

平成 21 年 3 月 分

岡山県鉱工業生産・出荷・在庫指数 [速報]

平成 17 年 基 準

－ 停滞している岡山県の鉱工業生産指数 －

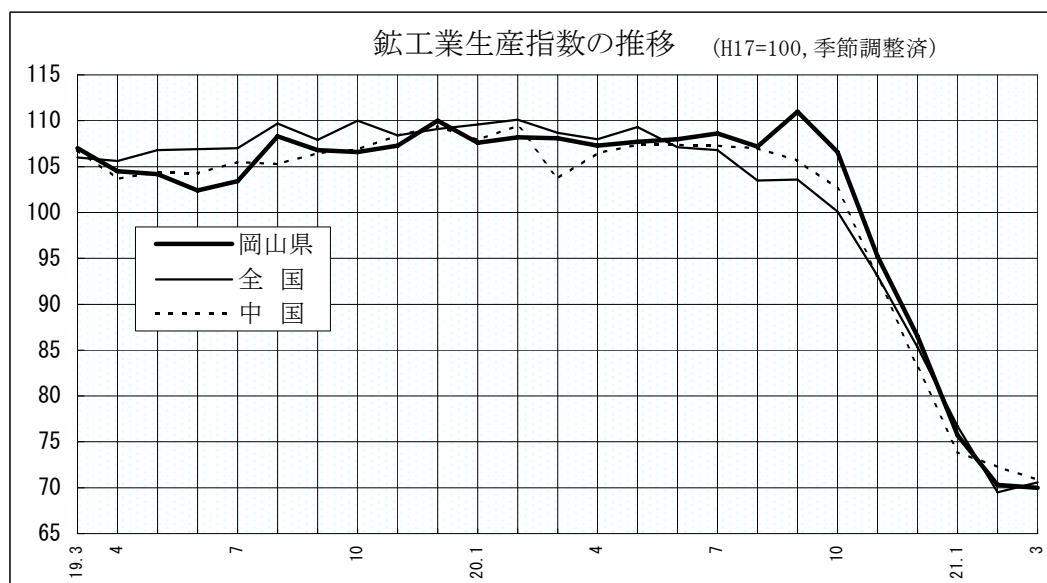
平成21年3月の岡山県鉱工業生産指数は、70.0となり、前月比は6ヶ月連続の低下、前年同月比では5ヶ月連続の低下となった。

業種別生産をみると、前月比で上昇した業種は、輸送機械工業、化学工業等、前月比で低下した業種は、食料品工業、繊維工業等となった。

鉱工業指数・増減率

区 分	生 産	出 荷	在 庫
季節調整済指数	(70.3)	(73.0)	(89.5)
岡 山 県	70.0	72.7	89.8
全 国	70.6	73.0	100.1
中 国 ブロック	70.9	75.6	91.1
前月比 (%) 季節調整済指数	(△ 7.1)	(△ 3.2)	(△ 4.4)
岡 山 県	△ 0.4	△ 0.4	0.3
全 国	1.6	1.4	△ 3.3
中 国 ブロック	△ 1.9	3.1	△ 2.9
前年同月比 (%) 原指数	(△ 37.3)	(△ 34.7)	(△ 11.6)
岡 山 県	△ 34.9	△ 33.8	△ 10.7
全 国	△ 34.2	△ 32.4	△ 4.9
中 国 ブロック	△ 31.1	△ 26.9	△ 10.8

注: ()内は前月の確報値



平成21年3月の鉱工業活動動向

1 概 況

平成21年3月の鉱工業生産指数（平成17年＝100、季節調整済）は70.0で、前月比0.4%の低下となった。

前月比では生産、出荷が低下し、在庫は上昇した。前年同月比では生産、出荷、在庫とも低下した。

業種別生産をみると、前月比上昇は輸送機械工業、化学工業など6業種、前月比低下は食料品工業、繊維工業など16業種となった。

2 生産動向

前月比で6ヶ月連続の低下、前年同月比では5ヶ月連続の低下となった。

(1) 寄与率の大きな業種

・前月比

(単位:%)

上 昇	増 減 率	寄 与 率	低 下	増 減 率	寄 与 率
輸 送 機 械 工 業	9.6	341.0	食 料 品 工 業	△ 7.3	△ 234.5
化 学 工 業	6.3	202.2	繊 維 工 業	△ 11.4	△ 148.6
電 子 部 品 ・ デ バ イ ス 工 業	19.1	161.2	石 油 ・ 石 炭 製 品 工 業	△ 19.8	△ 127.2
外 3業種			外 13業種		

・前年同月比

(単位:%)

上 昇	増 減 率	寄 与 率	低 下	増 減 率	寄 与 率
食 料 品 工 業	9.0	1.9	輸 送 機 械 工 業	△ 48.9	△ 32.4
			鉄 鋼 業	△ 45.6	△ 22.4
			一 般 機 械 工 業	△ 39.5	△ 10.2
			外 18業種		

(2) 産業別動向

① 素材型産業

前月比で7ヶ月連続の低下、前年同月比では9ヶ月連続の低下となった。

上昇した業種(前年同月比):なし

低下した業種(前年同月比):鉄鋼業、非鉄金属工業、窯業・土石製品工業、化学工業(除、医薬品)

パルプ・紙・紙加工品工業、繊維工業(合成繊維)

② 加工・組立型産業

前月比で6ヶ月ぶりの上昇、前年同月比では5ヶ月連続の低下となった。

上昇した業種(前年同月比):輸送機械工業(造船業)

低下した業種(前年同月比):一般機械工業、電気機械工業、情報通信機械工業、電子部品・デバイス工業

精密機械工業、輸送機械工業(自動車工業)

3 出荷動向

前月比で7ヶ月連続の低下、前年同月比では5ヶ月連続の低下となった。

[寄与率の大きな業種]

・前月比

(単位:%)

上	昇	増減率	寄与率	低	下	増減率	寄与率
化学工業		16.4	522.1	輸送機械工業		△ 10.5	△ 300.2
電子部品・デバイス工業		20.5	185.9	石油・石炭製品工業		△ 4.8	△ 256.1
鉄鋼業		4.6	123.0	食料品工業		△ 5.8	△ 156.5
	外 4業種				外 12業種		

・前年同月比

(単位:%)

上	昇	増減率	寄与率	低	下	増減率	寄与率
食料品工業		13.4	2.2	輸送機械工業		△ 63.4	△ 45.7
				鉄鋼業		△ 43.0	△ 17.2
				電子部品・デバイス工業		△ 48.2	△ 8.1
					外 18業種		

4 在庫動向

前月比で6ヶ月ぶりの上昇、前年同月比では4ヶ月連続の低下となった。

[寄与率の大きな業種]

・前月比

(単位:%)

上	昇	増減率	寄与率	低	下	増減率	寄与率
化学工業		1.5	117.3	鉄鋼業		△ 13.7	△ 312.8
金属製品工業		6.7	29.7	その他製品工業		△ 60.3	△ 131.8
繊維工業		0.6	23.5	一般機械工業		△ 6.7	△ 110.6
	外 2業種				外 11業種		

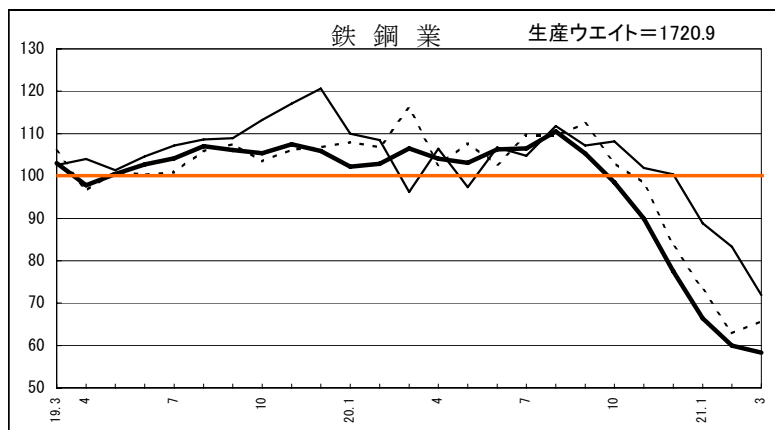
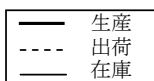
・前年同月比

(単位:%)

上	昇	増減率	寄与率	低	下	増減率	寄与率
石油・石炭製品工業		14.0	17.2	輸送機械工業		△ 71.3	△ 63.9
繊維工業		3.9	4.5	鉄鋼業		△ 25.3	△ 18.3
金属製品工業		33.4	3.7	電気機械工業		△ 70.9	△ 13.8
	外 4業種				外 9業種		

5 生産の業種別動向

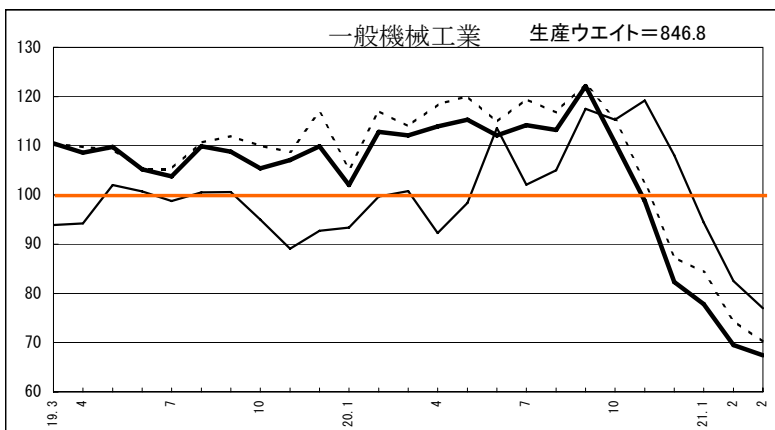
(1) 主要業種の生産動向



鉄鋼業

生産 季節調整済指数		
前月	当月	前月比
60.0	58.3	△2.8%

生産 原指数		
前年同月	当月	前年同月比
112.9	61.4	△45.6%

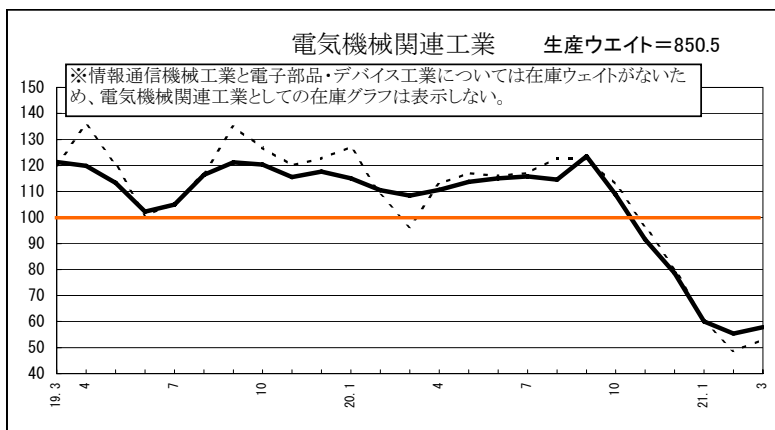


一般機械工業

生産 季節調整済指数		
前月	当月	前月比
69.5	67.4	△3.0%

生産 原指数		
前年同月	当月	前年同月比
120.4	72.9	△39.5%

工作機械は前月比で4ヶ月ぶりの上昇。
 前年同月比では4ヶ月連続の低下。
 農業用機械は前月比で2ヶ月連続の低下。
 前年同月比では8ヶ月連続の上昇。



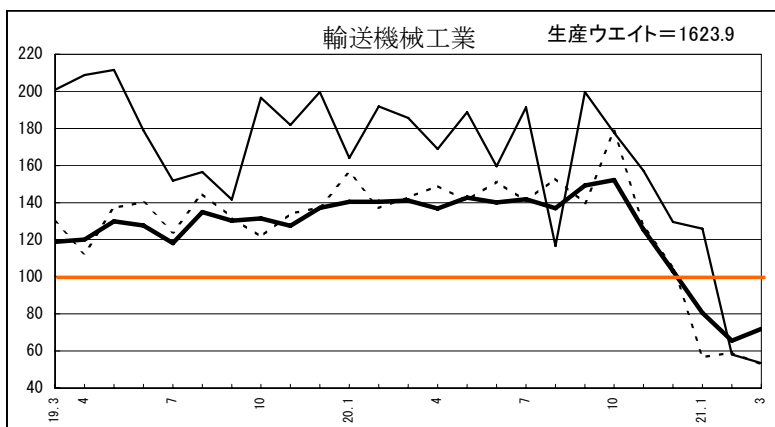
電気機械関連工業

※電気機械工業, 情報通信機械工業,
 電子部品・デバイス工業の合計

生産 季節調整済指数		
前月	当月	前月比
55.4	57.9	4.5%

生産 原指数		
前年同月	当月	前年同月比
109.5	59.6	△45.6%

電気機械工業は前月比で6ヶ月連続の低下。
 前年同月比では5ヶ月連続の低下。
 情報通信機械工業は前月比で5ヶ月連続の低下。
 前年同月比では5ヶ月連続の低下。
 電子部品・デバイス工業は前月比で6ヶ月ぶりの上昇。
 前年同月比では6ヶ月連続の低下。

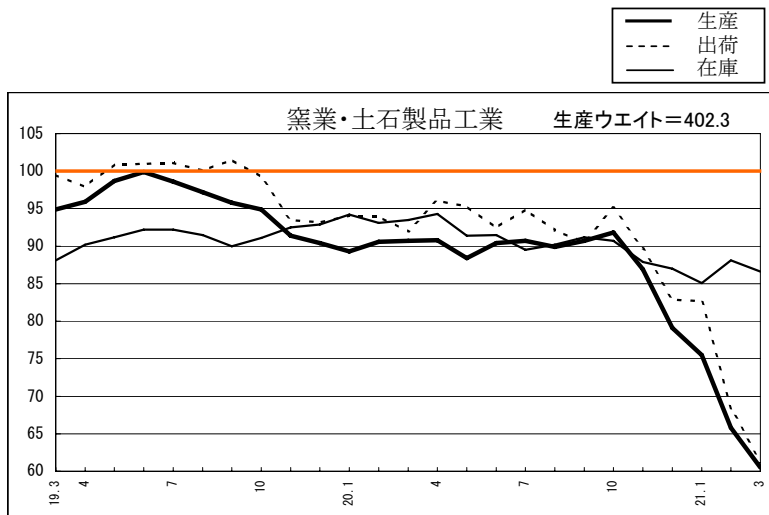


輸送機械工業

生産 季節調整済指数		
前月	当月	前月比
65.6	71.9	9.6%

生産 原指数		
前年同月	当月	前年同月比
161.8	82.7	△48.9%

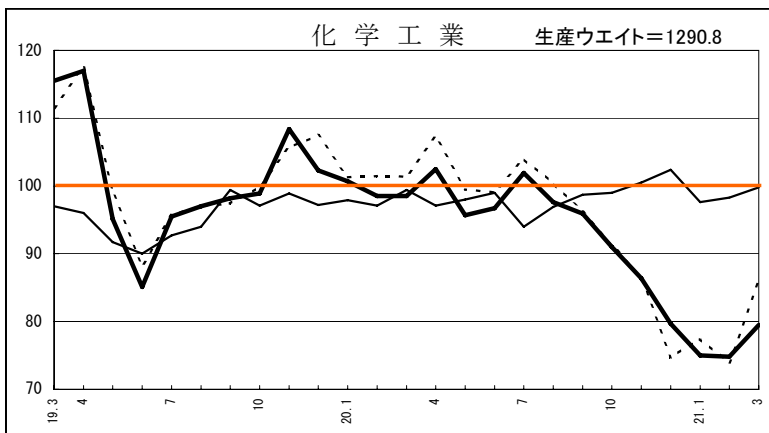
自動車工業は前月比で5ヶ月ぶりの上昇。
 前年同月比では5ヶ月連続の低下。
 造船業は前月比で2ヶ月連続の低下。
 前年同月比では19ヶ月連続の上昇。



窯業・土石製品工業

生産 季節調整済指数		
前 月	当 月	前 月 比
65.8	60.5	△8.1%

生産 原指数		
前年同月	当 月	前年同月比
94.5	63.9	△32.4%

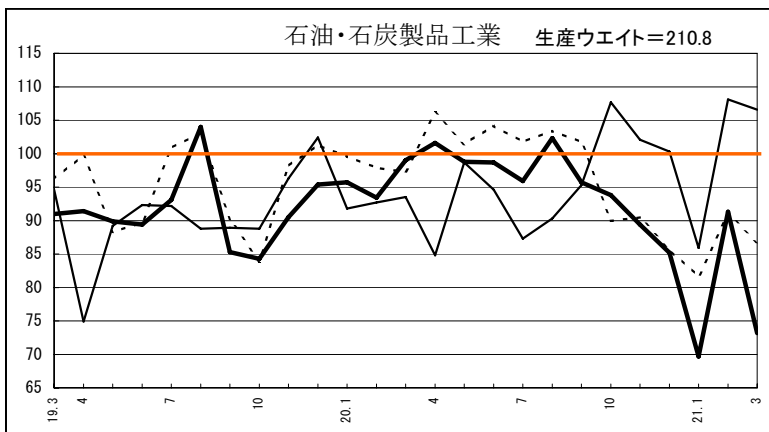


化学工業

生産 季節調整済指数		
前 月	当 月	前 月 比
74.8	79.5	6.3%

生産 原指数		
前年同月	当 月	前年同月比
88.2	71.8	△18.6%

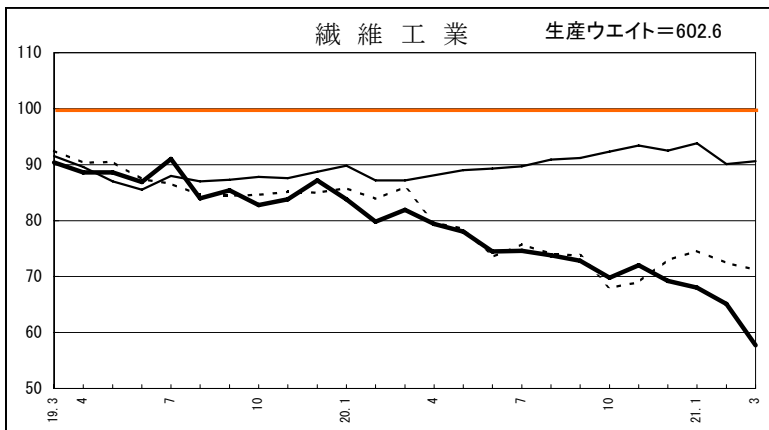
医薬品を除く化学工業は前月比で2ヶ月連続の上昇。前年同月比では9ヶ月連続の低下。



石油・石炭製品工業

生産 季節調整済指数		
前 月	当 月	前 月 比
91.3	73.2	△19.8%

生産 原指数		
前年同月	当 月	前年同月比
106.2	78.7	△25.9%



繊維工業

生産 季節調整済指数		
前 月	当 月	前 月 比
65.1	57.7	△11.4%

生産 原指数		
前年同月	当 月	前年同月比
88.5	62.6	△29.3%

繊維工業(合成繊維)は前月比で2ヶ月ぶりの低下。前年同月比では14ヶ月連続の低下。

(2) 業種分類生産指数

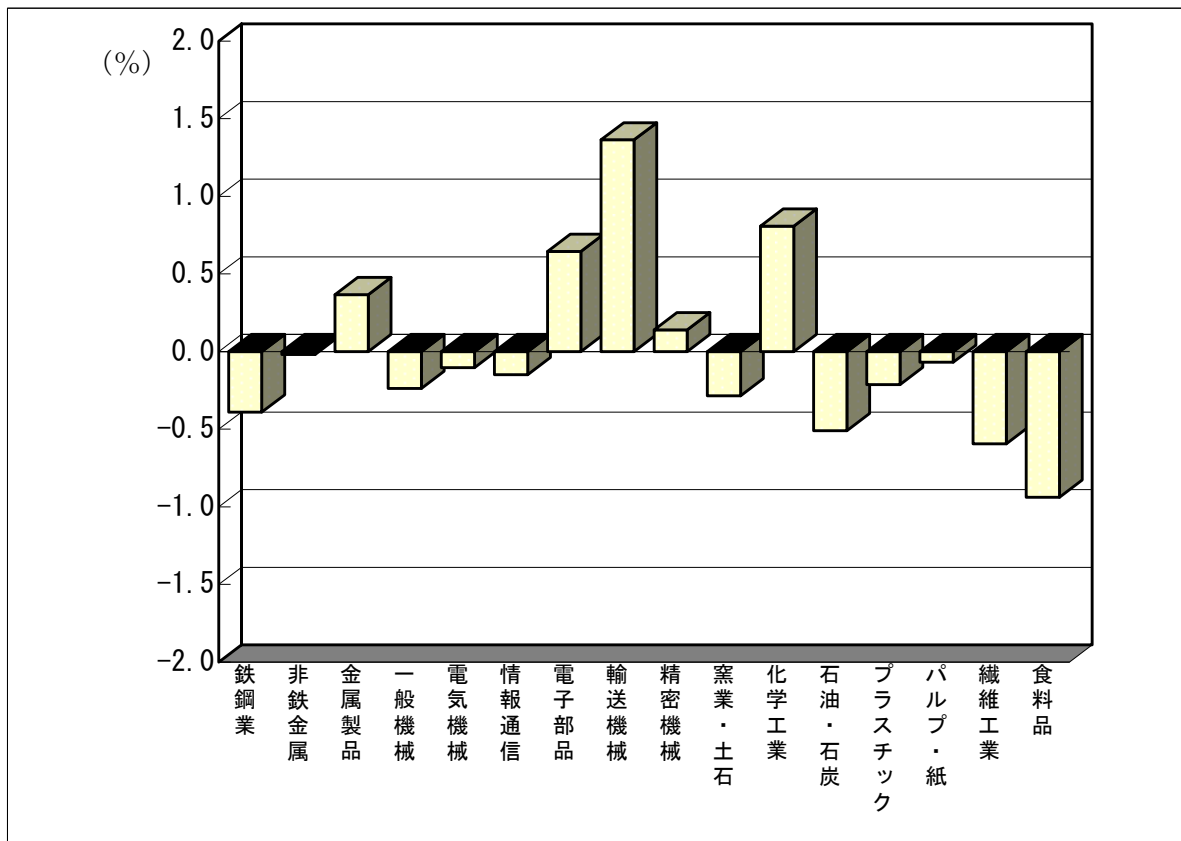
	原 指 数			季節調整済指数		
	21年2月	21年3月	前年同月比(%)	21年2月	21年3月	前月比(%)
鉱工業総合	68.2	73.9	△ 34.9	r 70.3	70.0	△ 0.4
製造工業	68.2	73.9	△ 34.9	r 70.3	70.0	△ 0.4
鉄鋼業	56.8	61.4	△ 45.6	r 60.0	58.3	△ 2.8
非鉄金属工業	r 104.3	112.0	△ 8.9	111.2	109.9	△ 1.2
金属製品工業	r 64.6	77.4	△ 31.0	r 66.3	74.9	13.0
一般機械工業	66.8	72.9	△ 39.5	r 69.5	67.4	△ 3.0
電気機械工業	62.7	62.4	△ 41.3	r 66.8	63.9	△ 4.3
情報通信機械工業	65.5	45.1	△ 58.5	r 63.3	44.4	△ 29.9
電子部品・デバイス工業	r 46.3	59.7	△ 46.3	r 48.2	57.4	19.1
輸送機械工業	69.6	82.7	△ 48.9	r 65.6	71.9	9.6
精密機械工業	64.6	80.3	△ 19.7	r 63.6	82.5	29.7
窯業・土石製品工業	64.3	63.9	△ 32.4	r 65.8	60.5	△ 8.1
化学工業	69.9	71.8	△ 18.6	r 74.8	79.5	6.3
石油・石炭製品工業	86.2	78.7	△ 25.9	r 91.3	73.2	△ 19.8
プラスチック製品工業	r 76.5	80.3	△ 25.9	r 80.5	76.8	△ 4.6
パルプ・紙・紙加工品工業	84.0	89.4	△ 12.4	r 89.2	85.1	△ 4.6
繊維工業	r 66.4	62.6	△ 29.3	r 65.1	57.7	△ 11.4
食料品工業	91.3	103.7	9.0	r 108.6	100.7	△ 7.3
その他の工業	r 67.7	67.5	△ 37.6	r 65.9	61.1	△ 7.3
ゴム製品工業	r 45.8	52.2	△ 56.5	r 45.6	48.1	5.5
家具工業	74.9	86.6	△ 12.4	75.9	73.0	△ 3.8
印刷業	79.9	81.4	△ 31.3	r 78.0	66.9	△ 14.2
木材・木製品工業	69.8	72.9	△ 16.9	r 71.6	69.7	△ 2.7
その他製品工業	r 84.3	60.5	△ 35.1	r 74.5	61.8	△ 17.0
鉱業	72.2	72.9	△ 31.2	r 74.2	67.4	△ 9.2
公益事業	r 122.3	133.4	△ 3.3	r 131.3	117.9	△ 10.2
産業総合	r 70.5	76.5	△ 33.2	r 72.7	72.1	△ 0.8
(参考)電気機械関連工業	52.7	59.6	△ 45.6	r 55.4	57.9	4.5

(参考) 電気機械関連工業＝電気機械工業、情報通信機械工業、電子部品・デバイス工業

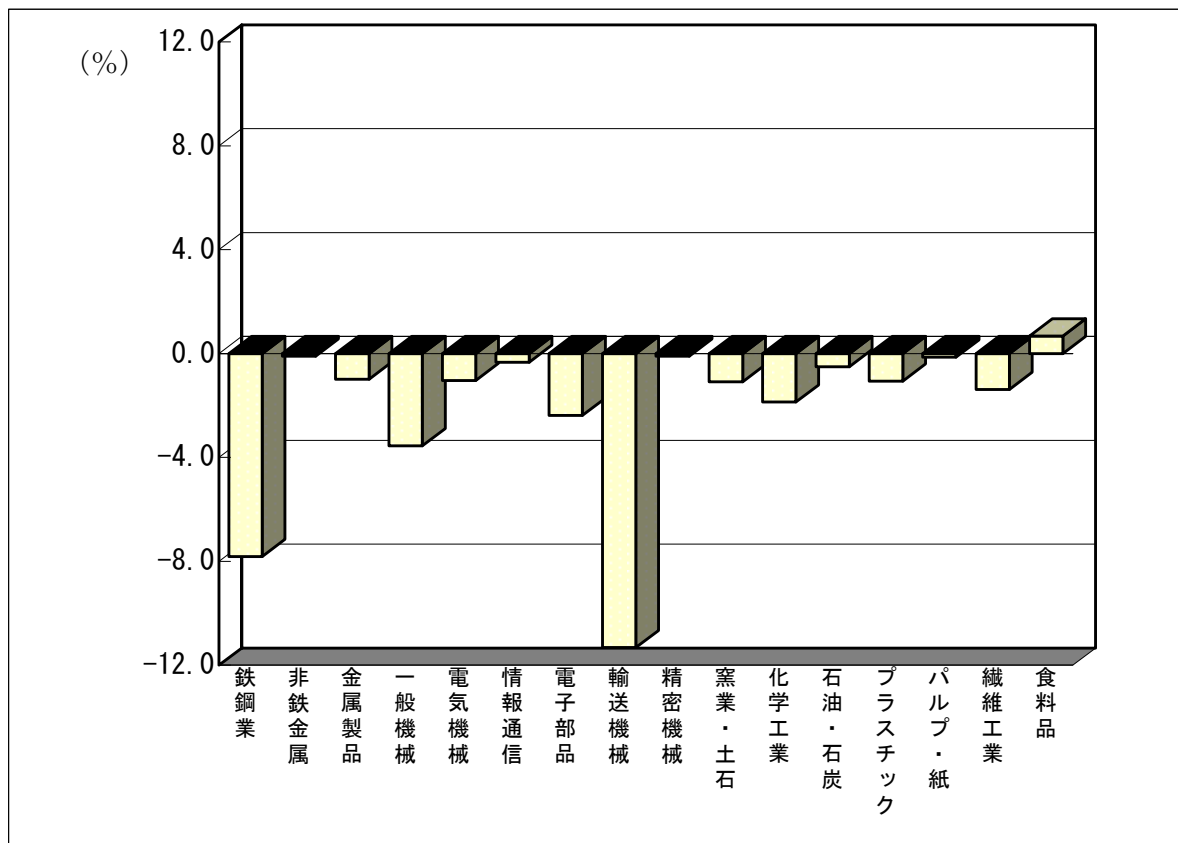
(3) 特掲業種分類生産指数

	原 指 数			季節調整済指数		
	21年2月	21年3月	前年同月比(%)	21年2月	21年3月	前月比(%)
農業用機械	108.5	110.0	14.3	r 94.8	94.5	△ 0.3
工作機械	48.1	68.6	△ 45.8	r 53.4	60.2	12.7
自動車工業	43.7	64.8	△ 61.8	r 41.2	54.2	31.6
造船業	152.7	140.1	2.3	r 144.2	139.6	△ 3.2
化学工業(除、医薬品)	r 67.7	67.9	△ 20.5	70.5	77.0	9.2
繊維工業(合成繊維)	60.2	52.5	△ 46.5	r 60.1	48.6	△ 19.1

(4) 対前月寄与度グラフ(生産)



(5) 対前年同月寄与度グラフ(生産)



6 増減率の大きな業種（前月比）

(単位:%)

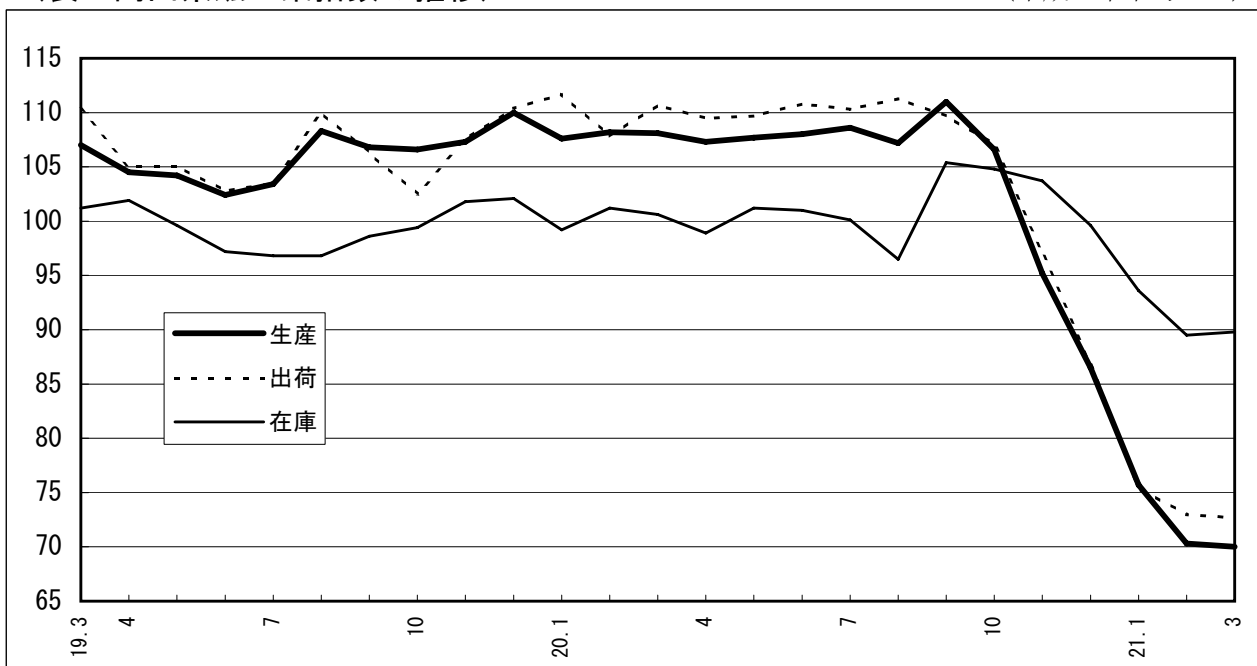
	上 昇 率			低 下 率		
生 産	1	精 密 機 械 工 業	29.7	1	情 報 通 信 機 械 工 業	29.9
	2	電 子 部 品 ・ デ バ イ ス 工 業	19.1	2	石 油 ・ 石 炭 製 品 工 業	19.8
	3	金 属 製 品 工 業	13.0	3	そ の 他 製 品 工 業	17.0
出 荷	1	電 子 部 品 ・ デ バ イ ス 工 業	20.5	1	情 報 通 信 機 械 工 業	23.0
	2	化 学 工 業	16.4	2	印 刷 業	14.2
	3	ゴ ム 製 品 工 業	9.6	3	輸 送 機 械 工 業	10.5
在 庫	1	家 具 工 業	7.7	1	そ の 他 製 品 工 業	60.3
	2	金 属 製 品 工 業	6.7	2	電 気 機 械 工 業	27.4
	3	精 密 機 械 工 業	5.1	3	鉄 鋼 業	13.7

7 特殊分類の状況（前月比）

	上 昇	低 下
生 産	資 本 財 耐 久 消 費 財	建 設 財 非 耐 久 消 費 財 鉱工業用生産財 その他の生産財
出 荷	建 設 財 鉱工業用生産財	資 本 財 耐 久 消 費 財 非 耐 久 消 費 財 その他の生産財
在 庫	資 本 財	建 設 財 耐 久 消 費 財 非 耐 久 消 費 財 鉱工業用生産財 その他の生産財

(表 岡山県鉱工業指数の推移)

(平成17年平均=100)



8 鋳工業指数（鋳工業総合）の動き

(季節調整済)

区 分	生 産		出 荷		在 庫	
	岡山県	全 国	岡山県	全 国	岡山県	全 国
平成15年 I 期	102.7	93.3	101.4	93.2	101.7	99.2
II	100.8	93.0	99.2	93.1	104.2	98.3
III	101.9	93.7	100.3	93.7	104.1	98.1
IV	100.6	96.5	99.2	96.4	102.2	97.4
平成16年 I 期	101.3	97.6	100.0	97.6	102.2	96.3
II	101.2	99.0	101.1	98.8	100.6	97.3
III	97.6	99.7	96.0	99.5	101.8	97.3
IV	97.8	98.2	98.2	98.3	97.9	97.2
平成17年 I 期	98.4	99.8	96.1	98.8	100.5	98.9
II	99.7	100.1	100.0	100.0	99.1	99.3
III	101.2	99.7	102.1	100.2	100.1	101.2
IV	101.5	100.9	102.2	101.5	100.2	100.7
平成18年 I 期	102.8	102.1	106.7	102.6	97.8	101.6
II	104.2	103.9	105.5	104.4	98.4	101.9
III	104.2	105.0	104.7	105.0	100.4	101.5
IV	106.5	106.3	105.8	105.9	103.0	103.5
平成19年 I 期	105.6	105.8	106.9	105.9	102.9	103.3
II	103.7	106.4	104.3	107.0	99.6	103.2
III	106.2	108.2	106.6	108.4	97.4	103.8
IV	108.0	109.2	106.8	109.9	101.1	105.4
平成20年 I 期	r 108.0	r 109.5	r 110.7	r 110.5	r 100.3	r 105.2
II	r 107.7	r 108.1	r 110.0	108.4	r 100.4	r 106.2
III	r 108.9	r 104.6	r 110.4	r 105.1	r 100.7	r 107.7
IV	r 96.1	r 92.8	r 97.0	r 93.5	r 102.7	r 109.7
平成21年 I 期	72.0	72.3	73.7	73.9	91.0	100.1
平成19年11月	107.3	108.4	107.5	109.1	101.8	105.8
12	110.0	109.1	110.4	110.6	102.1	105.5
平成20年 1 月	r 107.6	r 109.6	r 111.7	r 110.7	r 99.2	r 105.1
2	r 108.2	r 110.1	r 107.8	r 111.4	r 101.2	r 105.2
3	r 108.1	r 108.7	r 110.7	r 109.4	r 100.6	r 105.2
4	r 107.3	r 108.0	r 109.5	r 108.6	r 98.9	r 104.7
5	r 107.7	109.3	r 109.7	r 109.7	r 101.2	r 105.3
6	r 108.0	r 107.1	r 110.8	106.9	r 101.0	r 106.2
7	r 108.6	r 106.8	r 110.3	r 107.4	r 100.1	r 106.3
8	r 107.2	r 103.5	r 111.3	r 103.9	r 96.5	r 106.1
9	r 111.0	r 103.6	r 109.7	r 104.0	r 105.4	r 107.7
10	r 106.6	r 100.1	r 107.1	r 100.9	r 104.8	r 108.9
11	r 95.2	r 93.1	r 97.1	r 93.6	r 103.7	r 109.5
12	r 86.5	r 85.3	r 86.8	r 86.0	r 99.6	r 109.7
平成21年 1 月	r 75.7	r 76.7	r 75.4	r 76.7	r 93.6	r 108.0
2	r 70.3	r 69.5	73.0	r 72.0	r 89.5	r 103.5
3	70.0	70.6	72.7	73.0	89.8	100.1

作 成 要 領

- 1 基 準 年 次 平成17年=100
- 2 業 種 分 類 原則として日本標準産業分類に基づいており、「飲料・たばこ・飼料製造業」は「食料品製造業」に、「衣服・その他の繊維製品製造業」と化学工業のうち「化学繊維製造業」は「繊維工業」へ組み替えています。
- 3 特 殊 分 類 採用品目を用途別に組み替えています。
- 4 採 用 品 目 生産指数は289品目(ただし、出荷指数は286品目、在庫指数は204品目)
- 5 算 式 ラスパイレス算式(基準時固定加重算術平均法)
- 6 ウ エ イ ト 基準年次の付加価値額、出荷額及び在庫額の構成比
- 7 資 料 生産・出荷・在庫数量は主として生産動態統計調査などの既存資料を利用し、既存資料のない60品目については、直接調査により資料を収集しました。
- 8 季 節 調 整 季節調整方法は、生産・出荷についてはセンサス局法X-12-ARIMA、在庫についてはセンサス局法X-12-ARIMAの中のX-11デフォルトを使用しています。
- 9 符 号 平成21年3月分は速報値です。翌月訂正を行うことがあります。
訂正を行ったものには r を付記しています。
今回の指数は、国・県ともに、平成20年年間補正後の指数を掲載しましたので、多くの訂正箇所(r)があります。

この岡山県鉱工業生産・出荷・在庫指数についてのお問い合わせは、下記までお願いいたします。

〒 700-8570(専用郵便番号)

岡山県企画振興部統計管理課 経済統計班

TEL 086-226-7261(直通)

http://www.pref.okayama.jp/soshiki/kakuka.html?sec_sec1=15

岡山県鋁工業生産・出荷・在庫指数（別冊）

平成17年基準

指 数 表

平成21年3月分

表1 業種分類生産指数

(2009年(平成21年)3月分)

分類	ウェイト	原 指 数						季 節 調 整 済 指 数					
		2008年 H20平均	2009年 21年1月	2009年 21年2月	2009年 21年3月	前月比	前 年 同月比	2009年 21年1月	2009年 21年2月	2009年 21年3月	前月比	対 前 月 上昇寄与率	
鉄 工 業 総 合	10,000.0	105.3	71.0	68.2	73.9	8.4	△ 34.9	r 75.7	r 70.3	70.0	△ 0.4	△ 100.0	
製 造 工 業	9,991.1	105.3	71.0	68.2	73.9	8.4	△ 34.9	r 75.7	r 70.3	70.0	△ 0.4	△ 99.9	
鉄鋼業	1,720.9	101.3	64.3	56.8	61.4	8.1	△ 45.6	r 66.4	r 60.0	58.3	△ 2.8	△ 97.5	
非鉄金属工業	103.6	116.0	114.7	r 104.3	112.0	7.4	△ 8.9	112.6	111.2	109.9	△ 1.2	△ 4.5	
金属製品工業	319.5	103.7	60.3	r 64.6	77.4	19.8	△ 31.0	r 68.2	r 66.3	74.9	13.0	91.6	
一般機械工業	846.8	108.8	70.8	66.8	72.9	9.1	△ 39.5	r 77.8	r 69.5	67.4	△ 3.0	△ 59.3	
電気機械工業	265.8	104.2	61.1	62.7	62.4	△ 0.5	△ 41.3	r 72.2	r 66.8	63.9	△ 4.3	△ 25.7	
情報通信機械工業	58.9	108.6	60.0	65.5	45.1	△ 31.1	△ 58.5	r 67.9	r 63.3	44.4	△ 29.9	△ 37.1	
電子部品・デバイス工業	525.8	111.8	48.7	r 46.3	59.7	28.9	△ 46.3	r 54.1	r 48.2	57.4	19.1	161.2	
輸送機械工業	1,623.9	137.8	73.8	69.6	82.7	18.8	△ 48.9	r 80.5	r 65.6	71.9	9.6	341.0	
精密機械工業	55.7	82.9	74.8	64.6	80.3	24.3	△ 19.7	r 88.0	r 63.6	82.5	29.7	35.1	
窯業・土石製品工業	402.3	89.1	72.2	64.3	63.9	△ 0.6	△ 32.4	r 75.5	r 65.8	60.5	△ 8.1	△ 71.1	
化学工業	1,290.8	95.7	75.5	69.9	71.8	2.7	△ 18.6	r 75.0	r 74.8	79.5	6.3	202.2	
石油・石炭製品工業	210.8	95.8	72.3	86.2	78.7	△ 8.7	△ 25.9	r 69.7	r 91.3	73.2	△ 19.8	△ 127.2	
プラスチック製品工業	430.6	99.2	73.1	r 76.5	80.3	5.0	△ 25.9	r 79.7	r 80.5	76.8	△ 4.6	△ 53.1	
パルプ・紙・紙加工品工業	125.5	98.3	87.7	84.0	89.4	6.4	△ 12.4	r 94.6	r 89.2	85.1	△ 4.6	△ 17.2	
繊維工業	602.6	76.0	64.4	r 66.4	62.6	△ 5.7	△ 29.3	r 68.0	r 65.1	57.7	△ 11.4	△ 148.6	
食料品工業	890.6	100.5	86.8	91.3	103.7	13.6	9.0	r 98.3	r 108.6	100.7	△ 7.3	△ 234.5	
その他の工業	517.0	95.1	72.8	r 67.7	67.5	△ 0.3	△ 37.6	r 76.7	r 65.9	61.1	△ 7.3	△ 82.7	
ゴム製品工業	168.6	106.8	50.3	r 45.8	52.2	14.0	△ 56.5	53.4	r 45.6	48.1	5.5	14.1	
家具工業	56.9	82.5	69.6	74.9	86.6	15.6	△ 12.4	r 84.7	r 75.9	73.0	△ 3.8	△ 5.5	
印刷業	127.7	92.4	95.1	79.9	81.4	1.9	△ 31.3	r 93.4	r 78.0	66.9	△ 14.2	△ 47.3	
木材・木製品工業	69.6	85.8	76.4	69.8	72.9	4.4	△ 16.9	r 78.5	r 71.6	69.7	△ 2.7	△ 4.4	
その他製品工業	94.2	92.1	82.2	r 84.3	60.5	△ 28.2	△ 35.1	r 87.7	r 74.5	61.8	△ 17.0	△ 39.9	
鉄 業	8.9	94.3	77.0	72.2	72.9	1.0	△ 31.2	r 80.9	r 74.2	67.4	△ 9.2	△ 2.0	
公 益 事 業	455.6	121.4	123.9	r 122.3	133.4	9.1	△ 3.3	r 124.6	r 131.3	117.9	△ 10.2	—	
産 業 総 合	10,455.6	106.0	73.3	r 70.5	76.5	8.5	△ 33.2	r 77.8	r 72.7	72.1	△ 0.8	—	
(参考)電気機械関連工業	850.5	109.2	53.3	52.7	59.6	13.1	△ 45.6	r 60.1	r 55.4	57.9	4.5	—	

(参考)電気機械関連工業＝電気機械工業、情報通信機械工業、電子部品・デバイス工業

表2 業種分類出荷指数

(2009年(平成21年)3月分)

分類	ウェイト	原 指 数						季 節 調 整 済 指 数					
		2008年 H20平均	2009年 21年1月	2009年 21年2月	2009年 21年3月	前月比	前 年 同月比	2009年 21年1月	2009年 21年2月	2009年 21年3月	前月比	対 前 月 上昇寄与率	
鉄 工 業 総 合	10,000.0	107.0	70.8	71.2	81.0	13.8	△ 33.8	r 75.4	73.0	72.7	△ 0.4	△ 100.0	
製 造 工 業	9,992.8	107.1	70.8	71.2	81.0	13.8	△ 33.8	r 75.4	73.0	72.7	△ 0.4	△ 99.9	
鉄鋼業	1,272.5	105.4	70.2	61.1	74.1	21.3	△ 43.0	r 73.3	r 62.9	65.8	4.6	123.0	
非鉄金属工業	82.7	113.0	98.7	r 110.7	108.6	△ 1.9	△ 4.5	r 98.5	r 117.1	109.7	△ 6.3	△ 20.4	
金属製品工業	251.1	96.8	57.5	r 61.2	69.0	12.7	△ 38.0	r 67.9	r 64.1	66.7	4.1	21.8	
一般機械工業	633.3	112.6	75.7	r 72.0	76.4	6.1	△ 37.7	r 84.3	r 74.5	70.1	△ 5.9	△ 92.9	
電気機械工業	342.9	102.1	47.0	54.8	65.5	19.5	△ 32.7	r 79.5	r 59.8	63.4	6.0	41.1	
情報通信機械工業	29.1	107.3	60.6	59.1	45.0	△ 23.9	△ 58.1	r 66.1	r 57.9	44.6	△ 23.0	△ 12.9	
電子部品・デバイス工業	633.9	116.3	48.4	41.6	56.7	36.3	△ 48.2	r 54.3	r 43.0	51.8	20.5	185.9	
輸送機械工業	1,452.8	143.5	52.5	63.1	75.1	19.0	△ 63.4	r 56.8	r 59.2	53.0	△ 10.5	△ 300.2	
精密機械工業	30.5	79.3	62.9	74.7	116.0	55.3	△ 7.4	r 76.6	r 81.0	81.3	0.4	0.3	
窯業・土石製品工業	261.8	92.5	80.0	r 69.6	65.6	△ 5.7	△ 32.8	r 82.7	r 68.4	61.3	△ 10.4	△ 62.0	
化学工業	1,294.5	97.1	75.5	r 69.8	82.1	17.6	△ 13.7	r 77.4	r 73.9	86.0	16.4	522.1	
石油・石炭製品工業	1,746.2	98.4	86.5	86.5	91.5	5.8	△ 10.7	r 81.6	r 91.1	86.7	△ 4.8	△ 256.1	
プラスチック製品工業	294.3	99.8	69.3	r 73.0	83.1	13.8	△ 24.8	r 76.2	r 79.5	78.5	△ 1.3	△ 9.8	
パルプ・紙・紙加工品工業	116.2	100.7	88.3	83.2	90.9	9.3	△ 13.8	r 93.6	r 88.5	86.0	△ 2.8	△ 9.7	
繊維工業	409.3	77.8	75.2	r 87.9	100.4	14.2	△ 16.3	r 74.6	r 72.5	71.2	△ 1.8	△ 17.7	
食料品工業	722.5	100.2	79.9	91.1	106.3	16.7	13.4	r 106.3	r 111.8	105.3	△ 5.8	△ 156.5	
その他の工業	419.2	97.5	76.2	r 71.2	75.3	5.8	△ 31.1	r 79.3	r 70.6	68.1	△ 3.5	△ 34.9	
ゴム製品工業	138.4	109.0	60.3	r 52.0	61.0	17.3	△ 49.6	r 63.8	r 52.2	57.2	9.6	23.1	
家具工業	44.8	77.4	64.0	69.8	82.4	18.1	△ 12.8	r 78.2	71.5	65.2	△ 8.8	△ 9.4	
印刷業	92.8	92.4	95.1	79.9	81.4	1.9	△ 31.3	r 93.4	r 78.0	66.9	△ 14.2	△ 34.3	
木材・木製品工業	75.2	93.8	77.0	76.0	76.9	1.2	△ 16.7	r 79.0	r 77.3	76.6	△ 0.9	△ 1.8	
その他製品工業	68.0	98.6	90.0	r 94.0	89.9	△ 4.4	△ 11.5	r 95.6	r 88.9	85.5	△ 3.8	△ 7.7	
鉄 業	7.2	95.0	77.3	74.0	74.5	0.7	△ 28.5	r 80.7	r 76.2	69.2	△ 9.2	△ 1.7	
公 益 事 業	190.6	140.9	147.0	r 146.3	158.9	8.6	10.0	r 146.0	r 144.7	150.2	3.8	—	
産 業 総 合	10,190.6	107.7	72.2	r 72.6	82.4	13.5	△ 32.9	r 76.6	74.4	73.7	△ 0.9	—	
(参考)電気機械関連工業	1,005.9	111.2	48.3	46.6	59.3	27.3	△ 43.6	r 60.0	r 48.7	53.1	9.0	—	

(参考)電気機械関連工業＝電気機械工業、情報通信機械工業、電子部品・デバイス工業

表3 業種分類在庫指数

(2009年(平成21年)3月分)

分類	ウェイト	原 指 数						季 節 調 整 済 指 数					
		2008年 H20平均	2009年 21年1月	2009年 21年2月	2009年 21年3月	前月比	前 年 同月比	2009年 21年1月	2009年 21年2月	2009年 21年3月	前月比	対 前 月 上昇寄与率	
鉄 工 業 総 合	10,000.0	101.0	99.9	r 94.3	83.9	△ 11.0	△ 10.7	r 93.6	r 89.5	89.8	0.3	100.0	
製 造 工 業	9,991.2	101.0	99.8	r 94.3	83.8	△ 11.1	△ 10.9	r 93.6	r 89.5	89.8	0.3	99.9	
鉄鋼業	823.2	105.0	92.6	85.1	66.0	△ 22.4	△ 25.3	r 88.8	r 83.3	71.9	△ 13.7	△ 312.8	
非鉄金属工業	63.5	73.5	108.3	79.1	78.2	△ 1.1	△ 10.1	r 101.9	77.3	67.0	△ 13.3	△ 21.8	
金属製品工業	156.1	92.5	96.5	91.5	95.5	4.4	33.4	r 99.4	r 84.5	90.2	6.7	29.7	
一般機械工業	603.3	105.3	98.7	r 84.8	71.9	△ 15.2	△ 23.7	r 94.4	r 82.5	77.0	△ 6.7	△ 110.6	
電気機械工業	400.7	39.1	23.2	30.3	14.3	△ 52.8	△ 70.9	r 16.9	r 23.4	17.0	△ 27.4	△ 85.5	
情報通信機械工業	0.0	—	—	—	—	—	—	—	—	—	—	—	
電子部品・デバイス工業	0.0	—	—	—	—	—	—	—	—	—	—	—	
輸送機械工業	666.1	169.2	150.5	72.9	39.1	△ 46.4	△ 71.3	r 125.9	r 58.2	53.4	△ 8.2	△ 106.6	
精密機械工業	86.0	91.1	109.5	103.1	90.3	△ 12.4	7.9	r 100.0	r 88.5	93.0	5.1	12.9	
窯業・土石製品工業	476.9	91.2	86.4	85.7	83.7	△ 2.3	△ 7.3	r 85.1	r 88.1	86.6	△ 1.7	△ 23.8	
化学工業	2,345.8	98.4	106.2	108.1	99.4	△ 8.0	0.4	r 97.6	r 98.3	99.8	1.5	117.3	
石油・石炭製品工業	1,460.1	95.2	86.1	98.2	96.8	△ 1.4	14.0	r 85.9	r 108.1	106.6	△ 1.4	△ 73.0	
プラスチック製品工業	494.0	108.3	104.8	106.0	99.0	△ 6.6	△ 8.8	r 104.5	r 104.6	98.1	△ 6.2	△ 107.0	
パルプ・紙・紙加工品工業	111.4	121.8	109.9	108.1	98.3	△ 9.1	△ 27.1	r 112.8	r 110.4	99.7	△ 9.7	△ 39.7	
繊維工業	1,407.3	90.2	102.2	r 96.5	85.3	△ 11.6	3.9	r 93.8	r 90.1	90.6	0.6	23.5	
食料品工業	528.2	96.6	95.8	97.5	93.5	△ 4.1	0.5	r 95.0	r 99.0	93.8	△ 5.3	△ 91.6	
その他の工業	368.6	123.8	126.3	r 115.9	100.4	△ 13.4	△ 13.4	r 127.0	r 118.1	105.7	△ 10.5	△ 152.4	
ゴム製品工業	158.7	139.8	130.0	r 125.4	120.7	△ 3.7	△ 7.5	132.4	r 127.4	120.1	△ 5.7	△ 38.6	
家具工業	54.8	81.4	82.9	34.6	34.6	0.0	△ 55.8	r 84.8	r 33.9	36.5	7.7	4.8	
印刷業	0.0	—	—	—	—	—	—	—	—	—	—	—	
木材・木製品工業	102.4	128.9	141.9	137.9	137.1	△ 0.6	3.6	r 141.1	r 142.3	137.2	△ 3.6	△ 17.4	
その他製品工業	52.7	109.7	129.9	r 128.9	36.4	△ 71.8	△ 54.4	r 127.2	r 124.4	49.4	△ 60.3	△ 131.8	
鉄 業	8.8	132.7	128.8	125.9	124.5	△ 1.1	△ 9.0	r 134.3	r 130.4	125.6	△ 3.7	△ 1.4	
公 益 事 業	0.0	—	—	—	—	—	—	—	—	—	—	—	
産 業 総 合	10,000.0	101.0	99.9	r 94.3	83.9	△ 11.0	△ 10.7	r 93.6	r 89.5	89.8	0.3	—	
(参考)電気機械関連工業	400.7	39.1	23.2	30.3	14.3	△ 52.8	△ 70.9	r 16.9	r 23.4	17.0	△ 27.4	—	

(参考)電気機械関連工業=電気機械工業、情報通信機械工業、電子部品・デバイス工業

表4 特殊分類 生産・出荷・在庫 指数

(2009年(平成21年)3月分)

分 類	ウェイト	原 指 数						季 節 調 整 済 指 数					
		2008年 H20平均	2009年 21年1月	2009年 21年2月	2009年 21年3月	前月比	前 年 同月比	2009年 21年1月	2009年 21年2月	2009年 21年3月	前月比	対 前 月 上昇寄与率	
生 産	鉱工業総合	10,000.0	105.3	71.0	68.2	73.9	8.4	△ 34.9	r 75.7	r 70.3	70.0	△ 0.4	△ 100.0
	最終需要財	3,713.9	105.7	71.4	69.8	80.2	14.9	△ 31.8	r 81.3	r 72.3	73.0	1.0	86.7
	投資財	1,543.2	97.6	75.8	r 73.7	78.6	6.6	△ 29.1	r 82.1	r 74.4	72.2	△ 3.0	△ 113.2
	資本財	755.9	106.0	79.9	78.0	89.3	14.5	△ 27.7	r 90.2	r 78.4	79.3	1.1	22.7
	建設財	787.3	89.4	71.8	r 69.5	68.3	△ 1.7	△ 30.7	r 76.3	r 70.3	64.8	△ 7.8	△ 144.3
	消費財	2,170.7	111.5	68.3	r 67.0	81.4	21.5	△ 33.6	r 80.1	r 70.7	73.6	4.1	209.8
	耐久消費財	855.0	137.0	50.9	38.2	60.4	58.1	△ 63.9	r 55.5	r 36.4	50.9	39.8	413.3
	非耐久消費財	1,315.7	95.0	79.5	r 85.6	95.1	11.1	1.8	r 97.5	r 99.1	91.7	△ 7.5	△ 324.5
	生産財	6,286.1	105.0	70.8	r 67.3	70.2	4.3	△ 36.8	r 72.6	r 69.2	68.5	△ 1.0	△ 146.7
	鉱工業用生産財 その他の生産財	5,824.6 461.5	105.8 95.1	69.3 89.4	r 66.0 82.9	69.1 84.9	4.7 2.4	△ 38.2 △ 16.2	r 71.0 r 95.3	r 67.7 r 88.9	67.5 80.9	△ 0.3 △ 9.0	△ 38.8 △ 123.1
出 荷	鉱工業総合	10,000.0	107.0	70.8	71.2	81.0	13.8	△ 33.8	r 75.4	73.0	72.7	△ 0.4	△ 100.0
	最終需要財	3,906.8	110.2	68.2	r 75.1	87.2	16.1	△ 37.6	r 76.0	r 75.8	70.0	△ 7.7	△ 755.3
	投資財	1,220.0	99.7	69.0	r 70.7	82.0	16.0	△ 34.5	76.0	r 70.5	69.2	△ 1.8	△ 52.9
	資本財	555.4	110.8	65.6	r 71.4	87.1	22.0	△ 41.1	r 75.9	r 71.7	68.6	△ 4.3	△ 57.4
	建設財	664.6	90.3	71.9	r 70.1	77.7	10.8	△ 26.8	r 75.8	r 69.3	71.3	2.9	44.3
	消費財	2,686.8	115.0	67.9	r 77.2	89.5	15.9	△ 38.9	r 81.2	r 77.9	70.1	△ 10.0	△ 698.6
	耐久消費財	1,204.1	137.6	45.8	59.9	72.5	21.0	△ 63.0	r 52.6	r 57.6	51.0	△ 11.5	△ 264.9
	非耐久消費財	1,482.7	96.6	85.8	r 91.2	103.3	13.3	△ 2.8	r 92.6	r 98.5	92.7	△ 5.9	△ 286.7
	生産財	6,093.2	105.0	72.4	r 68.6	77.0	12.2	△ 30.8	r 75.1	r 71.2	74.5	4.6	670.3
	鉱工業用生産財 その他の生産財	5,074.6 1,018.6	105.4 103.3	69.6 86.6	r 64.6 r 88.6	73.6 93.7	13.9 5.8	△ 34.3 △ 12.4	r 71.9 r 91.1	r 66.2 r 97.9	70.9 90.7	7.1 △ 7.4	795.0 △ 244.5
在 庫	鉱工業総合	10,000.0	101.0	99.9	r 94.3	83.9	△ 11.0	△ 10.7	r 93.6	r 89.5	89.8	0.3	100.0
	最終需要財	4,146.8	101.6	100.3	r 86.7	71.0	△ 18.1	△ 21.5	r 91.7	r 79.3	79.8	0.6	69.1
	投資財	1,285.3	102.1	99.6	r 91.0	74.3	△ 18.4	△ 18.6	93.9	r 87.1	81.0	△ 7.0	△ 261.3
	資本財	584.8	104.5	105.0	r 88.2	72.6	△ 17.7	△ 20.2	r 96.0	r 77.8	78.6	1.0	15.6
	建設財	700.5	100.1	95.1	93.3	75.6	△ 19.0	△ 17.5	r 93.7	r 95.9	81.6	△ 14.9	△ 333.9
	消費財	2,861.5	101.4	100.6	r 84.8	69.5	△ 18.0	△ 22.7	90.6	76.1	80.2	5.4	391.1
	耐久消費財	955.1	118.7	102.8	54.9	28.4	△ 48.3	△ 71.9	r 88.0	r 45.2	35.8	△ 20.8	△ 299.3
	非耐久消費財	1,906.4	92.8	99.4	r 99.8	90.2	△ 9.6	6.9	r 93.6	r 96.4	95.9	△ 0.5	△ 31.8
	生産財	5,853.2	100.6	99.6	r 99.7	93.0	△ 6.7	△ 3.7	r 95.3	r 97.5	95.9	△ 1.6	△ 312.2
	鉱工業用生産財 その他の生産財	5,148.4 704.8	99.4 109.5	100.2 95.4	r 98.1 r 111.6	91.9 101.1	△ 6.3 △ 9.4	△ 5.2 6.8	r 95.4 r 97.0	r 94.5 r 124.4	93.6 114.8	△ 1.0 △ 7.7	△ 154.5 △ 225.5