

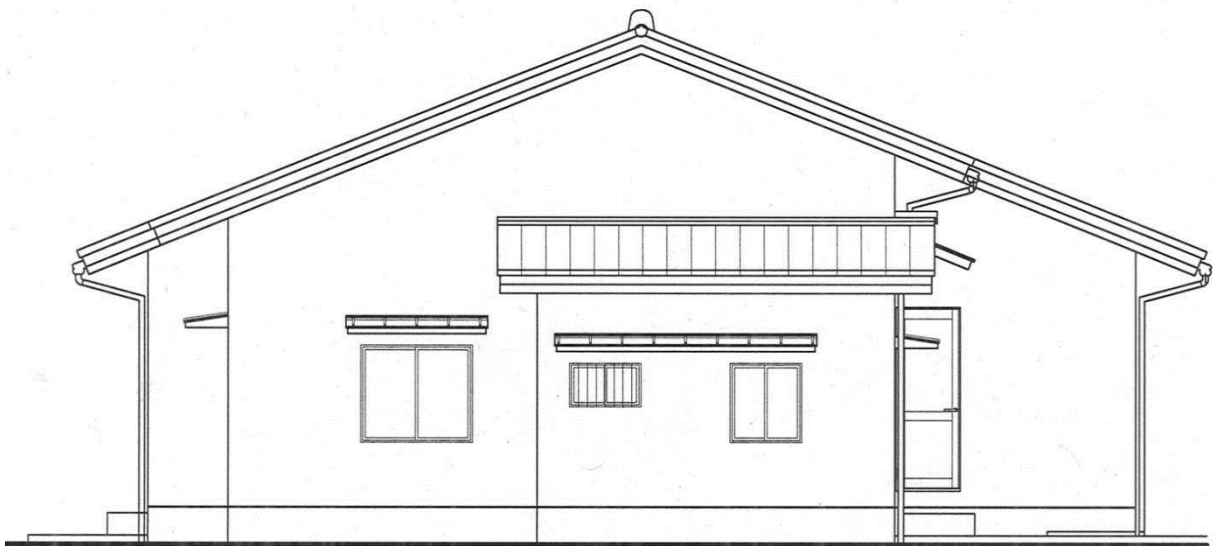
これは、^{ちゅうざいしょ}駐在所の^{せっけいず}設計図です。

あなたなら、どんな色^{いろ}の建物^{たてもの}にしたいですか。お家^{うち}で好きな色^{いろ}を塗^ぬってみ
ましょう。まわり^{そら}に空^きや木^{きはな}や花^{はな}などもか^{かん}くと感じ^{かん}がでるよ。



おまわりさん^{いえ}の家の玄関^{げんかん} 駐在所^{ちゅうざいしょ}の玄関^{げんかん}

みなみりつめんず
南立面図



ひがしりつめんず
東立面図

がっこうめい ようちえんめい
学校名・幼稚園名

ねん ぐみ なまえ
年 組 名

へいせい ねん がつ にち けんちょう こ さんかんび おかやまけん とほく ぶ としきょく けんちくえいぜんか さくせい
平成26年8月11日 県庁☆子ども参観日 / 岡山県土木部都市局建築営繕課 作成

おかやまけんけんちくえいぜんか 岡山県建築営繕課へようこそ！

しごと

どんな仕事をするところ？

けんちくえいぜん あたら たてもの た いま たてもの しゅうり ほきょう
建築営繕とは、新しい建物を建てたり、今ある建物の修理や補強などをする
ことです。

けんちくえいぜんか けんりつ こうこう とくべつしえんがっこう けいさつしょ こうばん びじゅつかん としょかん
建築営繕課では、県立の高校、特別支援学校、警察署、交番、美術館、図書館、
スタジアムなどの建物を建てたり、修理などをする仕事をしています。

たてもの た つか ひと きぼう とち じょうけん しら へや
建物を建てるためには、使う人の希望や土地の条件などをよく調べて、部屋
の大きさや位置、高さ、階数、形、色などを決めて設計図を作ります。この設計図
をもとに、工事をする会社に注文をして建ててもらいます。

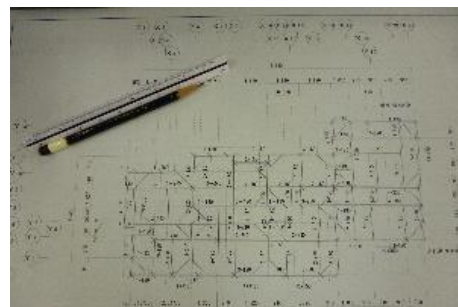
けんちくえいぜんか せつけいず か まちが ちえつく
このため、建築営繕課では、設計図を描いたり、間違っていないかチェックを
したり、工事を注文したり、工事が設計図どおりに出来ているかを現場で検査
をしたりする仕事をしています。



くらしきけいさつしょ
1 倉敷警察署



こうこうたいしんかこうじ
2 高校耐震化工事



せつけいず
3 設計図



ぶどうじょう える いー でいーしやうめい
4 武道場のLED照明



う こうじ
5 くい打ち工事



6 ルネスホール



のうぎやうだいがっこうこうりゅうどう がくせいりやう
7 農業大学校交流棟・学生寮



くらしき
8 倉敷マスコットスタジアム



とくべつしえんがっこうたいいくかん ないぶ
9 特別支援学校体育館の内部

小学生建築クイズ～きみも建築にチャレンジしよう!～

だいもん 第1問 これは、なんの建物でしょうか？

たてもの

ただ おも ばんごう まる
(正しいと思う番号に○をつけてください。)



いえ
①家

こうしゅうべんじょ
②公衆便所

こうばん
③交番

☆ヒント!

きんいろ あかいろ
金色のマークや赤色の
でんきゅう たてもの
の電球のついた建物を
お家の近くで見かけたことがあるのでは。

だいもん 第2問 これは、なんの建物でしょうか？

たてもの

ただ おも ばんごう まる
(正しいと思う番号に○をつけてください。)



おんしつ
①温室

こうしゅうべんじょ
②公衆便所

こうしゅうよくじょう
③公衆浴場

☆ヒント!

やね かべ
屋根も壁もぜんぶ
がらすでできています。

だいもん 第3問 この建物は地上何階でしょうか？

たてもの ちじょうなんかい

ちじょう かいだて
地上 () 階建



☆ヒント!

ちじょう じめん うえ
地上とは地面から上の
ことです。窓の数を
かぞえるとわかります。
でも、一番上の黒い影は
窓ではありません。

だいもん たてもの と つ なな ぶざい やくわり なに
第4問 この建物に取り付けた斜めの部材の役割は何でしょうか？



- たてもの
①建物をかっこよくする。
- たてもの どろぼう はい
②建物に泥棒が入らないようにする。
- たてもの じしん たお
③建物が地震で倒れないようにする。

☆ヒント！

きみがかよ通っているがっこう学校にも、
取り付けられていませんか。

だいもん まーく けんちょう たてもの
第5問 このマークは県庁の建物のどこについているでしょうか。



- かい げんかん い ぐち
①1階の玄関の入り口
- かい の ぼ
②1階のエレベーターの乗り場
- かい い ぐち
③1階のトイレの入り口

☆ヒント！

オストメイト（びょうき病気などが原因で、
なか じんこうこうもん じんこうぼうこう も ひとお腹に人工肛門、人工膀胱を持つ人）
のマークです。

だいもん ひょうし しゃしん じぶん す しゃしん えら す りゆう じゆう
第6問 表紙の写真で、自分の好きな写真を選んで、好きな理由を自由に
書いてください。

しゃしんばんごう
写真番号 ()

りゆう
理由