

# おかやまの旬の魚介類

## サルエビ

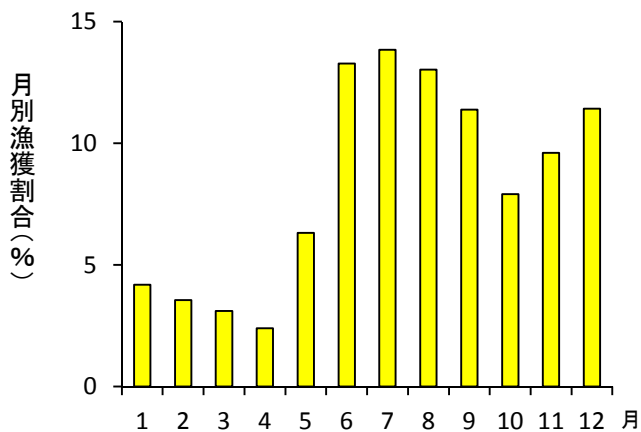
岡山県農林水産総合センター  
水産研究所

■オスは体長8cm、メスは10cmに達し、砂泥底に生息しています。瀬戸内海における産卵期は6～10月とされており、親は産卵後まもなく死亡します。

■岡山県では笠岡市、浅口市を中心に、小型底びき網漁業で漁獲され、夏から秋に漁獲の盛期を迎えます。

■筋肉中に脂質はほとんど含まれておらず、水分は春と秋に少なくなりました。また、旨味成分である遊離アミノ酸量は春から夏にかけて多い傾向にあります。

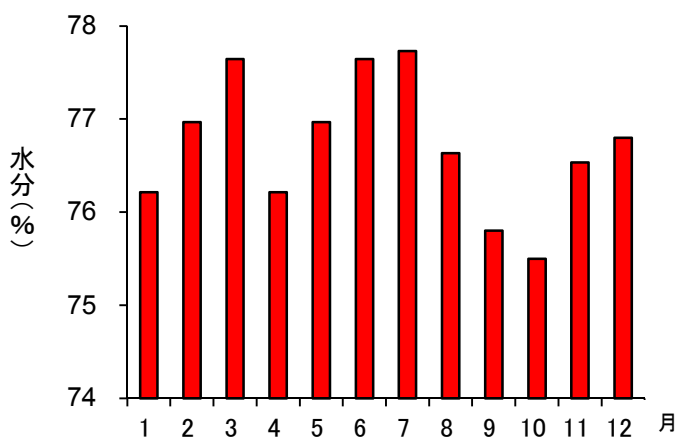
■おいしい食べ方は、塩ゆで、酢の物、かき揚げ、唐揚げ、焼きエビなどがあります。



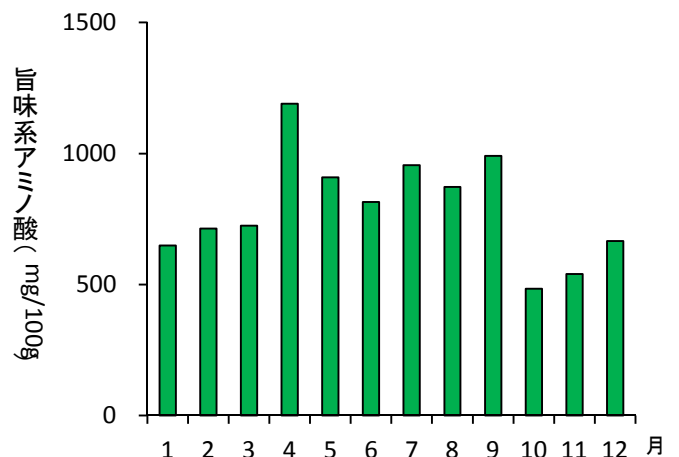
**夏～秋が漁獲の盛期**



焼きエビ



**春と秋に水分が少ない**



**春～夏に旨味が多い傾向**