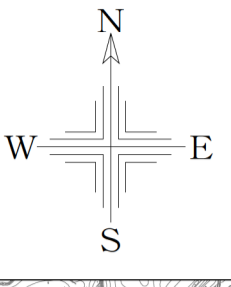


吉井川水系梶並川洪水浸水想定区域図(想定最大規模)



凡 例

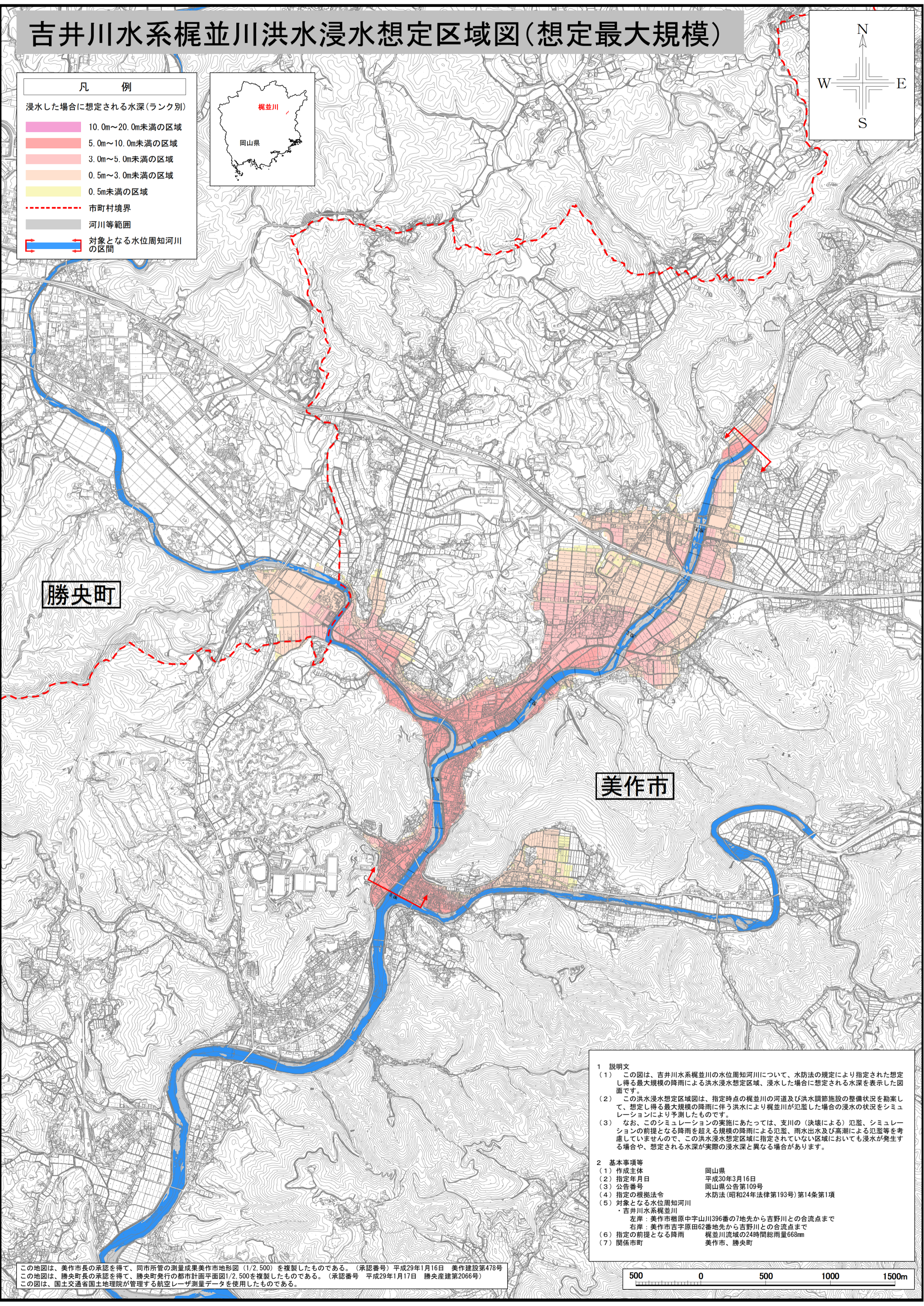
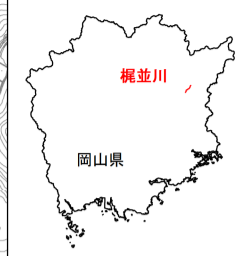
浸水した場合に想定される水深(ランク別)

- 10.0m~20.0m未満の区域
- 5.0m~10.0m未満の区域
- 3.0m~5.0m未満の区域
- 0.5m~3.0m未満の区域
- 0.5m未満の区域

--- 市町村境界

--- 河川等範囲

↔ 対象となる水位周知河川の区間



- 1 説明文
- この図は、吉井川水系梶並川の水位周知河川について、水防法の規定により指定された想定し得る最大規模の降雨による洪水浸水想定区域、浸水した場合に想定される水深を表示した図面です。
 - この洪水浸水想定区域図は、指定時点の梶並川の河道及び洪水調節施設の整備状況を勘案して、想定し得る最大規模の降雨に伴う洪水により梶並川が氾濫した場合の浸水の状況をシミュレーションにより予測したものです。
 - なお、このシミュレーションの実施にあたっては、支川の(決壊による)氾濫、シミュレーションの前提となる降雨を超える規模の降雨による氾濫、雨水出水及び高潮による氾濫等を考慮していませんので、この洪水浸水想定区域に指定されていない区域においても浸水が発生する場合は、想定される水深が実際の浸水深と異なる場合があります。
- 2 基本事項等
- | | |
|-----------------|--|
| (1) 作成主体 | 岡山県 |
| (2) 指定年月日 | 平成30年3月16日 |
| (3) 公告番号 | 岡山県公告第109号 |
| (4) 指定の根拠法令 | 水防法(昭和24年法律第193号)第14条第1項 |
| (5) 対象となる水位周知河川 | ・吉井川水系梶並川
左岸：美作市榎原中宇山川396番の7地先から吉野川との合流点まで
右岸：美作市吉字原田62番地先から吉野川との合流点まで |
| (6) 指定の前提となる降雨 | 梶並川流域の24時間総雨量668mm |
| (7) 関係市町 | 美作市、勝央町 |

この地図は、美作市長の承認を得て、同市所管の測量成果美作市地形図(1/2,500)を複製したものである。(承認番号)平成29年1月16日 美作建設第478号
この地図は、勝央町長の承認を得て、勝央町発行の都市計画平面図1/2,500を複製したものである。(承認番号)平成29年1月17日 勝央産建第2066号
この図は、国土交通省国土地理院が管理する航空レーザ測量データを使用したものである。

