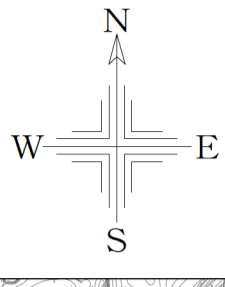
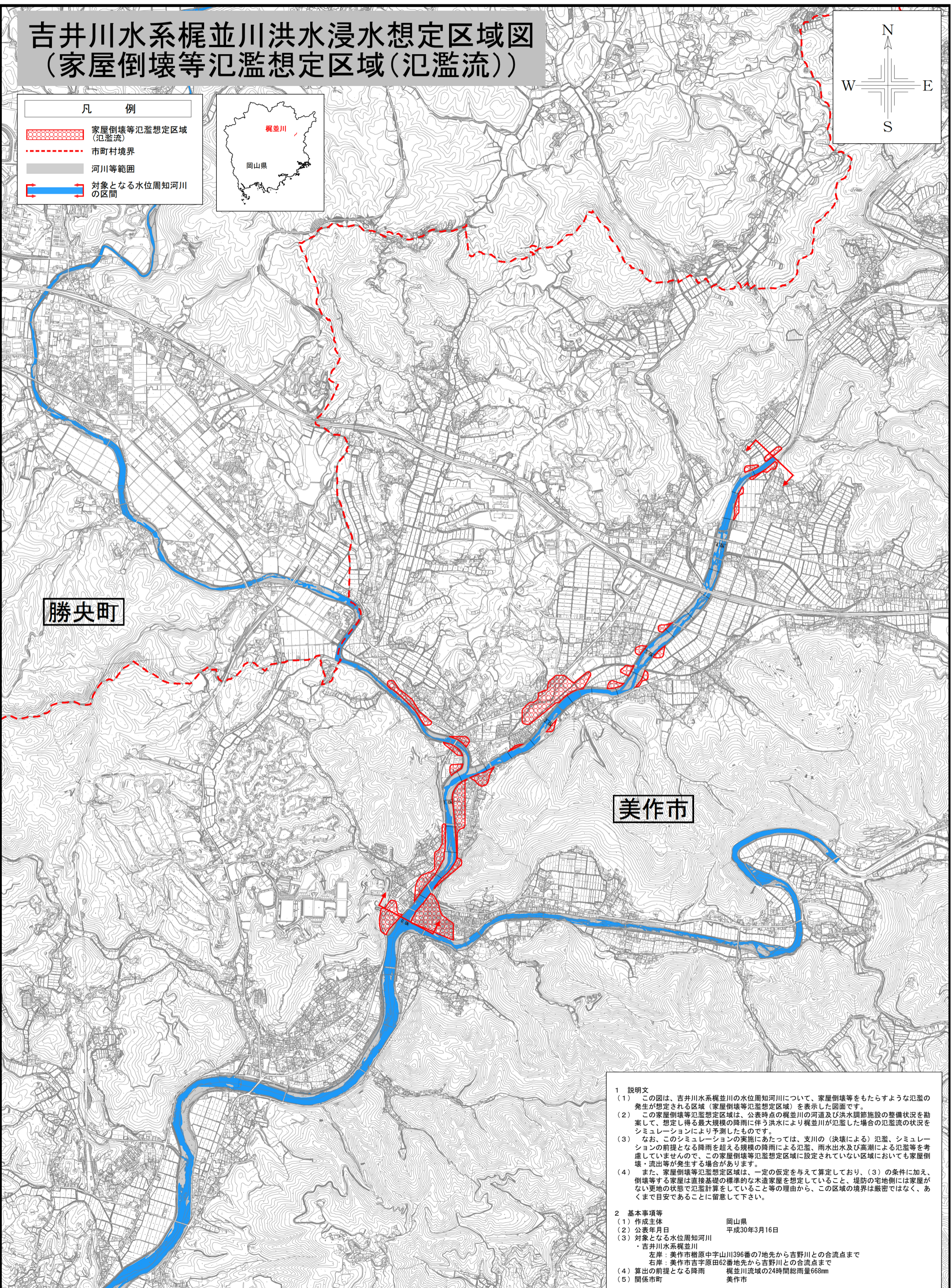
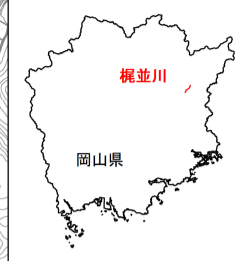


# 吉井川水系梶並川洪水浸水想定区域図 (家屋倒壊等氾濫想定区域(氾濫流))



**凡 例**

- 家屋倒壊等氾濫想定区域 (氾濫流)
- 市町村境界
- 河川等範囲
- 対象となる水位周知河川の区間



- 1 説明文**
- この図は、吉井川水系梶並川の水位周知河川について、家屋倒壊等をもたらすような氾濫の発生が想定される区域(家屋倒壊等氾濫想定区域)を表示した図面です。
  - この家屋倒壊等氾濫想定区域は、公表時点の梶並川の河道及び洪水調節施設の整備状況を勘案して、想定し得る最大規模の降雨に伴う洪水により梶並川が氾濫した場合の氾濫流の状況をシミュレーションにより予測したものです。
  - なお、このシミュレーションの実施にあたっては、支川の(決壊による)氾濫、シミュレーションの前提となる降雨を超える規模の降雨による氾濫、雨水出水及び高潮による氾濫等を考慮していませんので、この家屋倒壊等氾濫想定区域に設定されていない区域においても家屋倒壊・流出等が発生する場合があります。
  - また、家屋倒壊等氾濫想定区域は、一定の仮定を与えて算定しており、(3)の条件に加え、倒壊等する家屋は直接基礎の標準的な木造家屋を想定していること、堤防の宅地側には家屋がない更地の状態で氾濫計算をしていること等の理由から、この区域の境界は厳密ではなく、あくまで目安であることに留意して下さい。
- 2 基本事項等**
- |                 |                                  |
|-----------------|----------------------------------|
| (1) 作成主体        | 岡山県                              |
| (2) 公表年月日       | 平成30年3月16日                       |
| (3) 対象となる水位周知河川 | 吉井川水系梶並川                         |
|                 | 左岸：美作市榎原中宇山川396番の7地先から吉野川との合流点まで |
|                 | 右岸：美作市吉字原田62番地先から吉野川との合流点まで      |
| (4) 算出の前提となる降雨  | 梶並川流域の24時間総降雨668mm               |
| (5) 関係市町        | 美作市                              |

この地図は、美作市長の承認を得て、同市所管の測量成果美作市地形図(1/2,500)を複製したものである。(承認番号)平成29年1月16日 美作建設第478号  
 この地図は、勝央町長の承認を得て、勝央町発行の都市計画平面図1/2,500を複製したものである。(承認番号)平成29年1月17日 勝央産建第2066号  
 この図は、国土交通省国土地理院が管理する航空レーザ測量データを使用したものである。

