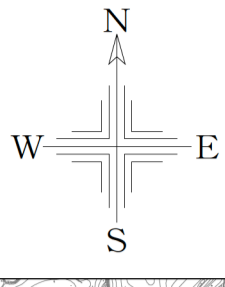
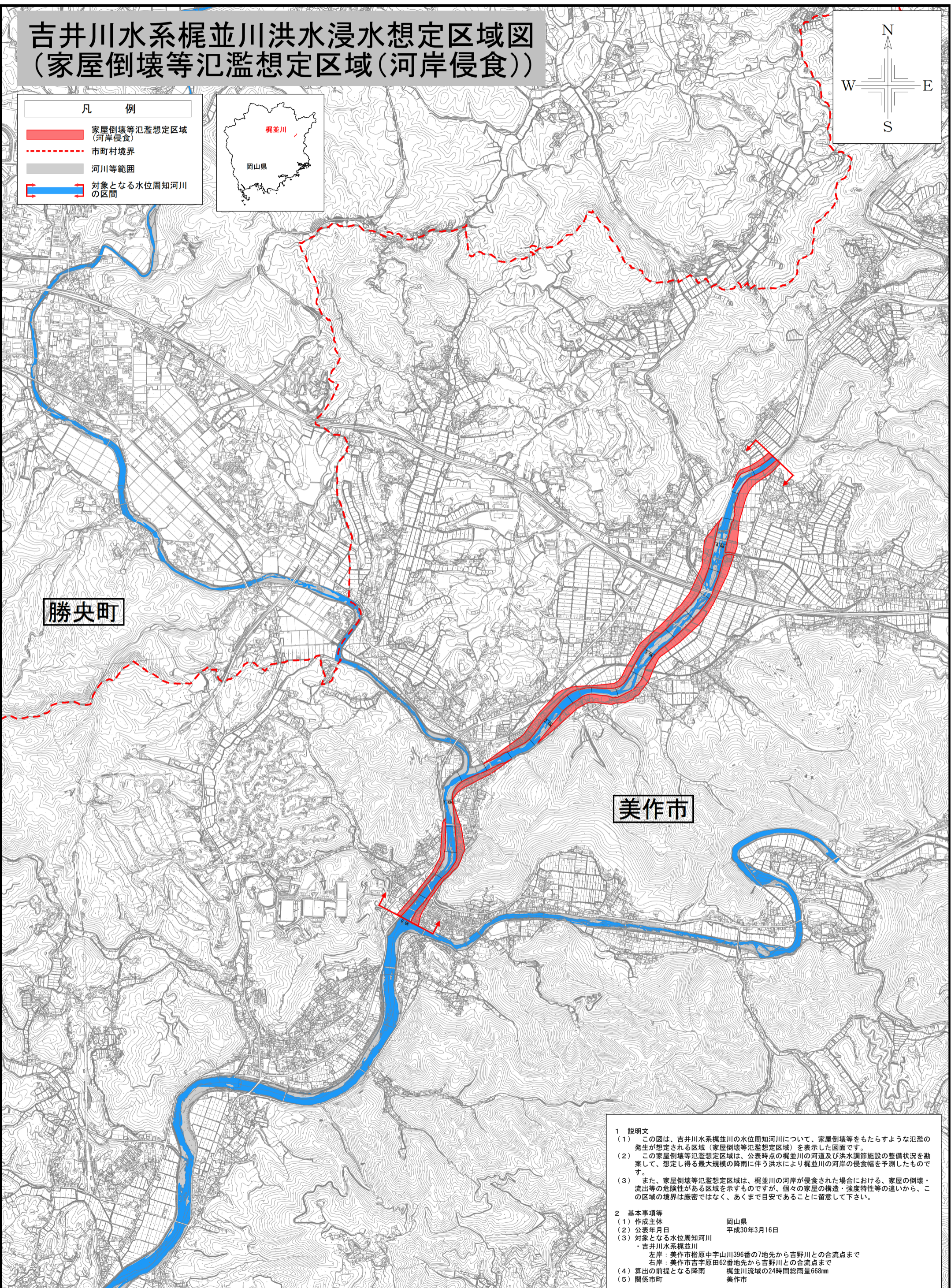
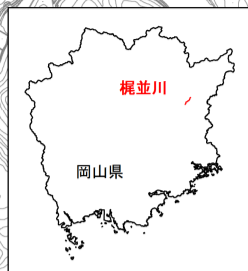


吉井川水系梶並川洪水浸水想定区域図 (家屋倒壊等氾濫想定区域(河岸侵食))



- 凡 例
- 家屋倒壊等氾濫想定区域 (河岸侵食)
 - 市町村境界
 - 河川等範囲
 - 対象となる水位周知河川の区間



勝央町

美作市

- 1 説明文
- この図は、吉井川水系梶並川の水位周知河川について、家屋倒壊等をもたらすような氾濫の発生が想定される区域（家屋倒壊等氾濫想定区域）を表示した図面です。
 - この家屋倒壊等氾濫想定区域は、公表時点の梶並川の河道及び洪水調節施設の整備状況を勘案して、想定し得る最大規模の降雨に伴う洪水により梶並川の河岸の侵食幅を予測したものです。
 - また、家屋倒壊等氾濫想定区域は、梶並川の河岸が侵食された場合における、家屋の倒壊・流出等の危険性がある区域を示すものですが、個々の家屋の構造・強度特性等の違いから、この区域の境界は厳密ではなく、あくまで目安であることに留意して下さい。
- 2 基本事項等
- | | |
|-----------------|-------------------------------|
| (1) 作成主体 | 岡山県 |
| (2) 公表年月日 | 平成30年3月16日 |
| (3) 対象となる水位周知河川 | 吉井川水系梶並川 |
| 左岸 | 美作市榎原中宇山川396番の7地先から吉野川との合流点まで |
| 右岸 | 美作市吉字原田62番地先から吉野川との合流点まで |
| (4) 算出の前提となる降雨 | 梶並川流域の24時間総雨量68mm |
| (5) 関係市町 | 美作市 |

この地図は、美作市長の承認を得て、同市所管の測量成果美作市地形図(1/2,500)を複製したものである。(承認番号)平成29年1月16日 美作建設第478号
この地図は、勝央町長の承認を得て、勝央町発行の都市計画平面図1/2,500を複製したものである。(承認番号)平成29年1月17日 勝央産建第2066号
この図は、国土交通省国土地理院が管理する航空レーザ測量データを使用したものである。

