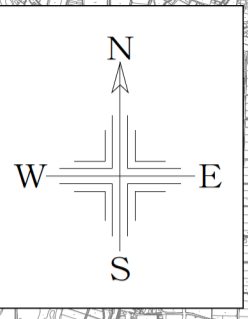


吉井川水系滝川洪水浸水想定区域図(浸水継続時間)

奈義町



凡 例

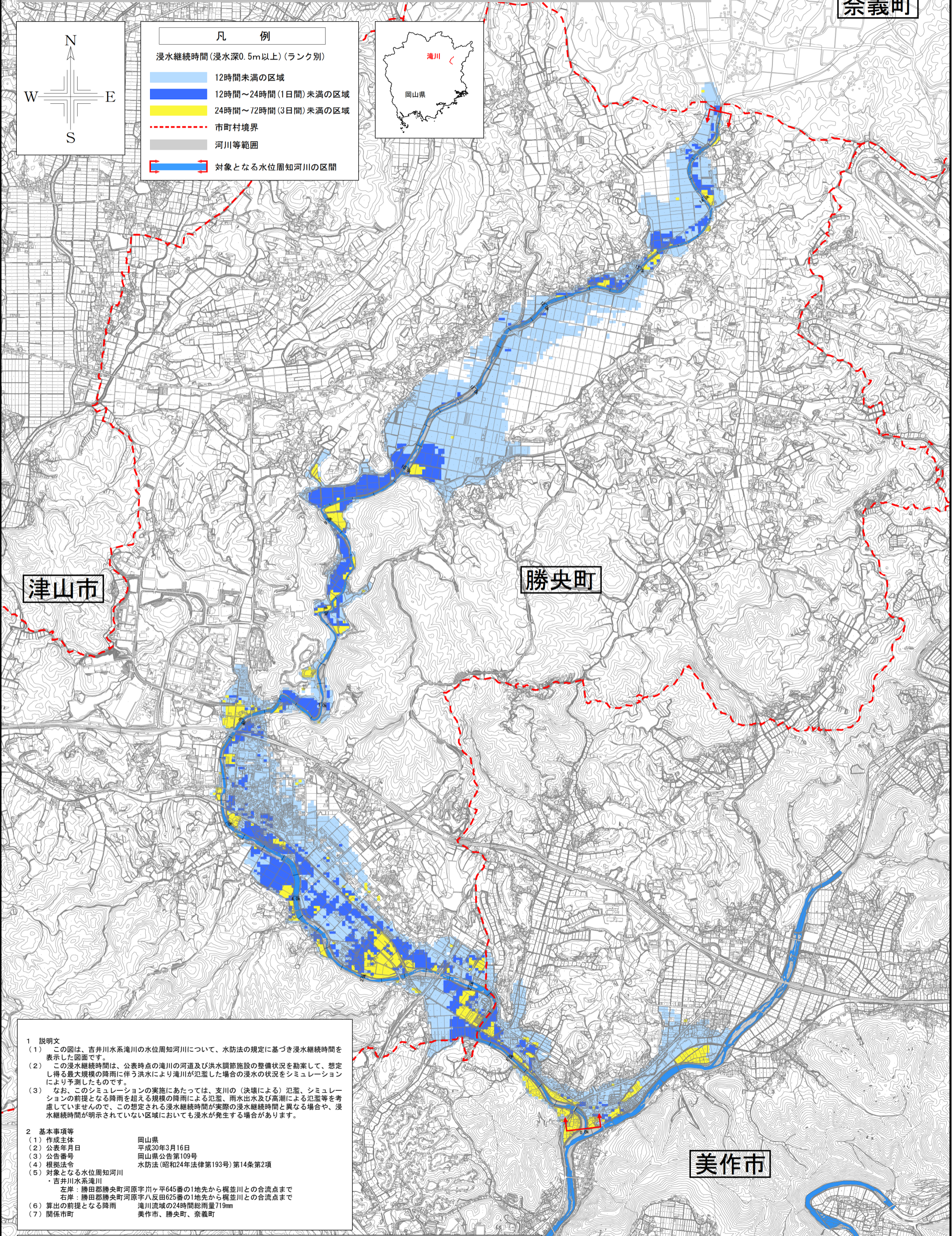
浸水継続時間(浸水深0.5m以上)(ランク別)

- 12時間未満の区域
- 12時間~24時間(1日間)未満の区域
- 24時間~72時間(3日間)未満の区域

--- 市町村境界

河川等範囲

対象となる水位周知河川の区間



津山市

勝央町

美作市

- 1 説明文**
- この図は、吉井川水系滝川の水位周知河川について、水防法の規定に基づき浸水継続時間を表示した図面です。
 - この浸水継続時間は、公表時点の滝川の河道及び洪水調節施設の整備状況を勘案して、想定し得る最大規模の降雨に伴う洪水により滝川が氾濫した場合の浸水の状況をシミュレーションにより予測したものです。
 - なお、このシミュレーションの実施にあたっては、支川の(決壊による)氾濫、シミュレーションの前提となる降雨を超える規模の降雨による氾濫、雨水出水及び高潮による氾濫等を考慮していませんので、この想定される浸水継続時間が実際の浸水継続時間と異なる場合や、浸水継続時間が明示されていない区域においても浸水が発生する場合があります。
- 2 基本事項等**
- | | |
|-----------------|-------------------------------------|
| (1) 作成主体 | 岡山県 |
| (2) 公表年月日 | 平成30年3月16日 |
| (3) 公告番号 | 岡山県公告第109号 |
| (4) 根拠法令 | 水防法(昭和24年法律第193号)第14条第2項 |
| (5) 対象となる水位周知河川 | 吉井川水系滝川 |
| | 左岸：勝田郡勝央町河原字川ヶ平645番の1地先から梶並川との合流点まで |
| | 右岸：勝田郡勝央町河原字八反田625番の1地先から梶並川との合流点まで |
| (6) 算出の前提となる降雨 | 滝川流域の24時間総雨量719mm |
| (7) 関係市町 | 美作市、勝央町、奈義町 |

この地図の作成に当たっては、国土地理院長の承認を得て、同院発行の基礎地図情報を使用した。(承認番号 平29情使、第1024号)
この地図は、津山市長の承認を得て、同市所管の測量成果津山市都市計画図(1/2,500)を使用して調製したものです。(承認番号 平成28年津山市使用承認第9号)
この地図は、美作市長の承認を得て、同市所管の測量成果美作市地形図(1/2,500)を複製したものである。(承認番号)平成29年1月16日 美作建設第478号
この地図は、勝央町長の承認を得て、勝央町発行の都市計画平面図(1/2,500)を複製したものである。(承認番号 平成29年1月17日 勝央産建第2066号)
この図は、国土交通省国土地理院が管理する航空レーザ測量データを使用したものである。

