

経営比較分析表（平成29年度決算）

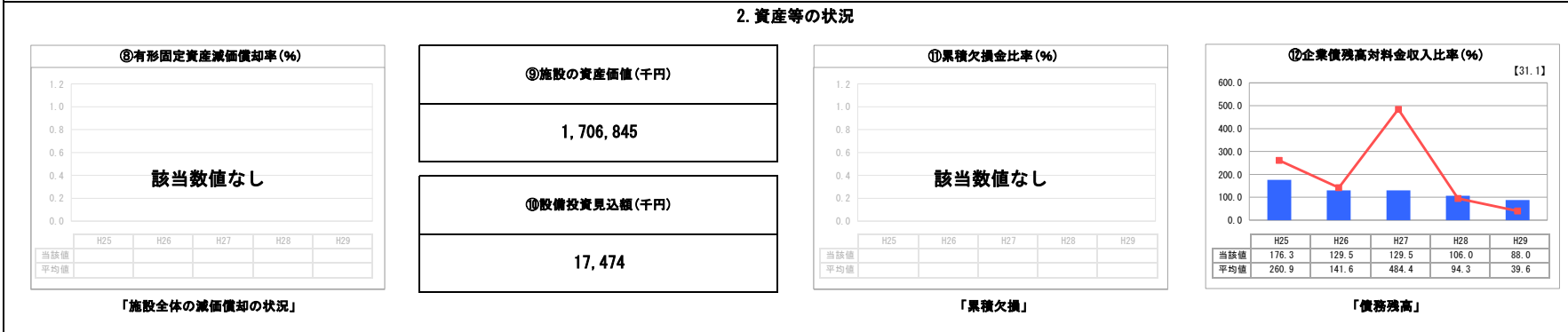
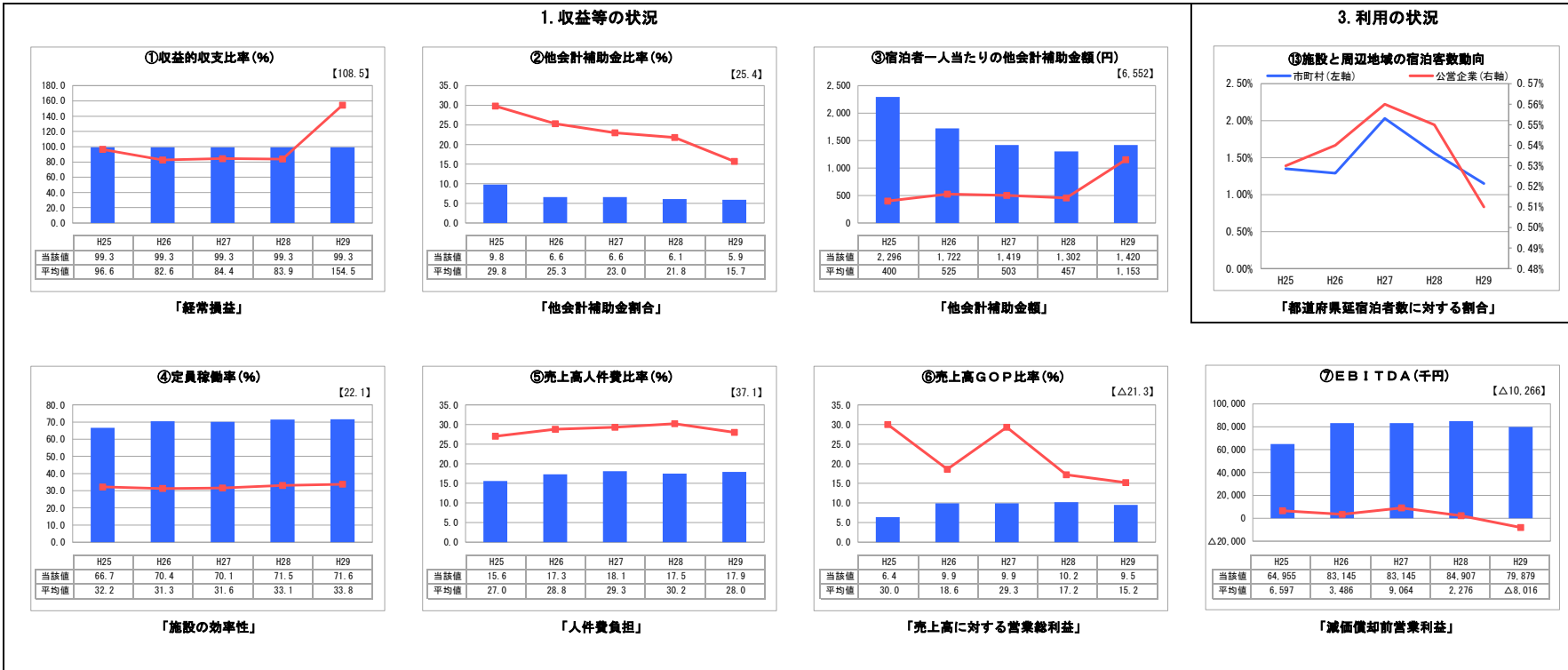
岡山県総社市 国民宿舎サンロード吉備路

業務名	業種名	事業名	類似施設区分	管理者の情報
法非適用	観光施設事業	休養宿泊施設	A 2 B 2	非設置
資金不足比率 (%)	自己資本構成比率 (%)	建物延面積 (㎡)	宿泊定員数 (人)	
該当数値なし	該当数値なし	6,095	113	

客単価 (円)	指定管理者制度の導入	インターネットによる予約割合 (%)
10,369	代行制	27.6
バリアフリー法の基準適合性	トイレ洋式化率 (%)	Wi-Fi設置
無	89.8	有

グラフ凡例

- 当該施設値 (当該値)
- 類似施設平均値 (平均値)
- 【】 平成29年度全国平均



分析欄

1. 収益等の状況について
 他会計補助金の中に、入湯税や他会計の償還金負担分の補助を含んでいるため、③宿泊者一人当たりの他会計補助金額は、類似施設平均より高くなっていますが、②のように他会計補助金比率は低いことから他会計への依存性は低いと考えられます。今後、償還金額は減少していきませんが、施設の老朽化による更新投資が必要となることから、その財源確保のため、経営改善に向けた取組みを進めていきます。

2. 資産等の状況について
 施設の老朽化による設備投資が今後必要となってくることから、計画的な施設の更新等を検討して参ります。

3. 利用の状況について
 当該施設の宿泊者数実績は
 H27 28,904人
 H28 29,474人
 H29 29,542人
 と微増ではあるが、⑬施設と周辺地域の宿泊客数動向では、当該宿泊施設及びひ所在市町村の両方で宿泊需要が減少傾向にあると考えられる。この結果に真摯に向き合い、現在の宿泊利用率を維持しつつ、今後も更なる宿泊者の獲得に向けて営業努力をして参ります。

全体総括
 他会計からの補助金に依存することなく、独立採算で運営できるよう、経営改善に向けた取組みを推進して参ります。
 また、施設の老朽化については計画的な施設の更新等を検討して参ります。