

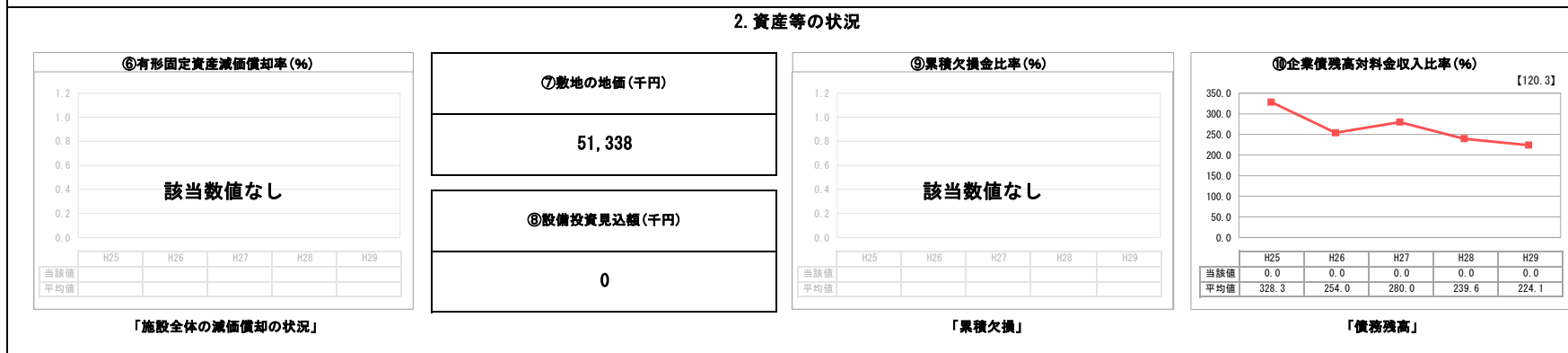
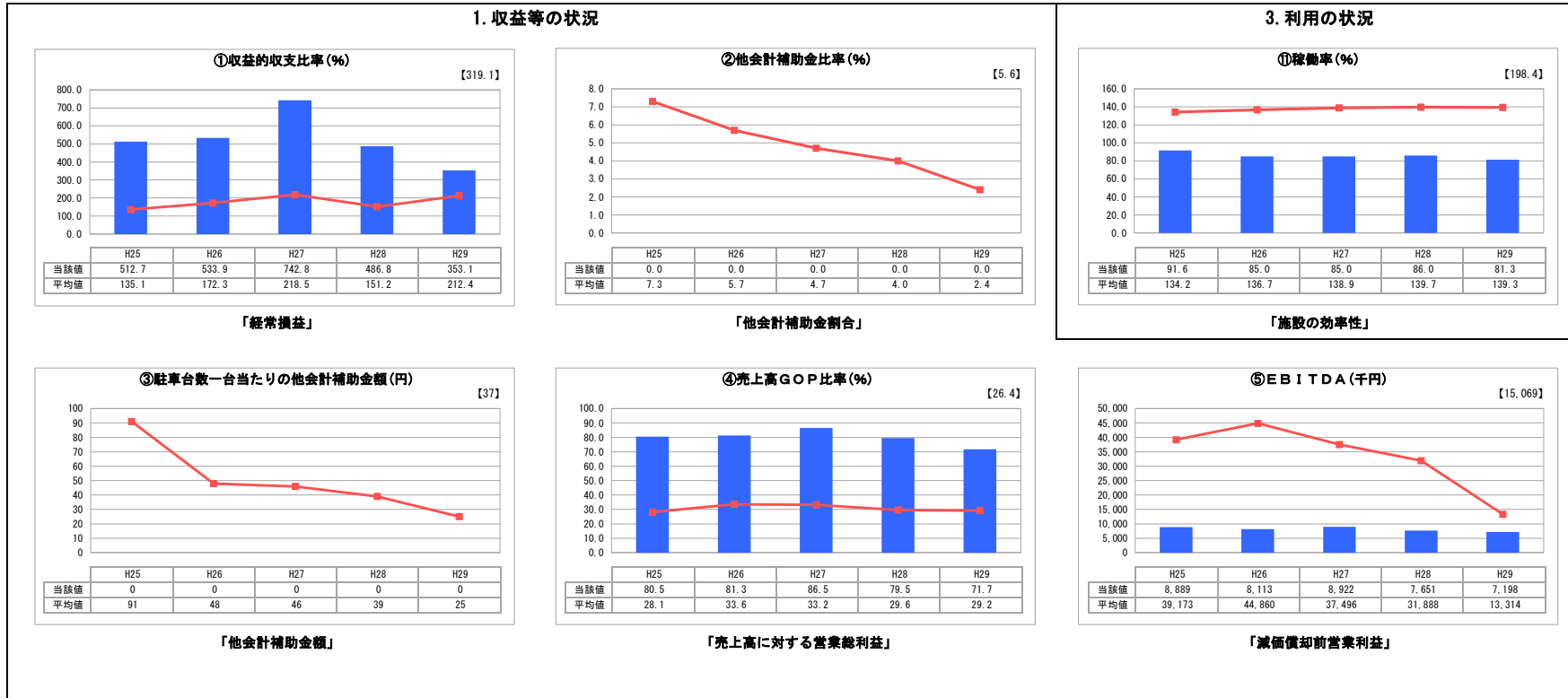
経営比較分析表（平成29年度決算）

岡山県浅口市 浅口市営鴨方駅北駐車場

業務名	業種名	事業名	類似施設区分	管理者の情報
法非適用	駐車場整備事業	-	A1B1	非設置
自己資本構成比率(%)	種類	構造	建設後の経過年数(年)	
該当数値なし	都市計画駐車場 届出駐車場	立体式	44	

立地	周辺駐車場の需給実態調査	駐車場使用面積(m ²)
駅	無	2,481
収容台数(台)	一時間当たりの基本料金(円)	指定管理者制度の導入
107	50	導入なし

グラフ凡例
■ 当該施設値(当該値)
— 類似施設平均値(平均値)
【】 平成29年度全国平均



分析欄

1. 収益等の状況について
 他会計からの補助金はゼロであるため、②他会計補助金比率や③駐車台数一台当たりの会計補助金額の数値もゼロとなっている。
 ①収益的収支比率や④売上高GOP比率は類似施設平均値を大きく上回っており健全である。
 ⑤EBITDAについては、類似施設平均値の2～5割程度の数値となっているが、算出の基となる総収益は施設規模に大きく影響されるためであるため、やむをえない数値である。

2. 資産等の状況について
 現状、特に問題は見当たらない。

3. 利用の状況について
 類似施設平均値の6～7割程度の数値となっているため、稼働率の向上が課題である。

全体総括
 収益等の状況はおおむね良好であるが、利用の状況については改善の余地が残る。今後は稼働率の向上に繋がるような対策を検討したい。