

平成21年度岡山県国民健康保険事業の状況について

○ 概 要

県内市町村保険者（27保険者）の平成21年度事業の概要は次のとおりである。

- ・ 被保険者数は、県人口の24.8%を占めている。
- ・ 決算状況は、収支差引で10億45百万円（前年度比44.2%、8億28百万円減少）の黒字決算となっているが、単年度収支差引額では、13億49百万円（前年度比44.1%、4億13百万円増加）の赤字で、18保険者（前年度10保険者、8保険者増加）が赤字となっている。

1 一般状況

- ・ 世帯数は、281,711世帯で前年度に比べ2.5%、7,123世帯減少している。
- ・ 被保険者数は、481,153人で前年度に比べ0.3%、1,387人減少している。
内訳は、一般が450,008人で前年度に比べ1.8%増加し、退職被保険者等が31,145人で前年度に比べ23.4%減少しており、一般の全体に占める割合が93.5%と前年度に比べ増加した。
- ・ 介護保険第2号被保険者は、164,460人である。

表1 被保険者数等の状況

単位：人、%

区分 年度	世帯数	被 保 険 者 数					国 保 加入率
		総 数	一 般		退 職	介護2号 (再掲)	
			若 人	老 人			
19	380,117	678,742	328,295	189,720	160,727	173,562	34.8
	世帯	100.0	48.4	27.9	23.7	25.6	
20	288,834	482,540	441,883	—	40,657	167,838	24.8
	世帯	100.0	91.6	—	8.4	34.8	
21	281,711	481,153	450,008	—	31,145	164,460	24.8
	世帯	100.0	93.5	—	6.5	34.2	

(注) 世帯数・被保険者数は年間平均数（3月～翌年2月分）

2 収支決算の状況

27市町村保険者の国民健康保険特別会計の決算状況は、

収入総額1,908億88百万円

支出総額1,898億42百万円 となっている。

(1) 収入の状況

保険料（税）は、412億43百万円で前年度に比べ0.3%減少、国庫支出金は、474億68百万円で前年度に比べ9.3%増加、療養給付費交付金は、103億39百万円で前年度に比べ35.3%減少、前期高齢者交付金は、454億44百万円で前年度に比べ3.0%増加、県支出金は、79億35百万円で前年度に比べて10.8%増加、共同事業交付金は、210億21百万円で前年度に比べ4.1%増加、一般会計繰入金は、120億19百万円で前年度に比べ6.2%増加、その他収入（前年度からの繰越金等）は、54億18百万円で前年度に比べ16.3%増加となっている。

療養給付費交付金が減少した主な理由は、平成20年4月より退職者医療制度が廃止され（ただし、平成26年度までの間における65歳未満の退職者を対象としては存続）たためである。

(2) 支出の状況

保険給付費は、1,319億90百万円で前年度に比べ3.0%（一般分6.9%増加、退職分28.8%減少）増加、後期高齢者支援金等は、212億19百万円で前年度に比べ11.4%増加、前期高齢者納付金等は、60百万円で前年度に比べ135.3%増加、老人保健拠出金は、13億4百万円で前年度に比べ77.1%減少、介護納付金は、75億65百万円で前年度に比べ2.9%減少、共同事業拠出金は、210億23百万円で前年度に比べ4.1%増加、保健事業費等は、10億76百万円で前年度に比べ1.3%増加、その他（総務費等）は、56億5百万円で前年度に比べ28.2%増加となっている。

保険給付費の一般分の増加及び退職分の減少の主な理由は、退職者医療制度が廃止され、退職被保険者が一般被保険者となったためである。

また、老人保健拠出金の減少の主な理由は、平成20年4月より老人保健制度から後期高齢者医療制度に移行したためである。

表2 科目別収支状況

単位：百万円、%

収入				支出			
科目	決算額	構成比	対前年伸率	科目	決算額	構成比	対前年伸率
保険料（税）	41,243	21.6	△0.3	保険給付費	131,990	69.5	3.0
一般分	37,178	19.5	0.5	一般分	121,608	64.1	6.9
退職分	4,065	2.1	△7.0	退職分	9,952	5.2	△28.8
国庫支出金	47,468	24.9	9.3	審査支払手数料	430	0.2	△4.2
療養給付費交付金	10,339	5.4	△35.3	後期高齢者支援金等	21,219	11.2	11.4
前期高齢者交付金	45,444	23.8	3.0	前期高齢者納付金等	60	(0.03)	135.3
県支出金	7,935	4.2	10.8	老人保健拠出金	1,304	0.7	△77.1
共同事業交付金	21,021	11.0	4.1	介護納付金	7,565	4.0	△2.9
一般会計繰入金	12,019	6.3	6.2	共同事業拠出金	21,023	11.1	4.1
その他	5,418	2.8	16.3	保健事業費等	1,076	0.6	1.3
				その他	5,605	3.0	28.2
合計	190,888	100.0	1.4	合計	189,842	100.0	1.9

(注) 百万円未満四捨五入しているため合計が合わないことがある。

(3) 決算の状況

- ・ 収入総額から支出総額を差し引いた平成21年度収支差引額は、10億45百万円の黒字となっている。
- ・ 単年度収支差引額は、13億49百万円の赤字で、18保険者が赤字となっている。赤字保険者は、前年度の10保険者に比べ8保険者増加となっている。
- ・ 基金保有額は前年度に比べ5億39百万円減少、61億円となっている。

表3 決算等

単位：百万円

	20年度	21年度
①収支差引額	1,873	1,045
②基金繰入金	319	931
③繰越金	3,724	3,677
④市町村債	0	0
⑤基金積立金	273	225
⑥前年度繰上充用金	958	1,980
⑦公債費	3	8
⑧単年度収支差引額	△936	△1,349
赤字保険者	10保険者 (27保険者中)	18保険者 (27保険者中)
基金保有額	6,639	6,100

(注) 単年度収支差引額⑧=①-②-③-④+⑤+⑥+⑦

百万円未満四捨五入しているため合計が合わないことがある。

なお、単年度収支差引額から国庫支出金精算額等を除いた精算後単年度収支差引額は、1,894百万円の赤字となっており、さらに、一般会計繰入金（法定外）のうち赤字補填を目的とするものを除くと、3,516百万円の赤字となる。

<参考>

○ 保険料(税)の状況(現年度分)

- ・ 調定額は、441億87百万円で前年度に比べ0.4%減少、収納額は、391億56百万円で前年度に比べ0.3%減少となっている。
- ・ 収納率は、88.64%で、前年度を0.12ポイント上回っている。
- ・ 保険料(税)の一人当たり調定額は84,545円で前年度に比べ0.2%増加となっている。
- ・ 一人当たり保険料(税)調定額を保険者別にみると、最高は93,193円、最低は56,022円となっている。

表4 保険料(税)調定額等(現年度分) 単位：百万円、%

年度 区分	19	20	21
調定額	56,802	44,357	44,187
	3.2	△21.9	△0.4
収納額	51,546	39,266	39,156
	3.0	△23.8	△0.3
収納率	90.75	88.52	88.64

(注) 調定額・収納額欄の上段は金額、下段は対前年度伸率

表5 一人当たり保険料(税)調定額 単位：円、%

年度 区分	19	20	21
一般	73,166	84,113	82,954
	3.1	15.0	△1.4
退職	94,510	87,583	107,519
	3.8	△7.3	22.8
全体	78,220	84,406	84,545
	3.7	7.9	0.2

(注) 上段は金額、下段は対前年度伸率

介護分を除く

○ 医療費の状況

- ・ 総医療費は、一般が1,476億96百万円で前年度に比べ6.3%増加、退職が124億22百万円で前年度に比べ25.9%減少、全体では1,601億18百万円で前年度に比べ2.8%増加となっている。
- ・ 一人当たり医療費は、一般が328,208円で前年度に比べ4.4%増加、退職が398,835円で前年度に比べ3.3%減少、全体では332,779円で前年度に比べ3.1%増加となっている。
- ・ 一人当たり医療費を保険者別にみると、最高は392,784円、最低は318,981円となっている。
- ・ 総医療費及び一人当たり医療費の一般が増加し、退職が減少した主な理由は、退職者医療制度が廃止され、退職被保険者が一般被保険者となったためである。

表6 総医療費 単位：百万円、%

区分		年度			構成 割合
		19	20	21	
一般	若人	84,284 4.6	138,959 64.9	147,696 6.3	92.2
	老人	171,455 0.2	— —	— —	
退職		68,908 11.9	16,762 △75.7	12,422 △25.9	7.8
全体(1)		324,647 3.6	— —	— —	100.0
全体(2) <small>H19に老人を含まず</small>		153,192 7.8	155,721 1.7	160,118 2.8	

(注) 上段は金額、下段は対前年度伸率

表7 一人当たり医療費 単位：円、%

区分		年度		
		19	20	21
一般	若人	256,733 6.0	314,469 22.5	328,208 4.4
	老人	903,725 3.5	— —	— —
退職		428,727 5.9	412,279 △3.8	398,835 △3.3
全体(1)		478,307 3.9	— —	— —
全体(2) <small>H19に老人を含まず</small>		313,262 6.8	322,710 3.0	332,779 3.1

(注) 上段は金額、下段は対前年度伸率

一人当たりの医療費と保険料(税)額の関係

一人当たり医療費(円)
市町村平均332,779円

一人当たり保険料(税)調定額(医療分+後期分)
市町村平均84,545円

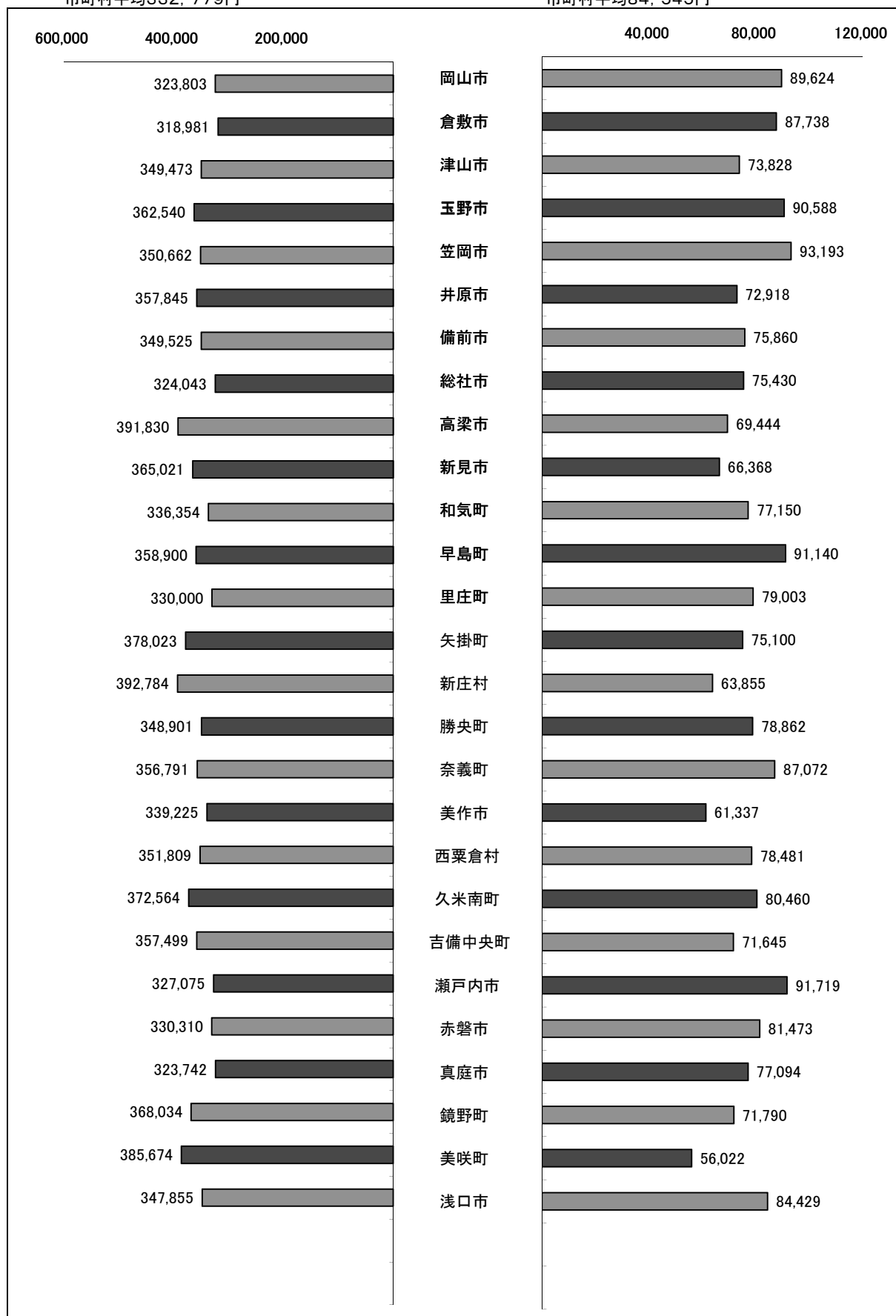
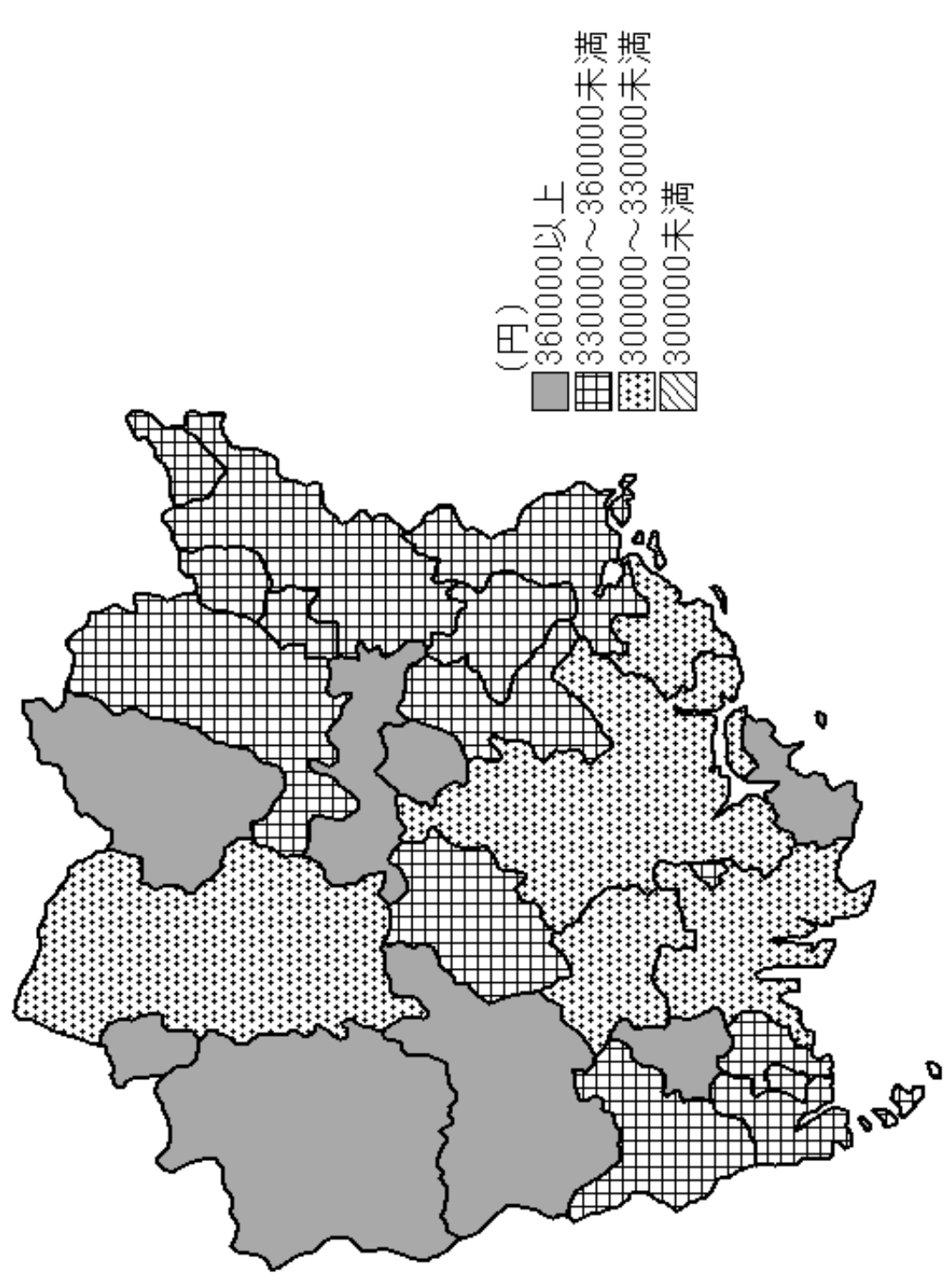


図1 平成21年度1人当たり医療費（全被保険者分）



一人当たり医療費(市町村)

万円

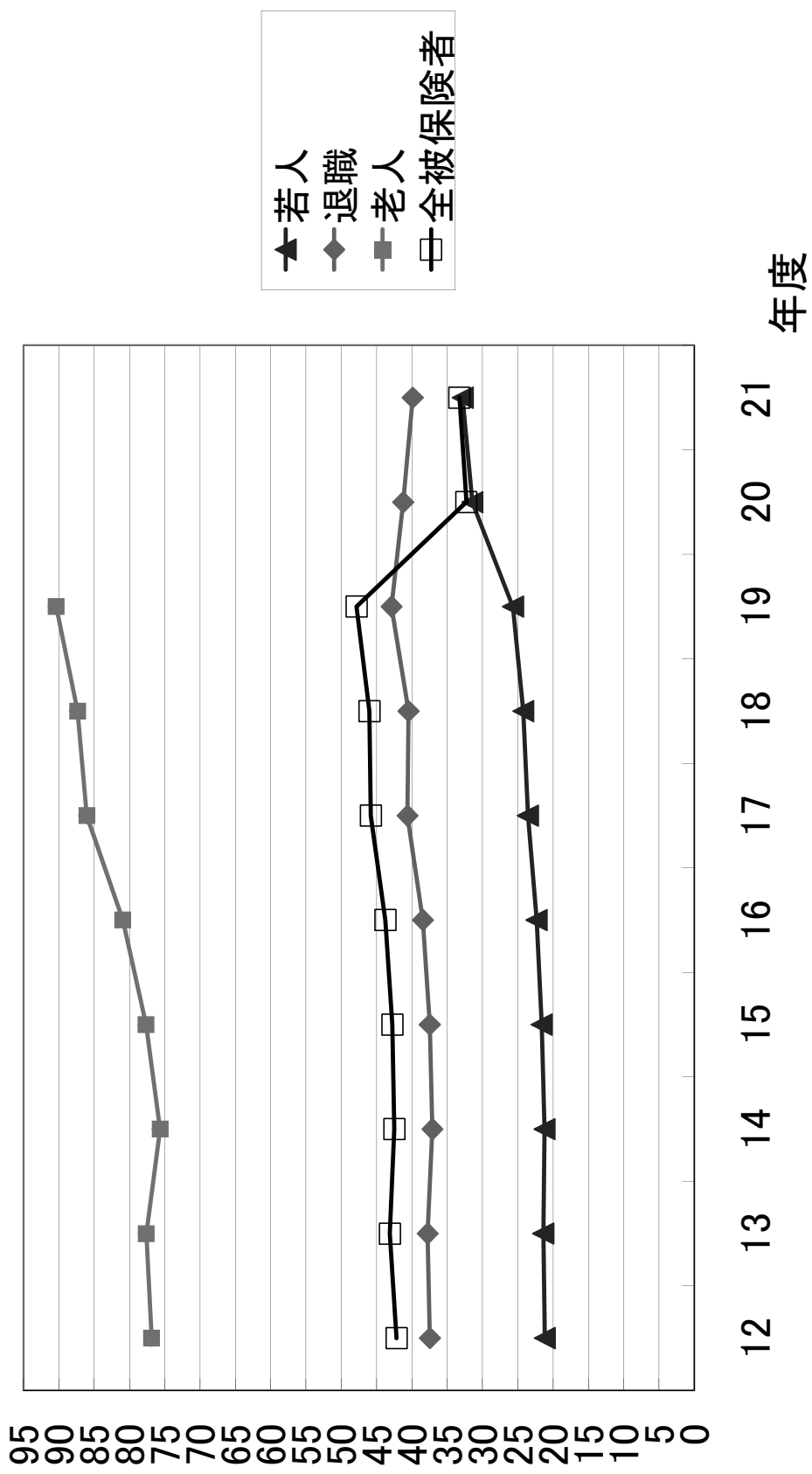
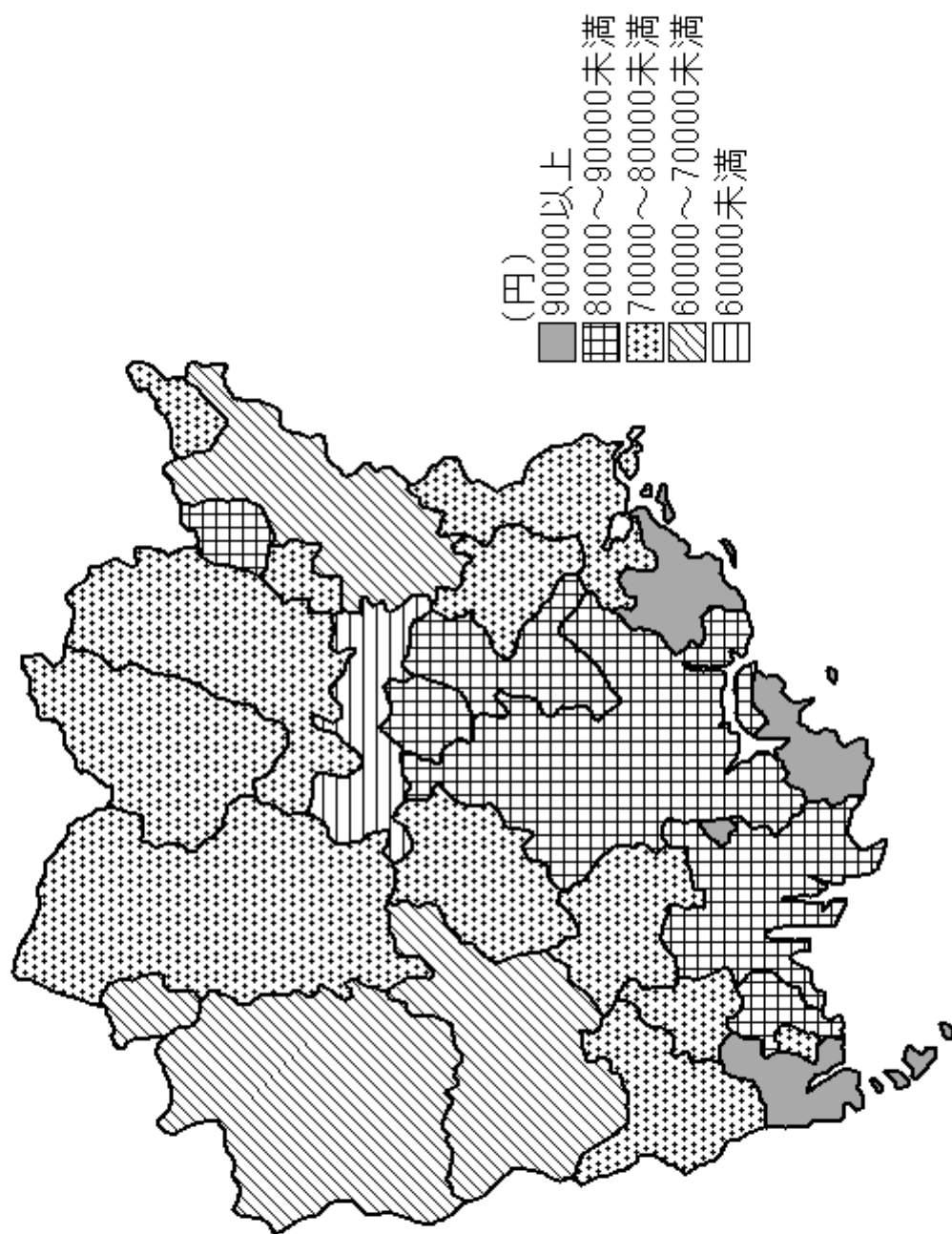


図2 平成21年度1人当たり保険料（税）調定額（全被保険者分）



千円 一人当たり保険料(税)調定額(介護分を除く)(市町村)

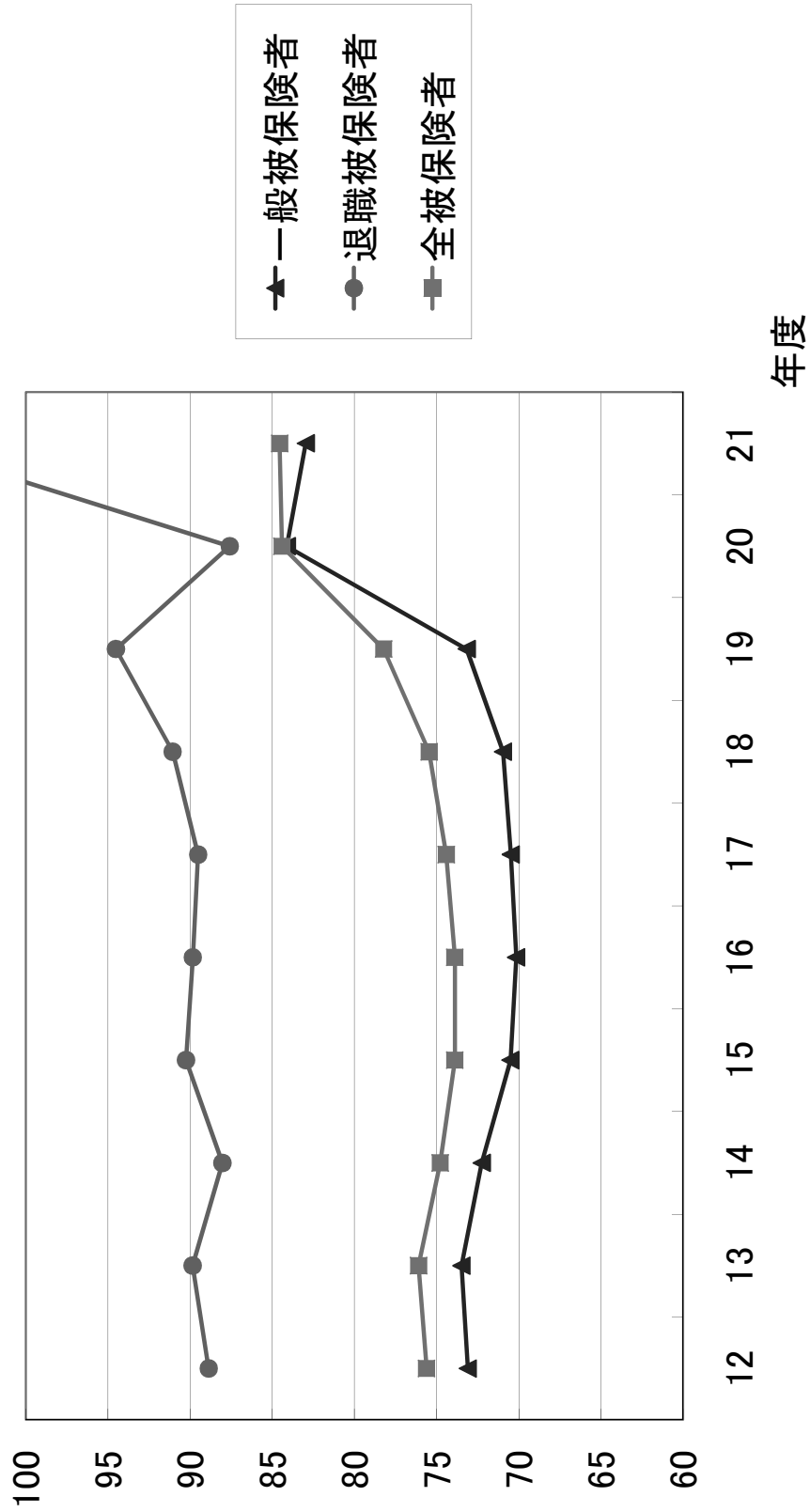
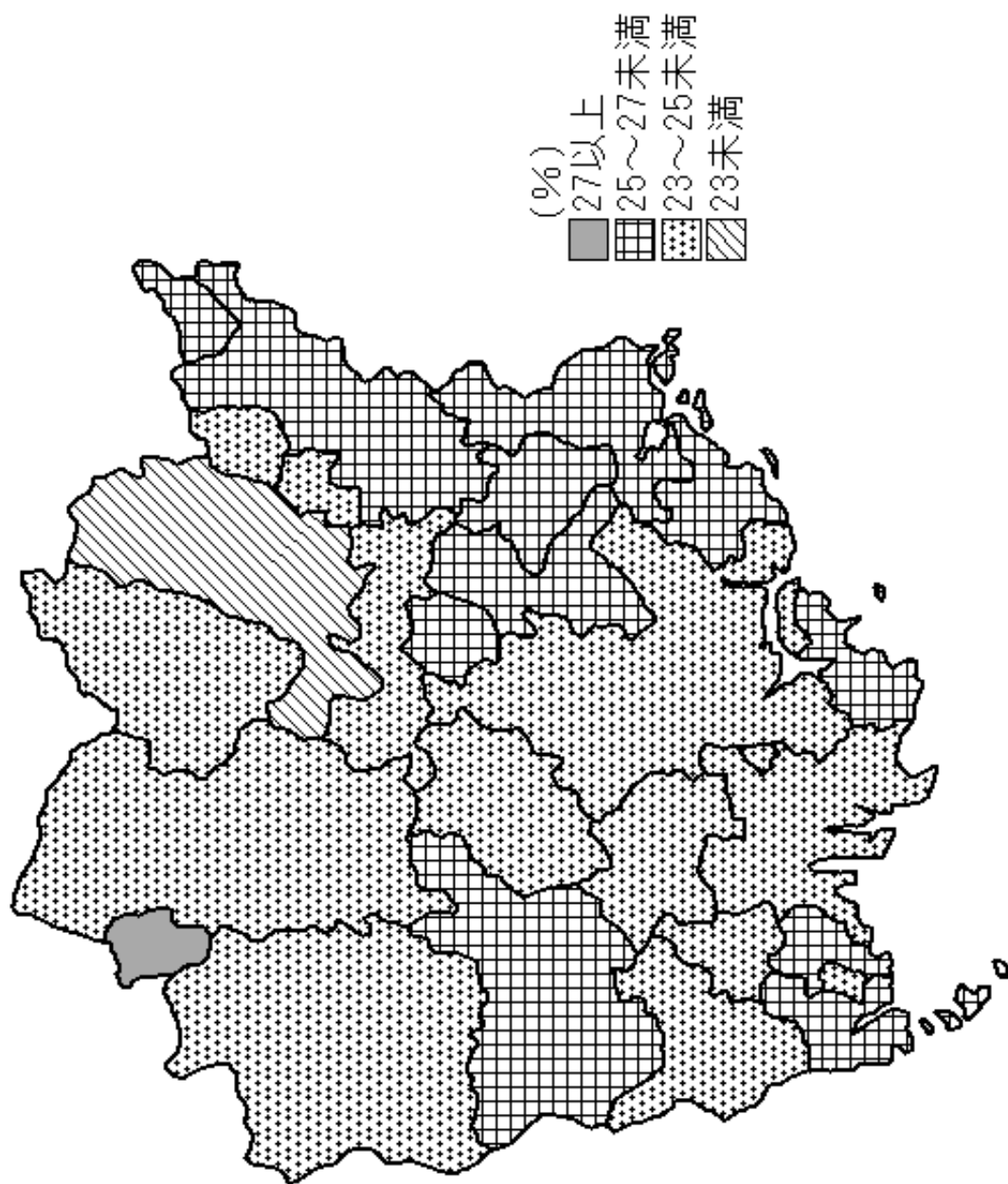


图3 平成21年度国保加入率（年度末現在）



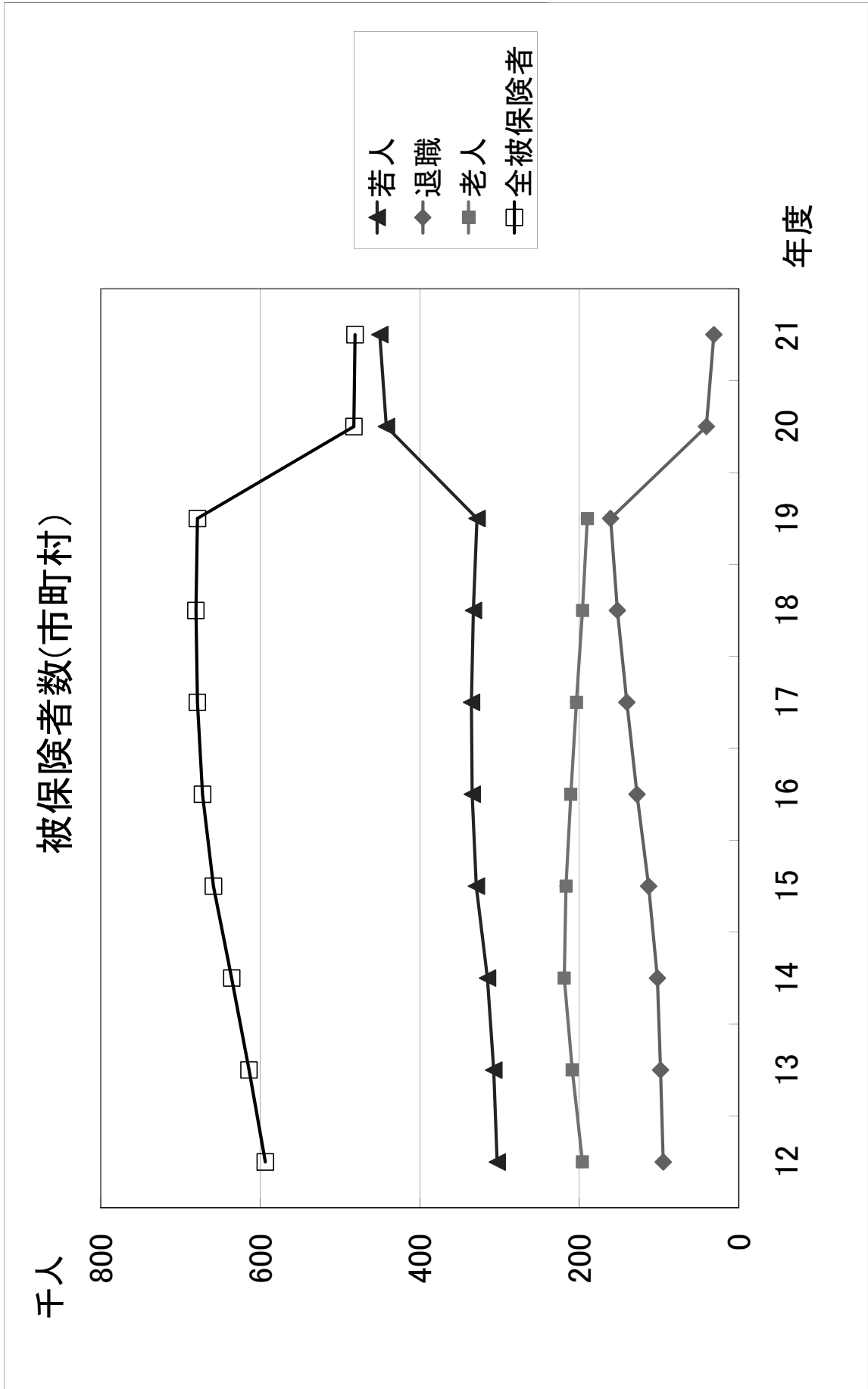
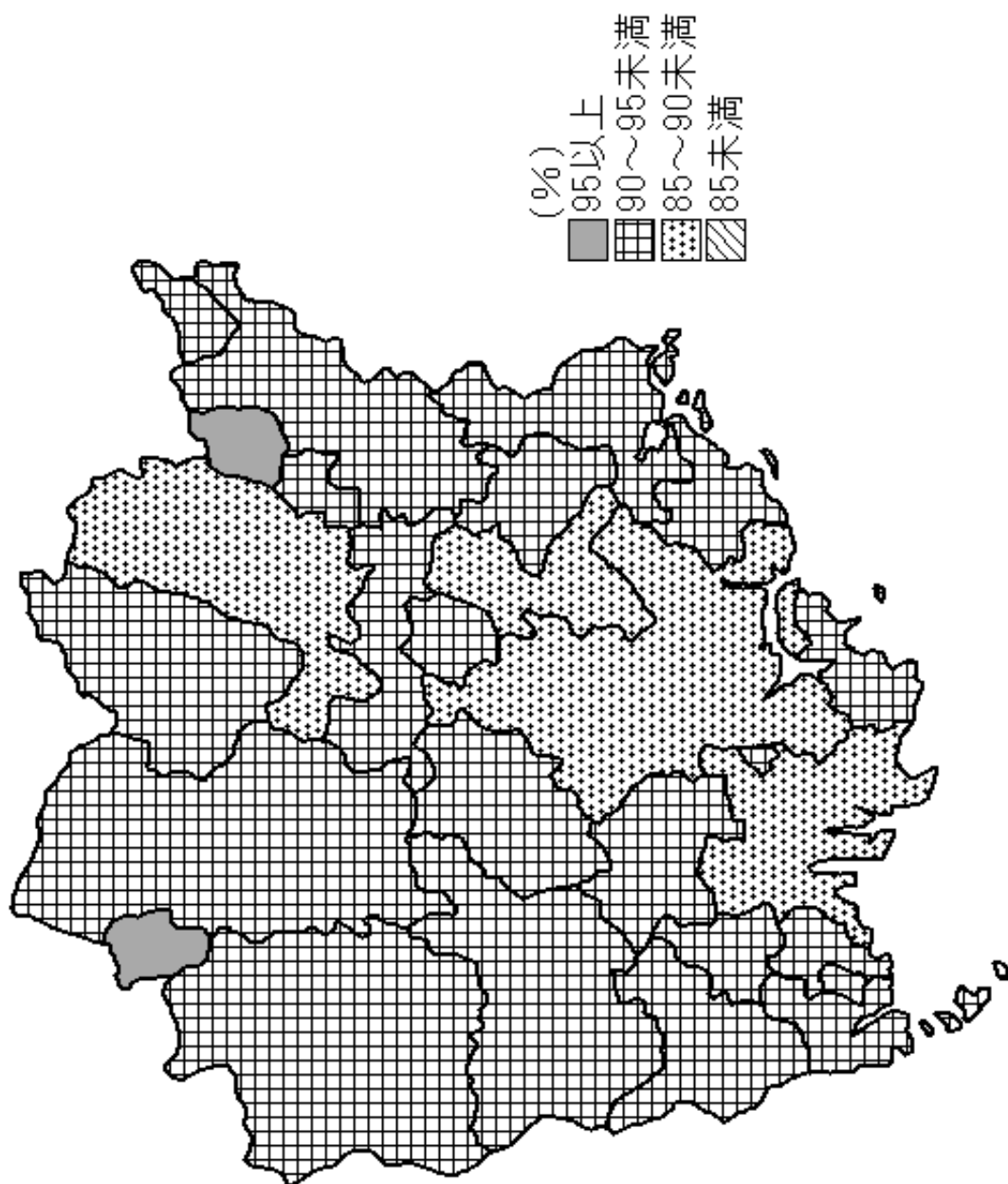
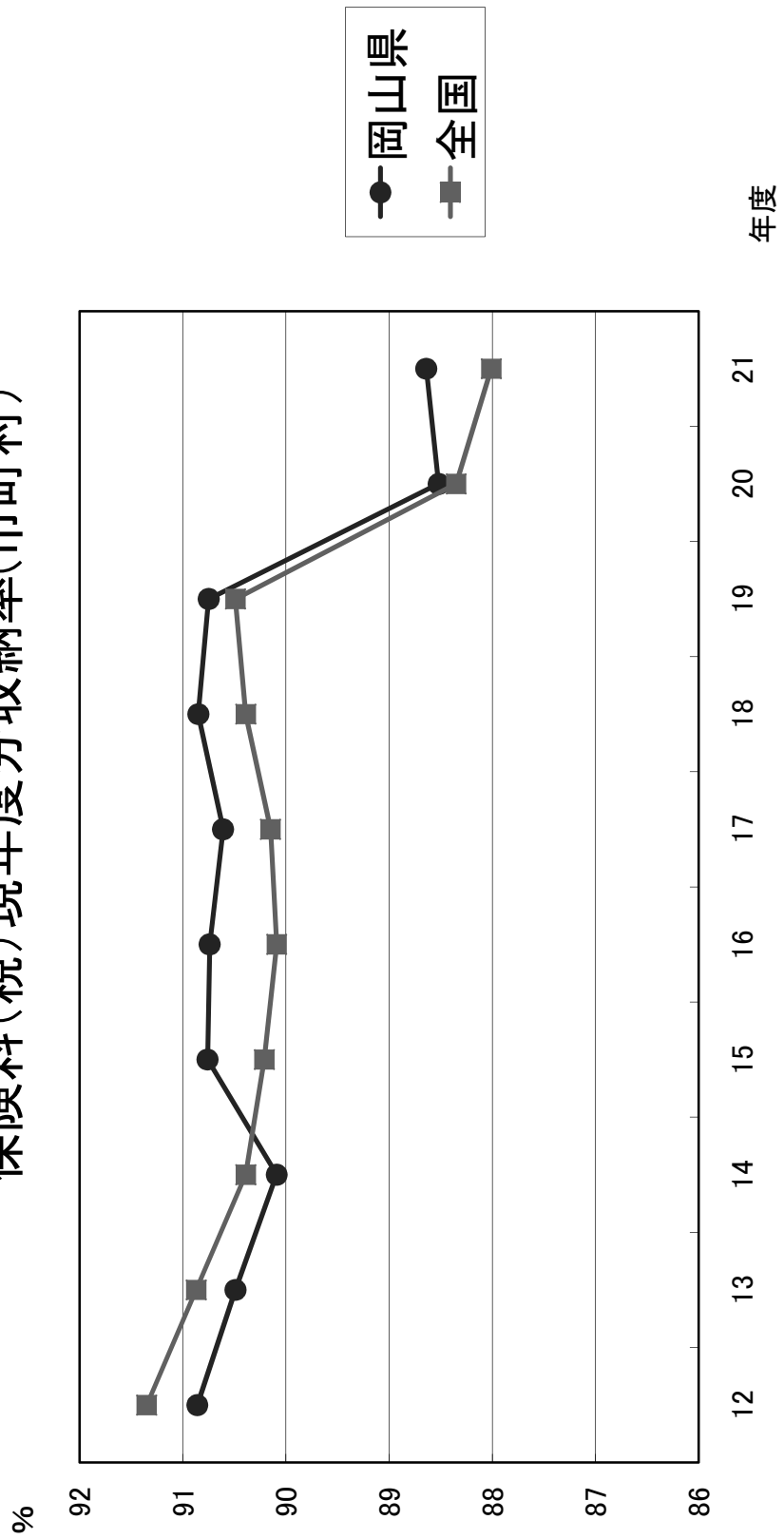


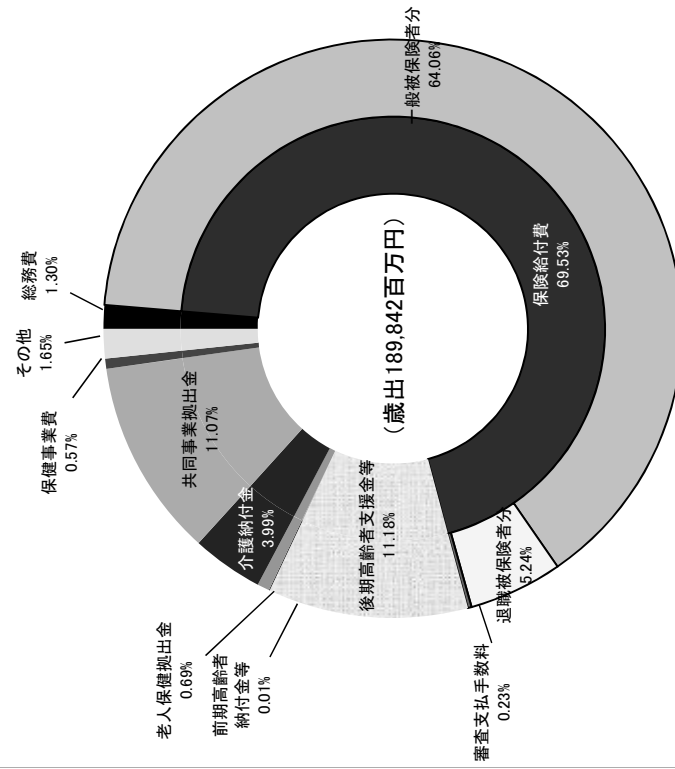
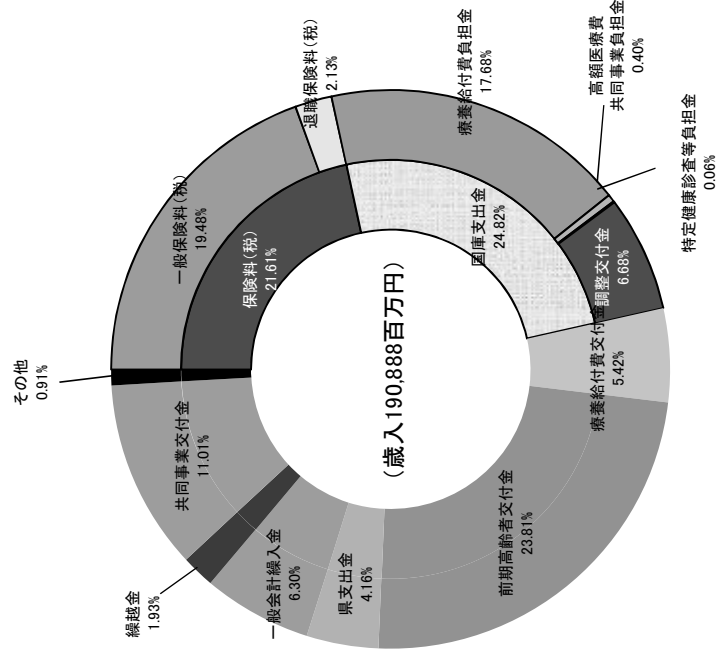
图4 平成21年度保険料（税）収納率（全被保険者分）



保険料(税)現年度分収納率(市町村)



収支状況内訳(市町村)



国保の指標

(1) 国民健康保険加入割合

順位	保険者名	%
1	新 庄 村	29.82
2	備 前 市	26.75
3	玉 野 市	26.32
4	美 作 市	26.32
5	浅 口 市	26.27
6	西 粟 倉 村	26.08
7	和 気 町	26.06
8	瀬 戸 内 市	25.62
9	高 梁 市	25.54
10	久 米 南 町	25.52
11	赤 磐 市	25.25
12	笠 岡 市	25.03
13	美 咲 町	24.73
14	倉 敷 市	24.67
15	吉備中央町	24.66
*	市町村平均	24.51
16	真 庭 市	24.36
17	岡 山 市	24.24
18	井 原 市	24.10
19	奈 義 町	24.02
20	里 庄 町	23.98
21	矢 掛 町	23.85
22	早 島 町	23.74
23	新 見 市	23.47
24	勝 央 町	23.43
25	鏡 野 町	23.30
26	総 社 市	23.00
27	津 山 市	22.87

(2) 被保険者数(総数)

順位	保険者名	人
1	岡 山 市	167,018
2	倉 敷 市	116,978
3	津 山 市	24,565
4	玉 野 市	17,332
5	総 社 市	15,295
6	笠 岡 市	13,701
7	真 庭 市	12,461
8	赤 磐 市	11,341
9	井 原 市	10,812
10	備 前 市	10,442
11	瀬 戸 内 市	10,014
12	浅 口 市	9,790
13	高 梁 市	8,805
14	美 作 市	8,386
15	新 見 市	8,082
16	和 気 町	4,101
17	美 咲 町	4,044
18	矢 掛 町	3,716
19	鏡 野 町	3,353
20	吉備中央町	3,281
21	早 島 町	2,915
22	勝 央 町	2,690
23	里 庄 町	2,647
24	奈 義 町	1,531
25	久 米 南 町	1,409
26	西 粟 倉 村	417
27	新 庄 村	311

年度末現在 被保険者数

年度末現在 人口(住基)

年度末現在

国保の指標

被 保 険 者 1 人 当 たり 保 険 料 (税) 調 定 額

(3)医療分(全体) (4)医療分(一般) (5)医療分(退職)

順位	保険者名	円
1	笠岡市	73,797
2	早島町	72,755
3	玉野市	70,162
4	瀬戸内市	70,054
5	奈義町	69,637
6	和気町	67,567
7	岡山市	67,354
8	倉敷市	66,540
9	赤磐市	66,310
*	市町村平均	64,057
10	浅口市	62,367
11	西粟倉村	62,320
12	真庭市	61,231
13	久米南町	60,886
14	総社市	59,876
15	吉備中央町	57,424
16	里庄町	57,199
17	勝央町	56,882
18	備前市	56,856
19	矢掛町	54,733
20	鏡野町	54,469
21	津山市	53,667
22	井原市	52,475
23	高梁市	51,809
24	新庄村	50,273
25	新見市	48,030
26	美作市	43,972
27	美咲町	39,999

保険料(税)調定額(現年度分、全体)

被保険者総数(年度平均)

順位	保険者名	円
1	笠岡市	72,234
2	早島町	71,937
3	瀬戸内市	69,104
4	玉野市	68,065
5	奈義町	67,109
6	岡山市	66,322
7	和気町	66,051
8	倉敷市	65,335
9	赤磐市	63,281
*	市町村平均	62,857
10	西粟倉村	62,198
11	浅口市	61,148
12	真庭市	59,950
13	久米南町	59,779
14	総社市	58,569
15	里庄町	56,580
16	吉備中央町	56,163
17	勝央町	56,121
18	備前市	55,293
19	矢掛町	53,532
20	鏡野町	53,005
21	津山市	52,993
22	井原市	51,232
23	高梁市	49,825
24	新庄村	48,978
25	新見市	45,799
26	美作市	43,045
27	美咲町	39,193

保険料(税)調定額(現年度分、一般)

一般被保険者数(年度平均)

順位	保険者名	円
1	赤磐市	114,921
2	笠岡市	95,909
3	玉野市	93,736
4	奈義町	92,539
5	倉敷市	90,039
6	早島町	83,569
7	岡山市	83,335
8	和気町	82,093
*	市町村平均	81,394
9	瀬戸内市	79,907
10	高梁市	79,067
11	新見市	77,107
12	吉備中央町	76,061
13	備前市	75,645
14	浅口市	75,440
15	真庭市	75,343
16	総社市	72,628
17	鏡野町	71,698
18	久米南町	69,636
19	勝央町	66,229
20	矢掛町	66,191
21	西粟倉村	64,947
22	井原市	64,184
23	新庄村	63,036
24	津山市	62,992
25	里庄町	62,165
26	美作市	58,343
27	美咲町	49,320

保険料(税)調定額(現年度分、退職)

退職被保険者数(年度平均)

国保の指標

被 保 険 者 1 人 当 た り 保 険 料 (税) 調 定 額
 (6)後期分(全体) (7)後期分(一般) (8)後期分(退職)

順位	保険者名	円
1	岡山市	22,271
2	浅口市	22,062
3	勝央町	21,980
4	里庄町	21,805
5	瀬戸内市	21,665
6	倉敷市	21,198
*	市町村平均	20,488
7	井原市	20,444
8	玉野市	20,426
9	矢掛町	20,367
10	津山市	20,161
11	久米南町	19,574
12	笠岡市	19,396
13	備前市	19,004
14	早島町	18,385
15	新見市	18,338
16	高梁市	17,635
17	奈義町	17,435
18	美作市	17,365
19	鏡野町	17,321
20	西粟倉村	16,161
21	美咲町	16,023
22	真庭市	15,863
23	総社市	15,554
24	赤磐市	15,163
25	吉備中央町	14,221
26	新庄村	13,582
27	和気町	9,583

保険料(税)調定額(現年度分、全体)

被保険者総数(年度平均)

順位	保険者名	円
1	岡山市	21,907
2	勝央町	21,651
3	浅口市	21,628
4	里庄町	21,529
5	瀬戸内市	21,319
6	倉敷市	20,794
*	市町村平均	20,098
7	津山市	19,903
8	矢掛町	19,900
9	井原市	19,882
10	玉野市	19,825
11	久米南町	19,220
12	笠岡市	18,988
13	備前市	18,491
14	早島町	18,205
15	新見市	17,469
16	美作市	16,985
17	高梁市	16,960
18	鏡野町	16,848
19	奈義町	16,808
20	西粟倉村	16,130
21	美咲町	15,667
22	真庭市	15,536
23	総社市	15,224
24	赤磐市	14,481
25	吉備中央町	13,905
26	新庄村	13,225
27	和気町	9,380

保険料(税)調定額(現年度分、一般)

被保険者総数(年度平均)

順位	保険者名	円
1	新見市	29,658
2	倉敷市	29,074
3	岡山市	27,902
4	玉野市	27,179
5	高梁市	26,916
6	浅口市	26,719
*	市町村平均	26,125
7	赤磐市	26,121
8	勝央町	26,015
9	井原市	25,731
10	瀬戸内市	25,254
11	備前市	25,173
12	笠岡市	25,173
13	矢掛町	24,820
14	里庄町	24,017
15	津山市	23,723
16	美作市	23,244
17	奈義町	23,118
18	鏡野町	22,887
19	久米南町	22,377
20	早島町	20,766
21	美咲町	20,138
22	真庭市	19,458
23	吉備中央町	18,896
24	総社市	18,775
25	新庄村	17,107
26	西粟倉村	16,842
27	和気町	11,529

保険料(税)調定額(現年度分、退職)

被保険者総数(年度平均)

国保の指標

被 保 険 者 1 人 当 た り 保 険 料 (税) 調 定 額
 (9)医療分+後期分(全体) (10)医療分+後期分(一般) (11)医療分+後期分(退職)

順位	保険者名	円
1	笠岡市	93,193
2	瀬戸内市	91,719
3	早島町	91,140
4	玉野市	90,588
5	岡山市	89,624
6	倉敷市	87,738
7	奈義町	87,072
*	市町村平均	84,545
8	浅口市	84,429
9	赤磐市	81,473
10	久米南町	80,460
11	里庄町	79,003
12	勝央町	78,862
13	西粟倉村	78,481
14	和気町	77,150
15	真庭市	77,094
16	備前市	75,860
17	総社市	75,430
18	矢掛町	75,100
19	津山市	73,828
20	井原市	72,918
21	鏡野町	71,790
22	吉備中央町	71,645
23	高梁市	69,444
24	新見市	66,368
25	新庄村	63,855
26	美作市	61,337
27	美咲町	56,022

保険料(税)調定額(現年度分、全体)

被保険者総数(年度平均)

順位	保険者名	円
1	笠岡市	91,222
2	瀬戸内市	90,423
3	早島町	90,143
4	岡山市	88,228
5	玉野市	87,890
6	倉敷市	86,129
7	奈義町	83,916
*	市町村平均	82,955
8	浅口市	82,776
9	久米南町	78,999
10	西粟倉村	78,328
11	里庄町	78,110
12	勝央町	77,772
13	赤磐市	77,761
14	真庭市	75,486
15	和気町	75,431
16	総社市	73,793
17	備前市	73,784
18	矢掛町	73,432
19	津山市	72,896
20	井原市	71,115
21	吉備中央町	70,068
22	鏡野町	69,853
23	高梁市	66,785
24	新見市	63,268
25	新庄村	62,203
26	美作市	60,030
27	美咲町	54,861

保険料(税)調定額(現年度分、一般)

被保険者総数(年度平均)

順位	保険者名	円
1	赤磐市	141,042
2	笠岡市	121,081
3	玉野市	120,915
4	倉敷市	119,113
5	奈義町	115,658
6	岡山市	111,237
*	市町村平均	107,519
7	新見市	106,765
8	高梁市	105,984
9	瀬戸内市	105,162
10	早島町	104,335
11	浅口市	102,159
12	備前市	100,818
13	吉備中央町	94,958
14	真庭市	94,801
15	鏡野町	94,585
16	和気町	93,622
17	勝央町	92,244
18	久米南町	92,012
19	総社市	91,403
20	矢掛町	91,011
21	井原市	89,915
22	津山市	86,715
23	里庄町	86,182
24	西粟倉村	81,789
25	美作市	81,587
26	新庄村	80,143
27	美咲町	69,458

保険料(税)調定額(現年度分、退職)

被保険者総数(年度平均)

国保の指標

被保険者1人当たり保険料(税)調定額 (12)介護分(全体)

順位	保険者名	円
1	岡山市	23,778
2	里庄町	23,677
3	早島町	23,399
4	新見市	22,391
5	勝央町	21,379
*	市町村平均	21,328
6	備前市	21,203
7	井原市	21,136
8	倉敷市	20,877
9	吉備中央町	20,861
10	美作市	20,407
11	瀬戸内市	20,368
12	玉野市	20,068
13	浅口市	20,024
14	矢掛町	19,641
15	美咲町	19,178
16	笠岡市	19,143
17	赤磐市	18,925
18	和気町	18,860
19	高梁市	18,814
20	真庭市	18,691
21	津山市	18,207
22	総社市	17,457
23	奈義町	17,187
24	西粟倉村	16,812
25	鏡野町	16,271
26	久米南町	16,083
27	新庄村	11,345

保険料(税)調定額(現年度分、全体)

介護第2号被保険者数(年度平均)

国保の指標

保 険 料 (税) 収 納 率 (現 年 度 分)

(13)全体

順位	保険者名	%
1	新 庄 村	98.71
2	奈 義 町	95.45
3	高 梁 市	94.34
4	久 米 南 町	94.14
5	矢 掛 町	94.08
6	新 見 市	93.69
7	浅 口 市	93.60
8	里 庄 町	93.60
9	美 咲 町	93.56
10	美 作 市	93.16
11	真 庭 市	93.09
12	吉備中央町	93.06
13	井 原 市	92.63
14	瀬戸内市	92.26
15	早 島 町	91.29
16	勝 央 町	90.92
17	和 気 町	90.83
18	備 前 市	90.73
19	鏡 野 町	90.20
20	西 粟 倉 村	90.18
21	笠 岡 市	90.11
22	玉 野 市	90.07
23	総 社 市	90.01
24	倉 敷 市	89.40
25	津 山 市	89.28
26	赤 磐 市	88.86
*	市町村平均	88.64
27	岡 山 市	85.37

保険料(税)収納額(現年度分、全体)

保険料(税)調定額—居所不明者分調定額

(14)一般

順位	保険者名	%
1	新 庄 村	98.53
2	奈 義 町	95.49
3	高 梁 市	94.34
4	矢 掛 町	93.44
5	新 見 市	93.28
6	久 米 南 町	93.20
7	美 咲 町	93.14
8	浅 口 市	93.05
9	里 庄 町	92.92
10	美 作 市	92.70
11	真 庭 市	92.66
12	吉備中央町	92.61
13	井 原 市	92.13
14	瀬戸内市	91.64
15	早 島 町	90.68
16	備 前 市	90.24
17	勝 央 町	90.20
18	和 気 町	90.18
19	西 粟 倉 村	89.66
20	鏡 野 町	89.58
21	笠 岡 市	89.56
22	玉 野 市	89.21
23	総 社 市	89.11
24	倉 敷 市	88.73
25	津 山 市	88.70
26	赤 磐 市	88.10
*	市町村平均	87.89
27	岡 山 市	84.49

保険料(税)収納額(現年度分、一般)

保険料(税)調定額—居所不明者分調定額

(15)退職

順位	保険者名	%
1	新 庄 村	100.00
2	西 粟 倉 村	100.00
3	久 米 南 町	100.00
4	矢 掛 町	98.40
5	倉 敷 市	97.91
6	里 庄 町	97.82
7	浅 口 市	97.81
8	美 作 市	97.63
9	勝 央 町	97.46
10	吉備中央町	97.45
11	早 島 町	97.36
12	瀬戸内市	97.20
13	美 咲 町	96.88
14	新 見 市	96.44
15	真 庭 市	96.41
16	玉 野 市	96.37
17	総 社 市	96.29
*	市町村平均	96.10
18	井 原 市	95.93
19	笠 岡 市	95.32
20	津 山 市	95.27
21	奈 義 町	95.24
22	和 気 町	95.18
23	鏡 野 町	95.10
24	岡 山 市	94.96
25	赤 磐 市	94.88
26	備 前 市	94.52
27	高 梁 市	94.37

保険料(税)収納額(現年度分、退職)

保険料(税)調定額—居所不明者分調定額

国保の指標

被 保 険 者 1 人 当 た り 医 療 費

(16)全体 (17)一般 (18)退職

順位	保険者名	円
1	新 庄 村	392,784
2	高 梁 市	391,830
3	美 咲 町	385,674
4	矢 掛 町	378,023
5	久 米 南 町	372,564
6	鏡 野 町	368,034
7	新 見 市	365,021
8	玉 野 市	362,540
9	早 島 町	358,900
10	井 原 市	357,845
11	吉備中央町	357,499
12	奈 義 町	356,791
13	西 粟 倉 村	351,809
14	笠 岡 市	350,662
15	備 前 市	349,525
16	津 山 市	349,473
17	勝 央 町	348,901
18	浅 口 市	347,855
19	美 作 市	339,225
20	和 気 町	336,354
*	市町村平均	332,779
21	赤 磐 市	330,310
22	里 庄 町	330,000
23	瀬 戸 内 市	327,075
24	総 社 市	324,043
25	岡 山 市	323,803
26	真 庭 市	323,742
27	倉 敷 市	318,981

医療給付費用額(全体)

被保険者総数(年度平均)

順位	保険者名	円
1	新 庄 村	392,583
2	高 梁 市	390,799
3	美 咲 町	389,406
4	久 米 南 町	374,540
5	矢 掛 町	372,938
6	鏡 野 町	367,984
7	新 見 市	362,292
8	玉 野 市	359,525
9	吉備中央町	357,245
10	奈 義 町	357,019
11	早 島 町	356,836
12	西 粟 倉 村	354,874
13	井 原 市	353,720
14	笠 岡 市	348,791
15	津 山 市	346,279
16	浅 口 市	345,564
17	備 前 市	344,718
18	勝 央 町	344,658
19	和 気 町	332,742
20	美 作 市	332,491
*	市町村平均	328,208
21	瀬 戸 内 市	327,898
22	里 庄 町	326,364
23	真 庭 市	322,706
24	総 社 市	320,113
25	岡 山 市	319,432
26	赤 磐 市	314,580
27	倉 敷 市	312,853

医療給付費用額(一般)

若人被保険者数(年度平均)

順位	保険者名	円
1	赤 磐 市	582,740
2	美 作 市	443,555
3	倉 敷 市	438,470
4	矢 掛 町	426,541
5	備 前 市	407,323
6	高 梁 市	406,003
7	勝 央 町	400,998
8	新 見 市	400,582
*	市町村平均	398,835
9	井 原 市	396,722
10	玉 野 市	396,425
11	新 庄 村	394,769
12	津 山 市	393,634
13	岡 山 市	391,461
14	早 島 町	386,194
15	笠 岡 市	377,130
16	浅 口 市	372,421
17	和 気 町	370,972
18	鏡 野 町	368,623
19	総 社 市	362,382
20	吉備中央町	361,262
21	里 庄 町	359,210
22	久 米 南 町	356,939
23	奈 義 町	354,730
24	美 咲 町	342,477
25	真 庭 市	335,159
26	瀬 戸 内 市	318,535
27	西 粟 倉 村	285,836

医療給付費用額(退職)

退職被保険者数(年度平均)