

平成 2 9 年度

岡山県国民健康保険運営協議会
(第 1 回)

附属資料

平成 2 9 年 5 月 1 1 日

岡山県保健福祉部長寿社会課

○ 被保険者の状況

- 市町村国保の被保険者（75歳未満）の年齢構成の推移 3
- 市町村別被保険者数の状況（平成27年度） 4
- 市町村国保の世帯主（75歳未満）の職業別世帯数割合の推移 5
- 市町村別所得水準の状況（平成28年度） 6

○ 医療費の状況

- 都道府県別1人当たり医療費（平成26年度） 7
- 市町村国保1人当たり医療費の推移 8
- 市町村国保の年齢階級別一人当たり医療費の状況 9
- 市町村国保別医療費の状況（平成27年度） 1 0
- 市町村国保別医療費水準の状況（平成25～27年度平均） 1 1

○ 保険料調定額の状況

- 市町村国保の保険料（税）の収納率（現年度分）の推移 1 2
- 市町村別保険料（税）収納率（現年度分） 1 3
- 市町村別一人当たり保険料（税）調定額（平成27年度） 1 4
- 市町村別保険料（税）負担率と一世帯当たり調定額（平成27年度） 1 5

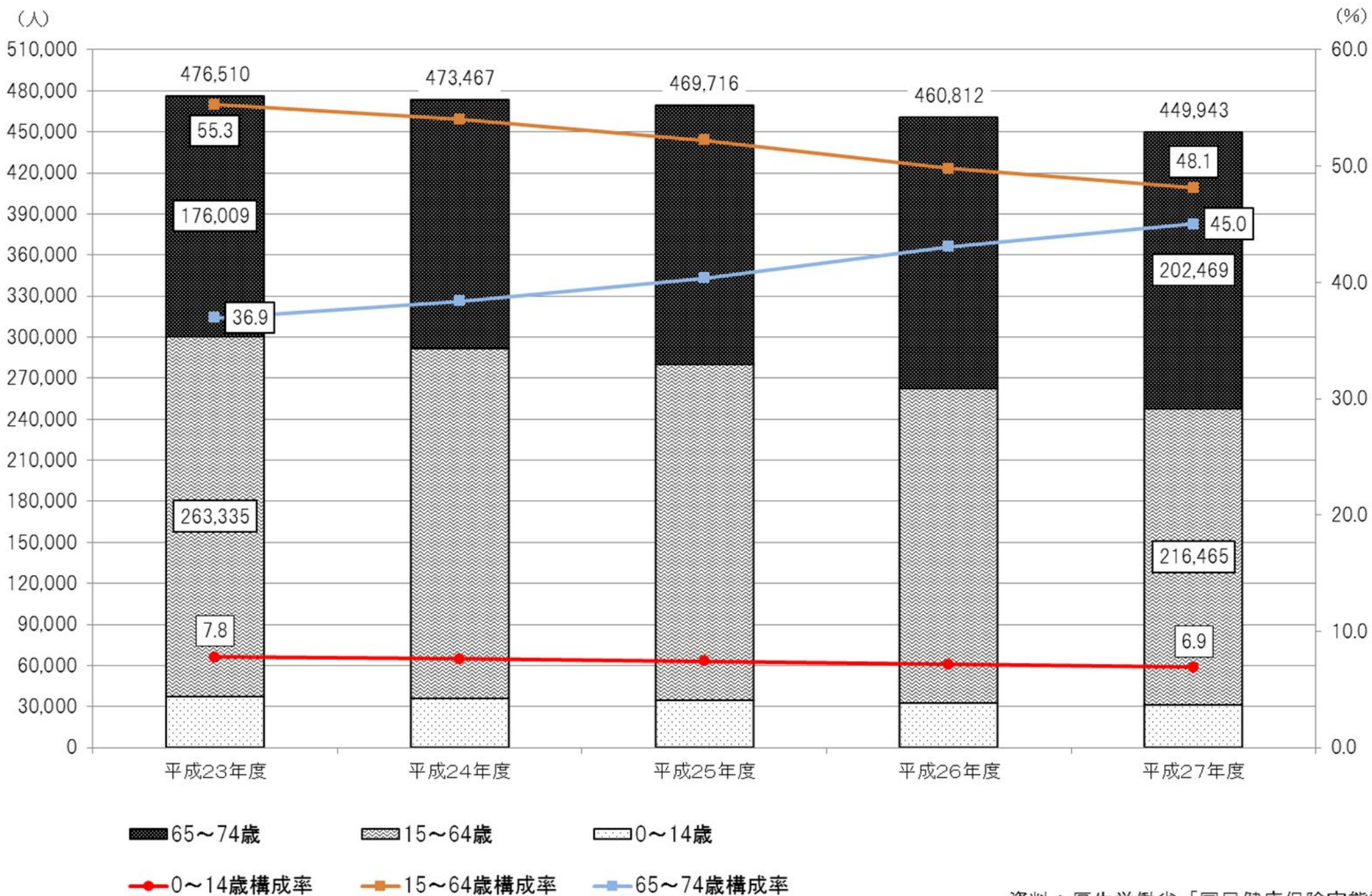
○ 財政の状況

- 市町村国保財政状況（平成27年度） 1 6
- 市町村国保決算状況（平成22～27年度） 1 7
- 市町村別財政状況（平成27年度） 1 8
- 国保特計年度別法定外一般会計繰入（決算補填等目的） 1 9

○ 保健事業の状況

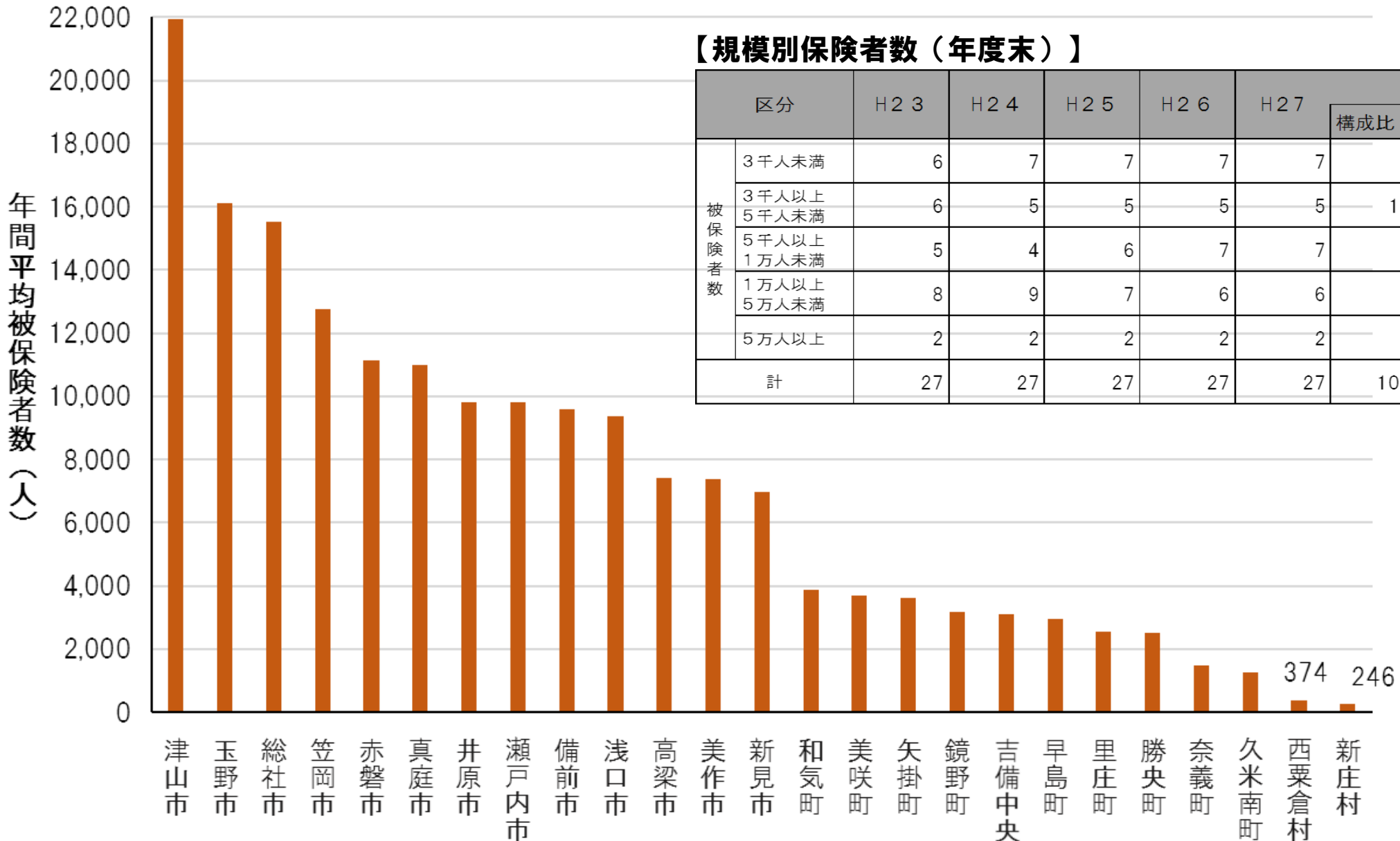
- 全国・県（国保）のメタボリックシンドローム該当者・予備軍の推移 2 0
- 市町村国保別メタボリックシンドローム該当者・予備軍の割合 2 1
- 都道府県別（国保）特定健康診査の受診率（平成27年度） 2 2
- 市町村国保別特定健康診査の受診率（平成27年度） 2 3
- 都道府県別（国保）特定保健指導の実施率（平成27年度） 2 4
- 市町村国保別特定保健指導の実施率（平成27年度） 2 5

岡山県における市町村国保の被保険者（75歳未満）の年齢構成の推移



資料：厚生労働省「国民健康保険実態調査」

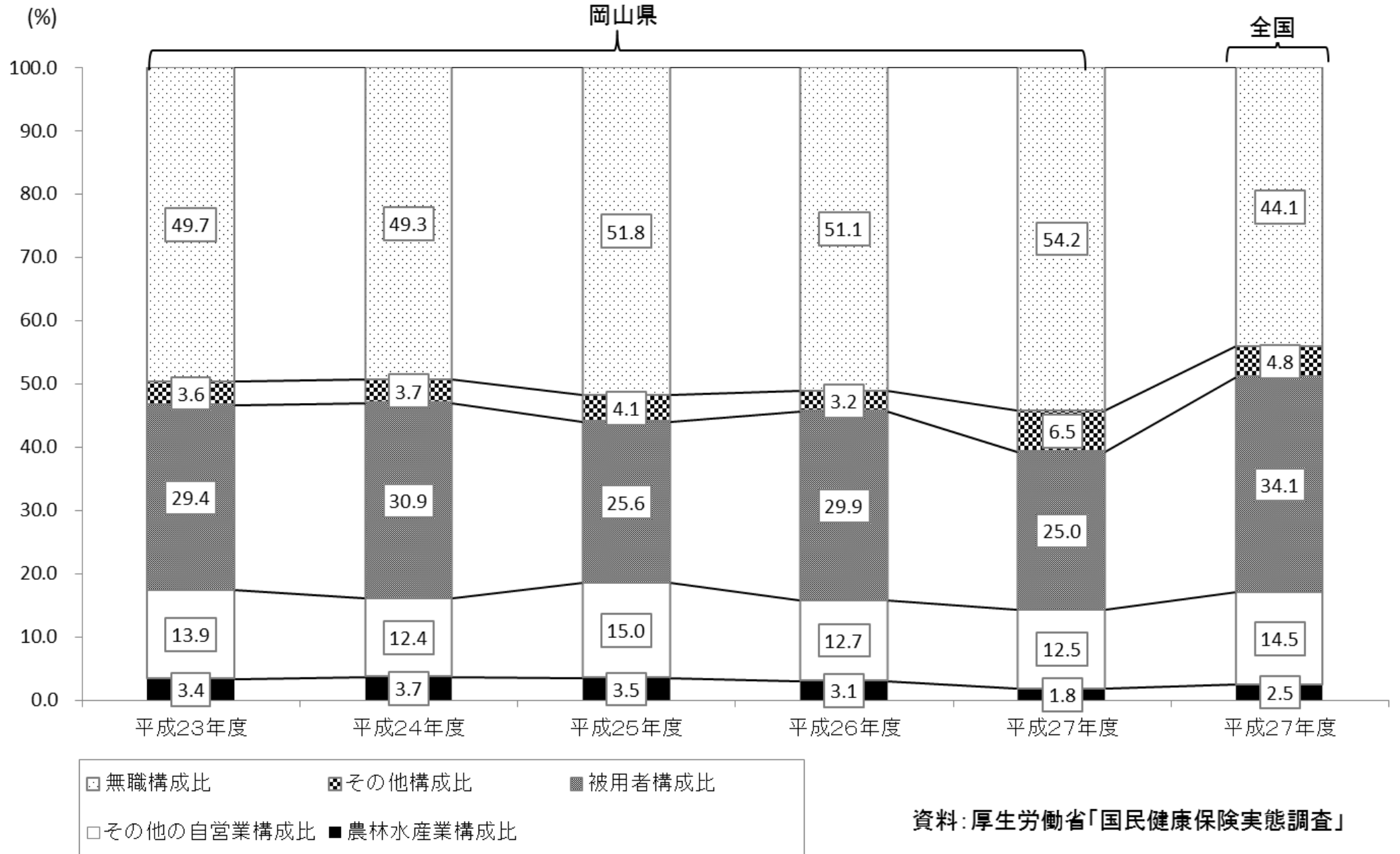
岡山県における市町村別被保険者数の状況



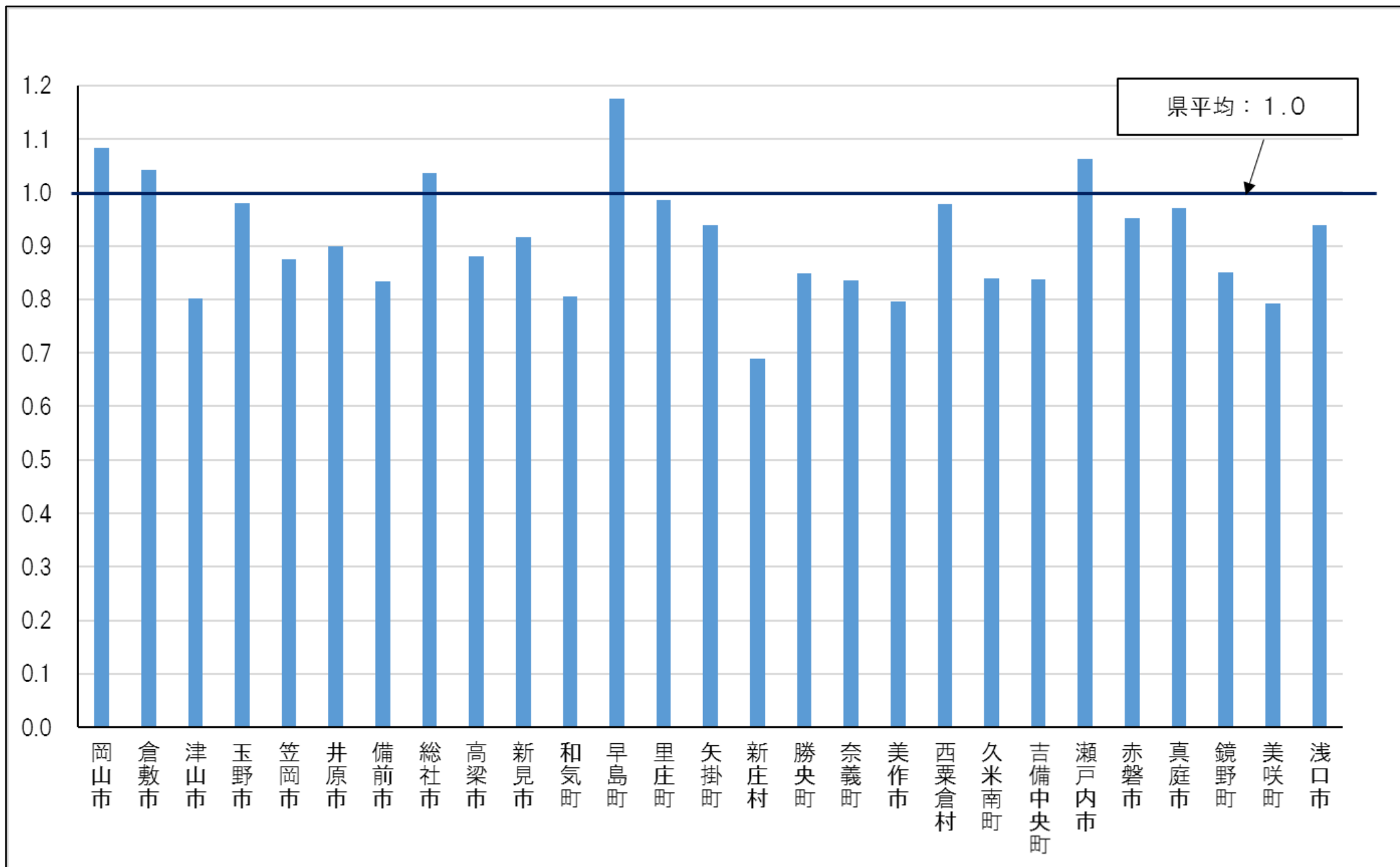
※ 岡山市は159,636人、倉敷市は113,283人（グラフには非掲示）

（平成27年度）

岡山県における市町村国保の世帯主（75歳未満）の職業別構成割合の推移

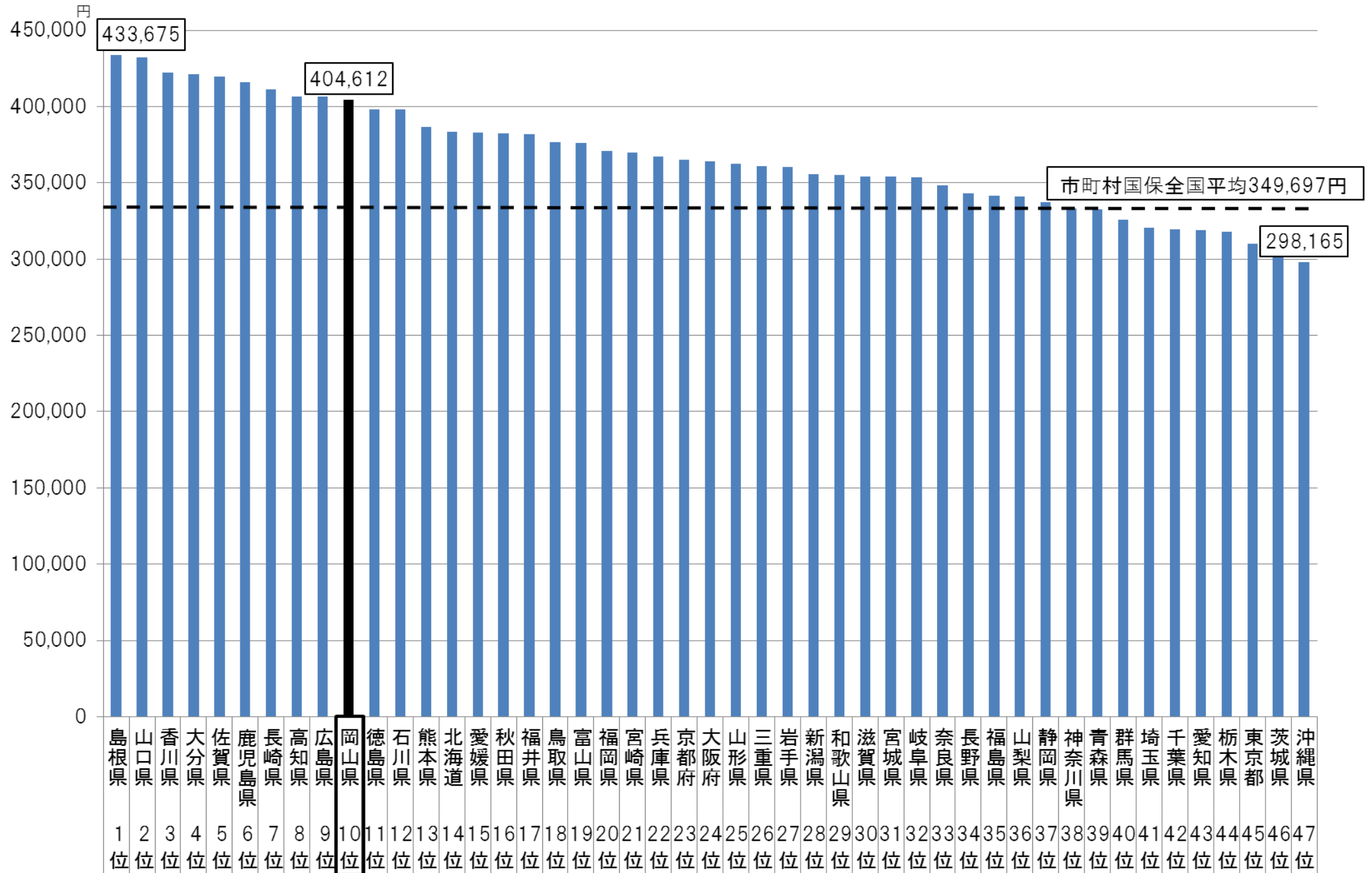


岡山県における市町村別の所得水準の状況（平成28年度）



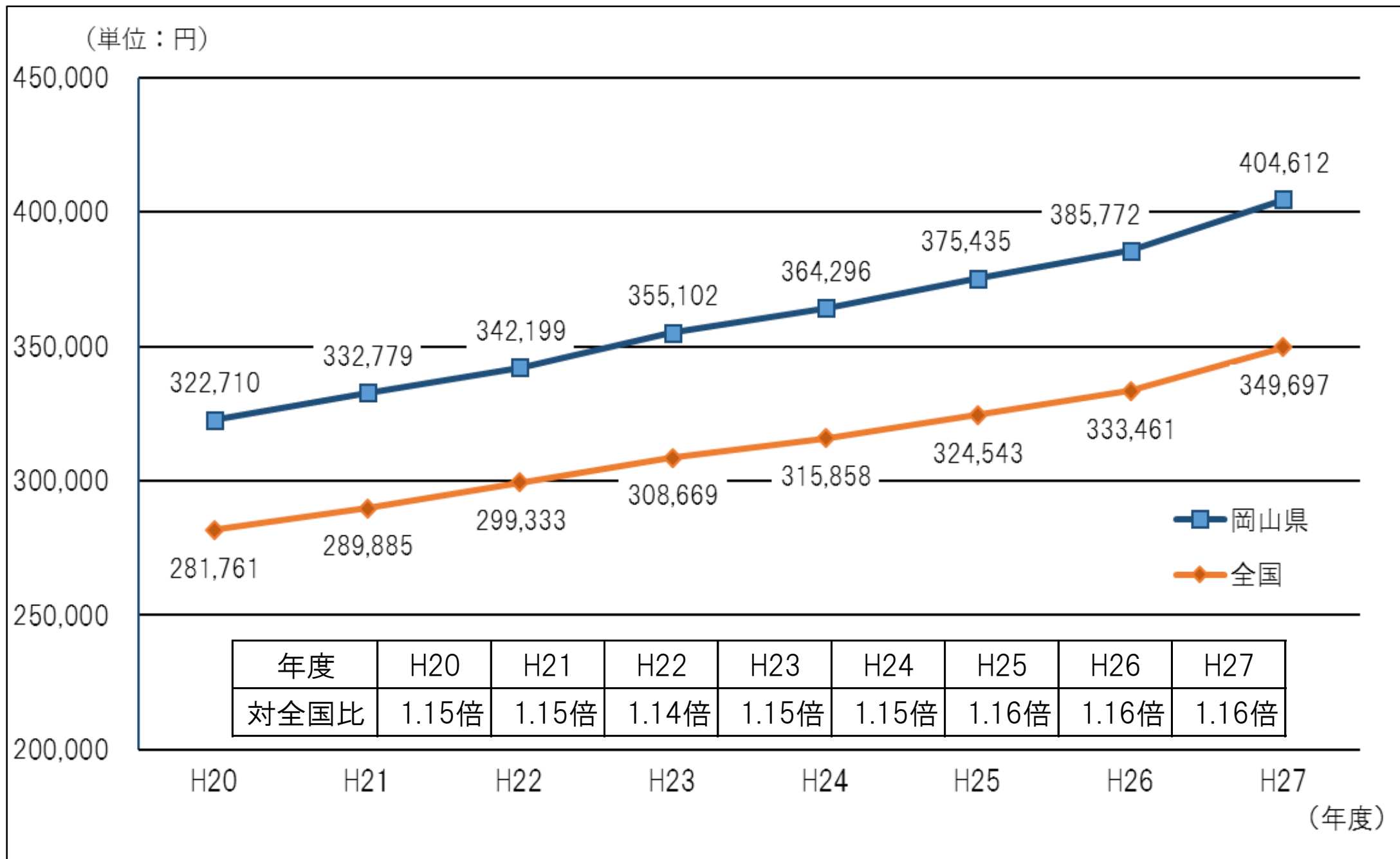
資料：岡山県調査

都道府県別 1 人当たり医療費（平成27年度）



資料：厚生労働省「国民健康保険事業年報」

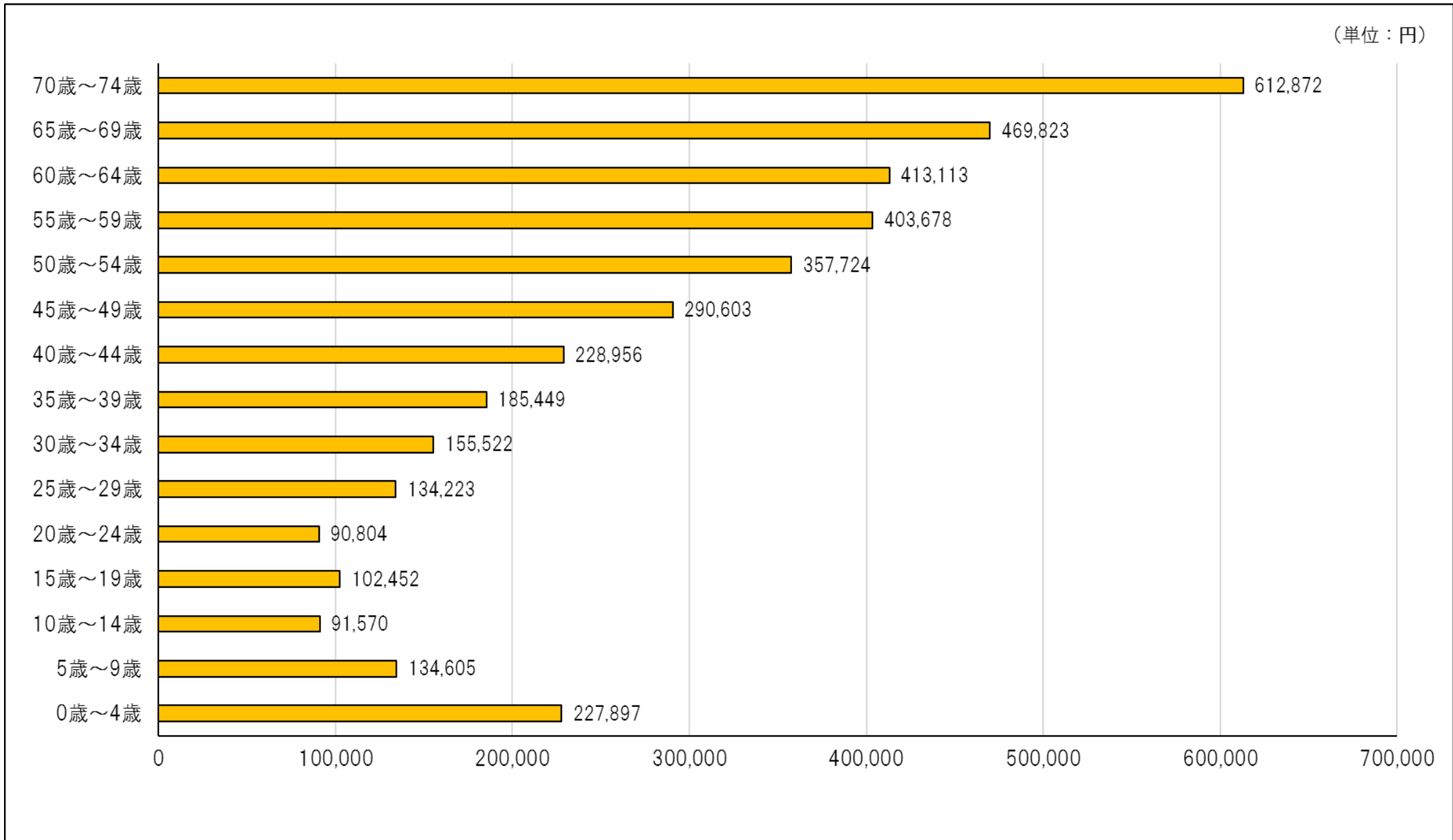
岡山県市町村国保における1人当たり医療費の推移



岡山県における市町村国保の年齢階級別一人当たり医療費の状況

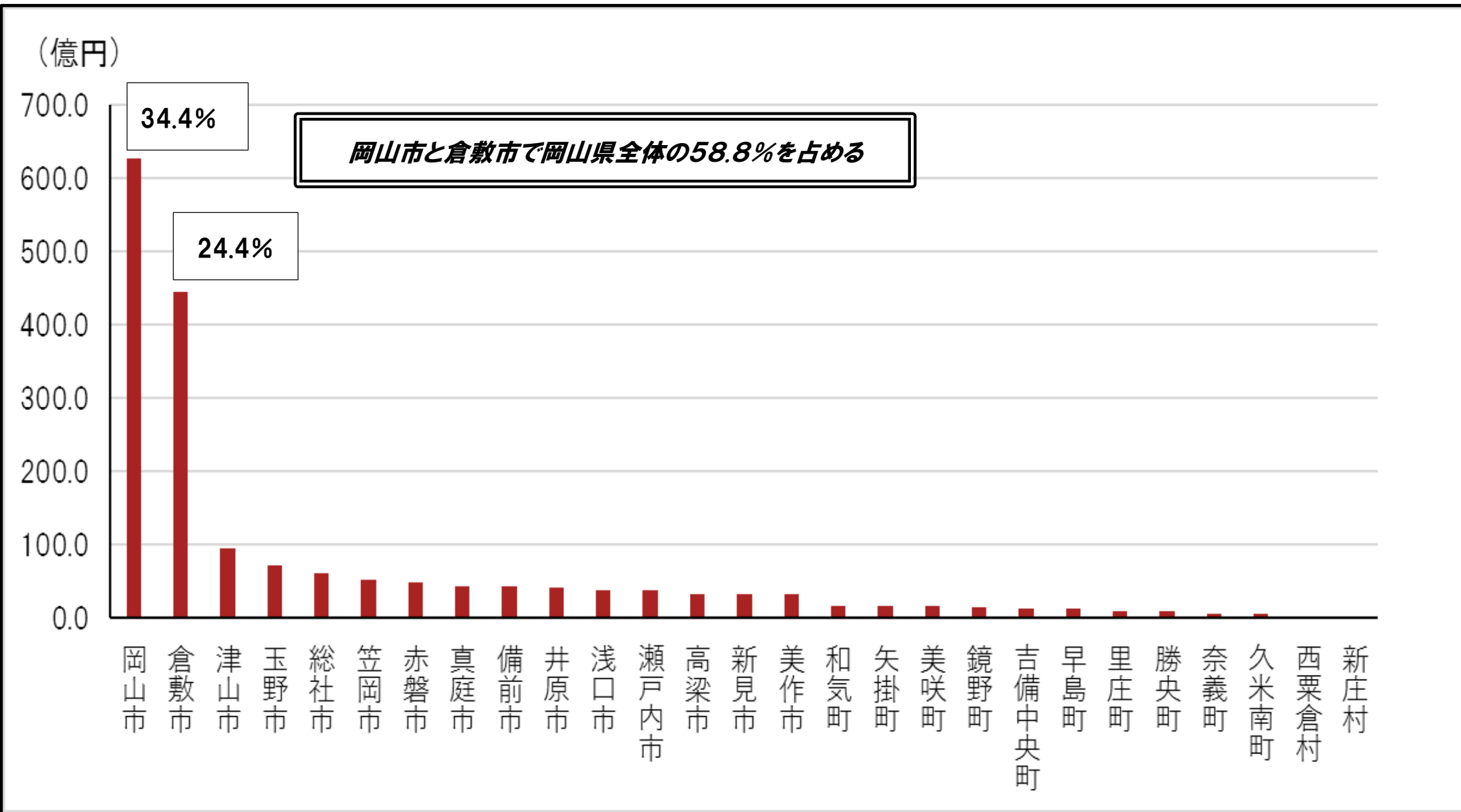
(平成26年度)

(単位：円)



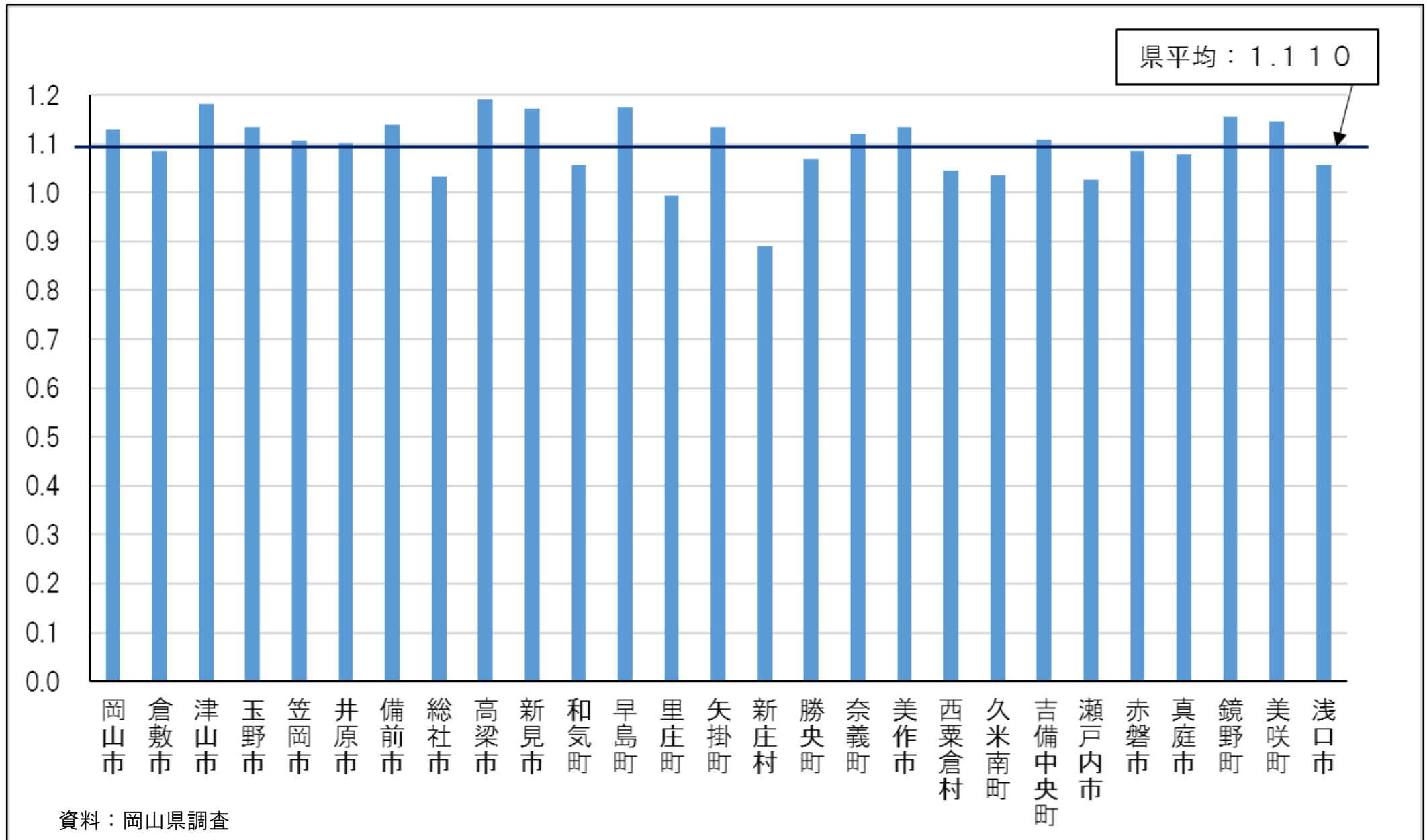
岡山県における市町村別の医療費の状況

(平成27年度)

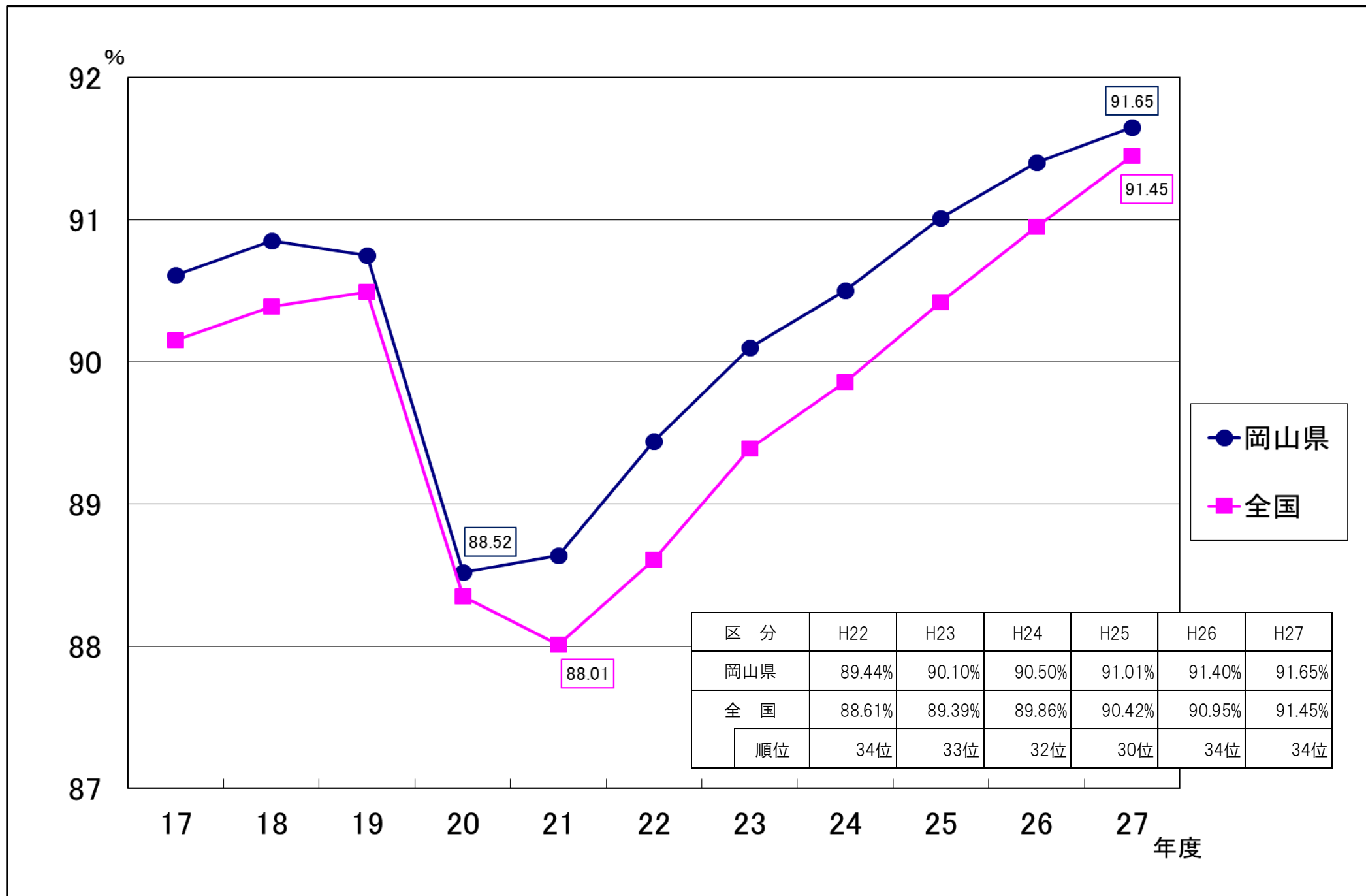


岡山県における市町村別の医療費水準の状況 (平成25年度～27年度平均)

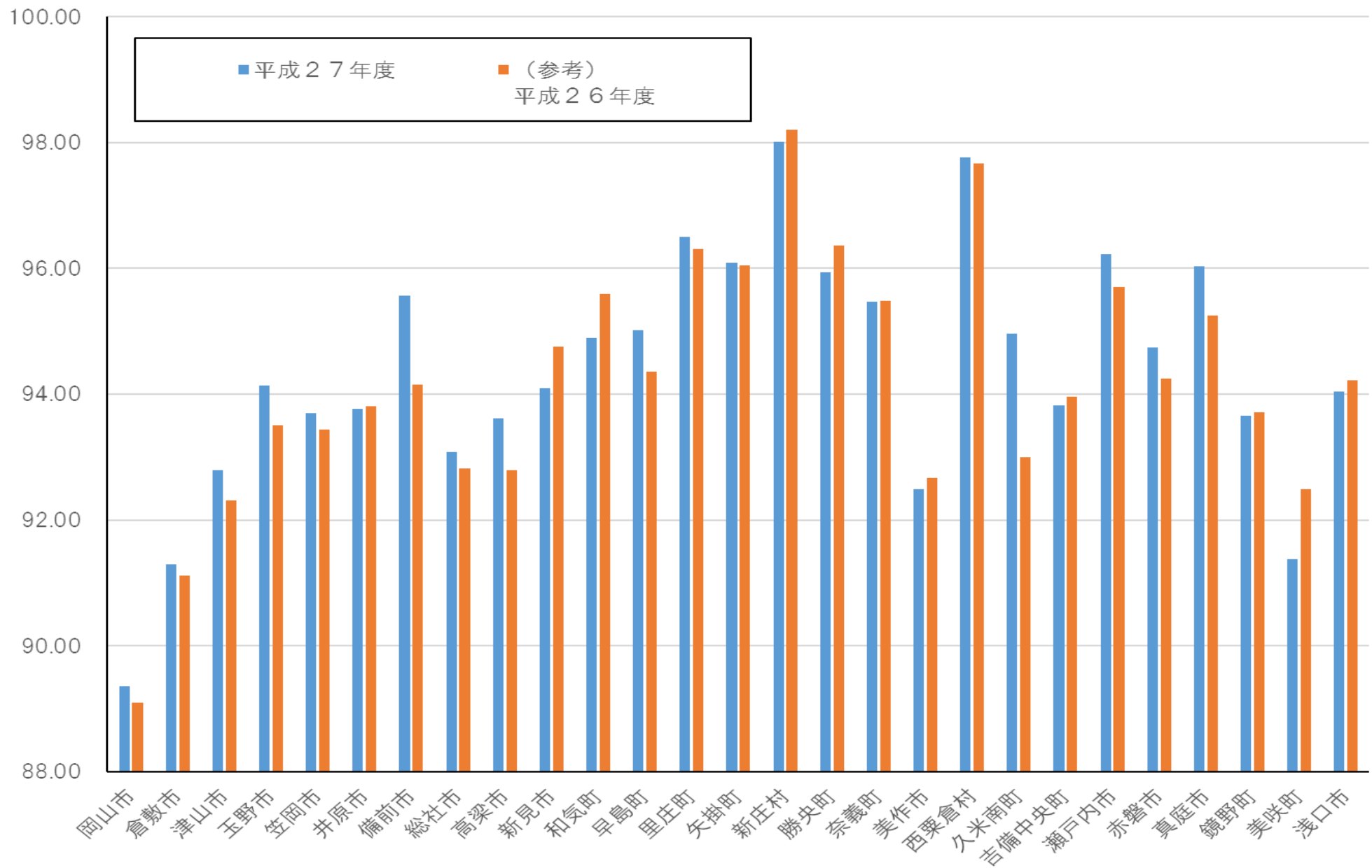
市町村間の加入者の年齢構成の差異を調整した医療費水準



岡山県における市町村国保の保険料（税）の収納率（現年度分）の推移

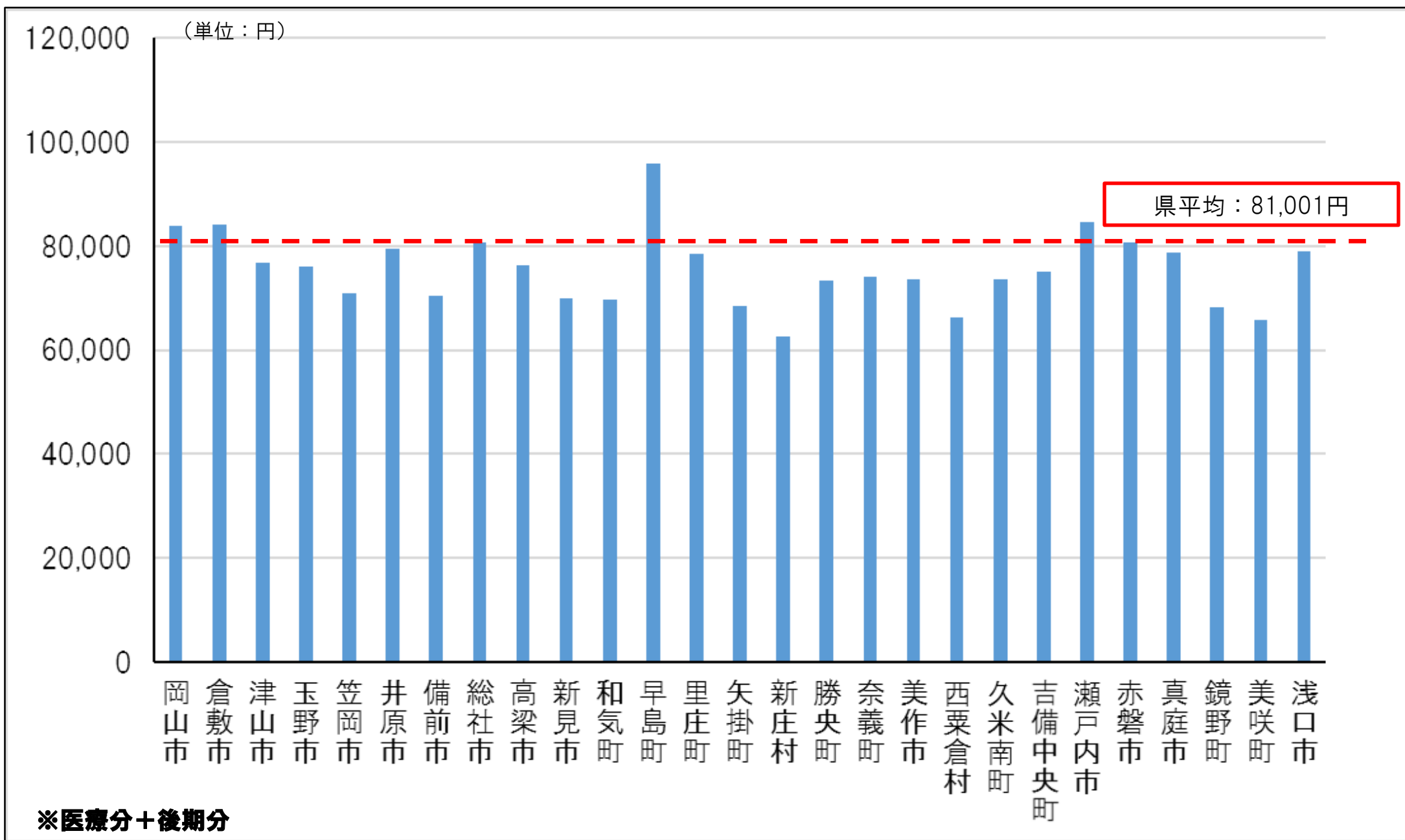


岡山県における市町村別収納率（現年度分）



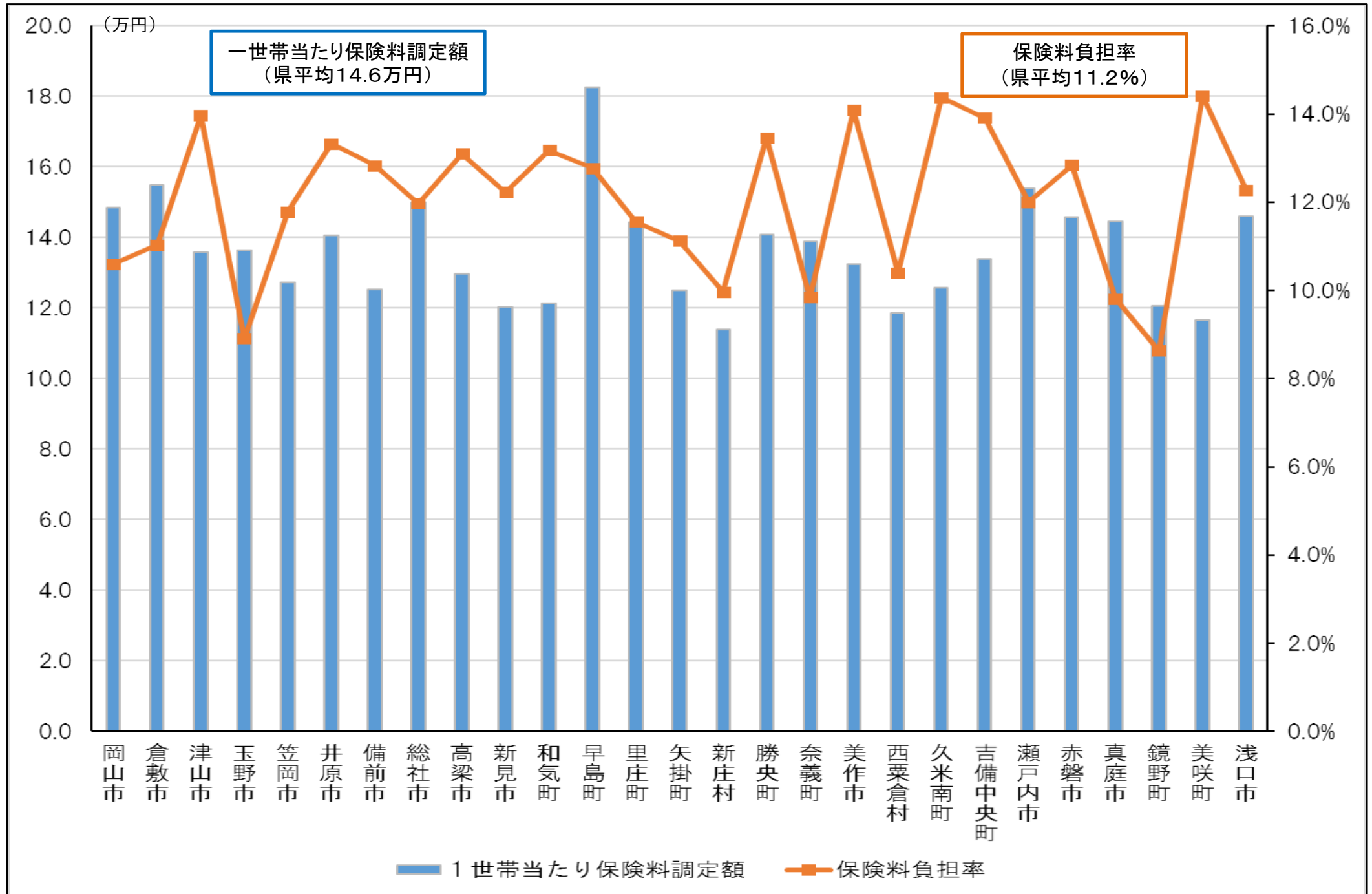
資料：岡山県「国民健康保険事業状況」

岡山県における市町村別一人当たり保険料（税）調定額（平成27年度）



資料：岡山県「国民健康保険事業状況」

岡山県における市町村別一世帯当たり保険料（税）調定額と負担率（平成27年度）

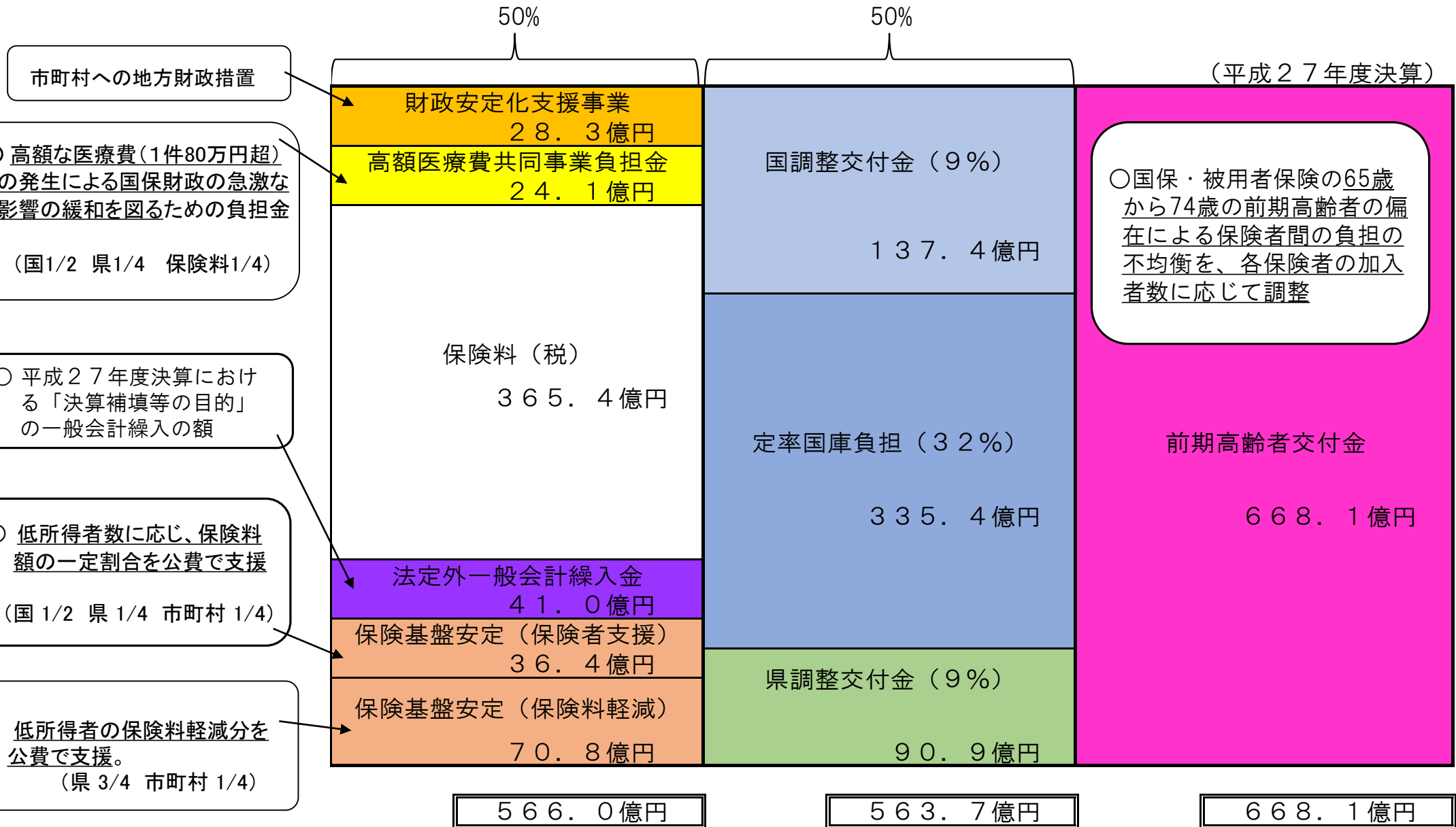


資料：岡山県「国民健康保険事業状況」

岡山県における市町村国民健康保険財政の状況

公費50%・保険料50%を原則にしつつ、構造的な課題から保険料税以外に低所得者の保険料軽減措置への支援等の公費が充当されている状況。

(平成27年度決算)



資料：岡山県「国民健康保険事業状況」

(31.5%)

(31.4%)

(37.2%)

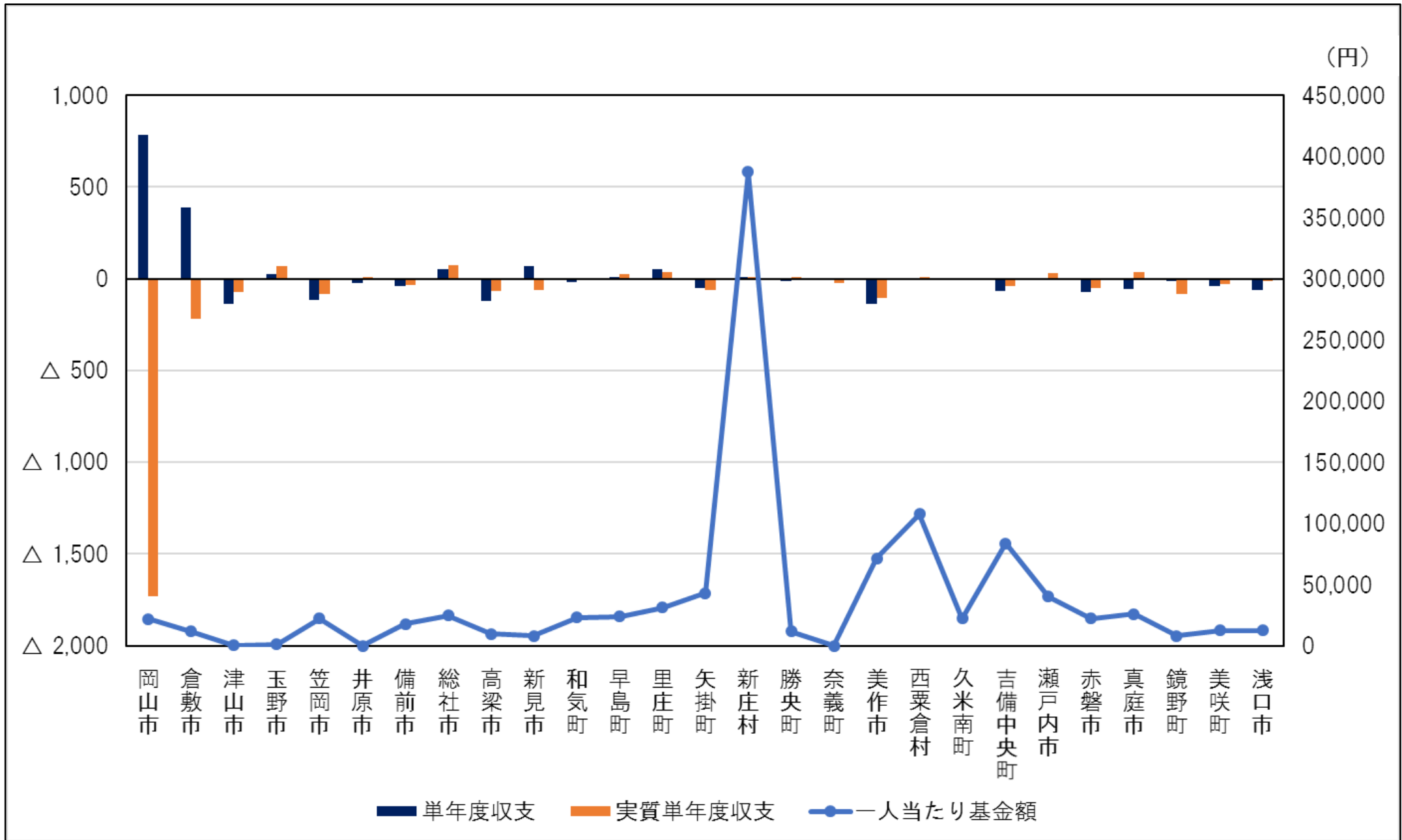
岡山県における市町村国民健康保険事業決算状況

(単位：百万円)

区 分	H22	H23	H24	H25	H26	H27
歳入歳出差引額	2,713	5,794	6,892	6,934	6,786	5,105
前年度繰上充用金	2,706	1,148	0	0	0	0
精算後単年度収支差引額	1,289	2,466	△ 190	586	△ 609	1,729
一般会計繰入金 (決算補填等目的)	2,552	2,818	2,981	3,866	2,493	4,096
繰入実施保険者数	7	6	6	6	5	7
実質単年度収支差引額	△ 1,263	△ 352	△ 3,171	△ 3,280	△ 3,102	△ 2,367
繰越金額	3,584	3,712	5,617	6,563	6,879	6,574
基金保有額	5,828	5,696	5,744	5,375	5,428	8,334

資料：岡山県「国民健康保険事業状況」

岡山県における市町村別の財政状況（平成27年度）



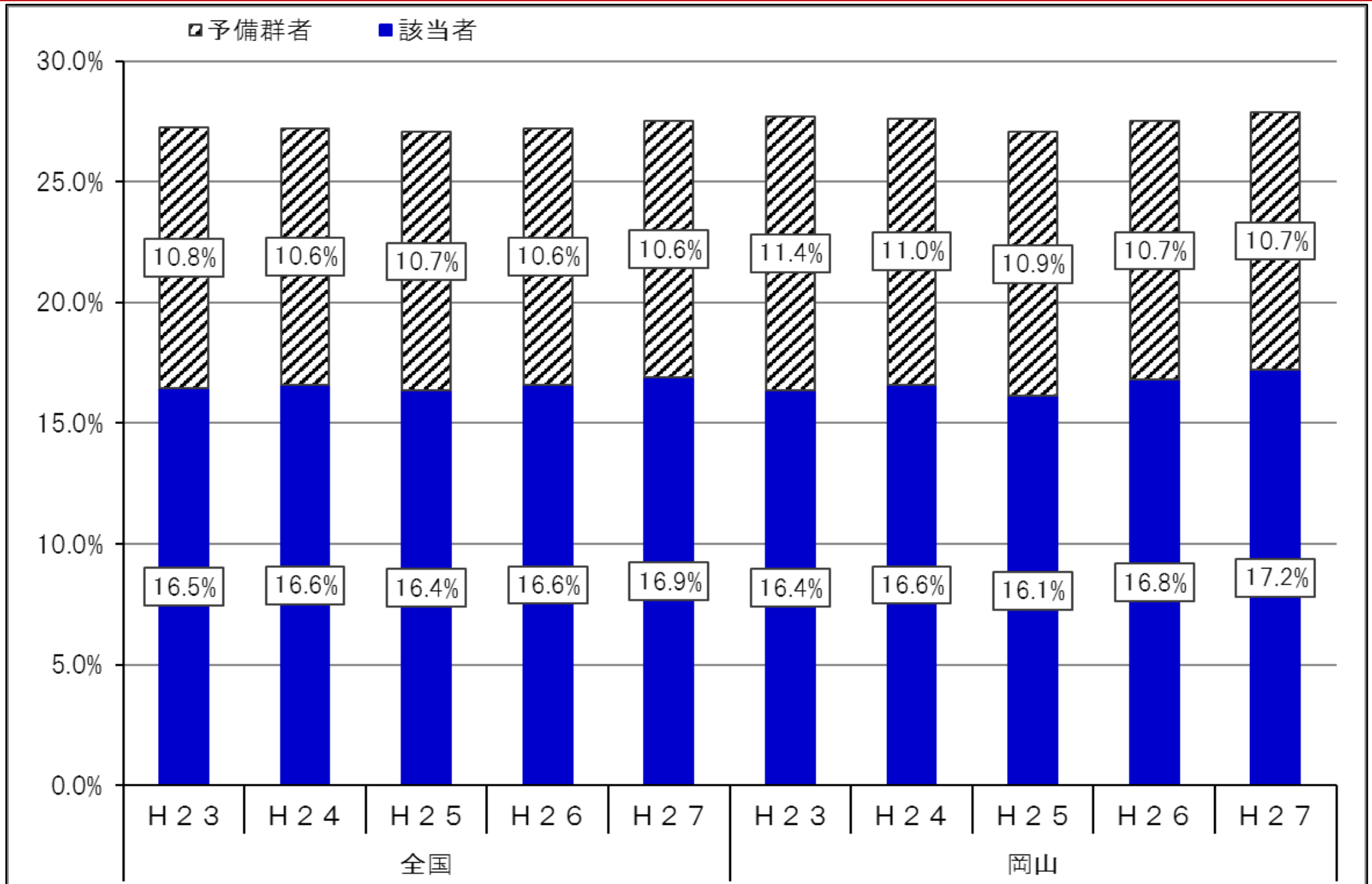
岡山県における一般会計からの決算補填等目的の法定外繰入（年度別）

（単位：千円）

	H22	H23	H24	H25	H26	H27
岡山市	1,800,000	2,300,000	2,300,000	2,980,000	1,200,000	2,850,000
倉敷市	300,000	300,000	460,000	584,700	1,100,000	935,000
津山市	300,000	0	0	0	0	10,000
玉野市	0	4,858	36,737	29,079	30,028	0
新見市	137,264	133,000	124,314	157,360	140,763	156,749
早島町	0	0	0	65,000	0	0
勝央町	110	0	0	0	0	0
奈義町	0	0	0	0	22,000	28,820
久米南町	1,674	0	0	0	0	0
吉備中央町	13,300	0	0	0	0	0
鏡野町	0	30,000	30,000	0	0	80,000
美咲町	0	50,000	30,000	50,000	0	35,000
計	2,552,348	2,817,858	2,981,051	3,866,139	2,492,791	4,095,569

※ 各年度ごとに繰入実施の市町村のみ記載

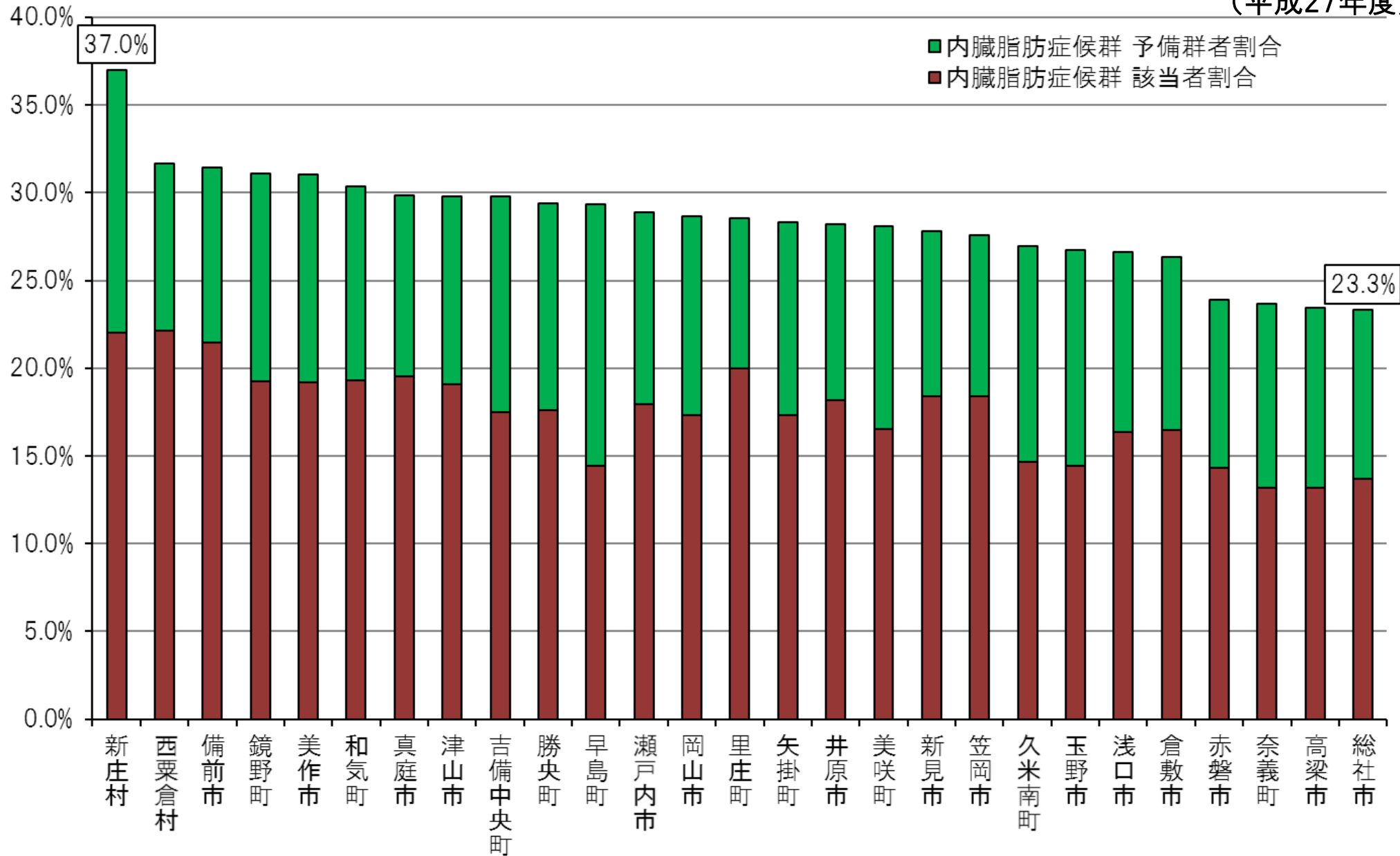
全国と岡山県（国保）のメタボリックシンドローム該当者・予備軍の推移



資料：国民健康保険中央会「特定健康診査等実施状況データ」

市町村国保別メタボリックシンドローム該当者・予備軍の割合

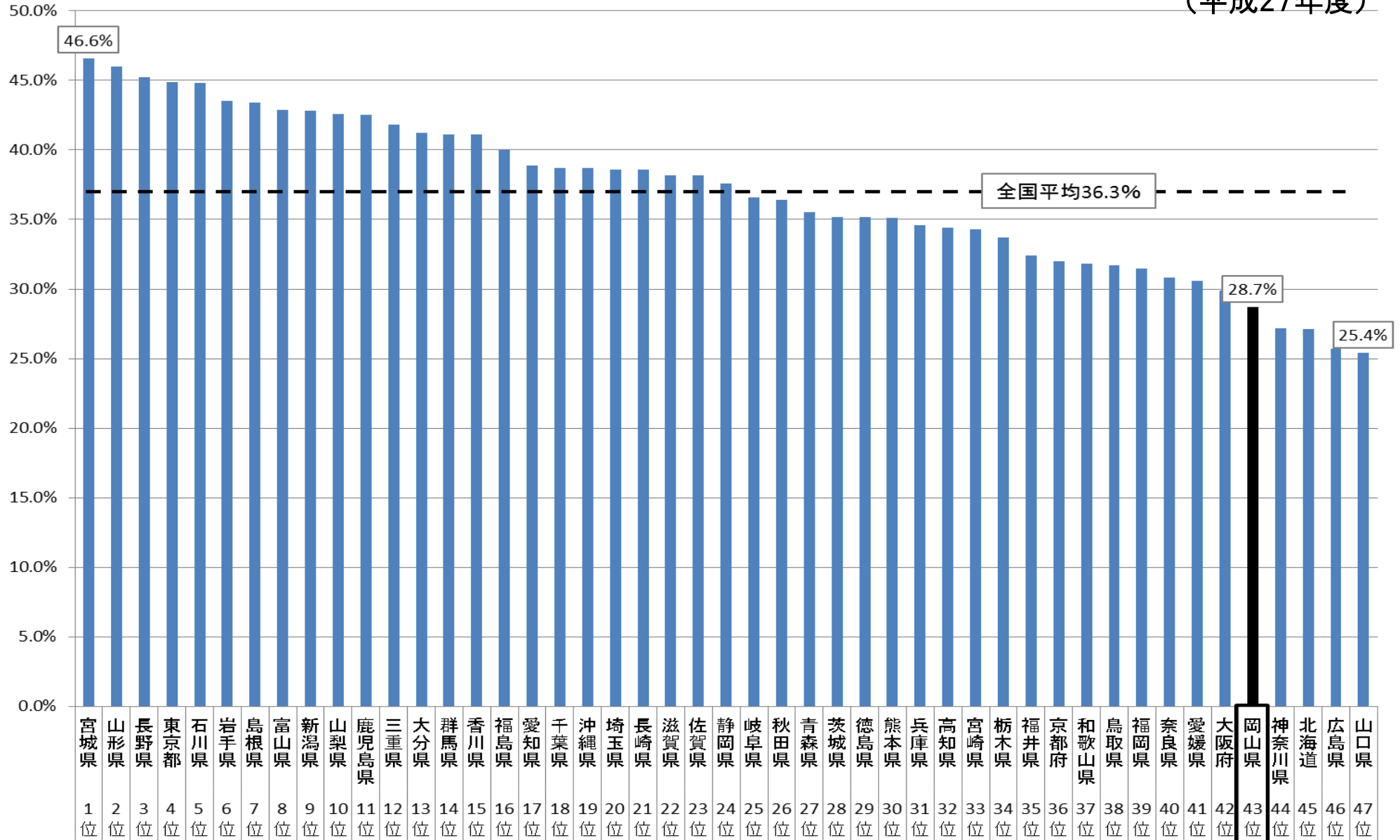
(平成27年度)



資料：国民健康保険中央会「特定健康診査等実施状況データ」

都道府県別（国保）特定健康診査の受診率

（平成27年度）

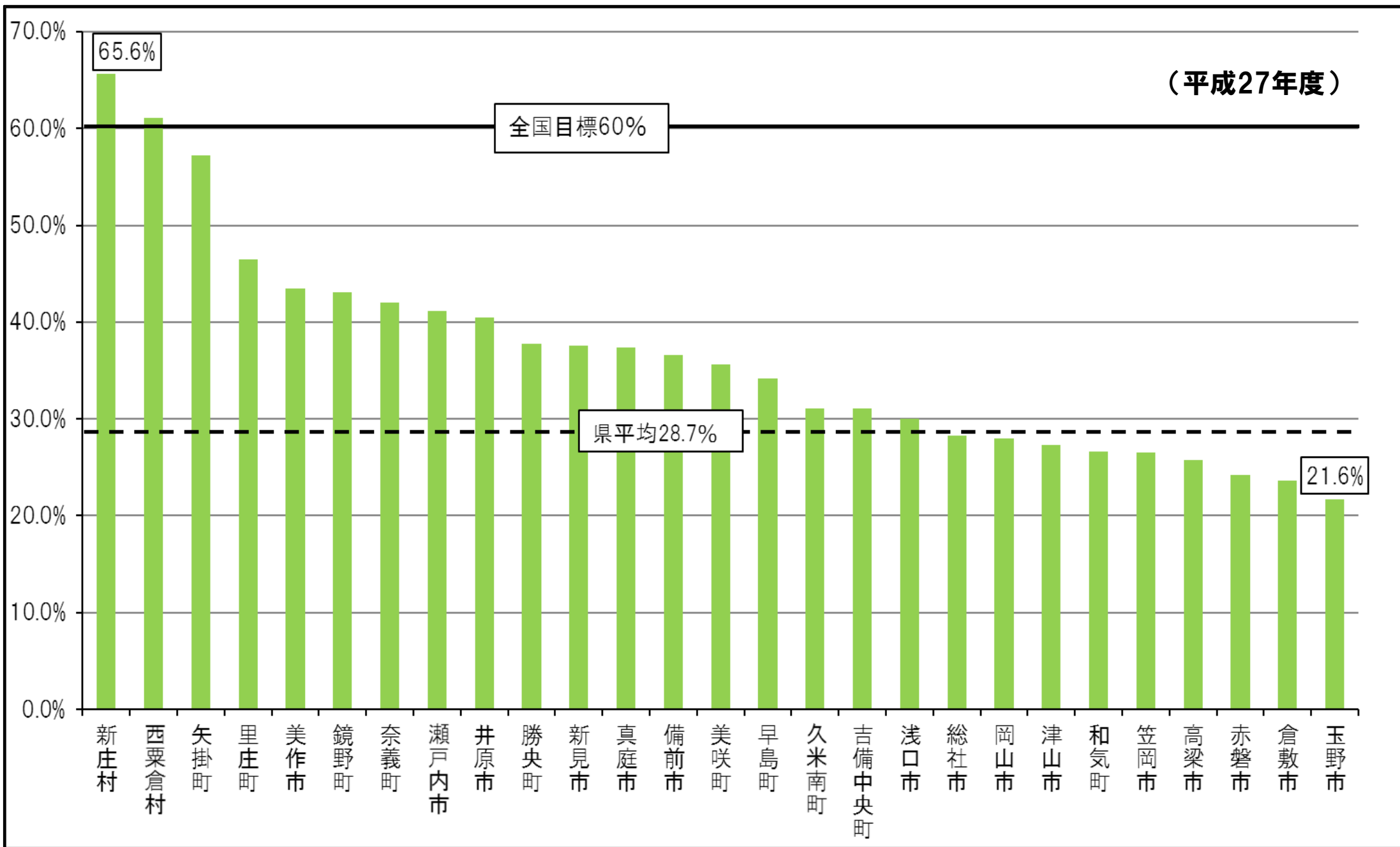


※平成27年度速報値は、保険者が社会保険診療報酬支払基金に報告した平成27年度の特定健康診査等の実績報告データをベースとした集計結果

資料：国民健康保険中央会「特定健康診査等実施状況データ」

岡山県における市町村国保別特定健康診査の受診率

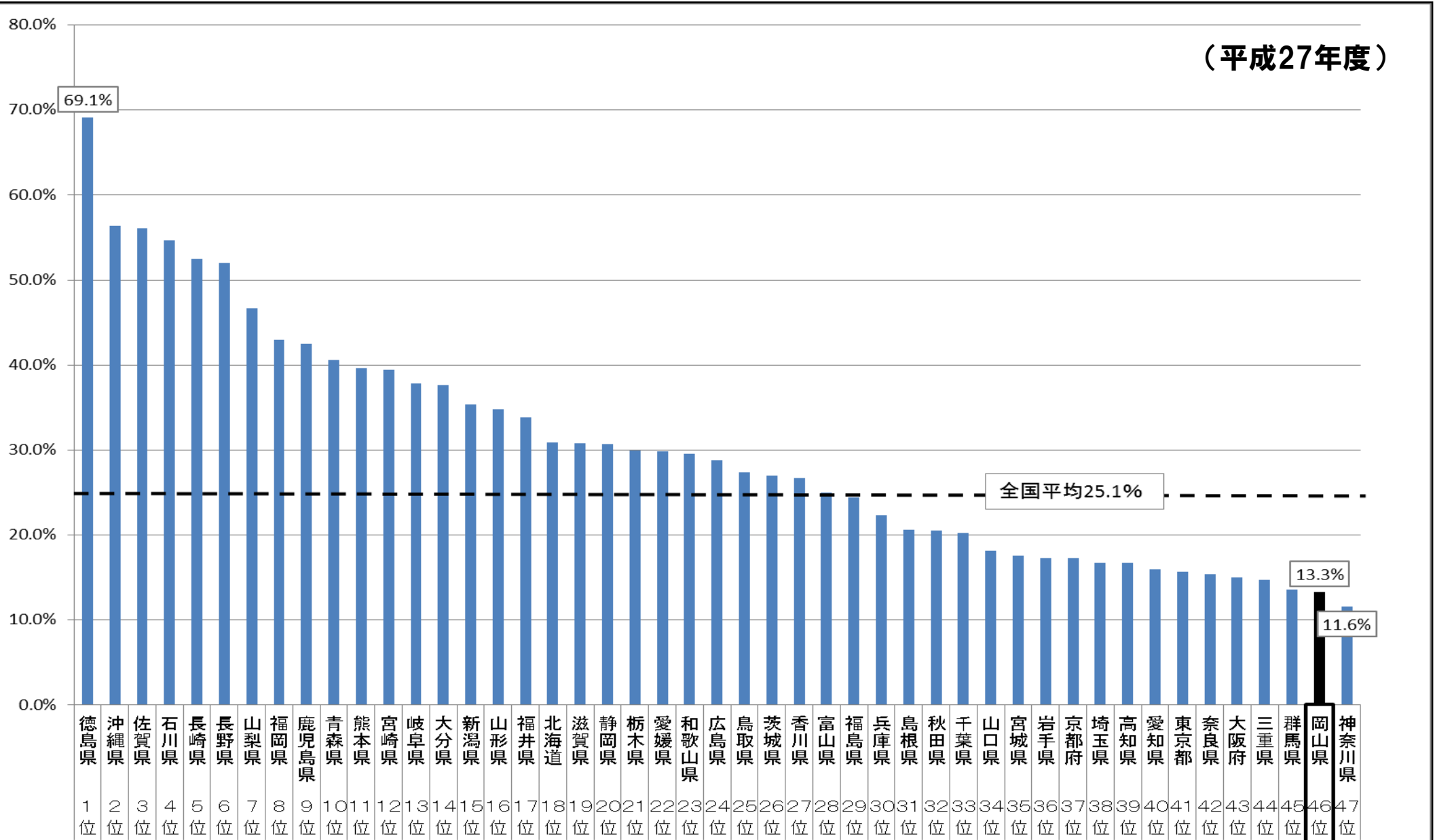
(平成27年度)



資料：国民健康保険中央会「特定健康診査等実施状況データ」

都道府県別（国保）特定保健指導実施率

（平成27年度）



資料：国民健康保険中央会「特定健康診査等実施状況データ」

※平成27年度速報値は、保険者が社会保険診療報酬支払基金に報告した平成27年度の特定健康診査等の実績報告データをベースとした集計結果

岡山県における市町村別の特定保健指導実施率

(平成27年度)

