

I 国民健康保険事業概況

平成24年度岡山県国民健康保険事業の状況について

○ 概 要

県内市町村保険者（27保険者）の平成24年度事業の概要は次のとおりである。

- ・ 被保険者数は、県人口の24.3%を占めている。
- ・ 決算状況は、収支差引で68億92百万円（前年度比119.0%、10億98百万円増加）の黒字決算となっており、単年度収支差引額では、9億81百万円（前年度比33.5%、19億48百万円減少）の黒字で、12保険者（前年度10保険者、2保険者増加）は赤字となっている。

1 一般状況

- ・ 世帯数は、281,509世帯で前年度に比べ0.1%、225世帯減少している。
- ・ 被保険者数は、473,847人で前年度に比べ0.6%、2,757人減少している。
内訳は、一般被保険者が437,494人で前年度に比べ0.4%減少し、退職被保険者等が36,353人で前年度に比べ2.7%減少しており、一般の全体に占める割合が92.3%と前年度に比べ増加した。
- ・ 介護保険第2号被保険者は、164,464人である。

表1 被保険者数等の状況

単位：人、%

区分 年度	世帯数	被 保 険 者 数				国 保 加入率
		総 数	一 般	退 職	介護2号 (再掲)	
22	281,939 世帯	479,047 100.0	445,313 93.0	33,734 7.0	165,449 34.5	24.8
23	281,734 世帯	476,604 100.0	439,246 92.2	37,358 7.8	168,305 35.3	24.7
24	281,509 世帯	473,847 100.0	437,494 92.3	36,353 7.7	164,464 34.7	24.3

(注) 世帯数・被保険者数は年間平均数（3月～翌年2月分）

2 収支決算の状況

27市町村保険者の国民健康保険特別会計の決算状況は、

収入総額2,113億27百万円

支出総額2,044億35百万円 となっている。

(1) 収入の状況

保険料（税）は、404億93百万円で前年度に比べ0.3%増加、国庫支出金は、439億81百万円で前年度に比べ1.2%減少、療養給付費交付金は、153億95百万円で前年度に比べ11.6%増加、前期高齢者交付金は、592億13百万円で前年度に比べ3.2%増加、県支出金は、96億72百万円で前年度に比べて33.5%増加、共同事業交付金は、213億52百万円で前年度に比べ3.1%増加、一般会計繰入金は、141億円で前年度に比べ3.0%減少、その他収入（前年度からの繰越金等）は、71億21百万円で前年度に比べ44.0%増加となっている。

県支出金が増加した主な理由は、県調整交付金の交付率が平成24年度から引き上げられたためである。

その他収入が増加した主な理由は、基金からの繰入金と前年度からの繰越金が増加したためである。

(2) 支出の状況

保険給付費は、1,441億36百万円で前年度に比べ2.6%（一般分2.9%増加、退職分0.5%減少）増加、後期高齢者支援金等は、233億58百万円で前年度に比べ10.8%増加、前期高齢者納付金等は、25百万円で前年度に比べ60.7%減少、老人保健拠出金は、2百万円で前年度に比べ52.6%減少、介護納付金は、91億65百万円で前年度に比べ8.7%増加、共同事業拠出金は、213億54百万円で前年度に比べ3.1%増加、保健事業費等は、13億35百万円で前年度に比べ16.3%増加、その他（総務費等）は、50億61百万円で前年度に比べ13.5%減少となっている。

前期高齢者納付金の減少の主な理由は、平成22年度に納付した納付金の精算により、超過納付分が精算されたためである。

また、老人保健拠出金の減少の主な理由は、平成20年4月より老人保健制度から後期高齢者医療制度に移行したためである。

表2 科目別収支状況

単位：百万円、%

収 入				支 出			
科 目	決算額	構成比	対前年伸率	科 目	決算額	構成比	対前年伸率
保険料（税）	40,493	19.2	0.3	保険給付費	144,136	70.5	2.6
一般分	36,387	17.2	1.0	一般分	131,730	64.4	2.9
退職分	4,107	1.9	△5.8	退職分	11,962	5.9	△0.5
国庫支出金	43,981	20.8	△1.2	審査支払手数料	445	0.2	1.5
療養給付費交付金	15,395	7.3	11.6	後期高齢者支援金等	23,358	11.4	10.8
前期高齢者交付金	59,213	28.0	3.2	前期高齢者納付金等	25	-	△60.7
県支出金	9,672	4.6	33.5	老人保健拠出金	2	-	△52.6
共同事業交付金	21,352	10.1	3.1	介護納付金	9,165	4.5	8.7
一般会計繰入金	14,100	6.7	△3.0	共同事業拠出金	21,354	10.5	3.1
その他	7,121	3.4	44.0	保健事業費等	1,335	0.7	16.3
				その他	5,061	2.5	△13.5
合 計	211,327	100.0	3.8	合 計	204,435	100.0	3.4

（注）百万円未満四捨五入しているため合計が合わないことがある。

（3）決算の状況

- ・ 収入総額から支出総額を差し引いた平成24年度収支差引額は、68億92百万円の黒字となっている。
- ・ 単年度収支差引額は、9億81百万円の黒字で、12保険者は赤字となっている。赤字保険者は、前年度の10保険者に比べ2保険者増加している。
- ・ 基金保有額は前年度に比べ48百万円増加、57億44百万円となっている。

表3 決算等

単位：百万円

	23年度	24年度
①収支差引額	5,794	6,892
②基金繰入金	457	811
③繰越金	3,712	5,617
④市町村債	0	0
⑤基金積立金	148	508
⑥前年度繰上充用金	1,148	0
⑦公債費	8	8
⑧単年度収支差引額	2,929	981
赤字保険者	10保険者 (27保険者中)	12保険者 (27保険者中)
基金保有額	5,696	5,744

（注）単年度収支差引額⑧＝①－②－③－④＋⑤＋⑥＋⑦

百万円未満四捨五入しているため合計が合わないことがある。

なお、単年度収支差引額から国庫支出金等精算（予定）額を除いた精算後単年度収支差引額は、1億90百万円の赤字となっており、さらに、一般会計繰入金（法定外）のうち赤字補填を目的とするものを除くと、31億71百万円の赤字となる。

<参考>

○ 保険料(税)の状況(現年分)

- ・ 調定額は、421億86百万円で前年度に比べ0.1%増加、収納額は、381億78百万円で前年度に比べ0.6%増加となっている。
- ・ 収納率は、90.50%で、前年度を0.40ポイント上回っている。
- ・ 保険料(税)の一人当たり調定額は81,916円で前年度に比べ0.8%増加となっている。
- ・ 一人当たり保険料(税)調定額を保険者別にみると、最高は89,362円、最低は57,386円となっている。

表4 保険料(税)調定額等(現年分) 単位：百万円、%

年度 区分	22	23	24
調定額	42,078	42,130	42,186
	△0.5	0.1	0.1
収納額	37,633	37,961	38,178
	△0.4	0.9	0.6
収納率	89.44	90.10	90.50

(注) 調定額・収納額欄の上段は金額、下段は対前年度伸率
調定額は居所不明者分調定額を除く。

表5 一人当たり保険料(税)調定額 単位：円、%

年度 区分	22	23	24
一般	79,586	79,944	80,970
	△4.1	0.4	1.3
退職	99,119	96,606	93,306
	△7.8	△2.5	△3.4
全体	80,962	81,250	81,916
	△4.2	0.4	0.8

(注) 上段は金額、下段は対前年度伸率
介護納付金分を除く。

○ 医療費の状況

- ・ 総医療費は、一般が1,577億90百万円で前年度に比べ2.3%増加、退職が148億30百万円で前年度に比べ1.4%減少、全体では1,726億20百万円で前年度に比べ2.0%増加となっている。
- ・ 一人当たり医療費は、一般が360,668円で前年度に比べ2.7%増加、退職が407,951円で前年度に比べ1.4%増加、全体では364,296円で前年度に比べ2.6%増加となっている。
- ・ 一人当たり医療費を保険者別にみると、最高は416,813円、最低は301,658円となっている。

表6 総医療費

単位：百万円、%

年度 区分	22	23	24	構成 割合
一般	150,487	154,208	157,790	91.4
	1.9	2.5	2.3	
退職	13,442	15,035	14,830	8.6
	8.2	11.9	△1.4	
全体	163,930	169,243	172,620	100.0
	2.4	3.2	2.0	

(注) 上段は金額、下段は対前年度伸率

表7 一人当たり医療費

単位：円、%

年度 区分	22	23	24
一般	337,936	351,075	360,668
	3.0	3.9	2.7
退職	398,482	402,453	407,951
	△0.1	1.0	1.4
全体	342,199	355,102	364,296
	2.8	3.8	2.6

(注) 上段は金額、下段は対前年度伸率

平成24年度 一人当たりの医療費と保険料(税)調定額の関係

一人当たり医療費(円) 市町村平均 364,296円

一人当たり調定額(医療分+後期分) 市町村平均 81,916円

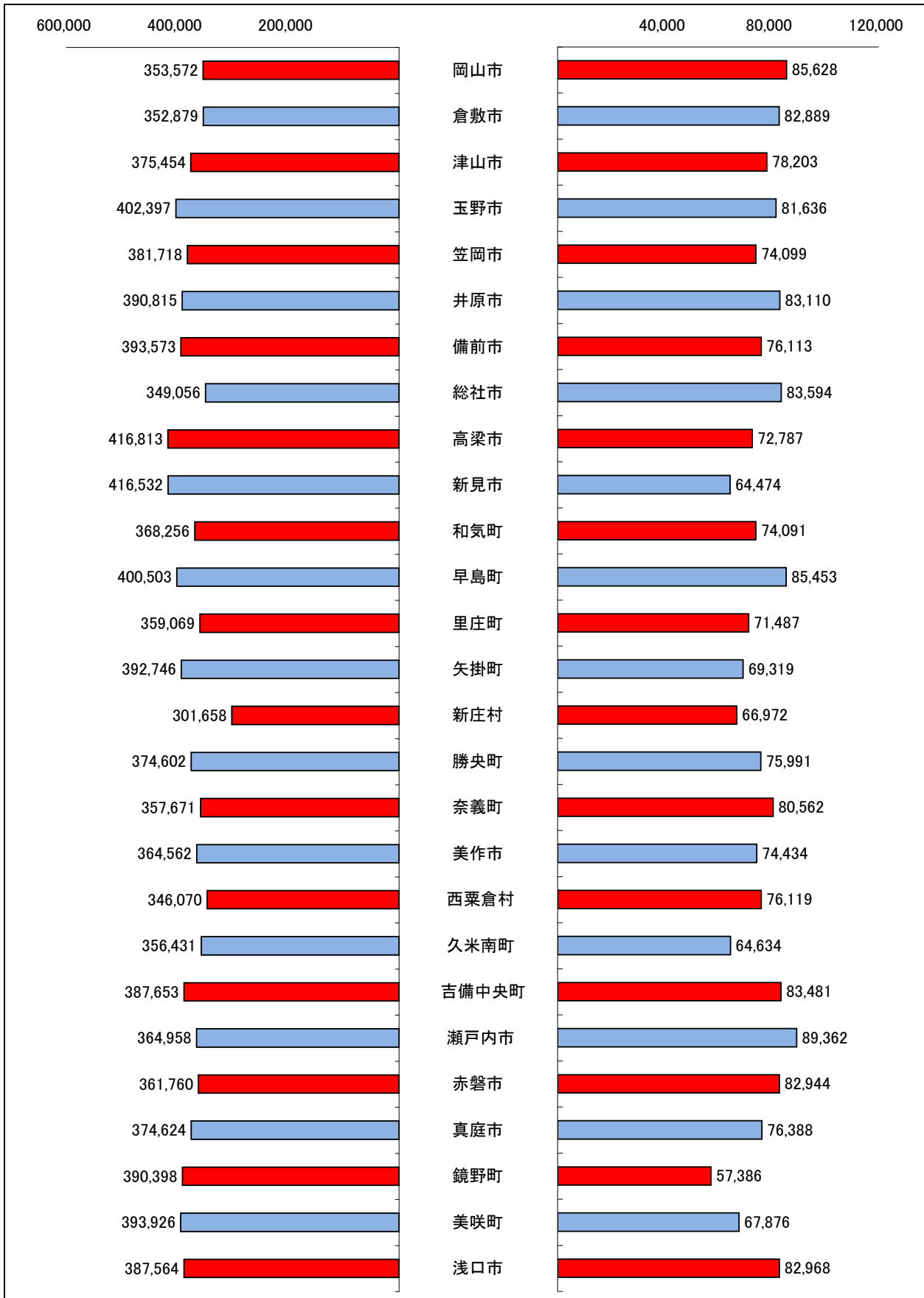
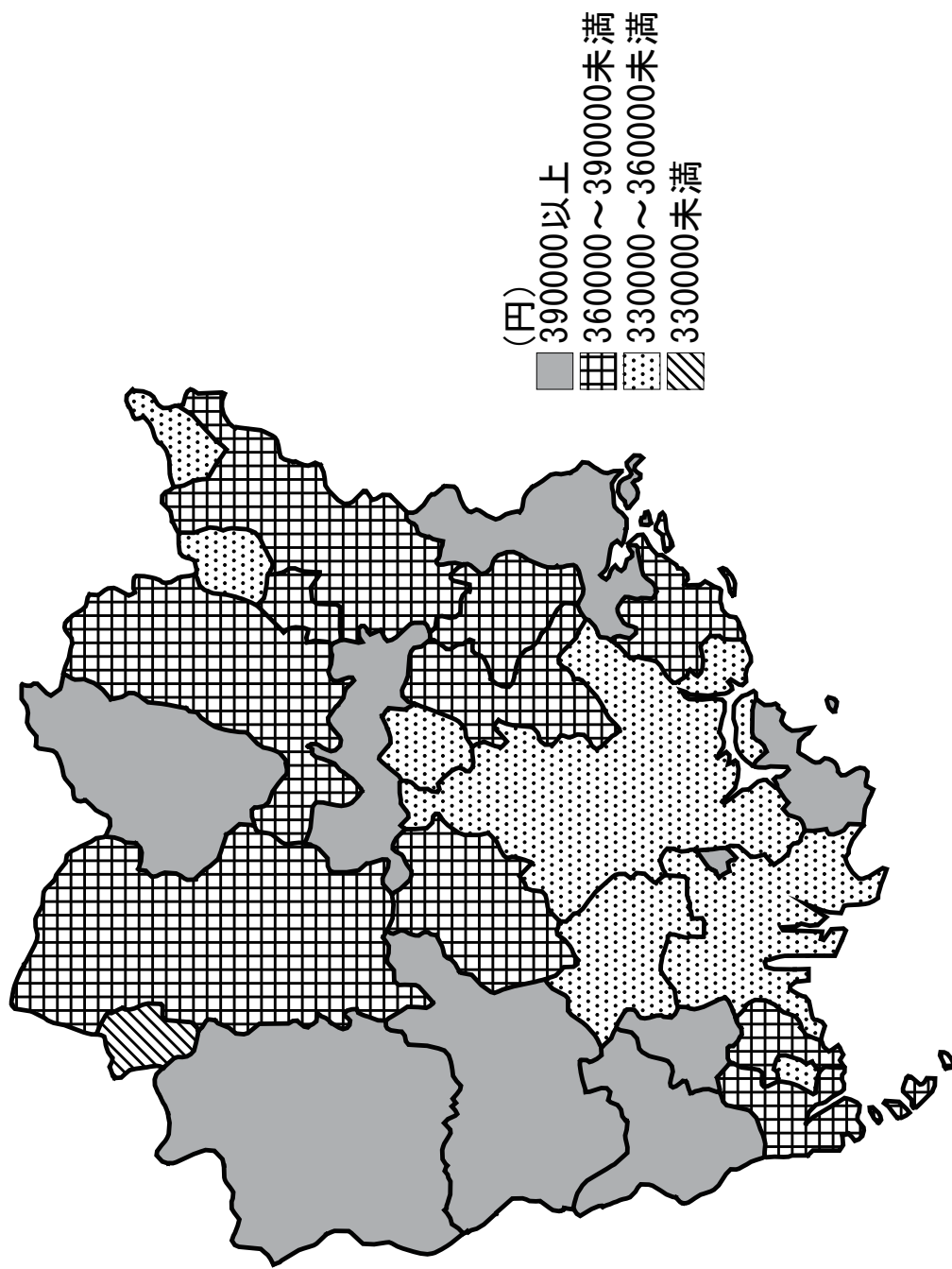


図1 平成24年度1人当たり医療費（全被保険者分）



一人当たり医療費(市町村)

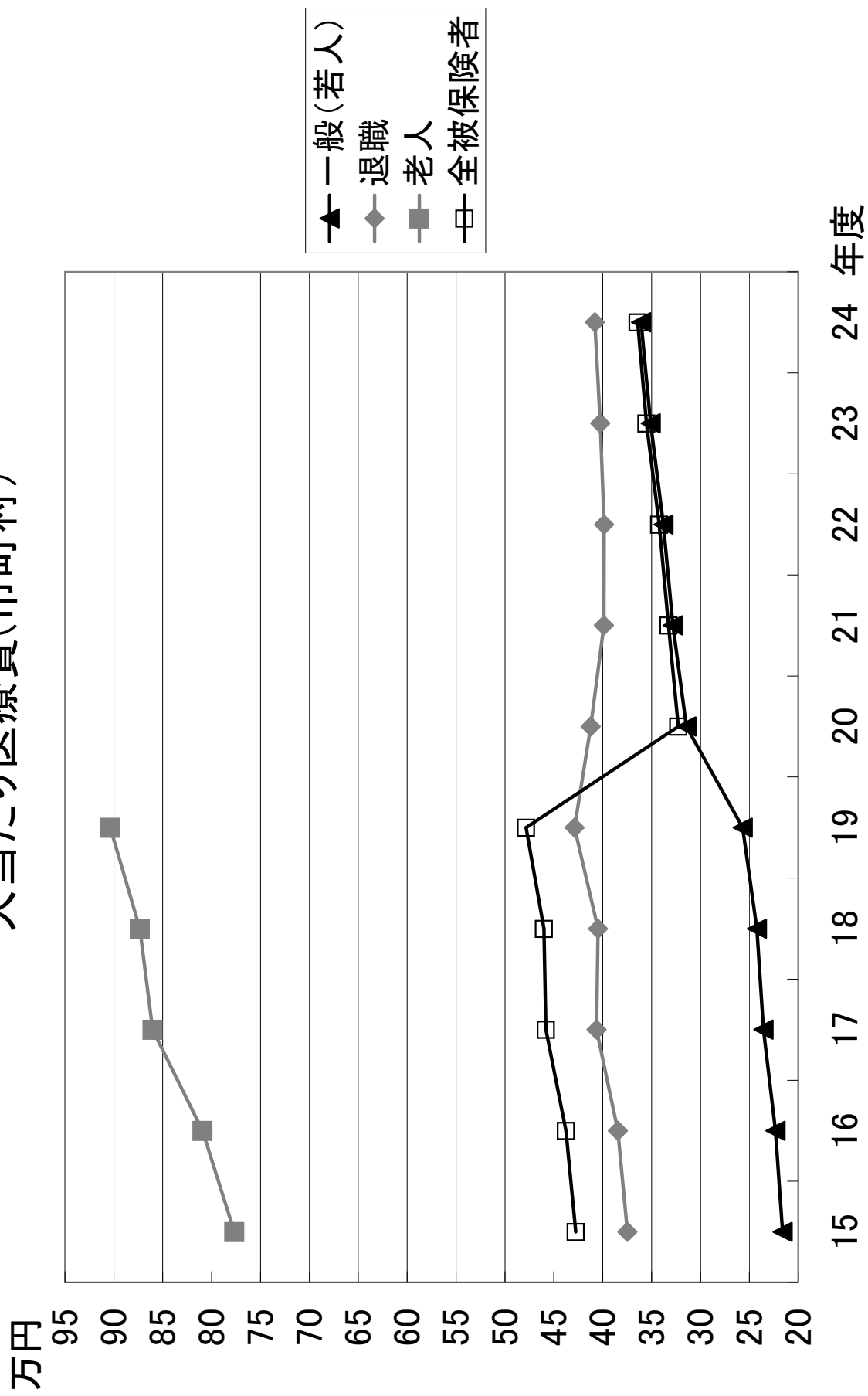
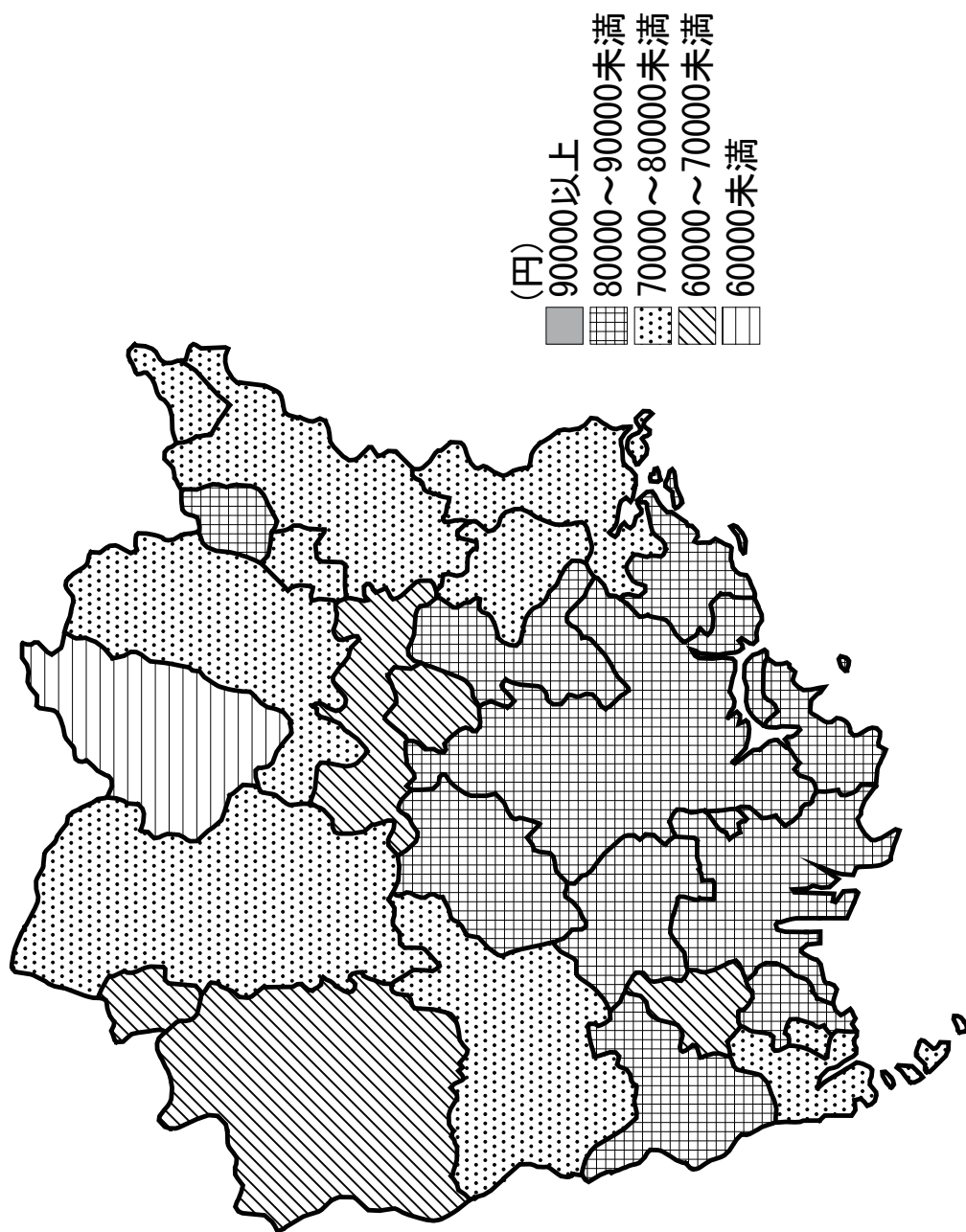


図2 平成24年度1人当たり保険料(税)調定額(全被保険者分)



一人当たり保険料(税)調定額(介護分を除く)(市町村)

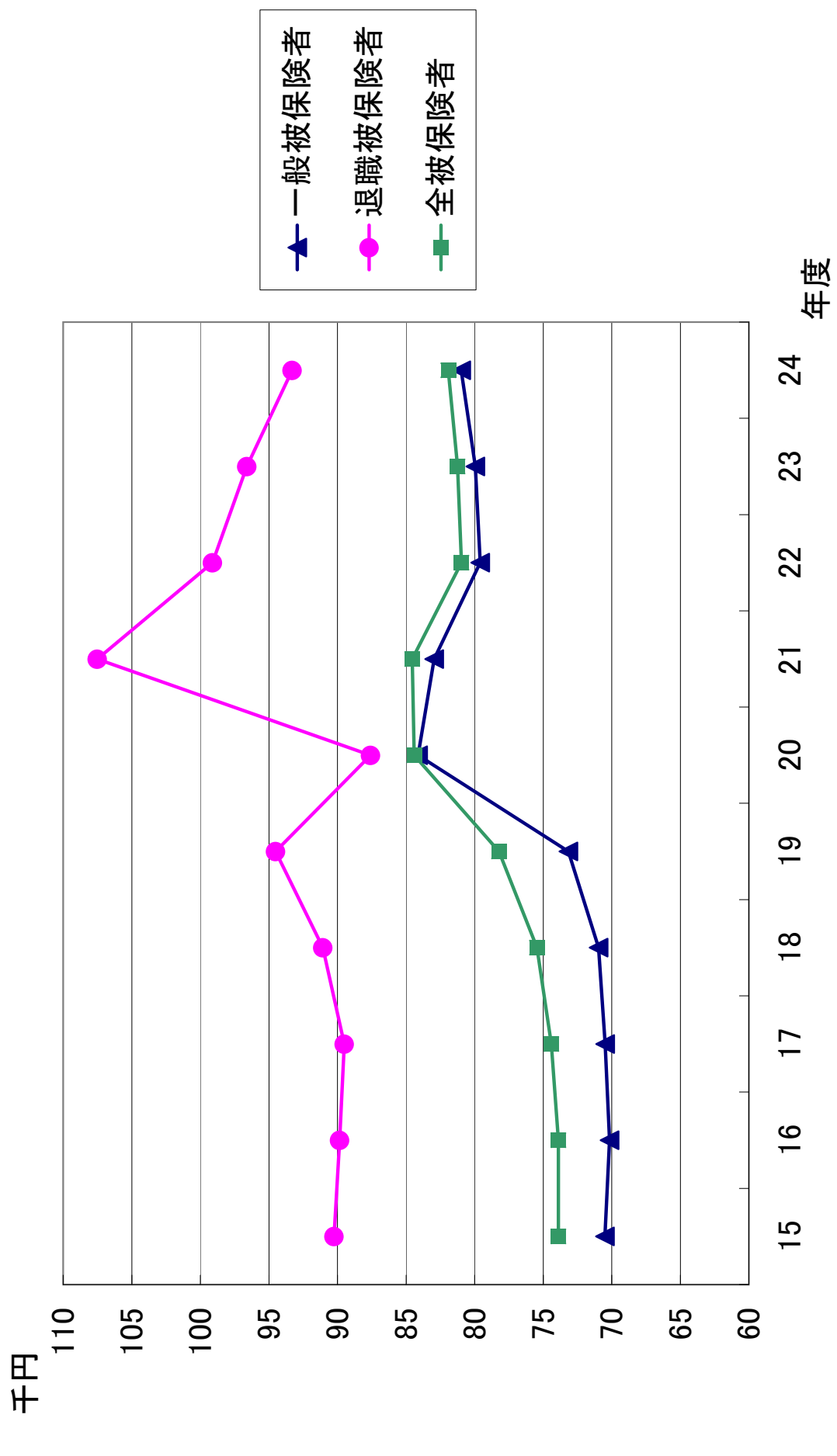
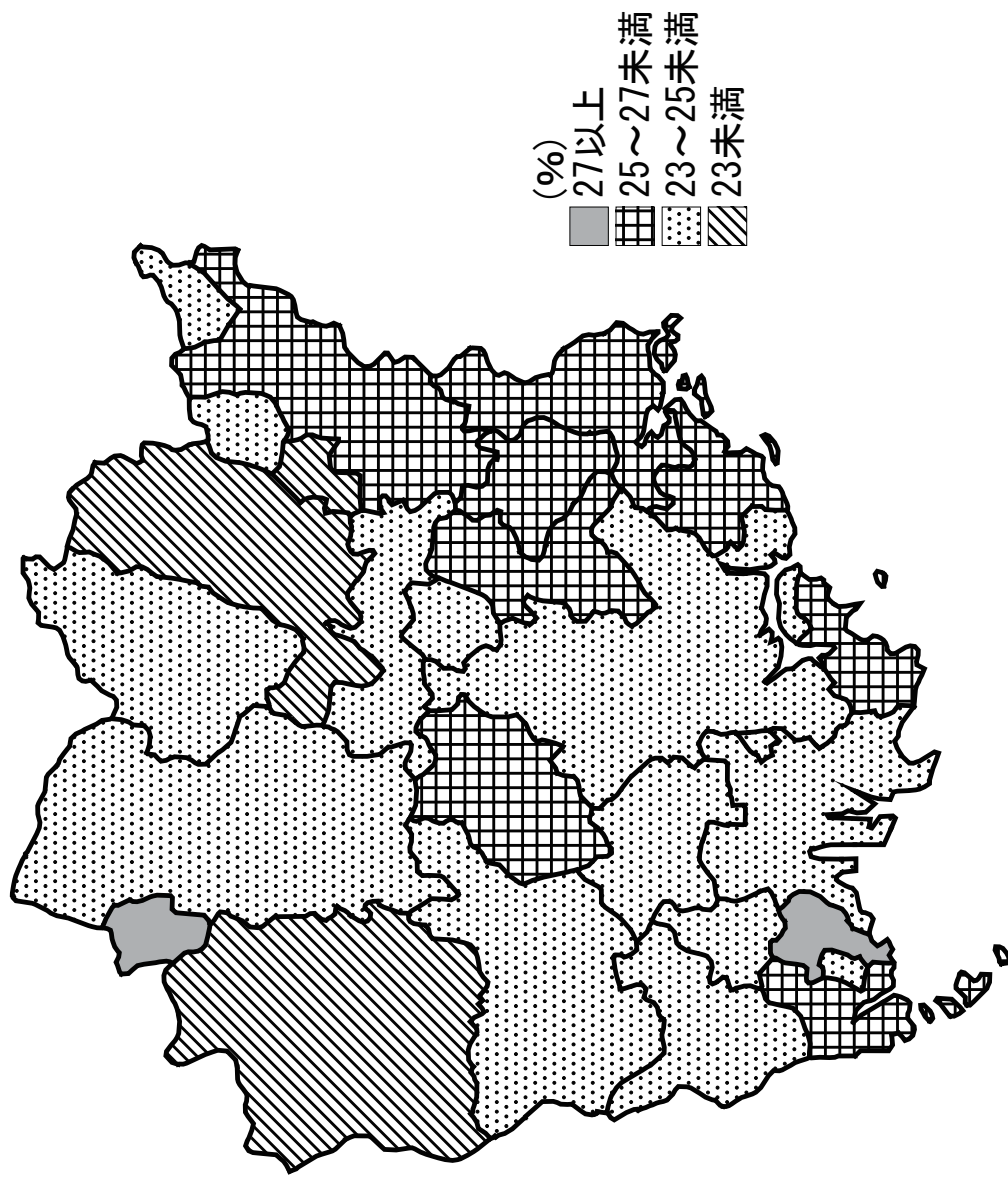


图3 平成24年度国保加入率（年度末現在）



被保険者数(市町村)

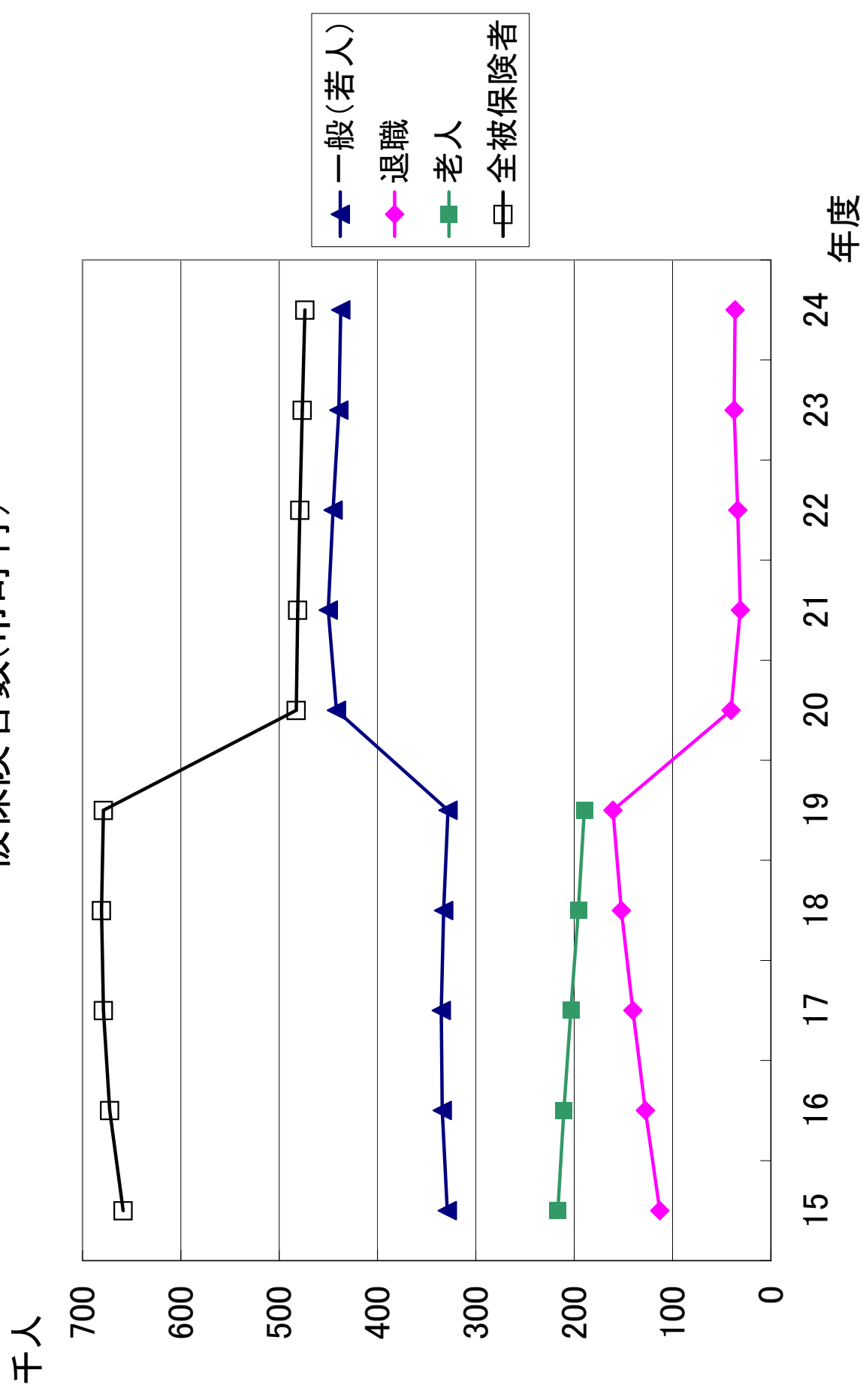
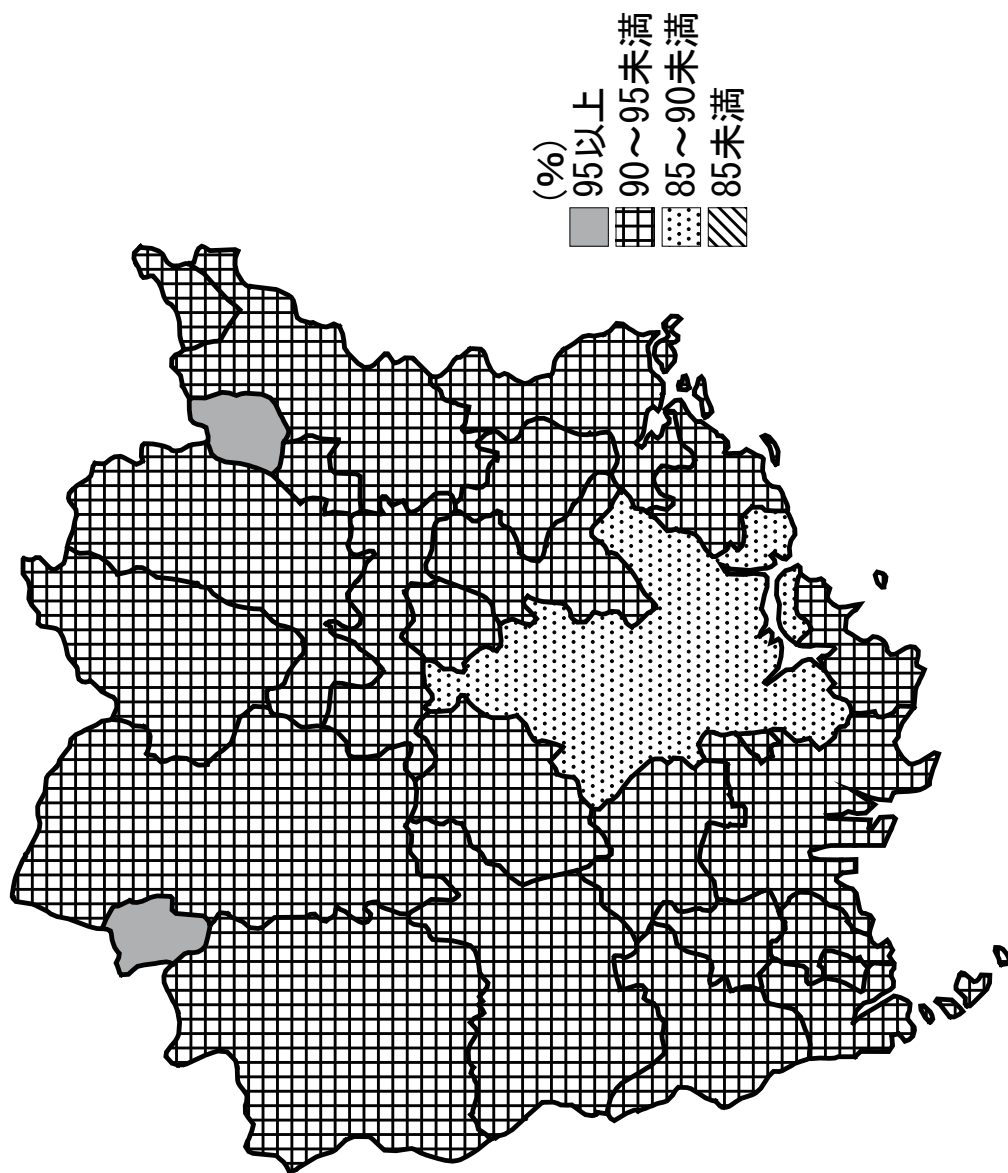
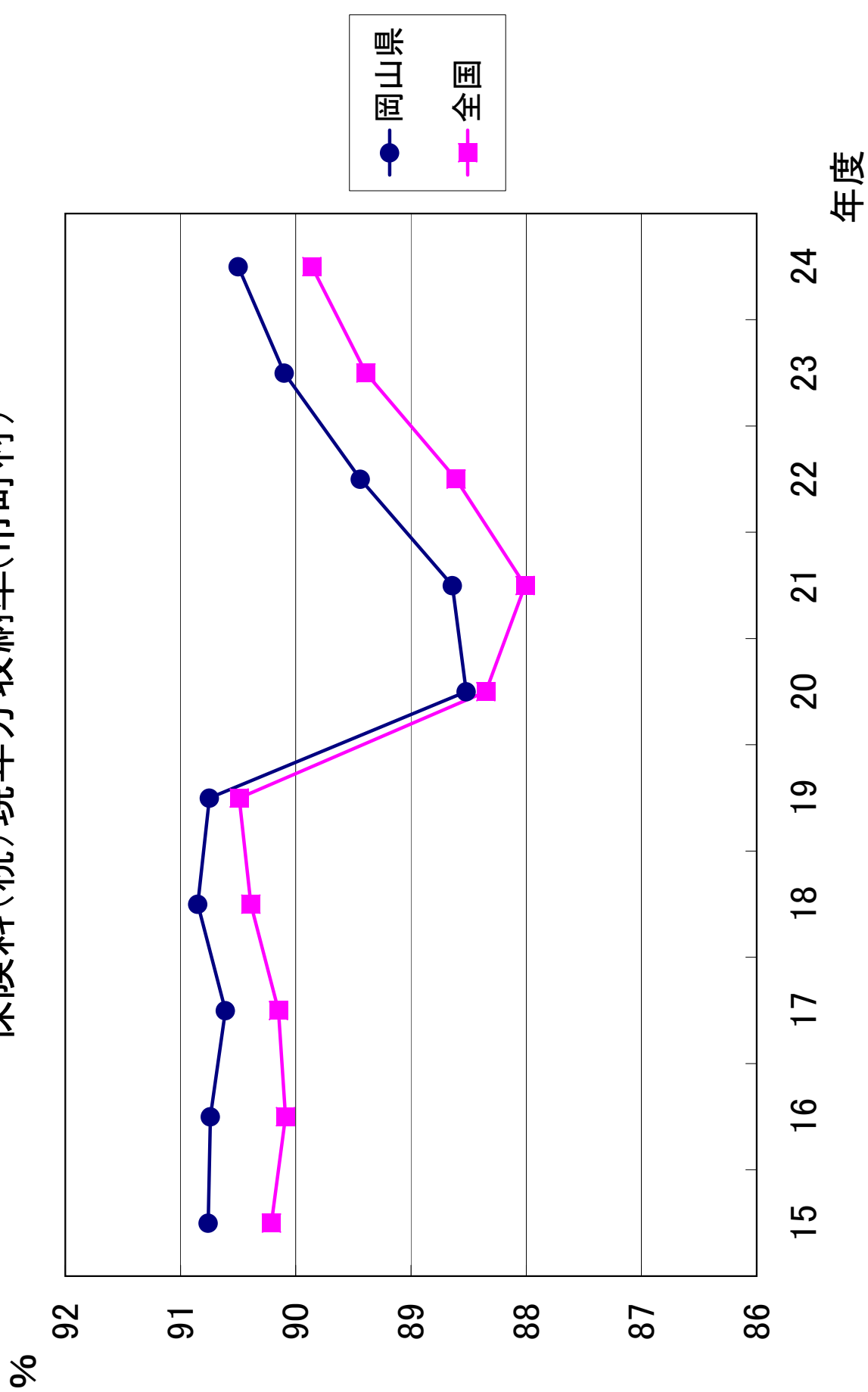


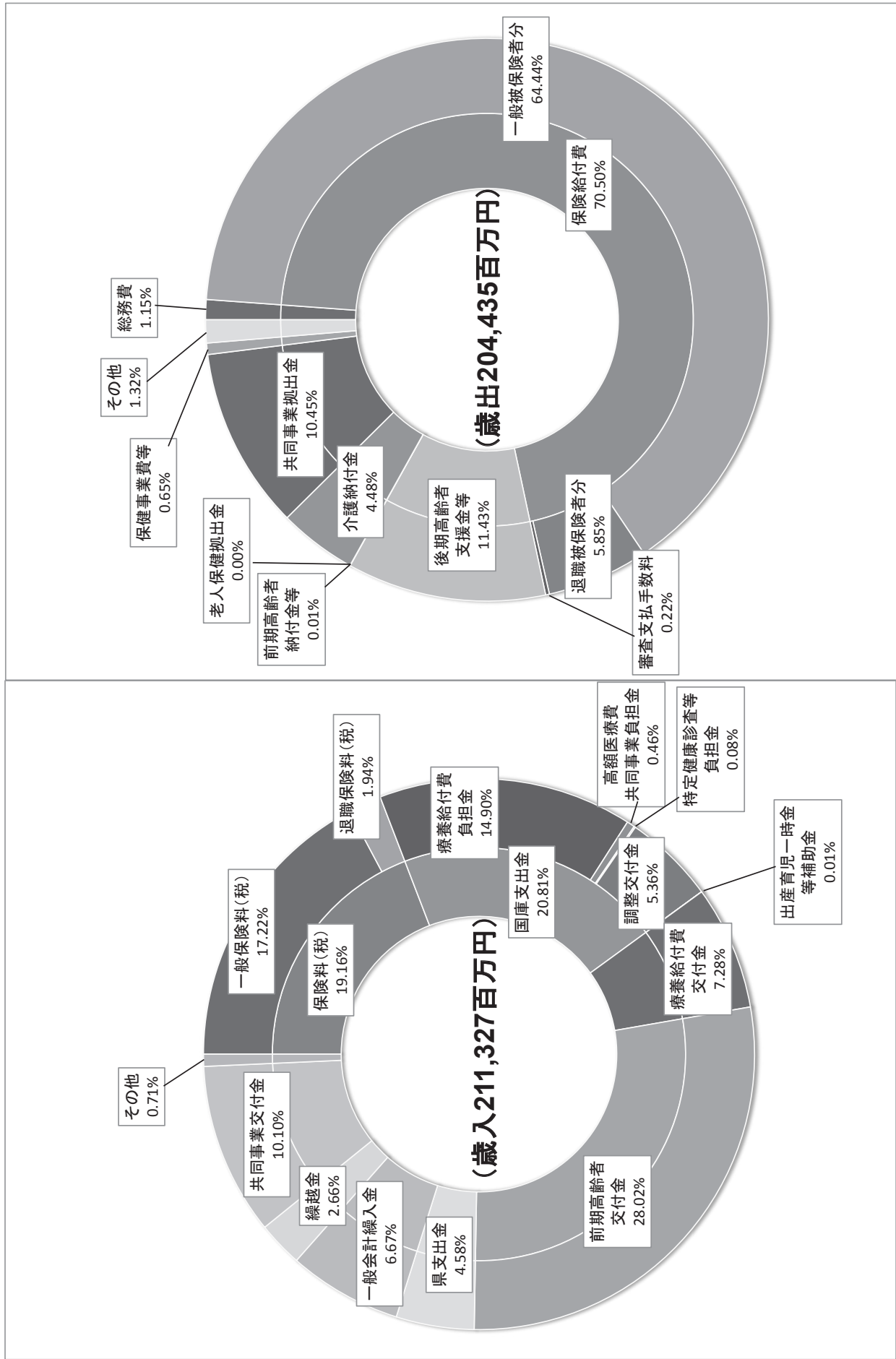
図4 平成24年度保険料（税）収納率（介護分を除く）（全被保険者分）



保険料(税)現年分収納率(市町村)



収支状況内訳(市町村)



国保の指標

(1) 国民健康保険加入割合

順位	保 険 者 名	%
1	新 庄 村	27.35
2	浅 口 市	27.08
3	備 前 市	26.49
4	玉 野 市	26.02
5	和 気 町	26.00
6	瀬 戸 内 市	25.67
7	赤 磐 市	25.52
8	吉 備 中 央 町	25.52
9	美 作 市	25.34
10	笠 岡 市	25.17
11	西 粟 倉 村	24.92
12	美 咲 町	24.90
13	久 米 南 町	24.70
14	奈 義 町	24.64
15	矢 掛 町	24.60
16	早 島 町	24.47
17	倉 敷 市	24.34
*	市 町 村 平 均	24.07
18	里 庄 町	23.93
19	高 梁 市	23.84
20	真 庭 市	23.74
21	鏡 野 町	23.70
22	井 原 市	23.69
23	岡 山 市	23.46
24	総 社 市	23.45
25	勝 央 町	22.69
26	新 見 市	22.50
27	津 山 市	22.38

(2) 被保険者数(総数)

順位	保 険 者 名	人
1	岡 山 市	164,697
2	倉 敷 市	117,437
3	津 山 市	23,719
4	玉 野 市	16,684
5	総 社 市	15,863
6	笠 岡 市	13,303
7	真 庭 市	11,769
8	赤 磐 市	11,492
9	井 原 市	10,406
10	備 前 市	10,070
11	瀬 戸 内 市	10,001
12	浅 口 市	9,828
13	高 梁 市	8,042
14	美 作 市	7,753
15	新 見 市	7,408
16	和 気 町	4,013
17	美 咲 町	3,941
18	矢 掛 町	3,756
19	鏡 野 町	3,322
20	吉 備 中 央 町	3,236
21	早 島 町	2,995
22	里 庄 町	2,668
23	勝 央 町	2,588
24	奈 義 町	1,533
25	久 米 南 町	1,311
26	西 粟 倉 村	383
27	新 庄 村	274

年度末現在 被保険者数

年度末現在

年度末現在 人口(住基)

国保の指標

被 保 険 者 1 人 当 た り 保 険 料 (税) 調 定 額

(3)医療分(全体)

順位	保険者名	円
1	瀬戸内市	68,035
2	早島町	67,403
3	和気町	64,884
4	岡山市	63,967
5	総社市	63,589
6	吉備中央町	63,250
7	奈義町	63,086
8	赤磐市	62,936
9	倉敷市	62,597
10	井原市	61,711
*	市町村平均	61,669
11	浅口市	61,435
12	玉野市	61,382
13	真庭市	60,576
14	西粟倉村	60,334
15	津山市	59,732
16	備前市	57,372
17	笠岡市	55,794
18	勝央町	54,505
19	高梁市	54,400
20	美作市	53,984
21	新庄村	52,690
22	美咲町	52,057
23	里庄町	50,396
24	矢掛町	50,175
25	久米南町	48,255
26	新見市	46,452
27	鏡野町	43,409

保険料(税)調定額(現年分、全体)

被保険者総数(年度平均)

(4)医療分(一般)

順位	保険者名	円
1	瀬戸内市	67,560
2	早島町	67,131
3	岡山市	63,342
4	和気町	62,786
5	総社市	62,550
6	赤磐市	62,403
7	奈義町	62,312
8	吉備中央町	62,047
9	倉敷市	61,939
10	井原市	61,371
*	市町村平均	60,965
11	浅口市	60,544
12	玉野市	60,383
13	西粟倉村	59,708
14	真庭市	59,358
15	津山市	58,901
16	備前市	56,211
17	勝央町	55,015
18	笠岡市	54,439
19	高梁市	53,460
20	美作市	53,326
21	新庄村	52,783
22	美咲町	50,960
23	里庄町	49,899
24	矢掛町	49,647
25	久米南町	47,803
26	新見市	45,020
27	鏡野町	43,167

保険料(税)調定額(現年分、一般)

一般被保険者数(年度平均)

(5)医療分(退職)

順位	保険者名	円
1	和気町	86,459
2	吉備中央町	75,631
3	倉敷市	74,332
4	瀬戸内市	72,293
5	岡山市	72,259
6	総社市	71,681
7	笠岡市	71,471
8	玉野市	70,831
9	真庭市	70,735
10	浅口市	70,200
*	市町村平均	70,147
11	早島町	69,926
12	備前市	69,258
13	西粟倉村	68,536
14	奈義町	68,490
15	津山市	68,257
16	赤磐市	67,777
17	美咲町	64,642
18	井原市	64,537
19	高梁市	62,977
20	美作市	60,105
21	新見市	57,247
22	矢掛町	55,054
23	里庄町	54,309
24	新庄村	51,652
25	久米南町	51,043
26	勝央町	49,633
27	鏡野町	46,422

保険料(税)調定額(現年分、退職)

退職被保険者等数(年度平均)

国保の指標

被 保 険 者 1 人 当 た り 保 険 料 (税) 調 定 額

(6)後期分(全体)

順位	保険者名	円
1	岡 山 市	21,660
2	浅 口 市	21,533
3	勝 央 町	21,486
4	井 原 市	21,399
5	瀬 戸 内 市	21,326
6	里 庄 町	21,091
7	美 作 市	20,449
8	倉 敷 市	20,292
9	玉 野 市	20,254
*	市 町 村 平均	20,247
10	吉 備 中 央 町	20,231
11	赤 磐 市	20,008
12	総 社 市	20,005
13	矢 掛 町	19,145
14	備 前 市	18,742
15	津 山 市	18,472
16	高 梁 市	18,387
17	笠 岡 市	18,305
18	早 島 町	18,050
19	新 見 市	18,022
20	奈 義 町	17,476
21	久 米 南 町	16,379
22	美 咲 町	15,819
23	真 庭 市	15,813
24	西 粟 倉 村	15,785
25	新 庄 村	14,281
26	鏡 野 町	13,977
27	和 気 町	9,207

保険料(税)調定額(現年分、全体)

被保険者総数(年度平均)

(7)後期分(一般)

順位	保険者名	円
1	勝 央 町	21,643
2	岡 山 市	21,431
3	井 原 市	21,249
4	浅 口 市	21,200
5	瀬 戸 内 市	21,155
6	里 庄 町	20,884
7	美 作 市	20,170
8	倉 敷 市	20,063
*	市 町 村 平均	20,005
9	玉 野 市	19,915
10	吉 備 中 央 町	19,827
11	赤 磐 市	19,819
12	総 社 市	19,666
13	矢 掛 町	18,911
14	備 前 市	18,358
15	津 山 市	18,198
16	高 梁 市	18,036
17	早 島 町	18,009
18	笠 岡 市	17,870
19	新 見 市	17,412
20	奈 義 町	17,254
21	久 米 南 町	16,202
22	西 粟 倉 村	15,657
23	真 庭 市	15,500
24	美 咲 町	15,481
25	新 庄 村	14,295
26	鏡 野 町	13,892
27	和 気 町	8,937

保険料(税)調定額(現年分、一般)

一般被保険者数(年度平均)

(8)後期分(退職)

順位	保険者名	円
1	浅 口 市	24,808
2	岡 山 市	24,705
3	吉 備 中 央 町	24,387
4	倉 敷 市	24,378
5	玉 野 市	23,463
6	笠 岡 市	23,336
*	市 町 村 平均	23,159
7	美 作 市	23,053
8	瀬 戸 内 市	22,858
9	里 庄 町	22,721
10	備 前 市	22,678
11	総 社 市	22,645
12	井 原 市	22,643
13	新 見 市	22,614
14	赤 磐 市	21,728
15	高 梁 市	21,589
16	矢 掛 町	21,300
17	津 山 市	21,280
18	勝 央 町	19,988
19	美 咲 町	19,695
20	奈 義 町	19,021
21	早 島 町	18,434
22	真 庭 市	18,419
23	久 米 南 町	17,476
24	西 粟 倉 村	17,464
25	鏡 野 町	15,024
26	新 庄 村	14,130
27	和 気 町	11,989

保険料(税)調定額(現年分、退職)

退職被保険者等数(年度平均)

国保の指標

被 保 険 者 1 人 当 た り 保 険 料 (税) 調 定 額

(9)医療分+後期分(全体)

順位	保険者名	円
1	瀬戸内市	89,362
2	岡山市	85,628
3	早島町	85,453
4	総社市	83,594
5	吉備中央町	83,481
6	井原市	83,110
7	浅口市	82,968
8	赤磐市	82,944
9	倉敷市	82,889
*	市町村平均	81,916
10	玉野市	81,636
11	奈義町	80,562
12	津山市	78,203
13	真庭市	76,388
14	西粟倉村	76,119
15	備前市	76,113
16	勝央町	75,991
17	美作市	74,434
18	笠岡市	74,099
19	和気町	74,091
20	高梁市	72,787
21	里庄町	71,487
22	矢掛町	69,319
23	美咲町	67,876
24	新庄村	66,972
25	久米南町	64,634
26	新見市	64,474
27	鏡野町	57,386

保険料(税)調定額(現年分、全体)

被保険者総数(年度平均)

(10)医療分+後期分(一般)

順位	保険者名	円
1	瀬戸内市	88,716
2	早島町	85,140
3	岡山市	84,773
4	井原市	82,620
5	赤磐市	82,222
6	総社市	82,215
7	倉敷市	82,002
8	吉備中央町	81,874
9	浅口市	81,744
*	市町村平均	80,970
10	玉野市	80,299
11	奈義町	79,567
12	津山市	77,099
13	勝央町	76,659
14	西粟倉村	75,365
15	真庭市	74,858
16	備前市	74,569
17	美作市	73,496
18	笠岡市	72,310
19	和気町	71,722
20	高梁市	71,496
21	里庄町	70,783
22	矢掛町	68,558
23	新庄村	67,078
24	美咲町	66,441
25	久米南町	64,004
26	新見市	62,433
27	鏡野町	57,059

保険料(税)調定額(現年分、一般)

一般被保険者数(年度平均)

(11)医療分+後期分(退職)

順位	保険者名	円
1	吉備中央町	100,017
2	倉敷市	98,710
3	和気町	98,448
4	岡山市	96,964
5	瀬戸内市	95,151
6	浅口市	95,008
7	笠岡市	94,807
8	総社市	94,326
9	玉野市	94,294
*	市町村平均	93,306
10	備前市	91,936
11	津山市	89,537
12	赤磐市	89,505
13	真庭市	89,155
14	早島町	88,360
15	奈義町	87,510
16	井原市	87,180
17	西粟倉村	86,000
18	高梁市	84,565
19	美咲町	84,336
20	美作市	83,158
21	新見市	79,861
22	里庄町	77,030
23	矢掛町	76,354
24	勝央町	69,622
25	久米南町	68,519
26	新庄村	65,783
27	鏡野町	61,446

保険料(税)調定額(現年分、退職)

退職被保険者等数(年度平均)

国保の指標

被保険者1人当たり保険料(税)調定額

(12)介護分(全体)

順位	保険者名	円
1	早 島 町	23,401
2	岡 山 市	22,589
3	久 米 南 町	22,269
4	里 庄 町	21,889
5	吉 備 中 央 町	21,403
6	勝 央 町	21,330
7	備 前 市	21,138
8	新 見 市	20,732
*	市 町 村 平 均	20,513
9	瀬 戸 内 市	20,367
10	総 社 市	20,341
11	美 咲 町	20,124
12	浅 口 市	19,724
13	倉 敷 市	19,647
14	美 作 市	19,556
15	玉 野 市	19,489
16	井 原 市	18,974
17	津 山 市	18,778
18	高 梁 市	18,626
19	和 気 町	18,300
20	真 庭 市	18,135
21	笠 岡 市	17,900
22	矢 掛 町	17,893
23	赤 磐 市	17,768
24	奈 義 町	15,221
25	西 粟 倉 村	14,395
26	鏡 野 町	13,355
27	新 庄 村	10,514

保険料(税)調定額(現年分、全体)

介護第2号被保険者数(年度平均)

国保の指標

保 険 料 (税) 収 納 率 (現 年 分)

(13)全体

順位	保険者名	%
1	新 庄 村	99.12
2	奈 義 町	95.33
3	新 見 市	94.90
4	矢 掛 町	94.89
5	勝 央 町	94.59
6	里 庄 町	94.34
7	真 庭 市	94.29
8	吉 備 中 央 町	94.23
9	西 粟 倉 村	94.01
10	浅 口 市	93.95
11	和 気 町	93.88
12	瀬 戸 内 市	93.80
13	久 米 南 町	93.46
14	高 梁 市	93.31
15	井 原 市	93.29
16	美 作 市	93.27
17	備 前 市	93.21
18	鏡 野 町	93.06
19	早 島 町	92.92
20	美 咲 町	92.74
21	笠 岡 市	92.41
22	玉 野 市	92.19
23	赤 磐 市	91.90
24	総 社 市	91.45
25	津 山 市	90.81
26	倉 敷 市	90.56
*	市 町 村 平 均	90.50
27	岡 山 市	88.05

保険料(税)収納額(現年分、全体)

保険料(税)調定額－居所不明者分調定額
(現年分、全体)

(14)一般

順位	保険者名	%
1	新 庄 村	99.08
2	奈 義 町	94.72
3	矢 掛 町	94.27
4	勝 央 町	94.18
5	新 見 市	94.10
6	里 庄 町	94.08
7	吉 備 中 央 町	93.91
8	真 庭 市	93.82
9	和 気 町	93.64
10	浅 口 市	93.55
11	西 粟 倉 村	93.45
12	瀬 戸 内 市	93.34
13	久 米 南 町	93.03
14	高 梁 市	93.02
15	備 前 市	92.91
16	井 原 市	92.75
17	美 作 市	92.72
18	鏡 野 町	92.52
19	早 島 町	92.37
20	美 咲 町	92.32
21	笠 岡 市	91.86
22	赤 磐 市	91.63
23	玉 野 市	91.51
24	総 社 市	90.66
25	津 山 市	90.08
26	倉 敷 市	90.01
*	市 町 村 平 均	89.85
27	岡 山 市	87.32

保険料(税)収納額(現年分、一般)

保険料(税)調定額－居所不明者分調定額
(現年分、一般)

(15)退職

順位	保険者名	%
1	西 粟 倉 村	100.00
2	新 庄 村	99.51
3	矢 掛 町	99.32
4	新 見 市	98.93
5	奈 義 町	98.85
6	鏡 野 町	98.61
7	勝 央 町	98.43
8	倉 敷 市	97.75
9	美 作 市	97.26
10	真 庭 市	97.24
11	瀬 戸 内 市	97.20
12	早 島 町	97.19
13	井 原 市	97.12
14	玉 野 市	97.04
15	浅 口 市	96.87
16	笠 岡 市	96.64
17	吉 備 中 央 町	96.64
18	津 山 市	96.56
*	市 町 村 平 均	96.47
19	総 社 市	96.14
20	美 咲 町	96.03
21	里 庄 町	95.96
22	久 米 南 町	95.57
23	岡 山 市	95.55
24	和 気 町	95.51
25	備 前 市	95.42
26	高 梁 市	95.28
27	赤 磐 市	93.88

保険料(税)収納額(現年分、退職)

保険料(税)調定額－居所不明者分調定額
(現年分、退職)

国保の指標

被 保 険 者 1 人 当 た り 医 療 費

(16)全体

順位	保険者名	円
1	高 梁 市	416,813
2	新 見 市	416,532
3	玉 野 市	402,397
4	早 島 町	400,503
5	美 咲 町	393,926
6	備 前 市	393,573
7	矢 掛 町	392,746
8	井 原 市	390,815
9	鏡 野 町	390,398
10	吉備中央町	387,653
11	浅 口 市	387,564
12	笠 岡 市	381,718
13	津 山 市	375,454
14	真 庭 市	374,624
15	勝 央 町	374,602
16	和 気 町	368,256
17	瀬 戸 内 市	364,958
18	美 作 市	364,562
*	市 町 村 平 均	364,296
19	赤 磐 市	361,760
20	里 庄 町	359,069
21	奈 義 町	357,671
22	久 米 南 町	356,431
23	岡 山 市	353,572
24	倉 敷 市	352,879
25	総 社 市	349,056
26	西 粟 倉 村	346,070
27	新 庄 村	301,658

医療給付費用額(全体)

被保険者総数(年度平均)

(17)一般

順位	保険者名	円
1	高 梁 市	421,191
2	新 見 市	419,062
3	早 島 町	406,959
4	玉 野 市	404,933
5	矢 掛 町	400,196
6	吉備中央町	394,520
7	備 前 市	391,203
8	鏡 野 町	390,450
9	浅 口 市	385,207
10	美 咲 町	384,513
11	井 原 市	384,254
12	真 庭 市	374,596
13	笠 岡 市	373,234
14	津 山 市	371,461
15	勝 央 町	370,157
16	和 気 町	366,989
17	久 米 南 町	364,795
18	瀬 戸 内 市	364,145
19	美 作 市	361,771
*	市 町 村 平 均	360,668
20	里 庄 町	356,257
21	赤 磐 市	354,547
22	岡 山 市	349,239
23	倉 敷 市	348,490
24	奈 義 町	347,893
25	総 社 市	347,713
26	西 粟 倉 村	347,564
27	新 庄 村	311,986

医療給付費用額(一般)

一般被保険者数(年度平均)

(18)退職

順位	保険者名	円
1	美 咲 町	501,920
2	笠 岡 市	479,871
3	井 原 市	445,275
4	倉 敷 市	431,183
5	赤 磐 市	427,256
6	奈 義 町	425,965
7	備 前 市	417,853
8	勝 央 町	417,024
9	津 山 市	416,453
10	岡 山 市	411,034
11	浅 口 市	410,755
*	市 町 村 平 均	407,951
12	新 見 市	397,460
13	美 作 市	390,529
14	鏡 野 町	389,757
15	和 気 町	381,286
16	里 庄 町	381,242
17	玉 野 市	378,400
18	高 梁 市	376,866
19	真 庭 市	374,864
20	瀬 戸 内 市	372,246
21	総 社 市	359,508
22	早 島 町	340,599
23	西 粟 倉 村	326,487
24	矢 掛 町	323,917
25	吉備中央町	316,977
26	久 米 南 町	304,850
27	新 庄 村	185,799

医療給付費用額(退職)

退職被保険者等数(年度平均)