

平成25年

岡山県

# 毎月勤労統計調査地方調査年報

(賃金・労働時間・雇用の動き)

岡山県総合政策局統計分析課

## はじめに

毎月勤労統計調査は、厚生労働省が統計法（平成19年法律第53号）に基づく基幹統計調査として、全国及び都道府県別に、毎月の労働者の賃金、労働時間及び雇用の変動状況を迅速かつ的確に把握するために実施しており、労働・経済に関する基本的な統計の一つとして極めて重要な役割を果たしています。

この調査は、5人以上の常用労働者を雇用している事業所を対象として毎月実施するほか、「特別調査」として1～4人の常用労働者を雇用している事業所を対象として毎年7月末に実施しております。

この報告書は、平成25年の本県の調査結果を年報としてとりまとめたものであり、経済変動の実態把握の経済指標・経営指標、各種施策推進の基礎資料などに広く御活用いただければ幸いです。

終わりに、本調査に格別の御理解をいただきました事業所の皆様方に厚くお礼申し上げますとともに、今後とも本調査につきまして、一層の御理解を賜り、御回答いただきますようお願い申し上げます。

平成26年12月

岡山県総合政策局統計分析課長  
清水 生三

# 目 次

## I 毎月勤労統計調査地方調査の説明

1 調査の目的	1
2 調査の対象	1
3 調査事項及び用語の解説	1
4 調査結果の算定	2
5 利用上の注意	2

## II 毎月勤労統計調査地方調査結果の概要

1 賃金の動き	3
2 労働時間の動き	6
3 雇用の動き	9
4 事業所規模別の状況	12
(1) 賃金の動き	12
(2) 労働時間の動き	12
(3) 雇用の動き	12
5 就業形態別の状況 (参考)	14

## III 毎月勤労統計調査特別調査の結果

1 特別調査の説明	15
(1) 調査の目的	15
(2) 調査の対象	15
(3) 調査結果の算定	15
2 利用上の注意	15
3 調査結果の概要	16
(1) 産業別現金給与額	16
(2) 産業別実労働時間	16
(3) 産業別常用労働者	17

## IV 統計表

凡例及び説明	18
第1表 月別一人平均月間給与額 (事業所規模 5人以上、30人以上 調査産業計)	19
第2表 月別賃金指数 (事業所規模 5人以上、30人以上 調査産業計)	20
第3表 産業大分類別賃金指数の推移 (事業所規模 5人以上、30人以上)	21
第4表 産業中分類別、性別一人平均月間給与額 (事業所規模 5人以上)	22
第5表 産業中分類別、性別一人平均月間給与額 (事業所規模30人以上)	26
第6表 月別一人平均月間出勤日数、労働時間 (事業所規模 5人以上、30人以上 調査産業計)	30
第7表 産業中分類別、性別一人平均月間出勤日数 (事業所規模 5人以上)	31
第8表 産業中分類別、性別一人平均月間出勤日数 (事業所規模30人以上)	33

第9表	産業中分類別、性別一人平均月間労働時間（事業所規模 5人以上）.....	35
第10表	産業中分類別、性別一人平均月間労働時間（事業所規模30人以上）.....	39
第11表	月別常用労働者、労働異動率（事業所規模 5人以上、30人以上、 調査産業計） .....	43
第12表	産業大分類別常用雇用指数の推移（事業所規模 5人以上、30人以上）....	44
第13表	産業中分類別、事業所規模別一人平均月間給与額、一人平均月間労働時間 数、月間常用労働者 .....	45
付 表	岡山県主要経済指標 .....	48

## 参考

毎月勤労統計調査調査票の様式

毎月勤労統計調査特別調査票の様式

# I 毎月勤労統計調査地方調査の説明

## 1 調査の目的

この調査は、統計法に基づく基幹統計調査として、給与、労働時間及び雇用について、岡山県における毎月の変動を明らかにすることを目的としている。

## 2 調査の対象

この調査の対象産業は、日本標準産業分類に定める「鉱業、採石業、砂利採取業」、「建設業」、「製造業」、「電気・ガス・熱供給・水道業」、「情報通信業」、「運輸業、郵便業」、「卸売業、小売業」、「金融業、保険業」、「不動産業、物品賃貸業」、「学術研究、専門・技術サービス業」、「宿泊業、飲食サービス業」、「生活関連サービス業、娯楽業（その他の生活関連サービスのうち家事サービス業を除く。）」、「教育、学習支援業」、「医療、福祉」、「複合サービス事業」、「サービス業（他に分類されないもののうち外国公務を除く。）」である。

調査対象は、そのうち5人以上の常用労働者を雇用する事業所（産業・規模ごとに無作為に抽出された約710事業所）である。

## 3 調査事項及び用語の解説

(1) 現金給与総額	定期給与額（きまって支給する給与）	特別給与額（特別に支払われた給与）
賃金、給与、手当、賞与その他名称のいかんを問わず、労働者に支払われたもので、所得税、貯金、社会保険料、組合費、購買代金等を差し引く以前の金額	労働協約、就業規則等によってあらかじめ定められている支給条件、算定方法によって支給される給与（時間外手当等の「超過労働給与」を含む。）	賞与・期末手当等の一時金、ベースアップ等の差額追給分、3か月を超える期間で算定される現金給与

(2) 出勤日数
調査期間中に、労働者が仕事のために実際に出勤した日数（有給であっても事業所に出勤しない日は出勤日にはならないが、1日のうち1時間でも就業すれば出勤日となる。）

(3) 総実労働時間	所定内労働時間	所定外労働時間
調査期間中に労働者が仕事のために実際に労働した時間	就業規則等で定められた正規の始業時刻と終業時刻との間の、休憩時間を除いた実際に労働した時間	早出、残業、臨時の呼び出し、休日出勤等による労働時間

注) 1 本来の職務外として行われる宿日直は、労働時間数から除かれる。

2 運輸関係労働者等の手待時間は、労働時間数に含まれる。

(4) 常用労働者	一般労働者	パートタイム労働者
期間を定めずに、又は1か月を超える期間を定めて雇用されている者	常用労働者のうちパートタイム労働者以外の者	1日の所定労働時間又は1週の所定労働日数が一般の労働者より短い者

注) 次の者も常用労働者に含まれる。

1 日々又は1か月以内の期間を限って雇われている者のうち、前2か月にそれぞれ18日以上雇われた者

2 重役、理事などの役員でも常時勤務して一般労働者と同じ給与規則で給与が毎月支払われている者

(5) 労働異動率	入 職 率	離 職 率
事業所間の雇用の流動状況を 示す指標	$\frac{\text{月間増加労働者数}}{\text{前月末労働者数}} \times 100$	$\frac{\text{月間減少労働者数}}{\text{前月末労働者数}} \times 100$
労働異動率の年平均は、1月分から12月分の労働異動率の単純平均とする。		

注) 労働異動率には、新規の入離職者のみならず、人事異動に伴う同一企業内の転勤者も含まれる。

#### 4 調査結果の算定

この調査結果は、調査事業所からの報告をもとにして、本県の5人以上の全事業所に対応するように復元して算定したものである。

#### 5 利用上の注意

- (1) 指数は、平成22年（以下「基準年」という。）平均=100としている。
- (2) 指数の年平均値は、毎月の指数を単純平均し、小数点以下第2位を四捨五入して第1位までとしたものとする。
- (3) 指数は、①基準年の変更に伴う改訂、②規模30人以上の抽出替えに伴う改訂、という2つの事由で過去に遡って改訂されることがある。
- (4) 対前年比・対前年同月増減率は、原則として、抽出替えに伴うギャップ修正をした指数をもとに算出しているため実数で計算した場合は必ずしも一致しない。なお、基準年の変更に伴う指数改訂の際には実質賃金指数を除き増減率の改訂を行わないため、公表する増減率は指数から計算したものと一致しない場合がある。  
また、指数が作成できない項目については、実数により計算している。
- (5) 本書で、「規模5人以上」とは「規模30人以上」を含めた事業所規模5人以上の全事業所をいい、「規模30人以上」とは事業所規模30以上の事業所をいう。また、「規模5人以上」の集計結果は、「規模30人以上」を含めた集計結果のことである。
- (6) 本調査は、経済センサス基礎調査（平成23年までは事業所・企業統計調査）の結果により事業所名簿を作成し、これを母集団として調査事業所を抽出する標本調査であるが、平成24年1月分調査において平成21年経済センサス基礎調査の結果を用いて規模30人以上の標本事業所の抽出替えを行った。  
また、規模5～29人の標本事業所の抽出替えについては、毎年1月と7月に3分の1ずつ行っている。  
本調査では給与額、労働時間などの実数について、すでに公表した調査結果を遡って訂正することは行っていないので、標本事業所の抽出替え時における結果のギャップは修正されずに残り、実数値による時系列比較は困難である。  
しかし、指数については、新旧両調査結果で生じたギャップを過去にさかのぼって修正しているので、時系列比較を行う場合は原則としてこの指数によって行うべきである。（規模5人以上の指数ギャップ修正は、規模30人以上の抽出替え時にのみ行われ、規模5～29人の抽出替えのみの時には行われないので、時系列比較には注意が必要である。）ただし、特別給与額、出勤日数、常用労働者数、入職率、離職率及びパートタイム労働者比率は、平成24年1月の抽出替えに伴うギャップ修正を行っていない。
- (7) 平成22年1月分から新産業分類（平成19年11月日本標準産業分類改訂）に基づく集計を行った。  
旧産業分類に基づいて集計している平成21年以前の結果との接続については、平成18年事業所・企業統計調査から把握される常用労働者数の新・旧間の変動を基準として、その変動が3%以内に収まる分類を単純に接続している。なお、変動が3%を超える分類は指数、前年比及び前年差は、算出ができないため、表中において「-」と表記している。
- (8) 調査産業計の結果には表章産業のほかに「鉱業、採石業、砂利採取業」、「不動産業、物品賃貸業」の結果が含まれる。なお、産業名で「電気・ガス業」、「学術研究等」、「飲食サービス業等」、「生活関連サービス等」、「サービス業」とあるのは、それぞれ「電気・ガス・熱供給・水道業」、「学術研究、専門・技術サービス業」、「宿泊業、飲食サービス業」、「生活関連サービス業、娯楽業」、「サービス業（他に分類されないものうち外国公務を除く）」のことである。

## Ⅱ 毎月勤労統計調査地方調査結果の概要

この調査結果は、1年間（平成25年1月分から12月分まで）の毎月勤労統計調査における賃金、労働時間及び労働者の年平均を取りまとめたものである。

### 1 賃金の動き

規模5人以上の事業所における一人平均月間現金給与総額（調査産業計）は305,105円で、指数（平成22年平均=100。以下、同様とする。）は101.3となり前年比0.9%増であった。現金給与総額のうち定期給与額は254,020円で、指数は100.9となり前年比1.0%増であった。特別給与額は51,085円で、前年差142円増であった。

規模30人以上の事業所における一人平均月間現金給与総額（調査産業計）は339,716円で、指数は97.6となり前年比1.1%増であった。現金給与総額のうち定期給与額は276,163円で、指数は97.8となり前年比1.2%増であった。特別給与額は63,553円で、前年差653円増であった。

表1-1 一人平均月間現金給与総額の推移（調査産業計）

年	現金給与総額			定期給与額			特別給与額	
	円	指数	前年比	円	指数	前年比	円	前年差
5人以上	円		%	円		%	円	円
23年 平均	309,222	98.3	△ 1.8	255,999	97.4	△ 2.6	53,223	2,076
24年	302,256	100.4	2.1	251,313	99.9	2.6	50,943	△ 2,280
25年	305,105	101.3	0.9	254,020	100.9	1.0	51,085	142
うち30人以上	円		%	円		%	円	円
23年 平均	360,999	97.9	△ 2.1	291,215	97.4	△ 2.6	69,784	1,525
24年	335,758	96.5	△ 1.4	272,858	96.6	△ 0.8	62,900	△ 6,884
25年	339,716	97.6	1.1	276,163	97.8	1.2	63,553	653

注) 1 指数は、平成22年平均=100としている。以下同じ。

注) 2 指数の年平均値は、毎月の指数を単純平均し、小数点以下第2位を四捨五入して第1位までとしたものとする。  
以下同じ。

注) 3 指数及び対前年比は、平成24年1月の規模30人以上事業所抽出替えに伴うギャップ修正により、過去に遡って改訂している。しかし、現金給与総額等の実数値についてはギャップ修正を行っていないので、実数値による時系列比較は困難である。時系列比較を行う場合は指数によって行う。以下同じ。

表1-2 賃金指数の推移（調査産業計）

年	岡山県			全国			
	現金給与総額		定期給与	現金給与総額		定期給与	
	名目	実質		名目	実質		
5人以上							
23年 平均	98.3	98.2	97.4	99.8	100.1	99.6	
24年	100.4	100.5	99.9	99.1	99.4	99.5	
25年	101.3	101.1	100.9	99.1	98.9	99.0	
うち30人以上							
23年 平均	97.9	97.8	97.4	100.2	100.5	99.9	
24年	96.5	96.6	96.6	99.6	99.9	100.1	
25年	97.6	97.4	97.8	99.9	99.7	99.8	

\* 実質賃金指数=名目賃金指数÷岡山市消費者物価指数（持ち家の帰属家賃を除く総合）×100

なお、実質賃金指数と対比して用いる場合、賃金指数のことを名目賃金指数と呼ぶ。以下同じ。

表1-3 産業別一人平均月間現金給与総額

産 業	現金給与総額		定期給与額		特別給与額	
		前年比		前年比		前年差
5人以上 調 査 産 業 計	円	%	円	%	円	円
	305,105	0.9	254,020	1.0	51,085	142
建 設 業	345,475	0.5	300,258	0.9	45,217	△ 859
製 造 業	361,958	2.2	293,390	2.0	68,568	1,650
電 気・ガ ス 業	529,079	△ 9.5	406,829	△ 6.4	122,250	△ 26,602
情 報 通 信 業	430,129	△ 2.6	340,763	△ 2.4	89,366	△ 3,821
運 輸 業 , 郵 便 業	338,264	0.3	286,498	1.4	51,766	△ 2,486
卸 売 業 , 小 売 業	217,441	5.6	191,887	5.3	25,554	2,087
金 融 業 , 保 険 業	423,004	3.0	327,073	2.6	95,931	3,304
学 術 研 究 等	399,478	4.8	307,042	0.3	92,436	18,663
飲 食 サ ー ビ ス 業 等	110,728	△ 2.7	103,484	△ 5.0	7,244	2,370
生 活 関 連 サ ー ビ ス 等	194,379	△ 1.2	178,789	△ 1.8	15,590	315
教 育 , 学 習 支 援 業	427,724	3.3	331,214	2.9	96,510	4,309
医 療 , 福 祉	320,934	△ 1.4	268,241	0.3	52,693	△ 5,536
複 合 サ ー ビ ス 事 業	319,622	△ 6.2	248,658	△ 10.4	70,964	7,475
サ ー ビ ス 業	233,292	△ 7.5	204,445	△ 6.9	28,847	△ 3,346
全国(調査産業計)	314,054	0.0	260,353	△ 0.5	53,701	前年比 % 2.1
うち30人以上 調 査 産 業 計	円	%	円	%	円	円
	339,716	1.1	276,163	1.2	63,553	653
建 設 業	376,143	△ 2.1	310,000	△ 1.8	66,143	△ 1,692
製 造 業	383,761	1.7	306,230	1.3	77,531	2,352
電 気・ガ ス 業	600,012	△ 2.5	452,739	△ 2.1	147,273	△ 3,262
情 報 通 信 業	463,918	0.9	356,011	1.1	107,907	△ 495
運 輸 業 , 郵 便 業	370,654	2.2	297,268	2.0	73,386	3,558
卸 売 業 , 小 売 業	206,613	3.5	180,432	2.3	26,181	2,888
金 融 業 , 保 険 業	438,441	0.8	332,615	△ 1.9	105,826	10,798
学 術 研 究 等	451,761	1.7	345,698	△ 0.8	106,063	11,112
飲 食 サ ー ビ ス 業 等	130,065	△ 0.3	120,793	△ 0.3	9,272	3
生 活 関 連 サ ー ビ ス 等	203,623	△ 0.4	179,446	△ 0.8	24,177	839
教 育 , 学 習 支 援 業	437,814	1.2	337,807	0.5	100,007	3,357
医 療 , 福 祉	359,541	△ 0.2	299,887	2.2	59,654	△ 7,308
複 合 サ ー ビ ス 事 業	398,321	0.8	293,663	0.5	104,658	2,950
サ ー ビ ス 業	220,072	△ 1.2	192,513	△ 0.6	27,559	△ 1,011
全国(調査産業計)	357,977	0.3	289,150	△ 0.3	68,827	前年比 % 2.7

図1-1 産業別一人平均月間現金給与総額（規模5人以上）

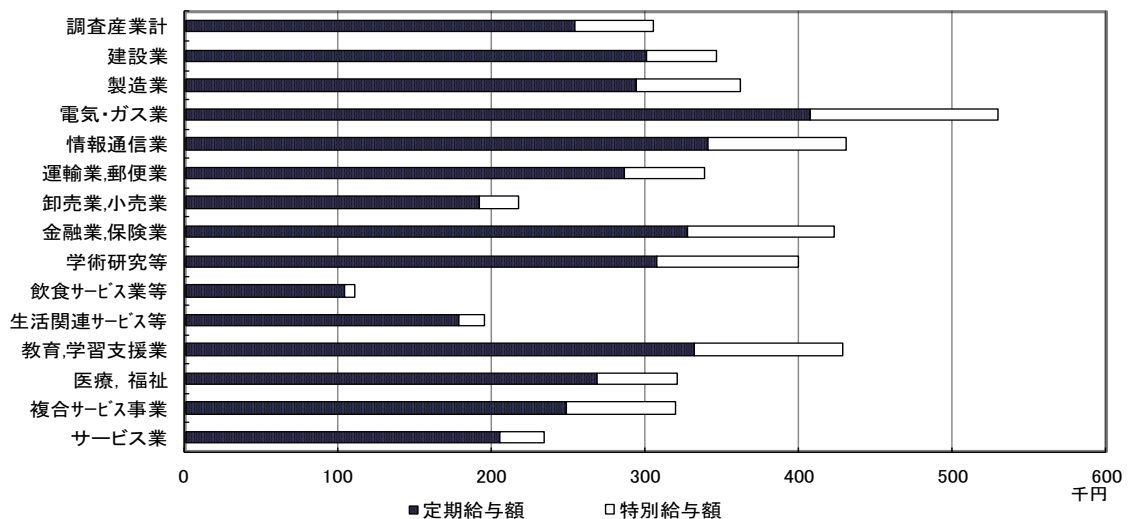
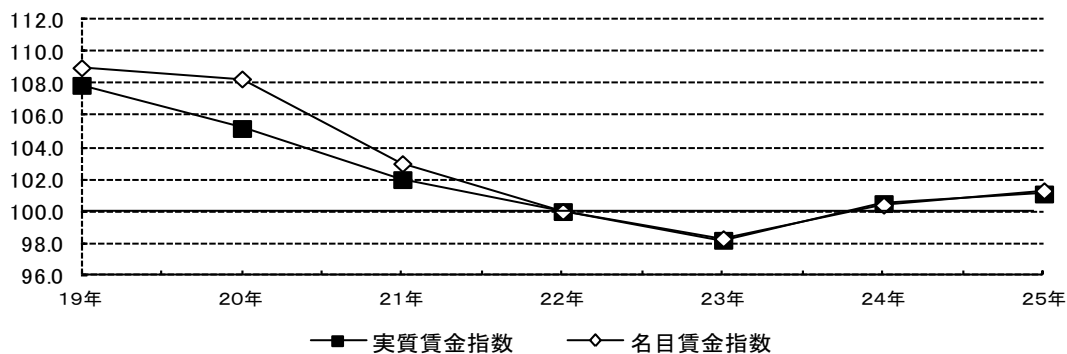




図1-2 賃金指数の推移（現金給与総額 規模5人以上 調査産業計）



\*実質賃金指数＝名目賃金指数÷岡山市消費者物価指数(持ち家の帰属家賃を除く総合)×100

図1-3 調査産業計及び製造業の賃金指数の推移（現金給与総額 規模5人以上）

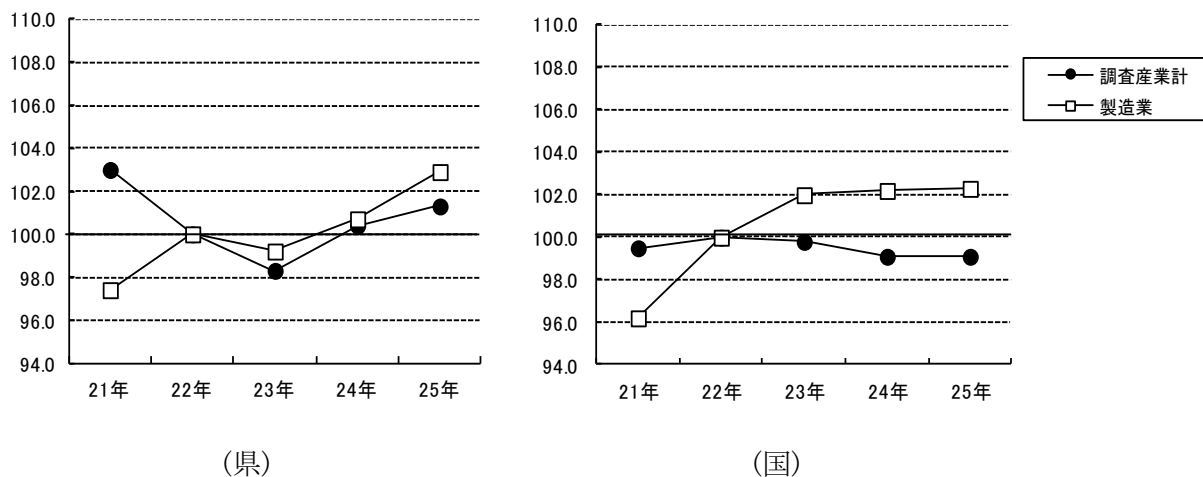
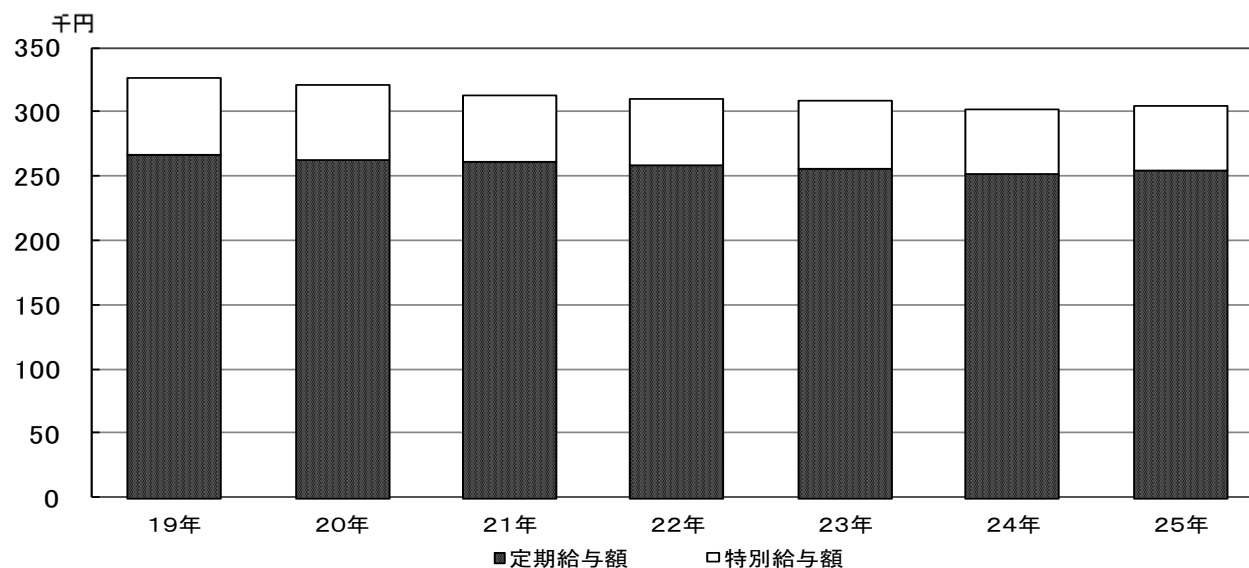


図1-4 【参考図】 一人平均月間現金給与総額の推移（規模5人以上 調査産業計）



注) 事業所抽出替えに伴うギャップ修正を行っていないので、時系列比較は困難である。

## 2 労働時間の動き

規模5人以上の事業所における一人平均月間出勤日数（調査産業計）は19.6日で、前年差0.3日減であった。平均月間総実労働時間（調査産業計）は153.1時間で、前年比0.6%減であった。総実労働時間のうち所定内労働時間は141.7時間で、前年比0.9%減であった。所定外労働時間は11.4時間で、前年比3.3%増であった。

規模30人以上の事業所における一人平均月間出勤日数（調査産業計）は19.8日で、前年差0.1日減であった。平均月間総実労働時間（調査産業計）は157.7時間で、前年比0.2%減であった。総実労働時間のうち所定内労働時間は143.7時間で、前年比0.7%減であった。所定外労働時間は14.0時間で、前年比4.3%増であった。

表2-1 一人平均月間労働時間の推移（調査産業計）

年	出勤日数		総実労働時間			所定内労働時間			所定外労働時間		
	前年差		指数	前年比		指数	前年比		指数	前年比	
5人以上	日	日	時間	%	時間	%	時間	%	時間	%	
23年 平均	19.7	0.0	153.7	99.5	△ 0.5	142.4	99.5	△ 0.5	11.3	100.7	0.7
24年	19.9	0.2	154.0	100.5	1.0	142.9	100.2	0.7	11.1	103.4	2.7
25年	19.6	△ 0.3	153.1	99.9	△ 0.6	141.7	99.3	△ 0.9	11.4	106.8	3.3
うち30人以上	日	日	時間	%	時間	%	時間	%	時間	%	
23年 平均	19.8	0.0	160.6	100.2	0.2	145.8	100.1	0.0	14.8	101.4	1.4
24年	19.9	0.1	158.0	99.6	△ 0.6	144.6	99.8	△ 0.3	13.4	97.0	△ 4.3
25年	19.8	△ 0.1	157.7	99.4	△ 0.2	143.7	99.1	△ 0.7	14.0	101.2	4.3

表2-2 産業別一人平均月間労働時間

産 業	出勤日数		総実労働時間		所定内労働時間		所定外労働時間	
	前年差		前年比		前年比		前年比	
5人以上	日	日	時間	%	時間	%	時間	%
調 査 産 業 計	19.6	△ 0.3	153.1	△ 0.6	141.7	△ 0.9	11.4	3.3
建 設 業	21.6	△ 0.4	172.7	△ 1.2	161.0	△ 1.4	11.7	2.6
製 造 業	19.8	0.0	164.9	0.4	149.3	△ 0.3	15.6	7.8
電 気 ・ ガ ス 業	19.7	△ 0.2	160.6	△ 3.1	145.7	△ 5.4	14.9	29.3
情 報 通 信 業	19.9	△ 0.4	165.2	△ 1.0	152.0	△ 2.0	13.2	12.2
運 輸 業 , 郵 便 業	20.4	0.0	179.6	0.3	154.5	0.1	25.1	1.2
卸 売 業 , 小 売 業	20.0	△ 0.4	140.8	1.2	134.7	1.4	6.1	△ 3.6
金 融 業 , 保 険 業	18.8	△ 0.6	145.7	△ 1.8	136.0	△ 2.7	9.7	12.9
学 術 研 究 等	20.2	0.0	170.4	3.5	151.8	0.0	18.6	46.7
飲 食 サ ー ビ ス 業 等	16.5	△ 0.9	99.3	△ 7.4	94.8	△ 6.6	4.5	△ 22.1
生 活 関 連 サ ー ビ ス 等	18.9	△ 0.4	134.7	△ 8.3	131.5	△ 7.3	3.2	△ 35.1
教 育 , 学 習 支 援 業	18.5	△ 0.5	148.6	△ 3.1	134.1	△ 3.1	14.5	△ 3.2
医 療 , 福 祉	19.7	△ 0.1	150.9	△ 0.2	144.5	△ 0.1	6.4	△ 1.7
複 合 サ ー ビ ス 事 業	19.1	△ 0.8	148.3	△ 4.3	142.5	△ 4.0	5.8	△ 10.9
サ ー ビ ス 業	19.8	0.1	164.9	2.0	150.1	1.1	14.8	11.0
全 国 ( 調 査 産 業 計 )	18.9	△ 0.2	145.5	△ 1.0	134.9	△ 1.3	10.6	2.3
うち30人以上	日	日	時間	%	時間	%	時間	%
調 査 産 業 計	19.8	△ 0.1	157.7	△ 0.2	143.7	△ 0.7	14.0	4.3
建 設 業	22.6	△ 0.2	183.2	△ 2.2	165.9	△ 2.1	17.3	△ 3.7
製 造 業	19.6	△ 0.1	165.5	0.2	148.3	△ 0.8	17.2	9.3
電 気 ・ ガ ス 業	19.7	△ 0.1	160.9	△ 4.2	147.6	△ 5.6	13.3	15.3
情 報 通 信 業	19.8	△ 0.3	165.2	△ 1.1	150.6	△ 1.6	14.6	3.3
運 輸 業 , 郵 便 業	20.2	0.1	180.2	1.9	151.8	0.8	28.4	8.1
卸 売 業 , 小 売 業	20.9	0.2	143.0	1.6	135.1	1.6	7.9	2.6
金 融 業 , 保 険 業	18.8	△ 0.6	146.3	△ 2.2	135.4	△ 2.1	10.9	△ 4.2
学 術 研 究 等	20.6	△ 0.2	176.8	△ 0.5	152.5	△ 0.9	24.3	2.0
飲 食 サ ー ビ ス 業 等	17.5	△ 0.5	114.1	△ 2.3	108.0	△ 2.1	6.1	△ 6.3
生 活 関 連 サ ー ビ ス 等	18.4	△ 0.2	126.4	△ 2.4	123.7	△ 2.7	2.7	9.0
教 育 , 学 習 支 援 業	18.8	△ 0.1	147.3	△ 2.3	133.8	△ 1.9	13.5	△ 5.4
医 療 , 福 祉	20.2	△ 0.2	154.9	△ 1.4	147.5	△ 1.2	7.4	△ 3.0
複 合 サ ー ビ ス 事 業	20.7	0.0	156.5	1.0	151.4	0.8	5.1	9.6
サ ー ビ ス 業	18.9	0.0	159.8	1.5	142.5	0.7	17.3	9.3
全 国 ( 調 査 産 業 計 )	18.9	△ 0.3	149.3	△ 0.9	136.9	△ 1.1	12.4	1.8

図2-1 産業別一人平均月間総実労働時間（規模5人以上）

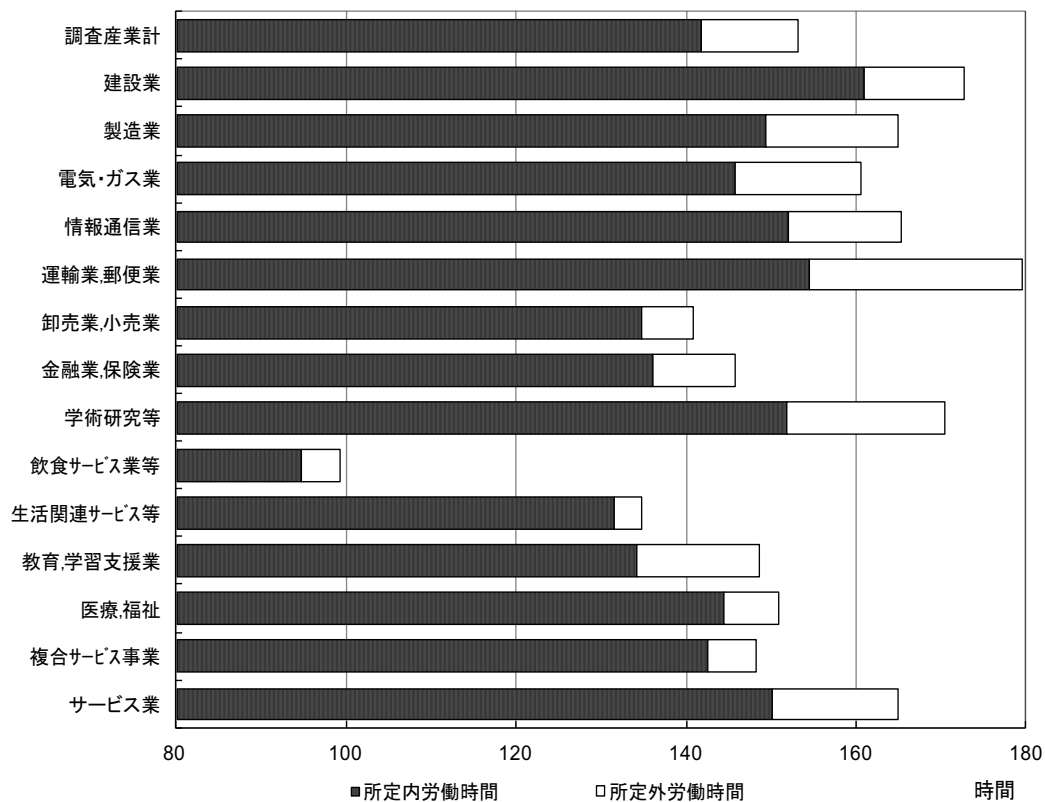


図2-2 労働時間指数の推移（規模5人以上 調査産業計）

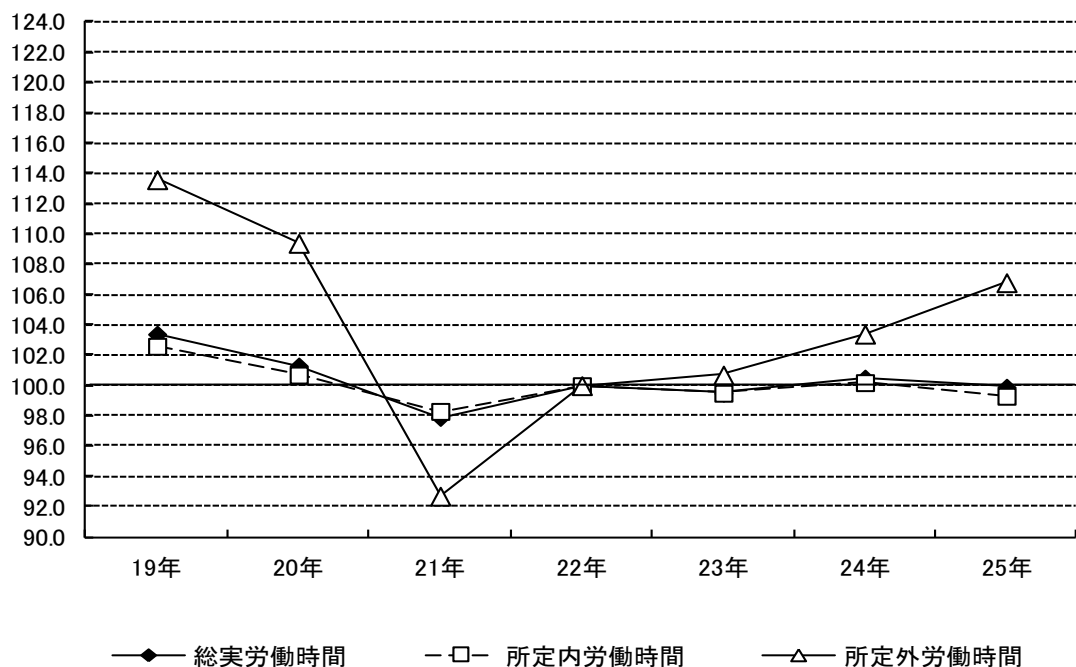


図2-3 調査産業計及び製造業の総実労働時間指数の推移（規模5人以上）

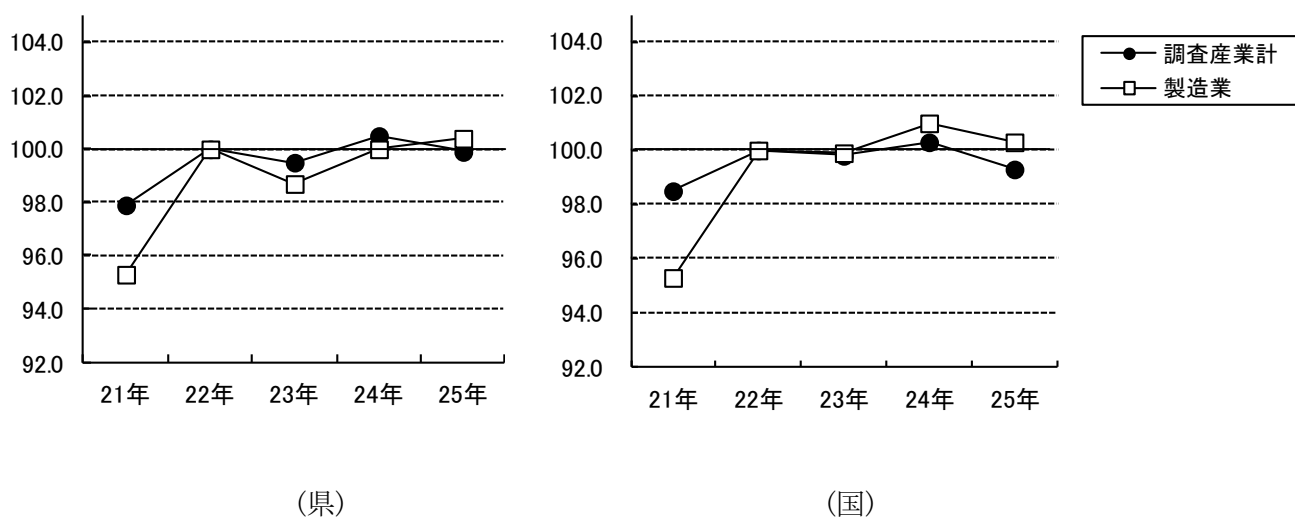


図2-4 調査産業計及び製造業の所定外労働時間指数の推移（規模5人以上）

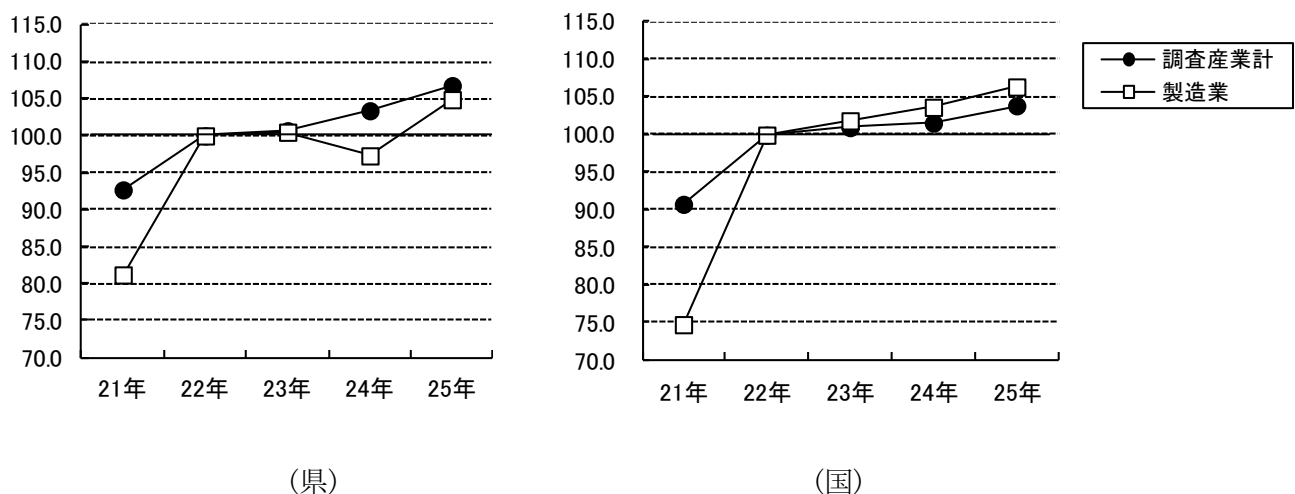
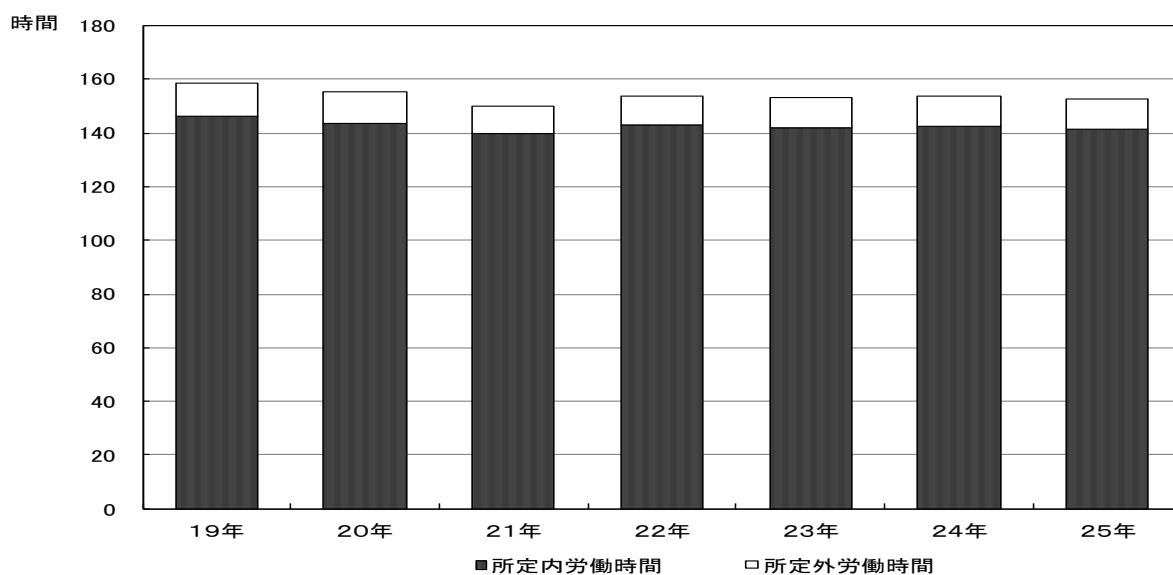


図2-5 【参考図】 一人平均月間労働時間の推移（規模5人以上 調査産業計）



注) 事業所抽出替えに伴うギャップ修正を行っていないので、時系列比較は困難である。

### 3 雇用の動き

規模5人以上の事業所における常用労働者（調査産業計）は657,786人で、指数は103.0となり前年比0.1%減であった。このうちパートタイム労働者は164,171人で、常用労働者全体に占める割合は25.0%であった。

規模30人以上の事業所における常用労働者（調査産業計）は385,473人で、指数は103.3となり前年比0.5%増であった。このうちパートタイム労働者は82,015人で、常用労働者全体に占める割合は21.3%であった。

表3-1 常用労働者の推移（調査産業計）

年	常用労働者			一般労働者			パートタイム労働者		
	人	指数	前年比	人	構成比	前年差	人	構成比	前年差
5人以上	人		%	人	%	ポイント	人	%	ポイント
23年 平均	672,913	101.3	1.3	513,823	76.4	△ 0.3	159,090	23.6	0.3
24年	658,453	103.1	1.8	496,583	75.4	△ 1.0	161,870	24.6	1.0
25年	657,786	103.0	△ 0.1	493,615	75.0	△ 0.4	164,171	25.0	0.4
うち30人以上	人		%	人	%	ポイント	人	%	ポイント
23年 平均	405,056	100.1	0.0	332,592	82.1	0.4	72,464	17.9	△ 0.4
24年	383,660	102.8	2.7	300,995	78.5	△ 3.6	82,665	21.5	3.6
25年	385,473	103.3	0.5	303,458	78.7	0.2	82,015	21.3	△ 0.2

表3-2 産業別常用労働者、労働異動率

産業	常用労働者					労働異動率	
	人	前年比	パートタイム労働者	構成比	前年差	入職率	離職率
5人以上	人	%	人	%	ポイント	%	%
調査産業計	657,786	△ 0.1	164,171	25.0	0.4	1.8	1.8
建設業	41,861	0.4	1,286	3.1	△ 1.9	0.9	0.9
製造業	146,344	△ 0.1	15,107	10.3	△ 0.5	1.0	1.1
電気・ガス業	4,180	4.8	14	0.4	△ 0.8	2.0	1.7
情報通信業	10,405	△ 0.2	324	3.1	0.7	1.1	1.2
運輸業，郵便業	47,365	△ 0.4	6,883	14.5	3.0	1.5	1.4
卸売業，小売業	112,362	△ 1.1	50,548	45.0	△ 1.3	2.2	2.3
金融業，保険業	17,794	△ 3.2	1,529	8.6	2.0	1.3	1.6
学術研究等	15,087	2.4	1,561	10.4	3.9	1.6	1.2
飲食サービス業等	42,575	△ 0.2	33,999	79.9	10.9	4.0	3.9
生活関連サービス等	22,890	△ 1.4	9,064	39.6	△ 2.7	2.8	3.6
教育，学習支援業	39,227	0.9	8,475	21.6	0.4	1.7	1.6
医療，福祉	104,779	1.2	23,795	22.7	△ 0.3	2.0	1.8
複合サービス事業	5,268	0.5	876	16.6	3.7	1.3	1.2
サービス業	41,243	△ 1.1	8,295	20.1	△ 1.8	1.9	2.0
全国（調査産業計）	千人		千人				
	46,129	0.8	13,581	29.44	0.67	2.06	2.05
うち30人以上	人	%	人	%	ポイント	%	%
調査産業計	385,473	0.5	82,015	21.3	△ 0.2	1.5	1.5
建設業	15,343	4.9	193	1.3	0.0	0.9	0.6
製造業	115,745	△ 1.0	10,614	9.2	△ 0.3	0.9	1.0
電気・ガス業	3,195	4.9	2	0.1	0.1	2.1	1.8
情報通信業	7,539	△ 0.5	211	2.8	△ 0.1	1.1	1.3
運輸業，郵便業	30,174	△ 0.7	3,362	11.2	△ 0.6	1.5	1.3
卸売業，小売業	48,539	0.0	24,138	49.7	△ 0.6	2.0	2.1
金融業，保険業	9,327	1.5	628	6.7	0.1	1.9	1.8
学術研究等	5,943	△ 2.3	239	4.0	△ 0.1	0.9	0.9
飲食サービス業等	13,707	△ 1.4	9,899	72.2	0.4	3.0	3.1
生活関連サービス等	8,092	2.6	4,319	53.4	△ 0.9	2.8	2.4
教育，学習支援業	26,364	2.9	6,198	23.5	0.8	1.8	1.6
医療，福祉	70,779	3.1	13,938	19.7	△ 0.5	1.6	1.3
複合サービス事業	1,133	0.9	51	4.5	0.8	1.4	1.1
サービス業	27,320	△ 2.8	7,080	25.9	△ 0.5	2.2	2.4
全国（調査産業計）	千人		千人				
	27,209	△ 0.2	6,682	24.56	0.29	1.86	1.88

図3-1 調査産業計、建設業及び製造業の常用雇用指数の推移（規模5人以上）

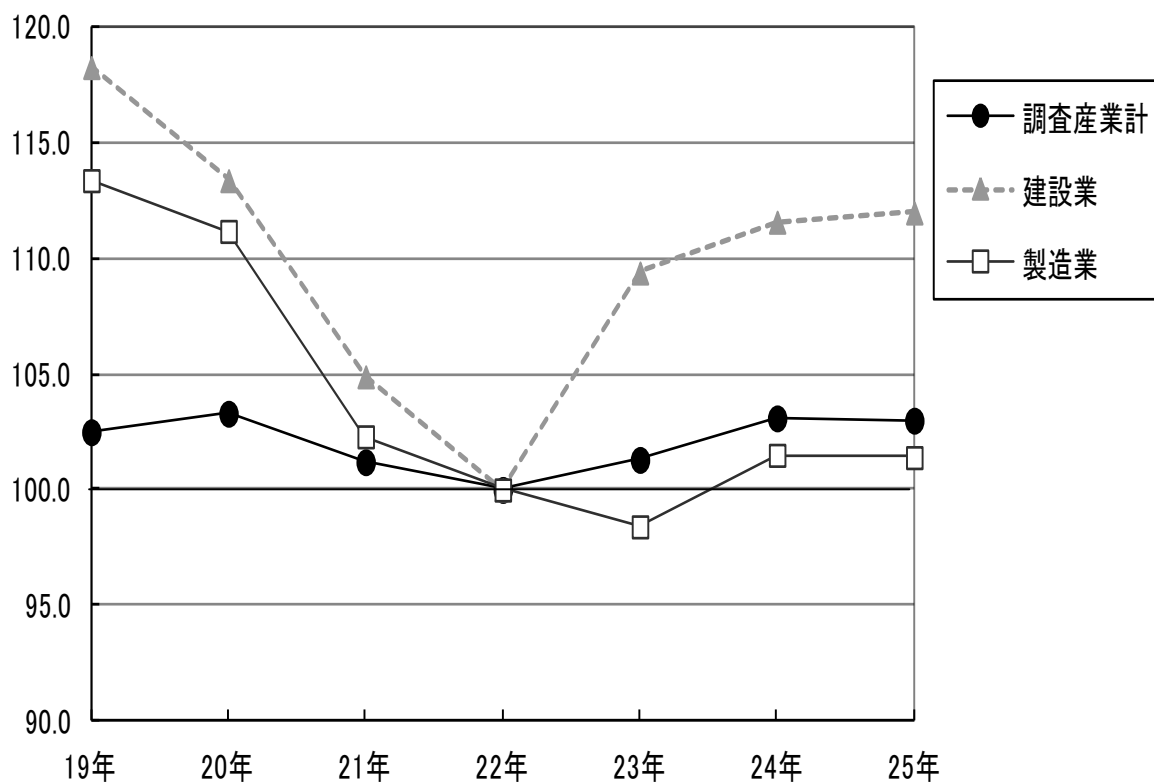


図3-2 産業別常用労働者比率（規模5人以上）

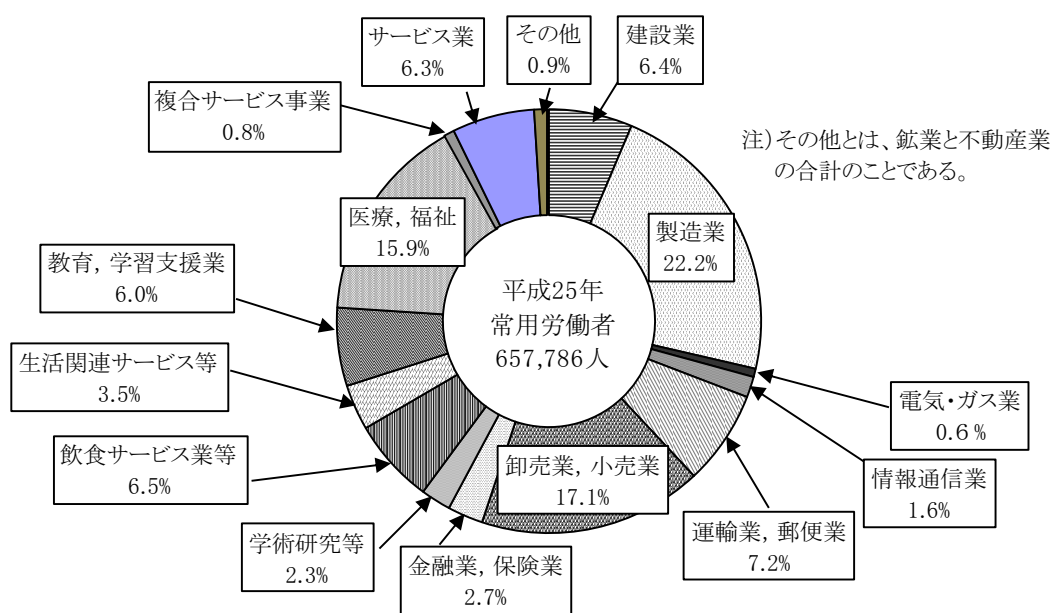


図3-3 産業別一般労働者・パートタイム労働者比率（規模5人以上）

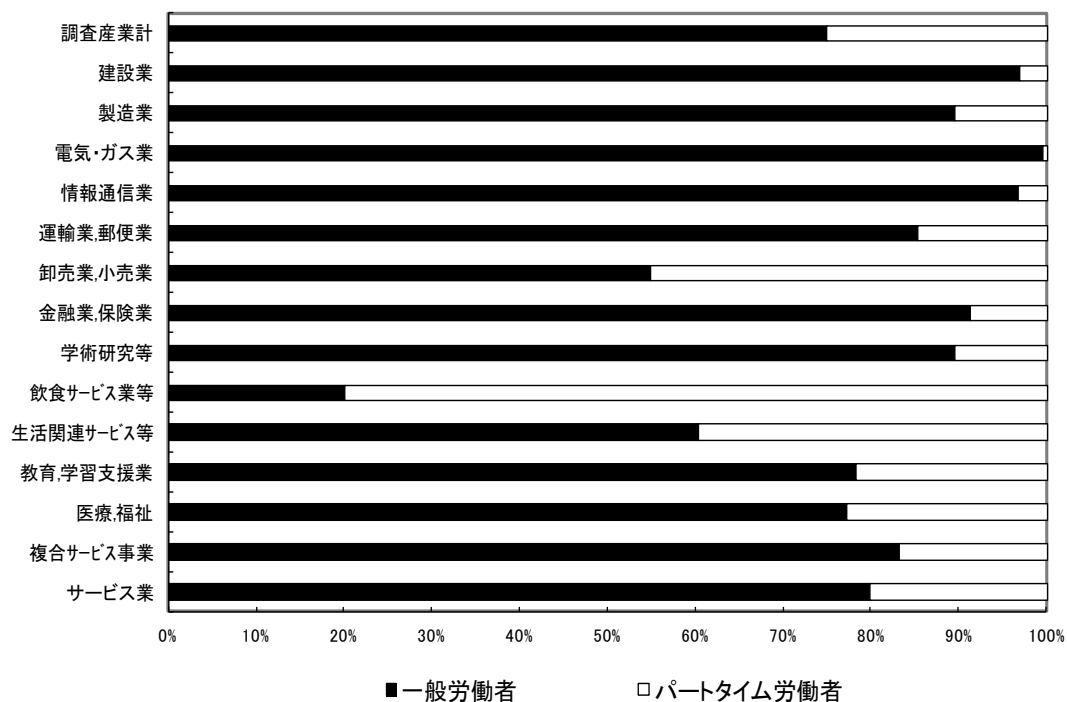
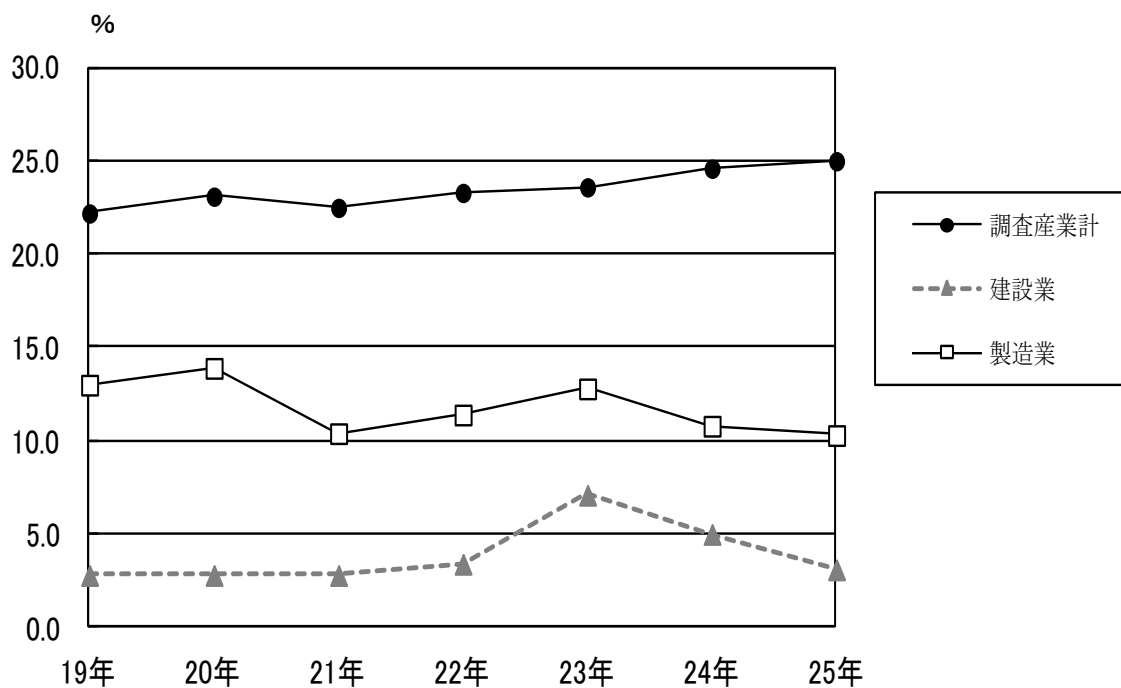


図3-4 調査産業計、建設業及び製造業のパートタイム労働者比率の推移（規模5人以上）



#### 4 事業所規模別の状況

##### (1) 賃金の動き

一人平均月間現金給与総額（調査産業計）は事業所規模 100 人以上で 391,026 円、事業所規模 30～99 人で 288,955 円、事業所規模 5～29 人で 256,159 円であった。

##### (2) 労働時間の動き

一人平均月間総実労働時間（調査産業計）は事業所規模 100 人以上で 159.9 時間、事業所規模 30～99 人で 155.4 時間、事業所規模 5～29 人で 146.5 時間であった。

##### (3) 雇用の動き

常用労働者（調査産業計）は事業所規模 100 人以上で 191,706 人、事業所規模 30～99 人で 193,767 人、事業所規模 5～29 人で 272,312 人であった。

表4 事業所規模別一人平均月間現金給与総額、労働時間及び常用労働者（調査産業計）

規模	現金給与総額			出勤日数	労働時間		
		定期 給与額	特別 給与額		総 実 労働時間	所定内 労働時間	所定外 労働時間
	円	円	円	日	時間	時間	時間
100人以上	391,026	312,088	78,938	19.7	159.9	144.9	15.0
30～99人	288,955	240,622	48,333	19.9	155.4	142.5	12.9
5～29人	256,159	222,707	33,452	19.4	146.5	138.7	7.8

規模	常用労働者				
		一般労働者	構成比	パートタイム 労働者	構成比
	人	人	%	人	%
100人以上	191,706	163,639	85.3	28,067	14.7
30～99人	193,767	139,818	72.1	53,949	27.9
5～29人	272,312	190,155	69.8	82,157	30.2

注) 常用労働者は四捨五入により算定した数値のため、事業所規模別の合計が総数と一致しないことがある。  
また、構成比についても実数で計算した場合と一致しないことがある。

図4-1 事業所規模別一人平均月間現金給与総額（調査産業計）

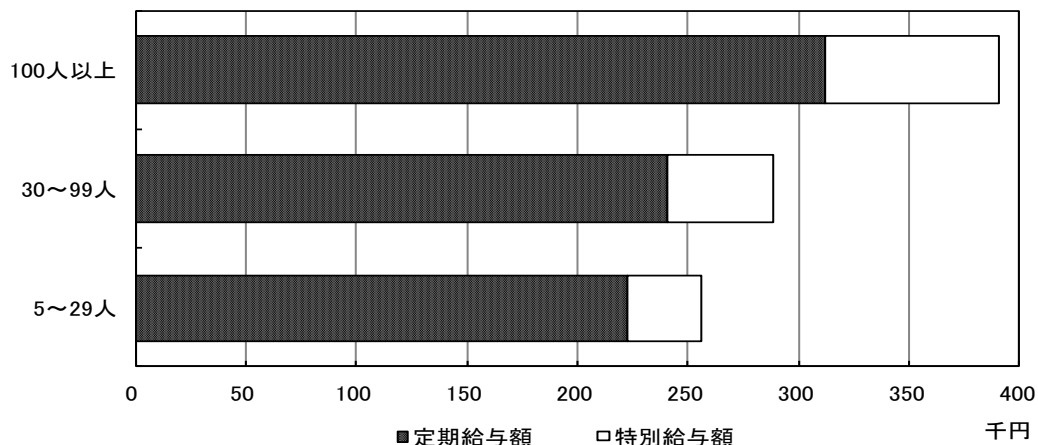




図4-2 事業所規模別一人平均月間総実労働時間（調査産業計）

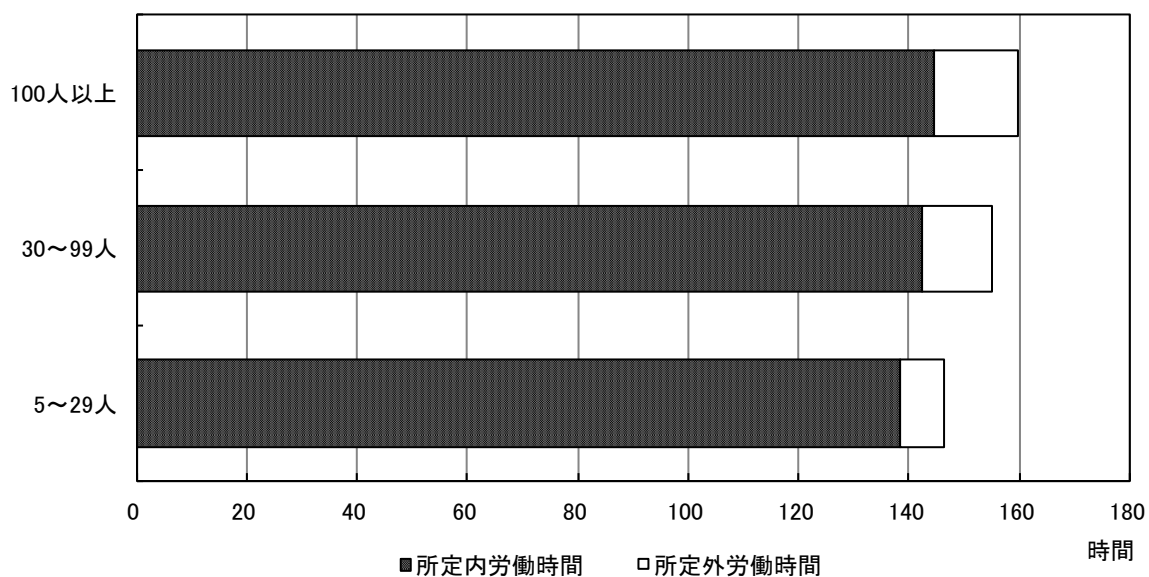


図4-3 事業所規模別常用労働者（調査産業計）

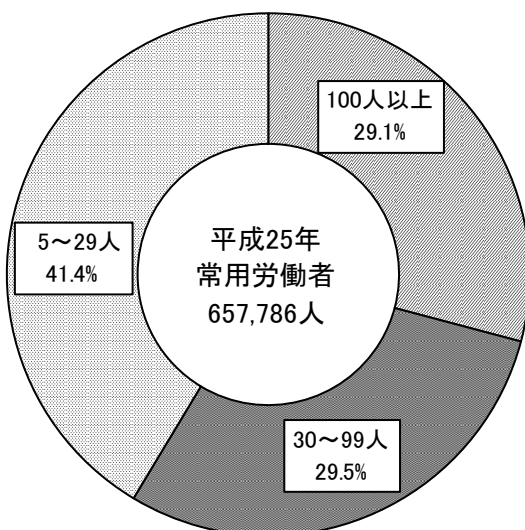
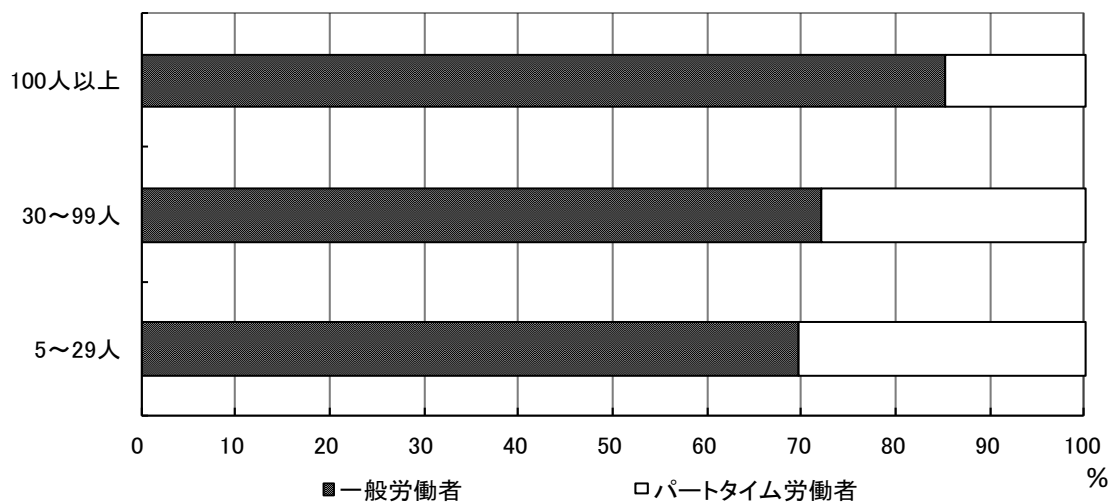


図4-4 事業所規模別一般労働者・パートタイム労働者比率（調査産業計）



5 就業形態別の状況（参考）

表 5-1 就業形態別一人平均月間現金給与額、労働時間、常用労働者(規模 5 人以上)

産業	現金給与				出勤 日数	労働時間			常用 労働者
	現金給 与総額	定期 給与額	所定内 給与額	特別 給与額		総実労 働時間	所定内 労働時間	所定外 労働時間	
(一般労働者)	円	円	円	円	日	時間	時間	時間	人
調査産業計	374,358	307,262	283,104	67,096	20.7	172.0	157.6	14.4	493,615
製造業	390,290	314,388	278,870	75,902	20.0	170.0	153.3	16.7	131,237
卸売業,小売業	324,285	279,629	268,067	44,656	21.7	175.3	166.0	9.3	61,814
医療,福祉	378,127	311,830	296,102	66,297	21.0	166.0	158.0	8.0	80,984
(パート労働者)									
調査産業計	96,754	93,842	91,223	2,912	16.6	96.2	93.7	2.5	164,171
製造業	115,834	110,980	104,650	4,854	18.4	120.8	114.3	6.5	15,107
卸売業,小売業	86,525	84,378	82,771	2,147	18.0	98.5	96.4	2.1	50,548
医療,福祉	126,339	119,931	116,883	6,408	15.3	99.5	98.5	1.0	23,795

表 5-2 就業形態別一人平均月間現金給与額、労働時間、常用労働者(規模 30 人以上)

産業	現金給与				出勤 日数	労働時間			常用 労働者
	現金給 与総額	定期 給与額	所定内 給与額	特別 給与額		総実労 働時間	所定内 労働時間	所定外 労働時間	
(一般労働者)	円	円	円	円	日	時間	時間	時間	人
調査産業計	402,132	322,372	292,912	79,760	20.4	172.1	155.3	16.8	303,458
製造業	409,706	324,947	285,083	84,759	19.7	169.0	150.9	18.1	105,131
卸売業,小売業	319,073	269,295	256,098	49,778	21.9	180.5	168.0	12.5	24,401
医療,福祉	412,805	340,212	321,646	72,593	21.3	167.0	158.1	8.9	56,841
(パート労働者)									
調査産業計	108,669	105,110	101,090	3,559	17.6	104.6	100.9	3.7	82,015
製造業	126,411	120,576	112,392	5,835	18.7	129.9	121.5	8.4	10,614
卸売業,小売業	93,025	90,677	88,036	2,348	19.9	105.1	101.8	3.3	24,138
医療,福祉	142,464	135,544	131,204	6,920	15.6	105.7	104.3	1.4	13,938

### Ⅲ 毎月勤労統計調査特別調査の結果

#### 1 特別調査の説明

##### (1) 調査の目的

この調査は、常用労働者 1～4 人の事業所における賃金、労働時間及び雇用の実態を明らかにし、毎月実施されている常用労働者 5 人以上の事業所に関する「全国調査」及び「地方調査」を補完するとともに、各種の施策を円滑に推進していくための基礎資料を提供することを目的としている。

##### (2) 調査の対象

この調査は、平成 21 年経済センサス基礎調査の調査区に基づいて設定した毎勤特別調査区から、一定の方法により抽出された調査区(岡山県内35調査区)内に所在して、日本標準産業分類の16大産業に属し、平成 25 年7月31日現在で1～4人の常用労働者を雇用している事業所を対象に、年1回実施している。(ただし、常用労働者全員が事業主と同居し生計を一にする家族であるときは、調査対象としない。)

##### (3) 調査結果の算定

岡山県の1～4人の常用労働者を雇用する全ての事業所に対応するように、復元して算定している。

\*16大産業とは 日本標準産業分類による「鉱業、採石業、砂利採取業」、「建設業」、「製造業」、「電気・ガス・熱供給・水道業」、「情報通信業」、「運輸業、郵便業」、「卸売業、小売業」、「金融業、保険業」、「不動産業、物品賃貸業」、「学術研究、専門・技術サービス業」、「宿泊業、飲食サービス業」、「生活関連サービス業、娯楽業(その他の生活関連サービス業のうち家事サービス業を除く)」、「教育、学習支援業」、「医療、福祉」、「複合サービス事業」、「サービス業(他に分類されないもののうち外国公務を除く)」である。

#### 2 利用上の注意

(1) 日本標準産業分類の改訂(19 年 11 月)に伴い、平成 21 年調査から改訂後の日本標準産業分類に基づいている。平成 21 年以前の毎月勤労統計調査地方調査結果及び平成 20 年以前の特別調査結果との比較にあたっては、「調査産業計」、「建設業」、「製造業」及び「卸売業、小売業」については改定前の日本標準産業分類に基づく「調査産業計」、「建設業」、「製造業」及び「卸売・小売業」のそれぞれ分類の範囲が同一又は類似であるが、「学術研究、専門・技術サービス業」、「宿泊業、飲食サービス業」、「生活関連サービス業、娯楽業」及び「サービス業」については改定前の産業分類とは分類の範囲が異なるため注意を要する。

(2) この調査は、平成 25 年7月分の賃金、労働時間及び雇用の状況について調査している。ただし、特別に支払われた現金給与額は、平成 24 年8月1日から平成 25 年7月31日までの1年間分で、勤続1年以上の常用労働者について集計している。

(3) 調査産業計には、「鉱業、採石業、砂利採取業」、「電気・ガス・熱供給・水道業」、「情報通信業」、「運輸業、郵便業」、「金融業、保険業」、「不動産業、物品賃貸業」、「教育、学習支援業」、「複合サービス事業」の数値が含まれる。これらの産業は、集計事業所数が少ないため公表しない。

### 3 調査結果の概要

#### (1) 産業別現金給与額

平成 25 年 7 月の常用労働者 1～4 人の事業所における一人平均きまって支給する現金給与額(調査産業計)は 205,438 円であった。

また、勤続1年以上の常用労働者に平成 24 年 8 月 1 日から平成 25 年 7 月 31 日までの間に支払われた賞与など特別に支払われた現金給与額(調査産業計)は 299,058 円であった。

表1 産業別一人平均現金給与額

産 業	きまって支給する現金給与額			特別に支払われた現金給与額 (勤続1年以上の労働者)		
	計	男	女	計	男	女
	円	円	円	円	円	円
調 査 産 業 計	205,438	266,856	149,859	299,058	373,059	229,699
建 設 業	262,972	291,400	159,963	187,322	209,230	109,466
製 造 業	198,803	256,760	126,545	149,310	233,826	46,804
卸 売 業 , 小 売 業	217,051	276,049	152,146	369,442	514,309	209,973
学 術 研 究 等	205,075	242,908	180,282	358,163	322,136	380,254
飲 食 サ ー ビ ス 業 等	107,677	167,837	83,436	3,288	6,026	2,312
生 活 関 連 サ ー ビ ス 等	157,806	224,942	130,587	45,501	86,331	26,142
医 療 , 福 祉	168,365	164,248	168,788	414,780	213,143	438,899
サ ー ビ ス 業	212,939	254,753	164,038	378,046	396,365	355,426
全国(調査産業計)	190,474	255,403	138,714	201,806	280,902	137,103

#### (2) 産業別実労働時間

平成 25 年 7 月の一人平均月間出勤日数は調査産業計で 21.5 日で、通常日の1日あたりの実労働時間は、7.2 時間であった。

表2 産業別一人平均月間出勤日数、通常日の実労働時間

産 業	出 勤 日 数			通常日の実労働時間		
	計	男	女	計	男	女
	日	日	日	時間	時間	時間
調 査 産 業 計	21.5	22.7	20.4	7.2	7.9	6.6
建 設 業	22.3	23.0	19.8	7.5	7.8	6.5
製 造 業	22.1	22.3	21.8	7.1	8.0	6.0
卸 売 業 , 小 売 業	21.8	22.7	20.8	7.5	8.1	6.8
学 術 研 究 等	21.8	22.2	21.5	7.1	7.2	7.1
飲 食 サ ー ビ ス 業 等	20.3	24.3	18.7	6.1	8.2	5.2
生 活 関 連 サ ー ビ ス 等	21.3	22.2	20.9	7.3	7.6	7.1
医 療 , 福 祉	21.6	20.2	21.7	6.5	6.7	6.4
サ ー ビ ス 業	22.0	23.3	20.5	7.4	7.6	7.2
全国(調査産業計)	20.7	22.0	19.6	7.1	7.8	6.5

(3) 産業別常用労働者

平成 25 年 7 月の推定常用労働者は 37,246 人で、そのうち勤続 1 年以上の推定常用労働者は 34,278 人であった。

産 業	常用労働者			うち勤続1年以上の労働者		
	計	男	女	計	男	女
調 査 産 業 計	37,246	17,694	19,552	34,278	16,584	17,694
建 設 業	5,065	3,970	1,095	4,989	3,893	1,095
製 造 業	2,542	1,410	1,131	2,374	1,301	1,073
卸 売 業 , 小 売 業	9,001	4,715	4,286	8,282	4,340	3,942
学 術 研 究 等	1,963	777	1,186	1,819	691	1,128
飲 食 サ ー ビ ス 業 等	2,679	769	1,909	2,285	601	1,684
生 活 関 連 サ ー ビ ス 等	3,865	1,115	2,750	3,467	1,115	2,352
医 療 , 福 祉	3,185	297	2,888	2,782	297	2,485
サ ー ビ ス 業	3,302	1,780	1,522	3,102	1,714	1,388
全国(調査産業計)	2,131,719	945,581	1,186,138	1,947,075	876,095	1,070,980

## 凡例及び説明

1. 統計表のうち、略称は次のとおりである。

現金給与額のうち	総 額……定期給与と特別給与との合計 定 期……定期給与（きまって支給される給与） 特 別……特別給与（特別に支払われた給与）
実労働時間のうち	総 数……所定内労働時間と所定外労働時間の合計 所定内……所定内労働時間 所定外……所定外労働時間

2. 統計表の産業名のうち、「製造業」の中分類については、次のような略称を用いた。

略 称	中 分 類	略 称	中 分 類
E 09・10 食料品・たばこ	食料品製造業、飲料・ たばこ・飼料製造業	E 18 プラスチック製品	プラスチック製品製造業
E 12 木 材・木製品	木材・木製品製造業	E 19 ゴ ム 製 品	ゴム製品製造業
E 13 家 具・装備品	家具・装備品製造業	E 21 窯業・土石製品	窯業・土石製品製造業
E 14 パ ル プ ・ 紙	パルプ・紙・紙加工品 製造業	E 31 輸送用機械器具	輸送用機械器具製造業

3. 実質賃金指数は、次により算出した。

$$\text{実質賃金指数} = \text{名目賃金指数} \div \text{岡山市消費者物価指数(持ち家の帰属家賃を除く総合)} \times 100$$

4. 統計表の符号は、次のとおりである。

- 「－」……該当数字なし
- 「X」……集計事業所数が少数のため公表しない

5. 「鉱業,採石業,砂利採取業」及び「不動産業,物品賃貸業」は、調査事業所数が少ないため表章産業としていない。

# IV 統計表

第1表 月別一人平均月間給与額（調査産業計）

年月	現金給与総額		定期給与額		特別給与額	
		前年比		前年比		前年差※
5人以上	円	%	円	%	円	円
平成19年 平均	326,425	△ 1.8	266,629	△ 1.3	59,796	△ 3,342
20年	321,148	△ 0.7	262,999	△ 0.4	58,149	△ 1,647
21年	312,409	△ 4.9	260,529	△ 3.1	51,880	△ 6,269
22年	309,339	△ 2.9	258,192	△ 2.7	51,147	△ 733
23年	309,222	△ 1.8	255,999	△ 2.6	53,223	2,076
24年	302,256	2.1	251,313	2.6	50,943	△ 2,280
25年	305,105	0.9	254,020	1.0	51,085	142
平成25年 1月	258,169	2.0	247,566	0.1	10,603	4,684
2月	251,912	1.1	250,227	0.6	1,685	971
3月	259,745	1.2	252,272	0.6	7,473	1,638
4月	257,756	0.4	255,160	0.6	2,596	△ 617
5月	261,889	1.0	252,427	1.2	9,462	△ 333
6月	447,143	2.1	254,412	1.2	192,731	6,592
7月	321,993	△ 3.0	253,743	0.7	68,250	△ 11,918
8月	264,742	1.9	254,014	1.4	10,728	1,201
9月	263,998	1.9	255,603	1.3	8,395	1,240
10月	260,784	2.5	257,694	1.9	3,090	1,846
11月	285,195	0.3	256,765	0.9	28,430	△ 1,274
12月	527,192	0.8	258,415	2.3	268,777	△ 1,592
うち30人以上	円	%	円	%	円	円
平成19年 平均	366,736	0.9	290,309	0.6	76,427	407
20年	363,396	0.4	287,676	0.4	75,720	△ 707
21年	353,786	△ 5.4	287,898	△ 2.7	65,888	△ 9,832
22年	360,316	△ 0.6	292,057	△ 0.8	68,259	2,371
23年	360,999	△ 2.1	291,215	△ 2.6	69,784	1,525
24年	335,758	△ 1.4	272,858	△ 0.8	62,900	△ 6,884
25年	339,716	1.1	276,163	1.2	63,553	653
平成25年 1月	287,822	3.6	270,764	△ 0.2	17,058	10,734
2月	272,643	0.4	270,853	△ 0.1	1,790	1,316
3月	280,951	0.7	273,438	△ 0.1	7,513	2,209
4月	279,963	△ 0.6	277,386	△ 0.1	2,577	△ 1,452
5月	287,691	0.6	274,340	1.1	13,351	△ 1,207
6月	522,149	0.6	277,084	1.1	245,065	17
7月	360,912	△ 2.5	277,115	1.6	83,797	△ 13,665
8月	285,696	1.9	276,845	2.1	8,851	△ 433
9月	284,170	2.3	277,383	1.7	6,787	1,558
10月	282,274	3.4	279,837	3.0	2,437	1,538
11月	316,555	1.2	279,295	2.1	37,260	△ 1,574
12月	613,076	2.3	279,481	2.5	333,595	7,036



第2表 月別賃金指数 (調査産業計)

年月	現金給与総額				定期給与		(参考)消費者物価	
	名目指数	前年比	実質指数	前年比		前年比	指数	前年比
5人以上		%		%		%		%
平成19年 平均	109.0	△ 1.8	107.9	△ 2.1	106.5	△ 1.3	101.0	0.3
20年	108.3	△ 0.7	105.2	△ 2.5	106.1	△ 0.4	102.9	1.9
21年	103.0	△ 4.9	102.0	△ 3.0	102.7	△ 3.1	101.0	△ 1.9
22年	100.0	△ 2.9	100.0	△ 2.0	100.0	△ 2.7	100.0	△ 1.0
23年	98.3	△ 1.8	98.2	△ 1.8	97.4	△ 2.6	100.1	0.1
24年	100.4	2.1	100.5	2.3	99.9	2.6	99.9	△ 0.2
25年	101.3	0.9	101.1	0.6	100.9	1.0	100.2	0.3
平成25年 1月	85.8	2.0	86.3	2.5	98.4	0.1	99.4	△ 0.6
2月	83.7	1.1	84.2	1.7	99.4	0.6	99.4	△ 0.6
3月	86.3	1.2	86.7	2.0	100.2	0.6	99.5	△ 0.7
4月	85.6	0.4	85.8	0.9	101.4	0.6	99.8	△ 0.5
5月	87.0	1.0	87.0	1.3	100.3	1.2	100.0	△ 0.3
6月	148.5	2.1	148.6	2.2	101.1	1.2	99.9	△ 0.1
7月	107.0	△ 3.0	106.7	△ 3.6	100.8	0.7	100.3	0.7
8月	87.9	1.9	87.4	1.0	100.9	1.4	100.6	0.8
9月	87.7	1.9	87.0	0.9	101.5	1.3	100.8	0.9
10月	86.6	2.5	85.8	1.4	102.4	1.9	100.9	1.0
11月	94.7	0.3	93.9	△ 1.2	102.0	0.9	100.9	1.4
12月	175.1	0.8	173.9	△ 0.6	102.7	2.3	100.7	1.4
平成25年 I期	85.3	1.4	85.8	2.1	99.3	0.4	99.4	△ 0.7
II期	107.0	1.3	107.1	1.6	100.9	1.0	99.9	△ 0.3
III期	94.2	0.0	93.6	△ 0.8	101.1	1.2	100.6	0.8
IV期	118.8	1.1	117.9	△ 0.2	102.4	1.7	100.8	1.3
うち30人以上		%		%		%		%
平成19年 平均	106.0	0.9	105.0	0.7	103.3	0.6	101.0	0.3
20年	106.3	0.4	103.3	△ 1.6	103.7	0.4	102.9	1.9
21年	100.6	△ 5.4	99.6	△ 3.6	100.9	△ 2.7	101.0	△ 1.9
22年	100.0	△ 0.6	100.0	0.4	100.0	△ 0.8	100.0	△ 1.0
23年	97.9	△ 2.1	97.8	△ 2.2	97.4	△ 2.6	100.1	0.1
24年	96.5	△ 1.4	96.6	△ 1.2	96.6	△ 0.8	99.9	△ 0.2
25年	97.6	1.1	97.4	0.8	97.8	1.2	100.2	0.3
平成25年 1月	82.7	3.6	83.2	4.1	95.9	△ 0.2	99.4	△ 0.6
2月	78.4	0.4	78.9	1.0	95.9	△ 0.1	99.4	△ 0.6
3月	80.8	0.7	81.2	1.5	96.8	△ 0.1	99.5	△ 0.7
4月	80.5	△ 0.6	80.7	△ 0.1	98.2	△ 0.1	99.8	△ 0.5
5月	82.7	0.6	82.7	0.9	97.1	1.1	100.0	△ 0.3
6月	150.1	0.6	150.3	0.7	98.1	1.1	99.9	△ 0.1
7月	103.8	△ 2.5	103.5	△ 3.2	98.1	1.6	100.3	0.7
8月	82.1	1.9	81.6	1.0	98.0	2.1	100.6	0.8
9月	81.7	2.3	81.1	1.4	98.2	1.7	100.8	0.9
10月	81.1	3.4	80.4	2.4	99.1	3.0	100.9	1.0
11月	91.0	1.2	90.2	△ 0.2	98.9	2.1	100.9	1.4
12月	176.2	2.3	175.0	0.9	99.0	2.5	100.7	1.4
平成25年 I期	80.6	1.5	81.1	2.3	96.2	△ 0.1	99.4	△ 0.7
II期	104.4	0.3	104.5	0.6	97.8	0.7	99.9	△ 0.3
III期	89.2	0.2	88.7	△ 0.6	98.1	1.8	100.6	0.8
IV期	116.1	2.3	115.2	1.0	99.0	2.5	100.8	1.3

注) 1 消費者物価指数は、岡山市の持ち家の帰属家賃を除く総合指数を掲載している(平成22年基準)。

2 I期、II期、III期、IV期は四半期平均である。

3 実質指数=名目指数÷消費者物価指数(持ち家の帰属家賃を除く。)×100

第3表 産業大分類別賃金指数の推移

年	調査産業計		建設業		製造業		電気・ガス業		情報通信業		運輸業、郵便業		卸売業、小売業		金融業、保険業	
	前年比	%	前年比	%	前年比	%	前年比	%	前年比	%	前年比	%	前年比	%	前年比	%
5人以上		%		%		%		%		%		%		%		%
現金給与指数																
平成21年平均	103.0	△ 4.9	94.9	△ 7.9	97.4	△ 8.1	97.6	1.8	98.0	△ 2.4	95.8	△ 11.6	104.8	△ 8.0	107.0	10.9
22年	100.0	△ 2.9	100.0	5.4	100.0	2.6	100.0	2.5	100.0	2.1	100.0	4.4	100.0	△ 4.6	100.0	△ 6.5
23年	98.3	△ 1.8	94.8	△ 5.2	99.2	△ 0.7	100.1	0.1	110.3	10.3	102.4	2.5	98.9	△ 1.1	98.0	△ 2.0
24年	100.4	2.1	102.8	8.4	100.7	1.5	103.7	3.6	117.1	6.2	114.5	11.8	98.5	△ 0.4	93.1	△ 5.0
25年	101.3	0.9	103.3	0.5	102.9	2.2	93.9	△ 9.5	114.0	△ 2.6	114.8	0.3	104.0	5.6	95.9	3.0
定期給与指数																
平成21年平均	102.7	△ 3.1	96.7	△ 2.7	98.4	△ 5.6	97.7	4.3	95.5	△ 0.2	95.4	△ 8.4	105.3	△ 6.4	106.8	6.6
22年	100.0	△ 2.7	100.0	3.4	100.0	1.7	100.0	2.3	100.0	4.7	100.0	4.9	100.0	△ 5.1	100.0	△ 6.4
23年	97.4	△ 2.6	90.6	△ 9.3	98.1	△ 1.8	101.2	1.1	107.0	7.1	101.1	1.1	98.9	△ 1.1	98.5	△ 1.5
24年	99.9	2.6	99.7	10.0	100.5	2.4	101.2	0.0	114.2	6.7	111.8	10.6	97.0	△ 1.9	97.4	△ 1.1
25年	100.9	1.0	100.6	0.9	102.5	2.0	94.7	△ 6.4	111.5	△ 2.4	113.4	1.4	102.1	5.3	99.9	2.6
うち30人以上		%		%		%		%		%		%		%		%
現金給与指数																
平成21年平均	100.6	△ 5.4	94.2	△ 12.3	95.6	△ 9.4	96.2	1.2	92.6	△ 4.4	91.3	△ 7.9	109.1	△ 4.2	103.7	5.0
22年	100.0	△ 0.6	100.0	6.2	100.0	4.6	100.0	3.9	100.0	8.0	100.0	9.5	100.0	△ 8.3	100.0	△ 3.5
23年	97.9	△ 2.1	105.1	5.0	99.4	△ 0.6	102.9	2.9	110.4	10.4	105.7	5.7	96.2	△ 3.8	96.0	△ 4.0
24年	96.5	△ 1.4	89.5	△ 14.8	98.4	△ 1.0	105.9	2.9	114.4	3.6	114.4	8.2	98.4	2.3	88.6	△ 7.7
25年	97.6	1.1	87.6	△ 2.1	100.1	1.7	103.2	△ 2.5	115.4	0.9	116.9	2.2	101.8	3.5	89.3	0.8
定期給与指数																
平成21年平均	100.9	△ 2.7	99.1	0.3	97.1	△ 6.0	96.6	3.6	92.8	1.2	91.4	△ 6.1	107.0	△ 2.0	103.3	1.5
22年	100.0	△ 0.8	100.0	0.8	100.0	2.9	100.0	3.5	100.0	7.7	100.0	9.5	100.0	△ 6.6	100.0	△ 3.1
23年	97.4	△ 2.6	99.2	△ 0.7	98.9	△ 1.0	103.7	3.7	108.2	8.1	105.8	5.7	95.8	△ 4.1	96.0	△ 3.9
24年	96.6	△ 0.8	92.2	△ 7.1	98.7	△ 0.2	104.6	0.9	110.6	2.2	110.7	4.6	96.2	0.4	94.2	△ 1.9
25年	97.8	1.2	90.5	△ 1.8	100.0	1.3	102.4	△ 2.1	111.8	1.1	112.9	2.0	98.4	2.3	92.4	△ 1.9
年	学術研究等		飲食サービス業等		生活関連サービス等		教育、学習支援業		医療、福祉		複合サービス事業		サービス業			
	前年比	%	前年比	%	前年比	%	前年比	%	前年比	%	前年比	%	前年比	%		
5人以上		%		%		%		%		%		%		%		
現金給与指数																
平成21年平均	-	-	-	-	-	-	108.0	△ 10.2	105.8	3.4	108.1	2.8	-	-		
22年	100.0	-	100.0	-	100.0	-	100.0	△ 7.4	100.0	△ 5.5	100.0	△ 7.6	100.0	-		
23年	102.8	2.8	94.2	△ 5.8	111.6	11.6	103.0	3.0	95.7	△ 4.3	103.8	3.8	99.1	△ 0.9		
24年	131.9	28.3	105.6	12.1	111.5	△ 0.1	102.9	△ 0.1	96.1	0.4	93.9	△ 9.5	100.0	0.9		
25年	138.2	4.8	102.7	△ 2.7	110.2	△ 1.2	106.3	3.3	94.8	△ 1.4	88.1	△ 6.2	92.5	△ 7.5		
定期給与指数																
平成21年平均	-	-	-	-	-	-	107.1	△ 7.5	105.2	4.9	105.7	4.2	-	-		
22年	100.0	-	100.0	-	100.0	-	100.0	△ 6.5	100.0	△ 5.0	100.0	△ 5.4	100.0	-		
23年	100.8	0.8	93.5	△ 6.5	116.1	16.1	102.2	2.1	95.1	△ 4.9	106.4	6.3	98.9	△ 1.1		
24年	123.6	22.6	104.3	11.6	116.0	△ 0.1	102.7	0.5	95.3	0.2	99.1	△ 6.9	97.4	△ 1.5		
25年	124.0	0.3	99.1	△ 5.0	113.9	△ 1.8	105.7	2.9	95.6	0.3	88.8	△ 10.4	90.7	△ 6.9		
うち30人以上		%		%		%		%		%		%		%		
現金給与指数																
平成21年平均	-	-	-	-	-	-	106.6	△ 5.1	104.6	0.0	99.4	△ 2.2	-	-		
22年	100.0	-	100.0	-	100.0	-	100.0	△ 6.2	100.0	△ 4.4	100.0	0.6	100.0	-		
23年	98.9	△ 1.1	104.4	4.4	105.8	5.8	97.3	△ 2.8	94.2	△ 5.8	98.2	△ 1.8	93.7	△ 6.3		
24年	107.8	9.0	112.2	7.5	124.9	18.1	90.6	△ 6.9	94.3	0.1	99.9	1.7	90.4	△ 3.5		
25年	109.6	1.7	111.9	△ 0.3	124.4	△ 0.4	91.7	1.2	94.1	△ 0.2	100.7	0.8	89.3	△ 1.2		
定期給与指数																
平成21年平均	-	-	-	-	-	-	105.0	△ 3.1	104.6	1.7	98.6	1.2	-	-		
22年	100.0	-	100.0	-	100.0	-	100.0	△ 4.8	100.0	△ 4.3	100.0	1.4	100.0	-		
23年	98.9	△ 1.1	105.7	5.7	109.4	9.4	97.5	△ 2.5	93.8	△ 6.2	99.5	△ 0.5	93.2	△ 6.8		
24年	102.1	3.2	111.1	5.1	123.7	13.1	91.7	△ 5.9	93.8	0.0	95.5	△ 4.0	89.3	△ 4.2		
25年	101.3	△ 0.8	110.8	△ 0.3	122.7	△ 0.8	92.2	0.5	95.9	2.2	96.0	0.5	88.8	△ 0.6		

第4表 産業中分類別、性別一人平均月間給与額（事業所規模5人以上）

（単位：円）

性	年	調査産業計			D 建設業			E 製造業		
		総額	定期	特別	総額	定期	特別	総額	定期	特別
男女計	平成21年	312,409	260,529	51,880	317,216	289,085	28,131	344,299	283,131	61,168
	22	309,339	258,192	51,147	338,242	301,129	37,113	357,559	290,712	66,847
	23	309,222	255,999	53,223	322,181	274,886	47,295	358,653	288,432	70,221
	24	302,256	251,313	50,943	343,625	297,549	46,076	354,675	287,757	66,918
	25	305,105	254,020	51,085	345,475	300,258	45,217	361,958	293,390	68,568
男	平成21年	382,652	316,119	66,533	344,492	312,938	31,554	398,365	324,517	73,848
	22	383,416	316,550	66,866	367,690	325,610	42,080	412,370	332,612	79,758
	23	384,911	315,008	69,903	347,637	294,186	53,451	422,552	335,825	86,727
	24	376,254	309,823	66,431	365,695	315,923	49,772	408,307	328,461	79,846
	25	379,527	312,730	66,797	366,169	318,183	47,986	414,929	333,351	81,578
女	平成21年	220,682	187,936	32,746	183,834	172,440	11,394	188,953	164,216	24,737
	22	217,379	185,745	31,634	186,162	174,701	11,461	199,952	170,230	29,722
	23	216,750	183,905	32,845	170,325	159,755	10,570	193,048	165,604	27,444
	24	208,837	177,446	31,391	190,416	169,994	20,422	195,435	166,904	28,531
	25	211,519	180,193	31,326	215,070	187,303	27,767	203,044	173,507	29,537
性	年	E09・10 食料品・たばこ			E11 繊維工業			E12 木材・木製品		
		総額	定期	特別	総額	定期	特別	総額	定期	特別
男女計	平成21年	226,742	198,154	28,588	-	-	-	304,017	272,517	31,500
	22	271,153	218,940	52,213	281,332	223,343	57,989	339,910	286,958	52,952
	23	246,956	208,560	38,396	271,734	215,568	56,166	342,494	289,454	53,040
	24	241,224	204,273	36,951	265,618	212,755	52,863	301,169	271,511	29,658
	25	240,041	202,359	37,682	275,338	225,790	49,548	314,121	278,599	35,522
男	平成21年	315,646	270,239	45,407	-	-	-	323,505	290,102	33,403
	22	362,304	287,452	74,852	403,287	301,529	101,758	377,731	317,477	60,254
	23	342,420	279,676	62,744	412,410	303,076	109,334	380,170	319,954	60,216
	24	313,704	261,940	51,764	388,663	294,777	93,886	329,968	296,003	33,965
	25	321,255	265,008	56,247	383,861	303,426	80,435	326,141	288,579	37,562
女	平成21年	144,244	131,263	12,981	-	-	-	189,808	169,459	20,349
	22	183,751	153,247	30,504	166,960	150,019	16,941	176,610	155,186	21,424
	23	164,085	146,826	17,259	166,015	149,804	16,211	180,285	158,143	22,142
	24	176,005	152,383	23,622	151,822	136,898	14,924	177,383	166,238	11,145
	25	171,750	149,679	22,071	176,294	154,935	21,359	223,622	203,457	20,165
性	年	E13 家具・装備品			E14 パルプ・紙			E15 印刷・同関連業		
		総額	定期	特別	総額	定期	特別	総額	定期	特別
男女計	平成21年	293,593	261,555	32,038	331,096	276,658	54,438	278,280	250,839	27,441
	22	328,585	281,765	46,820	356,233	293,423	62,810	283,135	253,604	29,531
	23	317,386	279,755	37,631	367,694	306,315	61,379	286,332	261,831	24,501
	24	X	X	X	284,999	224,180	60,819	331,686	288,955	42,731
	25	X	X	X	282,406	233,432	48,974	313,260	273,100	40,160
男	平成21年	307,186	273,875	33,311	373,559	311,697	61,862	347,861	311,611	36,250
	22	341,304	292,662	48,642	401,547	328,053	73,494	330,081	292,434	37,647
	23	327,627	289,170	38,457	394,881	326,951	67,930	320,343	293,757	26,586
	24	X	X	X	342,759	264,746	78,013	379,500	327,062	52,438
	25	X	X	X	333,681	271,597	62,084	361,482	311,190	50,292
女	平成21年	216,228	191,435	24,793	208,548	175,533	33,015	181,201	166,051	15,150
	22	236,504	202,881	33,623	217,114	187,106	30,008	178,660	167,190	11,470
	23	240,337	208,920	31,417	276,710	237,255	39,455	204,923	185,415	19,508
	24	X	X	X	179,578	150,141	29,437	212,086	193,637	18,449
	25	X	X	X	173,421	152,312	21,109	187,017	173,382	13,635

(単位：円)

性	年	E 1 8 プラスチック製品			E 1 9 ゴム製品			E 2 1 窯業・土石製品		
		総額	定期	特別	総額	定期	特別	総額	定期	特別
男女計	平成21年	287,664	250,365	37,299	308,013	255,232	52,781	319,606	267,783	51,823
	22	280,150	243,714	36,436	309,500	257,375	52,125	345,112	276,059	69,053
	23	293,953	234,157	59,796	338,520	275,402	63,118	316,690	266,927	49,763
	24	342,485	271,455	71,030	368,269	289,016	79,253	296,995	261,244	35,751
	25	334,778	281,354	53,424	381,684	308,896	72,788	342,059	275,939	66,120
男	平成21年	312,000	271,235	40,765	349,398	287,877	61,521	338,424	284,383	54,041
	22	306,184	265,963	40,221	348,296	289,058	59,238	376,469	299,523	76,946
	23	381,712	302,128	79,584	390,779	315,449	75,330	344,894	291,610	53,284
	24	388,513	304,189	84,324	415,789	321,301	94,488	309,118	271,998	37,120
	25	374,946	313,360	61,586	416,573	333,097	83,476	359,021	289,956	69,065
女	平成21年	208,334	182,334	26,000	179,483	153,846	25,637	230,970	189,594	41,376
	22	215,413	188,388	27,025	182,811	153,914	28,897	207,187	172,855	34,332
	23	190,696	154,182	36,514	198,312	167,957	30,355	203,736	168,071	35,665
	24	188,926	162,247	26,679	211,135	182,262	28,873	199,884	175,099	24,785
	25	187,531	164,029	23,502	251,196	218,380	32,816	225,859	179,916	45,943
性	年	E 2 2 鉄鋼業			E 2 3 非鉄金属製造業			E 2 4 金属製品製造業		
		総額	定期	特別	総額	定期	特別	総額	定期	特別
男女計	平成21年	525,879	343,200	182,679	386,625	307,897	78,728	345,444	295,412	50,032
	22	469,289	360,932	108,357	391,424	316,634	74,790	359,829	304,756	55,073
	23	490,918	367,621	123,297	403,635	326,282	77,353	345,908	293,012	52,896
	24	451,482	355,779	95,703	303,734	255,266	48,468	331,949	275,166	56,783
	25	457,654	366,351	91,303	335,897	280,948	54,949	331,665	278,928	52,737
男	平成21年	535,702	348,860	186,842	414,248	329,917	84,331	378,752	323,271	55,481
	22	478,085	367,448	110,637	409,924	331,931	77,993	403,623	341,284	62,339
	23	497,168	372,065	125,103	425,890	344,202	81,688	395,126	332,708	62,418
	24	461,701	363,577	98,124	344,102	287,969	56,133	351,616	290,497	61,119
	25	466,567	372,722	93,845	352,803	295,402	57,401	346,813	291,035	55,778
女	平成21年	362,253	248,925	113,328	220,058	175,116	44,942	219,886	190,396	29,490
	22	325,769	254,611	71,158	253,851	202,878	50,973	220,346	188,414	31,932
	23	364,491	277,727	86,764	246,185	199,507	46,678	204,873	179,262	25,611
	24	290,969	233,298	57,671	157,242	136,589	20,653	219,172	187,254	31,918
	25	305,948	257,922	48,026	237,026	196,420	40,606	236,802	203,108	33,694
性	年	E 3 1 輸送用機械器具			F 電気・ガス業			G 情報通信業		
		総額	定期	特別	総額	定期	特別	総額	定期	特別
男女計	平成21年	385,205	328,729	56,476	537,573	413,702	123,871	368,342	290,259	78,083
	22	405,883	340,575	65,308	536,454	410,921	125,533	370,029	300,476	69,553
	23	418,591	336,457	82,134	521,817	403,562	118,255	403,048	317,915	85,133
	24	421,003	333,808	87,195	583,410	434,558	148,852	442,217	349,030	93,187
	25	443,819	344,397	99,422	529,079	406,829	122,250	430,129	340,763	89,366
男	平成21年	393,970	336,083	57,887	555,645	427,204	128,441	442,227	343,802	98,425
	22	418,277	350,373	67,904	554,910	424,190	130,720	458,169	364,790	93,379
	23	438,479	351,913	86,566	542,914	419,227	123,687	481,212	373,614	107,598
	24	435,508	345,169	90,339	604,684	453,582	151,102	494,147	387,487	106,660
	25	466,860	361,037	105,823	556,680	427,734	128,946	496,540	389,511	107,029
女	平成21年	265,919	228,654	37,265	370,661	289,003	81,658	212,894	177,608	35,286
	22	247,380	215,276	32,104	362,600	285,928	76,672	233,149	200,598	32,551
	23	203,884	169,603	34,281	352,450	277,805	74,645	263,910	218,768	45,142
	24	283,477	226,093	57,384	424,099	292,097	132,002	304,043	246,705	57,338
	25	262,688	213,585	49,103	303,265	235,799	67,466	290,384	238,185	52,199

(単位：円)

性	年	H 運輸業，郵便業			I 卸売業，小売業			I-1 卸売業		
		総額	定期	特別	総額	定期	特別	総額	定期	特別
男女計	平成21年	277,145	237,472	39,673	221,429	199,948	21,481	309,420	273,725	35,695
	22	281,424	241,618	39,806	215,662	193,866	21,796	292,386	260,513	31,873
	23	279,651	237,084	42,567	218,143	195,936	22,207	300,123	267,253	32,870
	24	336,704	282,452	54,252	205,745	182,278	23,467	280,121	245,728	34,393
	25	338,264	286,498	51,766	217,441	191,887	25,554	311,352	272,350	39,002
男	平成21年	299,008	255,155	43,853	304,041	270,864	33,177	369,295	325,005	44,290
	22	308,139	263,367	44,772	301,458	266,408	35,050	344,579	304,756	39,823
	23	308,881	260,319	48,562	301,914	268,096	33,818	341,505	303,752	37,753
	24	358,309	300,545	57,764	292,558	254,767	37,791	334,095	292,840	41,255
	25	375,273	317,369	57,904	303,490	262,262	41,228	366,292	318,690	47,602
女	平成21年	159,362	142,208	17,154	143,946	133,436	10,510	199,551	179,629	19,922
	22	153,145	137,184	15,961	143,137	132,545	10,592	191,510	175,001	16,509
	23	154,226	137,385	16,841	143,977	132,050	11,927	199,217	178,255	20,962
	24	196,176	164,767	31,409	133,399	121,870	11,529	180,231	158,539	21,692
	25	178,102	152,900	25,202	140,457	128,927	11,530	196,509	175,485	21,024
性	年	I-2 小売業			J 金融業，保険業			L 学術研究等		
		総額	定期	特別	総額	定期	特別	総額	定期	特別
男女計	平成21年	-	-	-	480,094	354,015	126,079	-	-	-
	22	179,519	162,470	17,049	460,810	340,996	119,814	283,980	241,879	42,101
	23	180,082	162,826	17,256	464,942	345,775	119,167	290,090	243,879	46,211
	24	175,195	156,216	18,979	411,514	318,887	92,627	379,979	306,206	73,773
	25	181,412	161,018	20,394	423,004	327,073	95,931	399,478	307,042	92,436
男	平成21年	-	-	-	661,092	472,321	188,771	-	-	-
	22	264,623	233,650	30,973	633,041	454,686	178,355	431,507	363,301	68,206
	23	265,541	235,339	30,202	592,444	431,104	161,340	397,668	331,943	65,725
	24	262,990	227,664	35,326	576,142	429,384	146,758	427,460	346,423	81,037
	25	262,110	225,082	37,028	593,045	442,188	150,857	447,562	343,881	103,681
女	平成21年	-	-	-	295,065	233,075	61,990	-	-	-
	22	130,931	121,832	9,099	312,664	243,205	69,459	185,800	161,072	24,728
	23	132,352	122,326	10,026	323,745	251,281	72,464	180,814	154,425	26,389
	24	122,610	113,422	9,188	298,881	243,288	55,593	251,256	197,177	54,079
	25	128,977	119,391	9,586	277,956	228,878	49,078	271,960	209,344	62,616
性	年	M 飲食サービス業等			N 生活関連サービス等			O 教育，学習支援業		
		総額	定期	特別	総額	定期	特別	総額	定期	特別
男女計	平成21年	-	-	-	-	-	-	437,025	336,916	100,109
	22	108,565	105,121	3,444	179,974	159,841	20,133	409,448	317,572	91,876
	23	102,026	98,109	3,917	204,045	187,862	16,183	425,173	328,183	96,990
	24	113,769	108,895	4,874	197,459	182,184	15,275	413,860	321,659	92,201
	25	110,728	103,484	7,244	194,379	178,789	15,590	427,724	331,214	96,510
男	平成21年	-	-	-	-	-	-	527,228	402,898	124,330
	22	142,057	136,046	6,011	217,646	194,694	22,952	537,742	400,650	137,092
	23	139,560	131,689	7,871	255,079	227,783	27,296	540,021	413,508	126,513
	24	184,966	173,446	11,520	251,091	225,045	26,046	490,138	378,359	111,779
	25	146,682	135,808	10,874	237,891	214,060	23,831	512,556	394,046	118,510
女	平成21年	-	-	-	-	-	-	345,385	269,882	75,503
	22	89,089	87,138	1,951	152,163	134,110	18,053	301,144	247,438	53,706
	23	85,849	83,636	2,213	149,624	145,292	4,332	338,579	263,850	74,729
	24	83,973	81,881	2,092	154,656	147,977	6,679	345,238	270,650	74,588
	25	93,787	88,253	5,534	155,048	146,907	8,141	351,208	274,541	76,667

(単位：円)

性	年	P 医療，福祉			P83 医療業			Q 複合サービス事業		
		総額	定期	特別	総額	定期	特別	総額	定期	特別
男女計	平成21年	362,328	298,328	64,000	-	-	-	390,180	297,293	92,887
	22	350,912	290,120	60,792	385,953	319,076	66,877	363,803	280,668	83,135
	23	343,187	282,375	60,812	379,927	315,489	64,438	378,511	299,114	79,397
	24	325,456	267,227	58,229	372,649	306,128	66,521	340,963	277,474	63,489
	25	320,934	268,241	52,693	372,841	313,836	59,005	319,622	248,658	70,964
男	平成21年	530,587	433,366	97,221	-	-	-	464,984	340,256	124,728
	22	505,053	416,208	88,845	576,003	478,253	97,750	412,792	316,824	95,968
	23	481,690	395,731	85,959	560,455	470,508	89,947	436,979	343,020	93,959
	24	462,719	378,688	84,031	596,806	485,615	111,191	400,121	321,994	78,127
	25	471,794	397,852	73,942	626,934	529,464	97,470	389,154	299,495	89,659
女	平成21年	313,459	259,108	54,351	-	-	-	302,838	247,129	55,709
	22	304,079	251,810	52,269	332,644	274,427	58,217	285,233	222,678	62,555
	23	297,814	245,240	52,574	325,288	268,570	56,718	290,026	232,668	57,358
	24	284,522	233,987	50,535	306,633	253,267	53,366	260,401	216,846	43,555
	25	280,194	233,239	46,955	304,455	255,803	48,652	240,675	190,938	49,737
性	年	R サービス業								
		総額	定期	特別						
男女計	平成21年	-	-	-						
	22	262,917	234,415	28,502						
	23	267,790	239,051	28,739						
	24	251,783	219,590	32,193						
	25	233,292	204,445	28,847						
男	平成21年	-	-	-						
	22	315,433	279,020	36,413						
	23	329,946	289,821	40,125						
	24	298,882	254,343	44,539						
	25	278,091	238,365	39,726						
女	平成21年	-	-	-						
	22	172,358	157,499	14,859						
	23	169,308	158,608	10,700						
	24	170,333	159,491	10,842						
	25	153,255	143,843	9,412						

第5表 産業中分類別、性別一人平均月間給与額（事業所規模30人以上）

（単位：円）

性	年	調査産業計			D 建設業			E 製造業		
		総額	定期	特別	総額	定期	特別	総額	定期	特別
男女計	平成21年	353,786	287,898	65,888	408,785	344,355	64,430	368,303	298,669	69,634
	22	360,316	292,057	68,259	450,127	358,418	91,709	389,568	310,959	78,609
	23	360,999	291,215	69,784	487,547	366,496	121,051	391,414	310,906	80,508
	24	335,758	272,858	62,900	383,854	316,019	67,835	377,237	302,058	75,179
	25	339,716	276,163	63,553	376,143	310,000	66,143	383,761	306,230	77,531
男	平成21年	422,242	340,335	81,907	432,220	362,725	69,495	415,079	333,980	81,099
	22	432,357	345,840	86,517	472,757	374,104	98,653	437,876	347,523	90,353
	23	434,792	346,218	88,574	505,704	378,872	126,832	442,584	348,371	94,213
	24	411,973	330,286	81,687	403,903	331,293	72,610	426,658	339,185	87,473
	25	417,266	334,196	83,070	393,718	323,425	70,293	435,770	344,803	90,967
女	平成21年	253,307	210,932	42,375	268,126	234,097	34,029	204,884	175,305	29,579
	22	252,987	211,930	41,057	240,620	213,195	27,425	221,967	184,103	37,864
	23	253,205	210,869	42,336	233,820	193,561	40,259	219,999	185,404	34,595
	24	229,242	192,598	36,644	220,517	191,584	28,933	212,335	178,176	34,159
	25	231,909	195,487	36,422	223,739	193,583	30,156	211,621	178,563	33,058
性	年	E 09・10 食料品・たばこ			E 1 1 繊維工業			E 1 2 木材・木製品		
		総額	定期	特別	総額	定期	特別	総額	定期	特別
男女計	平成21年	249,185	214,892	34,293	-	-	-	301,650	272,193	29,457
	22	297,857	235,662	62,195	330,222	250,266	79,956	341,441	288,011	53,430
	23	272,469	227,005	45,464	330,961	251,840	79,121	347,411	292,221	55,190
	24	248,287	208,040	40,247	310,459	237,860	72,599	336,005	287,684	48,321
	25	245,034	205,543	39,491	301,731	240,093	61,638	350,247	294,255	55,992
男	平成21年	344,462	290,490	53,972	-	-	-	321,858	290,450	31,408
	22	391,046	302,607	88,439	439,361	316,187	123,174	379,766	318,998	60,768
	23	359,293	290,780	68,513	449,107	321,696	127,411	383,544	321,496	62,048
	24	324,360	267,328	57,032	434,922	316,845	118,077	346,797	296,576	50,221
	25	326,401	268,116	58,285	415,276	317,472	97,804	359,972	301,886	58,086
女	平成21年	160,550	144,564	15,986	-	-	-	182,873	164,884	17,989
	22	200,657	165,836	34,821	193,204	167,505	25,699	173,020	151,837	21,183
	23	182,693	161,063	21,630	195,675	171,850	23,825	182,674	158,752	23,922
	24	183,044	157,192	25,852	167,132	146,904	20,228	225,226	196,402	28,824
	25	179,790	155,369	24,421	170,536	150,686	19,850	243,581	210,556	33,025
性	年	E 1 3 家具・装備品			E 1 4 パルプ・紙			E 1 5 印刷・同関連業		
		総額	定期	特別	総額	定期	特別	総額	定期	特別
男女計	平成21年	296,543	257,078	39,465	361,493	298,149	63,344	291,678	262,802	28,876
	22	X	X	X	379,902	310,984	68,918	297,824	280,308	17,516
	23	369,939	313,126	56,813	404,733	332,635	72,098	X	X	X
	24	X	X	X	310,996	237,664	73,332	341,203	295,569	45,634
	25	X	X	X	296,333	234,948	61,385	340,097	291,896	48,201
男	平成21年	312,660	270,692	41,968	396,040	326,987	69,053	345,464	309,987	35,477
	22	X	X	X	415,230	337,605	77,625	358,625	336,542	22,083
	23	390,256	330,535	59,721	427,684	350,198	77,486	X	X	X
	24	X	X	X	376,050	280,977	95,073	381,579	327,087	54,492
	25	X	X	X	351,476	272,193	79,283	380,419	322,695	57,724
女	平成21年	215,132	188,310	26,822	243,064	199,290	43,774	178,628	163,627	15,001
	22	X	X	X	251,968	214,581	37,387	180,772	172,048	8,724
	23	247,053	207,831	39,222	317,780	266,095	51,685	X	X	X
	24	X	X	X	195,634	160,857	34,777	210,041	193,182	16,859
	25	X	X	X	185,645	160,186	25,459	202,923	187,119	15,804

(単位：円)

性	年	E 1 8 プラスチック製品			E 1 9 ゴム製品			E 2 1 窯業・土石製品		
		総額	定期	特別	総額	定期	特別	総額	定期	特別
男女計	平成21年	305,455	259,081	46,374	316,944	261,440	55,504	325,393	265,602	59,791
	22	329,828	276,760	53,068	328,799	269,772	59,027	391,905	293,953	97,952
	23	349,372	276,955	72,417	338,520	275,402	63,118	360,617	292,989	67,628
	24	313,350	257,367	55,983	385,543	297,898	87,645	339,032	279,702	59,330
	25	323,622	268,002	55,620	389,354	307,469	81,885	362,682	284,986	77,696
男	平成21年	330,596	281,502	49,094	364,646	298,777	65,869	344,994	280,889	64,105
	22	357,110	300,144	56,966	381,563	311,647	69,916	434,470	323,587	110,883
	23	385,036	304,084	80,952	390,779	315,449	75,330	393,778	321,089	72,689
	24	358,584	291,536	67,048	427,016	325,772	101,244	357,915	294,760	63,155
	25	371,513	305,062	66,451	425,963	333,739	92,224	382,080	299,914	82,166
女	平成21年	218,645	181,662	36,983	179,483	153,846	25,637	216,604	180,758	35,846
	22	238,173	198,200	39,973	182,811	153,914	28,897	218,653	173,335	45,318
	23	240,659	194,259	46,400	198,312	167,957	30,355	223,800	177,055	46,745
	24	187,631	162,401	25,230	223,104	188,720	34,384	218,302	183,427	34,875
	25	184,202	160,112	24,090	234,641	196,449	38,192	228,331	181,596	46,735
性	年	E 2 2 鉄鋼業			E 2 3 非鉄金属製造業			E 2 4 金属製品製造業		
		総額	定期	特別	総額	定期	特別	総額	定期	特別
男女計	平成21年	544,220	350,726	193,494	415,790	331,127	84,663	374,101	308,430	65,671
	22	479,499	367,715	111,784	419,930	334,224	85,706	398,226	327,841	70,385
	23	490,918	367,621	123,297	429,935	342,634	87,301	382,031	318,094	63,937
	24	468,479	364,973	103,506	349,583	284,547	65,036	345,368	279,588	65,780
	25	482,585	380,753	101,832	346,056	285,083	60,973	329,346	276,041	53,305
男	平成21年	552,567	355,590	196,977	433,781	345,737	88,044	417,225	341,774	75,451
	22	486,053	372,492	113,561	436,884	348,408	88,476	449,946	369,522	80,424
	23	497,168	372,065	125,103	448,781	358,004	90,777	435,835	359,872	75,963
	24	473,838	368,736	105,102	368,710	300,069	68,641	354,320	286,989	67,331
	25	487,585	384,338	103,247	365,692	301,958	63,734	340,484	284,935	55,549
女	平成21年	388,674	260,091	128,583	262,159	206,367	55,792	226,156	194,038	32,118
	22	351,080	274,118	76,962	280,665	217,715	62,950	232,074	193,940	38,134
	23	364,491	277,727	86,764	280,184	220,507	59,677	220,693	192,818	27,875
	24	348,051	280,415	67,636	231,830	188,986	42,844	261,560	210,296	51,264
	25	366,968	297,868	69,100	234,547	189,252	45,295	243,943	207,843	36,100
性	年	E 3 1 輸送用機械器具			F 電気・ガス業			G 情報通信業		
		総額	定期	特別	総額	定期	特別	総額	定期	特別
男女計	平成21年	392,566	335,129	57,437	541,133	417,429	123,704	369,976	293,709	76,267
	22	420,822	349,880	70,942	538,327	412,609	125,718	392,675	311,603	81,072
	23	433,895	350,282	83,613	529,808	409,165	120,643	425,959	332,033	93,926
	24	429,690	339,728	89,962	612,862	462,327	150,535	460,807	352,405	108,402
	25	461,741	355,296	106,445	600,012	452,739	147,273	463,918	356,011	107,907
男	平成21年	397,189	339,040	58,149	561,208	432,374	128,834	455,505	357,862	97,643
	22	425,752	354,044	71,708	557,394	426,520	130,874	488,040	380,462	107,578
	23	439,255	354,522	84,733	549,195	423,801	125,394	506,041	386,875	119,166
	24	442,703	350,121	92,582	627,897	472,395	155,502	508,743	386,883	121,860
	25	477,806	366,882	110,924	613,206	462,713	150,493	513,971	392,057	121,914
女	平成21年	302,538	258,971	43,567	354,443	278,450	75,993	211,378	174,749	36,629
	22	318,461	263,417	55,044	355,054	278,897	76,157	222,997	189,087	33,910
	23	325,093	264,221	60,872	357,476	279,066	78,410	249,278	211,039	38,239
	24	297,809	234,405	63,404	345,281	283,144	62,137	322,421	252,869	69,552
	25	304,932	242,206	62,726	404,046	304,607	99,439	325,853	256,583	69,270



(単位：円)

性	年	H 運輸業，郵便業			I 卸売業，小売業			I-1 卸売業		
		総額	定期	特別	総額	定期	特別	総額	定期	特別
男女計	平成21年	280,868	235,138	45,730	226,510	200,639	25,871	336,033	280,829	55,204
	22	294,469	245,368	49,101	218,353	197,026	21,327	307,440	267,378	40,062
	23	297,392	247,947	49,445	221,139	198,837	22,302	312,660	273,485	39,175
	24	361,287	291,459	69,828	199,816	176,523	23,293	281,933	236,973	44,960
	25	370,654	297,268	73,386	206,613	180,432	26,181	295,791	241,390	54,401
男	平成21年	308,540	256,875	51,665	342,755	297,339	45,416	395,139	329,238	65,901
	22	326,461	270,271	56,190	323,847	286,375	37,472	364,573	313,823	50,750
	23	331,112	274,430	56,682	330,261	291,878	38,383	363,878	317,113	46,765
	24	390,148	314,452	75,696	294,361	253,379	40,982	352,774	296,178	56,596
	25	397,605	318,855	78,750	302,501	256,997	45,504	365,205	297,838	67,367
女	平成21年	153,197	134,851	18,346	153,373	139,798	13,575	221,033	186,642	34,391
	22	155,288	137,028	18,260	148,307	137,701	10,606	192,987	174,336	18,651
	23	156,018	136,914	19,104	151,792	139,710	12,082	213,889	189,351	24,538
	24	199,327	162,428	36,899	134,506	123,432	11,074	172,671	145,659	27,012
	25	214,632	172,297	42,335	138,189	125,796	12,393	179,470	146,797	32,673
性	年	I-2 小売業			J 金融業，保険業			L 学術研究等		
		総額	定期	特別	総額	定期	特別	総額	定期	特別
男女計	平成21年	-	-	-	519,155	378,669	140,486	-	-	-
	22	174,884	162,699	12,185	521,368	382,487	138,881	411,047	340,075	70,972
	23	175,479	161,595	13,884	524,242	383,677	140,565	405,118	335,682	69,436
	24	167,904	153,031	14,873	434,293	339,265	95,028	443,216	348,265	94,951
	25	173,655	157,903	15,752	438,441	332,615	105,826	451,761	345,698	106,063
男	平成21年	-	-	-	671,112	477,208	193,904	-	-	-
	22	274,436	253,073	21,363	673,650	484,671	188,979	459,115	381,049	78,066
	23	286,758	259,223	27,535	684,957	489,985	194,972	455,804	376,628	79,176
	24	252,828	222,948	29,880	606,286	456,374	149,912	457,362	359,310	98,052
	25	259,673	229,102	30,571	619,496	452,194	167,302	465,748	355,973	109,775
女	平成21年	-	-	-	330,793	256,523	74,270	-	-	-
	22	138,387	129,567	8,820	345,179	264,261	80,918	270,824	220,545	50,279
	23	137,613	128,375	9,238	345,537	265,469	80,068	267,141	224,219	42,922
	24	125,777	118,348	7,429	284,286	237,126	47,160	268,067	211,517	56,550
	25	129,564	121,408	8,156	288,010	233,262	54,748	283,522	222,112	61,410
性	年	M 飲食サービス業等			N 生活関連サービス等			O 教育，学習支援業		
		総額	定期	特別	総額	定期	特別	総額	定期	特別
男女計	平成21年	-	-	-	-	-	-	512,662	387,127	125,535
	22	118,401	111,650	6,751	171,487	153,235	18,252	488,634	374,079	114,555
	23	125,163	118,971	6,192	186,950	173,022	13,928	481,669	370,148	111,521
	24	130,415	121,146	9,269	204,213	180,875	23,338	432,609	335,959	96,650
	25	130,065	120,793	9,272	203,623	179,446	24,177	437,814	337,807	100,007
男	平成21年	-	-	-	-	-	-	589,138	443,047	146,091
	22	157,959	145,691	12,268	197,857	174,225	23,632	598,846	441,091	157,755
	23	164,196	152,959	11,237	218,311	199,137	19,174	573,354	437,871	135,483
	24	199,816	179,312	20,504	301,639	254,991	46,648	523,114	404,033	119,081
	25	191,785	174,646	17,139	290,345	243,982	46,363	526,046	401,825	124,221
女	平成21年	-	-	-	-	-	-	411,537	313,184	98,353
	22	96,429	92,743	3,686	141,860	129,652	12,208	348,695	288,992	59,703
	23	102,151	98,933	3,218	154,846	146,289	8,557	369,455	287,261	82,194
	24	97,139	93,257	3,882	147,393	137,649	9,744	341,474	267,410	74,064
	25	99,685	94,286	5,399	150,824	140,154	10,670	347,270	272,112	75,158

(単位：円)

性	年	P 医療，福祉			P83 医療業			Q 複合サービス事業		
		総額	定期	特別	総額	定期	特別	総額	定期	特別
男女計	平成21年	404,696	330,852	73,844	-	-	-	392,595	302,027	90,568
	22	396,789	324,158	72,631	423,659	345,597	78,062	395,808	307,020	88,788
	23	383,277	311,748	71,529	407,632	335,128	72,504	390,240	306,251	83,989
	24	360,191	293,229	66,962	413,216	332,347	80,869	393,797	292,089	101,708
	25	359,541	299,887	59,654	410,023	342,000	68,023	398,321	293,663	104,658
男	平成21年	552,146	454,000	98,146	-	-	-	442,652	341,008	101,644
	22	538,969	442,059	96,910	616,317	508,942	107,375	441,896	343,623	98,273
	23	510,340	416,004	94,336	584,844	485,174	99,670	430,357	339,943	90,414
	24	514,704	415,798	98,906	637,859	508,157	129,702	441,939	327,262	114,677
	25	521,053	437,605	83,448	665,280	558,868	106,412	451,788	331,430	120,358
女	平成21年	348,263	283,720	64,543	-	-	-	289,597	221,820	67,777
	22	341,354	278,189	63,165	363,394	294,501	68,893	301,062	231,773	69,289
	23	332,736	270,279	62,457	349,922	286,265	63,657	308,957	237,987	70,970
	24	307,831	251,694	56,137	339,100	274,342	64,758	285,263	212,792	72,471
	25	304,915	253,309	51,606	329,738	273,790	55,948	281,471	211,126	70,345
性	年	R サービス業								
		総額	定期	特別						
男女計	平成21年	-	-	-						
	22	261,005	228,583	32,422						
	23	253,153	221,498	31,655						
	24	222,315	193,745	28,570						
	25	220,072	192,513	27,559						
男	平成21年	-	-	-						
	22	316,768	272,094	44,674						
	23	316,202	270,116	46,086						
	24	271,491	227,918	43,573						
	25	266,044	225,572	40,472						
女	平成21年	-	-	-						
	22	171,396	158,661	12,735						
	23	168,112	155,922	12,190						
	24	146,840	141,296	5,544						
	25	150,021	142,139	7,882						

第6表 月別一人平均月間出勤日数、労働時間（調査産業計）

年月	出勤日数		総実労働時間		所定内労働時間		所定外労働時間	
		前年差※		前年比		前年比		前年比
5人以上	日	日	時間	%	時間	%	時間	%
平成19年 平均	20.1	△ 0.1	158.6	△ 1.4	146.4	△ 0.9	12.2	△ 7.4
20年	20.0	△ 0.1	155.5	△ 2.1	143.7	△ 1.9	11.8	△ 3.8
21年	19.3	△ 0.7	150.2	△ 3.4	140.2	△ 2.4	10.0	△ 15.2
22年	19.7	0.4	154.0	2.2	143.0	1.7	11.0	7.8
23年	19.7	0.0	153.7	△ 0.5	142.4	△ 0.5	11.3	0.7
24年	19.9	0.2	154.0	1.0	142.9	0.7	11.1	2.7
25年	19.6	△ 0.3	153.1	△ 0.6	141.7	△ 0.9	11.4	3.3
平成25年	1月	△ 0.5	141.1	△ 1.8	130.7	△ 1.8	10.4	△ 0.9
	2月	△ 0.8	151.1	△ 3.6	140.0	△ 3.8	11.1	△ 1.8
	3月	△ 0.8	150.8	△ 3.1	139.1	△ 3.3	11.7	△ 2.5
	4月	0.0	157.8	0.7	145.8	0.3	12.0	6.2
	5月	△ 0.1	151.1	0.6	139.8	0.1	11.3	6.6
	6月	△ 0.5	157.0	△ 1.4	145.2	△ 2.0	11.8	6.4
	7月	0.2	157.5	0.5	146.5	0.5	11.0	0.9
	8月	△ 0.3	148.3	△ 1.0	138.2	△ 1.2	10.1	2.1
	9月	0.0	152.9	0.3	141.4	0.0	11.5	5.5
	10月	0.0	158.0	0.6	146.0	0.2	12.0	5.3
	11月	0.0	157.8	0.3	145.7	△ 0.1	12.1	6.2
	12月	0.1	153.7	1.0	141.5	0.5	12.2	6.0
うち30人以上	日	日	時間	%	時間	%	時間	%
平成19年 平均	20.0	△ 0.2	161.9	△ 0.8	146.7	△ 0.7	15.2	△ 1.6
20年	19.9	△ 0.1	160.6	△ 0.9	146.0	△ 0.6	14.6	△ 4.9
21年	19.5	△ 0.4	154.9	△ 3.5	143.2	△ 1.9	11.7	△ 19.1
22年	19.8	0.3	159.7	2.6	145.4	1.3	14.3	18.7
23年	19.8	0.0	160.6	0.2	145.8	0.0	14.8	1.4
24年	19.9	0.1	158.0	△ 0.6	144.6	△ 0.3	13.4	△ 4.3
25年	19.8	△ 0.1	157.7	△ 0.2	143.7	△ 0.7	14.0	4.3
平成25年	1月	△ 0.3	146.5	△ 1.8	133.9	△ 1.5	12.6	△ 5.3
	2月	△ 0.7	155.2	△ 3.6	141.9	△ 3.7	13.3	△ 2.2
	3月	△ 0.6	154.4	△ 3.3	140.4	△ 3.1	14.0	△ 4.8
	4月	0.3	162.2	0.8	147.8	0.4	14.4	4.3
	5月	0.0	156.0	1.1	142.2	0.8	13.8	5.4
	6月	△ 0.3	161.9	△ 1.2	147.6	△ 1.7	14.3	5.1
	7月	0.4	163.7	1.8	149.9	1.5	13.8	3.7
	8月	△ 0.3	152.8	△ 0.9	140.4	△ 1.5	12.4	6.0
	9月	0.0	157.1	1.0	142.7	0.1	14.4	10.7
	10月	0.1	162.7	1.6	148.0	0.9	14.7	10.5
	11月	0.0	162.4	0.6	147.5	△ 0.4	14.9	12.0
	12月	0.1	157.1	1.1	142.1	0.5	15.0	7.9

第7表 産業中分類別、性別一人平均月間出勤日数（事業所規模5人以上）（単位：日）

年	調査産業計			D 建設業			E 製造業		
	男女計	男	女	男女計	男	女	男女計	男	女
平成21年	19.3	19.7	18.8	20.7	20.8	20.1	19.3	19.4	18.9
22	19.7	20.2	19.2	21.6	21.8	20.4	19.9	20.0	19.8
23	19.7	20.1	19.3	21.0	21.1	20.3	19.8	19.9	19.6
24	19.9	20.4	19.2	22.0	22.3	19.8	19.8	20.0	19.4
25	19.6	20.2	19.0	21.6	21.9	20.1	19.8	19.9	19.5
年	E09・10 食料品・たばこ			E11 繊維工業			E12 木材・木製品		
	男女計	男	女	男女計	男	女	男女計	男	女
平成21年	19.8	20.9	18.8	-	-	-	20.5	20.7	19.3
22	20.7	21.0	20.4	20.5	20.3	20.7	19.9	20.2	18.7
23	21.0	21.2	20.8	20.2	20.0	20.3	19.9	20.2	18.4
24	20.2	20.7	19.8	20.0	20.2	19.7	20.8	20.9	20.0
25	20.0	20.2	19.9	20.1	20.3	19.9	21.1	21.1	21.4
年	E13 家具・装備品			E14 パルプ・紙			E15 印刷・同関連業		
	男女計	男	女	男女計	男	女	男女計	男	女
平成21年	19.1	19.2	18.2	18.8	19.2	17.8	20.8	21.8	19.4
22	20.0	20.2	18.6	18.9	19.2	18.1	21.0	21.7	19.3
23	19.8	19.9	19.0	19.7	19.7	19.8	20.9	21.5	19.5
24	X	X	X	19.8	20.1	19.3	20.9	21.1	20.4
25	X	X	X	20.3	20.5	19.9	20.8	21.2	20.0
年	E18 プラスチック製品			E19 ゴム製品			E21 窯業・土石製品		
	男女計	男	女	男女計	男	女	男女計	男	女
平成21年	19.6	19.7	19.1	18.1	18.0	18.1	18.8	18.8	18.6
22	20.5	20.4	20.7	19.6	19.5	19.9	20.3	20.4	20.0
23	20.1	20.1	20.0	19.4	19.5	19.0	20.2	20.4	19.3
24	20.4	20.6	19.6	19.7	19.7	19.7	20.3	20.4	19.5
25	20.7	20.9	19.7	19.4	19.4	19.5	20.7	20.8	20.4
年	E22 鉄鋼業			E23 非鉄金属製造業			E24 金属製品製造業		
	男女計	男	女	男女計	男	女	男女計	男	女
平成21年	18.9	18.9	17.8	19.8	19.7	19.9	19.4	19.5	18.6
22	19.5	19.5	18.8	20.7	20.7	20.7	20.0	20.2	19.3
23	19.5	19.6	18.3	20.1	20.1	19.8	20.3	20.6	19.3
24	19.3	19.4	18.2	18.7	18.7	18.5	20.7	20.7	20.3
25	19.4	19.4	19.3	19.8	19.9	19.4	20.5	20.6	20.0
年	E31 輸送用機械器具			F 電気・ガス業			G 情報通信業		
	男女計	男	女	男女計	男	女	男女計	男	女
平成21年	19.4	19.5	18.9	17.8	17.8	17.9	19.4	19.9	18.4
22	20.0	20.2	18.2	18.1	18.0	18.3	19.6	20.2	18.6
23	19.7	19.8	18.6	17.9	17.9	17.6	19.4	19.8	18.6
24	19.6	19.7	19.2	19.9	19.8	20.0	20.3	20.4	20.0
25	19.6	19.6	19.4	19.7	19.6	20.2	19.9	20.0	19.5

(単位：日)

年	H 運輸業, 郵便業			I 卸売業, 小売業			I-1 卸売業		
	男女計	男	女	男女計	男	女	男女計	男	女
平成21年	19.3	19.3	18.9	19.6	20.4	18.7	20.3	20.7	19.7
22	20.1	20.4	19.0	19.9	20.9	19.1	20.3	20.9	19.0
23	20.3	20.6	19.4	20.0	20.9	19.3	19.8	20.4	18.4
24	20.4	20.5	19.7	20.4	21.0	19.8	20.4	20.7	20.0
25	20.4	20.7	19.0	20.0	20.8	19.4	20.6	20.9	20.2
年	I-2 小売業			J 金融業, 保険業			L 学術研究等		
	男女計	男	女	男女計	男	女	男女計	男	女
平成21年	-	-	-	19.3	19.5	19.1	-	-	-
22	19.8	20.9	19.1	19.4	19.7	19.1	19.1	20.5	18.2
23	20.2	21.3	19.5	19.4	19.7	19.1	18.1	20.0	16.2
24	20.3	21.3	19.7	19.4	20.1	18.8	20.2	20.5	19.5
25	19.8	20.7	19.2	18.8	19.6	18.2	20.2	20.2	20.2
年	M 飲食サービス業等			N 生活関連サービス等			O 教育, 学習支援業		
	男女計	男	女	男女計	男	女	男女計	男	女
平成21年	-	-	-	-	-	-	18.5	18.7	18.2
22	17.2	17.4	17.2	19.0	18.9	19.0	18.4	18.9	17.9
23	17.2	17.1	17.2	20.5	20.7	20.4	18.9	19.2	18.6
24	17.4	19.0	16.8	19.3	19.7	19.0	19.0	19.2	18.8
25	16.5	16.5	16.6	18.9	19.5	18.4	18.5	19.0	18.1
年	P 医療, 福祉			P83 医療業			Q 複合サービス事業		
	男女計	男	女	男女計	男	女	男女計	男	女
平成21年	19.8	20.2	19.7	-	-	-	18.7	19.7	17.6
22	20.1	20.3	20.0	20.7	21.2	20.6	19.6	20.2	18.8
23	20.1	20.1	20.1	21.0	21.2	20.9	20.3	20.5	20.0
24	19.8	20.1	19.7	20.0	20.5	19.9	19.9	20.3	19.4
25	19.7	20.3	19.6	19.9	21.0	19.6	19.1	20.2	17.9
年	R サービス業								
	男女計	男	女						
平成21年	-	-	-						
22	20.1	20.6	19.2						
23	19.8	20.3	18.9						
24	19.7	20.1	19.0						
25	19.8	20.3	19.0						

第8表 産業中分類別、性別一人平均月間出勤日数（事業所規模30人以上）（単位：日）

年	調査産業計			D 建設業			E 製造業		
	男女計	男	女	男女計	男	女	男女計	男	女
平成21年	19.5	19.5	19.5	20.4	20.6	19.4	19.1	19.2	19.0
22	19.8	20.0	19.6	20.9	21.1	19.2	19.8	19.8	19.5
23	19.8	19.9	19.7	20.8	21.0	18.2	19.6	19.7	19.3
24	19.9	20.3	19.4	22.8	23.1	20.8	19.7	19.8	19.3
25	19.8	20.1	19.4	22.6	22.8	20.7	19.6	19.7	19.3
年	E09・10 食料品・たばこ			E11 繊維工業			E12 木材・木製品		
	男女計	男	女	男女計	男	女	男女計	男	女
平成21年	19.8	20.4	19.3	-	-	-	20.5	20.8	19.2
22	20.2	20.6	19.7	20.4	20.2	20.6	19.9	20.2	18.5
23	20.2	20.6	19.7	20.5	20.2	20.9	19.9	20.2	18.3
24	20.1	20.6	19.7	19.4	19.8	18.9	21.3	21.3	21.5
25	19.8	20.0	19.7	19.6	19.7	19.5	20.8	20.7	21.3
年	E13 家具・装備品			E14 パルプ・紙			E15 印刷・同関連業		
	男女計	男	女	男女計	男	女	男女計	男	女
平成21年	18.1	18.2	17.8	19.0	19.2	18.6	21.1	21.6	20.1
22	X	X	X	19.2	19.3	19.0	20.5	21.2	19.2
23	19.7	19.8	18.7	19.5	19.5	19.5	X	X	X
24	X	X	X	20.0	20.2	19.8	20.6	20.8	19.7
25	X	X	X	19.7	19.8	19.7	20.5	20.7	19.8
年	E18 プラスチック製品			E19 ゴム製品			E21 窯業・土石製品		
	男女計	男	女	男女計	男	女	男女計	男	女
平成21年	18.8	18.9	18.5	18.2	18.3	18.1	18.4	18.4	18.2
22	20.3	20.3	20.2	19.9	19.9	19.9	20.3	20.5	19.8
23	19.7	19.9	19.4	19.4	19.5	19.0	20.3	20.5	19.5
24	19.9	20.2	19.3	19.4	19.5	19.2	20.3	20.3	19.9
25	20.2	20.6	19.1	19.3	19.3	19.2	20.5	20.6	19.6
年	E22 鉄鋼業			E23 非鉄金属製造業			E24 金属製品製造業		
	男女計	男	女	男女計	男	女	男女計	男	女
平成21年	18.7	18.8	17.3	19.4	19.3	20.3	19.3	19.4	18.8
22	19.5	19.5	18.6	20.2	20.2	20.6	19.8	20.0	19.1
23	19.5	19.6	18.3	20.2	20.2	20.2	19.8	20.0	19.2
24	19.1	19.1	18.1	18.9	18.8	19.5	20.8	20.9	20.6
25	19.0	19.1	18.2	19.4	19.5	19.0	20.6	20.7	20.2
年	E31 輸送用機械器具			F 電気・ガス業			G 情報通信業		
	男女計	男	女	男女計	男	女	男女計	男	女
平成21年	19.5	19.5	19.0	17.7	17.7	17.8	18.9	19.4	17.9
22	20.2	20.2	20.0	18.0	18.0	18.5	18.9	19.5	17.8
23	19.8	19.8	19.5	17.8	17.9	17.5	19.2	19.7	18.0
24	19.6	19.6	19.2	19.8	19.9	18.9	20.1	20.3	19.7
25	19.5	19.5	19.3	19.7	19.8	19.1	19.8	20.0	19.4

(単位：日)

年	H 運輸業，郵便業			I 卸売業，小売業			I-1 卸売業		
	男女計	男	女	男女計	男	女	男女計	男	女
平成21年	19.1	19.2	18.6	20.1	20.8	19.6	20.4	20.7	19.9
22	20.0	20.2	19.1	20.4	21.1	20.0	20.9	21.1	20.4
23	20.1	20.3	19.2	20.4	21.0	20.0	20.6	20.8	20.3
24	20.1	20.3	19.0	20.7	21.5	20.2	20.6	21.1	19.7
25	20.2	20.4	19.2	20.9	21.6	20.4	20.7	21.2	19.8
年	I-2 小売業			J 金融業，保険業			L 学術研究等		
	男女計	男	女	男女計	男	女	男女計	男	女
平成21年	-	-	-	19.3	19.5	18.9	-	-	-
22	20.2	21.2	19.9	19.3	19.5	18.9	19.2	19.4	18.6
23	20.3	21.3	20.0	19.3	19.6	18.9	19.2	19.4	18.8
24	20.8	21.7	20.3	19.4	20.0	18.8	20.8	20.9	19.3
25	21.0	21.9	20.5	18.8	19.5	18.2	20.6	20.7	19.3
年	M 飲食サービス業等			N 生活関連サービス等			O 教育，学習支援業		
	男女計	男	女	男女計	男	女	男女計	男	女
平成21年	-	-	-	-	-	-	18.9	19.1	18.6
22	17.2	17.6	17.1	18.4	18.0	18.7	18.8	19.4	18.1
23	17.6	17.8	17.5	20.0	20.1	19.9	19.0	19.4	18.5
24	18.0	18.5	17.7	18.6	19.8	17.8	18.9	19.4	18.5
25	17.5	18.1	17.3	18.4	19.5	17.7	18.8	19.1	18.4
年	P 医療，福祉			P83 医療業			Q 複合サービス事業		
	男女計	男	女	男女計	男	女	男女計	男	女
平成21年	20.7	20.6	20.7	-	-	-	19.8	20.2	19.0
22	20.5	20.6	20.5	21.3	21.5	21.2	19.9	20.4	18.9
23	20.6	20.4	20.7	21.4	21.7	21.3	20.0	20.4	19.1
24	20.4	21.2	20.1	20.7	21.8	20.4	20.7	21.0	19.8
25	20.2	20.7	20.0	20.3	21.2	20.0	20.7	21.0	20.0
年	R サービス業								
	男女計	男	女						
平成21年	-	-	-						
22	19.3	19.5	18.9						
23	18.9	19.2	18.6						
24	18.9	19.3	18.4						
25	18.9	19.2	18.5						

第9表 産業中分類別、性別一人平均月間労働時間（事業所規模5人以上）

（単位：時間）

性	年	調査産業計			D 建設業			E 製造業		
		総数	所定内	所定外	総数	所定内	所定外	総数	所定内	所定外
男女計	平成21年	150.2	140.2	10.0	164.1	157.5	6.6	156.9	144.5	12.4
	22	154.0	143.0	11.0	176.5	166.5	10.0	165.7	149.9	15.8
	23	153.7	142.4	11.3	163.8	155.6	8.2	164.4	147.9	16.5
	24	154.0	142.9	11.1	174.7	163.3	11.4	164.3	149.8	14.5
	25	153.1	141.7	11.4	172.7	161.0	11.7	164.9	149.3	15.6
男	平成21年	161.5	148.7	12.8	168.7	161.3	7.4	160.4	146.8	13.6
	22	166.5	151.8	14.7	180.8	169.5	11.3	170.9	152.6	18.3
	23	165.9	150.8	15.1	165.8	156.6	9.2	170.7	151.2	19.5
	24	168.0	153.2	14.8	179.0	166.3	12.7	169.4	152.7	16.7
	25	166.8	151.2	15.6	176.5	163.4	13.1	170.1	151.9	18.2
女	平成21年	135.5	129.1	6.4	141.8	138.7	3.1	146.8	138.1	8.7
	22	138.5	132.0	6.5	154.4	151.1	3.3	150.7	142.2	8.5
	23	138.9	132.2	6.7	152.1	149.7	2.4	148.3	139.4	8.9
	24	136.4	130.0	6.4	145.0	142.7	2.3	149.3	141.5	7.8
	25	135.8	129.6	6.2	148.4	145.5	2.9	149.2	141.2	8.0
性	年	E09・10 食料品・たばこ			E11 繊維工業			E12 木材・木製品		
		総数	所定内	所定外	総数	所定内	所定外	総数	所定内	所定外
男女計	平成21年	157.8	142.4	15.4	-	-	-	174.3	160.0	14.3
	22	161.8	147.2	14.6	160.4	154.9	5.5	174.2	155.2	19.0
	23	163.6	147.5	16.1	158.1	152.2	5.9	176.0	155.9	20.1
	24	162.1	148.7	13.4	154.9	149.6	5.3	174.3	157.1	17.2
	25	156.6	143.8	12.8	158.0	152.1	5.9	184.6	163.5	21.1
男	平成21年	176.2	156.4	19.8	-	-	-	179.7	163.7	16.0
	22	176.8	157.9	18.9	162.2	155.6	6.6	183.1	160.7	22.4
	23	181.0	159.7	21.3	160.2	154.0	6.2	184.3	160.7	23.6
	24	173.0	157.1	15.9	161.8	154.9	6.9	178.5	160.0	18.5
	25	167.0	152.4	14.6	164.2	156.6	7.6	185.8	163.9	21.9
女	平成21年	140.6	129.3	11.3	-	-	-	143.4	138.6	4.8
	22	147.3	136.9	10.4	158.7	154.3	4.4	135.7	131.5	4.2
	23	148.4	136.9	11.5	156.5	150.8	5.7	140.2	135.3	4.9
	24	152.4	141.2	11.2	148.4	144.6	3.8	156.0	144.6	11.4
	25	147.8	136.5	11.3	152.5	148.0	4.5	174.8	160.2	14.6
性	年	E13 家具・装備品			E14 パルプ・紙			E15 印刷・同関連業		
		総数	所定内	所定外	総数	所定内	所定外	総数	所定内	所定外
男女計	平成21年	161.3	149.6	11.7	155.5	143.0	12.5	170.6	155.9	14.7
	22	X	X	X	159.5	144.1	15.4	180.3	161.6	18.7
	23	179.4	148.5	30.9	173.7	152.7	21.0	181.9	162.5	19.4
	24	X	X	X	159.3	148.2	11.1	175.5	159.0	16.5
	25	X	X	X	162.0	152.6	9.4	170.0	154.1	15.9
男	平成21年	163.5	150.6	12.9	163.5	148.3	15.2	183.8	167.0	16.8
	22	X	X	X	167.0	149.1	17.9	190.9	167.6	23.3
	23	181.3	149.2	32.1	173.8	153.4	20.4	189.7	166.6	23.1
	24	X	X	X	168.3	153.6	14.7	180.9	161.7	19.2
	25	X	X	X	170.8	158.7	12.1	178.6	158.7	19.9
女	平成21年	149.2	143.9	5.3	132.4	127.8	4.6	152.2	140.3	11.9
	22	X	X	X	136.9	128.9	8.0	156.7	148.3	8.4
	23	165.3	143.7	21.6	173.3	150.2	23.1	163.5	152.7	10.8
	24	X	X	X	142.8	138.2	4.6	162.3	152.3	10.0
	25	X	X	X	143.5	139.7	3.8	147.3	142.0	5.3



(単位：時間)

性	年	E18 プラスチック製品			E19 ゴム製品			E21 窯業・土石製品		
		総数	所定内	所定外	総数	所定内	所定外	総数	所定内	所定外
男女計	平成21年	166.3	152.5	13.8	144.3	139.1	5.2	151.5	143.4	8.1
	22	177.3	159.0	18.3	158.6	147.1	11.5	168.2	151.4	16.8
	23	170.9	155.3	15.6	158.0	145.7	12.3	167.5	151.6	15.9
	24	170.2	156.9	13.3	163.7	151.3	12.4	162.9	153.5	9.4
	25	175.0	158.6	16.4	161.7	149.8	11.9	169.0	157.3	11.7
男	平成21年	168.6	153.7	14.9	148.4	142.5	5.9	153.8	144.8	9.0
	22	179.5	158.8	20.7	165.7	152.8	12.9	170.9	153.1	17.8
	23	183.5	161.9	21.6	165.7	151.9	13.8	171.3	154.0	17.3
	24	176.3	160.9	15.4	166.0	152.4	13.6	164.2	153.9	10.3
	25	180.7	162.1	18.6	163.0	150.6	12.4	170.5	157.7	12.8
女	平成21年	158.7	148.2	10.5	131.5	128.5	3.0	140.9	137.1	3.8
	22	171.7	159.5	12.2	135.2	128.4	6.8	156.3	143.8	12.5
	23	156.0	147.5	8.5	137.4	129.0	8.4	152.1	142.2	9.9
	24	150.0	143.7	6.3	156.3	147.8	8.5	152.9	150.3	2.6
	25	154.3	146.0	8.3	156.6	146.9	9.7	158.8	154.8	4.0
性	年	E22 鉄鋼業			E23 非鉄金属製造業			E24 金属製品製造業		
		総数	所定内	所定外	総数	所定内	所定外	総数	所定内	所定外
男女計	平成21年	149.5	141.2	8.3	160.5	142.4	18.1	165.4	148.1	17.3
	22	163.0	146.8	16.2	171.3	148.2	23.1	172.7	150.3	22.4
	23	166.7	146.6	20.1	168.1	144.4	23.7	170.1	150.9	19.2
	24	165.8	147.2	18.6	169.0	144.8	24.2	167.3	157.9	9.4
	25	170.8	147.4	23.4	188.4	157.7	30.7	166.9	157.3	9.6
男	平成21年	150.1	141.4	8.7	161.7	142.5	19.2	169.8	151.6	18.2
	22	163.8	146.9	16.9	172.2	148.4	23.8	179.7	154.8	24.9
	23	167.7	146.9	20.8	170.2	145.4	24.8	177.3	156.3	21.0
	24	167.4	147.9	19.5	179.4	151.2	28.2	169.9	159.5	10.4
	25	171.7	147.3	24.4	193.0	159.1	33.9	168.7	158.1	10.6
女	平成21年	138.9	136.7	2.2	152.7	141.4	11.3	148.6	134.9	13.7
	22	150.1	145.4	4.7	165.2	147.4	17.8	150.5	135.8	14.7
	23	147.1	141.4	5.7	153.5	137.4	16.1	149.3	135.2	14.1
	24	139.9	135.7	4.2	131.2	121.3	9.9	152.7	149.0	3.7
	25	156.8	149.0	7.8	161.6	149.4	12.2	155.2	152.3	2.9
性	年	E31 輸送用機械器具			F 電気・ガス業			G 情報通信業		
		総数	所定内	所定外	総数	所定内	所定外	総数	所定内	所定外
男女計	平成21年	156.5	141.0	15.5	147.0	135.9	11.1	146.9	135.3	11.6
	22	172.3	150.3	22.0	146.5	137.6	8.9	148.4	137.7	10.7
	23	167.9	145.2	22.7	145.2	136.2	9.0	156.2	144.5	11.7
	24	167.8	148.7	19.1	165.7	154.2	11.5	166.8	155.1	11.7
	25	174.1	148.6	25.5	160.6	145.7	14.9	165.2	152.0	13.2
男	平成21年	157.0	141.1	15.9	147.9	136.1	11.8	154.8	141.5	13.3
	22	174.8	152.0	22.8	147.1	137.6	9.5	154.3	141.9	12.4
	23	172.1	147.9	24.2	146.4	136.8	9.6	162.2	149.0	13.2
	24	169.1	149.1	20.0	166.9	155.2	11.7	169.5	156.7	12.8
	25	176.8	149.6	27.2	162.6	146.3	16.3	168.7	154.6	14.1
女	平成21年	150.1	139.5	10.6	138.8	133.9	4.9	130.3	122.2	8.1
	22	139.4	128.6	10.8	141.1	137.7	3.4	139.1	131.1	8.0
	23	122.5	116.0	6.5	136.0	131.9	4.1	145.2	136.4	8.8
	24	155.3	145.1	10.2	156.9	147.0	9.9	159.5	150.6	8.9
	25	152.0	140.5	11.5	144.7	141.4	3.3	157.9	146.6	11.3

(単位：時間)

性	年	H 運輸業，郵便業			I 卸売業，小売業			I-1 卸売業		
		総数	所定内	所定外	総数	所定内	所定外	総数	所定内	所定外
男女計	平成21年	160.3	142.5	17.8	147.4	140.4	7.0	161.4	153.7	7.7
	22	164.5	144.7	19.8	144.1	137.7	6.4	158.5	151.4	7.1
	23	167.3	146.2	21.1	140.7	135.1	5.6	156.9	149.6	7.3
	24	178.9	154.1	24.8	139.2	132.9	6.3	155.8	150.2	5.6
	25	179.6	154.5	25.1	140.8	134.7	6.1	160.2	153.9	6.3
男	平成21年	164.5	144.9	19.6	166.0	155.5	10.5	168.2	160.2	8.0
	22	171.9	150.0	21.9	164.2	155.1	9.1	167.9	160.6	7.3
	23	175.3	151.6	23.7	160.2	152.0	8.2	165.5	157.5	8.0
	24	184.3	157.3	27.0	158.2	149.9	8.3	162.4	155.9	6.5
	25	189.8	161.4	28.4	158.2	149.3	8.9	165.9	158.3	7.6
女	平成21年	137.3	129.3	8.0	129.9	126.2	3.7	148.7	141.6	7.1
	22	129.2	119.7	9.5	127.1	123.0	4.1	140.5	133.8	6.7
	23	132.9	123.1	9.8	123.5	120.1	3.4	136.1	130.5	5.6
	24	144.0	133.4	10.6	123.3	118.7	4.6	143.7	139.6	4.1
	25	135.2	124.3	10.9	125.2	121.7	3.5	148.3	144.7	3.6
性	年	I-2 小売業			J 金融業，保険業			L 学術研究等		
		総数	所定内	所定外	総数	所定内	所定外	総数	所定内	所定外
男女計	平成21年	-	-	-	155.8	141.4	14.4	-	-	-
	22	137.3	131.3	6.0	155.7	144.0	11.7	140.7	132.9	7.8
	23	133.1	128.3	4.8	158.1	146.3	11.8	141.1	134.2	6.9
	24	132.4	125.8	6.6	148.5	139.9	8.6	164.5	151.8	12.7
	25	133.4	127.4	6.0	145.7	136.0	9.7	170.4	151.8	18.6
男	平成21年	-	-	-	167.9	149.0	18.9	-	-	-
	22	161.1	150.5	10.6	167.9	151.6	16.3	166.6	154.4	12.2
	23	155.3	147.0	8.3	167.8	152.0	15.8	162.7	152.9	9.8
	24	155.4	145.7	9.7	163.8	150.0	13.8	169.4	154.7	14.7
	25	153.2	143.4	9.8	160.8	147.0	13.8	172.8	153.1	19.7
女	平成21年	-	-	-	143.3	133.5	9.8	-	-	-
	22	123.7	120.3	3.4	145.3	137.5	7.8	123.5	118.6	4.9
	23	120.8	117.9	2.9	147.4	140.0	7.4	119.3	115.3	4.0
	24	118.6	113.9	4.7	138.0	132.9	5.1	151.1	143.8	7.3
	25	120.5	117.0	3.5	132.9	126.6	6.3	163.7	148.3	15.4
性	年	M 飲食サービス業等			N 生活関連サービス等			O 教育，学習支援業		
		総数	所定内	所定外	総数	所定内	所定外	総数	所定内	所定外
男女計	平成21年	-	-	-	-	-	-	149.8	135.9	13.9
	22	108.7	105.9	2.8	146.0	141.3	4.7	148.1	133.0	15.1
	23	105.3	101.6	3.7	164.5	156.7	7.8	153.5	137.3	16.2
	24	107.2	101.4	5.8	146.8	141.9	4.9	153.5	138.5	15.0
	25	99.3	94.8	4.5	134.7	131.5	3.2	148.6	134.1	14.5
男	平成21年	-	-	-	-	-	-	157.0	141.5	15.5
	22	124.3	120.6	3.7	146.4	140.3	6.1	156.4	137.4	19.0
	23	117.9	112.7	5.2	173.1	163.3	9.8	164.0	142.7	21.3
	24	141.7	129.5	12.2	155.5	149.9	5.6	158.7	144.2	14.5
	25	114.8	106.0	8.8	140.0	136.3	3.7	155.3	141.4	13.9
女	平成21年	-	-	-	-	-	-	142.6	130.4	12.2
	22	99.7	97.4	2.3	145.7	142.0	3.7	141.0	129.3	11.7
	23	99.9	96.8	3.1	155.1	149.6	5.5	145.5	133.1	12.4
	24	92.8	89.7	3.1	139.8	135.5	4.3	148.7	133.3	15.4
	25	92.0	89.5	2.5	129.9	127.2	2.7	142.4	127.4	15.0

(単位：時間)

性	年	P 医療，福祉			P83 医療業			Q 複合サービス事業		
		総数	所定内	所定外	総数	所定内	所定外	総数	所定内	所定外
男女計	平成21年	149.0	141.1	7.9	-	-	-	150.7	142.5	8.2
	22	153.0	145.0	8.0	157.0	147.1	9.9	151.3	146.6	4.7
	23	154.9	147.1	7.8	162.2	152.1	10.1	157.8	149.5	8.3
	24	151.1	144.6	6.5	154.7	145.4	9.3	154.9	148.4	6.5
	25	150.9	144.5	6.4	152.4	142.7	9.7	148.3	142.5	5.8
男	平成21年	164.2	153.7	10.5	-	-	-	158.9	149.8	9.1
	22	164.1	153.5	10.6	169.9	155.0	14.9	155.9	150.4	5.5
	23	162.4	152.3	10.1	171.8	157.4	14.4	157.8	150.5	7.3
	24	158.5	149.9	8.6	165.8	151.9	13.9	155.6	150.1	5.5
	25	161.2	150.7	10.5	173.5	156.4	17.1	156.4	149.8	6.6
女	平成21年	144.6	137.5	7.1	-	-	-	141.1	134.0	7.1
	22	149.6	142.4	7.2	153.4	144.9	8.5	144.0	140.5	3.5
	23	152.4	145.4	7.0	159.3	150.5	8.8	157.9	148.1	9.8
	24	148.9	143.0	5.9	151.5	143.6	7.9	153.9	146.2	7.7
	25	148.1	142.8	5.3	146.7	139.1	7.6	139.0	134.1	4.9
性	年	R サービス業								
		総数	所定内	所定外						
男女計	平成21年	-	-	-						
	22	155.5	145.1	10.4						
	23	156.1	144.8	11.3						
	24	161.9	148.5	13.4						
	25	164.9	150.1	14.8						
男	平成21年	-	-	-						
	22	167.7	154.5	13.2						
	23	168.6	154.7	13.9						
	24	173.7	157.9	15.8						
	25	177.1	160.0	17.1						
女	平成21年	-	-	-						
	22	134.5	128.9	5.6						
	23	136.2	129.1	7.1						
	24	141.3	132.2	9.1						
	25	143.4	132.6	10.8						

第10表 産業中分類別、性別一人平均月間労働時間（事業所規模30人以上）（単位：時間）

性	年	調査産業計			D 建設業			E 製造業		
		総数	所定内	所定外	総数	所定内	所定外	総数	所定内	所定外
男女計	平成21年	154.9	143.2	11.7	169.4	158.0	11.4	157.2	144.1	13.1
	22	159.7	145.4	14.3	175.6	161.1	14.5	167.4	149.8	17.6
	23	160.6	145.8	14.8	176.8	160.4	16.4	166.9	148.5	18.4
	24	158.0	144.6	13.4	187.4	169.4	18.0	165.1	149.4	15.7
	25	157.7	143.7	14.0	183.2	165.9	17.3	165.5	148.3	17.2
男	平成21年	161.4	146.8	14.6	170.5	158.6	11.9	159.4	145.1	14.3
	22	168.4	150.3	18.1	177.2	161.9	15.3	171.1	151.5	19.6
	23	169.1	150.3	18.8	178.4	161.4	17.0	170.5	150.0	20.5
	24	169.7	152.2	17.5	190.6	171.0	19.6	169.1	151.4	17.7
	25	169.3	150.8	18.5	185.7	167.2	18.5	169.7	150.1	19.6
女	平成21年	145.7	138.1	7.6	162.3	154.1	8.2	149.2	140.4	8.8
	22	146.5	138.0	8.5	159.8	153.0	6.8	154.5	143.9	10.6
	23	148.0	139.2	8.8	154.6	147.3	7.3	155.1	143.6	11.5
	24	141.7	134.0	7.7	161.8	156.7	5.1	151.8	142.7	9.1
	25	141.6	133.9	7.7	161.5	154.7	6.8	151.4	142.2	9.2
性	年	E09・10 食料品・たばこ			E11 繊維工業			E12 木材・木製品		
		総数	所定内	所定外	総数	所定内	所定外	総数	所定内	所定外
男女計	平成21年	162.0	144.8	17.2	-	-	-	174.7	160.5	14.2
	22	165.6	147.8	17.8	162.2	156.4	5.8	174.8	155.3	19.5
	23	167.7	148.7	19.0	163.9	157.2	6.7	176.8	156.1	20.7
	24	162.9	147.8	15.1	154.4	149.1	5.3	183.0	161.9	21.1
	25	158.4	144.4	14.0	156.6	150.5	6.1	186.0	159.3	26.7
男	平成21年	175.4	153.0	22.4	-	-	-	180.1	164.3	15.8
	22	178.2	156.1	22.1	159.8	154.1	5.7	183.9	160.9	23.0
	23	179.2	155.9	23.3	161.5	155.2	6.3	184.9	160.8	24.1
	24	174.4	156.4	18.0	161.4	154.3	7.1	183.7	162.0	21.7
	25	167.2	151.4	15.8	160.6	152.9	7.7	186.8	159.3	27.5
女	平成21年	149.6	137.3	12.3	-	-	-	142.2	137.9	4.3
	22	152.5	139.2	13.3	165.1	159.2	5.9	134.9	130.7	4.2
	23	155.8	141.2	14.6	166.7	159.6	7.1	139.4	134.4	5.0
	24	153.0	140.4	12.6	146.2	143.1	3.1	175.6	160.0	15.6
	25	151.5	138.9	12.6	152.0	147.7	4.3	176.3	158.6	17.7
性	年	E13 家具・装備品			E14 パルプ・紙			E15 印刷・同関連業		
		総数	所定内	所定外	総数	所定内	所定外	総数	所定内	所定外
男女計	平成21年	157.5	141.5	16.0	160.6	147.3	13.3	169.7	159.0	10.7
	22	X	X	X	164.8	148.2	16.6	177.5	161.4	16.1
	23	187.2	144.5	42.7	177.7	153.1	24.6	X	X	X
	24	X	X	X	162.2	150.5	11.7	171.6	157.1	14.5
	25	X	X	X	158.5	148.3	10.2	169.4	154.9	14.5
男	平成21年	159.5	141.7	17.8	166.0	150.4	15.6	180.9	167.2	13.7
	22	X	X	X	168.9	150.5	18.4	188.7	167.3	21.4
	23	190.7	145.4	45.3	177.1	153.9	23.2	X	X	X
	24	X	X	X	168.9	153.7	15.2	177.2	160.3	16.9
	25	X	X	X	163.9	150.9	13.0	175.0	157.6	17.4
女	平成21年	146.7	140.2	6.5	142.5	136.8	5.7	146.2	141.8	4.4
	22	X	X	X	150.0	140.0	10.0	156.2	150.1	6.1
	23	166.0	139.0	27.0	180.4	150.5	29.9	X	X	X
	24	X	X	X	150.3	144.8	5.5	153.1	146.5	6.6
	25	X	X	X	147.7	143.1	4.6	150.5	145.8	4.7

(単位：時間)

性	年	E 1 8 プラスチック製品			E 1 9 ゴム製品			E 2 1 窯業・土石製品		
		総数	所定内	所定外	総数	所定内	所定外	総数	所定内	所定外
男女計	平成21年	163.1	147.1	16.0	146.1	140.6	5.5	150.1	141.4	8.7
	22	177.2	155.9	21.3	162.3	149.3	13.0	173.7	152.6	21.1
	23	178.3	158.6	19.7	158.0	145.7	12.3	173.3	152.9	20.4
	24	162.7	153.1	9.6	160.2	150.2	10.0	170.1	156.0	14.1
	25	167.5	153.4	14.1	160.4	148.6	11.8	173.8	156.9	16.9
男	平成21年	165.9	148.6	17.3	151.2	144.8	6.4	152.3	142.4	9.9
	22	178.7	156.1	22.6	172.0	156.8	15.2	177.4	154.5	22.9
	23	181.4	160.2	21.2	165.7	151.9	13.8	176.7	154.8	21.9
	24	168.2	157.5	10.7	162.0	151.0	11.0	171.8	156.1	15.7
	25	174.9	157.9	17.0	161.7	149.4	12.3	176.2	157.4	18.8
女	平成21年	153.6	142.0	11.6	131.5	128.5	3.0	137.9	135.7	2.2
	22	172.2	155.2	17.0	135.2	128.4	6.8	159.3	145.1	14.2
	23	168.6	153.7	14.9	137.4	129.0	8.4	159.3	144.9	14.4
	24	147.6	141.1	6.5	153.1	147.2	5.9	158.6	155.1	3.5
	25	146.1	140.2	5.9	154.7	145.2	9.5	157.0	153.4	3.6
性	年	E 2 2 鉄鋼業			E 2 3 非鉄金属製造業			E 2 4 金属製品製造業		
		総数	所定内	所定外	総数	所定内	所定外	総数	所定内	所定外
男女計	平成21年	148.9	140.1	8.8	158.0	140.3	17.7	167.5	147.3	20.2
	22	163.3	146.1	17.2	166.0	145.6	20.4	178.1	149.2	28.9
	23	166.7	146.6	20.1	169.1	145.9	23.2	175.5	149.6	25.9
	24	164.6	144.5	20.1	181.9	154.5	27.4	170.9	159.6	11.3
	25	169.2	143.9	25.3	188.3	156.4	31.9	167.5	156.9	10.6
男	平成21年	149.6	140.5	9.1	157.6	139.5	18.1	170.6	150.1	20.5
	22	164.1	146.3	17.8	165.9	145.3	20.6	184.4	153.0	31.4
	23	167.7	146.9	20.8	169.9	146.1	23.8	181.0	153.1	27.9
	24	165.5	144.7	20.8	185.6	155.5	30.1	171.8	159.7	12.1
	25	170.1	144.0	26.1	193.2	158.1	35.1	168.6	157.0	11.6
女	平成21年	135.2	132.9	2.3	161.8	147.3	14.5	156.8	137.5	19.3
	22	148.1	142.4	5.7	167.1	148.0	19.1	158.1	137.0	21.1
	23	147.1	141.4	5.7	162.8	144.3	18.5	159.1	139.3	19.8
	24	143.1	138.6	4.5	159.4	148.2	11.2	161.8	158.1	3.7
	25	148.3	140.3	8.0	160.9	147.0	13.9	159.2	156.0	3.2
性	年	E 3 1 輸送用機械器具			F 電気・ガス業			G 情報通信業		
		総数	所定内	所定外	総数	所定内	所定外	総数	所定内	所定外
男女計	平成21年	156.7	140.5	16.2	147.4	135.6	11.8	143.5	131.2	12.3
	22	175.1	151.8	23.3	146.4	137.2	9.2	143.0	131.0	12.0
	23	171.6	147.9	23.7	145.0	135.8	9.2	152.5	140.3	12.2
	24	168.6	149.0	19.6	168.0	156.4	11.6	167.0	152.9	14.1
	25	176.2	149.2	27.0	160.9	147.6	13.3	165.2	150.6	14.6
男	平成21年	157.1	140.6	16.5	148.3	135.8	12.5	152.1	137.8	14.3
	22	175.8	152.1	23.7	146.9	137.1	9.8	151.3	136.9	14.4
	23	172.3	148.0	24.3	146.2	136.3	9.9	160.4	146.2	14.2
	24	169.6	149.2	20.4	169.1	157.1	12.0	170.1	155.2	14.9
	25	177.6	149.3	28.3	161.5	147.7	13.8	168.4	153.3	15.1
女	平成21年	147.9	137.9	10.0	138.7	133.6	5.1	127.5	119.0	8.5
	22	161.0	146.1	14.9	141.8	138.3	3.5	128.3	120.6	7.7
	23	156.3	144.2	12.1	133.8	130.7	3.1	135.4	127.5	7.9
	24	159.1	147.6	11.5	147.9	143.7	4.2	158.2	146.5	11.7
	25	161.7	147.7	14.0	151.7	145.9	5.8	156.0	143.1	12.9

(単位：時間)

性	年	H 運輸業，郵便業			I 卸売業，小売業			I-1 卸売業		
		総数	所定内	所定外	総数	所定内	所定外	総数	所定内	所定外
男女計	平成21年	160.2	140.1	20.1	145.6	139.3	6.3	163.6	152.7	10.9
	22	165.9	141.9	24.0	147.4	141.1	6.3	166.8	156.1	10.7
	23	166.0	142.3	23.7	147.1	140.5	6.6	165.9	154.7	11.2
	24	176.7	150.5	26.2	140.8	133.0	7.8	160.0	154.1	5.9
	25	180.2	151.8	28.4	143.0	135.1	7.9	162.3	156.3	6.0
男	平成21年	166.3	143.7	22.6	166.5	155.5	11.0	172.8	159.0	13.8
	22	174.2	147.0	27.2	168.5	157.6	10.9	175.4	161.7	13.7
	23	174.5	147.3	27.2	169.7	158.3	11.4	174.4	160.8	13.6
	24	183.8	154.7	29.1	160.1	148.8	11.3	169.0	161.7	7.3
	25	187.1	155.8	31.3	161.6	149.4	12.2	170.6	162.9	7.7
女	平成21年	132.3	123.5	8.8	132.4	129.1	3.3	145.9	140.7	5.2
	22	130.0	119.6	10.4	133.4	130.1	3.3	149.9	145.0	4.9
	23	130.4	121.4	9.0	132.7	129.2	3.5	149.6	142.9	6.7
	24	136.9	126.6	10.3	127.3	122.0	5.3	145.9	142.3	3.6
	25	140.1	128.5	11.6	129.8	124.9	4.9	148.7	145.4	3.3
性	年	I-2 小売業			J 金融業，保険業			L 学術研究等		
		総数	所定内	所定外	総数	所定内	所定外	総数	所定内	所定外
男女計	平成21年	-	-	-	156.5	142.5	14.0	-	-	-
	22	138.0	133.8	4.2	158.3	144.9	13.4	156.2	143.7	12.5
	23	137.7	133.4	4.3	157.7	143.4	14.3	158.6	145.7	12.9
	24	133.3	124.8	8.5	149.7	138.3	11.4	177.7	153.8	23.9
	25	135.9	127.3	8.6	146.3	135.4	10.9	176.8	152.5	24.3
男	平成21年	-	-	-	165.4	148.0	17.4	-	-	-
	22	160.2	152.7	7.5	168.1	150.7	17.4	161.0	147.1	13.9
	23	163.7	155.0	8.7	168.2	149.6	18.6	164.4	149.3	15.1
	24	153.8	139.6	14.2	165.5	148.7	16.8	179.9	154.8	25.1
	25	155.3	140.1	15.2	162.5	146.7	15.8	178.8	153.1	25.7
女	平成21年	-	-	-	145.6	135.8	9.8	-	-	-
	22	129.7	126.8	2.9	147.1	138.3	8.8	142.4	133.8	8.6
	23	128.9	126.1	2.8	146.1	136.6	9.5	142.9	135.9	7.0
	24	123.1	117.4	5.7	135.9	129.3	6.6	150.0	141.9	8.1
	25	125.9	120.6	5.3	132.7	125.9	6.8	152.0	144.7	7.3
性	年	M 飲食サービス業等			N 生活関連サービス等			O 教育，学習支援業		
		総数	所定内	所定外	総数	所定内	所定外	総数	所定内	所定外
男女計	平成21年	-	-	-	-	-	-	160.2	142.2	18.0
	22	119.0	112.1	6.9	137.5	132.1	5.4	157.1	137.1	20.0
	23	127.1	118.7	8.4	150.6	144.1	6.5	160.0	138.1	21.9
	24	116.9	110.4	6.5	129.6	127.1	2.5	150.6	136.4	14.2
	25	114.1	108.0	6.1	126.4	123.7	2.7	147.3	133.8	13.5
男	平成21年	-	-	-	-	-	-	165.8	147.6	18.2
	22	135.5	127.8	7.7	141.5	134.5	7.0	165.1	143.6	21.5
	23	144.2	135.7	8.5	159.3	149.9	9.4	168.3	144.6	23.7
	24	141.6	129.7	11.9	140.6	138.0	2.6	157.1	144.9	12.2
	25	138.8	127.8	11.0	134.2	131.4	2.8	152.9	141.5	11.4
女	平成21年	-	-	-	-	-	-	152.8	135.1	17.7
	22	109.7	103.3	6.4	132.9	129.4	3.5	147.0	129.0	18.0
	23	117.0	108.6	8.4	141.9	138.3	3.6	149.6	130.0	19.6
	24	105.0	101.1	3.9	123.1	120.7	2.4	144.1	127.9	16.2
	25	101.9	98.2	3.7	121.7	119.0	2.7	141.6	125.9	15.7

(単位：時間)

性	年	P 医療，福祉			P83 医療業			Q 複合サービス事業		
		総数	所定内	所定外	総数	所定内	所定外	総数	所定内	所定外
男女計	平成21年	161.9	153.3	8.6	-	-	-	151.9	142.7	9.2
	22	160.1	150.8	9.3	165.7	154.1	11.6	153.5	144.6	8.9
	23	161.6	152.5	9.1	168.2	156.9	11.3	154.7	145.9	8.8
	24	156.9	149.3	7.6	162.2	151.6	10.6	154.8	150.1	4.7
	25	154.9	147.5	7.4	158.1	147.8	10.3	156.5	151.4	5.1
男	平成21年	167.3	156.4	10.9	-	-	-	156.2	144.6	11.6
	22	167.9	156.0	11.9	175.7	158.7	17.0	158.3	146.8	11.5
	23	167.2	155.5	11.7	179.9	163.4	16.5	158.6	147.6	11.0
	24	167.3	156.3	11.0	179.1	162.7	16.4	158.1	152.5	5.6
	25	163.3	152.3	11.0	174.3	157.6	16.7	159.9	153.6	6.3
女	平成21年	159.8	152.1	7.7	-	-	-	142.9	138.6	4.3
	22	157.2	148.9	8.3	162.7	152.7	10.0	143.5	140.1	3.4
	23	159.4	151.4	8.0	164.4	154.8	9.6	146.8	142.4	4.4
	24	153.5	147.0	6.5	156.7	148.0	8.7	147.4	144.9	2.5
	25	152.0	145.8	6.2	153.0	144.7	8.3	149.2	146.7	2.5
性	年	R サービス業								
		総数	所定内	所定外						
男女計	平成21年	-	-	-						
	22	156.0	142.8	13.2						
	23	152.6	139.7	12.9						
	24	157.4	141.5	15.9						
	25	159.8	142.5	17.3						
男	平成21年	-	-	-						
	22	166.2	149.2	17.0						
	23	163.7	147.0	16.7						
	24	171.1	152.0	19.1						
	25	171.9	152.0	19.9						
女	平成21年	-	-	-						
	22	139.6	132.6	7.0						
	23	137.6	129.8	7.8						
	24	136.2	125.3	10.9						
	25	141.5	128.0	13.5						

第11表 月別常用労働者、労働異動率(調査産業計)

年 月	常用労働者			パートタイム労働者		労働異動率	
	人	常雇指数	前年比		パート比率	入職率	離職率
5人以上	人		%		%	%	%
平成19年 平均	618,922	102.5	0.2	137,252	22.2	2.0	2.0
20年	621,006	103.3	0.8	143,213	23.1	1.9	1.8
21年	671,300	101.2	△ 2.0	151,103	22.5	1.8	1.9
22年	664,633	100.0	△ 1.2	154,652	23.3	1.8	1.6
23年	672,913	101.3	1.3	159,090	23.6	1.7	1.7
24年	658,453	103.1	1.8	161,870	24.6	1.6	1.6
25年	657,786	103.0	△ 0.1	164,171	25.0	1.8	1.8
平成25年 1月	658,345	103.1	0.2	168,059	25.5	1.0	1.4
2月	656,226	102.8	0.4	162,750	24.8	1.2	1.5
3月	656,665	102.8	0.5	164,221	25.0	1.7	1.7
4月	660,460	103.4	0.7	157,719	23.9	5.1	4.6
5月	663,445	103.9	1.1	163,113	24.6	1.9	1.5
6月	662,639	103.8	0.5	167,203	25.2	1.3	1.4
7月	657,459	103.0	△ 0.5	163,146	24.8	1.4	1.8
8月	655,431	102.6	△ 0.8	163,977	25.0	1.3	1.6
9月	655,272	102.6	△ 1.0	164,114	25.0	1.4	1.5
10月	654,916	102.6	△ 0.7	163,609	25.0	1.9	1.9
11月	657,312	102.9	△ 0.7	168,893	25.7	1.5	1.1
12月	655,253	102.6	△ 0.9	163,248	24.9	1.5	1.8
平成25年 I期	—	102.9	0.4	—	—	—	—
II期	—	103.7	0.8	—	—	—	—
III期	—	102.7	△ 0.8	—	—	—	—
IV期	—	102.7	△ 0.8	—	—	—	—
うち30人以上	人		%		%	%	%
平成19年 平均	357,270	105.4	0.5	71,514	20.0	1.7	1.7
20年	360,937	106.7	1.2	74,909	20.8	1.6	1.6
21年	408,857	101.4	△ 5.0	76,141	18.6	1.5	1.6
22年	404,763	100.0	△ 1.3	73,888	18.3	1.5	1.4
23年	405,056	100.1	0.0	72,464	17.9	1.4	1.5
24年	383,660	102.8	2.7	82,665	21.5	1.4	1.4
25年	385,473	103.3	0.5	82,015	21.3	1.5	1.5
平成25年 1月	382,130	102.4	△ 0.1	82,349	21.5	0.9	1.4
2月	380,809	102.0	△ 0.5	81,585	21.4	0.8	1.1
3月	380,888	102.0	△ 0.1	80,449	21.1	1.4	1.3
4月	388,361	104.0	1.0	80,151	20.6	5.7	3.8
5月	388,000	103.9	0.9	80,411	20.7	1.3	1.4
6月	387,576	103.8	0.7	82,912	21.4	1.2	1.3
7月	387,614	103.8	0.7	81,519	21.0	1.4	1.4
8月	386,666	103.6	0.5	83,052	21.5	1.0	1.2
9月	385,841	103.4	0.5	82,350	21.3	1.0	1.2
10月	385,423	103.3	0.7	82,408	21.4	1.3	1.4
11月	386,248	103.5	0.8	82,971	21.5	1.3	1.1
12月	386,114	103.4	0.5	84,022	21.8	1.2	1.1
平成25年 I期	—	102.1	△ 0.3	—	—	—	—
II期	—	103.9	0.9	—	—	—	—
III期	—	103.6	0.6	—	—	—	—
IV期	—	103.4	0.7	—	—	—	—



第12表 産業大分類別常用雇用指数の推移

年	調査産業計				建設業		製造業		電気・ガス業		情報通信業		運輸業,郵便業		卸売業,小売業	
	前年比	パート比率	前年差	ポイント	前年比	前年比	前年比	前年比	前年比	前年比	前年比	前年比	前年比	前年比		
5人以上		%	%	ポイント		%	%	%	%	%	%	%	%	%		
平成21年 平均	101.2	△ 2.0	22.5	△ 0.6	104.9	△ 7.5	102.3	△ 8.0	110.7	5.6	118.1	△ 5.1	100.8	0.1	106.4	0.4
22年	100.0	△ 1.2	23.3	0.8	100.0	△ 4.6	100.0	△ 2.2	100.0	△ 9.7	100.0	△ 15.3	100.0	△ 0.8	100.0	△ 6.0
23年	101.3	1.3	23.6	0.3	109.4	9.3	98.4	△ 1.6	106.9	6.8	91.6	△ 8.4	100.1	0.1	98.2	△ 1.8
24年	103.1	1.8	24.6	1.0	111.6	2.0	101.5	3.2	111.5	4.3	91.1	△ 0.5	100.5	0.4	96.9	△ 1.3
25年	103.0	△ 0.1	25.0	0.4	112.0	0.4	101.4	△ 0.1	116.8	4.8	90.9	△ 0.2	100.1	△ 0.4	95.8	△ 1.1
うち30人以上		%	%	ポイント		%	%	%	%	%	%	%	%	%		
平成21年 平均	101.4	△ 5.0	18.6	△ 2.2	91.9	1.6	103.0	△ 9.4	104.5	2.2	120.3	△ 7.4	102.1	△ 4.1	107.4	△ 0.4
22年	100.0	△ 1.3	18.3	△ 0.3	100.0	8.9	100.0	△ 2.9	100.0	△ 4.4	100.0	△ 16.8	100.0	△ 2.1	100.0	△ 6.9
23年	100.1	0.0	17.9	△ 0.4	105.4	5.3	100.0	0.0	100.1	0.0	89.4	△ 10.5	98.8	△ 1.2	98.4	△ 1.6
24年	102.8	2.7	21.5	3.6	112.4	6.6	103.8	3.8	104.6	4.5	87.2	△ 2.5	97.7	△ 1.1	96.8	△ 1.6
25年	103.3	0.5	21.3	△ 0.2	117.9	4.9	102.8	△ 1.0	109.7	4.9	86.8	△ 0.5	97.0	△ 0.7	96.8	0.0

年	金融業,保険業		学術研究等		飲食サービス業等		生活関連サービス等		教育,学習支援業		医療,福祉		複合サービス事業		サービス業	
	前年比	前年比	前年比	前年比	前年比	前年比	前年比	前年比	前年比	前年比	前年比	前年比	前年比	前年比		
5人以上		%	%	%	%	%	%	%	%	%	%	%	%	%		
平成21年 平均	100.6	0.9	-	-	-	-	-	-	98.9	△ 3.1	96.7	4.4	109.8	△ 43.2	-	-
22年	100.0	△ 0.6	100.0	-	100.0	-	100.0	-	100.0	1.2	100.0	3.4	100.0	△ 8.9	100.0	-
23年	99.5	△ 0.5	102.9	2.9	108.2	8.2	115.7	15.7	102.7	2.7	102.8	2.8	100.2	0.2	101.8	1.8
24年	101.3	1.8	106.3	3.3	108.0	△ 0.2	124.8	7.9	105.9	3.1	106.0	3.1	128.2	27.9	99.4	△ 2.4
25年	98.1	△ 3.2	108.8	2.4	107.8	△ 0.2	123.1	△ 1.4	106.9	0.9	107.3	1.2	128.9	0.5	98.3	△ 1.1
うち30人以上		%	%	%	%	%	%	%	%	%	%	%	%	%		
平成21年 平均	103.1	△ 0.6	-	-	-	-	-	-	99.4	△ 5.4	98.2	2.0	113.0	△ 73.3	-	-
22年	100.0	△ 3.0	100.0	-	100.0	-	100.0	-	100.0	0.5	100.0	1.8	100.0	△ 11.5	100.0	-
23年	99.6	△ 0.4	101.5	1.5	96.5	△ 3.5	99.5	△ 0.6	102.2	2.2	101.9	1.9	99.8	0.0	101.6	1.6
24年	102.2	2.6	97.5	△ 3.9	123.1	27.6	94.1	△ 5.4	107.1	4.8	104.5	2.6	162.4	62.7	97.8	△ 3.7
25年	103.7	1.5	95.3	△ 2.3	121.4	△ 1.4	96.5	2.6	110.2	2.9	107.7	3.1	163.8	0.9	95.1	△ 2.8

第13表 産業中分類別、事業所規模別一人平均月間給与額、一人平均月間労働時間、月間常用労働者

産 業	事 業 所 規 模 1 0 0 人 以 上									
	給 与 額			労 働 時 間				常 用 労 働 者		
	総 額	定期給与	特別給与	日 数	総時間	所定内	所定外	常用労働者	パート労働者	パート比率
	円	円	円	日	時間	時間	時間	人	人	%
調査産業計	391,026	312,088	78,938	19.7	159.9	144.9	15.0	191,706	28,067	14.7
D 建設業	X	X	X	X	X	X	X	X	X	X
E 製造業	423,715	334,126	89,589	19.4	164.9	146.1	18.8	77,259	5,558	7.2
09・10 食料品・たばこ	255,188	211,048	44,140	19.7	157.8	143.5	14.3	10,740	3,860	35.9
11 繊維工業	408,093	301,222	106,871	19.9	159.3	152.4	6.9	4,400	188	4.3
12 木材・木製品	X	X	X	X	X	X	X	X	X	X
13 家具・装備品	X	X	X	X	X	X	X	X	X	X
14 パルプ・紙	X	X	X	X	X	X	X	X	X	X
15 印刷・同関連業	X	X	X	X	X	X	X	X	X	X
18 プラスチック製品	364,465	294,845	69,620	20.5	179.4	159.7	19.7	3,294	341	10.3
19 ゴム製品	431,596	333,877	97,719	18.8	158.9	146.7	12.2	2,672	235	8.8
21 窯業、土石製品	369,142	288,774	80,368	20.7	178.5	154.0	24.5	1,446	22	1.5
22 鉄鋼業	X	X	X	X	X	X	X	X	X	X
23 非鉄金属製造業	X	X	X	X	X	X	X	X	X	X
24 金属製品製造業	X	X	X	X	X	X	X	X	X	X
31 輸送用機械器具	494,776	377,704	117,072	19.4	175.4	147.1	28.3	14,117	92	0.6
F 電気・ガス業	X	X	X	X	X	X	X	X	X	X
G 情報通信業	464,863	347,632	117,231	19.1	161.9	146.2	15.7	4,201	122	2.9
H 運輸業、郵便業	371,154	289,198	81,956	19.8	166.9	146.4	20.5	13,306	2,566	19.3
I 卸売業、小売業	282,300	235,176	47,124	20.9	159.5	150.9	8.6	15,511	4,034	26.0
1 卸売業	390,473	290,484	99,989	19.7	160.2	149.8	10.4	4,333	513	11.8
2 小売業	240,362	213,733	26,629	21.3	159.3	151.3	8.0	11,178	3,522	31.5
J 金融業、保険業	546,437	389,324	157,113	19.4	162.0	144.2	17.8	2,959	228	7.7
L 学術研究等	440,647	330,935	109,712	18.9	162.7	145.8	16.9	2,244	148	6.6
M 飲食サービス業等	168,856	153,299	15,557	19.7	131.1	122.2	8.9	4,473	2,792	62.4
N 生活関連サービス等	X	X	X	X	X	X	X	X	X	X
O 教育、学習支援業	510,864	396,870	113,994	19.8	143.0	138.8	4.2	9,381	1,423	15.2
P 医療、福祉	392,324	327,927	64,397	20.1	156.4	145.9	10.5	42,273	6,714	15.9
83 医療業	405,721	340,362	65,359	20.4	159.6	147.4	12.2	35,426	4,311	12.2
Q 複合サービス事業	X	X	X	X	X	X	X	X	X	X
R サービス業	200,222	177,355	22,867	18.6	153.8	134.6	19.2	12,304	3,190	25.9

産 業	事 業 所 規 模 3 0 ～ 9 9 人									
	給 与 額			労 働 時 間				常 用 労 働 者		
	総 額	定期給与	特別給与	日 数	総時間	所定内	所定外	常用労働者	パート労働者	パート比率
	円	円	円	日	時間	時間	時間	人	人	%
調査産業計	288,955	240,622	48,333	19.9	155.4	142.5	12.9	193,767	53,949	27.9
D 建設業	322,665	291,292	31,373	23.0	184.3	167.0	17.3	11,882	193	1.7
E 製造業	303,529	250,213	53,316	20.0	166.5	152.6	13.9	38,487	5,056	13.2
09・10 食料品・たばこ	220,694	192,348	28,346	20.2	159.8	146.6	13.2	4,476	2,038	45.6
11 繊維工業	214,162	189,765	24,397	19.4	154.3	148.9	5.4	5,332	557	10.5
12 木材・木製品	347,534	285,897	61,637	21.2	196.4	161.6	34.8	688	5	0.7
13 家具・装備品	X	X	X	X	X	X	X	X	X	X
14 パルプ・紙	334,892	267,038	67,854	20.3	163.6	150.2	13.4	1,404	137	9.8
15 印刷・同関連業	355,502	291,211	64,291	19.8	161.7	150.8	10.9	2,099	204	9.7
18 プラスチック製品	267,547	231,148	36,399	19.9	151.2	144.6	6.6	2,400	489	20.4
19 ゴム製品	302,006	252,862	49,144	20.3	163.5	152.5	11.0	1,292	118	9.2
21 窯業、土石製品	X	X	X	X	X	X	X	X	X	X
22 鉄鋼業	X	X	X	X	X	X	X	X	X	X
23 非鉄金属製造業	311,301	264,987	46,314	20.2	204.9	159.1	45.8	436	21	4.9
24 金属製品製造業	X	X	X	X	X	X	X	X	X	X
31 輸送用機械器具	308,666	251,462	57,204	20.3	179.3	158.8	20.5	3,059	327	10.7
F 電気・ガス業	X	X	X	X	X	X	X	X	X	X
G 情報通信業	462,728	366,560	96,168	20.6	169.2	156.1	13.1	3,337	89	2.7
H 運輸業、郵便業	370,260	303,622	66,638	20.6	190.6	156.0	34.6	16,868	796	4.7
I 卸売業、小売業	171,111	154,753	16,358	20.9	135.3	127.7	7.6	33,027	20,104	60.9
1 卸売業	249,035	217,146	31,889	21.2	163.5	159.6	3.9	8,757	1,722	19.7
2 小売業	142,961	132,214	10,747	20.8	125.2	116.2	9.0	24,270	18,382	75.8
J 金融業、保険業	388,341	306,307	82,034	18.5	139.0	131.3	7.7	6,368	400	6.3
L 学術研究等	X	X	X	X	X	X	X	X	X	X
M 飲食サービス業等	111,316	105,082	6,234	16.5	105.9	101.1	4.8	9,233	7,108	77.0
N 生活関連サービス等	211,447	185,749	25,698	18.4	125.0	123.0	2.0	6,668	3,409	51.1
O 教育、学習支援業	397,465	305,184	92,281	18.2	149.7	131.0	18.7	16,983	4,775	28.1
P 医療、福祉	310,869	258,257	52,612	20.2	152.6	149.8	2.8	28,507	7,226	25.4
83 医療業	X	X	X	X	X	X	X	X	X	X
Q 複合サービス事業	398,321	293,663	104,658	20.7	156.5	151.4	5.1	1,133	51	4.5
R サービス業	236,302	204,907	31,395	19.1	164.8	148.9	15.9	15,016	3,890	25.9

産 業	事 業 所 規 模 5 ～ 2 9 人									
	給 与 額			労 働 時 間				常 用 労 働 者		
	総 額	定期給与	特別給与	日 数	総時間	所定内	所定外	常用労働者	パート労働者	パート比率
	円	円	円	日	時間	時間	時間	人	人	%
調査産業計	256,159	222,707	33,452	19.4	146.5	138.7	7.8	272,312	82,157	30.2
D 建設業	327,768	294,633	33,135	21.1	166.6	158.2	8.4	26,518	1,093	4.1
E 製造業	279,465	244,808	34,657	20.7	162.6	153.0	9.6	30,598	4,493	14.7
09・10 食料品・たばこ	209,596	182,942	26,654	21.2	145.4	139.8	5.6	2,515	1,068	42.6
11 繊維工業	226,457	199,300	27,157	21.0	160.7	155.1	5.6	5,254	627	11.9
12 木材・木製品	267,004	258,180	8,824	21.6	182.7	168.9	13.8	788	26	3.3
13 家具・装備品	X	X	X	X	X	X	X	X	X	X
14 パルプ・紙	X	X	X	X	X	X	X	X	X	X
15 印刷・同関連業	233,033	216,911	16,122	21.8	171.6	151.7	19.9	1,324	200	15.3
18 プラスチック製品	353,252	303,466	49,786	21.4	187.6	167.4	20.2	3,441	136	3.9
19 ゴム製品	X	X	X	X	X	X	X	X	X	X
21 窯業、土石製品	315,391	264,241	51,150	21.1	162.8	157.9	4.9	2,596	19	0.8
22 鉄鋼業	X	X	X	X	X	X	X	X	X	X
23 非鉄金属製造業	X	X	X	X	X	X	X	X	X	X
24 金属製品製造業	337,103	285,700	51,403	20.2	165.1	158.1	7.0	2,493	76	3.1
31 輸送用機械器具	227,384	212,776	14,608	20.5	148.6	141.3	7.3	1,425	335	23.5
F 電気・ガス業	X	X	X	X	X	X	X	X	X	X
G 情報通信業	341,143	300,605	40,538	20.0	165.3	155.7	9.6	2,866	113	4.0
H 運輸業、郵便業	281,498	267,623	13,875	20.7	178.7	159.2	19.5	17,192	3,521	20.5
I 卸売業、小売業	225,674	200,598	25,076	19.4	139.1	134.4	4.7	63,824	26,410	41.4
1 卸売業	322,637	294,804	27,833	20.6	158.6	152.1	6.5	18,014	2,522	14.0
2 小売業	187,417	163,429	23,988	18.9	131.4	127.5	3.9	45,809	23,886	52.1
J 金融業、保険業	406,075	320,996	85,079	18.9	145.1	136.7	8.4	8,466	902	10.7
L 学術研究等	365,349	281,808	83,541	19.9	166.1	151.3	14.8	9,143	1,322	14.5
M 飲食サービス業等	101,536	95,256	6,280	16.1	92.2	88.5	3.7	28,869	24,100	83.7
N 生活関連サービス等	189,373	178,433	10,940	19.2	139.1	135.7	3.4	14,797	4,744	32.1
O 教育、学習支援業	407,095	317,734	89,361	18.0	151.1	134.6	16.5	12,862	2,277	17.7
P 医療、福祉	240,721	202,490	38,231	18.8	142.5	138.2	4.3	33,999	9,856	29.0
83 医療業	240,617	213,681	26,936	18.3	132.1	124.8	7.3	12,488	4,883	39.2
Q 複合サービス事業	298,071	236,334	61,737	18.7	145.9	140.0	5.9	4,135	825	19.9
R サービス業	259,291	227,909	31,382	21.6	175.1	165.2	9.9	13,922	1,216	8.8

付 表

岡 山 県 主 要 経 済 指 標

年 月	名目賃金指数								鉱工業 生産指数		消費者物価 指数(総合)		企業 物価 指数
	5人以上				30人以上				鉱 工 業 (総合)	製 造 工 業	岡 山 市	全 国	
	給与総額		定期給与		給与総額		定期給与						
	調 査 産 業 計	製 造 業	調 査 産 業 計	製 造 業	調 査 産 業 計	製 造 業	調 査 産 業 計	製 造 業					
平成19年	109.0	105.8	106.5	103.5	106.0	105.8	103.3	103.6	—	—	100.8	100.7	101.1
20	108.3	106.1	106.1	104.2	106.3	105.5	103.7	103.4	114.5	114.6	102.5	102.1	105.7
21	103.0	97.4	102.7	98.4	100.6	95.6	100.9	97.1	90.3	90.3	100.8	100.7	100.1
22	100.0	100.0	100.0	100.0	100.0	100.0	100.0	100.0	100.0	100.0	100.0	100.0	100.0
23	98.3	99.2	97.4	98.1	97.9	99.4	97.4	98.9	99.6	99.6	100.1	99.7	101.5
24	100.4	100.7	99.9	100.5	96.5	98.4	96.6	98.7	94.9	94.9	99.9	99.7	100.6
25	101.3	102.9	100.9	102.5	97.6	100.1	97.8	100.0	97.2	97.2	100.1	100.0	101.9
平成25年1月	85.8	90.3	98.4	98.7	82.7	88.0	95.9	95.7	89.5	89.5	99.4	99.3	100.5
2月	83.7	82.7	99.4	100.6	78.4	78.5	95.9	97.2	92.5	92.5	99.4	99.2	101.0
3月	86.3	84.6	100.2	100.9	80.8	80.8	96.8	97.9	100.9	101.0	99.6	99.4	101.1
4月	85.6	84.4	101.4	102.3	80.5	80.5	98.2	99.3	95.9	95.9	99.8	99.7	101.5
5月	87.0	91.2	100.3	101.5	82.7	88.7	97.1	98.9	94.0	94.0	99.9	99.8	101.6
6月	148.5	143.9	101.1	103.8	150.1	145.0	98.1	101.3	91.8	91.8	99.9	99.8	101.6
7月	107.0	119.3	100.8	103.9	103.8	114.4	98.1	101.7	97.5	97.6	100.2	100.0	102.2
8月	87.9	87.6	100.9	102.9	82.1	84.1	98.0	101.0	98.6	98.6	100.5	100.3	102.4
9月	87.7	89.3	101.5	104.0	81.7	86.2	98.2	101.7	99.4	99.4	100.7	100.6	102.6
10月	86.6	85.2	102.4	104.1	81.1	82.0	99.1	102.1	100.1	100.2	100.7	100.7	102.5
11月	94.7	102.9	102.0	104.1	91.0	100.2	98.9	102.2	101.9	101.9	100.7	100.8	102.5
12月	175.1	173.2	102.7	103.4	176.2	172.8	99.0	101.2	103.7	103.7	100.6	100.9	102.8

(注) 1 指数は平成22年平均=100とする。

2 鉱工業生産指数月別指数(季節調整済指数)は、岡山県統計分析課「岡山県鉱工業生産指数」による。

3 消費者物価指数は、総務省統計局「消費者物価指数」による。

4 企業物価指数は、日本銀行調査統計局「企業物価指数」による。

# 参 考

様式第1号 (第9条関係)

統計法に基づく基幹統計調査

毎月勤労統計調査全国調査票  
(第一種事業所用)



厚生労働省

1 主要な生産品又は事業の内容は何ですか。  
(主要なものとは、総収入の最も多いものです。)

3 調査期間中に事業活動を行った日数は何日でしたか。  
.....日

2 調査期間はいつからいつまででしたか。(前月の最終給与締切日の翌日から、本月の最終給与締切日までの1ヵ月間です。)

4 企業の全常用労働者数は何人ですか。該当の番号を○で囲んでください。(資企業(同一会社)に属する事業所のすべてに雇用される常用労働者数です。)

.....月.....日から.....月.....日まで

(1) 1,000人以上 (4) 30~99人  
(2) 300~999人 (5) 5~29人  
(3) 100~299人

平成 年 月 分

都道府県番号	事業所一連番号	産業分類番号			抽出番号	※事業所規模番号	※企業規模番号
		大	中	小			
	000						

常用労働者についてお答えください。常用労働者とは、期間を定めず、又は1ヵ月を超える期間を定めて雇われている者及び臨時又は日雇労働者で、前2ヵ月の各月にそれぞれ18日以上雇われた者をいいます。事業主又は法人の代表者、無給の家族従業者は除きます。パートタイム労働者とは、常用労働者のうち、1日の所定労働時間が一般の労働者よりも短い者及び1日の所定労働時間が一般の労働者と同じで1週の所定労働日数が一般の労働者よりも少ない者です。

※印欄は記入しないでください。

常用労働者の性別	5 常用労働者数					6 出勤日数	7 実労働時間数 (休憩時間は含まないでください。)		8 現金給与額 (税込み額です。)						
	(1) 前調査期間の末日は何人でしたか。	(2) 採用、転勤等による増加は何人でしたか。	(3) 解雇、退職、転勤等による減少は何人でしたか。	(4) 本調査期間の末日は何人でしたか。	(5) うち、パートタイム労働者は何人でしたか。	実際に出勤した日の合計は延べ何日でしたか。(有給休暇は含まないでください。1時間でも出勤した日は1日に数えてください。)	(1) 所定内労働時間の合計は延べ何時間でしたか。	(2) 所定外労働時間の合計は延べ何時間でしたか。	(1) きまって支給する給与の総額はいくらでしたか。(労働協約、就業規則等に支給条件、算定方法等が定められている給与です。)	(2) うち、超過労働給与の総額はいくらでしたか。(残業手当、深夜手当等です。)	(3) 特別に支払われた給与の総額はいくらでしたか。(盆、暮等の賞与、3ヵ月を超える期間で算定される給与、ベースアップの差額追給分及び支給事由の発生が不確実な給与です。)	(4) 左の特別に支払われた給与の名称及び名称別金額を記入してください。			
男	1	人	人	人	人	日	時間	時間	百万	千円	百万	千円	①賞与	百万	千円
女	2														
計	3										百万	千円			
うち、パートタイム労働者	4														

◎ 計のうち、パートタイム労働者分について記入してください。

計欄に記入してください。

② 昇・ベースアップ等の追給( )月分から( )月分 千円  
③ 3ヵ月を超える期間で算定される通勤手当 千円  
その他(名称別に金額を記入してください。)  
④ 千円  
⑤ 千円

9 変動状況 [ 調査期間中に、次のことがあった場合は該当事項の数字を○で囲み、右の備考欄にその概略を記入してください。 ]

1 定界を実施した。	4 休日に操業、営業等の事業活動を行った。
2 ベースアップを実施した。	5 制度上の週所定労働時間の短縮を実施した。
3 操業短縮、一時休業を実施した。	6 夏休みなど、週休以外の休日を増やした。

10 備考 [ 本月分の報告内容と前月分の間に著しい差がある場合は、その理由を記入してください。 ]

記入担当者氏名

調査票提出年月日 年 月 日

この調査票は、10日までに都道府県庁の統計主管課に提出してください。  
この調査は、統計法に基づく基幹統計を作成するために行う調査です。  
この調査の対象となった事業所の方々には統計法に基づく報告の義務があり、報告の拒否や虚偽報告については罰則があります。  
この調査の実施に当たっては、特に必要がある場合には、資料の提出のお願いや関係者の方々への質問を行うことがあります。

統計法に基づく基幹統計調査

# 毎月勤労統計調査特別調査票



(平成 年7月分)

厚生労働省

1 事業所名  (電話) 局 番	都道府県 番 号	調査区番号	事業所一連番号	※産業分類番号		企業 規模 番号
				大	中	

2 主要な生産品又は事業の内容は何ですか。 (主要なものとは、総収入の最も多いものです。)	3 調査期間はいつからいつまででしたか。(6月の最終給与締切日の翌日から7月の最終給与締切日までの1ヵ月間です。)  月 日から 月 日まで	4 調査期間末日の常用労働者数は何人でしたか。  人	5 企業(同一会社に属するすべての事業所)の全常用労働者数は、何人ですか。該当する番号を○で囲んでください。  (1) 30人以上 (2) 5~29人 (3) 1~4人
--	--	----------------------------------	--

常用労働者について記入してください。 [ 常用労働者とは、期間を定めず、又は1ヵ月を超える期間を定めて雇われている者及び日々又は1ヵ月以内の期間を定めて雇われている者で前2ヵ月(5月及び6月)の各月にそれぞれ18日以上實事業所に雇われた者をいいます。 ] 次の方は除きます。  
○事業主又は法人の代表者  
○無給の家族従業者

1 氏名又は符号	2 性		3 勤 通 往 込 の (注)		4 家族労働者 かあるか 別どうかの別		5 年 齢  [1年未満の端数は切り捨ててください。]	6 勤続年数	7 出勤日数 (1時間でも就業した日は1日に数えてください。有給休暇は含めないでください。)	8 1日の実労働時間数 (7月中の通常日の労働時間を記入してください。休憩時間は除きます。)	9 きまって支給する現金給与額 (毎月同じように支給される給与(税込み)で、残業手当を含みます。)				10 昨年の8月1日から今年の7月31日までに特別に支払われた現金給与額(夏季又は年末の賞与、3ヵ月を超える期間で算定される給与、ベースアップの差額追給分及び支給事由の発生が不確実な給与の総額(税込み)です。毎月きまって支給する給与は含みません。)			
	男	女	通	住	家族	家族以外					百万	拾万	万	千	百万	拾万	万	千
1	1	2	1	2	1	2	歳 年	日	時間	百万	拾万	万	千	百万	拾万	万	千	百万
2	1	2	1	2	1	2												
3	1	2	1	2	1	2												
4	1	2	1	2	1	2												

(注) 住込みとは、家族労働者であるかどうかを問わず、事業所の構内又は事業主の住宅内に居住し、常態として食事の提供を受けている者をいいます。

備 考	面接者氏名	調査票作成 年 月 日	年 月 日	統 計 調 査 員 印
-----	-------	----------------	-------	----------------

※印欄は記入しないでください。  
この調査は、統計法に基づく基幹統計を作成するために行う調査です。  
この調査の対象となった事業所の方々には統計法に基づく報告の義務があり、報告の拒否や虚偽報告については罰則があります。  
この調査の実施に当たっては、特に必要がある場合には、資料の提出のお願いや関係者の方々への質問を行うことがあります。



この調査についてのお問い合わせは、下記までお願いします。

〒700-8570(専用郵便番号)

岡山県総合政策局統計分析課 人口統計班

(086)226-7262(班直通)