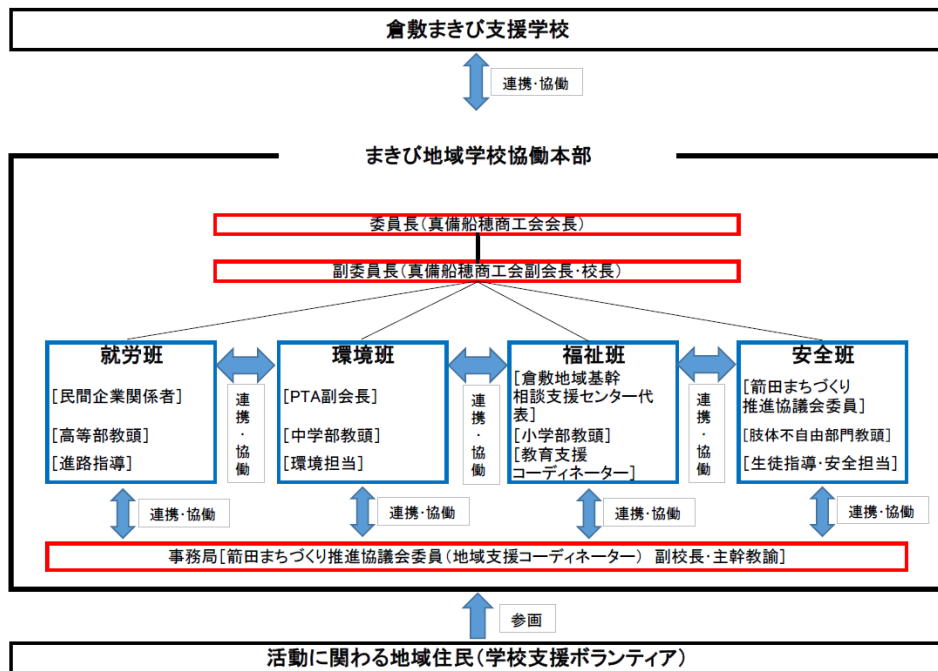


岡山県立倉敷まきび支援学校

地域との連携 ～まきび地域学校協働本部～

取組等の概要

○まきび地域学校協働本部の組織



○取組紹介

- 就労班：事業所参観日
- 環境班：地域貢献活動
(花植、清掃他)
- 福祉班：ふくしの参観日
子育て1UP講座
出張うさぎカフェ
出張相談会
- 安全班：通学路の安全確保
の見守り
- 事務局：運営委員会の開催
連携だよりの発行
ボランティア窓口

○実践の様子



ふくしの参観日(福祉班)



事業所参観日(就労班)



運営委員会(事務局)

○まとめ

地域との連携を重視した取り組みが本校の特長の一つです。「まきび地域学校協働本部」を設置し、環境班、安全班、福祉班、就労班を組織し、各班には地域の関係機関の代表的な方が班員になり、各班の活動を展開しています。この活動をとおして児童生徒の将来の社会生活・職業生活に必要な力を育成すべく、地域の資源や各関係機関を積極的に活用しています。