

調べよう!

こ じま こ ちよう さ たい 鬼島湖調査隊マニュアル

児童・生徒向け



目次

- 1 はじめに 2
- 2 準備するもの 2
- 3 調査をする場所はどこかな? 3
- 4 調査の方法 4
- 5 調査結果をまとめてみよう 8
- 6 さいごに 8

1

はじめに

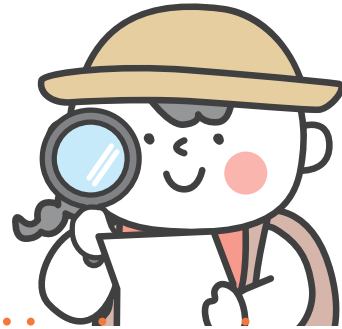
みなさんは児島湖の環境について知っていることはありますか？

児島湖の水は、だんだんきれいになっていますが、

まだ目標にはとどいていません。

児島湖はどのような状態なのか、

みなさんの感覚を使って調査に行きましょう。



2

準備するもの

服装

- よごれてもいい服
- 長そで
- 長ズボン

- すべりにくい靴
- 帽子
- 水筒

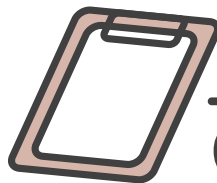
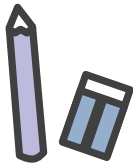
- タオル
- 手袋 (すべり止めが付いたもの)

道具

- ロープが付いたバケツ
- フタができる透明な空き瓶
- 調査マニュアル

- 評価シート
- バインダー
- 時計

- 筆記用具
- 虫よけ (必要に応じて)



透明な空き瓶

水の色や濁りを見るのに使います。



虫やとげのある木、草から身を守るため、長そで、長ズボンにしましょう。

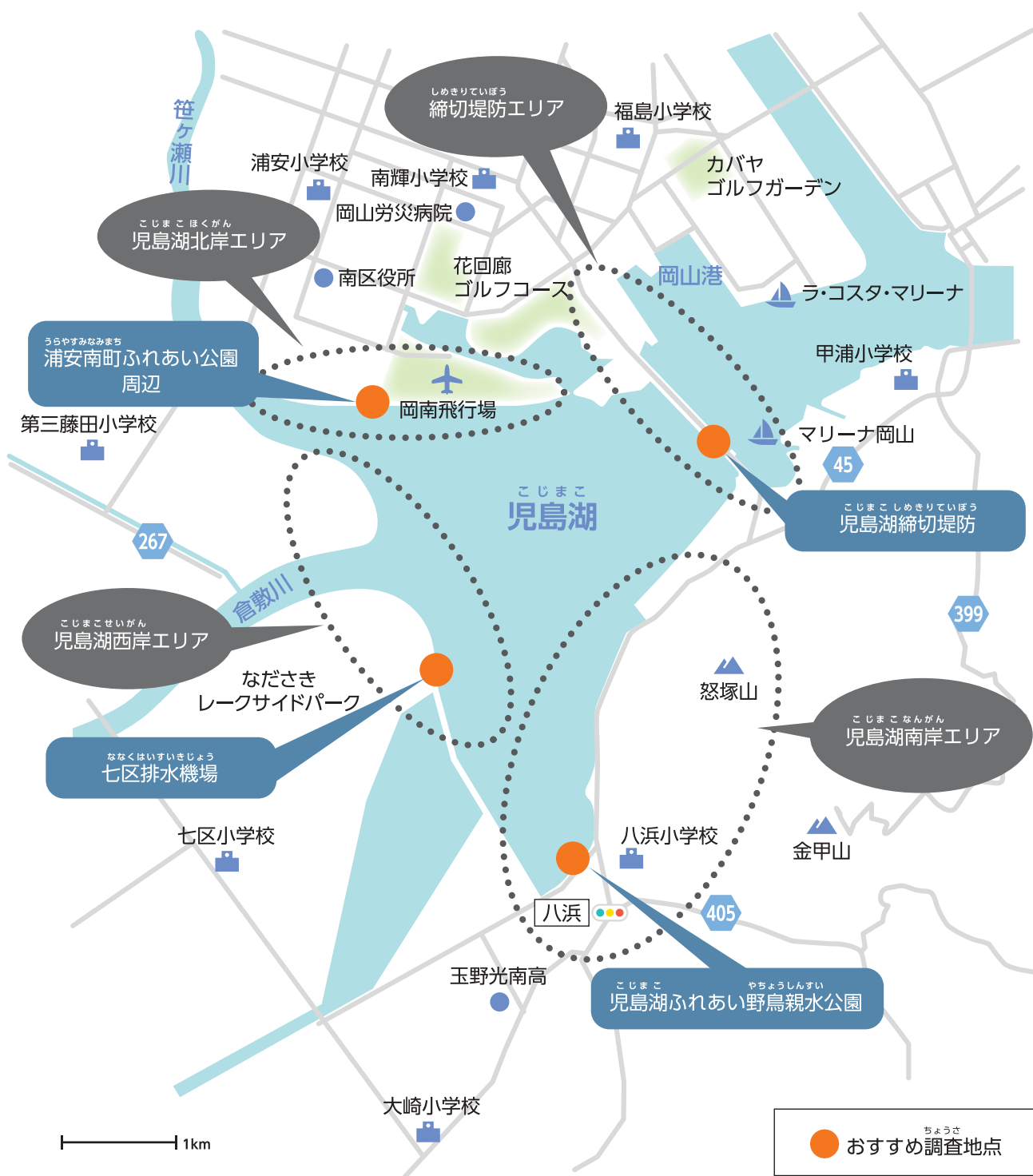
3

ちょうさ 調査をする場所はどこかな？

こじまこ みずうみ
児島湖はとても大きな湖です。

今日、みなさんがちょうさ 調査する場所はどのあたりかな？

だいたい場所に○を付けましょう。

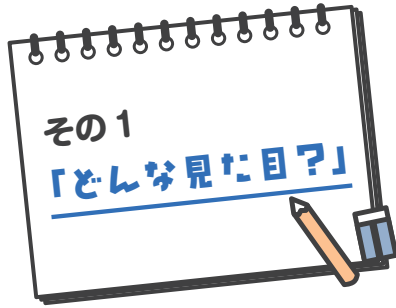


4

ちょうさ ほうほう 調査の方法

ひょうか つか こじまこ じょうたい かんかく ちょうさ
評価シートを使って、児島湖の状態をみなさんの感覚で調査します。

みずべ すべ
水辺は滑りやすいので、十分気を付けましょう。



1 水の色はどうか？

評価シート
けっか 結果を
ひょうか 評価シートに
書き込もう！



こじまこ みわた
児島湖を見渡して、水面を見てみましょう。こじまこ
児島湖はどんな色をしていますか？



次に、こじまこ
児島湖の水を汲みましょう。(小学生のみなさんは、先生や大人の人に汲んでもらおう！)
※足元を確かめて、安全に行ってください。



1 ロープが付いたバケツを湖に
おろして水を汲みます。なるべく
ゴミの少ない場所を選びます。



2 バケツの水をびん
に入れます。



3 びんに入った水を
かんさつ 観察しましょう。

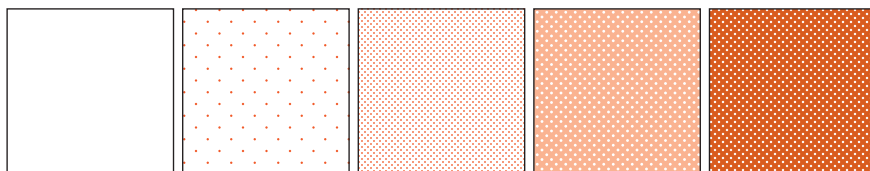
なるべく晴れの日が続いた日に汲みましょう！

2 水の透明度を調べてみよう！



結果を
評価シートに
書き込もう！

瓶に入った水を観察しましょう。水には濁りがありますか？



無色透明

少し濁っている

濁っている



3 ゴミはありますか？



結果を
評価シートに
書き込もう！

水面や岸にゴミがないか周りを眺めてみましょう。
ゴミはどれくらいありましたか？

- まったくなかった
- 少ないと感じた
- ところどころにあった
- 多いと感じた
- とても多いと感じた



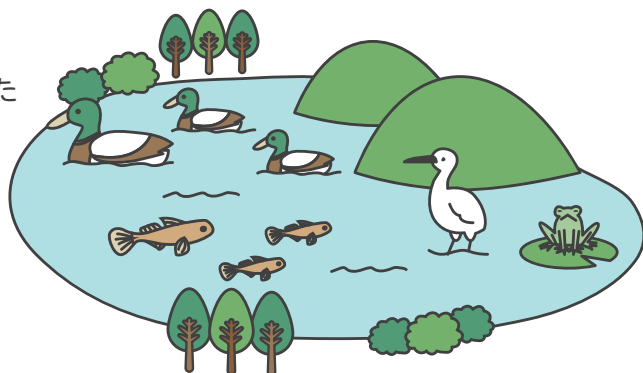
4 自然の様子はどうですか？



結果を
評価シートに
書き込もう！

鳥や魚などのいきものや植物はたくさんいますか？

- とても多いと感じた
- 多いと感じた
- ところどころにいた
- 少ないと感じた
- まったくいなかった



5 1～4の調査をしてみよう、 児島湖の見た目をどう感じましたか？



結果を
評価シートに
書き込もう！

- とても良い
 良い
 どちらでもない
 あまり良くない
 悪い



びんびんにく汲んだ水のおいをかいてみましょう。
水のおいをどう感じたか○を付けてみましょう。



結果を
評価シートに
書き込もう！



目を閉じて耳をすましてみましょう。
鳥のさえずりなど心地よいと感じる音や
うるさい音が聞こえますか？



結果を
評価シートに
書き込もう！

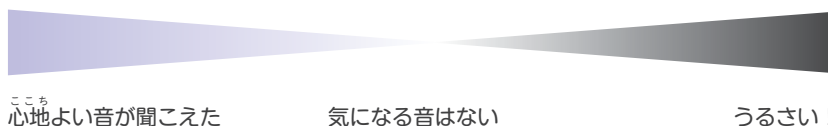
- 鳥のさえずり
 虫なの鳴き声
 風の音
 波の音
 工場や機械きかいの音
 自動車じどうしゃの走る音

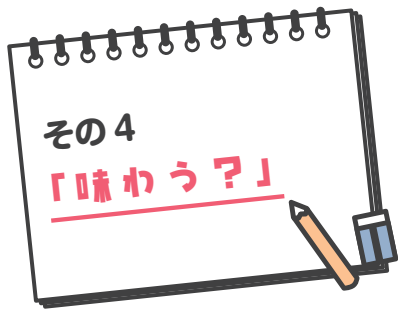


聞こえた音をどう感じたか○を付けてみましょう。



結果を
評価シートに
書き込もう！





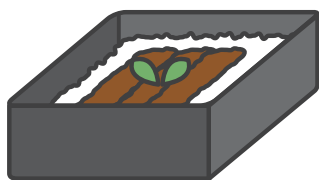
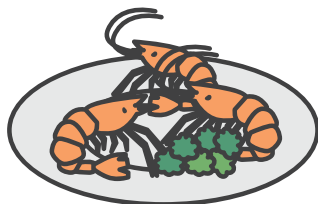
こじまこ しよくよう
 児島湖では食用としてウナギやフナ、
 エビの漁りようがされています。
 こじまこ とぎよかいるい
 児島湖で採れた魚介類を食べたことがありますか？



けっか
 結果を
 ひようか
 評価シートに
 書き込もう！

【メニューの例れい】

フナ飯めし、テナガエビのから揚げあ、ウナギのかば焼きやなど

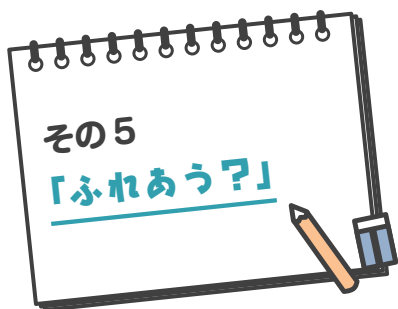


こじまこ
 児島湖でとれたウナギやフナ、エビなどの
 料理りようりを食べたいと思いますか？



けっか
 結果を
 ひようか
 評価シートに
 書き込もう！

- とても食べたいと思う
- 食べたい
- 時々なら食べたい
- あまり食べたくない
- 食べたくない



こじまこ しんすいこうえん
 児島湖周辺の親水公園や川などで
 遊あそんだことがありますか？



けっか
 結果を
 ひようか
 評価シートに
 書き込もう！

こじまこ
 児島湖でのレジャー（釣り、ハイキングなど）を
 イメージして、遊あそんでみたいと思いますか？



けっか
 結果を
 ひようか
 評価シートに
 書き込もう！



- とても遊あそんでみたい
- 少し遊あそんでみたい
- どちらでもない
- あまり遊あそびたくない
- まったく遊あそびたいと思わない

5

ちょうさけっか 調査結果をまとめてみよう

- ・ ちょうさ 調査した後で他の人と話をしてみましよう。
- ・ こしまこ 児島湖を見てどう思いましたか？
- ・ 水はきれいでしたか？
- ・ よごれはどこからやってくるのでしょうか？
- ・ 水をきれいにするために、ふだん 普段の生活で何かできることがあるのでしょうか？



6

さいごに

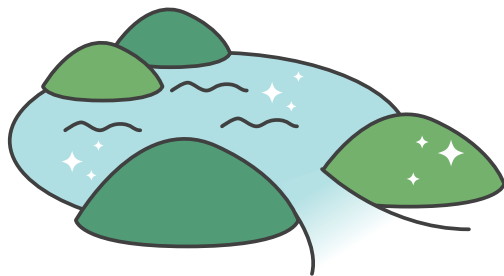
きせつ 季節ごとに ちょうさ 調査をしてみると、何かちが 違いがあるのでしょうか？

ちてん 地点ごとで何かちが 違いがあるのでしょうか？

しょうらい 将来はどのようなこしまこ 児島湖になってほしいですか？

りそう 理想のこしまこ 児島湖にするには何が必要ですか？

このちょうさ 調査を通して、考えてみましょう。



なまえ

おかやまけんかんきょうぶんか ぶんかんきょうかんりか
岡山県環境文化部環境管理課

〒700-8570 岡山市北区内山下二丁目4番6号

水環境湖沼保全班 / TEL.086-226-7301