

平成28年の鉱工業生産動向

(年報速報)

岡山県鉱工業生産・出荷・在庫指数

平成22年基準

～ 生産指数は、前年比で2年連続の低下 ～

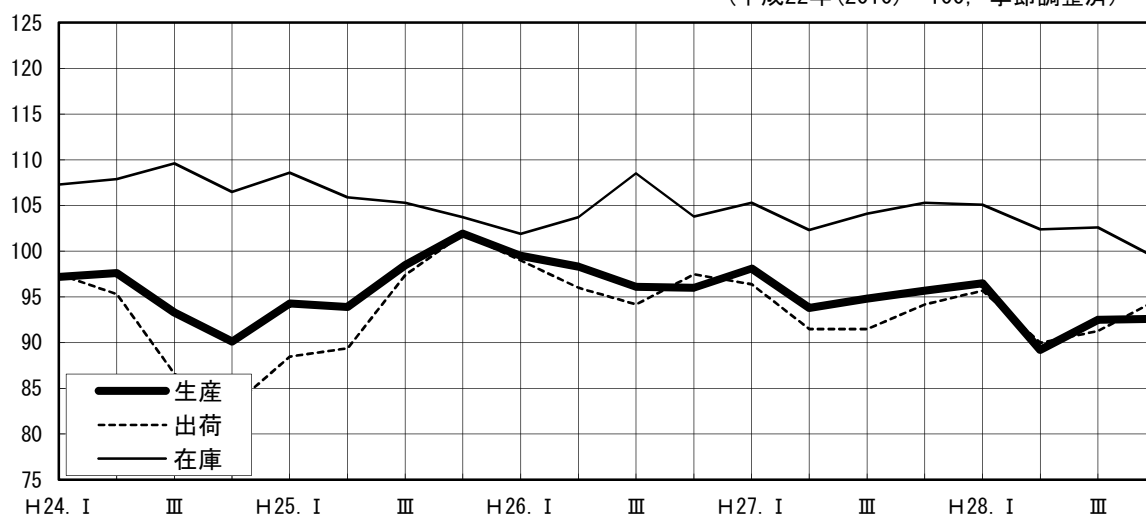
平成28年の岡山県鉱工業生産指数（平成22年＝100、原指数）は92.9で、前年比2.7%の低下となった。業種別では、食料品工業、石油・石炭製品工業、プラスチック製品工業など9業種で上昇し、輸送機械工業、化学工業、鉄鋼業など11業種で低下した。

また、出荷指数、在庫指数ともに、前年より低下した。

なお、全国の平成28年鉱工業生産指数は97.7で、前年比0.1%の低下となった。

鉱工業生産・出荷・在庫指数の四半期推移

(平成22年(2010)＝100, 季節調整済)



岡山県総合政策局統計分析課

I 平成28年の概要

1 概 況

－ 生産、出荷、在庫指数すべてが低下 －

生産は、前年比 2.7% の低下となった。

業種別では、食料品工業、石油・石炭製品工業など9業種で上昇し、輸送機械工業、化学工業など11業種で低下した。

出荷は、前年比 0.4% の低下となった。

業種別では、石油・石炭製品工業、窯業・土石製品工業など10業種で上昇し、はん用・生産用・業務用機械工業業、輸送機械工業など11業種で低下した。

在庫は、前年比 1.4% の低下となった。

業種別では、石油・石炭製品工業、繊維工業など8業種で上昇し、鉄鋼業、輸送機械工業など10業種で低下した。

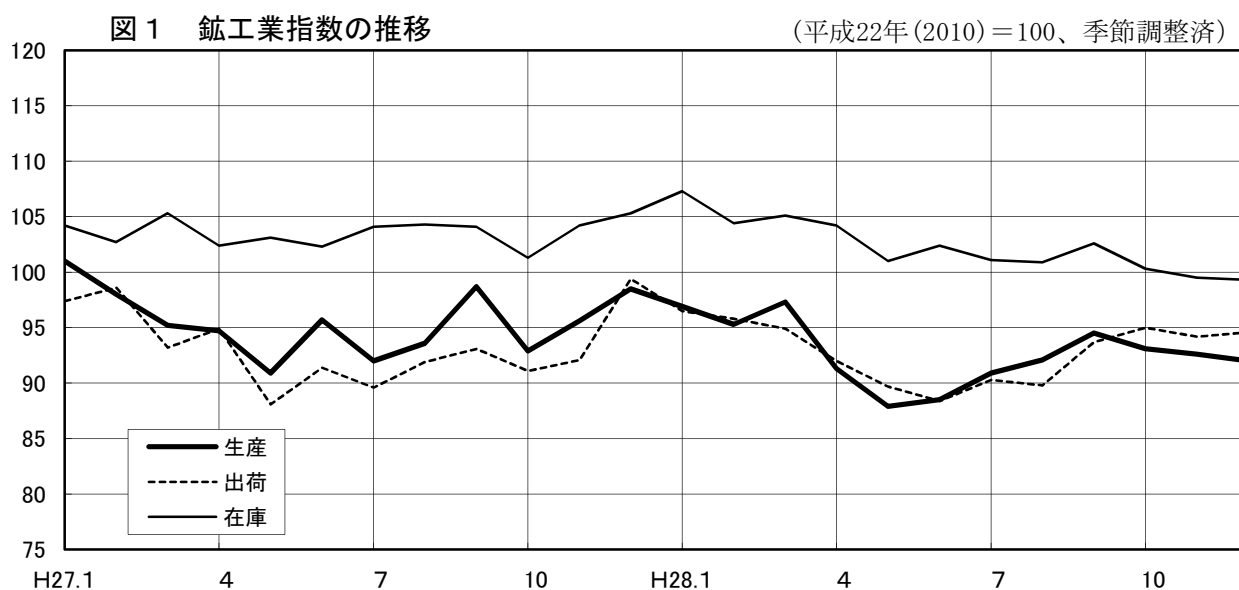


表1 鋳工業指数の推移

(平成22年(2010)=100、原指数)

	23年(2011)	24年(2012)	25年(2013)	26年(2014)	27年(2015)	28年(2016)
生産	99.6	94.9	97.2	97.4	95.5	92.9
(前年比%)	▲ 0.4	▲ 4.7	2.4	0.2	▲ 2.0	▲ 2.7
出荷	98.6	90.7	94.3	96.6	93.4	93.0
(前年比%)	▲ 1.4	▲ 8.0	4.0	2.4	▲ 3.3	▲ 0.4
在庫	103.7	107.8	105.9	104.5	103.7	102.3
(前年比%)	3.7	4.0	▲ 1.8	▲ 1.3	▲ 0.8	▲ 1.4

表2 業種分類鉱工業指数（平成28年）

分 類	生 産		出 荷		在 庫	
		前年比(%)		前年比(%)		前年比(%)
鉱工業総合	92.9	▲ 2.7	93.0	▲ 0.4	102.3	▲ 1.4
製造工業	92.9	▲ 2.7	93.0	▲ 0.4	102.4	▲ 1.3
鉄鋼業	90.2	▲ 0.8	85.2	▲ 0.5	94.2	▲ 6.8
非鉄金属工業	108.0	5.9	107.2	5.8	105.8	▲ 13.8
金属製品工業	98.5	▲ 3.2	99.4	▲ 2.8	95.0	16.9
はん用・生産用・業務用機械工業	99.9	▲ 11.7	104.1	▲ 9.8	117.8	▲ 7.0
はん用機械工業	113.4	▲ 14.7	115.5	▲ 12.3	113.1	▲ 2.8
生産用機械工業	x	x	x	x	x	x
業務用機械工業	x	x	x	x	x	x
電気機械工業	102.8	▲ 2.4	79.3	▲ 3.5	111.8	▲ 9.4
情報通信機械工業	26.7	0.0	29.4	▲ 1.7	1.6	▲ 30.4
電子部品・デバイス工業	89.0	1.9	46.7	1.5	—	—
輸送機械工業	76.8	▲ 15.8	76.2	▲ 24.0	30.6	▲ 29.3
窯業・土石製品工業	119.9	1.2	123.9	15.6	106.3	1.3
化学工業	88.5	▲ 4.0	97.6	0.2	111.8	▲ 1.1
石油・石炭製品工業	104.1	22.8	104.5	21.4	89.7	10.5
プラスチック製品工業	102.2	5.4	116.5	4.8	89.5	▲ 5.5
パルプ・紙・紙加工品工業	101.0	1.1	98.8	1.4	119.3	2.1
繊維工業	95.9	▲ 0.3	96.1	▲ 1.9	126.4	2.3
食料品工業	108.7	4.0	111.7	2.7	103.0	▲ 0.7
その他の工業	97.7	▲ 0.6	101.3	0.5	131.9	6.4
ゴム製品工業	96.5	0.3	95.2	1.1	117.8	6.2
家具工業	109.6	▲ 12.0	111.7	▲ 12.0	100.0	0.0
印刷業	80.3	▲ 2.5	80.3	▲ 2.5	—	—
木材・木製品工業	113.0	3.6	117.8	6.4	144.1	2.9
その他製品工業	102.2	▲ 4.3	107.2	▲ 5.1	154.9	29.6
鉱業	90.8	▲ 3.1	70.3	▲ 4.4	66.3	▲ 9.7
公益事業	116.3	▲ 5.8	131.3	19.1	—	—
産業総合	93.5	▲ 2.9	94.3	0.3	102.3	▲ 1.4
(参考) 電気機械関連工業	79.5	1.4	45.7	0.7	14.8	▲ 11.9

※（参考）電気機械関連工業＝電気機械工業、情報通信機械工業、電子部品・デバイス工業

表3 特掲業種分類鉱工業指数（平成28年）

分 類	生 産		出 荷		在 庫	
		前年比(%)		前年比(%)		前年比(%)
農業用機械	68.4	▲ 4.1	68.1	▲ 3.4	40.1	▲ 10.5
工作機械	120.4	▲ 5.7	120.5	▲ 5.7	160.8	▲ 5.1
自動車工業	71.8	▲ 26.0	76.2	▲ 24.0	30.6	▲ 29.3
造船業	88.0	12.8	—	—	—	—
化学工業（除、医薬品）	82.0	▲ 9.6	95.0	▲ 2.1	111.8	▲ 1.1
繊維工業（合成繊維）	83.4	▲ 6.4	83.3	▲ 6.9	118.4	3.0

※ 岡山県の経済的特性を踏まえ、上記6業種については特掲とした。

表4 特殊分類鉱工業指数（平成28年）

分 類	生 産		出 荷		在 庫	
		前年比(%)		前年比(%)		前年比(%)
鉱工業総合	92.9	▲ 2.7	93.0	▲ 0.4	102.3	▲ 1.4
最終需要財	92.9	▲ 4.9	93.0	▲ 5.0	102.3	2.6
投資財	90.4	▲ 7.4	89.9	▲ 11.0	98.5	▲ 17.6
資本財	92.8	▲ 3.8	96.5	▲ 12.1	117.0	▲ 17.4
建設財	90.3	▲ 10.2	100.7	6.7	132.2	25.1
消費財	99.4	1.7	93.3	▲ 3.8	107.5	17.1
耐久消費財	89.3	▲ 1.3	87.9	▲ 4.7	91.3	102.9
非耐久消費財	60.7	▲ 41.1	61.5	▲ 39.2	32.5	▲ 70.8
生産財	110.5	17.3	110.9	21.5	115.7	9.6
鉱工業用生産財	94.4	▲ 0.3	94.5	2.9	104.2	▲ 4.3
その他の生産財	94.4	8.5	92.2	4.3	106.5	33.0

2 四半期の生産動向

－生産指数は、第Ⅱ期に大きく低下たものの、第Ⅰ、Ⅲ、Ⅳ期では、上昇した－

(1) 第Ⅰ期 (1～3月)

前期比で 0.8% の上昇となった。

食料品工業、石油・石炭製品工業などが上昇し、輸送機械工業、はん用・生産用・業務用機械工業などが低下した。

(2) 第Ⅱ期 (4～6月)

前期比で 7.6% の低下となった。

石油・石炭製品工業、化学工業などが上昇し、輸送機械工業、はん用・生産用・業務用機械工業などが低下した。

(3) 第Ⅲ期 (7～9月)

前期比で 3.7% の上昇となった。

はん用・生産用・業務用機械工業、輸送機械工業などが上昇し、化学工業、食料品工業などが低下した。

(4) 第Ⅳ期 (10～12月)

前期比で 0.1% の上昇となった。

輸送機械工業、化学工業などが上昇し、はん用・生産用・業務用機械工業、食料品工業などが低下した。

表5 四半期別鉱工業指数の推移

(平成22年(2010)=100、季節調整済)

	平成27年 (2015)				平成28年 (2016)			
	第Ⅰ期	第Ⅱ期	第Ⅲ期	第Ⅳ期	第Ⅰ期	第Ⅱ期	第Ⅲ期	第Ⅳ期
生産	98.1	93.8	94.8	95.7	96.5	89.2	92.5	92.6
(前期比%)	2.2	▲ 4.4	1.1	0.9	0.8	▲ 7.6	3.7	0.1
(前年同期比%)	▲ 0.5	▲ 4.6	▲ 2.3	▲ 0.2	1.8	▲ 7.0	▲ 2.7	▲ 3.2
出荷	96.4	91.5	91.5	94.2	95.7	90.0	91.3	94.6
(前期比%)	▲ 1.1	▲ 5.1	0.0	3.0	1.6	▲ 6.0	1.4	3.6
(前年同期比%)	▲ 0.9	▲ 4.8	▲ 4.0	▲ 3.6	2.1	▲ 3.7	▲ 2.0	1.5
在庫	105.3	102.3	104.1	105.3	105.1	102.4	102.6	99.3
(前期比%)	1.4	▲ 2.8	1.8	1.2	▲ 0.2	▲ 2.6	0.2	▲ 3.2
(前年同期比%)	3.1	▲ 2.3	▲ 3.0	2.3	0.9	▲ 0.2	▲ 1.0	▲ 6.1

注1：前期比は季節調整済指数で比較、前年同期比は原指数で比較

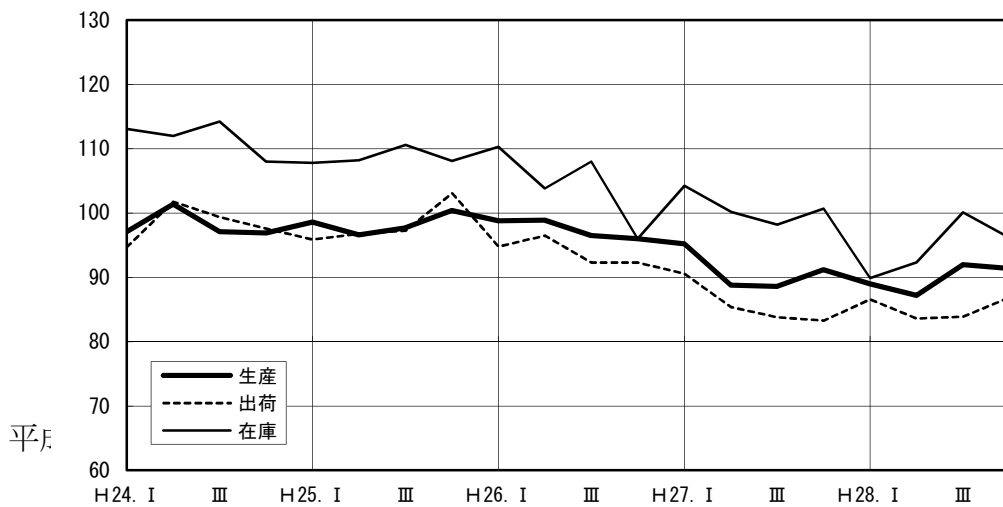
注2：第Ⅰ期は「1～3月」、第Ⅱ期は「4～6月」、第Ⅲ期は「7～9月」、第Ⅳ期は「10～12月」

II 主な業種別の動向

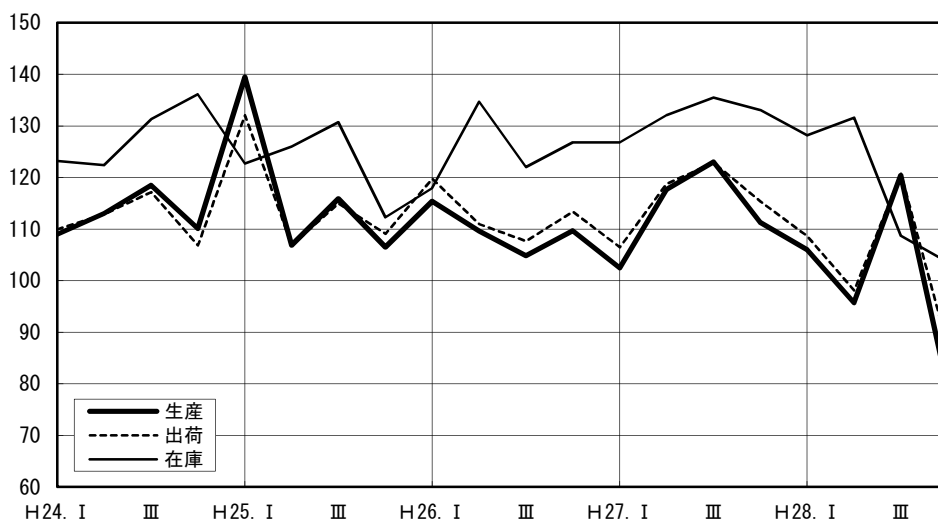
主な業種の生産指数を原指数（年平均）で前年と比較すると、上昇業種は、電気機械関連工業、窯業・土石製品工業、石油・石炭製品工業であり、低下業種は、鉄鋼業、はん用・生産用・業務用機械工業、輸送機械工業、化学工業（医薬品を除く）、繊維工業（合成繊維）であった。

なお、グラフに用いた数値は、季節調整済指数（四半期平均）である。

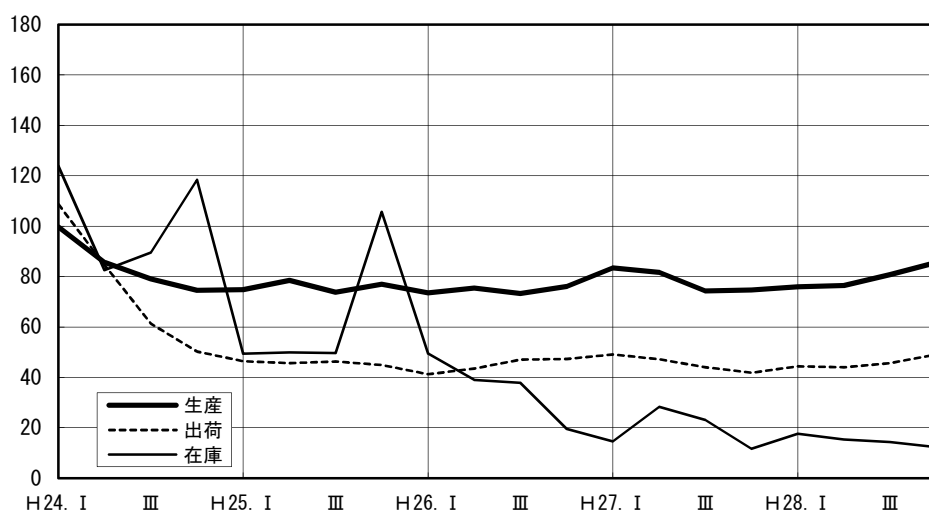
○ 鉄鋼業 — 生産指数 90.2 前年比 0.8% の低下 —



○ はん用・生産用・業務用機械工業 — 生産指数 99.9 前年比 11.7% の低下 —

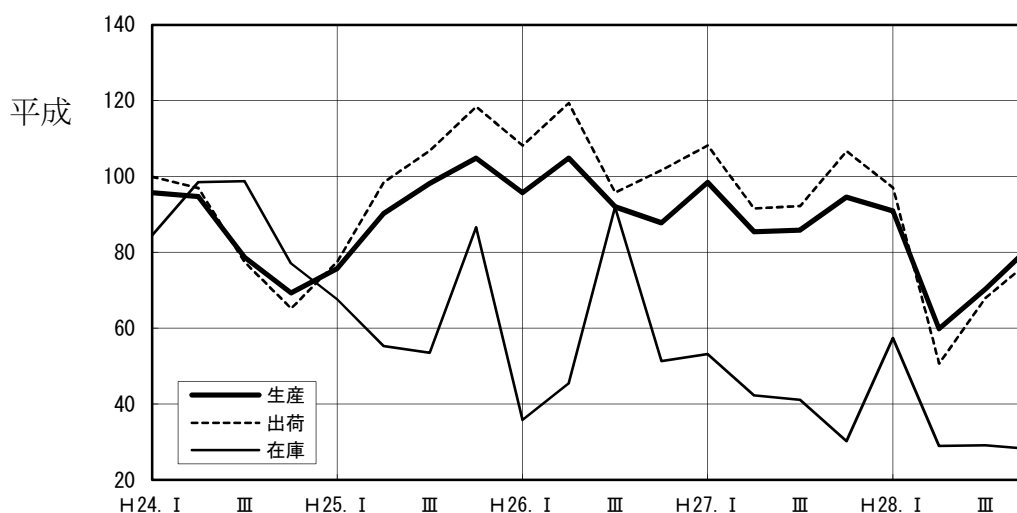


○ 電気機械関連工業 — 生産指数 79.5 前年比 1.4% の上昇 —

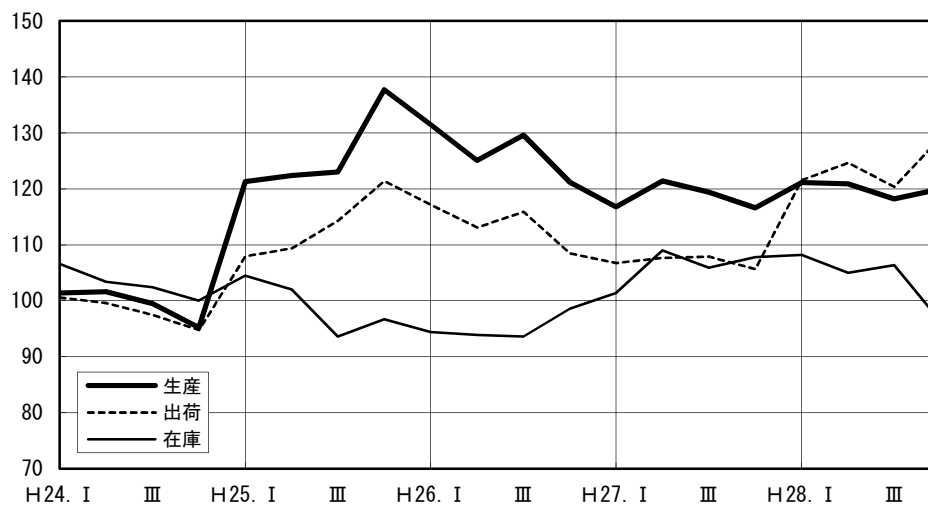


※電気機械関連工業＝電気機械工業，情報通信機械工業，電子部品・デバイス工業

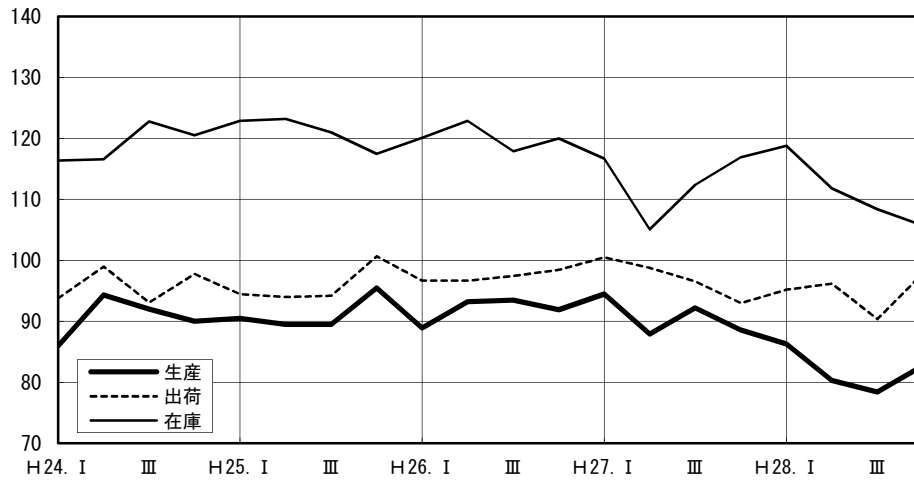
○ 輸送機械工業 — 生産指数 76.8 前年比 15.8% の低下 —



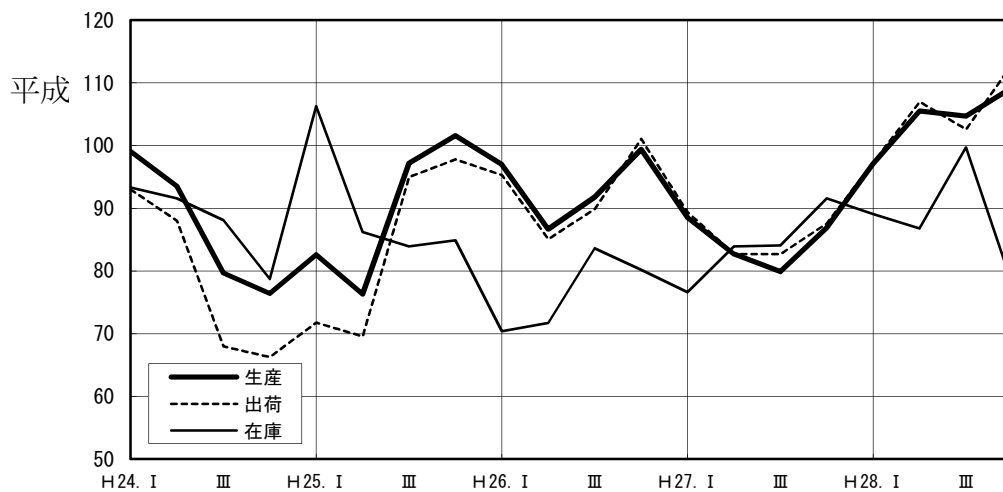
○ 窯業・土石製品工業 — 生産指数 119.9 前年比 1.2% の上昇 —



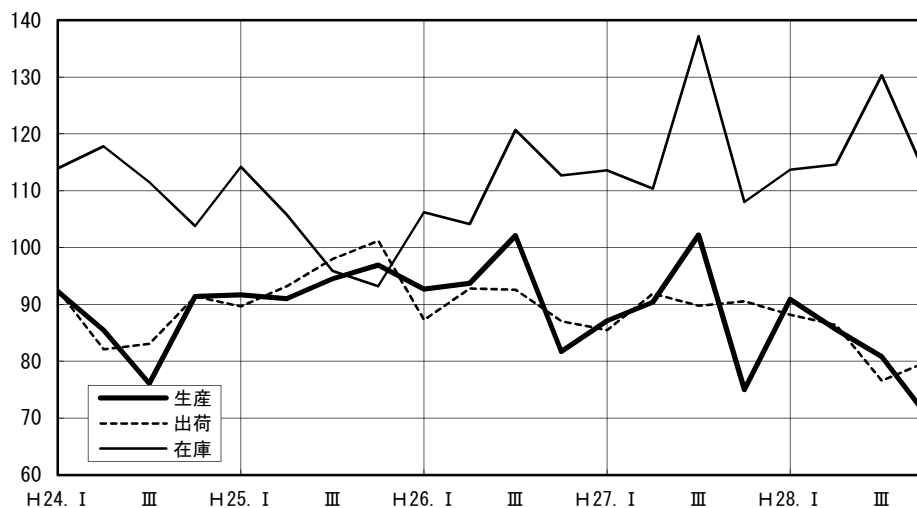
○ 化学工業(医薬品を除く) — 生産指数 82.0 前年比 9.6% の低下 —



○ 石油・石炭製品工業 — 生産指数 104.1 前年比 22.8% の上昇 —



○ 繊維工業(合成繊維) — 生産指数 83.4 前年比 6.4% の低下 —



(参考) 岡山県鉱工業指数の概要

本県においては、昭和26年から付加価値生産指数を、また昭和48年からは生産者出荷指数及び生産者製品在庫指数を加え、鉱工業指数として公表している。

指数の作成は、製造工業、鉱業及び公益事業からその産業を代表する品目を選定し、各品目について、毎月調査した生産、出荷及び在庫数量を基に品目別指数を作成し、その品目別指数と基準年次の付加価値額、出荷額及び在庫額のウェイトを利用して、各業種及び産業総合の指数を算出する。

なお、基準年次を平成22年として年報を作成している。

○ 生産・出荷・在庫指数の概要

(1) 指数の種類、基準年次、ウェイト算定基準及び品目数

指数種類	基準年次	ウェイト算定基準	採用品目数
生産指数(付加価値ウェイト)	平成22年	付加価値額	248
生産者出荷指数	〃	出荷額	244
生産者製品在庫指数	〃	在庫額	177

(2) 算式

ラスパイレス算式(基準時固定加重算術平均法)

(3) 分類

日本標準産業分類を基本とした業種分類と、財の用途に着目した特殊分類の2方法による。

「衣服・その他の繊維製品製造業」と「化学工業」のうち「化学繊維製造業」は「繊維工業」に組み替え、旧「電気機械工業」は「電気機械工業」、「情報通信機械工業」及び「電子部品・デバイス工業」に三分割した。「印刷業」を「製造業」に採用し、「ゴム製品工業」、「家具工業」、「印刷業」、「木材・木製品工業」及び「その他製品工業」の5種類を統合し「その他の工業」を設けた。

なお、平成22年基準より旧「一般機械工業」は「はん用機械工業」、「生産用機械工業」及び「業務用機械工業」に分割し、「精密機械工業」を「業務用機械工業」に組み入れた。

(4) 資料

主として経済産業省生産動態統計調査などの既存資料を利用し、既存資料のない53品目については、直接調査により収集している。

お問い合わせは、下記までお願いいたします。

〒700-8570(専用郵便番号)
岡山県総合政策局統計分析課 分析活用班
Tel 086-226-7258

指 数 表

第1表	業種分類生産指数 (付加価値額ウエイト)
第2表	〃 出荷指数
第3表	〃 在庫指数
第4表	特殊分類生産指数 (付加価値額ウエイト)
第5表	〃 出荷指数
第6表	〃 在庫指数
第7表	特掲業種分類指数

第1表 業種分類生産指数（付加価値額ウェイト）

分類	ウェイト	業種													
		製造工業	鉄鋼業	非鉄金属業	金属製品業	はん用機械工業	はん用機械工業	生産機械工業	業務機械工業	電気機械業	情報通信業	電子部品工業	輸送機械業	窯業・土石製品業	化学工業
	10000	9987.0	1094.9	113.3	318.9	900.3	446.9	402.2	51.2	40.9	96.3	436.9	2077.8	254.7	1283.6

原指	28年														
	I期	II期	III期	IV期	1月	2月	3月	4月	5月	6月	7月	8月	9月	10月	11月
数	92.9	92.9	90.2	108.0	98.5	99.9	113.4	x	x	102.8	26.7	89.0	76.8	119.9	88.5
	98.1	98.1	91.3	110.6	99.9	104.8	116.4	x	x	117.5	19.0	83.0	103.0	122.6	86.2
	86.4	86.4	87.4	112.3	97.0	85.4	92.2	x	x	97.8	26.1	86.2	53.9	119.5	87.0
	92.6	92.6	91.7	113.0	95.7	119.6	152.5	x	x	93.3	29.8	93.0	65.7	114.3	89.5
	94.5	94.5	90.5	96.3	101.5	89.7	92.3	x	x	102.6	31.8	93.8	84.7	123.2	91.4
	93.1	93.1	90.3	110.3	93.8	101.7	89.5	x	x	106.3	18.8	73.5	90.7	121.9	95.4
	97.3	97.3	90.8	102.1	103.1	104.4	130.4	x	x	114.7	18.8	84.7	105.4	119.0	88.2
	104.0	104.0	92.8	119.4	102.9	108.3	129.3	x	x	131.4	19.5	90.8	112.9	126.9	74.9
	88.4	88.4	84.2	111.0	98.0	81.4	91.7	x	x	103.7	21.9	86.2	65.5	116.7	80.0
	82.5	82.5	91.6	114.3	92.8	83.0	91.9	x	x	96.7	27.4	82.7	42.7	113.7	86.2
	88.3	88.3	86.3	111.5	100.2	91.7	92.9	x	x	93.1	29.1	89.8	53.6	128.1	94.7
	92.5	92.5	95.2	111.1	99.8	99.0	105.4	x	x	85.1	29.0	92.1	64.4	116.4	92.8
86.2	86.2	92.8	115.7	89.4	78.4	84.4	x	x	94.0	29.5	94.8	55.7	113.7	85.9	
99.1	99.1	87.1	112.1	98.0	181.4	267.8	x	x	100.7	31.0	92.2	77.1	112.9	89.8	
90.5	90.5	88.8	115.5	99.4	86.6	85.3	x	x	91.8	30.8	99.6	75.3	121.6	89.0	
94.6	94.6	89.4	90.5	102.5	96.4	110.1	x	x	103.0	32.1	95.5	81.3	122.3	91.0	
98.3	98.3	93.2	82.9	102.6	86.1	81.6	x	x	113.0	32.5	86.3	97.4	125.7	94.1	

季節調整指数	28年														
	I期	II期	III期	IV期	1月	2月	3月	4月	5月	6月	7月	8月	9月	10月	11月
数	96.5	96.5	89.0	111.0	99.5	106.0	113.7	x	x	104.8	21.4	85.8	90.9	121.1	89.3
	89.2	89.2	87.2	108.5	98.7	95.7	100.0	x	x	107.4	26.5	84.9	59.8	120.9	90.2
	92.5	92.5	92.0	111.6	97.0	120.4	126.6	x	x	98.0	27.7	90.8	70.3	118.2	85.4
	92.6	92.6	91.4	101.5	98.9	79.0	98.9	x	x	101.2	31.9	95.5	81.9	120.0	88.5
	96.9	96.9	89.0	108.2	103.3	120.5	116.3	x	x	104.5	21.5	85.2	88.8	127.4	90.0
	95.3	95.2	91.1	109.0	99.3	100.4	117.3	x	x	104.2	21.7	87.8	88.2	118.3	89.7
	97.3	97.3	86.9	115.7	95.9	97.1	107.4	x	x	105.7	20.9	84.3	95.6	117.7	88.3
	91.3	91.3	86.6	110.4	98.3	91.6	99.6	x	x	108.8	24.1	86.5	72.0	117.2	86.8
	87.9	87.9	87.7	107.7	100.1	97.4	104.7	x	x	109.0	28.0	82.9	53.7	117.0	87.5
	88.5	88.5	87.3	107.4	97.7	98.2	95.7	x	x	104.4	27.4	85.2	53.7	128.5	96.3
	90.9	90.9	97.7	106.0	95.9	90.6	109.2	x	x	98.0	28.3	89.0	66.3	121.6	86.3
	92.1	92.1	90.2	113.0	98.2	96.0	106.1	x	x	98.8	27.2	93.5	71.5	120.2	82.8
94.5	94.4	88.1	115.9	96.9	174.6	164.5	x	x	97.3	27.7	89.8	73.1	112.7	87.2	
93.1	93.1	88.1	122.2	96.2	93.5	105.7	x	x	94.5	29.8	96.6	75.5	119.4	88.5	
92.6	92.6	91.1	100.5	98.9	84.8	100.8	x	x	103.1	31.3	95.7	77.6	118.1	89.0	
92.0	92.0	94.9	81.9	101.7	58.7	90.2	x	x	105.9	34.7	94.2	92.6	122.5	87.9	

第7表 特掲業種分類指数

分類	生産						
	農業用機械	工作機械	自動車工業	造船業	化学工業を除く	医薬品を除外業	合成繊維
ウエイ	139.5	119.2	1435.8	642.0	1087.1	103.4	

出荷						
農業用機械	工作機械	自動車工業	造船業	化学工業を除く	医薬品を除外業	合成繊維
87.8	85.7	1616.4	—	1574.7	85.9	

在庫						
農業用機械	工作機械	自動車工業	造船業	化学工業を除く	医薬品を除外業	合成繊維
65.8	193.9	677.0	—	3069.0	202.7	

原	指	数	28年																	
			1月	2月	3月	4月	5月	6月	7月	8月	9月	10月	11月	12月						
			68.4	120.4	71.8	88.0	82.0	83.4	68.1	120.5	76.2	—	95.0	83.3	40.1	160.8	30.6	—	111.8	118.4
			68.3	143.1	114.8	76.8	84.1	92.5	69.4	143.2	116.6	—	93.2	92.9	38.0	169.6	38.6	—	125.7	114.6
			70.8	98.0	37.5	90.6	77.6	90.0	71.1	98.0	44.4	—	95.7	89.0	38.2	166.0	21.0	—	105.2	119.3
			65.8	124.2	57.1	85.1	81.5	86.4	66.3	124.3	61.0	—	90.7	77.5	38.0	156.2	33.3	—	105.9	128.8
			68.6	116.4	78.0	99.5	84.7	64.7	65.8	116.5	82.7	—	100.4	73.8	46.1	151.2	29.4	—	110.4	111.0
			59.0	118.4	101.4	66.8	101.0	92.0	62.0	118.5	100.6	—	102.6	81.9	40.8	193.4	41.9	—	133.8	116.9
			72.1	129.5	114.9	84.3	84.4	91.1	74.3	129.6	118.7	—	94.4	89.0	35.1	175.4	38.0	—	127.6	118.3
			73.9	181.3	128.0	79.2	66.9	94.5	72.0	181.5	130.5	—	82.5	107.7	38.2	140.0	36.0	—	115.6	108.5
			79.4	76.4	53.7	91.9	70.4	92.4	79.3	76.4	65.9	—	94.3	78.9	39.6	156.2	18.7	—	104.0	119.2
			63.7	98.8	24.8	82.5	80.1	93.7	63.8	98.9	29.2	—	94.8	84.4	38.5	158.4	18.5	—	106.1	126.7
			69.2	118.7	34.0	97.5	82.4	83.9	70.1	118.8	38.0	—	97.9	103.7	36.5	183.4	25.8	—	105.6	111.9
			66.4	122.2	52.4	91.1	83.8	94.5	62.6	122.4	53.9	—	96.0	79.0	45.0	158.0	36.6	—	103.5	123.6
			63.5	115.5	47.1	75.0	75.9	86.2	66.5	115.6	53.1	—	79.7	75.4	37.6	153.5	31.3	—	104.8	131.6
			67.4	134.9	71.7	89.1	84.9	78.4	69.7	135.0	76.0	—	96.5	78.0	31.5	157.1	31.9	—	109.5	131.3
			68.1	104.9	65.0	98.3	81.1	44.9	66.3	104.9	71.7	—	100.1	65.2	35.9	147.1	25.8	—	109.8	114.6
			69.8	123.8	70.4	105.7	84.9	74.3	63.4	123.8	73.6	—	101.1	80.2	50.2	166.9	31.0	—	109.3	109.4
			68.0	120.6	98.7	94.4	88.0	75.0	67.6	120.7	102.8	—	100.0	75.9	52.2	139.6	31.3	—	112.1	109.1

季	節	調	整	指	数	28年																	
						1月	2月	3月	4月	5月	6月	7月	8月	9月	10月	11月	12月						
						69.2	119.4	94.4	80.7	86.3	90.9	70.3	119.4	97.1	—	95.2	88.2	39.7	176.4	41.2	—	120.2	115.6
						60.2	111.5	45.1	88.9	80.3	85.6	61.7	111.6	50.7	—	96.2	86.4	37.9	176.4	28.1	—	111.8	120.4
						66.9	122.7	62.0	87.4	78.4	80.8	66.3	122.9	68.0	—	90.4	76.6	37.2	149.0	31.1	—	107.7	123.3
						80.5	114.9	73.6	95.2	82.7	70.3	78.1	115.0	78.2	—	97.9	80.0	45.4	143.9	25.3	—	107.5	114.0
						68.5	130.8	92.4	79.8	93.0	97.6	70.2	130.9	100.9	—	98.6	87.8	44.3	180.4	32.2	—	123.4	115.5
						73.0	94.2	89.1	81.6	84.9	88.4	74.0	94.2	92.2	—	95.6	85.6	37.3	169.2	33.9	—	118.3	117.7
						66.1	133.1	101.7	80.8	80.9	86.7	66.8	133.2	98.1	—	91.3	91.2	37.5	179.5	57.4	—	118.8	113.7
						63.0	91.5	64.2	83.4	79.4	87.1	63.6	91.5	73.1	—	95.6	76.0	39.6	171.7	30.9	—	113.6	119.6
						56.6	117.5	34.6	96.6	79.3	87.3	59.0	117.6	39.4	—	95.6	82.8	38.6	167.5	24.6	—	109.9	126.9
						60.9	125.6	36.4	86.7	82.2	82.4	62.4	125.7	39.5	—	97.3	100.4	35.5	189.9	28.9	—	111.8	114.6
						62.1	126.0	55.6	89.5	80.2	83.5	58.1	126.2	59.9	—	95.0	79.0	42.4	151.4	36.8	—	109.8	118.2
						66.2	120.9	63.5	88.8	72.2	79.1	68.3	121.0	72.3	—	80.4	75.7	37.9	147.4	27.4	—	104.8	121.4
						72.4	121.3	66.8	83.9	82.9	79.7	72.6	121.4	71.9	—	95.8	75.2	31.2	148.3	29.1	—	108.4	130.3
						79.8	110.7	66.0	94.0	82.1	61.7	76.6	110.8	73.2	—	96.7	74.2	36.8	142.9	22.7	—	109.3	118.7
						80.2	119.7	68.1	97.7	83.9	72.4	75.2	119.8	72.9	—	100.3	83.1	50.8	151.3	25.0	—	107.4	111.3
						81.4	114.3	86.7	94.0	82.0	76.9	82.4	114.4	88.4	—	96.7	82.8	48.5	137.5	28.1	—	105.7	112.0