

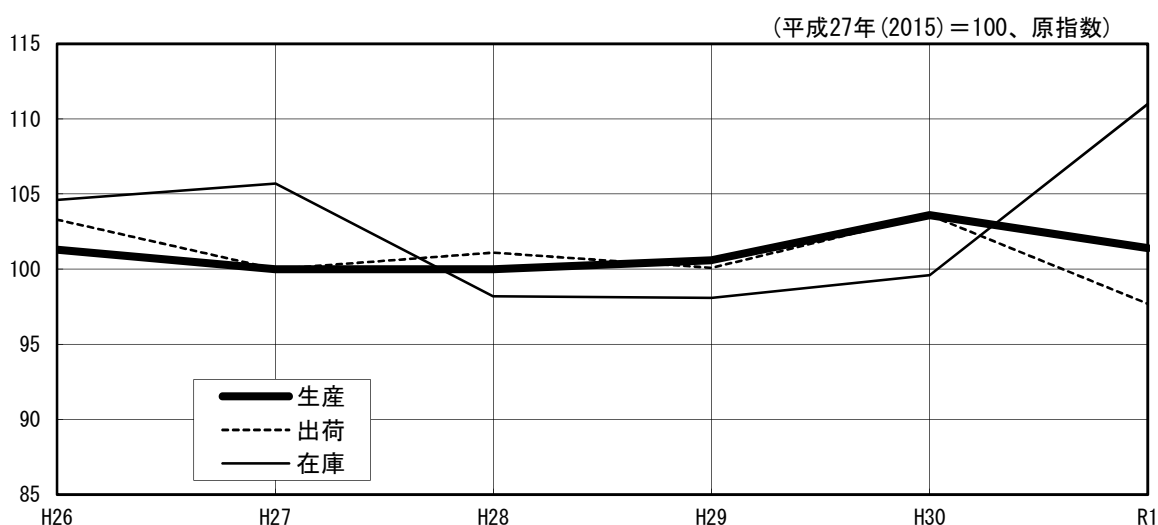
令和元年の鉱工業生産動向 (年報速報)

岡山県鉱工業生産・出荷・在庫指数
平成27年基準

～ 生産指数は、前年比で4年ぶりの低下 ～

令和元年（平成31年1月～令和元年12月）の岡山県鉱工業生産指数（平成27年＝100、原指数）は101.4で、前年比2.1%の低下となった。業種別では、輸送機械工業、ゴム製品工業、その他製品工業など6業種で上昇し、石油・石炭製品工業、電子部品・デバイス工業、汎用・生産用・業務用機械工業など14業種で低下した。また、出荷指数は前年より低下し、在庫指数は前年より上昇した。なお、全国の令和元年鉱工業生産指数は101.1で、前年比3.0%の低下となった。

鉱工業生産・出荷・在庫指数の年次推移



I 令和元年の概要

1 概 況

－ 生産、出荷指数は低下し、在庫指数は上昇 －

生産は、前年比 2.1% の低下となった。

業種別では、輸送機械工業、ゴム製品工業、その他製品工業など6業種で上昇し、石油・石炭製品工業、電子部品・デバイス工業、汎用・生産用・業務用機械工業など14業種で低下した。

出荷は、前年比 5.7% の低下となった。

業種別では、ゴム製品工業、その他製品工業、非鉄金属工業など5業種で上昇し、石油・石炭製品工業、化学工業、鉄鋼業など15業種で低下した。

在庫は、前年比 11.4% の上昇となった。

業種別では、輸送機械工業、汎用・生産用・業務用機械工業、鉄鋼業など10業種で上昇し、非鉄金属工業、プラスチック製品工業、化学工業など7業種で低下した。

表1 鉱工業指数の推移

(平成27年(2015) = 100、原指数)

	26年(2014)	27年(2015)	28年(2016)	29年(2017)	30年(2018)	元年(2019)
生 産	101.3	100.0	100.0	100.6	103.6	101.4
(前年比%)	1.6	▲ 1.3	0.0	0.6	3.0	▲ 2.1
出 荷	103.3	100.0	101.1	100.1	103.6	97.7
(前年比%)	3.0	▲ 3.2	1.1	▲ 1.0	3.5	▲ 5.7
在 庫	104.6	105.7	98.2	98.1	99.6	111.0
(前年比%)	▲ 6.4	1.1	▲ 7.1	▲ 0.1	1.5	11.4

図1 鉱工業指数の推移

(平成27年(2017) = 100、季節調整済)

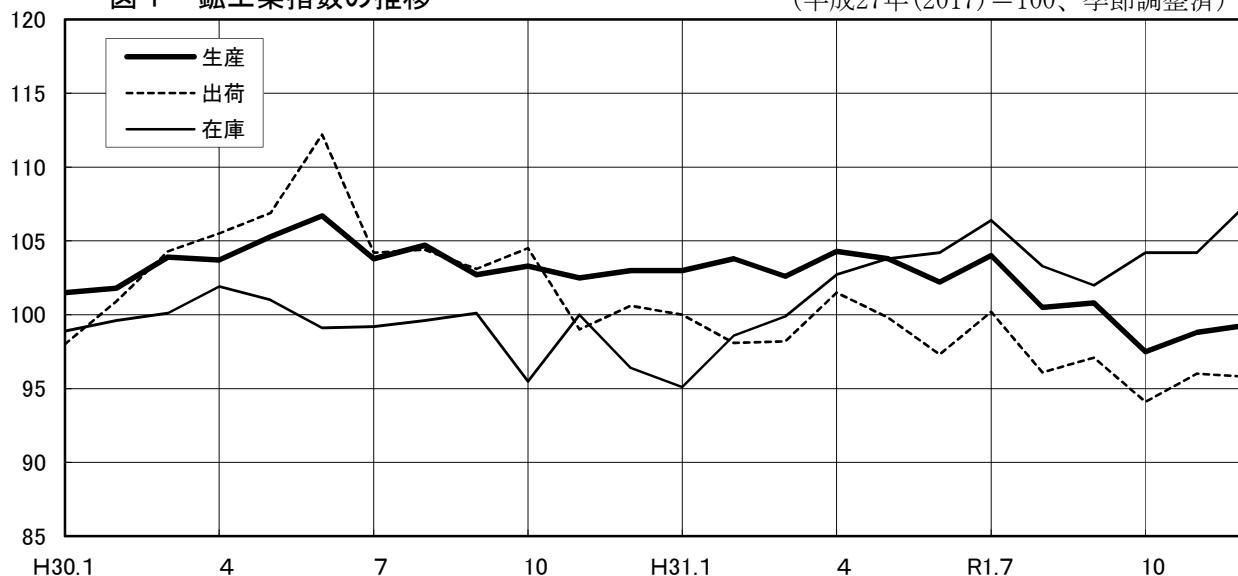


表2 業種分類鉱工業指数（令和元年）

分 類	生 産		出 荷		在 庫	
		前年比(%)		前年比(%)		前年比(%)
鉱工業総合	101.4	▲ 2.1	97.7	▲ 5.7	111.0	11.4
製造工業	101.5	▲ 2.0	97.7	▲ 5.7	111.0	11.4
鉄鋼業	92.6	▲ 3.6	91.7	▲ 7.4	94.3	8.0
非鉄金属工業	110.4	1.5	110.7	2.7	83.6	▲ 17.4
金属製品工業	98.2	▲ 3.4	98.4	▲ 3.5	118.3	42.2
汎用・生産用・業務用機械工業	89.0	▲ 3.6	91.3	▲ 1.2	184.0	79.9
汎用機械工業	77.7	▲ 11.9	75.8	▲ 10.6	305.7	133.4
生産用機械工業	x	x	x	x	x	x
業務用機械工業	x	x	x	x	x	x
電気・情報通信機械工業	101.1	▲ 7.3	94.2	▲ 9.3	43.9	12.0
電子部品・デバイス工業	99.9	▲ 7.4	92.0	▲ 9.2	-	-
輸送機械工業	111.4	3.1	105.0	▲ 0.4	158.0	88.8
窯業・土石製品工業	100.1	0.4	100.7	▲ 9.6	135.3	17.8
化学工業	107.1	▲ 0.4	98.7	▲ 7.3	104.5	▲ 0.3
石油・石炭製品工業	102.5	▲ 11.1	98.1	▲ 11.9	125.3	6.5
プラスチック製品工業	110.5	▲ 3.1	108.6	▲ 3.7	94.3	1.5
パルプ・紙・紙加工品工業	101.3	▲ 3.9	101.1	▲ 5.2	74.2	▲ 7.4
繊維工業	96.0	▲ 3.0	95.3	▲ 3.2	116.3	3.7
食料品工業	102.7	▲ 1.9	97.0	▲ 2.1	93.1	▲ 1.6
その他の工業	97.8	1.8	99.8	2.3	80.8	▲ 18.7
ゴム製品工業	122.7	8.4	127.2	9.2	105.0	▲ 1.4
家具工業	44.3	▲ 36.0	43.6	▲ 36.7	0.0	-
印刷業	87.9	▲ 1.5	87.9	▲ 1.5	-	-
木材・木製品工業	100.3	0.4	109.1	2.2	70.7	▲ 30.8
その他製品工業	92.3	5.2	92.9	7.4	107.8	▲ 18.0
鉱業	78.0	▲ 4.6	79.7	2.3	114.0	19.4
公益事業	71.3	▲ 6.1	120.7	0.8	-	-
産業総合	100.6	▲ 2.1	98.6	▲ 5.4	111.0	11.4
(参考) 電気機械関連工業	100.4	▲ 7.3	92.7	▲ 9.3	43.9	12.0

※（参考）電気機械関連工業＝電気・情報通信機械工業、電子部品・デバイス工業

表3 特掲業種分類鉱工業指数（令和元年）

分 類	生 産		出 荷		在 庫	
		前年比(%)		前年比(%)		前年比(%)
農業用機械	117.7	7.2	121.1	7.0	77.5	29.8
工作機械	111.6	6.2	111.6	6.2	145.0	32.4
自動車工業	108.8	▲ 0.2	105.0	▲ 0.4	158.0	88.8
造船業	117.2	10.5	—	—	—	—
化学工業（除、医薬品）	88.2	▲ 9.1	90.1	▲ 11.7	104.5	▲ 0.3
繊維工業（合成繊維）	87.3	▲ 4.8	87.1	▲ 4.5	68.8	▲ 17.8

※ 岡山県の経済的特性を踏まえ、上記6業種については特掲とした。

表4 特殊分類鉱工業指数（令和元年）

分 類	生 産		出 荷		在 庫	
		前年比(%)		前年比(%)		前年比(%)
鉱工業総合	101.4	▲ 2.1	97.7	▲ 5.7	111.0	11.4
最終需要財	106.3	1.7	102.2	▲ 0.9	114.0	18.5
投資財	97.1	1.5	96.8	▲ 0.8	84.7	▲ 7.2
資本財	92.2	3.9	94.6	3.4	86.4	16.3
建設財	101.9	▲ 0.7	98.0	▲ 3.0	84.0	▲ 14.2
消費財	112.4	1.8	104.8	▲ 1.0	128.1	30.1
耐久消費財	103.5	1.8	100.6	0.5	153.7	86.8
非耐久消費財	114.2	2.0	106.9	▲ 1.7	113.8	5.8
生産財	98.6	▲ 4.4	95.6	▲ 8.0	109.7	8.5
鉱工業用生産財	99.9	▲ 4.6	95.7	▲ 7.8	107.7	7.7
その他の生産財	90.8	▲ 2.4	95.5	▲ 8.1	126.7	14.7

2 四半期の生産動向

－生産指数は、第Ⅰ、Ⅱ期に上昇したものの、第Ⅲ、Ⅳ期は低下した－

(1) 第Ⅰ期 (1～3月)

前期比で **0.2%** の上昇となった。

化学工業、石油・石炭製品工業、鉄鋼業などが上昇し、輸送機械工業、家具工業、電気・情報通信機械工業などが低下した。

(2) 第Ⅱ期 (4～6月)

前期比で **0.3%** の上昇となった。

輸送機械工業、汎用・生産用・業務用機械工業、電気・情報通信機械工業などが上昇し、化学工業、石油・石炭製品工業、食料品工業などが低下した。

(3) 第Ⅲ期 (7～9月)

前期比で **1.5%** の低下となった。

印刷業、化学工業、家具工業などが上昇し、汎用・生産用・業務用機械工業、鉄鋼業、窯業・土石製品工業などが低下した。

(4) 第Ⅳ期 (10～12月)

前期比で **3.2%** の低下となった。

鉄鋼業、石油・石炭製品工業、非鉄金属工業などが上昇し、印刷業、汎用・生産用・業務用機械工業、その他製品工業などが低下した。

表5 四半期別鉱工業指数の推移

(平成27年(2015)=100、季節調整済)

	平成30年 (2018)				令和元年 (2019)			
	第Ⅰ期	第Ⅱ期	第Ⅲ期	第Ⅳ期	第Ⅰ期	第Ⅱ期	第Ⅲ期	第Ⅳ期
生産	102.4	105.2	103.7	102.9	103.1	103.4	101.8	98.5
(前期比%)	0.9	2.7	▲ 1.4	▲ 0.8	0.2	0.3	▲ 1.5	▲ 3.2
(前年同期比%)	1.1	6.3	3.2	1.5	0.0	▲ 2.1	▲ 1.3	▲ 4.8
出荷	101.1	108.2	103.9	101.4	98.8	99.5	97.8	95.3
(前期比%)	▲ 2.1	7.0	▲ 4.0	▲ 2.4	▲ 2.6	0.7	▲ 1.7	▲ 2.6
(前年同期比%)	0.4	12.5	3.4	▲ 1.3	▲ 3.5	▲ 7.3	▲ 4.8	▲ 7.2
在庫	100.1	99.1	100.1	96.4	99.9	104.2	102.0	107.6
(前期比%)	6.7	▲ 1.0	1.0	▲ 3.7	3.6	4.3	▲ 2.1	5.5
(前年同期比%)	7.0	2.7	3.8	1.5	▲ 0.4	6.5	0.9	11.4

注1：前期比は季節調整済指数で比較、前年同期比は原指数で比較

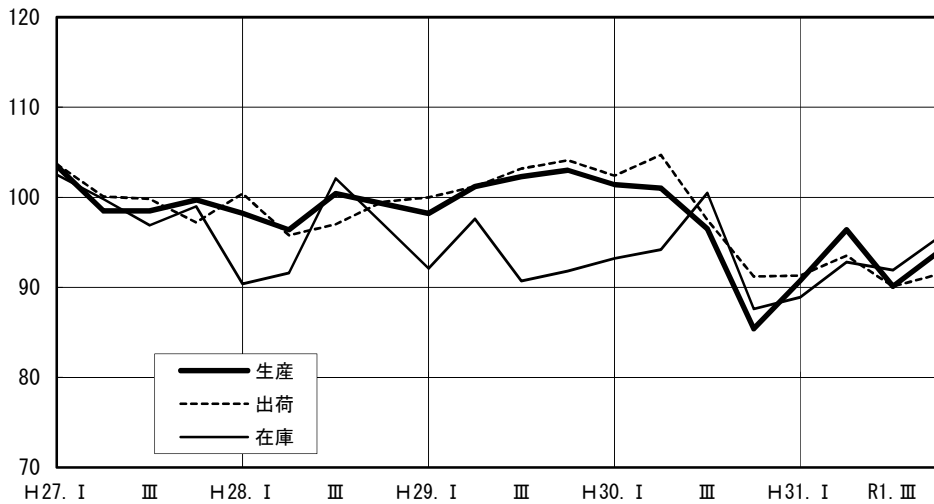
注2：第Ⅰ期は「1～3月」、第Ⅱ期は「4～6月」、第Ⅲ期は「7～9月」、第Ⅳ期は「10～12月」

II 主な業種別の動向

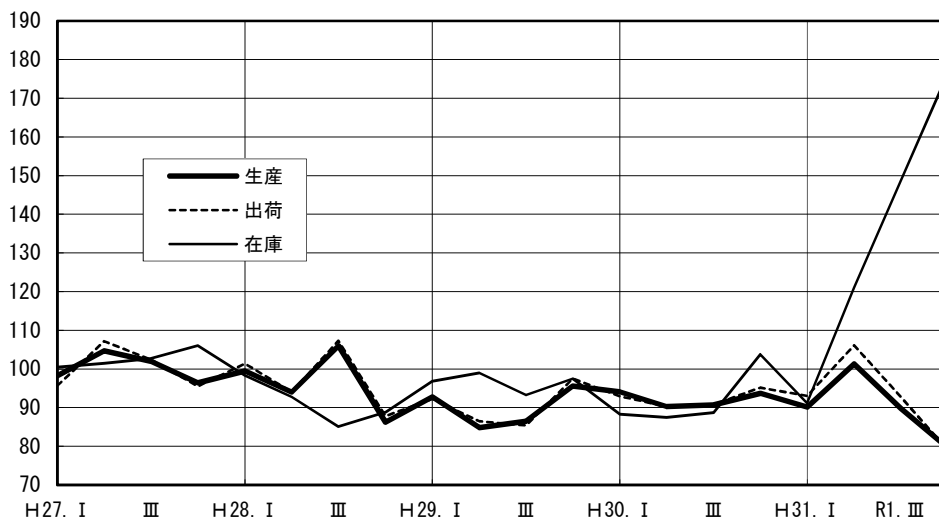
主な業種の生産指数を原指数（年平均）で前年と比較すると、上昇業種は、輸送機械工業、窯業・土石製品工業、低下業種は、石油・石炭製品工業、化学工業（医薬品を除く）、電気機械関連工業、繊維工業（合成繊維）、汎用・生産用・業務用機械工業、鉄鋼業であった。

なお、グラフに用いた数値は、季節調整済指数（四半期平均）である。

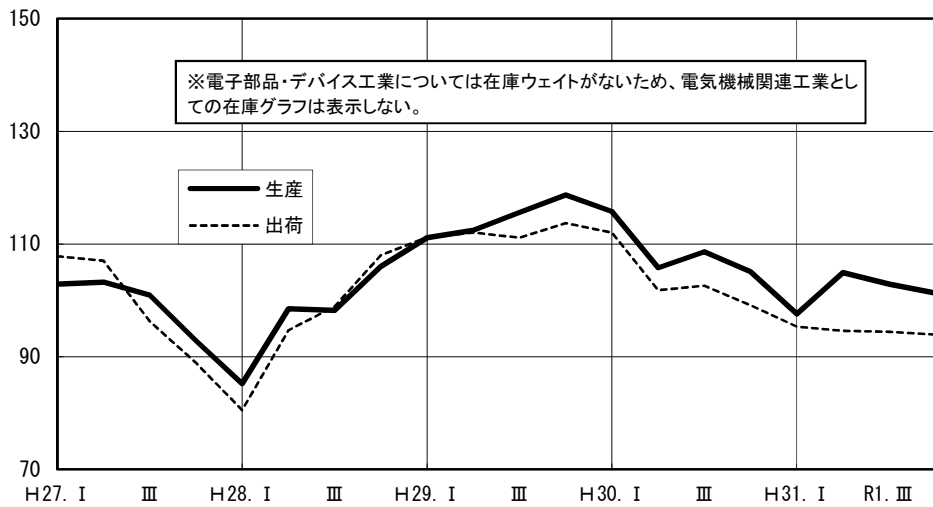
○ 鉄鋼業 — 生産指数 92.6 前年比3.6% の低下 —



○ 汎用・生産用・業務用機械工業 — 生産指数 89.0 前年比 3.6% の低下 —

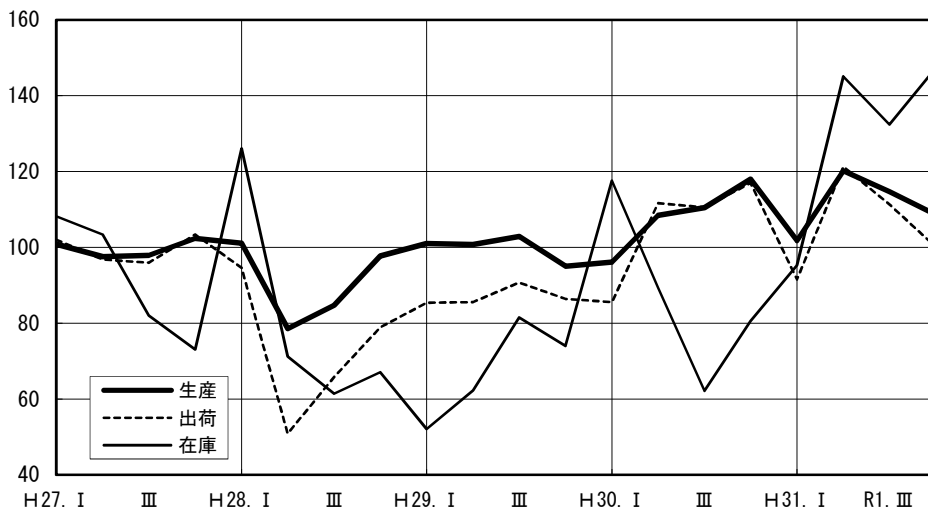


○ 電気機械関連工業 — 生産指数 100.4 前年比 7.3% の低下 —

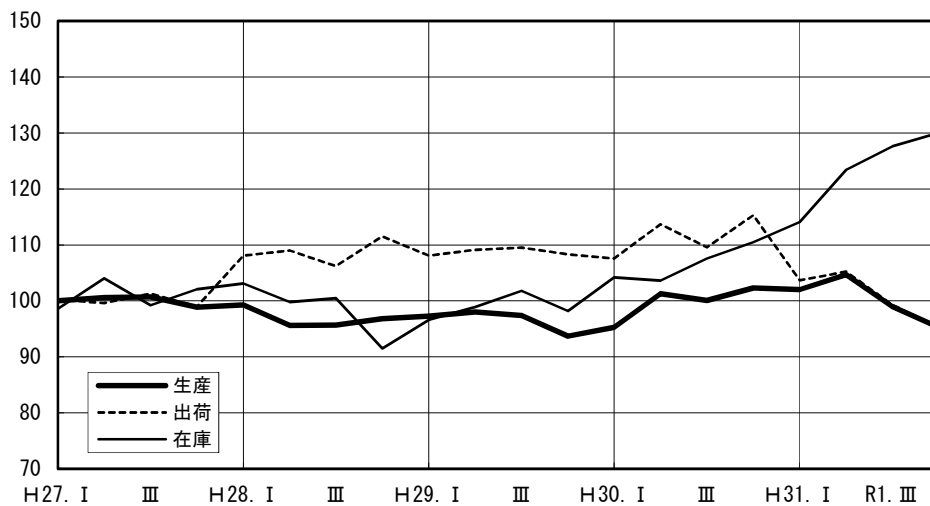


※電気機械関連工業＝電気機械工業，情報通信機械工業，電子部品・デバイス工業

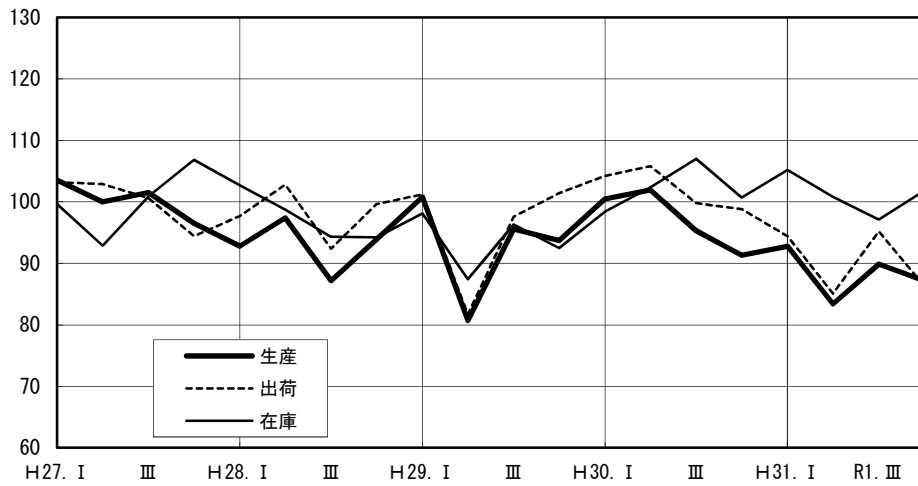
○ 輸送機械工業 — 生産指数 111.4 前年比 3.1% の上昇 —



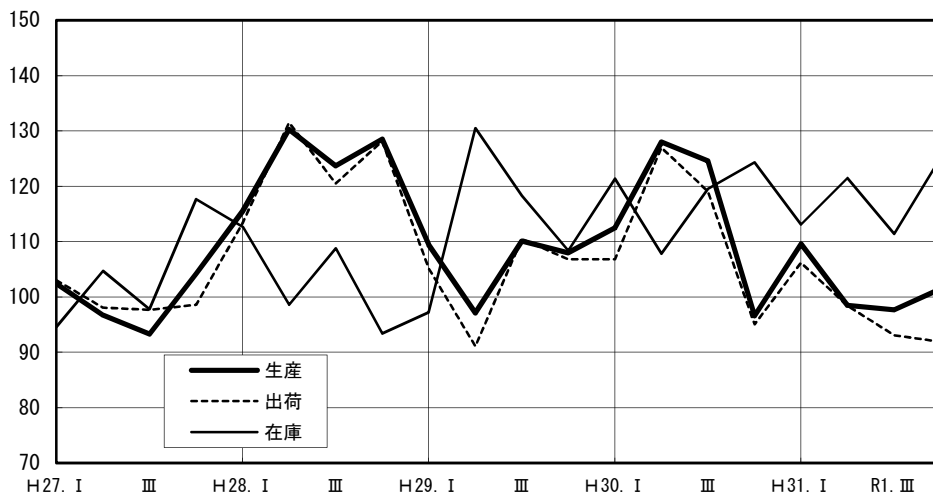
○ 窯業・土石製品工業 — 生産指数 100.1 前年比 0.4% の上昇 —



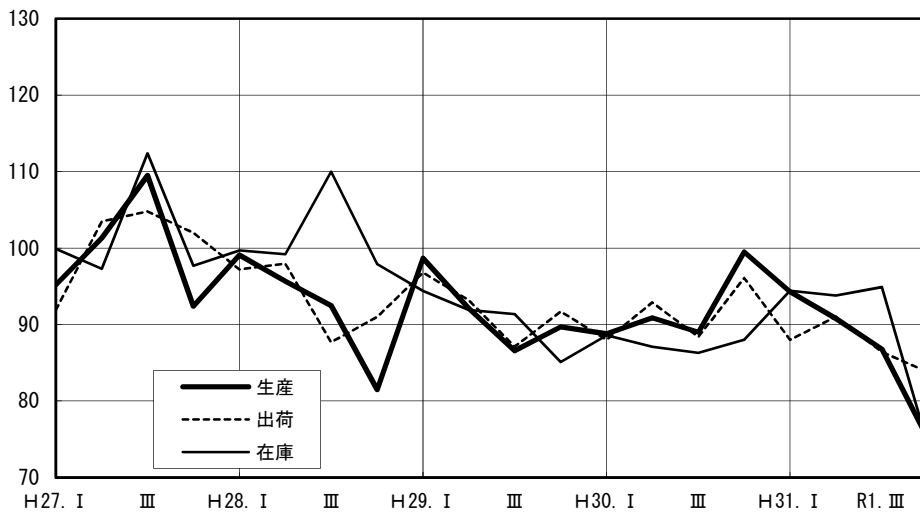
○ 化学工業(医薬品を除く) — 生産指数 88.2 前年比 9.1% の低下 —



○ 石油・石炭製品工業 — 生産指数 102.5 前年比 11.1% の低下 —



○ 繊維工業(合成繊維) — 生産指数 87.3 前年比 4.8% の低下 —



(参考) 岡山県鋳工業指数の概要

本県においては、昭和26年から付加価値生産指数を、また昭和48年からは生産者出荷指数及び生産者製品在庫指数を加え、鋳工業指数として公表している。

指数の作成は、製造工業、鋳業及び公益事業からその産業を代表する品目を選定し、各品目について、毎月調査した生産、出荷及び在庫数量を基に品目別指数を作成し、その品目別指数と基準年次の付加価値額、出荷額及び在庫額のウェイトを利用して、各業種及び産業総合の指数を算出する。

なお、基準年次を平成27年として年報を作成している。

○ 生産・出荷・在庫指数の概要

(1) 指数の種類、基準年次、ウェイト算定基準及び品目数

指数種類	基準年次	ウェイト算定基準	採用品目数
生産指数(付加価値ウェイト)	平成27年	付加価値額	234
生産者出荷指数	〃	出荷額	228
生産者製品在庫指数	〃	在庫額	163

(2) 算式

ラスパイレス算式(基準時固定加重算術平均法)

(3) 分類

日本標準産業分類を基本とした業種分類と、財の用途に着目した特殊分類の2方法による。

なお、日本標準産業分類の「飲料・たばこ・飼料製造業」は「食料品製造業」に、「なめし革・同製品・毛布製造業」は「その他の製造業」に、それぞれ組み入れた。

また、業種分類では、「汎用機械工業」、「生産用機械工業」、「業務用機械工業」の3種類を統合して「汎用・生産用・業務用機械工業」とし、「ゴム製品工業」、「家具工業」、「印刷業」、「木材・木製品工業」、「その他製品工業」の5種類を統合して「その他の工業」とした。なお、平成27年基準から、「電機機械工業」と「情報通信機械工業」を「電機・情報通信機械工業」に統合し、「はん用・生産用・業務用機械工業」及び「はん用機械工業」を、それぞれ「汎用・生産用・業務用機械工業」及び「汎用機械工業」に改めた。

(4) 資料

主として経済産業省生産動態統計調査などの既存資料を利用し、既存資料のない49品目については、直接調査により収集している。

お問い合わせは、下記までお願いいたします。

〒700-8570(専用郵便番号)
岡山県総合政策局統計分析課 分析活用班
TEL 086-226-7258

指 数 表

第 1 表	業種分類生産指数 (付加価値額ウエイト)
第 2 表	〃 出荷指数
第 3 表	〃 在庫指数
第 4 表	特殊分類生産指数 (付加価値額ウエイト)
第 5 表	〃 出荷指数
第 6 表	〃 在庫指数
第 7 表	特掲業種分類指数

石油 炭製 業品・	製 品 工 業	紙 加 工 品 ・ 紙 工 業	織 維 工 業	工 食 料 業 品	工 そ の 他 業 の	工 ゴ ム 製 業 品	家 具 工 業	印 刷 業	品 木 材 工 ・ 木 業 製	製 そ 品 の 工 業 他	鉦 業	公 益 事 業	産 業 総 合	電 機 機 械 関 連 工 業 (参 考)	分 類
98.1	108.6	101.1	95.3	97.0	99.8	127.2	43.6	87.9	109.1	92.9	79.7	120.7	98.6	92.7	元年
114.0	101.9	97.3	140.9	86.8	106.1	131.9	39.8	97.9	111.3	99.2	79.1	124.9	102.5	89.5	I期
93.9	109.6	102.3	93.6	101.1	97.7	123.1	45.1	92.8	103.7	74.0	78.2	111.1	96.7	89.1	II期
94.9	107.0	102.6	70.3	97.3	101.1	125.7	44.5	86.4	109.9	110.6	80.9	120.9	98.0	96.5	III期
89.7	116.0	102.0	76.3	102.7	94.2	128.2	44.9	74.4	111.3	87.9	80.4	125.9	97.2	95.7	IV期
117.7	92.2	92.5	123.6	84.6	98.8	130.2	34.5	83.3	111.0	95.2	79.3	129.5	100.7	90.2	1月
110.8	99.7	94.3	135.9	84.1	103.6	130.8	40.5	96.7	106.2	92.1	76.6	125.0	98.6	88.1	2月
113.4	113.9	105.1	163.3	91.7	116.0	134.7	44.5	113.7	116.8	110.2	81.4	120.1	108.2	90.3	3月
97.3	123.3	108.5	123.0	97.6	94.9	124.8	43.6	88.3	103.8	63.6	81.3	117.0	100.8	88.7	4月
101.3	98.6	99.9	88.5	101.6	95.2	123.9	44.9	90.4	97.5	69.6	75.6	106.0	96.5	84.5	5月
83.2	106.8	98.5	69.4	104.0	103.1	120.6	46.8	99.8	109.7	88.7	77.8	110.3	92.9	94.2	6月
110.1	115.0	113.4	63.4	106.5	107.8	135.2	47.0	93.5	114.9	114.5	81.8	115.1	103.8	100.0	7月
94.4	96.9	94.8	66.3	92.8	87.2	114.2	41.0	70.2	95.6	97.8	81.0	124.1	91.3	90.0	8月
80.3	109.0	99.6	81.2	92.7	108.3	127.7	45.4	95.6	119.2	119.5	79.9	123.6	99.0	99.6	9月
73.6	109.8	105.5	73.3	100.4	93.0	134.8	46.2	75.8	104.6	70.4	80.9	119.4	93.2	99.9	10月
76.3	109.7	100.5	73.2	99.3	94.6	129.8	52.7	70.0	113.5	98.6	80.5	115.7	95.6	95.4	11月
119.2	128.5	100.0	82.3	108.4	94.9	120.1	35.9	77.5	115.8	94.6	79.9	142.5	102.7	91.7	12月

															元 年	原 指 数
98.1	108.6	101.1	95.3	97.0	99.8	127.2	43.6	87.9	109.1	92.9	79.7	120.7	98.6	92.7		
114.0	101.9	97.3	140.9	86.8	106.1	131.9	39.8	97.9	111.3	99.2	79.1	124.9	102.5	89.5	I期	
93.9	109.6	102.3	93.6	101.1	97.7	123.1	45.1	92.8	103.7	74.0	78.2	111.1	96.7	89.1	II期	
94.9	107.0	102.6	70.3	97.3	101.1	125.7	44.5	86.4	109.9	110.6	80.9	120.9	98.0	96.5	III期	
89.7	116.0	102.0	76.3	102.7	94.2	128.2	44.9	74.4	111.3	87.9	80.4	125.9	97.2	95.7	IV期	
117.7	92.2	92.5	123.6	84.6	98.8	130.2	34.5	83.3	111.0	95.2	79.3	129.5	100.7	90.2	1月	
110.8	99.7	94.3	135.9	84.1	103.6	130.8	40.5	96.7	106.2	92.1	76.6	125.0	98.6	88.1	2月	
113.4	113.9	105.1	163.3	91.7	116.0	134.7	44.5	113.7	116.8	110.2	81.4	120.1	108.2	90.3	3月	
97.3	123.3	108.5	123.0	97.6	94.9	124.8	43.6	88.3	103.8	63.6	81.3	117.0	100.8	88.7	4月	
101.3	98.6	99.9	88.5	101.6	95.2	123.9	44.9	90.4	97.5	69.6	75.6	106.0	96.5	84.5	5月	
83.2	106.8	98.5	69.4	104.0	103.1	120.6	46.8	99.8	109.7	88.7	77.8	110.3	92.9	94.2	6月	
110.1	115.0	113.4	63.4	106.5	107.8	135.2	47.0	93.5	114.9	114.5	81.8	115.1	103.8	100.0	7月	
94.4	96.9	94.8	66.3	92.8	87.2	114.2	41.0	70.2	95.6	97.8	81.0	124.1	91.3	90.0	8月	
80.3	109.0	99.6	81.2	92.7	108.3	127.7	45.4	95.6	119.2	119.5	79.9	123.6	99.0	99.6	9月	
73.6	109.8	105.5	73.3	100.4	93.0	134.8	46.2	75.8	104.6	70.4	80.9	119.4	93.2	99.9	10月	
76.3	109.7	100.5	73.2	99.3	94.6	129.8	52.7	70.0	113.5	98.6	80.5	115.7	95.6	95.4	11月	
119.2	128.5	100.0	82.3	108.4	94.9	120.1	35.9	77.5	115.8	94.6	79.9	142.5	102.7	91.7	12月	

															元 年	季 節 調 整 指 数
106.2	107.5	103.3	97.9	97.2	99.7	128.6	41.2	86.9	111.4	92.8	81.6	117.0	99.5	95.9		
98.4	109.0	102.1	95.6	95.1	99.0	126.7	43.1	87.8	112.8	89.4	78.0	119.7	100.3	93.5	II期	
93.1	108.4	101.3	93.7	97.3	103.2	127.2	45.1	95.7	107.0	94.0	81.0	120.1	98.7	91.6	III期	
91.9	109.6	97.9	92.2	99.0	97.1	127.1	45.4	81.8	106.6	90.8	78.9	127.3	96.5	93.0	IV期	
105.0	107.4	102.7	99.5	97.8	101.2	130.5	39.9	87.8	110.4	94.3	83.5	115.4	100.7	98.0	1月	
108.0	107.9	103.3	97.0	100.5	99.8	128.5	42.2	88.4	112.0	86.0	81.6	117.3	98.9	96.4	2月	
105.6	107.1	104.0	97.2	93.4	98.0	126.8	41.6	84.5	111.9	98.2	79.7	118.2	99.0	93.3	3月	
104.4	112.6	105.1	98.4	93.9	96.3	123.9	42.4	82.2	121.2	88.7	80.0	121.1	102.2	94.7	4月	
99.4	105.3	102.9	94.3	95.8	99.2	132.8	44.0	87.5	109.7	83.8	75.0	117.8	100.4	92.2	5月	
91.5	109.2	98.2	94.0	95.7	101.4	123.5	42.9	93.7	107.5	95.7	78.9	120.2	98.2	93.6	6月	
101.8	109.1	103.9	89.5	97.3	102.0	127.0	44.7	93.0	109.4	92.6	80.4	117.7	100.8	91.2	7月	
94.4	105.2	99.5	92.8	96.2	95.9	125.3	44.2	82.4	100.4	90.1	81.2	119.2	97.1	90.7	8月	
83.0	110.8	100.5	98.8	98.3	111.6	129.3	46.4	111.8	111.3	99.4	81.3	123.5	98.1	92.8	9月	
86.4	107.6	99.1	92.0	99.6	97.5	128.7	47.2	82.7	104.7	88.4	79.7	125.2	95.1	92.0	10月	
84.1	109.8	97.4	92.8	99.1	97.1	127.9	50.9	76.4	109.2	97.4	79.4	120.6	97.0	94.5	11月	
105.2	111.4	97.3	91.8	98.2	96.7	124.8	38.0	86.2	106.0	86.5	77.6	136.1	97.3	92.6	12月	

第5表 特殊分類出荷指数

分類	鉱工業総合	生産財							生産財	生鉱工業財用	生その他財の
		最終需要財	投資財	資本財	建設財	消費財	消費財	消費財			
ウェイト	10000	3195.2	1068.2	387.2	681.0	2127.0	699.1	1427.9	6804.8	5408.8	1396.0

原指数	元年	97.7	102.2	96.8	94.6	98.0	104.8	100.6	106.9	95.6	95.7	95.5
	I期	101.6	105.7	97.0	89.4	101.3	110.0	95.7	117.0	99.7	96.1	113.4
II期	96.1	102.5	98.8	109.5	92.7	104.3	101.9	105.5	93.2	93.6	91.6	
III期	97.1	99.9	96.5	95.4	97.1	101.6	101.5	101.7	95.8	97.5	89.2	
IV期	96.0	100.6	94.9	84.2	101.0	103.5	103.4	103.5	93.9	95.4	87.9	
月	1月	99.5	101.6	93.0	84.4	97.9	105.9	93.4	112.1	98.5	94.9	112.3
	2月	97.5	99.6	97.6	88.8	102.6	100.6	79.6	110.9	96.6	92.2	113.5
	3月	107.7	115.8	100.4	94.9	103.5	123.5	114.1	128.1	103.9	101.1	114.5
	4月	100.1	102.2	98.9	108.4	93.5	103.8	95.6	107.8	99.1	100.0	96.0
	5月	96.1	103.8	99.8	114.4	91.5	105.8	98.4	109.4	92.5	91.2	97.7
	6月	92.2	101.5	97.8	105.8	93.2	103.3	111.6	99.3	87.9	89.6	81.2
	7月	103.3	107.1	97.7	92.3	100.8	111.7	107.6	113.8	101.6	102.8	97.0
	8月	90.0	89.3	87.5	79.7	91.9	90.2	77.4	96.5	90.3	91.9	84.2
	9月	98.0	103.3	104.3	114.2	98.7	102.8	119.4	94.7	95.6	97.9	86.5
	10月	92.2	95.0	89.3	77.0	96.3	97.9	96.0	98.9	90.8	94.3	77.1
	11月	94.8	103.1	100.5	89.0	107.0	104.4	113.4	100.0	90.9	94.8	75.9
	12月	101.1	103.7	94.8	86.5	99.6	108.2	100.9	111.7	99.9	97.1	110.6

季節調整指数	元年	98.8	101.6	98.1	95.3	99.3	102.3	83.9	113.3	98.0	97.3	101.2
	I期	99.5	105.5	105.5	120.5	98.4	106.5	121.2	102.8	96.7	96.9	97.5
II期	97.8	102.5	97.6	96.8	97.0	106.2	109.0	104.6	95.7	96.0	95.0	
IV期	95.3	98.9	90.1	78.1	98.6	103.8	96.1	106.7	92.9	93.4	87.3	
月	1月	100.0	104.1	101.2	99.5	99.9	106.4	100.0	116.4	98.2	98.1	100.2
	2月	98.1	100.0	100.8	101.8	100.5	97.6	64.2	112.1	97.9	96.7	102.8
	3月	98.2	100.6	92.2	84.5	97.4	103.0	87.6	111.3	97.8	97.1	100.7
	4月	101.5	105.8	107.7	116.1	101.9	105.9	113.3	104.4	99.7	100.2	99.8
	5月	99.8	108.2	107.6	136.7	96.7	109.7	127.7	105.4	97.0	96.5	100.2
	6月	97.3	102.5	101.3	108.6	96.5	104.0	122.5	98.6	93.5	94.1	92.4
	7月	100.2	105.9	96.7	92.3	97.3	112.6	119.2	108.3	97.7	97.6	98.5
	8月	96.1	99.2	95.6	93.4	96.1	101.5	101.4	102.6	94.7	95.2	93.9
	9月	97.1	102.5	100.6	104.6	97.7	104.4	106.3	102.9	94.7	95.2	92.5
	10月	94.1	98.5	90.3	79.5	95.7	102.9	94.3	107.1	90.4	92.0	85.3
	11月	96.0	102.2	93.5	81.5	103.6	107.8	104.2	106.8	92.5	93.8	76.3
	12月	95.8	96.1	86.6	73.4	96.5	100.6	89.8	106.1	95.8	94.4	100.4

第7表 特掲業種分類指数

分類	生産						出荷						在庫					
	農業用機械	工作機械	自動車工業	造船業	化学工業を除く	医薬品を織維	農業用機械	工作機械	自動車工業	造船業	化学工業を除く	医薬品を織維	農業用機械	工作機械	自動車工業	造船業	化学工業を除く	医薬品を織維
ウェイト	116.7	176.4	757.0	351.8	1103.1	68.8	117.9	98.0	1073.5	-	1448.3	59.7	7.6	112.3	698.1	-	3232.9	153.0

原指数	元年	117.7	111.6	108.8	117.2	88.2	87.3	121.1	111.6	105.0	-	90.1	87.1	77.5	145.0	158.0	-	104.5	68.8
	I期	114.2	121.7	104.5	110.1	94.7	97.4	115.1	121.7	101.0	-	96.8	92.5	72.2	86.0	68.4	-	106.1	89.9
II期	138.2	107.4	113.1	119.5	76.9	95.0	139.0	107.3	107.2	-	80.7	93.9	66.7	112.4	132.5	-	92.7	91.4	
III期	127.2	115.1	108.4	118.4	94.5	89.7	130.9	115.0	105.4	-	93.2	83.7	80.3	126.1	133.3	-	100.2	101.7	
IV期	91.0	102.4	109.2	120.7	86.8	67.1	99.4	102.4	106.2	-	89.7	78.4	77.5	145.0	158.0	-	104.5	68.8	
月	1月	108.7	100.6	98.8	94.4	100.8	88.4	111.6	100.6	96.1	-	103.6	78.1	58.2	110.1	91.6	-	108.6	88.3
	2月	116.9	121.8	102.7	120.2	88.4	101.1	112.5	121.8	93.1	-	89.7	95.1	61.3	114.9	101.0	-	106.3	91.1
	3月	117.1	142.7	112.0	115.8	94.9	102.8	121.3	142.7	113.7	-	97.2	104.2	72.2	86.0	68.4	-	106.1	89.9
	4月	140.9	120.2	110.9	130.1	95.5	104.6	144.3	120.1	104.2	-	104.0	89.4	69.9	105.4	81.9	-	103.7	98.0
	5月	139.0	98.1	106.0	102.3	78.4	92.3	138.5	98.1	100.6	-	79.8	88.8	71.2	106.8	115.3	-	103.1	100.1
	6月	134.8	103.8	122.4	126.0	56.8	88.2	134.1	103.8	116.9	-	58.3	103.4	66.7	112.4	132.5	-	92.7	91.4
	7月	140.6	110.1	119.7	126.2	99.4	99.9	144.8	110.1	113.0	-	93.0	84.9	77.5	131.9	165.1	-	94.0	99.9
	8月	114.5	92.3	82.9	100.2	100.7	87.8	116.6	92.3	81.7	-	96.0	73.7	82.4	123.5	145.4	-	99.9	108.1
	9月	126.4	142.8	122.5	128.9	83.4	81.4	131.2	142.7	121.6	-	90.6	92.4	80.3	126.1	133.3	-	100.2	101.7
	10月	89.7	98.9	105.4	112.0	83.9	61.0	98.1	98.9	101.0	-	88.2	79.3	128.9	132.8	144.1	-	101.4	90.5
	11月	89.0	110.8	112.1	123.3	79.9	86.9	99.7	110.8	113.0	-	88.0	80.0	99.2	144.3	132.0	-	99.2	93.7
	12月	94.3	97.5	110.0	126.8	96.7	53.5	100.4	97.5	104.7	-	93.0	75.8	77.5	145.0	158.0	-	104.5	68.8

季節調整指数	元年	126.6	112.5	96.3	113.7	92.8	94.3	127.8	112.5	91.6	-	94.4	88.0	71.7	104.9	95.3	-	105.2	94.4
	I期	123.1	131.0	125.5	114.9	83.4	90.8	126.1	131.0	121.3	-	85.1	91.0	68.9	115.4	145.1	-	100.8	93.8
II期	118.7	112.2	113.0	118.8	89.9	86.8	121.6	112.0	111.3	-	95.2	86.4	84.1	121.5	132.4	-	97.1	94.9	
III期	101.5	99.3	103.9	117.5	87.2	75.1	109.9	99.3	100.1	-	86.3	83.8	81.3	141.6	147.4	-	101.8	74.4	
IV期	1月	131.6	106.0	104.0	111.9	92.2	92.2	133.0	106.0	103.3	-	96.2	85.2	65.8	103.5	82.2	-	102.5	91.9
月	2月	130.8	124.7	88.9	114.6	91.6	97.7	128.9	124.7	78.6	-	92.2	92.1	68.4	115.5	99.1	-	102.8	92.6
	3月	117.3	106.8	95.9	114.6	94.7	93.0	121.6	106.9	92.8	-	94.9	86.8	71.7	104.9	95.3	-	105.2	94.4
	4月	122.3	157.2	119.7	113.9	96.6	94.4	127.3	157.1	115.9	-	99.8	89.0	67.8	114.3	113.3	-	106.5	97.1
	5月	126.8	119.8	133.8	112.7	87.1	90.2	129.8	119.9	127.0	-	89.0	89.9	63.3	110.9	132.5	-	105.0	97.9
	6月	120.3	115.9	123.0	118.2	66.5	87.7	121.1	116.0	121.1	-	66.6	94.0	68.9	115.4	145.1	-	100.8	93.8
	7月	124.1	110.9	119.8	120.0	92.7	88.6	128.8	111.0	118.4	-	95.0	85.8	74.6	122.6	148.5	-	99.9	94.8
	8月	110.6	104.0	107.6	116.4	93.3	86.5	112.7	104.1	105.8	-	99.4	82.2	78.1	118.8	132.8	-	99.2	96.0
	9月	121.4	121.8	111.5	119.9	83.8	85.2	123.2	121.0	109.8	-	91.3	91.1	84.1	121.5	132.4	-	97.1	94.9
	10月	98.3	102.6	100.1	107.6	86.1	80.7	106.7	102.6	98.1	-	84.6	86.2	123.2	130.1	128.0	-	100.4	94.5
	11月	102.1	102.3	105.5	119.1	84.6	86.8	113.0	102.4	105.5	-	85.9	83.6	95.8	135.4	108.8	-	99.0	97.4
	12月	104.0	92.9	106.1	125.9	91.0	57.9	110.1	92.9	96.6	-	88.3	81.7	81.3	141.6	147.4	-	101.8	74.4