

芸備線

GEIBISEN

## 庄原市における芸備線の利用促進の取組み



キョロやまくん



ヒバゴン





## 目 次

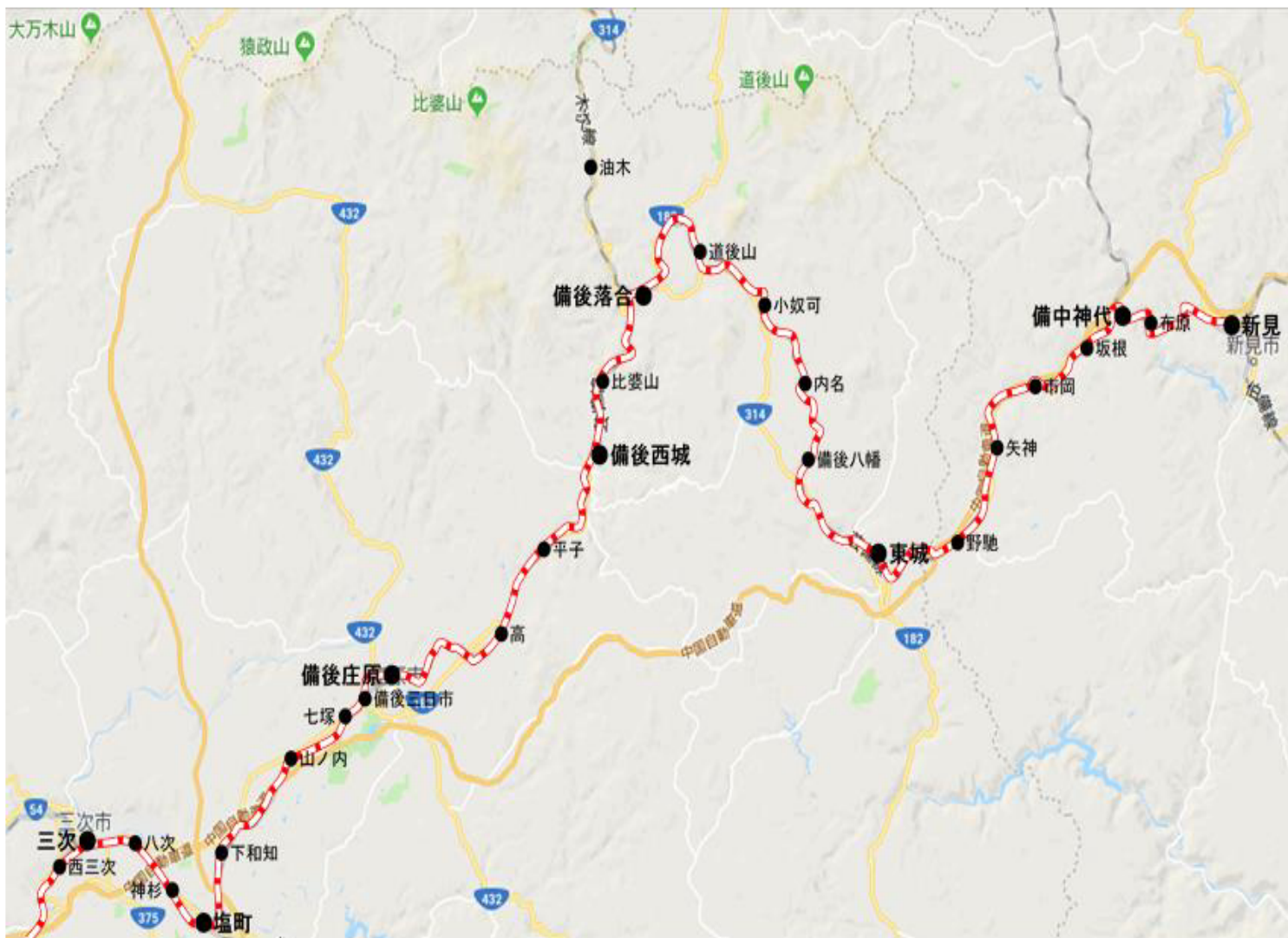
- 1 庄原市の交通の概要（「庄原市地域公共交通計画」より）
- 2 庄原市が実施する芸備線利用促進事業について
- 3 JR芸備線の利活用を図る上での課題



# 1 庄原市の交通の概要



# 1-1 市内JR芸備線の状況



## <路線延長と駅数>

	庄原市内	芸備線全体
路線延長	約56km	159.1km
駅数	14駅 ※すべて無人駅。ただし、次の駅では、乗車券の委託販売を行っている ○備後庄原 ○備後西城 ○小奴可 ○東城	44駅

## <運行便数>

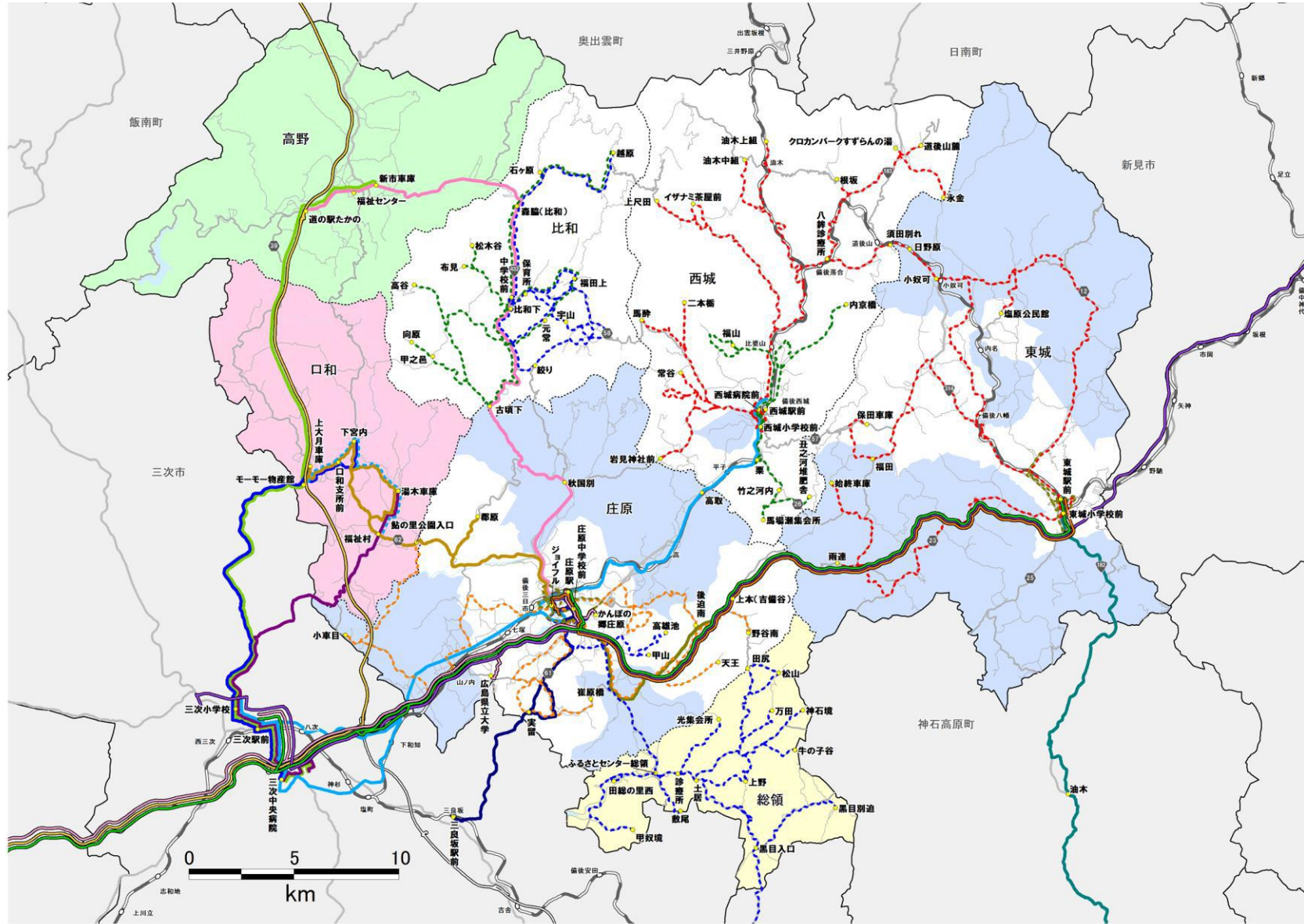
### 【芸備線】

区間	広島方面行	新見方面行	計
新見～東城	6便	6便	12便
東城～備後落合	3便	3便	6便
備後落合～備後庄原	5便	5便	10便
備後庄原～広島	8便 (三次止め1)	8便 (三次止め1)	16便

### 【木次線】

区間	宍道行	備後落合着	計
備後落合～宍道	3便 (木次止め1)	3便 (木次止め1)	6便

# 1-2 公共交通ネットワークの状況



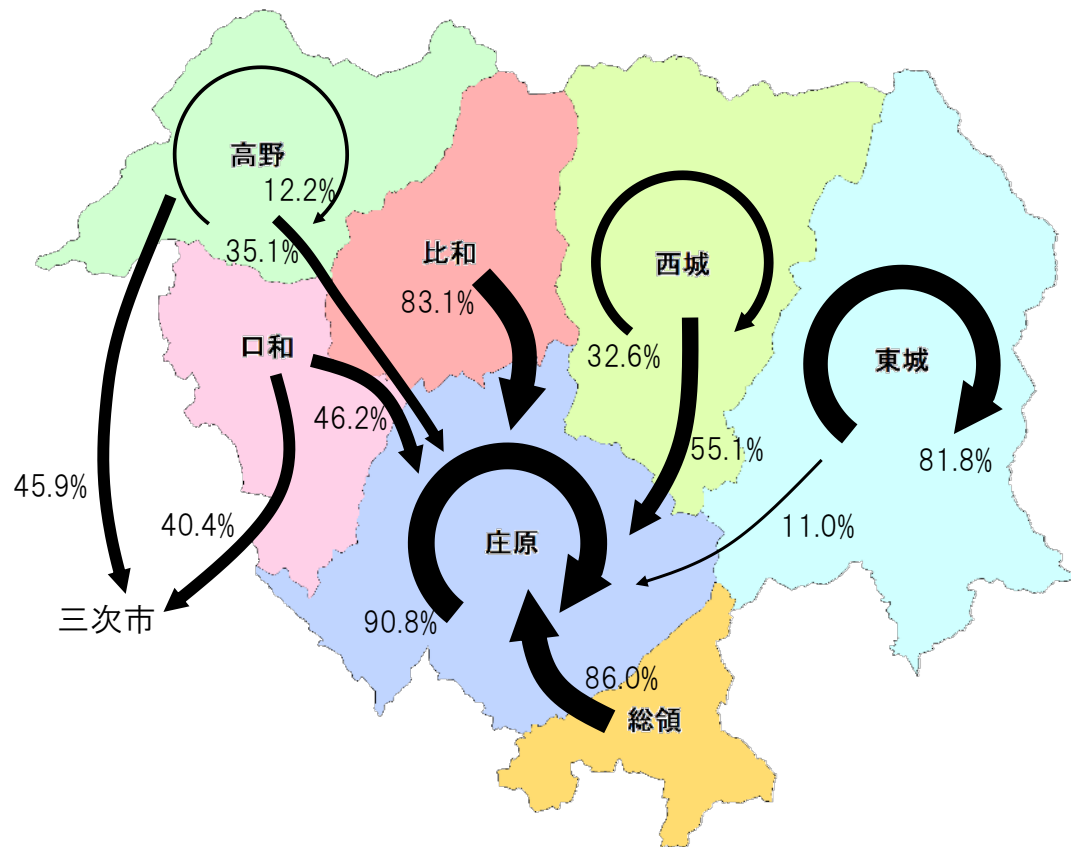
—— JR芸備線・木次線  
**高速バス**  
—— 庄原広島線  
—— 東城広島線  
—— 東城庄原線  
—— 広島出雲線  
—— みよしワインライナー  
**路線バス**  
—— 備北交通 三城線  
—— 備北交通 本村線  
—— 備北交通 口和線  
—— 備北交通 湯木線  
—— 備北交通 宮内線  
—— 備北交通 下高野線  
—— 備北交通 高野線  
—— 備北交通 三良坂線  
—— 中国バス 東福東線  
**市運行生活交通路線**  
- - - 市街地循環バス  
- - - 地域生活バス  
- - - 市営バス  
- - - 廃止代替バス  
- - - 定時定路線乗合タクシー  
- - - 予約乗合タクシー  
**予約乗合タクシー(口和・高野)**  
 口和地域  
 高野地域  
 公共交通空白地有償運送 こまわりくん  
 市民タクシー

# 1-3 市内公共交通機関の種別

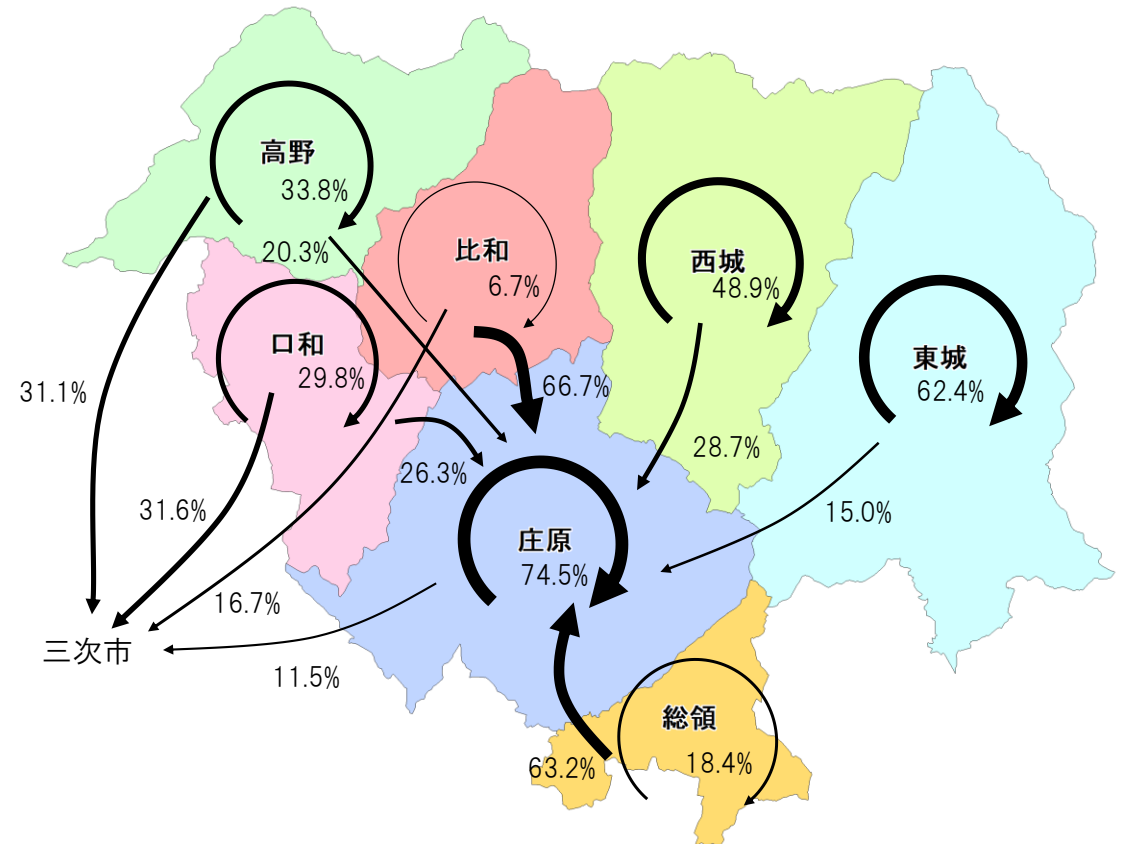
種別	概要	経路・ダイヤの設定	運賃	運行地域							運行事業者	市の支援		備考
				庄原	西城	東城	口和	高野	比和	総領		補助金	委託料	
JR芸備線 JR木次線	JR西日本が運行する鉄道	事業者が決定	事業者が設定	○	○	○					JR西日本	-	-	交通事業者の自主採算路線で、公金の投入なし
高速バス	交通事業者が運行する高速道を経路とする広域路線。	事業者が決定 (市は要請)	事業者が設定	○		○	○	○			備北交通(株)	-	-	交通事業者の自主採算路線で、公金の投入なし。広域路線として、「みよしワインライナー(三次～新大阪)」(2020.10.1～全運休中)
路線バス	交通事業者が運行する一般のバス。	事業者が決定 (市は要請)	事業者が設定	○	○	○	○	○	○		備北交通(株) 中国バス	○		庄原市を運行する全路線が赤字。庄原市バス運行対策補助金交付要綱に基づき、欠損部分について、市が補助金を交付。
廃止代替等バス	廃止された路線バスの代替として市が事業者 に依頼し運行するバス。	市と事業者が 協議し決定	市統一運賃に より運用 (高野地域は広域 路線のため別途 設定)			○	○				備北交通(株) 西城交通(有) 奥出雲交通(株)	○		全路線とも赤字。庄原市バス運行対策補助金交付要綱に基づき、欠損部分について、市が補助金を交付。(奥出雲交通の路線は定額)
地域生活バス	路線バス等が運行されていない地域を中心に 市が事業者に依頼し運行するバス。	市と事業者が 協議し決定	市統一運賃に より運用	○							(有)石田タクシー	○		全路線とも赤字。庄原市バス運行対策補助金交付要綱に基づき、欠損部分について、市が補助金を交付。
市街地循環バス	市街地内において、生活交通及び観光交通の 利便性を向上させるため、市が事業者に依頼 し運行するバス。	市と事業者が 協議し決定	一乗車100円	○		○					備北交通(株)	○		全路線とも赤字。庄原市バス運行対策補助金交付要綱に基づき、欠損部分について、市が補助金を交付。
市営バス	路線バス等が運行されていない地域を中心に 市が運行主体となり、事業者へ運行業務を委 託し運行するバス。	市が決定	市統一運賃に より運用	○						○	(有)石田タクシー 比和観光(株) 里山総領		○	交通事業者と委託業務契約を締結。庄原市営バス設置及び管理条例により運行。
予約乗合タク シー(定路線運行 型)	路線バス等が運行されていない地域を中心に 市が事業者に委託し運行するタクシー。予約 に応じて定路線を運行。	市が決定	市統一運賃に より運用		○		○	○			アキタクシー(有)、駅前 タクシー(有)、西城タ クシー(有)、(有)口和タ クシー、(株)比和観光		○	交通事業者と委託業務契約を締結。口和地域は、定時定路線 運行で一部の支線のみ予約運行。
予約乗合タク シー(戸口運行型)	路線バス等が運行されていない地域を中心に 市が事業者に委託し運行するタクシー。予約 に応じて設定した区域内を運行。	市が決定	一乗車310円					○	○		高野交通(有) (有)口和タクシー		○	交通事業者と委託業務契約を締結。
市民タクシー	自治振興区が事業主体となり、タクシー事業 者に運行を依頼し移動手段を確保する事業。	自治振興区が 決定	自治振興区が 設定	○	○	○					各地域のタク シー事業者	○		庄原市市民タクシー運行事業補助金交付要綱に基づき、事業 実施した自治振興区に市が補助金を交付。
公共交通空白地 有償運送(こまわ りくん)	非営利団体等が事業主体となり、運行事業を 実施。	事業主体が決 定	事業主体が設 定。一乗車 500円。							○	一般社団法人 庄原市総領自治 振興区	○		庄原市公共交通空白地有償運送補助金交付要綱に基づき、市 が補助金を交付。

# 1-4 居住地別の行き先 ～庄原市民の外出と移動に関するアンケート（令和2年1月実施）より～

居住地別の日常の買い物の行き先  
(選択確率が10%以上のもののみ抜粋)



居住地別の通院先  
(地域内移動、及び選択確率が10%以上のもののみ抜粋)



## 【 基本理念 】

生活を支え、交流を楽しみ、みんなで育む 持続可能な地域公共交通の実現

### ● 基本目標Ⅰ ●

移動ニーズに対応した日常生活に必要な交通を確保します

1 広域路線と市内広域路線及び地域内生活路線の連携を図ります

#### ● JR芸備線・木次線の利用促進

生活のためにも、市内外の交流のためにも重要な交通手段であるJRの存続のため、沿線市町や住民と連携し、利用促進を推進します。

2 児童生徒を始めとする学生の通学手段を確保します

3 高齢者・障害者の通院や買い物に使いやすい移動手段を確保します

### ● 基本目標Ⅱ ●

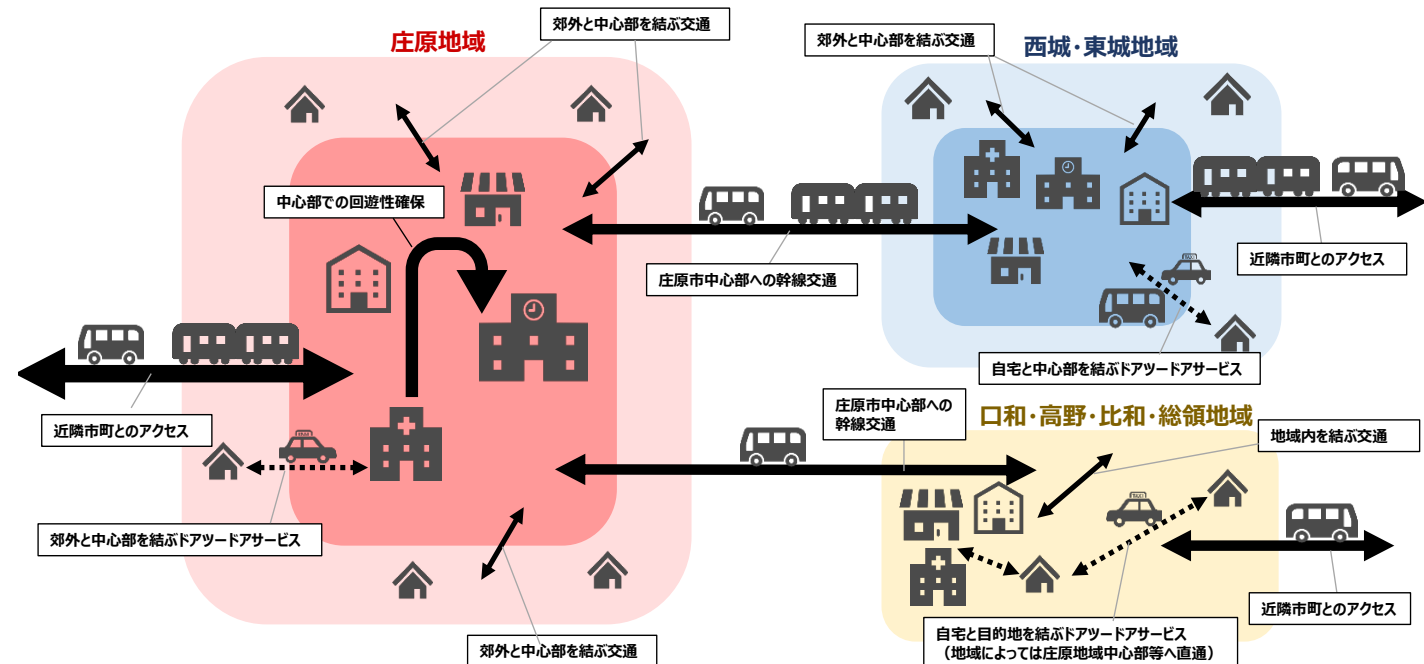
限られた資源を活用し、持続可能な地域公共交通体系を構築します

### ● 基本目標Ⅲ ●

多様な主体が連携し、自ら地域公共交通を守り育む意識を醸成します

### ● 基本目標Ⅳ ●

地域公共交通をツールとした“交流”と“楽しさ”を創出します



<庄原市がめざす地域公共交通体系のイメージ>



## 2 庄原市が実施する芸備線利用促進事業について



## 2-1 庄原市内の芸備線存続計画（令和元年12月策定）

計画期間：令和2～3年度

### ■策定趣旨

この計画は、三江線の廃止、芸備線の利用状況を踏まえ、庄原市内の芸備線の存続に取り組むため、関係の施策事業を整理した。

### ■計画期間 令和2～3年度

### ■計画概要

#### <利用促進計画>

- ・市内外への情報発信（広報、市HP、facebook）
- ・児童生徒の乗車体験事業
- ・車窓からの秘境フォトコンテスト
- ・市民グループ利用促進事業（運賃助成、駅イベント助成）
- ・庄原カープ応援隊・JR利用コース

#### <利便性向上計画>

- ・駅舎の整備・改修  
（備後庄原駅舎 大規模改修、備後落合駅 簡易洋式トイレ設置）
- ・三次ライナーの庄原乗り入れ要望
- ・二次交通の案内
- ・駐車場の整備と案内

### ■策定体制 庄原市芸備線の存続に関する協議会 （平成29年10月設置）

庄原市内の芸備線存続計画

令和元年12月  
庄原市



令和3年7月 存続に関する協議会  
住民代表の皆さんと、  
新たな利用促進の取組みについての  
協議を始めました

# (1) 市民グループ利用促進事業

芸備線に乗ろう！  
芸備線を盛り上げよう！  
庄原いちばん

## ① 芸備線の運賃助成制度

- ◆対象団体：庄原市民を含む5人以上の団体・グループ
- ◆対象区間：①市内の駅～新見駅  
②市内の駅～三次駅  
③市内の駅～木次駅（備後落合駅経由）
- ◆助成額：普通旅客運賃の2/3の額  
（1団体につき上限3万円）
- ◆申請方法：利用日から10日以内に申請  
（領収証の写し添付）

## ② 芸備線のイベント助成制度

- ◆対象団体：自治振興区・NPOなど市内で活動する団体
- ◆対象経費：庄原市内の芸備線の駅で開催する  
芸備線の利用促進を目的とした  
イベントに要する経費（収益を除く）
- ◆助成額：対象経費の4/5の額  
（1団体につき上限5万円）
- ◆申請方法：実施前に事業計画書を添えて申請



## (2) 乗車記念品（ノベルティ）配布事業



### ◆（JR芸備線利用者限定）「市内芸備線 缶バッジ」プレゼント

- ・配布期間 令和3年4月29日（木）～ 無くなり次第終了
- ・配布数 4種類（A庄原駅・B平子西城間・C備後落合駅・D小奴可道後山間） 各300個
- ・配布駅 備後庄原駅（A）、備後西城駅（B）、備後落合駅（C）、小奴可駅（D）、東城駅（D）  
※（ ）は、配布するバッジの種類

### ◆マスキングテープ（3種）

- ・サイズ 15mm幅 紙管5m長
- ・3種類 各250個作成
- ・広島色（キハ120形） 岡山色（キハ120形）  
庄原ライナー（キハ47形）
- ・イベント参加者に配布予定



### (3) 車窓からの芸備線フォトコンテスト



募集期間 2021/6/21日 ▶ 2022/1/31日まで

募集対象 庄原市内区画を走行する全線車の車窓から撮影した景色や市内風景の写真

応募資格 18歳以上の個人で撮影したものであり、本人が撮影したものであること。応募時点で中学生以下の場合は、保護者の同意を得ていることが条件となります。

応募方法 プリント写真の場合 電子データの場合

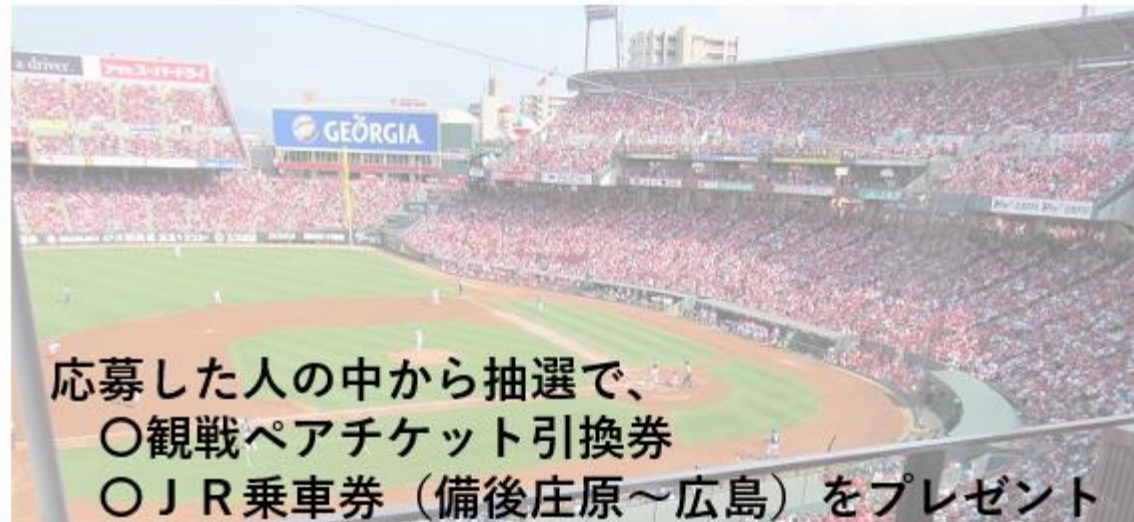
賞金 金賞 5万円 銀賞 2万円 銅賞 1万円

※応募者の中から、抽選で100名様に「オリジナルマスクングテープ」をプレゼント!

お問い合わせ 0824-73-1154

〒772-8501 広島県庄原市中央町 丁目10番1号 広島市 広島商船株式会社 庶務課 庶務中務課

### (4) カープ応援 JR利用コース



応募した人の中から抽選で、  
 ○観戦ペアチケット引換券  
 ○JR乗車券（備後庄原～広島）をプレゼント

- ◆試合日：令和3年10月2日(土)
- ◆募集人数：23組(46人)
- ◆お楽しみ参加記念品もプレゼントします

芸備線に乗ろう!  
 芸備線を盛り上げよう!





# (6) 駅舎の活用 (1)

備後庄原駅の改修 (庄原市交通交流施設)



ホームにカープ人形を設置



施設内でのイベント (蓄音機コンサート)



駅舎内のバスコーナー

- ・ PASPYチャージ機
- ・ 電子時刻表 (デジタルサイネージ)
- ・ 路線バス時刻表配架

時刻	路線	目的地	備考
17:30	庄原駅	庄原駅	出発
18:00	広島	広島	約29分で到着
18:10	東城	東城	約4分で到着
17:35	三次	三次	約5分で到着
18:02	三次	三次	約4分で到着
18:02	JR	備後福合	
18:15	JR	庄原	約44分で到着
17:35	備後	ひまわりバス	約5分で到着
19:00	備後	備後スクールバス	

備北交通株の  
電子時刻表に  
JRの運行情報

## (6) 駅舎の活用 (2)

備後西城駅のE K I N A K Aカフェ



備後落合駅ボランティアガイド



## 2-2 芸備線対策協議会による利用促進事業（令和3年度）



### 芸備線利用促進地域活性化イベント補助事業

芸備線若しくは駅舎等を利用してイベント等を開催する場合、必要経費の1/2以内（上限30,000円）を助成

### J R利用促進補助事業

芸備線の団体利用（10人以上）に係る運賃の1/2以内（上限20,000円）を助成

### 芸備線おもてなしマルシェ

沿線4市の主要駅で地域住民主催の“おもてなしマルシェ”を同日開催

### 公式Instagramの開設

沿線4市により、各市及び協議会の取組やイベント情報、J Rのお得情報など広く発信する（令和3年8月3日開設）



令和3年度～ ワーキング会議を設置

利用促進策相互連携ワーキング … 次の事業提案を検討し、できるものから実施する

- 沿線地域イベントの連携(沿線イベント冊子の作成、各駅で沿線のイベント情報提供など)
- 駅カード&駅カードホルダーの配布
- 県内の他のJR線と連携し、関連性のある相互利用促進(共通デザインによるのぼり旗、駅カードへの参加など)

⋮



### 3 JR 芸備線の利活用を図る上での課題



# 3-1 庄原市内JRダイヤ（芸備線・木次線）

● 庄原市内JRダイヤ（令和3年3月13日ダイヤ改正）

庄原市市民生活課 RO3.03調整

下り（芸備線・伯備線）

伯備線	岡山	発				5:15		11:14		14:19				16:14	20:05	
	新見 【乗換】	着														(特急) 21:10
芸備線 (岡山)		発	5:18				6:57		12:47		16:06				17:53	21:46
	東城	発	5:46			7:17		13:02		16:16				18:25	21:46	
	備後落合 【乗換】	着	6:34			7:56		13:38		16:51				19:04	22:21	
芸備線 (広島)	備後西城	着	6:43					14:25						19:51		
		発	6:43					9:09	14:43					19:18		
	備後庄原	着	7:03						9:28	15:02				17:15		
		発	7:03	8:30					9:54	15:31				17:35	19:37	
	三次 【乗換】	着	8:08	9:02					10:26	16:03				18:03	19:23	20:05
		発	8:11 (快速)						10:30 (快速)	16:15	※16:09 (快速)			18:35	19:56	20:37
広島	着	9:32						11:59	18:14	※17:34			19:04	20:41	20:56	

所要時間  
庄原⇒広島 2時間02分  
2時間05分 2時間43分 2時間53分 2時間23分

便数が少なく、利用したい時間に運行していない

広島行は、三次で乗継が必要  
跨線橋を渡って移動  
乗り継げる便は、  
乗換時間が4分しかない

上り（芸備線・伯備線）

芸備線 (広島)	広島	発				5:43		11:05	※12:35		14:40	16:05		17:05	※18:05
	三次 【乗換】	着				7:30		12:45	※14:24		16:24	17:26		18:54	(快速) ※19:29
芸備線 (岡山)		発				6:55	7:49	13:01	14:58		16:27	17:30		19:32	
	備後庄原	発				7:30	8:22	13:38	15:31		17:00	18:03		20:05	
	備後西城	着				7:56		14:02	15:56		18:27	20:29		20:29	
芸備線 (岡山)	備後落合 【乗換】	着				8:16		14:21	16:15		18:46	20:48		20:48	
		発	6:41					14:38			20:12				
伯備線	東城	発	5:22	7:30				8:54	15:26	17:10		21:00			
		着	6:03	8:07					9:29	16:01	17:44		21:35		
	新見 【乗換】	発	6:08	8:34 (特急)					9:57	16:38 (特急)	17:54		21:44		
岡山	着	7:37	9:39					11:35	17:39	19:20		23:10			

所要時間  
広島⇒庄原 2時間39分 2時間33分 2時間20分 1時間58分 3時間00分

広島から庄原に、10時～正午頃に着く便がない  
(観光目的で使いにくい)

## 3-2 庄原市内JRダイヤ（芸備線・木次線）

木次線（備後落合駅⇒松江・出雲）

芸備線	備後落合	着	☆奥出雲おろち号 (4/18~11/23)				東城方面から 14:25	庄原方面から 14:21		
木次線	備後落合	着					※ 14:41		17:41	
		発	9:20				※ 15:48		19:01	
	出雲横田	発	10:27						20:01	
		着	11:28				16:43		20:03	
木次	着	発	12:16				17:00			
		着	12:50				17:37		20:41	
山陰本線	宍道	発	出雲方面へ 13:04	松江方面へ 13:16	出雲方面へ 16:42	松江方面へ 16:57	出雲方面へ 18:17	松江方面へ 17:42	出雲方面へ 20:46	松江方面へ 21:18
		着	出雲市駅着 13:22	松江駅着 13:38	出雲市駅着 17:03	松江駅着 17:24	出雲市駅着 18:38	松江駅着 18:03	出雲市駅着 21:05	松江駅着 21:38
※ 運休情報 (定期)		※ 2、8、11月を除く 第2木曜日 出雲横田～木次 間 運休 ※ 4、8月を除く 第3日曜日 木次～宍道 間 運休				※ 2、8、11月を除く 第2木曜日 備後落合～出雲横田 間 運休				

便数が少なく、利用したい時間に運行していない

芸備線との乗継便が少ない  
 宍道方面へ 1便  
 宍道方面から 3便  
 （うち東城方面へは1便）

☆奥出雲おろち号【全区間 全席指定】  
 運行日 4/18~11/23 金・土・日・祝  
 GW・夏休み・紅葉期間中は毎日運行

木次線（松江・出雲⇒備後落合駅）

山陰本線	松江・出雲	発	出雲市駅発 8:39	松江駅発 11:03	出雲市駅発 10:51	松江駅発 11:03	出雲市駅発 13:34	松江駅発 13:20	
木次線	宍道	着	8:58		11:09		13:53		
		発	9:09		11:27		14:00		
	木次	着	9:43		12:01		14:34		
		発	6:45		※ 12:03		14:36		
出雲横田	着	7:58		※ 13:13		15:52			
	発	9:06		※ 14:33		17:01			
芸備線	備後落合	着	庄原方面へ 9:09		☆奥出雲おろち号 (4/18~11/23)		東城方面へ14:38 庄原方面へ14:43 庄原方面へ17:15		
※ 運休情報 (定期)		※ 2、8、11月を除く 第2木曜日 木次～備後落合 間 運休 ※ 4、8月を除く 第3日曜日 宍道～木次 間 運休				※ 4、8月を除く 第3日曜日 宍道～木次 間 運休			

芸備線から「奥出雲おろち号」  
 に乗り継げる便がない

市外駅から乗車し、備後落合駅  
 で乗り継いで、市外駅で降車さ  
 れる方や、周遊きっぷでの利用  
 が多い



# 3-4 通学/通勤ダイヤの状況

下り (芸備線・伯備線)

伯備線	岡山	発				5:15		11:14		14:19				16:14	20:05	
	新見 【乗換】	着				6:57		12:47		16:06				17:53	21:10	
芸備線 (岡山)	東城	発	5:18			7:17		13:02		16:16				18:25	21:46	
	備後落合 【乗換】	着	6:34			7:56		13:38		16:51				19:04	22:21	
芸備線 (広島)	備後西城	着	6:43					14:25						19:51		
	備後庄原	着	7:03					9:09	14:43					17:15		
	三次 【乗換】	着	8:08	9:02				9:28	15:02					17:35	19:37	
	広島	着	9:32		11:14			10:26	16:03					18:35	19:56	20:37
	広島	着	9:32		11:14			10:30 (快速)	16:15 ※16:09 (快速)					19:04	20:41	
岡山	着						11:59	18:14	※17:34				20:56	22:28		
庄原⇒広島 所要時間		2時間02分			2時間05分			2時間43分			2時間53分			2時間23分		

上り (芸備線・伯備線)

芸備線 (広島)	広島	発				5:43		11:05	※12:35		14:40	16:05		17:05	※18:05	
	三次 【乗換】	着				7:30		12:45	※14:24		16:24	17:26		18:54	※19:29	
	備後庄原	着				8:22		13:01	14:58		16:27	17:30		19:32		
	備後西城	着				7:30	8:22	13:38	15:31		17:00	18:03		20:05		
芸備線 (岡山)	備後落合 【乗換】	着				7:56	8:22	14:02	15:56		18:27	20:29		20:29		
	東城	着				8:16	8:22	14:21	16:15		18:46	20:48		20:48		
伯備線	新見 【乗換】	着	6:03	8:07				14:38				20:12				
	岡山	着	6:08	8:34 (特急)				8:54	15:26	17:10		21:00				
岡山	着	7:37	9:39					9:29	16:01	17:44		21:35				
岡山	着	7:37	9:39					9:57	16:38 (特急)	17:54		21:44				
岡山	着	7:37	9:39					11:35	17:39	19:20		23:10				
広島⇒庄原 所要時間		2時間39分			2時間33分			2時間20分			1時間58分			3時間00分		

## 【庄原市内へ通学/通勤の場合】

※庄原実業高校～備後庄原駅 1.3km (徒歩約17分)  
 ※庄原格致高校～備後庄原駅 1.3km (徒歩約17分)

備後落合・西城方面から (東城からのJR通学・通勤は復路便なし)

<往路> 備後庄原 着 7:30 <復路> 備後庄原 発 15:31 18:03 20:05

三次方面から

<往路> 備後庄原 着 7:30 <復路> 備後庄原 発 15:31 18:03 20:05

## 【西城地域へ通学/通勤の場合】

※西城紫水高校～備後西城駅 1.4km (徒歩約17分)

備後落合方面から (東城からのJR通学・通勤は復路便なし)

<往路> 備後西城 着 6:34 <復路> 備後西城 発 15:56 18:27 20:29

三次・庄原方面から

<往路> 備後西城 着 7:56 <復路> 備後西城 発 15:02 17:35 19:37

## 【東城地域へ通学/通勤の場合】

※東城高校～東城駅 0.5km (徒歩約5分)

新見方面から

<往路> 東城 着 7:56 <復路> 東城 発 15:26 17:10 21:00

備後落合・小奴可方面から

<往路> 東城 着 7:30 <復路> 東城 発 19:04

## 【新見地域へ通学/通勤の場合】

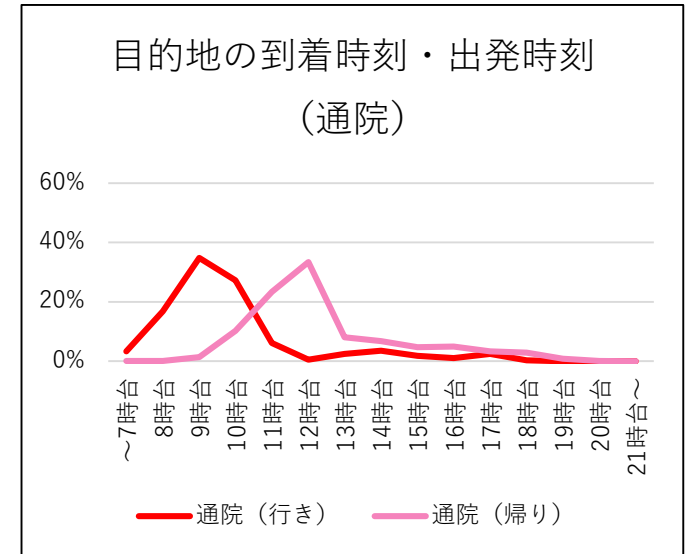
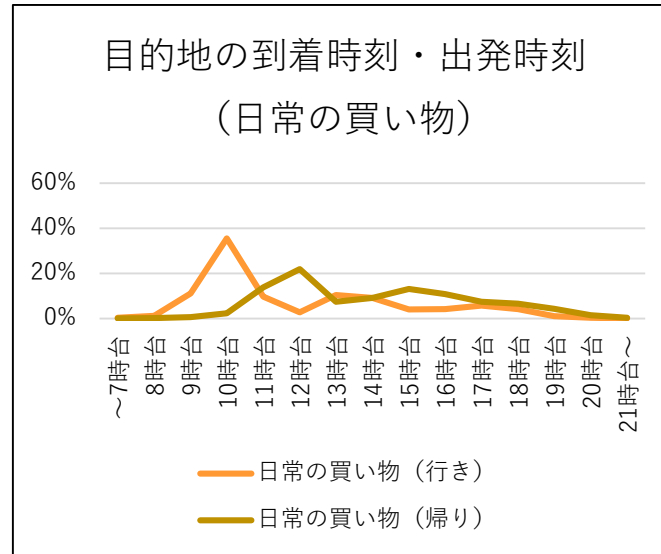
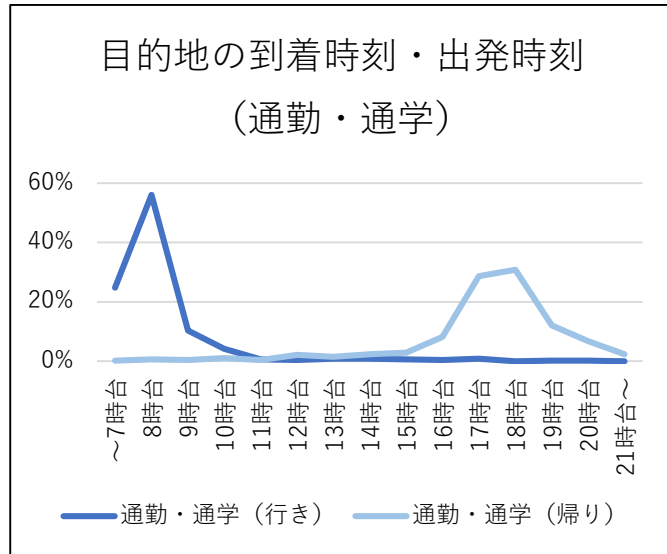
※新見高校～新見駅 1.7km (徒歩約21分)

東城方面から

<往路> 新見 着 8:07 <復路> 新見 発 16:16 18:25 21:46

### 3-5 目的別の到着時刻・出発時刻

～庄原市民の外出と移動に関するアンケート（令和2年1月実施）より～



	1位	2位	3位
行き	8時台 56.1%	～7時台 24.8%	9時台 10.3%
備後庄原駅着	備後落合方面から 三次方面から	7:30 7:30	9:54 8:22
帰り	18時台 30.8%	17時台 28.7%	19時台 12.0%
備後庄原駅発	備後落合方面へ 三次方面へ	18:03 18:03	(20:05) 19:23 20:05

	1位	2位	3位
行き	10時台 35.6%	9時台 11.2%	13時台 10.4%
備後庄原駅着	備後落合方面から 三次方面から	9:54 8:22	13:38
帰り	12時台 21.9%	11時台 13.8%	15時台 13.1%
備後庄原駅発	備後落合方面へ 三次方面へ	13:38 15:31	15:31

	1位	2位	3位
行き	9時台 34.8%	10時台 27.2%	8時台 16.8%
備後庄原駅着	備後落合方面から 三次方面から	7:30 7:30	9:54 8:22
帰り	12時台 33.4%	11時台 23.4%	10時台 10.2%
備後庄原駅発	備後落合方面へ 三次方面へ	13:38 9:54	

※JR時刻表により記載しているため、備後庄原駅着の時刻は、出発時刻の場合があります。