

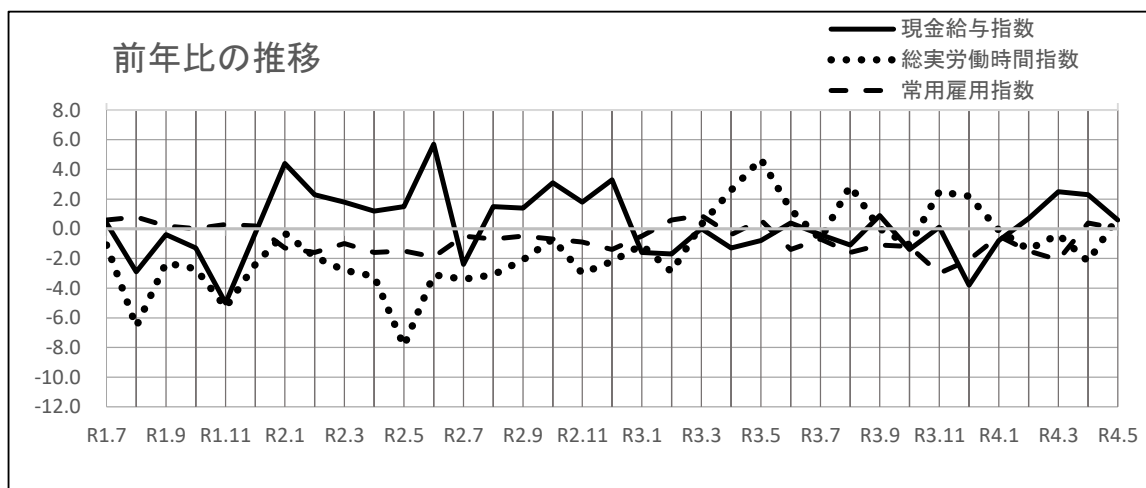
岡山県の賃金・労働時間・雇用の動き

(毎月勤労統計調査地方調査結果)

令和4年5月分
(令和2年基準)

	指数	(前年比)	[実数]
現金給与総額	86.8	0.6%増	255,333 円
うち定期給与	100.4	0.9%増	244,652 円
総実労働時間	97.2	0.8%増	134.6 時間
常用雇用	99.9	同水準	680,139 人

(調査産業計・事業所規模5人以上)



岡山県総合政策局統計分析課

目次

1 毎月勤労統計調査の説明	
(1) 調査の目的	1
(2) 調査の対象	1
(3) 調査方法	1
(4) 調査事項	2
(5) 調査の利用例	3
(6) 調査結果の利用上の補足及び注意点	3
2 結果概要	
(1) 賃金の動き	4
(2) 労働時間の動き	5
(3) 雇用の動き	6
3 統計表	
第1表 実数表(給与・時間・雇用)	7
第2-1表 現金給与指数	9
第2-2表 定期給与指数	11
第3-1表 総実労働時間指数	13
第3-2表 所定内労働時間指数	15
第3-3表 所定外労働時間指数	17
第4表 常用雇用指数	19
第5-1表 就業形態別一人平均現金給与額、実労働時間等(5人以上)	21
第5-2表 就業形態別一人平均現金給与額、実労働時間等(30人以上)	22
第5-3表 就業形態別一人平均現金給与額、実労働時間等(5~29人)	23
【参考資料】毎月勤労統計における共通事業所による前年同月比の参考提供について	24

1 毎月勤労統計調査の説明

(1) 調査の目的

この調査は、統計法に基づく基幹統計調査として、給与、労働時間及び雇用について、岡山県における毎月の変動を明らかにすることを目的としている。

(2) 調査の対象

この調査の対象産業は、日本標準産業分類に定める「鉱業、採石業、砂利採取業」、「建設業」、「製造業」、「電気・ガス・熱供給・水道業」、「情報通信業」、「運輸業、郵便業」、「卸売業、小売業」、「金融業、保険業」、「不動産業、物品賃貸業」、「学術研究、専門・技術サービス業」、「宿泊業、飲食サービス業」、「生活関連サービス業、娯楽業(その他の生活関連サービスのうち家事サービス業を除く。）」、「教育、学習支援業」、「医療、福祉」、「複合サービス事業」、「サービス業(他に分類されないもののうち外国公務を除く。）」である。

ただし、産業別集計事業所数が少数の場合は、対象事業所が特定されるため公表しないこととする。(注1:3頁参照)

(3) 調査方法

調査対象産業の5人以上の常用労働者を雇用する県内事業所の中から、産業・規模ごとに標本事業所を無作為に抽出する標本調査である。

事業所母集団データベースに基づいて厚生労働省が作成した事業所全数リストを抽出のための母集団フレームとし、そこから無作為抽出された約800事業所を調査し、本県の5人以上の全事業所について推計したものである。

なお、事業所規模30人以上の調査事業所では、2年又は3年毎に全数抽出替えを行っていたが、平成30年1月に約半数、平成31年1月に残りの事業所の抽出替えを行い、以後毎年1月に3分の1ずつ行うこととしている。事業所規模5~29人の調査事業所では、毎年1月と7月に3分の1ずつ抽出替えを行っている。(注2:3頁参照)

調査種別	事業所規模	県内対象事業所数
第一種	常用労働者30人以上	450事業所
	毎年1月に、全体の調査事業所の1/3が交替し、各組を3年間調査	
第二種	常用労働者5～29人	330事業所
	半年(1、7月)ごとに全体の調査事業所の1/3が交替し、各組を18か月間調査	

(参考)特別調査 常用労働者1～4人:対象調査区内の全事業所
 全国調査及び地方調査を補完するため、年1回、7月分を調査

※本書で、「事業所規模5人以上」の集計結果は「第一種事業所(規模30人以上)」及び「第二種事業所(規模5～29人)」を合わせた集計結果である。

(4) 調査事項

① 賃金の動き

現金給与総額	賃金、給与、手当、賞与その他名称のいかんを問わず、労働者に支払われたもので、所得税、貯金、社会保険料、組合費、購買代金等を差し引く以前の金額	
定期給与 (きまって支給する給与)	労働協約、就業規則等によってあらかじめ定められている支給条件、算定方法によって支給される給与(時間外手当等の「所定外給与」を含む。)	
	所定内給与	定期給与(きまって支給する給与)のうち所定外給与以外のもの
	所定外給与	所定の労働時間を超える労働に対して支給される給与や、休日労働、深夜労働に対して支給される給与のことであり、時間外手当、早朝出勤手当、休日出勤手当、深夜手当等
特別に支払われた給与 (特別給与)	賞与・期末手当等の一時金、ベースアップ等の差額追給分、3か月を超える期間で算定される現金給与	

※本来の職務外として行われる宿日直は、労働時間数から除かれる。

※運輸関係労働者等の手待時間は、労働時間数に含まれる。

② 労働時間の動き

総実労働時間	調査期間中に労働者が仕事のために実際に労働した時間
所定内労働時間	就業規則等で定められた正規の始業時刻と終業時刻との間の、休憩時間を除いた実際に労働した時間
	所定外労働時間
出勤日数	調査期間中に、労働者が仕事のために実際に出勤した日数(有給であっても事業所に出勤しない日は出勤日にはならないが、1日のうち1時間でも就業すれば出勤日となる。)

③ 雇用の動き

常用労働者	期間を定めずに、又は1か月以上の期間を定めて雇用されている者
一般労働者	常用労働者のうちパートタイム労働者以外の者
パートタイム労働者	1日の所定労働時間又は1週の所定労働日数が一般の労働者より短い者

※重役、理事などの役員でも常時勤務して一般労働者と同じ給与規則で給与が毎月支払われている者も常用労働者に含まれる。

労働異動率	事業所間の雇用の流動状況を示す指標
入職率	$\frac{\text{月間増加労働者数}}{\text{前月末労働者数}} \times 100$
離職率	$\frac{\text{月間減少労働者数}}{\text{前月末労働者数}} \times 100$

※労働異動率には、新規の入離職者のみならず、人事異動に伴う同一企業内の転勤者も含まれる。

(5) 調査の利用例

- ・ 景気動向の判断資料(内閣府の「月例経済報告」や「景気動向指数」等)
- ・ 失業給付金額の自動変更
- ・ 労働災害の休業補償額の改定
- ・ 労災保険の年金給付額の改定
- ・ 最低賃金決定の資料
- ・ 国民所得、県民所得の推計
- ・ 企業の経営判断や賃金などの労働条件決定の際の資料

(6) 調査結果利用上の補足及び注意点

【補 足】

- (ア) 指数は、令和2年(以下、「基準年」という。)平均=100としている。
- (イ) 指数の年平均値は、毎月の指数を単純平均し、小数点以下第2位を四捨五入して第1位までとしたものである。
- (ウ) 「前年比」は、対前年同月増減率(%)を掲載している。
- (エ) 指数は、①基準年の更新、②常用労働者数の基準値更新という2つの事由で過去に遡って改訂することがある。
令和4年1月分調査において、基準年が平成27年から令和2年に更新され、併せて常用労働者数の基準値が「平成28年経済センサス-活動調査」に更新されたことに伴い、指数を改訂した。
- (オ) 対前年・対前年同月増減率は指数をもとに算出しているため、実数で計算した場合とは必ずしも一致しない。
また、指数が作成できない項目については、実数により計算している。
なお、基準年の更新に伴う指数改訂の際には、増減率の改訂を行わないため、増減率は指数から計算したものと一致しない場合がある。ただし、常用雇用指数の増減率は、常用労働者数の基準値の更新に伴い、令和4年1月分調査以降改訂している。
- (カ) 表の符号は次のとおりである。
「-」……該当数字なし
「X」……集計事業所数が少数のため公表しない
- (キ) 平成30年1月分調査から、常用労働者の定義が以下のとおり変更されている。
(変更後) 平成30年1月分調査から常用労働者とは以下のいずれかに該当するものをいう。
・ 期間を定めずに雇われている者
・ 1か月以上の期間を定めて雇われている者
(変更前) 平成29年12月分調査まで常用労働者とは以下のいずれかに該当するものをいう。
・ 期間を定めずに雇われている者
・ 1か月を超える期間を定めて雇われている者
・ 臨時又は日雇労働者で前2か月の各月にそれぞれ18日以上雇われた者

【注意点】

- (注1) 調査産業計の結果には表章産業のほかに「鉱業、採石業、砂利採取業」の結果が含まれる。なお、産業名で、「電気・ガス業」、「学術研究等」、「飲食サービス業等」、「生活関連サービス等」、「その他のサービス業」とあるのは、それぞれ「電気・ガス・熱供給・水道業」、「学術研究、専門・技術サービス業」、「宿泊業、飲食サービス業」、「生活関連サービス業、娯楽業(その他の生活関連サービス業のうち家事サービス業を除く。）」、「サービス業(他に分類されないもののうち外国公務を除く。）」のことである。
- (注2) 本調査での賃金額や労働時間数などの実数については、すでに公表した調査結果を過去に遡って改訂することは行っていない。よって、調査事業所の抽出替え時における結果のギャップは修正されずに残り、実数による時系列比較は困難である。
指数については、30人以上事業所の抽出替え時においては新旧両調査結果で生じたギャップを過去に遡って改訂していたが、入替え方式の見直しにより平成30年1月以降は改訂しないこととなった。なお、事業所規模5~29人の調査事業所の抽出替え時においては従来からギャップの改訂は行っていないので、時系列比較には注意が必要である。

2 結果概要

(1) 賃金の動き

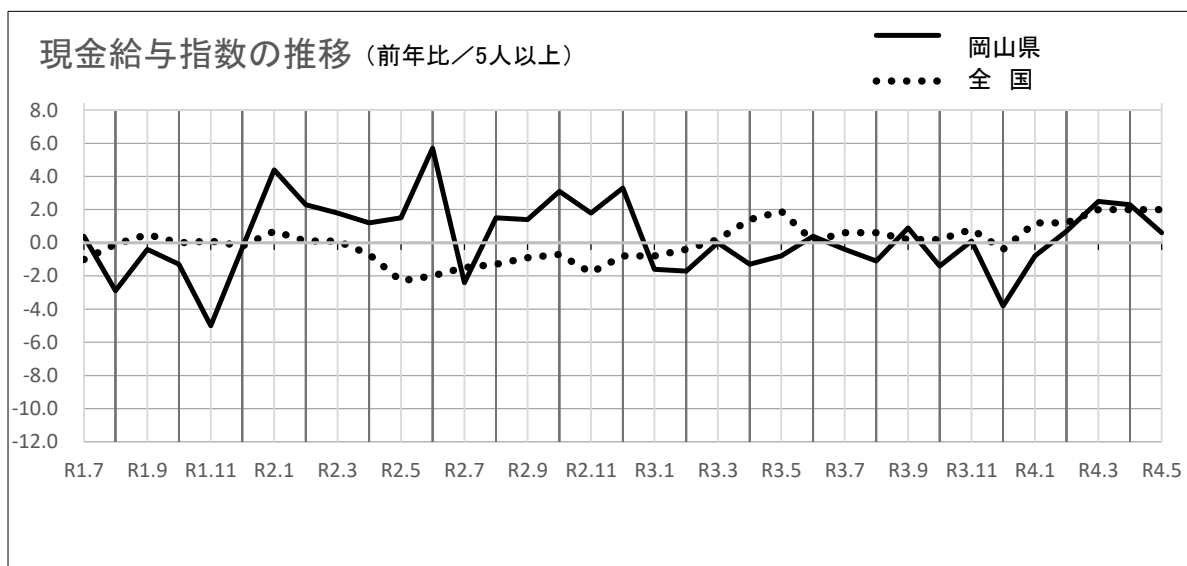
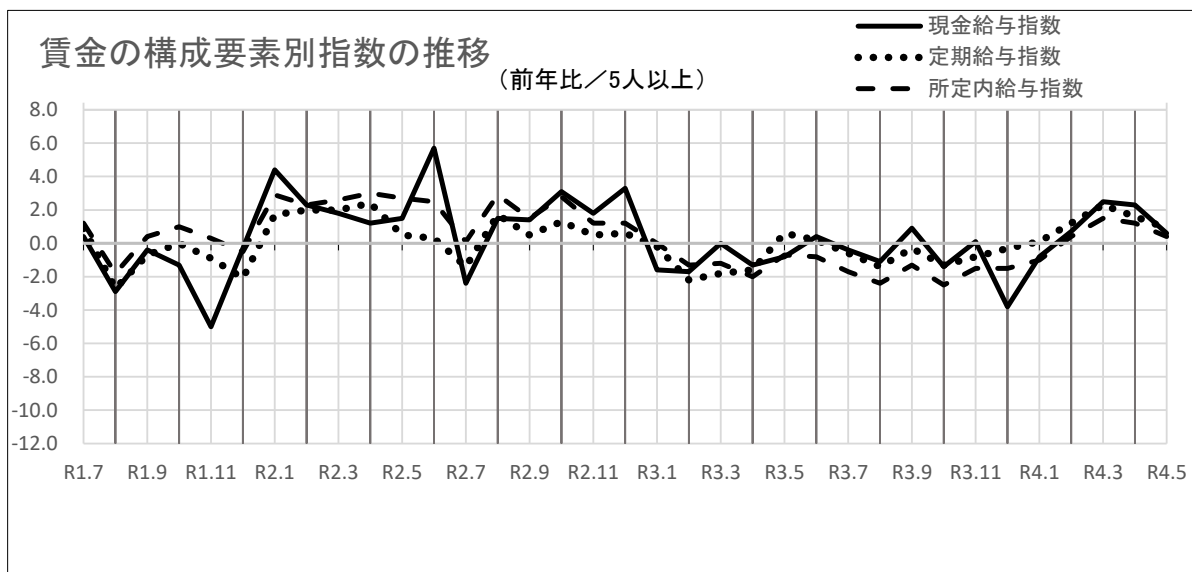
現金給与総額は 255,333円で、指数は前年比 0.6%増加した。(4か月連続の増)

定期給与は 244,652円で、指数は前年比 0.9%増加した。(5か月連続の増)

※事業所規模5人以上

項目	5人以上									全国【確報値】 (5人以上)		
	30人以上			5~29人			実数 (円)	指数	前年比 (%)	実数 (円)	指数	前年比 (%)
実数 (円)	指数	前年比 (%)	実数 (円)	指数	前年比 (%)	実数 (円)						
現金給与総額	255,333	86.8	0.6	282,219	85.4	3.0	217,471	89.6	△ 3.0	277,026	87.0	1.0
定期給与	244,652	100.4	0.9	270,071	100.3	2.2	208,855	100.6	△ 1.2	266,086	101.4	1.4
所定内給与	226,581	99.5	0.4	248,038	99.3	1.6	196,364	99.8	△ 1.4	247,780	101.1	1.1
所定外給与	18,071	112.9	6.4	22,033	112.2	9.2	12,491	114.2	0.4	18,306	—	5.3
特別に支払われた給与	10,681	21.2	△ 4.8	12,148	19.9	23.1	8,616	24.5	△ 34.4	10,940	—	△ 5.0

※所定外給与及び特別に支払われた給与の前年比については、指数ではなく実数により計算している。



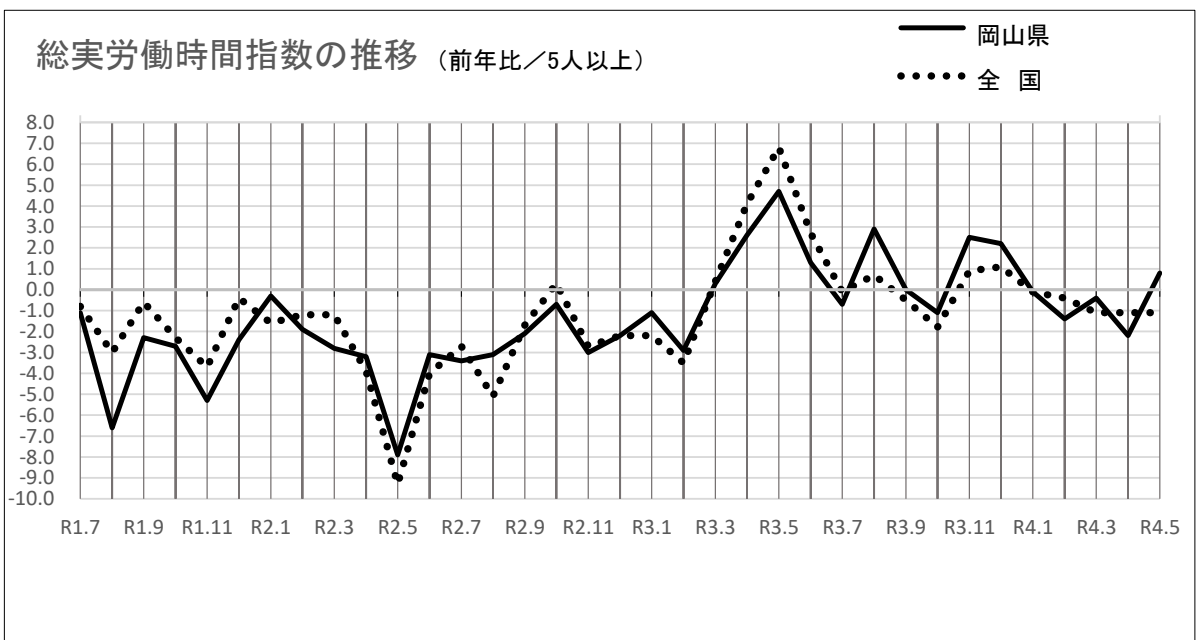
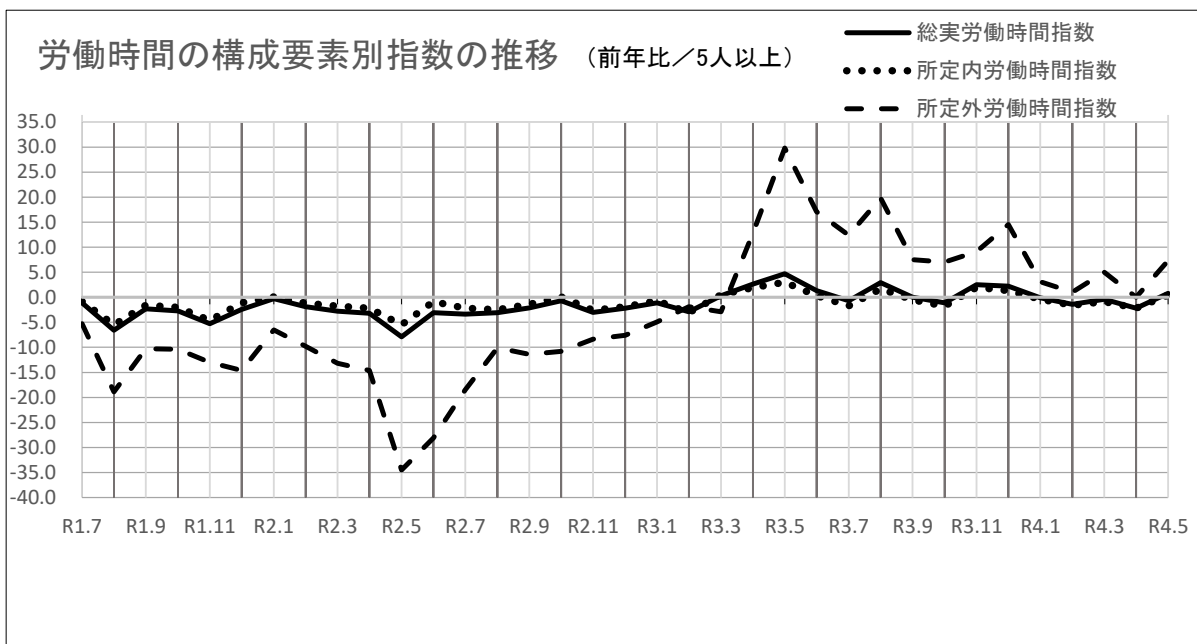
(2) 労働時間の動き

総実労働時間は134.6時間で、指数は前年比 0.8%増加した。(5か月ぶりの増)

※事業所規模5人以上

項目	5人以上									全国【確報値】 (5人以上)		
	30人以上			5~29人						実数 (時間)	指数	前年比 (%)
	実数 (時間)	指数	前年比 (%)	実数 (時間)	指数	前年比 (%)	実数 (時間)	指数	前年比 (%)	実数 (時間)	指数	前年比 (%)
総実労働時間	134.6	97.2	0.8	139.5	96.7	1.5	127.6	98.0	0.0	131.1	97.0	0.8
所定内労働時間	124.3	96.2	0.4	127.9	95.8	1.1	119.2	96.9	△ 0.6	121.4	96.4	0.5
所定外労働時間	10.3	110.8	7.3	11.6	107.4	5.3	8.4	116.7	9.1	9.7	105.4	5.2
出勤日数	17.5	—	0.1	17.7	—	0.3	17.3	—	△ 0.1	17.0	—	0.0

※出勤日数は、前年差(日)



(3) 雇用の動き

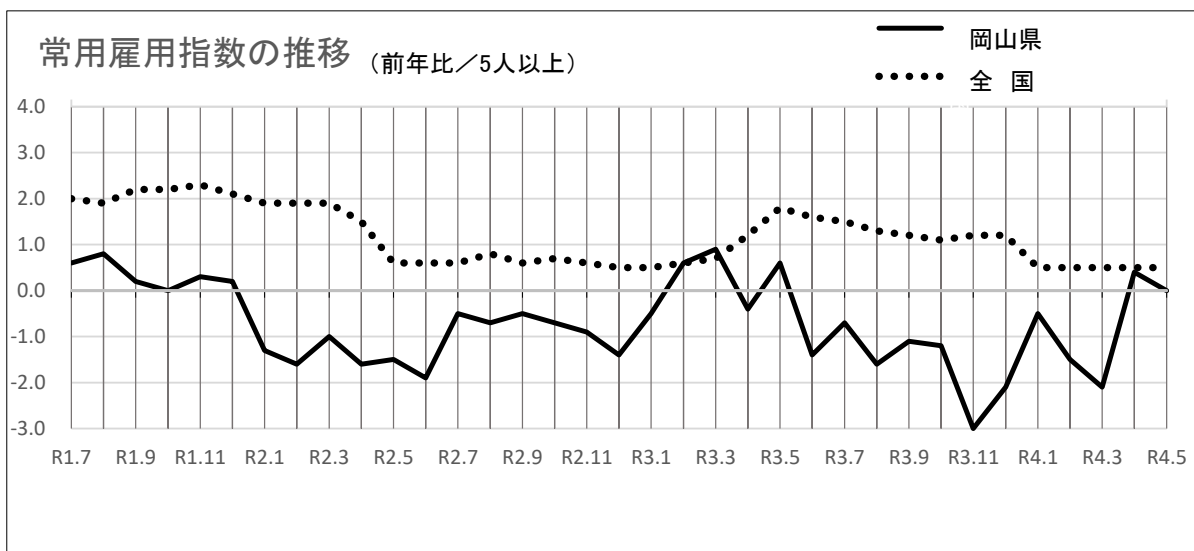
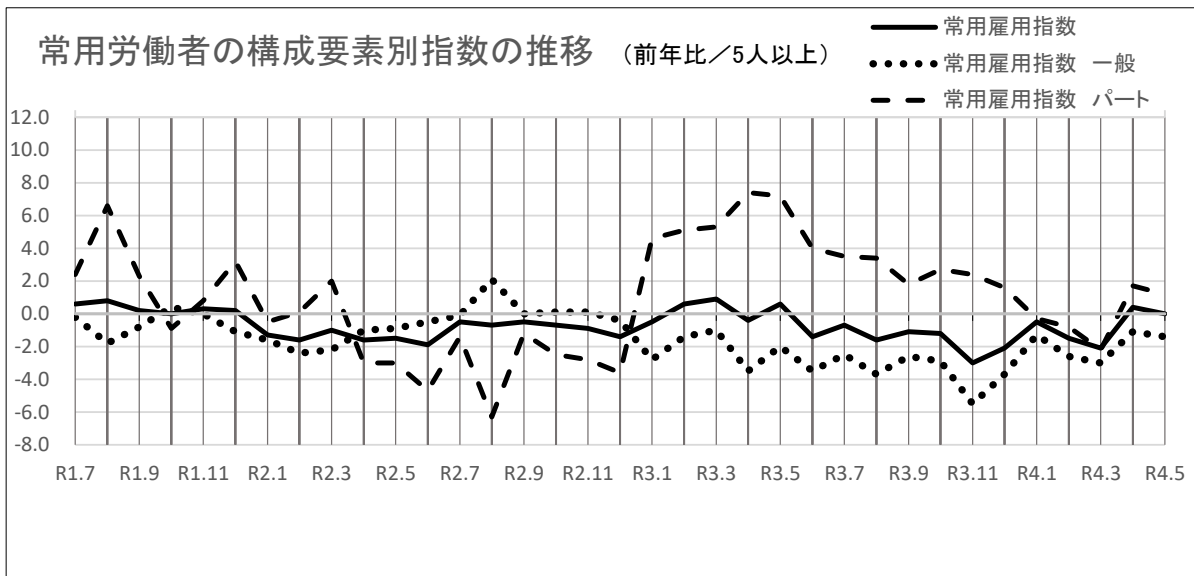
常用労働者数は 680,139人で、指数は前年同月と同水準。

一般労働者数は 468,656人で、指数は前年比 1.4%減少した。(18か月連続の減)

パートタイム労働者数は 211,483人で、指数は前年比 1.2%増加した。(2か月連続の増)

※事業所規模5人以上

項目	5人以上									全国【確報値】 (5人以上)		
	30人以上			5~29人			実数 (千人)	指数	前年比 (%)			
実数 (人)	指数	前年比 (%)	実数 (人)	指数	前年比 (%)	実数 (人)				指数	前年比 (%)	実数 (千人)
常用労働者	680,139	99.9	0.0	397,916	99.0	△ 1.5	282,223	101.1	2.1	51,273	101.9	0.7
一般労働者	468,656	98.0	△ 1.4	297,722	97.1	△ 0.8	170,934	99.6	△ 2.1	35,280	101.8	0.1
パートタイム労働者	211,483	102.8	1.2	100,194	105.4	△ 3.3	111,289	100.9	5.3	15,993	102.1	2.0
パートタイム労働者比率	(%) 31.1	—	前年差 (ポイント) 0.0	(%) 25.2	—	前年差 (ポイント) 0.0	(%) 39.4	—	前年差 (ポイント) △ 0.1	(%) 31.19	—	前年差 (ポイント) 0.39



3 統計表

第1表 実数表(給与・時間・雇用)

	産 業	現金給与総額	定期給与		特別に支払われた給与		出勤 日数	総実労働時間	
			所定内給与	所定外給与	前年差				
5 人 以 上	調査産業計	255,333	244,652	226,581	18,071	10,681	Δ 534	17.5	134.6
	建設業	310,731	306,321	283,956	22,365	4,410	Δ 3,250	19.5	158.1
	製造業	295,518	286,060	258,136	27,924	9,458	5,914	17.7	146.3
	電気・ガス業	426,821	426,821	360,208	66,613	0	Δ 66,607	17.4	147.9
	情報通信業	372,190	320,540	299,594	20,946	51,650	1,529	16.6	139.7
	運輸業、郵便業	277,897	277,538	241,772	35,766	359	Δ 42,473	19.2	155.6
	卸売業、小売業	203,805	199,109	190,432	8,677	4,696	Δ 1,697	17.5	124.6
	金融業、保険業	335,771	307,996	288,407	19,589	27,775	17,901	17.5	139.8
	不動産業、物品賃貸業	195,346	195,299	186,016	9,283	47	32	16.2	132.8
	学術研究等	463,291	308,207	283,565	24,642	155,084	61,428	17.6	147.7
	飲食サービス業等	101,269	96,227	93,386	2,841	5,042	4,706	14.0	85.6
	生活関連サービス等	255,341	253,100	238,927	14,173	2,241	1,737	17.9	134.4
	教育、学習支援業	277,571	276,687	273,501	3,186	884	Δ 38,132	15.8	121.0
	医療、福祉	254,807	241,297	226,194	15,103	13,510	12,555	18.0	136.2
	複合サービス事業	318,471	301,401	285,177	16,224	17,070	16,146	18.2	143.6
	その他のサービス業	241,261	233,774	209,014	24,760	7,487	1,521	17.6	138.0
30 人 以 上	調査産業計	282,219	270,071	248,038	22,033	12,148	2,278	17.7	139.5
	建設業	368,353	353,695	321,504	32,191	14,658	Δ 10,693	18.6	158.5
	製造業	312,110	300,553	269,473	31,080	11,557	9,801	17.7	148.2
	電気・ガス業	463,485	463,485	383,123	80,362	0	Δ 278	17.0	148.3
	情報通信業	396,546	335,042	312,890	22,152	61,504	324	16.3	137.7
	運輸業、郵便業	283,563	283,073	245,737	37,336	490	Δ 44,916	19.8	159.5
	卸売業、小売業	207,044	206,873	196,071	10,802	171	Δ 1,322	17.8	126.0
	金融業、保険業	328,446	326,195	299,018	27,177	2,251	109	16.9	137.0
	不動産業、物品賃貸業	275,498	275,334	256,914	18,420	164	98	17.5	148.6
	学術研究等	787,619	321,494	312,749	8,745	466,125	266,523	17.3	138.7
	飲食サービス業等	107,471	106,511	102,124	4,387	960	Δ 159	14.8	90.0
	生活関連サービス等	338,423	335,677	317,957	17,720	2,746	2,728	17.5	137.6
	教育、学習支援業	296,577	296,577	293,332	3,245	0	0	14.9	118.6
	医療、福祉	293,113	280,582	262,667	17,915	12,531	12,530	18.7	145.6
	複合サービス事業	303,537	301,992	276,439	25,553	1,545	440	18.3	146.7
	その他のサービス業	204,271	201,382	180,691	20,691	2,889	Δ 5,879	16.8	134.1
5 〜 29 人	調査産業計	217,471	208,855	196,364	12,491	8,616	Δ 4,517	17.3	127.6
	建設業	285,934	285,934	267,798	18,136	0	Δ 129	19.9	157.9
	製造業	234,414	232,687	216,388	16,299	1,727	Δ 8,806	17.9	139.2
	電気・ガス業	X	X	X	X	X	X	X	X
	情報通信業	261,679	254,739	239,264	15,475	6,940	6,940	18.3	148.9
	運輸業、郵便業	262,445	262,445	230,960	31,485	0	Δ 37,995	17.5	145.1
	卸売業、小売業	201,479	193,532	186,382	7,150	7,947	Δ 2,075	17.3	123.6
	金融業、保険業	343,593	288,559	277,075	11,484	55,034	37,114	18.3	142.9
	不動産業、物品賃貸業	162,781	162,781	157,211	5,570	0	0	15.7	126.3
	学術研究等	304,132	301,686	269,243	32,443	2,446	312	17.7	152.1
	飲食サービス業等	97,970	90,758	88,739	2,019	7,212	7,212	13.7	83.2
	生活関連サービス等	200,647	198,739	186,902	11,837	1,908	1,123	18.3	132.2
	教育、学習支援業	234,154	231,249	228,195	3,054	2,905	Δ 119,288	17.7	126.6
	医療、福祉	186,954	171,709	161,587	10,122	15,245	12,405	16.8	119.6
	複合サービス事業	334,411	300,770	294,503	6,267	33,641	32,791	18.1	140.2
	その他のサービス業	316,648	299,790	266,737	33,053	16,858	16,807	19.0	145.8

所定内労働時間	所定外労働時間	常用労働者	一般労働者	パートタイム労働者	パートタイム労働者		入職率		離職率		産 業	
					比率	前年差(ポイント)	前年差(ポイント)	前年差(ポイント)				
124.3	10.3	680,139	468,656	211,483	31.1	0.0	2.11	0.66	1.90	△ 0.16	調査産業計	
146.1	12.0	37,200	34,687	2,513	6.8	△ 15.1	1.16	0.91	0.57	△ 1.31	建設業	
133.3	13.0	139,776	120,846	18,930	13.5	0.8	1.87	1.41	0.93	△ 0.10	製造業	
130.4	17.5	3,774	3,623	151	4.0	△ 5.8	0.58	0.58	0.48	△ 0.51	電気・ガス業	
128.4	11.3	8,313	7,909	404	4.9	1.3	1.58	0.98	0.74	0.09	情報通信業	
135.1	20.5	47,593	39,901	7,692	16.2	1.6	1.27	0.11	1.94	1.01	運輸業、郵便業	
118.0	6.6	125,883	62,988	62,895	50.0	1.3	2.97	0.65	3.14	△ 0.04	卸売業、小売業	
130.2	9.6	16,804	15,071	1,733	10.3	4.1	2.49	△ 0.43	3.30	0.38	金融業、保険業	
126.8	6.0	6,467	4,067	2,400	37.1	△ 18.4	3.00	0.97	3.86	3.35	不動産業、物品賃貸業	
128.4	19.3	11,937	10,863	1,074	9.0	0.1	1.87	0.16	1.31	0.09	学術研究等	
80.4	5.2	50,077	8,713	41,364	82.6	7.5	4.88	2.36	4.77	△ 0.79	飲食サービス業等	
124.6	9.8	16,451	10,484	5,967	36.3	△ 13.9	1.89	0.03	1.91	△ 0.72	生活関連サービス等	
108.3	12.7	39,229	23,650	15,579	39.7	△ 1.6	2.24	△ 2.71	1.02	△ 4.24	教育、学習支援業	
130.7	5.5	121,488	86,574	34,914	28.7	△ 0.8	1.01	0.33	1.07	0.34	医療、福祉	
134.5	9.1	5,107	4,695	412	8.1	△ 0.3	0.95	0.81	1.65	1.48	複合サービス事業	
124.0	14.0	49,933	34,493	15,440	30.9	△ 1.5	2.11	0.84	1.92	0.25	その他のサービス業	
127.9	11.6	397,916	297,722	100,194	25.2	0.0	2.10	0.46	1.79	△ 0.55	調査産業計	
143.1	15.4	11,173	10,889	284	2.5	△ 5.9	0.71	△ 0.11	0.47	△ 1.55	建設業	
134.3	13.9	109,736	97,065	12,671	11.5	0.3	1.45	0.94	0.85	△ 0.18	製造業	
126.4	21.9	2,902	2,848	54	1.9	△ 4.7	0.76	0.76	0.62	0.35	電気・ガス業	
126.2	11.5	6,791	6,572	219	3.2	0.0	0.77	0.73	0.55	0.07	情報通信業	
138.8	20.7	34,820	29,116	5,704	16.4	1.6	1.52	△ 0.03	2.20	1.03	運輸業、郵便業	
119.6	6.4	52,927	26,324	26,603	50.3	△ 3.5	4.27	1.68	3.31	1.15	卸売業、小売業	
124.0	13.0	8,700	7,272	1,428	16.4	8.4	0.70	△ 0.72	1.01	△ 1.37	金融業、保険業	
135.3	13.3	1,905	1,603	302	15.9	△ 11.3	3.46	2.50	0.38	△ 1.76	不動産業、物品賃貸業	
132.6	6.1	3,924	3,736	188	4.8	0.5	4.24	0.54	3.96	1.31	学術研究等	
81.3	8.7	17,330	3,502	13,828	79.8	△ 2.2	4.13	0.35	4.63	△ 9.17	飲食サービス業等	
125.3	12.3	6,585	5,528	1,057	16.1	△ 63.6	2.64	△ 2.50	0.99	△ 2.91	生活関連サービス等	
103.0	15.6	27,357	17,739	9,618	35.2	△ 0.4	2.83	△ 4.43	1.08	△ 6.65	教育、学習支援業	
140.3	5.3	77,500	62,658	14,842	19.2	1.5	1.13	0.42	1.58	0.49	医療、福祉	
132.8	13.9	2,646	2,271	375	14.2	4.6	0.15	△ 0.32	0.15	△ 0.42	複合サービス事業	
120.4	13.7	33,513	20,507	13,006	38.8	△ 0.7	2.95	1.69	2.67	0.22	その他のサービス業	
119.2	8.4	282,223	170,934	111,289	39.4	△ 0.1	2.13	0.96	2.05	0.38	調査産業計	
147.4	10.5	26,027	23,798	2,229	8.6	△ 19.1	1.36	1.36	0.62	△ 1.20	建設業	
129.7	9.5	30,040	23,781	6,259	20.8	2.0	3.46	3.20	1.20	0.15	製造業	
X	X	X	X	X	X	X	X	X	X	X	X	電気・ガス業
138.6	10.3	1,522	1,337	185	12.2	6.4	5.31	2.14	1.63	0.24	情報通信業	
125.2	19.9	12,773	10,785	1,988	15.6	1.3	0.61	0.19	1.24	0.76	運輸業、郵便業	
116.8	6.8	72,956	36,664	36,292	49.7	4.9	2.05	△ 0.07	3.02	△ 0.90	卸売業、小売業	
136.9	6.0	8,104	7,799	305	3.8	△ 0.5	4.39	△ 0.11	5.73	2.24	金融業、保険業	
123.3	3.0	4,562	2,464	2,098	46.0	△ 18.0	2.82	0.45	5.24	5.24	不動産業、物品賃貸業	
126.3	25.8	8,013	7,127	886	11.1	△ 1.9	0.70	0.70	0.00	0.00	学術研究等	
79.9	3.3	32,747	5,211	27,536	84.1	11.8	5.28	3.33	4.84	3.02	飲食サービス業等	
124.1	8.1	9,866	4,956	4,910	49.8	17.0	1.40	1.40	2.52	0.61	生活関連サービス等	
120.4	6.2	11,872	5,911	5,961	50.2	△ 3.4	0.89	0.89	0.89	0.89	教育、学習支援業	
113.7	5.9	43,988	23,916	20,072	45.6	△ 7.1	0.78	0.14	0.15	0.15	医療、福祉	
136.3	3.9	2,461	2,424	37	1.5	△ 6.4	1.80	1.80	3.24	3.24	複合サービス事業	
131.3	14.5	16,420	13,986	2,434	14.8	△ 2.8	0.40	△ 0.88	0.40	0.40	その他のサービス業	

第2-1表 現金給与指数
5人以上

	調査産業計		建設業		製造業		電気・ガス業		情報通信業		運輸業, 郵便業		卸売業, 小売業		金融業, 保険業	
	前年比		前年比		前年比		前年比		前年比		前年比		前年比		前年比	
令和元年	97.8	Δ 1.4	91.4	Δ 18.3	99.8	Δ 3.2	100.1	Δ 7.5	100.6	Δ 1.6	101.4	12.1	96.0	Δ 0.3	100.2	Δ 10.3
令和2年	100.0	2.2	100.0	9.5	100.0	0.2	100.0	Δ 0.1	100.0	Δ 0.7	100.0	Δ 1.4	100.0	4.2	100.0	Δ 0.3
令和3年	99.0	Δ 1.0	96.5	Δ 3.6	100.0	0.0	103.1	3.2	100.5	0.5	96.8	Δ 3.2	100.0	0.0	96.8	Δ 3.2
令和3年5月	86.3	Δ 0.8	78.5	Δ 0.1	81.5	Δ 1.6	92.5	21.1	90.3	Δ 10.6	96.2	Δ 1.2	91.1	2.4	80.6	0.8
令和3年6月	144.3	0.4	133.3	32.8	144.6	Δ 0.8	204.5	0.2	95.5	Δ 26.4	107.6	Δ 19.4	113.7	2.4	157.8	Δ 16.8
令和3年7月	102.8	Δ 0.4	99.7	Δ 27.6	113.7	7.2	83.7	6.3	106.9	1.0	106.4	8.3	121.4	0.3	104.5	7.4
令和3年8月	85.5	Δ 1.1	91.9	Δ 10.7	82.4	Δ 0.8	82.2	7.0	77.6	0.0	93.6	Δ 4.3	88.6	Δ 2.8	84.0	10.3
令和3年9月	84.9	0.9	90.1	6.7	86.5	3.3	82.4	5.8	81.3	4.5	83.9	Δ 4.8	88.9	Δ 1.1	74.8	0.9
令和3年10月	85.9	Δ 1.4	89.1	6.5	88.6	Δ 3.0	83.2	5.2	76.3	Δ 0.8	86.9	Δ 6.1	88.5	Δ 1.1	75.7	Δ 1.0
令和3年11月	91.4	0.1	103.6	23.9	96.8	3.3	84.6	Δ 8.9	94.8	Δ 8.4	98.1	Δ 3.0	91.7	1.2	77.5	3.6
令和3年12月	164.4	Δ 3.8	148.7	Δ 25.6	163.1	Δ 4.3	190.1	Δ 4.5	261.0	21.7	130.9	Δ 6.5	148.0	Δ 4.2	189.5	Δ 7.7
令和4年1月	85.5	Δ 0.8	95.7	18.1	87.6	2.8	85.6	4.4	80.6	Δ 1.1	86.2	Δ 9.5	91.8	Δ 3.5	78.7	0.8
令和4年2月	83.2	0.7	88.0	13.0	83.4	1.2	87.1	10.0	83.0	3.6	83.5	Δ 3.5	90.0	2.9	77.5	Δ 4.2
令和4年3月	88.8	2.5	95.7	15.2	87.6	1.9	82.2	4.4	85.0	3.2	90.0	3.0	95.1	1.7	85.7	6.9
令和4年4月	88.6	2.3	104.6	29.3	93.8	4.8	104.4	10.8	83.9	7.8	84.6	Δ 4.9	93.8	2.5	81.7	5.4
令和4年5月	86.8	0.6	85.8	9.3	84.7	3.9	83.6	Δ 9.6	93.4	3.4	85.4	Δ 11.2	92.7	1.8	85.2	5.7

30人以上

	調査産業計		建設業		製造業		電気・ガス業		情報通信業		運輸業, 郵便業		卸売業, 小売業		金融業, 保険業	
	前年比		前年比		前年比		前年比		前年比		前年比		前年比		前年比	
令和元年	97.7	Δ 2.5	94.2	Δ 34.6	101.8	Δ 1.9	106.6	Δ 1.6	101.8	Δ 4.9	98.6	12.3	84.9	Δ 0.2	104.5	Δ 21.8
令和2年	100.0	2.4	100.0	6.1	100.0	Δ 1.8	100.0	Δ 6.2	100.0	Δ 1.8	100.0	1.5	100.0	17.7	100.0	Δ 4.3
令和3年	98.4	Δ 1.6	103.7	3.6	98.6	Δ 1.4	103.2	3.2	101.3	1.2	92.9	Δ 7.2	98.0	Δ 2.0	104.3	4.3
令和3年5月	82.9	Δ 3.8	86.1	9.7	79.2	Δ 3.2	79.1	1.9	89.3	Δ 13.9	94.8	Δ 3.6	82.9	Δ 4.3	80.5	Δ 0.2
令和3年6月	152.7	Δ 1.8	149.8	4.9	147.6	Δ 4.7	214.4	Δ 0.1	96.2	Δ 28.2	110.4	Δ 18.5	105.0	Δ 6.9	204.4	10.0
令和3年7月	97.2	Δ 0.6	118.7	Δ 16.0	105.2	1.8	80.0	0.6	101.7	2.9	95.8	Δ 4.0	117.2	1.5	90.2	4.1
令和3年8月	82.4	0.1	90.2	Δ 5.2	79.5	0.8	78.3	2.4	75.3	0.0	88.1	Δ 6.0	92.2	8.6	90.1	11.9
令和3年9月	84.0	1.0	97.5	9.3	84.5	1.5	77.5	0.1	81.3	6.2	80.0	Δ 8.3	95.9	7.2	79.0	Δ 2.0
令和3年10月	84.6	Δ 2.0	82.6	0.6	87.5	Δ 2.5	81.5	1.0	75.3	Δ 0.4	83.3	Δ 7.9	90.6	4.3	79.9	Δ 2.0
令和3年11月	89.7	0.5	102.8	27.7	96.9	3.6	79.3	1.4	95.5	Δ 9.9	101.0	0.1	88.8	0.5	79.9	0.2
令和3年12月	172.3	Δ 2.6	181.2	0.4	165.4	Δ 4.9	212.3	9.6	281.4	26.7	125.6	Δ 14.8	141.6	Δ 8.7	224.0	12.4
令和4年1月	83.6	Δ 0.9	98.6	22.0	84.3	Δ 0.6	86.0	5.0	81.2	Δ 0.1	84.9	Δ 1.8	90.8	Δ 4.5	79.8	Δ 2.6
令和4年2月	81.6	1.5	88.1	6.0	81.3	1.9	88.4	12.9	83.2	5.4	79.9	Δ 0.9	91.8	6.5	78.3	Δ 0.8
令和4年3月	87.0	1.5	97.2	7.8	85.8	1.7	82.1	2.6	85.6	3.9	84.8	1.6	96.4	3.7	80.2	Δ 1.4
令和4年4月	88.5	5.0	135.9	67.8	93.7	6.6	109.6	14.0	84.4	10.5	81.3	Δ 4.1	94.7	8.0	80.8	Δ 0.7
令和4年5月	85.4	3.0	92.3	7.2	83.9	5.9	85.4	8.0	95.5	6.9	82.5	Δ 13.0	89.7	8.2	78.6	Δ 2.4

5~29人

	調査産業計		建設業		製造業		電気・ガス業		情報通信業		運輸業, 郵便業		卸売業, 小売業		金融業, 保険業	
	前年比		前年比		前年比		前年比		前年比		前年比		前年比		前年比	
令和元年	97.7	0.6	90.0	Δ 4.5	87.7	Δ 10.4	78.9	X	96.8	15.1	107.6	11.7	104.6	Δ 0.3	95.4	7.7
令和2年	100.0	2.4	100.0	11.0	100.0	14.0	100.0	26.7	100.0	3.2	100.0	Δ 7.1	100.0	Δ 4.4	100.0	4.9
令和3年	100.1	0.1	93.0	Δ 7.0	107.7	7.8	99.1	Δ 0.9	95.3	Δ 4.7	105.8	5.8	101.5	1.5	87.8	Δ 12.2
令和3年5月	92.4	4.6	74.8	Δ 4.9	92.1	5.4	147.3	104.3	95.6	11.3	99.5	4.8	97.7	7.5	80.6	1.4
令和3年6月	128.5	6.7	125.1	57.6	129.6	37.0	152.7	Δ 6.7	91.6	Δ 13.4	101.6	Δ 20.9	120.5	10.2	103.1	Δ 46.7
令和3年7月	113.5	Δ 0.1	90.7	Δ 33.4	156.9	29.8	X	X	137.0	Δ 6.2	129.8	37.2	124.6	Δ 0.5	120.5	10.6
令和3年8月	91.6	Δ 3.0	92.7	Δ 13.0	97.7	Δ 6.8	X	X	91.3	0.5	105.9	Δ 1.0	85.9	Δ 10.6	76.3	7.1
令和3年9月	86.5	0.5	86.4	5.0	97.5	11.4	-	-	81.6	Δ 4.0	92.9	2.7	83.6	Δ 7.2	69.9	4.0
令和3年10月	88.1	Δ 0.6	92.2	9.2	94.9	Δ 4.9	X	X	81.6	Δ 3.3	95.1	Δ 2.1	87.0	Δ 5.0	70.6	Δ 0.4
令和3年11月	95.0	Δ 0.2	104.0	22.0	97.3	1.2	X	X	90.2	2.6	92.3	Δ 9.4	93.9	1.6	74.7	7.8
令和3年12月	150.4	Δ 6.1	133.0	Δ 36.5	151.4	Δ 2.6	X	X	137.7	Δ 16.5	143.1	16.0	152.9	Δ 0.7	149.3	Δ 29.6
令和4年1月	89.1	Δ 0.7	94.3	16.4	104.2	19.8	X	X	79.0	Δ 4.2	85.8	Δ 25.5	92.7	Δ 2.5	76.8	4.2
令和4年2月	86.4	Δ 0.2	88.0	16.6	93.5	Δ 1.9	X	X	83.7	Δ 4.1	90.8	Δ 8.9	88.8	0.3	75.9	Δ 8.4
令和4年3月	92.3	4.5	95.0	19.2	96.6	2.4	X	X	82.9	2.1	101.9	5.9	94.3	0.5	91.9	16.0
令和4年4月	88.8	Δ 2.2	89.2	10.4	93.3	Δ 5.2	X	X	81.8	Δ 4.9	91.0	Δ 7.6	93.1	Δ 1.5	82.2	12.6
令和4年5月	89.6	Δ 3.0	82.5	10.3	89.0	Δ 3.4	X	X	80.8	Δ 15.5	90.5	Δ 9.0	95.0	Δ 2.8	92.6	14.9

不動産業, 物品賃貸業	学術研究等		飲食サービス業等		生活関連サービス等		教育, 学習支援業		医療, 福祉		複合サービス事業		その他のサービス業			
	前年比	前年比	前年比	前年比	前年比	前年比	前年比	前年比	前年比	前年比	前年比	前年比	前年比			
121.8	X	103.9	2.4	90.9	Δ 2.8	106.2	11.4	100.9	Δ 6.2	95.1	3.2	101.3	1.5	99.4	1.3	令和元年
100.0	Δ 18.0	100.0	Δ 3.8	100.0	9.9	100.0	Δ 5.8	100.0	Δ 0.9	100.0	5.2	100.0	Δ 1.2	100.0	0.6	令和2年
79.2	Δ 20.8	100.2	0.2	92.1	Δ 7.9	97.3	Δ 2.7	96.9	Δ 3.1	97.4	Δ 2.6	101.5	1.4	106.4	6.4	令和3年
67.1	Δ 46.4	108.1	Δ 22.2	109.9	6.7	90.6	1.8	85.9	13.0	81.3	Δ 2.9	79.9	4.9	92.9	12.7	令和3年5月
110.9	3.8	105.0	Δ 1.8	92.8	Δ 18.0	103.2	1.9	200.9	Δ 0.5	172.5	8.8	195.4	Δ 0.9	145.4	3.0	令和3年6月
78.8	Δ 10.1	120.0	8.9	93.8	Δ 9.0	101.0	Δ 1.7	73.0	Δ 6.9	84.1	Δ 8.3	82.1	Δ 1.4	109.0	9.3	令和3年7月
76.7	Δ 10.5	87.4	9.5	88.6	Δ 10.2	107.0	9.4	72.7	Δ 5.9	80.4	Δ 2.7	78.6	Δ 1.7	98.0	13.6	令和3年8月
76.7	Δ 3.1	86.9	4.7	86.6	Δ 13.5	91.3	Δ 3.6	74.1	Δ 3.4	80.7	Δ 0.7	80.6	1.7	91.9	4.7	令和3年9月
76.0	Δ 8.9	91.8	5.4	91.6	Δ 0.6	90.2	Δ 12.2	75.2	Δ 4.1	79.2	Δ 4.2	80.6	Δ 2.0	95.8	4.3	令和3年10月
86.4	Δ 10.0	88.9	3.3	87.7	Δ 4.8	90.1	Δ 14.0	82.4	Δ 16.5	83.4	Δ 3.7	79.9	Δ 3.4	91.0	0.1	令和3年11月
122.3	Δ 19.7	184.6	8.4	94.6	Δ 6.1	117.6	Δ 7.3	202.8	Δ 1.5	172.5	Δ 4.0	205.1	Δ 2.3	183.6	12.5	令和3年12月
89.1	36.7	87.2	10.9	84.3	Δ 10.3	97.4	3.1	74.6	0.0	78.6	Δ 5.6	83.4	3.5	94.3	2.9	令和4年1月
97.2	64.5	88.0	10.7	85.7	Δ 2.1	96.7	Δ 0.6	77.0	6.9	77.4	Δ 4.8	85.2	6.1	88.1	0.1	令和4年2月
86.4	35.8	87.9	4.5	89.0	2.2	103.6	12.6	77.7	1.6	86.5	Δ 1.9	82.0	2.1	99.4	6.7	令和4年3月
84.0	24.8	91.7	5.0	89.0	Δ 2.6	117.4	27.2	77.4	5.7	77.3	Δ 5.7	95.8	1.8	94.7	Δ 1.6	令和4年4月
83.2	24.0	130.5	20.7	91.5	Δ 16.7	133.0	46.8	76.5	Δ 10.9	81.7	0.5	88.5	10.8	93.4	0.5	令和4年5月

不動産業, 物品賃貸業	学術研究等		飲食サービス業等		生活関連サービス等		教育, 学習支援業		医療, 福祉		複合サービス事業		その他のサービス業			
	前年比	前年比	前年比	前年比	前年比	前年比	前年比	前年比	前年比	前年比	前年比	前年比	前年比			
130.3	X	96.9	13.6	90.0	Δ 18.0	112.3	16.4	94.2	Δ 4.0	97.3	1.4	107.9	Δ 2.6	96.8	Δ 2.4	令和元年
100.0	Δ 23.2	100.0	3.2	100.0	11.2	100.0	Δ 11.0	100.0	6.1	100.0	2.7	100.0	Δ 7.3	100.0	3.3	令和2年
98.4	Δ 1.6	89.4	Δ 10.5	95.4	Δ 4.6	84.5	Δ 15.5	93.7	Δ 6.3	101.1	1.1	110.5	10.5	95.9	Δ 4.1	令和3年
85.8	0.1	114.1	Δ 34.9	91.7	Δ 4.6	76.7	Δ 16.1	71.5	Δ 7.8	82.2	1.1	87.2	6.0	84.5	Δ 0.5	令和3年5月
166.3	86.2	88.2	Δ 25.8	96.9	Δ 10.7	107.6	Δ 4.9	203.6	1.3	191.0	15.0	217.1	19.7	119.1	Δ 23.1	令和3年6月
101.5	Δ 8.7	112.9	17.5	105.1	Δ 3.4	79.6	Δ 29.1	69.4	Δ 9.6	81.7	Δ 7.8	90.6	9.4	106.1	23.3	令和3年7月
106.3	16.8	70.6	Δ 3.8	96.0	Δ 6.6	79.0	Δ 15.8	69.4	Δ 11.0	81.6	Δ 0.2	82.7	Δ 0.9	87.3	2.3	令和3年8月
89.3	1.2	69.5	Δ 7.2	93.6	Δ 1.9	82.3	Δ 13.2	70.5	Δ 9.1	82.6	2.4	91.7	12.0	87.0	Δ 0.1	令和3年9月
83.4	Δ 14.1	71.3	Δ 8.8	95.8	Δ 4.7	81.0	Δ 14.6	72.0	Δ 8.0	81.6	Δ 1.3	92.7	8.7	93.6	0.5	令和3年10月
85.8	Δ 1.8	71.4	Δ 7.4	91.7	Δ 2.1	80.8	Δ 26.0	71.8	Δ 7.6	84.0	Δ 0.5	87.8	Δ 6.4	83.1	Δ 9.9	令和3年11月
145.1	Δ 21.2	191.6	Δ 2.5	108.0	Δ 1.1	123.5	1.6	206.5	Δ 8.8	187.4	Δ 0.7	227.0	36.3	151.2	0.2	令和3年12月
101.1	27.3	71.9	5.7	94.5	Δ 3.4	117.6	60.7	73.0	Δ 1.1	81.3	Δ 4.0	94.8	7.2	85.7	0.9	令和4年1月
118.6	68.5	72.9	6.3	93.9	2.3	116.0	50.6	75.8	6.9	79.3	Δ 4.0	96.6	8.8	80.3	1.1	令和4年2月
90.6	12.5	73.3	3.5	98.6	9.2	119.5	58.3	75.3	Δ 0.8	91.2	1.1	91.2	5.3	90.2	5.7	令和4年3月
90.5	4.1	79.8	5.0	96.1	11.1	166.1	112.9	71.6	3.2	80.7	Δ 3.1	90.1	4.9	90.0	1.5	令和4年4月
89.6	4.4	174.5	52.9	94.8	3.4	214.8	180.1	72.9	2.0	82.9	0.9	91.0	4.4	84.7	0.2	令和4年5月

不動産業, 物品賃貸業	学術研究等		飲食サービス業等		生活関連サービス等		教育, 学習支援業		医療, 福祉		複合サービス事業		その他のサービス業			
	前年比	前年比	前年比	前年比	前年比	前年比	前年比	前年比	前年比	前年比	前年比	前年比	前年比			
118.2	X	108.6	Δ 7.4	91.4	6.9	103.2	9.6	121.5	Δ 11.3	88.3	9.9	98.5	3.2	104.4	8.7	令和元年
100.0	Δ 15.5	100.0	Δ 7.9	100.0	9.5	100.0	Δ 3.1	100.0	Δ 17.7	100.0	13.3	100.0	1.5	100.0	Δ 4.1	令和2年
67.4	Δ 32.6	110.2	10.2	90.5	Δ 9.6	101.4	1.5	106.0	6.0	88.4	Δ 11.6	97.7	Δ 2.2	123.8	23.7	令和3年
57.0	Δ 58.4	93.5	9.6	118.2	11.2	95.0	7.5	131.0	81.7	77.0	Δ 14.6	76.8	4.5	106.6	36.9	令和3年5月
83.1	Δ 26.0	124.8	44.2	90.8	Δ 21.4	99.6	4.2	190.5	Δ 7.2	125.6	Δ 8.0	186.6	Δ 8.6	188.5	62.3	令和3年6月
66.0	Δ 18.5	123.4	0.2	88.1	Δ 11.9	108.5	10.5	83.6	0.2	90.0	Δ 9.8	78.6	Δ 5.6	113.0	Δ 9.2	令和3年7月
60.2	Δ 28.6	104.9	17.0	85.0	Δ 11.8	117.1	17.4	82.2	8.6	78.7	Δ 7.4	76.8	Δ 2.3	115.5	31.5	令和3年8月
67.4	Δ 11.9	105.5	18.5	83.1	Δ 19.0	93.4	Δ 1.0	84.4	13.6	74.5	Δ 10.4	76.2	Δ 2.5	99.5	11.9	令和3年9月
69.2	Δ 12.5	113.9	21.2	89.5	1.6	92.6	Δ 12.9	84.3	7.3	71.9	Δ 12.7	75.8	Δ 6.4	98.7	10.4	令和3年10月
83.0	Δ 16.0	107.6	15.2	85.7	Δ 6.2	91.9	Δ 10.0	114.9	Δ 30.0	83.8	Δ 10.0	76.6	Δ 1.9	103.9	17.5	令和3年11月
105.3	Δ 25.9	169.3	4.5	88.1	Δ 9.0	112.6	Δ 12.4	188.3	35.1	137.9	Δ 10.4	196.2	Δ 13.9	236.9	28.0	令和3年12月
76.0	35.5	104.6	13.7	78.7	Δ 14.4	87.2	Δ 16.2	77.4	1.6	72.9	Δ 10.8	75.2	Δ 3.0	106.9	3.4	令和4年1月
77.5	49.9	105.3	13.1	81.0	Δ 5.0	87.1	Δ 17.9	78.3	5.4	74.2	Δ 3.9	77.2	0.5	99.7	Δ 3.2	令和4年2月
78.3	47.2	104.8	7.9	83.3	Δ 2.8	95.3	Δ 3.5	82.8	6.6	77.4	Δ 5.6	76.3	Δ 1.8	113.1	5.4	令和4年3月
75.5	34.8	106.8	9.5	84.8	Δ 9.9	93.8	Δ 3.6	94.2	12.1	70.5	Δ 11.9	106.5	9.8	101.3	Δ 7.1	令和4年4月
74.4	30.5	105.3	12.6	89.6	Δ 24.2	93.1	Δ 2.0	85.9	Δ 34.4	80.0	3.9	89.9	17.1	106.5	Δ 0.1	令和4年5月

第2-2表 定期給与指数
5人以上

	調査産業計		建設業		製造業		電気・ガス業		情報通信業		運輸業、郵便業		卸売業、小売業		金融業、保険業	
	前年比		前年比		前年比		前年比		前年比		前年比		前年比		前年比	
令和元年	99.0	Δ 0.8	98.8	Δ 12.1	99.4	Δ 2.7	102.2	Δ 7.1	104.0	Δ 0.1	102.1	9.2	95.9	Δ 1.4	103.4	Δ 10.3
令和2年	100.0	1.0	100.0	1.3	100.0	0.6	100.0	Δ 2.1	100.0	Δ 3.9	100.0	Δ 2.1	100.0	4.3	100.0	Δ 3.3
令和3年	99.2	Δ 0.8	102.3	2.3	99.9	Δ 0.1	105.5	5.5	101.2	1.2	97.2	Δ 2.8	98.7	Δ 1.3	99.0	Δ 1.0
令和3年5月	99.5	0.6	95.8	Δ 1.0	98.7	1.3	102.5	4.0	101.0	2.2	96.8	Δ 1.8	101.6	2.2	101.4	Δ 1.9
令和3年6月	100.1	0.2	97.8	0.1	100.0	2.2	104.7	6.4	100.0	2.7	97.7	Δ 1.7	104.8	6.4	98.8	Δ 1.7
令和3年7月	98.8	Δ 0.6	106.0	6.1	100.2	1.8	107.8	6.5	98.4	Δ 7.6	97.9	Δ 0.6	94.8	Δ 6.0	98.2	4.5
令和3年8月	97.7	Δ 1.4	102.1	0.5	98.5	1.4	106.1	7.2	99.5	0.0	96.4	Δ 3.6	94.5	Δ 7.0	98.3	2.8
令和3年9月	98.9	Δ 0.3	106.7	6.6	100.0	1.4	105.7	5.5	99.8	1.2	94.9	Δ 4.2	95.3	Δ 5.6	96.4	2.1
令和3年10月	100.5	Δ 1.3	111.2	7.9	101.3	Δ 2.6	107.3	5.2	99.2	Δ 0.7	98.7	Δ 4.6	98.9	Δ 2.6	97.6	Δ 1.2
令和3年11月	99.1	Δ 0.8	106.7	4.3	100.0	0.0	109.2	7.9	101.3	2.3	96.2	Δ 3.0	97.6	Δ 3.5	98.8	2.1
令和3年12月	99.4	Δ 0.3	106.1	7.9	100.2	Δ 1.9	105.2	6.0	102.6	3.6	99.5	Δ 0.2	95.8	Δ 1.5	98.2	Δ 1.3
令和4年1月	99.5	0.1	109.8	8.7	100.9	2.2	110.2	4.5	104.4	1.3	97.6	Δ 0.5	103.0	1.2	101.5	0.8
令和4年2月	99.3	1.2	108.0	12.4	101.5	1.7	112.4	10.0	107.8	3.5	97.2	2.4	101.5	2.7	100.1	Δ 1.7
令和4年3月	101.2	2.3	111.3	10.7	101.8	1.2	105.9	4.3	106.9	2.2	101.9	5.5	105.1	6.7	102.5	5.0
令和4年4月	101.4	1.6	112.0	14.5	104.5	3.7	113.4	4.2	108.8	7.9	98.6	Δ 0.3	104.9	3.2	104.5	4.6
令和4年5月	100.4	0.9	106.0	10.6	100.6	1.9	107.8	5.2	104.5	3.5	99.4	2.7	104.2	2.6	101.4	0.0

30人以上

	調査産業計		建設業		製造業		電気・ガス業		情報通信業		運輸業、郵便業		卸売業、小売業		金融業、保険業	
	前年比		前年比		前年比		前年比		前年比		前年比		前年比		前年比	
令和元年	98.3	Δ 1.7	93.9	Δ 27.4	101.2	Δ 1.4	105.9	Δ 1.5	106.2	Δ 1.6	96.9	10.3	87.7	0.1	103.9	Δ 21.0
令和2年	100.0	1.7	100.0	6.6	100.0	Δ 1.2	100.0	Δ 5.6	100.0	Δ 5.8	100.0	3.2	100.0	14.1	100.0	Δ 3.7
令和3年	98.5	Δ 1.5	106.0	6.0	99.1	Δ 0.8	101.9	1.9	101.8	1.8	95.5	Δ 4.5	97.8	Δ 2.2	100.0	0.0
令和3年5月	98.1	Δ 0.4	104.2	7.5	98.1	0.6	100.8	1.9	98.9	0.2	94.8	Δ 3.8	96.2	Δ 4.2	100.8	Δ 0.6
令和3年6月	98.2	Δ 1.2	103.0	Δ 0.5	98.4	1.4	100.9	2.0	100.5	3.9	94.9	Δ 3.9	99.3	Δ 0.2	99.3	2.1
令和3年7月	97.8	Δ 1.3	109.1	8.3	98.9	1.4	101.9	0.7	99.7	Δ 8.0	96.4	Δ 5.1	96.0	Δ 2.2	99.5	3.5
令和3年8月	97.8	Δ 1.1	104.6	2.4	98.0	0.0	99.8	2.3	99.7	0.9	94.5	Δ 6.2	97.0	Δ 2.0	99.9	1.0
令和3年9月	98.4	Δ 0.4	107.6	10.1	98.6	Δ 0.4	98.3	0.0	100.7	2.2	92.2	Δ 8.0	97.3	Δ 1.7	98.2	0.0
令和3年10月	99.6	Δ 2.5	106.6	2.4	100.3	Δ 3.1	103.9	1.0	99.8	Δ 0.3	96.5	Δ 8.0	100.1	1.3	99.5	Δ 2.2
令和3年11月	98.7	Δ 0.6	107.4	7.6	99.6	0.3	101.1	1.4	100.8	2.5	94.4	Δ 4.4	101.4	1.6	100.1	0.1
令和3年12月	99.5	Δ 1.0	109.4	8.7	99.8	Δ 2.3	102.3	3.8	104.7	5.5	96.6	Δ 1.5	97.9	Δ 1.4	100.8	Δ 2.8
令和4年1月	99.2	0.3	114.0	9.4	101.1	2.2	109.5	5.2	107.3	2.5	94.8	Δ 3.1	100.1	Δ 0.1	99.6	Δ 2.6
令和4年2月	98.7	1.1	108.9	5.3	101.1	1.8	112.7	12.8	110.2	5.5	92.5	Δ 0.5	102.7	6.5	98.1	Δ 1.1
令和4年3月	101.0	2.2	120.4	11.3	101.8	2.3	104.6	2.6	110.0	3.3	97.2	0.6	104.1	10.9	100.6	1.6
令和4年4月	101.2	2.5	123.2	18.0	104.2	4.3	114.4	6.6	111.5	10.5	94.3	Δ 4.1	106.3	8.8	100.0	Δ 1.5
令和4年5月	100.3	2.2	115.8	11.1	100.6	2.5	108.9	8.0	107.0	8.2	95.6	0.8	104.8	8.9	98.4	Δ 2.4

5~29人

	調査産業計		建設業		製造業		電気・ガス業		情報通信業		運輸業、郵便業		卸売業、小売業		金融業、保険業	
	前年比		前年比		前年比		前年比		前年比		前年比		前年比		前年比	
令和元年	100.0	0.6	101.1	Δ 2.4	89.2	Δ 10.0	90.9	X	95.0	4.6	114.2	6.3	102.2	Δ 2.3	102.7	5.6
令和2年	100.0	Δ 0.1	100.0	Δ 1.1	100.0	12.1	100.0	9.9	100.0	5.3	100.0	Δ 12.4	100.0	Δ 2.1	100.0	Δ 2.7
令和3年	100.4	0.5	100.7	0.7	103.7	3.7	116.9	17.0	97.8	Δ 2.2	101.4	1.5	99.4	Δ 0.6	97.3	Δ 2.7
令和3年5月	101.8	2.7	91.9	Δ 5.0	99.5	3.4	106.0	9.2	111.3	11.4	101.8	3.0	105.7	7.0	101.6	Δ 3.9
令和3年6月	103.5	2.9	95.4	0.4	107.3	6.8	117.3	22.0	97.6	Δ 2.8	104.6	4.0	108.9	11.5	97.7	Δ 6.4
令和3年7月	100.5	0.6	104.7	5.1	107.0	3.6	X	X	91.7	Δ 5.6	101.7	11.5	94.0	Δ 8.7	96.2	5.5
令和3年8月	97.9	Δ 1.4	101.1	Δ 0.3	101.1	8.4	X	X	98.5	Δ 4.6	101.0	2.2	92.9	Δ 10.5	95.7	4.2
令和3年9月	99.8	0.0	106.2	5.1	107.3	9.0	-	-	94.7	Δ 3.9	101.4	5.2	93.9	Δ 8.2	93.6	3.8
令和3年10月	101.9	0.5	113.4	10.4	106.5	Δ 0.1	X	X	95.0	Δ 3.3	104.0	4.0	97.9	Δ 5.4	94.7	Δ 0.4
令和3年11月	100.1	Δ 0.8	106.3	2.8	103.0	Δ 0.9	X	X	103.4	1.1	100.6	0.3	94.9	Δ 7.2	96.9	4.2
令和3年12月	99.9	1.4	104.7	7.5	102.3	Δ 0.6	X	X	91.9	Δ 6.4	106.3	2.5	94.3	Δ 1.5	94.6	0.0
令和4年1月	100.2	Δ 0.3	107.9	8.3	99.0	1.5	X	X	92.0	Δ 2.1	101.1	2.2	105.2	2.1	102.7	4.3
令和4年2月	100.4	1.7	107.5	15.8	102.6	0.7	X	X	97.2	Δ 4.2	107.0	7.9	100.8	0.3	101.5	Δ 3.2
令和4年3月	101.6	2.7	107.1	10.3	101.1	Δ 4.3	X	X	92.2	Δ 2.1	111.3	15.0	105.9	3.8	103.8	8.4
令和4年4月	101.7	0.0	106.8	12.7	105.3	0.1	X	X	95.1	Δ 5.1	107.2	6.3	104.0	Δ 0.5	109.2	12.0
令和4年5月	100.6	Δ 1.2	101.4	10.3	99.8	0.3	X	X	91.6	Δ 17.7	106.6	4.7	103.8	Δ 1.8	104.3	2.7

不動産業、物品賃貸業	学術研究等		飲食サービス業等		生活関連サービス等		教育、学習支援業		医療、福祉		複合サービス事業		その他のサービス業			
	前年比	前年比	前年比	前年比	前年比	前年比	前年比	前年比	前年比	前年比	前年比	前年比	前年比			
122.9	X	105.2	5.4	91.2	Δ 2.6	105.7	14.7	102.4	Δ 6.2	97.1	4.1	99.9	Δ 0.6	101.3	Δ 1.0	令和元年
100.0	Δ 18.7	100.0	Δ 4.9	100.0	9.8	100.0	Δ 5.4	100.0	Δ 2.3	100.0	2.9	100.0	0.1	100.0	Δ 1.3	令和2年
80.3	Δ 19.7	103.5	3.5	93.4	Δ 6.7	97.6	Δ 2.4	96.1	Δ 3.9	96.0	Δ 4.0	103.1	3.0	108.9	8.8	令和3年
76.2	Δ 25.6	100.0	0.9	112.8	7.3	95.8	2.0	97.5	Δ 1.1	97.2	Δ 2.2	102.6	7.0	110.5	19.9	令和3年5月
82.0	Δ 27.4	100.3	0.9	92.5	Δ 13.5	99.5	1.8	97.3	Δ 3.0	96.2	Δ 4.1	104.9	7.2	110.0	10.1	令和3年6月
85.3	Δ 9.2	110.5	10.0	92.8	Δ 6.2	104.2	1.0	94.5	Δ 6.5	92.9	Δ 6.5	100.3	Δ 3.6	109.6	10.7	令和3年7月
79.0	Δ 13.0	106.3	10.2	90.1	Δ 9.8	99.4	Δ 1.7	94.3	Δ 5.9	94.4	Δ 4.4	101.3	Δ 1.8	107.7	7.1	令和3年8月
87.1	Δ 3.0	105.6	4.4	89.1	Δ 13.1	96.0	Δ 4.1	96.0	Δ 3.3	96.4	Δ 1.3	103.8	1.5	109.3	6.0	令和3年9月
86.3	Δ 8.8	106.5	1.7	94.0	Δ 0.5	95.2	Δ 12.4	97.2	Δ 4.3	95.2	Δ 4.0	103.0	Δ 0.5	108.6	3.9	令和3年10月
87.0	Δ 1.3	108.2	2.8	88.9	Δ 4.9	93.0	Δ 11.2	97.3	Δ 3.8	94.3	Δ 4.8	102.5	0.2	110.4	7.9	令和3年11月
92.3	Δ 0.3	108.7	12.4	91.7	Δ 0.4	92.7	Δ 10.2	96.0	Δ 4.4	95.7	Δ 4.8	103.5	Δ 0.3	113.2	10.7	令和3年12月
95.8	30.3	106.6	10.7	84.3	Δ 11.6	101.4	2.4	96.6	0.1	93.0	Δ 5.3	107.3	3.3	109.6	3.5	令和4年1月
100.1	49.0	107.7	10.6	86.2	Δ 3.9	101.8	Δ 0.8	99.8	7.1	92.0	Δ 5.1	109.4	5.8	105.9	0.7	令和4年2月
96.9	34.2	106.5	6.4	91.1	1.6	104.6	7.8	99.5	0.6	93.9	Δ 3.9	105.4	1.9	110.7	3.8	令和4年3月
95.5	27.0	107.9	5.6	91.6	Δ 2.7	107.5	10.9	96.1	1.4	92.4	Δ 4.1	105.6	1.3	112.1	2.4	令和4年4月
94.5	24.0	106.4	6.4	89.5	Δ 20.7	139.8	45.9	98.8	1.3	92.9	Δ 4.4	108.0	5.3	110.3	Δ 0.2	令和4年5月

不動産業、物品賃貸業	学術研究等		飲食サービス業等		生活関連サービス等		教育、学習支援業		医療、福祉		複合サービス事業		その他のサービス業			
	前年比	前年比	前年比	前年比	前年比	前年比	前年比	前年比	前年比	前年比	前年比	前年比	前年比			
118.8	X	99.7	13.3	90.8	Δ 17.1	110.0	12.6	93.2	Δ 5.4	100.1	2.9	104.1	Δ 1.6	100.1	Δ 4.9	令和元年
100.0	Δ 15.8	100.0	0.3	100.0	10.1	100.0	Δ 9.1	100.0	7.3	100.0	Δ 0.1	100.0	Δ 3.9	100.0	Δ 0.1	令和2年
92.5	Δ 7.5	93.7	Δ 6.3	95.6	Δ 4.4	84.3	Δ 15.7	92.5	Δ 7.5	99.4	Δ 0.6	105.3	5.2	100.2	0.3	令和3年
94.4	0.3	93.4	Δ 6.4	93.8	Δ 3.0	82.7	Δ 15.1	92.6	Δ 7.7	99.9	1.2	104.0	5.7	99.5	8.8	令和3年5月
94.5	Δ 1.8	88.1	Δ 11.2	92.9	Δ 7.2	84.2	Δ 15.3	92.4	Δ 8.8	99.4	0.0	108.0	8.5	102.5	1.0	令和3年6月
98.5	0.4	100.1	Δ 1.1	100.6	Δ 4.0	85.4	Δ 17.5	89.9	Δ 9.5	95.2	Δ 4.8	105.0	8.1	102.8	7.2	令和3年7月
92.8	Δ 7.3	93.8	Δ 4.4	98.2	Δ 5.5	85.2	Δ 15.3	89.9	Δ 11.0	99.1	Δ 0.3	99.0	Δ 0.8	100.8	3.1	令和3年8月
98.3	1.2	92.3	Δ 7.5	96.7	Δ 1.0	87.6	Δ 13.9	91.2	Δ 9.1	99.8	1.8	109.7	12.0	102.7	1.5	令和3年9月
91.7	Δ 14.2	93.2	Δ 8.2	99.0	Δ 3.8	87.3	Δ 14.1	93.2	Δ 8.0	99.2	Δ 1.2	108.6	7.0	102.1	Δ 0.7	令和3年10月
94.4	Δ 1.8	95.0	Δ 7.3	91.0	Δ 2.8	87.1	Δ 12.4	93.0	Δ 7.6	98.6	Δ 1.2	104.3	5.4	101.4	1.2	令和3年11月
101.7	Δ 6.1	96.3	Δ 2.7	100.2	Δ 3.4	85.4	Δ 14.2	92.4	Δ 6.6	99.8	Δ 1.3	108.0	7.2	104.1	4.3	令和3年12月
97.7	13.9	96.0	5.8	93.3	Δ 3.9	122.4	55.7	94.4	Δ 1.2	96.8	Δ 4.4	113.4	7.4	102.4	7.0	令和4年1月
105.2	35.7	97.4	6.3	93.1	Δ 2.0	123.8	49.7	98.1	6.9	95.0	Δ 5.0	115.1	8.5	96.2	1.9	令和4年2月
99.7	12.5	96.4	2.2	100.8	8.0	123.5	51.9	96.0	Δ 2.2	99.1	Δ 0.8	108.8	4.9	105.8	7.5	令和4年3月
99.5	8.0	96.6	1.0	99.4	11.2	127.4	51.5	92.6	3.0	97.5	Δ 2.6	105.5	4.2	105.2	6.8	令和4年4月
98.5	4.3	95.2	1.9	97.2	3.6	229.9	178.0	94.4	1.9	96.3	Δ 3.6	108.4	4.2	102.8	3.3	令和4年5月

不動産業、物品賃貸業	学術研究等		飲食サービス業等		生活関連サービス等		教育、学習支援業		医療、福祉		複合サービス事業		その他のサービス業			
	前年比	前年比	前年比	前年比	前年比	前年比	前年比	前年比	前年比	前年比	前年比	前年比	前年比			
123.5	X	108.7	Δ 1.0	91.4	6.8	103.8	16.6	130.6	Δ 8.0	88.3	7.5	98.1	Δ 0.7	103.9	6.8	令和元年
100.0	Δ 19.0	100.0	Δ 8.0	100.0	9.3	100.0	Δ 3.6	100.0	Δ 23.5	100.0	13.3	100.0	2.0	100.0	Δ 3.7	令和2年
70.9	Δ 29.1	112.0	12.0	92.2	Δ 7.8	101.7	1.7	106.5	6.6	87.6	Δ 12.5	102.2	2.2	122.8	22.9	令和3年
65.4	Δ 37.8	104.2	8.9	121.4	11.2	99.5	7.1	111.9	19.6	88.3	Δ 12.5	102.1	7.8	128.0	37.2	令和3年5月
73.5	Δ 38.0	111.9	15.3	92.2	Δ 16.4	104.1	7.0	112.1	14.6	89.2	Δ 13.0	103.7	6.8	121.6	25.3	令和3年6月
75.7	Δ 18.5	118.6	22.7	88.9	Δ 7.2	110.0	6.7	108.6	1.7	85.1	Δ 12.0	98.4	Δ 8.4	119.9	15.1	令和3年7月
69.1	Δ 21.6	117.1	18.7	86.2	Δ 11.9	103.5	2.3	106.6	8.5	84.0	Δ 13.2	102.2	Δ 2.3	118.3	12.1	令和3年8月
77.2	Δ 12.0	117.3	18.2	85.2	Δ 19.0	97.8	Δ 1.4	109.7	13.6	86.2	Δ 10.9	101.3	Δ 2.7	119.5	12.3	令和3年9月
79.5	Δ 12.5	118.0	12.3	91.4	1.2	96.7	Δ 13.5	109.1	6.9	83.8	Δ 12.7	100.7	Δ 3.5	118.5	10.4	令和3年10月
79.0	Δ 7.8	119.8	14.3	87.9	Δ 6.0	93.0	Δ 12.6	109.9	7.8	85.5	Δ 11.9	101.9	Δ 2.0	124.8	17.4	令和3年11月
82.5	Δ 5.4	119.4	20.9	87.5	1.1	93.1	Δ 10.5	106.2	1.8	87.6	Δ 11.7	101.7	Δ 3.4	127.2	19.2	令和3年12月
87.2	35.6	117.1	13.4	79.5	Δ 15.8	91.0	Δ 15.5	100.5	1.6	84.9	Δ 8.8	99.8	Δ 3.3	119.3	Δ 3.6	令和4年1月
88.9	49.9	118.0	12.9	82.3	Δ 5.2	91.0	Δ 18.0	101.7	5.3	86.3	Δ 2.6	102.4	0.2	119.7	Δ 3.3	令和4年2月
88.0	44.3	116.7	12.9	85.5	Δ 3.0	95.1	Δ 7.8	107.4	7.6	83.5	Δ 8.6	101.3	Δ 1.8	117.1	Δ 3.0	令和4年3月
86.6	34.7	118.9	11.7	87.1	Δ 9.8	97.6	Δ 3.4	104.3	Δ 4.4	81.9	Δ 7.1	105.7	0.2	121.7	Δ 4.8	令和4年4月
85.3	30.4	117.3	12.6	85.3	Δ 29.7	96.9	Δ 2.6	110.1	Δ 1.6	85.6	Δ 3.1	107.7	5.5	121.2	Δ 5.3	令和4年5月

第3-1表 総実労働時間指数
5人以上

	調査産業計		建設業		製造業		電気・ガス業		情報通信業		運輸業、郵便業		卸売業、小売業		金融業、保険業	
	前年比		前年比		前年比		前年比		前年比		前年比		前年比		前年比	
令和元年	102.9	Δ 3.3	101.1	Δ 12.9	103.0	Δ 3.8	102.4	Δ 5.4	100.1	Δ 2.5	104.8	0.7	102.2	Δ 6.0	101.9	Δ 3.3
令和2年	100.0	Δ 2.8	100.0	Δ 1.1	100.0	Δ 2.9	100.0	Δ 2.2	100.0	Δ 0.1	100.0	Δ 4.5	100.0	Δ 2.2	100.0	Δ 1.9
令和3年	100.8	0.9	99.8	Δ 0.2	101.8	1.8	102.0	2.0	100.7	0.6	102.2	2.3	99.4	Δ 0.6	105.6	5.5
令和3年5月	96.4	4.7	93.8	2.4	95.3	7.8	93.0	Δ 0.9	89.9	1.2	98.9	10.0	97.6	1.9	99.2	3.8
令和3年6月	104.5	1.3	103.5	2.5	105.4	4.6	110.9	0.4	107.4	5.9	107.3	10.5	104.8	3.0	108.2	0.2
令和3年7月	102.6	Δ 0.7	100.3	Δ 2.6	105.9	3.1	102.8	Δ 1.0	104.5	Δ 10.4	105.1	1.9	98.1	Δ 4.6	107.2	3.2
令和3年8月	96.8	2.9	95.2	0.6	95.9	6.9	101.2	6.4	93.5	2.9	98.7	Δ 1.1	96.8	Δ 1.4	102.6	11.4
令和3年9月	100.3	0.0	100.2	0.1	101.5	1.3	98.7	Δ 0.7	106.3	4.1	98.6	Δ 1.3	98.0	Δ 2.1	104.2	7.6
令和3年10月	103.0	Δ 1.1	103.3	Δ 2.0	103.4	Δ 1.3	103.1	Δ 3.5	102.6	0.3	103.3	Δ 1.6	100.8	Δ 0.7	108.2	2.1
令和3年11月	103.0	2.5	102.3	Δ 0.1	105.1	2.3	105.0	8.1	103.3	5.1	101.9	1.2	102.1	1.7	103.3	7.7
令和3年12月	102.4	2.2	100.1	Δ 0.3	103.5	0.8	98.5	3.6	104.1	2.6	104.5	2.2	100.6	1.2	111.9	7.1
令和4年1月	95.8	Δ 0.1	98.6	4.1	94.0	0.4	99.5	2.7	91.9	1.4	92.4	Δ 7.3	98.4	3.0	97.8	Δ 5.8
令和4年2月	96.0	Δ 1.4	100.4	0.4	99.1	Δ 0.5	97.2	4.9	98.2	0.1	93.5	Δ 4.7	96.6	Δ 0.7	89.7	Δ 6.0
令和4年3月	101.9	Δ 0.4	109.2	5.5	103.6	Δ 1.1	112.8	1.1	98.4	Δ 1.4	100.2	Δ 2.5	98.6	1.9	106.9	Δ 4.0
令和4年4月	103.2	Δ 2.2	109.1	9.0	104.7	Δ 3.1	111.1	1.8	105.3	Δ 2.2	101.3	Δ 6.0	103.5	Δ 0.4	107.2	Δ 3.8
令和4年5月	97.2	0.8	100.5	7.1	93.3	Δ 2.1	100.1	7.6	87.6	Δ 2.6	95.4	Δ 3.5	100.2	2.7	97.4	Δ 1.8

30人以上

	調査産業計		建設業		製造業		電気・ガス業		情報通信業		運輸業、郵便業		卸売業、小売業		金融業、保険業	
	前年比		前年比		前年比		前年比		前年比		前年比		前年比		前年比	
令和元年	102.3	Δ 2.1	101.7	Δ 14.3	104.5	Δ 2.4	99.9	Δ 4.8	101.6	0.4	102.7	0.2	99.7	Δ 1.9	102.2	0.1
令和2年	100.0	Δ 2.3	100.0	Δ 1.6	100.0	Δ 4.3	100.0	0.1	100.0	Δ 1.6	100.0	Δ 2.6	100.0	0.2	100.0	Δ 2.2
令和3年	100.2	0.2	103.9	3.8	101.6	1.6	101.7	1.7	99.7	Δ 0.3	99.2	Δ 0.7	97.5	Δ 2.5	102.1	2.1
令和3年5月	95.3	3.3	95.6	5.4	95.5	7.5	92.0	0.6	87.4	Δ 2.1	94.0	2.8	95.8	Δ 2.8	95.9	Δ 0.2
令和3年6月	103.4	0.7	105.6	Δ 1.7	104.7	4.4	111.1	Δ 1.0	106.7	4.4	103.2	4.6	98.9	Δ 2.1	111.3	5.4
令和3年7月	101.7	Δ 1.3	106.8	4.0	105.6	2.5	101.4	Δ 4.0	105.0	Δ 11.5	101.5	Δ 0.4	95.5	Δ 3.0	100.7	Δ 4.0
令和3年8月	95.8	2.4	96.3	Δ 0.6	96.0	6.3	99.2	5.0	91.4	2.5	97.9	0.5	95.9	Δ 1.5	95.1	1.9
令和3年9月	100.2	0.5	107.2	8.5	100.8	0.5	98.9	Δ 1.2	106.7	5.4	95.3	Δ 3.2	97.5	Δ 1.4	100.5	1.5
令和3年10月	101.9	Δ 2.2	106.2	Δ 0.2	102.6	Δ 1.2	104.7	Δ 3.3	101.6	Δ 0.4	102.2	Δ 1.6	98.5	Δ 1.0	105.3	Δ 2.4
令和3年11月	103.2	3.0	109.0	6.6	105.6	3.0	101.2	4.7	102.8	5.9	101.4	2.9	102.7	2.0	99.1	1.9
令和3年12月	102.1	1.8	105.2	5.9	102.8	0.4	98.6	4.1	104.2	3.8	103.9	4.5	101.1	1.7	109.2	7.2
令和4年1月	95.8	0.7	103.6	7.6	95.4	2.0	99.4	3.8	90.5	2.0	94.1	Δ 1.7	95.4	Δ 0.4	89.7	Δ 6.1
令和4年2月	95.4	Δ 0.7	104.0	2.5	99.2	Δ 0.1	98.8	7.7	101.0	4.0	92.7	0.0	93.4	Δ 0.8	83.7	Δ 8.1
令和4年3月	102.2	Δ 0.6	115.7	4.0	104.5	Δ 0.3	112.3	Δ 3.2	99.7	1.0	98.8	Δ 1.1	93.9	0.8	104.2	Δ 9.8
令和4年4月	102.8	Δ 1.8	112.3	6.2	104.4	Δ 3.6	109.0	Δ 0.4	106.7	0.6	101.4	Δ 1.7	100.9	0.2	99.7	Δ 6.2
令和4年5月	96.7	1.5	101.4	6.1	93.8	Δ 1.8	100.5	9.2	86.4	Δ 1.1	98.1	4.4	96.0	0.2	91.3	Δ 4.8

5~29人

	調査産業計		建設業		製造業		電気・ガス業		情報通信業		運輸業、郵便業		卸売業、小売業		金融業、保険業	
	前年比		前年比		前年比		前年比		前年比		前年比		前年比		前年比	
令和元年	103.7	Δ 4.9	100.8	Δ 12.3	96.6	Δ 10.0	108.9	X	94.0	Δ 13.3	108.8	1.5	104.3	Δ 8.8	101.5	Δ 6.9
令和2年	100.0	Δ 3.6	100.0	Δ 0.9	100.0	3.5	100.0	Δ 8.2	100.0	6.4	100.0	Δ 8.0	100.0	Δ 4.1	100.0	Δ 1.5
令和3年	101.9	2.0	98.0	Δ 1.9	102.7	2.7	103.8	3.7	105.0	5.0	107.6	7.6	100.9	0.9	109.1	9.2
令和3年5月	98.0	7.0	93.0	1.2	93.7	7.5	96.7	Δ 4.0	101.5	17.0	107.8	24.3	98.9	5.8	102.6	8.3
令和3年6月	106.3	2.4	102.7	4.5	107.9	4.6	110.7	4.8	109.8	11.8	114.7	22.0	109.6	7.2	104.3	Δ 5.6
令和3年7月	104.0	0.1	97.6	Δ 5.2	107.7	5.6	X	X	102.2	Δ 4.8	111.7	5.7	100.2	Δ 5.7	114.2	11.2
令和3年8月	98.2	3.7	94.8	1.2	95.8	9.6	X	X	103.3	4.7	99.9	Δ 4.2	97.5	Δ 1.2	110.6	21.9
令和3年9月	100.7	Δ 0.7	97.3	Δ 3.3	104.3	4.4	-	-	104.3	Δ 1.7	104.5	2.1	98.4	Δ 2.4	107.9	14.0
令和3年10月	104.6	0.4	102.0	Δ 2.9	106.5	Δ 1.8	X	X	107.7	3.9	105.5	Δ 1.7	102.7	Δ 0.5	111.0	6.8
令和3年11月	102.8	1.7	99.4	Δ 3.0	104.0	Δ 0.2	X	X	105.5	2.0	102.7	Δ 2.0	101.7	1.4	107.9	14.4
令和3年12月	102.9	2.7	98.0	Δ 2.8	106.0	2.2	X	X	103.4	Δ 2.7	105.6	Δ 1.9	100.2	0.6	114.8	7.0
令和4年1月	95.9	Δ 1.5	96.6	2.8	88.2	Δ 6.0	X	X	98.0	Δ 1.3	88.3	Δ 17.3	101.1	6.0	107.0	Δ 5.0
令和4年2月	97.0	Δ 2.6	99.0	Δ 0.3	98.5	Δ 2.3	X	X	87.0	Δ 15.5	96.0	Δ 11.0	99.4	Δ 0.4	96.4	Δ 3.4
令和4年3月	101.5	Δ 0.2	106.3	6.0	100.3	Δ 4.1	X	X	92.7	Δ 11.9	104.5	Δ 3.1	102.4	2.7	109.5	2.3
令和4年4月	104.0	Δ 2.4	107.7	10.1	105.6	Δ 1.2	X	X	98.7	Δ 14.2	101.7	Δ 12.4	105.7	Δ 0.8	115.7	Δ 0.9
令和4年5月	98.0	0.0	100.1	7.6	91.1	Δ 2.8	X	X	93.2	Δ 8.2	88.5	Δ 17.9	103.7	4.9	104.0	1.4

不動産業, 物品賃貸業	学術研究等		飲食サービス業等		生活関連サービス等		教育, 学習支援業		医療, 福祉		複合サービス事業		その他のサービス業			
	前年比	前年比	前年比	前年比	前年比	前年比	前年比	前年比	前年比	前年比	前年比	前年比	前年比			
115.2	X	107.4	Δ 1.8	105.8	Δ 7.2	108.7	12.4	104.4	Δ 3.7	100.5	1.9	100.5	Δ 8.2	105.9	Δ 3.0	令和元年
100.0	Δ 13.2	100.0	Δ 6.9	100.0	Δ 5.5	100.0	Δ 8.0	100.0	Δ 4.2	100.0	Δ 0.5	100.0	Δ 0.4	100.0	Δ 5.6	令和2年
93.2	Δ 6.9	107.0	7.0	94.5	Δ 5.5	92.7	Δ 7.2	97.6	Δ 2.4	101.1	1.1	104.9	4.9	102.3	2.2	令和3年
88.0	Δ 3.0	101.0	23.9	97.9	4.9	95.0	5.2	91.1	10.2	98.1	1.2	92.3	2.1	96.3	5.5	令和3年5月
91.6	Δ 25.4	113.2	10.3	87.2	Δ 16.1	96.3	Δ 1.3	106.1	Δ 6.2	102.7	Δ 1.5	110.0	4.0	105.8	1.0	令和3年6月
96.3	Δ 1.8	111.1	10.5	97.7	Δ 3.3	96.7	Δ 6.9	92.4	Δ 16.3	102.3	Δ 1.5	105.5	Δ 1.0	103.0	2.4	令和3年7月
88.1	Δ 1.2	97.5	15.3	93.6	Δ 5.6	94.3	Δ 4.5	74.5	Δ 5.2	102.5	4.5	106.5	9.7	97.0	4.3	令和3年8月
99.1	7.3	109.7	10.4	86.7	Δ 16.6	88.5	Δ 13.2	99.5	Δ 6.2	101.6	2.2	103.3	1.3	102.7	1.3	令和3年9月
99.6	1.5	110.8	4.7	98.0	1.3	88.7	Δ 15.8	106.2	Δ 10.1	101.5	Δ 1.4	106.1	Δ 2.6	105.6	2.8	令和3年10月
102.3	13.2	114.0	14.2	92.8	Δ 1.9	85.5	Δ 19.2	102.3	Δ 3.1	102.9	5.0	101.8	5.5	105.7	5.1	令和3年11月
102.6	10.5	108.4	14.2	98.6	4.4	90.1	Δ 13.4	96.3	Δ 4.6	101.7	3.1	112.1	1.3	106.8	7.0	令和3年12月
96.6	11.4	104.0	9.6	92.8	Δ 4.1	82.1	Δ 10.9	87.7	Δ 5.1	99.0	0.4	107.0	7.8	101.9	6.3	令和4年1月
105.4	23.1	110.7	9.8	86.2	Δ 4.6	82.1	Δ 13.3	85.9	Δ 4.2	96.9	0.4	95.0	2.6	100.1	Δ 0.3	令和4年2月
104.3	18.0	116.9	7.8	96.5	2.1	90.1	Δ 3.8	102.4	Δ 9.6	100.2	Δ 1.0	106.3	Δ 9.0	108.1	4.3	令和4年3月
107.7	19.1	114.7	0.3	100.1	0.4	88.8	Δ 8.5	97.6	Δ 8.8	102.4	Δ 0.7	111.3	Δ 0.5	106.9	2.1	令和4年4月
99.4	13.0	101.2	0.2	98.5	0.6	101.3	6.6	95.1	4.4	98.4	0.3	104.3	13.0	103.1	7.1	令和4年5月

不動産業, 物品賃貸業	学術研究等		飲食サービス業等		生活関連サービス等		教育, 学習支援業		医療, 福祉		複合サービス事業		その他のサービス業			
	前年比	前年比	前年比	前年比	前年比	前年比	前年比	前年比	前年比	前年比	前年比	前年比	前年比			
97.7	X	106.1	Δ 0.2	105.1	Δ 15.4	112.3	8.0	96.3	Δ 1.0	100.0	1.8	103.2	Δ 7.4	107.2	Δ 5.1	令和元年
100.0	2.4	100.0	Δ 5.7	100.0	Δ 4.8	100.0	Δ 11.0	100.0	3.8	100.0	0.0	100.0	Δ 3.1	100.0	Δ 6.7	令和2年
101.7	1.7	103.9	4.0	92.9	Δ 7.0	84.0	Δ 16.0	94.7	Δ 5.4	101.2	1.1	107.3	7.3	101.5	1.5	令和3年
93.1	1.3	94.7	9.6	87.2	8.9	80.3	Δ 19.2	89.8	4.4	98.5	2.2	100.9	5.0	95.3	3.2	令和3年5月
107.9	8.4	106.6	Δ 7.3	77.3	Δ 16.6	86.7	Δ 14.0	105.0	Δ 9.3	104.3	1.3	111.0	4.8	104.0	0.0	令和3年6月
112.7	12.5	108.3	Δ 2.5	99.4	Δ 0.9	87.0	Δ 16.4	87.4	Δ 19.3	100.3	Δ 3.7	110.5	6.1	105.8	6.2	令和3年7月
99.5	4.2	86.2	4.2	96.2	0.6	81.8	Δ 16.6	68.6	Δ 15.2	103.3	4.5	106.5	17.6	96.8	2.9	令和3年8月
106.6	7.1	106.4	0.7	90.0	Δ 5.8	88.8	Δ 15.1	95.8	Δ 8.0	100.9	1.7	103.7	4.2	105.1	6.2	令和3年9月
103.2	Δ 6.7	108.4	Δ 2.3	97.7	Δ 6.3	83.3	Δ 17.7	102.7	Δ 11.5	100.7	Δ 2.9	109.3	1.9	104.7	1.4	令和3年10月
105.0	6.6	109.5	10.4	90.3	Δ 2.4	87.5	Δ 12.4	99.3	Δ 3.9	102.9	4.9	104.1	7.2	104.6	4.1	令和3年11月
106.3	0.4	102.3	5.5	100.4	Δ 2.5	85.9	Δ 15.0	92.4	Δ 6.1	102.0	2.4	118.4	16.3	105.0	5.0	令和3年12月
97.3	7.5	96.7	1.0	97.9	0.4	81.8	7.6	85.0	Δ 6.3	100.3	0.8	110.2	5.6	101.7	6.2	令和4年1月
111.1	15.7	107.4	5.4	96.7	5.0	89.8	4.8	83.4	Δ 3.8	95.8	Δ 0.1	97.7	3.6	96.6	Δ 1.1	令和4年2月
108.2	13.2	115.8	Δ 1.5	106.8	9.2	94.2	21.1	98.2	Δ 13.0	102.9	0.8	112.4	Δ 1.4	107.9	7.1	令和4年3月
114.1	9.9	106.0	Δ 3.4	107.4	20.1	90.8	3.7	94.7	Δ 9.4	103.8	Δ 0.5	107.6	Δ 2.1	106.5	4.0	令和4年4月
100.5	7.9	92.0	Δ 2.9	105.9	21.4	118.8	47.9	90.9	1.2	99.9	1.4	105.5	4.6	104.3	9.4	令和4年5月

不動産業, 物品賃貸業	学術研究等		飲食サービス業等		生活関連サービス等		教育, 学習支援業		医療, 福祉		複合サービス事業		その他のサービス業			
	前年比	前年比	前年比	前年比	前年比	前年比	前年比	前年比	前年比	前年比	前年比	前年比	前年比			
119.7	X	109.3	Δ 3.2	106.2	Δ 2.6	106.9	15.4	122.3	Δ 7.9	101.7	2.6	99.2	Δ 8.7	103.6	1.8	令和元年
100.0	Δ 16.4	100.0	Δ 8.5	100.0	Δ 5.8	100.0	Δ 6.4	100.0	Δ 18.2	100.0	Δ 1.7	100.0	0.7	100.0	Δ 3.5	令和2年
88.9	Δ 11.1	110.6	10.7	95.2	Δ 4.8	96.0	Δ 4.0	104.1	4.1	101.1	1.2	103.9	3.9	103.4	3.5	令和3年
85.3	Δ 5.7	107.3	38.2	102.1	3.0	100.7	17.7	94.2	25.8	96.7	Δ 1.5	88.8	1.2	97.4	9.7	令和3年5月
84.9	Δ 33.8	118.7	28.6	91.8	Δ 15.8	99.6	3.4	108.4	1.4	100.0	Δ 6.4	109.8	3.9	108.3	1.7	令和3年6月
89.3	Δ 8.8	114.4	24.6	96.9	Δ 4.3	100.0	Δ 3.5	103.8	Δ 10.1	106.7	3.4	103.4	Δ 3.9	97.4	Δ 4.8	令和3年7月
82.8	Δ 5.6	108.2	24.2	92.3	Δ 8.4	98.8	Δ 0.1	88.1	19.9	101.5	5.6	106.6	6.2	96.9	6.6	令和3年8月
95.0	5.0	113.6	20.7	85.2	Δ 21.1	87.4	Δ 13.1	107.9	Δ 2.3	103.2	3.7	103.0	0.1	97.8	Δ 7.7	令和3年9月
96.8	1.8	113.6	11.8	98.1	5.1	90.2	Δ 16.1	114.1	Δ 7.0	103.4	1.7	104.7	Δ 4.6	106.9	5.0	令和3年10月
99.7	12.7	118.6	17.7	93.9	Δ 1.9	83.5	Δ 23.1	108.7	Δ 1.6	103.9	5.7	100.8	4.7	107.2	6.4	令和3年11月
99.4	11.1	114.7	19.8	97.6	8.2	90.5	Δ 14.1	104.7	Δ 1.9	102.2	5.8	109.6	Δ 4.6	109.7	10.4	令和3年12月
94.2	12.0	109.8	14.1	90.2	Δ 6.4	81.9	Δ 18.2	93.9	Δ 2.5	97.0	Δ 0.6	102.0	5.5	101.5	5.3	令和4年1月
100.2	24.2	114.4	12.4	80.8	Δ 9.8	77.8	Δ 21.3	91.7	Δ 5.0	99.9	2.3	91.0	Δ 0.9	105.6	0.1	令和4年2月
100.4	18.5	119.6	18.7	91.2	Δ 1.9	87.5	Δ 13.6	112.3	Δ 1.2	96.0	Δ 3.2	97.9	Δ 17.1	107.7	Δ 1.2	令和4年3月
102.8	21.7	121.3	2.0	96.4	Δ 8.3	87.4	Δ 13.0	104.4	Δ 7.3	100.4	Δ 0.9	115.0	1.9	106.9	Δ 1.7	令和4年4月
96.9	13.6	107.9	0.6	94.8	Δ 7.1	91.7	Δ 8.9	105.1	11.6	96.0	Δ 0.7	102.3	15.2	100.1	2.8	令和4年5月

第3-2表 所定内労働時間指数

5人以上

	調査産業計		建設業		製造業		電気・ガス業		情報通信業		運輸業, 郵便業		卸売業, 小売業		金融業, 保険業	
	前年比		前年比		前年比		前年比		前年比		前年比		前年比		前年比	
令和元年	101.9	Δ 2.9	101.4	Δ 10.2	101.5	Δ 2.7	102.5	Δ 3.8	100.3	Δ 2.5	102.4	5.3	101.6	Δ 6.4	101.8	Δ 5.1
令和2年	100.0	Δ 1.8	100.0	Δ 1.4	100.0	Δ 1.4	100.0	Δ 2.4	100.0	Δ 0.3	100.0	Δ 2.3	100.0	Δ 1.6	100.0	Δ 1.8
令和3年	100.2	0.2	99.7	Δ 0.2	101.5	1.6	98.8	Δ 1.3	99.2	Δ 0.8	101.0	0.9	99.3	Δ 0.8	104.9	4.9
令和3年5月	95.8	3.0	94.3	2.5	94.7	5.7	90.3	Δ 4.0	88.7	Δ 1.3	98.4	7.4	97.4	1.0	98.7	2.6
令和3年6月	104.6	0.3	103.4	1.4	106.0	2.8	109.5	Δ 1.5	107.4	4.1	107.8	9.7	105.1	2.5	107.5	Δ 1.1
令和3年7月	102.2	Δ 1.7	100.7	Δ 2.5	106.0	2.0	99.6	Δ 3.7	104.0	Δ 11.5	103.8	Δ 0.5	98.6	Δ 4.3	106.9	2.0
令和3年8月	96.2	1.7	96.3	1.8	95.1	5.4	97.9	2.9	92.6	2.0	96.6	Δ 3.5	96.8	Δ 1.5	102.5	10.9
令和3年9月	99.8	Δ 0.5	99.2	Δ 1.3	101.2	1.1	94.8	Δ 3.5	105.8	4.0	97.1	Δ 1.8	98.4	Δ 1.8	104.0	7.1
令和3年10月	102.1	Δ 1.8	102.9	Δ 2.1	102.9	Δ 1.3	101.1	Δ 4.7	100.1	Δ 0.7	101.6	Δ 3.8	100.7	Δ 0.7	107.9	2.0
令和3年11月	102.1	2.0	101.9	1.7	105.1	2.2	97.9	2.5	100.9	3.7	99.7	Δ 1.0	102.0	2.0	103.1	7.4
令和3年12月	101.2	1.3	100.5	Δ 0.2	102.9	0.9	96.3	1.5	102.4	1.8	101.4	Δ 0.3	99.9	0.8	111.8	7.4
令和4年1月	95.0	Δ 0.4	97.2	2.4	93.6	0.6	93.6	Δ 0.3	90.3	1.3	89.8	Δ 9.7	98.3	4.0	96.8	Δ 6.2
令和4年2月	95.1	Δ 1.6	98.2	Δ 1.5	98.4	Δ 0.7	92.3	2.0	95.9	Δ 0.3	91.2	Δ 5.3	96.7	Δ 0.4	88.8	Δ 5.9
令和4年3月	100.9	Δ 0.9	108.0	5.0	103.0	Δ 1.3	106.6	Δ 1.8	95.9	Δ 1.3	98.0	Δ 5.1	98.3	1.7	104.7	Δ 4.9
令和4年4月	102.5	Δ 2.2	105.9	5.9	104.9	Δ 2.8	103.1	Δ 1.9	103.8	Δ 2.5	98.8	Δ 7.4	103.8	0.0	105.4	Δ 2.8
令和4年5月	96.2	0.4	99.3	5.3	93.3	Δ 1.5	94.4	4.5	86.8	Δ 2.1	92.7	Δ 5.8	100.1	2.8	96.4	Δ 2.3

30人以上

	調査産業計		建設業		製造業		電気・ガス業		情報通信業		運輸業, 郵便業		卸売業, 小売業		金融業, 保険業	
	前年比		前年比		前年比		前年比		前年比		前年比		前年比		前年比	
令和元年	101.2	Δ 1.8	102.2	Δ 8.5	102.5	Δ 1.2	98.9	Δ 5.5	100.5	Δ 1.9	102.7	3.1	97.9	Δ 2.2	100.9	Δ 1.9
令和2年	100.0	Δ 1.2	100.0	Δ 2.1	100.0	Δ 2.5	100.0	1.1	100.0	Δ 0.4	100.0	Δ 2.6	100.0	2.1	100.0	Δ 0.9
令和3年	99.9	Δ 0.1	102.6	2.5	101.4	1.3	99.0	Δ 1.1	99.3	Δ 0.8	99.5	Δ 0.5	98.0	Δ 1.9	100.4	0.4
令和3年5月	94.8	1.6	95.2	3.2	95.0	5.6	89.5	Δ 1.6	87.1	Δ 3.0	94.1	0.5	96.3	Δ 2.5	94.4	Δ 3.1
令和3年6月	103.8	0.0	104.9	Δ 3.1	105.6	2.7	110.0	Δ 2.1	107.6	4.2	104.5	4.8	99.9	Δ 1.7	110.5	3.8
令和3年7月	101.8	Δ 2.0	105.9	2.7	105.8	1.0	98.9	Δ 6.5	105.6	Δ 12.2	101.7	Δ 1.9	96.8	Δ 2.4	99.3	Δ 6.9
令和3年8月	95.8	1.6	95.9	Δ 1.2	94.9	4.4	97.2	2.8	91.6	2.1	98.1	Δ 1.6	96.4	Δ 0.8	94.1	0.3
令和3年9月	100.1	0.3	105.4	6.7	100.6	0.3	95.9	Δ 3.1	107.3	5.3	95.7	Δ 2.4	98.7	Δ 0.8	98.9	0.2
令和3年10月	101.4	Δ 2.6	104.8	Δ 2.6	102.2	Δ 1.3	102.0	Δ 5.5	99.7	Δ 1.3	102.2	Δ 2.6	99.2	Δ 0.5	103.8	Δ 3.8
令和3年11月	102.9	3.0	107.3	6.0	105.6	3.1	98.1	2.2	101.0	4.3	101.1	2.4	103.1	2.3	97.3	Δ 0.4
令和3年12月	101.3	1.5	104.4	5.3	102.2	0.7	95.6	1.1	103.0	2.7	102.9	4.6	100.5	1.4	108.1	6.5
令和4年1月	95.2	0.6	100.6	5.8	94.8	2.3	91.7	Δ 0.9	88.6	0.2	94.0	Δ 4.0	95.7	0.8	87.3	Δ 7.0
令和4年2月	94.7	Δ 0.7	100.0	1.5	98.3	Δ 0.4	91.8	3.1	98.2	2.3	93.0	0.8	94.1	Δ 0.9	81.0	Δ 9.6
令和4年3月	101.4	Δ 0.9	112.3	3.3	103.8	Δ 0.6	103.9	Δ 7.7	96.9	Δ 0.4	99.0	Δ 2.2	94.3	0.5	99.6	Δ 12.0
令和4年4月	102.3	Δ 1.8	109.6	4.8	104.4	Δ 3.8	100.4	Δ 5.4	104.9	Δ 1.5	100.6	Δ 1.9	101.6	0.3	95.8	Δ 5.3
令和4年5月	95.8	1.1	100.0	5.0	93.7	Δ 1.4	92.5	3.4	85.3	Δ 2.1	97.6	3.7	95.9	Δ 0.4	89.0	Δ 5.7

5~29人

	調査産業計		建設業		製造業		電気・ガス業		情報通信業		運輸業, 郵便業		卸売業, 小売業		金融業, 保険業	
	前年比		前年比		前年比		前年比		前年比		前年比		前年比		前年比	
令和元年	102.8	Δ 4.4	101.0	Δ 11.1	97.2	Δ 8.2	111.4	X	99.7	Δ 5.3	102.1	9.2	104.6	Δ 9.3	102.7	Δ 8.1
令和2年	100.0	Δ 2.7	100.0	Δ 1.0	100.0	2.8	100.0	Δ 10.2	100.0	0.3	100.0	Δ 2.0	100.0	Δ 4.4	100.0	Δ 2.7
令和3年	100.8	0.9	98.6	Δ 1.4	102.2	2.2	99.5	Δ 0.5	99.2	Δ 0.7	103.5	3.6	100.3	0.3	109.7	9.8
令和3年5月	97.5	5.5	93.8	2.1	93.0	5.2	93.5	Δ 8.5	95.8	7.2	106.0	20.1	98.2	3.7	103.2	8.9
令和3年6月	105.7	0.9	103.0	3.5	107.3	2.8	108.7	0.1	106.0	3.0	113.2	18.6	109.3	5.8	104.0	Δ 6.3
令和3年7月	103.0	Δ 1.0	98.6	Δ 4.7	107.3	6.1	X	X	97.1	Δ 7.9	107.3	1.7	100.0	Δ 5.8	115.1	12.0
令和3年8月	96.9	2.2	96.5	3.2	95.9	8.8	X	X	97.4	1.5	93.7	Δ 7.0	97.1	Δ 1.9	111.7	22.8
令和3年9月	99.4	Δ 1.8	96.8	Δ 4.4	103.4	3.9	-	-	99.0	Δ 2.8	99.4	Δ 0.6	98.2	Δ 2.4	109.5	14.6
令和3年10月	103.1	Δ 0.6	102.3	Δ 1.8	105.6	Δ 1.2	X	X	101.9	2.0	100.5	Δ 5.7	102.0	Δ 0.6	112.2	8.2
令和3年11月	101.2	0.6	99.8	0.0	103.5	Δ 1.0	X	X	100.6	1.4	97.2	Δ 6.9	101.4	2.0	109.3	16.0
令和3年12月	101.2	1.0	99.0	Δ 2.3	105.6	1.5	X	X	99.5	Δ 2.1	98.5	Δ 8.5	99.5	0.4	115.7	8.4
令和4年1月	94.8	Δ 1.9	95.9	1.2	89.2	Δ 4.9	X	X	97.9	5.5	81.0	Δ 20.7	100.7	6.9	107.6	Δ 4.8
令和4年2月	95.9	Δ 2.7	97.6	Δ 2.5	98.5	Δ 1.8	X	X	86.5	Δ 11.2	88.5	Δ 14.3	99.0	0.1	97.6	Δ 1.8
令和4年3月	100.3	Δ 0.8	106.2	5.8	100.3	Δ 3.7	X	X	92.1	Δ 4.7	97.4	Δ 9.0	101.6	2.6	110.2	3.1
令和4年4月	102.9	Δ 2.7	104.4	6.5	106.8	0.7	X	X	98.6	Δ 7.7	96.2	Δ 15.7	105.8	Δ 0.1	116.2	0.0
令和4年5月	96.9	Δ 0.6	99.1	5.7	91.9	Δ 1.2	X	X	93.8	Δ 2.1	82.0	Δ 22.6	103.5	5.4	104.7	1.5

不動産業, 物品賃貸業	学術研究等		飲食サービス業等		生活関連サービス等		教育, 学習支援業		医療, 福祉		複合サービス事業		その他のサービス業			
	前年比	前年比	前年比	前年比	前年比	前年比	前年比	前年比	前年比	前年比	前年比	前年比	前年比			
110.7	X	103.7	Δ 3.0	106.8	Δ 7.9	106.9	12.7	102.7	Δ 8.9	100.3	1.3	98.7	Δ 8.7	104.2	Δ 1.7	令和元年
100.0	Δ 9.6	100.0	Δ 3.6	100.0	Δ 6.4	100.0	Δ 6.4	100.0	Δ 2.6	100.0	Δ 0.3	100.0	1.4	100.0	Δ 4.0	令和2年
95.8	Δ 4.2	98.9	Δ 1.2	95.9	Δ 4.0	88.4	Δ 11.6	98.2	Δ 1.7	100.7	0.7	105.6	5.5	99.7	Δ 0.3	令和3年
90.9	Δ 0.9	92.6	15.1	100.3	7.6	91.0	0.6	90.8	4.9	97.9	0.9	92.7	2.3	93.1	1.9	令和3年5月
94.5	Δ 23.6	104.2	2.2	90.8	Δ 12.9	90.7	Δ 7.4	107.5	Δ 3.6	102.7	Δ 2.0	111.2	3.6	104.5	Δ 1.8	令和3年6月
98.5	Δ 1.6	103.0	3.6	98.4	Δ 3.8	90.8	Δ 13.5	94.9	Δ 14.2	102.3	Δ 1.9	105.9	Δ 0.9	100.6	Δ 0.2	令和3年7月
90.5	0.0	90.4	5.3	93.9	Δ 6.3	89.1	Δ 10.6	78.2	Δ 3.7	102.3	4.3	107.6	9.8	94.6	1.9	令和3年8月
101.4	8.3	103.5	5.1	87.8	Δ 16.2	83.8	Δ 18.4	100.0	Δ 5.8	101.4	1.8	103.9	1.8	100.3	Δ 0.8	令和3年9月
102.0	2.9	102.6	Δ 2.8	98.4	1.6	85.5	Δ 19.8	106.1	Δ 9.3	100.7	Δ 2.3	106.7	Δ 2.3	103.2	0.4	令和3年10月
104.9	14.0	104.0	4.9	94.4	Δ 2.1	82.2	Δ 21.7	101.9	Δ 2.4	102.3	4.6	102.5	6.8	102.4	2.8	令和3年11月
104.7	11.1	99.3	2.5	98.4	3.8	86.2	Δ 16.2	96.5	Δ 4.7	100.9	2.7	111.9	1.7	103.3	3.6	令和3年12月
98.1	9.4	93.5	6.3	94.7	Δ 3.8	79.0	Δ 11.6	89.7	Δ 4.1	98.6	0.2	103.4	3.7	97.6	4.9	令和4年1月
106.8	21.1	102.6	10.8	87.3	Δ 4.1	79.2	Δ 12.2	87.5	Δ 2.6	96.6	0.4	93.4	0.0	96.0	Δ 1.6	令和4年2月
105.0	15.3	105.6	5.9	97.5	1.2	86.8	Δ 2.7	104.2	Δ 9.0	100.1	Δ 0.6	105.0	Δ 11.2	104.5	3.1	令和4年3月
109.1	17.1	106.5	Δ 0.4	101.4	Δ 1.0	84.9	Δ 8.5	98.9	Δ 6.0	102.2	Δ 0.9	108.8	Δ 3.9	103.3	0.5	令和4年4月
100.8	10.9	92.9	0.3	99.5	Δ 0.8	96.1	5.6	95.1	4.7	98.0	0.1	101.3	9.3	97.9	5.2	令和4年5月

不動産業, 物品賃貸業	学術研究等		飲食サービス業等		生活関連サービス等		教育, 学習支援業		医療, 福祉		複合サービス事業		その他のサービス業			
	前年比	前年比	前年比	前年比	前年比	前年比	前年比	前年比	前年比	前年比	前年比	前年比	前年比			
99.3	X	102.3	Δ 0.9	108.8	Δ 15.2	111.3	6.6	97.0	Δ 7.3	99.8	1.1	102.1	Δ 7.4	104.3	Δ 3.6	令和元年
100.0	0.7	100.0	Δ 2.2	100.0	Δ 8.1	100.0	Δ 10.2	100.0	3.2	100.0	0.1	100.0	Δ 2.0	100.0	Δ 4.1	令和2年
103.4	3.4	102.6	2.6	94.6	Δ 5.4	84.1	Δ 15.9	93.0	Δ 7.0	101.1	1.1	107.9	7.9	99.7	Δ 0.3	令和3年
94.6	0.8	90.6	8.2	87.7	10.5	80.4	Δ 19.4	86.2	Δ 4.4	98.1	1.8	101.9	5.1	93.0	0.7	令和3年5月
110.0	7.9	110.6	Δ 2.5	82.0	Δ 12.1	87.2	Δ 13.7	102.5	Δ 10.5	104.6	1.2	112.8	4.3	102.9	Δ 2.5	令和3年6月
113.7	11.6	105.6	Δ 2.8	100.5	Δ 0.4	87.3	Δ 16.5	87.6	Δ 18.5	100.7	Δ 3.6	110.1	4.2	104.1	3.8	令和3年7月
101.1	4.6	85.8	0.9	97.2	Δ 0.2	81.7	Δ 16.8	73.2	Δ 11.6	103.4	4.5	108.0	17.3	95.2	0.8	令和3年8月
108.7	6.8	105.6	1.9	90.3	Δ 4.8	88.8	Δ 14.8	94.3	Δ 9.6	101.0	1.4	105.1	4.1	103.2	4.0	令和3年9月
105.3	Δ 4.7	105.7	Δ 3.8	98.3	Δ 4.7	83.4	Δ 17.8	100.0	Δ 12.3	100.3	Δ 3.5	110.4	2.8	103.0	Δ 0.9	令和3年10月
106.8	7.1	105.4	8.7	94.7	Δ 2.0	87.6	Δ 12.3	96.6	Δ 4.9	103.2	5.6	104.9	8.4	102.8	3.4	令和3年11月
107.5	1.4	100.7	0.6	100.7	Δ 1.4	86.1	Δ 14.9	90.5	Δ 8.2	101.6	2.6	117.0	19.4	103.2	2.7	令和3年12月
97.3	5.0	96.8	0.1	102.1	4.2	80.4	6.6	84.6	Δ 5.7	100.1	0.9	105.7	1.8	98.3	5.5	令和4年1月
112.2	14.5	106.6	4.4	97.5	4.4	88.6	3.1	82.6	Δ 2.1	95.7	0.3	96.3	2.0	93.6	Δ 2.3	令和4年2月
105.5	8.3	115.8	1.5	106.7	8.1	92.6	18.9	97.3	Δ 12.9	103.3	1.8	111.6	Δ 3.6	104.5	5.3	令和4年3月
113.4	7.6	109.4	0.7	107.6	14.2	87.5	0.6	93.6	Δ 5.9	104.1	Δ 0.1	105.6	Δ 4.6	103.4	2.5	令和4年4月
100.4	6.1	94.6	4.4	105.3	20.1	112.1	39.4	87.8	1.9	99.9	1.8	102.5	0.6	99.5	7.0	令和4年5月

不動産業, 物品賃貸業	学術研究等		飲食サービス業等		生活関連サービス等		教育, 学習支援業		医療, 福祉		複合サービス事業		その他のサービス業			
	前年比	前年比	前年比	前年比	前年比	前年比	前年比	前年比	前年比	前年比	前年比	前年比	前年比			
113.5	X	105.6	Δ 4.9	105.8	Δ 4.3	104.6	16.8	115.7	Δ 11.5	101.2	2.1	97.2	Δ 9.3	104.3	2.5	令和元年
100.0	Δ 11.9	100.0	Δ 5.3	100.0	Δ 5.4	100.0	Δ 4.4	100.0	Δ 13.5	100.0	Δ 1.2	100.0	2.9	100.0	Δ 4.1	令和2年
92.3	Δ 7.6	97.2	Δ 2.9	96.4	Δ 3.7	89.5	Δ 10.5	110.3	10.3	100.2	0.2	104.6	4.6	99.4	Δ 0.6	令和3年
89.1	Δ 2.4	94.9	21.4	105.0	6.2	94.7	10.5	101.2	29.0	96.8	Δ 1.4	89.0	1.5	92.7	3.1	令和3年5月
88.7	Δ 31.1	102.2	10.2	94.8	Δ 13.0	91.1	Δ 5.6	119.2	13.8	99.3	Δ 7.7	110.5	3.2	106.9	Δ 1.1	令和3年6月
92.5	Δ 7.2	101.4	10.1	97.4	Δ 5.5	91.4	Δ 13.2	111.8	Δ 4.9	105.5	1.9	104.0	Δ 3.1	93.5	Δ 8.0	令和3年7月
85.9	Δ 3.6	94.9	8.8	92.3	Δ 9.3	91.4	Δ 8.9	89.5	15.5	100.5	4.6	107.3	6.6	93.0	3.9	令和3年8月
97.8	6.6	102.5	8.4	86.7	Δ 20.7	80.4	Δ 20.9	113.7	3.1	102.1	2.3	103.3	0.7	94.3	Δ 10.0	令和3年9月
99.9	3.5	100.5	Δ 1.7	98.3	4.6	85.4	Δ 21.8	120.0	Δ 2.8	101.1	Δ 0.5	105.0	Δ 4.5	103.1	2.6	令和3年10月
103.4	14.6	103.5	2.0	94.1	Δ 2.4	78.6	Δ 26.6	113.9	2.4	101.4	3.4	101.4	6.1	101.2	1.3	令和3年11月
102.5	12.3	98.8	2.5	97.2	6.3	84.7	Δ 18.1	110.1	2.6	100.1	3.8	109.9	Δ 4.8	102.8	4.7	令和3年12月
96.9	10.2	92.8	9.8	91.0	Δ 7.8	77.8	Δ 19.1	102.1	Δ 0.2	96.0	Δ 1.9	102.5	4.7	95.4	2.9	令和4年1月
102.5	22.0	101.7	14.4	82.2	Δ 8.8	74.0	Δ 19.5	99.5	Δ 2.8	99.3	1.3	91.9	Δ 1.1	99.0	Δ 2.2	令和4年2月
103.3	17.3	101.6	15.7	93.0	Δ 2.3	83.4	Δ 11.5	121.2	0.2	94.9	Δ 3.9	99.2	Δ 16.8	103.4	Δ 2.2	令和4年3月
105.8	19.8	106.2	0.2	98.3	Δ 7.8	83.2	Δ 12.0	111.7	Δ 5.6	99.1	Δ 2.2	114.2	0.1	102.2	Δ 3.6	令和4年4月
99.5	11.7	93.0	Δ 2.0	96.7	Δ 7.9	87.5	Δ 7.6	112.7	11.4	94.5	Δ 2.4	101.5	14.0	94.0	1.4	令和4年5月

第3-3表 所定外労働時間指数
5人以上

	調査産業計		建設業		製造業		電気・ガス業		情報通信業		運輸業、郵便業		卸売業、小売業		金融業、保険業	
	前年比	前年比	前年比	前年比	前年比	前年比	前年比	前年比	前年比	前年比	前年比	前年比	前年比	前年比	前年比	
令和元年	117.1	Δ 7.7	96.7	Δ 40.3	118.1	Δ 12.7	100.8	Δ 21.8	97.6	Δ 2.4	124.3	Δ 22.5	114.2	1.4	103.1	33.1
令和2年	100.0	Δ 14.6	100.0	3.5	100.0	Δ 15.4	100.0	Δ 0.8	100.0	2.4	100.0	Δ 19.6	100.0	Δ 12.4	100.0	Δ 3.0
令和3年	109.1	9.1	100.0	0.0	105.0	5.0	147.7	47.7	119.1	19.1	112.0	12.0	101.3	1.4	115.6	15.7
令和3年5月	103.3	29.8	87.1	2.4	100.9	31.9	131.3	44.3	105.4	39.1	102.4	37.2	100.2	20.8	106.6	24.2
令和3年6月	103.3	17.1	103.6	21.9	99.4	28.7	131.3	32.3	108.0	37.7	103.0	17.1	98.6	14.6	118.2	21.3
令和3年7月	106.4	12.4	94.8	Δ 2.0	104.4	15.8	149.9	36.8	110.6	6.8	116.3	23.3	89.2	Δ 9.6	112.5	24.4
令和3年8月	104.3	19.8	79.2	Δ 17.4	104.4	24.7	147.8	58.8	106.3	15.1	116.3	19.6	97.0	0.0	102.0	17.3
令和3年9月	107.5	7.5	114.5	21.8	104.4	2.8	155.1	32.8	113.3	5.8	111.1	1.6	90.7	Δ 8.0	105.5	13.8
令和3年10月	115.0	7.0	107.6	Δ 1.8	108.8	Δ 1.9	132.3	11.3	135.9	11.4	118.0	17.2	103.3	Δ 1.5	111.3	3.3
令和3年11月	115.0	9.1	107.6	Δ 19.6	105.9	2.8	205.7	71.5	134.1	21.2	119.8	19.7	103.3	Δ 5.6	106.6	13.6
令和3年12月	119.4	14.5	93.9	Δ 0.9	110.1	0.7	130.2	31.3	126.3	11.5	130.8	22.8	112.6	5.8	113.6	3.1
令和4年1月	107.5	3.1	118.6	29.1	97.1	Δ 2.3	182.5	28.9	112.2	2.2	114.5	13.7	100.0	Δ 12.4	112.8	Δ 0.7
令和4年2月	108.6	1.0	131.4	25.6	105.7	0.6	167.0	33.5	128.7	4.8	112.7	0.4	95.3	Δ 6.3	103.5	Δ 6.1
令和4年3月	115.1	5.0	126.5	12.4	109.3	0.5	200.0	28.2	129.6	Δ 3.4	119.1	22.5	104.7	6.2	141.9	8.3
令和4年4月	114.0	0.0	154.9	50.8	102.1	Δ 6.2	223.7	34.4	124.3	1.2	122.5	5.3	96.9	Δ 8.9	136.0	Δ 13.1
令和4年5月	110.8	7.3	117.6	35.0	92.9	Δ 7.9	180.4	37.4	98.3	Δ 6.7	118.5	15.7	103.1	2.9	111.6	4.7

30人以上

	調査産業計		建設業		製造業		電気・ガス業		情報通信業		運輸業、郵便業		卸売業、小売業		金融業、保険業	
	前年比	前年比	前年比	前年比	前年比	前年比	前年比	前年比	前年比	前年比	前年比	前年比	前年比	前年比	前年比	
令和元年	116.3	Δ 5.4	96.0	Δ 50.2	124.1	Δ 10.2	112.4	3.1	116.0	35.5	102.9	Δ 16.5	135.4	4.4	119.2	27.6
令和2年	100.0	Δ 14.0	100.0	4.3	100.0	Δ 19.4	100.0	Δ 11.0	100.0	Δ 13.8	100.0	Δ 2.8	100.0	Δ 26.1	100.0	Δ 16.1
令和3年	104.5	4.5	118.2	18.1	104.3	4.2	135.5	35.5	105.5	5.4	97.4	Δ 2.5	87.0	Δ 13.1	125.6	25.6
令和3年5月	102.0	26.5	99.9	37.3	99.9	29.0	123.0	27.4	90.1	10.7	93.7	22.3	84.8	Δ 9.8	116.2	45.8
令和3年6月	98.3	11.6	112.8	14.6	96.5	28.1	124.9	12.3	95.3	9.0	93.7	2.6	78.6	Δ 13.6	122.8	28.4
令和3年7月	100.2	9.2	117.4	18.5	103.4	19.8	133.0	29.2	97.1	0.0	100.6	11.3	69.4	Δ 16.7	120.9	46.5
令和3年8月	96.5	14.4	100.6	7.2	106.9	25.9	124.0	33.4	89.2	8.5	96.8	19.2	84.8	Δ 16.7	108.7	23.4
令和3年9月	101.1	2.9	125.7	27.8	102.0	2.1	136.7	18.1	99.7	5.5	92.8	Δ 8.7	74.0	Δ 17.3	120.9	18.3
令和3年10月	108.6	3.5	121.9	28.9	106.9	0.0	138.5	21.6	125.1	9.2	102.1	6.1	84.8	Δ 8.3	124.7	16.7
令和3年11月	107.7	4.6	128.7	14.1	105.5	2.0	139.4	33.0	125.9	26.3	103.5	6.5	94.1	Δ 4.7	122.8	33.6
令和3年12月	112.3	5.3	114.3	11.7	109.5	Δ 1.9	134.8	40.9	119.8	18.1	110.4	4.1	111.1	7.5	122.8	15.9
令和4年1月	103.7	1.7	136.4	25.9	101.4	0.7	194.5	42.3	114.9	22.8	94.6	17.4	89.2	Δ 19.7	120.6	2.1
令和4年2月	104.6	0.7	147.0	10.3	107.5	3.3	184.5	47.7	137.7	22.9	90.7	Δ 4.8	81.5	3.7	117.8	5.6
令和4年3月	112.0	3.1	153.0	11.0	111.6	3.1	215.5	36.0	136.0	16.9	97.1	6.9	86.2	5.5	163.6	12.6
令和4年4月	109.3	Δ 2.7	140.9	19.2	104.8	Δ 2.6	215.5	42.4	129.8	27.9	106.3	Δ 1.9	87.7	Δ 3.6	150.5	Δ 12.8
令和4年5月	107.4	5.3	116.7	16.8	95.2	Δ 4.7	199.1	61.9	100.9	12.0	101.0	7.8	98.5	16.2	121.5	4.6

5~29人

	調査産業計		建設業		製造業		電気・ガス業		情報通信業		運輸業、郵便業		卸売業、小売業		金融業、保険業	
	前年比	前年比	前年比	前年比	前年比	前年比	前年比	前年比	前年比	前年比	前年比	前年比	前年比	前年比	前年比	
令和元年	118.8	Δ 11.7	97.6	Δ 30.0	88.4	Δ 27.6	49.5	X	23.7	Δ 84.0	199.9	Δ 32.0	98.4	Δ 1.4	77.0	41.6
令和2年	100.0	Δ 15.8	100.0	2.5	100.0	13.1	100.0	102.3	100.0	321.7	100.0	Δ 50.0	100.0	1.6	100.0	29.8
令和3年	119.9	20.0	88.8	Δ 11.3	108.6	8.6	206.7	106.6	176.1	76.1	162.9	62.8	111.6	11.6	97.6	Δ 2.3
令和3年5月	107.0	37.5	79.5	Δ 13.3	102.3	39.5	170.5	172.8	172.0	217.1	132.1	97.4	112.1	51.1	90.5	Δ 4.6
令和3年6月	115.3	31.7	97.4	28.0	113.4	30.3	158.6	421.2	156.9	292.1	134.9	81.9	113.7	38.4	107.0	9.1
令和3年7月	120.9	20.9	81.7	Δ 14.1	110.9	0.0	X	X	165.2	26.1	171.5	60.2	104.2	Δ 4.3	96.5	Δ 7.2
令和3年8月	119.5	28.3	66.1	Δ 32.1	94.6	21.9	X	X	176.9	32.5	184.9	20.4	105.8	13.6	87.4	1.7
令和3年9月	122.3	17.4	107.5	17.1	116.0	8.8	-	-	170.2	7.4	175.0	29.0	102.6	Δ 3.0	76.8	Δ 1.9
令和3年10月	130.5	16.1	98.5	Δ 17.8	116.8	Δ 9.2	X	X	180.3	19.3	173.2	48.1	115.3	0.0	87.4	Δ 19.5
令和3年11月	130.5	17.5	94.0	Δ 36.4	110.0	8.3	X	X	166.1	7.6	177.7	63.0	108.9	Δ 6.8	78.3	Δ 18.9
令和3年12月	133.3	31.5	82.9	Δ 8.6	111.7	12.0	X	X	151.9	Δ 7.6	202.6	87.6	113.7	5.9	98.0	Δ 15.6
令和4年1月	115.3	5.1	107.9	32.1	75.2	Δ 19.8	X	X	99.2	Δ 44.5	187.5	10.5	107.9	Δ 7.6	95.5	Δ 8.2
令和4年2月	116.7	Δ 1.2	122.5	42.1	98.3	Δ 7.8	X	X	92.5	Δ 45.7	197.3	15.0	106.3	Δ 9.0	74.2	Δ 30.7
令和4年3月	120.8	7.4	109.0	11.9	100.0	Δ 9.8	X	X	100.8	Δ 52.1	200.9	69.3	117.5	6.2	95.5	Δ 13.3
令和4年4月	122.2	2.3	164.0	76.3	90.6	Δ 21.9	X	X	99.2	Δ 53.8	176.8	23.8	104.8	Δ 11.6	106.1	Δ 17.2
令和4年5月	116.7	9.1	118.0	48.4	81.2	Δ 20.6	X	X	85.8	Δ 50.1	177.7	34.5	107.9	Δ 3.7	90.9	0.4

不動産業, 物品賃貸業	学術研究等		飲食サービス業等		生活関連サービス等		教育, 学習支援業		医療, 福祉		複合サービス事業		その他のサービス業			
	前年比	前年比	前年比	前年比	前年比	前年比	前年比	前年比	前年比	前年比	前年比	前年比	前年比			
189.2	X	173.5	14.6	93.2	8.0	187.3	5.6	118.6	63.6	107.2	21.0	149.0	2.2	135.8	Δ 18.1	令和元年
100.0	Δ 47.2	100.0	Δ 42.3	100.0	7.2	100.0	Δ 46.6	100.0	Δ 15.7	100.0	Δ 6.6	100.0	Δ 32.8	100.0	Δ 26.3	令和2年
51.6	Δ 48.4	253.1	153.0	75.7	Δ 24.3	277.2	177.1	92.0	Δ 8.0	110.0	10.0	83.9	Δ 16.1	147.3	47.3	令和3年
40.0	Δ 46.6	252.4	149.0	64.6	Δ 32.8	267.8	211.5	94.4	93.8	103.8	6.2	80.2	Δ 4.8	152.9	75.8	令和3年5月
45.1	Δ 58.4	274.5	137.3	39.8	Δ 60.6	334.0	303.8	94.4	Δ 25.5	103.8	15.5	78.1	22.6	127.6	68.4	令和3年6月
60.7	Δ 9.6	258.9	114.2	87.9	6.0	347.2	556.1	71.1	Δ 34.5	101.9	8.6	94.5	Δ 4.2	145.8	50.7	令和3年7月
51.6	Δ 23.3	226.3	262.2	89.5	5.9	314.1	428.3	43.4	Δ 23.7	107.8	12.5	73.9	0.0	140.1	44.8	令和3年8月
61.8	Δ 11.2	221.1	95.6	71.2	Δ 24.6	291.0	319.3	95.1	Δ 9.9	107.8	17.4	84.3	Δ 12.7	147.2	38.1	令和3年9月
60.7	Δ 25.3	258.9	131.6	94.5	0.0	224.9	300.2	107.9	Δ 15.8	123.7	23.9	88.3	Δ 12.3	147.2	45.9	令和3年10月
58.0	Δ 10.0	292.6	158.7	71.2	2.3	228.1	56.9	105.6	Δ 7.2	119.8	15.4	80.2	Δ 29.0	162.7	38.2	令和3年11月
68.3	Δ 3.8	273.2	356.2	101.1	15.1	257.9	69.6	94.4	Δ 4.5	125.9	14.6	117.1	Δ 6.6	169.6	68.1	令和3年12月
73.1	94.9	293.5	33.5	68.3	Δ 8.4	220.0	5.6	70.1	Δ 16.4	110.0	6.0	204.1	142.1	180.3	22.5	令和4年1月
83.3	89.3	255.8	3.5	73.3	Δ 9.7	210.0	Δ 27.0	71.6	Δ 19.6	104.0	2.1	136.7	89.9	174.6	17.5	令和4年2月
93.6	101.7	319.5	21.0	85.0	22.1	233.3	Δ 18.9	85.8	Δ 16.4	102.0	Δ 11.9	140.8	85.3	174.6	24.6	令和4年3月
84.6	87.6	261.0	5.0	85.0	34.9	260.0	Δ 6.4	85.8	Δ 29.7	108.0	4.0	179.6	130.0	171.8	23.9	令和4年4月
76.9	92.3	250.6	Δ 0.7	86.7	34.2	326.7	22.0	94.8	0.4	110.0	6.0	185.7	131.5	197.2	29.0	令和4年5月

不動産業, 物品賃貸業	学術研究等		飲食サービス業等		生活関連サービス等		教育, 学習支援業		医療, 福祉		複合サービス事業		その他のサービス業			
	前年比	前年比	前年比	前年比	前年比	前年比	前年比	前年比	前年比	前年比	前年比	前年比	前年比			
81.7	X	156.2	7.1	67.8	Δ 19.8	140.9	54.6	91.2	174.3	103.7	22.7	118.7	Δ 6.9	152.2	Δ 19.0	令和元年
100.0	22.4	100.0	Δ 36.0	100.0	47.4	100.0	Δ 29.0	100.0	9.7	100.0	Δ 3.6	100.0	Δ 15.8	100.0	Δ 34.3	令和2年
83.9	Δ 16.1	121.3	21.3	75.6	Δ 24.4	85.0	Δ 15.1	109.7	9.7	103.4	3.4	98.3	Δ 1.7	129.7	29.7	令和3年
77.7	8.5	147.7	21.7	81.2	Δ 7.3	78.7	Δ 11.5	121.7	147.7	106.4	9.6	86.3	3.8	132.5	40.2	令和3年5月
87.6	17.4	53.7	Δ 60.7	31.0	Δ 64.7	73.7	Δ 19.5	128.5	0.6	95.2	4.0	87.4	17.1	122.0	52.3	令和3年6月
102.0	22.9	145.0	1.4	88.9	Δ 5.6	81.3	Δ 11.2	86.2	Δ 24.5	87.6	Δ 7.9	115.1	36.7	132.5	46.5	令和3年7月
83.7	Δ 0.9	93.2	76.8	85.1	8.2	86.4	Δ 12.8	28.0	Δ 57.0	98.9	5.9	85.2	21.2	122.0	38.9	令和3年8月
86.0	11.9	115.8	Δ 12.1	86.3	Δ 15.3	89.0	Δ 20.5	110.3	7.4	97.0	6.0	85.2	3.9	135.2	41.2	令和3年9月
81.5	Δ 27.7	145.0	15.0	91.5	Δ 20.2	83.9	Δ 15.3	127.0	Δ 5.1	108.2	9.5	92.7	Δ 11.3	129.9	45.6	令和3年10月
86.0	0.9	163.7	27.0	45.2	Δ 12.5	86.4	Δ 10.6	123.9	3.8	95.2	Δ 10.5	92.7	Δ 8.4	132.5	13.6	令和3年11月
94.4	Δ 10.1	121.4	118.4	96.6	Δ 12.8	83.9	Δ 15.3	110.3	13.2	111.9	Δ 1.7	137.5	Δ 10.4	132.5	44.2	令和3年12月
96.9	41.5	95.3	17.8	56.4	Δ 39.2	123.1	34.4	88.6	Δ 11.8	103.7	Δ 4.2	172.3	52.5	156.6	14.8	令和4年1月
100.0	34.0	118.9	19.1	88.5	12.5	128.2	52.8	90.9	Δ 15.3	98.1	Δ 9.3	117.0	24.7	143.4	11.6	令和4年2月
135.9	76.7	116.0	Δ 29.1	107.7	21.1	143.6	88.2	106.1	Δ 14.4	92.6	Δ 21.3	123.4	37.9	161.8	29.9	令和4年3月
122.1	38.3	60.4	Δ 51.7	105.1	154.5	189.7	81.9	104.5	Δ 29.8	94.4	Δ 11.3	135.1	33.5	155.3	22.1	令和4年4月
101.5	30.6	57.5	Δ 61.1	111.5	37.3	315.4	300.8	118.2	Δ 2.9	98.1	Δ 7.8	147.9	71.4	180.3	36.1	令和4年5月

不動産業, 物品賃貸業	学術研究等		飲食サービス業等		生活関連サービス等		教育, 学習支援業		医療, 福祉		複合サービス事業		その他のサービス業			
	前年比	前年比	前年比	前年比	前年比	前年比	前年比	前年比	前年比	前年比	前年比	前年比	前年比			
237.9	X	205.2	30.3	111.5	27.8	239.2	Δ 11.9	174.7	16.8	117.3	20.5	197.9	7.7	87.4	Δ 16.8	令和元年
100.0	Δ 58.0	100.0	Δ 51.3	100.0	Δ 10.3	100.0	Δ 58.2	100.0	Δ 42.7	100.0	Δ 14.7	100.0	Δ 49.5	100.0	14.4	令和2年
25.4	Δ 74.6	460.2	360.3	76.0	Δ 23.9	474.3	374.2	55.5	Δ 44.5	126.8	26.8	68.8	Δ 31.0	196.4	96.5	令和3年
13.7	Δ 81.9	433.9	546.7	55.6	Δ 46.3	454.1	473.7	39.1	Δ 15.9	95.5	Δ 4.7	76.4	Δ 12.4	207.5	220.5	令和3年5月
15.1	Δ 87.7	549.1	565.5	46.0	Δ 58.6	595.8	694.5	24.3	Δ 80.4	121.1	44.3	76.4	75.1	141.0	107.4	令和3年6月
28.9	Δ 52.6	453.0	435.5	88.2	24.3	612.5	14,614.4	39.8	Δ 59.1	137.5	51.3	76.4	Δ 36.3	185.9	60.0	令和3年7月
24.3	Δ 60.1	453.0	435.5	92.0	6.7	545.8	2,518.0	77.4	84.2	132.8	32.5	65.6	Δ 18.1	187.7	54.8	令和3年8月
39.8	Δ 40.5	401.3	397.4	61.3	Δ 28.9	495.8	1,882.3	62.7	Δ 43.7	137.5	51.3	90.9	Δ 24.3	179.2	33.2	令和3年9月
39.8	Δ 42.1	453.0	424.2	93.9	16.7	370.8	4,354.5	68.6	Δ 41.1	167.7	63.5	90.9	Δ 7.4	195.9	47.6	令和3年10月
32.0	Δ 41.7	512.5	521.2	90.1	9.3	370.8	89.4	67.9	Δ 34.8	172.4	68.1	69.2	Δ 47.1	245.7	102.7	令和3年11月
42.6	Δ 24.4	527.9	587.8	103.5	45.9	429.1	101.9	61.2	Δ 40.3	160.7	56.7	98.1	17.3	270.5	114.4	令和3年12月
40.9	232.5	553.8	38.0	76.9	25.4	325.0	Δ 2.5	30.1	Δ 39.1	123.3	32.3	78.6	96.5	243.3	34.5	令和4年1月
54.5	176.6	446.2	1.1	57.7	Δ 30.0	300.0	Δ 41.0	30.1	Δ 40.0	118.6	30.5	46.4	27.5	258.3	25.5	令和4年2月
43.9	91.7	590.4	34.9	63.5	10.4	329.2	Δ 36.3	42.6	Δ 26.9	125.6	12.3	35.7	Δ 38.6	208.3	13.1	令和4年3月
43.9	220.4	517.3	12.8	65.4	Δ 18.8	333.3	Δ 27.3	47.1	Δ 29.8	137.2	36.9	153.6	225.4	215.0	24.6	令和4年4月
45.5	232.1	496.2	14.4	63.5	14.2	337.5	Δ 25.7	45.6	16.6	137.2	43.7	139.3	82.3	241.7	16.5	令和4年5月

第4表 常用雇用指数
5人以上

	調査産業計		建設業		製造業		電気・ガス業		情報通信業		運輸業, 郵便業		卸売業, 小売業		金融業, 保険業	
	前年比		前年比		前年比		前年比		前年比		前年比		前年比		前年比	
令和元年	101.1	0.7	99.0	2.6	103.3	Δ 0.6	100.0	12.9	99.1	1.0	99.6	2.3	100.2	1.0	103.0	Δ 1.8
令和2年	100.0	Δ 1.1	100.0	1.0	100.0	Δ 3.1	100.0	0.0	100.0	0.9	100.0	0.4	100.0	Δ 0.2	100.0	Δ 2.8
令和3年	99.2	Δ 0.9	100.7	0.7	100.7	0.7	96.7	Δ 3.4	96.1	Δ 3.9	99.3	Δ 0.7	99.7	Δ 0.3	98.7	Δ 1.3
令和3年5月	99.9	0.6	100.1	2.2	99.7	Δ 1.1	97.2	Δ 2.0	95.7	Δ 6.8	99.9	0.3	99.3	Δ 0.2	99.0	Δ 2.4
令和3年6月	98.0	Δ 1.4	101.3	2.8	101.0	0.7	98.5	Δ 1.5	94.9	Δ 5.9	100.5	1.0	99.2	Δ 0.6	99.0	Δ 1.4
令和3年7月	99.9	Δ 0.7	101.3	0.6	100.7	0.8	98.4	Δ 2.7	94.5	Δ 6.1	100.1	Δ 0.5	100.5	0.5	97.9	Δ 2.0
令和3年8月	98.6	Δ 1.6	100.4	0.3	101.0	Δ 0.2	98.4	Δ 2.7	94.6	Δ 5.9	99.8	Δ 0.5	99.3	Δ 0.5	98.4	Δ 1.1
令和3年9月	99.3	Δ 1.1	99.4	Δ 1.6	100.9	1.3	75.8	Δ 25.0	96.0	Δ 4.1	99.2	Δ 1.1	99.1	Δ 0.6	98.3	Δ 1.4
令和3年10月	99.3	Δ 1.2	99.5	Δ 1.4	100.5	0.1	98.0	Δ 2.9	95.3	Δ 4.5	97.9	Δ 1.6	98.6	Δ 1.1	98.4	Δ 0.8
令和3年11月	97.8	Δ 3.0	99.8	Δ 2.1	97.1	Δ 3.0	97.9	Δ 3.0	95.4	Δ 3.5	98.0	Δ 1.9	98.7	Δ 2.2	98.9	Δ 0.7
令和3年12月	98.4	Δ 2.1	100.5	Δ 1.0	98.3	Δ 1.4	97.9	Δ 3.0	96.1	Δ 2.3	97.1	Δ 2.6	98.8	Δ 2.7	98.8	Δ 0.1
令和4年1月	98.8	Δ 0.5	100.5	Δ 0.8	99.0	Δ 3.1	96.0	Δ 4.4	95.2	Δ 3.7	96.3	Δ 3.7	99.0	Δ 2.7	98.0	Δ 1.3
令和4年2月	98.6	Δ 1.5	99.3	Δ 1.5	99.3	Δ 2.6	101.2	1.6	94.5	Δ 3.9	96.2	Δ 3.6	99.3	Δ 1.9	97.2	Δ 1.8
令和4年3月	98.4	Δ 2.1	99.1	Δ 2.5	98.6	Δ 2.9	100.8	1.2	93.6	Δ 4.2	97.1	Δ 2.4	98.6	Δ 1.0	96.4	Δ 2.1
令和4年4月	99.7	0.4	99.8	Δ 2.0	99.7	Δ 3.3	103.5	5.3	94.5	Δ 1.3	97.2	Δ 2.4	100.2	0.0	100.2	1.2
令和4年5月	99.9	0.0	100.4	0.3	100.7	1.0	103.6	6.6	95.3	Δ 0.4	96.6	Δ 3.3	100.0	0.7	99.4	0.4

30人以上

	調査産業計		建設業		製造業		電気・ガス業		情報通信業		運輸業, 郵便業		卸売業, 小売業		金融業, 保険業	
	前年比		前年比		前年比		前年比		前年比		前年比		前年比		前年比	
令和元年	101.7	0.7	97.3	Δ 4.9	104.6	0.0	97.7	Δ 1.8	97.6	3.2	100.9	1.7	99.5	0.9	103.4	0.9
令和2年	100.0	Δ 1.7	100.0	2.7	100.0	Δ 4.4	100.0	2.3	100.0	2.4	100.0	Δ 0.9	100.0	0.5	100.0	Δ 3.4
令和3年	99.3	Δ 0.7	100.5	0.5	100.6	0.6	101.6	1.6	96.8	Δ 3.2	98.6	Δ 1.4	99.0	Δ 1.0	100.5	0.5
令和3年5月	100.5	0.3	100.5	1.6	101.5	Δ 0.1	100.9	2.1	95.9	Δ 6.5	99.4	Δ 0.8	100.8	1.8	101.6	0.4
令和3年6月	97.9	Δ 2.5	100.8	1.8	100.7	Δ 0.7	102.4	1.9	94.9	Δ 6.4	99.3	Δ 0.6	99.8	Δ 0.1	101.5	Δ 1.2
令和3年7月	100.2	Δ 0.5	100.5	1.9	99.9	0.8	102.3	0.1	94.7	Δ 6.5	100.1	Δ 0.3	98.4	Δ 2.0	101.1	1.5
令和3年8月	98.3	Δ 2.1	100.3	0.9	100.5	Δ 0.2	102.3	0.1	95.1	Δ 6.2	98.6	Δ 1.6	98.4	Δ 1.9	101.1	2.4
令和3年9月	99.8	Δ 0.6	100.1	0.3	99.8	1.1	101.9	Δ 0.1	97.1	Δ 3.9	98.7	Δ 1.7	97.2	Δ 3.3	101.0	1.3
令和3年10月	99.6	Δ 0.9	99.3	Δ 0.1	99.5	0.0	101.8	0.1	96.7	Δ 4.1	96.7	Δ 2.6	97.0	Δ 3.4	100.0	0.0
令和3年11月	96.9	Δ 3.7	99.8	Δ 1.6	96.7	Δ 2.7	101.6	Δ 0.2	96.2	Δ 4.0	96.9	Δ 3.0	97.6	Δ 3.8	100.8	0.6
令和3年12月	97.6	Δ 2.3	99.8	Δ 1.6	98.4	Δ 0.7	101.6	Δ 0.2	97.1	Δ 2.5	96.5	Δ 3.0	97.7	Δ 3.6	100.6	1.8
令和4年1月	97.4	Δ 1.4	99.5	Δ 1.2	99.8	Δ 2.4	99.1	Δ 2.7	96.3	Δ 3.6	96.4	Δ 3.2	97.0	Δ 4.0	99.6	Δ 0.2
令和4年2月	97.6	Δ 3.2	98.8	Δ 2.5	100.1	Δ 2.5	106.1	5.4	96.4	Δ 3.1	97.1	Δ 2.5	98.8	Δ 2.0	99.0	0.7
令和4年3月	97.3	Δ 3.5	98.5	Δ 2.8	99.3	Δ 2.7	105.5	4.8	95.6	Δ 3.1	96.8	Δ 1.9	98.8	0.1	99.0	1.4
令和4年4月	98.7	Δ 1.1	100.2	Δ 1.5	100.7	Δ 2.5	105.5	4.4	97.7	1.5	97.2	Δ 1.8	101.5	1.2	100.3	Δ 2.1
令和4年5月	99.0	Δ 1.5	100.4	Δ 0.1	101.3	Δ 0.2	105.7	4.8	97.9	2.1	96.5	Δ 2.9	102.4	1.6	100.0	Δ 1.6

5~29人

	調査産業計		建設業		製造業		電気・ガス業		情報通信業		運輸業, 郵便業		卸売業, 小売業		金融業, 保険業	
	前年比		前年比		前年比		前年比		前年比		前年比		前年比		前年比	
令和元年	100.2	0.6	99.8	6.1	98.4	Δ 2.7	106.4	X	105.8	Δ 6.5	97.2	3.4	100.8	1.2	102.5	Δ 4.4
令和2年	100.0	Δ 0.2	100.0	0.3	100.0	1.6	100.0	Δ 6.1	100.0	Δ 5.5	100.0	3.0	100.0	Δ 0.7	100.0	Δ 2.5
令和3年	99.2	Δ 0.9	100.7	0.7	100.6	0.6	89.7	Δ 10.2	93.0	Δ 7.1	100.7	0.7	100.2	0.1	97.0	Δ 3.0
令和3年5月	99.0	1.1	99.9	2.4	93.4	Δ 4.4	86.9	Δ 13.2	95.0	Δ 7.9	100.9	2.4	98.2	Δ 1.7	96.6	Δ 5.1
令和3年6月	98.4	0.5	101.3	3.2	101.7	5.5	86.9	Δ 11.6	95.0	Δ 3.7	103.1	4.3	98.8	Δ 1.1	96.6	Δ 1.5
令和3年7月	99.5	Δ 0.9	101.7	0.2	103.5	1.0	X	X	93.6	Δ 5.1	100.3	Δ 0.6	101.9	2.4	94.7	Δ 5.4
令和3年8月	99.2	Δ 0.8	100.4	0.1	102.5	Δ 0.2	X	X	92.6	Δ 4.2	102.0	1.5	99.9	0.5	95.7	Δ 4.4
令和3年9月	98.7	Δ 1.9	99.2	Δ 2.5	104.8	1.7	-	-	91.2	Δ 4.7	100.4	0.1	100.5	1.3	95.7	Δ 3.9
令和3年10月	99.0	Δ 1.5	99.5	Δ 2.1	103.6	0.3	X	X	89.7	Δ 6.1	100.3	0.2	99.7	0.5	97.0	Δ 1.4
令和3年11月	99.1	Δ 2.1	99.9	Δ 2.2	98.1	Δ 4.4	X	X	92.3	Δ 1.2	100.3	0.4	99.5	Δ 1.3	97.0	Δ 1.9
令和3年12月	99.7	Δ 1.6	100.7	Δ 0.9	97.7	Δ 3.8	X	X	91.7	Δ 1.7	98.3	Δ 1.8	99.7	Δ 2.1	97.0	Δ 1.9
令和4年1月	100.8	0.9	100.9	Δ 0.7	96.2	Δ 5.3	X	X	90.3	Δ 4.5	95.4	Δ 5.3	100.4	Δ 1.8	96.4	Δ 2.5
令和4年2月	100.1	0.9	99.5	Δ 0.9	96.5	Δ 2.8	X	X	86.9	Δ 6.8	93.1	Δ 6.9	99.7	Δ 1.8	95.3	Δ 4.4
令和4年3月	100.0	Δ 0.2	99.4	Δ 2.4	96.0	Δ 3.4	X	X	85.1	Δ 8.7	97.3	Δ 3.8	98.4	Δ 2.0	93.8	Δ 5.5
令和4年4月	101.0	2.2	99.6	Δ 2.2	96.4	Δ 5.2	X	X	81.6	Δ 12.6	96.7	Δ 4.4	99.3	Δ 0.8	100.1	4.7
令和4年5月	101.1	2.1	100.4	0.5	98.5	5.5	X	X	84.6	Δ 10.9	96.1	Δ 4.8	98.3	0.1	98.8	2.3

不動産業, 物品賃貸業	学術研究等		飲食サービス業等		生活関連サービス等		教育, 学習支援業		医療, 福祉		複合サービス事業		その他のサービス業			
	前年比	前年比	前年比	前年比	前年比	前年比	前年比	前年比	前年比	前年比	前年比	前年比	前年比			
97.1	X	108.6	1.1	109.8	Δ 1.1	100.3	Δ 2.1	98.5	1.7	97.4	1.1	103.5	Δ 4.0	102.0	2.8	令和元年
100.0	3.0	100.0	Δ 8.0	100.0	Δ 9.0	100.0	Δ 0.4	100.0	1.5	100.0	2.7	100.0	Δ 3.4	100.0	Δ 2.0	令和2年
99.8	Δ 0.2	104.3	4.3	92.1	Δ 7.9	110.6	10.6	99.6	Δ 0.5	98.0	Δ 2.1	101.7	1.7	99.5	Δ 0.5	令和3年
103.5	3.7	108.8	Δ 2.6	96.8	11.5	112.7	16.0	98.9	Δ 0.3	100.8	0.1	103.3	5.9	98.6	Δ 1.1	令和3年5月
99.0	Δ 2.8	89.1	Δ 20.4	85.3	Δ 3.3	111.8	17.3	99.0	Δ 1.2	95.3	Δ 5.4	104.6	5.0	98.7	Δ 1.0	令和3年6月
101.7	Δ 0.6	110.7	1.7	88.4	Δ 14.3	110.1	11.0	99.1	Δ 1.3	101.4	0.9	103.3	2.5	99.1	Δ 0.6	令和3年7月
96.0	Δ 6.3	110.9	28.8	90.4	Δ 11.4	109.4	10.2	98.3	0.6	95.4	Δ 5.3	103.1	2.5	99.6	0.2	令和3年8月
96.2	Δ 6.1	111.4	3.0	87.6	Δ 14.5	108.6	5.4	99.5	Δ 1.3	101.1	0.9	102.3	2.0	99.5	0.2	令和3年9月
96.0	Δ 3.2	110.5	2.5	88.9	Δ 13.2	111.9	7.2	99.5	Δ 0.8	101.0	0.8	101.9	2.4	99.9	0.2	令和3年10月
93.5	Δ 8.6	110.1	2.3	92.6	Δ 11.4	114.9	9.2	99.9	Δ 0.4	95.0	Δ 5.2	101.9	2.2	100.5	1.3	令和3年11月
93.9	Δ 4.1	110.5	27.8	95.7	Δ 7.6	114.8	7.3	99.8	Δ 0.9	95.6	Δ 4.5	101.2	1.7	100.7	1.2	令和3年12月
91.9	Δ 13.3	94.6	9.1	102.6	8.7	114.3	8.2	99.3	Δ 1.5	95.8	1.5	101.1	1.9	101.0	1.4	令和4年1月
90.9	Δ 14.2	95.0	9.6	100.6	7.8	112.6	5.5	99.4	Δ 0.9	96.0	Δ 4.4	101.2	2.0	100.1	0.7	令和4年2月
96.4	Δ 7.1	94.8	Δ 11.8	103.3	2.4	112.2	4.9	97.7	Δ 2.6	95.6	Δ 4.6	99.0	1.7	100.0	0.3	令和4年3月
97.7	Δ 4.1	98.6	Δ 9.0	108.5	19.8	107.5	Δ 5.2	99.6	0.4	96.2	1.4	101.6	Δ 1.6	100.3	1.2	令和4年4月
96.9	Δ 6.4	99.1	Δ 8.9	108.6	12.2	107.5	Δ 4.6	100.8	1.9	96.1	Δ 4.7	100.9	Δ 2.3	100.5	1.9	令和4年5月

不動産業, 物品賃貸業	学術研究等		飲食サービス業等		生活関連サービス等		教育, 学習支援業		医療, 福祉		複合サービス事業		その他のサービス業			
	前年比	前年比	前年比	前年比	前年比	前年比	前年比	前年比	前年比	前年比	前年比	前年比	前年比			
104.4	X	118.3	Δ 3.9	115.4	0.1	101.3	3.3	98.9	2.9	97.7	0.7	103.3	6.0	102.9	4.4	令和元年
100.0	Δ 4.2	100.0	Δ 15.5	100.0	Δ 13.4	100.0	Δ 1.3	100.0	1.1	100.0	2.4	100.0	Δ 3.1	100.0	Δ 2.8	令和2年
138.8	38.7	108.4	8.4	95.4	Δ 4.5	100.6	0.5	100.9	0.9	97.2	Δ 2.8	94.6	Δ 5.4	98.0	Δ 2.0	令和3年
133.3	37.5	123.5	0.1	88.8	0.9	102.7	2.3	99.9	0.9	102.3	1.4	94.5	Δ 5.2	96.5	Δ 2.7	令和3年5月
134.6	37.8	70.3	Δ 43.3	90.5	Δ 0.4	100.8	3.7	99.9	Δ 0.2	93.5	Δ 7.4	94.0	Δ 6.6	96.8	Δ 2.8	令和3年6月
136.2	35.6	121.7	Δ 0.4	92.6	Δ 16.4	100.0	1.8	100.4	0.0	102.9	1.9	94.0	Δ 6.4	97.3	Δ 2.2	令和3年7月
137.0	35.6	122.1	72.5	93.2	Δ 16.8	98.6	0.0	100.9	4.8	93.0	Δ 7.9	93.3	Δ 6.2	97.6	Δ 2.0	令和3年8月
137.8	36.0	122.1	0.1	92.7	Δ 12.6	98.7	Δ 3.4	101.1	0.1	101.8	1.5	93.3	Δ 5.7	97.7	Δ 1.6	令和3年9月
136.8	36.8	120.8	Δ 0.2	94.7	Δ 10.7	99.0	Δ 2.7	101.1	0.0	101.5	1.1	93.2	Δ 5.2	98.2	Δ 1.5	令和3年10月
135.9	35.3	119.8	Δ 0.7	95.6	Δ 10.3	99.1	Δ 2.5	101.3	0.1	92.4	Δ 7.8	93.3	Δ 6.1	98.8	Δ 0.5	令和3年11月
138.6	36.2	118.9	72.0	97.3	Δ 6.1	99.4	Δ 3.6	101.3	Δ 0.6	92.8	Δ 7.5	93.3	Δ 5.2	98.4	Δ 1.0	令和3年12月
137.8	Δ 6.4	80.1	15.4	97.2	Δ 2.6	99.5	Δ 3.1	101.1	Δ 0.6	92.5	1.1	93.4	Δ 4.5	99.0	Δ 0.2	令和4年1月
136.8	Δ 7.3	80.1	15.4	97.4	Δ 3.5	98.2	Δ 3.8	101.2	Δ 0.5	92.2	Δ 8.4	93.5	Δ 4.2	98.3	Δ 0.7	令和4年2月
137.6	Δ 5.2	79.6	Δ 33.7	104.8	4.3	97.3	Δ 4.8	100.1	Δ 1.5	90.8	Δ 9.8	92.2	Δ 4.6	98.5	Δ 0.6	令和4年3月
138.2	2.3	82.4	Δ 32.6	104.3	5.7	95.4	Δ 6.0	101.0	0.7	93.4	Δ 0.3	87.2	Δ 7.8	98.8	1.1	令和4年4月
142.5	6.9	82.6	Δ 33.1	103.8	16.9	97.0	Δ 5.6	102.7	2.8	93.0	Δ 9.1	87.2	Δ 7.7	99.0	2.6	令和4年5月

不動産業, 物品賃貸業	学術研究等		飲食サービス業等		生活関連サービス等		教育, 学習支援業		医療, 福祉		複合サービス事業		その他のサービス業			
	前年比	前年比	前年比	前年比	前年比	前年比	前年比	前年比	前年比	前年比	前年比	前年比	前年比			
95.5	X	101.9	5.4	107.2	Δ 1.7	99.7	Δ 5.4	97.9	Δ 0.6	96.8	1.9	103.7	Δ 8.0	100.1	Δ 0.6	令和元年
100.0	4.8	100.0	Δ 1.9	100.0	Δ 6.7	100.0	0.3	100.0	2.1	100.0	3.3	100.0	Δ 3.6	100.0	Δ 0.1	令和2年
91.2	Δ 8.8	101.4	1.4	90.5	Δ 9.5	117.4	17.3	96.8	Δ 3.3	99.3	Δ 0.7	105.0	5.1	103.0	3.1	令和3年
96.9	Δ 3.4	98.6	Δ 4.9	100.5	16.4	119.4	25.8	96.9	Δ 2.9	97.8	Δ 2.3	107.2	11.2	103.6	2.5	令和3年5月
91.1	Δ 11.2	102.0	Δ 1.6	82.9	Δ 4.7	119.4	26.8	97.0	Δ 3.5	98.9	Δ 1.5	109.5	10.4	103.3	3.0	令和3年6月
94.1	Δ 8.3	103.0	3.3	86.5	Δ 13.2	116.9	17.1	96.5	Δ 4.0	98.5	Δ 1.3	107.8	6.6	103.1	3.1	令和3年7月
87.1	Δ 15.2	103.0	6.7	89.1	Δ 8.7	116.9	17.1	93.0	Δ 7.6	100.0	Δ 0.3	107.8	6.6	104.3	5.3	令和3年8月
87.1	Δ 15.2	104.1	5.6	85.3	Δ 15.3	115.1	11.3	96.3	Δ 4.2	99.7	Δ 0.3	106.6	5.4	103.3	4.1	令和3年9月
87.1	Δ 12.1	103.3	4.8	86.1	Δ 14.5	120.6	13.5	96.3	Δ 2.4	100.1	0.2	106.0	6.2	103.9	3.8	令和3年10月
84.1	Δ 18.1	103.3	4.8	91.2	Δ 11.9	125.6	16.6	97.2	Δ 1.5	99.9	Δ 0.3	106.0	6.2	104.5	5.6	令和3年11月
84.1	Δ 13.2	104.8	6.2	95.0	Δ 8.3	125.3	14.2	97.2	Δ 1.5	100.7	1.1	104.7	4.9	106.1	6.2	令和3年12月
81.8	Δ 15.6	103.8	5.3	105.1	14.4	124.5	15.8	95.7	Δ 3.1	102.3	2.5	104.8	5.0	105.8	5.5	令和4年1月
80.8	Δ 16.6	104.3	5.8	101.9	13.3	122.3	11.4	95.7	Δ 1.8	103.5	3.8	104.8	5.0	104.3	3.9	令和4年2月
87.6	Δ 7.6	104.3	5.8	102.0	1.0	122.5	11.2	92.7	Δ 4.9	105.1	5.9	101.4	3.8	103.4	2.6	令和4年3月
89.1	Δ 5.9	108.7	10.2	110.3	26.6	115.6	Δ 5.1	96.8	Δ 0.1	101.7	4.6	114.6	6.9	103.8	1.5	令和4年4月
86.9	Δ 10.3	109.5	11.1	110.8	10.2	114.3	Δ 4.3	96.8	Δ 0.1	102.4	4.7	112.9	5.3	103.8	0.2	令和4年5月

第5-1表 就業形態別一人平均現金給与、実労働時間等(5人以上)

産 業	現金給与総額 (円)				出勤日数 (日)	総実労働時間 (時間)			常 用労働者 (人)
	定期給与	所定内給与	特 別 給 与	所定内労働時間		所定外労働時間			
(一般労働者)									
調査産業計	328,056	313,199	288,449	14,857	18.9	158.0	144.3	13.7	468,656
建設業	326,152	321,596	297,694	4,556	20.1	164.2	151.4	12.8	34,687
製造業	322,857	312,267	281,308	10,590	17.9	151.8	137.8	14.0	120,846
電気・ガス業	437,896	437,896	368,522	0	17.4	148.9	130.7	18.2	3,623
情報通信業	385,301	331,049	309,238	54,252	16.9	142.7	130.9	11.8	7,909
運輸業, 郵便業	314,584	314,196	271,970	388	20.3	170.9	146.9	24.0	39,901
卸売業, 小売業	318,821	309,522	294,215	9,299	19.3	163.4	151.3	12.1	62,988
金融業, 保険業	361,649	330,722	309,127	30,927	17.9	144.4	133.9	10.5	15,071
不動産業, 物品賃貸業	260,409	260,333	246,704	76	18.8	164.7	155.4	9.3	4,067
学術研究等	495,299	325,795	300,472	169,504	17.9	152.0	132.4	19.6	10,863
飲食サービス業等	261,449	234,126	223,189	27,323	22.5	173.5	160.9	12.6	8,713
生活関連サービス等	342,191	339,178	319,621	3,013	20.0	160.7	148.2	12.5	10,484
教育, 学習支援業	404,728	403,270	398,438	1,458	18.2	161.6	141.0	20.6	23,650
医療, 福祉	309,332	292,886	273,520	16,446	19.4	155.8	149.1	6.7	86,574
複合サービス事業	333,935	315,425	298,474	18,510	18.2	146.6	137.3	9.3	4,695
その他のサービス業	302,992	292,182	259,422	10,810	18.8	159.3	140.9	18.4	34,493
(パートタイム労働者)									
調査産業計	94,569	93,118	89,814	1,451	14.3	83.0	80.2	2.8	211,483
建設業	98,596	96,191	94,968	2,405	11.1	74.1	73.4	0.7	2,513
製造業	120,238	118,042	109,576	2,196	16.3	111.3	104.6	6.7	18,930
電気・ガス業	161,238	161,238	160,841	0	17.7	123.5	123.2	0.3	151
情報通信業	113,956	113,558	109,650	398	12.1	81.0	79.1	1.9	404
運輸業, 郵便業	91,966	91,754	88,725	212	13.8	78.1	75.7	2.4	7,692
卸売業, 小売業	89,939	89,801	87,688	138	15.7	86.2	85.0	1.2	62,895
金融業, 保険業	110,859	110,474	108,325	385	14.6	100.1	98.5	1.6	1,733
不動産業, 物品賃貸業	88,489	88,489	86,344	0	12.0	80.2	79.8	0.4	2,400
学術研究等	144,145	132,839	114,985	11,306	14.6	105.2	88.5	16.7	1,074
飲食サービス業等	67,598	67,240	66,101	358	12.3	67.1	63.5	3.6	41,364
生活関連サービス等	104,411	103,512	98,696	899	14.4	88.4	83.5	4.9	5,967
教育, 学習支援業	81,611	81,611	80,960	0	11.9	58.3	57.8	0.5	15,579
医療, 福祉	118,940	112,746	108,267	6,194	14.4	87.5	84.9	2.6	34,914
複合サービス事業	141,099	140,552	132,664	547	18.9	108.2	101.7	6.5	412
その他のサービス業	102,637	102,612	95,817	25	14.7	90.0	86.0	4.0	15,440

第5-2表 就業形態別一人平均現金給与、実労働時間等(30人以上)

産 業	現金給与総額 (円)				出勤日数 (日)	総実労働時間 (時間)			常 用労働者 (人)
	定期給与	所定内給与	特 別 給 与	所定内労働時間		所定外労働時間			
(一般労働者)									
調査産業計	341,808	325,848	297,921	15,960	18.7	156.7	142.4	14.3	297,722
建設業	374,854	360,368	327,492	14,486	18.8	160.7	145.0	15.7	10,889
製造業	334,759	322,124	288,544	12,635	17.7	151.0	136.5	14.5	97,065
電気・ガス業	468,967	468,967	387,101	0	17.0	149.1	126.8	22.3	2,848
情報通信業	405,880	342,387	319,695	63,493	16.4	139.4	127.6	11.8	6,572
運輸業, 郵便業	322,100	321,569	277,169	531	21.1	175.2	150.7	24.5	29,116
卸売業, 小売業	317,247	316,918	298,720	329	19.2	161.4	150.6	10.8	26,324
金融業, 保険業	370,807	368,204	336,139	2,603	17.4	144.1	128.9	15.2	7,272
不動産業, 物品賃貸業	306,243	306,048	284,757	195	18.3	159.2	143.8	15.4	1,603
学術研究等	820,319	329,702	320,501	490,617	17.5	141.3	134.9	6.4	3,736
飲食サービス業等	246,390	241,635	226,811	4,755	21.1	163.8	148.1	15.7	3,502
生活関連サービス等	378,765	375,999	355,319	2,766	18.0	146.7	132.5	14.2	5,528
教育, 学習支援業	419,938	419,938	415,119	0	18.2	160.1	136.4	23.7	17,739
医療, 福祉	326,429	311,380	290,513	15,049	19.5	156.2	150.1	6.1	62,658
複合サービス事業	331,189	329,489	301,157	1,700	18.3	153.9	138.8	15.1	2,271
その他のサービス業	271,626	266,935	236,854	4,691	18.3	163.2	142.9	20.3	20,507
(パートタイム労働者)									
調査産業計	105,158	104,336	99,814	822	14.6	88.7	85.1	3.6	100,194
建設業	119,866	98,622	92,608	21,244	11.8	72.3	68.9	3.4	284
製造業	138,062	134,791	122,916	3,271	17.2	126.7	117.2	9.5	12,671
電気・ガス業	174,556	174,556	173,445	0	15.4	108.6	107.8	0.8	54
情報通信業	111,400	110,660	105,032	740	13.5	86.0	83.6	2.4	219
運輸業, 郵便業	91,724	91,439	89,269	285	13.6	80.8	79.3	1.5	5,704
卸売業, 小売業	100,072	100,055	96,432	17	16.3	91.8	89.6	2.2	26,603
金融業, 保険業	113,769	113,302	110,897	467	14.2	101.1	99.4	1.7	1,428
不動産業, 物品賃貸業	114,889	114,889	111,466	0	13.0	93.1	90.9	2.2	302
学術研究等	176,412	168,080	167,859	8,332	13.7	88.7	88.6	0.1	188
飲食サービス業等	72,342	72,342	70,595	0	13.1	71.4	64.4	7.0	13,828
生活関連サービス等	114,611	111,973	110,671	2,638	14.3	86.8	84.9	1.9	1,057
教育, 学習支援業	63,410	63,410	63,142	0	8.6	40.1	39.8	0.3	9,618
医療, 福祉	151,602	149,767	144,393	1,835	15.2	100.3	98.7	1.6	14,842
複合サービス事業	135,557	134,955	126,287	602	18.8	103.2	96.0	7.2	375
その他のサービス業	97,381	97,352	91,563	29	14.4	87.8	84.6	3.2	13,006

第5-3表 就業形態別一人平均現金給与、実労働時間等(5~29人)

産 業	現金給与総額 (円)				出勤日数 (日)	総実労働時間 (時間)			常 用労働者 (人)
	定期給与	所定内給与	特 別 給 与	出 勤 日 数 (日)		所定内労働時間	所定外労働時間		
								現金給与総額	
(一般労働者)									
調査産業計	304,085	291,151	271,937	12,934	19.4	160.0	147.5	12.5	170,934
建設業	303,807	303,807	284,022	0	20.7	165.8	154.4	11.4	23,798
製造業	273,902	271,722	251,544	2,180	18.8	154.8	143.0	11.8	23,781
電気・ガス業	X	X	X	X	X	X	X	X	X
情報通信業	282,123	274,202	256,811	7,921	19.4	159.3	147.7	11.6	1,337
運輸業, 郵便業	294,313	294,313	257,952	0	18.1	159.1	136.4	22.7	10,785
卸売業, 小売業	319,935	304,299	291,034	15,636	19.3	164.8	151.8	13.0	36,664
金融業, 保険業	353,164	295,992	284,099	57,172	18.3	144.6	138.5	6.1	7,799
不動産業, 物品賃貸業	231,087	231,087	222,360	0	19.2	168.4	162.9	5.5	2,464
学術研究等	325,004	323,747	289,977	1,257	18.1	157.6	131.1	26.5	7,127
飲食サービス業等	271,629	229,049	220,740	42,580	23.4	180.2	169.6	10.6	5,211
生活関連サービス等	300,964	297,673	279,381	3,291	22.2	176.6	165.9	10.7	4,956
教育, 学習支援業	359,092	353,258	348,388	5,834	18.3	166.2	154.8	11.4	5,911
医療, 福祉	264,261	244,132	228,724	20,129	19.3	154.5	146.4	8.1	23,916
複合サービス事業	336,490	302,340	295,978	34,150	18.1	139.9	135.9	4.0	2,424
その他のサービス業	349,031	329,239	292,547	19,792	19.5	153.5	137.9	15.6	13,986
(パートタイム労働者)									
調査産業計	85,075	83,059	80,846	2,016	14.0	77.9	75.9	2.0	111,289
建設業	95,880	95,880	95,269	0	11.1	74.4	74.0	0.4	2,229
製造業	83,857	83,857	82,349	0	14.6	79.7	78.8	0.9	6,259
電気・ガス業	X	X	X	X	X	X	X	X	X
情報通信業	116,924	116,924	115,016	0	10.3	75.1	73.8	1.3	185
運輸業, 郵便業	92,664	92,664	87,156	0	14.4	70.2	65.4	4.8	1,988
卸売業, 小売業	82,535	82,309	81,299	226	15.2	82.2	81.7	0.5	36,292
金融業, 保険業	97,164	97,164	96,216	0	16.5	94.8	93.9	0.9	305
不動産業, 物品賃貸業	84,799	84,799	82,833	0	11.8	78.3	78.2	0.1	2,098
学術研究等	136,897	124,923	103,108	11,974	14.7	108.8	88.4	20.4	886
飲食サービス業等	65,205	64,666	63,834	539	11.8	64.9	63.0	1.9	27,536
生活関連サービス等	102,381	101,828	96,313	553	14.5	88.7	83.2	5.5	4,910
教育, 学習支援業	110,263	110,263	109,010	0	17.2	87.2	86.2	1.0	5,961
医療, 福祉	94,768	85,347	81,530	9,421	13.8	77.9	74.6	3.3	20,072
複合サービス事業	197,135	197,135	197,135	0	20.0	159.1	159.1	0.0	37
その他のサービス業	130,571	130,571	118,430	0	16.4	101.4	93.2	8.2	2,434

【参考資料】

共通事業所における前年同月比について

平成30年からの部分入れ替え方式の導入に伴い、常に一部の調査事業所が前年も調査対象となっていることから、共通事業所(注1)に限定した集計が可能となった。本資料は、サンプル入替え時や、ベンチマーク更新(基準とする事業規模・産業別の労働者構成割合の見直し(労働者のウェイト変化))の際に発生する、一時的な断層(ギャップ)の影響を除去した短期的な賃金等の動向を見るための参考値として公表するものである。

(調査産業計、事業所規模5人以上)

	現金給与総額	きまって支給する給与	所定内給与
	%	%	%
令和4年5月	2.4	2.2	2.0

	総実労働時間	所定内労働時間	所定外労働時間
	%	%	%
令和4年5月	1.1	0.9	4.1

(注1) 共通事業所とは、「前年同月分」及び「当月分」ともに集計対象となった調査対象事業所のことである。

(注2) 前年同月比は、労働者数の変化の影響を除くため、当月の労働者数をもとに月々の平均賃金などを計算している。

(注3) 本系列(全ての調査対象事業所のデータを用いて作成した集計)に比べ、サンプルサイズが小さくなることに留意が必要である。

※毎月勤労統計の「共通事業所」の賃金の実質化をめぐる論点に係る検討会について

https://www.mhlw.go.jp/stf/shingi/other-toukei_127023_00002.html
(厚生労働省 ホームページ)

毎月勤労統計調査（通称“毎勤”）とは・・・

— どんな調査か —

- 労働者の賃金、労働時間及び雇用の毎月の変動を明らかにすることを目的とした調査です。
- 大正12年に始まり、90年以上の歴史を持つ我が国で最も重要な統計調査の一つで統計法に基づく「基幹統計調査」です。

— 調査の対象は —

- 全国の常用労働者5人以上の事業所の中から抽出された約4万4千事業所（地方調査分）です。

— どのように利用されているか —



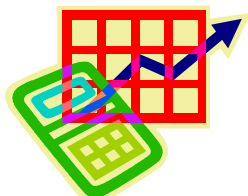
- 内閣府の「月例経済報告」や「景気動向指数」等の景気判断資料



- 休業補償額や労災保険給付額の改定
- 失業給付金額の自動変更



- 企業の経営判断や賃金などの労働条件決定の際の資料



- 最低賃金決定の資料



- 国民所得、県民所得の推計



- ILO等の国際機関への紹介

他にも色々な用途に使われています。

— 毎月の公表日 —

毎月の公表は、調査月の翌々月末頃を予定しています。

この毎月勤労統計調査についてのお問い合わせは、下記までお願いします。

〒700-8570 岡山市北区内山下2-4-6

岡山県総合政策局統計分析課人口統計班

TEL 086-226-7262 (班直通)

地方調査の結果は、岡山県統計分析課ホームページにも掲載しています。

<https://www.pref.okayama.jp/soshiki/15/>

毎月勤労統計調査「全国調査」の結果は、厚生労働省ホームページに掲載されています。

<https://www.mhlw.go.jp/toukei/list/30-1.html>