

# 岡山県の賃金・労働時間・雇用の動き

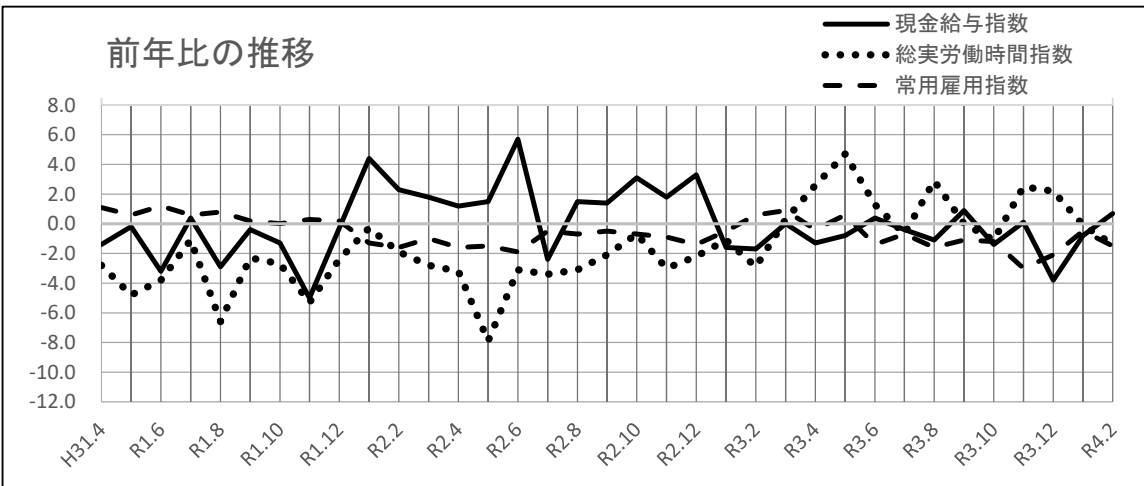
(毎月勤労統計調査地方調査結果)

令和4年2月分  
(令和2年基準)

【特別掲載】令和3年冬季賞与の支給状況(25ページ)

	指数	(前年比)	[実数]
現金給与総額	83.2	0.7 %増	244,733 円
うち定期給与	99.3	1.2 %増	242,021 円
総実労働時間	96.0	1.4 %減	133.0 時間
常用雇用	98.6	1.5 %減	671,496 人

(調査産業計・事業所規模5人以上)



岡山県総合政策局統計分析課

## 目次

1 毎月勤労統計調査の説明	
(1) 調査の目的	1
(2) 調査の対象	1
(3) 調査方法	1
(4) 調査事項	2
(5) 調査の利用例	3
(6) 調査結果の利用上の補足及び注意点	3
2 結果概要	
(1) 賃金の動き	4
(2) 労働時間の動き	5
(3) 雇用の動き	6
3 統計表	
第1表 実数表(給与・時間・雇用)	7
第2-1表 現金給与指数	9
第2-2表 定期給与指数	11
第3-1表 総実労働時間指数	13
第3-2表 所定内労働時間指数	15
第3-3表 所定外労働時間指数	17
第4表 常用雇用指数	19
第5-1表 就業形態別一人平均現金給与額、実労働時間等(5人以上)	21
第5-2表 就業形態別一人平均現金給与額、実労働時間等(30人以上)	22
第5-3表 就業形態別一人平均現金給与額、実労働時間等(5~29人)	23
【参考資料】毎月勤労統計における共通事業所による前年同月比の参考提供について	24
【特別掲載】令和3年冬季賞与の支給状況(事業所規模30人以上)	25

## 1 毎月勤労統計調査の説明

### (1) 調査の目的

この調査は、統計法に基づく基幹統計調査として、給与、労働時間及び雇用について、岡山県における毎月の変動を明らかにすることを目的としている。

### (2) 調査の対象

この調査の対象産業は、日本標準産業分類に定める「鉱業、採石業、砂利採取業」、「建設業」、「製造業」、「電気・ガス・熱供給・水道業」、「情報通信業」、「運輸業、郵便業」、「卸売業、小売業」、「金融業、保険業」、「不動産業、物品賃貸業」、「学術研究、専門・技術サービス業」、「宿泊業、飲食サービス業」、「生活関連サービス業、娯楽業(その他の生活関連サービスのうち家事サービス業を除く。）」、「教育、学習支援業」、「医療、福祉」、「複合サービス事業」、「サービス業(他に分類されないもののうち外国公務を除く。）」である。

ただし、産業別集計事業所数が少数の場合は、対象事業所が特定されるため公表しないこととする。(注1:3頁参照)

### (3) 調査方法

調査対象産業の5人以上の常用労働者を雇用する県内事業所の中から、産業・規模ごとに標本事業所を無作為に抽出する標本調査である。

事業所母集団データベースに基づいて厚生労働省が作成した事業所全数リストを抽出のための母集団フレームとし、そこから無作為抽出された約800事業所を調査し、本県の5人以上の全事業所について推計したものである。

なお、事業所規模30人以上の調査事業所では、2年又は3年毎に全数抽出替えを行っていたが、平成30年1月に約半数、平成31年1月に残りの事業所の抽出替えを行い、以後毎年1月に3分の1ずつ行うこととしている。事業所規模5~29人の調査事業所では、毎年1月と7月に3分の1ずつ抽出替えを行っている。(注2:3頁参照)

調査種別	事業所規模	県内対象事業所数
第一種	常用労働者30人以上	450事業所
	毎年1月に、全体の調査事業所の1/3が交替し、各組を3年間調査	
第二種	常用労働者5～29人	330事業所
	半年(1、7月)ごとに全体の調査事業所の1/3が交替し、各組を18か月間調査	

(参考)特別調査 常用労働者1～4人:対象調査区内の全事業所  
 全国調査及び地方調査を補完するため、年1回、7月分を調査

※本書で、「事業所規模5人以上」の集計結果は「第一種事業所(規模30人以上)」及び「第二種事業所(規模5～29人)」を合わせた集計結果である。

#### (4) 調査事項

##### ① 賃金の動き

現金給与総額	賃金、給与、手当、賞与その他名称のいかんを問わず、労働者に支払われたもので、所得税、貯金、社会保険料、組合費、購買代金等を差し引く以前の金額	
定期給与 (きまって支給する給与)	労働協約、就業規則等によってあらかじめ定められている支給条件、算定方法によって支給される給与(時間外手当等の「所定外給与」を含む。)	
	所定内給与	定期給与(きまって支給する給与)のうち所定外給与以外のもの
	所定外給与	所定の労働時間を超える労働に対して支給される給与や、休日労働、深夜労働に対して支給される給与のことであり、時間外手当、早朝出勤手当、休日出勤手当、深夜手当等
特別に支払われた給与 (特別給与)	賞与・期末手当等の一時金、ベースアップ等の差額追給分、3か月を超える期間で算定される現金給与	

※本来の職務外として行われる宿日直は、労働時間数から除かれる。

※運輸関係労働者等の手待時間は、労働時間数に含まれる。

##### ② 労働時間の動き

総実労働時間	調査期間中に労働者が仕事のために実際に労働した時間
所定内労働時間	就業規則等で定められた正規の始業時刻と終業時刻との間の、休憩時間を除いた実際に労働した時間
	所定外労働時間
出勤日数	調査期間中に、労働者が仕事のために実際に出勤した日数(有給であっても事業所に出勤しない日は出勤日にはならないが、1日のうち1時間でも就業すれば出勤日となる。)

##### ③ 雇用の動き

常用労働者	期間を定めずに、又は1か月以上の期間を定めて雇用されている者
一般労働者	常用労働者のうちパートタイム労働者以外の者
パートタイム労働者	1日の所定労働時間又は1週の所定労働日数が一般の労働者より短い者

※重役、理事などの役員でも常時勤務して一般労働者と同じ給与規則で給与が毎月支払われている者も常用労働者に含まれる。

労働異動率	事業所間の雇用の流動状況を示す指標
入職率	$\frac{\text{月間増加労働者数}}{\text{前月末労働者数}} \times 100$
離職率	$\frac{\text{月間減少労働者数}}{\text{前月末労働者数}} \times 100$

※労働異動率には、新規の入離職者のみならず、人事異動に伴う同一企業内の転勤者も含まれる。

## (5) 調査の利用例

- ・ 景気動向の判断資料(内閣府の「月例経済報告」や「景気動向指数」等)
- ・ 失業給付金額の自動変更
- ・ 労働災害の休業補償額の改定
- ・ 労災保険の年金給付額の改定
- ・ 最低賃金決定の資料
- ・ 国民所得、県民所得の推計
- ・ 企業の経営判断や賃金などの労働条件決定の際の資料

## (6) 調査結果利用上の補足及び注意点

### 【補 足】

- (ア) 指数は、令和2年(以下、「基準年」という。)平均=100としている。
- (イ) 指数の年平均値は、毎月の指数を単純平均し、小数点以下第2位を四捨五入して第1位までとしたものである。
- (ウ) 「前年比」は、対前年同月増減率(%)を掲載している。
- (エ) 指数は、①基準年の更新、②常用労働者数の基準値更新という2つの事由で過去に遡って改訂することがある。  
令和4年1月分調査において、基準年が平成27年から令和2年に更新され、併せて常用労働者数の基準値が「平成28年経済センサス-活動調査」に更新されたことに伴い、指数を改訂した。
- (オ) 対前年・対前年同月増減率は指数をもとに算出しているため、実数で計算した場合とは必ずしも一致しない。  
また、指数が作成できない項目については、実数により計算している。  
なお、基準年の更新に伴う指数改訂の際には、増減率の改訂を行わないため、増減率は指数から計算したものと一致しない場合がある。ただし、常用雇用指数の増減率は、常用労働者数の基準値の更新に伴い、令和4年1月分調査以降改訂している。
- (カ) 表の符号は次のとおりである。  
「-」……該当数字なし  
「X」……集計事業所数が少数のため公表しない
- (キ) 平成30年1月分調査から、常用労働者の定義が以下のとおり変更されている。  
(変更後) 平成30年1月分調査から常用労働者とは以下のいずれかに該当するものをいう。
  - ・ 期間を定めずに雇われている者
  - ・ 1か月以上の期間を定めて雇われている者(変更前) 平成29年12月分調査まで常用労働者とは以下のいずれかに該当するものをいう。
  - ・ 期間を定めずに雇われている者
  - ・ 1か月を超える期間を定めて雇われている者
  - ・ 臨時又は日雇労働者で前2か月の各月にそれぞれ18日以上雇われた者

### 【注意点】

- (注1) 調査産業計の結果には表章産業のほか「鉱業、採石業、砂利採取業」の結果が含まれる。なお、産業名で、「電気・ガス業」、「学術研究等」、「飲食サービス業等」、「生活関連サービス等」、「その他のサービス業」とあるのは、それぞれ「電気・ガス・熱供給・水道業」、「学術研究、専門・技術サービス業」、「宿泊業、飲食サービス業」、「生活関連サービス業、娯楽業(その他の生活関連サービス業のうち家事サービス業を除く。）」、「サービス業(他に分類されないもののうち外国公務を除く。）」のことである。
- (注2) 本調査での賃金額や労働時間数などの実数については、すでに公表した調査結果を過去に遡って改訂することは行っていない。よって、調査事業所の抽出替え時における結果のギャップは修正されずに残り、実数による時系列比較は困難である。  
指数については、30人以上事業所の抽出替え時においては新旧両調査結果で生じたギャップを過去に遡って改訂していたが、入替え方式の見直しにより平成30年1月以降は改訂しないこととなった。なお、事業所規模5~29人の調査事業所の抽出替え時においては従来からギャップの改訂は行っていないので、時系列比較には注意が必要である。

## 2 結果概要

### (1) 賃金の動き

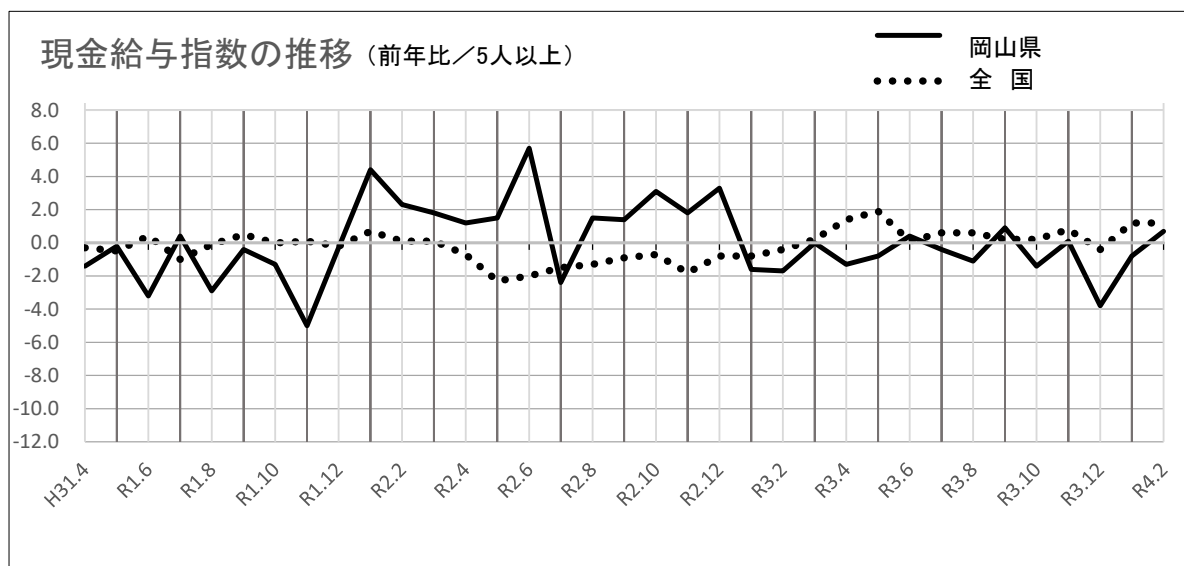
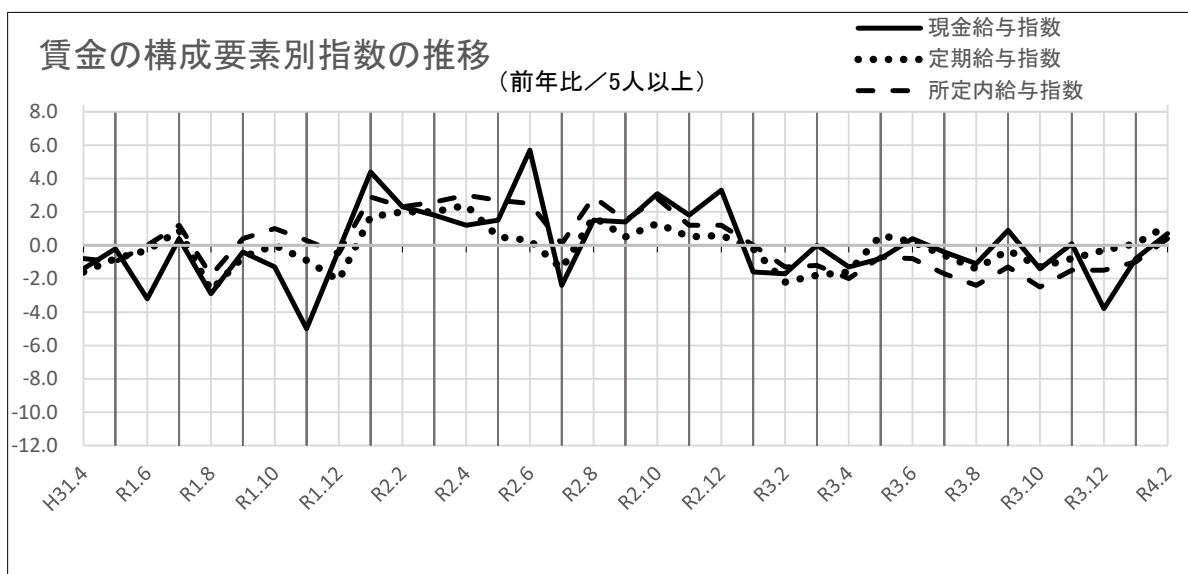
現金給与総額は 244,733円で、指数は前年比 0.7%増加した。(3か月ぶりの増)

定期給与は 242,021円で、指数は前年比 1.2%増加した。(2か月連続の増)

※事業所規模5人以上

項目	5人以上									全国【確報値】 (5人以上)		
	30人以上			5~29人			実数 (円)	指数	前年比 (%)	実数 (円)	指数	前年比 (%)
実数 (円)	指数	前年比 (%)	実数 (円)	指数	前年比 (%)	実数 (円)						
現金給与総額	244,733	83.2	0.7	269,675	81.6	1.5	209,851	86.4	△ 0.2	268,898	84.5	1.2
定期給与	242,021	99.3	1.2	265,913	98.7	1.1	208,608	100.4	1.7	264,024	100.6	1.0
所定内給与	223,464	98.2	0.4	243,586	97.5	0.3	195,325	99.3	0.7	245,530	100.2	0.8
所定外給与	18,557	115.9	13.5	22,327	113.7	11.1	13,283	121.4	20.6	18,494	—	4.9
特別に支払われた給与	2,712	5.4	△ 28.7	3,762	6.1	42.4	1,243	3.5	△ 77.2	4,874	—	8.1

※所定外給与及び特別に支払われた給与の前年比については、指数ではなく実数により計算している。



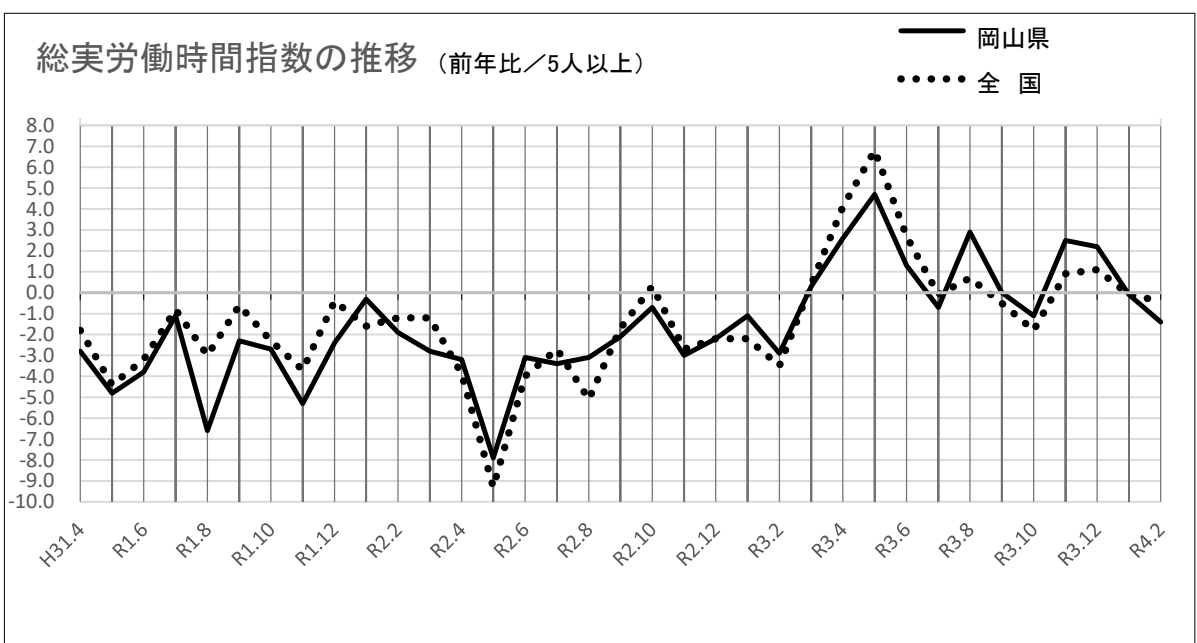
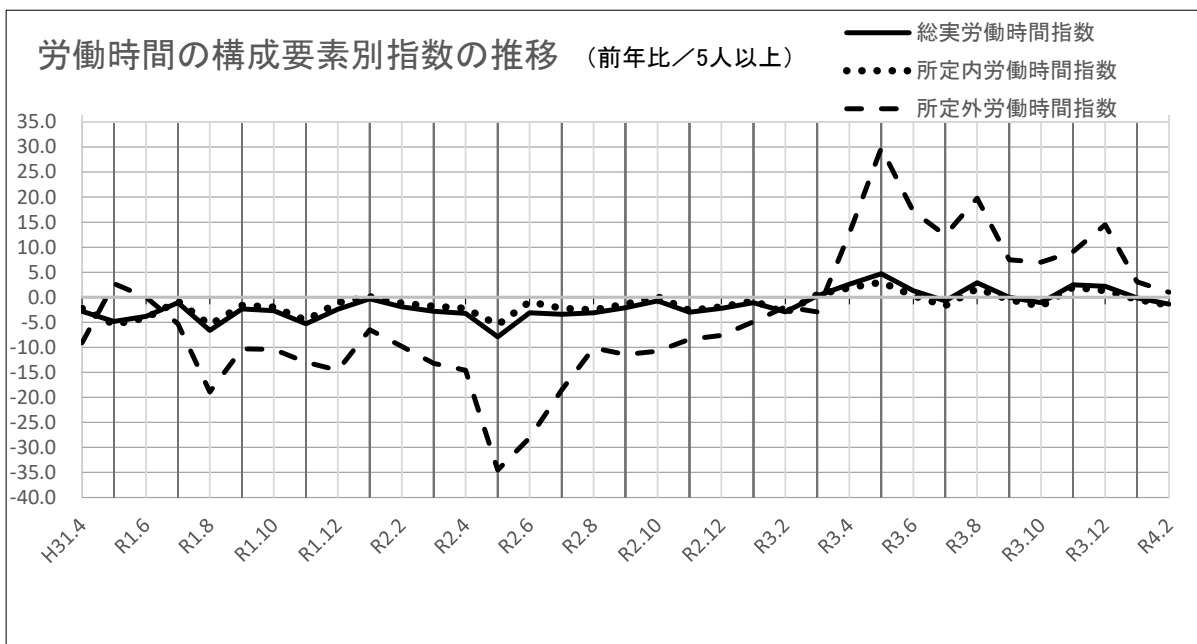
## (2) 労働時間の動き

総実労働時間は133.0時間で、指数は前年比 1.4%減少した。（2か月連続の減）

※事業所規模5人以上

項目	5人以上									全国【確報値】 (5人以上)		
	30人以上			5~29人						実数 (時間)	指数	前年比 (%)
	実数 (時間)	指数	前年比 (%)	実数 (時間)	指数	前年比 (%)	実数 (時間)	指数	前年比 (%)	実数 (時間)	指数	前年比 (%)
総実労働時間	133.0	96.0	△ 1.4	137.7	95.4	△ 0.7	126.3	97.0	△ 2.6	130.3	96.4	△ 0.4
所定内労働時間	122.9	95.1	△ 1.6	126.4	94.7	△ 0.7	117.9	95.9	△ 2.7	120.5	95.7	△ 0.8
所定外労働時間	10.1	108.6	1.0	11.3	104.6	0.7	8.4	116.7	△ 1.2	9.8	106.5	5.1
出勤日数	17.4	—	△ 0.3	17.4	—	△ 0.3	17.3	—	△ 0.4	16.9	—	△ 0.2

※出勤日数は、前年差(日)



### (3) 雇用の動き

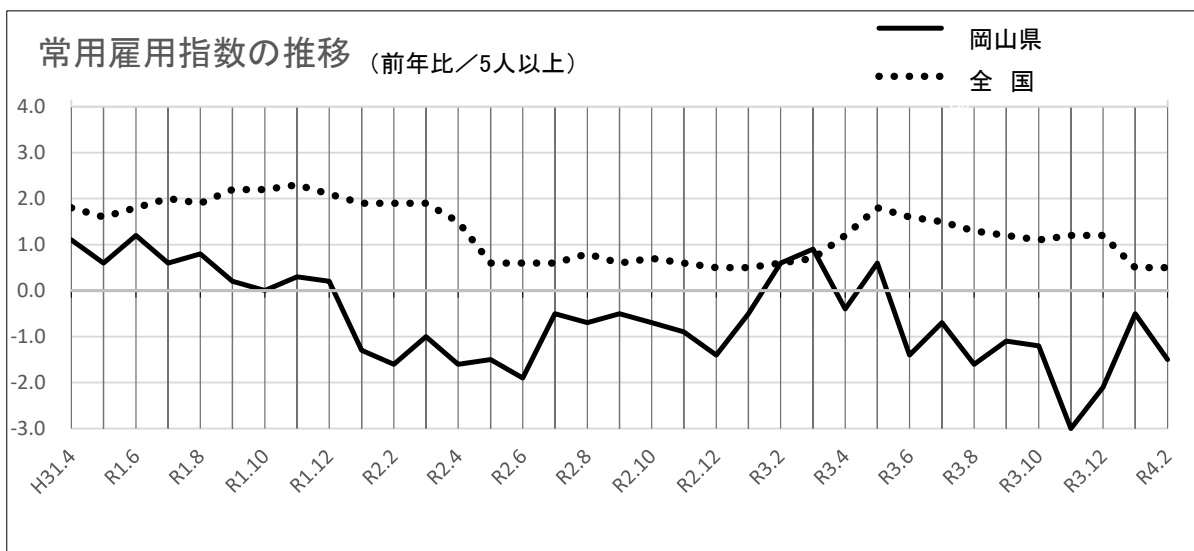
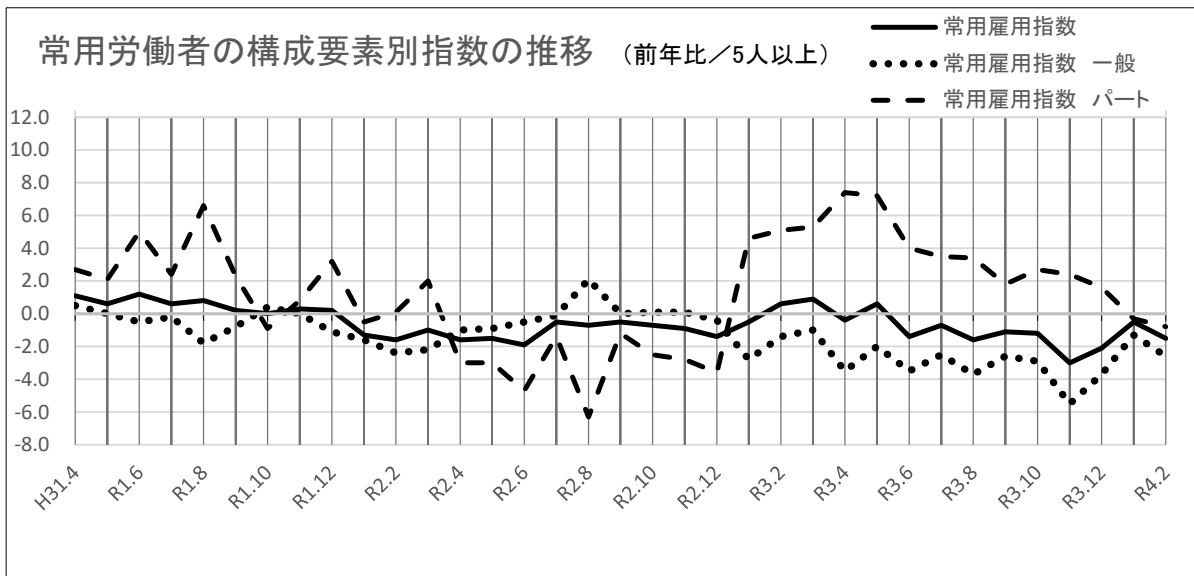
常用労働者数は 671,496人で、指数は前年比 1.5%減少した。(9か月連続の減)

一般労働者数は 455,004人で、指数は前年比 2.6%減少した。(15か月連続の減)

パートタイム労働者数は 216,492人で、指数は前年比 0.8%減少した。(2か月連続の減)

※事業所規模5人以上

項目	5人以上									全国【確報値】 (5人以上)		
	30人以上			5~29人			実数 (千人)	指数	前年比 (%)			
実数 (人)	指数	前年比 (%)	実数 (人)	指数	前年比 (%)	実数 (人)				指数	前年比 (%)	実数 (千人)
常用労働者	671,496	98.6	△ 1.5	392,234	97.6	△ 3.2	279,262	100.1	0.9	50,749	100.8	0.5
一般労働者	455,004	95.1	△ 2.6	288,075	93.9	△ 3.3	166,929	97.3	△ 1.3	34,837	100.5	0.4
パートタイム労働者	216,492	105.2	△ 0.8	104,159	109.5	△ 3.3	112,333	101.9	1.5	15,912	101.6	0.8
パートタイム労働者比率	(%) 32.2	—	前年差 (ポイント) △ 0.1	(%) 26.6	—	前年差 (ポイント) 0.5	(%) 40.2	—	前年差 (ポイント) △ 1.1	(%) 31.35	—	前年差 (ポイント) 0.07



### 3 統計表

第1表 実数表(給与・時間・雇用)

	産 業	現金給与総額	定期給与		特別に支払われた給与		出勤日数	総実労働時間	
			所定内給与	所定外給与	前年差				
5人以上	調査産業計	244,733	242,021	223,464	18,557	2,712	Δ 1,092	17.4	133.0
	建設業	318,959	312,039	288,253	23,786	6,920	2,397	19.8	157.9
	製造業	290,654	288,652	258,274	30,378	2,002	Δ 1,336	18.7	155.4
	電気・ガス業	444,731	444,731	377,890	66,841	0	Δ 54	16.9	143.7
	情報通信業	330,945	330,630	303,398	27,232	315	196	18.1	156.7
	運輸業、郵便業	271,861	271,238	236,477	34,761	623	Δ 15,967	19.0	152.5
	卸売業、小売業	197,880	193,955	183,524	10,431	3,925	166	17.1	120.1
	金融業、保険業	305,582	304,148	287,589	16,559	1,434	Δ 7,893	16.2	128.8
	不動産業、物品賃貸業	228,302	206,987	195,572	11,415	21,315	21,274	18.1	140.8
	学術研究等	312,393	312,047	284,991	27,056	346	309	19.5	161.5
	飲食サービス業等	94,823	92,605	90,665	1,940	2,218	1,676	12.3	74.9
	生活関連サービス等	185,758	184,437	175,119	9,318	1,321	434	15.5	109.0
	教育、学習支援業	279,477	279,477	276,308	3,169	0	0	14.7	109.3
	医療、福祉	241,514	238,966	224,673	14,293	2,548	875	17.7	134.1
	複合サービス事業	306,545	305,134	284,953	20,181	1,411	1,091	16.9	130.8
	その他のサービス業	227,681	224,308	201,756	22,552	3,373	Δ 990	17.4	134.0
30人以上	調査産業計	269,675	265,913	243,586	22,327	3,762	1,121	17.4	137.7
	建設業	351,690	332,668	292,545	40,123	19,022	3,837	19.1	162.5
	製造業	302,683	302,045	267,931	34,114	638	10	18.6	156.7
	電気・ガス業	479,734	479,734	397,496	82,238	0	Δ 71	16.8	145.7
	情報通信業	345,263	345,012	316,525	28,487	251	137	18.5	161.0
	運輸業、郵便業	274,895	274,048	239,025	35,023	847	Δ 902	19.1	150.8
	卸売業、小売業	212,037	202,846	193,550	9,296	9,191	623	17.5	122.6
	金融業、保険業	327,297	325,195	302,604	22,591	2,102	1,002	15.4	125.5
	不動産業、物品賃貸業	364,740	293,904	267,755	26,149	70,836	70,672	19.5	164.2
	学術研究等	329,256	329,198	313,123	16,075	58	Δ 56	19.4	161.9
	飲食サービス業等	106,458	101,978	99,636	2,342	4,480	4,338	13.1	82.2
	生活関連サービス等	182,710	180,824	176,244	4,580	1,886	1,268	15.2	104.0
	教育、学習支援業	308,249	308,249	305,368	2,881	0	0	13.9	108.9
	医療、福祉	280,608	276,799	259,452	17,347	3,809	2,696	17.7	139.7
	複合サービス事業	322,016	320,545	285,926	34,619	1,471	836	17.1	135.8
	その他のサービス業	193,500	188,447	170,236	18,211	5,053	Δ 1,284	16.3	124.2
5〜29人	調査産業計	209,851	208,608	195,325	13,283	1,243	Δ 4,215	17.3	126.3
	建設業	305,068	303,284	286,431	16,853	1,784	1,784	20.0	156.1
	製造業	246,177	239,132	222,571	16,561	7,045	Δ 6,412	19.1	150.5
	電気・ガス業	X	X	X	X	X	X	X	X
	情報通信業	270,971	270,387	248,412	21,975	584	442	16.6	138.9
	運輸業、郵便業	263,413	263,413	229,382	34,031	0	Δ 44,797	18.6	157.3
	卸売業、小売業	188,233	187,897	176,693	11,204	336	57	16.9	118.5
	金融業、保険業	281,713	281,015	271,085	9,930	698	Δ 16,667	17.0	132.5
	不動産業、物品賃貸業	169,577	169,577	164,504	5,073	0	0	17.5	130.6
	学術研究等	303,971	303,482	270,943	32,539	489	489	19.5	161.3
	飲食サービス業等	88,648	87,631	85,905	1,726	1,017	272	11.8	70.9
	生活関連サービス等	187,681	186,717	174,411	12,306	964	Δ 96	15.6	112.2
	教育、学習支援業	213,513	213,513	209,684	3,829	0	0	16.5	110.4
	医療、福祉	173,439	173,086	164,111	8,975	353	Δ 2,381	17.9	124.5
	複合サービス事業	287,321	285,984	283,746	2,238	1,337	1,162	16.7	124.7
	その他のサービス業	296,297	296,297	265,030	31,267	0	0	19.7	153.8



所定内労働時間	所定外労働時間	常用労働者	一般労働者	パートタイム労働者	パートタイム労働者		入職率		離職率		産 業
					比率	前年差(ポイント)	前年差(ポイント)	前年差(ポイント)			
122.9	10.1	671,496	455,004	216,492	32.2	△ 0.1	1.43	0.00	1.69	△ 0.06	調査産業計
144.5	13.4	36,789	33,848	2,941	8.0	△ 14.0	0.08	△ 1.49	1.25	△ 0.94	建設業
140.6	14.8	137,848	118,861	18,987	13.8	0.7	0.68	0.26	0.85	△ 0.06	製造業
127.5	16.2	3,688	3,553	135	3.7	△ 6.9	8.38	8.29	2.89	1.95	電気・ガス業
141.9	14.8	8,246	7,877	369	4.5	0.6	0.64	0.19	1.30	0.25	情報通信業
133.0	19.5	47,399	38,486	8,913	18.8	5.6	1.76	0.80	1.87	0.75	運輸業, 郵便業
114.0	6.1	124,985	59,761	65,224	52.2	0.7	2.34	△ 0.01	2.03	△ 0.84	卸売業, 小売業
119.9	8.9	16,436	14,716	1,720	10.5	3.4	0.13	△ 1.22	0.93	△ 0.72	金融業, 保険業
134.3	6.5	6,067	3,960	2,107	34.7	△ 26.7	2.92	△ 0.66	3.99	0.46	不動産業, 物品賃貸業
141.8	19.7	11,436	10,259	1,177	10.3	△ 0.4	0.55	0.55	0.19	0.19	学術研究等
70.5	4.4	46,386	8,236	38,150	82.2	△ 1.9	3.98	0.69	5.91	1.56	飲食サービス業等
102.7	6.3	17,228	8,242	8,986	52.2	△ 1.3	2.40	△ 1.06	3.93	1.53	生活関連サービス等
99.7	9.6	38,677	22,490	16,187	41.9	2.7	0.19	0.16	0.13	△ 0.33	教育, 学習支援業
128.9	5.2	121,328	86,944	34,384	28.3	△ 1.0	1.12	△ 0.28	0.92	△ 0.34	医療, 福祉
124.1	6.7	5,122	4,749	373	7.3	0.6	0.55	0.46	0.47	0.36	複合サービス事業
121.6	12.4	49,754	32,934	16,820	33.8	△ 1.7	1.13	△ 0.61	2.05	0.16	その他のサービス業
126.4	11.3	392,234	288,075	104,159	26.6	0.5	1.39	0.20	1.29	△ 0.01	調査産業計
143.1	19.4	10,989	10,718	271	2.5	△ 6.3	0.26	△ 0.79	0.94	0.39	建設業
141.0	15.7	108,435	95,495	12,940	11.9	0.3	0.50	0.09	0.80	△ 0.07	製造業
125.4	20.3	2,913	2,875	38	1.3	△ 5.0	10.77	10.66	3.71	2.46	電気・ガス業
145.3	15.7	6,682	6,463	219	3.3	0.2	0.49	△ 0.06	0.40	△ 0.57	情報通信業
132.2	18.6	35,024	28,002	7,022	20.0	6.9	2.20	1.03	1.44	0.35	運輸業, 郵便業
117.3	5.3	51,033	24,283	26,750	52.4	△ 3.6	3.61	1.62	1.77	△ 0.39	卸売業, 小売業
112.9	12.6	8,616	7,237	1,379	16.0	8.2	0.24	0.14	0.82	△ 0.74	金融業, 保険業
151.1	13.1	1,829	1,526	303	16.6	△ 23.2	1.47	0.85	2.17	1.76	不動産業, 物品賃貸業
149.3	12.6	3,802	3,592	210	5.5	△ 0.2	0.58	0.58	0.58	0.58	学術研究等
75.3	6.9	16,261	3,295	12,966	79.7	△ 3.2	4.24	△ 0.50	4.01	0.46	飲食サービス業等
99.0	5.0	6,673	2,992	3,681	55.2	△ 20.7	2.25	0.64	3.49	1.26	生活関連サービス等
96.9	12.0	26,934	17,170	9,764	36.3	2.9	0.27	0.22	0.19	0.06	教育, 学習支援業
134.4	5.3	76,850	62,883	13,967	18.2	0.3	0.52	△ 0.80	0.89	△ 0.17	医療, 福祉
124.8	11.0	2,839	2,466	373	13.1	3.2	0.99	0.72	0.85	0.48	複合サービス事業
113.3	10.9	33,247	18,990	14,257	42.9	0.0	1.69	△ 0.66	2.40	△ 0.19	その他のサービス業
117.9	8.4	279,262	166,929	112,333	40.2	△ 1.1	1.49	△ 0.26	2.25	△ 0.13	調査産業計
145.2	10.9	25,800	23,130	2,670	10.3	△ 17.3	0.00	△ 1.78	1.38	△ 1.51	建設業
139.0	11.5	29,413	23,366	6,047	20.6	1.6	1.35	0.91	1.05	0.00	製造業
X	X	X	X	X	X	X	X	X	X	X	電気・ガス業
127.8	11.1	1,564	1,414	150	9.6	1.7	1.23	1.23	4.98	3.54	情報通信業
135.2	22.1	12,375	10,484	1,891	15.3	1.9	0.58	0.03	3.07	1.90	運輸業, 郵便業
111.8	6.7	73,952	35,478	38,474	52.0	3.8	1.49	△ 1.12	2.21	△ 1.17	卸売業, 小売業
127.6	4.9	7,820	7,479	341	4.4	△ 1.9	0.00	△ 2.60	1.05	△ 0.69	金融業, 保険業
127.0	3.6	4,238	2,434	1,804	42.6	△ 26.0	3.54	△ 1.02	4.78	0.22	不動産業, 物品賃貸業
138.1	23.2	7,634	6,667	967	12.7	△ 0.4	0.54	0.54	0.00	0.00	学術研究等
67.9	3.0	30,125	4,941	25,184	83.6	△ 1.2	3.84	1.28	6.90	2.16	飲食サービス業等
105.0	7.2	10,555	5,250	5,305	50.3	11.0	2.50	△ 2.17	4.21	1.69	生活関連サービス等
106.3	4.1	11,743	5,320	6,423	54.7	3.1	0.00	0.00	0.00	△ 1.16	教育, 学習支援業
119.4	5.1	44,478	24,061	20,417	45.9	△ 4.8	2.16	0.61	0.96	△ 0.67	医療, 福祉
123.4	1.3	2,283	2,283	0	0.0	△ 5.2	0.00	0.00	0.00	0.00	複合サービス事業
138.3	15.5	16,507	13,944	2,563	15.5	△ 3.8	0.00	△ 0.41	1.36	1.01	その他のサービス業

第2-1表 現金給与指数  
5人以上

	調査産業計		建設業		製造業		電気・ガス業		情報通信業		運輸業, 郵便業		卸売業, 小売業		金融業, 保険業	
	前年比		前年比		前年比		前年比		前年比		前年比		前年比		前年比	
令和元年	97.8	Δ 1.4	91.4	Δ 18.3	99.8	Δ 3.2	100.1	Δ 7.5	100.6	Δ 1.6	101.4	12.1	96.0	Δ 0.3	100.2	Δ 10.3
令和2年	100.0	2.2	100.0	9.5	100.0	0.2	100.0	Δ 0.1	100.0	Δ 0.7	100.0	Δ 1.4	100.0	4.2	100.0	Δ 0.3
令和3年	99.0	Δ 1.0	96.5	Δ 3.6	100.0	0.0	103.1	3.2	100.5	0.5	96.8	Δ 3.2	100.0	0.0	96.8	Δ 3.2
令和3年2月	82.6	Δ 1.7	77.9	Δ 9.8	82.4	Δ 0.9	79.2	2.3	80.1	3.8	86.5	Δ 0.7	87.5	1.8	80.9	Δ 0.6
令和3年3月	86.6	0.0	83.1	0.6	86.0	Δ 0.6	78.7	1.1	82.4	5.8	87.4	Δ 1.5	93.5	9.8	80.2	0.0
令和3年4月	86.6	Δ 1.3	80.9	Δ 0.3	89.5	Δ 0.8	94.2	15.4	77.8	Δ 3.9	89.0	1.5	91.5	Δ 0.6	77.5	Δ 8.0
令和3年5月	86.3	Δ 0.8	78.5	Δ 0.1	81.5	Δ 1.6	92.5	21.1	90.3	Δ 10.6	96.2	Δ 1.2	91.1	2.4	80.6	0.8
令和3年6月	144.3	0.4	133.3	32.8	144.6	Δ 0.8	204.5	0.2	95.5	Δ 26.4	107.6	Δ 19.4	113.7	2.4	157.8	Δ 16.8
令和3年7月	102.8	Δ 0.4	99.7	Δ 27.6	113.7	7.2	83.7	6.3	106.9	1.0	106.4	8.3	121.4	0.3	104.5	7.4
令和3年8月	85.5	Δ 1.1	91.9	Δ 10.7	82.4	Δ 0.8	82.2	7.0	77.6	0.0	93.6	Δ 4.3	88.6	Δ 2.8	84.0	10.3
令和3年9月	84.9	0.9	90.1	6.7	86.5	3.3	82.4	5.8	81.3	4.5	83.9	Δ 4.8	88.9	Δ 1.1	74.8	0.9
令和3年10月	85.9	Δ 1.4	89.1	6.5	88.6	Δ 3.0	83.2	5.2	76.3	Δ 0.8	86.9	Δ 6.1	88.5	Δ 1.1	75.7	Δ 1.0
令和3年11月	91.4	0.1	103.6	23.9	96.8	3.3	84.6	Δ 8.9	94.8	Δ 8.4	98.1	Δ 3.0	91.7	1.2	77.5	3.6
令和3年12月	164.4	Δ 3.8	148.7	Δ 25.6	163.1	Δ 4.3	190.1	Δ 4.5	261.0	21.7	130.9	Δ 6.5	148.0	Δ 4.2	189.5	Δ 7.7
令和4年1月	85.5	Δ 0.8	95.7	18.1	87.6	2.8	85.6	4.4	80.6	Δ 1.1	86.2	Δ 9.5	91.8	Δ 3.5	78.7	0.8
令和4年2月	83.2	0.7	88.0	13.0	83.4	1.2	87.1	10.0	83.0	3.6	83.5	Δ 3.5	90.0	2.9	77.5	Δ 4.2

30人以上

	調査産業計		建設業		製造業		電気・ガス業		情報通信業		運輸業, 郵便業		卸売業, 小売業		金融業, 保険業	
	前年比		前年比		前年比		前年比		前年比		前年比		前年比		前年比	
令和元年	97.7	Δ 2.5	94.2	Δ 34.6	101.8	Δ 1.9	106.6	Δ 1.6	101.8	Δ 4.9	98.6	12.3	84.9	Δ 0.2	104.5	Δ 21.8
令和2年	100.0	2.4	100.0	6.1	100.0	Δ 1.8	100.0	Δ 6.2	100.0	Δ 1.8	100.0	1.5	100.0	17.7	100.0	Δ 4.3
令和3年	98.4	Δ 1.6	103.7	3.6	98.6	Δ 1.4	103.2	3.2	101.3	1.2	92.9	Δ 7.2	98.0	Δ 2.0	104.3	4.3
令和3年2月	80.4	Δ 2.9	83.1	3.3	79.8	Δ 2.2	78.3	Δ 0.5	78.9	3.9	80.6	Δ 8.0	86.2	Δ 0.5	78.9	Δ 4.0
令和3年3月	85.7	0.7	90.2	18.0	84.4	Δ 2.1	80.0	0.5	82.4	8.0	83.5	Δ 4.9	93.0	9.5	81.3	0.2
令和3年4月	84.3	Δ 3.0	81.0	5.5	87.9	Δ 2.6	96.1	15.2	76.4	Δ 5.7	84.8	Δ 0.4	87.7	Δ 2.0	81.4	Δ 0.2
令和3年5月	82.9	Δ 3.8	86.1	9.7	79.2	Δ 3.2	79.1	1.9	89.3	Δ 13.9	94.8	Δ 3.6	82.9	Δ 4.3	80.5	Δ 0.2
令和3年6月	152.7	Δ 1.8	149.8	4.9	147.6	Δ 4.7	214.4	Δ 0.1	96.2	Δ 28.2	110.4	Δ 18.5	105.0	Δ 6.9	204.4	10.0
令和3年7月	97.2	Δ 0.6	118.7	Δ 16.0	105.2	1.8	80.0	0.6	101.7	2.9	95.8	Δ 4.0	117.2	1.5	90.2	4.1
令和3年8月	82.4	0.1	90.2	Δ 5.2	79.5	0.8	78.3	2.4	75.3	0.0	88.1	Δ 6.0	92.2	8.6	90.1	11.9
令和3年9月	84.0	1.0	97.5	9.3	84.5	1.5	77.5	0.1	81.3	6.2	80.0	Δ 8.3	95.9	7.2	79.0	Δ 2.0
令和3年10月	84.6	Δ 2.0	82.6	0.6	87.5	Δ 2.5	81.5	1.0	75.3	Δ 0.4	83.3	Δ 7.9	90.6	4.3	79.9	Δ 2.0
令和3年11月	89.7	0.5	102.8	27.7	96.9	3.6	79.3	1.4	95.5	Δ 9.9	101.0	0.1	88.8	0.5	79.9	0.2
令和3年12月	172.3	Δ 2.6	181.2	0.4	165.4	Δ 4.9	212.3	9.6	281.4	26.7	125.6	Δ 14.8	141.6	Δ 8.7	224.0	12.4
令和4年1月	83.6	Δ 0.9	98.6	22.0	84.3	Δ 0.6	86.0	5.0	81.2	Δ 0.1	84.9	Δ 1.8	90.8	Δ 4.5	79.8	Δ 2.6
令和4年2月	81.6	1.5	88.1	6.0	81.3	1.9	88.4	12.9	83.2	5.4	79.9	Δ 0.9	91.8	6.5	78.3	Δ 0.8

5~29人

	調査産業計		建設業		製造業		電気・ガス業		情報通信業		運輸業, 郵便業		卸売業, 小売業		金融業, 保険業	
	前年比		前年比		前年比		前年比		前年比		前年比		前年比		前年比	
令和元年	97.7	0.6	90.0	Δ 4.5	87.7	Δ 10.4	78.9	X	96.8	15.1	107.6	11.7	104.6	Δ 0.3	95.4	7.7
令和2年	100.0	2.4	100.0	11.0	100.0	14.0	100.0	26.7	100.0	3.2	100.0	Δ 7.1	100.0	Δ 4.4	100.0	4.9
令和3年	100.1	0.1	93.0	Δ 7.0	107.7	7.8	99.1	Δ 0.9	95.3	Δ 4.7	105.8	5.8	101.5	1.5	87.8	Δ 12.2
令和3年2月	86.6	Δ 0.2	75.5	Δ 15.5	95.3	5.4	81.9	10.6	87.3	2.1	99.7	15.7	88.5	3.5	82.9	2.8
令和3年3月	88.3	Δ 1.7	79.7	Δ 7.1	94.3	7.4	X	X	81.2	Δ 7.7	96.2	6.3	93.8	9.9	79.2	Δ 0.1
令和3年4月	90.8	1.7	80.8	Δ 2.8	98.4	9.7	84.5	11.8	86.0	4.8	98.5	5.2	94.5	0.3	73.0	Δ 16.2
令和3年5月	92.4	4.6	74.8	Δ 4.9	92.1	5.4	147.3	104.3	95.6	11.3	99.5	4.8	97.7	7.5	80.6	1.4
令和3年6月	128.5	6.7	125.1	57.6	129.6	37.0	152.7	Δ 6.7	91.6	Δ 13.4	101.6	Δ 20.9	120.5	10.2	103.1	Δ 46.7
令和3年7月	113.5	Δ 0.1	90.7	Δ 33.4	156.9	29.8	X	X	137.0	Δ 6.2	129.8	37.2	124.6	Δ 0.5	120.5	10.6
令和3年8月	91.6	Δ 3.0	92.7	Δ 13.0	97.7	Δ 6.8	X	X	91.3	0.5	105.9	Δ 1.0	85.9	Δ 10.6	76.3	7.1
令和3年9月	86.5	0.5	86.4	5.0	97.5	11.4	-	-	81.6	Δ 4.0	92.9	2.7	83.6	Δ 7.2	69.9	4.0
令和3年10月	88.1	Δ 0.6	92.2	9.2	94.9	Δ 4.9	X	X	81.6	Δ 3.3	95.1	Δ 2.1	87.0	Δ 5.0	70.6	Δ 0.4
令和3年11月	95.0	Δ 0.2	104.0	22.0	97.3	1.2	X	X	90.2	2.6	92.3	Δ 9.4	93.9	1.6	74.7	7.8
令和3年12月	150.4	Δ 6.1	133.0	Δ 36.5	151.4	Δ 2.6	X	X	137.7	Δ 16.5	143.1	16.0	152.9	Δ 0.7	149.3	Δ 29.6
令和4年1月	89.1	Δ 0.7	94.3	16.4	104.2	19.8	X	X	79.0	Δ 4.2	85.8	Δ 25.5	92.7	Δ 2.5	76.8	4.2
令和4年2月	86.4	Δ 0.2	88.0	16.6	93.5	Δ 1.9	X	X	83.7	Δ 4.1	90.8	Δ 8.9	88.8	0.3	75.9	Δ 8.4

不動産業, 物品賃貸業	学術研究等		飲食サービス業等		生活関連サービス等		教育, 学習支援業		医療, 福祉		複合サービス事業		その他のサービス業			
	前年比	前年比	前年比	前年比	前年比	前年比	前年比	前年比	前年比	前年比	前年比	前年比	前年比			
121.8	X	103.9	2.4	90.9	Δ 2.8	106.2	11.4	100.9	Δ 6.2	95.1	3.2	101.3	1.5	99.4	1.3	令和元年
100.0	Δ 18.0	100.0	Δ 3.8	100.0	9.9	100.0	Δ 5.8	100.0	Δ 0.9	100.0	5.2	100.0	Δ 1.2	100.0	0.6	令和2年
79.2	Δ 20.8	100.2	0.2	92.1	Δ 7.9	97.3	Δ 2.7	96.9	Δ 3.1	97.4	Δ 2.6	101.5	1.4	106.4	6.4	令和3年
59.1	Δ 38.8	79.5	Δ 1.8	87.5	Δ 12.1	97.3	6.7	72.0	Δ 4.7	81.3	Δ 4.4	80.3	7.3	88.0	5.2	令和3年2月
63.6	Δ 36.4	84.1	3.2	87.1	Δ 14.3	92.0	Δ 9.3	76.5	Δ 2.7	88.2	Δ 3.9	80.3	2.2	93.2	9.2	令和3年3月
67.3	Δ 27.5	87.3	Δ 8.8	91.4	Δ 7.2	92.3	1.3	73.2	Δ 0.7	82.0	Δ 5.2	94.1	19.1	96.2	7.5	令和3年4月
67.1	Δ 46.4	108.1	Δ 22.2	109.9	6.7	90.6	1.8	85.9	13.0	81.3	Δ 2.9	79.9	4.9	92.9	12.7	令和3年5月
110.9	3.8	105.0	Δ 1.8	92.8	Δ 18.0	103.2	1.9	200.9	Δ 0.5	172.5	8.8	195.4	Δ 0.9	145.4	3.0	令和3年6月
78.8	Δ 10.1	120.0	8.9	93.8	Δ 9.0	101.0	Δ 1.7	73.0	Δ 6.9	84.1	Δ 8.3	82.1	Δ 1.4	109.0	9.3	令和3年7月
76.7	Δ 10.5	87.4	9.5	88.6	Δ 10.2	107.0	9.4	72.7	Δ 5.9	80.4	Δ 2.7	78.6	Δ 1.7	98.0	13.6	令和3年8月
76.7	Δ 3.1	86.9	4.7	86.6	Δ 13.5	91.3	Δ 3.6	74.1	Δ 3.4	80.7	Δ 0.7	80.6	1.7	91.9	4.7	令和3年9月
76.0	Δ 8.9	91.8	5.4	91.6	Δ 0.6	90.2	Δ 12.2	75.2	Δ 4.1	79.2	Δ 4.2	80.6	Δ 2.0	95.8	4.3	令和3年10月
86.4	Δ 10.0	88.9	3.3	87.7	Δ 4.8	90.1	Δ 14.0	82.4	Δ 16.5	83.4	Δ 3.7	79.9	Δ 3.4	91.0	0.1	令和3年11月
122.3	Δ 19.7	184.6	8.4	94.6	Δ 6.1	117.6	Δ 7.3	202.8	Δ 1.5	172.5	Δ 4.0	205.1	Δ 2.3	183.6	12.5	令和3年12月
89.1	36.7	87.2	10.9	84.3	Δ 10.3	97.4	3.1	74.6	0.0	78.6	Δ 5.6	83.4	3.5	94.3	2.9	令和4年1月
97.2	64.5	88.0	10.7	85.7	Δ 2.1	96.7	Δ 0.6	77.0	6.9	77.4	Δ 4.8	85.2	6.1	88.1	0.1	令和4年2月

不動産業, 物品賃貸業	学術研究等		飲食サービス業等		生活関連サービス等		教育, 学習支援業		医療, 福祉		複合サービス事業		その他のサービス業			
	前年比	前年比	前年比	前年比	前年比	前年比	前年比	前年比	前年比	前年比	前年比	前年比	前年比			
130.3	X	96.9	13.6	90.0	Δ 18.0	112.3	16.4	94.2	Δ 4.0	97.3	1.4	107.9	Δ 2.6	96.8	Δ 2.4	令和元年
100.0	Δ 23.2	100.0	3.2	100.0	11.2	100.0	Δ 11.0	100.0	6.1	100.0	2.7	100.0	Δ 7.3	100.0	3.3	令和2年
98.4	Δ 1.6	89.4	Δ 10.5	95.4	Δ 4.6	84.5	Δ 15.5	93.7	Δ 6.3	101.1	1.1	110.5	10.5	95.9	Δ 4.1	令和3年
70.4	Δ 19.5	68.6	Δ 8.0	91.8	Δ 5.6	77.0	Δ 13.5	70.9	Δ 5.8	82.6	Δ 1.1	88.8	3.7	79.4	Δ 8.9	令和3年2月
80.5	Δ 14.9	70.8	Δ 6.6	90.3	Δ 7.0	75.5	Δ 14.1	75.9	Δ 4.8	90.2	4.8	86.6	4.1	85.3	Δ 4.3	令和3年3月
86.9	Δ 1.6	76.0	Δ 11.4	86.5	Δ 6.3	78.0	Δ 11.6	69.4	Δ 6.5	83.3	Δ 3.2	85.9	Δ 1.3	88.7	Δ 5.4	令和3年4月
85.8	0.1	114.1	Δ 34.9	91.7	Δ 4.6	76.7	Δ 16.1	71.5	Δ 7.8	82.2	1.1	87.2	6.0	84.5	Δ 0.5	令和3年5月
166.3	86.2	88.2	Δ 25.8	96.9	Δ 10.7	107.6	Δ 4.9	203.6	1.3	191.0	15.0	217.1	19.7	119.1	Δ 23.1	令和3年6月
101.5	Δ 8.7	112.9	17.5	105.1	Δ 3.4	79.6	Δ 29.1	69.4	Δ 9.6	81.7	Δ 7.8	90.6	9.4	106.1	23.3	令和3年7月
106.3	16.8	70.6	Δ 3.8	96.0	Δ 6.6	79.0	Δ 15.8	69.4	Δ 11.0	81.6	Δ 0.2	82.7	Δ 0.9	87.3	2.3	令和3年8月
89.3	1.2	69.5	Δ 7.2	93.6	Δ 1.9	82.3	Δ 13.2	70.5	Δ 9.1	82.6	2.4	91.7	12.0	87.0	Δ 0.1	令和3年9月
83.4	Δ 14.1	71.3	Δ 8.8	95.8	Δ 4.7	81.0	Δ 14.6	72.0	Δ 8.0	81.6	Δ 1.3	92.7	8.7	93.6	0.5	令和3年10月
85.8	Δ 1.8	71.4	Δ 7.4	91.7	Δ 2.1	80.8	Δ 26.0	71.8	Δ 7.6	84.0	Δ 0.5	87.8	Δ 6.4	83.1	Δ 9.9	令和3年11月
145.1	Δ 21.2	191.6	Δ 2.5	108.0	Δ 1.1	123.5	1.6	206.5	Δ 8.8	187.4	Δ 0.7	227.0	36.3	151.2	0.2	令和3年12月
101.1	27.3	71.9	5.7	94.5	Δ 3.4	117.6	60.7	73.0	Δ 1.1	81.3	Δ 4.0	94.8	7.2	85.7	0.9	令和4年1月
118.6	68.5	72.9	6.3	93.9	2.3	116.0	50.6	75.8	6.9	79.3	Δ 4.0	96.6	8.8	80.3	1.1	令和4年2月

不動産業, 物品賃貸業	学術研究等		飲食サービス業等		生活関連サービス等		教育, 学習支援業		医療, 福祉		複合サービス事業		その他のサービス業			
	前年比	前年比	前年比	前年比	前年比	前年比	前年比	前年比	前年比	前年比	前年比	前年比	前年比			
118.2	X	108.6	Δ 7.4	91.4	6.9	103.2	9.6	121.5	Δ 11.3	88.3	9.9	98.5	3.2	104.4	8.7	令和元年
100.0	Δ 15.5	100.0	Δ 7.9	100.0	9.5	100.0	Δ 3.1	100.0	Δ 17.7	100.0	13.3	100.0	1.5	100.0	Δ 4.1	令和2年
67.4	Δ 32.6	110.2	10.2	90.5	Δ 9.6	101.4	1.5	106.0	6.0	88.4	Δ 11.6	97.7	Δ 2.2	123.8	23.7	令和3年
51.7	Δ 47.9	93.1	1.9	85.3	Δ 15.3	106.1	14.9	74.3	Δ 3.1	77.2	Δ 14.0	76.8	9.5	103.0	33.3	令和3年2月
53.2	Δ 47.7	97.1	6.2	85.7	Δ 17.5	98.8	Δ 8.9	77.7	3.0	82.0	Δ 24.4	77.7	1.4	107.3	36.6	令和3年3月
56.0	Δ 40.6	97.5	Δ 6.5	94.1	Δ 7.1	97.3	4.6	84.0	16.6	80.0	Δ 9.2	97.0	28.6	109.0	33.6	令和3年4月
57.0	Δ 58.4	93.5	9.6	118.2	11.2	95.0	7.5	131.0	81.7	77.0	Δ 14.6	76.8	4.5	106.6	36.9	令和3年5月
83.1	Δ 26.0	124.8	44.2	90.8	Δ 21.4	99.6	4.2	190.5	Δ 7.2	125.6	Δ 8.0	186.6	Δ 8.6	188.5	62.3	令和3年6月
66.0	Δ 18.5	123.4	0.2	88.1	Δ 11.9	108.5	10.5	83.6	0.2	90.0	Δ 9.8	78.6	Δ 5.6	113.0	Δ 9.2	令和3年7月
60.2	Δ 28.6	104.9	17.0	85.0	Δ 11.8	117.1	17.4	82.2	8.6	78.7	Δ 7.4	76.8	Δ 2.3	115.5	31.5	令和3年8月
67.4	Δ 11.9	105.5	18.5	83.1	Δ 19.0	93.4	Δ 1.0	84.4	13.6	74.5	Δ 10.4	76.2	Δ 2.5	99.5	11.9	令和3年9月
69.2	Δ 12.5	113.9	21.2	89.5	1.6	92.6	Δ 12.9	84.3	7.3	71.9	Δ 12.7	75.8	Δ 6.4	98.7	10.4	令和3年10月
83.0	Δ 16.0	107.6	15.2	85.7	Δ 6.2	91.9	Δ 10.0	114.9	Δ 30.0	83.8	Δ 10.0	76.6	Δ 1.9	103.9	17.5	令和3年11月
105.3	Δ 25.9	169.3	4.5	88.1	Δ 9.0	112.6	Δ 12.4	188.3	35.1	137.9	Δ 10.4	196.2	Δ 13.9	236.9	28.0	令和3年12月
76.0	35.5	104.6	13.7	78.7	Δ 14.4	87.2	Δ 16.2	77.4	1.6	72.9	Δ 10.8	75.2	Δ 3.0	106.9	3.4	令和4年1月
77.5	49.9	105.3	13.1	81.0	Δ 5.0	87.1	Δ 17.9	78.3	5.4	74.2	Δ 3.9	77.2	0.5	99.7	Δ 3.2	令和4年2月

第2-2表 定期給与指数  
5人以上

	調査産業計		建設業		製造業		電気・ガス業		情報通信業		運輸業、郵便業		卸売業、小売業		金融業、保険業	
	前年比		前年比		前年比		前年比		前年比		前年比		前年比		前年比	
令和元年	99.0	Δ 0.8	98.8	Δ 12.1	99.4	Δ 2.7	102.2	Δ 7.1	104.0	Δ 0.1	102.1	9.2	95.9	Δ 1.4	103.4	Δ 10.3
令和2年	100.0	1.0	100.0	1.3	100.0	0.6	100.0	Δ 2.1	100.0	Δ 3.9	100.0	Δ 2.1	100.0	4.3	100.0	Δ 3.3
令和3年	99.2	Δ 0.8	102.3	2.3	99.9	Δ 0.1	105.5	5.5	101.2	1.2	97.2	Δ 2.8	98.7	Δ 1.3	99.0	Δ 1.0
令和3年2月	98.1	Δ 2.2	96.1	Δ 3.0	99.8	Δ 1.4	102.2	2.3	104.2	3.8	94.9	Δ 6.6	98.8	Δ 0.2	101.8	Δ 1.4
令和3年3月	98.9	Δ 1.8	100.5	Δ 2.5	100.6	Δ 0.4	101.5	1.5	104.6	4.2	96.6	Δ 5.5	98.5	0.5	97.6	Δ 5.3
令和3年4月	99.8	Δ 1.6	97.8	Δ 2.9	100.8	Δ 1.9	108.8	9.2	100.8	0.0	98.9	1.6	101.6	Δ 0.9	99.9	Δ 7.8
令和3年5月	99.5	0.6	95.8	Δ 1.0	98.7	1.3	102.5	4.0	101.0	2.2	96.8	Δ 1.8	101.6	2.2	101.4	Δ 1.9
令和3年6月	100.1	0.2	97.8	0.1	100.0	2.2	104.7	6.4	100.0	2.7	97.7	Δ 1.7	104.8	6.4	98.8	Δ 1.7
令和3年7月	98.8	Δ 0.6	106.0	6.1	100.2	1.8	107.8	6.5	98.4	Δ 7.6	97.9	Δ 0.6	94.8	Δ 6.0	98.2	4.5
令和3年8月	97.7	Δ 1.4	102.1	0.5	98.5	1.4	106.1	7.2	99.5	0.0	96.4	Δ 3.6	94.5	Δ 7.0	98.3	2.8
令和3年9月	98.9	Δ 0.3	106.7	6.6	100.0	1.4	105.7	5.5	99.8	1.2	94.9	Δ 4.2	95.3	Δ 5.6	96.4	2.1
令和3年10月	100.5	Δ 1.3	111.2	7.9	101.3	Δ 2.6	107.3	5.2	99.2	Δ 0.7	98.7	Δ 4.6	98.9	Δ 2.6	97.6	Δ 1.2
令和3年11月	99.1	Δ 0.8	106.7	4.3	100.0	0.0	109.2	7.9	101.3	2.3	96.2	Δ 3.0	97.6	Δ 3.5	98.8	2.1
令和3年12月	99.4	Δ 0.3	106.1	7.9	100.2	Δ 1.9	105.2	6.0	102.6	3.6	99.5	Δ 0.2	95.8	Δ 1.5	98.2	Δ 1.3
令和4年1月	99.5	0.1	109.8	8.7	100.9	2.2	110.2	4.5	104.4	1.3	97.6	Δ 0.5	103.0	1.2	101.5	0.8
令和4年2月	99.3	1.2	108.0	12.4	101.5	1.7	112.4	10.0	107.8	3.5	97.2	2.4	101.5	2.7	100.1	Δ 1.7

30人以上

	調査産業計		建設業		製造業		電気・ガス業		情報通信業		運輸業、郵便業		卸売業、小売業		金融業、保険業	
	前年比		前年比		前年比		前年比		前年比		前年比		前年比		前年比	
令和元年	98.3	Δ 1.7	93.9	Δ 27.4	101.2	Δ 1.4	105.9	Δ 1.5	106.2	Δ 1.6	96.9	10.3	87.7	0.1	103.9	Δ 21.0
令和2年	100.0	1.7	100.0	6.6	100.0	Δ 1.2	100.0	Δ 5.6	100.0	Δ 5.8	100.0	3.2	100.0	14.1	100.0	Δ 3.7
令和3年	98.5	Δ 1.5	106.0	6.0	99.1	Δ 0.8	101.9	1.9	101.8	1.8	95.5	Δ 4.5	97.8	Δ 2.2	100.0	0.0
令和3年2月	97.6	Δ 3.1	103.4	4.9	99.3	Δ 2.2	99.9	Δ 0.5	104.5	3.7	93.0	Δ 8.5	96.4	Δ 4.7	99.2	0.1
令和3年3月	98.8	Δ 2.1	108.2	10.0	99.5	Δ 2.1	101.9	0.5	106.5	6.2	96.6	Δ 5.2	93.9	Δ 5.4	99.0	Δ 2.9
令和3年4月	98.7	Δ 2.3	104.4	5.3	99.9	Δ 3.1	107.3	7.2	100.9	Δ 1.2	98.3	3.5	97.7	Δ 2.9	101.5	Δ 0.1
令和3年5月	98.1	Δ 0.4	104.2	7.5	98.1	0.6	100.8	1.9	98.9	0.2	94.8	Δ 3.8	96.2	Δ 4.2	100.8	Δ 0.6
令和3年6月	98.2	Δ 1.2	103.0	Δ 0.5	98.4	1.4	100.9	2.0	100.5	3.9	94.9	Δ 3.9	99.3	Δ 0.2	99.3	2.1
令和3年7月	97.8	Δ 1.3	109.1	8.3	98.9	1.4	101.9	0.7	99.7	Δ 8.0	96.4	Δ 5.1	96.0	Δ 2.2	99.5	3.5
令和3年8月	97.8	Δ 1.1	104.6	2.4	98.0	0.0	99.8	2.3	99.7	0.9	94.5	Δ 6.2	97.0	Δ 2.0	99.9	1.0
令和3年9月	98.4	Δ 0.4	107.6	10.1	98.6	Δ 0.4	98.3	0.0	100.7	2.2	92.2	Δ 8.0	97.3	Δ 1.7	98.2	0.0
令和3年10月	99.6	Δ 2.5	106.6	2.4	100.3	Δ 3.1	103.9	1.0	99.8	Δ 0.3	96.5	Δ 8.0	100.1	1.3	99.5	Δ 2.2
令和3年11月	98.7	Δ 0.6	107.4	7.6	99.6	0.3	101.1	1.4	100.8	2.5	94.4	Δ 4.4	101.4	1.6	100.1	0.1
令和3年12月	99.5	Δ 1.0	109.4	8.7	99.8	Δ 2.3	102.3	3.8	104.7	5.5	96.6	Δ 1.5	97.9	Δ 1.4	100.8	Δ 2.8
令和4年1月	99.2	0.3	114.0	9.4	101.1	2.2	109.5	5.2	107.3	2.5	94.8	Δ 3.1	100.1	Δ 0.1	99.6	Δ 2.6
令和4年2月	98.7	1.1	108.9	5.3	101.1	1.8	112.7	12.8	110.2	5.5	92.5	Δ 0.5	102.7	6.5	98.1	Δ 1.1

5~29人

	調査産業計		建設業		製造業		電気・ガス業		情報通信業		運輸業、郵便業		卸売業、小売業		金融業、保険業	
	前年比		前年比		前年比		前年比		前年比		前年比		前年比		前年比	
令和元年	100.0	0.6	101.1	Δ 2.4	89.2	Δ 10.0	90.9	X	95.0	4.6	114.2	6.3	102.2	Δ 2.3	102.7	5.6
令和2年	100.0	Δ 0.1	100.0	Δ 1.1	100.0	12.1	100.0	9.9	100.0	5.3	100.0	Δ 12.4	100.0	Δ 2.1	100.0	Δ 2.7
令和3年	100.4	0.5	100.7	0.7	103.7	3.7	116.9	17.0	97.8	Δ 2.2	101.4	1.5	99.4	Δ 0.6	97.3	Δ 2.7
令和3年2月	98.7	Δ 1.0	92.8	Δ 6.5	101.9	2.1	110.2	10.6	101.5	2.1	99.2	Δ 2.2	100.5	3.3	104.9	Δ 3.1
令和3年3月	98.9	Δ 1.6	97.1	Δ 7.7	105.6	7.3	X	X	94.2	Δ 7.2	96.8	Δ 6.2	102.0	5.2	95.8	Δ 8.2
令和3年4月	101.7	Δ 0.5	94.8	Δ 6.6	105.2	4.2	112.5	13.6	100.2	4.8	100.8	Δ 1.7	104.5	0.6	97.5	Δ 16.0
令和3年5月	101.8	2.7	91.9	Δ 5.0	99.5	3.4	106.0	9.2	111.3	11.4	101.8	3.0	105.7	7.0	101.6	Δ 3.9
令和3年6月	103.5	2.9	95.4	0.4	107.3	6.8	117.3	22.0	97.6	Δ 2.8	104.6	4.0	108.9	11.5	97.7	Δ 6.4
令和3年7月	100.5	0.6	104.7	5.1	107.0	3.6	X	X	91.7	Δ 5.6	101.7	11.5	94.0	Δ 8.7	96.2	5.5
令和3年8月	97.9	Δ 1.4	101.1	Δ 0.3	101.1	8.4	X	X	98.5	Δ 4.6	101.0	2.2	92.9	Δ 10.5	95.7	4.2
令和3年9月	99.8	0.0	106.2	5.1	107.3	9.0	-	-	94.7	Δ 3.9	101.4	5.2	93.9	Δ 8.2	93.6	3.8
令和3年10月	101.9	0.5	113.4	10.4	106.5	Δ 0.1	X	X	95.0	Δ 3.3	104.0	4.0	97.9	Δ 5.4	94.7	Δ 0.4
令和3年11月	100.1	Δ 0.8	106.3	2.8	103.0	Δ 0.9	X	X	103.4	1.1	100.6	0.3	94.9	Δ 7.2	96.9	4.2
令和3年12月	99.9	1.4	104.7	7.5	102.3	Δ 0.6	X	X	91.9	Δ 6.4	106.3	2.5	94.3	Δ 1.5	94.6	0.0
令和4年1月	100.2	Δ 0.3	107.9	8.3	99.0	1.5	X	X	92.0	Δ 2.1	101.1	2.2	105.2	2.1	102.7	4.3
令和4年2月	100.4	1.7	107.5	15.8	102.6	0.7	X	X	97.2	Δ 4.2	107.0	7.9	100.8	0.3	101.5	Δ 3.2

不動産業、物品賃貸業	学術研究等		飲食サービス業等		生活関連サービス等		教育、学習支援業		医療、福祉		複合サービス事業		その他のサービス業			
	前年比	前年比	前年比	前年比	前年比	前年比	前年比	前年比	前年比	前年比	前年比	前年比	前年比			
122.9	X	105.2	5.4	91.2	Δ 2.6	105.7	14.7	102.4	Δ 6.2	97.1	4.1	99.9	Δ 0.6	101.3	Δ 1.0	令和元年
100.0	Δ 18.7	100.0	Δ 4.9	100.0	9.8	100.0	Δ 5.4	100.0	Δ 2.3	100.0	2.9	100.0	0.1	100.0	Δ 1.3	令和2年
80.3	Δ 19.7	103.5	3.5	93.4	Δ 6.7	97.6	Δ 2.4	96.1	Δ 3.9	96.0	Δ 4.0	103.1	3.0	108.9	8.8	令和3年
67.2	Δ 38.3	97.4	Δ 1.0	89.7	Δ 12.5	102.6	6.4	93.2	Δ 4.8	96.9	Δ 5.1	103.4	8.8	105.2	7.7	令和3年2月
72.2	Δ 36.0	100.1	1.8	89.7	Δ 14.4	97.0	5.3	98.9	Δ 3.0	97.7	Δ 3.2	103.4	8.8	106.6	7.1	令和3年3月
75.2	Δ 28.6	102.2	Δ 0.5	94.1	Δ 5.3	96.9	0.5	94.8	Δ 0.6	96.4	Δ 5.4	104.2	6.0	109.5	9.0	令和3年4月
76.2	Δ 25.6	100.0	0.9	112.8	7.3	95.8	2.0	97.5	Δ 1.1	97.2	Δ 2.2	102.6	7.0	110.5	19.9	令和3年5月
82.0	Δ 27.4	100.3	0.9	92.5	Δ 13.5	99.5	1.8	97.3	Δ 3.0	96.2	Δ 4.1	104.9	7.2	110.0	10.1	令和3年6月
85.3	Δ 9.2	110.5	10.0	92.8	Δ 6.2	104.2	1.0	94.5	Δ 6.5	92.9	Δ 6.5	100.3	Δ 3.6	109.6	10.7	令和3年7月
79.0	Δ 13.0	106.3	10.2	90.1	Δ 9.8	99.4	Δ 1.7	94.3	Δ 5.9	94.4	Δ 4.4	101.3	Δ 1.8	107.7	7.1	令和3年8月
87.1	Δ 3.0	105.6	4.4	89.1	Δ 13.1	96.0	Δ 4.1	96.0	Δ 3.3	96.4	Δ 1.3	103.8	1.5	109.3	6.0	令和3年9月
86.3	Δ 8.8	106.5	1.7	94.0	Δ 0.5	95.2	Δ 12.4	97.2	Δ 4.3	95.2	Δ 4.0	103.0	Δ 0.5	108.6	3.9	令和3年10月
87.0	Δ 1.3	108.2	2.8	88.9	Δ 4.9	93.0	Δ 11.2	97.3	Δ 3.8	94.3	Δ 4.8	102.5	0.2	110.4	7.9	令和3年11月
92.3	Δ 0.3	108.7	12.4	91.7	Δ 0.4	92.7	Δ 10.2	96.0	Δ 4.4	95.7	Δ 4.8	103.5	Δ 0.3	113.2	10.7	令和3年12月
95.8	30.3	106.6	10.7	84.3	Δ 11.6	101.4	2.4	96.6	0.1	93.0	Δ 5.3	107.3	3.3	109.6	3.5	令和4年1月
100.1	49.0	107.7	10.6	86.2	Δ 3.9	101.8	Δ 0.8	99.8	7.1	92.0	Δ 5.1	109.4	5.8	105.9	0.7	令和4年2月

不動産業、物品賃貸業	学術研究等		飲食サービス業等		生活関連サービス等		教育、学習支援業		医療、福祉		複合サービス事業		その他のサービス業			
	前年比	前年比	前年比	前年比	前年比	前年比	前年比	前年比	前年比	前年比	前年比	前年比	前年比			
118.8	X	99.7	13.3	90.8	Δ 17.1	110.0	12.6	93.2	Δ 5.4	100.1	2.9	104.1	Δ 1.6	100.1	Δ 4.9	令和元年
100.0	Δ 15.8	100.0	0.3	100.0	10.1	100.0	Δ 9.1	100.0	7.3	100.0	Δ 0.1	100.0	Δ 3.9	100.0	Δ 0.1	令和2年
92.5	Δ 7.5	93.7	Δ 6.3	95.6	Δ 4.4	84.3	Δ 15.7	92.5	Δ 7.5	99.4	Δ 0.6	105.3	5.2	100.2	0.3	令和3年
77.5	Δ 19.5	91.6	Δ 7.8	95.0	Δ 5.5	82.7	Δ 13.6	91.8	Δ 5.6	100.0	Δ 1.5	106.1	4.3	94.4	Δ 6.1	令和3年2月
88.6	Δ 14.9	94.3	Δ 4.8	93.3	Δ 7.0	81.3	Δ 14.1	98.2	Δ 5.0	99.9	0.7	103.7	5.1	98.4	Δ 5.3	令和3年3月
92.1	Δ 5.4	95.6	Δ 6.6	89.4	Δ 5.5	84.1	Δ 11.5	89.9	Δ 6.5	100.1	Δ 1.6	101.2	Δ 1.1	98.5	Δ 3.6	令和3年4月
94.4	0.3	93.4	Δ 6.4	93.8	Δ 3.0	82.7	Δ 15.1	92.6	Δ 7.7	99.9	1.2	104.0	5.7	99.5	8.8	令和3年5月
94.5	Δ 1.8	88.1	Δ 11.2	92.9	Δ 7.2	84.2	Δ 15.3	92.4	Δ 8.8	99.4	0.0	108.0	8.5	102.5	1.0	令和3年6月
98.5	0.4	100.1	Δ 1.1	100.6	Δ 4.0	85.4	Δ 17.5	89.9	Δ 9.5	95.2	Δ 4.8	105.0	8.1	102.8	7.2	令和3年7月
92.8	Δ 7.3	93.8	Δ 4.4	98.2	Δ 5.5	85.2	Δ 15.3	89.9	Δ 11.0	99.1	Δ 0.3	99.0	Δ 0.8	100.8	3.1	令和3年8月
98.3	1.2	92.3	Δ 7.5	96.7	Δ 1.0	87.6	Δ 13.9	91.2	Δ 9.1	99.8	1.8	109.7	12.0	102.7	1.5	令和3年9月
91.7	Δ 14.2	93.2	Δ 8.2	99.0	Δ 3.8	87.3	Δ 14.1	93.2	Δ 8.0	99.2	Δ 1.2	108.6	7.0	102.1	Δ 0.7	令和3年10月
94.4	Δ 1.8	95.0	Δ 7.3	91.0	Δ 2.8	87.1	Δ 12.4	93.0	Δ 7.6	98.6	Δ 1.2	104.3	5.4	101.4	1.2	令和3年11月
101.7	Δ 6.1	96.3	Δ 2.7	100.2	Δ 3.4	85.4	Δ 14.2	92.4	Δ 6.6	99.8	Δ 1.3	108.0	7.2	104.1	4.3	令和3年12月
97.7	13.9	96.0	5.8	93.3	Δ 3.9	122.4	55.7	94.4	Δ 1.2	96.8	Δ 4.4	113.4	7.4	102.4	7.0	令和4年1月
105.2	35.7	97.4	6.3	93.1	Δ 2.0	123.8	49.7	98.1	6.9	95.0	Δ 5.0	115.1	8.5	96.2	1.9	令和4年2月

不動産業、物品賃貸業	学術研究等		飲食サービス業等		生活関連サービス等		教育、学習支援業		医療、福祉		複合サービス事業		その他のサービス業			
	前年比	前年比	前年比	前年比	前年比	前年比	前年比	前年比	前年比	前年比	前年比	前年比	前年比			
123.5	X	108.7	Δ 1.0	91.4	6.8	103.8	16.6	130.6	Δ 8.0	88.3	7.5	98.1	Δ 0.7	103.9	6.8	令和元年
100.0	Δ 19.0	100.0	Δ 8.0	100.0	9.3	100.0	Δ 3.6	100.0	Δ 23.5	100.0	13.3	100.0	2.0	100.0	Δ 3.7	令和2年
70.9	Δ 29.1	112.0	12.0	92.2	Δ 7.8	101.7	1.7	106.5	6.6	87.6	Δ 12.5	102.2	2.2	122.8	22.9	令和3年
59.3	Δ 47.3	104.5	3.2	86.8	Δ 16.1	111.0	14.2	96.6	Δ 3.0	88.6	Δ 14.9	102.2	11.4	123.8	33.4	令和3年2月
61.0	Δ 47.3	103.4	1.6	88.1	Δ 17.5	103.2	13.2	99.8	1.9	91.4	Δ 13.9	103.2	10.7	120.7	31.6	令和3年3月
64.3	Δ 40.6	106.4	5.7	96.6	Δ 4.9	101.0	3.3	109.1	16.7	88.2	Δ 14.0	105.5	9.3	127.9	31.2	令和3年4月
65.4	Δ 37.8	104.2	8.9	121.4	11.2	99.5	7.1	111.9	19.6	88.3	Δ 12.5	102.1	7.8	128.0	37.2	令和3年5月
73.5	Δ 38.0	111.9	15.3	92.2	Δ 16.4	104.1	7.0	112.1	14.6	89.2	Δ 13.0	103.7	6.8	121.6	25.3	令和3年6月
75.7	Δ 18.5	118.6	22.7	88.9	Δ 7.2	110.0	6.7	108.6	1.7	85.1	Δ 12.0	98.4	Δ 8.4	119.9	15.1	令和3年7月
69.1	Δ 21.6	117.1	18.7	86.2	Δ 11.9	103.5	2.3	106.6	8.5	84.0	Δ 13.2	102.2	Δ 2.3	118.3	12.1	令和3年8月
77.2	Δ 12.0	117.3	18.2	85.2	Δ 19.0	97.8	Δ 1.4	109.7	13.6	86.2	Δ 10.9	101.3	Δ 2.7	119.5	12.3	令和3年9月
79.5	Δ 12.5	118.0	12.3	91.4	1.2	96.7	Δ 13.5	109.1	6.9	83.8	Δ 12.7	100.7	Δ 3.5	118.5	10.4	令和3年10月
79.0	Δ 7.8	119.8	14.3	87.9	Δ 6.0	93.0	Δ 12.6	109.9	7.8	85.5	Δ 11.9	101.9	Δ 2.0	124.8	17.4	令和3年11月
82.5	Δ 5.4	119.4	20.9	87.5	1.1	93.1	Δ 10.5	106.2	1.8	87.6	Δ 11.7	101.7	Δ 3.4	127.2	19.2	令和3年12月
87.2	35.6	117.1	13.4	79.5	Δ 15.8	91.0	Δ 15.5	100.5	1.6	84.9	Δ 8.8	99.8	Δ 3.3	119.3	Δ 3.6	令和4年1月
88.9	49.9	118.0	12.9	82.3	Δ 5.2	91.0	Δ 18.0	101.7	5.3	86.3	Δ 2.6	102.4	0.2	119.7	Δ 3.3	令和4年2月

第3-1表 総実労働時間指数  
5人以上

	調査産業計		建設業		製造業		電気・ガス業		情報通信業		運輸業、郵便業		卸売業、小売業		金融業、保険業	
	前年比		前年比		前年比		前年比		前年比		前年比		前年比		前年比	
令和元年	102.9	Δ 3.3	101.1	Δ 12.9	103.0	Δ 3.8	102.4	Δ 5.4	100.1	Δ 2.5	104.8	0.7	102.2	Δ 6.0	101.9	Δ 3.3
令和2年	100.0	Δ 2.8	100.0	Δ 1.1	100.0	Δ 2.9	100.0	Δ 2.2	100.0	Δ 0.1	100.0	Δ 4.5	100.0	Δ 2.2	100.0	Δ 1.9
令和3年	100.8	0.9	99.8	Δ 0.2	101.8	1.8	102.0	2.0	100.7	0.6	102.2	2.3	99.4	Δ 0.6	105.6	5.5
令和3年2月	97.4	Δ 2.9	100.0	Δ 3.7	99.6	Δ 4.5	92.7	Δ 1.0	98.1	Δ 4.5	98.1	Δ 1.0	97.3	Δ 3.1	95.4	4.7
令和3年3月	102.3	0.3	103.5	1.2	104.8	0.3	111.6	8.0	99.8	0.5	102.8	Δ 1.9	96.8	Δ 1.3	111.4	6.8
令和3年4月	105.5	2.6	100.1	Δ 4.7	108.0	4.4	109.1	2.9	107.7	2.1	107.8	8.9	103.9	Δ 0.9	111.4	3.3
令和3年5月	96.4	4.7	93.8	2.4	95.3	7.8	93.0	Δ 0.9	89.9	1.2	98.9	10.0	97.6	1.9	99.2	3.8
令和3年6月	104.5	1.3	103.5	2.5	105.4	4.6	110.9	0.4	107.4	5.9	107.3	10.5	104.8	3.0	108.2	0.2
令和3年7月	102.6	Δ 0.7	100.3	Δ 2.6	105.9	3.1	102.8	Δ 1.0	104.5	Δ 10.4	105.1	1.9	98.1	Δ 4.6	107.2	3.2
令和3年8月	96.8	2.9	95.2	0.6	95.9	6.9	101.2	6.4	93.5	2.9	98.7	Δ 1.1	96.8	Δ 1.4	102.6	11.4
令和3年9月	100.3	0.0	100.2	0.1	101.5	1.3	98.7	Δ 0.7	106.3	4.1	98.6	Δ 1.3	98.0	Δ 2.1	104.2	7.6
令和3年10月	103.0	Δ 1.1	103.3	Δ 2.0	103.4	Δ 1.3	103.1	Δ 3.5	102.6	0.3	103.3	Δ 1.6	100.8	Δ 0.7	108.2	2.1
令和3年11月	103.0	2.5	102.3	Δ 0.1	105.1	2.3	105.0	8.1	103.3	5.1	101.9	1.2	102.1	1.7	103.3	7.7
令和3年12月	102.4	2.2	100.1	Δ 0.3	103.5	0.8	98.5	3.6	104.1	2.6	104.5	2.2	100.6	1.2	111.9	7.1
令和4年1月	95.8	Δ 0.1	98.6	4.1	94.0	0.4	99.5	2.7	91.9	1.4	92.4	Δ 7.3	98.4	3.0	97.8	Δ 5.8
令和4年2月	96.0	Δ 1.4	100.4	0.4	99.1	Δ 0.5	97.2	4.9	98.2	0.1	93.5	Δ 4.7	96.6	Δ 0.7	89.7	Δ 6.0

30人以上

	調査産業計		建設業		製造業		電気・ガス業		情報通信業		運輸業、郵便業		卸売業、小売業		金融業、保険業	
	前年比		前年比		前年比		前年比		前年比		前年比		前年比		前年比	
令和元年	102.3	Δ 2.1	101.7	Δ 14.3	104.5	Δ 2.4	99.9	Δ 4.8	101.6	0.4	102.7	0.2	99.7	Δ 1.9	102.2	0.1
令和2年	100.0	Δ 2.3	100.0	Δ 1.6	100.0	Δ 4.3	100.0	0.1	100.0	Δ 1.6	100.0	Δ 2.6	100.0	0.2	100.0	Δ 2.2
令和3年	100.2	0.2	103.9	3.8	101.6	1.6	101.7	1.7	99.7	Δ 0.3	99.2	Δ 0.7	97.5	Δ 2.5	102.1	2.1
令和3年2月	96.1	Δ 4.4	101.5	Δ 0.2	99.3	Δ 4.8	91.7	1.4	97.1	Δ 4.7	92.7	Δ 9.1	94.2	Δ 7.3	91.1	2.3
令和3年3月	102.8	Δ 0.1	111.2	10.9	104.8	Δ 0.1	116.0	10.0	98.7	Δ 0.9	99.9	Δ 8.1	93.2	Δ 6.1	115.5	11.7
令和3年4月	104.7	2.4	105.7	3.5	108.3	5.5	109.4	2.6	106.1	Δ 0.3	103.2	3.9	100.7	Δ 2.8	106.3	0.5
令和3年5月	95.3	3.3	95.6	5.4	95.5	7.5	92.0	0.6	87.4	Δ 2.1	94.0	2.8	95.8	Δ 2.8	95.9	Δ 0.2
令和3年6月	103.4	0.7	105.6	Δ 1.7	104.7	4.4	111.1	Δ 1.0	106.7	4.4	103.2	4.6	98.9	Δ 2.1	111.3	5.4
令和3年7月	101.7	Δ 1.3	106.8	4.0	105.6	2.5	101.4	Δ 4.0	105.0	Δ 11.5	101.5	Δ 0.4	95.5	Δ 3.0	100.7	Δ 4.0
令和3年8月	95.8	2.4	96.3	Δ 0.6	96.0	6.3	99.2	5.0	91.4	2.5	97.9	0.5	95.9	Δ 1.5	95.1	1.9
令和3年9月	100.2	0.5	107.2	8.5	100.8	0.5	98.9	Δ 1.2	106.7	5.4	95.3	Δ 3.2	97.5	Δ 1.4	100.5	1.5
令和3年10月	101.9	Δ 2.2	106.2	Δ 0.2	102.6	Δ 1.2	104.7	Δ 3.3	101.6	Δ 0.4	102.2	Δ 1.6	98.5	Δ 1.0	105.3	Δ 2.4
令和3年11月	103.2	3.0	109.0	6.6	105.6	3.0	101.2	4.7	102.8	5.9	101.4	2.9	102.7	2.0	99.1	1.9
令和3年12月	102.1	1.8	105.2	5.9	102.8	0.4	98.6	4.1	104.2	3.8	103.9	4.5	101.1	1.7	109.2	7.2
令和4年1月	95.8	0.7	103.6	7.6	95.4	2.0	99.4	3.8	90.5	2.0	94.1	Δ 1.7	95.4	Δ 0.4	89.7	Δ 6.1
令和4年2月	95.4	Δ 0.7	104.0	2.5	99.2	Δ 0.1	98.8	7.7	101.0	4.0	92.7	0.0	93.4	Δ 0.8	83.7	Δ 8.1

5~29人

	調査産業計		建設業		製造業		電気・ガス業		情報通信業		運輸業、郵便業		卸売業、小売業		金融業、保険業	
	前年比		前年比		前年比		前年比		前年比		前年比		前年比		前年比	
令和元年	103.7	Δ 4.9	100.8	Δ 12.3	96.6	Δ 10.0	108.9	X	94.0	Δ 13.3	108.8	1.5	104.3	Δ 8.8	101.5	Δ 6.9
令和2年	100.0	Δ 3.6	100.0	Δ 0.9	100.0	3.5	100.0	Δ 8.2	100.0	6.4	100.0	Δ 8.0	100.0	Δ 4.1	100.0	Δ 1.5
令和3年	101.9	2.0	98.0	Δ 1.9	102.7	2.7	103.8	3.7	105.0	5.0	107.6	7.6	100.9	0.9	109.1	9.2
令和3年2月	99.6	Δ 0.4	99.3	Δ 5.1	100.8	Δ 3.3	96.1	Δ 6.0	102.9	Δ 2.6	107.9	15.5	99.8	0.1	99.8	6.9
令和3年3月	101.7	0.9	100.3	Δ 2.7	104.6	2.2	X	X	105.2	7.3	107.8	10.6	99.7	2.6	107.0	1.8
令和3年4月	106.6	2.8	97.8	Δ 8.0	106.9	0.7	107.9	3.7	115.0	13.9	116.1	17.9	106.6	0.7	116.7	6.1
令和3年5月	98.0	7.0	93.0	1.2	93.7	7.5	96.7	Δ 4.0	101.5	17.0	107.8	24.3	98.9	5.8	102.6	8.3
令和3年6月	106.3	2.4	102.7	4.5	107.9	4.6	110.7	4.8	109.8	11.8	114.7	22.0	109.6	7.2	104.3	Δ 5.6
令和3年7月	104.0	0.1	97.6	Δ 5.2	107.7	5.6	X	X	102.2	Δ 4.8	111.7	5.7	100.2	Δ 5.7	114.2	11.2
令和3年8月	98.2	3.7	94.8	1.2	95.8	9.6	X	X	103.3	4.7	99.9	Δ 4.2	97.5	Δ 1.2	110.6	21.9
令和3年9月	100.7	Δ 0.7	97.3	Δ 3.3	104.3	4.4	-	-	104.3	Δ 1.7	104.5	2.1	98.4	Δ 2.4	107.9	14.0
令和3年10月	104.6	0.4	102.0	Δ 2.9	106.5	Δ 1.8	X	X	107.7	3.9	105.5	Δ 1.7	102.7	Δ 0.5	111.0	6.8
令和3年11月	102.8	1.7	99.4	Δ 3.0	104.0	Δ 0.2	X	X	105.5	2.0	102.7	Δ 2.0	101.7	1.4	107.9	14.4
令和3年12月	102.9	2.7	98.0	Δ 2.8	106.0	2.2	X	X	103.4	Δ 2.7	105.6	Δ 1.9	100.2	0.6	114.8	7.0
令和4年1月	95.9	Δ 1.5	96.6	2.8	88.2	Δ 6.0	X	X	98.0	Δ 1.3	88.3	Δ 17.3	101.1	6.0	107.0	Δ 5.0
令和4年2月	97.0	Δ 2.6	99.0	Δ 0.3	98.5	Δ 2.3	X	X	87.0	Δ 15.5	96.0	Δ 11.0	99.4	Δ 0.4	96.4	Δ 3.4

不動産業、物品賃貸業	学術研究等		飲食サービス業等		生活関連サービス等		教育、学習支援業		医療、福祉		複合サービス事業		その他のサービス業			
	前年比	前年比	前年比	前年比	前年比	前年比	前年比	前年比	前年比	前年比	前年比	前年比	前年比			
115.2	X	107.4	Δ 1.8	105.8	Δ 7.2	108.7	12.4	104.4	Δ 3.7	100.5	1.9	100.5	Δ 8.2	105.9	Δ 3.0	令和元年
100.0	Δ 13.2	100.0	Δ 6.9	100.0	Δ 5.5	100.0	Δ 8.0	100.0	Δ 4.2	100.0	Δ 0.5	100.0	Δ 0.4	100.0	Δ 5.6	令和2年
93.2	Δ 6.9	107.0	7.0	94.5	Δ 5.5	92.7	Δ 7.2	97.6	Δ 2.4	101.1	1.1	104.9	4.9	102.3	2.2	令和3年
85.6	Δ 18.1	100.8	Δ 3.3	90.4	Δ 13.2	94.7	Δ 4.2	89.7	0.4	96.5	Δ 2.4	92.6	6.3	100.4	0.3	令和3年2月
88.4	Δ 22.0	108.4	Δ 3.6	94.5	Δ 10.6	93.7	Δ 2.2	113.3	18.9	101.2	0.1	116.8	15.0	103.6	0.2	令和3年3月
90.4	Δ 15.4	114.3	7.3	99.7	1.4	97.0	Δ 0.9	107.0	12.4	103.1	1.6	111.9	9.6	104.7	Δ 0.3	令和3年4月
88.0	Δ 3.0	101.0	23.9	97.9	4.9	95.0	5.2	91.1	10.2	98.1	1.2	92.3	2.1	96.3	5.5	令和3年5月
91.6	Δ 25.4	113.2	10.3	87.2	Δ 16.1	96.3	Δ 1.3	106.1	Δ 6.2	102.7	Δ 1.5	110.0	4.0	105.8	1.0	令和3年6月
96.3	Δ 1.8	111.1	10.5	97.7	Δ 3.3	96.7	Δ 6.9	92.4	Δ 16.3	102.3	Δ 1.5	105.5	Δ 1.0	103.0	2.4	令和3年7月
88.1	Δ 1.2	97.5	15.3	93.6	Δ 5.6	94.3	Δ 4.5	74.5	Δ 5.2	102.5	4.5	106.5	9.7	97.0	4.3	令和3年8月
99.1	7.3	109.7	10.4	86.7	Δ 16.6	88.5	Δ 13.2	99.5	Δ 6.2	101.6	2.2	103.3	1.3	102.7	1.3	令和3年9月
99.6	1.5	110.8	4.7	98.0	1.3	88.7	Δ 15.8	106.2	Δ 10.1	101.5	Δ 1.4	106.1	Δ 2.6	105.6	2.8	令和3年10月
102.3	13.2	114.0	14.2	92.8	Δ 1.9	85.5	Δ 19.2	102.3	Δ 3.1	102.9	5.0	101.8	5.5	105.7	5.1	令和3年11月
102.6	10.5	108.4	14.2	98.6	4.4	90.1	Δ 13.4	96.3	Δ 4.6	101.7	3.1	112.1	1.3	106.8	7.0	令和3年12月
96.6	11.4	104.0	9.6	92.8	Δ 4.1	82.1	Δ 10.9	87.7	Δ 5.1	99.0	0.4	107.0	7.8	101.9	6.3	令和4年1月
105.4	23.1	110.7	9.8	86.2	Δ 4.6	82.1	Δ 13.3	85.9	Δ 4.2	96.9	0.4	95.0	2.6	100.1	Δ 0.3	令和4年2月

不動産業、物品賃貸業	学術研究等		飲食サービス業等		生活関連サービス等		教育、学習支援業		医療、福祉		複合サービス事業		その他のサービス業			
	前年比	前年比	前年比	前年比	前年比	前年比	前年比	前年比	前年比	前年比	前年比	前年比	前年比			
97.7	X	106.1	Δ 0.2	105.1	Δ 15.4	112.3	8.0	96.3	Δ 1.0	100.0	1.8	103.2	Δ 7.4	107.2	Δ 5.1	令和元年
100.0	2.4	100.0	Δ 5.7	100.0	Δ 4.8	100.0	Δ 11.0	100.0	3.8	100.0	0.0	100.0	Δ 3.1	100.0	Δ 6.7	令和2年
101.7	1.7	103.9	4.0	92.9	Δ 7.0	84.0	Δ 16.0	94.7	Δ 5.4	101.2	1.1	107.3	7.3	101.5	1.5	令和3年
96.0	Δ 6.4	101.9	3.6	92.1	Δ 16.6	85.7	Δ 9.9	86.7	Δ 2.0	95.9	Δ 2.2	94.3	0.7	97.7	Δ 2.1	令和3年2月
95.6	Δ 3.7	117.6	16.8	97.8	Δ 13.6	77.8	Δ 15.8	112.9	13.0	102.1	2.5	114.0	11.5	100.7	Δ 2.3	令和3年3月
103.8	2.7	109.7	6.8	89.4	Δ 8.2	87.6	Δ 9.9	104.5	9.1	104.3	2.7	109.9	6.6	102.4	Δ 2.4	令和3年4月
93.1	1.3	94.7	9.6	87.2	8.9	80.3	Δ 19.2	89.8	4.4	98.5	2.2	100.9	5.0	95.3	3.2	令和3年5月
107.9	8.4	106.6	Δ 7.3	77.3	Δ 16.6	86.7	Δ 14.0	105.0	Δ 9.3	104.3	1.3	111.0	4.8	104.0	0.0	令和3年6月
112.7	12.5	108.3	Δ 2.5	99.4	Δ 0.9	87.0	Δ 16.4	87.4	Δ 19.3	100.3	Δ 3.7	110.5	6.1	105.8	6.2	令和3年7月
99.5	4.2	86.2	4.2	96.2	0.6	81.8	Δ 16.6	68.6	Δ 15.2	103.3	4.5	106.5	17.6	96.8	2.9	令和3年8月
106.6	7.1	106.4	0.7	90.0	Δ 5.8	88.8	Δ 15.1	95.8	Δ 8.0	100.9	1.7	103.7	4.2	105.1	6.2	令和3年9月
103.2	Δ 6.7	108.4	Δ 2.3	97.7	Δ 6.3	83.3	Δ 17.7	102.7	Δ 11.5	100.7	Δ 2.9	109.3	1.9	104.7	1.4	令和3年10月
105.0	6.6	109.5	10.4	90.3	Δ 2.4	87.5	Δ 12.4	99.3	Δ 3.9	102.9	4.9	104.1	7.2	104.6	4.1	令和3年11月
106.3	0.4	102.3	5.5	100.4	Δ 2.5	85.9	Δ 15.0	92.4	Δ 6.1	102.0	2.4	118.4	16.3	105.0	5.0	令和3年12月
97.3	7.5	96.7	1.0	97.9	0.4	81.8	7.6	85.0	Δ 6.3	100.3	0.8	110.2	5.6	101.7	6.2	令和4年1月
111.1	15.7	107.4	5.4	96.7	5.0	89.8	4.8	83.4	Δ 3.8	95.8	Δ 0.1	97.7	3.6	96.6	Δ 1.1	令和4年2月

不動産業、物品賃貸業	学術研究等		飲食サービス業等		生活関連サービス等		教育、学習支援業		医療、福祉		複合サービス事業		その他のサービス業			
	前年比	前年比	前年比	前年比	前年比	前年比	前年比	前年比	前年比	前年比	前年比	前年比	前年比			
119.7	X	109.3	Δ 3.2	106.2	Δ 2.6	106.9	15.4	122.3	Δ 7.9	101.7	2.6	99.2	Δ 8.7	103.6	1.8	令和元年
100.0	Δ 16.4	100.0	Δ 8.5	100.0	Δ 5.8	100.0	Δ 6.4	100.0	Δ 18.2	100.0	Δ 1.7	100.0	0.7	100.0	Δ 3.5	令和2年
88.9	Δ 11.1	110.6	10.7	95.2	Δ 4.8	96.0	Δ 4.0	104.1	4.1	101.1	1.2	103.9	3.9	103.4	3.5	令和3年
80.7	Δ 23.0	101.8	Δ 6.9	89.6	Δ 11.6	98.8	Δ 2.2	96.5	5.4	97.7	Δ 2.7	91.8	9.2	105.5	4.8	令和3年2月
84.7	Δ 27.5	100.8	Δ 16.4	93.0	Δ 9.1	101.3	3.5	113.7	33.9	99.2	Δ 5.0	118.1	16.5	109.0	4.8	令和3年3月
84.5	Δ 22.0	118.9	7.5	105.1	6.5	100.5	1.9	112.6	20.2	101.3	Δ 0.2	112.9	11.1	108.7	3.2	令和3年4月
85.3	Δ 5.7	107.3	38.2	102.1	3.0	100.7	17.7	94.2	25.8	96.7	Δ 1.5	88.8	1.2	97.4	9.7	令和3年5月
84.9	Δ 33.8	118.7	28.6	91.8	Δ 15.8	99.6	3.4	108.4	1.4	100.0	Δ 6.4	109.8	3.9	108.3	1.7	令和3年6月
89.3	Δ 8.8	114.4	24.6	96.9	Δ 4.3	100.0	Δ 3.5	103.8	Δ 10.1	106.7	3.4	103.4	Δ 3.9	97.4	Δ 4.8	令和3年7月
82.8	Δ 5.6	108.2	24.2	92.3	Δ 8.4	98.8	Δ 0.1	88.1	19.9	101.5	5.6	106.6	6.2	96.9	6.6	令和3年8月
95.0	5.0	113.6	20.7	85.2	Δ 21.1	87.4	Δ 13.1	107.9	Δ 2.3	103.2	3.7	103.0	0.1	97.8	Δ 7.7	令和3年9月
96.8	1.8	113.6	11.8	98.1	5.1	90.2	Δ 16.1	114.1	Δ 7.0	103.4	1.7	104.7	Δ 4.6	106.9	5.0	令和3年10月
99.7	12.7	118.6	17.7	93.9	Δ 1.9	83.5	Δ 23.1	108.7	Δ 1.6	103.9	5.7	100.8	4.7	107.2	6.4	令和3年11月
99.4	11.1	114.7	19.8	97.6	8.2	90.5	Δ 14.1	104.7	Δ 1.9	102.2	5.8	109.6	Δ 4.6	109.7	10.4	令和3年12月
94.2	12.0	109.8	14.1	90.2	Δ 6.4	81.9	Δ 18.2	93.9	Δ 2.5	97.0	Δ 0.6	102.0	5.5	101.5	5.3	令和4年1月
100.2	24.2	114.4	12.4	80.8	Δ 9.8	77.8	Δ 21.3	91.7	Δ 5.0	99.9	2.3	91.0	Δ 0.9	105.6	0.1	令和4年2月

第3-2表 所定内労働時間指数  
5人以上

	調査産業計		建設業		製造業		電気・ガス業		情報通信業		運輸業, 郵便業		卸売業, 小売業		金融業, 保険業	
	前年比	前年比	前年比	前年比	前年比	前年比	前年比	前年比	前年比	前年比	前年比	前年比	前年比	前年比	前年比	
令和元年	101.9	Δ 2.9	101.4	Δ 10.2	101.5	Δ 2.7	102.5	Δ 3.8	100.3	Δ 2.5	102.4	5.3	101.6	Δ 6.4	101.8	Δ 5.1
令和2年	100.0	Δ 1.8	100.0	Δ 1.4	100.0	Δ 1.4	100.0	Δ 2.4	100.0	Δ 0.3	100.0	Δ 2.3	100.0	Δ 1.6	100.0	Δ 1.8
令和3年	100.2	0.2	99.7	Δ 0.2	101.5	1.6	98.8	Δ 1.3	99.2	Δ 0.8	101.0	0.9	99.3	Δ 0.8	104.9	4.9
令和3年2月	96.6	Δ 3.1	99.7	Δ 3.8	99.1	Δ 3.6	90.5	Δ 3.8	96.2	Δ 6.0	96.3	Δ 0.8	97.1	Δ 3.9	94.4	3.9
令和3年3月	101.8	0.5	102.9	1.6	104.4	1.2	108.5	5.6	97.2	Δ 1.9	103.3	Δ 0.6	96.7	Δ 0.9	110.1	7.9
令和3年4月	104.8	1.9	100.0	Δ 4.7	107.9	4.1	105.1	Δ 3.5	106.5	0.3	106.7	8.0	103.8	Δ 1.1	108.4	0.3
令和3年5月	95.8	3.0	94.3	2.5	94.7	5.7	90.3	Δ 4.0	88.7	Δ 1.3	98.4	7.4	97.4	1.0	98.7	2.6
令和3年6月	104.6	0.3	103.4	1.4	106.0	2.8	109.5	Δ 1.5	107.4	4.1	107.8	9.7	105.1	2.5	107.5	Δ 1.1
令和3年7月	102.2	Δ 1.7	100.7	Δ 2.5	106.0	2.0	99.6	Δ 3.7	104.0	Δ 11.5	103.8	Δ 0.5	98.6	Δ 4.3	106.9	2.0
令和3年8月	96.2	1.7	96.3	1.8	95.1	5.4	97.9	2.9	92.6	2.0	96.6	Δ 3.5	96.8	Δ 1.5	102.5	10.9
令和3年9月	99.8	Δ 0.5	99.2	Δ 1.3	101.2	1.1	94.8	Δ 3.5	105.8	4.0	97.1	Δ 1.8	98.4	Δ 1.8	104.0	7.1
令和3年10月	102.1	Δ 1.8	102.9	Δ 2.1	102.9	Δ 1.3	101.1	Δ 4.7	100.1	Δ 0.7	101.6	Δ 3.8	100.7	Δ 0.7	107.9	2.0
令和3年11月	102.1	2.0	101.9	1.7	105.1	2.2	97.9	2.5	100.9	3.7	99.7	Δ 1.0	102.0	2.0	103.1	7.4
令和3年12月	101.2	1.3	100.5	Δ 0.2	102.9	0.9	96.3	1.5	102.4	1.8	101.4	Δ 0.3	99.9	0.8	111.8	7.4
令和4年1月	95.0	Δ 0.4	97.2	2.4	93.6	0.6	93.6	Δ 0.3	90.3	1.3	89.8	Δ 9.7	98.3	4.0	96.8	Δ 6.2
令和4年2月	95.1	Δ 1.6	98.2	Δ 1.5	98.4	Δ 0.7	92.3	2.0	95.9	Δ 0.3	91.2	Δ 5.3	96.7	Δ 0.4	88.8	Δ 5.9

30人以上

	調査産業計		建設業		製造業		電気・ガス業		情報通信業		運輸業, 郵便業		卸売業, 小売業		金融業, 保険業	
	前年比	前年比	前年比	前年比	前年比	前年比	前年比	前年比	前年比	前年比	前年比	前年比	前年比	前年比	前年比	
令和元年	101.2	Δ 1.8	102.2	Δ 8.5	102.5	Δ 1.2	98.9	Δ 5.5	100.5	Δ 1.9	102.7	3.1	97.9	Δ 2.2	100.9	Δ 1.9
令和2年	100.0	Δ 1.2	100.0	Δ 2.1	100.0	Δ 2.5	100.0	1.1	100.0	Δ 0.4	100.0	Δ 2.6	100.0	2.1	100.0	Δ 0.9
令和3年	99.9	Δ 0.1	102.6	2.5	101.4	1.3	99.0	Δ 1.1	99.3	Δ 0.8	99.5	Δ 0.5	98.0	Δ 1.9	100.4	0.4
令和3年2月	95.4	Δ 4.1	98.5	Δ 0.4	98.7	Δ 3.7	89.0	Δ 1.9	96.0	Δ 4.6	92.3	Δ 5.9	95.0	Δ 6.7	89.6	1.1
令和3年3月	102.3	0.5	108.7	9.7	104.4	1.3	112.6	8.0	97.3	Δ 1.0	101.2	Δ 5.4	93.8	Δ 5.5	113.2	12.8
令和3年4月	104.2	1.7	104.6	1.8	108.5	5.2	106.1	Δ 3.6	106.5	0.2	102.5	4.0	101.3	Δ 2.7	101.2	Δ 4.6
令和3年5月	94.8	1.6	95.2	3.2	95.0	5.6	89.5	Δ 1.6	87.1	Δ 3.0	94.1	0.5	96.3	Δ 2.5	94.4	Δ 3.1
令和3年6月	103.8	0.0	104.9	Δ 3.1	105.6	2.7	110.0	Δ 2.1	107.6	4.2	104.5	4.8	99.9	Δ 1.7	110.5	3.8
令和3年7月	101.8	Δ 2.0	105.9	2.7	105.8	1.0	98.9	Δ 6.5	105.6	Δ 12.2	101.7	Δ 1.9	96.8	Δ 2.4	99.3	Δ 6.9
令和3年8月	95.8	1.6	95.9	Δ 1.2	94.9	4.4	97.2	2.8	91.6	2.1	98.1	Δ 1.6	96.4	Δ 0.8	94.1	0.3
令和3年9月	100.1	0.3	105.4	6.7	100.6	0.3	95.9	Δ 3.1	107.3	5.3	95.7	Δ 2.4	98.7	Δ 0.8	98.9	0.2
令和3年10月	101.4	Δ 2.6	104.8	Δ 2.6	102.2	Δ 1.3	102.0	Δ 5.5	99.7	Δ 1.3	102.2	Δ 2.6	99.2	Δ 0.5	103.8	Δ 3.8
令和3年11月	102.9	3.0	107.3	6.0	105.6	3.1	98.1	2.2	101.0	4.3	101.1	2.4	103.1	2.3	97.3	Δ 0.4
令和3年12月	101.3	1.5	104.4	5.3	102.2	0.7	95.6	1.1	103.0	2.7	102.9	4.6	100.5	1.4	108.1	6.5
令和4年1月	95.2	0.6	100.6	5.8	94.8	2.3	91.7	Δ 0.9	88.6	0.2	94.0	Δ 4.0	95.7	0.8	87.3	Δ 7.0
令和4年2月	94.7	Δ 0.7	100.0	1.5	98.3	Δ 0.4	91.8	3.1	98.2	2.3	93.0	0.8	94.1	Δ 0.9	81.0	Δ 9.6

5~29人

	調査産業計		建設業		製造業		電気・ガス業		情報通信業		運輸業, 郵便業		卸売業, 小売業		金融業, 保険業	
	前年比	前年比	前年比	前年比	前年比	前年比	前年比	前年比	前年比	前年比	前年比	前年比	前年比	前年比	前年比	
令和元年	102.8	Δ 4.4	101.0	Δ 11.1	97.2	Δ 8.2	111.4	X	99.7	Δ 5.3	102.1	9.2	104.6	Δ 9.3	102.7	Δ 8.1
令和2年	100.0	Δ 2.7	100.0	Δ 1.0	100.0	2.8	100.0	Δ 10.2	100.0	0.3	100.0	Δ 2.0	100.0	Δ 4.4	100.0	Δ 2.7
令和3年	100.8	0.9	98.6	Δ 1.4	102.2	2.2	99.5	Δ 0.5	99.2	Δ 0.7	103.5	3.6	100.3	0.3	109.7	9.8
令和3年2月	98.6	Δ 1.4	100.1	Δ 5.3	100.3	Δ 2.9	95.2	Δ 7.6	97.4	Δ 10.7	103.3	7.8	98.9	Δ 1.3	99.4	6.5
令和3年3月	101.1	0.5	100.4	Δ 1.8	104.1	0.8	X	X	96.6	Δ 4.8	107.0	8.4	99.0	2.9	106.9	3.0
令和3年4月	105.8	2.1	98.0	Δ 7.3	106.1	0.3	102.4	Δ 3.4	106.8	0.8	114.1	14.9	105.9	0.0	116.2	5.3
令和3年5月	97.5	5.5	93.8	2.1	93.0	5.2	93.5	Δ 8.5	95.8	7.2	106.0	20.1	98.2	3.7	103.2	8.9
令和3年6月	105.7	0.9	103.0	3.5	107.3	2.8	108.7	0.1	106.0	3.0	113.2	18.6	109.3	5.8	104.0	Δ 6.3
令和3年7月	103.0	Δ 1.0	98.6	Δ 4.7	107.3	6.1	X	X	97.1	Δ 7.9	107.3	1.7	100.0	Δ 5.8	115.1	12.0
令和3年8月	96.9	2.2	96.5	3.2	95.9	8.8	X	X	97.4	1.5	93.7	Δ 7.0	97.1	Δ 1.9	111.7	22.8
令和3年9月	99.4	Δ 1.8	96.8	Δ 4.4	103.4	3.9	-	-	99.0	Δ 2.8	99.4	Δ 0.6	98.2	Δ 2.4	109.5	14.6
令和3年10月	103.1	Δ 0.6	102.3	Δ 1.8	105.6	Δ 1.2	X	X	101.9	2.0	100.5	Δ 5.7	102.0	Δ 0.6	112.2	8.2
令和3年11月	101.2	0.6	99.8	0.0	103.5	Δ 1.0	X	X	100.6	1.4	97.2	Δ 6.9	101.4	2.0	109.3	16.0
令和3年12月	101.2	1.0	99.0	Δ 2.3	105.6	1.5	X	X	99.5	Δ 2.1	98.5	Δ 8.5	99.5	0.4	115.7	8.4
令和4年1月	94.8	Δ 1.9	95.9	1.2	89.2	Δ 4.9	X	X	97.9	5.5	81.0	Δ 20.7	100.7	6.9	107.6	Δ 4.8
令和4年2月	95.9	Δ 2.7	97.6	Δ 2.5	98.5	Δ 1.8	X	X	86.5	Δ 11.2	88.5	Δ 14.3	99.0	0.1	97.6	Δ 1.8



不動産業, 物品賃貸業	学術研究等		飲食サービス業等		生活関連サービス等		教育, 学習支援業		医療, 福祉		複合サービス事業		その他のサービス業			
	前年比	前年比	前年比	前年比	前年比	前年比	前年比	前年比	前年比	前年比	前年比	前年比	前年比			
110.7	X	103.7	Δ 3.0	106.8	Δ 7.9	106.9	12.7	102.7	Δ 8.9	100.3	1.3	98.7	Δ 8.7	104.2	Δ 1.7	令和元年
100.0	Δ 9.6	100.0	Δ 3.6	100.0	Δ 6.4	100.0	Δ 6.4	100.0	Δ 2.6	100.0	Δ 0.3	100.0	1.4	100.0	Δ 4.0	令和2年
95.8	Δ 4.2	98.9	Δ 1.2	95.9	Δ 4.0	88.4	Δ 11.6	98.2	Δ 1.7	100.7	0.7	105.6	5.5	99.7	Δ 0.3	令和3年
88.2	Δ 14.1	92.6	Δ 11.4	91.0	Δ 11.7	90.2	Δ 8.3	89.8	2.9	96.2	Δ 2.5	93.4	7.6	97.6	Δ 2.1	令和3年2月
91.1	Δ 15.6	99.7	Δ 12.6	96.3	Δ 6.5	89.2	Δ 6.8	114.5	17.7	100.7	0.0	118.2	17.5	101.4	Δ 1.6	令和3年3月
93.2	Δ 11.5	106.9	Δ 0.2	102.4	4.2	92.8	Δ 4.6	105.2	8.8	103.1	1.6	113.2	11.3	102.8	Δ 2.3	令和3年4月
90.9	Δ 0.9	92.6	15.1	100.3	7.6	91.0	0.6	90.8	4.9	97.9	0.9	92.7	2.3	93.1	1.9	令和3年5月
94.5	Δ 23.6	104.2	2.2	90.8	Δ 12.9	90.7	Δ 7.4	107.5	Δ 3.6	102.7	Δ 2.0	111.2	3.6	104.5	Δ 1.8	令和3年6月
98.5	Δ 1.6	103.0	3.6	98.4	Δ 3.8	90.8	Δ 13.5	94.9	Δ 14.2	102.3	Δ 1.9	105.9	Δ 0.9	100.6	Δ 0.2	令和3年7月
90.5	0.0	90.4	5.3	93.9	Δ 6.3	89.1	Δ 10.6	78.2	Δ 3.7	102.3	4.3	107.6	9.8	94.6	1.9	令和3年8月
101.4	8.3	103.5	5.1	87.8	Δ 16.2	83.8	Δ 18.4	100.0	Δ 5.8	101.4	1.8	103.9	1.8	100.3	Δ 0.8	令和3年9月
102.0	2.9	102.6	Δ 2.8	98.4	1.6	85.5	Δ 19.8	106.1	Δ 9.3	100.7	Δ 2.3	106.7	Δ 2.3	103.2	0.4	令和3年10月
104.9	14.0	104.0	4.9	94.4	Δ 2.1	82.2	Δ 21.7	101.9	Δ 2.4	102.3	4.6	102.5	6.8	102.4	2.8	令和3年11月
104.7	11.1	99.3	2.5	98.4	3.8	86.2	Δ 16.2	96.5	Δ 4.7	100.9	2.7	111.9	1.7	103.3	3.6	令和3年12月
98.1	9.4	93.5	6.3	94.7	Δ 3.8	79.0	Δ 11.6	89.7	Δ 4.1	98.6	0.2	103.4	3.7	97.6	4.9	令和4年1月
106.8	21.1	102.6	10.8	87.3	Δ 4.1	79.2	Δ 12.2	87.5	Δ 2.6	96.6	0.4	93.4	0.0	96.0	Δ 1.6	令和4年2月

不動産業, 物品賃貸業	学術研究等		飲食サービス業等		生活関連サービス等		教育, 学習支援業		医療, 福祉		複合サービス事業		その他のサービス業			
	前年比	前年比	前年比	前年比	前年比	前年比	前年比	前年比	前年比	前年比	前年比	前年比	前年比			
99.3	X	102.3	Δ 0.9	108.8	Δ 15.2	111.3	6.6	97.0	Δ 7.3	99.8	1.1	102.1	Δ 7.4	104.3	Δ 3.6	令和元年
100.0	0.7	100.0	Δ 2.2	100.0	Δ 8.1	100.0	Δ 10.2	100.0	3.2	100.0	0.1	100.0	Δ 2.0	100.0	Δ 4.1	令和2年
103.4	3.4	102.6	2.6	94.6	Δ 5.4	84.1	Δ 15.9	93.0	Δ 7.0	101.1	1.1	107.9	7.9	99.7	Δ 0.3	令和3年
98.0	Δ 1.8	102.1	2.0	93.4	Δ 15.6	85.9	Δ 9.8	84.4	Δ 3.4	95.4	Δ 2.9	94.4	1.2	95.8	Δ 3.4	令和3年2月
97.4	2.7	114.1	10.9	98.7	Δ 10.5	77.9	Δ 15.7	111.7	10.4	101.5	2.3	115.8	13.5	99.2	Δ 2.9	令和3年3月
105.4	4.0	108.6	5.9	94.2	Δ 3.7	87.0	Δ 10.4	99.5	0.4	104.2	2.8	110.7	7.6	100.9	Δ 3.5	令和3年4月
94.6	0.8	90.6	8.2	87.7	10.5	80.4	Δ 19.4	86.2	Δ 4.4	98.1	1.8	101.9	5.1	93.0	0.7	令和3年5月
110.0	7.9	110.6	Δ 2.5	82.0	Δ 12.1	87.2	Δ 13.7	102.5	Δ 10.5	104.6	1.2	112.8	4.3	102.9	Δ 2.5	令和3年6月
113.7	11.6	105.6	Δ 2.8	100.5	Δ 0.4	87.3	Δ 16.5	87.6	Δ 18.5	100.7	Δ 3.6	110.1	4.2	104.1	3.8	令和3年7月
101.1	4.6	85.8	0.9	97.2	Δ 0.2	81.7	Δ 16.8	73.2	Δ 11.6	103.4	4.5	108.0	17.3	95.2	0.8	令和3年8月
108.7	6.8	105.6	1.9	90.3	Δ 4.8	88.8	Δ 14.8	94.3	Δ 9.6	101.0	1.4	105.1	4.1	103.2	4.0	令和3年9月
105.3	Δ 4.7	105.7	Δ 3.8	98.3	Δ 4.7	83.4	Δ 17.8	100.0	Δ 12.3	100.3	Δ 3.5	110.4	2.8	103.0	Δ 0.9	令和3年10月
106.8	7.1	105.4	8.7	94.7	Δ 2.0	87.6	Δ 12.3	96.6	Δ 4.9	103.2	5.6	104.9	8.4	102.8	3.4	令和3年11月
107.5	1.4	100.7	0.6	100.7	Δ 1.4	86.1	Δ 14.9	90.5	Δ 8.2	101.6	2.6	117.0	19.4	103.2	2.7	令和3年12月
97.3	5.0	96.8	0.1	102.1	4.2	80.4	6.6	84.6	Δ 5.7	100.1	0.9	105.7	1.8	98.3	5.5	令和4年1月
112.2	14.5	106.6	4.4	97.5	4.4	88.6	3.1	82.6	Δ 2.1	95.7	0.3	96.3	2.0	93.6	Δ 2.3	令和4年2月

不動産業, 物品賃貸業	学術研究等		飲食サービス業等		生活関連サービス等		教育, 学習支援業		医療, 福祉		複合サービス事業		その他のサービス業			
	前年比	前年比	前年比	前年比	前年比	前年比	前年比	前年比	前年比	前年比	前年比	前年比	前年比			
113.5	X	105.6	Δ 4.9	105.8	Δ 4.3	104.6	16.8	115.7	Δ 11.5	101.2	2.1	97.2	Δ 9.3	104.3	2.5	令和元年
100.0	Δ 11.9	100.0	Δ 5.3	100.0	Δ 5.4	100.0	Δ 4.4	100.0	Δ 13.5	100.0	Δ 1.2	100.0	2.9	100.0	Δ 4.1	令和2年
92.3	Δ 7.6	97.2	Δ 2.9	96.4	Δ 3.7	89.5	Δ 10.5	110.3	10.3	100.2	0.2	104.6	4.6	99.4	Δ 0.6	令和3年
84.0	Δ 18.7	88.9	Δ 17.7	90.1	Δ 9.6	91.9	Δ 8.3	102.4	17.4	98.0	Δ 2.1	92.9	10.7	101.2	0.1	令和3年2月
88.1	Δ 20.7	87.8	Δ 27.4	95.2	Δ 4.7	94.2	Δ 3.5	120.9	36.3	98.7	Δ 5.0	119.3	19.6	105.7	0.7	令和3年3月
88.3	Δ 16.8	106.0	Δ 5.2	106.6	8.6	94.5	Δ 3.4	118.3	29.5	101.3	Δ 0.2	114.1	12.8	106.0	Δ 0.7	令和3年4月
89.1	Δ 2.4	94.9	21.4	105.0	6.2	94.7	10.5	101.2	29.0	96.8	Δ 1.4	89.0	1.5	92.7	3.1	令和3年5月
88.7	Δ 31.1	102.2	10.2	94.8	Δ 13.0	91.1	Δ 5.6	119.2	13.8	99.3	Δ 7.7	110.5	3.2	106.9	Δ 1.1	令和3年6月
92.5	Δ 7.2	101.4	10.1	97.4	Δ 5.5	91.4	Δ 13.2	111.8	Δ 4.9	105.5	1.9	104.0	Δ 3.1	93.5	Δ 8.0	令和3年7月
85.9	Δ 3.6	94.9	8.8	92.3	Δ 9.3	91.4	Δ 8.9	89.5	15.5	100.5	4.6	107.3	6.6	93.0	3.9	令和3年8月
97.8	6.6	102.5	8.4	86.7	Δ 20.7	80.4	Δ 20.9	113.7	3.1	102.1	2.3	103.3	0.7	94.3	Δ 10.0	令和3年9月
99.9	3.5	100.5	Δ 1.7	98.3	4.6	85.4	Δ 21.8	120.0	Δ 2.8	101.1	Δ 0.5	105.0	Δ 4.5	103.1	2.6	令和3年10月
103.4	14.6	103.5	2.0	94.1	Δ 2.4	78.6	Δ 26.6	113.9	2.4	101.4	3.4	101.4	6.1	101.2	1.3	令和3年11月
102.5	12.3	98.8	2.5	97.2	6.3	84.7	Δ 18.1	110.1	2.6	100.1	3.8	109.9	Δ 4.8	102.8	4.7	令和3年12月
96.9	10.2	92.8	9.8	91.0	Δ 7.8	77.8	Δ 19.1	102.1	Δ 0.2	96.0	Δ 1.9	102.5	4.7	95.4	2.9	令和4年1月
102.5	22.0	101.7	14.4	82.2	Δ 8.8	74.0	Δ 19.5	99.5	Δ 2.8	99.3	1.3	91.9	Δ 1.1	99.0	Δ 2.2	令和4年2月

第3-3表 所定外労働時間指数  
5人以上

	調査産業計		建設業		製造業		電気・ガス業		情報通信業		運輸業, 郵便業		卸売業, 小売業		金融業, 保険業	
	前年比		前年比		前年比		前年比		前年比		前年比		前年比		前年比	
令和元年	117.1	Δ 7.7	96.7	Δ 40.3	118.1	Δ 12.7	100.8	Δ 21.8	97.6	Δ 2.4	124.3	Δ 22.5	114.2	1.4	103.1	33.1
令和2年	100.0	Δ 14.6	100.0	3.5	100.0	Δ 15.4	100.0	Δ 0.8	100.0	2.4	100.0	Δ 19.6	100.0	Δ 12.4	100.0	Δ 3.0
令和3年	109.1	9.1	100.0	0.0	105.0	5.0	147.7	47.7	119.1	19.1	112.0	12.0	101.3	1.4	115.6	15.7
令和3年2月	107.5	Δ 1.9	104.6	Δ 1.0	105.1	Δ 11.9	125.1	44.1	122.8	13.8	112.2	Δ 1.5	101.7	12.1	110.2	16.0
令和3年3月	109.6	Δ 2.9	112.5	Δ 3.3	108.8	Δ 7.8	156.0	38.5	134.1	29.4	97.2	Δ 13.0	98.6	Δ 8.6	131.0	Δ 5.1
令和3年4月	114.0	12.8	102.7	Δ 4.6	108.8	7.2	166.4	163.8	122.8	29.5	116.3	14.9	106.4	4.6	156.5	53.4
令和3年5月	103.3	29.8	87.1	2.4	100.9	31.9	131.3	44.3	105.4	39.1	102.4	37.2	100.2	20.8	106.6	24.2
令和3年6月	103.3	17.1	103.6	21.9	99.4	28.7	131.3	32.3	108.0	37.7	103.0	17.1	98.6	14.6	118.2	21.3
令和3年7月	106.4	12.4	94.8	Δ 2.0	104.4	15.8	149.9	36.8	110.6	6.8	116.3	23.3	89.2	Δ 9.6	112.5	24.4
令和3年8月	104.3	19.8	79.2	Δ 17.4	104.4	24.7	147.8	58.8	106.3	15.1	116.3	19.6	97.0	0.0	102.0	17.3
令和3年9月	107.5	7.5	114.5	21.8	104.4	2.8	155.1	32.8	113.3	5.8	111.1	1.6	90.7	Δ 8.0	105.5	13.8
令和3年10月	115.0	7.0	107.6	Δ 1.8	108.8	Δ 1.9	132.3	11.3	135.9	11.4	118.0	17.2	103.3	Δ 1.5	111.3	3.3
令和3年11月	115.0	9.1	107.6	Δ 19.6	105.9	2.8	205.7	71.5	134.1	21.2	119.8	19.7	103.3	Δ 5.6	106.6	13.6
令和3年12月	119.4	14.5	93.9	Δ 0.9	110.1	0.7	130.2	31.3	126.3	11.5	130.8	22.8	112.6	5.8	113.6	3.1
令和4年1月	107.5	3.1	118.6	29.1	97.1	Δ 2.3	182.5	28.9	112.2	2.2	114.5	13.7	100.0	Δ 12.4	112.8	Δ 0.7
令和4年2月	108.6	1.0	131.4	25.6	105.7	0.6	167.0	33.5	128.7	4.8	112.7	0.4	95.3	Δ 6.3	103.5	Δ 6.1

30人以上

	調査産業計		建設業		製造業		電気・ガス業		情報通信業		運輸業, 郵便業		卸売業, 小売業		金融業, 保険業	
	前年比		前年比		前年比		前年比		前年比		前年比		前年比		前年比	
令和元年	116.3	Δ 5.4	96.0	Δ 50.2	124.1	Δ 10.2	112.4	3.1	116.0	35.5	102.9	Δ 16.5	135.4	4.4	119.2	27.6
令和2年	100.0	Δ 14.0	100.0	4.3	100.0	Δ 19.4	100.0	Δ 11.0	100.0	Δ 13.8	100.0	Δ 2.8	100.0	Δ 26.1	100.0	Δ 16.1
令和3年	104.5	4.5	118.2	18.1	104.3	4.2	135.5	35.5	105.5	5.4	97.4	Δ 2.5	87.0	Δ 13.1	125.6	25.6
令和3年2月	103.9	Δ 8.1	133.3	0.6	104.1	Δ 13.6	124.9	42.7	112.0	Δ 5.9	95.3	Δ 26.1	78.6	Δ 17.8	111.6	15.5
令和3年3月	108.6	Δ 7.1	137.8	21.4	108.2	Δ 12.3	158.5	31.8	116.3	0.8	90.8	Δ 25.0	81.7	Δ 17.2	145.3	1.3
令和3年4月	112.3	13.2	118.2	23.9	107.6	8.3	151.3	137.2	101.5	Δ 6.4	108.4	2.8	91.0	Δ 6.4	172.5	67.3
令和3年5月	102.0	26.5	99.9	37.3	99.9	29.0	123.0	27.4	90.1	10.7	93.7	22.3	84.8	Δ 9.8	116.2	45.8
令和3年6月	98.3	11.6	112.8	14.6	96.5	28.1	124.9	12.3	95.3	9.0	93.7	2.6	78.6	Δ 13.6	122.8	28.4
令和3年7月	100.2	9.2	117.4	18.5	103.4	19.8	133.0	29.2	97.1	0.0	100.6	11.3	69.4	Δ 16.7	120.9	46.5
令和3年8月	96.5	14.4	100.6	7.2	106.9	25.9	124.0	33.4	89.2	8.5	96.8	19.2	84.8	Δ 16.7	108.7	23.4
令和3年9月	101.1	2.9	125.7	27.8	102.0	2.1	136.7	18.1	99.7	5.5	92.8	Δ 8.7	74.0	Δ 17.3	120.9	18.3
令和3年10月	108.6	3.5	121.9	28.9	106.9	0.0	138.5	21.6	125.1	9.2	102.1	6.1	84.8	Δ 8.3	124.7	16.7
令和3年11月	107.7	4.6	128.7	14.1	105.5	2.0	139.4	33.0	125.9	26.3	103.5	6.5	94.1	Δ 4.7	122.8	33.6
令和3年12月	112.3	5.3	114.3	11.7	109.5	Δ 1.9	134.8	40.9	119.8	18.1	110.4	4.1	111.1	7.5	122.8	15.9
令和4年1月	103.7	1.7	136.4	25.9	101.4	0.7	194.5	42.3	114.9	22.8	94.6	17.4	89.2	Δ 19.7	120.6	2.1
令和4年2月	104.6	0.7	147.0	10.3	107.5	3.3	184.5	47.7	137.7	22.9	90.7	Δ 4.8	81.5	3.7	117.8	5.6

5~29人

	調査産業計		建設業		製造業		電気・ガス業		情報通信業		運輸業, 郵便業		卸売業, 小売業		金融業, 保険業	
	前年比		前年比		前年比		前年比		前年比		前年比		前年比		前年比	
令和元年	118.8	Δ 11.7	97.6	Δ 30.0	88.4	Δ 27.6	49.5	X	23.7	Δ 84.0	199.9	Δ 32.0	98.4	Δ 1.4	77.0	41.6
令和2年	100.0	Δ 15.8	100.0	2.5	100.0	13.1	100.0	102.3	100.0	321.7	100.0	Δ 50.0	100.0	1.6	100.0	29.8
令和3年	119.9	20.0	88.8	Δ 11.3	108.6	8.6	206.7	106.6	176.1	76.1	162.9	62.8	111.6	11.6	97.6	Δ 2.3
令和3年2月	118.1	16.5	86.2	Δ 2.6	106.6	Δ 6.7	118.1	40.0	170.2	168.4	171.5	174.5	116.8	32.2	107.0	14.5
令和3年3月	112.5	6.5	97.4	Δ 17.2	110.9	21.5	X	X	210.3	281.7	118.7	47.7	110.6	Δ 2.8	110.1	Δ 15.1
令和3年4月	119.5	14.7	93.0	Δ 19.4	116.0	3.8	241.3	332.9	214.5	446.5	142.8	63.1	118.5	12.0	128.1	24.9
令和3年5月	107.0	37.5	79.5	Δ 13.3	102.3	39.5	170.5	172.8	172.0	217.1	132.1	97.4	112.1	51.1	90.5	Δ 4.6
令和3年6月	115.3	31.7	97.4	28.0	113.4	30.3	158.6	421.2	156.9	292.1	134.9	81.9	113.7	38.4	107.0	9.1
令和3年7月	120.9	20.9	81.7	Δ 14.1	110.9	0.0	X	X	165.2	26.1	171.5	60.2	104.2	Δ 4.3	96.5	Δ 7.2
令和3年8月	119.5	28.3	66.1	Δ 32.1	94.6	21.9	X	X	176.9	32.5	184.9	20.4	105.8	13.6	87.4	1.7
令和3年9月	122.3	17.4	107.5	17.1	116.0	8.8	-	-	170.2	7.4	175.0	29.0	102.6	Δ 3.0	76.8	Δ 1.9
令和3年10月	130.5	16.1	98.5	Δ 17.8	116.8	Δ 9.2	X	X	180.3	19.3	173.2	48.1	115.3	0.0	87.4	Δ 19.5
令和3年11月	130.5	17.5	94.0	Δ 36.4	110.0	8.3	X	X	166.1	7.6	177.7	63.0	108.9	Δ 6.8	78.3	Δ 18.9
令和3年12月	133.3	31.5	82.9	Δ 8.6	111.7	12.0	X	X	151.9	Δ 7.6	202.6	87.6	113.7	5.9	98.0	Δ 15.6
令和4年1月	115.3	5.1	107.9	32.1	75.2	Δ 19.8	X	X	99.2	Δ 44.5	187.5	10.5	107.9	Δ 7.6	95.5	Δ 8.2
令和4年2月	116.7	Δ 1.2	122.5	42.1	98.3	Δ 7.8	X	X	92.5	Δ 45.7	197.3	15.0	106.3	Δ 9.0	74.2	Δ 30.7

不動産業, 物品賃貸業	学術研究等		飲食サービス業等		生活関連サービス等		教育, 学習支援業		医療, 福祉		複合サービス事業		その他のサービス業			
	前年比	前年比	前年比	前年比	前年比	前年比	前年比	前年比	前年比	前年比	前年比	前年比	前年比			
189.2	X	173.5	14.6	93.2	8.0	187.3	5.6	118.6	63.6	107.2	21.0	149.0	2.2	135.8	Δ 18.1	令和元年
100.0	Δ 47.2	100.0	Δ 42.3	100.0	7.2	100.0	Δ 46.6	100.0	Δ 15.7	100.0	Δ 6.6	100.0	Δ 32.8	100.0	Δ 26.3	令和2年
51.6	Δ 48.4	253.1	153.0	75.7	Δ 24.3	277.2	177.1	92.0	Δ 8.0	110.0	10.0	83.9	Δ 16.1	147.3	47.3	令和3年
44.0	Δ 67.5	247.2	147.0	81.2	Δ 31.9	287.6	141.6	89.1	Δ 16.8	101.9	2.0	72.0	Δ 25.5	148.6	41.2	令和3年2月
46.4	Δ 76.8	264.1	217.0	69.6	Δ 50.6	287.6	180.7	102.6	31.7	115.8	3.7	76.0	Δ 41.3	140.1	29.8	令和3年3月
45.1	Δ 66.4	248.5	158.4	63.0	Δ 36.7	277.7	127.0	122.1	49.5	103.8	Δ 1.9	78.1	Δ 30.9	138.7	37.5	令和3年4月
40.0	Δ 46.6	252.4	149.0	64.6	Δ 32.8	267.8	211.5	94.4	93.8	103.8	6.2	80.2	Δ 4.8	152.9	75.8	令和3年5月
45.1	Δ 58.4	274.5	137.3	39.8	Δ 60.6	334.0	303.8	94.4	Δ 25.5	103.8	15.5	78.1	22.6	127.6	68.4	令和3年6月
60.7	Δ 9.6	258.9	114.2	87.9	6.0	347.2	556.1	71.1	Δ 34.5	101.9	8.6	94.5	Δ 4.2	145.8	50.7	令和3年7月
51.6	Δ 23.3	226.3	262.2	89.5	5.9	314.1	428.3	43.4	Δ 23.7	107.8	12.5	73.9	0.0	140.1	44.8	令和3年8月
61.8	Δ 11.2	221.1	95.6	71.2	Δ 24.6	291.0	319.3	95.1	Δ 9.9	107.8	17.4	84.3	Δ 12.7	147.2	38.1	令和3年9月
60.7	Δ 25.3	258.9	131.6	94.5	0.0	224.9	300.2	107.9	Δ 15.8	123.7	23.9	88.3	Δ 12.3	147.2	45.9	令和3年10月
58.0	Δ 10.0	292.6	158.7	71.2	2.3	228.1	56.9	105.6	Δ 7.2	119.8	15.4	80.2	Δ 29.0	162.7	38.2	令和3年11月
68.3	Δ 3.8	273.2	356.2	101.1	15.1	257.9	69.6	94.4	Δ 4.5	125.9	14.6	117.1	Δ 6.6	169.6	68.1	令和3年12月
73.1	94.9	293.5	33.5	68.3	Δ 8.4	220.0	5.6	70.1	Δ 16.4	110.0	6.0	204.1	142.1	180.3	22.5	令和4年1月
83.3	89.3	255.8	3.5	73.3	Δ 9.7	210.0	Δ 27.0	71.6	Δ 19.6	104.0	2.1	136.7	89.9	174.6	17.5	令和4年2月

不動産業, 物品賃貸業	学術研究等		飲食サービス業等		生活関連サービス等		教育, 学習支援業		医療, 福祉		複合サービス事業		その他のサービス業			
	前年比	前年比	前年比	前年比	前年比	前年比	前年比	前年比	前年比	前年比	前年比	前年比	前年比			
81.7	X	156.2	7.1	67.8	Δ 19.8	140.9	54.6	91.2	174.3	103.7	22.7	118.7	Δ 6.9	152.2	Δ 19.0	令和元年
100.0	22.4	100.0	Δ 36.0	100.0	47.4	100.0	Δ 29.0	100.0	9.7	100.0	Δ 3.6	100.0	Δ 15.8	100.0	Δ 34.3	令和2年
83.9	Δ 16.1	121.3	21.3	75.6	Δ 24.4	85.0	Δ 15.1	109.7	9.7	103.4	3.4	98.3	Δ 1.7	129.7	29.7	令和3年
74.6	Δ 42.7	99.8	32.5	78.7	Δ 27.4	83.9	Δ 10.7	107.3	9.2	108.2	16.0	93.8	Δ 6.4	128.5	16.6	令和3年2月
76.9	Δ 46.9	163.7	132.0	88.9	Δ 37.3	76.3	Δ 16.7	123.9	40.2	117.6	8.7	89.5	Δ 14.3	124.6	6.8	令和3年3月
88.3	Δ 10.8	125.1	18.7	41.3	Δ 55.5	104.3	5.3	148.9	123.8	106.4	Δ 1.7	101.2	Δ 5.0	127.2	14.2	令和3年4月
77.7	8.5	147.7	21.7	81.2	Δ 7.3	78.7	Δ 11.5	121.7	147.7	106.4	9.6	86.3	3.8	132.5	40.2	令和3年5月
87.6	17.4	53.7	Δ 60.7	31.0	Δ 64.7	73.7	Δ 19.5	128.5	0.6	95.2	4.0	87.4	17.1	122.0	52.3	令和3年6月
102.0	22.9	145.0	1.4	88.9	Δ 5.6	81.3	Δ 11.2	86.2	Δ 24.5	87.6	Δ 7.9	115.1	36.7	132.5	46.5	令和3年7月
83.7	Δ 0.9	93.2	76.8	85.1	8.2	86.4	Δ 12.8	28.0	Δ 57.0	98.9	5.9	85.2	21.2	122.0	38.9	令和3年8月
86.0	11.9	115.8	Δ 12.1	86.3	Δ 15.3	89.0	Δ 20.5	110.3	7.4	97.0	6.0	85.2	3.9	135.2	41.2	令和3年9月
81.5	Δ 27.7	145.0	15.0	91.5	Δ 20.2	83.9	Δ 15.3	127.0	Δ 5.1	108.2	9.5	92.7	Δ 11.3	129.9	45.6	令和3年10月
86.0	0.9	163.7	27.0	45.2	Δ 12.5	86.4	Δ 10.6	123.9	3.8	95.2	Δ 10.5	92.7	Δ 8.4	132.5	13.6	令和3年11月
94.4	Δ 10.1	121.4	118.4	96.6	Δ 12.8	83.9	Δ 15.3	110.3	13.2	111.9	Δ 1.7	137.5	Δ 10.4	132.5	44.2	令和3年12月
96.9	41.5	95.3	17.8	56.4	Δ 39.2	123.1	34.4	88.6	Δ 11.8	103.7	Δ 4.2	172.3	52.5	156.6	14.8	令和4年1月
100.0	34.0	118.9	19.1	88.5	12.5	128.2	52.8	90.9	Δ 15.3	98.1	Δ 9.3	117.0	24.7	143.4	11.6	令和4年2月

不動産業, 物品賃貸業	学術研究等		飲食サービス業等		生活関連サービス等		教育, 学習支援業		医療, 福祉		複合サービス事業		その他のサービス業			
	前年比	前年比	前年比	前年比	前年比	前年比	前年比	前年比	前年比	前年比	前年比	前年比	前年比			
237.9	X	205.2	30.3	111.5	27.8	239.2	Δ 11.9	174.7	16.8	117.3	20.5	197.9	7.7	87.4	Δ 16.8	令和元年
100.0	Δ 58.0	100.0	Δ 51.3	100.0	Δ 10.3	100.0	Δ 58.2	100.0	Δ 42.7	100.0	Δ 14.7	100.0	Δ 49.5	100.0	14.4	令和2年
25.4	Δ 74.6	460.2	360.3	76.0	Δ 23.9	474.3	374.2	55.5	Δ 44.5	126.8	26.8	68.8	Δ 31.0	196.4	96.5	令和3年
19.7	Δ 85.5	441.5	206.9	82.4	Δ 35.8	508.3	248.6	50.2	Δ 59.8	90.9	Δ 18.7	36.4	Δ 59.9	205.8	129.7	令和3年2月
22.9	Δ 89.8	437.6	286.2	57.5	Δ 59.5	516.7	359.3	58.3	3.9	111.8	Δ 6.0	58.1	Δ 66.0	184.2	126.5	令和3年3月
13.7	Δ 90.9	458.7	456.0	80.5	Δ 23.6	458.3	205.6	67.1	Δ 40.1	100.2	Δ 2.3	47.2	Δ 60.6	172.6	136.4	令和3年4月
13.7	Δ 81.9	433.9	546.7	55.6	Δ 46.3	454.1	473.7	39.1	Δ 15.9	95.5	Δ 4.7	76.4	Δ 12.4	207.5	220.5	令和3年5月
15.1	Δ 87.7	549.1	565.5	46.0	Δ 58.6	595.8	694.5	24.3	Δ 80.4	121.1	44.3	76.4	75.1	141.0	107.4	令和3年6月
28.9	Δ 52.6	453.0	435.5	88.2	24.3	612.5	14,614.4	39.8	Δ 59.1	137.5	51.3	76.4	Δ 36.3	185.9	60.0	令和3年7月
24.3	Δ 60.1	453.0	435.5	92.0	6.7	545.8	2,518.0	77.4	84.2	132.8	32.5	65.6	Δ 18.1	187.7	54.8	令和3年8月
39.8	Δ 40.5	401.3	397.4	61.3	Δ 28.9	495.8	1,882.3	62.7	Δ 43.7	137.5	51.3	90.9	Δ 24.3	179.2	33.2	令和3年9月
39.8	Δ 42.1	453.0	424.2	93.9	16.7	370.8	4,354.5	68.6	Δ 41.1	167.7	63.5	90.9	Δ 7.4	195.9	47.6	令和3年10月
32.0	Δ 41.7	512.5	521.2	90.1	9.3	370.8	89.4	67.9	Δ 34.8	172.4	68.1	69.2	Δ 47.1	245.7	102.7	令和3年11月
42.6	Δ 24.4	527.9	587.8	103.5	45.9	429.1	101.9	61.2	Δ 40.3	160.7	56.7	98.1	17.3	270.5	114.4	令和3年12月
40.9	232.5	553.8	38.0	76.9	25.4	325.0	Δ 2.5	30.1	Δ 39.1	123.3	32.3	78.6	96.5	243.3	34.5	令和4年1月
54.5	176.6	446.2	1.1	57.7	Δ 30.0	300.0	Δ 41.0	30.1	Δ 40.0	118.6	30.5	46.4	27.5	258.3	25.5	令和4年2月

第4表 常用雇用指数  
5人以上

	調査産業計		建設業		製造業		電気・ガス業		情報通信業		運輸業, 郵便業		卸売業, 小売業		金融業, 保険業	
	前年比		前年比		前年比		前年比		前年比		前年比		前年比		前年比	
令和元年	101.1	0.7	99.0	2.6	103.3	Δ 0.6	100.0	12.9	99.1	1.0	99.6	2.3	100.2	1.0	103.0	Δ 1.8
令和2年	100.0	Δ 1.1	100.0	1.0	100.0	Δ 3.1	100.0	0.0	100.0	0.9	100.0	0.4	100.0	Δ 0.2	100.0	Δ 2.8
令和3年	99.2	Δ 0.9	100.7	0.7	100.7	0.7	96.7	Δ 3.4	96.1	Δ 3.9	99.3	Δ 0.7	99.7	Δ 0.3	98.7	Δ 1.3
令和3年2月	100.1	0.6	100.8	1.2	102.0	3.5	99.6	1.4	98.3	0.1	99.8	Δ 0.1	101.2	1.1	99.0	Δ 2.0
令和3年3月	100.5	0.9	101.6	2.3	101.5	2.2	99.6	1.6	97.7	Δ 0.5	99.5	Δ 0.9	99.6	0.6	98.5	Δ 1.3
令和3年4月	99.3	Δ 0.4	101.8	3.3	103.1	2.1	98.3	Δ 1.2	95.7	Δ 7.2	99.6	Δ 0.4	100.2	0.6	99.0	Δ 1.3
令和3年5月	99.9	0.6	100.1	2.2	99.7	Δ 1.1	97.2	Δ 2.0	95.7	Δ 6.8	99.9	0.3	99.3	Δ 0.2	99.0	Δ 2.4
令和3年6月	98.0	Δ 1.4	101.3	2.8	101.0	0.7	98.5	Δ 1.5	94.9	Δ 5.9	100.5	1.0	99.2	Δ 0.6	99.0	Δ 1.4
令和3年7月	99.9	Δ 0.7	101.3	0.6	100.7	0.8	98.4	Δ 2.7	94.5	Δ 6.1	100.1	Δ 0.5	100.5	0.5	97.9	Δ 2.0
令和3年8月	98.6	Δ 1.6	100.4	0.3	101.0	Δ 0.2	98.4	Δ 2.7	94.6	Δ 5.9	99.8	Δ 0.5	99.3	Δ 0.5	98.4	Δ 1.1
令和3年9月	99.3	Δ 1.1	99.4	Δ 1.6	100.9	1.3	75.8	Δ 25.0	96.0	Δ 4.1	99.2	Δ 1.1	99.1	Δ 0.6	98.3	Δ 1.4
令和3年10月	99.3	Δ 1.2	99.5	Δ 1.4	100.5	0.1	98.0	Δ 2.9	95.3	Δ 4.5	97.9	Δ 1.6	98.6	Δ 1.1	98.4	Δ 0.8
令和3年11月	97.8	Δ 3.0	99.8	Δ 2.1	97.1	Δ 3.0	97.9	Δ 3.0	95.4	Δ 3.5	98.0	Δ 1.9	98.7	Δ 2.2	98.9	Δ 0.7
令和3年12月	98.4	Δ 2.1	100.5	Δ 1.0	98.3	Δ 1.4	97.9	Δ 3.0	96.1	Δ 2.3	97.1	Δ 2.6	98.8	Δ 2.7	98.8	Δ 0.1
令和4年1月	98.8	Δ 0.5	100.5	Δ 0.8	99.0	Δ 3.1	96.0	Δ 4.4	95.2	Δ 3.7	96.3	Δ 3.7	99.0	Δ 2.7	98.0	Δ 1.3
令和4年2月	98.6	Δ 1.5	99.3	Δ 1.5	99.3	Δ 2.6	101.2	1.6	94.5	Δ 3.9	96.2	Δ 3.6	99.3	Δ 1.9	97.2	Δ 1.8

30人以上

	調査産業計		建設業		製造業		電気・ガス業		情報通信業		運輸業, 郵便業		卸売業, 小売業		金融業, 保険業	
	前年比		前年比		前年比		前年比		前年比		前年比		前年比		前年比	
令和元年	101.7	0.7	97.3	Δ 4.9	104.6	0.0	97.7	Δ 1.8	97.6	3.2	100.9	1.7	99.5	0.9	103.4	0.9
令和2年	100.0	Δ 1.7	100.0	2.7	100.0	Δ 4.4	100.0	2.3	100.0	2.4	100.0	Δ 0.9	100.0	0.5	100.0	Δ 3.4
令和3年	99.3	Δ 0.7	100.5	0.5	100.6	0.6	101.6	1.6	96.8	Δ 3.2	98.6	Δ 1.4	99.0	Δ 1.0	100.5	0.5
令和3年2月	100.8	2.2	101.3	0.5	102.7	4.0	100.7	4.4	99.5	3.2	99.6	Δ 0.1	100.8	1.3	98.3	Δ 1.6
令和3年3月	100.8	2.1	101.3	0.9	102.1	2.1	100.7	4.9	98.7	2.7	98.7	Δ 1.8	98.7	Δ 0.2	97.6	Δ 0.9
令和3年4月	99.8	Δ 0.5	101.7	2.0	103.3	1.7	101.1	2.0	96.3	Δ 6.3	99.0	Δ 0.8	100.3	2.2	102.5	3.1
令和3年5月	100.5	0.3	100.5	1.6	101.5	Δ 0.1	100.9	2.1	95.9	Δ 6.5	99.4	Δ 0.8	100.8	1.8	101.6	0.4
令和3年6月	97.9	Δ 2.5	100.8	1.8	100.7	Δ 0.7	102.4	1.9	94.9	Δ 6.4	99.3	Δ 0.6	99.8	Δ 0.1	101.5	Δ 1.2
令和3年7月	100.2	Δ 0.5	100.5	1.9	99.9	0.8	102.3	0.1	94.7	Δ 6.5	100.1	Δ 0.3	98.4	Δ 2.0	101.1	1.5
令和3年8月	98.3	Δ 2.1	100.3	0.9	100.5	Δ 0.2	102.3	0.1	95.1	Δ 6.2	98.6	Δ 1.6	98.4	Δ 1.9	101.1	2.4
令和3年9月	99.8	Δ 0.6	100.1	0.3	99.8	1.1	101.9	Δ 0.1	97.1	Δ 3.9	98.7	Δ 1.7	97.2	Δ 3.3	101.0	1.3
令和3年10月	99.6	Δ 0.9	99.3	Δ 0.1	99.5	0.0	101.8	0.1	96.7	Δ 4.1	96.7	Δ 2.6	97.0	Δ 3.4	100.0	0.0
令和3年11月	96.9	Δ 3.7	99.8	Δ 1.6	96.7	Δ 2.7	101.6	Δ 0.2	96.2	Δ 4.0	96.9	Δ 3.0	97.6	Δ 3.8	100.8	0.6
令和3年12月	97.6	Δ 2.3	99.8	Δ 1.6	98.4	Δ 0.7	101.6	Δ 0.2	97.1	Δ 2.5	96.5	Δ 3.0	97.7	Δ 3.6	100.6	1.8
令和4年1月	97.4	Δ 1.4	99.5	Δ 1.2	99.8	Δ 2.4	99.1	Δ 2.7	96.3	Δ 3.6	96.4	Δ 3.2	97.0	Δ 4.0	99.6	Δ 0.2
令和4年2月	97.6	Δ 3.2	98.8	Δ 2.5	100.1	Δ 2.5	106.1	5.4	96.4	Δ 3.1	97.1	Δ 2.5	98.8	Δ 2.0	99.0	0.7

5~29人

	調査産業計		建設業		製造業		電気・ガス業		情報通信業		運輸業, 郵便業		卸売業, 小売業		金融業, 保険業	
	前年比		前年比		前年比		前年比		前年比		前年比		前年比		前年比	
令和元年	100.2	0.6	99.8	6.1	98.4	Δ 2.7	106.4	X	105.8	Δ 6.5	97.2	3.4	100.8	1.2	102.5	Δ 4.4
令和2年	100.0	Δ 0.2	100.0	0.3	100.0	1.6	100.0	Δ 6.1	100.0	Δ 5.5	100.0	3.0	100.0	Δ 0.7	100.0	Δ 2.5
令和3年	99.2	Δ 0.9	100.7	0.7	100.6	0.6	89.7	Δ 10.2	93.0	Δ 7.1	100.7	0.7	100.2	0.1	97.0	Δ 3.0
令和3年2月	99.2	Δ 1.6	100.4	1.3	99.3	1.4	96.3	Δ 7.1	93.2	Δ 12.3	100.0	Δ 0.2	101.5	1.0	99.7	Δ 2.3
令和3年3月	100.2	Δ 0.8	101.8	3.0	99.4	2.3	X	X	93.2	Δ 13.5	101.1	0.9	100.4	1.3	99.3	Δ 1.7
令和3年4月	98.8	Δ 0.1	101.8	3.9	101.7	3.7	90.0	Δ 10.2	93.4	Δ 10.6	101.1	0.9	100.1	Δ 0.5	95.6	Δ 5.5
令和3年5月	99.0	1.1	99.9	2.4	93.4	Δ 4.4	86.9	Δ 13.2	95.0	Δ 7.9	100.9	2.4	98.2	Δ 1.7	96.6	Δ 5.1
令和3年6月	98.4	0.5	101.3	3.2	101.7	5.5	86.9	Δ 11.6	95.0	Δ 3.7	103.1	4.3	98.8	Δ 1.1	96.6	Δ 1.5
令和3年7月	99.5	Δ 0.9	101.7	0.2	103.5	1.0	X	X	93.6	Δ 5.1	100.3	Δ 0.6	101.9	2.4	94.7	Δ 5.4
令和3年8月	99.2	Δ 0.8	100.4	0.1	102.5	Δ 0.2	X	X	92.6	Δ 4.2	102.0	1.5	99.9	0.5	95.7	Δ 4.4
令和3年9月	98.7	Δ 1.9	99.2	Δ 2.5	104.8	1.7	-	-	91.2	Δ 4.7	100.4	0.1	100.5	1.3	95.7	Δ 3.9
令和3年10月	99.0	Δ 1.5	99.5	Δ 2.1	103.6	0.3	X	X	89.7	Δ 6.1	100.3	0.2	99.7	0.5	97.0	Δ 1.4
令和3年11月	99.1	Δ 2.1	99.9	Δ 2.2	98.1	Δ 4.4	X	X	92.3	Δ 1.2	100.3	0.4	99.5	Δ 1.3	97.0	Δ 1.9
令和3年12月	99.7	Δ 1.6	100.7	Δ 0.9	97.7	Δ 3.8	X	X	91.7	Δ 1.7	98.3	Δ 1.8	99.7	Δ 2.1	97.0	Δ 1.9
令和4年1月	100.8	0.9	100.9	Δ 0.7	96.2	Δ 5.3	X	X	90.3	Δ 4.5	95.4	Δ 5.3	100.4	Δ 1.8	96.4	Δ 2.5
令和4年2月	100.1	0.9	99.5	Δ 0.9	96.5	Δ 2.8	X	X	86.9	Δ 6.8	93.1	Δ 6.9	99.7	Δ 1.8	95.3	Δ 4.4

不動産業, 物品賃貸業	学術研究等		飲食サービス業等		生活関連サービス等		教育, 学習支援業		医療, 福祉		複合サービス事業		その他のサービス業			
	前年比	前年比	前年比	前年比	前年比	前年比	前年比	前年比	前年比	前年比	前年比	前年比	前年比			
97.1	X	108.6	1.1	109.8	Δ 1.1	100.3	Δ 2.1	98.5	1.7	97.4	1.1	103.5	Δ 4.0	102.0	2.8	令和元年
100.0	3.0	100.0	Δ 8.0	100.0	Δ 9.0	100.0	Δ 0.4	100.0	1.5	100.0	2.7	100.0	Δ 3.4	100.0	Δ 2.0	令和2年
99.8	Δ 0.2	104.3	4.3	92.1	Δ 7.9	110.6	10.6	99.6	Δ 0.5	98.0	Δ 2.1	101.7	1.7	99.5	Δ 0.5	令和3年
106.0	7.9	86.7	0.9	93.3	Δ 9.7	106.7	9.0	100.3	Δ 0.2	100.4	1.6	99.2	Δ 2.3	99.4	Δ 1.8	令和3年2月
103.8	4.6	107.5	21.5	100.9	Δ 4.8	107.0	9.7	100.3	0.0	100.2	1.0	97.3	Δ 2.9	99.7	Δ 0.7	令和3年3月
101.9	1.8	108.3	Δ 2.4	90.6	Δ 2.2	113.4	18.0	99.2	0.4	94.9	Δ 5.2	103.3	4.0	99.1	Δ 1.3	令和3年4月
103.5	3.7	108.8	Δ 2.6	96.8	11.5	112.7	16.0	98.9	Δ 0.3	100.8	0.1	103.3	5.9	98.6	Δ 1.1	令和3年5月
99.0	Δ 2.8	89.1	Δ 20.4	85.3	Δ 3.3	111.8	17.3	99.0	Δ 1.2	95.3	Δ 5.4	104.6	5.0	98.7	Δ 1.0	令和3年6月
101.7	Δ 0.6	110.7	1.7	88.4	Δ 14.3	110.1	11.0	99.1	Δ 1.3	101.4	0.9	103.3	2.5	99.1	Δ 0.6	令和3年7月
96.0	Δ 6.3	110.9	28.8	90.4	Δ 11.4	109.4	10.2	98.3	0.6	95.4	Δ 5.3	103.1	2.5	99.6	0.2	令和3年8月
96.2	Δ 6.1	111.4	3.0	87.6	Δ 14.5	108.6	5.4	99.5	Δ 1.3	101.1	0.9	102.3	2.0	99.5	0.2	令和3年9月
96.0	Δ 3.2	110.5	2.5	88.9	Δ 13.2	111.9	7.2	99.5	Δ 0.8	101.0	0.8	101.9	2.4	99.9	0.2	令和3年10月
93.5	Δ 8.6	110.1	2.3	92.6	Δ 11.4	114.9	9.2	99.9	Δ 0.4	95.0	Δ 5.2	101.9	2.2	100.5	1.3	令和3年11月
93.9	Δ 4.1	110.5	27.8	95.7	Δ 7.6	114.8	7.3	99.8	Δ 0.9	95.6	Δ 4.5	101.2	1.7	100.7	1.2	令和3年12月
91.9	Δ 13.3	94.6	9.1	102.6	8.7	114.3	8.2	99.3	Δ 1.5	95.8	1.5	101.1	1.9	101.0	1.4	令和4年1月
90.9	Δ 14.2	95.0	9.6	100.6	7.8	112.6	5.5	99.4	Δ 0.9	96.0	Δ 4.4	101.2	2.0	100.1	0.7	令和4年2月

不動産業, 物品賃貸業	学術研究等		飲食サービス業等		生活関連サービス等		教育, 学習支援業		医療, 福祉		複合サービス事業		その他のサービス業			
	前年比	前年比	前年比	前年比	前年比	前年比	前年比	前年比	前年比	前年比	前年比	前年比	前年比			
104.4	X	118.3	Δ 3.9	115.4	0.1	101.3	3.3	98.9	2.9	97.7	0.7	103.3	6.0	102.9	4.4	令和元年
100.0	Δ 4.2	100.0	Δ 15.5	100.0	Δ 13.4	100.0	Δ 1.3	100.0	1.1	100.0	2.4	100.0	Δ 3.1	100.0	Δ 2.8	令和2年
138.8	38.7	108.4	8.4	95.4	Δ 4.5	100.6	0.5	100.9	0.9	97.2	Δ 2.8	94.6	Δ 5.4	98.0	Δ 2.0	令和3年
147.5	46.2	69.4	1.9	100.9	5.1	102.1	3.4	101.7	1.3	100.7	2.7	97.6	Δ 3.8	99.0	Δ 2.4	令和3年2月
145.1	46.3	120.1	77.3	100.5	5.9	102.2	3.2	101.6	1.5	100.7	3.0	96.6	Δ 5.3	99.1	Δ 1.7	令和3年3月
135.1	36.8	122.3	Δ 0.5	98.7	10.9	101.5	1.2	100.3	2.0	93.7	Δ 7.4	94.6	Δ 5.0	97.7	Δ 2.6	令和3年4月
133.3	37.5	123.5	0.1	88.8	0.9	102.7	2.3	99.9	0.9	102.3	1.4	94.5	Δ 5.2	96.5	Δ 2.7	令和3年5月
134.6	37.8	70.3	Δ 43.3	90.5	Δ 0.4	100.8	3.7	99.9	Δ 0.2	93.5	Δ 7.4	94.0	Δ 6.6	96.8	Δ 2.8	令和3年6月
136.2	35.6	121.7	Δ 0.4	92.6	Δ 16.4	100.0	1.8	100.4	0.0	102.9	1.9	94.0	Δ 6.4	97.3	Δ 2.2	令和3年7月
137.0	35.6	122.1	72.5	93.2	Δ 16.8	98.6	0.0	100.9	4.8	93.0	Δ 7.9	93.3	Δ 6.2	97.6	Δ 2.0	令和3年8月
137.8	36.0	122.1	0.1	92.7	Δ 12.6	98.7	Δ 3.4	101.1	0.1	101.8	1.5	93.3	Δ 5.7	97.7	Δ 1.6	令和3年9月
136.8	36.8	120.8	Δ 0.2	94.7	Δ 10.7	99.0	Δ 2.7	101.1	0.0	101.5	1.1	93.2	Δ 5.2	98.2	Δ 1.5	令和3年10月
135.9	35.3	119.8	Δ 0.7	95.6	Δ 10.3	99.1	Δ 2.5	101.3	0.1	92.4	Δ 7.8	93.3	Δ 6.1	98.8	Δ 0.5	令和3年11月
138.6	36.2	118.9	72.0	97.3	Δ 6.1	99.4	Δ 3.6	101.3	Δ 0.6	92.8	Δ 7.5	93.3	Δ 5.2	98.4	Δ 1.0	令和3年12月
137.8	Δ 6.4	80.1	15.4	97.2	Δ 2.6	99.5	Δ 3.1	101.1	Δ 0.6	92.5	1.1	93.4	Δ 4.5	99.0	Δ 0.2	令和4年1月
136.8	Δ 7.3	80.1	15.4	97.4	Δ 3.5	98.2	Δ 3.8	101.2	Δ 0.5	92.2	Δ 8.4	93.5	Δ 4.2	98.3	Δ 0.7	令和4年2月

不動産業, 物品賃貸業	学術研究等		飲食サービス業等		生活関連サービス等		教育, 学習支援業		医療, 福祉		複合サービス事業		その他のサービス業			
	前年比	前年比	前年比	前年比	前年比	前年比	前年比	前年比	前年比	前年比	前年比	前年比	前年比			
95.5	X	101.9	5.4	107.2	Δ 1.7	99.7	Δ 5.4	97.9	Δ 0.6	96.8	1.9	103.7	Δ 8.0	100.1	Δ 0.6	令和元年
100.0	4.8	100.0	Δ 1.9	100.0	Δ 6.7	100.0	0.3	100.0	2.1	100.0	3.3	100.0	Δ 3.6	100.0	Δ 0.1	令和2年
91.2	Δ 8.8	101.4	1.4	90.5	Δ 9.5	117.4	17.3	96.8	Δ 3.3	99.3	Δ 0.7	105.0	5.1	103.0	3.1	令和3年
96.9	Δ 0.7	98.6	0.3	89.9	Δ 15.8	109.8	13.0	97.5	Δ 3.0	99.7	Δ 0.5	99.8	Δ 1.6	100.4	Δ 0.4	令和3年2月
94.8	Δ 4.5	98.6	Δ 4.0	101.0	Δ 9.0	110.2	14.0	97.5	Δ 3.0	99.2	Δ 2.5	97.7	Δ 1.9	100.8	1.5	令和3年3月
94.7	Δ 5.8	98.6	Δ 4.0	87.1	Δ 7.8	121.8	30.5	96.9	Δ 2.9	97.2	Δ 1.2	107.2	8.2	102.3	1.6	令和3年4月
96.9	Δ 3.4	98.6	Δ 4.9	100.5	16.4	119.4	25.8	96.9	Δ 2.9	97.8	Δ 2.3	107.2	11.2	103.6	2.5	令和3年5月
91.1	Δ 11.2	102.0	Δ 1.6	82.9	Δ 4.7	119.4	26.8	97.0	Δ 3.5	98.9	Δ 1.5	109.5	10.4	103.3	3.0	令和3年6月
94.1	Δ 8.3	103.0	3.3	86.5	Δ 13.2	116.9	17.1	96.5	Δ 4.0	98.5	Δ 1.3	107.8	6.6	103.1	3.1	令和3年7月
87.1	Δ 15.2	103.0	6.7	89.1	Δ 8.7	116.9	17.1	93.0	Δ 7.6	100.0	Δ 0.3	107.8	6.6	104.3	5.3	令和3年8月
87.1	Δ 15.2	104.1	5.6	85.3	Δ 15.3	115.1	11.3	96.3	Δ 4.2	99.7	Δ 0.3	106.6	5.4	103.3	4.1	令和3年9月
87.1	Δ 12.1	103.3	4.8	86.1	Δ 14.5	120.6	13.5	96.3	Δ 2.4	100.1	0.2	106.0	6.2	103.9	3.8	令和3年10月
84.1	Δ 18.1	103.3	4.8	91.2	Δ 11.9	125.6	16.6	97.2	Δ 1.5	99.9	Δ 0.3	106.0	6.2	104.5	5.6	令和3年11月
84.1	Δ 13.2	104.8	6.2	95.0	Δ 8.3	125.3	14.2	97.2	Δ 1.5	100.7	1.1	104.7	4.9	106.1	6.2	令和3年12月
81.8	Δ 15.6	103.8	5.3	105.1	14.4	124.5	15.8	95.7	Δ 3.1	102.3	2.5	104.8	5.0	105.8	5.5	令和4年1月
80.8	Δ 16.6	104.3	5.8	101.9	13.3	122.3	11.4	95.7	Δ 1.8	103.5	3.8	104.8	5.0	104.3	3.9	令和4年2月

第5-1表 就業形態別一人平均現金給与、実労働時間等(5人以上)

産 業	現金給与総額 (円)				出勤日数 (日)	総実労働時間 (時間)			常 用労働者 (人)
	定期給与	所定内給与	特 別 給 与	所定内労働時間		所定外労働時間			
(一般労働者)									
調査産業計	316,679	312,897	286,848	3,782	19.0	157.5	143.8	13.7	455,004
建設業	336,804	329,291	303,487	7,513	20.4	164.5	149.9	14.6	33,848
製造業	317,432	315,273	281,479	2,159	18.9	161.5	145.4	16.1	118,861
電気・ガス業	455,780	455,780	386,330	0	16.9	144.5	127.6	16.9	3,553
情報通信業	340,956	340,638	312,312	318	18.4	160.0	144.6	15.4	7,877
運輸業, 郵便業	313,807	313,042	271,089	765	20.2	169.8	146.3	23.5	38,486
卸売業, 小売業	318,498	310,739	289,972	7,759	19.2	159.8	147.9	11.9	59,761
金融業, 保険業	327,280	325,680	307,449	1,600	16.5	133.1	123.3	9.8	14,716
不動産業, 物品賃貸業	296,746	264,355	248,384	32,391	20.1	165.4	156.0	9.4	3,960
学術研究等	333,616	333,230	304,217	386	19.9	168.8	147.5	21.3	10,259
飲食サービス業	232,125	224,010	217,449	8,115	18.0	140.4	132.1	8.3	8,236
生活関連サービス等	283,727	281,312	266,241	2,415	18.6	146.3	136.8	9.5	8,242
教育, 学習支援業	419,176	419,176	414,228	0	17.4	147.4	131.2	16.2	22,490
医療, 福祉	289,523	286,115	267,611	3,408	18.8	150.3	144.0	6.3	86,944
複合サービス事業	320,299	318,777	297,997	1,522	16.9	133.3	126.8	6.5	4,749
その他のサービス業	295,962	290,852	260,144	5,110	19.5	161.1	144.4	16.7	32,934
(パートタイム労働者)									
調査産業計	94,032	93,561	90,699	471	14.0	81.6	79.1	2.5	216,492
建設業	112,825	112,759	112,281	66	12.2	83.1	82.9	0.2	2,941
製造業	121,799	120,783	111,951	1,016	17.3	116.5	110.1	6.4	18,987
電気・ガス業	161,785	161,785	161,748	0	16.9	124.0	124.0	0.0	135
情報通信業	116,496	116,241	112,450	255	13.0	88.4	85.9	2.5	369
運輸業, 郵便業	89,985	89,979	86,402	6	13.6	77.8	75.4	2.4	8,913
卸売業, 小売業	88,699	88,245	87,170	454	15.2	84.3	83.4	0.9	65,224
金融業, 保険業	119,099	119,099	116,909	0	13.6	92.5	91.1	1.4	1,720
不動産業, 物品賃貸業	96,597	96,597	93,949	0	14.3	93.2	92.5	0.7	2,107
学術研究等	129,687	129,687	119,480	0	15.5	98.5	93.0	5.5	1,177
飲食サービス業	65,736	64,767	63,807	969	11.1	60.9	57.4	3.5	38,150
生活関連サービス等	94,830	94,524	90,546	306	12.6	74.4	71.0	3.4	8,986
教育, 学習支援業	85,466	85,466	84,767	0	11.0	56.5	56.0	0.5	16,187
医療, 福祉	119,549	119,185	115,589	364	15.0	92.9	90.6	2.3	34,384
複合サービス事業	131,512	131,512	118,957	0	17.4	98.4	89.6	8.8	373
その他のサービス業	96,070	96,047	89,214	23	13.5	81.6	77.5	4.1	16,820

第5-2表 就業形態別一人平均現金給与、実労働時間等(30人以上)

産 業	現金給与総額 (円)				出勤日数 (日)	総実労働時間 (時間)			常 用労働者 (人)
	定期給与	所定内給与	特 別 給与	所定内労働時間		所定外労働時間			
(一般労働者)									
調査産業計	329,746	324,863	295,818	4,883	18.6	156.3	142.0	14.3	288,075
建設業	358,045	338,548	297,517	19,497	19.3	164.7	144.9	19.8	10,718
製造業	325,927	325,403	288,218	524	18.7	160.7	144.1	16.6	95,495
電気・ガス業	483,664	483,664	400,303	0	16.8	146.3	125.7	20.6	2,875
情報通信業	353,209	352,964	323,618	245	18.6	163.5	147.3	16.2	6,463
運輸業, 郵便業	320,208	319,157	276,131	1,051	20.4	168.2	145.3	22.9	28,002
卸売業, 小売業	338,182	320,042	302,126	18,140	19.1	159.3	149.5	9.8	24,283
金融業, 保険業	366,579	364,077	337,682	2,502	15.8	131.6	116.9	14.7	7,237
不動産業, 物品賃貸業	411,440	326,792	296,207	84,648	20.5	176.2	161.0	15.2	1,526
学術研究等	338,752	338,690	321,641	62	19.7	165.7	152.4	13.3	3,592
飲食サービス業	252,666	232,366	223,100	20,300	16.5	138.0	127.0	11.0	3,295
生活関連サービス等	296,908	293,068	283,378	3,840	18.0	145.5	135.0	10.5	2,992
教育, 学習支援業	443,225	443,225	438,958	0	17.3	148.2	129.5	18.7	17,170
医療, 福祉	307,927	303,451	283,151	4,476	18.2	147.2	141.0	6.2	62,883
複合サービス事業	350,855	349,161	311,202	1,694	17.1	141.5	130.1	11.4	2,466
その他のサービス業	269,373	260,506	233,886	8,867	18.5	156.8	140.9	15.9	18,990
(パートタイム労働者)									
調査産業計	103,291	102,634	98,914	657	14.2	86.6	83.5	3.1	104,159
建設業	106,456	105,756	100,697	700	12.2	76.0	74.0	2.0	271
製造業	130,657	129,173	117,787	1,484	17.5	126.4	118.0	8.4	12,940
電気・ガス業	192,368	192,368	192,236	0	14.1	101.5	101.4	0.1	38
情報通信業	110,886	110,457	107,306	429	14.3	90.0	87.5	2.5	219
運輸業, 郵便業	89,022	89,014	86,821	8	13.7	79.6	78.4	1.2	7,022
卸売業, 小売業	98,258	97,139	95,617	1,119	16.0	89.5	88.2	1.3	26,750
金融業, 保険業	120,434	120,434	117,879	0	13.2	93.9	92.2	1.7	1,379
不動産業, 物品賃貸業	125,239	125,239	121,840	0	14.3	101.9	99.9	2.0	303
学術研究等	175,389	175,389	175,090	0	14.1	98.9	98.7	0.2	210
飲食サービス業	69,553	69,066	68,472	487	12.3	68.2	62.3	5.9	12,966
生活関連サービス等	89,682	89,387	88,970	295	12.9	70.3	69.7	0.6	3,681
教育, 学習支援業	71,006	71,006	70,560	0	8.0	39.7	39.4	0.3	9,764
医療, 福祉	157,529	156,725	152,682	804	15.2	106.1	104.7	1.4	13,967
複合サービス事業	131,512	131,512	118,957	0	17.4	98.4	89.6	8.8	373
その他のサービス業	93,541	93,513	86,380	28	13.4	81.0	76.8	4.2	14,257

第5-3表 就業形態別一人平均現金給与、実労働時間等(5~29人)

産 業	現金給与総額 (円)				出勤日数 (日)	総実労働時間 (時間)			常 用労働者 (人)
	定期給与	所定内給与	特 別 給 与	所定内労働時間		所定外労働時間			
(一般労働者)									
調査産業計	294,146	292,264	271,381	1,882	19.7	159.7	147.0	12.7	166,929
建設業	327,011	325,023	306,240	1,988	20.9	164.4	152.2	12.2	23,130
製造業	282,715	273,877	253,939	8,838	19.7	164.7	150.8	13.9	23,366
電気・ガス業	X	X	X	X	X	X	X	X	X
情報通信業	286,162	285,517	261,751	645	17.1	144.4	132.4	12.0	1,414
運輸業, 郵便業	296,681	296,681	257,600	0	19.6	174.1	148.9	25.2	10,484
卸売業, 小売業	305,128	304,421	281,718	707	19.3	160.2	146.9	13.3	35,478
金融業, 保険業	289,332	288,602	278,254	730	17.1	134.5	129.4	5.1	7,479
不動産業, 物品賃貸業	225,653	225,653	218,741	0	19.8	158.7	152.8	5.9	2,434
学術研究等	330,849	330,288	294,829	561	20.0	170.4	144.8	25.6	6,667
飲食サービス業	218,445	218,445	213,685	0	18.9	141.9	135.4	6.5	4,941
生活関連サービス等	276,290	274,679	256,571	1,611	18.9	146.7	137.7	9.0	5,250
教育, 学習支援業	341,598	341,598	334,452	0	17.6	144.9	136.7	8.2	5,320
医療, 福祉	241,137	240,537	226,755	600	20.5	158.8	151.9	6.9	24,061
複合サービス事業	287,321	285,984	283,746	1,337	16.7	124.7	123.4	1.3	2,283
その他のサービス業	332,134	332,134	295,865	0	20.8	167.1	149.3	17.8	13,944
(パートタイム労働者)									
調査産業計	85,531	85,231	83,156	300	13.7	77.1	75.1	2.0	112,333
建設業	113,490	113,490	113,490	0	12.2	83.8	83.8	0.0	2,670
製造業	102,577	102,577	99,288	0	16.8	94.9	92.8	2.1	6,047
電気・ガス業	X	X	X	X	X	X	X	X	X
情報通信業	124,687	124,687	119,960	0	11.2	86.2	83.6	2.6	150
運輸業, 郵便業	93,197	93,197	85,001	0	13.6	71.4	65.1	6.3	1,891
卸売業, 小売業	82,168	82,168	81,399	0	14.8	80.8	80.1	0.7	38,474
金融業, 保険業	113,701	113,701	112,991	0	15.0	87.3	86.7	0.6	341
不動産業, 物品賃貸業	91,795	91,795	89,273	0	14.3	91.8	91.3	0.5	1,804
学術研究等	119,242	119,242	106,770	0	15.8	98.5	91.7	6.8	967
飲食サービス業	63,809	62,597	61,452	1,212	10.5	57.3	55.0	2.3	25,184
生活関連サービス等	98,420	98,107	91,645	313	12.4	77.4	72.0	5.4	5,305
教育, 学習支援業	107,442	107,442	106,359	0	15.6	82.0	81.2	0.8	6,423
医療, 福祉	93,318	93,258	89,971	60	14.8	83.8	80.9	2.9	20,417
複合サービス事業	0	0	0	0	0.0	0.0	0.0	0.0	0
その他のサービス業	109,672	109,672	104,456	0	13.6	84.8	81.1	3.7	2,563



## 【参考資料】

### 共通事業所における前年同月比について

平成30年からの部分入れ替え方式の導入に伴い、常に一部の調査事業所が前年も調査対象となっていることから、共通事業所(注1)に限定した集計が可能となった。本資料は、サンプル入替え時や、ベンチマーク更新(基準とする事業規模・産業別の労働者構成割合の見直し(労働者のウェイト変化))の際に発生する、一時的な断層(ギャップ)の影響を除去した短期的な賃金等の動向を見るための参考値として公表するものである。

(調査産業計、事業所規模5人以上)

	現金給与総額	きまって支給する給与	所定内給与
	%	%	%
令和4年2月	1.2	1.1	0.8

	総実労働時間	所定内労働時間	所定外労働時間
	%	%	%
令和4年2月	▲ 2.9	▲ 2.9	▲ 3.0

(注1) 共通事業所とは、「前年同月分」及び「当月分」ともに集計対象となった調査対象事業所のことである。

(注2) 前年同月比は、労働者数の変化の影響を除くため、当月の労働者数をもとに月々の平均賃金などを計算している。

(注3) 本系列(全ての調査対象事業所のデータを用いて作成した集計)に比べ、サンプルサイズが小さくなることに留意が必要である。

※毎月勤労統計の「共通事業所」の賃金の実質化をめぐる論点に係る検討会について

[https://www.mhlw.go.jp/stf/shingi/other-toukei\\_127023\\_00002.html](https://www.mhlw.go.jp/stf/shingi/other-toukei_127023_00002.html)  
(厚生労働省 ホームページ)

## 【特別掲載】令和3年冬季賞与の支給状況(事業所規模30人以上)

この調査結果は、令和3年11月から令和4年1月の「特別給与」のうち、賞与として支給された給与を抜き出して特別に集計したものである。

### (1) 概要

調査産業計の一人平均賞与支給額は387,499円で、前年に比べると0.6%の減少であった。平均支給月数は1.21か月分、支給事業所数比率は88.5%、支給労働者数比率は88.9%であった。

### (2) 産業別支給状況

産業別の賞与支給状況をみると、「情報通信業」(912,349円)を最高に、以下、「電気・ガス業」(717,060円)、「金融業, 保険業」(599,679円)、「教育, 学習支援業」(549,193円)と続いている。

### 《産業別1人平均賞与支給額等の状況》

産業	支給労働者 一人平均支給額	前年比	平均 支給月数	支給事業 所数比率	支給労働 者数比率
	円	%	か月分	%	%
調査産業計	387,499	△ 0.6	1.21	88.5	88.9
建設業	496,548	13.2	1.60	91.7	94.6
製造業	441,439	△ 7.9	1.38	86.4	88.3
電気・ガス業	717,060	△ 3.0	1.92	100.0	100.0
情報通信業	912,349	25.7	2.04	100.0	100.0
運輸業, 郵便業	269,572	△ 8.9	0.81	85.9	84.7
卸売業, 小売業	191,503	△ 20.6	0.76	83.0	88.3
金融業, 保険業	599,679	24.1	1.78	100.0	100.0
不動産業, 物品賃貸業	298,827	12.7	1.11	100.0	100.0
学術研究等	536,772	△ 2.9	1.57	100.0	100.0
飲食サービス業等	19,271	17.0	0.27	87.1	87.6
生活関連サービス等	142,637	35.3	1.05	51.5	49.1
教育, 学習支援業	549,193	△ 10.3	1.92	100.0	100.0
医療, 福祉	430,629	10.5	1.35	99.5	94.8
複合サービス事業	445,532	16.9	1.62	100.0	100.0
その他のサービス業	238,540	8.2	1.11	77.4	67.5

(注) 1 「支給労働者一人平均支給額」とは、賞与を支給した事業所の全常用労働者一人平均支給額である。

2 「平均支給月数」とは、賞与を支給した事業所における賞与の所定内給与に対する割合を単純平均したものである。

3 「支給事業所数比率」とは、賞与を支給した事業所の全事業所に占める割合である。

4 「支給労働者数比率」とは、賞与を支給した事業所における全常用労働者の全事業所における全常用労働者に占める割合である。

## 毎月勤労統計調査（通称“毎勤”）とは・・・

### — どんな調査か —

- 労働者の賃金、労働時間及び雇用の毎月の変動を明らかにすることを目的とした調査です。
- 大正12年に始まり、90年以上の歴史を持つ我が国で最も重要な統計調査の一つで統計法に基づく「基幹統計調査」です。

### — 調査の対象は —

- 全国の常用労働者5人以上の事業所の中から抽出された約4万4千事業所（地方調査分）です。

### — どのように利用されているか —



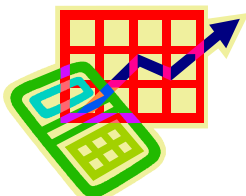
- 内閣府の「月例経済報告」や「景気動向指数」等の景気判断資料



- 休業補償額や労災保険給付額の改定
- 失業給付金額の自動変更



- 企業の経営判断や賃金などの労働条件決定の際の資料



- 最低賃金決定の資料



- 国民所得、県民所得の推計



- ILO等の国際機関への紹介

他にも色々な用途に使われています。

### — 毎月の公表日 —

毎月の公表は、調査月の翌々月末頃を予定しています。

この毎月勤労統計調査についてのお問い合わせは、下記までお願いします。

〒700-8570 岡山市北区内山下2-4-6

岡山県総合政策局統計分析課人口統計班

TEL 086-226-7262 (班直通)

地方調査の結果は、岡山県統計分析課ホームページにも掲載しています。

<https://www.pref.okayama.jp/soshiki/15/>

毎月勤労統計調査「全国調査」の結果は、厚生労働省ホームページに掲載されています。

<https://www.mhlw.go.jp/toukei/list/30-1.html>