

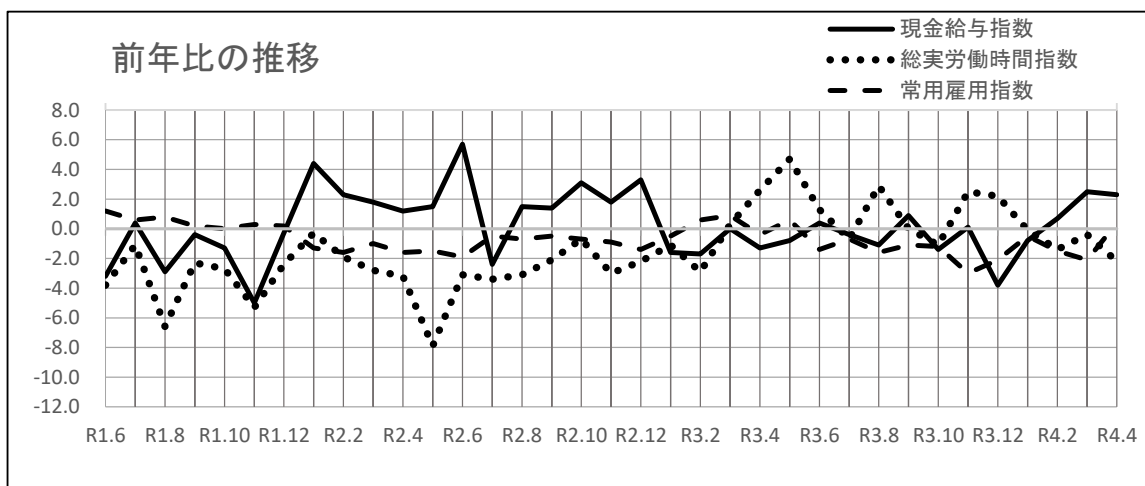
岡山県の賃金・労働時間・雇用の動き

(毎月勤労統計調査地方調査結果)

令和4年4月分
(令和2年基準)

	指数	(前年比)	[実数]
現金給与総額	88.6	2.3 %増	260,543 円
うち定期給与	101.4	1.6 %増	247,001 円
総実労働時間	103.2	2.2 %減	143.0 時間
常用雇用	99.7	0.4 %増	678,585 人

(調査産業計・事業所規模5人以上)



岡山県総合政策局統計分析課

目次

1	毎月勤労統計調査の説明	
(1)	調査の目的	1
(2)	調査の対象	1
(3)	調査方法	1
(4)	調査事項	2
(5)	調査の利用例	3
(6)	調査結果の利用上の補足及び注意点	3
2	結果概要	
(1)	賃金の動き	4
(2)	労働時間の動き	5
(3)	雇用の動き	6
3	統計表	
第1表	実数表(給与・時間・雇用)	7
第2-1表	現金給与指数	9
第2-2表	定期給与指数	11
第3-1表	総実労働時間指数	13
第3-2表	所定内労働時間指数	15
第3-3表	所定外労働時間指数	17
第4表	常用雇用指数	19
第5-1表	就業形態別一人平均現金給与額、実労働時間等(5人以上)	21
第5-2表	就業形態別一人平均現金給与額、実労働時間等(30人以上)	22
第5-3表	就業形態別一人平均現金給与額、実労働時間等(5~29人)	23
	【参考資料】毎月勤労統計における共通事業所による前年同月比の参考提供について	24

1 毎月勤労統計調査の説明

(1) 調査の目的

この調査は、統計法に基づく基幹統計調査として、給与、労働時間及び雇用について、岡山県における毎月の変動を明らかにすることを目的としている。

(2) 調査の対象

この調査の対象産業は、日本標準産業分類に定める「鉱業、採石業、砂利採取業」、「建設業」、「製造業」、「電気・ガス・熱供給・水道業」、「情報通信業」、「運輸業、郵便業」、「卸売業、小売業」、「金融業、保険業」、「不動産業、物品賃貸業」、「学術研究、専門・技術サービス業」、「宿泊業、飲食サービス業」、「生活関連サービス業、娯楽業(その他の生活関連サービスのうち家事サービス業を除く。）」、「教育、学習支援業」、「医療、福祉」、「複合サービス事業」、「サービス業(他に分類されないもののうち外国公務を除く。）」である。

ただし、産業別集計事業所数が少数の場合は、対象事業所が特定されるため公表しないこととする。(注1:3頁参照)

(3) 調査方法

調査対象産業の5人以上の常用労働者を雇用する県内事業所の中から、産業・規模ごとに標本事業所を無作為に抽出する標本調査である。

事業所母集団データベースに基づいて厚生労働省が作成した事業所全数リストを抽出のための母集団フレームとし、そこから無作為抽出された約800事業所を調査し、本県の5人以上の全事業所について推計したものである。

なお、事業所規模30人以上の調査事業所では、2年又は3年毎に全数抽出替えを行っていたが、平成30年1月に約半数、平成31年1月に残りの事業所の抽出替えを行い、以後毎年1月に3分の1ずつ行うこととしている。事業所規模5~29人の調査事業所では、毎年1月と7月に3分の1ずつ抽出替えを行っている。(注2:3頁参照)

調査種別	事業所規模	県内対象事業所数
第一種	常用労働者30人以上	450事業所
	毎年1月に、全体の調査事業所の1/3が交替し、各組を3年間調査	
第二種	常用労働者5～29人	330事業所
	半年(1、7月)ごとに全体の調査事業所の1/3が交替し、各組を18か月間調査	

(参考)特別調査 常用労働者1～4人:対象調査区内の全事業所
全国調査及び地方調査を補完するため、年1回、7月分を調査

※本書で、「事業所規模5人以上」の集計結果は「第一種事業所(規模30人以上)」及び「第二種事業所(規模5～29人)」を合わせた集計結果である。

(4) 調査事項

① 賃金の動き

現金給与総額	賃金、給与、手当、賞与その他名称のいかんを問わず、労働者に支払われたもので、所得税、貯金、社会保険料、組合費、購買代金等を差し引く以前の金額	
定期給与 (きまって支給する給与)	労働協約、就業規則等によってあらかじめ定められている支給条件、算定方法によって支給される給与(時間外手当等の「所定外給与」を含む。)	
	所定内給与	定期給与(きまって支給する給与)のうち所定外給与以外のもの
	所定外給与	所定の労働時間を超える労働に対して支給される給与や、休日労働、深夜労働に対して支給される給与のことであり、時間外手当、早朝出勤手当、休日出勤手当、深夜手当等
特別に支払われた給与 (特別給与)	賞与・期末手当等の一時金、ベースアップ等の差額追給分、3か月を超える期間で算定される現金給与	

※本来の職務外として行われる宿日直は、労働時間数から除かれる。

※運輸関係労働者等の手待時間は、労働時間数に含まれる。

② 労働時間の動き

総実労働時間	調査期間中に労働者が仕事のために実際に労働した時間
所定内労働時間	就業規則等で定められた正規の始業時刻と終業時刻との間の、休憩時間を除いた実際に労働した時間
	所定外労働時間
出勤日数	調査期間中に、労働者が仕事のために実際に出勤した日数(有給であっても事業所に出勤しない日は出勤日にはならないが、1日のうち1時間でも就業すれば出勤日となる。)

③ 雇用の動き

常用労働者	期間を定めずに、又は1か月以上の期間を定めて雇用されている者
一般労働者	常用労働者のうちパートタイム労働者以外の者
パートタイム労働者	1日の所定労働時間又は1週の所定労働日数が一般の労働者より短い者

※重役、理事などの役員でも常時勤務して一般労働者と同じ給与規則で給与が毎月支払われている者も常用労働者に含まれる。

労働異動率	事業所間の雇用の流動状況を示す指標
入職率	$\frac{\text{月間増加労働者数}}{\text{前月末労働者数}} \times 100$
離職率	$\frac{\text{月間減少労働者数}}{\text{前月末労働者数}} \times 100$

※労働異動率には、新規の入離職者のみならず、人事異動に伴う同一企業内の転勤者も含まれる。

(5) 調査の利用例

- ・ 景気動向の判断資料(内閣府の「月例経済報告」や「景気動向指数」等)
- ・ 失業給付金額の自動変更
- ・ 労働災害の休業補償額の改定
- ・ 労災保険の年金給付額の改定
- ・ 最低賃金決定の資料
- ・ 国民所得、県民所得の推計
- ・ 企業の経営判断や賃金などの労働条件決定の際の資料

(6) 調査結果利用上の補足及び注意点

【補 足】

- (ア) 指数は、令和2年(以下、「基準年」という。)平均=100としている。
- (イ) 指数の年平均値は、毎月の指数を単純平均し、小数点以下第2位を四捨五入して第1位までとしたものである。
- (ウ) 「前年比」は、対前年同月増減率(%)を掲載している。
- (エ) 指数は、①基準年の更新、②常用労働者数の基準値更新という2つの事由で過去に遡って改訂することがある。
令和4年1月分調査において、基準年が平成27年から令和2年に更新され、併せて常用労働者数の基準値が「平成28年経済センサス-活動調査」に更新されたことに伴い、指数を改訂した。
- (オ) 対前年・対前年同月増減率は指数をもとに算出しているため、実数で計算した場合とは必ずしも一致しない。
また、指数が作成できない項目については、実数により計算している。
なお、基準年の更新に伴う指数改訂の際には、増減率の改訂を行わないため、増減率は指数から計算したものと一致しない場合がある。ただし、常用雇用指数の増減率は、常用労働者数の基準値の更新に伴い、令和4年1月分調査以降改訂している。
- (カ) 表の符号は次のとおりである。
「-」……該当数字なし
「X」……集計事業所数が少数のため公表しない
- (キ) 平成30年1月分調査から、常用労働者の定義が以下のとおり変更されている。
(変更後) 平成30年1月分調査から常用労働者とは以下のいずれかに該当するものをいう。
・ 期間を定めずに雇われている者
・ 1か月以上の期間を定めて雇われている者
(変更前) 平成29年12月分調査まで常用労働者とは以下のいずれかに該当するものをいう。
・ 期間を定めずに雇われている者
・ 1か月を超える期間を定めて雇われている者
・ 臨時又は日雇労働者で前2か月の各月にそれぞれ18日以上雇われた者

【注意点】

- (注1) 調査産業計の結果には表章産業のほかに「鉱業、採石業、砂利採取業」の結果が含まれる。なお、産業名で、「電気・ガス業」、「学術研究等」、「飲食サービス業等」、「生活関連サービス等」、「その他のサービス業」とあるのは、それぞれ「電気・ガス・熱供給・水道業」、「学術研究、専門・技術サービス業」、「宿泊業、飲食サービス業」、「生活関連サービス業、娯楽業(その他の生活関連サービス業のうち家事サービス業を除く。）」、「サービス業(他に分類されないもののうち外国公務を除く。）」のことである。
- (注2) 本調査での賃金額や労働時間数などの実数については、すでに公表した調査結果を過去に遡って改訂することは行っていない。よって、調査事業所の抽出替え時における結果のギャップは修正されずに残り、実数による時系列比較は困難である。
指数については、30人以上事業所の抽出替え時においては新旧両調査結果で生じたギャップを過去に遡って改訂していたが、入替え方式の見直しにより平成30年1月以降は改訂しないこととなった。なお、事業所規模5~29人の調査事業所の抽出替え時においては従来からギャップの改訂は行っていないので、時系列比較には注意が必要である。

2 結果概要

(1) 賃金の動き

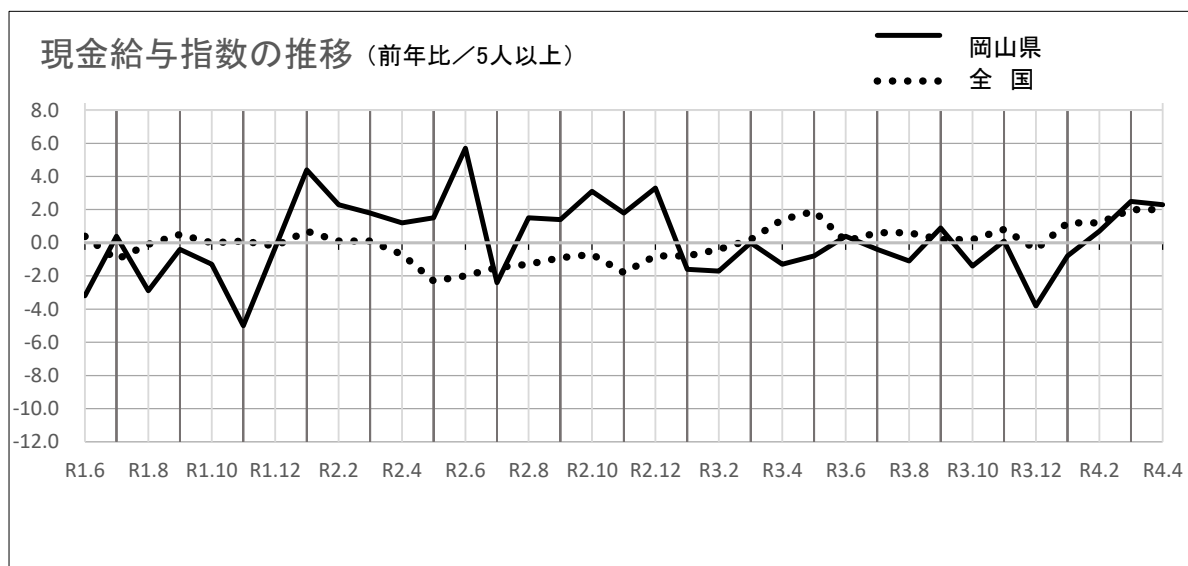
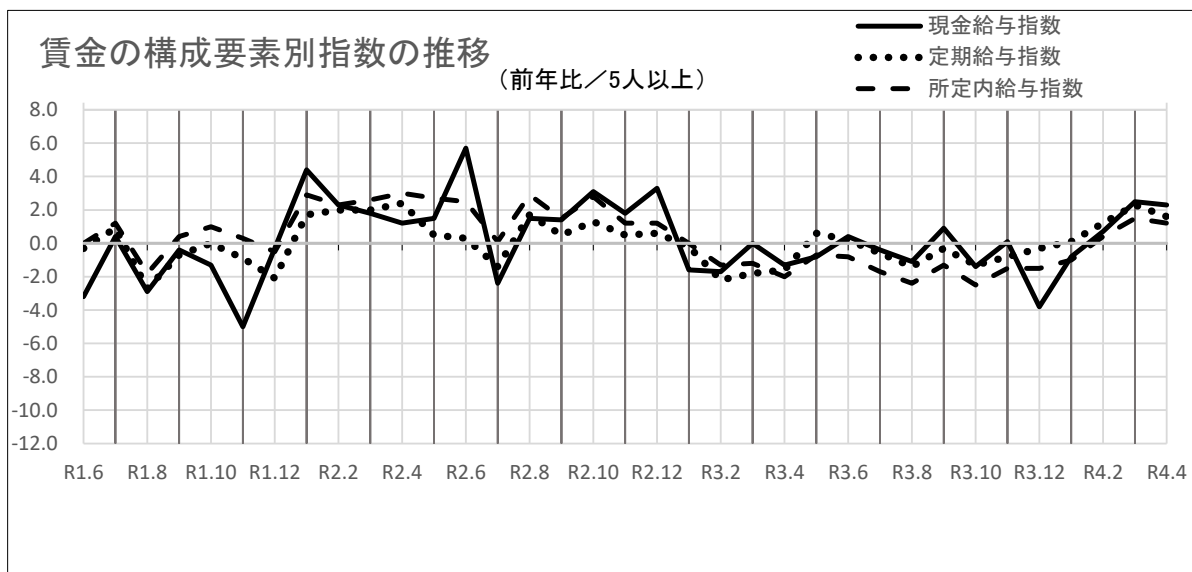
現金給与総額は 260,543円で、指数は前年比 2.3%増加した。(3か月連続の増)

定期給与は 247,001円で、指数は前年比 1.6%増加した。(4か月連続の増)

※事業所規模5人以上

項目	5人以上									全国【確報値】 (5人以上)		
	30人以上			5~29人			実数 (円)	指数	前年比 (%)	実数 (円)	指数	前年比 (%)
実数 (円)	指数	前年比 (%)	実数 (円)	指数	前年比 (%)	実数 (円)						
現金給与総額	260,543	88.6	2.3	292,532	88.5	5.0	215,607	88.8	△ 2.2	282,437	88.7	1.3
定期給与	247,001	101.4	1.6	272,492	101.2	2.5	211,193	101.7	0.0	270,840	103.2	1.3
所定内給与	227,922	100.1	1.2	249,458	99.9	1.9	197,669	100.5	0.2	251,076	102.5	1.0
所定外給与	19,079	119.2	5.2	23,034	117.3	8.4	13,524	123.6	△ 1.5	19,764	—	5.0
特別に支払われた給与	13,542	26.9	18.4	20,040	32.7	55.3	4,414	12.6	△ 52.9	11,597	—	2.5

※所定外給与及び特別に支払われた給与の前年比については、指数ではなく実数により計算している。



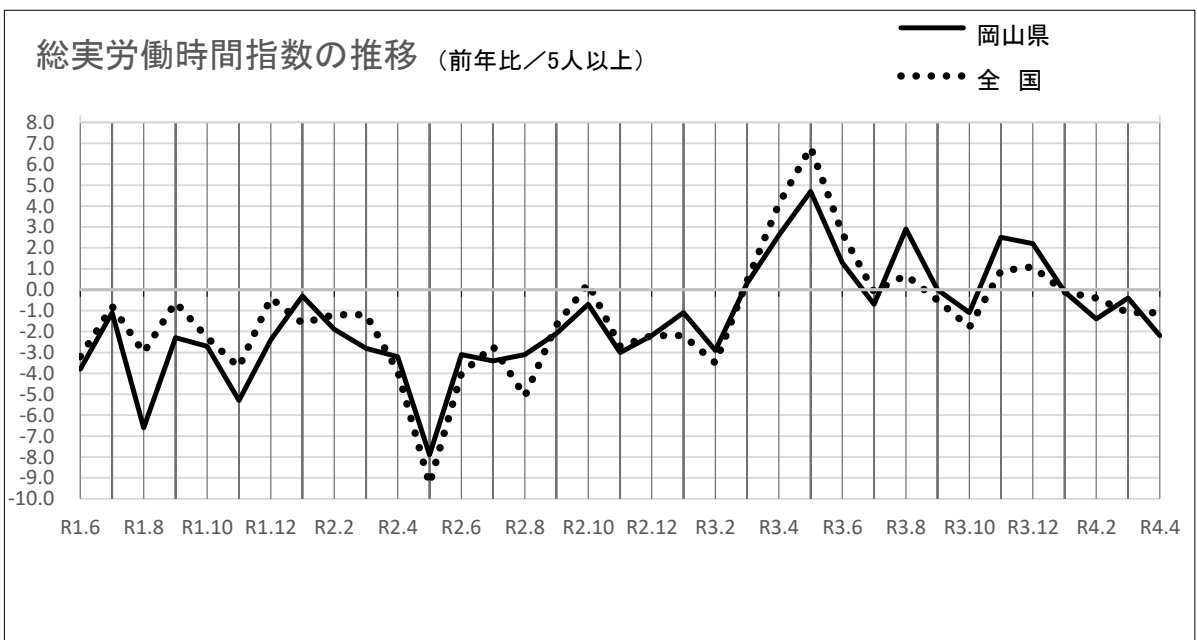
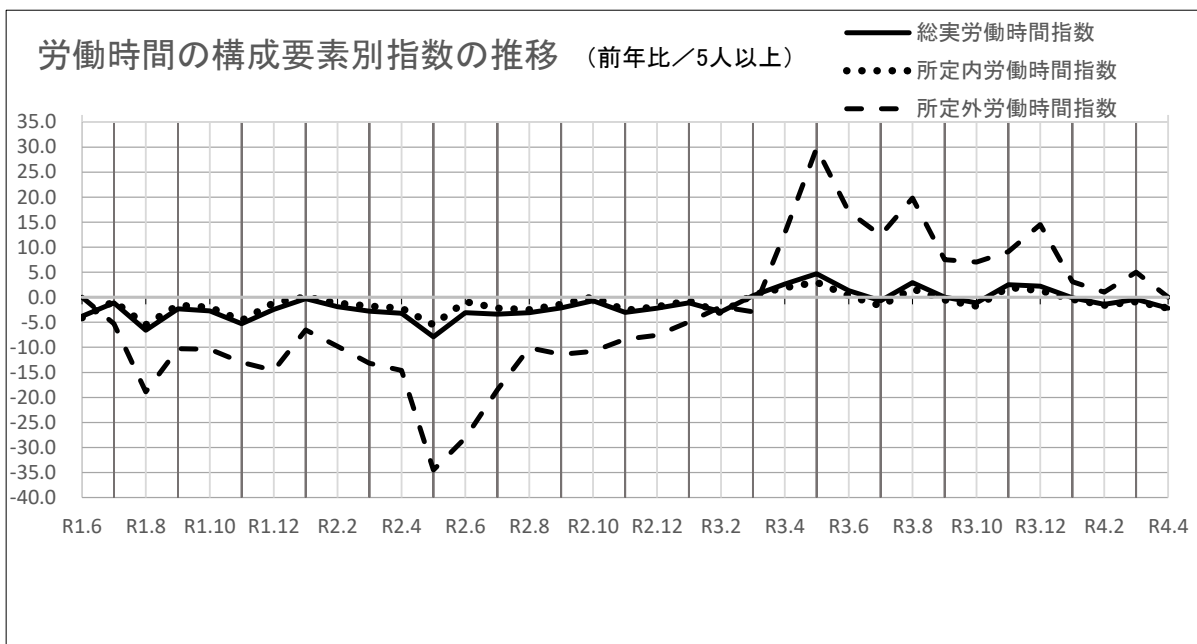
(2) 労働時間の動き

総実労働時間は143.0時間で、指数は前年比 2.2%減少した。(4か月連続の減)

※事業所規模5人以上

項目	5人以上									全国【確報値】 (5人以上)		
	30人以上			5~29人						実数 (時間)	指数	前年比 (%)
	実数 (時間)	指数	前年比 (%)	実数 (時間)	指数	前年比 (%)	実数 (時間)	指数	前年比 (%)	実数 (時間)	指数	前年比 (%)
総実労働時間	143.0	103.2	△ 2.2	148.4	102.8	△ 1.8	135.4	104.0	△ 2.4	141.5	104.7	△ 1.3
所定内労働時間	132.4	102.5	△ 2.2	136.6	102.3	△ 1.8	126.6	102.9	△ 2.7	130.8	103.9	△ 1.9
所定外労働時間	10.6	114.0	0.0	11.8	109.3	△ 2.7	8.8	122.2	2.3	10.7	116.3	5.7
出勤日数	18.6	—	△ 0.4	18.8	—	△ 0.4	18.5	—	△ 0.4	18.3	—	△ 0.3

※出勤日数は、前年差(日)



(3) 雇用の動き

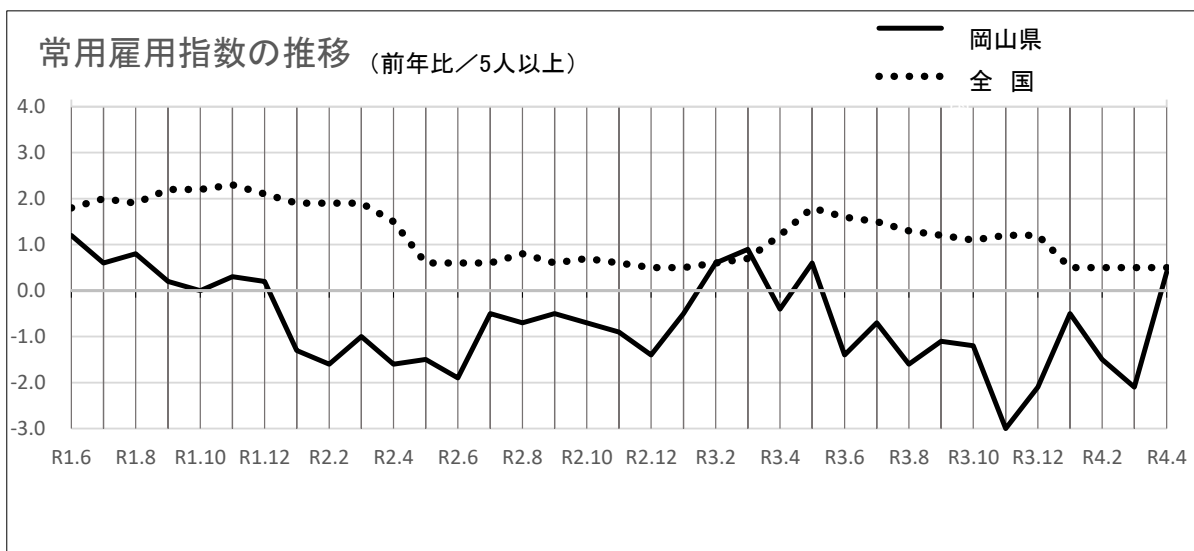
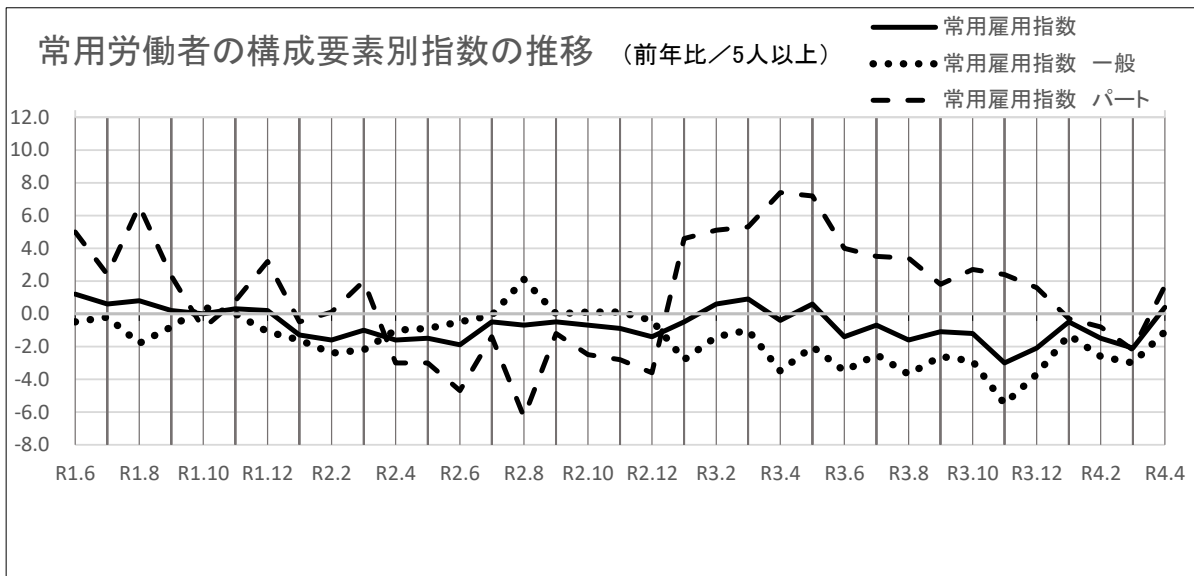
常用労働者数は 678,585人で、指数は前年比 0.4%増加した。(11か月ぶりの増)

一般労働者数は 463,207人で、指数は前年比 1.1%減少した。(17か月連続の減)

パートタイム労働者数は 215,378人で、指数は前年比 1.7%増加した。(4か月ぶりの増)

※事業所規模5人以上

項目	5人以上									全国【確報値】 (5人以上)		
	30人以上			5~29人			実数 (千人)	指数	前年比 (%)			
実数 (人)	指数	前年比 (%)	実数 (人)	指数	前年比 (%)	実数 (人)				指数	前年比 (%)	実数 (千人)
常用労働者	678,585	99.7	0.4	396,572	98.7	△ 1.1	282,013	101.0	2.2	51,146	101.6	0.5
一般労働者	463,207	96.8	△ 1.1	294,217	95.9	△ 0.7	168,990	98.5	△ 1.5	35,201	101.6	△ 0.1
パートタイム労働者	215,378	104.7	1.7	102,355	107.6	△ 2.2	113,023	102.5	5.0	15,945	101.8	2.0
パートタイム労働者比率	(%)		前年差 (ポイント)	(%)		前年差 (ポイント)	(%)		前年差 (ポイント)	(%)		前年差 (ポイント)
	31.7	—	0.0	25.8	—	0.2	40.1	—	△ 0.2	31.18	—	0.47



3 統計表

第1表 実数表(給与・時間・雇用)

	産 業	現金給与総額	定期給与		特別に支払われた給与		出勤日数	総実労働時間	
			所定内給与	所定外給与	前年差	前年差			
5人以上	調査産業計	260,543	247,001	227,922	19,079	13,542	2,106	18.6	143.0
	建設業	379,047	323,730	299,425	24,305	55,317	45,068	20.7	171.6
	製造業	326,918	297,128	266,337	30,791	29,790	4,337	19.9	164.2
	電気・ガス業	532,986	448,688	379,276	69,412	84,298	34,069	18.9	164.2
	情報通信業	334,615	333,785	306,970	26,815	830	Δ 153	19.8	167.9
	運輸業、郵便業	275,326	275,177	238,780	36,397	149	Δ 13,292	20.5	165.3
	卸売業、小売業	206,252	200,535	190,358	10,177	5,717	Δ 1,310	18.2	128.6
	金融業、保険業	321,964	317,488	292,752	24,736	4,476	2,203	19.2	154.0
	不動産業、物品賃貸業	197,375	197,343	188,265	9,078	32	Δ 2,419	18.2	143.9
	学術研究等	325,586	312,577	284,959	27,618	13,009	Δ 602	20.0	167.3
	飲食サービス業等	98,513	98,513	95,518	2,995	0	Δ 61	14.3	87.0
	生活関連サービス等	225,344	194,610	183,815	10,795	30,734	29,096	16.3	117.9
	教育、学習支援業	280,723	269,258	266,144	3,114	11,465	11,465	16.3	124.2
	医療、福祉	241,242	240,051	225,312	14,739	1,191	Δ 4,346	18.9	141.7
	複合サービス事業	344,768	294,541	278,086	16,455	50,227	2,730	19.4	153.3
	その他のサービス業	244,658	237,403	214,840	22,563	7,255	Δ 9,288	18.6	143.1
30人以上	調査産業計	292,532	272,492	249,458	23,034	20,040	7,136	18.8	148.4
	建設業	542,238	376,472	337,725	38,747	165,766	162,173	20.6	175.5
	製造業	348,822	311,059	276,410	34,649	37,763	9,139	19.7	165.0
	電気・ガス業	594,862	486,606	405,490	81,116	108,256	43,361	18.3	160.8
	情報通信業	350,196	349,261	321,488	27,773	935	Δ 259	20.0	170.1
	運輸業、郵便業	279,521	279,317	240,993	38,324	204	Δ 520	20.6	164.8
	卸売業、小売業	218,695	209,859	200,572	9,287	8,836	Δ 550	18.7	132.4
	金融業、保険業	337,427	331,449	296,400	35,049	5,978	2,371	18.1	149.5
	不動産業、物品賃貸業	278,257	278,146	255,334	22,812	111	Δ 9,914	19.8	168.7
	学術研究等	360,339	326,338	311,333	15,005	34,001	13,757	20.1	159.7
	飲食サービス業等	108,909	108,909	104,892	4,017	0	Δ 178	14.9	91.3
	生活関連サービス等	261,616	186,016	179,423	6,593	75,600	75,445	14.5	105.2
	教育、学習支援業	291,058	291,058	288,024	3,034	0	0	15.4	123.6
	医療、福祉	285,538	283,939	266,294	17,645	1,599	Δ 1,450	19.4	151.3
	複合サービス事業	300,330	293,945	269,579	24,366	6,385	1,920	18.6	149.5
	その他のサービス業	216,934	206,159	187,549	18,610	10,775	Δ 9,965	17.5	136.9
5〜29人	調査産業計	215,607	211,193	197,669	13,524	4,414	Δ 4,952	18.5	135.4
	建設業	309,150	301,140	283,020	18,120	8,010	Δ 5,056	20.7	169.9
	製造業	245,731	245,492	229,000	16,492	239	Δ 13,638	20.9	161.3
	電気・ガス業	X	X	X	X	X	X	X	X
	情報通信業	264,968	264,603	242,071	22,532	365	365	18.9	157.6
	運輸業、郵便業	263,942	263,942	232,777	31,165	0	Δ 37,266	20.3	166.7
	卸売業、小売業	197,474	193,958	183,154	10,804	3,516	Δ 1,800	17.8	126.0
	金融業、保険業	305,115	302,276	288,778	13,498	2,839	1,908	20.5	159.0
	不動産業、物品賃貸業	165,200	165,200	161,586	3,614	0	0	17.5	134.0
	学術研究等	308,439	305,788	271,947	33,841	2,651	Δ 5,308	20.0	171.1
	飲食サービス業等	92,727	92,727	90,301	2,426	0	0	14.0	84.6
	生活関連サービス等	202,241	200,083	186,612	13,471	2,158	Δ 369	17.4	126.0
	教育、学習支援業	256,931	219,072	215,773	3,299	37,859	37,859	18.6	125.7
	医療、福祉	164,703	164,216	154,498	9,718	487	Δ 9,461	18.0	125.1
	複合サービス事業	396,163	295,230	287,925	7,305	100,933	34,689	20.5	157.7
	その他のサービス業	301,103	301,013	270,402	30,611	90	Δ 7,351	20.8	155.7

所定内労働時間	所定外労働時間	常用労働者	一般労働者	パートタイム労働者	パートタイム労働者		入職率		離職率		産 業	
					比率	前年差(ポイント)	前年差(ポイント)	前年差(ポイント)				
132.4	10.6	678,585	463,207	215,378	31.7	0.0	4.49	0.33	3.30	△ 0.45	調査産業計	
155.8	15.8	36,981	34,508	2,473	6.7	△ 15.4	3.73	1.83	3.01	1.25	建設業	
149.9	14.3	138,467	119,672	18,795	13.6	1.2	2.32	△ 0.19	1.63	0.23	製造業	
142.5	21.7	3,770	3,619	151	4.0	△ 3.8	4.14	△ 8.76	1.47	△ 12.73	電気・ガス業	
153.6	14.3	8,244	7,863	381	4.6	1.1	3.79	0.72	2.77	△ 2.27	情報通信業	
144.1	21.2	47,912	40,103	7,809	16.3	1.2	2.00	0.69	1.90	0.71	運輸業、郵便業	
122.4	6.2	126,104	62,435	63,669	50.5	1.5	4.72	0.10	3.10	△ 1.03	卸売業、小売業	
142.3	11.7	16,941	14,975	1,966	11.6	4.7	7.67	0.25	3.78	△ 3.13	金融業、保険業	
137.3	6.6	6,523	4,007	2,516	38.6	△ 18.0	3.98	△ 2.63	2.63	△ 5.70	不動産業、物品賃貸業	
147.2	20.1	11,870	10,774	1,096	9.2	0.2	4.94	2.77	0.95	△ 0.44	学術研究等	
81.9	5.1	50,020	9,198	40,822	81.6	△ 1.6	9.79	5.86	4.82	△ 0.25	飲食サービス業等	
110.1	7.8	16,455	7,695	8,760	53.2	2.9	3.94	△ 3.40	8.13	6.91	生活関連サービス等	
112.7	11.5	38,757	23,292	15,465	39.9	△ 1.3	9.15	△ 3.62	7.21	△ 6.55	教育、学習支援業	
136.3	5.4	121,561	86,120	35,441	29.2	△ 0.8	4.33	0.44	3.73	0.52	医療、福祉	
144.5	8.8	5,143	4,734	409	8.0	△ 0.5	16.87	△ 9.20	14.18	△ 5.80	複合サービス事業	
130.9	12.2	49,837	34,212	15,625	31.4	△ 4.2	2.65	△ 0.33	2.36	△ 1.25	その他のサービス業	
136.6	11.8	396,572	294,217	102,355	25.8	0.2	4.10	△ 0.46	2.81	△ 0.96	調査産業計	
156.9	18.6	11,146	10,864	282	2.5	△ 5.8	3.49	△ 0.31	1.73	△ 1.60	建設業	
149.7	15.3	109,088	96,118	12,970	11.9	1.1	2.31	△ 0.38	1.55	0.13	製造業	
137.1	23.7	2,898	2,844	54	1.9	△ 3.4	1.90	△ 10.29	1.86	△ 9.91	電気・ガス業	
155.3	14.8	6,776	6,566	210	3.1	0.0	3.83	0.42	1.63	△ 4.21	情報通信業	
143.0	21.8	35,058	29,311	5,747	16.4	1.0	1.83	△ 0.08	1.47	△ 0.25	運輸業、郵便業	
126.7	5.7	52,427	26,235	26,192	50.0	△ 2.3	5.75	1.86	3.08	0.85	卸売業、小売業	
133.4	16.1	8,727	7,066	1,661	19.0	11.8	3.58	△ 6.64	2.22	△ 3.06	金融業、保険業	
152.7	16.0	1,848	1,547	301	16.3	△ 11.8	2.77	△ 2.63	2.34	△ 9.87	不動産業、物品賃貸業	
153.3	6.4	3,913	3,703	210	5.4	1.0	4.68	△ 0.06	1.16	△ 1.87	学術研究等	
83.1	8.2	17,417	3,510	13,907	79.8	△ 4.0	5.69	0.71	6.19	△ 0.54	飲食サービス業等	
97.8	7.4	6,478	2,978	3,500	54.0	△ 23.5	4.51	3.30	6.46	4.42	生活関連サービス等	
109.8	13.8	26,885	17,735	9,150	34.0	△ 1.4	7.69	△ 8.54	6.77	△ 10.61	教育、学習支援業	
146.2	5.1	77,848	63,240	14,608	18.8	0.7	5.35	0.36	2.50	△ 0.27	医療、福祉	
136.8	12.7	2,646	2,274	372	14.1	4.2	7.51	2.97	12.94	6.27	複合サービス事業	
125.1	11.8	33,417	20,226	13,191	39.5	△ 4.0	3.38	0.15	3.12	△ 1.68	その他のサービス業	
126.6	8.8	282,013	168,990	113,023	40.1	△ 0.2	5.05	1.46	3.98	0.25	調査産業計	
155.3	14.6	25,835	23,644	2,191	8.5	△ 19.4	3.84	2.74	3.55	2.45	建設業	
150.7	10.6	29,379	23,554	5,825	19.8	1.5	2.35	0.52	1.94	0.58	製造業	
X	X	X	X	X	X	X	X	X	X	X	X	電気・ガス業
145.7	11.9	1,468	1,297	171	11.6	6.2	3.59	2.13	7.71	6.44	情報通信業	
146.9	19.8	12,854	10,792	2,062	16.0	1.5	2.47	2.29	3.06	2.87	運輸業、郵便業	
119.4	6.6	73,677	36,200	37,477	50.9	4.4	4.00	△ 1.13	3.12	△ 2.37	卸売業、小売業	
152.0	7.0	8,214	7,909	305	3.7	△ 2.9	12.24	7.51	5.52	△ 2.96	金融業、保険業	
131.1	2.9	4,675	2,460	2,215	47.4	△ 18.1	4.46	△ 2.56	2.74	△ 4.30	不動産業、物品賃貸業	
144.2	26.9	7,957	7,071	886	11.1	△ 1.9	5.07	5.07	0.84	0.84	学術研究等	
81.2	3.4	32,603	5,688	26,915	82.6	△ 0.2	12.17	8.79	4.03	△ 0.17	飲食サービス業等	
118.0	8.0	9,977	4,717	5,260	52.7	17.8	3.59	△ 7.64	9.18	8.49	生活関連サービス等	
119.3	6.4	11,872	5,557	6,315	53.2	△ 0.4	12.57	7.24	8.23	2.24	教育、学習支援業	
119.2	5.9	43,713	22,880	20,833	47.7	△ 3.9	2.62	0.62	5.79	1.81	医療、福祉	
153.4	4.3	2,497	2,460	37	1.5	△ 6.4	28.73	△ 7.29	15.75	△ 10.37	複合サービス事業	
142.8	12.9	16,420	13,986	2,434	14.8	△ 3.9	1.15	△ 1.26	0.81	△ 0.18	その他のサービス業	

第2-1表 現金給与指数
5人以上

	調査産業計		建設業		製造業		電気・ガス業		情報通信業		運輸業, 郵便業		卸売業, 小売業		金融業, 保険業	
	前年比		前年比		前年比		前年比		前年比		前年比		前年比		前年比	
令和元年	97.8	Δ 1.4	91.4	Δ 18.3	99.8	Δ 3.2	100.1	Δ 7.5	100.6	Δ 1.6	101.4	12.1	96.0	Δ 0.3	100.2	Δ 10.3
令和2年	100.0	2.2	100.0	9.5	100.0	0.2	100.0	Δ 0.1	100.0	Δ 0.7	100.0	Δ 1.4	100.0	4.2	100.0	Δ 0.3
令和3年	99.0	Δ 1.0	96.5	Δ 3.6	100.0	0.0	103.1	3.2	100.5	0.5	96.8	Δ 3.2	100.0	0.0	96.8	Δ 3.2
令和3年4月	86.6	Δ 1.3	80.9	Δ 0.3	89.5	Δ 0.8	94.2	15.4	77.8	Δ 3.9	89.0	1.5	91.5	Δ 0.6	77.5	Δ 8.0
令和3年5月	86.3	Δ 0.8	78.5	Δ 0.1	81.5	Δ 1.6	92.5	21.1	90.3	Δ 10.6	96.2	Δ 1.2	91.1	2.4	80.6	0.8
令和3年6月	144.3	0.4	133.3	32.8	144.6	Δ 0.8	204.5	0.2	95.5	Δ 26.4	107.6	Δ 19.4	113.7	2.4	157.8	Δ 16.8
令和3年7月	102.8	Δ 0.4	99.7	Δ 27.6	113.7	7.2	83.7	6.3	106.9	1.0	106.4	8.3	121.4	0.3	104.5	7.4
令和3年8月	85.5	Δ 1.1	91.9	Δ 10.7	82.4	Δ 0.8	82.2	7.0	77.6	0.0	93.6	Δ 4.3	88.6	Δ 2.8	84.0	10.3
令和3年9月	84.9	0.9	90.1	6.7	86.5	3.3	82.4	5.8	81.3	4.5	83.9	Δ 4.8	88.9	Δ 1.1	74.8	0.9
令和3年10月	85.9	Δ 1.4	89.1	6.5	88.6	Δ 3.0	83.2	5.2	76.3	Δ 0.8	86.9	Δ 6.1	88.5	Δ 1.1	75.7	Δ 1.0
令和3年11月	91.4	0.1	103.6	23.9	96.8	3.3	84.6	Δ 8.9	94.8	Δ 8.4	98.1	Δ 3.0	91.7	1.2	77.5	3.6
令和3年12月	164.4	Δ 3.8	148.7	Δ 25.6	163.1	Δ 4.3	190.1	Δ 4.5	261.0	21.7	130.9	Δ 6.5	148.0	Δ 4.2	189.5	Δ 7.7
令和4年1月	85.5	Δ 0.8	95.7	18.1	87.6	2.8	85.6	4.4	80.6	Δ 1.1	86.2	Δ 9.5	91.8	Δ 3.5	78.7	0.8
令和4年2月	83.2	0.7	88.0	13.0	83.4	1.2	87.1	10.0	83.0	3.6	83.5	Δ 3.5	90.0	2.9	77.5	Δ 4.2
令和4年3月	88.8	2.5	95.7	15.2	87.6	1.9	82.2	4.4	85.0	3.2	90.0	3.0	95.1	1.7	85.7	6.9
令和4年4月	88.6	2.3	104.6	29.3	93.8	4.8	104.4	10.8	83.9	7.8	84.6	Δ 4.9	93.8	2.5	81.7	5.4

30人以上

	調査産業計		建設業		製造業		電気・ガス業		情報通信業		運輸業, 郵便業		卸売業, 小売業		金融業, 保険業	
	前年比		前年比		前年比		前年比		前年比		前年比		前年比		前年比	
令和元年	97.7	Δ 2.5	94.2	Δ 34.6	101.8	Δ 1.9	106.6	Δ 1.6	101.8	Δ 4.9	98.6	12.3	84.9	Δ 0.2	104.5	Δ 21.8
令和2年	100.0	2.4	100.0	6.1	100.0	Δ 1.8	100.0	Δ 6.2	100.0	Δ 1.8	100.0	1.5	100.0	17.7	100.0	Δ 4.3
令和3年	98.4	Δ 1.6	103.7	3.6	98.6	Δ 1.4	103.2	3.2	101.3	1.2	92.9	Δ 7.2	98.0	Δ 2.0	104.3	4.3
令和3年4月	84.3	Δ 3.0	81.0	5.5	87.9	Δ 2.6	96.1	15.2	76.4	Δ 5.7	84.8	Δ 0.4	87.7	Δ 2.0	81.4	Δ 0.2
令和3年5月	82.9	Δ 3.8	86.1	9.7	79.2	Δ 3.2	79.1	1.9	89.3	Δ 13.9	94.8	Δ 3.6	82.9	Δ 4.3	80.5	Δ 0.2
令和3年6月	152.7	Δ 1.8	149.8	4.9	147.6	Δ 4.7	214.4	Δ 0.1	96.2	Δ 28.2	110.4	Δ 18.5	105.0	Δ 6.9	204.4	10.0
令和3年7月	97.2	Δ 0.6	118.7	Δ 16.0	105.2	1.8	80.0	0.6	101.7	2.9	95.8	Δ 4.0	117.2	1.5	90.2	4.1
令和3年8月	82.4	0.1	90.2	Δ 5.2	79.5	0.8	78.3	2.4	75.3	0.0	88.1	Δ 6.0	92.2	8.6	90.1	11.9
令和3年9月	84.0	1.0	97.5	9.3	84.5	1.5	77.5	0.1	81.3	6.2	80.0	Δ 8.3	95.9	7.2	79.0	Δ 2.0
令和3年10月	84.6	Δ 2.0	82.6	0.6	87.5	Δ 2.5	81.5	1.0	75.3	Δ 0.4	83.3	Δ 7.9	90.6	4.3	79.9	Δ 2.0
令和3年11月	89.7	0.5	102.8	27.7	96.9	3.6	79.3	1.4	95.5	Δ 9.9	101.0	0.1	88.8	0.5	79.9	0.2
令和3年12月	172.3	Δ 2.6	181.2	0.4	165.4	Δ 4.9	212.3	9.6	281.4	26.7	125.6	Δ 14.8	141.6	Δ 8.7	224.0	12.4
令和4年1月	83.6	Δ 0.9	98.6	22.0	84.3	Δ 0.6	86.0	5.0	81.2	Δ 0.1	84.9	Δ 1.8	90.8	Δ 4.5	79.8	Δ 2.6
令和4年2月	81.6	1.5	88.1	6.0	81.3	1.9	88.4	12.9	83.2	5.4	79.9	Δ 0.9	91.8	6.5	78.3	Δ 0.8
令和4年3月	87.0	1.5	97.2	7.8	85.8	1.7	82.1	2.6	85.6	3.9	84.8	1.6	96.4	3.7	80.2	Δ 1.4
令和4年4月	88.5	5.0	135.9	67.8	93.7	6.6	109.6	14.0	84.4	10.5	81.3	Δ 4.1	94.7	8.0	80.8	Δ 0.7

5~29人

	調査産業計		建設業		製造業		電気・ガス業		情報通信業		運輸業, 郵便業		卸売業, 小売業		金融業, 保険業	
	前年比		前年比		前年比		前年比		前年比		前年比		前年比		前年比	
令和元年	97.7	0.6	90.0	Δ 4.5	87.7	Δ 10.4	78.9	X	96.8	15.1	107.6	11.7	104.6	Δ 0.3	95.4	7.7
令和2年	100.0	2.4	100.0	11.0	100.0	14.0	100.0	26.7	100.0	3.2	100.0	Δ 7.1	100.0	Δ 4.4	100.0	4.9
令和3年	100.1	0.1	93.0	Δ 7.0	107.7	7.8	99.1	Δ 0.9	95.3	Δ 4.7	105.8	5.8	101.5	1.5	87.8	Δ 12.2
令和3年4月	90.8	1.7	80.8	Δ 2.8	98.4	9.7	84.5	11.8	86.0	4.8	98.5	5.2	94.5	0.3	73.0	Δ 16.2
令和3年5月	92.4	4.6	74.8	Δ 4.9	92.1	5.4	147.3	104.3	95.6	11.3	99.5	4.8	97.7	7.5	80.6	1.4
令和3年6月	128.5	6.7	125.1	57.6	129.6	37.0	152.7	Δ 6.7	91.6	Δ 13.4	101.6	Δ 20.9	120.5	10.2	103.1	Δ 46.7
令和3年7月	113.5	Δ 0.1	90.7	Δ 33.4	156.9	29.8	X	X	137.0	Δ 6.2	129.8	37.2	124.6	Δ 0.5	120.5	10.6
令和3年8月	91.6	Δ 3.0	92.7	Δ 13.0	97.7	Δ 6.8	X	X	91.3	0.5	105.9	Δ 1.0	85.9	Δ 10.6	76.3	7.1
令和3年9月	86.5	0.5	86.4	5.0	97.5	11.4	-	-	81.6	Δ 4.0	92.9	2.7	83.6	Δ 7.2	69.9	4.0
令和3年10月	88.1	Δ 0.6	92.2	9.2	94.9	Δ 4.9	X	X	81.6	Δ 3.3	95.1	Δ 2.1	87.0	Δ 5.0	70.6	Δ 0.4
令和3年11月	95.0	Δ 0.2	104.0	22.0	97.3	1.2	X	X	90.2	2.6	92.3	Δ 9.4	93.9	1.6	74.7	7.8
令和3年12月	150.4	Δ 6.1	133.0	Δ 36.5	151.4	Δ 2.6	X	X	137.7	Δ 16.5	143.1	16.0	152.9	Δ 0.7	149.3	Δ 29.6
令和4年1月	89.1	Δ 0.7	94.3	16.4	104.2	19.8	X	X	79.0	Δ 4.2	85.8	Δ 25.5	92.7	Δ 2.5	76.8	4.2
令和4年2月	86.4	Δ 0.2	88.0	16.6	93.5	Δ 1.9	X	X	83.7	Δ 4.1	90.8	Δ 8.9	88.8	0.3	75.9	Δ 8.4
令和4年3月	92.3	4.5	95.0	19.2	96.6	2.4	X	X	82.9	2.1	101.9	5.9	94.3	0.5	91.9	16.0
令和4年4月	88.8	Δ 2.2	89.2	10.4	93.3	Δ 5.2	X	X	81.8	Δ 4.9	91.0	Δ 7.6	93.1	Δ 1.5	82.2	12.6

不動産業, 物品賃貸業	学術研究等		飲食サービス業等		生活関連サービス等		教育, 学習支援業		医療, 福祉		複合サービス事業		その他のサービス業			
	前年比	前年比	前年比	前年比	前年比	前年比	前年比	前年比	前年比	前年比	前年比	前年比	前年比			
121.8	X	103.9	2.4	90.9	Δ 2.8	106.2	11.4	100.9	Δ 6.2	95.1	3.2	101.3	1.5	99.4	1.3	令和元年
100.0	Δ 18.0	100.0	Δ 3.8	100.0	9.9	100.0	Δ 5.8	100.0	Δ 0.9	100.0	5.2	100.0	Δ 1.2	100.0	0.6	令和2年
79.2	Δ 20.8	100.2	0.2	92.1	Δ 7.9	97.3	Δ 2.7	96.9	Δ 3.1	97.4	Δ 2.6	101.5	1.4	106.4	6.4	令和3年
67.3	Δ 27.5	87.3	Δ 8.8	91.4	Δ 7.2	92.3	1.3	73.2	Δ 0.7	82.0	Δ 5.2	94.1	19.1	96.2	7.5	令和3年4月
67.1	Δ 46.4	108.1	Δ 22.2	109.9	6.7	90.6	1.8	85.9	13.0	81.3	Δ 2.9	79.9	4.9	92.9	12.7	令和3年5月
110.9	3.8	105.0	Δ 1.8	92.8	Δ 18.0	103.2	1.9	200.9	Δ 0.5	172.5	8.8	195.4	Δ 0.9	145.4	3.0	令和3年6月
78.8	Δ 10.1	120.0	8.9	93.8	Δ 9.0	101.0	Δ 1.7	73.0	Δ 6.9	84.1	Δ 8.3	82.1	Δ 1.4	109.0	9.3	令和3年7月
76.7	Δ 10.5	87.4	9.5	88.6	Δ 10.2	107.0	9.4	72.7	Δ 5.9	80.4	Δ 2.7	78.6	Δ 1.7	98.0	13.6	令和3年8月
76.7	Δ 3.1	86.9	4.7	86.6	Δ 13.5	91.3	Δ 3.6	74.1	Δ 3.4	80.7	Δ 0.7	80.6	1.7	91.9	4.7	令和3年9月
76.0	Δ 8.9	91.8	5.4	91.6	Δ 0.6	90.2	Δ 12.2	75.2	Δ 4.1	79.2	Δ 4.2	80.6	Δ 2.0	95.8	4.3	令和3年10月
86.4	Δ 10.0	88.9	3.3	87.7	Δ 4.8	90.1	Δ 14.0	82.4	Δ 16.5	83.4	Δ 3.7	79.9	Δ 3.4	91.0	0.1	令和3年11月
122.3	Δ 19.7	184.6	8.4	94.6	Δ 6.1	117.6	Δ 7.3	202.8	Δ 1.5	172.5	Δ 4.0	205.1	Δ 2.3	183.6	12.5	令和3年12月
89.1	36.7	87.2	10.9	84.3	Δ 10.3	97.4	3.1	74.6	0.0	78.6	Δ 5.6	83.4	3.5	94.3	2.9	令和4年1月
97.2	64.5	88.0	10.7	85.7	Δ 2.1	96.7	Δ 0.6	77.0	6.9	77.4	Δ 4.8	85.2	6.1	88.1	0.1	令和4年2月
86.4	35.8	87.9	4.5	89.0	2.2	103.6	12.6	77.7	1.6	86.5	Δ 1.9	82.0	2.1	99.4	6.7	令和4年3月
84.0	24.8	91.7	5.0	89.0	Δ 2.6	117.4	27.2	77.4	5.7	77.3	Δ 5.7	95.8	1.8	94.7	Δ 1.6	令和4年4月

不動産業, 物品賃貸業	学術研究等		飲食サービス業等		生活関連サービス等		教育, 学習支援業		医療, 福祉		複合サービス事業		その他のサービス業			
	前年比	前年比	前年比	前年比	前年比	前年比	前年比	前年比	前年比	前年比	前年比	前年比	前年比			
130.3	X	96.9	13.6	90.0	Δ 18.0	112.3	16.4	94.2	Δ 4.0	97.3	1.4	107.9	Δ 2.6	96.8	Δ 2.4	令和元年
100.0	Δ 23.2	100.0	3.2	100.0	11.2	100.0	Δ 11.0	100.0	6.1	100.0	2.7	100.0	Δ 7.3	100.0	3.3	令和2年
98.4	Δ 1.6	89.4	Δ 10.5	95.4	Δ 4.6	84.5	Δ 15.5	93.7	Δ 6.3	101.1	1.1	110.5	10.5	95.9	Δ 4.1	令和3年
86.9	Δ 1.6	76.0	Δ 11.4	86.5	Δ 6.3	78.0	Δ 11.6	69.4	Δ 6.5	83.3	Δ 3.2	85.9	Δ 1.3	88.7	Δ 5.4	令和3年4月
85.8	0.1	114.1	Δ 34.9	91.7	Δ 4.6	76.7	Δ 16.1	71.5	Δ 7.8	82.2	1.1	87.2	6.0	84.5	Δ 0.5	令和3年5月
166.3	86.2	88.2	Δ 25.8	96.9	Δ 10.7	107.6	Δ 4.9	203.6	1.3	191.0	15.0	217.1	19.7	119.1	Δ 23.1	令和3年6月
101.5	Δ 8.7	112.9	17.5	105.1	Δ 3.4	79.6	Δ 29.1	69.4	Δ 9.6	81.7	Δ 7.8	90.6	9.4	106.1	23.3	令和3年7月
106.3	16.8	70.6	Δ 3.8	96.0	Δ 6.6	79.0	Δ 15.8	69.4	Δ 11.0	81.6	Δ 0.2	82.7	Δ 0.9	87.3	2.3	令和3年8月
89.3	1.2	69.5	Δ 7.2	93.6	Δ 1.9	82.3	Δ 13.2	70.5	Δ 9.1	82.6	2.4	91.7	12.0	87.0	Δ 0.1	令和3年9月
83.4	Δ 14.1	71.3	Δ 8.8	95.8	Δ 4.7	81.0	Δ 14.6	72.0	Δ 8.0	81.6	Δ 1.3	92.7	8.7	93.6	0.5	令和3年10月
85.8	Δ 1.8	71.4	Δ 7.4	91.7	Δ 2.1	80.8	Δ 26.0	71.8	Δ 7.6	84.0	Δ 0.5	87.8	Δ 6.4	83.1	Δ 9.9	令和3年11月
145.1	Δ 21.2	191.6	Δ 2.5	108.0	Δ 1.1	123.5	1.6	206.5	Δ 8.8	187.4	Δ 0.7	227.0	36.3	151.2	0.2	令和3年12月
101.1	27.3	71.9	5.7	94.5	Δ 3.4	117.6	60.7	73.0	Δ 1.1	81.3	Δ 4.0	94.8	7.2	85.7	0.9	令和4年1月
118.6	68.5	72.9	6.3	93.9	2.3	116.0	50.6	75.8	6.9	79.3	Δ 4.0	96.6	8.8	80.3	1.1	令和4年2月
90.6	12.5	73.3	3.5	98.6	9.2	119.5	58.3	75.3	Δ 0.8	91.2	1.1	91.2	5.3	90.2	5.7	令和4年3月
90.5	4.1	79.8	5.0	96.1	11.1	166.1	112.9	71.6	3.2	80.7	Δ 3.1	90.1	4.9	90.0	1.5	令和4年4月

不動産業, 物品賃貸業	学術研究等		飲食サービス業等		生活関連サービス等		教育, 学習支援業		医療, 福祉		複合サービス事業		その他のサービス業			
	前年比	前年比	前年比	前年比	前年比	前年比	前年比	前年比	前年比	前年比	前年比	前年比	前年比			
118.2	X	108.6	Δ 7.4	91.4	6.9	103.2	9.6	121.5	Δ 11.3	88.3	9.9	98.5	3.2	104.4	8.7	令和元年
100.0	Δ 15.5	100.0	Δ 7.9	100.0	9.5	100.0	Δ 3.1	100.0	Δ 17.7	100.0	13.3	100.0	1.5	100.0	Δ 4.1	令和2年
67.4	Δ 32.6	110.2	10.2	90.5	Δ 9.6	101.4	1.5	106.0	6.0	88.4	Δ 11.6	97.7	Δ 2.2	123.8	23.7	令和3年
56.0	Δ 40.6	97.5	Δ 6.5	94.1	Δ 7.1	97.3	4.6	84.0	16.6	80.0	Δ 9.2	97.0	28.6	109.0	33.6	令和3年4月
57.0	Δ 58.4	93.5	9.6	118.2	11.2	95.0	7.5	131.0	81.7	77.0	Δ 14.6	76.8	4.5	106.6	36.9	令和3年5月
83.1	Δ 26.0	124.8	44.2	90.8	Δ 21.4	99.6	4.2	190.5	Δ 7.2	125.6	Δ 8.0	186.6	Δ 8.6	188.5	62.3	令和3年6月
66.0	Δ 18.5	123.4	0.2	88.1	Δ 11.9	108.5	10.5	83.6	0.2	90.0	Δ 9.8	78.6	Δ 5.6	113.0	Δ 9.2	令和3年7月
60.2	Δ 28.6	104.9	17.0	85.0	Δ 11.8	117.1	17.4	82.2	8.6	78.7	Δ 7.4	76.8	Δ 2.3	115.5	31.5	令和3年8月
67.4	Δ 11.9	105.5	18.5	83.1	Δ 19.0	93.4	Δ 1.0	84.4	13.6	74.5	Δ 10.4	76.2	Δ 2.5	99.5	11.9	令和3年9月
69.2	Δ 12.5	113.9	21.2	89.5	1.6	92.6	Δ 12.9	84.3	7.3	71.9	Δ 12.7	75.8	Δ 6.4	98.7	10.4	令和3年10月
83.0	Δ 16.0	107.6	15.2	85.7	Δ 6.2	91.9	Δ 10.0	114.9	Δ 30.0	83.8	Δ 10.0	76.6	Δ 1.9	103.9	17.5	令和3年11月
105.3	Δ 25.9	169.3	4.5	88.1	Δ 9.0	112.6	Δ 12.4	188.3	35.1	137.9	Δ 10.4	196.2	Δ 13.9	236.9	28.0	令和3年12月
76.0	35.5	104.6	13.7	78.7	Δ 14.4	87.2	Δ 16.2	77.4	1.6	72.9	Δ 10.8	75.2	Δ 3.0	106.9	3.4	令和4年1月
77.5	49.9	105.3	13.1	81.0	Δ 5.0	87.1	Δ 17.9	78.3	5.4	74.2	Δ 3.9	77.2	0.5	99.7	Δ 3.2	令和4年2月
78.3	47.2	104.8	7.9	83.3	Δ 2.8	95.3	Δ 3.5	82.8	6.6	77.4	Δ 5.6	76.3	Δ 1.8	113.1	5.4	令和4年3月
75.5	34.8	106.8	9.5	84.8	Δ 9.9	93.8	Δ 3.6	94.2	12.1	70.5	Δ 11.9	106.5	9.8	101.3	Δ 7.1	令和4年4月

第2-2表 定期給与指数
5人以上

	調査産業計		建設業		製造業		電気・ガス業		情報通信業		運輸業、郵便業		卸売業、小売業		金融業、保険業	
	前年比		前年比		前年比		前年比		前年比		前年比		前年比		前年比	
令和元年	99.0	Δ 0.8	98.8	Δ 12.1	99.4	Δ 2.7	102.2	Δ 7.1	104.0	Δ 0.1	102.1	9.2	95.9	Δ 1.4	103.4	Δ 10.3
令和2年	100.0	1.0	100.0	1.3	100.0	0.6	100.0	Δ 2.1	100.0	Δ 3.9	100.0	Δ 2.1	100.0	4.3	100.0	Δ 3.3
令和3年	99.2	Δ 0.8	102.3	2.3	99.9	Δ 0.1	105.5	5.5	101.2	1.2	97.2	Δ 2.8	98.7	Δ 1.3	99.0	Δ 1.0
令和3年4月	99.8	Δ 1.6	97.8	Δ 2.9	100.8	Δ 1.9	108.8	9.2	100.8	0.0	98.9	1.6	101.6	Δ 0.9	99.9	Δ 7.8
令和3年5月	99.5	0.6	95.8	Δ 1.0	98.7	1.3	102.5	4.0	101.0	2.2	96.8	Δ 1.8	101.6	2.2	101.4	Δ 1.9
令和3年6月	100.1	0.2	97.8	0.1	100.0	2.2	104.7	6.4	100.0	2.7	97.7	Δ 1.7	104.8	6.4	98.8	Δ 1.7
令和3年7月	98.8	Δ 0.6	106.0	6.1	100.2	1.8	107.8	6.5	98.4	Δ 7.6	97.9	Δ 0.6	94.8	Δ 6.0	98.2	4.5
令和3年8月	97.7	Δ 1.4	102.1	0.5	98.5	1.4	106.1	7.2	99.5	0.0	96.4	Δ 3.6	94.5	Δ 7.0	98.3	2.8
令和3年9月	98.9	Δ 0.3	106.7	6.6	100.0	1.4	105.7	5.5	99.8	1.2	94.9	Δ 4.2	95.3	Δ 5.6	96.4	2.1
令和3年10月	100.5	Δ 1.3	111.2	7.9	101.3	Δ 2.6	107.3	5.2	99.2	Δ 0.7	98.7	Δ 4.6	98.9	Δ 2.6	97.6	Δ 1.2
令和3年11月	99.1	Δ 0.8	106.7	4.3	100.0	0.0	109.2	7.9	101.3	2.3	96.2	Δ 3.0	97.6	Δ 3.5	98.8	2.1
令和3年12月	99.4	Δ 0.3	106.1	7.9	100.2	Δ 1.9	105.2	6.0	102.6	3.6	99.5	Δ 0.2	95.8	Δ 1.5	98.2	Δ 1.3
令和4年1月	99.5	0.1	109.8	8.7	100.9	2.2	110.2	4.5	104.4	1.3	97.6	Δ 0.5	103.0	1.2	101.5	0.8
令和4年2月	99.3	1.2	108.0	12.4	101.5	1.7	112.4	10.0	107.8	3.5	97.2	2.4	101.5	2.7	100.1	Δ 1.7
令和4年3月	101.2	2.3	111.3	10.7	101.8	1.2	105.9	4.3	106.9	2.2	101.9	5.5	105.1	6.7	102.5	5.0
令和4年4月	101.4	1.6	112.0	14.5	104.5	3.7	113.4	4.2	108.8	7.9	98.6	Δ 0.3	104.9	3.2	104.5	4.6

30人以上

	調査産業計		建設業		製造業		電気・ガス業		情報通信業		運輸業、郵便業		卸売業、小売業		金融業、保険業	
	前年比		前年比		前年比		前年比		前年比		前年比		前年比		前年比	
令和元年	98.3	Δ 1.7	93.9	Δ 27.4	101.2	Δ 1.4	105.9	Δ 1.5	106.2	Δ 1.6	96.9	10.3	87.7	0.1	103.9	Δ 21.0
令和2年	100.0	1.7	100.0	6.6	100.0	Δ 1.2	100.0	Δ 5.6	100.0	Δ 5.8	100.0	3.2	100.0	14.1	100.0	Δ 3.7
令和3年	98.5	Δ 1.5	106.0	6.0	99.1	Δ 0.8	101.9	1.9	101.8	1.8	95.5	Δ 4.5	97.8	Δ 2.2	100.0	0.0
令和3年4月	98.7	Δ 2.3	104.4	5.3	99.9	Δ 3.1	107.3	7.2	100.9	Δ 1.2	98.3	3.5	97.7	Δ 2.9	101.5	Δ 0.1
令和3年5月	98.1	Δ 0.4	104.2	7.5	98.1	0.6	100.8	1.9	98.9	0.2	94.8	Δ 3.8	96.2	Δ 4.2	100.8	Δ 0.6
令和3年6月	98.2	Δ 1.2	103.0	Δ 0.5	98.4	1.4	100.9	2.0	100.5	3.9	94.9	Δ 3.9	99.3	Δ 0.2	99.3	2.1
令和3年7月	97.8	Δ 1.3	109.1	8.3	98.9	1.4	101.9	0.7	99.7	Δ 8.0	96.4	Δ 5.1	96.0	Δ 2.2	99.5	3.5
令和3年8月	97.8	Δ 1.1	104.6	2.4	98.0	0.0	99.8	2.3	99.7	0.9	94.5	Δ 6.2	97.0	Δ 2.0	99.9	1.0
令和3年9月	98.4	Δ 0.4	107.6	10.1	98.6	Δ 0.4	98.3	0.0	100.7	2.2	92.2	Δ 8.0	97.3	Δ 1.7	98.2	0.0
令和3年10月	99.6	Δ 2.5	106.6	2.4	100.3	Δ 3.1	103.9	1.0	99.8	Δ 0.3	96.5	Δ 8.0	100.1	1.3	99.5	Δ 2.2
令和3年11月	98.7	Δ 0.6	107.4	7.6	99.6	0.3	101.1	1.4	100.8	2.5	94.4	Δ 4.4	101.4	1.6	100.1	0.1
令和3年12月	99.5	Δ 1.0	109.4	8.7	99.8	Δ 2.3	102.3	3.8	104.7	5.5	96.6	Δ 1.5	97.9	Δ 1.4	100.8	Δ 2.8
令和4年1月	99.2	0.3	114.0	9.4	101.1	2.2	109.5	5.2	107.3	2.5	94.8	Δ 3.1	100.1	Δ 0.1	99.6	Δ 2.6
令和4年2月	98.7	1.1	108.9	5.3	101.1	1.8	112.7	12.8	110.2	5.5	92.5	Δ 0.5	102.7	6.5	98.1	Δ 1.1
令和4年3月	101.0	2.2	120.4	11.3	101.8	2.3	104.6	2.6	110.0	3.3	97.2	0.6	104.1	10.9	100.6	1.6
令和4年4月	101.2	2.5	123.2	18.0	104.2	4.3	114.4	6.6	111.5	10.5	94.3	Δ 4.1	106.3	8.8	100.0	Δ 1.5

5~29人

	調査産業計		建設業		製造業		電気・ガス業		情報通信業		運輸業、郵便業		卸売業、小売業		金融業、保険業	
	前年比		前年比		前年比		前年比		前年比		前年比		前年比		前年比	
令和元年	100.0	0.6	101.1	Δ 2.4	89.2	Δ 10.0	90.9	X	95.0	4.6	114.2	6.3	102.2	Δ 2.3	102.7	5.6
令和2年	100.0	Δ 0.1	100.0	Δ 1.1	100.0	12.1	100.0	9.9	100.0	5.3	100.0	Δ 12.4	100.0	Δ 2.1	100.0	Δ 2.7
令和3年	100.4	0.5	100.7	0.7	103.7	3.7	116.9	17.0	97.8	Δ 2.2	101.4	1.5	99.4	Δ 0.6	97.3	Δ 2.7
令和3年4月	101.7	Δ 0.5	94.8	Δ 6.6	105.2	4.2	112.5	13.6	100.2	4.8	100.8	Δ 1.7	104.5	0.6	97.5	Δ 16.0
令和3年5月	101.8	2.7	91.9	Δ 5.0	99.5	3.4	106.0	9.2	111.3	11.4	101.8	3.0	105.7	7.0	101.6	Δ 3.9
令和3年6月	103.5	2.9	95.4	0.4	107.3	6.8	117.3	22.0	97.6	Δ 2.8	104.6	4.0	108.9	11.5	97.7	Δ 6.4
令和3年7月	100.5	0.6	104.7	5.1	107.0	3.6	X	X	91.7	Δ 5.6	101.7	11.5	94.0	Δ 8.7	96.2	5.5
令和3年8月	97.9	Δ 1.4	101.1	Δ 0.3	101.1	8.4	X	X	98.5	Δ 4.6	101.0	2.2	92.9	Δ 10.5	95.7	4.2
令和3年9月	99.8	0.0	106.2	5.1	107.3	9.0	-	-	94.7	Δ 3.9	101.4	5.2	93.9	Δ 8.2	93.6	3.8
令和3年10月	101.9	0.5	113.4	10.4	106.5	Δ 0.1	X	X	95.0	Δ 3.3	104.0	4.0	97.9	Δ 5.4	94.7	Δ 0.4
令和3年11月	100.1	Δ 0.8	106.3	2.8	103.0	Δ 0.9	X	X	103.4	1.1	100.6	0.3	94.9	Δ 7.2	96.9	4.2
令和3年12月	99.9	1.4	104.7	7.5	102.3	Δ 0.6	X	X	91.9	Δ 6.4	106.3	2.5	94.3	Δ 1.5	94.6	0.0
令和4年1月	100.2	Δ 0.3	107.9	8.3	99.0	1.5	X	X	92.0	Δ 2.1	101.1	2.2	105.2	2.1	102.7	4.3
令和4年2月	100.4	1.7	107.5	15.8	102.6	0.7	X	X	97.2	Δ 4.2	107.0	7.9	100.8	0.3	101.5	Δ 3.2
令和4年3月	101.6	2.7	107.1	10.3	101.1	Δ 4.3	X	X	92.2	Δ 2.1	111.3	15.0	105.9	3.8	103.8	8.4
令和4年4月	101.7	0.0	106.8	12.7	105.3	0.1	X	X	95.1	Δ 5.1	107.2	6.3	104.0	Δ 0.5	109.2	12.0

不動産業、物品賃貸業	学術研究等		飲食サービス業等		生活関連サービス等		教育、学習支援業		医療、福祉		複合サービス事業		その他のサービス業			
	前年比	前年比	前年比	前年比	前年比	前年比	前年比	前年比	前年比	前年比	前年比	前年比	前年比			
122.9	X	105.2	5.4	91.2	Δ 2.6	105.7	14.7	102.4	Δ 6.2	97.1	4.1	99.9	Δ 0.6	101.3	Δ 1.0	令和元年
100.0	Δ 18.7	100.0	Δ 4.9	100.0	9.8	100.0	Δ 5.4	100.0	Δ 2.3	100.0	2.9	100.0	0.1	100.0	Δ 1.3	令和2年
80.3	Δ 19.7	103.5	3.5	93.4	Δ 6.7	97.6	Δ 2.4	96.1	Δ 3.9	96.0	Δ 4.0	103.1	3.0	108.9	8.8	令和3年
75.2	Δ 28.6	102.2	Δ 0.5	94.1	Δ 5.3	96.9	0.5	94.8	Δ 0.6	96.4	Δ 5.4	104.2	6.0	109.5	9.0	令和3年4月
76.2	Δ 25.6	100.0	0.9	112.8	7.3	95.8	2.0	97.5	Δ 1.1	97.2	Δ 2.2	102.6	7.0	110.5	19.9	令和3年5月
82.0	Δ 27.4	100.3	0.9	92.5	Δ 13.5	99.5	1.8	97.3	Δ 3.0	96.2	Δ 4.1	104.9	7.2	110.0	10.1	令和3年6月
85.3	Δ 9.2	110.5	10.0	92.8	Δ 6.2	104.2	1.0	94.5	Δ 6.5	92.9	Δ 6.5	100.3	Δ 3.6	109.6	10.7	令和3年7月
79.0	Δ 13.0	106.3	10.2	90.1	Δ 9.8	99.4	Δ 1.7	94.3	Δ 5.9	94.4	Δ 4.4	101.3	Δ 1.8	107.7	7.1	令和3年8月
87.1	Δ 3.0	105.6	4.4	89.1	Δ 13.1	96.0	Δ 4.1	96.0	Δ 3.3	96.4	Δ 1.3	103.8	1.5	109.3	6.0	令和3年9月
86.3	Δ 8.8	106.5	1.7	94.0	Δ 0.5	95.2	Δ 12.4	97.2	Δ 4.3	95.2	Δ 4.0	103.0	Δ 0.5	108.6	3.9	令和3年10月
87.0	Δ 1.3	108.2	2.8	88.9	Δ 4.9	93.0	Δ 11.2	97.3	Δ 3.8	94.3	Δ 4.8	102.5	0.2	110.4	7.9	令和3年11月
92.3	Δ 0.3	108.7	12.4	91.7	Δ 0.4	92.7	Δ 10.2	96.0	Δ 4.4	95.7	Δ 4.8	103.5	Δ 0.3	113.2	10.7	令和3年12月
95.8	30.3	106.6	10.7	84.3	Δ 11.6	101.4	2.4	96.6	0.1	93.0	Δ 5.3	107.3	3.3	109.6	3.5	令和4年1月
100.1	49.0	107.7	10.6	86.2	Δ 3.9	101.8	Δ 0.8	99.8	7.1	92.0	Δ 5.1	109.4	5.8	105.9	0.7	令和4年2月
96.9	34.2	106.5	6.4	91.1	1.6	104.6	7.8	99.5	0.6	93.9	Δ 3.9	105.4	1.9	110.7	3.8	令和4年3月
95.5	27.0	107.9	5.6	91.6	Δ 2.7	107.5	10.9	96.1	1.4	92.4	Δ 4.1	105.6	1.3	112.1	2.4	令和4年4月

不動産業、物品賃貸業	学術研究等		飲食サービス業等		生活関連サービス等		教育、学習支援業		医療、福祉		複合サービス事業		その他のサービス業			
	前年比	前年比	前年比	前年比	前年比	前年比	前年比	前年比	前年比	前年比	前年比	前年比	前年比			
118.8	X	99.7	13.3	90.8	Δ 17.1	110.0	12.6	93.2	Δ 5.4	100.1	2.9	104.1	Δ 1.6	100.1	Δ 4.9	令和元年
100.0	Δ 15.8	100.0	0.3	100.0	10.1	100.0	Δ 9.1	100.0	7.3	100.0	Δ 0.1	100.0	Δ 3.9	100.0	Δ 0.1	令和2年
92.5	Δ 7.5	93.7	Δ 6.3	95.6	Δ 4.4	84.3	Δ 15.7	92.5	Δ 7.5	99.4	Δ 0.6	105.3	5.2	100.2	0.3	令和3年
92.1	Δ 5.4	95.6	Δ 6.6	89.4	Δ 5.5	84.1	Δ 11.5	89.9	Δ 6.5	100.1	Δ 1.6	101.2	Δ 1.1	98.5	Δ 3.6	令和3年4月
94.4	0.3	93.4	Δ 6.4	93.8	Δ 3.0	82.7	Δ 15.1	92.6	Δ 7.7	99.9	1.2	104.0	5.7	99.5	8.8	令和3年5月
94.5	Δ 1.8	88.1	Δ 11.2	92.9	Δ 7.2	84.2	Δ 15.3	92.4	Δ 8.8	99.4	0.0	108.0	8.5	102.5	1.0	令和3年6月
98.5	0.4	100.1	Δ 1.1	100.6	Δ 4.0	85.4	Δ 17.5	89.9	Δ 9.5	95.2	Δ 4.8	105.0	8.1	102.8	7.2	令和3年7月
92.8	Δ 7.3	93.8	Δ 4.4	98.2	Δ 5.5	85.2	Δ 15.3	89.9	Δ 11.0	99.1	Δ 0.3	99.0	Δ 0.8	100.8	3.1	令和3年8月
98.3	1.2	92.3	Δ 7.5	96.7	Δ 1.0	87.6	Δ 13.9	91.2	Δ 9.1	99.8	1.8	109.7	12.0	102.7	1.5	令和3年9月
91.7	Δ 14.2	93.2	Δ 8.2	99.0	Δ 3.8	87.3	Δ 14.1	93.2	Δ 8.0	99.2	Δ 1.2	108.6	7.0	102.1	Δ 0.7	令和3年10月
94.4	Δ 1.8	95.0	Δ 7.3	91.0	Δ 2.8	87.1	Δ 12.4	93.0	Δ 7.6	98.6	Δ 1.2	104.3	5.4	101.4	1.2	令和3年11月
101.7	Δ 6.1	96.3	Δ 2.7	100.2	Δ 3.4	85.4	Δ 14.2	92.4	Δ 6.6	99.8	Δ 1.3	108.0	7.2	104.1	4.3	令和3年12月
97.7	13.9	96.0	5.8	93.3	Δ 3.9	122.4	55.7	94.4	Δ 1.2	96.8	Δ 4.4	113.4	7.4	102.4	7.0	令和4年1月
105.2	35.7	97.4	6.3	93.1	Δ 2.0	123.8	49.7	98.1	6.9	95.0	Δ 5.0	115.1	8.5	96.2	1.9	令和4年2月
99.7	12.5	96.4	2.2	100.8	8.0	123.5	51.9	96.0	Δ 2.2	99.1	Δ 0.8	108.8	4.9	105.8	7.5	令和4年3月
99.5	8.0	96.6	1.0	99.4	11.2	127.4	51.5	92.6	3.0	97.5	Δ 2.6	105.5	4.2	105.2	6.8	令和4年4月

不動産業、物品賃貸業	学術研究等		飲食サービス業等		生活関連サービス等		教育、学習支援業		医療、福祉		複合サービス事業		その他のサービス業			
	前年比	前年比	前年比	前年比	前年比	前年比	前年比	前年比	前年比	前年比	前年比	前年比	前年比			
123.5	X	108.7	Δ 1.0	91.4	6.8	103.8	16.6	130.6	Δ 8.0	88.3	7.5	98.1	Δ 0.7	103.9	6.8	令和元年
100.0	Δ 19.0	100.0	Δ 8.0	100.0	9.3	100.0	Δ 3.6	100.0	Δ 23.5	100.0	13.3	100.0	2.0	100.0	Δ 3.7	令和2年
70.9	Δ 29.1	112.0	12.0	92.2	Δ 7.8	101.7	1.7	106.5	6.6	87.6	Δ 12.5	102.2	2.2	122.8	22.9	令和3年
64.3	Δ 40.6	106.4	5.7	96.6	Δ 4.9	101.0	3.3	109.1	16.7	88.2	Δ 14.0	105.5	9.3	127.9	31.2	令和3年4月
65.4	Δ 37.8	104.2	8.9	121.4	11.2	99.5	7.1	111.9	19.6	88.3	Δ 12.5	102.1	7.8	128.0	37.2	令和3年5月
73.5	Δ 38.0	111.9	15.3	92.2	Δ 16.4	104.1	7.0	112.1	14.6	89.2	Δ 13.0	103.7	6.8	121.6	25.3	令和3年6月
75.7	Δ 18.5	118.6	22.7	88.9	Δ 7.2	110.0	6.7	108.6	1.7	85.1	Δ 12.0	98.4	Δ 8.4	119.9	15.1	令和3年7月
69.1	Δ 21.6	117.1	18.7	86.2	Δ 11.9	103.5	2.3	106.6	8.5	84.0	Δ 13.2	102.2	Δ 2.3	118.3	12.1	令和3年8月
77.2	Δ 12.0	117.3	18.2	85.2	Δ 19.0	97.8	Δ 1.4	109.7	13.6	86.2	Δ 10.9	101.3	Δ 2.7	119.5	12.3	令和3年9月
79.5	Δ 12.5	118.0	12.3	91.4	1.2	96.7	Δ 13.5	109.1	6.9	83.8	Δ 12.7	100.7	Δ 3.5	118.5	10.4	令和3年10月
79.0	Δ 7.8	119.8	14.3	87.9	Δ 6.0	93.0	Δ 12.6	109.9	7.8	85.5	Δ 11.9	101.9	Δ 2.0	124.8	17.4	令和3年11月
82.5	Δ 5.4	119.4	20.9	87.5	1.1	93.1	Δ 10.5	106.2	1.8	87.6	Δ 11.7	101.7	Δ 3.4	127.2	19.2	令和3年12月
87.2	35.6	117.1	13.4	79.5	Δ 15.8	91.0	Δ 15.5	100.5	1.6	84.9	Δ 8.8	99.8	Δ 3.3	119.3	Δ 3.6	令和4年1月
88.9	49.9	118.0	12.9	82.3	Δ 5.2	91.0	Δ 18.0	101.7	5.3	86.3	Δ 2.6	102.4	0.2	119.7	Δ 3.3	令和4年2月
88.0	44.3	116.7	12.9	85.5	Δ 3.0	95.1	Δ 7.8	107.4	7.6	83.5	Δ 8.6	101.3	Δ 1.8	117.1	Δ 3.0	令和4年3月
86.6	34.7	118.9	11.7	87.1	Δ 9.8	97.6	Δ 3.4	104.3	Δ 4.4	81.9	Δ 7.1	105.7	0.2	121.7	Δ 4.8	令和4年4月

第3-1表 総実労働時間指数
5人以上

	調査産業計		建設業		製造業		電気・ガス業		情報通信業		運輸業、郵便業		卸売業、小売業		金融業、保険業	
	前年比		前年比		前年比		前年比		前年比		前年比		前年比		前年比	
令和元年	102.9	Δ 3.3	101.1	Δ 12.9	103.0	Δ 3.8	102.4	Δ 5.4	100.1	Δ 2.5	104.8	0.7	102.2	Δ 6.0	101.9	Δ 3.3
令和2年	100.0	Δ 2.8	100.0	Δ 1.1	100.0	Δ 2.9	100.0	Δ 2.2	100.0	Δ 0.1	100.0	Δ 4.5	100.0	Δ 2.2	100.0	Δ 1.9
令和3年	100.8	0.9	99.8	Δ 0.2	101.8	1.8	102.0	2.0	100.7	0.6	102.2	2.3	99.4	Δ 0.6	105.6	5.5
令和3年4月	105.5	2.6	100.1	Δ 4.7	108.0	4.4	109.1	2.9	107.7	2.1	107.8	8.9	103.9	Δ 0.9	111.4	3.3
令和3年5月	96.4	4.7	93.8	2.4	95.3	7.8	93.0	Δ 0.9	89.9	1.2	98.9	10.0	97.6	1.9	99.2	3.8
令和3年6月	104.5	1.3	103.5	2.5	105.4	4.6	110.9	0.4	107.4	5.9	107.3	10.5	104.8	3.0	108.2	0.2
令和3年7月	102.6	Δ 0.7	100.3	Δ 2.6	105.9	3.1	102.8	Δ 1.0	104.5	Δ 10.4	105.1	1.9	98.1	Δ 4.6	107.2	3.2
令和3年8月	96.8	2.9	95.2	0.6	95.9	6.9	101.2	6.4	93.5	2.9	98.7	Δ 1.1	96.8	Δ 1.4	102.6	11.4
令和3年9月	100.3	0.0	100.2	0.1	101.5	1.3	98.7	Δ 0.7	106.3	4.1	98.6	Δ 1.3	98.0	Δ 2.1	104.2	7.6
令和3年10月	103.0	Δ 1.1	103.3	Δ 2.0	103.4	Δ 1.3	103.1	Δ 3.5	102.6	0.3	103.3	Δ 1.6	100.8	Δ 0.7	108.2	2.1
令和3年11月	103.0	2.5	102.3	Δ 0.1	105.1	2.3	105.0	8.1	103.3	5.1	101.9	1.2	102.1	1.7	103.3	7.7
令和3年12月	102.4	2.2	100.1	Δ 0.3	103.5	0.8	98.5	3.6	104.1	2.6	104.5	2.2	100.6	1.2	111.9	7.1
令和4年1月	95.8	Δ 0.1	98.6	4.1	94.0	0.4	99.5	2.7	91.9	1.4	92.4	Δ 7.3	98.4	3.0	97.8	Δ 5.8
令和4年2月	96.0	Δ 1.4	100.4	0.4	99.1	Δ 0.5	97.2	4.9	98.2	0.1	93.5	Δ 4.7	96.6	Δ 0.7	89.7	Δ 6.0
令和4年3月	101.9	Δ 0.4	109.2	5.5	103.6	Δ 1.1	112.8	1.1	98.4	Δ 1.4	100.2	Δ 2.5	98.6	1.9	106.9	Δ 4.0
令和4年4月	103.2	Δ 2.2	109.1	9.0	104.7	Δ 3.1	111.1	1.8	105.3	Δ 2.2	101.3	Δ 6.0	103.5	Δ 0.4	107.2	Δ 3.8

30人以上

	調査産業計		建設業		製造業		電気・ガス業		情報通信業		運輸業、郵便業		卸売業、小売業		金融業、保険業	
	前年比		前年比		前年比		前年比		前年比		前年比		前年比		前年比	
令和元年	102.3	Δ 2.1	101.7	Δ 14.3	104.5	Δ 2.4	99.9	Δ 4.8	101.6	0.4	102.7	0.2	99.7	Δ 1.9	102.2	0.1
令和2年	100.0	Δ 2.3	100.0	Δ 1.6	100.0	Δ 4.3	100.0	0.1	100.0	Δ 1.6	100.0	Δ 2.6	100.0	0.2	100.0	Δ 2.2
令和3年	100.2	0.2	103.9	3.8	101.6	1.6	101.7	1.7	99.7	Δ 0.3	99.2	Δ 0.7	97.5	Δ 2.5	102.1	2.1
令和3年4月	104.7	2.4	105.7	3.5	108.3	5.5	109.4	2.6	106.1	Δ 0.3	103.2	3.9	100.7	Δ 2.8	106.3	0.5
令和3年5月	95.3	3.3	95.6	5.4	95.5	7.5	92.0	0.6	87.4	Δ 2.1	94.0	2.8	95.8	Δ 2.8	95.9	Δ 0.2
令和3年6月	103.4	0.7	105.6	Δ 1.7	104.7	4.4	111.1	Δ 1.0	106.7	4.4	103.2	4.6	98.9	Δ 2.1	111.3	5.4
令和3年7月	101.7	Δ 1.3	106.8	4.0	105.6	2.5	101.4	Δ 4.0	105.0	Δ 11.5	101.5	Δ 0.4	95.5	Δ 3.0	100.7	Δ 4.0
令和3年8月	95.8	2.4	96.3	Δ 0.6	96.0	6.3	99.2	5.0	91.4	2.5	97.9	0.5	95.9	Δ 1.5	95.1	1.9
令和3年9月	100.2	0.5	107.2	8.5	100.8	0.5	98.9	Δ 1.2	106.7	5.4	95.3	Δ 3.2	97.5	Δ 1.4	100.5	1.5
令和3年10月	101.9	Δ 2.2	106.2	Δ 0.2	102.6	Δ 1.2	104.7	Δ 3.3	101.6	Δ 0.4	102.2	Δ 1.6	98.5	Δ 1.0	105.3	Δ 2.4
令和3年11月	103.2	3.0	109.0	6.6	105.6	3.0	101.2	4.7	102.8	5.9	101.4	2.9	102.7	2.0	99.1	1.9
令和3年12月	102.1	1.8	105.2	5.9	102.8	0.4	98.6	4.1	104.2	3.8	103.9	4.5	101.1	1.7	109.2	7.2
令和4年1月	95.8	0.7	103.6	7.6	95.4	2.0	99.4	3.8	90.5	2.0	94.1	Δ 1.7	95.4	Δ 0.4	89.7	Δ 6.1
令和4年2月	95.4	Δ 0.7	104.0	2.5	99.2	Δ 0.1	98.8	7.7	101.0	4.0	92.7	0.0	93.4	Δ 0.8	83.7	Δ 8.1
令和4年3月	102.2	Δ 0.6	115.7	4.0	104.5	Δ 0.3	112.3	Δ 3.2	99.7	1.0	98.8	Δ 1.1	93.9	0.8	104.2	Δ 9.8
令和4年4月	102.8	Δ 1.8	112.3	6.2	104.4	Δ 3.6	109.0	Δ 0.4	106.7	0.6	101.4	Δ 1.7	100.9	0.2	99.7	Δ 6.2

5~29人

	調査産業計		建設業		製造業		電気・ガス業		情報通信業		運輸業、郵便業		卸売業、小売業		金融業、保険業	
	前年比		前年比		前年比		前年比		前年比		前年比		前年比		前年比	
令和元年	103.7	Δ 4.9	100.8	Δ 12.3	96.6	Δ 10.0	108.9	X	94.0	Δ 13.3	108.8	1.5	104.3	Δ 8.8	101.5	Δ 6.9
令和2年	100.0	Δ 3.6	100.0	Δ 0.9	100.0	3.5	100.0	Δ 8.2	100.0	6.4	100.0	Δ 8.0	100.0	Δ 4.1	100.0	Δ 1.5
令和3年	101.9	2.0	98.0	Δ 1.9	102.7	2.7	103.8	3.7	105.0	5.0	107.6	7.6	100.9	0.9	109.1	9.2
令和3年4月	106.6	2.8	97.8	Δ 8.0	106.9	0.7	107.9	3.7	115.0	13.9	116.1	17.9	106.6	0.7	116.7	6.1
令和3年5月	98.0	7.0	93.0	1.2	93.7	7.5	96.7	Δ 4.0	101.5	17.0	107.8	24.3	98.9	5.8	102.6	8.3
令和3年6月	106.3	2.4	102.7	4.5	107.9	4.6	110.7	4.8	109.8	11.8	114.7	22.0	109.6	7.2	104.3	Δ 5.6
令和3年7月	104.0	0.1	97.6	Δ 5.2	107.7	5.6	X	X	102.2	Δ 4.8	111.7	5.7	100.2	Δ 5.7	114.2	11.2
令和3年8月	98.2	3.7	94.8	1.2	95.8	9.6	X	X	103.3	4.7	99.9	Δ 4.2	97.5	Δ 1.2	110.6	21.9
令和3年9月	100.7	Δ 0.7	97.3	Δ 3.3	104.3	4.4	-	-	104.3	Δ 1.7	104.5	2.1	98.4	Δ 2.4	107.9	14.0
令和3年10月	104.6	0.4	102.0	Δ 2.9	106.5	Δ 1.8	X	X	107.7	3.9	105.5	Δ 1.7	102.7	Δ 0.5	111.0	6.8
令和3年11月	102.8	1.7	99.4	Δ 3.0	104.0	Δ 0.2	X	X	105.5	2.0	102.7	Δ 2.0	101.7	1.4	107.9	14.4
令和3年12月	102.9	2.7	98.0	Δ 2.8	106.0	2.2	X	X	103.4	Δ 2.7	105.6	Δ 1.9	100.2	0.6	114.8	7.0
令和4年1月	95.9	Δ 1.5	96.6	2.8	88.2	Δ 6.0	X	X	98.0	Δ 1.3	88.3	Δ 17.3	101.1	6.0	107.0	Δ 5.0
令和4年2月	97.0	Δ 2.6	99.0	Δ 0.3	98.5	Δ 2.3	X	X	87.0	Δ 15.5	96.0	Δ 11.0	99.4	Δ 0.4	96.4	Δ 3.4
令和4年3月	101.5	Δ 0.2	106.3	6.0	100.3	Δ 4.1	X	X	92.7	Δ 11.9	104.5	Δ 3.1	102.4	2.7	109.5	2.3
令和4年4月	104.0	Δ 2.4	107.7	10.1	105.6	Δ 1.2	X	X	98.7	Δ 14.2	101.7	Δ 12.4	105.7	Δ 0.8	115.7	Δ 0.9

不動産業、物品賃貸業	学術研究等		飲食サービス業等		生活関連サービス等		教育、学習支援業		医療、福祉		複合サービス事業		その他のサービス業			
	前年比	前年比	前年比	前年比	前年比	前年比	前年比	前年比	前年比	前年比	前年比	前年比	前年比			
115.2	X	107.4	Δ 1.8	105.8	Δ 7.2	108.7	12.4	104.4	Δ 3.7	100.5	1.9	100.5	Δ 8.2	105.9	Δ 3.0	令和元年
100.0	Δ 13.2	100.0	Δ 6.9	100.0	Δ 5.5	100.0	Δ 8.0	100.0	Δ 4.2	100.0	Δ 0.5	100.0	Δ 0.4	100.0	Δ 5.6	令和2年
93.2	Δ 6.9	107.0	7.0	94.5	Δ 5.5	92.7	Δ 7.2	97.6	Δ 2.4	101.1	1.1	104.9	4.9	102.3	2.2	令和3年
90.4	Δ 15.4	114.3	7.3	99.7	1.4	97.0	Δ 0.9	107.0	12.4	103.1	1.6	111.9	9.6	104.7	Δ 0.3	令和3年4月
88.0	Δ 3.0	101.0	23.9	97.9	4.9	95.0	5.2	91.1	10.2	98.1	1.2	92.3	2.1	96.3	5.5	令和3年5月
91.6	Δ 25.4	113.2	10.3	87.2	Δ 16.1	96.3	Δ 1.3	106.1	Δ 6.2	102.7	Δ 1.5	110.0	4.0	105.8	1.0	令和3年6月
96.3	Δ 1.8	111.1	10.5	97.7	Δ 3.3	96.7	Δ 6.9	92.4	Δ 16.3	102.3	Δ 1.5	105.5	Δ 1.0	103.0	2.4	令和3年7月
88.1	Δ 1.2	97.5	15.3	93.6	Δ 5.6	94.3	Δ 4.5	74.5	Δ 5.2	102.5	4.5	106.5	9.7	97.0	4.3	令和3年8月
99.1	7.3	109.7	10.4	86.7	Δ 16.6	88.5	Δ 13.2	99.5	Δ 6.2	101.6	2.2	103.3	1.3	102.7	1.3	令和3年9月
99.6	1.5	110.8	4.7	98.0	1.3	88.7	Δ 15.8	106.2	Δ 10.1	101.5	Δ 1.4	106.1	Δ 2.6	105.6	2.8	令和3年10月
102.3	13.2	114.0	14.2	92.8	Δ 1.9	85.5	Δ 19.2	102.3	Δ 3.1	102.9	5.0	101.8	5.5	105.7	5.1	令和3年11月
102.6	10.5	108.4	14.2	98.6	4.4	90.1	Δ 13.4	96.3	Δ 4.6	101.7	3.1	112.1	1.3	106.8	7.0	令和3年12月
96.6	11.4	104.0	9.6	92.8	Δ 4.1	82.1	Δ 10.9	87.7	Δ 5.1	99.0	0.4	107.0	7.8	101.9	6.3	令和4年1月
105.4	23.1	110.7	9.8	86.2	Δ 4.6	82.1	Δ 13.3	85.9	Δ 4.2	96.9	0.4	95.0	2.6	100.1	Δ 0.3	令和4年2月
104.3	18.0	116.9	7.8	96.5	2.1	90.1	Δ 3.8	102.4	Δ 9.6	100.2	Δ 1.0	106.3	Δ 9.0	108.1	4.3	令和4年3月
107.7	19.1	114.7	0.3	100.1	0.4	88.8	Δ 8.5	97.6	Δ 8.8	102.4	Δ 0.7	111.3	Δ 0.5	106.9	2.1	令和4年4月

不動産業、物品賃貸業	学術研究等		飲食サービス業等		生活関連サービス等		教育、学習支援業		医療、福祉		複合サービス事業		その他のサービス業			
	前年比	前年比	前年比	前年比	前年比	前年比	前年比	前年比	前年比	前年比	前年比	前年比	前年比			
97.7	X	106.1	Δ 0.2	105.1	Δ 15.4	112.3	8.0	96.3	Δ 1.0	100.0	1.8	103.2	Δ 7.4	107.2	Δ 5.1	令和元年
100.0	2.4	100.0	Δ 5.7	100.0	Δ 4.8	100.0	Δ 11.0	100.0	3.8	100.0	0.0	100.0	Δ 3.1	100.0	Δ 6.7	令和2年
101.7	1.7	103.9	4.0	92.9	Δ 7.0	84.0	Δ 16.0	94.7	Δ 5.4	101.2	1.1	107.3	7.3	101.5	1.5	令和3年
103.8	2.7	109.7	6.8	89.4	Δ 8.2	87.6	Δ 9.9	104.5	9.1	104.3	2.7	109.9	6.6	102.4	Δ 2.4	令和3年4月
93.1	1.3	94.7	9.6	87.2	8.9	80.3	Δ 19.2	89.8	4.4	98.5	2.2	100.9	5.0	95.3	3.2	令和3年5月
107.9	8.4	106.6	Δ 7.3	77.3	Δ 16.6	86.7	Δ 14.0	105.0	Δ 9.3	104.3	1.3	111.0	4.8	104.0	0.0	令和3年6月
112.7	12.5	108.3	Δ 2.5	99.4	Δ 0.9	87.0	Δ 16.4	87.4	Δ 19.3	100.3	Δ 3.7	110.5	6.1	105.8	6.2	令和3年7月
99.5	4.2	86.2	4.2	96.2	0.6	81.8	Δ 16.6	68.6	Δ 15.2	103.3	4.5	106.5	17.6	96.8	2.9	令和3年8月
106.6	7.1	106.4	0.7	90.0	Δ 5.8	88.8	Δ 15.1	95.8	Δ 8.0	100.9	1.7	103.7	4.2	105.1	6.2	令和3年9月
103.2	Δ 6.7	108.4	Δ 2.3	97.7	Δ 6.3	83.3	Δ 17.7	102.7	Δ 11.5	100.7	Δ 2.9	109.3	1.9	104.7	1.4	令和3年10月
105.0	6.6	109.5	10.4	90.3	Δ 2.4	87.5	Δ 12.4	99.3	Δ 3.9	102.9	4.9	104.1	7.2	104.6	4.1	令和3年11月
106.3	0.4	102.3	5.5	100.4	Δ 2.5	85.9	Δ 15.0	92.4	Δ 6.1	102.0	2.4	118.4	16.3	105.0	5.0	令和3年12月
97.3	7.5	96.7	1.0	97.9	0.4	81.8	7.6	85.0	Δ 6.3	100.3	0.8	110.2	5.6	101.7	6.2	令和4年1月
111.1	15.7	107.4	5.4	96.7	5.0	89.8	4.8	83.4	Δ 3.8	95.8	Δ 0.1	97.7	3.6	96.6	Δ 1.1	令和4年2月
108.2	13.2	115.8	Δ 1.5	106.8	9.2	94.2	21.1	98.2	Δ 13.0	102.9	0.8	112.4	Δ 1.4	107.9	7.1	令和4年3月
114.1	9.9	106.0	Δ 3.4	107.4	20.1	90.8	3.7	94.7	Δ 9.4	103.8	Δ 0.5	107.6	Δ 2.1	106.5	4.0	令和4年4月

不動産業、物品賃貸業	学術研究等		飲食サービス業等		生活関連サービス等		教育、学習支援業		医療、福祉		複合サービス事業		その他のサービス業			
	前年比	前年比	前年比	前年比	前年比	前年比	前年比	前年比	前年比	前年比	前年比	前年比	前年比			
119.7	X	109.3	Δ 3.2	106.2	Δ 2.6	106.9	15.4	122.3	Δ 7.9	101.7	2.6	99.2	Δ 8.7	103.6	1.8	令和元年
100.0	Δ 16.4	100.0	Δ 8.5	100.0	Δ 5.8	100.0	Δ 6.4	100.0	Δ 18.2	100.0	Δ 1.7	100.0	0.7	100.0	Δ 3.5	令和2年
88.9	Δ 11.1	110.6	10.7	95.2	Δ 4.8	96.0	Δ 4.0	104.1	4.1	101.1	1.2	103.9	3.9	103.4	3.5	令和3年
84.5	Δ 22.0	118.9	7.5	105.1	6.5	100.5	1.9	112.6	20.2	101.3	Δ 0.2	112.9	11.1	108.7	3.2	令和3年4月
85.3	Δ 5.7	107.3	38.2	102.1	3.0	100.7	17.7	94.2	25.8	96.7	Δ 1.5	88.8	1.2	97.4	9.7	令和3年5月
84.9	Δ 33.8	118.7	28.6	91.8	Δ 15.8	99.6	3.4	108.4	1.4	100.0	Δ 6.4	109.8	3.9	108.3	1.7	令和3年6月
89.3	Δ 8.8	114.4	24.6	96.9	Δ 4.3	100.0	Δ 3.5	103.8	Δ 10.1	106.7	3.4	103.4	Δ 3.9	97.4	Δ 4.8	令和3年7月
82.8	Δ 5.6	108.2	24.2	92.3	Δ 8.4	98.8	Δ 0.1	88.1	19.9	101.5	5.6	106.6	6.2	96.9	6.6	令和3年8月
95.0	5.0	113.6	20.7	85.2	Δ 21.1	87.4	Δ 13.1	107.9	Δ 2.3	103.2	3.7	103.0	0.1	97.8	Δ 7.7	令和3年9月
96.8	1.8	113.6	11.8	98.1	5.1	90.2	Δ 16.1	114.1	Δ 7.0	103.4	1.7	104.7	Δ 4.6	106.9	5.0	令和3年10月
99.7	12.7	118.6	17.7	93.9	Δ 1.9	83.5	Δ 23.1	108.7	Δ 1.6	103.9	5.7	100.8	4.7	107.2	6.4	令和3年11月
99.4	11.1	114.7	19.8	97.6	8.2	90.5	Δ 14.1	104.7	Δ 1.9	102.2	5.8	109.6	Δ 4.6	109.7	10.4	令和3年12月
94.2	12.0	109.8	14.1	90.2	Δ 6.4	81.9	Δ 18.2	93.9	Δ 2.5	97.0	Δ 0.6	102.0	5.5	101.5	5.3	令和4年1月
100.2	24.2	114.4	12.4	80.8	Δ 9.8	77.8	Δ 21.3	91.7	Δ 5.0	99.9	2.3	91.0	Δ 0.9	105.6	0.1	令和4年2月
100.4	18.5	119.6	18.7	91.2	Δ 1.9	87.5	Δ 13.6	112.3	Δ 1.2	96.0	Δ 3.2	97.9	Δ 17.1	107.7	Δ 1.2	令和4年3月
102.8	21.7	121.3	2.0	96.4	Δ 8.3	87.4	Δ 13.0	104.4	Δ 7.3	100.4	Δ 0.9	115.0	1.9	106.9	Δ 1.7	令和4年4月

第3-2表 所定内労働時間指数
5人以上

	調査産業計		建設業		製造業		電気・ガス業		情報通信業		運輸業, 郵便業		卸売業, 小売業		金融業, 保険業	
	前年比		前年比		前年比		前年比		前年比		前年比		前年比		前年比	
令和元年	101.9	Δ 2.9	101.4	Δ 10.2	101.5	Δ 2.7	102.5	Δ 3.8	100.3	Δ 2.5	102.4	5.3	101.6	Δ 6.4	101.8	Δ 5.1
令和2年	100.0	Δ 1.8	100.0	Δ 1.4	100.0	Δ 1.4	100.0	Δ 2.4	100.0	Δ 0.3	100.0	Δ 2.3	100.0	Δ 1.6	100.0	Δ 1.8
令和3年	100.2	0.2	99.7	Δ 0.2	101.5	1.6	98.8	Δ 1.3	99.2	Δ 0.8	101.0	0.9	99.3	Δ 0.8	104.9	4.9
令和3年4月	104.8	1.9	100.0	Δ 4.7	107.9	4.1	105.1	Δ 3.5	106.5	0.3	106.7	8.0	103.8	Δ 1.1	108.4	0.3
令和3年5月	95.8	3.0	94.3	2.5	94.7	5.7	90.3	Δ 4.0	88.7	Δ 1.3	98.4	7.4	97.4	1.0	98.7	2.6
令和3年6月	104.6	0.3	103.4	1.4	106.0	2.8	109.5	Δ 1.5	107.4	4.1	107.8	9.7	105.1	2.5	107.5	Δ 1.1
令和3年7月	102.2	Δ 1.7	100.7	Δ 2.5	106.0	2.0	99.6	Δ 3.7	104.0	Δ 11.5	103.8	Δ 0.5	98.6	Δ 4.3	106.9	2.0
令和3年8月	96.2	1.7	96.3	1.8	95.1	5.4	97.9	2.9	92.6	2.0	96.6	Δ 3.5	96.8	Δ 1.5	102.5	10.9
令和3年9月	99.8	Δ 0.5	99.2	Δ 1.3	101.2	1.1	94.8	Δ 3.5	105.8	4.0	97.1	Δ 1.8	98.4	Δ 1.8	104.0	7.1
令和3年10月	102.1	Δ 1.8	102.9	Δ 2.1	102.9	Δ 1.3	101.1	Δ 4.7	100.1	Δ 0.7	101.6	Δ 3.8	100.7	Δ 0.7	107.9	2.0
令和3年11月	102.1	2.0	101.9	1.7	105.1	2.2	97.9	2.5	100.9	3.7	99.7	Δ 1.0	102.0	2.0	103.1	7.4
令和3年12月	101.2	1.3	100.5	Δ 0.2	102.9	0.9	96.3	1.5	102.4	1.8	101.4	Δ 0.3	99.9	0.8	111.8	7.4
令和4年1月	95.0	Δ 0.4	97.2	2.4	93.6	0.6	93.6	Δ 0.3	90.3	1.3	89.8	Δ 9.7	98.3	4.0	96.8	Δ 6.2
令和4年2月	95.1	Δ 1.6	98.2	Δ 1.5	98.4	Δ 0.7	92.3	2.0	95.9	Δ 0.3	91.2	Δ 5.3	96.7	Δ 0.4	88.8	Δ 5.9
令和4年3月	100.9	Δ 0.9	108.0	5.0	103.0	Δ 1.3	106.6	Δ 1.8	95.9	Δ 1.3	98.0	Δ 5.1	98.3	1.7	104.7	Δ 4.9
令和4年4月	102.5	Δ 2.2	105.9	5.9	104.9	Δ 2.8	103.1	Δ 1.9	103.8	Δ 2.5	98.8	Δ 7.4	103.8	0.0	105.4	Δ 2.8

30人以上

	調査産業計		建設業		製造業		電気・ガス業		情報通信業		運輸業, 郵便業		卸売業, 小売業		金融業, 保険業	
	前年比		前年比		前年比		前年比		前年比		前年比		前年比		前年比	
令和元年	101.2	Δ 1.8	102.2	Δ 8.5	102.5	Δ 1.2	98.9	Δ 5.5	100.5	Δ 1.9	102.7	3.1	97.9	Δ 2.2	100.9	Δ 1.9
令和2年	100.0	Δ 1.2	100.0	Δ 2.1	100.0	Δ 2.5	100.0	1.1	100.0	Δ 0.4	100.0	Δ 2.6	100.0	2.1	100.0	Δ 0.9
令和3年	99.9	Δ 0.1	102.6	2.5	101.4	1.3	99.0	Δ 1.1	99.3	Δ 0.8	99.5	Δ 0.5	98.0	Δ 1.9	100.4	0.4
令和3年4月	104.2	1.7	104.6	1.8	108.5	5.2	106.1	Δ 3.6	106.5	0.2	102.5	4.0	101.3	Δ 2.7	101.2	Δ 4.6
令和3年5月	94.8	1.6	95.2	3.2	95.0	5.6	89.5	Δ 1.6	87.1	Δ 3.0	94.1	0.5	96.3	Δ 2.5	94.4	Δ 3.1
令和3年6月	103.8	0.0	104.9	Δ 3.1	105.6	2.7	110.0	Δ 2.1	107.6	4.2	104.5	4.8	99.9	Δ 1.7	110.5	3.8
令和3年7月	101.8	Δ 2.0	105.9	2.7	105.8	1.0	98.9	Δ 6.5	105.6	Δ 12.2	101.7	Δ 1.9	96.8	Δ 2.4	99.3	Δ 6.9
令和3年8月	95.8	1.6	95.9	Δ 1.2	94.9	4.4	97.2	2.8	91.6	2.1	98.1	Δ 1.6	96.4	Δ 0.8	94.1	0.3
令和3年9月	100.1	0.3	105.4	6.7	100.6	0.3	95.9	Δ 3.1	107.3	5.3	95.7	Δ 2.4	98.7	Δ 0.8	98.9	0.2
令和3年10月	101.4	Δ 2.6	104.8	Δ 2.6	102.2	Δ 1.3	102.0	Δ 5.5	99.7	Δ 1.3	102.2	Δ 2.6	99.2	Δ 0.5	103.8	Δ 3.8
令和3年11月	102.9	3.0	107.3	6.0	105.6	3.1	98.1	2.2	101.0	4.3	101.1	2.4	103.1	2.3	97.3	Δ 0.4
令和3年12月	101.3	1.5	104.4	5.3	102.2	0.7	95.6	1.1	103.0	2.7	102.9	4.6	100.5	1.4	108.1	6.5
令和4年1月	95.2	0.6	100.6	5.8	94.8	2.3	91.7	Δ 0.9	88.6	0.2	94.0	Δ 4.0	95.7	0.8	87.3	Δ 7.0
令和4年2月	94.7	Δ 0.7	100.0	1.5	98.3	Δ 0.4	91.8	3.1	98.2	2.3	93.0	0.8	94.1	Δ 0.9	81.0	Δ 9.6
令和4年3月	101.4	Δ 0.9	112.3	3.3	103.8	Δ 0.6	103.9	Δ 7.7	96.9	Δ 0.4	99.0	Δ 2.2	94.3	0.5	99.6	Δ 12.0
令和4年4月	102.3	Δ 1.8	109.6	4.8	104.4	Δ 3.8	100.4	Δ 5.4	104.9	Δ 1.5	100.6	Δ 1.9	101.6	0.3	95.8	Δ 5.3

5~29人

	調査産業計		建設業		製造業		電気・ガス業		情報通信業		運輸業, 郵便業		卸売業, 小売業		金融業, 保険業	
	前年比		前年比		前年比		前年比		前年比		前年比		前年比		前年比	
令和元年	102.8	Δ 4.4	101.0	Δ 11.1	97.2	Δ 8.2	111.4	X	99.7	Δ 5.3	102.1	9.2	104.6	Δ 9.3	102.7	Δ 8.1
令和2年	100.0	Δ 2.7	100.0	Δ 1.0	100.0	2.8	100.0	Δ 10.2	100.0	0.3	100.0	Δ 2.0	100.0	Δ 4.4	100.0	Δ 2.7
令和3年	100.8	0.9	98.6	Δ 1.4	102.2	2.2	99.5	Δ 0.5	99.2	Δ 0.7	103.5	3.6	100.3	0.3	109.7	9.8
令和3年4月	105.8	2.1	98.0	Δ 7.3	106.1	0.3	102.4	Δ 3.4	106.8	0.8	114.1	14.9	105.9	0.0	116.2	5.3
令和3年5月	97.5	5.5	93.8	2.1	93.0	5.2	93.5	Δ 8.5	95.8	7.2	106.0	20.1	98.2	3.7	103.2	8.9
令和3年6月	105.7	0.9	103.0	3.5	107.3	2.8	108.7	0.1	106.0	3.0	113.2	18.6	109.3	5.8	104.0	Δ 6.3
令和3年7月	103.0	Δ 1.0	98.6	Δ 4.7	107.3	6.1	X	X	97.1	Δ 7.9	107.3	1.7	100.0	Δ 5.8	115.1	12.0
令和3年8月	96.9	2.2	96.5	3.2	95.9	8.8	X	X	97.4	1.5	93.7	Δ 7.0	97.1	Δ 1.9	111.7	22.8
令和3年9月	99.4	Δ 1.8	96.8	Δ 4.4	103.4	3.9	-	-	99.0	Δ 2.8	99.4	Δ 0.6	98.2	Δ 2.4	109.5	14.6
令和3年10月	103.1	Δ 0.6	102.3	Δ 1.8	105.6	Δ 1.2	X	X	101.9	2.0	100.5	Δ 5.7	102.0	Δ 0.6	112.2	8.2
令和3年11月	101.2	0.6	99.8	0.0	103.5	Δ 1.0	X	X	100.6	1.4	97.2	Δ 6.9	101.4	2.0	109.3	16.0
令和3年12月	101.2	1.0	99.0	Δ 2.3	105.6	1.5	X	X	99.5	Δ 2.1	98.5	Δ 8.5	99.5	0.4	115.7	8.4
令和4年1月	94.8	Δ 1.9	95.9	1.2	89.2	Δ 4.9	X	X	97.9	5.5	81.0	Δ 20.7	100.7	6.9	107.6	Δ 4.8
令和4年2月	95.9	Δ 2.7	97.6	Δ 2.5	98.5	Δ 1.8	X	X	86.5	Δ 11.2	88.5	Δ 14.3	99.0	0.1	97.6	Δ 1.8
令和4年3月	100.3	Δ 0.8	106.2	5.8	100.3	Δ 3.7	X	X	92.1	Δ 4.7	97.4	Δ 9.0	101.6	2.6	110.2	3.1
令和4年4月	102.9	Δ 2.7	104.4	6.5	106.8	0.7	X	X	98.6	Δ 7.7	96.2	Δ 15.7	105.8	Δ 0.1	116.2	0.0

不動産業, 物品賃貸業	学術研究等		飲食サービス業等		生活関連サービス等		教育, 学習支援業		医療, 福祉		複合サービス事業		その他のサービス業			
	前年比	前年比	前年比	前年比	前年比	前年比	前年比	前年比	前年比	前年比	前年比	前年比	前年比			
110.7	X	103.7	Δ 3.0	106.8	Δ 7.9	106.9	12.7	102.7	Δ 8.9	100.3	1.3	98.7	Δ 8.7	104.2	Δ 1.7	令和元年
100.0	Δ 9.6	100.0	Δ 3.6	100.0	Δ 6.4	100.0	Δ 6.4	100.0	Δ 2.6	100.0	Δ 0.3	100.0	1.4	100.0	Δ 4.0	令和2年
95.8	Δ 4.2	98.9	Δ 1.2	95.9	Δ 4.0	88.4	Δ 11.6	98.2	Δ 1.7	100.7	0.7	105.6	5.5	99.7	Δ 0.3	令和3年
93.2	Δ 11.5	106.9	Δ 0.2	102.4	4.2	92.8	Δ 4.6	105.2	8.8	103.1	1.6	113.2	11.3	102.8	Δ 2.3	令和3年4月
90.9	Δ 0.9	92.6	15.1	100.3	7.6	91.0	0.6	90.8	4.9	97.9	0.9	92.7	2.3	93.1	1.9	令和3年5月
94.5	Δ 23.6	104.2	2.2	90.8	Δ 12.9	90.7	Δ 7.4	107.5	Δ 3.6	102.7	Δ 2.0	111.2	3.6	104.5	Δ 1.8	令和3年6月
98.5	Δ 1.6	103.0	3.6	98.4	Δ 3.8	90.8	Δ 13.5	94.9	Δ 14.2	102.3	Δ 1.9	105.9	Δ 0.9	100.6	Δ 0.2	令和3年7月
90.5	0.0	90.4	5.3	93.9	Δ 6.3	89.1	Δ 10.6	78.2	Δ 3.7	102.3	4.3	107.6	9.8	94.6	1.9	令和3年8月
101.4	8.3	103.5	5.1	87.8	Δ 16.2	83.8	Δ 18.4	100.0	Δ 5.8	101.4	1.8	103.9	1.8	100.3	Δ 0.8	令和3年9月
102.0	2.9	102.6	Δ 2.8	98.4	1.6	85.5	Δ 19.8	106.1	Δ 9.3	100.7	Δ 2.3	106.7	Δ 2.3	103.2	0.4	令和3年10月
104.9	14.0	104.0	4.9	94.4	Δ 2.1	82.2	Δ 21.7	101.9	Δ 2.4	102.3	4.6	102.5	6.8	102.4	2.8	令和3年11月
104.7	11.1	99.3	2.5	98.4	3.8	86.2	Δ 16.2	96.5	Δ 4.7	100.9	2.7	111.9	1.7	103.3	3.6	令和3年12月
98.1	9.4	93.5	6.3	94.7	Δ 3.8	79.0	Δ 11.6	89.7	Δ 4.1	98.6	0.2	103.4	3.7	97.6	4.9	令和4年1月
106.8	21.1	102.6	10.8	87.3	Δ 4.1	79.2	Δ 12.2	87.5	Δ 2.6	96.6	0.4	93.4	0.0	96.0	Δ 1.6	令和4年2月
105.0	15.3	105.6	5.9	97.5	1.2	86.8	Δ 2.7	104.2	Δ 9.0	100.1	Δ 0.6	105.0	Δ 11.2	104.5	3.1	令和4年3月
109.1	17.1	106.5	Δ 0.4	101.4	Δ 1.0	84.9	Δ 8.5	98.9	Δ 6.0	102.2	Δ 0.9	108.8	Δ 3.9	103.3	0.5	令和4年4月

不動産業, 物品賃貸業	学術研究等		飲食サービス業等		生活関連サービス等		教育, 学習支援業		医療, 福祉		複合サービス事業		その他のサービス業			
	前年比	前年比	前年比	前年比	前年比	前年比	前年比	前年比	前年比	前年比	前年比	前年比	前年比			
99.3	X	102.3	Δ 0.9	108.8	Δ 15.2	111.3	6.6	97.0	Δ 7.3	99.8	1.1	102.1	Δ 7.4	104.3	Δ 3.6	令和元年
100.0	0.7	100.0	Δ 2.2	100.0	Δ 8.1	100.0	Δ 10.2	100.0	3.2	100.0	0.1	100.0	Δ 2.0	100.0	Δ 4.1	令和2年
103.4	3.4	102.6	2.6	94.6	Δ 5.4	84.1	Δ 15.9	93.0	Δ 7.0	101.1	1.1	107.9	7.9	99.7	Δ 0.3	令和3年
105.4	4.0	108.6	5.9	94.2	Δ 3.7	87.0	Δ 10.4	99.5	0.4	104.2	2.8	110.7	7.6	100.9	Δ 3.5	令和3年4月
94.6	0.8	90.6	8.2	87.7	10.5	80.4	Δ 19.4	86.2	Δ 4.4	98.1	1.8	101.9	5.1	93.0	0.7	令和3年5月
110.0	7.9	110.6	Δ 2.5	82.0	Δ 12.1	87.2	Δ 13.7	102.5	Δ 10.5	104.6	1.2	112.8	4.3	102.9	Δ 2.5	令和3年6月
113.7	11.6	105.6	Δ 2.8	100.5	Δ 0.4	87.3	Δ 16.5	87.6	Δ 18.5	100.7	Δ 3.6	110.1	4.2	104.1	3.8	令和3年7月
101.1	4.6	85.8	0.9	97.2	Δ 0.2	81.7	Δ 16.8	73.2	Δ 11.6	103.4	4.5	108.0	17.3	95.2	0.8	令和3年8月
108.7	6.8	105.6	1.9	90.3	Δ 4.8	88.8	Δ 14.8	94.3	Δ 9.6	101.0	1.4	105.1	4.1	103.2	4.0	令和3年9月
105.3	Δ 4.7	105.7	Δ 3.8	98.3	Δ 4.7	83.4	Δ 17.8	100.0	Δ 12.3	100.3	Δ 3.5	110.4	2.8	103.0	Δ 0.9	令和3年10月
106.8	7.1	105.4	8.7	94.7	Δ 2.0	87.6	Δ 12.3	96.6	Δ 4.9	103.2	5.6	104.9	8.4	102.8	3.4	令和3年11月
107.5	1.4	100.7	0.6	100.7	Δ 1.4	86.1	Δ 14.9	90.5	Δ 8.2	101.6	2.6	117.0	19.4	103.2	2.7	令和3年12月
97.3	5.0	96.8	0.1	102.1	4.2	80.4	6.6	84.6	Δ 5.7	100.1	0.9	105.7	1.8	98.3	5.5	令和4年1月
112.2	14.5	106.6	4.4	97.5	4.4	88.6	3.1	82.6	Δ 2.1	95.7	0.3	96.3	2.0	93.6	Δ 2.3	令和4年2月
105.5	8.3	115.8	1.5	106.7	8.1	92.6	18.9	97.3	Δ 12.9	103.3	1.8	111.6	Δ 3.6	104.5	5.3	令和4年3月
113.4	7.6	109.4	0.7	107.6	14.2	87.5	0.6	93.6	Δ 5.9	104.1	Δ 0.1	105.6	Δ 4.6	103.4	2.5	令和4年4月

不動産業, 物品賃貸業	学術研究等		飲食サービス業等		生活関連サービス等		教育, 学習支援業		医療, 福祉		複合サービス事業		その他のサービス業			
	前年比	前年比	前年比	前年比	前年比	前年比	前年比	前年比	前年比	前年比	前年比	前年比	前年比			
113.5	X	105.6	Δ 4.9	105.8	Δ 4.3	104.6	16.8	115.7	Δ 11.5	101.2	2.1	97.2	Δ 9.3	104.3	2.5	令和元年
100.0	Δ 11.9	100.0	Δ 5.3	100.0	Δ 5.4	100.0	Δ 4.4	100.0	Δ 13.5	100.0	Δ 1.2	100.0	2.9	100.0	Δ 4.1	令和2年
92.3	Δ 7.6	97.2	Δ 2.9	96.4	Δ 3.7	89.5	Δ 10.5	110.3	10.3	100.2	0.2	104.6	4.6	99.4	Δ 0.6	令和3年
88.3	Δ 16.8	106.0	Δ 5.2	106.6	8.6	94.5	Δ 3.4	118.3	29.5	101.3	Δ 0.2	114.1	12.8	106.0	Δ 0.7	令和3年4月
89.1	Δ 2.4	94.9	21.4	105.0	6.2	94.7	10.5	101.2	29.0	96.8	Δ 1.4	89.0	1.5	92.7	3.1	令和3年5月
88.7	Δ 31.1	102.2	10.2	94.8	Δ 13.0	91.1	Δ 5.6	119.2	13.8	99.3	Δ 7.7	110.5	3.2	106.9	Δ 1.1	令和3年6月
92.5	Δ 7.2	101.4	10.1	97.4	Δ 5.5	91.4	Δ 13.2	111.8	Δ 4.9	105.5	1.9	104.0	Δ 3.1	93.5	Δ 8.0	令和3年7月
85.9	Δ 3.6	94.9	8.8	92.3	Δ 9.3	91.4	Δ 8.9	89.5	15.5	100.5	4.6	107.3	6.6	93.0	3.9	令和3年8月
97.8	6.6	102.5	8.4	86.7	Δ 20.7	80.4	Δ 20.9	113.7	3.1	102.1	2.3	103.3	0.7	94.3	Δ 10.0	令和3年9月
99.9	3.5	100.5	Δ 1.7	98.3	4.6	85.4	Δ 21.8	120.0	Δ 2.8	101.1	Δ 0.5	105.0	Δ 4.5	103.1	2.6	令和3年10月
103.4	14.6	103.5	2.0	94.1	Δ 2.4	78.6	Δ 26.6	113.9	2.4	101.4	3.4	101.4	6.1	101.2	1.3	令和3年11月
102.5	12.3	98.8	2.5	97.2	6.3	84.7	Δ 18.1	110.1	2.6	100.1	3.8	109.9	Δ 4.8	102.8	4.7	令和3年12月
96.9	10.2	92.8	9.8	91.0	Δ 7.8	77.8	Δ 19.1	102.1	Δ 0.2	96.0	Δ 1.9	102.5	4.7	95.4	2.9	令和4年1月
102.5	22.0	101.7	14.4	82.2	Δ 8.8	74.0	Δ 19.5	99.5	Δ 2.8	99.3	1.3	91.9	Δ 1.1	99.0	Δ 2.2	令和4年2月
103.3	17.3	101.6	15.7	93.0	Δ 2.3	83.4	Δ 11.5	121.2	0.2	94.9	Δ 3.9	99.2	Δ 16.8	103.4	Δ 2.2	令和4年3月
105.8	19.8	106.2	0.2	98.3	Δ 7.8	83.2	Δ 12.0	111.7	Δ 5.6	99.1	Δ 2.2	114.2	0.1	102.2	Δ 3.6	令和4年4月

第3-3表 所定外労働時間指数
5人以上

	調査産業計		建設業		製造業		電気・ガス業		情報通信業		運輸業、郵便業		卸売業、小売業		金融業、保険業	
	前年比	前年比	前年比	前年比	前年比	前年比	前年比	前年比	前年比	前年比	前年比	前年比	前年比	前年比	前年比	前年比
令和元年	117.1	Δ 7.7	96.7	Δ 40.3	118.1	Δ 12.7	100.8	Δ 21.8	97.6	Δ 2.4	124.3	Δ 22.5	114.2	1.4	103.1	33.1
令和2年	100.0	Δ 14.6	100.0	3.5	100.0	Δ 15.4	100.0	Δ 0.8	100.0	2.4	100.0	Δ 19.6	100.0	Δ 12.4	100.0	Δ 3.0
令和3年	109.1	9.1	100.0	0.0	105.0	5.0	147.7	47.7	119.1	19.1	112.0	12.0	101.3	1.4	115.6	15.7
令和3年4月	114.0	12.8	102.7	Δ 4.6	108.8	7.2	166.4	163.8	122.8	29.5	116.3	14.9	106.4	4.6	156.5	53.4
令和3年5月	103.3	29.8	87.1	2.4	100.9	31.9	131.3	44.3	105.4	39.1	102.4	37.2	100.2	20.8	106.6	24.2
令和3年6月	103.3	17.1	103.6	21.9	99.4	28.7	131.3	32.3	108.0	37.7	103.0	17.1	98.6	14.6	118.2	21.3
令和3年7月	106.4	12.4	94.8	Δ 2.0	104.4	15.8	149.9	36.8	110.6	6.8	116.3	23.3	89.2	Δ 9.6	112.5	24.4
令和3年8月	104.3	19.8	79.2	Δ 17.4	104.4	24.7	147.8	58.8	106.3	15.1	116.3	19.6	97.0	0.0	102.0	17.3
令和3年9月	107.5	7.5	114.5	21.8	104.4	2.8	155.1	32.8	113.3	5.8	111.1	1.6	90.7	Δ 8.0	105.5	13.8
令和3年10月	115.0	7.0	107.6	Δ 1.8	108.8	Δ 1.9	132.3	11.3	135.9	11.4	118.0	17.2	103.3	Δ 1.5	111.3	3.3
令和3年11月	115.0	9.1	107.6	Δ 19.6	105.9	2.8	205.7	71.5	134.1	21.2	119.8	19.7	103.3	Δ 5.6	106.6	13.6
令和3年12月	119.4	14.5	93.9	Δ 0.9	110.1	0.7	130.2	31.3	126.3	11.5	130.8	22.8	112.6	5.8	113.6	3.1
令和4年1月	107.5	3.1	118.6	29.1	97.1	Δ 2.3	182.5	28.9	112.2	2.2	114.5	13.7	100.0	Δ 12.4	112.8	Δ 0.7
令和4年2月	108.6	1.0	131.4	25.6	105.7	0.6	167.0	33.5	128.7	4.8	112.7	0.4	95.3	Δ 6.3	103.5	Δ 6.1
令和4年3月	115.1	5.0	126.5	12.4	109.3	0.5	200.0	28.2	129.6	Δ 3.4	119.1	22.5	104.7	6.2	141.9	8.3
令和4年4月	114.0	0.0	154.9	50.8	102.1	Δ 6.2	223.7	34.4	124.3	1.2	122.5	5.3	96.9	Δ 8.9	136.0	Δ 13.1

30人以上

	調査産業計		建設業		製造業		電気・ガス業		情報通信業		運輸業、郵便業		卸売業、小売業		金融業、保険業	
	前年比	前年比	前年比	前年比	前年比	前年比	前年比	前年比	前年比	前年比	前年比	前年比	前年比	前年比	前年比	前年比
令和元年	116.3	Δ 5.4	96.0	Δ 50.2	124.1	Δ 10.2	112.4	3.1	116.0	35.5	102.9	Δ 16.5	135.4	4.4	119.2	27.6
令和2年	100.0	Δ 14.0	100.0	4.3	100.0	Δ 19.4	100.0	Δ 11.0	100.0	Δ 13.8	100.0	Δ 2.8	100.0	Δ 26.1	100.0	Δ 16.1
令和3年	104.5	4.5	118.2	18.1	104.3	4.2	135.5	35.5	105.5	5.4	97.4	Δ 2.5	87.0	Δ 13.1	125.6	25.6
令和3年4月	112.3	13.2	118.2	23.9	107.6	8.3	151.3	137.2	101.5	Δ 6.4	108.4	2.8	91.0	Δ 6.4	172.5	67.3
令和3年5月	102.0	26.5	99.9	37.3	99.9	29.0	123.0	27.4	90.1	10.7	93.7	22.3	84.8	Δ 9.8	116.2	45.8
令和3年6月	98.3	11.6	112.8	14.6	96.5	28.1	124.9	12.3	95.3	9.0	93.7	2.6	78.6	Δ 13.6	122.8	28.4
令和3年7月	100.2	9.2	117.4	18.5	103.4	19.8	133.0	29.2	97.1	0.0	100.6	11.3	69.4	Δ 16.7	120.9	46.5
令和3年8月	96.5	14.4	100.6	7.2	106.9	25.9	124.0	33.4	89.2	8.5	96.8	19.2	84.8	Δ 16.7	108.7	23.4
令和3年9月	101.1	2.9	125.7	27.8	102.0	2.1	136.7	18.1	99.7	5.5	92.8	Δ 8.7	74.0	Δ 17.3	120.9	18.3
令和3年10月	108.6	3.5	121.9	28.9	106.9	0.0	138.5	21.6	125.1	9.2	102.1	6.1	84.8	Δ 8.3	124.7	16.7
令和3年11月	107.7	4.6	128.7	14.1	105.5	2.0	139.4	33.0	125.9	26.3	103.5	6.5	94.1	Δ 4.7	122.8	33.6
令和3年12月	112.3	5.3	114.3	11.7	109.5	Δ 1.9	134.8	40.9	119.8	18.1	110.4	4.1	111.1	7.5	122.8	15.9
令和4年1月	103.7	1.7	136.4	25.9	101.4	0.7	194.5	42.3	114.9	22.8	94.6	17.4	89.2	Δ 19.7	120.6	2.1
令和4年2月	104.6	0.7	147.0	10.3	107.5	3.3	184.5	47.7	137.7	22.9	90.7	Δ 4.8	81.5	3.7	117.8	5.6
令和4年3月	112.0	3.1	153.0	11.0	111.6	3.1	215.5	36.0	136.0	16.9	97.1	6.9	86.2	5.5	163.6	12.6
令和4年4月	109.3	Δ 2.7	140.9	19.2	104.8	Δ 2.6	215.5	42.4	129.8	27.9	106.3	Δ 1.9	87.7	Δ 3.6	150.5	Δ 12.8

5~29人

	調査産業計		建設業		製造業		電気・ガス業		情報通信業		運輸業、郵便業		卸売業、小売業		金融業、保険業	
	前年比	前年比	前年比	前年比	前年比	前年比	前年比	前年比	前年比	前年比	前年比	前年比	前年比	前年比	前年比	前年比
令和元年	118.8	Δ 11.7	97.6	Δ 30.0	88.4	Δ 27.6	49.5	X	23.7	Δ 84.0	199.9	Δ 32.0	98.4	Δ 1.4	77.0	41.6
令和2年	100.0	Δ 15.8	100.0	2.5	100.0	13.1	100.0	102.3	100.0	321.7	100.0	Δ 50.0	100.0	1.6	100.0	29.8
令和3年	119.9	20.0	88.8	Δ 11.3	108.6	8.6	206.7	106.6	176.1	76.1	162.9	62.8	111.6	11.6	97.6	Δ 2.3
令和3年4月	119.5	14.7	93.0	Δ 19.4	116.0	3.8	241.3	332.9	214.5	446.5	142.8	63.1	118.5	12.0	128.1	24.9
令和3年5月	107.0	37.5	79.5	Δ 13.3	102.3	39.5	170.5	172.8	172.0	217.1	132.1	97.4	112.1	51.1	90.5	Δ 4.6
令和3年6月	115.3	31.7	97.4	28.0	113.4	30.3	158.6	421.2	156.9	292.1	134.9	81.9	113.7	38.4	107.0	9.1
令和3年7月	120.9	20.9	81.7	Δ 14.1	110.9	0.0	X	X	165.2	26.1	171.5	60.2	104.2	Δ 4.3	96.5	Δ 7.2
令和3年8月	119.5	28.3	66.1	Δ 32.1	94.6	21.9	X	X	176.9	32.5	184.9	20.4	105.8	13.6	87.4	1.7
令和3年9月	122.3	17.4	107.5	17.1	116.0	8.8	-	-	170.2	7.4	175.0	29.0	102.6	Δ 3.0	76.8	Δ 1.9
令和3年10月	130.5	16.1	98.5	Δ 17.8	116.8	Δ 9.2	X	X	180.3	19.3	173.2	48.1	115.3	0.0	87.4	Δ 19.5
令和3年11月	130.5	17.5	94.0	Δ 36.4	110.0	8.3	X	X	166.1	7.6	177.7	63.0	108.9	Δ 6.8	78.3	Δ 18.9
令和3年12月	133.3	31.5	82.9	Δ 8.6	111.7	12.0	X	X	151.9	Δ 7.6	202.6	87.6	113.7	5.9	98.0	Δ 15.6
令和4年1月	115.3	5.1	107.9	32.1	75.2	Δ 19.8	X	X	99.2	Δ 44.5	187.5	10.5	107.9	Δ 7.6	95.5	Δ 8.2
令和4年2月	116.7	Δ 1.2	122.5	42.1	98.3	Δ 7.8	X	X	92.5	Δ 45.7	197.3	15.0	106.3	Δ 9.0	74.2	Δ 30.7
令和4年3月	120.8	7.4	109.0	11.9	100.0	Δ 9.8	X	X	100.8	Δ 52.1	200.9	69.3	117.5	6.2	95.5	Δ 13.3
令和4年4月	122.2	2.3	164.0	76.3	90.6	Δ 21.9	X	X	99.2	Δ 53.8	176.8	23.8	104.8	Δ 11.6	106.1	Δ 17.2

不動産業, 物品賃貸業	学術研究等		飲食サービス業等		生活関連サービス等		教育, 学習支援業		医療, 福祉		複合サービス事業		その他のサービス業			
	前年比	前年比	前年比	前年比	前年比	前年比	前年比	前年比	前年比	前年比	前年比	前年比	前年比			
189.2	X	173.5	14.6	93.2	8.0	187.3	5.6	118.6	63.6	107.2	21.0	149.0	2.2	135.8	Δ 18.1	令和元年
100.0	Δ 47.2	100.0	Δ 42.3	100.0	7.2	100.0	Δ 46.6	100.0	Δ 15.7	100.0	Δ 6.6	100.0	Δ 32.8	100.0	Δ 26.3	令和2年
51.6	Δ 48.4	253.1	153.0	75.7	Δ 24.3	277.2	177.1	92.0	Δ 8.0	110.0	10.0	83.9	Δ 16.1	147.3	47.3	令和3年
45.1	Δ 66.4	248.5	158.4	63.0	Δ 36.7	277.7	127.0	122.1	49.5	103.8	Δ 1.9	78.1	Δ 30.9	138.7	37.5	令和3年4月
40.0	Δ 46.6	252.4	149.0	64.6	Δ 32.8	267.8	211.5	94.4	93.8	103.8	6.2	80.2	Δ 4.8	152.9	75.8	令和3年5月
45.1	Δ 58.4	274.5	137.3	39.8	Δ 60.6	334.0	303.8	94.4	Δ 25.5	103.8	15.5	78.1	22.6	127.6	68.4	令和3年6月
60.7	Δ 9.6	258.9	114.2	87.9	6.0	347.2	556.1	71.1	Δ 34.5	101.9	8.6	94.5	Δ 4.2	145.8	50.7	令和3年7月
51.6	Δ 23.3	226.3	262.2	89.5	5.9	314.1	428.3	43.4	Δ 23.7	107.8	12.5	73.9	0.0	140.1	44.8	令和3年8月
61.8	Δ 11.2	221.1	95.6	71.2	Δ 24.6	291.0	319.3	95.1	Δ 9.9	107.8	17.4	84.3	Δ 12.7	147.2	38.1	令和3年9月
60.7	Δ 25.3	258.9	131.6	94.5	0.0	224.9	300.2	107.9	Δ 15.8	123.7	23.9	88.3	Δ 12.3	147.2	45.9	令和3年10月
58.0	Δ 10.0	292.6	158.7	71.2	2.3	228.1	56.9	105.6	Δ 7.2	119.8	15.4	80.2	Δ 29.0	162.7	38.2	令和3年11月
68.3	Δ 3.8	273.2	356.2	101.1	15.1	257.9	69.6	94.4	Δ 4.5	125.9	14.6	117.1	Δ 6.6	169.6	68.1	令和3年12月
73.1	94.9	293.5	33.5	68.3	Δ 8.4	220.0	5.6	70.1	Δ 16.4	110.0	6.0	204.1	142.1	180.3	22.5	令和4年1月
83.3	89.3	255.8	3.5	73.3	Δ 9.7	210.0	Δ 27.0	71.6	Δ 19.6	104.0	2.1	136.7	89.9	174.6	17.5	令和4年2月
93.6	101.7	319.5	21.0	85.0	22.1	233.3	Δ 18.9	85.8	Δ 16.4	102.0	Δ 11.9	140.8	85.3	174.6	24.6	令和4年3月
84.6	87.6	261.0	5.0	85.0	34.9	260.0	Δ 6.4	85.8	Δ 29.7	108.0	4.0	179.6	130.0	171.8	23.9	令和4年4月

不動産業, 物品賃貸業	学術研究等		飲食サービス業等		生活関連サービス等		教育, 学習支援業		医療, 福祉		複合サービス事業		その他のサービス業			
	前年比	前年比	前年比	前年比	前年比	前年比	前年比	前年比	前年比	前年比	前年比	前年比	前年比			
81.7	X	156.2	7.1	67.8	Δ 19.8	140.9	54.6	91.2	174.3	103.7	22.7	118.7	Δ 6.9	152.2	Δ 19.0	令和元年
100.0	22.4	100.0	Δ 36.0	100.0	47.4	100.0	Δ 29.0	100.0	9.7	100.0	Δ 3.6	100.0	Δ 15.8	100.0	Δ 34.3	令和2年
83.9	Δ 16.1	121.3	21.3	75.6	Δ 24.4	85.0	Δ 15.1	109.7	9.7	103.4	3.4	98.3	Δ 1.7	129.7	29.7	令和3年
88.3	Δ 10.8	125.1	18.7	41.3	Δ 55.5	104.3	5.3	148.9	123.8	106.4	Δ 1.7	101.2	Δ 5.0	127.2	14.2	令和3年4月
77.7	8.5	147.7	21.7	81.2	Δ 7.3	78.7	Δ 11.5	121.7	147.7	106.4	9.6	86.3	3.8	132.5	40.2	令和3年5月
87.6	17.4	53.7	Δ 60.7	31.0	Δ 64.7	73.7	Δ 19.5	128.5	0.6	95.2	4.0	87.4	17.1	122.0	52.3	令和3年6月
102.0	22.9	145.0	1.4	88.9	Δ 5.6	81.3	Δ 11.2	86.2	Δ 24.5	87.6	Δ 7.9	115.1	36.7	132.5	46.5	令和3年7月
83.7	Δ 0.9	93.2	76.8	85.1	8.2	86.4	Δ 12.8	28.0	Δ 57.0	98.9	5.9	85.2	21.2	122.0	38.9	令和3年8月
86.0	11.9	115.8	Δ 12.1	86.3	Δ 15.3	89.0	Δ 20.5	110.3	7.4	97.0	6.0	85.2	3.9	135.2	41.2	令和3年9月
81.5	Δ 27.7	145.0	15.0	91.5	Δ 20.2	83.9	Δ 15.3	127.0	Δ 5.1	108.2	9.5	92.7	Δ 11.3	129.9	45.6	令和3年10月
86.0	0.9	163.7	27.0	45.2	Δ 12.5	86.4	Δ 10.6	123.9	3.8	95.2	Δ 10.5	92.7	Δ 8.4	132.5	13.6	令和3年11月
94.4	Δ 10.1	121.4	118.4	96.6	Δ 12.8	83.9	Δ 15.3	110.3	13.2	111.9	Δ 1.7	137.5	Δ 10.4	132.5	44.2	令和3年12月
96.9	41.5	95.3	17.8	56.4	Δ 39.2	123.1	34.4	88.6	Δ 11.8	103.7	Δ 4.2	172.3	52.5	156.6	14.8	令和4年1月
100.0	34.0	118.9	19.1	88.5	12.5	128.2	52.8	90.9	Δ 15.3	98.1	Δ 9.3	117.0	24.7	143.4	11.6	令和4年2月
135.9	76.7	116.0	Δ 29.1	107.7	21.1	143.6	88.2	106.1	Δ 14.4	92.6	Δ 21.3	123.4	37.9	161.8	29.9	令和4年3月
122.1	38.3	60.4	Δ 51.7	105.1	154.5	189.7	81.9	104.5	Δ 29.8	94.4	Δ 11.3	135.1	33.5	155.3	22.1	令和4年4月

不動産業, 物品賃貸業	学術研究等		飲食サービス業等		生活関連サービス等		教育, 学習支援業		医療, 福祉		複合サービス事業		その他のサービス業			
	前年比	前年比	前年比	前年比	前年比	前年比	前年比	前年比	前年比	前年比	前年比	前年比	前年比			
237.9	X	205.2	30.3	111.5	27.8	239.2	Δ 11.9	174.7	16.8	117.3	20.5	197.9	7.7	87.4	Δ 16.8	令和元年
100.0	Δ 58.0	100.0	Δ 51.3	100.0	Δ 10.3	100.0	Δ 58.2	100.0	Δ 42.7	100.0	Δ 14.7	100.0	Δ 49.5	100.0	14.4	令和2年
25.4	Δ 74.6	460.2	360.3	76.0	Δ 23.9	474.3	374.2	55.5	Δ 44.5	126.8	26.8	68.8	Δ 31.0	196.4	96.5	令和3年
13.7	Δ 90.9	458.7	456.0	80.5	Δ 23.6	458.3	205.6	67.1	Δ 40.1	100.2	Δ 2.3	47.2	Δ 60.6	172.6	136.4	令和3年4月
13.7	Δ 81.9	433.9	546.7	55.6	Δ 46.3	454.1	473.7	39.1	Δ 15.9	95.5	Δ 4.7	76.4	Δ 12.4	207.5	220.5	令和3年5月
15.1	Δ 87.7	549.1	565.5	46.0	Δ 58.6	595.8	694.5	24.3	Δ 80.4	121.1	44.3	76.4	75.1	141.0	107.4	令和3年6月
28.9	Δ 52.6	453.0	435.5	88.2	24.3	612.5	14,614.4	39.8	Δ 59.1	137.5	51.3	76.4	Δ 36.3	185.9	60.0	令和3年7月
24.3	Δ 60.1	453.0	435.5	92.0	6.7	545.8	2,518.0	77.4	84.2	132.8	32.5	65.6	Δ 18.1	187.7	54.8	令和3年8月
39.8	Δ 40.5	401.3	397.4	61.3	Δ 28.9	495.8	1,882.3	62.7	Δ 43.7	137.5	51.3	90.9	Δ 24.3	179.2	33.2	令和3年9月
39.8	Δ 42.1	453.0	424.2	93.9	16.7	370.8	4,354.5	68.6	Δ 41.1	167.7	63.5	90.9	Δ 7.4	195.9	47.6	令和3年10月
32.0	Δ 41.7	512.5	521.2	90.1	9.3	370.8	89.4	67.9	Δ 34.8	172.4	68.1	69.2	Δ 47.1	245.7	102.7	令和3年11月
42.6	Δ 24.4	527.9	587.8	103.5	45.9	429.1	101.9	61.2	Δ 40.3	160.7	56.7	98.1	17.3	270.5	114.4	令和3年12月
40.9	232.5	553.8	38.0	76.9	25.4	325.0	Δ 2.5	30.1	Δ 39.1	123.3	32.3	78.6	96.5	243.3	34.5	令和4年1月
54.5	176.6	446.2	1.1	57.7	Δ 30.0	300.0	Δ 41.0	30.1	Δ 40.0	118.6	30.5	46.4	27.5	258.3	25.5	令和4年2月
43.9	91.7	590.4	34.9	63.5	10.4	329.2	Δ 36.3	42.6	Δ 26.9	125.6	12.3	35.7	Δ 38.6	208.3	13.1	令和4年3月
43.9	220.4	517.3	12.8	65.4	Δ 18.8	333.3	Δ 27.3	47.1	Δ 29.8	137.2	36.9	153.6	225.4	215.0	24.6	令和4年4月

第4表 常用雇用指数
5人以上

	調査産業計		建設業		製造業		電気・ガス業		情報通信業		運輸業, 郵便業		卸売業, 小売業		金融業, 保険業	
	前年比		前年比		前年比		前年比		前年比		前年比		前年比		前年比	
令和元年	101.1	0.7	99.0	2.6	103.3	Δ 0.6	100.0	12.9	99.1	1.0	99.6	2.3	100.2	1.0	103.0	Δ 1.8
令和2年	100.0	Δ 1.1	100.0	1.0	100.0	Δ 3.1	100.0	0.0	100.0	0.9	100.0	0.4	100.0	Δ 0.2	100.0	Δ 2.8
令和3年	99.2	Δ 0.9	100.7	0.7	100.7	0.7	96.7	Δ 3.4	96.1	Δ 3.9	99.3	Δ 0.7	99.7	Δ 0.3	98.7	Δ 1.3
令和3年4月	99.3	Δ 0.4	101.8	3.3	103.1	2.1	98.3	Δ 1.2	95.7	Δ 7.2	99.6	Δ 0.4	100.2	0.6	99.0	Δ 1.3
令和3年5月	99.9	0.6	100.1	2.2	99.7	Δ 1.1	97.2	Δ 2.0	95.7	Δ 6.8	99.9	0.3	99.3	Δ 0.2	99.0	Δ 2.4
令和3年6月	98.0	Δ 1.4	101.3	2.8	101.0	0.7	98.5	Δ 1.5	94.9	Δ 5.9	100.5	1.0	99.2	Δ 0.6	99.0	Δ 1.4
令和3年7月	99.9	Δ 0.7	101.3	0.6	100.7	0.8	98.4	Δ 2.7	94.5	Δ 6.1	100.1	Δ 0.5	100.5	0.5	97.9	Δ 2.0
令和3年8月	98.6	Δ 1.6	100.4	0.3	101.0	Δ 0.2	98.4	Δ 2.7	94.6	Δ 5.9	99.8	Δ 0.5	99.3	Δ 0.5	98.4	Δ 1.1
令和3年9月	99.3	Δ 1.1	99.4	Δ 1.6	100.9	1.3	75.8	Δ 25.0	96.0	Δ 4.1	99.2	Δ 1.1	99.1	Δ 0.6	98.3	Δ 1.4
令和3年10月	99.3	Δ 1.2	99.5	Δ 1.4	100.5	0.1	98.0	Δ 2.9	95.3	Δ 4.5	97.9	Δ 1.6	98.6	Δ 1.1	98.4	Δ 0.8
令和3年11月	97.8	Δ 3.0	99.8	Δ 2.1	97.1	Δ 3.0	97.9	Δ 3.0	95.4	Δ 3.5	98.0	Δ 1.9	98.7	Δ 2.2	98.9	Δ 0.7
令和3年12月	98.4	Δ 2.1	100.5	Δ 1.0	98.3	Δ 1.4	97.9	Δ 3.0	96.1	Δ 2.3	97.1	Δ 2.6	98.8	Δ 2.7	98.8	Δ 0.1
令和4年1月	98.8	Δ 0.5	100.5	Δ 0.8	99.0	Δ 3.1	96.0	Δ 4.4	95.2	Δ 3.7	96.3	Δ 3.7	99.0	Δ 2.7	98.0	Δ 1.3
令和4年2月	98.6	Δ 1.5	99.3	Δ 1.5	99.3	Δ 2.6	101.2	1.6	94.5	Δ 3.9	96.2	Δ 3.6	99.3	Δ 1.9	97.2	Δ 1.8
令和4年3月	98.4	Δ 2.1	99.1	Δ 2.5	98.6	Δ 2.9	100.8	1.2	93.6	Δ 4.2	97.1	Δ 2.4	98.6	Δ 1.0	96.4	Δ 2.1
令和4年4月	99.7	0.4	99.8	Δ 2.0	99.7	Δ 3.3	103.5	5.3	94.5	Δ 1.3	97.2	Δ 2.4	100.2	0.0	100.2	1.2

30人以上

	調査産業計		建設業		製造業		電気・ガス業		情報通信業		運輸業, 郵便業		卸売業, 小売業		金融業, 保険業	
	前年比		前年比		前年比		前年比		前年比		前年比		前年比		前年比	
令和元年	101.7	0.7	97.3	Δ 4.9	104.6	0.0	97.7	Δ 1.8	97.6	3.2	100.9	1.7	99.5	0.9	103.4	0.9
令和2年	100.0	Δ 1.7	100.0	2.7	100.0	Δ 4.4	100.0	2.3	100.0	2.4	100.0	Δ 0.9	100.0	0.5	100.0	Δ 3.4
令和3年	99.3	Δ 0.7	100.5	0.5	100.6	0.6	101.6	1.6	96.8	Δ 3.2	98.6	Δ 1.4	99.0	Δ 1.0	100.5	0.5
令和3年4月	99.8	Δ 0.5	101.7	2.0	103.3	1.7	101.1	2.0	96.3	Δ 6.3	99.0	Δ 0.8	100.3	2.2	102.5	3.1
令和3年5月	100.5	0.3	100.5	1.6	101.5	Δ 0.1	100.9	2.1	95.9	Δ 6.5	99.4	Δ 0.8	100.8	1.8	101.6	0.4
令和3年6月	97.9	Δ 2.5	100.8	1.8	100.7	Δ 0.7	102.4	1.9	94.9	Δ 6.4	99.3	Δ 0.6	99.8	Δ 0.1	101.5	Δ 1.2
令和3年7月	100.2	Δ 0.5	100.5	1.9	99.9	0.8	102.3	0.1	94.7	Δ 6.5	100.1	Δ 0.3	98.4	Δ 2.0	101.1	1.5
令和3年8月	98.3	Δ 2.1	100.3	0.9	100.5	Δ 0.2	102.3	0.1	95.1	Δ 6.2	98.6	Δ 1.6	98.4	Δ 1.9	101.1	2.4
令和3年9月	99.8	Δ 0.6	100.1	0.3	99.8	1.1	101.9	Δ 0.1	97.1	Δ 3.9	98.7	Δ 1.7	97.2	Δ 3.3	101.0	1.3
令和3年10月	99.6	Δ 0.9	99.3	Δ 0.1	99.5	0.0	101.8	0.1	96.7	Δ 4.1	96.7	Δ 2.6	97.0	Δ 3.4	100.0	0.0
令和3年11月	96.9	Δ 3.7	99.8	Δ 1.6	96.7	Δ 2.7	101.6	Δ 0.2	96.2	Δ 4.0	96.9	Δ 3.0	97.6	Δ 3.8	100.8	0.6
令和3年12月	97.6	Δ 2.3	99.8	Δ 1.6	98.4	Δ 0.7	101.6	Δ 0.2	97.1	Δ 2.5	96.5	Δ 3.0	97.7	Δ 3.6	100.6	1.8
令和4年1月	97.4	Δ 1.4	99.5	Δ 1.2	99.8	Δ 2.4	99.1	Δ 2.7	96.3	Δ 3.6	96.4	Δ 3.2	97.0	Δ 4.0	99.6	Δ 0.2
令和4年2月	97.6	Δ 3.2	98.8	Δ 2.5	100.1	Δ 2.5	106.1	5.4	96.4	Δ 3.1	97.1	Δ 2.5	98.8	Δ 2.0	99.0	0.7
令和4年3月	97.3	Δ 3.5	98.5	Δ 2.8	99.3	Δ 2.7	105.5	4.8	95.6	Δ 3.1	96.8	Δ 1.9	98.8	0.1	99.0	1.4
令和4年4月	98.7	Δ 1.1	100.2	Δ 1.5	100.7	Δ 2.5	105.5	4.4	97.7	1.5	97.2	Δ 1.8	101.5	1.2	100.3	Δ 2.1

5~29人

	調査産業計		建設業		製造業		電気・ガス業		情報通信業		運輸業, 郵便業		卸売業, 小売業		金融業, 保険業	
	前年比		前年比		前年比		前年比		前年比		前年比		前年比		前年比	
令和元年	100.2	0.6	99.8	6.1	98.4	Δ 2.7	106.4	X	105.8	Δ 6.5	97.2	3.4	100.8	1.2	102.5	Δ 4.4
令和2年	100.0	Δ 0.2	100.0	0.3	100.0	1.6	100.0	Δ 6.1	100.0	Δ 5.5	100.0	3.0	100.0	Δ 0.7	100.0	Δ 2.5
令和3年	99.2	Δ 0.9	100.7	0.7	100.6	0.6	89.7	Δ 10.2	93.0	Δ 7.1	100.7	0.7	100.2	0.1	97.0	Δ 3.0
令和3年4月	98.8	Δ 0.1	101.8	3.9	101.7	3.7	90.0	Δ 10.2	93.4	Δ 10.6	101.1	0.9	100.1	Δ 0.5	95.6	Δ 5.5
令和3年5月	99.0	1.1	99.9	2.4	93.4	Δ 4.4	86.9	Δ 13.2	95.0	Δ 7.9	100.9	2.4	98.2	Δ 1.7	96.6	Δ 5.1
令和3年6月	98.4	0.5	101.3	3.2	101.7	5.5	86.9	Δ 11.6	95.0	Δ 3.7	103.1	4.3	98.8	Δ 1.1	96.6	Δ 1.5
令和3年7月	99.5	Δ 0.9	101.7	0.2	103.5	1.0	X	X	93.6	Δ 5.1	100.3	Δ 0.6	101.9	2.4	94.7	Δ 5.4
令和3年8月	99.2	Δ 0.8	100.4	0.1	102.5	Δ 0.2	X	X	92.6	Δ 4.2	102.0	1.5	99.9	0.5	95.7	Δ 4.4
令和3年9月	98.7	Δ 1.9	99.2	Δ 2.5	104.8	1.7	-	-	91.2	Δ 4.7	100.4	0.1	100.5	1.3	95.7	Δ 3.9
令和3年10月	99.0	Δ 1.5	99.5	Δ 2.1	103.6	0.3	X	X	89.7	Δ 6.1	100.3	0.2	99.7	0.5	97.0	Δ 1.4
令和3年11月	99.1	Δ 2.1	99.9	Δ 2.2	98.1	Δ 4.4	X	X	92.3	Δ 1.2	100.3	0.4	99.5	Δ 1.3	97.0	Δ 1.9
令和3年12月	99.7	Δ 1.6	100.7	Δ 0.9	97.7	Δ 3.8	X	X	91.7	Δ 1.7	98.3	Δ 1.8	99.7	Δ 2.1	97.0	Δ 1.9
令和4年1月	100.8	0.9	100.9	Δ 0.7	96.2	Δ 5.3	X	X	90.3	Δ 4.5	95.4	Δ 5.3	100.4	Δ 1.8	96.4	Δ 2.5
令和4年2月	100.1	0.9	99.5	Δ 0.9	96.5	Δ 2.8	X	X	86.9	Δ 6.8	93.1	Δ 6.9	99.7	Δ 1.8	95.3	Δ 4.4
令和4年3月	100.0	Δ 0.2	99.4	Δ 2.4	96.0	Δ 3.4	X	X	85.1	Δ 8.7	97.3	Δ 3.8	98.4	Δ 2.0	93.8	Δ 5.5
令和4年4月	101.0	2.2	99.6	Δ 2.2	96.4	Δ 5.2	X	X	81.6	Δ 12.6	96.7	Δ 4.4	99.3	Δ 0.8	100.1	4.7

不動産業, 物品賃貸業	学術研究等		飲食サービス業等		生活関連サービス等		教育, 学習支援業		医療, 福祉		複合サービス事業		その他のサービス業			
	前年比	前年比	前年比	前年比	前年比	前年比	前年比	前年比	前年比	前年比	前年比	前年比	前年比			
97.1	X	108.6	1.1	109.8	Δ 1.1	100.3	Δ 2.1	98.5	1.7	97.4	1.1	103.5	Δ 4.0	102.0	2.8	令和元年
100.0	3.0	100.0	Δ 8.0	100.0	Δ 9.0	100.0	Δ 0.4	100.0	1.5	100.0	2.7	100.0	Δ 3.4	100.0	Δ 2.0	令和2年
99.8	Δ 0.2	104.3	4.3	92.1	Δ 7.9	110.6	10.6	99.6	Δ 0.5	98.0	Δ 2.1	101.7	1.7	99.5	Δ 0.5	令和3年
101.9	1.8	108.3	Δ 2.4	90.6	Δ 2.2	113.4	18.0	99.2	0.4	94.9	Δ 5.2	103.3	4.0	99.1	Δ 1.3	令和3年4月
103.5	3.7	108.8	Δ 2.6	96.8	11.5	112.7	16.0	98.9	Δ 0.3	100.8	0.1	103.3	5.9	98.6	Δ 1.1	令和3年5月
99.0	Δ 2.8	89.1	Δ 20.4	85.3	Δ 3.3	111.8	17.3	99.0	Δ 1.2	95.3	Δ 5.4	104.6	5.0	98.7	Δ 1.0	令和3年6月
101.7	Δ 0.6	110.7	1.7	88.4	Δ 14.3	110.1	11.0	99.1	Δ 1.3	101.4	0.9	103.3	2.5	99.1	Δ 0.6	令和3年7月
96.0	Δ 6.3	110.9	28.8	90.4	Δ 11.4	109.4	10.2	98.3	0.6	95.4	Δ 5.3	103.1	2.5	99.6	0.2	令和3年8月
96.2	Δ 6.1	111.4	3.0	87.6	Δ 14.5	108.6	5.4	99.5	Δ 1.3	101.1	0.9	102.3	2.0	99.5	0.2	令和3年9月
96.0	Δ 3.2	110.5	2.5	88.9	Δ 13.2	111.9	7.2	99.5	Δ 0.8	101.0	0.8	101.9	2.4	99.9	0.2	令和3年10月
93.5	Δ 8.6	110.1	2.3	92.6	Δ 11.4	114.9	9.2	99.9	Δ 0.4	95.0	Δ 5.2	101.9	2.2	100.5	1.3	令和3年11月
93.9	Δ 4.1	110.5	27.8	95.7	Δ 7.6	114.8	7.3	99.8	Δ 0.9	95.6	Δ 4.5	101.2	1.7	100.7	1.2	令和3年12月
91.9	Δ 13.3	94.6	9.1	102.6	8.7	114.3	8.2	99.3	Δ 1.5	95.8	1.5	101.1	1.9	101.0	1.4	令和4年1月
90.9	Δ 14.2	95.0	9.6	100.6	7.8	112.6	5.5	99.4	Δ 0.9	96.0	Δ 4.4	101.2	2.0	100.1	0.7	令和4年2月
96.4	Δ 7.1	94.8	Δ 11.8	103.3	2.4	112.2	4.9	97.7	Δ 2.6	95.6	Δ 4.6	99.0	1.7	100.0	0.3	令和4年3月
97.7	Δ 4.1	98.6	Δ 9.0	108.5	19.8	107.5	Δ 5.2	99.6	0.4	96.2	1.4	101.6	Δ 1.6	100.3	1.2	令和4年4月

不動産業, 物品賃貸業	学術研究等		飲食サービス業等		生活関連サービス等		教育, 学習支援業		医療, 福祉		複合サービス事業		その他のサービス業			
	前年比	前年比	前年比	前年比	前年比	前年比	前年比	前年比	前年比	前年比	前年比	前年比	前年比			
104.4	X	118.3	Δ 3.9	115.4	0.1	101.3	3.3	98.9	2.9	97.7	0.7	103.3	6.0	102.9	4.4	令和元年
100.0	Δ 4.2	100.0	Δ 15.5	100.0	Δ 13.4	100.0	Δ 1.3	100.0	1.1	100.0	2.4	100.0	Δ 3.1	100.0	Δ 2.8	令和2年
138.8	38.7	108.4	8.4	95.4	Δ 4.5	100.6	0.5	100.9	0.9	97.2	Δ 2.8	94.6	Δ 5.4	98.0	Δ 2.0	令和3年
135.1	36.8	122.3	Δ 0.5	98.7	10.9	101.5	1.2	100.3	2.0	93.7	Δ 7.4	94.6	Δ 5.0	97.7	Δ 2.6	令和3年4月
133.3	37.5	123.5	0.1	88.8	0.9	102.7	2.3	99.9	0.9	102.3	1.4	94.5	Δ 5.2	96.5	Δ 2.7	令和3年5月
134.6	37.8	70.3	Δ 43.3	90.5	Δ 0.4	100.8	3.7	99.9	Δ 0.2	93.5	Δ 7.4	94.0	Δ 6.6	96.8	Δ 2.8	令和3年6月
136.2	35.6	121.7	Δ 0.4	92.6	Δ 16.4	100.0	1.8	100.4	0.0	102.9	1.9	94.0	Δ 6.4	97.3	Δ 2.2	令和3年7月
137.0	35.6	122.1	72.5	93.2	Δ 16.8	98.6	0.0	100.9	4.8	93.0	Δ 7.9	93.3	Δ 6.2	97.6	Δ 2.0	令和3年8月
137.8	36.0	122.1	0.1	92.7	Δ 12.6	98.7	Δ 3.4	101.1	0.1	101.8	1.5	93.3	Δ 5.7	97.7	Δ 1.6	令和3年9月
136.8	36.8	120.8	Δ 0.2	94.7	Δ 10.7	99.0	Δ 2.7	101.1	0.0	101.5	1.1	93.2	Δ 5.2	98.2	Δ 1.5	令和3年10月
135.9	35.3	119.8	Δ 0.7	95.6	Δ 10.3	99.1	Δ 2.5	101.3	0.1	92.4	Δ 7.8	93.3	Δ 6.1	98.8	Δ 0.5	令和3年11月
138.6	36.2	118.9	72.0	97.3	Δ 6.1	99.4	Δ 3.6	101.3	Δ 0.6	92.8	Δ 7.5	93.3	Δ 5.2	98.4	Δ 1.0	令和3年12月
137.8	Δ 6.4	80.1	15.4	97.2	Δ 2.6	99.5	Δ 3.1	101.1	Δ 0.6	92.5	1.1	93.4	Δ 4.5	99.0	Δ 0.2	令和4年1月
136.8	Δ 7.3	80.1	15.4	97.4	Δ 3.5	98.2	Δ 3.8	101.2	Δ 0.5	92.2	Δ 8.4	93.5	Δ 4.2	98.3	Δ 0.7	令和4年2月
137.6	Δ 5.2	79.6	Δ 33.7	104.8	4.3	97.3	Δ 4.8	100.1	Δ 1.5	90.8	Δ 9.8	92.2	Δ 4.6	98.5	Δ 0.6	令和4年3月
138.2	2.3	82.4	Δ 32.6	104.3	5.7	95.4	Δ 6.0	101.0	0.7	93.4	Δ 0.3	87.2	Δ 7.8	98.8	1.1	令和4年4月

不動産業, 物品賃貸業	学術研究等		飲食サービス業等		生活関連サービス等		教育, 学習支援業		医療, 福祉		複合サービス事業		その他のサービス業			
	前年比	前年比	前年比	前年比	前年比	前年比	前年比	前年比	前年比	前年比	前年比	前年比	前年比			
95.5	X	101.9	5.4	107.2	Δ 1.7	99.7	Δ 5.4	97.9	Δ 0.6	96.8	1.9	103.7	Δ 8.0	100.1	Δ 0.6	令和元年
100.0	4.8	100.0	Δ 1.9	100.0	Δ 6.7	100.0	0.3	100.0	2.1	100.0	3.3	100.0	Δ 3.6	100.0	Δ 0.1	令和2年
91.2	Δ 8.8	101.4	1.4	90.5	Δ 9.5	117.4	17.3	96.8	Δ 3.3	99.3	Δ 0.7	105.0	5.1	103.0	3.1	令和3年
94.7	Δ 5.8	98.6	Δ 4.0	87.1	Δ 7.8	121.8	30.5	96.9	Δ 2.9	97.2	Δ 1.2	107.2	8.2	102.3	1.6	令和3年4月
96.9	Δ 3.4	98.6	Δ 4.9	100.5	16.4	119.4	25.8	96.9	Δ 2.9	97.8	Δ 2.3	107.2	11.2	103.6	2.5	令和3年5月
91.1	Δ 11.2	102.0	Δ 1.6	82.9	Δ 4.7	119.4	26.8	97.0	Δ 3.5	98.9	Δ 1.5	109.5	10.4	103.3	3.0	令和3年6月
94.1	Δ 8.3	103.0	3.3	86.5	Δ 13.2	116.9	17.1	96.5	Δ 4.0	98.5	Δ 1.3	107.8	6.6	103.1	3.1	令和3年7月
87.1	Δ 15.2	103.0	6.7	89.1	Δ 8.7	116.9	17.1	93.0	Δ 7.6	100.0	Δ 0.3	107.8	6.6	104.3	5.3	令和3年8月
87.1	Δ 15.2	104.1	5.6	85.3	Δ 15.3	115.1	11.3	96.3	Δ 4.2	99.7	Δ 0.3	106.6	5.4	103.3	4.1	令和3年9月
87.1	Δ 12.1	103.3	4.8	86.1	Δ 14.5	120.6	13.5	96.3	Δ 2.4	100.1	0.2	106.0	6.2	103.9	3.8	令和3年10月
84.1	Δ 18.1	103.3	4.8	91.2	Δ 11.9	125.6	16.6	97.2	Δ 1.5	99.9	Δ 0.3	106.0	6.2	104.5	5.6	令和3年11月
84.1	Δ 13.2	104.8	6.2	95.0	Δ 8.3	125.3	14.2	97.2	Δ 1.5	100.7	1.1	104.7	4.9	106.1	6.2	令和3年12月
81.8	Δ 15.6	103.8	5.3	105.1	14.4	124.5	15.8	95.7	Δ 3.1	102.3	2.5	104.8	5.0	105.8	5.5	令和4年1月
80.8	Δ 16.6	104.3	5.8	101.9	13.3	122.3	11.4	95.7	Δ 1.8	103.5	3.8	104.8	5.0	104.3	3.9	令和4年2月
87.6	Δ 7.6	104.3	5.8	102.0	1.0	122.5	11.2	92.7	Δ 4.9	105.1	5.9	101.4	3.8	103.4	2.6	令和4年3月
89.1	Δ 5.9	108.7	10.2	110.3	26.6	115.6	Δ 5.1	96.8	Δ 0.1	101.7	4.6	114.6	6.9	103.8	1.5	令和4年4月

第5-1表 就業形態別一人平均現金給与、実労働時間等(5人以上)

産 業	現金給与総額 (円)				出勤日数 (日)	総実労働時間 (時間)			常 用労働者 (人)
	定期給与	所定内給与	特 別 給 与	所定内労働時間		所定外労働時間			
(一般労働者)									
調査産業計	337,531	317,888	291,379	19,643	20.5	169.9	155.6	14.3	463,207
建設業	399,856	340,614	314,622	59,242	21.3	177.8	160.9	16.9	34,508
製造業	358,665	324,165	290,059	34,500	20.3	171.0	155.6	15.4	119,672
電気・ガス業	548,796	460,932	388,591	87,864	18.9	165.5	142.9	22.6	3,619
情報通信業	340,479	339,627	312,028	852	19.8	169.1	154.4	14.7	7,863
運輸業, 郵便業	311,191	311,014	267,963	177	21.7	182.0	157.0	25.0	40,103
卸売業, 小売業	323,225	312,076	292,766	11,149	20.3	170.3	158.6	11.7	62,435
金融業, 保険業	349,051	344,164	316,475	4,887	19.9	161.0	148.0	13.0	14,975
不動産業, 物品賃貸業	261,392	261,341	247,909	51	20.7	176.4	165.9	10.5	4,007
学術研究等	343,427	329,325	301,424	14,102	20.4	172.7	152.3	20.4	10,774
飲食サービス業	236,518	236,518	224,266	0	21.1	174.7	161.0	13.7	9,198
生活関連サービス等	387,736	321,484	302,917	66,252	21.1	171.2	158.6	12.6	7,695
教育, 学習支援業	417,598	400,702	395,935	16,896	19.7	169.0	150.0	19.0	23,292
医療, 福祉	291,978	290,359	271,460	1,619	20.4	161.9	155.4	6.5	86,120
複合サービス事業	362,109	307,684	290,576	54,425	19.4	157.1	148.2	8.9	4,734
その他のサービス業	309,937	299,375	269,040	10,562	20.3	167.1	151.2	15.9	34,212
(パートタイム労働者)									
調査産業計	95,783	95,296	92,118	487	14.7	85.4	82.8	2.6	215,378
建設業	91,479	90,407	89,414	1,072	13.0	85.7	85.3	0.4	2,473
製造業	127,687	127,451	117,465	236	17.8	121.3	114.0	7.3	18,795
電気・ガス業	159,199	159,199	159,040	0	18.0	133.1	132.8	0.3	151
情報通信業	211,898	211,508	201,099	390	19.6	141.8	136.3	5.5	381
運輸業, 郵便業	95,147	95,140	92,175	7	14.4	81.4	79.2	2.2	7,809
卸売業, 小売業	92,065	91,651	90,390	414	16.1	87.8	87.0	0.8	63,669
金融業, 保険業	120,766	119,341	116,539	1,425	14.6	102.1	100.2	1.9	1,966
不動産業, 物品賃貸業	92,877	92,877	90,906	0	14.0	90.7	90.5	0.2	2,516
学術研究等	150,390	148,120	123,284	2,270	16.0	114.9	97.5	17.4	1,096
飲食サービス業	66,546	66,546	65,695	0	12.8	66.7	63.6	3.1	40,822
生活関連サービス等	87,600	86,994	82,791	606	12.2	72.6	69.0	3.6	8,760
教育, 学習支援業	78,385	74,948	74,277	3,437	11.3	58.1	57.6	0.5	15,465
医療, 福祉	120,130	119,961	115,151	169	15.2	93.4	90.5	2.9	35,441
複合サービス事業	137,287	137,287	128,646	0	19.5	108.0	101.2	6.8	409
その他のサービス業	102,658	102,597	96,941	61	14.8	90.9	86.9	4.0	15,625

第5-2表 就業形態別一人平均現金給与、実労働時間等(30人以上)

産 業	現金給与総額 (円)				出勤 日数 (日)	総実労働時間 (時間)			常 用 労働者 (人)
	定期給与	所定内 給 与	特 別 給 与	出 勤 日 数 (日)		所定内 労働時間	所定外 労働時間		
								現金給与総額	
(一般労働者)									
調査産業計	357,036	330,136	300,559	26,900	20.1	168.5	153.8	14.7	294,217
建設業	554,128	383,807	344,167	170,321	20.8	178.3	159.2	19.1	10,864
製造業	376,994	334,123	296,623	42,871	19.9	169.3	153.3	16.0	96,118
電気・ガス業	602,816	492,504	409,856	110,312	18.3	161.6	137.5	24.1	2,844
情報通信業	357,499	356,556	328,133	943	20.1	172.2	157.0	15.2	6,566
運輸業, 郵便業	315,303	315,061	269,595	242	21.7	180.1	154.3	25.8	29,311
卸売業, 小売業	335,650	318,927	301,958	16,723	20.9	172.4	162.4	10.0	26,235
金融業, 保険業	388,029	381,046	338,501	6,983	18.9	160.2	140.8	19.4	7,066
不動産業, 物品賃貸業	309,978	309,845	283,196	133	21.1	183.0	164.3	18.7	1,547
学術研究等	370,277	334,312	318,453	35,965	20.3	162.6	155.9	6.7	3,703
飲食サービス業	247,623	247,623	233,901	0	20.3	165.1	150.6	14.5	3,510
生活関連サービス等	489,789	324,455	310,732	165,334	19.7	163.7	148.7	15.0	2,978
教育, 学習支援業	413,972	413,972	409,549	0	19.2	167.9	147.2	20.7	17,735
医療, 福祉	311,457	309,536	289,216	1,921	20.1	160.5	154.6	5.9	63,240
複合サービス事業	326,541	319,142	292,347	7,399	18.4	156.4	142.8	13.6	2,274
その他のサービス業	295,135	277,324	250,389	17,811	19.7	169.0	152.1	16.9	20,226
(パートタイム労働者)									
調査産業計	107,522	107,156	102,889	366	14.8	90.8	87.2	3.6	102,355
建設業	109,536	109,536	103,292	0	11.9	75.1	73.3	1.8	282
製造業	142,445	142,103	128,344	342	18.0	133.3	123.1	10.2	12,970
電気・ガス業	176,074	176,074	175,630	0	16.2	115.7	114.9	0.8	54
情報通信業	129,292	128,611	120,494	681	16.9	108.9	104.6	4.3	210
運輸業, 郵便業	96,699	96,690	94,855	9	14.6	86.8	85.5	1.3	5,747
卸売業, 小売業	102,634	101,625	99,961	1,009	16.4	92.5	91.2	1.3	26,192
金融業, 保険業	122,104	120,400	117,251	1,704	14.4	104.0	102.0	2.0	1,661
不動産業, 物品賃貸業	118,200	118,200	114,751	0	13.7	96.1	94.2	1.9	301
学術研究等	188,262	188,262	188,052	0	16.9	108.9	108.8	0.1	210
飲食サービス業	74,590	74,590	72,974	0	13.6	73.2	66.5	6.7	13,907
生活関連サービス等	69,573	69,498	68,906	75	10.0	56.1	55.0	1.1	3,500
教育, 学習支援業	52,921	52,921	52,579	0	7.9	37.7	37.4	0.3	9,150
医療, 福祉	170,503	170,336	164,559	167	16.3	110.5	108.6	1.9	14,608
複合サービス事業	135,265	135,265	126,195	0	19.5	106.2	99.1	7.1	372
その他のサービス業	97,979	97,906	91,960	73	14.3	88.3	84.1	4.2	13,191

第5-3表 就業形態別一人平均現金給与、実労働時間等(5~29人)

産 業	現金給与総額 (円)				出勤日数 (日)	総実労働時間 (時間)			常 用労働者 (人)
	定期給与	所定内給与	特 別 給 与	出 勤 日 数 (日)		所定内労働時間	所定外労働時間		
								現金給与総額	
(一般労働者)									
調査産業計	303,521	296,532	275,371	6,989	21.0	172.4	158.8	13.6	168,990
建設業	329,579	320,938	301,163	8,641	21.5	177.7	161.7	16.0	23,644
製造業	283,782	283,483	263,243	299	21.8	178.1	165.1	13.0	23,554
電気・ガス業	X	X	X	X	X	X	X	X	X
情報通信業	258,061	257,653	234,046	408	18.4	154.3	141.8	12.5	1,297
運輸業, 郵便業	299,915	299,915	263,487	0	21.6	187.3	164.3	23.0	10,792
卸売業, 小売業	314,336	307,175	286,190	7,161	19.9	168.8	155.9	12.9	36,200
金融業, 保険業	313,206	310,247	296,221	2,959	20.7	161.8	154.6	7.2	7,909
不動産業, 物品賃貸業	231,230	231,230	226,004	0	20.5	172.4	166.9	5.5	2,460
学術研究等	329,337	326,708	292,488	2,629	20.5	178.0	150.4	27.6	7,071
飲食サービス業	229,796	229,796	218,434	0	21.6	180.6	167.3	13.3	5,688
生活関連サービス等	323,185	319,605	297,974	3,580	22.0	176.0	164.8	11.2	4,717
教育, 学習支援業	429,798	356,055	350,132	73,743	21.4	172.8	159.4	13.4	5,557
医療, 福祉	238,364	237,576	222,587	788	21.3	165.8	157.7	8.1	22,880
複合サービス事業	397,890	296,158	288,795	101,732	20.5	157.8	153.5	4.3	2,460
その他のサービス業	331,292	331,187	295,946	105	21.3	164.6	150.0	14.6	13,986
(パートタイム労働者)									
調査産業計	85,195	84,599	82,403	596	14.7	80.6	78.8	1.8	113,023
建設業	89,044	87,827	87,542	1,217	13.2	87.1	86.9	0.2	2,191
製造業	95,106	95,106	93,450	0	17.3	94.9	93.9	1.0	5,825
電気・ガス業	X	X	X	X	X	X	X	X	X
情報通信業	322,991	322,991	309,499	0	23.3	186.0	178.9	7.1	171
運輸業, 郵便業	91,146	91,146	85,265	0	13.7	67.5	63.2	4.3	2,062
卸売業, 小売業	84,712	84,712	83,732	0	15.8	84.6	84.1	0.5	37,477
金融業, 保険業	113,935	113,935	112,910	0	15.6	91.6	90.6	1.0	305
不動産業, 物品賃貸業	89,296	89,296	87,534	0	14.1	90.0	90.0	0.0	2,215
学術研究等	141,207	138,386	107,579	2,821	15.7	116.4	94.7	21.7	886
飲食サービス業	62,157	62,157	61,724	0	12.3	63.2	62.0	1.2	26,915
生活関連サービス等	99,148	98,202	91,686	946	13.6	83.2	78.0	5.2	5,260
教育, 学習支援業	114,754	106,408	105,267	8,346	16.2	87.1	86.4	0.7	6,315
医療, 福祉	87,310	87,139	82,959	171	14.5	82.2	78.7	3.5	20,833
複合サービス事業	178,054	178,054	178,054	0	18.0	144.1	144.1	0.0	37
その他のサービス業	128,099	128,099	124,018	0	17.7	105.1	102.0	3.1	2,434

【参考資料】

共通事業所における前年同月比について

平成30年からの部分入れ替え方式の導入に伴い、常に一部の調査事業所が前年も調査対象となっていることから、共通事業所(注1)に限定した集計が可能となった。本資料は、サンプル入替え時や、ベンチマーク更新(基準とする事業規模・産業別の労働者構成割合の見直し(労働者のウェイト変化))の際に発生する、一時的な断層(ギャップ)の影響を除去した短期的な賃金等の動向を見るための参考値として公表するものである。

(調査産業計、事業所規模5人以上)

	現金給与総額	きまって支給する給与	所定内給与
	%	%	%
令和4年4月	5.2	3.6	3.6

	総実労働時間	所定内労働時間	所定外労働時間
	%	%	%
令和4年4月	▲ 1.8	▲ 1.4	▲ 6.7

(注1) 共通事業所とは、「前年同月分」及び「当月分」ともに集計対象となった調査対象事業所のことである。

(注2) 前年同月比は、労働者数の変化の影響を除くため、当月の労働者数をもとに月々の平均賃金などを計算している。

(注3) 本系列(全ての調査対象事業所のデータを用いて作成した集計)に比べ、サンプルサイズが小さくなることに留意が必要である。

※毎月勤労統計の「共通事業所」の賃金の実質化をめぐる論点に係る検討会について

https://www.mhlw.go.jp/stf/shingi/other-toukei_127023_00002.html
(厚生労働省 ホームページ)

毎月勤労統計調査（通称“毎勤”）とは・・・

— どんな調査か —

- 労働者の賃金、労働時間及び雇用の毎月の変動を明らかにすることを目的とした調査です。
- 大正12年に始まり、90年以上の歴史を持つ我が国で最も重要な統計調査の一つで統計法に基づく「基幹統計調査」です。

— 調査の対象は —

- 全国の常用労働者5人以上の事業所の中から抽出された約4万4千事業所（地方調査分）です。

— どのように利用されているか —



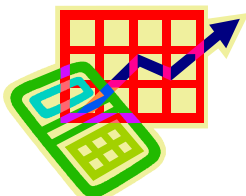
- 内閣府の「月例経済報告」や「景気動向指数」等の景気判断資料



- 休業補償額や労災保険給付額の改定
- 失業給付金額の自動変更



- 企業の経営判断や賃金などの労働条件決定の際の資料



- 最低賃金決定の資料



- 国民所得、県民所得の推計



- ILO等の国際機関への紹介

他にも色々な用途に使われています。

— 毎月の公表日 —

毎月の公表は、調査月の翌々月末頃を予定しています。

この毎月勤労統計調査についてのお問い合わせは、下記までお願いします。

〒700-8570 岡山市北区内山下2-4-6

岡山県総合政策局統計分析課人口統計班

TEL 086-226-7262 (班直通)

地方調査の結果は、岡山県統計分析課ホームページにも掲載しています。

<https://www.pref.okayama.jp/soshiki/15/>

毎月勤労統計調査「全国調査」の結果は、厚生労働省ホームページに掲載されています。

<https://www.mhlw.go.jp/toukei/list/30-1.html>