

岡山県の賃金・労働時間・雇用の動き

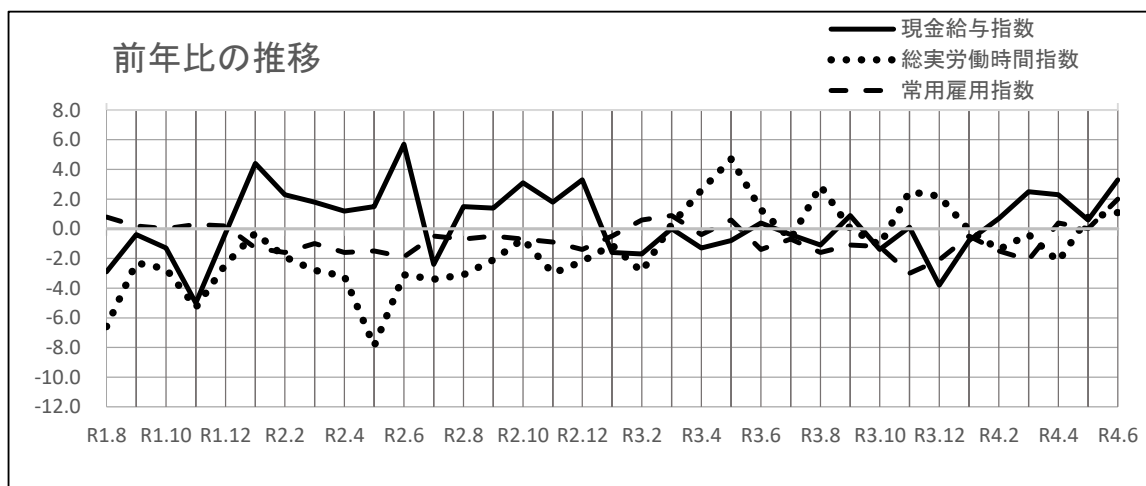
(毎月勤労統計調査地方調査結果)

令和4年6月分

(令和2年基準)

	指数	(前年比)	[実数]
現金給与総額	149.1	3.3 %増	438,396 円
うち定期給与	101.8	1.7 %増	248,095 円
総実労働時間	105.6	1.1 %増	146.2 時間
常用雇用	100.0	2.0 %増	680,919 人

(調査産業計・事業所規模5人以上)



岡山県総合政策局統計分析課

目次

1 毎月勤労統計調査の説明	
(1) 調査の目的	1
(2) 調査の対象	1
(3) 調査方法	1
(4) 調査事項	2
(5) 調査の利用例	3
(6) 調査結果の利用上の補足及び注意点	3
2 結果概要	
(1) 賃金の動き	4
(2) 労働時間の動き	5
(3) 雇用の動き	6
3 統計表	
第1表 実数表(給与・時間・雇用)	7
第2-1表 現金給与指数	9
第2-2表 定期給与指数	11
第3-1表 総実労働時間指数	13
第3-2表 所定内労働時間指数	15
第3-3表 所定外労働時間指数	17
第4表 常用雇用指数	19
第5-1表 就業形態別一人平均現金給与額、実労働時間等(5人以上)	21
第5-2表 就業形態別一人平均現金給与額、実労働時間等(30人以上)	22
第5-3表 就業形態別一人平均現金給与額、実労働時間等(5~29人)	23
【参考資料】毎月勤労統計における共通事業所による前年同月比の参考提供について	24

1 毎月勤労統計調査の説明

(1) 調査の目的

この調査は、統計法に基づく基幹統計調査として、給与、労働時間及び雇用について、岡山県における毎月の変動を明らかにすることを目的としている。

(2) 調査の対象

この調査の対象産業は、日本標準産業分類に定める「鉱業、採石業、砂利採取業」、「建設業」、「製造業」、「電気・ガス・熱供給・水道業」、「情報通信業」、「運輸業、郵便業」、「卸売業、小売業」、「金融業、保険業」、「不動産業、物品賃貸業」、「学術研究、専門・技術サービス業」、「宿泊業、飲食サービス業」、「生活関連サービス業、娯楽業(その他の生活関連サービスのうち家事サービス業を除く。）」、「教育、学習支援業」、「医療、福祉」、「複合サービス事業」、「サービス業(他に分類されないもののうち外国公務を除く。）」である。

ただし、産業別集計事業所数が少数の場合は、対象事業所が特定されるため公表しないこととする。(注1:3頁参照)

(3) 調査方法

調査対象産業の5人以上の常用労働者を雇用する県内事業所の中から、産業・規模ごとに標本事業所を無作為に抽出する標本調査である。

事業所母集団データベースに基づいて厚生労働省が作成した事業所全数リストを抽出のための母集団フレームとし、そこから無作為抽出された約800事業所を調査し、本県の5人以上の全事業所について推計したものである。

なお、事業所規模30人以上の調査事業所では、2年又は3年毎に全数抽出替えを行っていたが、平成30年1月に約半数、平成31年1月に残りの事業所の抽出替えを行い、以後毎年1月に3分の1ずつ行うこととしている。事業所規模5~29人の調査事業所では、毎年1月と7月に3分の1ずつ抽出替えを行っている。(注2:3頁参照)

調査種別	事業所規模	県内対象事業所数
第一種	常用労働者30人以上	450事業所
	毎年1月に、全体の調査事業所の1/3が交替し、各組を3年間調査	
第二種	常用労働者5～29人	330事業所
	半年(1、7月)ごとに全体の調査事業所の1/3が交替し、各組を18か月間調査	

(参考)特別調査 常用労働者1～4人:対象調査区内の全事業所
 全国調査及び地方調査を補完するため、年1回、7月分を調査

※本書で、「事業所規模5人以上」の集計結果は「第一種事業所(規模30人以上)」及び「第二種事業所(規模5～29人)」を合わせた集計結果である。

(4) 調査事項

① 賃金の動き

現金給与総額	賃金、給与、手当、賞与その他名称のいかんを問わず、労働者に支払われたもので、所得税、貯金、社会保険料、組合費、購買代金等を差し引く以前の金額	
定期給与 (きまって支給する給与)	労働協約、就業規則等によってあらかじめ定められている支給条件、算定方法によって支給される給与(時間外手当等の「所定外給与」を含む。)	
	所定内給与	定期給与(きまって支給する給与)のうち所定外給与以外のもの
	所定外給与	所定の労働時間を超える労働に対して支給される給与や、休日労働、深夜労働に対して支給される給与のことであり、時間外手当、早朝出勤手当、休日出勤手当、深夜手当等
特別に支払われた給与 (特別給与)	賞与・期末手当等の一時金、ベースアップ等の差額追給分、3か月を超える期間で算定される現金給与	

※本来の職務外として行われる宿日直は、労働時間数から除かれる。

※運輸関係労働者等の手待時間は、労働時間数に含まれる。

② 労働時間の動き

総実労働時間	調査期間中に労働者が仕事のために実際に労働した時間
所定内労働時間	就業規則等で定められた正規の始業時刻と終業時刻との間の、休憩時間を除いた実際に労働した時間
	所定外労働時間
出勤日数	調査期間中に、労働者が仕事のために実際に出勤した日数(有給であっても事業所に出勤しない日は出勤日にはならないが、1日のうち1時間でも就業すれば出勤日となる。)

③ 雇用の動き

常用労働者	期間を定めずに、又は1か月以上の期間を定めて雇用されている者
一般労働者	常用労働者のうちパートタイム労働者以外の者
パートタイム労働者	1日の所定労働時間又は1週の所定労働日数が一般の労働者より短い者

※重役、理事などの役員でも常時勤務して一般労働者と同じ給与規則で給与が毎月支払われている者も常用労働者に含まれる。

労働異動率	事業所間の雇用の流動状況を示す指標
入職率	$\frac{\text{月間増加労働者数}}{\text{前月末労働者数}} \times 100$
離職率	$\frac{\text{月間減少労働者数}}{\text{前月末労働者数}} \times 100$

※労働異動率には、新規の入離職者のみならず、人事異動に伴う同一企業内の転勤者も含まれる。

(5) 調査の利用例

- ・ 景気動向の判断資料(内閣府の「月例経済報告」や「景気動向指数」等)
- ・ 失業給付金額の自動変更
- ・ 労働災害の休業補償額の改定
- ・ 労災保険の年金給付額の改定
- ・ 最低賃金決定の資料
- ・ 国民所得、県民所得の推計
- ・ 企業の経営判断や賃金などの労働条件決定の際の資料

(6) 調査結果利用上の補足及び注意点

【補 足】

- (ア) 指数は、令和2年(以下、「基準年」という。)平均=100としている。
- (イ) 指数の年平均値は、毎月の指数を単純平均し、小数点以下第2位を四捨五入して第1位までとしたものである。
- (ウ) 「前年比」は、対前年同月増減率(%)を掲載している。
- (エ) 指数は、①基準年の更新、②常用労働者数の基準値更新という2つの事由で過去に遡って改訂することがある。
令和4年1月分調査において、基準年が平成27年から令和2年に更新され、併せて常用労働者数の基準値が「平成28年経済センサス-活動調査」に更新されたことに伴い、指数を改訂した。
- (オ) 対前年・対前年同月増減率は指数をもとに算出しているため、実数で計算した場合とは必ずしも一致しない。
また、指数が作成できない項目については、実数により計算している。
なお、基準年の更新に伴う指数改訂の際には、増減率の改訂を行わないため、増減率は指数から計算したものと一致しない場合がある。ただし、常用雇用指数の増減率は、常用労働者数の基準値の更新に伴い、令和4年1月分調査以降改訂している。
- (カ) 表の符号は次のとおりである。
「-」……該当数字なし
「X」……集計事業所数が少数のため公表しない
- (キ) 平成30年1月分調査から、常用労働者の定義が以下のとおり変更されている。
(変更後) 平成30年1月分調査から常用労働者とは以下のいずれかに該当するものをいう。
・ 期間を定めずに雇われている者
・ 1か月以上の期間を定めて雇われている者
(変更前) 平成29年12月分調査まで常用労働者とは以下のいずれかに該当するものをいう。
・ 期間を定めずに雇われている者
・ 1か月を超える期間を定めて雇われている者
・ 臨時又は日雇労働者で前2か月の各月にそれぞれ18日以上雇われた者

【注意点】

- (注1) 調査産業計の結果には表章産業のほか「鉱業、採石業、砂利採取業」の結果が含まれる。なお、産業名で、「電気・ガス業」、「学術研究等」、「飲食サービス業等」、「生活関連サービス等」、「その他のサービス業」とあるのは、それぞれ「電気・ガス・熱供給・水道業」、「学術研究、専門・技術サービス業」、「宿泊業、飲食サービス業」、「生活関連サービス業、娯楽業(その他の生活関連サービス業のうち家事サービス業を除く。）」、「サービス業(他に分類されないもののうち外国公務を除く。）」のことである。
- (注2) 本調査での賃金額や労働時間数などの実数については、すでに公表した調査結果を過去に遡って改訂することは行っていない。よって、調査事業所の抽出替え時における結果のギャップは修正されずに残り、実数による時系列比較は困難である。
指数については、30人以上事業所の抽出替え時においては新旧両調査結果で生じたギャップを過去に遡って改訂していたが、入替え方式の見直しにより平成30年1月以降は改訂しないこととなった。なお、事業所規模5~29人の調査事業所の抽出替え時においては従来からギャップの改訂は行っていないので、時系列比較には注意が必要である。

2 結果概要

(1) 賃金の動き

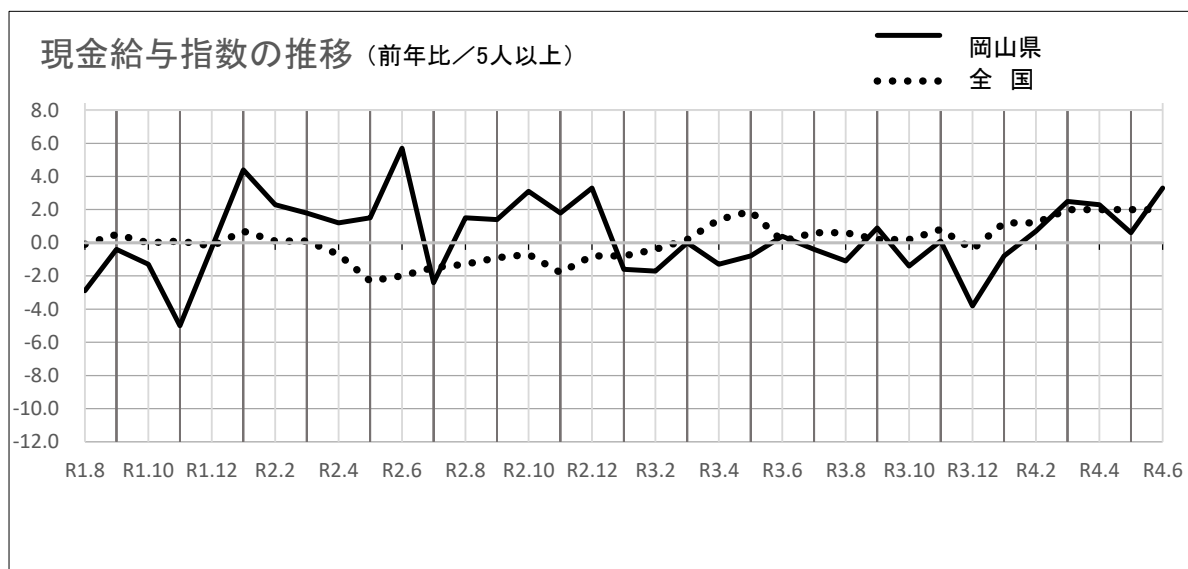
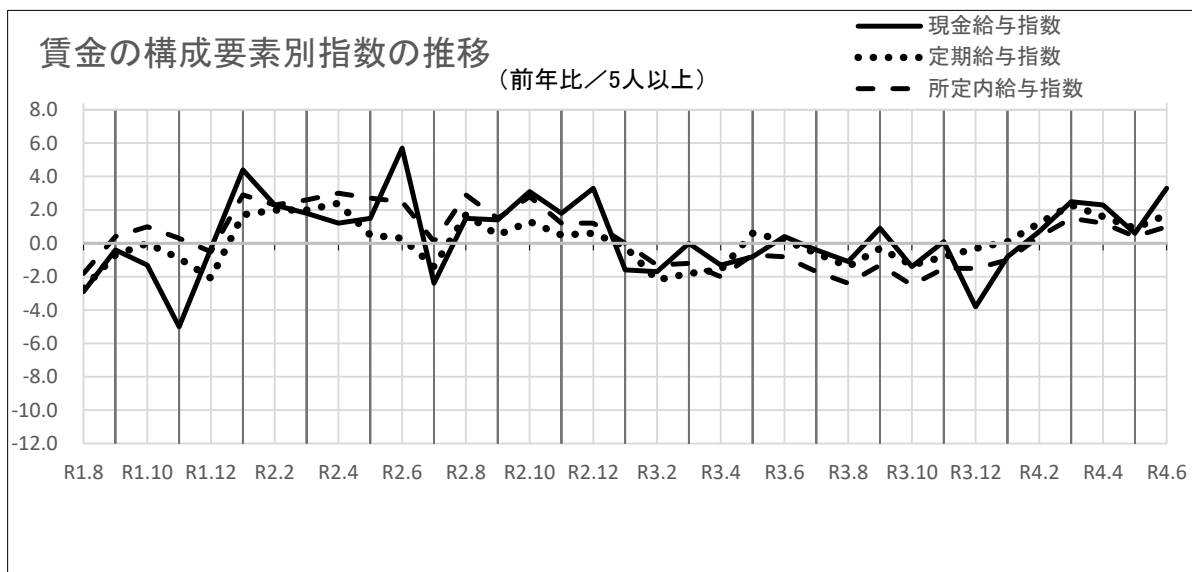
現金給与総額は 438,396円で、指数は前年比 3.3%増加した。(5か月連続の増)

定期給与は 248,095円で、指数は前年比 1.7%増加した。(6か月連続の増)

※事業所規模5人以上

項目	5人以上									全国【確報値】 (5人以上)		
	30人以上			5~29人			実数 (円)	指数	前年比 (%)	実数 (円)	指数	前年比 (%)
実数 (円)	指数	前年比 (%)	実数 (円)	指数	前年比 (%)	実数 (円)						
現金給与総額	438,396	149.1	3.3	524,254	158.6	3.9	318,282	131.1	2.0	451,763	141.9	2.0
定期給与	248,095	101.8	1.7	272,529	101.2	3.1	213,912	103.0	△ 0.5	268,411	102.3	1.4
所定内給与	230,111	101.1	1.0	251,208	100.6	2.4	200,597	101.9	△ 1.5	250,158	102.1	1.1
所定外給与	17,984	112.4	12.2	21,321	108.6	10.0	13,315	121.7	17.4	18,253	—	4.8
特別に支払われた給与	190,301	377.7	5.5	251,725	411.4	4.8	104,370	297.2	7.8	183,352	—	3.0

※所定外給与及び特別に支払われた給与の前年比については、指数ではなく実数により計算している。



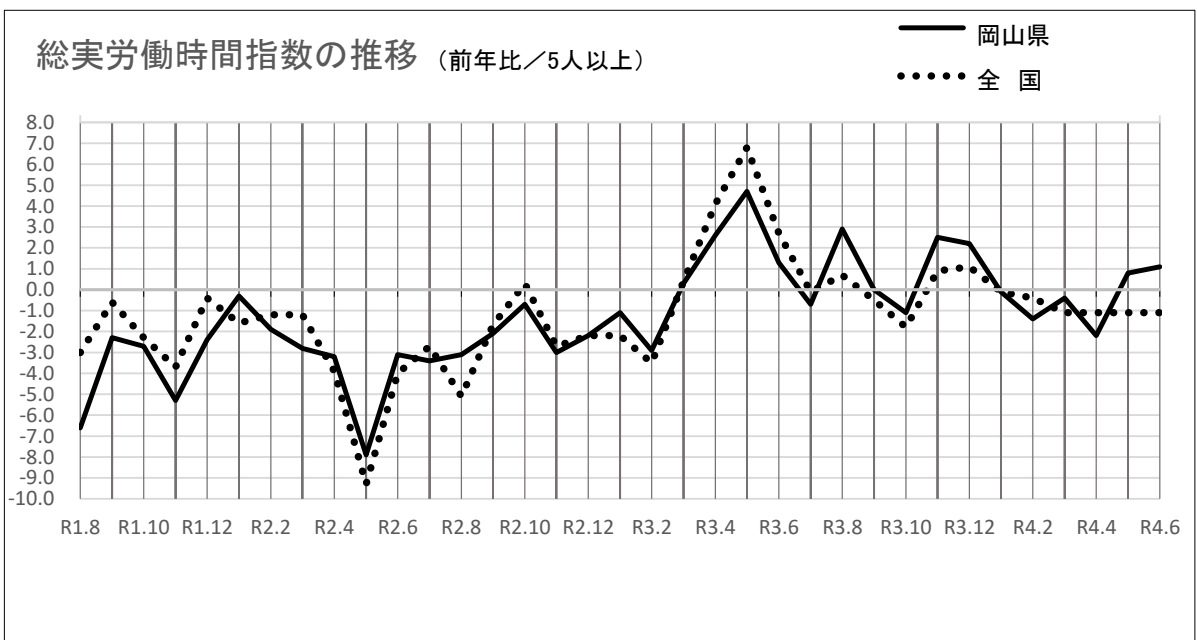
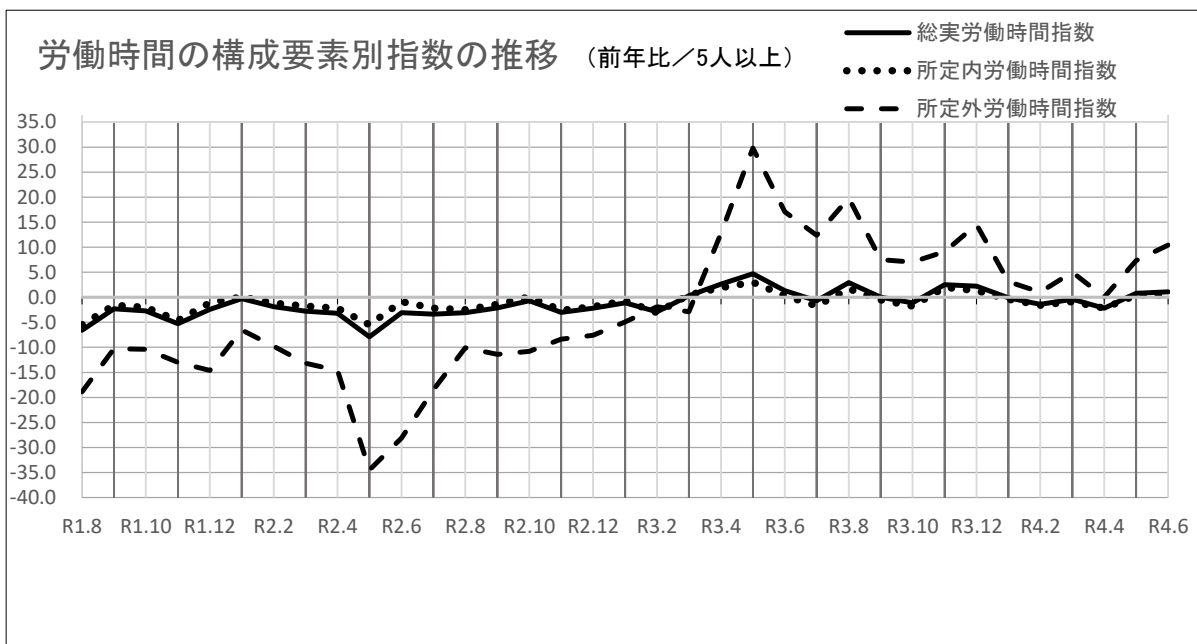
(2) 労働時間の動き

総実労働時間は146.2時間で、指数は前年比 1.1%増加した。(2か月連続の増)

※事業所規模5人以上

項目	5人以上									全国【確報値】 (5人以上)		
	30人以上			5~29人						実数 (時間)	指数	前年比 (%)
	実数 (時間)	指数	前年比 (%)	実数 (時間)	指数	前年比 (%)	実数 (時間)	指数	前年比 (%)	実数 (時間)	指数	前年比 (%)
総実労働時間	146.2	105.6	1.1	152.0	105.3	1.8	138.0	106.0	△ 0.3	142.2	105.3	1.2
所定内労働時間	135.6	105.0	0.4	140.0	104.9	1.1	129.4	105.2	△ 0.5	132.2	105.0	0.8
所定外労働時間	10.6	114.0	10.4	12.0	111.1	13.0	8.6	119.4	3.6	10.0	108.7	5.0
出勤日数	19.0	—	0.0	19.1	—	0.0	18.7	—	△ 0.2	18.5	—	0.1

※出勤日数は、前年差(日)



(3) 雇用の動き

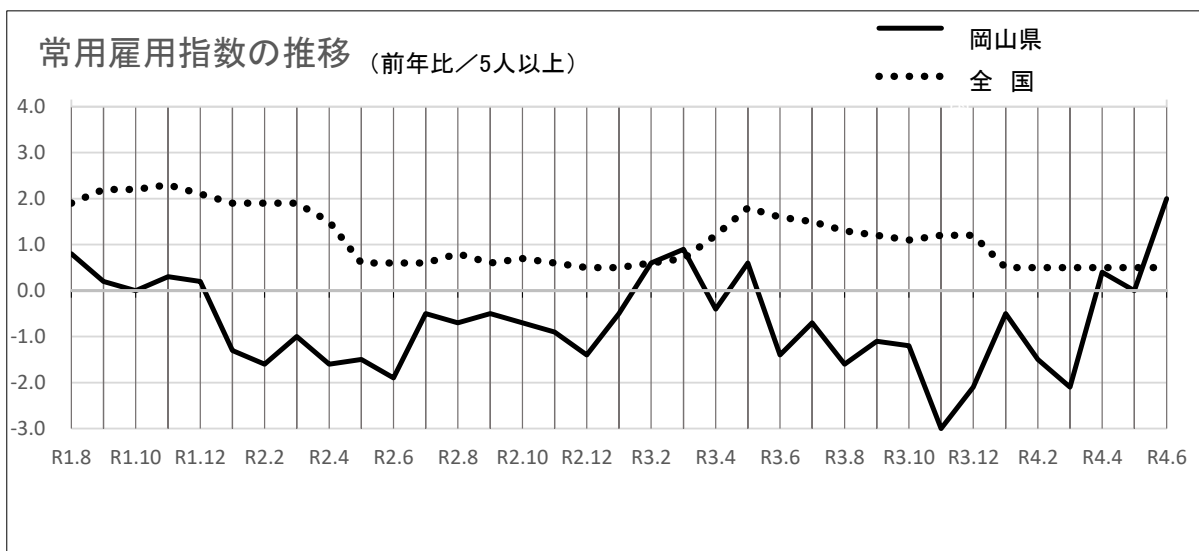
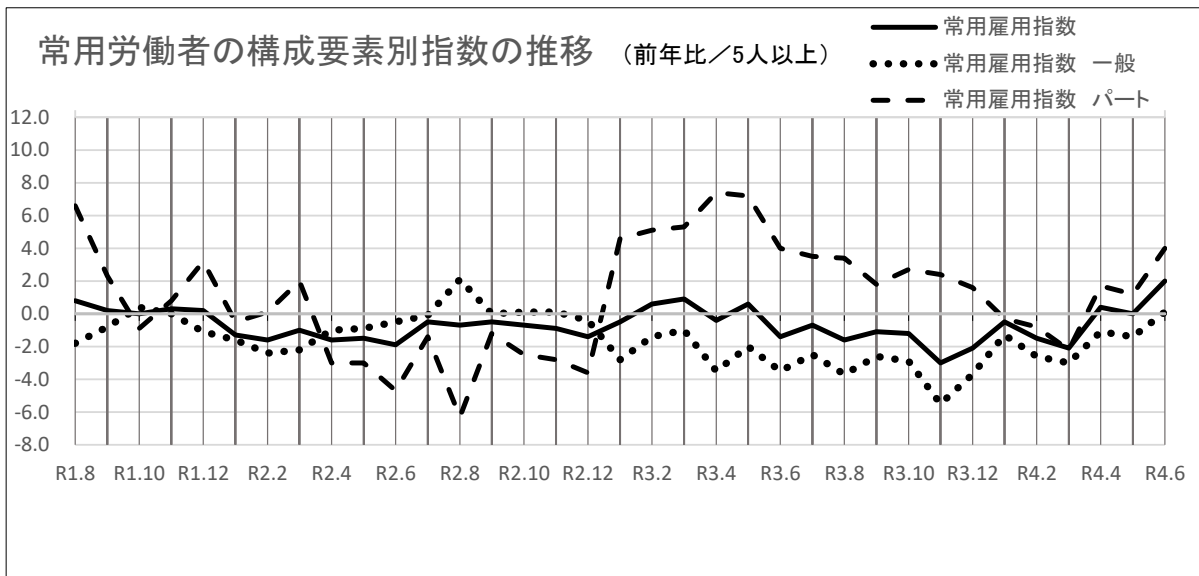
常用労働者数は 680,919人で、指数は前年比 2.0%増加した。(2か月ぶりの増)

一般労働者数は 468,966人で、指数は前年比 0.1%増加した。(19か月ぶりの増)

パートタイム労働者数は 211,953人で、指数は前年比 4.0%増加した。(3か月連続の増)

※事業所規模5人以上

項目	5人以上									全国【確報値】 (5人以上)		
	30人以上			5~29人			実数 (千人)	指数	前年比 (%)			
実数 (人)	指数	前年比 (%)	実数 (人)	指数	前年比 (%)	実数 (人)				指数	前年比 (%)	実数 (千人)
常用労働者	680,919	100.0	2.0	396,664	98.7	0.8	284,255	101.8	3.5	51,515	102.4	1.1
一般労働者	468,966	98.0	0.1	296,856	96.8	2.0	172,110	100.3	△ 2.5	35,268	101.8	0.2
パートタイム労働者	211,953	103.0	4.0	99,808	105.0	△ 2.2	112,145	101.7	9.9	16,247	103.7	3.1
パートタイム労働者比率	(%)		前年差 (ポイント)	(%)		前年差 (ポイント)	(%)		前年差 (ポイント)	(%)		前年差 (ポイント)
	31.1	—	0.2	25.2	—	△ 0.2	39.5	—	1.1	31.54	—	0.62



3 統計表

第1表 実数表(給与・時間・雇用)

	産 業	現金給与総額	定期給与		特別に支払われた給与		出勤日数	総実労働時間	
			所定内給与	所定外給与	前年差				
5人以上	調査産業計	438,396	248,095	230,111	17,984	190,301	9,966	19.0	146.2
	建設業	436,606	325,669	299,793	25,876	110,937	△ 88,950	22.0	177.1
	製造業	534,033	291,570	263,427	28,143	242,463	22,691	19.9	163.5
	電気・ガス業	1,066,200	425,139	364,336	60,803	641,061	11,134	20.2	169.8
	情報通信業	673,247	319,110	295,394	23,716	354,137	279,916	20.1	169.7
	運輸業, 郵便業	394,589	282,982	245,138	37,844	111,607	34,443	21.0	172.4
	卸売業, 小売業	317,850	199,265	188,400	10,865	118,585	68,673	18.2	128.6
	金融業, 保険業	689,885	303,644	287,554	16,090	386,241	64,419	19.6	154.9
	不動産業, 物品賃貸業	280,668	201,600	192,541	9,059	79,068	△ 11,724	18.5	143.5
	学術研究等	459,555	311,583	285,834	25,749	147,972	66,005	20.8	175.9
	飲食サービス業等	106,209	95,999	93,226	2,773	10,210	6,795	13.9	83.2
	生活関連サービス等	277,610	205,614	195,524	10,090	71,996	54,182	18.4	134.3
	教育, 学習支援業	713,137	280,053	277,038	3,015	433,084	△ 23,474	18.1	140.4
	医療, 福祉	492,212	248,186	235,814	12,372	244,026	△ 44,487	19.0	145.8
	複合サービス事業	699,030	296,154	279,156	16,998	402,876	△ 7,065	19.2	151.1
	その他のサービス業	378,736	244,012	221,637	22,375	134,724	△ 7,758	19.4	151.8
30人以上	調査産業計	524,254	272,529	251,208	21,321	251,725	11,610	19.1	152.0
	建設業	555,572	350,990	315,831	35,159	204,582	△ 78,095	21.2	178.0
	製造業	593,803	304,878	272,917	31,961	288,925	33,371	19.5	163.5
	電気・ガス業	1,114,474	458,734	383,458	75,276	655,740	△ 78,946	19.9	171.4
	情報通信業	760,433	335,534	311,045	24,489	424,899	339,767	20.5	173.9
	運輸業, 郵便業	407,402	290,032	250,241	39,791	117,370	18,631	21.1	171.5
	卸売業, 小売業	297,457	207,927	198,201	9,726	89,530	43,156	18.5	131.4
	金融業, 保険業	907,893	320,991	298,765	22,226	586,902	61,654	19.3	155.9
	不動産業, 物品賃貸業	421,472	272,825	253,449	19,376	148,647	△ 98,763	20.5	171.3
	学術研究等	455,451	326,359	316,322	10,037	129,092	28,612	21.4	171.8
	飲食サービス業等	135,496	108,745	104,624	4,121	26,751	18,746	15.2	92.0
	生活関連サービス等	336,593	223,249	215,314	7,935	113,344	66,806	18.3	133.2
	教育, 学習支援業	824,541	299,568	296,728	2,840	524,973	△ 12,691	17.1	138.7
	医療, 福祉	630,588	285,291	270,647	14,644	345,297	△ 40,785	19.4	154.9
	複合サービス事業	719,941	308,379	280,552	27,827	411,562	△ 11,829	19.5	157.0
	その他のサービス業	314,485	217,729	198,692	19,037	96,756	10,279	18.5	147.0
5〜29人	調査産業計	318,282	213,912	200,597	13,315	104,370	7,518	18.7	138.0
	建設業	385,229	314,733	292,866	21,867	70,496	△ 94,237	22.3	176.6
	製造業	320,612	244,051	229,539	14,512	76,561	△ 14,600	21.2	163.3
	電気・ガス業	X	X	X	X	X	X	X	X
	情報通信業	273,137	243,736	223,567	20,169	29,401	3,819	18.3	150.8
	運輸業, 郵便業	359,622	263,743	231,211	32,532	95,879	58,910	20.7	175.0
	卸売業, 小売業	332,633	192,987	181,297	11,690	139,646	87,104	17.9	126.5
	金融業, 保険業	453,679	284,849	275,408	9,441	168,830	56,519	19.9	153.8
	不動産業, 物品賃貸業	222,583	172,218	167,415	4,803	50,365	8,429	17.6	132.0
	学術研究等	461,570	304,327	270,862	33,465	157,243	84,274	20.4	177.9
	飲食サービス業等	90,890	89,332	87,264	2,068	1,558	368	13.2	78.7
	生活関連サービス等	239,187	194,126	182,633	11,493	45,061	43,961	18.4	135.1
	教育, 学習支援業	457,949	235,351	231,934	3,417	222,598	△ 61,512	20.6	144.0
	医療, 福祉	249,582	183,126	174,737	8,389	66,456	△ 48,066	18.2	130.0
	複合サービス事業	676,491	282,977	277,651	5,326	393,514	△ 10,965	18.9	144.6
	その他のサービス業	509,718	297,592	268,412	29,180	212,126	△ 47,478	21.2	161.4

所定内労働時間	所定外労働時間	常用労働者	一般労働者	パートタイム労働者	パートタイム労働者		入職率		離職率		産 業	
					比率	前年差(ポイント)	前年差(ポイント)	前年差(ポイント)				
135.6	10.6	680,919	468,966	211,953	31.1	0.2	1.91	0.27	1.49	△ 0.19	調査産業計	
163.1	14.0	36,906	34,380	2,526	6.8	△ 14.6	1.13	△ 0.19	1.92	1.68	建設業	
149.8	13.7	138,067	119,919	18,148	13.1	0.4	1.27	0.43	1.00	0.03	製造業	
152.0	17.8	3,878	3,727	151	3.9	△ 3.4	2.76	1.02	0.00	△ 0.53	電気・ガス業	
156.3	13.4	8,270	7,878	392	4.7	0.9	0.58	0.33	1.09	△ 0.08	情報通信業	
150.7	21.7	47,664	40,237	7,427	15.6	△ 1.0	1.02	△ 0.11	0.87	0.44	運輸業、郵便業	
122.0	6.6	126,344	62,697	63,647	50.4	4.2	2.42	△ 0.73	2.05	△ 1.20	卸売業、小売業	
145.2	9.7	16,965	15,106	1,859	11.0	4.2	2.07	△ 0.37	1.11	△ 1.38	金融業、保険業	
137.5	6.0	6,627	4,293	2,334	35.2	△ 9.7	5.35	4.97	2.88	△ 1.90	不動産業、物品賃貸業	
155.4	20.5	11,959	10,925	1,034	8.6	△ 0.7	0.18	△ 2.31	0.00	△ 0.21	学術研究等	
78.2	5.0	50,230	8,936	41,294	82.2	△ 0.4	3.81	△ 0.75	3.50	△ 3.76	飲食サービス業等	
126.5	7.8	17,104	8,560	8,544	50.0	△ 1.2	4.92	4.20	0.95	△ 0.45	生活関連サービス等	
125.8	14.6	39,480	23,727	15,753	39.9	△ 0.9	0.69	0.46	0.05	△ 0.08	教育、学習支援業	
140.8	5.0	122,036	87,570	34,466	28.2	△ 2.4	1.62	0.48	1.17	0.54	医療、福祉	
143.1	8.0	5,120	4,700	420	8.2	△ 0.2	0.47	△ 1.02	0.22	0.00	複合サービス事業	
137.8	14.0	50,162	36,219	13,943	27.8	△ 3.2	2.85	1.61	2.39	1.24	その他のサービス業	
140.0	12.0	396,664	296,856	99,808	25.2	△ 0.2	1.50	0.27	1.29	△ 0.07	調査産業計	
161.1	16.9	11,178	10,932	246	2.2	△ 6.0	0.47	△ 0.59	0.43	△ 0.36	建設業	
149.0	14.5	107,776	95,667	12,109	11.2	0.0	0.98	0.41	0.86	△ 0.07	製造業	
149.0	22.4	3,006	2,952	54	1.8	△ 3.4	3.58	2.01	0.00	0.00	電気・ガス業	
159.8	14.1	6,825	6,597	228	3.3	△ 0.1	0.71	0.40	0.21	△ 1.22	情報通信業	
149.2	22.3	34,891	29,453	5,438	15.6	△ 2.1	0.93	0.33	0.73	0.07	運輸業、郵便業	
125.3	6.1	53,072	26,480	26,592	50.1	△ 1.5	2.46	0.50	2.19	△ 0.70	卸売業、小売業	
141.9	14.0	8,861	7,307	1,554	17.5	9.5	4.00	△ 0.80	2.15	△ 2.75	金融業、保険業	
157.3	14.0	1,919	1,594	325	16.9	△ 10.2	1.26	△ 0.39	0.52	△ 0.33	不動産業、物品賃貸業	
164.1	7.7	3,946	3,758	188	4.8	0.3	0.56	0.14	0.00	△ 0.64	学術研究等	
83.6	8.4	17,119	3,405	13,714	80.1	△ 2.5	2.95	△ 4.97	4.17	△ 1.91	飲食サービス業等	
125.4	7.8	6,651	3,445	3,206	48.2	△ 32.3	2.60	2.23	1.59	△ 0.62	生活関連サービス等	
120.9	17.8	27,433	17,746	9,687	35.3	0.5	0.35	0.24	0.07	0.03	教育、学習支援業	
149.8	5.1	77,580	62,541	15,039	19.4	0.7	0.90	0.17	0.80	0.25	医療、福祉	
144.9	12.1	2,659	2,276	383	14.4	4.3	0.91	0.63	0.42	△ 0.34	複合サービス事業	
133.2	13.8	33,641	22,611	11,030	32.8	△ 4.6	3.49	1.65	3.10	1.55	その他のサービス業	
129.4	8.6	284,255	172,110	112,145	39.5	1.1	2.49	0.27	1.77	△ 0.35	調査産業計	
163.9	12.7	25,728	23,448	2,280	8.9	△ 18.1	1.41	△ 0.02	2.56	2.56	建設業	
152.6	10.7	30,291	24,252	6,039	19.9	1.8	2.32	0.50	1.48	0.36	製造業	
X	X	X	X	X	X	X	X	X	X	X	X	電気・ガス業
140.3	10.5	1,445	1,281	164	11.3	6.0	0.00	0.00	5.06	5.06	情報通信業	
155.0	20.0	12,773	10,784	1,989	15.6	1.1	1.24	△ 0.90	1.24	1.24	運輸業、郵便業	
119.6	6.9	73,272	36,217	37,055	50.6	8.4	2.38	△ 1.65	1.95	△ 1.58	卸売業、小売業	
148.8	5.0	8,104	7,799	305	3.8	△ 1.9	0.00	0.00	0.00	0.00	金融業、保険業	
129.3	2.7	4,708	2,699	2,009	42.7	△ 7.9	7.06	7.06	3.86	△ 2.11	不動産業、物品賃貸業	
151.1	26.8	8,013	7,167	846	10.6	△ 1.0	0.00	△ 3.51	0.00	0.00	学術研究等	
75.5	3.2	33,111	5,531	27,580	83.3	0.7	4.26	1.27	3.15	△ 4.67	飲食サービス業等	
127.2	7.9	10,453	5,115	5,338	51.1	16.9	6.48	5.56	0.53	△ 0.39	生活関連サービス等	
137.0	7.0	12,047	5,981	6,066	50.4	△ 3.3	1.47	0.99	0.00	△ 0.34	教育、学習支援業	
125.0	5.0	44,456	25,029	19,427	43.7	△ 8.1	2.90	1.02	1.84	1.06	医療、福祉	
141.1	3.5	2,461	2,424	37	1.5	△ 6.2	0.00	△ 1.99	0.00	0.00	複合サービス事業	
147.0	14.4	16,521	13,608	2,913	17.6	0.1	1.54	1.54	0.93	0.61	その他のサービス業	

不動産業, 物品賃貸業	学術研究等		飲食サービス業等		生活関連サービス等		教育, 学習支援業		医療, 福祉		複合サービス事業		その他のサービス業			
	前年比	前年比	前年比	前年比	前年比	前年比	前年比	前年比	前年比	前年比	前年比	前年比	前年比			
110.7	X	103.7	Δ 3.0	106.8	Δ 7.9	106.9	12.7	102.7	Δ 8.9	100.3	1.3	98.7	Δ 8.7	104.2	Δ 1.7	令和元年
100.0	Δ 9.6	100.0	Δ 3.6	100.0	Δ 6.4	100.0	Δ 6.4	100.0	Δ 2.6	100.0	Δ 0.3	100.0	1.4	100.0	Δ 4.0	令和2年
95.8	Δ 4.2	98.9	Δ 1.2	95.9	Δ 4.0	88.4	Δ 11.6	98.2	Δ 1.7	100.7	0.7	105.6	5.5	99.7	Δ 0.3	令和3年
94.5	Δ 23.6	104.2	2.2	90.8	Δ 12.9	90.7	Δ 7.4	107.5	Δ 3.6	102.7	Δ 2.0	111.2	3.6	104.5	Δ 1.8	令和3年6月
98.5	Δ 1.6	103.0	3.6	98.4	Δ 3.8	90.8	Δ 13.5	94.9	Δ 14.2	102.3	Δ 1.9	105.9	Δ 0.9	100.6	Δ 0.2	令和3年7月
90.5	0.0	90.4	5.3	93.9	Δ 6.3	89.1	Δ 10.6	78.2	Δ 3.7	102.3	4.3	107.6	9.8	94.6	1.9	令和3年8月
101.4	8.3	103.5	5.1	87.8	Δ 16.2	83.8	Δ 18.4	100.0	Δ 5.8	101.4	1.8	103.9	1.8	100.3	Δ 0.8	令和3年9月
102.0	2.9	102.6	Δ 2.8	98.4	1.6	85.5	Δ 19.8	106.1	Δ 9.3	100.7	Δ 2.3	106.7	Δ 2.3	103.2	0.4	令和3年10月
104.9	14.0	104.0	4.9	94.4	Δ 2.1	82.2	Δ 21.7	101.9	Δ 2.4	102.3	4.6	102.5	6.8	102.4	2.8	令和3年11月
104.7	11.1	99.3	2.5	98.4	3.8	86.2	Δ 16.2	96.5	Δ 4.7	100.9	2.7	111.9	1.7	103.3	3.6	令和3年12月
98.1	9.4	93.5	6.3	94.7	Δ 3.8	79.0	Δ 11.6	89.7	Δ 4.1	98.6	0.2	103.4	3.7	97.6	4.9	令和4年1月
106.8	21.1	102.6	10.8	87.3	Δ 4.1	79.2	Δ 12.2	87.5	Δ 2.6	96.6	0.4	93.4	0.0	96.0	Δ 1.6	令和4年2月
105.0	15.3	105.6	5.9	97.5	1.2	86.8	Δ 2.7	104.2	Δ 9.0	100.1	Δ 0.6	105.0	Δ 11.2	104.5	3.1	令和4年3月
109.1	17.1	106.5	Δ 0.4	101.4	Δ 1.0	84.9	Δ 8.5	98.9	Δ 6.0	102.2	Δ 0.9	108.8	Δ 3.9	103.3	0.5	令和4年4月
100.8	10.9	92.9	0.3	99.5	Δ 0.8	96.1	5.6	95.1	4.7	98.0	0.1	101.3	9.3	97.9	5.2	令和4年5月
109.3	15.7	112.4	7.9	96.8	6.6	97.5	7.5	110.4	2.7	105.5	2.7	107.8	Δ 3.1	108.8	4.1	令和4年6月

不動産業, 物品賃貸業	学術研究等		飲食サービス業等		生活関連サービス等		教育, 学習支援業		医療, 福祉		複合サービス事業		その他のサービス業			
	前年比	前年比	前年比	前年比	前年比	前年比	前年比	前年比	前年比	前年比	前年比	前年比	前年比			
99.3	X	102.3	Δ 0.9	108.8	Δ 15.2	111.3	6.6	97.0	Δ 7.3	99.8	1.1	102.1	Δ 7.4	104.3	Δ 3.6	令和元年
100.0	0.7	100.0	Δ 2.2	100.0	Δ 8.1	100.0	Δ 10.2	100.0	3.2	100.0	0.1	100.0	Δ 2.0	100.0	Δ 4.1	令和2年
103.4	3.4	102.6	2.6	94.6	Δ 5.4	84.1	Δ 15.9	93.0	Δ 7.0	101.1	1.1	107.9	7.9	99.7	Δ 0.3	令和3年
110.0	7.9	110.6	Δ 2.5	82.0	Δ 12.1	87.2	Δ 13.7	102.5	Δ 10.5	104.6	1.2	112.8	4.3	102.9	Δ 2.5	令和3年6月
113.7	11.6	105.6	Δ 2.8	100.5	Δ 0.4	87.3	Δ 16.5	87.6	Δ 18.5	100.7	Δ 3.6	110.1	4.2	104.1	3.8	令和3年7月
101.1	4.6	85.8	0.9	97.2	Δ 0.2	81.7	Δ 16.8	73.2	Δ 11.6	103.4	4.5	108.0	17.3	95.2	0.8	令和3年8月
108.7	6.8	105.6	1.9	90.3	Δ 4.8	88.8	Δ 14.8	94.3	Δ 9.6	101.0	1.4	105.1	4.1	103.2	4.0	令和3年9月
105.3	Δ 4.7	105.7	Δ 3.8	98.3	Δ 4.7	83.4	Δ 17.8	100.0	Δ 12.3	100.3	Δ 3.5	110.4	2.8	103.0	Δ 0.9	令和3年10月
106.8	7.1	105.4	8.7	94.7	Δ 2.0	87.6	Δ 12.3	96.6	Δ 4.9	103.2	5.6	104.9	8.4	102.8	3.4	令和3年11月
107.5	1.4	100.7	0.6	100.7	Δ 1.4	86.1	Δ 14.9	90.5	Δ 8.2	101.6	2.6	117.0	19.4	103.2	2.7	令和3年12月
97.3	5.0	96.8	0.1	102.1	4.2	80.4	6.6	84.6	Δ 5.7	100.1	0.9	105.7	1.8	98.3	5.5	令和4年1月
112.2	14.5	106.6	4.4	97.5	4.4	88.6	3.1	82.6	Δ 2.1	95.7	0.3	96.3	2.0	93.6	Δ 2.3	令和4年2月
105.5	8.3	115.8	1.5	106.7	8.1	92.6	18.9	97.3	Δ 12.9	103.3	1.8	111.6	Δ 3.6	104.5	5.3	令和4年3月
113.4	7.6	109.4	0.7	107.6	14.2	87.5	0.6	93.6	Δ 5.9	104.1	Δ 0.1	105.6	Δ 4.6	103.4	2.5	令和4年4月
100.4	6.1	94.6	4.4	105.3	20.1	112.1	39.4	87.8	1.9	99.9	1.8	102.5	0.6	99.5	7.0	令和4年5月
116.8	6.2	117.1	5.9	108.3	32.1	112.2	28.7	103.1	0.6	106.7	2.0	111.8	Δ 0.9	110.1	7.0	令和4年6月

不動産業, 物品賃貸業	学術研究等		飲食サービス業等		生活関連サービス等		教育, 学習支援業		医療, 福祉		複合サービス事業		その他のサービス業			
	前年比	前年比	前年比	前年比	前年比	前年比	前年比	前年比	前年比	前年比	前年比	前年比	前年比			
113.5	X	105.6	Δ 4.9	105.8	Δ 4.3	104.6	16.8	115.7	Δ 11.5	101.2	2.1	97.2	Δ 9.3	104.3	2.5	令和元年
100.0	Δ 11.9	100.0	Δ 5.3	100.0	Δ 5.4	100.0	Δ 4.4	100.0	Δ 13.5	100.0	Δ 1.2	100.0	2.9	100.0	Δ 4.1	令和2年
92.3	Δ 7.6	97.2	Δ 2.9	96.4	Δ 3.7	89.5	Δ 10.5	110.3	10.3	100.2	0.2	104.6	4.6	99.4	Δ 0.6	令和3年
88.7	Δ 31.1	102.2	10.2	94.8	Δ 13.0	91.1	Δ 5.6	119.2	13.8	99.3	Δ 7.7	110.5	3.2	106.9	Δ 1.1	令和3年6月
92.5	Δ 7.2	101.4	10.1	97.4	Δ 5.5	91.4	Δ 13.2	111.8	Δ 4.9	105.5	1.9	104.0	Δ 3.1	93.5	Δ 8.0	令和3年7月
85.9	Δ 3.6	94.9	8.8	92.3	Δ 9.3	91.4	Δ 8.9	89.5	15.5	100.5	4.6	107.3	6.6	93.0	3.9	令和3年8月
97.8	6.6	102.5	8.4	86.7	Δ 20.7	80.4	Δ 20.9	113.7	3.1	102.1	2.3	103.3	0.7	94.3	Δ 10.0	令和3年9月
99.9	3.5	100.5	Δ 1.7	98.3	4.6	85.4	Δ 21.8	120.0	Δ 2.8	101.1	Δ 0.5	105.0	Δ 4.5	103.1	2.6	令和3年10月
103.4	14.6	103.5	2.0	94.1	Δ 2.4	78.6	Δ 26.6	113.9	2.4	101.4	3.4	101.4	6.1	101.2	1.3	令和3年11月
102.5	12.3	98.8	2.5	97.2	6.3	84.7	Δ 18.1	110.1	2.6	100.1	3.8	109.9	Δ 4.8	102.8	4.7	令和3年12月
96.9	10.2	92.8	9.8	91.0	Δ 7.8	77.8	Δ 19.1	102.1	Δ 0.2	96.0	Δ 1.9	102.5	4.7	95.4	2.9	令和4年1月
102.5	22.0	101.7	14.4	82.2	Δ 8.8	74.0	Δ 19.5	99.5	Δ 2.8	99.3	1.3	91.9	Δ 1.1	99.0	Δ 2.2	令和4年2月
103.3	17.3	101.6	15.7	93.0	Δ 2.3	83.4	Δ 11.5	121.2	0.2	94.9	Δ 3.9	99.2	Δ 16.8	103.4	Δ 2.2	令和4年3月
105.8	19.8	106.2	0.2	98.3	Δ 7.8	83.2	Δ 12.0	111.7	Δ 5.6	99.1	Δ 2.2	114.2	0.1	102.2	Δ 3.6	令和4年4月
99.5	11.7	93.0	Δ 2.0	96.7	Δ 7.9	87.5	Δ 7.6	112.7	11.4	94.5	Δ 2.4	101.5	14.0	94.0	1.4	令和4年5月
104.4	17.7	111.3	8.9	91.4	Δ 3.6	89.7	Δ 1.5	128.3	7.6	103.9	4.6	105.1	Δ 4.9	105.2	Δ 1.6	令和4年6月

第3-3表 所定外労働時間指数
5人以上

	調査産業計		建設業		製造業		電気・ガス業		情報通信業		運輸業、郵便業		卸売業、小売業		金融業、保険業	
	前年比	前年比	前年比	前年比	前年比	前年比	前年比	前年比	前年比	前年比	前年比	前年比	前年比	前年比	前年比	前年比
令和元年	117.1	Δ 7.7	96.7	Δ 40.3	118.1	Δ 12.7	100.8	Δ 21.8	97.6	Δ 2.4	124.3	Δ 22.5	114.2	1.4	103.1	33.1
令和2年	100.0	Δ 14.6	100.0	3.5	100.0	Δ 15.4	100.0	Δ 0.8	100.0	2.4	100.0	Δ 19.6	100.0	Δ 12.4	100.0	Δ 3.0
令和3年	109.1	9.1	100.0	0.0	105.0	5.0	147.7	47.7	119.1	19.1	112.0	12.0	101.3	1.4	115.6	15.7
令和3年6月	103.3	17.1	103.6	21.9	99.4	28.7	131.3	32.3	108.0	37.7	103.0	17.1	98.6	14.6	118.2	21.3
令和3年7月	106.4	12.4	94.8	Δ 2.0	104.4	15.8	149.9	36.8	110.6	6.8	116.3	23.3	89.2	Δ 9.6	112.5	24.4
令和3年8月	104.3	19.8	79.2	Δ 17.4	104.4	24.7	147.8	58.8	106.3	15.1	116.3	19.6	97.0	0.0	102.0	17.3
令和3年9月	107.5	7.5	114.5	21.8	104.4	2.8	155.1	32.8	113.3	5.8	111.1	1.6	90.7	Δ 8.0	105.5	13.8
令和3年10月	115.0	7.0	107.6	Δ 1.8	108.8	Δ 1.9	132.3	11.3	135.9	11.4	118.0	17.2	103.3	Δ 1.5	111.3	3.3
令和3年11月	115.0	9.1	107.6	Δ 19.6	105.9	2.8	205.7	71.5	134.1	21.2	119.8	19.7	103.3	Δ 5.6	106.6	13.6
令和3年12月	119.4	14.5	93.9	Δ 0.9	110.1	0.7	130.2	31.3	126.3	11.5	130.8	22.8	112.6	5.8	113.6	3.1
令和4年1月	107.5	3.1	118.6	29.1	97.1	Δ 2.3	182.5	28.9	112.2	2.2	114.5	13.7	100.0	Δ 12.4	112.8	Δ 0.7
令和4年2月	108.6	1.0	131.4	25.6	105.7	0.6	167.0	33.5	128.7	4.8	112.7	0.4	95.3	Δ 6.3	103.5	Δ 6.1
令和4年3月	115.1	5.0	126.5	12.4	109.3	0.5	200.0	28.2	129.6	Δ 3.4	119.1	22.5	104.7	6.2	141.9	8.3
令和4年4月	114.0	0.0	154.9	50.8	102.1	Δ 6.2	223.7	34.4	124.3	1.2	122.5	5.3	96.9	Δ 8.9	136.0	Δ 13.1
令和4年5月	110.8	7.3	117.6	35.0	92.9	Δ 7.9	180.4	37.4	98.3	Δ 6.7	118.5	15.7	103.1	2.9	111.6	4.7
令和4年6月	114.0	10.4	137.3	32.5	97.9	Δ 1.5	183.5	39.8	116.5	7.9	125.4	21.7	103.1	4.6	112.8	Δ 4.6

30人以上

	調査産業計		建設業		製造業		電気・ガス業		情報通信業		運輸業、郵便業		卸売業、小売業		金融業、保険業	
	前年比	前年比	前年比	前年比	前年比	前年比	前年比	前年比	前年比	前年比	前年比	前年比	前年比	前年比	前年比	前年比
令和元年	116.3	Δ 5.4	96.0	Δ 50.2	124.1	Δ 10.2	112.4	3.1	116.0	35.5	102.9	Δ 16.5	135.4	4.4	119.2	27.6
令和2年	100.0	Δ 14.0	100.0	4.3	100.0	Δ 19.4	100.0	Δ 11.0	100.0	Δ 13.8	100.0	Δ 2.8	100.0	Δ 26.1	100.0	Δ 16.1
令和3年	104.5	4.5	118.2	18.1	104.3	4.2	135.5	35.5	105.5	5.4	97.4	Δ 2.5	87.0	Δ 13.1	125.6	25.6
令和3年6月	98.3	11.6	112.8	14.6	96.5	28.1	124.9	12.3	95.3	9.0	93.7	2.6	78.6	Δ 13.6	122.8	28.4
令和3年7月	100.2	9.2	117.4	18.5	103.4	19.8	133.0	29.2	97.1	0.0	100.6	11.3	69.4	Δ 16.7	120.9	46.5
令和3年8月	96.5	14.4	100.6	7.2	106.9	25.9	124.0	33.4	89.2	8.5	96.8	19.2	84.8	Δ 16.7	108.7	23.4
令和3年9月	101.1	2.9	125.7	27.8	102.0	2.1	136.7	18.1	99.7	5.5	92.8	Δ 8.7	74.0	Δ 17.3	120.9	18.3
令和3年10月	108.6	3.5	121.9	28.9	106.9	0.0	138.5	21.6	125.1	9.2	102.1	6.1	84.8	Δ 8.3	124.7	16.7
令和3年11月	107.7	4.6	128.7	14.1	105.5	2.0	139.4	33.0	125.9	26.3	103.5	6.5	94.1	Δ 4.7	122.8	33.6
令和3年12月	112.3	5.3	114.3	11.7	109.5	Δ 1.9	134.8	40.9	119.8	18.1	110.4	4.1	111.1	7.5	122.8	15.9
令和4年1月	103.7	1.7	136.4	25.9	101.4	0.7	194.5	42.3	114.9	22.8	94.6	17.4	89.2	Δ 19.7	120.6	2.1
令和4年2月	104.6	0.7	147.0	10.3	107.5	3.3	184.5	47.7	137.7	22.9	90.7	Δ 4.8	81.5	3.7	117.8	5.6
令和4年3月	112.0	3.1	153.0	11.0	111.6	3.1	215.5	36.0	136.0	16.9	97.1	6.9	86.2	5.5	163.6	12.6
令和4年4月	109.3	Δ 2.7	140.9	19.2	104.8	Δ 2.6	215.5	42.4	129.8	27.9	106.3	Δ 1.9	87.7	Δ 3.6	150.5	Δ 12.8
令和4年5月	107.4	5.3	116.7	16.8	95.2	Δ 4.7	199.1	61.9	100.9	12.0	101.0	7.8	98.5	16.2	121.5	4.6
令和4年6月	111.1	13.0	128.0	13.5	99.3	2.9	203.6	63.0	123.7	29.8	108.8	16.1	93.8	19.3	130.8	6.5

5~29人

	調査産業計		建設業		製造業		電気・ガス業		情報通信業		運輸業、郵便業		卸売業、小売業		金融業、保険業	
	前年比	前年比	前年比	前年比	前年比	前年比	前年比	前年比	前年比	前年比	前年比	前年比	前年比	前年比	前年比	前年比
令和元年	118.8	Δ 11.7	97.6	Δ 30.0	88.4	Δ 27.6	49.5	X	23.7	Δ 84.0	199.9	Δ 32.0	98.4	Δ 1.4	77.0	41.6
令和2年	100.0	Δ 15.8	100.0	2.5	100.0	13.1	100.0	102.3	100.0	321.7	100.0	Δ 50.0	100.0	1.6	100.0	29.8
令和3年	119.9	20.0	88.8	Δ 11.3	108.6	8.6	206.7	106.6	176.1	76.1	162.9	62.8	111.6	11.6	97.6	Δ 2.3
令和3年6月	115.3	31.7	97.4	28.0	113.4	30.3	158.6	421.2	156.9	292.1	134.9	81.9	113.7	38.4	107.0	9.1
令和3年7月	120.9	20.9	81.7	Δ 14.1	110.9	0.0	X	X	165.2	26.1	171.5	60.2	104.2	Δ 4.3	96.5	Δ 7.2
令和3年8月	119.5	28.3	66.1	Δ 32.1	94.6	21.9	X	X	176.9	32.5	184.9	20.4	105.8	13.6	87.4	1.7
令和3年9月	122.3	17.4	107.5	17.1	116.0	8.8	-	-	170.2	7.4	175.0	29.0	102.6	Δ 3.0	76.8	Δ 1.9
令和3年10月	130.5	16.1	98.5	Δ 17.8	116.8	Δ 9.2	X	X	180.3	19.3	173.2	48.1	115.3	0.0	87.4	Δ 19.5
令和3年11月	130.5	17.5	94.0	Δ 36.4	110.0	8.3	X	X	166.1	7.6	177.7	63.0	108.9	Δ 6.8	78.3	Δ 18.9
令和3年12月	133.3	31.5	82.9	Δ 8.6	111.7	12.0	X	X	151.9	Δ 7.6	202.6	87.6	113.7	5.9	98.0	Δ 15.6
令和4年1月	115.3	5.1	107.9	32.1	75.2	Δ 19.8	X	X	99.2	Δ 44.5	187.5	10.5	107.9	Δ 7.6	95.5	Δ 8.2
令和4年2月	116.7	Δ 1.2	122.5	42.1	98.3	Δ 7.8	X	X	92.5	Δ 45.7	197.3	15.0	106.3	Δ 9.0	74.2	Δ 30.7
令和4年3月	120.8	7.4	109.0	11.9	100.0	Δ 9.8	X	X	100.8	Δ 52.1	200.9	69.3	117.5	6.2	95.5	Δ 13.3
令和4年4月	122.2	2.3	164.0	76.3	90.6	Δ 21.9	X	X	99.2	Δ 53.8	176.8	23.8	104.8	Δ 11.6	106.1	Δ 17.2
令和4年5月	116.7	9.1	118.0	48.4	81.2	Δ 20.6	X	X	85.8	Δ 50.1	177.7	34.5	107.9	Δ 3.7	90.9	0.4
令和4年6月	119.4	3.6	142.7	46.5	91.5	Δ 19.3	X	X	87.5	Δ 44.2	178.6	32.4	109.5	Δ 3.7	75.8	Δ 29.2

不動産業, 物品賃貸業	学術研究等		飲食サービス業等		生活関連サービス等		教育, 学習支援業		医療, 福祉		複合サービス事業		その他のサービス業			
	前年比	前年比	前年比	前年比	前年比	前年比	前年比	前年比	前年比	前年比	前年比	前年比	前年比			
189.2	X	173.5	14.6	93.2	8.0	187.3	5.6	118.6	63.6	107.2	21.0	149.0	2.2	135.8	Δ 18.1	令和元年
100.0	Δ 47.2	100.0	Δ 42.3	100.0	7.2	100.0	Δ 46.6	100.0	Δ 15.7	100.0	Δ 6.6	100.0	Δ 32.8	100.0	Δ 26.3	令和2年
51.6	Δ 48.4	253.1	153.0	75.7	Δ 24.3	277.2	177.1	92.0	Δ 8.0	110.0	10.0	83.9	Δ 16.1	147.3	47.3	令和3年
45.1	Δ 58.4	274.5	137.3	39.8	Δ 60.6	334.0	303.8	94.4	Δ 25.5	103.8	15.5	78.1	22.6	127.6	68.4	令和3年6月
60.7	Δ 9.6	258.9	114.2	87.9	6.0	347.2	556.1	71.1	Δ 34.5	101.9	8.6	94.5	Δ 4.2	145.8	50.7	令和3年7月
51.6	Δ 23.3	226.3	262.2	89.5	5.9	314.1	428.3	43.4	Δ 23.7	107.8	12.5	73.9	0.0	140.1	44.8	令和3年8月
61.8	Δ 11.2	221.1	95.6	71.2	Δ 24.6	291.0	319.3	95.1	Δ 9.9	107.8	17.4	84.3	Δ 12.7	147.2	38.1	令和3年9月
60.7	Δ 25.3	258.9	131.6	94.5	0.0	224.9	300.2	107.9	Δ 15.8	123.7	23.9	88.3	Δ 12.3	147.2	45.9	令和3年10月
58.0	Δ 10.0	292.6	158.7	71.2	2.3	228.1	56.9	105.6	Δ 7.2	119.8	15.4	80.2	Δ 29.0	162.7	38.2	令和3年11月
68.3	Δ 3.8	273.2	356.2	101.1	15.1	257.9	69.6	94.4	Δ 4.5	125.9	14.6	117.1	Δ 6.6	169.6	68.1	令和3年12月
73.1	94.9	293.5	33.5	68.3	Δ 8.4	220.0	5.6	70.1	Δ 16.4	110.0	6.0	204.1	142.1	180.3	22.5	令和4年1月
83.3	89.3	255.8	3.5	73.3	Δ 9.7	210.0	Δ 27.0	71.6	Δ 19.6	104.0	2.1	136.7	89.9	174.6	17.5	令和4年2月
93.6	101.7	319.5	21.0	85.0	22.1	233.3	Δ 18.9	85.8	Δ 16.4	102.0	Δ 11.9	140.8	85.3	174.6	24.6	令和4年3月
84.6	87.6	261.0	5.0	85.0	34.9	260.0	Δ 6.4	85.8	Δ 29.7	108.0	4.0	179.6	130.0	171.8	23.9	令和4年4月
76.9	92.3	250.6	Δ 0.7	86.7	34.2	326.7	22.0	94.8	0.4	110.0	6.0	185.7	131.5	197.2	29.0	令和4年5月
76.9	70.5	266.2	Δ 3.0	83.3	109.3	260.0	Δ 22.2	109.0	15.5	100.0	Δ 3.7	163.3	109.1	197.2	54.5	令和4年6月

不動産業, 物品賃貸業	学術研究等		飲食サービス業等		生活関連サービス等		教育, 学習支援業		医療, 福祉		複合サービス事業		その他のサービス業			
	前年比	前年比	前年比	前年比	前年比	前年比	前年比	前年比	前年比	前年比	前年比	前年比	前年比			
81.7	X	156.2	7.1	67.8	Δ 19.8	140.9	54.6	91.2	174.3	103.7	22.7	118.7	Δ 6.9	152.2	Δ 19.0	令和元年
100.0	22.4	100.0	Δ 36.0	100.0	47.4	100.0	Δ 29.0	100.0	9.7	100.0	Δ 3.6	100.0	Δ 15.8	100.0	Δ 34.3	令和2年
83.9	Δ 16.1	121.3	21.3	75.6	Δ 24.4	85.0	Δ 15.1	109.7	9.7	103.4	3.4	98.3	Δ 1.7	129.7	29.7	令和3年
87.6	17.4	53.7	Δ 60.7	31.0	Δ 64.7	73.7	Δ 19.5	128.5	0.6	95.2	4.0	87.4	17.1	122.0	52.3	令和3年6月
102.0	22.9	145.0	1.4	88.9	Δ 5.6	81.3	Δ 11.2	86.2	Δ 24.5	87.6	Δ 7.9	115.1	36.7	132.5	46.5	令和3年7月
83.7	Δ 0.9	93.2	76.8	85.1	8.2	86.4	Δ 12.8	28.0	Δ 57.0	98.9	5.9	85.2	21.2	122.0	38.9	令和3年8月
86.0	11.9	115.8	Δ 12.1	86.3	Δ 15.3	89.0	Δ 20.5	110.3	7.4	97.0	6.0	85.2	3.9	135.2	41.2	令和3年9月
81.5	Δ 27.7	145.0	15.0	91.5	Δ 20.2	83.9	Δ 15.3	127.0	Δ 5.1	108.2	9.5	92.7	Δ 11.3	129.9	45.6	令和3年10月
86.0	0.9	163.7	27.0	45.2	Δ 12.5	86.4	Δ 10.6	123.9	3.8	95.2	Δ 10.5	92.7	Δ 8.4	132.5	13.6	令和3年11月
94.4	Δ 10.1	121.4	118.4	96.6	Δ 12.8	83.9	Δ 15.3	110.3	13.2	111.9	Δ 1.7	137.5	Δ 10.4	132.5	44.2	令和3年12月
96.9	41.5	95.3	17.8	56.4	Δ 39.2	123.1	34.4	88.6	Δ 11.8	103.7	Δ 4.2	172.3	52.5	156.6	14.8	令和4年1月
100.0	34.0	118.9	19.1	88.5	12.5	128.2	52.8	90.9	Δ 15.3	98.1	Δ 9.3	117.0	24.7	143.4	11.6	令和4年2月
135.9	76.7	116.0	Δ 29.1	107.7	21.1	143.6	88.2	106.1	Δ 14.4	92.6	Δ 21.3	123.4	37.9	161.8	29.9	令和4年3月
122.1	38.3	60.4	Δ 51.7	105.1	154.5	189.7	81.9	104.5	Δ 29.8	94.4	Δ 11.3	135.1	33.5	155.3	22.1	令和4年4月
101.5	30.6	57.5	Δ 61.1	111.5	37.3	315.4	300.8	118.2	Δ 2.9	98.1	Δ 7.8	147.9	71.4	180.3	36.1	令和4年5月
106.9	22.0	72.6	35.2	107.7	247.4	200.0	171.4	134.8	4.9	94.4	Δ 0.8	128.7	47.3	181.6	48.9	令和4年6月

不動産業, 物品賃貸業	学術研究等		飲食サービス業等		生活関連サービス等		教育, 学習支援業		医療, 福祉		複合サービス事業		その他のサービス業			
	前年比	前年比	前年比	前年比	前年比	前年比	前年比	前年比	前年比	前年比	前年比	前年比	前年比			
237.9	X	205.2	30.3	111.5	27.8	239.2	Δ 11.9	174.7	16.8	117.3	20.5	197.9	7.7	87.4	Δ 16.8	令和元年
100.0	Δ 58.0	100.0	Δ 51.3	100.0	Δ 10.3	100.0	Δ 58.2	100.0	Δ 42.7	100.0	Δ 14.7	100.0	Δ 49.5	100.0	14.4	令和2年
25.4	Δ 74.6	460.2	360.3	76.0	Δ 23.9	474.3	374.2	55.5	Δ 44.5	126.8	26.8	68.8	Δ 31.0	196.4	96.5	令和3年
15.1	Δ 87.7	549.1	565.5	46.0	Δ 58.6	595.8	694.5	24.3	Δ 80.4	121.1	44.3	76.4	75.1	141.0	107.4	令和3年6月
28.9	Δ 52.6	453.0	435.5	88.2	24.3	612.5	14,614.4	39.8	Δ 59.1	137.5	51.3	76.4	Δ 36.3	185.9	60.0	令和3年7月
24.3	Δ 60.1	453.0	435.5	92.0	6.7	545.8	2,518.0	77.4	84.2	132.8	32.5	65.6	Δ 18.1	187.7	54.8	令和3年8月
39.8	Δ 40.5	401.3	397.4	61.3	Δ 28.9	495.8	1,882.3	62.7	Δ 43.7	137.5	51.3	90.9	Δ 24.3	179.2	33.2	令和3年9月
39.8	Δ 42.1	453.0	424.2	93.9	16.7	370.8	4,354.5	68.6	Δ 41.1	167.7	63.5	90.9	Δ 7.4	195.9	47.6	令和3年10月
32.0	Δ 41.7	512.5	521.2	90.1	9.3	370.8	89.4	67.9	Δ 34.8	172.4	68.1	69.2	Δ 47.1	245.7	102.7	令和3年11月
42.6	Δ 24.4	527.9	587.8	103.5	45.9	429.1	101.9	61.2	Δ 40.3	160.7	56.7	98.1	17.3	270.5	114.4	令和3年12月
40.9	232.5	553.8	38.0	76.9	25.4	325.0	Δ 2.5	30.1	Δ 39.1	123.3	32.3	78.6	96.5	243.3	34.5	令和4年1月
54.5	176.6	446.2	1.1	57.7	Δ 30.0	300.0	Δ 41.0	30.1	Δ 40.0	118.6	30.5	46.4	27.5	258.3	25.5	令和4年2月
43.9	91.7	590.4	34.9	63.5	10.4	329.2	Δ 36.3	42.6	Δ 26.9	125.6	12.3	35.7	Δ 38.6	208.3	13.1	令和4年3月
43.9	220.4	517.3	12.8	65.4	Δ 18.8	333.3	Δ 27.3	47.1	Δ 29.8	137.2	36.9	153.6	225.4	215.0	24.6	令和4年4月
45.5	232.1	496.2	14.4	63.5	14.2	337.5	Δ 25.7	45.6	16.6	137.2	43.7	139.3	82.3	241.7	16.5	令和4年5月
40.9	170.9	515.4	Δ 6.1	61.5	33.7	329.2	Δ 44.7	51.5	111.9	116.3	Δ 4.0	125.0	63.6	240.0	70.2	令和4年6月

第4表 常用雇用指数
5人以上

	調査産業計		建設業		製造業		電気・ガス業		情報通信業		運輸業, 郵便業		卸売業, 小売業		金融業, 保険業	
	前年比		前年比		前年比		前年比		前年比		前年比		前年比		前年比	
令和元年	101.1	0.7	99.0	2.6	103.3	Δ 0.6	100.0	12.9	99.1	1.0	99.6	2.3	100.2	1.0	103.0	Δ 1.8
令和2年	100.0	Δ 1.1	100.0	1.0	100.0	Δ 3.1	100.0	0.0	100.0	0.9	100.0	0.4	100.0	Δ 0.2	100.0	Δ 2.8
令和3年	99.2	Δ 0.9	100.7	0.7	100.7	0.7	96.7	Δ 3.4	96.1	Δ 3.9	99.3	Δ 0.7	99.7	Δ 0.3	98.7	Δ 1.3
令和3年6月	98.0	Δ 1.4	101.3	2.8	101.0	0.7	98.5	Δ 1.5	94.9	Δ 5.9	100.5	1.0	99.2	Δ 0.6	99.0	Δ 1.4
令和3年7月	99.9	Δ 0.7	101.3	0.6	100.7	0.8	98.4	Δ 2.7	94.5	Δ 6.1	100.1	Δ 0.5	100.5	0.5	97.9	Δ 2.0
令和3年8月	98.6	Δ 1.6	100.4	0.3	101.0	Δ 0.2	98.4	Δ 2.7	94.6	Δ 5.9	99.8	Δ 0.5	99.3	Δ 0.5	98.4	Δ 1.1
令和3年9月	99.3	Δ 1.1	99.4	Δ 1.6	100.9	1.3	75.8	Δ 25.0	96.0	Δ 4.1	99.2	Δ 1.1	99.1	Δ 0.6	98.3	Δ 1.4
令和3年10月	99.3	Δ 1.2	99.5	Δ 1.4	100.5	0.1	98.0	Δ 2.9	95.3	Δ 4.5	97.9	Δ 1.6	98.6	Δ 1.1	98.4	Δ 0.8
令和3年11月	97.8	Δ 3.0	99.8	Δ 2.1	97.1	Δ 3.0	97.9	Δ 3.0	95.4	Δ 3.5	98.0	Δ 1.9	98.7	Δ 2.2	98.9	Δ 0.7
令和3年12月	98.4	Δ 2.1	100.5	Δ 1.0	98.3	Δ 1.4	97.9	Δ 3.0	96.1	Δ 2.3	97.1	Δ 2.6	98.8	Δ 2.7	98.8	Δ 0.1
令和4年1月	98.8	Δ 0.5	100.5	Δ 0.8	99.0	Δ 3.1	96.0	Δ 4.4	95.2	Δ 3.7	96.3	Δ 3.7	99.0	Δ 2.7	98.0	Δ 1.3
令和4年2月	98.6	Δ 1.5	99.3	Δ 1.5	99.3	Δ 2.6	101.2	1.6	94.5	Δ 3.9	96.2	Δ 3.6	99.3	Δ 1.9	97.2	Δ 1.8
令和4年3月	98.4	Δ 2.1	99.1	Δ 2.5	98.6	Δ 2.9	100.8	1.2	93.6	Δ 4.2	97.1	Δ 2.4	98.6	Δ 1.0	96.4	Δ 2.1
令和4年4月	99.7	0.4	99.8	Δ 2.0	99.7	Δ 3.3	103.5	5.3	94.5	Δ 1.3	97.2	Δ 2.4	100.2	0.0	100.2	1.2
令和4年5月	99.9	0.0	100.4	0.3	100.7	1.0	103.6	6.6	95.3	Δ 0.4	96.6	Δ 3.3	100.0	0.7	99.4	0.4
令和4年6月	100.0	2.0	99.6	Δ 1.7	99.4	Δ 1.6	106.5	8.1	94.8	Δ 0.1	96.7	Δ 3.8	100.4	1.2	100.3	1.3

30人以上

	調査産業計		建設業		製造業		電気・ガス業		情報通信業		運輸業, 郵便業		卸売業, 小売業		金融業, 保険業	
	前年比		前年比		前年比		前年比		前年比		前年比		前年比		前年比	
令和元年	101.7	0.7	97.3	Δ 4.9	104.6	0.0	97.7	Δ 1.8	97.6	3.2	100.9	1.7	99.5	0.9	103.4	0.9
令和2年	100.0	Δ 1.7	100.0	2.7	100.0	Δ 4.4	100.0	2.3	100.0	2.4	100.0	Δ 0.9	100.0	0.5	100.0	Δ 3.4
令和3年	99.3	Δ 0.7	100.5	0.5	100.6	0.6	101.6	1.6	96.8	Δ 3.2	98.6	Δ 1.4	99.0	Δ 1.0	100.5	0.5
令和3年6月	97.9	Δ 2.5	100.8	1.8	100.7	Δ 0.7	102.4	1.9	94.9	Δ 6.4	99.3	Δ 0.6	99.8	Δ 0.1	101.5	Δ 1.2
令和3年7月	100.2	Δ 0.5	100.5	1.9	99.9	0.8	102.3	0.1	94.7	Δ 6.5	100.1	Δ 0.3	98.4	Δ 2.0	101.1	1.5
令和3年8月	98.3	Δ 2.1	100.3	0.9	100.5	Δ 0.2	102.3	0.1	95.1	Δ 6.2	98.6	Δ 1.6	98.4	Δ 1.9	101.1	2.4
令和3年9月	99.8	Δ 0.6	100.1	0.3	99.8	1.1	101.9	Δ 0.1	97.1	Δ 3.9	98.7	Δ 1.7	97.2	Δ 3.3	101.0	1.3
令和3年10月	99.6	Δ 0.9	99.3	Δ 0.1	99.5	0.0	101.8	0.1	96.7	Δ 4.1	96.7	Δ 2.6	97.0	Δ 3.4	100.0	0.0
令和3年11月	96.9	Δ 3.7	99.8	Δ 1.6	96.7	Δ 2.7	101.6	Δ 0.2	96.2	Δ 4.0	96.9	Δ 3.0	97.6	Δ 3.8	100.8	0.6
令和3年12月	97.6	Δ 2.3	99.8	Δ 1.6	98.4	Δ 0.7	101.6	Δ 0.2	97.1	Δ 2.5	96.5	Δ 3.0	97.7	Δ 3.6	100.6	1.8
令和4年1月	97.4	Δ 1.4	99.5	Δ 1.2	99.8	Δ 2.4	99.1	Δ 2.7	96.3	Δ 3.6	96.4	Δ 3.2	97.0	Δ 4.0	99.6	Δ 0.2
令和4年2月	97.6	Δ 3.2	98.8	Δ 2.5	100.1	Δ 2.5	106.1	5.4	96.4	Δ 3.1	97.1	Δ 2.5	98.8	Δ 2.0	99.0	0.7
令和4年3月	97.3	Δ 3.5	98.5	Δ 2.8	99.3	Δ 2.7	105.5	4.8	95.6	Δ 3.1	96.8	Δ 1.9	98.8	0.1	99.0	1.4
令和4年4月	98.7	Δ 1.1	100.2	Δ 1.5	100.7	Δ 2.5	105.5	4.4	97.7	1.5	97.2	Δ 1.8	101.5	1.2	100.3	Δ 2.1
令和4年5月	99.0	Δ 1.5	100.4	Δ 0.1	101.3	Δ 0.2	105.7	4.8	97.9	2.1	96.5	Δ 2.9	102.4	1.6	100.0	Δ 1.6
令和4年6月	98.7	0.8	100.5	Δ 0.3	99.4	Δ 1.3	109.5	6.9	98.4	3.7	96.7	Δ 2.6	102.7	2.9	101.9	0.4

5~29人

	調査産業計		建設業		製造業		電気・ガス業		情報通信業		運輸業, 郵便業		卸売業, 小売業		金融業, 保険業	
	前年比		前年比		前年比		前年比		前年比		前年比		前年比		前年比	
令和元年	100.2	0.6	99.8	6.1	98.4	Δ 2.7	106.4	X	105.8	Δ 6.5	97.2	3.4	100.8	1.2	102.5	Δ 4.4
令和2年	100.0	Δ 0.2	100.0	0.3	100.0	1.6	100.0	Δ 6.1	100.0	Δ 5.5	100.0	3.0	100.0	Δ 0.7	100.0	Δ 2.5
令和3年	99.2	Δ 0.9	100.7	0.7	100.6	0.6	89.7	Δ 10.2	93.0	Δ 7.1	100.7	0.7	100.2	0.1	97.0	Δ 3.0
令和3年6月	98.4	0.5	101.3	3.2	101.7	5.5	86.9	Δ 11.6	95.0	Δ 3.7	103.1	4.3	98.8	Δ 1.1	96.6	Δ 1.5
令和3年7月	99.5	Δ 0.9	101.7	0.2	103.5	1.0	X	X	93.6	Δ 5.1	100.3	Δ 0.6	101.9	2.4	94.7	Δ 5.4
令和3年8月	99.2	Δ 0.8	100.4	0.1	102.5	Δ 0.2	X	X	92.6	Δ 4.2	102.0	1.5	99.9	0.5	95.7	Δ 4.4
令和3年9月	98.7	Δ 1.9	99.2	Δ 2.5	104.8	1.7	-	-	91.2	Δ 4.7	100.4	0.1	100.5	1.3	95.7	Δ 3.9
令和3年10月	99.0	Δ 1.5	99.5	Δ 2.1	103.6	0.3	X	X	89.7	Δ 6.1	100.3	0.2	99.7	0.5	97.0	Δ 1.4
令和3年11月	99.1	Δ 2.1	99.9	Δ 2.2	98.1	Δ 4.4	X	X	92.3	Δ 1.2	100.3	0.4	99.5	Δ 1.3	97.0	Δ 1.9
令和3年12月	99.7	Δ 1.6	100.7	Δ 0.9	97.7	Δ 3.8	X	X	91.7	Δ 1.7	98.3	Δ 1.8	99.7	Δ 2.1	97.0	Δ 1.9
令和4年1月	100.8	0.9	100.9	Δ 0.7	96.2	Δ 5.3	X	X	90.3	Δ 4.5	95.4	Δ 5.3	100.4	Δ 1.8	96.4	Δ 2.5
令和4年2月	100.1	0.9	99.5	Δ 0.9	96.5	Δ 2.8	X	X	86.9	Δ 6.8	93.1	Δ 6.9	99.7	Δ 1.8	95.3	Δ 4.4
令和4年3月	100.0	Δ 0.2	99.4	Δ 2.4	96.0	Δ 3.4	X	X	85.1	Δ 8.7	97.3	Δ 3.8	98.4	Δ 2.0	93.8	Δ 5.5
令和4年4月	101.0	2.2	99.6	Δ 2.2	96.4	Δ 5.2	X	X	81.6	Δ 12.6	96.7	Δ 4.4	99.3	Δ 0.8	100.1	4.7
令和4年5月	101.1	2.1	100.4	0.5	98.5	5.5	X	X	84.6	Δ 10.9	96.1	Δ 4.8	98.3	0.1	98.8	2.3
令和4年6月	101.8	3.5	99.2	Δ 2.1	99.4	Δ 2.3	X	X	80.3	Δ 15.5	96.1	Δ 6.8	98.8	0.0	98.8	2.3

不動産業, 物品賃貸業	学術研究等		飲食サービス業等		生活関連サービス等		教育, 学習支援業		医療, 福祉		複合サービス事業		その他のサービス業			
	前年比	前年比	前年比	前年比	前年比	前年比	前年比	前年比	前年比	前年比	前年比	前年比	前年比			
97.1	X	108.6	1.1	109.8	Δ 1.1	100.3	Δ 2.1	98.5	1.7	97.4	1.1	103.5	Δ 4.0	102.0	2.8	令和元年
100.0	3.0	100.0	Δ 8.0	100.0	Δ 9.0	100.0	Δ 0.4	100.0	1.5	100.0	2.7	100.0	Δ 3.4	100.0	Δ 2.0	令和2年
99.8	Δ 0.2	104.3	4.3	92.1	Δ 7.9	110.6	10.6	99.6	Δ 0.5	98.0	Δ 2.1	101.7	1.7	99.5	Δ 0.5	令和3年
99.0	Δ 2.8	89.1	Δ 20.4	85.3	Δ 3.3	111.8	17.3	99.0	Δ 1.2	95.3	Δ 5.4	104.6	5.0	98.7	Δ 1.0	令和3年6月
101.7	Δ 0.6	110.7	1.7	88.4	Δ 14.3	110.1	11.0	99.1	Δ 1.3	101.4	0.9	103.3	2.5	99.1	Δ 0.6	令和3年7月
96.0	Δ 6.3	110.9	28.8	90.4	Δ 11.4	109.4	10.2	98.3	0.6	95.4	Δ 5.3	103.1	2.5	99.6	0.2	令和3年8月
96.2	Δ 6.1	111.4	3.0	87.6	Δ 14.5	108.6	5.4	99.5	Δ 1.3	101.1	0.9	102.3	2.0	99.5	0.2	令和3年9月
96.0	Δ 3.2	110.5	2.5	88.9	Δ 13.2	111.9	7.2	99.5	Δ 0.8	101.0	0.8	101.9	2.4	99.9	0.2	令和3年10月
93.5	Δ 8.6	110.1	2.3	92.6	Δ 11.4	114.9	9.2	99.9	Δ 0.4	95.0	Δ 5.2	101.9	2.2	100.5	1.3	令和3年11月
93.9	Δ 4.1	110.5	27.8	95.7	Δ 7.6	114.8	7.3	99.8	Δ 0.9	95.6	Δ 4.5	101.2	1.7	100.7	1.2	令和3年12月
91.9	Δ 13.3	94.6	9.1	102.6	8.7	114.3	8.2	99.3	Δ 1.5	95.8	1.5	101.1	1.9	101.0	1.4	令和4年1月
90.9	Δ 14.2	95.0	9.6	100.6	7.8	112.6	5.5	99.4	Δ 0.9	96.0	Δ 4.4	101.2	2.0	100.1	0.7	令和4年2月
96.4	Δ 7.1	94.8	Δ 11.8	103.3	2.4	112.2	4.9	97.7	Δ 2.6	95.6	Δ 4.6	99.0	1.7	100.0	0.3	令和4年3月
97.7	Δ 4.1	98.6	Δ 9.0	108.5	19.8	107.5	Δ 5.2	99.6	0.4	96.2	1.4	101.6	Δ 1.6	100.3	1.2	令和4年4月
96.9	Δ 6.4	99.1	Δ 8.9	108.6	12.2	107.5	Δ 4.6	100.8	1.9	96.1	Δ 4.7	100.9	Δ 2.3	100.5	1.9	令和4年5月
99.3	0.3	99.3	11.4	108.9	27.7	111.8	0.0	101.5	2.5	96.6	1.4	101.2	Δ 3.3	100.9	2.2	令和4年6月

不動産業, 物品賃貸業	学術研究等		飲食サービス業等		生活関連サービス等		教育, 学習支援業		医療, 福祉		複合サービス事業		その他のサービス業			
	前年比	前年比	前年比	前年比	前年比	前年比	前年比	前年比	前年比	前年比	前年比	前年比	前年比			
104.4	X	118.3	Δ 3.9	115.4	0.1	101.3	3.3	98.9	2.9	97.7	0.7	103.3	6.0	102.9	4.4	令和元年
100.0	Δ 4.2	100.0	Δ 15.5	100.0	Δ 13.4	100.0	Δ 1.3	100.0	1.1	100.0	2.4	100.0	Δ 3.1	100.0	Δ 2.8	令和2年
138.8	38.7	108.4	8.4	95.4	Δ 4.5	100.6	0.5	100.9	0.9	97.2	Δ 2.8	94.6	Δ 5.4	98.0	Δ 2.0	令和3年
134.6	37.8	70.3	Δ 43.3	90.5	Δ 0.4	100.8	3.7	99.9	Δ 0.2	93.5	Δ 7.4	94.0	Δ 6.6	96.8	Δ 2.8	令和3年6月
136.2	35.6	121.7	Δ 0.4	92.6	Δ 16.4	100.0	1.8	100.4	0.0	102.9	1.9	94.0	Δ 6.4	97.3	Δ 2.2	令和3年7月
137.0	35.6	122.1	72.5	93.2	Δ 16.8	98.6	0.0	100.9	4.8	93.0	Δ 7.9	93.3	Δ 6.2	97.6	Δ 2.0	令和3年8月
137.8	36.0	122.1	0.1	92.7	Δ 12.6	98.7	Δ 3.4	101.1	0.1	101.8	1.5	93.3	Δ 5.7	97.7	Δ 1.6	令和3年9月
136.8	36.8	120.8	Δ 0.2	94.7	Δ 10.7	99.0	Δ 2.7	101.1	0.0	101.5	1.1	93.2	Δ 5.2	98.2	Δ 1.5	令和3年10月
135.9	35.3	119.8	Δ 0.7	95.6	Δ 10.3	99.1	Δ 2.5	101.3	0.1	92.4	Δ 7.8	93.3	Δ 6.1	98.8	Δ 0.5	令和3年11月
138.6	36.2	118.9	72.0	97.3	Δ 6.1	99.4	Δ 3.6	101.3	Δ 0.6	92.8	Δ 7.5	93.3	Δ 5.2	98.4	Δ 1.0	令和3年12月
137.8	Δ 6.4	80.1	15.4	97.2	Δ 2.6	99.5	Δ 3.1	101.1	Δ 0.6	92.5	1.1	93.4	Δ 4.5	99.0	Δ 0.2	令和4年1月
136.8	Δ 7.3	80.1	15.4	97.4	Δ 3.5	98.2	Δ 3.8	101.2	Δ 0.5	92.2	Δ 8.4	93.5	Δ 4.2	98.3	Δ 0.7	令和4年2月
137.6	Δ 5.2	79.6	Δ 33.7	104.8	4.3	97.3	Δ 4.8	100.1	Δ 1.5	90.8	Δ 9.8	92.2	Δ 4.6	98.5	Δ 0.6	令和4年3月
138.2	2.3	82.4	Δ 32.6	104.3	5.7	95.4	Δ 6.0	101.0	0.7	93.4	Δ 0.3	87.2	Δ 7.8	98.8	1.1	令和4年4月
142.5	6.9	82.6	Δ 33.1	103.8	16.9	97.0	Δ 5.6	102.7	2.8	93.0	Δ 9.1	87.2	Δ 7.7	99.0	2.6	令和4年5月
143.5	6.6	83.1	18.2	102.5	13.3	97.9	Δ 2.9	103.0	3.1	93.0	Δ 0.5	87.6	Δ 6.8	99.4	2.7	令和4年6月

不動産業, 物品賃貸業	学術研究等		飲食サービス業等		生活関連サービス等		教育, 学習支援業		医療, 福祉		複合サービス事業		その他のサービス業			
	前年比	前年比	前年比	前年比	前年比	前年比	前年比	前年比	前年比	前年比	前年比	前年比	前年比			
95.5	X	101.9	5.4	107.2	Δ 1.7	99.7	Δ 5.4	97.9	Δ 0.6	96.8	1.9	103.7	Δ 8.0	100.1	Δ 0.6	令和元年
100.0	4.8	100.0	Δ 1.9	100.0	Δ 6.7	100.0	0.3	100.0	2.1	100.0	3.3	100.0	Δ 3.6	100.0	Δ 0.1	令和2年
91.2	Δ 8.8	101.4	1.4	90.5	Δ 9.5	117.4	17.3	96.8	Δ 3.3	99.3	Δ 0.7	105.0	5.1	103.0	3.1	令和3年
91.1	Δ 11.2	102.0	Δ 1.6	82.9	Δ 4.7	119.4	26.8	97.0	Δ 3.5	98.9	Δ 1.5	109.5	10.4	103.3	3.0	令和3年6月
94.1	Δ 8.3	103.0	3.3	86.5	Δ 13.2	116.9	17.1	96.5	Δ 4.0	98.5	Δ 1.3	107.8	6.6	103.1	3.1	令和3年7月
87.1	Δ 15.2	103.0	6.7	89.1	Δ 8.7	116.9	17.1	93.0	Δ 7.6	100.0	Δ 0.3	107.8	6.6	104.3	5.3	令和3年8月
87.1	Δ 15.2	104.1	5.6	85.3	Δ 15.3	115.1	11.3	96.3	Δ 4.2	99.7	Δ 0.3	106.6	5.4	103.3	4.1	令和3年9月
87.1	Δ 12.1	103.3	4.8	86.1	Δ 14.5	120.6	13.5	96.3	Δ 2.4	100.1	0.2	106.0	6.2	103.9	3.8	令和3年10月
84.1	Δ 18.1	103.3	4.8	91.2	Δ 11.9	125.6	16.6	97.2	Δ 1.5	99.9	Δ 0.3	106.0	6.2	104.5	5.6	令和3年11月
84.1	Δ 13.2	104.8	6.2	95.0	Δ 8.3	125.3	14.2	97.2	Δ 1.5	100.7	1.1	104.7	4.9	106.1	6.2	令和3年12月
81.8	Δ 15.6	103.8	5.3	105.1	14.4	124.5	15.8	95.7	Δ 3.1	102.3	2.5	104.8	5.0	105.8	5.5	令和4年1月
80.8	Δ 16.6	104.3	5.8	101.9	13.3	122.3	11.4	95.7	Δ 1.8	103.5	3.8	104.8	5.0	104.3	3.9	令和4年2月
87.6	Δ 7.6	104.3	5.8	102.0	1.0	122.5	11.2	92.7	Δ 4.9	105.1	5.9	101.4	3.8	103.4	2.6	令和4年3月
89.1	Δ 5.9	108.7	10.2	110.3	26.6	115.6	Δ 5.1	96.8	Δ 0.1	101.7	4.6	114.6	6.9	103.8	1.5	令和4年4月
86.9	Δ 10.3	109.5	11.1	110.8	10.2	114.3	Δ 4.3	96.8	Δ 0.1	102.4	4.7	112.9	5.3	103.8	0.2	令和4年5月
89.7	Δ 1.5	109.5	7.4	112.0	35.1	121.2	1.5	98.2	1.2	103.5	4.7	112.9	3.1	104.4	1.1	令和4年6月

第5-1表 就業形態別一人平均現金給与、実労働時間等(5人以上)

産 業	現金給与総額 (円)				出勤日数 (日)	総実労働時間 (時間)			常 用労働者 (人)
	定期給与	所定内給与	特 別 給 与	所定内労働時間		所定外労働時間			
							現金給与総額		
(一般労働者)									
調査産業計	588,783	317,382	292,449	271,401	20.7	173.4	159.1	14.3	468,966
建設業	457,964	339,578	312,129	118,386	22.4	181.8	167.0	14.8	34,380
製造業	595,356	317,531	286,295	277,825	20.1	170.7	155.9	14.8	119,919
電気・ガス業	1,096,475	436,011	372,715	660,464	20.3	171.3	152.8	18.5	3,727
情報通信業	700,037	328,323	303,629	371,714	20.4	173.3	159.3	14.0	7,878
運輸業, 郵便業	449,725	317,985	273,766	131,740	22.2	189.3	164.1	25.2	40,237
卸売業, 小売業	545,273	309,520	289,256	235,753	20.4	171.5	159.3	12.2	62,697
金融業, 保険業	756,867	325,859	308,068	431,008	20.1	161.0	150.3	10.7	15,106
不動産業, 物品賃貸業	386,267	264,264	251,264	122,003	21.7	175.9	166.8	9.1	4,293
学術研究等	485,571	328,751	301,553	156,820	21.2	182.7	160.8	21.9	10,925
飲食サービス業等	287,443	234,860	224,397	52,583	21.5	169.7	157.8	11.9	8,936
生活関連サービス等	449,206	311,709	295,045	137,497	21.8	178.6	166.7	11.9	8,560
教育, 学習支援業	1,106,112	406,982	402,536	699,130	21.1	186.8	163.1	23.7	23,727
医療, 福祉	629,659	300,892	285,058	328,767	20.3	165.7	159.6	6.1	87,570
複合サービス事業	745,756	311,268	293,533	434,488	19.3	155.7	147.6	8.1	4,700
その他のサービス業	479,933	297,113	267,065	182,820	20.7	174.5	155.8	18.7	36,219
(パートタイム労働者)									
調査産業計	106,086	94,991	92,361	11,095	15.1	85.9	83.5	2.4	211,953
建設業	155,280	142,457	137,298	12,823	16.2	114.9	111.7	3.2	2,526
製造業	132,735	121,683	113,779	11,052	18.0	115.8	109.4	6.4	18,148
電気・ガス業	329,358	160,530	160,384	168,828	18.1	132.8	132.6	0.2	151
情報通信業	141,922	136,387	132,060	5,535	14.9	98.5	96.6	1.9	392
運輸業, 郵便業	96,093	93,484	90,151	2,609	14.2	81.0	78.5	2.5	7,427
卸売業, 小売業	93,049	90,281	88,707	2,768	16.0	86.2	85.2	1.0	63,647
金融業, 保険業	141,723	121,845	119,674	19,878	15.5	104.9	103.5	1.4	1,859
不動産業, 物品賃貸業	94,121	90,900	88,804	3,221	12.8	86.3	85.8	0.5	2,334
学術研究等	190,659	134,144	123,365	56,515	16.0	105.4	98.9	6.5	1,034
飲食サービス業等	66,851	65,843	64,739	1,008	12.2	64.5	61.0	3.5	41,294
生活関連サービス等	101,064	96,459	93,134	4,605	14.9	88.9	85.2	3.7	8,544
教育, 学習支援業	118,481	87,983	87,133	30,498	13.6	69.9	69.2	0.7	15,753
医療, 福祉	146,260	115,526	111,867	30,734	15.7	95.9	93.5	2.4	34,466
複合サービス事業	172,768	125,926	117,235	46,842	18.2	99.7	92.7	7.0	420
その他のサービス業	117,225	106,789	104,243	10,436	15.9	93.0	91.2	1.8	13,943

第5-2表 就業形態別一人平均現金給与、実労働時間等(30人以上)

産 業	現金給与総額 (円)				出勤日数 (日)	総実労働時間 (時間)			常 用労働者 (人)
	定期給与	所定内給与	特 別 給 与	出 勤 日 数 (日)		所定内労働時間	所定外労働時間		
								現金給与総額	
(一般労働者)									
調査産業計	660,454	328,723	301,377	331,731	20.3	172.2	157.1	15.1	296,856
建設業	564,972	356,219	320,418	208,753	21.4	180.2	163.0	17.2	10,932
製造業	650,234	326,383	291,732	323,851	19.7	168.3	153.0	15.3	95,667
電気・ガス業	1,129,135	463,995	387,325	665,140	20.0	172.4	149.6	22.8	2,952
情報通信業	781,591	342,604	317,475	438,987	20.6	176.3	161.8	14.5	6,597
運輸業, 郵便業	464,013	325,610	278,855	138,403	22.2	187.0	160.8	26.2	29,453
卸売業, 小売業	489,802	316,725	300,061	173,077	20.5	169.9	159.3	10.6	26,480
金融業, 保険業	1,069,070	363,020	336,584	706,050	20.2	166.5	149.9	16.6	7,307
不動産業, 物品賃貸業	476,231	300,692	278,416	175,539	21.5	183.4	167.2	16.2	1,594
学術研究等	466,346	333,302	322,785	133,044	21.7	174.9	166.8	8.1	3,758
飲食サービス業等	367,398	244,663	231,261	122,735	20.3	162.6	148.5	14.1	3,405
生活関連サービス等	559,933	345,083	330,448	214,850	21.3	175.2	160.6	14.6	3,445
教育, 学習支援業	1,225,237	424,578	420,320	800,659	21.1	187.7	160.3	27.4	17,746
医療, 福祉	735,499	318,408	301,184	417,091	20.1	165.7	159.7	6.0	62,541
複合サービス事業	811,377	337,799	306,914	473,578	19.5	165.8	152.9	12.9	2,276
その他のサービス業	417,886	274,913	247,609	142,973	20.0	175.5	155.6	19.9	22,611
(パートタイム労働者)									
調査産業計	119,524	105,544	102,125	13,980	15.5	92.1	89.1	3.0	99,808
建設業	139,660	119,648	112,887	20,012	12.7	81.0	77.9	3.1	246
製造業	148,400	135,141	124,420	13,259	18.2	125.6	117.0	8.6	12,109
電気・ガス業	327,093	176,167	175,760	150,926	16.6	116.7	116.1	0.6	54
情報通信業	137,092	127,235	121,611	9,857	16.6	103.2	101.1	2.1	228
運輸業, 郵便業	101,086	97,523	95,416	3,563	14.9	87.9	86.4	1.5	5,438
卸売業, 小売業	105,056	99,097	96,311	5,959	16.6	92.9	91.3	1.6	26,592
金融業, 保険業	146,203	122,372	120,039	23,831	15.1	105.1	103.7	1.4	1,554
不動産業, 物品賃貸業	141,725	130,460	125,901	11,265	15.2	109.8	106.8	3.0	325
学術研究等	238,298	187,968	187,500	50,330	16.5	109.0	108.8	0.2	188
飲食サービス業等	77,275	74,622	72,831	2,653	13.9	74.3	67.3	7.0	13,714
生活関連サービス等	93,887	90,851	90,197	3,036	15.1	87.4	87.1	0.3	3,206
教育, 学習支援業	88,013	69,785	69,552	18,228	9.8	48.6	48.4	0.2	9,687
医療, 福祉	195,573	147,971	144,026	47,602	16.6	109.9	108.5	1.4	15,039
複合サービス事業	173,126	132,439	122,902	40,687	19.4	104.7	97.0	7.7	383
その他のサービス業	105,468	102,137	99,811	3,331	15.6	89.6	88.2	1.4	11,030

第5-3表 就業形態別一人平均現金給与、実労働時間等(5~29人)

産 業	現金給与総額 (円)				出勤日数 (日)	総実労働時間 (時間)			常 用労働者 (人)
	定期給与	所定内給与	特 別 給 与	出 勤 日 数 (日)		所定内労働時間	所定外労働時間		
								現金給与総額	
(一般労働者)									
調査産業計	464,746	297,754	276,998	166,992	21.4	175.5	162.6	12.9	172,110
建設業	408,222	331,842	308,275	76,380	22.9	182.4	168.8	13.6	23,448
製造業	376,769	282,270	264,639	94,499	22.0	180.3	167.5	12.8	24,252
電気・ガス業	X	X	X	X	X	X	X	X	X
情報通信業	289,805	256,484	233,981	33,321	19.0	158.6	146.9	11.7	1,281
運輸業, 郵便業	410,745	297,182	259,884	113,563	22.3	195.8	173.1	22.7	10,784
卸売業, 小売業	585,900	304,244	281,344	281,656	20.3	172.7	159.3	13.4	36,217
金融業, 保険業	466,759	291,327	281,570	175,432	20.0	155.9	150.7	5.2	7,799
不動産業, 物品賃貸業	330,544	241,701	234,447	88,843	21.8	171.2	166.5	4.7	2,699
学術研究等	495,649	326,364	290,421	169,285	21.0	186.8	157.7	29.1	7,167
飲食サービス業等	237,121	228,690	220,077	8,431	22.2	174.3	163.7	10.6	5,531
生活関連サービス等	373,809	288,984	270,938	84,825	22.1	180.8	170.8	10.0	5,115
教育, 学習支援業	751,067	354,538	349,531	396,529	21.3	184.2	171.5	12.7	5,981
医療, 福祉	361,607	256,531	244,218	105,076	20.8	165.7	159.2	6.5	25,029
複合サービス事業	684,236	286,395	280,988	397,841	19.1	146.1	142.6	3.5	2,424
その他のサービス業	582,270	333,730	299,156	248,540	22.0	172.9	156.2	16.7	13,608
(パートタイム労働者)									
調査産業計	94,107	85,584	83,657	8,523	14.7	80.5	78.6	1.9	112,145
建設業	156,910	144,837	139,845	12,073	16.5	118.5	115.3	3.2	2,280
製造業	101,950	95,236	92,867	6,714	17.7	96.7	94.5	2.2	6,039
電気・ガス業	X	X	X	X	X	X	X	X	X
情報通信業	148,109	148,109	145,444	0	12.6	92.4	90.8	1.6	164
運輸業, 郵便業	82,443	82,443	75,757	0	12.2	62.3	57.1	5.2	1,989
卸売業, 小売業	84,435	83,956	83,252	479	15.5	81.4	80.8	0.6	37,055
金融業, 保険業	119,197	119,197	117,843	0	17.7	103.7	102.3	1.4	305
不動産業, 物品賃貸業	86,865	84,870	83,150	1,995	12.4	82.7	82.6	0.1	2,009
学術研究等	180,318	122,460	109,443	57,858	15.9	104.5	96.7	7.8	846
飲食サービス業等	61,620	61,437	60,679	183	11.4	59.5	57.8	1.7	27,580
生活関連サービス等	105,529	99,947	94,959	5,582	14.7	89.8	84.0	5.8	5,338
教育, 学習支援業	167,441	117,226	115,384	50,215	19.8	104.1	102.7	1.4	6,066
医療, 福祉	108,265	90,527	87,089	17,738	15.0	85.0	81.9	3.1	19,427
複合サービス事業	169,081	59,027	59,027	110,054	6.0	48.0	48.0	0.0	37
その他のサービス業	163,056	124,922	121,515	38,134	17.5	106.6	103.2	3.4	2,913

【参考資料】

共通事業所における前年同月比について

平成30年からの部分入れ替え方式の導入に伴い、常に一部の調査事業所が前年も調査対象となっていることから、共通事業所(注1)に限定した集計が可能となった。本資料は、サンプル入替え時や、ベンチマーク更新(基準とする事業規模・産業別の労働者構成割合の見直し(労働者のウェイト変化))の際に発生する、一時的な断層(ギャップ)の影響を除去した短期的な賃金等の動向を見るための参考値として公表するものである。

(調査産業計、事業所規模5人以上)

	現金給与総額	きまって支給する給与	所定内給与
令和4年6月	▲ 1.6 %	2.2 %	1.8 %

	総実労働時間	所定内労働時間	所定外労働時間
令和4年6月	2.1 %	1.9 %	5.2 %

(注1) 共通事業所とは、「前年同月分」及び「当月分」ともに集計対象となった調査対象事業所のことである。

(注2) 前年同月比は、労働者数の変化の影響を除くため、当月の労働者数をもとに月々の平均賃金などを計算している。

(注3) 本系列(全ての調査対象事業所のデータを用いて作成した集計)に比べ、サンプルサイズが小さくなることに留意が必要である。

※毎月勤労統計の「共通事業所」の賃金の実質化をめぐる論点に係る検討会について

https://www.mhlw.go.jp/stf/shingi/other-toukei_127023_00002.html
(厚生労働省 ホームページ)

毎月勤労統計調査（通称“毎勤”）とは・・・

— どんな調査か —

- 労働者の賃金、労働時間及び雇用の毎月の変動を明らかにすることを目的とした調査です。
- 大正12年に始まり、90年以上の歴史を持つ我が国で最も重要な統計調査の一つで統計法に基づく「基幹統計調査」です。

— 調査の対象は —

- 全国の常用労働者5人以上の事業所の中から抽出された約4万4千事業所（地方調査分）です。

— どのように利用されているか —



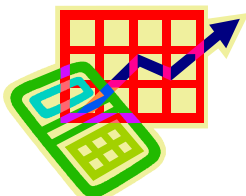
- 内閣府の「月例経済報告」や「景気動向指数」等の景気判断資料



- 休業補償額や労災保険給付額の改定
- 失業給付金額の自動変更



- 企業の経営判断や賃金などの労働条件決定の際の資料



- 最低賃金決定の資料



- 国民所得、県民所得の推計



- ILO等の国際機関への紹介

他にも色々な用途に使われています。

— 毎月の公表日 —

毎月の公表は、調査月の翌々月末頃を予定しています。

この毎月勤労統計調査についてのお問い合わせは、下記までお願いします。

〒700-8570 岡山市北区内山下2-4-6

岡山県総合政策局統計分析課人口統計班

TEL 086-226-7262 (班直通)

地方調査の結果は、岡山県統計分析課ホームページにも掲載しています。

<https://www.pref.okayama.jp/soshiki/15/>

毎月勤労統計調査「全国調査」の結果は、厚生労働省ホームページに掲載されています。

<https://www.mhlw.go.jp/toukei/list/30-1.html>