

岡山県の賃金・労働時間・雇用の動き

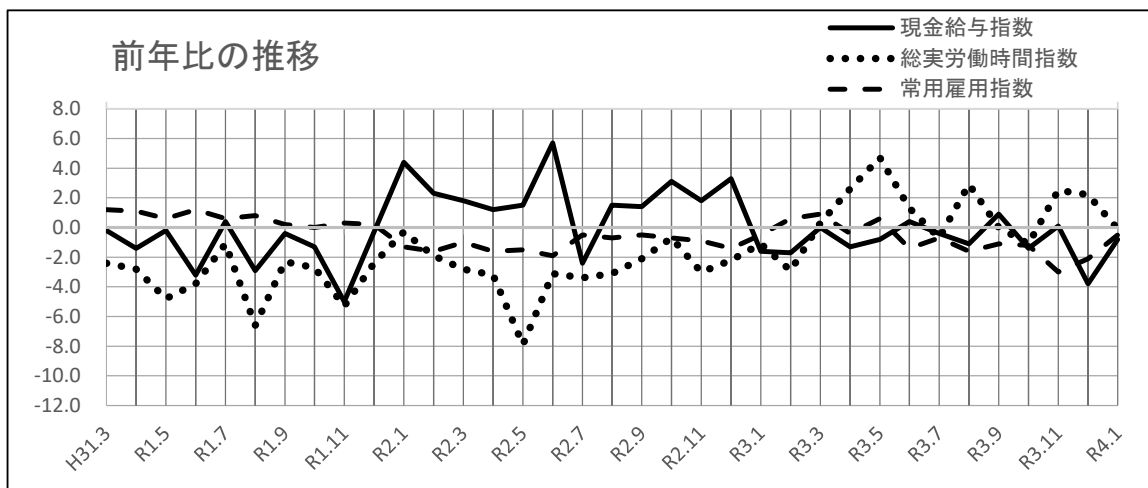
(毎月勤労統計調査地方調査結果)

令和4年1月分
(令和2年基準)

基準年を平成27年から令和2年に更新[3頁(6)補足(エ)(オ)参照]

	指数	(前年比)	[実数]
現金給与総額	85.5	0.8 %減	251,358 円
総実労働時間	95.8	0.1 %減	132.7 時間
常用雇用	98.8	0.5 %減	672,554 人

(調査産業計・事業所規模5人以上)



岡山県総合政策局統計分析課

目次

1 毎月勤労統計調査の説明	
(1) 調査の目的	1
(2) 調査の対象	1
(3) 調査方法	1
(4) 調査事項	2
(5) 調査の利用例	3
(6) 調査結果の利用上の補足及び注意点	3
2 結果概要	
(1) 賃金の動き	4
(2) 労働時間の動き	5
(3) 雇用の動き	6
3 統計表	
第1表 実数表(給与・時間・雇用)	7
第2-1表 現金給与指数	9
第2-2表 定期給与指数	11
第3-1表 総実労働時間指数	13
第3-2表 所定内労働時間指数	15
第3-3表 所定外労働時間指数	17
第4表 常用雇用指数	19
第5-1表 就業形態別一人平均現金給与額、実労働時間等(5人以上)	21
第5-2表 就業形態別一人平均現金給与額、実労働時間等(30人以上)	22
第5-3表 就業形態別一人平均現金給与額、実労働時間等(5~29人)	23
【参考資料】毎月勤労統計における共通事業所による前年同月比の参考提供について	24

1 毎月勤労統計調査の説明

(1) 調査の目的

この調査は、統計法に基づく基幹統計調査として、給与、労働時間及び雇用について、岡山県における毎月の変動を明らかにすることを目的としている。

(2) 調査の対象

この調査の対象産業は、日本標準産業分類に定める「鉱業、採石業、砂利採取業」、「建設業」、「製造業」、「電気・ガス・熱供給・水道業」、「情報通信業」、「運輸業、郵便業」、「卸売業、小売業」、「金融業、保険業」、「不動産業、物品賃貸業」、「学術研究、専門・技術サービス業」、「宿泊業、飲食サービス業」、「生活関連サービス業、娯楽業(その他の生活関連サービスのうち家事サービス業を除く。）」、「教育、学習支援業」、「医療、福祉」、「複合サービス事業」、「サービス業(他に分類されないもののうち外国公務を除く。）」である。

ただし、産業別集計事業所数が少数の場合は、対象事業所が特定されるため公表しないこととする。(注1:3頁参照)

(3) 調査方法

調査対象産業の5人以上の常用労働者を雇用する県内事業所の中から、産業・規模ごとに標本事業所を無作為に抽出する標本調査である。

事業所母集団データベースに基づいて厚生労働省が作成した事業所全数リストを抽出のための母集団フレームとし、そこから無作為抽出された約800事業所を調査し、本県の5人以上の全事業所について推計したものである。

なお、事業所規模30人以上の調査事業所では、2年又は3年毎に全数抽出替えを行っていたが、平成30年1月に約半数、平成31年1月に残りの事業所の抽出替えを行い、以後毎年1月に3分の1ずつ行うこととしている。事業所規模5~29人の調査事業所では、毎年1月と7月に3分の1ずつ抽出替えを行っている。(注2:3頁参照)

調査種別	事業所規模	県内対象事業所数
第一種	常用労働者30人以上	450事業所
	毎年1月に、全体の調査事業所の1/3が交替し、各組を3年間調査	
第二種	常用労働者5～29人	330事業所
	半年(1、7月)ごとに全体の調査事業所の1/3が交替し、各組を18か月間調査	

(参考)特別調査 常用労働者1～4人:対象調査区内の全事業所
全国調査及び地方調査を補完するため、年1回、7月分を調査

※本書で、「事業所規模5人以上」の集計結果は「第一種事業所(規模30人以上)」及び「第二種事業所(規模5～29人)」を合わせた集計結果である。

(4) 調査事項

① 賃金の動き

現金給与総額	賃金、給与、手当、賞与その他名称のいかんを問わず、労働者に支払われたもので、所得税、貯金、社会保険料、組合費、購買代金等を差し引く以前の金額	
定期給与 (きまって支給する給与)	労働協約、就業規則等によってあらかじめ定められている支給条件、算定方法によって支給される給与(時間外手当等の「所定外給与」を含む。)	
	所定内給与	定期給与(きまって支給する給与)のうち所定外給与以外のもの
	所定外給与	所定の労働時間を超える労働に対して支給される給与や、休日労働、深夜労働に対して支給される給与のことであり、時間外手当、早朝出勤手当、休日出勤手当、深夜手当等
特別に支払われた給与 (特別給与)	賞与・期末手当等の一時金、ベースアップ等の差額追給分、3か月を超える期間で算定される現金給与	

※本来の職務外として行われる宿日直は、労働時間数から除かれる。

※運輸関係労働者等の手待時間は、労働時間数に含まれる。

② 労働時間の動き

総実労働時間	調査期間中に労働者が仕事のために実際に労働した時間
所定内労働時間	就業規則等で定められた正規の始業時刻と終業時刻との間の、休憩時間を除いた実際に労働した時間
	所定外労働時間
出勤日数	調査期間中に、労働者が仕事のために実際に出勤した日数(有給であっても事業所に出勤しない日は出勤日にはならないが、1日のうち1時間でも就業すれば出勤日となる。)

③ 雇用の動き

常用労働者	期間を定めずに、又は1か月以上の期間を定めて雇用されている者
一般労働者	常用労働者のうちパートタイム労働者以外の者
パートタイム労働者	1日の所定労働時間又は1週の所定労働日数が一般の労働者より短い者

※重役、理事などの役員でも常時勤務して一般労働者と同じ給与規則で給与が毎月支払われている者も常用労働者に含まれる。

労働異動率	事業所間の雇用の流動状況を示す指標
入職率	$\frac{\text{月間増加労働者数}}{\text{前月末労働者数}} \times 100$
離職率	$\frac{\text{月間減少労働者数}}{\text{前月末労働者数}} \times 100$

※労働異動率には、新規の入離職者のみならず、人事異動に伴う同一企業内の転勤者も含まれる。

(5) 調査の利用例

- ・ 景気動向の判断資料(内閣府の「月例経済報告」や「景気動向指数」等)
- ・ 失業給付金額の自動変更
- ・ 労働災害の休業補償額の改定
- ・ 労災保険の年金給付額の改定
- ・ 最低賃金決定の資料
- ・ 国民所得、県民所得の推計
- ・ 企業の経営判断や賃金などの労働条件決定の際の資料

(6) 調査結果利用上の補足及び注意点

【補 足】

- (ア) 指数は、令和2年(以下、「基準年」という。)平均=100としている。
- (イ) 指数の年平均値は、毎月の指数を単純平均し、小数点以下第2位を四捨五入して第1位までとしたものである。
- (ウ) 「前年比」は、対前年同月増減率(%)を掲載している。
- (エ) 指数は、①基準年の更新、②常用労働者数の基準値更新という2つの事由で過去に遡って改訂することがある。
令和4年1月調査において、基準年が平成27年から令和2年に更新され、併せて常用労働者数の基準値が「平成28年経済センサス-活動調査」に更新されたことに伴い、指数を改訂した。
- (オ) 対前年・対前年同月増減率は指数をもとに算出しているため、実数で計算した場合とは必ずしも一致しない。
また、指数が作成できない項目については、実数により計算している。
なお、基準年の更新に伴う指数改訂の際には、増減率の改訂を行わないため、増減率は指数から計算したものと一致しない場合がある。
ただし、令和4年1月調査において、上記(エ)のとおり常用労働者数の基準値を更新したため、常用雇用指数の増減率を改訂した。
- (カ) 表の符号は次のとおりである。
「-」……該当数字なし
「X」……集計事業所数が少数のため公表しない
- (キ) 平成30年1月分調査から、常用労働者の定義が以下のとおり変更されている。
(変更後) 平成30年1月分調査から常用労働者とは以下のいずれかに該当するものをいう。
 - ・ 期間を定めずに雇われている者
 - ・ 1か月以上の期間を定めて雇われている者(変更前) 平成29年12月分調査まで常用労働者とは以下のいずれかに該当するものをいう。
 - ・ 期間を定めずに雇われている者
 - ・ 1か月を超える期間を定めて雇われている者
 - ・ 臨時又は日雇労働者で前2か月の各月にそれぞれ18日以上雇われた者

【注意点】

- (注1) 調査産業計の結果には表章産業のほかに「鉱業、採石業、砂利採取業」の結果が含まれる。なお、産業名で、「電気・ガス業」、「学術研究等」、「飲食サービス業等」、「生活関連サービス等」、「その他のサービス業」とあるのは、それぞれ「電気・ガス・熱供給・水道業」、「学術研究、専門・技術サービス業」、「宿泊業、飲食サービス業」、「生活関連サービス業、娯楽業(その他の生活関連サービス業のうち家事サービス業を除く。）」、「サービス業(他に分類されないもののうち外国公務を除く。）」のことである。
- (注2) 本調査での賃金額や労働時間数などの実数については、すでに公表した調査結果を過去に遡って改訂することは行っていない。よって、調査事業所の抽出替え時における結果のギャップは修正されずに残り、実数による時系列比較は困難である。
指数については、30人以上事業所の抽出替え時においては新旧両調査結果で生じたギャップを過去に遡って改訂していたが、入替え方式の見直しにより平成30年1月以降は改訂しないこととなった。なお、事業所規模5~29人の調査事業所の抽出替え時においては従来からギャップの改訂は行っていないので、時系列比較には注意が必要である。

※ 岡山県の地方調査結果は、令和4年1月のから調査対象事業所の入替え後の事業所で集計している。しかし、全国調査(速報値)は、調査対象事業所の入替え前の事業所を集計したものであり、比較には注意が必要である。

2 結果概要

(1) 賃金の動き

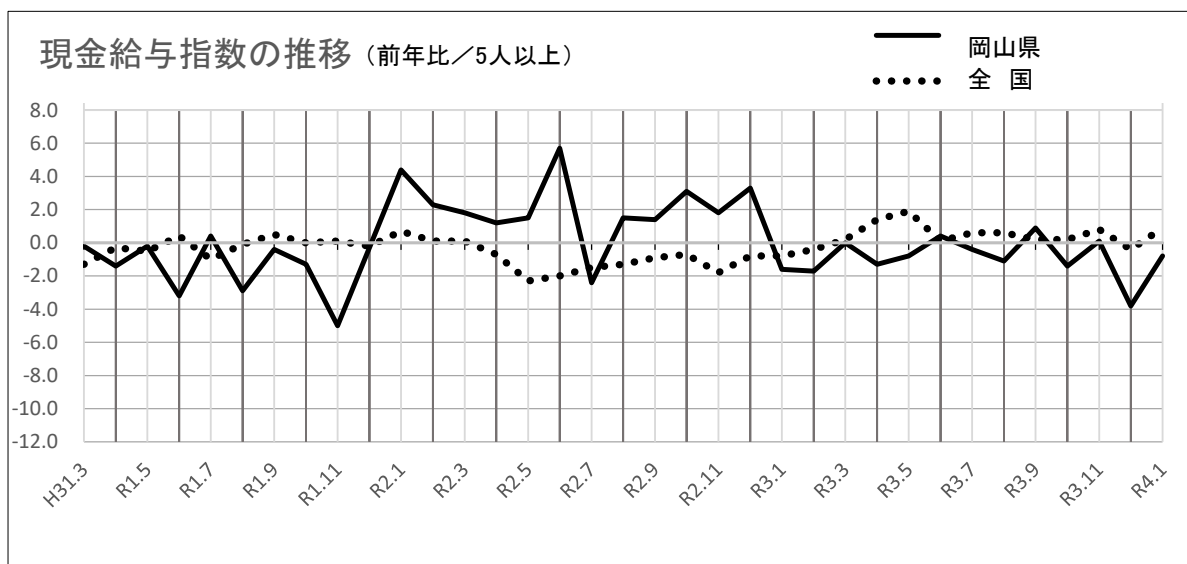
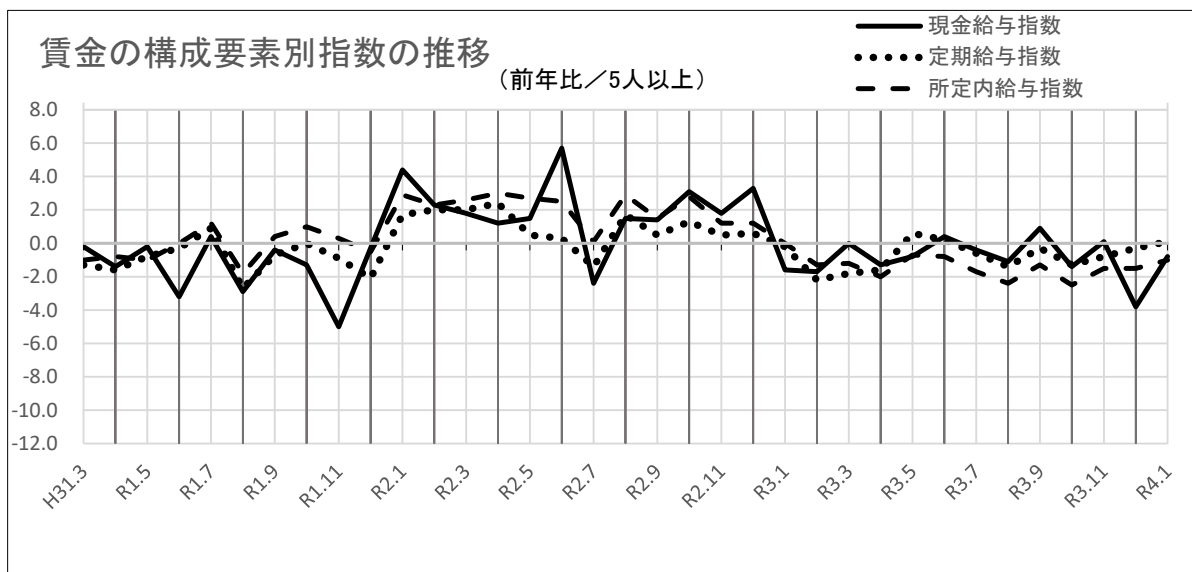
現金給与総額は 251,358円で、指数は前年比 0.8%減少した。(2か月連続の減)

定期給与は 242,471円で、指数は前年比 0.1%増加した。(7か月ぶりの増)

※事業所規模5人以上

項目	5人以上									〈参考〉全国 【速報値】(5人以上)		
	30人以上			5~29人			実数 (円)	指数	前年比 (%)	実数 (円)	指数	前年比 (%)
実数 (円)	指数	前年比 (%)	実数 (円)	指数	前年比 (%)	実数 (円)						
現金給与総額	251,358	85.5	△ 0.8	276,445	83.6	△ 0.9	216,470	89.1	△ 0.7	274,172	86.9	0.9
定期給与	242,471	99.5	0.1	267,153	99.2	0.3	208,146	100.2	△ 0.3	262,331	100.7	0.6
所定内給与	223,642	98.2	△ 1.0	243,822	97.6	△ 1.1	195,577	99.4	△ 0.8	243,870	101.3	0.4
所定外給与	18,829	117.6	14.0	23,331	118.9	15.6	12,569	114.9	9.8	18,461	—	4.4
特別に支払われた給与	8,887	17.6	△ 19.9	9,292	15.2	△ 25.2	8,324	23.7	△ 10.0	11,841	—	7.6

※所定外給与及び特別に支払われた給与の前年比については、指数ではなく実数により計算している。



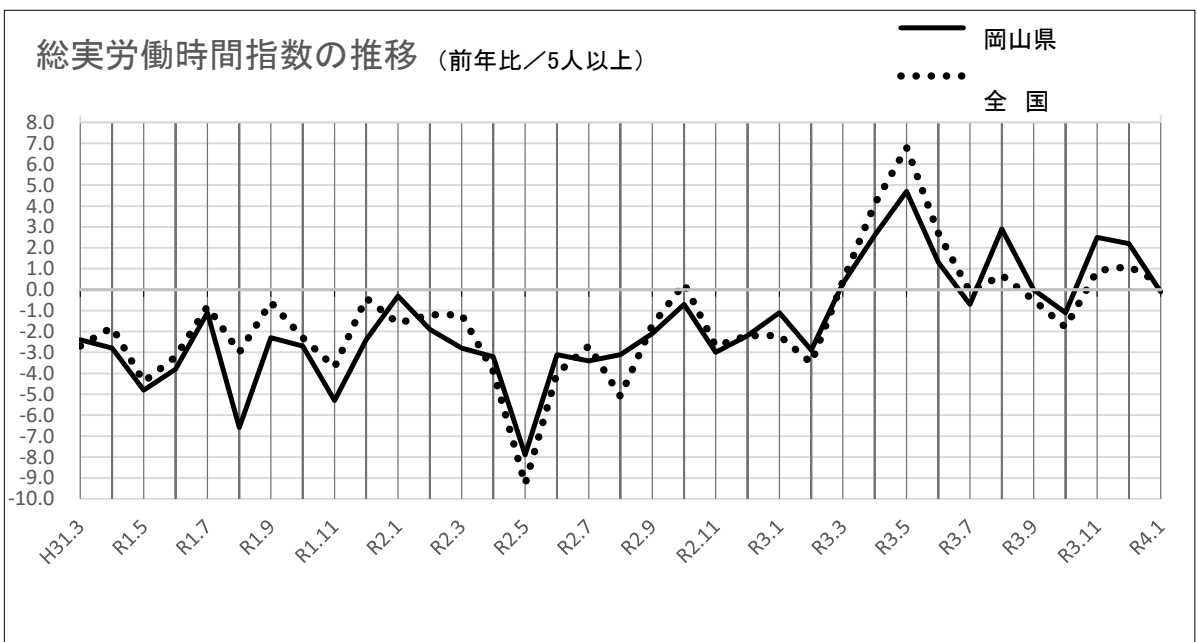
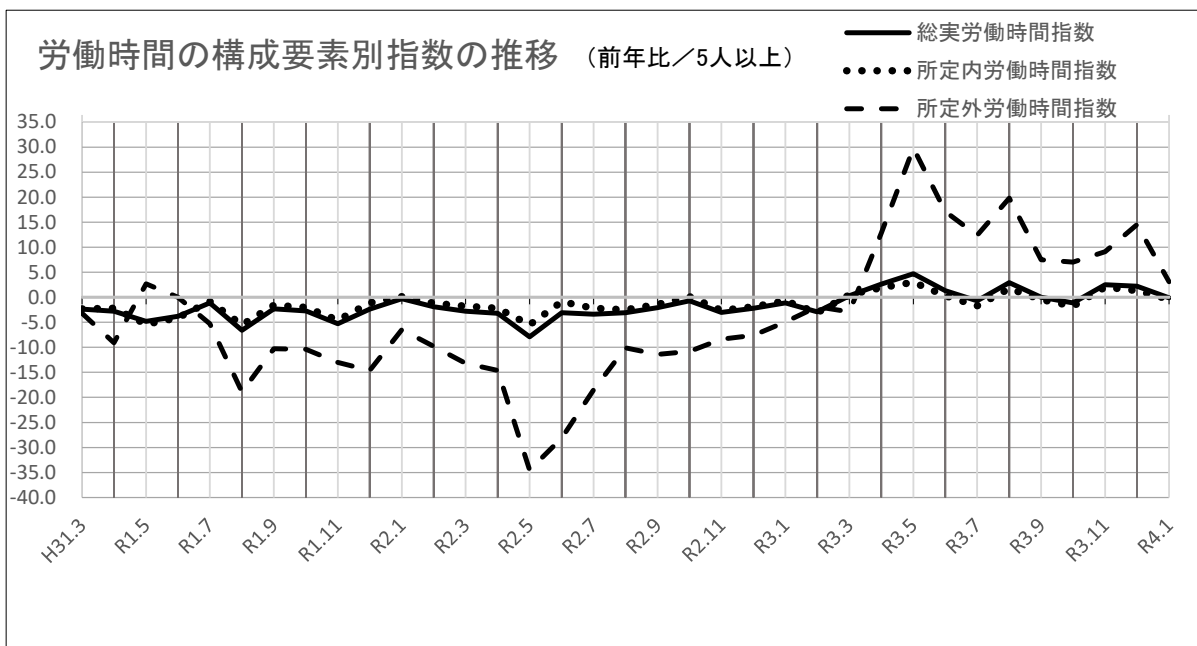
(2) 労働時間の動き

総実労働時間は132.7時間で、指数は前年比 0.1%減少した。(3か月ぶりの減)

※事業所規模5人以上

項目	5人以上									〈参考〉全国 【速報値】(5人以上)		
	30人以上			5~29人			5人以上			実数 (時間)	指数	前年比 (%)
	実数 (時間)	指数	前年比 (%)	実数 (時間)	指数	前年比 (%)	実数 (時間)	指数	前年比 (%)	実数 (時間)	指数	前年比 (%)
総実労働時間	132.7	95.8	△ 0.1	138.3	95.8	0.7	124.9	95.9	△ 1.5	128.9	89.3	0.3
所定内労働時間	122.7	95.0	△ 0.4	127.1	95.2	0.6	116.6	94.8	△ 1.9	119.4	89.4	0.0
所定外労働時間	10.0	107.5	3.1	11.2	103.7	1.7	8.3	115.3	5.1	9.5	86.4	3.3
出勤日数	17.3	—	△ 0.2	17.5	—	△ 0.1	17.0	—	△ 0.4	16.8	—	0.0

※出勤日数は、前年差(日)



(3) 雇用の動き

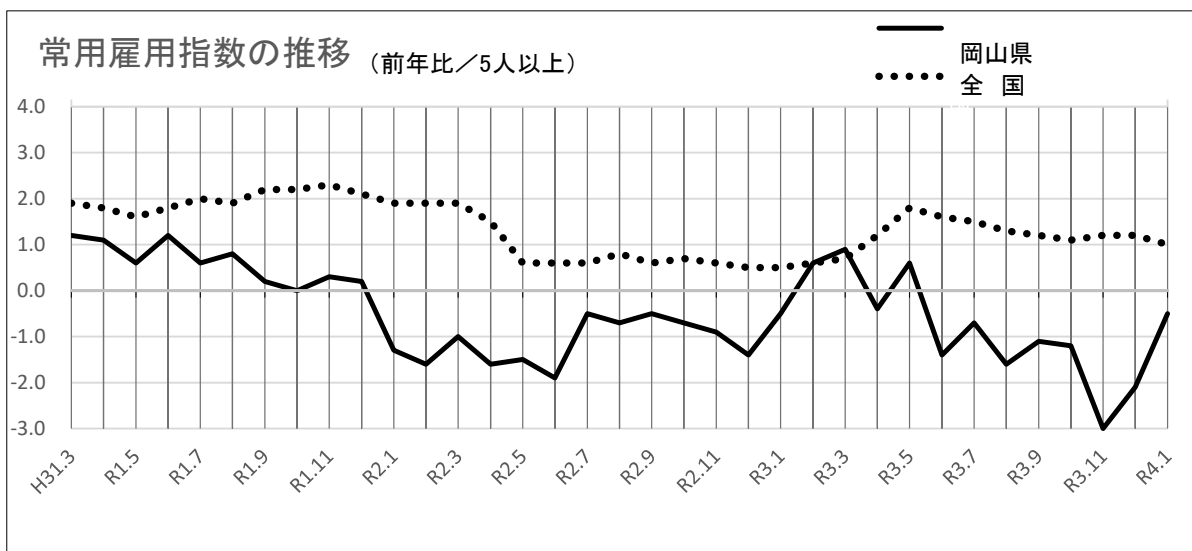
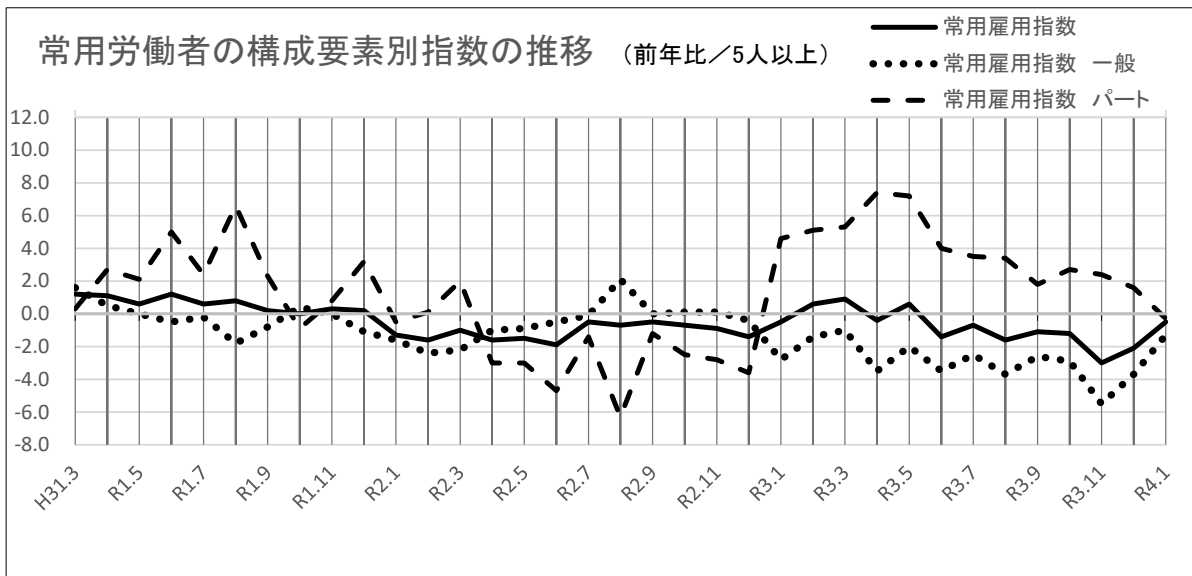
常用労働者数は 672,554人で、指数は前年比 0.5%減少した。(8か月連続の減)

一般労働者数は 458,724人で、指数は前年比 1.3%減少した。(14か月連続の減)

パートタイム労働者数は 213,830人で、指数は前年比 0.3%減少した。(13か月ぶりの減)

※事業所規模5人以上

項目	5人以上									〈参考〉全国 【速報値】(5人以上)		
	30人以上			5~29人			実数 (千人)	指数	前年比 (%)			
実数 (人)	指数	前年比 (%)	実数 (人)	指数	前年比 (%)	実数 (人)				指数	前年比 (%)	実数 (千人)
常用労働者	672,554	98.8	△ 0.5	391,169	97.4	△ 1.4	281,385	100.8	0.9	52,037	110.6	1.0
一般労働者	458,724	95.9	△ 1.3	289,476	94.4	△ 0.9	169,248	98.6	△ 1.9	35,623	108.6	0.6
パートタイム労働者	213,830	104.0	△ 0.3	101,693	106.9	△ 3.2	112,137	101.7	2.3	16,413	115.2	2.0
パートタイム労働者比率	(%)	—	前年差 (ポイント) △ 0.3	(%)	—	前年差 (ポイント) 0.0	(%)	—	前年差 (ポイント) △ 0.6	(%)	—	前年差 (ポイント) 0.31
	31.8			26.0			39.9			31.54		



3 統計表

第1表 実数表(給与・時間・雇用)

	産 業	現金給与総額	定期給与		特別に支払われた給与		出勤日数	総実労働時間	
			所定内給与	所定外給与	前年差				
5人以上	調査産業計	251,358	242,471	223,642	18,829	8,887	Δ 2,211	17.3	132.7
	建設業	346,722	317,455	294,693	22,762	29,267	27,976	19.4	155.1
	製造業	305,321	286,873	257,624	29,249	18,448	2,080	17.7	147.4
	電気・ガス業	437,037	436,153	377,365	58,788	884	Δ 95	17.1	147.0
	情報通信業	321,195	320,200	266,133	54,067	995	Δ 8,085	17.2	146.6
	運輸業、郵便業	280,410	272,261	237,113	35,148	8,149	Δ 28,392	18.6	150.7
	卸売業、小売業	201,867	196,783	188,224	8,559	5,084	Δ 9,602	17.2	122.3
	金融業、保険業	310,294	308,305	289,070	19,235	1,989	120	17.7	140.4
	不動産業、物品賃貸業	209,340	198,089	187,883	10,206	11,251	10,155	16.5	129.1
	学術研究等	309,448	308,875	281,965	26,910	573	531	17.8	151.8
	飲食サービス業等	93,259	90,635	87,020	3,615	2,624	1,125	12.9	80.6
	生活関連サービス等	186,981	183,633	172,965	10,668	3,348	1,142	15.2	109.0
	教育、学習支援業	270,567	270,567	267,901	2,666	0	0	14.8	111.6
	医療、福祉	245,314	241,562	225,763	15,799	3,752	Δ 854	18.3	137.0
	複合サービス事業	299,831	299,282	280,078	19,204	549	420	18.6	147.3
	その他のサービス業	243,711	232,290	207,450	24,840	11,421	Δ 825	17.5	136.5
30人以上	調査産業計	276,445	267,153	243,822	23,331	9,292	Δ 3,138	17.5	138.3
	建設業	393,564	348,158	311,181	36,977	45,406	41,081	19.1	161.9
	製造業	313,682	302,059	268,768	33,291	11,623	Δ 8,680	17.7	150.7
	電気・ガス業	466,997	465,864	395,149	70,715	1,133	Δ 168	16.7	146.6
	情報通信業	337,165	335,927	274,075	61,852	1,238	Δ 8,585	16.8	144.2
	運輸業、郵便業	292,038	280,870	244,975	35,895	11,168	3,030	19.2	153.0
	卸売業、小売業	209,690	197,660	188,503	9,157	12,030	Δ 9,620	17.7	125.1
	金融業、保険業	333,450	330,191	304,187	26,004	3,259	320	16.7	134.5
	不動産業、物品賃貸業	310,840	273,061	248,004	25,057	37,779	33,395	17.1	143.8
	学術研究等	324,625	324,200	313,127	11,073	425	298	17.9	145.7
	飲食サービス業等	107,053	102,170	97,558	4,612	4,883	406	13.6	83.2
	生活関連サービス等	185,281	178,816	173,364	5,452	6,465	5,977	13.8	94.7
	教育、学習支援業	296,697	296,697	294,269	2,428	0	0	13.9	110.9
	医療、福祉	287,734	281,861	262,486	19,375	5,873	1,082	18.7	146.2
	複合サービス事業	316,084	315,915	283,885	32,030	169	Δ 241	18.9	153.2
	その他のサービス業	206,535	200,679	178,943	21,736	5,856	Δ 11,417	16.8	130.8
5〜29人	調査産業計	216,470	208,146	195,577	12,569	8,324	Δ 923	17.0	124.9
	建設業	326,859	304,436	287,702	16,734	22,423	22,413	19.5	152.3
	製造業	274,408	230,721	216,418	14,303	43,687	41,647	17.5	134.7
	電気・ガス業	X	X	X	X	X	X	X	X
	情報通信業	255,838	255,838	233,627	22,211	0	Δ 5,576	18.7	156.5
	運輸業、郵便業	249,028	249,028	215,895	33,133	0	Δ 90,425	17.0	144.7
	卸売業、小売業	196,567	196,188	188,035	8,153	379	Δ 9,271	16.9	120.5
	金融業、保険業	284,856	284,262	272,462	11,800	594	Δ 221	18.9	147.0
	不動産業、物品賃貸業	166,293	166,293	162,385	3,908	0	0	16.2	122.8
	学術研究等	301,883	301,235	266,430	34,805	648	648	17.7	154.8
	飲食サービス業等	86,099	84,647	81,549	3,098	1,452	1,452	12.6	79.2
	生活関連サービス等	188,048	186,653	172,716	13,937	1,395	Δ 1,924	16.0	118.1
	教育、学習支援業	211,110	211,110	207,904	3,206	0	0	16.8	113.1
	医療、福祉	170,290	170,290	160,814	9,476	0	Δ 4,286	17.5	120.8
	複合サービス事業	279,651	278,631	275,352	3,279	1,020	1,020	18.3	139.8
	その他のサービス業	317,744	295,240	264,218	31,022	22,504	21,421	18.8	147.9

所定内労働時間	所定外労働時間	常用労働者	一般労働者	パートタイム労働者	パートタイム労働者		入職率		離職率		産 業
					比率	前年差(ポイント)	前年差(ポイント)	前年差(ポイント)			
122.7	10.0	672,554	458,724	213,830	31.8	△ 0.3	1.11	△ 0.04	1.37	0.24	調査産業計
143.0	12.1	37,225	34,260	2,965	8.0	△ 10.4	1.15	0.02	1.14	△ 0.19	建設業
133.8	13.6	137,507	118,611	18,896	13.7	1.1	0.61	△ 0.10	0.89	△ 0.19	製造業
129.3	17.7	3,496	3,361	135	3.9	△ 6.6	0.00	0.00	1.96	1.42	電気・ガス業
133.7	12.9	8,301	7,923	378	4.6	0.8	0.13	△ 1.14	1.10	0.34	情報通信業
130.9	19.8	47,451	38,845	8,606	18.1	3.9	0.78	0.25	1.71	1.38	運輸業、郵便業
115.9	6.4	124,600	61,576	63,024	50.6	△ 0.2	1.28	△ 0.30	1.10	△ 0.43	卸売業、小売業
130.7	9.7	16,569	14,809	1,760	10.6	5.3	1.93	1.34	2.75	2.60	金融業、保険業
123.4	5.7	6,133	4,068	2,065	33.7	△ 24.6	0.18	△ 1.57	2.33	0.44	不動産業、物品賃貸業
129.2	22.6	11,395	10,318	1,077	9.5	△ 1.2	0.00	△ 0.29	0.59	0.45	学術研究等
76.5	4.1	47,300	8,205	39,095	82.7	△ 0.8	1.63	△ 1.97	4.20	1.76	飲食サービス業等
102.4	6.6	17,496	8,422	9,074	51.9	△ 3.3	1.00	△ 1.36	1.39	△ 2.32	生活関連サービス等
102.2	9.4	38,655	22,679	15,976	41.3	2.6	0.08	△ 0.03	0.62	0.43	教育、学習支援業
131.5	5.5	121,089	86,911	34,178	28.2	△ 1.7	1.71	0.75	1.10	0.27	医療、福祉
137.3	10.0	5,118	4,708	410	8.0	1.4	1.02	0.93	1.00	0.68	複合サービス事業
123.7	12.8	50,219	34,028	16,191	32.2	△ 3.6	1.54	0.35	1.28	0.10	その他のサービス業
127.1	11.2	391,169	289,476	101,693	26.0	0.0	0.95	0.03	1.25	0.14	調査産業計
143.9	18.0	11,064	10,769	295	2.7	△ 6.7	0.66	0.27	1.01	△ 0.03	建設業
135.9	14.8	108,182	95,546	12,636	11.7	0.6	0.47	△ 0.09	0.85	△ 0.20	製造業
125.2	21.4	2,721	2,683	38	1.4	△ 4.9	0.00	0.00	2.51	2.51	電気・ガス業
131.1	13.1	6,676	6,457	219	3.3	0.4	0.16	△ 1.11	0.98	0.06	情報通信業
133.6	19.4	34,760	28,361	6,399	18.4	3.9	0.62	0.03	0.76	0.26	運輸業、郵便業
119.3	5.8	50,108	23,639	26,469	52.8	△ 1.1	1.24	△ 0.41	1.90	0.00	卸売業、小売業
121.6	12.9	8,666	7,247	1,419	16.4	8.2	0.71	△ 0.49	1.69	1.40	金融業、保険業
131.1	12.7	1,842	1,546	296	16.1	△ 18.2	0.59	0.33	1.08	0.46	不動産業、物品賃貸業
135.6	10.1	3,802	3,570	232	6.1	0.4	0.00	△ 0.88	0.00	△ 0.43	学術研究等
78.8	4.4	16,223	3,241	12,982	80.0	△ 2.3	1.89	△ 0.58	3.74	1.16	飲食サービス業等
89.9	4.8	6,757	3,053	3,704	54.8	△ 22.1	0.59	△ 1.36	0.53	△ 1.79	生活関連サービス等
99.2	11.7	26,912	17,359	9,553	35.5	2.1	0.12	△ 0.04	0.22	△ 0.05	教育、学習支援業
140.6	5.6	77,137	63,453	13,684	17.7	△ 0.4	1.33	0.51	1.28	0.50	医療、福祉
137.0	16.2	2,835	2,468	367	12.9	3.3	1.83	1.56	1.80	0.80	複合サービス事業
118.9	11.9	33,484	20,084	13,400	40.0	△ 3.3	2.32	0.78	1.75	0.04	その他のサービス業
116.6	8.3	281,385	169,248	112,137	39.9	△ 0.6	1.32	△ 0.15	1.53	0.36	調査産業計
142.7	9.6	26,161	23,491	2,670	10.2	△ 11.9	1.36	△ 0.08	1.19	△ 0.26	建設業
125.9	8.8	29,325	23,065	6,260	21.3	3.0	1.15	△ 0.11	1.05	△ 0.13	製造業
X	X	X	X	X	X	X	X	X	X	X	電気・ガス業
144.6	11.9	1,625	1,466	159	9.8	2.0	0.00	△ 1.27	1.57	1.57	情報通信業
123.7	21.0	12,691	10,484	2,207	17.4	3.9	1.21	0.78	4.23	4.23	運輸業、郵便業
113.7	6.8	74,492	37,937	36,555	49.1	0.6	1.30	△ 0.22	0.56	△ 0.71	卸売業、小売業
140.7	6.3	7,903	7,562	341	4.3	1.9	3.28	3.28	3.91	3.91	金融業、保険業
120.1	2.7	4,291	2,522	1,769	41.2	△ 25.1	0.00	△ 2.25	2.85	0.54	不動産業、物品賃貸業
126.0	28.8	7,593	6,748	845	11.1	△ 2.0	0.00	0.00	0.89	0.89	学術研究等
75.2	4.0	31,077	4,964	26,113	84.0	△ 0.2	1.50	△ 2.67	4.44	2.06	飲食サービス業等
110.3	7.8	10,739	5,369	5,370	50.0	8.9	1.25	△ 1.37	1.92	△ 2.68	生活関連サービス等
109.0	4.1	11,743	5,320	6,423	54.7	4.7	0.00	0.00	1.53	1.53	教育、学習支援業
115.5	5.3	43,952	23,458	20,494	46.6	△ 3.7	2.37	1.17	0.77	△ 0.16	医療、福祉
137.6	2.2	2,283	2,240	43	1.9	△ 3.3	0.00	0.00	0.00	0.00	複合サービス事業
133.3	14.6	16,735	13,944	2,791	16.7	△ 2.5	0.00	△ 0.42	0.37	0.37	その他のサービス業

第2-1表 現金給与指数

5人以上

	調査産業計		建設業		製造業		電気・ガス業		情報通信業		運輸業, 郵便業		卸売業, 小売業		金融業, 保険業	
	前年比		前年比		前年比		前年比		前年比		前年比		前年比		前年比	
令和元年	97.8	Δ 1.4	91.4	Δ 18.3	99.8	Δ 3.2	100.1	Δ 7.5	100.6	Δ 1.6	101.4	12.1	96.0	Δ 0.3	100.2	Δ 10.3
令和2年	100.0	2.2	100.0	9.5	100.0	0.2	100.0	Δ 0.1	100.0	Δ 0.7	100.0	Δ 1.4	100.0	4.2	100.0	Δ 0.3
令和3年	99.0	Δ 1.0	96.5	Δ 3.6	100.0	0.0	103.1	3.2	100.5	0.5	96.8	Δ 3.2	100.0	0.0	96.8	Δ 3.2
令和3年1月	86.2	Δ 1.6	81.0	2.7	85.2	2.3	82.0	4.9	81.5	5.7	95.3	8.5	95.1	Δ 5.0	78.1	Δ 2.9
令和3年2月	82.6	Δ 1.7	77.9	Δ 9.8	82.4	Δ 0.9	79.2	2.3	80.1	3.8	86.5	Δ 0.7	87.5	1.8	80.9	Δ 0.6
令和3年3月	86.6	0.0	83.1	0.6	86.0	Δ 0.6	78.7	1.1	82.4	5.8	87.4	Δ 1.5	93.5	9.8	80.2	0.0
令和3年4月	86.6	Δ 1.3	80.9	Δ 0.3	89.5	Δ 0.8	94.2	15.4	77.8	Δ 3.9	89.0	1.5	91.5	Δ 0.6	77.5	Δ 8.0
令和3年5月	86.3	Δ 0.8	78.5	Δ 0.1	81.5	Δ 1.6	92.5	21.1	90.3	Δ 10.6	96.2	Δ 1.2	91.1	2.4	80.6	0.8
令和3年6月	144.3	0.4	133.3	32.8	144.6	Δ 0.8	204.5	0.2	95.5	Δ 26.4	107.6	Δ 19.4	113.7	2.4	157.8	Δ 16.8
令和3年7月	102.8	Δ 0.4	99.7	Δ 27.6	113.7	7.2	83.7	6.3	106.9	1.0	106.4	8.3	121.4	0.3	104.5	7.4
令和3年8月	85.5	Δ 1.1	91.9	Δ 10.7	82.4	Δ 0.8	82.2	7.0	77.6	0.0	93.6	Δ 4.3	88.6	Δ 2.8	84.0	10.3
令和3年9月	84.9	0.9	90.1	6.7	86.5	3.3	82.4	5.8	81.3	4.5	83.9	Δ 4.8	88.9	Δ 1.1	74.8	0.9
令和3年10月	85.9	Δ 1.4	89.1	6.5	88.6	Δ 3.0	83.2	5.2	76.3	Δ 0.8	86.9	Δ 6.1	88.5	Δ 1.1	75.7	Δ 1.0
令和3年11月	91.4	0.1	103.6	23.9	96.8	3.3	84.6	Δ 8.9	94.8	Δ 8.4	98.1	Δ 3.0	91.7	1.2	77.5	3.6
令和3年12月	164.4	Δ 3.8	148.7	Δ 25.6	163.1	Δ 4.3	190.1	Δ 4.5	261.0	21.7	130.9	Δ 6.5	148.0	Δ 4.2	189.5	Δ 7.7
令和4年1月	85.5	Δ 0.8	95.7	18.1	87.6	2.8	85.6	4.4	80.6	Δ 1.1	86.2	Δ 9.5	91.8	Δ 3.5	78.7	0.8

30人以上

	調査産業計		建設業		製造業		電気・ガス業		情報通信業		運輸業, 郵便業		卸売業, 小売業		金融業, 保険業	
	前年比		前年比		前年比		前年比		前年比		前年比		前年比		前年比	
令和元年	97.7	Δ 2.5	94.2	Δ 34.6	101.8	Δ 1.9	106.6	Δ 1.6	101.8	Δ 4.9	98.6	12.3	84.9	Δ 0.2	104.5	Δ 21.8
令和2年	100.0	2.4	100.0	6.1	100.0	Δ 1.8	100.0	Δ 6.2	100.0	Δ 1.8	100.0	1.5	100.0	17.7	100.0	Δ 4.3
令和3年	98.4	Δ 1.6	103.7	3.6	98.6	Δ 1.4	103.2	3.2	101.3	1.2	92.9	Δ 7.2	98.0	Δ 2.0	104.3	4.3
令和3年1月	84.4	Δ 4.1	80.8	5.6	84.8	2.4	81.9	2.2	81.3	9.4	86.5	0.5	95.1	Δ 20.3	81.9	2.2
令和3年2月	80.4	Δ 2.9	83.1	3.3	79.8	Δ 2.2	78.3	Δ 0.5	78.9	3.9	80.6	Δ 8.0	86.2	Δ 0.5	78.9	Δ 4.0
令和3年3月	85.7	0.7	90.2	18.0	84.4	Δ 2.1	80.0	0.5	82.4	8.0	83.5	Δ 4.9	93.0	9.5	81.3	0.2
令和3年4月	84.3	Δ 3.0	81.0	5.5	87.9	Δ 2.6	96.1	15.2	76.4	Δ 5.7	84.8	Δ 0.4	87.7	Δ 2.0	81.4	Δ 0.2
令和3年5月	82.9	Δ 3.8	86.1	9.7	79.2	Δ 3.2	79.1	1.9	89.3	Δ 13.9	94.8	Δ 3.6	82.9	Δ 4.3	80.5	Δ 0.2
令和3年6月	152.7	Δ 1.8	149.8	4.9	147.6	Δ 4.7	214.4	Δ 0.1	96.2	Δ 28.2	110.4	Δ 18.5	105.0	Δ 6.9	204.4	10.0
令和3年7月	97.2	Δ 0.6	118.7	Δ 16.0	105.2	1.8	80.0	0.6	101.7	2.9	95.8	Δ 4.0	117.2	1.5	90.2	4.1
令和3年8月	82.4	0.1	90.2	Δ 5.2	79.5	0.8	78.3	2.4	75.3	0.0	88.1	Δ 6.0	92.2	8.6	90.1	11.9
令和3年9月	84.0	1.0	97.5	9.3	84.5	1.5	77.5	0.1	81.3	6.2	80.0	Δ 8.3	95.9	7.2	79.0	Δ 2.0
令和3年10月	84.6	Δ 2.0	82.6	0.6	87.5	Δ 2.5	81.5	1.0	75.3	Δ 0.4	83.3	Δ 7.9	90.6	4.3	79.9	Δ 2.0
令和3年11月	89.7	0.5	102.8	27.7	96.9	3.6	79.3	1.4	95.5	Δ 9.9	101.0	0.1	88.8	0.5	79.9	0.2
令和3年12月	172.3	Δ 2.6	181.2	0.4	165.4	Δ 4.9	212.3	9.6	281.4	26.7	125.6	Δ 14.8	141.6	Δ 8.7	224.0	12.4
令和4年1月	83.6	Δ 0.9	98.6	22.0	84.3	Δ 0.6	86.0	5.0	81.2	Δ 0.1	84.9	Δ 1.8	90.8	Δ 4.5	79.8	Δ 2.6

5~29人

	調査産業計		建設業		製造業		電気・ガス業		情報通信業		運輸業, 郵便業		卸売業, 小売業		金融業, 保険業	
	前年比		前年比		前年比		前年比		前年比		前年比		前年比		前年比	
令和元年	97.7	0.6	90.0	Δ 4.5	87.7	Δ 10.4	78.9	X	96.8	15.1	107.6	11.7	104.6	Δ 0.3	95.4	7.7
令和2年	100.0	2.4	100.0	11.0	100.0	14.0	100.0	26.7	100.0	3.2	100.0	Δ 7.1	100.0	Δ 4.4	100.0	4.9
令和3年	100.1	0.1	93.0	Δ 7.0	107.7	7.8	99.1	Δ 0.9	95.3	Δ 4.7	105.8	5.8	101.5	1.5	87.8	Δ 12.2
令和3年1月	89.7	3.1	81.0	1.5	87.0	1.8	81.4	12.9	82.5	Δ 11.9	115.2	25.3	95.1	11.5	73.7	Δ 8.4
令和3年2月	86.6	Δ 0.2	75.5	Δ 15.5	95.3	5.4	81.9	10.6	87.3	2.1	99.7	15.7	88.5	3.5	82.9	2.8
令和3年3月	88.3	Δ 1.7	79.7	Δ 7.1	94.3	7.4	X	X	81.2	Δ 7.7	96.2	6.3	93.8	9.9	79.2	Δ 0.1
令和3年4月	90.8	1.7	80.8	Δ 2.8	98.4	9.7	84.5	11.8	86.0	4.8	98.5	5.2	94.5	0.3	73.0	Δ 16.2
令和3年5月	92.4	4.6	74.8	Δ 4.9	92.1	5.4	147.3	104.3	95.6	11.3	99.5	4.8	97.7	7.5	80.6	1.4
令和3年6月	128.5	6.7	125.1	57.6	129.6	37.0	152.7	Δ 6.7	91.6	Δ 13.4	101.6	Δ 20.9	120.5	10.2	103.1	Δ 46.7
令和3年7月	113.5	Δ 0.1	90.7	Δ 33.4	156.9	29.8	X	X	137.0	Δ 6.2	129.8	37.2	124.6	Δ 0.5	120.5	10.6
令和3年8月	91.6	Δ 3.0	92.7	Δ 13.0	97.7	Δ 6.8	X	X	91.3	0.5	105.9	Δ 1.0	85.9	Δ 10.6	76.3	7.1
令和3年9月	86.5	0.5	86.4	5.0	97.5	11.4	-	-	81.6	Δ 4.0	92.9	2.7	83.6	Δ 7.2	69.9	4.0
令和3年10月	88.1	Δ 0.6	92.2	9.2	94.9	Δ 4.9	X	X	81.6	Δ 3.3	95.1	Δ 2.1	87.0	Δ 5.0	70.6	Δ 0.4
令和3年11月	95.0	Δ 0.2	104.0	22.0	97.3	1.2	X	X	90.2	2.6	92.3	Δ 9.4	93.9	1.6	74.7	7.8
令和3年12月	150.4	Δ 6.1	133.0	Δ 36.5	151.4	Δ 2.6	X	X	137.7	Δ 16.5	143.1	16.0	152.9	Δ 0.7	149.3	Δ 29.6
令和4年1月	89.1	Δ 0.7	94.3	16.4	104.2	19.8	X	X	79.0	Δ 4.2	85.8	Δ 25.5	92.7	Δ 2.5	76.8	4.2

不動産業, 物品賃貸業	学術研究等		飲食サービス業等		生活関連サービス等		教育, 学習支援業		医療, 福祉		複合サービス事業		その他のサービス業			
	前年比	前年比	前年比	前年比	前年比	前年比	前年比	前年比	前年比	前年比	前年比	前年比	前年比			
121.8	X	103.9	2.4	90.9	Δ 2.8	106.2	11.4	100.9	Δ 6.2	95.1	3.2	101.3	1.5	99.4	1.3	令和元年
100.0	Δ 18.0	100.0	Δ 3.8	100.0	9.9	100.0	Δ 5.8	100.0	Δ 0.9	100.0	5.2	100.0	Δ 1.2	100.0	0.6	令和2年
79.2	Δ 20.8	100.2	0.2	92.1	Δ 7.9	97.3	Δ 2.7	96.9	Δ 3.1	97.4	Δ 2.6	101.5	1.4	106.4	6.4	令和3年
65.2	Δ 31.1	78.6	Δ 1.2	94.0	Δ 3.4	94.5	Δ 2.0	74.6	Δ 5.3	83.3	Δ 7.2	80.6	4.7	91.6	Δ 6.9	令和3年1月
59.1	Δ 38.8	79.5	Δ 1.8	87.5	Δ 12.1	97.3	6.7	72.0	Δ 4.7	81.3	Δ 4.4	80.3	7.3	88.0	5.2	令和3年2月
63.6	Δ 36.4	84.1	3.2	87.1	Δ 14.3	92.0	Δ 9.3	76.5	Δ 2.7	88.2	Δ 3.9	80.3	2.2	93.2	9.2	令和3年3月
67.3	Δ 27.5	87.3	Δ 8.8	91.4	Δ 7.2	92.3	1.3	73.2	Δ 0.7	82.0	Δ 5.2	94.1	19.1	96.2	7.5	令和3年4月
67.1	Δ 46.4	108.1	Δ 22.2	109.9	6.7	90.6	1.8	85.9	13.0	81.3	Δ 2.9	79.9	4.9	92.9	12.7	令和3年5月
110.9	3.8	105.0	Δ 1.8	92.8	Δ 18.0	103.2	1.9	200.9	Δ 0.5	172.5	8.8	195.4	Δ 0.9	145.4	3.0	令和3年6月
78.8	Δ 10.1	120.0	8.9	93.8	Δ 9.0	101.0	Δ 1.7	73.0	Δ 6.9	84.1	Δ 8.3	82.1	Δ 1.4	109.0	9.3	令和3年7月
76.7	Δ 10.5	87.4	9.5	88.6	Δ 10.2	107.0	9.4	72.7	Δ 5.9	80.4	Δ 2.7	78.6	Δ 1.7	98.0	13.6	令和3年8月
76.7	Δ 3.1	86.9	4.7	86.6	Δ 13.5	91.3	Δ 3.6	74.1	Δ 3.4	80.7	Δ 0.7	80.6	1.7	91.9	4.7	令和3年9月
76.0	Δ 8.9	91.8	5.4	91.6	Δ 0.6	90.2	Δ 12.2	75.2	Δ 4.1	79.2	Δ 4.2	80.6	Δ 2.0	95.8	4.3	令和3年10月
86.4	Δ 10.0	88.9	3.3	87.7	Δ 4.8	90.1	Δ 14.0	82.4	Δ 16.5	83.4	Δ 3.7	79.9	Δ 3.4	91.0	0.1	令和3年11月
122.3	Δ 19.7	184.6	8.4	94.6	Δ 6.1	117.6	Δ 7.3	202.8	Δ 1.5	172.5	Δ 4.0	205.1	Δ 2.3	183.6	12.5	令和3年12月
89.1	36.7	87.2	10.9	84.3	Δ 10.3	97.4	3.1	74.6	0.0	78.6	Δ 5.6	83.4	3.5	94.3	2.9	令和4年1月

不動産業, 物品賃貸業	学術研究等		飲食サービス業等		生活関連サービス等		教育, 学習支援業		医療, 福祉		複合サービス事業		その他のサービス業			
	前年比	前年比	前年比	前年比	前年比	前年比	前年比	前年比	前年比	前年比	前年比	前年比	前年比			
130.3	X	96.9	13.6	90.0	Δ 18.0	112.3	16.4	94.2	Δ 4.0	97.3	1.4	107.9	Δ 2.6	96.8	Δ 2.4	令和元年
100.0	Δ 23.2	100.0	3.2	100.0	11.2	100.0	Δ 11.0	100.0	6.1	100.0	2.7	100.0	Δ 7.3	100.0	3.3	令和2年
98.4	Δ 1.6	89.4	Δ 10.5	95.4	Δ 4.6	84.5	Δ 15.5	93.7	Δ 6.3	101.1	1.1	110.5	10.5	95.9	Δ 4.1	令和3年
79.4	Δ 16.9	68.0	Δ 7.7	97.8	Δ 0.4	73.2	Δ 29.5	73.8	Δ 4.7	84.7	Δ 5.8	88.4	1.8	84.9	Δ 10.9	令和3年1月
70.4	Δ 19.5	68.6	Δ 8.0	91.8	Δ 5.6	77.0	Δ 13.5	70.9	Δ 5.8	82.6	Δ 1.1	88.8	3.7	79.4	Δ 8.9	令和3年2月
80.5	Δ 14.9	70.8	Δ 6.6	90.3	Δ 7.0	75.5	Δ 14.1	75.9	Δ 4.8	90.2	4.8	86.6	4.1	85.3	Δ 4.3	令和3年3月
86.9	Δ 1.6	76.0	Δ 11.4	86.5	Δ 6.3	78.0	Δ 11.6	69.4	Δ 6.5	83.3	Δ 3.2	85.9	Δ 1.3	88.7	Δ 5.4	令和3年4月
85.8	0.1	114.1	Δ 34.9	91.7	Δ 4.6	76.7	Δ 16.1	71.5	Δ 7.8	82.2	1.1	87.2	6.0	84.5	Δ 0.5	令和3年5月
166.3	86.2	88.2	Δ 25.8	96.9	Δ 10.7	107.6	Δ 4.9	203.6	1.3	191.0	15.0	217.1	19.7	119.1	Δ 23.1	令和3年6月
101.5	Δ 8.7	112.9	17.5	105.1	Δ 3.4	79.6	Δ 29.1	69.4	Δ 9.6	81.7	Δ 7.8	90.6	9.4	106.1	23.3	令和3年7月
106.3	16.8	70.6	Δ 3.8	96.0	Δ 6.6	79.0	Δ 15.8	69.4	Δ 11.0	81.6	Δ 0.2	82.7	Δ 0.9	87.3	2.3	令和3年8月
89.3	1.2	69.5	Δ 7.2	93.6	Δ 1.9	82.3	Δ 13.2	70.5	Δ 9.1	82.6	2.4	91.7	12.0	87.0	Δ 0.1	令和3年9月
83.4	Δ 14.1	71.3	Δ 8.8	95.8	Δ 4.7	81.0	Δ 14.6	72.0	Δ 8.0	81.6	Δ 1.3	92.7	8.7	93.6	0.5	令和3年10月
85.8	Δ 1.8	71.4	Δ 7.4	91.7	Δ 2.1	80.8	Δ 26.0	71.8	Δ 7.6	84.0	Δ 0.5	87.8	Δ 6.4	83.1	Δ 9.9	令和3年11月
145.1	Δ 21.2	191.6	Δ 2.5	108.0	Δ 1.1	123.5	1.6	206.5	Δ 8.8	187.4	Δ 0.7	227.0	36.3	151.2	0.2	令和3年12月
101.1	27.3	71.9	5.7	94.5	Δ 3.4	117.6	60.7	73.0	Δ 1.1	81.3	Δ 4.0	94.8	7.2	85.7	0.9	令和4年1月

不動産業, 物品賃貸業	学術研究等		飲食サービス業等		生活関連サービス等		教育, 学習支援業		医療, 福祉		複合サービス事業		その他のサービス業			
	前年比	前年比	前年比	前年比	前年比	前年比	前年比	前年比	前年比	前年比	前年比	前年比	前年比			
118.2	X	108.6	Δ 7.4	91.4	6.9	103.2	9.6	121.5	Δ 11.3	88.3	9.9	98.5	3.2	104.4	8.7	令和元年
100.0	Δ 15.5	100.0	Δ 7.9	100.0	9.5	100.0	Δ 3.1	100.0	Δ 17.7	100.0	13.3	100.0	1.5	100.0	Δ 4.1	令和2年
67.4	Δ 32.6	110.2	10.2	90.5	Δ 9.6	101.4	1.5	106.0	6.0	88.4	Δ 11.6	97.7	Δ 2.2	123.8	23.7	令和3年
56.1	Δ 40.0	92.0	2.5	91.9	Δ 5.5	104.1	11.8	76.2	Δ 8.0	81.7	Δ 8.9	77.5	6.3	103.4	Δ 1.1	令和3年1月
51.7	Δ 47.9	93.1	1.9	85.3	Δ 15.3	106.1	14.9	74.3	Δ 3.1	77.2	Δ 14.0	76.8	9.5	103.0	33.3	令和3年2月
53.2	Δ 47.7	97.1	6.2	85.7	Δ 17.5	98.8	Δ 8.9	77.7	3.0	82.0	Δ 24.4	77.7	1.4	107.3	36.6	令和3年3月
56.0	Δ 40.6	97.5	Δ 6.5	94.1	Δ 7.1	97.3	4.6	84.0	16.6	80.0	Δ 9.2	97.0	28.6	109.0	33.6	令和3年4月
57.0	Δ 58.4	93.5	9.6	118.2	11.2	95.0	7.5	131.0	81.7	77.0	Δ 14.6	76.8	4.5	106.6	36.9	令和3年5月
83.1	Δ 26.0	124.8	44.2	90.8	Δ 21.4	99.6	4.2	190.5	Δ 7.2	125.6	Δ 8.0	186.6	Δ 8.6	188.5	62.3	令和3年6月
66.0	Δ 18.5	123.4	0.2	88.1	Δ 11.9	108.5	10.5	83.6	0.2	90.0	Δ 9.8	78.6	Δ 5.6	113.0	Δ 9.2	令和3年7月
60.2	Δ 28.6	104.9	17.0	85.0	Δ 11.8	117.1	17.4	82.2	8.6	78.7	Δ 7.4	76.8	Δ 2.3	115.5	31.5	令和3年8月
67.4	Δ 11.9	105.5	18.5	83.1	Δ 19.0	93.4	Δ 1.0	84.4	13.6	74.5	Δ 10.4	76.2	Δ 2.5	99.5	11.9	令和3年9月
69.2	Δ 12.5	113.9	21.2	89.5	1.6	92.6	Δ 12.9	84.3	7.3	71.9	Δ 12.7	75.8	Δ 6.4	98.7	10.4	令和3年10月
83.0	Δ 16.0	107.6	15.2	85.7	Δ 6.2	91.9	Δ 10.0	114.9	Δ 30.0	83.8	Δ 10.0	76.6	Δ 1.9	103.9	17.5	令和3年11月
105.3	Δ 25.9	169.3	4.5	88.1	Δ 9.0	112.6	Δ 12.4	188.3	35.1	137.9	Δ 10.4	196.2	Δ 13.9	236.9	28.0	令和3年12月
76.0	35.5	104.6	13.7	78.7	Δ 14.4	87.2	Δ 16.2	77.4	1.6	72.9	Δ 10.8	75.2	Δ 3.0	106.9	3.4	令和4年1月

第2-2表 定期給与指数
5人以上

	調査産業計		建設業		製造業		電気・ガス業		情報通信業		運輸業、郵便業		卸売業、小売業		金融業、保険業	
	前年比		前年比		前年比		前年比		前年比		前年比		前年比		前年比	
令和元年	99.0	Δ 0.8	98.8	Δ 12.1	99.4	Δ 2.7	102.2	Δ 7.1	104.0	Δ 0.1	102.1	9.2	95.9	Δ 1.4	103.4	Δ 10.3
令和2年	100.0	1.0	100.0	1.3	100.0	0.6	100.0	Δ 2.1	100.0	Δ 3.9	100.0	Δ 2.1	100.0	4.3	100.0	Δ 3.3
令和3年	99.2	Δ 0.8	102.3	2.3	99.9	Δ 0.1	105.5	5.5	101.2	1.2	97.2	Δ 2.8	98.7	Δ 1.3	99.0	Δ 1.0
令和3年1月	99.4	Δ 0.2	101.0	3.6	98.7	Δ 0.5	105.5	4.9	103.1	3.7	98.1	Δ 2.7	101.8	2.6	100.7	Δ 1.9
令和3年2月	98.1	Δ 2.2	96.1	Δ 3.0	99.8	Δ 1.4	102.2	2.3	104.2	3.8	94.9	Δ 6.6	98.8	Δ 0.2	101.8	Δ 1.4
令和3年3月	98.9	Δ 1.8	100.5	Δ 2.5	100.6	Δ 0.4	101.5	1.5	104.6	4.2	96.6	Δ 5.5	98.5	0.5	97.6	Δ 5.3
令和3年4月	99.8	Δ 1.6	97.8	Δ 2.9	100.8	Δ 1.9	108.8	9.2	100.8	0.0	98.9	1.6	101.6	Δ 0.9	99.9	Δ 7.8
令和3年5月	99.5	0.6	95.8	Δ 1.0	98.7	1.3	102.5	4.0	101.0	2.2	96.8	Δ 1.8	101.6	2.2	101.4	Δ 1.9
令和3年6月	100.1	0.2	97.8	0.1	100.0	2.2	104.7	6.4	100.0	2.7	97.7	Δ 1.7	104.8	6.4	98.8	Δ 1.7
令和3年7月	98.8	Δ 0.6	106.0	6.1	100.2	1.8	107.8	6.5	98.4	Δ 7.6	97.9	Δ 0.6	94.8	Δ 6.0	98.2	4.5
令和3年8月	97.7	Δ 1.4	102.1	0.5	98.5	1.4	106.1	7.2	99.5	0.0	96.4	Δ 3.6	94.5	Δ 7.0	98.3	2.8
令和3年9月	98.9	Δ 0.3	106.7	6.6	100.0	1.4	105.7	5.5	99.8	1.2	94.9	Δ 4.2	95.3	Δ 5.6	96.4	2.1
令和3年10月	100.5	Δ 1.3	111.2	7.9	101.3	Δ 2.6	107.3	5.2	99.2	Δ 0.7	98.7	Δ 4.6	98.9	Δ 2.6	97.6	Δ 1.2
令和3年11月	99.1	Δ 0.8	106.7	4.3	100.0	0.0	109.2	7.9	101.3	2.3	96.2	Δ 3.0	97.6	Δ 3.5	98.8	2.1
令和3年12月	99.4	Δ 0.3	106.1	7.9	100.2	Δ 1.9	105.2	6.0	102.6	3.6	99.5	Δ 0.2	95.8	Δ 1.5	98.2	Δ 1.3
令和4年1月	99.5	0.1	109.8	8.7	100.9	2.2	110.2	4.5	104.4	1.3	97.6	Δ 0.5	103.0	1.2	101.5	0.8

30人以上

	調査産業計		建設業		製造業		電気・ガス業		情報通信業		運輸業、郵便業		卸売業、小売業		金融業、保険業	
	前年比		前年比		前年比		前年比		前年比		前年比		前年比		前年比	
令和元年	98.3	Δ 1.7	93.9	Δ 27.4	101.2	Δ 1.4	105.9	Δ 1.5	106.2	Δ 1.6	96.9	10.3	87.7	0.1	103.9	Δ 21.0
令和2年	100.0	1.7	100.0	6.6	100.0	Δ 1.2	100.0	Δ 5.6	100.0	Δ 5.8	100.0	3.2	100.0	14.1	100.0	Δ 3.7
令和3年	98.5	Δ 1.5	106.0	6.0	99.1	Δ 0.8	101.9	1.9	101.8	1.8	95.5	Δ 4.5	97.8	Δ 2.2	100.0	0.0
令和3年1月	98.9	Δ 1.8	104.2	6.2	98.9	Δ 0.8	104.1	2.1	104.7	6.5	97.8	Δ 2.2	100.2	Δ 4.4	102.3	2.2
令和3年2月	97.6	Δ 3.1	103.4	4.9	99.3	Δ 2.2	99.9	Δ 0.5	104.5	3.7	93.0	Δ 8.5	96.4	Δ 4.7	99.2	0.1
令和3年3月	98.8	Δ 2.1	108.2	10.0	99.5	Δ 2.1	101.9	0.5	106.5	6.2	96.6	Δ 5.2	93.9	Δ 5.4	99.0	Δ 2.9
令和3年4月	98.7	Δ 2.3	104.4	5.3	99.9	Δ 3.1	107.3	7.2	100.9	Δ 1.2	98.3	3.5	97.7	Δ 2.9	101.5	Δ 0.1
令和3年5月	98.1	Δ 0.4	104.2	7.5	98.1	0.6	100.8	1.9	98.9	0.2	94.8	Δ 3.8	96.2	Δ 4.2	100.8	Δ 0.6
令和3年6月	98.2	Δ 1.2	103.0	Δ 0.5	98.4	1.4	100.9	2.0	100.5	3.9	94.9	Δ 3.9	99.3	Δ 0.2	99.3	2.1
令和3年7月	97.8	Δ 1.3	109.1	8.3	98.9	1.4	101.9	0.7	99.7	Δ 8.0	96.4	Δ 5.1	96.0	Δ 2.2	99.5	3.5
令和3年8月	97.8	Δ 1.1	104.6	2.4	98.0	0.0	99.8	2.3	99.7	0.9	94.5	Δ 6.2	97.0	Δ 2.0	99.9	1.0
令和3年9月	98.4	Δ 0.4	107.6	10.1	98.6	Δ 0.4	98.3	0.0	100.7	2.2	92.2	Δ 8.0	97.3	Δ 1.7	98.2	0.0
令和3年10月	99.6	Δ 2.5	106.6	2.4	100.3	Δ 3.1	103.9	1.0	99.8	Δ 0.3	96.5	Δ 8.0	100.1	1.3	99.5	Δ 2.2
令和3年11月	98.7	Δ 0.6	107.4	7.6	99.6	0.3	101.1	1.4	100.8	2.5	94.4	Δ 4.4	101.4	1.6	100.1	0.1
令和3年12月	99.5	Δ 1.0	109.4	8.7	99.8	Δ 2.3	102.3	3.8	104.7	5.5	96.6	Δ 1.5	97.9	Δ 1.4	100.8	Δ 2.8
令和4年1月	99.2	0.3	114.0	9.4	101.1	2.2	109.5	5.2	107.3	2.5	94.8	Δ 3.1	100.1	Δ 0.1	99.6	Δ 2.6

5~29人

	調査産業計		建設業		製造業		電気・ガス業		情報通信業		運輸業、郵便業		卸売業、小売業		金融業、保険業	
	前年比		前年比		前年比		前年比		前年比		前年比		前年比		前年比	
令和元年	100.0	0.6	101.1	Δ 2.4	89.2	Δ 10.0	90.9	X	95.0	4.6	114.2	6.3	102.2	Δ 2.3	102.7	5.6
令和2年	100.0	Δ 0.1	100.0	Δ 1.1	100.0	12.1	100.0	9.9	100.0	5.3	100.0	Δ 12.4	100.0	Δ 2.1	100.0	Δ 2.7
令和3年	100.4	0.5	100.7	0.7	103.7	3.7	116.9	17.0	97.8	Δ 2.2	101.4	1.5	99.4	Δ 0.6	97.3	Δ 2.7
令和3年1月	100.5	2.6	99.6	2.6	97.5	1.9	109.6	12.9	94.0	Δ 10.8	98.9	Δ 4.0	103.0	8.4	98.5	Δ 6.5
令和3年2月	98.7	Δ 1.0	92.8	Δ 6.5	101.9	2.1	110.2	10.6	101.5	2.1	99.2	Δ 2.2	100.5	3.3	104.9	Δ 3.1
令和3年3月	98.9	Δ 1.6	97.1	Δ 7.7	105.6	7.3	X	X	94.2	Δ 7.2	96.8	Δ 6.2	102.0	5.2	95.8	Δ 8.2
令和3年4月	101.7	Δ 0.5	94.8	Δ 6.6	105.2	4.2	112.5	13.6	100.2	4.8	100.8	Δ 1.7	104.5	0.6	97.5	Δ 16.0
令和3年5月	101.8	2.7	91.9	Δ 5.0	99.5	3.4	106.0	9.2	111.3	11.4	101.8	3.0	105.7	7.0	101.6	Δ 3.9
令和3年6月	103.5	2.9	95.4	0.4	107.3	6.8	117.3	22.0	97.6	Δ 2.8	104.6	4.0	108.9	11.5	97.7	Δ 6.4
令和3年7月	100.5	0.6	104.7	5.1	107.0	3.6	X	X	91.7	Δ 5.6	101.7	11.5	94.0	Δ 8.7	96.2	5.5
令和3年8月	97.9	Δ 1.4	101.1	Δ 0.3	101.1	8.4	X	X	98.5	Δ 4.6	101.0	2.2	92.9	Δ 10.5	95.7	4.2
令和3年9月	99.8	0.0	106.2	5.1	107.3	9.0	-	-	94.7	Δ 3.9	101.4	5.2	93.9	Δ 8.2	93.6	3.8
令和3年10月	101.9	0.5	113.4	10.4	106.5	Δ 0.1	X	X	95.0	Δ 3.3	104.0	4.0	97.9	Δ 5.4	94.7	Δ 0.4
令和3年11月	100.1	Δ 0.8	106.3	2.8	103.0	Δ 0.9	X	X	103.4	1.1	100.6	0.3	94.9	Δ 7.2	96.9	4.2
令和3年12月	99.9	1.4	104.7	7.5	102.3	Δ 0.6	X	X	91.9	Δ 6.4	106.3	2.5	94.3	Δ 1.5	94.6	0.0
令和4年1月	100.2	Δ 0.3	107.9	8.3	99.0	1.5	X	X	92.0	Δ 2.1	101.1	2.2	105.2	2.1	102.7	4.3

不動産業、物品賃貸業	学術研究等		飲食サービス業等		生活関連サービス等		教育、学習支援業		医療、福祉		複合サービス事業		その他のサービス業			
	前年比	前年比	前年比	前年比	前年比	前年比	前年比	前年比	前年比	前年比	前年比	前年比	前年比			
122.9	X	105.2	5.4	91.2	Δ 2.6	105.7	14.7	102.4	Δ 6.2	97.1	4.1	99.9	Δ 0.6	101.3	Δ 1.0	令和元年
100.0	Δ 18.7	100.0	Δ 4.9	100.0	9.8	100.0	Δ 5.4	100.0	Δ 2.3	100.0	2.9	100.0	0.1	100.0	Δ 1.3	令和2年
80.3	Δ 19.7	103.5	3.5	93.4	Δ 6.7	97.6	Δ 2.4	96.1	Δ 3.9	96.0	Δ 4.0	103.1	3.0	108.9	8.8	令和3年
73.5	Δ 31.7	96.3	Δ 1.0	95.4	Δ 4.7	99.0	Δ 3.0	96.5	Δ 5.4	98.2	Δ 2.7	103.9	5.1	105.9	7.5	令和3年1月
67.2	Δ 38.3	97.4	Δ 1.0	89.7	Δ 12.5	102.6	6.4	93.2	Δ 4.8	96.9	Δ 5.1	103.4	8.8	105.2	7.7	令和3年2月
72.2	Δ 36.0	100.1	1.8	89.7	Δ 14.4	97.0	5.3	98.9	Δ 3.0	97.7	Δ 3.2	103.4	8.8	106.6	7.1	令和3年3月
75.2	Δ 28.6	102.2	Δ 0.5	94.1	Δ 5.3	96.9	0.5	94.8	Δ 0.6	96.4	Δ 5.4	104.2	6.0	109.5	9.0	令和3年4月
76.2	Δ 25.6	100.0	0.9	112.8	7.3	95.8	2.0	97.5	Δ 1.1	97.2	Δ 2.2	102.6	7.0	110.5	19.9	令和3年5月
82.0	Δ 27.4	100.3	0.9	92.5	Δ 13.5	99.5	1.8	97.3	Δ 3.0	96.2	Δ 4.1	104.9	7.2	110.0	10.1	令和3年6月
85.3	Δ 9.2	110.5	10.0	92.8	Δ 6.2	104.2	1.0	94.5	Δ 6.5	92.9	Δ 6.5	100.3	Δ 3.6	109.6	10.7	令和3年7月
79.0	Δ 13.0	106.3	10.2	90.1	Δ 9.8	99.4	Δ 1.7	94.3	Δ 5.9	94.4	Δ 4.4	101.3	Δ 1.8	107.7	7.1	令和3年8月
87.1	Δ 3.0	105.6	4.4	89.1	Δ 13.1	96.0	Δ 4.1	96.0	Δ 3.3	96.4	Δ 1.3	103.8	1.5	109.3	6.0	令和3年9月
86.3	Δ 8.8	106.5	1.7	94.0	Δ 0.5	95.2	Δ 12.4	97.2	Δ 4.3	95.2	Δ 4.0	103.0	Δ 0.5	108.6	3.9	令和3年10月
87.0	Δ 1.3	108.2	2.8	88.9	Δ 4.9	93.0	Δ 11.2	97.3	Δ 3.8	94.3	Δ 4.8	102.5	0.2	110.4	7.9	令和3年11月
92.3	Δ 0.3	108.7	12.4	91.7	Δ 0.4	92.7	Δ 10.2	96.0	Δ 4.4	95.7	Δ 4.8	103.5	Δ 0.3	113.2	10.7	令和3年12月
95.8	30.3	106.6	10.7	84.3	Δ 11.6	101.4	2.4	96.6	0.1	93.0	Δ 5.3	107.3	3.3	109.6	3.5	令和4年1月

不動産業、物品賃貸業	学術研究等		飲食サービス業等		生活関連サービス等		教育、学習支援業		医療、福祉		複合サービス事業		その他のサービス業			
	前年比	前年比	前年比	前年比	前年比	前年比	前年比	前年比	前年比	前年比	前年比	前年比	前年比			
118.8	X	99.7	13.3	90.8	Δ 17.1	110.0	12.6	93.2	Δ 5.4	100.1	2.9	104.1	Δ 1.6	100.1	Δ 4.9	令和元年
100.0	Δ 15.8	100.0	0.3	100.0	10.1	100.0	Δ 9.1	100.0	7.3	100.0	Δ 0.1	100.0	Δ 3.9	100.0	Δ 0.1	令和2年
92.5	Δ 7.5	93.7	Δ 6.3	95.6	Δ 4.4	84.3	Δ 15.7	92.5	Δ 7.5	99.4	Δ 0.6	105.3	5.2	100.2	0.3	令和3年
85.8	Δ 18.4	90.7	Δ 7.7	97.1	Δ 3.9	78.6	Δ 29.6	95.5	Δ 4.6	101.3	0.3	105.6	2.3	95.7	Δ 6.8	令和3年1月
77.5	Δ 19.5	91.6	Δ 7.8	95.0	Δ 5.5	82.7	Δ 13.6	91.8	Δ 5.6	100.0	Δ 1.5	106.1	4.3	94.4	Δ 6.1	令和3年2月
88.6	Δ 14.9	94.3	Δ 4.8	93.3	Δ 7.0	81.3	Δ 14.1	98.2	Δ 5.0	99.9	0.7	103.7	5.1	98.4	Δ 5.3	令和3年3月
92.1	Δ 5.4	95.6	Δ 6.6	89.4	Δ 5.5	84.1	Δ 11.5	89.9	Δ 6.5	100.1	Δ 1.6	101.2	Δ 1.1	98.5	Δ 3.6	令和3年4月
94.4	0.3	93.4	Δ 6.4	93.8	Δ 3.0	82.7	Δ 15.1	92.6	Δ 7.7	99.9	1.2	104.0	5.7	99.5	8.8	令和3年5月
94.5	Δ 1.8	88.1	Δ 11.2	92.9	Δ 7.2	84.2	Δ 15.3	92.4	Δ 8.8	99.4	0.0	108.0	8.5	102.5	1.0	令和3年6月
98.5	0.4	100.1	Δ 1.1	100.6	Δ 4.0	85.4	Δ 17.5	89.9	Δ 9.5	95.2	Δ 4.8	105.0	8.1	102.8	7.2	令和3年7月
92.8	Δ 7.3	93.8	Δ 4.4	98.2	Δ 5.5	85.2	Δ 15.3	89.9	Δ 11.0	99.1	Δ 0.3	99.0	Δ 0.8	100.8	3.1	令和3年8月
98.3	1.2	92.3	Δ 7.5	96.7	Δ 1.0	87.6	Δ 13.9	91.2	Δ 9.1	99.8	1.8	109.7	12.0	102.7	1.5	令和3年9月
91.7	Δ 14.2	93.2	Δ 8.2	99.0	Δ 3.8	87.3	Δ 14.1	93.2	Δ 8.0	99.2	Δ 1.2	108.6	7.0	102.1	Δ 0.7	令和3年10月
94.4	Δ 1.8	95.0	Δ 7.3	91.0	Δ 2.8	87.1	Δ 12.4	93.0	Δ 7.6	98.6	Δ 1.2	104.3	5.4	101.4	1.2	令和3年11月
101.7	Δ 6.1	96.3	Δ 2.7	100.2	Δ 3.4	85.4	Δ 14.2	92.4	Δ 6.6	99.8	Δ 1.3	108.0	7.2	104.1	4.3	令和3年12月
97.7	13.9	96.0	5.8	93.3	Δ 3.9	122.4	55.7	94.4	Δ 1.2	96.8	Δ 4.4	113.4	7.4	102.4	7.0	令和4年1月

不動産業、物品賃貸業	学術研究等		飲食サービス業等		生活関連サービス等		教育、学習支援業		医療、福祉		複合サービス事業		その他のサービス業			
	前年比	前年比	前年比	前年比	前年比	前年比	前年比	前年比	前年比	前年比	前年比	前年比	前年比			
123.5	X	108.7	Δ 1.0	91.4	6.8	103.8	16.6	130.6	Δ 8.0	88.3	7.5	98.1	Δ 0.7	103.9	6.8	令和元年
100.0	Δ 19.0	100.0	Δ 8.0	100.0	9.3	100.0	Δ 3.6	100.0	Δ 23.5	100.0	13.3	100.0	2.0	100.0	Δ 3.7	令和2年
70.9	Δ 29.1	112.0	12.0	92.2	Δ 7.8	101.7	1.7	106.5	6.6	87.6	Δ 12.5	102.2	2.2	122.8	22.9	令和3年
64.3	Δ 40.2	103.3	2.9	94.4	Δ 5.4	107.7	10.4	98.9	Δ 8.0	93.1	Δ 8.1	103.2	6.6	123.8	35.6	令和3年1月
59.3	Δ 47.3	104.5	3.2	86.8	Δ 16.1	111.0	14.2	96.6	Δ 3.0	88.6	Δ 14.9	102.2	11.4	123.8	33.4	令和3年2月
61.0	Δ 47.3	103.4	1.6	88.1	Δ 17.5	103.2	13.2	99.8	1.9	91.4	Δ 13.9	103.2	10.7	120.7	31.6	令和3年3月
64.3	Δ 40.6	106.4	5.7	96.6	Δ 4.9	101.0	3.3	109.1	16.7	88.2	Δ 14.0	105.5	9.3	127.9	31.2	令和3年4月
65.4	Δ 37.8	104.2	8.9	121.4	11.2	99.5	7.1	111.9	19.6	88.3	Δ 12.5	102.1	7.8	128.0	37.2	令和3年5月
73.5	Δ 38.0	111.9	15.3	92.2	Δ 16.4	104.1	7.0	112.1	14.6	89.2	Δ 13.0	103.7	6.8	121.6	25.3	令和3年6月
75.7	Δ 18.5	118.6	22.7	88.9	Δ 7.2	110.0	6.7	108.6	1.7	85.1	Δ 12.0	98.4	Δ 8.4	119.9	15.1	令和3年7月
69.1	Δ 21.6	117.1	18.7	86.2	Δ 11.9	103.5	2.3	106.6	8.5	84.0	Δ 13.2	102.2	Δ 2.3	118.3	12.1	令和3年8月
77.2	Δ 12.0	117.3	18.2	85.2	Δ 19.0	97.8	Δ 1.4	109.7	13.6	86.2	Δ 10.9	101.3	Δ 2.7	119.5	12.3	令和3年9月
79.5	Δ 12.5	118.0	12.3	91.4	1.2	96.7	Δ 13.5	109.1	6.9	83.8	Δ 12.7	100.7	Δ 3.5	118.5	10.4	令和3年10月
79.0	Δ 7.8	119.8	14.3	87.9	Δ 6.0	93.0	Δ 12.6	109.9	7.8	85.5	Δ 11.9	101.9	Δ 2.0	124.8	17.4	令和3年11月
82.5	Δ 5.4	119.4	20.9	87.5	1.1	93.1	Δ 10.5	106.2	1.8	87.6	Δ 11.7	101.7	Δ 3.4	127.2	19.2	令和3年12月
87.2	35.6	117.1	13.4	79.5	Δ 15.8	91.0	Δ 15.5	100.5	1.6	84.9	Δ 8.8	99.8	Δ 3.3	119.3	Δ 3.6	令和4年1月

第3-1表 総実労働時間指数
5人以上

	調査産業計		建設業		製造業		電気・ガス業		情報通信業		運輸業、郵便業		卸売業、小売業		金融業、保険業	
	前年比		前年比		前年比		前年比		前年比		前年比		前年比		前年比	
令和元年	102.9	Δ 3.3	101.1	Δ 12.9	103.0	Δ 3.8	102.4	Δ 5.4	100.1	Δ 2.5	104.8	0.7	102.2	Δ 6.0	101.9	Δ 3.3
令和2年	100.0	Δ 2.8	100.0	Δ 1.1	100.0	Δ 2.9	100.0	Δ 2.2	100.0	Δ 0.1	100.0	Δ 4.5	100.0	Δ 2.2	100.0	Δ 1.9
令和3年	100.8	0.9	99.8	Δ 0.2	101.8	1.8	102.0	2.0	100.7	0.6	102.2	2.3	99.4	Δ 0.6	105.6	5.5
令和3年1月	95.9	Δ 1.1	94.7	4.6	93.6	Δ 2.1	96.9	1.8	90.6	Δ 0.2	99.7	0.3	95.5	Δ 1.2	103.8	10.2
令和3年2月	97.4	Δ 2.9	100.0	Δ 3.7	99.6	Δ 4.5	92.7	Δ 1.0	98.1	Δ 4.5	98.1	Δ 1.0	97.3	Δ 3.1	95.4	4.7
令和3年3月	102.3	0.3	103.5	1.2	104.8	0.3	111.6	8.0	99.8	0.5	102.8	Δ 1.9	96.8	Δ 1.3	111.4	6.8
令和3年4月	105.5	2.6	100.1	Δ 4.7	108.0	4.4	109.1	2.9	107.7	2.1	107.8	8.9	103.9	Δ 0.9	111.4	3.3
令和3年5月	96.4	4.7	93.8	2.4	95.3	7.8	93.0	Δ 0.9	89.9	1.2	98.9	10.0	97.6	1.9	99.2	3.8
令和3年6月	104.5	1.3	103.5	2.5	105.4	4.6	110.9	0.4	107.4	5.9	107.3	10.5	104.8	3.0	108.2	0.2
令和3年7月	102.6	Δ 0.7	100.3	Δ 2.6	105.9	3.1	102.8	Δ 1.0	104.5	Δ 10.4	105.1	1.9	98.1	Δ 4.6	107.2	3.2
令和3年8月	96.8	2.9	95.2	0.6	95.9	6.9	101.2	6.4	93.5	2.9	98.7	Δ 1.1	96.8	Δ 1.4	102.6	11.4
令和3年9月	100.3	0.0	100.2	0.1	101.5	1.3	98.7	Δ 0.7	106.3	4.1	98.6	Δ 1.3	98.0	Δ 2.1	104.2	7.6
令和3年10月	103.0	Δ 1.1	103.3	Δ 2.0	103.4	Δ 1.3	103.1	Δ 3.5	102.6	0.3	103.3	Δ 1.6	100.8	Δ 0.7	108.2	2.1
令和3年11月	103.0	2.5	102.3	Δ 0.1	105.1	2.3	105.0	8.1	103.3	5.1	101.9	1.2	102.1	1.7	103.3	7.7
令和3年12月	102.4	2.2	100.1	Δ 0.3	103.5	0.8	98.5	3.6	104.1	2.6	104.5	2.2	100.6	1.2	111.9	7.1
令和4年1月	95.8	Δ 0.1	98.6	4.1	94.0	0.4	99.5	2.7	91.9	1.4	92.4	Δ 7.3	98.4	3.0	97.8	Δ 5.8

30人以上

	調査産業計		建設業		製造業		電気・ガス業		情報通信業		運輸業、郵便業		卸売業、小売業		金融業、保険業	
	前年比		前年比		前年比		前年比		前年比		前年比		前年比		前年比	
令和元年	102.3	Δ 2.1	101.7	Δ 14.3	104.5	Δ 2.4	99.9	Δ 4.8	101.6	0.4	102.7	0.2	99.7	Δ 1.9	102.2	0.1
令和2年	100.0	Δ 2.3	100.0	Δ 1.6	100.0	Δ 4.3	100.0	0.1	100.0	Δ 1.6	100.0	Δ 2.6	100.0	0.2	100.0	Δ 2.2
令和3年	100.2	0.2	103.9	3.8	101.6	1.6	101.7	1.7	99.7	Δ 0.3	99.2	Δ 0.7	97.5	Δ 2.5	102.1	2.1
令和3年1月	95.1	Δ 3.5	96.3	5.4	93.5	Δ 3.4	95.8	1.9	88.7	Δ 3.7	95.7	Δ 4.6	95.8	Δ 5.9	95.5	Δ 0.1
令和3年2月	96.1	Δ 4.4	101.5	Δ 0.2	99.3	Δ 4.8	91.7	1.4	97.1	Δ 4.7	92.7	Δ 9.1	94.2	Δ 7.3	91.1	2.3
令和3年3月	102.8	Δ 0.1	111.2	10.9	104.8	Δ 0.1	116.0	10.0	98.7	Δ 0.9	99.9	Δ 8.1	93.2	Δ 6.1	115.5	11.7
令和3年4月	104.7	2.4	105.7	3.5	108.3	5.5	109.4	2.6	106.1	Δ 0.3	103.2	3.9	100.7	Δ 2.8	106.3	0.5
令和3年5月	95.3	3.3	95.6	5.4	95.5	7.5	92.0	0.6	87.4	Δ 2.1	94.0	2.8	95.8	Δ 2.8	95.9	Δ 0.2
令和3年6月	103.4	0.7	105.6	Δ 1.7	104.7	4.4	111.1	Δ 1.0	106.7	4.4	103.2	4.6	98.9	Δ 2.1	111.3	5.4
令和3年7月	101.7	Δ 1.3	106.8	4.0	105.6	2.5	101.4	Δ 4.0	105.0	Δ 11.5	101.5	Δ 0.4	95.5	Δ 3.0	100.7	Δ 4.0
令和3年8月	95.8	2.4	96.3	Δ 0.6	96.0	6.3	99.2	5.0	91.4	2.5	97.9	0.5	95.9	Δ 1.5	95.1	1.9
令和3年9月	100.2	0.5	107.2	8.5	100.8	0.5	98.9	Δ 1.2	106.7	5.4	95.3	Δ 3.2	97.5	Δ 1.4	100.5	1.5
令和3年10月	101.9	Δ 2.2	106.2	Δ 0.2	102.6	Δ 1.2	104.7	Δ 3.3	101.6	Δ 0.4	102.2	Δ 1.6	98.5	Δ 1.0	105.3	Δ 2.4
令和3年11月	103.2	3.0	109.0	6.6	105.6	3.0	101.2	4.7	102.8	5.9	101.4	2.9	102.7	2.0	99.1	1.9
令和3年12月	102.1	1.8	105.2	5.9	102.8	0.4	98.6	4.1	104.2	3.8	103.9	4.5	101.1	1.7	109.2	7.2
令和4年1月	95.8	0.7	103.6	7.6	95.4	2.0	99.4	3.8	90.5	2.0	94.1	Δ 1.7	95.4	Δ 0.4	89.7	Δ 6.1

5~29人

	調査産業計		建設業		製造業		電気・ガス業		情報通信業		運輸業、郵便業		卸売業、小売業		金融業、保険業	
	前年比		前年比		前年比		前年比		前年比		前年比		前年比		前年比	
令和元年	103.7	Δ 4.9	100.8	Δ 12.3	96.6	Δ 10.0	108.9	X	94.0	Δ 13.3	108.8	1.5	104.3	Δ 8.8	101.5	Δ 6.9
令和2年	100.0	Δ 3.6	100.0	Δ 0.9	100.0	3.5	100.0	Δ 8.2	100.0	6.4	100.0	Δ 8.0	100.0	Δ 4.1	100.0	Δ 1.5
令和3年	101.9	2.0	98.0	Δ 1.9	102.7	2.7	103.8	3.7	105.0	5.0	107.6	7.6	100.9	0.9	109.1	9.2
令和3年1月	97.4	3.1	94.0	4.4	93.8	3.0	100.7	2.3	99.3	16.9	106.8	9.3	95.4	3.1	112.6	21.6
令和3年2月	99.6	Δ 0.4	99.3	Δ 5.1	100.8	Δ 3.3	96.1	Δ 6.0	102.9	Δ 2.6	107.9	15.5	99.8	0.1	99.8	6.9
令和3年3月	101.7	0.9	100.3	Δ 2.7	104.6	2.2	X	X	105.2	7.3	107.8	10.6	99.7	2.6	107.0	1.8
令和3年4月	106.6	2.8	97.8	Δ 8.0	106.9	0.7	107.9	3.7	115.0	13.9	116.1	17.9	106.6	0.7	116.7	6.1
令和3年5月	98.0	7.0	93.0	1.2	93.7	7.5	96.7	Δ 4.0	101.5	17.0	107.8	24.3	98.9	5.8	102.6	8.3
令和3年6月	106.3	2.4	102.7	4.5	107.9	4.6	110.7	4.8	109.8	11.8	114.7	22.0	109.6	7.2	104.3	Δ 5.6
令和3年7月	104.0	0.1	97.6	Δ 5.2	107.7	5.6	X	X	102.2	Δ 4.8	111.7	5.7	100.2	Δ 5.7	114.2	11.2
令和3年8月	98.2	3.7	94.8	1.2	95.8	9.6	X	X	103.3	4.7	99.9	Δ 4.2	97.5	Δ 1.2	110.6	21.9
令和3年9月	100.7	Δ 0.7	97.3	Δ 3.3	104.3	4.4	-	-	104.3	Δ 1.7	104.5	2.1	98.4	Δ 2.4	107.9	14.0
令和3年10月	104.6	0.4	102.0	Δ 2.9	106.5	Δ 1.8	X	X	107.7	3.9	105.5	Δ 1.7	102.7	Δ 0.5	111.0	6.8
令和3年11月	102.8	1.7	99.4	Δ 3.0	104.0	Δ 0.2	X	X	105.5	2.0	102.7	Δ 2.0	101.7	1.4	107.9	14.4
令和3年12月	102.9	2.7	98.0	Δ 2.8	106.0	2.2	X	X	103.4	Δ 2.7	105.6	Δ 1.9	100.2	0.6	114.8	7.0
令和4年1月	95.9	Δ 1.5	96.6	2.8	88.2	Δ 6.0	X	X	98.0	Δ 1.3	88.3	Δ 17.3	101.1	6.0	107.0	Δ 5.0

不動産業、物品賃貸業	学術研究等		飲食サービス業等		生活関連サービス等		教育、学習支援業		医療、福祉		複合サービス事業		その他のサービス業			
	前年比	前年比	前年比	前年比	前年比	前年比	前年比	前年比	前年比	前年比	前年比	前年比	前年比			
115.2	X	107.4	Δ 1.8	105.8	Δ 7.2	108.7	12.4	104.4	Δ 3.7	100.5	1.9	100.5	Δ 8.2	105.9	Δ 3.0	令和元年
100.0	Δ 13.2	100.0	Δ 6.9	100.0	Δ 5.5	100.0	Δ 8.0	100.0	Δ 4.2	100.0	Δ 0.5	100.0	Δ 0.4	100.0	Δ 5.6	令和2年
93.2	Δ 6.9	107.0	7.0	94.5	Δ 5.5	92.7	Δ 7.2	97.6	Δ 2.4	101.1	1.1	104.9	4.9	102.3	2.2	令和3年
86.7	Δ 13.9	94.9	Δ 11.7	96.8	Δ 7.5	92.1	Δ 7.6	92.4	Δ 11.7	98.6	2.3	99.3	8.7	95.9	Δ 1.6	令和3年1月
85.6	Δ 18.1	100.8	Δ 3.3	90.4	Δ 13.2	94.7	Δ 4.2	89.7	0.4	96.5	Δ 2.4	92.6	6.3	100.4	0.3	令和3年2月
88.4	Δ 22.0	108.4	Δ 3.6	94.5	Δ 10.6	93.7	Δ 2.2	113.3	18.9	101.2	0.1	116.8	15.0	103.6	0.2	令和3年3月
90.4	Δ 15.4	114.3	7.3	99.7	1.4	97.0	Δ 0.9	107.0	12.4	103.1	1.6	111.9	9.6	104.7	Δ 0.3	令和3年4月
88.0	Δ 3.0	101.0	23.9	97.9	4.9	95.0	5.2	91.1	10.2	98.1	1.2	92.3	2.1	96.3	5.5	令和3年5月
91.6	Δ 25.4	113.2	10.3	87.2	Δ 16.1	96.3	Δ 1.3	106.1	Δ 6.2	102.7	Δ 1.5	110.0	4.0	105.8	1.0	令和3年6月
96.3	Δ 1.8	111.1	10.5	97.7	Δ 3.3	96.7	Δ 6.9	92.4	Δ 16.3	102.3	Δ 1.5	105.5	Δ 1.0	103.0	2.4	令和3年7月
88.1	Δ 1.2	97.5	15.3	93.6	Δ 5.6	94.3	Δ 4.5	74.5	Δ 5.2	102.5	4.5	106.5	9.7	97.0	4.3	令和3年8月
99.1	7.3	109.7	10.4	86.7	Δ 16.6	88.5	Δ 13.2	99.5	Δ 6.2	101.6	2.2	103.3	1.3	102.7	1.3	令和3年9月
99.6	1.5	110.8	4.7	98.0	1.3	88.7	Δ 15.8	106.2	Δ 10.1	101.5	Δ 1.4	106.1	Δ 2.6	105.6	2.8	令和3年10月
102.3	13.2	114.0	14.2	92.8	Δ 1.9	85.5	Δ 19.2	102.3	Δ 3.1	102.9	5.0	101.8	5.5	105.7	5.1	令和3年11月
102.6	10.5	108.4	14.2	98.6	4.4	90.1	Δ 13.4	96.3	Δ 4.6	101.7	3.1	112.1	1.3	106.8	7.0	令和3年12月
96.6	11.4	104.0	9.6	92.8	Δ 4.1	82.1	Δ 10.9	87.7	Δ 5.1	99.0	0.4	107.0	7.8	101.9	6.3	令和4年1月

不動産業、物品賃貸業	学術研究等		飲食サービス業等		生活関連サービス等		教育、学習支援業		医療、福祉		複合サービス事業		その他のサービス業			
	前年比	前年比	前年比	前年比	前年比	前年比	前年比	前年比	前年比	前年比	前年比	前年比	前年比			
97.7	X	106.1	Δ 0.2	105.1	Δ 15.4	112.3	8.0	96.3	Δ 1.0	100.0	1.8	103.2	Δ 7.4	107.2	Δ 5.1	令和元年
100.0	2.4	100.0	Δ 5.7	100.0	Δ 4.8	100.0	Δ 11.0	100.0	3.8	100.0	0.0	100.0	Δ 3.1	100.0	Δ 6.7	令和2年
101.7	1.7	103.9	4.0	92.9	Δ 7.0	84.0	Δ 16.0	94.7	Δ 5.4	101.2	1.1	107.3	7.3	101.5	1.5	令和3年
90.5	Δ 5.1	95.7	6.1	97.5	Δ 15.3	76.0	Δ 28.3	90.7	Δ 11.9	99.5	1.7	104.4	6.0	95.8	Δ 3.7	令和3年1月
96.0	Δ 6.4	101.9	3.6	92.1	Δ 16.6	85.7	Δ 9.9	86.7	Δ 2.0	95.9	Δ 2.2	94.3	0.7	97.7	Δ 2.1	令和3年2月
95.6	Δ 3.7	117.6	16.8	97.8	Δ 13.6	77.8	Δ 15.8	112.9	13.0	102.1	2.5	114.0	11.5	100.7	Δ 2.3	令和3年3月
103.8	2.7	109.7	6.8	89.4	Δ 8.2	87.6	Δ 9.9	104.5	9.1	104.3	2.7	109.9	6.6	102.4	Δ 2.4	令和3年4月
93.1	1.3	94.7	9.6	87.2	8.9	80.3	Δ 19.2	89.8	4.4	98.5	2.2	100.9	5.0	95.3	3.2	令和3年5月
107.9	8.4	106.6	Δ 7.3	77.3	Δ 16.6	86.7	Δ 14.0	105.0	Δ 9.3	104.3	1.3	111.0	4.8	104.0	0.0	令和3年6月
112.7	12.5	108.3	Δ 2.5	99.4	Δ 0.9	87.0	Δ 16.4	87.4	Δ 19.3	100.3	Δ 3.7	110.5	6.1	105.8	6.2	令和3年7月
99.5	4.2	86.2	4.2	96.2	0.6	81.8	Δ 16.6	68.6	Δ 15.2	103.3	4.5	106.5	17.6	96.8	2.9	令和3年8月
106.6	7.1	106.4	0.7	90.0	Δ 5.8	88.8	Δ 15.1	95.8	Δ 8.0	100.9	1.7	103.7	4.2	105.1	6.2	令和3年9月
103.2	Δ 6.7	108.4	Δ 2.3	97.7	Δ 6.3	83.3	Δ 17.7	102.7	Δ 11.5	100.7	Δ 2.9	109.3	1.9	104.7	1.4	令和3年10月
105.0	6.6	109.5	10.4	90.3	Δ 2.4	87.5	Δ 12.4	99.3	Δ 3.9	102.9	4.9	104.1	7.2	104.6	4.1	令和3年11月
106.3	0.4	102.3	5.5	100.4	Δ 2.5	85.9	Δ 15.0	92.4	Δ 6.1	102.0	2.4	118.4	16.3	105.0	5.0	令和3年12月
97.3	7.5	96.7	1.0	97.9	0.4	81.8	7.6	85.0	Δ 6.3	100.3	0.8	110.2	5.6	101.7	6.2	令和4年1月

不動産業、物品賃貸業	学術研究等		飲食サービス業等		生活関連サービス等		教育、学習支援業		医療、福祉		複合サービス事業		その他のサービス業			
	前年比	前年比	前年比	前年比	前年比	前年比	前年比	前年比	前年比	前年比	前年比	前年比	前年比			
119.7	X	109.3	Δ 3.2	106.2	Δ 2.6	106.9	15.4	122.3	Δ 7.9	101.7	2.6	99.2	Δ 8.7	103.6	1.8	令和元年
100.0	Δ 16.4	100.0	Δ 8.5	100.0	Δ 5.8	100.0	Δ 6.4	100.0	Δ 18.2	100.0	Δ 1.7	100.0	0.7	100.0	Δ 3.5	令和2年
88.9	Δ 11.1	110.6	10.7	95.2	Δ 4.8	96.0	Δ 4.0	104.1	4.1	101.1	1.2	103.9	3.9	103.4	3.5	令和3年
84.1	Δ 17.5	96.2	Δ 18.7	96.4	Δ 4.0	100.1	4.0	96.3	Δ 11.4	97.6	4.6	96.7	10.0	96.4	2.8	令和3年1月
80.7	Δ 23.0	101.8	Δ 6.9	89.6	Δ 11.6	98.8	Δ 2.2	96.5	5.4	97.7	Δ 2.7	91.8	9.2	105.5	4.8	令和3年2月
84.7	Δ 27.5	100.8	Δ 16.4	93.0	Δ 9.1	101.3	3.5	113.7	33.9	99.2	Δ 5.0	118.1	16.5	109.0	4.8	令和3年3月
84.5	Δ 22.0	118.9	7.5	105.1	6.5	100.5	1.9	112.6	20.2	101.3	Δ 0.2	112.9	11.1	108.7	3.2	令和3年4月
85.3	Δ 5.7	107.3	38.2	102.1	3.0	100.7	17.7	94.2	25.8	96.7	Δ 1.5	88.8	1.2	97.4	9.7	令和3年5月
84.9	Δ 33.8	118.7	28.6	91.8	Δ 15.8	99.6	3.4	108.4	1.4	100.0	Δ 6.4	109.8	3.9	108.3	1.7	令和3年6月
89.3	Δ 8.8	114.4	24.6	96.9	Δ 4.3	100.0	Δ 3.5	103.8	Δ 10.1	106.7	3.4	103.4	Δ 3.9	97.4	Δ 4.8	令和3年7月
82.8	Δ 5.6	108.2	24.2	92.3	Δ 8.4	98.8	Δ 0.1	88.1	19.9	101.5	5.6	106.6	6.2	96.9	6.6	令和3年8月
95.0	5.0	113.6	20.7	85.2	Δ 21.1	87.4	Δ 13.1	107.9	Δ 2.3	103.2	3.7	103.0	0.1	97.8	Δ 7.7	令和3年9月
96.8	1.8	113.6	11.8	98.1	5.1	90.2	Δ 16.1	114.1	Δ 7.0	103.4	1.7	104.7	Δ 4.6	106.9	5.0	令和3年10月
99.7	12.7	118.6	17.7	93.9	Δ 1.9	83.5	Δ 23.1	108.7	Δ 1.6	103.9	5.7	100.8	4.7	107.2	6.4	令和3年11月
99.4	11.1	114.7	19.8	97.6	8.2	90.5	Δ 14.1	104.7	Δ 1.9	102.2	5.8	109.6	Δ 4.6	109.7	10.4	令和3年12月
94.2	12.0	109.8	14.1	90.2	Δ 6.4	81.9	Δ 18.2	93.9	Δ 2.5	97.0	Δ 0.6	102.0	5.5	101.5	5.3	令和4年1月

第3-2表 所定内労働時間指数
5人以上

	調査産業計		建設業		製造業		電気・ガス業		情報通信業		運輸業, 郵便業		卸売業, 小売業		金融業, 保険業	
	前年比		前年比		前年比		前年比		前年比		前年比		前年比		前年比	
令和元年	101.9	Δ 2.9	101.4	Δ 10.2	101.5	Δ 2.7	102.5	Δ 3.8	100.3	Δ 2.5	102.4	5.3	101.6	Δ 6.4	101.8	Δ 5.1
令和2年	100.0	Δ 1.8	100.0	Δ 1.4	100.0	Δ 1.4	100.0	Δ 2.4	100.0	Δ 0.3	100.0	Δ 2.3	100.0	Δ 1.6	100.0	Δ 1.8
令和3年	100.2	0.2	99.7	Δ 0.2	101.5	1.6	98.8	Δ 1.3	99.2	Δ 0.8	101.0	0.9	99.3	Δ 0.8	104.9	4.9
令和3年1月	95.4	Δ 0.7	94.9	3.8	93.0	Δ 1.4	93.9	Δ 1.9	89.1	Δ 1.8	99.4	0.4	94.5	Δ 1.2	103.2	9.9
令和3年2月	96.6	Δ 3.1	99.7	Δ 3.8	99.1	Δ 3.6	90.5	Δ 3.8	96.2	Δ 6.0	96.3	Δ 0.8	97.1	Δ 3.9	94.4	3.9
令和3年3月	101.8	0.5	102.9	1.6	104.4	1.2	108.5	5.6	97.2	Δ 1.9	103.3	Δ 0.6	96.7	Δ 0.9	110.1	7.9
令和3年4月	104.8	1.9	100.0	Δ 4.7	107.9	4.1	105.1	Δ 3.5	106.5	0.3	106.7	8.0	103.8	Δ 1.1	108.4	0.3
令和3年5月	95.8	3.0	94.3	2.5	94.7	5.7	90.3	Δ 4.0	88.7	Δ 1.3	98.4	7.4	97.4	1.0	98.7	2.6
令和3年6月	104.6	0.3	103.4	1.4	106.0	2.8	109.5	Δ 1.5	107.4	4.1	107.8	9.7	105.1	2.5	107.5	Δ 1.1
令和3年7月	102.2	Δ 1.7	100.7	Δ 2.5	106.0	2.0	99.6	Δ 3.7	104.0	Δ 11.5	103.8	Δ 0.5	98.6	Δ 4.3	106.9	2.0
令和3年8月	96.2	1.7	96.3	1.8	95.1	5.4	97.9	2.9	92.6	2.0	96.6	Δ 3.5	96.8	Δ 1.5	102.5	10.9
令和3年9月	99.8	Δ 0.5	99.2	Δ 1.3	101.2	1.1	94.8	Δ 3.5	105.8	4.0	97.1	Δ 1.8	98.4	Δ 1.8	104.0	7.1
令和3年10月	102.1	Δ 1.8	102.9	Δ 2.1	102.9	Δ 1.3	101.1	Δ 4.7	100.1	Δ 0.7	101.6	Δ 3.8	100.7	Δ 0.7	107.9	2.0
令和3年11月	102.1	2.0	101.9	1.7	105.1	2.2	97.9	2.5	100.9	3.7	99.7	Δ 1.0	102.0	2.0	103.1	7.4
令和3年12月	101.2	1.3	100.5	Δ 0.2	102.9	0.9	96.3	1.5	102.4	1.8	101.4	Δ 0.3	99.9	0.8	111.8	7.4
令和4年1月	95.0	Δ 0.4	97.2	2.4	93.6	0.6	93.6	Δ 0.3	90.3	1.3	89.8	Δ 9.7	98.3	4.0	96.8	Δ 6.2

30人以上

	調査産業計		建設業		製造業		電気・ガス業		情報通信業		運輸業, 郵便業		卸売業, 小売業		金融業, 保険業	
	前年比		前年比		前年比		前年比		前年比		前年比		前年比		前年比	
令和元年	101.2	Δ 1.8	102.2	Δ 8.5	102.5	Δ 1.2	98.9	Δ 5.5	100.5	Δ 1.9	102.7	3.1	97.9	Δ 2.2	100.9	Δ 1.9
令和2年	100.0	Δ 1.2	100.0	Δ 2.1	100.0	Δ 2.5	100.0	1.1	100.0	Δ 0.4	100.0	Δ 2.6	100.0	2.1	100.0	Δ 0.9
令和3年	99.9	Δ 0.1	102.6	2.5	101.4	1.3	99.0	Δ 1.1	99.3	Δ 0.8	99.5	Δ 0.5	98.0	Δ 1.9	100.4	0.4
令和3年1月	94.6	Δ 3.0	95.1	3.6	92.7	Δ 2.7	92.5	Δ 1.6	88.4	Δ 3.5	97.9	Δ 1.9	94.9	Δ 4.2	93.9	Δ 1.2
令和3年2月	95.4	Δ 4.1	98.5	Δ 0.4	98.7	Δ 3.7	89.0	Δ 1.9	96.0	Δ 4.6	92.3	Δ 5.9	95.0	Δ 6.7	89.6	1.1
令和3年3月	102.3	0.5	108.7	9.7	104.4	1.3	112.6	8.0	97.3	Δ 1.0	101.2	Δ 5.4	93.8	Δ 5.5	113.2	12.8
令和3年4月	104.2	1.7	104.6	1.8	108.5	5.2	106.1	Δ 3.6	106.5	0.2	102.5	4.0	101.3	Δ 2.7	101.2	Δ 4.6
令和3年5月	94.8	1.6	95.2	3.2	95.0	5.6	89.5	Δ 1.6	87.1	Δ 3.0	94.1	0.5	96.3	Δ 2.5	94.4	Δ 3.1
令和3年6月	103.8	0.0	104.9	Δ 3.1	105.6	2.7	110.0	Δ 2.1	107.6	4.2	104.5	4.8	99.9	Δ 1.7	110.5	3.8
令和3年7月	101.8	Δ 2.0	105.9	2.7	105.8	1.0	98.9	Δ 6.5	105.6	Δ 12.2	101.7	Δ 1.9	96.8	Δ 2.4	99.3	Δ 6.9
令和3年8月	95.8	1.6	95.9	Δ 1.2	94.9	4.4	97.2	2.8	91.6	2.1	98.1	Δ 1.6	96.4	Δ 0.8	94.1	0.3
令和3年9月	100.1	0.3	105.4	6.7	100.6	0.3	95.9	Δ 3.1	107.3	5.3	95.7	Δ 2.4	98.7	Δ 0.8	98.9	0.2
令和3年10月	101.4	Δ 2.6	104.8	Δ 2.6	102.2	Δ 1.3	102.0	Δ 5.5	99.7	Δ 1.3	102.2	Δ 2.6	99.2	Δ 0.5	103.8	Δ 3.8
令和3年11月	102.9	3.0	107.3	6.0	105.6	3.1	98.1	2.2	101.0	4.3	101.1	2.4	103.1	2.3	97.3	Δ 0.4
令和3年12月	101.3	1.5	104.4	5.3	102.2	0.7	95.6	1.1	103.0	2.7	102.9	4.6	100.5	1.4	108.1	6.5
令和4年1月	95.2	0.6	100.6	5.8	94.8	2.3	91.7	Δ 0.9	88.6	0.2	94.0	Δ 4.0	95.7	0.8	87.3	Δ 7.0

5~29人

	調査産業計		建設業		製造業		電気・ガス業		情報通信業		運輸業, 郵便業		卸売業, 小売業		金融業, 保険業	
	前年比		前年比		前年比		前年比		前年比		前年比		前年比		前年比	
令和元年	102.8	Δ 4.4	101.0	Δ 11.1	97.2	Δ 8.2	111.4	X	99.7	Δ 5.3	102.1	9.2	104.6	Δ 9.3	102.7	Δ 8.1
令和2年	100.0	Δ 2.7	100.0	Δ 1.0	100.0	2.8	100.0	Δ 10.2	100.0	0.3	100.0	Δ 2.0	100.0	Δ 4.4	100.0	Δ 2.7
令和3年	100.8	0.9	98.6	Δ 1.4	102.2	2.2	99.5	Δ 0.5	99.2	Δ 0.7	103.5	3.6	100.3	0.3	109.7	9.8
令和3年1月	96.6	2.8	94.8	3.8	93.8	3.6	98.1	Δ 1.7	92.8	6.3	102.1	4.5	94.2	1.6	113.0	22.0
令和3年2月	98.6	Δ 1.4	100.1	Δ 5.3	100.3	Δ 2.9	95.2	Δ 7.6	97.4	Δ 10.7	103.3	7.8	98.9	Δ 1.3	99.4	6.5
令和3年3月	101.1	0.5	100.4	Δ 1.8	104.1	0.8	X	X	96.6	Δ 4.8	107.0	8.4	99.0	2.9	106.9	3.0
令和3年4月	105.8	2.1	98.0	Δ 7.3	106.1	0.3	102.4	Δ 3.4	106.8	0.8	114.1	14.9	105.9	0.0	116.2	5.3
令和3年5月	97.5	5.5	93.8	2.1	93.0	5.2	93.5	Δ 8.5	95.8	7.2	106.0	20.1	98.2	3.7	103.2	8.9
令和3年6月	105.7	0.9	103.0	3.5	107.3	2.8	108.7	0.1	106.0	3.0	113.2	18.6	109.3	5.8	104.0	Δ 6.3
令和3年7月	103.0	Δ 1.0	98.6	Δ 4.7	107.3	6.1	X	X	97.1	Δ 7.9	107.3	1.7	100.0	Δ 5.8	115.1	12.0
令和3年8月	96.9	2.2	96.5	3.2	95.9	8.8	X	X	97.4	1.5	93.7	Δ 7.0	97.1	Δ 1.9	111.7	22.8
令和3年9月	99.4	Δ 1.8	96.8	Δ 4.4	103.4	3.9	-	-	99.0	Δ 2.8	99.4	Δ 0.6	98.2	Δ 2.4	109.5	14.6
令和3年10月	103.1	Δ 0.6	102.3	Δ 1.8	105.6	Δ 1.2	X	X	101.9	2.0	100.5	Δ 5.7	102.0	Δ 0.6	112.2	8.2
令和3年11月	101.2	0.6	99.8	0.0	103.5	Δ 1.0	X	X	100.6	1.4	97.2	Δ 6.9	101.4	2.0	109.3	16.0
令和3年12月	101.2	1.0	99.0	Δ 2.3	105.6	1.5	X	X	99.5	Δ 2.1	98.5	Δ 8.5	99.5	0.4	115.7	8.4
令和4年1月	94.8	Δ 1.9	95.9	1.2	89.2	Δ 4.9	X	X	97.9	5.5	81.0	Δ 20.7	100.7	6.9	107.6	Δ 4.8

不動産業, 物品賃貸業	学術研究等		飲食サービス業等		生活関連サービス等		教育, 学習支援業		医療, 福祉		複合サービス事業		その他のサービス業			
	前年比	前年比	前年比	前年比	前年比	前年比	前年比	前年比	前年比	前年比	前年比	前年比	前年比			
110.7	X	103.7	Δ 3.0	106.8	Δ 7.9	106.9	12.7	102.7	Δ 8.9	100.3	1.3	98.7	Δ 8.7	104.2	Δ 1.7	令和元年
100.0	Δ 9.6	100.0	Δ 3.6	100.0	Δ 6.4	100.0	Δ 6.4	100.0	Δ 2.6	100.0	Δ 0.3	100.0	1.4	100.0	Δ 4.0	令和2年
95.8	Δ 4.2	98.9	Δ 1.2	95.9	Δ 4.0	88.4	Δ 11.6	98.2	Δ 1.7	100.7	0.7	105.6	5.5	99.7	Δ 0.3	令和3年
89.7	Δ 9.5	88.0	Δ 17.5	98.4	Δ 4.3	89.4	Δ 9.2	93.5	Δ 6.4	98.4	2.3	99.7	9.7	93.0	Δ 4.2	令和3年1月
88.2	Δ 14.1	92.6	Δ 11.4	91.0	Δ 11.7	90.2	Δ 8.3	89.8	2.9	96.2	Δ 2.5	93.4	7.6	97.6	Δ 2.1	令和3年2月
91.1	Δ 15.6	99.7	Δ 12.6	96.3	Δ 6.5	89.2	Δ 6.8	114.5	17.7	100.7	0.0	118.2	17.5	101.4	Δ 1.6	令和3年3月
93.2	Δ 11.5	106.9	Δ 0.2	102.4	4.2	92.8	Δ 4.6	105.2	8.8	103.1	1.6	113.2	11.3	102.8	Δ 2.3	令和3年4月
90.9	Δ 0.9	92.6	15.1	100.3	7.6	91.0	0.6	90.8	4.9	97.9	0.9	92.7	2.3	93.1	1.9	令和3年5月
94.5	Δ 23.6	104.2	2.2	90.8	Δ 12.9	90.7	Δ 7.4	107.5	Δ 3.6	102.7	Δ 2.0	111.2	3.6	104.5	Δ 1.8	令和3年6月
98.5	Δ 1.6	103.0	3.6	98.4	Δ 3.8	90.8	Δ 13.5	94.9	Δ 14.2	102.3	Δ 1.9	105.9	Δ 0.9	100.6	Δ 0.2	令和3年7月
90.5	0.0	90.4	5.3	93.9	Δ 6.3	89.1	Δ 10.6	78.2	Δ 3.7	102.3	4.3	107.6	9.8	94.6	1.9	令和3年8月
101.4	8.3	103.5	5.1	87.8	Δ 16.2	83.8	Δ 18.4	100.0	Δ 5.8	101.4	1.8	103.9	1.8	100.3	Δ 0.8	令和3年9月
102.0	2.9	102.6	Δ 2.8	98.4	1.6	85.5	Δ 19.8	106.1	Δ 9.3	100.7	Δ 2.3	106.7	Δ 2.3	103.2	0.4	令和3年10月
104.9	14.0	104.0	4.9	94.4	Δ 2.1	82.2	Δ 21.7	101.9	Δ 2.4	102.3	4.6	102.5	6.8	102.4	2.8	令和3年11月
104.7	11.1	99.3	2.5	98.4	3.8	86.2	Δ 16.2	96.5	Δ 4.7	100.9	2.7	111.9	1.7	103.3	3.6	令和3年12月
98.1	9.4	93.5	6.3	94.7	Δ 3.8	79.0	Δ 11.6	89.7	Δ 4.1	98.6	0.2	103.4	3.7	97.6	4.9	令和4年1月

不動産業, 物品賃貸業	学術研究等		飲食サービス業等		生活関連サービス等		教育, 学習支援業		医療, 福祉		複合サービス事業		その他のサービス業			
	前年比	前年比	前年比	前年比	前年比	前年比	前年比	前年比	前年比	前年比	前年比	前年比	前年比			
99.3	X	102.3	Δ 0.9	108.8	Δ 15.2	111.3	6.6	97.0	Δ 7.3	99.8	1.1	102.1	Δ 7.4	104.3	Δ 3.6	令和元年
100.0	0.7	100.0	Δ 2.2	100.0	Δ 8.1	100.0	Δ 10.2	100.0	3.2	100.0	0.1	100.0	Δ 2.0	100.0	Δ 4.1	令和2年
103.4	3.4	102.6	2.6	94.6	Δ 5.4	84.1	Δ 15.9	93.0	Δ 7.0	101.1	1.1	107.9	7.9	99.7	Δ 0.3	令和3年
92.7	1.1	96.7	4.1	98.0	Δ 13.7	75.4	Δ 28.1	89.7	Δ 9.3	99.2	1.6	103.8	8.4	93.2	Δ 5.3	令和3年1月
98.0	Δ 1.8	102.1	2.0	93.4	Δ 15.6	85.9	Δ 9.8	84.4	Δ 3.4	95.4	Δ 2.9	94.4	1.2	95.8	Δ 3.4	令和3年2月
97.4	2.7	114.1	10.9	98.7	Δ 10.5	77.9	Δ 15.7	111.7	10.4	101.5	2.3	115.8	13.5	99.2	Δ 2.9	令和3年3月
105.4	4.0	108.6	5.9	94.2	Δ 3.7	87.0	Δ 10.4	99.5	0.4	104.2	2.8	110.7	7.6	100.9	Δ 3.5	令和3年4月
94.6	0.8	90.6	8.2	87.7	10.5	80.4	Δ 19.4	86.2	Δ 4.4	98.1	1.8	101.9	5.1	93.0	0.7	令和3年5月
110.0	7.9	110.6	Δ 2.5	82.0	Δ 12.1	87.2	Δ 13.7	102.5	Δ 10.5	104.6	1.2	112.8	4.3	102.9	Δ 2.5	令和3年6月
113.7	11.6	105.6	Δ 2.8	100.5	Δ 0.4	87.3	Δ 16.5	87.6	Δ 18.5	100.7	Δ 3.6	110.1	4.2	104.1	3.8	令和3年7月
101.1	4.6	85.8	0.9	97.2	Δ 0.2	81.7	Δ 16.8	73.2	Δ 11.6	103.4	4.5	108.0	17.3	95.2	0.8	令和3年8月
108.7	6.8	105.6	1.9	90.3	Δ 4.8	88.8	Δ 14.8	94.3	Δ 9.6	101.0	1.4	105.1	4.1	103.2	4.0	令和3年9月
105.3	Δ 4.7	105.7	Δ 3.8	98.3	Δ 4.7	83.4	Δ 17.8	100.0	Δ 12.3	100.3	Δ 3.5	110.4	2.8	103.0	Δ 0.9	令和3年10月
106.8	7.1	105.4	8.7	94.7	Δ 2.0	87.6	Δ 12.3	96.6	Δ 4.9	103.2	5.6	104.9	8.4	102.8	3.4	令和3年11月
107.5	1.4	100.7	0.6	100.7	Δ 1.4	86.1	Δ 14.9	90.5	Δ 8.2	101.6	2.6	117.0	19.4	103.2	2.7	令和3年12月
97.3	5.0	96.8	0.1	102.1	4.2	80.4	6.6	84.6	Δ 5.7	100.1	0.9	105.7	1.8	98.3	5.5	令和4年1月

不動産業, 物品賃貸業	学術研究等		飲食サービス業等		生活関連サービス等		教育, 学習支援業		医療, 福祉		複合サービス事業		その他のサービス業			
	前年比	前年比	前年比	前年比	前年比	前年比	前年比	前年比	前年比	前年比	前年比	前年比	前年比			
113.5	X	105.6	Δ 4.9	105.8	Δ 4.3	104.6	16.8	115.7	Δ 11.5	101.2	2.1	97.2	Δ 9.3	104.3	2.5	令和元年
100.0	Δ 11.9	100.0	Δ 5.3	100.0	Δ 5.4	100.0	Δ 4.4	100.0	Δ 13.5	100.0	Δ 1.2	100.0	2.9	100.0	Δ 4.1	令和2年
92.3	Δ 7.6	97.2	Δ 2.9	96.4	Δ 3.7	89.5	Δ 10.5	110.3	10.3	100.2	0.2	104.6	4.6	99.4	Δ 0.6	令和3年
87.9	Δ 12.9	84.5	Δ 26.3	98.7	0.2	96.2	1.1	102.3	0.4	97.9	5.0	97.9	10.4	92.7	Δ 2.1	令和3年1月
84.0	Δ 18.7	88.9	Δ 17.7	90.1	Δ 9.6	91.9	Δ 8.3	102.4	17.4	98.0	Δ 2.1	92.9	10.7	101.2	0.1	令和3年2月
88.1	Δ 20.7	87.8	Δ 27.4	95.2	Δ 4.7	94.2	Δ 3.5	120.9	36.3	98.7	Δ 5.0	119.3	19.6	105.7	0.7	令和3年3月
88.3	Δ 16.8	106.0	Δ 5.2	106.6	8.6	94.5	Δ 3.4	118.3	29.5	101.3	Δ 0.2	114.1	12.8	106.0	Δ 0.7	令和3年4月
89.1	Δ 2.4	94.9	21.4	105.0	6.2	94.7	10.5	101.2	29.0	96.8	Δ 1.4	89.0	1.5	92.7	3.1	令和3年5月
88.7	Δ 31.1	102.2	10.2	94.8	Δ 13.0	91.1	Δ 5.6	119.2	13.8	99.3	Δ 7.7	110.5	3.2	106.9	Δ 1.1	令和3年6月
92.5	Δ 7.2	101.4	10.1	97.4	Δ 5.5	91.4	Δ 13.2	111.8	Δ 4.9	105.5	1.9	104.0	Δ 3.1	93.5	Δ 8.0	令和3年7月
85.9	Δ 3.6	94.9	8.8	92.3	Δ 9.3	91.4	Δ 8.9	89.5	15.5	100.5	4.6	107.3	6.6	93.0	3.9	令和3年8月
97.8	6.6	102.5	8.4	86.7	Δ 20.7	80.4	Δ 20.9	113.7	3.1	102.1	2.3	103.3	0.7	94.3	Δ 10.0	令和3年9月
99.9	3.5	100.5	Δ 1.7	98.3	4.6	85.4	Δ 21.8	120.0	Δ 2.8	101.1	Δ 0.5	105.0	Δ 4.5	103.1	2.6	令和3年10月
103.4	14.6	103.5	2.0	94.1	Δ 2.4	78.6	Δ 26.6	113.9	2.4	101.4	3.4	101.4	6.1	101.2	1.3	令和3年11月
102.5	12.3	98.8	2.5	97.2	6.3	84.7	Δ 18.1	110.1	2.6	100.1	3.8	109.9	Δ 4.8	102.8	4.7	令和3年12月
96.9	10.2	92.8	9.8	91.0	Δ 7.8	77.8	Δ 19.1	102.1	Δ 0.2	96.0	Δ 1.9	102.5	4.7	95.4	2.9	令和4年1月

第3-3表 所定外労働時間指数
5人以上

	調査産業計		建設業		製造業		電気・ガス業		情報通信業		運輸業, 郵便業		卸売業, 小売業		金融業, 保険業	
	前年比		前年比		前年比		前年比		前年比		前年比		前年比		前年比	
令和元年	117.1	Δ 7.7	96.7	Δ 40.3	118.1	Δ 12.7	100.8	Δ 21.8	97.6	Δ 2.4	124.3	Δ 22.5	114.2	1.4	103.1	33.1
令和2年	100.0	Δ 14.6	100.0	3.5	100.0	Δ 15.4	100.0	Δ 0.8	100.0	2.4	100.0	Δ 19.6	100.0	Δ 12.4	100.0	Δ 3.0
令和3年	109.1	9.1	100.0	0.0	105.0	5.0	147.7	47.7	119.1	19.1	112.0	12.0	101.3	1.4	115.6	15.7
令和3年1月	104.3	Δ 4.9	91.9	21.9	99.4	Δ 8.6	141.6	57.4	109.8	21.2	100.7	Δ 1.7	114.2	Δ 1.4	113.6	13.9
令和3年2月	107.5	Δ 1.9	104.6	Δ 1.0	105.1	Δ 11.9	125.1	44.1	122.8	13.8	112.2	Δ 1.5	101.7	12.1	110.2	16.0
令和3年3月	109.6	Δ 2.9	112.5	Δ 3.3	108.8	Δ 7.8	156.0	38.5	134.1	29.4	97.2	Δ 13.0	98.6	Δ 8.6	131.0	Δ 5.1
令和3年4月	114.0	12.8	102.7	Δ 4.6	108.8	7.2	166.4	163.8	122.8	29.5	116.3	14.9	106.4	4.6	156.5	53.4
令和3年5月	103.3	29.8	87.1	2.4	100.9	31.9	131.3	44.3	105.4	39.1	102.4	37.2	100.2	20.8	106.6	24.2
令和3年6月	103.3	17.1	103.6	21.9	99.4	28.7	131.3	32.3	108.0	37.7	103.0	17.1	98.6	14.6	118.2	21.3
令和3年7月	106.4	12.4	94.8	Δ 2.0	104.4	15.8	149.9	36.8	110.6	6.8	116.3	23.3	89.2	Δ 9.6	112.5	24.4
令和3年8月	104.3	19.8	79.2	Δ 17.4	104.4	24.7	147.8	58.8	106.3	15.1	116.3	19.6	97.0	0.0	102.0	17.3
令和3年9月	107.5	7.5	114.5	21.8	104.4	2.8	155.1	32.8	113.3	5.8	111.1	1.6	90.7	Δ 8.0	105.5	13.8
令和3年10月	115.0	7.0	107.6	Δ 1.8	108.8	Δ 1.9	132.3	11.3	135.9	11.4	118.0	17.2	103.3	Δ 1.5	111.3	3.3
令和3年11月	115.0	9.1	107.6	Δ 19.6	105.9	2.8	205.7	71.5	134.1	21.2	119.8	19.7	103.3	Δ 5.6	106.6	13.6
令和3年12月	119.4	14.5	93.9	Δ 0.9	110.1	0.7	130.2	31.3	126.3	11.5	130.8	22.8	112.6	5.8	113.6	3.1
令和4年1月	107.5	3.1	118.6	29.1	97.1	Δ 2.3	182.5	28.9	112.2	2.2	114.5	13.7	100.0	Δ 12.4	112.8	Δ 0.7

30人以上

	調査産業計		建設業		製造業		電気・ガス業		情報通信業		運輸業, 郵便業		卸売業, 小売業		金融業, 保険業	
	前年比		前年比		前年比		前年比		前年比		前年比		前年比		前年比	
令和元年	116.3	Δ 5.4	96.0	Δ 50.2	124.1	Δ 10.2	112.4	3.1	116.0	35.5	102.9	Δ 16.5	135.4	4.4	119.2	27.6
令和2年	100.0	Δ 14.0	100.0	4.3	100.0	Δ 19.4	100.0	Δ 11.0	100.0	Δ 13.8	100.0	Δ 2.8	100.0	Δ 26.1	100.0	Δ 16.1
令和3年	104.5	4.5	118.2	18.1	104.3	4.2	135.5	35.5	105.5	5.4	97.4	Δ 2.5	87.0	Δ 13.1	125.6	25.6
令和3年1月	102.0	Δ 9.8	108.3	25.3	100.7	Δ 9.2	136.7	44.2	93.6	Δ 5.4	80.6	Δ 22.1	111.1	Δ 28.0	118.1	13.5
令和3年2月	103.9	Δ 8.1	133.3	0.6	104.1	Δ 13.6	124.9	42.7	112.0	Δ 5.9	95.3	Δ 26.1	78.6	Δ 17.8	111.6	15.5
令和3年3月	108.6	Δ 7.1	137.8	21.4	108.2	Δ 12.3	158.5	31.8	116.3	0.8	90.8	Δ 25.0	81.7	Δ 17.2	145.3	1.3
令和3年4月	112.3	13.2	118.2	23.9	107.6	8.3	151.3	137.2	101.5	Δ 6.4	108.4	2.8	91.0	Δ 6.4	172.5	67.3
令和3年5月	102.0	26.5	99.9	37.3	99.9	29.0	123.0	27.4	90.1	10.7	93.7	22.3	84.8	Δ 9.8	116.2	45.8
令和3年6月	98.3	11.6	112.8	14.6	96.5	28.1	124.9	12.3	95.3	9.0	93.7	2.6	78.6	Δ 13.6	122.8	28.4
令和3年7月	100.2	9.2	117.4	18.5	103.4	19.8	133.0	29.2	97.1	0.0	100.6	11.3	69.4	Δ 16.7	120.9	46.5
令和3年8月	96.5	14.4	100.6	7.2	106.9	25.9	124.0	33.4	89.2	8.5	96.8	19.2	84.8	Δ 16.7	108.7	23.4
令和3年9月	101.1	2.9	125.7	27.8	102.0	2.1	136.7	18.1	99.7	5.5	92.8	Δ 8.7	74.0	Δ 17.3	120.9	18.3
令和3年10月	108.6	3.5	121.9	28.9	106.9	0.0	138.5	21.6	125.1	9.2	102.1	6.1	84.8	Δ 8.3	124.7	16.7
令和3年11月	107.7	4.6	128.7	14.1	105.5	2.0	139.4	33.0	125.9	26.3	103.5	6.5	94.1	Δ 4.7	122.8	33.6
令和3年12月	112.3	5.3	114.3	11.7	109.5	Δ 1.9	134.8	40.9	119.8	18.1	110.4	4.1	111.1	7.5	122.8	15.9
令和4年1月	103.7	1.7	136.4	25.9	101.4	0.7	194.5	42.3	114.9	22.8	94.6	17.4	89.2	Δ 19.7	120.6	2.1

5~29人

	調査産業計		建設業		製造業		電気・ガス業		情報通信業		運輸業, 郵便業		卸売業, 小売業		金融業, 保険業	
	前年比		前年比		前年比		前年比		前年比		前年比		前年比		前年比	
令和元年	118.8	Δ 11.7	97.6	Δ 30.0	88.4	Δ 27.6	49.5	X	23.7	Δ 84.0	199.9	Δ 32.0	98.4	Δ 1.4	77.0	41.6
令和2年	100.0	Δ 15.8	100.0	2.5	100.0	13.1	100.0	102.3	100.0	321.7	100.0	Δ 50.0	100.0	1.6	100.0	29.8
令和3年	119.9	20.0	88.8	Δ 11.3	108.6	8.6	206.7	106.6	176.1	76.1	162.9	62.8	111.6	11.6	97.6	Δ 2.3
令和3年1月	109.7	8.2	81.7	19.7	93.8	Δ 3.5	165.4	145.1	178.6	224.2	169.7	72.7	116.8	32.2	104.0	13.1
令和3年2月	118.1	16.5	86.2	Δ 2.6	106.6	Δ 6.7	118.1	40.0	170.2	168.4	171.5	174.5	116.8	32.2	107.0	14.5
令和3年3月	112.5	6.5	97.4	Δ 17.2	110.9	21.5	X	X	210.3	281.7	118.7	47.7	110.6	Δ 2.8	110.1	Δ 15.1
令和3年4月	119.5	14.7	93.0	Δ 19.4	116.0	3.8	241.3	332.9	214.5	446.5	142.8	63.1	118.5	12.0	128.1	24.9
令和3年5月	107.0	37.5	79.5	Δ 13.3	102.3	39.5	170.5	172.8	172.0	217.1	132.1	97.4	112.1	51.1	90.5	Δ 4.6
令和3年6月	115.3	31.7	97.4	28.0	113.4	30.3	158.6	421.2	156.9	292.1	134.9	81.9	113.7	38.4	107.0	9.1
令和3年7月	120.9	20.9	81.7	Δ 14.1	110.9	0.0	X	X	165.2	26.1	171.5	60.2	104.2	Δ 4.3	96.5	Δ 7.2
令和3年8月	119.5	28.3	66.1	Δ 32.1	94.6	21.9	X	X	176.9	32.5	184.9	20.4	105.8	13.6	87.4	1.7
令和3年9月	122.3	17.4	107.5	17.1	116.0	8.8	-	-	170.2	7.4	175.0	29.0	102.6	Δ 3.0	76.8	Δ 1.9
令和3年10月	130.5	16.1	98.5	Δ 17.8	116.8	Δ 9.2	X	X	180.3	19.3	173.2	48.1	115.3	0.0	87.4	Δ 19.5
令和3年11月	130.5	17.5	94.0	Δ 36.4	110.0	8.3	X	X	166.1	7.6	177.7	63.0	108.9	Δ 6.8	78.3	Δ 18.9
令和3年12月	133.3	31.5	82.9	Δ 8.6	111.7	12.0	X	X	151.9	Δ 7.6	202.6	87.6	113.7	5.9	98.0	Δ 15.6
令和4年1月	115.3	5.1	107.9	32.1	75.2	Δ 19.8	X	X	99.2	Δ 44.5	187.5	10.5	107.9	Δ 7.6	95.5	Δ 8.2

不動産業, 物品賃貸業	学術研究等		飲食サービス業等		生活関連サービス等		教育, 学習支援業		医療, 福祉		複合サービス事業		その他のサービス業			
	前年比	前年比	前年比	前年比	前年比	前年比	前年比	前年比	前年比	前年比	前年比	前年比	前年比			
189.2	X	173.5	14.6	93.2	8.0	187.3	5.6	118.6	63.6	107.2	21.0	149.0	2.2	135.8	Δ 18.1	令和元年
100.0	Δ 47.2	100.0	Δ 42.3	100.0	7.2	100.0	Δ 46.6	100.0	Δ 15.7	100.0	Δ 6.6	100.0	Δ 32.8	100.0	Δ 26.3	令和2年
51.6	Δ 48.4	253.1	153.0	75.7	Δ 24.3	277.2	177.1	92.0	Δ 8.0	110.0	10.0	83.9	Δ 16.1	147.3	47.3	令和3年
37.5	Δ 70.3	219.8	79.9	74.6	Δ 42.3	208.3	36.9	83.9	Δ 42.6	103.8	4.0	84.3	Δ 19.6	147.2	41.8	令和3年1月
44.0	Δ 67.5	247.2	147.0	81.2	Δ 31.9	287.6	141.6	89.1	Δ 16.8	101.9	2.0	72.0	Δ 25.5	148.6	41.2	令和3年2月
46.4	Δ 76.8	264.1	217.0	69.6	Δ 50.6	287.6	180.7	102.6	31.7	115.8	3.7	76.0	Δ 41.3	140.1	29.8	令和3年3月
45.1	Δ 66.4	248.5	158.4	63.0	Δ 36.7	277.7	127.0	122.1	49.5	103.8	Δ 1.9	78.1	Δ 30.9	138.7	37.5	令和3年4月
40.0	Δ 46.6	252.4	149.0	64.6	Δ 32.8	267.8	211.5	94.4	93.8	103.8	6.2	80.2	Δ 4.8	152.9	75.8	令和3年5月
45.1	Δ 58.4	274.5	137.3	39.8	Δ 60.6	334.0	303.8	94.4	Δ 25.5	103.8	15.5	78.1	22.6	127.6	68.4	令和3年6月
60.7	Δ 9.6	258.9	114.2	87.9	6.0	347.2	556.1	71.1	Δ 34.5	101.9	8.6	94.5	Δ 4.2	145.8	50.7	令和3年7月
51.6	Δ 23.3	226.3	262.2	89.5	5.9	314.1	428.3	43.4	Δ 23.7	107.8	12.5	73.9	0.0	140.1	44.8	令和3年8月
61.8	Δ 11.2	221.1	95.6	71.2	Δ 24.6	291.0	319.3	95.1	Δ 9.9	107.8	17.4	84.3	Δ 12.7	147.2	38.1	令和3年9月
60.7	Δ 25.3	258.9	131.6	94.5	0.0	224.9	300.2	107.9	Δ 15.8	123.7	23.9	88.3	Δ 12.3	147.2	45.9	令和3年10月
58.0	Δ 10.0	292.6	158.7	71.2	2.3	228.1	56.9	105.6	Δ 7.2	119.8	15.4	80.2	Δ 29.0	162.7	38.2	令和3年11月
68.3	Δ 3.8	273.2	356.2	101.1	15.1	257.9	69.6	94.4	Δ 4.5	125.9	14.6	117.1	Δ 6.6	169.6	68.1	令和3年12月
73.1	94.9	293.5	33.5	68.3	Δ 8.4	220.0	5.6	70.1	Δ 16.4	110.0	6.0	204.1	142.1	180.3	22.5	令和4年1月

不動産業, 物品賃貸業	学術研究等		飲食サービス業等		生活関連サービス等		教育, 学習支援業		医療, 福祉		複合サービス事業		その他のサービス業			
	前年比	前年比	前年比	前年比	前年比	前年比	前年比	前年比	前年比	前年比	前年比	前年比	前年比			
81.7	X	156.2	7.1	67.8	Δ 19.8	140.9	54.6	91.2	174.3	103.7	22.7	118.7	Δ 6.9	152.2	Δ 19.0	令和元年
100.0	22.4	100.0	Δ 36.0	100.0	47.4	100.0	Δ 29.0	100.0	9.7	100.0	Δ 3.6	100.0	Δ 15.8	100.0	Δ 34.3	令和2年
83.9	Δ 16.1	121.3	21.3	75.6	Δ 24.4	85.0	Δ 15.1	109.7	9.7	103.4	3.4	98.3	Δ 1.7	129.7	29.7	令和3年
68.5	Δ 48.3	80.9	53.6	92.7	Δ 28.7	91.6	Δ 33.3	100.5	Δ 26.9	108.2	5.4	113.0	Δ 16.5	136.4	18.1	令和3年1月
74.6	Δ 42.7	99.8	32.5	78.7	Δ 27.4	83.9	Δ 10.7	107.3	9.2	108.2	16.0	93.8	Δ 6.4	128.5	16.6	令和3年2月
76.9	Δ 46.9	163.7	132.0	88.9	Δ 37.3	76.3	Δ 16.7	123.9	40.2	117.6	8.7	89.5	Δ 14.3	124.6	6.8	令和3年3月
88.3	Δ 10.8	125.1	18.7	41.3	Δ 55.5	104.3	5.3	148.9	123.8	106.4	Δ 1.7	101.2	Δ 5.0	127.2	14.2	令和3年4月
77.7	8.5	147.7	21.7	81.2	Δ 7.3	78.7	Δ 11.5	121.7	147.7	106.4	9.6	86.3	3.8	132.5	40.2	令和3年5月
87.6	17.4	53.7	Δ 60.7	31.0	Δ 64.7	73.7	Δ 19.5	128.5	0.6	95.2	4.0	87.4	17.1	122.0	52.3	令和3年6月
102.0	22.9	145.0	1.4	88.9	Δ 5.6	81.3	Δ 11.2	86.2	Δ 24.5	87.6	Δ 7.9	115.1	36.7	132.5	46.5	令和3年7月
83.7	Δ 0.9	93.2	76.8	85.1	8.2	86.4	Δ 12.8	28.0	Δ 57.0	98.9	5.9	85.2	21.2	122.0	38.9	令和3年8月
86.0	11.9	115.8	Δ 12.1	86.3	Δ 15.3	89.0	Δ 20.5	110.3	7.4	97.0	6.0	85.2	3.9	135.2	41.2	令和3年9月
81.5	Δ 27.7	145.0	15.0	91.5	Δ 20.2	83.9	Δ 15.3	127.0	Δ 5.1	108.2	9.5	92.7	Δ 11.3	129.9	45.6	令和3年10月
86.0	0.9	163.7	27.0	45.2	Δ 12.5	86.4	Δ 10.6	123.9	3.8	95.2	Δ 10.5	92.7	Δ 8.4	132.5	13.6	令和3年11月
94.4	Δ 10.1	121.4	118.4	96.6	Δ 12.8	83.9	Δ 15.3	110.3	13.2	111.9	Δ 1.7	137.5	Δ 10.4	132.5	44.2	令和3年12月
96.9	41.5	95.3	17.8	56.4	Δ 39.2	123.1	34.4	88.6	Δ 11.8	103.7	Δ 4.2	172.3	52.5	156.6	14.8	令和4年1月

不動産業, 物品賃貸業	学術研究等		飲食サービス業等		生活関連サービス等		教育, 学習支援業		医療, 福祉		複合サービス事業		その他のサービス業			
	前年比	前年比	前年比	前年比	前年比	前年比	前年比	前年比	前年比	前年比	前年比	前年比	前年比			
237.9	X	205.2	30.3	111.5	27.8	239.2	Δ 11.9	174.7	16.8	117.3	20.5	197.9	7.7	87.4	Δ 16.8	令和元年
100.0	Δ 58.0	100.0	Δ 51.3	100.0	Δ 10.3	100.0	Δ 58.2	100.0	Δ 42.7	100.0	Δ 14.7	100.0	Δ 49.5	100.0	14.4	令和2年
25.4	Δ 74.6	460.2	360.3	76.0	Δ 23.9	474.3	374.2	55.5	Δ 44.5	126.8	26.8	68.8	Δ 31.0	196.4	96.5	令和3年
12.3	Δ 89.9	401.3	86.5	61.3	Δ 53.6	333.3	95.1	49.4	Δ 69.7	93.2	0.0	40.0	Δ 26.5	180.9	153.8	令和3年1月
19.7	Δ 85.5	441.5	206.9	82.4	Δ 35.8	508.3	248.6	50.2	Δ 59.8	90.9	Δ 18.7	36.4	Δ 59.9	205.8	129.7	令和3年2月
22.9	Δ 89.8	437.6	286.2	57.5	Δ 59.5	516.7	359.3	58.3	3.9	111.8	Δ 6.0	58.1	Δ 66.0	184.2	126.5	令和3年3月
13.7	Δ 90.9	458.7	456.0	80.5	Δ 23.6	458.3	205.6	67.1	Δ 40.1	100.2	Δ 2.3	47.2	Δ 60.6	172.6	136.4	令和3年4月
13.7	Δ 81.9	433.9	546.7	55.6	Δ 46.3	454.1	473.7	39.1	Δ 15.9	95.5	Δ 4.7	76.4	Δ 12.4	207.5	220.5	令和3年5月
15.1	Δ 87.7	549.1	565.5	46.0	Δ 58.6	595.8	694.5	24.3	Δ 80.4	121.1	44.3	76.4	75.1	141.0	107.4	令和3年6月
28.9	Δ 52.6	453.0	435.5	88.2	24.3	612.5	14,614.4	39.8	Δ 59.1	137.5	51.3	76.4	Δ 36.3	185.9	60.0	令和3年7月
24.3	Δ 60.1	453.0	435.5	92.0	6.7	545.8	2,518.0	77.4	84.2	132.8	32.5	65.6	Δ 18.1	187.7	54.8	令和3年8月
39.8	Δ 40.5	401.3	397.4	61.3	Δ 28.9	495.8	1,882.3	62.7	Δ 43.7	137.5	51.3	90.9	Δ 24.3	179.2	33.2	令和3年9月
39.8	Δ 42.1	453.0	424.2	93.9	16.7	370.8	4,354.5	68.6	Δ 41.1	167.7	63.5	90.9	Δ 7.4	195.9	47.6	令和3年10月
32.0	Δ 41.7	512.5	521.2	90.1	9.3	370.8	89.4	67.9	Δ 34.8	172.4	68.1	69.2	Δ 47.1	245.7	102.7	令和3年11月
42.6	Δ 24.4	527.9	587.8	103.5	45.9	429.1	101.9	61.2	Δ 40.3	160.7	56.7	98.1	17.3	270.5	114.4	令和3年12月
40.9	232.5	553.8	38.0	76.9	25.4	325.0	Δ 2.5	30.1	Δ 39.1	123.3	32.3	78.6	96.5	243.3	34.5	令和4年1月

第4表 常用雇用指数
5人以上

	調査産業計		建設業		製造業		電気・ガス業		情報通信業		運輸業, 郵便業		卸売業, 小売業		金融業, 保険業	
	前年比		前年比		前年比		前年比		前年比		前年比		前年比		前年比	
令和元年	101.1	0.7	99.0	2.6	103.3	Δ 0.6	100.0	12.9	99.1	1.0	99.6	2.3	100.2	1.0	103.0	Δ 1.8
令和2年	100.0	Δ 1.1	100.0	1.0	100.0	Δ 3.1	100.0	0.0	100.0	0.9	100.0	0.4	100.0	Δ 0.2	100.0	Δ 2.8
令和3年	99.2	Δ 0.9	100.7	0.7	100.7	0.7	96.7	Δ 3.4	96.1	Δ 3.9	99.3	Δ 0.7	99.7	Δ 0.3	98.7	Δ 1.3
令和3年1月	99.3	Δ 0.5	101.3	1.6	102.2	2.8	100.4	1.4	98.9	0.5	100.0	Δ 0.2	101.7	1.5	99.3	Δ 1.0
令和3年2月	100.1	0.6	100.8	1.2	102.0	3.5	99.6	1.4	98.3	0.1	99.8	Δ 0.1	101.2	1.1	99.0	Δ 2.0
令和3年3月	100.5	0.9	101.6	2.3	101.5	2.2	99.6	1.6	97.7	Δ 0.5	99.5	Δ 0.9	99.6	0.6	98.5	Δ 1.3
令和3年4月	99.3	Δ 0.4	101.8	3.3	103.1	2.1	98.3	Δ 1.2	95.7	Δ 7.2	99.6	Δ 0.4	100.2	0.6	99.0	Δ 1.3
令和3年5月	99.9	0.6	100.1	2.2	99.7	Δ 1.1	97.2	Δ 2.0	95.7	Δ 6.8	99.9	0.3	99.3	Δ 0.2	99.0	Δ 2.4
令和3年6月	98.0	Δ 1.4	101.3	2.8	101.0	0.7	98.5	Δ 1.5	94.9	Δ 5.9	100.5	1.0	99.2	Δ 0.6	99.0	Δ 1.4
令和3年7月	99.9	Δ 0.7	101.3	0.6	100.7	0.8	98.4	Δ 2.7	94.5	Δ 6.1	100.1	Δ 0.5	100.5	0.5	97.9	Δ 2.0
令和3年8月	98.6	Δ 1.6	100.4	0.3	101.0	Δ 0.2	98.4	Δ 2.7	94.6	Δ 5.9	99.8	Δ 0.5	99.3	Δ 0.5	98.4	Δ 1.1
令和3年9月	99.3	Δ 1.1	99.4	Δ 1.6	100.9	1.3	75.8	Δ 25.0	96.0	Δ 4.1	99.2	Δ 1.1	99.1	Δ 0.6	98.3	Δ 1.4
令和3年10月	99.3	Δ 1.2	99.5	Δ 1.4	100.5	0.1	98.0	Δ 2.9	95.3	Δ 4.5	97.9	Δ 1.6	98.6	Δ 1.1	98.4	Δ 0.8
令和3年11月	97.8	Δ 3.0	99.8	Δ 2.1	97.1	Δ 3.0	97.9	Δ 3.0	95.4	Δ 3.5	98.0	Δ 1.9	98.7	Δ 2.2	98.9	Δ 0.7
令和3年12月	98.4	Δ 2.1	100.5	Δ 1.0	98.3	Δ 1.4	97.9	Δ 3.0	96.1	Δ 2.3	97.1	Δ 2.6	98.8	Δ 2.7	98.8	Δ 0.1
令和4年1月	98.8	Δ 0.5	100.5	Δ 0.8	99.0	Δ 3.1	96.0	Δ 4.4	95.2	Δ 3.7	96.3	Δ 3.7	99.0	Δ 2.7	98.0	Δ 1.3

30人以上

	調査産業計		建設業		製造業		電気・ガス業		情報通信業		運輸業, 郵便業		卸売業, 小売業		金融業, 保険業	
	前年比		前年比		前年比		前年比		前年比		前年比		前年比		前年比	
令和元年	101.7	0.7	97.3	Δ 4.9	104.6	0.0	97.7	Δ 1.8	97.6	3.2	100.9	1.7	99.5	0.9	103.4	0.9
令和2年	100.0	Δ 1.7	100.0	2.7	100.0	Δ 4.4	100.0	2.3	100.0	2.4	100.0	Δ 0.9	100.0	0.5	100.0	Δ 3.4
令和3年	99.3	Δ 0.7	100.5	0.5	100.6	0.6	101.6	1.6	96.8	Δ 3.2	98.6	Δ 1.4	99.0	Δ 1.0	100.5	0.5
令和3年1月	98.8	Δ 0.5	100.7	Δ 0.6	102.3	2.2	101.8	4.7	99.9	3.5	99.6	Δ 0.5	101.0	1.1	99.8	Δ 1.2
令和3年2月	100.8	2.2	101.3	0.5	102.7	4.0	100.7	4.4	99.5	3.2	99.6	Δ 0.1	100.8	1.3	98.3	Δ 1.6
令和3年3月	100.8	2.1	101.3	0.9	102.1	2.1	100.7	4.9	98.7	2.7	98.7	Δ 1.8	98.7	Δ 0.2	97.6	Δ 0.9
令和3年4月	99.8	Δ 0.5	101.7	2.0	103.3	1.7	101.1	2.0	96.3	Δ 6.3	99.0	Δ 0.8	100.3	2.2	102.5	3.1
令和3年5月	100.5	0.3	100.5	1.6	101.5	Δ 0.1	100.9	2.1	95.9	Δ 6.5	99.4	Δ 0.8	100.8	1.8	101.6	0.4
令和3年6月	97.9	Δ 2.5	100.8	1.8	100.7	Δ 0.7	102.4	1.9	94.9	Δ 6.4	99.3	Δ 0.6	99.8	Δ 0.1	101.5	Δ 1.2
令和3年7月	100.2	Δ 0.5	100.5	1.9	99.9	0.8	102.3	0.1	94.7	Δ 6.5	100.1	Δ 0.3	98.4	Δ 2.0	101.1	1.5
令和3年8月	98.3	Δ 2.1	100.3	0.9	100.5	Δ 0.2	102.3	0.1	95.1	Δ 6.2	98.6	Δ 1.6	98.4	Δ 1.9	101.1	2.4
令和3年9月	99.8	Δ 0.6	100.1	0.3	99.8	1.1	101.9	Δ 0.1	97.1	Δ 3.9	98.7	Δ 1.7	97.2	Δ 3.3	101.0	1.3
令和3年10月	99.6	Δ 0.9	99.3	Δ 0.1	99.5	0.0	101.8	0.1	96.7	Δ 4.1	96.7	Δ 2.6	97.0	Δ 3.4	100.0	0.0
令和3年11月	96.9	Δ 3.7	99.8	Δ 1.6	96.7	Δ 2.7	101.6	Δ 0.2	96.2	Δ 4.0	96.9	Δ 3.0	97.6	Δ 3.8	100.8	0.6
令和3年12月	97.6	Δ 2.3	99.8	Δ 1.6	98.4	Δ 0.7	101.6	Δ 0.2	97.1	Δ 2.5	96.5	Δ 3.0	97.7	Δ 3.6	100.6	1.8
令和4年1月	97.4	Δ 1.4	99.5	Δ 1.2	99.8	Δ 2.4	99.1	Δ 2.7	96.3	Δ 3.6	96.4	Δ 3.2	97.0	Δ 4.0	99.6	Δ 0.2

5~29人

	調査産業計		建設業		製造業		電気・ガス業		情報通信業		運輸業, 郵便業		卸売業, 小売業		金融業, 保険業	
	前年比		前年比		前年比		前年比		前年比		前年比		前年比		前年比	
令和元年	100.2	0.6	99.8	6.1	98.4	Δ 2.7	106.4	X	105.8	Δ 6.5	97.2	3.4	100.8	1.2	102.5	Δ 4.4
令和2年	100.0	Δ 0.2	100.0	0.3	100.0	1.6	100.0	Δ 6.1	100.0	Δ 5.5	100.0	3.0	100.0	Δ 0.7	100.0	Δ 2.5
令和3年	99.2	Δ 0.9	100.7	0.7	100.6	0.6	89.7	Δ 10.2	93.0	Δ 7.1	100.7	0.7	100.2	0.1	97.0	Δ 3.0
令和3年1月	99.9	Δ 0.5	101.6	2.7	101.6	5.0	96.3	Δ 7.1	94.6	Δ 11.0	100.7	0.4	102.2	1.8	98.9	Δ 0.9
令和3年2月	99.2	Δ 1.6	100.4	1.3	99.3	1.4	96.3	Δ 7.1	93.2	Δ 12.3	100.0	Δ 0.2	101.5	1.0	99.7	Δ 2.3
令和3年3月	100.2	Δ 0.8	101.8	3.0	99.4	2.3	X	X	93.2	Δ 13.5	101.1	0.9	100.4	1.3	99.3	Δ 1.7
令和3年4月	98.8	Δ 0.1	101.8	3.9	101.7	3.7	90.0	Δ 10.2	93.4	Δ 10.6	101.1	0.9	100.1	Δ 0.5	95.6	Δ 5.5
令和3年5月	99.0	1.1	99.9	2.4	93.4	Δ 4.4	86.9	Δ 13.2	95.0	Δ 7.9	100.9	2.4	98.2	Δ 1.7	96.6	Δ 5.1
令和3年6月	98.4	0.5	101.3	3.2	101.7	5.5	86.9	Δ 11.6	95.0	Δ 3.7	103.1	4.3	98.8	Δ 1.1	96.6	Δ 1.5
令和3年7月	99.5	Δ 0.9	101.7	0.2	103.5	1.0	X	X	93.6	Δ 5.1	100.3	Δ 0.6	101.9	2.4	94.7	Δ 5.4
令和3年8月	99.2	Δ 0.8	100.4	0.1	102.5	Δ 0.2	X	X	92.6	Δ 4.2	102.0	1.5	99.9	0.5	95.7	Δ 4.4
令和3年9月	98.7	Δ 1.9	99.2	Δ 2.5	104.8	1.7	-	-	91.2	Δ 4.7	100.4	0.1	100.5	1.3	95.7	Δ 3.9
令和3年10月	99.0	Δ 1.5	99.5	Δ 2.1	103.6	0.3	X	X	89.7	Δ 6.1	100.3	0.2	99.7	0.5	97.0	Δ 1.4
令和3年11月	99.1	Δ 2.1	99.9	Δ 2.2	98.1	Δ 4.4	X	X	92.3	Δ 1.2	100.3	0.4	99.5	Δ 1.3	97.0	Δ 1.9
令和3年12月	99.7	Δ 1.6	100.7	Δ 0.9	97.7	Δ 3.8	X	X	91.7	Δ 1.7	98.3	Δ 1.8	99.7	Δ 2.1	97.0	Δ 1.9
令和4年1月	100.8	0.9	100.9	Δ 0.7	96.2	Δ 5.3	X	X	90.3	Δ 4.5	95.4	Δ 5.3	100.4	Δ 1.8	96.4	Δ 2.5

不動産業, 物品賃貸業	学術研究等		飲食サービス業等		生活関連サービス等		教育, 学習支援業		医療, 福祉		複合サービス事業		その他のサービス業			
	前年比	前年比	前年比	前年比	前年比	前年比	前年比	前年比	前年比	前年比	前年比	前年比	前年比			
97.1	X	108.6	1.1	109.8	Δ 1.1	100.3	Δ 2.1	98.5	1.7	97.4	1.1	103.5	Δ 4.0	102.0	2.8	令和元年
100.0	3.0	100.0	Δ 8.0	100.0	Δ 9.0	100.0	Δ 0.4	100.0	1.5	100.0	2.7	100.0	Δ 3.4	100.0	Δ 2.0	令和2年
99.8	Δ 0.2	104.3	4.3	92.1	Δ 7.9	110.6	10.6	99.6	Δ 0.5	98.0	Δ 2.1	101.7	1.7	99.5	Δ 0.5	令和3年
106.0	12.1	86.7	0.9	94.4	Δ 9.8	105.6	8.1	100.8	0.2	94.4	Δ 4.2	99.2	Δ 2.3	99.6	Δ 2.1	令和3年1月
106.0	7.9	86.7	0.9	93.3	Δ 9.7	106.7	9.0	100.3	Δ 0.2	100.4	1.6	99.2	Δ 2.3	99.4	Δ 1.8	令和3年2月
103.8	4.6	107.5	21.5	100.9	Δ 4.8	107.0	9.7	100.3	0.0	100.2	1.0	97.3	Δ 2.9	99.7	Δ 0.7	令和3年3月
101.9	1.8	108.3	Δ 2.4	90.6	Δ 2.2	113.4	18.0	99.2	0.4	94.9	Δ 5.2	103.3	4.0	99.1	Δ 1.3	令和3年4月
103.5	3.7	108.8	Δ 2.6	96.8	11.5	112.7	16.0	98.9	Δ 0.3	100.8	0.1	103.3	5.9	98.6	Δ 1.1	令和3年5月
99.0	Δ 2.8	89.1	Δ 20.4	85.3	Δ 3.3	111.8	17.3	99.0	Δ 1.2	95.3	Δ 5.4	104.6	5.0	98.7	Δ 1.0	令和3年6月
101.7	Δ 0.6	110.7	1.7	88.4	Δ 14.3	110.1	11.0	99.1	Δ 1.3	101.4	0.9	103.3	2.5	99.1	Δ 0.6	令和3年7月
96.0	Δ 6.3	110.9	28.8	90.4	Δ 11.4	109.4	10.2	98.3	0.6	95.4	Δ 5.3	103.1	2.5	99.6	0.2	令和3年8月
96.2	Δ 6.1	111.4	3.0	87.6	Δ 14.5	108.6	5.4	99.5	Δ 1.3	101.1	0.9	102.3	2.0	99.5	0.2	令和3年9月
96.0	Δ 3.2	110.5	2.5	88.9	Δ 13.2	111.9	7.2	99.5	Δ 0.8	101.0	0.8	101.9	2.4	99.9	0.2	令和3年10月
93.5	Δ 8.6	110.1	2.3	92.6	Δ 11.4	114.9	9.2	99.9	Δ 0.4	95.0	Δ 5.2	101.9	2.2	100.5	1.3	令和3年11月
93.9	Δ 4.1	110.5	27.8	95.7	Δ 7.6	114.8	7.3	99.8	Δ 0.9	95.6	Δ 4.5	101.2	1.7	100.7	1.2	令和3年12月
91.9	Δ 13.3	94.6	9.1	102.6	8.7	114.3	8.2	99.3	Δ 1.5	95.8	1.5	101.1	1.9	101.0	1.4	令和4年1月

不動産業, 物品賃貸業	学術研究等		飲食サービス業等		生活関連サービス等		教育, 学習支援業		医療, 福祉		複合サービス事業		その他のサービス業			
	前年比	前年比	前年比	前年比	前年比	前年比	前年比	前年比	前年比	前年比	前年比	前年比	前年比			
104.4	X	118.3	Δ 3.9	115.4	0.1	101.3	3.3	98.9	2.9	97.7	0.7	103.3	6.0	102.9	4.4	令和元年
100.0	Δ 4.2	100.0	Δ 15.5	100.0	Δ 13.4	100.0	Δ 1.3	100.0	1.1	100.0	2.4	100.0	Δ 3.1	100.0	Δ 2.8	令和2年
138.8	38.7	108.4	8.4	95.4	Δ 4.5	100.6	0.5	100.9	0.9	97.2	Δ 2.8	94.6	Δ 5.4	98.0	Δ 2.0	令和3年
147.2	44.5	69.4	1.9	99.8	4.2	102.7	4.0	101.7	1.2	91.5	Δ 6.8	97.8	Δ 3.9	99.2	Δ 3.0	令和3年1月
147.5	46.2	69.4	1.9	100.9	5.1	102.1	3.4	101.7	1.3	100.7	2.7	97.6	Δ 3.8	99.0	Δ 2.4	令和3年2月
145.1	46.3	120.1	77.3	100.5	5.9	102.2	3.2	101.6	1.5	100.7	3.0	96.6	Δ 5.3	99.1	Δ 1.7	令和3年3月
135.1	36.8	122.3	Δ 0.5	98.7	10.9	101.5	1.2	100.3	2.0	93.7	Δ 7.4	94.6	Δ 5.0	97.7	Δ 2.6	令和3年4月
133.3	37.5	123.5	0.1	88.8	0.9	102.7	2.3	99.9	0.9	102.3	1.4	94.5	Δ 5.2	96.5	Δ 2.7	令和3年5月
134.6	37.8	70.3	Δ 43.3	90.5	Δ 0.4	100.8	3.7	99.9	Δ 0.2	93.5	Δ 7.4	94.0	Δ 6.6	96.8	Δ 2.8	令和3年6月
136.2	35.6	121.7	Δ 0.4	92.6	Δ 16.4	100.0	1.8	100.4	0.0	102.9	1.9	94.0	Δ 6.4	97.3	Δ 2.2	令和3年7月
137.0	35.6	122.1	72.5	93.2	Δ 16.8	98.6	0.0	100.9	4.8	93.0	Δ 7.9	93.3	Δ 6.2	97.6	Δ 2.0	令和3年8月
137.8	36.0	122.1	0.1	92.7	Δ 12.6	98.7	Δ 3.4	101.1	0.1	101.8	1.5	93.3	Δ 5.7	97.7	Δ 1.6	令和3年9月
136.8	36.8	120.8	Δ 0.2	94.7	Δ 10.7	99.0	Δ 2.7	101.1	0.0	101.5	1.1	93.2	Δ 5.2	98.2	Δ 1.5	令和3年10月
135.9	35.3	119.8	Δ 0.7	95.6	Δ 10.3	99.1	Δ 2.5	101.3	0.1	92.4	Δ 7.8	93.3	Δ 6.1	98.8	Δ 0.5	令和3年11月
138.6	36.2	118.9	72.0	97.3	Δ 6.1	99.4	Δ 3.6	101.3	Δ 0.6	92.8	Δ 7.5	93.3	Δ 5.2	98.4	Δ 1.0	令和3年12月
137.8	Δ 6.4	80.1	15.4	97.2	Δ 2.6	99.5	Δ 3.1	101.1	Δ 0.6	92.5	1.1	93.4	Δ 4.5	99.0	Δ 0.2	令和4年1月

不動産業, 物品賃貸業	学術研究等		飲食サービス業等		生活関連サービス等		教育, 学習支援業		医療, 福祉		複合サービス事業		その他のサービス業			
	前年比	前年比	前年比	前年比	前年比	前年比	前年比	前年比	前年比	前年比	前年比	前年比	前年比			
95.5	X	101.9	5.4	107.2	Δ 1.7	99.7	Δ 5.4	97.9	Δ 0.6	96.8	1.9	103.7	Δ 8.0	100.1	Δ 0.6	令和元年
100.0	4.8	100.0	Δ 1.9	100.0	Δ 6.7	100.0	0.3	100.0	2.1	100.0	3.3	100.0	Δ 3.6	100.0	Δ 0.1	令和2年
91.2	Δ 8.8	101.4	1.4	90.5	Δ 9.5	117.4	17.3	96.8	Δ 3.3	99.3	Δ 0.7	105.0	5.1	103.0	3.1	令和3年
96.9	4.2	98.6	0.3	91.9	Δ 15.4	107.5	10.9	98.8	Δ 2.1	99.8	0.5	99.8	Δ 1.6	100.3	Δ 0.2	令和3年1月
96.9	Δ 0.7	98.6	0.3	89.9	Δ 15.8	109.8	13.0	97.5	Δ 3.0	99.7	Δ 0.5	99.8	Δ 1.6	100.4	Δ 0.4	令和3年2月
94.8	Δ 4.5	98.6	Δ 4.0	101.0	Δ 9.0	110.2	14.0	97.5	Δ 3.0	99.2	Δ 2.5	97.7	Δ 1.9	100.8	1.5	令和3年3月
94.7	Δ 5.8	98.6	Δ 4.0	87.1	Δ 7.8	121.8	30.5	96.9	Δ 2.9	97.2	Δ 1.2	107.2	8.2	102.3	1.6	令和3年4月
96.9	Δ 3.4	98.6	Δ 4.9	100.5	16.4	119.4	25.8	96.9	Δ 2.9	97.8	Δ 2.3	107.2	11.2	103.6	2.5	令和3年5月
91.1	Δ 11.2	102.0	Δ 1.6	82.9	Δ 4.7	119.4	26.8	97.0	Δ 3.5	98.9	Δ 1.5	109.5	10.4	103.3	3.0	令和3年6月
94.1	Δ 8.3	103.0	3.3	86.5	Δ 13.2	116.9	17.1	96.5	Δ 4.0	98.5	Δ 1.3	107.8	6.6	103.1	3.1	令和3年7月
87.1	Δ 15.2	103.0	6.7	89.1	Δ 8.7	116.9	17.1	93.0	Δ 7.6	100.0	Δ 0.3	107.8	6.6	104.3	5.3	令和3年8月
87.1	Δ 15.2	104.1	5.6	85.3	Δ 15.3	115.1	11.3	96.3	Δ 4.2	99.7	Δ 0.3	106.6	5.4	103.3	4.1	令和3年9月
87.1	Δ 12.1	103.3	4.8	86.1	Δ 14.5	120.6	13.5	96.3	Δ 2.4	100.1	0.2	106.0	6.2	103.9	3.8	令和3年10月
84.1	Δ 18.1	103.3	4.8	91.2	Δ 11.9	125.6	16.6	97.2	Δ 1.5	99.9	Δ 0.3	106.0	6.2	104.5	5.6	令和3年11月
84.1	Δ 13.2	104.8	6.2	95.0	Δ 8.3	125.3	14.2	97.2	Δ 1.5	100.7	1.1	104.7	4.9	106.1	6.2	令和3年12月
81.8	Δ 15.6	103.8	5.3	105.1	14.4	124.5	15.8	95.7	Δ 3.1	102.3	2.5	104.8	5.0	105.8	5.5	令和4年1月

第5-1表 就業形態別一人平均現金給与、実労働時間等(5人以上)

産 業	現金給与総額 (円)				出勤日数 (日)	総実労働時間 (時間)			常 用労働者 (人)
	定期給与	所定内給与	特 別 給 与	所定内労働時間		所定外労働時間			
							現金給与総額		
(一般労働者)									
調査産業計	325,646	312,792	286,628	12,854	18.9	157.1	143.6	13.5	458,724
建設業	369,215	337,405	312,762	31,810	20.0	161.3	148.2	13.1	34,260
製造業	334,883	313,758	281,253	21,125	17.9	153.0	138.3	14.7	118,611
電気・ガス業	447,981	447,062	385,937	919	17.1	147.6	129.2	18.4	3,361
情報通信業	330,677	329,645	273,187	1,032	17.4	149.1	135.7	13.4	7,923
運輸業, 郵便業	324,698	314,718	272,489	9,980	20.0	168.5	144.7	23.8	38,845
卸売業, 小売業	316,204	306,160	290,623	10,044	19.1	160.5	148.9	11.6	61,576
金融業, 保険業	332,637	330,516	309,224	2,121	18.0	145.1	134.4	10.7	14,809
不動産業, 物品賃貸業	267,242	250,368	236,162	16,874	18.2	150.7	142.5	8.2	4,068
学術研究等	328,937	328,304	299,557	633	18.1	158.1	133.6	24.5	10,318
飲食サービス業	224,737	212,654	199,306	12,083	20.9	172.7	162.6	10.1	8,205
生活関連サービス等	286,651	279,876	262,449	6,775	18.3	149.0	139.4	9.6	8,422
教育, 学習支援業	402,744	402,744	398,599	0	17.4	150.1	134.5	15.6	22,679
医療, 福祉	297,105	291,997	271,688	5,108	19.7	156.7	150.1	6.6	86,911
複合サービス事業	315,322	314,745	294,643	577	18.7	152.2	141.9	10.3	4,708
その他のサービス業	313,855	297,009	262,649	16,846	19.1	161.0	143.9	17.1	34,028
(パートタイム労働者)									
調査産業計	92,612	92,202	89,045	410	13.9	80.4	77.9	2.5	213,830
建設業	94,211	93,496	91,849	715	12.3	86.0	85.0	1.0	2,965
製造業	119,066	117,486	108,750	1,580	16.4	111.6	105.3	6.3	18,896
電気・ガス業	161,733	161,733	161,733	0	17.7	131.5	131.5	0.0	135
情報通信業	121,429	121,212	117,511	217	13.9	94.3	92.0	2.3	378
運輸業, 郵便業	83,513	83,507	79,837	6	12.7	72.2	70.0	2.2	8,606
卸売業, 小売業	89,596	89,383	87,676	213	15.4	84.9	83.6	1.3	63,024
金融業, 保険業	119,913	119,053	117,343	860	15.0	101.0	99.5	1.5	1,760
不動産業, 物品賃貸業	93,504	93,504	91,300	0	13.1	85.9	85.3	0.6	2,065
学術研究等	122,120	122,120	112,862	0	14.1	90.4	86.4	4.0	1,077
飲食サービス業	66,059	65,391	63,789	668	11.3	61.5	58.6	2.9	39,095
生活関連サービス等	93,872	93,725	89,372	147	12.2	71.7	67.9	3.8	9,074
教育, 学習支援業	83,050	83,050	82,483	0	11.1	56.8	56.3	0.5	15,976
医療, 福祉	115,047	114,708	110,252	339	14.8	87.2	84.6	2.6	34,178
複合サービス事業	125,890	125,658	116,544	232	17.3	91.8	85.7	6.1	410
その他のサービス業	97,268	97,173	92,207	95	14.1	85.4	81.6	3.8	16,191

第5-2表 就業形態別一人平均現金給与、実労働時間等(30人以上)

産 業	現金給与総額 (円)				出勤日数 (日)	総実労働時間 (時間)			常 用労働者 (人)
	定期給与	所定内給与	特 別 給 与	出 勤 日 数 (日)		所定内労働時間	所定外労働時間		
								現金給与総額	
(一般労働者)									
調査産業計	337,685	325,344	295,260	12,341	18.6	156.7	142.6	14.1	289,476
建設業	401,431	354,970	317,105	46,461	19.3	164.6	146.1	18.5	10,769
製造業	337,852	324,891	288,754	12,961	17.8	154.2	138.5	15.7	95,546
電気・ガス業	470,839	469,690	397,987	1,149	16.7	147.2	125.5	21.7	2,683
情報通信業	345,013	343,746	279,925	1,267	17.0	146.2	132.7	13.5	6,457
運輸業, 郵便業	339,123	325,425	281,807	13,698	20.6	170.5	147.0	23.5	28,361
卸売業, 小売業	330,438	305,510	289,483	24,928	19.0	159.9	150.2	9.7	23,639
金融業, 保険業	375,156	371,466	340,742	3,690	17.1	141.0	126.0	15.0	7,247
不動産業, 物品賃貸業	347,212	302,177	272,949	45,035	17.8	152.5	137.7	14.8	1,546
学術研究等	335,442	334,990	323,210	452	18.2	149.3	138.6	10.7	3,570
飲食サービス業	258,612	239,127	223,983	19,485	20.4	150.3	138.4	11.9	3,241
生活関連サービス等	311,353	297,141	285,891	14,212	16.9	135.4	126.2	9.2	3,053
教育, 学習支援業	422,976	422,976	419,410	0	17.1	150.5	132.6	17.9	17,359
医療, 福祉	316,855	309,882	287,465	6,973	19.5	156.5	150.0	6.5	63,453
複合サービス事業	344,168	344,013	308,643	155	18.9	161.5	143.9	17.6	2,468
その他のサービス業	282,408	272,694	239,828	9,714	18.9	162.9	145.7	17.2	20,084
(パートタイム労働者)									
調査産業計	102,881	102,230	98,039	651	14.2	86.0	83.1	2.9	101,693
建設業	109,343	102,047	97,142	7,296	11.5	67.8	65.7	2.1	295
製造業	130,980	129,474	117,689	1,506	17.2	124.3	115.8	8.5	12,636
電気・ガス業	192,184	192,184	192,184	0	14.3	102.7	102.7	0.0	38
情報通信業	104,762	104,388	100,840	374	13.4	84.5	82.7	1.8	219
運輸業, 郵便業	84,370	84,362	82,531	8	13.2	76.0	74.8	1.2	6,399
卸売業, 小売業	101,799	101,294	98,275	505	16.5	93.9	91.7	2.2	26,469
金融業, 保険業	120,176	119,122	117,256	1,054	14.5	100.7	99.1	1.6	1,419
不動産業, 物品賃貸業	121,466	121,466	118,128	0	13.7	98.6	96.9	1.7	296
学術研究等	158,164	158,164	157,974	0	13.0	88.9	88.8	0.1	232
飲食サービス業	69,521	68,254	66,250	1,267	11.9	66.6	64.1	2.5	12,982
生活関連サービス等	81,249	81,177	80,508	72	11.2	61.1	60.0	1.1	3,704
教育, 学習支援業	67,172	67,172	66,811	0	8.1	38.9	38.5	0.4	9,553
医療, 福祉	154,562	153,721	148,259	841	15.2	98.9	97.4	1.5	13,684
複合サービス事業	132,165	131,907	121,750	258	18.8	98.6	91.8	6.8	367
その他のサービス業	93,654	93,539	88,361	115	13.8	83.0	79.1	3.9	13,400

第5-3表 就業形態別一人平均現金給与、実労働時間等(5~29人)

産 業	現金給与総額 (円)				出勤日数 (日)	総実労働時間 (時間)			常 用労働者 (人)
	定期給与	所定内給与	特 別 給 与	所定内労働時間		所定外労働時間			
(一般労働者)									
調査産業計	305,040	291,308	271,855	13,732	19.2	157.7	145.4	12.3	169,248
建設業	354,362	329,307	310,760	25,055	20.3	159.9	149.2	10.7	23,491
製造業	322,588	267,651	250,185	54,937	18.2	147.9	137.2	10.7	23,065
電気・ガス業	X	X	X	X	X	X	X	X	X
情報通信業	267,820	267,820	243,642	0	19.1	161.7	148.9	12.8	1,466
運輸業, 郵便業	285,979	285,979	247,480	0	18.2	163.0	138.5	24.5	10,484
卸売業, 小売業	307,308	306,567	291,337	741	19.2	160.8	148.0	12.8	37,937
金融業, 保険業	291,910	291,291	279,034	619	18.9	148.8	142.3	6.5	7,562
不動産業, 物品賃貸業	219,323	219,323	214,118	0	18.4	149.6	145.3	4.3	2,522
学術研究等	325,513	324,785	287,107	728	18.1	162.7	131.0	31.7	6,748
飲食サービス業	202,558	195,321	183,149	7,237	21.2	187.4	178.5	8.9	4,964
生活関連サービス等	272,715	270,135	249,222	2,580	19.1	156.8	146.9	9.9	5,369
教育, 学習支援業	337,239	337,239	331,220	0	18.2	149.0	140.7	8.3	5,320
医療, 福祉	243,000	243,000	228,465	0	20.1	157.4	150.5	6.9	23,458
複合サービス事業	283,655	282,615	279,273	1,040	18.5	142.0	139.7	2.3	2,240
その他のサービス業	358,886	331,827	295,328	27,059	19.4	158.2	141.3	16.9	13,944
(パートタイム労働者)									
調査産業計	83,287	83,095	80,877	192	13.6	75.4	73.2	2.2	112,137
建設業	92,566	92,566	91,273	0	12.4	87.9	87.1	0.8	2,670
製造業	94,717	92,988	90,482	1,729	14.8	85.7	83.9	1.8	6,260
電気・ガス業	X	X	X	X	X	X	X	X	X
情報通信業	144,384	144,384	140,472	0	14.6	107.8	104.8	3.0	159
運輸業, 郵便業	81,143	81,143	72,390	0	11.4	61.4	56.5	4.9	2,207
卸売業, 小売業	80,662	80,662	79,915	0	14.5	78.3	77.7	0.6	36,555
金融業, 保険業	118,746	118,746	117,721	0	17.4	102.4	101.3	1.1	341
不動産業, 物品賃貸業	88,802	88,802	86,788	0	13.0	83.7	83.3	0.4	1,769
学術研究等	112,224	112,224	100,476	0	14.4	90.9	85.8	5.1	845
飲食サービス業	64,349	63,978	62,575	371	11.0	59.0	55.9	3.1	26,113
生活関連サービス等	102,583	102,385	95,489	198	12.9	78.9	73.3	5.6	5,370
教育, 学習支援業	106,507	106,507	105,635	0	15.5	83.3	82.7	0.6	6,423
医療, 福祉	88,380	88,380	84,603	0	14.6	79.4	76.0	3.4	20,494
複合サービス事業	71,093	71,093	71,093	0	4.0	32.0	32.0	0.0	43
その他のサービス業	114,454	114,454	110,494	0	16.0	97.1	93.9	3.2	2,791

【参考資料】

共通事業所における前年同月比について

平成30年からの部分入れ替え方式の導入に伴い、常に一部の調査事業所が前年も調査対象となっていることから、共通事業所(注1)に限定した集計が可能となった。本資料は、サンプル入替え時や、ベンチマーク更新(基準とする事業規模・産業別の労働者構成割合の見直し(労働者のウェイト変化))の際に発生する、一時的な断層(ギャップ)の影響を除去した短期的な賃金等の動向を見るための参考値として公表するものである。

(調査産業計、事業所規模5人以上)

	現金給与総額	きまって支給する給与	所定内給与
	%	%	%
令和4年1月	▲ 1.8	0.0	▲ 0.7

	総実労働時間	所定内労働時間	所定外労働時間
	%	%	%
令和4年1月	0.0	0.1	▲ 1.1

(注1) 共通事業所とは、「前年同月分」及び「当月分」ともに集計対象となった調査対象事業所のことである。

(注2) 前年同月比は、労働者数の変化の影響を除くため、当月の労働者数をもとに月々の平均賃金などを計算している。

(注3) 本系列(全ての調査対象事業所のデータを用いて作成した集計)に比べ、サンプルサイズが小さくなることに留意が必要である。

※毎月勤労統計の「共通事業所」の賃金の実質化をめぐる論点に係る検討会について

https://www.mhlw.go.jp/stf/shingi/other-toukei_127023_00002.html
(厚生労働省 ホームページ)

毎月勤労統計調査（通称“毎勤”）とは・・・

— どんな調査か —

- 労働者の賃金、労働時間及び雇用の毎月の変動を明らかにすることを目的とした調査です。
- 大正12年に始まり、90年以上の歴史を持つ我が国で最も重要な統計調査の一つで統計法に基づく「基幹統計調査」です。

— 調査の対象は —

- 全国の常用労働者5人以上の事業所の中から抽出された約4万4千事業所（地方調査分）です。

— どのように利用されているか —



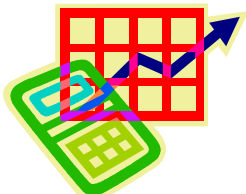
- 内閣府の「月例経済報告」や「景気動向指数」等の景気判断資料



- 休業補償額や労災保険給付額の改定
- 失業給付金額の自動変更



- 企業の経営判断や賃金などの労働条件決定の際の資料



- 最低賃金決定の資料



- 国民所得、県民所得の推計



- ILO等の国際機関への紹介

他にも色々な用途に使われています。

— 毎月の公表日 —

毎月の公表は、調査月の翌々月末頃を予定しています。

この毎月勤労統計調査についてのお問い合わせは、下記までお願いします。

〒700-8570 岡山市北区内山下2-4-6

岡山県総合政策局統計分析課人口統計班

TEL 086-226-7262 (班直通)

地方調査の結果は、岡山県統計分析課ホームページにも掲載しています。

<https://www.pref.okayama.jp/soshiki/15/>

毎月勤労統計調査「全国調査」の結果は、厚生労働省ホームページに掲載されています。

<https://www.mhlw.go.jp/toukei/list/30-1.html>