

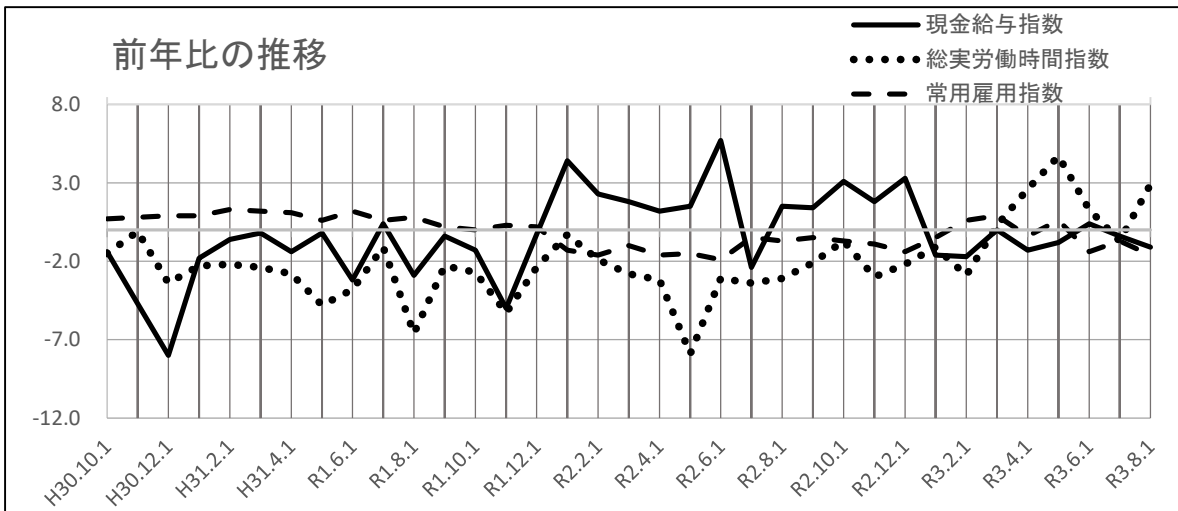
岡山県の賃金・労働時間・雇用の動き

(毎月勤労統計調査地方調査結果)

令和3年8月分
(平成27年基準)

	指数	(前年比)	[実数]
現金給与総額	81.7	1.1 %減	251,551 円
総実労働時間	89.3	2.9 %増	134.0 時間
常用雇用	100.0	1.6 %減	667,899 人

(調査産業計・事業所規模5人以上)



岡山県総合政策局統計分析課

目次

1 毎月勤労統計調査の説明	
(1) 調査の目的	1
(2) 調査の対象	1
(3) 調査方法	1
(4) 調査事項	2
(5) 調査の利用例	3
(6) 調査結果の利用上の補足及び注意点	3
2 結果概要	
(1) 賃金の動き	4
(2) 労働時間の動き	5
(3) 雇用の動き	6
3 統計表	
第1表 実数表(給与・時間・雇用)	7
第2-1表 現金給与指数	9
第2-2表 定期給与指数	11
第3-1表 総実労働時間指数	13
第3-2表 所定内労働時間指数	15
第3-3表 所定外労働時間指数	17
第4表 常用雇用指数	19
第5-1表 就業形態別一人平均現金給与額、実労働時間等(5人以上)	21
第5-2表 就業形態別一人平均現金給与額、実労働時間等(30人以上)	22
第5-3表 就業形態別一人平均現金給与額、実労働時間等(5~29人)	23
【参考資料】毎月勤労統計における共通事業所による前年同月比の参考提供について	24

1 毎月勤労統計調査の説明

(1) 調査の目的

この調査は、統計法に基づく基幹統計調査として、給与、労働時間及び雇用について、岡山県における毎月の変動を明らかにすることを目的としている。

(2) 調査の対象

この調査の対象産業は、日本標準産業分類に定める「鉱業、採石業、砂利採取業」、「建設業」、「製造業」、「電気・ガス・熱供給・水道業」、「情報通信業」、「運輸業、郵便業」、「卸売業、小売業」、「金融業、保険業」、「不動産業、物品賃貸業」、「学術研究、専門・技術サービス業」、「宿泊業、飲食サービス業」、「生活関連サービス業、娯楽業(その他の生活関連サービスのうち家事サービス業を除く。）」、「教育、学習支援業」、「医療、福祉」、「複合サービス事業」、「サービス業(他に分類されないもののうち外国公務を除く。）」である。

ただし、産業別集計事業所数が少数の場合は、対象事業所が特定されるため公表しないこととする。(注1:3頁参照)

(3) 調査方法

調査対象産業の5人以上の常用労働者を雇用する県内事業所の中から、産業・規模ごとに標本事業所を無作為に抽出する標本調査である。

事業所母集団データベースに基づいて厚生労働省が作成した事業所全数リストを抽出のための母集団フレームとし、そこから無作為抽出された約800事業所を調査し、本県の5人以上の全事業所について推計したものである。

なお、事業所規模30人以上の調査事業所では、2年又は3年毎に全数抽出替えを行っていたが、平成30年1月に約半数、平成31年1月に残りの事業所の抽出替えを行い、以後毎年1月に3分の1ずつ行うこととしている。事業所規模5~29人の調査事業所では、毎年1月と7月に3分の1ずつ抽出替えを行っている。(注2:3頁参照)

調査種別	事業所規模	県内対象事業所数
第一種	常用労働者30人以上	450事業所
	毎年1月に、全体の調査事業所の1/3が交替し、各組を3年間調査	
第二種	常用労働者5～29人	330事業所
	半年(1、7月)ごとに全体の調査事業所の1/3が交替し、各組を18か月間調査	

(参考) 特別調査 常用労働者1～4人: 対象調査区内の全事業所
 全国調査及び地方調査を補完するため、年1回、7月分を調査

※本書で、「事業所規模5人以上」の集計結果は「第一種事業所(規模30人以上)」及び「第二種事業所(規模5～29人)」を合わせた集計結果である。

(4) 調査事項

① 賃金の動き

現金給与総額	賃金、給与、手当、賞与その他名称のいかんを問わず、労働者に支払われたもので、所得税、貯金、社会保険料、組合費、購買代金等を差し引く以前の金額	
定期給与 (きまって支給する給与)	労働協約、就業規則等によってあらかじめ定められている支給条件、算定方法によって支給される給与(時間外手当等の「所定外給与」を含む。)	
	所定内給与	定期給与(きまって支給する給与)のうち所定外給与以外のもの
	所定外給与	所定の労働時間を超える労働に対して支給される給与や、休日労働、深夜労働に対して支給される給与のことであり、時間外手当、早朝出勤手当、休日出勤手当、深夜手当等
特別に支払われた給与 (特別給与)	賞与・期末手当等の一時金、ベースアップ等の差額追給分、3か月を超える期間で算定される現金給与	

※本来の職務外として行われる宿日直は、労働時間数から除かれる。

※運輸関係労働者等の手待時間は、労働時間数に含まれる。

② 労働時間の動き

総実労働時間	調査期間中に労働者が仕事のために実際に労働した時間
所定内労働時間	就業規則等で定められた正規の始業時刻と終業時刻との間の、休憩時間を除いた実際に労働した時間
所定外労働時間	早出、残業、臨時の呼び出し、休日出勤等による労働時間
出勤日数	調査期間中に、労働者が仕事のために実際に出勤した日数(有給であっても事業所に出勤しない日は出勤日にはならないが、1日のうち1時間でも就業すれば出勤日となる。)

③ 雇用の動き

常用労働者	期間を定めずに、又は1か月以上の期間を定めて雇用されている者
一般労働者	常用労働者のうちパートタイム労働者以外の者
パートタイム労働者	1日の所定労働時間又は1週の所定労働日数が一般の労働者より短い者

※重役、理事などの役員でも常時勤務して一般労働者と同じ給与規則で給与が毎月支払われている者も常用労働者に含まれる。

労働異動率	事業所間の雇用の流動状況を示す指標
入職率	$\frac{\text{月間増加労働者数}}{\text{前月末労働者数}} \times 100$
離職率	$\frac{\text{月間減少労働者数}}{\text{前月末労働者数}} \times 100$

※労働異動率には、新規の入離職者のみならず、人事異動に伴う同一企業内の転勤者も含まれる。

(5) 調査の利用例

- ・ 景気動向の判断資料(内閣府の「月例経済報告」や「景気動向指数」等)
- ・ 失業給付金額の自動変更
- ・ 労働災害の休業補償額の改定
- ・ 労災保険の年金給付額の改定
- ・ 最低賃金決定の資料
- ・ 国民所得、県民所得の推計
- ・ 企業の経営判断や賃金などの労働条件決定の際の資料

(6) 調査結果利用上の補足及び注意点

【補 足】

- (ア) 指数は、平成27年(以下、「基準年」という。)平均=100としている。
- (イ) 指数の年平均値は、毎月の指数を単純平均し、小数点以下第2位を四捨五入して第1位までとしたものである。
- (ウ) 「前年比」は、対前年同月増減率(%)を掲載している。
- (エ) 指数は、①基準年の変更、②常用労働者数の基準値更新という2つの事由で過去に遡って改訂することがある。
基準値が「平成26年経済センサス-基礎調査」に変更されたことに伴い、平成30年1月調査分において、指数の改訂を行った。
- (オ) 対前年・対前年同月増減率は指数をもとに算出しているため、実数で計算した場合は必ずしも一致しない。
また、指数が作成できない項目については、実数により計算している。
なお、基準年の変更に伴う指数改訂の際には、実質賃金指数を除き増減率の改訂を行わないため、増減率は指数から計算したものと一致しない場合がある。
- (カ) 表の符号は次のとおりである。
「-」……該当数字なし
「X」……集計事業所数が少数のため公表しない
- (キ) 平成30年1月分調査から、常用労働者の定義が以下のとおり変更されている。
(変更後) 平成30年1月分調査から常用労働者とは以下のいずれかに該当するものをいう。
・ 期間を定めずに雇われている者
・ 1か月以上の期間を定めて雇われている者
(変更前) 平成29年12月分調査まで常用労働者とは以下のいずれかに該当するものをいう。
・ 期間を定めずに雇われている者
・ 1か月を超える期間を定めて雇われている者
・ 臨時又は日雇労働者で前2か月の各月にそれぞれ18日以上雇われた者

【注意点】

- (注1) 調査産業計の結果には表章産業のほか「鉱業、採石業、砂利採取業」の結果が含まれる。なお、産業名で、「電気・ガス業」、「学研究等」、「飲食サービス業等」、「生活関連サービス等」、「その他のサービス業」とあるのは、それぞれ「電気・ガス・熱供給・水道業」、「学研究、専門・技術サービス業」、「宿泊業、飲食サービス業」、「生活関連サービス業、娯楽業(その他の生活関連サービス業のうち家事サービス業を除く。）」、「サービス業(他に分類されないもののうち外国公務を除く。）」のことである。
- (注2) 本調査での賃金額や労働時間数などの実数については、すでに公表した調査結果を過去に遡って改訂することは行っていない。よって、調査事業所の抽出替え時における結果のギャップは修正されずに残り、実数による時系列比較は困難である。
指数については、30人以上事業所の抽出替え時においては新旧両調査結果で生じたギャップを過去に遡って改訂していたが、入替え方式の見直しにより平成30年1月以降は改訂しないこととなった。なお、事業所規模5~29人の調査事業所の抽出替え時においては従来からギャップの改訂は行っていないので、時系列比較には注意が必要である。

2 結果概要

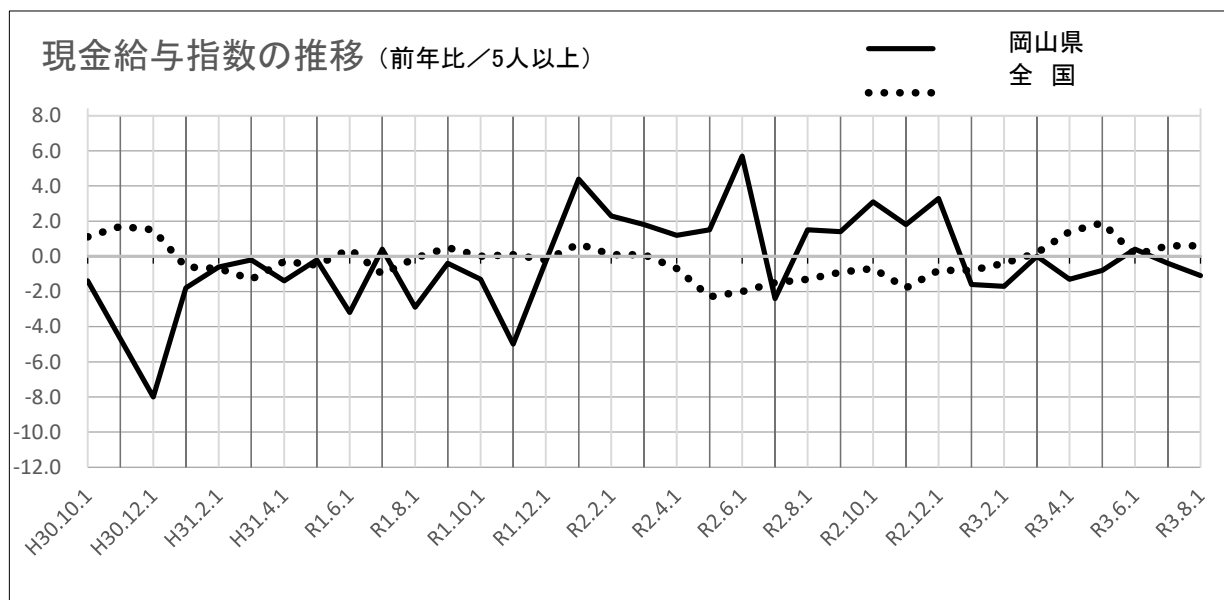
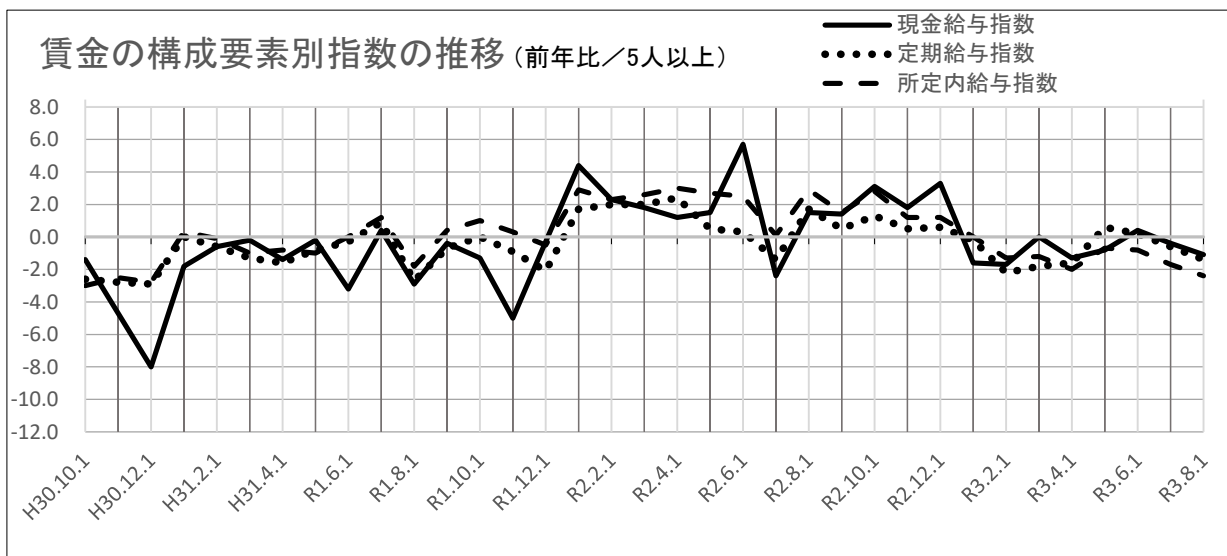
(1) 賃金の動き

現金給与総額は 251,551円で、指数は前年比 1.1%減少した。(2か月連続の減)

定期給与は 238,186円で、指数は前年比 1.4%減少した。(2か月連続の減)

※事業所規模5人以上

項目	5人以上									全国【確報値】 (5人以上)		
	30人以上			5~29人			実数 (円)	指数	前年比 (%)	実数 (円)	指数	前年比 (%)
現金給与総額	251,551	81.7	△ 1.1	272,455	77.8	0.1	222,485	89.5	△ 3.0	274,671	87.1	0.6
定期給与	238,186	94.1	△ 1.4	263,264	93.5	△ 1.1	203,315	95.5	△ 1.4	261,772	100.5	0.5
所定内給与	221,395	95.0	△ 2.4	242,930	95.0	△ 2.5	191,451	95.2	△ 1.9	244,062	101.3	0.0
所定外給与	16,791	83.2	13.2	20,334	77.9	17.3	11,864	100.0	4.5	17,710	—	6.0
特別に支払われた給与	13,365	24.4	3.4	9,191	13.5	60.7	19,170	53.7	△ 16.9	12,899	—	3.0



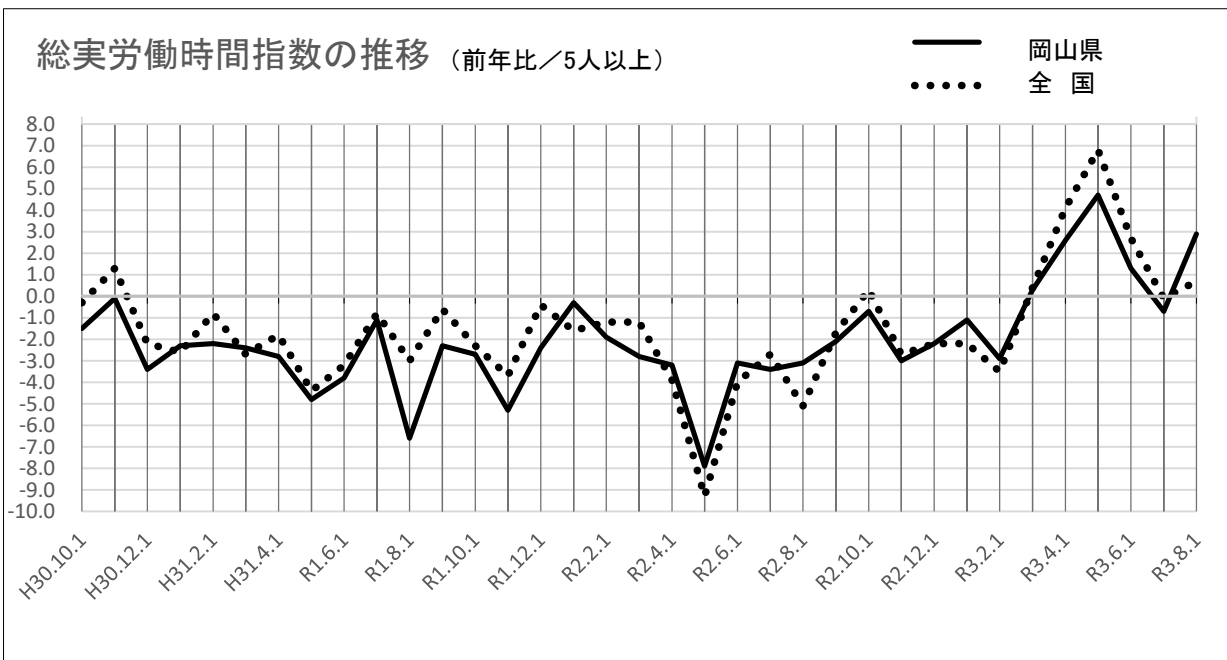
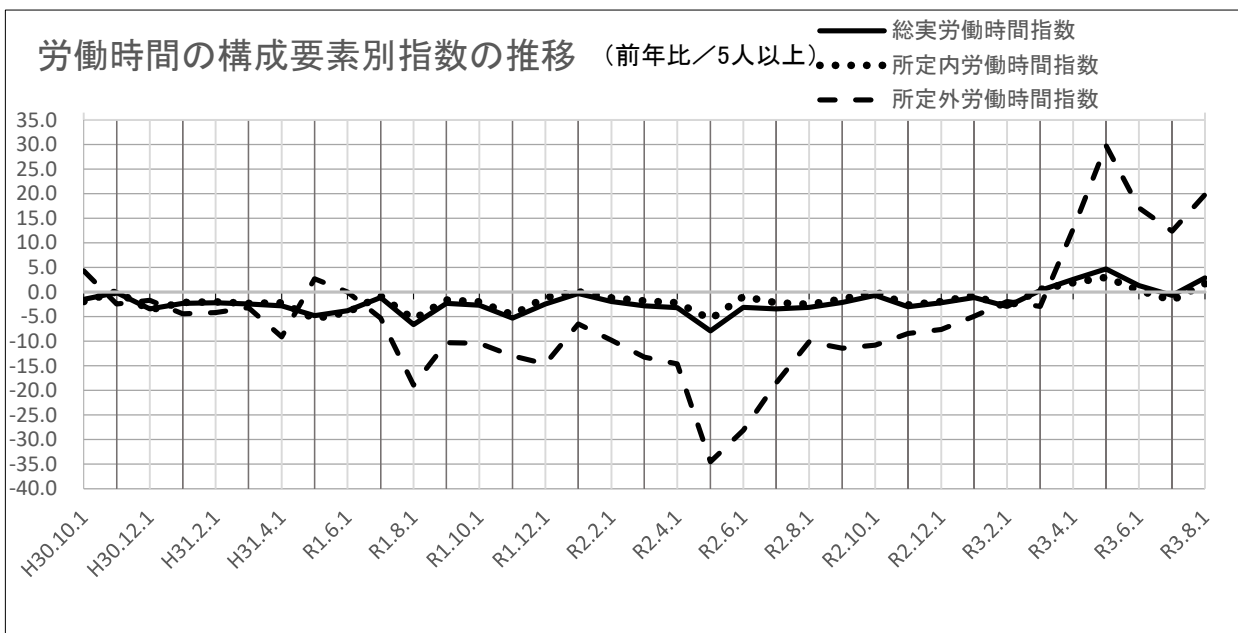
(2) 労働時間の動き

総実労働時間は134.0時間で、指数は前年比 2.9%増加した。(2か月ぶりの増)

※事業所規模5人以上

項目	5人以上									全国【確報値】 (5人以上)		
	30人以上			5~29人						実数 (時間)	指数	前年比 (%)
	実数 (時間)	指数	前年比 (%)	実数 (時間)	指数	前年比 (%)	実数 (時間)	指数	前年比 (%)	実数 (時間)	指数	前年比 (%)
総実労働時間	134.0	89.3	2.9	138.4	88.5	2.4	127.9	90.4	3.7	129.7	89.8	0.7
所定内労働時間	124.3	89.7	1.7	128.0	89.8	1.6	119.3	89.6	2.2	120.6	90.3	0.2
所定外労働時間	9.7	83.6	19.8	10.4	75.4	14.4	8.6	102.4	28.3	9.1	82.7	7.0
出勤日数	17.5	-	0.1	17.6	-	0.0	17.3	-	0.2	17.0	-	0.1

※出勤日数は、前年差(日)



(3) 雇用の動き

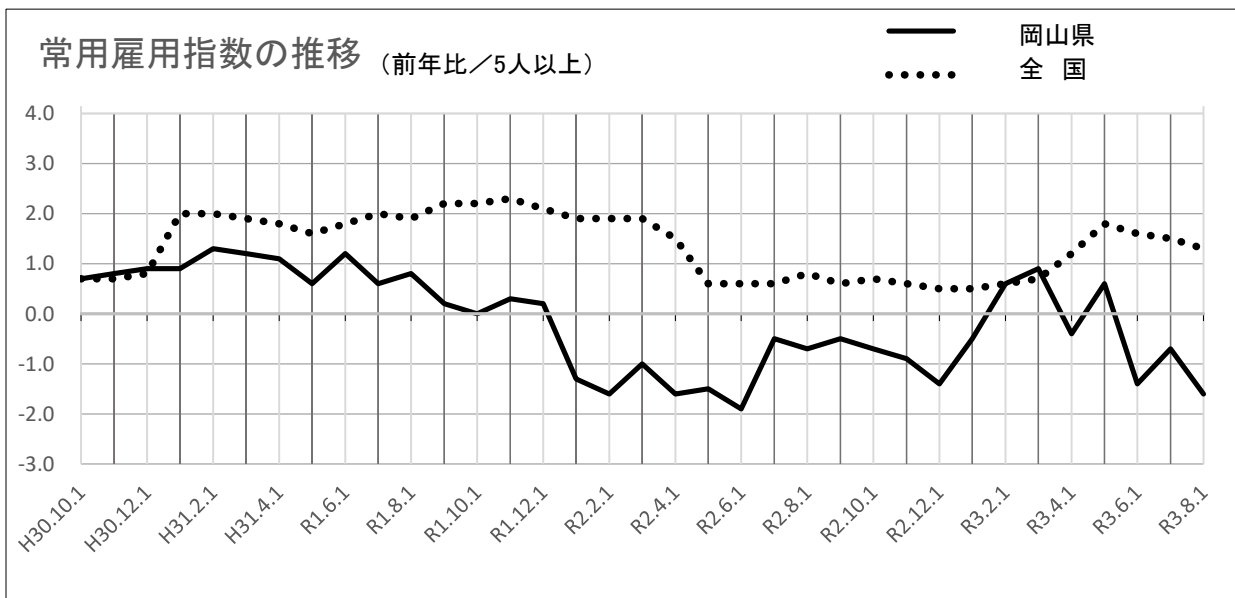
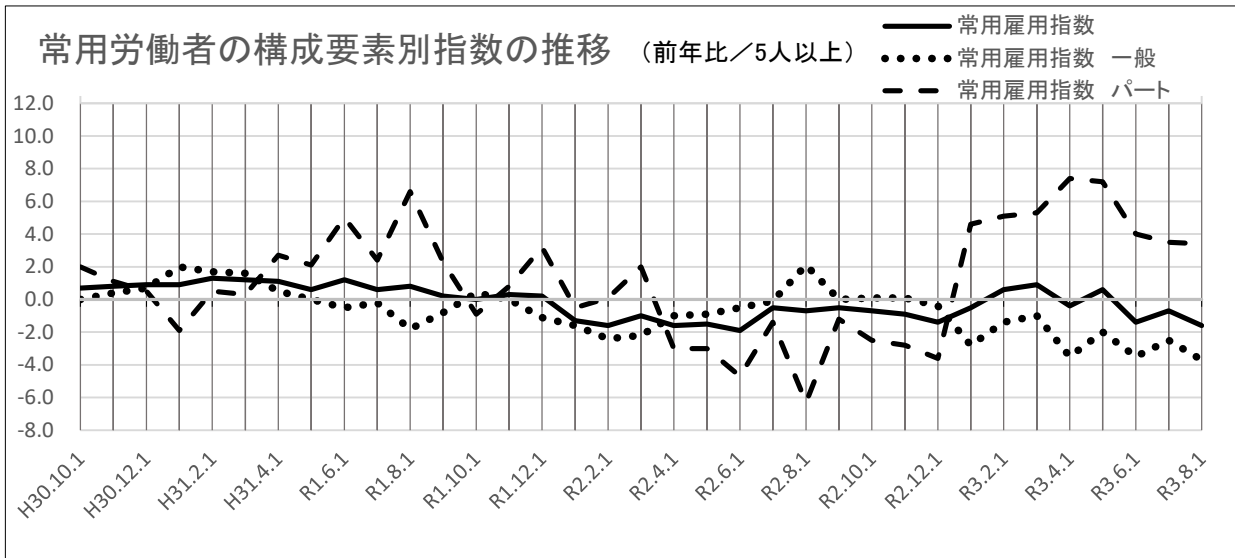
常用労働者数は 667,899人で、指数は前年比 1.6%減少した。(3か月連続の減)

一般労働者数は 454,646人で、指数は前年比 3.7%減少した。(9か月連続の減)

パートタイム労働者数は 213,253人で、指数は前年比 3.4%増加した。(8か月連続の増)

※事業所規模5人以上

項目	5人以上									全国【確報値】 (5人以上)		
	30人以上			5~29人			実数 (千人)	指数	前年比 (%)	実数 (千人)	指数	前年比 (%)
実数 (人)	指数	前年比 (%)	実数 (人)	指数	前年比 (%)	実数 (人)						
常用労働者	667,899	100.0	△ 1.6	388,264	100.1	△ 2.1	279,635	100.0	△ 0.8	52,031	110.6	1.3
一般労働者	454,646	94.9	△ 3.7	289,668	98.0	△ 4.5	164,978	89.7	△ 2.3	35,730	108.9	0.6
パートタイム労働者	213,253	113.6	3.4	98,596	106.4	5.9	114,657	120.1	1.4	16,301	114.4	2.6
パートタイム労働者比率	(%) 31.9	—	前年差 (ポイント) 1.5	(%) 25.4	—	前年差 (ポイント) 1.9	(%) 41.0	—	前年差 (ポイント) 0.9	(%) 31.33	—	前年差 (ポイント) 0.41



3 統計表

第1表 実数表(給与・時間・雇用)

	産 業	現金給与総額	定期給与		特別に支払われた給与		出勤日数	総実労働時間	
			所定内給与	所定外給与	前年差	前年差			
5人以上	調査産業計	251,551	238,186	221,395	16,791	13,365	419	17.5	134.0
	建設業	332,705	295,161	280,111	15,050	37,544	Δ 41,266	19.2	149.8
	製造業	287,207	280,172	252,707	27,465	7,035	Δ 6,408	18.0	150.5
	電気・ガス業	419,917	419,862	375,409	44,453	55	10	18.1	149.6
	情報通信業	309,388	305,174	284,969	20,205	4,214	150	17.6	149.2
	運輸業、郵便業	304,447	269,102	237,579	31,523	35,345	Δ 3,565	19.0	160.9
	卸売業、小売業	195,002	180,763	172,063	8,700	14,239	7,877	17.2	120.3
	金融業、保険業	330,760	298,698	280,471	18,227	32,062	22,669	18.5	147.2
	不動産業、物品賃貸業	180,111	163,364	154,984	8,380	16,747	3,264	15.8	117.8
	学術研究等	310,093	308,095	283,926	24,169	1,998	Δ 1,592	17.3	142.3
	飲食サービス業等	98,156	96,913	93,337	3,576	1,243	Δ 562	13.5	81.3
	生活関連サービス等	205,500	180,058	171,496	8,562	25,442	20,646	16.4	125.0
	教育、学習支援業	264,073	264,073	261,451	2,622	0	0	12.8	94.8
	医療、福祉	250,812	245,164	231,110	14,054	5,648	4,148	19.0	141.8
	複合サービス事業	283,095	282,575	277,821	4,754	520	515	18.9	146.6
	その他のサービス業	253,209	228,167	208,074	20,093	25,042	15,321	17.2	129.9
30人以上	調査産業計	272,455	263,264	242,930	20,334	9,191	3,440	17.6	138.4
	建設業	359,892	319,381	292,183	27,198	40,511	Δ 27,145	18.4	150.5
	製造業	295,634	292,667	261,386	31,281	2,967	2,303	17.8	151.7
	電気・ガス業	424,751	424,680	378,417	46,263	71	11	18.0	146.4
	情報通信業	312,373	312,041	292,980	19,061	332	Δ 3,029	17.4	145.7
	運輸業、郵便業	302,934	279,853	248,573	31,280	23,081	Δ 955	19.4	159.3
	卸売業、小売業	213,004	191,450	183,466	7,984	21,554	20,890	18.2	125.8
	金融業、保険業	376,581	331,212	303,875	27,337	45,369	36,775	17.6	142.6
	不動産業、物品賃貸業	326,829	259,344	238,225	21,119	67,485	67,485	18.0	147.1
	学術研究等	318,737	316,880	296,367	20,513	1,857	1,857	15.9	130.0
	飲食サービス業等	108,794	107,642	104,394	3,248	1,152	Δ 1,427	13.9	81.7
	生活関連サービス等	124,521	124,446	118,063	6,383	75	Δ 987	14.4	94.7
	教育、学習支援業	282,333	282,333	280,234	2,099	0	0	12.2	89.6
	医療、福祉	288,605	288,591	271,972	16,619	14	12	19.6	150.5
	複合サービス事業	275,856	275,679	267,026	8,653	177	163	19.1	148.1
	その他のサービス業	210,331	197,451	180,031	17,420	12,880	Δ 1,184	16.5	124.5
5〜29人	調査産業計	222,485	203,315	191,451	11,864	19,170	Δ 3,891	17.3	127.9
	建設業	321,243	284,950	275,021	9,929	36,293	Δ 47,160	19.5	149.5
	製造業	257,210	235,694	221,812	13,882	21,516	Δ 37,224	18.7	146.4
	電気・ガス業	X	X	X	X	X	X	X	X
	情報通信業	295,878	274,092	248,708	25,384	21,786	14,488	18.7	165.0
	運輸業、郵便業	307,292	248,875	216,896	31,979	58,417	Δ 8,873	18.4	163.8
	卸売業、小売業	182,177	173,149	163,940	9,209	9,028	Δ 1,534	16.6	116.3
	金融業、保険業	283,078	264,863	256,115	8,748	18,215	8,047	19.5	151.9
	不動産業、物品賃貸業	131,684	131,684	127,509	4,175	0	Δ 16,379	15.1	108.0
	学術研究等	303,008	300,894	273,728	27,166	2,114	Δ 3,269	18.5	152.5
	飲食サービス業等	92,981	91,694	87,958	3,736	1,287	Δ 116	13.3	81.1
	生活関連サービス等	252,482	212,323	202,497	9,826	40,159	32,849	17.6	142.6
	教育、学習支援業	224,047	224,047	220,278	3,769	0	0	14.2	106.1
	医療、福祉	183,995	168,387	158,867	9,520	15,608	11,268	18.0	126.5
	複合サービス事業	286,035	285,375	282,205	3,170	660	660	18.8	146.0
	その他のサービス業	343,350	292,740	267,027	25,713	50,610	50,610	18.7	141.2

所定内労働時間	所定外労働時間	常用労働者	一般労働者	パートタイム労働者	パートタイム労働者		入職率		離職率		産 業
					比率	前年差(ポイント)	前年差(ポイント)	前年差(ポイント)			
124.3	9.7	667,899	454,646	213,253	31.9	1.5	1.56	0.61	1.75	0.48	調査産業計
141.7	8.1	37,383	30,890	6,493	17.4	3.4	0.12	△ 0.35	1.05	△ 0.04	建設業
135.9	14.6	143,645	125,020	18,625	13.0	2.4	0.72	0.25	0.78	0.18	製造業
135.3	14.3	3,425	3,218	207	6.0	△ 3.6	0.00	0.00	0.00	0.00	電気・ガス業
137.0	12.2	8,705	8,292	413	4.7	0.9	1.13	0.86	0.98	0.53	情報通信業
140.8	20.1	51,650	44,348	7,302	14.1	6.5	1.08	△ 0.07	1.42	0.02	運輸業, 郵便業
114.1	6.2	117,785	55,992	61,793	52.5	3.1	2.00	0.75	3.08	1.75	卸売業, 小売業
138.4	8.8	16,393	15,532	861	5.3	△ 6.3	1.26	1.06	0.75	0.13	金融業, 保険業
113.8	4.0	7,040	3,445	3,595	51.1	2.1	2.21	2.02	7.78	7.69	不動産業, 物品賃貸業
124.9	17.4	11,976	11,204	772	6.4	△ 2.6	0.37	0.23	0.26	△ 1.90	学術研究等
75.9	5.4	44,342	6,609	37,733	85.1	3.0	6.01	2.63	3.67	△ 0.64	飲食サービス業等
115.5	9.5	13,559	6,615	6,944	51.2	△ 0.5	1.31	0.93	1.78	1.63	生活関連サービス等
89.0	5.8	37,810	22,782	15,028	39.7	8.9	0.51	0.16	1.33	△ 1.79	教育, 学習支援業
136.4	5.4	122,410	84,436	37,974	31.0	△ 0.6	1.50	0.86	1.53	1.14	医療, 福祉
143.0	3.6	3,618	3,354	264	7.3	△ 14.8	0.03	△ 0.03	0.25	△ 0.09	複合サービス事業
119.9	10.0	48,044	32,812	15,232	31.7	△ 0.9	2.24	0.77	1.65	△ 0.07	その他のサービス業
128.0	10.4	388,264	289,668	98,596	25.4	1.9	1.04	0.13	1.36	0.19	調査産業計
137.2	13.3	11,125	10,144	981	8.8	4.3	0.39	△ 1.22	0.64	△ 0.19	建設業
136.1	15.6	112,003	99,511	12,492	11.2	2.7	0.53	0.17	0.83	0.24	製造業
132.8	13.6	2,650	2,477	173	6.5	0.3	0.00	0.00	0.00	0.00	電気・ガス業
135.5	10.2	7,140	6,885	255	3.6	0.1	1.06	0.73	0.62	0.54	情報通信業
139.5	19.8	33,531	29,024	4,507	13.4	8.6	0.28	△ 0.11	1.75	1.16	運輸業, 郵便業
120.3	5.5	49,262	22,826	26,436	53.7	0.6	1.93	0.37	1.95	0.33	卸売業, 小売業
131.0	11.6	8,342	7,657	685	8.2	△ 2.3	1.55	1.14	1.46	0.19	金融業, 保険業
136.1	11.0	1,803	1,315	488	27.1	△ 4.6	1.28	0.22	0.78	0.25	不動産業, 物品賃貸業
120.1	9.9	5,398	5,171	227	4.2	△ 2.3	0.82	0.40	0.58	0.29	学術研究等
75.1	6.6	14,401	2,640	11,761	81.7	0.8	4.28	0.25	3.51	0.65	飲食サービス業等
91.3	3.4	4,958	983	3,975	80.2	16.2	1.17	0.22	2.45	2.08	生活関連サービス等
85.9	3.7	26,137	16,760	9,377	35.9	8.7	0.63	0.11	0.13	△ 4.50	教育, 学習支援業
145.2	5.3	77,846	62,888	14,958	19.2	△ 0.9	0.84	0.25	1.74	1.23	医療, 福祉
140.1	8.0	1,042	941	101	9.7	△ 27.0	0.10	△ 0.08	0.86	△ 0.21	複合サービス事業
115.2	9.3	32,512	20,349	12,163	37.4	2.4	1.82	△ 0.12	1.51	△ 0.34	その他のサービス業
119.3	8.6	279,635	164,978	114,657	41.0	0.9	2.28	1.27	2.31	0.90	調査産業計
143.6	5.9	26,258	20,746	5,512	21.0	3.1	0.00	0.00	1.23	0.04	建設業
135.3	11.1	31,642	25,509	6,133	19.4	1.2	1.42	0.58	0.59	△ 0.04	製造業
X	X	X	X	X	X	X	X	X	X	X	電気・ガス業
143.8	21.2	1,565	1,407	158	10.1	5.1	1.45	1.45	2.59	0.43	情報通信業
143.1	20.7	18,119	15,324	2,795	15.4	2.3	2.62	0.03	0.79	△ 2.15	運輸業, 郵便業
109.6	6.7	68,523	33,166	35,357	51.6	4.9	2.05	1.03	3.88	2.77	卸売業, 小売業
146.1	5.8	8,051	7,875	176	2.2	△ 10.6	0.95	0.95	0.00	0.00	金融業, 保険業
106.4	1.6	5,237	2,130	3,107	59.3	6.5	2.51	2.51	10.00	10.00	不動産業, 物品賃貸業
128.9	23.6	6,578	6,033	545	8.3	△ 2.0	0.00	0.00	0.00	△ 3.08	学術研究等
76.3	4.8	29,941	3,969	25,972	86.7	4.0	6.86	3.81	3.76	△ 1.29	飲食サービス業等
129.5	13.1	8,601	5,632	2,969	34.5	△ 8.9	1.40	1.40	1.40	1.40	生活関連サービス等
95.6	10.5	11,673	6,022	5,651	48.4	10.5	0.26	0.26	3.91	3.91	教育, 学習支援業
120.8	5.7	44,564	21,548	23,016	51.6	△ 1.7	2.67	1.92	1.15	1.01	医療, 福祉
144.2	1.8	2,576	2,413	163	6.3	△ 9.1	0.00	0.00	0.00	0.00	複合サービス事業
129.9	11.3	15,532	12,463	3,069	19.8	△ 7.3	3.11	2.69	1.93	0.49	その他のサービス業

第2-1表 現金給与指数

5人以上

	調査産業計		建設業		製造業		電気・ガス業		情報通信業		運輸業、郵便業		卸売業、小売業		金融業、保険業	
		前年比		前年比		前年比		前年比		前年比		前年比		前年比		前年比
平成30年	94.7	Δ 5.5	109.0	Δ 1.8	98.1	Δ 2.8	102.3	10.8	87.7	Δ 0.1	91.1	Δ 0.9	101.2	Δ 6.7	86.7	0.7
令和元年	93.4	Δ 1.4	89.1	Δ 18.3	95.0	Δ 3.2	94.6	Δ 7.5	86.3	Δ 1.6	102.1	12.1	100.9	Δ 0.3	77.8	Δ 10.3
令和2年	95.5	2.2	97.6	9.5	95.2	0.2	94.5	Δ 0.1	85.7	Δ 0.7	100.7	Δ 1.4	105.1	4.2	77.6	Δ 0.3
令和2年8月	82.6	1.5	100.3	16.0	79.0	Δ 3.2	72.6	Δ 2.4	66.5	Δ 5.5	98.4	Δ 7.8	95.9	11.5	59.1	Δ 11.4
令和2年9月	80.4	1.4	82.4	1.0	79.7	0.4	73.6	Δ 2.8	66.7	Δ 4.6	88.8	1.3	94.5	11.2	57.6	Δ 4.8
令和2年10月	83.2	3.1	81.6	2.5	86.9	8.8	74.7	Δ 2.4	65.9	Δ 10.3	93.2	4.7	94.1	4.6	59.4	Δ 5.0
令和2年11月	87.2	1.8	81.6	1.1	89.2	Δ 0.7	87.8	13.9	88.8	22.5	101.9	4.3	95.3	7.4	58.1	Δ 10.8
令和2年12月	163.2	3.3	194.9	39.9	162.3	1.1	188.1	Δ 5.1	183.8	1.1	140.9	Δ 13.8	162.4	7.3	159.4	8.6
令和3年1月	82.3	Δ 1.6	79.0	2.7	81.1	2.3	77.5	4.9	69.9	5.7	96.0	8.5	100.0	Δ 5.0	60.6	Δ 2.9
令和3年2月	78.9	Δ 1.7	76.0	Δ 9.8	78.4	Δ 0.9	74.9	2.3	68.7	3.8	87.1	Δ 0.7	92.0	1.8	62.8	Δ 0.6
令和3年3月	82.7	0.0	81.1	0.6	81.9	Δ 0.6	74.4	1.1	70.6	5.8	88.0	Δ 1.5	98.3	9.8	62.3	0.0
令和3年4月	82.7	Δ 1.3	78.9	Δ 0.3	85.2	Δ 0.8	89.0	15.4	66.7	Δ 3.9	89.6	1.5	96.2	Δ 0.6	60.2	Δ 8.0
令和3年5月	82.4	Δ 0.8	76.6	Δ 0.1	77.6	Δ 1.6	87.4	21.1	77.4	Δ 10.6	96.9	Δ 1.2	95.8	2.4	62.6	0.8
令和3年6月	137.8	0.4	130.0	32.8	137.6	Δ 0.8	193.3	0.2	81.9	Δ 26.4	108.3	Δ 19.4	119.5	2.4	122.5	Δ 16.8
令和3年7月	98.2	Δ 0.4	97.3	Δ 27.6	108.2	7.2	79.1	6.3	91.6	1.0	107.1	8.3	127.6	0.3	81.1	7.4
令和3年8月	81.7	Δ 1.1	89.6	Δ 10.7	78.4	Δ 0.8	77.7	7.0	66.5	0.0	94.2	Δ 4.3	93.2	Δ 2.8	65.2	10.3

30人以上

	調査産業計		建設業		製造業		電気・ガス業		情報通信業		運輸業、郵便業		卸売業、小売業		金融業、保険業	
		前年比		前年比		前年比		前年比		前年比		前年比		前年比		前年比
平成30年	94.6	Δ 7.2	123.4	8.1	97.8	Δ 2.6	108.3	8.4	94.7	Δ 2.6	85.7	Δ 14.6	91.2	Δ 6.1	89.3	9.2
令和元年	92.2	Δ 2.5	80.7	Δ 34.6	95.9	Δ 1.9	106.6	Δ 1.6	90.1	Δ 4.9	96.2	12.3	91.0	Δ 0.2	69.8	Δ 21.8
令和2年	94.4	2.4	85.6	6.1	94.2	Δ 1.8	100.0	Δ 6.2	88.5	Δ 1.8	97.6	1.5	107.1	17.7	66.8	Δ 4.3
令和2年8月	77.7	Δ 0.5	81.4	24.1	74.3	Δ 5.4	76.5	Δ 6.5	66.6	Δ 7.0	91.4	Δ 8.0	91.0	11.8	53.8	Δ 7.9
令和2年9月	78.5	1.9	76.4	11.4	78.4	Δ 1.3	77.4	Δ 6.7	67.7	Δ 4.5	85.1	5.5	95.8	22.2	53.9	Δ 2.9
令和2年10月	81.5	4.1	70.3	7.7	84.6	7.1	80.7	Δ 5.1	66.9	Δ 11.0	88.3	6.3	93.1	10.6	54.5	Δ 0.2
令和2年11月	84.3	1.4	68.9	13.0	88.1	Δ 2.9	78.2	Δ 7.5	93.8	27.3	98.4	3.4	94.6	13.0	53.3	Δ 11.9
令和2年12月	167.0	1.5	154.5	Δ 4.4	163.9	Δ 1.2	193.8	Δ 10.9	196.5	2.9	143.7	Δ 4.9	166.2	17.2	133.2	1.8
令和3年1月	79.7	Δ 4.1	69.2	5.6	79.9	2.4	81.9	2.2	71.9	9.4	84.4	0.5	101.9	Δ 20.3	54.7	2.2
令和3年2月	75.9	Δ 2.9	71.1	3.3	75.2	Δ 2.2	78.3	Δ 0.5	69.8	3.9	78.6	Δ 8.0	92.3	Δ 0.5	52.7	Δ 4.0
令和3年3月	80.9	0.7	77.2	18.0	79.5	Δ 2.1	80.0	0.5	72.9	8.0	81.5	Δ 4.9	99.6	9.5	54.3	0.2
令和3年4月	79.6	Δ 3.0	69.3	5.5	82.8	Δ 2.6	96.1	15.2	67.6	Δ 5.7	82.7	Δ 0.4	93.9	Δ 2.0	54.4	Δ 0.2
令和3年5月	78.3	Δ 3.8	73.7	9.7	74.6	Δ 3.2	79.1	1.9	79.0	Δ 13.9	92.5	Δ 3.6	88.8	Δ 4.3	53.8	Δ 0.2
令和3年6月	144.2	Δ 1.8	128.2	4.9	139.1	Δ 4.7	214.5	Δ 0.1	85.1	Δ 28.2	107.7	Δ 18.5	112.5	Δ 6.9	136.6	10.0
令和3年7月	91.8	Δ 0.6	101.6	Δ 16.0	99.1	1.8	80.0	0.6	90.0	2.9	93.5	Δ 4.0	125.6	1.5	60.3	4.1
令和3年8月	77.8	0.1	77.2	Δ 5.2	74.9	0.8	78.3	2.4	66.6	0.0	85.9	Δ 6.0	98.8	8.6	60.2	11.9

5～29人

	調査産業計		建設業		製造業		電気・ガス業		情報通信業		運輸業、郵便業		卸売業、小売業		金融業、保険業	
		前年比		前年比		前年比		前年比		前年比		前年比		前年比		前年比
平成30年	94.8	Δ 2.1	103.5	Δ 5.5	99.8	Δ 3.7	X	X	59.7	Δ 1.2	97.7	23.2	108.8	Δ 7.7	85.5	Δ 6.1
令和元年	95.4	0.6	98.8	Δ 4.5	89.4	Δ 10.4	85.8	-	68.7	15.1	109.1	11.7	108.5	Δ 0.3	92.1	7.7
令和2年	97.7	2.4	109.7	11.0	101.9	14.0	108.7	26.7	70.9	3.2	101.4	Δ 7.1	103.7	Δ 4.4	96.6	4.9
令和2年8月	92.3	5.5	116.9	12.8	106.9	8.2	83.9	14.5	64.5	0.6	108.5	Δ 7.1	99.7	11.3	68.8	Δ 15.3
令和2年9月	84.1	0.7	90.3	Δ 3.5	89.2	14.7	85.9	12.6	60.3	Δ 6.2	91.7	Δ 6.8	93.4	3.8	64.9	Δ 6.9
令和2年10月	86.6	1.5	92.7	0.3	101.7	21.8	78.3	6.8	59.9	Δ 7.6	98.5	1.5	94.9	0.5	68.5	Δ 10.2
令和2年11月	93.0	2.6	93.5	Δ 3.4	98.0	18.9	162.5	108.1	62.4	Δ 5.0	103.3	6.6	95.9	3.8	66.9	Δ 9.1
令和2年12月	156.5	8.2	229.6	74.3	158.5	27.1	236.5	17.4	117.0	Δ 17.0	125.1	Δ 31.2	159.6	0.7	204.7	17.0
令和3年1月	87.6	3.1	88.9	1.5	88.7	1.8	88.5	12.9	58.5	Δ 11.9	116.8	25.3	98.6	11.5	71.2	Δ 8.4
令和3年2月	84.6	Δ 0.2	82.8	Δ 15.5	97.1	5.4	89.0	10.6	61.9	2.1	101.1	15.7	91.8	3.5	80.1	2.8
令和3年3月	86.2	Δ 1.7	87.4	Δ 7.1	96.1	7.4	X	X	57.6	Δ 7.7	97.5	6.3	97.3	9.9	76.5	Δ 0.1
令和3年4月	88.7	1.7	88.7	Δ 2.8	100.3	9.7	91.9	11.8	61.0	4.8	99.9	5.2	98.0	0.3	70.5	Δ 16.2
令和3年5月	90.3	4.6	82.1	Δ 4.9	93.9	5.4	160.2	104.3	67.8	11.3	100.9	4.8	101.3	7.5	77.8	1.4
令和3年6月	125.5	6.7	137.3	57.6	132.1	37.0	166.0	Δ 6.7	65.0	Δ 13.4	103.0	Δ 20.9	125.0	10.2	99.6	Δ 46.7
令和3年7月	110.9	Δ 0.1	99.5	Δ 33.4	159.9	29.8	X	X	97.2	Δ 6.2	131.6	37.2	129.2	Δ 0.5	116.4	10.6
令和3年8月	89.5	Δ 3.0	101.7	Δ 13.0	99.6	Δ 6.8	X	X	64.8	0.5	107.4	Δ 1.0	89.1	Δ 10.6	73.7	7.1

不動産業, 物品貸貸業	学術研究等		飲食サービス業等		生活関連サービス等		教育, 学習支援業		医療, 福祉		複合サービス事業		その他のサービス業			
	前年比	前年比	前年比	前年比	前年比	前年比	前年比	前年比	前年比	前年比	前年比	前年比	前年比	前年比		
X	X	92.7	Δ 14.2	81.0	9.6	93.6	20.5	87.0	Δ 15.0	93.7	Δ 8.0	96.4	4.0	113.4	6.7	平成30年
115.2	-	94.9	2.4	78.7	Δ 2.8	104.3	11.4	81.6	Δ 6.2	96.7	3.2	97.8	1.5	114.9	1.3	令和元年
94.5	Δ 18.0	91.3	Δ 3.8	86.5	9.9	98.2	Δ 5.8	80.9	Δ 0.9	101.7	5.2	96.6	Δ 1.2	115.6	0.6	令和2年
81.0	Δ 16.1	72.9	Δ 29.6	85.4	21.1	96.1	Δ 0.7	62.5	8.5	84.1	2.2	77.3	0.5	99.7	7.1	令和2年8月
74.8	Δ 21.8	75.8	Δ 11.0	86.6	7.7	92.9	Δ 4.2	62.0	Δ 3.0	82.7	Δ 0.5	76.6	3.0	101.4	7.2	令和2年9月
78.8	Δ 19.1	79.5	Δ 8.0	79.8	Δ 1.1	100.9	3.0	63.4	Δ 1.9	84.1	0.7	79.5	1.0	106.1	4.3	令和2年10月
90.8	Δ 44.1	78.6	Δ 2.5	79.7	Δ 4.1	102.9	Δ 7.0	79.8	21.6	88.1	2.6	79.9	Δ 0.2	105.1	Δ 6.7	令和2年11月
143.9	Δ 5.0	155.6	Δ 2.0	87.2	Δ 14.3	124.6	Δ 6.0	166.5	Δ 0.5	182.9	6.5	202.8	0.0	188.6	Δ 3.0	令和2年12月
61.6	Δ 31.1	71.8	Δ 1.2	81.3	Δ 3.4	92.8	Δ 2.0	60.3	Δ 5.3	84.7	Δ 7.2	77.9	4.7	105.9	Δ 6.9	令和3年1月
55.9	Δ 38.8	72.6	Δ 1.8	75.7	Δ 12.1	95.5	6.7	58.2	Δ 4.7	82.7	Δ 4.4	77.6	7.3	101.7	5.2	令和3年2月
60.1	Δ 36.4	76.8	3.2	75.4	Δ 14.3	90.3	Δ 9.3	61.9	Δ 2.7	89.7	Δ 3.9	77.6	2.2	107.8	9.2	令和3年3月
63.6	Δ 27.5	79.7	Δ 8.8	79.1	Δ 7.2	90.6	1.3	59.2	Δ 0.7	83.4	Δ 5.2	90.9	19.1	111.2	7.5	令和3年4月
63.4	Δ 46.4	98.7	Δ 22.2	95.1	6.7	89.0	1.8	69.5	13.0	82.7	Δ 2.9	77.2	4.9	107.4	12.7	令和3年5月
104.8	3.8	95.9	Δ 1.8	80.3	Δ 18.0	101.3	1.9	162.5	Δ 0.5	175.5	8.8	188.8	Δ 0.9	168.1	3.0	令和3年6月
74.5	Δ 10.1	109.6	8.9	81.2	Δ 9.0	99.2	Δ 1.7	59.0	Δ 6.9	85.5	Δ 8.3	79.3	Δ 1.4	126.0	9.3	令和3年7月
72.5	Δ 10.5	79.8	9.5	76.7	Δ 10.2	105.1	9.4	58.8	Δ 5.9	81.8	Δ 2.7	76.0	Δ 1.7	113.3	13.6	令和3年8月

不動産業, 物品貸貸業	学術研究等		飲食サービス業等		生活関連サービス等		教育, 学習支援業		医療, 福祉		複合サービス事業		その他のサービス業			
	前年比	前年比	前年比	前年比	前年比	前年比	前年比	前年比	前年比	前年比	前年比	前年比	前年比	前年比		
X	X	90.6	Δ 14.5	82.8	Δ 9.2	86.8	Δ 4.1	81.6	Δ 20.4	97.3	Δ 8.6	109.3	9.2	122.0	3.7	平成30年
169.9	-	102.9	13.6	67.9	Δ 18.0	101.0	16.4	78.3	Δ 4.0	98.7	1.4	106.5	Δ 2.6	119.1	Δ 2.4	令和元年
130.4	Δ 23.2	106.2	3.2	75.5	11.2	89.9	Δ 11.0	83.1	6.1	101.4	2.7	98.7	Δ 7.3	123.0	3.3	令和2年
118.7	Δ 15.0	78.0	Δ 8.6	77.5	12.3	84.3	Δ 9.1	64.8	9.6	83.0	Δ 0.4	82.3	Δ 6.6	105.0	8.1	令和2年8月
115.1	Δ 20.2	79.5	Δ 3.4	72.0	11.5	85.3	Δ 15.9	64.5	5.9	81.8	Δ 2.2	80.8	Δ 3.7	107.2	5.2	令和2年9月
126.7	Δ 7.5	83.0	Δ 0.8	75.9	15.3	85.2	Δ 9.9	65.0	4.7	83.9	Δ 0.7	84.2	Δ 4.1	114.6	1.8	令和2年10月
113.9	Δ 20.2	81.9	12.3	70.7	7.0	98.1	0.5	64.6	11.2	85.6	1.5	92.5	Δ 3.8	113.4	Δ 6.6	令和2年11月
240.1	Δ 27.6	208.7	3.7	82.4	4.3	109.3	Δ 31.2	188.2	7.3	191.5	7.3	164.4	Δ 13.3	185.7	Δ 12.5	令和2年12月
103.5	Δ 16.9	72.2	Δ 7.7	73.8	Δ 0.4	65.8	Δ 29.5	61.3	Δ 4.7	85.9	Δ 5.8	87.2	1.8	104.5	Δ 10.9	令和3年1月
91.8	Δ 19.5	72.9	Δ 8.0	69.3	Δ 5.6	69.2	Δ 13.5	58.9	Δ 5.8	83.8	Δ 1.1	87.6	3.7	97.7	Δ 8.9	令和3年2月
105.0	Δ 14.9	75.2	Δ 6.6	68.1	Δ 7.0	67.9	Δ 14.1	63.1	Δ 4.8	91.5	4.8	85.4	4.1	104.9	Δ 4.3	令和3年3月
113.4	Δ 1.6	80.7	Δ 11.4	65.3	Δ 6.3	70.1	Δ 11.6	57.7	Δ 6.5	84.5	Δ 3.2	84.7	Δ 1.3	109.1	Δ 5.4	令和3年4月
111.9	0.1	121.2	Δ 34.9	69.2	Δ 4.6	68.9	Δ 16.1	59.4	Δ 7.8	83.4	1.1	86.0	6.0	104.0	Δ 0.5	令和3年5月
216.9	86.2	93.7	Δ 25.8	73.1	Δ 10.7	96.7	Δ 4.9	169.2	1.3	193.7	15.0	214.2	19.7	146.6	Δ 23.1	令和3年6月
132.4	Δ 8.7	119.9	17.5	79.3	Δ 3.4	71.5	Δ 29.1	57.7	Δ 9.6	82.9	Δ 7.8	89.4	9.4	130.6	23.3	令和3年7月
138.6	16.8	75.0	Δ 3.8	72.4	Δ 6.6	71.0	Δ 15.8	57.7	Δ 11.0	82.8	Δ 0.2	81.6	Δ 0.9	107.4	2.3	令和3年8月

不動産業, 物品貸貸業	学術研究等		飲食サービス業等		生活関連サービス等		教育, 学習支援業		医療, 福祉		複合サービス事業		その他のサービス業			
	前年比	前年比	前年比	前年比	前年比	前年比	前年比	前年比	前年比	前年比	前年比	前年比	前年比	前年比		
X	X	93.2	Δ 14.0	78.7	19.4	96.5	36.3	103.1	0.2	85.8	Δ 6.1	91.7	2.1	99.9	12.2	平成30年
101.6	-	86.3	Δ 7.4	84.1	6.9	105.8	9.6	91.4	Δ 11.3	94.3	9.9	94.6	3.2	108.6	8.7	令和元年
85.9	Δ 15.5	79.5	Δ 7.9	92.1	9.5	102.5	Δ 3.1	75.2	Δ 17.7	106.8	13.3	96.0	1.5	104.1	Δ 4.1	令和2年
72.4	Δ 15.9	71.3	Δ 40.2	88.8	26.7	102.3	3.8	56.9	6.8	90.8	10.5	75.5	4.1	91.4	4.5	令和2年8月
65.7	Δ 21.6	70.7	Δ 18.8	94.5	6.2	96.8	2.8	55.9	Δ 23.2	88.8	4.3	75.1	6.4	92.5	10.4	令和2年9月
68.0	Δ 22.1	74.7	Δ 15.0	81.1	Δ 8.7	108.9	8.9	59.1	Δ 18.1	88.0	4.4	77.8	3.5	93.0	9.3	令和2年10月
84.9	Δ 48.5	74.2	Δ 14.6	84.1	Δ 9.1	104.7	Δ 11.4	123.4	41.7	99.4	5.4	75.0	1.9	92.0	Δ 7.5	令和2年11月
122.2	12.0	128.7	11.1	89.1	Δ 22.0	131.7	12.7	104.8	Δ 28.6	164.4	3.0	218.8	4.7	192.6	15.0	令和2年12月
48.2	Δ 40.0	73.1	2.5	84.6	Δ 5.5	106.7	11.8	57.3	Δ 8.0	87.3	Δ 8.9	74.4	6.3	107.6	Δ 1.1	令和3年1月
44.4	Δ 47.9	74.0	1.9	78.5	Δ 15.3	108.8	14.9	55.9	Δ 3.1	82.5	Δ 14.0	73.8	9.5	107.2	33.3	令和3年2月
45.7	Δ 47.7	77.2	6.2	78.9	Δ 17.5	101.3	Δ 8.9	58.4	3.0	87.6	Δ 24.4	74.6	1.4	111.7	36.6	令和3年3月
48.1	Δ 40.6	77.5	Δ 6.5	86.6	Δ 7.1	99.8	4.6	63.2	16.6	85.4	Δ 9.2	93.2	28.6	113.4	33.6	令和3年4月
49.0	Δ 58.4	74.3	9.6	108.8	11.2	97.4	7.5	98.5	81.7	82.3	Δ 14.6	73.8	4.5	110.9	36.9	令和3年5月
71.4	Δ 26.0	99.2	44.2	83.6	Δ 21.4	102.1	4.2	143.3	Δ 7.2	134.2	Δ 8.0	179.2	Δ 8.6	196.2	62.3	令和3年6月
56.7	Δ 18.5	98.1	0.2	81.1	Δ 11.9	111.2	10.5	62.9	0.2	96.1	Δ 9.8	75.5	Δ 5.6	117.6	Δ 9.2	令和3年7月
51.7	Δ 28.6	83.4	17.0	78.3	Δ 11.8	120.1	17.4	61.8	8.6	84.1	Δ 7.4	73.8	Δ 2.3	120.2	31.5	令和3年8月

第2-2表 定期給与指数
5人以上

	調査産業計		建設業		製造業		電気・ガス業		情報通信業		運輸業、郵便業		卸売業、小売業		金融業、保険業	
		前年比		前年比		前年比		前年比		前年比		前年比		前年比		前年比
平成30年	96.1	Δ 3.8	106.7	2.0	99.0	Δ 1.8	105.5	12.5	88.2	Δ 2.4	94.8	2.0	103.6	Δ 5.0	89.2	0.1
令和元年	95.3	Δ 0.8	93.8	Δ 12.1	96.3	Δ 2.7	98.0	Δ 7.1	88.1	Δ 0.1	103.5	9.2	102.2	Δ 1.4	80.0	Δ 10.3
令和2年	96.3	1.0	95.0	1.3	96.9	0.6	95.9	Δ 2.1	84.7	Δ 3.9	101.3	Δ 2.1	106.6	4.3	77.4	Δ 3.3
令和2年8月	95.4	1.7	96.5	2.8	94.1	Δ 0.9	95.0	Δ 2.4	84.3	Δ 6.0	101.4	Δ 5.1	108.4	11.4	74.0	Δ 9.1
令和2年9月	95.5	0.5	95.0	Δ 2.2	95.6	Δ 0.5	96.1	Δ 2.2	83.5	0.7	100.4	Δ 2.4	107.6	9.7	73.1	Δ 4.6
令和2年10月	98.0	1.3	97.9	3.1	100.7	4.1	97.8	Δ 2.0	84.6	Δ 8.6	104.8	1.0	108.2	3.9	76.4	Δ 4.9
令和2年11月	96.2	0.5	97.1	2.8	96.9	1.3	97.0	Δ 3.8	83.9	Δ 9.8	100.5	Δ 0.5	107.9	5.9	74.9	Δ 7.0
令和2年12月	96.0	0.6	93.4	Δ 1.1	99.0	2.8	95.2	Δ 2.3	83.9	Δ 12.4	101.0	Δ 3.3	103.7	6.9	77.0	Δ 3.4
令和3年1月	95.7	Δ 0.2	95.9	3.6	95.6	Δ 0.5	101.2	4.9	87.3	3.7	99.4	Δ 2.7	108.5	2.6	77.9	Δ 1.9
令和3年2月	94.4	Δ 2.2	91.3	Δ 3.0	96.7	Δ 1.4	98.0	2.3	88.2	3.8	96.1	Δ 6.6	105.3	Δ 0.2	78.8	Δ 1.4
令和3年3月	95.2	Δ 1.8	95.5	Δ 2.5	97.5	Δ 0.4	97.4	1.5	88.6	4.2	97.9	Δ 5.5	105.0	0.5	75.5	Δ 5.3
令和3年4月	96.1	Δ 1.6	92.9	Δ 2.9	97.7	Δ 1.9	104.4	9.2	85.4	0.0	100.2	1.6	108.3	Δ 0.9	77.3	Δ 7.8
令和3年5月	95.8	0.6	91.0	Δ 1.0	95.6	1.3	98.3	4.0	85.5	2.2	98.1	Δ 1.8	108.3	2.2	78.5	Δ 1.9
令和3年6月	96.4	0.2	92.9	0.1	96.9	2.2	100.4	6.4	84.7	2.7	99.0	Δ 1.7	111.7	6.4	76.5	Δ 1.7
令和3年7月	95.1	Δ 0.6	100.7	6.1	97.1	1.8	103.4	6.5	83.3	Δ 7.6	99.2	Δ 0.6	101.1	Δ 6.0	76.0	4.5
令和3年8月	94.1	Δ 1.4	97.0	0.5	95.4	1.4	101.8	7.2	84.3	0.0	97.7	Δ 3.6	100.8	Δ 7.0	76.1	2.8

30人以上

	調査産業計		建設業		製造業		電気・ガス業		情報通信業		運輸業、郵便業		卸売業、小売業		金融業、保険業	
		前年比		前年比		前年比		前年比		前年比		前年比		前年比		前年比
平成30年	95.6	Δ 5.8	115.6	9.6	98.6	Δ 2.0	110.3	11.2	94.9	Δ 4.7	90.4	Δ 11.7	92.0	Δ 5.6	89.8	9.2
令和元年	94.0	Δ 1.7	83.9	Δ 27.4	97.2	Δ 1.4	108.7	Δ 1.5	93.4	Δ 1.6	99.7	10.3	92.1	0.1	70.9	Δ 21.0
令和2年	95.6	1.7	89.4	6.6	96.0	Δ 1.2	102.6	Δ 5.6	88.0	Δ 5.8	102.9	3.2	105.1	14.1	68.3	Δ 3.7
令和2年8月	94.5	0.5	91.3	10.4	94.1	Δ 2.7	100.1	Δ 6.4	86.9	Δ 7.0	103.6	0.4	104.0	12.8	67.5	Δ 5.9
令和2年9月	94.5	0.5	87.4	Δ 0.9	95.1	Δ 2.4	100.9	Δ 6.9	86.7	2.2	103.2	4.5	104.0	15.7	67.0	Δ 2.6
令和2年10月	97.6	2.3	93.1	9.9	99.4	1.6	105.5	Δ 4.8	88.1	Δ 9.1	107.9	6.2	103.9	9.9	69.4	Δ 0.6
令和2年11月	95.0	0.6	89.2	7.1	95.3	Δ 1.4	102.3	Δ 7.5	86.5	Δ 11.0	101.6	0.3	104.8	10.2	68.2	Δ 6.1
令和2年12月	96.1	1.6	90.0	6.4	98.1	0.7	101.2	Δ 4.6	87.3	Δ 13.0	100.9	1.9	104.4	12.4	70.8	0.0
令和3年1月	94.6	Δ 1.8	93.2	6.2	95.0	Δ 0.8	106.8	2.1	92.1	6.5	100.6	Δ 2.2	105.3	Δ 4.4	69.8	2.2
令和3年2月	93.3	Δ 3.1	92.5	4.9	95.3	Δ 2.2	102.5	Δ 0.5	92.0	3.7	95.7	Δ 8.5	101.3	Δ 4.7	67.7	0.1
令和3年3月	94.5	Δ 2.1	96.8	10.0	95.5	Δ 2.1	104.6	0.5	93.7	6.2	99.4	Δ 5.2	98.7	Δ 5.4	67.6	Δ 2.9
令和3年4月	94.4	Δ 2.3	93.4	5.3	95.9	Δ 3.1	110.1	7.2	88.8	Δ 1.2	101.1	3.5	102.7	Δ 2.9	69.3	Δ 0.1
令和3年5月	93.8	Δ 0.4	93.2	7.5	94.2	0.6	103.4	1.9	87.0	0.2	97.5	Δ 3.8	101.1	Δ 4.2	68.8	Δ 0.6
令和3年6月	93.9	Δ 1.2	92.1	Δ 0.5	94.5	1.4	103.5	2.0	88.4	3.9	97.6	Δ 3.9	104.3	Δ 0.2	67.8	2.1
令和3年7月	93.5	Δ 1.3	97.6	8.3	95.0	1.4	104.5	0.7	87.7	Δ 8.0	99.2	Δ 5.1	100.9	Δ 2.2	67.9	3.5
令和3年8月	93.5	Δ 1.1	93.5	2.4	94.1	0.0	102.4	2.3	87.7	0.9	97.2	Δ 6.2	101.9	Δ 2.0	68.2	1.0

5~29人

	調査産業計		建設業		製造業		電気・ガス業		情報通信業		運輸業、郵便業		卸売業、小売業		金融業、保険業	
		前年比		前年比		前年比		前年比		前年比		前年比		前年比		前年比
平成30年	97.0	Δ 0.1	103.4	Δ 1.0	101.3	Δ 0.4	X	X	66.7	Δ 0.6	102.1	26.8	112.8	Δ 5.1	91.3	Δ 7.8
令和元年	97.6	0.6	100.9	Δ 2.4	91.2	Δ 10.0	73.4	-	69.8	4.6	108.5	6.3	110.2	Δ 2.3	96.4	5.6
令和2年	97.5	Δ 0.1	99.8	Δ 1.1	102.2	12.1	80.7	9.9	73.5	5.3	95.0	Δ 12.4	107.9	Δ 2.1	93.8	Δ 2.7
令和2年8月	96.9	4.2	101.2	Δ 0.5	95.3	13.0	83.9	14.5	75.9	Δ 1.8	93.9	Δ 15.7	111.9	10.5	86.2	Δ 12.6
令和2年9月	97.3	0.7	100.9	Δ 2.7	100.6	14.7	85.9	16.6	72.4	Δ 6.7	91.5	Δ 15.8	110.4	5.5	84.6	Δ 6.7
令和2年10月	98.9	0.2	102.5	0.1	108.9	22.1	78.3	6.8	72.2	Δ 7.7	95.0	Δ 9.9	111.6	0.0	89.2	Δ 9.9
令和2年11月	98.4	0.4	103.2	1.0	106.3	19.0	85.5	9.5	75.2	Δ 5.1	95.3	Δ 2.3	110.4	2.9	87.2	Δ 8.1
令和2年12月	96.1	Δ 0.7	97.2	Δ 4.0	105.1	18.0	81.3	4.9	72.1	Δ 10.2	98.5	Δ 13.1	103.2	2.8	88.7	Δ 7.2
令和3年1月	98.0	2.6	99.4	2.6	99.6	1.9	88.5	12.9	69.1	Δ 10.8	94.0	Δ 4.0	111.1	8.4	92.4	Δ 6.5
令和3年2月	96.3	Δ 1.0	92.6	Δ 6.5	104.1	2.1	89.0	10.6	74.6	2.1	94.3	Δ 2.2	108.4	3.3	98.4	Δ 3.1
令和3年3月	96.5	Δ 1.6	96.9	Δ 7.7	107.9	7.3	X	X	69.2	Δ 7.2	92.0	Δ 6.2	110.1	5.2	89.9	Δ 8.2
令和3年4月	99.2	Δ 0.5	94.6	Δ 6.6	107.5	4.2	90.8	13.6	73.6	4.8	95.8	Δ 1.7	112.8	0.6	91.5	Δ 16.0
令和3年5月	99.3	2.7	91.7	Δ 5.0	101.7	3.4	85.6	9.2	81.8	11.4	96.7	3.0	114.0	7.0	95.3	Δ 3.9
令和3年6月	101.0	2.9	95.2	0.4	109.7	6.8	94.7	22.0	71.7	Δ 2.8	99.4	4.0	117.5	11.5	91.6	Δ 6.4
令和3年7月	98.0	0.6	104.5	5.1	109.3	3.6	X	X	67.4	Δ 5.6	96.6	11.5	101.4	Δ 8.7	90.2	5.5
令和3年8月	95.5	Δ 1.4	100.9	Δ 0.3	103.3	8.4	X	X	72.4	Δ 4.6	96.0	2.2	100.2	Δ 10.5	89.8	4.2

不動産業、物品賃貸業	前年比	学術研究等		飲食サービス業等		生活関連サービス等		教育、学習支援業		医療、福祉		複合サービス事業		その他のサービス業		前年比
		前年比	前年比	前年比	前年比	前年比	前年比	前年比	前年比	前年比	前年比	前年比	前年比			
X	X	90.5	△ 9.0	84.0	10.1	92.6	15.9	89.1	△ 12.6	95.8	△ 5.9	95.7	5.2	110.1	2.1	平成30年
117.8	-	95.4	5.4	81.8	△ 2.6	106.2	14.7	83.6	△ 6.2	99.7	4.1	95.1	△ 0.6	109.0	△ 1.0	令和元年
95.8	△ 18.7	90.7	△ 4.9	89.8	9.8	100.5	△ 5.4	81.7	△ 2.3	102.6	2.9	95.2	0.1	107.6	△ 1.3	令和2年
87.0	△ 20.9	87.5	△ 17.0	89.7	21.5	101.6	△ 3.1	81.8	8.5	101.4	1.9	98.2	1.7	108.2	3.9	令和2年8月
86.1	△ 21.8	91.8	△ 9.9	92.1	7.3	100.6	△ 2.3	81.1	△ 3.0	100.2	0.0	97.3	5.1	110.9	3.4	令和2年9月
90.7	△ 19.2	95.0	△ 8.5	84.8	△ 1.6	109.3	2.7	83.0	△ 1.8	101.8	0.8	98.5	1.9	112.4	2.6	令和2年10月
84.5	△ 33.5	95.4	△ 2.7	83.9	△ 5.4	105.2	2.3	82.6	△ 0.4	101.7	2.0	97.4	0.5	110.1	△ 0.9	令和2年11月
88.7	△ 24.5	87.7	△ 14.0	82.6	△ 6.8	103.7	△ 1.9	82.0	1.9	103.2	2.4	98.8	1.6	110.0	△ 1.0	令和2年12月
70.4	△ 31.7	87.3	△ 1.0	85.6	△ 4.7	99.5	△ 3.0	78.8	△ 5.4	100.8	△ 2.7	98.9	5.1	113.9	7.5	令和3年1月
64.4	△ 38.3	88.3	△ 1.0	80.5	△ 12.5	103.1	6.4	76.1	△ 4.8	99.5	△ 5.1	98.4	8.8	113.2	7.7	令和3年2月
69.2	△ 36.0	90.8	1.8	80.5	△ 14.4	97.5	5.3	80.8	△ 3.0	100.3	△ 3.2	98.4	8.8	114.7	7.1	令和3年3月
72.1	△ 28.6	92.7	△ 0.5	84.5	△ 5.3	97.4	0.5	77.4	△ 0.6	98.9	△ 5.4	99.2	6.0	117.8	9.0	令和3年4月
73.0	△ 25.6	90.7	0.9	101.3	7.3	96.3	2.0	79.6	△ 1.1	99.8	△ 2.2	97.7	7.0	118.9	19.9	令和3年5月
78.6	△ 27.4	91.0	0.9	83.0	△ 13.5	100.0	1.8	79.5	△ 3.0	98.7	△ 4.1	99.8	7.2	118.4	10.1	令和3年6月
81.7	△ 9.2	100.2	10.0	83.3	△ 6.2	104.7	1.0	77.2	△ 6.5	95.3	△ 6.5	95.5	△ 3.6	117.9	10.7	令和3年7月
75.7	△ 13.0	96.4	10.2	80.9	△ 9.8	99.9	△ 1.7	77.0	△ 5.9	96.9	△ 4.4	96.4	△ 1.8	115.9	7.1	令和3年8月

不動産業、物品賃貸業	前年比	学術研究等		飲食サービス業等		生活関連サービス等		教育、学習支援業		医療、福祉		複合サービス事業		その他のサービス業		前年比
		前年比	前年比	前年比	前年比	前年比	前年比	前年比	前年比	前年比	前年比	前年比	前年比			
X	X	91.5	△ 9.7	87.0	△ 6.5	89.6	0.1	82.7	△ 18.4	98.5	△ 6.7	112.4	9.2	114.0	△ 0.1	平成30年
167.9	-	103.7	13.3	72.1	△ 17.1	100.9	12.6	78.2	△ 5.4	101.4	2.9	110.6	△ 1.6	108.4	△ 4.9	令和元年
141.4	△ 15.8	104.0	0.3	79.4	10.1	91.7	△ 9.1	83.9	7.3	101.3	△ 0.1	106.3	△ 3.9	108.3	△ 0.1	令和2年
141.6	△ 15.0	102.1	△ 8.6	82.5	9.9	92.2	△ 9.5	84.7	9.6	100.7	△ 0.3	106.1	△ 4.5	105.9	1.0	令和2年8月
137.3	△ 20.2	103.8	△ 2.0	77.6	10.5	93.3	△ 11.5	84.2	5.8	99.3	△ 2.0	104.1	△ 2.3	109.7	△ 0.5	令和2年9月
151.1	△ 7.6	105.5	△ 1.8	81.7	14.1	93.2	△ 10.5	85.0	4.8	101.7	△ 0.4	107.9	△ 3.5	111.4	△ 1.2	令和2年10月
135.9	△ 20.2	106.6	11.7	74.4	3.5	91.2	△ 15.1	84.4	11.2	101.1	0.4	105.1	△ 4.7	108.5	△ 5.3	令和2年11月
153.2	△ 15.2	103.0	△ 1.2	82.4	12.9	91.3	△ 13.5	83.0	9.8	102.4	0.2	107.0	△ 4.1	108.1	△ 5.3	令和2年12月
121.3	△ 18.4	94.4	△ 7.7	77.1	△ 3.9	72.1	△ 29.6	80.1	△ 4.6	102.6	0.3	112.2	2.3	103.7	△ 6.8	令和3年1月
109.5	△ 19.5	95.3	△ 7.8	75.4	△ 5.5	75.8	△ 13.6	77.0	△ 5.6	101.3	△ 1.5	112.7	4.3	102.3	△ 6.1	令和3年2月
125.3	△ 14.9	98.1	△ 4.8	74.1	△ 7.0	74.6	△ 14.1	82.4	△ 5.0	101.2	0.7	110.2	5.1	106.6	△ 5.3	令和3年3月
130.2	△ 5.4	99.4	△ 6.6	71.0	△ 5.5	77.1	△ 11.5	75.4	△ 6.5	101.4	△ 1.6	107.5	△ 1.1	106.7	△ 3.6	令和3年4月
133.5	0.3	97.2	△ 6.4	74.5	△ 3.0	75.8	△ 15.1	77.7	△ 7.7	101.2	1.2	110.5	5.7	107.8	8.8	令和3年5月
133.6	△ 1.8	91.6	△ 11.2	73.8	△ 7.2	77.2	△ 15.3	77.5	△ 8.8	100.7	0.0	114.7	8.5	111.0	1.0	令和3年6月
139.3	0.4	104.1	△ 1.1	79.9	△ 4.0	78.3	△ 17.5	75.4	△ 9.5	96.5	△ 4.8	111.6	8.1	111.4	7.2	令和3年7月
131.2	△ 7.3	97.6	△ 4.4	78.0	△ 5.5	78.1	△ 15.3	75.4	△ 11.0	100.4	△ 0.3	105.2	△ 0.8	109.2	3.1	令和3年8月

不動産業、物品賃貸業	前年比	学術研究等		飲食サービス業等		生活関連サービス等		教育、学習支援業		医療、福祉		複合サービス事業		その他のサービス業		前年比
		前年比	前年比	前年比	前年比	前年比	前年比	前年比	前年比	前年比	前年比	前年比	前年比			
X	X	89.4	△ 8.3	81.2	18.2	93.3	25.6	108.4	3.1	91.0	△ 3.0	89.8	3.8	103.3	6.5	平成30年
104.7	-	88.5	△ 1.0	86.7	6.8	108.8	16.6	99.7	△ 8.0	97.8	7.5	89.2	△ 0.7	110.3	6.8	令和元年
84.8	△ 19.0	81.4	△ 8.0	94.8	9.3	104.9	△ 3.6	76.3	△ 23.5	110.8	13.3	91.0	2.0	106.2	△ 3.7	令和2年
74.7	△ 22.3	80.3	△ 19.9	92.7	29.1	106.2	0.1	75.0	6.7	107.2	8.9	95.2	4.5	112.1	8.5	令和2年8月
74.4	△ 21.6	80.8	△ 17.9	99.7	5.8	104.1	2.8	73.7	△ 23.1	107.2	6.3	94.8	8.6	113.0	9.9	令和2年9月
77.0	△ 22.1	85.6	△ 14.9	85.7	△ 8.8	117.2	8.9	77.9	△ 18.1	106.3	4.4	94.9	4.4	114.0	9.2	令和2年10月
72.7	△ 36.9	85.3	△ 14.7	88.6	△ 9.5	111.7	11.8	77.8	△ 24.9	107.5	6.3	94.6	3.1	112.9	7.0	令和2年11月
74.0	△ 27.2	80.4	△ 19.6	82.1	△ 15.4	109.2	3.5	79.7	△ 16.1	109.8	8.4	95.8	4.5	113.3	6.7	令和2年12月
54.5	△ 40.2	84.1	2.9	89.5	△ 5.4	113.0	10.4	75.5	△ 8.0	103.1	△ 8.1	93.9	6.6	131.5	35.6	令和3年1月
50.3	△ 47.3	85.1	3.2	82.3	△ 16.1	116.4	14.2	73.7	△ 3.0	98.2	△ 14.9	93.0	11.4	131.5	33.4	令和3年2月
51.7	△ 47.3	84.2	1.6	83.5	△ 17.5	108.3	13.2	76.2	1.9	101.3	△ 13.9	93.9	10.7	128.2	31.6	令和3年3月
54.5	△ 40.6	86.6	5.7	91.6	△ 4.9	106.0	3.3	83.3	16.7	97.7	△ 14.0	96.0	9.3	135.9	31.2	令和3年4月
55.5	△ 37.8	84.8	8.9	115.1	11.2	104.4	7.1	85.4	19.6	97.8	△ 12.5	92.9	7.8	136.0	37.2	令和3年5月
62.3	△ 38.0	91.1	15.3	87.4	△ 16.4	109.2	7.0	85.6	14.6	98.8	△ 13.0	94.3	6.8	129.2	25.3	令和3年6月
64.2	△ 18.5	96.6	22.7	84.3	△ 7.2	115.4	6.7	82.9	1.7	94.3	△ 12.0	89.5	△ 8.4	127.4	15.1	令和3年7月
58.6	△ 21.6	95.3	18.7	81.7	△ 11.9	108.6	2.3	81.4	8.5	93.0	△ 13.2	93.0	△ 2.3	125.7	12.1	令和3年8月

第3-1表 総実労働時間指数
5人以上

	調査産業計		建設業		製造業		電気・ガス業		情報通信業		運輸業、郵便業		卸売業、小売業		金融業、保険業	
	前年比		前年比		前年比		前年比		前年比		前年比		前年比		前年比	
平成30年	98.1	Δ 1.9	105.3	3.4	101.4	0.6	104.6	0.7	100.3	Δ 0.4	96.9	1.3	104.1	Δ 2.5	99.4	4.4
令和元年	94.9	Δ 3.3	91.7	Δ 12.9	97.5	Δ 3.8	99.0	Δ 5.4	97.8	Δ 2.5	97.6	0.7	97.9	Δ 6.0	96.1	Δ 3.3
令和2年	92.2	Δ 2.8	90.7	Δ 1.1	94.7	Δ 2.9	96.8	Δ 2.2	97.7	Δ 0.1	93.2	Δ 4.5	95.7	Δ 2.2	94.3	Δ 1.9
令和2年8月	86.8	Δ 3.1	85.9	5.0	84.9	Δ 7.2	92.0	Δ 5.9	88.8	Δ 7.0	93.0	Δ 3.4	94.0	0.4	86.8	Δ 12.0
令和2年9月	92.5	Δ 2.1	90.8	Δ 1.0	94.9	Δ 2.4	96.2	Δ 1.1	99.8	0.4	93.1	Δ 2.9	95.8	Δ 1.7	91.3	Δ 1.5
令和2年10月	96.1	Δ 0.7	95.6	2.4	99.2	0.8	103.4	Δ 0.3	100.0	Δ 1.4	97.9	0.4	97.2	Δ 2.7	99.9	0.8
令和2年11月	92.7	Δ 3.0	92.9	Δ 0.1	97.3	Δ 1.7	94.0	Δ 5.2	96.0	Δ 3.9	93.9	0.9	96.2	Δ 0.7	90.4	Δ 5.3
令和2年12月	92.5	Δ 2.2	91.1	0.8	97.2	Δ 1.9	92.0	Δ 3.2	99.1	Δ 1.9	95.3	Δ 1.7	95.2	Δ 1.3	98.5	0.5
令和3年1月	88.5	Δ 1.1	85.9	4.6	88.6	Δ 2.1	93.8	1.8	88.5	Δ 0.2	92.9	0.3	91.4	Δ 1.2	97.9	10.2
令和3年2月	89.8	Δ 2.9	90.7	Δ 3.7	94.3	Δ 4.5	89.7	Δ 1.0	95.9	Δ 4.5	91.4	Δ 1.0	93.2	Δ 3.1	89.9	4.7
令和3年3月	94.4	0.3	93.9	1.2	99.2	0.3	108.0	8.0	97.5	0.5	95.8	Δ 1.9	92.7	Δ 1.3	105.0	6.8
令和3年4月	97.3	2.6	90.8	Δ 4.7	102.2	4.4	105.6	2.9	105.2	2.1	100.5	8.9	99.5	Δ 0.9	105.0	3.3
令和3年5月	88.9	4.7	85.1	2.4	90.2	7.8	90.0	Δ 0.9	87.8	1.2	92.2	10.0	93.4	1.9	93.5	3.8
令和3年6月	96.4	1.3	93.9	2.5	99.8	4.6	107.3	0.4	104.9	5.9	100.0	10.5	100.3	3.0	102.0	0.2
令和3年7月	94.6	Δ 0.7	91.0	Δ 2.6	100.2	3.1	99.5	Δ 1.0	102.1	Δ 10.4	98.0	1.9	93.9	Δ 4.6	101.1	3.2
令和3年8月	89.3	2.9	86.4	0.6	90.8	6.9	97.9	6.4	91.4	2.9	92.0	Δ 1.1	92.7	Δ 1.4	96.7	11.4

30人以上

	調査産業計		建設業		製造業		電気・ガス業		情報通信業		運輸業、郵便業		卸売業、小売業		金融業、保険業	
	前年比		前年比		前年比		前年比		前年比		前年比		前年比		前年比	
平成30年	96.5	Δ 3.2	103.5	6.9	100.9	1.1	101.7	1.4	100.2	0.8	96.3	Δ 3.4	94.5	Δ 0.7	100.2	2.5
令和元年	94.5	Δ 2.1	88.7	Δ 14.3	98.5	Δ 2.4	96.8	Δ 4.8	100.6	0.4	96.5	0.2	92.7	Δ 1.9	100.3	0.1
令和2年	92.3	Δ 2.3	87.3	Δ 1.6	94.3	Δ 4.3	96.9	0.1	99.0	Δ 1.6	94.0	Δ 2.6	92.9	0.2	98.1	Δ 2.2
令和2年8月	86.4	Δ 5.8	84.5	4.6	85.1	Δ 9.1	91.5	Δ 3.7	88.3	Δ 11.8	91.5	Δ 5.1	90.5	Δ 2.1	91.6	Δ 9.2
令和2年9月	92.0	Δ 2.1	86.2	Δ 5.9	94.5	Δ 3.6	97.0	3.2	100.3	Δ 0.6	92.6	Δ 0.8	91.9	0.2	97.1	Δ 1.0
令和2年10月	96.2	Δ 0.4	92.9	4.5	97.9	Δ 1.6	104.9	0.8	101.0	Δ 2.6	97.6	Δ 0.4	92.4	Δ 3.6	105.8	2.7
令和2年11月	92.5	Δ 3.2	89.2	1.2	96.6	Δ 3.4	93.6	Δ 2.6	96.1	Δ 5.9	92.6	Δ 5.4	93.5	1.0	95.4	Δ 6.3
令和2年12月	92.6	Δ 2.3	86.7	Δ 2.1	96.5	Δ 3.6	91.7	1.4	99.4	Δ 2.7	93.4	Δ 0.6	92.3	Δ 3.7	99.9	Δ 2.5
令和3年1月	87.8	Δ 3.5	84.0	5.4	88.1	Δ 3.4	92.8	1.9	87.8	Δ 3.7	89.9	Δ 4.6	89.0	Δ 5.9	93.7	Δ 0.1
令和3年2月	88.7	Δ 4.4	88.6	Δ 0.2	93.6	Δ 4.8	88.8	1.4	96.2	Δ 4.7	87.1	Δ 9.1	87.5	Δ 7.3	89.4	2.3
令和3年3月	94.9	Δ 0.1	97.0	10.9	98.8	Δ 0.1	112.4	10.0	97.7	Δ 0.9	93.9	Δ 8.1	86.6	Δ 6.1	113.3	11.7
令和3年4月	96.7	2.4	92.2	3.5	102.1	5.5	106.0	2.6	105.1	Δ 0.3	97.0	3.9	93.6	Δ 2.8	104.3	0.5
令和3年5月	88.0	3.3	83.4	5.4	90.0	7.5	89.1	0.6	86.5	Δ 2.1	88.3	2.8	89.0	Δ 2.8	94.1	Δ 0.2
令和3年6月	95.5	0.7	92.1	Δ 1.7	98.7	4.4	107.6	Δ 1.0	105.7	4.4	97.0	4.6	91.9	Δ 2.1	109.2	5.4
令和3年7月	93.9	Δ 1.3	93.2	4.0	99.5	2.5	98.2	Δ 4.0	104.0	Δ 11.5	95.4	Δ 0.4	88.7	Δ 3.0	98.8	Δ 4.0
令和3年8月	88.5	2.4	84.0	Δ 0.6	90.5	6.3	96.1	5.0	90.5	2.5	92.0	0.5	89.1	Δ 1.5	93.3	1.9

5~29人

	調査産業計		建設業		製造業		電気・ガス業		情報通信業		運輸業、郵便業		卸売業、小売業		金融業、保険業	
	前年比		前年比		前年比		前年比		前年比		前年比		前年比		前年比	
平成30年	100.3	Δ 0.1	106.6	1.8	103.3	Δ 1.6	X	X	102.8	Δ 1.3	99.3	9.1	112.3	Δ 3.9	98.8	7.3
令和元年	95.4	Δ 4.9	93.5	Δ 12.3	93.0	Δ 10.0	102.8	-	89.1	Δ 13.3	100.8	1.5	102.4	Δ 8.8	92.0	Δ 6.9
令和2年	92.0	Δ 3.6	92.7	Δ 0.9	96.3	3.5	94.4	Δ 8.2	94.8	6.4	92.7	Δ 8.0	98.2	Δ 4.1	90.6	Δ 1.5
令和2年8月	87.2	1.3	86.9	5.2	84.2	1.9	91.4	Δ 11.8	93.5	17.3	96.7	Δ 0.7	97.0	2.4	82.2	Δ 14.6
令和2年9月	93.4	Δ 1.8	93.3	1.1	96.3	3.1	91.7	Δ 11.9	100.6	4.7	94.9	Δ 6.8	99.0	Δ 3.3	85.8	Δ 1.8
令和2年10月	95.9	Δ 1.1	97.4	1.6	104.5	11.9	97.0	Δ 3.4	98.3	4.0	99.5	2.1	101.4	Δ 2.0	94.2	Δ 1.2
令和2年11月	93.0	Δ 2.3	95.1	Δ 0.5	100.4	5.9	93.2	Δ 11.4	98.0	4.8	97.1	14.2	98.5	Δ 2.3	85.5	Δ 4.1
令和2年12月	92.2	Δ 2.0	93.5	2.1	99.9	5.5	91.1	Δ 13.2	100.7	2.3	99.8	Δ 3.3	97.8	0.6	97.2	4.0
令和3年1月	89.6	3.1	87.2	4.4	90.4	3.0	95.0	2.3	94.1	16.9	99.0	9.3	93.7	3.1	102.0	21.6
令和3年2月	91.7	Δ 0.4	92.1	Δ 5.1	97.1	Δ 3.3	90.7	Δ 6.0	97.5	Δ 2.6	100.0	15.5	98.0	0.1	90.4	6.9
令和3年3月	93.6	0.9	93.0	Δ 2.7	100.8	2.2	X	X	99.7	7.3	99.9	10.6	97.9	2.6	97.0	1.8
令和3年4月	98.1	2.8	90.7	Δ 8.0	103.0	0.7	101.8	3.7	109.0	13.9	107.6	17.9	104.7	0.7	105.8	6.1
令和3年5月	90.2	7.0	86.2	1.2	90.3	7.5	91.2	Δ 4.0	96.2	17.0	99.9	24.3	97.1	5.8	93.0	8.3
令和3年6月	97.8	2.4	95.2	4.5	103.9	4.6	104.4	4.8	104.1	11.8	106.3	22.0	107.6	7.2	94.5	Δ 5.6
令和3年7月	95.7	0.1	90.5	Δ 5.2	103.7	5.6	X	X	96.9	Δ 4.8	103.5	5.7	98.4	Δ 5.7	103.5	11.2
令和3年8月	90.4	3.7	87.9	1.2	92.3	9.6	X	X	97.9	4.7	92.6	Δ 4.2	95.8	Δ 1.2	100.2	21.9

不動産業, 物品賃貸業	学術研究等		飲食サービス業等		生活関連サービス等		教育, 学習支援業		医療, 福祉		複合サービス事業		その他のサービス業			
	前年比	前年比	前年比	前年比	前年比	前年比	前年比	前年比	前年比	前年比	前年比	前年比	前年比			
X	X	97.1	1.3	89.8	9.5	91.0	0.7	96.2	△ 8.1	93.5	△ 6.5	103.7	2.4	98.4	△ 4.4	平成30年
95.8	-	95.4	△ 1.8	83.3	△ 7.2	102.3	12.4	92.6	△ 3.7	95.3	1.9	95.2	△ 8.2	95.4	△ 3.0	令和元年
83.2	△ 13.2	88.8	△ 6.9	78.7	△ 5.5	94.1	△ 8.0	88.7	△ 4.2	94.8	△ 0.5	94.8	△ 0.4	90.1	△ 5.6	令和2年
74.2	△ 16.4	75.1	△ 16.0	78.1	3.9	92.9	△ 10.9	69.7	14.4	92.9	△ 2.9	92.1	△ 2.4	83.8	△ 7.3	令和2年8月
76.8	△ 12.7	88.2	△ 9.4	81.9	△ 3.9	96.0	△ 6.6	94.1	4.3	94.2	△ 1.5	96.6	9.9	91.3	△ 3.0	令和2年9月
81.6	△ 14.8	94.0	△ 7.6	76.2	△ 11.0	99.2	△ 5.7	104.8	3.8	97.6	1.7	103.3	5.2	92.5	△ 5.2	令和2年10月
75.2	△ 19.7	88.6	△ 8.9	74.5	△ 14.6	99.6	△ 6.7	93.6	△ 6.3	92.9	△ 1.3	91.5	△ 3.3	90.6	△ 7.1	令和2年11月
77.2	△ 18.7	84.3	△ 13.4	74.3	△ 11.7	97.9	△ 6.8	89.5	1.2	93.5	1.2	104.9	3.1	89.9	△ 7.7	令和2年12月
72.1	△ 13.9	84.3	△ 11.7	76.2	△ 7.5	86.7	△ 7.6	82.0	△ 11.7	93.4	2.3	94.1	8.7	86.4	△ 1.6	令和3年1月
71.2	△ 18.1	89.5	△ 3.3	71.2	△ 13.2	89.1	△ 4.2	79.6	0.4	91.4	△ 2.4	87.8	6.3	90.4	0.3	令和3年2月
73.5	△ 22.0	96.3	△ 3.6	74.4	△ 10.6	88.2	△ 2.2	100.5	18.9	95.9	0.1	110.7	15.0	93.3	0.2	令和3年3月
75.2	△ 15.4	101.5	7.3	78.5	1.4	91.3	△ 0.9	94.9	12.4	97.7	1.6	106.1	9.6	94.3	△ 0.3	令和3年4月
73.2	△ 3.0	89.7	23.9	77.1	4.9	89.4	5.2	80.8	10.2	93.0	1.2	87.5	2.1	86.7	5.5	令和3年5月
76.2	△ 25.4	100.5	10.3	68.7	△ 16.1	90.6	△ 1.3	94.1	△ 6.2	97.3	△ 1.5	104.3	4.0	95.3	1.0	令和3年6月
80.1	△ 1.8	98.7	10.5	76.9	△ 3.3	91.0	△ 6.9	82.0	△ 16.3	96.9	△ 1.5	100.0	△ 1.0	92.8	2.4	令和3年7月
73.3	△ 1.2	86.6	15.3	73.7	△ 5.6	88.7	△ 4.5	66.1	△ 5.2	97.1	4.5	101.0	9.7	87.4	4.3	令和3年8月

不動産業, 物品賃貸業	学術研究等		飲食サービス業等		生活関連サービス等		教育, 学習支援業		医療, 福祉		複合サービス事業		その他のサービス業			
	前年比	前年比	前年比	前年比	前年比	前年比	前年比	前年比	前年比	前年比	前年比	前年比	前年比			
X	X	98.2	△ 2.8	85.5	△ 7.4	96.1	5.3	83.0	△ 16.7	94.5	△ 7.5	104.2	3.9	99.4	△ 5.1	平成30年
104.9	-	98.0	△ 0.2	72.3	△ 15.4	103.8	8.0	82.2	△ 1.0	96.2	1.8	96.5	△ 7.4	94.3	△ 5.1	令和元年
107.4	2.4	92.4	△ 5.7	68.8	△ 4.8	92.4	△ 11.0	85.3	3.8	96.2	0.0	93.5	△ 3.1	88.0	△ 6.7	令和2年
102.6	0.3	76.5	△ 13.1	65.8	△ 14.0	90.7	△ 13.0	69.0	8.2	95.0	△ 3.8	84.7	△ 11.8	82.8	△ 8.6	令和2年8月
106.9	6.1	97.6	0.5	65.7	△ 5.9	96.6	△ 6.5	88.8	8.8	95.4	△ 1.6	93.1	2.1	87.1	△ 7.3	令和2年9月
118.8	9.1	102.6	△ 3.6	71.7	△ 0.6	93.6	△ 11.9	99.0	9.3	99.7	2.6	100.3	1.7	90.8	△ 6.6	令和2年10月
105.8	△ 4.1	91.7	△ 8.8	63.6	△ 11.5	92.2	△ 16.3	88.1	△ 0.8	94.3	△ 0.5	90.8	△ 7.0	88.4	△ 9.7	令和2年11月
113.8	3.7	89.6	△ 3.0	70.9	△ 3.4	93.4	△ 11.0	83.9	6.3	95.8	1.9	95.2	△ 6.8	88.0	△ 9.9	令和2年12月
97.2	△ 5.1	88.4	6.1	67.1	△ 15.3	70.2	△ 28.3	77.3	△ 11.9	95.7	1.7	97.6	6.0	84.3	△ 3.7	令和3年1月
103.1	△ 6.4	94.2	3.6	63.4	△ 16.6	79.2	△ 9.9	73.9	△ 2.0	92.2	△ 2.2	88.2	0.7	86.0	△ 2.1	令和3年2月
102.7	△ 3.7	108.7	16.8	67.3	△ 13.6	71.9	△ 15.8	96.3	13.0	98.2	2.5	106.6	11.5	88.6	△ 2.3	令和3年3月
111.5	2.7	101.4	6.8	61.5	△ 8.2	80.9	△ 9.9	89.1	9.1	100.3	2.7	102.8	6.6	90.1	△ 2.4	令和3年4月
100.0	1.3	87.5	9.6	60.0	8.9	74.2	△ 19.2	76.6	4.4	94.7	2.2	94.3	5.0	83.9	3.2	令和3年5月
115.9	8.4	98.5	△ 7.3	53.2	△ 16.6	80.1	△ 14.0	89.5	△ 9.3	100.3	1.3	103.8	4.8	91.5	0.0	令和3年6月
121.0	12.5	100.1	△ 2.5	68.4	△ 0.9	80.4	△ 16.4	74.5	△ 19.3	96.4	△ 3.7	103.3	6.1	93.1	6.2	令和3年7月
106.9	4.2	79.7	4.2	66.2	0.6	75.6	△ 16.6	58.5	△ 15.2	99.3	4.5	99.6	17.6	85.2	2.9	令和3年8月

不動産業, 物品賃貸業	学術研究等		飲食サービス業等		生活関連サービス等		教育, 学習支援業		医療, 福祉		複合サービス事業		その他のサービス業			
	前年比	前年比	前年比	前年比	前年比	前年比	前年比	前年比	前年比	前年比	前年比	前年比	前年比			
X	X	96.3	4.9	91.3	17.7	87.5	△ 0.8	130.5	10.0	91.7	△ 4.5	103.7	2.0	96.1	△ 3.0	平成30年
90.6	-	93.2	△ 3.2	88.9	△ 2.6	101.0	15.4	120.2	△ 7.9	94.1	2.6	94.7	△ 8.7	97.8	1.8	令和元年
75.7	△ 16.4	85.3	△ 8.5	83.7	△ 5.8	94.5	△ 6.4	98.3	△ 18.2	92.5	△ 1.7	95.4	0.7	94.4	△ 3.5	令和2年
66.4	△ 19.9	74.3	△ 17.9	84.4	15.0	93.5	△ 9.8	72.2	35.5	88.9	△ 1.1	95.8	2.2	85.8	△ 4.8	令和2年8月
68.5	△ 16.9	80.3	△ 17.6	90.4	△ 3.3	95.0	△ 7.0	108.6	△ 4.1	92.1	△ 1.2	98.2	13.7	100.1	5.8	令和2年9月
72.0	△ 19.8	86.7	△ 11.5	78.1	△ 15.6	101.5	△ 2.9	120.7	△ 6.2	94.1	△ 0.1	104.7	6.7	96.2	△ 2.2	令和2年10月
67.0	△ 23.0	86.0	△ 9.4	80.1	△ 16.0	102.6	△ 1.8	108.6	△ 15.6	90.9	△ 2.8	91.9	△ 1.3	95.1	△ 1.7	令和2年11月
67.8	△ 23.6	81.7	△ 19.5	75.5	△ 15.5	99.5	△ 5.0	104.9	△ 7.3	89.4	△ 0.8	109.6	8.1	93.8	△ 3.3	令和2年12月
63.7	△ 17.5	82.1	△ 18.7	80.7	△ 4.0	94.6	4.0	94.7	△ 11.4	90.3	4.6	92.3	10.0	91.0	2.8	令和3年1月
61.1	△ 23.0	86.9	△ 6.9	75.0	△ 11.6	93.4	△ 2.2	94.9	5.4	90.4	△ 2.7	87.6	9.2	99.6	4.8	令和3年2月
64.1	△ 27.5	86.0	△ 16.4	77.9	△ 9.1	95.7	3.5	111.8	33.9	91.8	△ 5.0	112.7	16.5	102.9	4.8	令和3年3月
64.0	△ 22.0	101.5	7.5	88.0	6.5	95.0	1.9	110.7	20.2	93.7	△ 0.2	107.7	11.1	102.7	3.2	令和3年4月
64.6	△ 5.7	91.6	38.2	85.5	3.0	95.2	17.7	92.6	25.8	89.5	△ 1.5	84.7	1.2	92.0	9.7	令和3年5月
64.3	△ 33.8	101.3	28.6	76.9	△ 15.8	94.1	3.4	106.6	1.4	92.5	△ 6.4	104.8	3.9	102.3	1.7	令和3年6月
67.6	△ 8.8	97.6	24.6	81.1	△ 4.3	94.5	△ 3.5	102.0	△ 10.1	98.7	3.4	98.7	△ 3.9	92.0	△ 4.8	令和3年7月
62.7	△ 5.6	92.3	24.2	77.3	△ 8.4	93.4	△ 0.1	86.6	19.9	93.9	5.6	101.7	6.2	91.5	6.6	令和3年8月

第3-2表 所定内労働時間指数

5人以上

	調査産業計		建設業		製造業		電気・ガス業		情報通信業		運輸業、郵便業		卸売業、小売業		金融業、保険業	
	前年比		前年比		前年比		前年比		前年比		前年比		前年比		前年比	
平成30年	97.7	Δ 1.9	104.9	3.8	100.5	0.0	102.0	Δ 2.5	100.8	0.8	94.6	1.3	103.2	Δ 1.8	102.5	7.1
令和元年	94.9	Δ 2.9	94.2	Δ 10.2	97.8	Δ 2.7	98.1	Δ 3.8	98.3	Δ 2.5	99.6	5.3	96.6	Δ 6.4	97.3	Δ 5.1
令和2年	93.2	Δ 1.8	92.9	Δ 1.4	96.4	Δ 1.4	95.7	Δ 2.4	98.0	Δ 0.3	97.3	Δ 2.3	95.1	Δ 1.6	95.5	Δ 1.8
令和2年8月	88.2	Δ 2.5	87.9	4.0	87.0	Δ 5.4	91.1	Δ 5.4	88.9	Δ 8.1	97.3	Δ 2.3	93.4	0.3	88.3	Δ 11.8
令和2年9月	93.5	Δ 1.4	93.4	Δ 1.3	96.5	Δ 1.5	94.0	Δ 1.2	99.7	Δ 1.2	96.1	Δ 2.6	95.2	Δ 1.0	92.8	Δ 2.1
令和2年10月	96.9	0.1	97.7	2.1	100.5	1.2	101.5	0.3	98.8	Δ 2.0	102.7	2.1	96.4	Δ 1.1	101.1	0.6
令和2年11月	93.3	Δ 2.6	93.1	Δ 2.5	99.1	Δ 0.8	91.4	Δ 6.4	95.4	Δ 5.2	98.0	1.1	95.1	Δ 0.6	91.7	Δ 5.7
令和2年12月	93.1	Δ 1.9	93.6	0.5	98.3	Δ 1.7	90.7	Δ 3.4	98.5	Δ 0.7	98.9	Δ 1.1	94.2	Δ 1.3	99.4	Δ 0.7
令和3年1月	88.9	Δ 0.7	88.2	3.8	89.7	Δ 1.4	89.8	Δ 1.9	87.3	Δ 1.8	96.7	0.4	89.8	Δ 1.2	98.6	9.9
令和3年2月	90.0	Δ 3.1	92.6	Δ 3.8	95.5	Δ 3.6	86.6	Δ 3.8	94.3	Δ 6.0	93.7	Δ 0.8	92.3	Δ 3.9	90.2	3.9
令和3年3月	94.9	0.5	95.6	1.6	100.6	1.2	103.8	5.6	95.2	Δ 1.9	100.5	Δ 0.6	91.9	Δ 0.9	105.2	7.9
令和3年4月	97.7	1.9	92.9	Δ 4.7	104.0	4.1	100.6	Δ 3.5	104.4	0.3	103.8	8.0	98.7	Δ 1.1	103.6	0.3
令和3年5月	89.3	3.0	87.6	2.5	91.3	5.7	86.4	Δ 4.0	86.9	Δ 1.3	95.7	7.4	92.6	1.0	94.3	2.6
令和3年6月	97.5	0.3	96.1	1.4	102.2	2.8	104.8	Δ 1.5	105.2	4.1	104.8	9.7	99.9	2.5	102.7	Δ 1.1
令和3年7月	95.3	Δ 1.7	93.6	Δ 2.5	102.2	2.0	95.3	Δ 3.7	101.9	Δ 11.5	100.9	Δ 0.5	93.7	Δ 4.3	102.1	2.0
令和3年8月	89.7	1.7	89.5	1.8	91.7	5.4	93.7	2.9	90.7	2.0	93.9	Δ 3.5	92.0	Δ 1.5	97.9	10.9

30人以上

	調査産業計		建設業		製造業		電気・ガス業		情報通信業		運輸業、郵便業		卸売業、小売業		金融業、保険業	
	前年比		前年比		前年比		前年比		前年比		前年比		前年比		前年比	
平成30年	96.5	Δ 3.4	103.5	3.3	100.3	0.6	99.3	Δ 1.5	101.6	1.4	97.0	Δ 2.1	93.6	Δ 2.2	101.0	4.4
令和元年	94.8	Δ 1.8	94.7	Δ 8.5	99.1	Δ 1.2	93.8	Δ 5.5	99.7	Δ 1.9	100.0	3.1	91.5	Δ 2.2	99.1	Δ 1.9
令和2年	93.7	Δ 1.2	92.7	Δ 2.1	96.6	Δ 2.5	94.8	1.1	99.3	Δ 0.4	97.4	Δ 2.6	93.4	2.1	98.2	Δ 0.9
令和2年8月	88.4	Δ 4.7	90.0	2.2	87.8	Δ 6.8	89.7	Δ 2.4	89.0	Δ 11.6	97.1	Δ 3.7	90.8	Δ 0.7	92.1	Δ 8.0
令和2年9月	93.5	Δ 1.2	91.6	Δ 6.9	96.9	Δ 2.2	93.8	4.7	101.1	Δ 0.4	95.5	Δ 1.4	92.9	2.5	97.0	Δ 1.0
令和2年10月	97.5	0.6	99.7	5.8	100.0	Δ 0.5	102.3	2.3	100.3	Δ 1.4	102.2	1.2	93.2	Δ 1.2	106.0	4.3
令和2年11月	93.6	Δ 2.4	93.8	Δ 1.3	98.9	Δ 2.2	91.0	Δ 2.2	96.2	Δ 5.4	96.2	Δ 4.0	94.1	2.7	96.0	Δ 5.0
令和2年12月	93.5	Δ 1.8	91.8	Δ 3.7	98.0	Δ 3.1	89.7	1.0	99.5	0.6	95.8	Δ 1.0	92.6	Δ 1.1	99.7	Δ 2.6
令和3年1月	88.6	Δ 3.0	88.1	3.6	89.6	Δ 2.7	87.7	Δ 1.6	87.7	Δ 3.5	95.3	Δ 1.9	88.7	Δ 4.2	92.2	Δ 1.2
令和3年2月	89.4	Δ 4.1	91.3	Δ 0.4	95.4	Δ 3.7	84.4	Δ 1.9	95.3	Δ 4.6	89.9	Δ 5.9	88.8	Δ 6.7	88.0	1.1
令和3年3月	95.9	0.5	100.7	9.7	100.9	1.3	106.8	8.0	96.6	Δ 1.0	98.6	Δ 5.4	87.6	Δ 5.5	111.2	12.8
令和3年4月	97.6	1.7	96.9	1.8	104.8	5.2	100.6	Δ 3.6	105.7	0.2	99.8	4.0	94.6	Δ 2.7	99.4	Δ 4.6
令和3年5月	88.8	1.6	88.2	3.2	91.8	5.6	84.9	Δ 1.6	86.5	Δ 3.0	91.6	0.5	90.0	Δ 2.5	92.7	Δ 3.1
令和3年6月	97.3	0.0	97.2	Δ 3.1	102.0	2.7	104.3	Δ 2.1	106.8	4.2	101.8	4.8	93.3	Δ 1.7	108.5	3.8
令和3年7月	95.4	Δ 2.0	98.1	2.7	102.2	1.0	93.8	Δ 6.5	104.8	Δ 12.2	99.0	Δ 1.9	90.4	Δ 2.4	97.5	Δ 6.9
令和3年8月	89.8	1.6	88.9	Δ 1.2	91.7	4.4	92.2	2.8	90.9	2.1	95.5	Δ 1.6	90.1	Δ 0.8	92.4	0.3

5～29人

	調査産業計		建設業		製造業		電気・ガス業		情報通信業		運輸業、郵便業		卸売業、小売業		金融業、保険業	
	前年比		前年比		前年比		前年比		前年比		前年比		前年比		前年比	
平成30年	99.4	0.3	105.3	3.7	101.3	Δ 2.0	X	X	100.0	Δ 0.1	92.0	6.1	111.3	Δ 1.8	103.9	9.9
令和元年	95.0	Δ 4.4	93.6	Δ 11.1	93.0	Δ 8.2	107.7	-	94.7	Δ 5.3	100.5	9.2	101.0	Δ 9.3	95.5	Δ 8.1
令和2年	92.4	Δ 2.7	92.7	Δ 1.0	95.6	2.8	96.7	Δ 10.2	95.0	0.3	98.5	Δ 2.0	96.6	Δ 4.4	92.9	Δ 2.7
令和2年8月	87.7	0.7	86.7	4.7	84.3	1.2	94.0	Δ 12.1	91.1	9.6	99.2	Δ 0.1	95.6	0.8	84.5	Δ 15.6
令和2年9月	93.6	Δ 1.5	93.8	1.1	95.1	1.7	93.0	Δ 14.4	96.8	Δ 4.2	98.5	Δ 4.9	97.1	Δ 4.0	88.8	Δ 3.3
令和2年10月	95.9	Δ 0.6	96.5	0.5	102.1	8.6	97.6	Δ 5.1	94.9	Δ 4.4	105.0	3.6	99.1	Δ 1.3	96.4	Δ 3.1
令和2年11月	92.9	Δ 2.7	92.5	Δ 2.9	99.9	4.8	91.5	Δ 16.0	94.3	Δ 3.9	102.8	11.3	96.0	Δ 3.4	87.6	Δ 6.3
令和2年12月	92.6	Δ 1.7	94.0	2.3	99.4	4.3	92.5	Δ 12.9	96.5	Δ 5.7	106.0	Δ 1.3	95.7	Δ 1.5	99.2	1.3
令和3年1月	89.3	2.8	87.9	3.8	89.7	3.6	94.8	Δ 1.7	88.2	6.3	100.6	4.5	91.0	1.6	105.0	22.0
令和3年2月	91.1	Δ 1.4	92.8	Δ 5.3	95.9	Δ 2.9	92.0	Δ 7.6	92.5	Δ 10.7	101.7	7.8	95.5	Δ 1.3	92.4	6.5
令和3年3月	93.4	0.5	93.1	Δ 1.8	99.5	0.8	X	X	91.8	Δ 4.8	105.4	8.4	95.6	2.9	99.4	3.0
令和3年4月	97.8	2.1	90.9	Δ 7.3	101.4	0.3	99.0	Δ 3.4	101.5	0.8	112.4	14.9	102.3	0.0	108.0	5.3
令和3年5月	90.1	5.5	87.0	2.1	88.9	5.2	90.4	Δ 8.5	91.0	7.2	104.4	20.1	94.8	3.7	95.9	8.9
令和3年6月	97.7	0.9	95.5	3.5	102.6	2.8	105.1	0.1	100.7	3.0	111.5	18.6	105.6	5.8	96.7	Δ 6.3
令和3年7月	95.2	Δ 1.0	91.4	Δ 4.7	102.6	6.1	X	X	92.3	Δ 7.9	105.7	1.7	96.6	Δ 5.8	107.0	12.0
令和3年8月	89.6	2.2	89.5	3.2	91.7	8.8	X	X	92.5	1.5	92.3	Δ 7.0	93.8	Δ 1.9	103.8	22.8

第5-1表 就業形態別一人平均現金給与、実労働時間等(5人以上)

産 業	現金給与総額 (円)				出勤日数 (日)	総実労働時間 (時間)			常 用労働者 (人)
	定期給与	所定内給与	特 別 給 与	所定内労働時間		所定外労働時間			
							現金給与総額		
(一般労働者)									
調査産業計	324,664	305,918	282,723	18,746	19.1	158.1	145.2	12.9	454,646
建設業	378,551	333,303	315,187	45,248	19.8	159.4	149.7	9.7	30,890
製造業	311,844	304,235	274,175	7,609	18.3	156.1	140.3	15.8	125,020
電気・ガス業	433,618	433,560	386,248	58	18.2	151.7	136.5	15.2	3,218
情報通信業	318,286	313,863	292,780	4,423	17.7	151.7	139.0	12.7	8,292
運輸業, 郵便業	340,047	298,979	262,855	41,068	20.0	174.9	151.9	23.0	44,348
卸売業, 小売業	315,094	285,898	269,983	29,196	19.2	161.0	150.1	10.9	55,992
金融業, 保険業	342,495	309,246	290,105	33,249	18.7	149.8	140.6	9.2	15,532
不動産業, 物品賃貸業	287,153	251,901	236,655	35,252	18.9	159.1	151.4	7.7	3,445
学術研究等	322,436	320,301	295,583	2,135	17.5	146.2	128.1	18.1	11,204
飲食サービス業	259,891	252,508	236,467	7,383	19.5	161.9	146.4	15.5	6,609
生活関連サービス等	312,773	263,717	249,672	49,056	19.5	162.0	147.3	14.7	6,615
教育, 学習支援業	394,274	394,274	390,063	0	16.8	133.2	123.6	9.6	22,782
医療, 福祉	304,626	299,278	280,852	5,348	20.6	162.7	155.9	6.8	84,436
複合サービス事業	294,537	293,980	289,063	557	19.0	148.4	144.8	3.6	3,354
その他のサービス業	327,340	291,084	263,418	36,256	18.6	152.1	138.6	13.5	32,812
(パートタイム労働者)									
調査産業計	95,761	93,861	90,716	1,900	14.1	82.6	79.9	2.7	213,253
建設業	113,447	112,746	112,358	701	16.4	103.9	103.7	0.2	6,493
製造業	121,818	118,636	108,589	3,182	16.3	113.4	106.7	6.7	18,625
電気・ガス業	206,928	206,928	206,928	0	16.3	116.6	116.6	0.0	207
情報通信業	129,747	129,747	127,260	0	15.3	97.7	96.1	1.6	413
運輸業, 郵便業	85,824	85,625	82,360	199	12.7	74.4	72.1	2.3	7,302
卸売業, 小売業	87,754	86,872	84,616	882	15.4	83.9	81.9	2.0	61,793
金融業, 保険業	119,112	108,459	106,709	10,653	16.4	99.9	98.6	1.3	861
不動産業, 物品賃貸業	83,239	83,239	81,073	0	13.0	80.2	79.7	0.5	3,595
学術研究等	132,287	132,260	116,001	27	14.6	87.0	79.5	7.5	772
飲食サービス業	69,304	69,157	67,804	147	12.4	66.8	63.3	3.5	37,733
生活関連サービス等	103,943	100,857	97,487	3,086	13.5	90.1	85.4	4.7	6,944
教育, 学習支援業	70,246	70,246	69,989	0	6.9	37.7	37.5	0.2	15,028
医療, 福祉	129,996	123,674	119,434	6,322	15.4	95.0	92.6	2.4	37,974
複合サービス事業	139,043	138,979	136,277	64	18.2	124.4	121.3	3.1	264
その他のサービス業	92,266	91,570	87,919	696	14.0	81.7	79.4	2.3	15,232

第5-2表 就業形態別一人平均現金給与、実労働時間等(30人以上)

産 業	現金給与総額 (円)				出勤日数 (日)	総実労働時間 (時間)			常 用労働者 (人)
	定期給与	所定内給与	特 別 給与	出 勤 日 数 (日)		所定内労働時間	所定外労働時間		
								現金給与総額	
(一般労働者)									
調査産業計	330,390	318,307	292,604	12,083	18.8	155.9	143.1	12.8	289,668
建設業	388,488	344,068	314,385	44,420	19.0	159.7	145.2	14.5	10,144
製造業	315,897	312,932	279,549	2,965	17.9	154.8	138.5	16.3	99,511
電気・ガス業	438,878	438,803	389,308	75	18.1	148.6	134.0	14.6	2,477
情報通信業	319,444	319,100	299,379	344	17.5	147.7	137.1	10.6	6,885
運輸業, 郵便業	335,745	309,129	273,384	26,616	20.2	171.3	148.7	22.6	29,024
卸売業, 小売業	343,807	298,014	285,372	45,793	19.2	158.3	150.1	8.2	22,826
金融業, 保険業	398,607	350,386	320,807	48,221	17.7	145.7	133.2	12.5	7,657
不動産業, 物品賃貸業	401,050	308,577	280,944	92,473	19.5	164.7	150.3	14.4	1,315
学術研究等	323,502	321,565	300,570	1,937	16.0	131.0	120.7	10.3	5,171
飲食サービス業	281,160	275,408	261,479	5,752	17.2	136.6	124.6	12.0	2,640
生活関連サービス等	292,131	291,989	263,993	142	18.9	160.1	147.0	13.1	983
教育, 学習支援業	409,398	409,398	406,269	0	16.9	129.0	123.3	5.7	16,760
医療, 福祉	320,532	320,514	301,316	18	20.4	161.5	155.3	6.2	62,888
複合サービス事業	294,054	293,876	285,037	178	19.2	154.0	146.0	8.0	941
その他のサービス業	287,402	266,899	240,994	20,503	18.3	154.6	140.9	13.7	20,349
(パートタイム労働者)									
調査産業計	102,328	101,629	97,061	699	14.3	87.0	83.6	3.4	98,596
建設業	64,467	64,339	62,805	128	12.2	55.3	54.6	0.7	981
製造業	134,815	131,826	117,230	2,989	16.6	126.8	117.2	9.6	12,492
電気・ガス業	222,468	222,468	222,468	0	16.1	115.9	115.9	0.0	173
情報通信業	119,921	119,921	118,840	0	14.8	93.7	92.9	0.8	255
運輸業, 郵便業	91,612	91,294	88,769	318	13.9	82.2	80.6	1.6	4,507
卸売業, 小売業	100,227	99,571	95,602	656	17.3	97.8	94.5	3.3	26,436
金融業, 保険業	129,700	116,302	114,101	13,398	17.4	107.7	106.2	1.5	685
不動産業, 物品賃貸業	126,385	126,385	122,858	0	14.1	99.8	97.7	2.1	488
学術研究等	212,759	212,668	202,862	91	13.9	107.1	106.3	0.8	227
飲食サービス業	69,766	69,656	68,826	110	13.1	69.2	63.9	5.3	11,761
生活関連サービス等	83,272	83,214	82,150	58	13.3	78.6	77.6	1.0	3,975
教育, 学習支援業	56,348	56,348	56,079	0	3.6	19.6	19.4	0.2	9,377
医療, 福祉	154,810	154,810	149,000	0	16.0	104.2	102.6	1.6	14,958
複合サービス事業	110,135	109,971	103,014	164	18.7	93.9	86.0	7.9	101
その他のサービス業	81,679	81,525	78,270	154	13.4	74.2	72.2	2.0	12,163

第5-3表 就業形態別一人平均現金給与、実労働時間等(5~29人)

産 業	現金給与総額 (円)				出勤日数 (日)	総実労働時間 (時間)			常 用労働者 (人)
	定期給与	所定内給与	特 別 給与	所定内労働時間		所定外労働時間			
(一般労働者)									
調査産業計	314,592	284,125	265,342	30,467	19.6	162.1	148.9	13.2	164,978
建設業	373,725	328,075	315,577	45,650	20.1	159.2	151.8	7.4	20,746
製造業	295,975	270,174	253,130	25,801	19.5	160.9	147.3	13.6	25,509
電気・ガス業	X	X	X	X	X	X	X	X	X
情報通信業	312,663	288,446	260,757	24,217	18.9	171.8	148.6	23.2	1,407
運輸業, 郵便業	348,295	279,517	242,665	68,778	19.7	182.1	158.3	23.8	15,324
卸売業, 小売業	295,280	277,537	259,363	17,743	19.3	162.8	150.0	12.8	33,166
金融業, 保険業	287,683	269,059	260,115	18,624	19.6	153.8	147.8	6.0	7,875
不動産業, 物品賃貸業	216,985	216,985	209,369	0	18.6	155.7	152.0	3.7	2,130
学術研究等	321,525	319,220	291,317	2,305	18.8	159.2	134.4	24.8	6,033
飲食サービス業	245,764	237,298	219,854	8,466	21.1	178.8	161.0	17.8	3,969
生活関連サービス等	316,390	258,763	247,162	57,627	19.6	162.2	147.3	14.9	5,632
教育, 学習支援業	352,361	352,361	345,150	0	16.3	144.9	124.3	20.6	6,022
医療, 福祉	258,067	237,117	220,951	20,950	21.1	166.2	157.5	8.7	21,548
複合サービス事業	294,725	294,020	290,635	705	18.9	146.2	144.3	1.9	2,413
その他のサービス業	392,219	330,373	299,846	61,846	19.2	148.0	134.8	13.2	12,463
(パートタイム労働者)									
調査産業計	90,108	87,174	85,255	2,934	13.9	78.8	76.8	2.0	114,657
建設業	122,182	121,379	121,195	803	17.2	112.6	112.5	0.1	5,512
製造業	94,978	91,395	90,744	3,583	15.4	85.6	85.0	0.6	6,133
電気・ガス業	X	X	X	X	X	X	X	X	X
情報通信業	145,449	145,449	140,715	0	16.1	104.2	101.2	3.0	158
運輸業, 郵便業	76,111	76,111	71,603	0	10.6	61.2	57.8	3.4	2,795
卸売業, 小売業	78,614	77,566	76,565	1,048	14.1	73.7	72.6	1.1	35,357
金融業, 保険業	78,023	78,023	78,023	0	12.6	69.4	69.2	0.2	176
不動産業, 物品賃貸業	76,921	76,921	74,954	0	12.9	77.4	77.1	0.3	3,107
学術研究等	98,031	98,031	79,025	0	14.9	78.4	68.1	10.3	545
飲食サービス業	69,092	68,928	67,335	164	12.0	65.8	63.1	2.7	25,972
生活関連サービス等	131,748	124,589	118,116	7,159	13.6	105.6	95.9	9.7	2,969
教育, 学習支援業	92,455	92,455	92,216	0	12.1	66.4	66.2	0.2	5,651
医療, 福祉	113,501	102,977	99,781	10,524	15.0	88.7	85.9	2.8	23,016
複合サービス事業	157,399	157,399	157,399	0	18.0	143.7	143.7	0.0	163
その他のサービス業	135,984	133,053	127,765	2,931	16.5	112.9	109.5	3.4	3,069

【参考資料】

共通事業所における前年同月比について

平成30年からの部分入れ替え方式の導入に伴い、常に一部の調査事業所が前年も調査対象となっていることから、共通事業所(注1)に限定した集計が可能となった。本資料は、サンプル入替え時や、ベンチマーク更新(基準とする事業規模・産業別の労働者構成割合の見直し(労働者のウェイト変化))の際に発生する、一時的な断層(ギャップ)の影響を除去した短期的な賃金等の動向を見るための参考値として公表するものである。

(調査産業計、事業所規模5人以上)

	現金給与総額	きまって支給する給与	所定内給与
	%	%	%
令和3年8月	3.2	1.9	1.1

	総実労働時間	所定内労働時間	所定外労働時間
	%	%	%
令和3年8月	4.3	3.0	24.4

(注1) 共通事業所とは、「前年同月分」及び「当月分」ともに集計対象となった調査対象事業所のことである。

(注2) 前年同月比は、労働者数の変化の影響を除くため、当月の労働者数をもとに月々の平均賃金などを計算している。

(注3) 本系列(全ての調査対象事業所のデータを用いて作成した集計)に比べ、サンプルサイズが小さくなることに留意が必要である。

※毎月勤労統計の「共通事業所」の賃金の実質化をめぐる論点に係る検討会について

https://www.mhlw.go.jp/stf/shingi/other-toukei_127023_00002.html
(厚生労働省 ホームページ)

毎月勤労統計調査（通称“毎勤”）とは・・・

— どんな調査か —

- 労働者の賃金、労働時間及び雇用の毎月の変動を明らかにすることを目的とした調査です。
- 大正12年に始まり、90年以上の歴史を持つ我が国で最も重要な統計調査の一つで統計法に基づく「基幹統計調査」です。

— 調査の対象は —

- 全国の常用労働者5人以上の事業所の中から抽出された約4万4千事業所（地方調査分）です。

— どのように利用されているか —



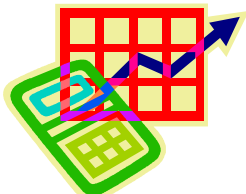
- 内閣府の「月例経済報告」や「景気動向指数」等の景気判断資料



- 休業補償額や労災保険給付額の改定
- 失業給付金額の自動変更



- 企業の経営判断や賃金などの労働条件決定の際の資料



- 最低賃金決定の資料



- 国民所得、県民所得の推計



- ILO等の国際機関への紹介

他にも色々な用途に使われています。

— 毎月の公表日 —

毎月の公表は、調査月の翌々月末頃を予定しています。

この毎月勤労統計調査についてのお問い合わせは、下記までお願いします。

〒700-8570 岡山市北区内山下2-4-6

岡山県総合政策局統計分析課人口統計班

TEL 086-226-7262 (班直通)

地方調査の結果は、岡山県統計分析課ホームページにも掲載しています。

<https://www.pref.okayama.jp/soshiki/15/>

毎月勤労統計調査「全国調査」の結果は、厚生労働省ホームページに掲載されています。

<https://www.mhlw.go.jp/toukei/list/30-1.html>