

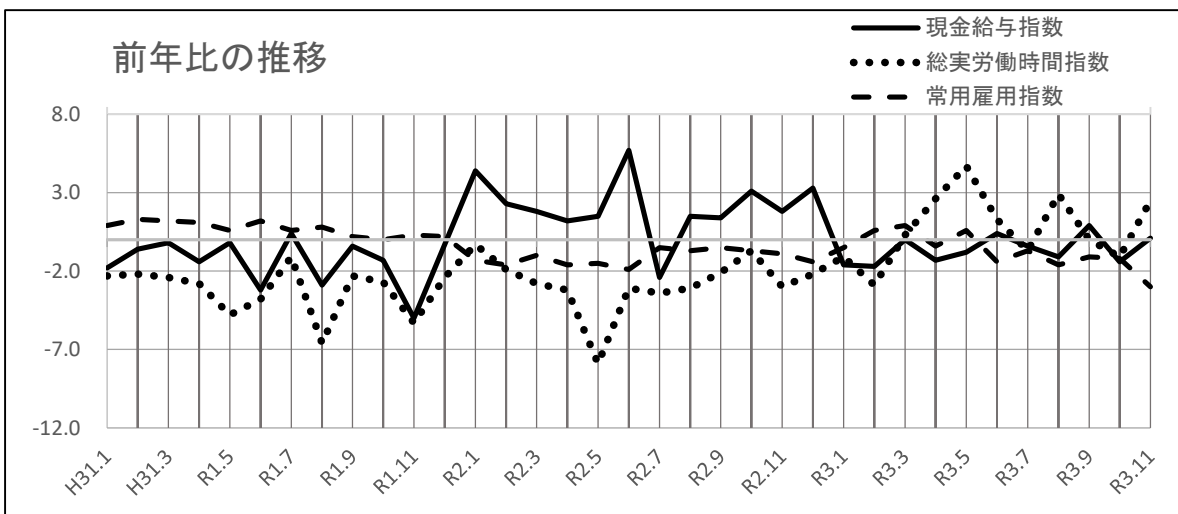
# 岡山県の賃金・労働時間・雇用の動き

(毎月勤労統計調査地方調査結果)

令和3年11月分  
(平成27年基準)

	指数	(前年比)	[実数]
現金給与総額	87.3	0.1%増	268,765 円
総実労働時間	95.0	2.5%増	142.6 時間
常用雇用	99.2	3.0%減	662,305 人

(調査産業計・事業所規模5人以上)



岡山県総合政策局統計分析課

## 目次

1 毎月勤労統計調査の説明	
(1) 調査の目的	1
(2) 調査の対象	1
(3) 調査方法	1
(4) 調査事項	2
(5) 調査の利用例	3
(6) 調査結果の利用上の補足及び注意点	3
2 結果概要	
(1) 賃金の動き	4
(2) 労働時間の動き	5
(3) 雇用の動き	6
3 統計表	
第1表 実数表(給与・時間・雇用)	7
第2-1表 現金給与指数	9
第2-2表 定期給与指数	11
第3-1表 総実労働時間指数	13
第3-2表 所定内労働時間指数	15
第3-3表 所定外労働時間指数	17
第4表 常用雇用指数	19
第5-1表 就業形態別一人平均現金給与額、実労働時間等(5人以上)	21
第5-2表 就業形態別一人平均現金給与額、実労働時間等(30人以上)	22
第5-3表 就業形態別一人平均現金給与額、実労働時間等(5~29人)	23
【参考資料】毎月勤労統計における共通事業所による前年同月比の参考提供について	24

## 1 毎月勤労統計調査の説明

### (1) 調査の目的

この調査は、統計法に基づく基幹統計調査として、給与、労働時間及び雇用について、岡山県における毎月の変動を明らかにすることを目的としている。

### (2) 調査の対象

この調査の対象産業は、日本標準産業分類に定める「鉱業、採石業、砂利採取業」、「建設業」、「製造業」、「電気・ガス・熱供給・水道業」、「情報通信業」、「運輸業、郵便業」、「卸売業、小売業」、「金融業、保険業」、「不動産業、物品賃貸業」、「学術研究、専門・技術サービス業」、「宿泊業、飲食サービス業」、「生活関連サービス業、娯楽業(その他の生活関連サービスのうち家事サービス業を除く。）」、「教育、学習支援業」、「医療、福祉」、「複合サービス事業」、「サービス業(他に分類されないもののうち外国公務を除く。）」である。

ただし、産業別集計事業所数が少数の場合は、対象事業所が特定されるため公表しないこととする。(注1:3頁参照)

### (3) 調査方法

調査対象産業の5人以上の常用労働者を雇用する県内事業所の中から、産業・規模ごとに標本事業所を無作為に抽出する標本調査である。

事業所母集団データベースに基づいて厚生労働省が作成した事業所全数リストを抽出のための母集団フレームとし、そこから無作為抽出された約800事業所を調査し、本県の5人以上の全事業所について推計したものである。

なお、事業所規模30人以上の調査事業所では、2年又は3年毎に全数抽出替えを行っていたが、平成30年1月に約半数、平成31年1月に残りの事業所の抽出替えを行い、以後毎年1月に3分の1ずつ行うこととしている。事業所規模5~29人の調査事業所では、毎年1月と7月に3分の1ずつ抽出替えを行っている。(注2:3頁参照)

調査種別	事業所規模	県内対象事業所数
第一種	常用労働者30人以上	450事業所
	毎年1月に、全体の調査事業所の1/3が交替し、各組を3年間調査	
第二種	常用労働者5～29人	330事業所
	半年(1、7月)ごとに全体の調査事業所の1/3が交替し、各組を18か月間調査	

(参考) 特別調査 常用労働者1～4人: 対象調査区内の全事業所  
 全国調査及び地方調査を補完するため、年1回、7月分を調査

※本書で、「事業所規模5人以上」の集計結果は「第一種事業所(規模30人以上)」及び「第二種事業所(規模5～29人)」を合わせた集計結果である。

#### (4) 調査事項

##### ① 賃金の動き

現金給与総額	賃金、給与、手当、賞与その他名称のいかんを問わず、労働者に支払われたもので、所得税、貯金、社会保険料、組合費、購買代金等を差し引く以前の金額	
定期給与 (きまって支給する給与)	所定内給与	労働協約、就業規則等によってあらかじめ定められている支給条件、算定方法によって支給される給与(時間外手当等の「所定外給与」を含む。)
	所定外給与	定期給与(きまって支給する給与)のうち所定外給与以外のもの
	特別に支払われた給与 (特別給与)	所定の労働時間を超える労働に対して支給される給与や、休日労働、深夜労働に対して支給される給与のことであり、時間外手当、早朝出勤手当、休日出勤手当、深夜手当等
特別に支払われた給与 (特別給与)	賞与・期末手当等の一時金、ベースアップ等の差額追給分、3か月を超える期間で算定される現金給与	

※本来の職務外として行われる宿日直は、労働時間数から除かれる。

※運輸関係労働者等の手待時間は、労働時間数に含まれる。

##### ② 労働時間の動き

総実労働時間	調査期間中に労働者が仕事のために実際に労働した時間
所定内労働時間	就業規則等で定められた正規の始業時刻と終業時刻との間の、休憩時間を除いた実際に労働した時間
所定外労働時間	早出、残業、臨時の呼び出し、休日出勤等による労働時間
出勤日数	調査期間中に、労働者が仕事のために実際に出勤した日数(有給であっても事業所に出勤しない日は出勤日にはならないが、1日のうち1時間でも就業すれば出勤日となる。)

##### ③ 雇用の動き

常用労働者	期間を定めずに、又は1か月以上の期間を定めて雇用されている者
一般労働者	常用労働者のうちパートタイム労働者以外の者
パートタイム労働者	1日の所定労働時間又は1週の所定労働日数が一般の労働者より短い者

※重役、理事などの役員でも常時勤務して一般労働者と同じ給与規則で給与が毎月支払われている者も常用労働者に含まれる。

労働異動率	事業所間の雇用の流動状況を示す指標
入職率	$\frac{\text{月間増加労働者数}}{\text{前月末労働者数}} \times 100$
離職率	$\frac{\text{月間減少労働者数}}{\text{前月末労働者数}} \times 100$

※労働異動率には、新規の入離職者のみならず、人事異動に伴う同一企業内の転勤者も含まれる。

## (5) 調査の利用例

- ・ 景気動向の判断資料(内閣府の「月例経済報告」や「景気動向指数」等)
- ・ 失業給付金額の自動変更
- ・ 労働災害の休業補償額の改定
- ・ 労災保険の年金給付額の改定
- ・ 最低賃金決定の資料
- ・ 国民所得、県民所得の推計
- ・ 企業の経営判断や賃金などの労働条件決定の際の資料

## (6) 調査結果利用上の補足及び注意点

### 【補 足】

- (ア) 指数は、平成27年(以下、「基準年」という。)平均=100としている。
- (イ) 指数の年平均値は、毎月の指数を単純平均し、小数点以下第2位を四捨五入して第1位までとしたものである。
- (ウ) 「前年比」は、対前年同月増減率(%)を掲載している。
- (エ) 指数は、①基準年の変更、②常用労働者数の基準値更新という2つの事由で過去に遡って改訂することがある。  
基準値が「平成26年経済センサス-基礎調査」に変更されたことに伴い、平成30年1月調査分において、指数の改訂を行った。
- (オ) 対前年・対前年同月増減率は指数をもとに算出しているため、実数で計算した場合は必ずしも一致しない。  
また、指数が作成できない項目については、実数により計算している。  
なお、基準年の変更に伴う指数改訂の際には、実質賃金指数を除き増減率の改訂を行わないため、増減率は指数から計算したものと一致しない場合がある。
- (カ) 表の符号は次のとおりである。  
「-」……該当数字なし  
「X」……集計事業所数が少数のため公表しない
- (キ) 平成30年1月分調査から、常用労働者の定義が以下のとおり変更されている。  
(変更後) 平成30年1月分調査から常用労働者とは以下のいずれかに該当するものをいう。  
・ 期間を定めずに雇われている者  
・ 1か月以上の期間を定めて雇われている者  
(変更前) 平成29年12月分調査まで常用労働者とは以下のいずれかに該当するものをいう。  
・ 期間を定めずに雇われている者  
・ 1か月を超える期間を定めて雇われている者  
・ 臨時又は日雇労働者で前2か月の各月にそれぞれ18日以上雇われた者

### 【注意点】

- (注1) 調査産業計の結果には表章産業のほか「鉱業、採石業、砂利採取業」の結果が含まれる。なお、産業名で、「電気・ガス業」、「学術研究等」、「飲食サービス業等」、「生活関連サービス等」、「その他のサービス業」とあるのは、それぞれ「電気・ガス・熱供給・水道業」、「学術研究、専門・技術サービス業」、「宿泊業、飲食サービス業」、「生活関連サービス業、娯楽業(その他の生活関連サービス業のうち家事サービス業を除く。）」、「サービス業(他に分類されないもののうち外国公務を除く。）」のことである。
- (注2) 本調査での賃金額や労働時間数などの実数については、すでに公表した調査結果を過去に遡って改訂することは行っていない。よって、調査事業所の抽出替え時における結果のギャップは修正されずに残り、実数による時系列比較は困難である。  
指数については、30人以上事業所の抽出替え時においては新旧両調査結果で生じたギャップを過去に遡って改訂していたが、入替え方式の見直しにより平成30年1月以降は改訂しないこととなった。なお、事業所規模5~29人の調査事業所の抽出替え時においては従来からギャップの改訂は行っていないので、時系列比較には注意が必要である。

## 2 結果概要

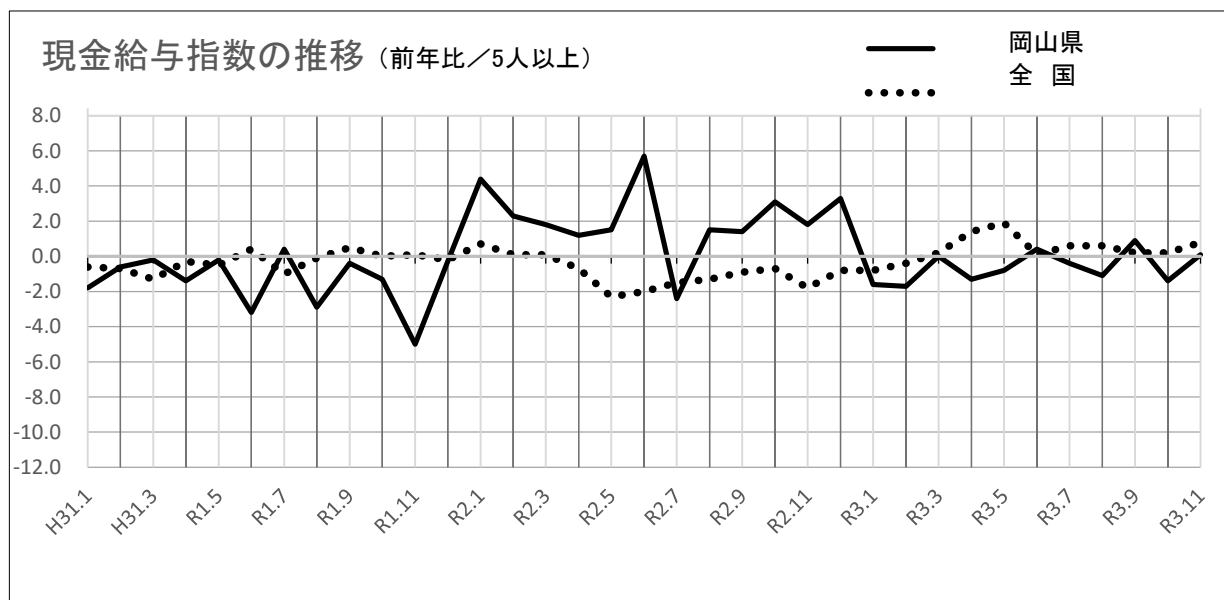
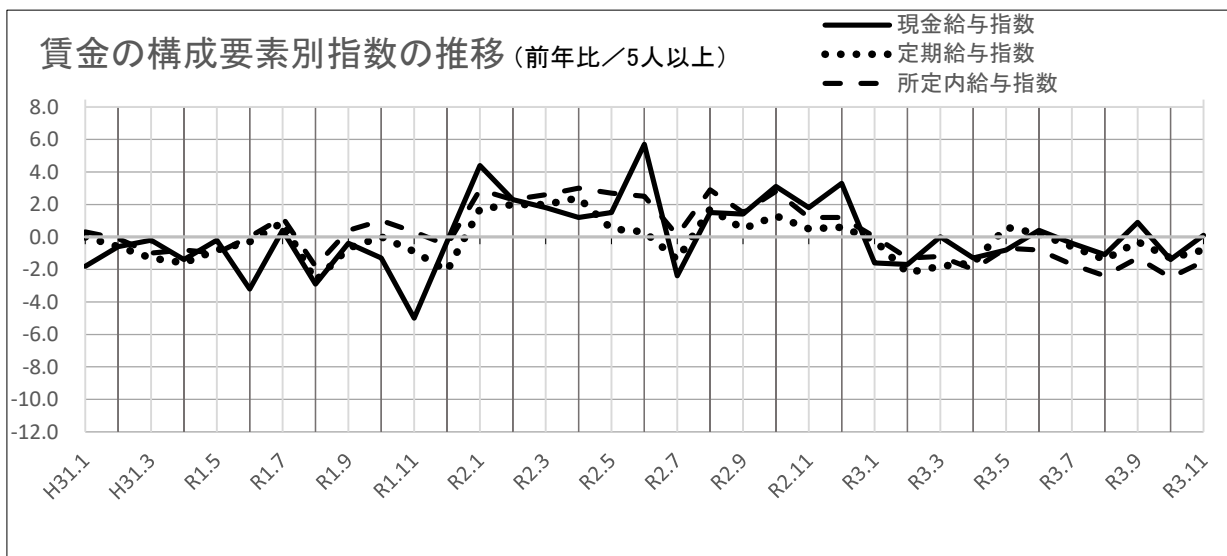
### (1) 賃金の動き

現金給与総額は 268,765円で、指数は前年比 0.1%増加した。(2か月ぶりの増)

定期給与は 241,420円で、指数は前年比 0.8%減少した。(5か月連続の減)

※事業所規模5人以上

項目	5人以上									全国【確報値】 (5人以上)		
	30人以上			5~29人			実数 (円)	指数	前年比 (%)	実数 (円)	指数	前年比 (%)
現金給与総額	268,765	87.3	0.1	296,444	84.7	0.5	230,732	92.8	△ 0.2	282,749	89.6	0.8
定期給与	241,420	95.4	△ 0.8	265,838	94.4	△ 0.6	207,868	97.6	△ 0.8	264,454	101.5	0.4
所定内給与	223,676	96.0	△ 1.5	245,782	96.2	△ 1.0	193,300	96.1	△ 2.2	245,848	102.1	0.2
所定外給与	17,744	87.9	9.5	20,056	76.9	4.1	14,568	122.8	22.3	18,606	—	2.9
特別に支払われた給与	27,345	49.9	9.2	30,606	44.8	12.0	22,864	64.0	4.9	18,295	—	6.9



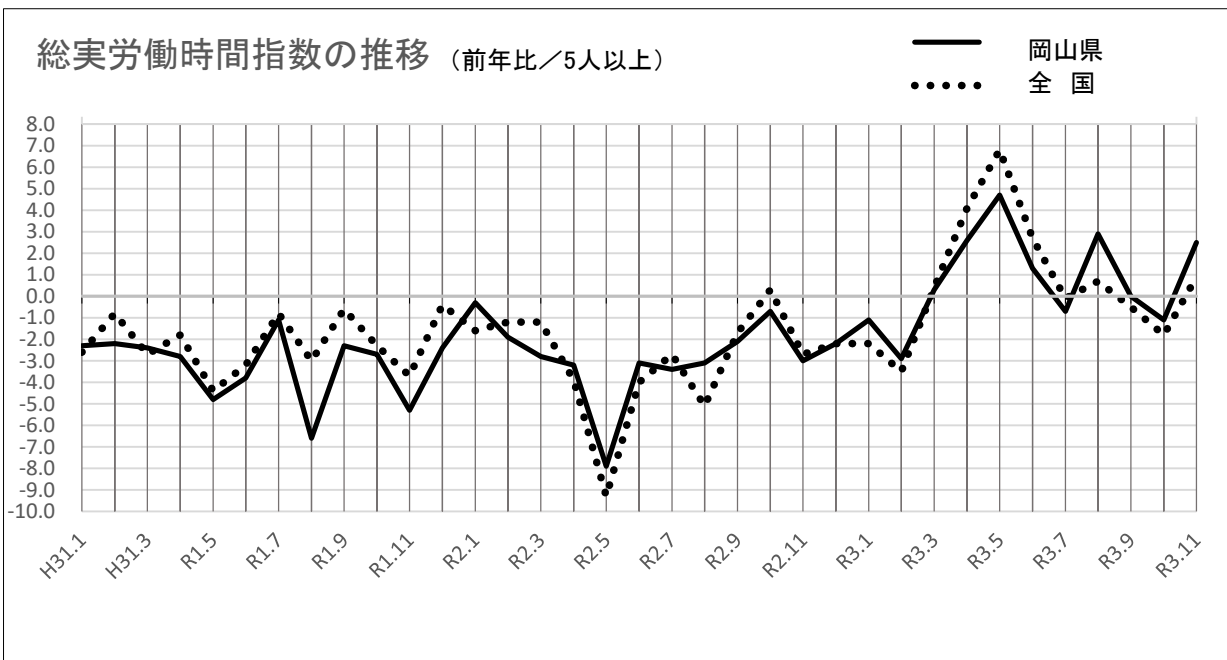
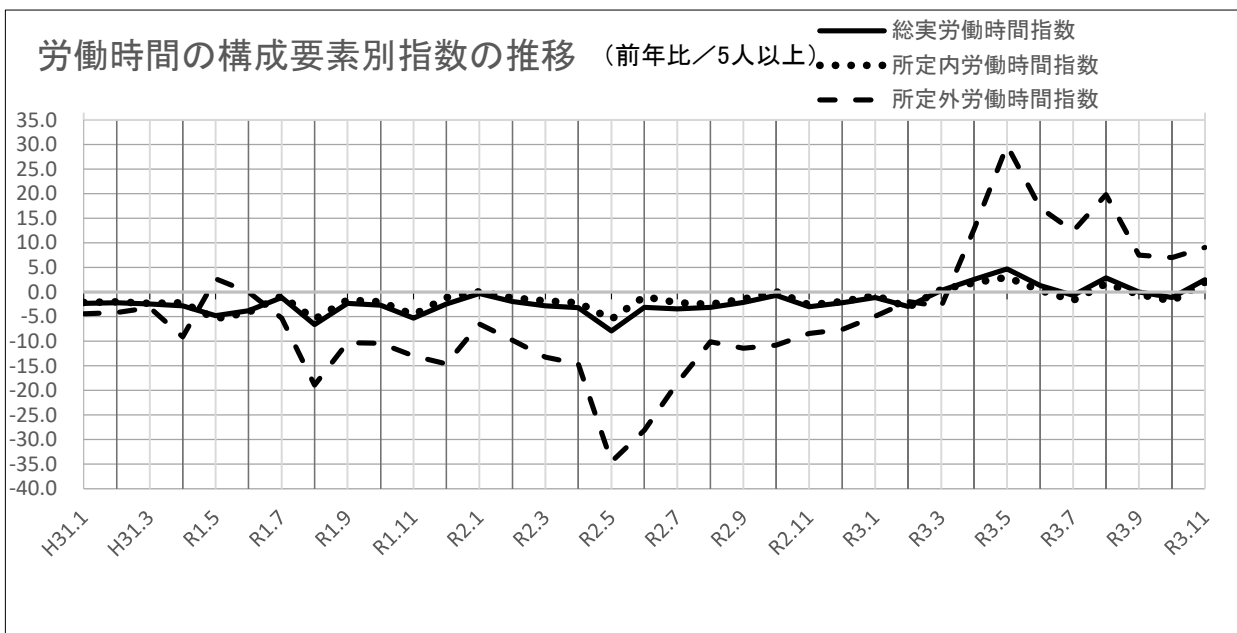
## (2) 労働時間の動き

総実労働時間は142.6時間で、指数は前年比 2.5%増加した。(1か月ぶりの増)

※事業所規模5人以上

項目	5人以上									全国【確報値】 (5人以上)		
	30人以上			5~29人			実数 (時間)	指数	前年比 (%)	実数 (時間)	指数	前年比 (%)
総実労働時間	142.6	95.0	2.5	148.9	95.3	3.0	133.8	94.6	1.7	139.4	96.5	0.9
所定内労働時間	131.9	95.2	2.0	137.3	96.4	3.0	124.4	93.5	0.6	129.2	96.8	0.6
所定外労働時間	10.7	92.2	9.1	11.6	84.1	4.6	9.4	111.9	17.5	10.2	92.7	5.1
出勤日数	18.6	—	0.2	18.9	—	0.3	18.2	—	0.0	18.1	—	0.1

※出勤日数は、前年差(日)



### (3) 雇用の動き

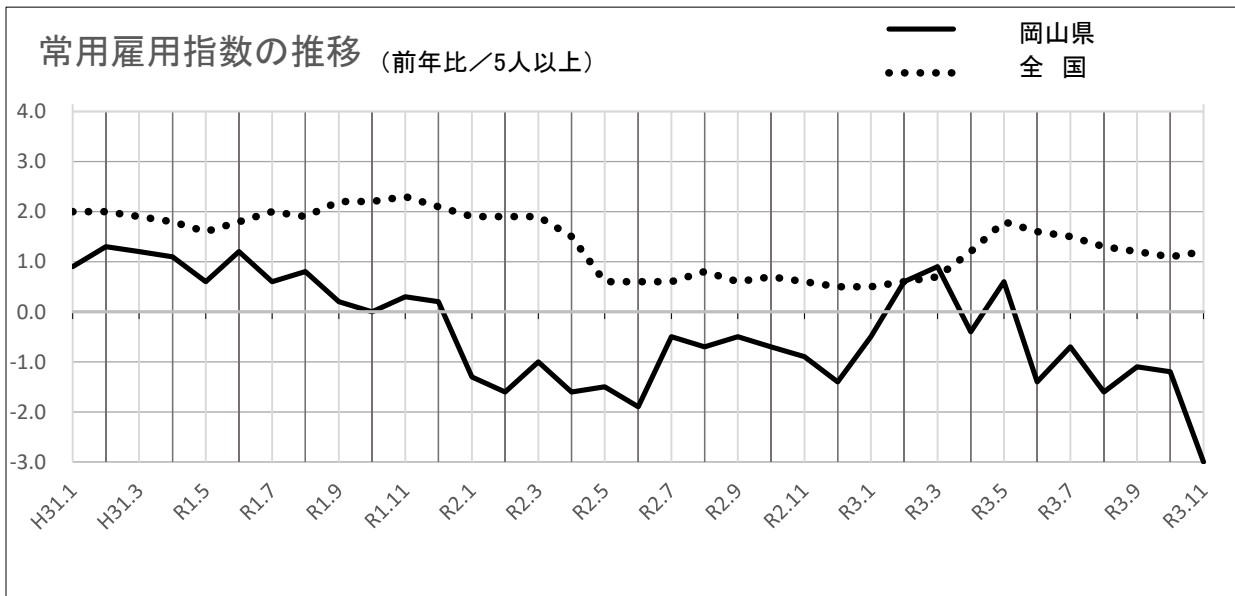
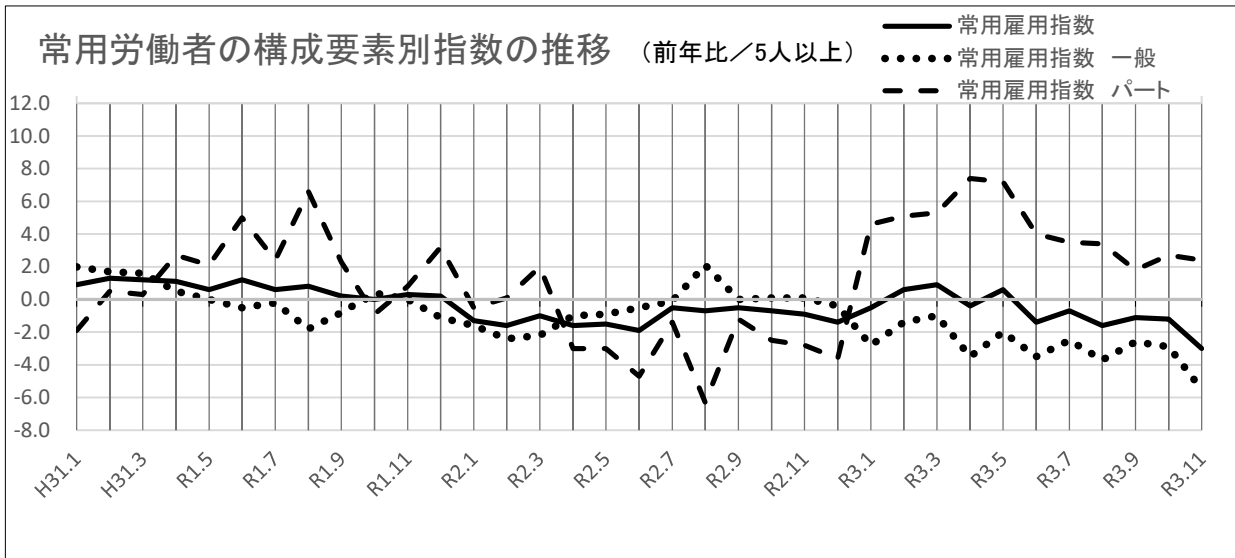
常用労働者数は 662,305人で、指数は前年比 3.0%減少した。(6か月連続の減)

一般労働者数は 445,191人で、指数は前年比 5.5%減少した。(12か月連続の減)

パートタイム労働者数は 217,114人で、指数は前年比 2.4%増加した。(11か月連続の増)

※事業所規模5人以上

項目	5人以上									全国【確報値】 (5人以上)		
	30人以上			5~29人			実数 (千人)	指数	前年比 (%)	実数 (千人)	指数	前年比 (%)
実数 (人)	指数	前年比 (%)	実数 (人)	指数	前年比 (%)	実数 (人)						
常用労働者	662,305	99.2	△ 3.0	383,083	98.7	△ 3.7	279,222	99.9	△ 2.1	52,229	111.0	1.2
一般労働者	445,191	92.9	△ 5.5	283,982	96.1	△ 6.5	161,209	87.7	△ 3.5	35,617	108.5	0.7
パートタイム労働者	217,114	115.6	2.4	99,101	107.0	5.7	118,013	123.6	△ 0.1	16,612	116.6	2.1
パートタイム労働者比率	(%)		前年差 (ポイント)	(%)		前年差 (ポイント)	(%)		前年差 (ポイント)	(%)		前年差 (ポイント)
	32.8	-	1.8	25.9	-	2.3	42.3	-	0.9	31.81	-	0.29



### 3 統計表

第1表 実数表(給与・時間・雇用)

	産 業	現金給与総額	定期給与		特別に支払われた給与		出勤日数	総実労働時間	
			所定内給与	所定外給与	前年差	前年差			
5人以上	調査産業計	268,765	241,420	223,676	17,744	27,345	2,331	18.6	142.6
	建設業	375,336	308,231	285,215	23,016	67,105	59,523	20.6	160.9
	製造業	337,515	284,487	257,806	26,681	53,028	10,747	19.9	164.9
	電気・ガス業	432,066	431,911	377,760	54,151	155	△ 73,719	18.1	155.2
	情報通信業	378,176	310,738	287,609	23,129	67,438	△ 41,808	19.0	164.7
	運輸業、郵便業	319,382	268,490	234,529	33,961	50,892	△ 1,507	19.9	166.1
	卸売業、小売業	201,676	186,615	177,268	9,347	15,061	8,979	17.9	126.9
	金融業、保険業	305,700	300,139	282,038	18,101	5,561	4,460	18.7	148.4
	不動産業、物品賃貸業	202,871	179,952	169,155	10,797	22,919	△ 20,497	17.9	136.6
	学術研究等	315,696	313,548	284,953	28,595	2,148	1,298	20.1	166.2
	飲食サービス業等	97,087	95,579	91,405	4,174	1,508	49	13.5	80.6
	生活関連サービス等	172,986	168,288	158,367	9,921	4,698	△ 6,862	16.1	113.5
	教育、学習支援業	298,851	272,801	270,161	2,640	26,050	△ 48,784	17.1	130.1
	医療、福祉	260,036	244,892	230,768	14,124	15,144	2,064	19.1	142.4
	複合サービス事業	287,310	286,183	279,526	6,657	1,127	△ 10,635	18.2	140.1
	その他のサービス業	235,028	234,016	211,345	22,671	1,012	△ 17,002	18.8	141.4
30人以上	調査産業計	296,444	265,838	245,782	20,056	30,606	3,282	18.9	148.9
	建設業	410,312	328,069	294,476	33,593	82,243	65,639	20.4	170.4
	製造業	360,768	297,183	268,702	28,481	63,585	12,261	19.8	166.7
	電気・ガス業	430,444	430,243	377,837	52,406	201	201	18.0	149.2
	情報通信業	396,416	315,674	292,635	23,039	80,742	△ 51,565	19.0	163.9
	運輸業、郵便業	347,233	279,648	244,508	35,140	67,585	13,072	20.3	165.0
	卸売業、小売業	205,066	200,208	191,935	8,273	4,858	△ 2,090	18.9	134.7
	金融業、保険業	334,079	331,602	302,648	28,954	2,477	269	18.1	148.6
	不動産業、物品賃貸業	263,997	263,957	236,668	27,289	40	40	19.0	155.2
	学術研究等	322,000	320,714	297,407	23,307	1,286	△ 565	20.0	165.1
	飲食サービス業等	103,925	99,732	95,493	4,239	4,193	596	13.1	76.7
	生活関連サービス等	127,272	127,272	121,693	5,579	0	△ 26,606	15.6	101.3
	教育、学習支援業	292,236	292,236	290,037	2,199	0	0	16.5	129.7
	医療、福祉	297,031	287,205	271,480	15,725	9,826	1,951	19.5	149.9
	複合サービス事業	292,781	290,606	276,803	13,803	2,175	△ 35,017	18.5	144.7
	その他のサービス業	200,145	198,655	181,011	17,644	1,490	△ 24,571	18.1	134.4
5〜29人	調査産業計	230,732	207,868	193,300	14,568	22,864	1,079	18.2	133.8
	建設業	360,504	299,818	281,288	18,530	60,686	56,880	20.6	156.9
	製造業	256,213	240,097	219,712	20,385	16,116	5,371	20.3	158.9
	電気・ガス業	X	X	X	X	X	X	X	X
	情報通信業	292,295	287,494	263,944	23,550	4,801	4,578	19.3	168.5
	運輸業、郵便業	267,865	247,851	216,071	31,780	20,014	△ 28,351	19.4	168.3
	卸売業、小売業	199,259	176,924	166,810	10,114	22,335	16,891	17.2	121.3
	金融業、保険業	276,906	268,216	261,126	7,090	8,690	8,690	19.2	148.2
	不動産業、物品賃貸業	181,546	150,645	145,602	5,043	30,901	△ 21,958	17.5	130.1
	学術研究等	310,613	307,770	274,911	32,859	2,843	2,843	20.3	167.2
	飲食サービス業等	93,716	93,532	89,390	4,142	184	△ 253	13.6	82.5
	生活関連サービス等	198,123	190,842	178,533	12,309	7,281	5,491	16.4	120.4
	教育、学習支援業	313,130	230,852	227,261	3,591	82,278	△ 150,793	18.4	130.9
	医療、福祉	195,761	171,378	160,036	11,342	24,383	1,514	18.5	129.4
	複合サービス事業	285,061	284,365	280,645	3,720	696	696	18.0	138.1
	その他のサービス業	308,828	308,828	275,523	33,305	0	0	20.5	156.1



所定内労働時間	所定外労働時間	常用労働者	一般労働者	パートタイム労働者	パートタイム労働者		入職率		離職率		産 業
					比率	前年差(ポイント)		前年差(ポイント)		前年差(ポイント)	
131.9	10.7	662,305	445,191	217,114	32.8	1.8	1.56	0.35	1.47	0.65	調査産業計
149.9	11.0	37,170	31,015	6,155	16.6	0.0	0.98	△ 0.21	0.63	0.40	建設業
150.1	14.8	138,047	120,326	17,721	12.8	2.3	0.71	0.28	2.00	1.25	製造業
135.3	19.9	3,408	3,235	173	5.1	△ 4.5	0.00	△ 0.09	0.12	0.12	電気・ガス業
149.3	15.4	8,780	8,372	408	4.6	1.0	0.81	0.63	0.80	△ 0.36	情報通信業
145.4	20.7	50,731	41,930	8,801	17.3	9.2	1.10	0.02	1.03	0.34	運輸業、郵便業
120.3	6.6	117,003	55,324	61,679	52.7	1.0	2.02	△ 0.06	1.92	1.12	卸売業、小売業
139.2	9.2	16,475	15,682	793	4.8	△ 6.4	0.75	0.17	0.29	0.10	金融業、保険業
132.1	4.5	6,853	3,937	2,916	42.6	△ 6.7	0.26	△ 2.85	2.90	2.90	不動産業、物品賃貸業
143.7	22.5	11,896	11,065	831	7.0	△ 0.1	0.50	0.36	0.81	0.58	学術研究等
76.3	4.3	45,368	6,078	39,290	86.6	2.9	6.31	1.12	2.19	△ 1.01	飲食サービス業等
106.6	6.9	14,222	5,508	8,714	61.3	15.8	6.98	5.28	4.32	3.45	生活関連サービス等
116.0	14.1	38,418	22,343	16,075	41.8	8.2	0.40	0.20	0.05	△ 0.13	教育、学習支援業
136.4	6.0	121,881	85,066	36,815	30.2	△ 0.6	0.89	0.61	1.16	0.85	医療、福祉
136.2	3.9	3,576	3,344	232	6.5	△ 11.9	0.11	△ 0.23	0.08	0.05	複合サービス事業
129.8	11.6	48,477	31,966	16,511	34.1	1.9	1.69	0.61	1.08	△ 0.58	その他のサービス業
137.3	11.6	383,083	283,982	99,101	25.9	2.3	1.17	0.20	1.21	0.37	調査産業計
153.4	17.0	11,069	10,564	505	4.6	△ 5.8	1.00	△ 1.71	0.63	△ 0.14	建設業
151.3	15.4	107,771	96,022	11,749	10.9	2.5	0.62	0.21	1.13	0.55	製造業
133.9	15.3	2,633	2,460	173	6.6	0.5	0.00	△ 0.11	0.15	0.15	電気・ガス業
149.5	14.4	7,221	6,971	250	3.5	0.4	0.40	0.18	0.96	0.02	情報通信業
143.8	21.2	32,936	27,000	5,936	18.0	12.7	1.27	△ 0.02	1.15	0.54	運輸業、郵便業
128.6	6.1	48,788	22,999	25,789	52.9	△ 0.3	2.38	0.63	1.92	1.04	卸売業、小売業
135.5	13.1	8,316	7,700	616	7.4	△ 2.0	1.03	0.42	0.11	△ 0.27	金融業、保険業
143.9	11.3	1,791	1,321	470	26.2	△ 7.0	1.00	0.47	1.61	1.61	不動産業、物品賃貸業
147.7	17.4	5,300	5,063	237	4.5	0.9	0.19	△ 0.11	0.88	0.38	学術研究等
73.2	3.5	14,753	2,294	12,459	84.5	1.5	4.43	△ 0.27	3.50	△ 0.56	飲食サービス業等
97.9	3.4	4,982	1,047	3,935	79.0	13.2	1.45	△ 0.74	1.39	△ 0.80	生活関連サービス等
113.3	16.4	26,220	16,607	9,613	36.7	6.3	0.17	△ 0.13	0.08	△ 0.19	教育、学習支援業
144.8	5.1	77,346	63,453	13,893	18.0	△ 0.9	0.67	0.39	0.96	0.49	医療、福祉
136.0	8.7	1,042	941	101	9.7	△ 14.5	0.38	△ 0.71	0.29	0.20	複合サービス事業
124.3	10.1	32,915	19,540	13,375	40.6	5.6	2.19	0.79	1.59	△ 0.18	その他のサービス業
124.4	9.4	279,222	161,209	118,013	42.3	0.9	2.09	0.53	1.83	1.03	調査産業計
148.5	8.4	26,101	20,451	5,650	21.6	2.4	0.97	0.41	0.62	0.62	建設業
146.0	12.9	30,276	24,304	5,972	19.7	1.6	1.02	0.49	4.99	3.65	製造業
X	X	X	X	X	X	X	X	X	X	X	電気・ガス業
148.6	19.9	1,559	1,401	158	10.1	4.0	2.77	2.77	0.00	△ 2.23	情報通信業
148.4	19.9	17,795	14,930	2,865	16.1	2.5	0.80	0.11	0.80	△ 0.02	運輸業、郵便業
114.4	6.9	68,215	32,325	35,890	52.6	2.1	1.76	△ 0.57	1.92	1.19	卸売業、小売業
143.0	5.2	8,159	7,982	177	2.2	△ 10.8	0.47	△ 0.09	0.47	0.47	金融業、保険業
128.0	2.1	5,062	2,616	2,446	48.3	△ 4.5	0.00	△ 3.68	3.34	3.34	不動産業、物品賃貸業
140.5	26.7	6,596	6,002	594	9.0	△ 1.1	0.76	0.76	0.76	0.76	学術研究等
77.8	4.7	30,615	3,784	26,831	87.6	3.5	7.26	1.83	1.54	△ 1.25	飲食サービス業等
111.5	8.9	9,240	4,461	4,779	51.7	19.3	10.08	8.70	5.97	5.97	生活関連サービス等
121.7	9.2	12,198	5,736	6,462	53.0	12.5	0.92	0.92	0.00	0.00	教育、学習支援業
122.0	7.4	44,535	21,613	22,922	51.5	△ 1.8	1.29	1.01	1.51	1.51	医療、福祉
136.2	1.9	2,534	2,403	131	5.2	△ 10.4	0.00	0.00	0.00	0.00	複合サービス事業
141.3	14.8	15,562	12,426	3,136	20.2	△ 5.5	0.65	0.29	0.00	△ 1.42	その他のサービス業

第2-1表 現金給与指数  
5人以上

	調査産業計		建設業		製造業		電気・ガス業		情報通信業		運輸業、郵便業		卸売業、小売業		金融業、保険業	
	前年比		前年比		前年比		前年比		前年比		前年比		前年比		前年比	
平成30年	94.7	Δ 5.5	109.0	Δ 1.8	98.1	Δ 2.8	102.3	10.8	87.7	Δ 0.1	91.1	Δ 0.9	101.2	Δ 6.7	86.7	0.7
令和元年	93.4	Δ 1.4	89.1	Δ 18.3	95.0	Δ 3.2	94.6	Δ 7.5	86.3	Δ 1.6	102.1	12.1	100.9	Δ 0.3	77.8	Δ 10.3
令和2年	95.5	2.2	97.6	9.5	95.2	0.2	94.5	Δ 0.1	85.7	Δ 0.7	100.7	Δ 1.4	105.1	4.2	77.6	Δ 0.3
令和2年11月	87.2	1.8	81.6	1.1	89.2	Δ 0.7	87.8	13.9	88.8	22.5	101.9	4.3	95.3	7.4	58.1	Δ 10.8
令和2年12月	163.2	3.3	194.9	39.9	162.3	1.1	188.1	Δ 5.1	183.8	1.1	140.9	Δ 13.8	162.4	7.3	159.4	8.6
令和3年1月	82.3	Δ 1.6	79.0	2.7	81.1	2.3	77.5	4.9	69.9	5.7	96.0	8.5	100.0	Δ 5.0	60.6	Δ 2.9
令和3年2月	78.9	Δ 1.7	76.0	Δ 9.8	78.4	Δ 0.9	74.9	2.3	68.7	3.8	87.1	Δ 0.7	92.0	1.8	62.8	Δ 0.6
令和3年3月	82.7	0.0	81.1	0.6	81.9	Δ 0.6	74.4	1.1	70.6	5.8	88.0	Δ 1.5	98.3	9.8	62.3	0.0
令和3年4月	82.7	Δ 1.3	78.9	Δ 0.3	85.2	Δ 0.8	89.0	15.4	66.7	Δ 3.9	89.6	1.5	96.2	Δ 0.6	60.2	Δ 8.0
令和3年5月	82.4	Δ 0.8	76.6	Δ 0.1	77.6	Δ 1.6	87.4	21.1	77.4	Δ 10.6	96.9	Δ 1.2	95.8	2.4	62.6	0.8
令和3年6月	137.8	0.4	130.0	32.8	137.6	Δ 0.8	193.3	0.2	81.9	Δ 26.4	108.3	Δ 19.4	119.5	2.4	122.5	Δ 16.8
令和3年7月	98.2	Δ 0.4	97.3	Δ 27.6	108.2	7.2	79.1	6.3	91.6	1.0	107.1	8.3	127.6	0.3	81.1	7.4
令和3年8月	81.7	Δ 1.1	89.6	Δ 10.7	78.4	Δ 0.8	77.7	7.0	66.5	0.0	94.2	Δ 4.3	93.2	Δ 2.8	65.2	10.3
令和3年9月	81.1	0.9	87.9	6.7	82.3	3.3	77.9	5.8	69.7	4.5	84.5	Δ 4.8	93.5	Δ 1.1	58.1	0.9
令和3年10月	82.0	Δ 1.4	86.9	6.5	84.3	Δ 3.0	78.6	5.2	65.4	Δ 0.8	87.5	Δ 6.1	93.1	Δ 1.1	58.8	Δ 1.0
令和3年11月	87.3	0.1	101.1	23.9	92.1	3.3	80.0	Δ 8.9	81.3	Δ 8.4	98.8	Δ 3.0	96.4	1.2	60.2	3.6

30人以上

	調査産業計		建設業		製造業		電気・ガス業		情報通信業		運輸業、郵便業		卸売業、小売業		金融業、保険業	
	前年比		前年比		前年比		前年比		前年比		前年比		前年比		前年比	
平成30年	94.6	Δ 7.2	123.4	8.1	97.8	Δ 2.6	108.3	8.4	94.7	Δ 2.6	85.7	Δ 14.6	91.2	Δ 6.1	89.3	9.2
令和元年	92.2	Δ 2.5	80.7	Δ 34.6	95.9	Δ 1.9	106.6	Δ 1.6	90.1	Δ 4.9	96.2	12.3	91.0	Δ 0.2	69.8	Δ 21.8
令和2年	94.4	2.4	85.6	6.1	94.2	Δ 1.8	100.0	Δ 6.2	88.5	Δ 1.8	97.6	1.5	107.1	17.7	66.8	Δ 4.3
令和2年11月	84.3	1.4	68.9	13.0	88.1	Δ 2.9	78.2	Δ 7.5	93.8	27.3	98.4	3.4	94.6	13.0	53.3	Δ 11.9
令和2年12月	167.0	1.5	154.5	Δ 4.4	163.9	Δ 1.2	193.8	Δ 10.9	196.5	2.9	143.7	Δ 4.9	166.2	17.2	133.2	1.8
令和3年1月	79.7	Δ 4.1	69.2	5.6	79.9	2.4	81.9	2.2	71.9	9.4	84.4	0.5	101.9	Δ 20.3	54.7	2.2
令和3年2月	75.9	Δ 2.9	71.1	3.3	75.2	Δ 2.2	78.3	Δ 0.5	69.8	3.9	78.6	Δ 8.0	92.3	Δ 0.5	52.7	Δ 4.0
令和3年3月	80.9	0.7	77.2	18.0	79.5	Δ 2.1	80.0	0.5	72.9	8.0	81.5	Δ 4.9	99.6	9.5	54.3	0.2
令和3年4月	79.6	Δ 3.0	69.3	5.5	82.8	Δ 2.6	96.1	15.2	67.6	Δ 5.7	82.7	Δ 0.4	93.9	Δ 2.0	54.4	Δ 0.2
令和3年5月	78.3	Δ 3.8	73.7	9.7	74.6	Δ 3.2	79.1	1.9	79.0	Δ 13.9	92.5	Δ 3.6	88.8	Δ 4.3	53.8	Δ 0.2
令和3年6月	144.2	Δ 1.8	128.2	4.9	139.1	Δ 4.7	214.5	Δ 0.1	85.1	Δ 28.2	107.7	Δ 18.5	112.5	Δ 6.9	136.6	10.0
令和3年7月	91.8	Δ 0.6	101.6	Δ 16.0	99.1	1.8	80.0	0.6	90.0	2.9	93.5	Δ 4.0	125.6	1.5	60.3	4.1
令和3年8月	77.8	0.1	77.2	Δ 5.2	74.9	0.8	78.3	2.4	66.6	0.0	85.9	Δ 6.0	98.8	8.6	60.2	11.9
令和3年9月	79.3	1.0	83.5	9.3	79.6	1.5	77.5	0.1	71.9	6.2	78.0	Δ 8.3	102.7	7.2	52.8	Δ 2.0
令和3年10月	79.9	Δ 2.0	70.7	0.6	82.5	Δ 2.5	81.5	1.0	66.6	Δ 0.4	81.3	Δ 7.9	97.1	4.3	53.4	Δ 2.0
令和3年11月	84.7	0.5	88.0	27.7	91.3	3.6	79.3	1.4	84.5	Δ 9.9	98.5	0.1	95.1	0.5	53.4	0.2

5~29人

	調査産業計		建設業		製造業		電気・ガス業		情報通信業		運輸業、郵便業		卸売業、小売業		金融業、保険業	
	前年比		前年比		前年比		前年比		前年比		前年比		前年比		前年比	
平成30年	94.8	Δ 2.1	103.5	Δ 5.5	99.8	Δ 3.7	X	X	59.7	Δ 1.2	97.7	23.2	108.8	Δ 7.7	85.5	Δ 6.1
令和元年	95.4	0.6	98.8	Δ 4.5	89.4	Δ 10.4	85.8	-	68.7	15.1	109.1	11.7	108.5	Δ 0.3	92.1	7.7
令和2年	97.7	2.4	109.7	11.0	101.9	14.0	108.7	26.7	70.9	3.2	101.4	Δ 7.1	103.7	Δ 4.4	96.6	4.9
令和2年11月	93.0	2.6	93.5	Δ 3.4	98.0	18.9	162.5	108.1	62.4	Δ 5.0	103.3	6.6	95.9	3.8	66.9	Δ 9.1
令和2年12月	156.5	8.2	229.6	74.3	158.5	27.1	236.5	17.4	117.0	Δ 17.0	125.1	Δ 31.2	159.6	0.7	204.7	17.0
令和3年1月	87.6	3.1	88.9	1.5	88.7	1.8	88.5	12.9	58.5	Δ 11.9	116.8	25.3	98.6	11.5	71.2	Δ 8.4
令和3年2月	84.6	Δ 0.2	82.8	Δ 15.5	97.1	5.4	89.0	10.6	61.9	2.1	101.1	15.7	91.8	3.5	80.1	2.8
令和3年3月	86.2	Δ 1.7	87.4	Δ 7.1	96.1	7.4	X	X	57.6	Δ 7.7	97.5	6.3	97.3	9.9	76.5	Δ 0.1
令和3年4月	88.7	1.7	88.7	Δ 2.8	100.3	9.7	91.9	11.8	61.0	4.8	99.9	5.2	98.0	0.3	70.5	Δ 16.2
令和3年5月	90.3	4.6	82.1	Δ 4.9	93.9	5.4	160.2	104.3	67.8	11.3	100.9	4.8	101.3	7.5	77.8	1.4
令和3年6月	125.5	6.7	137.3	57.6	132.1	37.0	166.0	Δ 6.7	65.0	Δ 13.4	103.0	Δ 20.9	125.0	10.2	99.6	Δ 46.7
令和3年7月	110.9	Δ 0.1	99.5	Δ 33.4	159.9	29.8	X	X	97.2	Δ 6.2	131.6	37.2	129.2	Δ 0.5	116.4	10.6
令和3年8月	89.5	Δ 3.0	101.7	Δ 13.0	99.6	Δ 6.8	X	X	64.8	0.5	107.4	Δ 1.0	89.1	Δ 10.6	73.7	7.1
令和3年9月	84.5	0.5	94.8	5.0	99.4	11.4	-	-	57.9	Δ 4.0	94.2	2.7	86.7	Δ 7.2	67.5	4.0
令和3年10月	86.1	Δ 0.6	101.2	9.2	96.7	Δ 4.9	X	X	57.9	Δ 3.3	96.4	Δ 2.1	90.2	Δ 5.0	68.2	Δ 0.4
令和3年11月	92.8	Δ 0.2	114.1	22.0	99.2	1.2	X	X	64.0	2.6	93.6	Δ 9.4	97.4	1.6	72.1	7.8

不動産業、物品賃貸業	学術研究等		飲食サービス業等		生活関連サービス等		教育、学習支援業		医療、福祉		複合サービス事業		その他のサービス業			
	前年比	前年比	前年比	前年比	前年比	前年比	前年比	前年比	前年比	前年比	前年比	前年比	前年比			
X	X	92.7	Δ 14.2	81.0	9.6	93.6	20.5	87.0	Δ 15.0	93.7	Δ 8.0	96.4	4.0	113.4	6.7	平成30年
115.2	-	94.9	2.4	78.7	Δ 2.8	104.3	11.4	81.6	Δ 6.2	96.7	3.2	97.8	1.5	114.9	1.3	令和元年
94.5	Δ 18.0	91.3	Δ 3.8	86.5	9.9	98.2	Δ 5.8	80.9	Δ 0.9	101.7	5.2	96.6	Δ 1.2	115.6	0.6	令和2年
90.8	Δ 44.1	78.6	Δ 2.5	79.7	Δ 4.1	102.9	Δ 7.0	79.8	21.6	88.1	2.6	79.9	Δ 0.2	105.1	Δ 6.7	令和2年11月
143.9	Δ 5.0	155.6	Δ 2.0	87.2	Δ 14.3	124.6	Δ 6.0	166.5	Δ 0.5	182.9	6.5	202.8	0.0	188.6	Δ 3.0	令和2年12月
61.6	Δ 31.1	71.8	Δ 1.2	81.3	Δ 3.4	92.8	Δ 2.0	60.3	Δ 5.3	84.7	Δ 7.2	77.9	4.7	105.9	Δ 6.9	令和3年1月
55.9	Δ 38.8	72.6	Δ 1.8	75.7	Δ 12.1	95.5	6.7	58.2	Δ 4.7	82.7	Δ 4.4	77.6	7.3	101.7	5.2	令和3年2月
60.1	Δ 36.4	76.8	3.2	75.4	Δ 14.3	90.3	Δ 9.3	61.9	Δ 2.7	89.7	Δ 3.9	77.6	2.2	107.8	9.2	令和3年3月
63.6	Δ 27.5	79.7	Δ 8.8	79.1	Δ 7.2	90.6	1.3	59.2	Δ 0.7	83.4	Δ 5.2	90.9	19.1	111.2	7.5	令和3年4月
63.4	Δ 46.4	98.7	Δ 22.2	95.1	6.7	89.0	1.8	69.5	13.0	82.7	Δ 2.9	77.2	4.9	107.4	12.7	令和3年5月
104.8	3.8	95.9	Δ 1.8	80.3	Δ 18.0	101.3	1.9	162.5	Δ 0.5	175.5	8.8	188.8	Δ 0.9	168.1	3.0	令和3年6月
74.5	Δ 10.1	109.6	8.9	81.2	Δ 9.0	99.2	Δ 1.7	59.0	Δ 6.9	85.5	Δ 8.3	79.3	Δ 1.4	126.0	9.3	令和3年7月
72.5	Δ 10.5	79.8	9.5	76.7	Δ 10.2	105.1	9.4	58.8	Δ 5.9	81.8	Δ 2.7	76.0	Δ 1.7	113.3	13.6	令和3年8月
72.5	Δ 3.1	79.4	4.7	74.9	Δ 13.5	89.6	Δ 3.6	59.9	Δ 3.4	82.1	Δ 0.7	77.9	1.7	106.2	4.7	令和3年9月
71.8	Δ 8.9	83.8	5.4	79.3	Δ 0.6	88.6	Δ 12.2	60.8	Δ 4.1	80.6	Δ 4.2	77.9	Δ 2.0	110.7	4.3	令和3年10月
81.7	Δ 10.0	81.2	3.3	75.9	Δ 4.8	88.5	Δ 14.0	66.6	Δ 16.5	84.8	Δ 3.7	77.2	Δ 3.4	105.2	0.1	令和3年11月

不動産業、物品賃貸業	学術研究等		飲食サービス業等		生活関連サービス等		教育、学習支援業		医療、福祉		複合サービス事業		その他のサービス業			
	前年比	前年比	前年比	前年比	前年比	前年比	前年比	前年比	前年比	前年比	前年比	前年比	前年比			
X	X	90.6	Δ 14.5	82.8	Δ 9.2	86.8	Δ 4.1	81.6	Δ 20.4	97.3	Δ 8.6	109.3	9.2	122.0	3.7	平成30年
169.9	-	102.9	13.6	67.9	Δ 18.0	101.0	16.4	78.3	Δ 4.0	98.7	1.4	106.5	Δ 2.6	119.1	Δ 2.4	令和元年
130.4	Δ 23.2	106.2	3.2	75.5	11.2	89.9	Δ 11.0	83.1	6.1	101.4	2.7	98.7	Δ 7.3	123.0	3.3	令和2年
113.9	Δ 20.2	81.9	12.3	70.7	7.0	98.1	0.5	64.6	11.2	85.6	1.5	92.5	Δ 3.8	113.4	Δ 6.6	令和2年11月
240.1	Δ 27.6	208.7	3.7	82.4	4.3	109.3	Δ 31.2	188.2	7.3	191.5	7.3	164.4	Δ 13.3	185.7	Δ 12.5	令和2年12月
103.5	Δ 16.9	72.2	Δ 7.7	73.8	Δ 0.4	65.8	Δ 29.5	61.3	Δ 4.7	85.9	Δ 5.8	87.2	1.8	104.5	Δ 10.9	令和3年1月
91.8	Δ 19.5	72.9	Δ 8.0	69.3	Δ 5.6	69.2	Δ 13.5	58.9	Δ 5.8	83.8	Δ 1.1	87.6	3.7	97.7	Δ 8.9	令和3年2月
105.0	Δ 14.9	75.2	Δ 6.6	68.1	Δ 7.0	67.9	Δ 14.1	63.1	Δ 4.8	91.5	4.8	85.4	4.1	104.9	Δ 4.3	令和3年3月
113.4	Δ 1.6	80.7	Δ 11.4	65.3	Δ 6.3	70.1	Δ 11.6	57.7	Δ 6.5	84.5	Δ 3.2	84.7	Δ 1.3	109.1	Δ 5.4	令和3年4月
111.9	0.1	121.2	Δ 34.9	69.2	Δ 4.6	68.9	Δ 16.1	59.4	Δ 7.8	83.4	1.1	86.0	6.0	104.0	Δ 0.5	令和3年5月
216.9	86.2	93.7	Δ 25.8	73.1	Δ 10.7	96.7	Δ 4.9	169.2	1.3	193.7	15.0	214.2	19.7	146.6	Δ 23.1	令和3年6月
132.4	Δ 8.7	119.9	17.5	79.3	Δ 3.4	71.5	Δ 29.1	57.7	Δ 9.6	82.9	Δ 7.8	89.4	9.4	130.6	23.3	令和3年7月
138.6	16.8	75.0	Δ 3.8	72.4	Δ 6.6	71.0	Δ 15.8	57.7	Δ 11.0	82.8	Δ 0.2	81.6	Δ 0.9	107.4	2.3	令和3年8月
116.5	1.2	73.8	Δ 7.2	70.6	Δ 1.9	74.0	Δ 13.2	58.6	Δ 9.1	83.8	2.4	90.5	12.0	107.1	Δ 0.1	令和3年9月
108.8	Δ 14.1	75.7	Δ 8.8	72.3	Δ 4.7	72.8	Δ 14.6	59.8	Δ 8.0	82.8	Δ 1.3	91.5	8.7	115.2	0.5	令和3年10月
111.9	Δ 1.8	75.8	Δ 7.4	69.2	Δ 2.1	72.6	Δ 26.0	59.7	Δ 7.6	85.2	Δ 0.5	86.6	Δ 6.4	102.2	Δ 9.9	令和3年11月

不動産業、物品賃貸業	学術研究等		飲食サービス業等		生活関連サービス等		教育、学習支援業		医療、福祉		複合サービス事業		その他のサービス業			
	前年比	前年比	前年比	前年比	前年比	前年比	前年比	前年比	前年比	前年比	前年比	前年比	前年比			
X	X	93.2	Δ 14.0	78.7	19.4	96.5	36.3	103.1	0.2	85.8	Δ 6.1	91.7	2.1	99.9	12.2	平成30年
101.6	-	86.3	Δ 7.4	84.1	6.9	105.8	9.6	91.4	Δ 11.3	94.3	9.9	94.6	3.2	108.6	8.7	令和元年
85.9	Δ 15.5	79.5	Δ 7.9	92.1	9.5	102.5	Δ 3.1	75.2	Δ 17.7	106.8	13.3	96.0	1.5	104.1	Δ 4.1	令和2年
84.9	Δ 48.5	74.2	Δ 14.6	84.1	Δ 9.1	104.7	Δ 11.4	123.4	41.7	99.4	5.4	75.0	1.9	92.0	Δ 7.5	令和2年11月
122.2	12.0	128.7	11.1	89.1	Δ 22.0	131.7	12.7	104.8	Δ 28.6	164.4	3.0	218.8	4.7	192.6	15.0	令和2年12月
48.2	Δ 40.0	73.1	2.5	84.6	Δ 5.5	106.7	11.8	57.3	Δ 8.0	87.3	Δ 8.9	74.4	6.3	107.6	Δ 1.1	令和3年1月
44.4	Δ 47.9	74.0	1.9	78.5	Δ 15.3	108.8	14.9	55.9	Δ 3.1	82.5	Δ 14.0	73.8	9.5	107.2	33.3	令和3年2月
45.7	Δ 47.7	77.2	6.2	78.9	Δ 17.5	101.3	Δ 8.9	58.4	3.0	87.6	Δ 24.4	74.6	1.4	111.7	36.6	令和3年3月
48.1	Δ 40.6	77.5	Δ 6.5	86.6	Δ 7.1	99.8	4.6	63.2	16.6	85.4	Δ 9.2	93.2	28.6	113.4	33.6	令和3年4月
49.0	Δ 58.4	74.3	9.6	108.8	11.2	97.4	7.5	98.5	81.7	82.3	Δ 14.6	73.8	4.5	110.9	36.9	令和3年5月
71.4	Δ 26.0	99.2	44.2	83.6	Δ 21.4	102.1	4.2	143.3	Δ 7.2	134.2	Δ 8.0	179.2	Δ 8.6	196.2	62.3	令和3年6月
56.7	Δ 18.5	98.1	0.2	81.1	Δ 11.9	111.2	10.5	62.9	0.2	96.1	Δ 9.8	75.5	Δ 5.6	117.6	Δ 9.2	令和3年7月
51.7	Δ 28.6	83.4	17.0	78.3	Δ 11.8	120.1	17.4	61.8	8.6	84.1	Δ 7.4	73.8	Δ 2.3	120.2	31.5	令和3年8月
57.9	Δ 11.9	83.8	18.5	76.5	Δ 19.0	95.8	Δ 1.0	63.5	13.6	79.6	Δ 10.4	73.2	Δ 2.5	103.5	11.9	令和3年9月
59.5	Δ 12.5	90.5	21.2	82.4	1.6	94.9	Δ 12.9	63.4	7.3	76.8	Δ 12.7	72.8	Δ 6.4	102.7	10.4	令和3年10月
71.3	Δ 16.0	85.5	15.2	78.9	Δ 6.2	94.2	Δ 10.0	86.4	Δ 30.0	89.5	Δ 10.0	73.6	Δ 1.9	108.1	17.5	令和3年11月

第2-2表 定期給与指数  
5人以上

	調査産業計		建設業		製造業		電気・ガス業		情報通信業		運輸業、郵便業		卸売業、小売業		金融業、保険業	
	前年比		前年比		前年比		前年比		前年比		前年比		前年比		前年比	
平成30年	96.1	Δ 3.8	106.7	2.0	99.0	Δ 1.8	105.5	12.5	88.2	Δ 2.4	94.8	2.0	103.6	Δ 5.0	89.2	0.1
令和元年	95.3	Δ 0.8	93.8	Δ 12.1	96.3	Δ 2.7	98.0	Δ 7.1	88.1	Δ 0.1	103.5	9.2	102.2	Δ 1.4	80.0	Δ 10.3
令和2年	96.3	1.0	95.0	1.3	96.9	0.6	95.9	Δ 2.1	84.7	Δ 3.9	101.3	Δ 2.1	106.6	4.3	77.4	Δ 3.3
令和2年11月	96.2	0.5	97.1	2.8	96.9	1.3	97.0	Δ 3.8	83.9	Δ 9.8	100.5	Δ 0.5	107.9	5.9	74.9	Δ 7.0
令和2年12月	96.0	0.6	93.4	Δ 1.1	99.0	2.8	95.2	Δ 2.3	83.9	Δ 12.4	101.0	Δ 3.3	103.7	6.9	77.0	Δ 3.4
令和3年1月	95.7	Δ 0.2	95.9	3.6	95.6	Δ 0.5	101.2	4.9	87.3	3.7	99.4	Δ 2.7	108.5	2.6	77.9	Δ 1.9
令和3年2月	94.4	Δ 2.2	91.3	Δ 3.0	96.7	Δ 1.4	98.0	2.3	88.2	3.8	96.1	Δ 6.6	105.3	Δ 0.2	78.8	Δ 1.4
令和3年3月	95.2	Δ 1.8	95.5	Δ 2.5	97.5	Δ 0.4	97.4	1.5	88.6	4.2	97.9	Δ 5.5	105.0	0.5	75.5	Δ 5.3
令和3年4月	96.1	Δ 1.6	92.9	Δ 2.9	97.7	Δ 1.9	104.4	9.2	85.4	0.0	100.2	1.6	108.3	Δ 0.9	77.3	Δ 7.8
令和3年5月	95.8	0.6	91.0	Δ 1.0	95.6	1.3	98.3	4.0	85.5	2.2	98.1	Δ 1.8	108.3	2.2	78.5	Δ 1.9
令和3年6月	96.4	0.2	92.9	0.1	96.9	2.2	100.4	6.4	84.7	2.7	99.0	Δ 1.7	111.7	6.4	76.5	Δ 1.7
令和3年7月	95.1	Δ 0.6	100.7	6.1	97.1	1.8	103.4	6.5	83.3	Δ 7.6	99.2	Δ 0.6	101.1	Δ 6.0	76.0	4.5
令和3年8月	94.1	Δ 1.4	97.0	0.5	95.4	1.4	101.8	7.2	84.3	0.0	97.7	Δ 3.6	100.8	Δ 7.0	76.1	2.8
令和3年9月	95.2	Δ 0.3	101.3	6.6	96.9	1.4	101.4	5.5	84.5	1.2	96.2	Δ 4.2	101.6	Δ 5.6	74.6	2.1
令和3年10月	96.7	Δ 1.3	105.6	7.9	98.1	Δ 2.6	102.9	5.2	84.0	Δ 0.7	100.0	Δ 4.6	105.4	Δ 2.6	75.5	Δ 1.2
令和3年11月	95.4	Δ 0.8	101.3	4.3	96.9	0.0	104.7	7.9	85.8	2.3	97.5	Δ 3.0	104.1	Δ 3.5	76.5	2.1

30人以上

	調査産業計		建設業		製造業		電気・ガス業		情報通信業		運輸業、郵便業		卸売業、小売業		金融業、保険業	
	前年比		前年比		前年比		前年比		前年比		前年比		前年比		前年比	
平成30年	95.6	Δ 5.8	115.6	9.6	98.6	Δ 2.0	110.3	11.2	94.9	Δ 4.7	90.4	Δ 11.7	92.0	Δ 5.6	89.8	9.2
令和元年	94.0	Δ 1.7	83.9	Δ 27.4	97.2	Δ 1.4	108.7	Δ 1.5	93.4	Δ 1.6	99.7	10.3	92.1	0.1	70.9	Δ 21.0
令和2年	95.6	1.7	89.4	6.6	96.0	Δ 1.2	102.6	Δ 5.6	88.0	Δ 5.8	102.9	3.2	105.1	14.1	68.3	Δ 3.7
令和2年11月	95.0	0.6	89.2	7.1	95.3	Δ 1.4	102.3	Δ 7.5	86.5	Δ 11.0	101.6	0.3	104.8	10.2	68.2	Δ 6.1
令和2年12月	96.1	1.6	90.0	6.4	98.1	0.7	101.2	Δ 4.6	87.3	Δ 13.0	100.9	1.9	104.4	12.4	70.8	0.0
令和3年1月	94.6	Δ 1.8	93.2	6.2	95.0	Δ 0.8	106.8	2.1	92.1	6.5	100.6	Δ 2.2	105.3	Δ 4.4	69.8	2.2
令和3年2月	93.3	Δ 3.1	92.5	4.9	95.3	Δ 2.2	102.5	Δ 0.5	92.0	3.7	95.7	Δ 8.5	101.3	Δ 4.7	67.7	0.1
令和3年3月	94.5	Δ 2.1	96.8	10.0	95.5	Δ 2.1	104.6	0.5	93.7	6.2	99.4	Δ 5.2	98.7	Δ 5.4	67.6	Δ 2.9
令和3年4月	94.4	Δ 2.3	93.4	5.3	95.9	Δ 3.1	110.1	7.2	88.8	Δ 1.2	101.1	3.5	102.7	Δ 2.9	69.3	Δ 0.1
令和3年5月	93.8	Δ 0.4	93.2	7.5	94.2	0.6	103.4	1.9	87.0	0.2	97.5	Δ 3.8	101.1	Δ 4.2	68.8	Δ 0.6
令和3年6月	93.9	Δ 1.2	92.1	Δ 0.5	94.5	1.4	103.5	2.0	88.4	3.9	97.6	Δ 3.9	104.3	Δ 0.2	67.8	2.1
令和3年7月	93.5	Δ 1.3	97.6	8.3	95.0	1.4	104.5	0.7	87.7	Δ 8.0	99.2	Δ 5.1	100.9	Δ 2.2	67.9	3.5
令和3年8月	93.5	Δ 1.1	93.5	2.4	94.1	0.0	102.4	2.3	87.7	0.9	97.2	Δ 6.2	101.9	Δ 2.0	68.2	1.0
令和3年9月	94.1	Δ 0.4	96.2	10.1	94.7	Δ 0.4	100.9	0.0	88.6	2.2	94.9	Δ 8.0	102.2	Δ 1.7	67.0	0.0
令和3年10月	95.2	Δ 2.5	95.3	2.4	96.3	Δ 3.1	106.6	1.0	87.8	Δ 0.3	99.3	Δ 8.0	105.2	1.3	67.9	Δ 2.2
令和3年11月	94.4	Δ 0.6	96.0	7.6	95.6	0.3	103.7	1.4	88.7	2.5	97.1	Δ 4.4	106.5	1.6	68.3	0.1

5~29人

	調査産業計		建設業		製造業		電気・ガス業		情報通信業		運輸業、郵便業		卸売業、小売業		金融業、保険業	
	前年比		前年比		前年比		前年比		前年比		前年比		前年比		前年比	
平成30年	97.0	Δ 0.1	103.4	Δ 1.0	101.3	Δ 0.4	X	X	66.7	Δ 0.6	102.1	26.8	112.8	Δ 5.1	91.3	Δ 7.8
令和元年	97.6	0.6	100.9	Δ 2.4	91.2	Δ 10.0	73.4	-	69.8	4.6	108.5	6.3	110.2	Δ 2.3	96.4	5.6
令和2年	97.5	Δ 0.1	99.8	Δ 1.1	102.2	12.1	80.7	9.9	73.5	5.3	95.0	Δ 12.4	107.9	Δ 2.1	93.8	Δ 2.7
令和2年11月	98.4	0.4	103.2	1.0	106.3	19.0	85.5	9.5	75.2	Δ 5.1	95.3	Δ 2.3	110.4	2.9	87.2	Δ 8.1
令和2年12月	96.1	Δ 0.7	97.2	Δ 4.0	105.1	18.0	81.3	4.9	72.1	Δ 10.2	98.5	Δ 13.1	103.2	2.8	88.7	Δ 7.2
令和3年1月	98.0	2.6	99.4	2.6	99.6	1.9	88.5	12.9	69.1	Δ 10.8	94.0	Δ 4.0	111.1	8.4	92.4	Δ 6.5
令和3年2月	96.3	Δ 1.0	92.6	Δ 6.5	104.1	2.1	89.0	10.6	74.6	2.1	94.3	Δ 2.2	108.4	3.3	98.4	Δ 3.1
令和3年3月	96.5	Δ 1.6	96.9	Δ 7.7	107.9	7.3	X	X	69.2	Δ 7.2	92.0	Δ 6.2	110.1	5.2	89.9	Δ 8.2
令和3年4月	99.2	Δ 0.5	94.6	Δ 6.6	107.5	4.2	90.8	13.6	73.6	4.8	95.8	Δ 1.7	112.8	0.6	91.5	Δ 16.0
令和3年5月	99.3	2.7	91.7	Δ 5.0	101.7	3.4	85.6	9.2	81.8	11.4	96.7	3.0	114.0	7.0	95.3	Δ 3.9
令和3年6月	101.0	2.9	95.2	0.4	109.7	6.8	94.7	22.0	71.7	Δ 2.8	99.4	4.0	117.5	11.5	91.6	Δ 6.4
令和3年7月	98.0	0.6	104.5	5.1	109.3	3.6	X	X	67.4	Δ 5.6	96.6	11.5	101.4	Δ 8.7	90.2	5.5
令和3年8月	95.5	Δ 1.4	100.9	Δ 0.3	103.3	8.4	X	X	72.4	Δ 4.6	96.0	2.2	100.2	Δ 10.5	89.8	4.2
令和3年9月	97.3	0.0	106.0	5.1	109.7	9.0	-	-	69.6	Δ 3.9	96.3	5.2	101.3	Δ 8.2	87.8	3.8
令和3年10月	99.4	0.5	113.2	10.4	108.8	Δ 0.1	X	X	69.8	Δ 3.3	98.8	4.0	105.6	Δ 5.4	88.8	Δ 0.4
令和3年11月	97.6	Δ 0.8	106.1	2.8	105.3	Δ 0.9	X	X	76.0	1.1	95.6	0.3	102.4	Δ 7.2	90.9	4.2

不動産業、物品賃貸業	学術研究等		飲食サービス業等		生活関連サービス等		教育、学習支援業		医療、福祉		複合サービス事業		その他のサービス業			
	前年比	前年比	前年比	前年比	前年比	前年比	前年比	前年比	前年比	前年比	前年比	前年比	前年比			
X	X	90.5	△ 9.0	84.0	10.1	92.6	15.9	89.1	△ 12.6	95.8	△ 5.9	95.7	5.2	110.1	2.1	平成30年
117.8	-	95.4	5.4	81.8	△ 2.6	106.2	14.7	83.6	△ 6.2	99.7	4.1	95.1	△ 0.6	109.0	△ 1.0	令和元年
95.8	△ 18.7	90.7	△ 4.9	89.8	9.8	100.5	△ 5.4	81.7	△ 2.3	102.6	2.9	95.2	0.1	107.6	△ 1.3	令和2年
84.5	△ 33.5	95.4	△ 2.7	83.9	△ 5.4	105.2	2.3	82.6	△ 0.4	101.7	2.0	97.4	0.5	110.1	△ 0.9	令和2年11月
88.7	△ 24.5	87.7	△ 14.0	82.6	△ 6.8	103.7	△ 1.9	82.0	1.9	103.2	2.4	98.8	1.6	110.0	△ 1.0	令和2年12月
70.4	△ 31.7	87.3	△ 1.0	85.6	△ 4.7	99.5	△ 3.0	78.8	△ 5.4	100.8	△ 2.7	98.9	5.1	113.9	7.5	令和3年1月
64.4	△ 38.3	88.3	△ 1.0	80.5	△ 12.5	103.1	6.4	76.1	△ 4.8	99.5	△ 5.1	98.4	8.8	113.2	7.7	令和3年2月
69.2	△ 36.0	90.8	1.8	80.5	△ 14.4	97.5	5.3	80.8	△ 3.0	100.3	△ 3.2	98.4	8.8	114.7	7.1	令和3年3月
72.1	△ 28.6	92.7	△ 0.5	84.5	△ 5.3	97.4	0.5	77.4	△ 0.6	98.9	△ 5.4	99.2	6.0	117.8	9.0	令和3年4月
73.0	△ 25.6	90.7	0.9	101.3	7.3	96.3	2.0	79.6	△ 1.1	99.8	△ 2.2	97.7	7.0	118.9	19.9	令和3年5月
78.6	△ 27.4	91.0	0.9	83.0	△ 13.5	100.0	1.8	79.5	△ 3.0	98.7	△ 4.1	99.8	7.2	118.4	10.1	令和3年6月
81.7	△ 9.2	100.2	10.0	83.3	△ 6.2	104.7	1.0	77.2	△ 6.5	95.3	△ 6.5	95.5	△ 3.6	117.9	10.7	令和3年7月
75.7	△ 13.0	96.4	10.2	80.9	△ 9.8	99.9	△ 1.7	77.0	△ 5.9	96.9	△ 4.4	96.4	△ 1.8	115.9	7.1	令和3年8月
83.5	△ 3.0	95.8	4.4	80.0	△ 13.1	96.5	△ 4.1	78.4	△ 3.3	98.9	△ 1.3	98.8	1.5	117.6	6.0	令和3年9月
82.7	△ 8.8	96.6	1.7	84.4	△ 0.5	95.7	△ 12.4	79.4	△ 4.3	97.7	△ 4.0	98.0	△ 0.5	116.8	3.9	令和3年10月
83.4	△ 1.3	98.1	2.8	79.8	△ 4.9	93.4	△ 11.2	79.5	△ 3.8	96.8	△ 4.8	97.6	0.2	118.8	7.9	令和3年11月

不動産業、物品賃貸業	学術研究等		飲食サービス業等		生活関連サービス等		教育、学習支援業		医療、福祉		複合サービス事業		その他のサービス業			
	前年比	前年比	前年比	前年比	前年比	前年比	前年比	前年比	前年比	前年比	前年比	前年比	前年比			
X	X	91.5	△ 9.7	87.0	△ 6.5	89.6	0.1	82.7	△ 18.4	98.5	△ 6.7	112.4	9.2	114.0	△ 0.1	平成30年
167.9	-	103.7	13.3	72.1	△ 17.1	100.9	12.6	78.2	△ 5.4	101.4	2.9	110.6	△ 1.6	108.4	△ 4.9	令和元年
141.4	△ 15.8	104.0	0.3	79.4	10.1	91.7	△ 9.1	83.9	7.3	101.3	△ 0.1	106.3	△ 3.9	108.3	△ 0.1	令和2年
135.9	△ 20.2	106.6	11.7	74.4	3.5	91.2	△ 15.1	84.4	11.2	101.1	0.4	105.1	△ 4.7	108.5	△ 5.3	令和2年11月
153.2	△ 15.2	103.0	△ 1.2	82.4	12.9	91.3	△ 13.5	83.0	9.8	102.4	0.2	107.0	△ 4.1	108.1	△ 5.3	令和2年12月
121.3	△ 18.4	94.4	△ 7.7	77.1	△ 3.9	72.1	△ 29.6	80.1	△ 4.6	102.6	0.3	112.2	2.3	103.7	△ 6.8	令和3年1月
109.5	△ 19.5	95.3	△ 7.8	75.4	△ 5.5	75.8	△ 13.6	77.0	△ 5.6	101.3	△ 1.5	112.7	4.3	102.3	△ 6.1	令和3年2月
125.3	△ 14.9	98.1	△ 4.8	74.1	△ 7.0	74.6	△ 14.1	82.4	△ 5.0	101.2	0.7	110.2	5.1	106.6	△ 5.3	令和3年3月
130.2	△ 5.4	99.4	△ 6.6	71.0	△ 5.5	77.1	△ 11.5	75.4	△ 6.5	101.4	△ 1.6	107.5	△ 1.1	106.7	△ 3.6	令和3年4月
133.5	0.3	97.2	△ 6.4	74.5	△ 3.0	75.8	△ 15.1	77.7	△ 7.7	101.2	1.2	110.5	5.7	107.8	8.8	令和3年5月
133.6	△ 1.8	91.6	△ 11.2	73.8	△ 7.2	77.2	△ 15.3	77.5	△ 8.8	100.7	0.0	114.7	8.5	111.0	1.0	令和3年6月
139.3	0.4	104.1	△ 1.1	79.9	△ 4.0	78.3	△ 17.5	75.4	△ 9.5	96.5	△ 4.8	111.6	8.1	111.4	7.2	令和3年7月
131.2	△ 7.3	97.6	△ 4.4	78.0	△ 5.5	78.1	△ 15.3	75.4	△ 11.0	100.4	△ 0.3	105.2	△ 0.8	109.2	3.1	令和3年8月
139.0	1.2	96.0	△ 7.5	76.8	△ 1.0	80.3	△ 13.9	76.5	△ 9.1	101.1	1.8	116.6	12.0	111.3	1.5	令和3年9月
129.7	△ 14.2	96.9	△ 8.2	78.6	△ 3.8	80.1	△ 14.1	78.2	△ 8.0	100.5	△ 1.2	115.4	7.0	110.6	△ 0.7	令和3年10月
133.5	△ 1.8	98.8	△ 7.3	72.3	△ 2.8	79.9	△ 12.4	78.0	△ 7.6	99.9	△ 1.2	110.8	5.4	109.8	1.2	令和3年11月

不動産業、物品賃貸業	学術研究等		飲食サービス業等		生活関連サービス等		教育、学習支援業		医療、福祉		複合サービス事業		その他のサービス業			
	前年比	前年比	前年比	前年比	前年比	前年比	前年比	前年比	前年比	前年比	前年比	前年比	前年比			
X	X	89.4	△ 8.3	81.2	18.2	93.3	25.6	108.4	3.1	91.0	△ 3.0	89.8	3.8	103.3	6.5	平成30年
104.7	-	88.5	△ 1.0	86.7	6.8	108.8	16.6	99.7	△ 8.0	97.8	7.5	89.2	△ 0.7	110.3	6.8	令和元年
84.8	△ 19.0	81.4	△ 8.0	94.8	9.3	104.9	△ 3.6	76.3	△ 23.5	110.8	13.3	91.0	2.0	106.2	△ 3.7	令和2年
72.7	△ 36.9	85.3	△ 14.7	88.6	△ 9.5	111.7	11.8	77.8	△ 24.9	107.5	6.3	94.6	3.1	112.9	7.0	令和2年11月
74.0	△ 27.2	80.4	△ 19.6	82.1	△ 15.4	109.2	3.5	79.7	△ 16.1	109.8	8.4	95.8	4.5	113.3	6.7	令和2年12月
54.5	△ 40.2	84.1	2.9	89.5	△ 5.4	113.0	10.4	75.5	△ 8.0	103.1	△ 8.1	93.9	6.6	131.5	35.6	令和3年1月
50.3	△ 47.3	85.1	3.2	82.3	△ 16.1	116.4	14.2	73.7	△ 3.0	98.2	△ 14.9	93.0	11.4	131.5	33.4	令和3年2月
51.7	△ 47.3	84.2	1.6	83.5	△ 17.5	108.3	13.2	76.2	1.9	101.3	△ 13.9	93.9	10.7	128.2	31.6	令和3年3月
54.5	△ 40.6	86.6	5.7	91.6	△ 4.9	106.0	3.3	83.3	16.7	97.7	△ 14.0	96.0	9.3	135.9	31.2	令和3年4月
55.5	△ 37.8	84.8	8.9	115.1	11.2	104.4	7.1	85.4	19.6	97.8	△ 12.5	92.9	7.8	136.0	37.2	令和3年5月
62.3	△ 38.0	91.1	15.3	87.4	△ 16.4	109.2	7.0	85.6	14.6	98.8	△ 13.0	94.3	6.8	129.2	25.3	令和3年6月
64.2	△ 18.5	96.6	22.7	84.3	△ 7.2	115.4	6.7	82.9	1.7	94.3	△ 12.0	89.5	△ 8.4	127.4	15.1	令和3年7月
58.6	△ 21.6	95.3	18.7	81.7	△ 11.9	108.6	2.3	81.4	8.5	93.0	△ 13.2	93.0	△ 2.3	125.7	12.1	令和3年8月
65.5	△ 12.0	95.5	18.2	80.8	△ 19.0	102.6	△ 1.4	83.7	13.6	95.5	△ 10.9	92.2	△ 2.7	126.9	12.3	令和3年9月
67.4	△ 12.5	96.1	12.3	86.7	1.2	101.4	△ 13.5	83.3	6.9	92.8	△ 12.7	91.6	△ 3.5	125.9	10.4	令和3年10月
67.0	△ 7.8	97.5	14.3	83.3	△ 6.0	97.6	△ 12.6	83.9	7.8	94.7	△ 11.9	92.7	△ 2.0	132.6	17.4	令和3年11月

第3-1表 総実労働時間指数  
5人以上

	調査産業計		建設業		製造業		電気・ガス業		情報通信業		運輸業、郵便業		卸売業、小売業		金融業、保険業	
	前年比		前年比		前年比		前年比		前年比		前年比		前年比		前年比	
平成30年	98.1	Δ 1.9	105.3	3.4	101.4	0.6	104.6	0.7	100.3	Δ 0.4	96.9	1.3	104.1	Δ 2.5	99.4	4.4
令和元年	94.9	Δ 3.3	91.7	Δ 12.9	97.5	Δ 3.8	99.0	Δ 5.4	97.8	Δ 2.5	97.6	0.7	97.9	Δ 6.0	96.1	Δ 3.3
令和2年	92.2	Δ 2.8	90.7	Δ 1.1	94.7	Δ 2.9	96.8	Δ 2.2	97.7	Δ 0.1	93.2	Δ 4.5	95.7	Δ 2.2	94.3	Δ 1.9
令和2年11月	92.7	Δ 3.0	92.9	Δ 0.1	97.3	Δ 1.7	94.0	Δ 5.2	96.0	Δ 3.9	93.9	0.9	96.2	Δ 0.7	90.4	Δ 5.3
令和2年12月	92.5	Δ 2.2	91.1	0.8	97.2	Δ 1.9	92.0	Δ 3.2	99.1	Δ 1.9	95.3	Δ 1.7	95.2	Δ 1.3	98.5	0.5
令和3年1月	88.5	Δ 1.1	85.9	4.6	88.6	Δ 2.1	93.8	1.8	88.5	Δ 0.2	92.9	0.3	91.4	Δ 1.2	97.9	10.2
令和3年2月	89.8	Δ 2.9	90.7	Δ 3.7	94.3	Δ 4.5	89.7	Δ 1.0	95.9	Δ 4.5	91.4	Δ 1.0	93.2	Δ 3.1	89.9	4.7
令和3年3月	94.4	0.3	93.9	1.2	99.2	0.3	108.0	8.0	97.5	0.5	95.8	Δ 1.9	92.7	Δ 1.3	105.0	6.8
令和3年4月	97.3	2.6	90.8	Δ 4.7	102.2	4.4	105.6	2.9	105.2	2.1	100.5	8.9	99.5	Δ 0.9	105.0	3.3
令和3年5月	88.9	4.7	85.1	2.4	90.2	7.8	90.0	Δ 0.9	87.8	1.2	92.2	10.0	93.4	1.9	93.5	3.8
令和3年6月	96.4	1.3	93.9	2.5	99.8	4.6	107.3	0.4	104.9	5.9	100.0	10.5	100.3	3.0	102.0	0.2
令和3年7月	94.6	Δ 0.7	91.0	Δ 2.6	100.2	3.1	99.5	Δ 1.0	102.1	Δ 10.4	98.0	1.9	93.9	Δ 4.6	101.1	3.2
令和3年8月	89.3	2.9	86.4	0.6	90.8	6.9	97.9	6.4	91.4	2.9	92.0	Δ 1.1	92.7	Δ 1.4	96.7	11.4
令和3年9月	92.5	0.0	90.9	0.1	96.1	1.3	95.5	Δ 0.7	103.9	4.1	91.9	Δ 1.3	93.8	Δ 2.1	98.2	7.6
令和3年10月	95.0	Δ 1.1	93.7	Δ 2.0	97.9	Δ 1.3	99.8	Δ 3.5	100.3	0.3	96.3	Δ 1.6	96.5	Δ 0.7	102.0	2.1
令和3年11月	95.0	2.5	92.8	Δ 0.1	99.5	2.3	101.6	8.1	100.9	5.1	95.0	1.2	97.8	1.7	97.4	7.7

30人以上

	調査産業計		建設業		製造業		電気・ガス業		情報通信業		運輸業、郵便業		卸売業、小売業		金融業、保険業	
	前年比		前年比		前年比		前年比		前年比		前年比		前年比		前年比	
平成30年	96.5	Δ 3.2	103.5	6.9	100.9	1.1	101.7	1.4	100.2	0.8	96.3	Δ 3.4	94.5	Δ 0.7	100.2	2.5
令和元年	94.5	Δ 2.1	88.7	Δ 14.3	98.5	Δ 2.4	96.8	Δ 4.8	100.6	0.4	96.5	0.2	92.7	Δ 1.9	100.3	0.1
令和2年	92.3	Δ 2.3	87.3	Δ 1.6	94.3	Δ 4.3	96.9	0.1	99.0	Δ 1.6	94.0	Δ 2.6	92.9	0.2	98.1	Δ 2.2
令和2年11月	92.5	Δ 3.2	89.2	1.2	96.6	Δ 3.4	93.6	Δ 2.6	96.1	Δ 5.9	92.6	Δ 5.4	93.5	1.0	95.4	Δ 6.3
令和2年12月	92.6	Δ 2.3	86.7	Δ 2.1	96.5	Δ 3.6	91.7	1.4	99.4	Δ 2.7	93.4	Δ 0.6	92.3	Δ 3.7	99.9	Δ 2.5
令和3年1月	87.8	Δ 3.5	84.0	5.4	88.1	Δ 3.4	92.8	1.9	87.8	Δ 3.7	89.9	Δ 4.6	89.0	Δ 5.9	93.7	Δ 0.1
令和3年2月	88.7	Δ 4.4	88.6	Δ 0.2	93.6	Δ 4.8	88.8	1.4	96.2	Δ 4.7	87.1	Δ 9.1	87.5	Δ 7.3	89.4	2.3
令和3年3月	94.9	Δ 0.1	97.0	10.9	98.8	Δ 0.1	112.4	10.0	97.7	Δ 0.9	93.9	Δ 8.1	86.6	Δ 6.1	113.3	11.7
令和3年4月	96.7	2.4	92.2	3.5	102.1	5.5	106.0	2.6	105.1	Δ 0.3	97.0	3.9	93.6	Δ 2.8	104.3	0.5
令和3年5月	88.0	3.3	83.4	5.4	90.0	7.5	89.1	0.6	86.5	Δ 2.1	88.3	2.8	89.0	Δ 2.8	94.1	Δ 0.2
令和3年6月	95.5	0.7	92.1	Δ 1.7	98.7	4.4	107.6	Δ 1.0	105.7	4.4	97.0	4.6	91.9	Δ 2.1	109.2	5.4
令和3年7月	93.9	Δ 1.3	93.2	4.0	99.5	2.5	98.2	Δ 4.0	104.0	Δ 11.5	95.4	Δ 0.4	88.7	Δ 3.0	98.8	Δ 4.0
令和3年8月	88.5	2.4	84.0	Δ 0.6	90.5	6.3	96.1	5.0	90.5	2.5	92.0	0.5	89.1	Δ 1.5	93.3	1.9
令和3年9月	92.5	0.5	93.5	8.5	95.0	0.5	95.8	Δ 1.2	105.7	5.4	89.6	Δ 3.2	90.6	Δ 1.4	98.6	1.5
令和3年10月	94.1	Δ 2.2	92.7	Δ 0.2	96.7	Δ 1.2	101.4	Δ 3.3	100.6	Δ 0.4	96.0	Δ 1.6	91.5	Δ 1.0	103.3	Δ 2.4
令和3年11月	95.3	3.0	95.1	6.6	99.5	3.0	98.0	4.7	101.8	5.9	95.3	2.9	95.4	2.0	97.2	1.9

5~29人

	調査産業計		建設業		製造業		電気・ガス業		情報通信業		運輸業、郵便業		卸売業、小売業		金融業、保険業	
	前年比		前年比		前年比		前年比		前年比		前年比		前年比		前年比	
平成30年	100.3	Δ 0.1	106.6	1.8	103.3	Δ 1.6	X	X	102.8	Δ 1.3	99.3	9.1	112.3	Δ 3.9	98.8	7.3
令和元年	95.4	Δ 4.9	93.5	Δ 12.3	93.0	Δ 10.0	102.8	-	89.1	Δ 13.3	100.8	1.5	102.4	Δ 8.8	92.0	Δ 6.9
令和2年	92.0	Δ 3.6	92.7	Δ 0.9	96.3	3.5	94.4	Δ 8.2	94.8	6.4	92.7	Δ 8.0	98.2	Δ 4.1	90.6	Δ 1.5
令和2年11月	93.0	Δ 2.3	95.1	Δ 0.5	100.4	5.9	93.2	Δ 11.4	98.0	4.8	97.1	14.2	98.5	Δ 2.3	85.5	Δ 4.1
令和2年12月	92.2	Δ 2.0	93.5	2.1	99.9	5.5	91.1	Δ 13.2	100.7	2.3	99.8	Δ 3.3	97.8	0.6	97.2	4.0
令和3年1月	89.6	3.1	87.2	4.4	90.4	3.0	95.0	2.3	94.1	16.9	99.0	9.3	93.7	3.1	102.0	21.6
令和3年2月	91.7	Δ 0.4	92.1	Δ 5.1	97.1	Δ 3.3	90.7	Δ 6.0	97.5	Δ 2.6	100.0	15.5	98.0	0.1	90.4	6.9
令和3年3月	93.6	0.9	93.0	Δ 2.7	100.8	2.2	X	X	99.7	7.3	99.9	10.6	97.9	2.6	97.0	1.8
令和3年4月	98.1	2.8	90.7	Δ 8.0	103.0	0.7	101.8	3.7	109.0	13.9	107.6	17.9	104.7	0.7	105.8	6.1
令和3年5月	90.2	7.0	86.2	1.2	90.3	7.5	91.2	Δ 4.0	96.2	17.0	99.9	24.3	97.1	5.8	93.0	8.3
令和3年6月	97.8	2.4	95.2	4.5	103.9	4.6	104.4	4.8	104.1	11.8	106.3	22.0	107.6	7.2	94.5	Δ 5.6
令和3年7月	95.7	0.1	90.5	Δ 5.2	103.7	5.6	X	X	96.9	Δ 4.8	103.5	5.7	98.4	Δ 5.7	103.5	11.2
令和3年8月	90.4	3.7	87.9	1.2	92.3	9.6	X	X	97.9	4.7	92.6	Δ 4.2	95.8	Δ 1.2	100.2	21.9
令和3年9月	92.7	Δ 0.7	90.2	Δ 3.3	100.5	4.4	-	-	98.9	Δ 1.7	96.9	2.1	96.6	Δ 2.4	97.8	14.0
令和3年10月	96.3	0.4	94.6	Δ 2.9	102.6	Δ 1.8	X	X	102.1	3.9	97.8	Δ 1.7	100.9	Δ 0.5	100.6	6.8
令和3年11月	94.6	1.7	92.2	Δ 3.0	100.2	Δ 0.2	X	X	100.0	2.0	95.2	Δ 2.0	99.9	1.4	97.8	14.4

不動産業、物品賃貸業	学術研究等		飲食サービス業等		生活関連サービス等		教育、学習支援業		医療、福祉		複合サービス事業		その他のサービス業			
	前年比	前年比	前年比	前年比	前年比	前年比	前年比	前年比	前年比	前年比	前年比	前年比	前年比			
X	X	97.1	1.3	89.8	9.5	91.0	0.7	96.2	Δ 8.1	93.5	Δ 6.5	103.7	2.4	98.4	Δ 4.4	平成30年
95.8	-	95.4	Δ 1.8	83.3	Δ 7.2	102.3	12.4	92.6	Δ 3.7	95.3	1.9	95.2	Δ 8.2	95.4	Δ 3.0	令和元年
83.2	Δ 13.2	88.8	Δ 6.9	78.7	Δ 5.5	94.1	Δ 8.0	88.7	Δ 4.2	94.8	Δ 0.5	94.8	Δ 0.4	90.1	Δ 5.6	令和2年
75.2	Δ 19.7	88.6	Δ 8.9	74.5	Δ 14.6	99.6	Δ 6.7	93.6	Δ 6.3	92.9	Δ 1.3	91.5	Δ 3.3	90.6	Δ 7.1	令和2年11月
77.2	Δ 18.7	84.3	Δ 13.4	74.3	Δ 11.7	97.9	Δ 6.8	89.5	1.2	93.5	1.2	104.9	3.1	89.9	Δ 7.7	令和2年12月
72.1	Δ 13.9	84.3	Δ 11.7	76.2	Δ 7.5	86.7	Δ 7.6	82.0	Δ 11.7	93.4	2.3	94.1	8.7	86.4	Δ 1.6	令和3年1月
71.2	Δ 18.1	89.5	Δ 3.3	71.2	Δ 13.2	89.1	Δ 4.2	79.6	0.4	91.4	Δ 2.4	87.8	6.3	90.4	0.3	令和3年2月
73.5	Δ 22.0	96.3	Δ 3.6	74.4	Δ 10.6	88.2	Δ 2.2	100.5	18.9	95.9	0.1	110.7	15.0	93.3	0.2	令和3年3月
75.2	Δ 15.4	101.5	7.3	78.5	1.4	91.3	Δ 0.9	94.9	12.4	97.7	1.6	106.1	9.6	94.3	Δ 0.3	令和3年4月
73.2	Δ 3.0	89.7	23.9	77.1	4.9	89.4	5.2	80.8	10.2	93.0	1.2	87.5	2.1	86.7	5.5	令和3年5月
76.2	Δ 25.4	100.5	10.3	68.7	Δ 16.1	90.6	Δ 1.3	94.1	Δ 6.2	97.3	Δ 1.5	104.3	4.0	95.3	1.0	令和3年6月
80.1	Δ 1.8	98.7	10.5	76.9	Δ 3.3	91.0	Δ 6.9	82.0	Δ 16.3	96.9	Δ 1.5	100.0	Δ 1.0	92.8	2.4	令和3年7月
73.3	Δ 1.2	86.6	15.3	73.7	Δ 5.6	88.7	Δ 4.5	66.1	Δ 5.2	97.1	4.5	101.0	9.7	87.4	4.3	令和3年8月
82.4	7.3	97.4	10.4	68.3	Δ 16.6	83.3	Δ 13.2	88.3	Δ 6.2	96.3	2.2	97.9	1.3	92.5	1.3	令和3年9月
82.8	1.5	98.4	4.7	77.2	1.3	83.5	Δ 15.8	94.2	Δ 10.1	96.2	Δ 1.4	100.6	Δ 2.6	95.1	2.8	令和3年10月
85.1	13.2	101.2	14.2	73.1	Δ 1.9	80.5	Δ 19.2	90.7	Δ 3.1	97.5	5.0	96.5	5.5	95.2	5.1	令和3年11月

不動産業、物品賃貸業	学術研究等		飲食サービス業等		生活関連サービス等		教育、学習支援業		医療、福祉		複合サービス事業		その他のサービス業			
	前年比	前年比	前年比	前年比	前年比	前年比	前年比	前年比	前年比	前年比	前年比	前年比	前年比			
X	X	98.2	Δ 2.8	85.5	Δ 7.4	96.1	5.3	83.0	Δ 16.7	94.5	Δ 7.5	104.2	3.9	99.4	Δ 5.1	平成30年
104.9	-	98.0	Δ 0.2	72.3	Δ 15.4	103.8	8.0	82.2	Δ 1.0	96.2	1.8	96.5	Δ 7.4	94.3	Δ 5.1	令和元年
107.4	2.4	92.4	Δ 5.7	68.8	Δ 4.8	92.4	Δ 11.0	85.3	3.8	96.2	0.0	93.5	Δ 3.1	88.0	Δ 6.7	令和2年
105.8	Δ 4.1	91.7	Δ 8.8	63.6	Δ 11.5	92.2	Δ 16.3	88.1	Δ 0.8	94.3	Δ 0.5	90.8	Δ 7.0	88.4	Δ 9.7	令和2年11月
113.8	3.7	89.6	Δ 3.0	70.9	Δ 3.4	93.4	Δ 11.0	83.9	6.3	95.8	1.9	95.2	Δ 6.8	88.0	Δ 9.9	令和2年12月
97.2	Δ 5.1	88.4	6.1	67.1	Δ 15.3	70.2	Δ 28.3	77.3	Δ 11.9	95.7	1.7	97.6	6.0	84.3	Δ 3.7	令和3年1月
103.1	Δ 6.4	94.2	3.6	63.4	Δ 16.6	79.2	Δ 9.9	73.9	Δ 2.0	92.2	Δ 2.2	88.2	0.7	86.0	Δ 2.1	令和3年2月
102.7	Δ 3.7	108.7	16.8	67.3	Δ 13.6	71.9	Δ 15.8	96.3	13.0	98.2	2.5	106.6	11.5	88.6	Δ 2.3	令和3年3月
111.5	2.7	101.4	6.8	61.5	Δ 8.2	80.9	Δ 9.9	89.1	9.1	100.3	2.7	102.8	6.6	90.1	Δ 2.4	令和3年4月
100.0	1.3	87.5	9.6	60.0	8.9	74.2	Δ 19.2	76.6	4.4	94.7	2.2	94.3	5.0	83.9	3.2	令和3年5月
115.9	8.4	98.5	Δ 7.3	53.2	Δ 16.6	80.1	Δ 14.0	89.5	Δ 9.3	100.3	1.3	103.8	4.8	91.5	0.0	令和3年6月
121.0	12.5	100.1	Δ 2.5	68.4	Δ 0.9	80.4	Δ 16.4	74.5	Δ 19.3	96.4	Δ 3.7	103.3	6.1	93.1	6.2	令和3年7月
106.9	4.2	79.7	4.2	66.2	0.6	75.6	Δ 16.6	58.5	Δ 15.2	99.3	4.5	99.6	17.6	85.2	2.9	令和3年8月
114.5	7.1	98.3	0.7	61.9	Δ 5.8	82.0	Δ 15.1	81.7	Δ 8.0	97.0	1.7	97.0	4.2	92.5	6.2	令和3年9月
110.8	Δ 6.7	100.2	Δ 2.3	67.2	Δ 6.3	77.0	Δ 17.7	87.6	Δ 11.5	96.8	Δ 2.9	102.2	1.9	92.1	1.4	令和3年10月
112.8	6.6	101.2	10.4	62.1	Δ 2.4	80.8	Δ 12.4	84.7	Δ 3.9	98.9	4.9	97.3	7.2	92.0	4.1	令和3年11月

不動産業、物品賃貸業	学術研究等		飲食サービス業等		生活関連サービス等		教育、学習支援業		医療、福祉		複合サービス事業		その他のサービス業			
	前年比	前年比	前年比	前年比	前年比	前年比	前年比	前年比	前年比	前年比	前年比	前年比	前年比			
X	X	96.3	4.9	91.3	17.7	87.5	Δ 0.8	130.5	10.0	91.7	Δ 4.5	103.7	2.0	96.1	Δ 3.0	平成30年
90.6	-	93.2	Δ 3.2	88.9	Δ 2.6	101.0	15.4	120.2	Δ 7.9	94.1	2.6	94.7	Δ 8.7	97.8	1.8	令和元年
75.7	Δ 16.4	85.3	Δ 8.5	83.7	Δ 5.8	94.5	Δ 6.4	98.3	Δ 18.2	92.5	Δ 1.7	95.4	0.7	94.4	Δ 3.5	令和2年
67.0	Δ 23.0	86.0	Δ 9.4	80.1	Δ 16.0	102.6	Δ 1.8	108.6	Δ 15.6	90.9	Δ 2.8	91.9	Δ 1.3	95.1	Δ 1.7	令和2年11月
67.8	Δ 23.6	81.7	Δ 19.5	75.5	Δ 15.5	99.5	Δ 5.0	104.9	Δ 7.3	89.4	Δ 0.8	109.6	8.1	93.8	Δ 3.3	令和2年12月
63.7	Δ 17.5	82.1	Δ 18.7	80.7	Δ 4.0	94.6	4.0	94.7	Δ 11.4	90.3	4.6	92.3	10.0	91.0	2.8	令和3年1月
61.1	Δ 23.0	86.9	Δ 6.9	75.0	Δ 11.6	93.4	Δ 2.2	94.9	5.4	90.4	Δ 2.7	87.6	9.2	99.6	4.8	令和3年2月
64.1	Δ 27.5	86.0	Δ 16.4	77.9	Δ 9.1	95.7	3.5	111.8	33.9	91.8	Δ 5.0	112.7	16.5	102.9	4.8	令和3年3月
64.0	Δ 22.0	101.5	7.5	88.0	6.5	95.0	1.9	110.7	20.2	93.7	Δ 0.2	107.7	11.1	102.7	3.2	令和3年4月
64.6	Δ 5.7	91.6	38.2	85.5	3.0	95.2	17.7	92.6	25.8	89.5	Δ 1.5	84.7	1.2	92.0	9.7	令和3年5月
64.3	Δ 33.8	101.3	28.6	76.9	Δ 15.8	94.1	3.4	106.6	1.4	92.5	Δ 6.4	104.8	3.9	102.3	1.7	令和3年6月
67.6	Δ 8.8	97.6	24.6	81.1	Δ 4.3	94.5	Δ 3.5	102.0	Δ 10.1	98.7	3.4	98.7	Δ 3.9	92.0	Δ 4.8	令和3年7月
62.7	Δ 5.6	92.3	24.2	77.3	Δ 8.4	93.4	Δ 0.1	86.6	19.9	93.9	5.6	101.7	6.2	91.5	6.6	令和3年8月
71.9	5.0	96.9	20.7	71.3	Δ 21.1	82.6	Δ 13.1	106.1	Δ 2.3	95.5	3.7	98.3	0.1	92.4	Δ 7.7	令和3年9月
73.3	1.8	96.9	11.8	82.1	5.1	85.2	Δ 16.1	112.2	Δ 7.0	95.7	1.7	99.9	Δ 4.6	101.0	5.0	令和3年10月
75.5	12.7	101.2	17.7	78.6	Δ 1.9	78.9	Δ 23.1	106.9	Δ 1.6	96.1	5.7	96.2	4.7	101.2	6.4	令和3年11月

第3-2表 所定内労働時間指数  
5人以上

	調査産業計		建設業		製造業		電気・ガス業		情報通信業		運輸業、郵便業		卸売業、小売業		金融業、保険業	
	前年比		前年比		前年比		前年比		前年比		前年比		前年比		前年比	
平成30年	97.7	Δ 1.9	104.9	3.8	100.5	0.0	102.0	Δ 2.5	100.8	0.8	94.6	1.3	103.2	Δ 1.8	102.5	7.1
令和元年	94.9	Δ 2.9	94.2	Δ 10.2	97.8	Δ 2.7	98.1	Δ 3.8	98.3	Δ 2.5	99.6	5.3	96.6	Δ 6.4	97.3	Δ 5.1
令和2年	93.2	Δ 1.8	92.9	Δ 1.4	96.4	Δ 1.4	95.7	Δ 2.4	98.0	Δ 0.3	97.3	Δ 2.3	95.1	Δ 1.6	95.5	Δ 1.8
令和2年11月	93.3	Δ 2.6	93.1	Δ 2.5	99.1	Δ 0.8	91.4	Δ 6.4	95.4	Δ 5.2	98.0	1.1	95.1	Δ 0.6	91.7	Δ 5.7
令和2年12月	93.1	Δ 1.9	93.6	0.5	98.3	Δ 1.7	90.7	Δ 3.4	98.5	Δ 0.7	98.9	Δ 1.1	94.2	Δ 1.3	99.4	Δ 0.7
令和3年1月	88.9	Δ 0.7	88.2	3.8	89.7	Δ 1.4	89.8	Δ 1.9	87.3	Δ 1.8	96.7	0.4	89.8	Δ 1.2	98.6	9.9
令和3年2月	90.0	Δ 3.1	92.6	Δ 3.8	95.5	Δ 3.6	86.6	Δ 3.8	94.3	Δ 6.0	93.7	Δ 0.8	92.3	Δ 3.9	90.2	3.9
令和3年3月	94.9	0.5	95.6	1.6	100.6	1.2	103.8	5.6	95.2	Δ 1.9	100.5	Δ 0.6	91.9	Δ 0.9	105.2	7.9
令和3年4月	97.7	1.9	92.9	Δ 4.7	104.0	4.1	100.6	Δ 3.5	104.4	0.3	103.8	8.0	98.7	Δ 1.1	103.6	0.3
令和3年5月	89.3	3.0	87.6	2.5	91.3	5.7	86.4	Δ 4.0	86.9	Δ 1.3	95.7	7.4	92.6	1.0	94.3	2.6
令和3年6月	97.5	0.3	96.1	1.4	102.2	2.8	104.8	Δ 1.5	105.2	4.1	104.8	9.7	99.9	2.5	102.7	Δ 1.1
令和3年7月	95.3	Δ 1.7	93.6	Δ 2.5	102.2	2.0	95.3	Δ 3.7	101.9	Δ 11.5	100.9	Δ 0.5	93.7	Δ 4.3	102.1	2.0
令和3年8月	89.7	1.7	89.5	1.8	91.7	5.4	93.7	2.9	90.7	2.0	93.9	Δ 3.5	92.0	Δ 1.5	97.9	10.9
令和3年9月	93.0	Δ 0.5	92.2	Δ 1.3	97.6	1.1	90.7	Δ 3.5	103.7	4.0	94.4	Δ 1.8	93.5	Δ 1.8	99.4	7.1
令和3年10月	95.2	Δ 1.8	95.6	Δ 2.1	99.2	Δ 1.3	96.7	Δ 4.7	98.1	Δ 0.7	98.8	Δ 3.8	95.7	Δ 0.7	103.1	2.0
令和3年11月	95.2	2.0	94.7	1.7	101.3	2.2	93.7	2.5	98.9	3.7	97.0	Δ 1.0	97.0	2.0	98.5	7.4

30人以上

	調査産業計		建設業		製造業		電気・ガス業		情報通信業		運輸業、郵便業		卸売業、小売業		金融業、保険業	
	前年比		前年比		前年比		前年比		前年比		前年比		前年比		前年比	
平成30年	96.5	Δ 3.4	103.5	3.3	100.3	0.6	99.3	Δ 1.5	101.6	1.4	97.0	Δ 2.1	93.6	Δ 2.2	101.0	4.4
令和元年	94.8	Δ 1.8	94.7	Δ 8.5	99.1	Δ 1.2	93.8	Δ 5.5	99.7	Δ 1.9	100.0	3.1	91.5	Δ 2.2	99.1	Δ 1.9
令和2年	93.7	Δ 1.2	92.7	Δ 2.1	96.6	Δ 2.5	94.8	1.1	99.3	Δ 0.4	97.4	Δ 2.6	93.4	2.1	98.2	Δ 0.9
令和2年11月	93.6	Δ 2.4	93.8	Δ 1.3	98.9	Δ 2.2	91.0	Δ 2.2	96.2	Δ 5.4	96.2	Δ 4.0	94.1	2.7	96.0	Δ 5.0
令和2年12月	93.5	Δ 1.8	91.8	Δ 3.7	98.0	Δ 3.1	89.7	1.0	99.5	0.6	95.8	Δ 1.0	92.6	Δ 1.1	99.7	Δ 2.6
令和3年1月	88.6	Δ 3.0	88.1	3.6	89.6	Δ 2.7	87.7	Δ 1.6	87.7	Δ 3.5	95.3	Δ 1.9	88.7	Δ 4.2	92.2	Δ 1.2
令和3年2月	89.4	Δ 4.1	91.3	Δ 0.4	95.4	Δ 3.7	84.4	Δ 1.9	95.3	Δ 4.6	89.9	Δ 5.9	88.8	Δ 6.7	88.0	1.1
令和3年3月	95.9	0.5	100.7	9.7	100.9	1.3	106.8	8.0	96.6	Δ 1.0	98.6	Δ 5.4	87.6	Δ 5.5	111.2	12.8
令和3年4月	97.6	1.7	96.9	1.8	104.8	5.2	100.6	Δ 3.6	105.7	0.2	99.8	4.0	94.6	Δ 2.7	99.4	Δ 4.6
令和3年5月	88.8	1.6	88.2	3.2	91.8	5.6	84.9	Δ 1.6	86.5	Δ 3.0	91.6	0.5	90.0	Δ 2.5	92.7	Δ 3.1
令和3年6月	97.3	0.0	97.2	Δ 3.1	102.0	2.7	104.3	Δ 2.1	106.8	4.2	101.8	4.8	93.3	Δ 1.7	108.5	3.8
令和3年7月	95.4	Δ 2.0	98.1	2.7	102.2	1.0	93.8	Δ 6.5	104.8	Δ 12.2	99.0	Δ 1.9	90.4	Δ 2.4	97.5	Δ 6.9
令和3年8月	89.8	1.6	88.9	Δ 1.2	91.7	4.4	92.2	2.8	90.9	2.1	95.5	Δ 1.6	90.1	Δ 0.8	92.4	0.3
令和3年9月	93.8	0.3	97.7	6.7	97.2	0.3	90.9	Δ 3.1	106.5	5.3	93.2	Δ 2.4	92.2	Δ 0.8	97.2	0.2
令和3年10月	95.0	Δ 2.6	97.1	Δ 2.6	98.7	Δ 1.3	96.7	Δ 5.5	99.0	Δ 1.3	99.5	Δ 2.6	92.7	Δ 0.5	102.0	Δ 3.8
令和3年11月	96.4	3.0	99.4	6.0	102.0	3.1	93.0	2.2	100.3	4.3	98.5	2.4	96.3	2.3	95.6	Δ 0.4

5~29人

	調査産業計		建設業		製造業		電気・ガス業		情報通信業		運輸業、郵便業		卸売業、小売業		金融業、保険業	
	前年比		前年比		前年比		前年比		前年比		前年比		前年比		前年比	
平成30年	99.4	0.3	105.3	3.7	101.3	Δ 2.0	X	X	100.0	Δ 0.1	92.0	6.1	111.3	Δ 1.8	103.9	9.9
令和元年	95.0	Δ 4.4	93.6	Δ 11.1	93.0	Δ 8.2	107.7	-	94.7	Δ 5.3	100.5	9.2	101.0	Δ 9.3	95.5	Δ 8.1
令和2年	92.4	Δ 2.7	92.7	Δ 1.0	95.6	2.8	96.7	Δ 10.2	95.0	0.3	98.5	Δ 2.0	96.6	Δ 4.4	92.9	Δ 2.7
令和2年11月	92.9	Δ 2.7	92.5	Δ 2.9	99.9	4.8	91.5	Δ 16.0	94.3	Δ 3.9	102.8	11.3	96.0	Δ 3.4	87.6	Δ 6.3
令和2年12月	92.6	Δ 1.7	94.0	2.3	99.4	4.3	92.5	Δ 12.9	96.5	Δ 5.7	106.0	Δ 1.3	95.7	Δ 1.5	99.2	1.3
令和3年1月	89.3	2.8	87.9	3.8	89.7	3.6	94.8	Δ 1.7	88.2	6.3	100.6	4.5	91.0	1.6	105.0	22.0
令和3年2月	91.1	Δ 1.4	92.8	Δ 5.3	95.9	Δ 2.9	92.0	Δ 7.6	92.5	Δ 10.7	101.7	7.8	95.5	Δ 1.3	92.4	6.5
令和3年3月	93.4	0.5	93.1	Δ 1.8	99.5	0.8	X	X	91.8	Δ 4.8	105.4	8.4	95.6	2.9	99.4	3.0
令和3年4月	97.8	2.1	90.9	Δ 7.3	101.4	0.3	99.0	Δ 3.4	101.5	0.8	112.4	14.9	102.3	0.0	108.0	5.3
令和3年5月	90.1	5.5	87.0	2.1	88.9	5.2	90.4	Δ 8.5	91.0	7.2	104.4	20.1	94.8	3.7	95.9	8.9
令和3年6月	97.7	0.9	95.5	3.5	102.6	2.8	105.1	0.1	100.7	3.0	111.5	18.6	105.6	5.8	96.7	Δ 6.3
令和3年7月	95.2	Δ 1.0	91.4	Δ 4.7	102.6	6.1	X	X	92.3	Δ 7.9	105.7	1.7	96.6	Δ 5.8	107.0	12.0
令和3年8月	89.6	2.2	89.5	3.2	91.7	8.8	X	X	92.5	1.5	92.3	Δ 7.0	93.8	Δ 1.9	103.8	22.8
令和3年9月	91.9	Δ 1.8	89.7	Δ 4.4	98.8	3.9	-	-	94.1	Δ 2.8	97.9	Δ 0.6	94.8	Δ 2.4	101.8	14.6
令和3年10月	95.3	Δ 0.6	94.8	Δ 1.8	100.9	Δ 1.2	X	X	96.8	2.0	99.0	Δ 5.7	98.5	Δ 0.6	104.3	8.2
令和3年11月	93.5	0.6	92.5	0.0	98.9	Δ 1.0	X	X	95.6	1.4	95.7	Δ 6.9	97.9	2.0	101.6	16.0



不動産業, 物品賃貸業	学術研究等		飲食サービス業等		生活関連サービス等		教育, 学習支援業		医療, 福祉		複合サービス事業		その他のサービス業			
	前年比	前年比	前年比	前年比	前年比	前年比	前年比	前年比	前年比	前年比	前年比	前年比	前年比			
X	X	98.6	1.8	89.7	8.1	89.3	Δ 1.1	93.0	Δ 10.8	94.7	Δ 5.7	103.7	1.0	99.8	Δ 3.6	平成30年
97.2	-	95.6	Δ 3.0	82.6	Δ 7.9	100.6	12.7	84.7	Δ 8.9	95.9	1.3	94.7	Δ 8.7	98.1	Δ 1.7	令和元年
87.9	Δ 9.6	92.2	Δ 3.6	77.3	Δ 6.4	94.2	Δ 6.4	82.5	Δ 2.6	95.6	Δ 0.3	96.0	1.4	94.2	Δ 4.0	令和2年
80.9	Δ 16.7	91.3	Δ 7.5	74.6	Δ 13.0	98.8	Δ 5.6	86.2	Δ 2.8	93.5	Δ 1.4	92.1	Δ 2.8	93.8	Δ 7.1	令和2年11月
82.8	Δ 15.7	89.3	Δ 9.5	73.3	Δ 10.7	96.9	Δ 6.4	83.5	2.6	94.0	1.0	105.6	5.0	93.9	Δ 6.2	令和2年12月
78.8	Δ 9.5	81.1	Δ 17.5	76.1	Δ 4.3	84.2	Δ 9.2	77.1	Δ 6.4	94.1	2.3	95.7	9.7	87.6	Δ 4.2	令和3年1月
77.5	Δ 14.1	85.3	Δ 11.4	70.4	Δ 11.7	84.9	Δ 8.3	74.1	2.9	92.0	Δ 2.5	89.6	7.6	91.9	Δ 2.1	令和3年2月
80.0	Δ 15.6	91.9	Δ 12.6	74.5	Δ 6.5	84.0	Δ 6.8	94.5	17.7	96.3	0.0	113.4	17.5	95.5	Δ 1.6	令和3年3月
81.9	Δ 11.5	98.5	Δ 0.2	79.2	4.2	87.4	Δ 4.6	86.8	8.8	98.6	1.6	108.6	11.3	96.8	Δ 2.3	令和3年4月
79.9	Δ 0.9	85.3	15.1	77.6	7.6	85.7	0.6	74.9	4.9	93.6	0.9	89.0	2.3	87.7	1.9	令和3年5月
83.0	Δ 23.6	96.0	2.2	70.2	Δ 12.9	85.4	Δ 7.4	88.7	Δ 3.6	98.2	Δ 2.0	106.7	3.6	98.4	Δ 1.8	令和3年6月
86.5	Δ 1.6	94.9	3.6	76.1	Δ 3.8	85.5	Δ 13.5	78.3	Δ 14.2	97.8	Δ 1.9	101.6	Δ 0.9	94.7	Δ 0.2	令和3年7月
79.5	0.0	83.3	5.3	72.6	Δ 6.3	83.9	Δ 10.6	64.5	Δ 3.7	97.8	4.3	103.3	9.8	89.1	1.9	令和3年8月
89.1	8.3	95.4	5.1	67.9	Δ 16.2	78.9	Δ 18.4	82.5	Δ 5.8	97.0	1.8	99.7	1.8	94.4	Δ 0.8	令和3年9月
89.6	2.9	94.5	Δ 2.8	76.1	1.6	80.5	Δ 19.8	87.5	Δ 9.3	96.3	Δ 2.3	102.4	Δ 2.3	97.2	0.4	令和3年10月
92.2	14.0	95.8	4.9	73.0	Δ 2.1	77.4	Δ 21.7	84.1	Δ 2.4	97.8	4.6	98.4	6.8	96.4	2.8	令和3年11月

不動産業, 物品賃貸業	学術研究等		飲食サービス業等		生活関連サービス等		教育, 学習支援業		医療, 福祉		複合サービス事業		その他のサービス業			
	前年比	前年比	前年比	前年比	前年比	前年比	前年比	前年比	前年比	前年比	前年比	前年比	前年比			
X	X	97.8	Δ 0.7	87.6	Δ 8.0	98.3	7.9	81.9	Δ 17.9	96.3	Δ 6.0	100.2	0.0	100.2	Δ 5.3	平成30年
101.6	-	96.9	Δ 0.9	74.3	Δ 15.2	104.8	6.6	75.9	Δ 7.3	97.4	1.1	92.8	Δ 7.4	96.6	Δ 3.6	令和元年
102.3	0.7	94.8	Δ 2.2	68.3	Δ 8.1	94.1	Δ 10.2	78.3	3.2	97.5	0.1	90.9	Δ 2.0	92.6	Δ 4.1	令和2年
102.1	Δ 1.4	91.9	Δ 9.8	66.0	Δ 10.4	94.0	Δ 14.9	79.5	2.2	95.3	Δ 0.8	88.0	Δ 5.3	92.1	Δ 8.9	令和2年11月
108.5	2.4	94.9	1.2	69.8	Δ 7.8	95.2	Δ 10.4	77.1	4.5	96.6	1.4	89.1	Δ 6.4	93.1	Δ 6.8	令和2年12月
94.8	1.1	91.7	4.1	66.9	Δ 13.7	71.0	Δ 28.1	70.2	Δ 9.3	96.7	1.6	94.4	8.4	86.3	Δ 5.3	令和3年1月
100.3	Δ 1.8	96.8	2.0	63.8	Δ 15.6	80.8	Δ 9.8	66.1	Δ 3.4	93.0	Δ 2.9	85.8	1.2	88.7	Δ 3.4	令和3年2月
99.7	2.7	108.2	10.9	67.4	Δ 10.5	73.3	Δ 15.7	87.4	10.4	99.0	2.3	105.3	13.5	91.9	Δ 2.9	令和3年3月
107.8	4.0	102.9	5.9	64.3	Δ 3.7	81.9	Δ 10.4	77.9	0.4	101.6	2.8	100.6	7.6	93.4	Δ 3.5	令和3年4月
96.8	0.8	85.9	8.2	59.9	10.5	75.7	Δ 19.4	67.5	Δ 4.4	95.7	1.8	92.6	5.1	86.1	0.7	令和3年5月
112.5	7.9	104.8	Δ 2.5	56.0	Δ 12.1	82.1	Δ 13.7	80.2	Δ 10.5	102.0	1.2	102.5	4.3	95.3	Δ 2.5	令和3年6月
116.3	11.6	100.1	Δ 2.8	68.6	Δ 0.4	82.2	Δ 16.5	68.6	Δ 18.5	98.2	Δ 3.6	100.1	4.2	96.4	3.8	令和3年7月
103.4	4.6	81.3	0.9	66.4	Δ 0.2	76.9	Δ 16.8	57.3	Δ 11.6	100.8	4.5	98.2	17.3	88.2	0.8	令和3年8月
111.2	6.8	100.1	1.9	61.7	Δ 4.8	83.6	Δ 14.8	73.8	Δ 9.6	98.5	1.4	95.5	4.1	95.6	4.0	令和3年9月
107.7	Δ 4.7	100.2	Δ 3.8	67.1	Δ 4.7	78.5	Δ 17.8	78.3	Δ 12.3	97.8	Δ 3.5	100.4	2.8	95.4	Δ 0.9	令和3年10月
109.3	7.1	99.9	8.7	64.7	Δ 2.0	82.4	Δ 12.3	75.6	Δ 4.9	100.6	5.6	95.4	8.4	95.2	3.4	令和3年11月

不動産業, 物品賃貸業	学術研究等		飲食サービス業等		生活関連サービス等		教育, 学習支援業		医療, 福祉		複合サービス事業		その他のサービス業			
	前年比	前年比	前年比	前年比	前年比	前年比	前年比	前年比	前年比	前年比	前年比	前年比	前年比			
X	X	99.5	3.9	90.4	16.0	83.7	Δ 4.7	124.0	5.4	91.7	Δ 5.0	105.4	1.4	98.7	0.0	平成30年
94.2	-	94.6	Δ 4.9	86.5	Δ 4.3	97.8	16.8	109.8	Δ 11.5	93.6	2.1	95.6	Δ 9.3	101.2	2.5	令和元年
83.0	Δ 11.9	89.6	Δ 5.3	81.8	Δ 5.4	93.5	Δ 4.4	95.0	Δ 13.5	92.5	Δ 1.2	98.4	2.9	97.1	Δ 4.1	令和2年
74.9	Δ 20.1	90.9	Δ 5.7	78.9	Δ 14.1	100.1	Δ 1.1	105.7	Δ 11.3	90.7	Δ 2.4	94.1	Δ 1.7	96.9	Δ 3.7	令和2年11月
75.8	Δ 19.7	86.3	Δ 16.1	74.8	Δ 12.0	96.7	Δ 4.7	101.9	Δ 0.9	89.2	Δ 0.2	113.6	10.1	95.3	Δ 5.2	令和2年12月
73.0	Δ 12.9	75.7	Δ 26.3	80.7	0.2	89.9	1.1	97.2	0.4	90.5	5.0	96.3	10.4	90.0	Δ 2.1	令和3年1月
69.7	Δ 18.7	79.6	Δ 17.7	73.7	Δ 9.6	85.9	Δ 8.3	97.3	17.4	90.6	Δ 2.1	91.4	10.7	98.2	0.1	令和3年2月
73.1	Δ 20.7	78.6	Δ 27.4	77.9	Δ 4.7	88.1	Δ 3.5	114.8	36.3	91.3	Δ 5.0	117.4	19.6	102.6	0.7	令和3年3月
73.3	Δ 16.8	94.9	Δ 5.2	87.2	8.6	88.3	Δ 3.4	112.4	29.5	93.7	Δ 0.2	112.3	12.8	102.9	Δ 0.7	令和3年4月
74.0	Δ 2.4	85.0	21.4	85.9	6.2	88.5	10.5	96.1	29.0	89.5	Δ 1.4	87.6	1.5	90.0	3.1	令和3年5月
73.6	Δ 31.1	91.5	10.2	77.5	Δ 13.0	85.2	Δ 5.6	113.2	13.8	91.8	Δ 7.7	108.7	3.2	103.8	Δ 1.1	令和3年6月
76.8	Δ 7.2	90.8	10.1	79.7	Δ 5.5	85.4	Δ 13.2	106.2	Δ 4.9	97.6	1.9	102.3	Δ 3.1	90.8	Δ 8.0	令和3年7月
71.3	Δ 3.6	85.0	8.8	75.5	Δ 9.3	85.4	Δ 8.9	85.0	15.5	92.9	4.6	105.6	6.6	90.3	3.9	令和3年8月
81.2	6.6	91.8	8.4	70.9	Δ 20.7	75.2	Δ 20.9	108.0	3.1	94.4	2.3	101.6	0.7	91.5	Δ 10.0	令和3年9月
82.9	3.5	90.0	Δ 1.7	80.4	4.6	79.8	Δ 21.8	114.0	Δ 2.8	93.5	Δ 0.5	103.3	Δ 4.5	100.1	2.6	令和3年10月
85.8	14.6	92.7	2.0	77.0	Δ 2.4	73.5	Δ 26.6	108.2	2.4	93.8	3.4	99.8	6.1	98.2	1.3	令和3年11月

第3-3表 所定外労働時間指数

5人以上

	調査産業計		建設業		製造業		電気・ガス業		情報通信業		運輸業, 郵便業		卸売業, 小売業		金融業, 保険業	
	前年比		前年比		前年比		前年比		前年比		前年比		前年比		前年比	
平成30年	101.7	Δ 2.0	108.9	0.4	108.1	4.3	146.6	62.7	94.2	Δ 13.1	110.8	1.5	122.0	Δ 12.2	60.7	Δ 31.3
令和元年	93.9	Δ 7.7	65.0	Δ 40.3	94.4	Δ 12.7	114.7	Δ 21.8	91.9	Δ 2.4	85.9	Δ 22.5	123.7	1.4	80.8	33.1
令和2年	80.2	Δ 14.6	67.3	3.5	79.9	Δ 15.4	113.8	Δ 0.8	94.1	2.4	69.1	Δ 19.6	108.3	Δ 12.4	78.4	Δ 3.0
令和2年11月	84.5	Δ 8.4	90.1	36.9	82.3	Δ 10.0	136.5	10.5	104.1	13.4	69.2	Δ 1.7	118.6	Δ 1.4	73.6	1.2
令和2年12月	83.6	Δ 7.6	63.8	4.2	87.4	Δ 4.4	112.9	0.0	106.6	Δ 13.3	73.6	Δ 5.6	115.3	Δ 1.4	86.4	21.9
令和3年1月	83.6	Δ 4.9	61.8	21.9	79.4	Δ 8.6	161.2	57.4	103.3	21.2	69.6	Δ 1.7	123.7	Δ 1.4	89.1	13.9
令和3年2月	86.2	Δ 1.9	70.4	Δ 1.0	84.0	Δ 11.9	142.4	44.1	115.6	13.8	77.6	Δ 1.5	110.2	12.1	86.4	16.0
令和3年3月	87.9	Δ 2.9	75.7	Δ 3.3	86.9	Δ 7.8	177.6	38.5	126.2	29.4	67.2	Δ 13.0	106.8	Δ 8.6	102.7	Δ 5.1
令和3年4月	91.4	12.8	69.1	Δ 4.6	86.9	7.2	189.4	163.8	115.6	29.5	80.4	14.9	115.3	4.6	122.7	53.4
令和3年5月	82.8	29.8	58.6	2.4	80.6	31.9	149.4	44.3	99.2	39.1	70.8	37.2	108.5	20.8	83.6	24.2
令和3年6月	82.8	17.1	69.7	21.9	79.4	28.7	149.4	32.3	101.6	37.7	71.2	17.1	106.8	14.6	92.7	21.3
令和3年7月	85.3	12.4	63.8	Δ 2.0	83.4	15.8	170.6	36.8	104.1	6.8	80.4	23.3	96.6	Δ 9.6	88.2	24.4
令和3年8月	83.6	19.8	53.3	Δ 17.4	83.4	24.7	168.2	58.8	100.0	15.1	80.4	19.6	105.1	0.0	80.0	17.3
令和3年9月	86.2	7.5	77.0	21.8	83.4	2.8	176.5	32.8	106.6	5.8	76.8	1.6	98.3	Δ 8.0	82.7	13.8
令和3年10月	92.2	7.0	72.4	Δ 1.8	86.9	Δ 1.9	150.6	11.3	127.9	11.4	81.6	17.2	111.9	Δ 1.5	87.3	3.3
令和3年11月	92.2	9.1	72.4	Δ 19.6	84.6	2.8	234.1	71.5	126.2	21.2	82.8	19.7	111.9	Δ 5.6	83.6	13.6

30人以上

	調査産業計		建設業		製造業		電気・ガス業		情報通信業		運輸業, 郵便業		卸売業, 小売業		金融業, 保険業	
	前年比		前年比		前年比		前年比		前年比		前年比		前年比		前年比	
平成30年	96.0	Δ 1.5	103.0	35.9	105.1	4.9	144.1	57.0	82.3	Δ 9.0	93.1	Δ 9.5	109.2	24.4	89.8	Δ 19.4
令和元年	90.8	Δ 5.4	51.3	Δ 50.2	94.4	Δ 10.2	148.6	3.1	111.5	35.5	77.7	Δ 16.5	114.0	4.4	114.6	27.6
令和2年	78.1	Δ 14.0	53.5	4.3	76.1	Δ 19.4	132.2	Δ 11.0	96.1	Δ 13.8	75.5	Δ 2.8	84.2	Δ 26.1	96.1	Δ 16.1
令和2年11月	80.4	Δ 13.4	60.3	35.5	78.6	Δ 14.3	138.6	Δ 8.0	95.8	Δ 10.2	73.4	Δ 13.8	83.1	Δ 23.8	88.3	Δ 20.9
令和2年12月	83.3	Δ 7.3	54.7	17.4	84.9	Δ 7.4	126.5	6.0	97.5	Δ 31.8	80.1	1.4	87.0	Δ 35.6	101.8	Δ 1.7
令和3年1月	79.7	Δ 9.8	57.9	25.3	76.6	Δ 9.2	180.7	44.2	89.9	Δ 5.4	60.9	Δ 22.1	93.5	Δ 28.0	113.5	13.5
令和3年2月	81.2	Δ 8.1	71.3	0.6	79.2	Δ 13.6	165.1	42.7	107.6	Δ 5.9	72.0	Δ 26.1	66.2	Δ 17.8	107.2	15.5
令和3年3月	84.8	Δ 7.1	73.7	21.4	82.3	Δ 12.3	209.6	31.8	111.8	0.8	68.6	Δ 25.0	68.8	Δ 17.2	139.6	1.3
令和3年4月	87.7	13.2	63.2	23.9	81.8	8.3	200.0	137.2	97.5	Δ 6.4	81.9	2.8	76.6	Δ 6.4	165.8	67.3
令和3年5月	79.7	26.5	53.4	37.3	76.0	29.0	162.7	27.4	86.6	10.7	70.8	22.3	71.4	Δ 9.8	111.7	45.8
令和3年6月	76.8	11.6	60.3	14.6	73.4	28.1	165.1	12.3	91.6	9.0	70.8	2.6	66.2	Δ 13.6	118.0	28.4
令和3年7月	78.3	9.2	62.8	18.5	78.6	19.8	175.9	29.2	93.3	0.0	76.0	11.3	58.4	Δ 16.7	116.2	46.5
令和3年8月	75.4	14.4	53.8	7.2	81.3	25.9	163.9	33.4	85.7	8.5	73.1	19.2	71.4	Δ 16.7	104.5	23.4
令和3年9月	79.0	2.9	67.2	27.8	77.6	2.1	180.7	18.1	95.8	5.5	70.1	Δ 8.7	62.3	Δ 17.3	116.2	18.3
令和3年10月	84.8	3.5	65.2	28.9	81.3	0.0	183.1	21.6	120.2	9.2	77.1	6.1	71.4	Δ 8.3	119.8	16.7
令和3年11月	84.1	4.6	68.8	14.1	80.2	2.0	184.3	33.0	121.0	26.3	78.2	6.5	79.2	Δ 4.7	118.0	33.6

5~29人

	調査産業計		建設業		製造業		電気・ガス業		情報通信業		運輸業, 郵便業		卸売業, 小売業		金融業, 保険業	
	前年比		前年比		前年比		前年比		前年比		前年比		前年比		前年比	
平成30年	115.3	Δ 3.9	129.8	Δ 18.3	131.3	2.6	X	X	135.8	Δ 11.1	151.1	24.0	140.4	Δ 32.6	33.4	Δ 45.5
令和元年	101.8	Δ 11.7	90.8	Δ 30.0	95.1	Δ 27.6	29.9	-	21.7	Δ 84.0	102.7	Δ 32.0	138.5	Δ 1.4	47.3	41.6
令和2年	85.7	Δ 15.8	93.1	2.5	107.6	13.1	60.5	102.3	91.5	321.7	51.4	Δ 50.0	140.7	1.6	61.4	29.8
令和2年11月	95.2	5.2	137.5	37.5	109.2	22.7	120.4	136.1	141.2	277.5	56.0	74.5	164.4	19.3	59.3	72.9
令和2年12月	86.9	Δ 6.5	84.4	Δ 2.4	107.3	21.8	70.4	Δ 20.7	150.4	194.3	55.5	Δ 23.9	151.1	54.5	71.3	92.7
令和3年1月	94.0	8.2	76.0	19.7	100.9	Δ 3.5	100.0	145.1	163.4	224.2	87.2	72.7	164.4	32.2	63.9	13.1
令和3年2月	101.2	16.5	80.2	Δ 2.6	114.7	Δ 6.7	71.4	40.0	155.7	168.4	88.1	174.5	164.4	32.2	65.7	14.5
令和3年3月	96.4	6.5	90.6	Δ 17.2	119.3	21.5	X	X	192.4	281.7	61.0	47.7	155.6	Δ 2.8	67.6	Δ 15.1
令和3年4月	102.4	14.7	86.5	Δ 19.4	124.8	3.8	145.9	332.9	196.2	446.5	73.4	63.1	166.7	12.0	78.7	24.9
令和3年5月	91.7	37.5	74.0	Δ 13.3	110.1	39.5	103.1	172.8	157.3	217.1	67.9	97.4	157.8	51.1	55.6	Δ 4.6
令和3年6月	98.8	31.7	90.6	28.0	122.0	30.3	95.9	421.2	143.5	292.1	69.3	81.9	160.0	38.4	65.7	9.1
令和3年7月	103.6	20.9	76.0	Δ 14.1	119.3	0.0	X	X	151.1	26.1	88.1	60.2	146.7	Δ 4.3	59.3	Δ 7.2
令和3年8月	102.4	28.3	61.5	Δ 32.1	101.8	21.9	X	X	161.8	32.5	95.0	20.4	148.9	13.6	53.7	1.7
令和3年9月	104.8	17.4	100.0	17.1	124.8	8.8	-	-	155.7	7.4	89.9	29.0	144.4	Δ 3.0	47.2	Δ 1.9
令和3年10月	111.9	16.1	91.7	Δ 17.8	125.7	Δ 9.2	X	X	164.9	19.3	89.0	48.1	162.2	0.0	53.7	Δ 19.5
令和3年11月	111.9	17.5	87.5	Δ 36.4	118.3	8.3	X	X	151.9	7.6	91.3	63.0	153.3	Δ 6.8	48.1	Δ 18.9

不動産業, 物品賃貸業	学術研究等		飲食サービス業等		生活関連サービス等		教育, 学習支援業		医療, 福祉		複合サービス事業		その他のサービス業			
	前年比	前年比	前年比	前年比	前年比	前年比	前年比	前年比	前年比	前年比	前年比	前年比	前年比			
X	X	81.4	Δ 5.1	89.8	38.6	162.6	75.0	179.2	55.3	67.2	Δ 27.1	104.3	45.5	84.5	Δ 12.5	平成30年
84.8	-	93.3	14.6	97.0	8.0	171.7	5.6	293.1	63.6	81.3	21.0	106.6	2.2	69.2	Δ 18.1	令和元年
44.8	Δ 47.2	53.8	Δ 42.3	104.0	7.2	91.7	Δ 46.6	247.2	Δ 15.7	75.9	Δ 6.6	71.6	Δ 32.8	51.0	Δ 26.3	令和2年
28.9	Δ 55.3	60.8	Δ 26.3	72.4	Δ 36.4	133.3	Δ 30.2	281.5	Δ 26.9	78.8	Δ 1.9	80.9	Δ 11.3	60.0	Δ 6.7	令和2年11月
31.8	Δ 53.8	32.2	Δ 61.6	91.4	Δ 24.3	139.4	Δ 17.9	244.4	Δ 8.4	83.3	7.8	89.7	Δ 27.4	51.4	Δ 28.7	令和2年12月
16.8	Δ 70.3	118.2	79.9	77.6	Δ 42.3	190.9	36.9	207.4	Δ 42.6	78.8	4.0	60.3	Δ 19.6	75.0	41.8	令和3年1月
19.7	Δ 67.5	132.9	147.0	84.5	Δ 31.9	263.6	141.6	220.4	Δ 16.8	77.3	2.0	51.5	Δ 25.5	75.7	41.2	令和3年2月
20.8	Δ 76.8	142.0	217.0	72.4	Δ 50.6	263.6	180.7	253.7	31.7	87.9	3.7	54.4	Δ 41.3	71.4	29.8	令和3年3月
20.2	Δ 66.4	133.6	158.4	65.5	Δ 36.7	254.5	127.0	301.9	49.5	78.8	Δ 1.9	55.9	Δ 30.9	70.7	37.5	令和3年4月
17.9	Δ 46.6	135.7	149.0	67.2	Δ 32.8	245.5	211.5	233.3	93.8	78.8	6.2	57.4	Δ 4.8	77.9	75.8	令和3年5月
20.2	Δ 58.4	147.6	137.3	41.4	Δ 60.6	306.1	303.8	233.3	Δ 25.5	78.8	15.5	55.9	22.6	65.0	68.4	令和3年6月
27.2	Δ 9.6	139.2	114.2	91.4	6.0	318.2	556.1	175.9	Δ 34.5	77.3	8.6	67.6	Δ 4.2	74.3	50.7	令和3年7月
23.1	Δ 23.3	121.7	262.2	93.1	5.9	287.9	428.3	107.4	Δ 23.7	81.8	12.5	52.9	0.0	71.4	44.8	令和3年8月
27.7	Δ 11.2	118.9	95.6	74.1	Δ 24.6	266.7	319.3	235.2	Δ 9.9	81.8	17.4	60.3	Δ 12.7	75.0	38.1	令和3年9月
27.2	Δ 25.3	139.2	131.6	98.3	0.0	206.1	300.2	266.7	Δ 15.8	93.9	23.9	63.2	Δ 12.3	75.0	45.9	令和3年10月
26.0	Δ 10.0	157.3	158.7	74.1	2.3	209.1	56.9	261.1	Δ 7.2	90.9	15.4	57.4	Δ 29.0	82.9	38.2	令和3年11月

不動産業, 物品賃貸業	学術研究等		飲食サービス業等		生活関連サービス等		教育, 学習支援業		医療, 福祉		複合サービス事業		その他のサービス業			
	前年比	前年比	前年比	前年比	前年比	前年比	前年比	前年比	前年比	前年比	前年比	前年比	前年比			
X	X	101.3	Δ 19.1	63.1	5.3	56.0	Δ 42.1	133.3	50.5	59.6	Δ 37.7	196.2	91.2	92.5	Δ 2.8	平成30年
178.8	-	108.5	7.1	50.6	Δ 19.8	86.6	54.6	365.7	174.3	73.1	22.7	182.7	Δ 6.9	74.9	Δ 19.0	令和元年
218.9	22.4	69.4	Δ 36.0	74.6	47.4	61.5	Δ 29.0	401.0	9.7	70.5	Δ 3.6	153.8	Δ 15.8	49.2	Δ 34.3	令和2年
186.7	Δ 28.2	89.5	3.0	38.5	Δ 25.8	59.4	Δ 44.1	478.8	Δ 18.6	75.0	7.6	155.7	Δ 24.6	57.4	Δ 19.2	令和2年11月
230.0	20.0	38.6	Δ 50.8	82.7	71.9	60.9	Δ 27.8	390.9	26.5	80.3	17.4	236.1	Δ 10.0	45.2	Δ 42.6	令和2年12月
150.0	Δ 48.3	56.2	53.6	69.2	Δ 28.7	56.3	Δ 33.3	403.0	Δ 26.9	76.3	5.4	173.8	Δ 16.5	67.1	18.1	令和3年1月
163.3	Δ 42.7	69.3	32.5	58.7	Δ 27.4	51.6	Δ 10.7	430.3	9.2	76.3	16.0	144.3	Δ 6.4	63.2	16.6	令和3年2月
168.3	Δ 46.9	113.7	132.0	66.3	Δ 37.3	46.9	Δ 16.7	497.0	40.2	82.9	8.7	137.7	Δ 14.3	61.3	6.8	令和3年3月
193.3	Δ 10.8	86.9	18.7	30.8	Δ 55.5	64.1	5.3	597.0	123.8	75.0	Δ 1.7	155.7	Δ 5.0	62.6	14.2	令和3年4月
170.0	8.5	102.6	21.7	60.6	Δ 7.3	48.4	Δ 11.5	487.9	147.7	75.0	9.6	132.8	3.8	65.2	40.2	令和3年5月
191.7	17.4	37.3	Δ 60.7	23.1	Δ 64.7	45.3	Δ 19.5	515.2	0.6	67.1	4.0	134.4	17.1	60.0	52.3	令和3年6月
223.3	22.9	100.7	1.4	66.3	Δ 5.6	50.0	Δ 11.2	345.5	Δ 24.5	61.8	Δ 7.9	177.0	36.7	65.2	46.5	令和3年7月
183.3	Δ 0.9	64.7	76.8	63.5	8.2	53.1	Δ 12.8	112.1	Δ 57.0	69.7	5.9	131.1	21.2	60.0	38.9	令和3年8月
188.3	11.9	80.4	Δ 12.1	64.4	Δ 15.3	54.7	Δ 20.5	442.4	7.4	68.4	6.0	131.1	3.9	66.5	41.2	令和3年9月
178.3	Δ 27.7	100.7	15.0	68.3	Δ 20.2	51.6	Δ 15.3	509.1	Δ 5.1	76.3	9.5	142.6	Δ 11.3	63.9	45.6	令和3年10月
188.3	0.9	113.7	27.0	33.7	Δ 12.5	53.1	Δ 10.6	497.0	3.8	67.1	Δ 10.5	142.6	Δ 8.4	65.2	13.6	令和3年11月

不動産業, 物品賃貸業	学術研究等		飲食サービス業等		生活関連サービス等		教育, 学習支援業		医療, 福祉		複合サービス事業		その他のサービス業			
	前年比	前年比	前年比	前年比	前年比	前年比	前年比	前年比	前年比	前年比	前年比	前年比	前年比			
X	X	60.3	28.8	113.8	62.6	724.1	362.7	202.8	55.4	90.8	10.6	71.1	19.5	60.8	Δ 41.3	平成30年
67.6	-	78.6	30.3	145.4	27.8	638.0	Δ 11.9	236.8	16.8	109.4	20.5	76.6	7.7	50.6	Δ 16.8	令和元年
28.4	Δ 58.0	38.3	Δ 51.3	130.4	Δ 10.3	266.7	Δ 58.2	135.6	Δ 42.7	93.3	Δ 14.7	38.7	Δ 49.5	57.9	14.4	令和2年
15.6	Δ 64.3	31.6	Δ 59.4	107.5	Δ 41.1	522.2	Δ 20.3	141.0	Δ 40.3	95.7	Δ 15.3	50.7	16.0	70.2	66.0	令和2年11月
16.0	Δ 69.2	29.4	Δ 66.4	92.5	Δ 53.2	566.7	Δ 12.1	139.0	Δ 39.3	95.7	Δ 12.0	32.4	Δ 52.1	73.1	49.2	令和2年12月
3.5	Δ 89.9	153.7	86.5	80.0	Δ 53.6	888.9	95.1	67.0	Δ 69.7	87.0	0.0	15.5	Δ 26.5	104.8	153.8	令和3年1月
5.6	Δ 85.5	169.1	206.9	107.5	Δ 35.8	1355.6	248.6	68.0	Δ 59.8	84.8	Δ 18.7	14.1	Δ 59.9	119.2	129.7	令和3年2月
6.5	Δ 89.8	167.6	286.2	75.0	Δ 59.5	1377.8	359.3	79.0	3.9	104.3	Δ 6.0	22.5	Δ 66.0	106.7	126.5	令和3年3月
3.9	Δ 90.9	175.7	456.0	105.0	Δ 23.6	1222.2	205.6	91.0	Δ 40.1	93.5	Δ 2.3	18.3	Δ 60.6	100.0	136.4	令和3年4月
3.9	Δ 81.9	166.2	546.7	72.5	Δ 46.3	1211.1	473.7	53.0	Δ 15.9	89.1	Δ 4.7	29.6	Δ 12.4	120.2	220.5	令和3年5月
4.3	Δ 87.7	210.3	565.5	60.0	Δ 58.6	1588.9	694.5	33.0	Δ 80.4	113.0	44.3	29.6	75.1	81.7	107.4	令和3年6月
8.2	Δ 52.6	173.5	435.5	115.0	24.3	1633.3	14,614.4	54.0	Δ 59.1	128.3	51.3	29.6	Δ 36.3	107.7	60.0	令和3年7月
6.9	Δ 60.1	173.5	435.5	120.0	6.7	1455.6	2,518.0	105.0	84.2	123.9	32.5	25.4	Δ 18.1	108.7	54.8	令和3年8月
11.3	Δ 40.5	153.7	397.4	80.0	Δ 28.9	1322.2	1,882.3	85.0	Δ 43.7	128.3	51.3	35.2	Δ 24.3	103.8	33.2	令和3年9月
11.3	Δ 42.1	173.5	424.2	122.5	16.7	988.9	4,354.5	93.0	Δ 41.1	156.5	63.5	35.2	Δ 7.4	113.5	47.6	令和3年10月
9.1	Δ 41.7	196.3	521.2	117.5	9.3	988.9	89.4	92.0	Δ 34.8	160.9	68.1	26.8	Δ 47.1	142.3	102.7	令和3年11月

第4表 常用雇用指数  
5人以上

	調査産業計		建設業		製造業		電気・ガス業		情報通信業		運輸業, 郵便業		卸売業, 小売業		金融業, 保険業	
	前年比		前年比		前年比		前年比		前年比		前年比		前年比		前年比	
平成30年	101.9	0.5	100.8	1.7	102.8	Δ 0.1	99.1	Δ 12.7	98.3	Δ 0.3	102.1	Δ 1.3	96.1	0.3	103.7	2.8
令和元年	102.6	0.7	103.4	2.6	102.2	Δ 0.6	111.9	12.9	99.3	1.0	104.4	2.3	97.1	1.0	101.8	Δ 1.8
令和2年	101.5	Δ 1.1	104.4	1.0	99.0	Δ 3.1	111.9	0.0	100.2	0.9	104.8	0.4	96.9	Δ 0.2	98.9	Δ 2.8
令和2年11月	102.3	Δ 0.9	106.4	0.0	99.1	Δ 3.1	112.9	1.9	99.2	Δ 0.1	104.7	Δ 1.0	97.8	Δ 1.0	98.5	Δ 2.6
令和2年12月	101.9	Δ 1.4	106.0	1.3	98.7	Δ 3.2	112.9	2.0	98.6	Δ 0.2	104.5	Δ 0.8	98.4	Δ 0.5	97.8	Δ 2.5
令和3年1月	100.7	Δ 0.5	105.8	1.6	101.2	2.8	112.3	1.4	99.1	0.5	104.8	Δ 0.2	98.5	1.5	98.2	Δ 1.0
令和3年2月	101.6	0.6	105.2	1.2	101.0	3.5	111.4	1.4	98.5	0.1	104.6	Δ 0.1	98.0	1.1	97.9	Δ 2.0
令和3年3月	102.0	0.9	106.1	2.3	100.5	2.2	111.4	1.6	98.0	Δ 0.5	104.3	Δ 0.9	96.5	0.6	97.4	Δ 1.3
令和3年4月	100.7	Δ 0.4	106.3	3.3	102.0	2.1	109.9	Δ 1.2	96.0	Δ 7.2	104.4	Δ 0.4	97.0	0.6	97.9	Δ 1.3
令和3年5月	101.3	0.6	104.5	2.2	98.7	Δ 1.1	108.8	Δ 2.0	96.0	Δ 6.8	104.7	0.3	96.2	Δ 0.2	97.9	Δ 2.4
令和3年6月	99.4	Δ 1.4	105.7	2.8	100.0	0.7	110.2	Δ 1.5	95.1	Δ 5.9	105.4	1.0	96.1	Δ 0.6	97.9	Δ 1.4
令和3年7月	101.3	Δ 0.7	105.8	0.6	99.7	0.8	110.1	Δ 2.7	94.7	Δ 6.1	104.9	Δ 0.5	97.3	0.5	96.8	Δ 2.0
令和3年8月	100.0	Δ 1.6	104.8	0.3	100.0	Δ 0.2	110.1	Δ 2.7	94.8	Δ 5.9	104.6	Δ 0.5	96.2	Δ 0.5	97.3	Δ 1.1
令和3年9月	100.7	Δ 1.1	103.8	Δ 1.6	99.9	1.3	84.8	Δ 25.0	96.2	Δ 4.1	104.0	Δ 1.1	96.0	Δ 0.6	97.2	Δ 1.4
令和3年10月	100.7	Δ 1.2	103.9	Δ 1.4	99.5	0.1	109.6	Δ 2.9	95.6	Δ 4.5	102.6	Δ 1.6	95.5	Δ 1.1	97.3	Δ 0.8
令和3年11月	99.2	Δ 3.0	104.2	Δ 2.1	96.1	Δ 3.0	109.5	Δ 3.0	95.7	Δ 3.5	102.7	Δ 1.9	95.6	Δ 2.2	97.8	Δ 0.7

30人以上

	調査産業計		建設業		製造業		電気・ガス業		情報通信業		運輸業, 郵便業		卸売業, 小売業		金融業, 保険業	
	前年比		前年比		前年比		前年比		前年比		前年比		前年比		前年比	
平成30年	102.9	1.8	95.9	0.4	103.3	0.4	95.7	Δ 0.2	104.4	2.2	108.4	7.0	100.8	1.5	105.8	Δ 0.3
令和元年	103.6	0.7	91.2	Δ 4.9	103.3	0.0	94.0	Δ 1.8	107.7	3.2	110.2	1.7	101.7	0.9	106.7	0.9
令和2年	101.8	Δ 1.7	93.7	2.7	98.8	Δ 4.4	96.2	2.3	110.3	2.4	109.2	Δ 0.9	102.2	0.5	103.1	Δ 3.4
令和2年11月	102.5	Δ 1.5	95.0	Δ 0.4	98.1	Δ 5.6	97.9	4.5	110.5	2.9	109.1	Δ 1.1	103.6	2.2	103.4	Δ 2.6
令和2年12月	101.7	Δ 2.3	95.0	Δ 0.7	97.9	Δ 5.5	97.9	4.7	109.8	2.8	108.7	Δ 1.1	103.5	0.7	102.0	Δ 3.8
令和3年1月	100.6	Δ 0.5	94.4	Δ 0.6	101.0	2.2	97.9	4.7	110.2	3.5	108.8	Δ 0.5	103.2	1.1	102.9	Δ 1.2
令和3年2月	102.7	2.2	94.9	0.5	101.4	4.0	96.8	4.4	109.7	3.2	108.8	Δ 0.1	103.0	1.3	101.4	Δ 1.6
令和3年3月	102.7	2.1	94.9	0.9	100.8	2.1	96.8	4.9	108.9	2.7	107.8	Δ 1.8	100.9	Δ 0.2	100.7	Δ 0.9
令和3年4月	101.6	Δ 0.5	95.3	2.0	102.1	1.7	97.2	2.0	106.3	Δ 6.3	108.1	Δ 0.8	102.5	2.2	105.7	3.1
令和3年5月	102.4	0.3	94.2	1.6	100.2	Δ 0.1	97.0	2.1	105.8	Δ 6.5	108.5	Δ 0.8	103.0	1.8	104.7	0.4
令和3年6月	99.7	Δ 2.5	94.5	1.8	99.5	Δ 0.7	98.5	1.9	104.6	Δ 6.4	108.4	Δ 0.6	102.0	Δ 0.1	104.6	Δ 1.2
令和3年7月	102.0	Δ 0.5	94.2	1.9	98.7	0.8	98.4	0.1	104.4	Δ 6.5	109.3	Δ 0.3	100.6	Δ 2.0	104.3	1.5
令和3年8月	100.1	Δ 2.1	94.0	0.9	99.3	Δ 0.2	98.4	0.1	104.9	Δ 6.2	107.7	Δ 1.6	100.6	Δ 1.9	104.3	2.4
令和3年9月	101.6	Δ 0.6	93.8	0.3	98.6	1.1	98.0	Δ 0.1	107.1	Δ 3.9	107.8	Δ 1.7	99.3	Δ 3.3	104.2	1.3
令和3年10月	101.4	Δ 0.9	93.1	Δ 0.1	98.3	0.0	97.9	0.1	106.7	Δ 4.1	105.6	Δ 2.6	99.2	Δ 3.4	103.1	0.0
令和3年11月	98.7	Δ 3.7	93.5	Δ 1.6	95.5	Δ 2.7	97.7	Δ 0.2	106.1	Δ 4.0	105.8	Δ 3.0	99.7	Δ 3.8	104.0	0.6

5~29人

	調査産業計		建設業		製造業		電気・ガス業		情報通信業		運輸業, 郵便業		卸売業, 小売業		金融業, 保険業	
	前年比		前年比		前年比		前年比		前年比		前年比		前年比		前年比	
平成30年	100.5	Δ 1.4	103.6	2.5	101.1	Δ 1.5	X	X	83.2	Δ 7.6	91.4	Δ 13.9	92.7	Δ 0.5	101.0	6.0
令和元年	101.1	0.6	109.9	6.1	98.4	Δ 2.7	94.9	-	77.8	Δ 6.5	94.5	3.4	93.8	1.2	96.6	Δ 4.4
令和2年	100.9	Δ 0.2	110.2	0.3	100.0	1.6	89.1	Δ 6.1	73.5	Δ 5.5	97.3	3.0	93.1	Δ 0.7	94.2	Δ 2.5
令和2年11月	102.0	0.1	112.6	0.2	102.5	6.2	87.7	Δ 5.1	68.6	Δ 12.2	97.1	Δ 1.0	93.8	Δ 3.0	93.2	Δ 2.5
令和2年12月	102.1	Δ 0.1	112.0	2.3	101.5	5.3	87.7	Δ 5.1	68.6	Δ 12.2	97.5	0.1	94.8	Δ 1.4	93.2	Δ 1.2
令和3年1月	100.8	Δ 0.5	112.0	2.7	101.6	5.0	85.8	Δ 7.1	69.5	Δ 11.0	97.9	0.4	95.1	1.8	93.2	Δ 0.9
令和3年2月	100.0	Δ 1.6	110.7	1.3	99.2	1.4	85.8	Δ 7.1	68.5	Δ 12.3	97.3	Δ 0.2	94.4	1.0	94.0	Δ 2.3
令和3年3月	101.1	Δ 0.8	112.2	3.0	99.3	2.3	X	X	68.5	Δ 13.5	98.3	0.9	93.4	1.3	93.6	Δ 1.7
令和3年4月	99.6	Δ 0.1	112.2	3.9	101.7	3.7	80.2	Δ 10.2	68.6	Δ 10.6	98.3	0.9	93.1	Δ 0.5	90.1	Δ 5.5
令和3年5月	99.8	1.1	110.1	2.4	93.4	Δ 4.4	77.5	Δ 13.2	69.8	Δ 7.9	98.2	2.4	91.4	Δ 1.7	91.0	Δ 5.1
令和3年6月	99.2	0.5	111.7	3.2	101.7	5.5	77.5	Δ 11.6	69.8	Δ 3.7	100.3	4.3	91.9	Δ 1.1	91.0	Δ 1.5
令和3年7月	100.3	Δ 0.9	112.1	0.2	103.5	1.0	X	X	68.8	Δ 5.1	97.5	Δ 0.6	94.8	2.4	89.3	Δ 5.4
令和3年8月	100.0	Δ 0.8	110.7	0.1	102.5	Δ 0.2	X	X	68.0	Δ 4.2	99.2	1.5	93.0	0.5	90.2	Δ 4.4
令和3年9月	99.5	Δ 1.9	109.2	Δ 2.5	104.7	1.7	-	-	67.0	Δ 4.7	97.7	0.1	93.5	1.3	90.2	Δ 3.9
令和3年10月	99.8	Δ 1.5	109.7	Δ 2.1	103.6	0.3	X	X	65.9	Δ 6.1	97.5	0.2	92.8	0.5	91.4	Δ 1.4
令和3年11月	99.9	Δ 2.1	110.1	Δ 2.2	98.0	Δ 4.4	X	X	67.8	Δ 1.2	97.5	0.4	92.6	Δ 1.3	91.4	Δ 1.9

不動産業, 物品賃貸業	学術研究等		飲食サービス業等		生活関連サービス等		教育, 学習支援業		医療, 福祉		複合サービス事業		その他のサービス業			
	前年比	前年比	前年比	前年比	前年比	前年比	前年比	前年比	前年比	前年比	前年比	前年比	前年比			
X	X	101.9	3.8	109.4	0.6	87.0	Δ 4.3	95.7	0.4	106.6	1.1	93.2	Δ 4.5	109.7	3.4	平成30年
97.1	-	103.0	1.1	108.2	Δ 1.1	85.2	Δ 2.1	97.3	1.7	107.8	1.1	89.5	Δ 4.0	112.8	2.8	令和元年
100.0	3.0	94.8	Δ 8.0	98.5	Δ 9.0	84.9	Δ 0.4	98.8	1.5	110.7	2.7	86.5	Δ 3.4	110.6	Δ 2.0	令和2年
102.3	9.5	102.1	0.0	102.9	Δ 1.2	89.4	5.4	99.1	0.2	110.9	1.4	86.2	Δ 1.7	109.7	Δ 2.8	令和2年11月
97.9	3.8	82.0	Δ 19.6	102.1	Δ 6.7	90.9	8.6	99.5	0.3	110.8	1.5	86.0	Δ 2.4	110.1	Δ 2.4	令和2年12月
106.0	12.1	82.2	0.9	93.0	Δ 9.8	89.7	8.1	99.5	0.2	104.5	Δ 4.2	85.8	Δ 2.3	110.1	Δ 2.1	令和3年1月
106.0	7.9	82.2	0.9	92.0	Δ 9.7	90.6	9.0	99.0	Δ 0.2	111.1	1.6	85.8	Δ 2.3	109.9	Δ 1.8	令和3年2月
103.8	4.6	101.9	21.5	99.4	Δ 4.8	90.9	9.7	99.0	0.0	110.9	1.0	84.2	Δ 2.9	110.2	Δ 0.7	令和3年3月
102.0	1.8	102.7	Δ 2.4	89.3	Δ 2.2	96.4	18.0	98.0	0.4	105.0	Δ 5.2	89.3	4.0	109.5	Δ 1.3	令和3年4月
103.5	3.7	103.2	Δ 2.6	95.3	11.5	95.7	16.0	97.7	Δ 0.3	111.5	0.1	89.3	5.9	109.0	Δ 1.1	令和3年5月
99.0	Δ 2.8	84.5	Δ 20.4	84.0	Δ 3.3	95.0	17.3	97.8	Δ 1.2	105.5	Δ 5.4	90.4	5.0	109.1	Δ 1.0	令和3年6月
101.7	Δ 0.6	105.0	1.7	87.1	Δ 14.3	93.5	11.0	97.9	Δ 1.3	112.2	0.9	89.4	2.5	109.5	Δ 0.6	令和3年7月
96.0	Δ 6.3	105.1	28.8	89.1	Δ 11.4	93.0	10.2	97.1	0.6	105.6	Δ 5.3	89.2	2.5	110.1	0.2	令和3年8月
96.2	Δ 6.1	105.7	3.0	86.3	Δ 14.5	92.2	5.4	98.3	Δ 1.3	111.9	0.9	88.5	2.0	110.0	0.2	令和3年9月
96.0	Δ 3.2	104.8	2.5	87.6	Δ 13.2	95.1	7.2	98.3	Δ 0.8	111.8	0.8	88.1	2.4	110.5	0.2	令和3年10月
93.5	Δ 8.6	104.4	2.3	91.2	Δ 11.4	97.6	9.2	98.7	Δ 0.4	105.1	Δ 5.2	88.1	2.2	111.1	1.3	令和3年11月

不動産業, 物品賃貸業	学術研究等		飲食サービス業等		生活関連サービス等		教育, 学習支援業		医療, 福祉		複合サービス事業		その他のサービス業			
	前年比	前年比	前年比	前年比	前年比	前年比	前年比	前年比	前年比	前年比	前年比	前年比	前年比			
X	X	111.3	Δ 1.1	114.0	9.7	76.4	3.8	93.9	0.5	103.7	1.5	85.3	Δ 11.5	111.7	4.7	平成30年
71.2	-	107.0	Δ 3.9	114.1	0.1	78.9	3.3	96.6	2.9	104.4	0.7	90.4	6.0	116.6	4.4	令和元年
68.2	Δ 4.2	90.4	Δ 15.5	98.8	Δ 13.4	77.9	Δ 1.3	97.7	1.1	106.9	2.4	87.6	Δ 3.1	113.3	Δ 2.8	令和2年
68.5	Δ 1.0	109.2	1.9	105.4	Δ 6.7	79.2	0.4	98.8	1.1	107.1	2.2	87.0	Δ 4.4	112.5	Δ 4.1	令和2年11月
69.4	Δ 0.1	62.5	Δ 41.6	102.5	Δ 8.9	80.3	2.3	99.5	1.5	107.3	2.1	86.2	Δ 4.3	112.6	Δ 3.6	令和2年12月
100.4	44.5	62.8	1.9	98.6	4.2	80.0	4.0	99.3	1.2	97.8	Δ 6.8	85.6	Δ 3.9	112.4	Δ 3.0	令和3年1月
100.6	46.2	62.8	1.9	99.7	5.1	79.5	3.4	99.3	1.3	107.6	2.7	85.5	Δ 3.8	112.1	Δ 2.4	令和3年2月
98.9	46.3	108.7	77.3	99.4	5.9	79.6	3.2	99.2	1.5	107.7	3.0	84.6	Δ 5.3	112.3	Δ 1.7	令和3年3月
92.1	36.8	110.6	Δ 0.5	97.6	10.9	79.0	1.2	98.0	2.0	100.1	Δ 7.4	82.8	Δ 5.0	110.6	Δ 2.6	令和3年4月
91.0	37.5	111.7	0.1	87.8	0.9	80.0	2.3	97.6	0.9	109.4	1.4	82.7	Δ 5.2	109.3	Δ 2.7	令和3年5月
91.8	37.8	63.6	Δ 43.3	89.5	Δ 0.4	78.5	3.7	97.6	Δ 0.2	99.9	Δ 7.4	82.3	Δ 6.6	109.6	Δ 2.8	令和3年6月
92.9	35.6	110.1	Δ 0.4	91.5	Δ 16.4	77.8	1.8	98.1	0.0	110.0	1.9	82.3	Δ 6.4	110.2	Δ 2.2	令和3年7月
93.4	35.6	110.4	72.5	92.2	Δ 16.8	76.8	0.0	98.6	4.8	99.4	Δ 7.9	81.7	Δ 6.2	110.5	Δ 2.0	令和3年8月
94.0	36.0	110.4	0.1	91.6	Δ 12.6	76.9	Δ 3.4	98.8	0.1	108.8	1.5	81.7	Δ 5.7	110.7	Δ 1.6	令和3年9月
93.3	36.8	109.2	Δ 0.2	93.6	Δ 10.7	77.1	Δ 2.7	98.8	0.0	108.5	1.1	81.6	Δ 5.2	111.2	Δ 1.5	令和3年10月
92.7	35.3	108.4	Δ 0.7	94.5	Δ 10.3	77.2	Δ 2.5	98.9	0.1	98.7	Δ 7.8	81.7	Δ 6.1	111.9	Δ 0.5	令和3年11月

不動産業, 物品賃貸業	学術研究等		飲食サービス業等		生活関連サービス等		教育, 学習支援業		医療, 福祉		複合サービス事業		その他のサービス業			
	前年比	前年比	前年比	前年比	前年比	前年比	前年比	前年比	前年比	前年比	前年比	前年比	前年比			
X	X	96.0	8.5	107.2	Δ 3.2	94.8	Δ 8.7	99.6	0.2	112.7	0.4	96.8	Δ 1.4	105.5	0.7	平成30年
105.1	-	101.2	5.4	105.4	Δ 1.7	89.7	Δ 5.4	99.0	Δ 0.6	114.8	1.9	89.1	Δ 8.0	104.9	Δ 0.6	令和元年
110.1	4.8	99.3	Δ 1.9	98.3	Δ 6.7	90.0	0.3	101.1	2.1	118.6	3.3	85.9	Δ 3.6	104.8	Δ 0.1	令和2年
113.0	12.0	97.9	Δ 1.4	101.7	1.6	96.9	9.0	99.8	Δ 1.6	118.9	Δ 0.2	85.8	Δ 0.5	103.8	0.0	令和2年11月
106.7	4.7	97.9	Δ 1.4	101.8	Δ 5.7	98.7	13.2	99.8	Δ 2.1	118.1	0.3	85.8	Δ 1.6	104.8	0.4	令和2年12月
106.7	4.2	97.9	0.3	90.3	Δ 15.4	96.7	10.9	99.8	Δ 2.1	118.4	0.5	85.8	Δ 1.6	105.2	Δ 0.2	令和3年1月
106.7	Δ 0.7	97.9	0.3	88.4	Δ 15.8	98.8	13.0	98.6	Δ 3.0	118.3	Δ 0.5	85.8	Δ 1.6	105.3	Δ 0.4	令和3年2月
104.3	Δ 4.5	97.9	Δ 4.0	99.3	Δ 9.0	99.1	14.0	98.6	Δ 3.0	117.6	Δ 2.5	83.9	Δ 1.9	105.7	1.5	令和3年3月
104.2	Δ 5.8	97.9	Δ 4.0	85.5	Δ 7.8	109.5	30.5	98.0	Δ 2.9	115.3	Δ 1.2	92.2	8.2	107.2	1.6	令和3年4月
106.7	Δ 3.4	97.9	Δ 4.9	98.7	16.4	107.4	25.8	98.0	Δ 2.9	116.0	Δ 2.3	92.2	11.2	108.6	2.5	令和3年5月
100.3	Δ 11.2	101.3	Δ 1.6	81.5	Δ 4.7	107.4	26.8	98.1	Δ 3.5	117.3	Δ 1.5	94.1	10.4	108.3	3.0	令和3年6月
103.6	Δ 8.3	102.3	3.3	85.0	Δ 13.2	105.2	17.1	97.6	Δ 4.0	116.8	Δ 1.3	92.6	6.6	108.1	3.1	令和3年7月
95.8	Δ 15.2	102.3	6.7	87.6	Δ 8.7	105.2	17.1	94.0	Δ 7.6	118.6	Δ 0.3	92.6	6.6	109.4	5.3	令和3年8月
95.8	Δ 15.2	103.4	5.6	83.9	Δ 15.3	103.6	11.3	97.4	Δ 4.2	118.3	Δ 0.3	91.6	5.4	108.4	4.1	令和3年9月
95.8	Δ 12.1	102.6	4.8	84.7	Δ 14.5	108.5	13.5	97.4	Δ 2.4	118.8	0.2	91.1	6.2	108.9	3.8	令和3年10月
92.6	Δ 18.1	102.6	4.8	89.6	Δ 11.9	113.0	16.6	98.3	Δ 1.5	118.5	Δ 0.3	91.1	6.2	109.6	5.6	令和3年11月

第5-1表 就業形態別一人平均現金給与、実労働時間等(5人以上)

産 業	現金給与総額 (円)				出勤日数 (日)	総実労働時間 (時間)			常 用労働者 (人)
	定期給与	所定内給与	特 別 給 与	所定内労働時間		所定外労働時間			
(一般労働者)									
調査産業計	351,251	311,359	286,554	39,892	20.4	169.7	155.2	14.5	445,191
建設業	428,026	347,869	320,390	80,157	21.5	172.5	159.4	13.1	31,015
製造業	369,013	308,159	278,804	60,854	20.3	172.1	156.1	16.0	120,326
電気・ガス業	443,195	443,031	385,986	164	18.2	157.4	136.4	21.0	3,235
情報通信業	389,935	319,343	295,209	70,592	19.2	167.6	151.6	16.0	8,372
運輸業, 郵便業	364,564	303,270	263,159	61,294	21.0	182.6	158.1	24.5	41,930
卸売業, 小売業	328,364	297,697	280,062	30,667	20.4	172.3	160.5	11.8	55,324
金融業, 保険業	315,241	309,425	290,464	5,816	18.8	150.7	141.1	9.6	15,682
不動産業, 物品賃貸業	278,838	239,296	222,803	39,542	19.6	165.6	158.2	7.4	3,937
学術研究等	327,462	325,953	296,383	1,509	20.4	171.1	147.5	23.6	11,065
飲食サービス業	281,418	271,041	251,028	10,377	20.4	176.1	160.1	16.0	6,078
生活関連サービス等	283,998	272,380	252,720	11,618	19.7	154.0	142.9	11.1	5,508
教育, 学習支援業	444,053	400,540	396,472	43,513	20.0	176.7	152.8	23.9	22,343
医療, 福祉	317,352	297,612	279,204	19,740	20.5	162.2	155.2	7.0	85,066
複合サービス事業	299,085	297,900	291,074	1,185	18.5	143.8	139.9	3.9	3,344
その他のサービス業	303,285	302,106	270,411	1,179	20.4	167.0	151.1	15.9	31,966
(パートタイム労働者)									
調査産業計	98,507	97,061	93,890	1,446	15.0	86.6	83.8	2.8	217,114
建設業	108,183	107,256	106,868	927	15.9	102.2	102.0	0.2	6,155
製造業	128,554	127,444	118,505	1,110	16.9	117.5	110.5	7.0	17,721
電気・ガス業	223,850	223,850	223,850	0	16.1	114.6	114.6	0.0	173
情報通信業	136,897	134,164	131,659	2,733	16.5	105.8	104.1	1.7	408
運輸業, 郵便業	99,601	99,312	95,268	289	14.6	86.3	83.9	2.4	8,801
卸売業, 小売業	87,276	86,308	84,444	968	15.7	85.9	84.0	1.9	61,679
金融業, 保険業	117,461	116,939	115,807	522	16.9	102.9	102.1	0.8	793
不動産業, 物品賃貸業	98,130	98,130	95,187	0	15.5	96.8	96.2	0.6	2,916
学術研究等	153,633	142,689	127,527	10,944	16.4	98.9	91.1	7.8	831
飲食サービス業	67,855	67,754	66,092	101	12.4	65.4	63.0	2.4	39,290
生活関連サービス等	97,622	97,622	94,312	0	13.7	86.1	82.0	4.1	8,714
教育, 学習支援業	96,187	94,510	93,863	1,677	13.0	65.0	64.5	0.5	16,075
医療, 福祉	128,959	124,326	120,001	4,633	16.0	97.2	93.6	3.6	36,815
複合サービス事業	117,604	117,315	113,099	289	13.6	85.1	81.5	3.6	232
その他のサービス業	102,454	101,767	96,625	687	15.8	91.4	88.2	3.2	16,511

第5-2表 就業形態別一人平均現金給与、実労働時間等(30人以上)

産 業	現金給与総額 (円)				出勤日数 (日)	総実労働時間 (時間)			常 用労働者 (人)
	定期給与	所定内給与	特 別 給 与	所定内労働時間		所定外労働時間			
(一般労働者)									
調査産業計	362,437	321,513	295,898	40,924	20.2	168.8	154.2	14.6	283,982
建設業	423,563	337,737	302,843	85,826	20.7	174.5	156.8	17.7	10,564
製造業	388,411	316,927	286,376	71,484	20.1	171.5	155.4	16.1	96,022
電気・ガス業	444,961	444,746	388,657	215	18.1	151.7	135.3	16.4	2,460
情報通信業	405,959	322,426	298,596	83,533	19.0	165.8	150.9	14.9	6,971
運輸業, 郵便業	400,563	318,449	276,341	82,114	21.3	180.8	155.4	25.4	27,000
卸売業, 小売業	318,297	310,501	296,735	7,796	20.5	171.1	161.5	9.6	22,999
金融業, 保険業	350,806	348,184	317,020	2,622	18.2	151.9	137.8	14.1	7,700
不動産業, 物品賃貸業	312,369	312,315	276,460	54	20.6	173.7	159.1	14.6	1,321
学術研究等	326,537	325,195	301,211	1,342	20.1	166.7	148.7	18.0	5,063
飲食サービス業	324,108	298,422	278,247	25,686	19.3	164.7	151.2	13.5	2,294
生活関連サービス等	284,410	284,410	262,040	0	21.4	177.8	165.2	12.6	1,047
教育, 学習支援業	413,405	413,405	410,141	0	20.0	176.5	150.8	25.7	16,607
医療, 福祉	327,646	316,019	297,863	11,627	20.2	160.1	154.1	6.0	63,453
複合サービス事業	310,978	308,641	294,395	2,337	18.4	149.7	141.0	8.7	941
その他のサービス業	272,716	270,790	244,459	1,926	19.9	166.8	151.9	14.9	19,540
(パートタイム労働者)									
調査産業計	107,278	106,249	102,126	1,029	15.3	91.7	88.7	3.0	99,101
建設業	107,001	106,774	102,956	227	11.9	78.6	77.2	1.4	505
製造業	139,428	139,090	127,179	338	17.3	128.1	118.6	9.5	11,749
電気・ガス業	223,850	223,850	223,850	0	16.1	114.6	114.6	0.0	173
情報通信業	129,544	126,872	125,960	2,672	17.4	110.2	109.4	0.8	250
運輸業, 郵便業	100,726	100,299	97,369	427	15.4	92.1	90.3	1.8	5,936
卸売業, 小売業	104,368	102,123	98,735	2,245	17.4	102.4	99.3	3.1	25,789
金融業, 保険業	126,023	125,351	123,893	672	17.4	107.7	106.7	1.0	616
不動産業, 物品賃貸業	129,034	129,034	125,646	0	14.5	103.6	101.5	2.1	470
学術研究等	224,709	224,620	215,844	89	17.7	132.1	126.2	5.9	237
飲食サービス業	62,971	62,775	61,500	196	11.9	60.3	58.7	1.6	12,459
生活関連サービス等	86,703	86,703	85,460	0	14.1	81.5	80.5	1.0	3,935
教育, 学習支援業	82,659	82,659	82,302	0	10.3	48.8	48.5	0.3	9,613
医療, 福祉	157,512	155,890	151,243	1,622	16.2	103.6	102.2	1.4	13,893
複合サービス事業	123,326	122,663	112,980	663	18.9	97.4	89.0	8.4	101
その他のサービス業	93,511	92,662	87,783	849	15.4	86.7	83.8	2.9	13,375

第5-3表 就業形態別一人平均現金給与、実労働時間等(5~29人)

産 業	現金給与総額 (円)				出勤日数 (日)	総実労働時間 (時間)			常 用労働者 (人)
	定期給与	所定内給与	特 別 給 与	出 勤 日 数 (日)		所定内労働時間	所定外労働時間		
								現金給与総額	
(一般労働者)									
調査産業計	331,625	293,543	270,160	38,082	20.8	171.1	156.8	14.3	161,209
建設業	430,341	353,125	329,493	77,216	21.9	171.5	160.8	10.7	20,451
製造業	293,568	274,058	249,353	19,510	21.3	174.4	158.8	15.6	24,304
電気・ガス業	X	X	X	X	X	X	X	X	X
情報通信業	308,755	303,728	278,057	5,027	19.8	176.5	154.6	21.9	1,401
運輸業, 郵便業	299,630	275,890	239,381	23,740	20.5	185.9	162.9	23.0	14,930
卸売業, 小売業	335,445	288,694	268,338	46,751	20.2	173.1	159.8	13.3	32,325
金融業, 保険業	281,101	272,219	264,971	8,882	19.3	149.5	144.2	5.3	7,982
不動産業, 物品賃貸業	262,436	203,577	196,555	58,859	19.1	161.6	157.8	3.8	2,616
学術研究等	328,243	326,592	292,312	1,651	20.7	175.0	146.6	28.4	6,002
飲食サービス業	255,435	254,376	234,462	1,059	21.1	183.0	165.5	17.5	3,784
生活関連サービス等	283,907	269,738	250,673	14,169	19.3	148.7	138.0	10.7	4,461
教育, 学習支援業	532,787	363,293	356,899	169,494	20.0	177.2	158.6	18.6	5,736
医療, 福祉	286,787	242,955	223,797	43,832	21.4	168.4	158.3	10.1	21,613
複合サービス事業	294,430	293,696	289,773	734	18.5	141.5	139.5	2.0	2,403
その他のサービス業	351,520	351,520	311,361	0	21.2	167.3	149.9	17.4	12,426
(パートタイム労働者)									
調査産業計	91,074	89,276	86,911	1,798	14.7	82.2	79.6	2.6	118,013
建設業	108,280	107,295	107,188	985	16.2	104.1	104.0	0.1	5,650
製造業	107,535	104,931	101,739	2,604	16.3	97.1	95.0	2.1	5,972
電気・ガス業	X	X	X	X	X	X	X	X	X
情報通信業	148,532	145,703	140,678	2,829	15.1	98.6	95.6	3.0	158
運輸業, 郵便業	97,243	97,243	90,864	0	13.1	74.0	70.5	3.5	2,865
卸売業, 小売業	74,937	74,891	74,127	46	14.4	74.0	72.9	1.1	35,890
金融業, 保険業	87,667	87,667	87,667	0	15.0	86.1	86.1	0.0	177
不動産業, 物品賃貸業	92,142	92,142	89,285	0	15.6	95.4	95.1	0.3	2,446
学術研究等	124,055	108,594	90,775	15,461	15.9	85.2	76.6	8.6	594
飲食サービス業	70,181	70,125	68,279	56	12.6	67.9	65.1	2.8	26,831
生活関連サービス等	107,438	107,438	102,270	0	13.4	90.3	83.4	6.9	4,779
教育, 学習支援業	116,463	112,273	111,191	4,190	17.0	89.4	88.6	0.8	6,462
医療, 福祉	111,799	105,356	101,224	6,443	15.8	93.3	88.4	4.9	22,922
複合サービス事業	113,191	113,191	113,191	0	9.5	75.8	75.8	0.0	131
その他のサービス業	140,353	140,353	134,095	0	17.7	111.5	107.2	4.3	3,136



## 【参考資料】

### 共通事業所における前年同月比について

平成30年からの部分入れ替え方式の導入に伴い、常に一部の調査事業所が前年も調査対象となっていることから、共通事業所(注1)に限定した集計が可能となった。本資料は、サンプル入替え時や、ベンチマーク更新(基準とする事業規模・産業別の労働者構成割合の見直し(労働者のウェイト変化))の際に発生する、一時的な断層(ギャップ)の影響を除去した短期的な賃金等の動向を見るための参考値として公表するものである。

(調査産業計、事業所規模5人以上)

	現金給与総額	きまって支給する給与	所定内給与
	%	%	%
令和3年11月	2.5	2.0	1.4

	総実労働時間	所定内労働時間	所定外労働時間
	%	%	%
令和3年11月	2.2	2.2	2.0

(注1) 共通事業所とは、「前年同月分」及び「当月分」ともに集計対象となった調査対象事業所のことである。

(注2) 前年同月比は、労働者数の変化の影響を除くため、当月の労働者数をもとに月々の平均賃金などを計算している。

(注3) 本系列(全ての調査対象事業所のデータを用いて作成した集計)に比べ、サンプルサイズが小さくなることに留意が必要である。

※毎月勤労統計の「共通事業所」の賃金の実質化をめぐる論点に係る検討会について

[https://www.mhlw.go.jp/stf/shingi/other-toukei\\_127023\\_00002.html](https://www.mhlw.go.jp/stf/shingi/other-toukei_127023_00002.html)  
(厚生労働省 ホームページ)



## 毎月勤労統計調査（通称“毎勤”）とは・・・

### — どんな調査か —

- 労働者の賃金、労働時間及び雇用の毎月の変動を明らかにすることを目的とした調査です。
- 大正12年に始まり、90年以上の歴史を持つ我が国で最も重要な統計調査の一つで統計法に基づく「基幹統計調査」です。

### — 調査の対象は —

- 全国の常用労働者5人以上の事業所の中から抽出された約4万4千事業所（地方調査分）です。

### — どのように利用されているか —



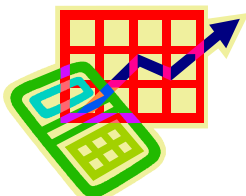
- 内閣府の「月例経済報告」や「景気動向指数」等の景気判断資料



- 休業補償額や労災保険給付額の改定
- 失業給付金額の自動変更



- 企業の経営判断や賃金などの労働条件決定の際の資料



- 最低賃金決定の資料



- 国民所得、県民所得の推計



- ILO等の国際機関への紹介

他にも色々な用途に使われています。

### — 毎月の公表日 —

毎月の公表は、調査月の翌々月末頃を予定しています。

この毎月勤労統計調査についてのお問い合わせは、下記までお願いします。

〒700-8570 岡山市北区内山下2-4-6

岡山県総合政策局統計分析課人口統計班

TEL 086-226-7262 (班直通)

地方調査の結果は、岡山県統計分析課ホームページにも掲載しています。

<https://www.pref.okayama.jp/soshiki/15/>

毎月勤労統計調査「全国調査」の結果は、厚生労働省ホームページに掲載されています。

<https://www.mhlw.go.jp/toukei/list/30-1.html>