

うらやす団地(身体障害者世帯向け住宅)



外観①



外観②



玄関①

スロープ、引き戸で車椅子の方も入りやすい仕様。



玄関②

手すり有



キッチン

高さを低くしています。車いすや座りながらも調理できます。



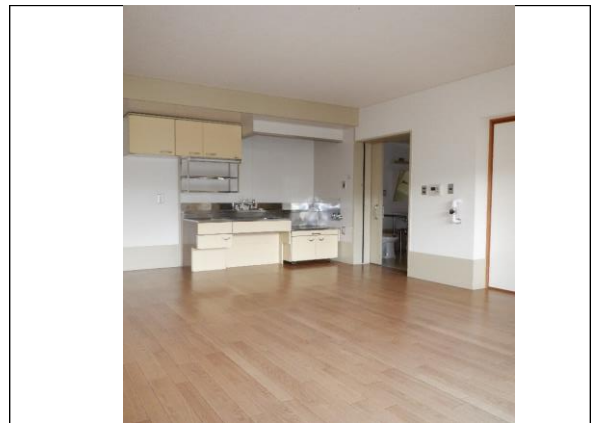
テラス

段差なし。



LDK

キッチン→テラス側の角度



LDK

テラス→キッチン側の角度

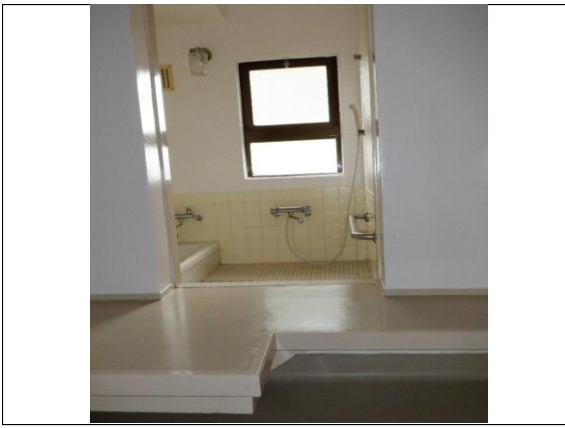
うらやす団地(身体障害者世帯向け住宅)



洗面室



洗面室 (洗濯機置き場)



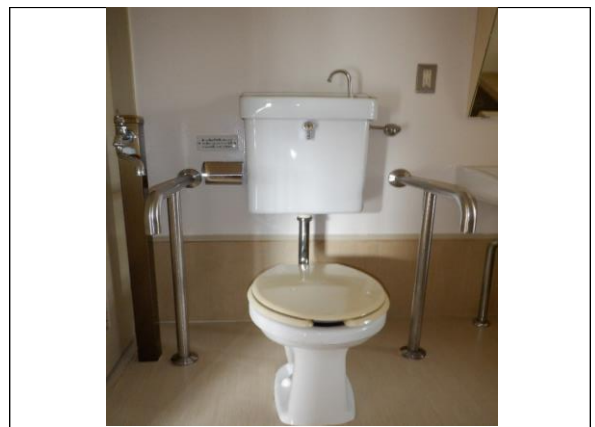
浴室



浴槽 (手すり有)



浴室 (シャワー、手すり有)



トイレ (手すり有)



和室 (4.5帖)



和室押入