

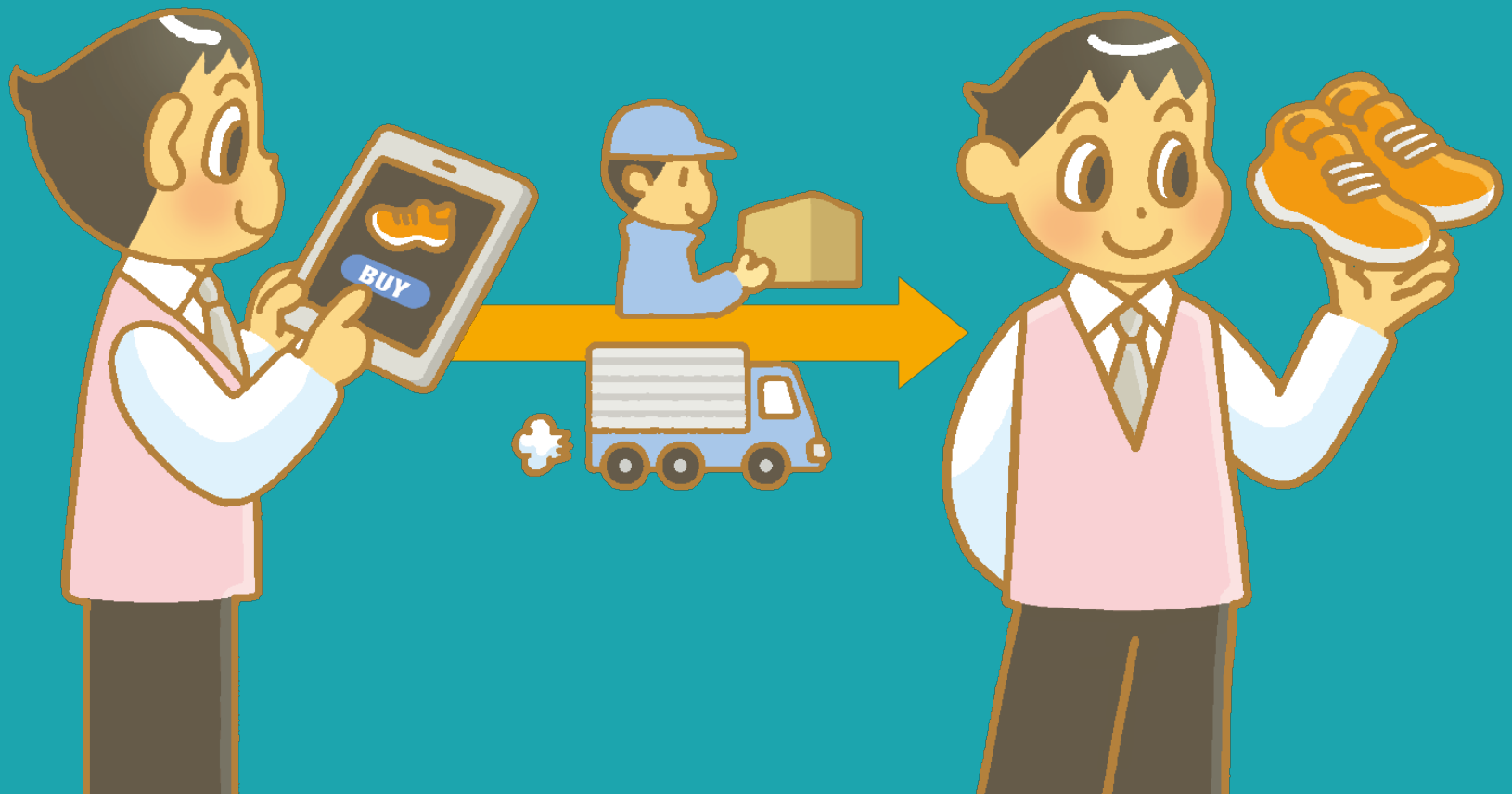
ネットショッピングで注文…^{ちゅうもん}する前に!^{まえ}

^り ^{よう} ^き ^{やく}
利用規約について



ネットショッピングとは

インターネットを使って商品つかを買うことができるサービスです



ちゅうもん

注文するときは

インターネットを使って

ほしい商品の^ほお店^{しょうひん}（^{みせ}サイト）^{さが}を探して^{ちゅうもん}注文します



み りよう
見つけたサイトのサービスを利用するためには

りよう きやく
利用規約というものに

つか
使うときの

やく そく
約束(ルール)

どう い
同意しなければなりません

わか
はい、分りました
い み
という意味だよ



それでは！

ももたさんが
ネットショッピングを
利用^{りよう}するところを
見^みてみましょう！



ももたさんのネットショッピング

おっ! ずっと欲しかった
MOMOTAROUのTシャツだ!

よし! このサイトで
注文しよう!



利用規約?
よく分らないけど
同意しちゃえ!

Click



注文決定!

届くのが
楽しみだな!

Click



ももたさんのネットショッピング

ところが!

ぜんぜん^{ちが}違う
Tシャツが届いたぞ!

モモジロウって
なに!?

僕が欲しいのは
モモタロウのTシャツだ!

MOMO
TAROU

ちゅうもん
注文したものと^{ちが}違うものが^{とど}届いたとき
ももたさんはどうすればいいのでしょうか?

ももたさんのネットショッピング



注文したものと違うものが届くという場合には以下の3パターンがあります。まずは各パターンについてどうしたらよいかを考えましょう

1. 店側が間違っみせ がわ まちが はっ そて発送したとき

2. 自分が間違っじ ぶん まちが かん ちがて(勘違いちがいして)注文したとき

3. にせサイトにだまされちゅうもんて注文したとき

ももたさんのネットショッピング

ももたさんは、お店に問い合わせてみました

注文したのと違う
ので取り替えてほしい
んですが…



利用規約の
中にある条件に
あてはまり
ますか？

Shop

利用規約って
なんだろう？

そういえば最初に
あって、よく読まずに
同意したっけ



ももたさんのネットショッピング

りょう きやく
利用規約 み ないよう やくそく
を見るとこんな内容の約束(ルール)がありました!

へん びん こう かん じょうけん 返品・交換の条件

へんびん こうかん う つ
返品・交換は受け付けません。ただし、しょうひん しな もの か し きず けってん
商品(品物)に瑕疵(傷、欠点)がある

ば あい しょうひん せつめい じつ さい しょうひん あき こと ば あい ちゅうもん ちが
場合、商品説明と実際の商品が明らかに異なる場合(注文したものと違うも

おく ば あい へんきん こう かん など たい おう おこな
のが送られてきた場合など)、返金、交換等の対応を行うものと

します。ラベルをとって着用した場合は返品・交換できません

ちゅうい
のでご注意ください。



ももたさんのネットショッピング

返品・交換の条件とは

買ったものを返すことや、送られてきた商品にキズや問題があった場合のルール

商品に傷や欠点があるときや、注文したものと違う商品が送られてきたときは



商品を交換したり
払ったお金を返して
もらうことができます



返品・交換
できません



本当に自分が間違っ(勘違いして)注文したときは



まとめ

ネットショッピングするときの注意点

2つのボタンを押すときは慎重に!



1

利用規約を確認して **同意する** を押す前に

利用するサイトのルールを確認すること

- 返品や交換の条件
- どんなときにやめることができるか
- サイトへの連絡方法

2

注文する を押す前に

注文する商品を確認すること

- 欲しい商品に間違いないか
- 商品の代金
- 商品の代金以外に必要な費用
- お金の支払い方法
- 商品が届く日
- 商品を届けてくれる方法



それでも…

いろ いろ
色々なことがたくさん
か
書いてあって
わか
よく分らないときは…

そう だん
相談
しよう!

おや
親



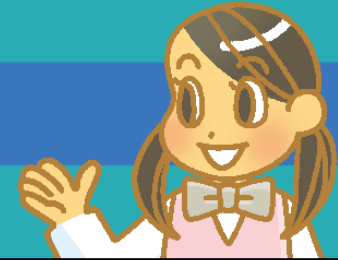
せん せい
先生



そう だん き かん
相談機関



相談する人リスト



相談する人	連絡先
おかやまけんしょうひせいかつ 岡山県消費生活センター	Eメール : syohi@pref.okayama.lg.jp FAX : 086-227-3715 お電話が可能な方は : 086-226-0999