

か
ものを買うときどのように支払しはらいをしているかな？

支払しはらいの仕方しかたに
ついて知しろう

スーパーで



インターネットで



電車こんしゃに乗るとき



し はら かた
支払い方には
ほう ほう
どんな方法が
あるか知って
いる？



いろいろな
カード



げんきん
現金や…



いろいろな種類しゅるいのカードがあるけど
同じカードでもそれぞれおな
何が違うなにのちがだろう？

カードの種類しゅるいについて考えてみよう！



カードの種類

1 クレジットカード



● 買い物が後払いでできるカードのこと

クレジットは信用という意味だよ

カード会社がももたさんを信用して先にお金を貸してくれるのね

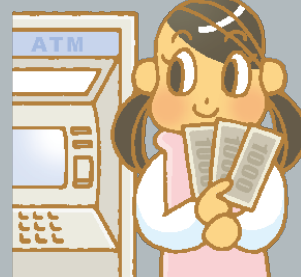
後払いとは



1 注文をして



2 品物を先に受け取り



3 後で代金を支払うこと

後払い

前払い



- 前もってお金を払って買った(=前払い)カードのことで、買い物かの支払いしのときに使うつかことができる
- カードかに書かれてある金額きんがくを使ってつかしまうと、そのカードでそれ以上いじょうの支払いしはできない

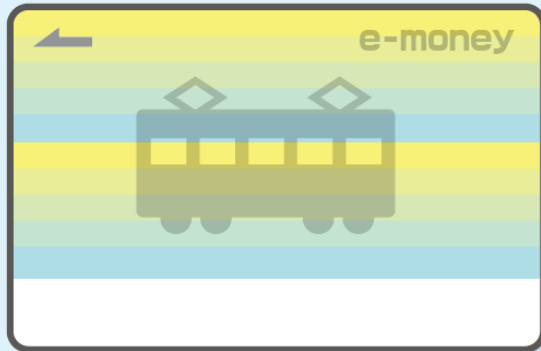


イメージとしては**現金**を**カード型**にした感じ

カードの種類

3

電子マネー(カード型)



● **チャージ(=前払い)**した分だけ
支払いのときに使うことができ、
何度でもチャージできる

● お金の価値を電子化したもの

チャージとは

専用の機械を
使って、前もって
持っている
カードにお金を
入れること

チャージができる場所は?

- コンビニエンスストアやスーパー
- 駅構内にある専用の機械 など



どこでチャージ
するかはカード
によって違う

カードの種類

4

ポイントカード



- 買い物などの支払いのとき一定金額ごとにポイントがつくカード
- ポイントがたまると、次の買い物の支払いで使えたり、特典に交換したりできる
- 決まったお店でしか使えないサービス



では、それぞれのカードの
違いをまとめてみよう!

カードの種類

5 まとめ

いくらまで
つか
使えるか確認
かくにん
しないとね

カードの種類	支払いの仕方	
クレジットカード	あとばら 後払い	事前に決められた金額まで 届け出た銀行口座から自動的に支払われる
プリペイドカード	まえばら 前払い	カードを買うときに支払う
電子マネー	まえばら 前払い	カードにチャージするときにお金を支払う



ポイントカード あくまで**サービス!**

みせ
お店がつぶれたり
したらつか
使えないよ!



つぎ げん きん ちようしょ たん しょ
次に、現金やカードの長所と短所をくらべてみよう



それぞれの支払い方について

便利なこと

注意すること
は何か？



ちよう しょ たん しょ
長所・短所

1

げん きん
現金



べん り
便利なこと

ちゆう い
注意すること

ちょう しょ たん しょ
長所・短所

2

クレジットカード



べん り
便利なこと

ちゅう い
注意すること

ちよう しょ たん しょ
長所・短所

3

でん し
電子マネー



べん り
便利なこと

ちゆう い
注意すること

今日のまとめ!



げん きん
現金

= 目に見えて触ることができるお金



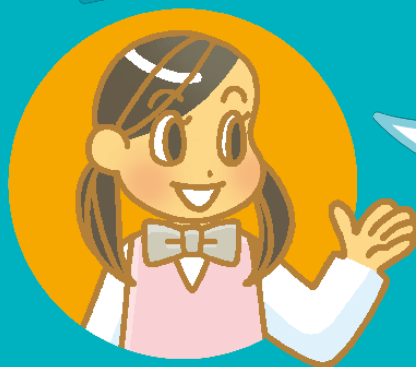
クレジット
カード

= 現金を後から支払う約束を信用して貸してもらったお金



でん し
電子マネー

= 目に見えないけれど現金と同じ価値を持っているお金



げん きん ぜん ぶ たい せつ かね
現金もカードも全部大切な**お金!!**

それぞれに ちょうしょ たんしょ
それぞれに**長所**と**短所**があったよね!

カードで支払うのは便利だけど…

なに か
何を買ったか
わす
れたよ

つか
使いすぎて
わけが
わからない

なに
今日はなにいくら
つか
使ったかな？

めいざいしょ み
レシートや明細書を見て
か けい ぼ か こ
家計簿に書き込んでおこう



とうとう
たじゅう さいむ
多重債務に
おちい
陥って
しまった！

正しい
かんり
管理

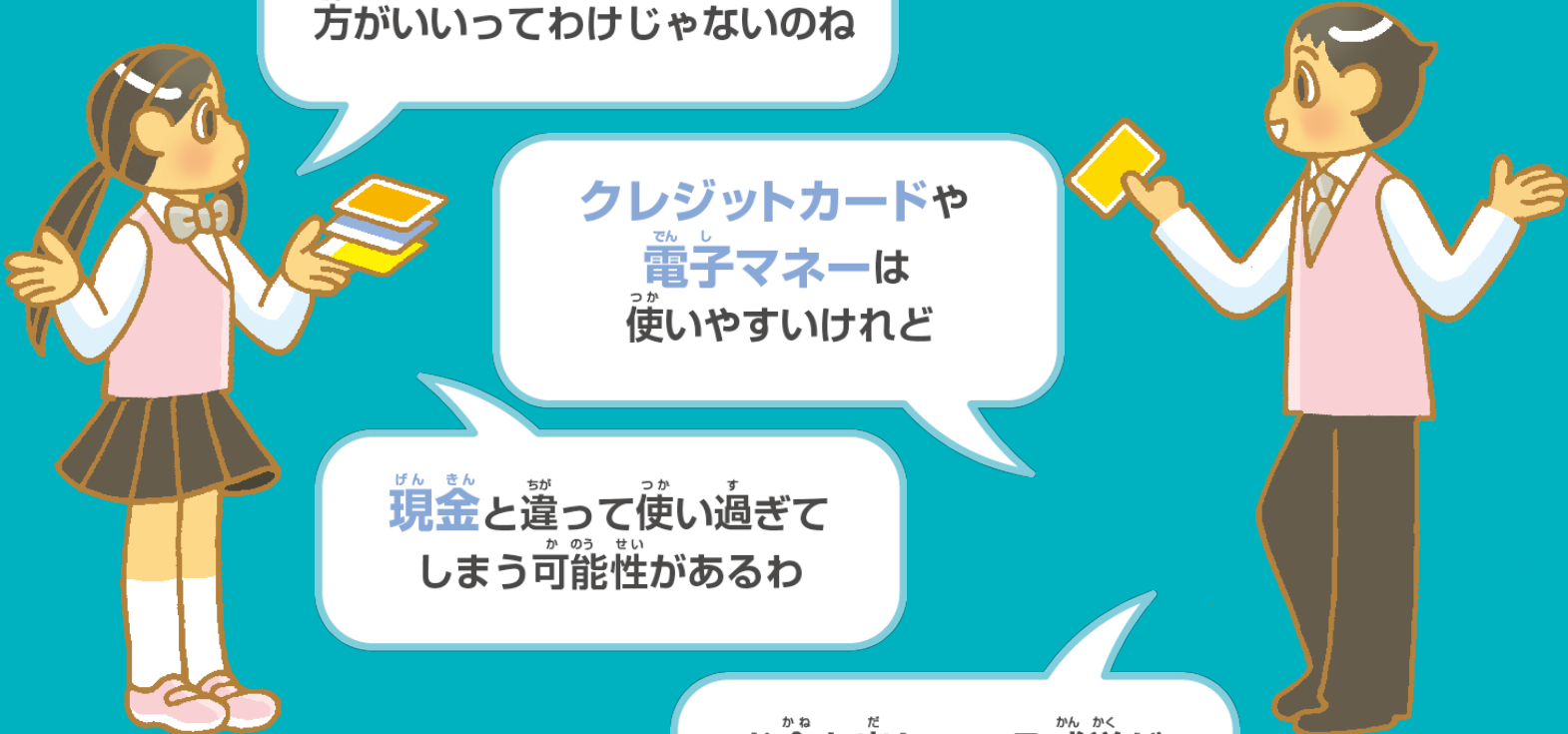


どうしてこんなに
せいせきしょうしょ
請求書が来るんだ？

ざんだか せいせきしょうがく
カードの残高や請求額も
かくにん
しっかり確認！



つか かた ま ちが
使い方を間違えるとたいへんなことに！



カードはたくさん持^もっている
方^{ほう}がいいってわけじゃないのね

クレジットカードや
電^{でん}子^しマネーは
使^{つか}いやすいけれど

現^{げん}金^{せん}と違^{ちが}って使^{つか}い過^すぎて
し^かま^{のう}う可能性^{せい}があるわ

お^{かね}金^だを出^だしている感^{かん}覚^{かく}が
薄^{うす}れてしま^ういそ^うだものね

げん きん
現金やカードのよいところを
じょうず かつよう か もの
上手に活用して買い物をしよう!

かね かん り
お金の管理
わす
を忘れずに!

カードは
じ ぶん かん り
自分の管理
できる範囲内で
も
持とうね!



こま
困った
ときは

ひとりで
なや
悩まず、すぐに
だれ そう だん
誰かに相談
しよう!



おか やまけん しょう ひ せい かつ

岡山県消費生活センター

Eメール : syohi@pref.okayama.lg.jp

FAX : 086-227-3715

お電話が可能な方は : 086-226-0999