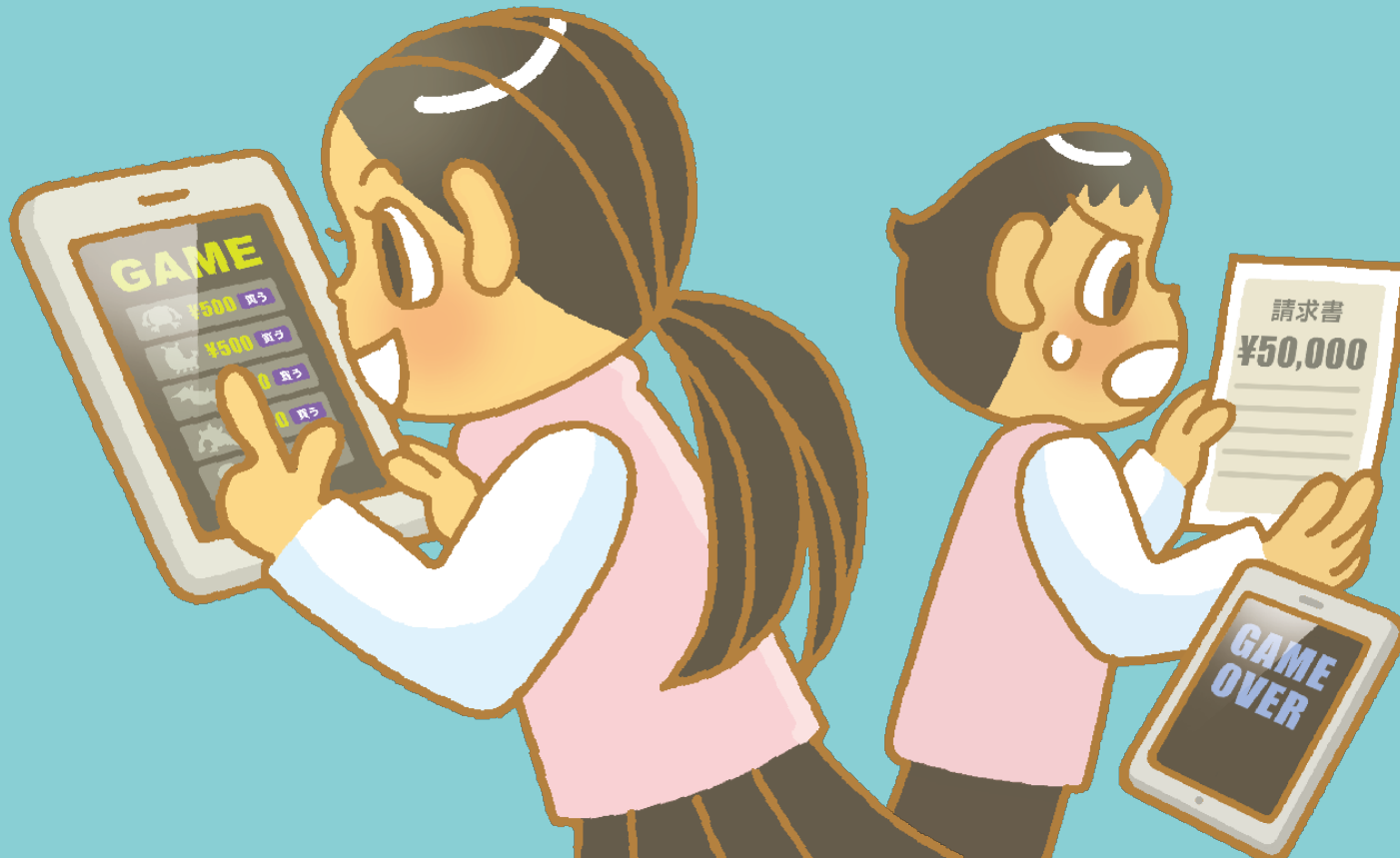


オンラインゲームで課金をする前に!

課金について



課金とは

インターネットでゲームサイトにアクセスしてゲームをしているときに
さらにゲームを続けるために、お金を追加して払うこと

たとえば……

お金を払って
ゲームのキャラクターを
強くしたり、より強くなるための道具を手に入れるときなどに使います



それでは!

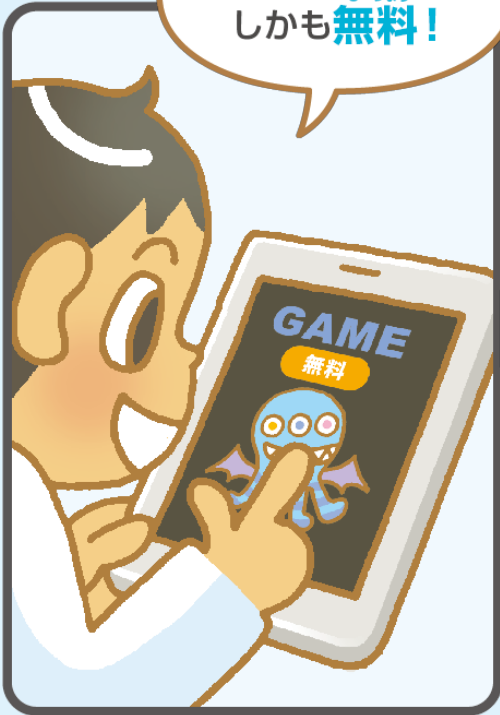
ももたさんが
オンラインゲーム中に
課金か きんするようすを
見て、考えていき
ましょう



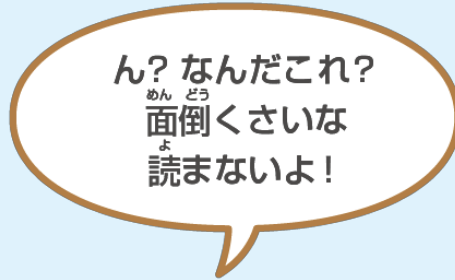
ももたさんとオンラインゲーム

きょう
今日からこのゲームを
はじ
始めるぞ！

おもしろそう！
しかも**無料**！

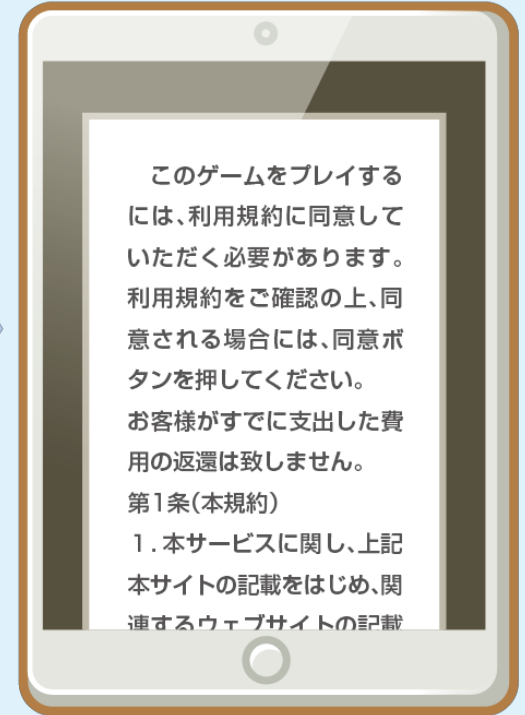
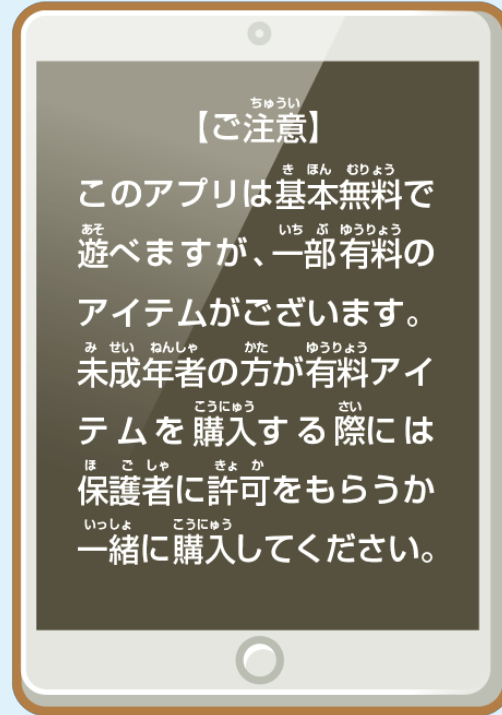


ん？ なんだこれ？
めん どう
面倒くさいな
よ
読まないよ！

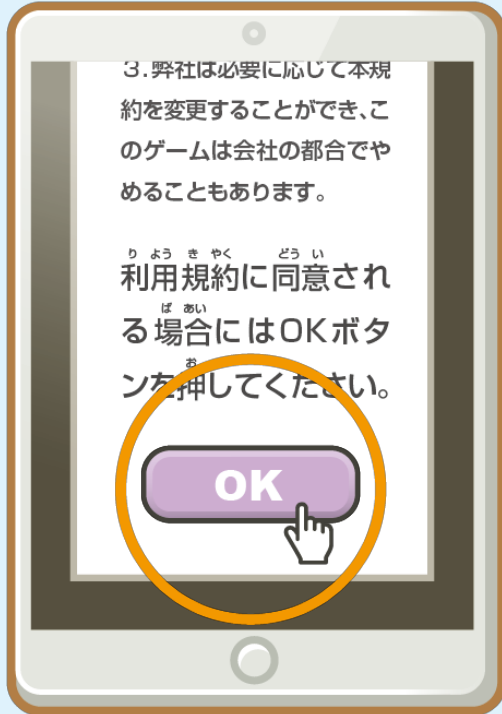


え！ また何か
で
出てきた！

はや
早くゲーム
はじ
始めたいのに！



ももたさんとオンラインゲーム



ももたさんとオンラインゲーム

あれ?

買う前に年齢
確認の画面
が出てきた



僕は16歳
だから真ん中を
クリック!

Click

【年齢確認】
正しい年齢を
選んでください

| | |
|--------|--------------|
| 16才未満 | 上限:月 ¥5,000 |
| 16~19才 | 上限:月 ¥20,000 |
| 20才以上 | 制限なし |



さあ!

アイテム買って
ゲーム再開!!

Click



ももたさんとオンラインゲーム

どんどんおもしろく
なってきた…!

ようし!
もっと強く
するぞ!



200^{えん}円なんて
やす^{やす}安いもんだ

click



¥200

これも
か^か買おう!

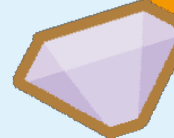
click



¥400

これも
か^か買おう!

click



¥600

¥1,000

click



もっと
もっと…!

click



もっと
か^か買おう!

¥800

ももたさんとオンラインゲーム

けっきょく
結局、おこづかい
えん
2万円もこのゲームに
こ
つぎ込んでしまった…

なに
ん？また何か
し
お知らせ画面が
が
出てきたぞ

さい
20歳以上にしないと
つづ
アイテムを続けて買え
か
ないみたいだな

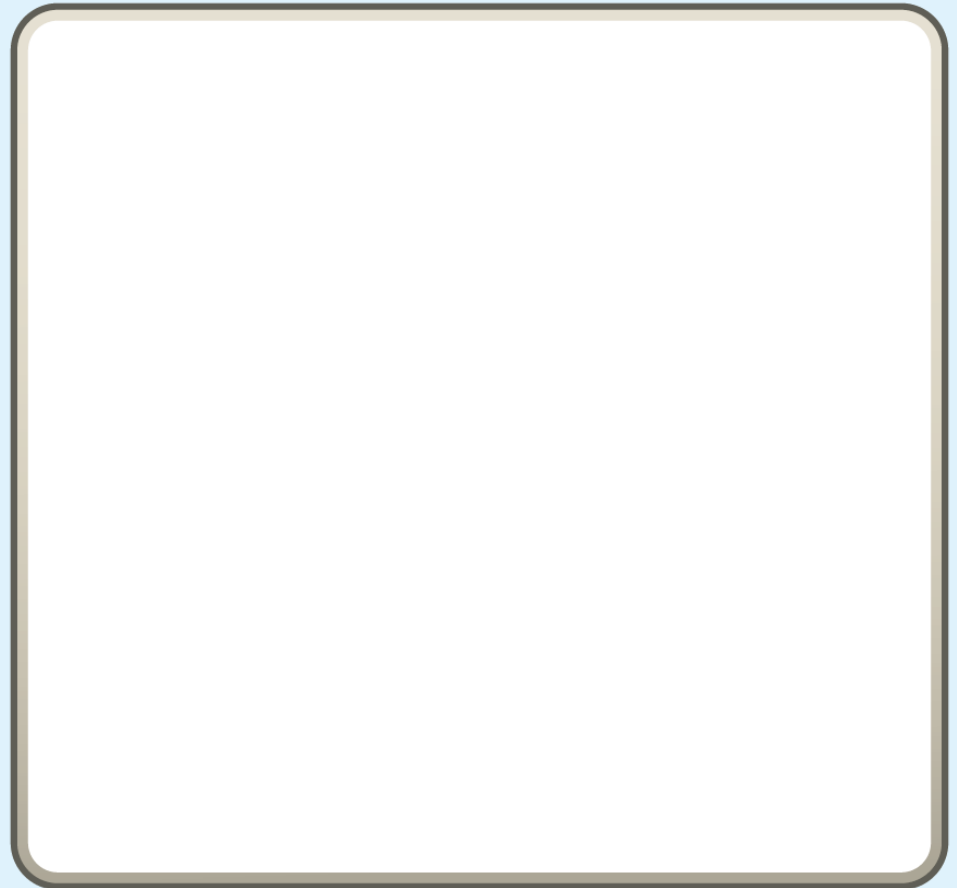
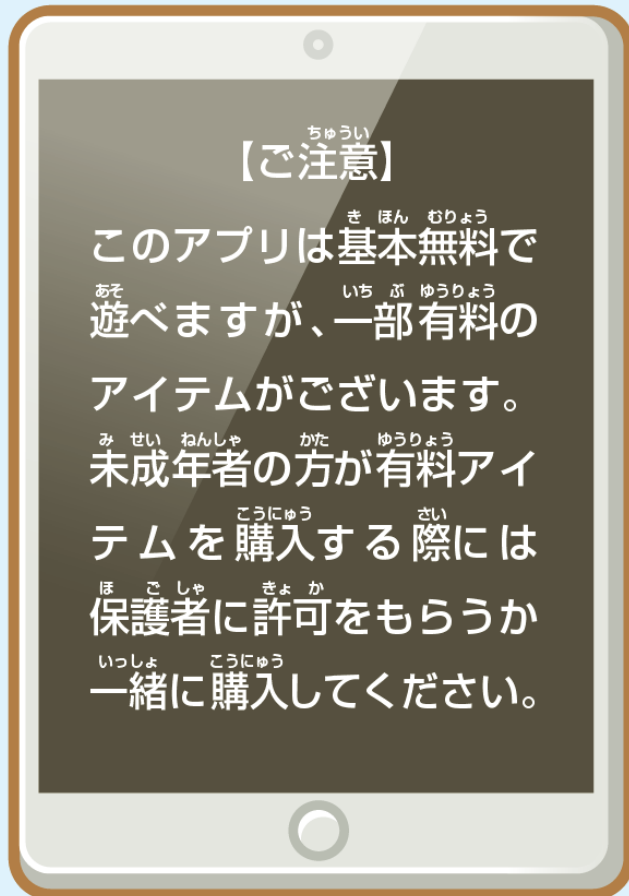
Click
ほんとは16歳
さい
だけど、こんなの
てきとう
適当でいいや！



ももたさんとオンラインゲーム



ももたさんのよくなかった点は何でしょう？ その①



ももたさんとオンラインゲーム



ももたさんのよくなかった点は何でしょう？ **その 2**

3. 弊社は必要に応じて本規約を変更することができ、このゲームは会社の都合でやめることもあります。

利用規約に同意される場合にはOKボタンを押してください。

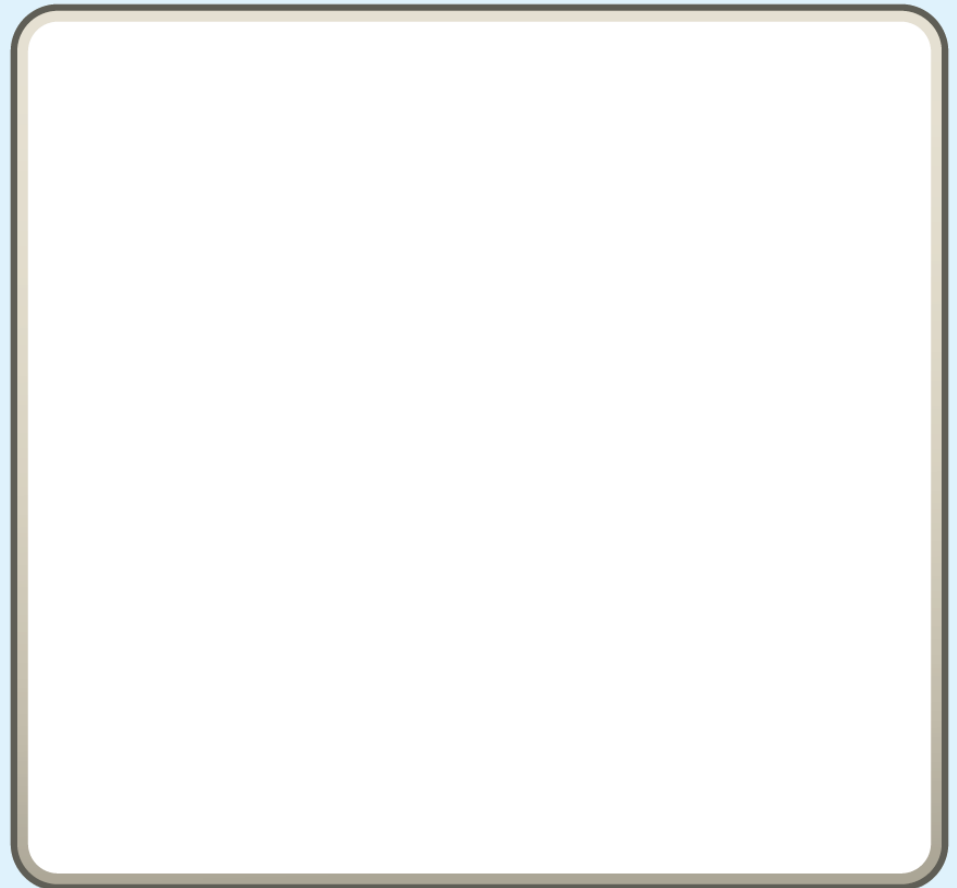
OK



ももたさんとオンラインゲーム



ももたさんのよくなかった点は何でしょう？ その 3



か きん まえ ちゅうい
課金をする前に注意すること

い^かくらまでお^{かね}金^{つか}を使うことができるか、
家族^{か ぞく}と相談^{そう だん}してきめておくこと

課金^{か きん}をするときには、家族^{か ぞく}に相談^{そう だん}すること

課金^{か きん}のしかたも家族^{か ぞく}と相談^{そう だん}すること

利用^{り よう}規約^{き ぎやく}を確認^{かく にん}すること

自分の身^みを守る^{まも}るために
よ 読まなければならないルール

か ぞく
家族



か きん 課金のしかた

ちゅうい
注意すること!

1 電話料金と一緒に支払う

- 返品や交換の条件
- 電話料金を支払っている人は誰ですか？
- 支払っている人に確認をして使いましょう
- 後から、電話料金と一緒に請求されます

2 プリペイドカード

- コンビニなどで売られている電子マネーを購入して支払います
- 前もって購入した金額だけ課金できます

3 クレジットカード

- クレジットカードは誰のものですか？
- おうちの人とよく相談しましょう
- 後から、クレジットカードを持っている人にお金が請求されます

まとめ

オンラインゲームを始める前に！

- 利用規約には、ゲームを利用するときの約束が書かれているので確認をする
- 最初は無料で始めても、途中で有料になることがある
- ゲームを続けるためにお金を支払うときはいくらまで使えるか、おうちの人と相談する
- お金の支払い方は色々あるのでおうちの人に確認する
- ゲームをする時間を決めておくこと



それでも、もし…

ゲームでお金かねを使いすぎつかてしまったり

課金か きんしていたゲームが突然終了とつ ぜん しゅうりょうしてしまうトラブルにあったり

色々いろ いろなことがたくさん書いてあわかってよく分らないときは……

そう だん
相談
しよう!

おや
親



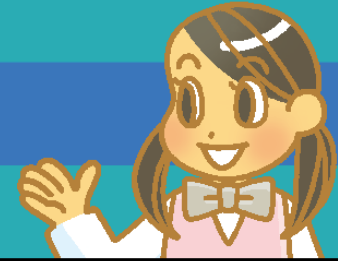
せん せい
先生



そう だん き かん
相談機関



相談する人リスト



| 相談する人 | 連絡先 |
|-------------------------------|---|
| | |
| | |
| | |
| | |
| おかやまけんしょうひせいかつ 岡山県消費生活センター | Eメール : syohi@pref.okayama.lg.jp FAX : 086-227-3715 お電話が可能な方は : 086-226-0999 |