

# 岡山県の賃金・労働時間・雇用の動き

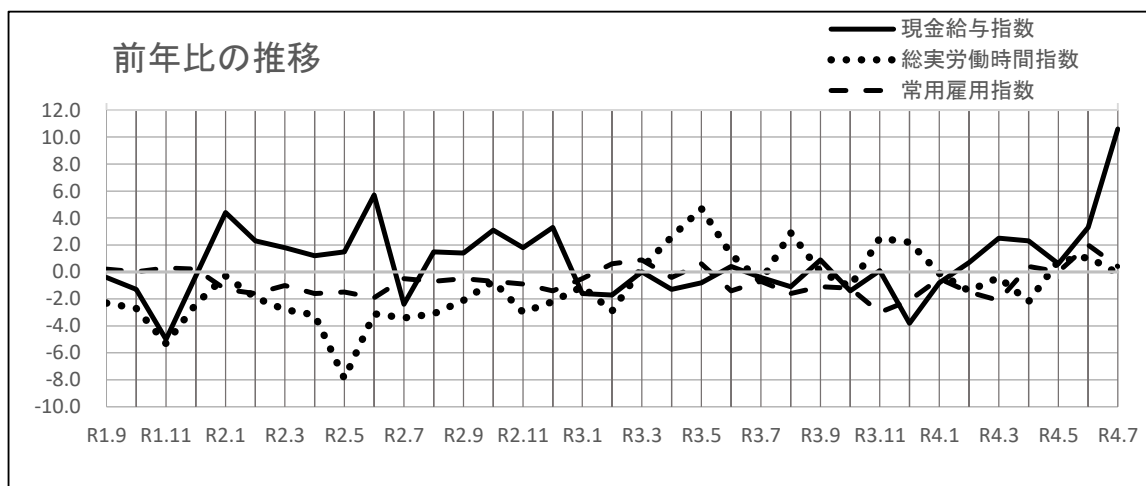
(毎月勤労統計調査地方調査結果)

令和4年7月分

(令和2年基準)

	指数	(前年比)	[実数]
現金給与総額	113.7	10.6 %増	334,495 円
うち定期給与	101.8	3.0 %増	248,026 円
総実労働時間	102.5	0.1 %減	142.0 時間
常用雇用	100.3	0.4 %増	683,149 人

(調査産業計・事業所規模5人以上)



岡山県総合政策局統計分析課

## 目次

1 毎月勤労統計調査の説明	
(1) 調査の目的	1
(2) 調査の対象	1
(3) 調査方法	1
(4) 調査事項	2
(5) 調査の利用例	3
(6) 調査結果の利用上の補足及び注意点	3
2 結果概要	
(1) 賃金の動き	4
(2) 労働時間の動き	5
(3) 雇用の動き	6
3 統計表	
第1表 実数表(給与・時間・雇用)	7
第2-1表 現金給与指数	9
第2-2表 定期給与指数	11
第3-1表 総実労働時間指数	13
第3-2表 所定内労働時間指数	15
第3-3表 所定外労働時間指数	17
第4表 常用雇用指数	19
第5-1表 就業形態別一人平均現金給与額、実労働時間等(5人以上)	21
第5-2表 就業形態別一人平均現金給与額、実労働時間等(30人以上)	22
第5-3表 就業形態別一人平均現金給与額、実労働時間等(5~29人)	23
【参考資料】毎月勤労統計における共通事業所による前年同月比の参考提供について	24

## 1 毎月勤労統計調査の説明

### (1) 調査の目的

この調査は、統計法に基づく基幹統計調査として、給与、労働時間及び雇用について、岡山県における毎月の変動を明らかにすることを目的としている。

### (2) 調査の対象

この調査の対象産業は、日本標準産業分類に定める「鉱業、採石業、砂利採取業」、「建設業」、「製造業」、「電気・ガス・熱供給・水道業」、「情報通信業」、「運輸業、郵便業」、「卸売業、小売業」、「金融業、保険業」、「不動産業、物品賃貸業」、「学術研究、専門・技術サービス業」、「宿泊業、飲食サービス業」、「生活関連サービス業、娯楽業(その他の生活関連サービスのうち家事サービス業を除く。）」、「教育、学習支援業」、「医療、福祉」、「複合サービス事業」、「サービス業(他に分類されないもののうち外国公務を除く。）」である。

ただし、産業別集計事業所数が少数の場合は、対象事業所が特定されるため公表しないこととする。(注1:3頁参照)

### (3) 調査方法

調査対象産業の5人以上の常用労働者を雇用する県内事業所の中から、産業・規模ごとに標本事業所を無作為に抽出する標本調査である。

事業所母集団データベースに基づいて厚生労働省が作成した事業所全数リストを抽出のための母集団フレームとし、そこから無作為抽出された約800事業所を調査し、本県の5人以上の全事業所について推計したものである。

なお、事業所規模30人以上の調査事業所では、2年又は3年毎に全数抽出替えを行っていたが、平成30年1月に約半数、平成31年1月に残りの事業所の抽出替えを行い、以後毎年1月に3分の1ずつ行うこととしている。事業所規模5~29人の調査事業所では、毎年1月と7月に3分の1ずつ抽出替えを行っている。(注2:3頁参照)

調査種別	事業所規模	県内対象事業所数
第一種	常用労働者30人以上	450事業所
	毎年1月に、全体の調査事業所の1/3が交替し、各組を3年間調査	
第二種	常用労働者5～29人	330事業所
	半年(1、7月)ごとに全体の調査事業所の1/3が交替し、各組を18か月間調査	

(参考)特別調査 常用労働者1～4人:対象調査区内の全事業所  
全国調査及び地方調査を補完するため、年1回、7月分を調査

※本書で、「事業所規模5人以上」の集計結果は「第一種事業所(規模30人以上)」及び「第二種事業所(規模5～29人)」を合わせた集計結果である。

#### (4) 調査事項

##### ① 賃金の動き

現金給与総額	賃金、給与、手当、賞与その他名称のいかんを問わず、労働者に支払われたもので、所得税、貯金、社会保険料、組合費、購買代金等を差し引く以前の金額	
定期給与 (きまって支給する給与)	労働協約、就業規則等によってあらかじめ定められている支給条件、算定方法によって支給される給与(時間外手当等の「所定外給与」を含む。)	
	所定内給与	定期給与(きまって支給する給与)のうち所定外給与以外のもの
	所定外給与	所定の労働時間を超える労働に対して支給される給与や、休日労働、深夜労働に対して支給される給与のことであり、時間外手当、早朝出勤手当、休日出勤手当、深夜手当等
特別に支払われた給与 (特別給与)	賞与・期末手当等の一時金、ベースアップ等の差額追給分、3か月を超える期間で算定される現金給与	

※本来の職務外として行われる宿日直は、労働時間数から除かれる。

※運輸関係労働者等の手待時間は、労働時間数に含まれる。

##### ② 労働時間の動き

総実労働時間	調査期間中に労働者が仕事のために実際に労働した時間
所定内労働時間	就業規則等で定められた正規の始業時刻と終業時刻との間の、休憩時間を除いた実際に労働した時間
	所定外労働時間
出勤日数	調査期間中に、労働者が仕事のために実際に出勤した日数(有給であっても事業所に出勤しない日は出勤日にはならないが、1日のうち1時間でも就業すれば出勤日となる。)

##### ③ 雇用の動き

常用労働者	期間を定めずに、又は1か月以上の期間を定めて雇用されている者
一般労働者	常用労働者のうちパートタイム労働者以外の者
パートタイム労働者	1日の所定労働時間又は1週の所定労働日数が一般の労働者より短い者

※重役、理事などの役員でも常時勤務して一般労働者と同じ給与規則で給与が毎月支払われている者も常用労働者に含まれる。

労働異動率	事業所間の雇用の流動状況を示す指標
入職率	$\frac{\text{月間増加労働者数}}{\text{前月末労働者数}} \times 100$
離職率	$\frac{\text{月間減少労働者数}}{\text{前月末労働者数}} \times 100$

※労働異動率には、新規の入離職者のみならず、人事異動に伴う同一企業内の転勤者も含まれる。

## (5) 調査の利用例

- ・ 景気動向の判断資料(内閣府の「月例経済報告」や「景気動向指数」等)
- ・ 失業給付金額の自動変更
- ・ 労働災害の休業補償額の改定
- ・ 労災保険の年金給付額の改定
- ・ 最低賃金決定の資料
- ・ 国民所得、県民所得の推計
- ・ 企業の経営判断や賃金などの労働条件決定の際の資料

## (6) 調査結果利用上の補足及び注意点

### 【補 足】

- (ア) 指数は、令和2年(以下、「基準年」という。)平均=100としている。
- (イ) 指数の年平均値は、毎月の指数を単純平均し、小数点以下第2位を四捨五入して第1位までとしたものである。
- (ウ) 「前年比」は、対前年同月増減率(%)を掲載している。
- (エ) 指数は、①基準年の更新、②常用労働者数の基準値更新という2つの事由で過去に遡って改訂することがある。  
令和4年1月分調査において、基準年が平成27年から令和2年に更新され、併せて常用労働者数の基準値が「平成28年経済センサス-活動調査」に更新されたことに伴い、指数を改訂した。
- (オ) 対前年・対前年同月増減率は指数をもとに算出しているため、実数で計算した場合とは必ずしも一致しない。  
また、指数が作成できない項目については、実数により計算している。  
なお、基準年の更新に伴う指数改訂の際には、増減率の改訂を行わないため、増減率は指数から計算したものと一致しない場合がある。ただし、常用雇用指数の増減率は、常用労働者数の基準値の更新に伴い、令和4年1月分調査以降改訂している。
- (カ) 表の符号は次のとおりである。  
「-」……該当数字なし  
「X」……集計事業所数が少数のため公表しない
- (キ) 平成30年1月分調査から、常用労働者の定義が以下のとおり変更されている。  
(変更後) 平成30年1月分調査から常用労働者とは以下のいずれかに該当するものをいう。
  - ・ 期間を定めずに雇われている者
  - ・ 1か月以上の期間を定めて雇われている者(変更前) 平成29年12月分調査まで常用労働者とは以下のいずれかに該当するものをいう。
  - ・ 期間を定めずに雇われている者
  - ・ 1か月を超える期間を定めて雇われている者
  - ・ 臨時又は日雇労働者で前2か月の各月にそれぞれ18日以上雇われた者

### 【注意点】

- (注1) 調査産業計の結果には表章産業のほか「鉱業、採石業、砂利採取業」の結果が含まれる。なお、産業名で、「電気・ガス業」、「学術研究等」、「飲食サービス業等」、「生活関連サービス等」、「その他のサービス業」とあるのは、それぞれ「電気・ガス・熱供給・水道業」、「学術研究、専門・技術サービス業」、「宿泊業、飲食サービス業」、「生活関連サービス業、娯楽業(その他の生活関連サービス業のうち家事サービス業を除く。）」、「サービス業(他に分類されないもののうち外国公務を除く。）」のことである。
- (注2) 本調査での賃金額や労働時間数などの実数については、すでに公表した調査結果を過去に遡って改訂することは行っていない。よって、調査事業所の抽出替え時における結果のギャップは修正されずに残り、実数による時系列比較は困難である。  
指数については、30人以上事業所の抽出替え時においては新旧両調査結果で生じたギャップを過去に遡って改訂していたが、入替え方式の見直しにより平成30年1月以降は改訂しないこととなった。なお、事業所規模5~29人の調査事業所の抽出替え時においては従来からギャップの改訂は行っていないので、時系列比較には注意が必要である。

## 2 結果概要

### (1) 賃金の動き

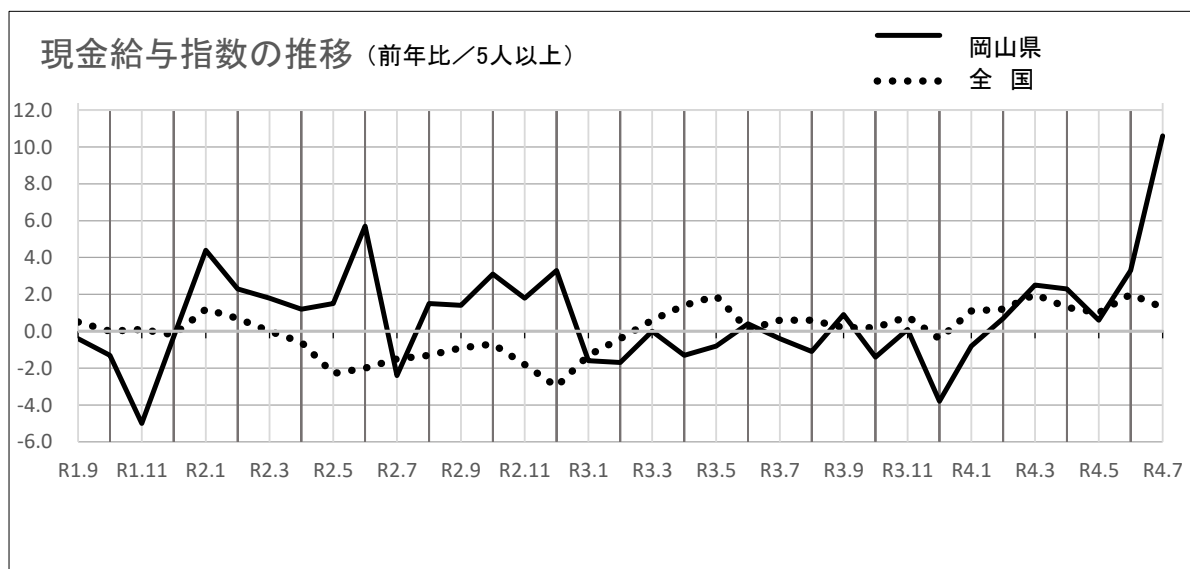
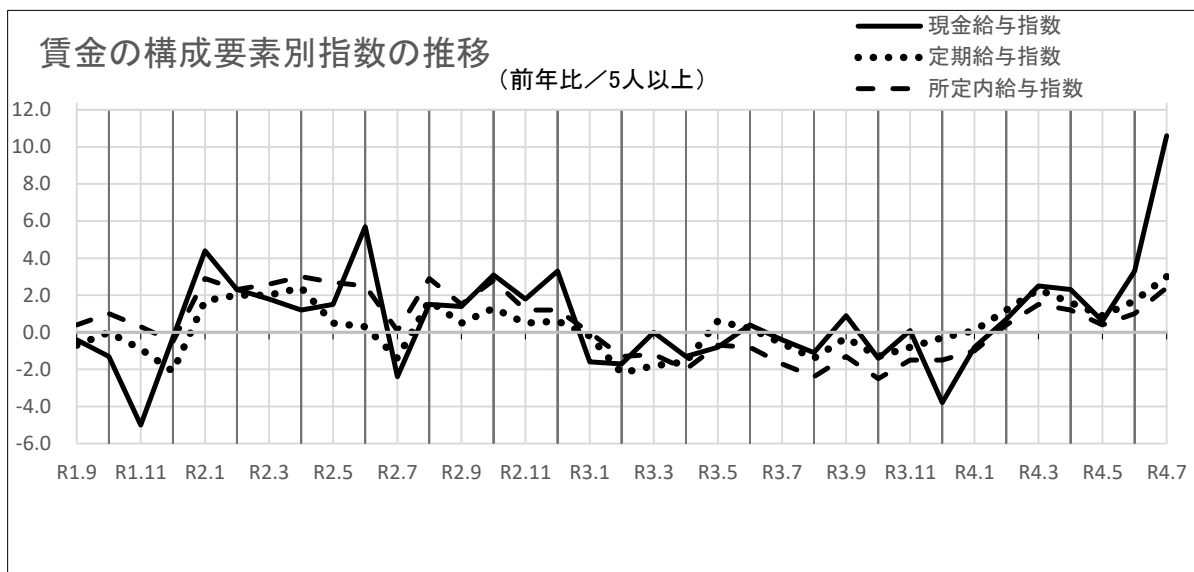
現金給与総額は 334,495円で、指数は前年比 10.6%増加した。(6か月連続の増)

定期給与は 248,026円で、指数は前年比 3.0%増加した。(7か月連続の増)

※事業所規模5人以上

項目	5人以上									全国【確報値】 (5人以上)		
	30人以上			5~29人			実数 (円)	指数	前年比 (%)	実数 (円)	指数	前年比 (%)
実数 (円)	指数	前年比 (%)	実数 (円)	指数	前年比 (%)	実数 (円)						
現金給与総額	334,495	113.7	10.6	364,932	110.4	13.6	291,745	120.1	5.8	376,028	118.1	1.3
定期給与	248,026	101.8	3.0	271,593	100.8	3.1	214,925	103.5	3.0	268,185	102.2	1.2
所定内給与	229,246	100.7	2.4	248,986	99.7	2.4	201,520	102.4	2.8	249,221	101.7	0.9
所定外給与	18,780	117.3	9.7	22,607	115.2	11.8	13,405	122.5	5.3	18,964	—	4.7
特別に支払われた給与	86,469	171.6	40.3	93,339	152.5	61.5	76,820	218.7	14.5	107,843	—	1.6

※所定外給与及び特別に支払われた給与の前年比については、指数ではなく実数により計算している。



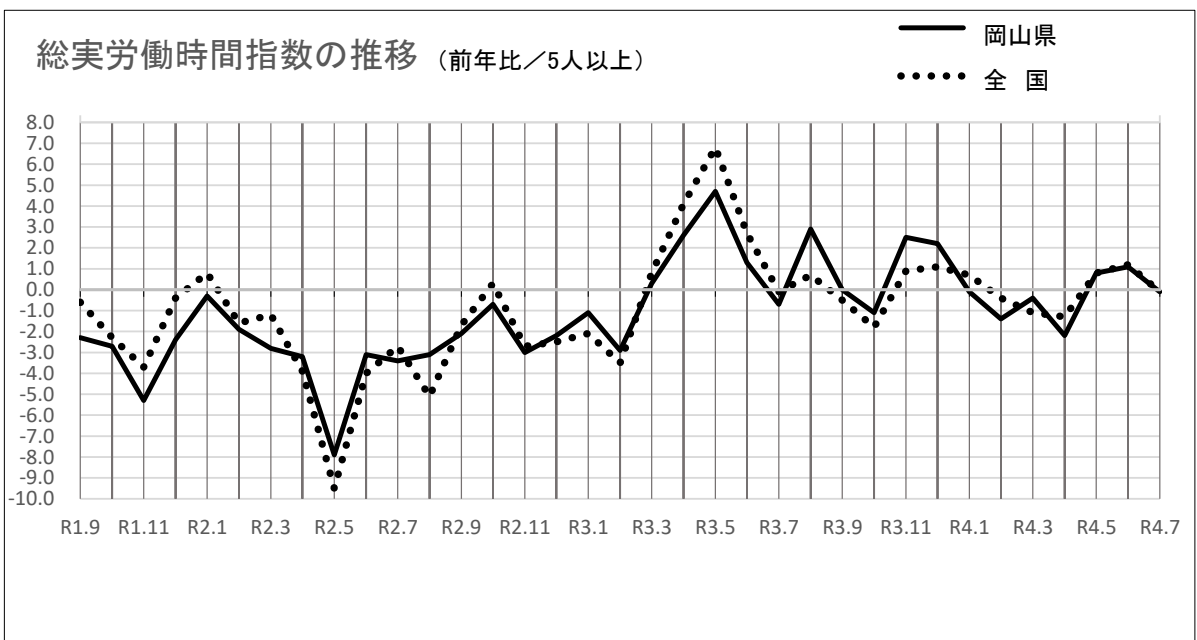
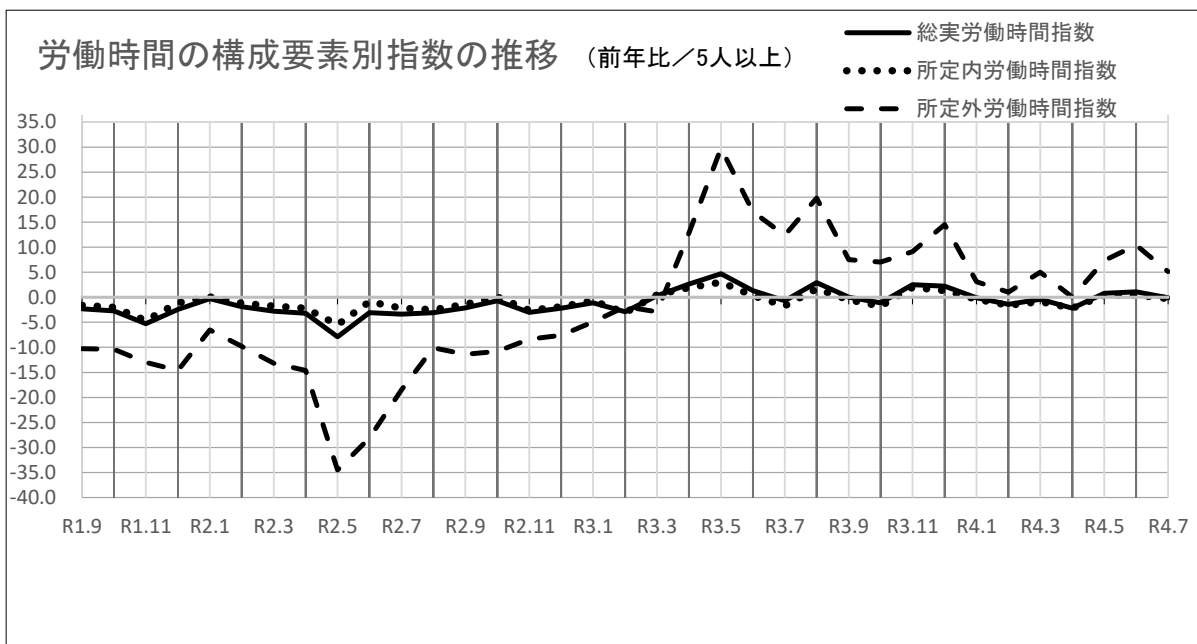
## (2) 労働時間の動き

総実労働時間は142.0時間で、指数は前年比 0.1%減少した。(3か月ぶりの減)

※事業所規模5人以上

項目	5人以上									全国【確報値】 (5人以上)		
	30人以上			5~29人						実数 (時間)	指数	前年比 (%)
	実数 (時間)	指数	前年比 (%)	実数 (時間)	指数	前年比 (%)	実数 (時間)	指数	前年比 (%)	実数 (時間)	指数	前年比 (%)
総実労働時間	142.0	102.5	△ 0.1	147.2	102.0	0.3	134.7	103.5	△ 0.5	139.9	103.6	△ 0.1
所定内労働時間	131.6	101.9	△ 0.3	135.8	101.7	△ 0.1	125.7	102.2	△ 0.8	129.7	103.0	△ 0.5
所定外労働時間	10.4	111.8	5.1	11.4	105.6	5.4	9.0	125.0	3.4	10.2	110.9	3.9
出勤日数	18.6	—	0.0	18.7	—	△ 0.1	18.3	—	△ 0.1	18.1	—	△ 0.2

※出勤日数は、前年差(日)



### (3) 雇用の動き

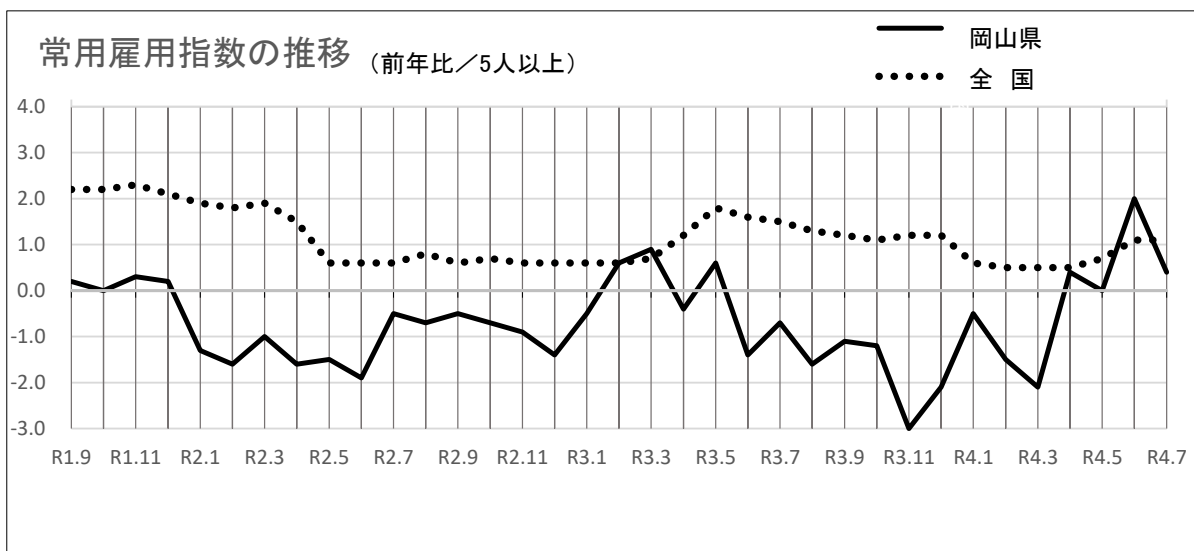
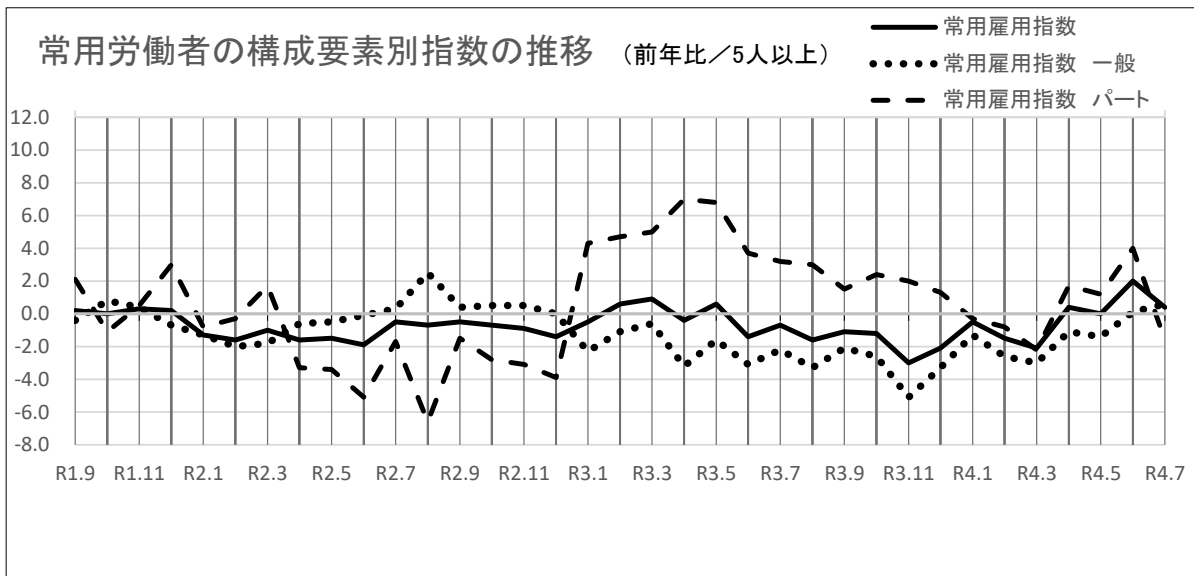
常用労働者数は 683,149人で、指数は前年比 0.4%増加した。(2か月連続の増)

一般労働者数は 472,110人で、指数は前年比 0.6%増加した。(2か月連続の増)

パートタイム労働者数は 211,039人で、指数は前年比 1.6%減少した。(4か月ぶりの減)

※事業所規模5人以上

項目	5人以上									全国【確報値】 (5人以上)		
	30人以上			5~29人			実数 (千人)	指数	前年比 (%)			
実数 (人)	指数	前年比 (%)	実数 (人)	指数	前年比 (%)	実数 (人)				指数	前年比 (%)	実数 (千人)
常用労働者	683,149	100.3	0.4	399,253	99.4	△ 0.8	283,896	101.7	2.2	51,645	102.6	1.1
一般労働者	472,110	98.7	0.6	296,076	96.5	△ 0.3	176,034	102.6	2.3	35,364	102.0	0.6
パートタイム労働者	211,039	102.6	△ 1.6	103,177	108.5	△ 2.5	107,862	97.8	△ 1.2	16,281	103.9	2.1
パートタイム労働者比率	(%)		前年差 (ポイント)	(%)		前年差 (ポイント)	(%)		前年差 (ポイント)	(%)		前年差 (ポイント)
	30.9	-	△ 1.0	25.8	-	0.1	38.0	-	△ 2.7	31.52	-	0.29



### 3 統計表

第1表 実数表(給与・時間・雇用)

	産 業	現金給与総額	定期給与		特別に支払われた給与		出勤日数	総実労働時間	
			所定内給与	所定外給与	前年差				
5人以上	調査産業計	334,495	248,026	229,246	18,780	86,469	24,816	18.6	142.0
	建設業	513,482	340,348	315,559	24,789	173,134	118,224	21.8	170.9
	製造業	453,104	290,501	260,380	30,121	162,603	51,433	19.7	163.0
	電気・ガス業	437,024	436,223	372,192	64,031	801	Δ 33	18.1	155.5
	情報通信業	423,797	321,858	297,378	24,480	101,939	Δ 22,492	19.8	166.3
	運輸業, 郵便業	393,282	291,893	254,935	36,958	101,389	28,666	20.8	167.9
	卸売業, 小売業	290,466	201,636	190,783	10,853	88,830	3,096	18.3	131.1
	金融業, 保険業	393,854	320,025	301,294	18,731	73,829	Δ 39,309	18.1	140.7
	不動産業, 物品賃貸業	301,782	239,214	217,983	21,231	62,568	53,657	19.0	157.2
	学術研究等	405,516	299,442	280,443	18,999	106,074	314	19.4	163.1
	飲食サービス業等	108,874	100,389	96,519	3,870	8,485	4,357	13.9	82.8
	生活関連サービス等	192,659	183,145	176,116	7,029	9,514	4,204	18.9	124.2
	教育, 学習支援業	267,306	267,306	265,204	2,102	0	0	15.2	114.5
	医療, 福祉	296,867	244,190	228,517	15,673	52,677	31,563	18.5	139.9
	複合サービス事業	290,903	285,191	270,566	14,625	5,712	Δ 9,467	19.7	155.2
	その他のサービス業	294,528	235,347	214,765	20,582	59,181	9,625	18.6	145.3
	30人以上	調査産業計	364,932	271,593	248,986	22,607	93,339	35,530	18.7
建設業		511,254	361,657	326,750	34,907	149,597	9,315	20.6	171.4
製造業		466,862	303,395	270,183	33,212	163,467	67,376	19.6	163.8
電気・ガス業		471,997	470,964	395,368	75,596	1,033	Δ 45	18.2	157.5
情報通信業		433,550	336,157	311,080	25,077	97,393	Δ 12,711	20.1	168.8
運輸業, 郵便業		401,212	294,356	253,921	40,435	106,856	62,649	20.8	167.6
卸売業, 小売業		326,670	208,751	199,068	9,683	117,919	36,777	18.3	130.1
金融業, 保険業		386,486	340,763	313,214	27,549	45,723	Δ 1,999	17.6	142.6
不動産業, 物品賃貸業		307,005	279,230	255,573	23,657	27,775	Δ 8,985	20.0	168.3
学術研究等		487,143	323,412	312,513	10,899	163,731	Δ 7,685	20.2	161.5
飲食サービス業等		122,507	111,416	106,984	4,432	11,091	2,136	15.2	91.9
生活関連サービス等		242,855	221,591	210,957	10,634	21,264	20,741	17.3	125.5
教育, 学習支援業		292,547	292,547	290,059	2,488	0	0	14.7	113.9
医療, 福祉		328,344	278,877	260,770	18,107	49,467	37,667	19.1	149.0
複合サービス事業		309,541	299,783	276,854	22,929	9,758	421	19.1	154.3
その他のサービス業		263,488	214,072	195,092	18,980	49,416	Δ 4,975	18.0	139.8
5〜29人		調査産業計	291,745	214,925	201,520	13,405	76,820	9,713	18.3
	建設業	514,447	331,114	310,709	20,405	183,333	164,352	22.3	170.6
	製造業	403,716	244,215	225,188	19,027	159,501	Δ 4,348	20.0	159.7
	電気・ガス業	X	X	X	X	X	X	X	X
	情報通信業	377,223	253,576	231,948	21,628	123,647	Δ 64,705	18.4	153.8
	運輸業, 郵便業	371,541	285,140	257,718	27,422	86,401	Δ 39,855	20.5	168.6
	卸売業, 小売業	264,339	196,502	184,805	11,697	67,837	Δ 21,212	18.3	131.9
	金融業, 保険業	401,904	297,378	288,277	9,101	104,526	Δ 76,462	18.5	138.7
	不動産業, 物品賃貸業	299,622	222,669	202,440	20,229	76,953	76,953	18.6	152.7
	学術研究等	365,319	287,639	264,651	22,988	77,680	26,295	19.0	163.8
	飲食サービス業等	101,775	94,648	91,071	3,577	7,127	5,396	13.2	78.1
	生活関連サービス等	160,338	158,390	153,681	4,709	1,948	Δ 6,140	20.0	123.3
	教育, 学習支援業	210,082	210,082	208,856	1,226	0	0	16.6	115.7
	医療, 福祉	240,967	182,589	171,237	11,352	58,378	19,054	17.5	123.8
	複合サービス事業	270,757	269,419	263,769	5,650	1,338	Δ 16,204	20.3	156.1
	その他のサービス業	358,124	278,935	255,072	23,863	79,189	39,809	19.7	156.4



所定内労働時間	所定外労働時間	常用労働者	一般労働者	パートタイム労働者	パートタイム労働者		入職率		離職率		産 業	
					比率	前年差(ポイント)	前年差(ポイント)	前年差(ポイント)				
131.6	10.4	683,149	472,110	211,039	30.9	△ 1.0	1.85	0.11	1.83	0.50	調査産業計	
157.8	13.1	37,234	36,139	1,095	2.9	△ 13.0	1.72	0.39	0.83	△ 0.35	建設業	
148.8	14.2	140,742	121,941	18,801	13.4	0.2	1.31	0.64	0.89	0.20	製造業	
136.0	19.5	3,891	3,689	202	5.2	△ 0.8	0.41	0.41	0.08	△ 0.01	電気・ガス業	
153.0	13.3	8,264	7,879	385	4.7	0.4	1.12	0.64	1.20	0.28	情報通信業	
147.1	20.8	47,565	39,726	7,839	16.5	△ 0.8	1.36	△ 0.03	1.57	△ 0.29	運輸業, 郵便業	
123.8	7.3	126,325	63,429	62,896	49.8	△ 3.5	2.19	△ 0.87	2.21	0.39	卸売業, 小売業	
131.5	9.2	16,938	14,946	1,992	11.8	6.6	1.30	△ 0.34	1.46	△ 1.26	金融業, 保険業	
142.9	14.3	6,682	5,293	1,389	20.8	△ 23.9	1.98	△ 3.38	1.15	△ 1.47	不動産業, 物品賃貸業	
149.2	13.9	11,959	10,838	1,121	9.4	2.9	0.00	△ 0.78	0.00	△ 0.82	学術研究等	
77.5	5.3	51,073	9,226	41,847	81.9	△ 3.2	5.90	0.00	4.23	1.95	飲食サービス業等	
119.2	5.0	17,012	8,749	8,263	48.6	△ 1.7	1.85	1.07	2.39	△ 0.04	生活関連サービス等	
104.2	10.3	39,611	23,793	15,818	39.9	△ 0.1	0.44	△ 0.07	0.11	△ 0.25	教育, 学習支援業	
134.2	5.7	120,281	85,936	34,345	28.6	△ 1.2	1.49	0.34	2.93	1.87	医療, 福祉	
145.6	9.6	5,122	4,735	387	7.6	0.2	0.43	0.32	0.39	△ 0.84	複合サービス事業	
132.9	12.4	50,343	35,699	14,644	29.1	△ 2.6	1.99	0.14	1.63	0.10	その他のサービス業	
135.8	11.4	399,253	296,076	103,177	25.8	0.1	1.65	0.36	1.52	0.28	調査産業計	
154.5	16.9	11,236	11,001	235	2.1	△ 2.4	2.08	0.85	1.57	0.04	建設業	
148.9	14.9	109,830	96,498	13,332	12.1	0.7	0.96	0.42	0.99	0.29	製造業	
136.1	21.4	3,019	2,965	54	1.8	△ 4.7	0.53	0.53	0.10	△ 0.01	電気・ガス業	
155.3	13.5	6,846	6,627	219	3.2	△ 0.1	1.36	0.77	1.05	0.26	情報通信業	
146.0	21.6	34,888	28,843	6,045	17.3	△ 1.2	1.25	△ 0.47	1.26	0.36	運輸業, 郵便業	
124.5	5.6	52,841	26,849	25,992	49.2	△ 5.3	2.47	1.08	2.90	0.17	卸売業, 小売業	
128.8	13.8	8,837	7,336	1,501	17.0	8.8	0.82	△ 0.35	1.09	△ 0.42	金融業, 保険業	
153.8	14.5	1,974	1,644	330	16.7	△ 1.1	6.83	4.85	3.96	3.23	不動産業, 物品賃貸業	
153.6	7.9	3,946	3,758	188	4.8	0.4	0.00	△ 0.49	0.00	△ 1.80	学術研究等	
83.7	8.2	17,564	3,361	14,203	80.9	△ 0.5	6.06	1.56	3.46	1.27	飲食サービス業等	
118.1	7.4	6,712	3,390	3,322	49.5	△ 30.6	2.35	1.07	1.43	△ 0.70	生活関連サービス等	
102.8	11.1	27,450	17,742	9,708	35.4	0.2	0.22	△ 0.53	0.16	△ 0.13	教育, 学習支援業	
143.6	5.4	77,444	61,698	15,746	20.3	1.2	1.22	△ 0.14	1.39	0.39	医療, 福祉	
139.1	15.2	2,661	2,279	382	14.4	4.3	0.83	0.45	0.75	0.37	複合サービス事業	
128.3	11.5	33,898	21,993	11,905	35.1	△ 3.7	2.97	0.41	2.21	0.19	その他のサービス業	
125.7	9.0	283,896	176,034	107,862	38.0	△ 2.7	2.13	△ 0.26	2.26	0.82	調査産業計	
159.2	11.4	25,998	25,138	860	3.3	△ 17.4	1.55	0.17	0.51	△ 0.52	建設業	
148.2	11.5	30,912	25,443	5,469	17.7	△ 2.0	2.55	1.43	0.50	△ 0.14	製造業	
X	X	X	X	X	X	X	X	X	X	X	X	電気・ガス業
141.8	12.0	1,418	1,252	166	11.7	2.5	0.00	0.00	1.87	0.38	情報通信業	
150.1	18.5	12,677	10,883	1,794	14.2	△ 0.8	1.66	0.88	2.41	△ 1.23	運輸業, 郵便業	
123.4	8.5	73,484	36,580	36,904	50.2	△ 2.2	1.99	△ 2.31	1.70	0.56	卸売業, 小売業	
134.4	4.3	8,101	7,610	491	6.1	3.9	1.81	△ 0.32	1.85	△ 2.11	金融業, 保険業	
138.4	14.3	4,708	3,649	1,059	22.5	△ 30.7	0.00	△ 6.46	0.00	△ 3.23	不動産業, 物品賃貸業	
147.0	16.8	8,013	7,080	933	11.6	3.4	0.00	△ 1.01	0.00	0.00	学術研究等	
74.2	3.9	33,509	5,865	27,644	82.5	△ 4.4	5.82	△ 0.79	4.62	2.29	飲食サービス業等	
119.9	3.4	10,300	5,359	4,941	48.0	15.1	1.53	1.04	2.99	0.39	生活関連サービス等	
107.3	8.4	12,161	6,051	6,110	50.2	△ 0.1	0.95	0.95	0.00	△ 0.53	教育, 学習支援業	
117.5	6.3	42,837	24,238	18,599	43.4	△ 7.3	1.96	1.20	5.60	4.43	医療, 福祉	
152.6	3.5	2,461	2,456	5	0.2	△ 6.1	0.00	0.00	0.00	△ 1.57	複合サービス事業	
142.3	14.1	16,445	13,706	2,739	16.7	0.0	0.00	△ 0.38	0.46	△ 0.03	その他のサービス業	

第2-1表 現金給与指数  
5人以上

	調査産業計		建設業		製造業		電気・ガス業		情報通信業		運輸業, 郵便業		卸売業, 小売業		金融業, 保険業	
	前年比		前年比		前年比		前年比		前年比		前年比		前年比		前年比	
令和元年	97.8	Δ 1.4	91.4	Δ 18.3	99.8	Δ 3.2	100.1	Δ 7.5	100.6	Δ 1.6	101.4	12.1	96.0	Δ 0.3	100.2	Δ 10.3
令和2年	100.0	2.2	100.0	9.5	100.0	0.2	100.0	Δ 0.1	100.0	Δ 0.7	100.0	Δ 1.4	100.0	4.2	100.0	Δ 0.3
令和3年	99.0	Δ 1.0	96.5	Δ 3.6	100.0	0.0	103.1	3.2	100.5	0.5	96.8	Δ 3.2	100.0	0.0	96.8	Δ 3.2
令和3年7月	102.8	Δ 0.4	99.7	Δ 27.6	113.7	7.2	83.7	6.3	106.9	1.0	106.4	8.3	121.4	0.3	104.5	7.4
令和3年8月	85.5	Δ 1.1	91.9	Δ 10.7	82.4	Δ 0.8	82.2	7.0	77.6	0.0	93.6	Δ 4.3	88.6	Δ 2.8	84.0	10.3
令和3年9月	84.9	0.9	90.1	6.7	86.5	3.3	82.4	5.8	81.3	4.5	83.9	Δ 4.8	88.9	Δ 1.1	74.8	0.9
令和3年10月	85.9	Δ 1.4	89.1	6.5	88.6	Δ 3.0	83.2	5.2	76.3	Δ 0.8	86.9	Δ 6.1	88.5	Δ 1.1	75.7	Δ 1.0
令和3年11月	91.4	0.1	103.6	23.9	96.8	3.3	84.6	Δ 8.9	94.8	Δ 8.4	98.1	Δ 3.0	91.7	1.2	77.5	3.6
令和3年12月	164.4	Δ 3.8	148.7	Δ 25.6	163.1	Δ 4.3	190.1	Δ 4.5	261.0	21.7	130.9	Δ 6.5	148.0	Δ 4.2	189.5	Δ 7.7
令和4年1月	85.5	Δ 0.8	95.7	18.1	87.6	2.8	85.6	4.4	80.6	Δ 1.1	86.2	Δ 9.5	91.8	Δ 3.5	78.7	0.8
令和4年2月	83.2	0.7	88.0	13.0	83.4	1.2	87.1	10.0	83.0	3.6	83.5	Δ 3.5	90.0	2.9	77.5	Δ 4.2
令和4年3月	88.8	2.5	95.7	15.2	87.6	1.9	82.2	4.4	85.0	3.2	90.0	3.0	95.1	1.7	85.7	6.9
令和4年4月	88.6	2.3	104.6	29.3	93.8	4.8	104.4	10.8	83.9	7.8	84.6	Δ 4.9	93.8	2.5	81.7	5.4
令和4年5月	86.8	0.6	85.8	9.3	84.7	3.9	83.6	Δ 9.6	93.4	3.4	85.4	Δ 11.2	92.7	1.8	85.2	5.7
令和4年6月	149.1	3.3	120.5	Δ 9.6	153.1	5.9	208.8	2.1	168.9	76.9	121.2	12.6	144.5	27.1	175.0	10.9
令和4年7月	113.7	10.6	141.7	42.1	129.9	14.2	85.6	2.3	106.3	Δ 0.6	120.8	13.5	132.1	8.8	99.9	Δ 4.4

30人以上

	調査産業計		建設業		製造業		電気・ガス業		情報通信業		運輸業, 郵便業		卸売業, 小売業		金融業, 保険業	
	前年比		前年比		前年比		前年比		前年比		前年比		前年比		前年比	
令和元年	97.7	Δ 2.5	94.2	Δ 34.6	101.8	Δ 1.9	106.6	Δ 1.6	101.8	Δ 4.9	98.6	12.3	84.9	Δ 0.2	104.5	Δ 21.8
令和2年	100.0	2.4	100.0	6.1	100.0	Δ 1.8	100.0	Δ 6.2	100.0	Δ 1.8	100.0	1.5	100.0	17.7	100.0	Δ 4.3
令和3年	98.4	Δ 1.6	103.7	3.6	98.6	Δ 1.4	103.2	3.2	101.3	1.2	92.9	Δ 7.2	98.0	Δ 2.0	104.3	4.3
令和3年7月	97.2	Δ 0.6	118.7	Δ 16.0	105.2	1.8	80.0	0.6	101.7	2.9	95.8	Δ 4.0	117.2	1.5	90.2	4.1
令和3年8月	82.4	0.1	90.2	Δ 5.2	79.5	0.8	78.3	2.4	75.3	0.0	88.1	Δ 6.0	92.2	8.6	90.1	11.9
令和3年9月	84.0	1.0	97.5	9.3	84.5	1.5	77.5	0.1	81.3	6.2	80.0	Δ 8.3	95.9	7.2	79.0	Δ 2.0
令和3年10月	84.6	Δ 2.0	82.6	0.6	87.5	Δ 2.5	81.5	1.0	75.3	Δ 0.4	83.3	Δ 7.9	90.6	4.3	79.9	Δ 2.0
令和3年11月	89.7	0.5	102.8	27.7	96.9	3.6	79.3	1.4	95.5	Δ 9.9	101.0	0.1	88.8	0.5	79.9	0.2
令和3年12月	172.3	Δ 2.6	181.2	0.4	165.4	Δ 4.9	212.3	9.6	281.4	26.7	125.6	Δ 14.8	141.6	Δ 8.7	224.0	12.4
令和4年1月	83.6	Δ 0.9	98.6	22.0	84.3	Δ 0.6	86.0	5.0	81.2	Δ 0.1	84.9	Δ 1.8	90.8	Δ 4.5	79.8	Δ 2.6
令和4年2月	81.6	1.5	88.1	6.0	81.3	1.9	88.4	12.9	83.2	5.4	79.9	Δ 0.9	91.8	6.5	78.3	Δ 0.8
令和4年3月	87.0	1.5	97.2	7.8	85.8	1.7	82.1	2.6	85.6	3.9	84.8	1.6	96.4	3.7	80.2	Δ 1.4
令和4年4月	88.5	5.0	135.9	67.8	93.7	6.6	109.6	14.0	84.4	10.5	81.3	Δ 4.1	94.7	8.0	80.8	Δ 0.7
令和4年5月	85.4	3.0	92.3	7.2	83.9	5.9	85.4	8.0	95.5	6.9	82.5	Δ 13.0	89.7	8.2	78.6	Δ 2.4
令和4年6月	158.6	3.9	139.2	Δ 7.1	159.5	8.1	205.3	Δ 4.2	183.2	90.4	118.5	7.3	128.8	22.7	217.3	6.3
令和4年7月	110.4	13.6	128.1	7.9	125.4	19.2	86.9	8.6	104.4	2.7	116.7	21.8	141.5	20.7	92.5	2.5

5~29人

	調査産業計		建設業		製造業		電気・ガス業		情報通信業		運輸業, 郵便業		卸売業, 小売業		金融業, 保険業	
	前年比		前年比		前年比		前年比		前年比		前年比		前年比		前年比	
令和元年	97.7	0.6	90.0	Δ 4.5	87.7	Δ 10.4	78.9	X	96.8	15.1	107.6	11.7	104.6	Δ 0.3	95.4	7.7
令和2年	100.0	2.4	100.0	11.0	100.0	14.0	100.0	26.7	100.0	3.2	100.0	Δ 7.1	100.0	Δ 4.4	100.0	4.9
令和3年	100.1	0.1	93.0	Δ 7.0	107.7	7.8	99.1	Δ 0.9	95.3	Δ 4.7	105.8	5.8	101.5	1.5	87.8	Δ 12.2
令和3年7月	113.5	Δ 0.1	90.7	Δ 33.4	156.9	29.8	X	X	137.0	Δ 6.2	129.8	37.2	124.6	Δ 0.5	120.5	10.6
令和3年8月	91.6	Δ 3.0	92.7	Δ 13.0	97.7	Δ 6.8	X	X	91.3	0.5	105.9	Δ 1.0	85.9	Δ 10.6	76.3	7.1
令和3年9月	86.5	0.5	86.4	5.0	97.5	11.4	-	-	81.6	Δ 4.0	92.9	2.7	83.6	Δ 7.2	69.9	4.0
令和3年10月	88.1	Δ 0.6	92.2	9.2	94.9	Δ 4.9	X	X	81.6	Δ 3.3	95.1	Δ 2.1	87.0	Δ 5.0	70.6	Δ 0.4
令和3年11月	95.0	Δ 0.2	104.0	22.0	97.3	1.2	X	X	90.2	2.6	92.3	Δ 9.4	93.9	1.6	74.7	7.8
令和3年12月	150.4	Δ 6.1	133.0	Δ 36.5	151.4	Δ 2.6	X	X	137.7	Δ 16.5	143.1	16.0	152.9	Δ 0.7	149.3	Δ 29.6
令和4年1月	89.1	Δ 0.7	94.3	16.4	104.2	19.8	X	X	79.0	Δ 4.2	85.8	Δ 25.5	92.7	Δ 2.5	76.8	4.2
令和4年2月	86.4	Δ 0.2	88.0	16.6	93.5	Δ 1.9	X	X	83.7	Δ 4.1	90.8	Δ 8.9	88.8	0.3	75.9	Δ 8.4
令和4年3月	92.3	4.5	95.0	19.2	96.6	2.4	X	X	82.9	2.1	101.9	5.9	94.3	0.5	91.9	16.0
令和4年4月	88.8	Δ 2.2	89.2	10.4	93.3	Δ 5.2	X	X	81.8	Δ 4.9	91.0	Δ 7.6	93.1	Δ 1.5	82.2	12.6
令和4年5月	89.6	Δ 3.0	82.5	10.3	89.0	Δ 3.4	X	X	80.8	Δ 15.5	90.5	Δ 9.0	95.0	Δ 2.8	92.6	14.9
令和4年6月	131.1	2.0	111.1	Δ 11.2	121.8	Δ 6.0	X	X	84.4	Δ 7.9	124.0	22.0	156.8	30.1	122.3	18.6
令和4年7月	120.1	5.8	148.4	63.6	153.3	Δ 2.3	X	X	116.5	Δ 15.0	128.1	Δ 1.3	124.6	0.0	108.3	Δ 10.1

不動産業, 物品賃貸業	学術研究等		飲食サービス業等		生活関連サービス等		教育, 学習支援業		医療, 福祉		複合サービス事業		その他のサービス業			
	前年比	前年比	前年比	前年比	前年比	前年比	前年比	前年比	前年比	前年比	前年比	前年比	前年比			
121.8	X	103.9	2.4	90.9	Δ 2.8	106.2	11.4	100.9	Δ 6.2	95.1	3.2	101.3	1.5	99.4	1.3	令和元年
100.0	Δ 18.0	100.0	Δ 3.8	100.0	9.9	100.0	Δ 5.8	100.0	Δ 0.9	100.0	5.2	100.0	Δ 1.2	100.0	0.6	令和2年
79.2	Δ 20.8	100.2	0.2	92.1	Δ 7.9	97.3	Δ 2.7	96.9	Δ 3.1	97.4	Δ 2.6	101.5	1.4	106.4	6.4	令和3年
78.8	Δ 10.1	120.0	8.9	93.8	Δ 9.0	101.0	Δ 1.7	73.0	Δ 6.9	84.1	Δ 8.3	82.1	Δ 1.4	109.0	9.3	令和3年7月
76.7	Δ 10.5	87.4	9.5	88.6	Δ 10.2	107.0	9.4	72.7	Δ 5.9	80.4	Δ 2.7	78.6	Δ 1.7	98.0	13.6	令和3年8月
76.7	Δ 3.1	86.9	4.7	86.6	Δ 13.5	91.3	Δ 3.6	74.1	Δ 3.4	80.7	Δ 0.7	80.6	1.7	91.9	4.7	令和3年9月
76.0	Δ 8.9	91.8	5.4	91.6	Δ 0.6	90.2	Δ 12.2	75.2	Δ 4.1	79.2	Δ 4.2	80.6	Δ 2.0	95.8	4.3	令和3年10月
86.4	Δ 10.0	88.9	3.3	87.7	Δ 4.8	90.1	Δ 14.0	82.4	Δ 16.5	83.4	Δ 3.7	79.9	Δ 3.4	91.0	0.1	令和3年11月
122.3	Δ 19.7	184.6	8.4	94.6	Δ 6.1	117.6	Δ 7.3	202.8	Δ 1.5	172.5	Δ 4.0	205.1	Δ 2.3	183.6	12.5	令和3年12月
89.1	36.7	87.2	10.9	84.3	Δ 10.3	97.4	3.1	74.6	0.0	78.6	Δ 5.6	83.4	3.5	94.3	2.9	令和4年1月
97.2	64.5	88.0	10.7	85.7	Δ 2.1	96.7	Δ 0.6	77.0	6.9	77.4	Δ 4.8	85.2	6.1	88.1	0.1	令和4年2月
86.4	35.8	87.9	4.5	89.0	2.2	103.6	12.6	77.7	1.6	86.5	Δ 1.9	82.0	2.1	99.4	6.7	令和4年3月
84.0	24.8	91.7	5.0	89.0	Δ 2.6	117.4	27.2	77.4	5.7	77.3	Δ 5.7	95.8	1.8	94.7	Δ 1.6	令和4年4月
83.2	24.0	130.5	20.7	91.5	Δ 16.7	133.0	46.8	76.5	Δ 10.9	81.7	0.5	88.5	10.8	93.4	0.5	令和4年5月
119.5	7.8	129.5	23.3	96.0	3.4	144.6	40.1	196.5	Δ 2.2	157.7	Δ 8.6	194.3	Δ 0.6	146.6	0.8	令和4年6月
128.5	63.1	114.2	Δ 4.8	98.4	4.9	100.3	Δ 0.7	73.7	1.0	95.1	13.1	80.9	Δ 1.5	114.0	4.6	令和4年7月

不動産業, 物品賃貸業	学術研究等		飲食サービス業等		生活関連サービス等		教育, 学習支援業		医療, 福祉		複合サービス事業		その他のサービス業			
	前年比	前年比	前年比	前年比	前年比	前年比	前年比	前年比	前年比	前年比	前年比	前年比	前年比			
130.3	X	96.9	13.6	90.0	Δ 18.0	112.3	16.4	94.2	Δ 4.0	97.3	1.4	107.9	Δ 2.6	96.8	Δ 2.4	令和元年
100.0	Δ 23.2	100.0	3.2	100.0	11.2	100.0	Δ 11.0	100.0	6.1	100.0	2.7	100.0	Δ 7.3	100.0	3.3	令和2年
98.4	Δ 1.6	89.4	Δ 10.5	95.4	Δ 4.6	84.5	Δ 15.5	93.7	Δ 6.3	101.1	1.1	110.5	10.5	95.9	Δ 4.1	令和3年
101.5	Δ 8.7	112.9	17.5	105.1	Δ 3.4	79.6	Δ 29.1	69.4	Δ 9.6	81.7	Δ 7.8	90.6	9.4	106.1	23.3	令和3年7月
106.3	16.8	70.6	Δ 3.8	96.0	Δ 6.6	79.0	Δ 15.8	69.4	Δ 11.0	81.6	Δ 0.2	82.7	Δ 0.9	87.3	2.3	令和3年8月
89.3	1.2	69.5	Δ 7.2	93.6	Δ 1.9	82.3	Δ 13.2	70.5	Δ 9.1	82.6	2.4	91.7	12.0	87.0	Δ 0.1	令和3年9月
83.4	Δ 14.1	71.3	Δ 8.8	95.8	Δ 4.7	81.0	Δ 14.6	72.0	Δ 8.0	81.6	Δ 1.3	92.7	8.7	93.6	0.5	令和3年10月
85.8	Δ 1.8	71.4	Δ 7.4	91.7	Δ 2.1	80.8	Δ 26.0	71.8	Δ 7.6	84.0	Δ 0.5	87.8	Δ 6.4	83.1	Δ 9.9	令和3年11月
145.1	Δ 21.2	191.6	Δ 2.5	108.0	Δ 1.1	123.5	1.6	206.5	Δ 8.8	187.4	Δ 0.7	227.0	36.3	151.2	0.2	令和3年12月
101.1	27.3	71.9	5.7	94.5	Δ 3.4	117.6	60.7	73.0	Δ 1.1	81.3	Δ 4.0	94.8	7.2	85.7	0.9	令和4年1月
118.6	68.5	72.9	6.3	93.9	2.3	116.0	50.6	75.8	6.9	79.3	Δ 4.0	96.6	8.8	80.3	1.1	令和4年2月
90.6	12.5	73.3	3.5	98.6	9.2	119.5	58.3	75.3	Δ 0.8	91.2	1.1	91.2	5.3	90.2	5.7	令和4年3月
90.5	4.1	79.8	5.0	96.1	11.1	166.1	112.9	71.6	3.2	80.7	Δ 3.1	90.1	4.9	90.0	1.5	令和4年4月
89.6	4.4	174.5	52.9	94.8	3.4	214.8	180.1	72.9	2.0	82.9	0.9	91.0	4.4	84.7	0.2	令和4年5月
137.0	Δ 17.6	100.9	14.4	119.6	23.4	213.7	98.6	202.8	Δ 0.4	178.3	Δ 6.6	215.9	Δ 0.6	130.5	9.6	令和4年6月
99.8	Δ 1.7	107.9	Δ 4.4	108.1	2.9	154.2	93.7	72.0	3.7	92.8	13.6	92.8	2.4	109.3	3.0	令和4年7月

不動産業, 物品賃貸業	学術研究等		飲食サービス業等		生活関連サービス等		教育, 学習支援業		医療, 福祉		複合サービス事業		その他のサービス業			
	前年比	前年比	前年比	前年比	前年比	前年比	前年比	前年比	前年比	前年比	前年比	前年比	前年比			
118.2	X	108.6	Δ 7.4	91.4	6.9	103.2	9.6	121.5	Δ 11.3	88.3	9.9	98.5	3.2	104.4	8.7	令和元年
100.0	Δ 15.5	100.0	Δ 7.9	100.0	9.5	100.0	Δ 3.1	100.0	Δ 17.7	100.0	13.3	100.0	1.5	100.0	Δ 4.1	令和2年
67.4	Δ 32.6	110.2	10.2	90.5	Δ 9.6	101.4	1.5	106.0	6.0	88.4	Δ 11.6	97.7	Δ 2.2	123.8	23.7	令和3年
66.0	Δ 18.5	123.4	0.2	88.1	Δ 11.9	108.5	10.5	83.6	0.2	90.0	Δ 9.8	78.6	Δ 5.6	113.0	Δ 9.2	令和3年7月
60.2	Δ 28.6	104.9	17.0	85.0	Δ 11.8	117.1	17.4	82.2	8.6	78.7	Δ 7.4	76.8	Δ 2.3	115.5	31.5	令和3年8月
67.4	Δ 11.9	105.5	18.5	83.1	Δ 19.0	93.4	Δ 1.0	84.4	13.6	74.5	Δ 10.4	76.2	Δ 2.5	99.5	11.9	令和3年9月
69.2	Δ 12.5	113.9	21.2	89.5	1.6	92.6	Δ 12.9	84.3	7.3	71.9	Δ 12.7	75.8	Δ 6.4	98.7	10.4	令和3年10月
83.0	Δ 16.0	107.6	15.2	85.7	Δ 6.2	91.9	Δ 10.0	114.9	Δ 30.0	83.8	Δ 10.0	76.6	Δ 1.9	103.9	17.5	令和3年11月
105.3	Δ 25.9	169.3	4.5	88.1	Δ 9.0	112.6	Δ 12.4	188.3	35.1	137.9	Δ 10.4	196.2	Δ 13.9	236.9	28.0	令和3年12月
76.0	35.5	104.6	13.7	78.7	Δ 14.4	87.2	Δ 16.2	77.4	1.6	72.9	Δ 10.8	75.2	Δ 3.0	106.9	3.4	令和4年1月
77.5	49.9	105.3	13.1	81.0	Δ 5.0	87.1	Δ 17.9	78.3	5.4	74.2	Δ 3.9	77.2	0.5	99.7	Δ 3.2	令和4年2月
78.3	47.2	104.8	7.9	83.3	Δ 2.8	95.3	Δ 3.5	82.8	6.6	77.4	Δ 5.6	76.3	Δ 1.8	113.1	5.4	令和4年3月
75.5	34.8	106.8	9.5	84.8	Δ 9.9	93.8	Δ 3.6	94.2	12.1	70.5	Δ 11.9	106.5	9.8	101.3	Δ 7.1	令和4年4月
74.4	30.5	105.3	12.6	89.6	Δ 24.2	93.1	Δ 2.0	85.9	Δ 34.4	80.0	3.9	89.9	17.1	106.5	Δ 0.1	令和4年5月
101.7	22.4	159.9	28.1	83.1	Δ 8.5	110.9	11.3	168.0	Δ 11.8	106.8	Δ 15.0	181.9	Δ 2.5	171.5	Δ 9.0	令和4年6月
136.9	107.4	126.5	2.5	93.1	5.7	74.4	Δ 31.4	77.1	Δ 7.8	103.1	14.6	72.8	Δ 7.4	120.5	6.6	令和4年7月

第2-2表 定期給与指数  
5人以上

	調査産業計		建設業		製造業		電気・ガス業		情報通信業		運輸業、郵便業		卸売業、小売業		金融業、保険業	
	前年比		前年比		前年比		前年比		前年比		前年比		前年比		前年比	
令和元年	99.0	Δ 0.8	98.8	Δ 12.1	99.4	Δ 2.7	102.2	Δ 7.1	104.0	Δ 0.1	102.1	9.2	95.9	Δ 1.4	103.4	Δ 10.3
令和2年	100.0	1.0	100.0	1.3	100.0	0.6	100.0	Δ 2.1	100.0	Δ 3.9	100.0	Δ 2.1	100.0	4.3	100.0	Δ 3.3
令和3年	99.2	Δ 0.8	102.3	2.3	99.9	Δ 0.1	105.5	5.5	101.2	1.2	97.2	Δ 2.8	98.7	Δ 1.3	99.0	Δ 1.0
令和3年7月	98.8	Δ 0.6	106.0	6.1	100.2	1.8	107.8	6.5	98.4	Δ 7.6	97.9	Δ 0.6	94.8	Δ 6.0	98.2	4.5
令和3年8月	97.7	Δ 1.4	102.1	0.5	98.5	1.4	106.1	7.2	99.5	0.0	96.4	Δ 3.6	94.5	Δ 7.0	98.3	2.8
令和3年9月	98.9	Δ 0.3	106.7	6.6	100.0	1.4	105.7	5.5	99.8	1.2	94.9	Δ 4.2	95.3	Δ 5.6	96.4	2.1
令和3年10月	100.5	Δ 1.3	111.2	7.9	101.3	Δ 2.6	107.3	5.2	99.2	Δ 0.7	98.7	Δ 4.6	98.9	Δ 2.6	97.6	Δ 1.2
令和3年11月	99.1	Δ 0.8	106.7	4.3	100.0	0.0	109.2	7.9	101.3	2.3	96.2	Δ 3.0	97.6	Δ 3.5	98.8	2.1
令和3年12月	99.4	Δ 0.3	106.1	7.9	100.2	Δ 1.9	105.2	6.0	102.6	3.6	99.5	Δ 0.2	95.8	Δ 1.5	98.2	Δ 1.3
令和4年1月	99.5	0.1	109.8	8.7	100.9	2.2	110.2	4.5	104.4	1.3	97.6	Δ 0.5	103.0	1.2	101.5	0.8
令和4年2月	99.3	1.2	108.0	12.4	101.5	1.7	112.4	10.0	107.8	3.5	97.2	2.4	101.5	2.7	100.1	Δ 1.7
令和4年3月	101.2	2.3	111.3	10.7	101.8	1.2	105.9	4.3	106.9	2.2	101.9	5.5	105.1	6.7	102.5	5.0
令和4年4月	101.4	1.6	112.0	14.5	104.5	3.7	113.4	4.2	108.8	7.9	98.6	Δ 0.3	104.9	3.2	104.5	4.6
令和4年5月	100.4	0.9	106.0	10.6	100.6	1.9	107.8	5.2	104.5	3.5	99.4	2.7	104.2	2.6	101.4	0.0
令和4年6月	101.8	1.7	112.7	15.2	102.5	2.5	107.4	2.6	104.0	4.0	101.4	3.8	104.3	Δ 0.5	99.9	1.1
令和4年7月	101.8	3.0	117.7	11.0	102.1	1.9	110.2	2.2	104.9	6.6	104.6	6.8	105.5	11.3	105.3	7.2

30人以上

	調査産業計		建設業		製造業		電気・ガス業		情報通信業		運輸業、郵便業		卸売業、小売業		金融業、保険業	
	前年比		前年比		前年比		前年比		前年比		前年比		前年比		前年比	
令和元年	98.3	Δ 1.7	93.9	Δ 27.4	101.2	Δ 1.4	105.9	Δ 1.5	106.2	Δ 1.6	96.9	10.3	87.7	0.1	103.9	Δ 21.0
令和2年	100.0	1.7	100.0	6.6	100.0	Δ 1.2	100.0	Δ 5.6	100.0	Δ 5.8	100.0	3.2	100.0	14.1	100.0	Δ 3.7
令和3年	98.5	Δ 1.5	106.0	6.0	99.1	Δ 0.8	101.9	1.9	101.8	1.8	95.5	Δ 4.5	97.8	Δ 2.2	100.0	0.0
令和3年7月	97.8	Δ 1.3	109.1	8.3	98.9	1.4	101.9	0.7	99.7	Δ 8.0	96.4	Δ 5.1	96.0	Δ 2.2	99.5	3.5
令和3年8月	97.8	Δ 1.1	104.6	2.4	98.0	0.0	99.8	2.3	99.7	0.9	94.5	Δ 6.2	97.0	Δ 2.0	99.9	1.0
令和3年9月	98.4	Δ 0.4	107.6	10.1	98.6	Δ 0.4	98.3	0.0	100.7	2.2	92.2	Δ 8.0	97.3	Δ 1.7	98.2	0.0
令和3年10月	99.6	Δ 2.5	106.6	2.4	100.3	Δ 3.1	103.9	1.0	99.8	Δ 0.3	96.5	Δ 8.0	100.1	1.3	99.5	Δ 2.2
令和3年11月	98.7	Δ 0.6	107.4	7.6	99.6	0.3	101.1	1.4	100.8	2.5	94.4	Δ 4.4	101.4	1.6	100.1	0.1
令和3年12月	99.5	Δ 1.0	109.4	8.7	99.8	Δ 2.3	102.3	3.8	104.7	5.5	96.6	Δ 1.5	97.9	Δ 1.4	100.8	Δ 2.8
令和4年1月	99.2	0.3	114.0	9.4	101.1	2.2	109.5	5.2	107.3	2.5	94.8	Δ 3.1	100.1	Δ 0.1	99.6	Δ 2.6
令和4年2月	98.7	1.1	108.9	5.3	101.1	1.8	112.7	12.8	110.2	5.5	92.5	Δ 0.5	102.7	6.5	98.1	Δ 1.1
令和4年3月	101.0	2.2	120.4	11.3	101.8	2.3	104.6	2.6	110.0	3.3	97.2	0.6	104.1	10.9	100.6	1.6
令和4年4月	101.2	2.5	123.2	18.0	104.2	4.3	114.4	6.6	111.5	10.5	94.3	Δ 4.1	106.3	8.8	100.0	Δ 1.5
令和4年5月	100.3	2.2	115.8	11.1	100.6	2.5	108.9	8.0	107.0	8.2	95.6	0.8	104.8	8.9	98.4	Δ 2.4
令和4年6月	101.2	3.1	114.9	11.6	102.1	3.8	107.8	6.8	107.1	6.6	97.9	3.2	105.3	6.0	96.9	Δ 2.4
令和4年7月	100.8	3.1	118.4	8.5	101.6	2.7	110.7	8.6	107.3	7.6	99.4	3.1	105.7	10.1	102.8	3.3

5~29人

	調査産業計		建設業		製造業		電気・ガス業		情報通信業		運輸業、郵便業		卸売業、小売業		金融業、保険業	
	前年比		前年比		前年比		前年比		前年比		前年比		前年比		前年比	
令和元年	100.0	0.6	101.1	Δ 2.4	89.2	Δ 10.0	90.9	X	95.0	4.6	114.2	6.3	102.2	Δ 2.3	102.7	5.6
令和2年	100.0	Δ 0.1	100.0	Δ 1.1	100.0	12.1	100.0	9.9	100.0	5.3	100.0	Δ 12.4	100.0	Δ 2.1	100.0	Δ 2.7
令和3年	100.4	0.5	100.7	0.7	103.7	3.7	116.9	17.0	97.8	Δ 2.2	101.4	1.5	99.4	Δ 0.6	97.3	Δ 2.7
令和3年7月	100.5	0.6	104.7	5.1	107.0	3.6	X	X	91.7	Δ 5.6	101.7	11.5	94.0	Δ 8.7	96.2	5.5
令和3年8月	97.9	Δ 1.4	101.1	Δ 0.3	101.1	8.4	X	X	98.5	Δ 4.6	101.0	2.2	92.9	Δ 10.5	95.7	4.2
令和3年9月	99.8	0.0	106.2	5.1	107.3	9.0	-	-	94.7	Δ 3.9	101.4	5.2	93.9	Δ 8.2	93.6	3.8
令和3年10月	101.9	0.5	113.4	10.4	106.5	Δ 0.1	X	X	95.0	Δ 3.3	104.0	4.0	97.9	Δ 5.4	94.7	Δ 0.4
令和3年11月	100.1	Δ 0.8	106.3	2.8	103.0	Δ 0.9	X	X	103.4	1.1	100.6	0.3	94.9	Δ 7.2	96.9	4.2
令和3年12月	99.9	1.4	104.7	7.5	102.3	Δ 0.6	X	X	91.9	Δ 6.4	106.3	2.5	94.3	Δ 1.5	94.6	0.0
令和4年1月	100.2	Δ 0.3	107.9	8.3	99.0	1.5	X	X	92.0	Δ 2.1	101.1	2.2	105.2	2.1	102.7	4.3
令和4年2月	100.4	1.7	107.5	15.8	102.6	0.7	X	X	97.2	Δ 4.2	107.0	7.9	100.8	0.3	101.5	Δ 3.2
令和4年3月	101.6	2.7	107.1	10.3	101.1	Δ 4.3	X	X	92.2	Δ 2.1	111.3	15.0	105.9	3.8	103.8	8.4
令和4年4月	101.7	0.0	106.8	12.7	105.3	0.1	X	X	95.1	Δ 5.1	107.2	6.3	104.0	Δ 0.5	109.2	12.0
令和4年5月	100.6	Δ 1.2	101.4	10.3	99.8	0.3	X	X	91.6	Δ 17.7	106.6	4.7	103.8	Δ 1.8	104.3	2.7
令和4年6月	103.0	Δ 0.5	111.6	17.0	104.7	Δ 2.4	X	X	87.6	Δ 10.2	107.1	2.4	103.5	Δ 5.0	102.9	5.3
令和4年7月	103.5	3.0	117.4	12.1	104.8	Δ 2.1	X	X	91.2	Δ 0.5	115.8	13.9	105.4	12.1	107.5	11.7

不動産業、物品賃貸業	学術研究等		飲食サービス業等		生活関連サービス等		教育、学習支援業		医療、福祉		複合サービス事業		その他のサービス業			
	前年比	前年比	前年比	前年比	前年比	前年比	前年比	前年比	前年比	前年比	前年比	前年比	前年比			
122.9	X	105.2	5.4	91.2	Δ 2.6	105.7	14.7	102.4	Δ 6.2	97.1	4.1	99.9	Δ 0.6	101.3	Δ 1.0	令和元年
100.0	Δ 18.7	100.0	Δ 4.9	100.0	9.8	100.0	Δ 5.4	100.0	Δ 2.3	100.0	2.9	100.0	0.1	100.0	Δ 1.3	令和2年
80.3	Δ 19.7	103.5	3.5	93.4	Δ 6.7	97.6	Δ 2.4	96.1	Δ 3.9	96.0	Δ 4.0	103.1	3.0	108.9	8.8	令和3年
85.3	Δ 9.2	110.5	10.0	92.8	Δ 6.2	104.2	1.0	94.5	Δ 6.5	92.9	Δ 6.5	100.3	Δ 3.6	109.6	10.7	令和3年7月
79.0	Δ 13.0	106.3	10.2	90.1	Δ 9.8	99.4	Δ 1.7	94.3	Δ 5.9	94.4	Δ 4.4	101.3	Δ 1.8	107.7	7.1	令和3年8月
87.1	Δ 3.0	105.6	4.4	89.1	Δ 13.1	96.0	Δ 4.1	96.0	Δ 3.3	96.4	Δ 1.3	103.8	1.5	109.3	6.0	令和3年9月
86.3	Δ 8.8	106.5	1.7	94.0	Δ 0.5	95.2	Δ 12.4	97.2	Δ 4.3	95.2	Δ 4.0	103.0	Δ 0.5	108.6	3.9	令和3年10月
87.0	Δ 1.3	108.2	2.8	88.9	Δ 4.9	93.0	Δ 11.2	97.3	Δ 3.8	94.3	Δ 4.8	102.5	0.2	110.4	7.9	令和3年11月
92.3	Δ 0.3	108.7	12.4	91.7	Δ 0.4	92.7	Δ 10.2	96.0	Δ 4.4	95.7	Δ 4.8	103.5	Δ 0.3	113.2	10.7	令和3年12月
95.8	30.3	106.6	10.7	84.3	Δ 11.6	101.4	2.4	96.6	0.1	93.0	Δ 5.3	107.3	3.3	109.6	3.5	令和4年1月
100.1	49.0	107.7	10.6	86.2	Δ 3.9	101.8	Δ 0.8	99.8	7.1	92.0	Δ 5.1	109.4	5.8	105.9	0.7	令和4年2月
96.9	34.2	106.5	6.4	91.1	1.6	104.6	7.8	99.5	0.6	93.9	Δ 3.9	105.4	1.9	110.7	3.8	令和4年3月
95.5	27.0	107.9	5.6	91.6	Δ 2.7	107.5	10.9	96.1	1.4	92.4	Δ 4.1	105.6	1.3	112.1	2.4	令和4年4月
94.5	24.0	106.4	6.4	89.5	Δ 20.7	139.8	45.9	98.8	1.3	92.9	Δ 4.4	108.0	5.3	110.3	Δ 0.2	令和4年5月
97.5	18.9	107.5	7.2	89.3	Δ 3.5	113.5	14.1	100.0	2.8	95.6	Δ 0.6	106.1	1.1	115.2	4.7	令和4年6月
115.7	35.6	103.3	Δ 6.5	93.4	0.6	101.1	Δ 3.0	95.4	1.0	94.0	1.2	102.2	1.9	111.1	1.4	令和4年7月

不動産業、物品賃貸業	学術研究等		飲食サービス業等		生活関連サービス等		教育、学習支援業		医療、福祉		複合サービス事業		その他のサービス業			
	前年比	前年比	前年比	前年比	前年比	前年比	前年比	前年比	前年比	前年比	前年比	前年比	前年比			
118.8	X	99.7	13.3	90.8	Δ 17.1	110.0	12.6	93.2	Δ 5.4	100.1	2.9	104.1	Δ 1.6	100.1	Δ 4.9	令和元年
100.0	Δ 15.8	100.0	0.3	100.0	10.1	100.0	Δ 9.1	100.0	7.3	100.0	Δ 0.1	100.0	Δ 3.9	100.0	Δ 0.1	令和2年
92.5	Δ 7.5	93.7	Δ 6.3	95.6	Δ 4.4	84.3	Δ 15.7	92.5	Δ 7.5	99.4	Δ 0.6	105.3	5.2	100.2	0.3	令和3年
98.5	0.4	100.1	Δ 1.1	100.6	Δ 4.0	85.4	Δ 17.5	89.9	Δ 9.5	95.2	Δ 4.8	105.0	8.1	102.8	7.2	令和3年7月
92.8	Δ 7.3	93.8	Δ 4.4	98.2	Δ 5.5	85.2	Δ 15.3	89.9	Δ 11.0	99.1	Δ 0.3	99.0	Δ 0.8	100.8	3.1	令和3年8月
98.3	1.2	92.3	Δ 7.5	96.7	Δ 1.0	87.6	Δ 13.9	91.2	Δ 9.1	99.8	1.8	109.7	12.0	102.7	1.5	令和3年9月
91.7	Δ 14.2	93.2	Δ 8.2	99.0	Δ 3.8	87.3	Δ 14.1	93.2	Δ 8.0	99.2	Δ 1.2	108.6	7.0	102.1	Δ 0.7	令和3年10月
94.4	Δ 1.8	95.0	Δ 7.3	91.0	Δ 2.8	87.1	Δ 12.4	93.0	Δ 7.6	98.6	Δ 1.2	104.3	5.4	101.4	1.2	令和3年11月
101.7	Δ 6.1	96.3	Δ 2.7	100.2	Δ 3.4	85.4	Δ 14.2	92.4	Δ 6.6	99.8	Δ 1.3	108.0	7.2	104.1	4.3	令和3年12月
97.7	13.9	96.0	5.8	93.3	Δ 3.9	122.4	55.7	94.4	Δ 1.2	96.8	Δ 4.4	113.4	7.4	102.4	7.0	令和4年1月
105.2	35.7	97.4	6.3	93.1	Δ 2.0	123.8	49.7	98.1	6.9	95.0	Δ 5.0	115.1	8.5	96.2	1.9	令和4年2月
99.7	12.5	96.4	2.2	100.8	8.0	123.5	51.9	96.0	Δ 2.2	99.1	Δ 0.8	108.8	4.9	105.8	7.5	令和4年3月
99.5	8.0	96.6	1.0	99.4	11.2	127.4	51.5	92.6	3.0	97.5	Δ 2.6	105.5	4.2	105.2	6.8	令和4年4月
98.5	4.3	95.2	1.9	97.2	3.6	229.9	178.0	94.4	1.9	96.3	Δ 3.6	108.4	4.2	102.8	3.3	令和4年5月
97.6	3.3	96.6	9.6	99.3	6.9	152.9	81.6	95.3	3.1	98.0	Δ 1.4	110.7	2.5	111.1	8.4	令和4年6月
99.9	1.4	95.7	Δ 4.4	101.7	1.1	151.7	77.6	93.1	3.6	95.8	0.6	107.6	2.5	109.2	6.2	令和4年7月

不動産業、物品賃貸業	学術研究等		飲食サービス業等		生活関連サービス等		教育、学習支援業		医療、福祉		複合サービス事業		その他のサービス業			
	前年比	前年比	前年比	前年比	前年比	前年比	前年比	前年比	前年比	前年比	前年比	前年比	前年比			
123.5	X	108.7	Δ 1.0	91.4	6.8	103.8	16.6	130.6	Δ 8.0	88.3	7.5	98.1	Δ 0.7	103.9	6.8	令和元年
100.0	Δ 19.0	100.0	Δ 8.0	100.0	9.3	100.0	Δ 3.6	100.0	Δ 23.5	100.0	13.3	100.0	2.0	100.0	Δ 3.7	令和2年
70.9	Δ 29.1	112.0	12.0	92.2	Δ 7.8	101.7	1.7	106.5	6.6	87.6	Δ 12.5	102.2	2.2	122.8	22.9	令和3年
75.7	Δ 18.5	118.6	22.7	88.9	Δ 7.2	110.0	6.7	108.6	1.7	85.1	Δ 12.0	98.4	Δ 8.4	119.9	15.1	令和3年7月
69.1	Δ 21.6	117.1	18.7	86.2	Δ 11.9	103.5	2.3	106.6	8.5	84.0	Δ 13.2	102.2	Δ 2.3	118.3	12.1	令和3年8月
77.2	Δ 12.0	117.3	18.2	85.2	Δ 19.0	97.8	Δ 1.4	109.7	13.6	86.2	Δ 10.9	101.3	Δ 2.7	119.5	12.3	令和3年9月
79.5	Δ 12.5	118.0	12.3	91.4	1.2	96.7	Δ 13.5	109.1	6.9	83.8	Δ 12.7	100.7	Δ 3.5	118.5	10.4	令和3年10月
79.0	Δ 7.8	119.8	14.3	87.9	Δ 6.0	93.0	Δ 12.6	109.9	7.8	85.5	Δ 11.9	101.9	Δ 2.0	124.8	17.4	令和3年11月
82.5	Δ 5.4	119.4	20.9	87.5	1.1	93.1	Δ 10.5	106.2	1.8	87.6	Δ 11.7	101.7	Δ 3.4	127.2	19.2	令和3年12月
87.2	35.6	117.1	13.4	79.5	Δ 15.8	91.0	Δ 15.5	100.5	1.6	84.9	Δ 8.8	99.8	Δ 3.3	119.3	Δ 3.6	令和4年1月
88.9	49.9	118.0	12.9	82.3	Δ 5.2	91.0	Δ 18.0	101.7	5.3	86.3	Δ 2.6	102.4	0.2	119.7	Δ 3.3	令和4年2月
88.0	44.3	116.7	12.9	85.5	Δ 3.0	95.1	Δ 7.8	107.4	7.6	83.5	Δ 8.6	101.3	Δ 1.8	117.1	Δ 3.0	令和4年3月
86.6	34.7	118.9	11.7	87.1	Δ 9.8	97.6	Δ 3.4	104.3	Δ 4.4	81.9	Δ 7.1	105.7	0.2	121.7	Δ 4.8	令和4年4月
85.3	30.4	117.3	12.6	85.3	Δ 29.7	96.9	Δ 2.6	110.1	Δ 1.6	85.6	Δ 3.1	107.7	5.5	121.2	Δ 5.3	令和4年5月
90.3	22.9	118.4	5.8	83.9	Δ 9.0	94.7	Δ 9.0	112.1	0.0	91.3	2.4	101.3	Δ 2.3	120.3	Δ 1.1	令和4年6月
116.7	54.2	111.9	Δ 5.6	88.9	0.0	77.2	Δ 29.8	100.0	Δ 7.9	91.0	6.9	96.5	Δ 1.9	112.7	Δ 6.0	令和4年7月

第3-1表 総実労働時間指数  
5人以上

	調査産業計		建設業		製造業		電気・ガス業		情報通信業		運輸業、郵便業		卸売業、小売業		金融業、保険業	
	前年比		前年比		前年比		前年比		前年比		前年比		前年比		前年比	
令和元年	102.9	Δ 3.3	101.1	Δ 12.9	103.0	Δ 3.8	102.4	Δ 5.4	100.1	Δ 2.5	104.8	0.7	102.2	Δ 6.0	101.9	Δ 3.3
令和2年	100.0	Δ 2.8	100.0	Δ 1.1	100.0	Δ 2.9	100.0	Δ 2.2	100.0	Δ 0.1	100.0	Δ 4.5	100.0	Δ 2.2	100.0	Δ 1.9
令和3年	100.8	0.9	99.8	Δ 0.2	101.8	1.8	102.0	2.0	100.7	0.6	102.2	2.3	99.4	Δ 0.6	105.6	5.5
令和3年7月	102.6	Δ 0.7	100.3	Δ 2.6	105.9	3.1	102.8	Δ 1.0	104.5	Δ 10.4	105.1	1.9	98.1	Δ 4.6	107.2	3.2
令和3年8月	96.8	2.9	95.2	0.6	95.9	6.9	101.2	6.4	93.5	2.9	98.7	Δ 1.1	96.8	Δ 1.4	102.6	11.4
令和3年9月	100.3	0.0	100.2	0.1	101.5	1.3	98.7	Δ 0.7	106.3	4.1	98.6	Δ 1.3	98.0	Δ 2.1	104.2	7.6
令和3年10月	103.0	Δ 1.1	103.3	Δ 2.0	103.4	Δ 1.3	103.1	Δ 3.5	102.6	0.3	103.3	Δ 1.6	100.8	Δ 0.7	108.2	2.1
令和3年11月	103.0	2.5	102.3	Δ 0.1	105.1	2.3	105.0	8.1	103.3	5.1	101.9	1.2	102.1	1.7	103.3	7.7
令和3年12月	102.4	2.2	100.1	Δ 0.3	103.5	0.8	98.5	3.6	104.1	2.6	104.5	2.2	100.6	1.2	111.9	7.1
令和4年1月	95.8	Δ 0.1	98.6	4.1	94.0	0.4	99.5	2.7	91.9	1.4	92.4	Δ 7.3	98.4	3.0	97.8	Δ 5.8
令和4年2月	96.0	Δ 1.4	100.4	0.4	99.1	Δ 0.5	97.2	4.9	98.2	0.1	93.5	Δ 4.7	96.6	Δ 0.7	89.7	Δ 6.0
令和4年3月	101.9	Δ 0.4	109.2	5.5	103.6	Δ 1.1	112.8	1.1	98.4	Δ 1.4	100.2	Δ 2.5	98.6	1.9	106.9	Δ 4.0
令和4年4月	103.2	Δ 2.2	109.1	9.0	104.7	Δ 3.1	111.1	1.8	105.3	Δ 2.2	101.3	Δ 6.0	103.5	Δ 0.4	107.2	Δ 3.8
令和4年5月	97.2	0.8	100.5	7.1	93.3	Δ 2.1	100.1	7.6	87.6	Δ 2.6	95.4	Δ 3.5	100.2	2.7	97.4	Δ 1.8
令和4年6月	105.6	1.1	112.6	8.8	104.3	Δ 1.0	114.9	3.6	106.4	Δ 0.9	105.7	Δ 1.5	103.5	Δ 1.2	107.9	Δ 0.3
令和4年7月	102.5	Δ 0.1	108.6	8.3	104.0	Δ 1.8	105.2	2.3	104.3	Δ 0.2	102.9	Δ 2.1	105.5	7.5	98.0	Δ 8.6

30人以上

	調査産業計		建設業		製造業		電気・ガス業		情報通信業		運輸業、郵便業		卸売業、小売業		金融業、保険業	
	前年比		前年比		前年比		前年比		前年比		前年比		前年比		前年比	
令和元年	102.3	Δ 2.1	101.7	Δ 14.3	104.5	Δ 2.4	99.9	Δ 4.8	101.6	0.4	102.7	0.2	99.7	Δ 1.9	102.2	0.1
令和2年	100.0	Δ 2.3	100.0	Δ 1.6	100.0	Δ 4.3	100.0	0.1	100.0	Δ 1.6	100.0	Δ 2.6	100.0	0.2	100.0	Δ 2.2
令和3年	100.2	0.2	103.9	3.8	101.6	1.6	101.7	1.7	99.7	Δ 0.3	99.2	Δ 0.7	97.5	Δ 2.5	102.1	2.1
令和3年7月	101.7	Δ 1.3	106.8	4.0	105.6	2.5	101.4	Δ 4.0	105.0	Δ 11.5	101.5	Δ 0.4	95.5	Δ 3.0	100.7	Δ 4.0
令和3年8月	95.8	2.4	96.3	Δ 0.6	96.0	6.3	99.2	5.0	91.4	2.5	97.9	0.5	95.9	Δ 1.5	95.1	1.9
令和3年9月	100.2	0.5	107.2	8.5	100.8	0.5	98.9	Δ 1.2	106.7	5.4	95.3	Δ 3.2	97.5	Δ 1.4	100.5	1.5
令和3年10月	101.9	Δ 2.2	106.2	Δ 0.2	102.6	Δ 1.2	104.7	Δ 3.3	101.6	Δ 0.4	102.2	Δ 1.6	98.5	Δ 1.0	105.3	Δ 2.4
令和3年11月	103.2	3.0	109.0	6.6	105.6	3.0	101.2	4.7	102.8	5.9	101.4	2.9	102.7	2.0	99.1	1.9
令和3年12月	102.1	1.8	105.2	5.9	102.8	0.4	98.6	4.1	104.2	3.8	103.9	4.5	101.1	1.7	109.2	7.2
令和4年1月	95.8	0.7	103.6	7.6	95.4	2.0	99.4	3.8	90.5	2.0	94.1	Δ 1.7	95.4	Δ 0.4	89.7	Δ 6.1
令和4年2月	95.4	Δ 0.7	104.0	2.5	99.2	Δ 0.1	98.8	7.7	101.0	4.0	92.7	0.0	93.4	Δ 0.8	83.7	Δ 8.1
令和4年3月	102.2	Δ 0.6	115.7	4.0	104.5	Δ 0.3	112.3	Δ 3.2	99.7	1.0	98.8	Δ 1.1	93.9	0.8	104.2	Δ 9.8
令和4年4月	102.8	Δ 1.8	112.3	6.2	104.4	Δ 3.6	109.0	Δ 0.4	106.7	0.6	101.4	Δ 1.7	100.9	0.2	99.7	Δ 6.2
令和4年5月	96.7	1.5	101.4	6.1	93.8	Δ 1.8	100.5	9.2	86.4	Δ 1.1	98.1	4.4	96.0	0.2	91.3	Δ 4.8
令和4年6月	105.3	1.8	113.9	7.9	103.5	Δ 1.1	116.2	4.6	109.1	2.2	105.5	2.2	100.2	1.3	103.9	Δ 6.6
令和4年7月	102.0	0.3	109.7	2.7	103.7	Δ 1.8	106.8	5.3	105.9	0.9	103.1	1.6	99.2	3.9	95.1	Δ 5.6

5~29人

	調査産業計		建設業		製造業		電気・ガス業		情報通信業		運輸業、郵便業		卸売業、小売業		金融業、保険業	
	前年比		前年比		前年比		前年比		前年比		前年比		前年比		前年比	
令和元年	103.7	Δ 4.9	100.8	Δ 12.3	96.6	Δ 10.0	108.9	X	94.0	Δ 13.3	108.8	1.5	104.3	Δ 8.8	101.5	Δ 6.9
令和2年	100.0	Δ 3.6	100.0	Δ 0.9	100.0	3.5	100.0	Δ 8.2	100.0	6.4	100.0	Δ 8.0	100.0	Δ 4.1	100.0	Δ 1.5
令和3年	101.9	2.0	98.0	Δ 1.9	102.7	2.7	103.8	3.7	105.0	5.0	107.6	7.6	100.9	0.9	109.1	9.2
令和3年7月	104.0	0.1	97.6	Δ 5.2	107.7	5.6	X	X	102.2	Δ 4.8	111.7	5.7	100.2	Δ 5.7	114.2	11.2
令和3年8月	98.2	3.7	94.8	1.2	95.8	9.6	X	X	103.3	4.7	99.9	Δ 4.2	97.5	Δ 1.2	110.6	21.9
令和3年9月	100.7	Δ 0.7	97.3	Δ 3.3	104.3	4.4	-	-	104.3	Δ 1.7	104.5	2.1	98.4	Δ 2.4	107.9	14.0
令和3年10月	104.6	0.4	102.0	Δ 2.9	106.5	Δ 1.8	X	X	107.7	3.9	105.5	Δ 1.7	102.7	Δ 0.5	111.0	6.8
令和3年11月	102.8	1.7	99.4	Δ 3.0	104.0	Δ 0.2	X	X	105.5	2.0	102.7	Δ 2.0	101.7	1.4	107.9	14.4
令和3年12月	102.9	2.7	98.0	Δ 2.8	106.0	2.2	X	X	103.4	Δ 2.7	105.6	Δ 1.9	100.2	0.6	114.8	7.0
令和4年1月	95.9	Δ 1.5	96.6	2.8	88.2	Δ 6.0	X	X	98.0	Δ 1.3	88.3	Δ 17.3	101.1	6.0	107.0	Δ 5.0
令和4年2月	97.0	Δ 2.6	99.0	Δ 0.3	98.5	Δ 2.3	X	X	87.0	Δ 15.5	96.0	Δ 11.0	99.4	Δ 0.4	96.4	Δ 3.4
令和4年3月	101.5	Δ 0.2	106.3	6.0	100.3	Δ 4.1	X	X	92.7	Δ 11.9	104.5	Δ 3.1	102.4	2.7	109.5	2.3
令和4年4月	104.0	Δ 2.4	107.7	10.1	105.6	Δ 1.2	X	X	98.7	Δ 14.2	101.7	Δ 12.4	105.7	Δ 0.8	115.7	Δ 0.9
令和4年5月	98.0	0.0	100.1	7.6	91.1	Δ 2.8	X	X	93.2	Δ 8.2	88.5	Δ 17.9	103.7	4.9	104.0	1.4
令和4年6月	106.0	Δ 0.3	112.0	9.1	106.9	Δ 0.9	X	X	94.4	Δ 14.0	106.8	Δ 6.9	106.1	Δ 3.2	111.9	7.3
令和4年7月	103.5	Δ 0.5	108.2	10.9	104.5	Δ 3.0	X	X	96.3	Δ 5.8	102.9	Δ 7.9	110.7	10.5	100.9	Δ 11.6

不動産業、物品賃貸業	学術研究等		飲食サービス業等		生活関連サービス等		教育、学習支援業		医療、福祉		複合サービス事業		その他のサービス業			
	前年比	前年比	前年比	前年比	前年比	前年比	前年比	前年比	前年比	前年比	前年比	前年比	前年比			
115.2	X	107.4	Δ 1.8	105.8	Δ 7.2	108.7	12.4	104.4	Δ 3.7	100.5	1.9	100.5	Δ 8.2	105.9	Δ 3.0	令和元年
100.0	Δ 13.2	100.0	Δ 6.9	100.0	Δ 5.5	100.0	Δ 8.0	100.0	Δ 4.2	100.0	Δ 0.5	100.0	Δ 0.4	100.0	Δ 5.6	令和2年
93.2	Δ 6.9	107.0	7.0	94.5	Δ 5.5	92.7	Δ 7.2	97.6	Δ 2.4	101.1	1.1	104.9	4.9	102.3	2.2	令和3年
96.3	Δ 1.8	111.1	10.5	97.7	Δ 3.3	96.7	Δ 6.9	92.4	Δ 16.3	102.3	Δ 1.5	105.5	Δ 1.0	103.0	2.4	令和3年7月
88.1	Δ 1.2	97.5	15.3	93.6	Δ 5.6	94.3	Δ 4.5	74.5	Δ 5.2	102.5	4.5	106.5	9.7	97.0	4.3	令和3年8月
99.1	7.3	109.7	10.4	86.7	Δ 16.6	88.5	Δ 13.2	99.5	Δ 6.2	101.6	2.2	103.3	1.3	102.7	1.3	令和3年9月
99.6	1.5	110.8	4.7	98.0	1.3	88.7	Δ 15.8	106.2	Δ 10.1	101.5	Δ 1.4	106.1	Δ 2.6	105.6	2.8	令和3年10月
102.3	13.2	114.0	14.2	92.8	Δ 1.9	85.5	Δ 19.2	102.3	Δ 3.1	102.9	5.0	101.8	5.5	105.7	5.1	令和3年11月
102.6	10.5	108.4	14.2	98.6	4.4	90.1	Δ 13.4	96.3	Δ 4.6	101.7	3.1	112.1	1.3	106.8	7.0	令和3年12月
96.6	11.4	104.0	9.6	92.8	Δ 4.1	82.1	Δ 10.9	87.7	Δ 5.1	99.0	0.4	107.0	7.8	101.9	6.3	令和4年1月
105.4	23.1	110.7	9.8	86.2	Δ 4.6	82.1	Δ 13.3	85.9	Δ 4.2	96.9	0.4	95.0	2.6	100.1	Δ 0.3	令和4年2月
104.3	18.0	116.9	7.8	96.5	2.1	90.1	Δ 3.8	102.4	Δ 9.6	100.2	Δ 1.0	106.3	Δ 9.0	108.1	4.3	令和4年3月
107.7	19.1	114.7	0.3	100.1	0.4	88.8	Δ 8.5	97.6	Δ 8.8	102.4	Δ 0.7	111.3	Δ 0.5	106.9	2.1	令和4年4月
99.4	13.0	101.2	0.2	98.5	0.6	101.3	6.6	95.1	4.4	98.4	0.3	104.3	13.0	103.1	7.1	令和4年5月
107.4	17.2	120.6	6.5	95.7	9.7	101.2	5.1	110.4	4.1	105.3	2.5	109.7	Δ 0.3	113.4	7.2	令和4年6月
117.7	22.2	111.8	0.6	95.3	Δ 2.5	93.6	Δ 3.2	90.0	Δ 2.6	101.1	Δ 1.2	112.7	6.8	108.5	5.3	令和4年7月

不動産業、物品賃貸業	学術研究等		飲食サービス業等		生活関連サービス等		教育、学習支援業		医療、福祉		複合サービス事業		その他のサービス業			
	前年比	前年比	前年比	前年比	前年比	前年比	前年比	前年比	前年比	前年比	前年比	前年比	前年比			
97.7	X	106.1	Δ 0.2	105.1	Δ 15.4	112.3	8.0	96.3	Δ 1.0	100.0	1.8	103.2	Δ 7.4	107.2	Δ 5.1	令和元年
100.0	2.4	100.0	Δ 5.7	100.0	Δ 4.8	100.0	Δ 11.0	100.0	3.8	100.0	0.0	100.0	Δ 3.1	100.0	Δ 6.7	令和2年
101.7	1.7	103.9	4.0	92.9	Δ 7.0	84.0	Δ 16.0	94.7	Δ 5.4	101.2	1.1	107.3	7.3	101.5	1.5	令和3年
112.7	12.5	108.3	Δ 2.5	99.4	Δ 0.9	87.0	Δ 16.4	87.4	Δ 19.3	100.3	Δ 3.7	110.5	6.1	105.8	6.2	令和3年7月
99.5	4.2	86.2	4.2	96.2	0.6	81.8	Δ 16.6	68.6	Δ 15.2	103.3	4.5	106.5	17.6	96.8	2.9	令和3年8月
106.6	7.1	106.4	0.7	90.0	Δ 5.8	88.8	Δ 15.1	95.8	Δ 8.0	100.9	1.7	103.7	4.2	105.1	6.2	令和3年9月
103.2	Δ 6.7	108.4	Δ 2.3	97.7	Δ 6.3	83.3	Δ 17.7	102.7	Δ 11.5	100.7	Δ 2.9	109.3	1.9	104.7	1.4	令和3年10月
105.0	6.6	109.5	10.4	90.3	Δ 2.4	87.5	Δ 12.4	99.3	Δ 3.9	102.9	4.9	104.1	7.2	104.6	4.1	令和3年11月
106.3	0.4	102.3	5.5	100.4	Δ 2.5	85.9	Δ 15.0	92.4	Δ 6.1	102.0	2.4	118.4	16.3	105.0	5.0	令和3年12月
97.3	7.5	96.7	1.0	97.9	0.4	81.8	7.6	85.0	Δ 6.3	100.3	0.8	110.2	5.6	101.7	6.2	令和4年1月
111.1	15.7	107.4	5.4	96.7	5.0	89.8	4.8	83.4	Δ 3.8	95.8	Δ 0.1	97.7	3.6	96.6	Δ 1.1	令和4年2月
108.2	13.2	115.8	Δ 1.5	106.8	9.2	94.2	21.1	98.2	Δ 13.0	102.9	0.8	112.4	Δ 1.4	107.9	7.1	令和4年3月
114.1	9.9	106.0	Δ 3.4	107.4	20.1	90.8	3.7	94.7	Δ 9.4	103.8	Δ 0.5	107.6	Δ 2.1	106.5	4.0	令和4年4月
100.5	7.9	92.0	Δ 2.9	105.9	21.4	118.8	47.9	90.9	1.2	99.9	1.4	105.5	4.6	104.3	9.4	令和4年5月
115.9	7.4	114.0	6.9	108.2	40.0	115.0	32.6	106.3	1.2	106.2	1.8	112.9	1.7	114.3	9.9	令和4年6月
113.9	1.1	107.2	Δ 1.0	108.1	8.8	108.4	24.6	87.3	Δ 0.1	102.2	1.9	111.0	0.5	108.7	2.7	令和4年7月

不動産業、物品賃貸業	学術研究等		飲食サービス業等		生活関連サービス等		教育、学習支援業		医療、福祉		複合サービス事業		その他のサービス業			
	前年比	前年比	前年比	前年比	前年比	前年比	前年比	前年比	前年比	前年比	前年比	前年比	前年比			
119.7	X	109.3	Δ 3.2	106.2	Δ 2.6	106.9	15.4	122.3	Δ 7.9	101.7	2.6	99.2	Δ 8.7	103.6	1.8	令和元年
100.0	Δ 16.4	100.0	Δ 8.5	100.0	Δ 5.8	100.0	Δ 6.4	100.0	Δ 18.2	100.0	Δ 1.7	100.0	0.7	100.0	Δ 3.5	令和2年
88.9	Δ 11.1	110.6	10.7	95.2	Δ 4.8	96.0	Δ 4.0	104.1	4.1	101.1	1.2	103.9	3.9	103.4	3.5	令和3年
89.3	Δ 8.8	114.4	24.6	96.9	Δ 4.3	100.0	Δ 3.5	103.8	Δ 10.1	106.7	3.4	103.4	Δ 3.9	97.4	Δ 4.8	令和3年7月
82.8	Δ 5.6	108.2	24.2	92.3	Δ 8.4	98.8	Δ 0.1	88.1	19.9	101.5	5.6	106.6	6.2	96.9	6.6	令和3年8月
95.0	5.0	113.6	20.7	85.2	Δ 21.1	87.4	Δ 13.1	107.9	Δ 2.3	103.2	3.7	103.0	0.1	97.8	Δ 7.7	令和3年9月
96.8	1.8	113.6	11.8	98.1	5.1	90.2	Δ 16.1	114.1	Δ 7.0	103.4	1.7	104.7	Δ 4.6	106.9	5.0	令和3年10月
99.7	12.7	118.6	17.7	93.9	Δ 1.9	83.5	Δ 23.1	108.7	Δ 1.6	103.9	5.7	100.8	4.7	107.2	6.4	令和3年11月
99.4	11.1	114.7	19.8	97.6	8.2	90.5	Δ 14.1	104.7	Δ 1.9	102.2	5.8	109.6	Δ 4.6	109.7	10.4	令和3年12月
94.2	12.0	109.8	14.1	90.2	Δ 6.4	81.9	Δ 18.2	93.9	Δ 2.5	97.0	Δ 0.6	102.0	5.5	101.5	5.3	令和4年1月
100.2	24.2	114.4	12.4	80.8	Δ 9.8	77.8	Δ 21.3	91.7	Δ 5.0	99.9	2.3	91.0	Δ 0.9	105.6	0.1	令和4年2月
100.4	18.5	119.6	18.7	91.2	Δ 1.9	87.5	Δ 13.6	112.3	Δ 1.2	96.0	Δ 3.2	97.9	Δ 17.1	107.7	Δ 1.2	令和4年3月
102.8	21.7	121.3	2.0	96.4	Δ 8.3	87.4	Δ 13.0	104.4	Δ 7.3	100.4	Δ 0.9	115.0	1.9	106.9	Δ 1.7	令和4年4月
96.9	13.6	107.9	0.6	94.8	Δ 7.1	91.7	Δ 8.9	105.1	11.6	96.0	Δ 0.7	102.3	15.2	100.1	2.8	令和4年5月
101.2	19.2	126.2	6.3	89.6	Δ 2.4	93.7	Δ 5.9	119.6	10.3	104.3	4.3	105.5	Δ 3.9	110.8	2.3	令和4年6月
117.1	31.1	116.2	1.6	89.0	Δ 8.2	85.5	Δ 14.5	96.1	Δ 7.4	99.4	Δ 6.8	113.9	10.2	107.3	10.2	令和4年7月

第3-2表 所定内労働時間指数  
5人以上

	調査産業計		建設業		製造業		電気・ガス業		情報通信業		運輸業, 郵便業		卸売業, 小売業		金融業, 保険業	
	前年比		前年比		前年比		前年比		前年比		前年比		前年比		前年比	
令和元年	101.9	Δ 2.9	101.4	Δ 10.2	101.5	Δ 2.7	102.5	Δ 3.8	100.3	Δ 2.5	102.4	5.3	101.6	Δ 6.4	101.8	Δ 5.1
令和2年	100.0	Δ 1.8	100.0	Δ 1.4	100.0	Δ 1.4	100.0	Δ 2.4	100.0	Δ 0.3	100.0	Δ 2.3	100.0	Δ 1.6	100.0	Δ 1.8
令和3年	100.2	0.2	99.7	Δ 0.2	101.5	1.6	98.8	Δ 1.3	99.2	Δ 0.8	101.0	0.9	99.3	Δ 0.8	104.9	4.9
令和3年7月	102.2	Δ 1.7	100.7	Δ 2.5	106.0	2.0	99.6	Δ 3.7	104.0	Δ 11.5	103.8	Δ 0.5	98.6	Δ 4.3	106.9	2.0
令和3年8月	96.2	1.7	96.3	1.8	95.1	5.4	97.9	2.9	92.6	2.0	96.6	Δ 3.5	96.8	Δ 1.5	102.5	10.9
令和3年9月	99.8	Δ 0.5	99.2	Δ 1.3	101.2	1.1	94.8	Δ 3.5	105.8	4.0	97.1	Δ 1.8	98.4	Δ 1.8	104.0	7.1
令和3年10月	102.1	Δ 1.8	102.9	Δ 2.1	102.9	Δ 1.3	101.1	Δ 4.7	100.1	Δ 0.7	101.6	Δ 3.8	100.7	Δ 0.7	107.9	2.0
令和3年11月	102.1	2.0	101.9	1.7	105.1	2.2	97.9	2.5	100.9	3.7	99.7	Δ 1.0	102.0	2.0	103.1	7.4
令和3年12月	101.2	1.3	100.5	Δ 0.2	102.9	0.9	96.3	1.5	102.4	1.8	101.4	Δ 0.3	99.9	0.8	111.8	7.4
令和4年1月	95.0	Δ 0.4	97.2	2.4	93.6	0.6	93.6	Δ 0.3	90.3	1.3	89.8	Δ 9.7	98.3	4.0	96.8	Δ 6.2
令和4年2月	95.1	Δ 1.6	98.2	Δ 1.5	98.4	Δ 0.7	92.3	2.0	95.9	Δ 0.3	91.2	Δ 5.3	96.7	Δ 0.4	88.8	Δ 5.9
令和4年3月	100.9	Δ 0.9	108.0	5.0	103.0	Δ 1.3	106.6	Δ 1.8	95.9	Δ 1.3	98.0	Δ 5.1	98.3	1.7	104.7	Δ 4.9
令和4年4月	102.5	Δ 2.2	105.9	5.9	104.9	Δ 2.8	103.1	Δ 1.9	103.8	Δ 2.5	98.8	Δ 7.4	103.8	0.0	105.4	Δ 2.8
令和4年5月	96.2	0.4	99.3	5.3	93.3	Δ 1.5	94.4	4.5	86.8	Δ 2.1	92.7	Δ 5.8	100.1	2.8	96.4	Δ 2.3
令和4年6月	105.0	0.4	110.9	7.3	104.8	Δ 1.1	110.0	0.5	105.6	Δ 1.7	103.4	Δ 4.1	103.5	Δ 1.5	107.6	0.1
令和4年7月	101.9	Δ 0.3	107.3	6.6	104.1	Δ 1.8	98.4	Δ 1.2	103.4	Δ 0.6	100.9	Δ 2.8	105.0	6.5	97.4	Δ 8.9

30人以上

	調査産業計		建設業		製造業		電気・ガス業		情報通信業		運輸業, 郵便業		卸売業, 小売業		金融業, 保険業	
	前年比		前年比		前年比		前年比		前年比		前年比		前年比		前年比	
令和元年	101.2	Δ 1.8	102.2	Δ 8.5	102.5	Δ 1.2	98.9	Δ 5.5	100.5	Δ 1.9	102.7	3.1	97.9	Δ 2.2	100.9	Δ 1.9
令和2年	100.0	Δ 1.2	100.0	Δ 2.1	100.0	Δ 2.5	100.0	1.1	100.0	Δ 0.4	100.0	Δ 2.6	100.0	2.1	100.0	Δ 0.9
令和3年	99.9	Δ 0.1	102.6	2.5	101.4	1.3	99.0	Δ 1.1	99.3	Δ 0.8	99.5	Δ 0.5	98.0	Δ 1.9	100.4	0.4
令和3年7月	101.8	Δ 2.0	105.9	2.7	105.8	1.0	98.9	Δ 6.5	105.6	Δ 12.2	101.7	Δ 1.9	96.8	Δ 2.4	99.3	Δ 6.9
令和3年8月	95.8	1.6	95.9	Δ 1.2	94.9	4.4	97.2	2.8	91.6	2.1	98.1	Δ 1.6	96.4	Δ 0.8	94.1	0.3
令和3年9月	100.1	0.3	105.4	6.7	100.6	0.3	95.9	Δ 3.1	107.3	5.3	95.7	Δ 2.4	98.7	Δ 0.8	98.9	0.2
令和3年10月	101.4	Δ 2.6	104.8	Δ 2.6	102.2	Δ 1.3	102.0	Δ 5.5	99.7	Δ 1.3	102.2	Δ 2.6	99.2	Δ 0.5	103.8	Δ 3.8
令和3年11月	102.9	3.0	107.3	6.0	105.6	3.1	98.1	2.2	101.0	4.3	101.1	2.4	103.1	2.3	97.3	Δ 0.4
令和3年12月	101.3	1.5	104.4	5.3	102.2	0.7	95.6	1.1	103.0	2.7	102.9	4.6	100.5	1.4	108.1	6.5
令和4年1月	95.2	0.6	100.6	5.8	94.8	2.3	91.7	Δ 0.9	88.6	0.2	94.0	Δ 4.0	95.7	0.8	87.3	Δ 7.0
令和4年2月	94.7	Δ 0.7	100.0	1.5	98.3	Δ 0.4	91.8	3.1	98.2	2.3	93.0	0.8	94.1	Δ 0.9	81.0	Δ 9.6
令和4年3月	101.4	Δ 0.9	112.3	3.3	103.8	Δ 0.6	103.9	Δ 7.7	96.9	Δ 0.4	99.0	Δ 2.2	94.3	0.5	99.6	Δ 12.0
令和4年4月	102.3	Δ 1.8	109.6	4.8	104.4	Δ 3.8	100.4	Δ 5.4	104.9	Δ 1.5	100.6	Δ 1.9	101.6	0.3	95.8	Δ 5.3
令和4年5月	95.8	1.1	100.0	5.0	93.7	Δ 1.4	92.5	3.4	85.3	Δ 2.1	97.6	3.7	95.9	Δ 0.4	89.0	Δ 5.7
令和4年6月	104.9	1.1	112.6	7.3	103.9	Δ 1.6	109.1	Δ 0.8	108.0	0.4	104.9	0.4	100.5	0.6	101.9	Δ 7.8
令和4年7月	101.7	Δ 0.1	108.0	2.0	103.8	Δ 1.9	99.6	0.7	104.9	Δ 0.7	102.7	1.0	99.8	3.1	92.5	Δ 6.8

5~29人

	調査産業計		建設業		製造業		電気・ガス業		情報通信業		運輸業, 郵便業		卸売業, 小売業		金融業, 保険業	
	前年比		前年比		前年比		前年比		前年比		前年比		前年比		前年比	
令和元年	102.8	Δ 4.4	101.0	Δ 11.1	97.2	Δ 8.2	111.4	X	99.7	Δ 5.3	102.1	9.2	104.6	Δ 9.3	102.7	Δ 8.1
令和2年	100.0	Δ 2.7	100.0	Δ 1.0	100.0	2.8	100.0	Δ 10.2	100.0	0.3	100.0	Δ 2.0	100.0	Δ 4.4	100.0	Δ 2.7
令和3年	100.8	0.9	98.6	Δ 1.4	102.2	2.2	99.5	Δ 0.5	99.2	Δ 0.7	103.5	3.6	100.3	0.3	109.7	9.8
令和3年7月	103.0	Δ 1.0	98.6	Δ 4.7	107.3	6.1	X	X	97.1	Δ 7.9	107.3	1.7	100.0	Δ 5.8	115.1	12.0
令和3年8月	96.9	2.2	96.5	3.2	95.9	8.8	X	X	97.4	1.5	93.7	Δ 7.0	97.1	Δ 1.9	111.7	22.8
令和3年9月	99.4	Δ 1.8	96.8	Δ 4.4	103.4	3.9	-	-	99.0	Δ 2.8	99.4	Δ 0.6	98.2	Δ 2.4	109.5	14.6
令和3年10月	103.1	Δ 0.6	102.3	Δ 1.8	105.6	Δ 1.2	X	X	101.9	2.0	100.5	Δ 5.7	102.0	Δ 0.6	112.2	8.2
令和3年11月	101.2	0.6	99.8	0.0	103.5	Δ 1.0	X	X	100.6	1.4	97.2	Δ 6.9	101.4	2.0	109.3	16.0
令和3年12月	101.2	1.0	99.0	Δ 2.3	105.6	1.5	X	X	99.5	Δ 2.1	98.5	Δ 8.5	99.5	0.4	115.7	8.4
令和4年1月	94.8	Δ 1.9	95.9	1.2	89.2	Δ 4.9	X	X	97.9	5.5	81.0	Δ 20.7	100.7	6.9	107.6	Δ 4.8
令和4年2月	95.9	Δ 2.7	97.6	Δ 2.5	98.5	Δ 1.8	X	X	86.5	Δ 11.2	88.5	Δ 14.3	99.0	0.1	97.6	Δ 1.8
令和4年3月	100.3	Δ 0.8	106.2	5.8	100.3	Δ 3.7	X	X	92.1	Δ 4.7	97.4	Δ 9.0	101.6	2.6	110.2	3.1
令和4年4月	102.9	Δ 2.7	104.4	6.5	106.8	0.7	X	X	98.6	Δ 7.7	96.2	Δ 15.7	105.8	Δ 0.1	116.2	0.0
令和4年5月	96.9	Δ 0.6	99.1	5.7	91.9	Δ 1.2	X	X	93.8	Δ 2.1	82.0	Δ 22.6	103.5	5.4	104.7	1.5
令和4年6月	105.2	Δ 0.5	110.1	6.9	108.2	0.8	X	X	95.0	Δ 10.4	101.5	Δ 10.3	105.9	Δ 3.1	113.8	9.4
令和4年7月	102.2	Δ 0.8	107.0	8.5	105.0	Δ 2.1	X	X	96.0	Δ 1.1	98.3	Δ 8.4	109.3	9.3	102.8	Δ 10.7



不動産業, 物品賃貸業	学術研究等		飲食サービス業等		生活関連サービス等		教育, 学習支援業		医療, 福祉		複合サービス事業		その他のサービス業			
	前年比	前年比	前年比	前年比	前年比	前年比	前年比	前年比	前年比	前年比	前年比	前年比	前年比			
110.7	X	103.7	Δ 3.0	106.8	Δ 7.9	106.9	12.7	102.7	Δ 8.9	100.3	1.3	98.7	Δ 8.7	104.2	Δ 1.7	令和元年
100.0	Δ 9.6	100.0	Δ 3.6	100.0	Δ 6.4	100.0	Δ 6.4	100.0	Δ 2.6	100.0	Δ 0.3	100.0	1.4	100.0	Δ 4.0	令和2年
95.8	Δ 4.2	98.9	Δ 1.2	95.9	Δ 4.0	88.4	Δ 11.6	98.2	Δ 1.7	100.7	0.7	105.6	5.5	99.7	Δ 0.3	令和3年
98.5	Δ 1.6	103.0	3.6	98.4	Δ 3.8	90.8	Δ 13.5	94.9	Δ 14.2	102.3	Δ 1.9	105.9	Δ 0.9	100.6	Δ 0.2	令和3年7月
90.5	0.0	90.4	5.3	93.9	Δ 6.3	89.1	Δ 10.6	78.2	Δ 3.7	102.3	4.3	107.6	9.8	94.6	1.9	令和3年8月
101.4	8.3	103.5	5.1	87.8	Δ 16.2	83.8	Δ 18.4	100.0	Δ 5.8	101.4	1.8	103.9	1.8	100.3	Δ 0.8	令和3年9月
102.0	2.9	102.6	Δ 2.8	98.4	1.6	85.5	Δ 19.8	106.1	Δ 9.3	100.7	Δ 2.3	106.7	Δ 2.3	103.2	0.4	令和3年10月
104.9	14.0	104.0	4.9	94.4	Δ 2.1	82.2	Δ 21.7	101.9	Δ 2.4	102.3	4.6	102.5	6.8	102.4	2.8	令和3年11月
104.7	11.1	99.3	2.5	98.4	3.8	86.2	Δ 16.2	96.5	Δ 4.7	100.9	2.7	111.9	1.7	103.3	3.6	令和3年12月
98.1	9.4	93.5	6.3	94.7	Δ 3.8	79.0	Δ 11.6	89.7	Δ 4.1	98.6	0.2	103.4	3.7	97.6	4.9	令和4年1月
106.8	21.1	102.6	10.8	87.3	Δ 4.1	79.2	Δ 12.2	87.5	Δ 2.6	96.6	0.4	93.4	0.0	96.0	Δ 1.6	令和4年2月
105.0	15.3	105.6	5.9	97.5	1.2	86.8	Δ 2.7	104.2	Δ 9.0	100.1	Δ 0.6	105.0	Δ 11.2	104.5	3.1	令和4年3月
109.1	17.1	106.5	Δ 0.4	101.4	Δ 1.0	84.9	Δ 8.5	98.9	Δ 6.0	102.2	Δ 0.9	108.8	Δ 3.9	103.3	0.5	令和4年4月
100.8	10.9	92.9	0.3	99.5	Δ 0.8	96.1	5.6	95.1	4.7	98.0	0.1	101.3	9.3	97.9	5.2	令和4年5月
109.3	15.7	112.4	7.9	96.8	6.6	97.5	7.5	110.4	2.7	105.5	2.7	107.8	Δ 3.1	108.8	4.1	令和4年6月
113.6	15.3	108.0	4.9	95.9	Δ 2.5	91.9	1.2	91.5	Δ 3.6	100.6	Δ 1.7	109.6	3.5	104.9	4.3	令和4年7月

不動産業, 物品賃貸業	学術研究等		飲食サービス業等		生活関連サービス等		教育, 学習支援業		医療, 福祉		複合サービス事業		その他のサービス業			
	前年比	前年比	前年比	前年比	前年比	前年比	前年比	前年比	前年比	前年比	前年比	前年比	前年比			
99.3	X	102.3	Δ 0.9	108.8	Δ 15.2	111.3	6.6	97.0	Δ 7.3	99.8	1.1	102.1	Δ 7.4	104.3	Δ 3.6	令和元年
100.0	0.7	100.0	Δ 2.2	100.0	Δ 8.1	100.0	Δ 10.2	100.0	3.2	100.0	0.1	100.0	Δ 2.0	100.0	Δ 4.1	令和2年
103.4	3.4	102.6	2.6	94.6	Δ 5.4	84.1	Δ 15.9	93.0	Δ 7.0	101.1	1.1	107.9	7.9	99.7	Δ 0.3	令和3年
113.7	11.6	105.6	Δ 2.8	100.5	Δ 0.4	87.3	Δ 16.5	87.6	Δ 18.5	100.7	Δ 3.6	110.1	4.2	104.1	3.8	令和3年7月
101.1	4.6	85.8	0.9	97.2	Δ 0.2	81.7	Δ 16.8	73.2	Δ 11.6	103.4	4.5	108.0	17.3	95.2	0.8	令和3年8月
108.7	6.8	105.6	1.9	90.3	Δ 4.8	88.8	Δ 14.8	94.3	Δ 9.6	101.0	1.4	105.1	4.1	103.2	4.0	令和3年9月
105.3	Δ 4.7	105.7	Δ 3.8	98.3	Δ 4.7	83.4	Δ 17.8	100.0	Δ 12.3	100.3	Δ 3.5	110.4	2.8	103.0	Δ 0.9	令和3年10月
106.8	7.1	105.4	8.7	94.7	Δ 2.0	87.6	Δ 12.3	96.6	Δ 4.9	103.2	5.6	104.9	8.4	102.8	3.4	令和3年11月
107.5	1.4	100.7	0.6	100.7	Δ 1.4	86.1	Δ 14.9	90.5	Δ 8.2	101.6	2.6	117.0	19.4	103.2	2.7	令和3年12月
97.3	5.0	96.8	0.1	102.1	4.2	80.4	6.6	84.6	Δ 5.7	100.1	0.9	105.7	1.8	98.3	5.5	令和4年1月
112.2	14.5	106.6	4.4	97.5	4.4	88.6	3.1	82.6	Δ 2.1	95.7	0.3	96.3	2.0	93.6	Δ 2.3	令和4年2月
105.5	8.3	115.8	1.5	106.7	8.1	92.6	18.9	97.3	Δ 12.9	103.3	1.8	111.6	Δ 3.6	104.5	5.3	令和4年3月
113.4	7.6	109.4	0.7	107.6	14.2	87.5	0.6	93.6	Δ 5.9	104.1	Δ 0.1	105.6	Δ 4.6	103.4	2.5	令和4年4月
100.4	6.1	94.6	4.4	105.3	20.1	112.1	39.4	87.8	1.9	99.9	1.8	102.5	0.6	99.5	7.0	令和4年5月
116.8	6.2	117.1	5.9	108.3	32.1	112.2	28.7	103.1	0.6	106.7	2.0	111.8	Δ 0.9	110.1	7.0	令和4年6月
114.2	0.4	109.6	3.8	108.4	7.9	105.6	21.0	87.6	0.0	102.3	1.6	107.3	Δ 2.5	106.0	1.8	令和4年7月

不動産業, 物品賃貸業	学術研究等		飲食サービス業等		生活関連サービス等		教育, 学習支援業		医療, 福祉		複合サービス事業		その他のサービス業			
	前年比	前年比	前年比	前年比	前年比	前年比	前年比	前年比	前年比	前年比	前年比	前年比	前年比			
113.5	X	105.6	Δ 4.9	105.8	Δ 4.3	104.6	16.8	115.7	Δ 11.5	101.2	2.1	97.2	Δ 9.3	104.3	2.5	令和元年
100.0	Δ 11.9	100.0	Δ 5.3	100.0	Δ 5.4	100.0	Δ 4.4	100.0	Δ 13.5	100.0	Δ 1.2	100.0	2.9	100.0	Δ 4.1	令和2年
92.3	Δ 7.6	97.2	Δ 2.9	96.4	Δ 3.7	89.5	Δ 10.5	110.3	10.3	100.2	0.2	104.6	4.6	99.4	Δ 0.6	令和3年
92.5	Δ 7.2	101.4	10.1	97.4	Δ 5.5	91.4	Δ 13.2	111.8	Δ 4.9	105.5	1.9	104.0	Δ 3.1	93.5	Δ 8.0	令和3年7月
85.9	Δ 3.6	94.9	8.8	92.3	Δ 9.3	91.4	Δ 8.9	89.5	15.5	100.5	4.6	107.3	6.6	93.0	3.9	令和3年8月
97.8	6.6	102.5	8.4	86.7	Δ 20.7	80.4	Δ 20.9	113.7	3.1	102.1	2.3	103.3	0.7	94.3	Δ 10.0	令和3年9月
99.9	3.5	100.5	Δ 1.7	98.3	4.6	85.4	Δ 21.8	120.0	Δ 2.8	101.1	Δ 0.5	105.0	Δ 4.5	103.1	2.6	令和3年10月
103.4	14.6	103.5	2.0	94.1	Δ 2.4	78.6	Δ 26.6	113.9	2.4	101.4	3.4	101.4	6.1	101.2	1.3	令和3年11月
102.5	12.3	98.8	2.5	97.2	6.3	84.7	Δ 18.1	110.1	2.6	100.1	3.8	109.9	Δ 4.8	102.8	4.7	令和3年12月
96.9	10.2	92.8	9.8	91.0	Δ 7.8	77.8	Δ 19.1	102.1	Δ 0.2	96.0	Δ 1.9	102.5	4.7	95.4	2.9	令和4年1月
102.5	22.0	101.7	14.4	82.2	Δ 8.8	74.0	Δ 19.5	99.5	Δ 2.8	99.3	1.3	91.9	Δ 1.1	99.0	Δ 2.2	令和4年2月
103.3	17.3	101.6	15.7	93.0	Δ 2.3	83.4	Δ 11.5	121.2	0.2	94.9	Δ 3.9	99.2	Δ 16.8	103.4	Δ 2.2	令和4年3月
105.8	19.8	106.2	0.2	98.3	Δ 7.8	83.2	Δ 12.0	111.7	Δ 5.6	99.1	Δ 2.2	114.2	0.1	102.2	Δ 3.6	令和4年4月
99.5	11.7	93.0	Δ 2.0	96.7	Δ 7.9	87.5	Δ 7.6	112.7	11.4	94.5	Δ 2.4	101.5	14.0	94.0	1.4	令和4年5月
104.4	17.7	111.3	8.9	91.4	Δ 3.6	89.7	Δ 1.5	128.3	7.6	103.9	4.6	105.1	Δ 4.9	105.2	Δ 1.6	令和4年6月
111.7	20.8	108.2	6.7	89.8	Δ 7.8	84.6	Δ 7.4	100.5	Δ 10.1	97.7	Δ 7.4	113.6	9.2	101.9	9.0	令和4年7月

第3-3表 所定外労働時間指数  
5人以上

	調査産業計		建設業		製造業		電気・ガス業		情報通信業		運輸業、郵便業		卸売業、小売業		金融業、保険業	
	前年比	前年比	前年比	前年比	前年比	前年比	前年比	前年比	前年比	前年比	前年比	前年比	前年比	前年比	前年比	前年比
令和元年	117.1	Δ 7.7	96.7	Δ 40.3	118.1	Δ 12.7	100.8	Δ 21.8	97.6	Δ 2.4	124.3	Δ 22.5	114.2	1.4	103.1	33.1
令和2年	100.0	Δ 14.6	100.0	3.5	100.0	Δ 15.4	100.0	Δ 0.8	100.0	2.4	100.0	Δ 19.6	100.0	Δ 12.4	100.0	Δ 3.0
令和3年	109.1	9.1	100.0	0.0	105.0	5.0	147.7	47.7	119.1	19.1	112.0	12.0	101.3	1.4	115.6	15.7
令和3年7月	106.4	12.4	94.8	Δ 2.0	104.4	15.8	149.9	36.8	110.6	6.8	116.3	23.3	89.2	Δ 9.6	112.5	24.4
令和3年8月	104.3	19.8	79.2	Δ 17.4	104.4	24.7	147.8	58.8	106.3	15.1	116.3	19.6	97.0	0.0	102.0	17.3
令和3年9月	107.5	7.5	114.5	21.8	104.4	2.8	155.1	32.8	113.3	5.8	111.1	1.6	90.7	Δ 8.0	105.5	13.8
令和3年10月	115.0	7.0	107.6	Δ 1.8	108.8	Δ 1.9	132.3	11.3	135.9	11.4	118.0	17.2	103.3	Δ 1.5	111.3	3.3
令和3年11月	115.0	9.1	107.6	Δ 19.6	105.9	2.8	205.7	71.5	134.1	21.2	119.8	19.7	103.3	Δ 5.6	106.6	13.6
令和3年12月	119.4	14.5	93.9	Δ 0.9	110.1	0.7	130.2	31.3	126.3	11.5	130.8	22.8	112.6	5.8	113.6	3.1
令和4年1月	107.5	3.1	118.6	29.1	97.1	Δ 2.3	182.5	28.9	112.2	2.2	114.5	13.7	100.0	Δ 12.4	112.8	Δ 0.7
令和4年2月	108.6	1.0	131.4	25.6	105.7	0.6	167.0	33.5	128.7	4.8	112.7	0.4	95.3	Δ 6.3	103.5	Δ 6.1
令和4年3月	115.1	5.0	126.5	12.4	109.3	0.5	200.0	28.2	129.6	Δ 3.4	119.1	22.5	104.7	6.2	141.9	8.3
令和4年4月	114.0	0.0	154.9	50.8	102.1	Δ 6.2	223.7	34.4	124.3	1.2	122.5	5.3	96.9	Δ 8.9	136.0	Δ 13.1
令和4年5月	110.8	7.3	117.6	35.0	92.9	Δ 7.9	180.4	37.4	98.3	Δ 6.7	118.5	15.7	103.1	2.9	111.6	4.7
令和4年6月	114.0	10.4	137.3	32.5	97.9	Δ 1.5	183.5	39.8	116.5	7.9	125.4	21.7	103.1	4.6	112.8	Δ 4.6
令和4年7月	111.8	5.1	128.4	35.4	101.4	Δ 2.9	201.0	34.1	115.7	4.6	120.2	3.4	114.1	27.9	107.0	Δ 4.9

30人以上

	調査産業計		建設業		製造業		電気・ガス業		情報通信業		運輸業、郵便業		卸売業、小売業		金融業、保険業	
	前年比	前年比	前年比	前年比	前年比	前年比	前年比	前年比	前年比	前年比	前年比	前年比	前年比	前年比	前年比	前年比
令和元年	116.3	Δ 5.4	96.0	Δ 50.2	124.1	Δ 10.2	112.4	3.1	116.0	35.5	102.9	Δ 16.5	135.4	4.4	119.2	27.6
令和2年	100.0	Δ 14.0	100.0	4.3	100.0	Δ 19.4	100.0	Δ 11.0	100.0	Δ 13.8	100.0	Δ 2.8	100.0	Δ 26.1	100.0	Δ 16.1
令和3年	104.5	4.5	118.2	18.1	104.3	4.2	135.5	35.5	105.5	5.4	97.4	Δ 2.5	87.0	Δ 13.1	125.6	25.6
令和3年7月	100.2	9.2	117.4	18.5	103.4	19.8	133.0	29.2	97.1	0.0	100.6	11.3	69.4	Δ 16.7	120.9	46.5
令和3年8月	96.5	14.4	100.6	7.2	106.9	25.9	124.0	33.4	89.2	8.5	96.8	19.2	84.8	Δ 16.7	108.7	23.4
令和3年9月	101.1	2.9	125.7	27.8	102.0	2.1	136.7	18.1	99.7	5.5	92.8	Δ 8.7	74.0	Δ 17.3	120.9	18.3
令和3年10月	108.6	3.5	121.9	28.9	106.9	0.0	138.5	21.6	125.1	9.2	102.1	6.1	84.8	Δ 8.3	124.7	16.7
令和3年11月	107.7	4.6	128.7	14.1	105.5	2.0	139.4	33.0	125.9	26.3	103.5	6.5	94.1	Δ 4.7	122.8	33.6
令和3年12月	112.3	5.3	114.3	11.7	109.5	Δ 1.9	134.8	40.9	119.8	18.1	110.4	4.1	111.1	7.5	122.8	15.9
令和4年1月	103.7	1.7	136.4	25.9	101.4	0.7	194.5	42.3	114.9	22.8	94.6	17.4	89.2	Δ 19.7	120.6	2.1
令和4年2月	104.6	0.7	147.0	10.3	107.5	3.3	184.5	47.7	137.7	22.9	90.7	Δ 4.8	81.5	3.7	117.8	5.6
令和4年3月	112.0	3.1	153.0	11.0	111.6	3.1	215.5	36.0	136.0	16.9	97.1	6.9	86.2	5.5	163.6	12.6
令和4年4月	109.3	Δ 2.7	140.9	19.2	104.8	Δ 2.6	215.5	42.4	129.8	27.9	106.3	Δ 1.9	87.7	Δ 3.6	150.5	Δ 12.8
令和4年5月	107.4	5.3	116.7	16.8	95.2	Δ 4.7	199.1	61.9	100.9	12.0	101.0	7.8	98.5	16.2	121.5	4.6
令和4年6月	111.1	13.0	128.0	13.5	99.3	2.9	203.6	63.0	123.7	29.8	108.8	16.1	93.8	19.3	130.8	6.5
令和4年7月	105.6	5.4	128.0	9.0	102.1	Δ 1.3	194.5	46.2	118.4	21.9	105.4	4.8	86.2	24.2	129.0	6.7

5~29人

	調査産業計		建設業		製造業		電気・ガス業		情報通信業		運輸業、郵便業		卸売業、小売業		金融業、保険業	
	前年比	前年比	前年比	前年比	前年比	前年比	前年比	前年比	前年比	前年比	前年比	前年比	前年比	前年比	前年比	前年比
令和元年	118.8	Δ 11.7	97.6	Δ 30.0	88.4	Δ 27.6	49.5	X	23.7	Δ 84.0	199.9	Δ 32.0	98.4	Δ 1.4	77.0	41.6
令和2年	100.0	Δ 15.8	100.0	2.5	100.0	13.1	100.0	102.3	100.0	321.7	100.0	Δ 50.0	100.0	1.6	100.0	29.8
令和3年	119.9	20.0	88.8	Δ 11.3	108.6	8.6	206.7	106.6	176.1	76.1	162.9	62.8	111.6	11.6	97.6	Δ 2.3
令和3年7月	120.9	20.9	81.7	Δ 14.1	110.9	0.0	X	X	165.2	26.1	171.5	60.2	104.2	Δ 4.3	96.5	Δ 7.2
令和3年8月	119.5	28.3	66.1	Δ 32.1	94.6	21.9	X	X	176.9	32.5	184.9	20.4	105.8	13.6	87.4	1.7
令和3年9月	122.3	17.4	107.5	17.1	116.0	8.8	-	-	170.2	7.4	175.0	29.0	102.6	Δ 3.0	76.8	Δ 1.9
令和3年10月	130.5	16.1	98.5	Δ 17.8	116.8	Δ 9.2	X	X	180.3	19.3	173.2	48.1	115.3	0.0	87.4	Δ 19.5
令和3年11月	130.5	17.5	94.0	Δ 36.4	110.0	8.3	X	X	166.1	7.6	177.7	63.0	108.9	Δ 6.8	78.3	Δ 18.9
令和3年12月	133.3	31.5	82.9	Δ 8.6	111.7	12.0	X	X	151.9	Δ 7.6	202.6	87.6	113.7	5.9	98.0	Δ 15.6
令和4年1月	115.3	5.1	107.9	32.1	75.2	Δ 19.8	X	X	99.2	Δ 44.5	187.5	10.5	107.9	Δ 7.6	95.5	Δ 8.2
令和4年2月	116.7	Δ 1.2	122.5	42.1	98.3	Δ 7.8	X	X	92.5	Δ 45.7	197.3	15.0	106.3	Δ 9.0	74.2	Δ 30.7
令和4年3月	120.8	7.4	109.0	11.9	100.0	Δ 9.8	X	X	100.8	Δ 52.1	200.9	69.3	117.5	6.2	95.5	Δ 13.3
令和4年4月	122.2	2.3	164.0	76.3	90.6	Δ 21.9	X	X	99.2	Δ 53.8	176.8	23.8	104.8	Δ 11.6	106.1	Δ 17.2
令和4年5月	116.7	9.1	118.0	48.4	81.2	Δ 20.6	X	X	85.8	Δ 50.1	177.7	34.5	107.9	Δ 3.7	90.9	0.4
令和4年6月	119.4	3.6	142.7	46.5	91.5	Δ 19.3	X	X	87.5	Δ 44.2	178.6	32.4	109.5	Δ 3.7	75.8	Δ 29.2
令和4年7月	125.0	3.4	128.1	56.8	98.3	Δ 11.4	X	X	100.0	Δ 39.5	165.2	Δ 3.7	134.9	29.5	65.2	Δ 32.4

不動産業, 物品賃貸業	学術研究等		飲食サービス業等		生活関連サービス等		教育, 学習支援業		医療, 福祉		複合サービス事業		その他のサービス業			
	前年比	前年比	前年比	前年比	前年比	前年比	前年比	前年比	前年比	前年比	前年比	前年比	前年比			
189.2	X	173.5	14.6	93.2	8.0	187.3	5.6	118.6	63.6	107.2	21.0	149.0	2.2	135.8	Δ 18.1	令和元年
100.0	Δ 47.2	100.0	Δ 42.3	100.0	7.2	100.0	Δ 46.6	100.0	Δ 15.7	100.0	Δ 6.6	100.0	Δ 32.8	100.0	Δ 26.3	令和2年
51.6	Δ 48.4	253.1	153.0	75.7	Δ 24.3	277.2	177.1	92.0	Δ 8.0	110.0	10.0	83.9	Δ 16.1	147.3	47.3	令和3年
60.7	Δ 9.6	258.9	114.2	87.9	6.0	347.2	556.1	71.1	Δ 34.5	101.9	8.6	94.5	Δ 4.2	145.8	50.7	令和3年7月
51.6	Δ 23.3	226.3	262.2	89.5	5.9	314.1	428.3	43.4	Δ 23.7	107.8	12.5	73.9	0.0	140.1	44.8	令和3年8月
61.8	Δ 11.2	221.1	95.6	71.2	Δ 24.6	291.0	319.3	95.1	Δ 9.9	107.8	17.4	84.3	Δ 12.7	147.2	38.1	令和3年9月
60.7	Δ 25.3	258.9	131.6	94.5	0.0	224.9	300.2	107.9	Δ 15.8	123.7	23.9	88.3	Δ 12.3	147.2	45.9	令和3年10月
58.0	Δ 10.0	292.6	158.7	71.2	2.3	228.1	56.9	105.6	Δ 7.2	119.8	15.4	80.2	Δ 29.0	162.7	38.2	令和3年11月
68.3	Δ 3.8	273.2	356.2	101.1	15.1	257.9	69.6	94.4	Δ 4.5	125.9	14.6	117.1	Δ 6.6	169.6	68.1	令和3年12月
73.1	94.9	293.5	33.5	68.3	Δ 8.4	220.0	5.6	70.1	Δ 16.4	110.0	6.0	204.1	142.1	180.3	22.5	令和4年1月
83.3	89.3	255.8	3.5	73.3	Δ 9.7	210.0	Δ 27.0	71.6	Δ 19.6	104.0	2.1	136.7	89.9	174.6	17.5	令和4年2月
93.6	101.7	319.5	21.0	85.0	22.1	233.3	Δ 18.9	85.8	Δ 16.4	102.0	Δ 11.9	140.8	85.3	174.6	24.6	令和4年3月
84.6	87.6	261.0	5.0	85.0	34.9	260.0	Δ 6.4	85.8	Δ 29.7	108.0	4.0	179.6	130.0	171.8	23.9	令和4年4月
76.9	92.3	250.6	Δ 0.7	86.7	34.2	326.7	22.0	94.8	0.4	110.0	6.0	185.7	131.5	197.2	29.0	令和4年5月
76.9	70.5	266.2	Δ 3.0	83.3	109.3	260.0	Δ 22.2	109.0	15.5	100.0	Δ 3.7	163.3	109.1	197.2	54.5	令和4年6月
183.3	202.0	180.5	Δ 30.3	88.3	0.5	166.7	Δ 52.0	76.9	8.2	114.0	11.9	195.9	107.3	174.6	19.8	令和4年7月

不動産業, 物品賃貸業	学術研究等		飲食サービス業等		生活関連サービス等		教育, 学習支援業		医療, 福祉		複合サービス事業		その他のサービス業			
	前年比	前年比	前年比	前年比	前年比	前年比	前年比	前年比	前年比	前年比	前年比	前年比	前年比			
81.7	X	156.2	7.1	67.8	Δ 19.8	140.9	54.6	91.2	174.3	103.7	22.7	118.7	Δ 6.9	152.2	Δ 19.0	令和元年
100.0	22.4	100.0	Δ 36.0	100.0	47.4	100.0	Δ 29.0	100.0	9.7	100.0	Δ 3.6	100.0	Δ 15.8	100.0	Δ 34.3	令和2年
83.9	Δ 16.1	121.3	21.3	75.6	Δ 24.4	85.0	Δ 15.1	109.7	9.7	103.4	3.4	98.3	Δ 1.7	129.7	29.7	令和3年
102.0	22.9	145.0	1.4	88.9	Δ 5.6	81.3	Δ 11.2	86.2	Δ 24.5	87.6	Δ 7.9	115.1	36.7	132.5	46.5	令和3年7月
83.7	Δ 0.9	93.2	76.8	85.1	8.2	86.4	Δ 12.8	28.0	Δ 57.0	98.9	5.9	85.2	21.2	122.0	38.9	令和3年8月
86.0	11.9	115.8	Δ 12.1	86.3	Δ 15.3	89.0	Δ 20.5	110.3	7.4	97.0	6.0	85.2	3.9	135.2	41.2	令和3年9月
81.5	Δ 27.7	145.0	15.0	91.5	Δ 20.2	83.9	Δ 15.3	127.0	Δ 5.1	108.2	9.5	92.7	Δ 11.3	129.9	45.6	令和3年10月
86.0	0.9	163.7	27.0	45.2	Δ 12.5	86.4	Δ 10.6	123.9	3.8	95.2	Δ 10.5	92.7	Δ 8.4	132.5	13.6	令和3年11月
94.4	Δ 10.1	121.4	118.4	96.6	Δ 12.8	83.9	Δ 15.3	110.3	13.2	111.9	Δ 1.7	137.5	Δ 10.4	132.5	44.2	令和3年12月
96.9	41.5	95.3	17.8	56.4	Δ 39.2	123.1	34.4	88.6	Δ 11.8	103.7	Δ 4.2	172.3	52.5	156.6	14.8	令和4年1月
100.0	34.0	118.9	19.1	88.5	12.5	128.2	52.8	90.9	Δ 15.3	98.1	Δ 9.3	117.0	24.7	143.4	11.6	令和4年2月
135.9	76.7	116.0	Δ 29.1	107.7	21.1	143.6	88.2	106.1	Δ 14.4	92.6	Δ 21.3	123.4	37.9	161.8	29.9	令和4年3月
122.1	38.3	60.4	Δ 51.7	105.1	154.5	189.7	81.9	104.5	Δ 29.8	94.4	Δ 11.3	135.1	33.5	155.3	22.1	令和4年4月
101.5	30.6	57.5	Δ 61.1	111.5	37.3	315.4	300.8	118.2	Δ 2.9	98.1	Δ 7.8	147.9	71.4	180.3	36.1	令和4年5月
106.9	22.0	72.6	35.2	107.7	247.4	200.0	171.4	134.8	4.9	94.4	Δ 0.8	128.7	47.3	181.6	48.9	令和4年6月
110.7	8.5	74.5	Δ 48.6	105.1	18.2	189.7	133.3	84.1	Δ 2.4	100.0	14.2	161.7	40.5	151.3	14.2	令和4年7月

不動産業, 物品賃貸業	学術研究等		飲食サービス業等		生活関連サービス等		教育, 学習支援業		医療, 福祉		複合サービス事業		その他のサービス業			
	前年比	前年比	前年比	前年比	前年比	前年比	前年比	前年比	前年比	前年比	前年比	前年比	前年比			
237.9	X	205.2	30.3	111.5	27.8	239.2	Δ 11.9	174.7	16.8	117.3	20.5	197.9	7.7	87.4	Δ 16.8	令和元年
100.0	Δ 58.0	100.0	Δ 51.3	100.0	Δ 10.3	100.0	Δ 58.2	100.0	Δ 42.7	100.0	Δ 14.7	100.0	Δ 49.5	100.0	14.4	令和2年
25.4	Δ 74.6	460.2	360.3	76.0	Δ 23.9	474.3	374.2	55.5	Δ 44.5	126.8	26.8	68.8	Δ 31.0	196.4	96.5	令和3年
28.9	Δ 52.6	453.0	435.5	88.2	24.3	612.5	14,614.4	39.8	Δ 59.1	137.5	51.3	76.4	Δ 36.3	185.9	60.0	令和3年7月
24.3	Δ 60.1	453.0	435.5	92.0	6.7	545.8	2,518.0	77.4	84.2	132.8	32.5	65.6	Δ 18.1	187.7	54.8	令和3年8月
39.8	Δ 40.5	401.3	397.4	61.3	Δ 28.9	495.8	1,882.3	62.7	Δ 43.7	137.5	51.3	90.9	Δ 24.3	179.2	33.2	令和3年9月
39.8	Δ 42.1	453.0	424.2	93.9	16.7	370.8	4,354.5	68.6	Δ 41.1	167.7	63.5	90.9	Δ 7.4	195.9	47.6	令和3年10月
32.0	Δ 41.7	512.5	521.2	90.1	9.3	370.8	89.4	67.9	Δ 34.8	172.4	68.1	69.2	Δ 47.1	245.7	102.7	令和3年11月
42.6	Δ 24.4	527.9	587.8	103.5	45.9	429.1	101.9	61.2	Δ 40.3	160.7	56.7	98.1	17.3	270.5	114.4	令和3年12月
40.9	232.5	553.8	38.0	76.9	25.4	325.0	Δ 2.5	30.1	Δ 39.1	123.3	32.3	78.6	96.5	243.3	34.5	令和4年1月
54.5	176.6	446.2	1.1	57.7	Δ 30.0	300.0	Δ 41.0	30.1	Δ 40.0	118.6	30.5	46.4	27.5	258.3	25.5	令和4年2月
43.9	91.7	590.4	34.9	63.5	10.4	329.2	Δ 36.3	42.6	Δ 26.9	125.6	12.3	35.7	Δ 38.6	208.3	13.1	令和4年3月
43.9	220.4	517.3	12.8	65.4	Δ 18.8	333.3	Δ 27.3	47.1	Δ 29.8	137.2	36.9	153.6	225.4	215.0	24.6	令和4年4月
45.5	232.1	496.2	14.4	63.5	14.2	337.5	Δ 25.7	45.6	16.6	137.2	43.7	139.3	82.3	241.7	16.5	令和4年5月
40.9	170.9	515.4	Δ 6.1	61.5	33.7	329.2	Δ 44.7	51.5	111.9	116.3	Δ 4.0	125.0	63.6	240.0	70.2	令和4年6月
216.7	649.8	323.1	Δ 28.7	75.0	Δ 15.0	141.7	Δ 76.9	61.8	55.3	146.5	6.5	125.0	63.6	235.0	26.4	令和4年7月

第4表 常用雇用指数  
5人以上

	調査産業計		建設業		製造業		電気・ガス業		情報通信業		運輸業, 郵便業		卸売業, 小売業		金融業, 保険業	
	前年比		前年比		前年比		前年比		前年比		前年比		前年比		前年比	
令和元年	101.1	0.7	99.0	2.6	103.3	Δ 0.6	100.0	12.9	99.1	1.0	99.6	2.3	100.2	1.0	103.0	Δ 1.8
令和2年	100.0	Δ 1.1	100.0	1.0	100.0	Δ 3.1	100.0	0.0	100.0	0.9	100.0	0.4	100.0	Δ 0.2	100.0	Δ 2.8
令和3年	99.2	Δ 0.9	100.7	0.7	100.7	0.7	96.7	Δ 3.4	96.1	Δ 3.9	99.3	Δ 0.7	99.7	Δ 0.3	98.7	Δ 1.3
令和3年7月	99.9	Δ 0.7	101.3	0.6	100.7	0.8	98.4	Δ 2.7	94.5	Δ 6.1	100.1	Δ 0.5	100.5	0.5	97.9	Δ 2.0
令和3年8月	98.6	Δ 1.6	100.4	0.3	101.0	Δ 0.2	98.4	Δ 2.7	94.6	Δ 5.9	99.8	Δ 0.5	99.3	Δ 0.5	98.4	Δ 1.1
令和3年9月	99.3	Δ 1.1	99.4	Δ 1.6	100.9	1.3	75.8	Δ 25.0	96.0	Δ 4.1	99.2	Δ 1.1	99.1	Δ 0.6	98.3	Δ 1.4
令和3年10月	99.3	Δ 1.2	99.5	Δ 1.4	100.5	0.1	98.0	Δ 2.9	95.3	Δ 4.5	97.9	Δ 1.6	98.6	Δ 1.1	98.4	Δ 0.8
令和3年11月	97.8	Δ 3.0	99.8	Δ 2.1	97.1	Δ 3.0	97.9	Δ 3.0	95.4	Δ 3.5	98.0	Δ 1.9	98.7	Δ 2.2	98.9	Δ 0.7
令和3年12月	98.4	Δ 2.1	100.5	Δ 1.0	98.3	Δ 1.4	97.9	Δ 3.0	96.1	Δ 2.3	97.1	Δ 2.6	98.8	Δ 2.7	98.8	Δ 0.1
令和4年1月	98.8	Δ 0.5	100.5	Δ 0.8	99.0	Δ 3.1	96.0	Δ 4.4	95.2	Δ 3.7	96.3	Δ 3.7	99.0	Δ 2.7	98.0	Δ 1.3
令和4年2月	98.6	Δ 1.5	99.3	Δ 1.5	99.3	Δ 2.6	101.2	1.6	94.5	Δ 3.9	96.2	Δ 3.6	99.3	Δ 1.9	97.2	Δ 1.8
令和4年3月	98.4	Δ 2.1	99.1	Δ 2.5	98.6	Δ 2.9	100.8	1.2	93.6	Δ 4.2	97.1	Δ 2.4	98.6	Δ 1.0	96.4	Δ 2.1
令和4年4月	99.7	0.4	99.8	Δ 2.0	99.7	Δ 3.3	103.5	5.3	94.5	Δ 1.3	97.2	Δ 2.4	100.2	0.0	100.2	1.2
令和4年5月	99.9	0.0	100.4	0.3	100.7	1.0	103.6	6.6	95.3	Δ 0.4	96.6	Δ 3.3	100.0	0.7	99.4	0.4
令和4年6月	100.0	2.0	99.6	Δ 1.7	99.4	Δ 1.6	106.5	8.1	94.8	Δ 0.1	96.7	Δ 3.8	100.4	1.2	100.3	1.3
令和4年7月	100.3	0.4	100.5	Δ 0.8	101.4	0.7	106.8	8.5	94.7	0.2	96.5	Δ 3.6	100.3	Δ 0.2	100.1	2.2

30人以上

	調査産業計		建設業		製造業		電気・ガス業		情報通信業		運輸業, 郵便業		卸売業, 小売業		金融業, 保険業	
	前年比		前年比		前年比		前年比		前年比		前年比		前年比		前年比	
令和元年	101.7	0.7	97.3	Δ 4.9	104.6	0.0	97.7	Δ 1.8	97.6	3.2	100.9	1.7	99.5	0.9	103.4	0.9
令和2年	100.0	Δ 1.7	100.0	2.7	100.0	Δ 4.4	100.0	2.3	100.0	2.4	100.0	Δ 0.9	100.0	0.5	100.0	Δ 3.4
令和3年	99.3	Δ 0.7	100.5	0.5	100.6	0.6	101.6	1.6	96.8	Δ 3.2	98.6	Δ 1.4	99.0	Δ 1.0	100.5	0.5
令和3年7月	100.2	Δ 0.5	100.5	1.9	99.9	0.8	102.3	0.1	94.7	Δ 6.5	100.1	Δ 0.3	98.4	Δ 2.0	101.1	1.5
令和3年8月	98.3	Δ 2.1	100.3	0.9	100.5	Δ 0.2	102.3	0.1	95.1	Δ 6.2	98.6	Δ 1.6	98.4	Δ 1.9	101.1	2.4
令和3年9月	99.8	Δ 0.6	100.1	0.3	99.8	1.1	101.9	Δ 0.1	97.1	Δ 3.9	98.7	Δ 1.7	97.2	Δ 3.3	101.0	1.3
令和3年10月	99.6	Δ 0.9	99.3	Δ 0.1	99.5	0.0	101.8	0.1	96.7	Δ 4.1	96.7	Δ 2.6	97.0	Δ 3.4	100.0	0.0
令和3年11月	96.9	Δ 3.7	99.8	Δ 1.6	96.7	Δ 2.7	101.6	Δ 0.2	96.2	Δ 4.0	96.9	Δ 3.0	97.6	Δ 3.8	100.8	0.6
令和3年12月	97.6	Δ 2.3	99.8	Δ 1.6	98.4	Δ 0.7	101.6	Δ 0.2	97.1	Δ 2.5	96.5	Δ 3.0	97.7	Δ 3.6	100.6	1.8
令和4年1月	97.4	Δ 1.4	99.5	Δ 1.2	99.8	Δ 2.4	99.1	Δ 2.7	96.3	Δ 3.6	96.4	Δ 3.2	97.0	Δ 4.0	99.6	Δ 0.2
令和4年2月	97.6	Δ 3.2	98.8	Δ 2.5	100.1	Δ 2.5	106.1	5.4	96.4	Δ 3.1	97.1	Δ 2.5	98.8	Δ 2.0	99.0	0.7
令和4年3月	97.3	Δ 3.5	98.5	Δ 2.8	99.3	Δ 2.7	105.5	4.8	95.6	Δ 3.1	96.8	Δ 1.9	98.8	0.1	99.0	1.4
令和4年4月	98.7	Δ 1.1	100.2	Δ 1.5	100.7	Δ 2.5	105.5	4.4	97.7	1.5	97.2	Δ 1.8	101.5	1.2	100.3	Δ 2.1
令和4年5月	99.0	Δ 1.5	100.4	Δ 0.1	101.3	Δ 0.2	105.7	4.8	97.9	2.1	96.5	Δ 2.9	102.4	1.6	100.0	Δ 1.6
令和4年6月	98.7	0.8	100.5	Δ 0.3	99.4	Δ 1.3	109.5	6.9	98.4	3.7	96.7	Δ 2.6	102.7	2.9	101.9	0.4
令和4年7月	99.4	Δ 0.8	101.0	0.5	101.3	1.4	109.9	7.4	98.7	4.2	96.7	Δ 3.4	102.3	4.0	101.6	0.5

5~29人

	調査産業計		建設業		製造業		電気・ガス業		情報通信業		運輸業, 郵便業		卸売業, 小売業		金融業, 保険業	
	前年比		前年比		前年比		前年比		前年比		前年比		前年比		前年比	
令和元年	100.2	0.6	99.8	6.1	98.4	Δ 2.7	106.4	X	105.8	Δ 6.5	97.2	3.4	100.8	1.2	102.5	Δ 4.4
令和2年	100.0	Δ 0.2	100.0	0.3	100.0	1.6	100.0	Δ 6.1	100.0	Δ 5.5	100.0	3.0	100.0	Δ 0.7	100.0	Δ 2.5
令和3年	99.2	Δ 0.9	100.7	0.7	100.6	0.6	89.7	Δ 10.2	93.0	Δ 7.1	100.7	0.7	100.2	0.1	97.0	Δ 3.0
令和3年7月	99.5	Δ 0.9	101.7	0.2	103.5	1.0	X	X	93.6	Δ 5.1	100.3	Δ 0.6	101.9	2.4	94.7	Δ 5.4
令和3年8月	99.2	Δ 0.8	100.4	0.1	102.5	Δ 0.2	X	X	92.6	Δ 4.2	102.0	1.5	99.9	0.5	95.7	Δ 4.4
令和3年9月	98.7	Δ 1.9	99.2	Δ 2.5	104.8	1.7	-	-	91.2	Δ 4.7	100.4	0.1	100.5	1.3	95.7	Δ 3.9
令和3年10月	99.0	Δ 1.5	99.5	Δ 2.1	103.6	0.3	X	X	89.7	Δ 6.1	100.3	0.2	99.7	0.5	97.0	Δ 1.4
令和3年11月	99.1	Δ 2.1	99.9	Δ 2.2	98.1	Δ 4.4	X	X	92.3	Δ 1.2	100.3	0.4	99.5	Δ 1.3	97.0	Δ 1.9
令和3年12月	99.7	Δ 1.6	100.7	Δ 0.9	97.7	Δ 3.8	X	X	91.7	Δ 1.7	98.3	Δ 1.8	99.7	Δ 2.1	97.0	Δ 1.9
令和4年1月	100.8	0.9	100.9	Δ 0.7	96.2	Δ 5.3	X	X	90.3	Δ 4.5	95.4	Δ 5.3	100.4	Δ 1.8	96.4	Δ 2.5
令和4年2月	100.1	0.9	99.5	Δ 0.9	96.5	Δ 2.8	X	X	86.9	Δ 6.8	93.1	Δ 6.9	99.7	Δ 1.8	95.3	Δ 4.4
令和4年3月	100.0	Δ 0.2	99.4	Δ 2.4	96.0	Δ 3.4	X	X	85.1	Δ 8.7	97.3	Δ 3.8	98.4	Δ 2.0	93.8	Δ 5.5
令和4年4月	101.0	2.2	99.6	Δ 2.2	96.4	Δ 5.2	X	X	81.6	Δ 12.6	96.7	Δ 4.4	99.3	Δ 0.8	100.1	4.7
令和4年5月	101.1	2.1	100.4	0.5	98.5	5.5	X	X	84.6	Δ 10.9	96.1	Δ 4.8	98.3	0.1	98.8	2.3
令和4年6月	101.8	3.5	99.2	Δ 2.1	99.4	Δ 2.3	X	X	80.3	Δ 15.5	96.1	Δ 6.8	98.8	0.0	98.8	2.3
令和4年7月	101.7	2.2	100.3	Δ 1.4	101.4	Δ 2.0	X	X	78.8	Δ 15.8	95.3	Δ 5.0	99.0	Δ 2.8	98.8	4.3

不動産業, 物品賃貸業	学術研究等		飲食サービス業等		生活関連サービス等		教育, 学習支援業		医療, 福祉		複合サービス事業		その他のサービス業			
	前年比	前年比	前年比	前年比	前年比	前年比	前年比	前年比	前年比	前年比	前年比	前年比	前年比			
97.1	X	108.6	1.1	109.8	Δ 1.1	100.3	Δ 2.1	98.5	1.7	97.4	1.1	103.5	Δ 4.0	102.0	2.8	令和元年
100.0	3.0	100.0	Δ 8.0	100.0	Δ 9.0	100.0	Δ 0.4	100.0	1.5	100.0	2.7	100.0	Δ 3.4	100.0	Δ 2.0	令和2年
99.8	Δ 0.2	104.3	4.3	92.1	Δ 7.9	110.6	10.6	99.6	Δ 0.5	98.0	Δ 2.1	101.7	1.7	99.5	Δ 0.5	令和3年
101.7	Δ 0.6	110.7	1.7	88.4	Δ 14.3	110.1	11.0	99.1	Δ 1.3	101.4	0.9	103.3	2.5	99.1	Δ 0.6	令和3年7月
96.0	Δ 6.3	110.9	28.8	90.4	Δ 11.4	109.4	10.2	98.3	0.6	95.4	Δ 5.3	103.1	2.5	99.6	0.2	令和3年8月
96.2	Δ 6.1	111.4	3.0	87.6	Δ 14.5	108.6	5.4	99.5	Δ 1.3	101.1	0.9	102.3	2.0	99.5	0.2	令和3年9月
96.0	Δ 3.2	110.5	2.5	88.9	Δ 13.2	111.9	7.2	99.5	Δ 0.8	101.0	0.8	101.9	2.4	99.9	0.2	令和3年10月
93.5	Δ 8.6	110.1	2.3	92.6	Δ 11.4	114.9	9.2	99.9	Δ 0.4	95.0	Δ 5.2	101.9	2.2	100.5	1.3	令和3年11月
93.9	Δ 4.1	110.5	27.8	95.7	Δ 7.6	114.8	7.3	99.8	Δ 0.9	95.6	Δ 4.5	101.2	1.7	100.7	1.2	令和3年12月
91.9	Δ 13.3	94.6	9.1	102.6	8.7	114.3	8.2	99.3	Δ 1.5	95.8	1.5	101.1	1.9	101.0	1.4	令和4年1月
90.9	Δ 14.2	95.0	9.6	100.6	7.8	112.6	5.5	99.4	Δ 0.9	96.0	Δ 4.4	101.2	2.0	100.1	0.7	令和4年2月
96.4	Δ 7.1	94.8	Δ 11.8	103.3	2.4	112.2	4.9	97.7	Δ 2.6	95.6	Δ 4.6	99.0	1.7	100.0	0.3	令和4年3月
97.7	Δ 4.1	98.6	Δ 9.0	108.5	19.8	107.5	Δ 5.2	99.6	0.4	96.2	1.4	101.6	Δ 1.6	100.3	1.2	令和4年4月
96.9	Δ 6.4	99.1	Δ 8.9	108.6	12.2	107.5	Δ 4.6	100.8	1.9	96.1	Δ 4.7	100.9	Δ 2.3	100.5	1.9	令和4年5月
99.3	0.3	99.3	11.4	108.9	27.7	111.8	0.0	101.5	2.5	96.6	1.4	101.2	Δ 3.3	100.9	2.2	令和4年6月
100.1	Δ 1.6	99.3	Δ 10.3	110.8	25.3	111.2	1.0	101.8	2.7	95.2	Δ 6.1	101.2	Δ 2.0	101.3	2.2	令和4年7月

不動産業, 物品賃貸業	学術研究等		飲食サービス業等		生活関連サービス等		教育, 学習支援業		医療, 福祉		複合サービス事業		その他のサービス業			
	前年比	前年比	前年比	前年比	前年比	前年比	前年比	前年比	前年比	前年比	前年比	前年比	前年比			
104.4	X	118.3	Δ 3.9	115.4	0.1	101.3	3.3	98.9	2.9	97.7	0.7	103.3	6.0	102.9	4.4	令和元年
100.0	Δ 4.2	100.0	Δ 15.5	100.0	Δ 13.4	100.0	Δ 1.3	100.0	1.1	100.0	2.4	100.0	Δ 3.1	100.0	Δ 2.8	令和2年
138.8	38.7	108.4	8.4	95.4	Δ 4.5	100.6	0.5	100.9	0.9	97.2	Δ 2.8	94.6	Δ 5.4	98.0	Δ 2.0	令和3年
136.2	35.6	121.7	Δ 0.4	92.6	Δ 16.4	100.0	1.8	100.4	0.0	102.9	1.9	94.0	Δ 6.4	97.3	Δ 2.2	令和3年7月
137.0	35.6	122.1	72.5	93.2	Δ 16.8	98.6	0.0	100.9	4.8	93.0	Δ 7.9	93.3	Δ 6.2	97.6	Δ 2.0	令和3年8月
137.8	36.0	122.1	0.1	92.7	Δ 12.6	98.7	Δ 3.4	101.1	0.1	101.8	1.5	93.3	Δ 5.7	97.7	Δ 1.6	令和3年9月
136.8	36.8	120.8	Δ 0.2	94.7	Δ 10.7	99.0	Δ 2.7	101.1	0.0	101.5	1.1	93.2	Δ 5.2	98.2	Δ 1.5	令和3年10月
135.9	35.3	119.8	Δ 0.7	95.6	Δ 10.3	99.1	Δ 2.5	101.3	0.1	92.4	Δ 7.8	93.3	Δ 6.1	98.8	Δ 0.5	令和3年11月
138.6	36.2	118.9	72.0	97.3	Δ 6.1	99.4	Δ 3.6	101.3	Δ 0.6	92.8	Δ 7.5	93.3	Δ 5.2	98.4	Δ 1.0	令和3年12月
137.8	Δ 6.4	80.1	15.4	97.2	Δ 2.6	99.5	Δ 3.1	101.1	Δ 0.6	92.5	1.1	93.4	Δ 4.5	99.0	Δ 0.2	令和4年1月
136.8	Δ 7.3	80.1	15.4	97.4	Δ 3.5	98.2	Δ 3.8	101.2	Δ 0.5	92.2	Δ 8.4	93.5	Δ 4.2	98.3	Δ 0.7	令和4年2月
137.6	Δ 5.2	79.6	Δ 33.7	104.8	4.3	97.3	Δ 4.8	100.1	Δ 1.5	90.8	Δ 9.8	92.2	Δ 4.6	98.5	Δ 0.6	令和4年3月
138.2	2.3	82.4	Δ 32.6	104.3	5.7	95.4	Δ 6.0	101.0	0.7	93.4	Δ 0.3	87.2	Δ 7.8	98.8	1.1	令和4年4月
142.5	6.9	82.6	Δ 33.1	103.8	16.9	97.0	Δ 5.6	102.7	2.8	93.0	Δ 9.1	87.2	Δ 7.7	99.0	2.6	令和4年5月
143.5	6.6	83.1	18.2	102.5	13.3	97.9	Δ 2.9	103.0	3.1	93.0	Δ 0.5	87.6	Δ 6.8	99.4	2.7	令和4年6月
147.6	8.4	83.1	Δ 31.7	105.2	13.6	98.8	Δ 1.2	103.1	2.7	92.9	Δ 9.7	87.6	Δ 6.8	100.2	3.0	令和4年7月

不動産業, 物品賃貸業	学術研究等		飲食サービス業等		生活関連サービス等		教育, 学習支援業		医療, 福祉		複合サービス事業		その他のサービス業			
	前年比	前年比	前年比	前年比	前年比	前年比	前年比	前年比	前年比	前年比	前年比	前年比	前年比			
95.5	X	101.9	5.4	107.2	Δ 1.7	99.7	Δ 5.4	97.9	Δ 0.6	96.8	1.9	103.7	Δ 8.0	100.1	Δ 0.6	令和元年
100.0	4.8	100.0	Δ 1.9	100.0	Δ 6.7	100.0	0.3	100.0	2.1	100.0	3.3	100.0	Δ 3.6	100.0	Δ 0.1	令和2年
91.2	Δ 8.8	101.4	1.4	90.5	Δ 9.5	117.4	17.3	96.8	Δ 3.3	99.3	Δ 0.7	105.0	5.1	103.0	3.1	令和3年
94.1	Δ 8.3	103.0	3.3	86.5	Δ 13.2	116.9	17.1	96.5	Δ 4.0	98.5	Δ 1.3	107.8	6.6	103.1	3.1	令和3年7月
87.1	Δ 15.2	103.0	6.7	89.1	Δ 8.7	116.9	17.1	93.0	Δ 7.6	100.0	Δ 0.3	107.8	6.6	104.3	5.3	令和3年8月
87.1	Δ 15.2	104.1	5.6	85.3	Δ 15.3	115.1	11.3	96.3	Δ 4.2	99.7	Δ 0.3	106.6	5.4	103.3	4.1	令和3年9月
87.1	Δ 12.1	103.3	4.8	86.1	Δ 14.5	120.6	13.5	96.3	Δ 2.4	100.1	0.2	106.0	6.2	103.9	3.8	令和3年10月
84.1	Δ 18.1	103.3	4.8	91.2	Δ 11.9	125.6	16.6	97.2	Δ 1.5	99.9	Δ 0.3	106.0	6.2	104.5	5.6	令和3年11月
84.1	Δ 13.2	104.8	6.2	95.0	Δ 8.3	125.3	14.2	97.2	Δ 1.5	100.7	1.1	104.7	4.9	106.1	6.2	令和3年12月
81.8	Δ 15.6	103.8	5.3	105.1	14.4	124.5	15.8	95.7	Δ 3.1	102.3	2.5	104.8	5.0	105.8	5.5	令和4年1月
80.8	Δ 16.6	104.3	5.8	101.9	13.3	122.3	11.4	95.7	Δ 1.8	103.5	3.8	104.8	5.0	104.3	3.9	令和4年2月
87.6	Δ 7.6	104.3	5.8	102.0	1.0	122.5	11.2	92.7	Δ 4.9	105.1	5.9	101.4	3.8	103.4	2.6	令和4年3月
89.1	Δ 5.9	108.7	10.2	110.3	26.6	115.6	Δ 5.1	96.8	Δ 0.1	101.7	4.6	114.6	6.9	103.8	1.5	令和4年4月
86.9	Δ 10.3	109.5	11.1	110.8	10.2	114.3	Δ 4.3	96.8	Δ 0.1	102.4	4.7	112.9	5.3	103.8	0.2	令和4年5月
89.7	Δ 1.5	109.5	7.4	112.0	35.1	121.2	1.5	98.2	1.2	103.5	4.7	112.9	3.1	104.4	1.1	令和4年6月
89.7	Δ 4.7	109.5	6.3	113.4	31.1	119.4	2.1	99.1	2.7	99.7	1.2	112.9	4.7	103.9	0.8	令和4年7月

第5-1表 就業形態別一人平均現金給与、実労働時間等(5人以上)

産 業	現金給与総額 (円)				出勤日数 (日)	総実労働時間 (時間)			常 用労働者 (人)
	定期給与	所定内給与	特 別 給 与	所定内労働時間		所定外労働時間			
(一般労働者)									
調査産業計	436,218	315,558	289,625	120,660	20.3	167.5	153.6	13.9	472,110
建設業	524,873	347,005	321,518	177,868	22.0	173.3	159.8	13.5	36,139
製造業	501,824	316,055	282,551	185,769	19.9	169.3	153.9	15.4	121,941
電気・ガス業	452,500	451,655	384,129	845	18.2	157.6	137.0	20.6	3,689
情報通信業	437,449	331,070	305,604	106,379	20.0	169.5	155.7	13.8	7,879
運輸業, 郵便業	451,356	330,385	286,735	120,971	21.9	184.4	159.9	24.5	39,726
卸売業, 小売業	467,120	305,743	285,605	161,377	20.5	170.3	157.6	12.7	63,429
金融業, 保険業	429,504	347,027	326,064	82,477	18.4	146.1	135.8	10.3	14,946
不動産業, 物品賃貸業	357,639	278,611	252,091	79,028	20.8	176.4	158.5	17.9	5,293
学術研究等	428,728	314,317	293,744	114,411	19.8	169.7	154.7	15.0	10,838
飲食サービス業等	294,679	252,489	235,522	42,190	20.9	168.9	153.9	15.0	9,226
生活関連サービス等	288,306	271,105	257,908	17,201	20.8	165.2	156.0	9.2	8,749
教育, 学習支援業	396,391	396,391	393,226	0	19.1	160.7	143.8	16.9	23,793
医療, 福祉	358,857	293,024	272,934	65,833	19.9	158.7	151.8	6.9	85,936
複合サービス事業	303,925	297,761	282,778	6,164	19.7	159.4	149.8	9.6	4,735
その他のサービス業	371,334	288,897	262,077	82,437	19.9	166.6	150.5	16.1	35,699
(パートタイム労働者)									
調査産業計	105,970	96,312	93,603	9,658	14.7	84.9	82.4	2.5	211,039
建設業	138,864	121,424	119,591	17,440	14.5	92.9	92.0	0.9	1,095
製造業	135,214	123,766	115,719	11,448	17.9	121.3	115.3	6.0	18,801
電気・ガス業	154,154	154,154	154,005	0	16.0	118.2	118.0	0.2	202
情報通信業	147,686	135,540	131,006	12,146	14.8	99.5	97.1	2.4	385
運輸業, 郵便業	98,679	96,626	93,618	2,053	15.1	84.5	82.4	2.1	7,839
卸売業, 小売業	111,594	96,222	94,771	15,372	16.1	91.5	89.7	1.8	62,896
金融業, 保険業	123,530	115,275	113,469	8,255	15.2	99.7	98.4	1.3	1,992
不動産業, 物品賃貸業	89,456	89,456	88,328	0	12.0	84.4	83.6	0.8	1,389
学術研究等	181,097	155,632	151,852	25,465	15.6	99.7	96.5	3.2	1,121
飲食サービス業等	67,368	66,413	65,469	955	12.3	63.6	60.4	3.2	41,847
生活関連サービス等	88,985	87,803	87,459	1,182	16.9	79.7	79.3	0.4	8,263
教育, 学習支援業	72,302	72,302	71,807	0	9.5	44.6	44.3	0.3	15,818
医療, 福祉	142,059	122,236	117,591	19,823	15.0	93.0	90.3	2.7	34,345
複合サービス事業	131,837	131,646	121,391	191	18.9	103.9	95.0	8.9	387
その他のサービス業	106,466	104,228	98,921	2,238	15.3	93.0	89.8	3.2	14,644

第5-2表 就業形態別一人平均現金給与、実労働時間等(30人以上)

産 業	現金給与総額 (円)				出勤日数 (日)	総実労働時間 (時間)			常 用労働者 (人)
	定期給与	所定内給与	特 別 給 与	所定内労働時間		所定外労働時間			
(一般労働者)									
調査産業計	451,121	329,097	299,831	122,024	20.0	167.0	152.6	14.4	296,076
建設業	519,273	366,789	331,294	152,484	20.8	173.4	156.2	17.2	11,001
製造業	510,831	326,797	290,490	184,034	19.8	168.5	152.6	15.9	96,498
電気・ガス業	477,397	476,345	399,379	1,052	18.2	158.4	136.6	21.8	2,965
情報通信業	443,577	343,608	317,856	99,969	20.2	171.3	157.4	13.9	6,627
運輸業, 郵便業	466,011	337,017	288,443	128,994	22.1	185.1	159.2	25.9	28,843
卸売業, 小売業	536,106	314,213	296,578	221,893	20.2	166.8	156.8	10.0	26,849
金融業, 保険業	439,329	385,695	353,024	53,634	18.2	150.8	134.6	16.2	7,336
不動産業, 物品賃貸業	343,837	310,443	282,830	33,394	21.1	181.6	164.7	16.9	1,644
学術研究等	501,727	329,805	318,372	171,922	20.3	164.0	155.7	8.3	3,758
飲食サービス業等	319,797	263,508	247,459	56,289	20.8	168.4	152.8	15.6	3,361
生活関連サービス等	384,319	344,571	323,887	39,748	19.8	164.7	150.7	14.0	3,390
教育, 学習支援業	417,244	417,244	413,518	0	19.1	159.6	142.5	17.1	17,742
医療, 福祉	363,070	310,393	289,062	52,677	19.8	159.5	153.2	6.3	61,698
複合サービス事業	339,242	327,877	302,842	11,365	19.1	162.8	146.5	16.3	2,279
その他のサービス業	350,486	275,883	248,264	74,603	19.5	167.2	150.4	16.8	21,993
(パートタイム労働者)									
調査産業計	116,256	105,680	102,289	10,576	15.0	90.2	87.4	2.8	103,177
建設業	135,209	120,991	113,662	14,218	13.1	82.2	78.5	3.7	235
製造業	147,478	133,408	122,681	14,070	18.2	130.0	122.0	8.0	13,332
電気・ガス業	176,130	176,130	175,574	0	15.4	109.0	108.2	0.8	54
情報通信業	136,900	115,732	110,596	21,168	15.3	95.4	93.3	2.1	219
運輸業, 郵便業	96,146	93,513	91,395	2,633	14.8	85.4	83.9	1.5	6,045
卸売業, 小売業	108,310	98,795	97,403	9,515	16.4	91.9	90.8	1.1	25,992
金融業, 保険業	124,224	117,766	115,635	6,458	14.7	101.8	100.3	1.5	1,501
不動産業, 物品賃貸業	124,931	124,931	120,830	0	14.4	102.6	100.0	2.6	330
学術研究等	195,606	195,606	195,372	0	17.1	111.9	111.8	0.1	188
飲食サービス業等	74,675	74,542	72,926	133	13.8	73.4	67.0	6.4	14,203
生活関連サービス等	96,720	94,550	94,298	2,170	14.8	84.9	84.4	0.5	3,322
教育, 学習支援業	64,382	64,382	64,159	0	6.5	30.3	30.1	0.2	9,708
医療, 福祉	191,447	154,632	149,237	36,815	16.2	107.6	105.8	1.8	15,746
複合サービス事業	132,703	132,510	122,120	193	19.0	104.3	95.2	9.1	382
その他のサービス業	102,208	99,485	96,520	2,723	15.3	89.1	87.4	1.7	11,905

第5-3表 就業形態別一人平均現金給与、実労働時間等(5~29人)

産 業	現金給与総額 (円)				出勤日数 (日)	総実労働時間 (時間)			常 用労働者 (人)
	定期給与	所定内給与	特 別 給 与	出 勤 日 数 (日)		所定内労働時間	所定外労働時間		
								現金給与総額	
(一般労働者)									
調査産業計	411,181	292,813	272,480	118,368	20.7	168.2	155.1	13.1	176,034
建設業	527,330	338,322	317,227	189,008	22.6	173.2	161.4	11.8	25,138
製造業	467,355	274,945	252,169	192,410	20.5	172.5	158.8	13.7	25,443
電気・ガス業	X	X	X	X	X	X	X	X	X
情報通信業	405,427	265,561	241,584	139,866	19.0	160.2	147.0	13.2	1,252
運輸業, 郵便業	413,009	313,031	282,267	99,978	21.2	182.3	161.6	20.7	10,883
卸売業, 小売業	416,075	299,476	277,486	116,599	20.7	172.8	158.1	14.7	36,580
金融業, 保険業	419,995	309,610	299,975	110,385	18.7	141.5	137.0	4.5	7,610
不動産業, 物品賃貸業	363,762	264,489	238,454	99,273	20.7	174.0	155.7	18.3	3,649
学術研究等	389,981	306,096	280,671	83,885	19.5	172.7	154.1	18.6	7,080
飲食サービス業等	280,185	246,131	228,634	34,054	20.9	169.2	154.5	14.7	5,865
生活関連サービス等	228,795	225,569	217,012	3,226	21.5	165.5	159.3	6.2	5,359
教育, 学習支援業	335,238	335,238	333,717	0	18.8	164.2	147.7	16.5	6,051
医療, 福祉	348,308	249,524	232,545	98,784	20.2	156.7	148.3	8.4	24,238
複合サービス事業	271,175	269,834	264,172	1,341	20.3	156.3	152.8	3.5	2,456
その他のサービス業	404,611	309,668	284,124	94,943	20.6	165.8	150.7	15.1	13,706
(パートタイム労働者)									
調査産業計	96,164	87,381	85,322	8,783	14.5	79.8	77.6	2.2	107,862
建設業	139,858	121,542	121,205	18,316	14.9	95.9	95.7	0.2	860
製造業	104,873	99,910	98,491	4,963	17.3	99.8	98.8	1.0	5,469
電気・ガス業	X	X	X	X	X	X	X	X	X
情報通信業	162,211	162,211	158,488	0	14.0	105.0	102.2	2.8	166
運輸業, 郵便業	107,638	107,638	101,482	0	16.4	81.8	77.4	4.4	1,794
卸売業, 小売業	113,904	94,411	92,918	19,493	15.9	91.2	88.9	2.3	36,904
金融業, 保険業	121,429	107,745	106,920	13,684	16.6	93.6	92.8	0.8	491
不動産業, 物品賃貸業	78,480	78,480	78,271	0	11.2	78.8	78.6	0.2	1,059
学術研究等	178,173	147,577	143,083	30,596	15.3	97.2	93.4	3.8	933
飲食サービス業等	63,654	62,280	61,677	1,374	11.5	58.6	57.1	1.5	27,644
生活関連サービス等	83,796	83,277	82,872	519	18.3	76.2	75.9	0.3	4,941
教育, 学習支援業	84,989	84,989	84,057	0	14.3	67.3	66.9	0.4	6,110
医療, 福祉	101,207	95,439	91,414	5,768	14.0	81.0	77.5	3.5	18,599
複合サービス事業	65,600	65,600	65,600	0	9.4	74.8	74.8	0.0	5
その他のサービス業	124,860	124,721	109,295	139	15.2	109.4	100.2	9.2	2,739



## 【参考資料】

### 共通事業所における前年同月比について

平成30年からの部分入れ替え方式の導入に伴い、常に一部の調査事業所が前年も調査対象となっていることから、共通事業所(注1)に限定した集計が可能となった。本資料は、サンプル入替え時や、ベンチマーク更新(基準とする事業規模・産業別の労働者構成割合の見直し(労働者のウェイト変化))の際に発生する、一時的な断層(ギャップ)の影響を除去した短期的な賃金等の動向を見るための参考値として公表するものである。

(調査産業計、事業所規模5人以上)

	現金給与総額	きまって支給する給与	所定内給与
	%	%	%
令和4年7月	4.8	2.4	1.9

	総実労働時間	所定内労働時間	所定外労働時間
	%	%	%
令和4年7月	▲ 0.4	▲ 0.9	6.1

(注1) 共通事業所とは、「前年同月分」及び「当月分」ともに集計対象となった調査対象事業所のことである。

(注2) 前年同月比は、労働者数の変化の影響を除くため、当月の労働者数をもとに月々の平均賃金などを計算している。

(注3) 本系列(全ての調査対象事業所のデータを用いて作成した集計)に比べ、サンプルサイズが小さくなることに留意が必要である。

※毎月勤労統計の「共通事業所」の賃金の実質化をめぐる論点に係る検討会について

[https://www.mhlw.go.jp/stf/shingi/other-toukei\\_127023\\_00002.html](https://www.mhlw.go.jp/stf/shingi/other-toukei_127023_00002.html)  
(厚生労働省 ホームページ)



## 毎月勤労統計調査（通称“毎勤”）とは・・・

### — どんな調査か —

- 労働者の賃金、労働時間及び雇用の毎月の変動を明らかにすることを目的とした調査です。
- 大正12年に始まり、90年以上の歴史を持つ我が国で最も重要な統計調査の一つで統計法に基づく「基幹統計調査」です。

### — 調査の対象は —

- 全国の常用労働者5人以上の事業所の中から抽出された約4万4千事業所（地方調査分）です。

### — どのように利用されているか —



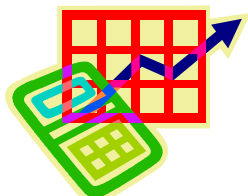
- 内閣府の「月例経済報告」や「景気動向指数」等の景気判断資料



- 休業補償額や労災保険給付額の改定
- 失業給付金額の自動変更



- 企業の経営判断や賃金などの労働条件決定の際の資料



- 最低賃金決定の資料



- 国民所得、県民所得の推計



- ILO等の国際機関への紹介

他にも色々な用途に使われています。

### — 毎月の公表日 —

毎月の公表は、調査月の翌々月末頃を予定しています。

この毎月勤労統計調査についてのお問い合わせは、下記までお願いします。

〒700-8570 岡山市北区内山下2-4-6

岡山県総合政策局統計分析課人口統計班

TEL 086-226-7262 (班直通)

地方調査の結果は、岡山県統計分析課ホームページにも掲載しています。

<https://www.pref.okayama.jp/soshiki/15/>

毎月勤労統計調査「全国調査」の結果は、厚生労働省ホームページに掲載されています。

<https://www.mhlw.go.jp/toukei/list/30-1.html>