

平成 27 年 12 月 分 岡山県鋳工業生産・出荷・在庫指数 [速報]

平成 22 年 基 準

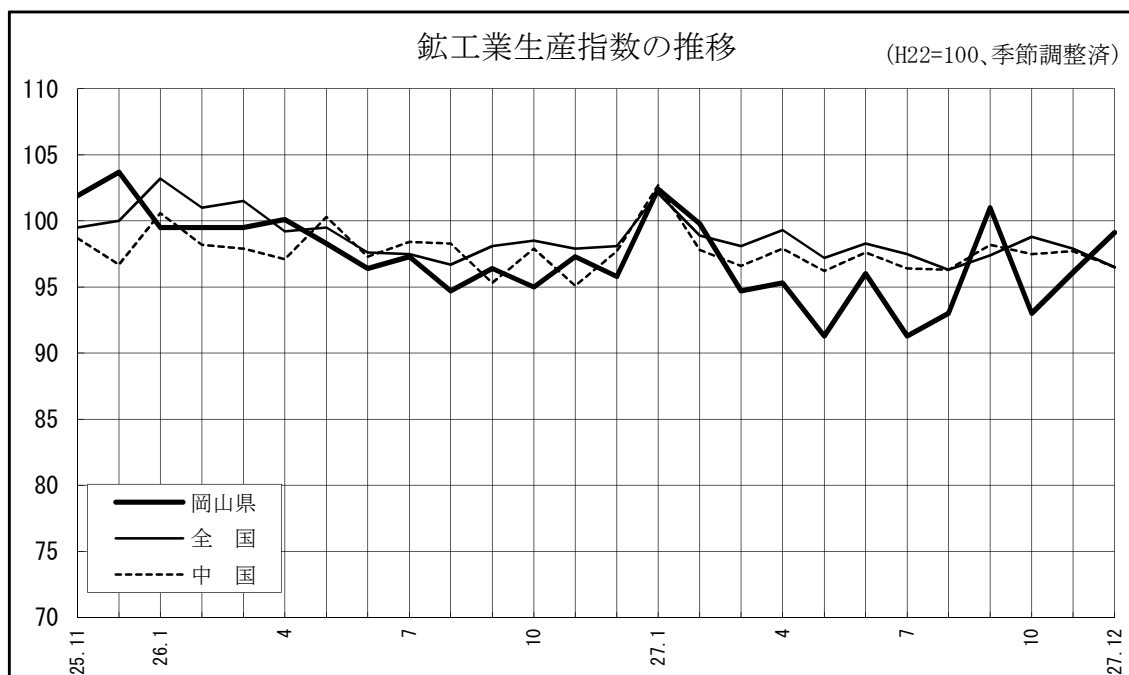
－ 生産は一部に持ち直しの動き －

平成27年12月の岡山県鋳工業生産指数は99.1となり、2ヶ月連続の上昇となった。
業種別生産を見ると、前月比で上昇した業種は、はん用・生産用・業務用機械工業、石油・石炭製品工業、化学工業等で、前月比で低下した業種は、輸送機械工業、プラスチック製品工業、食料品工業等となった。

鋳工業指数・増減率

| 区 分 | 生 産 | 出 荷 | 在 庫 |
|----------------|-------------|--------------|--------------|
| 季節調整済指数 | (96.1) | (91.7) | (104.1) |
| 岡山県 | 99.1 | 100.3 | 106.2 |
| 全 国 | 96.5 | 94.8 | 112.3 |
| 中国ブロック | 96.5 | 93.7 | 100.8 |
| 前月比(%) 季節調整済指数 | (3.3) | (1.6) | (2.5) |
| 岡山県 | 3.1 | 9.4 | 2.0 |
| 全 国 | △ 1.4 | △ 1.7 | 0.4 |
| 中国ブロック | △ 1.2 | 2.0 | △ 3.6 |
| 前年同月比(%) 原指数 | (△ 0.4) | (△ 4.7) | (△ 1.5) |
| 岡山県 | 3.5 | 3.7 | 2.3 |
| 全 国 | △ 1.6 | △ 2.4 | 0.0 |
| 中国ブロック | △ 1.3 | △ 0.2 | △ 3.5 |

注:()内は前月の確報値



岡山県総合政策局統計分析課

平成27年12月の鉱工業活動動向

1 概 況

平成27年12月の鉱工業生産指数（平成22年＝100、季節調整済）は99.1で、前月比3.1%上昇した。

前月比、前年同月比ともに、生産、出荷、在庫ともに上昇した。

業種別生産を見ると、前月比で上昇した業種は、はん用・生産用・業務用機械工業、石油・石炭製品工業、化学工業など9業種で、前月比で低下した業種は、輸送機械工業、プラスチック製品工業、食料品工業など12業種となった。

2 上昇・低下に寄与した主な業種

(1) 生産

(単位：%)

| 上 昇 | 前月比 | 寄与率 | 低 下 | 前月比 | 寄与率 |
|------------------------|------|------|-------------|-------|--------|
| はん用・生産用・業務用 機 械 工 業 | 24.7 | 75.3 | 輸 送 機 械 工 業 | △ 5.0 | △ 34.6 |
| 石油・石炭製品工業 | 16.4 | 34.1 | プラスチック製品工業 | △ 8.3 | △ 17.2 |
| 化 学 工 業 | 4.4 | 16.7 | 食 料 品 工 業 | △ 2.9 | △ 9.2 |
| 計 9 業種 | | | 計 12 業種 | | |

(2) 出荷

| 上 昇 | 前月比 | 寄与率 | 低 下 | 前月比 | 寄与率 |
|------------------------|------|------|-------------|-------|-------|
| 石油・石炭製品工業 | 22.0 | 41.4 | 輸 送 機 械 工 業 | △ 3.4 | △ 7.3 |
| 化 学 工 業 | 15.5 | 27.1 | 食 料 品 工 業 | △ 4.4 | △ 3.4 |
| はん用・生産用・業務用 機 械 工 業 | 27.4 | 19.5 | プラスチック製品工業 | △ 5.5 | △ 2.4 |
| 計 11 業種 | | | 計 10 業種 | | |

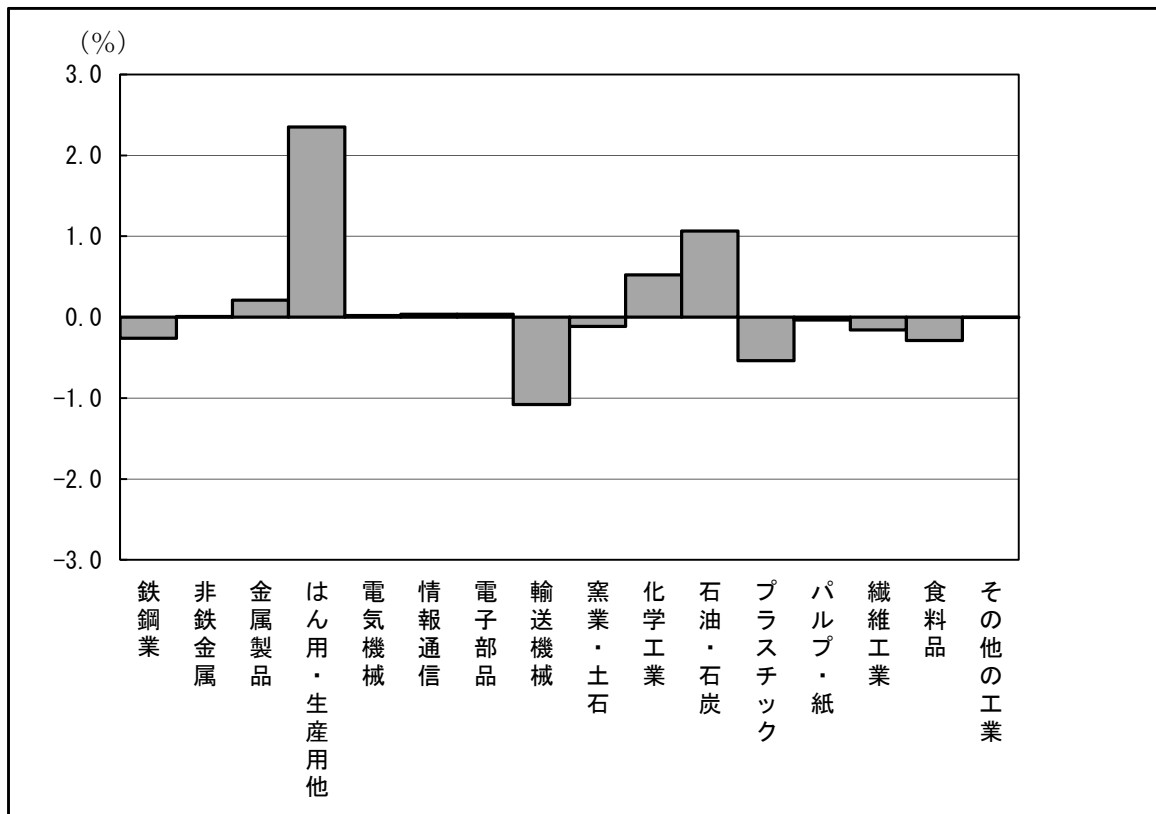
(3) 在庫

| 上 昇 | 前月比 | 寄与率 | 低 下 | 前月比 | 寄与率 |
|------------------------|------|------|-------------|--------|--------|
| 石油・石炭製品工業 | 17.3 | 66.8 | 輸 送 機 械 工 業 | △ 20.7 | △ 24.2 |
| はん用・生産用・業務用 機 械 工 業 | 15.9 | 33.7 | 非 鉄 金 属 工 業 | △ 15.8 | △ 9.0 |
| 化 学 工 業 | 1.6 | 27.8 | 織 維 工 業 | △ 0.9 | △ 7.3 |
| 計 11 業種 | | | 計 7 業種 | | |

3 生産増減に占める業種別割合

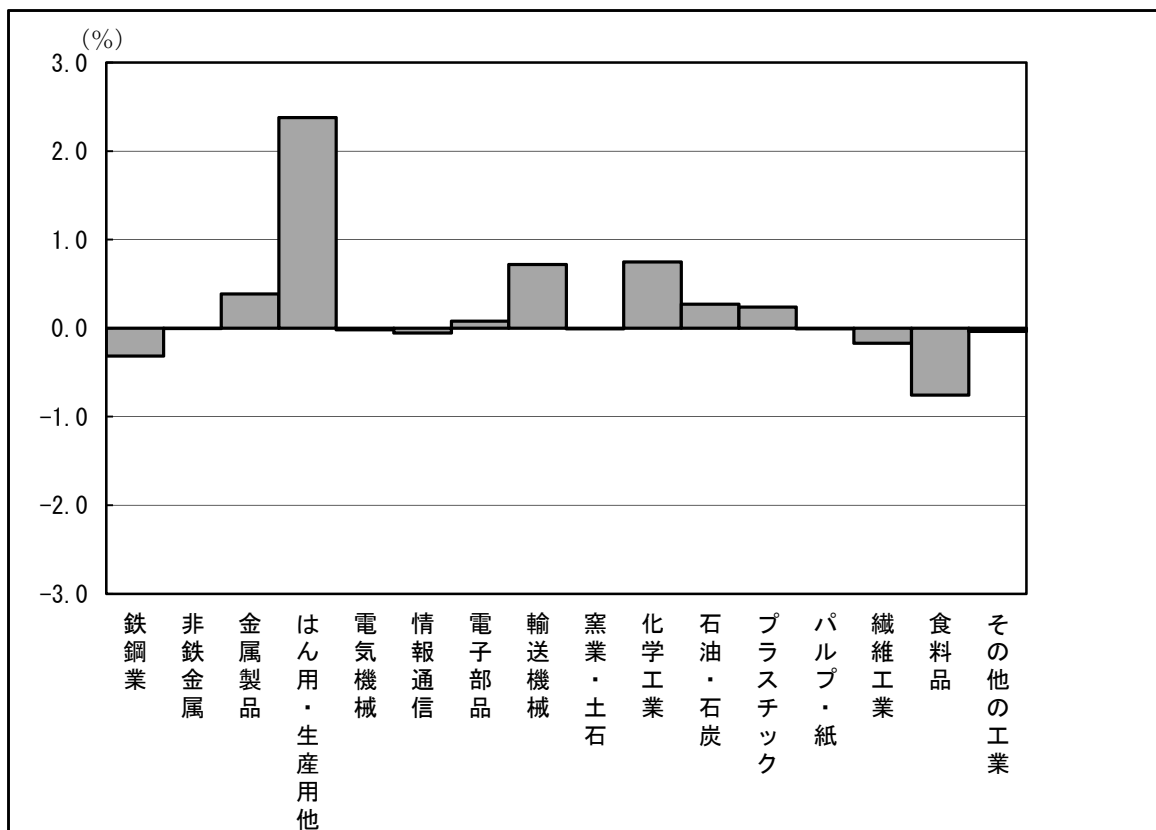
(1) 前月に対する寄与度グラフ

前月比 3.1%



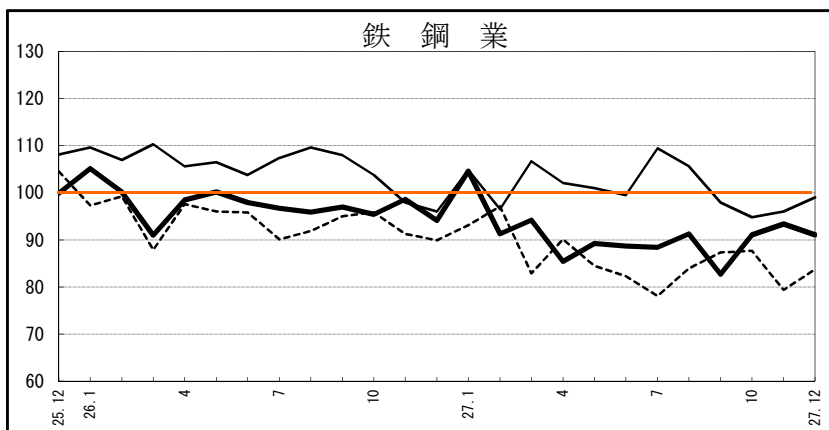
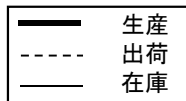
(2) 前年同月に対する寄与度グラフ

前年同月比 3.5%



4 生産の業種別動向

(1) 主要業種の生産動向

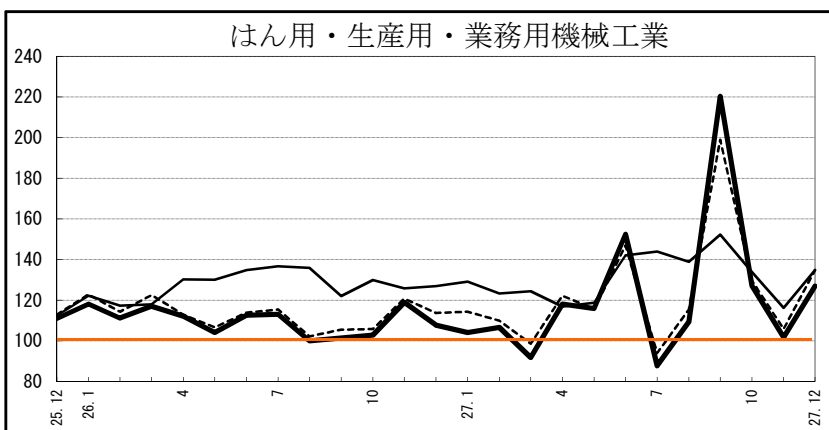


鉄鋼業

生産ウエイト = 1,094.9

| 生産 季節調整済指数 | | |
|------------|------|-------|
| 前 月 | 当 月 | 前 月 比 |
| 93.4 | 91.1 | △2.5% |

| 生産 原指数 | | |
|--------|------|-------|
| 前年同月 | 当 月 | 前年同月比 |
| 91.2 | 88.3 | △3.2% |

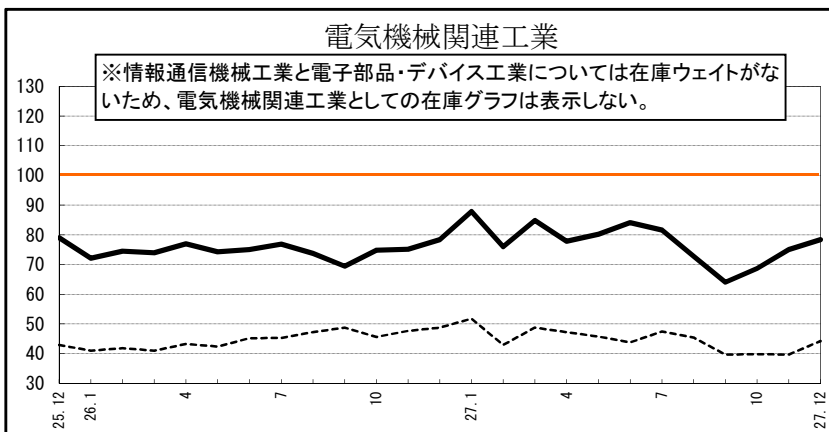


はん用・生産用・業務用機械工業

生産ウエイト = 900.3

| 生産 季節調整済指数 | | |
|------------|-------|-------|
| 前 月 | 当 月 | 前 月 比 |
| 101.7 | 126.8 | 24.7% |

| 生産 原指数 | | |
|--------|-------|-------|
| 前年同月 | 当 月 | 前年同月比 |
| 149.2 | 175.9 | 17.9% |



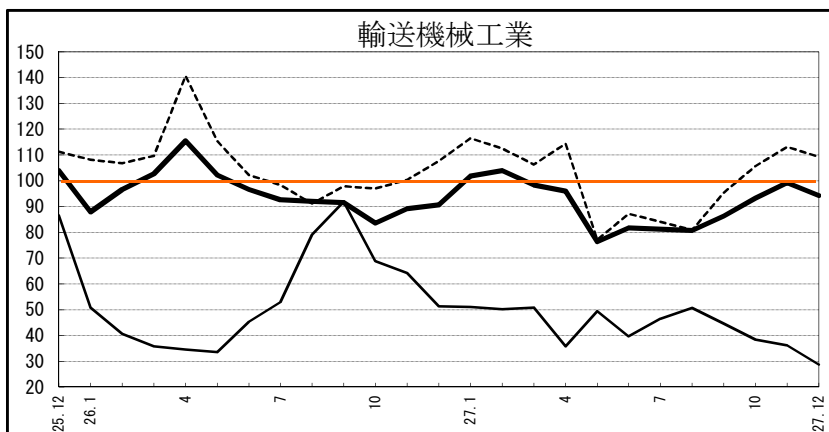
電気機械関連工業

生産ウエイト = 574.1

※電気機械工業、情報通信機械工業、電子部品・デバイス工業の合計

| 生産 季節調整済指数 | | |
|------------|------|-------|
| 前 月 | 当 月 | 前 月 比 |
| 75.0 | 78.4 | 4.5% |

| 生産 原指数 | | |
|--------|------|-------|
| 前年同月 | 当 月 | 前年同月比 |
| 73.3 | 73.3 | 0.0% |

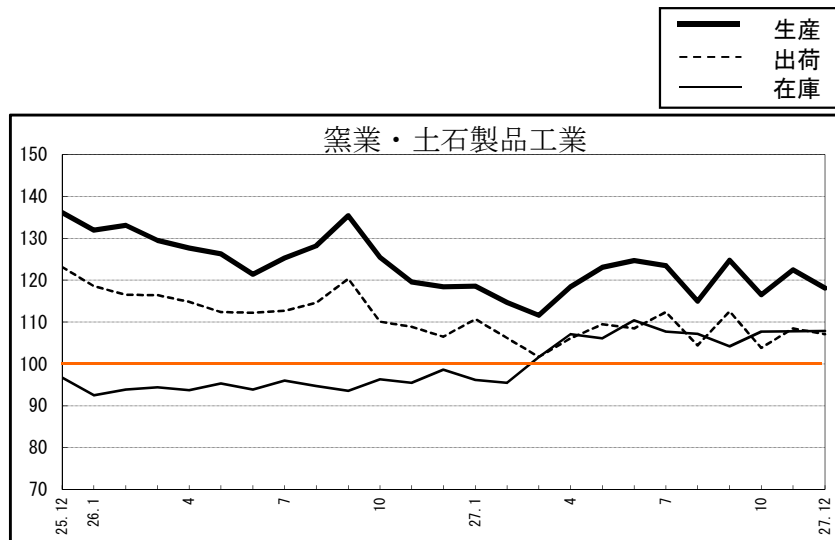


輸送機械工業

生産ウエイト = 2,077.8

| 生産 季節調整済指数 | | |
|------------|------|-------|
| 前 月 | 当 月 | 前 月 比 |
| 99.2 | 94.2 | △5.0% |

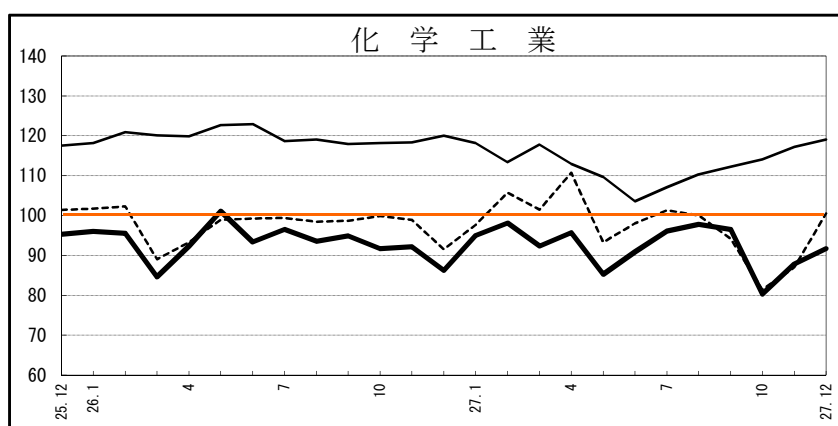
| 生産 原指数 | | |
|--------|------|-------|
| 前年同月 | 当 月 | 前年同月比 |
| 91.1 | 94.6 | 3.8% |



窯業・土石製品工業
生産ウエイト = 254.7

| 生産 季節調整済指数 | | |
|------------|-------|-------|
| 前 月 | 当 月 | 前 月 比 |
| 122.5 | 118.1 | △3.6% |

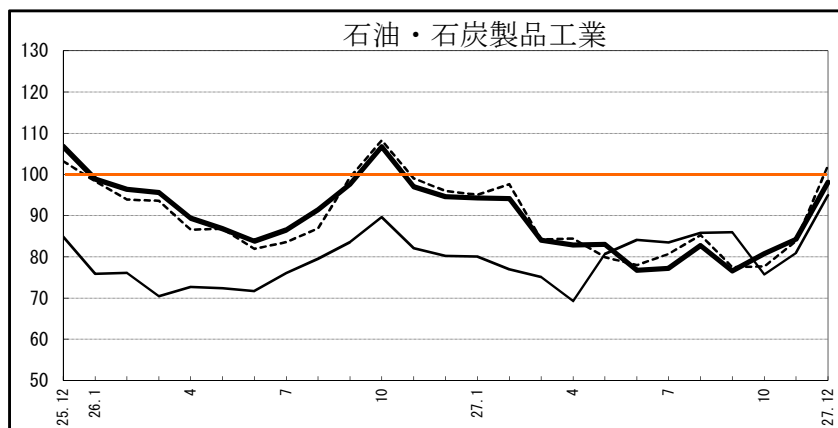
| 生産 原指数 | | |
|--------|-------|-------|
| 前年同月 | 当 月 | 前年同月比 |
| 125.5 | 125.2 | △0.2% |



化学工業
生産ウエイト = 1,283.6

| 生産 季節調整済指数 | | |
|------------|------|-------|
| 前 月 | 当 月 | 前 月 比 |
| 87.8 | 91.7 | 4.4% |

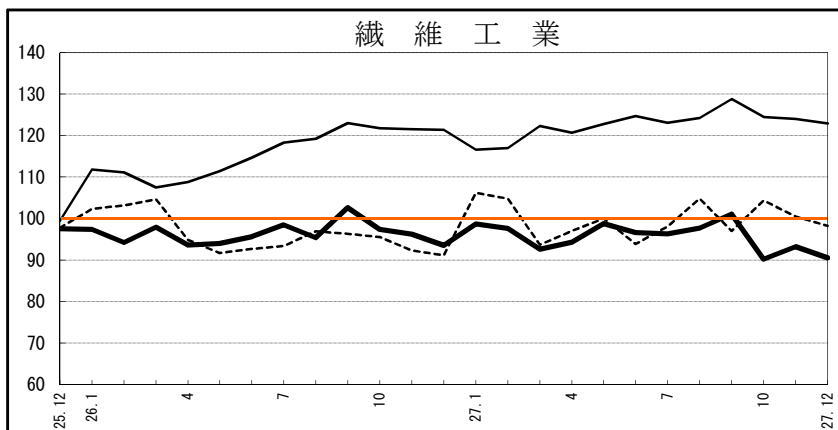
| 生産 原指数 | | |
|--------|------|-------|
| 前年同月 | 当 月 | 前年同月比 |
| 92.4 | 98.3 | 6.4% |



石油・石炭製品工業
生産ウエイト = 741.8

| 生産 季節調整済指数 | | |
|------------|------|-------|
| 前 月 | 当 月 | 前 月 比 |
| 84.3 | 98.1 | 16.4% |

| 生産 原指数 | | |
|--------|-------|-------|
| 前年同月 | 当 月 | 前年同月比 |
| 99.5 | 103.2 | 3.7% |



繊維工業
生産ウエイト = 560.8

| 生産 季節調整済指数 | | |
|------------|------|-------|
| 前 月 | 当 月 | 前 月 比 |
| 93.2 | 90.5 | △2.9% |

| 生産 原指数 | | |
|--------|------|-------|
| 前年同月 | 当 月 | 前年同月比 |
| 96.1 | 93.0 | △3.2% |

(2) 業種分類生産指数

| | 原 指 数 | | | 季節調整済指数 | | |
|-----------------|--------|--------|----------|---------|--------|--------|
| | 26年12月 | 27年12月 | 前年同月比(%) | 27年11月 | 27年12月 | 前月比(%) |
| 鉱 工 業 総 合 | 101.1 | 104.6 | 3.5 | r 96.1 | 99.1 | 3.1 |
| 製 造 工 業 | 101.1 | 104.6 | 3.5 | r 96.1 | 99.2 | 3.2 |
| 鉄鋼業 | 91.2 | 88.3 | △ 3.2 | 93.4 | 91.1 | △ 2.5 |
| 非鉄金属工業 | 109.3 | 108.8 | △ 0.5 | 103.7 | 104.4 | 0.7 |
| 金属製品工業 | 93.7 | 106.0 | 13.1 | 100.6 | 107.0 | 6.4 |
| はん用・生産用・業務用機械工業 | 149.2 | 175.9 | 17.9 | r 101.7 | 126.8 | 24.7 |
| はん用機械工業 | 105.0 | 194.8 | 85.5 | 110.8 | 217.6 | 96.4 |
| 生産用機械工業 | 211.0 | 168.6 | △ 20.1 | r 101.6 | 89.5 | △ 11.9 |
| 業務用機械工業 | 50.6 | 67.8 | 34.0 | 46.8 | 76.4 | 63.2 |
| 電気機械工業 | 118.9 | 114.1 | △ 4.0 | 104.7 | 109.7 | 4.8 |
| 情報通信機械工業 | 29.7 | 23.9 | △ 19.5 | 24.1 | 27.5 | 14.1 |
| 電子部品・デバイス工業 | 78.6 | 80.4 | 2.3 | r 84.0 | 84.8 | 1.0 |
| 輸送機械工業 | 91.1 | 94.6 | 3.8 | 99.2 | 94.2 | △ 5.0 |
| 窯業・土石製品工業 | 125.5 | 125.2 | △ 0.2 | r 122.5 | 118.1 | △ 3.6 |
| 化学工業 | 92.4 | 98.3 | 6.4 | r 87.8 | 91.7 | 4.4 |
| 石油・石炭製品工業 | 99.5 | 103.2 | 3.7 | 84.3 | 98.1 | 16.4 |
| プラスチック製品工業 | 82.3 | 86.5 | 5.1 | 108.7 | 99.7 | △ 8.3 |
| パルプ・紙・紙加工品工業 | 102.3 | 101.8 | △ 0.5 | r 99.9 | 97.7 | △ 2.2 |
| 繊維工業 | 96.1 | 93.0 | △ 3.2 | r 93.2 | 90.5 | △ 2.9 |
| 食料品工業 | 130.2 | 121.9 | △ 6.4 | r 105.2 | 102.2 | △ 2.9 |
| その他の工業 | 97.8 | 96.9 | △ 0.9 | r 96.9 | 96.8 | △ 0.1 |
| ゴム製品工業 | 92.1 | 90.2 | △ 2.1 | r 93.8 | 92.6 | △ 1.3 |
| 家具工業 | 123.0 | 109.2 | △ 11.2 | 111.9 | 107.8 | △ 3.7 |
| 印刷業 | 77.2 | 79.7 | 3.2 | r 74.7 | 89.2 | 19.4 |
| 木材・木製品工業 | 114.7 | 118.6 | 3.4 | 118.1 | 107.8 | △ 8.7 |
| その他製品工業 | 121.6 | 112.1 | △ 7.8 | 108.1 | 104.5 | △ 3.3 |
| 鉱 業 | 99.5 | 94.8 | △ 4.7 | 95.0 | 91.5 | △ 3.7 |
| 公 益 事 業 | 140.3 | 156.1 | 11.3 | 127.7 | 134.4 | 5.2 |
| 産 業 総 合 | 102.2 | 106.0 | 3.7 | r 96.7 | 100.3 | 3.7 |
| (参考) 電気機械関連工業 | 73.3 | 73.3 | 0.0 | r 75.0 | 78.4 | 4.5 |

(参考) 電気機械関連工業＝電気機械工業、情報通信機械工業、電子部品・デバイス工業

(3) 特掲業種分類生産指数

| | 原 指 数 | | | 季節調整済指数 | | |
|-------------|--------|--------|----------|---------|--------|--------|
| | 26年12月 | 27年12月 | 前年同月比(%) | 27年11月 | 27年12月 | 前月比(%) |
| 農業用機械 | 54.7 | 62.6 | 14.4 | 88.3 | 84.3 | △ 4.5 |
| 工作機械 | 145.4 | 139.5 | △ 4.1 | r 118.8 | 142.6 | 20.0 |
| 自動車工業 | 97.4 | 101.3 | 4.0 | 107.6 | 102.1 | △ 5.1 |
| 造船業 | 76.9 | 79.6 | 3.5 | 80.5 | 77.3 | △ 4.0 |
| 化学工業(除、医薬品) | 96.8 | 95.7 | △ 1.1 | r 89.5 | 90.1 | 0.7 |
| 繊維工業(合成繊維) | 75.8 | 69.7 | △ 8.0 | 78.2 | 66.8 | △ 14.6 |

5 鋳工業指数（鋳工業総合）の動き

（季節調整済）

| 区 分 | 生 産 | | 出 荷 | | 在 庫 | |
|----------|--------|--------|--------|--------|---------|---------|
| | 岡山県 | 全 国 | 岡山県 | 全 国 | 岡山県 | 全 国 |
| 平成22年Ⅰ期 | 99.4 | 98.8 | 98.5 | 100.8 | 102.7 | 99.6 |
| Ⅱ | 99.3 | 99.8 | 100.6 | 99.8 | 100.0 | 99.9 |
| Ⅲ | 100.7 | 101.1 | 101.3 | 99.9 | 98.6 | 99.1 |
| Ⅳ | 101.2 | 100.7 | 99.8 | 100.1 | 101.0 | 102.0 |
| 平成23年Ⅰ期 | 102.2 | 96.9 | 103.4 | 98.2 | 100.1 | 97.7 |
| Ⅱ | 100.1 | 92.9 | 97.2 | 89.8 | 103.6 | 104.7 |
| Ⅲ | 97.4 | 99.5 | 96.2 | 97.9 | 105.1 | 106.8 |
| Ⅳ | 99.9 | 100.5 | 98.3 | 100.2 | 106.9 | 104.5 |
| 平成24年Ⅰ期 | 97.2 | 101.3 | 97.5 | 101.9 | 106.8 | 109.6 |
| Ⅱ | 97.6 | 99.1 | 95.3 | 98.8 | 110.9 | 110.2 |
| Ⅲ | 93.3 | 95.9 | 86.6 | 94.6 | 109.1 | 112.2 |
| Ⅳ | 90.1 | 94.1 | 83.0 | 93.4 | 105.9 | 110.4 |
| 平成25年Ⅰ期 | 94.3 | 94.6 | 88.5 | 96.5 | 108.6 | 107.2 |
| Ⅱ | 93.9 | 96.1 | 89.4 | 95.5 | 105.9 | 107.6 |
| Ⅲ | 98.5 | 97.8 | 97.4 | 96.6 | 105.3 | 107.5 |
| Ⅳ | 101.9 | 99.6 | 101.9 | 99.1 | 103.7 | 105.5 |
| 平成26年Ⅰ期 | 99.5 | 101.9 | 99.0 | 101.7 | 101.9 | 106.8 |
| Ⅱ | 98.3 | 98.8 | 96.0 | 97.1 | 103.7 | 110.1 |
| Ⅲ | 96.1 | 97.4 | 94.2 | 96.6 | 108.5 | 111.3 |
| Ⅳ | 96.0 | 98.2 | 97.5 | 97.5 | 103.8 | 112.3 |
| 平成27年Ⅰ期 | 99.0 | 99.7 | 97.9 | 99.2 | 105.4 | 113.4 |
| Ⅱ | 94.2 | 98.3 | 91.8 | 96.8 | 101.4 | 114.6 |
| Ⅲ | 95.1 | 97.1 | 91.2 | 96.2 | 105.6 | 113.6 |
| Ⅳ | 96.1 | 97.7 | 94.1 | 96.7 | 106.2 | 112.3 |
| 平成26年 7月 | 97.3 | 97.5 | 93.5 | 96.9 | 104.4 | 110.7 |
| 8月 | 94.7 | 96.7 | 93.0 | 94.9 | 107.9 | 111.7 |
| 9月 | 96.4 | 98.1 | 96.0 | 97.9 | 108.5 | 111.3 |
| 10月 | 95.0 | 98.5 | 98.4 | 98.0 | 106.7 | 111.2 |
| 11月 | 97.3 | 97.9 | 97.3 | 97.3 | 105.7 | 112.4 |
| 12月 | 95.8 | 98.1 | 96.8 | 97.1 | 103.8 | 112.3 |
| 平成27年 1月 | 102.4 | 102.1 | 100.0 | 102.4 | 104.6 | 111.8 |
| 2月 | 99.8 | 98.9 | 100.8 | 97.9 | 102.1 | 113.0 |
| 3月 | 94.7 | 98.1 | 92.9 | 97.3 | 105.4 | 113.4 |
| 4月 | 95.3 | 99.3 | 96.7 | 97.9 | 101.5 | 113.8 |
| 5月 | 91.3 | 97.2 | 88.0 | 96.0 | 102.6 | 112.9 |
| 6月 | 96.0 | 98.3 | 90.8 | 96.6 | 101.4 | 114.6 |
| 7月 | 91.3 | 97.5 | 88.2 | 96.2 | 104.2 | 113.7 |
| 8月 | 93.0 | 96.3 | 91.3 | 95.5 | 105.4 | 114.0 |
| 9月 | 101.0 | 97.4 | 94.2 | 96.8 | 105.6 | 113.6 |
| 10月 | 93.0 | 98.8 | 90.3 | 98.8 | 101.6 | 111.4 |
| 11月 | r 96.1 | r 97.9 | r 91.7 | r 96.4 | r 104.1 | r 111.9 |
| 12月 | 99.1 | 96.5 | 100.3 | 94.8 | 106.2 | 112.3 |

作成要領

- 1 基準年次 平成22年=100
- 2 業種分類 原則として日本標準産業分類に基づいており、「飲料・たばこ・飼料製造業」は「食料品製造業」に、旧「一般機械工業」を「はん用機械工業」、「生産用機械工業」及び「業務用機械工業」に分割し、旧「精密機械工業」を「業務用機械工業」に組み替えています。
- 3 採用品目 生産指数は248品目(ただし,出荷指数は244品目、在庫指数は177品目)
- 4 算式 ラスパイレス算式(基準時固定加重算術平均法)
- 5 ウェイト 基準年における、ある特定の項目の全体に対する基準額の構成比
- 6 寄与度 ある内訳の増減が、全体をどれだけ増減させたかを表します。
- 7 寄与率 寄与度を構成比の視点から見た指標で、データ全体の増減を100としたときの各構成要素の増減分を百分率で表します。
- 8 資料 生産・出荷・在庫数量は主として生産動態統計調査などの既存資料を利用し、既存資料のない53品目については、直接調査により資料を収集しました。
- 9 季節調整 季節調整方法は、生産・出荷についてはセンサス局法X-12-ARIMA、在庫についてはセンサス局法X-12-ARIMAの中のX-11デフォルトを使用しています。
- 10 符 号 平成27年12月分は速報値です。翌月訂正を行うことがあります。訂正を行ったものには r を付記しています。

この岡山県鉱工業生産・出荷・在庫指数についてのお問い合わせは、下記までお願いいたします。

〒 700-8570(専用郵便番号)

岡山県総合政策局統計分析課 分析活用班

TEL 086-226-7258(直通)

http://www.pref.okayama.jp/soshiki/kakuka.html?sec_sec1=15

岡山県鉱工業生産・出荷・在庫指数（別冊）

平成22年基準

指 数 表

平成27年12月分

表1 生産指数

(2015年(平成27年)12月分)

| 業種分類 | ウェイト | 原 指 数 | | | | 季 節 調 整 済 指 数 | | | |
|-----------------|----------|--------|---------|--------|--------|---------------|---------|--------|--------|
| | | 2014年 | 2015年 | 2015年 | 前 年 | 2015年 | 2015年 | 2015年 | |
| | | 26年12月 | 27年11月 | 27年12月 | 同 月 比 | 27年10月 | 27年11月 | 27年12月 | 前 月 比 |
| 鉄工業 | 10,000.0 | 101.1 | r 96.2 | 104.6 | 3.5 | 93.0 | r 96.1 | 99.1 | 3.1 |
| 製造工業 | 9,987.0 | 101.1 | r 96.2 | 104.6 | 3.5 | 92.9 | r 96.1 | 99.2 | 3.2 |
| 鉄鋼業 | 1,094.9 | 91.2 | 88.8 | 88.3 | △ 3.2 | 91.1 | 93.4 | 91.1 | △ 2.5 |
| 非鉄金属工業 | 113.3 | 109.3 | 99.5 | 108.8 | △ 0.5 | 37.7 | 103.7 | 104.4 | 0.7 |
| 金属製品工業 | 318.9 | 93.7 | 104.1 | 106.0 | 13.1 | 102.3 | 100.6 | 107.0 | 6.4 |
| はん用・生産用・業務用機械工業 | 900.3 | 149.2 | r 103.8 | 175.9 | 17.9 | 127.0 | r 101.7 | 126.8 | 24.7 |
| はん用機械工業 | 446.9 | 105.0 | 121.1 | 194.8 | 85.5 | 102.9 | 110.8 | 217.6 | 96.4 |
| 生産用機械工業 | 402.2 | 211.0 | r 92.5 | 168.6 | △ 20.1 | 166.2 | r 101.6 | 89.5 | △ 11.9 |
| 業務用機械工業 | 51.2 | 50.6 | 41.6 | 67.8 | 34.0 | 37.2 | 46.8 | 76.4 | 63.2 |
| 電気機械工業 | 40.9 | 118.9 | 102.4 | 114.1 | △ 4.0 | 110.5 | 104.7 | 109.7 | 4.8 |
| 情報通信機械工業 | 96.3 | 29.7 | 24.5 | 23.9 | △ 19.5 | 22.3 | 24.1 | 27.5 | 14.1 |
| 電子部品・デバイス工業 | 436.9 | 78.6 | r 81.4 | 80.4 | 2.3 | 75.1 | r 84.0 | 84.8 | 1.0 |
| 輸送機械工業 | 2,077.8 | 91.1 | 99.7 | 94.6 | 3.8 | 93.3 | 99.2 | 94.2 | △ 5.0 |
| 窯業・土石製品工業 | 254.7 | 125.5 | r 123.6 | 125.2 | △ 0.2 | 116.5 | r 122.5 | 118.1 | △ 3.6 |
| 化学工業 | 1,283.6 | 92.4 | r 89.9 | 98.3 | 6.4 | 80.3 | r 87.8 | 91.7 | 4.4 |
| 石油・石炭製品工業 | 741.8 | 99.5 | 81.2 | 103.2 | 3.7 | 80.8 | 84.3 | 98.1 | 16.4 |
| プラスチック製品工業 | 572.5 | 82.3 | 100.6 | 86.5 | 5.1 | 95.9 | 108.7 | 99.7 | △ 8.3 |
| パルプ・紙・紙加工品工業 | 156.0 | 102.3 | r 101.8 | 101.8 | △ 0.5 | 99.9 | r 99.9 | 97.7 | △ 2.2 |
| 繊維工業 | 560.8 | 96.1 | r 97.9 | 93.0 | △ 3.2 | 90.2 | r 93.2 | 90.5 | △ 2.9 |
| 食料品工業 | 922.9 | 130.2 | r 107.3 | 121.9 | △ 6.4 | 105.9 | r 105.2 | 102.2 | △ 2.9 |
| その他の工業 | 415.4 | 97.8 | r 99.7 | 96.9 | △ 0.9 | 96.1 | r 96.9 | 96.8 | △ 0.1 |
| ゴム製品工業 | 173.5 | 92.1 | r 95.2 | 90.2 | △ 2.1 | 96.1 | r 93.8 | 92.6 | △ 1.3 |
| 家具工業 | 22.6 | 123.0 | 124.2 | 109.2 | △ 11.2 | 118.1 | 111.9 | 107.8 | △ 3.7 |
| 印刷業 | 94.2 | 77.2 | r 77.9 | 79.7 | 3.2 | 79.6 | r 74.7 | 89.2 | 19.4 |
| 木材・木製品工業 | 93.3 | 114.7 | 121.6 | 118.6 | 3.4 | 109.3 | 118.1 | 107.8 | △ 8.7 |
| その他製品工業 | 31.8 | 121.6 | 107.4 | 112.1 | △ 7.8 | 95.1 | 108.1 | 104.5 | △ 3.3 |
| 鉄業 | 13.0 | 99.5 | 93.1 | 94.8 | △ 4.7 | 95.2 | 95.0 | 91.5 | △ 3.7 |
| 公益事業 | 274.3 | 140.3 | 126.0 | 156.1 | 11.3 | 110.6 | 127.7 | 134.4 | 5.2 |
| 産業総合 | 10,274.3 | 102.2 | r 96.9 | 106.0 | 3.7 | 93.5 | r 96.7 | 100.3 | 3.7 |
| 参考 電機機械関連工業 | 574.1 | 73.3 | r 73.3 | 73.3 | 0.0 | 68.7 | r 75.0 | 78.4 | 4.5 |
| 財 分 類 | | | | | | | | | |
| 鉄工業総合 | 10,000.0 | 101.1 | r 96.2 | 104.6 | 3.5 | 93.0 | r 96.1 | 99.1 | 3.1 |
| 最終需要財 | 3,789.0 | 112.3 | r 99.4 | 120.4 | 7.2 | 98.5 | r 97.0 | 105.3 | 8.6 |
| 投資財 | 1,199.9 | 126.7 | r 92.0 | 147.5 | 16.4 | 107.7 | r 88.6 | 110.2 | 24.4 |
| 資本財 | 875.1 | 134.9 | r 87.5 | 163.0 | 20.8 | 110.7 | r 83.4 | 112.5 | 34.9 |
| 建設財 | 324.8 | 104.4 | 104.2 | 105.8 | 1.3 | 100.0 | 101.8 | 99.1 | △ 2.7 |
| 消費財 | 2,589.1 | 105.6 | r 102.8 | 107.8 | 2.1 | 95.3 | r 101.3 | 100.2 | △ 1.1 |
| 耐久消費財 | 1,102.0 | 91.1 | 100.2 | 95.5 | 4.8 | 95.2 | 103.1 | 97.9 | △ 5.0 |
| 非耐久消費財 | 1,487.1 | 116.4 | r 104.8 | 116.9 | 0.4 | 96.2 | r 100.7 | 102.1 | 1.4 |
| 生産財 | 6,211.0 | 94.3 | 94.2 | 95.0 | 0.7 | 89.6 | 95.4 | 95.1 | △ 0.3 |
| 鉄工業用生産財 | 5,760.1 | 94.3 | r 94.4 | 94.1 | △ 0.2 | 90.5 | r 96.3 | 94.5 | △ 1.9 |
| その他の生産財 | 450.9 | 93.6 | r 91.6 | 105.5 | 12.7 | 81.3 | r 91.1 | 100.8 | 10.6 |

(参考) 電機機械関連工業＝電気機械工業、情報通信機械工業、電子部品・デバイス工業

表2 出荷指数

(2015年(平成27年)12月分)

| 業種分類 | ウェイト | 原 指 数 | | | | 季 節 調 整 済 指 数 | | | |
|-----------------|----------|--------|---------|--------|--------|---------------|---------|--------|-------|
| | | 2014年 | 2015年 | 2015年 | 前 年 | 2015年 | 2015年 | 2015年 | |
| | | 26年12月 | 27年11月 | 27年12月 | 同 月 比 | 27年10月 | 27年11月 | 27年12月 | 前 月 比 |
| 鉱工業 | 10,000.0 | 100.1 | r 90.5 | 103.8 | 3.7 | 90.3 | r 91.7 | 100.3 | 9.4 |
| 製造工業 | 9,991.2 | 100.1 | r 90.5 | 103.8 | 3.7 | 90.3 | r 91.7 | 100.4 | 9.5 |
| 鉄鋼業 | 1,430.3 | 87.7 | 80.1 | 81.7 | △ 6.8 | 87.7 | 79.4 | 83.7 | 5.4 |
| 非鉄金属工業 | 74.9 | 108.6 | 84.2 | 109.4 | 0.7 | 49.7 | 88.7 | 110.1 | 24.1 |
| 金属製品工業 | 207.5 | 96.9 | 106.1 | 107.8 | 11.2 | 101.3 | 102.6 | 106.5 | 3.8 |
| はん用・生産用・業務用機械工業 | 577.8 | 134.9 | r 108.2 | 159.9 | 18.5 | 129.6 | r 105.8 | 134.8 | 27.4 |
| はん用機械工業 | 324.0 | 108.5 | 123.5 | 179.7 | 65.6 | 105.7 | 115.6 | 196.7 | 70.2 |
| 生産用機械工業 | 230.4 | 179.6 | r 94.0 | 144.1 | △ 19.8 | 170.4 | r 102.6 | 92.4 | △ 9.9 |
| 業務用機械工業 | 23.4 | 59.4 | 35.9 | 41.3 | △ 30.5 | 64.1 | 41.5 | 42.1 | 1.4 |
| 電気機械工業 | 34.0 | 96.1 | r 80.0 | 91.2 | △ 5.1 | 86.6 | r 79.9 | 89.0 | 11.4 |
| 情報通信機械工業 | 98.4 | 31.3 | 26.3 | 28.2 | △ 9.9 | 26.3 | 28.9 | 32.8 | 13.5 |
| 電子部品・デバイス工業 | 469.4 | 45.4 | r 40.3 | 40.8 | △ 10.1 | 39.5 | r 38.8 | 43.1 | 11.1 |
| 輸送機械工業 | 1,616.4 | 105.4 | 108.4 | 106.9 | 1.4 | 105.6 | 113.1 | 109.2 | △ 3.4 |
| 窯業・土石製品工業 | 182.8 | 111.7 | 108.7 | 112.3 | 0.5 | 103.8 | 108.5 | 107.1 | △ 1.3 |
| 化学工業 | 1,729.4 | 95.7 | r 90.7 | 105.1 | 9.8 | 81.4 | r 87.0 | 100.5 | 15.5 |
| 石油・石炭製品工業 | 1,935.6 | 104.6 | 81.0 | 111.3 | 6.4 | 77.7 | 83.8 | 102.2 | 22.0 |
| プラスチック製品工業 | 313.7 | 116.2 | 111.2 | 110.3 | △ 5.1 | 112.2 | 119.0 | 112.5 | △ 5.5 |
| パルプ・紙・紙加工品工業 | 109.2 | 98.6 | r 100.0 | 97.8 | △ 0.8 | 96.1 | r 97.8 | 93.5 | △ 4.4 |
| 繊維工業 | 333.3 | 81.4 | r 79.1 | 87.7 | 7.7 | 104.3 | r 100.5 | 98.2 | △ 2.3 |
| 食料品工業 | 588.6 | 132.0 | r 110.6 | 131.2 | △ 0.6 | 114.1 | r 114.1 | 109.1 | △ 4.4 |
| その他の工業 | 289.9 | 104.8 | r 99.6 | 104.6 | △ 0.2 | 100.1 | r 98.7 | 99.8 | 1.1 |
| ゴム製品工業 | 105.9 | 90.5 | r 92.7 | 90.0 | △ 0.6 | 92.6 | r 91.9 | 90.7 | △ 1.3 |
| 家具工業 | 15.3 | 125.1 | 126.7 | 111.5 | △ 10.9 | 120.8 | 113.7 | 109.2 | △ 4.0 |
| 印刷業 | 51.8 | 77.2 | r 77.9 | 79.7 | 3.2 | 79.6 | r 74.7 | 89.2 | 19.4 |
| 木材・木製品工業 | 83.6 | 123.7 | 117.1 | 125.5 | 1.5 | 117.9 | 114.3 | 108.2 | △ 5.3 |
| その他製品工業 | 33.3 | 136.2 | 99.1 | 134.0 | △ 1.6 | 113.7 | 99.1 | 117.8 | 18.9 |
| 鉱業 | 8.8 | 75.9 | 73.6 | 73.1 | △ 3.7 | 71.1 | 72.5 | 70.4 | △ 2.9 |
| 公益事業 | 362.6 | 109.4 | 109.0 | 124.8 | 14.1 | 100.0 | 106.3 | 117.4 | 10.4 |
| 産業総合 | 10,362.6 | 100.4 | r 91.2 | 104.5 | 4.1 | 90.6 | r 92.1 | 100.9 | 9.6 |
| 参考 電機機械関連工業 | 601.8 | 45.9 | r 40.2 | 41.6 | △ 9.4 | 39.8 | r 39.7 | 44.2 | 11.3 |
| 財 分 類 | | | | | | | | | |
| 鉱工業総合 | 10,000.0 | 100.1 | r 90.5 | 103.8 | 3.7 | 90.3 | r 91.7 | 100.3 | 9.4 |
| 最終需要財 | 3,224.8 | 108.0 | r 96.3 | 118.4 | 9.6 | 100.0 | r 99.7 | 111.6 | 11.9 |
| 投資財 | 748.9 | 119.6 | r 92.5 | 142.0 | 18.7 | 108.3 | r 89.4 | 116.5 | 30.3 |
| 資本財 | 319.4 | 150.3 | r 94.4 | 199.9 | 33.0 | 134.8 | r 89.6 | 144.9 | 61.7 |
| 建設財 | 429.5 | 96.8 | 91.0 | 98.9 | 2.2 | 90.1 | 88.9 | 94.4 | 6.2 |
| 消費財 | 2,475.9 | 104.5 | r 97.5 | 111.3 | 6.5 | 98.1 | r 102.6 | 108.9 | 6.1 |
| 耐久消費財 | 1,153.8 | 100.1 | 100.1 | 101.1 | 1.0 | 98.1 | 105.7 | 107.6 | 1.8 |
| 非耐久消費財 | 1,322.1 | 108.3 | r 95.2 | 120.2 | 11.0 | 97.1 | r 99.3 | 108.9 | 9.7 |
| 生産財 | 6,775.2 | 96.4 | 87.8 | 96.8 | 0.4 | 86.6 | 87.7 | 94.4 | 7.6 |
| 鉱工業用生産財 | 5,646.0 | 93.3 | r 87.2 | 94.5 | 1.3 | 87.2 | r 87.0 | 93.5 | 7.5 |
| その他の生産財 | 1,129.2 | 111.5 | r 90.3 | 108.6 | △ 2.6 | 78.5 | r 90.8 | 99.3 | 9.4 |

(参考) 電機機械関連工業＝電気機械工業、情報通信機械工業、電子部品・デバイス工業

表3 在庫指数

(2015年(平成27年)12月分)

| 業種分類 | ウェイト | 原 指 数 | | | | 季 節 調 整 済 指 数 | | | |
|-----------------|----------|--------|---------|--------|--------|---------------|---------|--------|--------|
| | | 2014年 | 2015年 | 2015年 | 前 年 | 2015年 | 2015年 | 2015年 | 前月比 |
| | | 26年12月 | 27年11月 | 27年12月 | 同月比 | 27年10月 | 27年11月 | 27年12月 | 前月比 |
| 鉱工業 | 10,000.0 | 109.0 | r 108.5 | 111.5 | 2.3 | 101.6 | r 104.1 | 106.2 | 2.0 |
| 製造工業 | 9,989.9 | 109.0 | r 108.5 | 111.6 | 2.4 | 101.7 | r 104.1 | 106.3 | 2.1 |
| 鉄鋼業 | 1,526.5 | 95.1 | r 97.1 | 98.1 | 3.2 | 94.8 | r 96.0 | 99.0 | 3.1 |
| 非鉄金属工業 | 81.5 | 103.8 | 133.1 | 124.9 | 20.3 | 62.4 | 147.9 | 124.6 | △ 15.8 |
| 金属製品工業 | 58.0 | 67.6 | 87.0 | 84.0 | 24.3 | 91.5 | 81.7 | 89.2 | 9.2 |
| はん用・生産用・業務用機械工業 | 382.5 | 128.4 | 124.6 | 136.4 | 6.2 | 133.8 | 116.2 | 134.7 | 15.9 |
| はん用機械工業 | 55.6 | 129.2 | 115.7 | 121.3 | △ 6.1 | 118.6 | 114.4 | 135.1 | 18.1 |
| 生産用機械工業 | 259.7 | 133.2 | 138.6 | 151.2 | 13.5 | 155.0 | 128.4 | 149.0 | 16.0 |
| 業務用機械工業 | 67.2 | 109.1 | 77.6 | 91.8 | △ 15.9 | 68.3 | 72.8 | 89.5 | 22.9 |
| 電気機械工業 | 2.7 | 169.3 | 154.0 | 103.0 | △ 39.2 | 131.0 | 168.9 | 106.9 | △ 36.7 |
| 情報通信機械工業 | 19.9 | 3.3 | 1.8 | 1.6 | △ 51.5 | 3.9 | 1.7 | 1.3 | △ 23.5 |
| 電子部品・デバイス工業 | — | — | — | — | — | — | — | — | — |
| 輸送機械工業 | 677.0 | 61.7 | 45.3 | 34.5 | △ 44.1 | 38.4 | 36.2 | 28.7 | △ 20.7 |
| 窯業・土石製品工業 | 472.7 | 103.6 | 110.2 | 113.4 | 9.5 | 107.7 | 107.8 | 107.9 | 0.1 |
| 化学工業 | 3,069.0 | 124.9 | r 118.1 | 124.0 | △ 0.7 | 114.1 | r 117.2 | 119.1 | 1.6 |
| 石油・石炭製品工業 | 1,001.6 | 81.6 | 83.7 | 96.5 | 18.3 | 75.7 | 80.9 | 94.9 | 17.3 |
| プラスチック製品工業 | 493.5 | 79.2 | 98.3 | 93.2 | 17.7 | 94.3 | 98.2 | 100.3 | 2.1 |
| パルプ・紙・紙加工品工業 | 85.5 | 102.2 | 117.7 | 122.6 | 20.0 | 115.0 | 115.3 | 124.0 | 7.5 |
| 繊維工業 | 1,389.0 | 147.0 | 143.8 | 148.8 | 1.2 | 124.5 | 124.0 | 122.9 | △ 0.9 |
| 食料品工業 | 383.8 | 94.0 | r 101.1 | 96.0 | 2.1 | 98.3 | r 103.6 | 114.0 | 10.0 |
| その他の工業 | 346.7 | 108.5 | r 132.1 | 124.3 | 14.6 | 121.9 | r 132.1 | 135.5 | 2.6 |
| ゴム製品工業 | 142.5 | 103.4 | r 117.2 | 115.5 | 11.7 | 115.4 | r 117.3 | 116.1 | △ 1.0 |
| 家具工業 | 18.8 | 100.0 | 100.0 | 100.0 | 0.0 | 100.0 | 100.0 | 100.0 | 0.0 |
| 印刷業 | — | — | — | — | — | — | — | — | — |
| 木材・木製品工業 | 154.0 | 106.7 | 148.4 | 135.5 | 27.0 | 134.1 | 149.1 | 162.4 | 8.9 |
| その他製品工業 | 31.4 | 146.1 | 138.8 | 123.9 | △ 15.2 | 104.1 | 129.4 | 124.3 | △ 3.9 |
| 鉱業 | 10.1 | 89.3 | 65.3 | 65.9 | △ 26.2 | 66.8 | 65.5 | 67.4 | 2.9 |
| 公益事業 | — | — | — | — | — | — | — | — | — |
| 産業総合 | 10,000.0 | 109.0 | r 108.5 | 111.5 | 2.3 | 101.6 | r 104.1 | 106.2 | 2.0 |
| 参考 電機機械関連工業 | 22.6 | 23.1 | 19.9 | 13.8 | △ 40.3 | 21.4 | 17.7 | 11.7 | △ 33.9 |
| 財 分 類 | | | | | | | | | |
| 鉱工業総合 | 10,000.0 | 109.0 | r 108.5 | 111.5 | 2.3 | 101.6 | r 104.1 | 106.2 | 2.0 |
| 最終需要財 | 3,306.0 | 111.6 | r 109.4 | 109.5 | △ 1.9 | 98.5 | r 98.0 | 95.1 | △ 3.0 |
| 投資財 | 939.1 | 116.4 | 121.9 | 126.3 | 8.5 | 121.4 | 115.0 | 122.1 | 6.2 |
| 資本財 | 360.8 | 141.0 | 138.9 | 152.7 | 8.3 | 148.9 | 128.7 | 150.0 | 16.6 |
| 建設財 | 578.3 | 101.0 | r 111.3 | 109.9 | 8.8 | 106.7 | r 107.9 | 106.8 | △ 1.0 |
| 消費財 | 2,366.9 | 109.7 | r 104.4 | 102.8 | △ 6.3 | 89.5 | r 90.8 | 88.5 | △ 2.5 |
| 耐久消費財 | 695.5 | 63.2 | 47.1 | 36.4 | △ 42.4 | 39.8 | 38.0 | 30.2 | △ 20.5 |
| 非耐久消費財 | 1,671.4 | 129.0 | r 128.2 | 130.4 | 1.1 | 109.7 | r 112.9 | 113.6 | 0.6 |
| 生産財 | 6,694.0 | 107.6 | 108.0 | 112.6 | 4.6 | 103.3 | 107.1 | 111.0 | 3.6 |
| 鉱工業用生産財 | 5,938.6 | 110.3 | 110.2 | 112.9 | 2.4 | 106.6 | 110.0 | 111.9 | 1.7 |
| その他の生産財 | 755.4 | 87.0 | 90.9 | 110.4 | 26.9 | 79.1 | 85.9 | 105.1 | 22.4 |

(参考) 電機機械関連工業＝電気機械工業、情報通信機械工業、電子部品・デバイス工業

岡山県鉱工業生産・出荷・在庫指数

平成22年基準

指 数 表

27年Ⅳ期
速報

生産指数

(平成22年(2010)=100)

| 業種分類 | ウェイト | 原 指 数 | | | | 季節調整済指数 | | |
|-----------------|----------|----------------|----------------|----------------|------------|----------------|----------------|--------|
| | | 2014年 26年Ⅳ期 | 2015年 27年Ⅲ期 | 2015年 27年Ⅳ期 | 前 年 同期比 | 2015年 27年Ⅲ期 | 2015年 27年Ⅳ期 | 前期比 |
| 鉱工業総合 | 10,000.0 | 97.8 | 96.0 | 97.9 | 0.1 | 95.1 | 96.1 | 1.1 |
| 製造工業 | 9,987.0 | 97.8 | 96.0 | 97.9 | 0.1 | 95.1 | 96.1 | 1.1 |
| 鉄鋼業 | 1,094.9 | 94.3 | 88.8 | 90.2 | ▲ 4.3 | 87.5 | 91.9 | 5.0 |
| 非鉄金属工業 | 113.3 | 103.7 | 105.7 | 82.6 | ▲ 20.3 | 105.2 | 81.9 | ▲ 22.1 |
| 金属製品工業 | 318.9 | 100.4 | 103.1 | 106.6 | 6.2 | 103.5 | 103.3 | ▲ 0.2 |
| はん用・生産用・業務用機械工業 | 900.3 | 120.8 | 126.1 | 131.2 | 8.6 | 139.0 | 118.5 | ▲ 14.7 |
| はん用機械工業 | 446.9 | 113.5 | 135.6 | 139.0 | 22.5 | 143.5 | 143.8 | 0.2 |
| 生産用機械工業 | 402.2 | 137.7 | 126.4 | 132.8 | ▲ 3.6 | 143.8 | 119.1 | ▲ 17.2 |
| 業務用機械工業 | 51.2 | 51.8 | 40.4 | 49.9 | ▲ 3.7 | 34.0 | 53.5 | 57.4 |
| 電気機械工業 | 40.9 | 115.2 | 107.3 | 109.0 | ▲ 5.4 | 111.6 | 108.3 | ▲ 3.0 |
| 情報通信機械工業 | 96.3 | 31.3 | 28.3 | 24.5 | ▲ 21.7 | 25.5 | 24.6 | ▲ 3.5 |
| 電子部品・デバイス工業 | 436.9 | 82.1 | 85.4 | 81.1 | ▲ 1.2 | 80.9 | 81.3 | 0.5 |
| 輸送機械工業 | 2,077.8 | 88.9 | 84.5 | 96.7 | 8.8 | 82.7 | 95.6 | 15.6 |
| 窯業・土石製品工業 | 254.7 | 125.8 | 115.7 | 123.4 | ▲ 1.9 | 121.1 | 119.0 | ▲ 1.7 |
| 化学工業 | 1,283.6 | 93.9 | 100.8 | 90.4 | ▲ 3.7 | 96.8 | 86.6 | ▲ 10.5 |
| 石油・石炭製品工業 | 741.8 | 96.9 | 79.2 | 86.2 | ▲ 11.0 | 78.8 | 87.7 | 11.3 |
| プラスチック製品工業 | 572.5 | 86.4 | 101.2 | 91.0 | 5.3 | 97.1 | 101.4 | 4.4 |
| パルプ・紙・紙加工品工業 | 156.0 | 101.0 | 101.6 | 102.3 | 1.3 | 100.6 | 99.2 | ▲ 1.4 |
| 繊維工業 | 560.8 | 98.2 | 94.9 | 93.8 | ▲ 4.5 | 98.4 | 91.3 | ▲ 7.2 |
| 食料品工業 | 922.9 | 116.7 | 105.2 | 110.2 | ▲ 5.6 | 103.4 | 104.4 | 1.0 |
| その他の工業 | 415.4 | 97.7 | 98.7 | 97.0 | ▲ 0.7 | 97.9 | 96.6 | ▲ 1.3 |
| ゴム製品工業 | 173.5 | 96.0 | 94.5 | 95.2 | ▲ 0.8 | 93.2 | 94.2 | 1.1 |
| 家具工業 | 22.6 | 127.0 | 119.7 | 118.8 | ▲ 6.5 | 118.1 | 112.6 | ▲ 4.7 |
| 印刷業 | 94.2 | 80.6 | 75.0 | 76.8 | ▲ 4.7 | 83.4 | 81.2 | ▲ 2.6 |
| 木材・木製品工業 | 93.3 | 105.1 | 120.0 | 113.0 | 7.5 | 114.5 | 111.7 | ▲ 2.4 |
| その他製品工業 | 31.8 | 114.0 | 113.9 | 103.5 | ▲ 9.2 | 105.9 | 102.6 | ▲ 3.1 |
| 鉱業 | 13.0 | 96.7 | 91.5 | 94.3 | ▲ 2.5 | 91.9 | 93.9 | 2.2 |
| 公益事業 | 274.3 | 128.1 | 89.8 | 132.4 | 3.4 | 86.3 | 124.2 | 43.9 |
| 産業総合 | 10,274.3 | 98.7 | 95.8 | 98.8 | 0.1 | 94.9 | 96.8 | 2.0 |
| (参考) 電気機械関連工業 | 574.1 | 75.9 | 77.4 | 73.6 | ▲ 3.0 | 72.8 | 74.0 | 1.6 |

| | | | | | | | | | |
|-------------|---------|---------|-------|-------|-------|-------|-------|-------|--------|
| 財 分 類 | 最終需要財 | 3,789.0 | 102.6 | 98.7 | 105.5 | 2.8 | 97.9 | 100.3 | 2.5 |
| | 投資財 | 1,199.9 | 105.8 | 107.2 | 112.9 | 6.7 | 113.6 | 102.2 | ▲ 10.0 |
| | 資本財 | 875.1 | 107.6 | 108.8 | 116.6 | 8.4 | 120.0 | 102.2 | ▲ 14.8 |
| | 建設財 | 324.8 | 101.1 | 102.6 | 102.9 | 1.8 | 102.6 | 100.3 | ▲ 2.2 |
| | 消費財 | 2,589.1 | 101.1 | 94.7 | 102.0 | 0.9 | 92.8 | 98.9 | 6.6 |
| | 耐久消費財 | 1,102.0 | 87.7 | 79.7 | 97.2 | 10.8 | 75.7 | 98.7 | 30.4 |
| | 非耐久消費財 | 1,487.1 | 111.0 | 105.9 | 105.5 | ▲ 5.0 | 104.9 | 99.7 | ▲ 5.0 |
| | 生産財 | 6,211.0 | 95.0 | 94.3 | 93.3 | ▲ 1.8 | 93.1 | 93.4 | 0.3 |
| 鉱工業用生産財 | 5,760.1 | 95.1 | 95.3 | 93.3 | ▲ 1.9 | 93.8 | 93.8 | 0.0 | |
| その他の生産財 | 450.9 | 93.1 | 81.1 | 91.7 | ▲ 1.5 | 84.7 | 91.1 | 7.6 | |

出荷指数

(平成22年(2010)=100)

| 業種分類 | ウェイト | 原 指 数 | | | | 季節調整済指数 | | |
|-----------------|----------|----------------|----------------|----------------|------------|----------------|----------------|--------|
| | | 2014年 26年Ⅳ期 | 2015年 27年Ⅲ期 | 2015年 27年Ⅳ期 | 前 年 同期比 | 2015年 27年Ⅲ期 | 2015年 27年Ⅳ期 | 前期比 |
| 鉱工業総合 | 10,000.0 | 97.5 | 91.9 | 94.2 | ▲ 3.4 | 91.2 | 94.1 | 3.2 |
| 製造工業 | 9,991.2 | 97.5 | 91.9 | 94.2 | ▲ 3.4 | 91.3 | 94.1 | 3.1 |
| 鉄鋼業 | 1,430.3 | 91.9 | 85.1 | 83.2 | ▲ 9.5 | 83.1 | 83.6 | 0.6 |
| 非鉄金属工業 | 74.9 | 104.9 | 109.4 | 82.2 | ▲ 21.6 | 113.0 | 82.8 | ▲ 26.7 |
| 金属製品工業 | 207.5 | 101.9 | 104.9 | 107.2 | 5.2 | 104.6 | 103.5 | ▲ 1.1 |
| はん用・生産用・業務用機械工業 | 577.8 | 118.1 | 127.2 | 128.7 | 9.0 | 136.0 | 123.4 | ▲ 9.3 |
| はん用機械工業 | 324.0 | 115.1 | 133.4 | 135.8 | 18.0 | 139.0 | 139.3 | 0.2 |
| 生産用機械工業 | 230.4 | 129.2 | 126.4 | 127.0 | ▲ 1.7 | 137.9 | 121.8 | ▲ 11.7 |
| 業務用機械工業 | 23.4 | 51.3 | 51.8 | 46.5 | ▲ 9.4 | 51.0 | 49.2 | ▲ 3.5 |
| 電気機械工業 | 34.0 | 94.9 | 84.8 | 85.0 | ▲ 10.4 | 86.7 | 85.2 | ▲ 1.7 |
| 情報通信機械工業 | 98.4 | 30.3 | 35.2 | 27.1 | ▲ 10.6 | 30.2 | 29.3 | ▲ 3.0 |
| 電子部品・デバイス工業 | 469.4 | 47.7 | 47.1 | 41.2 | ▲ 13.6 | 44.6 | 40.5 | ▲ 9.2 |
| 輸送機械工業 | 1,616.4 | 99.0 | 90.6 | 106.4 | 7.5 | 86.7 | 109.3 | 26.1 |
| 窯業・土石製品工業 | 182.8 | 112.0 | 106.8 | 109.8 | ▲ 2.0 | 109.8 | 106.5 | ▲ 3.0 |
| 化学工業 | 1,729.4 | 101.9 | 100.3 | 94.3 | ▲ 7.5 | 98.5 | 89.6 | ▲ 9.0 |
| 石油・石炭製品工業 | 1,935.6 | 98.2 | 81.1 | 86.6 | ▲ 11.8 | 81.2 | 87.9 | 8.3 |
| プラスチック製品工業 | 313.7 | 109.7 | 116.0 | 109.5 | ▲ 0.2 | 112.4 | 114.6 | 2.0 |
| パルプ・紙・紙加工品工業 | 109.2 | 98.9 | 99.8 | 99.4 | 0.5 | 98.9 | 95.8 | ▲ 3.1 |
| 繊維工業 | 333.3 | 76.5 | 79.4 | 83.1 | 8.6 | 100.0 | 101.0 | 1.0 |
| 食料品工業 | 588.6 | 119.1 | 109.6 | 118.4 | ▲ 0.6 | 106.3 | 112.4 | 5.7 |
| その他の工業 | 289.9 | 100.6 | 102.6 | 101.0 | 0.4 | 100.4 | 99.5 | ▲ 0.9 |
| ゴム製品工業 | 105.9 | 94.3 | 91.9 | 93.1 | ▲ 1.3 | 89.9 | 91.7 | 2.0 |
| 家具工業 | 15.3 | 129.3 | 121.7 | 121.2 | ▲ 6.3 | 120.1 | 114.6 | ▲ 4.6 |
| 印刷業 | 51.8 | 80.6 | 75.0 | 76.8 | ▲ 4.7 | 83.4 | 81.2 | ▲ 2.6 |
| 木材・木製品工業 | 83.6 | 109.0 | 121.8 | 118.0 | 8.3 | 117.6 | 113.5 | ▲ 3.5 |
| その他製品工業 | 33.3 | 117.0 | 123.0 | 111.4 | ▲ 4.8 | 112.5 | 110.2 | ▲ 2.0 |
| 鉱業 | 8.8 | 76.2 | 72.5 | 73.1 | ▲ 4.1 | 72.8 | 71.3 | ▲ 2.1 |
| 公益事業 | 362.6 | 113.5 | 89.2 | 113.2 | ▲ 0.3 | 89.0 | 107.9 | 21.2 |
| 産業総合 | 10,362.6 | 98.0 | 91.8 | 94.9 | ▲ 3.2 | 91.2 | 94.5 | 3.6 |
| (参考) 電気機械関連工業 | 601.8 | 47.5 | 47.3 | 41.4 | ▲ 12.8 | 44.2 | 41.2 | ▲ 6.8 |

| | | | | | | | | | |
|-------------|---------|---------|-------|-------|--------|-------|-------|-------|--------|
| 財 分 類 | 最終需要財 | 3,224.8 | 99.7 | 95.7 | 103.1 | 3.4 | 94.1 | 103.8 | 10.3 |
| | 投資財 | 748.9 | 107.3 | 110.2 | 111.9 | 4.3 | 113.0 | 104.7 | ▲ 7.3 |
| | 資本財 | 319.4 | 124.2 | 129.5 | 137.1 | 10.4 | 144.3 | 123.1 | ▲ 14.7 |
| | 建設財 | 429.5 | 94.6 | 95.9 | 93.1 | ▲ 1.6 | 94.2 | 91.1 | ▲ 3.3 |
| | 消費財 | 2,475.9 | 97.4 | 91.3 | 100.5 | 3.2 | 89.5 | 103.2 | 15.3 |
| | 耐久消費財 | 1,153.8 | 91.4 | 80.5 | 98.7 | 8.0 | 76.4 | 103.8 | 35.9 |
| | 非耐久消費財 | 1,322.1 | 102.5 | 100.6 | 102.0 | ▲ 0.5 | 101.5 | 101.8 | 0.3 |
| | 生産財 | 6,775.2 | 96.4 | 90.1 | 90.0 | ▲ 6.6 | 89.2 | 89.6 | 0.4 |
| 鉱工業用生産財 | 5,646.0 | 95.5 | 91.8 | 89.9 | ▲ 5.9 | 90.5 | 89.2 | ▲ 1.4 | |
| その他の生産財 | 1,129.2 | 101.1 | 81.5 | 90.1 | ▲ 10.9 | 84.7 | 89.5 | 5.7 | |

在庫指数

(平成22年(2010)=100)

| 業種分類 | ウェイト | 原 指 数 | | | | 季節調整済指数 | | |
|---------------|----------|----------------|----------------|----------------|------------|----------------|----------------|--------|
| | | 2014年 26年Ⅳ期 | 2015年 27年Ⅲ期 | 2015年 27年Ⅳ期 | 前 年 同期比 | 2015年 27年Ⅲ期 | 2015年 27年Ⅳ期 | 前期比 |
| 鉱工業総合 | 10,000.0 | 109.0 | 105.7 | 111.5 | 2.3 | 105.6 | 106.2 | 0.6 |
| 製造工業 | 9,989.9 | 109.0 | 105.7 | 111.6 | 2.4 | 105.6 | 106.3 | 0.7 |
| 鉄鋼業 | 1,526.5 | 95.1 | 98.4 | 98.1 | 3.2 | 97.9 | 99.0 | 1.1 |
| 非鉄金属工業 | 81.5 | 103.8 | 100.0 | 124.9 | 20.3 | 94.0 | 124.6 | 32.6 |
| 金属製品工業 | 58.0 | 67.6 | 79.2 | 84.0 | 24.3 | 78.0 | 89.2 | 14.4 |
| はん用・生産用・業務用機 | 382.5 | 128.4 | 156.0 | 136.4 | 6.2 | 152.2 | 134.7 | ▲ 11.5 |
| はん用機械工業 | 55.6 | 129.2 | 118.3 | 121.3 | ▲ 6.1 | 114.8 | 135.1 | 17.7 |
| 生産用機械工業 | 259.7 | 133.2 | 183.2 | 151.2 | 13.5 | 176.4 | 149.0 | ▲ 15.5 |
| 業務用機械工業 | 67.2 | 109.1 | 81.8 | 91.8 | ▲ 15.9 | 81.9 | 89.5 | 9.3 |
| 電気機械工業 | 2.7 | 169.3 | 163.9 | 103.0 | ▲ 39.2 | 169.1 | 106.9 | ▲ 36.8 |
| 情報通信機械工業 | 19.9 | 3.3 | 2.1 | 1.6 | ▲ 51.5 | 3.0 | 1.3 | ▲ 56.7 |
| 電子部品・デバイス工業 | 0.0 | — | — | — | — | — | — | — |
| 輸送機械工業 | 677.0 | 61.7 | 40.9 | 34.5 | ▲ 44.1 | 44.6 | 28.7 | ▲ 35.7 |
| 窯業・土石製品工業 | 472.7 | 103.6 | 104.3 | 113.4 | 9.5 | 104.2 | 107.9 | 3.6 |
| 化学工業 | 3,069.0 | 124.9 | 115.0 | 124.0 | ▲ 0.7 | 112.2 | 119.1 | 6.1 |
| 石油・石炭製品工業 | 1,001.6 | 81.6 | 80.6 | 96.5 | 18.3 | 86.0 | 94.9 | 10.3 |
| プラスチック製品工業 | 493.5 | 79.2 | 96.6 | 93.2 | 17.7 | 93.1 | 100.3 | 7.7 |
| パルプ・紙・紙加工品工業 | 85.5 | 102.2 | 119.1 | 122.6 | 20.0 | 113.4 | 124.0 | 9.3 |
| 繊維工業 | 1,389.0 | 147.0 | 129.8 | 148.8 | 1.2 | 128.8 | 122.9 | ▲ 4.6 |
| 食料品工業 | 383.8 | 94.0 | 104.9 | 96.0 | 2.1 | 103.4 | 114.0 | 10.3 |
| その他の工業 | 346.7 | 108.5 | 126.9 | 124.3 | 14.6 | 128.8 | 135.5 | 5.2 |
| ゴム製品工業 | 142.5 | 103.4 | 111.3 | 115.5 | 11.7 | 111.9 | 116.1 | 3.8 |
| 家具工業 | 18.8 | 100.0 | 100.0 | 100.0 | 0.0 | 100.0 | 100.0 | 0.0 |
| 印刷業 | 0.0 | — | — | — | — | — | — | — |
| 木材・木製品工業 | 154.0 | 106.7 | 149.5 | 135.5 | 27.0 | 150.9 | 162.4 | 7.6 |
| その他製品工業 | 31.4 | 146.1 | 103.1 | 123.9 | ▲ 15.2 | 114.3 | 124.3 | 8.7 |
| 鉱業 | 10.1 | 89.3 | 67.8 | 65.9 | ▲ 26.2 | 66.6 | 67.4 | 1.2 |
| 公益事業 | 0.0 | — | — | — | — | — | — | — |
| 産業総合 | 10,000.0 | 109.0 | 105.7 | 111.5 | 2.3 | 105.6 | 106.2 | 0.6 |
| (参考) 電気機械関連工業 | 22.6 | 23.1 | 21.4 | 13.8 | ▲ 40.3 | 27.8 | 11.7 | ▲ 57.9 |

| | | | | | | | | | |
|-------------|---------|---------|-------|-------|-------|--------|-------|-------|--------|
| 財 分 類 | 最終需要財 | 3,306.0 | 111.6 | 104.8 | 109.5 | ▲ 1.9 | 105.5 | 95.1 | ▲ 9.9 |
| | 投資財 | 939.1 | 116.4 | 133.9 | 126.3 | 8.5 | 132.9 | 122.1 | ▲ 8.1 |
| | 資本財 | 360.8 | 141.0 | 172.7 | 152.7 | 8.3 | 168.2 | 150.0 | ▲ 10.8 |
| | 建設財 | 578.3 | 101.0 | 109.6 | 109.9 | 8.8 | 110.7 | 106.8 | ▲ 3.5 |
| | 消費財 | 2,366.9 | 109.7 | 93.2 | 102.8 | ▲ 6.3 | 95.3 | 88.5 | ▲ 7.1 |
| | 耐久消費財 | 695.5 | 63.2 | 42.7 | 36.4 | ▲ 42.4 | 47.4 | 30.2 | ▲ 36.3 |
| | 非耐久消費財 | 1,671.4 | 129.0 | 114.2 | 130.4 | 1.1 | 113.1 | 113.6 | 0.4 |
| | 生産財 | 6,694.0 | 107.6 | 106.2 | 112.6 | 4.6 | 105.3 | 111.0 | 5.4 |
| 鉱工業用生産財 | 5,938.6 | 110.3 | 108.4 | 112.9 | 2.4 | 107.2 | 111.9 | 4.4 | |
| その他の生産財 | 755.4 | 87.0 | 88.6 | 110.4 | 26.9 | 91.3 | 105.1 | 15.1 | |