

平成 26 年 11 月 分
岡山県鋳工業生産・出荷・在庫指数 [速報]

平成 22 年 基 準

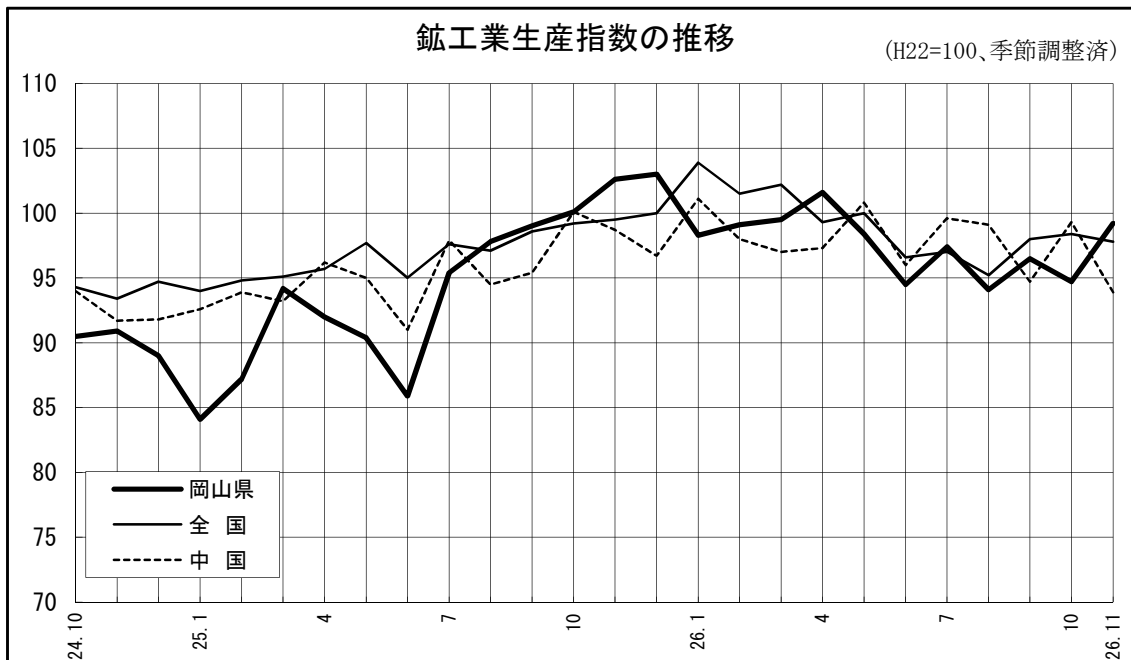
— 生産は持ち直しの動き —

平成26年11月の岡山県鋳工業生産指数は99.2となり、2ヶ月ぶりの上昇となった。
 業種別生産を見ると、前月比で上昇した業種は、はん用・生産用・業務用機械工業、輸送機
 械工業、プラスチック製品工業等で、前月比で低下した業種は、食料品工業、石油・石炭製品
 工業、窯業・土石製品工業等となった。

鋳工業指数・増減率

区 分	生 産	出 荷	在 庫
季節調整済指数	(94.7)	(100.0)	(107.7)
岡山県	99.2	99.3	105.3
全 国	97.8	97.2	112.4
中国ブロック	93.9	94.0	101.9
前月比(%) 季節調整済指数	(△ 1.9)	(4.0)	(△ 1.8)
岡山県	4.8	△ 0.7	△ 2.2
全 国	△ 0.6	△ 1.4	1.0
中国ブロック	△ 5.4	△ 3.2	△ 3.9
前年同月比(%) 原指数	(△ 5.4)	(△ 0.1)	(3.3)
岡山県	△ 4.5	△ 4.8	1.2
全 国	△ 3.8	△ 4.5	6.4
中国ブロック	△ 6.6	△ 7.6	1.3

注:()内は前月の確報値



平成26年11月の鉱工業活動動向

1 概 況

平成26年11月の鉱工業生産指数（平成22年＝100、季節調整済）は99.2で、前月比4.8%上昇した。

前月比では、生産は上昇し、出荷、在庫は低下した。前年同月比では、生産、出荷は低下し、在庫は上昇した。

業種別生産を見ると、前月比で上昇した業種は、はん用・生産用・業務用機械工業、輸送機械工業、プラスチック製品工業など12業種で、前月比で低下した業種は、食料品工業、石油・石炭製品工業、窯業・土石製品工業など8業種となった。

2 上昇・低下に寄与した主な業種

(1) 生産

(単位：%)

上 昇	前月比	寄与率	低 下	前月比	寄与率
はん用・生産用・業務用機械工業	27.3	51.8	食 料 品 工 業	△ 9.0	△ 21.7
輸 送 機 械 工 業	10.0	37.4	石 油 ・ 石 炭 製 品 工 業	△ 8.5	△ 15.5
プラスチック製品工業	27.3	29.6	窯 業 ・ 土 石 製 品 工 業	△ 6.1	△ 4.4
計 12 業 種			計 8 業 種		

(2) 出荷

上 昇	前月比	寄与率	低 下	前月比	寄与率
はん用・生産用・業務用機械工業	24.3	196.5	石 油 ・ 石 炭 製 品 工 業	△ 11.6	△ 376.1
輸 送 機 械 工 業	4.8	106.2	鉄 鋼 業	△ 4.9	△ 98.1
電子部品・デバイス工業	14.6	43.6	食 料 品 工 業	△ 4.4	△ 43.7
計 10 業 種			計 11 業 種		

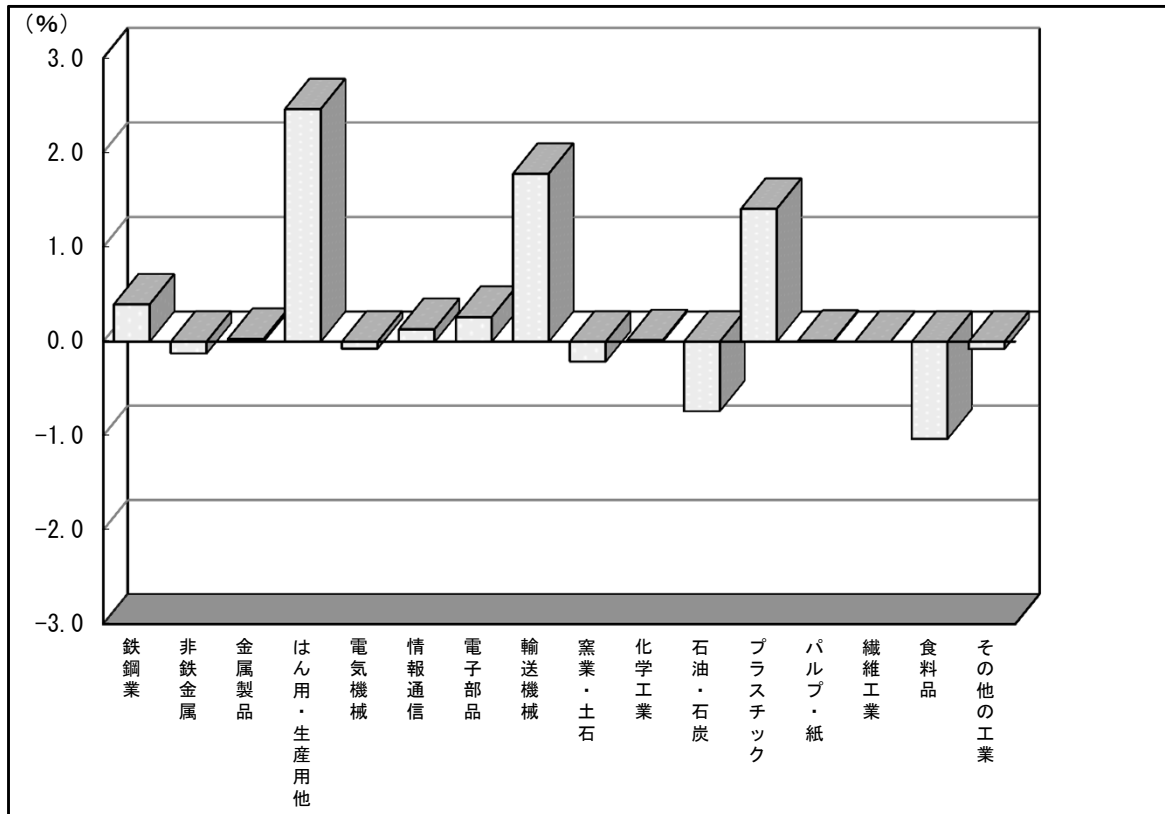
(3) 在庫

上 昇	前月比	寄与率	低 下	前月比	寄与率
化 学 工 業	1.0	15.3	鉄 鋼 業	△ 7.2	△ 48.3
木 材 ・ 木 製 品 工 業	16.6	12.9	石 油 ・ 石 炭 製 品 工 業	△ 11.8	△ 46.7
プラスチック製品工業	6.8	12.1	輸 送 機 械 工 業	△ 20.0	△ 45.7
計 9 業 種			計 9 業 種		

3 生産増減に占める業種別割合

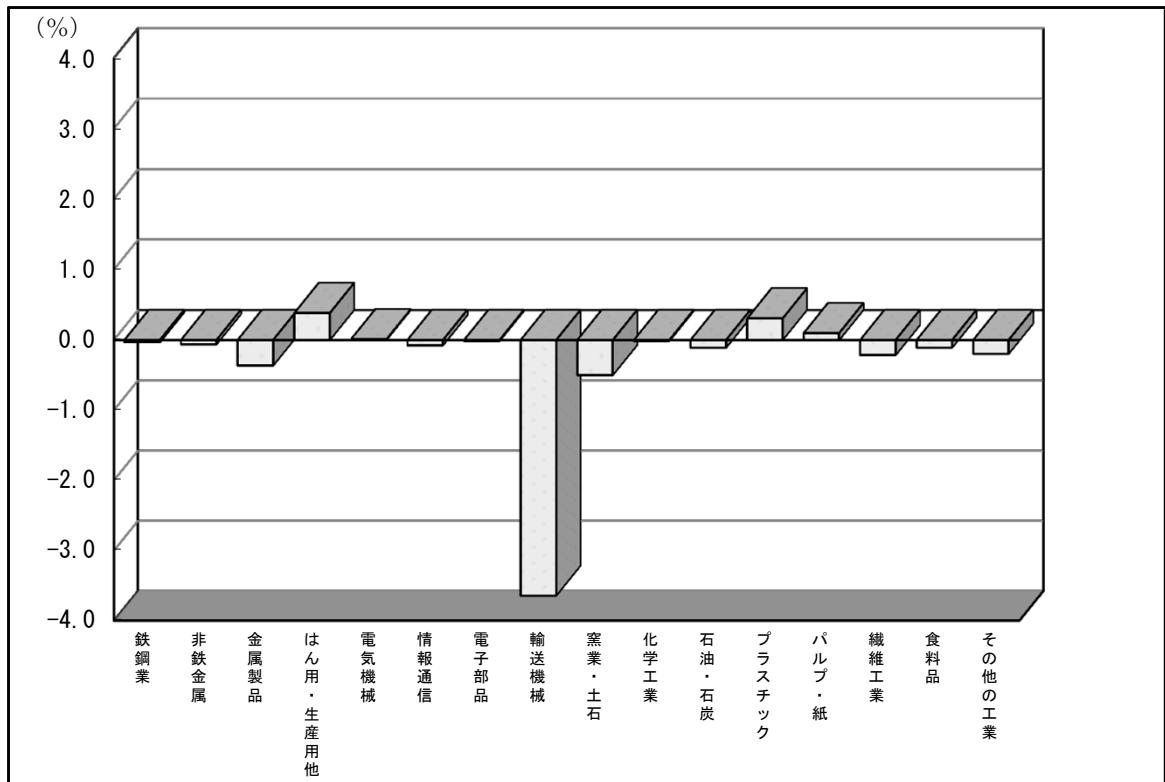
(1) 前月に対する寄与度グラフ

前月比 4.8%



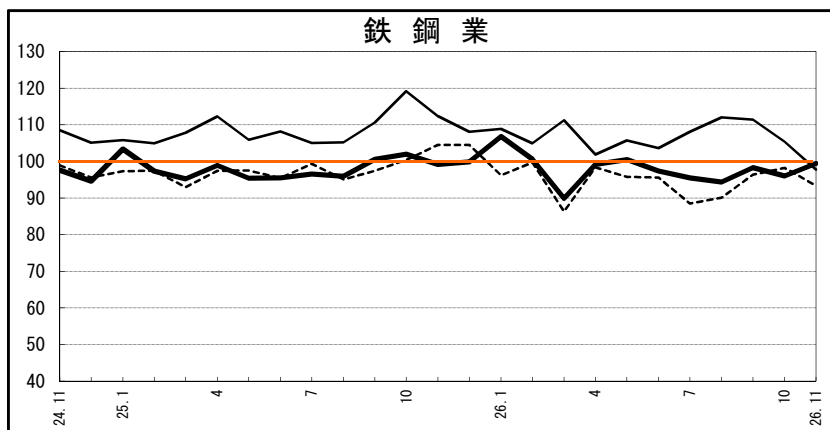
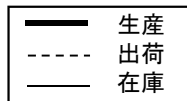
(2) 前年同月に対する寄与度グラフ

前年同月比 △4.5%



4 生産の業種別動向

(1) 主要業種の生産動向

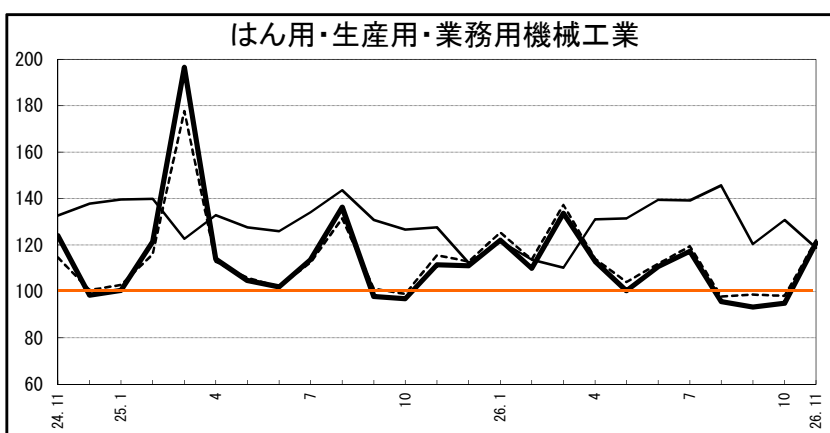


鉄鋼業

生産ウエイト = 1,094.9

生産 季節調整済指数		
前 月	当 月	前 月 比
96.0	99.4	3.5%

生産 原指数		
前年同月	当 月	前年同月比
93.7	93.4	△0.3%

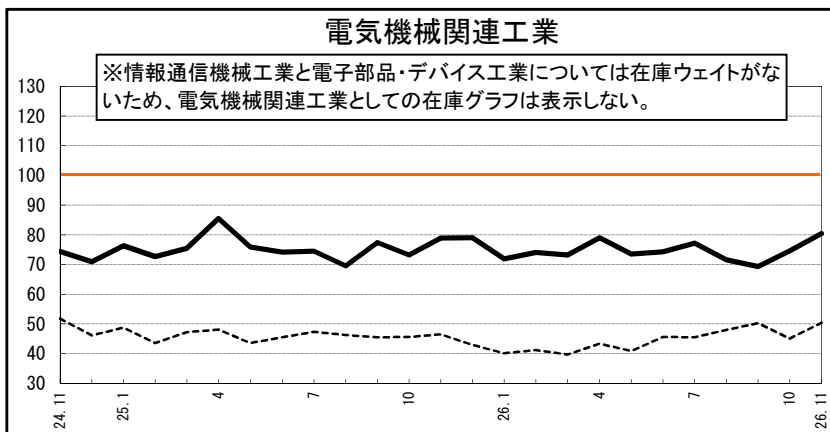


はん用・生産用・業務用機械工業

生産ウエイト = 900.3

生産 季節調整済指数		
前 月	当 月	前 月 比
94.9	120.8	27.3%

生産 原指数		
前年同月	当 月	前年同月比
116.4	120.7	3.7%



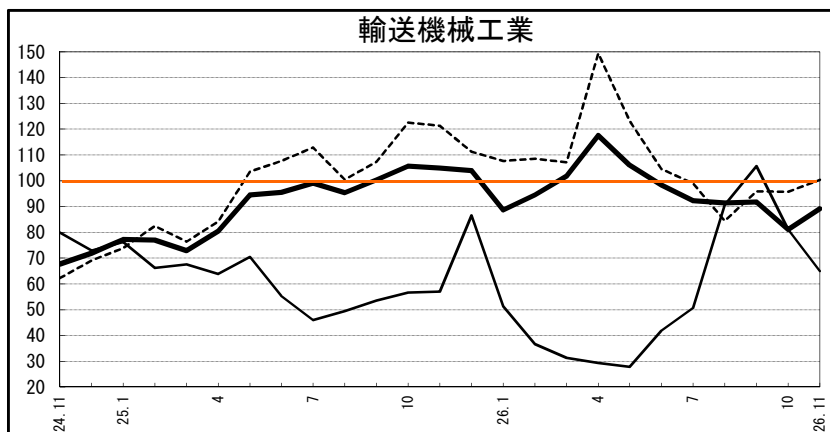
電気機械関連工業

生産ウエイト = 574.1

※電気機械工業、情報通信機械工業、電子部品・デバイス工業の合計

生産 季節調整済指数		
前 月	当 月	前 月 比
74.6	80.4	7.8%

生産 原指数		
前年同月	当 月	前年同月比
77.6	76.2	△1.8%

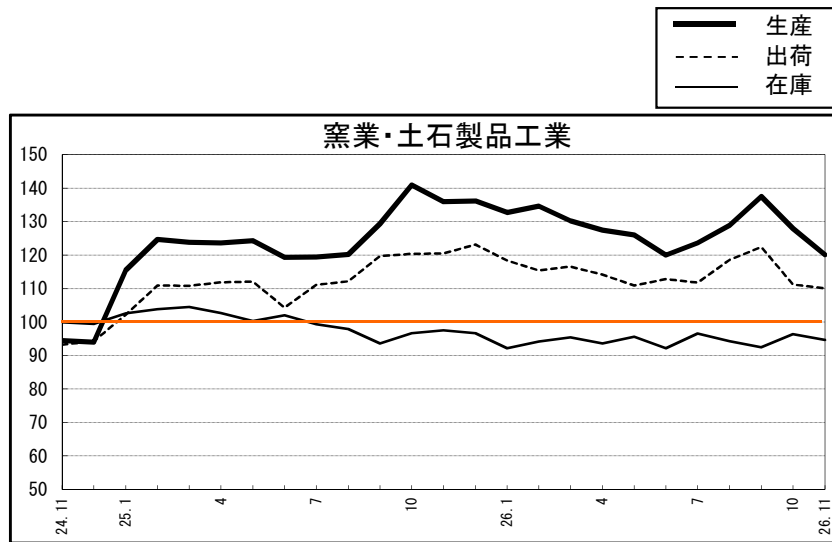


輸送機械工業

生産ウエイト = 2,077.8

生産 季節調整済指数		
前 月	当 月	前 月 比
81.1	89.2	10.0%

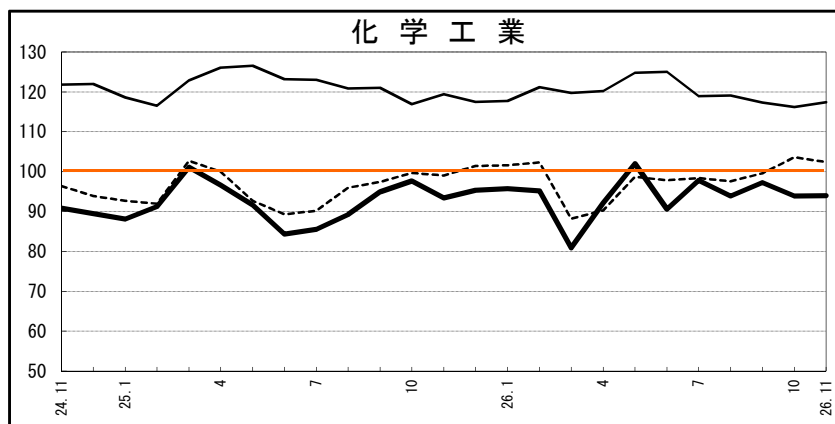
生産 原指数		
前年同月	当 月	前年同月比
106.4	88.6	△16.7%



窯業・土石製品工業
生産ウエイト = 254.7

生産 季節調整済指数		
前 月	当 月	前 月 比
127.9	120.1	△6.1%

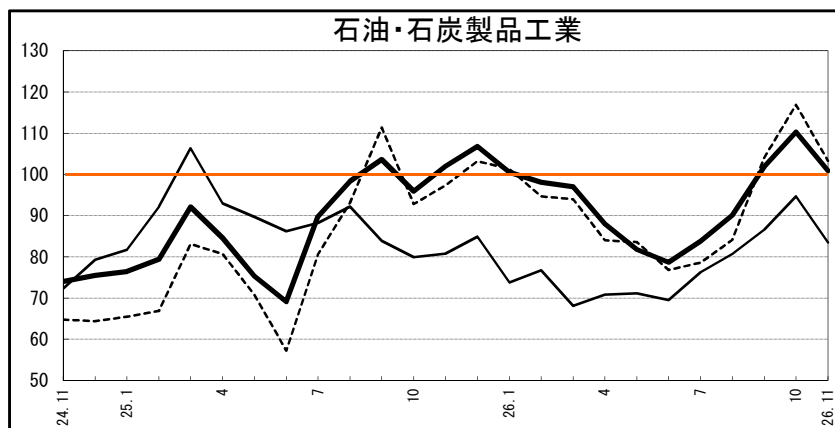
生産 原指数		
前年同月	当 月	前年同月比
139.2	119.3	△14.3%



化学工業
生産ウエイト = 1,283.6

生産 季節調整済指数		
前 月	当 月	前 月 比
93.9	94.0	0.1%

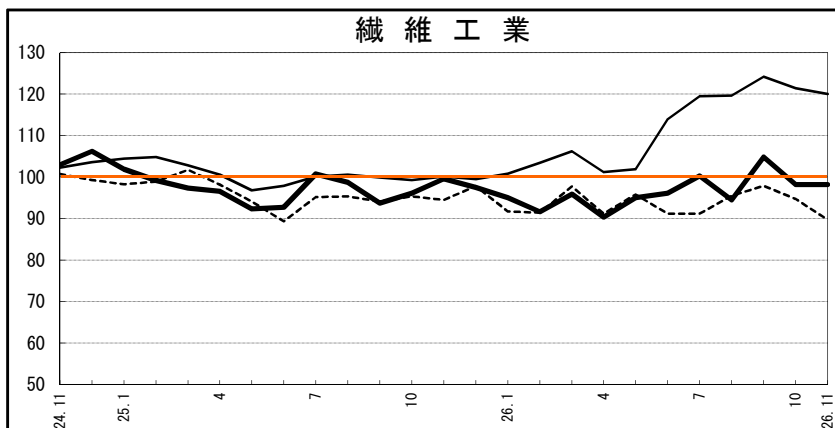
生産 原指数		
前年同月	当 月	前年同月比
93.8	93.7	△0.1%



石油・石炭製品工業
生産ウエイト = 741.8

生産 季節調整済指数		
前 月	当 月	前 月 比
110.3	100.9	△8.5%

生産 原指数		
前年同月	当 月	前年同月比
94.1	92.6	△1.6%



繊維工業
生産ウエイト = 560.8

生産 季節調整済指数		
前 月	当 月	前 月 比
98.2	98.2	0.0%

生産 原指数		
前年同月	当 月	前年同月比
104.5	100.6	△3.7%

(2) 業種分類生産指数

	原 指 数			季節調整済指数		
	25年11月	26年11月	前年同月比(%)	26年10月	26年11月	前月比(%)
鉱 工 業 総 合	101.6	97.0	△ 4.5	94.7	99.2	4.8
製 造 工 業	101.6	97.0	△ 4.5	94.7	99.2	4.8
鉄鋼業	93.7	93.4	△ 0.3	96.0	99.4	3.5
非鉄金属工業	98.1	92.7	△ 5.5	r 105.2	95.0	△ 9.7
金属製品工業	111.1	99.5	△ 10.4	98.1	99.0	0.9
はん用・生産用・業務用機械工業	116.4	120.7	3.7	94.9	120.8	27.3
はん用機械工業	124.9	138.3	10.7	85.2	146.9	72.4
生産用機械工業	116.4	110.2	△ 5.3	109.1	118.5	8.6
業務用機械工業	40.9	49.8	21.8	46.6	53.0	13.7
電気機械工業	104.0	105.9	1.8	r 123.5	107.4	△ 13.0
情報通信機械工業	39.6	31.7	△ 19.9	r 26.9	40.1	49.1
電子部品・デバイス工業	83.5	83.2	△ 0.4	81.2	86.9	7.0
輸送機械工業	106.4	88.6	△ 16.7	r 81.1	89.2	10.0
窯業・土石製品工業	139.2	119.3	△ 14.3	127.9	120.1	△ 6.1
化学工業	93.8	93.7	△ 0.1	93.9	94.0	0.1
石油・石炭製品工業	94.1	92.6	△ 1.6	110.3	100.9	△ 8.5
プラスチック製品工業	92.6	98.0	5.8	r 85.4	108.7	27.3
パルプ・紙・紙加工品工業	93.1	99.4	6.8	r 98.5	99.2	0.7
繊維工業	104.5	100.6	△ 3.7	r 98.2	98.2	0.0
食料品工業	108.9	107.7	△ 1.1	r 117.4	106.8	△ 9.0
その他の工業	102.7	97.9	△ 4.7	r 96.9	95.2	△ 1.8
ゴム製品工業	98.1	94.5	△ 3.7	95.2	95.3	0.1
家具工業	166.4	123.6	△ 25.7	113.1	114.2	1.0
印刷業	74.5	86.4	16.0	r 86.2	79.4	△ 7.9
木材・木製品工業	116.2	107.0	△ 7.9	101.2	105.5	4.2
その他製品工業	126.0	105.7	△ 16.1	121.5	102.4	△ 15.7
鉱 業	96.6	92.3	△ 4.5	96.8	95.1	△ 1.8
公 益 事 業	145.3	112.9	△ 22.3	r 129.3	114.1	△ 11.8
産 業 総 合	102.7	97.4	△ 5.2	r 95.6	99.5	4.1
(参考) 電気機械関連工業	77.6	76.2	△ 1.8	r 74.6	80.4	7.8

(参考) 電気機械関連工業＝電気機械工業、情報通信機械工業、電子部品・デバイス工業

(3) 特掲業種分類生産指数

	原 指 数			季節調整済指数		
	25年11月	26年11月	前年同月比(%)	26年10月	26年11月	前月比(%)
農業用機械	76.1	60.9	△ 20.0	83.3	70.2	△ 15.7
工作機械	160.7	159.3	△ 0.9	149.8	154.6	3.2
自動車工業	118.1	93.4	△ 20.9	87.4	97.1	11.1
造船業	80.2	77.8	△ 3.0	68.4	73.0	6.7
化学工業(除、医薬品)	91.9	91.5	△ 0.4	92.1	94.3	2.4
繊維工業(合成繊維)	103.2	98.7	△ 4.4	84.3	92.8	10.1

5 鋳工業指数（鋳工業総合）の動き

（季節調整済）

区 分	生 産		出 荷		在 庫	
	岡山県	全 国	岡山県	全 国	岡山県	全 国
平成21年Ⅰ期	84.1	79.3	86.7	80.7	104.2	111.2
Ⅱ	88.1	83.5	88.4	83.0	101.2	104.6
Ⅲ	92.5	88.6	93.9	88.2	98.5	102.1
Ⅳ	96.8	94.9	97.3	95.0	97.9	99.1
平成22年Ⅰ期	99.4	98.8	98.5	100.8	102.7	99.6
Ⅱ	99.3	99.8	100.6	99.8	100.0	99.9
Ⅲ	100.7	101.1	101.3	99.9	98.6	99.1
Ⅳ	101.2	100.7	99.8	100.1	101.0	102.0
平成23年Ⅰ期	102.2	96.9	103.4	98.2	100.1	97.7
Ⅱ	100.1	92.9	97.2	89.8	103.6	104.7
Ⅲ	97.4	99.5	96.2	97.9	105.1	106.8
Ⅳ	99.9	100.5	98.3	100.2	106.9	104.5
平成24年Ⅰ期	97.2	101.3	97.5	101.9	106.8	109.6
Ⅱ	97.6	99.1	95.3	98.8	110.9	110.2
Ⅲ	93.3	95.9	86.6	94.6	109.1	112.2
Ⅳ	90.1	94.1	83.0	93.4	105.9	110.4
平成25年Ⅰ期	94.3	94.6	88.5	96.5	108.6	107.2
Ⅱ	93.9	96.1	89.4	95.5	105.9	107.6
Ⅲ	98.5	97.8	97.4	96.6	105.3	107.5
Ⅳ	101.9	99.6	101.9	99.1	103.7	105.5
平成26年Ⅰ期	99.0	102.5	98.8	103.7	101.2	105.7
Ⅱ	98.2	98.6	95.6	96.7	103.5	110.6
Ⅲ	95.9	96.7	93.3	95.9	109.6	111.7
平成25年 6月	91.8	95.0	85.9	94.5	105.9	107.6
7月	97.5	97.6	95.4	96.0	104.8	108.4
8月	98.6	97.1	97.8	96.1	105.2	107.6
9月	99.4	98.6	99.0	97.7	105.3	107.5
10月	100.1	99.2	100.1	99.0	104.3	107.2
11月	101.9	99.5	102.6	99.1	104.1	105.7
12月	103.7	100.0	103.0	99.3	103.7	105.5
平成26年 1月	98.3	103.9	100.0	104.4	100.2	105.1
2月	99.1	101.5	99.8	103.4	100.7	104.2
3月	99.5	102.2	96.7	103.2	101.2	105.7
4月	101.6	99.3	98.2	98.0	101.4	105.2
5月	98.4	100.0	96.9	97.0	102.2	108.4
6月	94.5	96.6	91.8	95.2	103.5	110.6
7月	97.4	97.0	92.6	95.9	104.1	111.6
8月	94.1	95.2	91.3	93.9	108.7	112.6
9月	96.5	98.0	96.2	98.0	109.7	111.8
10月	94.7	r 98.4	r 100.0	r 98.6	r 107.7	r 111.3
11月	99.2	97.8	99.3	97.2	105.3	112.4

作成要領

- 1 基準年次 平成22年=100
- 2 業種分類 原則として日本標準産業分類に基づいており、「飲料・たばこ・飼料製造業」は「食料品製造業」に、旧「一般機械工業」を「はん用機械工業」、「生産用機械工業」及び「業務用機械工業」に分割し、旧「精密機械工業」を「業務用機械工業」に組み替えています。
- 3 採用品目 生産指数は248品目(ただし,出荷指数は244品目、在庫指数は177品目)
- 4 算式 ラスパイレス算式(基準時固定加重算術平均法)
- 5 ウェイト 基準年における、ある特定の項目の全体に対する基準額の構成比
- 6 寄与度 ある内訳の増減が、全体をどれだけ増減させたかを表します。
- 7 寄与率 寄与度を構成比の視点から見た指標で、データ全体の増減を100としたときの各構成要素の増減分を百分率で表します。
- 8 資料 生産・出荷・在庫数量は主として生産動態統計調査などの既存資料を利用し、既存資料のない53品目については、直接調査により資料を収集しました。
- 9 季節調整 季節調整方法は、生産・出荷についてはセンサス局法X-12-ARIMA、在庫についてはセンサス局法X-12-ARIMAの中のX-11デフォルトを使用しています。
- 10 符号 平成26年11月分は速報値です。翌月訂正を行うことがあります。訂正を行ったものには r を付記しています。

この岡山県鉱工業生産・出荷・在庫指数についてのお問い合わせは、下記までお願いいたします。

〒 700-8570(専用郵便番号)

岡山県総合政策局統計分析課 分析活用班

TEL 086-226-7258(直通)

http://www.pref.okayama.jp/soshiki/kakuka.html?sec_sec1=15

岡山県鋁工業生産・出荷・在庫指数（別冊）

平成22年基準

指 数 表

平成26年11月分

表1 生産指数

(2014年(平成26年)11月分)

業種分類	ウェイト	原 指 数				季 節 調 整 済 指 数			
		2013年	2014年	2014年	前 年	2014年	2014年	2014年	前月比
		25年11月	26年10月	26年11月	同月比	26年9月	26年10月	26年11月	
鉱工業	10,000.0	101.6	95.8	97.0	△ 4.5	96.5	94.7	99.2	4.8
製造工業	9,987.0	101.6	95.8	97.0	△ 4.5	96.6	94.7	99.2	4.8
鉄鋼業	1,094.9	93.7	98.5	93.4	△ 0.3	98.3	96.0	99.4	3.5
非鉄金属工業	113.3	98.1 _r	109.1	92.7	△ 5.5	109.8 _r	105.2	95.0	△ 9.7
金属製品工業	318.9	111.1	106.5	99.5	△ 10.4	102.9	98.1	99.0	0.9
はん用・生産用・業務用機械工業	900.3	116.4	92.5	120.7	3.7	93.3	94.9	120.8	27.3
はん用機械工業	446.9	124.9	96.3	138.3	10.7	90.7	85.2	146.9	72.4
生産用機械工業	402.2	116.4	93.0	110.2	△ 5.3	99.8	109.1	118.5	8.6
業務用機械工業	51.2	40.9	55.0	49.8	21.8	50.1	46.6	53.0	13.7
電気機械工業	40.9	104.0 _r	120.6	105.9	1.8	118.7 _r	123.5	107.4	△ 13.0
情報通信機械工業	96.3	39.6 _r	32.5	31.7	△ 19.9	20.8 _r	26.9	40.1	49.1
電子部品・デバイス工業	436.9	83.5	90.7	83.2	△ 0.4	79.4	81.2	86.9	7.0
輸送機械工業	2,077.8	106.4 _r	87.4	88.6	△ 16.7	91.7 _r	81.1	89.2	10.0
窯業・土石製品工業	254.7	139.2	133.7	119.3	△ 14.3	137.5	127.9	120.1	△ 6.1
化学工業	1,283.6	93.8	95.5	93.7	△ 0.1	97.3	93.9	94.0	0.1
石油・石炭製品工業	741.8	94.1	98.7	92.6	△ 1.6	101.9	110.3	100.9	△ 8.5
プラスチック製品工業	572.5	92.6 _r	78.1	98.0	5.8	87.2 _r	85.4	108.7	27.3
パルプ・紙・紙加工品工業	156.0	93.1 _r	101.7	99.4	6.8	101.1 _r	98.5	99.2	0.7
繊維工業	560.8	104.5 _r	98.3	100.6	△ 3.7	104.8 _r	98.2	98.2	0.0
食料品工業	922.9	108.9 _r	112.6	107.7	△ 1.1	102.8 _r	117.4	106.8	△ 9.0
その他の工業	415.4	102.7 _r	96.7	97.9	△ 4.7	98.7 _r	96.9	95.2	△ 1.8
ゴム製品工業	173.5	98.1	101.5	94.5	△ 3.7	95.5	95.2	95.3	0.1
家具工業	22.6	166.4	125.9	123.6	△ 25.7	130.4	113.1	114.2	1.0
印刷業	94.2	74.5 _r	78.1	86.4	16.0	73.6 _r	86.2	79.4	△ 7.9
木材・木製品工業	93.3	116.2	93.6	107.0	△ 7.9	116.9	101.2	105.5	4.2
その他製品工業	31.8	126.0	114.6	105.7	△ 16.1	114.7	121.5	102.4	△ 15.7
鉱業	13.0	96.6	98.1	92.3	△ 4.5	98.3	96.8	95.1	△ 1.8
公益事業	274.3	145.3 _r	131.2	112.9	△ 22.3	129.6 _r	129.3	114.1	△ 11.8
産業総合	10,274.3	102.7 _r	96.7	97.4	△ 5.2	97.6 _r	95.6	99.5	4.1
参考 電機機械関連工業	574.1	77.6 _r	83.1	76.2	△ 1.8	69.3 _r	74.6	80.4	7.8
財 分 類									
鉱工業総合	10,000.0	101.6	95.8	97.0	△ 4.5	96.5	94.7	99.2	4.8
最終需要財	3,789.0	109.1 _r	94.7	101.0	△ 7.4	96.2 _r	93.9	100.7	7.2
投資財	1,199.9	110.4	84.6	106.6	△ 3.4	92.1	86.5	104.4	20.7
資本財	875.1	108.1	79.4	108.7	0.6	83.7	81.0	106.1	31.0
建設財	324.8	116.7	98.5	100.8	△ 13.6	113.3	98.1	99.1	1.0
消費財	2,589.1	108.5 _r	99.4	98.4	△ 9.3	98.1 _r	97.5	99.0	1.5
耐久消費財	1,102.0	110.4	84.4	87.7	△ 20.6	90.1	78.8	93.7	18.9
非耐久消費財	1,487.1	107.1 _r	110.5	106.4	△ 0.7	104.6 _r	112.1	104.2	△ 7.0
生産財	6,211.0	96.9 _r	96.4	94.5	△ 2.5	95.8 _r	94.9	97.7	3.0
鉱工業用生産財	5,760.1	97.6 _r	96.3	95.1	△ 2.6	95.9 _r	94.5	98.5	4.2
その他の生産財	450.9	88.3 _r	98.6	86.9	△ 1.6	96.8 _r	106.1	88.0	△ 17.1

(参考) 電機機械関連工業＝電気機械工業、情報通信機械工業、電子部品・デバイス工業

表2 出荷指数

(2014年(平成26年)11月分)

業種分類	ウェイト	原 指 数				季 節 調 整 済 指 数			
		2013年	2014年	2014年	前 年	2014年	2014年	2014年	前 月 比
		25年11月	26年10月	26年11月	同 月 比	26年9月	26年10月	26年11月	前 月 比
鉱工業	10,000.0	100.7	r 97.3	95.9	△ 4.8	96.2	r 100.0	99.3	△ 0.7
製造工業	9,991.2	100.7	r 97.3	96.0	△ 4.7	96.2	r 99.9	99.5	△ 0.4
鉄鋼業	1,430.3	104.7	r 96.4	91.7	△ 12.4	96.4	r 98.2	93.4	△ 4.9
非鉄金属工業	74.9	102.7	r 108.1	97.9	△ 4.7	108.3	r 102.0	99.6	△ 2.4
金属製品工業	207.5	111.5	r 108.0	99.6	△ 10.7	101.0	r 99.8	99.5	△ 0.3
はん用・生産用・業務用機械工業	577.8	120.6	r 97.2	122.2	1.3	98.7	r 98.1	121.9	24.3
はん用機械工業	324.0	123.8	r 99.0	137.2	10.8	95.5	r 87.9	144.9	64.8
生産用機械工業	230.4	121.6	r 99.0	109.5	△ 10.0	104.3	r 115.4	114.9	△ 0.4
業務用機械工業	23.4	67.4	r 55.5	39.0	△ 42.1	74.8	r 54.5	44.2	△ 18.9
電気機械工業	34.0	87.3	r 102.6	86.1	△ 1.4	101.6	r 107.8	83.3	△ 22.7
情報通信機械工業	98.4	36.8	r 32.3	27.3	△ 25.8	26.3	r 27.6	35.0	26.8
電子部品・デバイス工業	469.4	46.3	r 49.5	51.0	10.2	53.3	r 44.4	50.9	14.6
輸送機械工業	1,616.4	119.0	r 96.7	99.0	△ 16.8	95.8	r 95.7	100.3	4.8
窯業・土石製品工業	182.8	120.6	r 117.2	107.6	△ 10.8	122.4	r 111.2	110.1	△ 1.0
化学工業	1,729.4	99.0	r 107.8	102.3	3.3	99.6	r 103.6	102.4	△ 1.2
石油・石炭製品工業	1,935.6	88.9	r 95.6	94.3	6.1	104.1	r 116.9	103.3	△ 11.6
プラスチック製品工業	313.7	112.6	r 107.2	108.7	△ 3.5	105.9	r 112.0	119.0	6.3
パルプ・紙・紙加工品工業	109.2	94.6	r 100.8	97.7	3.3	96.9	r 95.7	98.6	3.0
繊維工業	333.3	77.2	r 76.5	71.9	△ 6.9	97.9	r 94.7	89.7	△ 5.3
食料品工業	588.6	112.7	r 118.5	106.9	△ 5.1	108.6	r 118.8	113.6	△ 4.4
その他の工業	289.9	110.1	r 98.3	98.2	△ 10.8	102.4	r 96.9	97.8	0.9
ゴム製品工業	105.9	97.1	r 99.2	93.3	△ 3.9	91.5	r 91.9	95.4	3.8
家具工業	15.3	169.9	r 128.3	125.9	△ 25.9	132.5	r 114.0	117.2	2.8
印刷業	51.8	74.5	r 78.1	86.4	16.0	73.6	r 86.2	79.4	△ 7.9
木材・木製品工業	83.6	125.7	r 99.8	103.5	△ 17.7	117.4	r 101.3	104.1	2.8
その他製品工業	33.3	139.9	r 109.2	105.7	△ 24.4	127.2	r 129.9	96.7	△ 25.6
鉱業	8.8	78.0	r 77.5	74.8	△ 4.1	76.7	r 74.6	75.0	0.5
公益事業	362.6	125.6	r 118.8	112.3	△ 10.6	119.6	r 115.6	113.3	△ 2.0
産業総合	10,362.6	101.5	r 98.0	96.5	△ 4.9	97.2	r 100.5	99.8	△ 0.7
参考 電機機械関連工業	601.8	47.1	r 49.6	49.1	4.2	50.3	r 45.1	50.4	11.8
財 分 類									
鉱工業総合	10,000.0	100.7	r 97.3	95.9	△ 4.8	96.2	r 100.0	99.3	△ 0.7
最終需要財	3,224.8	107.6	r 94.7	98.2	△ 8.7	96.5	r 99.2	102.1	2.9
投資財	748.9	126.4	r 94.1	108.2	△ 14.4	103.0	r 97.0	107.8	11.1
資本財	319.4	136.0	r 93.2	129.2	△ 5.0	94.4	r 97.8	129.1	32.0
建設財	429.5	119.2	r 94.8	92.6	△ 22.3	105.7	r 95.9	91.9	△ 4.2
消費財	2,475.9	101.9	r 94.9	95.2	△ 6.6	95.2	r 100.2	99.3	△ 0.9
耐久消費財	1,153.8	110.4	r 86.7	92.9	△ 15.9	85.5	r 86.4	92.8	7.4
非耐久消費財	1,322.1	94.5	r 102.1	97.3	3.0	109.4	r 110.3	105.6	△ 4.3
生産財	6,775.2	97.3	r 98.5	94.8	△ 2.6	96.3	r 100.4	97.7	△ 2.7
鉱工業用生産財	5,646.0	98.2	r 99.0	94.6	△ 3.7	95.4	r 98.2	97.3	△ 0.9
その他の生産財	1,129.2	93.2	r 95.8	96.0	3.0	102.7	r 112.5	100.1	△ 11.0

(参考) 電機機械関連工業＝電気機械工業、情報通信機械工業、電子部品・デバイス工業

表3 在庫指数

(2014年(平成26年)11月分)

業種分類	ウェイト	原 指 数				季 節 調 整 済 指 数			
		2013年	2014年	2014年	前 年	2014年	2014年	2014年	
		25年11月	26年10月	26年11月	同 月 比	26年9月	26年10月	26年11月	前 月 比
鉄工業	10,000.0	107.8	r 109.7	109.1	1.2	109.7	r 107.7	105.3	△ 2.2
製造工業	9,989.9	107.8	r 109.7	109.1	1.2	109.7	r 107.7	105.3	△ 2.2
鉄鋼業	1,526.5	113.8	106.6	99.0	△ 13.0	111.4	105.4	97.8	△ 7.2
非鉄金属工業	81.5	50.1	124.9	104.3	108.2	121.9	137.1	111.9	△ 18.4
金属製品工業	58.0	123.7	71.2	79.0	△ 36.1	74.1	75.7	80.8	6.7
はん用・生産用・業務用機械工業	382.5	139.7	140.3	130.0	△ 6.9	120.4	130.7	118.8	△ 9.1
はん用機械工業	55.6	151.6	170.3	114.1	△ 24.7	132.3	150.0	111.9	△ 25.4
生産用機械工業	259.7	147.7	142.6	137.5	△ 6.9	121.1	134.7	125.0	△ 7.2
業務用機械工業	67.2	98.7	106.8	114.1	15.6	108.3	100.0	108.3	8.3
電気機械工業	2.7	111.9	149.5	212.9	90.3	165.6	114.8	223.4	94.6
情報通信機械工業	19.9	71.2	4.6	3.5	△ 95.1	18.2	3.7	4.0	8.1
電子部品・デバイス工業	—	—	—	—	—	—	—	—	—
輸送機械工業	677.0	60.1	79.1	68.4	13.8	105.7	81.1	64.9	△ 20.0
窯業・土石製品工業	472.7	100.8	97.1	97.9	△ 2.9	92.5	96.4	94.7	△ 1.8
化学工業	3,069.0	121.2	118.3	119.2	△ 1.7	117.3	116.2	117.4	1.0
石油・石炭製品工業	1,001.6	82.3	89.5	85.0	3.3	86.6	94.7	83.5	△ 11.8
プラスチック製品工業	493.5	102.7	r 87.0	90.3	△ 12.1	90.5	r 86.8	92.7	6.8
パルプ・紙・紙加工品工業	85.5	116.2	112.1	111.5	△ 4.0	115.1	111.9	114.2	2.1
繊維工業	1,389.0	117.6	r 131.7	141.0	19.9	124.2	r 121.4	120.0	△ 1.2
食料品工業	383.8	81.7	r 99.6	103.8	27.1	102.1	r 101.0	104.1	3.1
その他の工業	346.7	112.4	111.6	121.1	7.7	111.5	114.3	123.6	8.1
ゴム製品工業	142.5	100.3	102.4	102.4	2.1	101.6	103.4	103.2	△ 0.2
家具工業	18.8	100.0	100.0	100.0	0.0	100.0	100.0	100.0	0.0
印刷業	—	—	—	—	—	—	—	—	—
木材・木製品工業	154.0	119.2	115.9	134.2	12.6	116.8	120.8	140.9	16.6
その他製品工業	31.4	141.7	r 139.5	154.4	9.0	141.5	r 143.9	149.7	4.0
鉄業	10.1	70.4	88.1	84.2	19.6	89.9	87.9	84.4	△ 4.0
公益事業	—	—	—	—	—	—	—	—	—
産業総合	10,000.0	107.8	r 109.7	109.1	1.2	109.7	r 107.7	105.3	△ 2.2
参考 電機機械関連工業	22.6	76.0	21.9	28.5	△ 62.5	42.2	20.3	29.5	45.3
財 分 類									
鉄工業総合	10,000.0	107.8	r 109.7	109.1	1.2	109.7	r 107.7	105.3	△ 2.2
最終需要財	3,306.0	103.8	r 110.8	112.3	8.2	110.2	r 106.4	102.0	△ 4.1
投資財	939.1	124.3	118.1	121.5	△ 2.3	114.8	115.7	114.8	△ 0.8
資本財	360.8	139.2	147.9	144.4	3.7	134.9	140.7	132.3	△ 6.0
建設財	578.3	115.0	99.5	107.2	△ 6.8	101.7	101.6	105.3	3.6
消費財	2,366.9	95.7	r 107.9	108.6	13.5	108.7	r 102.7	96.4	△ 6.1
耐久消費財	695.5	59.6	80.2	70.0	17.4	106.0	81.2	66.9	△ 17.6
非耐久消費財	1,671.4	110.7	r 119.5	124.7	12.6	110.1	r 111.3	107.6	△ 3.3
生産財	6,694.0	109.7	r 109.1	107.5	△ 2.0	109.9	r 108.6	107.0	△ 1.5
鉄工業用生産財	5,938.6	110.3	r 110.2	109.2	△ 1.0	112.7	r 110.0	108.7	△ 1.2
その他の生産財	755.4	105.3	100.6	94.5	△ 10.3	86.4	95.2	94.0	△ 1.3

(参考) 電機機械関連工業＝電気機械工業、情報通信機械工業、電子部品・デバイス工業