

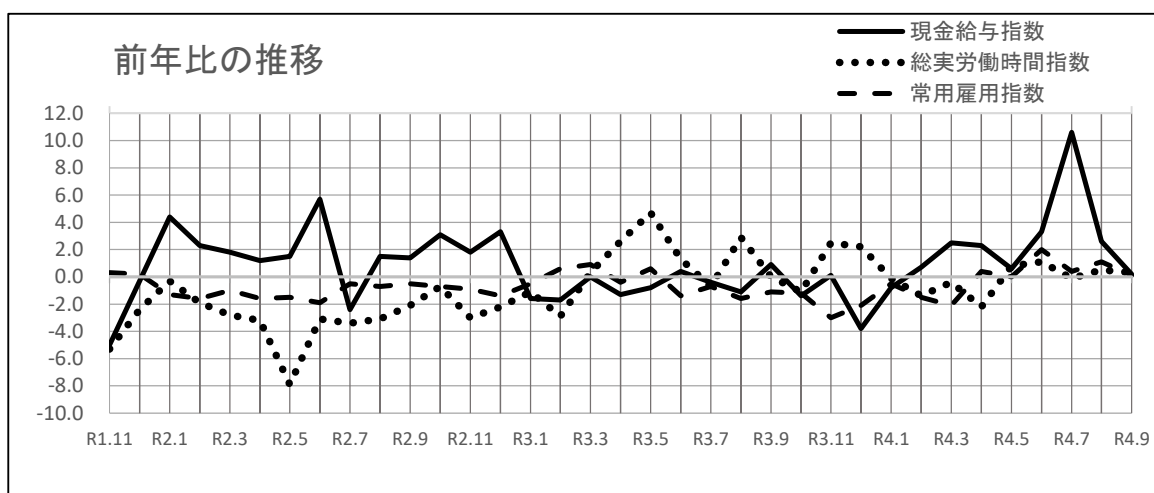
岡山県の賃金・労働時間・雇用の動き

(毎月勤労統計調査地方調査結果)

令和4年9月分
(令和2年基準)

	指数	(前年比)	[実数]
現金給与総額	85.1	0.2%増	250,190 円
うち定期給与	101.0	2.1%増	246,004 円
総実労働時間	100.6	0.3%増	139.4 時間
常用雇用	99.4	0.1%増	676,590 人

(調査産業計・事業所規模5人以上)



岡山県総合政策局統計分析課

目次

1	毎月勤労統計調査の説明	
(1)	調査の目的	1
(2)	調査の対象	1
(3)	調査方法	1
(4)	調査事項	2
(5)	調査の利用例	3
(6)	調査結果の利用上の補足及び注意点	3
2	結果概要	
(1)	賃金の動き	4
(2)	労働時間の動き	5
(3)	雇用の動き	6
3	統計表	
第1表	実数表(給与・時間・雇用)	7
第2-1表	現金給与指数	9
第2-2表	定期給与指数	11
第3-1表	総実労働時間指数	13
第3-2表	所定内労働時間指数	15
第3-3表	所定外労働時間指数	17
第4表	常用雇用指数	19
第5-1表	就業形態別一人平均現金給与額、実労働時間等(5人以上)	21
第5-2表	就業形態別一人平均現金給与額、実労働時間等(30人以上)	22
第5-3表	就業形態別一人平均現金給与額、実労働時間等(5~29人)	23
【参考資料】	毎月勤労統計における共通事業所による前年同月比の参考提供について	24
【特別掲載】	令和4年夏季賞与の支給状況(事業所規模30人以上)	25

1 毎月勤労統計調査の説明

(1) 調査の目的

この調査は、統計法に基づく基幹統計調査として、給与、労働時間及び雇用について、岡山県における毎月の変動を明らかにすることを目的としている。

(2) 調査の対象

この調査の対象産業は、日本標準産業分類に定める「鉱業、採石業、砂利採取業」、「建設業」、「製造業」、「電気・ガス・熱供給・水道業」、「情報通信業」、「運輸業、郵便業」、「卸売業、小売業」、「金融業、保険業」、「不動産業、物品賃貸業」、「学術研究、専門・技術サービス業」、「宿泊業、飲食サービス業」、「生活関連サービス業、娯楽業(その他の生活関連サービスのうち家事サービス業を除く。）」、「教育、学習支援業」、「医療、福祉」、「複合サービス事業」、「サービス業(他に分類されないもののうち外国公務を除く。）」である。

ただし、産業別集計事業所数が少数の場合は、対象事業所が特定されるため公表しないこととする。(注1:3頁参照)

(3) 調査方法

調査対象産業の5人以上の常用労働者を雇用する県内事業所の中から、産業・規模ごとに標本事業所を無作為に抽出する標本調査である。

事業所母集団データベースに基づいて厚生労働省が作成した事業所全数リストを抽出のための母集団フレームとし、そこから無作為抽出された約800事業所を調査し、本県の5人以上の全事業所について推計したものである。

なお、事業所規模30人以上の調査事業所では、2年又は3年毎に全数抽出替えを行っていたが、平成30年1月に約半数、平成31年1月に残りの事業所の抽出替えを行い、以後毎年1月に3分の1ずつ行うこととしている。事業所規模5~29人の調査事業所では、毎年1月と7月に3分の1ずつ抽出替えを行っている。(注2:3頁参照)

調査種別	事業所規模	県内対象事業所数
第一種	常用労働者30人以上	450事業所
	毎年1月に、全体の調査事業所の1/3が交替し、各組を3年間調査	
第二種	常用労働者5～29人	330事業所
	半年(1、7月)ごとに全体の調査事業所の1/3が交替し、各組を18か月間調査	

(参考) 特別調査 常用労働者1～4人: 対象調査区内の全事業所
 全国調査及び地方調査を補完するため、年1回、7月分を調査

※本書で、「事業所規模5人以上」の集計結果は「第一種事業所(規模30人以上)」及び「第二種事業所(規模5～29人)」を合わせた集計結果である。

(4) 調査事項

① 賃金の動き

現金給与総額	賃金、給与、手当、賞与その他名称のいかんを問わず、労働者に支払われたもので、所得税、貯金、社会保険料、組合費、購買代金等を差し引く以前の金額	
定期給与 (きまって支給する給与)	労働協約、就業規則等によってあらかじめ定められている支給条件、算定方法によって支給される給与(時間外手当等の「所定外給与」を含む。)	
	所定内給与	定期給与(きまって支給する給与)のうち所定外給与以外のもの
	所定外給与	所定の労働時間を超える労働に対して支給される給与や、休日労働、深夜労働に対して支給される給与のことであり、時間外手当、早朝出勤手当、休日出勤手当、深夜手当等
特別に支払われた給与 (特別給与)	賞与・期末手当等の一時金、ベースアップ等の差額追給分、3か月を超える期間で算定される現金給与	

※本来の職務外として行われる宿日直は、労働時間数から除かれる。

※運輸関係労働者等の手待時間は、労働時間数に含まれる。

② 労働時間の動き

総実労働時間	調査期間中に労働者が仕事のために実際に労働した時間
所定内労働時間	就業規則等で定められた正規の始業時刻と終業時刻との間の、休憩時間を除いた実際に労働した時間
	所定外労働時間
出勤日数	調査期間中に、労働者が仕事のために実際に出勤した日数(有給であっても事業所に出勤しない日は出勤日にはならないが、1日のうち1時間でも就業すれば出勤日となる。)

③ 雇用の動き

常用労働者	期間を定めずに、又は1か月以上の期間を定めて雇用されている者
一般労働者	常用労働者のうちパートタイム労働者以外の者
パートタイム労働者	1日の所定労働時間又は1週の所定労働日数が一般の労働者より短い者

※重役、理事などの役員でも常時勤務して一般労働者と同じ給与規則で給与が毎月支払われている者も常用労働者に含まれる。

労働異動率	事業所間の雇用の流動状況を示す指標
入職率	$\frac{\text{月間増加労働者数}}{\text{前月末労働者数}} \times 100$
離職率	$\frac{\text{月間減少労働者数}}{\text{前月末労働者数}} \times 100$

※労働異動率には、新規の入離職者のみならず、人事異動に伴う同一企業内の転勤者も含まれる。

(5) 調査の利用例

- ・ 景気動向の判断資料(内閣府の「月例経済報告」や「景気動向指数」等)
- ・ 失業給付金額の自動変更
- ・ 労働災害の休業補償額の改定
- ・ 労災保険の年金給付額の改定
- ・ 最低賃金決定の資料
- ・ 国民所得、県民所得の推計
- ・ 企業の経営判断や賃金などの労働条件決定の際の資料

(6) 調査結果利用上の補足及び注意点

【補 足】

- (ア) 指数は、令和2年(以下、「基準年」という。)平均=100としている。
- (イ) 指数の年平均値は、毎月の指数を単純平均し、小数点以下第2位を四捨五入して第1位までとしたものである。
- (ウ) 「前年比」は、対前年同月増減率(%)を掲載している。
- (エ) 指数は、①基準年の更新、②常用労働者数の基準値更新という2つの事由で過去に遡って改訂することがある。
令和4年1月分調査において、基準年が平成27年から令和2年に更新され、併せて常用労働者数の基準値が「平成28年経済センサス-活動調査」に更新されたことに伴い、指数を改訂した。
- (オ) 対前年・対前年同月増減率は指数をもとに算出しているため、実数で計算した場合は必ずしも一致しない。
また、指数が作成できない項目については、実数により計算している。
なお、基準年の更新に伴う指数改訂の際には、増減率の改訂を行わないため、増減率は指数から計算したものと一致しない場合がある。ただし、常用雇用指数の増減率は、常用労働者数の基準値の更新に伴い、令和4年1月分調査以降改訂している。
- (カ) 表の符号は次のとおりである。
「-」……該当数字なし
「X」……集計事業所数が少数のため公表しない
- (キ) 平成30年1月分調査から、常用労働者の定義が以下のとおり変更されている。
(変更後) 平成30年1月分調査から常用労働者とは以下のいずれかに該当するものをいう。
・ 期間を定めずに雇われている者
・ 1か月以上の期間を定めて雇われている者
(変更前) 平成29年12月分調査まで常用労働者とは以下のいずれかに該当するものをいう。
・ 期間を定めずに雇われている者
・ 1か月を超える期間を定めて雇われている者
・ 臨時又は日雇労働者で前2か月の各月にそれぞれ18日以上雇われた者

【注意点】

- (注1) 調査産業計の結果には表章産業のほかに「鉱業、採石業、砂利採取業」の結果が含まれる。なお、産業名で、「電気・ガス業」、「学術研究等」、「飲食サービス業等」、「生活関連サービス等」、「その他のサービス業」とあるのは、それぞれ「電気・ガス・熱供給・水道業」、「学術研究、専門・技術サービス業」、「宿泊業、飲食サービス業」、「生活関連サービス業、娯楽業(その他の生活関連サービス業のうち家事サービス業を除く。）」、「サービス業(他に分類されないもののうち外国公務を除く。）」のことである。
- (注2) 本調査での賃金額や労働時間数などの実数については、すでに公表した調査結果を過去に遡って改訂することは行っていない。よって、調査事業所の抽出替え時における結果のギャップは修正されずに残り、実数による時系列比較は困難である。
指数については、30人以上事業所の抽出替え時においては新旧両調査結果で生じたギャップを過去に遡って改訂していたが、入替え方式の見直しにより平成30年1月以降は改訂しないこととなった。なお、事業所規模5~29人の調査事業所の抽出替え時においては従来からギャップの改訂は行っていないので、時系列比較には注意が必要である。

2 結果概要

(1) 賃金の動き

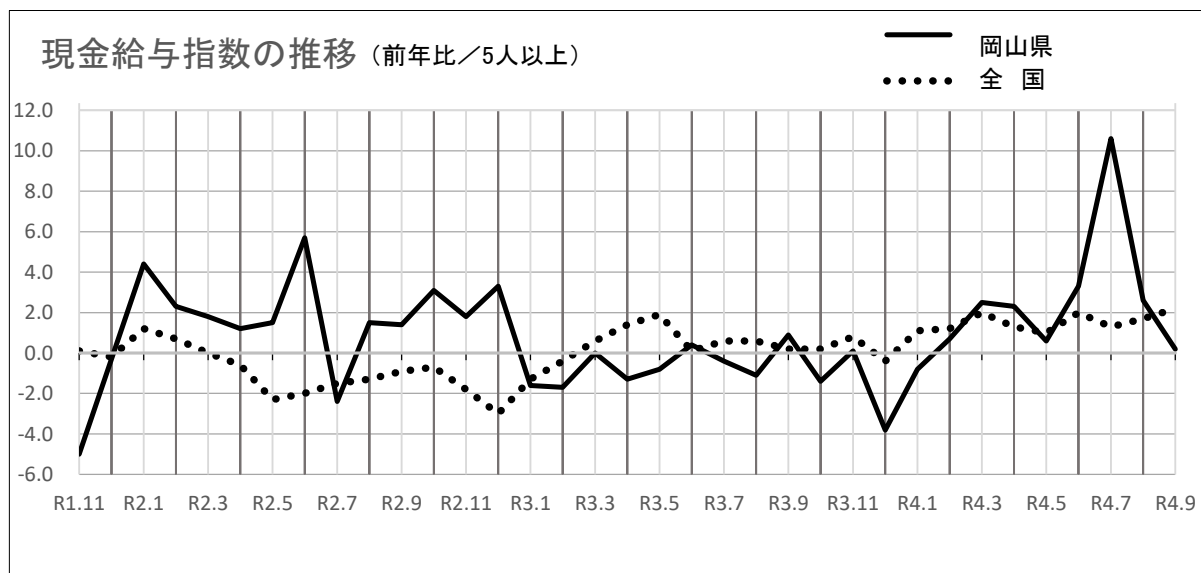
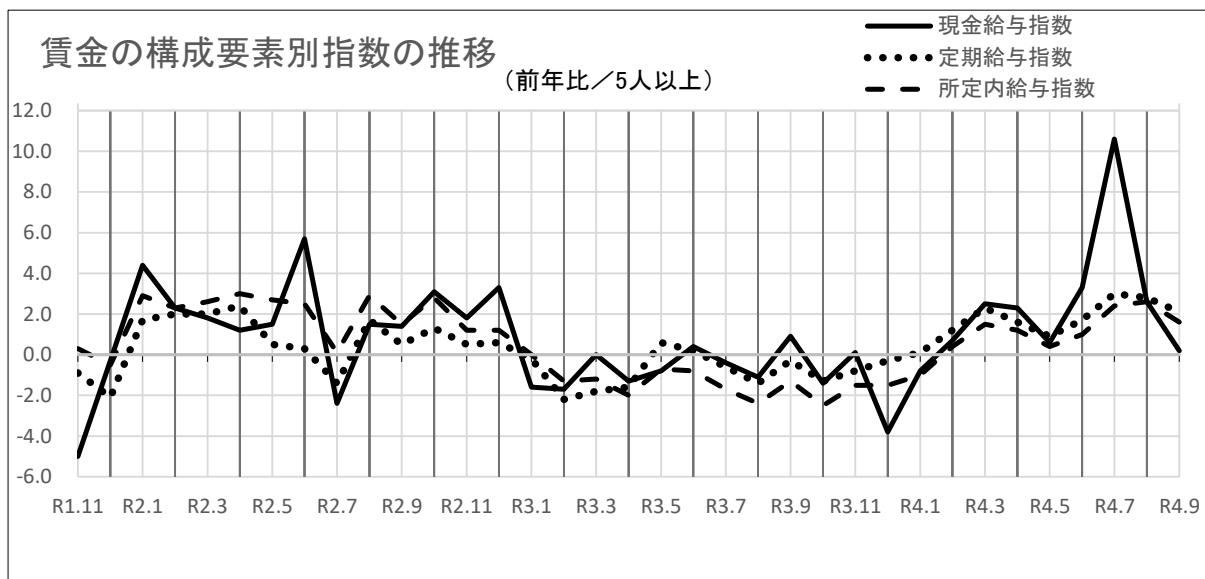
現金給与総額は 250,190円で、指数は前年比 0.2%増加した。(8か月連続の増)

定期給与は 246,004円で、指数は前年比 2.1%増加した。(9か月連続の増)

※事業所規模5人以上

項目	5人以上									全国【確報値】 (5人以上)		
	30人以上			5~29人			実数 (円)	指数	前年比 (%)	実数 (円)	指数	前年比 (%)
実数 (円)	指数	前年比 (%)	実数 (円)	指数	前年比 (%)	実数 (円)						
現金給与総額	250,190	85.1	0.2	274,886	83.2	△ 1.0	215,405	88.7	2.5	276,113	86.7	2.2
定期給与	246,004	101.0	2.1	269,061	99.9	1.5	213,529	102.8	3.0	267,896	102.1	1.8
所定内給与	227,393	99.9	1.6	246,449	98.7	0.6	200,552	101.9	3.7	249,223	101.7	1.4
所定外給与	18,611	116.3	6.6	22,612	115.2	12.6	12,977	118.6	△ 5.6	18,673	—	6.8
特別に支払われた給与	4,186	8.3	△ 51.6	5,825	9.5	△ 54.2	1,876	5.3	△ 35.6	8,217	—	20.2

※所定外給与及び特別に支払われた給与の前年比については、指数ではなく実数により計算している。



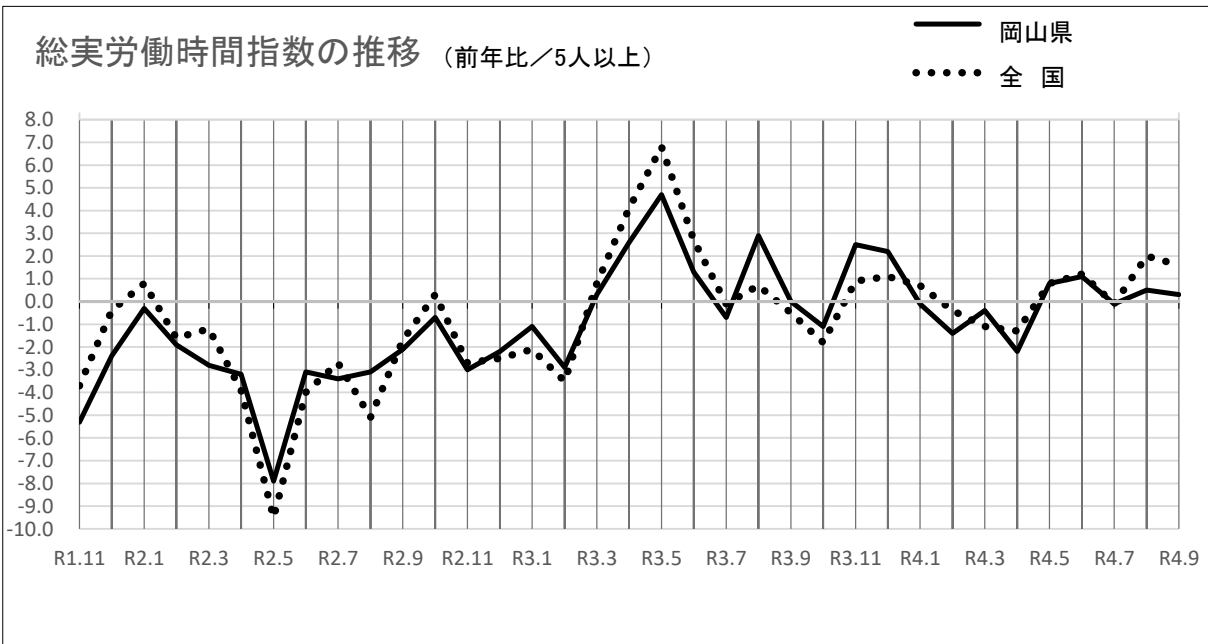
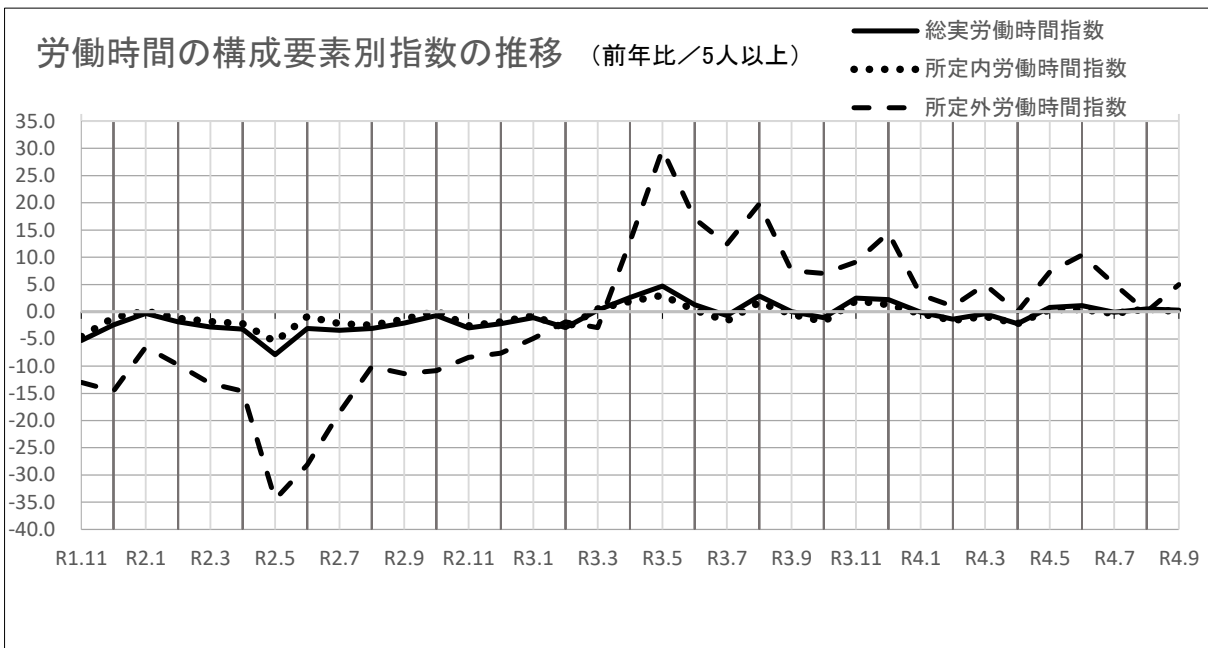
(2) 労働時間の動き

総実労働時間は139.4時間で、指数は前年比 0.3%増加した。(2か月連続の増)

※事業所規模5人以上

項目	5人以上									全国【確報値】 (5人以上)		
	30人以上			5~29人			実数 (時間)	指数	前年比 (%)	実数 (時間)	指数	前年比 (%)
実数 (時間)	指数	前年比 (%)	実数 (時間)	指数	前年比 (%)	実数 (時間)						
総実労働時間	139.4	100.6	0.3	143.3	99.3	△ 0.9	133.7	102.7	2.0	137.2	101.6	1.6
所定内労働時間	128.9	99.8	0.0	131.4	98.4	△ 1.7	125.2	101.8	2.4	127.0	100.9	1.1
所定外労働時間	10.5	112.9	5.0	11.9	110.2	9.0	8.5	118.1	△ 3.4	10.2	110.9	8.3
出勤日数	18.2	—	0.0	18.3	—	△ 0.1	18.1	—	0.3	17.7	—	0.0

※出勤日数は、前年差(日)



(3) 雇用の動き

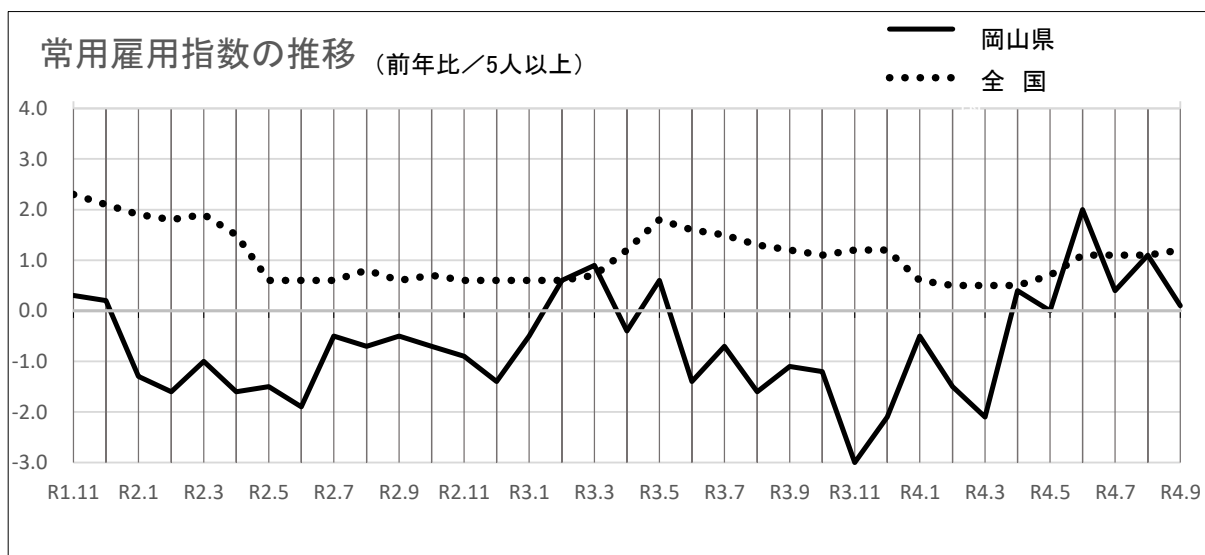
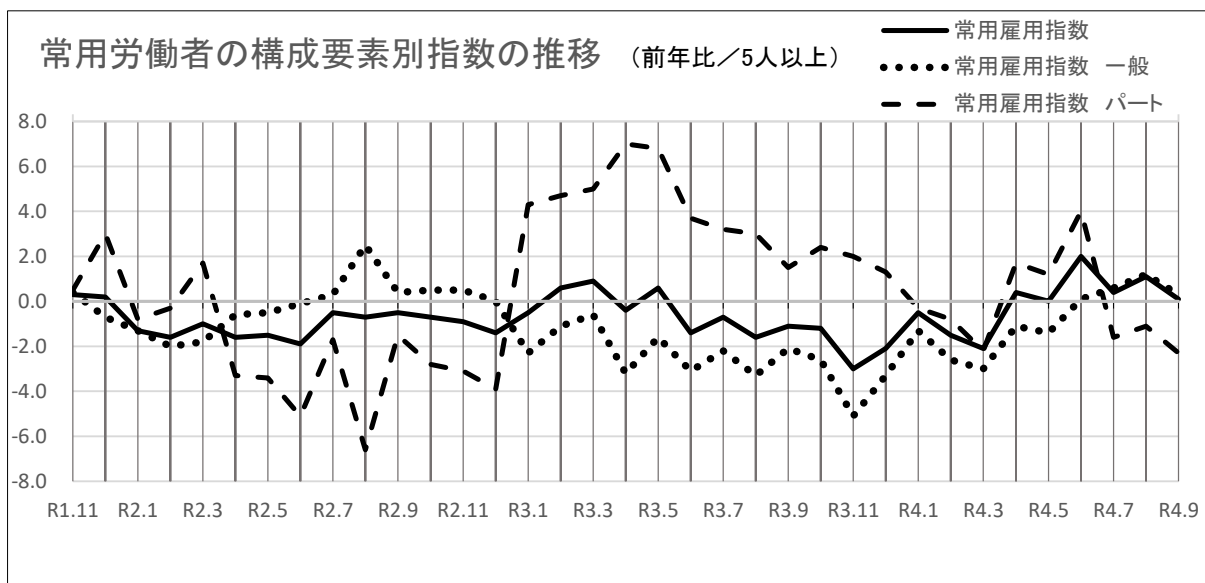
常用労働者数は 676,590人で、指数は前年比 0.1%増加した。(4か月連続の増)

一般労働者数は 468,152人で、指数は前年比 0.3%増加した。(4か月連続の増)

パートタイム労働者数は 208,438人で、指数は前年比 2.3%減少した。(3か月連続の減)

※事業所規模5人以上

項目	5人以上									全国【確報値】 (5人以上)		
	30人以上			5~29人			実数 (千人)	指数	前年比 (%)			
実数 (人)	指数	前年比 (%)	実数 (人)	指数	前年比 (%)	実数 (人)				指数	前年比 (%)	
常用労働者	676,590	99.4	0.1	396,056	98.6	△ 1.2	280,534	100.5	1.8	51,596	102.5	1.2
一般労働者	468,152	97.9	0.3	293,349	95.7	△ 1.1	174,803	101.9	3.2	35,251	101.7	0.7
パートタイム労働者	208,438	101.3	△ 2.3	102,707	108.0	△ 1.3	105,731	95.9	△ 3.4	16,344	104.3	2.5
パートタイム労働者比率	(%) 30.8		前年差 (ポイント) △ 1.2	(%) 25.9		前年差 (ポイント) 0.5	(%) 37.7		前年差 (ポイント) △ 3.6	(%) 31.68		前年差 (ポイント) 0.37



3 統計表

第1表 実数表(給与・時間・雇用)

	産 業	現金給与総額	定期給与		特別に支払われた給与		出勤日数	総実労働時間	
			所定内給与	所定外給与	前年差				
5人以上	調査産業計	250,190	246,004	227,393	18,611	4,186	Δ 4,469	18.2	139.4
	建設業	331,921	326,235	302,432	23,803	5,686	Δ 12,396	21.1	168.5
	製造業	294,901	291,142	260,844	30,298	3,759	Δ 13,062	18.9	156.8
	電気・ガス業	418,608	418,360	358,111	60,249	248	Δ 2,095	17.6	156.9
	情報通信業	326,860	321,595	296,416	25,179	5,265	Δ 12,844	19.3	164.4
	運輸業, 郵便業	282,002	281,888	244,922	36,966	114	Δ 8,142	20.3	165.1
	卸売業, 小売業	206,359	200,260	189,891	10,369	6,099	Δ 7,355	18.0	128.5
	金融業, 保険業	318,632	309,588	292,342	17,246	9,044	6,614	18.1	141.3
	不動産業, 物品賃貸業	241,869	241,869	221,056	20,813	0	Δ 21	19.1	158.5
	学術研究等	318,012	306,891	291,721	15,170	11,121	8,687	19.6	164.8
	飲食サービス業等	97,741	96,857	93,487	3,370	884	779	13.9	82.3
	生活関連サービス等	186,213	181,898	175,461	6,437	4,315	3,036	17.9	118.3
	教育, 学習支援業	270,042	269,366	267,856	1,510	676	674	15.9	122.2
	医療, 福祉	250,129	244,654	229,128	15,526	5,475	3,969	18.2	135.7
	複合サービス事業	286,986	286,961	270,861	16,100	25	Δ 474	19.0	148.7
	その他のサービス業	232,007	227,987	205,606	22,381	4,020	Δ 1,771	18.1	141.7
30人以上	調査産業計	274,886	269,061	246,449	22,612	5,825	Δ 6,882	18.3	143.3
	建設業	361,571	354,594	319,501	35,093	6,977	Δ 53,496	19.8	165.5
	製造業	308,650	303,901	269,948	33,953	4,749	Δ 15,071	18.7	156.7
	電気・ガス業	449,712	449,392	374,426	74,966	320	Δ 2,023	18.2	163.3
	情報通信業	341,461	335,491	309,022	26,469	5,970	Δ 15,850	19.4	166.7
	運輸業, 郵便業	287,076	286,921	246,715	40,206	155	Δ 1,920	20.6	166.9
	卸売業, 小売業	219,814	205,626	197,167	8,459	14,188	Δ 14,971	17.9	126.7
	金融業, 保険業	324,894	322,930	297,891	25,039	1,964	Δ 2,746	17.5	142.4
	不動産業, 物品賃貸業	278,605	278,605	251,621	26,984	0	Δ 80	19.3	167.9
	学術研究等	324,936	320,504	309,925	10,579	4,432	2,725	20.3	165.6
	飲食サービス業等	104,693	103,015	99,354	3,661	1,678	1,593	15.0	88.1
	生活関連サービス等	242,693	232,116	222,431	9,685	10,577	8,735	17.1	126.2
	教育, 学習支援業	288,817	288,817	287,180	1,637	0	0	14.8	117.7
	医療, 福祉	287,737	280,101	261,834	18,267	7,636	5,984	18.9	143.7
	複合サービス事業	306,465	306,417	280,027	26,390	48	Δ 45	19.3	151.9
	その他のサービス業	211,629	205,666	186,149	19,517	5,963	Δ 2,519	17.5	134.4
5〜29人	調査産業計	215,405	213,529	200,552	12,977	1,876	Δ 1,039	18.1	133.7
	建設業	319,014	313,890	295,002	18,888	5,124	5,106	21.6	169.8
	製造業	245,669	245,456	228,248	17,208	213	Δ 6,249	19.8	157.2
	電気・ガス業	X	X	X	X	X	X	X	X
	情報通信業	254,945	253,156	234,331	18,825	1,789	916	18.5	153.2
	運輸業, 郵便業	267,862	267,862	239,925	27,937	0	Δ 19,791	19.3	159.9
	卸売業, 小売業	196,718	196,415	184,678	11,737	303	Δ 1,967	18.1	129.7
	金融業, 保険業	311,985	295,428	286,452	8,976	16,557	16,486	18.8	140.2
	不動産業, 物品賃貸業	226,823	226,823	208,537	18,286	0	0	19.1	154.7
	学術研究等	314,600	300,183	282,751	17,432	14,417	11,388	19.2	164.4
	飲食サービス業等	93,995	93,539	90,327	3,212	456	341	13.4	79.2
	生活関連サービス等	149,531	149,283	144,955	4,328	248	Δ 705	18.4	113.2
	教育, 学習支援業	228,154	225,971	224,744	1,227	2,183	2,176	18.2	132.2
	医療, 福祉	183,570	181,920	171,246	10,674	1,650	422	17.1	121.3
	複合サービス事業	266,078	266,078	261,023	5,055	0	Δ 664	18.7	145.4
	その他のサービス業	274,167	274,167	245,861	28,306	0	Δ 127	19.5	156.9

所定内労働時間	所定外労働時間	常用労働者	一般労働者	パートタイム労働者	パートタイム労働者		入職率		離職率		産 業
					比率	前年差(ポイント)	前年差(ポイント)	前年差(ポイント)			
128.9	10.5	676,590	468,152	208,438	30.8	△ 1.2	1.33	0.09	1.71	0.08	調査産業計
155.8	12.7	37,237	36,150	1,087	2.9	△ 13.5	1.12	0.61	0.82	△ 0.69	建設業
142.7	14.1	139,506	121,228	18,278	13.1	0.0	0.71	0.02	1.04	0.05	製造業
133.9	23.0	3,848	3,643	205	5.3	△ 1.3	0.13	0.13	0.83	0.45	電気・ガス業
150.5	13.9	8,113	7,753	360	4.4	0.1	0.65	△ 1.73	1.70	0.76	情報通信業
143.8	21.3	47,088	40,161	6,927	14.7	△ 2.6	1.11	0.44	1.08	△ 0.09	運輸業、郵便業
121.9	6.6	125,057	62,690	62,367	49.9	△ 2.8	1.50	△ 0.28	2.02	0.00	卸売業、小売業
132.3	9.0	16,721	14,696	2,025	12.1	6.8	0.08	△ 0.43	0.97	0.37	金融業、保険業
143.7	14.8	6,771	5,280	1,491	22.0	△ 20.0	3.03	0.33	1.34	△ 1.19	不動産業、物品賃貸業
149.9	14.9	11,790	10,746	1,044	8.9	2.5	0.59	△ 0.76	0.53	△ 0.26	学術研究等
77.2	5.1	47,872	8,406	39,466	82.4	△ 3.3	2.29	△ 0.37	5.63	△ 0.15	飲食サービス業等
113.2	5.1	16,814	8,476	8,338	49.6	△ 4.5	1.73	1.60	4.04	3.01	生活関連サービス等
109.4	12.8	39,987	23,923	16,064	40.2	△ 1.4	1.40	△ 0.52	0.20	△ 0.50	教育、学習支援業
129.9	5.8	120,231	85,643	34,588	28.8	△ 1.0	1.45	0.44	1.35	0.10	医療、福祉
139.3	9.4	5,092	4,723	369	7.2	△ 0.5	0.29	0.18	0.70	△ 0.18	複合サービス事業
129.0	12.7	50,354	34,541	15,813	31.4	△ 0.3	2.29	0.45	2.14	0.16	その他のサービス業
131.4	11.9	396,056	293,349	102,707	25.9	0.5	1.33	0.34	1.51	0.21	調査産業計
147.8	17.7	11,328	11,090	238	2.1	△ 1.7	1.76	1.26	0.85	0.15	建設業
141.7	15.0	109,080	95,998	13,082	12.0	0.8	0.74	0.28	1.01	0.07	製造業
135.6	27.7	2,976	2,919	57	1.9	△ 4.7	0.17	0.17	1.07	0.69	電気・ガス業
152.1	14.6	6,751	6,536	215	3.2	△ 0.1	0.06	△ 2.84	0.90	0.09	情報通信業
144.1	22.8	34,619	29,431	5,188	15.0	△ 3.1	1.12	0.09	1.29	0.35	運輸業、郵便業
121.5	5.2	52,137	26,272	25,865	49.6	△ 3.5	1.56	0.36	2.32	△ 0.21	卸売業、小売業
128.5	13.9	8,585	7,051	1,534	17.9	9.7	0.16	△ 0.85	1.60	0.43	金融業、保険業
147.9	20.0	1,952	1,630	322	16.5	△ 2.2	0.67	△ 0.16	0.56	0.39	不動産業、物品賃貸業
156.0	9.6	3,880	3,692	188	4.8	0.6	0.00	△ 0.19	0.56	0.37	学術研究等
80.6	7.5	16,981	2,932	14,049	82.7	△ 0.7	3.08	0.02	3.95	0.21	飲食サービス業等
117.8	8.4	6,731	3,345	3,386	50.3	△ 29.7	1.35	0.99	0.39	0.13	生活関連サービス等
104.1	13.6	27,543	17,306	10,237	37.2	0.6	0.99	0.11	0.29	△ 0.40	教育、学習支援業
137.9	5.8	76,745	61,282	15,463	20.1	1.3	1.55	0.77	1.65	0.63	医療、福祉
136.7	15.2	2,631	2,267	364	13.8	3.0	0.57	0.19	1.36	0.98	複合サービス事業
122.8	11.6	34,008	21,505	12,503	36.8	△ 0.5	2.80	0.56	2.29	0.26	その他のサービス業
125.2	8.5	280,534	174,803	105,731	37.7	△ 3.6	1.34	△ 0.27	1.98	△ 0.12	調査産業計
159.3	10.5	25,909	25,060	849	3.3	△ 18.4	0.84	0.33	0.81	△ 1.04	建設業
146.2	11.0	30,426	25,230	5,196	17.1	△ 2.5	0.63	△ 0.85	1.15	△ 0.01	製造業
X	X	X	X	X	X	X	X	X	X	X	電気・ガス業
142.8	10.4	1,362	1,217	145	10.6	1.1	3.52	3.52	5.61	4.08	情報通信業
142.9	17.0	12,469	10,730	1,739	13.9	△ 1.8	1.07	1.07	0.49	△ 1.09	運輸業、郵便業
122.2	7.5	72,920	36,418	36,502	50.1	△ 2.3	1.46	△ 0.74	1.80	0.14	卸売業、小売業
136.3	3.9	8,136	7,645	491	6.0	3.8	0.00	0.00	0.31	0.31	金融業、保険業
142.0	12.7	4,819	3,650	1,169	24.3	△ 25.7	4.01	0.67	1.66	△ 1.68	不動産業、物品賃貸業
146.9	17.5	7,910	7,054	856	10.8	2.6	0.89	△ 1.42	0.52	△ 0.77	学術研究等
75.4	3.8	30,891	5,474	25,417	82.3	△ 4.6	1.87	△ 0.59	6.52	△ 0.24	飲食サービス業等
110.2	3.0	10,083	5,131	4,952	49.1	10.2	1.96	1.96	6.35	4.89	生活関連サービス等
121.2	11.0	12,444	6,617	5,827	46.8	△ 5.7	2.33	△ 1.93	0.00	△ 0.71	教育、学習支援業
115.6	5.7	43,486	24,361	19,125	44.0	△ 6.8	1.27	△ 0.20	0.81	△ 0.88	医療、福祉
142.1	3.3	2,461	2,456	5	0.2	△ 6.2	0.00	0.00	0.00	△ 1.09	複合サービス事業
141.9	15.0	16,346	13,036	3,310	20.2	0.3	1.23	0.23	1.84	△ 0.04	その他のサービス業

第2-1表 現金給与指数
5人以上

	調査産業計		建設業		製造業		電気・ガス業		情報通信業		運輸業, 郵便業		卸売業, 小売業		金融業, 保険業	
	前年比		前年比		前年比		前年比		前年比		前年比		前年比		前年比	
令和元年	97.8	Δ 1.4	91.4	Δ 18.3	99.8	Δ 3.2	100.1	Δ 7.5	100.6	Δ 1.6	101.4	12.1	96.0	Δ 0.3	100.2	Δ 10.3
令和2年	100.0	2.2	100.0	9.5	100.0	0.2	100.0	Δ 0.1	100.0	Δ 0.7	100.0	Δ 1.4	100.0	4.2	100.0	Δ 0.3
令和3年	99.0	Δ 1.0	96.5	Δ 3.6	100.0	0.0	103.1	3.2	100.5	0.5	96.8	Δ 3.2	100.0	0.0	96.8	Δ 3.2
令和3年9月	84.9	0.9	90.1	6.7	86.5	3.3	82.4	5.8	81.3	4.5	83.9	Δ 4.8	88.9	Δ 1.1	74.8	0.9
令和3年10月	85.9	Δ 1.4	89.1	6.5	88.6	Δ 3.0	83.2	5.2	76.3	Δ 0.8	86.9	Δ 6.1	88.5	Δ 1.1	75.7	Δ 1.0
令和3年11月	91.4	0.1	103.6	23.9	96.8	3.3	84.6	Δ 8.9	94.8	Δ 8.4	98.1	Δ 3.0	91.7	1.2	77.5	3.6
令和3年12月	164.4	Δ 3.8	148.7	Δ 25.6	163.1	Δ 4.3	190.1	Δ 4.5	261.0	21.7	130.9	Δ 6.5	148.0	Δ 4.2	189.5	Δ 7.7
令和4年1月	85.5	Δ 0.8	95.7	18.1	87.6	2.8	85.6	4.4	80.6	Δ 1.1	86.2	Δ 9.5	91.8	Δ 3.5	78.7	0.8
令和4年2月	83.2	0.7	88.0	13.0	83.4	1.2	87.1	10.0	83.0	3.6	83.5	Δ 3.5	90.0	2.9	77.5	Δ 4.2
令和4年3月	88.8	2.5	95.7	15.2	87.6	1.9	82.2	4.4	85.0	3.2	90.0	3.0	95.1	1.7	85.7	6.9
令和4年4月	88.6	2.3	104.6	29.3	93.8	4.8	104.4	10.8	83.9	7.8	84.6	Δ 4.9	93.8	2.5	81.7	5.4
令和4年5月	86.8	0.6	85.8	9.3	84.7	3.9	83.6	Δ 9.6	93.4	3.4	85.4	Δ 11.2	92.7	1.8	85.2	5.7
令和4年6月	149.1	3.3	120.5	Δ 9.6	153.1	5.9	208.8	2.1	168.9	76.9	121.2	12.6	144.5	27.1	175.0	10.9
令和4年7月	113.7	10.6	141.7	42.1	129.9	14.2	85.6	2.3	106.3	Δ 0.6	120.8	13.5	132.1	8.8	99.9	Δ 4.4
令和4年8月	87.7	2.6	106.0	15.3	86.5	5.0	82.2	0.0	81.0	4.4	96.9	3.5	96.4	8.8	79.5	Δ 5.4
令和4年9月	85.1	0.2	91.6	1.7	84.6	Δ 2.2	82.0	Δ 0.5	82.0	0.9	86.6	3.2	93.8	5.5	80.8	8.0

30人以上

	調査産業計		建設業		製造業		電気・ガス業		情報通信業		運輸業, 郵便業		卸売業, 小売業		金融業, 保険業	
	前年比		前年比		前年比		前年比		前年比		前年比		前年比		前年比	
令和元年	97.7	Δ 2.5	94.2	Δ 34.6	101.8	Δ 1.9	106.6	Δ 1.6	101.8	Δ 4.9	98.6	12.3	84.9	Δ 0.2	104.5	Δ 21.8
令和2年	100.0	2.4	100.0	6.1	100.0	Δ 1.8	100.0	Δ 6.2	100.0	Δ 1.8	100.0	1.5	100.0	17.7	100.0	Δ 4.3
令和3年	98.4	Δ 1.6	103.7	3.6	98.6	Δ 1.4	103.2	3.2	101.3	1.2	92.9	Δ 7.2	98.0	Δ 2.0	104.3	4.3
令和3年9月	84.0	1.0	97.5	9.3	84.5	1.5	77.5	0.1	81.3	6.2	80.0	Δ 8.3	95.9	7.2	79.0	Δ 2.0
令和3年10月	84.6	Δ 2.0	82.6	0.6	87.5	Δ 2.5	81.5	1.0	75.3	Δ 0.4	83.3	Δ 7.9	90.6	4.3	79.9	Δ 2.0
令和3年11月	89.7	0.5	102.8	27.7	96.9	3.6	79.3	1.4	95.5	Δ 9.9	101.0	0.1	88.8	0.5	79.9	0.2
令和3年12月	172.3	Δ 2.6	181.2	0.4	165.4	Δ 4.9	212.3	9.6	281.4	26.7	125.6	Δ 14.8	141.6	Δ 8.7	224.0	12.4
令和4年1月	83.6	Δ 0.9	98.6	22.0	84.3	Δ 0.6	86.0	5.0	81.2	Δ 0.1	84.9	Δ 1.8	90.8	Δ 4.5	79.8	Δ 2.6
令和4年2月	81.6	1.5	88.1	6.0	81.3	1.9	88.4	12.9	83.2	5.4	79.9	Δ 0.9	91.8	6.5	78.3	Δ 0.8
令和4年3月	87.0	1.5	97.2	7.8	85.8	1.7	82.1	2.6	85.6	3.9	84.8	1.6	96.4	3.7	80.2	Δ 1.4
令和4年4月	88.5	5.0	135.9	67.8	93.7	6.6	109.6	14.0	84.4	10.5	81.3	Δ 4.1	94.7	8.0	80.8	Δ 0.7
令和4年5月	85.4	3.0	92.3	7.2	83.9	5.9	85.4	8.0	95.5	6.9	82.5	Δ 13.0	89.7	8.2	78.6	Δ 2.4
令和4年6月	158.6	3.9	139.2	Δ 7.1	159.5	8.1	205.3	Δ 4.2	183.2	90.4	118.5	7.3	128.8	22.7	217.3	6.3
令和4年7月	110.4	13.6	128.1	7.9	125.4	19.2	86.9	8.6	104.4	2.7	116.7	21.8	141.5	20.7	92.5	2.5
令和4年8月	85.3	3.5	95.5	5.9	84.4	6.2	82.9	5.9	80.6	7.0	96.8	9.9	96.7	4.9	78.1	Δ 13.3
令和4年9月	83.2	Δ 1.0	90.6	Δ 7.1	82.9	Δ 1.9	82.8	6.8	82.3	1.2	83.5	4.4	95.2	Δ 0.7	77.8	Δ 1.5

5~29人

	調査産業計		建設業		製造業		電気・ガス業		情報通信業		運輸業, 郵便業		卸売業, 小売業		金融業, 保険業	
	前年比		前年比		前年比		前年比		前年比		前年比		前年比		前年比	
令和元年	97.7	0.6	90.0	Δ 4.5	87.7	Δ 10.4	78.9	X	96.8	15.1	107.6	11.7	104.6	Δ 0.3	95.4	7.7
令和2年	100.0	2.4	100.0	11.0	100.0	14.0	100.0	26.7	100.0	3.2	100.0	Δ 7.1	100.0	Δ 4.4	100.0	4.9
令和3年	100.1	0.1	93.0	Δ 7.0	107.7	7.8	99.1	Δ 0.9	95.3	Δ 4.7	105.8	5.8	101.5	1.5	87.8	Δ 12.2
令和3年9月	86.5	0.5	86.4	5.0	97.5	11.4	-	-	81.6	Δ 4.0	92.9	2.7	83.6	Δ 7.2	69.9	4.0
令和3年10月	88.1	Δ 0.6	92.2	9.2	94.9	Δ 4.9	X	X	81.6	Δ 3.3	95.1	Δ 2.1	87.0	Δ 5.0	70.6	Δ 0.4
令和3年11月	95.0	Δ 0.2	104.0	22.0	97.3	1.2	X	X	90.2	2.6	92.3	Δ 9.4	93.9	1.6	74.7	7.8
令和3年12月	150.4	Δ 6.1	133.0	Δ 36.5	151.4	Δ 2.6	X	X	137.7	Δ 16.5	143.1	16.0	152.9	Δ 0.7	149.3	Δ 29.6
令和4年1月	89.1	Δ 0.7	94.3	16.4	104.2	19.8	X	X	79.0	Δ 4.2	85.8	Δ 25.5	92.7	Δ 2.5	76.8	4.2
令和4年2月	86.4	Δ 0.2	88.0	16.6	93.5	Δ 1.9	X	X	83.7	Δ 4.1	90.8	Δ 8.9	88.8	0.3	75.9	Δ 8.4
令和4年3月	92.3	4.5	95.0	19.2	96.6	2.4	X	X	82.9	2.1	101.9	5.9	94.3	0.5	91.9	16.0
令和4年4月	88.8	Δ 2.2	89.2	10.4	93.3	Δ 5.2	X	X	81.8	Δ 4.9	91.0	Δ 7.6	93.1	Δ 1.5	82.2	12.6
令和4年5月	89.6	Δ 3.0	82.5	10.3	89.0	Δ 3.4	X	X	80.8	Δ 15.5	90.5	Δ 9.0	95.0	Δ 2.8	92.6	14.9
令和4年6月	131.1	2.0	111.1	Δ 11.2	121.8	Δ 6.0	X	X	84.4	Δ 7.9	124.0	22.0	156.8	30.1	122.3	18.6
令和4年7月	120.1	5.8	148.4	63.6	153.3	Δ 2.3	X	X	116.5	Δ 15.0	128.1	Δ 1.3	124.6	0.0	108.3	Δ 10.1
令和4年8月	92.3	0.8	111.1	19.8	97.3	Δ 0.4	X	X	82.0	Δ 10.2	92.0	Δ 13.1	96.2	12.0	80.7	5.8
令和4年9月	88.7	2.5	92.0	6.5	93.3	Δ 4.3	X	X	78.7	Δ 3.6	92.3	Δ 0.6	92.8	11.0	84.1	20.3

不動産業, 物品賃貸業	学術研究等		飲食サービス業等		生活関連サービス等		教育, 学習支援業		医療, 福祉		複合サービス事業		その他のサービス業			
	前年比	前年比	前年比	前年比	前年比	前年比	前年比	前年比	前年比	前年比	前年比	前年比	前年比			
121.8	X	103.9	2.4	90.9	Δ 2.8	106.2	11.4	100.9	Δ 6.2	95.1	3.2	101.3	1.5	99.4	1.3	令和元年
100.0	Δ 18.0	100.0	Δ 3.8	100.0	9.9	100.0	Δ 5.8	100.0	Δ 0.9	100.0	5.2	100.0	Δ 1.2	100.0	0.6	令和2年
79.2	Δ 20.8	100.2	0.2	92.1	Δ 7.9	97.3	Δ 2.7	96.9	Δ 3.1	97.4	Δ 2.6	101.5	1.4	106.4	6.4	令和3年
76.7	Δ 3.1	86.9	4.7	86.6	Δ 13.5	91.3	Δ 3.6	74.1	Δ 3.4	80.7	Δ 0.7	80.6	1.7	91.9	4.7	令和3年9月
76.0	Δ 8.9	91.8	5.4	91.6	Δ 0.6	90.2	Δ 12.2	75.2	Δ 4.1	79.2	Δ 4.2	80.6	Δ 2.0	95.8	4.3	令和3年10月
86.4	Δ 10.0	88.9	3.3	87.7	Δ 4.8	90.1	Δ 14.0	82.4	Δ 16.5	83.4	Δ 3.7	79.9	Δ 3.4	91.0	0.1	令和3年11月
122.3	Δ 19.7	184.6	8.4	94.6	Δ 6.1	117.6	Δ 7.3	202.8	Δ 1.5	172.5	Δ 4.0	205.1	Δ 2.3	183.6	12.5	令和3年12月
89.1	36.7	87.2	10.9	84.3	Δ 10.3	97.4	3.1	74.6	0.0	78.6	Δ 5.6	83.4	3.5	94.3	2.9	令和4年1月
97.2	64.5	88.0	10.7	85.7	Δ 2.1	96.7	Δ 0.6	77.0	6.9	77.4	Δ 4.8	85.2	6.1	88.1	0.1	令和4年2月
86.4	35.8	87.9	4.5	89.0	2.2	103.6	12.6	77.7	1.6	86.5	Δ 1.9	82.0	2.1	99.4	6.7	令和4年3月
84.0	24.8	91.7	5.0	89.0	Δ 2.6	117.4	27.2	77.4	5.7	77.3	Δ 5.7	95.8	1.8	94.7	Δ 1.6	令和4年4月
83.2	24.0	130.5	20.7	91.5	Δ 16.7	133.0	46.8	76.5	Δ 10.9	81.7	0.5	88.5	10.8	93.4	0.5	令和4年5月
119.5	7.8	129.5	23.3	96.0	3.4	144.6	40.1	196.5	Δ 2.2	157.7	Δ 8.6	194.3	Δ 0.6	146.6	0.8	令和4年6月
128.5	63.1	114.2	Δ 4.8	98.4	4.9	100.3	Δ 0.7	73.7	1.0	95.1	13.1	80.9	Δ 1.5	114.0	4.6	令和4年7月
125.2	63.2	95.8	9.6	89.2	0.7	98.7	Δ 7.8	73.7	1.4	77.6	Δ 3.5	81.0	3.1	95.5	Δ 2.6	令和4年8月
103.0	34.3	89.6	3.1	88.3	2.0	97.0	6.2	74.4	0.4	80.2	Δ 0.6	79.8	Δ 1.0	89.8	Δ 2.3	令和4年9月

不動産業, 物品賃貸業	学術研究等		飲食サービス業等		生活関連サービス等		教育, 学習支援業		医療, 福祉		複合サービス事業		その他のサービス業			
	前年比	前年比	前年比	前年比	前年比	前年比	前年比	前年比	前年比	前年比	前年比	前年比	前年比			
130.3	X	96.9	13.6	90.0	Δ 18.0	112.3	16.4	94.2	Δ 4.0	97.3	1.4	107.9	Δ 2.6	96.8	Δ 2.4	令和元年
100.0	Δ 23.2	100.0	3.2	100.0	11.2	100.0	Δ 11.0	100.0	6.1	100.0	2.7	100.0	Δ 7.3	100.0	3.3	令和2年
98.4	Δ 1.6	89.4	Δ 10.5	95.4	Δ 4.6	84.5	Δ 15.5	93.7	Δ 6.3	101.1	1.1	110.5	10.5	95.9	Δ 4.1	令和3年
89.3	1.2	69.5	Δ 7.2	93.6	Δ 1.9	82.3	Δ 13.2	70.5	Δ 9.1	82.6	2.4	91.7	12.0	87.0	Δ 0.1	令和3年9月
83.4	Δ 14.1	71.3	Δ 8.8	95.8	Δ 4.7	81.0	Δ 14.6	72.0	Δ 8.0	81.6	Δ 1.3	92.7	8.7	93.6	0.5	令和3年10月
85.8	Δ 1.8	71.4	Δ 7.4	91.7	Δ 2.1	80.8	Δ 26.0	71.8	Δ 7.6	84.0	Δ 0.5	87.8	Δ 6.4	83.1	Δ 9.9	令和3年11月
145.1	Δ 21.2	191.6	Δ 2.5	108.0	Δ 1.1	123.5	1.6	206.5	Δ 8.8	187.4	Δ 0.7	227.0	36.3	151.2	0.2	令和3年12月
101.1	27.3	71.9	5.7	94.5	Δ 3.4	117.6	60.7	73.0	Δ 1.1	81.3	Δ 4.0	94.8	7.2	85.7	0.9	令和4年1月
118.6	68.5	72.9	6.3	93.9	2.3	116.0	50.6	75.8	6.9	79.3	Δ 4.0	96.6	8.8	80.3	1.1	令和4年2月
90.6	12.5	73.3	3.5	98.6	9.2	119.5	58.3	75.3	Δ 0.8	91.2	1.1	91.2	5.3	90.2	5.7	令和4年3月
90.5	4.1	79.8	5.0	96.1	11.1	166.1	112.9	71.6	3.2	80.7	Δ 3.1	90.1	4.9	90.0	1.5	令和4年4月
89.6	4.4	174.5	52.9	94.8	3.4	214.8	180.1	72.9	2.0	82.9	0.9	91.0	4.4	84.7	0.2	令和4年5月
137.0	Δ 17.6	100.9	14.4	119.6	23.4	213.7	98.6	202.8	Δ 0.4	178.3	Δ 6.6	215.9	Δ 0.6	130.5	9.6	令和4年6月
99.8	Δ 1.7	107.9	Δ 4.4	108.1	2.9	154.2	93.7	72.0	3.7	92.8	13.6	92.8	2.4	109.3	3.0	令和4年7月
151.3	42.3	96.2	36.3	94.1	Δ 2.0	139.1	76.1	70.9	2.2	78.4	Δ 3.9	93.5	13.1	92.5	6.0	令和4年8月
90.6	1.5	72.0	3.6	92.4	Δ 1.3	154.1	87.2	71.0	0.7	81.3	Δ 1.6	91.9	0.2	87.8	0.9	令和4年9月

不動産業, 物品賃貸業	学術研究等		飲食サービス業等		生活関連サービス等		教育, 学習支援業		医療, 福祉		複合サービス事業		その他のサービス業			
	前年比	前年比	前年比	前年比	前年比	前年比	前年比	前年比	前年比	前年比	前年比	前年比	前年比			
118.2	X	108.6	Δ 7.4	91.4	6.9	103.2	9.6	121.5	Δ 11.3	88.3	9.9	98.5	3.2	104.4	8.7	令和元年
100.0	Δ 15.5	100.0	Δ 7.9	100.0	9.5	100.0	Δ 3.1	100.0	Δ 17.7	100.0	13.3	100.0	1.5	100.0	Δ 4.1	令和2年
67.4	Δ 32.6	110.2	10.2	90.5	Δ 9.6	101.4	1.5	106.0	6.0	88.4	Δ 11.6	97.7	Δ 2.2	123.8	23.7	令和3年
67.4	Δ 11.9	105.5	18.5	83.1	Δ 19.0	93.4	Δ 1.0	84.4	13.6	74.5	Δ 10.4	76.2	Δ 2.5	99.5	11.9	令和3年9月
69.2	Δ 12.5	113.9	21.2	89.5	1.6	92.6	Δ 12.9	84.3	7.3	71.9	Δ 12.7	75.8	Δ 6.4	98.7	10.4	令和3年10月
83.0	Δ 16.0	107.6	15.2	85.7	Δ 6.2	91.9	Δ 10.0	114.9	Δ 30.0	83.8	Δ 10.0	76.6	Δ 1.9	103.9	17.5	令和3年11月
105.3	Δ 25.9	169.3	4.5	88.1	Δ 9.0	112.6	Δ 12.4	188.3	35.1	137.9	Δ 10.4	196.2	Δ 13.9	236.9	28.0	令和3年12月
76.0	35.5	104.6	13.7	78.7	Δ 14.4	87.2	Δ 16.2	77.4	1.6	72.9	Δ 10.8	75.2	Δ 3.0	106.9	3.4	令和4年1月
77.5	49.9	105.3	13.1	81.0	Δ 5.0	87.1	Δ 17.9	78.3	5.4	74.2	Δ 3.9	77.2	0.5	99.7	Δ 3.2	令和4年2月
78.3	47.2	104.8	7.9	83.3	Δ 2.8	95.3	Δ 3.5	82.8	6.6	77.4	Δ 5.6	76.3	Δ 1.8	113.1	5.4	令和4年3月
75.5	34.8	106.8	9.5	84.8	Δ 9.9	93.8	Δ 3.6	94.2	12.1	70.5	Δ 11.9	106.5	9.8	101.3	Δ 7.1	令和4年4月
74.4	30.5	105.3	12.6	89.6	Δ 24.2	93.1	Δ 2.0	85.9	Δ 34.4	80.0	3.9	89.9	17.1	106.5	Δ 0.1	令和4年5月
101.7	22.4	159.9	28.1	83.1	Δ 8.5	110.9	11.3	168.0	Δ 11.8	106.8	Δ 15.0	181.9	Δ 2.5	171.5	Δ 9.0	令和4年6月
136.9	107.4	126.5	2.5	93.1	5.7	74.4	Δ 31.4	77.1	Δ 7.8	103.1	14.6	72.8	Δ 7.4	120.5	6.6	令和4年7月
101.7	68.9	101.7	Δ 3.1	86.5	1.8	79.1	Δ 32.5	80.6	Δ 1.9	76.9	Δ 2.3	72.3	Δ 5.9	99.5	Δ 13.9	令和4年8月
103.6	53.7	109.0	3.3	85.9	3.4	69.4	Δ 25.7	83.7	Δ 0.8	78.6	5.5	71.5	Δ 6.2	92.2	Δ 7.3	令和4年9月

第2-2表 定期給与指数
5人以上

	調査産業計		建設業		製造業		電気・ガス業		情報通信業		運輸業、郵便業		卸売業、小売業		金融業、保険業	
	前年比		前年比		前年比		前年比		前年比		前年比		前年比		前年比	
令和元年	99.0	Δ 0.8	98.8	Δ 12.1	99.4	Δ 2.7	102.2	Δ 7.1	104.0	Δ 0.1	102.1	9.2	95.9	Δ 1.4	103.4	Δ 10.3
令和2年	100.0	1.0	100.0	1.3	100.0	0.6	100.0	Δ 2.1	100.0	Δ 3.9	100.0	Δ 2.1	100.0	4.3	100.0	Δ 3.3
令和3年	99.2	Δ 0.8	102.3	2.3	99.9	Δ 0.1	105.5	5.5	101.2	1.2	97.2	Δ 2.8	98.7	Δ 1.3	99.0	Δ 1.0
令和3年9月	98.9	Δ 0.3	106.7	6.6	100.0	1.4	105.7	5.5	99.8	1.2	94.9	Δ 4.2	95.3	Δ 5.6	96.4	2.1
令和3年10月	100.5	Δ 1.3	111.2	7.9	101.3	Δ 2.6	107.3	5.2	99.2	Δ 0.7	98.7	Δ 4.6	98.9	Δ 2.6	97.6	Δ 1.2
令和3年11月	99.1	Δ 0.8	106.7	4.3	100.0	0.0	109.2	7.9	101.3	2.3	96.2	Δ 3.0	97.6	Δ 3.5	98.8	2.1
令和3年12月	99.4	Δ 0.3	106.1	7.9	100.2	Δ 1.9	105.2	6.0	102.6	3.6	99.5	Δ 0.2	95.8	Δ 1.5	98.2	Δ 1.3
令和4年1月	99.5	0.1	109.8	8.7	100.9	2.2	110.2	4.5	104.4	1.3	97.6	Δ 0.5	103.0	1.2	101.5	0.8
令和4年2月	99.3	1.2	108.0	12.4	101.5	1.7	112.4	10.0	107.8	3.5	97.2	2.4	101.5	2.7	100.1	Δ 1.7
令和4年3月	101.2	2.3	111.3	10.7	101.8	1.2	105.9	4.3	106.9	2.2	101.9	5.5	105.1	6.7	102.5	5.0
令和4年4月	101.4	1.6	112.0	14.5	104.5	3.7	113.4	4.2	108.8	7.9	98.6	Δ 0.3	104.9	3.2	104.5	4.6
令和4年5月	100.4	0.9	106.0	10.6	100.6	1.9	107.8	5.2	104.5	3.5	99.4	2.7	104.2	2.6	101.4	0.0
令和4年6月	101.8	1.7	112.7	15.2	102.5	2.5	107.4	2.6	104.0	4.0	101.4	3.8	104.3	Δ 0.5	99.9	1.1
令和4年7月	101.8	3.0	117.7	11.0	102.1	1.9	110.2	2.2	104.9	6.6	104.6	6.8	105.5	11.3	105.3	7.2
令和4年8月	100.4	2.8	113.2	10.9	100.9	2.4	106.0	Δ 0.1	104.8	5.3	103.2	7.1	104.7	10.8	102.9	4.7
令和4年9月	101.0	2.1	112.9	5.8	102.4	2.4	105.7	0.0	104.9	5.1	101.0	6.4	104.8	10.0	101.9	5.7

30人以上

	調査産業計		建設業		製造業		電気・ガス業		情報通信業		運輸業、郵便業		卸売業、小売業		金融業、保険業	
	前年比		前年比		前年比		前年比		前年比		前年比		前年比		前年比	
令和元年	98.3	Δ 1.7	93.9	Δ 27.4	101.2	Δ 1.4	105.9	Δ 1.5	106.2	Δ 1.6	96.9	10.3	87.7	0.1	103.9	Δ 21.0
令和2年	100.0	1.7	100.0	6.6	100.0	Δ 1.2	100.0	Δ 5.6	100.0	Δ 5.8	100.0	3.2	100.0	14.1	100.0	Δ 3.7
令和3年	98.5	Δ 1.5	106.0	6.0	99.1	Δ 0.8	101.9	1.9	101.8	1.8	95.5	Δ 4.5	97.8	Δ 2.2	100.0	0.0
令和3年9月	98.4	Δ 0.4	107.6	10.1	98.6	Δ 0.4	98.3	0.0	100.7	2.2	92.2	Δ 8.0	97.3	Δ 1.7	98.2	0.0
令和3年10月	99.6	Δ 2.5	106.6	2.4	100.3	Δ 3.1	103.9	1.0	99.8	Δ 0.3	96.5	Δ 8.0	100.1	1.3	99.5	Δ 2.2
令和3年11月	98.7	Δ 0.6	107.4	7.6	99.6	0.3	101.1	1.4	100.8	2.5	94.4	Δ 4.4	101.4	1.6	100.1	0.1
令和3年12月	99.5	Δ 1.0	109.4	8.7	99.8	Δ 2.3	102.3	3.8	104.7	5.5	96.6	Δ 1.5	97.9	Δ 1.4	100.8	Δ 2.8
令和4年1月	99.2	0.3	114.0	9.4	101.1	2.2	109.5	5.2	107.3	2.5	94.8	Δ 3.1	100.1	Δ 0.1	99.6	Δ 2.6
令和4年2月	98.7	1.1	108.9	5.3	101.1	1.8	112.7	12.8	110.2	5.5	92.5	Δ 0.5	102.7	6.5	98.1	Δ 1.1
令和4年3月	101.0	2.2	120.4	11.3	101.8	2.3	104.6	2.6	110.0	3.3	97.2	0.6	104.1	10.9	100.6	1.6
令和4年4月	101.2	2.5	123.2	18.0	104.2	4.3	114.4	6.6	111.5	10.5	94.3	Δ 4.1	106.3	8.8	100.0	Δ 1.5
令和4年5月	100.3	2.2	115.8	11.1	100.6	2.5	108.9	8.0	107.0	8.2	95.6	0.8	104.8	8.9	98.4	Δ 2.4
令和4年6月	101.2	3.1	114.9	11.6	102.1	3.8	107.8	6.8	107.1	6.6	97.9	3.2	105.3	6.0	96.9	Δ 2.4
令和4年7月	100.8	3.1	118.4	8.5	101.6	2.7	110.7	8.6	107.3	7.6	99.4	3.1	105.7	10.1	102.8	3.3
令和4年8月	100.0	2.2	118.5	13.3	100.8	2.9	105.7	5.9	106.4	6.7	99.8	5.6	105.8	9.1	98.0	Δ 1.9
令和4年9月	99.9	1.5	116.1	7.9	101.8	3.2	105.6	7.4	107.1	6.4	96.9	5.1	104.1	7.0	97.4	Δ 0.8

5~29人

	調査産業計		建設業		製造業		電気・ガス業		情報通信業		運輸業、郵便業		卸売業、小売業		金融業、保険業	
	前年比		前年比		前年比		前年比		前年比		前年比		前年比		前年比	
令和元年	100.0	0.6	101.1	Δ 2.4	89.2	Δ 10.0	90.9	X	95.0	4.6	114.2	6.3	102.2	Δ 2.3	102.7	5.6
令和2年	100.0	Δ 0.1	100.0	Δ 1.1	100.0	12.1	100.0	9.9	100.0	5.3	100.0	Δ 12.4	100.0	Δ 2.1	100.0	Δ 2.7
令和3年	100.4	0.5	100.7	0.7	103.7	3.7	116.9	17.0	97.8	Δ 2.2	101.4	1.5	99.4	Δ 0.6	97.3	Δ 2.7
令和3年9月	99.8	0.0	106.2	5.1	107.3	9.0	-	-	94.7	Δ 3.9	101.4	5.2	93.9	Δ 8.2	93.6	3.8
令和3年10月	101.9	0.5	113.4	10.4	106.5	Δ 0.1	X	X	95.0	Δ 3.3	104.0	4.0	97.9	Δ 5.4	94.7	Δ 0.4
令和3年11月	100.1	Δ 0.8	106.3	2.8	103.0	Δ 0.9	X	X	103.4	1.1	100.6	0.3	94.9	Δ 7.2	96.9	4.2
令和3年12月	99.9	1.4	104.7	7.5	102.3	Δ 0.6	X	X	91.9	Δ 6.4	106.3	2.5	94.3	Δ 1.5	94.6	0.0
令和4年1月	100.2	Δ 0.3	107.9	8.3	99.0	1.5	X	X	92.0	Δ 2.1	101.1	2.2	105.2	2.1	102.7	4.3
令和4年2月	100.4	1.7	107.5	15.8	102.6	0.7	X	X	97.2	Δ 4.2	107.0	7.9	100.8	0.3	101.5	Δ 3.2
令和4年3月	101.6	2.7	107.1	10.3	101.1	Δ 4.3	X	X	92.2	Δ 2.1	111.3	15.0	105.9	3.8	103.8	8.4
令和4年4月	101.7	0.0	106.8	12.7	105.3	0.1	X	X	95.1	Δ 5.1	107.2	6.3	104.0	Δ 0.5	109.2	12.0
令和4年5月	100.6	Δ 1.2	101.4	10.3	99.8	0.3	X	X	91.6	Δ 17.7	106.6	4.7	103.8	Δ 1.8	104.3	2.7
令和4年6月	103.0	Δ 0.5	111.6	17.0	104.7	Δ 2.4	X	X	87.6	Δ 10.2	107.1	2.4	103.5	Δ 5.0	102.9	5.3
令和4年7月	103.5	3.0	117.4	12.1	104.8	Δ 2.1	X	X	91.2	Δ 0.5	115.8	13.9	105.4	12.1	107.5	11.7
令和4年8月	100.9	3.1	110.7	9.5	101.4	0.3	X	X	95.0	Δ 3.6	108.4	7.3	103.9	11.8	108.2	13.1
令和4年9月	102.8	3.0	111.3	4.8	105.3	Δ 1.9	X	X	91.0	Δ 3.9	108.8	7.3	105.3	12.1	106.8	14.1

不動産業、物品賃貸業	学術研究等		飲食サービス業等		生活関連サービス等		教育、学習支援業		医療、福祉		複合サービス事業		その他のサービス業			
	前年比	前年比	前年比	前年比	前年比	前年比	前年比	前年比	前年比	前年比	前年比	前年比	前年比			
122.9	X	105.2	5.4	91.2	Δ 2.6	105.7	14.7	102.4	Δ 6.2	97.1	4.1	99.9	Δ 0.6	101.3	Δ 1.0	令和元年
100.0	Δ 18.7	100.0	Δ 4.9	100.0	9.8	100.0	Δ 5.4	100.0	Δ 2.3	100.0	2.9	100.0	0.1	100.0	Δ 1.3	令和2年
80.3	Δ 19.7	103.5	3.5	93.4	Δ 6.7	97.6	Δ 2.4	96.1	Δ 3.9	96.0	Δ 4.0	103.1	3.0	108.9	8.8	令和3年
87.1	Δ 3.0	105.6	4.4	89.1	Δ 13.1	96.0	Δ 4.1	96.0	Δ 3.3	96.4	Δ 1.3	103.8	1.5	109.3	6.0	令和3年9月
86.3	Δ 8.8	106.5	1.7	94.0	Δ 0.5	95.2	Δ 12.4	97.2	Δ 4.3	95.2	Δ 4.0	103.0	Δ 0.5	108.6	3.9	令和3年10月
87.0	Δ 1.3	108.2	2.8	88.9	Δ 4.9	93.0	Δ 11.2	97.3	Δ 3.8	94.3	Δ 4.8	102.5	0.2	110.4	7.9	令和3年11月
92.3	Δ 0.3	108.7	12.4	91.7	Δ 0.4	92.7	Δ 10.2	96.0	Δ 4.4	95.7	Δ 4.8	103.5	Δ 0.3	113.2	10.7	令和3年12月
95.8	30.3	106.6	10.7	84.3	Δ 11.6	101.4	2.4	96.6	0.1	93.0	Δ 5.3	107.3	3.3	109.6	3.5	令和4年1月
100.1	49.0	107.7	10.6	86.2	Δ 3.9	101.8	Δ 0.8	99.8	7.1	92.0	Δ 5.1	109.4	5.8	105.9	0.7	令和4年2月
96.9	34.2	106.5	6.4	91.1	1.6	104.6	7.8	99.5	0.6	93.9	Δ 3.9	105.4	1.9	110.7	3.8	令和4年3月
95.5	27.0	107.9	5.6	91.6	Δ 2.7	107.5	10.9	96.1	1.4	92.4	Δ 4.1	105.6	1.3	112.1	2.4	令和4年4月
94.5	24.0	106.4	6.4	89.5	Δ 20.7	139.8	45.9	98.8	1.3	92.9	Δ 4.4	108.0	5.3	110.3	Δ 0.2	令和4年5月
97.5	18.9	107.5	7.2	89.3	Δ 3.5	113.5	14.1	100.0	2.8	95.6	Δ 0.6	106.1	1.1	115.2	4.7	令和4年6月
115.7	35.6	103.3	Δ 6.5	93.4	0.6	101.1	Δ 3.0	95.4	1.0	94.0	1.2	102.2	1.9	111.1	1.4	令和4年7月
115.2	45.8	104.0	Δ 2.2	89.2	Δ 1.0	100.6	1.2	95.4	1.2	92.2	Δ 2.3	104.4	3.1	110.2	2.3	令和4年8月
117.0	34.3	105.9	0.3	90.1	1.1	100.4	4.6	96.2	0.2	94.2	Δ 2.3	102.8	Δ 1.0	107.6	Δ 1.6	令和4年9月

不動産業、物品賃貸業	学術研究等		飲食サービス業等		生活関連サービス等		教育、学習支援業		医療、福祉		複合サービス事業		その他のサービス業			
	前年比	前年比	前年比	前年比	前年比	前年比	前年比	前年比	前年比	前年比	前年比	前年比	前年比			
118.8	X	99.7	13.3	90.8	Δ 17.1	110.0	12.6	93.2	Δ 5.4	100.1	2.9	104.1	Δ 1.6	100.1	Δ 4.9	令和元年
100.0	Δ 15.8	100.0	0.3	100.0	10.1	100.0	Δ 9.1	100.0	7.3	100.0	Δ 0.1	100.0	Δ 3.9	100.0	Δ 0.1	令和2年
92.5	Δ 7.5	93.7	Δ 6.3	95.6	Δ 4.4	84.3	Δ 15.7	92.5	Δ 7.5	99.4	Δ 0.6	105.3	5.2	100.2	0.3	令和3年
98.3	1.2	92.3	Δ 7.5	96.7	Δ 1.0	87.6	Δ 13.9	91.2	Δ 9.1	99.8	1.8	109.7	12.0	102.7	1.5	令和3年9月
91.7	Δ 14.2	93.2	Δ 8.2	99.0	Δ 3.8	87.3	Δ 14.1	93.2	Δ 8.0	99.2	Δ 1.2	108.6	7.0	102.1	Δ 0.7	令和3年10月
94.4	Δ 1.8	95.0	Δ 7.3	91.0	Δ 2.8	87.1	Δ 12.4	93.0	Δ 7.6	98.6	Δ 1.2	104.3	5.4	101.4	1.2	令和3年11月
101.7	Δ 6.1	96.3	Δ 2.7	100.2	Δ 3.4	85.4	Δ 14.2	92.4	Δ 6.6	99.8	Δ 1.3	108.0	7.2	104.1	4.3	令和3年12月
97.7	13.9	96.0	5.8	93.3	Δ 3.9	122.4	55.7	94.4	Δ 1.2	96.8	Δ 4.4	113.4	7.4	102.4	7.0	令和4年1月
105.2	35.7	97.4	6.3	93.1	Δ 2.0	123.8	49.7	98.1	6.9	95.0	Δ 5.0	115.1	8.5	96.2	1.9	令和4年2月
99.7	12.5	96.4	2.2	100.8	8.0	123.5	51.9	96.0	Δ 2.2	99.1	Δ 0.8	108.8	4.9	105.8	7.5	令和4年3月
99.5	8.0	96.6	1.0	99.4	11.2	127.4	51.5	92.6	3.0	97.5	Δ 2.6	105.5	4.2	105.2	6.8	令和4年4月
98.5	4.3	95.2	1.9	97.2	3.6	229.9	178.0	94.4	1.9	96.3	Δ 3.6	108.4	4.2	102.8	3.3	令和4年5月
97.6	3.3	96.6	9.6	99.3	6.9	152.9	81.6	95.3	3.1	98.0	Δ 1.4	110.7	2.5	111.1	8.4	令和4年6月
99.9	1.4	95.7	Δ 4.4	101.7	1.1	151.7	77.6	93.1	3.6	95.8	0.6	107.6	2.5	109.2	6.2	令和4年7月
99.1	6.8	94.8	1.1	97.3	Δ 0.9	148.4	74.2	91.8	2.1	95.2	Δ 3.9	112.0	13.1	107.3	6.4	令和4年8月
99.7	1.4	94.9	2.8	94.0	Δ 2.8	158.9	81.4	91.9	0.8	96.2	Δ 3.6	110.0	0.3	105.0	2.2	令和4年9月

不動産業、物品賃貸業	学術研究等		飲食サービス業等		生活関連サービス等		教育、学習支援業		医療、福祉		複合サービス事業		その他のサービス業			
	前年比	前年比	前年比	前年比	前年比	前年比	前年比	前年比	前年比	前年比	前年比	前年比	前年比			
123.5	X	108.7	Δ 1.0	91.4	6.8	103.8	16.6	130.6	Δ 8.0	88.3	7.5	98.1	Δ 0.7	103.9	6.8	令和元年
100.0	Δ 19.0	100.0	Δ 8.0	100.0	9.3	100.0	Δ 3.6	100.0	Δ 23.5	100.0	13.3	100.0	2.0	100.0	Δ 3.7	令和2年
70.9	Δ 29.1	112.0	12.0	92.2	Δ 7.8	101.7	1.7	106.5	6.6	87.6	Δ 12.5	102.2	2.2	122.8	22.9	令和3年
77.2	Δ 12.0	117.3	18.2	85.2	Δ 19.0	97.8	Δ 1.4	109.7	13.6	86.2	Δ 10.9	101.3	Δ 2.7	119.5	12.3	令和3年9月
79.5	Δ 12.5	118.0	12.3	91.4	1.2	96.7	Δ 13.5	109.1	6.9	83.8	Δ 12.7	100.7	Δ 3.5	118.5	10.4	令和3年10月
79.0	Δ 7.8	119.8	14.3	87.9	Δ 6.0	93.0	Δ 12.6	109.9	7.8	85.5	Δ 11.9	101.9	Δ 2.0	124.8	17.4	令和3年11月
82.5	Δ 5.4	119.4	20.9	87.5	1.1	93.1	Δ 10.5	106.2	1.8	87.6	Δ 11.7	101.7	Δ 3.4	127.2	19.2	令和3年12月
87.2	35.6	117.1	13.4	79.5	Δ 15.8	91.0	Δ 15.5	100.5	1.6	84.9	Δ 8.8	99.8	Δ 3.3	119.3	Δ 3.6	令和4年1月
88.9	49.9	118.0	12.9	82.3	Δ 5.2	91.0	Δ 18.0	101.7	5.3	86.3	Δ 2.6	102.4	0.2	119.7	Δ 3.3	令和4年2月
88.0	44.3	116.7	12.9	85.5	Δ 3.0	95.1	Δ 7.8	107.4	7.6	83.5	Δ 8.6	101.3	Δ 1.8	117.1	Δ 3.0	令和4年3月
86.6	34.7	118.9	11.7	87.1	Δ 9.8	97.6	Δ 3.4	104.3	Δ 4.4	81.9	Δ 7.1	105.7	0.2	121.7	Δ 4.8	令和4年4月
85.3	30.4	117.3	12.6	85.3	Δ 29.7	96.9	Δ 2.6	110.1	Δ 1.6	85.6	Δ 3.1	107.7	5.5	121.2	Δ 5.3	令和4年5月
90.3	22.9	118.4	5.8	83.9	Δ 9.0	94.7	Δ 9.0	112.1	0.0	91.3	2.4	101.3	Δ 2.3	120.3	Δ 1.1	令和4年6月
116.7	54.2	111.9	Δ 5.6	88.9	0.0	77.2	Δ 29.8	100.0	Δ 7.9	91.0	6.9	96.5	Δ 1.9	112.7	Δ 6.0	令和4年7月
116.3	68.3	113.6	Δ 3.0	84.8	Δ 1.6	78.0	Δ 24.6	104.6	Δ 1.9	85.7	2.0	96.3	Δ 5.8	113.6	Δ 4.0	令和4年8月
118.9	54.0	116.7	Δ 0.5	87.9	3.2	72.8	Δ 25.6	107.6	Δ 1.9	90.7	5.2	95.3	Δ 5.9	110.8	Δ 7.3	令和4年9月

第3-1表 総実労働時間指数
5人以上

	調査産業計		建設業		製造業		電気・ガス業		情報通信業		運輸業、郵便業		卸売業、小売業		金融業、保険業	
	前年比	前年比	前年比	前年比	前年比	前年比	前年比	前年比	前年比	前年比	前年比	前年比	前年比	前年比	前年比	前年比
令和元年	102.9	Δ 3.3	101.1	Δ 12.9	103.0	Δ 3.8	102.4	Δ 5.4	100.1	Δ 2.5	104.8	0.7	102.2	Δ 6.0	101.9	Δ 3.3
令和2年	100.0	Δ 2.8	100.0	Δ 1.1	100.0	Δ 2.9	100.0	Δ 2.2	100.0	Δ 0.1	100.0	Δ 4.5	100.0	Δ 2.2	100.0	Δ 1.9
令和3年	100.8	0.9	99.8	Δ 0.2	101.8	1.8	102.0	2.0	100.7	0.6	102.2	2.3	99.4	Δ 0.6	105.6	5.5
令和3年9月	100.3	0.0	100.2	0.1	101.5	1.3	98.7	Δ 0.7	106.3	4.1	98.6	Δ 1.3	98.0	Δ 2.1	104.2	7.6
令和3年10月	103.0	Δ 1.1	103.3	Δ 2.0	103.4	Δ 1.3	103.1	Δ 3.5	102.6	0.3	103.3	Δ 1.6	100.8	Δ 0.7	108.2	2.1
令和3年11月	103.0	2.5	102.3	Δ 0.1	105.1	2.3	105.0	8.1	103.3	5.1	101.9	1.2	102.1	1.7	103.3	7.7
令和3年12月	102.4	2.2	100.1	Δ 0.3	103.5	0.8	98.5	3.6	104.1	2.6	104.5	2.2	100.6	1.2	111.9	7.1
令和4年1月	95.8	Δ 0.1	98.6	4.1	94.0	0.4	99.5	2.7	91.9	1.4	92.4	Δ 7.3	98.4	3.0	97.8	Δ 5.8
令和4年2月	96.0	Δ 1.4	100.4	0.4	99.1	Δ 0.5	97.2	4.9	98.2	0.1	93.5	Δ 4.7	96.6	Δ 0.7	89.7	Δ 6.0
令和4年3月	101.9	Δ 0.4	109.2	5.5	103.6	Δ 1.1	112.8	1.1	98.4	Δ 1.4	100.2	Δ 2.5	98.6	1.9	106.9	Δ 4.0
令和4年4月	103.2	Δ 2.2	109.1	9.0	104.7	Δ 3.1	111.1	1.8	105.3	Δ 2.2	101.3	Δ 6.0	103.5	Δ 0.4	107.2	Δ 3.8
令和4年5月	97.2	0.8	100.5	7.1	93.3	Δ 2.1	100.1	7.6	87.6	Δ 2.6	95.4	Δ 3.5	100.2	2.7	97.4	Δ 1.8
令和4年6月	105.6	1.1	112.6	8.8	104.3	Δ 1.0	114.9	3.6	106.4	Δ 0.9	105.7	Δ 1.5	103.5	Δ 1.2	107.9	Δ 0.3
令和4年7月	102.5	Δ 0.1	108.6	8.3	104.0	Δ 1.8	105.2	2.3	104.3	Δ 0.2	102.9	Δ 2.1	105.5	7.5	98.0	Δ 8.6
令和4年8月	97.3	0.5	101.7	6.8	96.9	1.0	102.0	0.8	95.2	1.8	98.8	0.1	101.6	5.0	96.5	Δ 5.9
令和4年9月	100.6	0.3	107.1	6.9	100.0	Δ 1.5	106.2	7.6	103.1	Δ 3.0	101.2	2.6	103.4	5.5	98.4	Δ 5.6

30人以上

	調査産業計		建設業		製造業		電気・ガス業		情報通信業		運輸業、郵便業		卸売業、小売業		金融業、保険業	
	前年比	前年比	前年比	前年比	前年比	前年比	前年比	前年比	前年比	前年比	前年比	前年比	前年比	前年比	前年比	前年比
令和元年	102.3	Δ 2.1	101.7	Δ 14.3	104.5	Δ 2.4	99.9	Δ 4.8	101.6	0.4	102.7	0.2	99.7	Δ 1.9	102.2	0.1
令和2年	100.0	Δ 2.3	100.0	Δ 1.6	100.0	Δ 4.3	100.0	0.1	100.0	Δ 1.6	100.0	Δ 2.6	100.0	0.2	100.0	Δ 2.2
令和3年	100.2	0.2	103.9	3.8	101.6	1.6	101.7	1.7	99.7	Δ 0.3	99.2	Δ 0.7	97.5	Δ 2.5	102.1	2.1
令和3年9月	100.2	0.5	107.2	8.5	100.8	0.5	98.9	Δ 1.2	106.7	5.4	95.3	Δ 3.2	97.5	Δ 1.4	100.5	1.5
令和3年10月	101.9	Δ 2.2	106.2	Δ 0.2	102.6	Δ 1.2	104.7	Δ 3.3	101.6	Δ 0.4	102.2	Δ 1.6	98.5	Δ 1.0	105.3	Δ 2.4
令和3年11月	103.2	3.0	109.0	6.6	105.6	3.0	101.2	4.7	102.8	5.9	101.4	2.9	102.7	2.0	99.1	1.9
令和3年12月	102.1	1.8	105.2	5.9	102.8	0.4	98.6	4.1	104.2	3.8	103.9	4.5	101.1	1.7	109.2	7.2
令和4年1月	95.8	0.7	103.6	7.6	95.4	2.0	99.4	3.8	90.5	2.0	94.1	Δ 1.7	95.4	Δ 0.4	89.7	Δ 6.1
令和4年2月	95.4	Δ 0.7	104.0	2.5	99.2	Δ 0.1	98.8	7.7	101.0	4.0	92.7	0.0	93.4	Δ 0.8	83.7	Δ 8.1
令和4年3月	102.2	Δ 0.6	115.7	4.0	104.5	Δ 0.3	112.3	Δ 3.2	99.7	1.0	98.8	Δ 1.1	93.9	0.8	104.2	Δ 9.8
令和4年4月	102.8	Δ 1.8	112.3	6.2	104.4	Δ 3.6	109.0	Δ 0.4	106.7	0.6	101.4	Δ 1.7	100.9	0.2	99.7	Δ 6.2
令和4年5月	96.7	1.5	101.4	6.1	93.8	Δ 1.8	100.5	9.2	86.4	Δ 1.1	98.1	4.4	96.0	0.2	91.3	Δ 4.8
令和4年6月	105.3	1.8	113.9	7.9	103.5	Δ 1.1	116.2	4.6	109.1	2.2	105.5	2.2	100.2	1.3	103.9	Δ 6.6
令和4年7月	102.0	0.3	109.7	2.7	103.7	Δ 1.8	106.8	5.3	105.9	0.9	103.1	1.6	99.2	3.9	95.1	Δ 5.6
令和4年8月	96.7	0.9	101.9	5.8	97.1	1.1	104.5	5.3	95.9	4.9	100.4	2.6	97.2	1.4	95.0	Δ 0.1
令和4年9月	99.3	Δ 0.9	105.9	Δ 1.2	99.2	Δ 1.6	110.7	11.9	104.6	Δ 2.0	102.6	7.7	96.6	Δ 0.9	94.9	Δ 5.6

5~29人

	調査産業計		建設業		製造業		電気・ガス業		情報通信業		運輸業、郵便業		卸売業、小売業		金融業、保険業	
	前年比	前年比	前年比	前年比	前年比	前年比	前年比	前年比	前年比	前年比	前年比	前年比	前年比	前年比	前年比	前年比
令和元年	103.7	Δ 4.9	100.8	Δ 12.3	96.6	Δ 10.0	108.9	X	94.0	Δ 13.3	108.8	1.5	104.3	Δ 8.8	101.5	Δ 6.9
令和2年	100.0	Δ 3.6	100.0	Δ 0.9	100.0	3.5	100.0	Δ 8.2	100.0	6.4	100.0	Δ 8.0	100.0	Δ 4.1	100.0	Δ 1.5
令和3年	101.9	2.0	98.0	Δ 1.9	102.7	2.7	103.8	3.7	105.0	5.0	107.6	7.6	100.9	0.9	109.1	9.2
令和3年9月	100.7	Δ 0.7	97.3	Δ 3.3	104.3	4.4	-	-	104.3	Δ 1.7	104.5	2.1	98.4	Δ 2.4	107.9	14.0
令和3年10月	104.6	0.4	102.0	Δ 2.9	106.5	Δ 1.8	X	X	107.7	3.9	105.5	Δ 1.7	102.7	Δ 0.5	111.0	6.8
令和3年11月	102.8	1.7	99.4	Δ 3.0	104.0	Δ 0.2	X	X	105.5	2.0	102.7	Δ 2.0	101.7	1.4	107.9	14.4
令和3年12月	102.9	2.7	98.0	Δ 2.8	106.0	2.2	X	X	103.4	Δ 2.7	105.6	Δ 1.9	100.2	0.6	114.8	7.0
令和4年1月	95.9	Δ 1.5	96.6	2.8	88.2	Δ 6.0	X	X	98.0	Δ 1.3	88.3	Δ 17.3	101.1	6.0	107.0	Δ 5.0
令和4年2月	97.0	Δ 2.6	99.0	Δ 0.3	98.5	Δ 2.3	X	X	87.0	Δ 15.5	96.0	Δ 11.0	99.4	Δ 0.4	96.4	Δ 3.4
令和4年3月	101.5	Δ 0.2	106.3	6.0	100.3	Δ 4.1	X	X	92.7	Δ 11.9	104.5	Δ 3.1	102.4	2.7	109.5	2.3
令和4年4月	104.0	Δ 2.4	107.7	10.1	105.6	Δ 1.2	X	X	98.7	Δ 14.2	101.7	Δ 12.4	105.7	Δ 0.8	115.7	Δ 0.9
令和4年5月	98.0	0.0	100.1	7.6	91.1	Δ 2.8	X	X	93.2	Δ 8.2	88.5	Δ 17.9	103.7	4.9	104.0	1.4
令和4年6月	106.0	Δ 0.3	112.0	9.1	106.9	Δ 0.9	X	X	94.4	Δ 14.0	106.8	Δ 6.9	106.1	Δ 3.2	111.9	7.3
令和4年7月	103.5	Δ 0.5	108.2	10.9	104.5	Δ 3.0	X	X	96.3	Δ 5.8	102.9	Δ 7.9	110.7	10.5	100.9	Δ 11.6
令和4年8月	98.2	0.0	101.6	7.2	95.9	0.1	X	X	92.0	Δ 10.9	94.7	Δ 5.2	105.3	8.0	97.8	Δ 11.6
令和4年9月	102.7	2.0	107.7	10.7	102.9	Δ 1.3	X	X	95.9	Δ 8.1	97.6	Δ 6.6	108.8	10.6	102.0	Δ 5.5

不動産業、物品賃貸業	学術研究等		飲食サービス業等		生活関連サービス等		教育、学習支援業		医療、福祉		複合サービス事業		その他のサービス業			
	前年比	前年比	前年比	前年比	前年比	前年比	前年比	前年比	前年比	前年比	前年比	前年比	前年比			
115.2	X	107.4	Δ 1.8	105.8	Δ 7.2	108.7	12.4	104.4	Δ 3.7	100.5	1.9	100.5	Δ 8.2	105.9	Δ 3.0	令和元年
100.0	Δ 13.2	100.0	Δ 6.9	100.0	Δ 5.5	100.0	Δ 8.0	100.0	Δ 4.2	100.0	Δ 0.5	100.0	Δ 0.4	100.0	Δ 5.6	令和2年
93.2	Δ 6.9	107.0	7.0	94.5	Δ 5.5	92.7	Δ 7.2	97.6	Δ 2.4	101.1	1.1	104.9	4.9	102.3	2.2	令和3年
99.1	7.3	109.7	10.4	86.7	Δ 16.6	88.5	Δ 13.2	99.5	Δ 6.2	101.6	2.2	103.3	1.3	102.7	1.3	令和3年9月
99.6	1.5	110.8	4.7	98.0	1.3	88.7	Δ 15.8	106.2	Δ 10.1	101.5	Δ 1.4	106.1	Δ 2.6	105.6	2.8	令和3年10月
102.3	13.2	114.0	14.2	92.8	Δ 1.9	85.5	Δ 19.2	102.3	Δ 3.1	102.9	5.0	101.8	5.5	105.7	5.1	令和3年11月
102.6	10.5	108.4	14.2	98.6	4.4	90.1	Δ 13.4	96.3	Δ 4.6	101.7	3.1	112.1	1.3	106.8	7.0	令和3年12月
96.6	11.4	104.0	9.6	92.8	Δ 4.1	82.1	Δ 10.9	87.7	Δ 5.1	99.0	0.4	107.0	7.8	101.9	6.3	令和4年1月
105.4	23.1	110.7	9.8	86.2	Δ 4.6	82.1	Δ 13.3	85.9	Δ 4.2	96.9	0.4	95.0	2.6	100.1	Δ 0.3	令和4年2月
104.3	18.0	116.9	7.8	96.5	2.1	90.1	Δ 3.8	102.4	Δ 9.6	100.2	Δ 1.0	106.3	Δ 9.0	108.1	4.3	令和4年3月
107.7	19.1	114.7	0.3	100.1	0.4	88.8	Δ 8.5	97.6	Δ 8.8	102.4	Δ 0.7	111.3	Δ 0.5	106.9	2.1	令和4年4月
99.4	13.0	101.2	0.2	98.5	0.6	101.3	6.6	95.1	4.4	98.4	0.3	104.3	13.0	103.1	7.1	令和4年5月
107.4	17.2	120.6	6.5	95.7	9.7	101.2	5.1	110.4	4.1	105.3	2.5	109.7	Δ 0.3	113.4	7.2	令和4年6月
117.7	22.2	111.8	0.6	95.3	Δ 2.5	93.6	Δ 3.2	90.0	Δ 2.6	101.1	Δ 1.2	112.7	6.8	108.5	5.3	令和4年7月
114.2	29.6	100.3	2.9	94.6	1.1	89.3	Δ 5.3	67.7	Δ 9.1	99.3	Δ 3.1	107.4	0.8	106.4	9.7	令和4年8月
118.6	19.7	113.0	3.0	94.7	9.2	89.1	0.7	96.1	Δ 3.4	98.0	Δ 3.5	108.0	4.5	105.8	3.0	令和4年9月

不動産業、物品賃貸業	学術研究等		飲食サービス業等		生活関連サービス等		教育、学習支援業		医療、福祉		複合サービス事業		その他のサービス業			
	前年比	前年比	前年比	前年比	前年比	前年比	前年比	前年比	前年比	前年比	前年比	前年比	前年比			
97.7	X	106.1	Δ 0.2	105.1	Δ 15.4	112.3	8.0	96.3	Δ 1.0	100.0	1.8	103.2	Δ 7.4	107.2	Δ 5.1	令和元年
100.0	2.4	100.0	Δ 5.7	100.0	Δ 4.8	100.0	Δ 11.0	100.0	3.8	100.0	0.0	100.0	Δ 3.1	100.0	Δ 6.7	令和2年
101.7	1.7	103.9	4.0	92.9	Δ 7.0	84.0	Δ 16.0	94.7	Δ 5.4	101.2	1.1	107.3	7.3	101.5	1.5	令和3年
106.6	7.1	106.4	0.7	90.0	Δ 5.8	88.8	Δ 15.1	95.8	Δ 8.0	100.9	1.7	103.7	4.2	105.1	6.2	令和3年9月
103.2	Δ 6.7	108.4	Δ 2.3	97.7	Δ 6.3	83.3	Δ 17.7	102.7	Δ 11.5	100.7	Δ 2.9	109.3	1.9	104.7	1.4	令和3年10月
105.0	6.6	109.5	10.4	90.3	Δ 2.4	87.5	Δ 12.4	99.3	Δ 3.9	102.9	4.9	104.1	7.2	104.6	4.1	令和3年11月
106.3	0.4	102.3	5.5	100.4	Δ 2.5	85.9	Δ 15.0	92.4	Δ 6.1	102.0	2.4	118.4	16.3	105.0	5.0	令和3年12月
97.3	7.5	96.7	1.0	97.9	0.4	81.8	7.6	85.0	Δ 6.3	100.3	0.8	110.2	5.6	101.7	6.2	令和4年1月
111.1	15.7	107.4	5.4	96.7	5.0	89.8	4.8	83.4	Δ 3.8	95.8	Δ 0.1	97.7	3.6	96.6	Δ 1.1	令和4年2月
108.2	13.2	115.8	Δ 1.5	106.8	9.2	94.2	21.1	98.2	Δ 13.0	102.9	0.8	112.4	Δ 1.4	107.9	7.1	令和4年3月
114.1	9.9	106.0	Δ 3.4	107.4	20.1	90.8	3.7	94.7	Δ 9.4	103.8	Δ 0.5	107.6	Δ 2.1	106.5	4.0	令和4年4月
100.5	7.9	92.0	Δ 2.9	105.9	21.4	118.8	47.9	90.9	1.2	99.9	1.4	105.5	4.6	104.3	9.4	令和4年5月
115.9	7.4	114.0	6.9	108.2	40.0	115.0	32.6	106.3	1.2	106.2	1.8	112.9	1.7	114.3	9.9	令和4年6月
113.9	1.1	107.2	Δ 1.0	108.1	8.8	108.4	24.6	87.3	Δ 0.1	102.2	1.9	111.0	0.5	108.7	2.7	令和4年7月
110.4	11.0	94.8	10.0	106.1	10.3	106.1	29.7	62.5	Δ 8.9	100.3	Δ 2.9	111.9	5.1	105.8	9.3	令和4年8月
113.6	6.6	109.9	3.3	103.6	15.1	109.0	22.7	90.2	Δ 5.8	98.6	Δ 2.3	109.3	5.4	104.5	Δ 0.6	令和4年9月

不動産業、物品賃貸業	学術研究等		飲食サービス業等		生活関連サービス等		教育、学習支援業		医療、福祉		複合サービス事業		その他のサービス業			
	前年比	前年比	前年比	前年比	前年比	前年比	前年比	前年比	前年比	前年比	前年比	前年比	前年比			
119.7	X	109.3	Δ 3.2	106.2	Δ 2.6	106.9	15.4	122.3	Δ 7.9	101.7	2.6	99.2	Δ 8.7	103.6	1.8	令和元年
100.0	Δ 16.4	100.0	Δ 8.5	100.0	Δ 5.8	100.0	Δ 6.4	100.0	Δ 18.2	100.0	Δ 1.7	100.0	0.7	100.0	Δ 3.5	令和2年
88.9	Δ 11.1	110.6	10.7	95.2	Δ 4.8	96.0	Δ 4.0	104.1	4.1	101.1	1.2	103.9	3.9	103.4	3.5	令和3年
95.0	5.0	113.6	20.7	85.2	Δ 21.1	87.4	Δ 13.1	107.9	Δ 2.3	103.2	3.7	103.0	0.1	97.8	Δ 7.7	令和3年9月
96.8	1.8	113.6	11.8	98.1	5.1	90.2	Δ 16.1	114.1	Δ 7.0	103.4	1.7	104.7	Δ 4.6	106.9	5.0	令和3年10月
99.7	12.7	118.6	17.7	93.9	Δ 1.9	83.5	Δ 23.1	108.7	Δ 1.6	103.9	5.7	100.8	4.7	107.2	6.4	令和3年11月
99.4	11.1	114.7	19.8	97.6	8.2	90.5	Δ 14.1	104.7	Δ 1.9	102.2	5.8	109.6	Δ 4.6	109.7	10.4	令和3年12月
94.2	12.0	109.8	14.1	90.2	Δ 6.4	81.9	Δ 18.2	93.9	Δ 2.5	97.0	Δ 0.6	102.0	5.5	101.5	5.3	令和4年1月
100.2	24.2	114.4	12.4	80.8	Δ 9.8	77.8	Δ 21.3	91.7	Δ 5.0	99.9	2.3	91.0	Δ 0.9	105.6	0.1	令和4年2月
100.4	18.5	119.6	18.7	91.2	Δ 1.9	87.5	Δ 13.6	112.3	Δ 1.2	96.0	Δ 3.2	97.9	Δ 17.1	107.7	Δ 1.2	令和4年3月
102.8	21.7	121.3	2.0	96.4	Δ 8.3	87.4	Δ 13.0	104.4	Δ 7.3	100.4	Δ 0.9	115.0	1.9	106.9	Δ 1.7	令和4年4月
96.9	13.6	107.9	0.6	94.8	Δ 7.1	91.7	Δ 8.9	105.1	11.6	96.0	Δ 0.7	102.3	15.2	100.1	2.8	令和4年5月
101.2	19.2	126.2	6.3	89.6	Δ 2.4	93.7	Δ 5.9	119.6	10.3	104.3	4.3	105.5	Δ 3.9	110.8	2.3	令和4年6月
117.1	31.1	116.2	1.6	89.0	Δ 8.2	85.5	Δ 14.5	96.1	Δ 7.4	99.4	Δ 6.8	113.9	10.2	107.3	10.2	令和4年7月
113.7	37.3	104.9	Δ 3.0	88.8	Δ 3.8	80.2	Δ 18.8	79.8	Δ 9.4	97.5	Δ 3.9	101.8	Δ 4.5	106.9	10.3	令和4年8月
118.6	24.8	116.6	2.6	90.2	5.9	78.5	Δ 10.2	109.8	1.8	97.4	Δ 5.6	106.1	3.0	107.7	10.1	令和4年9月

第3-2表 所定内労働時間指数
5人以上

	調査産業計		建設業		製造業		電気・ガス業		情報通信業		運輸業, 郵便業		卸売業, 小売業		金融業, 保険業	
	前年比		前年比		前年比		前年比		前年比		前年比		前年比		前年比	
令和元年	101.9	Δ 2.9	101.4	Δ 10.2	101.5	Δ 2.7	102.5	Δ 3.8	100.3	Δ 2.5	102.4	5.3	101.6	Δ 6.4	101.8	Δ 5.1
令和2年	100.0	Δ 1.8	100.0	Δ 1.4	100.0	Δ 1.4	100.0	Δ 2.4	100.0	Δ 0.3	100.0	Δ 2.3	100.0	Δ 1.6	100.0	Δ 1.8
令和3年	100.2	0.2	99.7	Δ 0.2	101.5	1.6	98.8	Δ 1.3	99.2	Δ 0.8	101.0	0.9	99.3	Δ 0.8	104.9	4.9
令和3年9月	99.8	Δ 0.5	99.2	Δ 1.3	101.2	1.1	94.8	Δ 3.5	105.8	4.0	97.1	Δ 1.8	98.4	Δ 1.8	104.0	7.1
令和3年10月	102.1	Δ 1.8	102.9	Δ 2.1	102.9	Δ 1.3	101.1	Δ 4.7	100.1	Δ 0.7	101.6	Δ 3.8	100.7	Δ 0.7	107.9	2.0
令和3年11月	102.1	2.0	101.9	1.7	105.1	2.2	97.9	2.5	100.9	3.7	99.7	Δ 1.0	102.0	2.0	103.1	7.4
令和3年12月	101.2	1.3	100.5	Δ 0.2	102.9	0.9	96.3	1.5	102.4	1.8	101.4	Δ 0.3	99.9	0.8	111.8	7.4
令和4年1月	95.0	Δ 0.4	97.2	2.4	93.6	0.6	93.6	Δ 0.3	90.3	1.3	89.8	Δ 9.7	98.3	4.0	96.8	Δ 6.2
令和4年2月	95.1	Δ 1.6	98.2	Δ 1.5	98.4	Δ 0.7	92.3	2.0	95.9	Δ 0.3	91.2	Δ 5.3	96.7	Δ 0.4	88.8	Δ 5.9
令和4年3月	100.9	Δ 0.9	108.0	5.0	103.0	Δ 1.3	106.6	Δ 1.8	95.9	Δ 1.3	98.0	Δ 5.1	98.3	1.7	104.7	Δ 4.9
令和4年4月	102.5	Δ 2.2	105.9	5.9	104.9	Δ 2.8	103.1	Δ 1.9	103.8	Δ 2.5	98.8	Δ 7.4	103.8	0.0	105.4	Δ 2.8
令和4年5月	96.2	0.4	99.3	5.3	93.3	Δ 1.5	94.4	4.5	86.8	Δ 2.1	92.7	Δ 5.8	100.1	2.8	96.4	Δ 2.3
令和4年6月	105.0	0.4	110.9	7.3	104.8	Δ 1.1	110.0	0.5	105.6	Δ 1.7	103.4	Δ 4.1	103.5	Δ 1.5	107.6	0.1
令和4年7月	101.9	Δ 0.3	107.3	6.6	104.1	Δ 1.8	98.4	Δ 1.2	103.4	Δ 0.6	100.9	Δ 2.8	105.0	6.5	97.4	Δ 8.9
令和4年8月	96.7	0.5	100.8	4.7	96.6	1.6	95.6	Δ 2.3	94.3	1.8	96.6	0.0	101.3	4.6	95.8	Δ 6.5
令和4年9月	99.8	0.0	105.9	6.8	99.9	Δ 1.3	96.9	2.2	101.7	Δ 3.9	98.6	1.5	103.4	5.1	98.0	Δ 5.8

30人以上

	調査産業計		建設業		製造業		電気・ガス業		情報通信業		運輸業, 郵便業		卸売業, 小売業		金融業, 保険業	
	前年比		前年比		前年比		前年比		前年比		前年比		前年比		前年比	
令和元年	101.2	Δ 1.8	102.2	Δ 8.5	102.5	Δ 1.2	98.9	Δ 5.5	100.5	Δ 1.9	102.7	3.1	97.9	Δ 2.2	100.9	Δ 1.9
令和2年	100.0	Δ 1.2	100.0	Δ 2.1	100.0	Δ 2.5	100.0	1.1	100.0	Δ 0.4	100.0	Δ 2.6	100.0	2.1	100.0	Δ 0.9
令和3年	99.9	Δ 0.1	102.6	2.5	101.4	1.3	99.0	Δ 1.1	99.3	Δ 0.8	99.5	Δ 0.5	98.0	Δ 1.9	100.4	0.4
令和3年9月	100.1	0.3	105.4	6.7	100.6	0.3	95.9	Δ 3.1	107.3	5.3	95.7	Δ 2.4	98.7	Δ 0.8	98.9	0.2
令和3年10月	101.4	Δ 2.6	104.8	Δ 2.6	102.2	Δ 1.3	102.0	Δ 5.5	99.7	Δ 1.3	102.2	Δ 2.6	99.2	Δ 0.5	103.8	Δ 3.8
令和3年11月	102.9	3.0	107.3	6.0	105.6	3.1	98.1	2.2	101.0	4.3	101.1	2.4	103.1	2.3	97.3	Δ 0.4
令和3年12月	101.3	1.5	104.4	5.3	102.2	0.7	95.6	1.1	103.0	2.7	102.9	4.6	100.5	1.4	108.1	6.5
令和4年1月	95.2	0.6	100.6	5.8	94.8	2.3	91.7	Δ 0.9	88.6	0.2	94.0	Δ 4.0	95.7	0.8	87.3	Δ 7.0
令和4年2月	94.7	Δ 0.7	100.0	1.5	98.3	Δ 0.4	91.8	3.1	98.2	2.3	93.0	0.8	94.1	Δ 0.9	81.0	Δ 9.6
令和4年3月	101.4	Δ 0.9	112.3	3.3	103.8	Δ 0.6	103.9	Δ 7.7	96.9	Δ 0.4	99.0	Δ 2.2	94.3	0.5	99.6	Δ 12.0
令和4年4月	102.3	Δ 1.8	109.6	4.8	104.4	Δ 3.8	100.4	Δ 5.4	104.9	Δ 1.5	100.6	Δ 1.9	101.6	0.3	95.8	Δ 5.3
令和4年5月	95.8	1.1	100.0	5.0	93.7	Δ 1.4	92.5	3.4	85.3	Δ 2.1	97.6	3.7	95.9	Δ 0.4	89.0	Δ 5.7
令和4年6月	104.9	1.1	112.6	7.3	103.9	Δ 1.6	109.1	Δ 0.8	108.0	0.4	104.9	0.4	100.5	0.6	101.9	Δ 7.8
令和4年7月	101.7	Δ 0.1	108.0	2.0	103.8	Δ 1.9	99.6	0.7	104.9	Δ 0.7	102.7	1.0	99.8	3.1	92.5	Δ 6.8
令和4年8月	96.3	0.5	100.1	4.4	96.5	1.7	96.8	Δ 0.4	94.7	3.4	100.0	1.9	97.4	1.0	92.4	Δ 1.8
令和4年9月	98.4	Δ 1.7	103.3	Δ 2.0	98.8	Δ 1.8	99.3	3.5	102.8	Δ 4.2	101.3	5.9	97.4	Δ 1.3	92.2	Δ 6.8

5~29人

	調査産業計		建設業		製造業		電気・ガス業		情報通信業		運輸業, 郵便業		卸売業, 小売業		金融業, 保険業	
	前年比		前年比		前年比		前年比		前年比		前年比		前年比		前年比	
令和元年	102.8	Δ 4.4	101.0	Δ 11.1	97.2	Δ 8.2	111.4	X	99.7	Δ 5.3	102.1	9.2	104.6	Δ 9.3	102.7	Δ 8.1
令和2年	100.0	Δ 2.7	100.0	Δ 1.0	100.0	2.8	100.0	Δ 10.2	100.0	0.3	100.0	Δ 2.0	100.0	Δ 4.4	100.0	Δ 2.7
令和3年	100.8	0.9	98.6	Δ 1.4	102.2	2.2	99.5	Δ 0.5	99.2	Δ 0.7	103.5	3.6	100.3	0.3	109.7	9.8
令和3年9月	99.4	Δ 1.8	96.8	Δ 4.4	103.4	3.9	-	-	99.0	Δ 2.8	99.4	Δ 0.6	98.2	Δ 2.4	109.5	14.6
令和3年10月	103.1	Δ 0.6	102.3	Δ 1.8	105.6	Δ 1.2	X	X	101.9	2.0	100.5	Δ 5.7	102.0	Δ 0.6	112.2	8.2
令和3年11月	101.2	0.6	99.8	0.0	103.5	Δ 1.0	X	X	100.6	1.4	97.2	Δ 6.9	101.4	2.0	109.3	16.0
令和3年12月	101.2	1.0	99.0	Δ 2.3	105.6	1.5	X	X	99.5	Δ 2.1	98.5	Δ 8.5	99.5	0.4	115.7	8.4
令和4年1月	94.8	Δ 1.9	95.9	1.2	89.2	Δ 4.9	X	X	97.9	5.5	81.0	Δ 20.7	100.7	6.9	107.6	Δ 4.8
令和4年2月	95.9	Δ 2.7	97.6	Δ 2.5	98.5	Δ 1.8	X	X	86.5	Δ 11.2	88.5	Δ 14.3	99.0	0.1	97.6	Δ 1.8
令和4年3月	100.3	Δ 0.8	106.2	5.8	100.3	Δ 3.7	X	X	92.1	Δ 4.7	97.4	Δ 9.0	101.6	2.6	110.2	3.1
令和4年4月	102.9	Δ 2.7	104.4	6.5	106.8	0.7	X	X	98.6	Δ 7.7	96.2	Δ 15.7	105.8	Δ 0.1	116.2	0.0
令和4年5月	96.9	Δ 0.6	99.1	5.7	91.9	Δ 1.2	X	X	93.8	Δ 2.1	82.0	Δ 22.6	103.5	5.4	104.7	1.5
令和4年6月	105.2	Δ 0.5	110.1	6.9	108.2	0.8	X	X	95.0	Δ 10.4	101.5	Δ 10.3	105.9	Δ 3.1	113.8	9.4
令和4年7月	102.2	Δ 0.8	107.0	8.5	105.0	Δ 2.1	X	X	96.0	Δ 1.1	98.3	Δ 8.4	109.3	9.3	102.8	Δ 10.7
令和4年8月	97.5	0.6	101.1	4.8	96.8	0.9	X	X	92.3	Δ 5.2	89.6	Δ 4.4	104.5	7.6	99.4	Δ 11.0
令和4年9月	101.8	2.4	107.1	10.6	103.6	0.2	X	X	96.7	Δ 2.3	93.6	Δ 5.8	108.2	10.2	104.2	Δ 4.8

不動産業, 物品賃貸業	学術研究等		飲食サービス業等		生活関連サービス等		教育, 学習支援業		医療, 福祉		複合サービス事業		その他のサービス業			
	前年比	前年比	前年比	前年比	前年比	前年比	前年比	前年比	前年比	前年比	前年比	前年比	前年比			
110.7	X	103.7	Δ 3.0	106.8	Δ 7.9	106.9	12.7	102.7	Δ 8.9	100.3	1.3	98.7	Δ 8.7	104.2	Δ 1.7	令和元年
100.0	Δ 9.6	100.0	Δ 3.6	100.0	Δ 6.4	100.0	Δ 6.4	100.0	Δ 2.6	100.0	Δ 0.3	100.0	1.4	100.0	Δ 4.0	令和2年
95.8	Δ 4.2	98.9	Δ 1.2	95.9	Δ 4.0	88.4	Δ 11.6	98.2	Δ 1.7	100.7	0.7	105.6	5.5	99.7	Δ 0.3	令和3年
101.4	8.3	103.5	5.1	87.8	Δ 16.2	83.8	Δ 18.4	100.0	Δ 5.8	101.4	1.8	103.9	1.8	100.3	Δ 0.8	令和3年9月
102.0	2.9	102.6	Δ 2.8	98.4	1.6	85.5	Δ 19.8	106.1	Δ 9.3	100.7	Δ 2.3	106.7	Δ 2.3	103.2	0.4	令和3年10月
104.9	14.0	104.0	4.9	94.4	Δ 2.1	82.2	Δ 21.7	101.9	Δ 2.4	102.3	4.6	102.5	6.8	102.4	2.8	令和3年11月
104.7	11.1	99.3	2.5	98.4	3.8	86.2	Δ 16.2	96.5	Δ 4.7	100.9	2.7	111.9	1.7	103.3	3.6	令和3年12月
98.1	9.4	93.5	6.3	94.7	Δ 3.8	79.0	Δ 11.6	89.7	Δ 4.1	98.6	0.2	103.4	3.7	97.6	4.9	令和4年1月
106.8	21.1	102.6	10.8	87.3	Δ 4.1	79.2	Δ 12.2	87.5	Δ 2.6	96.6	0.4	93.4	0.0	96.0	Δ 1.6	令和4年2月
105.0	15.3	105.6	5.9	97.5	1.2	86.8	Δ 2.7	104.2	Δ 9.0	100.1	Δ 0.6	105.0	Δ 11.2	104.5	3.1	令和4年3月
109.1	17.1	106.5	Δ 0.4	101.4	Δ 1.0	84.9	Δ 8.5	98.9	Δ 6.0	102.2	Δ 0.9	108.8	Δ 3.9	103.3	0.5	令和4年4月
100.8	10.9	92.9	0.3	99.5	Δ 0.8	96.1	5.6	95.1	4.7	98.0	0.1	101.3	9.3	97.9	5.2	令和4年5月
109.3	15.7	112.4	7.9	96.8	6.6	97.5	7.5	110.4	2.7	105.5	2.7	107.8	Δ 3.1	108.8	4.1	令和4年6月
113.6	15.3	108.0	4.9	95.9	Δ 2.5	91.9	1.2	91.5	Δ 3.6	100.6	Δ 1.7	109.6	3.5	104.9	4.3	令和4年7月
110.8	22.4	99.1	9.6	94.9	1.1	88.0	Δ 1.2	71.8	Δ 8.2	98.8	Δ 3.4	104.9	Δ 2.5	102.3	8.1	令和4年8月
114.2	12.6	108.5	4.8	95.5	8.8	87.3	4.2	96.0	Δ 4.0	97.4	Δ 3.9	104.9	1.0	101.8	1.5	令和4年9月

不動産業, 物品賃貸業	学術研究等		飲食サービス業等		生活関連サービス等		教育, 学習支援業		医療, 福祉		複合サービス事業		その他のサービス業			
	前年比	前年比	前年比	前年比	前年比	前年比	前年比	前年比	前年比	前年比	前年比	前年比	前年比			
99.3	X	102.3	Δ 0.9	108.8	Δ 15.2	111.3	6.6	97.0	Δ 7.3	99.8	1.1	102.1	Δ 7.4	104.3	Δ 3.6	令和元年
100.0	0.7	100.0	Δ 2.2	100.0	Δ 8.1	100.0	Δ 10.2	100.0	3.2	100.0	0.1	100.0	Δ 2.0	100.0	Δ 4.1	令和2年
103.4	3.4	102.6	2.6	94.6	Δ 5.4	84.1	Δ 15.9	93.0	Δ 7.0	101.1	1.1	107.9	7.9	99.7	Δ 0.3	令和3年
108.7	6.8	105.6	1.9	90.3	Δ 4.8	88.8	Δ 14.8	94.3	Δ 9.6	101.0	1.4	105.1	4.1	103.2	4.0	令和3年9月
105.3	Δ 4.7	105.7	Δ 3.8	98.3	Δ 4.7	83.4	Δ 17.8	100.0	Δ 12.3	100.3	Δ 3.5	110.4	2.8	103.0	Δ 0.9	令和3年10月
106.8	7.1	105.4	8.7	94.7	Δ 2.0	87.6	Δ 12.3	96.6	Δ 4.9	103.2	5.6	104.9	8.4	102.8	3.4	令和3年11月
107.5	1.4	100.7	0.6	100.7	Δ 1.4	86.1	Δ 14.9	90.5	Δ 8.2	101.6	2.6	117.0	19.4	103.2	2.7	令和3年12月
97.3	5.0	96.8	0.1	102.1	4.2	80.4	6.6	84.6	Δ 5.7	100.1	0.9	105.7	1.8	98.3	5.5	令和4年1月
112.2	14.5	106.6	4.4	97.5	4.4	88.6	3.1	82.6	Δ 2.1	95.7	0.3	96.3	2.0	93.6	Δ 2.3	令和4年2月
105.5	8.3	115.8	1.5	106.7	8.1	92.6	18.9	97.3	Δ 12.9	103.3	1.8	111.6	Δ 3.6	104.5	5.3	令和4年3月
113.4	7.6	109.4	0.7	107.6	14.2	87.5	0.6	93.6	Δ 5.9	104.1	Δ 0.1	105.6	Δ 4.6	103.4	2.5	令和4年4月
100.4	6.1	94.6	4.4	105.3	20.1	112.1	39.4	87.8	1.9	99.9	1.8	102.5	0.6	99.5	7.0	令和4年5月
116.8	6.2	117.1	5.9	108.3	32.1	112.2	28.7	103.1	0.6	106.7	2.0	111.8	Δ 0.9	110.1	7.0	令和4年6月
114.2	0.4	109.6	3.8	108.4	7.9	105.6	21.0	87.6	0.0	102.3	1.6	107.3	Δ 2.5	106.0	1.8	令和4年7月
110.0	8.8	97.1	13.2	106.1	9.2	103.8	27.1	65.4	Δ 10.7	100.2	Δ 3.1	109.5	1.4	102.9	8.1	令和4年8月
109.8	1.0	111.3	5.4	104.4	15.6	105.4	18.7	88.7	Δ 5.9	98.2	Δ 2.8	105.5	0.4	101.5	Δ 1.6	令和4年9月

不動産業, 物品賃貸業	学術研究等		飲食サービス業等		生活関連サービス等		教育, 学習支援業		医療, 福祉		複合サービス事業		その他のサービス業			
	前年比	前年比	前年比	前年比	前年比	前年比	前年比	前年比	前年比	前年比	前年比	前年比	前年比			
113.5	X	105.6	Δ 4.9	105.8	Δ 4.3	104.6	16.8	115.7	Δ 11.5	101.2	2.1	97.2	Δ 9.3	104.3	2.5	令和元年
100.0	Δ 11.9	100.0	Δ 5.3	100.0	Δ 5.4	100.0	Δ 4.4	100.0	Δ 13.5	100.0	Δ 1.2	100.0	2.9	100.0	Δ 4.1	令和2年
92.3	Δ 7.6	97.2	Δ 2.9	96.4	Δ 3.7	89.5	Δ 10.5	110.3	10.3	100.2	0.2	104.6	4.6	99.4	Δ 0.6	令和3年
97.8	6.6	102.5	8.4	86.7	Δ 20.7	80.4	Δ 20.9	113.7	3.1	102.1	2.3	103.3	0.7	94.3	Δ 10.0	令和3年9月
99.9	3.5	100.5	Δ 1.7	98.3	4.6	85.4	Δ 21.8	120.0	Δ 2.8	101.1	Δ 0.5	105.0	Δ 4.5	103.1	2.6	令和3年10月
103.4	14.6	103.5	2.0	94.1	Δ 2.4	78.6	Δ 26.6	113.9	2.4	101.4	3.4	101.4	6.1	101.2	1.3	令和3年11月
102.5	12.3	98.8	2.5	97.2	6.3	84.7	Δ 18.1	110.1	2.6	100.1	3.8	109.9	Δ 4.8	102.8	4.7	令和3年12月
96.9	10.2	92.8	9.8	91.0	Δ 7.8	77.8	Δ 19.1	102.1	Δ 0.2	96.0	Δ 1.9	102.5	4.7	95.4	2.9	令和4年1月
102.5	22.0	101.7	14.4	82.2	Δ 8.8	74.0	Δ 19.5	99.5	Δ 2.8	99.3	1.3	91.9	Δ 1.1	99.0	Δ 2.2	令和4年2月
103.3	17.3	101.6	15.7	93.0	Δ 2.3	83.4	Δ 11.5	121.2	0.2	94.9	Δ 3.9	99.2	Δ 16.8	103.4	Δ 2.2	令和4年3月
105.8	19.8	106.2	0.2	98.3	Δ 7.8	83.2	Δ 12.0	111.7	Δ 5.6	99.1	Δ 2.2	114.2	0.1	102.2	Δ 3.6	令和4年4月
99.5	11.7	93.0	Δ 2.0	96.7	Δ 7.9	87.5	Δ 7.6	112.7	11.4	94.5	Δ 2.4	101.5	14.0	94.0	1.4	令和4年5月
104.4	17.7	111.3	8.9	91.4	Δ 3.6	89.7	Δ 1.5	128.3	7.6	103.9	4.6	105.1	Δ 4.9	105.2	Δ 1.6	令和4年6月
111.7	20.8	108.2	6.7	89.8	Δ 7.8	84.6	Δ 7.4	100.5	Δ 10.1	97.7	Δ 7.4	113.6	9.2	101.9	9.0	令和4年7月
109.5	27.5	101.2	6.6	89.6	Δ 2.9	79.5	Δ 13.0	87.4	Δ 2.3	96.3	Δ 4.2	101.6	Δ 5.3	100.4	8.0	令和4年8月
114.6	17.2	108.2	5.6	91.3	5.3	77.7	Δ 3.4	113.5	Δ 0.2	96.1	Δ 5.9	105.8	2.4	101.6	7.7	令和4年9月

第3-3表 所定外労働時間指数
5人以上

	調査産業計		建設業		製造業		電気・ガス業		情報通信業		運輸業、郵便業		卸売業、小売業		金融業、保険業	
	前年比	前年比	前年比	前年比	前年比	前年比	前年比	前年比	前年比	前年比	前年比	前年比	前年比	前年比	前年比	
令和元年	117.1	Δ 7.7	96.7	Δ 40.3	118.1	Δ 12.7	100.8	Δ 21.8	97.6	Δ 2.4	124.3	Δ 22.5	114.2	1.4	103.1	33.1
令和2年	100.0	Δ 14.6	100.0	3.5	100.0	Δ 15.4	100.0	Δ 0.8	100.0	2.4	100.0	Δ 19.6	100.0	Δ 12.4	100.0	Δ 3.0
令和3年	109.1	9.1	100.0	0.0	105.0	5.0	147.7	47.7	119.1	19.1	112.0	12.0	101.3	1.4	115.6	15.7
令和3年9月	107.5	7.5	114.5	21.8	104.4	2.8	155.1	32.8	113.3	5.8	111.1	1.6	90.7	Δ 8.0	105.5	13.8
令和3年10月	115.0	7.0	107.6	Δ 1.8	108.8	Δ 1.9	132.3	11.3	135.9	11.4	118.0	17.2	103.3	Δ 1.5	111.3	3.3
令和3年11月	115.0	9.1	107.6	Δ 19.6	105.9	2.8	205.7	71.5	134.1	21.2	119.8	19.7	103.3	Δ 5.6	106.6	13.6
令和3年12月	119.4	14.5	93.9	Δ 0.9	110.1	0.7	130.2	31.3	126.3	11.5	130.8	22.8	112.6	5.8	113.6	3.1
令和4年1月	107.5	3.1	118.6	29.1	97.1	Δ 2.3	182.5	28.9	112.2	2.2	114.5	13.7	100.0	Δ 12.4	112.8	Δ 0.7
令和4年2月	108.6	1.0	131.4	25.6	105.7	0.6	167.0	33.5	128.7	4.8	112.7	0.4	95.3	Δ 6.3	103.5	Δ 6.1
令和4年3月	115.1	5.0	126.5	12.4	109.3	0.5	200.0	28.2	129.6	Δ 3.4	119.1	22.5	104.7	6.2	141.9	8.3
令和4年4月	114.0	0.0	154.9	50.8	102.1	Δ 6.2	223.7	34.4	124.3	1.2	122.5	5.3	96.9	Δ 8.9	136.0	Δ 13.1
令和4年5月	110.8	7.3	117.6	35.0	92.9	Δ 7.9	180.4	37.4	98.3	Δ 6.7	118.5	15.7	103.1	2.9	111.6	4.7
令和4年6月	114.0	10.4	137.3	32.5	97.9	Δ 1.5	183.5	39.8	116.5	7.9	125.4	21.7	103.1	4.6	112.8	Δ 4.6
令和4年7月	111.8	5.1	128.4	35.4	101.4	Δ 2.9	201.0	34.1	115.7	4.6	120.2	3.4	114.1	27.9	107.0	Δ 4.9
令和4年8月	104.3	0.0	113.7	43.6	99.3	Δ 4.9	192.8	30.4	107.8	1.4	117.9	1.4	107.8	11.1	108.1	6.0
令和4年9月	112.9	5.0	124.5	8.7	100.7	Δ 3.5	237.1	52.9	120.9	6.7	123.1	10.8	103.1	13.7	104.7	Δ 0.8

30人以上

	調査産業計		建設業		製造業		電気・ガス業		情報通信業		運輸業、郵便業		卸売業、小売業		金融業、保険業	
	前年比	前年比	前年比	前年比	前年比	前年比	前年比	前年比	前年比	前年比	前年比	前年比	前年比	前年比	前年比	
令和元年	116.3	Δ 5.4	96.0	Δ 50.2	124.1	Δ 10.2	112.4	3.1	116.0	35.5	102.9	Δ 16.5	135.4	4.4	119.2	27.6
令和2年	100.0	Δ 14.0	100.0	4.3	100.0	Δ 19.4	100.0	Δ 11.0	100.0	Δ 13.8	100.0	Δ 2.8	100.0	Δ 26.1	100.0	Δ 16.1
令和3年	104.5	4.5	118.2	18.1	104.3	4.2	135.5	35.5	105.5	5.4	97.4	Δ 2.5	87.0	Δ 13.1	125.6	25.6
令和3年9月	101.1	2.9	125.7	27.8	102.0	2.1	136.7	18.1	99.7	5.5	92.8	Δ 8.7	74.0	Δ 17.3	120.9	18.3
令和3年10月	108.6	3.5	121.9	28.9	106.9	0.0	138.5	21.6	125.1	9.2	102.1	6.1	84.8	Δ 8.3	124.7	16.7
令和3年11月	107.7	4.6	128.7	14.1	105.5	2.0	139.4	33.0	125.9	26.3	103.5	6.5	94.1	Δ 4.7	122.8	33.6
令和3年12月	112.3	5.3	114.3	11.7	109.5	Δ 1.9	134.8	40.9	119.8	18.1	110.4	4.1	111.1	7.5	122.8	15.9
令和4年1月	103.7	1.7	136.4	25.9	101.4	0.7	194.5	42.3	114.9	22.8	94.6	17.4	89.2	Δ 19.7	120.6	2.1
令和4年2月	104.6	0.7	147.0	10.3	107.5	3.3	184.5	47.7	137.7	22.9	90.7	Δ 4.8	81.5	3.7	117.8	5.6
令和4年3月	112.0	3.1	153.0	11.0	111.6	3.1	215.5	36.0	136.0	16.9	97.1	6.9	86.2	5.5	163.6	12.6
令和4年4月	109.3	Δ 2.7	140.9	19.2	104.8	Δ 2.6	215.5	42.4	129.8	27.9	106.3	Δ 1.9	87.7	Δ 3.6	150.5	Δ 12.8
令和4年5月	107.4	5.3	116.7	16.8	95.2	Δ 4.7	199.1	61.9	100.9	12.0	101.0	7.8	98.5	16.2	121.5	4.6
令和4年6月	111.1	13.0	128.0	13.5	99.3	2.9	203.6	63.0	123.7	29.8	108.8	16.1	93.8	19.3	130.8	6.5
令和4年7月	105.6	5.4	128.0	9.0	102.1	Δ 1.3	194.5	46.2	118.4	21.9	105.4	4.8	86.2	24.2	129.0	6.7
令和4年8月	101.9	5.6	122.0	21.3	102.7	Δ 3.9	200.0	61.3	111.4	24.9	102.9	6.3	93.8	10.6	129.0	18.7
令和4年9月	110.2	9.0	134.1	6.7	102.7	0.7	251.8	84.2	128.1	28.5	111.2	19.8	80.0	8.1	129.9	7.4

5~29人

	調査産業計		建設業		製造業		電気・ガス業		情報通信業		運輸業、郵便業		卸売業、小売業		金融業、保険業	
	前年比	前年比	前年比	前年比	前年比	前年比	前年比	前年比	前年比	前年比	前年比	前年比	前年比	前年比	前年比	
令和元年	118.8	Δ 11.7	97.6	Δ 30.0	88.4	Δ 27.6	49.5	X	23.7	Δ 84.0	199.9	Δ 32.0	98.4	Δ 1.4	77.0	41.6
令和2年	100.0	Δ 15.8	100.0	2.5	100.0	13.1	100.0	102.3	100.0	321.7	100.0	Δ 50.0	100.0	1.6	100.0	29.8
令和3年	119.9	20.0	88.8	Δ 11.3	108.6	8.6	206.7	106.6	176.1	76.1	162.9	62.8	111.6	11.6	97.6	Δ 2.3
令和3年9月	122.3	17.4	107.5	17.1	116.0	8.8	-	-	170.2	7.4	175.0	29.0	102.6	Δ 3.0	76.8	Δ 1.9
令和3年10月	130.5	16.1	98.5	Δ 17.8	116.8	Δ 9.2	X	X	180.3	19.3	173.2	48.1	115.3	0.0	87.4	Δ 19.5
令和3年11月	130.5	17.5	94.0	Δ 36.4	110.0	8.3	X	X	166.1	7.6	177.7	63.0	108.9	Δ 6.8	78.3	Δ 18.9
令和3年12月	133.3	31.5	82.9	Δ 8.6	111.7	12.0	X	X	151.9	Δ 7.6	202.6	87.6	113.7	5.9	98.0	Δ 15.6
令和4年1月	115.3	5.1	107.9	32.1	75.2	Δ 19.8	X	X	99.2	Δ 44.5	187.5	10.5	107.9	Δ 7.6	95.5	Δ 8.2
令和4年2月	116.7	Δ 1.2	122.5	42.1	98.3	Δ 7.8	X	X	92.5	Δ 45.7	197.3	15.0	106.3	Δ 9.0	74.2	Δ 30.7
令和4年3月	120.8	7.4	109.0	11.9	100.0	Δ 9.8	X	X	100.8	Δ 52.1	200.9	69.3	117.5	6.2	95.5	Δ 13.3
令和4年4月	122.2	2.3	164.0	76.3	90.6	Δ 21.9	X	X	99.2	Δ 53.8	176.8	23.8	104.8	Δ 11.6	106.1	Δ 17.2
令和4年5月	116.7	9.1	118.0	48.4	81.2	Δ 20.6	X	X	85.8	Δ 50.1	177.7	34.5	107.9	Δ 3.7	90.9	0.4
令和4年6月	119.4	3.6	142.7	46.5	91.5	Δ 19.3	X	X	87.5	Δ 44.2	178.6	32.4	109.5	Δ 3.7	75.8	Δ 29.2
令和4年7月	125.0	3.4	128.1	56.8	98.3	Δ 11.4	X	X	100.0	Δ 39.5	165.2	Δ 3.7	134.9	29.5	65.2	Δ 32.4
令和4年8月	109.7	Δ 8.2	109.0	64.9	84.6	Δ 10.6	X	X	88.3	Δ 50.1	164.3	Δ 11.1	119.0	12.5	66.7	Δ 23.7
令和4年9月	118.1	Δ 3.4	118.0	9.8	94.0	Δ 19.0	X	X	86.7	Δ 49.1	151.8	Δ 13.3	119.0	16.0	59.1	Δ 23.0

不動産業, 物品賃貸業	学術研究等		飲食サービス業等		生活関連サービス等		教育, 学習支援業		医療, 福祉		複合サービス事業		その他のサービス業			
	前年比	前年比	前年比	前年比	前年比	前年比	前年比	前年比	前年比	前年比	前年比	前年比	前年比			
189.2	X	173.5	14.6	93.2	8.0	187.3	5.6	118.6	63.6	107.2	21.0	149.0	2.2	135.8	Δ 18.1	令和元年
100.0	Δ 47.2	100.0	Δ 42.3	100.0	7.2	100.0	Δ 46.6	100.0	Δ 15.7	100.0	Δ 6.6	100.0	Δ 32.8	100.0	Δ 26.3	令和2年
51.6	Δ 48.4	253.1	153.0	75.7	Δ 24.3	277.2	177.1	92.0	Δ 8.0	110.0	10.0	83.9	Δ 16.1	147.3	47.3	令和3年
61.8	Δ 11.2	221.1	95.6	71.2	Δ 24.6	291.0	319.3	95.1	Δ 9.9	107.8	17.4	84.3	Δ 12.7	147.2	38.1	令和3年9月
60.7	Δ 25.3	258.9	131.6	94.5	0.0	224.9	300.2	107.9	Δ 15.8	123.7	23.9	88.3	Δ 12.3	147.2	45.9	令和3年10月
58.0	Δ 10.0	292.6	158.7	71.2	2.3	228.1	56.9	105.6	Δ 7.2	119.8	15.4	80.2	Δ 29.0	162.7	38.2	令和3年11月
68.3	Δ 3.8	273.2	356.2	101.1	15.1	257.9	69.6	94.4	Δ 4.5	125.9	14.6	117.1	Δ 6.6	169.6	68.1	令和3年12月
73.1	94.9	293.5	33.5	68.3	Δ 8.4	220.0	5.6	70.1	Δ 16.4	110.0	6.0	204.1	142.1	180.3	22.5	令和4年1月
83.3	89.3	255.8	3.5	73.3	Δ 9.7	210.0	Δ 27.0	71.6	Δ 19.6	104.0	2.1	136.7	89.9	174.6	17.5	令和4年2月
93.6	101.7	319.5	21.0	85.0	22.1	233.3	Δ 18.9	85.8	Δ 16.4	102.0	Δ 11.9	140.8	85.3	174.6	24.6	令和4年3月
84.6	87.6	261.0	5.0	85.0	34.9	260.0	Δ 6.4	85.8	Δ 29.7	108.0	4.0	179.6	130.0	171.8	23.9	令和4年4月
76.9	92.3	250.6	Δ 0.7	86.7	34.2	326.7	22.0	94.8	0.4	110.0	6.0	185.7	131.5	197.2	29.0	令和4年5月
76.9	70.5	266.2	Δ 3.0	83.3	109.3	260.0	Δ 22.2	109.0	15.5	100.0	Δ 3.7	163.3	109.1	197.2	54.5	令和4年6月
183.3	202.0	180.5	Δ 30.3	88.3	0.5	166.7	Δ 52.0	76.9	8.2	114.0	11.9	195.9	107.3	174.6	19.8	令和4年7月
169.2	227.9	120.8	Δ 46.6	91.7	2.5	146.7	Δ 53.3	32.1	Δ 26.0	112.0	3.9	175.5	137.5	181.7	29.7	令和4年8月
189.7	207.0	193.5	Δ 12.5	85.0	19.4	170.0	Δ 41.6	95.5	0.4	116.0	7.6	191.8	127.5	178.9	21.5	令和4年9月

不動産業, 物品賃貸業	学術研究等		飲食サービス業等		生活関連サービス等		教育, 学習支援業		医療, 福祉		複合サービス事業		その他のサービス業			
	前年比	前年比	前年比	前年比	前年比	前年比	前年比	前年比	前年比	前年比	前年比	前年比	前年比			
81.7	X	156.2	7.1	67.8	Δ 19.8	140.9	54.6	91.2	174.3	103.7	22.7	118.7	Δ 6.9	152.2	Δ 19.0	令和元年
100.0	22.4	100.0	Δ 36.0	100.0	47.4	100.0	Δ 29.0	100.0	9.7	100.0	Δ 3.6	100.0	Δ 15.8	100.0	Δ 34.3	令和2年
83.9	Δ 16.1	121.3	21.3	75.6	Δ 24.4	85.0	Δ 15.1	109.7	9.7	103.4	3.4	98.3	Δ 1.7	129.7	29.7	令和3年
86.0	11.9	115.8	Δ 12.1	86.3	Δ 15.3	89.0	Δ 20.5	110.3	7.4	97.0	6.0	85.2	3.9	135.2	41.2	令和3年9月
81.5	Δ 27.7	145.0	15.0	91.5	Δ 20.2	83.9	Δ 15.3	127.0	Δ 5.1	108.2	9.5	92.7	Δ 11.3	129.9	45.6	令和3年10月
86.0	0.9	163.7	27.0	45.2	Δ 12.5	86.4	Δ 10.6	123.9	3.8	95.2	Δ 10.5	92.7	Δ 8.4	132.5	13.6	令和3年11月
94.4	Δ 10.1	121.4	118.4	96.6	Δ 12.8	83.9	Δ 15.3	110.3	13.2	111.9	Δ 1.7	137.5	Δ 10.4	132.5	44.2	令和3年12月
96.9	41.5	95.3	17.8	56.4	Δ 39.2	123.1	34.4	88.6	Δ 11.8	103.7	Δ 4.2	172.3	52.5	156.6	14.8	令和4年1月
100.0	34.0	118.9	19.1	88.5	12.5	128.2	52.8	90.9	Δ 15.3	98.1	Δ 9.3	117.0	24.7	143.4	11.6	令和4年2月
135.9	76.7	116.0	Δ 29.1	107.7	21.1	143.6	88.2	106.1	Δ 14.4	92.6	Δ 21.3	123.4	37.9	161.8	29.9	令和4年3月
122.1	38.3	60.4	Δ 51.7	105.1	154.5	189.7	81.9	104.5	Δ 29.8	94.4	Δ 11.3	135.1	33.5	155.3	22.1	令和4年4月
101.5	30.6	57.5	Δ 61.1	111.5	37.3	315.4	300.8	118.2	Δ 2.9	98.1	Δ 7.8	147.9	71.4	180.3	36.1	令和4年5月
106.9	22.0	72.6	35.2	107.7	247.4	200.0	171.4	134.8	4.9	94.4	Δ 0.8	128.7	47.3	181.6	48.9	令和4年6月
110.7	8.5	74.5	Δ 48.6	105.1	18.2	189.7	133.3	84.1	Δ 2.4	100.0	14.2	161.7	40.5	151.3	14.2	令和4年7月
114.5	36.8	63.2	Δ 32.2	106.4	25.0	174.4	101.9	37.1	32.5	101.9	3.0	145.7	71.0	152.6	25.1	令和4年8月
152.7	77.6	90.6	Δ 21.8	96.2	11.5	215.4	142.0	103.0	Δ 6.6	107.4	10.7	161.7	89.8	152.6	12.9	令和4年9月

不動産業, 物品賃貸業	学術研究等		飲食サービス業等		生活関連サービス等		教育, 学習支援業		医療, 福祉		複合サービス事業		その他のサービス業			
	前年比	前年比	前年比	前年比	前年比	前年比	前年比	前年比	前年比	前年比	前年比	前年比	前年比			
237.9	X	205.2	30.3	111.5	27.8	239.2	Δ 11.9	174.7	16.8	117.3	20.5	197.9	7.7	87.4	Δ 16.8	令和元年
100.0	Δ 58.0	100.0	Δ 51.3	100.0	Δ 10.3	100.0	Δ 58.2	100.0	Δ 42.7	100.0	Δ 14.7	100.0	Δ 49.5	100.0	14.4	令和2年
25.4	Δ 74.6	460.2	360.3	76.0	Δ 23.9	474.3	374.2	55.5	Δ 44.5	126.8	26.8	68.8	Δ 31.0	196.4	96.5	令和3年
39.8	Δ 40.5	401.3	397.4	61.3	Δ 28.9	495.8	1,882.3	62.7	Δ 43.7	137.5	51.3	90.9	Δ 24.3	179.2	33.2	令和3年9月
39.8	Δ 42.1	453.0	424.2	93.9	16.7	370.8	4,354.5	68.6	Δ 41.1	167.7	63.5	90.9	Δ 7.4	195.9	47.6	令和3年10月
32.0	Δ 41.7	512.5	521.2	90.1	9.3	370.8	89.4	67.9	Δ 34.8	172.4	68.1	69.2	Δ 47.1	245.7	102.7	令和3年11月
42.6	Δ 24.4	527.9	587.8	103.5	45.9	429.1	101.9	61.2	Δ 40.3	160.7	56.7	98.1	17.3	270.5	114.4	令和3年12月
40.9	232.5	553.8	38.0	76.9	25.4	325.0	Δ 2.5	30.1	Δ 39.1	123.3	32.3	78.6	96.5	243.3	34.5	令和4年1月
54.5	176.6	446.2	1.1	57.7	Δ 30.0	300.0	Δ 41.0	30.1	Δ 40.0	118.6	30.5	46.4	27.5	258.3	25.5	令和4年2月
43.9	91.7	590.4	34.9	63.5	10.4	329.2	Δ 36.3	42.6	Δ 26.9	125.6	12.3	35.7	Δ 38.6	208.3	13.1	令和4年3月
43.9	220.4	517.3	12.8	65.4	Δ 18.8	333.3	Δ 27.3	47.1	Δ 29.8	137.2	36.9	153.6	225.4	215.0	24.6	令和4年4月
45.5	232.1	496.2	14.4	63.5	14.2	337.5	Δ 25.7	45.6	16.6	137.2	43.7	139.3	82.3	241.7	16.5	令和4年5月
40.9	170.9	515.4	Δ 6.1	61.5	33.7	329.2	Δ 44.7	51.5	111.9	116.3	Δ 4.0	125.0	63.6	240.0	70.2	令和4年6月
216.7	649.8	323.1	Δ 28.7	75.0	Δ 15.0	141.7	Δ 76.9	61.8	55.3	146.5	6.5	125.0	63.6	235.0	26.4	令和4年7月
189.4	679.4	201.9	Δ 55.4	76.9	Δ 16.4	120.8	Δ 77.9	20.6	Δ 73.4	130.2	Δ 2.0	110.7	68.8	260.0	38.5	令和4年8月
192.4	383.4	336.5	Δ 16.1	73.1	19.2	125.0	Δ 74.8	80.9	29.0	132.6	Δ 3.6	117.9	29.7	250.0	39.5	令和4年9月

第4表 常用雇用指数
5人以上

	調査産業計		建設業		製造業		電気・ガス業		情報通信業		運輸業, 郵便業		卸売業, 小売業		金融業, 保険業	
	前年比		前年比		前年比		前年比		前年比		前年比		前年比		前年比	
令和元年	101.1	0.7	99.0	2.6	103.3	Δ 0.6	100.0	12.9	99.1	1.0	99.6	2.3	100.2	1.0	103.0	Δ 1.8
令和2年	100.0	Δ 1.1	100.0	1.0	100.0	Δ 3.1	100.0	0.0	100.0	0.9	100.0	0.4	100.0	Δ 0.2	100.0	Δ 2.8
令和3年	99.2	Δ 0.9	100.7	0.7	100.7	0.7	96.7	Δ 3.4	96.1	Δ 3.9	99.3	Δ 0.7	99.7	Δ 0.3	98.7	Δ 1.3
令和3年9月	99.3	Δ 1.1	99.4	Δ 1.6	100.9	1.3	75.8	Δ 25.0	96.0	Δ 4.1	99.2	Δ 1.1	99.1	Δ 0.6	98.3	Δ 1.4
令和3年10月	99.3	Δ 1.2	99.5	Δ 1.4	100.5	0.1	98.0	Δ 2.9	95.3	Δ 4.5	97.9	Δ 1.6	98.6	Δ 1.1	98.4	Δ 0.8
令和3年11月	97.8	Δ 3.0	99.8	Δ 2.1	97.1	Δ 3.0	97.9	Δ 3.0	95.4	Δ 3.5	98.0	Δ 1.9	98.7	Δ 2.2	98.9	Δ 0.7
令和3年12月	98.4	Δ 2.1	100.5	Δ 1.0	98.3	Δ 1.4	97.9	Δ 3.0	96.1	Δ 2.3	97.1	Δ 2.6	98.8	Δ 2.7	98.8	Δ 0.1
令和4年1月	98.8	Δ 0.5	100.5	Δ 0.8	99.0	Δ 3.1	96.0	Δ 4.4	95.2	Δ 3.7	96.3	Δ 3.7	99.0	Δ 2.7	98.0	Δ 1.3
令和4年2月	98.6	Δ 1.5	99.3	Δ 1.5	99.3	Δ 2.6	101.2	1.6	94.5	Δ 3.9	96.2	Δ 3.6	99.3	Δ 1.9	97.2	Δ 1.8
令和4年3月	98.4	Δ 2.1	99.1	Δ 2.5	98.6	Δ 2.9	100.8	1.2	93.6	Δ 4.2	97.1	Δ 2.4	98.6	Δ 1.0	96.4	Δ 2.1
令和4年4月	99.7	0.4	99.8	Δ 2.0	99.7	Δ 3.3	103.5	5.3	94.5	Δ 1.3	97.2	Δ 2.4	100.2	0.0	100.2	1.2
令和4年5月	99.9	0.0	100.4	0.3	100.7	1.0	103.6	6.6	95.3	Δ 0.4	96.6	Δ 3.3	100.0	0.7	99.4	0.4
令和4年6月	100.0	2.0	99.6	Δ 1.7	99.4	Δ 1.6	106.5	8.1	94.8	Δ 0.1	96.7	Δ 3.8	100.4	1.2	100.3	1.3
令和4年7月	100.3	0.4	100.5	Δ 0.8	101.4	0.7	106.8	8.5	94.7	0.2	96.5	Δ 3.6	100.3	Δ 0.2	100.1	2.2
令和4年8月	99.7	1.1	100.2	Δ 0.2	100.8	Δ 0.2	106.4	8.1	94.0	Δ 0.6	95.5	Δ 4.3	99.8	0.5	99.8	1.4
令和4年9月	99.4	0.1	100.5	1.1	100.5	Δ 0.4	105.6	39.3	93.0	Δ 3.1	95.5	Δ 3.7	99.3	0.2	98.9	0.6

30人以上

	調査産業計		建設業		製造業		電気・ガス業		情報通信業		運輸業, 郵便業		卸売業, 小売業		金融業, 保険業	
	前年比		前年比		前年比		前年比		前年比		前年比		前年比		前年比	
令和元年	101.7	0.7	97.3	Δ 4.9	104.6	0.0	97.7	Δ 1.8	97.6	3.2	100.9	1.7	99.5	0.9	103.4	0.9
令和2年	100.0	Δ 1.7	100.0	2.7	100.0	Δ 4.4	100.0	2.3	100.0	2.4	100.0	Δ 0.9	100.0	0.5	100.0	Δ 3.4
令和3年	99.3	Δ 0.7	100.5	0.5	100.6	0.6	101.6	1.6	96.8	Δ 3.2	98.6	Δ 1.4	99.0	Δ 1.0	100.5	0.5
令和3年9月	99.8	Δ 0.6	100.1	0.3	99.8	1.1	101.9	Δ 0.1	97.1	Δ 3.9	98.7	Δ 1.7	97.2	Δ 3.3	101.0	1.3
令和3年10月	99.6	Δ 0.9	99.3	Δ 0.1	99.5	0.0	101.8	0.1	96.7	Δ 4.1	96.7	Δ 2.6	97.0	Δ 3.4	100.0	0.0
令和3年11月	96.9	Δ 3.7	99.8	Δ 1.6	96.7	Δ 2.7	101.6	Δ 0.2	96.2	Δ 4.0	96.9	Δ 3.0	97.6	Δ 3.8	100.8	0.6
令和3年12月	97.6	Δ 2.3	99.8	Δ 1.6	98.4	Δ 0.7	101.6	Δ 0.2	97.1	Δ 2.5	96.5	Δ 3.0	97.7	Δ 3.6	100.6	1.8
令和4年1月	97.4	Δ 1.4	99.5	Δ 1.2	99.8	Δ 2.4	99.1	Δ 2.7	96.3	Δ 3.6	96.4	Δ 3.2	97.0	Δ 4.0	99.6	Δ 0.2
令和4年2月	97.6	Δ 3.2	98.8	Δ 2.5	100.1	Δ 2.5	106.1	5.4	96.4	Δ 3.1	97.1	Δ 2.5	98.8	Δ 2.0	99.0	0.7
令和4年3月	97.3	Δ 3.5	98.5	Δ 2.8	99.3	Δ 2.7	105.5	4.8	95.6	Δ 3.1	96.8	Δ 1.9	98.8	0.1	99.0	1.4
令和4年4月	98.7	Δ 1.1	100.2	Δ 1.5	100.7	Δ 2.5	105.5	4.4	97.7	1.5	97.2	Δ 1.8	101.5	1.2	100.3	Δ 2.1
令和4年5月	99.0	Δ 1.5	100.4	Δ 0.1	101.3	Δ 0.2	105.7	4.8	97.9	2.1	96.5	Δ 2.9	102.4	1.6	100.0	Δ 1.6
令和4年6月	98.7	0.8	100.5	Δ 0.3	99.4	Δ 1.3	109.5	6.9	98.4	3.7	96.7	Δ 2.6	102.7	2.9	101.9	0.4
令和4年7月	99.4	Δ 0.8	101.0	0.5	101.3	1.4	109.9	7.4	98.7	4.2	96.7	Δ 3.4	102.3	4.0	101.6	0.5
令和4年8月	98.8	0.5	100.9	0.6	100.9	0.4	109.4	6.9	98.2	3.3	96.1	Δ 2.5	101.7	3.4	100.1	Δ 1.0
令和4年9月	98.6	Δ 1.2	101.8	1.7	100.6	0.8	108.4	6.4	97.4	0.3	96.0	Δ 2.7	100.9	3.8	98.7	Δ 2.3

5~29人

	調査産業計		建設業		製造業		電気・ガス業		情報通信業		運輸業, 郵便業		卸売業, 小売業		金融業, 保険業	
	前年比		前年比		前年比		前年比		前年比		前年比		前年比		前年比	
令和元年	100.2	0.6	99.8	6.1	98.4	Δ 2.7	106.4	X	105.8	Δ 6.5	97.2	3.4	100.8	1.2	102.5	Δ 4.4
令和2年	100.0	Δ 0.2	100.0	0.3	100.0	1.6	100.0	Δ 6.1	100.0	Δ 5.5	100.0	3.0	100.0	Δ 0.7	100.0	Δ 2.5
令和3年	99.2	Δ 0.9	100.7	0.7	100.6	0.6	89.7	Δ 10.2	93.0	Δ 7.1	100.7	0.7	100.2	0.1	97.0	Δ 3.0
令和3年9月	98.7	Δ 1.9	99.2	Δ 2.5	104.8	1.7	-	-	91.2	Δ 4.7	100.4	0.1	100.5	1.3	95.7	Δ 3.9
令和3年10月	99.0	Δ 1.5	99.5	Δ 2.1	103.6	0.3	X	X	89.7	Δ 6.1	100.3	0.2	99.7	0.5	97.0	Δ 1.4
令和3年11月	99.1	Δ 2.1	99.9	Δ 2.2	98.1	Δ 4.4	X	X	92.3	Δ 1.2	100.3	0.4	99.5	Δ 1.3	97.0	Δ 1.9
令和3年12月	99.7	Δ 1.6	100.7	Δ 0.9	97.7	Δ 3.8	X	X	91.7	Δ 1.7	98.3	Δ 1.8	99.7	Δ 2.1	97.0	Δ 1.9
令和4年1月	100.8	0.9	100.9	Δ 0.7	96.2	Δ 5.3	X	X	90.3	Δ 4.5	95.4	Δ 5.3	100.4	Δ 1.8	96.4	Δ 2.5
令和4年2月	100.1	0.9	99.5	Δ 0.9	96.5	Δ 2.8	X	X	86.9	Δ 6.8	93.1	Δ 6.9	99.7	Δ 1.8	95.3	Δ 4.4
令和4年3月	100.0	Δ 0.2	99.4	Δ 2.4	96.0	Δ 3.4	X	X	85.1	Δ 8.7	97.3	Δ 3.8	98.4	Δ 2.0	93.8	Δ 5.5
令和4年4月	101.0	2.2	99.6	Δ 2.2	96.4	Δ 5.2	X	X	81.6	Δ 12.6	96.7	Δ 4.4	99.3	Δ 0.8	100.1	4.7
令和4年5月	101.1	2.1	100.4	0.5	98.5	5.5	X	X	84.6	Δ 10.9	96.1	Δ 4.8	98.3	0.1	98.8	2.3
令和4年6月	101.8	3.5	99.2	Δ 2.1	99.4	Δ 2.3	X	X	80.3	Δ 15.5	96.1	Δ 6.8	98.8	0.0	98.8	2.3
令和4年7月	101.7	2.2	100.3	Δ 1.4	101.4	Δ 2.0	X	X	78.8	Δ 15.8	95.3	Δ 5.0	99.0	Δ 2.8	98.8	4.3
令和4年8月	101.2	2.0	99.9	Δ 0.5	100.3	Δ 2.1	X	X	77.3	Δ 16.5	93.2	Δ 8.6	98.6	Δ 1.3	99.5	4.0
令和4年9月	100.5	1.8	99.9	0.7	99.8	Δ 4.8	X	X	75.7	Δ 17.0	93.8	Δ 6.6	98.3	Δ 2.2	99.2	3.7

不動産業, 物品賃貸業	学術研究等		飲食サービス業等		生活関連サービス等		教育, 学習支援業		医療, 福祉		複合サービス事業		その他のサービス業			
	前年比	前年比	前年比	前年比	前年比	前年比	前年比	前年比	前年比	前年比	前年比	前年比	前年比			
97.1	X	108.6	1.1	109.8	Δ 1.1	100.3	Δ 2.1	98.5	1.7	97.4	1.1	103.5	Δ 4.0	102.0	2.8	令和元年
100.0	3.0	100.0	Δ 8.0	100.0	Δ 9.0	100.0	Δ 0.4	100.0	1.5	100.0	2.7	100.0	Δ 3.4	100.0	Δ 2.0	令和2年
99.8	Δ 0.2	104.3	4.3	92.1	Δ 7.9	110.6	10.6	99.6	Δ 0.5	98.0	Δ 2.1	101.7	1.7	99.5	Δ 0.5	令和3年
96.2	Δ 6.1	111.4	3.0	87.6	Δ 14.5	108.6	5.4	99.5	Δ 1.3	101.1	0.9	102.3	2.0	99.5	0.2	令和3年9月
96.0	Δ 3.2	110.5	2.5	88.9	Δ 13.2	111.9	7.2	99.5	Δ 0.8	101.0	0.8	101.9	2.4	99.9	0.2	令和3年10月
93.5	Δ 8.6	110.1	2.3	92.6	Δ 11.4	114.9	9.2	99.9	Δ 0.4	95.0	Δ 5.2	101.9	2.2	100.5	1.3	令和3年11月
93.9	Δ 4.1	110.5	27.8	95.7	Δ 7.6	114.8	7.3	99.8	Δ 0.9	95.6	Δ 4.5	101.2	1.7	100.7	1.2	令和3年12月
91.9	Δ 13.3	94.6	9.1	102.6	8.7	114.3	8.2	99.3	Δ 1.5	95.8	1.5	101.1	1.9	101.0	1.4	令和4年1月
90.9	Δ 14.2	95.0	9.6	100.6	7.8	112.6	5.5	99.4	Δ 0.9	96.0	Δ 4.4	101.2	2.0	100.1	0.7	令和4年2月
96.4	Δ 7.1	94.8	Δ 11.8	103.3	2.4	112.2	4.9	97.7	Δ 2.6	95.6	Δ 4.6	99.0	1.7	100.0	0.3	令和4年3月
97.7	Δ 4.1	98.6	Δ 9.0	108.5	19.8	107.5	Δ 5.2	99.6	0.4	96.2	1.4	101.6	Δ 1.6	100.3	1.2	令和4年4月
96.9	Δ 6.4	99.1	Δ 8.9	108.6	12.2	107.5	Δ 4.6	100.8	1.9	96.1	Δ 4.7	100.9	Δ 2.3	100.5	1.9	令和4年5月
99.3	0.3	99.3	11.4	108.9	27.7	111.8	0.0	101.5	2.5	96.6	1.4	101.2	Δ 3.3	100.9	2.2	令和4年6月
100.1	Δ 1.6	99.3	Δ 10.3	110.8	25.3	111.2	1.0	101.8	2.7	95.2	Δ 6.1	101.2	Δ 2.0	101.3	2.2	令和4年7月
99.8	4.0	97.9	Δ 11.7	107.4	18.8	112.5	2.8	101.5	3.3	95.1	Δ 0.3	101.0	Δ 2.0	101.2	1.6	令和4年8月
101.5	5.5	97.9	Δ 12.1	103.8	18.5	109.9	1.2	102.8	3.3	95.2	Δ 5.8	100.6	Δ 1.7	101.3	1.8	令和4年9月

不動産業, 物品賃貸業	学術研究等		飲食サービス業等		生活関連サービス等		教育, 学習支援業		医療, 福祉		複合サービス事業		その他のサービス業			
	前年比	前年比	前年比	前年比	前年比	前年比	前年比	前年比	前年比	前年比	前年比	前年比	前年比			
104.4	X	118.3	Δ 3.9	115.4	0.1	101.3	3.3	98.9	2.9	97.7	0.7	103.3	6.0	102.9	4.4	令和元年
100.0	Δ 4.2	100.0	Δ 15.5	100.0	Δ 13.4	100.0	Δ 1.3	100.0	1.1	100.0	2.4	100.0	Δ 3.1	100.0	Δ 2.8	令和2年
138.8	38.7	108.4	8.4	95.4	Δ 4.5	100.6	0.5	100.9	0.9	97.2	Δ 2.8	94.6	Δ 5.4	98.0	Δ 2.0	令和3年
137.8	36.0	122.1	0.1	92.7	Δ 12.6	98.7	Δ 3.4	101.1	0.1	101.8	1.5	93.3	Δ 5.7	97.7	Δ 1.6	令和3年9月
136.8	36.8	120.8	Δ 0.2	94.7	Δ 10.7	99.0	Δ 2.7	101.1	0.0	101.5	1.1	93.2	Δ 5.2	98.2	Δ 1.5	令和3年10月
135.9	35.3	119.8	Δ 0.7	95.6	Δ 10.3	99.1	Δ 2.5	101.3	0.1	92.4	Δ 7.8	93.3	Δ 6.1	98.8	Δ 0.5	令和3年11月
138.6	36.2	118.9	72.0	97.3	Δ 6.1	99.4	Δ 3.6	101.3	Δ 0.6	92.8	Δ 7.5	93.3	Δ 5.2	98.4	Δ 1.0	令和3年12月
137.8	Δ 6.4	80.1	15.4	97.2	Δ 2.6	99.5	Δ 3.1	101.1	Δ 0.6	92.5	1.1	93.4	Δ 4.5	99.0	Δ 0.2	令和4年1月
136.8	Δ 7.3	80.1	15.4	97.4	Δ 3.5	98.2	Δ 3.8	101.2	Δ 0.5	92.2	Δ 8.4	93.5	Δ 4.2	98.3	Δ 0.7	令和4年2月
137.6	Δ 5.2	79.6	Δ 33.7	104.8	4.3	97.3	Δ 4.8	100.1	Δ 1.5	90.8	Δ 9.8	92.2	Δ 4.6	98.5	Δ 0.6	令和4年3月
138.2	2.3	82.4	Δ 32.6	104.3	5.7	95.4	Δ 6.0	101.0	0.7	93.4	Δ 0.3	87.2	Δ 7.8	98.8	1.1	令和4年4月
142.5	6.9	82.6	Δ 33.1	103.8	16.9	97.0	Δ 5.6	102.7	2.8	93.0	Δ 9.1	87.2	Δ 7.7	99.0	2.6	令和4年5月
143.5	6.6	83.1	18.2	102.5	13.3	97.9	Δ 2.9	103.0	3.1	93.0	Δ 0.5	87.6	Δ 6.8	99.4	2.7	令和4年6月
147.6	8.4	83.1	Δ 31.7	105.2	13.6	98.8	Δ 1.2	103.1	2.7	92.9	Δ 9.7	87.6	Δ 6.8	100.2	3.0	令和4年7月
145.8	6.4	82.2	Δ 32.7	102.6	10.1	98.2	Δ 0.4	102.7	1.8	92.1	Δ 1.0	87.4	Δ 6.3	100.0	2.5	令和4年8月
146.0	6.0	81.7	Δ 33.1	101.7	9.7	99.1	0.4	103.4	2.3	92.0	Δ 9.6	86.7	Δ 7.1	100.5	2.9	令和4年9月

不動産業, 物品賃貸業	学術研究等		飲食サービス業等		生活関連サービス等		教育, 学習支援業		医療, 福祉		複合サービス事業		その他のサービス業			
	前年比	前年比	前年比	前年比	前年比	前年比	前年比	前年比	前年比	前年比	前年比	前年比	前年比			
95.5	X	101.9	5.4	107.2	Δ 1.7	99.7	Δ 5.4	97.9	Δ 0.6	96.8	1.9	103.7	Δ 8.0	100.1	Δ 0.6	令和元年
100.0	4.8	100.0	Δ 1.9	100.0	Δ 6.7	100.0	0.3	100.0	2.1	100.0	3.3	100.0	Δ 3.6	100.0	Δ 0.1	令和2年
91.2	Δ 8.8	101.4	1.4	90.5	Δ 9.5	117.4	17.3	96.8	Δ 3.3	99.3	Δ 0.7	105.0	5.1	103.0	3.1	令和3年
87.1	Δ 15.2	104.1	5.6	85.3	Δ 15.3	115.1	11.3	96.3	Δ 4.2	99.7	Δ 0.3	106.6	5.4	103.3	4.1	令和3年9月
87.1	Δ 12.1	103.3	4.8	86.1	Δ 14.5	120.6	13.5	96.3	Δ 2.4	100.1	0.2	106.0	6.2	103.9	3.8	令和3年10月
84.1	Δ 18.1	103.3	4.8	91.2	Δ 11.9	125.6	16.6	97.2	Δ 1.5	99.9	Δ 0.3	106.0	6.2	104.5	5.6	令和3年11月
84.1	Δ 13.2	104.8	6.2	95.0	Δ 8.3	125.3	14.2	97.2	Δ 1.5	100.7	1.1	104.7	4.9	106.1	6.2	令和3年12月
81.8	Δ 15.6	103.8	5.3	105.1	14.4	124.5	15.8	95.7	Δ 3.1	102.3	2.5	104.8	5.0	105.8	5.5	令和4年1月
80.8	Δ 16.6	104.3	5.8	101.9	13.3	122.3	11.4	95.7	Δ 1.8	103.5	3.8	104.8	5.0	104.3	3.9	令和4年2月
87.6	Δ 7.6	104.3	5.8	102.0	1.0	122.5	11.2	92.7	Δ 4.9	105.1	5.9	101.4	3.8	103.4	2.6	令和4年3月
89.1	Δ 5.9	108.7	10.2	110.3	26.6	115.6	Δ 5.1	96.8	Δ 0.1	101.7	4.6	114.6	6.9	103.8	1.5	令和4年4月
86.9	Δ 10.3	109.5	11.1	110.8	10.2	114.3	Δ 4.3	96.8	Δ 0.1	102.4	4.7	112.9	5.3	103.8	0.2	令和4年5月
89.7	Δ 1.5	109.5	7.4	112.0	35.1	121.2	1.5	98.2	1.2	103.5	4.7	112.9	3.1	104.4	1.1	令和4年6月
89.7	Δ 4.7	109.5	6.3	113.4	31.1	119.4	2.1	99.1	2.7	99.7	1.2	112.9	4.7	103.9	0.8	令和4年7月
89.7	3.0	107.7	4.6	109.6	23.0	122.2	4.5	99.1	6.6	100.7	0.7	112.9	4.7	103.9	Δ 0.4	令和4年8月
91.8	5.4	108.1	3.8	104.5	22.5	116.9	1.6	101.4	5.3	101.2	1.5	112.9	5.9	103.3	0.0	令和4年9月

第5-1表 就業形態別一人平均現金給与、実労働時間等(5人以上)

産 業	現金給与総額 (円)				出勤日数 (日)	総実労働時間 (時間)			常 用労働者 (人)
	定期給与	所定内給与	特 別 給 与	所定内労働時間		所定外労働時間			
(一般労働者)									
調査産業計	318,913	313,125	287,378	5,788	19.8	163.6	149.5	14.1	468,152
建設業	338,375	332,564	308,101	5,811	21.3	170.9	157.9	13.0	36,150
製造業	321,015	316,759	283,084	4,256	19.2	162.7	147.4	15.3	121,228
電気・ガス業	433,286	433,024	369,444	262	17.7	159.1	134.8	24.3	3,643
情報通信業	336,057	330,546	304,370	5,511	19.5	167.8	153.3	14.5	7,753
運輸業, 郵便業	314,149	314,016	271,133	133	21.2	179.0	154.4	24.6	40,161
卸売業, 小売業	317,487	305,324	285,858	12,163	19.9	165.5	153.6	11.9	62,690
金融業, 保険業	346,089	336,417	317,048	9,672	18.6	147.4	137.3	10.1	14,696
不動産業, 物品賃貸業	281,133	281,133	254,934	0	20.7	175.9	157.2	18.7	5,280
学術研究等	336,815	324,982	308,338	11,833	20.0	171.6	155.3	16.3	10,746
飲食サービス業等	241,993	238,550	223,565	3,443	20.7	166.6	152.2	14.4	8,406
生活関連サービス等	287,546	279,478	267,405	8,068	19.9	155.8	146.2	9.6	8,476
教育, 学習支援業	401,124	399,998	397,535	1,126	19.1	165.6	144.4	21.2	23,923
医療, 福祉	300,052	293,266	273,425	6,786	19.6	153.7	146.7	7.0	85,643
複合サービス事業	299,079	299,052	282,487	27	19.0	152.4	142.8	9.6	4,723
その他のサービス業	291,561	285,863	255,714	5,698	19.7	166.1	149.2	16.9	34,541
(パートタイム労働者)									
調査産業計	96,367	95,768	93,129	599	14.7	85.1	82.7	2.4	208,438
建設業	117,187	115,662	113,840	1,525	13.4	87.6	86.5	1.1	1,087
製造業	122,428	121,953	113,963	475	17.2	117.5	111.5	6.0	18,278
電気・ガス業	154,074	154,074	153,857	0	16.2	118.1	117.8	0.3	205
情報通信業	136,018	135,869	131,370	149	13.9	94.3	91.8	2.5	360
運輸業, 郵便業	96,364	96,356	93,559	8	14.7	84.9	82.7	2.2	6,927
卸売業, 小売業	95,572	95,518	94,219	54	16.1	91.5	90.3	1.2	62,367
金融業, 保険業	119,583	115,092	113,234	4,491	14.4	97.2	95.7	1.5	2,025
不動産業, 物品賃貸業	97,413	97,413	96,416	0	13.4	94.7	94.1	0.6	1,491
学術研究等	124,528	120,743	120,743	3,785	15.1	94.2	94.2	0.0	1,044
飲食サービス業等	67,629	67,279	66,334	350	12.5	64.7	61.6	3.1	39,466
生活関連サービス等	78,090	77,780	77,356	310	15.7	78.4	78.0	0.4	8,338
教育, 学習支援業	73,392	73,392	73,311	0	11.1	57.3	57.0	0.3	16,064
医療, 福祉	126,349	124,125	119,297	2,224	14.8	90.9	88.2	2.7	34,588
複合サービス事業	136,058	136,058	125,759	0	18.9	103.5	95.4	8.1	369
その他のサービス業	100,540	100,223	94,991	317	14.6	88.0	84.5	3.5	15,813

第5-2表 就業形態別一人平均現金給与、実労働時間等(30人以上)

産 業	現金給与総額 (円)				出勤日数 (日)	総実労働時間 (時間)			常 用労働者 (人)
	定期給与	所定内給与	特 別 給 与	所定内労働時間		所定外労働時間			
(一般労働者)									
調査産業計	334,179	326,644	297,219	7,535	19.5	162.3	147.2	15.1	293,349
建設業	366,794	359,818	324,115	6,976	20.0	167.3	149.3	18.0	11,090
製造業	332,771	327,444	290,303	5,327	18.9	160.8	144.8	16.0	95,998
電気・ガス業	454,904	454,578	378,209	326	18.2	164.4	136.2	28.2	2,919
情報通信業	348,960	342,799	315,607	6,161	19.6	169.2	154.2	15.0	6,536
運輸業, 郵便業	320,351	320,170	273,141	181	21.5	180.6	154.0	26.6	29,431
卸売業, 小売業	338,140	310,096	294,849	28,044	19.5	161.1	151.9	9.2	26,272
金融業, 保険業	369,253	367,598	337,596	1,655	18.3	152.0	135.4	16.6	7,051
不動産業, 物品賃貸業	308,715	308,715	277,285	0	20.2	180.9	157.4	23.5	1,630
学術研究等	334,242	329,585	318,469	4,657	20.7	169.5	159.4	10.1	3,692
飲食サービス業等	259,643	250,959	237,671	8,684	21.2	167.9	153.4	14.5	2,932
生活関連サービス等	396,363	375,168	356,106	21,195	20.2	168.0	151.5	16.5	3,345
教育, 学習支援業	423,835	423,835	421,308	0	19.1	164.4	142.8	21.6	17,306
医療, 福祉	318,726	310,337	288,620	8,389	19.5	153.1	146.3	6.8	61,282
複合サービス事業	334,377	334,321	305,303	56	19.3	159.8	143.5	16.3	2,267
その他のサービス業	279,876	270,690	241,071	9,186	19.2	165.0	147.3	17.7	21,505
(パートタイム労働者)									
調査産業計	105,480	104,540	101,394	940	14.8	89.0	86.3	2.7	102,707
建設業	117,221	110,208	103,644	7,013	12.4	78.8	75.1	3.7	238
製造業	131,880	131,364	120,774	516	17.7	126.4	118.8	7.6	13,082
電気・ガス業	175,243	175,243	174,450	0	15.2	106.4	105.5	0.9	57
情報通信業	117,348	117,093	112,237	255	14.4	90.9	88.4	2.5	215
運輸業, 郵便業	100,580	100,569	98,604	11	15.2	90.6	89.1	1.5	5,188
卸売業, 小売業	99,656	99,539	97,974	117	16.3	91.8	90.7	1.1	25,865
金融業, 保険業	120,971	117,588	115,364	3,383	13.8	98.3	96.6	1.7	1,534
不動産業, 物品賃貸業	125,997	125,997	121,546	0	14.4	102.6	100.0	2.6	322
学術研究等	141,644	141,644	141,644	0	13.2	89.3	89.3	0.0	188
飲食サービス業等	72,214	72,004	70,361	210	13.7	71.3	65.3	6.0	14,049
生活関連サービス等	89,619	89,619	89,275	0	13.9	84.5	84.2	0.3	3,386
教育, 学習支援業	58,457	58,457	58,338	0	7.5	38.3	38.2	0.1	10,237
医療, 福祉	164,738	160,088	155,516	4,650	16.2	106.9	104.8	2.1	15,463
複合サービス事業	136,977	136,977	126,541	0	19.1	103.8	95.6	8.2	364
その他のサービス業	93,807	93,407	91,332	400	14.4	81.5	80.5	1.0	12,503

第5-3表 就業形態別一人平均現金給与、実労働時間等(5~29人)

産 業	現金給与総額 (円)				出勤日数 (日)	総実労働時間 (時間)			常 用労働者 (人)
	定期給与	所定内給与	特 別 給 与	所定内労働時間		所定外労働時間			
(一般労働者)									
調査産業計	293,282	290,428	270,855	2,854	20.3	165.8	153.3	12.5	174,803
建設業	325,853	320,555	301,044	5,298	21.9	172.5	161.7	10.8	25,060
製造業	276,257	276,078	255,598	179	20.5	170.1	157.2	12.9	25,230
電気・ガス業	X	X	X	X	X	X	X	X	X
情報通信業	266,734	264,717	244,004	2,017	19.2	160.0	148.6	11.4	1,217
運輸業, 郵便業	297,152	297,152	265,630	0	20.3	174.6	155.6	19.0	10,730
卸売業, 小売業	302,453	301,850	279,314	603	20.2	168.7	154.9	13.8	36,418
金融業, 保険業	324,603	307,495	297,988	17,108	18.9	143.2	139.1	4.1	7,645
不動産業, 物品賃貸業	268,820	268,820	244,956	0	20.9	173.6	157.1	16.5	3,650
学術研究等	338,168	322,560	303,008	15,608	19.7	172.7	153.1	19.6	7,054
飲食サービス業等	232,431	231,827	215,922	604	20.4	165.9	151.5	14.4	5,474
生活関連サービス等	220,668	220,668	212,891	0	19.7	148.2	142.9	5.3	5,131
教育, 学習支援業	341,092	336,989	334,695	4,103	18.9	168.5	148.5	20.0	6,617
医療, 福祉	252,922	250,180	235,077	2,742	19.9	155.2	147.7	7.5	24,361
複合サービス事業	266,482	266,482	261,416	0	18.7	145.5	142.2	3.3	2,456
その他のサービス業	310,648	310,648	279,633	0	20.5	167.8	152.3	15.5	13,036
(パートタイム労働者)									
調査産業計	87,576	87,306	85,156	270	14.6	81.3	79.2	2.1	105,731
建設業	117,178	117,178	116,674	0	13.7	89.9	89.6	0.3	849
製造業	98,860	98,488	96,983	372	16.0	95.4	93.4	2.0	5,196
電気・ガス業	X	X	X	X	X	X	X	X	X
情報通信業	162,373	162,373	158,379	0	13.2	99.2	96.6	2.6	145
運輸業, 郵便業	83,383	83,383	78,024	0	13.2	67.0	62.8	4.2	1,739
卸売業, 小売業	92,690	92,681	91,569	9	16.0	91.3	90.0	1.3	36,502
金融業, 保険業	115,214	107,238	106,533	7,976	16.4	93.5	92.8	0.7	491
不動産業, 物品賃貸業	89,160	89,160	89,160	0	13.1	92.4	92.4	0.0	1,169
学術研究等	120,770	116,153	116,153	4,617	15.5	95.3	95.3	0.0	856
飲食サービス業等	65,160	64,735	64,166	425	11.9	61.1	59.5	1.6	25,417
生活関連サービス等	70,155	69,631	69,152	524	17.0	74.1	73.7	0.4	4,952
教育, 学習支援業	99,707	99,707	99,694	0	17.4	90.8	90.2	0.6	5,827
医療, 福祉	95,269	95,009	89,974	260	13.6	78.2	74.9	3.3	19,125
複合サービス事業	67,400	67,400	67,400	0	9.4	74.8	74.8	0.0	5
その他のサービス業	126,355	126,355	109,023	0	15.2	112.9	99.8	13.1	3,310

【参考資料】

共通事業所における前年同月比について

平成30年からの部分入れ替え方式の導入に伴い、常に一部の調査事業所が前年も調査対象となっていることから、共通事業所(注1)に限定した集計が可能となった。本資料は、サンプル入替え時や、ベンチマーク更新(基準とする事業規模・産業別の労働者構成割合の見直し(労働者のウェイト変化))の際に発生する、一時的な断層(ギャップ)の影響を除去した短期的な賃金等の動向を見るための参考値として公表するものである。

(調査産業計、事業所規模5人以上)

	現金給与総額	きまって支給する給与	所定内給与
令和4年9月	1.1 %	1.5 %	1.3 %

	総実労働時間	所定内労働時間	所定外労働時間
令和4年9月	▲ 0.1 %	▲ 0.5 %	4.0 %

(注1) 共通事業所とは、「前年同月分」及び「当月分」ともに集計対象となった調査対象事業所のことである。

(注2) 前年同月比は、労働者数の変化の影響を除くため、当月の労働者数をもとに月々の平均賃金などを計算している。

(注3) 本系列(全ての調査対象事業所のデータを用いて作成した集計)に比べ、サンプルサイズが小さくなることに留意が必要である。

※毎月勤労統計の「共通事業所」の賃金の実質化をめぐる論点に係る検討会について

https://www.mhlw.go.jp/stf/shingi/other-toukei_127023_00002.html
(厚生労働省 ホームページ)

【特別掲載】令和4年夏季賞与の支給状況(事業所規模30人以上)

この調査結果は、令和4年6月から令和4年8月の「特別給与」のうち、賞与として支給された給与を抜き出して特別に集計したものである。

(1) 概要

調査産業計の一人平均賞与支給額は373,356円で、前年に比べると2.3%の減少であった。平均支給月数は1.12か月分、支給事業所数比率は89.3%、支給労働者数比率は91.0%であった。

(2) 産業別支給状況

産業別の賞与支給状況をみると、「電気・ガス業」(667,453円)を最高に、以下、「金融業、保険業」(629,778円)、「情報通信業」(568,744円)、「建設業」(535,392円)と続いている。

《産業別1人平均賞与支給額等の状況》

産業	支給労働者 一人平均支給額	前年比	平均 支給月数	支給事業 所数比率	支給労働 者数比率
	円	%	か月分	%	%
調査産業計	373,356	△ 2.3	1.12	89.3	91.0
建設業	535,392	△ 2.5	1.85	72.5	79.2
製造業	491,409	9.9	1.23	94.3	91.4
電気・ガス業	667,453	△ 9.9	1.73	100.0	100.0
情報通信業	568,744	18.5	1.75	92.9	91.1
運輸業、郵便業	269,451	9.7	0.79	73.5	83.1
卸売業、小売業	230,595	14.3	0.85	88.7	90.7
金融業、保険業	629,778	2.9	1.62	100.0	100.0
不動産業、物品賃貸業	356,066	0.2	1.35	100.0	100.0
学術研究等	407,431	△ 33.4	1.27	100.0	100.0
飲食サービス業等	37,390	102.0	0.29	100.0	100.0
生活関連サービス等	211,329	56.0	0.81	51.6	61.5
教育、学習支援業	525,579	△ 2.3	1.77	100.0	100.0
医療、福祉	365,879	△ 14.3	1.18	99.9	98.8
複合サービス事業	404,829	△ 2.4	1.49	100.0	100.0
その他のサービス業	213,119	△ 1.5	1.27	69.7	71.6

(注) 1 「支給労働者一人平均支給額」とは、賞与を支給した事業所の全常用労働者一人平均支給額である。

2 「平均支給月数」とは、賞与を支給した事業所における賞与の所定内給与に対する割合を単純平均したものである。

3 「支給事業所数比率」とは、賞与を支給した事業所の全事業所に占める割合である。

4 「支給労働者数比率」とは、賞与を支給した事業所における全常用労働者の全事業所における全常用労働者に占める割合である。

毎月勤労統計調査（通称“毎勤”）とは・・・

— どんな調査か —

- 労働者の賃金、労働時間及び雇用の毎月の変動を明らかにすることを目的とした調査です。
- 大正12年に始まり、90年以上の歴史を持つ我が国で最も重要な統計調査の一つで統計法に基づく「基幹統計調査」です。

— 調査の対象は —

- 全国の常用労働者5人以上の事業所の中から抽出された約4万4千事業所（地方調査分）です。

— どのように利用されているか —



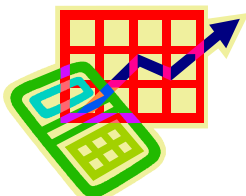
- 内閣府の「月例経済報告」や「景気動向指数」等の景気判断資料



- 休業補償額や労災保険給付額の改定
- 失業給付金額の自動変更



- 企業の経営判断や賃金などの労働条件決定の際の資料



- 最低賃金決定の資料



- 国民所得、県民所得の推計



- ILO等の国際機関への紹介

他にも色々な用途に使われています。

— 毎月の公表日 —

毎月の公表は、調査月の翌々月末頃を予定しています。

この毎月勤労統計調査についてのお問い合わせは、下記までお願いします。

〒700-8570 岡山市北区内山下2-4-6

岡山県総合政策局統計分析課人口統計班

TEL 086-226-7262 (班直通)

地方調査の結果は、岡山県統計分析課ホームページにも掲載しています。

<https://www.pref.okayama.jp/soshiki/15/>

毎月勤労統計調査「全国調査」の結果は、厚生労働省ホームページに掲載されています。

<https://www.mhlw.go.jp/toukei/list/30-1.html>