

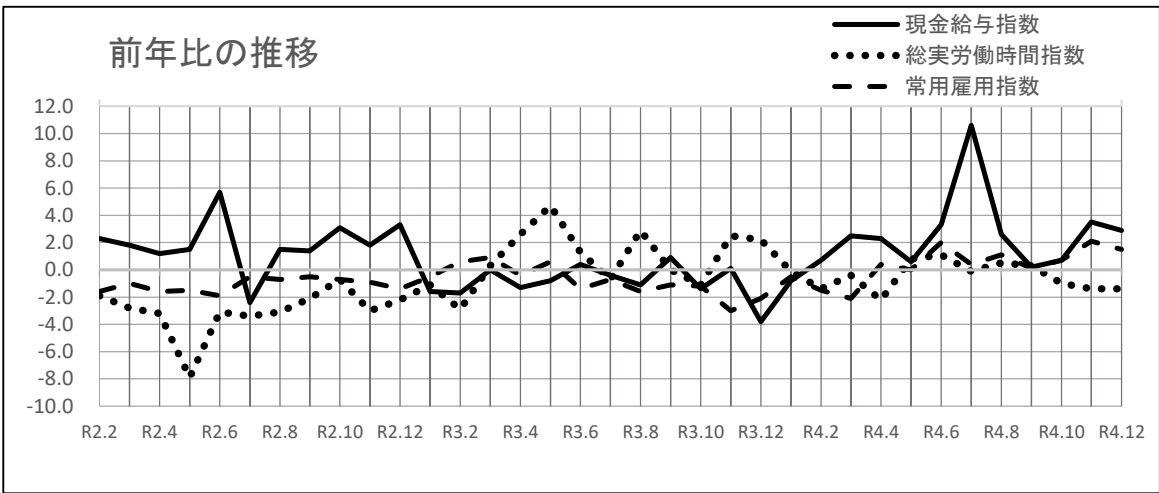
岡山県の賃金・労働時間・雇用の動き

(毎月勤労統計調査地方調査結果)

令和4年12月分
(令和2年基準)

	指数	(前年比)	[実数]
現金給与総額	169.1	2.9 %増	497,212 円
うち定期給与	101.5	2.1 %増	247,255 円
総実労働時間	101.0	1.4 %減	139.9 時間
常用雇用	99.9	1.5 %増	680,441 人

(調査産業計・事業所規模5人以上)



岡山県総合政策局統計分析課

目次

1	毎月勤労統計調査の説明	
(1)	調査の目的	1
(2)	調査の対象	1
(3)	調査方法	1
(4)	調査事項	2
(5)	調査の利用例	3
(6)	調査結果の利用上の補足及び注意点	3
2	結果概要	
(1)	賃金の動き	4
(2)	労働時間の動き	5
(3)	雇用の動き	6
3	統計表	
第1表	実数表(給与・時間・雇用)	7
第2-1表	現金給与指数	9
第2-2表	定期給与指数	11
第3-1表	総実労働時間指数	13
第3-2表	所定内労働時間指数	15
第3-3表	所定外労働時間指数	17
第4表	常用雇用指数	19
第5-1表	就業形態別一人平均現金給与額、実労働時間等(5人以上)	21
第5-2表	就業形態別一人平均現金給与額、実労働時間等(30人以上)	22
第5-3表	就業形態別一人平均現金給与額、実労働時間等(5~29人)	23
【参考資料】	毎月勤労統計における共通事業所による前年同月比の参考提供について	24
【特別掲載】	令和4年毎月勤労統計調査特別調査結果	25

1 毎月勤労統計調査の説明

(1) 調査の目的

この調査は、統計法に基づく基幹統計調査として、給与、労働時間及び雇用について、岡山県における毎月の変動を明らかにすることを目的としている。

(2) 調査の対象

この調査の対象産業は、日本標準産業分類に定める「鉱業、採石業、砂利採取業」、「建設業」、「製造業」、「電気・ガス・熱供給・水道業」、「情報通信業」、「運輸業、郵便業」、「卸売業、小売業」、「金融業、保険業」、「不動産業、物品賃貸業」、「学術研究、専門・技術サービス業」、「宿泊業、飲食サービス業」、「生活関連サービス業、娯楽業(その他の生活関連サービスのうち家事サービス業を除く。）」、「教育、学習支援業」、「医療、福祉」、「複合サービス事業」、「サービス業(他に分類されないもののうち外国公務を除く。）」である。

ただし、産業別集計事業所数が少数の場合は、対象事業所が特定されるため公表しないこととする。(注1:3頁参照)

(3) 調査方法

調査対象産業の5人以上の常用労働者を雇用する県内事業所の中から、産業・規模ごとに標本事業所を無作為に抽出する標本調査である。

事業所母集団データベースに基づいて厚生労働省が作成した事業所全数リストを抽出のための母集団フレームとし、そこから無作為抽出された約800事業所を調査し、本県の5人以上の全事業所について推計したものである。

なお、事業所規模30人以上の調査事業所では、平成30年に従来の2年又は3年に一度行う総入替え方式から、毎年1月に3分の1の事業所を入替える部分入替え方式に変更した。事業所規模5~29人の調査事業所では、毎年1月と7月に3分の1ずつ事業所の入替えを行っている。(注2:3頁参照)

調査種別	事業所規模	県内対象事業所数
第一種	常用労働者30人以上	約500事業所
	毎年1月に、全体の調査事業所の1/3が交替し、各組を3年間調査	
第二種	常用労働者5～29人	330事業所
	半年(1、7月)ごとに全体の調査事業所の1/3が交替し、各組を18か月間調査	

(参考) 特別調査 常用労働者1～4人: 対象調査区内の全事業所
 全国調査及び地方調査を補完するため、年1回、7月分を調査

※本書で、「事業所規模5人以上」の集計結果は「第一種事業所(規模30人以上)」及び「第二種事業所(規模5～29人)」を合わせた集計結果である。

(4) 調査事項

① 賃金の動き

現金給与総額	賃金、給与、手当、賞与その他名称のいかんを問わず、労働者に支払われたもので、所得税、貯金、社会保険料、組合費、購買代金等を差し引く以前の金額	
定期給与 (きまって支給する給与)	労働協約、就業規則等によってあらかじめ定められている支給条件、算定方法によって支給される給与(時間外手当等の「所定外給与」を含む。)	
	所定内給与	定期給与(きまって支給する給与)のうち所定外給与以外のもの
	所定外給与	所定の労働時間を超える労働に対して支給される給与や、休日労働、深夜労働に対して支給される給与のことであり、時間外手当、早朝出勤手当、休日出勤手当、深夜手当等
特別に支払われた給与 (特別給与)	賞与・期末手当等の一時金、ベースアップ等の差額追給分、3か月を超える期間で算定される現金給与	

※本来の職務外として行われる宿日直は、労働時間数から除かれる。

※運輸関係労働者等の手待時間は、労働時間数に含まれる。

② 労働時間の動き

総実労働時間	調査期間中に労働者が仕事のために実際に労働した時間
所定内労働時間	就業規則等で定められた正規の始業時刻と終業時刻との間の、休憩時間を除いた実際に労働した時間
	所定外労働時間
出勤日数	調査期間中に、労働者が仕事のために実際に出勤した日数(有給であっても事業所に出勤しない日は出勤日にはならないが、1日のうち1時間でも就業すれば出勤日となる。)

③ 雇用の動き

常用労働者	期間を定めずに、又は1か月以上の期間を定めて雇用されている者
一般労働者	常用労働者のうちパートタイム労働者以外の者
パートタイム労働者	1日の所定労働時間又は1週の所定労働日数が一般の労働者より短い者

※重役、理事などの役員でも常時勤務して一般労働者と同じ給与規則で給与が毎月支払われている者も常用労働者に含まれる。

労働異動率	事業所間の雇用の流動状況を示す指標
入職率	$\frac{\text{月間増加労働者数}}{\text{前月末労働者数}} \times 100$
離職率	$\frac{\text{月間減少労働者数}}{\text{前月末労働者数}} \times 100$

※労働異動率には、新規の入離職者のみならず、人事異動に伴う同一企業内の転勤者も含まれる。

(5) 調査の利用例

- ・ 景気動向の判断資料(内閣府の「月例経済報告」や「景気動向指数」等)
- ・ 失業給付金額の自動変更
- ・ 労働災害の休業補償額の改定
- ・ 労災保険の年金給付額の改定
- ・ 最低賃金決定の資料
- ・ 国民所得、県民所得の推計
- ・ 企業の経営判断や賃金などの労働条件決定の際の資料

(6) 調査結果利用上の補足及び注意点

【補 足】

- (ア) 指数は、令和2年(以下、「基準年」という。)平均=100としている。
- (イ) 指数の年平均値は、毎月の指数を単純平均し、小数点以下第2位を四捨五入して第1位までとしたものである。
- (ウ) 「前年比」は、対前年同月増減率(%)を掲載している。
- (エ) 指数は、①基準年の更新、②常用労働者数の基準値更新という2つの事由で過去に遡って改訂する。
なお、実数は、すでに公表した数値を過去に遡って改訂することはない。
- ①基準年の更新
令和4年1月分調査結果から、基準年を平成27年から令和2年に更新した。これに伴い、過去の指数を遡及して改訂した。なお、増減率は改訂しないため、改訂後の指数で計算した場合と必ずしも一致しない。
- ②常用労働者数の基準値更新
令和4年1月分調査結果から、常用労働者数の基準値を「平成28年経済センサス-活動調査」に更新したことに伴い、常用雇用指数とその増減率を遡及して改訂した。
- (オ) 対前年・対前年同月増減率は指数をもとに算出しているため、実数で計算した場合とは必ずしも一致しない。
- (カ) 表の符号は次のとおりである。
「-」……該当数字なし
「X」……集計事業所数が少数のため公表しない
- (キ) 平成30年1月分調査から、常用労働者の定義が以下のとおり変更されている。
(変更後) 平成30年1月分調査から常用労働者とは以下のいずれかに該当するものをいう。
・ 期間を定めずに雇われている者
・ 1か月以上の期間を定めて雇われている者
(変更前) 平成29年12月分調査まで常用労働者とは以下のいずれかに該当するものをいう。
・ 期間を定めずに雇われている者
・ 1か月を超える期間を定めて雇われている者
・ 臨時又は日雇労働者で前2か月の各月にそれぞれ18日以上雇われた者

【注意点】

- (注1) 調査産業計の結果には表章産業のほかに「鉱業、採石業、砂利採取業」の結果が含まれる。なお、産業名で、「電気・ガス業」、「学研究等」、「飲食サービス業等」、「生活関連サービス等」、「その他のサービス業」とあるのは、それぞれ「電気・ガス・熱供給・水道業」、「学研究、専門・技術サービス業」、「宿泊業、飲食サービス業」、「生活関連サービス業、娯楽業(その他の生活関連サービス業のうち家事サービス業を除く。）」、「サービス業(他に分類されないもののうち外国公務を除く。）」のことである。
- (注2) 従来の総入替え方式においては、入替え時に一定の断層が生じていたため、賃金、労働時間指数とその増減率については過去に遡った改訂を行っていたが、部分入替え方式導入により断層は縮小することから、過去に遡った改訂は行っていない。

2 結果概要

(1) 賃金の動き

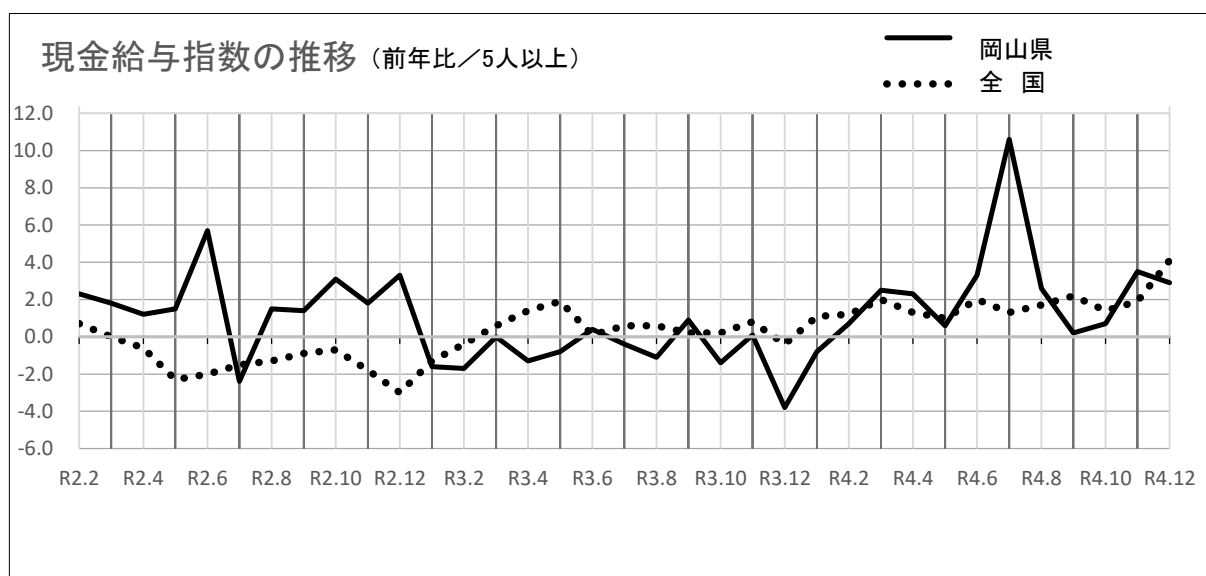
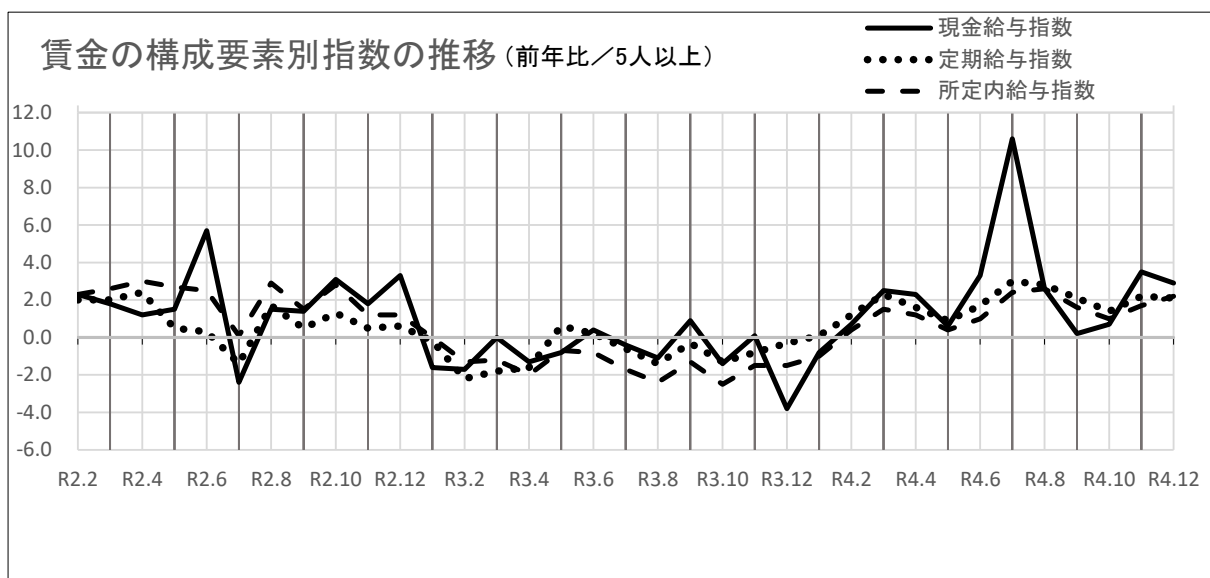
現金給与総額は 497,212円で、指数は前年比 2.9%増加した。(11か月連続の増)

定期給与は 247,255円で、指数は前年比 2.1%増加した。(12か月連続の増)

※事業所規模5人以上

項目	5人以上									全国【確報値】 (5人以上)		
	30人以上			5~29人			実数 (円)	指数	前年比 (%)	実数 (円)	指数	前年比 (%)
実数 (円)	指数	前年比 (%)	実数 (円)	指数	前年比 (%)	実数 (円)						
現金給与総額	497,212	169.1	2.9	581,818	176.0	2.1	378,798	156.0	3.7	567,916	178.4	4.1
定期給与	247,255	101.5	2.1	272,509	101.2	1.7	211,910	102.0	2.1	268,844	102.5	1.6
所定内給与	228,281	100.3	2.2	248,541	99.5	1.2	199,925	101.6	3.5	249,202	101.7	1.4
所定外給与	18,974	118.6	0.2	23,968	122.1	7.1	11,985	109.6	△ 15.5	19,642	—	2.9
特別に支払われた給与	249,957	496.1	3.7	309,309	505.5	2.6	166,888	475.2	5.8	299,072	—	6.5

※所定外給与及び特別に支払われた給与の前年比については、指数ではなく実数により計算している。



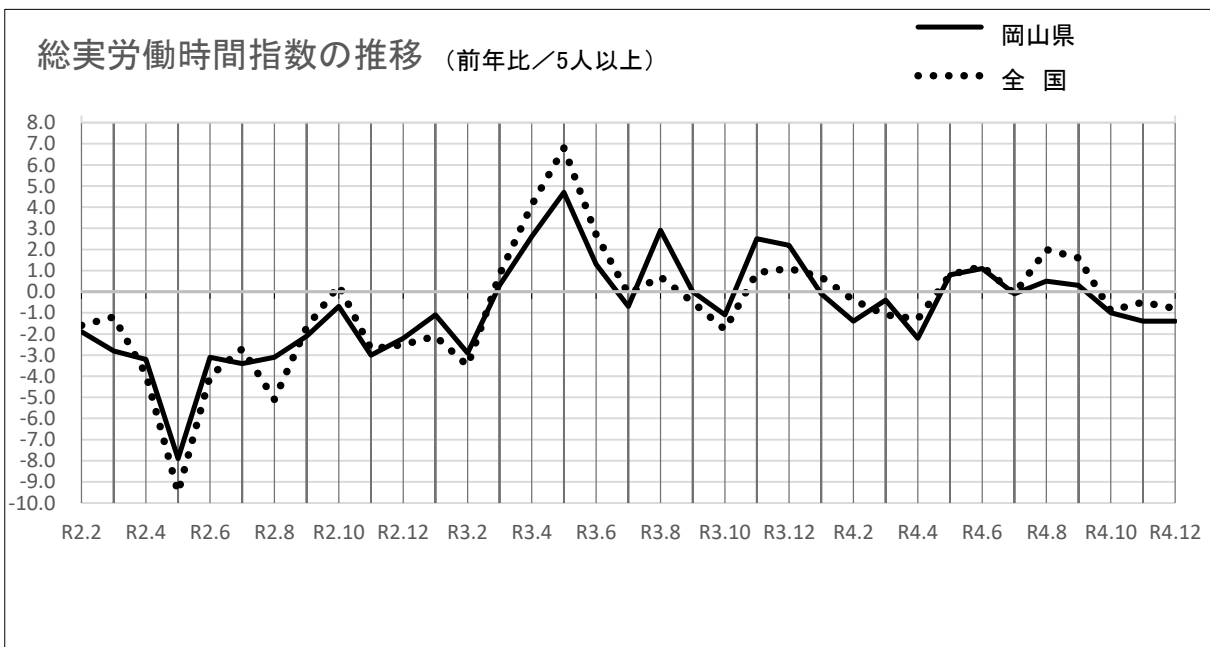
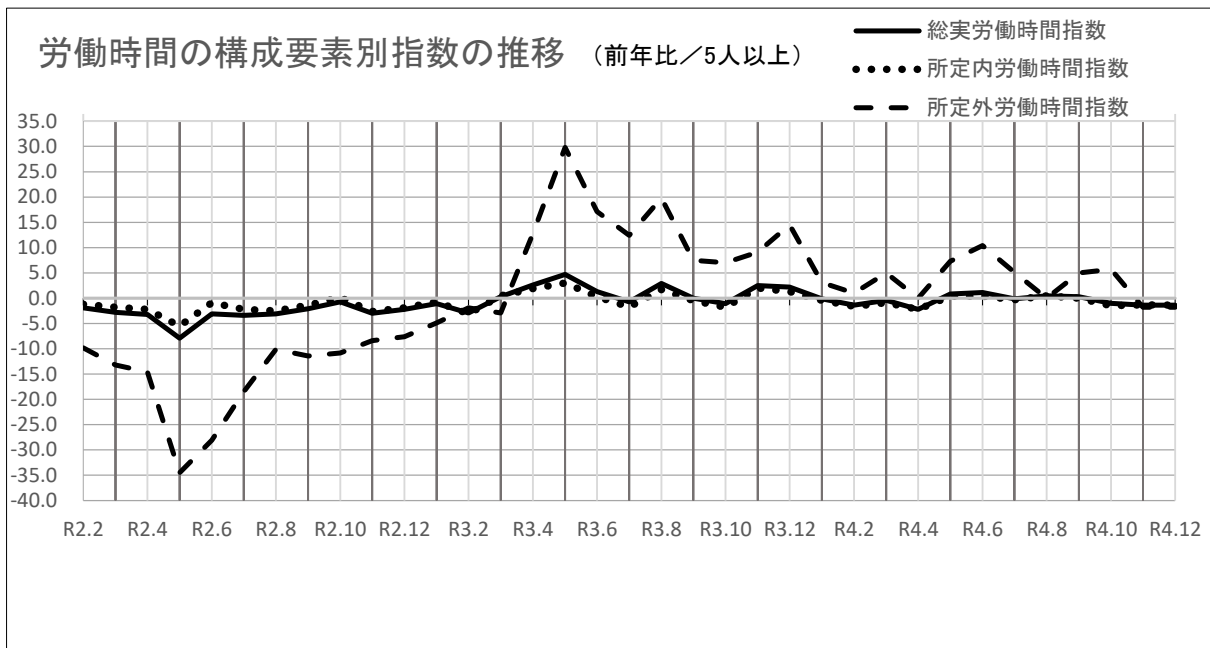
(2) 労働時間の動き

総実労働時間は 139.9時間で、指数は前年比 1.4%減少した。(3か月連続の減)

※事業所規模5人以上

項目	5人以上									全国【確報値】 (5人以上)		
	30人以上			5~29人						実数 (時間)	指数	前年比 (%)
	実数 (時間)	指数	前年比 (%)	実数 (時間)	指数	前年比 (%)	実数 (時間)	指数	前年比 (%)	実数 (時間)	指数	前年比 (%)
総実労働時間	139.9	101.0	△ 1.4	144.4	100.1	△ 2.0	133.4	102.5	△ 0.4	137.2	101.6	△ 0.8
所定内労働時間	129.0	99.8	△ 1.4	132.0	98.9	△ 2.4	124.7	101.4	0.2	126.7	100.6	△ 1.1
所定外労働時間	10.9	117.2	△ 1.8	12.4	114.8	2.2	8.7	120.8	△ 9.4	10.5	114.1	1.7
出勤日数	18.3	—	△ 0.2	18.3	—	△ 0.4	18.2	—	0.1	17.7	—	△ 0.3

※出勤日数は、前年差(日)



(3) 雇用の動き

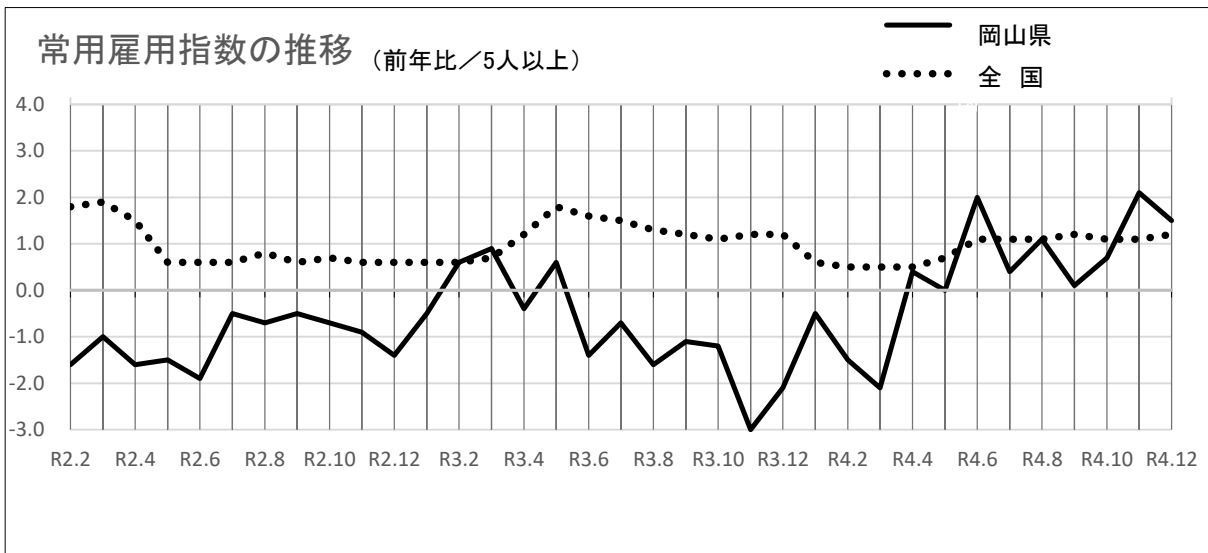
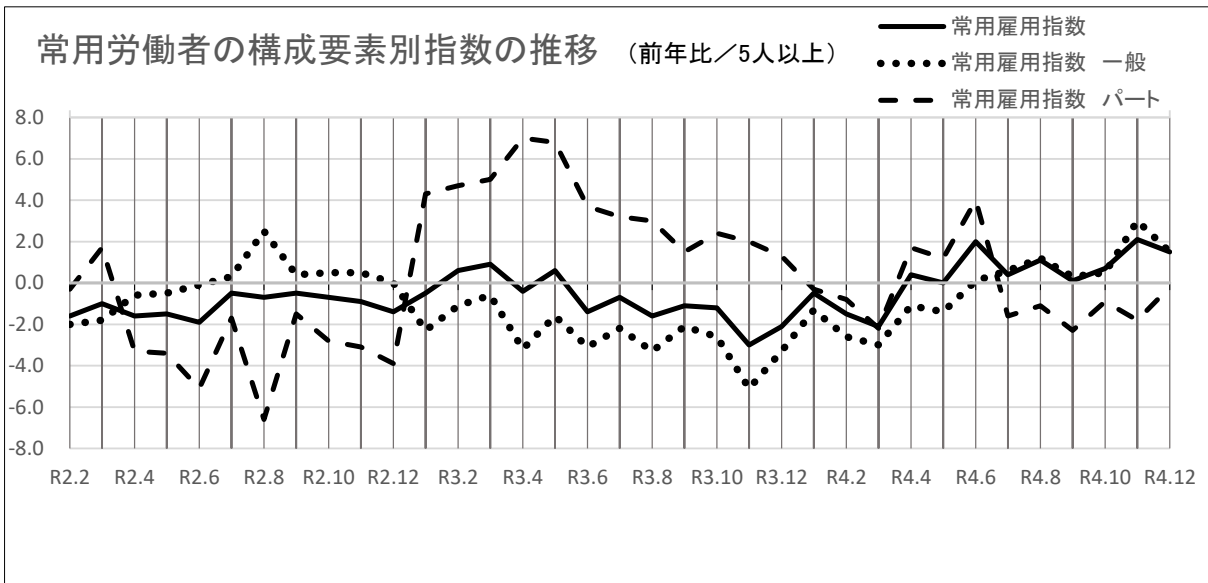
常用労働者数は 680,441人で、指数は前年比 1.5%増加した。(7か月連続の増)

一般労働者数は 465,219人で、指数は前年比 1.5%増加した。(7か月連続の増)

パートタイム労働者数は 215,222人で、指数は前年比 0.2%減少した。(6か月連続の減)

※事業所規模5人以上

項目	5人以上									全国【確報値】 (5人以上)		
	30人以上			5~29人			実数 (千人)	指数	前年比 (%)			
実数 (人)	指数	前年比 (%)	実数 (人)	指数	前年比 (%)	実数 (人)				指数	前年比 (%)	
常用労働者	680,441	99.9	1.5	397,008	98.8	1.2	283,433	101.5	1.8	51,813	103.0	1.2
一般労働者	465,219	97.3	1.5	291,999	95.2	0.8	173,220	100.9	2.3	35,115	101.3	0.6
パートタイム労働者	215,222	104.6	△ 0.2	105,009	110.4	2.2	110,213	99.9	△ 2.4	16,697	106.6	2.0
パートタイム労働者比率	(%)		前年差 (ポイント)	(%)		前年差 (ポイント)	(%)		前年差 (ポイント)	(%)		前年差 (ポイント)
	31.6	-	△ 1.0	26.5	-	0.9	38.9	-	△ 3.3	32.23	-	0.29



3 統計表

第1表 実数表(給与・時間・雇用)

	産 業	現金給与総額	定期給与		特別に支払われた給与		出勤日数	総実労働時間	
			所定内給与	所定外給与	前年差				
5人以上	調査産業計	497,212	247,255	228,281	18,974	249,957	8,944	18.3	139.9
	建設業	543,860	321,099	300,504	20,595	222,761	Δ 9,086	20.6	163.5
	製造業	602,822	297,017	264,757	32,260	305,805	22,041	19.4	161.3
	電気・ガス業	1,093,480	426,153	361,157	64,996	667,327	113,279	17.1	146.8
	情報通信業	1,201,047	323,504	297,232	26,272	877,543	151,910	19.0	160.9
	運輸業, 郵便業	481,324	291,171	257,385	33,786	190,153	41,610	20.8	168.7
	卸売業, 小売業	341,081	199,780	189,085	10,695	141,301	Δ 1,012	17.9	128.3
	金融業, 保険業	881,394	309,973	292,725	17,248	571,421	122,713	19.0	147.3
	不動産業, 物品賃貸業	363,892	236,707	214,730	21,977	127,185	30,692	18.5	153.0
	学術研究等	676,454	303,530	288,783	14,747	372,924	32,700	19.4	158.5
	飲食サービス業等	126,156	99,830	96,239	3,591	26,326	20,113	14.0	83.6
	生活関連サービス等	284,760	174,828	165,583	9,245	109,932	51,839	17.8	115.2
	教育, 学習支援業	708,390	265,503	263,581	1,922	442,887	Δ 24,197	14.9	111.5
	医療, 福祉	526,743	245,352	230,123	15,229	281,391	Δ 8,444	18.2	136.5
	複合サービス事業	729,803	286,433	263,066	23,367	443,370	Δ 5,549	19.2	153.2
	その他のサービス業	447,323	231,787	207,064	24,723	215,536	Δ 18,997	18.7	145.2
30人以上	調査産業計	581,818	272,509	248,541	23,968	309,309	7,817	18.3	144.4
	建設業	748,147	360,954	326,065	34,889	387,193	Δ 1,464	19.8	164.4
	製造業	638,204	310,753	273,758	36,995	327,451	9,725	19.2	161.9
	電気・ガス業	1,124,974	450,572	374,383	76,189	674,402	Δ 42,724	16.9	146.9
	情報通信業	1,378,676	339,202	311,848	27,354	1,039,474	199,172	19.1	162.8
	運輸業, 郵便業	473,344	295,515	257,481	38,034	177,829	31,897	20.9	168.4
	卸売業, 小売業	375,767	206,142	195,063	11,079	169,625	36,018	18.0	127.9
	金融業, 保険業	969,123	324,277	300,256	24,021	644,846	42,739	18.6	148.7
	不動産業, 物品賃貸業	418,349	280,255	254,563	25,692	138,094	Δ 24,017	19.4	164.0
	学術研究等	937,323	326,767	313,458	13,309	610,556	71,162	18.8	152.0
	飲食サービス業等	145,026	107,017	103,367	3,650	38,009	25,306	15.0	88.4
	生活関連サービス等	409,706	226,143	211,581	14,562	183,563	113,761	16.2	118.7
	教育, 学習支援業	845,475	290,397	288,758	1,639	555,078	5,705	13.9	108.9
	医療, 福祉	636,657	283,207	264,119	19,088	353,450	Δ 18,943	18.7	144.9
	複合サービス事業	753,005	323,138	282,303	40,835	429,867	Δ 26,463	20.7	174.6
	その他のサービス業	356,478	202,527	182,863	19,664	153,951	Δ 6,573	17.6	133.9
5〜29人	調査産業計	378,798	211,910	199,925	11,985	166,888	9,122	18.2	133.4
	建設業	453,368	303,445	289,182	14,263	149,923	Δ 15,678	21.0	163.0
	製造業	477,720	248,448	232,931	15,517	229,272	69,011	20.1	159.3
	電気・ガス業	X	X	X	X	X	X	X	X
	情報通信業	387,326	251,591	230,278	21,313	135,735	Δ 54,862	18.5	152.3
	運輸業, 郵便業	505,123	278,218	257,100	21,118	226,905	73,495	20.5	169.7
	卸売業, 小売業	315,995	195,178	184,760	10,418	120,817	Δ 27,720	17.9	128.6
	金融業, 保険業	789,876	295,051	284,869	10,182	494,825	202,271	19.5	145.8
	不動産業, 物品賃貸業	341,465	218,772	198,325	20,447	122,693	49,630	18.1	148.5
	学術研究等	552,608	292,498	277,068	15,430	260,110	78,239	19.7	161.7
	飲食サービス業等	116,261	96,061	92,502	3,559	20,200	17,078	13.5	81.1
	生活関連サービス等	206,488	142,682	136,768	5,914	63,806	12,043	18.9	113.1
	教育, 学習支援業	400,405	209,575	207,017	2,558	190,830	Δ 99,399	17.1	117.5
	医療, 福祉	338,593	180,552	171,930	8,622	158,041	11,413	17.3	122.1
	複合サービス事業	704,221	245,963	241,855	4,108	458,258	12,405	17.5	129.7
	その他のサービス業	633,694	291,815	256,712	35,103	341,879	Δ 47,719	20.7	168.3

所定内労働時間	所定外労働時間	常用労働者	一般労働者	パートタイム労働者	パートタイム労働者		入職率		離職率		産 業
					比率	前年差(ポイント)	前年差(ポイント)	前年差(ポイント)			
129.0	10.9	680,441	465,219	215,222	31.6	△ 1.0	1.48	0.13	1.51	0.43	調査産業計
151.6	11.9	36,783	35,512	1,271	3.5	△ 12.7	0.15	△ 0.65	0.74	0.55	建設業
146.2	15.1	138,060	120,279	17,781	12.9	0.7	0.73	0.23	0.79	△ 0.22	製造業
128.1	18.7	3,767	3,568	199	5.3	△ 3.6	0.08	0.08	0.42	0.42	電気・ガス業
146.6	14.3	8,292	7,872	420	5.1	0.6	0.83	△ 0.68	0.18	△ 0.64	情報通信業
146.4	22.3	48,328	41,059	7,269	15.0	△ 1.6	0.89	0.08	2.77	1.12	運輸業、郵便業
121.0	7.3	125,810	61,475	64,335	51.1	△ 2.4	3.21	1.57	2.08	0.58	卸売業、小売業
138.6	8.7	16,694	14,838	1,856	11.1	6.3	0.99	0.96	1.07	0.91	金融業、保険業
137.9	15.1	6,751	4,985	1,766	26.2	△ 16.4	1.08	△ 3.12	2.35	△ 1.37	不動産業、物品賃貸業
146.4	12.1	11,721	10,694	1,027	8.8	2.2	0.76	0.05	0.00	△ 0.37	学術研究等
77.9	5.7	50,578	8,721	41,857	82.8	△ 4.2	4.75	△ 0.68	3.32	1.35	飲食サービス業等
109.3	5.9	17,157	7,959	9,198	53.6	△ 6.7	0.99	△ 0.38	1.47	0.03	生活関連サービス等
100.4	11.1	39,687	23,021	16,666	42.0	0.2	0.42	0.39	1.60	1.55	教育、学習支援業
130.6	5.9	120,866	86,138	34,728	28.7	△ 0.7	0.69	△ 0.58	1.05	0.39	医療、福祉
138.0	15.2	5,042	4,372	670	13.3	6.7	0.51	0.43	0.93	0.06	複合サービス事業
132.0	13.2	50,801	34,636	16,165	31.8	△ 1.2	1.18	△ 0.62	1.43	△ 0.13	その他のサービス業
132.0	12.4	397,008	291,999	105,009	26.5	0.9	1.22	0.12	1.18	0.07	調査産業計
148.5	15.9	11,330	11,086	244	2.2	△ 3.4	0.49	△ 0.21	0.41	△ 0.21	建設業
145.6	16.3	107,472	95,070	12,402	11.5	1.4	0.53	0.16	0.87	△ 0.04	製造業
125.9	21.0	2,946	2,895	51	1.7	△ 4.9	0.10	0.10	0.54	0.54	電気・ガス業
148.0	14.8	6,795	6,567	228	3.4	0.3	0.53	△ 0.45	0.22	0.19	情報通信業
145.2	23.2	36,425	30,630	5,795	15.9	△ 1.6	0.86	△ 0.39	1.48	△ 0.11	運輸業、郵便業
121.5	6.4	52,702	25,650	27,052	51.3	△ 2.4	2.45	0.15	1.69	△ 0.51	卸売業、小売業
135.8	12.9	8,520	7,107	1,413	16.6	9.1	0.52	0.46	0.68	0.37	金融業、保険業
147.2	16.8	2,010	1,666	344	17.1	△ 9.7	3.79	1.61	0.92	0.58	不動産業、物品賃貸業
142.7	9.3	3,770	3,616	154	4.1	0.4	0.59	0.59	0.00	△ 0.83	学術研究等
80.4	8.0	17,645	3,046	14,599	82.7	△ 1.7	6.62	1.94	2.28	△ 0.54	飲食サービス業等
109.2	9.5	6,648	3,322	3,326	50.0	△ 29.1	1.32	0.64	0.59	0.19	生活関連サービス等
96.3	12.6	27,553	17,166	10,387	37.7	1.1	0.10	0.05	0.64	0.56	教育、学習支援業
138.9	6.0	76,335	60,847	15,488	20.3	2.4	0.84	△ 0.17	1.10	0.61	医療、福祉
147.9	26.7	2,661	2,282	379	14.2	4.4	0.99	0.70	0.11	△ 0.08	複合サービス事業
123.0	10.9	34,092	20,959	13,133	38.5	△ 1.4	1.51	△ 0.26	2.12	△ 0.01	その他のサービス業
124.7	8.7	283,433	173,220	110,213	38.9	△ 3.3	1.85	0.17	1.97	0.93	調査産業計
152.9	10.1	25,453	24,426	1,027	4.0	△ 16.7	0.00	△ 0.84	0.88	0.88	建設業
148.7	10.6	30,588	25,209	5,379	17.6	△ 2.3	1.42	0.44	0.49	△ 0.89	製造業
X	X	X	X	X	X	X	X	X	X	X	電気・ガス業
140.4	11.9	1,497	1,305	192	12.8	1.6	2.18	△ 1.80	0.00	△ 4.49	情報通信業
150.1	19.6	11,903	10,429	1,474	12.4	△ 2.7	0.98	0.98	6.53	4.77	運輸業、郵便業
120.7	7.9	73,108	35,825	37,283	51.0	△ 2.4	3.77	2.61	2.36	1.36	卸売業、小売業
141.5	4.3	8,174	7,731	443	5.4	3.2	1.48	1.48	1.48	1.48	金融業、保険業
134.1	14.4	4,741	3,319	1,422	30.0	△ 18.3	0.00	△ 4.92	2.93	△ 1.99	不動産業、物品賃貸業
148.2	13.5	7,951	7,078	873	11.0	2.1	0.84	△ 0.45	0.00	0.00	学術研究等
76.6	4.5	32,933	5,675	27,258	82.8	△ 5.4	3.79	△ 2.00	3.86	2.30	飲食サービス業等
109.4	3.7	10,509	4,637	5,872	55.9	5.7	0.79	△ 0.95	2.01	0.01	生活関連サービス等
109.8	7.7	12,134	5,855	6,279	51.7	△ 1.3	1.13	1.13	3.75	3.75	教育、学習支援業
116.3	5.8	44,531	25,291	19,240	43.2	△ 6.2	0.43	△ 1.30	0.96	0.00	医療、福祉
127.1	2.6	2,381	2,090	291	12.2	7.0	0.00	0.00	1.81	0.67	複合サービス事業
150.4	17.9	16,709	13,677	3,032	18.1	△ 0.6	0.49	△ 1.39	0.00	△ 0.35	その他のサービス業

第2-1表 現金給与指数
5人以上

	調査産業計		建設業		製造業		電気・ガス業		情報通信業		運輸業, 郵便業		卸売業, 小売業		金融業, 保険業	
	前年比		前年比		前年比		前年比		前年比		前年比		前年比		前年比	
令和元年	97.8	Δ 1.4	91.4	Δ 18.3	99.8	Δ 3.2	100.1	Δ 7.5	100.6	Δ 1.6	101.4	12.1	96.0	Δ 0.3	100.2	Δ 10.3
令和2年	100.0	2.2	100.0	9.5	100.0	0.2	100.0	Δ 0.1	100.0	Δ 0.7	100.0	Δ 1.4	100.0	4.2	100.0	Δ 0.3
令和3年	99.0	Δ 1.0	96.5	Δ 3.6	100.0	0.0	103.1	3.2	100.5	0.5	96.8	Δ 3.2	100.0	0.0	96.8	Δ 3.2
令和3年12月	164.4	Δ 3.8	148.7	Δ 25.6	163.1	Δ 4.3	190.1	Δ 4.5	261.0	21.7	130.9	Δ 6.5	148.0	Δ 4.2	189.5	Δ 7.7
令和4年1月	85.5	Δ 0.8	95.7	18.1	87.6	2.8	85.6	4.4	80.6	Δ 1.1	86.2	Δ 9.5	91.8	Δ 3.5	78.7	0.8
令和4年2月	83.2	0.7	88.0	13.0	83.4	1.2	87.1	10.0	83.0	3.6	83.5	Δ 3.5	90.0	2.9	77.5	Δ 4.2
令和4年3月	88.8	2.5	95.7	15.2	87.6	1.9	82.2	4.4	85.0	3.2	90.0	3.0	95.1	1.7	85.7	6.9
令和4年4月	88.6	2.3	104.6	29.3	93.8	4.8	104.4	10.8	83.9	7.8	84.6	Δ 4.9	93.8	2.5	81.7	5.4
令和4年5月	86.8	0.6	85.8	9.3	84.7	3.9	83.6	Δ 9.6	93.4	3.4	85.4	Δ 11.2	92.7	1.8	85.2	5.7
令和4年6月	149.1	3.3	120.5	Δ 9.6	153.1	5.9	208.8	2.1	168.9	76.9	121.2	12.6	144.5	27.1	175.0	10.9
令和4年7月	113.7	10.6	141.7	42.1	129.9	14.2	85.6	2.3	106.3	Δ 0.6	120.8	13.5	132.1	8.8	99.9	Δ 4.4
令和4年8月	87.7	2.6	106.0	15.3	86.5	5.0	82.2	0.0	81.0	4.4	96.9	3.5	96.4	8.8	79.5	Δ 5.4
令和4年9月	85.1	0.2	91.6	1.7	84.6	Δ 2.2	82.0	Δ 0.5	82.0	0.9	86.6	3.2	93.8	5.5	80.8	8.0
令和4年10月	86.5	0.7	94.1	5.6	90.2	1.8	88.0	5.8	81.6	6.9	89.4	2.9	92.7	4.7	79.6	5.2
令和4年11月	94.6	3.5	100.9	Δ 2.6	103.7	7.1	84.8	0.2	100.3	5.8	95.4	Δ 2.8	107.4	17.1	79.1	2.1
令和4年12月	169.1	2.9	150.1	0.9	172.9	6.0	214.2	12.7	301.3	15.4	147.9	13.0	155.1	4.8	223.6	18.0

30人以上

	調査産業計		建設業		製造業		電気・ガス業		情報通信業		運輸業, 郵便業		卸売業, 小売業		金融業, 保険業	
	前年比		前年比		前年比		前年比		前年比		前年比		前年比		前年比	
令和元年	97.7	Δ 2.5	94.2	Δ 34.6	101.8	Δ 1.9	106.6	Δ 1.6	101.8	Δ 4.9	98.6	12.3	84.9	Δ 0.2	104.5	Δ 21.8
令和2年	100.0	2.4	100.0	6.1	100.0	Δ 1.8	100.0	Δ 6.2	100.0	Δ 1.8	100.0	1.5	100.0	17.7	100.0	Δ 4.3
令和3年	98.4	Δ 1.6	103.7	3.6	98.6	Δ 1.4	103.2	3.2	101.3	1.2	92.9	Δ 7.2	98.0	Δ 2.0	104.3	4.3
令和3年12月	172.3	Δ 2.6	181.2	0.4	165.4	Δ 4.9	212.3	9.6	281.4	26.7	125.6	Δ 14.8	141.6	Δ 8.7	224.0	12.4
令和4年1月	83.6	Δ 0.9	98.6	22.0	84.3	Δ 0.6	86.0	5.0	81.2	Δ 0.1	84.9	Δ 1.8	90.8	Δ 4.5	79.8	Δ 2.6
令和4年2月	81.6	1.5	88.1	6.0	81.3	1.9	88.4	12.9	83.2	5.4	79.9	Δ 0.9	91.8	6.5	78.3	Δ 0.8
令和4年3月	87.0	1.5	97.2	7.8	85.8	1.7	82.1	2.6	85.6	3.9	84.8	1.6	96.4	3.7	80.2	Δ 1.4
令和4年4月	88.5	5.0	135.9	67.8	93.7	6.6	109.6	14.0	84.4	10.5	81.3	Δ 4.1	94.7	8.0	80.8	Δ 0.7
令和4年5月	85.4	3.0	92.3	7.2	83.9	5.9	85.4	8.0	95.5	6.9	82.5	Δ 13.0	89.7	8.2	78.6	Δ 2.4
令和4年6月	158.6	3.9	139.2	Δ 7.1	159.5	8.1	205.3	Δ 4.2	183.2	90.4	118.5	7.3	128.8	22.7	217.3	6.3
令和4年7月	110.4	13.6	128.1	7.9	125.4	19.2	86.9	8.6	104.4	2.7	116.7	21.8	141.5	20.7	92.5	2.5
令和4年8月	85.3	3.5	95.5	5.9	84.4	6.2	82.9	5.9	80.6	7.0	96.8	9.9	96.7	4.9	78.1	Δ 13.3
令和4年9月	83.2	Δ 1.0	90.6	Δ 7.1	82.9	Δ 1.9	82.8	6.8	82.3	1.2	83.5	4.4	95.2	Δ 0.7	77.8	Δ 1.5
令和4年10月	85.3	0.8	93.2	12.8	90.1	3.0	90.2	10.7	81.9	8.8	86.1	3.4	92.7	2.3	79.9	0.0
令和4年11月	91.9	2.5	95.9	Δ 6.7	104.3	7.6	85.5	7.8	99.7	4.4	92.8	Δ 8.1	94.9	6.9	78.4	Δ 1.9
令和4年12月	176.0	2.1	187.5	3.5	171.5	3.7	207.2	Δ 2.4	332.1	18.0	137.6	9.6	162.8	15.0	232.0	3.6

5~29人

	調査産業計		建設業		製造業		電気・ガス業		情報通信業		運輸業, 郵便業		卸売業, 小売業		金融業, 保険業	
	前年比		前年比		前年比		前年比		前年比		前年比		前年比		前年比	
令和元年	97.7	0.6	90.0	Δ 4.5	87.7	Δ 10.4	78.9	X	96.8	15.1	107.6	11.7	104.6	Δ 0.3	95.4	7.7
令和2年	100.0	2.4	100.0	11.0	100.0	14.0	100.0	26.7	100.0	3.2	100.0	Δ 7.1	100.0	Δ 4.4	100.0	4.9
令和3年	100.1	0.1	93.0	Δ 7.0	107.7	7.8	99.1	Δ 0.9	95.3	Δ 4.7	105.8	5.8	101.5	1.5	87.8	Δ 12.2
令和3年12月	150.4	Δ 6.1	133.0	Δ 36.5	151.4	Δ 2.6	X	X	137.7	Δ 16.5	143.1	16.0	152.9	Δ 0.7	149.3	Δ 29.6
令和4年1月	89.1	Δ 0.7	94.3	16.4	104.2	19.8	X	X	79.0	Δ 4.2	85.8	Δ 25.5	92.7	Δ 2.5	76.8	4.2
令和4年2月	86.4	Δ 0.2	88.0	16.6	93.5	Δ 1.9	X	X	83.7	Δ 4.1	90.8	Δ 8.9	88.8	0.3	75.9	Δ 8.4
令和4年3月	92.3	4.5	95.0	19.2	96.6	2.4	X	X	82.9	2.1	101.9	5.9	94.3	0.5	91.9	16.0
令和4年4月	88.8	Δ 2.2	89.2	10.4	93.3	Δ 5.2	X	X	81.8	Δ 4.9	91.0	Δ 7.6	93.1	Δ 1.5	82.2	12.6
令和4年5月	89.6	Δ 3.0	82.5	10.3	89.0	Δ 3.4	X	X	80.8	Δ 15.5	90.5	Δ 9.0	95.0	Δ 2.8	92.6	14.9
令和4年6月	131.1	2.0	111.1	Δ 11.2	121.8	Δ 6.0	X	X	84.4	Δ 7.9	124.0	22.0	156.8	30.1	122.3	18.6
令和4年7月	120.1	5.8	148.4	63.6	153.3	Δ 2.3	X	X	116.5	Δ 15.0	128.1	Δ 1.3	124.6	0.0	108.3	Δ 10.1
令和4年8月	92.3	0.8	111.1	19.8	97.3	Δ 0.4	X	X	82.0	Δ 10.2	92.0	Δ 13.1	96.2	12.0	80.7	5.8
令和4年9月	88.7	2.5	92.0	6.5	93.3	Δ 4.3	X	X	78.7	Δ 3.6	92.3	Δ 0.6	92.8	11.0	84.1	20.3
令和4年10月	88.6	0.6	94.5	2.5	90.9	Δ 4.2	X	X	78.0	Δ 4.4	95.4	0.3	92.7	6.6	78.9	11.8
令和4年11月	99.8	5.1	103.2	Δ 0.8	101.8	4.6	X	X	102.9	14.1	98.4	6.6	117.4	25.0	79.6	6.6
令和4年12月	156.0	3.7	130.8	Δ 1.7	181.5	19.9	X	X	119.6	Δ 13.1	174.1	21.7	149.0	Δ 2.6	212.9	42.6

不動産業, 物品賃貸業	学術研究等		飲食サービス業等		生活関連サービス等		教育, 学習支援業		医療, 福祉		複合サービス事業		その他のサービス業			
	前年比	前年比	前年比	前年比	前年比	前年比	前年比	前年比	前年比	前年比	前年比	前年比	前年比			
121.8	X	103.9	2.4	90.9	Δ 2.8	106.2	11.4	100.9	Δ 6.2	95.1	3.2	101.3	1.5	99.4	1.3	令和元年
100.0	Δ 18.0	100.0	Δ 3.8	100.0	9.9	100.0	Δ 5.8	100.0	Δ 0.9	100.0	5.2	100.0	Δ 1.2	100.0	0.6	令和2年
79.2	Δ 20.8	100.2	0.2	92.1	Δ 7.9	97.3	Δ 2.7	96.9	Δ 3.1	97.4	Δ 2.6	101.5	1.4	106.4	6.4	令和3年
122.3	Δ 19.7	184.6	8.4	94.6	Δ 6.1	117.6	Δ 7.3	202.8	Δ 1.5	172.5	Δ 4.0	205.1	Δ 2.3	183.6	12.5	令和3年12月
89.1	36.7	87.2	10.9	84.3	Δ 10.3	97.4	3.1	74.6	0.0	78.6	Δ 5.6	83.4	3.5	94.3	2.9	令和4年1月
97.2	64.5	88.0	10.7	85.7	Δ 2.1	96.7	Δ 0.6	77.0	6.9	77.4	Δ 4.8	85.2	6.1	88.1	0.1	令和4年2月
86.4	35.8	87.9	4.5	89.0	2.2	103.6	12.6	77.7	1.6	86.5	Δ 1.9	82.0	2.1	99.4	6.7	令和4年3月
84.0	24.8	91.7	5.0	89.0	Δ 2.6	117.4	27.2	77.4	5.7	77.3	Δ 5.7	95.8	1.8	94.7	Δ 1.6	令和4年4月
83.2	24.0	130.5	20.7	91.5	Δ 16.7	133.0	46.8	76.5	Δ 10.9	81.7	0.5	88.5	10.8	93.4	0.5	令和4年5月
119.5	7.8	129.5	23.3	96.0	3.4	144.6	40.1	196.5	Δ 2.2	157.7	Δ 8.6	194.3	Δ 0.6	146.6	0.8	令和4年6月
128.5	63.1	114.2	Δ 4.8	98.4	4.9	100.3	Δ 0.7	73.7	1.0	95.1	13.1	80.9	Δ 1.5	114.0	4.6	令和4年7月
125.2	63.2	95.8	9.6	89.2	0.7	98.7	Δ 7.8	73.7	1.4	77.6	Δ 3.5	81.0	3.1	95.5	Δ 2.6	令和4年8月
103.0	34.3	89.6	3.1	88.3	2.0	97.0	6.2	74.4	0.4	80.2	Δ 0.6	79.8	Δ 1.0	89.8	Δ 2.3	令和4年9月
103.5	36.2	86.1	Δ 6.2	87.0	Δ 5.0	95.0	5.3	75.4	0.3	79.3	0.1	78.7	Δ 2.4	90.3	Δ 5.7	令和4年10月
112.9	30.7	99.5	11.9	88.9	1.4	107.1	18.9	80.3	Δ 2.5	83.5	0.1	81.1	1.5	89.7	Δ 1.4	令和4年11月
154.9	26.7	190.6	3.3	114.0	20.5	148.3	26.1	195.2	Δ 3.7	168.8	Δ 2.1	202.9	Δ 1.1	173.1	Δ 5.7	令和4年12月

不動産業, 物品賃貸業	学術研究等		飲食サービス業等		生活関連サービス等		教育, 学習支援業		医療, 福祉		複合サービス事業		その他のサービス業			
	前年比	前年比	前年比	前年比	前年比	前年比	前年比	前年比	前年比	前年比	前年比	前年比	前年比			
130.3	X	96.9	13.6	90.0	Δ 18.0	112.3	16.4	94.2	Δ 4.0	97.3	1.4	107.9	Δ 2.6	96.8	Δ 2.4	令和元年
100.0	Δ 23.2	100.0	3.2	100.0	11.2	100.0	Δ 11.0	100.0	6.1	100.0	2.7	100.0	Δ 7.3	100.0	3.3	令和2年
98.4	Δ 1.6	89.4	Δ 10.5	95.4	Δ 4.6	84.5	Δ 15.5	93.7	Δ 6.3	101.1	1.1	110.5	10.5	95.9	Δ 4.1	令和3年
145.1	Δ 21.2	191.6	Δ 2.5	108.0	Δ 1.1	123.5	1.6	206.5	Δ 8.8	187.4	Δ 0.7	227.0	36.3	151.2	0.2	令和3年12月
101.1	27.3	71.9	5.7	94.5	Δ 3.4	117.6	60.7	73.0	Δ 1.1	81.3	Δ 4.0	94.8	7.2	85.7	0.9	令和4年1月
118.6	68.5	72.9	6.3	93.9	2.3	116.0	50.6	75.8	6.9	79.3	Δ 4.0	96.6	8.8	80.3	1.1	令和4年2月
90.6	12.5	73.3	3.5	98.6	9.2	119.5	58.3	75.3	Δ 0.8	91.2	1.1	91.2	5.3	90.2	5.7	令和4年3月
90.5	4.1	79.8	5.0	96.1	11.1	166.1	112.9	71.6	3.2	80.7	Δ 3.1	90.1	4.9	90.0	1.5	令和4年4月
89.6	4.4	174.5	52.9	94.8	3.4	214.8	180.1	72.9	2.0	82.9	0.9	91.0	4.4	84.7	0.2	令和4年5月
137.0	Δ 17.6	100.9	14.4	119.6	23.4	213.7	98.6	202.8	Δ 0.4	178.3	Δ 6.6	215.9	Δ 0.6	130.5	9.6	令和4年6月
99.8	Δ 1.7	107.9	Δ 4.4	108.1	2.9	154.2	93.7	72.0	3.7	92.8	13.6	92.8	2.4	109.3	3.0	令和4年7月
151.3	42.3	96.2	36.3	94.1	Δ 2.0	139.1	76.1	70.9	2.2	78.4	Δ 3.9	93.5	13.1	92.5	6.0	令和4年8月
90.6	1.5	72.0	3.6	92.4	Δ 1.3	154.1	87.2	71.0	0.7	81.3	Δ 1.6	91.9	0.2	87.8	0.9	令和4年9月
92.4	10.8	71.7	0.6	92.0	Δ 4.0	139.1	71.7	73.2	1.7	79.2	Δ 2.9	96.8	4.4	88.5	Δ 5.4	令和4年10月
91.3	6.4	73.4	2.8	90.0	Δ 1.9	145.5	80.1	72.0	0.3	84.9	1.1	94.3	7.4	87.6	5.4	令和4年11月
136.0	Δ 6.3	207.6	8.4	128.0	18.5	260.1	110.6	207.9	0.7	180.0	Δ 3.9	225.8	Δ 0.5	147.9	Δ 2.2	令和4年12月

不動産業, 物品賃貸業	学術研究等		飲食サービス業等		生活関連サービス等		教育, 学習支援業		医療, 福祉		複合サービス事業		その他のサービス業			
	前年比	前年比	前年比	前年比	前年比	前年比	前年比	前年比	前年比	前年比	前年比	前年比	前年比			
118.2	X	108.6	Δ 7.4	91.4	6.9	103.2	9.6	121.5	Δ 11.3	88.3	9.9	98.5	3.2	104.4	8.7	令和元年
100.0	Δ 15.5	100.0	Δ 7.9	100.0	9.5	100.0	Δ 3.1	100.0	Δ 17.7	100.0	13.3	100.0	1.5	100.0	Δ 4.1	令和2年
67.4	Δ 32.6	110.2	10.2	90.5	Δ 9.6	101.4	1.5	106.0	6.0	88.4	Δ 11.6	97.7	Δ 2.2	123.8	23.7	令和3年
105.3	Δ 25.9	169.3	4.5	88.1	Δ 9.0	112.6	Δ 12.4	188.3	35.1	137.9	Δ 10.4	196.2	Δ 13.9	236.9	28.0	令和3年12月
76.0	35.5	104.6	13.7	78.7	Δ 14.4	87.2	Δ 16.2	77.4	1.6	72.9	Δ 10.8	75.2	Δ 3.0	106.9	3.4	令和4年1月
77.5	49.9	105.3	13.1	81.0	Δ 5.0	87.1	Δ 17.9	78.3	5.4	74.2	Δ 3.9	77.2	0.5	99.7	Δ 3.2	令和4年2月
78.3	47.2	104.8	7.9	83.3	Δ 2.8	95.3	Δ 3.5	82.8	6.6	77.4	Δ 5.6	76.3	Δ 1.8	113.1	5.4	令和4年3月
75.5	34.8	106.8	9.5	84.8	Δ 9.9	93.8	Δ 3.6	94.2	12.1	70.5	Δ 11.9	106.5	9.8	101.3	Δ 7.1	令和4年4月
74.4	30.5	105.3	12.6	89.6	Δ 24.2	93.1	Δ 2.0	85.9	Δ 34.4	80.0	3.9	89.9	17.1	106.5	Δ 0.1	令和4年5月
101.7	22.4	159.9	28.1	83.1	Δ 8.5	110.9	11.3	168.0	Δ 11.8	106.8	Δ 15.0	181.9	Δ 2.5	171.5	Δ 9.0	令和4年6月
136.9	107.4	126.5	2.5	93.1	5.7	74.4	Δ 31.4	77.1	Δ 7.8	103.1	14.6	72.8	Δ 7.4	120.5	6.6	令和4年7月
101.7	68.9	101.7	Δ 3.1	86.5	1.8	79.1	Δ 32.5	80.6	Δ 1.9	76.9	Δ 2.3	72.3	Δ 5.9	99.5	Δ 13.9	令和4年8月
103.6	53.7	109.0	3.3	85.9	3.4	69.4	Δ 25.7	83.7	Δ 0.8	78.6	5.5	71.5	Δ 6.2	92.2	Δ 7.3	令和4年9月
103.3	49.3	102.8	Δ 9.7	84.3	Δ 5.8	73.5	Δ 20.6	80.6	Δ 4.4	81.4	13.2	64.7	Δ 14.6	92.5	Δ 6.3	令和4年10月
118.3	42.5	125.9	17.0	88.2	2.9	88.5	Δ 3.7	105.7	Δ 8.0	82.2	Δ 1.9	71.9	Δ 6.1	92.2	Δ 11.3	令和4年11月
156.0	48.1	191.4	13.1	106.3	20.7	95.8	Δ 14.9	146.9	Δ 22.0	144.9	5.1	189.3	Δ 3.5	213.2	Δ 10.0	令和4年12月

第2-2表 定期給与指数
5人以上

	調査産業計		建設業		製造業		電気・ガス業		情報通信業		運輸業、郵便業		卸売業、小売業		金融業、保険業	
	前年比		前年比		前年比		前年比		前年比		前年比		前年比		前年比	
令和元年	99.0	Δ 0.8	98.8	Δ 12.1	99.4	Δ 2.7	102.2	Δ 7.1	104.0	Δ 0.1	102.1	9.2	95.9	Δ 1.4	103.4	Δ 10.3
令和2年	100.0	1.0	100.0	1.3	100.0	0.6	100.0	Δ 2.1	100.0	Δ 3.9	100.0	Δ 2.1	100.0	4.3	100.0	Δ 3.3
令和3年	99.2	Δ 0.8	102.3	2.3	99.9	Δ 0.1	105.5	5.5	101.2	1.2	97.2	Δ 2.8	98.7	Δ 1.3	99.0	Δ 1.0
令和3年12月	99.4	Δ 0.3	106.1	7.9	100.2	Δ 1.9	105.2	6.0	102.6	3.6	99.5	Δ 0.2	95.8	Δ 1.5	98.2	Δ 1.3
令和4年1月	99.5	0.1	109.8	8.7	100.9	2.2	110.2	4.5	104.4	1.3	97.6	Δ 0.5	103.0	1.2	101.5	0.8
令和4年2月	99.3	1.2	108.0	12.4	101.5	1.7	112.4	10.0	107.8	3.5	97.2	2.4	101.5	2.7	100.1	Δ 1.7
令和4年3月	101.2	2.3	111.3	10.7	101.8	1.2	105.9	4.3	106.9	2.2	101.9	5.5	105.1	6.7	102.5	5.0
令和4年4月	101.4	1.6	112.0	14.5	104.5	3.7	113.4	4.2	108.8	7.9	98.6	Δ 0.3	104.9	3.2	104.5	4.6
令和4年5月	100.4	0.9	106.0	10.6	100.6	1.9	107.8	5.2	104.5	3.5	99.4	2.7	104.2	2.6	101.4	0.0
令和4年6月	101.8	1.7	112.7	15.2	102.5	2.5	107.4	2.6	104.0	4.0	101.4	3.8	104.3	Δ 0.5	99.9	1.1
令和4年7月	101.8	3.0	117.7	11.0	102.1	1.9	110.2	2.2	104.9	6.6	104.6	6.8	105.5	11.3	105.3	7.2
令和4年8月	100.4	2.8	113.2	10.9	100.9	2.4	106.0	Δ 0.1	104.8	5.3	103.2	7.1	104.7	10.8	102.9	4.7
令和4年9月	101.0	2.1	112.9	5.8	102.4	2.4	105.7	0.0	104.9	5.1	101.0	6.4	104.8	10.0	101.9	5.7
令和4年10月	101.9	1.4	116.7	4.9	102.3	1.0	113.4	5.7	105.9	6.8	104.2	5.6	106.2	7.4	102.6	5.1
令和4年11月	101.3	2.2	116.3	9.0	102.6	2.6	109.3	0.1	107.7	6.3	101.3	5.3	105.8	8.4	102.3	3.5
令和4年12月	101.5	2.1	111.1	4.7	104.4	4.2	107.7	2.4	105.5	2.8	104.3	4.8	104.5	9.1	102.0	3.9

30人以上

	調査産業計		建設業		製造業		電気・ガス業		情報通信業		運輸業、郵便業		卸売業、小売業		金融業、保険業	
	前年比		前年比		前年比		前年比		前年比		前年比		前年比		前年比	
令和元年	98.3	Δ 1.7	93.9	Δ 27.4	101.2	Δ 1.4	105.9	Δ 1.5	106.2	Δ 1.6	96.9	10.3	87.7	0.1	103.9	Δ 21.0
令和2年	100.0	1.7	100.0	6.6	100.0	Δ 1.2	100.0	Δ 5.6	100.0	Δ 5.8	100.0	3.2	100.0	14.1	100.0	Δ 3.7
令和3年	98.5	Δ 1.5	106.0	6.0	99.1	Δ 0.8	101.9	1.9	101.8	1.8	95.5	Δ 4.5	97.8	Δ 2.2	100.0	0.0
令和3年12月	99.5	Δ 1.0	109.4	8.7	99.8	Δ 2.3	102.3	3.8	104.7	5.5	96.6	Δ 1.5	97.9	Δ 1.4	100.8	Δ 2.8
令和4年1月	99.2	0.3	114.0	9.4	101.1	2.2	109.5	5.2	107.3	2.5	94.8	Δ 3.1	100.1	Δ 0.1	99.6	Δ 2.6
令和4年2月	98.7	1.1	108.9	5.3	101.1	1.8	112.7	12.8	110.2	5.5	92.5	Δ 0.5	102.7	6.5	98.1	Δ 1.1
令和4年3月	101.0	2.2	120.4	11.3	101.8	2.3	104.6	2.6	110.0	3.3	97.2	0.6	104.1	10.9	100.6	1.6
令和4年4月	101.2	2.5	123.2	18.0	104.2	4.3	114.4	6.6	111.5	10.5	94.3	Δ 4.1	106.3	8.8	100.0	Δ 1.5
令和4年5月	100.3	2.2	115.8	11.1	100.6	2.5	108.9	8.0	107.0	8.2	95.6	0.8	104.8	8.9	98.4	Δ 2.4
令和4年6月	101.2	3.1	114.9	11.6	102.1	3.8	107.8	6.8	107.1	6.6	97.9	3.2	105.3	6.0	96.9	Δ 2.4
令和4年7月	100.8	3.1	118.4	8.5	101.6	2.7	110.7	8.6	107.3	7.6	99.4	3.1	105.7	10.1	102.8	3.3
令和4年8月	100.0	2.2	118.5	13.3	100.8	2.9	105.7	5.9	106.4	6.7	99.8	5.6	105.8	9.1	98.0	Δ 1.9
令和4年9月	99.9	1.5	116.1	7.9	101.8	3.2	105.6	7.4	107.1	6.4	96.9	5.1	104.1	7.0	97.4	Δ 0.8
令和4年10月	101.1	1.5	119.5	12.1	102.3	2.0	114.9	10.6	108.3	8.5	99.8	3.4	107.4	7.3	99.6	0.1
令和4年11月	100.3	1.6	118.6	10.4	102.4	2.8	109.1	7.9	108.2	7.3	96.7	2.4	105.2	3.7	98.2	Δ 1.9
令和4年12月	101.2	1.7	118.2	8.0	104.1	4.3	105.9	3.5	108.3	3.4	99.8	3.3	104.4	6.6	97.8	Δ 3.0

5~29人

	調査産業計		建設業		製造業		電気・ガス業		情報通信業		運輸業、郵便業		卸売業、小売業		金融業、保険業	
	前年比		前年比		前年比		前年比		前年比		前年比		前年比		前年比	
令和元年	100.0	0.6	101.1	Δ 2.4	89.2	Δ 10.0	90.9	X	95.0	4.6	114.2	6.3	102.2	Δ 2.3	102.7	5.6
令和2年	100.0	Δ 0.1	100.0	Δ 1.1	100.0	12.1	100.0	9.9	100.0	5.3	100.0	Δ 12.4	100.0	Δ 2.1	100.0	Δ 2.7
令和3年	100.4	0.5	100.7	0.7	103.7	3.7	116.9	17.0	97.8	Δ 2.2	101.4	1.5	99.4	Δ 0.6	97.3	Δ 2.7
令和3年12月	99.9	1.4	104.7	7.5	102.3	Δ 0.6	X	X	91.9	Δ 6.4	106.3	2.5	94.3	Δ 1.5	94.6	0.0
令和4年1月	100.2	Δ 0.3	107.9	8.3	99.0	1.5	X	X	92.0	Δ 2.1	101.1	2.2	105.2	2.1	102.7	4.3
令和4年2月	100.4	1.7	107.5	15.8	102.6	0.7	X	X	97.2	Δ 4.2	107.0	7.9	100.8	0.3	101.5	Δ 3.2
令和4年3月	101.6	2.7	107.1	10.3	101.1	Δ 4.3	X	X	92.2	Δ 2.1	111.3	15.0	105.9	3.8	103.8	8.4
令和4年4月	101.7	0.0	106.8	12.7	105.3	0.1	X	X	95.1	Δ 5.1	107.2	6.3	104.0	Δ 0.5	109.2	12.0
令和4年5月	100.6	Δ 1.2	101.4	10.3	99.8	0.3	X	X	91.6	Δ 17.7	106.6	4.7	103.8	Δ 1.8	104.3	2.7
令和4年6月	103.0	Δ 0.5	111.6	17.0	104.7	Δ 2.4	X	X	87.6	Δ 10.2	107.1	2.4	103.5	Δ 5.0	102.9	5.3
令和4年7月	103.5	3.0	117.4	12.1	104.8	Δ 2.1	X	X	91.2	Δ 0.5	115.8	13.9	105.4	12.1	107.5	11.7
令和4年8月	100.9	3.1	110.7	9.5	101.4	0.3	X	X	95.0	Δ 3.6	108.4	7.3	103.9	11.8	108.2	13.1
令和4年9月	102.8	3.0	111.3	4.8	105.3	Δ 1.9	X	X	91.0	Δ 3.9	108.8	7.3	105.3	12.1	106.8	14.1
令和4年10月	103.3	1.4	115.3	1.7	102.4	Δ 3.8	X	X	90.8	Δ 4.4	112.4	8.1	105.3	7.6	105.8	11.7
令和4年11月	103.1	3.0	115.0	8.2	104.1	1.1	X	X	103.9	0.5	110.5	9.8	106.3	12.0	106.8	10.2
令和4年12月	102.0	2.1	107.6	2.8	106.6	4.2	X	X	90.5	Δ 1.5	113.0	6.3	104.7	11.0	106.6	12.7

不動産業、物品賃貸業	学術研究等		飲食サービス業等		生活関連サービス等		教育、学習支援業		医療、福祉		複合サービス事業		その他のサービス業			
	前年比	前年比	前年比	前年比	前年比	前年比	前年比	前年比	前年比	前年比	前年比	前年比	前年比			
122.9	X	105.2	5.4	91.2	Δ 2.6	105.7	14.7	102.4	Δ 6.2	97.1	4.1	99.9	Δ 0.6	101.3	Δ 1.0	令和元年
100.0	Δ 18.7	100.0	Δ 4.9	100.0	9.8	100.0	Δ 5.4	100.0	Δ 2.3	100.0	2.9	100.0	0.1	100.0	Δ 1.3	令和2年
80.3	Δ 19.7	103.5	3.5	93.4	Δ 6.7	97.6	Δ 2.4	96.1	Δ 3.9	96.0	Δ 4.0	103.1	3.0	108.9	8.8	令和3年
92.3	Δ 0.3	108.7	12.4	91.7	Δ 0.4	92.7	Δ 10.2	96.0	Δ 4.4	95.7	Δ 4.8	103.5	Δ 0.3	113.2	10.7	令和3年12月
95.8	30.3	106.6	10.7	84.3	Δ 11.6	101.4	2.4	96.6	0.1	93.0	Δ 5.3	107.3	3.3	109.6	3.5	令和4年1月
100.1	49.0	107.7	10.6	86.2	Δ 3.9	101.8	Δ 0.8	99.8	7.1	92.0	Δ 5.1	109.4	5.8	105.9	0.7	令和4年2月
96.9	34.2	106.5	6.4	91.1	1.6	104.6	7.8	99.5	0.6	93.9	Δ 3.9	105.4	1.9	110.7	3.8	令和4年3月
95.5	27.0	107.9	5.6	91.6	Δ 2.7	107.5	10.9	96.1	1.4	92.4	Δ 4.1	105.6	1.3	112.1	2.4	令和4年4月
94.5	24.0	106.4	6.4	89.5	Δ 20.7	139.8	45.9	98.8	1.3	92.9	Δ 4.4	108.0	5.3	110.3	Δ 0.2	令和4年5月
97.5	18.9	107.5	7.2	89.3	Δ 3.5	113.5	14.1	100.0	2.8	95.6	Δ 0.6	106.1	1.1	115.2	4.7	令和4年6月
115.7	35.6	103.3	Δ 6.5	93.4	0.6	101.1	Δ 3.0	95.4	1.0	94.0	1.2	102.2	1.9	111.1	1.4	令和4年7月
115.2	45.8	104.0	Δ 2.2	89.2	Δ 1.0	100.6	1.2	95.4	1.2	92.2	Δ 2.3	104.4	3.1	110.2	2.3	令和4年8月
117.0	34.3	105.9	0.3	90.1	1.1	100.4	4.6	96.2	0.2	94.2	Δ 2.3	102.8	Δ 1.0	107.6	Δ 1.6	令和4年9月
117.5	36.2	104.7	Δ 1.7	89.3	Δ 5.0	100.1	5.1	97.5	0.3	94.6	Δ 0.6	100.4	Δ 2.5	108.4	Δ 0.2	令和4年10月
117.0	34.5	106.8	Δ 1.3	87.2	Δ 1.9	100.9	8.5	97.2	Δ 0.1	94.1	Δ 0.2	104.4	1.9	106.3	Δ 3.7	令和4年11月
114.5	24.1	104.7	Δ 3.7	92.9	1.3	96.5	4.1	94.8	Δ 1.3	94.5	Δ 1.3	102.6	Δ 0.9	109.4	Δ 3.4	令和4年12月

不動産業、物品賃貸業	学術研究等		飲食サービス業等		生活関連サービス等		教育、学習支援業		医療、福祉		複合サービス事業		その他のサービス業			
	前年比	前年比	前年比	前年比	前年比	前年比	前年比	前年比	前年比	前年比	前年比	前年比	前年比			
118.8	X	99.7	13.3	90.8	Δ 17.1	110.0	12.6	93.2	Δ 5.4	100.1	2.9	104.1	Δ 1.6	100.1	Δ 4.9	令和元年
100.0	Δ 15.8	100.0	0.3	100.0	10.1	100.0	Δ 9.1	100.0	7.3	100.0	Δ 0.1	100.0	Δ 3.9	100.0	Δ 0.1	令和2年
92.5	Δ 7.5	93.7	Δ 6.3	95.6	Δ 4.4	84.3	Δ 15.7	92.5	Δ 7.5	99.4	Δ 0.6	105.3	5.2	100.2	0.3	令和3年
101.7	Δ 6.1	96.3	Δ 2.7	100.2	Δ 3.4	85.4	Δ 14.2	92.4	Δ 6.6	99.8	Δ 1.3	108.0	7.2	104.1	4.3	令和3年12月
97.7	13.9	96.0	5.8	93.3	Δ 3.9	122.4	55.7	94.4	Δ 1.2	96.8	Δ 4.4	113.4	7.4	102.4	7.0	令和4年1月
105.2	35.7	97.4	6.3	93.1	Δ 2.0	123.8	49.7	98.1	6.9	95.0	Δ 5.0	115.1	8.5	96.2	1.9	令和4年2月
99.7	12.5	96.4	2.2	100.8	8.0	123.5	51.9	96.0	Δ 2.2	99.1	Δ 0.8	108.8	4.9	105.8	7.5	令和4年3月
99.5	8.0	96.6	1.0	99.4	11.2	127.4	51.5	92.6	3.0	97.5	Δ 2.6	105.5	4.2	105.2	6.8	令和4年4月
98.5	4.3	95.2	1.9	97.2	3.6	229.9	178.0	94.4	1.9	96.3	Δ 3.6	108.4	4.2	102.8	3.3	令和4年5月
97.6	3.3	96.6	9.6	99.3	6.9	152.9	81.6	95.3	3.1	98.0	Δ 1.4	110.7	2.5	111.1	8.4	令和4年6月
99.9	1.4	95.7	Δ 4.4	101.7	1.1	151.7	77.6	93.1	3.6	95.8	0.6	107.6	2.5	109.2	6.2	令和4年7月
99.1	6.8	94.8	1.1	97.3	Δ 0.9	148.4	74.2	91.8	2.1	95.2	Δ 3.9	112.0	13.1	107.3	6.4	令和4年8月
99.7	1.4	94.9	2.8	94.0	Δ 2.8	158.9	81.4	91.9	0.8	96.2	Δ 3.6	110.0	0.3	105.0	2.2	令和4年9月
101.7	10.9	95.3	2.3	95.1	Δ 3.9	149.6	71.4	94.8	1.7	95.3	Δ 3.9	113.9	4.9	106.1	3.9	令和4年10月
100.5	6.5	96.0	1.1	88.1	Δ 3.2	156.1	79.2	93.2	0.2	96.8	Δ 1.8	112.5	7.9	102.8	1.4	令和4年11月
100.3	Δ 1.4	96.7	0.4	97.7	Δ 2.5	154.9	81.4	92.4	0.0	97.2	Δ 2.6	116.0	7.4	103.4	Δ 0.7	令和4年12月

不動産業、物品賃貸業	学術研究等		飲食サービス業等		生活関連サービス等		教育、学習支援業		医療、福祉		複合サービス事業		その他のサービス業			
	前年比	前年比	前年比	前年比	前年比	前年比	前年比	前年比	前年比	前年比	前年比	前年比	前年比			
123.5	X	108.7	Δ 1.0	91.4	6.8	103.8	16.6	130.6	Δ 8.0	88.3	7.5	98.1	Δ 0.7	103.9	6.8	令和元年
100.0	Δ 19.0	100.0	Δ 8.0	100.0	9.3	100.0	Δ 3.6	100.0	Δ 23.5	100.0	13.3	100.0	2.0	100.0	Δ 3.7	令和2年
70.9	Δ 29.1	112.0	12.0	92.2	Δ 7.8	101.7	1.7	106.5	6.6	87.6	Δ 12.5	102.2	2.2	122.8	22.9	令和3年
82.5	Δ 5.4	119.4	20.9	87.5	1.1	93.1	Δ 10.5	106.2	1.8	87.6	Δ 11.7	101.7	Δ 3.4	127.2	19.2	令和3年12月
87.2	35.6	117.1	13.4	79.5	Δ 15.8	91.0	Δ 15.5	100.5	1.6	84.9	Δ 8.8	99.8	Δ 3.3	119.3	Δ 3.6	令和4年1月
88.9	49.9	118.0	12.9	82.3	Δ 5.2	91.0	Δ 18.0	101.7	5.3	86.3	Δ 2.6	102.4	0.2	119.7	Δ 3.3	令和4年2月
88.0	44.3	116.7	12.9	85.5	Δ 3.0	95.1	Δ 7.8	107.4	7.6	83.5	Δ 8.6	101.3	Δ 1.8	117.1	Δ 3.0	令和4年3月
86.6	34.7	118.9	11.7	87.1	Δ 9.8	97.6	Δ 3.4	104.3	Δ 4.4	81.9	Δ 7.1	105.7	0.2	121.7	Δ 4.8	令和4年4月
85.3	30.4	117.3	12.6	85.3	Δ 29.7	96.9	Δ 2.6	110.1	Δ 1.6	85.6	Δ 3.1	107.7	5.5	121.2	Δ 5.3	令和4年5月
90.3	22.9	118.4	5.8	83.9	Δ 9.0	94.7	Δ 9.0	112.1	0.0	91.3	2.4	101.3	Δ 2.3	120.3	Δ 1.1	令和4年6月
116.7	54.2	111.9	Δ 5.6	88.9	0.0	77.2	Δ 29.8	100.0	Δ 7.9	91.0	6.9	96.5	Δ 1.9	112.7	Δ 6.0	令和4年7月
116.3	68.3	113.6	Δ 3.0	84.8	Δ 1.6	78.0	Δ 24.6	104.6	Δ 1.9	85.7	2.0	96.3	Δ 5.8	113.6	Δ 4.0	令和4年8月
118.9	54.0	116.7	Δ 0.5	87.9	3.2	72.8	Δ 25.6	107.6	Δ 1.9	90.7	5.2	95.3	Δ 5.9	110.8	Δ 7.3	令和4年9月
118.5	49.1	114.5	Δ 3.0	86.0	Δ 5.9	76.7	Δ 20.7	104.0	Δ 4.7	94.7	13.0	86.2	Δ 14.4	111.2	Δ 6.2	令和4年10月
118.5	50.0	117.5	Δ 1.9	86.7	Δ 1.4	75.2	Δ 19.1	108.1	Δ 1.6	89.6	4.8	95.8	Δ 6.0	110.8	Δ 11.2	令和4年11月
114.7	39.0	113.8	Δ 4.7	90.2	3.1	69.6	Δ 25.2	99.8	Δ 6.0	90.0	2.7	88.1	Δ 13.4	117.9	Δ 7.3	令和4年12月

第3-1表 総実労働時間指数
5人以上

	調査産業計		建設業		製造業		電気・ガス業		情報通信業		運輸業、郵便業		卸売業、小売業		金融業、保険業	
	前年比		前年比		前年比		前年比		前年比		前年比		前年比		前年比	
令和元年	102.9	Δ 3.3	101.1	Δ 12.9	103.0	Δ 3.8	102.4	Δ 5.4	100.1	Δ 2.5	104.8	0.7	102.2	Δ 6.0	101.9	Δ 3.3
令和2年	100.0	Δ 2.8	100.0	Δ 1.1	100.0	Δ 2.9	100.0	Δ 2.2	100.0	Δ 0.1	100.0	Δ 4.5	100.0	Δ 2.2	100.0	Δ 1.9
令和3年	100.8	0.9	99.8	Δ 0.2	101.8	1.8	102.0	2.0	100.7	0.6	102.2	2.3	99.4	Δ 0.6	105.6	5.5
令和3年12月	102.4	2.2	100.1	Δ 0.3	103.5	0.8	98.5	3.6	104.1	2.6	104.5	2.2	100.6	1.2	111.9	7.1
令和4年1月	95.8	Δ 0.1	98.6	4.1	94.0	0.4	99.5	2.7	91.9	1.4	92.4	Δ 7.3	98.4	3.0	97.8	Δ 5.8
令和4年2月	96.0	Δ 1.4	100.4	0.4	99.1	Δ 0.5	97.2	4.9	98.2	0.1	93.5	Δ 4.7	96.6	Δ 0.7	89.7	Δ 6.0
令和4年3月	101.9	Δ 0.4	109.2	5.5	103.6	Δ 1.1	112.8	1.1	98.4	Δ 1.4	100.2	Δ 2.5	98.6	1.9	106.9	Δ 4.0
令和4年4月	103.2	Δ 2.2	109.1	9.0	104.7	Δ 3.1	111.1	1.8	105.3	Δ 2.2	101.3	Δ 6.0	103.5	Δ 0.4	107.2	Δ 3.8
令和4年5月	97.2	0.8	100.5	7.1	93.3	Δ 2.1	100.1	7.6	87.6	Δ 2.6	95.4	Δ 3.5	100.2	2.7	97.4	Δ 1.8
令和4年6月	105.6	1.1	112.6	8.8	104.3	Δ 1.0	114.9	3.6	106.4	Δ 0.9	105.7	Δ 1.5	103.5	Δ 1.2	107.9	Δ 0.3
令和4年7月	102.5	Δ 0.1	108.6	8.3	104.0	Δ 1.8	105.2	2.3	104.3	Δ 0.2	102.9	Δ 2.1	105.5	7.5	98.0	Δ 8.6
令和4年8月	97.3	0.5	101.7	6.8	96.9	1.0	102.0	0.8	95.2	1.8	98.8	0.1	101.6	5.0	96.5	Δ 5.9
令和4年9月	100.6	0.3	107.1	6.9	100.0	Δ 1.5	106.2	7.6	103.1	Δ 3.0	101.2	2.6	103.4	5.5	98.4	Δ 5.6
令和4年10月	102.0	Δ 1.0	111.5	7.9	101.7	Δ 1.6	106.1	2.9	95.2	Δ 7.2	107.0	3.6	103.6	2.8	98.3	Δ 9.1
令和4年11月	101.6	Δ 1.4	110.9	8.4	103.4	Δ 1.6	103.5	Δ 1.4	102.9	Δ 0.4	100.1	Δ 1.8	104.8	2.6	96.2	Δ 6.9
令和4年12月	101.0	Δ 1.4	103.9	3.8	102.9	Δ 0.6	99.3	0.8	100.9	Δ 3.1	103.4	Δ 1.1	103.2	2.6	102.6	Δ 8.3

30人以上

	調査産業計		建設業		製造業		電気・ガス業		情報通信業		運輸業、郵便業		卸売業、小売業		金融業、保険業	
	前年比		前年比		前年比		前年比		前年比		前年比		前年比		前年比	
令和元年	102.3	Δ 2.1	101.7	Δ 14.3	104.5	Δ 2.4	99.9	Δ 4.8	101.6	0.4	102.7	0.2	99.7	Δ 1.9	102.2	0.1
令和2年	100.0	Δ 2.3	100.0	Δ 1.6	100.0	Δ 4.3	100.0	0.1	100.0	Δ 1.6	100.0	Δ 2.6	100.0	0.2	100.0	Δ 2.2
令和3年	100.2	0.2	103.9	3.8	101.6	1.6	101.7	1.7	99.7	Δ 0.3	99.2	Δ 0.7	97.5	Δ 2.5	102.1	2.1
令和3年12月	102.1	1.8	105.2	5.9	102.8	0.4	98.6	4.1	104.2	3.8	103.9	4.5	101.1	1.7	109.2	7.2
令和4年1月	95.8	0.7	103.6	7.6	95.4	2.0	99.4	3.8	90.5	2.0	94.1	Δ 1.7	95.4	Δ 0.4	89.7	Δ 6.1
令和4年2月	95.4	Δ 0.7	104.0	2.5	99.2	Δ 0.1	98.8	7.7	101.0	4.0	92.7	0.0	93.4	Δ 0.8	83.7	Δ 8.1
令和4年3月	102.2	Δ 0.6	115.7	4.0	104.5	Δ 0.3	112.3	Δ 3.2	99.7	1.0	98.8	Δ 1.1	93.9	0.8	104.2	Δ 9.8
令和4年4月	102.8	Δ 1.8	112.3	6.2	104.4	Δ 3.6	109.0	Δ 0.4	106.7	0.6	101.4	Δ 1.7	100.9	0.2	99.7	Δ 6.2
令和4年5月	96.7	1.5	101.4	6.1	93.8	Δ 1.8	100.5	9.2	86.4	Δ 1.1	98.1	4.4	96.0	0.2	91.3	Δ 4.8
令和4年6月	105.3	1.8	113.9	7.9	103.5	Δ 1.1	116.2	4.6	109.1	2.2	105.5	2.2	100.2	1.3	103.9	Δ 6.6
令和4年7月	102.0	0.3	109.7	2.7	103.7	Δ 1.8	106.8	5.3	105.9	0.9	103.1	1.6	99.2	3.9	95.1	Δ 5.6
令和4年8月	96.7	0.9	101.9	5.8	97.1	1.1	104.5	5.3	95.9	4.9	100.4	2.6	97.2	1.4	95.0	Δ 0.1
令和4年9月	99.3	Δ 0.9	105.9	Δ 1.2	99.2	Δ 1.6	110.7	11.9	104.6	Δ 2.0	102.6	7.7	96.6	Δ 0.9	94.9	Δ 5.6
令和4年10月	100.8	Δ 1.1	110.2	3.8	101.5	Δ 1.1	109.4	4.5	94.7	Δ 6.8	109.7	7.3	97.2	Δ 1.3	95.4	Δ 9.4
令和4年11月	100.4	Δ 2.7	108.7	Δ 0.3	103.5	Δ 2.0	105.2	4.0	102.9	0.1	100.6	Δ 0.8	98.0	Δ 4.6	94.1	Δ 5.0
令和4年12月	100.1	Δ 2.0	105.2	0.0	102.5	Δ 0.3	99.6	1.0	102.1	Δ 2.0	103.6	Δ 0.3	97.5	Δ 3.6	99.1	Δ 9.2

5~29人

	調査産業計		建設業		製造業		電気・ガス業		情報通信業		運輸業、郵便業		卸売業、小売業		金融業、保険業	
	前年比		前年比		前年比		前年比		前年比		前年比		前年比		前年比	
令和元年	103.7	Δ 4.9	100.8	Δ 12.3	96.6	Δ 10.0	108.9	X	94.0	Δ 13.3	108.8	1.5	104.3	Δ 8.8	101.5	Δ 6.9
令和2年	100.0	Δ 3.6	100.0	Δ 0.9	100.0	3.5	100.0	Δ 8.2	100.0	6.4	100.0	Δ 8.0	100.0	Δ 4.1	100.0	Δ 1.5
令和3年	101.9	2.0	98.0	Δ 1.9	102.7	2.7	103.8	3.7	105.0	5.0	107.6	7.6	100.9	0.9	109.1	9.2
令和3年12月	102.9	2.7	98.0	Δ 2.8	106.0	2.2	X	X	103.4	Δ 2.7	105.6	Δ 1.9	100.2	0.6	114.8	7.0
令和4年1月	95.9	Δ 1.5	96.6	2.8	88.2	Δ 6.0	X	X	98.0	Δ 1.3	88.3	Δ 17.3	101.1	6.0	107.0	Δ 5.0
令和4年2月	97.0	Δ 2.6	99.0	Δ 0.3	98.5	Δ 2.3	X	X	87.0	Δ 15.5	96.0	Δ 11.0	99.4	Δ 0.4	96.4	Δ 3.4
令和4年3月	101.5	Δ 0.2	106.3	6.0	100.3	Δ 4.1	X	X	92.7	Δ 11.9	104.5	Δ 3.1	102.4	2.7	109.5	2.3
令和4年4月	104.0	Δ 2.4	107.7	10.1	105.6	Δ 1.2	X	X	98.7	Δ 14.2	101.7	Δ 12.4	105.7	Δ 0.8	115.7	Δ 0.9
令和4年5月	98.0	0.0	100.1	7.6	91.1	Δ 2.8	X	X	93.2	Δ 8.2	88.5	Δ 17.9	103.7	4.9	104.0	1.4
令和4年6月	106.0	Δ 0.3	112.0	9.1	106.9	Δ 0.9	X	X	94.4	Δ 14.0	106.8	Δ 6.9	106.1	Δ 3.2	111.9	7.3
令和4年7月	103.5	Δ 0.5	108.2	10.9	104.5	Δ 3.0	X	X	96.3	Δ 5.8	102.9	Δ 7.9	110.7	10.5	100.9	Δ 11.6
令和4年8月	98.2	0.0	101.6	7.2	95.9	0.1	X	X	92.0	Δ 10.9	94.7	Δ 5.2	105.3	8.0	97.8	Δ 11.6
令和4年9月	102.7	2.0	107.7	10.7	102.9	Δ 1.3	X	X	95.9	Δ 8.1	97.6	Δ 6.6	108.8	10.6	102.0	Δ 5.5
令和4年10月	104.0	Δ 0.6	112.1	9.9	102.2	Δ 4.0	X	X	97.7	Δ 9.3	99.8	Δ 5.4	108.8	5.9	101.4	Δ 8.6
令和4年11月	103.8	1.0	111.8	12.5	102.7	Δ 1.3	X	X	102.9	Δ 2.5	99.0	Δ 3.6	110.4	8.6	98.3	Δ 8.9
令和4年12月	102.5	Δ 0.4	103.4	5.5	104.3	Δ 1.6	X	X	95.4	Δ 7.7	103.5	Δ 2.0	107.9	7.7	106.1	Δ 7.6

不動産業、物品賃貸業	学術研究等		飲食サービス業等		生活関連サービス等		教育、学習支援業		医療、福祉		複合サービス事業		その他のサービス業			
	前年比	前年比	前年比	前年比	前年比	前年比	前年比	前年比	前年比	前年比	前年比	前年比	前年比			
115.2	X	107.4	Δ 1.8	105.8	Δ 7.2	108.7	12.4	104.4	Δ 3.7	100.5	1.9	100.5	Δ 8.2	105.9	Δ 3.0	令和元年
100.0	Δ 13.2	100.0	Δ 6.9	100.0	Δ 5.5	100.0	Δ 8.0	100.0	Δ 4.2	100.0	Δ 0.5	100.0	Δ 0.4	100.0	Δ 5.6	令和2年
93.2	Δ 6.9	107.0	7.0	94.5	Δ 5.5	92.7	Δ 7.2	97.6	Δ 2.4	101.1	1.1	104.9	4.9	102.3	2.2	令和3年
102.6	10.5	108.4	14.2	98.6	4.4	90.1	Δ 13.4	96.3	Δ 4.6	101.7	3.1	112.1	1.3	106.8	7.0	令和3年12月
96.6	11.4	104.0	9.6	92.8	Δ 4.1	82.1	Δ 10.9	87.7	Δ 5.1	99.0	0.4	107.0	7.8	101.9	6.3	令和4年1月
105.4	23.1	110.7	9.8	86.2	Δ 4.6	82.1	Δ 13.3	85.9	Δ 4.2	96.9	0.4	95.0	2.6	100.1	Δ 0.3	令和4年2月
104.3	18.0	116.9	7.8	96.5	2.1	90.1	Δ 3.8	102.4	Δ 9.6	100.2	Δ 1.0	106.3	Δ 9.0	108.1	4.3	令和4年3月
107.7	19.1	114.7	0.3	100.1	0.4	88.8	Δ 8.5	97.6	Δ 8.8	102.4	Δ 0.7	111.3	Δ 0.5	106.9	2.1	令和4年4月
99.4	13.0	101.2	0.2	98.5	0.6	101.3	6.6	95.1	4.4	98.4	0.3	104.3	13.0	103.1	7.1	令和4年5月
107.4	17.2	120.6	6.5	95.7	9.7	101.2	5.1	110.4	4.1	105.3	2.5	109.7	Δ 0.3	113.4	7.2	令和4年6月
117.7	22.2	111.8	0.6	95.3	Δ 2.5	93.6	Δ 3.2	90.0	Δ 2.6	101.1	Δ 1.2	112.7	6.8	108.5	5.3	令和4年7月
114.2	29.6	100.3	2.9	94.6	1.1	89.3	Δ 5.3	67.7	Δ 9.1	99.3	Δ 3.1	107.4	0.8	106.4	9.7	令和4年8月
118.6	19.7	113.0	3.0	94.7	9.2	89.1	0.7	96.1	Δ 3.4	98.0	Δ 3.5	108.0	4.5	105.8	3.0	令和4年9月
116.0	16.5	107.6	Δ 2.9	94.2	Δ 3.9	95.7	7.9	98.5	Δ 7.3	98.8	Δ 2.7	105.7	Δ 0.4	106.5	0.9	令和4年10月
119.8	17.1	111.8	Δ 1.9	90.4	Δ 2.6	88.5	3.5	94.3	Δ 7.8	99.3	Δ 3.5	103.1	1.3	107.4	1.6	令和4年11月
114.5	11.6	108.6	0.2	96.2	Δ 2.4	86.8	Δ 3.7	87.7	Δ 8.9	98.6	Δ 3.0	111.3	Δ 0.7	108.4	1.5	令和4年12月

不動産業、物品賃貸業	学術研究等		飲食サービス業等		生活関連サービス等		教育、学習支援業		医療、福祉		複合サービス事業		その他のサービス業			
	前年比	前年比	前年比	前年比	前年比	前年比	前年比	前年比	前年比	前年比	前年比	前年比	前年比			
97.7	X	106.1	Δ 0.2	105.1	Δ 15.4	112.3	8.0	96.3	Δ 1.0	100.0	1.8	103.2	Δ 7.4	107.2	Δ 5.1	令和元年
100.0	2.4	100.0	Δ 5.7	100.0	Δ 4.8	100.0	Δ 11.0	100.0	3.8	100.0	0.0	100.0	Δ 3.1	100.0	Δ 6.7	令和2年
101.7	1.7	103.9	4.0	92.9	Δ 7.0	84.0	Δ 16.0	94.7	Δ 5.4	101.2	1.1	107.3	7.3	101.5	1.5	令和3年
106.3	0.4	102.3	5.5	100.4	Δ 2.5	85.9	Δ 15.0	92.4	Δ 6.1	102.0	2.4	118.4	16.3	105.0	5.0	令和3年12月
97.3	7.5	96.7	1.0	97.9	0.4	81.8	7.6	85.0	Δ 6.3	100.3	0.8	110.2	5.6	101.7	6.2	令和4年1月
111.1	15.7	107.4	5.4	96.7	5.0	89.8	4.8	83.4	Δ 3.8	95.8	Δ 0.1	97.7	3.6	96.6	Δ 1.1	令和4年2月
108.2	13.2	115.8	Δ 1.5	106.8	9.2	94.2	21.1	98.2	Δ 13.0	102.9	0.8	112.4	Δ 1.4	107.9	7.1	令和4年3月
114.1	9.9	106.0	Δ 3.4	107.4	20.1	90.8	3.7	94.7	Δ 9.4	103.8	Δ 0.5	107.6	Δ 2.1	106.5	4.0	令和4年4月
100.5	7.9	92.0	Δ 2.9	105.9	21.4	118.8	47.9	90.9	1.2	99.9	1.4	105.5	4.6	104.3	9.4	令和4年5月
115.9	7.4	114.0	6.9	108.2	40.0	115.0	32.6	106.3	1.2	106.2	1.8	112.9	1.7	114.3	9.9	令和4年6月
113.9	1.1	107.2	Δ 1.0	108.1	8.8	108.4	24.6	87.3	Δ 0.1	102.2	1.9	111.0	0.5	108.7	2.7	令和4年7月
110.4	11.0	94.8	10.0	106.1	10.3	106.1	29.7	62.5	Δ 8.9	100.3	Δ 2.9	111.9	5.1	105.8	9.3	令和4年8月
113.6	6.6	109.9	3.3	103.6	15.1	109.0	22.7	90.2	Δ 5.8	98.6	Δ 2.3	109.3	5.4	104.5	Δ 0.6	令和4年9月
112.4	8.9	102.1	Δ 5.8	104.5	7.0	111.5	33.9	94.9	Δ 7.6	97.1	Δ 3.6	112.4	2.8	104.9	0.2	令和4年10月
115.2	9.7	104.0	Δ 5.0	93.6	3.7	105.3	20.3	89.1	Δ 10.3	99.5	Δ 3.3	109.9	5.6	105.1	0.5	令和4年11月
111.0	4.4	100.9	Δ 1.4	104.0	3.6	102.5	19.3	83.4	Δ 9.7	99.4	Δ 2.5	125.6	6.1	104.1	Δ 0.9	令和4年12月

不動産業、物品賃貸業	学術研究等		飲食サービス業等		生活関連サービス等		教育、学習支援業		医療、福祉		複合サービス事業		その他のサービス業			
	前年比	前年比	前年比	前年比	前年比	前年比	前年比	前年比	前年比	前年比	前年比	前年比	前年比			
119.7	X	109.3	Δ 3.2	106.2	Δ 2.6	106.9	15.4	122.3	Δ 7.9	101.7	2.6	99.2	Δ 8.7	103.6	1.8	令和元年
100.0	Δ 16.4	100.0	Δ 8.5	100.0	Δ 5.8	100.0	Δ 6.4	100.0	Δ 18.2	100.0	Δ 1.7	100.0	0.7	100.0	Δ 3.5	令和2年
88.9	Δ 11.1	110.6	10.7	95.2	Δ 4.8	96.0	Δ 4.0	104.1	4.1	101.1	1.2	103.9	3.9	103.4	3.5	令和3年
99.4	11.1	114.7	19.8	97.6	8.2	90.5	Δ 14.1	104.7	Δ 1.9	102.2	5.8	109.6	Δ 4.6	109.7	10.4	令和3年12月
94.2	12.0	109.8	14.1	90.2	Δ 6.4	81.9	Δ 18.2	93.9	Δ 2.5	97.0	Δ 0.6	102.0	5.5	101.5	5.3	令和4年1月
100.2	24.2	114.4	12.4	80.8	Δ 9.8	77.8	Δ 21.3	91.7	Δ 5.0	99.9	2.3	91.0	Δ 0.9	105.6	0.1	令和4年2月
100.4	18.5	119.6	18.7	91.2	Δ 1.9	87.5	Δ 13.6	112.3	Δ 1.2	96.0	Δ 3.2	97.9	Δ 17.1	107.7	Δ 1.2	令和4年3月
102.8	21.7	121.3	2.0	96.4	Δ 8.3	87.4	Δ 13.0	104.4	Δ 7.3	100.4	Δ 0.9	115.0	1.9	106.9	Δ 1.7	令和4年4月
96.9	13.6	107.9	0.6	94.8	Δ 7.1	91.7	Δ 8.9	105.1	11.6	96.0	Δ 0.7	102.3	15.2	100.1	2.8	令和4年5月
101.2	19.2	126.2	6.3	89.6	Δ 2.4	93.7	Δ 5.9	119.6	10.3	104.3	4.3	105.5	Δ 3.9	110.8	2.3	令和4年6月
117.1	31.1	116.2	1.6	89.0	Δ 8.2	85.5	Δ 14.5	96.1	Δ 7.4	99.4	Δ 6.8	113.9	10.2	107.3	10.2	令和4年7月
113.7	37.3	104.9	Δ 3.0	88.8	Δ 3.8	80.2	Δ 18.8	79.8	Δ 9.4	97.5	Δ 3.9	101.8	Δ 4.5	106.9	10.3	令和4年8月
118.6	24.8	116.6	2.6	90.2	5.9	78.5	Δ 10.2	109.8	1.8	97.4	Δ 5.6	106.1	3.0	107.7	10.1	令和4年9月
115.3	19.1	112.4	Δ 1.1	89.2	Δ 9.1	87.2	Δ 3.3	106.8	Δ 6.4	102.9	Δ 0.5	97.8	Δ 6.6	108.8	1.8	令和4年10月
119.6	20.0	117.9	Δ 0.6	89.0	Δ 5.2	79.6	Δ 4.7	106.3	Δ 2.2	99.8	Δ 3.9	95.0	Δ 5.8	111.0	3.5	令和4年11月
113.9	14.6	114.7	0.0	92.4	Δ 5.3	78.4	Δ 13.4	97.6	Δ 6.8	98.0	Δ 4.1	94.6	Δ 13.7	115.5	5.3	令和4年12月

第3-2表 所定内労働時間指数
5人以上

	調査産業計		建設業		製造業		電気・ガス業		情報通信業		運輸業, 郵便業		卸売業, 小売業		金融業, 保険業	
	前年比		前年比		前年比		前年比		前年比		前年比		前年比		前年比	
令和元年	101.9	Δ 2.9	101.4	Δ 10.2	101.5	Δ 2.7	102.5	Δ 3.8	100.3	Δ 2.5	102.4	5.3	101.6	Δ 6.4	101.8	Δ 5.1
令和2年	100.0	Δ 1.8	100.0	Δ 1.4	100.0	Δ 1.4	100.0	Δ 2.4	100.0	Δ 0.3	100.0	Δ 2.3	100.0	Δ 1.6	100.0	Δ 1.8
令和3年	100.2	0.2	99.7	Δ 0.2	101.5	1.6	98.8	Δ 1.3	99.2	Δ 0.8	101.0	0.9	99.3	Δ 0.8	104.9	4.9
令和3年12月	101.2	1.3	100.5	Δ 0.2	102.9	0.9	96.3	1.5	102.4	1.8	101.4	Δ 0.3	99.9	0.8	111.8	7.4
令和4年1月	95.0	Δ 0.4	97.2	2.4	93.6	0.6	93.6	Δ 0.3	90.3	1.3	89.8	Δ 9.7	98.3	4.0	96.8	Δ 6.2
令和4年2月	95.1	Δ 1.6	98.2	Δ 1.5	98.4	Δ 0.7	92.3	2.0	95.9	Δ 0.3	91.2	Δ 5.3	96.7	Δ 0.4	88.8	Δ 5.9
令和4年3月	100.9	Δ 0.9	108.0	5.0	103.0	Δ 1.3	106.6	Δ 1.8	95.9	Δ 1.3	98.0	Δ 5.1	98.3	1.7	104.7	Δ 4.9
令和4年4月	102.5	Δ 2.2	105.9	5.9	104.9	Δ 2.8	103.1	Δ 1.9	103.8	Δ 2.5	98.8	Δ 7.4	103.8	0.0	105.4	Δ 2.8
令和4年5月	96.2	0.4	99.3	5.3	93.3	Δ 1.5	94.4	4.5	86.8	Δ 2.1	92.7	Δ 5.8	100.1	2.8	96.4	Δ 2.3
令和4年6月	105.0	0.4	110.9	7.3	104.8	Δ 1.1	110.0	0.5	105.6	Δ 1.7	103.4	Δ 4.1	103.5	Δ 1.5	107.6	0.1
令和4年7月	101.9	Δ 0.3	107.3	6.6	104.1	Δ 1.8	98.4	Δ 1.2	103.4	Δ 0.6	100.9	Δ 2.8	105.0	6.5	97.4	Δ 8.9
令和4年8月	96.7	0.5	100.8	4.7	96.6	1.6	95.6	Δ 2.3	94.3	1.8	96.6	0.0	101.3	4.6	95.8	Δ 6.5
令和4年9月	99.8	0.0	105.9	6.8	99.9	Δ 1.3	96.9	2.2	101.7	Δ 3.9	98.6	1.5	103.4	5.1	98.0	Δ 5.8
令和4年10月	100.6	Δ 1.5	109.2	6.1	101.4	Δ 1.5	98.1	Δ 3.0	93.4	Δ 6.7	99.9	Δ 1.7	103.2	2.5	98.1	Δ 9.1
令和4年11月	100.8	Δ 1.3	108.4	6.4	103.2	Δ 1.8	97.1	Δ 0.8	100.9	0.0	98.3	Δ 1.4	104.3	2.3	96.0	Δ 6.9
令和4年12月	99.8	Δ 1.4	103.1	2.6	102.3	Δ 0.6	92.7	Δ 3.7	99.1	Δ 3.2	100.4	Δ 1.0	102.6	2.7	102.7	Δ 8.1

30人以上

	調査産業計		建設業		製造業		電気・ガス業		情報通信業		運輸業, 郵便業		卸売業, 小売業		金融業, 保険業	
	前年比		前年比		前年比		前年比		前年比		前年比		前年比		前年比	
令和元年	101.2	Δ 1.8	102.2	Δ 8.5	102.5	Δ 1.2	98.9	Δ 5.5	100.5	Δ 1.9	102.7	3.1	97.9	Δ 2.2	100.9	Δ 1.9
令和2年	100.0	Δ 1.2	100.0	Δ 2.1	100.0	Δ 2.5	100.0	1.1	100.0	Δ 0.4	100.0	Δ 2.6	100.0	2.1	100.0	Δ 0.9
令和3年	99.9	Δ 0.1	102.6	2.5	101.4	1.3	99.0	Δ 1.1	99.3	Δ 0.8	99.5	Δ 0.5	98.0	Δ 1.9	100.4	0.4
令和3年12月	101.3	1.5	104.4	5.3	102.2	0.7	95.6	1.1	103.0	2.7	102.9	4.6	100.5	1.4	108.1	6.5
令和4年1月	95.2	0.6	100.6	5.8	94.8	2.3	91.7	Δ 0.9	88.6	0.2	94.0	Δ 4.0	95.7	0.8	87.3	Δ 7.0
令和4年2月	94.7	Δ 0.7	100.0	1.5	98.3	Δ 0.4	91.8	3.1	98.2	2.3	93.0	0.8	94.1	Δ 0.9	81.0	Δ 9.6
令和4年3月	101.4	Δ 0.9	112.3	3.3	103.8	Δ 0.6	103.9	Δ 7.7	96.9	Δ 0.4	99.0	Δ 2.2	94.3	0.5	99.6	Δ 12.0
令和4年4月	102.3	Δ 1.8	109.6	4.8	104.4	Δ 3.8	100.4	Δ 5.4	104.9	Δ 1.5	100.6	Δ 1.9	101.6	0.3	95.8	Δ 5.3
令和4年5月	95.8	1.1	100.0	5.0	93.7	Δ 1.4	92.5	3.4	85.3	Δ 2.1	97.6	3.7	95.9	Δ 0.4	89.0	Δ 5.7
令和4年6月	104.9	1.1	112.6	7.3	103.9	Δ 1.6	109.1	Δ 0.8	108.0	0.4	104.9	0.4	100.5	0.6	101.9	Δ 7.8
令和4年7月	101.7	Δ 0.1	108.0	2.0	103.8	Δ 1.9	99.6	0.7	104.9	Δ 0.7	102.7	1.0	99.8	3.1	92.5	Δ 6.8
令和4年8月	96.3	0.5	100.1	4.4	96.5	1.7	96.8	Δ 0.4	94.7	3.4	100.0	1.9	97.4	1.0	92.4	Δ 1.8
令和4年9月	98.4	Δ 1.7	103.3	Δ 2.0	98.8	Δ 1.8	99.3	3.5	102.8	Δ 4.2	101.3	5.9	97.4	Δ 1.3	92.2	Δ 6.8
令和4年10月	99.2	Δ 2.2	107.4	2.5	100.9	Δ 1.3	99.3	Δ 2.6	92.8	Δ 6.9	102.9	0.7	97.7	Δ 1.5	93.5	Δ 9.9
令和4年11月	99.6	Δ 3.2	105.7	Δ 1.5	102.9	Δ 2.6	97.4	Δ 0.7	100.5	Δ 0.5	100.6	Δ 0.5	98.3	Δ 4.7	92.2	Δ 5.2
令和4年12月	98.9	Δ 2.4	103.8	Δ 0.6	101.5	Δ 0.7	92.2	Δ 3.6	100.0	Δ 2.9	102.1	Δ 0.8	97.4	Δ 3.1	97.5	Δ 9.8

5~29人

	調査産業計		建設業		製造業		電気・ガス業		情報通信業		運輸業, 郵便業		卸売業, 小売業		金融業, 保険業	
	前年比		前年比		前年比		前年比		前年比		前年比		前年比		前年比	
令和元年	102.8	Δ 4.4	101.0	Δ 11.1	97.2	Δ 8.2	111.4	X	99.7	Δ 5.3	102.1	9.2	104.6	Δ 9.3	102.7	Δ 8.1
令和2年	100.0	Δ 2.7	100.0	Δ 1.0	100.0	2.8	100.0	Δ 10.2	100.0	0.3	100.0	Δ 2.0	100.0	Δ 4.4	100.0	Δ 2.7
令和3年	100.8	0.9	98.6	Δ 1.4	102.2	2.2	99.5	Δ 0.5	99.2	Δ 0.7	103.5	3.6	100.3	0.3	109.7	9.8
令和3年12月	101.2	1.0	99.0	Δ 2.3	105.6	1.5	X	X	99.5	Δ 2.1	98.5	Δ 8.5	99.5	0.4	115.7	8.4
令和4年1月	94.8	Δ 1.9	95.9	1.2	89.2	Δ 4.9	X	X	97.9	5.5	81.0	Δ 20.7	100.7	6.9	107.6	Δ 4.8
令和4年2月	95.9	Δ 2.7	97.6	Δ 2.5	98.5	Δ 1.8	X	X	86.5	Δ 11.2	88.5	Δ 14.3	99.0	0.1	97.6	Δ 1.8
令和4年3月	100.3	Δ 0.8	106.2	5.8	100.3	Δ 3.7	X	X	92.1	Δ 4.7	97.4	Δ 9.0	101.6	2.6	110.2	3.1
令和4年4月	102.9	Δ 2.7	104.4	6.5	106.8	0.7	X	X	98.6	Δ 7.7	96.2	Δ 15.7	105.8	Δ 0.1	116.2	0.0
令和4年5月	96.9	Δ 0.6	99.1	5.7	91.9	Δ 1.2	X	X	93.8	Δ 2.1	82.0	Δ 22.6	103.5	5.4	104.7	1.5
令和4年6月	105.2	Δ 0.5	110.1	6.9	108.2	0.8	X	X	95.0	Δ 10.4	101.5	Δ 10.3	105.9	Δ 3.1	113.8	9.4
令和4年7月	102.2	Δ 0.8	107.0	8.5	105.0	Δ 2.1	X	X	96.0	Δ 1.1	98.3	Δ 8.4	109.3	9.3	102.8	Δ 10.7
令和4年8月	97.5	0.6	101.1	4.8	96.8	0.9	X	X	92.3	Δ 5.2	89.6	Δ 4.4	104.5	7.6	99.4	Δ 11.0
令和4年9月	101.8	2.4	107.1	10.6	103.6	0.2	X	X	96.7	Δ 2.3	93.6	Δ 5.8	108.2	10.2	104.2	Δ 4.8
令和4年10月	102.8	Δ 0.3	109.9	7.4	103.2	Δ 2.3	X	X	97.2	Δ 4.6	94.2	Δ 6.3	107.7	5.6	103.2	Δ 8.0
令和4年11月	102.8	1.6	109.6	9.8	104.4	0.9	X	X	102.6	2.0	94.1	Δ 3.2	109.2	7.7	99.9	Δ 8.6
令和4年12月	101.4	0.2	102.8	3.8	105.4	Δ 0.2	X	X	95.1	Δ 4.4	98.3	Δ 0.2	106.9	7.4	108.2	Δ 6.5

不動産業, 物品賃貸業	学術研究等		飲食サービス業等		生活関連サービス等		教育, 学習支援業		医療, 福祉		複合サービス事業		その他のサービス業			
	前年比	前年比	前年比	前年比	前年比	前年比	前年比	前年比	前年比	前年比	前年比	前年比	前年比			
110.7	X	103.7	Δ 3.0	106.8	Δ 7.9	106.9	12.7	102.7	Δ 8.9	100.3	1.3	98.7	Δ 8.7	104.2	Δ 1.7	令和元年
100.0	Δ 9.6	100.0	Δ 3.6	100.0	Δ 6.4	100.0	Δ 6.4	100.0	Δ 2.6	100.0	Δ 0.3	100.0	1.4	100.0	Δ 4.0	令和2年
95.8	Δ 4.2	98.9	Δ 1.2	95.9	Δ 4.0	88.4	Δ 11.6	98.2	Δ 1.7	100.7	0.7	105.6	5.5	99.7	Δ 0.3	令和3年
104.7	11.1	99.3	2.5	98.4	3.8	86.2	Δ 16.2	96.5	Δ 4.7	100.9	2.7	111.9	1.7	103.3	3.6	令和3年12月
98.1	9.4	93.5	6.3	94.7	Δ 3.8	79.0	Δ 11.6	89.7	Δ 4.1	98.6	0.2	103.4	3.7	97.6	4.9	令和4年1月
106.8	21.1	102.6	10.8	87.3	Δ 4.1	79.2	Δ 12.2	87.5	Δ 2.6	96.6	0.4	93.4	0.0	96.0	Δ 1.6	令和4年2月
105.0	15.3	105.6	5.9	97.5	1.2	86.8	Δ 2.7	104.2	Δ 9.0	100.1	Δ 0.6	105.0	Δ 11.2	104.5	3.1	令和4年3月
109.1	17.1	106.5	Δ 0.4	101.4	Δ 1.0	84.9	Δ 8.5	98.9	Δ 6.0	102.2	Δ 0.9	108.8	Δ 3.9	103.3	0.5	令和4年4月
100.8	10.9	92.9	0.3	99.5	Δ 0.8	96.1	5.6	95.1	4.7	98.0	0.1	101.3	9.3	97.9	5.2	令和4年5月
109.3	15.7	112.4	7.9	96.8	6.6	97.5	7.5	110.4	2.7	105.5	2.7	107.8	Δ 3.1	108.8	4.1	令和4年6月
113.6	15.3	108.0	4.9	95.9	Δ 2.5	91.9	1.2	91.5	Δ 3.6	100.6	Δ 1.7	109.6	3.5	104.9	4.3	令和4年7月
110.8	22.4	99.1	9.6	94.9	1.1	88.0	Δ 1.2	71.8	Δ 8.2	98.8	Δ 3.4	104.9	Δ 2.5	102.3	8.1	令和4年8月
114.2	12.6	108.5	4.8	95.5	8.8	87.3	4.2	96.0	Δ 4.0	97.4	Δ 3.9	104.9	1.0	101.8	1.5	令和4年9月
110.3	8.1	106.2	3.5	94.9	Δ 3.6	92.2	7.8	97.8	Δ 7.8	98.2	Δ 2.5	102.0	Δ 4.4	103.2	0.0	令和4年10月
116.0	10.6	106.7	2.6	92.5	Δ 2.0	86.3	5.0	94.3	Δ 7.5	98.9	Δ 3.3	99.3	Δ 3.1	104.8	2.3	令和4年11月
109.6	4.7	105.9	6.6	96.4	Δ 2.0	84.3	Δ 2.2	88.1	Δ 8.7	97.9	Δ 3.0	103.9	Δ 7.1	104.2	0.9	令和4年12月

不動産業, 物品賃貸業	学術研究等		飲食サービス業等		生活関連サービス等		教育, 学習支援業		医療, 福祉		複合サービス事業		その他のサービス業			
	前年比	前年比	前年比	前年比	前年比	前年比	前年比	前年比	前年比	前年比	前年比	前年比	前年比			
99.3	X	102.3	Δ 0.9	108.8	Δ 15.2	111.3	6.6	97.0	Δ 7.3	99.8	1.1	102.1	Δ 7.4	104.3	Δ 3.6	令和元年
100.0	0.7	100.0	Δ 2.2	100.0	Δ 8.1	100.0	Δ 10.2	100.0	3.2	100.0	0.1	100.0	Δ 2.0	100.0	Δ 4.1	令和2年
103.4	3.4	102.6	2.6	94.6	Δ 5.4	84.1	Δ 15.9	93.0	Δ 7.0	101.1	1.1	107.9	7.9	99.7	Δ 0.3	令和3年
107.5	1.4	100.7	0.6	100.7	Δ 1.4	86.1	Δ 14.9	90.5	Δ 8.2	101.6	2.6	117.0	19.4	103.2	2.7	令和3年12月
97.3	5.0	96.8	0.1	102.1	4.2	80.4	6.6	84.6	Δ 5.7	100.1	0.9	105.7	1.8	98.3	5.5	令和4年1月
112.2	14.5	106.6	4.4	97.5	4.4	88.6	3.1	82.6	Δ 2.1	95.7	0.3	96.3	2.0	93.6	Δ 2.3	令和4年2月
105.5	8.3	115.8	1.5	106.7	8.1	92.6	18.9	97.3	Δ 12.9	103.3	1.8	111.6	Δ 3.6	104.5	5.3	令和4年3月
113.4	7.6	109.4	0.7	107.6	14.2	87.5	0.6	93.6	Δ 5.9	104.1	Δ 0.1	105.6	Δ 4.6	103.4	2.5	令和4年4月
100.4	6.1	94.6	4.4	105.3	20.1	112.1	39.4	87.8	1.9	99.9	1.8	102.5	0.6	99.5	7.0	令和4年5月
116.8	6.2	117.1	5.9	108.3	32.1	112.2	28.7	103.1	0.6	106.7	2.0	111.8	Δ 0.9	110.1	7.0	令和4年6月
114.2	0.4	109.6	3.8	108.4	7.9	105.6	21.0	87.6	0.0	102.3	1.6	107.3	Δ 2.5	106.0	1.8	令和4年7月
110.0	8.8	97.1	13.2	106.1	9.2	103.8	27.1	65.4	Δ 10.7	100.2	Δ 3.1	109.5	1.4	102.9	8.1	令和4年8月
109.8	1.0	111.3	5.4	104.4	15.6	105.4	18.7	88.7	Δ 5.9	98.2	Δ 2.8	105.5	0.4	101.5	Δ 1.6	令和4年9月
108.2	2.8	103.7	Δ 1.9	104.8	6.6	103.8	24.5	92.2	Δ 7.8	97.1	Δ 3.2	108.1	Δ 2.1	102.5	Δ 0.5	令和4年10月
113.4	6.2	104.2	Δ 1.1	98.4	3.9	100.6	14.8	87.7	Δ 9.2	99.3	Δ 3.8	104.6	Δ 0.3	102.6	Δ 0.2	令和4年11月
109.3	1.7	101.9	1.2	104.1	3.4	97.7	13.5	82.1	Δ 9.3	98.9	Δ 2.7	114.1	Δ 2.5	101.7	Δ 1.5	令和4年12月

不動産業, 物品賃貸業	学術研究等		飲食サービス業等		生活関連サービス等		教育, 学習支援業		医療, 福祉		複合サービス事業		その他のサービス業			
	前年比	前年比	前年比	前年比	前年比	前年比	前年比	前年比	前年比	前年比	前年比	前年比	前年比			
113.5	X	105.6	Δ 4.9	105.8	Δ 4.3	104.6	16.8	115.7	Δ 11.5	101.2	2.1	97.2	Δ 9.3	104.3	2.5	令和元年
100.0	Δ 11.9	100.0	Δ 5.3	100.0	Δ 5.4	100.0	Δ 4.4	100.0	Δ 13.5	100.0	Δ 1.2	100.0	2.9	100.0	Δ 4.1	令和2年
92.3	Δ 7.6	97.2	Δ 2.9	96.4	Δ 3.7	89.5	Δ 10.5	110.3	10.3	100.2	0.2	104.6	4.6	99.4	Δ 0.6	令和3年
102.5	12.3	98.8	2.5	97.2	6.3	84.7	Δ 18.1	110.1	2.6	100.1	3.8	109.9	Δ 4.8	102.8	4.7	令和3年12月
96.9	10.2	92.8	9.8	91.0	Δ 7.8	77.8	Δ 19.1	102.1	Δ 0.2	96.0	Δ 1.9	102.5	4.7	95.4	2.9	令和4年1月
102.5	22.0	101.7	14.4	82.2	Δ 8.8	74.0	Δ 19.5	99.5	Δ 2.8	99.3	1.3	91.9	Δ 1.1	99.0	Δ 2.2	令和4年2月
103.3	17.3	101.6	15.7	93.0	Δ 2.3	83.4	Δ 11.5	121.2	0.2	94.9	Δ 3.9	99.2	Δ 16.8	103.4	Δ 2.2	令和4年3月
105.8	19.8	106.2	0.2	98.3	Δ 7.8	83.2	Δ 12.0	111.7	Δ 5.6	99.1	Δ 2.2	114.2	0.1	102.2	Δ 3.6	令和4年4月
99.5	11.7	93.0	Δ 2.0	96.7	Δ 7.9	87.5	Δ 7.6	112.7	11.4	94.5	Δ 2.4	101.5	14.0	94.0	1.4	令和4年5月
104.4	17.7	111.3	8.9	91.4	Δ 3.6	89.7	Δ 1.5	128.3	7.6	103.9	4.6	105.1	Δ 4.9	105.2	Δ 1.6	令和4年6月
111.7	20.8	108.2	6.7	89.8	Δ 7.8	84.6	Δ 7.4	100.5	Δ 10.1	97.7	Δ 7.4	113.6	9.2	101.9	9.0	令和4年7月
109.5	27.5	101.2	6.6	89.6	Δ 2.9	79.5	Δ 13.0	87.4	Δ 2.3	96.3	Δ 4.2	101.6	Δ 5.3	100.4	8.0	令和4年8月
114.6	17.2	108.2	5.6	91.3	5.3	77.7	Δ 3.4	113.5	Δ 0.2	96.1	Δ 5.9	105.8	2.4	101.6	7.7	令和4年9月
109.6	9.7	108.6	8.1	90.2	Δ 8.2	86.0	0.7	111.0	Δ 7.5	101.2	0.1	97.2	Δ 7.4	103.5	0.4	令和4年10月
115.6	11.8	109.1	5.4	89.7	Δ 4.7	78.7	0.1	109.9	Δ 3.5	98.8	Δ 2.6	95.2	Δ 6.1	108.1	6.8	令和4年11月
108.2	5.6	109.1	10.4	92.7	Δ 4.6	77.2	Δ 8.9	102.8	Δ 6.6	96.7	Δ 3.4	94.6	Δ 13.9	107.7	4.8	令和4年12月

第3-3表 所定外労働時間指数
5人以上

	調査産業計		建設業		製造業		電気・ガス業		情報通信業		運輸業、郵便業		卸売業、小売業		金融業、保険業	
	前年比	前年比	前年比	前年比	前年比	前年比	前年比	前年比	前年比	前年比	前年比	前年比	前年比	前年比	前年比	前年比
令和元年	117.1	Δ 7.7	96.7	Δ 40.3	118.1	Δ 12.7	100.8	Δ 21.8	97.6	Δ 2.4	124.3	Δ 22.5	114.2	1.4	103.1	33.1
令和2年	100.0	Δ 14.6	100.0	3.5	100.0	Δ 15.4	100.0	Δ 0.8	100.0	2.4	100.0	Δ 19.6	100.0	Δ 12.4	100.0	Δ 3.0
令和3年	109.1	9.1	100.0	0.0	105.0	5.0	147.7	47.7	119.1	19.1	112.0	12.0	101.3	1.4	115.6	15.7
令和3年12月	119.4	14.5	93.9	Δ 0.9	110.1	0.7	130.2	31.3	126.3	11.5	130.8	22.8	112.6	5.8	113.6	3.1
令和4年1月	107.5	3.1	118.6	29.1	97.1	Δ 2.3	182.5	28.9	112.2	2.2	114.5	13.7	100.0	Δ 12.4	112.8	Δ 0.7
令和4年2月	108.6	1.0	131.4	25.6	105.7	0.6	167.0	33.5	128.7	4.8	112.7	0.4	95.3	Δ 6.3	103.5	Δ 6.1
令和4年3月	115.1	5.0	126.5	12.4	109.3	0.5	200.0	28.2	129.6	Δ 3.4	119.1	22.5	104.7	6.2	141.9	8.3
令和4年4月	114.0	0.0	154.9	50.8	102.1	Δ 6.2	223.7	34.4	124.3	1.2	122.5	5.3	96.9	Δ 8.9	136.0	Δ 13.1
令和4年5月	110.8	7.3	117.6	35.0	92.9	Δ 7.9	180.4	37.4	98.3	Δ 6.7	118.5	15.7	103.1	2.9	111.6	4.7
令和4年6月	114.0	10.4	137.3	32.5	97.9	Δ 1.5	183.5	39.8	116.5	7.9	125.4	21.7	103.1	4.6	112.8	Δ 4.6
令和4年7月	111.8	5.1	128.4	35.4	101.4	Δ 2.9	201.0	34.1	115.7	4.6	120.2	3.4	114.1	27.9	107.0	Δ 4.9
令和4年8月	104.3	0.0	113.7	43.6	99.3	Δ 4.9	192.8	30.4	107.8	1.4	117.9	1.4	107.8	11.1	108.1	6.0
令和4年9月	112.9	5.0	124.5	8.7	100.7	Δ 3.5	237.1	52.9	120.9	6.7	123.1	10.8	103.1	13.7	104.7	Δ 0.8
令和4年10月	121.5	5.7	145.1	34.9	103.6	Δ 4.8	218.6	65.2	117.4	Δ 13.6	166.5	41.1	110.9	7.4	101.2	Δ 9.1
令和4年11月	112.9	Δ 1.8	146.1	35.8	104.3	Δ 1.5	192.8	Δ 6.3	128.7	Δ 4.0	115.6	Δ 3.5	114.1	10.5	100.0	Δ 6.2
令和4年12月	117.2	Δ 1.8	116.7	24.3	107.9	Δ 2.0	192.8	48.1	124.3	Δ 1.6	128.9	Δ 1.5	114.1	1.3	101.2	Δ 10.9

30人以上

	調査産業計		建設業		製造業		電気・ガス業		情報通信業		運輸業、郵便業		卸売業、小売業		金融業、保険業	
	前年比	前年比	前年比	前年比	前年比	前年比	前年比	前年比	前年比	前年比	前年比	前年比	前年比	前年比	前年比	前年比
令和元年	116.3	Δ 5.4	96.0	Δ 50.2	124.1	Δ 10.2	112.4	3.1	116.0	35.5	102.9	Δ 16.5	135.4	4.4	119.2	27.6
令和2年	100.0	Δ 14.0	100.0	4.3	100.0	Δ 19.4	100.0	Δ 11.0	100.0	Δ 13.8	100.0	Δ 2.8	100.0	Δ 26.1	100.0	Δ 16.1
令和3年	104.5	4.5	118.2	18.1	104.3	4.2	135.5	35.5	105.5	5.4	97.4	Δ 2.5	87.0	Δ 13.1	125.6	25.6
令和3年12月	112.3	5.3	114.3	11.7	109.5	Δ 1.9	134.8	40.9	119.8	18.1	110.4	4.1	111.1	7.5	122.8	15.9
令和4年1月	103.7	1.7	136.4	25.9	101.4	0.7	194.5	42.3	114.9	22.8	94.6	17.4	89.2	Δ 19.7	120.6	2.1
令和4年2月	104.6	0.7	147.0	10.3	107.5	3.3	184.5	47.7	137.7	22.9	90.7	Δ 4.8	81.5	3.7	117.8	5.6
令和4年3月	112.0	3.1	153.0	11.0	111.6	3.1	215.5	36.0	136.0	16.9	97.1	6.9	86.2	5.5	163.6	12.6
令和4年4月	109.3	Δ 2.7	140.9	19.2	104.8	Δ 2.6	215.5	42.4	129.8	27.9	106.3	Δ 1.9	87.7	Δ 3.6	150.5	Δ 12.8
令和4年5月	107.4	5.3	116.7	16.8	95.2	Δ 4.7	199.1	61.9	100.9	12.0	101.0	7.8	98.5	16.2	121.5	4.6
令和4年6月	111.1	13.0	128.0	13.5	99.3	2.9	203.6	63.0	123.7	29.8	108.8	16.1	93.8	19.3	130.8	6.5
令和4年7月	105.6	5.4	128.0	9.0	102.1	Δ 1.3	194.5	46.2	118.4	21.9	105.4	4.8	86.2	24.2	129.0	6.7
令和4年8月	101.9	5.6	122.0	21.3	102.7	Δ 3.9	200.0	61.3	111.4	24.9	102.9	6.3	93.8	10.6	129.0	18.7
令和4年9月	110.2	9.0	134.1	6.7	102.7	0.7	251.8	84.2	128.1	28.5	111.2	19.8	80.0	8.1	129.9	7.4
令和4年10月	120.4	10.9	140.9	15.6	106.8	Δ 0.1	232.7	68.0	120.2	Δ 3.9	156.6	53.4	87.7	3.4	120.6	Δ 3.3
令和4年11月	110.2	2.3	141.7	10.1	109.6	3.9	201.8	44.8	133.3	5.9	100.0	Δ 3.4	92.3	Δ 1.9	117.8	Δ 4.1
令和4年12月	114.8	2.2	120.5	5.4	111.6	1.9	190.9	41.6	129.8	8.3	113.2	2.5	98.5	Δ 11.3	120.6	Δ 1.8

5~29人

	調査産業計		建設業		製造業		電気・ガス業		情報通信業		運輸業、郵便業		卸売業、小売業		金融業、保険業	
	前年比	前年比	前年比	前年比	前年比	前年比	前年比	前年比	前年比	前年比	前年比	前年比	前年比	前年比	前年比	前年比
令和元年	118.8	Δ 11.7	97.6	Δ 30.0	88.4	Δ 27.6	49.5	X	23.7	Δ 84.0	199.9	Δ 32.0	98.4	Δ 1.4	77.0	41.6
令和2年	100.0	Δ 15.8	100.0	2.5	100.0	13.1	100.0	102.3	100.0	321.7	100.0	Δ 50.0	100.0	1.6	100.0	29.8
令和3年	119.9	20.0	88.8	Δ 11.3	108.6	8.6	206.7	106.6	176.1	76.1	162.9	62.8	111.6	11.6	97.6	Δ 2.3
令和3年12月	133.3	31.5	82.9	Δ 8.6	111.7	12.0	X	X	151.9	Δ 7.6	202.6	87.6	113.7	5.9	98.0	Δ 15.6
令和4年1月	115.3	5.1	107.9	32.1	75.2	Δ 19.8	X	X	99.2	Δ 44.5	187.5	10.5	107.9	Δ 7.6	95.5	Δ 8.2
令和4年2月	116.7	Δ 1.2	122.5	42.1	98.3	Δ 7.8	X	X	92.5	Δ 45.7	197.3	15.0	106.3	Δ 9.0	74.2	Δ 30.7
令和4年3月	120.8	7.4	109.0	11.9	100.0	Δ 9.8	X	X	100.8	Δ 52.1	200.9	69.3	117.5	6.2	95.5	Δ 13.3
令和4年4月	122.2	2.3	164.0	76.3	90.6	Δ 21.9	X	X	99.2	Δ 53.8	176.8	23.8	104.8	Δ 11.6	106.1	Δ 17.2
令和4年5月	116.7	9.1	118.0	48.4	81.2	Δ 20.6	X	X	85.8	Δ 50.1	177.7	34.5	107.9	Δ 3.7	90.9	0.4
令和4年6月	119.4	3.6	142.7	46.5	91.5	Δ 19.3	X	X	87.5	Δ 44.2	178.6	32.4	109.5	Δ 3.7	75.8	Δ 29.2
令和4年7月	125.0	3.4	128.1	56.8	98.3	Δ 11.4	X	X	100.0	Δ 39.5	165.2	Δ 3.7	134.9	29.5	65.2	Δ 32.4
令和4年8月	109.7	Δ 8.2	109.0	64.9	84.6	Δ 10.6	X	X	88.3	Δ 50.1	164.3	Δ 11.1	119.0	12.5	66.7	Δ 23.7
令和4年9月	118.1	Δ 3.4	118.0	9.8	94.0	Δ 19.0	X	X	86.7	Δ 49.1	151.8	Δ 13.3	119.0	16.0	59.1	Δ 23.0
令和4年10月	123.6	Δ 5.3	148.3	50.6	90.6	Δ 22.4	X	X	103.3	Δ 42.7	175.9	1.6	128.6	11.5	65.2	Δ 25.4
令和4年11月	120.8	Δ 7.4	148.3	57.8	82.9	Δ 24.6	X	X	105.8	Δ 36.3	166.1	Δ 6.5	131.7	20.9	66.7	Δ 14.8
令和4年12月	120.8	Δ 9.4	113.5	36.9	90.6	Δ 18.9	X	X	99.2	Δ 34.7	175.0	Δ 13.6	125.4	10.3	65.2	Δ 33.5

不動産業, 物品貸貸業	学術研究等		飲食サービス業等		生活関連サービス等		教育, 学習支援業		医療, 福祉		複合サービス事業		その他のサービス業			
	前年比	前年比	前年比	前年比	前年比	前年比	前年比	前年比	前年比	前年比	前年比	前年比	前年比			
189.2	X	173.5	14.6	93.2	8.0	187.3	5.6	118.6	63.6	107.2	21.0	149.0	2.2	135.8	Δ 18.1	令和元年
100.0	Δ 47.2	100.0	Δ 42.3	100.0	7.2	100.0	Δ 46.6	100.0	Δ 15.7	100.0	Δ 6.6	100.0	Δ 32.8	100.0	Δ 26.3	令和2年
51.6	Δ 48.4	253.1	153.0	75.7	Δ 24.3	277.2	177.1	92.0	Δ 8.0	110.0	10.0	83.9	Δ 16.1	147.3	47.3	令和3年
68.3	Δ 3.8	273.2	356.2	101.1	15.1	257.9	69.6	94.4	Δ 4.5	125.9	14.6	117.1	Δ 6.6	169.6	68.1	令和3年12月
73.1	94.9	293.5	33.5	68.3	Δ 8.4	220.0	5.6	70.1	Δ 16.4	110.0	6.0	204.1	142.1	180.3	22.5	令和4年1月
83.3	89.3	255.8	3.5	73.3	Δ 9.7	210.0	Δ 27.0	71.6	Δ 19.6	104.0	2.1	136.7	89.9	174.6	17.5	令和4年2月
93.6	101.7	319.5	21.0	85.0	22.1	233.3	Δ 18.9	85.8	Δ 16.4	102.0	Δ 11.9	140.8	85.3	174.6	24.6	令和4年3月
84.6	87.6	261.0	5.0	85.0	34.9	260.0	Δ 6.4	85.8	Δ 29.7	108.0	4.0	179.6	130.0	171.8	23.9	令和4年4月
76.9	92.3	250.6	Δ 0.7	86.7	34.2	326.7	22.0	94.8	0.4	110.0	6.0	185.7	131.5	197.2	29.0	令和4年5月
76.9	70.5	266.2	Δ 3.0	83.3	109.3	260.0	Δ 22.2	109.0	15.5	100.0	Δ 3.7	163.3	109.1	197.2	54.5	令和4年6月
183.3	202.0	180.5	Δ 30.3	88.3	0.5	166.7	Δ 52.0	76.9	8.2	114.0	11.9	195.9	107.3	174.6	19.8	令和4年7月
169.2	227.9	120.8	Δ 46.6	91.7	2.5	146.7	Δ 53.3	32.1	Δ 26.0	112.0	3.9	175.5	137.5	181.7	29.7	令和4年8月
189.7	207.0	193.5	Δ 12.5	85.0	19.4	170.0	Δ 41.6	95.5	0.4	116.0	7.6	191.8	127.5	178.9	21.5	令和4年9月
209.0	244.3	132.5	Δ 48.8	86.7	Δ 8.3	246.7	9.7	103.7	Δ 3.9	114.0	Δ 7.8	206.1	133.4	167.6	13.9	令和4年10月
180.8	211.7	202.6	Δ 30.8	65.0	Δ 8.7	186.7	Δ 18.1	93.3	Δ 11.6	112.0	Δ 6.5	204.1	154.5	154.9	Δ 4.8	令和4年11月
193.6	183.5	157.1	Δ 42.5	95.0	Δ 6.0	196.7	Δ 23.7	82.8	Δ 12.3	118.0	Δ 6.3	310.2	164.9	185.9	9.6	令和4年12月

不動産業, 物品貸貸業	学術研究等		飲食サービス業等		生活関連サービス等		教育, 学習支援業		医療, 福祉		複合サービス事業		その他のサービス業			
	前年比	前年比	前年比	前年比	前年比	前年比	前年比	前年比	前年比	前年比	前年比	前年比	前年比			
81.7	X	156.2	7.1	67.8	Δ 19.8	140.9	54.6	91.2	174.3	103.7	22.7	118.7	Δ 6.9	152.2	Δ 19.0	令和元年
100.0	22.4	100.0	Δ 36.0	100.0	47.4	100.0	Δ 29.0	100.0	9.7	100.0	Δ 3.6	100.0	Δ 15.8	100.0	Δ 34.3	令和2年
83.9	Δ 16.1	121.3	21.3	75.6	Δ 24.4	85.0	Δ 15.1	109.7	9.7	103.4	3.4	98.3	Δ 1.7	129.7	29.7	令和3年
94.4	Δ 10.1	121.4	118.4	96.6	Δ 12.8	83.9	Δ 15.3	110.3	13.2	111.9	Δ 1.7	137.5	Δ 10.4	132.5	44.2	令和3年12月
96.9	41.5	95.3	17.8	56.4	Δ 39.2	123.1	34.4	88.6	Δ 11.8	103.7	Δ 4.2	172.3	52.5	156.6	14.8	令和4年1月
100.0	34.0	118.9	19.1	88.5	12.5	128.2	52.8	90.9	Δ 15.3	98.1	Δ 9.3	117.0	24.7	143.4	11.6	令和4年2月
135.9	76.7	116.0	Δ 29.1	107.7	21.1	143.6	88.2	106.1	Δ 14.4	92.6	Δ 21.3	123.4	37.9	161.8	29.9	令和4年3月
122.1	38.3	60.4	Δ 51.7	105.1	154.5	189.7	81.9	104.5	Δ 29.8	94.4	Δ 11.3	135.1	33.5	155.3	22.1	令和4年4月
101.5	30.6	57.5	Δ 61.1	111.5	37.3	315.4	300.8	118.2	Δ 2.9	98.1	Δ 7.8	147.9	71.4	180.3	36.1	令和4年5月
106.9	22.0	72.6	35.2	107.7	247.4	200.0	171.4	134.8	4.9	94.4	Δ 0.8	128.7	47.3	181.6	48.9	令和4年6月
110.7	8.5	74.5	Δ 48.6	105.1	18.2	189.7	133.3	84.1	Δ 2.4	100.0	14.2	161.7	40.5	151.3	14.2	令和4年7月
114.5	36.8	63.2	Δ 32.2	106.4	25.0	174.4	101.9	37.1	32.5	101.9	3.0	145.7	71.0	152.6	25.1	令和4年8月
152.7	77.6	90.6	Δ 21.8	96.2	11.5	215.4	142.0	103.0	Δ 6.6	107.4	10.7	161.7	89.8	152.6	12.9	令和4年9月
155.7	91.0	81.1	Δ 44.1	101.3	10.7	333.3	297.3	118.2	Δ 6.9	98.1	Δ 9.3	172.3	85.9	143.4	10.4	令和4年10月
133.6	55.3	100.9	Δ 38.4	46.2	2.2	241.0	178.9	101.5	Δ 18.1	105.6	10.9	181.9	96.2	146.1	10.3	令和4年11月
128.2	35.8	87.7	Δ 27.8	102.6	6.2	243.6	190.3	95.5	Δ 13.4	111.1	Δ 0.7	284.0	106.5	143.4	8.2	令和4年12月

不動産業, 物品貸貸業	学術研究等		飲食サービス業等		生活関連サービス等		教育, 学習支援業		医療, 福祉		複合サービス事業		その他のサービス業			
	前年比	前年比	前年比	前年比	前年比	前年比	前年比	前年比	前年比	前年比	前年比	前年比	前年比			
237.9	X	205.2	30.3	111.5	27.8	239.2	Δ 11.9	174.7	16.8	117.3	20.5	197.9	7.7	87.4	Δ 16.8	令和元年
100.0	Δ 58.0	100.0	Δ 51.3	100.0	Δ 10.3	100.0	Δ 58.2	100.0	Δ 42.7	100.0	Δ 14.7	100.0	Δ 49.5	100.0	14.4	令和2年
25.4	Δ 74.6	460.2	360.3	76.0	Δ 23.9	474.3	374.2	55.5	Δ 44.5	126.8	26.8	68.8	Δ 31.0	196.4	96.5	令和3年
42.6	Δ 24.4	527.9	587.8	103.5	45.9	429.1	101.9	61.2	Δ 40.3	160.7	56.7	98.1	17.3	270.5	114.4	令和3年12月
40.9	232.5	553.8	38.0	76.9	25.4	325.0	Δ 2.5	30.1	Δ 39.1	123.3	32.3	78.6	96.5	243.3	34.5	令和4年1月
54.5	176.6	446.2	1.1	57.7	Δ 30.0	300.0	Δ 41.0	30.1	Δ 40.0	118.6	30.5	46.4	27.5	258.3	25.5	令和4年2月
43.9	91.7	590.4	34.9	63.5	10.4	329.2	Δ 36.3	42.6	Δ 26.9	125.6	12.3	35.7	Δ 38.6	208.3	13.1	令和4年3月
43.9	220.4	517.3	12.8	65.4	Δ 18.8	333.3	Δ 27.3	47.1	Δ 29.8	137.2	36.9	153.6	225.4	215.0	24.6	令和4年4月
45.5	232.1	496.2	14.4	63.5	14.2	337.5	Δ 25.7	45.6	16.6	137.2	43.7	139.3	82.3	241.7	16.5	令和4年5月
40.9	170.9	515.4	Δ 6.1	61.5	33.7	329.2	Δ 44.7	51.5	111.9	116.3	Δ 4.0	125.0	63.6	240.0	70.2	令和4年6月
216.7	649.8	323.1	Δ 28.7	75.0	Δ 15.0	141.7	Δ 76.9	61.8	55.3	146.5	6.5	125.0	63.6	235.0	26.4	令和4年7月
189.4	679.4	201.9	Δ 55.4	76.9	Δ 16.4	120.8	Δ 77.9	20.6	Δ 73.4	130.2	Δ 2.0	110.7	68.8	260.0	38.5	令和4年8月
192.4	383.4	336.5	Δ 16.1	73.1	19.2	125.0	Δ 74.8	80.9	29.0	132.6	Δ 3.6	117.9	29.7	250.0	39.5	令和4年9月
221.2	455.8	211.5	Δ 53.3	73.1	Δ 22.2	158.3	Δ 57.3	73.5	7.1	148.8	Δ 11.3	125.0	37.5	231.7	18.3	令和4年10月
193.9	505.9	346.2	Δ 32.4	76.9	Δ 14.7	133.3	Δ 64.1	77.9	14.7	127.9	Δ 25.8	82.1	18.6	178.3	Δ 27.4	令和4年11月
218.2	412.2	259.6	Δ 50.8	86.5	Δ 16.4	154.2	Δ 64.1	56.6	Δ 7.5	134.9	Δ 16.1	92.9	Δ 5.3	298.3	10.3	令和4年12月

第4表 常用雇用指数
5人以上

	調査産業計		建設業		製造業		電気・ガス業		情報通信業		運輸業, 郵便業		卸売業, 小売業		金融業, 保険業	
	前年比		前年比		前年比		前年比		前年比		前年比		前年比		前年比	
令和元年	101.1	0.7	99.0	2.6	103.3	Δ 0.6	100.0	12.9	99.1	1.0	99.6	2.3	100.2	1.0	103.0	Δ 1.8
令和2年	100.0	Δ 1.1	100.0	1.0	100.0	Δ 3.1	100.0	0.0	100.0	0.9	100.0	0.4	100.0	Δ 0.2	100.0	Δ 2.8
令和3年	99.2	Δ 0.9	100.7	0.7	100.7	0.7	96.7	Δ 3.4	96.1	Δ 3.9	99.3	Δ 0.7	99.7	Δ 0.3	98.7	Δ 1.3
令和3年12月	98.4	Δ 2.1	100.5	Δ 1.0	98.3	Δ 1.4	97.9	Δ 3.0	96.1	Δ 2.3	97.1	Δ 2.6	98.8	Δ 2.7	98.8	Δ 0.1
令和4年1月	98.8	Δ 0.5	100.5	Δ 0.8	99.0	Δ 3.1	96.0	Δ 4.4	95.2	Δ 3.7	96.3	Δ 3.7	99.0	Δ 2.7	98.0	Δ 1.3
令和4年2月	98.6	Δ 1.5	99.3	Δ 1.5	99.3	Δ 2.6	101.2	1.6	94.5	Δ 3.9	96.2	Δ 3.6	99.3	Δ 1.9	97.2	Δ 1.8
令和4年3月	98.4	Δ 2.1	99.1	Δ 2.5	98.6	Δ 2.9	100.8	1.2	93.6	Δ 4.2	97.1	Δ 2.4	98.6	Δ 1.0	96.4	Δ 2.1
令和4年4月	99.7	0.4	99.8	Δ 2.0	99.7	Δ 3.3	103.5	5.3	94.5	Δ 1.3	97.2	Δ 2.4	100.2	0.0	100.2	1.2
令和4年5月	99.9	0.0	100.4	0.3	100.7	1.0	103.6	6.6	95.3	Δ 0.4	96.6	Δ 3.3	100.0	0.7	99.4	0.4
令和4年6月	100.0	2.0	99.6	Δ 1.7	99.4	Δ 1.6	106.5	8.1	94.8	Δ 0.1	96.7	Δ 3.8	100.4	1.2	100.3	1.3
令和4年7月	100.3	0.4	100.5	Δ 0.8	101.4	0.7	106.8	8.5	94.7	0.2	96.5	Δ 3.6	100.3	Δ 0.2	100.1	2.2
令和4年8月	99.7	1.1	100.2	Δ 0.2	100.8	Δ 0.2	106.4	8.1	94.0	Δ 0.6	95.5	Δ 4.3	99.8	0.5	99.8	1.4
令和4年9月	99.4	0.1	100.5	1.1	100.5	Δ 0.4	105.6	39.3	93.0	Δ 3.1	95.5	Δ 3.7	99.3	0.2	98.9	0.6
令和4年10月	100.0	0.7	100.3	0.8	100.2	Δ 0.3	103.4	5.5	93.2	Δ 2.2	99.9	2.0	98.8	0.2	98.7	0.3
令和4年11月	99.9	2.1	99.9	0.1	99.1	2.1	103.7	5.9	94.5	Δ 0.9	99.9	1.9	98.8	0.1	98.8	Δ 0.1
令和4年12月	99.9	1.5	99.3	Δ 1.2	99.4	1.1	103.4	5.6	95.1	Δ 1.0	98.0	0.9	99.9	1.1	98.7	Δ 0.1

30人以上

	調査産業計		建設業		製造業		電気・ガス業		情報通信業		運輸業, 郵便業		卸売業, 小売業		金融業, 保険業	
	前年比		前年比		前年比		前年比		前年比		前年比		前年比		前年比	
令和元年	101.7	0.7	97.3	Δ 4.9	104.6	0.0	97.7	Δ 1.8	97.6	3.2	100.9	1.7	99.5	0.9	103.4	0.9
令和2年	100.0	Δ 1.7	100.0	2.7	100.0	Δ 4.4	100.0	2.3	100.0	2.4	100.0	Δ 0.9	100.0	0.5	100.0	Δ 3.4
令和3年	99.3	Δ 0.7	100.5	0.5	100.6	0.6	101.6	1.6	96.8	Δ 3.2	98.6	Δ 1.4	99.0	Δ 1.0	100.5	0.5
令和3年12月	97.6	Δ 2.3	99.8	Δ 1.6	98.4	Δ 0.7	101.6	Δ 0.2	97.1	Δ 2.5	96.5	Δ 3.0	97.7	Δ 3.6	100.6	1.8
令和4年1月	97.4	Δ 1.4	99.5	Δ 1.2	99.8	Δ 2.4	99.1	Δ 2.7	96.3	Δ 3.6	96.4	Δ 3.2	97.0	Δ 4.0	99.6	Δ 0.2
令和4年2月	97.6	Δ 3.2	98.8	Δ 2.5	100.1	Δ 2.5	106.1	5.4	96.4	Δ 3.1	97.1	Δ 2.5	98.8	Δ 2.0	99.0	0.7
令和4年3月	97.3	Δ 3.5	98.5	Δ 2.8	99.3	Δ 2.7	105.5	4.8	95.6	Δ 3.1	96.8	Δ 1.9	98.8	0.1	99.0	1.4
令和4年4月	98.7	Δ 1.1	100.2	Δ 1.5	100.7	Δ 2.5	105.5	4.4	97.7	1.5	97.2	Δ 1.8	101.5	1.2	100.3	Δ 2.1
令和4年5月	99.0	Δ 1.5	100.4	Δ 0.1	101.3	Δ 0.2	105.7	4.8	97.9	2.1	96.5	Δ 2.9	102.4	1.6	100.0	Δ 1.6
令和4年6月	98.7	0.8	100.5	Δ 0.3	99.4	Δ 1.3	109.5	6.9	98.4	3.7	96.7	Δ 2.6	102.7	2.9	101.9	0.4
令和4年7月	99.4	Δ 0.8	101.0	0.5	101.3	1.4	109.9	7.4	98.7	4.2	96.7	Δ 3.4	102.3	4.0	101.6	0.5
令和4年8月	98.8	0.5	100.9	0.6	100.9	0.4	109.4	6.9	98.2	3.3	96.1	Δ 2.5	101.7	3.4	100.1	Δ 1.0
令和4年9月	98.6	Δ 1.2	101.8	1.7	100.6	0.8	108.4	6.4	97.4	0.3	96.0	Δ 2.7	100.9	3.8	98.7	Δ 2.3
令和4年10月	98.9	Δ 0.7	102.0	2.7	100.1	0.6	107.2	5.3	97.6	0.9	101.2	4.7	101.3	4.4	97.9	Δ 2.1
令和4年11月	98.6	1.8	101.8	2.0	98.9	2.3	107.7	6.0	97.7	1.6	101.6	4.9	101.2	3.7	98.1	Δ 2.7
令和4年12月	98.8	1.2	101.8	2.0	99.2	0.8	107.3	5.6	98.0	0.9	101.0	4.7	102.0	4.4	97.9	Δ 2.7

5~29人

	調査産業計		建設業		製造業		電気・ガス業		情報通信業		運輸業, 郵便業		卸売業, 小売業		金融業, 保険業	
	前年比		前年比		前年比		前年比		前年比		前年比		前年比		前年比	
令和元年	100.2	0.6	99.8	6.1	98.4	Δ 2.7	106.4	X	105.8	Δ 6.5	97.2	3.4	100.8	1.2	102.5	Δ 4.4
令和2年	100.0	Δ 0.2	100.0	0.3	100.0	1.6	100.0	Δ 6.1	100.0	Δ 5.5	100.0	3.0	100.0	Δ 0.7	100.0	Δ 2.5
令和3年	99.2	Δ 0.9	100.7	0.7	100.6	0.6	89.7	Δ 10.2	93.0	Δ 7.1	100.7	0.7	100.2	0.1	97.0	Δ 3.0
令和3年12月	99.7	Δ 1.6	100.7	Δ 0.9	97.7	Δ 3.8	X	X	91.7	Δ 1.7	98.3	Δ 1.8	99.7	Δ 2.1	97.0	Δ 1.9
令和4年1月	100.8	0.9	100.9	Δ 0.7	96.2	Δ 5.3	X	X	90.3	Δ 4.5	95.4	Δ 5.3	100.4	Δ 1.8	96.4	Δ 2.5
令和4年2月	100.1	0.9	99.5	Δ 0.9	96.5	Δ 2.8	X	X	86.9	Δ 6.8	93.1	Δ 6.9	99.7	Δ 1.8	95.3	Δ 4.4
令和4年3月	100.0	Δ 0.2	99.4	Δ 2.4	96.0	Δ 3.4	X	X	85.1	Δ 8.7	97.3	Δ 3.8	98.4	Δ 2.0	93.8	Δ 5.5
令和4年4月	101.0	2.2	99.6	Δ 2.2	96.4	Δ 5.2	X	X	81.6	Δ 12.6	96.7	Δ 4.4	99.3	Δ 0.8	100.1	4.7
令和4年5月	101.1	2.1	100.4	0.5	98.5	5.5	X	X	84.6	Δ 10.9	96.1	Δ 4.8	98.3	0.1	98.8	2.3
令和4年6月	101.8	3.5	99.2	Δ 2.1	99.4	Δ 2.3	X	X	80.3	Δ 15.5	96.1	Δ 6.8	98.8	0.0	98.8	2.3
令和4年7月	101.7	2.2	100.3	Δ 1.4	101.4	Δ 2.0	X	X	78.8	Δ 15.8	95.3	Δ 5.0	99.0	Δ 2.8	98.8	4.3
令和4年8月	101.2	2.0	99.9	Δ 0.5	100.3	Δ 2.1	X	X	77.3	Δ 16.5	93.2	Δ 8.6	98.6	Δ 1.3	99.5	4.0
令和4年9月	100.5	1.8	99.9	0.7	99.8	Δ 4.8	X	X	75.7	Δ 17.0	93.8	Δ 6.6	98.3	Δ 2.2	99.2	3.7
令和4年10月	101.4	2.4	99.5	0.0	100.3	Δ 3.2	X	X	75.9	Δ 15.4	95.8	Δ 4.5	97.1	Δ 2.6	99.7	2.8
令和4年11月	101.7	2.6	99.1	Δ 0.8	99.4	1.3	X	X	81.4	Δ 11.8	94.8	Δ 5.5	97.2	Δ 2.3	99.7	2.8
令和4年12月	101.5	1.8	98.2	Δ 2.5	100.3	2.7	X	X	83.2	Δ 9.3	89.5	Δ 9.0	98.5	Δ 1.2	99.7	2.8

不動産業, 物品賃貸業	学術研究等		飲食サービス業等		生活関連サービス等		教育, 学習支援業		医療, 福祉		複合サービス事業		その他のサービス業			
	前年比	前年比	前年比	前年比	前年比	前年比	前年比	前年比	前年比	前年比	前年比	前年比	前年比			
97.1	X	108.6	1.1	109.8	Δ 1.1	100.3	Δ 2.1	98.5	1.7	97.4	1.1	103.5	Δ 4.0	102.0	2.8	令和元年
100.0	3.0	100.0	Δ 8.0	100.0	Δ 9.0	100.0	Δ 0.4	100.0	1.5	100.0	2.7	100.0	Δ 3.4	100.0	Δ 2.0	令和2年
99.8	Δ 0.2	104.3	4.3	92.1	Δ 7.9	110.6	10.6	99.6	Δ 0.5	98.0	Δ 2.1	101.7	1.7	99.5	Δ 0.5	令和3年
93.9	Δ 4.1	110.5	27.8	95.7	Δ 7.6	114.8	7.3	99.8	Δ 0.9	95.6	Δ 4.5	101.2	1.7	100.7	1.2	令和3年12月
91.9	Δ 13.3	94.6	9.1	102.6	8.7	114.3	8.2	99.3	Δ 1.5	95.8	1.5	101.1	1.9	101.0	1.4	令和4年1月
90.9	Δ 14.2	95.0	9.6	100.6	7.8	112.6	5.5	99.4	Δ 0.9	96.0	Δ 4.4	101.2	2.0	100.1	0.7	令和4年2月
96.4	Δ 7.1	94.8	Δ 11.8	103.3	2.4	112.2	4.9	97.7	Δ 2.6	95.6	Δ 4.6	99.0	1.7	100.0	0.3	令和4年3月
97.7	Δ 4.1	98.6	Δ 9.0	108.5	19.8	107.5	Δ 5.2	99.6	0.4	96.2	1.4	101.6	Δ 1.6	100.3	1.2	令和4年4月
96.9	Δ 6.4	99.1	Δ 8.9	108.6	12.2	107.5	Δ 4.6	100.8	1.9	96.1	Δ 4.7	100.9	Δ 2.3	100.5	1.9	令和4年5月
99.3	0.3	99.3	11.4	108.9	27.7	111.8	0.0	101.5	2.5	96.6	1.4	101.2	Δ 3.3	100.9	2.2	令和4年6月
100.1	Δ 1.6	99.3	Δ 10.3	110.8	25.3	111.2	1.0	101.8	2.7	95.2	Δ 6.1	101.2	Δ 2.0	101.3	2.2	令和4年7月
99.8	4.0	97.9	Δ 11.7	107.4	18.8	112.5	2.8	101.5	3.3	95.1	Δ 0.3	101.0	Δ 2.0	101.2	1.6	令和4年8月
101.5	5.5	97.9	Δ 12.1	103.8	18.5	109.9	1.2	102.8	3.3	95.2	Δ 5.8	100.6	Δ 1.7	101.3	1.8	令和4年9月
97.9	2.0	96.8	Δ 12.4	108.3	21.8	113.3	1.3	103.4	3.9	95.6	Δ 5.3	100.5	Δ 1.4	101.5	1.6	令和4年10月
102.5	9.6	96.6	Δ 12.3	108.1	16.7	112.7	Δ 1.9	103.2	3.3	96.0	1.1	100.1	Δ 1.8	102.5	2.0	令和4年11月
101.2	7.8	97.3	Δ 11.9	109.7	14.6	112.1	Δ 2.4	102.0	2.2	95.7	0.1	99.6	Δ 1.6	102.2	1.5	令和4年12月

不動産業, 物品賃貸業	学術研究等		飲食サービス業等		生活関連サービス等		教育, 学習支援業		医療, 福祉		複合サービス事業		その他のサービス業			
	前年比	前年比	前年比	前年比	前年比	前年比	前年比	前年比	前年比	前年比	前年比	前年比	前年比			
104.4	X	118.3	Δ 3.9	115.4	0.1	101.3	3.3	98.9	2.9	97.7	0.7	103.3	6.0	102.9	4.4	令和元年
100.0	Δ 4.2	100.0	Δ 15.5	100.0	Δ 13.4	100.0	Δ 1.3	100.0	1.1	100.0	2.4	100.0	Δ 3.1	100.0	Δ 2.8	令和2年
138.8	38.7	108.4	8.4	95.4	Δ 4.5	100.6	0.5	100.9	0.9	97.2	Δ 2.8	94.6	Δ 5.4	98.0	Δ 2.0	令和3年
138.6	36.2	118.9	72.0	97.3	Δ 6.1	99.4	Δ 3.6	101.3	Δ 0.6	92.8	Δ 7.5	93.3	Δ 5.2	98.4	Δ 1.0	令和3年12月
137.8	Δ 6.4	80.1	15.4	97.2	Δ 2.6	99.5	Δ 3.1	101.1	Δ 0.6	92.5	1.1	93.4	Δ 4.5	99.0	Δ 0.2	令和4年1月
136.8	Δ 7.3	80.1	15.4	97.4	Δ 3.5	98.2	Δ 3.8	101.2	Δ 0.5	92.2	Δ 8.4	93.5	Δ 4.2	98.3	Δ 0.7	令和4年2月
137.6	Δ 5.2	79.6	Δ 33.7	104.8	4.3	97.3	Δ 4.8	100.1	Δ 1.5	90.8	Δ 9.8	92.2	Δ 4.6	98.5	Δ 0.6	令和4年3月
138.2	2.3	82.4	Δ 32.6	104.3	5.7	95.4	Δ 6.0	101.0	0.7	93.4	Δ 0.3	87.2	Δ 7.8	98.8	1.1	令和4年4月
142.5	6.9	82.6	Δ 33.1	103.8	16.9	97.0	Δ 5.6	102.7	2.8	93.0	Δ 9.1	87.2	Δ 7.7	99.0	2.6	令和4年5月
143.5	6.6	83.1	18.2	102.5	13.3	97.9	Δ 2.9	103.0	3.1	93.0	Δ 0.5	87.6	Δ 6.8	99.4	2.7	令和4年6月
147.6	8.4	83.1	Δ 31.7	105.2	13.6	98.8	Δ 1.2	103.1	2.7	92.9	Δ 9.7	87.6	Δ 6.8	100.2	3.0	令和4年7月
145.8	6.4	82.2	Δ 32.7	102.6	10.1	98.2	Δ 0.4	102.7	1.8	92.1	Δ 1.0	87.4	Δ 6.3	100.0	2.5	令和4年8月
146.0	6.0	81.7	Δ 33.1	101.7	9.7	99.1	0.4	103.4	2.3	92.0	Δ 9.6	86.7	Δ 7.1	100.5	2.9	令和4年9月
144.0	5.3	80.3	Δ 33.5	100.9	6.5	99.1	0.1	104.4	3.3	92.1	Δ 9.3	86.4	Δ 7.3	100.6	2.4	令和4年10月
146.1	7.5	78.9	Δ 34.1	101.3	6.0	97.2	Δ 1.9	104.0	2.7	91.8	Δ 0.6	86.9	Δ 6.9	101.4	2.6	令和4年11月
150.3	8.4	79.4	Δ 33.2	105.7	8.6	97.9	Δ 1.5	103.5	2.2	91.6	Δ 1.3	87.6	Δ 6.1	100.7	2.3	令和4年12月

不動産業, 物品賃貸業	学術研究等		飲食サービス業等		生活関連サービス等		教育, 学習支援業		医療, 福祉		複合サービス事業		その他のサービス業			
	前年比	前年比	前年比	前年比	前年比	前年比	前年比	前年比	前年比	前年比	前年比	前年比	前年比			
95.5	X	101.9	5.4	107.2	Δ 1.7	99.7	Δ 5.4	97.9	Δ 0.6	96.8	1.9	103.7	Δ 8.0	100.1	Δ 0.6	令和元年
100.0	4.8	100.0	Δ 1.9	100.0	Δ 6.7	100.0	0.3	100.0	2.1	100.0	3.3	100.0	Δ 3.6	100.0	Δ 0.1	令和2年
91.2	Δ 8.8	101.4	1.4	90.5	Δ 9.5	117.4	17.3	96.8	Δ 3.3	99.3	Δ 0.7	105.0	5.1	103.0	3.1	令和3年
84.1	Δ 13.2	104.8	6.2	95.0	Δ 8.3	125.3	14.2	97.2	Δ 1.5	100.7	1.1	104.7	4.9	106.1	6.2	令和3年12月
81.8	Δ 15.6	103.8	5.3	105.1	14.4	124.5	15.8	95.7	Δ 3.1	102.3	2.5	104.8	5.0	105.8	5.5	令和4年1月
80.8	Δ 16.6	104.3	5.8	101.9	13.3	122.3	11.4	95.7	Δ 1.8	103.5	3.8	104.8	5.0	104.3	3.9	令和4年2月
87.6	Δ 7.6	104.3	5.8	102.0	1.0	122.5	11.2	92.7	Δ 4.9	105.1	5.9	101.4	3.8	103.4	2.6	令和4年3月
89.1	Δ 5.9	108.7	10.2	110.3	26.6	115.6	Δ 5.1	96.8	Δ 0.1	101.7	4.6	114.6	6.9	103.8	1.5	令和4年4月
86.9	Δ 10.3	109.5	11.1	110.8	10.2	114.3	Δ 4.3	96.8	Δ 0.1	102.4	4.7	112.9	5.3	103.8	0.2	令和4年5月
89.7	Δ 1.5	109.5	7.4	112.0	35.1	121.2	1.5	98.2	1.2	103.5	4.7	112.9	3.1	104.4	1.1	令和4年6月
89.7	Δ 4.7	109.5	6.3	113.4	31.1	119.4	2.1	99.1	2.7	99.7	1.2	112.9	4.7	103.9	0.8	令和4年7月
89.7	3.0	107.7	4.6	109.6	23.0	122.2	4.5	99.1	6.6	100.7	0.7	112.9	4.7	103.9	Δ 0.4	令和4年8月
91.8	5.4	108.1	3.8	104.5	22.5	116.9	1.6	101.4	5.3	101.2	1.5	112.9	5.9	103.3	0.0	令和4年9月
87.9	0.9	107.2	3.8	112.0	30.1	122.9	1.9	101.4	5.3	102.6	2.5	112.9	6.5	103.7	Δ 0.2	令和4年10月
93.1	10.7	107.8	4.4	111.5	22.3	123.3	Δ 1.8	101.6	4.5	104.2	4.3	111.3	5.0	105.1	0.6	令和4年11月
90.3	7.4	108.7	3.7	111.4	17.3	121.8	Δ 2.8	98.9	1.7	103.6	2.9	109.3	4.4	105.6	Δ 0.5	令和4年12月

第5-1表 就業形態別一人平均現金給与、実労働時間等(5人以上)

産 業	現金給与総額 (円)				出勤日数 (日)	総実労働時間 (時間)			常 用労働者 (人)
	定期給与	所定内給与	特 別 給 与	所定内労働時間		所定外労働時間			
							現金給与総額		
(一般労働者)									
調査産業計	674,283	316,284	289,938	357,999	20.0	165.9	151.2	14.7	465,219
建設業	558,195	328,120	306,877	230,075	20.8	165.7	153.5	12.2	35,512
製造業	669,579	321,801	286,010	347,778	19.7	167.5	151.1	16.4	120,279
電気・ガス業	1,138,566	441,239	372,631	697,327	17.2	148.5	128.8	19.7	3,568
情報通信業	1,249,397	331,886	304,611	917,511	19.2	163.5	148.8	14.7	7,872
運輸業, 郵便業	546,532	323,678	284,569	222,854	21.6	182.5	156.8	25.7	41,059
卸売業, 小売業	586,108	307,090	287,562	279,018	19.9	167.7	154.6	13.1	61,475
金融業, 保険業	975,018	334,836	315,659	640,182	19.7	154.3	144.7	9.6	14,838
不動産業, 物品賃貸業	455,725	288,220	258,845	167,505	20.9	177.4	157.3	20.1	4,985
学術研究等	719,832	317,767	301,649	402,065	19.7	164.1	150.8	13.3	10,694
飲食サービス業等	387,282	250,946	233,869	136,336	21.6	175.7	158.9	16.8	8,721
生活関連サービス等	521,384	289,839	270,221	231,545	20.6	166.8	154.2	12.6	7,959
教育, 学習支援業	1,156,614	404,928	401,902	751,686	18.4	157.5	138.7	18.8	23,021
医療, 福祉	670,785	294,036	274,583	376,749	19.6	155.9	148.8	7.1	86,138
複合サービス事業	822,609	315,351	289,927	507,258	19.9	164.4	148.2	16.2	4,372
その他のサービス業	604,380	290,075	256,533	314,305	20.2	170.4	152.7	17.7	34,636
(パートタイム労働者)									
調査産業計	112,597	97,318	94,356	15,279	14.6	83.4	80.8	2.6	215,222
建設業	141,440	124,006	121,615	17,434	14.9	101.4	96.7	4.7	1,271
製造業	152,788	129,938	121,485	22,850	17.4	119.3	113.1	6.2	17,781
電気・ガス業	283,628	155,176	155,065	128,452	15.7	116.2	116.2	0.0	199
情報通信業	200,475	150,039	144,527	50,436	15.0	105.5	101.0	4.5	420
運輸業, 郵便業	110,166	106,144	102,657	4,022	16.1	89.7	87.0	2.7	7,269
卸売業, 小売業	103,168	95,585	93,465	7,583	16.0	90.0	88.4	1.6	64,335
金融業, 保険業	140,425	113,198	111,216	27,227	13.8	91.4	90.0	1.4	1,856
不動産業, 物品賃貸業	100,899	89,182	88,391	11,717	11.5	83.1	82.5	0.6	1,766
学術研究等	210,494	150,597	150,575	59,897	15.9	99.8	99.8	0.0	1,027
飲食サービス業等	71,436	68,163	67,399	3,273	12.4	64.4	61.0	3.4	41,857
生活関連サービス等	82,770	76,651	76,261	6,119	15.5	71.1	70.9	0.2	9,198
教育, 学習支援業	83,253	71,047	70,666	12,206	9.9	47.4	47.1	0.3	16,666
医療, 福祉	174,222	126,204	121,313	48,018	14.8	89.1	86.1	3.0	34,728
複合サービス事業	117,490	95,639	85,842	21,851	14.7	79.3	70.8	8.5	670
その他のサービス業	110,912	106,936	101,101	3,976	15.4	91.3	87.8	3.5	16,165

第5-2表 就業形態別一人平均現金給与、実労働時間等(30人以上)

産 業	現金給与総額 (円)				出勤日数 (日)	総実労働時間 (時間)			常 用労働者 (人)
	定期給与	所定内給与	特 別 給 与	所定内労働時間		所定外労働時間			
(一般労働者)									
調査産業計	745,006	331,781	300,592	413,225	19.6	164.9	149.1	15.8	291,999
建設業	761,515	366,524	331,011	394,991	20.0	166.4	150.2	16.2	11,086
製造業	700,363	333,181	292,814	367,182	19.3	166.3	148.9	17.4	95,070
電気・ガス業	1,138,750	455,351	377,817	683,399	16.9	147.5	126.2	21.3	2,895
情報通信業	1,419,436	346,424	318,309	1,073,012	19.2	165.0	149.9	15.1	6,567
運輸業, 郵便業	539,826	329,732	285,090	210,094	21.8	181.9	154.7	27.2	30,630
卸売業, 小売業	656,044	318,685	299,430	337,359	20.1	167.2	155.9	11.3	25,650
金融業, 保険業	1,130,758	364,439	336,146	766,319	19.4	158.0	142.8	15.2	7,107
不動産業, 物品賃貸業	476,802	312,144	282,043	164,658	20.5	176.7	157.2	19.5	1,666
学術研究等	964,099	331,501	317,628	632,598	18.9	153.7	144.1	9.6	3,616
飲食サービス業等	477,451	271,335	255,662	206,116	21.5	171.3	155.0	16.3	3,046
生活関連サービス等	724,986	367,173	338,872	357,813	19.1	160.1	141.7	18.4	3,322
教育, 学習支援業	1,309,513	429,216	426,672	880,297	18.1	154.4	134.3	20.1	17,166
医療, 福祉	741,753	314,187	291,774	427,566	19.4	156.6	149.6	7.0	60,847
複合サービス事業	846,783	352,600	307,916	494,183	20.8	184.3	155.7	28.6	2,282
その他のサービス業	514,589	267,094	236,205	247,495	19.2	165.1	148.0	17.1	20,959
(パートタイム労働者)									
調査産業計	125,647	106,823	103,041	18,824	14.8	87.2	84.3	2.9	105,009
建設業	135,934	105,864	99,558	30,070	11.4	72.4	69.0	3.4	244
製造業	164,695	139,904	128,595	24,791	17.8	127.7	119.7	8.0	12,402
電気・ガス業	348,990	181,359	180,932	167,631	15.2	106.7	106.7	0.0	51
情報通信業	147,982	121,136	116,731	26,846	15.1	95.5	90.3	5.2	228
運輸業, 郵便業	117,435	112,336	109,676	5,099	16.2	96.3	94.3	2.0	5,795
卸売業, 小売業	107,459	98,405	95,152	9,054	16.1	90.3	88.6	1.7	27,052
金融業, 保険業	150,835	120,951	118,557	29,884	14.5	101.8	100.1	1.7	1,413
不動産業, 物品賃貸業	132,511	124,318	120,184	8,193	14.2	101.2	98.0	3.2	344
学術研究等	312,641	216,324	216,182	96,317	16.7	110.6	110.3	0.3	154
飲食サービス業等	74,838	72,323	71,212	2,515	13.6	71.0	64.7	6.3	14,599
生活関連サービス等	91,941	84,002	83,288	7,939	13.3	76.9	76.4	0.5	3,326
教育, 学習支援業	75,972	60,197	60,060	15,775	6.8	33.2	33.1	0.1	10,387
医療, 福祉	227,013	162,453	156,323	64,560	15.9	99.3	97.2	2.1	15,488
複合サービス事業	182,435	143,882	126,462	38,553	20.3	115.2	100.1	15.1	379
その他のサービス業	103,641	99,277	97,563	4,364	15.2	84.1	83.2	0.9	13,133

第5-3表 就業形態別一人平均現金給与、実労働時間等(5~29人)

産 業	現金給与総額 (円)				出勤日数 (日)	総実労働時間 (時間)			常 用労働者 (人)
	定期給与	所定内給与	特 別 給 与	出 勤 日 数 (日)		所定内労働時間	所定外労働時間		
								現金給与総額	
(一般労働者)									
調査産業計	555,217	290,195	272,003	265,022	20.5	167.4	154.6	12.8	173,220
建設業	466,369	310,776	295,978	155,593	21.2	165.4	155.0	10.4	24,426
製造業	552,866	278,654	260,211	274,212	20.9	172.0	159.5	12.5	25,209
電気・ガス業	X	X	X	X	X	X	X	X	X
情報通信業	401,849	259,422	236,331	142,427	18.9	156.5	143.5	13.0	1,305
運輸業, 郵便業	565,803	306,279	283,070	259,524	21.1	184.7	163.1	21.6	10,429
卸売業, 小売業	536,154	298,809	279,086	237,345	19.9	168.2	153.7	14.5	35,825
金融業, 保険業	831,130	307,486	296,731	523,644	19.9	151.1	146.5	4.6	7,731
不動産業, 物品賃貸業	445,496	276,609	247,587	168,887	21.1	177.7	157.3	20.4	3,319
学術研究等	595,439	310,773	293,512	284,666	20.1	169.3	154.2	15.1	7,078
飲食サービス業等	339,542	240,150	222,329	99,392	21.6	178.0	160.9	17.1	5,675
生活関連サービス等	374,054	233,879	220,543	140,175	21.8	171.7	163.3	8.4	4,637
教育, 学習支援業	718,740	335,374	330,967	383,366	19.2	166.3	151.2	15.1	5,855
医療, 福祉	499,025	245,267	232,977	253,758	20.0	154.0	146.6	7.4	25,291
複合サービス事業	796,563	275,218	270,544	521,345	18.9	142.9	140.0	2.9	2,090
その他のサービス業	742,917	325,532	287,897	417,385	21.7	178.6	159.9	18.7	13,677
(パートタイム労働者)									
調査産業計	100,185	88,277	86,094	11,908	14.4	79.8	77.5	2.3	110,213
建設業	142,737	128,280	126,812	14,457	15.7	108.2	103.2	5.0	1,027
製造業	124,968	106,654	104,873	18,314	16.3	99.6	97.8	1.8	5,379
電気・ガス業	X	X	X	X	X	X	X	X	X
情報通信業	270,306	188,489	181,504	81,817	14.9	118.7	115.2	3.5	192
運輸業, 郵便業	83,019	83,019	76,444	0	15.8	65.3	60.0	5.3	1,474
卸売業, 小売業	100,027	93,520	92,230	6,507	15.9	89.8	88.4	1.4	37,283
金融業, 保険業	109,071	89,848	89,107	19,223	11.8	59.9	59.3	0.6	443
不動産業, 物品賃貸業	93,419	80,868	80,868	12,551	10.8	78.8	78.8	0.0	1,422
学術研究等	191,707	138,508	138,508	53,199	15.8	97.9	97.9	0.0	873
飲食サービス業等	69,655	65,985	65,402	3,670	11.8	60.8	59.0	1.8	27,258
生活関連サービス等	77,710	72,595	72,384	5,115	16.6	68.0	67.9	0.1	5,872
教育, 学習支援業	95,304	89,006	88,221	6,298	15.0	70.8	70.2	0.6	6,279
医療, 福祉	132,015	97,222	93,322	34,793	13.8	81.0	77.2	3.8	19,240
複合サービス事業	34,021	33,636	33,636	385	7.7	33.1	33.1	0.0	291
その他のサービス業	142,465	140,173	116,457	2,292	16.2	122.3	107.8	14.5	3,032

【参考資料】

共通事業所における前年同月比について

平成30年からの部分入れ替え方式の導入に伴い、常に一部の調査事業所が前年も調査対象となっていることから、共通事業所(注1)に限定した集計が可能となった。本資料は、サンプル入替え時や、ベンチマーク更新(基準とする事業規模・産業別の労働者構成割合の見直し(労働者のウェイト変化))の際に発生する、一時的な断層(ギャップ)の影響を除去した短期的な賃金等の動向を見るための参考値として公表するものである。

(調査産業計、事業所規模5人以上)

	現金給与総額	きまって支給する給与	所定内給与
令和4年12月	5.0 %	1.6 %	1.8 %

	総実労働時間	所定内労働時間	所定外労働時間
令和4年12月	▲ 2.1 %	▲ 2.1 %	▲ 2.7 %

(注1) 共通事業所とは、「前年同月分」及び「当月分」ともに集計対象となった調査対象事業所のことである。

(注2) 前年同月比は、労働者数の変化の影響を除くため、当月の労働者数をもとに月々の平均賃金などを計算している。

(注3) 本系列(全ての調査対象事業所のデータを用いて作成した集計)に比べ、サンプルサイズが小さくなることに留意が必要である。

※毎月勤労統計の「共通事業所」の賃金の実質化をめぐる論点に係る検討会について

https://www.mhlw.go.jp/stf/shingi/other-toukei_127023_00002.html
(厚生労働省 ホームページ)

【特別掲載】 令和4年 毎月勤労統計調査特別調査結果(岡山県分)

1 特別調査の概要

(1) 調査の目的

この調査は、常用労働者1人以上4人以下の事業所の賃金、労働時間及び雇用の実態を明らかにして、毎月実施されている常用労働者5人以上の事業所に関する「全国調査」及び「地方調査」を補完するとともに、各種の労働施策を円滑に推進していくための基礎資料を提供することを目的とする。

(2) 調査の対象

この調査の対象産業は、日本標準産業分類に定める「鉱業、採石業、砂利採取業」、「建設業」、「製造業」、「電気・ガス・熱供給・水道業」、「情報通信業」、「運輸業、郵便業」、「卸売業、小売業」、「金融業、保険業」、「不動産業、物品賃貸業」、「学術研究、専門・技術サービス業」、「宿泊業、飲食サービス業」、「生活関連サービス業、娯楽業(その他の生活関連サービスのうち家事サービス業を除く。）」、「教育、学習支援業」、「医療、福祉」、「複合サービス事業」、「サービス業(他に分類されないもののうち外国公務を除く。）」である。

ただし、産業別集計事業所数が少数の場合は、対象事業所が特定されるため公表しないこととする。

(3) 調査方法

経済センサス基礎調査の調査区に基づいて設定した毎勤特別調査区から無作為に抽出された調査区(本県34調査区)内に所在し、(2)の産業に属し、令和4年7月31日現在で常用労働者1人以上4人以下を雇用する事業所を年1回調査し、本県の常用労働者1人以上4人以下の全事業所について推計したものである。

【利用上の注意点】

調査結果について

- 1) この調査は、令和4年7月分の賃金、労働時間及び雇用の状況について調査している。ただし、特別に支払われた現金給与額は、令和3年8月1日から令和4年7月31日までの1年間分で、勤続1年以上の常用労働者について集計している。
- 2) 「調査産業計」には、「鉱業、採石業、砂利採取業」、「電気・ガス・熱供給・水道業」、「情報通信業」、「金融業、保険業」、「不動産業、物品賃貸業」、「複合サービス事業」の数値が含まれている。これらの産業は、集計事業所数が少ないため公表しない。

2 調査結果の概要

(1) 産業別現金給与額

令和4年7月における一人平均きまって支給する現金給与額は、調査産業計で195,775円であった。

表1 産業別一人平均現金給与額

産 業	きまって支給する現金給与額			特別に支払われた現金給与額 (勤続1年以上の労働者)		
	計	男	女	計	男	女
	円	円	円	円	円	円
調査産業計	195,775	257,803	148,797	229,877	296,812	176,489
建設業	250,504	282,408	157,888	168,547	172,077	158,318
製造業	225,412	233,857	203,497	153,054	174,001	88,989
運輸業, 郵便業	270,821	285,340	184,364	308,994	317,339	259,296
卸売業, 小売業	201,202	270,771	145,731	258,874	367,724	170,235
学術研究等	201,555	245,399	168,940	360,618	520,107	224,726
飲食サービス業等	111,883	161,376	95,363	8,828	-	12,173
生活関連サービス等	173,541	264,409	153,670	116,549	298,407	72,228
教育, 学習支援業	107,999	123,131	97,128	134,516	55,834	186,148
医療, 福祉	173,615	185,775	171,532	322,472	291,050	326,668
その他のサービス業	211,632	263,798	135,574	312,826	473,987	63,133
全国(調査産業計)	203,079	270,216	152,984	258,268	372,165	171,600

(2) 産業別実労働時間

令和4年7月における出勤日数は、調査産業計で19.2日で、通常日の1日あたりの実労働時間は6.8時間であった。

表2 産業別一人平均月間出勤日数、通常日の実労働時間

産 業	出勤日数			通常日の実労働時間		
	計	男	女	計	男	女
	日	日	日	時間	時間	時間
調査産業計	19.2	20.9	18.0	6.8	7.6	6.3
建設業	19.9	20.8	17.4	7.5	7.8	6.7
製造業	20.8	21.1	20.0	7.2	7.2	6.9
運輸業, 郵便業	20.3	20.2	21.0	10.2	10.6	8.0
卸売業, 小売業	20.3	22.3	18.7	6.9	7.5	6.5
学術研究等	19.0	20.3	18.0	7.0	7.6	6.6
飲食サービス業等	17.0	17.6	16.7	5.9	6.8	5.6
生活関連サービス等	18.6	21.2	18.0	6.3	7.6	6.1
教育, 学習支援業	15.3	16.2	14.6	5.2	5.6	5.0
医療, 福祉	18.6	20.5	18.3	6.4	6.8	6.4
その他のサービス業	20.1	21.4	18.1	7.0	7.4	6.3
全国(調査産業計)	19.2	20.8	18.1	6.8	7.5	6.3

(3) 産業別常用労働者

令和4年7月の常用労働者は29,606人で、そのうち勤続1年以上の常用労働者は、26,999人であった。

表3 産業別常用労働者

産 業	常用労働者			うち勤続1年以上の労働者		
	計	男	女	計	男	女
	人	人	人	人	人	人
調査産業計	29,606	12,759	16,847	26,999	11,979	15,019
建設業	4,090	3,042	1,048	3,866	2,874	992
製造業	1,080	780	300	991	747	244
運輸業, 郵便業	771	660	111	771	660	111
卸売業, 小売業	8,344	3,702	4,643	7,790	3,496	4,294
学術研究等	1,215	518	697	1,127	518	609
飲食サービス業等	2,716	680	2,037	2,474	680	1,794
生活関連サービス等	3,275	588	2,687	2,999	588	2,411
教育, 学習支援業	1,244	520	724	1,013	401	612
医療, 福祉	3,613	528	3,085	3,027	357	2,670
その他のサービス業	1,351	801	550	1,318	801	517
全国(調査産業計)	1,612,277	688,959	923,319	1,500,426	648,363	852,062

毎月勤労統計調査（通称“毎勤”）とは・・・

— どんな調査か —

- 労働者の賃金、労働時間及び雇用の毎月の変動を明らかにすることを目的とした調査です。
- 大正12年に始まり、90年以上の歴史を持つ我が国で最も重要な統計調査の一つで統計法に基づく「基幹統計調査」です。

— 調査の対象は —

- 全国の常用労働者5人以上の事業所の中から抽出された約4万4千事業所（地方調査分）です。

— どのように利用されているか —



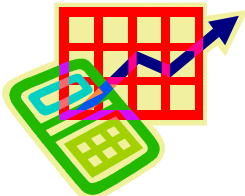
- 内閣府の「月例経済報告」や「景気動向指数」等の景気判断資料



- 休業補償額や労災保険給付額の改定
- 失業給付金額の自動変更



- 企業の経営判断や賃金などの労働条件決定の際の資料



- 最低賃金決定の資料



- 国民所得、県民所得の推計



- ILO等の国際機関への紹介

他にも色々な用途に使われています。

— 毎月の公表日 —

毎月の公表は、調査月の翌々月末頃を予定しています。

この毎月勤労統計調査についてのお問い合わせは、下記までお願いします。

〒700-8570 岡山市北区内山下2-4-6

岡山県総合政策局統計分析課人口統計班

TEL 086-226-7262（班直通）

地方調査の結果は、岡山県統計分析課ホームページにも掲載しています。

<https://www.pref.okayama.jp/soshiki/15/>

毎月勤労統計調査「全国調査」の結果は、厚生労働省ホームページに掲載されています。

<https://www.mhlw.go.jp/toukei/list/30-1.html>