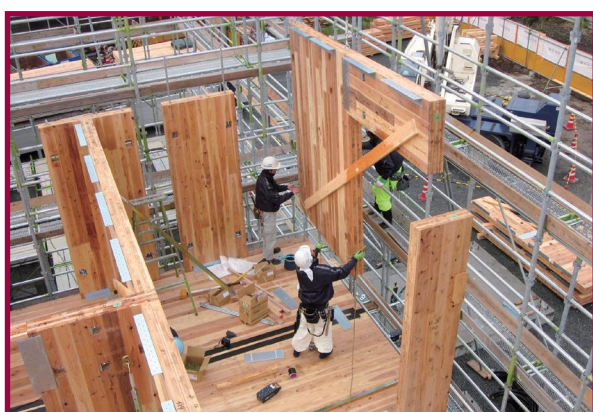


岡山県CLT利用事例集

(建築物・木製品)



岡山県CLT利用事例集 紹介事例一覧

～岡山県が設置又は設置を支援した建築物～

1	矢掛高等学校 特別教室棟 (小田郡矢掛町)	P1
2	寄島駐在所 (浅口市)	P1
3	市営CLT春日住宅 (真庭市)	P2
4	久世保育園・久世第二保育園 (真庭市)	P2
5	共同住宅 (真庭市)	P3
6	住宅展示場 (倉敷市)	P3
7	ホテル (真庭市)	P4
8	木材倉庫 (岡山市)	P4

～岡山県が導入又は導入を支援した木製品～

1	岡山空港ターミナル ・手荷物検査台、団体案内カウンター、ベンチ、テーブル、時計台	P5
2	とっとり・おかやま新橋館 ・フィッティングルーム	P6
3	岡山県立図書館 ・ベンチ	P6
4	県出先事務所 ・テーブル	P6
5	県事務所 ・衝立、テーブル、事務机、棚	P7
6	久世図書館 ・テーブル	P8
7	蒜山郷土博物館 ・パンフレットラック、展示台	P8
8	美甘保健文化センター ・テーブル	P8
9	湯原図書館 ・書架	P8
10	JAまにわ落合支所 ・接客用カウンター	P9
11	民間会社のセミナーハウス ・屋外衝立、チェアー、カウンターテーブル、ベッド、テーブル	P9

～CLT (直交集成板) とは～

CLTとは「Cross Laminated Timber」の略称で、日本語では「直交集成板」と言います。ひき板を繊維方向が直交するように積層接着した重厚な木製パネルで、厚みや幅があるため、高い断熱性や耐火性、強度が期待できます。

欧米を中心に、中高層建築物の壁や床に利用されており、我が国においても、様々な建築物がCLTで建築されることで、木材の需要拡大が期待されています。

1 矢掛高等学校 特別教室棟

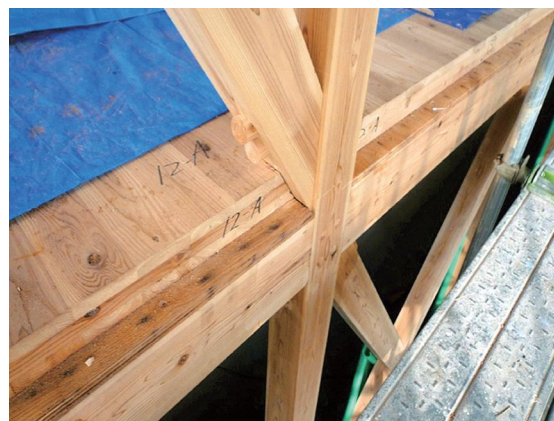


[全 景]

- 所在地 小田郡矢掛町矢掛
- 設置者 岡山県
- 構造 木造2階建て
- 延べ床面積 671.26㎡
- CLT使用量 21㎡
- 使用方法 部分利用(2階床下地材)
- 竣工年月日 平成28年2月



[教室内]



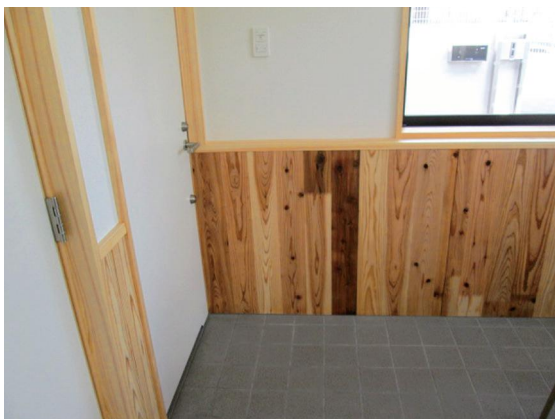
[参考:施工中]

2 寄島駐在所



[全 景]

- 所在地 浅口市寄島町
- 設置者 岡山県
- 構造 木造平屋建て
- 延べ床面積 117.67㎡
- CLT使用量 0.45㎡
- 使用方法 部分利用(事務室腰壁の一部)
- 竣工年月日 平成28年2月



[室 内]



[参考:腰壁(施工中)]

3 市営CLT春日住宅

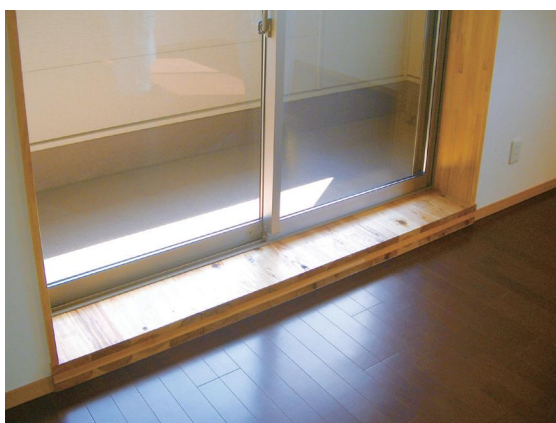


[全景]

- 所在地 真庭市月田
- 設置者 真庭市
- 構造 木造3階建て
- 延べ床面積 281㎡
- CLT使用量 120㎡
- 使用方法 CLTパネル工法
- 竣工年月日 平成27年3月

★補助事業の概要

- 事業名 森林整備加速化・林業再生事業
- 事業年度 平成26年度
- 補助金額 39,683千円



[居室内]



[参考:施工状況]

4 久世保育園・久世第二保育園



[久世保育園全景]

- 所在地 真庭市久世(久世保育園)
真庭市台金屋(久世第二保育園)
- 設置者 真庭市
- 構造 木造平屋建て(2棟)
- 延べ床面積 106㎡
- CLT使用量 55.92㎡
- 使用方法 CLTパネル工法
- 竣工年月日 平成29年3月

★補助事業の概要

- 事業名 岡山県CLT等利用促進支援事業
- 事業年度 平成28年度
- 補助金額 4,076千円



[久世保育園屋内]



[久世第二保育園トイレ]

5 共同住宅



[全 景]



[居室内]

- 所在地 真庭市勝山
- 設置者 真庭木材事業協同組合
- 構造 木造3階建て(2棟)
- 延べ床面積 543.13㎡
- CLT使用量 246.2㎡
- 使用方法 CLTパネル工法
- 竣工年月日 平成27年3月

★補助事業の概要

- 事業名 森林整備加速化・林業再生事業
- 事業年度 平成26年度
- 補助金額 72,734千円



[参考:施工状況]

6 住宅展示場



[全 景]

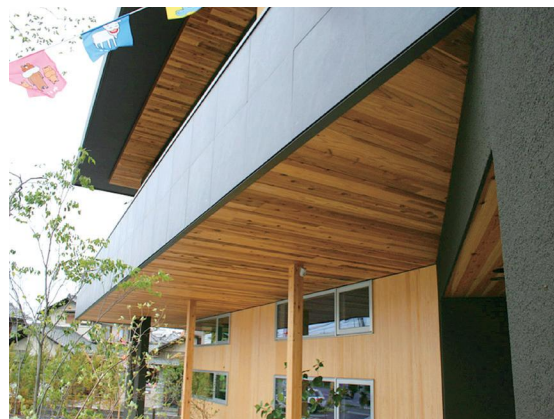


[LDK]

- 所在地 倉敷市黒崎
- 設置者 ライフデザイン・カバヤ株式会社
- 構造 木造2階建て
- 延べ床面積 203.47㎡
- CLT使用量 65.5㎡
- 使用方法 部分利用(壁・床・天井)
- 竣工年月日 平成28年1月

★補助事業の概要

- 事業名 森林整備加速化・林業再生事業
- 事業年度 平成27年度
- 補助金額 24,184千円



[庇 裏]

7 >> ホテル

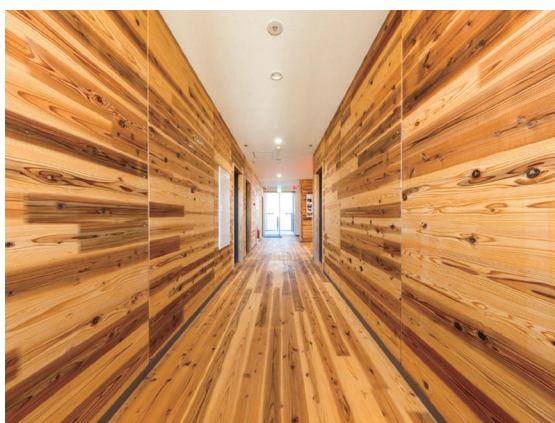


[全 景]

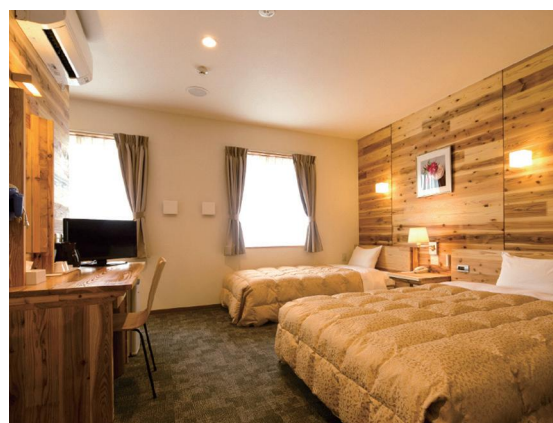
- 所在地 真庭市惣
- 設置者 有限会社サンライズ
- 構造 木造2階建て
- 延べ床面積 238.52㎡
- CLT使用量 57.22㎡
- 使用方法 部分利用(床・壁・屋根)
- 竣工年月日 平成28年3月

★補助事業の概要

- 事業名 森林整備加速化・林業再生事業
- 事業年度 平成27年度
- 補助金額 29,372千円



[二階廊下]



[室 内]

8 >> 木材倉庫



[全 景]

- 所在地 岡山市南区浦安西町
- 設置者 株式会社アサノ
- 構造 木造平屋建て
- 延べ床面積 462㎡
- CLT使用量 128㎡
- 使用方法 部分利用(壁・屋根)
- 竣工年月日 平成29年7月

★補助事業の概要

- 事業名 岡山県CLT等利用促進支援事業
- 事業年度 平成28年度
- 補助金額 9,322千円



[倉庫内]



[参考:施工状況]

<手荷物検査台>



<団体案内カウンター>



<ベンチ>



<テーブル・ベンチ>



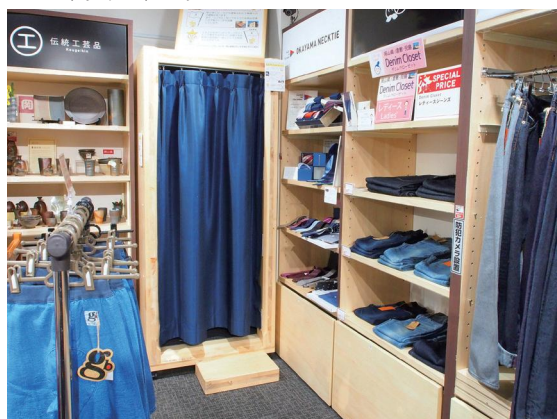
<時計台>



2 》とっとり・おかやま新橋館

事業主体：岡山県

<フィッティングルーム>



3 》岡山県立図書館

事業主体：岡山県

<ベンチ>



4 》県出先事務所

事業主体：岡山県

<テーブル>



<衝立>



<テーブル>



<事務机>



<棚>



<参考:衝立、テーブル>



6 久世図書館

事業主体:真庭市(岡山県CLT等利用促進支援事業)

<テーブル>



7 蒜山郷土博物館

事業主体:真庭市(岡山県CLT等利用促進支援事業)

<パンフレットラック>



<展示台>



8 美甘保健文化センター

事業主体:真庭市(岡山県CLT等利用促進支援事業)

<テーブル>



9 湯原図書館

事業主体:真庭市(岡山県CLT等利用促進支援事業)

<書架>



10 JAまにわ落合支所

事業主体:真庭農業協同組合(岡山県CLT等利用促進支援事業)

<接客用カウンター>



11 民間会社のセミナーハウス

事業主体:東和ハイシステム(株)(岡山県CLT等利用促進支援事業)

<屋外衝立>



撮影:アマキカメラ

<屋外衝立>



撮影:アマキカメラ

<チェア>



撮影:アマキカメラ

<カウンターテーブル、ベッド>



<テーブル>



撮影:アマキカメラ

