

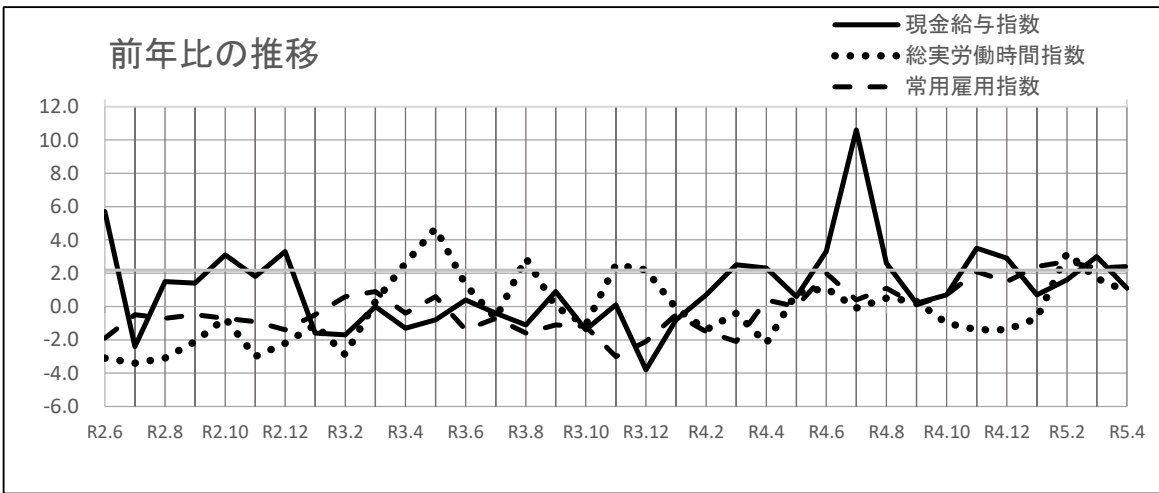
岡山県の賃金・労働時間・雇用の動き

(毎月勤労統計調査地方調査結果)

令和5年4月分
(令和2年基準)

	指数	(前年比)	[実数]
現金給与総額	89.6	1.1 %増	263,537 円
うち定期給与	103.8	2.4 %増	252,985 円
総実労働時間	104.1	0.9 %増	144.2 時間
常用雇用	102.1	2.4 %増	694,836 人

(調査産業計・事業所規模5人以上)



岡山県総合政策局統計分析課

目次

1 毎月勤労統計調査の説明	
(1) 調査の目的	1
(2) 調査の対象	1
(3) 調査方法	1
(4) 調査事項	2
(5) 調査の利用例	3
(6) 調査結果の利用上の補足及び注意点	3
2 結果概要	
(1) 賃金の動き	4
(2) 労働時間の動き	5
(3) 雇用の動き	6
3 統計表	
第1表 実数表(給与・時間・雇用)	7
第2-1表 現金給与指数	9
第2-2表 定期給与指数	11
第3-1表 総実労働時間指数	13
第3-2表 所定内労働時間指数	15
第3-3表 所定外労働時間指数	17
第4表 常用雇用指数	19
第5-1表 就業形態別一人平均現金給与額、実労働時間等(5人以上)	21
第5-2表 就業形態別一人平均現金給与額、実労働時間等(30人以上)	22
第5-3表 就業形態別一人平均現金給与額、実労働時間等(5~29人)	23
【参考資料】毎月勤労統計における共通事業所による前年同月比の参考提供について	24

1 毎月勤労統計調査の説明

(1) 調査の目的

この調査は、統計法に基づく基幹統計調査として、雇用、給与及び労働時間について、岡山県における毎月の変動を明らかにすることを目的としている。

(2) 調査の対象

この調査の対象産業は、日本標準産業分類に定める「鉱業、採石業、砂利採取業」、「建設業」、「製造業」、「電気・ガス・熱供給・水道業」、「情報通信業」、「運輸業、郵便業」、「卸売業、小売業」、「金融業、保険業」、「不動産業、物品賃貸業」、「学術研究、専門・技術サービス業」、「宿泊業、飲食サービス業」、「生活関連サービス業、娯楽業(その他の生活関連サービスのうち家事サービス業を除く。）」、「教育、学習支援業」、「医療、福祉」、「複合サービス事業」、「サービス業(他に分類されないもののうち外国公務を除く。）」である。

ただし、産業別集計事業所数が少数の場合は、対象事業所が特定されるため公表しないこととする。(注1:3頁参照)

(3) 調査方法

調査対象産業の5人以上の常用労働者を雇用する県内事業所の中から、産業・規模ごとに標本事業所を無作為に抽出する標本調査である。

事業所母集団データベースに基づいて厚生労働省が作成した事業所全数リストを抽出のための母集団フレームとし、そこから無作為抽出された約800事業所を調査し、本県の5人以上の全事業所について推計したものである。

なお、事業所規模30人以上の調査事業所では、平成30年に従来の2年又は3年に一度行う総入替え方式から、毎年1月に3分の1の事業所を入替える部分入替え方式に変更した。事業所規模5~29人の調査事業所では、毎年1月と7月に3分の1ずつ事業所の入替えを行っている。(注2:3頁参照)

調査種別	事業所規模	県内対象事業所数
第一種	常用労働者30人以上	約500事業所
	毎年1月に、全体の調査事業所の1/3が交替し、各組を3年間調査	
第二種	常用労働者5～29人	330事業所
	半年(1、7月)ごとに全体の調査事業所の1/3が交替し、各組を18か月間調査	

(参考) 特別調査 常用労働者1～4人: 対象調査区内の全事業所
 全国調査及び地方調査を補完するため、年1回、7月分を調査

※本書で、「事業所規模5人以上」の集計結果は「第一種事業所(規模30人以上)」及び「第二種事業所(規模5～29人)」を合わせた集計結果である。

(4) 調査事項

① 賃金の動き

現金給与総額	賃金、給与、手当、賞与その他名称のいかんを問わず、労働者に支払われたもので、所得税、貯金、社会保険料、組合費、購買代金等を差し引く以前の金額	
定期給与 (きまって支給する給与)	労働協約、就業規則等によってあらかじめ定められている支給条件、算定方法によって支給される給与(時間外手当等の「所定外給与」を含む。)	
	所定内給与	定期給与(きまって支給する給与)のうち所定外給与以外のもの
	所定外給与	所定の労働時間を超える労働に対して支給される給与や、休日労働、深夜労働に対して支給される給与のことであり、時間外手当、早朝出勤手当、休日出勤手当、深夜手当等
特別に支払われた給与 (特別給与)	賞与・期末手当等の一時金、ベースアップ等の差額追給分、3か月を超える期間で算定される現金給与	

② 労働時間の動き

総実労働時間	調査期間中に労働者が仕事のために実際に労働した時間
所定内労働時間	就業規則等で定められた正規の始業時刻と終業時刻との間の、休憩時間を除いた実際に労働した時間
	所定外労働時間
出勤日数	調査期間中に、労働者が仕事のために実際に出勤した日数(有給であっても事業所に出勤しない日は出勤日にはならないが、1日のうち1時間でも就業すれば出勤日となる。)

※本来の職務外として行われる宿日直は、労働時間数から除かれる。

※運輸関係労働者等の手待時間は、労働時間数に含まれる。

③ 雇用の動き

常用労働者	期間を定めずに、又は1か月以上の期間を定めて雇用されている者
一般労働者	常用労働者のうちパートタイム労働者以外の者
パートタイム労働者	1日の所定労働時間又は1週の所定労働日数が一般の労働者より短い者

※重役、理事などの役員でも常時勤務して一般労働者と同じ給与規則で給与が毎月支払われている者も常用労働者に含まれる。

労働異動率	事業所間の雇用の流動状況を示す指標
入職率	$\frac{\text{月間増加労働者数}}{\text{前月末労働者数}} \times 100$
離職率	$\frac{\text{月間減少労働者数}}{\text{前月末労働者数}} \times 100$

※労働異動率には、新規の入離職者のみならず、人事異動に伴う同一企業内の転勤者も含まれる。

(5) 調査の利用例

- ・ 景気動向の判断資料(内閣府の「月例経済報告」や「景気動向指数」等)
- ・ 失業給付金額の自動変更
- ・ 労働災害の休業補償額の改定
- ・ 労災保険の年金給付額の改定
- ・ 最低賃金決定の資料
- ・ 国民経済計算、県民経済計算の推計
- ・ 企業の経営判断や賃金などの労働条件決定の際の資料

(6) 調査結果利用上の補足及び注意点

【補 足】

- (ア) 指数は、令和2年(以下、「基準年」という。)平均=100としている。
- (イ) 指数の年平均値は、毎月の指数を単純平均し、小数点以下第2位を四捨五入して第1位までとしたものである。
- (ウ) 「前年比」は、対前年比又は対前年同月増減率(%)を掲載している。
- (エ) 指数は、①基準年の更新、②常用労働者数の基準値更新という2つの事由で過去に遡って改訂する。
なお、実数は、すでに公表した数値を過去に遡って改訂することはない。
- ①基準年の更新
令和4年1月分調査結果から、基準年を平成27年から令和2年に更新した。これに伴い、過去の指数を遡及して改訂した。なお、増減率は改訂しないため、改訂後の指数で計算した場合と必ずしも一致しない。
- ②常用労働者数の基準値更新
令和4年1月分調査結果から、常用労働者数の基準値を「平成28年経済センサス-活動調査」に更新したことに伴い、常用雇用指数とその増減率を遡及して改訂した。
- (オ) 対前年・対前年同月増減率は指数をもとに算出しているため、実数で計算した場合とは必ずしも一致しない。
- (カ) 表の符号は次のとおりである。
「-」……該当数字なし
「X」……集計事業所数が少数のため公表しない
- (キ) 平成30年1月分調査から、常用労働者の定義が以下のとおり変更されている。
(変更後) 平成30年1月分調査から常用労働者とは以下のいずれかに該当するものをいう。
・ 期間を定めずに雇われている者
・ 1か月以上の期間を定めて雇われている者
(変更前) 平成29年12月分調査まで常用労働者とは以下のいずれかに該当するものをいう。
・ 期間を定めずに雇われている者
・ 1か月を超える期間を定めて雇われている者
・ 臨時又は日雇労働者で前2か月の各月にそれぞれ18日以上雇われた者

【注意点】

- (注1) 調査産業計の結果には表章産業のほかに「鉱業、採石業、砂利採取業」の結果が含まれる。なお、産業名で、「電気・ガス業」、「学研究等」、「飲食サービス業等」、「生活関連サービス等」、「その他のサービス業」とあるのは、それぞれ「電気・ガス・熱供給・水道業」、「学研究、専門・技術サービス業」、「宿泊業、飲食サービス業」、「生活関連サービス業、娯楽業(その他の生活関連サービス業のうち家事サービス業を除く。）」、「サービス業(他に分類されないもののうち外国公務を除く。）」のことである。
- (注2) 従来の総入替え方式においては、入替え時に一定の断層が生じていたため、賃金、労働時間指数とその増減率については過去に遡った改訂を行っていたが、部分入替え方式導入により断層は縮小することから、過去に遡った改訂は行っていない。

2 結果概要

(1) 賃金の動き

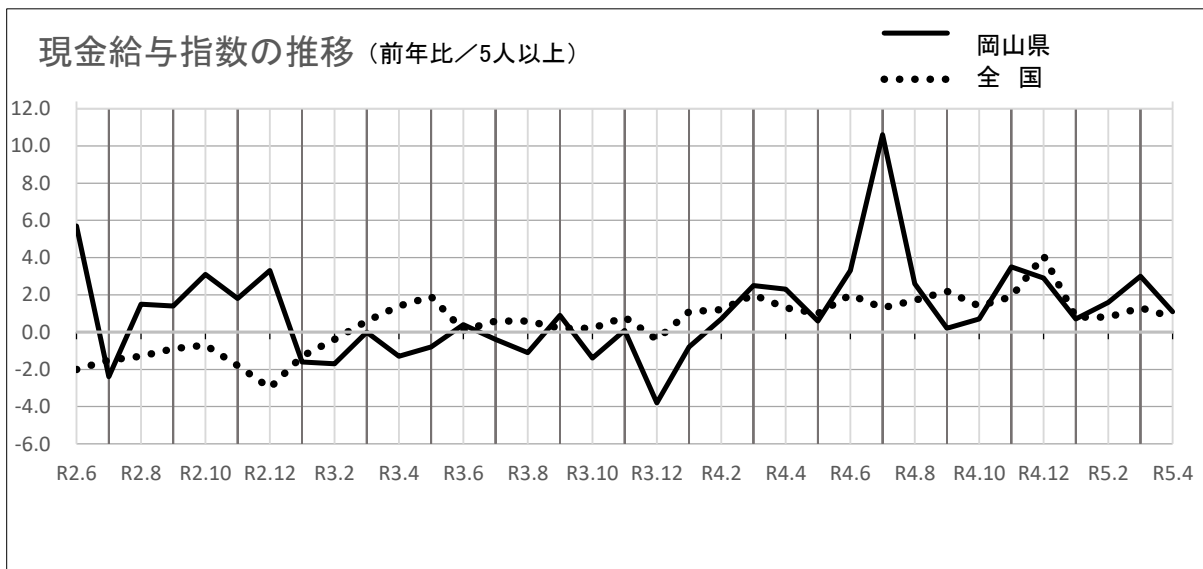
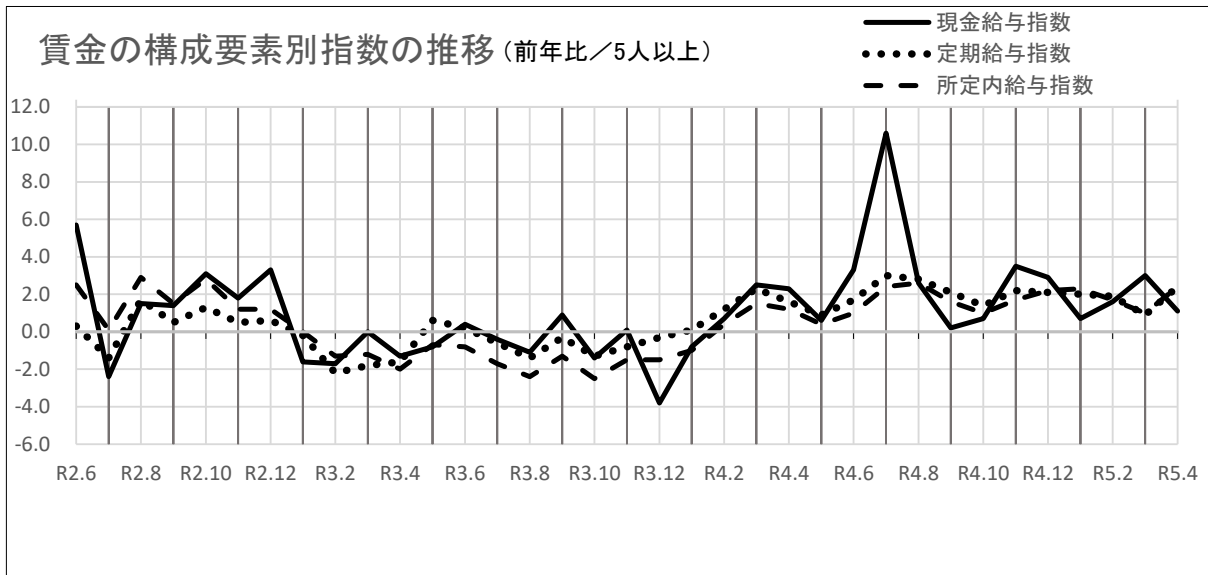
現金給与総額は 263,537円で、指数は前年比 1.1%増加した。(15か月連続の増)

定期給与は 252,985円で、指数は前年比 2.4%増加した。(16か月連続の増)

※事業所規模5人以上

項目	5人以上									全国【確報値】 (5人以上)		
	30人以上			5~29人			実数 (円)	指数	前年比 (%)	実数 (円)	指数	前年比 (%)
実数 (円)	指数	前年比 (%)	実数 (円)	指数	前年比 (%)	実数 (円)						
現金給与総額	263,537	89.6	1.1	285,673	86.4	△ 2.4	231,466	95.3	7.3	284,595	89.4	0.8
定期給与	252,985	103.8	2.4	269,995	100.2	△ 1.0	228,340	109.9	8.1	272,918	104.0	0.8
所定内給与	233,270	102.5	2.4	245,121	98.2	△ 1.7	216,098	109.8	9.3	253,284	103.4	0.9
所定外給与	19,715	123.2	3.3	24,874	126.7	8.0	12,242	111.9	△ 9.5	19,634	—	△ 0.7
特別に支払われた給与	10,552	20.9	△ 22.1	15,678	25.6	△ 21.8	3,126	8.9	△ 29.2	11,677	—	0.7

※所定外給与及び特別に支払われた給与の前年比については、指数ではなく実数により計算している。



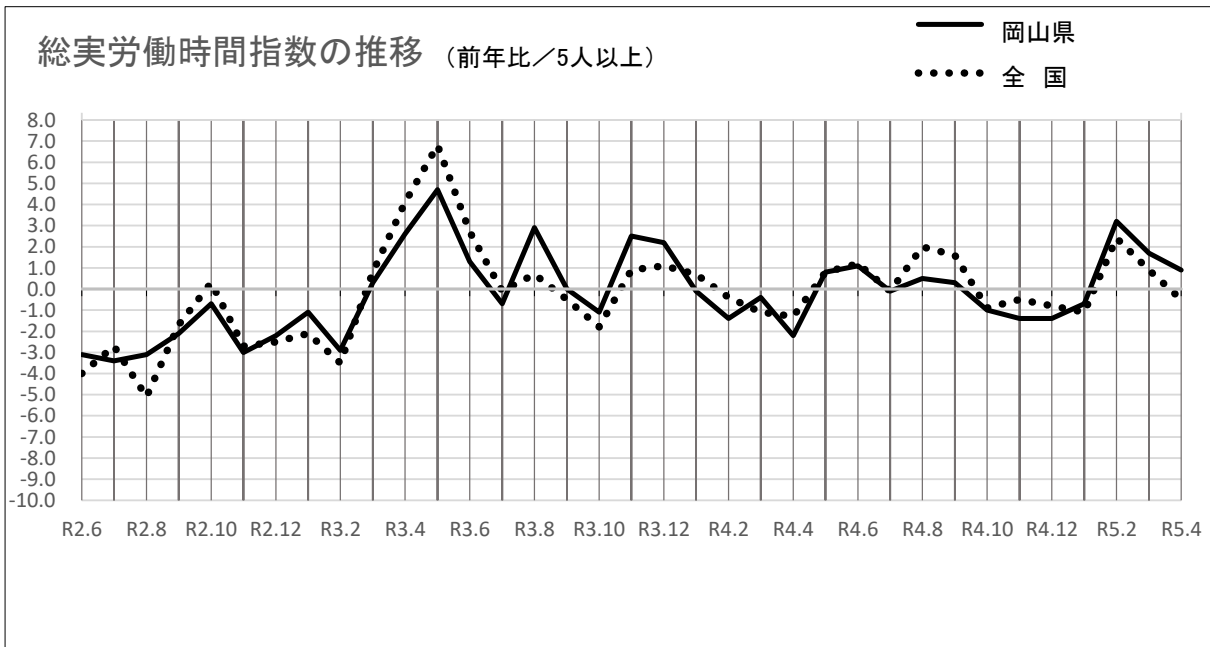
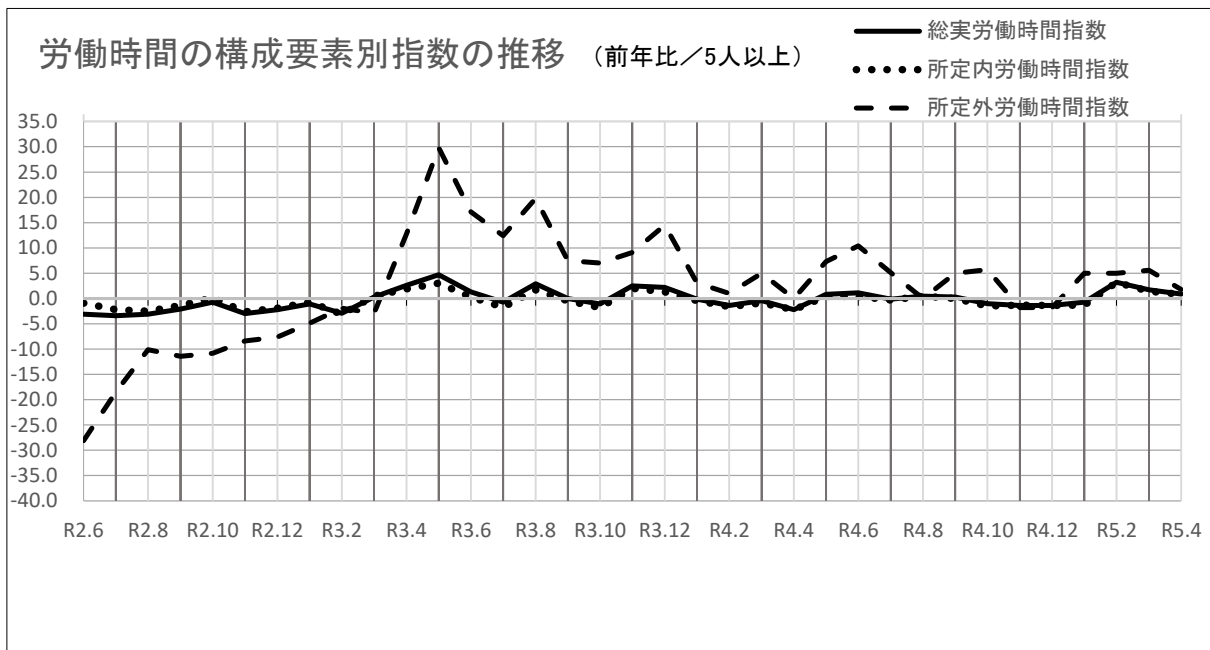
(2) 労働時間の動き

総実労働時間は 144.2時間で、指数は前年比 0.9%増加した。(3か月連続の増)

※事業所規模5人以上

項目	5人以上									全国【確報値】 (5人以上)		
	30人以上			5~29人			実数 (時間)	指数	前年比 (%)	実数 (時間)	指数	前年比 (%)
実数 (時間)	指数	前年比 (%)	実数 (時間)	指数	前年比 (%)	実数 (時間)						
総実労働時間	144.2	104.1	0.9	147.9	102.5	△ 0.3	138.8	106.6	2.5	140.8	104.2	△ 0.5
所定内労働時間	133.4	103.3	0.8	135.8	101.7	△ 0.6	129.9	105.6	2.6	130.3	103.5	△ 0.4
所定外労働時間	10.8	116.1	1.8	12.1	112.0	2.5	8.9	123.6	1.1	10.5	114.1	△ 1.9
出勤日数	18.5	—	△ 0.1	18.6	—	△ 0.2	18.5	—	0.0	18.2	—	△ 0.1

※出勤日数は、前年差(日)



(3) 雇用の動き

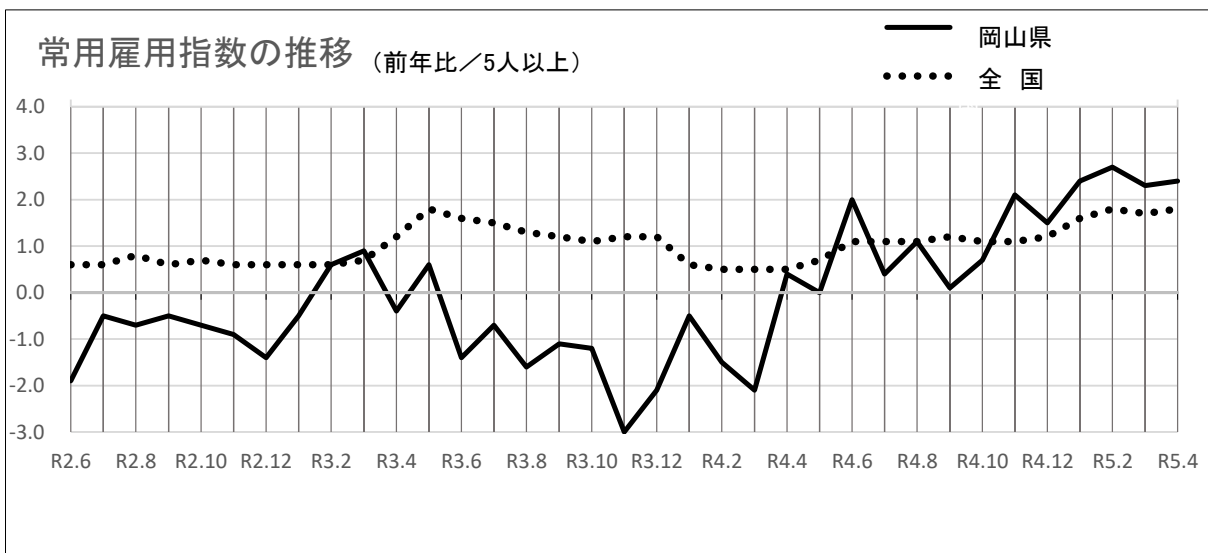
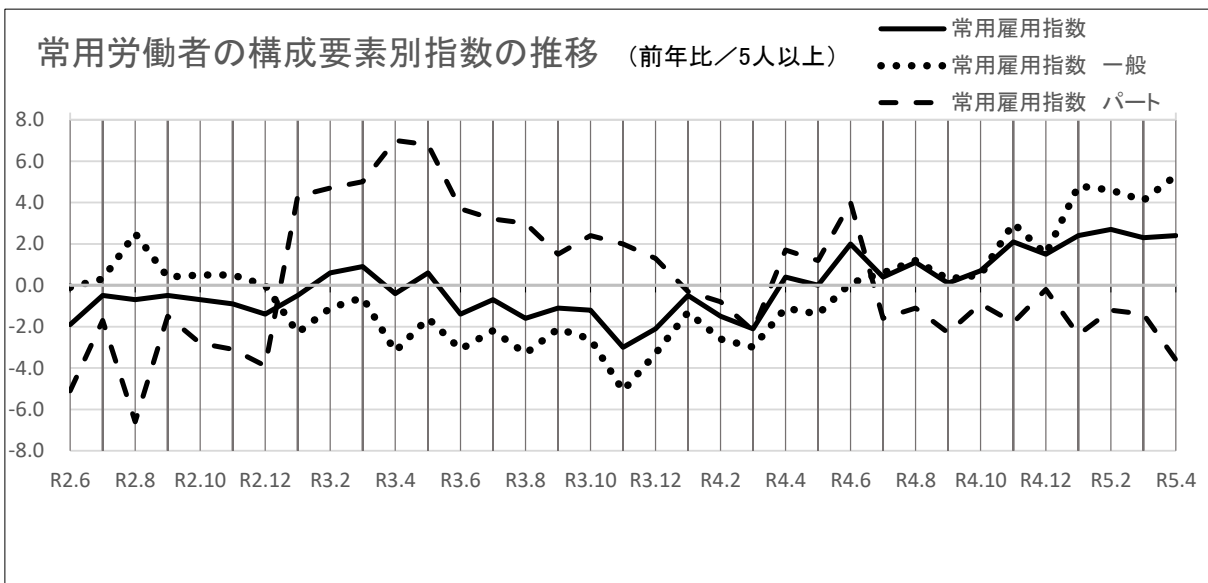
常用労働者数は 694,836人で、指数は前年比 2.4%増加した。(11か月連続の増)

一般労働者数は 487,361人で、指数は前年比 5.3%増加した。(11か月連続の増)

パートタイム労働者数は 207,475人で、指数は前年比 3.6%減少した。(10か月連続の減)

※事業所規模5人以上

項目	5人以上									全国【確報値】 (5人以上)		
	30人以上			5~29人			実数 (千人)	指数	前年比 (%)			
	実数 (人)	指数	前年比 (%)	実数 (人)	指数	前年比 (%)	実数 (人)	指数	前年比 (%)	実数 (千人)	指数	前年比 (%)
常用労働者	694,836	102.1	2.4	410,478	102.2	3.5	284,358	101.9	0.9	52,017	103.4	1.8
一般労働者	487,361	101.9	5.3	304,028	99.1	3.3	183,333	106.8	8.4	35,544	102.6	1.0
パートタイム労働者	207,475	100.9	△ 3.6	106,450	111.9	4.0	101,025	91.6	△ 10.6	16,473	105.2	3.3
パートタイム労働者比率	(%)		前年差 (ポイント)	(%)		前年差 (ポイント)	(%)		前年差 (ポイント)	(%)		前年差 (ポイント)
	29.9	-	△ 1.8	25.9	-	0.1	35.5	-	△ 4.6	31.67	-	0.49



3 統計表

第1表 実数表(給与・時間・雇用)

	産 業	現金給与総額	定期給与		特別に支払われた給与		出勤日数	総実労働時間	
			所定内給与	所定外給与	前年差	前年差			
5人以上	調査産業計	263,537	252,985	233,270	19,715	10,552	Δ 2,990	18.5	144.2
	建設業	368,230	329,680	305,218	24,462	38,550	Δ 16,767	21.0	168.1
	製造業	327,794	302,915	269,220	33,695	24,879	Δ 4,911	19.9	166.7
	電気・ガス業	427,337	392,244	346,512	45,732	35,093	Δ 49,205	19.2	158.2
	情報通信業	331,424	331,293	314,093	17,200	131	Δ 699	19.9	168.1
	運輸業, 郵便業	301,361	291,783	254,410	37,373	9,578	9,429	20.4	168.9
	卸売業, 小売業	215,898	208,527	197,783	10,744	7,371	1,654	18.2	132.3
	金融業, 保険業	322,714	319,922	297,464	22,458	2,792	Δ 1,684	18.4	141.3
	不動産業, 物品賃貸業	210,473	210,388	197,527	12,861	85	53	18.5	145.5
	学術研究等	320,425	311,247	282,066	29,181	9,178	Δ 3,831	19.4	163.0
	飲食サービス業等	108,699	108,090	103,423	4,667	609	609	14.8	91.7
	生活関連サービス等	202,692	177,765	167,284	10,481	24,927	Δ 5,807	18.1	123.1
	教育, 学習支援業	296,366	295,865	291,852	4,013	501	Δ 10,964	15.7	134.7
	医療, 福祉	243,040	241,800	226,678	15,122	1,240	49	18.3	137.9
	複合サービス事業	315,277	305,556	284,861	20,695	9,721	Δ 40,506	19.6	159.9
	その他のサービス業	231,563	231,316	210,692	20,624	247	Δ 7,008	18.1	141.5
30人以上	調査産業計	285,673	269,995	245,121	24,874	15,678	Δ 4,362	18.6	147.9
	建設業	501,165	386,702	346,959	39,743	114,463	Δ 51,303	20.2	169.6
	製造業	341,214	310,522	272,182	38,340	30,692	Δ 7,071	19.7	166.9
	電気・ガス業	428,757	393,465	345,910	47,555	35,292	Δ 72,964	19.0	158.0
	情報通信業	336,371	336,358	317,417	18,941	13	Δ 922	19.6	166.9
	運輸業, 郵便業	280,557	277,345	239,369	37,976	3,212	3,008	20.0	160.6
	卸売業, 小売業	209,984	196,651	186,769	9,882	13,333	4,497	18.2	127.2
	金融業, 保険業	349,267	343,929	308,433	35,496	5,338	Δ 640	18.6	146.3
	不動産業, 物品賃貸業	267,216	266,933	251,823	15,110	283	172	18.7	164.3
	学術研究等	352,317	330,103	295,626	34,477	22,214	Δ 11,787	20.0	167.0
	飲食サービス業等	108,313	108,124	103,001	5,123	189	189	14.3	90.4
	生活関連サービス等	275,836	218,054	201,377	16,677	57,782	Δ 17,818	16.7	128.5
	教育, 学習支援業	305,716	305,275	302,070	3,205	441	441	16.0	137.4
	医療, 福祉	271,377	269,603	250,392	19,211	1,774	175	18.5	142.8
	複合サービス事業	339,650	322,059	290,437	31,622	17,591	11,206	19.6	164.3
	その他のサービス業	211,197	210,821	187,339	23,482	376	Δ 10,399	18.0	141.5
5〜29人	調査産業計	231,466	228,340	216,098	12,242	3,126	Δ 1,288	18.5	138.8
	建設業	309,962	304,686	286,922	17,764	5,276	Δ 2,734	21.3	167.4
	製造業	276,847	274,038	257,977	16,061	2,809	2,570	20.6	166.3
	電気・ガス業	422,051	387,701	348,756	38,945	34,350	X	19.8	158.7
	情報通信業	309,206	308,548	299,161	9,387	658	293	21.2	173.2
	運輸業, 郵便業	364,545	335,634	300,093	35,541	28,911	28,911	21.7	194.4
	卸売業, 小売業	220,200	217,165	205,793	11,372	3,035	Δ 481	18.3	135.9
	金融業, 保険業	295,633	295,438	286,277	9,161	195	Δ 2,644	18.3	136.1
	不動産業, 物品賃貸業	186,136	186,136	174,240	11,896	0	0	18.4	137.6
	学術研究等	299,145	298,665	273,018	25,647	480	Δ 2,171	19.0	160.4
	飲食サービス業等	108,898	108,073	103,641	4,432	825	825	15.1	92.3
	生活関連サービス等	150,166	148,833	142,801	6,032	1,333	Δ 825	19.0	119.2
	教育, 学習支援業	275,931	275,299	269,518	5,781	632	Δ 37,227	15.0	128.7
	医療, 福祉	188,941	188,721	181,406	7,315	220	Δ 267	17.9	128.5
	複合サービス事業	289,775	288,288	279,028	9,260	1,487	Δ 99,446	19.6	155.4
	その他のサービス業	270,846	270,846	255,735	15,111	0	Δ 90	18.3	141.4

所定内労働時間	所定外労働時間	常用労働者	一般労働者	パートタイム労働者	パートタイム労働者		入職率		離職率		産 業
					労働者比率	前年差(ポイント)	前年差(ポイント)	前年差(ポイント)			
133.4	10.8	694,836	487,361	207,475	29.9	△ 1.8	5.27	0.78	3.93	0.63	調査産業計
154.5	13.6	36,707	34,463	2,244	6.1	△ 0.6	1.74	△ 1.99	2.82	△ 0.19	建設業
151.1	15.6	140,950	126,646	14,304	10.1	△ 3.5	3.32	1.00	1.53	△ 0.10	製造業
143.2	15.0	3,861	3,472	389	10.1	6.1	13.79	9.65	13.35	11.88	電気・ガス業
155.1	13.0	8,396	8,152	244	2.9	△ 1.7	4.03	0.24	1.38	△ 1.39	情報通信業
145.3	23.6	48,416	38,792	9,624	19.9	3.6	1.76	△ 0.24	1.14	△ 0.76	運輸業、郵便業
125.3	7.0	129,497	64,466	65,031	50.2	△ 0.3	6.12	1.40	2.20	△ 0.90	卸売業、小売業
131.1	10.2	16,594	15,400	1,194	7.2	△ 4.4	4.93	△ 2.74	5.92	2.14	金融業、保険業
134.3	11.2	6,637	3,902	2,735	41.2	2.6	1.52	△ 2.46	2.84	0.21	不動産業、物品賃貸業
146.6	16.4	13,950	12,700	1,250	9.0	△ 0.2	8.00	3.06	5.10	4.15	学術研究等
87.6	4.1	48,516	10,323	38,193	78.7	△ 2.9	4.29	△ 5.50	5.33	0.51	飲食サービス業等
115.9	7.2	16,218	8,178	8,040	49.6	△ 3.6	7.63	3.69	8.54	0.41	生活関連サービス等
119.7	15.0	40,175	28,118	12,057	30.0	△ 9.9	15.38	6.23	12.53	5.32	教育、学習支援業
133.3	4.6	130,547	92,094	38,453	29.5	0.3	6.06	1.73	4.54	0.81	医療、福祉
148.9	11.0	5,027	4,749	278	5.5	△ 2.5	7.91	△ 8.96	4.33	△ 9.85	複合サービス事業
130.1	11.4	49,233	35,800	13,433	27.3	△ 4.1	3.96	1.31	6.11	3.75	その他のサービス業
135.8	12.1	410,478	304,028	106,450	25.9	0.1	5.18	1.08	4.15	1.34	調査産業計
150.7	18.9	11,334	10,971	363	3.2	0.7	3.50	0.01	1.95	0.22	建設業
150.0	16.9	111,555	99,744	11,811	10.6	△ 1.3	3.39	1.08	1.61	0.06	製造業
142.4	15.6	3,046	2,711	335	11.0	9.1	14.87	12.97	14.24	12.38	電気・ガス業
152.5	14.4	6,848	6,654	194	2.8	△ 0.3	3.35	△ 0.48	1.27	△ 0.36	情報通信業
140.5	20.1	36,452	27,770	8,682	23.8	7.4	2.01	0.18	1.23	△ 0.24	運輸業、郵便業
121.5	5.7	54,286	24,616	29,670	54.7	4.7	5.61	△ 0.14	2.62	△ 0.46	卸売業、小売業
130.4	15.9	8,375	7,448	927	11.1	△ 7.9	5.11	1.53	6.19	3.97	金融業、保険業
147.3	17.0	2,006	1,639	367	18.3	2.0	0.70	△ 2.07	0.65	△ 1.69	不動産業、物品賃貸業
150.3	16.7	5,538	5,409	129	2.3	△ 3.1	3.00	△ 1.68	1.77	0.61	学術研究等
85.7	4.7	16,444	3,292	13,152	80.0	0.2	4.79	△ 0.90	6.40	0.21	飲食サービス業等
117.5	11.0	6,770	3,979	2,791	41.2	△ 12.8	6.89	2.38	8.04	1.58	生活関連サービス等
122.2	15.2	27,067	19,251	7,816	28.9	△ 5.1	15.08	7.39	15.92	9.15	教育、学習支援業
137.6	5.2	86,123	65,734	20,389	23.7	4.9	6.02	0.67	3.41	0.91	医療、福祉
147.8	16.5	2,571	2,339	232	9.0	△ 5.1	10.56	3.05	6.93	△ 6.01	複合サービス事業
129.7	11.8	31,951	22,365	9,586	30.0	△ 9.5	3.75	0.37	8.68	5.56	その他のサービス業
129.9	8.9	284,358	183,333	101,025	35.5	△ 4.6	5.40	0.35	3.62	△ 0.36	調査産業計
156.2	11.2	25,373	23,492	1,881	7.4	△ 1.1	0.98	△ 2.86	3.20	△ 0.35	建設業
155.4	10.9	29,395	26,902	2,493	8.5	△ 11.3	3.05	0.70	1.21	△ 0.73	製造業
146.1	12.6	815	761	54	6.6	△ 4.5	9.79	△ 2.73	10.04	10.04	電気・ガス業
166.8	6.4	1,548	1,498	50	3.2	△ 8.4	7.14	3.55	1.90	△ 5.81	情報通信業
160.0	34.4	11,964	11,022	942	7.9	△ 8.1	1.01	△ 1.46	0.88	△ 2.18	運輸業、郵便業
128.0	7.9	75,211	39,850	35,361	47.0	△ 3.9	6.50	2.50	1.89	△ 1.23	卸売業、小売業
131.7	4.4	8,219	7,952	267	3.2	△ 0.5	4.75	△ 7.49	5.65	0.13	金融業、保険業
128.8	8.8	4,631	2,263	2,368	51.1	3.7	1.86	△ 2.60	3.77	1.03	不動産業、物品賃貸業
144.2	16.2	8,412	7,291	1,121	13.3	2.2	11.38	6.31	7.35	6.51	学術研究等
88.6	3.7	32,072	7,031	25,041	78.1	△ 4.5	4.03	△ 8.14	4.77	0.74	飲食サービス業等
114.8	4.4	9,448	4,199	5,249	55.6	2.9	8.16	4.57	8.89	△ 0.29	生活関連サービス等
114.1	14.6	13,108	8,867	4,241	32.4	△ 20.8	16.07	3.50	4.67	△ 3.56	教育、学習支援業
125.0	3.5	44,424	26,360	18,064	40.7	△ 7.0	6.14	3.52	6.66	0.87	医療、福祉
150.1	5.3	2,456	2,410	46	1.9	0.4	5.14	△ 23.59	1.60	△ 14.15	複合サービス事業
130.8	10.6	17,282	13,435	3,847	22.3	7.5	4.38	3.23	0.95	0.14	その他のサービス業

第2-1表 現金給与指数
5人以上

	調査産業計		建設業		製造業		電気・ガス業		情報通信業		運輸業, 郵便業		卸売業, 小売業		金融業, 保険業	
	前年比		前年比		前年比		前年比		前年比		前年比		前年比		前年比	
令和2年	100.0	2.2	100.0	9.5	100.0	0.2	100.0	Δ 0.1	100.0	Δ 0.7	100.0	Δ 1.4	100.0	4.2	100.0	Δ 0.3
令和3年	99.0	Δ 1.0	96.5	Δ 3.6	100.0	0.0	103.1	3.2	100.5	0.5	96.8	Δ 3.2	100.0	0.0	96.8	Δ 3.2
令和4年	101.6	2.6	106.2	10.1	104.8	4.8	107.4	4.2	112.3	11.7	99.0	2.3	107.1	7.1	102.2	5.6
令和4年4月	88.6	2.3	104.6	29.3	93.8	4.8	104.4	10.8	83.9	7.8	84.6	Δ 4.9	93.8	2.5	81.7	5.4
令和4年5月	86.8	0.6	85.8	9.3	84.7	3.9	83.6	Δ 9.6	93.4	3.4	85.4	Δ 11.2	92.7	1.8	85.2	5.7
令和4年6月	149.1	3.3	120.5	Δ 9.6	153.1	5.9	208.8	2.1	168.9	76.9	121.2	12.6	144.5	27.1	175.0	10.9
令和4年7月	113.7	10.6	141.7	42.1	129.9	14.2	85.6	2.3	106.3	Δ 0.6	120.8	13.5	132.1	8.8	99.9	Δ 4.4
令和4年8月	87.7	2.6	106.0	15.3	86.5	5.0	82.2	0.0	81.0	4.4	96.9	3.5	96.4	8.8	79.5	Δ 5.4
令和4年9月	85.1	0.2	91.6	1.7	84.6	Δ 2.2	82.0	Δ 0.5	82.0	0.9	86.6	3.2	93.8	5.5	80.8	8.0
令和4年10月	86.5	0.7	94.1	5.6	90.2	1.8	88.0	5.8	81.6	6.9	89.4	2.9	92.7	4.7	79.6	5.2
令和4年11月	94.6	3.5	100.9	Δ 2.6	103.7	7.1	84.8	0.2	100.3	5.8	95.4	Δ 2.8	107.4	17.1	79.1	2.1
令和4年12月	169.1	2.9	150.1	0.9	172.9	6.0	214.2	12.7	301.3	15.4	147.9	13.0	155.1	4.8	223.6	18.0
令和5年1月	86.1	0.7	91.6	Δ 4.3	89.2	1.8	80.0	Δ 6.5	81.0	0.5	85.5	Δ 0.8	93.0	1.3	81.8	3.9
令和5年2月	84.5	1.6	91.1	3.5	85.9	3.0	75.4	Δ 13.4	83.2	0.2	86.7	3.8	91.4	1.6	80.5	3.9
令和5年3月	91.5	3.0	100.9	5.4	103.7	18.4	74.5	Δ 9.4	86.5	1.8	95.9	6.6	94.0	Δ 1.2	84.3	Δ 1.6
令和5年4月	89.6	1.1	101.6	Δ 2.9	94.0	0.2	83.7	Δ 19.8	83.1	Δ 1.0	92.6	9.5	98.2	4.7	81.9	0.2

30人以上

	調査産業計		建設業		製造業		電気・ガス業		情報通信業		運輸業, 郵便業		卸売業, 小売業		金融業, 保険業	
	前年比		前年比		前年比		前年比		前年比		前年比		前年比		前年比	
令和2年	100.0	2.4	100.0	6.1	100.0	Δ 1.8	100.0	Δ 6.2	100.0	Δ 1.8	100.0	1.5	100.0	17.7	100.0	Δ 4.3
令和3年	98.4	Δ 1.6	103.7	3.6	98.6	Δ 1.4	103.2	3.2	101.3	1.2	92.9	Δ 7.2	98.0	Δ 2.0	104.3	4.3
令和4年	101.4	3.0	111.8	7.8	103.9	5.4	107.7	4.4	116.2	14.7	95.5	2.8	106.3	8.5	104.5	0.2
令和4年4月	88.5	5.0	135.9	67.8	93.7	6.6	109.6	14.0	84.4	10.5	81.3	Δ 4.1	94.7	8.0	80.8	Δ 0.7
令和4年5月	85.4	3.0	92.3	7.2	83.9	5.9	85.4	8.0	95.5	6.9	82.5	Δ 13.0	89.7	8.2	78.6	Δ 2.4
令和4年6月	158.6	3.9	139.2	Δ 7.1	159.5	8.1	205.3	Δ 4.2	183.2	90.4	118.5	7.3	128.8	22.7	217.3	6.3
令和4年7月	110.4	13.6	128.1	7.9	125.4	19.2	86.9	8.6	104.4	2.7	116.7	21.8	141.5	20.7	92.5	2.5
令和4年8月	85.3	3.5	95.5	5.9	84.4	6.2	82.9	5.9	80.6	7.0	96.8	9.9	96.7	4.9	78.1	Δ 13.3
令和4年9月	83.2	Δ 1.0	90.6	Δ 7.1	82.9	Δ 1.9	82.8	6.8	82.3	1.2	83.5	4.4	95.2	Δ 0.7	77.8	Δ 1.5
令和4年10月	85.3	0.8	93.2	12.8	90.1	3.0	90.2	10.7	81.9	8.8	86.1	3.4	92.7	2.3	79.9	0.0
令和4年11月	91.9	2.5	95.9	Δ 6.7	104.3	7.6	85.5	7.8	99.7	4.4	92.8	Δ 8.1	94.9	6.9	78.4	Δ 1.9
令和4年12月	176.0	2.1	187.5	3.5	171.5	3.7	207.2	Δ 2.4	332.1	18.0	137.6	9.6	162.8	15.0	232.0	3.6
令和5年1月	83.8	0.2	87.9	Δ 10.9	87.2	3.4	76.1	Δ 11.5	77.6	Δ 4.4	78.0	Δ 8.1	85.9	Δ 5.4	83.4	4.5
令和5年2月	81.4	Δ 0.2	95.5	8.4	82.8	1.8	71.0	Δ 19.7	80.6	Δ 3.1	77.0	Δ 3.6	85.6	Δ 6.8	82.8	5.7
令和5年3月	87.4	0.5	98.0	0.8	97.0	13.1	70.8	Δ 13.8	80.2	Δ 6.3	85.4	0.7	88.5	Δ 8.2	83.9	4.6
令和5年4月	86.4	Δ 2.4	125.6	Δ 7.6	91.7	Δ 2.1	79.0	Δ 27.9	81.0	Δ 4.0	81.6	0.4	91.0	Δ 3.9	83.6	3.5

5~29人

	調査産業計		建設業		製造業		電気・ガス業		情報通信業		運輸業, 郵便業		卸売業, 小売業		金融業, 保険業	
	前年比		前年比		前年比		前年比		前年比		前年比		前年比		前年比	
令和2年	100.0	2.4	100.0	11.0	100.0	14.0	100.0	26.7	100.0	3.2	100.0	Δ 7.1	100.0	Δ 4.4	100.0	4.9
令和3年	100.1	0.1	93.0	Δ 7.0	107.7	7.8	99.1	Δ 0.9	95.3	Δ 4.7	105.8	5.8	101.5	1.5	87.8	Δ 12.2
令和4年	101.9	1.8	103.3	11.1	109.7	1.9	X	X	89.2	Δ 6.4	105.4	Δ 0.4	107.8	6.2	98.9	12.6
令和4年4月	88.8	Δ 2.2	89.2	10.4	93.3	Δ 5.2	X	X	81.8	Δ 4.9	91.0	Δ 7.6	93.1	Δ 1.5	82.2	12.6
令和4年5月	89.6	Δ 3.0	82.5	10.3	89.0	Δ 3.4	X	X	80.8	Δ 15.5	90.5	Δ 9.0	95.0	Δ 2.8	92.6	14.9
令和4年6月	131.1	2.0	111.1	Δ 11.2	121.8	Δ 6.0	X	X	84.4	Δ 7.9	124.0	22.0	156.8	30.1	122.3	18.6
令和4年7月	120.1	5.8	148.4	63.6	153.3	Δ 2.3	X	X	116.5	Δ 15.0	128.1	Δ 1.3	124.6	0.0	108.3	Δ 10.1
令和4年8月	92.3	0.8	111.1	19.8	97.3	Δ 0.4	X	X	82.0	Δ 10.2	92.0	Δ 13.1	96.2	12.0	80.7	5.8
令和4年9月	88.7	2.5	92.0	6.5	93.3	Δ 4.3	X	X	78.7	Δ 3.6	92.3	Δ 0.6	92.8	11.0	84.1	20.3
令和4年10月	88.6	0.6	94.5	2.5	90.9	Δ 4.2	X	X	78.0	Δ 4.4	95.4	0.3	92.7	6.6	78.9	11.8
令和4年11月	99.8	5.1	103.2	Δ 0.8	101.8	4.6	X	X	102.9	14.1	98.4	6.6	117.4	25.0	79.6	6.6
令和4年12月	156.0	3.7	130.8	Δ 1.7	181.5	19.9	X	X	119.6	Δ 13.1	174.1	21.7	149.0	Δ 2.6	212.9	42.6
令和5年1月	90.2	1.2	93.3	Δ 1.1	98.7	Δ 5.3	93.2	X	100.8	27.6	106.6	24.2	98.6	6.4	79.6	3.6
令和5年2月	90.0	4.2	88.8	0.9	100.9	7.9	91.6	X	97.9	17.0	116.1	27.9	95.9	8.0	77.7	2.4
令和5年3月	99.1	7.4	102.3	7.7	138.6	43.5	87.2	X	123.9	49.5	127.0	24.6	98.3	4.2	84.5	Δ 8.1
令和5年4月	95.3	7.3	89.4	0.2	105.2	12.8	101.0	X	95.5	16.7	125.7	38.1	103.8	11.5	79.7	Δ 3.0

不動産業, 物品賃貸業	学術研究等		飲食サービス業等		生活関連サービス等		教育, 学習支援業		医療, 福祉		複合サービス事業		その他のサービス業			
	前年比	前年比	前年比	前年比	前年比	前年比	前年比	前年比	前年比	前年比	前年比	前年比	前年比			
100.0	Δ 18.0	100.0	Δ 3.8	100.0	9.9	100.0	Δ 5.8	100.0	Δ 0.9	100.0	5.2	100.0	Δ 1.2	100.0	0.6	令和2年
79.2	Δ 20.8	100.2	0.2	92.1	Δ 7.9	97.3	Δ 2.7	96.9	Δ 3.1	97.4	Δ 2.6	101.5	1.4	106.4	6.4	令和3年
107.3	35.5	107.6	7.4	91.8	Δ 0.3	111.6	14.7	96.0	Δ 0.9	95.3	Δ 2.2	102.8	1.3	105.7	Δ 0.7	令和4年
84.0	24.8	91.7	5.0	89.0	Δ 2.6	117.4	27.2	77.4	5.7	77.3	Δ 5.7	95.8	1.8	94.7	Δ 1.6	令和4年4月
83.2	24.0	130.5	20.7	91.5	Δ 16.7	133.0	46.8	76.5	Δ 10.9	81.7	0.5	88.5	10.8	93.4	0.5	令和4年5月
119.5	7.8	129.5	23.3	96.0	3.4	144.6	40.1	196.5	Δ 2.2	157.7	Δ 8.6	194.3	Δ 0.6	146.6	0.8	令和4年6月
128.5	63.1	114.2	Δ 4.8	98.4	4.9	100.3	Δ 0.7	73.7	1.0	95.1	13.1	80.9	Δ 1.5	114.0	4.6	令和4年7月
125.2	63.2	95.8	9.6	89.2	0.7	98.7	Δ 7.8	73.7	1.4	77.6	Δ 3.5	81.0	3.1	95.5	Δ 2.6	令和4年8月
103.0	34.3	89.6	3.1	88.3	2.0	97.0	6.2	74.4	0.4	80.2	Δ 0.6	79.8	Δ 1.0	89.8	Δ 2.3	令和4年9月
103.5	36.2	86.1	Δ 6.2	87.0	Δ 5.0	95.0	5.3	75.4	0.3	79.3	0.1	78.7	Δ 2.4	90.3	Δ 5.7	令和4年10月
112.9	30.7	99.5	11.9	88.9	1.4	107.1	18.9	80.3	Δ 2.5	83.5	0.1	81.1	1.5	89.7	Δ 1.4	令和4年11月
154.9	26.7	190.6	3.3	114.0	20.5	148.3	26.1	195.2	Δ 3.7	168.8	Δ 2.1	202.9	Δ 1.1	173.1	Δ 5.7	令和4年12月
85.0	Δ 4.6	87.2	0.0	93.4	10.8	95.7	Δ 1.7	80.8	8.3	80.3	2.2	89.0	6.7	86.6	Δ 8.2	令和5年1月
104.6	7.6	88.5	0.6	89.4	4.3	88.4	Δ 8.6	84.0	9.1	75.1	Δ 3.0	87.5	2.7	89.0	1.0	令和5年2月
87.5	1.3	93.5	6.4	93.6	5.2	97.3	Δ 6.1	81.9	5.4	77.5	Δ 10.4	87.9	7.2	92.8	Δ 6.6	令和5年3月
89.6	6.7	90.3	Δ 1.5	98.2	10.3	105.6	Δ 10.1	81.7	5.6	77.9	0.8	87.6	Δ 8.6	89.6	Δ 5.4	令和5年4月

不動産業, 物品賃貸業	学術研究等		飲食サービス業等		生活関連サービス等		教育, 学習支援業		医療, 福祉		複合サービス事業		その他のサービス業			
	前年比	前年比	前年比	前年比	前年比	前年比	前年比	前年比	前年比	前年比	前年比	前年比	前年比			
100.0	Δ 23.2	100.0	3.2	100.0	11.2	100.0	Δ 11.0	100.0	6.1	100.0	2.7	100.0	Δ 7.3	100.0	3.3	令和2年
98.4	Δ 1.6	89.4	Δ 10.5	95.4	Δ 4.6	84.5	Δ 15.5	93.7	Δ 6.3	101.1	1.1	110.5	10.5	95.9	Δ 4.1	令和3年
107.4	9.1	100.2	12.1	100.2	5.0	161.7	91.4	94.9	1.3	99.2	Δ 1.9	114.6	3.7	97.9	2.1	令和4年
90.5	4.1	79.8	5.0	96.1	11.1	166.1	112.9	71.6	3.2	80.7	Δ 3.1	90.1	4.9	90.0	1.5	令和4年4月
89.6	4.4	174.5	52.9	94.8	3.4	214.8	180.1	72.9	2.0	82.9	0.9	91.0	4.4	84.7	0.2	令和4年5月
137.0	Δ 17.6	100.9	14.4	119.6	23.4	213.7	98.6	202.8	Δ 0.4	178.3	Δ 6.6	215.9	Δ 0.6	130.5	9.6	令和4年6月
99.8	Δ 1.7	107.9	Δ 4.4	108.1	2.9	154.2	93.7	72.0	3.7	92.8	13.6	92.8	2.4	109.3	3.0	令和4年7月
151.3	42.3	96.2	36.3	94.1	Δ 2.0	139.1	76.1	70.9	2.2	78.4	Δ 3.9	93.5	13.1	92.5	6.0	令和4年8月
90.6	1.5	72.0	3.6	92.4	Δ 1.3	154.1	87.2	71.0	0.7	81.3	Δ 1.6	91.9	0.2	87.8	0.9	令和4年9月
92.4	10.8	71.7	0.6	92.0	Δ 4.0	139.1	71.7	73.2	1.7	79.2	Δ 2.9	96.8	4.4	88.5	Δ 5.4	令和4年10月
91.3	6.4	73.4	2.8	90.0	Δ 1.9	145.5	80.1	72.0	0.3	84.9	1.1	94.3	7.4	87.6	5.4	令和4年11月
136.0	Δ 6.3	207.6	8.4	128.0	18.5	260.1	110.6	207.9	0.7	180.0	Δ 3.9	225.8	Δ 0.5	147.9	Δ 2.2	令和4年12月
84.0	Δ 16.9	72.0	0.1	98.3	4.0	145.5	23.7	77.2	5.8	82.7	1.7	101.6	7.2	85.5	Δ 0.2	令和5年1月
129.0	8.8	72.7	Δ 0.3	88.4	Δ 5.9	139.3	20.1	78.9	4.1	76.2	Δ 3.9	99.3	2.8	86.0	7.1	令和5年2月
84.4	Δ 6.8	76.4	4.2	94.2	Δ 4.5	156.5	31.0	79.2	5.2	76.6	Δ 16.0	97.0	6.4	91.5	1.4	令和5年3月
86.9	Δ 4.0	78.0	Δ 2.3	95.6	Δ 0.5	175.1	5.4	75.2	5.0	76.7	Δ 5.0	101.8	13.0	87.6	Δ 2.7	令和5年4月

不動産業, 物品賃貸業	学術研究等		飲食サービス業等		生活関連サービス等		教育, 学習支援業		医療, 福祉		複合サービス事業		その他のサービス業			
	前年比	前年比	前年比	前年比	前年比	前年比	前年比	前年比	前年比	前年比	前年比	前年比	前年比			
100.0	Δ 15.5	100.0	Δ 7.9	100.0	9.5	100.0	Δ 3.1	100.0	Δ 17.7	100.0	13.3	100.0	1.5	100.0	Δ 4.1	令和2年
67.4	Δ 32.6	110.2	10.2	90.5	Δ 9.6	101.4	1.5	106.0	6.0	88.4	Δ 11.6	97.7	Δ 2.2	123.8	23.7	令和3年
100.3	48.8	120.3	9.2	87.1	Δ 3.8	87.3	Δ 13.9	96.8	Δ 8.7	87.4	Δ 1.1	95.8	Δ 1.9	117.4	Δ 5.2	令和4年
75.5	34.8	106.8	9.5	84.8	Δ 9.9	93.8	Δ 3.6	94.2	12.1	70.5	Δ 11.9	106.5	9.8	101.3	Δ 7.1	令和4年4月
74.4	30.5	105.3	12.6	89.6	Δ 24.2	93.1	Δ 2.0	85.9	Δ 34.4	80.0	3.9	89.9	17.1	106.5	Δ 0.1	令和4年5月
101.7	22.4	159.9	28.1	83.1	Δ 8.5	110.9	11.3	168.0	Δ 11.8	106.8	Δ 15.0	181.9	Δ 2.5	171.5	Δ 9.0	令和4年6月
136.9	107.4	126.5	2.5	93.1	5.7	74.4	Δ 31.4	77.1	Δ 7.8	103.1	14.6	72.8	Δ 7.4	120.5	6.6	令和4年7月
101.7	68.9	101.7	Δ 3.1	86.5	1.8	79.1	Δ 32.5	80.6	Δ 1.9	76.9	Δ 2.3	72.3	Δ 5.9	99.5	Δ 13.9	令和4年8月
103.6	53.7	109.0	3.3	85.9	3.4	69.4	Δ 25.7	83.7	Δ 0.8	78.6	5.5	71.5	Δ 6.2	92.2	Δ 7.3	令和4年9月
103.3	49.3	102.8	Δ 9.7	84.3	Δ 5.8	73.5	Δ 20.6	80.6	Δ 4.4	81.4	13.2	64.7	Δ 14.6	92.5	Δ 6.3	令和4年10月
118.3	42.5	125.9	17.0	88.2	2.9	88.5	Δ 3.7	105.7	Δ 8.0	82.2	Δ 1.9	71.9	Δ 6.1	92.2	Δ 11.3	令和4年11月
156.0	48.1	191.4	13.1	106.3	20.7	95.8	Δ 14.9	146.9	Δ 22.0	144.9	5.1	189.3	Δ 3.5	213.2	Δ 10.0	令和4年12月
80.0	5.3	103.4	Δ 1.1	90.6	15.1	71.6	Δ 17.9	90.7	17.2	73.5	0.8	80.4	6.9	87.3	Δ 18.3	令和5年1月
83.6	7.9	105.5	0.2	89.8	10.9	63.3	Δ 27.3	98.8	26.2	72.2	Δ 2.7	79.8	3.4	92.8	Δ 6.9	令和5年2月
83.4	6.5	112.0	6.9	93.2	11.9	67.3	Δ 29.4	88.0	6.3	80.2	3.6	83.0	8.8	93.7	Δ 17.2	令和5年3月
85.1	12.7	103.6	Δ 3.0	99.6	17.5	69.7	Δ 25.7	101.2	7.4	80.9	14.8	77.9	Δ 26.9	91.1	Δ 10.1	令和5年4月

第2-2表 定期給与指数
5人以上

	調査産業計		建設業		製造業		電気・ガス業		情報通信業		運輸業、郵便業		卸売業、小売業		金融業、保険業	
	前年比		前年比		前年比		前年比		前年比		前年比		前年比		前年比	
令和2年	100.0	1.0	100.0	1.3	100.0	0.6	100.0	Δ 2.1	100.0	Δ 3.9	100.0	Δ 2.1	100.0	4.3	100.0	Δ 3.3
令和3年	99.2	Δ 0.8	102.3	2.3	99.9	Δ 0.1	105.5	5.5	101.2	1.2	97.2	Δ 2.8	98.7	Δ 1.3	99.0	Δ 1.0
令和4年	101.0	1.8	112.3	9.8	102.2	2.3	109.1	3.4	105.8	4.5	101.2	4.1	104.5	5.9	102.2	3.2
令和4年4月	101.4	1.6	112.0	14.5	104.5	3.7	113.4	4.2	108.8	7.9	98.6	Δ 0.3	104.9	3.2	104.5	4.6
令和4年5月	100.4	0.9	106.0	10.6	100.6	1.9	107.8	5.2	104.5	3.5	99.4	2.7	104.2	2.6	101.4	0.0
令和4年6月	101.8	1.7	112.7	15.2	102.5	2.5	107.4	2.6	104.0	4.0	101.4	3.8	104.3	Δ 0.5	99.9	1.1
令和4年7月	101.8	3.0	117.7	11.0	102.1	1.9	110.2	2.2	104.9	6.6	104.6	6.8	105.5	11.3	105.3	7.2
令和4年8月	100.4	2.8	113.2	10.9	100.9	2.4	106.0	Δ 0.1	104.8	5.3	103.2	7.1	104.7	10.8	102.9	4.7
令和4年9月	101.0	2.1	112.9	5.8	102.4	2.4	105.7	0.0	104.9	5.1	101.0	6.4	104.8	10.0	101.9	5.7
令和4年10月	101.9	1.4	116.7	4.9	102.3	1.0	113.4	5.7	105.9	6.8	104.2	5.6	106.2	7.4	102.6	5.1
令和4年11月	101.3	2.2	116.3	9.0	102.6	2.6	109.3	0.1	107.7	6.3	101.3	5.3	105.8	8.4	102.3	3.5
令和4年12月	101.5	2.1	111.1	4.7	104.4	4.2	107.7	2.4	105.5	2.8	104.3	4.8	104.5	9.1	102.0	3.9
令和5年1月	101.5	2.0	107.1	Δ 2.5	105.1	4.2	100.9	Δ 8.4	104.7	0.3	99.6	2.0	106.8	3.7	105.5	3.9
令和5年2月	101.2	1.9	111.4	3.1	104.7	3.2	97.2	Δ 13.5	108.1	0.3	101.1	4.0	103.3	1.8	104.1	4.0
令和5年3月	102.1	0.9	116.0	4.2	106.2	4.3	95.9	Δ 9.4	107.2	0.3	105.7	3.7	102.9	Δ 2.1	105.4	2.8
令和5年4月	103.8	2.4	114.1	1.9	106.5	1.9	99.1	Δ 12.6	108.0	Δ 0.7	104.5	6.0	109.1	4.0	105.3	0.8

30人以上

	調査産業計		建設業		製造業		電気・ガス業		情報通信業		運輸業、郵便業		卸売業、小売業		金融業、保険業	
	前年比		前年比		前年比		前年比		前年比		前年比		前年比		前年比	
令和2年	100.0	1.7	100.0	6.6	100.0	Δ 1.2	100.0	Δ 5.6	100.0	Δ 5.8	100.0	3.2	100.0	14.1	100.0	Δ 3.7
令和3年	98.5	Δ 1.5	106.0	6.0	99.1	Δ 0.8	101.9	1.9	101.8	1.8	95.5	Δ 4.5	97.8	Δ 2.2	100.0	0.0
令和4年	100.4	1.9	117.2	10.6	102.0	2.9	109.2	7.2	108.2	6.3	97.1	1.7	104.7	7.1	99.0	Δ 1.0
令和4年4月	101.2	2.5	123.2	18.0	104.2	4.3	114.4	6.6	111.5	10.5	94.3	Δ 4.1	106.3	8.8	100.0	Δ 1.5
令和4年5月	100.3	2.2	115.8	11.1	100.6	2.5	108.9	8.0	107.0	8.2	95.6	0.8	104.8	8.9	98.4	Δ 2.4
令和4年6月	101.2	3.1	114.9	11.6	102.1	3.8	107.8	6.8	107.1	6.6	97.9	3.2	105.3	6.0	96.9	Δ 2.4
令和4年7月	100.8	3.1	118.4	8.5	101.6	2.7	110.7	8.6	107.3	7.6	99.4	3.1	105.7	10.1	102.8	3.3
令和4年8月	100.0	2.2	118.5	13.3	100.8	2.9	105.7	5.9	106.4	6.7	99.8	5.6	105.8	9.1	98.0	Δ 1.9
令和4年9月	99.9	1.5	116.1	7.9	101.8	3.2	105.6	7.4	107.1	6.4	96.9	5.1	104.1	7.0	97.4	Δ 0.8
令和4年10月	101.1	1.5	119.5	12.1	102.3	2.0	114.9	10.6	108.3	8.5	99.8	3.4	107.4	7.3	99.6	0.1
令和4年11月	100.3	1.6	118.6	10.4	102.4	2.8	109.1	7.9	108.2	7.3	96.7	2.4	105.2	3.7	98.2	Δ 1.9
令和4年12月	101.2	1.7	118.2	8.0	104.1	4.3	105.9	3.5	108.3	3.4	99.8	3.3	104.4	6.6	97.8	Δ 3.0
令和5年1月	100.0	0.8	114.6	0.5	103.5	2.4	94.5	Δ 13.7	102.3	Δ 4.7	90.5	Δ 4.5	100.0	Δ 0.1	104.4	4.8
令和5年2月	99.0	0.3	123.6	13.5	102.6	1.5	90.6	Δ 19.6	106.8	Δ 3.1	89.3	Δ 3.5	95.9	Δ 6.6	103.8	5.8
令和5年3月	99.3	Δ 1.7	123.8	2.8	103.5	1.7	90.3	Δ 13.7	106.0	Δ 3.6	94.6	Δ 2.7	95.0	Δ 8.7	104.2	3.6
令和5年4月	100.2	Δ 1.0	126.6	2.8	104.0	Δ 0.2	92.5	Δ 19.1	107.4	Δ 3.7	93.6	Δ 0.7	99.6	Δ 6.3	103.8	3.8

5~29人

	調査産業計		建設業		製造業		電気・ガス業		情報通信業		運輸業、郵便業		卸売業、小売業		金融業、保険業	
	前年比		前年比		前年比		前年比		前年比		前年比		前年比		前年比	
令和2年	100.0	Δ 0.1	100.0	Δ 1.1	100.0	12.1	100.0	9.9	100.0	5.3	100.0	Δ 12.4	100.0	Δ 2.1	100.0	Δ 2.7
令和3年	100.4	0.5	100.7	0.7	103.7	3.7	116.9	17.0	97.8	Δ 2.2	101.4	1.5	99.4	Δ 0.6	97.3	Δ 2.7
令和4年	101.9	1.5	110.0	9.2	103.1	Δ 0.6	X	X	93.2	Δ 4.7	109.1	7.6	104.5	5.1	105.5	8.4
令和4年4月	101.7	0.0	106.8	12.7	105.3	0.1	X	X	95.1	Δ 5.1	107.2	6.3	104.0	Δ 0.5	109.2	12.0
令和4年5月	100.6	Δ 1.2	101.4	10.3	99.8	0.3	X	X	91.6	Δ 17.7	106.6	4.7	103.8	Δ 1.8	104.3	2.7
令和4年6月	103.0	Δ 0.5	111.6	17.0	104.7	Δ 2.4	X	X	87.6	Δ 10.2	107.1	2.4	103.5	Δ 5.0	102.9	5.3
令和4年7月	103.5	3.0	117.4	12.1	104.8	Δ 2.1	X	X	91.2	Δ 0.5	115.8	13.9	105.4	12.1	107.5	11.7
令和4年8月	100.9	3.1	110.7	9.5	101.4	0.3	X	X	95.0	Δ 3.6	108.4	7.3	103.9	11.8	108.2	13.1
令和4年9月	102.8	3.0	111.3	4.8	105.3	Δ 1.9	X	X	91.0	Δ 3.9	108.8	7.3	105.3	12.1	106.8	14.1
令和4年10月	103.3	1.4	115.3	1.7	102.4	Δ 3.8	X	X	90.8	Δ 4.4	112.4	8.1	105.3	7.6	105.8	11.7
令和4年11月	103.1	3.0	115.0	8.2	104.1	1.1	X	X	103.9	0.5	110.5	9.8	106.3	12.0	106.8	10.2
令和4年12月	102.0	2.1	107.6	2.8	106.6	4.2	X	X	90.5	Δ 1.5	113.0	6.3	104.7	11.0	106.6	12.7
令和5年1月	103.7	3.5	103.4	Δ 4.2	111.4	12.5	125.5	X	116.6	26.7	125.2	23.8	111.9	6.4	106.3	3.5
令和5年2月	104.7	4.3	105.6	Δ 1.8	113.7	10.8	123.3	X	113.8	17.1	136.7	27.8	108.9	8.0	104.1	2.6
令和5年3月	106.8	5.1	112.3	4.9	118.3	17.0	116.5	X	113.2	22.8	138.2	24.2	109.0	2.9	106.5	2.6
令和5年4月	109.9	8.1	108.0	1.1	117.6	11.7	124.9	X	110.9	16.6	136.3	27.1	116.4	11.9	106.8	Δ 2.2

不動産業、物品賃貸業	学術研究等		飲食サービス業等		生活関連サービス等		教育、学習支援業		医療、福祉		複合サービス事業		その他のサービス業			
	前年比	前年比	前年比	前年比	前年比	前年比	前年比	前年比	前年比	前年比	前年比	前年比	前年比			
100.0	Δ 18.7	100.0	Δ 4.9	100.0	9.8	100.0	Δ 5.4	100.0	Δ 2.3	100.0	2.9	100.0	0.1	100.0	Δ 1.3	令和2年
80.3	Δ 19.7	103.5	3.5	93.4	Δ 6.7	97.6	Δ 2.4	96.1	Δ 3.9	96.0	Δ 4.0	103.1	3.0	108.9	8.8	令和3年
106.4	32.5	106.0	2.4	89.5	Δ 4.2	105.7	8.3	97.3	1.2	93.6	Δ 2.5	104.9	1.7	109.7	0.7	令和4年
95.5	27.0	107.9	5.6	91.6	Δ 2.7	107.5	10.9	96.1	1.4	92.4	Δ 4.1	105.6	1.3	112.1	2.4	令和4年4月
94.5	24.0	106.4	6.4	89.5	Δ 20.7	139.8	45.9	98.8	1.3	92.9	Δ 4.4	108.0	5.3	110.3	Δ 0.2	令和4年5月
97.5	18.9	107.5	7.2	89.3	Δ 3.5	113.5	14.1	100.0	2.8	95.6	Δ 0.6	106.1	1.1	115.2	4.7	令和4年6月
115.7	35.6	103.3	Δ 6.5	93.4	0.6	101.1	Δ 3.0	95.4	1.0	94.0	1.2	102.2	1.9	111.1	1.4	令和4年7月
115.2	45.8	104.0	Δ 2.2	89.2	Δ 1.0	100.6	1.2	95.4	1.2	92.2	Δ 2.3	104.4	3.1	110.2	2.3	令和4年8月
117.0	34.3	105.9	0.3	90.1	1.1	100.4	4.6	96.2	0.2	94.2	Δ 2.3	102.8	Δ 1.0	107.6	Δ 1.6	令和4年9月
117.5	36.2	104.7	Δ 1.7	89.3	Δ 5.0	100.1	5.1	97.5	0.3	94.6	Δ 0.6	100.4	Δ 2.5	108.4	Δ 0.2	令和4年10月
117.0	34.5	106.8	Δ 1.3	87.2	Δ 1.9	100.9	8.5	97.2	Δ 0.1	94.1	Δ 0.2	104.4	1.9	106.3	Δ 3.7	令和4年11月
114.5	24.1	104.7	Δ 3.7	92.9	1.3	96.5	4.1	94.8	Δ 1.3	94.5	Δ 1.3	102.6	Δ 0.9	109.4	Δ 3.4	令和4年12月
96.5	0.7	106.2	Δ 0.4	93.3	10.7	100.7	Δ 0.7	104.6	8.3	92.9	Δ 0.1	114.6	6.8	104.6	Δ 4.6	令和5年1月
99.0	Δ 1.1	108.2	0.5	91.9	6.6	93.5	Δ 8.2	108.8	9.0	90.2	Δ 2.0	112.4	2.7	108.1	2.1	令和5年2月
99.3	2.5	109.3	2.6	96.1	5.5	100.1	Δ 4.3	102.0	2.5	89.9	Δ 4.3	110.1	4.5	111.1	0.4	令和5年3月
101.8	6.6	107.4	Δ 0.5	100.6	9.8	98.2	Δ 8.7	105.6	9.9	93.1	0.8	109.5	3.7	109.2	Δ 2.6	令和5年4月

不動産業、物品賃貸業	学術研究等		飲食サービス業等		生活関連サービス等		教育、学習支援業		医療、福祉		複合サービス事業		その他のサービス業			
	前年比	前年比	前年比	前年比	前年比	前年比	前年比	前年比	前年比	前年比	前年比	前年比	前年比			
100.0	Δ 15.8	100.0	0.3	100.0	10.1	100.0	Δ 9.1	100.0	7.3	100.0	Δ 0.1	100.0	Δ 3.9	100.0	Δ 0.1	令和2年
92.5	Δ 7.5	93.7	Δ 6.3	95.6	Δ 4.4	84.3	Δ 15.7	92.5	Δ 7.5	99.4	Δ 0.6	105.3	5.2	100.2	0.3	令和3年
100.0	8.1	96.0	2.5	96.4	0.8	150.0	77.9	94.0	1.6	96.6	Δ 2.8	111.2	5.6	104.8	4.6	令和4年
99.5	8.0	96.6	1.0	99.4	11.2	127.4	51.5	92.6	3.0	97.5	Δ 2.6	105.5	4.2	105.2	6.8	令和4年4月
98.5	4.3	95.2	1.9	97.2	3.6	229.9	178.0	94.4	1.9	96.3	Δ 3.6	108.4	4.2	102.8	3.3	令和4年5月
97.6	3.3	96.6	9.6	99.3	6.9	152.9	81.6	95.3	3.1	98.0	Δ 1.4	110.7	2.5	111.1	8.4	令和4年6月
99.9	1.4	95.7	Δ 4.4	101.7	1.1	151.7	77.6	93.1	3.6	95.8	0.6	107.6	2.5	109.2	6.2	令和4年7月
99.1	6.8	94.8	1.1	97.3	Δ 0.9	148.4	74.2	91.8	2.1	95.2	Δ 3.9	112.0	13.1	107.3	6.4	令和4年8月
99.7	1.4	94.9	2.8	94.0	Δ 2.8	158.9	81.4	91.9	0.8	96.2	Δ 3.6	110.0	0.3	105.0	2.2	令和4年9月
101.7	10.9	95.3	2.3	95.1	Δ 3.9	149.6	71.4	94.8	1.7	95.3	Δ 3.9	113.9	4.9	106.1	3.9	令和4年10月
100.5	6.5	96.0	1.1	88.1	Δ 3.2	156.1	79.2	93.2	0.2	96.8	Δ 1.8	112.5	7.9	102.8	1.4	令和4年11月
100.3	Δ 1.4	96.7	0.4	97.7	Δ 2.5	154.9	81.4	92.4	0.0	97.2	Δ 2.6	116.0	7.4	103.4	Δ 0.7	令和4年12月
92.3	Δ 5.5	96.0	0.0	95.0	1.8	155.0	26.6	99.8	5.7	95.6	Δ 1.2	121.5	7.1	105.0	2.5	令和5年1月
91.9	Δ 12.6	97.0	Δ 0.4	91.5	Δ 1.7	149.9	21.1	102.0	4.0	92.6	Δ 2.5	118.7	3.1	105.2	9.4	令和5年2月
92.8	Δ 6.9	96.8	0.4	97.5	Δ 3.3	163.6	32.5	97.6	1.7	90.2	Δ 9.0	116.1	6.7	110.1	4.1	令和5年3月
95.5	Δ 4.0	97.7	1.1	98.7	Δ 0.7	149.3	17.2	97.2	5.0	92.6	Δ 5.0	115.6	9.6	107.6	2.3	令和5年4月

不動産業、物品賃貸業	学術研究等		飲食サービス業等		生活関連サービス等		教育、学習支援業		医療、福祉		複合サービス事業		その他のサービス業			
	前年比	前年比	前年比	前年比	前年比	前年比	前年比	前年比	前年比	前年比	前年比	前年比	前年比			
100.0	Δ 19.0	100.0	Δ 8.0	100.0	9.3	100.0	Δ 3.6	100.0	Δ 23.5	100.0	13.3	100.0	2.0	100.0	Δ 3.7	令和2年
70.9	Δ 29.1	112.0	12.0	92.2	Δ 7.8	101.7	1.7	106.5	6.6	87.6	Δ 12.5	102.2	2.2	122.8	22.9	令和3年
102.5	44.6	116.2	3.8	85.7	Δ 7.0	84.7	Δ 16.7	105.0	Δ 1.4	87.9	0.3	98.0	Δ 4.1	116.4	Δ 5.2	令和4年
86.6	34.7	118.9	11.7	87.1	Δ 9.8	97.6	Δ 3.4	104.3	Δ 4.4	81.9	Δ 7.1	105.7	0.2	121.7	Δ 4.8	令和4年4月
85.3	30.4	117.3	12.6	85.3	Δ 29.7	96.9	Δ 2.6	110.1	Δ 1.6	85.6	Δ 3.1	107.7	5.5	121.2	Δ 5.3	令和4年5月
90.3	22.9	118.4	5.8	83.9	Δ 9.0	94.7	Δ 9.0	112.1	0.0	91.3	2.4	101.3	Δ 2.3	120.3	Δ 1.1	令和4年6月
116.7	54.2	111.9	Δ 5.6	88.9	0.0	77.2	Δ 29.8	100.0	Δ 7.9	91.0	6.9	96.5	Δ 1.9	112.7	Δ 6.0	令和4年7月
116.3	68.3	113.6	Δ 3.0	84.8	Δ 1.6	78.0	Δ 24.6	104.6	Δ 1.9	85.7	2.0	96.3	Δ 5.8	113.6	Δ 4.0	令和4年8月
118.9	54.0	116.7	Δ 0.5	87.9	3.2	72.8	Δ 25.6	107.6	Δ 1.9	90.7	5.2	95.3	Δ 5.9	110.8	Δ 7.3	令和4年9月
118.5	49.1	114.5	Δ 3.0	86.0	Δ 5.9	76.7	Δ 20.7	104.0	Δ 4.7	94.7	13.0	86.2	Δ 14.4	111.2	Δ 6.2	令和4年10月
118.5	50.0	117.5	Δ 1.9	86.7	Δ 1.4	75.2	Δ 19.1	108.1	Δ 1.6	89.6	4.8	95.8	Δ 6.0	110.8	Δ 11.2	令和4年11月
114.7	39.0	113.8	Δ 4.7	90.2	3.1	69.6	Δ 25.2	99.8	Δ 6.0	90.0	2.7	88.1	Δ 13.4	117.9	Δ 7.3	令和4年12月
91.7	5.2	115.1	Δ 1.7	92.4	16.2	75.0	Δ 17.6	117.6	17.0	85.5	0.7	107.1	7.3	102.5	Δ 14.1	令和5年1月
95.9	7.9	118.0	0.0	92.2	12.0	66.4	Δ 27.0	128.3	26.2	83.8	Δ 2.9	105.6	3.1	111.2	Δ 7.1	令和5年2月
95.7	8.8	120.6	3.3	95.4	11.6	68.7	Δ 27.8	113.3	5.5	88.9	6.5	104.0	2.7	111.2	Δ 5.0	令和5年3月
97.6	12.7	116.1	Δ 2.4	101.5	16.5	72.6	Δ 25.6	131.1	25.7	94.1	14.9	103.2	Δ 2.4	109.5	Δ 10.0	令和5年4月

第3-1表 総実労働時間指数
5人以上

	調査産業計		建設業		製造業		電気・ガス業		情報通信業		運輸業、郵便業		卸売業、小売業		金融業、保険業	
	前年比		前年比		前年比		前年比		前年比		前年比		前年比		前年比	
令和2年	100.0	Δ 2.8	100.0	Δ 1.1	100.0	Δ 2.9	100.0	Δ 2.2	100.0	Δ 0.1	100.0	Δ 4.5	100.0	Δ 2.2	100.0	Δ 1.9
令和3年	100.8	0.9	99.8	Δ 0.2	101.8	1.8	102.0	2.0	100.7	0.6	102.2	2.3	99.4	Δ 0.6	105.6	5.5
令和4年	100.4	Δ 0.4	106.2	6.4	100.7	Δ 1.1	104.8	2.7	99.1	Δ 1.6	100.2	Δ 2.0	101.9	2.5	99.7	Δ 5.6
令和4年4月	103.2	Δ 2.2	109.1	9.0	104.7	Δ 3.1	111.1	1.8	105.3	Δ 2.2	101.3	Δ 6.0	103.5	Δ 0.4	107.2	Δ 3.8
令和4年5月	97.2	0.8	100.5	7.1	93.3	Δ 2.1	100.1	7.6	87.6	Δ 2.6	95.4	Δ 3.5	100.2	2.7	97.4	Δ 1.8
令和4年6月	105.6	1.1	112.6	8.8	104.3	Δ 1.0	114.9	3.6	106.4	Δ 0.9	105.7	Δ 1.5	103.5	Δ 1.2	107.9	Δ 0.3
令和4年7月	102.5	Δ 0.1	108.6	8.3	104.0	Δ 1.8	105.2	2.3	104.3	Δ 0.2	102.9	Δ 2.1	105.5	7.5	98.0	Δ 8.6
令和4年8月	97.3	0.5	101.7	6.8	96.9	1.0	102.0	0.8	95.2	1.8	98.8	0.1	101.6	5.0	96.5	Δ 5.9
令和4年9月	100.6	0.3	107.1	6.9	100.0	Δ 1.5	106.2	7.6	103.1	Δ 3.0	101.2	2.6	103.4	5.5	98.4	Δ 5.6
令和4年10月	102.0	Δ 1.0	111.5	7.9	101.7	Δ 1.6	106.1	2.9	95.2	Δ 7.2	107.0	3.6	103.6	2.8	98.3	Δ 9.1
令和4年11月	101.6	Δ 1.4	110.9	8.4	103.4	Δ 1.6	103.5	Δ 1.4	102.9	Δ 0.4	100.1	Δ 1.8	104.8	2.6	96.2	Δ 6.9
令和4年12月	101.0	Δ 1.4	103.9	3.8	102.9	Δ 0.6	99.3	0.8	100.9	Δ 3.1	103.4	Δ 1.1	103.2	2.6	102.6	Δ 8.3
令和5年1月	95.1	Δ 0.7	98.8	0.2	92.9	Δ 1.2	99.9	0.4	86.0	Δ 6.4	98.2	6.3	99.9	1.5	91.1	Δ 6.9
令和5年2月	99.1	3.2	105.7	5.3	102.1	3.0	96.6	Δ 0.6	103.9	5.8	101.1	8.1	101.5	5.1	91.9	2.5
令和5年3月	103.6	1.7	115.3	5.6	105.9	2.2	109.2	Δ 3.2	99.4	1.0	109.7	9.5	101.5	2.9	107.1	0.2
令和5年4月	104.1	0.9	106.9	Δ 2.0	106.3	1.5	107.0	Δ 3.7	105.4	0.1	103.6	2.3	106.4	2.8	98.4	Δ 8.2

30人以上

	調査産業計		建設業		製造業		電気・ガス業		情報通信業		運輸業、郵便業		卸売業、小売業		金融業、保険業	
	前年比		前年比		前年比		前年比		前年比		前年比		前年比		前年比	
令和2年	100.0	Δ 2.3	100.0	Δ 1.6	100.0	Δ 4.3	100.0	0.1	100.0	Δ 1.6	100.0	Δ 2.6	100.0	0.2	100.0	Δ 2.2
令和3年	100.2	0.2	103.9	3.8	101.6	1.6	101.7	1.7	99.7	Δ 0.3	99.2	Δ 0.7	97.5	Δ 2.5	102.1	2.1
令和4年	99.8	Δ 0.4	107.7	3.7	100.7	Δ 0.9	106.0	4.2	100.0	0.3	100.9	1.7	97.1	Δ 0.4	95.5	Δ 6.5
令和4年4月	102.8	Δ 1.8	112.3	6.2	104.4	Δ 3.6	109.0	Δ 0.4	106.7	0.6	101.4	Δ 1.7	100.9	0.2	99.7	Δ 6.2
令和4年5月	96.7	1.5	101.4	6.1	93.8	Δ 1.8	100.5	9.2	86.4	Δ 1.1	98.1	4.4	96.0	0.2	91.3	Δ 4.8
令和4年6月	105.3	1.8	113.9	7.9	103.5	Δ 1.1	116.2	4.6	109.1	2.2	105.5	2.2	100.2	1.3	103.9	Δ 6.6
令和4年7月	102.0	0.3	109.7	2.7	103.7	Δ 1.8	106.8	5.3	105.9	0.9	103.1	1.6	99.2	3.9	95.1	Δ 5.6
令和4年8月	96.7	0.9	101.9	5.8	97.1	1.1	104.5	5.3	95.9	4.9	100.4	2.6	97.2	1.4	95.0	Δ 0.1
令和4年9月	99.3	Δ 0.9	105.9	Δ 1.2	99.2	Δ 1.6	110.7	11.9	104.6	Δ 2.0	102.6	7.7	96.6	Δ 0.9	94.9	Δ 5.6
令和4年10月	100.8	Δ 1.1	110.2	3.8	101.5	Δ 1.1	109.4	4.5	94.7	Δ 6.8	109.7	7.3	97.2	Δ 1.3	95.4	Δ 9.4
令和4年11月	100.4	Δ 2.7	108.7	Δ 0.3	103.5	Δ 2.0	105.2	4.0	102.9	0.1	100.6	Δ 0.8	98.0	Δ 4.6	94.1	Δ 5.0
令和4年12月	100.1	Δ 2.0	105.2	0.0	102.5	Δ 0.3	99.6	1.0	102.1	Δ 2.0	103.6	Δ 0.3	97.5	Δ 3.6	99.1	Δ 9.2
令和5年1月	94.9	Δ 0.9	98.8	Δ 4.6	92.9	Δ 2.6	100.6	1.2	84.4	Δ 6.7	99.3	5.5	93.4	Δ 2.1	91.1	1.6
令和5年2月	97.7	2.4	104.9	0.9	101.0	1.8	96.7	Δ 2.1	106.5	5.4	97.8	5.5	93.1	Δ 0.3	90.6	8.2
令和5年3月	101.7	Δ 0.5	112.2	Δ 3.0	105.3	0.8	109.2	Δ 2.8	98.1	Δ 1.6	104.6	5.9	92.0	Δ 2.0	105.4	1.2
令和5年4月	102.5	Δ 0.3	108.5	Δ 3.4	105.6	1.1	107.1	Δ 1.7	104.7	Δ 1.9	98.8	Δ 2.6	97.0	Δ 3.9	97.5	Δ 2.2

5~29人

	調査産業計		建設業		製造業		電気・ガス業		情報通信業		運輸業、郵便業		卸売業、小売業		金融業、保険業	
	前年比		前年比		前年比		前年比		前年比		前年比		前年比		前年比	
令和2年	100.0	Δ 3.6	100.0	Δ 0.9	100.0	3.5	100.0	Δ 8.2	100.0	6.4	100.0	Δ 8.0	100.0	Δ 4.1	100.0	Δ 1.5
令和3年	101.9	2.0	98.0	Δ 1.9	102.7	2.7	103.8	3.7	105.0	5.0	107.6	7.6	100.9	0.9	109.1	9.2
令和4年	101.4	Δ 0.5	105.5	7.7	100.3	Δ 2.3	X	X	95.4	Δ 9.1	98.6	Δ 8.4	105.9	5.0	104.3	Δ 4.4
令和4年4月	104.0	Δ 2.4	107.7	10.1	105.6	Δ 1.2	X	X	98.7	Δ 14.2	101.7	Δ 12.4	105.7	Δ 0.8	115.7	Δ 0.9
令和4年5月	98.0	0.0	100.1	7.6	91.1	Δ 2.8	X	X	93.2	Δ 8.2	88.5	Δ 17.9	103.7	4.9	104.0	1.4
令和4年6月	106.0	Δ 0.3	112.0	9.1	106.9	Δ 0.9	X	X	94.4	Δ 14.0	106.8	Δ 6.9	106.1	Δ 3.2	111.9	7.3
令和4年7月	103.5	Δ 0.5	108.2	10.9	104.5	Δ 3.0	X	X	96.3	Δ 5.8	102.9	Δ 7.9	110.7	10.5	100.9	Δ 11.6
令和4年8月	98.2	0.0	101.6	7.2	95.9	0.1	X	X	92.0	Δ 10.9	94.7	Δ 5.2	105.3	8.0	97.8	Δ 11.6
令和4年9月	102.7	2.0	107.7	10.7	102.9	Δ 1.3	X	X	95.9	Δ 8.1	97.6	Δ 6.6	108.8	10.6	102.0	Δ 5.5
令和4年10月	104.0	Δ 0.6	112.1	9.9	102.2	Δ 4.0	X	X	97.7	Δ 9.3	99.8	Δ 5.4	108.8	5.9	101.4	Δ 8.6
令和4年11月	103.8	1.0	111.8	12.5	102.7	Δ 1.3	X	X	102.9	Δ 2.5	99.0	Δ 3.6	110.4	8.6	98.3	Δ 8.9
令和4年12月	102.5	Δ 0.4	103.4	5.5	104.3	Δ 1.6	X	X	95.4	Δ 7.7	103.5	Δ 2.0	107.9	7.7	106.1	Δ 7.6
令和5年1月	95.4	Δ 0.5	98.9	2.4	92.4	4.8	97.4	X	93.4	Δ 4.7	95.4	8.0	105.1	4.0	90.7	Δ 15.2
令和5年2月	101.4	4.5	106.0	7.1	105.8	7.4	96.2	X	92.2	6.0	111.7	16.4	108.6	9.3	93.2	Δ 3.3
令和5年3月	106.6	5.0	116.7	9.8	108.0	7.7	109.8	X	105.7	14.0	125.7	20.3	109.2	6.6	108.7	Δ 0.7
令和5年4月	106.6	2.5	106.2	Δ 1.4	108.8	3.0	106.8	X	108.5	9.9	118.6	16.6	114.0	7.9	99.1	Δ 14.3

不動産業、物品賃貸業	学術研究等		飲食サービス業等		生活関連サービス等		教育、学習支援業		医療、福祉		複合サービス事業		その他のサービス業			
	前年比	前年比	前年比	前年比	前年比	前年比	前年比	前年比	前年比	前年比	前年比	前年比	前年比			
100.0	Δ 13.2	100.0	Δ 6.9	100.0	Δ 5.5	100.0	Δ 8.0	100.0	Δ 4.2	100.0	Δ 0.5	100.0	Δ 0.4	100.0	Δ 5.6	令和2年
93.2	Δ 6.9	107.0	7.0	94.5	Δ 5.5	92.7	Δ 7.2	97.6	Δ 2.4	101.1	1.1	104.9	4.9	102.3	2.2	令和3年
110.1	18.1	110.1	2.9	94.6	0.1	90.7	Δ 2.2	92.8	Δ 4.9	99.8	Δ 1.3	106.8	1.8	106.4	4.0	令和4年
107.7	19.1	114.7	0.3	100.1	0.4	88.8	Δ 8.5	97.6	Δ 8.8	102.4	Δ 0.7	111.3	Δ 0.5	106.9	2.1	令和4年4月
99.4	13.0	101.2	0.2	98.5	0.6	101.3	6.6	95.1	4.4	98.4	0.3	104.3	13.0	103.1	7.1	令和4年5月
107.4	17.2	120.6	6.5	95.7	9.7	101.2	5.1	110.4	4.1	105.3	2.5	109.7	Δ 0.3	113.4	7.2	令和4年6月
117.7	22.2	111.8	0.6	95.3	Δ 2.5	93.6	Δ 3.2	90.0	Δ 2.6	101.1	Δ 1.2	112.7	6.8	108.5	5.3	令和4年7月
114.2	29.6	100.3	2.9	94.6	1.1	89.3	Δ 5.3	67.7	Δ 9.1	99.3	Δ 3.1	107.4	0.8	106.4	9.7	令和4年8月
118.6	19.7	113.0	3.0	94.7	9.2	89.1	0.7	96.1	Δ 3.4	98.0	Δ 3.5	108.0	4.5	105.8	3.0	令和4年9月
116.0	16.5	107.6	Δ 2.9	94.2	Δ 3.9	95.7	7.9	98.5	Δ 7.3	98.8	Δ 2.7	105.7	Δ 0.4	106.5	0.9	令和4年10月
119.8	17.1	111.8	Δ 1.9	90.4	Δ 2.6	88.5	3.5	94.3	Δ 7.8	99.3	Δ 3.5	103.1	1.3	107.4	1.6	令和4年11月
114.5	11.6	108.6	0.2	96.2	Δ 2.4	86.8	Δ 3.7	87.7	Δ 8.9	98.6	Δ 3.0	111.3	Δ 0.7	108.4	1.5	令和4年12月
93.0	Δ 3.7	100.8	Δ 3.1	96.8	4.3	81.4	Δ 0.9	90.4	3.1	94.5	Δ 4.5	110.9	3.6	98.5	Δ 3.3	令和5年1月
107.5	2.0	110.7	0.0	95.4	10.7	83.0	1.1	94.0	9.4	93.0	Δ 4.0	106.0	11.6	106.3	6.2	令和5年2月
104.6	0.3	115.8	Δ 0.9	101.3	5.0	89.8	Δ 0.3	99.1	Δ 3.2	96.6	Δ 3.6	112.1	5.5	111.7	3.3	令和5年3月
108.9	1.1	111.7	Δ 2.6	105.5	5.4	92.8	4.5	105.9	8.5	99.6	Δ 2.7	116.1	4.3	105.7	Δ 1.1	令和5年4月

不動産業、物品賃貸業	学術研究等		飲食サービス業等		生活関連サービス等		教育、学習支援業		医療、福祉		複合サービス事業		その他のサービス業			
	前年比	前年比	前年比	前年比	前年比	前年比	前年比	前年比	前年比	前年比	前年比	前年比	前年比			
100.0	2.4	100.0	Δ 5.7	100.0	Δ 4.8	100.0	Δ 11.0	100.0	3.8	100.0	0.0	100.0	Δ 3.1	100.0	Δ 6.7	令和2年
101.7	1.7	103.9	4.0	92.9	Δ 7.0	84.0	Δ 16.0	94.7	Δ 5.4	101.2	1.1	107.3	7.3	101.5	1.5	令和3年
110.3	8.5	104.2	0.3	103.6	11.5	102.8	22.4	88.8	Δ 6.2	100.5	Δ 0.7	110.5	3.0	105.4	3.8	令和4年
114.1	9.9	106.0	Δ 3.4	107.4	20.1	90.8	3.7	94.7	Δ 9.4	103.8	Δ 0.5	107.6	Δ 2.1	106.5	4.0	令和4年4月
100.5	7.9	92.0	Δ 2.9	105.9	21.4	118.8	47.9	90.9	1.2	99.9	1.4	105.5	4.6	104.3	9.4	令和4年5月
115.9	7.4	114.0	6.9	108.2	40.0	115.0	32.6	106.3	1.2	106.2	1.8	112.9	1.7	114.3	9.9	令和4年6月
113.9	1.1	107.2	Δ 1.0	108.1	8.8	108.4	24.6	87.3	Δ 0.1	102.2	1.9	111.0	0.5	108.7	2.7	令和4年7月
110.4	11.0	94.8	10.0	106.1	10.3	106.1	29.7	62.5	Δ 8.9	100.3	Δ 2.9	111.9	5.1	105.8	9.3	令和4年8月
113.6	6.6	109.9	3.3	103.6	15.1	109.0	22.7	90.2	Δ 5.8	98.6	Δ 2.3	109.3	5.4	104.5	Δ 0.6	令和4年9月
112.4	8.9	102.1	Δ 5.8	104.5	7.0	111.5	33.9	94.9	Δ 7.6	97.1	Δ 3.6	112.4	2.8	104.9	0.2	令和4年10月
115.2	9.7	104.0	Δ 5.0	93.6	3.7	105.3	20.3	89.1	Δ 10.3	99.5	Δ 3.3	109.9	5.6	105.1	0.5	令和4年11月
111.0	4.4	100.9	Δ 1.4	104.0	3.6	102.5	19.3	83.4	Δ 9.7	99.4	Δ 2.5	125.6	6.1	104.1	Δ 0.9	令和4年12月
94.3	Δ 3.1	96.9	0.2	102.7	4.9	95.5	16.7	91.2	7.3	96.0	Δ 4.3	115.2	4.5	99.8	Δ 1.9	令和5年1月
107.4	Δ 3.3	108.2	0.7	96.6	Δ 0.1	103.1	14.8	92.0	10.3	93.3	Δ 2.6	100.6	3.0	106.5	10.2	令和5年2月
106.3	Δ 1.8	109.6	Δ 5.4	105.3	Δ 1.4	113.0	20.0	101.1	3.0	94.1	Δ 8.6	117.4	4.4	113.5	5.2	令和5年3月
111.2	Δ 2.5	110.8	4.5	106.4	Δ 0.9	111.0	22.2	105.3	11.2	97.9	Δ 5.7	118.2	9.9	110.0	3.3	令和5年4月

不動産業、物品賃貸業	学術研究等		飲食サービス業等		生活関連サービス等		教育、学習支援業		医療、福祉		複合サービス事業		その他のサービス業			
	前年比	前年比	前年比	前年比	前年比	前年比	前年比	前年比	前年比	前年比	前年比	前年比	前年比			
100.0	Δ 16.4	100.0	Δ 8.5	100.0	Δ 5.8	100.0	Δ 6.4	100.0	Δ 18.2	100.0	Δ 1.7	100.0	0.7	100.0	Δ 3.5	令和2年
88.9	Δ 11.1	110.6	10.7	95.2	Δ 4.8	96.0	Δ 4.0	104.1	4.1	101.1	1.2	103.9	3.9	103.4	3.5	令和3年
107.8	21.3	115.2	4.2	90.1	Δ 5.4	84.1	Δ 12.4	102.0	Δ 2.0	99.1	Δ 2.0	101.9	Δ 1.9	107.5	4.0	令和4年
102.8	21.7	121.3	2.0	96.4	Δ 8.3	87.4	Δ 13.0	104.4	Δ 7.3	100.4	Δ 0.9	115.0	1.9	106.9	Δ 1.7	令和4年4月
96.9	13.6	107.9	0.6	94.8	Δ 7.1	91.7	Δ 8.9	105.1	11.6	96.0	Δ 0.7	102.3	15.2	100.1	2.8	令和4年5月
101.2	19.2	126.2	6.3	89.6	Δ 2.4	93.7	Δ 5.9	119.6	10.3	104.3	4.3	105.5	Δ 3.9	110.8	2.3	令和4年6月
117.1	31.1	116.2	1.6	89.0	Δ 8.2	85.5	Δ 14.5	96.1	Δ 7.4	99.4	Δ 6.8	113.9	10.2	107.3	10.2	令和4年7月
113.7	37.3	104.9	Δ 3.0	88.8	Δ 3.8	80.2	Δ 18.8	79.8	Δ 9.4	97.5	Δ 3.9	101.8	Δ 4.5	106.9	10.3	令和4年8月
118.6	24.8	116.6	2.6	90.2	5.9	78.5	Δ 10.2	109.8	1.8	97.4	Δ 5.6	106.1	3.0	107.7	10.1	令和4年9月
115.3	19.1	112.4	Δ 1.1	89.2	Δ 9.1	87.2	Δ 3.3	106.8	Δ 6.4	102.9	Δ 0.5	97.8	Δ 6.6	108.8	1.8	令和4年10月
119.6	20.0	117.9	Δ 0.6	89.0	Δ 5.2	79.6	Δ 4.7	106.3	Δ 2.2	99.8	Δ 3.9	95.0	Δ 5.8	111.0	3.5	令和4年11月
113.9	14.6	114.7	0.0	92.4	Δ 5.3	78.4	Δ 13.4	97.6	Δ 6.8	98.0	Δ 4.1	94.6	Δ 13.7	115.5	5.3	令和4年12月
90.4	Δ 4.0	104.8	Δ 4.6	93.8	4.0	73.6	Δ 10.1	88.1	Δ 6.2	91.3	Δ 5.9	105.3	3.2	95.5	Δ 5.9	令和5年1月
105.3	5.1	113.7	Δ 0.6	94.8	17.3	72.1	Δ 7.3	98.6	7.5	92.3	Δ 7.6	111.2	22.2	105.1	Δ 0.5	令和5年2月
101.5	1.1	121.8	1.8	99.3	8.9	76.8	Δ 12.2	93.1	Δ 17.1	101.8	6.0	105.9	8.2	107.7	0.0	令和5年3月
105.5	2.6	113.8	Δ 6.2	105.1	9.0	82.7	Δ 5.4	106.9	2.4	103.1	2.7	113.3	Δ 1.5	97.0	Δ 9.3	令和5年4月

第3-2表 所定内労働時間指数
5人以上

	調査産業計		建設業		製造業		電気・ガス業		情報通信業		運輸業, 郵便業		卸売業, 小売業		金融業, 保険業	
	前年比		前年比		前年比		前年比		前年比		前年比		前年比		前年比	
令和2年	100.0	Δ 1.8	100.0	Δ 1.4	100.0	Δ 1.4	100.0	Δ 2.4	100.0	Δ 0.3	100.0	Δ 2.3	100.0	Δ 1.6	100.0	Δ 1.8
令和3年	100.2	0.2	99.7	Δ 0.2	101.5	1.6	98.8	Δ 1.3	99.2	Δ 0.8	101.0	0.9	99.3	Δ 0.8	104.9	4.9
令和4年	99.5	Δ 0.7	104.5	4.8	100.5	Δ 1.0	98.2	Δ 0.6	97.6	Δ 1.6	97.4	Δ 3.6	101.7	2.4	99.0	Δ 5.6
令和4年4月	102.5	Δ 2.2	105.9	5.9	104.9	Δ 2.8	103.1	Δ 1.9	103.8	Δ 2.5	98.8	Δ 7.4	103.8	0.0	105.4	Δ 2.8
令和4年5月	96.2	0.4	99.3	5.3	93.3	Δ 1.5	94.4	4.5	86.8	Δ 2.1	92.7	Δ 5.8	100.1	2.8	96.4	Δ 2.3
令和4年6月	105.0	0.4	110.9	7.3	104.8	Δ 1.1	110.0	0.5	105.6	Δ 1.7	103.4	Δ 4.1	103.5	Δ 1.5	107.6	0.1
令和4年7月	101.9	Δ 0.3	107.3	6.6	104.1	Δ 1.8	98.4	Δ 1.2	103.4	Δ 0.6	100.9	Δ 2.8	105.0	6.5	97.4	Δ 8.9
令和4年8月	96.7	0.5	100.8	4.7	96.6	1.6	95.6	Δ 2.3	94.3	1.8	96.6	0.0	101.3	4.6	95.8	Δ 6.5
令和4年9月	99.8	0.0	105.9	6.8	99.9	Δ 1.3	96.9	2.2	101.7	Δ 3.9	98.6	1.5	103.4	5.1	98.0	Δ 5.8
令和4年10月	100.6	Δ 1.5	109.2	6.1	101.4	Δ 1.5	98.1	Δ 3.0	93.4	Δ 6.7	99.9	Δ 1.7	103.2	2.5	98.1	Δ 9.1
令和4年11月	100.8	Δ 1.3	108.4	6.4	103.2	Δ 1.8	97.1	Δ 0.8	100.9	0.0	98.3	Δ 1.4	104.3	2.3	96.0	Δ 6.9
令和4年12月	99.8	Δ 1.4	103.1	2.6	102.3	Δ 0.6	92.7	Δ 3.7	99.1	Δ 3.2	100.4	Δ 1.0	102.6	2.7	102.7	Δ 8.1
令和5年1月	93.8	Δ 1.3	96.8	Δ 0.4	91.8	Δ 1.9	97.4	4.1	85.5	Δ 5.3	93.3	3.9	99.2	0.9	89.8	Δ 7.2
令和5年2月	98.1	3.2	102.6	4.5	100.6	2.2	94.5	2.4	102.6	7.0	97.0	6.4	101.9	5.4	91.0	2.5
令和5年3月	102.3	1.4	112.9	4.5	104.9	1.8	107.2	0.6	98.2	2.4	104.6	6.7	100.8	2.5	105.0	0.3
令和5年4月	103.3	0.8	105.0	Δ 0.8	105.7	0.8	103.6	0.5	104.8	1.0	99.7	0.9	106.3	2.4	97.1	Δ 7.9

30人以上

	調査産業計		建設業		製造業		電気・ガス業		情報通信業		運輸業, 郵便業		卸売業, 小売業		金融業, 保険業	
	前年比		前年比		前年比		前年比		前年比		前年比		前年比		前年比	
令和2年	100.0	Δ 1.2	100.0	Δ 2.1	100.0	Δ 2.5	100.0	1.1	100.0	Δ 0.4	100.0	Δ 2.6	100.0	2.1	100.0	Δ 0.9
令和3年	99.9	Δ 0.1	102.6	2.5	101.4	1.3	99.0	Δ 1.1	99.3	Δ 0.8	99.5	Δ 0.5	98.0	Δ 1.9	100.4	0.4
令和4年	99.0	Δ 0.9	105.3	2.6	100.3	Δ 1.1	97.8	Δ 1.2	98.1	Δ 1.2	99.9	0.4	97.5	Δ 0.5	92.9	Δ 7.5
令和4年4月	102.3	Δ 1.8	109.6	4.8	104.4	Δ 3.8	100.4	Δ 5.4	104.9	Δ 1.5	100.6	Δ 1.9	101.6	0.3	95.8	Δ 5.3
令和4年5月	95.8	1.1	100.0	5.0	93.7	Δ 1.4	92.5	3.4	85.3	Δ 2.1	97.6	3.7	95.9	Δ 0.4	89.0	Δ 5.7
令和4年6月	104.9	1.1	112.6	7.3	103.9	Δ 1.6	109.1	Δ 0.8	108.0	0.4	104.9	0.4	100.5	0.6	101.9	Δ 7.8
令和4年7月	101.7	Δ 0.1	108.0	2.0	103.8	Δ 1.9	99.6	0.7	104.9	Δ 0.7	102.7	1.0	99.8	3.1	92.5	Δ 6.8
令和4年8月	96.3	0.5	100.1	4.4	96.5	1.7	96.8	Δ 0.4	94.7	3.4	100.0	1.9	97.4	1.0	92.4	Δ 1.8
令和4年9月	98.4	Δ 1.7	103.3	Δ 2.0	98.8	Δ 1.8	99.3	3.5	102.8	Δ 4.2	101.3	5.9	97.4	Δ 1.3	92.2	Δ 6.8
令和4年10月	99.2	Δ 2.2	107.4	2.5	100.9	Δ 1.3	99.3	Δ 2.6	92.8	Δ 6.9	102.9	0.7	97.7	Δ 1.5	93.5	Δ 9.9
令和4年11月	99.6	Δ 3.2	105.7	Δ 1.5	102.9	Δ 2.6	97.4	Δ 0.7	100.5	Δ 0.5	100.6	Δ 0.5	98.3	Δ 4.7	92.2	Δ 5.2
令和4年12月	98.9	Δ 2.4	103.8	Δ 0.6	101.5	Δ 0.7	92.2	Δ 3.6	100.0	Δ 2.9	102.1	Δ 0.8	97.4	Δ 3.1	97.5	Δ 9.8
令和5年1月	93.3	Δ 2.0	96.1	Δ 4.5	91.4	Δ 3.6	99.0	8.0	83.2	Δ 6.1	95.1	1.2	93.7	Δ 2.1	87.3	0.0
令和5年2月	96.6	2.0	101.0	1.0	99.2	0.9	95.0	3.5	104.2	6.1	96.6	3.9	93.7	Δ 0.4	87.0	7.4
令和5年3月	100.8	Δ 0.6	108.4	Δ 3.5	104.1	0.3	107.5	3.5	96.0	Δ 0.9	103.9	4.9	92.4	Δ 2.0	100.4	0.8
令和5年4月	101.7	Δ 0.6	105.3	Δ 3.9	104.6	0.2	104.2	3.8	103.0	Δ 1.8	98.8	Δ 1.8	97.4	Δ 4.1	93.6	Δ 2.3

5~29人

	調査産業計		建設業		製造業		電気・ガス業		情報通信業		運輸業, 郵便業		卸売業, 小売業		金融業, 保険業	
	前年比		前年比		前年比		前年比		前年比		前年比		前年比		前年比	
令和2年	100.0	Δ 2.7	100.0	Δ 1.0	100.0	2.8	100.0	Δ 10.2	100.0	0.3	100.0	Δ 2.0	100.0	Δ 4.4	100.0	Δ 2.7
令和3年	100.8	0.9	98.6	Δ 1.4	102.2	2.2	99.5	Δ 0.5	99.2	Δ 0.7	103.5	3.6	100.3	0.3	109.7	9.8
令和4年	100.4	Δ 0.4	104.2	5.7	101.1	Δ 1.1	X	X	95.3	Δ 3.9	92.9	Δ 10.2	105.2	4.9	105.7	Δ 3.6
令和4年4月	102.9	Δ 2.7	104.4	6.5	106.8	0.7	X	X	98.6	Δ 7.7	96.2	Δ 15.7	105.8	Δ 0.1	116.2	0.0
令和4年5月	96.9	Δ 0.6	99.1	5.7	91.9	Δ 1.2	X	X	93.8	Δ 2.1	82.0	Δ 22.6	103.5	5.4	104.7	1.5
令和4年6月	105.2	Δ 0.5	110.1	6.9	108.2	0.8	X	X	95.0	Δ 10.4	101.5	Δ 10.3	105.9	Δ 3.1	113.8	9.4
令和4年7月	102.2	Δ 0.8	107.0	8.5	105.0	Δ 2.1	X	X	96.0	Δ 1.1	98.3	Δ 8.4	109.3	9.3	102.8	Δ 10.7
令和4年8月	97.5	0.6	101.1	4.8	96.8	0.9	X	X	92.3	Δ 5.2	89.6	Δ 4.4	104.5	7.6	99.4	Δ 11.0
令和4年9月	101.8	2.4	107.1	10.6	103.6	0.2	X	X	96.7	Δ 2.3	93.6	Δ 5.8	108.2	10.2	104.2	Δ 4.8
令和4年10月	102.8	Δ 0.3	109.9	7.4	103.2	Δ 2.3	X	X	97.2	Δ 4.6	94.2	Δ 6.3	107.7	5.6	103.2	Δ 8.0
令和4年11月	102.8	1.6	109.6	9.8	104.4	0.9	X	X	102.6	2.0	94.1	Δ 3.2	109.2	7.7	99.9	Δ 8.6
令和4年12月	101.4	0.2	102.8	3.8	105.4	Δ 0.2	X	X	95.1	Δ 4.4	98.3	Δ 0.2	106.9	7.4	108.2	Δ 6.5
令和5年1月	94.7	Δ 0.1	97.2	1.4	93.3	4.6	92.7	X	96.1	Δ 1.8	91.0	12.3	103.6	2.9	92.3	Δ 14.2
令和5年2月	100.3	4.6	103.3	5.8	105.9	7.5	93.7	X	95.6	10.5	100.7	13.8	108.5	9.6	95.3	Δ 2.4
令和5年3月	104.6	4.3	114.8	8.1	107.7	7.4	107.1	X	108.4	17.7	109.3	12.2	107.7	6.0	109.9	Δ 0.3
令和5年4月	105.6	2.6	105.0	0.6	110.1	3.1	102.4	X	112.9	14.5	104.8	8.9	113.4	7.2	100.7	Δ 13.3

不動産業, 物品賃貸業	学術研究等		飲食サービス業等		生活関連サービス等		教育, 学習支援業		医療, 福祉		複合サービス事業		その他のサービス業			
	前年比	前年比	前年比	前年比	前年比	前年比	前年比	前年比	前年比	前年比	前年比	前年比	前年比			
100.0	Δ 9.6	100.0	Δ 3.6	100.0	Δ 6.4	100.0	Δ 6.4	100.0	Δ 2.6	100.0	Δ 0.3	100.0	1.4	100.0	Δ 4.0	令和2年
95.8	Δ 4.2	98.9	Δ 1.2	95.9	Δ 4.0	88.4	Δ 11.6	98.2	Δ 1.7	100.7	0.7	105.6	5.5	99.7	Δ 0.3	令和3年
108.6	13.4	104.0	5.2	95.6	Δ 0.3	87.8	Δ 0.7	93.8	Δ 4.5	99.4	Δ 1.3	103.7	Δ 1.8	102.4	2.7	令和4年
109.1	17.1	106.5	Δ 0.4	101.4	Δ 1.0	84.9	Δ 8.5	98.9	Δ 6.0	102.2	Δ 0.9	108.8	Δ 3.9	103.3	0.5	令和4年4月
100.8	10.9	92.9	0.3	99.5	Δ 0.8	96.1	5.6	95.1	4.7	98.0	0.1	101.3	9.3	97.9	5.2	令和4年5月
109.3	15.7	112.4	7.9	96.8	6.6	97.5	7.5	110.4	2.7	105.5	2.7	107.8	Δ 3.1	108.8	4.1	令和4年6月
113.6	15.3	108.0	4.9	95.9	Δ 2.5	91.9	1.2	91.5	Δ 3.6	100.6	Δ 1.7	109.6	3.5	104.9	4.3	令和4年7月
110.8	22.4	99.1	9.6	94.9	1.1	88.0	Δ 1.2	71.8	Δ 8.2	98.8	Δ 3.4	104.9	Δ 2.5	102.3	8.1	令和4年8月
114.2	12.6	108.5	4.8	95.5	8.8	87.3	4.2	96.0	Δ 4.0	97.4	Δ 3.9	104.9	1.0	101.8	1.5	令和4年9月
110.3	8.1	106.2	3.5	94.9	Δ 3.6	92.2	7.8	97.8	Δ 7.8	98.2	Δ 2.5	102.0	Δ 4.4	103.2	0.0	令和4年10月
116.0	10.6	106.7	2.6	92.5	Δ 2.0	86.3	5.0	94.3	Δ 7.5	98.9	Δ 3.3	99.3	Δ 3.1	104.8	2.3	令和4年11月
109.6	4.7	105.9	6.6	96.4	Δ 2.0	84.3	Δ 2.2	88.1	Δ 8.7	97.9	Δ 3.0	103.9	Δ 7.1	104.2	0.9	令和4年12月
92.3	Δ 5.9	94.9	1.5	99.4	5.0	79.7	0.9	90.0	0.3	94.4	Δ 4.3	104.4	1.0	94.2	Δ 3.5	令和5年1月
105.6	Δ 1.1	103.2	0.6	98.3	12.6	80.4	1.5	95.2	8.8	93.2	Δ 3.5	102.3	9.5	102.8	7.1	令和5年2月
101.2	Δ 3.6	105.6	0.0	104.3	7.0	87.1	0.3	100.4	Δ 3.6	96.8	Δ 3.3	108.7	3.5	107.9	3.3	令和5年3月
106.8	Δ 2.1	106.1	Δ 0.4	108.4	6.9	89.4	5.3	105.1	6.3	99.9	Δ 2.3	112.1	3.0	102.7	Δ 0.6	令和5年4月

不動産業, 物品賃貸業	学術研究等		飲食サービス業等		生活関連サービス等		教育, 学習支援業		医療, 福祉		複合サービス事業		その他のサービス業			
	前年比	前年比	前年比	前年比	前年比	前年比	前年比	前年比	前年比	前年比	前年比	前年比	前年比			
100.0	0.7	100.0	Δ 2.2	100.0	Δ 8.1	100.0	Δ 10.2	100.0	3.2	100.0	0.1	100.0	Δ 2.0	100.0	Δ 4.1	令和2年
103.4	3.4	102.6	2.6	94.6	Δ 5.4	84.1	Δ 15.9	93.0	Δ 7.0	101.1	1.1	107.9	7.9	99.7	Δ 0.3	令和3年
109.2	5.6	105.7	3.0	104.5	10.5	99.2	18.0	87.7	Δ 5.7	100.5	Δ 0.6	106.9	Δ 0.9	102.2	2.5	令和4年
113.4	7.6	109.4	0.7	107.6	14.2	87.5	0.6	93.6	Δ 5.9	104.1	Δ 0.1	105.6	Δ 4.6	103.4	2.5	令和4年4月
100.4	6.1	94.6	4.4	105.3	20.1	112.1	39.4	87.8	1.9	99.9	1.8	102.5	0.6	99.5	7.0	令和4年5月
116.8	6.2	117.1	5.9	108.3	32.1	112.2	28.7	103.1	0.6	106.7	2.0	111.8	Δ 0.9	110.1	7.0	令和4年6月
114.2	0.4	109.6	3.8	108.4	7.9	105.6	21.0	87.6	0.0	102.3	1.6	107.3	Δ 2.5	106.0	1.8	令和4年7月
110.0	8.8	97.1	13.2	106.1	9.2	103.8	27.1	65.4	Δ 10.7	100.2	Δ 3.1	109.5	1.4	102.9	8.1	令和4年8月
109.8	1.0	111.3	5.4	104.4	15.6	105.4	18.7	88.7	Δ 5.9	98.2	Δ 2.8	105.5	0.4	101.5	Δ 1.6	令和4年9月
108.2	2.8	103.7	Δ 1.9	104.8	6.6	103.8	24.5	92.2	Δ 7.8	97.1	Δ 3.2	108.1	Δ 2.1	102.5	Δ 0.5	令和4年10月
113.4	6.2	104.2	Δ 1.1	98.4	3.9	100.6	14.8	87.7	Δ 9.2	99.3	Δ 3.8	104.6	Δ 0.3	102.6	Δ 0.2	令和4年11月
109.3	1.7	101.9	1.2	104.1	3.4	97.7	13.5	82.1	Δ 9.3	98.9	Δ 2.7	114.1	Δ 2.5	101.7	Δ 1.5	令和4年12月
93.8	Δ 3.6	92.2	Δ 4.8	106.7	4.5	91.2	13.4	89.3	5.6	95.4	Δ 4.7	107.0	1.2	95.6	Δ 2.7	令和5年1月
107.6	Δ 4.1	102.1	Δ 4.2	100.8	3.4	97.9	10.5	92.9	12.5	93.3	Δ 2.5	97.0	0.7	103.4	10.5	令和5年2月
105.4	Δ 0.1	104.0	Δ 10.2	109.8	2.9	107.2	15.8	102.8	5.7	94.4	Δ 8.6	114.0	2.2	110.2	5.5	令和5年3月
109.4	Δ 3.5	107.3	Δ 1.9	111.0	3.2	105.1	20.1	104.2	11.3	98.0	Δ 5.9	114.0	8.0	107.2	3.7	令和5年4月

不動産業, 物品賃貸業	学術研究等		飲食サービス業等		生活関連サービス等		教育, 学習支援業		医療, 福祉		複合サービス事業		その他のサービス業			
	前年比	前年比	前年比	前年比	前年比	前年比	前年比	前年比	前年比	前年比	前年比	前年比	前年比			
100.0	Δ 11.9	100.0	Δ 5.3	100.0	Δ 5.4	100.0	Δ 4.4	100.0	Δ 13.5	100.0	Δ 1.2	100.0	2.9	100.0	Δ 4.1	令和2年
92.3	Δ 7.6	97.2	Δ 2.9	96.4	Δ 3.7	89.5	Δ 10.5	110.3	10.3	100.2	0.2	104.6	4.6	99.4	Δ 0.6	令和3年
106.8	15.7	104.3	7.3	91.3	Δ 5.3	81.6	Δ 8.8	108.4	Δ 1.7	97.9	Δ 2.3	101.9	Δ 2.6	101.9	2.5	令和4年
105.8	19.8	106.2	0.2	98.3	Δ 7.8	83.2	Δ 12.0	111.7	Δ 5.6	99.1	Δ 2.2	114.2	0.1	102.2	Δ 3.6	令和4年4月
99.5	11.7	93.0	Δ 2.0	96.7	Δ 7.9	87.5	Δ 7.6	112.7	11.4	94.5	Δ 2.4	101.5	14.0	94.0	1.4	令和4年5月
104.4	17.7	111.3	8.9	91.4	Δ 3.6	89.7	Δ 1.5	128.3	7.6	103.9	4.6	105.1	Δ 4.9	105.2	Δ 1.6	令和4年6月
111.7	20.8	108.2	6.7	89.8	Δ 7.8	84.6	Δ 7.4	100.5	Δ 10.1	97.7	Δ 7.4	113.6	9.2	101.9	9.0	令和4年7月
109.5	27.5	101.2	6.6	89.6	Δ 2.9	79.5	Δ 13.0	87.4	Δ 2.3	96.3	Δ 4.2	101.6	Δ 5.3	100.4	8.0	令和4年8月
114.6	17.2	108.2	5.6	91.3	5.3	77.7	Δ 3.4	113.5	Δ 0.2	96.1	Δ 5.9	105.8	2.4	101.6	7.7	令和4年9月
109.6	9.7	108.6	8.1	90.2	Δ 8.2	86.0	0.7	111.0	Δ 7.5	101.2	0.1	97.2	Δ 7.4	103.5	0.4	令和4年10月
115.6	11.8	109.1	5.4	89.7	Δ 4.7	78.7	0.1	109.9	Δ 3.5	98.8	Δ 2.6	95.2	Δ 6.1	108.1	6.8	令和4年11月
108.2	5.6	109.1	10.4	92.7	Δ 4.6	77.2	Δ 8.9	102.8	Δ 6.6	96.7	Δ 3.4	94.6	Δ 13.9	107.7	4.8	令和4年12月
90.2	Δ 6.9	97.5	5.1	95.9	5.4	73.5	Δ 5.5	91.1	Δ 10.8	91.9	Δ 4.3	103.3	0.8	90.8	Δ 4.8	令和5年1月
103.1	0.6	104.7	2.9	97.0	18.0	71.2	Δ 3.8	100.3	0.8	93.0	Δ 6.3	109.4	19.0	100.5	1.5	令和5年2月
97.7	Δ 5.4	107.6	5.9	101.7	9.4	76.3	Δ 8.5	93.7	Δ 22.7	102.0	7.5	104.8	5.6	102.6	Δ 0.8	令和5年3月
104.0	Δ 1.7	106.2	0.0	107.3	9.2	81.0	Δ 2.6	106.8	Δ 4.4	103.9	4.8	111.8	Δ 2.1	93.6	Δ 8.4	令和5年4月

第3-3表 所定外労働時間指数
5人以上

	調査産業計		建設業		製造業		電気・ガス業		情報通信業		運輸業, 郵便業		卸売業, 小売業		金融業, 保険業	
	前年比		前年比		前年比		前年比		前年比		前年比		前年比		前年比	
令和2年	100.0	Δ 14.6	100.0	3.5	100.0	Δ 15.4	100.0	Δ 0.8	100.0	2.4	100.0	Δ 19.6	100.0	Δ 12.4	100.0	Δ 3.0
令和3年	109.1	9.1	100.0	0.0	105.0	5.0	147.7	47.7	119.1	19.1	112.0	12.0	101.3	1.4	115.6	15.7
令和4年	112.6	3.2	130.1	30.1	101.9	Δ 3.0	197.7	33.9	118.7	Δ 0.3	123.7	10.4	105.6	4.2	111.7	Δ 3.4
令和4年4月	114.0	0.0	154.9	50.8	102.1	Δ 6.2	223.7	34.4	124.3	1.2	122.5	5.3	96.9	Δ 8.9	136.0	Δ 13.1
令和4年5月	110.8	7.3	117.6	35.0	92.9	Δ 7.9	180.4	37.4	98.3	Δ 6.7	118.5	15.7	103.1	2.9	111.6	4.7
令和4年6月	114.0	10.4	137.3	32.5	97.9	Δ 1.5	183.5	39.8	116.5	7.9	125.4	21.7	103.1	4.6	112.8	Δ 4.6
令和4年7月	111.8	5.1	128.4	35.4	101.4	Δ 2.9	201.0	34.1	115.7	4.6	120.2	3.4	114.1	27.9	107.0	Δ 4.9
令和4年8月	104.3	0.0	113.7	43.6	99.3	Δ 4.9	192.8	30.4	107.8	1.4	117.9	1.4	107.8	11.1	108.1	6.0
令和4年9月	112.9	5.0	124.5	8.7	100.7	Δ 3.5	237.1	52.9	120.9	6.7	123.1	10.8	103.1	13.7	104.7	Δ 0.8
令和4年10月	121.5	5.7	145.1	34.9	103.6	Δ 4.8	218.6	65.2	117.4	Δ 13.6	166.5	41.1	110.9	7.4	101.2	Δ 9.1
令和4年11月	112.9	Δ 1.8	146.1	35.8	104.3	Δ 1.5	192.8	Δ 6.3	128.7	Δ 4.0	115.6	Δ 3.5	114.1	10.5	100.0	Δ 6.2
令和4年12月	117.2	Δ 1.8	116.7	24.3	107.9	Δ 2.0	192.8	48.1	124.3	Δ 1.6	128.9	Δ 1.5	114.1	1.3	101.2	Δ 10.9
令和5年1月	112.9	5.0	127.5	7.5	103.6	6.7	134.0	Δ 26.6	92.2	Δ 17.8	138.7	21.1	112.5	12.5	111.6	Δ 1.1
令和5年2月	114.0	5.0	150.0	14.2	116.4	10.1	125.8	Δ 24.7	120.9	Δ 6.1	135.8	20.5	95.3	0.0	105.8	2.2
令和5年3月	121.5	5.6	150.0	18.6	115.0	5.2	137.1	Δ 31.5	115.7	Δ 10.7	152.6	28.1	114.1	9.0	139.5	Δ 1.7
令和5年4月	116.1	1.8	133.3	Δ 13.9	111.4	9.1	154.6	Δ 30.9	113.0	Δ 9.1	136.4	11.3	109.4	12.9	118.6	Δ 12.8

30人以上

	調査産業計		建設業		製造業		電気・ガス業		情報通信業		運輸業, 郵便業		卸売業, 小売業		金融業, 保険業	
	前年比		前年比		前年比		前年比		前年比		前年比		前年比		前年比	
令和2年	100.0	Δ 14.0	100.0	4.3	100.0	Δ 19.4	100.0	Δ 11.0	100.0	Δ 13.8	100.0	Δ 2.8	100.0	Δ 26.1	100.0	Δ 16.1
令和3年	104.5	4.5	118.2	18.1	104.3	4.2	135.5	35.5	105.5	5.4	97.4	Δ 2.5	87.0	Δ 13.1	125.6	25.6
令和4年	109.3	4.6	134.1	13.5	104.6	0.3	207.0	52.8	123.7	17.3	107.3	10.2	89.6	3.0	129.3	2.9
令和4年4月	109.3	Δ 2.7	140.9	19.2	104.8	Δ 2.6	215.5	42.4	129.8	27.9	106.3	Δ 1.9	87.7	Δ 3.6	150.5	Δ 12.8
令和4年5月	107.4	5.3	116.7	16.8	95.2	Δ 4.7	199.1	61.9	100.9	12.0	101.0	7.8	98.5	16.2	121.5	4.6
令和4年6月	111.1	13.0	128.0	13.5	99.3	2.9	203.6	63.0	123.7	29.8	108.8	16.1	93.8	19.3	130.8	6.5
令和4年7月	105.6	5.4	128.0	9.0	102.1	Δ 1.3	194.5	46.2	118.4	21.9	105.4	4.8	86.2	24.2	129.0	6.7
令和4年8月	101.9	5.6	122.0	21.3	102.7	Δ 3.9	200.0	61.3	111.4	24.9	102.9	6.3	93.8	10.6	129.0	18.7
令和4年9月	110.2	9.0	134.1	6.7	102.7	0.7	251.8	84.2	128.1	28.5	111.2	19.8	80.0	8.1	129.9	7.4
令和4年10月	120.4	10.9	140.9	15.6	106.8	Δ 0.1	232.7	68.0	120.2	Δ 3.9	156.6	53.4	87.7	3.4	120.6	Δ 3.3
令和4年11月	110.2	2.3	141.7	10.1	109.6	3.9	201.8	44.8	133.3	5.9	100.0	Δ 3.4	92.3	Δ 1.9	117.8	Δ 4.1
令和4年12月	114.8	2.2	120.5	5.4	111.6	1.9	190.9	41.6	129.8	8.3	113.2	2.5	98.5	Δ 11.3	120.6	Δ 1.8
令和5年1月	114.8	10.7	128.0	Δ 6.2	108.2	6.7	119.1	Δ 38.8	100.0	Δ 13.0	127.8	35.1	87.7	Δ 1.7	141.1	17.0
令和5年2月	111.1	6.2	147.0	0.0	118.5	10.2	117.3	Δ 36.4	136.8	Δ 0.7	105.4	16.2	80.0	Δ 1.8	137.4	16.6
令和5年3月	112.0	0.0	153.8	0.5	116.4	4.3	128.2	Δ 40.5	125.4	Δ 7.8	108.3	11.5	84.6	Δ 1.9	171.0	4.5
令和5年4月	112.0	2.5	143.2	1.6	115.8	10.5	141.8	Δ 34.2	126.3	Δ 2.7	98.0	Δ 7.8	87.7	0.0	148.6	Δ 1.3

5~29人

	調査産業計		建設業		製造業		電気・ガス業		情報通信業		運輸業, 郵便業		卸売業, 小売業		金融業, 保険業	
	前年比		前年比		前年比		前年比		前年比		前年比		前年比		前年比	
令和2年	100.0	Δ 15.8	100.0	2.5	100.0	13.1	100.0	102.3	100.0	321.7	100.0	Δ 50.0	100.0	1.6	100.0	29.8
令和3年	119.9	20.0	88.8	Δ 11.3	108.6	8.6	206.7	106.6	176.1	76.1	162.9	62.8	111.6	11.6	97.6	Δ 2.3
令和4年	119.1	Δ 0.7	127.4	43.5	89.8	Δ 17.3	X	X	95.7	Δ 45.7	176.4	8.3	117.7	5.5	77.2	Δ 20.9
令和4年4月	122.2	2.3	164.0	76.3	90.6	Δ 21.9	X	X	99.2	Δ 53.8	176.8	23.8	104.8	Δ 11.6	106.1	Δ 17.2
令和4年5月	116.7	9.1	118.0	48.4	81.2	Δ 20.6	X	X	85.8	Δ 50.1	177.7	34.5	107.9	Δ 3.7	90.9	0.4
令和4年6月	119.4	3.6	142.7	46.5	91.5	Δ 19.3	X	X	87.5	Δ 44.2	178.6	32.4	109.5	Δ 3.7	75.8	Δ 29.2
令和4年7月	125.0	3.4	128.1	56.8	98.3	Δ 11.4	X	X	100.0	Δ 39.5	165.2	Δ 3.7	134.9	29.5	65.2	Δ 32.4
令和4年8月	109.7	Δ 8.2	109.0	64.9	84.6	Δ 10.6	X	X	88.3	Δ 50.1	164.3	Δ 11.1	119.0	12.5	66.7	Δ 23.7
令和4年9月	118.1	Δ 3.4	118.0	9.8	94.0	Δ 19.0	X	X	86.7	Δ 49.1	151.8	Δ 13.3	119.0	16.0	59.1	Δ 23.0
令和4年10月	123.6	Δ 5.3	148.3	50.6	90.6	Δ 22.4	X	X	103.3	Δ 42.7	175.9	1.6	128.6	11.5	65.2	Δ 25.4
令和4年11月	120.8	Δ 7.4	148.3	57.8	82.9	Δ 24.6	X	X	105.8	Δ 36.3	166.1	Δ 6.5	131.7	20.9	66.7	Δ 14.8
令和4年12月	120.8	Δ 9.4	113.5	36.9	90.6	Δ 18.9	X	X	99.2	Δ 34.7	175.0	Δ 13.6	125.4	10.3	65.2	Δ 33.5
令和5年1月	106.9	Δ 7.3	127.0	17.7	81.2	8.0	211.9	X	60.0	Δ 39.5	155.4	Δ 17.1	131.7	22.1	59.1	Δ 38.1
令和5年2月	119.4	2.3	151.7	23.8	104.3	6.1	157.6	X	50.8	Δ 45.1	260.7	32.1	109.5	3.0	51.5	Δ 30.6
令和5年3月	140.3	16.1	148.3	36.1	111.1	11.1	172.9	X	72.5	Δ 28.1	350.0	74.2	136.5	16.2	84.8	Δ 11.2
令和5年4月	123.6	1.1	125.8	Δ 23.3	93.2	2.9	213.6	X	53.3	Δ 46.3	307.1	73.7	125.4	19.7	66.7	Δ 37.1

不動産業, 物品賃貸業	学術研究等		飲食サービス業等		生活関連サービス等		教育, 学習支援業		医療, 福祉		複合サービス事業		その他のサービス業			
	前年比	前年比	前年比	前年比	前年比	前年比	前年比	前年比	前年比	前年比	前年比	前年比	前年比			
100.0	Δ 47.2	100.0	Δ 42.3	100.0	7.2	100.0	Δ 46.6	100.0	Δ 15.7	100.0	Δ 6.6	100.0	Δ 32.8	100.0	Δ 26.3	令和2年
51.6	Δ 48.4	253.1	153.0	75.7	Δ 24.3	277.2	177.1	92.0	Δ 8.0	110.0	10.0	83.9	Δ 16.1	147.3	47.3	令和3年
134.5	160.7	219.5	Δ 13.3	82.8	9.4	218.6	Δ 21.1	83.5	Δ 9.2	110.0	0.0	191.2	127.9	178.3	21.0	令和4年
84.6	87.6	261.0	5.0	85.0	34.9	260.0	Δ 6.4	85.8	Δ 29.7	108.0	4.0	179.6	130.0	171.8	23.9	令和4年4月
76.9	92.3	250.6	Δ 0.7	86.7	34.2	326.7	22.0	94.8	0.4	110.0	6.0	185.7	131.5	197.2	29.0	令和4年5月
76.9	70.5	266.2	Δ 3.0	83.3	109.3	260.0	Δ 22.2	109.0	15.5	100.0	Δ 3.7	163.3	109.1	197.2	54.5	令和4年6月
183.3	202.0	180.5	Δ 30.3	88.3	0.5	166.7	Δ 52.0	76.9	8.2	114.0	11.9	195.9	107.3	174.6	19.8	令和4年7月
169.2	227.9	120.8	Δ 46.6	91.7	2.5	146.7	Δ 53.3	32.1	Δ 26.0	112.0	3.9	175.5	137.5	181.7	29.7	令和4年8月
189.7	207.0	193.5	Δ 12.5	85.0	19.4	170.0	Δ 41.6	95.5	0.4	116.0	7.6	191.8	127.5	178.9	21.5	令和4年9月
209.0	244.3	132.5	Δ 48.8	86.7	Δ 8.3	246.7	9.7	103.7	Δ 3.9	114.0	Δ 7.8	206.1	133.4	167.6	13.9	令和4年10月
180.8	211.7	202.6	Δ 30.8	65.0	Δ 8.7	186.7	Δ 18.1	93.3	Δ 11.6	112.0	Δ 6.5	204.1	154.5	154.9	Δ 4.8	令和4年11月
193.6	183.5	157.1	Δ 42.5	95.0	Δ 6.0	196.7	Δ 23.7	82.8	Δ 12.3	118.0	Δ 6.3	310.2	164.9	185.9	9.6	令和4年12月
103.8	42.0	207.8	Δ 29.2	63.3	Δ 7.3	153.3	Δ 30.3	93.3	33.1	98.0	Δ 10.9	285.7	40.0	176.1	Δ 2.3	令和5年1月
138.5	66.3	245.5	Δ 4.0	58.3	Δ 20.5	193.3	Δ 8.0	83.6	16.8	88.0	Δ 15.4	204.1	49.3	171.8	Δ 1.6	令和5年2月
160.3	71.3	300.0	Δ 6.1	61.7	Δ 27.4	203.3	Δ 12.9	86.6	0.9	92.0	Δ 9.8	206.1	46.4	181.7	4.1	令和5年3月
143.6	69.7	213.0	Δ 18.4	68.3	Δ 19.6	240.0	Δ 7.7	111.9	30.4	92.0	Δ 14.8	224.5	25.0	160.6	Δ 6.5	令和5年4月

不動産業, 物品賃貸業	学術研究等		飲食サービス業等		生活関連サービス等		教育, 学習支援業		医療, 福祉		複合サービス事業		その他のサービス業			
	前年比	前年比	前年比	前年比	前年比	前年比	前年比	前年比	前年比	前年比	前年比	前年比	前年比			
100.0	22.4	100.0	Δ 36.0	100.0	47.4	100.0	Δ 29.0	100.0	9.7	100.0	Δ 3.6	100.0	Δ 15.8	100.0	Δ 34.3	令和2年
83.9	Δ 16.1	121.3	21.3	75.6	Δ 24.4	85.0	Δ 15.1	109.7	9.7	103.4	3.4	98.3	Δ 1.7	129.7	29.7	令和3年
121.6	44.9	84.9	Δ 30.0	94.6	25.1	208.1	144.8	98.5	Δ 10.2	100.5	Δ 2.8	161.0	63.8	155.7	20.0	令和4年
122.1	38.3	60.4	Δ 51.7	105.1	154.5	189.7	81.9	104.5	Δ 29.8	94.4	Δ 11.3	135.1	33.5	155.3	22.1	令和4年4月
101.5	30.6	57.5	Δ 61.1	111.5	37.3	315.4	300.8	118.2	Δ 2.9	98.1	Δ 7.8	147.9	71.4	180.3	36.1	令和4年5月
106.9	22.0	72.6	35.2	107.7	247.4	200.0	171.4	134.8	4.9	94.4	Δ 0.8	128.7	47.3	181.6	48.9	令和4年6月
110.7	8.5	74.5	Δ 48.6	105.1	18.2	189.7	133.3	84.1	Δ 2.4	100.0	14.2	161.7	40.5	151.3	14.2	令和4年7月
114.5	36.8	63.2	Δ 32.2	106.4	25.0	174.4	101.9	37.1	32.5	101.9	3.0	145.7	71.0	152.6	25.1	令和4年8月
152.7	77.6	90.6	Δ 21.8	96.2	11.5	215.4	142.0	103.0	Δ 6.6	107.4	10.7	161.7	89.8	152.6	12.9	令和4年9月
155.7	91.0	81.1	Δ 44.1	101.3	10.7	333.3	297.3	118.2	Δ 6.9	98.1	Δ 9.3	172.3	85.9	143.4	10.4	令和4年10月
133.6	55.3	100.9	Δ 38.4	46.2	2.2	241.0	178.9	101.5	Δ 18.1	105.6	10.9	181.9	96.2	146.1	10.3	令和4年11月
128.2	35.8	87.7	Δ 27.8	102.6	6.2	243.6	190.3	95.5	Δ 13.4	111.1	Δ 0.7	284.0	106.5	143.4	8.2	令和4年12月
99.2	2.4	159.4	67.3	62.8	11.3	220.5	79.1	107.6	21.4	109.3	5.4	227.7	32.2	165.8	5.9	令和5年1月
105.3	5.3	187.7	57.9	55.1	Δ 37.7	253.8	98.0	83.3	Δ 8.4	94.4	Δ 3.8	150.0	28.2	156.6	9.2	令和5年2月
115.3	Δ 15.2	184.0	58.6	60.3	Δ 44.0	282.1	96.4	86.4	Δ 18.6	87.0	Δ 6.0	163.8	32.7	165.8	2.5	令和5年3月
129.8	6.3	157.5	160.8	60.3	Δ 42.6	282.1	48.7	115.2	10.2	96.3	2.0	175.5	29.9	155.3	0.0	令和5年4月

不動産業, 物品賃貸業	学術研究等		飲食サービス業等		生活関連サービス等		教育, 学習支援業		医療, 福祉		複合サービス事業		その他のサービス業			
	前年比	前年比	前年比	前年比	前年比	前年比	前年比	前年比	前年比	前年比	前年比	前年比	前年比			
100.0	Δ 58.0	100.0	Δ 51.3	100.0	Δ 10.3	100.0	Δ 58.2	100.0	Δ 42.7	100.0	Δ 14.7	100.0	Δ 49.5	100.0	14.4	令和2年
25.4	Δ 74.6	460.2	360.3	76.0	Δ 23.9	474.3	374.2	55.5	Δ 44.5	126.8	26.8	68.8	Δ 31.0	196.4	96.5	令和3年
125.1	392.5	399.8	Δ 13.1	70.8	Δ 6.8	232.3	Δ 51.0	51.5	Δ 7.2	131.6	3.8	102.7	49.3	238.3	21.3	令和4年
43.9	220.4	517.3	12.8	65.4	Δ 18.8	333.3	Δ 27.3	47.1	Δ 29.8	137.2	36.9	153.6	225.4	215.0	24.6	令和4年4月
45.5	232.1	496.2	14.4	63.5	14.2	337.5	Δ 25.7	45.6	16.6	137.2	43.7	139.3	82.3	241.7	16.5	令和4年5月
40.9	170.9	515.4	Δ 6.1	61.5	33.7	329.2	Δ 44.7	51.5	111.9	116.3	Δ 4.0	125.0	63.6	240.0	70.2	令和4年6月
216.7	649.8	323.1	Δ 28.7	75.0	Δ 15.0	141.7	Δ 76.9	61.8	55.3	146.5	6.5	125.0	63.6	235.0	26.4	令和4年7月
189.4	679.4	201.9	Δ 55.4	76.9	Δ 16.4	120.8	Δ 77.9	20.6	Δ 73.4	130.2	Δ 2.0	110.7	68.8	260.0	38.5	令和4年8月
192.4	383.4	336.5	Δ 16.1	73.1	19.2	125.0	Δ 74.8	80.9	29.0	132.6	Δ 3.6	117.9	29.7	250.0	39.5	令和4年9月
221.2	455.8	211.5	Δ 53.3	73.1	Δ 22.2	158.3	Δ 57.3	73.5	7.1	148.8	Δ 11.3	125.0	37.5	231.7	18.3	令和4年10月
193.9	505.9	346.2	Δ 32.4	76.9	Δ 14.7	133.3	Δ 64.1	77.9	14.7	127.9	Δ 25.8	82.1	18.6	178.3	Δ 27.4	令和4年11月
218.2	412.2	259.6	Δ 50.8	86.5	Δ 16.4	154.2	Δ 64.1	56.6	Δ 7.5	134.9	Δ 16.1	92.9	Δ 5.3	298.3	10.3	令和4年12月
92.4	125.9	294.2	Δ 46.9	61.5	Δ 20.0	83.3	Δ 74.4	64.7	115.0	72.1	Δ 41.5	203.6	159.0	203.3	Δ 16.4	令和5年1月
143.9	164.0	348.1	Δ 22.0	59.6	3.3	125.0	Δ 58.3	85.3	183.4	72.1	Δ 39.2	196.4	323.3	213.3	Δ 17.4	令和5年2月
171.2	290.0	492.3	Δ 16.6	61.5	Δ 3.1	108.3	Δ 67.1	88.2	107.0	97.7	Δ 22.2	160.7	350.1	225.0	8.0	令和5年3月
133.3	203.6	311.5	Δ 39.8	71.2	8.9	183.3	Δ 45.0	107.4	128.0	81.4	Δ 40.7	189.3	23.2	176.7	Δ 17.8	令和5年4月

第4表 常用雇用指数
5人以上

	調査産業計		建設業		製造業		電気・ガス業		情報通信業		運輸業, 郵便業		卸売業, 小売業		金融業, 保険業	
	前年比		前年比		前年比		前年比		前年比		前年比		前年比		前年比	
令和2年	100.0	Δ 1.1	100.0	1.0	100.0	Δ 3.1	100.0	0.0	100.0	0.9	100.0	0.4	100.0	Δ 0.2	100.0	Δ 2.8
令和3年	99.2	Δ 0.9	100.7	0.7	100.7	0.7	96.7	Δ 3.4	96.1	Δ 3.9	99.3	Δ 0.7	99.7	Δ 0.3	98.7	Δ 1.3
令和4年	99.6	0.4	100.0	Δ 0.7	99.8	Δ 0.9	103.4	6.9	94.4	Δ 1.8	97.1	Δ 2.2	99.5	Δ 0.2	98.9	0.2
令和4年4月	99.7	0.4	99.8	Δ 2.0	99.7	Δ 3.3	103.5	5.3	94.5	Δ 1.3	97.2	Δ 2.4	100.2	0.0	100.2	1.2
令和4年5月	99.9	0.0	100.4	0.3	100.7	1.0	103.6	6.6	95.3	Δ 0.4	96.6	Δ 3.3	100.0	0.7	99.4	0.4
令和4年6月	100.0	2.0	99.6	Δ 1.7	99.4	Δ 1.6	106.5	8.1	94.8	Δ 0.1	96.7	Δ 3.8	100.4	1.2	100.3	1.3
令和4年7月	100.3	0.4	100.5	Δ 0.8	101.4	0.7	106.8	8.5	94.7	0.2	96.5	Δ 3.6	100.3	Δ 0.2	100.1	2.2
令和4年8月	99.7	1.1	100.2	Δ 0.2	100.8	Δ 0.2	106.4	8.1	94.0	Δ 0.6	95.5	Δ 4.3	99.8	0.5	99.8	1.4
令和4年9月	99.4	0.1	100.5	1.1	100.5	Δ 0.4	105.6	39.3	93.0	Δ 3.1	95.5	Δ 3.7	99.3	0.2	98.9	0.6
令和4年10月	100.0	0.7	100.3	0.8	100.2	Δ 0.3	103.4	5.5	93.2	Δ 2.2	99.9	2.0	98.8	0.2	98.7	0.3
令和4年11月	99.9	2.1	99.9	0.1	99.1	2.1	103.7	5.9	94.5	Δ 0.9	99.9	1.9	98.8	0.1	98.8	Δ 0.1
令和4年12月	99.9	1.5	99.3	Δ 1.2	99.4	1.1	103.4	5.6	95.1	Δ 1.0	98.0	0.9	99.9	1.1	98.7	Δ 0.1
令和5年1月	101.2	2.4	99.1	Δ 1.4	99.2	0.2	107.4	11.9	95.2	0.0	97.9	1.7	100.3	1.3	98.6	0.6
令和5年2月	101.3	2.7	99.7	0.4	100.0	0.7	106.0	4.7	93.9	Δ 0.6	98.0	1.9	99.6	0.3	98.9	1.7
令和5年3月	100.7	2.3	100.2	1.1	99.7	1.1	105.5	4.7	93.8	0.2	97.6	0.5	99.0	0.4	99.1	2.8
令和5年4月	102.1	2.4	99.1	Δ 0.7	101.5	1.8	106.0	2.4	96.3	1.9	98.2	1.0	102.9	2.7	98.1	Δ 2.1

30人以上

	調査産業計		建設業		製造業		電気・ガス業		情報通信業		運輸業, 郵便業		卸売業, 小売業		金融業, 保険業	
	前年比		前年比		前年比		前年比		前年比		前年比		前年比		前年比	
令和2年	100.0	Δ 1.7	100.0	2.7	100.0	Δ 4.4	100.0	2.3	100.0	2.4	100.0	Δ 0.9	100.0	0.5	100.0	Δ 3.4
令和3年	99.3	Δ 0.7	100.5	0.5	100.6	0.6	101.6	1.6	96.8	Δ 3.2	98.6	Δ 1.4	99.0	Δ 1.0	100.5	0.5
令和4年	98.5	Δ 0.8	100.6	0.1	100.1	Δ 0.5	106.8	5.1	97.5	0.7	97.8	Δ 0.8	100.9	1.9	99.5	Δ 1.0
令和4年4月	98.7	Δ 1.1	100.2	Δ 1.5	100.7	Δ 2.5	105.5	4.4	97.7	1.5	97.2	Δ 1.8	101.5	1.2	100.3	Δ 2.1
令和4年5月	99.0	Δ 1.5	100.4	Δ 0.1	101.3	Δ 0.2	105.7	4.8	97.9	2.1	96.5	Δ 2.9	102.4	1.6	100.0	Δ 1.6
令和4年6月	98.7	0.8	100.5	Δ 0.3	99.4	Δ 1.3	109.5	6.9	98.4	3.7	96.7	Δ 2.6	102.7	2.9	101.9	0.4
令和4年7月	99.4	Δ 0.8	101.0	0.5	101.3	1.4	109.9	7.4	98.7	4.2	96.7	Δ 3.4	102.3	4.0	101.6	0.5
令和4年8月	98.8	0.5	100.9	0.6	100.9	0.4	109.4	6.9	98.2	3.3	96.1	Δ 2.5	101.7	3.4	100.1	Δ 1.0
令和4年9月	98.6	Δ 1.2	101.8	1.7	100.6	0.8	108.4	6.4	97.4	0.3	96.0	Δ 2.7	100.9	3.8	98.7	Δ 2.3
令和4年10月	98.9	Δ 0.7	102.0	2.7	100.1	0.6	107.2	5.3	97.6	0.9	101.2	4.7	101.3	4.4	97.9	Δ 2.1
令和4年11月	98.6	1.8	101.8	2.0	98.9	2.3	107.7	6.0	97.7	1.6	101.6	4.9	101.2	3.7	98.1	Δ 2.7
令和4年12月	98.8	1.2	101.8	2.0	99.2	0.8	107.3	5.6	98.0	0.9	101.0	4.7	102.0	4.4	97.9	Δ 2.7
令和5年1月	101.2	3.9	100.7	1.2	100.5	0.7	112.7	13.7	98.9	2.7	100.9	4.7	102.1	5.3	96.9	Δ 2.7
令和5年2月	101.7	4.2	100.6	1.8	101.5	1.4	110.9	4.5	97.4	1.0	101.3	4.3	103.5	4.8	96.9	Δ 2.1
令和5年3月	101.1	3.9	100.3	1.8	101.1	1.8	110.2	4.5	96.7	1.2	100.3	3.6	102.0	3.2	97.3	Δ 1.7
令和5年4月	102.2	3.5	101.9	1.7	102.9	2.2	110.9	5.1	98.8	1.1	101.1	4.0	105.1	3.5	96.3	Δ 4.0

5~29人

	調査産業計		建設業		製造業		電気・ガス業		情報通信業		運輸業, 郵便業		卸売業, 小売業		金融業, 保険業	
	前年比		前年比		前年比		前年比		前年比		前年比		前年比		前年比	
令和2年	100.0	Δ 0.2	100.0	0.3	100.0	1.6	100.0	Δ 6.1	100.0	Δ 5.5	100.0	3.0	100.0	Δ 0.7	100.0	Δ 2.5
令和3年	99.2	Δ 0.9	100.7	0.7	100.6	0.6	89.7	Δ 10.2	93.0	Δ 7.1	100.7	0.7	100.2	0.1	97.0	Δ 3.0
令和4年	101.1	1.9	99.7	Δ 1.0	98.7	Δ 1.9	X	X	81.8	Δ 12.0	94.8	Δ 5.9	98.6	Δ 1.6	98.3	1.3
令和4年4月	101.0	2.2	99.6	Δ 2.2	96.4	Δ 5.2	X	X	81.6	Δ 12.6	96.7	Δ 4.4	99.3	Δ 0.8	100.1	4.7
令和4年5月	101.1	2.1	100.4	0.5	98.5	5.5	X	X	84.6	Δ 10.9	96.1	Δ 4.8	98.3	0.1	98.8	2.3
令和4年6月	101.8	3.5	99.2	Δ 2.1	99.4	Δ 2.3	X	X	80.3	Δ 15.5	96.1	Δ 6.8	98.8	0.0	98.8	2.3
令和4年7月	101.7	2.2	100.3	Δ 1.4	101.4	Δ 2.0	X	X	78.8	Δ 15.8	95.3	Δ 5.0	99.0	Δ 2.8	98.8	4.3
令和4年8月	101.2	2.0	99.9	Δ 0.5	100.3	Δ 2.1	X	X	77.3	Δ 16.5	93.2	Δ 8.6	98.6	Δ 1.3	99.5	4.0
令和4年9月	100.5	1.8	99.9	0.7	99.8	Δ 4.8	X	X	75.7	Δ 17.0	93.8	Δ 6.6	98.3	Δ 2.2	99.2	3.7
令和4年10月	101.4	2.4	99.5	0.0	100.3	Δ 3.2	X	X	75.9	Δ 15.4	95.8	Δ 4.5	97.1	Δ 2.6	99.7	2.8
令和4年11月	101.7	2.6	99.1	Δ 0.8	99.4	1.3	X	X	81.4	Δ 11.8	94.8	Δ 5.5	97.2	Δ 2.3	99.7	2.8
令和4年12月	101.5	1.8	98.2	Δ 2.5	100.3	2.7	X	X	83.2	Δ 9.3	89.5	Δ 9.0	98.5	Δ 1.2	99.7	2.8
令和5年1月	101.3	0.5	98.5	Δ 2.4	94.5	Δ 1.8	91.7	X	80.4	Δ 11.0	89.0	Δ 6.7	99.1	Δ 1.3	100.5	4.3
令和5年2月	100.7	0.6	99.3	Δ 0.2	94.6	Δ 2.0	91.7	X	79.5	Δ 8.5	88.5	Δ 4.9	96.9	Δ 2.8	101.1	6.1
令和5年3月	100.1	0.1	100.1	0.7	94.7	Δ 1.4	91.7	X	81.7	Δ 4.0	89.9	Δ 7.6	96.9	Δ 1.5	101.1	7.8
令和5年4月	101.9	0.9	97.9	Δ 1.7	96.4	0.0	91.5	X	86.0	5.4	90.0	Δ 6.9	101.4	2.1	100.2	0.1

不動産業, 物品賃貸業	学術研究等		飲食サービス業等		生活関連サービス等		教育, 学習支援業		医療, 福祉		複合サービス事業		その他のサービス業			
	前年比	前年比	前年比	前年比	前年比	前年比	前年比	前年比	前年比	前年比	前年比	前年比	前年比			
100.0	3.0	100.0	Δ 8.0	100.0	Δ 9.0	100.0	Δ 0.4	100.0	1.5	100.0	2.7	100.0	Δ 3.4	100.0	Δ 2.0	令和2年
99.8	Δ 0.2	104.3	4.3	92.1	Δ 7.9	110.6	10.6	99.6	Δ 0.5	98.0	Δ 2.1	101.7	1.7	99.5	Δ 0.5	令和3年
98.0	Δ 1.8	97.3	Δ 6.7	106.7	15.9	111.5	0.8	101.1	1.5	95.8	Δ 2.2	100.7	Δ 1.0	101.1	1.6	令和4年
97.7	Δ 4.1	98.6	Δ 9.0	108.5	19.8	107.5	Δ 5.2	99.6	0.4	96.2	1.4	101.6	Δ 1.6	100.3	1.2	令和4年4月
96.9	Δ 6.4	99.1	Δ 8.9	108.6	12.2	107.5	Δ 4.6	100.8	1.9	96.1	Δ 4.7	100.9	Δ 2.3	100.5	1.9	令和4年5月
99.3	0.3	99.3	11.4	108.9	27.7	111.8	0.0	101.5	2.5	96.6	1.4	101.2	Δ 3.3	100.9	2.2	令和4年6月
100.1	Δ 1.6	99.3	Δ 10.3	110.8	25.3	111.2	1.0	101.8	2.7	95.2	Δ 6.1	101.2	Δ 2.0	101.3	2.2	令和4年7月
99.8	4.0	97.9	Δ 11.7	107.4	18.8	112.5	2.8	101.5	3.3	95.1	Δ 0.3	101.0	Δ 2.0	101.2	1.6	令和4年8月
101.5	5.5	97.9	Δ 12.1	103.8	18.5	109.9	1.2	102.8	3.3	95.2	Δ 5.8	100.6	Δ 1.7	101.3	1.8	令和4年9月
97.9	2.0	96.8	Δ 12.4	108.3	21.8	113.3	1.3	103.4	3.9	95.6	Δ 5.3	100.5	Δ 1.4	101.5	1.6	令和4年10月
102.5	9.6	96.6	Δ 12.3	108.1	16.7	112.7	Δ 1.9	103.2	3.3	96.0	1.1	100.1	Δ 1.8	102.5	2.0	令和4年11月
101.2	7.8	97.3	Δ 11.9	109.7	14.6	112.1	Δ 2.4	102.0	2.2	95.7	0.1	99.6	Δ 1.6	102.2	1.5	令和4年12月
101.7	10.7	114.2	20.7	108.6	5.8	108.7	Δ 4.9	102.4	3.1	101.6	6.1	99.6	Δ 1.5	102.2	1.2	令和5年1月
100.5	10.6	113.3	19.3	108.9	8.3	107.2	Δ 4.8	102.1	2.7	102.0	6.3	98.2	Δ 3.0	101.9	1.8	令和5年2月
100.8	4.6	112.6	18.8	106.3	2.9	107.0	Δ 4.6	100.4	2.8	101.8	6.5	95.9	Δ 3.1	101.2	1.2	令和5年3月
99.4	1.7	115.9	17.5	105.2	Δ 3.0	106.0	Δ 1.4	103.2	3.6	103.3	7.4	99.3	Δ 2.3	99.1	Δ 1.2	令和5年4月

不動産業, 物品賃貸業	学術研究等		飲食サービス業等		生活関連サービス等		教育, 学習支援業		医療, 福祉		複合サービス事業		その他のサービス業			
	前年比	前年比	前年比	前年比	前年比	前年比	前年比	前年比	前年比	前年比	前年比	前年比	前年比			
100.0	Δ 4.2	100.0	Δ 15.5	100.0	Δ 13.4	100.0	Δ 1.3	100.0	1.1	100.0	2.4	100.0	Δ 3.1	100.0	Δ 2.8	令和2年
138.8	38.7	108.4	8.4	95.4	Δ 4.5	100.6	0.5	100.9	0.9	97.2	Δ 2.8	94.6	Δ 5.4	98.0	Δ 2.0	令和3年
143.0	3.0	81.1	Δ 25.2	102.3	7.2	98.0	Δ 2.6	102.5	1.6	92.3	Δ 5.0	88.6	Δ 6.3	99.7	1.7	令和4年
138.2	2.3	82.4	Δ 32.6	104.3	5.7	95.4	Δ 6.0	101.0	0.7	93.4	Δ 0.3	87.2	Δ 7.8	98.8	1.1	令和4年4月
142.5	6.9	82.6	Δ 33.1	103.8	16.9	97.0	Δ 5.6	102.7	2.8	93.0	Δ 9.1	87.2	Δ 7.7	99.0	2.6	令和4年5月
143.5	6.6	83.1	18.2	102.5	13.3	97.9	Δ 2.9	103.0	3.1	93.0	Δ 0.5	87.6	Δ 6.8	99.4	2.7	令和4年6月
147.6	8.4	83.1	Δ 31.7	105.2	13.6	98.8	Δ 1.2	103.1	2.7	92.9	Δ 9.7	87.6	Δ 6.8	100.2	3.0	令和4年7月
145.8	6.4	82.2	Δ 32.7	102.6	10.1	98.2	Δ 0.4	102.7	1.8	92.1	Δ 1.0	87.4	Δ 6.3	100.0	2.5	令和4年8月
146.0	6.0	81.7	Δ 33.1	101.7	9.7	99.1	0.4	103.4	2.3	92.0	Δ 9.6	86.7	Δ 7.1	100.5	2.9	令和4年9月
144.0	5.3	80.3	Δ 33.5	100.9	6.5	99.1	0.1	104.4	3.3	92.1	Δ 9.3	86.4	Δ 7.3	100.6	2.4	令和4年10月
146.1	7.5	78.9	Δ 34.1	101.3	6.0	97.2	Δ 1.9	104.0	2.7	91.8	Δ 0.6	86.9	Δ 6.9	101.4	2.6	令和4年11月
150.3	8.4	79.4	Δ 33.2	105.7	8.6	97.9	Δ 1.5	103.5	2.2	91.6	Δ 1.3	87.6	Δ 6.1	100.7	2.3	令和4年12月
147.5	7.0	119.4	49.1	101.1	4.0	97.7	Δ 1.8	103.5	2.4	100.2	8.3	87.6	Δ 6.2	100.4	1.4	令和5年1月
148.7	8.7	117.0	46.1	100.3	3.0	97.9	Δ 0.3	103.4	2.2	101.0	9.5	83.8	Δ 10.4	100.2	1.9	令和5年2月
150.0	9.0	115.2	44.7	100.1	Δ 4.5	100.8	3.6	102.5	2.4	100.7	10.9	81.7	Δ 11.4	99.3	0.8	令和5年3月
150.0	8.5	116.6	41.5	98.5	Δ 5.6	99.7	4.5	101.7	0.7	103.3	10.6	84.7	Δ 2.9	94.4	Δ 4.5	令和5年4月

不動産業, 物品賃貸業	学術研究等		飲食サービス業等		生活関連サービス等		教育, 学習支援業		医療, 福祉		複合サービス事業		その他のサービス業			
	前年比	前年比	前年比	前年比	前年比	前年比	前年比	前年比	前年比	前年比	前年比	前年比	前年比			
100.0	4.8	100.0	Δ 1.9	100.0	Δ 6.7	100.0	0.3	100.0	2.1	100.0	3.3	100.0	Δ 3.6	100.0	Δ 0.1	令和2年
91.2	Δ 8.8	101.4	1.4	90.5	Δ 9.5	117.4	17.3	96.8	Δ 3.3	99.3	Δ 0.7	105.0	5.1	103.0	3.1	令和3年
88.2	Δ 3.3	107.4	5.9	108.7	20.1	120.6	2.7	98.1	1.3	102.5	3.2	110.3	5.0	104.3	1.3	令和4年
89.1	Δ 5.9	108.7	10.2	110.3	26.6	115.6	Δ 5.1	96.8	Δ 0.1	101.7	4.6	114.6	6.9	103.8	1.5	令和4年4月
86.9	Δ 10.3	109.5	11.1	110.8	10.2	114.3	Δ 4.3	96.8	Δ 0.1	102.4	4.7	112.9	5.3	103.8	0.2	令和4年5月
89.7	Δ 1.5	109.5	7.4	112.0	35.1	121.2	1.5	98.2	1.2	103.5	4.7	112.9	3.1	104.4	1.1	令和4年6月
89.7	Δ 4.7	109.5	6.3	113.4	31.1	119.4	2.1	99.1	2.7	99.7	1.2	112.9	4.7	103.9	0.8	令和4年7月
89.7	3.0	107.7	4.6	109.6	23.0	122.2	4.5	99.1	6.6	100.7	0.7	112.9	4.7	103.9	Δ 0.4	令和4年8月
91.8	5.4	108.1	3.8	104.5	22.5	116.9	1.6	101.4	5.3	101.2	1.5	112.9	5.9	103.3	0.0	令和4年9月
87.9	0.9	107.2	3.8	112.0	30.1	122.9	1.9	101.4	5.3	102.6	2.5	112.9	6.5	103.7	Δ 0.2	令和4年10月
93.1	10.7	107.8	4.4	111.5	22.3	123.3	Δ 1.8	101.6	4.5	104.2	4.3	111.3	5.0	105.1	0.6	令和4年11月
90.3	7.4	108.7	3.7	111.4	17.3	121.8	Δ 2.8	98.9	1.7	103.6	2.9	109.3	4.4	105.6	Δ 0.5	令和4年12月
91.7	12.1	110.5	6.5	112.4	6.9	115.8	Δ 7.0	100.2	4.7	104.4	2.1	109.3	4.3	106.2	0.4	令和5年1月
90.0	11.4	110.5	5.9	113.3	11.2	113.1	Δ 7.5	99.4	3.9	104.1	0.6	111.3	6.2	105.9	1.5	令和5年2月
90.0	2.7	110.5	5.9	109.3	7.2	110.3	Δ 10.0	95.9	3.5	103.9	Δ 1.1	108.9	7.4	105.6	2.1	令和5年3月
88.2	Δ 1.0	115.0	5.8	108.5	Δ 1.6	109.5	Δ 5.3	106.8	10.3	103.4	1.7	112.7	Δ 1.7	109.2	5.2	令和5年4月

第5-1表 就業形態別一人平均現金給与、実労働時間等(5人以上)

産 業	現金給与総額 (円)				出勤日数 (日)	総実労働時間 (時間)			常 用労働者 (人)
	定期給与	所定内給与	特 別 給与	所定内労働時間		所定外労働時間			
(一般労働者)									
調査産業計	334,092	319,174	292,364	14,918	20.3	169.9	155.3	14.6	487,361
建設業	383,075	342,116	316,282	40,959	21.3	171.3	157.0	14.3	34,463
製造業	350,923	323,215	286,753	27,708	20.2	172.1	155.4	16.7	126,646
電気・ガス業	458,837	419,718	368,864	39,119	19.1	162.2	145.6	16.6	3,472
情報通信業	337,871	337,825	320,295	46	20.0	170.0	156.9	13.1	8,152
運輸業, 郵便業	349,464	337,908	293,622	11,556	21.8	189.4	161.3	28.1	38,792
卸売業, 小売業	334,455	319,752	299,861	14,703	20.9	171.7	159.7	12.0	64,466
金融業, 保険業	338,918	336,031	312,000	2,887	18.7	144.7	133.9	10.8	15,400
不動産業, 物品賃貸業	290,263	290,117	268,734	146	21.1	181.8	163.1	18.7	3,902
学術研究等	337,168	327,040	294,995	10,128	19.8	169.4	151.4	18.0	12,700
飲食サービス業等	251,606	249,890	230,974	1,716	22.5	182.0	166.7	15.3	10,323
生活関連サービス等	313,971	266,636	246,375	47,335	20.2	165.4	151.7	13.7	8,178
教育, 学習支援業	395,026	394,308	388,671	718	18.2	173.7	152.3	21.4	28,118
医療, 福祉	295,008	293,405	273,860	1,603	20.2	161.7	155.7	6.0	92,094
複合サービス事業	323,761	314,164	293,144	9,597	19.6	162.4	151.4	11.0	4,749
その他のサービス業	281,506	281,168	254,886	338	19.8	163.2	149.0	14.2	35,800
(パートタイム労働者)									
調査産業計	99,305	98,915	95,714	390	14.4	84.5	82.4	2.1	207,475
建設業	132,542	132,238	129,562	304	16.0	117.1	115.4	1.7	2,244
製造業	127,597	127,207	117,460	390	17.6	120.8	114.3	6.5	14,304
電気・ガス業	152,774	152,774	151,692	0	19.7	122.4	121.7	0.7	389
情報通信業	121,111	118,219	111,777	2,892	16.0	105.5	97.6	7.9	244
運輸業, 郵便業	106,967	105,385	95,950	1,582	14.5	86.2	80.7	5.5	9,624
卸売業, 小売業	99,825	99,632	97,842	193	15.6	93.6	91.6	2.0	65,031
金融業, 保険業	115,118	113,545	111,234	1,573	14.9	96.1	94.5	1.6	1,194
不動産業, 物品賃貸業	98,564	98,564	97,656	0	14.7	94.7	94.0	0.7	2,735
学術研究等	158,665	158,665	157,149	0	15.9	101.7	100.3	1.4	1,250
飲食サービス業等	70,150	69,840	69,017	310	12.8	67.3	66.3	1.0	38,193
生活関連サービス等	87,494	85,764	85,407	1,730	15.9	79.2	78.9	0.3	8,040
教育, 学習支援業	68,423	68,423	68,161	0	9.9	44.8	44.5	0.3	12,057
医療, 福祉	121,799	121,406	116,603	393	13.9	82.2	81.0	1.2	38,453
複合サービス事業	171,097	159,257	144,099	11,840	18.8	118.1	107.0	11.1	278
その他のサービス業	97,903	97,897	92,416	6	13.7	83.4	79.5	3.9	13,433

第5-2表 就業形態別一人平均現金給与、実労働時間等(30人以上)

産 業	現金給与総額 (円)				出勤 日数 (日)	総実労働時間 (時間)			常 用 労働者 (人)
	定期給与	所定内 給 与	特 別 給 与	出 勤 日 数 (日)		所定内 労働時間	所定外 労働時間		
								現金給与総額	
(一般労働者)									
調査産業計	349,329	328,313	296,277	21,016	20.1	169.8	154.4	15.4	304,028
建設業	514,216	395,881	355,116	118,335	20.5	172.7	153.4	19.3	10,971
製造業	366,147	331,829	290,320	34,318	20.0	171.6	153.7	17.9	99,744
電気・ガス業	461,981	422,356	369,121	39,625	18.9	162.1	144.7	17.4	2,711
情報通信業	343,234	343,224	323,944	10	19.7	169.0	154.4	14.6	6,654
運輸業, 郵便業	335,071	331,402	284,565	3,669	21.7	184.2	159.5	24.7	27,770
卸売業, 小売業	339,063	310,034	290,486	29,029	20.7	169.1	159.1	10.0	24,616
金融業, 保険業	378,562	372,807	333,165	5,755	19.1	152.5	134.8	17.7	7,448
不動産業, 物品賃貸業	299,149	298,802	281,844	347	19.7	178.1	158.6	19.5	1,639
学術研究等	356,709	333,918	298,862	22,791	20.1	168.3	151.3	17.0	5,409
飲食サービス業等	252,995	252,038	232,930	957	20.7	173.2	158.4	14.8	3,292
生活関連サービス等	407,202	311,978	284,247	95,224	19.6	166.3	148.1	18.2	3,979
教育, 学習支援業	410,553	409,927	405,544	626	19.5	179.2	157.8	21.4	19,251
医療, 福祉	312,354	310,229	287,250	2,125	19.9	160.5	154.2	6.3	65,734
複合サービス事業	357,042	339,116	306,160	17,926	19.7	169.3	152.5	16.8	2,339
その他のサービス業	263,317	262,782	230,129	535	19.9	169.3	153.1	16.2	22,365
(パートタイム労働者)									
調査産業計	105,460	104,896	100,298	564	14.3	86.0	83.2	2.8	106,450
建設業	115,345	115,345	105,831	0	11.8	78.0	73.4	4.6	363
製造業	132,913	132,514	120,646	399	17.8	127.3	119.5	7.8	11,811
電気・ガス業	158,114	158,114	156,822	0	20.5	124.2	123.4	0.8	335
情報通信業	106,534	106,402	98,835	132	15.0	95.4	86.8	8.6	194
運輸業, 郵便業	106,284	104,533	94,886	1,751	14.6	84.7	79.4	5.3	8,682
卸売業, 小売業	103,680	103,273	101,352	407	16.1	92.7	90.5	2.2	29,670
金融業, 保険業	116,274	114,254	111,727	2,020	14.3	96.9	95.3	1.6	927
不動産業, 物品賃貸業	124,887	124,887	118,016	0	14.5	102.1	96.7	5.4	367
学術研究等	183,384	183,384	171,176	0	17.1	117.7	112.0	5.7	129
飲食サービス業等	72,654	72,654	70,978	0	12.7	70.1	67.8	2.3	13,152
生活関連サービス等	85,659	82,082	81,408	3,577	12.6	73.9	73.2	0.7	2,791
教育, 学習支援業	55,422	55,422	55,031	0	7.6	37.8	37.3	0.5	7,816
医療, 福祉	139,908	139,260	132,139	648	13.7	86.1	84.6	1.5	20,389
複合サービス事業	164,783	150,560	132,350	14,223	18.7	113.9	100.5	13.4	232
その他のサービス業	90,781	90,773	88,478	8	13.8	77.0	75.5	1.5	9,586

第5-3表 就業形態別一人平均現金給与、実労働時間等(5~29人)

産 業	現金給与総額 (円)				出勤日数 (日)	総実労働時間 (時間)			常 用労働者 (人)
	定期給与	所定内給与	特 別 給 与	所定内労働時間		所定外労働時間			
(一般労働者)									
調査産業計	308,692	303,940	285,841	4,752	20.7	169.9	156.8	13.1	183,333
建設業	323,233	317,582	298,562	5,651	21.7	170.6	158.6	12.0	23,492
製造業	294,145	291,090	273,451	3,055	21.0	173.8	161.9	11.9	26,902
電気・ガス業	447,523	410,224	367,937	37,299	20.2	162.5	148.9	13.6	761
情報通信業	313,687	313,477	303,837	210	21.3	174.3	167.8	6.5	1,498
運輸業, 郵便業	385,545	354,217	316,326	31,328	22.3	202.3	165.6	36.7	11,022
卸売業, 小売業	331,578	325,820	305,715	5,758	21.0	173.3	160.0	13.3	39,850
金融業, 保険業	301,802	301,600	292,185	202	18.3	137.6	133.1	4.5	7,952
不動産業, 物品賃貸業	283,829	283,829	259,243	0	22.2	184.5	166.3	18.2	2,263
学術研究等	322,399	321,841	292,073	558	19.5	170.2	151.5	18.7	7,291
飲食サービス業等	250,965	248,897	230,070	2,068	23.3	186.1	170.5	15.6	7,031
生活関連サービス等	225,816	223,763	210,565	2,053	20.7	164.6	155.1	9.5	4,199
教育, 学習支援業	360,005	359,080	350,615	925	15.2	161.0	139.7	21.3	8,867
医療, 福祉	251,539	251,246	240,308	293	20.7	164.8	159.5	5.3	26,360
複合サービス事業	291,471	289,955	280,515	1,516	19.6	155.7	150.3	5.4	2,410
その他のサービス業	312,655	312,655	297,284	0	19.7	152.5	141.9	10.6	13,435
(パートタイム労働者)									
調査産業計	92,798	92,592	90,867	206	14.5	83.1	81.7	1.4	101,025
建設業	136,021	135,656	134,363	365	16.9	125.0	123.9	1.1	1,881
製造業	103,863	103,514	103,234	349	16.6	91.7	91.0	0.7	2,493
電気・ガス業	125,287	125,287	125,287	0	15.3	113.3	113.3	0.0	54
情報通信業	178,400	164,660	162,640	13,740	19.9	145.2	140.2	5.0	50
運輸業, 郵便業	113,367	113,367	105,929	0	14.2	99.9	92.3	7.6	942
卸売業, 小売業	96,582	96,569	94,890	13	15.3	94.5	92.6	1.9	35,361
金融業, 保険業	111,045	111,045	109,494	0	17.0	92.9	91.5	1.4	267
不動産業, 物品賃貸業	94,556	94,556	94,556	0	14.7	93.6	93.6	0.0	2,368
学術研究等	155,668	155,668	155,449	0	15.7	99.8	98.9	0.9	1,121
飲食サービス業等	68,823	68,349	67,978	474	12.8	65.9	65.5	0.4	25,041
生活関連サービス等	88,472	87,726	87,537	746	17.6	82.2	82.0	0.2	5,249
教育, 学習支援業	94,874	94,874	94,874	0	14.4	59.1	59.1	0.0	4,241
医療, 福祉	102,201	102,084	99,790	117	14.0	78.0	77.1	0.9	18,064
複合サービス事業	202,457	202,457	202,457	0	19.5	138.9	138.9	0.0	46
その他のサービス業	117,291	117,291	103,134	0	13.4	100.6	90.2	10.4	3,847

【参考資料】

共通事業所における前年同月比について

平成30年からの部分入れ替え方式の導入に伴い、常に一部の調査事業所が前年も調査対象となっていることから、共通事業所(注1)に限定した集計が可能となった。本資料は、サンプル入替え時や、ベンチマーク更新(基準とする事業規模・産業別の労働者構成割合の見直し(労働者のウェイト変化))の際に発生する、一時的な断層(ギャップ)の影響を除去した短期的な賃金等の動向を見るための参考値として公表するものである。

(調査産業計、事業所規模5人以上)

	現金給与総額	きまって支給する給与	所定内給与
	%	%	%
令和5年4月	0.8	1.4	1.1

	総実労働時間	所定内労働時間	所定外労働時間
	%	%	%
令和5年4月	1.0	0.7	5.0

(注1) 共通事業所とは、「前年同月分」及び「当月分」ともに集計対象となった調査対象事業所のことである。

(注2) 前年同月比は、労働者数の変化の影響を除くため、当月の労働者数をもとに月々の平均賃金などを計算している。

(注3) 本系列(全ての調査対象事業所のデータを用いて作成した集計)に比べ、サンプルサイズが小さくなることに留意が必要である。

※毎月勤労統計の「共通事業所」の賃金の実質化をめぐる論点に係る検討会について

https://www.mhlw.go.jp/stf/shingi/other-toukei_127023_00002.html
(厚生労働省 ホームページ)

毎月勤労統計調査（通称“毎勤”）とは・・・

— どんな調査か —

- 労働者の賃金、労働時間及び雇用の毎月の変動を明らかにすることを目的とした調査です。
- 大正12年に始まり、90年以上の歴史を持つ我が国で最も重要な統計調査の一つで統計法に基づく「基幹統計調査」です。

— 調査の対象は —

- 全国の常用労働者5人以上の事業所の中から抽出された約4万4千事業所（地方調査分）です。

— どのように利用されているか —



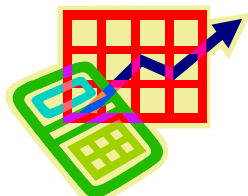
- 内閣府の「月例経済報告」や「景気動向指数」等の景気判断資料



- 休業補償額や労災保険給付額の改定
- 失業給付金額の自動変更



- 企業の経営判断や賃金などの労働条件決定の際の資料



- 最低賃金決定の資料



- 国民所得、県民所得の推計



- ILO等の国際機関への紹介

他にも色々な用途に使われています。

— 毎月の公表日 —

毎月の公表は、調査月の翌々月末頃を予定しています。

この毎月勤労統計調査についてのお問い合わせは、下記までお願いします。

〒700-8570 岡山市北区内山下2-4-6

岡山県総合政策局統計分析課人口統計班

TEL 086-226-7262 (班直通)

地方調査の結果は、岡山県統計分析課ホームページにも掲載しています。

<https://www.pref.okayama.jp/soshiki/15/>

毎月勤労統計調査「全国調査」の結果は、厚生労働省ホームページに掲載されています。

<https://www.mhlw.go.jp/toukei/list/30-1.html>