

# 指定管理者からの令和3年度事業報告概要

施設名	県営住宅 笠岡団地
-----	-----------

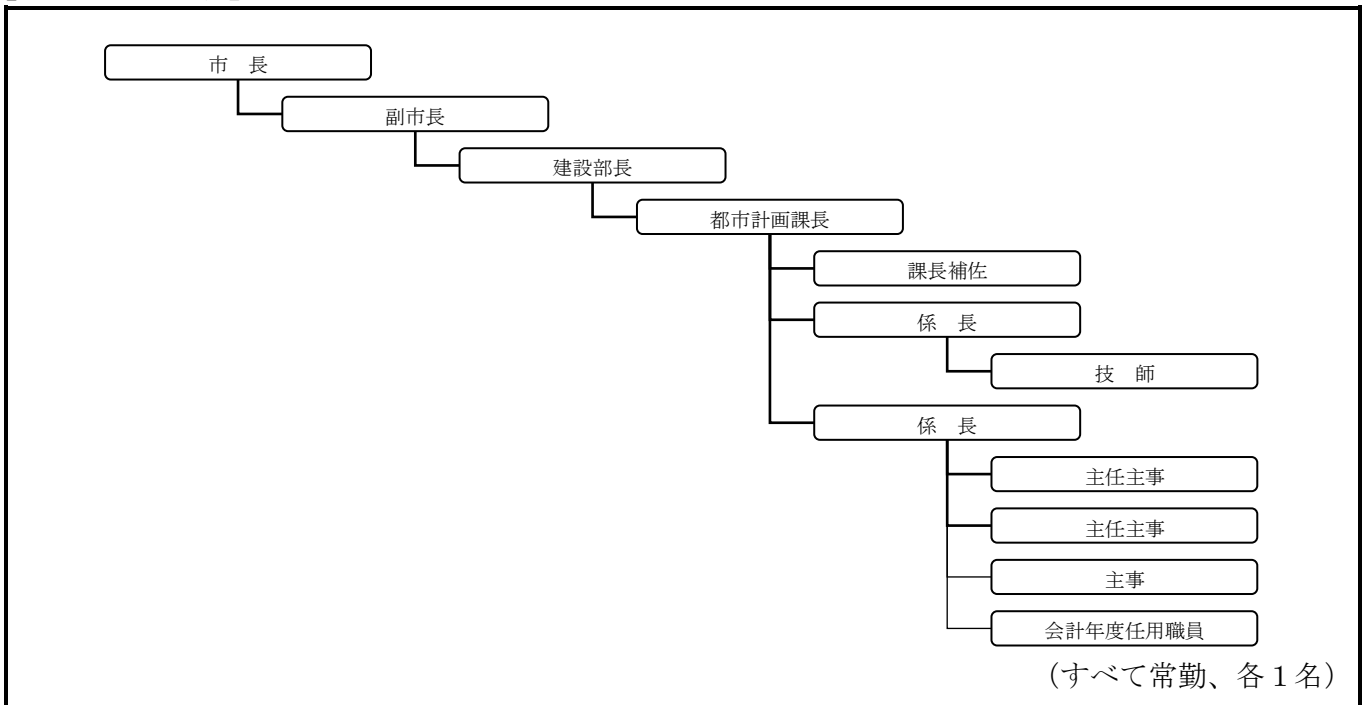
## 【指定管理者の概要】

名称	笠岡市	代表者	笠岡市長 小林 嘉文
所在地	笠岡市中央町1番地1		

## 【指定管理の概要】

指定期間	平成29年4月1日～令和4年3月31日	報告期間	令和3年4月1日～令和4年3月31日
管理業務の内容	<ul style="list-style-type: none"> <li>・入居者の募集に関する事。</li> <li>・家賃等の収納に関する事。</li> <li>・各種届及び承認申請書の受理に関する事。</li> <li>・県営住宅等の維持管理及び入居者の管理指導に関する事。</li> <li>・入居者の退去に関する事。</li> </ul> <ul style="list-style-type: none"> <li>・入居者の決定等に関する事。</li> <li>・入居者の収入額の認定等に関する事。</li> <li>・その他県営住宅等の管理に関する事。</li> </ul>		

## 【管理体制の状況】



## 【利用等の許可の状況】

(単位：件)

		入居	退去	承継・同居	合計
許可件数	3年度	0	1	1	2
	2年度	0	3	0	3
	増減	0	△2	1	△1

## 【維持管理の業務の実施の状況】

項目	内容
住宅の維持管理	・維持修繕を適宜実施 (管理戸数：89戸)
入居者の管理指導	・入居戸数：69戸

## 【利用料金の収入及び減免の状況等】

(単位：円、件)

				合計
収入額				
利用件数				
減免額				
減免理由				

## 指定管理者からの令和3年度事業報告概要

### 【管理に係る収支の状況】

(単位：円)

		3年度	対前年度増減額	2年度	備考
<b>収入額 A</b>		1,638,611	839,950	798,661	実質的な県負担額は、指定管理料から住宅使用料、県への納入金及び臨時的経費を引いた額 R3年度住宅使用料 5,079,320円
内 訳	指定管理料	1,638,611	839,950	798,661	
	利用料金収入	0	0	0	
	事業収入	0	0	0	
	その他	0	0	0	
<b>支出額 B</b>		1,638,611	839,950	798,661	
内 訳	人件費	418,611	0	418,611	
	管理運営費	220,000	0	220,000	
	事業費	1,000,000	839,950	160,050	
	その他	0	0	0	
<b>収支額 A-B</b>		0	0	0	
県への納入金		0	0	0	
<b>実質的な県負担額</b>		△3,440,709	1,149,507	△4,590,216	

### 【特記事項（管理運営業務の実施状況の点検結果）】

点検項目		区分	特記事項（評価すべき点・改善すべき点）
管理 運営 状況	①適切な施設管理の履行	B	事業計画に沿った適切な管理が履行されていた。
	②法令等の遵守状況	B	関係法令に基づく義務は適切に履行されていた。
	③安全性の確保	B	安全マニュアルの整備、定期的な巡回による遊具の確認など安全性を確保した管理が履行されていた。
	④財産の適切な管理	B	施設・設備の点検が行われ、必要な箇所については適宜修繕が実施され、適切な管理が履行されていた。
導入 効果	①利用状況	B	住居及び関係施設の利用状況は概ね良好であった。 【入居戸数】R3：69戸←R2：70戸
	②収支状況	B	収支計画に沿った収支内容となっており、適正であった。
	③サービス向上	B	要望・苦情等、入居者や地域住民のニーズに対して迅速かつ適切な対応がなされていた。
<b>管理運営業務全般</b>		B	協定書、事業計画書に基づき、適切に管理運営業務が実施されるとともに、入居者の立場に立った指導や迅速な対応が図られていた。

※「区分」欄は、点検結果の区分。区分の内容は次のとおり

A：予定していた業務水準を上回った。                      B：予定していた業務水準を概ね実施した。

C：予定していた業務水準の一部が実施できなかった。      D：予定していた業務水準を下回った。