

指定管理者からの令和4年度事業報告概要

施設名	岡山武道館
------------	-------

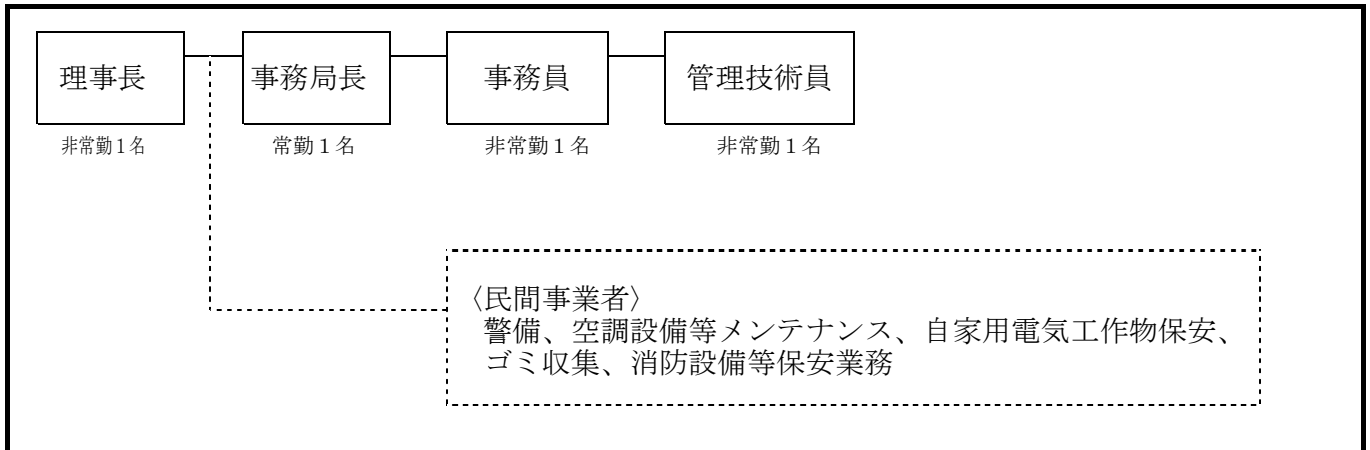
【指定管理者の概要】

名称	公益財団法人岡山県武道振興会	代表者	理事長 山本 晋一郎
所在地	岡山県岡山市北区いずみ町2-1-8		

【指定管理の概要】

指定期間	令和4年4月1日～令和9年3月31日	報告期間	令和4年4月1日～令和5年3月31日
管理業務の内容	<ul style="list-style-type: none"> ・岡山武道館の施設及び設備の利用等の許可に関する事。 ・岡山武道館の施設及び設備の維持管理に関する事。 ・岡山武道館条例第2条に規定する業務（武道その他のスポーツの普及振興に関する事業等）の実施に関する事。 		

【管理体制の状況】



【利用等の許可の状況】

(単位：件)

		主道場	練習道場	合計
許可 件数	4年度	13	297	310
	3年度	76	59	135
	増減	△63	238	175

【維持管理の業務の実施の状況】

項目	内 容
施設等の利用許可業務	・主道場：13件（1,149人） ・合計：310件（9,463人） ・練習道場：297件（8,314人）
施設等の維持管理業務	・施設等維持修繕 ・施設等保守点検 ・清掃 ・一般廃棄物処理 ・警備
自主企画事業	・武道学園 令和4年4月12日～令和5年3月17日（参加者延べ3,000人）

【利用料金の収入及び減免の状況等】

(単位：円、件)

	主道場	練習道場	売店施設	合計
収入額	477,730	3,497,240	170,782	4,145,752
利用件数	13	297	-	310
減免額	0	0	0	0
減免理由				

指定管理者からの令和4年度事業報告概要

【管理に係る収支の状況】

(単位：円)

		4年度	対前年度増減額	3年度	備考
収入額 A		13,879,787	△1,892,070	15,771,857	4年度収入額 その他の主なもの ・特定求職者雇用 開発助成金 150,000円
内 訳	指定管理料	8,606,035	△659,780	9,265,815	
	利用料金収入	4,145,752	△1,174,454	5,320,206	
	事業収入	928,000	104,000	824,000	
	その他	200,000	△161,836	361,836	
支出額 B		16,063,107	△1,052,647	17,115,754	
内 訳	人件費	6,974,871	△3,418,710	10,393,581	
	管理運営費	5,653,686	△1,020,572	6,674,258	
	事業費	3,434,550	3,386,635	47,915	
	その他	0	0	0	
収支額 A-B		△2,183,320	△839,423	△1,343,897	
県への納入金		0	0	0	
実質的な県負担額		8,606,035	△659,780	9,265,815	

【特記事項（管理運営業務の実施状況の点検結果）】

点検項目		区分	特記事項（評価すべき点・改善すべき点）
管理 運営 状況	①適切な施設 管理の履行	B	施設を有効に活用した適切な管理が履行されていた。
	②法令等の遵守 状況	B	関係法令に基づく義務は適切に履行されていた。
	③安全性の確保	B	施設の日常点検を行い、安全管理に努めていた。
	④財産の適切な 管理	B	施設・設備の維持修繕を実施し、適切な管理が履行されていた。
導入 効果	①利用状況	B	練習道場の供用開始により許可件数は増加したが、主道場の改修工事により利用者数は減少した。 【許可件数】R4：310件 ← R3：135件 【利用者数】R4：9,463人 ← R3：12,028人
	②収支状況	B	収入は主道場の改修工事により減少した。支出については、コスト削減の取組に努めた。
	③サービス向上	B	施設の点検・整備の実施や利用者からの要望に迅速に対応するなど、安全、安心に利用できるように努めている。
管理運営業務全般		B	協定書、事業計画書、収支計画書に基づき、適切に管理運営業務が実施されるとともに、サービス向上の取組もなされた。

※「区分」欄は、点検結果の区分。区分の内容は次のとおり

A：予定していた業務水準を上回った。 B：予定していた業務水準を概ね実施した。
C：予定していた業務水準の一部が実施できなかった。 D：予定していた業務水準を下回った。