

指定管理者からの令和4年度事業報告概要

施設名	岡山県立博物館
-----	---------

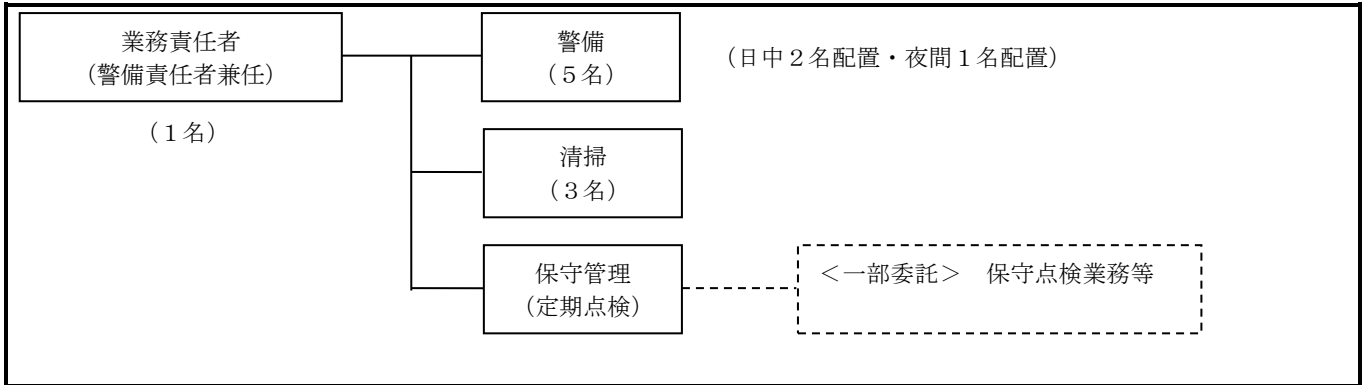
【指定管理者の概要】

名称	国際ライフパートナー株式会社	代表者	代表取締役 荒谷 明彦
所在地	兵庫県神戸市中央区海岸通6番地		

【指定管理の概要】

指定期間	平成30年4月1日～令和5年3月31日	報告期間	令和4年4月1日～令和5年3月31日
管理業務の内容	岡山県立博物館の施設及び設備の維持管理に関すること。		

【管理体制の状況】



【利用等の許可の状況】

(単位：件)

					合 計
許可件数	4年度				
	3年度				
	増 減				

【維持管理の業務の実施の状況】

項 目	内 容
施設、設備の維持管理業務	・保守点検業務 ・清掃業務 ・警備業務
施設、設備の利用状況	—
自主企画事業	—

【利用料金の収入及び減免の状況等】

(単位：円、件)

					合 計
収入額					
利用件数					
減 免 額					
減免理由					

指定管理者からの令和4年度事業報告概要

【管理に係る収支の状況】

(単位：円)

		4年度	対前年度増減額	3年度	備考
収入額 A		23,400,000	3,069,352	20,330,648	【主な増減内容等】 (収入) 再オープンに伴う人件費及び法に基づく点検費用の増に係る指定管理料の増 3,069,352円 (支出) 再オープンに伴う清掃業務関係人件費の増 2,086,735円 建築基準法に基づく建築物点検業務費用の増 800,000円
内 訳	指定管理料	23,400,000	3,069,352	20,330,648	
	利用料金収入	0	0	0	
	事業収入	0	0	0	
	その他	0	0	0	
支出額 B		23,399,446	3,071,419	20,328,027	
内 訳	人件費	17,638,587	2,144,730	15,493,857	
	管理運営費	5,760,859	926,689	4,834,170	
	事業費	0	0	0	
	その他	0	0	0	
収支額 A-B		554	△2,067	2,621	
県への納入金		—	—	—	
実質的な県負担額		23,400,000	3,069,352	20,330,648	

【特記事項 (管理運営業務の実施状況の点検結果)】

点検項目		区分	特記事項 (評価すべき点・改善すべき点)
管理 運営 状況	①適切な施設管理の履行	B	事業計画に沿った適切な管理が履行されていた。
	②法令等の遵守状況	B	関係法令に基づく義務は適切に履行されていた。
	③安全性の確保	B	災害緊急対応マニュアルの整備、緊急連絡体制の整備など安全性を確保した管理が履行されていた。
	④財産の適切な管理	B	設備故障の早期発見・即応体制が整っており、適切な管理が履行されていた。
導入 効果	①利用状況	—	—
	②収支状況	B	効率的な管理運営がなされていた。
	③サービス向上	B	接遇研修により言葉づかいや電話応対等の資質向上に努めた。
管理運営業務全般		B	協定書、事業計画書、収支計画書に基づき、適切に管理運営業務が履行されるとともに、サービス向上の取組もなされた。

※「区分」欄は、点検結果の区分。区分の内容は次のとおり

A：予定していた業務水準を上回った。 B：予定していた業務水準を概ね実施した。
 C：予定していた業務水準の一部が実施できなかった。 D：予定していた業務水準を下回った。