

令和4年

岡山県

毎月勤労統計調査地方調査年報

(賃金・労働時間・雇用の動き)

岡山県総合政策局統計分析課

目 次

I 毎月勤労統計調査地方調査の概要

1 調査の目的	1
2 調査の対象	1
3 調査方法	1
4 調査事項及び用語の解説	1
5 調査の利用例	2
6 調査結果利用上の補足及び注意点	2

II 毎月勤労統計調査地方調査結果の概要

1 賃金の動き	4
2 労働時間の動き	7
3 雇用の動き	10
4 事業所規模別の状況	13
(1) 賃金の動き	13
(2) 労働時間の動き	13
(3) 雇用の動き	13

III 毎月勤労統計調査(特別調査)について

1 特別調査の説明	15
(1) 調査の目的	15
(2) 調査の対象	15
(3) 調査事項及び用語の解説	15
2 利用上の注意	16
3 調査結果の概要	16
(1) 産業別現金給与額	16
(2) 産業別実労働時間	17
(3) 産業別常用労働者	17

IV 統計表

凡例及び説明	18
第1表 月別一人平均月間給与額(事業所規模 5人以上、30人以上 調査産業計)	19
第2表 月別賃金指数(事業所規模 5人以上、30人以上 調査産業計)	20

第3表	産業大分類別賃金指数の推移（事業所規模 5人以上、30人以上）	21
第4表	産業中分類別、性別一人平均月間給与額（事業所規模 5人以上）	22
第5表	産業中分類別、性別一人平均月間給与額（事業所規模30人以上）	26
第6表	月別一人平均月間出勤日数、労働時間（事業所規模 5人以上、30人以上 調査産業計）	30
第7表	産業中分類別、性別一人平均月間出勤日数（事業所規模 5人以上）	31
第8表	産業中分類別、性別一人平均月間出勤日数（事業所規模30人以上）	33
第9表	産業中分類別、性別一人平均月間労働時間（事業所規模 5人以上）	35
第10表	産業中分類別、性別一人平均月間労働時間（事業所規模30人以上）	39
第11表	月別常用労働者、労働異動率（事業所規模 5人以上、30人以上、 調査産業計）	43
第12表	産業大分類別常用雇用指数の推移（事業所規模 5人以上、30人以上）	44
第13表	産業中分類別、事業所規模別一人平均月間給与額、 一人平均月間労働時間、月間常用労働者	45
第14表	就業形態別の状況（事業所規模 5人以上、30人以上）	48
付表	岡山県主要経済指標	50

参考

毎月勤労統計調査調査票の様式

毎月勤労統計調査特別調査票の様式

I 毎月勤労統計調査地方調査の概要

1 調査の目的

この調査は、統計法に基づく基幹統計調査として、雇用、給与及び労働時間について、岡山県における毎月の変動を明らかにすることを目的としている。

2 調査の対象

この調査の対象産業は、日本標準産業分類に定める「鉱業、採石業、砂利採取業」、「建設業」、「製造業」、「電気・ガス・熱供給・水道業」、「情報通信業」、「運輸業、郵便業」、「卸売業、小売業」、「金融業、保険業」、「不動産業、物品賃貸業」、「学術研究、専門・技術サービス業」、「宿泊業、飲食サービス業」、「生活関連サービス業、娯楽業（その他の生活関連サービスのうち家事サービス業を除く。）」、「教育、学習支援業」、「医療、福祉」、「複合サービス事業」、「サービス業（他に分類されないもののうち外国公務を除く。）」である。ただし、産業別集計事業所数が少数の場合は、対象事業所が特定されるため公表しないこととする。（注1：3頁参照）

3 調査方法

調査対象産業の5人以上の常用労働者を雇用する県内事業所の中から、産業・規模ごとに標本事業所を無作為に抽出する標本調査である。

事業所母集団データベースに基づいて厚生労働省が作成した事業所全数リストを抽出のための母集団フレームとし、そこから無作為抽出された約800事業所を調査し、本県の5人以上の全事業所について推計したものである。

なお、事業所規模30人以上の調査事業所では、平成30年に従来の2年又は3年に一度行う総入替え方式から、毎年1月に3分の1の事業所を入替える部分入替え方式に変更した。事業所規模5～29人の調査事業所では、毎年1月と7月に3分の1ずつ事業所の入替えを行っている。（注2：3頁参照）

調査種別	事業所規模	県内対象事業所数
第一種	常用労働者30人以上	約500事業所
	毎年1月に、全体の調査事業所の1/3が交替し、各組を3年間調査	
第二種	常用労働者5～29人	330事業所
	半年（1、7月）ごとに全体の調査事業所の1/3が交替し、各組を18か月間調査	

（参考）特別調査 常用労働者1～4人：対象調査区内の全事業所

全国調査及び地方調査を補完するため、年1回、7月分を調査

※本書で、「事業所規模5人以上」の集計結果は「第一種事業所（規模30人以上）」及び「第二種事業所（規模5～29人）」を合わせた集計結果である。

4 調査事項及び用語の解説

現金給与総額	賃金、給与、手当、賞与その他名称のいかんを問わず、労働者に支払われたもので、所得税、貯金、社会保険料、組合費、購買代金等を差し引く以前の金額
定期給与 (きまって支給する給与)	労働協約、就業規則等によってあらかじめ定められている支給条件、算定方法によって支給される給与（時間外手当等の「所定外給与」を含む。）
所定内給与	定期給与（きまって支給する給与）のうち所定外給与以外のもの
所定外給与	所定の労働時間を超える労働に対して支給される給与や、休日労働、深夜労働に対して支給される給与のことであり、時間外手当、早朝出勤手当、休日出勤手当、深夜手当等
特別に支払われた給与 (特別給与)	賞与・期末手当等の一時金、ベースアップ等の差額追給分、3か月を超える期間で算定される現金給与

総実労働時間	調査期間中に労働者が仕事のために実際に労働した時間
所定内労働時間	就業規則等で定められた正規の始業時刻と終業時刻との間の、休憩時間を除いた実際に労働した時間
所定外労働時間	早出、残業、臨時の呼び出し、休日出勤等による労働時間
出勤日数	調査期間中に、労働者が仕事のために実際に出勤した日数（有給であっても事業所に出勤しない日は出勤日にはならないが、1日のうち1時間でも就業すれば出勤日となる。）

※本来の職務外として行われる宿日直は、労働時間から除かれる。

※運輸関係労働者等の手待時間は、労働時間に含まれる。

常用労働者	期間を定めず、又は1か月以上の期間を定めて雇用されている者
一般労働者	常用労働者のうちパートタイム労働者以外の者
パートタイム労働者	1日の所定労働時間又は1週の所定労働日数が一般の労働者より短い者

※重役、理事などの役員でも常時勤務して一般労働者と同じ給与規則で給与が毎月支払われている者は常用労働者に含まれる。

労働異動率	事業所間の雇用の流動状況を示す指標
入職率	$\frac{\text{月間増加労働者数}}{\text{前月末労働者数}} \times 100$
離職率	$\frac{\text{月間減少労働者数}}{\text{前月末労働者数}} \times 100$

※労働異動率には、新規の入離職者のみならず、人事異動に伴う同一企業内の転勤者も含まれる。

5 調査の利用例

- ・ 景気動向の判断資料（内閣府の「月例経済報告」や「景気動向指数」等）
- ・ 失業給付金額の自動変更
- ・ 労働災害の休業補償額の改定
- ・ 労災保険の年金給付額の改定
- ・ 最低賃金決定の資料
- ・ 国民経済計算、県民経済計算の推計
- ・ 企業の経営判断や賃金などの労働条件決定の際の資料

6 調査結果利用上の補足及び注意点

【補 足】

- (ア) 指数は、令和2年（以下、「基準年」という。）平均=100としている。
- (イ) 指数の年平均値は、毎月の指数を単純平均し、小数点以下第2位を四捨五入して第1位までとしたものである。
- (ウ) 「前年比」は、対前年比又は対前年同月増減率（%）を掲載している。
- (エ) 指数は、①基準年の変更、②常用労働者数の基準値更新という2つの事由で過去に遡って改訂する。なお、実数は、すでに公表した数値を過去に遡って改訂することはない。
- ①基準年の更新
令和4年1月分調査結果から、基準年を平成27年から令和2年に更新した。これに伴い、過去の指数を遡及して改訂した。なお、実質賃金指数を除き増減率は改訂しないため、改訂後の指数で計算した場合と必ずしも一致しない。
- ②常用労働者数の基準値更新
令和4年1月分調査結果から、常用労働者数の基準値を「平成28年経済センサス-活動調査」に更新したことに伴い、常用雇用指数とその増減率を遡及して改訂した。
- (オ) 対前年・対前年同月増減率は指数をもとに算出しているため、実数で計算した場合は必ずしも一致しない。
- (カ) 表の符号は次のとおりである。
「-」……該当数字なし
「X」……集計事業所数が少数のため公表しない
- (キ) 平成30年1月分調査から、常用労働者の定義が以下のとおり変更されている。
(変更後) 平成30年1月分調査から常用労働者とは以下のいずれかに該当するものをいう。
・ 期間を定めずに雇われている者
・ 1か月以上の期間を定めて雇われている者
(変更前) 平成29年12月分調査まで常用労働者とは以下のいずれかに該当するものをいう。
・ 期間を定めずに雇われている者
・ 1か月を超える期間を定めて雇われている者
・ 臨時又は日雇労働者で前2か月の各月にそれぞれ18日以上雇われた者

【注意点】

- (注1) 調査産業計の結果には表章産業のほかに「鉱業、採石業、砂利採取業」の結果が含まれる。なお、産業名で、「電気・ガス業」、「学術研究等」、「飲食サービス業等」、「生活関連サービス等」、「その他のサービス業」とあるのは、それぞれ「電気・ガス・熱供給・水道業」、「学術研究、専門・技術サービス業」、「宿泊業、飲食サービス業」、「生活関連サービス業、娯楽業（その他の生活関連サービス業のうち家事サービス業を除く。）」、「サービス業（他に分類されないもののうち外国公務を除く。）」のことである。
- (注2) 従来の総入替え方式においては、入替え時に一定の断層が生じていたため、賃金、労働時間指数とその増減率については過去に遡った改訂を行っていたが、部分入替え方式導入により断層は縮小することから、過去に遡った改訂は行っていない。

Ⅱ 毎月勤労統計調査地方調査結果の概要

この調査結果は、1年間（令和4年1月分から令和4年12月分まで）の毎月勤労統計調査地方調査における賃金、労働時間及び労働者の年平均を取りまとめたものである。

1 賃金の動き

規模5人以上の事業所では、一人平均月間現金給与総額は298,848円で、指数は101.6（2.6%増）となり、2年ぶりの増加となった。うち定期給与額（きまって支給する額）は246,002円で、特別給与額（ボーナス等の特別に支払われた給与額）は52,846円であった。また、名目賃金指数を消費者物価指数で除した現金給与総額の実質賃金指数は99.3（0.2%増）であった。

規模30人以上の事業所では、一人平均月間現金給与総額は335,375円で、指数は101.4（3.0%増）となり、うち定期給与額は270,452円で、特別給与額は64,923円であった。（指数は、令和2年=100とした数値である。また、（ ）内の値は前年比である。以下同じ。）

表1-1 一人平均月間現金給与総額の推移（調査産業計）

年	現金給与総額			定期給与額			特別給与額	
	円	指数	前年比	円	指数	前年比	円	前年差
5人以上								
平成30年 平均	291,890	99.2	△ 5.5	243,374	99.9	△ 3.8	48,516	△ 7,215
令和元年	287,628	97.8	△ 1.4	241,277	99.0	△ 0.8	46,351	△ 2,165
2年	294,076	100.0	2.2	243,680	100.0	1.0	50,396	4,045
3年	290,613	99.0	△ 1.0	241,708	99.2	△ 0.8	48,905	△ 1,491
4年	298,848	101.6	2.6	246,002	101.0	1.8	52,846	3,941
うち30人以上								
平成30年 平均	331,447	100.2	△ 7.2	269,311	100.0	△ 5.8	62,136	△ 9,032
令和元年	322,940	97.7	△ 2.5	264,828	98.3	△ 1.7	58,112	△ 4,024
2年	330,636	100.0	2.4	269,358	100.0	1.7	61,278	3,166
3年	324,450	98.4	△ 1.6	265,321	98.5	△ 1.5	59,129	△ 2,149
4年	335,375	101.4	3.0	270,452	100.4	1.9	64,923	5,794

表1-2 賃金指数の推移（調査産業計）

年	岡山県			全国		
	現金給与総額		定期給与	現金給与総額		定期給与
	名目	実質		名目	実質	
5人以上						
平成30年 平均	99.2	99.2	99.9	101.6	102.1	100.9
令和元年	97.8	97.9	99.0	101.2	101.2	100.7
2年	100.0	100.0	100.0	100.0	100.0	100.0
3年	99.0	99.1	99.2	100.3	100.6	100.5
4年	101.6	99.3	101.0	102.3	99.6	101.9
うち30人以上						
平成30年 平均	100.2	100.2	100.0	101.9	102.4	101.0
令和元年	97.7	97.8	98.3	101.7	101.7	101.0
2年	100.0	100.0	100.0	100.0	100.0	100.0
3年	98.4	98.5	98.5	100.9	101.2	101.2
4年	101.4	99.1	100.4	104.0	101.3	103.6

※ 実質賃金指数＝名目賃金指数÷岡山市消費者物価指数（持ち家の帰属家賃を除く総合）×100
 なお、実質賃金指数と対比して用いる場合、賃金指数のことを名目賃金指数と呼ぶ。以下同じ。

表 1 - 3 産業別一人平均月間現金給与総額

産 業	現金給与総額			定期給与額			特別給与額	
		指数	前年比		指数	前年比		前年差
5人以上	円		%	円		%	円	円
調 査 産 業 計	298,848	101.6	2.6	246,002	101.0	1.8	52,846	3,941
建 設 業	384,790	106.2	10.1	324,626	112.3	9.8	60,164	6,559
製 造 業	365,450	104.8	4.8	290,676	102.2	2.3	74,774	10,747
電 気 ・ ガ ス 業	549,196	107.4	4.2	431,787	109.1	3.4	117,409	7,368
情 報 通 信 業	448,050	112.3	11.7	324,606	105.8	4.5	123,444	33,858
運 輸 業 , 郵 便 業	322,502	99.0	2.3	282,526	101.2	4.1	39,976	△ 3,620
卸 売 業 , 小 売 業	235,695	107.1	7.1	199,794	104.5	5.9	35,901	4,724
金 融 業 , 保 険 業	403,172	102.2	5.6	310,655	102.2	3.2	92,517	11,668
不 動 産 業 , 物 品 賃 貸 業	253,043	107.3	35.5	220,538	106.4	32.5	32,505	13,120
学 術 研 究 等	382,355	107.6	7.4	307,129	106.0	2.4	75,226	17,915
飲 食 サ ー ビ ス 業 等	101,693	91.8	△ 0.3	96,246	89.5	△ 4.2	5,447	3,849
生 活 関 連 サ ー ビ ス 等	213,951	111.6	14.7	191,152	105.7	8.3	22,799	12,621
教 育 , 学 習 支 援 業	349,051	96.0	△ 0.9	272,450	97.3	1.2	76,601	△ 5,722
医 療 , 福 祉	297,596	95.3	△ 2.2	243,132	93.6	△ 2.5	54,464	1,112
複 合 サ ー ビ ス 事 業	369,581	102.8	1.3	292,680	104.9	1.7	76,901	△ 1,117
そ の 他 の サ ー ビ ス 業	273,388	105.7	△ 0.7	232,469	109.7	0.7	40,919	△ 3,354
(参考)全国調査産業計	325,817	102.3	2.0	267,461	101.9	1.4	58,356	2,634
うち30人以上	円		%	円		%	円	円
調 査 産 業 計	335,375	101.4	3.0	270,452	100.4	1.9	64,923	5,794
建 設 業	446,536	111.8	7.8	358,043	117.2	10.6	88,493	△ 936
製 造 業	386,495	103.9	5.4	304,605	102.0	2.9	81,890	11,732
電 気 ・ ガ ス 業	585,474	107.7	4.4	464,331	109.2	7.2	121,143	△ 5,752
情 報 通 信 業	482,953	116.2	14.7	338,919	108.2	6.3	144,034	43,015
運 輸 業 , 郵 便 業	328,744	95.5	2.8	287,538	97.1	1.7	41,206	4,786
卸 売 業 , 小 売 業	245,921	106.3	8.5	206,727	104.7	7.1	39,194	6,114
金 融 業 , 保 険 業	436,353	104.5	0.2	327,982	99.0	△ 1.0	108,371	3,304
不 動 産 業 , 物 品 賃 貸 業	331,024	107.4	9.1	279,308	100.0	8.1	51,716	8,772
学 術 研 究 等	452,363	100.2	12.1	324,169	96.0	2.5	128,194	35,176
飲 食 サ ー ビ ス 業 等	113,616	100.2	5.0	105,670	96.4	0.8	7,946	4,551
生 活 関 連 サ ー ビ ス 等	254,197	161.7	91.4	218,795	150.0	77.9	35,402	25,427
教 育 , 学 習 支 援 業	386,510	94.9	1.3	295,340	94.0	1.6	91,170	916
医 療 , 福 祉	350,872	99.2	△ 1.9	281,312	96.6	△ 2.8	69,560	3,965
複 合 サ ー ビ ス 事 業	380,800	114.6	3.7	309,674	111.2	5.6	71,126	△ 3,441
そ の 他 の サ ー ビ ス 業	236,199	97.9	2.1	205,321	104.8	4.6	30,878	△ 3,692
(参考)全国調査産業計	379,732	104.0	3.1	303,496	103.6	2.4	76,236	4,395

図 1 - 1 産業別一人平均月間現金給与総額 (規模 5 人以上)

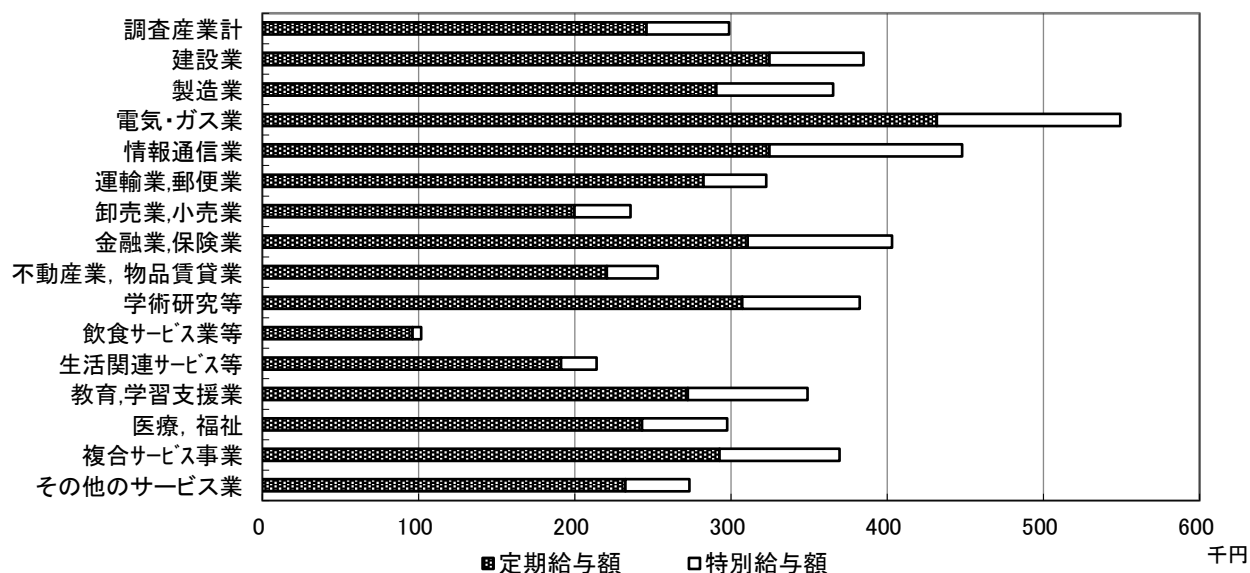


図 1 - 2 賃金指数の推移（現金給与総額 調査産業計・規模 5 人以上）

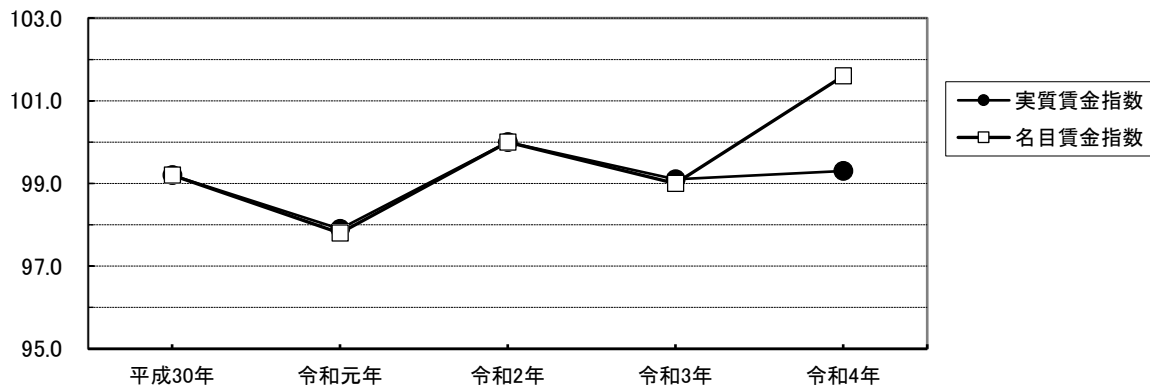


図 1 - 3 調査産業計及び製造業の賃金指数の推移（現金給与総額 規模 5 人以上）

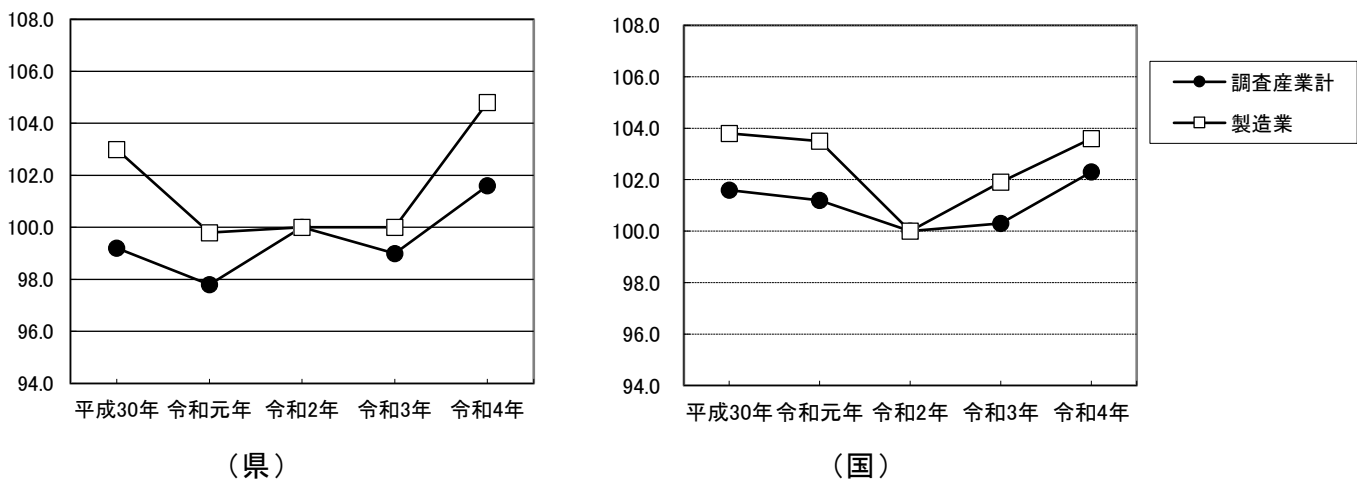
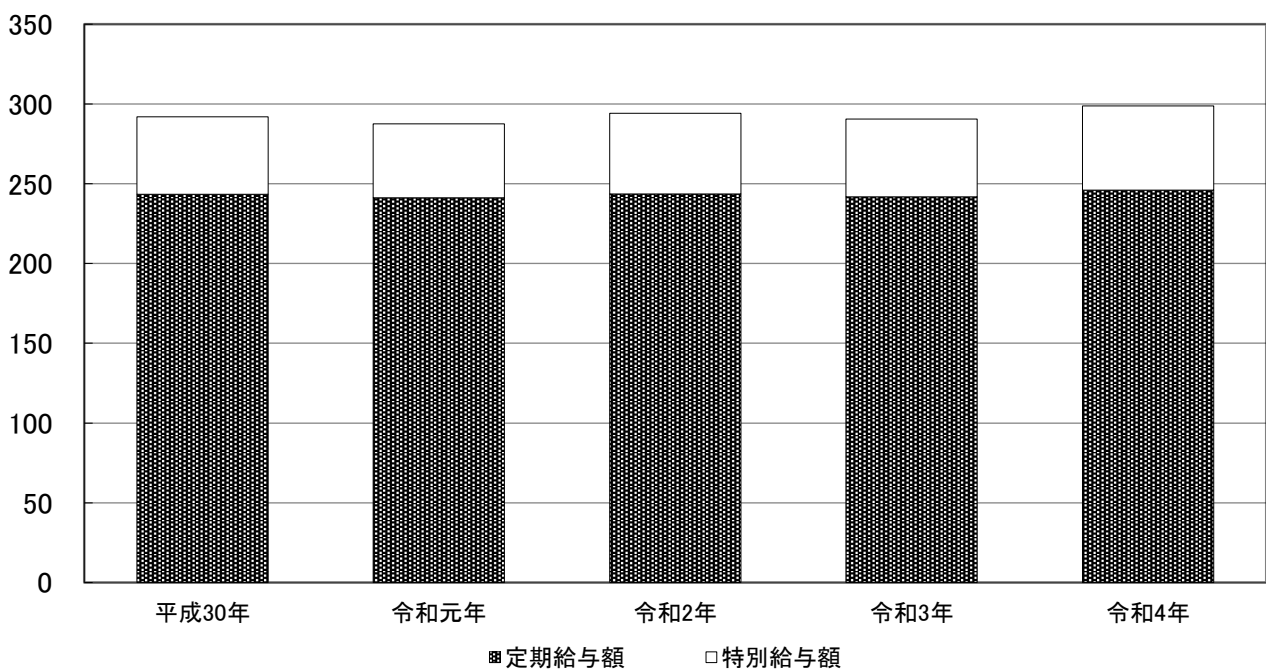


図 1 - 4 一人平均月間現金給与総額の推移（規模 5 人以上 調査産業計）



2 労働時間の動き

規模5人以上の事業所では、一人平均月間出勤日数は18.1日（0.2日減）であった。

平均月間総実労働時間は139.1時間で、指数は100.4（0.4%減）であった。うち、所定内労働時間は128.6時間（0.7%減）となり、所定外労働時間は10.5時間（3.2%増）で、2年連続の増加となった。なお、製造業の所定外労働時間は14.2時間（3.0%減）であった。

規模30人以上の事業所では、一人平均月間出勤日数は18.3日（0.1日減）であった。

平均月間総実労働時間は144.0時間で、指数は99.8（0.4%減）であった。うち、所定内労働時間は132.2時間（0.9%減）、所定外労働時間は11.8時間（4.6%増）であった。なお、製造業の所定外労働時間は15.3時間（0.3%増）であった。

表2-1 一人平均月間労働時間の推移（調査産業計）

年	出勤日数		総実労働時間			所定内労働時間			所定外労働時間		
	前年差		指数	前年比		指数	前年比	指数	前年比		
5人以上	日	日	時間		%	時間		%	時間		%
平成30年 平均	19.0	△ 0.4	147.2	106.3	△ 1.9	135.4	104.8	△ 1.9	11.8	126.8	△ 2.0
令和元年	18.6	△ 0.4	142.5	102.9	△ 3.3	131.6	101.9	△ 2.9	10.9	117.1	△ 7.7
2年	18.4	△ 0.2	138.5	100.0	△ 2.8	129.2	100.0	△ 1.8	9.3	100.0	△ 14.6
3年	18.3	△ 0.1	139.7	100.8	0.9	129.5	100.2	0.2	10.2	109.1	9.1
4年	18.1	△ 0.2	139.1	100.4	△ 0.4	128.6	99.5	△ 0.7	10.5	112.6	3.2
うち30人以上	日	日	時間		%	時間		%	時間		%
平成30年 平均	19.0	△ 0.6	150.8	104.5	△ 3.2	137.6	103.0	△ 3.4	13.2	122.9	△ 1.5
令和元年	18.7	△ 0.3	147.6	102.3	△ 2.1	135.1	101.2	△ 1.8	12.5	116.3	△ 5.4
2年	18.6	△ 0.1	144.3	100.0	△ 2.3	133.5	100.0	△ 1.2	10.8	100.0	△ 14.0
3年	18.4	△ 0.2	144.6	100.2	0.2	133.3	99.9	△ 0.1	11.3	104.5	4.5
4年	18.3	△ 0.1	144.0	99.8	△ 0.4	132.2	99.0	△ 0.9	11.8	109.3	4.6

表2-2 産業別一人平均月間労働時間

産 業	出勤日数		総実労働時間			所定内労働時間			所定外労働時間		
	前年差		指数	前年比		指数	前年比	指数	前年比		
5人以上	日	日	時間		%	時間		%	時間		%
調 査 産 業 計	18.1	△0.2	139.1	100.4	△0.4	128.6	99.5	△0.7	10.5	112.6	3.2
建 設 業	20.8	0.9	167.0	106.2	6.4	153.7	104.5	4.8	13.3	130.1	30.1
製 造 業	19.0	△0.2	157.7	100.7	△1.1	143.5	100.5	△1.0	14.2	101.9	△3.0
電 気・ガ ス 業	18.0	△0.3	155.0	104.8	2.7	135.8	98.2	△0.6	19.2	197.7	33.9
情 報 通 信 業	18.6	△0.2	158.0	99.1	△1.6	144.4	97.6	△1.6	13.6	118.7	△0.3
運 輸 業, 郵 便 業	20.1	0.1	163.4	100.2	△2.0	142.0	97.4	△3.6	21.4	123.7	10.4
卸 売 業, 小 売 業	17.8	0.2	126.7	101.9	2.5	119.9	101.7	2.4	6.8	105.6	4.2
金 融 業, 保 険 業	18.2	△0.8	143.2	99.7	△5.6	133.6	99.0	△5.6	9.6	111.7	△3.4
不 動 産 業, 物 品 賃 貸 業	18.1	1.5	147.4	110.1	18.1	136.8	108.6	13.4	10.6	134.5	160.7
学 術 研 究 等	19.2	0.0	160.7	110.1	2.9	143.8	104.0	5.2	16.9	219.5	△13.3
飲 食 サ ー ビ ス 業 等	13.7	0.0	82.3	94.6	0.1	77.3	95.6	△0.3	5.0	82.8	9.4
生 活 関 連 サ ー ビ ス 等	17.5	1.1	120.3	90.7	△2.2	113.8	87.8	△0.7	6.5	218.6	△21.1
教 育, 学 習 支 援 業	15.6	△0.7	118.0	92.8	△4.9	106.8	93.8	△4.5	11.2	83.5	△9.2
医 療, 福 祉	18.4	△0.4	138.1	99.8	△1.3	132.6	99.4	△1.3	5.5	110.0	0.0
複 合 サ ー ビ ス 事 業	18.7	0.1	147.0	106.8	1.8	137.7	103.7	△1.8	9.3	191.2	127.9
そ の 他 の サ ー ビ ス 業	18.4	0.1	142.4	106.4	4.0	129.8	102.4	2.7	12.6	178.3	21.0
(参考) 全 国 調 査 産 業 計	17.6	△0.1	136.1	100.8	0.1	126.0	100.1	△0.3	10.1	110.0	4.6
うち30人以上	日	日	時間		%	時間		%	時間		%
調 査 産 業 計	18.3	△0.1	144.0	99.8	△0.4	132.2	99.0	△0.9	11.8	109.3	4.6
建 設 業	20.0	0.4	168.3	107.7	3.7	150.6	105.3	2.6	17.7	134.1	13.5
製 造 業	18.9	△0.1	159.1	100.7	△0.9	143.8	100.3	△1.1	15.3	104.6	0.3
電 気・ガ ス 業	17.9	△0.3	156.5	106.0	4.2	133.7	97.8	△1.2	22.8	207.0	52.8
情 報 通 信 業	18.7	△0.1	159.3	100.0	0.3	145.2	98.1	△1.2	14.1	123.7	17.3
運 輸 業, 郵 便 業	20.4	0.7	164.1	100.9	1.7	142.1	99.9	0.4	22.0	107.3	10.2
卸 売 業, 小 売 業	18.0	△0.3	127.4	97.1	△0.4	121.6	97.5	△0.5	5.8	89.6	3.0
金 融 業, 保 険 業	17.7	△1.0	143.2	95.5	△6.5	129.4	92.9	△7.5	13.8	129.3	2.9
不 動 産 業, 物 品 賃 貸 業	19.1	0.7	163.2	110.3	8.5	147.2	109.2	5.6	16.0	121.6	44.9
学 術 研 究 等	19.4	0.4	157.1	104.2	0.3	148.1	105.7	3.0	9.0	84.9	△30.0
飲 食 サ ー ビ ス 業 等	14.6	1.0	88.1	103.6	11.5	80.7	104.5	10.5	7.4	94.6	25.1
生 活 関 連 サ ー ビ ス 等	16.3	1.4	119.0	102.8	22.4	110.9	99.2	18.0	8.1	208.1	144.8
教 育, 学 習 支 援 業	14.7	△1.0	115.9	88.8	△6.2	102.9	87.7	△5.7	13.0	98.5	△10.2
医 療, 福 祉	18.9	△0.2	146.5	100.5	△0.7	141.1	100.5	△0.6	5.4	100.5	△2.8
複 合 サ ー ビ ス 事 業	19.0	0.1	153.6	110.5	3.0	138.5	106.9	△0.9	15.1	161.0	63.8
そ の 他 の サ ー ビ ス 業	17.5	0.0	135.5	105.4	3.8	123.7	102.2	2.5	11.8	155.7	20.0
(参考) 全 国 調 査 産 業 計	17.9	△0.1	143.2	102.0	0.6	131.0	101.1	0.2	12.2	113.0	5.2

図 2 - 1 産業別一人平均月間総実労働時間（規模 5 人以上）

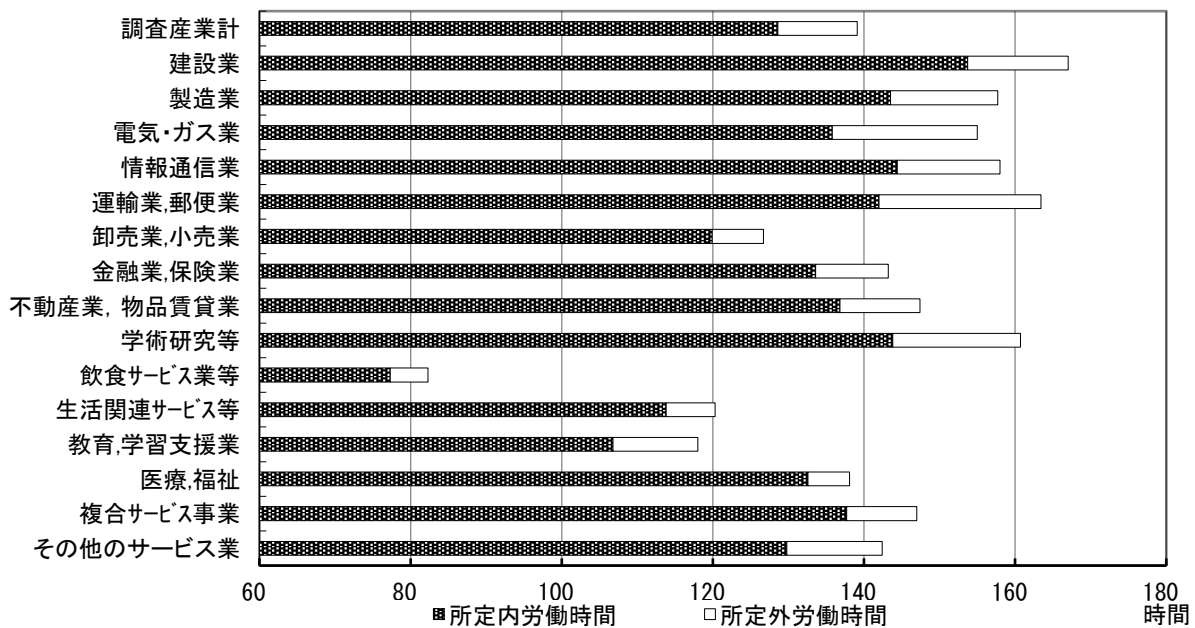


図 2 - 2 労働時間指数の推移（規模 5 人以上 調査産業計）

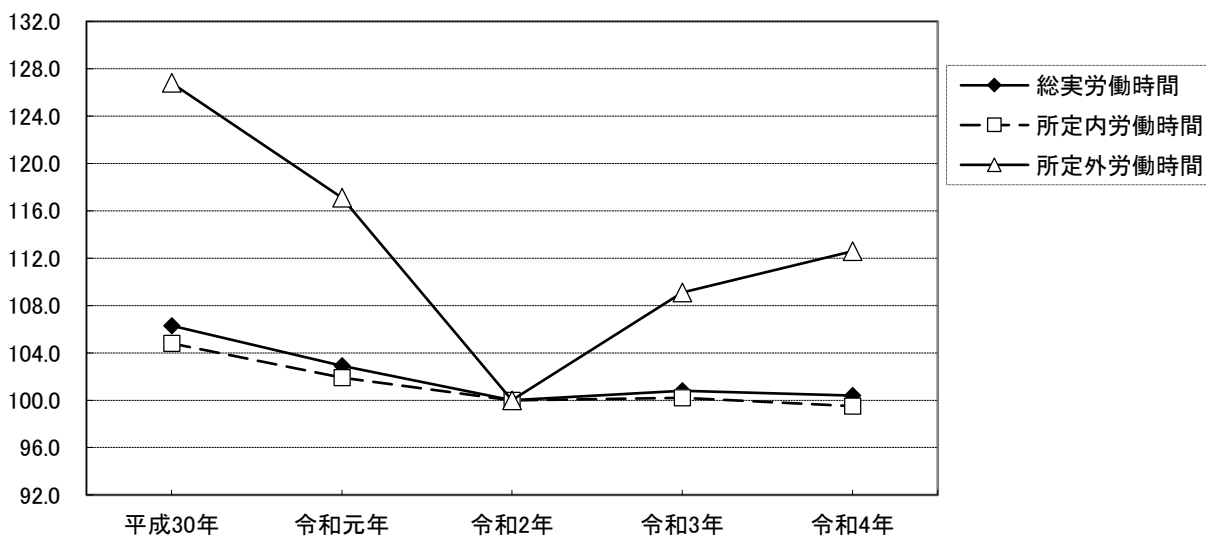


図 2 - 3 調査産業計及び製造業の総実労働時間指数の推移（規模 5 人以上）

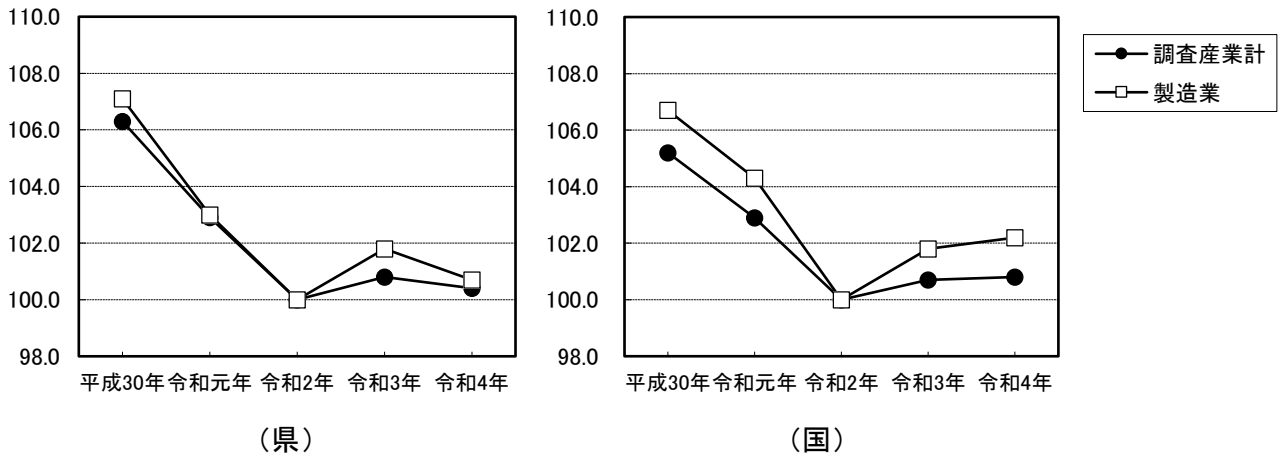


図 2 - 4 調査産業計及び製造業の所定外労働時間指数の推移（規模 5 人以上）

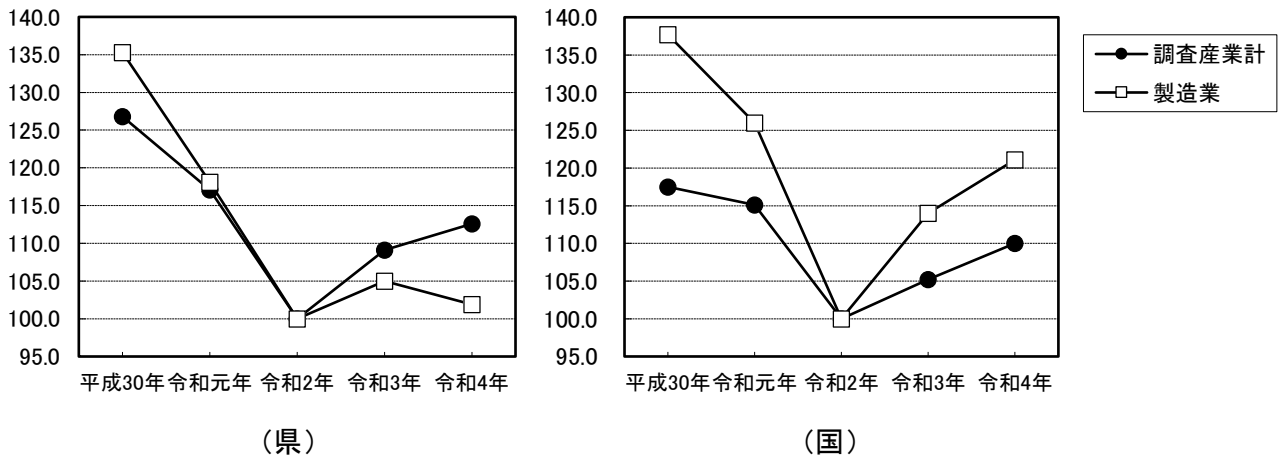
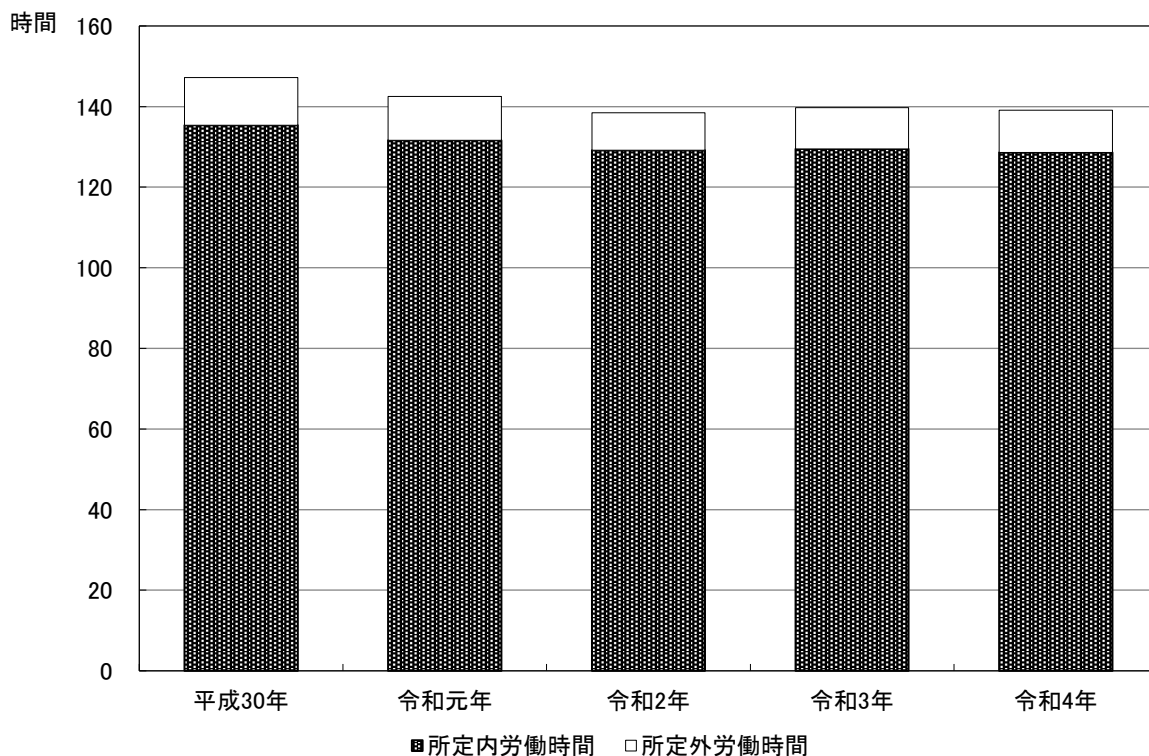


図 2 - 5 一人平均月間労働時間の推移（規模 5 人以上 調査産業計）



3 雇用の動き

規模5人以上の事業所では、常用労働者は677,808人で、指数は99.6(0.4%増)となり、3年ぶりの増加となった。うちパートタイム労働者は212,473人で、常用労働者全体に占める割合は31.3%(0.7ポイント減)であった。

規模30人以上の事業所では、常用労働者は395,701人で、指数は98.5(0.8%減)であった。うちパートタイム労働者は102,524人で、常用労働者全体に占める割合は25.9%(0.3ポイント増)であった。

表3-1 常用労働者の推移(調査産業計)

年	常用労働者			一般労働者			パートタイム労働者		
		指数	前年比		構成比	前年差		構成比	前年差
5人以上	人		%	人	%	ポイント	人	%	ポイント
平成30年 平均	680,242	100.4	0.5	473,059	69.5	△2.8	207,183	30.5	2.8
令和元年	684,856	101.1	0.7	473,729	69.2	△0.3	211,127	30.8	0.3
2年	677,262	100.0	△1.1	470,945	69.5	0.3	206,317	30.5	△0.3
3年	671,865	99.2	△0.9	457,182	68.0	△1.5	214,683	32.0	1.5
4年	677,808	99.6	0.4	465,335	68.7	0.7	212,473	31.3	△0.7
うち30人以上	人		%	人	%	ポイント	人	%	ポイント
平成30年 平均	399,467	101.1	1.8	294,860	73.8	△4.5	104,607	26.2	4.5
令和元年	402,210	101.7	0.7	299,991	74.6	0.8	102,219	25.4	△0.8
2年	395,209	100.0	△1.7	303,035	76.7	2.1	92,174	23.3	△2.1
3年	392,222	99.3	△0.7	291,966	74.4	△2.3	100,256	25.6	2.3
4年	395,701	98.5	△0.8	293,177	74.1	△0.3	102,524	25.9	0.3

表3-2 産業別常用労働者、労働異動率

産業	常用労働者						労働異動率	
	人	指数	前年比	パートタイム労働者 人	構成比	前年差	入職率	離職率
調査産業計	677,808	99.6	0.4	212,473	31.3	△0.7	1.88	1.81
建設業	37,029	100.0	△0.7	1,907	5.2	△13.7	1.10	1.20
製造業	138,624	99.8	△0.9	18,474	13.3	0.5	1.05	1.08
電気・ガス業	3,767	103.4	6.9	172	4.6	△3.8	1.41	0.93
情報通信業	8,232	94.4	△1.8	382	4.7	0.6	1.13	1.22
運輸業,郵便業	47,868	97.1	△2.2	7,925	16.6	1.1	1.67	1.59
卸売業,小売業	125,305	99.5	△0.2	63,024	50.3	△0.8	2.33	2.23
金融業,保険業	16,721	98.9	0.2	1,882	11.3	5.5	1.73	1.73
不動産業,物品賃貸業	6,541	98.0	△1.8	1,915	29.4	△20.7	3.05	2.39
学術研究等	11,712	97.3	△6.7	1,056	9.0	0.9	0.77	0.58
飲食サービス業等	49,212	106.7	15.9	40,554	82.4	△1.8	4.96	4.58
生活関連サービス等	17,057	111.5	0.8	8,437	49.4	△4.7	2.58	2.76
教育,学習支援業	39,335	101.1	1.5	15,850	40.3	△0.3	1.38	1.20
医療,福祉	120,999	95.8	△2.2	34,737	28.7	△1.2	1.54	1.50
複合サービス事業	5,095	100.7	△1.0	459	9.0	1.7	2.09	2.21
その他のサービス業	50,231	101.1	1.6	15,690	31.2	△2.1	2.10	1.98
(参考)全国調査産業計	51,342	102.0	0.9	16,223	31.60	0.32	2.05	1.98
うち30人以上	人		%	人	%	ポイント	%	%
調査産業計	395,701	98.5	△0.8	102,524	25.9	0.3	1.67	1.58
建設業	11,191	100.6	0.1	262	2.4	△4.6	1.03	0.87
製造業	108,532	100.1	△0.5	12,758	11.7	0.6	0.87	1.00
電気・ガス業	2,932	106.8	5.1	50	1.7	△4.5	1.53	1.05
情報通信業	6,760	97.5	0.7	218	3.2	0.0	0.86	0.78
運輸業,郵便業	35,270	97.8	△0.8	6,061	17.2	1.4	1.77	1.38
卸売業,小売業	52,124	100.9	1.9	26,261	50.4	△3.0	2.67	2.30
金融業,保険業	8,656	99.5	△1.0	1,479	17.1	9.3	1.31	1.53
不動産業,物品賃貸業	1,913	143.0	3.0	316	16.5	△11.4	2.09	1.39
学術研究等	3,852	81.1	△25.2	189	4.9	0.3	0.89	0.95
飲食サービス業等	17,078	102.3	7.2	13,836	81.0	△2.3	4.62	4.04
生活関連サービス等	6,653	98.0	△2.6	3,232	48.6	△30.3	1.73	1.85
教育,学習支援業	27,297	102.5	1.6	9,753	35.7	0.4	1.21	1.02
医療,福祉	76,937	92.3	△5.0	14,898	19.4	1.1	1.37	1.45
複合サービス事業	2,690	88.6	△6.3	372	13.9	4.0	1.46	1.97
その他のサービス業	33,735	99.7	1.7	12,828	38.0	△2.1	2.70	2.50
(参考)全国調査産業計	29,317	99.0	△0.8	7,191	24.53	△0.52	1.86	1.83

図 3 - 1 調査産業計、建設業及び製造業の常用雇用指数の推移（規模 5 人以上）

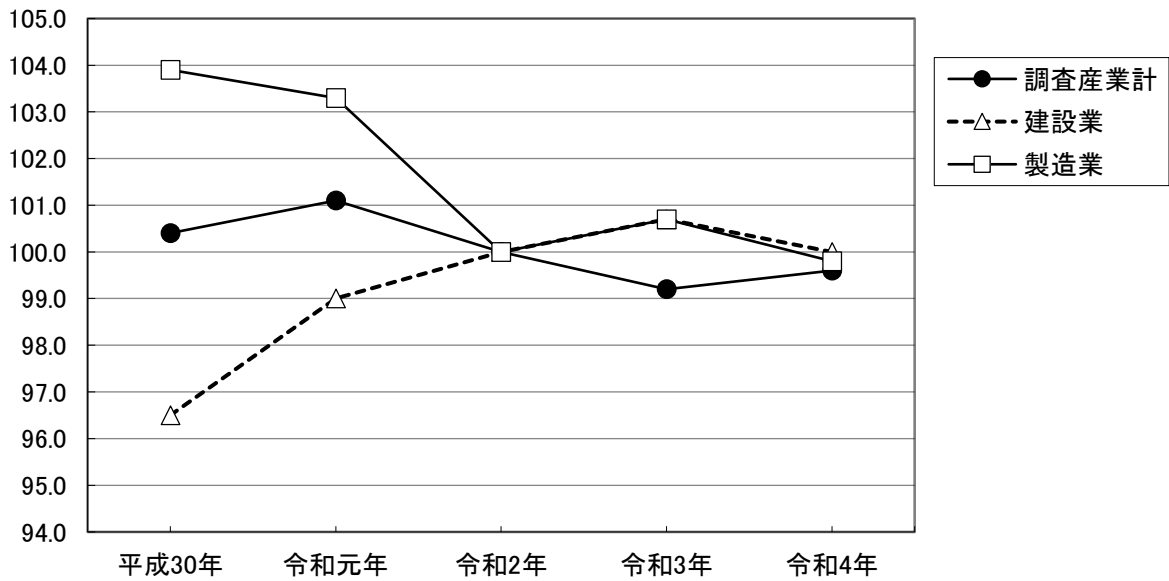
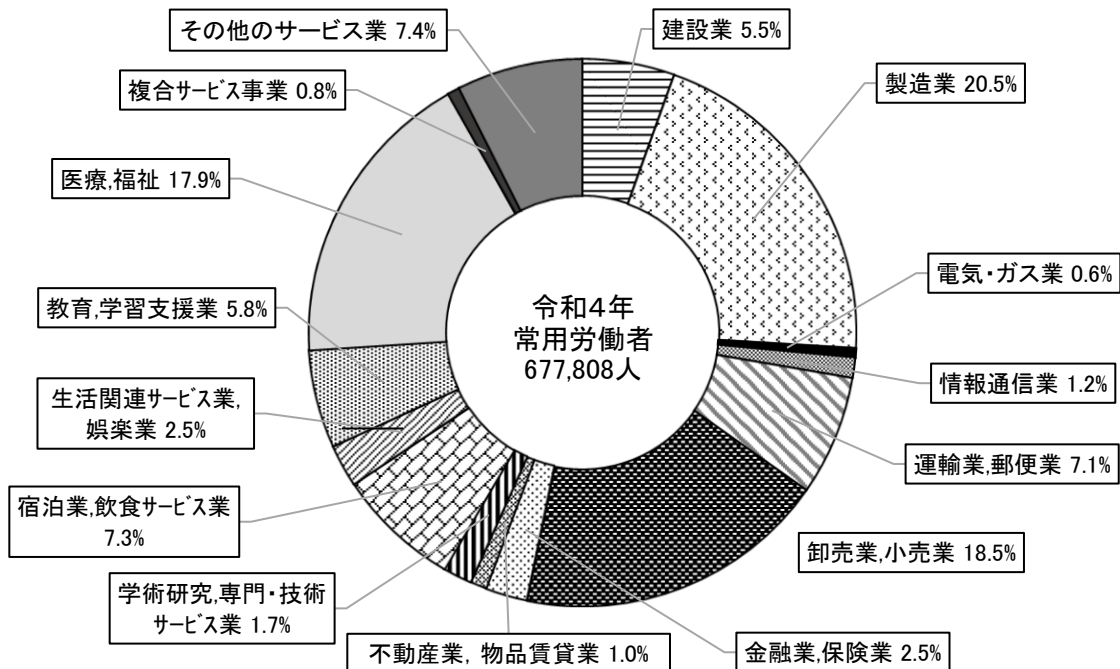


図 3 - 2 産業別常用労働者比率（規模 5 人以上）



注) 端数処理の関係で、合計が合わない場合がある。

図 3-3 産業別一般労働者・パートタイム労働者比率（規模 5 人以上）

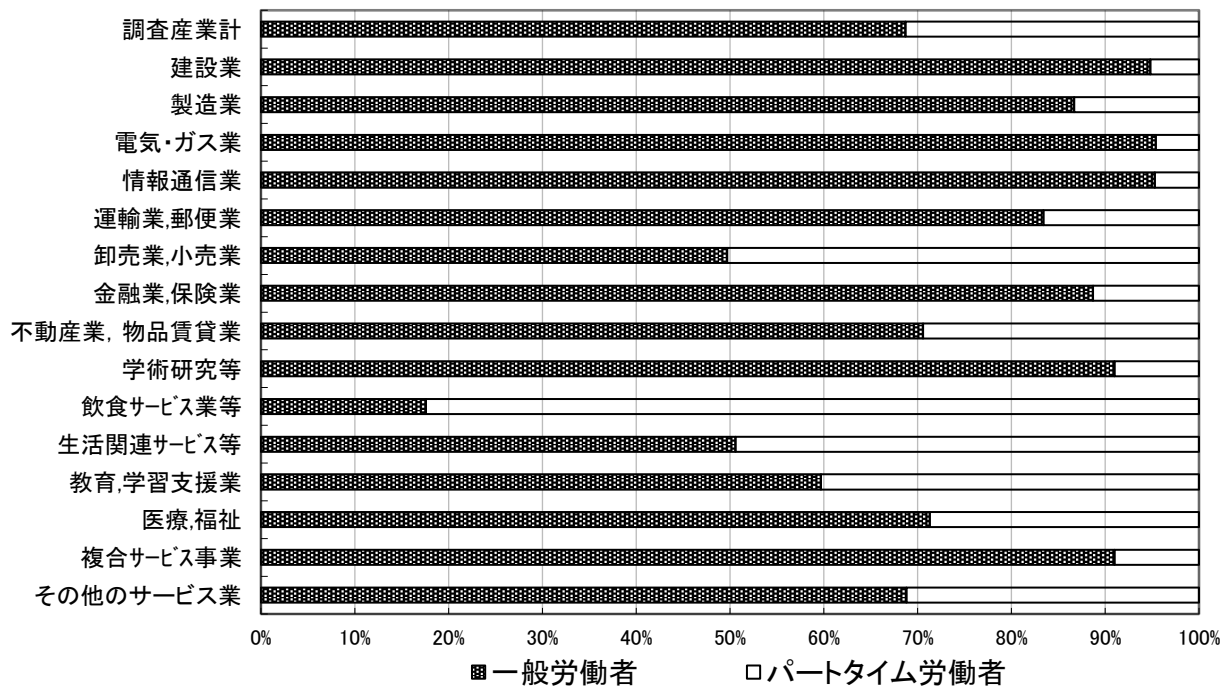
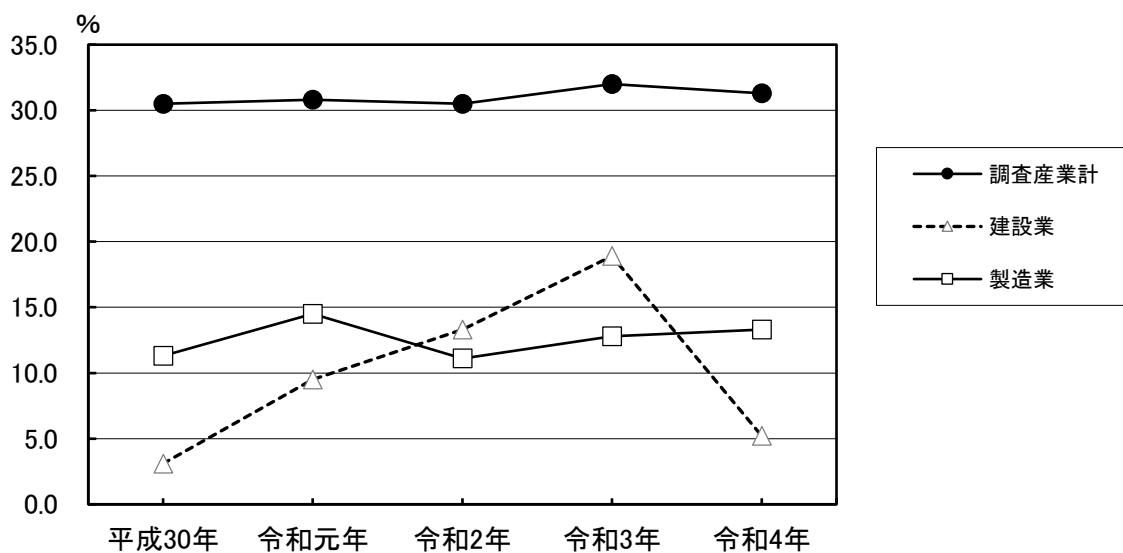


図 3-4 調査産業計、建設業及び製造業のパートタイム労働者比率の推移（規模 5 人以上）



4 事業所規模別の状況

(1) 賃金の動き

調査産業計の一人平均月間現金給与総額は、事業所規模 100 人以上で 371,341 円、事業所規模 30～99 人で 295,252 円、事業所規模 5～29 人で 247,624 円であった。

(2) 労働時間の動き

調査産業計の一人平均月間総実労働時間は、事業所規模 100 人以上で 148.4 時間、事業所規模 30～99 人で 139.2 時間、事業所規模 5～29 人で 132.1 時間であった。

(3) 雇用の動き

調査産業計の常用労働者は、事業所規模 100 人以上で 208,576 人、事業所規模 30～99 人で 187,124 人、事業所規模 5～29 人で 282,107 人であった。

表 4 事業所規模別一人平均月間現金給与額、労働時間及び常用労働者（調査産業計）

規模	現金給与総額			出勤日数	労働時間		
	定期 給与額	特別 給与額	総実 労働時間		所定内 労働時間	所定外 労働時間	
	円	円	円	日	時間	時間	時間
100人以上	371,341	295,095	76,246	18.2	148.4	135.4	13.0
30～99人	295,252	242,961	52,291	18.4	139.2	128.7	10.5
5～29人	247,624	211,714	35,910	18.0	132.1	123.5	8.6

規模	常用労働者			
	一般労働者	構成比	パートタイム 労働者	構成比
	人	%	人	%
100人以上	208,576	79.6	42,566	20.4
30～99人	187,124	68.0	59,958	32.0
5～29人	282,107	61.0	109,950	39.0

注) 常用労働者の数は四捨五入により算定した数値のため、事業所規模別の合計が総数と一致しないことがある。また、構成比についても実数で計算した場合と一致しないことがある。

図 4-1 事業所規模別一人平均月間現金給与総額（調査産業計）

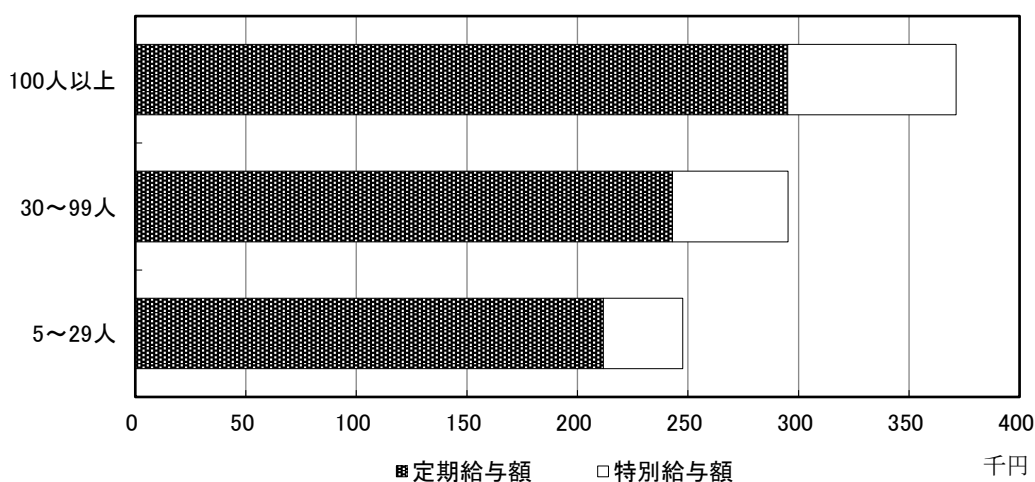


図 4 - 2 事業所規模別一人平均月間総実労働時間（調査産業計）

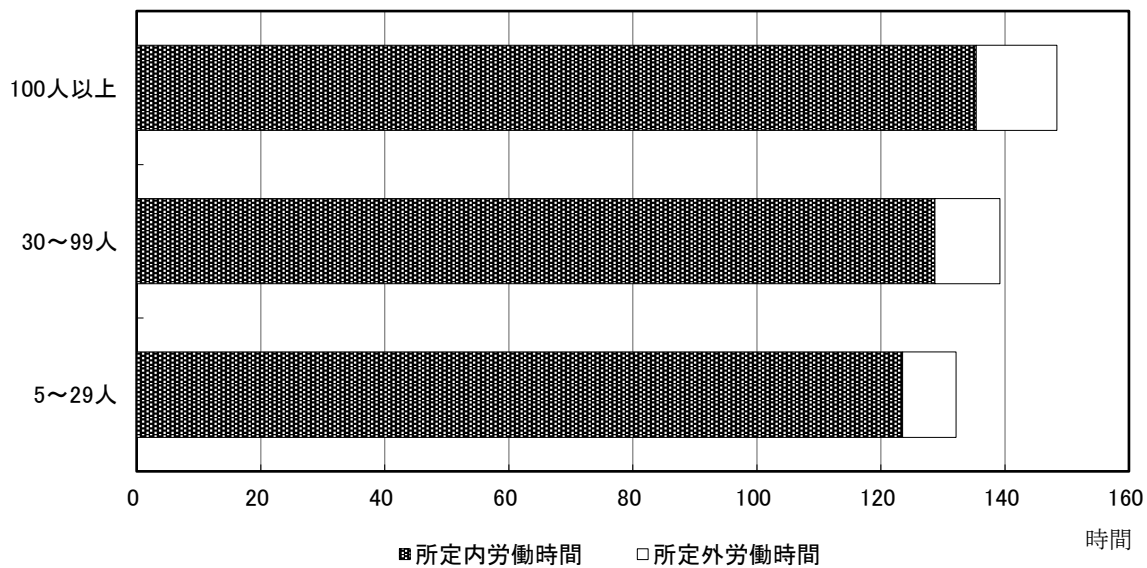


図 4 - 3 事業所規模別常用労働者（調査産業計）

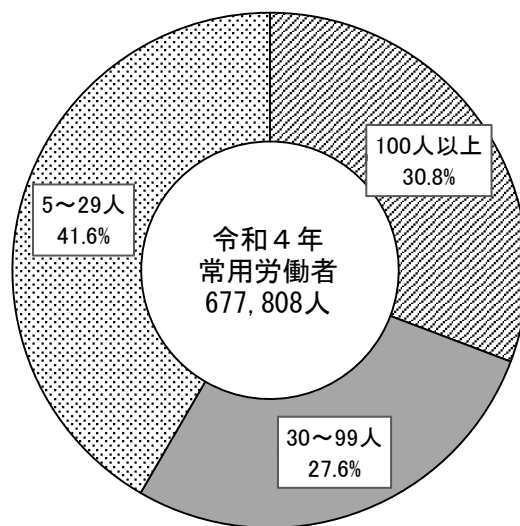
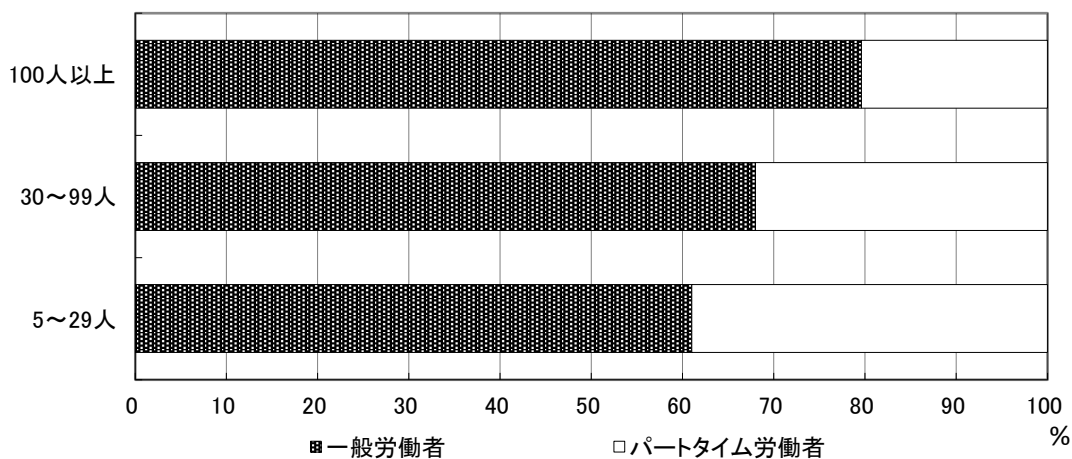


図 4 - 4 事業所規模別一般労働者・パートタイム労働者比率（調査産業計）



Ⅲ 毎月勤労統計調査特別調査の結果

1 特別調査の説明

(1) 調査の目的

この調査は、常用労働者1人以上4人以下の事業所の賃金、労働時間及び雇用の実態を明らかにして、毎月実施されている常用労働者5人以上の事業所に関する「全国調査」及び「地方調査」を補完するとともに、各種の労働施策を円滑に推進していくための基礎資料を提供することを目的とする。

(2) 調査の対象

この調査の対象産業は、日本標準産業分類に定める「鉱業、採石業、砂利採取業」、「建設業」、「製造業」、「電気・ガス・熱供給・水道業」、「情報通信業」、「運輸業、郵便業」、「卸売業、小売業」、「金融業、保険業」、「不動産業、物品賃貸業」、「学術研究、専門・技術サービス業」、「宿泊業、飲食サービス業」、「生活関連サービス業、娯楽業（その他の生活関連サービスのうち家事サービス業を除く。）」、「教育、学習支援業」、「医療、福祉」、「複合サービス事業」、「サービス業（他に分類されないもののうち外国公務を除く。）」である。

それらの対象産業について、経済センサス基礎調査の調査区に基づいて設定した毎勤特別調査区のうちから無作為に抽出された調査区（本県 34 調査区）内に所在し、令和4年6月の最終給与締切日の翌日から7月の最終給与締切日までの1か月間（以下、「調査期間」という。）に常用労働者1人以上4人以下を雇用する事業所を年1回調査し、本県の常用労働者1人以上4人以下を雇用する全事業所について推計したものである。

(3) 調査事項及び用語の解説

ア 常用労働者

調査期間末日現在、当該事業所に在籍している労働者で、次のいずれかに該当する者をいう。

- a 期間を定めずに雇用されている者
- b 1か月以上の期間を定めて雇用されている者

なお、いわゆる重役や理事などの役員でも、部長、工場長あるいは支店長などのように、常時事業所に出勤して、一定の業務に従事し、一般の労働者と同じ基準で毎月給与が算定されている者は常用労働者に含める。

また、いわゆるパートタイム労働者で上記 a、b の条件を満たしている者も常用労働者に含める。

イ きまって支給する現金給与額

労働契約、労働協約、就業規則等によってあらかじめ定められている支給条件、算定方法に基づき、毎月きまって現金で支給される給与額（超過勤務手当を含む。）をいい、7月分の給与額について調査している。所得税、各種社会保険料等を差し引く以前の金額である。

ウ 特別に支払われた現金給与額

令和3年8月1日から令和4年7月31日までの1年間分の一時的又は臨時的に支払われた現金給与額及び3か月を超える期間ごとに支払われた現金給与額をいう。主なものとして、夏季、冬季の賞与がこれに該当する。本項目においては、勤続1年以上の者1人当たり平均を算出している。

エ 出勤日数

7月中に労働者が実際に出勤した日数をいう。有給であっても事業所に出勤しない日は出勤日にならないが、午前0時から翌日午前0時までに1時間でも就業すれば出勤日とする。

オ 実労働時間

労働者が実際に働いた労働時間をいい、休憩時間を含まない。7月中の通常日1日について調査しており、1時間未満の端数については、労働者ごとに30分以上は切上げ、30分未満は切捨てとしている。

カ 勤続年数

労働者がその企業に雇い入れられてから調査期間末日までに勤続した年数をいい、1年未満の端数については労働者ごとに切捨てとしている。

2 利用上の注意

調査産業計の結果には、表章産業のほかに「鉱業、採石業、砂利採取業」、「電気・ガス・熱供給・水道業」、「情報通信業」、「運輸業、郵便業」、「金融業、保険業」、「複合サービス事業」の結果が含まれる。

3 調査結果の概要

(1) 産業別現金給与額

令和4年7月における一人平均きまって支給する現金給与額は、調査産業計で195,775円であった。

また、勤続1年以上の常用労働者に、令和3年8月1日から令和4年7月31日までの間に支払われた賞与など特別に支払われた現金給与額は、調査産業計229,877円であった。

表1 産業別一人平均現金給与額

産 業	きまって支給する現金給与額			特別に支払われた現金給与額 (勤続1年以上の労働者)		
	計	男	女	計	男	女
	円	円	円	円	円	円
調査産業計	195,775	257,803	148,797	229,877	296,812	176,489
建設業	250,504	282,408	157,888	168,547	172,077	158,318
製造業	225,412	233,857	203,497	153,054	174,001	88,989
運輸業, 郵便業	270,821	285,340	184,364	308,994	317,339	259,296
卸売業, 小売業	201,202	270,771	145,731	258,874	367,724	170,235
学術研究等	201,555	245,399	168,940	360,618	520,107	224,726
飲食サービス業等	111,883	161,376	95,363	8,828	-	12,173
生活関連サービス等	173,541	264,409	153,670	116,549	298,407	72,228
教育, 学習支援業	107,999	123,131	97,128	134,516	55,834	186,148
医療, 福祉	173,615	185,775	171,532	322,472	291,050	326,668
その他のサービス業	211,632	263,798	135,574	312,826	473,987	63,133
全国(調査産業計)	203,079	270,216	152,984	258,268	372,165	171,600

(2) 産業別実労働時間

令和4年7月における出勤日数は、調査産業計で19.2日、通常日の1日あたりの実労働時間は6.8時間であった。

表2 産業別一人平均月間出勤日数、通常日の実労働時間

産 業	出勤日数			通常日の実労働時間		
	計	男	女	計	男	女
	日	日	日	時間	時間	時間
調査産業計	19.2	20.9	18.0	6.8	7.6	6.3
建設業	19.9	20.8	17.4	7.5	7.8	6.7
製造業	20.8	21.1	20.0	7.2	7.2	6.9
運輸業, 郵便業	20.3	20.2	21.0	10.2	10.6	8.0
卸売業, 小売業	20.3	22.3	18.7	6.9	7.5	6.5
学術研究等	19.0	20.3	18.0	7.0	7.6	6.6
飲食サービス業等	17.0	17.6	16.7	5.9	6.8	5.6
生活関連サービス等	18.6	21.2	18.0	6.3	7.6	6.1
教育, 学習支援業	15.3	16.2	14.6	5.2	5.6	5.0
医療, 福祉	18.6	20.5	18.3	6.4	6.8	6.4
その他のサービス業	20.1	21.4	18.1	7.0	7.4	6.3
全国(調査産業計)	19.2	20.8	18.1	6.8	7.5	6.3

(3) 産業別常用労働者

令和4年7月の常用労働者は29,606人で、そのうち勤続1年以上の常用労働者は、26,999人であった。

表3 産業別常用労働者

産 業	常用労働者			うち勤続1年以上の労働者		
	計	男	女	計	男	女
	人	人	人	人	人	人
調査産業計	29,606	12,759	16,847	26,999	11,979	15,019
建設業	4,090	3,042	1,048	3,866	2,874	992
製造業	1,080	780	300	991	747	244
運輸業, 郵便業	771	660	111	771	660	111
卸売業, 小売業	8,344	3,702	4,643	7,790	3,496	4,294
学術研究等	1,215	518	697	1,127	518	609
飲食サービス業等	2,716	680	2,037	2,474	680	1,794
生活関連サービス等	3,275	588	2,687	2,999	588	2,411
教育, 学習支援業	1,244	520	724	1,013	401	612
医療, 福祉	3,613	528	3,085	3,027	357	2,670
その他のサービス業	1,351	801	550	1,318	801	517
全国(調査産業計)	1,612,277	688,959	923,319	1,500,426	648,363	852,062

IV 統計表

凡例及び説明

- 1 指数は、令和2年=100とした数値である。
- 2 統計表のうち、略称は次のとおりである。

現金給与額のうち	総 額……定期給与と特別給与との合計
	定 期……定期給与（きまって支給される給与）
	特 別……特別給与（特別に支払われた給与）
実労働時間のうち	総 数……所定内労働時間と所定外労働時間の合計
	所定内……所定内労働時間
	所定外……所定外労働時間
- 3 統計表の産業名のうち、「製造業」の中分類については、次のような略称を用いた。

略 称	中 分 類	略 称	中 分 類
E 09・10 食料品・たばこ	食料品製造業、飲料・ たばこ・飼料製造業	E 18 プラスチック製品	プラスチック製品製造業
E 12 木 材・木製品	木材・木製品製造業	E 19 ゴ ム 製 品	ゴム製品製造業
E 13 家 具・装備品	家具・装備品製造業	E 21 窯業・土石製品	窯業・土石製品製造業
E 14 パ ル プ ・ 紙	パルプ・紙・紙加工品 製造業	E 31 輸送用機械器具	輸送用機械器具製造業

- 4 実質賃金指数は、次により算出した。
 実質賃金指数 = 名目賃金指数 ÷ 岡山市消費者物価指数(持ち家の帰属家賃を除く総合) × 100
 実質賃金指数と対比して用いる場合、賃金指数のことを名目賃金指数と呼ぶ。
- 5 統計表の符号は、次のとおりである。
 「－」……該当数字なし
 「X」……集計事業所数が少数のため公表しない
- 6 「鉱業,採石業,砂利採取業」は、調査事業所数が少ないため表章産業としていない。

第1表 月別一人平均月間給与額(調査産業計)

(令和2年平均=100)

年月	現金給与総額			定期給与額			特別給与額	
		指数	前年比		指数	前年比		前年差
5人以上	円		%	円		%	円	円
平成30年 平均	291,890	99.2	△ 5.5	243,374	99.9	△ 3.8	48,516	△ 7,215
令和元年	287,628	97.8	△ 1.4	241,277	99.0	△ 0.8	46,351	△ 2,165
2年	294,076	100.0	2.2	243,680	100.0	1.0	50,396	4,045
3年	290,613	99.0	△ 1.0	241,708	99.2	△ 0.8	48,905	△ 1,491
4年	298,848	101.6	2.6	246,002	101.0	1.8	52,846	3,941
令和4年 1月	251,358	85.5	△ 0.8	242,471	99.5	0.1	8,887	△ 2,211
2月	244,733	83.2	0.7	242,021	99.3	1.2	2,712	△ 1,092
3月	261,230	88.8	2.5	246,723	101.2	2.3	14,507	1,010
4月	260,543	88.6	2.3	247,001	101.4	1.6	13,542	2,106
5月	255,333	86.8	0.6	244,652	100.4	0.9	10,681	△ 534
6月	438,396	149.1	3.3	248,095	101.8	1.7	190,301	9,966
7月	334,495	113.7	10.6	248,026	101.8	3.0	86,469	24,816
8月	257,913	87.7	2.6	244,542	100.4	2.8	13,371	6
9月	250,190	85.1	0.2	246,004	101.0	2.1	4,186	△ 4,469
10月	254,330	86.5	0.7	248,319	101.9	1.4	6,011	△ 1,773
11月	278,113	94.6	3.5	246,854	101.3	2.2	31,259	3,914
12月	497,212	169.1	2.9	247,255	101.5	2.1	249,957	8,944
うち30人以上	円		%	円		%	円	円
平成30年 平均	331,447	100.2	△ 7.2	269,311	100.0	△ 5.8	62,136	△ 9,032
令和元年	322,940	97.7	△ 2.5	264,828	98.3	△ 1.7	58,112	△ 4,024
2年	330,636	100.0	2.4	269,358	100.0	1.7	61,278	3,166
3年	324,450	98.4	△ 1.6	265,321	98.5	△ 1.5	59,129	△ 2,149
4年	335,375	101.4	3.0	270,452	100.4	1.9	64,923	5,794
令和4年 1月	276,445	83.6	△ 0.9	267,153	99.2	0.3	9,292	△ 3,138
2月	269,675	81.6	1.5	265,913	98.7	1.1	3,762	1,121
3月	287,718	87.0	1.5	272,178	101.0	2.2	15,540	△ 1,283
4月	292,532	88.5	5.0	272,492	101.2	2.5	20,040	7,136
5月	282,219	85.4	3.0	270,071	100.3	2.2	12,148	2,278
6月	524,254	158.6	3.9	272,529	101.2	3.1	251,725	11,610
7月	364,932	110.4	13.6	271,593	100.8	3.1	93,339	35,530
8月	281,886	85.3	3.5	269,348	100.0	2.2	12,538	3,347
9月	274,886	83.2	△ 1.0	269,061	99.9	1.5	5,825	△ 6,882
10月	282,086	85.3	0.8	272,262	101.1	1.5	9,824	△ 1,605
11月	303,705	91.9	2.5	270,255	100.3	1.6	33,450	2,844
12月	581,818	176.0	2.1	272,509	101.2	1.7	309,309	7,817

第2表 月別賃金指数(調査産業計)

年月	現金給与				定期給与		(参考)消費者物価	
	名目指数	前年比	実質指数	前年比		前年比	指数	前年比
5人以上		%		%		%		%
平成30年 平均	99.2	△ 5.5	99.2	△ 6.2	99.9	△ 3.8	100.0	0.8
令和元年	97.8	△ 1.4	97.9	△ 1.4	99.0	△ 0.8	99.9	△ 0.1
2年	100.0	2.2	100.0	2.3	100.0	1.0	100.0	0.1
3年	99.0	△ 1.0	99.1	△ 0.9	99.2	△ 0.8	99.9	△ 0.1
4年	101.6	2.6	99.3	0.2	101.0	1.8	102.3	2.3
令和4年	1月	△ 0.8	85.2	△ 1.0	99.5	0.1	100.3	0.2
	2月	0.7	83.0	0.5	99.3	1.2	100.3	0.4
	3月	2.5	88.1	2.1	101.2	2.3	100.8	0.5
	4月	2.3	87.6	0.5	101.4	1.6	101.1	1.8
	5月	0.6	85.3	△ 1.6	100.4	0.9	101.7	2.2
	6月	3.3	146.3	1.0	101.8	1.7	101.9	2.3
	7月	10.6	111.1	7.8	101.8	3.0	102.3	2.6
	8月	2.6	85.6	△ 0.1	100.4	2.8	102.5	2.7
	9月	0.2	82.5	△ 2.6	101.0	2.1	103.1	2.8
	10月	0.7	83.3	△ 2.8	101.9	1.4	103.8	3.6
	11月	3.5	90.4	△ 0.8	101.3	2.2	104.7	4.3
	12月	2.9	161.5	△ 1.6	101.5	2.1	104.7	4.6
令和4年	I期	0.8	85.4	0.5	100.0	1.2	100.5	0.4
	II期	2.4	106.5	0.3	101.2	1.4	101.6	2.1
	III期	4.8	93.1	2.1	101.1	2.6	102.6	2.7
	IV期	2.5	111.8	△ 1.7	101.6	1.9	104.4	4.2
うち30人以上		%		%		%		%
平成30年 平均	100.2	△ 7.2	100.2	△ 7.9	100.0	△ 5.8	100.0	0.8
令和元年	97.7	△ 2.5	97.8	△ 2.6	98.3	△ 1.7	99.9	△ 0.1
2年	100.0	2.4	100.0	2.4	100.0	1.7	100.0	0.1
3年	98.4	△ 1.6	98.5	△ 1.5	98.5	△ 1.5	99.9	△ 0.1
4年	101.4	3.0	99.1	0.6	100.4	1.9	102.3	2.3
令和4年	1月	△ 0.9	83.3	△ 1.2	99.2	0.3	100.3	0.2
	2月	1.5	81.4	1.2	98.7	1.1	100.3	0.4
	3月	1.5	86.3	1.1	101.0	2.2	100.8	0.5
	4月	5.0	87.5	3.1	101.2	2.5	101.1	1.8
	5月	3.0	84.0	0.8	100.3	2.2	101.7	2.2
	6月	3.9	155.6	1.5	101.2	3.1	101.9	2.3
	7月	13.6	107.9	10.7	100.8	3.1	102.3	2.6
	8月	3.5	83.2	0.7	100.0	2.2	102.5	2.7
	9月	△ 1.0	80.7	△ 3.7	99.9	1.5	103.1	2.8
	10月	0.8	82.2	△ 2.6	101.1	1.5	103.8	3.6
	11月	2.5	87.8	△ 1.8	100.3	1.6	104.7	4.3
	12月	2.1	168.1	△ 2.3	101.2	1.7	104.7	4.6
令和4年	I期	0.7	83.7	0.4	99.6	1.2	100.5	0.4
	II期	3.9	109.1	1.9	100.9	2.6	101.6	2.1
	III期	5.8	90.6	3.0	100.2	2.2	102.6	2.7
	IV期	1.9	112.7	△ 2.3	100.9	1.6	104.4	4.2

注) 1 指数はいずれも令和2年平均=100とする。

2 消費者物価指数は、岡山市の持ち家の帰属家賃を除く総合指数を掲載している。

3 I期、II期、III期、IV期は四半期平均である。

第3表 産業大分類別賃金指数

(令和2年平均=100)

年	調査産業計		建設業		製造業		電気・ガス業		情報通信業		運輸業、郵便業		卸売業、小売業		金融業、保険業	
		前年比		前年比		前年比		前年比		前年比		前年比		前年比		前年比
5人以上		%		%		%		%		%		%		%		%
現金給与指数																
平成30年 平均	99.2	△ 5.5	111.8	△ 1.8	103.0	△ 2.8	108.2	10.8	102.3	△ 0.1	90.4	△ 0.9	96.2	△ 6.7	111.6	0.7
令和元年	97.8	△ 1.4	91.4	△ 18.3	99.8	△ 3.2	100.1	△ 7.5	100.6	△ 1.6	101.4	12.1	96.0	△ 0.3	100.2	△ 10.3
2年	100.0	2.2	100.0	9.5	100.0	0.2	100.0	△ 0.1	100.0	△ 0.7	100.0	△ 1.4	100.0	4.2	100.0	△ 0.3
3年	99.0	△ 1.0	96.5	△ 3.6	100.0	0.0	103.1	3.2	100.5	0.5	96.8	△ 3.2	100.0	0.0	96.8	△ 3.2
4年	101.6	2.6	106.2	10.1	104.8	4.8	107.4	4.2	112.3	11.7	99.0	2.3	107.1	7.1	102.2	5.6
定期給与指数																
平成30年 平均	99.9	△ 3.8	112.3	2.0	102.2	△ 1.8	110.0	12.5	104.2	△ 2.4	93.6	2.0	97.2	△ 5.0	115.3	0.1
令和元年	99.0	△ 0.8	98.8	△ 12.1	99.4	△ 2.7	102.2	△ 7.1	104.0	△ 0.1	102.1	9.2	95.9	△ 1.4	103.4	△ 10.3
2年	100.0	1.0	100.0	1.3	100.0	0.6	100.0	△ 2.1	100.0	△ 3.9	100.0	△ 2.1	100.0	4.3	100.0	△ 3.3
3年	99.2	△ 0.8	102.3	2.3	99.9	△ 0.1	105.5	5.5	101.2	1.2	97.2	△ 2.8	98.7	△ 1.3	99.0	△ 1.0
4年	101.0	1.8	112.3	9.8	102.2	2.3	109.1	3.4	105.8	4.5	101.2	4.1	104.5	5.9	102.2	3.2
うち30人以上		%		%		%		%		%		%		%		%
現金給与指数																
平成30年 平均	100.2	△ 7.2	144.1	8.1	103.8	△ 2.6	108.3	8.4	107.1	△ 2.6	87.9	△ 14.6	85.2	△ 6.1	133.6	9.2
令和元年	97.7	△ 2.5	94.2	△ 34.6	101.8	△ 1.9	106.6	△ 1.6	101.8	△ 4.9	98.6	12.3	84.9	△ 0.2	104.5	△ 21.8
2年	100.0	2.4	100.0	6.1	100.0	△ 1.8	100.0	△ 6.2	100.0	△ 1.8	100.0	1.5	100.0	17.7	100.0	△ 4.3
3年	98.4	△ 1.6	103.7	3.6	98.6	△ 1.4	103.2	3.2	101.3	1.2	92.9	△ 7.2	98.0	△ 2.0	104.3	4.3
4年	101.4	3.0	111.8	7.8	103.9	5.4	107.7	4.4	116.2	14.7	95.5	2.8	106.3	8.5	104.5	0.2
定期給与指数																
平成30年 平均	100.0	△ 5.8	129.3	9.6	102.7	△ 2.0	107.5	11.2	107.8	△ 4.7	87.9	△ 11.7	87.6	△ 5.6	131.6	9.2
令和元年	98.3	△ 1.7	93.9	△ 27.4	101.2	△ 1.4	105.9	△ 1.5	106.2	△ 1.6	96.9	10.3	87.7	0.1	103.9	△ 21.0
2年	100.0	1.7	100.0	6.6	100.0	△ 1.2	100.0	△ 5.6	100.0	△ 5.8	100.0	3.2	100.0	14.1	100.0	△ 3.7
3年	98.5	△ 1.5	106.0	6.0	99.1	△ 0.8	101.9	1.9	101.8	1.8	95.5	△ 4.5	97.8	△ 2.2	100.0	0.0
4年	100.4	1.9	117.2	10.6	102.0	2.9	109.2	7.2	108.2	6.3	97.1	1.7	104.7	7.1	99.0	△ 1.0

年	不動産業、物品賃貸業		学術研究等		飲食サービス業等		生活関連サービス等		教育、学習支援業		医療、福祉		複合サービス事業		その他のサービス業	
		前年比		前年比		前年比		前年比		前年比		前年比		前年比		前年比
5人以上		%		%		%		%		%		%		%		%
現金給与指数																
平成30年 平均	X	X	101.4	△ 14.2	93.6	9.6	95.3	20.5	107.6	△ 15.0	92.1	△ 8.0	99.8	4.0	98.1	6.7
令和元年	121.8	X	103.9	2.4	90.9	△ 2.8	106.2	11.4	100.9	△ 6.2	95.1	3.2	101.3	1.5	99.4	1.3
2年	100.0	△ 18.0	100.0	△ 3.8	100.0	9.9	100.0	△ 5.8	100.0	△ 0.9	100.0	5.2	100.0	△ 1.2	100.0	0.6
3年	79.2	△ 20.8	100.2	0.2	92.1	△ 7.9	97.3	△ 2.7	96.9	△ 3.1	97.4	△ 2.6	101.5	1.4	106.4	6.4
4年	107.3	35.5	107.6	7.4	91.8	△ 0.3	111.6	14.7	96.0	△ 0.9	95.3	△ 2.2	102.8	1.3	105.7	△ 0.7
定期給与指数																
平成30年 平均	X	X	99.7	△ 9.0	93.6	10.1	92.2	15.9	109.1	△ 12.6	93.4	△ 5.9	100.6	5.2	102.4	2.1
令和元年	122.9	X	105.2	5.4	91.2	△ 2.6	105.7	14.7	102.4	△ 6.2	97.1	4.1	99.9	△ 0.6	101.3	△ 1.0
2年	100.0	△ 18.7	100.0	△ 4.9	100.0	9.8	100.0	△ 5.4	100.0	△ 2.3	100.0	2.9	100.0	0.1	100.0	△ 1.3
3年	80.3	△ 19.7	103.5	3.5	93.4	△ 6.7	97.6	△ 2.4	96.1	△ 3.9	96.0	△ 4.0	103.1	3.0	108.9	8.8
4年	106.4	32.5	106.0	2.4	89.5	△ 4.2	105.7	8.3	97.3	1.2	93.6	△ 2.5	104.9	1.7	109.7	0.7
うち30人以上		%		%		%		%		%		%		%		%
現金給与指数																
平成30年 平均	X	X	85.3	△ 14.5	109.8	△ 9.2	96.6	△ 4.1	98.2	△ 20.4	95.9	△ 8.6	110.8	9.2	99.1	3.7
令和元年	130.3	X	96.9	13.6	90.0	△ 18.0	112.3	16.4	94.2	△ 4.0	97.3	1.4	107.9	△ 2.6	96.8	△ 2.4
2年	100.0	△ 23.2	100.0	3.2	100.0	11.2	100.0	△ 11.0	100.0	6.1	100.0	2.7	100.0	△ 7.3	100.0	3.3
3年	98.4	△ 1.6	89.4	△ 10.5	95.4	△ 4.6	84.5	△ 15.5	93.7	△ 6.3	101.1	1.1	110.5	10.5	95.9	△ 4.1
4年	107.4	9.1	100.2	12.1	100.2	5.0	161.7	91.4	94.9	1.3	99.2	△ 1.9	114.6	3.7	97.9	2.1
定期給与指数																
平成30年 平均	X	X	87.9	△ 9.7	109.6	△ 6.5	97.7	0.1	98.6	△ 18.4	97.2	△ 6.7	105.8	9.2	105.2	△ 0.1
令和元年	118.8	X	99.7	13.3	90.8	△ 17.1	110.0	12.6	93.2	△ 5.4	100.1	2.9	104.1	△ 1.6	100.1	△ 4.9
2年	100.0	△ 15.8	100.0	0.3	100.0	10.1	100.0	△ 9.1	100.0	7.3	100.0	△ 0.1	100.0	△ 3.9	100.0	△ 0.1
3年	92.5	△ 7.5	93.7	△ 6.3	95.6	△ 4.4	84.3	△ 15.7	92.5	△ 7.5	99.4	△ 0.6	105.3	5.2	100.2	0.3
4年	100.0	8.1	96.0	2.5	96.4	0.8	150.0	77.9	94.0	1.6	96.6	△ 2.8	111.2	5.6	104.8	4.6

第4表 産業中分類別、性別一人平均月間給与額（事業所規模5人以上）

（単位：円）

性	年	調査産業計			D 建設業			E 製造業		
		総額	定期	特別	総額	定期	特別	総額	定期	特別
男女計	平成30年	291,890	243,374	48,516	405,114	324,587	80,527	359,355	290,715	68,640
	令和元年	287,628	241,277	46,351	331,513	285,526	45,987	348,166	282,817	65,349
	2	294,076	243,680	50,396	362,835	289,084	73,751	348,747	284,423	64,324
	3	290,613	241,708	48,905	349,271	295,666	53,605	348,174	284,147	64,027
	4	298,848	246,002	52,846	384,790	324,626	60,164	365,450	290,676	74,774
男	平成30年	370,358	305,122	65,236	428,269	340,015	88,254	419,161	335,500	83,661
	令和元年	367,423	303,680	63,743	368,805	317,530	51,275	410,794	328,918	81,876
	2	371,080	303,073	68,007	396,727	312,848	83,879	401,599	323,642	77,957
	3	365,905	300,926	64,979	372,809	314,442	58,367	400,391	322,769	77,622
	4	381,325	309,456	71,869	406,627	342,480	64,147	424,961	332,629	92,332
女	平成30年	204,119	174,305	29,814	281,223	242,038	39,185	215,999	183,364	32,635
	令和元年	202,566	174,755	27,811	206,592	178,317	28,275	209,492	180,739	28,753
	2	214,400	182,226	32,174	236,402	200,432	35,970	215,961	185,889	30,072
	3	211,811	179,730	32,081	220,595	193,026	27,569	218,334	188,112	30,222
	4	210,517	178,044	32,473	249,516	214,025	35,491	216,693	185,810	30,883
性	年	E09・10 食料品・たばこ			E11 繊維工業			E12 木材・木製品		
		総額	定期	特別	総額	定期	特別	総額	定期	特別
男女計	平成30年	255,648	215,385	40,263	263,297	225,523	37,774	289,955	254,175	35,780
	令和元年	272,483	226,818	45,665	259,884	226,253	33,631	261,498	225,255	36,243
	2	281,342	235,538	45,804	278,889	233,841	45,048	319,462	271,082	48,380
	3	261,826	218,894	42,932	245,484	211,279	34,205	332,710	287,154	45,556
	4	232,726	201,647	31,079	255,970	225,249	30,721	359,118	276,766	82,352
男	平成30年	342,921	280,630	62,291	398,103	333,180	64,923	290,198	256,204	33,994
	令和元年	369,256	298,582	70,674	389,523	325,565	63,958	269,110	234,253	34,857
	2	364,405	298,189	66,216	410,225	326,911	83,314	355,975	298,854	57,121
	3	340,630	276,503	64,127	378,204	297,842	80,362	352,969	302,615	50,354
	4	312,679	260,444	52,235	378,294	312,858	65,436	403,466	306,923	96,543
女	平成30年	176,885	156,502	20,383	187,168	164,726	22,442	289,041	246,552	42,489
	令和元年	179,543	157,897	21,646	169,294	156,855	12,439	244,922	205,660	39,262
	2	187,449	164,719	22,730	179,057	163,096	15,961	204,262	183,462	20,800
	3	173,046	153,992	19,054	171,791	163,214	8,577	233,094	211,130	21,964
	4	161,789	149,481	12,308	197,080	183,072	14,008	178,449	153,910	24,539
性	年	E13 家具・装備品			E14 パルプ・紙			E15 印刷・同関連業		
		総額	定期	特別	総額	定期	特別	総額	定期	特別
男女計	平成30年	311,310	258,801	52,509	395,063	308,556	86,507	265,247	234,324	30,923
	令和元年	267,271	215,729	51,542	389,781	300,358	89,423	265,244	229,414	35,830
	2	273,375	235,140	38,235	267,688	231,402	36,286	282,434	252,695	29,739
	3	X	X	X	259,320	232,725	26,595	272,427	254,831	17,596
	4	X	X	X	246,042	216,377	29,665	267,573	246,387	21,186
男	平成30年	323,602	268,671	54,931	434,026	338,214	95,812	338,035	296,279	41,756
	令和元年	316,644	251,134	65,510	448,046	343,793	104,253	320,702	274,110	46,592
	2	274,010	230,577	43,433	326,414	280,185	46,229	320,132	283,585	36,547
	3	X	X	X	308,524	277,141	31,383	303,545	284,511	19,034
	4	X	X	X	289,043	251,894	37,149	305,549	281,710	23,839
女	平成30年	196,904	166,938	29,966	275,993	217,922	58,071	187,061	167,774	19,287
	令和元年	149,959	131,605	18,354	260,821	204,220	56,601	196,236	173,798	22,438
	2	271,419	249,197	22,222	183,713	161,645	22,068	176,244	165,682	10,562
	3	X	X	X	189,232	169,458	19,774	200,192	185,934	14,258
	4	X	X	X	182,105	163,566	18,539	191,243	175,388	15,855

(単位：円)

性	年	E 1 8 プラスチック製品			E 1 9 ゴム製品			E 2 1 窯業・土石製品		
		総額	定期	特別	総額	定期	特別	総額	定期	特別
男女計	平成30年	364,299	300,312	63,987	364,976	292,463	72,513	381,346	309,492	71,854
	令和元年	352,550	289,574	62,976	354,791	277,821	76,970	345,580	266,910	78,670
	2	348,615	271,541	77,074	402,562	302,663	99,899	362,953	284,054	78,899
	3	368,173	283,183	84,990	424,774	319,642	105,132	359,888	278,519	81,369
	4	329,572	260,313	69,259	354,865	291,991	62,874	386,262	295,625	90,637
男	平成30年	437,427	355,229	82,198	421,628	336,792	84,836	395,013	318,083	76,930
	令和元年	433,852	350,562	83,290	410,424	317,906	92,518	366,839	281,352	85,487
	2	411,238	317,434	93,804	447,810	336,765	111,045	384,222	299,551	84,671
	3	430,932	326,698	104,234	480,772	358,311	122,461	378,682	292,328	86,354
	4	425,551	328,952	96,599	392,637	319,834	72,803	404,110	308,395	95,715
女	平成30年	230,562	199,880	30,682	224,324	182,407	41,917	310,415	264,908	45,507
	令和元年	213,025	184,910	28,115	226,373	185,292	41,081	262,024	210,149	51,875
	2	210,027	169,978	40,049	287,769	216,147	71,622	268,840	215,479	53,361
	3	195,279	163,303	31,976	308,175	239,125	69,050	244,964	194,075	50,889
	4	171,688	147,402	24,286	253,808	217,498	36,310	281,713	220,819	60,894
性	年	E 2 2 鉄鋼業			E 2 3 非鉄金属製造業			E 2 4 金属製品製造業		
		総額	定期	特別	総額	定期	特別	総額	定期	特別
男女計	平成30年	458,290	347,828	110,462	377,887	311,398	66,489	320,362	267,803	52,559
	令和元年	476,513	360,497	116,016	314,115	258,753	55,362	320,719	267,768	52,951
	2	429,372	338,328	91,044	X	X	X	334,004	273,947	60,057
	3	451,210	356,705	94,505	357,250	312,651	44,599	361,028	298,902	62,126
	4	566,851	386,277	180,574	458,663	344,986	113,677	335,251	264,458	70,793
男	平成30年	468,616	354,988	113,628	402,362	333,867	68,495	345,671	288,094	57,577
	令和元年	488,548	368,556	119,992	328,968	273,098	55,870	351,402	292,855	58,547
	2	439,171	345,446	93,725	X	X	X	361,193	294,593	66,600
	3	461,136	366,213	94,923	372,102	325,942	46,160	389,951	322,847	67,104
	4	580,950	397,236	183,714	461,498	351,361	110,137	372,005	291,398	80,607
女	平成30年	336,637	263,480	73,157	273,862	215,900	57,962	219,291	186,770	32,521
	令和元年	345,474	272,743	72,731	259,549	206,051	53,498	197,978	167,412	30,566
	2	307,752	249,984	57,768	X	X	X	219,746	187,185	32,561
	3	345,867	255,802	90,065	246,473	213,517	32,956	252,405	208,976	43,429
	4	428,962	279,102	149,860	440,679	304,554	136,125	243,789	197,418	46,371
性	年	E 3 1 輸送用機械器具			F 電気・ガス業			G 情報通信業		
		総額	定期	特別	総額	定期	特別	総額	定期	特別
男女計	平成30年	380,774	325,123	55,651	545,900	430,740	115,160	407,949	319,526	88,423
	令和元年	423,952	339,608	84,344	509,422	404,429	104,993	401,783	318,866	82,917
	2	415,251	348,019	67,232	510,936	395,836	115,100	398,634	306,696	91,938
	3	364,190	305,810	58,380	527,645	417,604	110,041	400,080	310,494	89,586
	4	360,195	301,626	58,569	549,196	431,787	117,409	448,050	324,606	123,444
男	平成30年	407,129	348,340	58,789	561,561	443,866	117,695	449,988	346,707	103,281
	令和元年	445,634	356,288	89,346	547,103	432,041	115,062	438,442	344,515	93,927
	2	425,342	356,842	68,500	528,574	409,732	118,842	427,932	329,954	97,978
	3	371,745	311,730	60,015	545,634	431,953	113,681	431,832	334,659	97,173
	4	372,739	311,443	61,296	557,065	437,859	119,206	496,122	355,905	140,217
女	平成30年	224,685	187,615	37,070	366,374	280,270	86,104	309,322	255,759	53,563
	令和元年	229,715	190,182	39,533	328,422	271,794	56,628	284,225	236,613	47,612
	2	300,684	247,850	52,834	374,695	288,497	86,198	308,133	234,852	73,281
	3	279,621	239,539	40,082	399,463	315,357	84,106	316,485	246,874	69,611
	4	261,170	224,133	37,037	355,571	282,380	73,191	339,978	254,242	85,736

(単位：円)

性	年	H 運輸業，郵便業			I 卸売業，小売業			I-1 卸売業		
		総額	定期	特別	総額	定期	特別	総額	定期	特別
男女計	平成30年	293,742	260,771	32,971	211,772	185,661	26,111	311,503	261,185	50,318
	令和元年	330,496	284,994	45,502	211,078	183,185	27,893	347,643	287,865	59,778
	2	325,374	279,090	46,284	220,122	191,092	29,030	374,501	308,223	66,278
	3	314,919	271,323	43,596	219,744	188,567	31,177	344,584	277,874	66,710
	4	322,502	282,526	39,976	235,695	199,794	35,901	366,607	290,494	76,113
男	平成30年	321,390	284,567	36,823	304,589	259,027	45,562	365,828	304,226	61,602
	令和元年	356,305	307,330	48,975	301,739	254,134	47,605	408,227	335,726	72,501
	2	349,734	298,762	50,972	315,636	267,556	48,080	424,996	349,452	75,544
	3	348,542	298,567	49,975	332,657	275,425	57,232	421,962	334,755	87,207
	4	358,671	313,167	45,504	352,437	287,274	65,163	451,214	350,825	100,389
女	平成30年	161,320	146,800	14,520	141,855	130,397	11,458	218,462	187,471	30,991
	令和元年	199,995	172,052	27,943	133,661	122,599	11,062	211,316	180,169	31,147
	2	215,711	190,529	25,182	144,347	130,430	13,917	249,876	206,468	43,408
	3	199,420	177,735	21,685	142,046	128,798	13,248	225,893	190,624	35,269
	4	187,416	168,086	19,330	149,708	135,360	14,348	232,914	195,161	37,753
性	年	I-2 小売業			J 金融業，保険業			K 不動産業，物品賃貸業		
		総額	定期	特別	総額	定期	特別	総額	定期	特別
男女計	平成30年	168,053	152,554	15,499	440,260	349,922	90,338	X	X	X
	令和元年	152,895	138,586	14,309	394,618	314,071	80,547	285,614	254,098	31,516
	2	155,398	141,984	13,414	394,148	303,870	90,278	234,710	206,455	28,255
	3	166,514	150,488	16,026	381,458	300,609	80,849	184,739	165,354	19,385
	4	182,618	163,020	19,598	403,172	310,655	92,517	253,043	220,538	32,505
男	平成30年	254,918	222,366	32,552	601,896	471,778	130,118	X	X	X
	令和元年	214,941	187,630	27,311	543,533	422,721	120,812	334,191	296,542	37,649
	2	216,604	193,395	23,209	551,357	413,828	137,529	265,870	231,283	34,587
	3	261,363	228,061	33,302	494,496	379,828	114,668	211,035	183,585	27,450
	4	281,919	241,904	40,015	541,971	401,892	140,079	296,483	254,086	42,397
女	平成30年	123,063	116,396	6,667	299,531	243,828	55,703	X	X	X
	令和元年	117,709	110,773	6,936	278,855	229,609	49,246	193,986	174,038	19,948
	2	125,321	116,721	8,600	281,372	224,990	56,382	179,030	162,091	16,939
	3	121,195	113,423	7,772	288,843	235,702	53,141	152,285	142,854	9,431
	4	129,661	120,952	8,709	289,406	235,873	53,533	200,517	179,973	20,544
性	年	L 学術研究等			M 飲食サービス業等			N 生活関連サービス等		
		総額	定期	特別	総額	定期	特別	総額	定期	特別
男女計	平成30年	360,537	288,861	71,676	103,618	100,595	3,023	182,927	166,893	16,034
	令和元年	368,468	304,903	63,565	100,530	97,958	2,572	203,848	191,457	12,391
	2	355,981	290,444	65,537	110,476	107,341	3,135	192,451	181,294	11,157
	3	358,254	300,943	57,311	102,094	100,496	1,598	186,875	176,697	10,178
	4	382,355	307,129	75,226	101,693	96,246	5,447	213,951	191,152	22,799
男	平成30年	407,818	331,615	76,203	137,417	131,545	5,872	214,369	190,637	23,732
	令和元年	431,506	353,703	77,803	126,696	122,551	4,145	265,907	248,781	17,126
	2	420,614	330,245	90,369	149,734	144,658	5,076	259,234	241,711	17,523
	3	424,276	355,845	68,431	140,611	137,959	2,652	218,494	202,800	15,694
	4	460,194	365,773	94,421	131,750	122,385	9,365	266,296	236,461	29,835
女	平成30年	270,035	207,025	63,010	87,575	85,904	1,671	147,564	140,188	7,376
	令和元年	253,566	215,952	37,614	88,690	86,830	1,860	157,440	148,590	8,850
	2	243,082	220,922	22,160	92,669	90,414	2,255	155,127	147,528	7,599
	3	244,307	206,189	38,118	81,099	80,075	1,024	162,545	156,611	5,934
	4	244,714	203,430	41,284	85,277	81,970	3,307	180,334	162,054	18,280

(単位：円)

性	年	O 教育，学習支援業			P 医療，福祉			P83 医療業		
		総額	定期	特別	総額	定期	特別	総額	定期	特別
男女計	平成30年	391,658	305,598	86,060	287,378	242,553	44,825	352,585	297,212	55,373
	令和元年	366,359	286,740	79,619	297,052	252,157	44,895	353,056	299,917	53,139
	2	363,096	280,150	82,946	312,195	259,707	52,488	359,145	302,352	56,793
	3	351,676	269,353	82,323	302,563	249,211	53,352	356,908	293,878	63,030
	4	349,051	272,450	76,601	297,596	243,132	54,464	342,704	277,167	65,537
男	平成30年	476,572	372,325	104,247	400,942	346,655	54,287	526,250	468,052	58,198
	令和元年	468,211	357,606	110,605	408,417	350,676	57,741	549,251	475,997	73,254
	2	474,081	361,628	112,453	417,988	353,128	64,860	527,834	461,095	66,739
	3	457,491	347,901	109,590	407,967	335,883	72,084	548,315	459,825	88,490
	4	446,689	340,898	105,791	397,685	330,032	67,653	535,715	443,979	91,736
女	平成30年	327,247	254,982	72,265	255,723	213,535	42,188	306,382	251,761	54,621
	令和元年	294,723	236,897	57,826	266,953	225,530	41,423	306,429	258,070	48,359
	2	293,499	229,057	64,442	286,181	236,735	49,446	318,216	263,837	54,379
	3	302,803	233,074	69,729	275,037	226,576	48,461	314,152	256,809	57,343
	4	295,646	235,011	60,635	270,686	219,768	50,918	297,172	237,816	59,356
性	年	Q 複合サービス事業			R その他のサービス業					
		総額	定期	特別	総額	定期	特別			
男女計	平成30年	360,728	281,037	79,691	253,621	216,949	36,672			
	令和元年	363,195	278,858	84,337	256,902	214,611	42,291			
	2	358,917	279,036	79,881	258,229	211,826	46,403			
	3	365,591	287,573	78,018	274,950	230,677	44,273			
	4	369,581	292,680	76,901	273,388	232,469	40,919			
男	平成30年	436,664	336,128	100,536	305,895	259,014	46,881			
	令和元年	478,699	362,205	116,494	324,189	265,745	58,444			
	2	454,291	347,343	106,948	336,038	268,503	67,535			
	3	439,405	345,268	94,137	334,581	275,515	59,066			
	4	431,848	343,991	87,857	325,715	271,716	53,999			
女	平成30年	262,318	209,642	52,676	147,055	131,196	15,859			
	令和元年	242,262	191,594	50,668	150,430	133,699	16,731			
	2	267,127	213,296	53,831	148,002	131,536	16,466			
	3	300,732	236,878	63,854	154,746	140,292	14,454			
	4	282,177	220,655	61,522	162,380	149,210	13,170			

第5表 産業中分類別、性別一人平均月間給与額（事業所規模30人以上）

(単位：円)

性	年	調査産業計			D 建設業			E 製造業		
		総額	定期	特別	総額	定期	特別	総額	定期	特別
男女計	平成30年	331,447	269,311	62,136	573,411	394,514	178,897	386,643	306,753	79,890
	令和元年	322,940	264,828	58,112	378,006	286,770	91,236	378,781	302,303	76,478
	2	330,636	269,358	61,278	398,889	305,439	93,450	372,256	298,628	73,628
	3	324,450	265,321	59,129	413,245	323,816	89,429	366,054	295,896	70,158
	4	335,375	270,452	64,923	446,536	358,043	88,493	386,495	304,605	81,890
男	平成30年	412,703	330,590	82,113	610,899	418,297	192,602	440,733	346,721	94,012
	令和元年	401,216	322,881	78,335	438,022	327,160	110,862	431,444	340,381	91,063
	2	400,883	322,591	78,292	444,512	337,457	107,055	420,104	333,799	86,305
	3	391,230	317,630	73,600	447,822	349,506	98,316	413,832	331,117	82,715
	4	410,105	327,389	82,716	467,061	374,895	92,166	442,660	344,213	98,447
女	平成30年	230,184	192,944	37,240	301,898	222,264	79,634	235,935	195,392	40,543
	令和元年	230,862	196,538	34,324	198,708	166,104	32,604	238,866	201,136	37,730
	2	246,765	205,801	40,964	245,041	197,470	47,571	236,790	199,053	37,737
	3	245,666	203,609	42,057	262,851	212,078	50,773	230,571	196,022	34,549
	4	244,843	201,476	43,367	294,025	232,822	61,203	226,548	191,809	34,739
性	年	E09・10 食料品・たばこ			E11 繊維工業			E12 木材・木製品		
		総額	定期	特別	総額	定期	特別	総額	定期	特別
男女計	平成30年	283,428	236,064	47,364	304,457	253,430	51,027	X	X	X
	令和元年	304,056	250,307	53,749	299,055	255,040	44,015	X	X	X
	2	308,551	253,922	54,629	319,041	260,071	58,970	X	X	X
	3	281,823	232,933	48,890	268,416	224,997	43,419	337,549	283,887	53,662
	4	240,198	205,979	34,219	271,564	230,558	41,006	334,644	278,425	56,219
男	平成30年	359,359	291,666	67,693	419,732	348,389	71,343	X	X	X
	令和元年	375,890	303,040	72,850	414,142	343,495	70,647	X	X	X
	2	377,120	304,968	72,152	442,000	347,031	94,969	X	X	X
	3	354,234	285,840	68,394	405,372	313,620	91,752	353,885	296,697	57,188
	4	322,040	265,077	56,963	406,887	328,241	78,646	352,853	292,911	59,942
女	平成30年	201,594	176,140	25,454	211,459	176,823	34,636	X	X	X
	令和元年	214,035	184,223	29,812	189,466	170,812	18,654	X	X	X
	2	214,200	183,682	30,518	192,050	170,260	21,790	X	X	X
	3	190,805	166,431	24,374	167,063	159,412	7,651	218,634	190,636	27,998
	4	169,084	154,628	14,456	193,439	174,163	19,276	220,437	187,568	32,869
性	年	E13 家具・装備品			E14 パルプ・紙			E15 印刷・同関連業		
		総額	定期	特別	総額	定期	特別	総額	定期	特別
男女計	平成30年	307,841	256,945	50,896	414,070	321,950	92,120	275,999	236,243	39,756
	令和元年	327,795	257,093	70,702	405,669	311,100	94,569	X	X	X
	2	X	X	X	X	X	X	X	X	X
	3	X	X	X	X	X	X	278,142	263,211	14,931
	4	X	X	X	261,160	226,267	34,893	283,874	265,673	18,201
男	平成30年	319,166	266,679	52,487	438,841	341,608	97,233	370,389	312,406	57,983
	令和元年	339,657	267,183	72,474	458,623	350,797	107,826	X	X	X
	2	X	X	X	X	X	X	X	X	X
	3	X	X	X	X	X	X	310,614	294,870	15,744
	4	X	X	X	307,729	263,511	44,218	316,162	296,846	19,316
女	平成30年	230,780	190,711	40,069	320,326	247,557	72,769	184,955	162,780	22,175
	令和元年	246,510	187,950	58,560	278,973	216,123	62,850	X	X	X
	2	X	X	X	X	X	X	X	X	X
	3	X	X	X	X	X	X	191,251	178,496	12,755
	4	X	X	X	192,975	171,735	21,240	201,696	186,332	15,364

(単位：円)

性	年	E18 プラスチック製品			E19 ゴム製品			E21 窯業・土石製品		
		総額	定期	特別	総額	定期	特別	総額	定期	特別
男女計	平成30年	388,534	314,210	74,324	388,815	308,885	79,930	430,162	313,647	116,515
	令和元年	393,468	318,485	74,983	375,269	291,309	83,960	363,556	257,984	105,572
	2	407,994	301,097	106,897	419,049	311,923	107,126	380,120	274,123	105,997
	3	X	X	X	424,774	319,642	105,132	369,816	261,703	108,113
	4	373,468	291,368	82,100	354,865	291,991	62,874	449,696	324,957	124,739
男	平成30年	460,412	367,799	92,613	433,884	344,300	89,584	442,163	322,418	119,745
	令和元年	471,572	375,966	95,606	426,298	327,868	98,430	393,918	277,970	115,948
	2	449,593	331,923	117,670	464,643	346,104	118,539	407,068	292,291	114,777
	3	X	X	X	480,772	358,311	122,461	385,816	272,150	113,666
	4	440,556	339,547	101,009	392,637	319,834	72,803	462,381	333,438	128,943
女	平成30年	242,213	205,120	37,093	257,771	205,911	51,860	323,185	235,461	87,724
	令和元年	241,532	206,666	34,866	246,574	199,106	47,468	244,618	179,693	64,925
	2	275,900	203,215	72,685	301,492	223,792	77,700	257,739	191,614	66,125
	3	X	X	X	308,175	239,125	69,050	258,997	189,347	69,650
	4	201,283	167,714	33,569	253,808	217,498	36,310	344,214	254,435	89,779
性	年	E22 鉄鋼業			E23 非鉄金属製造業			E24 金属製品製造業		
		総額	定期	特別	総額	定期	特別	総額	定期	特別
男女計	平成30年	481,416	361,026	120,390	386,134	313,560	72,574	357,796	290,372	67,424
	令和元年	492,831	368,622	124,209	314,115	258,753	55,362	378,988	306,716	72,272
	2	X	X	X	X	X	X	349,662	280,441	69,221
	3	X	X	X	X	X	X	353,160	302,504	50,656
	4	572,828	397,478	175,350	X	X	X	327,130	261,147	65,983
男	平成30年	492,339	368,630	123,709	413,557	337,570	75,987	380,770	308,325	72,445
	令和元年	504,981	376,773	128,208	328,968	273,098	55,870	394,061	319,259	74,802
	2	X	X	X	X	X	X	366,006	292,751	73,255
	3	X	X	X	X	X	X	369,492	316,194	53,298
	4	581,538	403,302	178,236	X	X	X	362,720	288,045	74,675
女	平成30年	350,722	270,050	80,672	278,798	219,581	59,217	240,962	199,072	41,890
	令和元年	357,324	277,724	79,600	259,549	206,051	53,498	268,256	214,565	53,691
	2	X	X	X	X	X	X	250,850	206,019	44,831
	3	X	X	X	X	X	X	254,690	219,962	34,728
	4	422,836	297,188	125,648	X	X	X	249,435	202,429	47,006
性	年	E31 輸送用機械器具			F 電気・ガス業			G 情報通信業		
		総額	定期	特別	総額	定期	特別	総額	定期	特別
男女計	平成30年	403,429	343,709	59,720	587,295	457,473	129,822	444,721	337,584	107,137
	令和元年	461,093	366,569	94,524	577,821	450,614	127,207	423,338	332,273	91,065
	2	437,079	363,471	73,608	543,729	425,440	118,289	415,990	313,160	102,830
	3	377,770	315,474	62,296	560,228	433,333	126,895	419,802	318,783	101,019
	4	374,739	312,113	62,626	585,474	464,331	121,143	482,953	338,919	144,034
男	平成30年	419,319	357,778	61,541	600,852	468,075	132,777	466,896	353,135	113,761
	令和元年	467,223	371,770	95,453	591,389	461,710	129,679	450,207	350,858	99,349
	2	443,704	369,771	73,933	556,404	436,084	120,320	442,888	334,285	108,603
	3	380,617	318,050	62,567	571,796	442,962	128,834	448,959	341,362	107,597
	4	384,317	320,001	64,316	593,721	470,913	122,808	522,057	365,925	156,132
女	平成30年	265,560	221,645	43,915	386,955	300,800	86,155	359,098	277,538	81,560
	令和元年	355,558	277,016	78,542	454,647	349,880	104,767	312,025	255,278	56,747
	2	348,131	278,883	69,248	426,152	326,699	99,453	323,202	240,287	82,915
	3	334,830	276,620	58,210	453,136	344,195	108,941	326,805	246,768	80,037
	4	282,472	236,130	46,342	394,805	312,162	82,643	373,078	263,037	110,041

(単位：円)

性	年	H 運輸業，郵便業			I 卸売業，小売業			I-1 卸売業		
		総額	定期	特別	総額	定期	特別	総額	定期	特別
男女計	平成30年	302,351	260,260	42,091	196,900	172,978	23,922	276,561	230,510	46,051
	令和元年	339,459	286,926	52,533	196,019	173,135	22,884	292,694	245,238	47,456
	2	343,845	296,230	47,615	231,042	197,457	33,585	394,335	316,770	77,565
	3	319,234	282,814	36,420	226,192	193,112	33,080	365,773	294,915	70,858
	4	328,744	287,538	41,206	245,921	206,727	39,194	387,504	303,378	84,126
男	平成30年	334,411	286,846	47,565	292,066	246,721	45,345	355,664	290,737	64,927
	令和元年	370,724	313,064	57,660	289,974	246,620	43,354	366,182	302,520	63,662
	2	362,278	312,255	50,023	330,771	274,143	56,628	445,162	358,712	86,450
	3	350,089	310,532	39,557	340,650	279,872	60,778	450,083	359,830	90,253
	4	362,734	316,744	45,990	363,129	293,768	69,361	475,455	367,622	107,833
女	平成30年	168,857	149,558	19,299	140,248	129,079	11,169	198,472	171,056	27,416
	令和元年	209,701	178,448	31,253	134,525	125,039	9,486	185,584	161,748	23,836
	2	244,507	209,866	34,641	149,386	134,667	14,719	255,695	202,366	53,329
	3	202,648	178,083	24,565	145,116	131,655	13,461	226,717	187,847	38,870
	4	178,641	158,560	20,081	160,372	143,197	17,175	248,504	201,845	46,659
性	年	I-2 小売業			J 金融業，保険業			K 不動産業，物品賃貸業		
		総額	定期	特別	総額	定期	特別	総額	定期	特別
男女計	平成30年	159,885	146,245	13,640	558,769	435,896	122,873	X	X	X
	令和元年	151,518	139,945	11,573	437,073	344,286	92,787	400,061	331,915	68,146
	2	156,288	142,836	13,452	418,172	331,370	86,802	307,880	279,581	28,299
	3	162,226	146,458	15,768	436,511	331,444	105,067	301,078	258,134	42,944
	4	187,930	167,140	20,790	436,353	327,982	108,371	331,024	279,308	51,716
男	平成30年	245,566	214,538	31,028	730,119	568,084	162,035	X	X	X
	令和元年	221,689	196,532	25,157	558,103	433,379	124,724	480,808	404,661	76,147
	2	211,505	185,971	25,534	553,823	425,193	128,630	347,008	317,460	29,548
	3	242,889	208,442	34,447	566,318	420,570	145,748	327,127	280,486	46,641
	4	281,188	239,892	41,296	606,767	435,968	170,799	354,466	299,736	54,730
女	平成30年	120,352	114,735	5,617	335,311	263,508	71,803	X	X	X
	令和元年	120,771	115,150	5,621	312,863	252,852	60,011	279,078	222,920	56,158
	2	130,151	122,418	7,733	302,482	251,353	51,129	230,151	204,333	25,818
	3	124,377	117,374	7,003	325,163	254,992	70,171	243,914	209,084	34,830
	4	139,052	129,009	10,043	305,439	245,026	60,413	272,448	228,262	44,186
性	年	L 学術研究等			M 飲食サービス業等			N 生活関連サービス等		
		総額	定期	特別	総額	定期	特別	総額	定期	特別
男女計	平成30年	384,911	297,053	87,858	124,488	120,016	4,472	152,392	142,789	9,603
	令和元年	436,733	336,864	99,869	101,928	99,470	2,458	177,006	160,599	16,407
	2	453,415	338,706	114,709	113,449	109,677	3,772	157,593	146,038	11,555
	3	410,988	317,970	93,018	108,098	104,703	3,395	133,050	123,075	9,975
	4	452,363	324,169	128,194	113,616	105,670	7,946	254,197	218,795	35,402
男	平成30年	403,858	312,116	91,742	160,404	153,345	7,059	198,508	182,301	16,207
	令和元年	457,636	351,539	106,097	124,171	118,683	5,488	257,533	223,069	34,464
	2	480,067	355,845	124,222	151,400	144,828	6,572	223,087	198,510	24,577
	3	459,786	351,610	108,176	150,351	144,612	5,739	175,814	157,016	18,798
	4	559,249	390,644	168,605	142,113	127,500	14,613	337,336	288,447	48,889
女	平成30年	269,475	205,280	64,195	106,036	102,893	3,143	127,991	121,882	6,109
	令和元年	288,983	233,136	55,847	88,445	87,824	621	137,424	129,893	7,531
	2	293,404	235,809	57,595	93,906	91,576	2,330	124,068	119,179	4,889
	3	244,826	203,423	41,403	86,466	84,270	2,196	108,289	103,423	4,866
	4	248,445	197,348	51,097	99,920	95,178	4,742	207,908	180,015	27,893

(単位：円)

性	年	O 教育，学習支援業			P 医療，福祉			P83 医療業		
		総額	定期	特別	総額	定期	特別	総額	定期	特別
男女計	平成30年	400,626	309,357	91,269	339,334	283,136	56,198	382,262	321,662	60,600
	令和元年	383,039	292,777	90,262	344,596	291,603	52,993	386,704	328,964	57,740
	2	407,199	314,185	93,014	354,031	291,217	62,814	393,174	328,093	65,081
	3	380,826	290,572	90,254	354,800	289,205	65,595	398,543	326,046	72,497
	4	386,510	295,340	91,170	350,872	281,312	69,560	392,027	313,759	78,268
男	平成30年	497,846	381,958	115,888	474,468	405,777	68,691	534,613	474,487	60,126
	令和元年	485,626	363,009	122,617	476,813	407,098	69,715	559,281	483,547	75,734
	2	515,751	393,349	122,402	448,739	376,786	71,953	560,070	485,109	74,961
	3	471,582	358,768	112,814	453,098	376,022	77,076	574,224	479,507	94,717
	4	472,434	357,360	115,074	442,085	363,472	78,613	551,103	455,596	95,507
女	平成30年	313,857	244,560	69,297	296,427	244,196	52,231	333,218	272,465	60,753
	令和元年	295,605	232,919	62,686	303,625	255,814	47,811	335,287	282,908	52,379
	2	326,636	255,432	71,204	324,754	264,765	59,989	346,981	284,634	62,347
	3	325,872	249,278	76,594	326,226	263,968	62,258	351,464	284,921	66,543
	4	326,792	252,235	74,557	322,836	256,058	66,778	343,953	270,895	73,058
性	年	Q 複合サービス事業			R その他のサービス業					
		総額	定期	特別	総額	定期	特別			
男女計	平成30年	375,527	294,216	81,311	239,271	206,142	33,129			
	令和元年	359,878	289,904	69,974	233,642	196,121	37,521			
	2	333,171	278,568	54,603	240,867	195,978	44,889			
	3	367,755	293,188	74,567	230,959	196,389	34,570			
	4	380,800	309,674	71,126	236,199	205,321	30,878			
男	平成30年	432,185	336,248	95,937	295,882	250,711	45,171			
	令和元年	430,380	342,076	88,304	301,068	245,903	55,165			
	2	404,635	331,013	73,622	327,922	254,763	73,159			
	3	421,454	333,307	88,147	285,551	237,142	48,409			
	4	430,237	348,947	81,290	288,947	245,301	43,646			
女	平成30年	247,392	199,158	48,234	133,817	123,119	10,698			
	令和元年	238,685	200,220	38,465	148,440	133,214	15,226			
	2	223,887	198,368	25,519	140,110	127,940	12,170			
	3	234,337	193,511	40,826	136,315	125,738	10,577			
	4	238,861	196,917	41,944	148,030	138,493	9,537			

第6表 月別一人平均月間出勤日数、労働時間（調査産業計）

（令和2年平均=100）

年月	出勤日数		総実労働時間			所定内労働時間			所定外労働時間		
	前年差		時間	指数	前年比	時間	指数	前年比	時間	指数	前年比
5人以上	日	日	時間		%	時間		%	時間		%
平成30年 平均	19.0	△ 0.4	147.2	106.3	△ 1.9	135.4	104.8	△ 1.9	11.8	126.8	△ 2.0
令和元年	18.6	△ 0.4	142.5	102.9	△ 3.3	131.6	101.9	△ 2.9	10.9	117.1	△ 7.7
2年	18.4	△ 0.2	138.5	100.0	△ 2.8	129.2	100.0	△ 1.8	9.3	100.0	△ 14.6
3年	18.3	△ 0.1	139.7	100.8	0.9	129.5	100.2	0.2	10.2	109.1	9.1
4年	18.1	△ 0.2	139.1	100.4	△ 0.4	128.6	99.5	△ 0.7	10.5	112.6	3.2
令和4年											
1月	17.3	△ 0.2	132.7	95.8	△ 0.1	122.7	95.0	△ 0.4	10.0	107.5	3.1
2月	17.4	△ 0.3	133.0	96.0	△ 1.4	122.9	95.1	△ 1.6	10.1	108.6	1.0
3月	18.4	△ 0.1	141.1	101.9	△ 0.4	130.4	100.9	△ 0.9	10.7	115.1	5.0
4月	18.6	△ 0.4	143.0	103.2	△ 2.2	132.4	102.5	△ 2.2	10.6	114.0	0.0
5月	17.5	0.1	134.6	97.2	0.8	124.3	96.2	0.4	10.3	110.8	7.3
6月	19.0	0.0	146.2	105.6	1.1	135.6	105.0	0.4	10.6	114.0	10.4
7月	18.6	0.0	142.0	102.5	△ 0.1	131.6	101.9	△ 0.3	10.4	111.8	5.1
8月	17.6	0.1	134.7	97.3	0.5	125.0	96.7	0.5	9.7	104.3	0.0
9月	18.2	0.0	139.4	100.6	0.3	128.9	99.8	0.0	10.5	112.9	5.0
10月	18.4	△ 0.2	141.3	102.0	△ 1.0	130.0	100.6	△ 1.5	11.3	121.5	5.7
11月	18.5	△ 0.1	140.7	101.6	△ 1.4	130.2	100.8	△ 1.3	10.5	112.9	△ 1.8
12月	18.3	△ 0.2	139.9	101.0	△ 1.4	129.0	99.8	△ 1.4	10.9	117.2	△ 1.8
うち30人以上	日	日	時間		%	時間		%	時間		%
平成30年 平均	19.0	△ 0.6	150.8	104.5	△ 3.2	137.6	103.0	△ 3.4	13.2	122.9	△ 1.5
令和元年	18.7	△ 0.3	147.6	102.3	△ 2.1	135.1	101.2	△ 1.8	12.5	116.3	△ 5.4
2年	18.6	△ 0.1	144.3	100.0	△ 2.3	133.5	100.0	△ 1.2	10.8	100.0	△ 14.0
3年	18.4	△ 0.2	144.6	100.2	0.2	133.3	99.9	△ 0.1	11.3	104.5	4.5
4年	18.3	△ 0.1	144.0	99.8	△ 0.4	132.2	99.0	△ 0.9	11.8	109.3	4.6
令和4年											
1月	17.5	△ 0.1	138.3	95.8	0.7	127.1	95.2	0.6	11.2	103.7	1.7
2月	17.4	△ 0.3	137.7	95.4	△ 0.7	126.4	94.7	△ 0.7	11.3	104.6	0.7
3月	18.7	△ 0.2	147.5	102.2	△ 0.6	135.4	101.4	△ 0.9	12.1	112.0	3.1
4月	18.8	△ 0.4	148.4	102.8	△ 1.8	136.6	102.3	△ 1.8	11.8	109.3	△ 2.7
5月	17.7	0.3	139.5	96.7	1.5	127.9	95.8	1.1	11.6	107.4	5.3
6月	19.1	0.0	152.0	105.3	1.8	140.0	104.9	1.1	12.0	111.1	13.0
7月	18.7	△ 0.1	147.2	102.0	0.3	135.8	101.7	△ 0.1	11.4	105.6	5.4
8月	17.8	0.2	139.6	96.7	0.9	128.6	96.3	0.5	11.0	101.9	5.6
9月	18.3	△ 0.1	143.3	99.3	△ 0.9	131.4	98.4	△ 1.7	11.9	110.2	9.0
10月	18.5	△ 0.2	145.4	100.8	△ 1.1	132.4	99.2	△ 2.2	13.0	120.4	10.9
11月	18.6	△ 0.3	144.9	100.4	△ 2.7	133.0	99.6	△ 3.2	11.9	110.2	2.3
12月	18.3	△ 0.4	144.4	100.1	△ 2.0	132.0	98.9	△ 2.4	12.4	114.8	2.2

第7表 産業中分類別、性別一人平均月間出勤日数（事業所規模5人以上）（単位：日）

年	調査産業計			D 建設業			E 製造業		
	男女計	男	女	男女計	男	女	男女計	男	女
平成30年	19.0	19.8	18.2	21.9	22.1	20.6	19.7	19.8	19.4
令和元年	18.6	19.4	17.8	19.9	20.5	18.0	19.4	19.7	18.8
2	18.4	19.1	17.6	19.7	20.0	18.7	19.0	19.3	18.3
3	18.3	19.1	17.3	19.9	20.3	17.9	19.2	19.5	18.6
4	18.1	19.0	17.3	20.8	21.1	19.2	19.0	19.2	18.6
年	E09・10 食料品・たばこ			E11 繊維工業			E12 木材・木製品		
	男女計	男	女	男女計	男	女	男女計	男	女
平成30年	19.4	19.8	19.1	20.4	20.6	20.2	21.6	21.9	20.4
令和元年	19.2	19.5	18.9	19.4	19.9	19.0	20.8	21.9	18.4
2	18.7	19.6	17.7	19.5	19.8	19.2	19.3	19.8	17.4
3	18.6	19.4	17.7	19.2	19.8	18.9	20.4	20.4	20.1
4	18.2	19.1	17.5	20.1	20.0	20.1	19.4	19.5	19.2
年	E13 家具・装備品			E14 パルプ・紙			E15 印刷・同関連業		
	男女計	男	女	男女計	男	女	男女計	男	女
平成30年	19.7	19.8	19.4	19.4	19.5	18.9	19.2	19.2	19.3
令和元年	18.8	19.0	18.3	18.2	18.3	18.1	20.0	20.6	19.2
2	21.0	20.9	21.2	18.8	19.1	18.4	19.8	19.9	19.5
3	X	X	X	19.8	20.3	19.2	20.0	20.4	19.1
4	X	X	X	18.9	19.3	18.3	19.4	19.7	18.7
年	E18 プラスチック製品			E19 ゴム製品			E21 窯業・土石製品		
	男女計	男	女	男女計	男	女	男女計	男	女
平成30年	19.7	19.8	19.5	19.0	19.4	18.1	20.8	20.8	20.6
令和元年	19.3	19.7	18.4	19.5	19.6	19.2	19.9	19.9	19.7
2	19.4	19.8	18.6	18.0	18.3	17.3	19.7	19.6	19.9
3	18.7	18.6	19.1	19.2	19.4	19.0	20.4	20.4	20.6
4	18.8	19.2	18.2	18.7	18.8	18.4	19.5	19.4	19.9
年	E22 鉄鋼業			E23 非鉄金属製造業			E24 金属製品製造業		
	男女計	男	女	男女計	男	女	男女計	男	女
平成30年	19.7	19.8	19.3	20.5	20.8	19.4	20.6	20.7	20.0
令和元年	19.6	19.6	19.0	20.5	20.7	19.9	19.9	20.1	18.9
2	18.8	18.8	18.0	X	X	X	19.6	19.7	19.0
3	19.2	19.2	18.7	19.5	19.5	19.7	20.5	20.6	20.1
4	19.1	19.2	18.3	18.9	18.9	18.6	19.4	19.6	18.7
年	E31 輸送用機械器具			F 電気・ガス業			G 情報通信業		
	男女計	男	女	男女計	男	女	男女計	男	女
平成30年	19.8	19.9	19.4	19.6	19.6	19.7	19.5	19.7	19.0
令和元年	19.8	19.9	18.6	18.8	18.9	18.5	19.3	19.6	18.4
2	19.8	19.8	19.1	18.3	18.3	18.3	18.8	19.2	17.7
3	19.2	19.2	18.5	18.3	18.4	17.9	18.8	19.1	18.1
4	19.1	19.2	18.7	18.0	18.0	18.1	18.6	18.9	17.9

(単位：日)

年	H 運輸業，郵便業			I 卸売業，小売業			I-1 卸売業		
	男女計	男	女	男女計	男	女	男女計	男	女
平成30年	19.9	20.1	18.9	18.9	20.2	18.0	20.5	20.8	19.9
令和元年	20.1	20.4	18.9	18.5	19.6	17.6	19.9	20.3	19.0
2	19.6	19.9	18.5	18.3	19.3	17.6	19.5	19.5	19.7
3	20.0	20.5	18.0	17.6	19.2	16.6	19.2	19.6	18.5
4	20.1	20.7	18.0	17.8	18.8	17.1	19.2	19.4	18.7
年	I-2 小売業			J 金融業，保険業			K 不動産業，物品賃貸業		
	男女計	男	女	男女計	男	女	男女計	男	女
平成30年	18.2	19.6	17.5	19.4	20.0	19.0	X	X	X
令和元年	17.9	18.9	17.3	18.8	19.3	18.4	18.3	19.2	16.5
2	17.8	19.1	17.2	18.9	19.5	18.4	17.8	18.2	17.0
3	17.0	18.9	16.1	19.0	19.4	18.6	16.6	16.6	16.6
4	17.2	18.3	16.7	18.2	19.0	17.6	18.1	19.0	17.1
年	L 学術研究等			M 飲食サービス業等			N 生活関連サービス等		
	男女計	男	女	男女計	男	女	男女計	男	女
平成30年	19.4	19.6	19.1	15.7	16.3	15.4	18.5	19.1	17.8
令和元年	18.9	19.1	18.5	14.8	14.7	14.9	19.0	20.2	18.1
2	18.4	18.5	18.2	14.2	14.5	14.1	18.4	19.9	17.6
3	19.2	19.4	18.8	13.7	14.7	13.1	16.4	16.7	16.2
4	19.2	19.6	18.6	13.7	14.4	13.2	17.5	17.2	17.6
年	O 教育，学習支援業			P 医療，福祉			P83 医療業		
	男女計	男	女	男女計	男	女	男女計	男	女
平成30年	18.1	18.7	17.7	18.7	18.4	18.8	18.8	17.2	19.2
令和元年	16.9	17.6	16.4	18.8	19.3	18.7	18.9	18.8	19.0
2	16.6	18.0	15.8	18.7	18.6	18.8	18.8	18.2	19.0
3	16.3	16.7	16.2	18.8	19.1	18.8	18.8	18.8	18.8
4	15.6	15.2	15.8	18.4	18.8	18.3	18.1	18.8	18.0
年	Q 複合サービス事業			R その他のサービス業					
	男女計	男	女	男女計	男	女			
平成30年	19.5	19.9	19.0	18.9	19.9	16.9			
令和元年	17.7	19.0	16.3	19.0	19.6	18.0			
2	18.1	18.8	17.3	18.3	19.2	17.2			
3	18.6	19.3	18.0	18.3	18.9	17.0			
4	18.7	19.5	17.7	18.4	19.0	17.1			

第8表 産業中分類別、性別一人平均月間出勤日数（事業所規模30人以上）（単位：日）

年	調査産業計			D 建設業			E 製造業		
	男女計	男	女	男女計	男	女	男女計	男	女
平成30年	19.0	19.5	18.5	21.1	21.2	19.7	19.5	19.7	19.1
令和元年	18.7	19.2	18.2	19.3	20.0	17.1	19.4	19.6	18.8
2	18.6	18.9	18.2	19.3	19.8	17.3	18.9	19.2	18.2
3	18.4	19.0	17.8	19.6	20.1	17.7	19.0	19.2	18.3
4	18.3	18.8	17.6	20.0	20.2	18.6	18.9	19.1	18.5
年	E09・10 食料品・たばこ			E11 繊維工業			E12 木材・木製品		
	男女計	男	女	男女計	男	女	男女計	男	女
平成30年	19.5	19.8	19.2	20.1	20.6	19.7	X	X	X
令和元年	19.3	19.6	19.1	19.5	20.0	19.1	X	X	X
2	19.0	19.5	18.3	19.3	19.8	18.6	X	X	X
3	18.8	19.3	18.1	19.0	19.8	18.5	19.0	19.0	18.9
4	18.4	19.1	17.9	19.9	19.9	19.8	19.4	19.5	18.9
年	E13 家具・装備品			E14 パルプ・紙			E15 印刷・同関連業		
	男女計	男	女	男女計	男	女	男女計	男	女
平成30年	19.7	19.8	19.3	19.2	19.4	18.5	18.5	18.1	19.0
令和元年	19.1	19.2	18.5	18.1	18.1	17.9	X	X	X
2	X	X	X	X	X	X	X	X	X
3	X	X	X	X	X	X	19.6	19.9	18.7
4	X	X	X	19.1	19.4	18.6	19.3	19.5	18.8
年	E18 プラスチック製品			E19 ゴム製品			E21 窯業・土石製品		
	男女計	男	女	男女計	男	女	男女計	男	女
平成30年	19.4	19.7	18.8	19.3	19.5	18.7	19.8	19.9	19.3
令和元年	19.0	19.4	18.4	19.5	19.6	19.3	19.4	19.4	19.2
2	19.2	19.4	18.8	18.0	18.3	17.3	17.9	17.9	18.0
3	X	X	X	19.2	19.4	19.0	19.6	19.7	19.1
4	19.0	19.1	18.7	18.7	18.8	18.4	19.2	19.3	18.7
年	E22 鉄鋼業			E23 非鉄金属製造業			E24 金属製品製造業		
	男女計	男	女	男女計	男	女	男女計	男	女
平成30年	19.4	19.5	18.7	20.4	20.6	19.6	20.4	20.6	19.7
令和元年	19.3	19.4	18.4	20.5	20.7	19.9	20.3	20.3	20.2
2	X	X	X	X	X	X	19.8	19.8	19.8
3	X	X	X	X	X	X	19.7	19.8	19.2
4	19.1	19.1	17.8	X	X	X	19.0	19.3	18.4
年	E31 輸送用機械器具			F 電気・ガス業			G 情報通信業		
	男女計	男	女	男女計	男	女	男女計	男	女
平成30年	19.9	20.0	19.3	19.1	19.1	18.5	19.4	19.6	18.5
令和元年	20.0	20.0	19.5	18.0	18.1	17.8	19.1	19.5	17.8
2	19.8	19.8	19.7	18.1	18.1	18.4	18.8	19.1	17.9
3	19.2	19.2	18.7	18.2	18.2	18.0	18.8	19.0	18.1
4	19.0	19.0	18.6	17.9	17.8	18.7	18.7	18.9	18.0

(単位：日)

年	H 運輸業，郵便業			I 卸売業，小売業			I-1 卸売業		
	男女計	男	女	男女計	男	女	男女計	男	女
平成30年	19.9	20.2	18.7	18.6	19.5	18.1	19.7	20.0	19.4
令和元年	19.6	19.8	18.7	18.6	19.3	18.0	19.2	19.7	18.5
2	19.1	19.1	18.7	18.9	19.4	18.5	19.4	19.5	19.4
3	19.7	20.3	17.6	18.3	19.4	17.6	19.3	19.7	18.6
4	20.4	21.1	17.1	18.0	18.8	17.4	19.1	19.3	18.8
年	I-2 小売業			J 金融業，保険業			K 不動産業，物品賃貸業		
	男女計	男	女	男女計	男	女	男女計	男	女
平成30年	18.2	19.1	17.7	19.4	19.9	18.8	X	X	X
令和元年	18.3	19.0	17.9	18.9	19.3	18.4	17.6	18.2	16.6
2	18.7	19.4	18.4	18.9	19.2	18.7	18.5	19.3	16.9
3	17.9	19.1	17.3	18.7	19.1	18.4	18.4	18.5	18.4
4	17.5	18.4	17.1	17.7	18.7	16.9	19.1	19.2	19.0
年	L 学術研究等			M 飲食サービス業等			N 生活関連サービス等		
	男女計	男	女	男女計	男	女	男女計	男	女
平成30年	19.1	19.3	17.6	16.4	16.8	16.2	17.3	17.7	17.0
令和元年	19.2	19.3	18.4	14.5	14.6	14.4	17.8	19.4	16.9
2	18.8	18.8	18.8	14.3	14.3	14.3	17.0	18.1	16.4
3	19.0	19.0	19.0	13.6	13.9	13.4	14.9	15.5	14.6
4	19.4	19.7	18.8	14.6	14.4	14.7	16.3	16.6	16.1
年	O 教育，学習支援業			P 医療，福祉			P83 医療業		
	男女計	男	女	男女計	男	女	男女計	男	女
平成30年	17.4	17.8	17.1	19.0	18.0	19.3	18.9	16.9	19.6
令和元年	16.5	17.3	15.7	19.1	19.1	19.1	19.1	18.9	19.1
2	17.1	18.1	16.3	19.1	18.5	19.3	18.7	18.3	18.8
3	15.7	16.0	15.5	19.1	19.0	19.2	18.7	18.8	18.6
4	14.7	14.7	14.6	18.9	18.6	19.0	18.6	18.8	18.5
年	Q 複合サービス事業			R その他のサービス業					
	男女計	男	女	男女計	男	女			
平成30年	19.7	19.9	19.4	18.7	19.8	16.7			
令和元年	19.1	19.3	18.8	18.5	18.6	18.3			
2	19.1	19.4	18.6	18.1	18.7	17.3			
3	18.9	19.4	17.8	17.5	18.1	16.5			
4	19.0	19.4	18.0	17.5	18.2	16.4			

第9表 産業中分類別、性別一人平均月間労働時間（事業所規模5人以上）

（単位：時間）

性	年	調査産業計			D 建設業			E 製造業		
		総数	所定内	所定外	総数	所定内	所定外	総数	所定内	所定外
男女計	平成30年	147.2	135.4	11.8	182.7	166.1	16.6	167.9	149.0	18.9
	令和元年	142.5	131.6	10.9	159.0	149.1	9.9	161.5	145.0	16.5
	2	138.5	129.2	9.3	157.3	147.1	10.2	156.9	142.9	14.0
	3	139.7	129.5	10.2	156.9	146.7	10.2	159.7	145.0	14.7
	4	139.1	128.6	10.5	167.0	153.7	13.3	157.7	143.5	14.2
男	平成30年	164.1	147.0	17.1	187.5	168.7	18.8	174.2	152.2	22.0
	令和元年	159.0	143.6	15.4	165.6	154.3	11.3	170.0	149.7	20.3
	2	153.2	140.2	13.0	161.2	149.6	11.6	163.1	146.6	16.5
	3	155.7	141.0	14.7	160.9	149.3	11.6	165.3	148.4	16.9
	4	155.1	139.9	15.2	170.6	155.8	14.8	163.7	147.1	16.6
女	平成30年	128.1	122.3	5.8	156.5	152.1	4.4	152.9	141.3	11.6
	令和元年	124.9	118.8	6.1	136.9	131.7	5.2	142.8	134.7	8.1
	2	123.2	117.8	5.4	142.9	137.7	5.2	141.0	133.4	7.6
	3	122.8	117.4	5.4	134.8	132.1	2.7	145.8	136.6	9.2
	4	121.9	116.5	5.4	145.0	141.0	4.0	143.1	134.6	8.5
性	年	E09・10 食料品・たばこ			E11 繊維工業			E12 木材・木製品		
		総数	所定内	所定外	総数	所定内	所定外	総数	所定内	所定外
男女計	平成30年	150.4	137.9	12.5	166.8	153.4	13.4	188.4	163.0	25.4
	令和元年	144.2	134.0	10.2	159.0	147.3	11.7	182.8	156.0	26.8
	2	145.5	134.3	11.2	162.5	148.4	14.1	169.7	148.2	21.5
	3	145.8	133.8	12.0	157.9	147.0	10.9	181.2	156.4	24.8
	4	143.7	130.9	12.8	157.5	150.1	7.4	162.4	147.9	14.5
男	平成30年	164.2	148.4	15.8	168.2	156.5	11.7	191.0	165.6	25.4
	令和元年	157.7	144.6	13.1	172.7	153.2	19.5	194.8	163.8	31.0
	2	159.6	145.1	14.5	173.4	152.6	20.8	178.0	152.6	25.4
	3	157.4	142.9	14.5	159.3	148.8	10.5	183.9	156.5	27.4
	4	155.7	141.0	14.7	156.6	150.8	5.8	170.5	153.5	17.0
女	平成30年	138.1	128.5	9.6	166.0	151.7	14.3	178.4	153.2	25.2
	令和元年	131.1	123.8	7.3	149.4	143.2	6.2	156.4	138.9	17.5
	2	129.5	122.0	7.5	154.2	145.2	9.0	143.5	134.2	9.3
	3	132.6	123.4	9.2	157.0	145.9	11.1	167.9	155.7	12.2
	4	133.1	122.0	11.1	157.9	149.7	8.2	129.4	125.1	4.3
性	年	E13 家具・装備品			E14 パルプ・紙			E15 印刷・同関連業		
		総数	所定内	所定外	総数	所定内	所定外	総数	所定内	所定外
男女計	平成30年	170.3	152.6	17.7	157.2	147.2	10.0	164.1	146.9	17.2
	令和元年	147.7	135.5	12.2	150.4	141.9	8.5	158.8	150.2	8.6
	2	165.6	157.6	8.0	149.1	147.1	2.0	163.6	152.5	11.1
	3	X	X	X	163.0	155.8	7.2	162.0	153.5	8.5
	4	X	X	X	152.0	144.3	7.7	157.8	150.8	7.0
男	平成30年	173.1	154.1	19.0	162.6	151.1	11.5	177.0	155.2	21.8
	令和元年	161.3	144.8	16.5	156.2	146.1	10.1	169.9	158.5	11.4
	2	171.4	161.3	10.1	157.3	154.8	2.5	170.1	156.8	13.3
	3	X	X	X	170.2	161.5	8.7	170.1	159.8	10.3
	4	X	X	X	161.3	152.0	9.3	165.8	157.6	8.2
女	平成30年	144.6	138.7	5.9	140.9	135.3	5.6	150.0	137.9	12.1
	令和元年	115.4	113.5	1.9	137.4	132.5	4.9	144.9	139.9	5.0
	2	147.7	146.2	1.5	137.3	136.1	1.2	145.5	140.5	5.0
	3	X	X	X	152.8	147.7	5.1	143.0	138.7	4.3
	4	X	X	X	138.3	133.0	5.3	141.5	136.9	4.6

(単位：時間)

性	年	E18 プラスチック製品			E19 ゴム製品			E21 窯業・土石製品		
		総数	所定内	所定外	総数	所定内	所定外	総数	所定内	所定外
男女計	平成30年	172.3	155.0	17.3	160.6	145.8	14.8	171.3	158.2	13.1
	令和元年	164.1	149.1	15.0	156.0	146.6	9.4	155.4	147.5	7.9
	2	167.4	151.2	16.2	145.6	139.8	5.8	152.6	143.5	9.1
	3	157.7	145.8	11.9	162.4	150.3	12.1	167.7	153.2	14.5
	4	152.8	143.5	9.3	163.2	145.8	17.4	163.1	147.2	15.9
男	平成30年	176.0	157.5	18.5	168.3	150.8	17.5	172.0	158.6	13.4
	令和元年	173.3	155.1	18.2	162.1	151.1	11.0	158.1	149.8	8.3
	2	179.9	159.6	20.3	149.7	143.5	6.2	155.0	145.3	9.7
	3	163.4	149.2	14.2	164.3	152.5	11.8	170.8	155.3	15.5
	4	164.8	151.4	13.4	165.7	147.9	17.8	165.6	148.0	17.6
女	平成30年	165.6	150.3	15.3	141.6	133.5	8.1	167.1	155.9	11.2
	令和元年	148.5	138.9	9.6	141.9	136.2	5.7	144.6	138.3	6.3
	2	139.6	132.6	7.0	135.4	130.4	5.0	142.3	135.7	6.6
	3	141.7	136.4	5.3	158.5	145.8	12.7	149.6	141.0	8.6
	4	133.1	130.5	2.6	156.9	140.5	16.4	148.6	142.6	6.0
性	年	E22 鉄鋼業			E23 非鉄金属製造業			E24 金属製品製造業		
		総数	所定内	所定外	総数	所定内	所定外	総数	所定内	所定外
男女計	平成30年	175.5	148.3	27.2	186.8	154.3	32.5	175.4	157.2	18.2
	令和元年	174.4	147.0	27.4	192.7	157.0	35.7	167.7	147.0	20.7
	2	156.9	140.4	16.5	X	X	X	161.8	144.3	17.5
	3	165.1	143.9	21.2	167.5	151.9	15.6	169.1	145.8	23.3
	4	166.2	144.0	22.2	165.1	147.4	17.7	158.3	142.3	16.0
男	平成30年	176.7	148.5	28.2	190.1	155.6	34.5	180.3	159.6	20.7
	令和元年	175.9	147.3	28.6	196.9	158.6	38.3	174.8	151.4	23.4
	2	158.2	140.9	17.3	X	X	X	167.4	147.9	19.5
	3	166.4	144.1	22.3	169.0	152.5	16.5	176.6	149.6	27.0
	4	167.6	144.3	23.3	166.8	148.2	18.6	165.9	146.8	19.1
女	平成30年	161.0	146.0	15.0	172.4	148.7	23.7	155.5	147.5	8.0
	令和元年	159.0	144.1	14.9	177.7	151.4	26.3	138.7	129.1	9.6
	2	142.3	134.8	7.5	X	X	X	138.5	129.5	9.0
	3	151.1	141.6	9.5	156.7	147.7	9.0	141.0	131.4	9.6
	4	152.4	141.7	10.7	154.1	142.1	12.0	139.7	131.3	8.4
性	年	E31 輸送用機械器具			F 電気・ガス業			G 情報通信業		
		総数	所定内	所定外	総数	所定内	所定外	総数	所定内	所定外
男女計	平成30年	181.8	150.9	30.9	160.1	147.8	12.3	163.8	152.3	11.5
	令和元年	173.4	148.5	24.9	151.2	141.5	9.7	159.7	148.5	11.2
	2	165.4	145.5	19.9	147.8	138.1	9.7	159.5	148.0	11.5
	3	164.4	148.3	16.1	150.9	136.6	14.3	160.5	146.8	13.7
	4	164.1	147.5	16.6	155.0	135.8	19.2	158.0	144.4	13.6
男	平成30年	185.7	152.2	33.5	160.2	147.5	12.7	166.3	154.9	11.4
	令和元年	177.3	150.7	26.6	154.9	143.8	11.1	166.1	153.4	12.7
	2	167.2	146.3	20.9	149.2	138.9	10.3	164.2	151.9	12.3
	3	166.4	149.4	17.0	152.5	137.3	15.2	165.2	150.5	14.7
	4	166.0	148.3	17.7	155.3	135.8	19.5	163.2	148.1	15.1
女	平成30年	158.4	143.0	15.4	159.3	151.0	8.3	157.7	146.1	11.6
	令和元年	136.7	127.9	8.8	133.8	130.4	3.4	139.0	132.5	6.5
	2	146.1	137.2	8.9	136.9	132.2	4.7	144.7	135.7	9.0
	3	142.3	135.8	6.5	138.9	131.5	7.4	148.0	137.1	10.9
	4	150.0	141.6	8.4	146.5	136.2	10.3	146.3	136.1	10.2

(単位：時間)

性	年	H 運輸業，郵便業			I 卸売業，小売業			I-1 卸売業		
		総数	所定内	所定外	総数	所定内	所定外	総数	所定内	所定外
男女計	平成30年	169.3	141.6	27.7	135.1	127.9	7.2	162.4	153.4	9.0
	令和元年	170.8	149.3	21.5	127.0	119.7	7.3	157.2	148.2	9.0
	2	163.1	145.8	17.3	124.3	117.9	6.4	152.2	144.5	7.7
	3	166.6	147.3	19.3	123.5	117.0	6.5	149.2	140.2	9.0
	4	163.4	142.0	21.4	126.7	119.9	6.8	153.9	141.8	12.1
男	平成30年	178.1	146.8	31.3	158.2	146.9	11.3	169.4	158.4	11.0
	令和元年	178.8	154.6	24.2	146.0	135.7	10.3	164.9	154.3	10.6
	2	169.0	149.2	19.8	141.3	132.2	9.1	155.8	146.8	9.0
	3	177.6	153.6	24.0	147.0	136.9	10.1	157.7	146.3	11.4
	4	174.0	148.4	25.6	148.1	136.9	11.2	162.2	147.3	14.9
女	平成30年	127.0	116.5	10.5	117.7	113.6	4.1	150.3	144.8	5.5
	令和元年	130.0	122.3	7.7	110.9	106.1	4.8	140.0	134.4	5.6
	2	136.1	130.3	5.8	110.7	106.5	4.2	143.2	138.9	4.3
	3	129.1	125.7	3.4	107.3	103.3	4.0	136.0	130.7	5.3
	4	123.8	118.1	5.7	110.9	107.4	3.5	140.6	133.1	7.5
性	年	I-2 小売業			J 金融業，保険業			K 不動産業，物品賃貸業		
		総数	所定内	所定外	総数	所定内	所定外	総数	所定内	所定外
男女計	平成30年	123.1	116.7	6.4	151.5	144.8	6.7	X	X	X
	令和元年	114.2	107.6	6.6	146.3	137.4	8.9	153.9	139.2	14.7
	2	112.6	106.7	5.9	143.6	135.0	8.6	133.5	125.8	7.7
	3	112.5	107.1	5.4	151.6	141.6	10.0	124.3	120.3	4.0
	4	115.7	111.1	4.6	143.2	133.6	9.6	147.4	136.8	10.6
男	平成30年	149.0	137.5	11.5	163.8	153.6	10.2	X	X	X
	令和元年	130.6	120.6	10.0	160.0	146.5	13.5	167.9	150.6	17.3
	2	128.1	118.9	9.2	159.3	145.7	13.6	140.2	130.8	9.4
	3	138.4	129.4	9.0	164.2	148.4	15.8	124.8	119.2	5.6
	4	138.0	129.5	8.5	159.5	142.9	16.6	158.7	142.5	16.2
女	平成30年	109.7	106.0	3.7	140.8	137.2	3.6	X	X	X
	令和元年	104.9	100.3	4.6	135.7	130.4	5.3	127.3	117.7	9.6
	2	104.9	100.7	4.2	132.4	127.3	5.1	121.5	116.8	4.7
	3	100.1	96.4	3.7	141.2	136.0	5.2	123.5	121.5	2.0
	4	103.8	101.3	2.5	129.9	126.0	3.9	133.7	129.9	3.8
性	年	L 学術研究等			M 飲食サービス業等			N 生活関連サービス等		
		総数	所定内	所定外	総数	所定内	所定外	総数	所定内	所定外
男女計	平成30年	159.6	147.9	11.7	99.0	93.8	5.2	128.4	123.0	5.4
	令和元年	156.6	143.3	13.3	91.9	86.3	5.6	144.2	138.5	5.7
	2	145.8	138.0	7.8	86.8	80.8	6.0	132.8	129.8	3.0
	3	156.5	137.0	19.5	82.2	77.6	4.6	123.0	114.6	8.4
	4	160.7	143.8	16.9	82.3	77.3	5.0	120.3	113.8	6.5
男	平成30年	163.3	149.4	13.9	116.8	109.3	7.5	134.7	129.3	5.4
	令和元年	161.5	145.2	16.3	101.8	94.0	7.8	162.2	154.2	8.0
	2	151.2	140.6	10.6	97.3	88.0	9.3	151.5	146.6	4.9
	3	164.8	136.0	28.8	97.0	89.9	7.1	134.7	118.3	16.4
	4	171.1	147.2	23.9	95.7	88.8	6.9	128.5	117.3	11.2
女	平成30年	152.4	145.0	7.4	90.6	86.5	4.1	121.3	115.9	5.4
	令和元年	147.9	140.0	7.9	87.5	82.8	4.7	130.8	126.9	3.9
	2	136.2	133.4	2.8	82.2	77.6	4.6	122.4	120.4	2.0
	3	141.9	138.6	3.3	74.0	70.8	3.2	113.9	111.7	2.2
	4	142.1	137.7	4.4	74.9	71.0	3.9	115.0	111.5	3.5

(単位：時間)

性	年	O 教育，学習支援業			P 医療，福祉			P83 医療業		
		総数	所定内	所定外	総数	所定内	所定外	総数	所定内	所定外
男女計	平成30年	138.0	128.3	9.7	136.5	132.1	4.4	141.4	134.9	6.5
	令和元年	132.7	116.9	15.8	139.2	133.8	5.4	141.2	134.2	7.0
	2	127.3	113.9	13.4	138.4	133.4	5.0	140.7	133.5	7.2
	3	124.2	111.9	12.3	139.9	134.4	5.5	140.2	132.8	7.4
	4	118.0	106.8	11.2	138.1	132.6	5.5	138.3	131.5	6.8
男	平成30年	147.3	136.3	11.0	137.8	132.6	5.2	133.7	125.7	8.0
	令和元年	147.0	128.4	18.6	145.3	139.5	5.8	146.4	138.6	7.8
	2	142.2	126.8	15.4	145.0	139.4	5.6	146.3	137.3	9.0
	3	135.3	119.4	15.9	147.2	141.2	6.0	149.3	139.5	9.8
	4	121.6	108.5	13.1	144.1	137.7	6.4	150.2	140.0	10.2
女	平成30年	130.9	122.2	8.7	136.2	132.0	4.2	143.4	137.3	6.1
	令和元年	122.7	108.8	13.9	137.6	132.3	5.3	139.9	133.1	6.8
	2	117.9	105.8	12.1	136.8	132.0	4.8	139.4	132.6	6.8
	3	119.0	108.4	10.6	138.0	132.6	5.4	138.1	131.3	6.8
	4	116.0	105.9	10.1	136.5	131.2	5.3	135.5	129.4	6.1
性	年	Q 複合サービス事業			R その他のサービス業					
		総数	所定内	所定外	総数	所定内	所定外			
男女計	平成30年	151.0	143.8	7.2	146.1	134.3	11.8			
	令和元年	138.3	131.0	7.3	141.8	132.1	9.7			
	2	137.7	132.8	4.9	133.8	126.7	7.1			
	3	144.3	140.2	4.1	136.9	126.4	10.5			
	4	147.0	137.7	9.3	142.4	129.8	12.6			
男	平成30年	157.5	148.1	9.4	163.7	148.3	15.4			
	令和元年	153.8	144.6	9.2	156.7	143.9	12.8			
	2	150.6	144.6	6.0	150.2	140.4	9.8			
	3	152.0	146.7	5.3	151.6	137.4	14.2			
	4	156.9	144.4	12.5	156.6	140.4	16.2			
女	平成30年	142.4	138.1	4.3	110.5	105.9	4.6			
	令和元年	121.9	116.7	5.2	118.0	113.3	4.7			
	2	125.2	121.4	3.8	110.7	107.3	3.4			
	3	137.5	134.5	3.0	107.4	104.3	3.1			
	4	133.2	128.3	4.9	112.3	107.3	5.0			

第10表 産業中分類別、性別一人平均月間労働時間（事業所規模30人以上）

（単位：時間）

性	年	調査産業計			D 建設業			E 製造業		
		総数	所定内	所定外	総数	所定内	所定外	総数	所定内	所定外
男女計	平成30年	150.8	137.6	13.2	185.3	159.9	25.4	169.1	148.9	20.2
	令和元年	147.6	135.1	12.5	159.0	146.3	12.7	165.1	147.0	18.1
	2	144.3	133.5	10.8	156.3	143.1	13.2	157.9	143.3	14.6
	3	144.6	133.3	11.3	162.3	146.7	15.6	160.5	145.3	15.2
	4	144.0	132.2	11.8	168.3	150.6	17.7	159.1	143.8	15.3
男	平成30年	164.9	146.0	18.9	188.8	161.3	27.5	174.7	151.5	23.2
	令和元年	160.9	143.6	17.3	168.7	153.2	15.5	170.8	149.7	21.1
	2	154.9	140.3	14.6	162.7	147.4	15.3	162.8	145.7	17.1
	3	156.5	141.0	15.5	167.7	149.9	17.8	164.9	147.7	17.2
	4	156.5	140.1	16.4	170.6	151.6	19.0	163.5	146.3	17.2
女	平成30年	133.3	127.1	6.2	160.5	150.1	10.4	153.4	141.7	11.7
	令和元年	132.1	125.2	6.9	129.9	125.7	4.2	150.0	139.9	10.1
	2	131.7	125.5	6.2	134.7	128.5	6.2	144.2	136.7	7.5
	3	130.5	124.2	6.3	138.8	132.7	6.1	148.0	138.3	9.7
	4	129.0	122.7	6.3	150.9	143.2	7.7	146.4	136.7	9.7
性	年	E09・10 食料品・たばこ			E11 繊維工業			E12 木材・木製品		
		総数	所定内	所定外	総数	所定内	所定外	総数	所定内	所定外
男女計	平成30年	157.1	142.6	14.5	160.0	150.6	9.4	X	X	X
	令和元年	152.3	140.1	12.2	164.9	151.9	13.0	X	X	X
	2	150.8	139.9	10.9	163.6	149.5	14.1	X	X	X
	3	151.8	138.4	13.4	155.6	147.0	8.6	167.1	148.6	18.5
	4	148.8	134.4	14.4	155.5	149.7	5.8	173.9	151.7	22.2
男	平成30年	166.2	149.5	16.7	168.9	156.3	12.6	X	X	X
	令和元年	160.1	146.2	13.9	177.2	156.1	21.1	X	X	X
	2	159.3	146.0	13.3	176.6	153.1	23.5	X	X	X
	3	159.6	144.5	15.1	161.1	150.3	10.8	169.6	149.6	20.0
	4	157.6	141.5	16.1	158.3	151.7	6.6	177.3	153.1	24.2
女	平成30年	147.2	135.1	12.1	152.8	146.0	6.8	X	X	X
	令和元年	142.7	132.5	10.2	153.2	147.9	5.3	X	X	X
	2	139.0	131.5	7.5	150.2	145.7	4.5	X	X	X
	3	142.1	130.8	11.3	151.6	144.6	7.0	148.7	141.4	7.3
	4	141.1	128.2	12.9	153.8	148.5	5.3	152.7	142.8	9.9
性	年	E13 家具・装備品			E14 パルプ・紙			E15 印刷・同関連業		
		総数	所定内	所定外	総数	所定内	所定外	総数	所定内	所定外
男女計	平成30年	171.6	153.0	18.6	157.9	147.5	10.4	159.4	145.5	13.9
	令和元年	166.1	149.4	16.7	150.0	141.7	8.3	X	X	X
	2	X	X	X	X	X	X	X	X	X
	3	X	X	X	X	X	X	162.9	154.9	8.0
	4	X	X	X	156.3	148.7	7.6	161.3	154.4	6.9
男	平成30年	173.7	153.5	20.2	161.9	150.3	11.6	171.6	156.7	14.9
	令和元年	167.7	149.4	18.3	154.5	144.8	9.7	X	X	X
	2	X	X	X	X	X	X	X	X	X
	3	X	X	X	X	X	X	168.1	159.3	8.8
	4	X	X	X	163.5	154.8	8.7	165.1	157.6	7.5
女	平成30年	157.2	149.6	7.6	142.9	136.7	6.2	147.6	134.7	12.9
	令和元年	155.3	149.4	5.9	139.2	134.1	5.1	X	X	X
	2	X	X	X	X	X	X	X	X	X
	3	X	X	X	X	X	X	148.8	143.0	5.8
	4	X	X	X	145.7	139.7	6.0	151.7	146.2	5.5

(単位：時間)

性	年	E18 プラスチック製品			E19 ゴム製品			E21 窯業・土石製品		
		総数	所定内	所定外	総数	所定内	所定外	総数	所定内	所定外
男女計	平成30年	171.3	153.9	17.4	165.2	149.5	15.7	158.3	146.1	12.2
	令和元年	167.6	152.0	15.6	159.5	149.3	10.2	155.1	145.5	9.6
	2	176.5	155.8	20.7	146.6	140.4	6.2	139.8	135.0	4.8
	3	X	X	X	162.4	150.3	12.1	162.0	150.4	11.6
	4	158.4	147.1	11.3	163.2	145.8	17.4	167.1	145.6	21.5
男	平成30年	177.0	157.7	19.3	170.0	152.3	17.7	159.9	146.8	13.1
	令和元年	173.2	155.4	17.8	163.8	152.1	11.7	159.4	149.0	10.4
	2	182.7	159.0	23.7	150.3	143.8	6.5	142.0	137.0	5.0
	3	X	X	X	164.3	152.5	11.8	165.1	152.7	12.4
	4	166.4	152.6	13.8	165.7	147.9	17.8	168.9	146.1	22.8
女	平成30年	159.8	146.2	13.6	151.4	141.4	10.0	144.1	139.8	4.3
	令和元年	156.9	145.5	11.4	148.7	142.2	6.5	138.6	131.8	6.8
	2	156.9	145.6	11.3	137.0	131.6	5.4	129.1	125.6	3.5
	3	X	X	X	158.5	145.8	12.7	140.3	134.1	6.2
	4	137.7	133.0	4.7	156.9	140.5	16.4	151.5	140.7	10.8
性	年	E22 鉄鋼業			E23 非鉄金属製造業			E24 金属製品製造業		
		総数	所定内	所定外	総数	所定内	所定外	総数	所定内	所定外
男女計	平成30年	175.1	146.3	28.8	187.7	155.5	32.2	181.3	159.4	21.9
	令和元年	174.5	145.5	29.0	192.7	157.0	35.7	178.5	150.8	27.7
	2	X	X	X	X	X	X	167.7	147.6	20.1
	3	X	X	X	X	X	X	169.6	144.2	25.4
	4	165.9	141.9	24.0	X	X	X	159.8	141.6	18.2
男	平成30年	176.6	146.6	30.0	190.9	156.7	34.2	185.3	161.2	24.1
	令和元年	176.1	145.9	30.2	196.9	158.6	38.3	180.6	151.6	29.0
	2	X	X	X	X	X	X	169.3	148.2	21.1
	3	X	X	X	X	X	X	172.3	145.3	27.0
	4	167.1	142.4	24.7	X	X	X	165.7	144.4	21.3
女	平成30年	157.9	142.5	15.4	175.2	150.9	24.3	161.0	150.1	10.9
	令和元年	156.1	141.2	14.9	177.7	151.4	26.3	163.4	145.0	18.4
	2	X	X	X	X	X	X	158.2	144.2	14.0
	3	X	X	X	X	X	X	153.3	137.7	15.6
	4	147.1	134.4	12.7	X	X	X	147.0	135.6	11.4
性	年	E31 輸送用機械器具			F 電気・ガス業			G 情報通信業		
		総数	所定内	所定外	総数	所定内	所定外	総数	所定内	所定外
男女計	平成30年	186.4	152.9	33.5	154.9	143.0	11.9	161.3	151.5	9.8
	令和元年	179.3	151.9	27.4	147.3	135.0	12.3	162.0	148.7	13.3
	2	167.2	145.4	21.8	147.6	136.6	11.0	159.4	148.0	11.4
	3	166.8	149.6	17.2	150.0	135.1	14.9	158.9	146.8	12.1
	4	164.0	147.2	16.8	156.5	133.7	22.8	159.3	145.2	14.1
男	平成30年	188.0	153.1	34.9	155.5	143.3	12.2	163.8	153.9	9.9
	令和元年	180.1	152.1	28.0	148.3	135.4	12.9	166.6	152.3	14.3
	2	167.7	145.2	22.5	148.4	136.8	11.6	163.2	151.0	12.2
	3	167.9	150.0	17.9	151.0	135.4	15.6	162.9	149.8	13.1
	4	165.3	147.6	17.7	156.6	133.4	23.2	163.8	148.3	15.5
女	平成30年	172.5	150.9	21.6	147.2	138.6	8.6	151.5	142.3	9.2
	令和元年	165.0	147.9	17.1	139.5	132.0	7.5	143.0	133.9	9.1
	2	159.1	147.1	12.0	140.3	134.6	5.7	146.5	137.8	8.7
	3	151.7	144.6	7.1	140.1	132.3	7.8	146.3	137.5	8.8
	4	151.7	143.9	7.8	153.0	140.5	12.5	146.9	136.7	10.2

(単位：時間)

性	年	H 運輸業，郵便業			I 卸売業，小売業			I-1 卸売業		
		総数	所定内	所定外	総数	所定内	所定外	総数	所定内	所定外
男女計	平成30年	166.7	141.5	25.2	133.4	125.0	8.4	153.2	144.7	8.5
	令和元年	167.1	146.0	21.1	130.8	122.0	8.8	148.8	139.3	9.5
	2	162.7	142.2	20.5	131.2	124.7	6.5	151.2	144.9	6.3
	3	161.4	141.5	19.9	127.9	122.2	5.7	148.7	142.5	6.2
	4	164.1	142.1	22.0	127.4	121.6	5.8	151.4	142.6	8.8
男	平成30年	176.4	147.6	28.8	154.8	141.9	12.9	162.0	151.2	10.8
	令和元年	174.9	150.9	24.0	151.0	138.4	12.6	158.0	147.0	11.0
	2	166.1	143.4	22.7	144.8	136.3	8.5	153.9	147.4	6.5
	3	170.4	146.4	24.0	147.4	138.8	8.6	158.5	150.4	8.1
	4	174.2	148.4	25.8	147.0	137.0	10.0	160.5	148.8	11.7
女	平成30年	126.6	116.2	10.4	120.7	115.0	5.7	144.6	138.3	6.3
	令和元年	134.5	125.8	8.7	117.6	111.3	6.3	135.5	128.1	7.4
	2	143.7	135.5	8.2	120.1	115.2	4.9	143.5	137.9	5.6
	3	127.5	123.1	4.4	114.0	110.4	3.6	132.8	129.6	3.2
	4	119.3	114.2	5.1	113.2	110.4	2.8	137.1	133.0	4.1
性	年	I-2 小売業			J 金融業，保険業			K 不動産業，物品賃貸業		
		総数	所定内	所定外	総数	所定内	所定外	総数	所定内	所定外
男女計	平成30年	124.3	115.9	8.4	153.3	143.3	10.0	X	X	X
	令和元年	122.5	114.1	8.4	153.3	140.6	12.7	144.3	133.6	10.7
	2	122.1	115.5	6.6	150.0	139.3	10.7	147.8	134.7	13.1
	3	118.3	112.9	5.4	153.2	139.8	13.4	150.1	139.1	11.0
	4	117.6	113.0	4.6	143.2	129.4	13.8	163.2	147.2	16.0
男	平成30年	149.7	135.2	14.5	162.2	149.9	12.3	X	X	X
	令和元年	144.7	130.7	14.0	164.6	147.8	16.8	151.2	141.7	9.5
	2	135.2	124.7	10.5	162.0	145.1	16.9	153.8	139.2	14.6
	3	137.6	128.5	9.1	166.5	145.0	21.5	151.6	139.0	12.6
	4	137.2	128.5	8.7	163.5	138.8	24.7	166.4	146.8	19.6
女	平成30年	112.5	107.0	5.5	141.5	134.6	6.9	X	X	X
	令和元年	112.8	106.8	6.0	141.7	133.2	8.5	134.1	121.5	12.6
	2	115.8	111.1	4.7	139.7	134.3	5.4	135.8	125.7	10.1
	3	109.2	105.5	3.7	141.8	135.3	6.5	146.7	139.1	7.6
	4	107.4	104.9	2.5	127.6	122.2	5.4	155.1	148.2	6.9
性	年	L 学術研究等			M 飲食サービス業等			N 生活関連サービス等		
		総数	所定内	所定外	総数	所定内	所定外	総数	所定内	所定外
男女計	平成30年	160.1	144.6	15.5	105.5	99.0	6.5	120.5	116.9	3.6
	令和元年	159.9	143.3	16.6	89.4	84.1	5.3	130.0	124.5	5.5
	2	152.8	141.3	11.5	85.0	77.3	7.7	115.7	111.8	3.9
	3	157.1	143.7	13.4	79.1	73.2	5.9	97.2	93.9	3.3
	4	157.1	148.1	9.0	88.1	80.7	7.4	119.0	110.9	8.1
男	平成30年	164.5	147.3	17.2	118.3	107.9	10.4	126.9	122.6	4.3
	令和元年	162.9	144.6	18.3	94.9	87.9	7.0	153.4	142.9	10.5
	2	154.9	142.1	12.8	94.5	84.3	10.2	135.0	127.3	7.7
	3	159.9	144.0	15.9	87.5	80.0	7.5	109.1	102.7	6.4
	4	162.9	151.7	11.2	95.5	86.1	9.4	128.9	116.0	12.9
女	平成30年	132.8	127.8	5.0	99.0	94.5	4.5	117.1	113.9	3.2
	令和元年	138.2	133.7	4.5	85.9	81.7	4.2	118.5	115.4	3.1
	2	140.7	136.4	4.3	80.2	73.7	6.5	105.9	103.9	2.0
	3	147.6	142.8	4.8	74.8	69.7	5.1	90.4	88.8	1.6
	4	145.9	141.2	4.7	84.7	78.2	6.5	113.4	108.0	5.4

(単位：時間)

性	年	O 教育，学習支援業			P 医療，福祉			P83 医療業		
		総数	所定内	所定外	総数	所定内	所定外	総数	所定内	所定外
男女計	平成30年	127.0	122.6	4.4	143.3	138.8	4.5	143.8	137.4	6.4
	令和元年	125.8	113.7	12.1	145.8	140.2	5.6	145.7	138.6	7.1
	2	130.6	117.3	13.3	145.8	140.4	5.4	144.4	137.2	7.2
	3	123.6	109.1	14.5	147.4	141.9	5.5	144.7	137.2	7.5
	4	115.9	102.9	13.0	146.5	141.1	5.4	147.1	139.9	7.2
男	平成30年	135.9	131.2	4.7	141.1	135.6	5.5	130.8	123.6	7.2
	令和元年	138.8	126.4	12.4	148.7	142.0	6.7	148.1	139.9	8.2
	2	143.5	129.9	13.6	144.4	138.5	5.9	145.8	136.5	9.3
	3	131.0	114.6	16.4	147.0	140.7	6.3	150.3	140.4	9.9
	4	119.5	106.2	13.3	144.7	137.7	7.0	152.4	142.0	10.4
女	平成30年	119.1	115.0	4.1	143.9	139.7	4.2	148.0	141.8	6.2
	令和元年	114.7	102.9	11.8	144.8	139.6	5.2	145.0	138.2	6.8
	2	121.0	108.0	13.0	146.2	141.0	5.2	144.1	137.4	6.7
	3	119.2	105.8	13.4	147.5	142.2	5.3	143.3	136.4	6.9
	4	113.4	100.6	12.8	147.0	142.1	4.9	145.5	139.3	6.2
性	年	Q 複合サービス事業			R その他のサービス業					
		総数	所定内	所定外	総数	所定内	所定外			
男女計	平成30年	156.0	143.5	12.5	145.1	130.8	14.3			
	令和元年	143.4	132.3	11.1	137.8	126.2	11.6			
	2	139.0	129.6	9.4	128.5	120.9	7.6			
	3	149.0	139.8	9.2	130.5	120.6	9.9			
	4	153.6	138.5	15.1	135.5	123.7	11.8			
男	平成30年	162.6	147.6	15.0	165.2	146.2	19.0			
	令和元年	157.2	143.4	13.8	152.5	136.0	16.5			
	2	156.2	144.8	11.4	144.9	133.8	11.1			
	3	158.3	147.4	10.9	147.0	133.3	13.7			
	4	163.2	145.2	18.0	152.8	136.9	15.9			
女	平成30年	141.4	134.4	7.0	107.9	102.3	5.6			
	令和元年	119.8	113.2	6.6	119.3	113.9	5.4			
	2	112.8	106.5	6.3	109.7	106.1	3.6			
	3	126.3	121.1	5.2	101.7	98.5	3.2			
	4	126.0	119.1	6.9	106.6	101.6	5.0			

第11表 月別常用労働者、労働異動率(調査産業計)

(令和2年平均=100)

年 月	常用労働者			パートタイム労働者		労働異動率		
	常雇指数	前年比		パート比率	入職率	離職率		
5人以上	人		%		%	%	%	
平成30年 平均	680,242	100.4	0.5	207,183	30.5	1.90	1.83	
令和元年	684,856	101.1	0.7	211,127	30.8	1.83	1.77	
2年	677,262	100.0	△ 1.1	206,317	30.5	1.56	1.60	
3年	671,865	99.2	△ 0.9	214,683	32.0	1.68	1.77	
4年	677,808	99.6	0.4	212,473	31.3	1.88	1.81	
令和4年	1月	672,554	98.8	△ 0.5	213,830	31.8	1.11	1.37
	2月	671,496	98.6	△ 1.5	216,492	32.2	1.43	1.69
	3月	670,089	98.4	△ 2.1	214,716	32.0	2.11	2.23
	4月	678,585	99.7	0.4	215,378	31.7	4.49	3.30
	5月	680,139	99.9	0.0	211,483	31.1	2.11	1.90
	6月	680,919	100.0	2.0	211,953	31.1	1.91	1.49
	7月	683,149	100.3	0.4	211,039	30.9	1.85	1.83
	8月	679,125	99.7	1.1	209,322	30.8	1.11	1.70
	9月	676,590	99.4	0.1	208,438	30.8	1.33	1.71
	10月	680,538	100.0	0.7	210,332	30.9	1.99	1.39
	11月	680,059	99.9	2.1	211,479	31.1	1.61	1.60
	12月	680,441	99.9	1.5	215,222	31.6	1.48	1.51
令和4年	I期	—	98.6	△ 1.4	—	—	—	—
	II期	—	99.9	0.8	—	—	—	—
	III期	—	99.8	0.5	—	—	—	—
	IV期	—	99.9	1.4	—	—	—	—
うち30人以上	人		%		%	%	%	
平成30年 平均	399,467	101.1	1.8	104,607	26.2	1.79	1.60	
令和元年	402,210	101.7	0.7	102,219	25.4	1.65	1.60	
2	395,209	100.0	△ 1.7	92,174	23.3	1.31	1.34	
3	392,222	99.3	△ 0.7	100,256	25.6	1.47	1.62	
4	395,701	98.5	△ 0.8	102,524	25.9	1.67	1.58	
令和4年	1月	391,169	97.4	△ 1.4	101,693	26.0	0.95	1.25
	2月	392,234	97.6	△ 3.2	104,159	26.6	1.39	1.29
	3月	391,055	97.3	△ 3.5	102,674	26.3	1.67	1.82
	4月	396,572	98.7	△ 1.1	102,355	25.8	4.10	2.81
	5月	397,916	99.0	△ 1.5	100,194	25.2	2.10	1.79
	6月	396,664	98.7	0.8	99,808	25.2	1.50	1.29
	7月	399,253	99.4	△ 0.8	103,177	25.8	1.65	1.52
	8月	396,765	98.8	0.5	102,648	25.9	1.06	1.68
	9月	396,056	98.6	△ 1.2	102,707	25.9	1.33	1.51
	10月	397,444	98.9	△ 0.7	102,177	25.7	1.78	1.40
	11月	396,270	98.6	1.8	103,684	26.2	1.23	1.40
	12月	397,008	98.8	1.2	105,009	26.5	1.22	1.18
令和4年	I期	—	97.4	△ 2.7	—	—	—	—
	II期	—	98.8	△ 0.6	—	—	—	—
	III期	—	98.9	△ 0.5	—	—	—	—
	IV期	—	98.8	0.8	—	—	—	—

第12表 産業大分類別常用雇用指数

(令和2年平均=100)

年	調査産業計				建設業		製造業		電気・ガス業		情報通信業	
	前年比	パート比率	前年差		前年比		前年比		前年比		前年比	
5人以上	%	%	ポイント	%	%	%	%	%	%	%	%	
平成30年 平均	100.4	0.5	30.5	2.8	96.5	1.7	103.9	△ 0.1	88.6	△ 12.7	98.1	△ 0.3
令和元年	101.1	0.7	30.8	0.3	99.0	2.6	103.3	△ 0.6	100.0	12.9	99.1	1.0
2年	100.0	△ 1.1	30.5	△ 0.3	100.0	1.0	100.0	△ 3.1	100.0	0.0	100.0	0.9
3年	99.2	△ 0.9	32.0	1.5	100.7	0.7	100.7	0.7	96.7	△ 3.4	96.1	△ 3.9
4年	99.6	0.4	31.3	△ 0.7	100.0	△ 0.7	99.8	△ 0.9	103.4	6.9	94.4	△ 1.8
うち30人以上	%	%	ポイント	%	%	%	%	%	%	%	%	
平成30年 平均	101.1	1.8	26.2	4.5	102.3	0.4	104.6	0.4	99.5	△ 0.2	94.7	2.2
令和元年	101.7	0.7	25.4	△ 0.8	97.3	△ 4.9	104.6	0.0	97.7	△ 1.8	97.6	3.2
2年	100.0	△ 1.7	23.3	△ 2.1	100.0	2.7	100.0	△ 4.4	100.0	2.3	100.0	2.4
3年	99.3	△ 0.7	25.6	2.3	100.5	0.5	100.6	0.6	101.6	1.6	96.8	△ 3.2
4年	98.5	△ 0.8	25.9	0.3	100.6	0.1	100.1	△ 0.5	106.8	5.1	97.5	0.7

年	運輸業,郵便業		卸売業,小売業		金融業,保険業		不動産業,物品賃貸業		学術研究等		飲食サービス業等	
	前年比		前年比		前年比		前年比		前年比		前年比	
5人以上	%	%	%	%	%	%	%	%	%	%	%	
平成30年 平均	97.4	△ 1.3	99.2	0.3	104.9	2.8	X	X	107.5	3.8	111.0	0.6
令和元年	99.6	2.3	100.2	1.0	103.0	△ 1.8	97.1	X	108.6	1.1	109.8	△ 1.1
2年	100.0	0.4	100.0	△ 0.2	100.0	△ 2.8	100.0	3.0	100.0	△ 8.0	100.0	△ 9.0
3年	99.3	△ 0.7	99.7	△ 0.3	98.7	△ 1.3	99.8	△ 0.2	104.3	4.3	92.1	△ 7.9
4年	97.1	△ 2.2	99.5	△ 0.2	98.9	0.2	98.0	△ 1.8	97.3	△ 6.7	106.7	15.9
うち30人以上	%	%	%	%	%	%	%	%	%	%	%	
平成30年 平均	99.2	7.0	98.7	1.5	102.5	△ 0.3	X	X	123.1	△ 1.1	115.3	9.7
令和元年	100.9	1.7	99.5	0.9	103.4	0.9	104.4	X	118.3	△ 3.9	115.4	0.1
2年	100.0	△ 0.9	100.0	0.5	100.0	△ 3.4	100.0	△ 4.2	100.0	△ 15.5	100.0	△ 13.4
3年	98.6	△ 1.4	99.0	△ 1.0	100.5	0.5	138.8	38.7	108.4	8.4	95.4	△ 4.5
4年	97.8	△ 0.8	100.9	1.9	99.5	△ 1.0	143.0	3.0	81.1	△ 25.2	102.3	7.2

年	生活関連サービス等		教育,学習支援業		医療,福祉		複合サービス事業		その他のサービス業	
	前年比		前年比		前年比		前年比		前年比	
5人以上	%	%	%	%	%	%	%	%	%	
平成30年 平均	102.4	△ 4.3	96.8	0.4	96.4	1.1	107.8	△ 4.5	99.2	3.4
令和元年	100.3	△ 2.1	98.5	1.7	97.4	1.1	103.5	△ 4.0	102.0	2.8
2年	100.0	△ 0.4	100.0	1.5	100.0	2.7	100.0	△ 3.4	100.0	△ 2.0
3年	110.6	10.6	99.6	△ 0.5	98.0	△ 2.1	101.7	1.7	99.5	△ 0.5
4年	111.5	0.8	101.1	1.5	95.8	△ 2.2	100.7	△ 1.0	101.1	1.6
うち30人以上	%	%	%	%	%	%	%	%	%	
平成30年 平均	98.1	3.8	96.1	0.5	97.0	1.5	97.4	△ 11.5	98.6	4.7
令和元年	101.3	3.3	98.9	2.9	97.7	0.7	103.3	6.0	102.9	4.4
2年	100.0	△ 1.3	100.0	1.1	100.0	2.4	100.0	△ 3.1	100.0	△ 2.8
3年	100.6	0.5	100.9	0.9	97.2	△ 2.8	94.6	△ 5.4	98.0	△ 2.0
4年	98.0	△ 2.6	102.5	1.6	92.3	△ 5.0	88.6	△ 6.3	99.7	1.7

第13表 産業中分類別、事業所規模別一人平均月間給与額、一人平均月間労働時間、月間常用労働者

産 業	事 業 所 規 模 1 0 0 人 以 上									
	給 与 額			労 働 時 間				常 用 労 働 者		
	総 額	定期給与	特別給与	日 数	総時間	所定内	所定外	常用労働者	パート労働者	パート比率
	円	円	円	日	時間	時間	時間	人	人	%
調査産業計	371,341	295,095	76,246	18.2	148.4	135.4	13.0	208,576	42,566	20.4
D 建設業	433,637	352,691	80,946	19.7	169.6	150.2	19.4	5,338	149	2.8
E 製造業	421,426	326,359	95,067	18.8	160.9	143.4	17.5	75,376	8,089	10.7
09・10 食料品・たばこ	236,019	202,072	33,947	18.4	151.0	135.6	15.4	12,178	6,331	51.9
11 繊維工業	347,352	280,943	66,409	19.6	156.6	146.6	10.0	2,621	166	6.3
12 木材・木製品	X	X	X	X	X	X	X	X	X	X
13 家具・装備品	X	X	X	X	X	X	X	X	X	X
14 パルプ・紙	277,422	236,463	40,959	19.2	165.4	151.1	14.3	1,214	61	5.0
15 印刷・同関連業	X	X	X	X	X	X	X	X	X	X
18 プラスチック製品	455,131	344,458	110,673	18.7	166.6	151.2	15.4	3,850	7	0.2
19 ゴム製品	358,789	290,994	67,795	18.9	164.4	148.4	16.0	2,938	355	12.1
21 窯業、土石製品	449,696	324,957	124,739	19.2	167.1	145.6	21.5	1,663	21	1.3
22 鉄鋼業	572,828	397,478	175,350	19.1	165.9	141.9	24.0	6,328	32	0.5
23 非鉄金属製造業	X	X	X	X	X	X	X	X	X	X
24 金属製品製造業	X	X	X	X	X	X	X	X	X	X
31 輸送用機械器具	383,808	320,745	63,063	19.0	165.1	147.7	17.4	13,150	11	0.1
F 電気・ガス業	X	X	X	X	X	X	X	X	X	X
G 情報通信業	530,541	341,903	188,638	18.5	159.0	144.1	14.9	3,387	3	0.1
H 運輸業、郵便業	364,615	298,602	66,013	19.8	170.7	145.4	25.3	15,349	2,565	16.7
I 卸売業、小売業	250,228	209,489	40,739	18.3	130.3	126.0	4.3	13,754	6,029	43.9
1 卸売業	359,852	285,597	74,255	20.1	154.2	149.4	4.8	3,589	305	8.4
2 小売業	211,739	182,767	28,972	17.6	122.0	117.8	4.2	10,165	5,724	56.3
J 金融業、保険業	X	X	X	X	X	X	X	X	X	X
K 不動産業、物品賃貸業	X	X	X	X	X	X	X	X	X	X
L 学術研究等	-	-	-	-	-	-	-	-	-	-
M 飲食サービス業等	X	X	X	X	X	X	X	X	X	X
N 生活関連サービス等	178,546	163,753	14,793	17.2	121.9	117.9	4.0	1,836	963	52.5
O 教育、学習支援業	401,022	307,848	93,174	13.2	94.9	92.7	2.2	13,430	5,145	38.3
P 医療、福祉	374,121	302,032	72,089	18.5	146.5	139.9	6.6	49,059	8,608	17.6
83 医療業	392,027	313,759	78,268	18.6	147.1	139.9	7.2	42,567	6,537	15.4
Q 複合サービス事業	382,902	313,772	69,130	19.3	156.2	139.2	17.0	2,028	335	16.5
R その他のサービス業	204,519	187,008	17,511	16.9	130.1	118.8	11.3	22,588	9,819	43.5

産 業	事 業 所 規 模 3 0 ～ 9 9 人									
	給 与 額			労 働 時 間				常 用 労 働 者		
	総 額	定期給与	特別給与	日 数	総時間	所定内	所定外	常用労働者	パート労働者	パート比率
	円	円	円	日	時間	時間	時間	人	人	%
調査産業計	295,252	242,961	52,291	18.4	139.2	128.7	10.5	187,124	59,958	32.0
D 建設業	458,299	362,923	95,376	20.3	167.1	151.0	16.1	5,854	114	2.0
E 製造業	307,052	255,131	51,921	19.2	154.8	144.5	10.3	33,156	4,669	14.1
09・10 食料品・たばこ	254,286	219,150	35,136	18.5	141.3	130.1	11.2	3,610	938	26.0
11 繊維工業	230,726	203,408	27,318	20.0	154.8	151.3	3.5	4,854	875	18.0
12 木材・木製品	337,125	279,379	57,746	19.5	173.5	150.9	22.6	1,098	115	10.5
13 家具・装備品	-	-	-	-	-	-	-	-	-	-
14 パルプ・紙	X	X	X	X	X	X	X	X	X	X
15 印刷・同関連業	X	X	X	X	X	X	X	X	X	X
18 プラスチック製品	X	X	X	X	X	X	X	X	X	X
19 ゴム製品	344,853	294,534	50,319	18.0	160.1	139.2	20.9	1,145	157	13.6
21 窯業、土石製品	-	-	-	-	-	-	-	-	-	-
22 鉄鋼業	-	-	-	-	-	-	-	-	-	-
23 非鉄金属製造業	X	X	X	X	X	X	X	X	X	X
24 金属製品製造業	269,714	237,179	32,535	19.4	162.5	142.9	19.6	2,157	166	7.7
31 輸送用機械器具	329,098	268,674	60,424	18.9	158.3	144.7	13.6	2,611	321	12.3
F 電気・ガス業	567,386	447,880	119,506	17.8	154.6	135.2	19.4	1,226	50	4.1
G 情報通信業	435,145	335,921	99,224	18.9	159.7	146.4	13.3	3,374	215	6.4
H 運輸業、郵便業	300,984	278,975	22,009	20.8	159.0	139.5	19.5	19,921	3,497	17.6
I 卸売業、小売業	244,375	205,736	38,639	17.9	126.4	120.0	6.4	38,369	20,232	52.7
1 卸売業	396,060	308,880	87,180	18.8	150.5	140.5	10.0	11,558	2,133	18.5
2 小売業	178,871	161,194	17,677	17.5	116.0	111.2	4.8	26,809	18,099	67.5
J 金融業、保険業	376,634	292,889	83,745	17.0	131.0	123.7	7.3	5,589	1,229	22.0
K 不動産業、物品賃貸業	363,686	308,989	54,697	20.2	176.0	156.8	19.2	1,414	65	4.6
L 学術研究等	452,363	324,169	128,194	19.4	157.1	148.1	9.0	3,852	189	4.9
M 飲食サービス業等	105,968	99,865	6,103	14.2	83.7	76.4	7.3	15,918	13,476	84.6
N 生活関連サービス等	X	X	X	X	X	X	X	X	X	X
O 教育、学習支援業	X	X	X	X	X	X	X	X	X	X
P 医療、福祉	309,996	244,881	65,115	19.6	146.6	143.3	3.3	27,878	6,290	22.6
83 医療業	-	-	-	-	-	-	-	-	-	-
Q 複合サービス事業	374,372	297,139	77,233	18.2	145.5	136.3	9.2	663	37	5.7
R その他のサービス業	300,249	242,345	57,904	18.8	146.3	133.5	12.8	11,147	3,009	27.0

産 業	事 業 所 規 模 5 ～ 2 9 人									
	給 与 額			労 働 時 間				常 用 労 働 者		
	総 額	定期給与	特別給与	日 数	総時間	所定内	所定外	常用労働者	パート労働者	パート比率
	円	円	円	日	時間	時間	時間	人	人	%
調査産業計	247,624	211,714	35,910	18.0	132.1	123.5	8.6	282,107	109,950	39.0
D 建設業	358,100	310,182	47,918	21.2	166.4	155.1	11.3	25,839	1,644	6.4
E 製造業	289,359	240,315	49,044	19.5	153.2	142.7	10.5	30,093	5,716	19.0
09・10 食料品・たばこ	194,672	179,584	15,088	17.3	117.5	113.2	4.3	3,087	1,242	40.0
11 繊維工業	223,069	214,047	9,022	20.6	161.7	150.9	10.8	3,559	545	15.4
12 木材・木製品	X	X	X	X	X	X	X	X	X	X
13 家具・装備品	-	-	-	-	-	-	-	-	-	-
14 パルプ・紙	X	X	X	X	X	X	X	X	X	X
15 印刷・同関連業	225,006	196,025	28,981	19.6	148.4	141.2	7.2	1,435	457	32.4
18 プラスチック製品	224,137	185,721	38,416	18.4	139.6	134.9	4.7	2,410	785	32.6
19 ゴム製品	-	-	-	-	-	-	-	-	-	-
21 窯業、土石製品	345,826	276,927	68,899	19.7	160.5	148.2	12.3	2,618	247	9.5
22 鉄鋼業	534,697	326,018	208,679	19.6	167.5	155.4	12.1	1,175	2	0.2
23 非鉄金属製造業	X	X	X	X	X	X	X	X	X	X
24 金属製品製造業	349,247	270,164	79,083	19.9	155.7	143.5	12.2	2,903	334	11.5
31 輸送用機械器具	263,402	231,835	31,567	19.9	165.2	149.6	15.6	2,375	142	6.1
F 電気・ガス業	X	X	X	X	X	X	X	X	X	X
G 情報通信業	288,430	259,149	29,281	18.3	152.2	140.7	11.5	1,471	163	11.1
H 運輸業、郵便業	305,126	268,575	36,551	19.3	161.6	141.8	19.8	12,599	1,864	14.8
I 卸売業、小売業	228,427	194,866	33,561	17.6	126.1	118.7	7.4	73,181	36,762	50.2
1 卸売業	351,572	281,224	70,348	19.2	155.6	141.2	14.4	21,023	3,825	18.2
2 小売業	178,862	160,108	18,754	17.0	114.3	109.7	4.6	52,158	32,937	63.1
J 金融業、保険業	367,469	292,011	75,458	18.8	143.2	138.1	5.1	8,063	403	5.0
K 不動産業、物品賃貸業	220,842	196,270	24,572	17.7	140.9	132.5	8.4	4,629	1,599	34.7
L 学術研究等	347,982	298,762	49,220	19.1	162.3	141.6	20.7	7,861	867	11.0
M 飲食サービス業等	95,366	91,245	4,121	13.1	79.2	75.5	3.7	32,135	26,716	83.2
N 生活関連サービス等	188,225	173,483	14,742	18.2	121.2	115.6	5.6	10,403	5,206	50.1
O 教育、学習支援業	264,130	220,557	43,573	17.6	122.7	115.7	7.0	12,039	6,097	50.7
P 医療、福祉	204,419	176,358	28,061	17.5	123.5	117.8	5.7	44,062	19,841	45.0
83 医療業	204,124	174,357	29,767	16.9	113.7	107.7	6.0	15,187	6,643	43.7
Q 複合サービス事業	356,966	273,573	83,393	18.4	139.8	136.9	2.9	2,405	87	3.6
R その他のサービス業	349,347	287,920	61,427	20.1	156.6	142.3	14.3	16,496	2,862	17.3

第14表 就業形態別の状況

第14表-1 就業形態別一人平均月間現金給与額、労働時間、常用労働者(規模5人以上)

産業	現金給与				出勤 日数	労働時間			常用 労働者
	現金給 与総額	定期 給与額	所定内 給与額	特別 給与額		総実労 働時間	所定内 労働時間	所定外 労働時間	
(一般労働者)	円	円	円	円	日	時間	時間	時間	人
調査産業計	390,178	314,892	288,916	75,286	19.8	164.4	150.3	14.1	465,335
建設業	399,498	336,253	311,379	63,245	21.2	171.2	157.3	13.9	35,122
製造業	402,092	316,562	283,367	85,530	19.3	164.1	148.6	15.5	120,150
電気・ガス業	566,839	444,981	377,235	121,858	18.1	156.5	136.4	20.1	3,595
情報通信業	462,779	333,639	301,869	129,140	18.8	160.8	146.7	14.1	7,850
運輸業,郵便業	367,935	320,147	276,920	47,788	21.3	179.8	154.6	25.2	39,943
卸売業,小売業	378,113	308,365	289,172	69,748	19.8	165.8	153.6	12.2	62,281
金融業,保険業	438,951	335,423	315,121	103,528	18.7	148.8	138.2	10.6	14,839
不動産業,物品賃貸業	317,570	272,570	250,998	45,000	20.3	171.6	156.9	14.7	4,626
学術研究等	405,468	324,212	301,545	81,256	19.6	166.6	148.6	18.0	10,656
飲食サービス業等	263,853	236,318	222,179	27,535	21.0	169.3	155.7	13.6	8,658
生活関連サービス等	335,329	291,655	275,056	43,674	20.4	162.0	151.1	10.9	8,620
教育,学習支援業	529,071	403,552	398,475	125,519	18.7	160.7	142.3	18.4	23,485
医療,福祉	364,719	292,446	273,442	72,273	19.8	156.9	150.2	6.7	86,262
複合サービス事業	393,770	309,896	291,164	83,874	18.9	152.4	142.9	9.5	4,636
その他のサービス業	350,106	291,302	260,723	58,804	19.9	166.4	149.6	16.8	34,541
(パート労働者)									
調査産業計	98,829	95,128	92,215	3,701	14.5	83.6	81.1	2.5	212,473
建設業	116,335	112,404	110,509	3,931	13.5	91.2	89.7	1.5	1,907
製造業	127,174	122,349	113,847	4,825	17.2	116.6	110.3	6.3	18,474
電気・ガス業	181,651	156,939	156,780	24,712	16.8	123.1	123.0	0.1	172
情報通信業	144,483	138,434	133,031	6,049	14.6	100.0	96.9	3.1	382
運輸業,郵便業	94,466	93,699	90,584	767	14.3	81.1	78.8	2.3	7,925
卸売業,小売業	95,200	92,689	91,028	2,511	15.8	88.0	86.7	1.3	63,024
金融業,保険業	121,513	115,674	113,622	5,839	14.6	98.7	97.2	1.5	1,882
不動産業,物品賃貸業	94,682	92,841	91,123	1,841	12.9	88.0	87.5	0.5	1,915
学術研究等	150,153	135,503	127,754	14,650	15.4	100.7	95.4	5.3	1,056
飲食サービス業等	67,004	66,282	65,256	722	12.1	63.6	60.5	3.1	40,554
生活関連サービス等	89,385	88,010	85,659	1,375	14.5	77.4	75.4	2.0	8,437
教育,学習支援業	81,958	77,935	77,442	4,023	11.0	54.6	54.2	0.4	15,850
医療,福祉	131,000	120,738	116,295	10,262	15.0	91.6	88.9	2.7	34,737
複合サービス事業	124,712	118,400	109,036	6,312	17.1	92.9	85.5	7.4	459
その他のサービス業	104,520	102,968	97,653	1,552	14.9	89.7	86.2	3.5	15,690

第14表-2 就業形態別一人平均月間現金給与額、労働時間、常用労働者(規模30人以上)

産業	現金給与				出勤 日数	労働時間			常用 労働者
	現金給 与総額	定期 給与額	所定内 給与額	特別 給与額		総実労 働時間	所定内 労働時間	所定外 労働時間	
(一般労働者)	円	円	円	円	日	時間	時間	時間	人
調査産業計	414,359	328,286	298,736	86,073	19.5	163.4	148.5	14.9	293,177
建設業	454,471	364,061	327,611	90,410	20.2	170.6	152.5	18.1	10,929
製造業	419,407	327,352	290,676	92,055	19.1	163.3	147.1	16.2	95,774
電気・ガス業	592,044	469,285	389,352	122,759	17.9	157.3	134.1	23.2	2,882
情報通信業	494,928	346,284	312,708	148,644	18.8	161.5	147.0	14.5	6,542
運輸業,郵便業	376,956	327,398	281,002	49,558	21.6	180.5	154.2	26.3	29,209
卸売業,小売業	391,998	315,813	298,475	76,185	19.7	164.2	154.0	10.2	25,863
金融業,保険業	500,566	371,126	340,819	129,440	18.3	151.9	135.6	16.3	7,177
不動産業,物品賃貸業	371,813	310,208	281,896	61,605	20.1	175.4	156.8	18.6	1,597
学術研究等	465,967	331,796	318,924	134,171	19.6	159.9	150.5	9.4	3,663
飲食サービス業等	287,991	248,930	234,264	39,061	20.3	162.4	148.0	14.4	3,242
生活関連サービス等	411,126	343,705	323,415	67,421	19.3	160.0	144.9	15.1	3,421
教育,学習支援業	564,342	424,231	418,990	140,111	18.6	159.8	139.7	20.1	17,544
医療,福祉	393,642	310,982	290,244	82,660	19.6	156.4	150.1	6.3	62,039
複合サービス事業	419,169	337,726	305,101	81,443	19.0	161.5	145.4	16.1	2,318
その他のサービス業	320,440	271,273	241,747	49,167	19.2	165.9	148.3	17.6	20,907
(パート労働者)									
調査産業計	109,286	104,905	101,173	4,381	14.8	88.6	85.6	3.0	102,524
建設業	118,052	108,916	102,368	9,136	12.1	75.9	72.8	3.1	262
製造業	139,571	133,948	122,387	5,623	17.7	127.5	119.0	8.5	12,758
電気・ガス業	206,948	178,930	178,381	28,018	15.3	108.8	108.3	0.5	50
情報通信業	123,023	117,552	112,330	5,471	15.0	94.8	91.7	3.1	218
運輸業,郵便業	96,685	95,678	93,597	1,007	14.6	85.4	83.9	1.5	6,061
卸売業,小売業	102,125	99,344	97,067	2,781	16.2	91.3	89.8	1.5	26,261
金融業,保険業	124,463	118,427	116,040	6,036	14.3	101.0	99.3	1.7	1,479
不動産業,物品賃貸業	124,589	122,924	119,138	1,665	14.1	100.6	98.3	2.3	316
学術研究等	192,929	178,722	178,521	14,207	15.1	101.1	101.0	0.1	189
飲食サービス業等	72,618	71,987	70,422	631	13.3	70.7	64.9	5.8	13,836
生活関連サービス等	87,601	86,189	85,626	1,412	13.1	75.3	74.7	0.6	3,232
教育,学習支援業	65,816	62,904	62,596	2,912	7.7	36.6	36.4	0.2	9,753
医療,福祉	172,538	157,597	152,506	14,941	16.0	105.2	103.4	1.8	14,898
複合サービス事業	141,652	134,831	123,326	6,821	19.1	104.5	95.4	9.1	372
その他のサービス業	98,988	97,898	94,150	1,090	14.7	85.8	83.5	2.3	12,828

付 表

岡 山 県 主 要 経 済 指 標

年 月	名目賃金指数								鉱工業生産指数		消費者物価指数(総合)		企業物価指数
	5人以上				30人以上				鉱(総合)工業	製造工業	岡山市	全国	
	給与総額		定期給与		給与総額		定期給与						
	調査産業計	製造業	調査産業計	製造業	調査産業計	製造業	調査産業計	製造業					
平成30年	99.2	103.0	99.9	102.2	100.2	103.8	100.0	102.7	103.6	103.6	99.9	99.5	101.0
令和元年	97.8	99.8	99.0	99.4	97.7	101.8	98.3	101.2	101.4	101.5	99.9	100.0	101.2
2年	100.0	100.0	100.0	100.0	100.0	100.0	100.0	100.0	92.8	92.8	100.0	100.0	100.0
3年	99.0	100.0	99.2	99.9	98.4	98.6	98.5	99.1	93.4	93.4	99.9	99.8	104.6
4年	101.6	104.8	101.0	102.2	101.4	103.9	100.4	102.0	93.1	93.2	102.0	102.3	114.7
令和4年1月	85.5	87.6	99.5	100.9	83.6	84.3	99.2	101.1	94.3	94.3	100.3	100.3	109.4
2月	83.2	83.4	99.3	101.5	81.6	81.3	98.7	101.1	93.0	92.9	100.3	100.7	110.3
3月	88.8	87.6	101.2	101.8	87.0	85.8	101.0	101.8	93.5	93.5	100.7	101.1	111.4
4月	88.6	93.8	101.4	104.5	88.5	93.7	101.2	104.2	92.4	92.4	101.0	101.5	113.2
5月	86.8	84.7	100.4	100.6	85.4	83.9	100.3	100.6	94.1	94.1	101.6	101.8	113.3
6月	149.1	153.1	101.8	102.5	158.6	159.5	101.2	102.1	94.7	94.7	101.8	101.8	114.3
7月	113.7	129.9	101.8	102.1	110.4	125.4	100.8	101.6	95.5	95.5	102.1	102.3	115.2
8月	87.7	86.5	100.4	100.9	85.3	84.4	100.0	100.8	93.8	93.8	102.2	102.7	115.7
9月	85.1	84.6	101.0	102.4	83.2	82.9	99.9	101.8	92.4	92.4	102.8	103.1	116.9
10月	86.5	90.2	101.9	102.3	85.3	90.1	101.1	102.3	92.1	92.2	103.4	103.7	118.1
11月	94.6	103.7	101.3	102.6	91.9	104.3	100.3	102.4	91.4	91.4	104.1	103.9	119.1
12月	169.1	172.9	101.5	104.4	176.0	171.5	101.2	104.1	91.8	91.9	104.2	104.1	119.9

注) 1 指数は令和2年平均=100とする。ただし、鉱工業生産指数は平成27年平均=100とする。

2 鉱工業生産指数、月別指数(季節調整済指数)は、岡山県統計分析課「岡山県鉱工業生産指数」による。

3 消費者物価指数は、総務省統計局「消費者物価指数」による。

4 企業物価指数は、日本銀行調査統計局「企業物価指数」(国内企業物価指数 総平均)による。

参 考

様式第1号 (第9条関係)



政府統計

統計法に基づく基幹統計調査

毎月勤労統計調査全国調査票
(第一種事業所用)



厚生労働省

1 主要な生産品又は事業の内容は何ですか。
(主要なものとは、総収入の最も多いものです。)

----- 且 -----

2 調査期間はいつからいつまででしたか。(前月の最終給与締切日の翌日から、本月の最終給与締切日までの1か月間です。)

----- 月 ----- 日から ----- 月 ----- 日まで -----

3 調査期間中に事業活動を行った日数は何日でしたか。

----- 且 -----

4 企業の全常用労働者数は何人ですか。該当の番号を○で囲んでください。(貴企業(同一会社)に属する事業所のすべてに雇用される常用労働者数です。)

① 1,000人以上
② 300~999人
③ 100~299人
④ 30~99人
⑤ 5~29人

常用労働者についてはお答えください。常用労働者とは、期間を定めず、又は1か月以上の期間を定めて雇われている者をいいます。事業主又は法人の代表者、無給の家族従業者は除きます。

パートタイム労働者とは、常用労働者のうち、1日の所定労働時間が一般の労働者よりも短い者及び1日の所定労働時間が一般の労働者と同じで1週間の所定労働日数が一般の労働者よりも少ない者です。

※印刷は記入しないでください。

常用労働者の性別	5 常用労働者数			6 出勤日数		7 実労働時間数 (休憩時間は含まないでください。)		8 現金給与額 (税込み額です。)	
	(1) 前調査期間の末日は何人でしたか。	(2) 採用、転勤等による増加は何人でしたか。	(3) 解雇、退職、転勤等による減少は何人でしたか。	(4) 本調査期間の末日は何人でしたか。	実際に出勤した日の合計は延べ何日でしたか(有給休暇は含まないでください。1時間でも出勤した日は1日に数えてください。)	(1) 所定内労働時間の合計は延べ何時間でしたか。	(2) 所定外労働時間の合計は延べ何時間でしたか。	(1) きまっていた給与の総額は延べ何千円でしたか。(協賛、就業協同会等による給与、賞与、退職金、退職手当、深夜手当等です。)	(2) うち、超過労働給与の総額は延べ何千円でしたか。(残業手当、深夜手当等です。)
男	人	人	人	人	日	時間	時間	百万 千円	百万 千円
女	人	人	人	人	日	時間	時間	百万 千円	百万 千円
計	人	人	人	人	日	時間	時間	百万 千円	百万 千円
うち、パートタイム労働者	人	人	人	人	日	時間	時間	百万 千円	百万 千円

9 変動状況 [調査期間中に、次のことがあった場合は該当事項の数字を○で囲み、右の備考欄にその概略を記入してください。]

① 定昇を実施した。
② ベースアップを実施した。
③ 操業短縮、一時休業を実施した。

④ 休日に操業、営業等の事業活動を行った。
⑤ 制度上の週所定労働時間の短縮を実施した。
⑥ 夏休みなど、週以外の休日を増やした。

10 備考 [本月分の報告内容と前月分の間に著しい差がある場合は、その理由を記入してください。]

記入担当者 氏名
調査票提出年月日 年 月 日

この調査票は、10日までに提出してください。
この調査は、統計法に基づく基幹統計を作成するために行う調査です。
この調査の対象となった事業所の方々は統計法に基づき報告の義務があり、報告の拒否や虚偽報告については罰則があります。
この調査の実施に当たっては、特に必要がある場合には、資料の提出をお願いや関係者の方々への質問を行うことがあります。

様式第2号 (第9条関係)



毎月勤労統計調査全国調査票
(第二種事業所用)

統計法に基づく基幹統計調査

厚生労働省

1 主要な生産品又は事業の内容は何ですか。
(主要なものとは、総収入の最も多いものです。)

----- 品名 -----

----- 単位 -----

2 調査期間はいつからいつまででしたか。(前月の最終給与締切日の翌日から、本月の最終給与締切日までの1か月間です。)

----- 月 ----- 日から ----- 月 ----- 日まで -----

3 調査期間中に事業活動を行った日数は何日でしたか。

----- 日 -----

4 企業の全常用労働者数は何人ですか。該当の番号を○で囲んでください。(貴企業(同一会社)に属する事業所のすべてに雇用される常用労働者数です。)

(1) 1,000人以上 (4) 30~99人
 (2) 300~999人 (5) 5~29人
 (3) 100~299人

常用労働者についてはお答えください。常用労働者とは、期間を定めず、又は1か月以上の期間を定めて雇われている者をいいます。事業主又は法人の代表者、無給の家族従業者は除きます。

パートタイム労働者とは、常用労働者のうち、1日の所定労働時間が一般の労働者よりも短い者及び1日の所定労働時間が一般の労働者と同じで1週間の所定労働日数が一般の労働者よりも少ない者です。

※印刷は記入しないでください。

令和	年	月	日
都道府県番号	調査区番号	事業所一連番号	産業分類番号
			大 中 小
			抽出率番号
			※事業所規模番号
			※企業規模番号

常用労働者の性別	5 常用労働者数			6 出勤日数		7 実労働時間数 (休憩時間は含まないでください。)		8 現金給与額 (税込み額です。)				
	(1) 前調査期間の末日は何人でしたか。	(2) 採用、転勤等による増加は何人でしたか。	(3) 解雇、退職、転勤等による減少は何人でしたか。	(4) 本調査期間の末日は何人でしたか。	実際に出勤した日の合計は延べ何日でしたか(有給休暇は含まないでください。1時間でも出勤した日は1日に教えてください。)	(1) 所定内労働時間の合計は延べ何時間でしたか。	(2) 所定外労働時間の合計は延べ何時間でしたか。	(1) きまっていた給与の総額は延べいくらでしたか。協賛、就業協会の協賛による給与等も記入してください。	(2) うち、超過労働給与の総額は延べいくらでしたか。(残業手当、深夜手当等です。)	(3) 特別に支払われた給与の総額は延べいくらでしたか。(休、養等の賞与、3か月を超える期間で算定される給与、ベネフィット等の種類別給分及び支給事由の発生が不確実な給与です。)	(4) 左の特別に支払われた給与の名称及び名称別金額を記入してください。	
男	人	人	人	人	日	時間	時間	百万 千円	百万 千円	百万 千円	百万 千円	百万 千円
女	人	人	人	人	日	時間	時間	百万 千円	百万 千円	百万 千円	百万 千円	百万 千円
計	人	人	人	人	日	時間	時間	百万 千円	百万 千円	百万 千円	百万 千円	百万 千円
うち、パートタイム労働者	人	人	人	人	日	時間	時間	百万 千円	百万 千円	百万 千円	百万 千円	百万 千円

9 変動状況 [調査期間中に、次のことがあった場合は該当事項の数字を○で囲み、右の備考欄にその概略を記入してください。]

1 定昇を実施した。	4 休日に操業、営業等の事業活動を行った。
2 ベネフィットを実施した。	5 制度上の週所定労働時間の短縮を実施した。
3 操業短縮、一時休業を実施した。	6 夏休みなど、週以外の休日を増やした。

10 備考 [本月分の報告内容と前月分の間に著しい差がある場合は、その理由を記入してください。]

事業所の面接者氏名 _____

調査票作成年月日 _____

統計調査員印 _____

この調査票は、10日までに都道府県庁の統計主管課に提出してください。

この調査は、統計法に基づく基幹統計を作成するために行う調査です。

この調査の対象となった事業所の方々は統計法に基づく報告の義務があり、報告の拒否や虚偽報告については罰則があります。

この調査の実施に当たっては、特に必要がある場合には、資料の提出のお願いや関係者の方々への質問を行うことがあります。

この毎月勤労統計調査についてのお問い合わせは、下記までお願いします。

〒700-8570 岡山市北区内山下2-4-6
岡山県総合政策局 統計分析課 人口統計班
(086) 226-7262 (直通)

地方調査の結果は、岡山県統計分析課ホームページにも掲載しています。

<https://www.pref.okayama.jp/soshiki/15/>

毎月勤労統計調査「全国調査」の結果は、厚生労働省ホームページに掲載されています。

<https://www.mhlw.go.jp/toukei/list/30-1a.html>