

# 令和8年度おかやま森づくり県民基金事業

## 森づくり活動計画

## 森林体験行事開催計画を募集します！

県では、県民の森林活動への参加促進を目的として設置した「おかやま森づくり県民基金」を活用し、森林ボランティア団体等の森づくり活動や、市町村等が実施する森林体験行事を支援しています。

募集締切 令和8年7月17日（金）（窓口必着）

### 1 募集内容

	森づくり活動支援型	森林体験行事開催型
対象活動	私有林、市町村有林などを利用して行う次の活動を対象とします。 ・森林の整備（植樹、下刈り、除間伐など） ・森林の利用（炭焼き、きのこ栽培など） （※森林の整備を3回以上実施すること）	国有林やおかやま共生の森以外の森林で実施する、森づくり体験や自然観察会など、県民の森林を守り育てる意識を醸成する行事の開催を対象とします。
対象団体	県内で森づくり活動に取り組む森林ボランティア団体など	・市町村※1 ・企業との協働の森づくり参加企業等 ・おかやま森づくりサポートセンター会員団体
採択要件	・活動する森林が確保されている ・次年度以降も森づくりの計画がある ・国、地方公共団体及び公益法人からの補助金を受けた活動でないこと ・営利・政治・宗教を目的とした活動ではないこと など	・活動する森林が確保されている ・国、地方公共団体及び公益法人からの補助金を受けた活動でないこと （※市町村を除く） ・営利・政治・宗教を目的とした活動ではないこと など
補助率	定額 ※2	定額（市町村は1/2以内）
補助上限額	30万円	30万円
補助対象経費	各募集要領をご確認ください	

※1 市町村には、市町村が負担金等を支払う団体を含みます。

※2 チェーンソーや刈払機などの機材について、過去の当該事業の補助金等（詳細は募集要領を確認）を受けた年数が3年以上の団体は、補助率が1/2以内となります。

※3 「森づくり活動支援型」と「森林体験行事開催型」の重複申請はできません。

**この他にも募集要件等がありますので、募集要領を確認の上、応募してください**



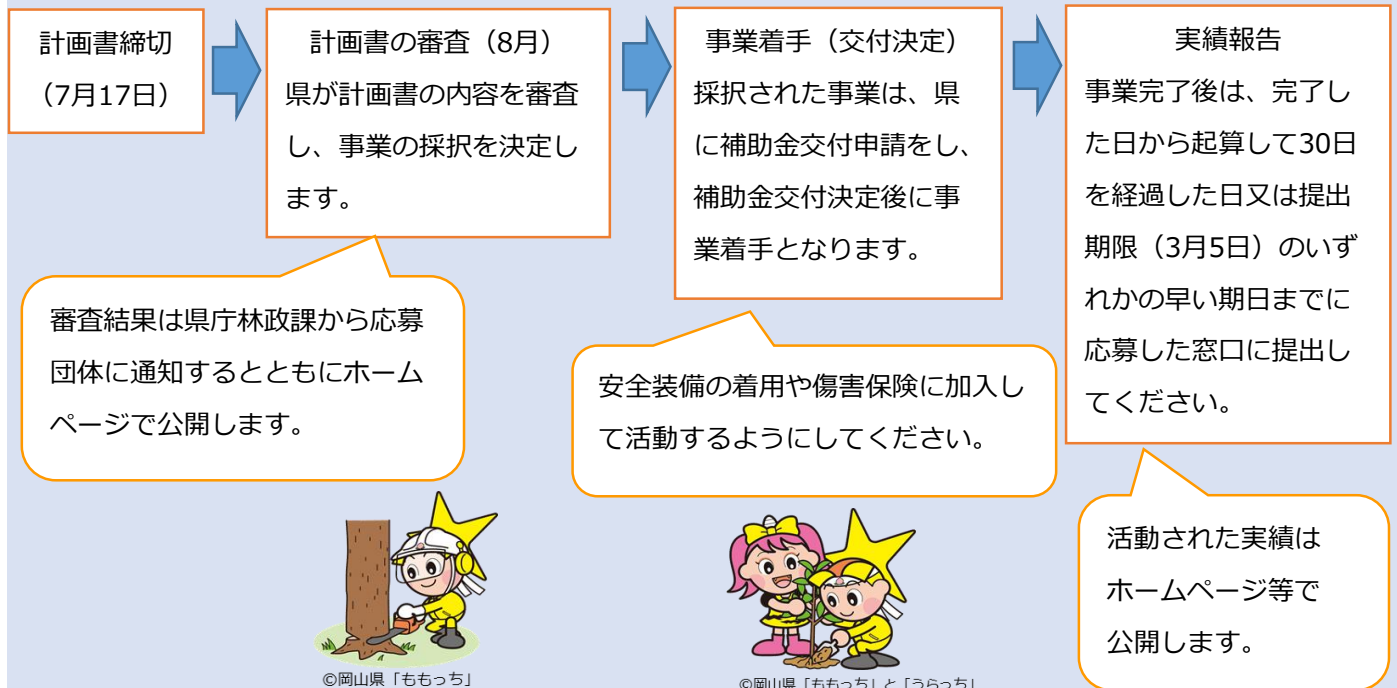
### 3 応募方法

活動森林を所管する各県民局森林企画課又は地域森林課に、応募書類を持参、郵送又はメールで提出してください。募集要領、応募様式は岡山県農林水産部林政課のホームページからもダウンロードできます。

(林政課ホームページ：【<https://www.pref.okayama.jp/page/452679.html>】を御確認ください。)

### 4 スケジュール

※着手は採択決定後ではないことに注意！



### 5 募集窓口・問い合わせ先

岡山県農林水産部林政課	〒700-8570 岡山市北区内山下 2 - 4 - 6 TEL : 086-226-7454 e-mail : rinsei@pref.okayama.lg.jp
備前県民局森林企画課	〒700-8604 岡山市北区弓之町 6 - 1 TEL : 086-233-9833 e-mail : bizen-shinrin@pref.okayama.jp
〃 東備地域森林課	〒709-0492 和気郡和気町和気 4 8 7 - 2 TEL : 0869-92-5166 e-mail : tobi-sinrin@pref.okayama.lg.jp
備中県民局森林企画課	〒710-8530 倉敷市羽島 1 0 8 3 TEL : 086-434-7051 e-mail : kura-mori@pref.okayama.jp
〃 井笠地域森林課	〒714-8502 笠岡市六番町 2 - 5 TEL : 0865-69-1631 e-mail : ikasa-sinrin@pref.okayama.lg.jp
〃 高梁地域森林課	〒716-8585 高梁市落合町近似 2 8 6 - 1 TEL : 0866-21-2847 e-mail : taka-sinrin@pref.okayama.lg.jp
〃 新見地域森林課	〒718-8550 新見市高尾 2 4 0 0 TEL : 0867-72-9169 e-mail : niimi-sinrin@pref.okayama.lg.jp
美作県民局森林企画課	〒708-8506 津山市山下 5 3 TEL : 0868-23-1377 e-mail : tsuya-mori@pref.okayama.jp
〃 真庭地域森林課	〒717-8501 真庭市勝山 5 9 1 TEL : 0867-44-7566 e-mail : mani-sinrin@pref.okayama.lg.jp
〃 勝英地域森林課	〒707-8585 美作市入田 2 9 1 - 2 TEL : 0868-73-4058 e-mail : shoei-sinrin@pref.okayama.lg.jp