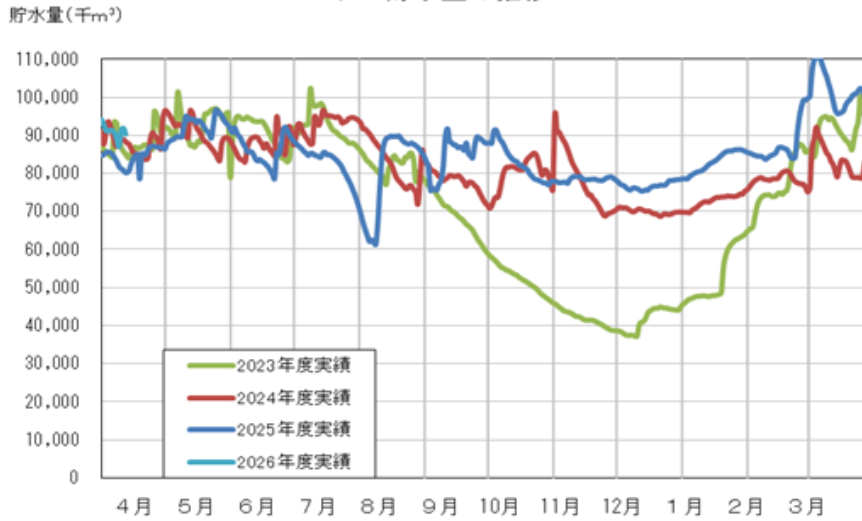


ダム貯水量の推移



※河本・千屋・新成羽川（田原含む）・小阪部川ダムの合計貯水量です。

主要ダム貯水量状況

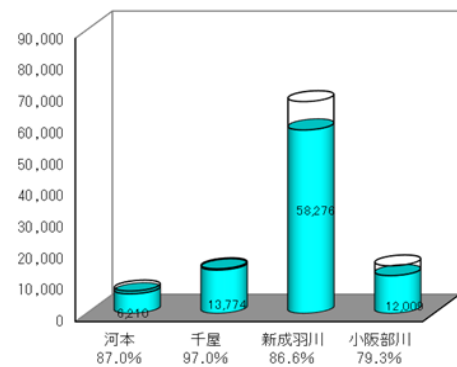
ダム名	利水容量 A (千m³)	2026年4月12日				
		24時現在		1日平均		
		貯水量 B (千m³)	比率 B/A (%)	流入 (m³/s-d)	流出 (m³/s-d)	
河本ダム	7,140	6,210	87.0	16.8	23.4	
千屋ダム	14,200	13,774	97.0	3.8	4.2	
新成羽川ダム	新成羽川	67,300	56,583	84.1	32.2	48.3
	田原		1,693			
	小計	67,300	58,276	86.6	32.2	48.3
小阪部川ダム	15,136	12,009	79.3	7.0	8.0	
合計	103,776	90,269	87.0	59.8	83.9	

（参考） 利水容量は、ダム毎に期間によって下表のように上限が定められています。
 （単位：千m³）

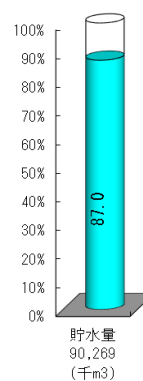
ダム名	有効貯水量	利水容量	期間
河本ダム	11,100	7,140	4/1から6/30まで
		5,250	7/1から9/30まで
		7,140	10/1から3/31まで
千屋ダム	26,200	14,200	4/1から3/31まで
新成羽川ダム	80,500	67,300	4/1から3/31まで
小阪部川ダム	15,136	15,136	4/1から3/31まで

ダム貯水率（ 2026年4月12日 24時現在）

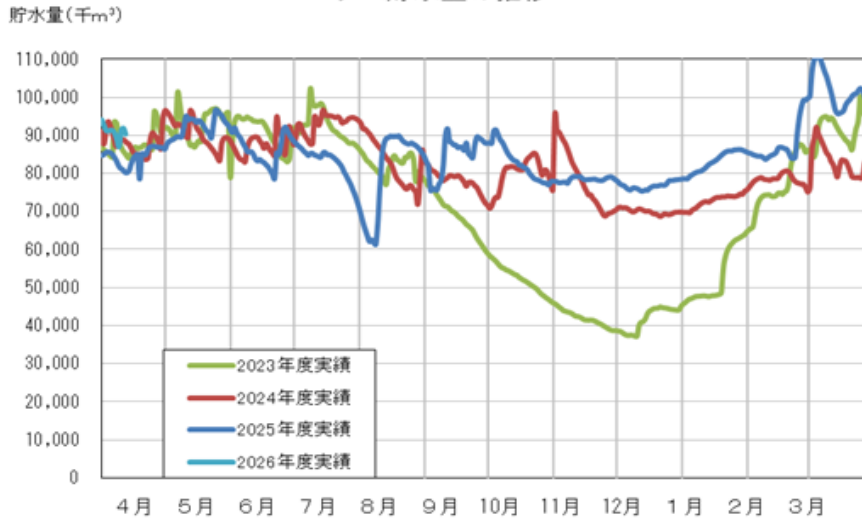
貯水量（千m³） 各ダムの貯水状況



4ダム
合計貯水率



ダム貯水量の推移



※河本・千屋・新成羽川（田原含む）・小阪部川ダムの合計貯水量です。

主要ダム貯水量状況

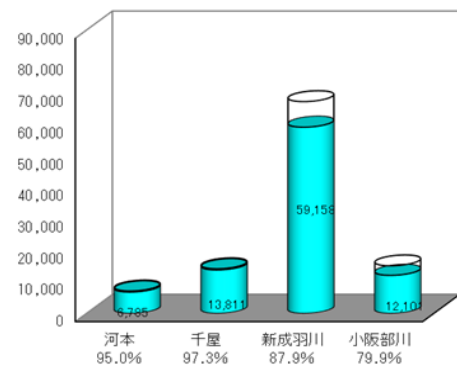
ダム名	利水容量 A (千m³)	2026年4月11日				
		24時現在		1日平均		
		貯水量 B (千m³)	比率 B/A (%)	流入 (m³/s-d)	流出 (m³/s-d)	
河本ダム	7,140	6,785	95.0	25.9	23.2	
千屋ダム	14,200	13,811	97.3	4.6	4.9	
新成羽川ダム	新成羽川	67,300	56,143	83.4	50.3	60.1
	田原		3,015			
	小計	67,300	59,158	87.9	50.3	60.1
小阪部川ダム	15,136	12,101	79.9	8.6	11.4	
合計	103,776	91,855	88.5	89.4	99.6	

（参考） 利水容量は、ダム毎に期間によって下表のように上限が定められています。
 （単位：千m³）

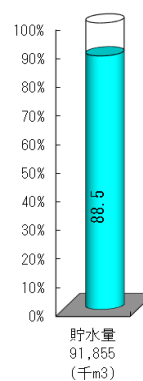
ダム名	有効貯水量	利水容量	期間
河本ダム	11,100	7,140	4/1から6/30まで
		5,250	7/1から9/30まで
		7,140	10/1から3/31まで
千屋ダム	26,200	14,200	4/1から3/31まで
新成羽川ダム	80,500	67,300	4/1から3/31まで
小阪部川ダム	15,136	15,136	4/1から3/31まで

ダム貯水率（ 2026年4月11日 24時現在）

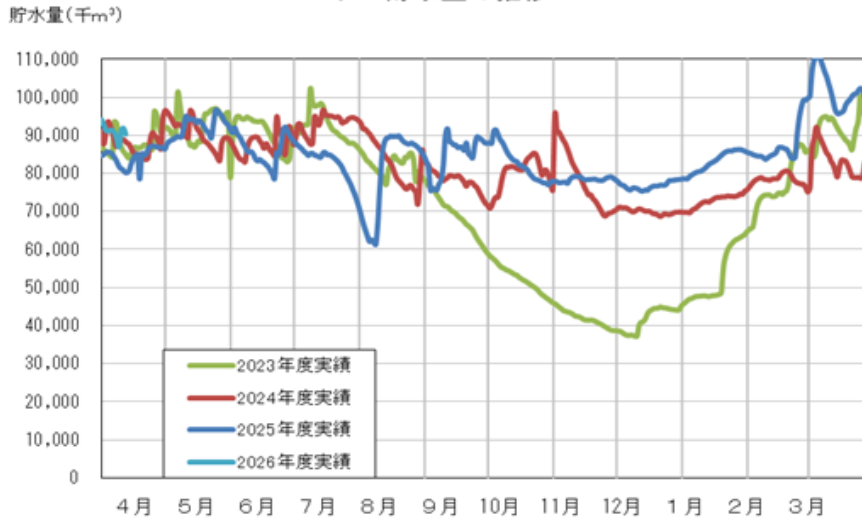
貯水量（千m³） 各ダムの貯水状況



4ダム 合計貯水率



ダム貯水量の推移



※河本・千屋・新成羽川（田原含む）・小阪部川ダムの合計貯水量です。

主要ダム貯水量状況

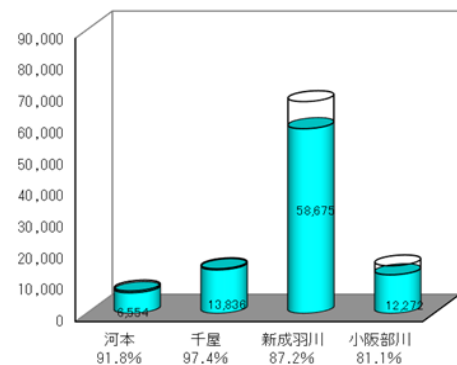
ダム名	利水容量 A (千m³)	2026年4月10日				
		24時現在		1日平均		
		貯水量 B (千m³)	比率 B/A (%)	流入 (m³/s-d)	流出 (m³/s-d)	
河本ダム	7,140	6,554	91.8	31.0	21.8	
千屋ダム	14,200	13,836	97.4	5.8	4.8	
新成羽川ダム	新成羽川	67,300	55,832	83.0	81.3	64.7
	田原		2,843			
	小計	67,300	58,675	87.2	81.3	64.7
小阪部川ダム	15,136	12,272	81.1	14.0	11.2	
合計	103,776	91,337	88.0	132.1	102.5	

（参考） 利水容量は、ダム毎に期間によって下表のように上限が定められています。
 （単位：千m³）

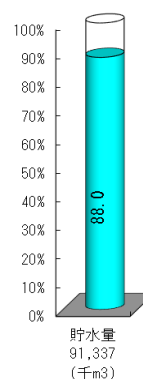
ダム名	有効貯水量	利水容量	期間
河本ダム	11,100	7,140	4/1から6/30まで
		5,250	7/1から9/30まで
		7,140	10/1から3/31まで
千屋ダム	26,200	14,200	4/1から3/31まで
新成羽川ダム	80,500	67,300	4/1から3/31まで
小阪部川ダム	15,136	15,136	4/1から3/31まで

ダム貯水率（ 2026年4月10日 24時現在）

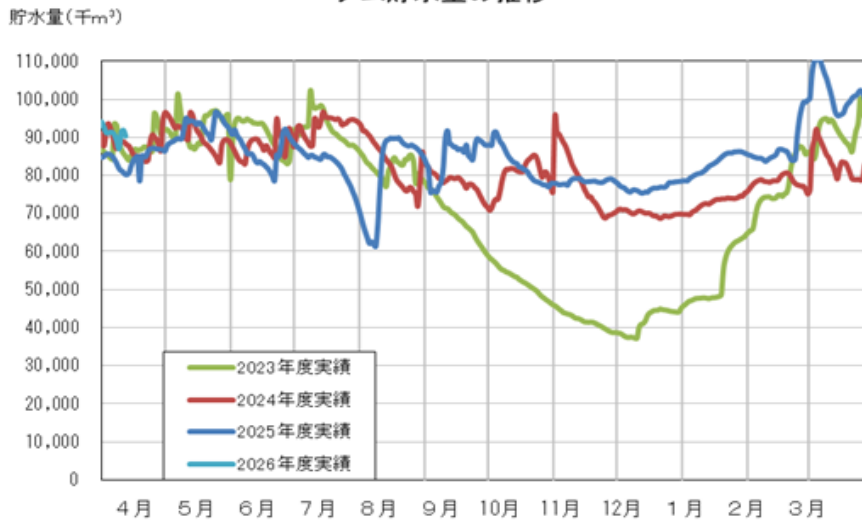
貯水量（千m³） 各ダムの貯水状況



4ダム
合計貯水率



ダム貯水量の推移



※河本・千屋・新成羽川（田原含む）・小阪部川ダムの合計貯水量です。

主要ダム貯水量状況

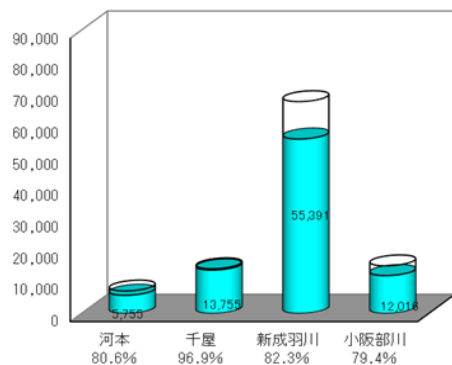
ダム名	利水容量 A (千m³)	2026年4月9日				
		24時現在		1日平均		
		貯水量 B (千m³)	比率 B/A (%)	流入 (m³/s-d)	流出 (m³/s-d)	
河本ダム	7,140	5,755	80.6	9.2	12.0	
千屋ダム	14,200	13,755	96.9	3.3	4.0	
新成羽川ダム	新成羽川	67,300	52,021	77.3	13.4	34.5
	田原		3,370			
	小計	67,300	55,391	82.3	13.4	34.5
小阪部川ダム	15,136	12,016	79.4	4.8	8.0	
合計	103,776	86,917	83.8	30.7	58.5	

（参考） 利水容量は、ダム毎に期間によって下表のように上限が定められています。
 （単位：千m³）

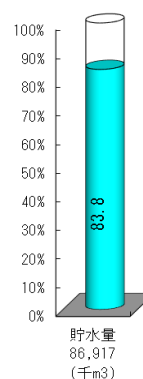
ダム名	有効貯水量	利水容量	期間
河本ダム	11,100	7,140	4/1から6/30まで
		5,250	7/1から9/30まで
		7,140	10/1から3/31まで
千屋ダム	26,200	14,200	4/1から3/31まで
新成羽川ダム	80,500	67,300	4/1から3/31まで
小阪部川ダム	15,136	15,136	4/1から3/31まで

ダム貯水率（ 2026年4月9日 24時現在）

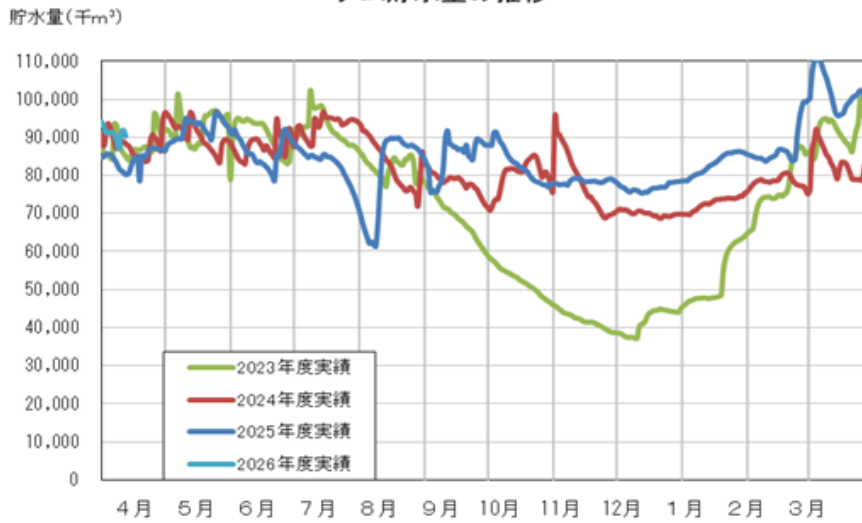
貯水量（千m³） 各ダムの貯水状況



4ダム
合計貯水率



ダム貯水量の推移



※河本・千屋・新成羽川（田原含む）・小阪部川ダムの合計貯水量です。

主要ダム貯水量状況

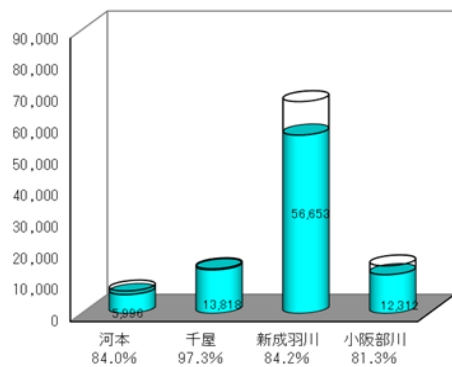
ダム名	利水容量 A (千m³)	2026年4月8日				
		24時現在		1日平均		
		貯水量 B (千m³)	比率 B/A (%)	流入 (m³/s-d)	流出 (m³/s-d)	
河本ダム	7,140	5,996	84.0	11.1	11.9	
千屋ダム	14,200	13,818	97.3	3.5	5.0	
新成羽川ダム	新成羽川	67,300	52,903	78.6	14.5	32.0
	田原		3,750			
	小計	67,300	56,653	84.2	14.5	32.0
小阪部川ダム	15,136	12,312	81.3	5.1	8.0	
合計	103,776	88,779	85.5	34.2	56.9	

（参考） 利水容量は、ダム毎に期間によって下表のように上限が定められています。
 （単位：千m³）

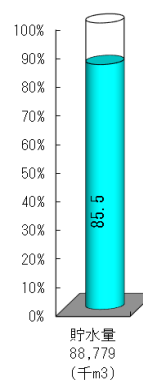
ダム名	有効貯水量	利水容量	期間
河本ダム	11,100	7,140	4/1から6/30まで
		5,250	7/1から9/30まで
		7,140	10/1から3/31まで
千屋ダム	26,200	14,200	4/1から3/31まで
新成羽川ダム	80,500	67,300	4/1から3/31まで
小阪部川ダム	15,136	15,136	4/1から3/31まで

ダム貯水率（ 2026年4月8日 24時現在）

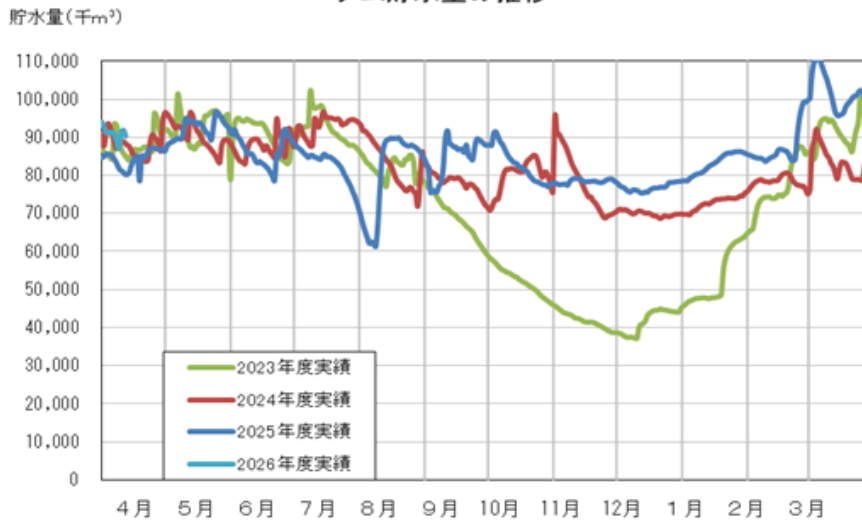
貯水量（千m³） 各ダムの貯水状況



4ダム
合計貯水率



ダム貯水量の推移



※河本・千屋・新成羽川(田原含む)・小阪部川ダムの合計貯水量です。

主要ダム貯水量状況

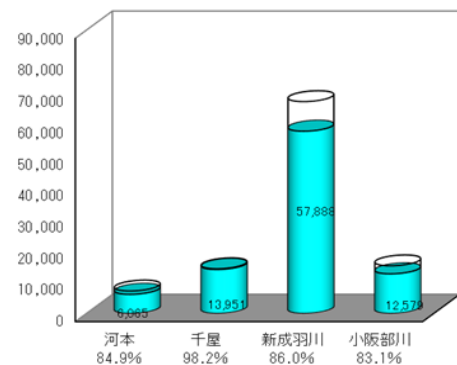
ダム名	利水容量 A (千m³)	2026年4月7日				
		24時現在		1日平均		
		貯水量 B (千m³)	比率 B/A (%)	流入 (m³/s-d)	流出 (m³/s-d)	
河本ダム	7,140	6,065	84.9	13.4	8.0	
千屋ダム	14,200	13,951	98.2	4.2	5.1	
新成羽川ダム	新成羽川	67,300	53,205	79.1	17.0	33.4
	田原		4,683			
	小計	67,300	57,888	86.0	17.0	33.4
小阪部川ダム	15,136	12,579	83.1	6.3	8.0	
合計	103,776	90,483	87.2	40.9	54.5	

(参考) 利水容量は、ダム毎に期間によって下表のように上限が定められています。
 (単位：千m³)

ダム名	有効貯水量	利水容量	期間
河本ダム	11,100	7,140	4/1から6/30まで
		5,250	7/1から9/30まで
		7,140	10/1から3/31まで
千屋ダム	26,200	14,200	4/1から3/31まで
新成羽川ダム	80,500	67,300	4/1から3/31まで
小阪部川ダム	15,136	15,136	4/1から3/31まで

ダム貯水率（ 2026年4月7日 24時現在）

貯水量 (千m³) 各ダムの貯水状況



4ダム
合計貯水率

