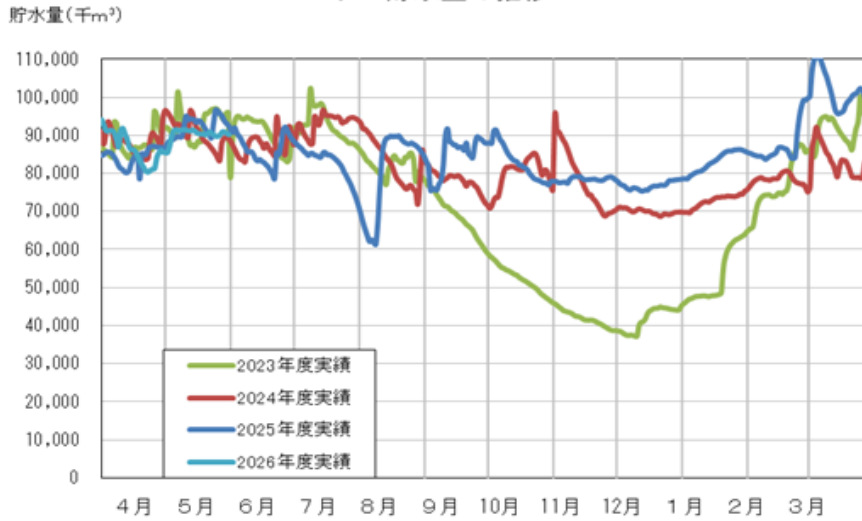


ダム貯水量の推移



※河本・千屋・新成羽川（田原含む）・小阪部川ダムの合計貯水量です。

主要ダム貯水量状況

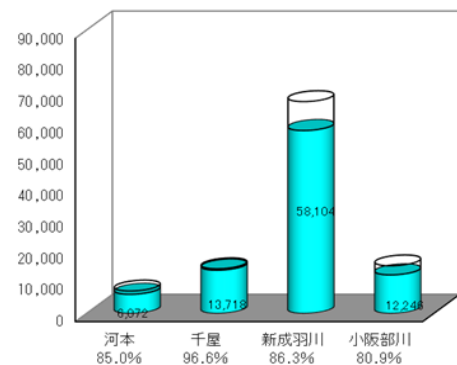
ダム名	利水容量 A (千m³)	2026年5月31日				
		24時現在		1日平均		
		貯水量 B (千m³)	比率 B/A (%)	流入 (m³/s-d)	流出 (m³/s-d)	
河本ダム	7,140	6,072	85.0	2.5	2.0	
千屋ダム	14,200	13,718	96.6	1.3	1.6	
新成羽川ダム	新成羽川	67,300	53,421	79.4	6.3	11.6
	田原		4,683			
	小計	67,300	58,104	86.3	6.3	11.6
小阪部川ダム	15,136	12,246	80.9	1.8	1.7	
合計	103,776	90,140	86.9	11.9	16.9	

（参考） 利水容量は、ダム毎に期間によって下表のように上限が定められています。
 （単位：千m³）

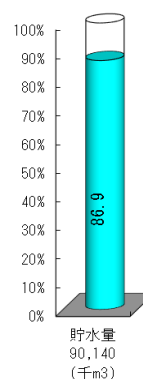
ダム名	有効貯水量	利水容量	期間
河本ダム	11,100	7,140	4/1から6/30まで
		5,250	7/1から9/30まで
		7,140	10/1から3/31まで
千屋ダム	26,200	14,200	4/1から3/31まで
新成羽川ダム	80,500	67,300	4/1から3/31まで
小阪部川ダム	15,136	15,136	4/1から3/31まで

ダム貯水率（ 2026年5月31日 24時現在）

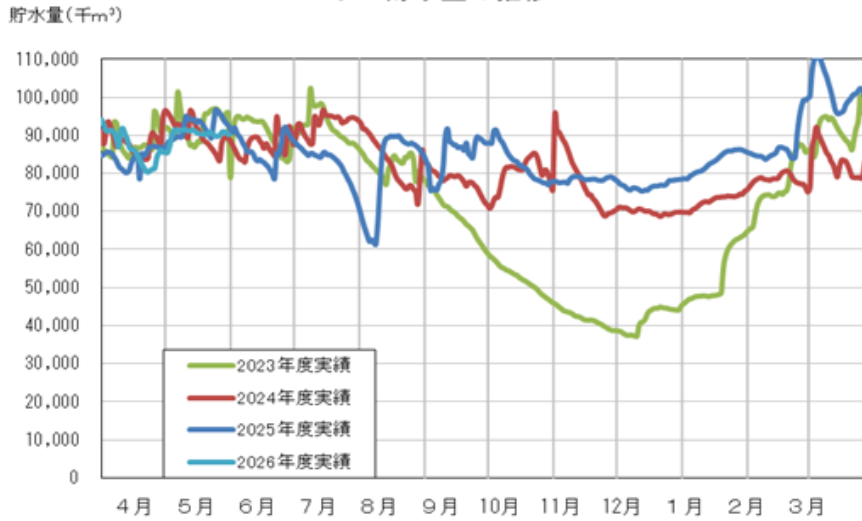
貯水量（千m³） 各ダムの貯水状況



4ダム
合計貯水率



ダム貯水量の推移



※河本・千屋・新成羽川(田原含む)・小阪部川ダムの合計貯水量です。

主要ダム貯水量状況

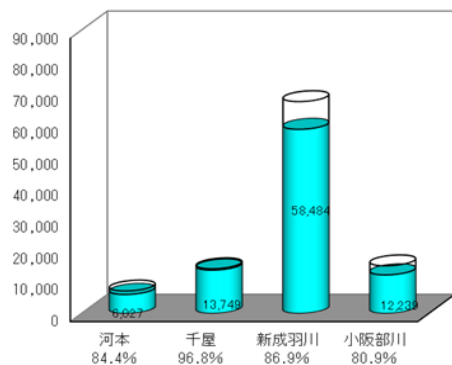
ダム名	利水容量 A (千m³)	2026年5月30日				
		24時現在		1日平均		
		貯水量 B (千m³)	比率 B/A (%)	流入 (m³/s-d)	流出 (m³/s-d)	
河本ダム	7,140	6,027	84.4	2.8	2.0	
千屋ダム	14,200	13,749	96.8	1.3	1.6	
新成羽川ダム	新成羽川	67,300	54,527	81.0	5.8	11.7
	田原		3,957			
	小計	67,300	58,484	86.9	5.8	11.7
小阪部川ダム	15,136	12,239	80.9	2.0	1.8	
合計	103,776	90,499	87.2	11.9	17.1	

(参考) 利水容量は、ダム毎に期間によって下表のように上限が定められています。
 (単位：千m³)

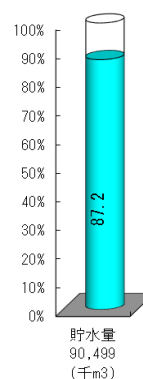
ダム名	有効貯水量	利水容量	期間
河本ダム	11,100	7,140	4/1から6/30まで
		5,250	7/1から9/30まで
		7,140	10/1から3/31まで
千屋ダム	26,200	14,200	4/1から3/31まで
新成羽川ダム	80,500	67,300	4/1から3/31まで
小阪部川ダム	15,136	15,136	4/1から3/31まで

ダム貯水率（ 2026年5月30日 24時現在）

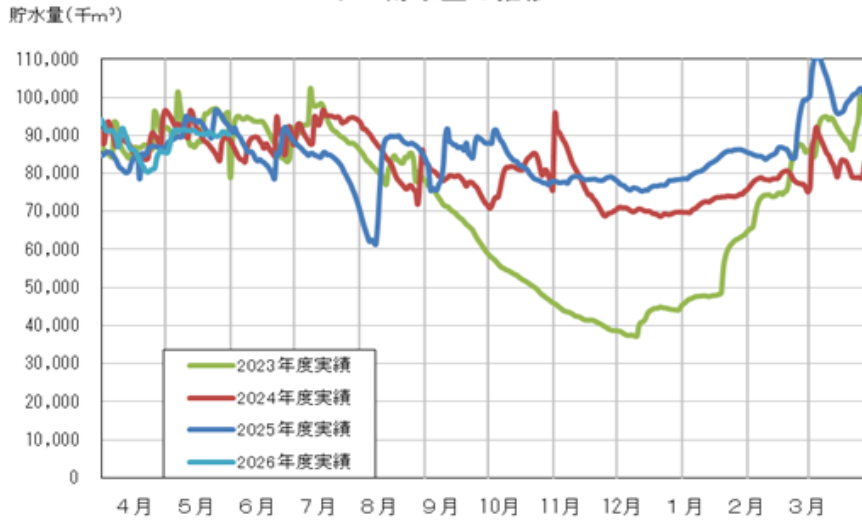
貯水量 (千m³) 各ダムの貯水状況



4ダム
合計貯水率



ダム貯水量の推移



※河本・千屋・新成羽川(田原含む)・小阪部川ダムの合計貯水量です。

主要ダム貯水量状況

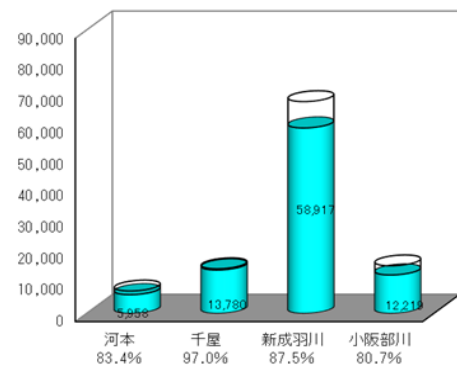
ダム名	利水容量 A (千m³)	2026年5月29日				
		24時現在		1日平均		
		貯水量 B (千m³)	比率 B/A (%)	流入 (m³/s-d)	流出 (m³/s-d)	
河本ダム	7,140	5,958	83.4	3.4	5.0	
千屋ダム	14,200	13,780	97.0	1.7	1.7	
新成羽川ダム	新成羽川	67,300	54,156	80.5	7.0	11.2
	田原		4,761			
	小計	67,300	58,917	87.5	7.0	11.2
小阪部川ダム	15,136	12,219	80.7	2.6	2.2	
合計	103,776	90,874	87.6	14.7	20.1	

(参考) 利水容量は、ダム毎に期間によって下表のように上限が定められています。
 (単位：千m³)

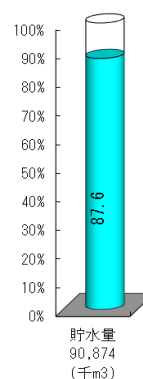
ダム名	有効貯水量	利水容量	期間
河本ダム	11,100	7,140	4/1から6/30まで
		5,250	7/1から9/30まで
		7,140	10/1から3/31まで
千屋ダム	26,200	14,200	4/1から3/31まで
新成羽川ダム	80,500	67,300	4/1から3/31まで
小阪部川ダム	15,136	15,136	4/1から3/31まで

ダム貯水率（ 2026年5月29日 24時現在）

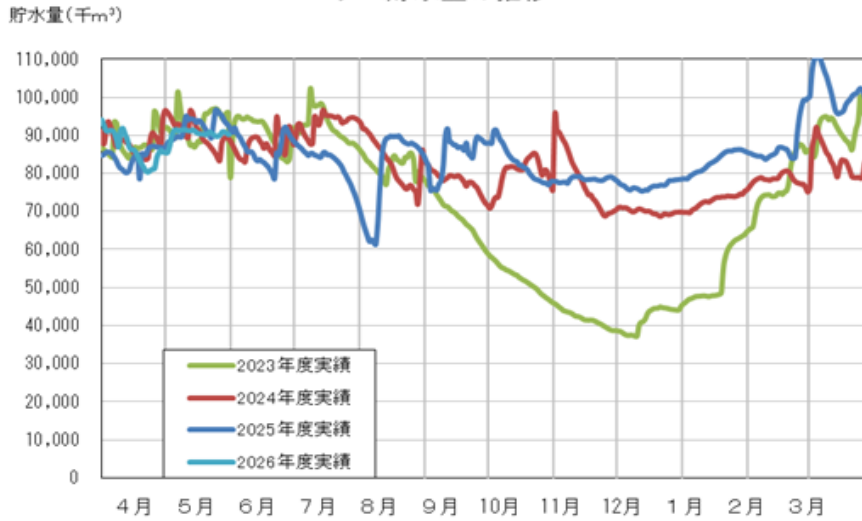
貯水量 (千m³) 各ダムの貯水状況



4ダム
合計貯水率



ダム貯水量の推移



※河本・千屋・新成羽川(田原含む)・小阪部川ダムの合計貯水量です。

主要ダム貯水量状況

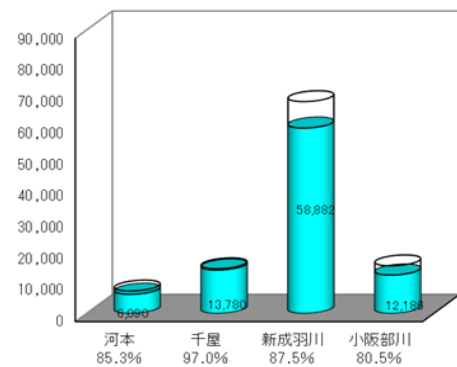
ダム名	利水容量 A (千m³)	2026年5月28日				
		24時現在		1日平均		
		貯水量 B (千m³)	比率 B/A (%)	流入 (m³/s-d)	流出 (m³/s-d)	
河本ダム	7,140	6,090	85.3	4.9	4.9	
千屋ダム	14,200	13,780	97.0	1.9	1.7	
新成羽川ダム	新成羽川	67,300	54,467	80.9	11.4	5.3
	田原		4,415			
	小計	67,300	58,882	87.5	11.4	5.3
小阪部川ダム	15,136	12,186	80.5	3.2	1.8	
合計	103,776	90,938	87.6	21.4	13.7	

(参考) 利水容量は、ダム毎に期間によって下表のように上限が定められています。
 (単位：千m³)

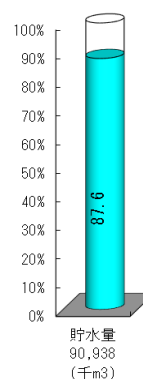
ダム名	有効貯水量	利水容量	期間
河本ダム	11,100	7,140	4/1から6/30まで
		5,250	7/1から9/30まで
		7,140	10/1から3/31まで
千屋ダム	26,200	14,200	4/1から3/31まで
新成羽川ダム	80,500	67,300	4/1から3/31まで
小阪部川ダム	15,136	15,136	4/1から3/31まで

ダム貯水率（ 2026年5月28日 24時現在）

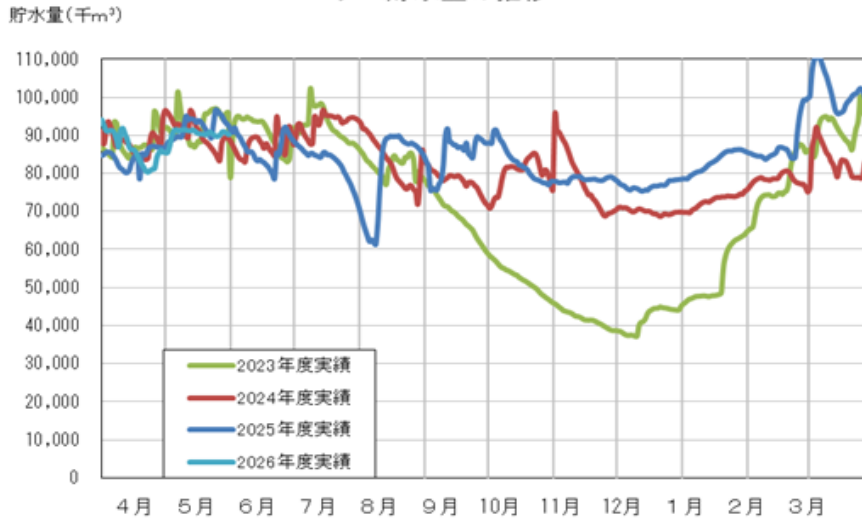
貯水量 (千m³) 各ダムの貯水状況



4ダム
合計貯水率



ダム貯水量の推移



※河本・千屋・新成羽川（田原含む）・小阪部川ダムの合計貯水量です。

主要ダム貯水量状況

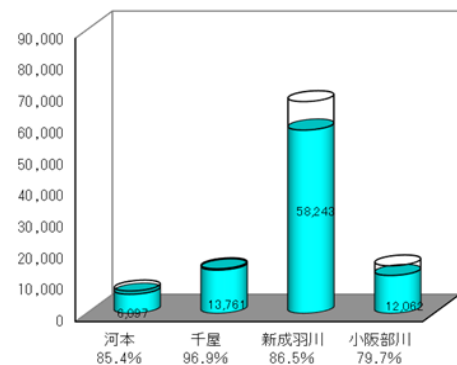
ダム名	利水容量 A (千m³)	2026年5月27日				
		24時現在		1日平均		
		貯水量 B (千m³)	比率 B/A (%)	流入 (m³/s-d)	流出 (m³/s-d)	
河本ダム	7,140	6,097	85.4	3.0	2.0	
千屋ダム	14,200	13,761	96.9	1.8	1.7	
新成羽川ダム	新成羽川	67,300	53,482	79.5	7.8	5.3
	田原		4,761			
	小計	67,300	58,243	86.5	7.8	5.3
小阪部川ダム	15,136	12,062	79.7	2.2	1.7	
合計	103,776	90,163	86.9	14.8	10.7	

（参考） 利水容量は、ダム毎に期間によって下表のように上限が定められています。
 （単位：千m³）

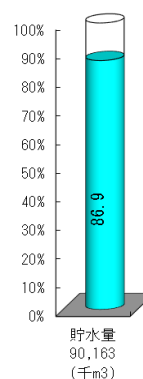
ダム名	有効貯水量	利水容量	期間
河本ダム	11,100	7,140	4/1から6/30まで
		5,250	7/1から9/30まで
		7,140	10/1から3/31まで
千屋ダム	26,200	14,200	4/1から3/31まで
新成羽川ダム	80,500	67,300	4/1から3/31まで
小阪部川ダム	15,136	15,136	4/1から3/31まで

ダム貯水率（ 2026年5月27日 24時現在）

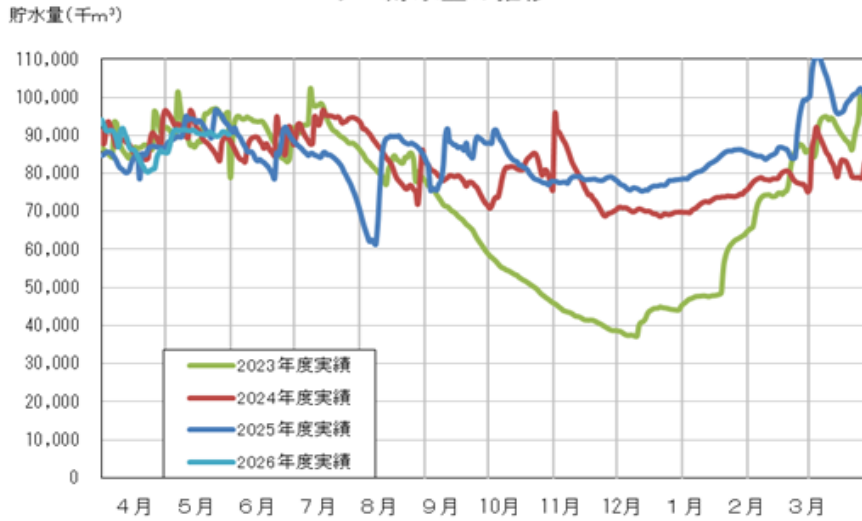
貯水量（千m³） 各ダムの貯水状況



4ダム 合計貯水率



ダム貯水量の推移



※河本・千屋・新成羽川(田原含む)・小阪部川ダムの合計貯水量です。

主要ダム貯水量状況

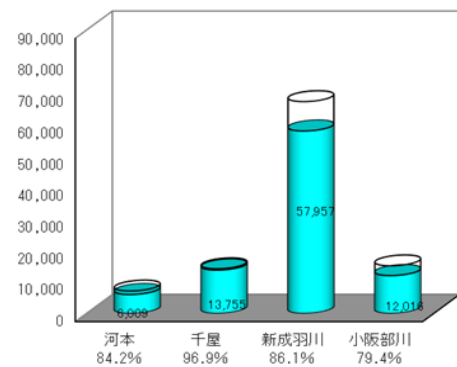
ダム名	利水容量 A (千m³)	2026年5月26日				
		24時現在		1日平均		
		貯水量 B (千m³)	比率 B/A (%)	流入 (m³/s-d)	流出 (m³/s-d)	
河本ダム	7,140	6,009	84.2	2.7	2.0	
千屋ダム	14,200	13,755	96.9	1.5	1.7	
新成羽川ダム	新成羽川	67,300	52,808	78.5	5.9	5.4
	田原		5,149			
	小計	67,300	57,957	86.1	5.9	5.4
小阪部川ダム	15,136	12,016	79.4	1.9	2.0	
合計	103,776	89,737	86.5	12.0	11.1	

(参考) 利水容量は、ダム毎に期間によって下表のように上限が定められています。
 (単位：千m³)

ダム名	有効貯水量	利水容量	期間
河本ダム	11,100	7,140	4/1から6/30まで
		5,250	7/1から9/30まで
		7,140	10/1から3/31まで
千屋ダム	26,200	14,200	4/1から3/31まで
新成羽川ダム	80,500	67,300	4/1から3/31まで
小阪部川ダム	15,136	15,136	4/1から3/31まで

ダム貯水率（ 2026年5月26日 24時現在）

貯水量 (千m³) 各ダムの貯水状況



4ダム 合計貯水率

