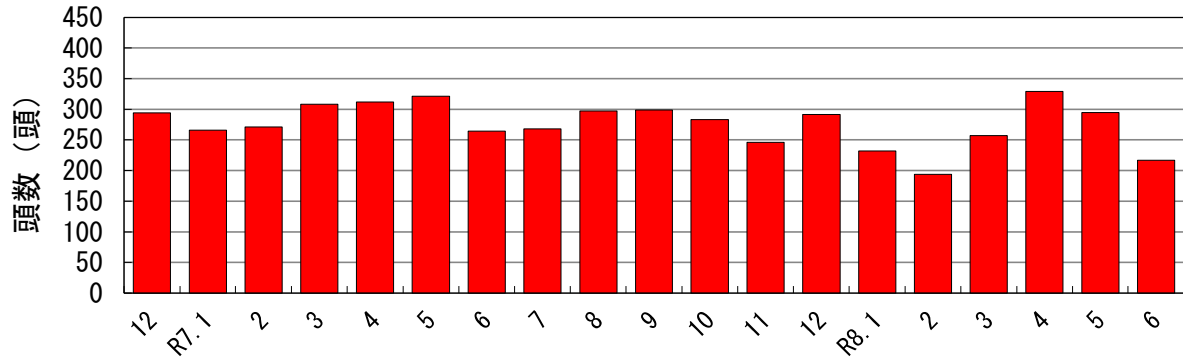
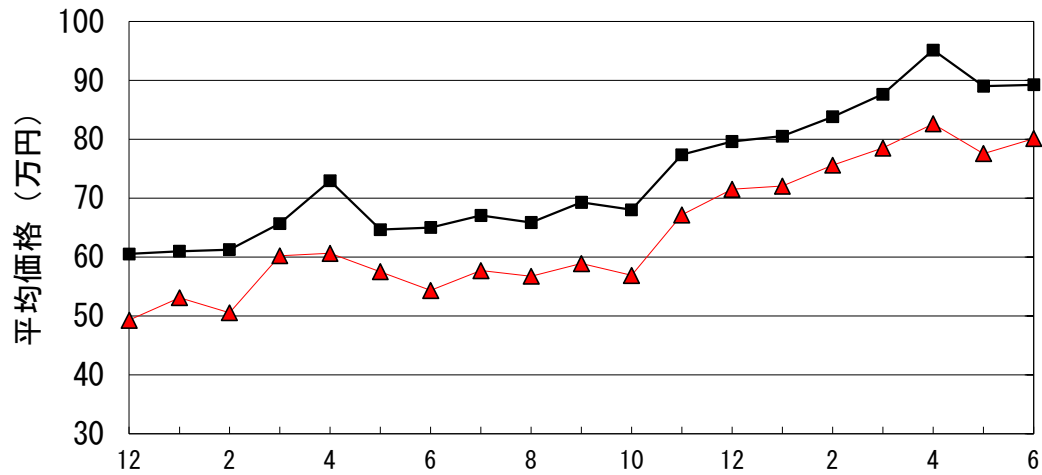


令和8年6月期累計成績

上場頭数の推移



和牛子牛価格の推移



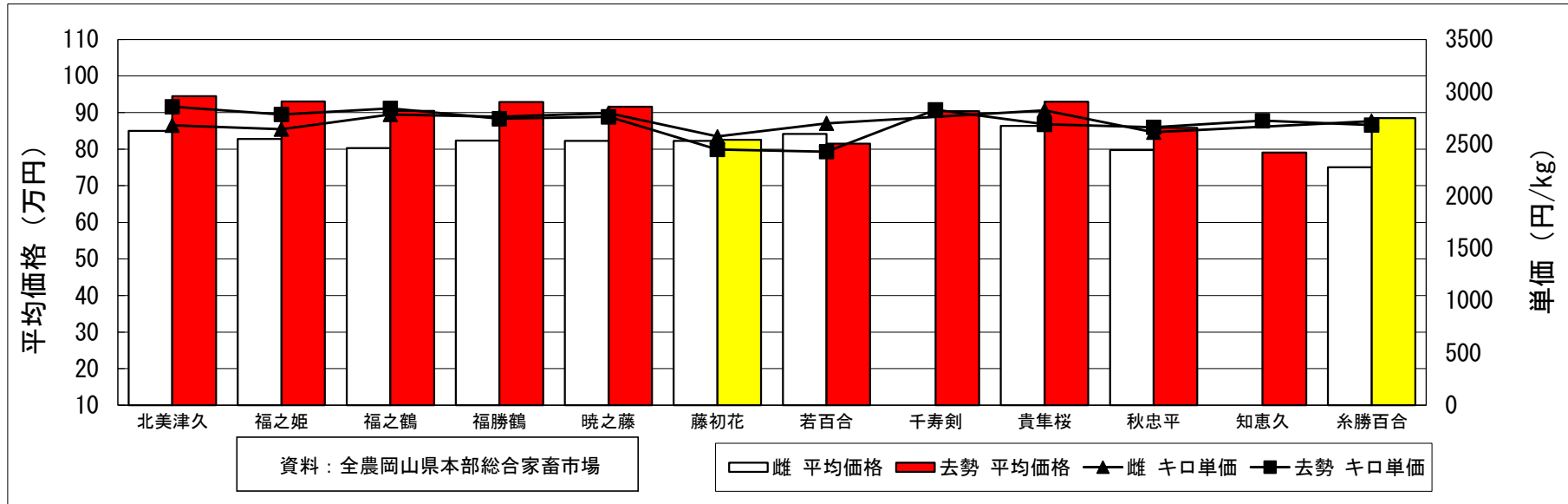
資料：全農岡山県本部総合家畜市場

▲ 雌 平均価格 ■ 去勢 平均価格

消費税込

開設年月	上場頭数	総平均価格	雌平均価格	去勢平均価格
12	294	552,256	492,753	605,617
R7.1	266	573,298	530,844	609,815
2	271	564,150	505,553	612,849
3	308	633,793	602,233	656,842
4	312	671,127	606,278	729,649
5	321	615,304	575,362	646,592
6	264	598,746	543,131	650,301
7	268	629,820	577,209	670,585
8	297	624,263	567,413	658,680
9	299	649,762	588,881	692,899
10	283	625,943	569,035	680,103
11	246	727,297	671,658	773,801
12	292	762,055	714,982	796,315
R8.1	232	766,643	720,438	805,514
2	194	795,464	755,983	838,342
3	257	833,975	785,446	876,483
4	329	893,688	826,274	951,581
5	295	838,040	775,712	890,629
6	217	858,943	801,446	892,518

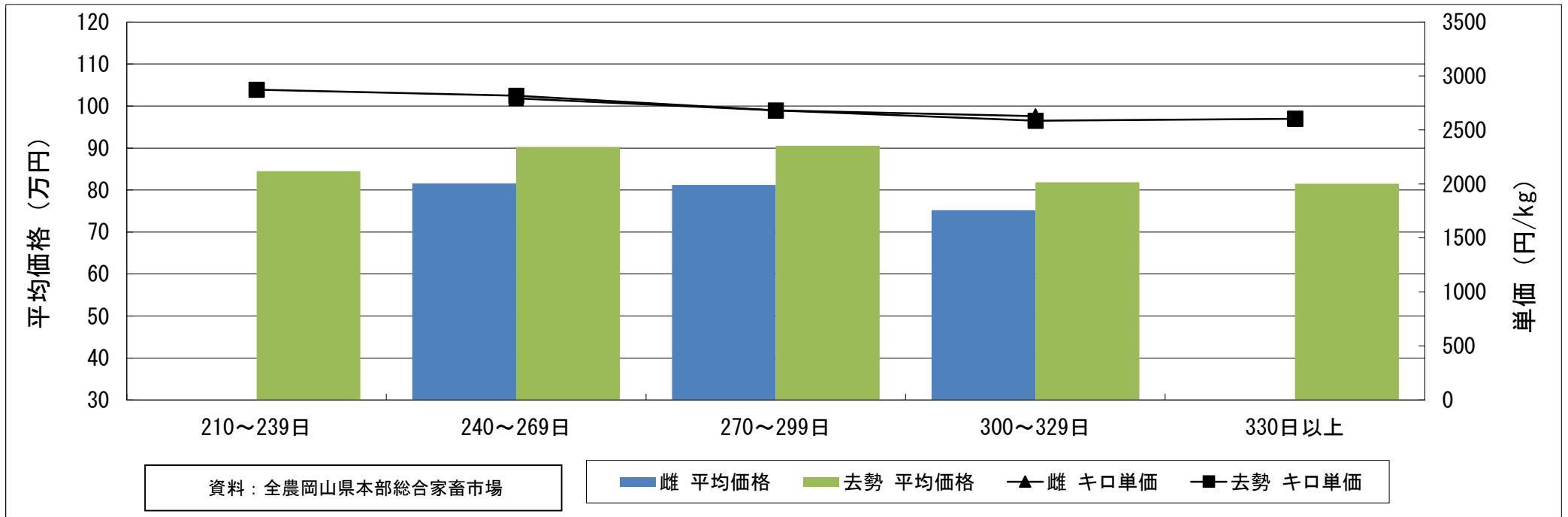
令和8年6月期 種雄牛別子牛平均価格



消費税込

所属	系統	種雄牛	合計		雌			去勢				
			上場頭数	平均価格	上場頭数	平均価格	平均体重	キ口単価	上場頭数	平均価格	平均体重	キ口単価
民	但	北美津久	35	909,229	13	850,131	317	2,678	22	944,150	331	2,856
事	藤	福之姫	26	891,338	10	828,300	314	2,641	16	930,738	335	2,782
事	藤	福之鶴	20	884,345	4	803,275	289	2,782	16	904,613	318	2,841
事	藤	福勝鶴	18	887,761	7	823,900	299	2,758	11	928,400	339	2,740
事	藤	暁之藤	12	892,650	3	822,433	294	2,794	9	916,056	332	2,759
県	藤	藤初花	8	824,038	4	822,525	320	2,570	4	825,550	337	2,448
民	気	若百合	7	833,800	5	841,280	312	2,696	2	815,100	336	2,426
事	藤	千寿剣	6	903,650	0				6	903,650	320	2,825
事	気	貴隼桜	6	918,317	1	863,500	306	2,822	5	929,280	346	2,687
事	気	秋忠平	6	827,750	3	797,500	305	2,612	3	858,000	323	2,659
事	但	知恵久	6	790,350	0				6	790,350	290	2,722
県	但	糸勝百合	5	857,780	1	750,200	276	2,718	4	884,675	330	2,681
市場合計			217	858,943	80	801,446	298	2,692	137	892,518	327	2,728

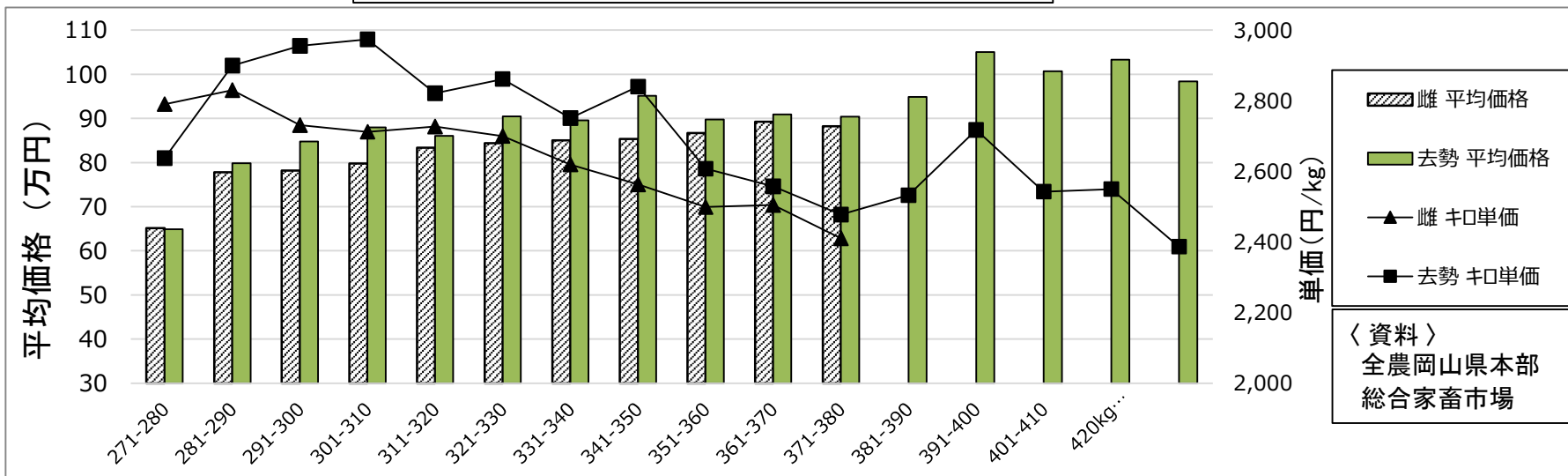
令和8年6月期 日令別子牛平均価格



消費税込

日令	雌						去勢					
	上場頭数	平均体重	平均日齢	平均価格	日齢増体	キ口単価	上場頭数	平均体重	平均日齢	平均価格	日齢増体	キ口単価
210~239日	0						7	294	232	844,329	1.27	2,873
240~269日	15	292	260	815,247	1.12	2,793	48	320	259	902,344	1.24	2,818
270~299日	50	303	283	812,196	1.07	2,681	68	338	284	905,753	1.19	2,681
300~329日	15	286	306	751,813	0.93	2,628	13	317	307	818,908	1.03	2,586
330日以上	0						1	313	347	815,100	0.90	2,604
市場合計	80	298	283	801,446	1.05	2,692	137	327	275	892,518	1.19	2,728

令和8年6月期 体重別子牛平均価格

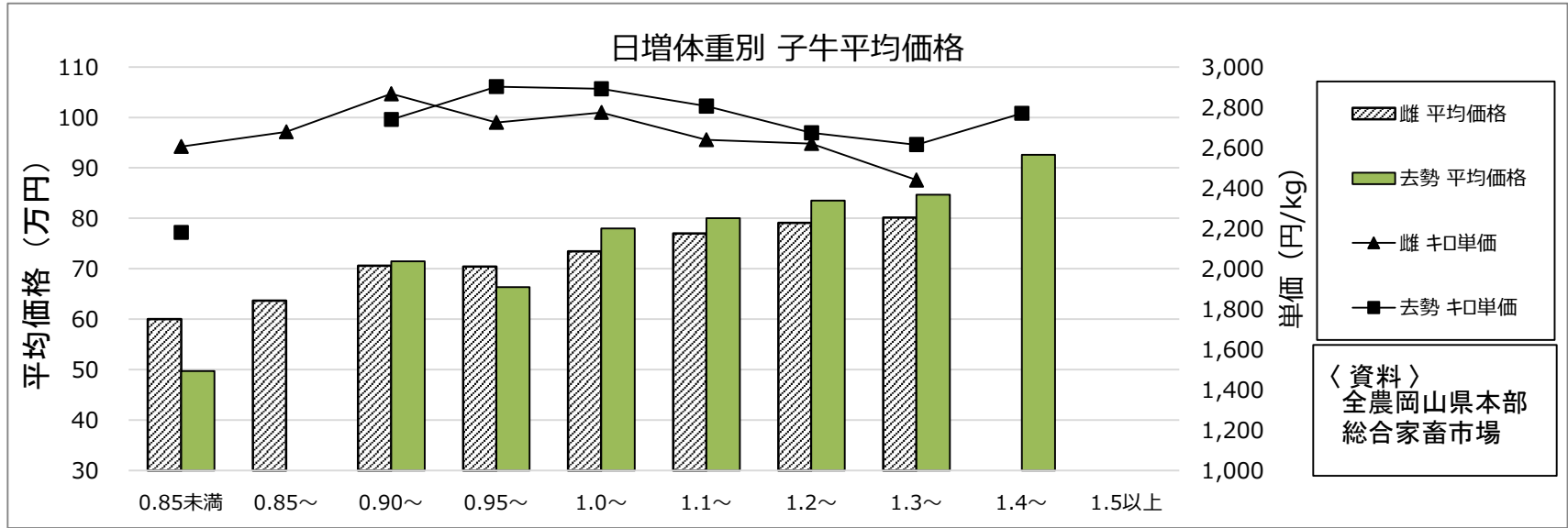


〈資料〉
全農岡山県本部
総合家畜市場

消費税込

体重	雌					去勢				
	上場頭数	平均日齢	平均体重	平均価格	キ口単価	上場頭数	平均日齢	平均体重	平均価格	キ口単価
270kg以下	17	284	254	651,728	2,790	6	266	245	648,633	2,638
271-280	7	282	275	778,171	2,830	7	264	276	799,071	2,900
281-290	8	285	286	782,100	2,731	9	268	287	847,733	2,956
291-300	11	284	294	798,400	2,713	11	267	296	880,000	2,974
301-310	11	278	306	833,900	2,727	9	271	305	860,811	2,821
311-320	5	278	313	843,920	2,700	14	286	316	904,279	2,862
321-330	10	286	325	850,080	2,620	17	273	326	895,724	2,751
331-340	1	283	333	853,600	2,563	14	265	335	951,107	2,840
341-350	4	284	347	867,350	2,500	10	270	344	897,600	2,608
351-360	4	284	356	892,375	2,505	15	283	355	909,187	2,558
361-370	2	276	366	882,200	2,411	10	288	365	903,980	2,478
371-380	0					7	278	375	949,143	2,533
381-390	0					4	290	386	1,050,500	2,718
391-400	0					2	290	396	1,007,050	2,543
401-410	0					1	295	405	1,032,900	2,550
411kg以上	0					1	288	412.0	983,400	2,387
市場全体	80	283	298	801,446	2,692	137	275	327	892,518	2,728

令和8年6月期 日増体量(DG)別 子牛平均価格



〈資料〉
全農岡山県本部
総合家畜市場

消費税込

DG	雌			去勢		
	上場頭数	平均価格	キ口価格	上場頭数	平均価格	キ口価格
0.85未満	4	600,050	2,607	2	497,200	2,181
0.85~	5	637,000	2,679	0		
0.90~	6	705,667	2,868	4	714,750	2,740
0.95~	13	704,231	2,726	2	663,500	2,903
1.0~	23	734,391	2,774	25	779,840	2,892
1.1~	16	770,000	2,639	36	800,889	2,807
1.2~	10	791,400	2,621	40	835,050	2,674
1.3~	3	802,000	2,440	20	846,550	2,615
1.4~	0			8	926,000	2,771
1.5以上	0			0		

【全体平均】

消費税込

	上場頭数	DG	平均価格	キ口価格
雌	80	1.05	801,446	2,692
去勢	137	1.19	892,518	2,728