

平成23年度

# 学校保健統計調査結果報告書

平成23年12月

岡山県総合政策局統計調査課



# I 調査の概要

## 1 調査の目的

幼児、児童及び生徒(以下「児童等」という。)の発育及び健康状態を明らかにし、学校保健行政上の基礎資料を得ることを目的とする。

## 2 調査の根拠

統計法(平成19年法律第53号)及び学校保健統計調査規則(昭和27年文部省令第5号)によって実施される基幹統計調査である。

## 3 調査の範囲

学校教育法第1条に定める幼稚園、小学校、中学校、高等学校及び中等教育学校のうち、文部科学大臣が指定する学校(以下「調査実施校」という。)

## 4 調査の対象

調査実施校に在籍する満5歳から17歳(平成23年4月1日現在)までの児童等の一部。ただし、通信制課程の生徒を除く。

## 5 調査事項

- (1) 児童等の発育状態
- (2) 児童等の健康状態

## 6 調査の時期

学校保健安全法による健康診断の結果に基づき、平成23年4月から6月の間に実施

## 7 平成23年度学校保健統計調査対象数

(岡山県分)

区分	学校(園)数	在学(園)者数	調査実施校数	発育状態調査		健康状態調査	
				調査対象者数	抽出率	調査対象者数	抽出率
計	校 1,020	人 228,785	校 164	人 13,642	% 6.0	人 74,109	% 32.4
幼稚園	329	8,032	37	1,200	14.9	1,537	19.1
小学校	426	108,762	60	5,532	5.1	30,878	28.4
中学校	174	57,482	39	4,484	7.8	20,463	35.6
高等学校	91	54,509	28	2,426	4.5	21,231	38.9

(注1)学校(園)数・在学(園)者数は、平成23年度学校基本調査結果(速報)による。幼稚園の在学(園)者数は、5歳児のみ。

(注2)中学校には中等教育学校の前期課程、高等学校には中等教育学校の後期課程を含む。

ただし、高等学校の学校(園)数には、中等教育学校を含まない。

(注3)発育状態調査:調査実施校に在籍する児童等のうちから、年齢別男女別に抽出された者を対象  
健康状態調査:調査実施校の在学(園)者全員(幼稚園は5歳児のみ。)を対象

## 8 利用上の注意

- (1) この結果は、文部科学省の還元資料(速報値)によるものであり、後日文部科学省から公表される「平成23年度学校保健統計調査報告書」の数値が確定値となる。
- (2) 統計表中で用いた記号  
「-」…該当者がいない場合。「0.0」「0.00」…計数が単位未満の場合。「…」…調査対象とならなかった場合。「X」…標本サイズが小さい等のため統計数値を公表しない場合。

## Ⅱ 調査結果の概要

### 1 発育状態(身長・体重・座高)

#### (1) 身長

##### ① 前年度との比較

- ・男子は、6歳、8歳、16歳及び17歳で前年度の同年齢より高くなっている。
- ・女子は、6歳から8歳、10歳、11歳、13歳及び14歳で前年度の同年齢より高くなっている。
- ・10歳及び11歳では、女子が男子を上回っている。

##### ② 親の世代(30年前の昭和56年度の岡山県数値。以下同じ。)との比較

- ・女子の15歳を除き、男女とも、各年齢で親の世代を上回っている。
- ・最も差がある年齢は、男子では12歳で2.8cm、女子では10歳で2.3cm高くなっている。

##### ③ 全国平均値との比較

- ・女子の7歳を除き、男女とも、各年齢で全国平均値を下回っている。

表1 年齢別 身長の平均値(岡山県) (cm)

区 分		平成23年度 A	平成22年度 B	差 A-B	昭和56年度 C(親の世代)	差 A-C	全国 H23(D)	差 A-D		
男	幼稚園 5歳	110.3	110.4	△ 0.1	109.6	0.7	110.5	△ 0.2		
	小学校	6歳	116.5	116.3	0.2	115.8	0.7	116.6	△ 0.1	
		7	121.9	122.2	△ 0.3	120.6	1.3	122.6	△ 0.7	
		8	127.8	127.5	0.3	126.5	1.3	128.2	△ 0.4	
		9	133.1	133.3	△ 0.2	131.8	1.3	133.5	△ 0.4	
		10	138.1	138.2	△ 0.1	136.0	2.1	138.8	△ 0.7	
		11	143.9	144.4	△ 0.5	141.6	2.3	145.0	△ 1.1	
	中学校	12歳	152.1	152.3	△ 0.2	149.3	2.8	152.3	△ 0.2	
		13	159.3	159.6	△ 0.3	156.8	2.5	159.6	△ 0.3	
		14	164.7	164.9	△ 0.2	163.1	1.6	165.1	△ 0.4	
	高等学校	15歳	167.0	167.9	△ 0.9	166.7	0.3	168.3	△ 1.3	
		16	169.2	169.1	0.1	168.6	0.6	169.9	△ 0.7	
		17	169.8	169.6	0.2	169.5	0.3	170.7	△ 0.9	
	女	幼稚園 5歳	109.3	109.7	△ 0.4	109.0	0.3	109.5	△ 0.2	
		小学校	6歳	115.4	115.3	0.1	114.5	0.9	115.6	△ 0.2
			7	121.8	121.0	0.8	120.0	1.8	121.6	0.2
			8	127.0	126.9	0.1	125.8	1.2	127.4	△ 0.4
9			133.0	133.2	△ 0.2	131.5	1.5	133.5	△ 0.5	
10			139.9	139.5	0.4	137.6	2.3	140.2	△ 0.3	
11			146.5	146.3	0.2	144.7	1.8	146.7	△ 0.2	
中学校		12歳	151.5	151.6	△ 0.1	150.1	1.4	151.9	△ 0.4	
		13	154.8	154.3	0.5	154.0	0.8	155.0	△ 0.2	
		14	156.0	155.8	0.2	155.7	0.3	156.6	△ 0.6	
高等学校		15歳	156.2	156.4	△ 0.2	156.6	△ 0.4	157.1	△ 0.9	
		16	156.9	157.2	△ 0.3	156.7	0.2	157.6	△ 0.7	
		17	156.9	157.5	△ 0.6	156.7	0.2	158.0	△ 1.1	

(注1)年齢は、各年4月1日現在の満年齢である。以下の各表について同じ。

(注2)中学校には中等教育学校の前期課程、高等学校には中等教育学校の後期課程を含む。以下の各表について同じ。

(注3)平成23年度の全国には、岩手県、宮城県及び福島県を除く。以下の各表について同じ。

## (2) 体 重

### ① 前年度との比較

- ・男子は、10歳及び16歳で前年度の同年齢より増えている。
- ・女子は、6歳、7歳、10歳、13歳及び15歳で前年度の同年齢より増えている。
- ・10歳及び11歳では、女子が男子を上回っている。

### ② 親の世代との比較

- ・女子の14歳、16歳及び17歳を除き、男女とも、各年齢で親の世代を上回っている。
- ・最も差がある年齢は、男子では15歳で3.1kg、女子では10歳で2.7kg重くなっている。

### ③ 全国平均値との比較

- ・男子は、すべての年齢で全国平均値を下回っている。
- ・女子は、5歳で同じで、7歳、13歳及び15歳で上回っているほかは、全国平均値を下回っている。

表2 年齢別 体重の平均値(岡山県)

区 分		平成23年度 A	平成22年度 B	差 A-B	昭和56年度 C(親の世代)	差 A-C	全国 H23(D)	差 A-D	
男	幼稚園 5歳	18.7	18.8	△ 0.1	18.5	0.2	18.9	△ 0.2	
	小学校	6歳	21.1	21.2	△ 0.1	20.8	0.3	21.3	△ 0.2
		7	23.6	23.9	△ 0.3	22.8	0.8	24.0	△ 0.4
		8	26.5	26.6	△ 0.1	25.4	1.1	27.0	△ 0.5
		9	29.9	30.3	△ 0.4	28.1	1.8	30.3	△ 0.4
		10	33.5	33.1	0.4	30.9	2.6	33.8	△ 0.3
	中学校	11	37.3	37.7	△ 0.4	34.8	2.5	38.0	△ 0.7
		12歳	43.5	44.0	△ 0.5	40.6	2.9	43.8	△ 0.3
		13	48.5	49.3	△ 0.8	45.8	2.7	49.0	△ 0.5
	高等学校	14	53.1	54.4	△ 1.3	51.6	1.5	54.2	△ 1.1
		15歳	58.8	59.3	△ 0.5	55.7	3.1	59.4	△ 0.6
		16	61.1	60.3	0.8	58.1	3.0	61.3	△ 0.2
		17	62.8	63.3	△ 0.5	60.4	2.4	63.1	△ 0.3
	女	幼稚園 5歳	18.5	18.6	△ 0.1	18.3	0.2	18.5	0.0
小学校		6歳	20.6	20.5	0.1	19.9	0.7	20.8	△ 0.2
		7	23.5	23.1	0.4	22.3	1.2	23.4	0.1
		8	25.8	26.0	△ 0.2	25.2	0.6	26.4	△ 0.6
		9	29.3	29.8	△ 0.5	27.9	1.4	29.8	△ 0.5
		10	33.8	33.7	0.1	31.1	2.7	34.0	△ 0.2
中学校		11	38.1	38.5	△ 0.4	36.6	1.5	38.8	△ 0.7
		12歳	43.3	43.6	△ 0.3	41.7	1.6	43.6	△ 0.3
		13	47.2	47.0	0.2	46.2	1.0	47.1	0.1
高等学校		14	49.4	49.6	△ 0.2	49.5	△ 0.1	49.9	△ 0.5
		15歳	52.0	51.2	0.8	51.8	0.2	51.4	0.6
		16	51.7	52.6	△ 0.9	52.0	△ 0.3	52.4	△ 0.7
		17	52.0	53.0	△ 1.0	52.3	△ 0.3	52.8	△ 0.8

### (3) 座 高

#### ① 前年度との比較

- ・男子は、6歳及び8歳で同じで、16歳及び17歳で前年度の同年齢より高くなっている。
- ・女子は、6歳、8歳、11歳及び14歳で同じで、7歳、10歳及び13歳で前年度の同年齢より高くなっている。
- ・7歳及び10歳から12歳では、女子が男子を上回っている。

#### ② 親の世代との比較

- ・男子は、5歳及び6歳を除き、各年齢で親の世代を上回っている。
- ・女子は、5歳を除き、各年齢で親の世代を上回っている。
- ・最も差がある年齢は、男子では13歳で1.3cm、女子では10歳及び11歳で1.3cm高くなっている。

#### ③ 全国平均値との比較

- ・男子は16歳及び17歳で同じであるほかは、全国平均値を下回っている。
- ・女子は11歳で同じで、7歳で上回っているほかは、全国平均値を下回っている。

表3 年齢別 座高の平均値(岡山県) (cm)

区 分		平成23年度 A	平成22年度 B	差 A-B	昭和56年度 C(親の世代)	差 A-C	全国 H23(D)	差 A-D	
男	幼稚園 5歳	61.6	61.8	△ 0.2	62.3	△ 0.7	62.0	△ 0.4	
	小学校	6歳	64.8	64.8	0.0	64.9	△ 0.1	64.9	△ 0.1
		7	67.2	67.5	△ 0.3	67.0	0.2	67.7	△ 0.5
		8	70.0	70.0	0.0	69.6	0.4	70.2	△ 0.2
		9	72.5	72.7	△ 0.2	72.0	0.5	72.6	△ 0.1
		10	74.5	74.7	△ 0.2	73.6	0.9	74.9	△ 0.4
	中学校	11	77.2	77.6	△ 0.4	76.0	1.2	77.6	△ 0.4
		12歳	80.9	81.2	△ 0.3	80.0	0.9	81.2	△ 0.3
		13	84.7	84.9	△ 0.2	83.4	1.3	84.9	△ 0.2
	高等学校	14	87.7	88.0	△ 0.3	86.9	0.8	88.1	△ 0.4
		15歳	90.0	90.4	△ 0.4	89.2	0.8	90.3	△ 0.3
		16	91.3	90.9	0.4	90.2	1.1	91.3	0.0
		17	91.9	91.8	0.1	90.8	1.1	91.9	0.0
	女	幼稚園 5歳	61.1	61.5	△ 0.4	62.0	△ 0.9	61.4	△ 0.3
小学校		6歳	64.3	64.3	0.0	64.1	0.2	64.4	△ 0.1
		7	67.3	67.2	0.1	66.6	0.7	67.2	0.1
		8	69.7	69.7	0.0	69.2	0.5	69.9	△ 0.2
		9	72.5	72.8	△ 0.3	71.7	0.8	72.7	△ 0.2
		10	75.8	75.7	0.1	74.5	1.3	75.9	△ 0.1
中学校		11	79.2	79.2	0.0	77.9	1.3	79.2	0.0
		12歳	81.6	82.1	△ 0.5	81.4	0.2	82.1	△ 0.5
		13	83.6	83.4	0.2	83.4	0.2	83.9	△ 0.3
高等学校		14	84.5	84.5	0.0	84.4	0.1	84.9	△ 0.4
		15歳	85.3	85.4	△ 0.1	85.2	0.1	85.4	△ 0.1
		16	85.5	85.7	△ 0.2	85.2	0.3	85.6	△ 0.1
		17	85.5	85.6	△ 0.1	84.9	0.6	85.8	△ 0.3

図1 体位の男女別年齢別推移(平成23年度 岡山県)

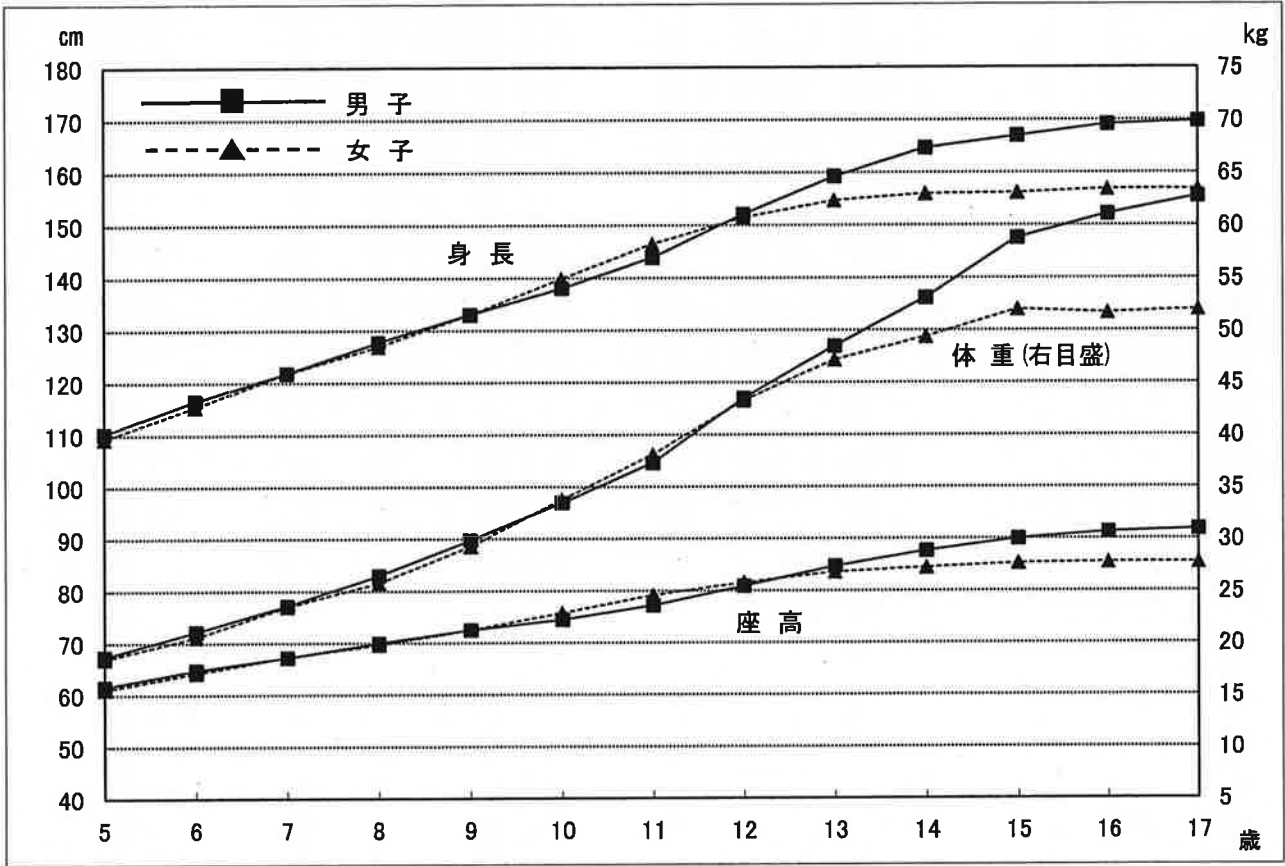
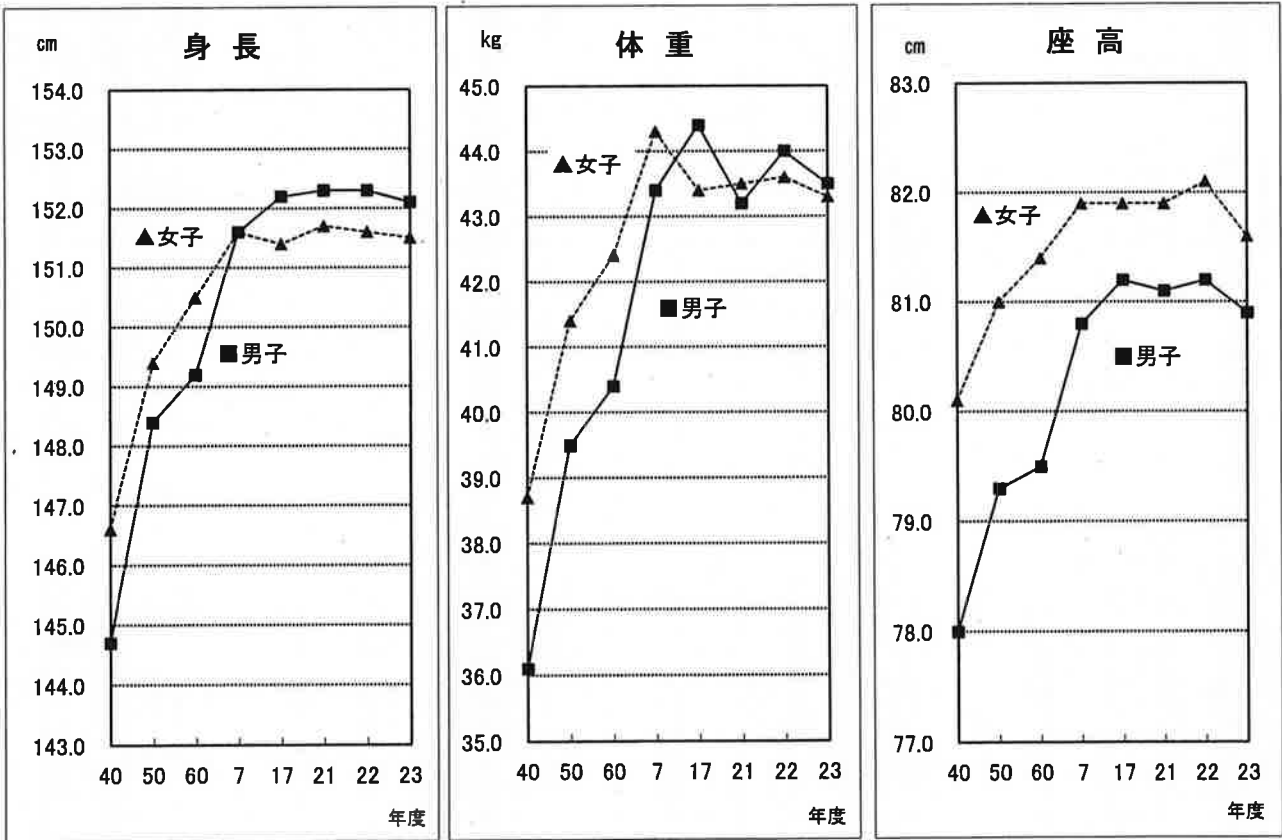


図2 12歳の体位の推移(岡山県)



## 2 健康状態(疾病・異常)

### (1) 被患率(注1)

#### ① むし歯(う歯)

・被患率は、幼稚園 44.6%、小学校 54.1%、中学校 44.6%、高等学校 51.6%となっている。また、前年度と比較すると、小学校及び高等学校で下回っているが、幼稚園及び中学校で上回っている。

#### ② 裸眼視力 1.0 未満の者

・被患率は、幼稚園 20.9%、小学校 24.7%、中学校 46.2%となっている。また、前年度と比較すると、小学校で下回っているが、幼稚園及び中学校で上回っている。

#### ③ アトピー性皮膚炎

・被患率は、幼稚園 2.7%、小学校 2.9%、中学校 2.2%、高等学校 3.0%となっている。また、前年度と比較すると、小学校、中学校及び高等学校で下回っているが、幼稚園で上回っている。

#### ④ ぜん息

・被患率は、幼稚園 5.5%、小学校 3.9%、中学校 2.9%、高等学校 2.5%となっている。また、前年度と比較すると、小学校及び中学校で下回っているが、幼稚園で上回っている。高等学校は同じである。

### (2) 全国平均値との比較

#### ① むし歯(う歯)

・小学校、中学校及び高等学校は全国平均値より低くなっているが、幼稚園は全国平均値より高くなっている。

#### ② 裸眼視力 1.0 未満の者

・幼稚園、小学校、中学校ともに全国平均値より低くなっている。

#### ③ アトピー性皮膚炎

・幼稚園、小学校及び中学校は全国平均値より低くなっているが、高等学校は全国平均値より高くなっている。

#### ④ ぜん息

・小学校は全国平均値より低くなっているが、幼稚園、中学校及び高等学校は全国平均値より高くなっている。

表4 主な疾病・異常被患率(岡山県) (単位:%)

区分	むし歯(う歯)			裸眼視力 1.0 未満		
	平成23年度	平成22年度	全国(H23)	平成23年度	平成22年度	全国(H23)
幼稚園	44.6	37.4	42.95	20.9	13.5	25.48
小学校	54.1	54.8	57.20	24.7	26.5	29.91
中学校	44.6	42.3	48.31	46.2	45.4	51.59
高等学校	51.6	55.7	58.46	X	X	60.93

(注2)

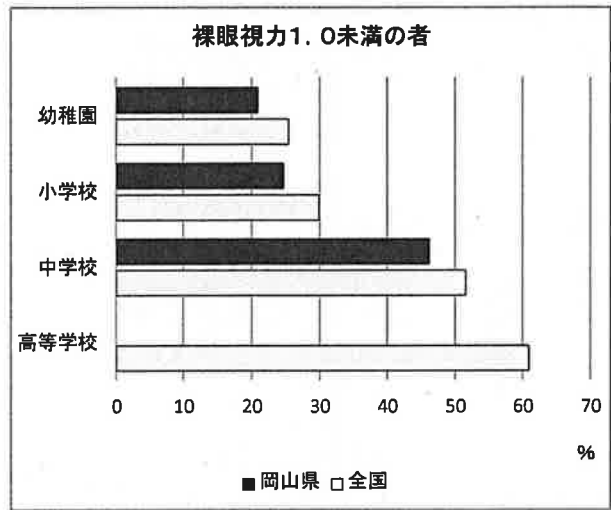
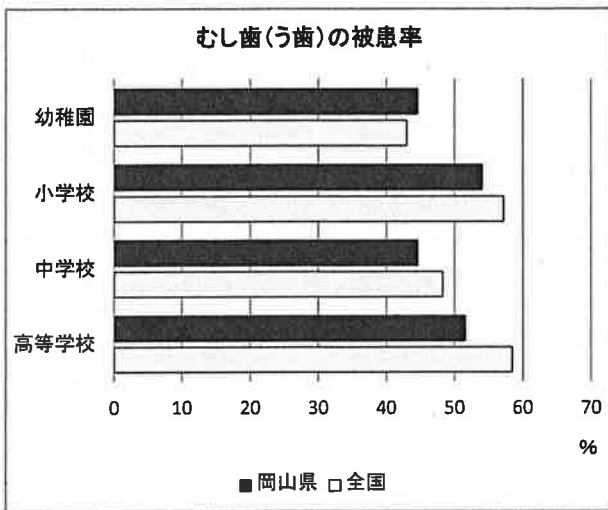
区分	アトピー性皮膚炎			ぜん息		
	平成23年度	平成22年度	全国(H23)	平成23年度	平成22年度	全国(H23)
幼稚園	2.7	2.5	2.87	5.5	4.1	2.79
小学校	2.9	3.5	3.30	3.9	4.6	4.34
中学校	2.2	3.5	2.42	2.9	3.7	2.83
高等学校	3.0	3.2	2.06	2.5	2.5	1.94

(注1) 被患率 =  $\frac{\text{疾病・異常該当者数}}{\text{受検者数}} \times 100$

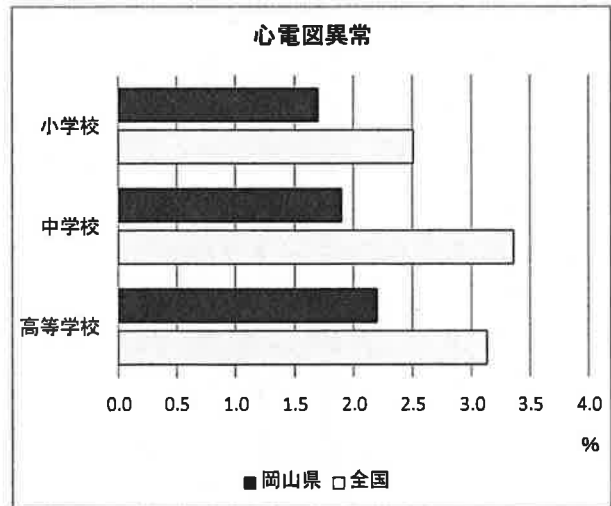
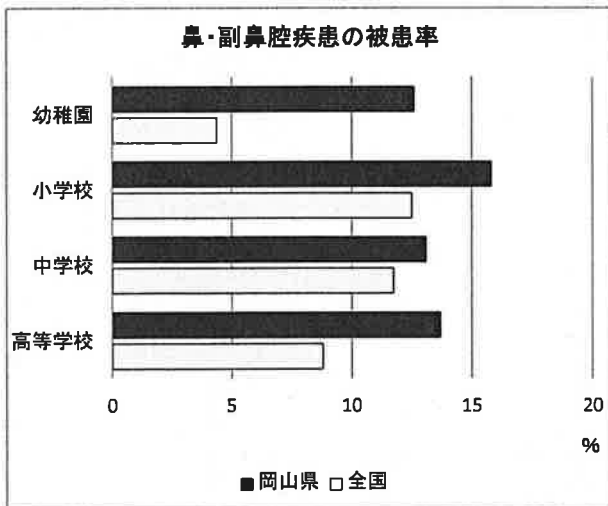
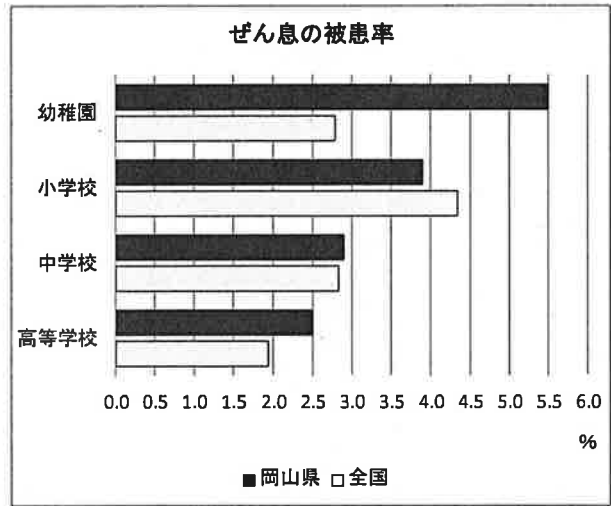
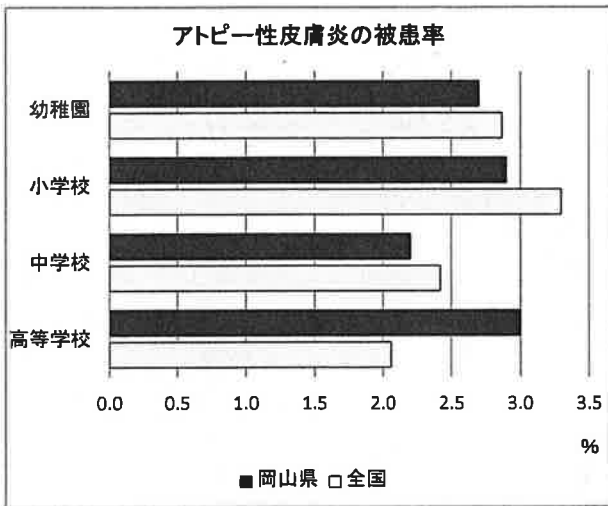
(注2) 「X」は、疾病・異常被患率等の標準誤差が5以上、受検者数が100人(5歳は50人)未満又は回答校が1校以下のため統計数値を公表しない。



図3 主な疾病・異常等の全国比較



※岡山県の高등학교データは非公表



### Ⅲ 統 計 表

#### 1 発育状態

##### ① 年齢別 身長・体重・座高の平均値 (岡山県:男)

区分	年度	幼稚園	小学校							中学校			高等学校		
		5歳	6	7	8	9	10	11	12	13	14	15	16	17	
身長 (cm)	S40	108.3	113.3	119.0	124.4	129.1	133.6	138.8	144.7	151.7	158.2	163.6	165.6	166.6	
	50	109.0	115.0	120.5	125.7	131.4	136.2	141.2	148.4	155.4	162.0	166.2	167.8	168.7	
	60	110.0	116.4	122.2	127.4	132.2	137.5	143.1	149.2	157.1	163.1	166.7	169.0	169.1	
	H7	110.3	116.5	122.3	127.8	133.0	138.9	144.3	151.6	158.4	164.8	167.4	169.5	170.8	
	17	110.3	116.4	122.1	127.7	133.0	139.0	144.7	152.2	158.4	165.1	167.7	169.7	170.1	
	21	110.3	116.7	122.4	128.1	133.1	138.1	144.0	152.3	159.8	164.8	167.7	169.2	170.1	
	22	110.4	116.3	122.2	127.5	133.3	138.2	144.4	152.3	159.6	164.9	167.9	169.1	169.6	
	23	110.3	116.5	121.9	127.8	133.1	138.1	143.9	152.1	159.3	164.7	167.0	169.2	169.8	
全国	23	110.5	116.6	122.6	128.2	133.5	138.8	145.0	152.3	159.6	165.1	168.3	169.9	170.7	

体重 (kg)	S40	17.9	19.4	21.6	24.1	26.4	29.0	32.2	36.1	41.5	46.9	51.9	54.7	56.9
	50	18.2	20.3	22.5	25.0	28.1	31.2	34.4	39.5	45.0	50.4	55.1	57.4	58.5
	60	18.8	20.8	23.5	25.9	29.3	32.4	36.3	40.4	46.4	51.9	57.1	59.1	60.5
	H7	19.0	21.4	24.1	27.1	30.0	34.2	38.0	43.4	49.0	54.3	58.3	61.2	63.4
	17	18.9	21.4	24.2	26.9	29.8	34.4	38.9	44.4	48.7	55.4	59.0	61.9	62.6
	21	18.8	21.3	24.2	26.7	30.2	33.6	37.0	43.2	49.3	54.2	58.9	60.8	62.9
	22	18.8	21.2	23.9	26.6	30.3	33.1	37.7	44.0	49.3	54.4	59.3	60.3	63.3
	23	18.7	21.1	23.6	26.5	29.9	33.5	37.3	43.5	48.5	53.1	58.8	61.1	62.8
全国	23	18.9	21.3	24.0	27.0	30.3	33.8	38.0	43.8	49.0	54.2	59.4	61.3	63.1

座高 (cm)	S40	61.6	64.2	66.8	69.3	71.4	73.3	75.4	78.0	81.6	85.2	88.5	89.6	90.2
	50	61.8	64.6	67.1	69.5	71.8	73.9	76.0	79.3	82.9	86.1	88.9	89.9	90.4
	60	62.3	65.3	67.9	70.2	72.1	74.4	76.9	79.5	83.6	86.5	89.3	90.7	90.7
	H7	62.0	65.1	67.7	70.2	72.6	75.2	77.4	80.8	84.2	87.7	89.5	90.7	91.1
	17	61.8	64.8	67.6	70.1	72.5	75.1	77.7	81.2	84.0	87.9	89.9	91.3	91.5
	21	61.8	64.8	67.7	70.3	72.5	74.6	77.1	81.1	85.0	87.9	89.8	91.1	91.6
	22	61.8	64.8	67.5	70.0	72.7	74.7	77.6	81.2	84.9	88.0	90.4	90.9	91.8
	23	61.6	64.8	67.2	70.0	72.5	74.5	77.2	80.9	84.7	87.7	90.0	91.3	91.9
全国	23	62.0	64.9	67.7	70.2	72.6	74.9	77.6	81.2	84.9	88.1	90.3	91.3	91.9

(注1) 年齢は、各年4月1日現在の満年齢である。以下の各表について同じ。

(注2) 中学校には中等教育学校の前期課程、高等学校には中等教育学校の後期課程を含む。以下の各表について同じ。

(注3) 平成23年度の全国には、岩手県、宮城県及び福島県を除く。以下の各表について同じ。

② 年齢別 身長・体重・座高の平均値 (岡山県:女)

区分	年度	幼稚園	小学校							中学校			高等学校		
		5歳	6	7	8	9	10	11	12	13	14	15	16	17	
身長 (cm)	S40	107.2	112.4	117.9	123.2	128.5	134.2	140.6	146.6	150.5	152.7	154.0	154.3	154.6	
	50	108.2	114.3	119.9	125.3	131.2	137.4	143.7	149.4	153.0	154.7	155.5	156.1	156.3	
	60	109.2	115.5	121.2	126.6	131.8	138.4	144.9	150.5	154.1	155.9	156.1	157.0	156.9	
	H7	109.3	116.0	121.3	127.0	133.5	139.8	146.3	151.6	154.7	156.4	156.7	157.5	157.7	
	17	109.4	115.4	121.5	127.1	133.1	140.0	146.1	151.4	154.9	156.4	156.8	157.3	158.1	
	21	109.9	115.6	121.2	126.8	133.5	139.8	146.7	151.7	154.4	156.2	156.9	157.0	157.4	
	22	109.7	115.3	121.0	126.9	133.2	139.5	146.3	151.6	154.3	155.8	156.4	157.2	157.5	
	23	109.3	115.4	121.8	127.0	133.0	139.9	146.5	151.5	154.8	156.0	156.2	156.9	156.9	
全国	23	109.5	115.6	121.6	127.4	133.5	140.2	146.7	151.9	155.0	156.6	157.1	157.6	158.0	

体重 (kg)	S40	17.4	18.9	21.0	23.4	26.0	29.2	33.5	38.7	43.0	46.2	48.3	50.2	50.8
	50	17.8	19.8	22.1	24.7	27.8	31.7	35.8	41.4	45.5	48.2	50.2	51.7	52.3
	60	18.3	20.5	22.8	25.7	28.5	32.5	36.9	42.4	46.8	49.4	51.3	52.6	52.1
	H7	18.4	21.3	23.7	26.3	30.0	34.4	39.1	44.3	47.6	50.3	51.8	52.6	53.8
	17	18.4	20.8	23.3	26.3	29.9	34.2	38.2	43.4	47.6	50.4	52.4	53.0	53.8
	21	18.6	20.9	23.3	26.0	29.7	33.8	39.0	43.5	47.2	49.5	51.4	52.8	53.1
	22	18.6	20.5	23.1	26.0	29.8	33.7	38.5	43.6	47.0	49.6	51.2	52.6	53.0
	23	18.5	20.6	23.5	25.8	29.3	33.8	38.1	43.3	47.2	49.4	52.0	51.7	52.0
全国	23	18.5	20.8	23.4	26.4	29.8	34.0	38.8	43.6	47.1	49.9	51.4	52.4	52.8

座高 (cm)	S40	61.0	63.5	66.3	68.7	71.2	73.8	76.9	80.1	82.6	84.0	84.9	85.3	85.5
	50	61.4	64.1	66.6	69.0	71.6	74.7	77.8	81.0	82.8	83.9	84.6	85.0	85.1
	60	61.9	64.8	67.2	69.9	72.1	75.0	78.3	81.4	83.4	84.4	85.1	85.6	85.2
	H7	61.5	64.8	67.4	70.0	72.9	76.1	79.1	81.9	83.6	84.5	85.2	85.4	85.4
	17	61.3	64.3	67.2	69.9	72.6	76.0	78.9	81.9	83.7	84.7	85.4	85.6	85.8
	21	61.5	64.4	67.1	69.7	72.7	75.8	79.3	81.9	83.5	84.5	85.3	85.3	85.6
	22	61.5	64.3	67.2	69.7	72.8	75.7	79.2	82.1	83.4	84.5	85.4	85.7	85.6
	23	61.1	64.3	67.3	69.7	72.5	75.8	79.2	81.6	83.6	84.5	85.3	85.5	85.5
全国	23	61.4	64.4	67.2	69.9	72.7	75.9	79.2	82.1	83.9	84.9	85.4	85.6	85.8

## 2 健康状態

### ① 年齢別 疾病・異常被患率等 (岡山県:計)

平成23年度

区分	裸眼視力				眼の疾病・異常	難聴	耳鼻咽喉頭			むし歯計	
	計	1.0未満 0.7以上	0.7未満 0.3以上	0.3未満			耳疾患	鼻・副鼻腔疾患	口腔・咽喉頭疾患・異常		
幼稚園	5歳	20.9	14.2	5.4	1.2	5.8	...	5.2	12.6	2.7	44.6
	計	24.7	10.8	8.9	5.1	6.1	0.5	6.1	15.8	2.5	54.1
小学校	6歳	16.0	11.2	4.0	0.8	4.9	0.6	8.4	14.7	4.3	53.3
	7歳	18.5	10.1	6.3	2.0	5.0	0.5	6.6	16.8	2.4	57.7
	8歳	21.3	10.1	7.6	3.6	6.5	0.5	6.2	16.2	3.0	61.1
	9歳	27.2	12.1	9.4	5.6	6.6	...	5.8	14.9	1.9	57.4
	10歳	29.9	10.3	11.4	8.2	6.6	0.4	4.8	16.3	1.8	52.2
	11歳	34.7	11.0	14.0	9.7	6.6	...	5.2	16.0	1.6	43.0
	計	46.2	10.2	14.7	21.3	6.8	0.5	4.5	13.1	0.5	44.6
中学校	12歳	41.2	8.0	13.2	20.0	8.1	0.4	5.1	13.4	0.9	41.2
	13歳	45.2	11.3	13.6	20.3	4.9	...	5.3	15.7	0.3	44.9
	14歳	52.3	11.5	17.4	23.5	7.4	0.5	3.1	10.2	0.4	47.5
高等学校	計	X	X	X	X	8.4	0.4	1.3	13.7	4.3	51.6
	15歳	X	X	X	X	8.3	0.4	3.3	17.5	1.9	46.6
	16歳	X	X	X	X	8.0	...	0.2	10.0	5.7	53.3
	17歳	X	X	X	X	9.0	0.4	0.5	X	5.4	55.2

区分	栄養状態	せき柱・胸郭	皮膚疾患		結核	結核に関する検診		疾病・異常	心電図異常	蛋白検出の者
			アトピー性皮膚炎	その他の皮膚疾患		を必要とする者 委員会での検討	検査の対象者 結核の精密			
幼稚園	5歳	0.3	0.3	2.7	1.1	...	...	0.2	...	1.1
	計	1.3	0.2	2.9	0.3	0.0	0.2	0.1	0.6	1.7
小学校	6歳	0.3	0.1	2.8	0.6	0.0	0.8	0.4	0.7	1.7
	7歳	1.4	0.2	3.0	0.3	-	0.0	0.0	0.6	...
	8歳	1.0	0.1	2.6	0.3	-	0.0	-	0.5	...
	9歳	1.4	0.1	3.0	0.4	-	0.0	0.0	0.7	...
	10歳	1.6	0.1	3.2	0.2	-	0.1	-	0.6	...
	11歳	1.8	0.3	2.7	0.2	-	0.1	0.0	0.5	...
	計	1.6	0.5	2.2	0.1	-	0.1	0.0	0.9	1.9
中学校	12歳	1.7	0.3	2.4	0.1	-	0.1	0.0	0.7	1.9
	13歳	1.3	0.3	2.0	0.1	-	0.0	0.0	0.7	...
	14歳	1.7	0.7	2.1	0.1	-	0.1	0.0	1.2	...
高等学校	計	0.4	0.3	3.0	0.1	-	...	...	0.6	2.2
	15歳	0.4	0.3	2.7	0.1	-	...	...	0.6	2.2
	16歳	0.5	0.3	3.4	0.0	...	...	...	0.5	...
	17歳	0.3	0.4	3.0	0.1	...	...	...	0.7	...

単位 (%)

歯 口 腔							永久歯の1人当たり平均むし歯(う歯)等数				
歯(う歯)		歯列・咬合	顎関節	歯垢の状態	歯肉の状態	疾病・異常 その他の	計 (本)	喪失歯数 (本)	むし歯(う歯)		
完了者 処置	未処置 のある者								計 (本)	処置歯数 (本)	未処置 歯数 (本)
16.2	28.4	3.7	0.1	4.7	3.6	2.3	...	...	...	...	...
23.5	30.5	3.8	0.1	3.6	2.8	6.5	...	...	...	...	...
19.9	33.4	2.7	0.1	1.7	0.9	6.0	...	...	...	...	...
22.2	35.5	3.9	-	2.7	2.0	4.4	...	...	...	...	...
26.1	35.0	4.6	0.1	3.2	3.1	5.4	...	...	...	...	...
26.7	30.7	3.5	0.1	4.0	2.9	6.5	...	...	...	...	...
25.3	27.0	4.1	0.1	5.1	4.5	9.2	...	...	...	...	...
20.7	22.3	4.2	0.2	4.7	3.5	7.5	...	...	...	...	...
26.0	18.5	2.5	0.1	4.4	5.3	3.6	0.9	0.0	0.9	0.6	0.3
23.3	17.9	2.9	0.0	3.9	4.4	5.5	0.9	0.0	0.9	0.6	0.3
27.2	17.7	2.5	0.2	4.6	5.2	3.3	...	...	...	...	...
27.6	20.0	2.3	0.2	4.6	6.3	1.8	...	...	...	...	...
31.2	20.4	2.6	0.4	5.2	5.1	0.8	...	...	...	...	...
28.2	18.4	2.8	0.4	5.4	4.3	1.1	...	...	...	...	...
32.0	21.2	2.6	0.3	5.1	5.3	0.6	...	...	...	...	...
33.4	21.7	2.4	0.6	5.0	5.9	0.5	...	...	...	...	...

尿糖 検出 の者	寄生 虫卵 保有者	その他の疾病・異常				肥満 傾向 児の 出現 率	痩身 傾向 児の 出現 率
		ぜん 息	腎 臓 疾 患	言 語 障 害	そ 疾 病 の 他 の 異 常		
...	-	5.5	0.3	0.9	2.7	3.08	0.16
0.1	0.0	3.9	0.2	0.4	0.9	...	...
0.1	0.0	3.9	0.2	0.8	0.8	2.72	0.38
0.0	0.1	4.0	0.1	0.5	0.8	5.75	0.10
-	0.0	4.2	0.2	0.5	0.6	4.80	0.66
0.1	...	3.9	0.3	0.2	0.7	7.38	1.19
0.1	...	3.7	0.3	0.4	0.9	8.49	2.97
0.2	...	3.4	0.2	0.1	1.2	7.78	2.63
0.1	...	2.9	0.1	0.0	0.9	...	...
0.1	...	3.1	0.1	0.1	0.9	9.41	2.98
0.1	...	3.3	0.2	0.0	0.9	7.71	2.33
0.1	...	2.3	0.2	0.0	1.0	6.79	3.08
0.3	...	2.5	0.2	0.1	1.3	...	...
0.3	...	2.4	0.2	0.1	1.6	13.34	2.06
0.4	...	3.0	0.2	0.0	1.0	9.30	1.52
0.3	...	2.1	0.2	0.1	1.1	9.93	1.01

(注1)この表は、健康診断受検者のうち疾病・異常該当者(疾病・異常に該当する旨健康診断票に記載のあった者)の占める割合を示したものである。以下の各表において同じ。

(注2)肥満傾向児とは、性別・年齢別・身長別標準体重から肥満度を求め、肥満度が20%以上の者である。以下の各表において同じ。  
 $肥満度 = (実測体重 - 身長別標準体重) / 身長別標準体重 \times 100(\%)$

(注3)痩身傾向児とは、性別・年齢別・身長別標準体重から肥満度を求め、肥満度が-20%以下の者である。以下の各表において同じ。  
 $肥満度 = (実測体重 - 身長別標準体重) / 身長別標準体重 \times 100(\%)$

② 年齢別 疾病・異常被患率等 (岡山県:男)

平成23年度

区 分	裸 眼 視 力				眼 の 疾 病 ・ 異 常	難 聴	耳 鼻 咽 頭			むし 計
	計	1.0 未 満 0.7 以 上	0.7 未 満 0.3 以 上	0.3 未 満			耳 疾 患	鼻 ・ 疾 副 鼻 患 腔	口 疾 患 咽 ・ 喉 頭 異 常	
幼稚園 5 歳	X	X	X	X	7.7	…	7.1	15.7	2.8	48.2
計	22.7	9.8	8.4	4.5	6.7	0.5	6.4	20.6	2.8	56.3
小学校 6 歳	14.5	10.3	3.7	0.5	5.4	0.7	8.2	18.4	4.5	55.2
7 歳	16.5	9.2	5.7	1.6	5.1	0.4	6.3	20.9	2.6	59.9
8 歳	20.4	9.5	7.7	3.3	7.6	0.6	7.1	21.4	3.6	63.5
9 歳	23.5	10.9	7.0	5.6	7.0	…	6.3	18.7	1.6	59.1
10 歳	28.7	10.6	11.3	6.8	7.5	0.2	5.0	22.6	2.0	55.9
11 歳	31.5	8.2	14.8	8.5	7.1	…	5.5	21.3	2.4	44.7
計	40.9	10.9	13.3	16.6	7.1	0.4	5.4	15.8	0.6	43.5
中学校 12 歳	35.6	7.8	11.9	16.0	8.7	0.3	5.4	15.9	1.0	41.2
13 歳	41.6	13.3	13.1	15.2	5.4	…	6.9	19.5	0.2	43.5
14 歳	45.5	11.7	15.0	18.8	7.1	0.4	3.8	12.2	0.5	45.9
計	X	X	X	X	7.2	0.3	1.4	14.0	3.5	50.1
高等学校 15 歳	X	X	X	X	7.2	0.4	3.7	20.7	2.1	44.5
16 歳	X	X	X	X	8.0	…	0.2	7.3	3.2	52.8
17 歳	X	X	X	X	6.5	0.2	0.1	X	5.2	53.1

区 分	栄 養 状 態	せ き 柱 ・ 胸 郭	皮膚疾患		結 核	結核に関 する検診		疾 病 ・ 異 常	心 電 図 異 常	蛋 白 検 出 の 者
			ア ト ピ ー 性 皮 膚 炎	そ の 他 の 皮 膚 疾 患		を 必 要 と す る 者 の 検 討	検 査 の 対 象 者 の 精 密			
幼稚園 5 歳	0.2	0.4	2.9	1.7	…	…	…	0.3	…	0.5
計	1.5	0.2	3.1	0.3	0.0	0.2	0.1	0.7	1.7	1.0
小学校 6 歳	0.3	0.2	2.5	0.6	0.1	1.0	0.5	0.8	1.7	1.8
7 歳	1.7	0.2	2.9	0.3	-	-	-	0.7	…	0.6
8 歳	0.9	0.2	3.6	0.3	-	-	-	0.7	…	0.4
9 歳	2.1	0.2	3.5	0.3	-	0.0	-	0.5	…	0.4
10 歳	2.2	0.0	3.2	0.2	-	0.0	-	0.7	…	0.9
11 歳	1.8	0.2	3.1	0.1	-	0.1	-	0.7	…	1.7
計	1.8	0.3	2.0	0.1	-	0.1	0.0	0.9	2.0	3.8
中学校 12 歳	2.3	0.2	2.5	0.1	-	0.2	0.0	0.7	2.0	2.0
13 歳	1.7	0.2	1.9	0.1	-	-	-	0.8	…	4.7
14 歳	1.3	0.4	1.8	0.1	-	0.0	-	1.2	…	4.7
計	0.3	0.5	3.2	0.1	-	…	…	0.5	2.2	4.1
高等学校 15 歳	0.5	0.6	3.0	0.1	-	…	…	0.5	2.2	5.1
16 歳	0.4	0.4	3.6	0.1	…	…	…	0.4	…	4.0
17 歳	0.1	0.5	2.9	0.0	…	…	…	0.5	…	3.1

単位 (%)

歯 口 腔							永久歯の1人当たり平均むし歯(う歯)等数				
歯(う歯)		歯列・咬合	顎関節	歯垢の状態	歯肉の状態	疾病・異常 その他の	計 (本)	喪失歯数 (本)	むし歯(う歯)		
完了者 処置	未処置 のある者								計 (本)	処置歯数 (本)	未処置 歯数 (本)
16.0	32.1	2.3	0.2	5.7	3.8	2.3	...	...	...	...	...
24.7	31.6	3.7	0.1	4.2	3.1	6.7	...	...	...	...	...
20.7	34.4	2.5	0.1	1.9	0.6	6.0	...	...	...	...	...
23.0	36.9	3.1	-	2.4	1.9	4.2	...	...	...	...	...
27.8	35.7	4.1	0.2	3.7	3.5	5.0	...	...	...	...	...
25.9	33.1	3.5	0.2	4.5	3.0	6.5	...	...	...	...	...
28.1	27.8	4.2	0.1	6.3	5.2	9.3	...	...	...	...	...
22.3	22.4	4.9	0.1	6.1	4.3	8.9	...	...	...	...	...
24.6	18.9	2.6	0.1	5.5	6.3	4.1	0.8	0.0	0.8	0.5	0.3
22.6	18.6	2.7	0.0	5.0	5.4	6.4	0.8	0.0	0.8	0.5	0.3
26.1	17.4	2.4	0.2	5.8	6.0	3.9	...	...	...	...	...
25.0	20.8	2.5	0.1	5.5	7.4	2.0	...	...	...	...	...
30.3	19.9	2.2	0.6	6.1	6.6	0.7	...	...	...	...	...
27.4	17.1	2.2	0.4	6.2	5.4	1.2	...	...	...	...	...
31.7	21.1	2.3	0.4	6.0	6.6	0.6	...	...	...	...	...
31.8	21.4	2.0	0.8	6.0	8.0	0.3	...	...	...	...	...

尿糖 検出 の者	寄生虫卵保有者	その他の疾病・異常				肥満傾向児の出現率	痩身傾向児の出現率
		ぜん息	腎臓疾患	言語障害	疾病・異常 の他		
...	-	6.2	0.5	1.0	3.4	1.30	0.22
0.1	0.1	4.4	0.2	0.5	0.8	...	...
0.1	0.0	4.6	0.3	1.2	1.1	2.92	0.20
-	0.1	4.8	0.2	0.9	0.5	5.30	-
-	0.1	5.0	0.2	0.4	0.7	4.93	0.55
0.0	...	4.7	0.2	0.2	0.6	9.58	1.03
0.1	...	3.9	0.4	0.2	0.7	9.91	3.19
0.1	...	3.4	0.1	0.0	1.1	8.75	2.36
0.1	...	3.8	0.1	0.0	0.9	...	...
0.1	...	4.1	0.0	0.0	0.8	10.05	2.71
0.1	...	4.5	0.3	0.0	0.8	7.96	2.04
0.1	...	3.0	0.1	0.0	1.1	6.21	2.01
0.3	...	2.9	0.2	0.1	1.0	...	...
0.3	...	2.7	0.1	0.1	1.3	14.50	2.83
0.4	...	3.4	0.1	-	0.9	11.47	1.07
0.3	...	2.6	0.3	0.2	0.8	13.81	0.70

③ 年齢別 疾病・異常被患率等 (岡山県:女)

平成23年度

区分	裸眼視力				眼の疾病・異常	難聴	耳鼻咽喉頭			むし	
	計	1.0未満 0.7以上	0.7未満 0.3以上	0.3未満			耳疾患	鼻・疾 副鼻患 腔	口疾患 咽・異常 喉頭		計
幼稚園	5歳	21.8	17.8	3.7	0.3	3.7	...	3.2	9.3	2.6	40.8
小学校	計	26.9	11.9	9.3	5.7	5.5	0.5	5.9	10.9	2.2	51.7
	6歳	17.5	12.1	4.3	1.2	4.5	0.4	8.6	10.8	3.9	51.4
	7歳	20.5	11.1	7.0	2.5	4.9	0.6	7.0	12.5	2.2	55.2
	8歳	22.2	10.7	7.5	3.9	5.3	0.4	5.4	11.0	2.4	58.6
	9歳	31.0	13.4	12.0	5.6	6.2	...	5.2	10.9	2.2	55.6
	10歳	31.2	9.9	11.5	9.8	5.6	0.5	4.7	9.8	1.6	48.4
中学校	11歳	38.0	14.0	13.1	10.9	6.2	...	4.8	10.4	0.7	41.1
	計	51.8	9.5	16.2	26.1	6.5	0.6	3.6	10.2	0.4	45.7
	12歳	X	X	X	X	7.4	0.5	4.8	10.9	0.7	41.2
	13歳	49.0	9.2	14.2	25.7	4.4	...	3.7	11.7	0.4	46.4
高等学校	14歳	59.4	11.3	19.8	28.3	7.7	0.7	2.4	8.1	0.2	49.3
	計	X	X	X	X	9.6	0.5	1.3	13.4	5.2	53.1
	15歳	X	X	X	X	9.4	0.4	2.8	14.4	1.7	48.7
	16歳	X	X	X	X	8.1	...	0.1	X	X	53.7
	17歳	X	X	X	X	X	0.6	0.9	13.1	5.7	57.2

区分	栄養状態	せき柱・胸郭	皮膚疾患		結核	結核に関する検診		疾病・異常	心電図異常	蛋白検出の者	
			アトピー性皮膚炎	その他の皮膚疾患		を必要とする者 委員会での検討	検査の対象者 結核の精密				
幼稚園	5歳	0.5	0.2	2.4	0.6	...	...	...	0.2	...	1.7
小学校	計	1.0	0.1	2.7	0.3	-	0.1	0.0	0.5	1.8	1.9
	6歳	0.2	0.1	3.1	0.5	-	0.5	0.2	0.7	1.8	1.1
	7歳	1.1	0.2	3.2	0.3	-	0.1	0.0	0.5	...	0.9
	8歳	1.1	0.0	1.6	0.3	-	0.0	-	0.4	...	1.0
	9歳	0.7	-	2.6	0.4	-	0.0	0.0	0.9	...	1.7
	10歳	0.9	0.1	3.2	0.1	-	0.1	-	0.5	...	2.6
中学校	11歳	1.9	0.4	2.3	0.3	-	0.1	0.0	0.3	...	3.9
	計	1.4	0.7	2.3	0.2	-	0.1	0.0	0.9	1.9	3.5
	12歳	1.1	0.4	2.4	0.2	-	0.0	-	0.7	1.9	3.6
	13歳	1.0	0.4	2.1	0.1	-	0.0	0.0	0.7	...	3.6
高等学校	14歳	2.0	1.1	2.3	0.2	-	0.2	0.0	1.1	...	3.2
	計	0.4	0.2	2.9	0.1	-	...	...	0.7	2.2	3.1
	15歳	0.3	0.1	2.4	0.1	-	...	...	0.7	2.2	3.7
	16歳	0.6	0.2	3.3	0.0	...	...	...	0.5	...	3.1
	17歳	0.5	0.2	3.0	0.1	...	...	...	0.8	...	2.5



単位 (%)

歯 口 腔							永久歯の1人当たり平均むし歯(う歯)等数				
歯(う歯)		歯列・咬合	顎関節	歯垢の状態	歯肉の状態	疾病・異常 その他の	計 (本)	喪失歯数 (本)	むし歯(う歯)		
完了者 処置	未のある 処置者 歯								計 (本)	処置歯数 (本)	未処置 歯数 (本)
16.4	24.3	5.3	-	3.7	3.4	2.2	...	...	...	...	...
22.3	29.4	3.9	0.1	2.9	2.6	6.3	...	...	...	...	...
19.1	32.3	2.9	0.1	1.4	1.1	6.0	...	...	...	...	...
21.3	33.9	4.6	-	3.0	2.2	4.5	...	...	...	...	...
24.4	34.2	5.0	0.1	2.7	2.7	5.9	...	...	...	...	...
27.4	28.1	3.5	0.0	3.4	2.8	6.4	...	...	...	...	...
22.3	26.1	4.0	0.1	3.8	3.7	9.0	...	...	...	...	...
19.0	22.1	3.4	0.2	3.2	2.8	5.9	...	...	...	...	...
27.5	18.1	2.5	0.2	3.2	4.3	3.0	1.0	0.0	0.9	0.6	0.3
24.0	17.2	3.0	0.1	2.8	3.3	4.6	1.0	0.0	0.9	0.6	0.3
28.4	18.1	2.5	0.2	3.3	4.5	2.7	...	...	...	...	...
30.2	19.1	2.0	0.2	3.6	5.1	1.6	...	...	...	...	...
32.1	21.0	3.0	0.3	4.3	3.6	0.8	...	...	...	...	...
29.1	19.6	3.4	0.3	4.6	3.2	1.1	...	...	...	...	...
32.4	21.3	2.9	0.2	4.2	3.9	0.6	...	...	...	...	...
35.2	22.1	2.8	0.4	3.9	3.7	0.7	...	...	...	...	...

尿糖 検出 の者	寄生 虫卵 保有 者	その他の疾病・異常				肥満 傾向 児の 出現 率	痩身 傾向 児の 出現 率
		ぜん 息	腎 臓 疾 患	言 語 障 害	そ 疾 病 の 他 の 異 常		
...	-	4.7	-	0.8	2.0	4.98	0.09
0.1	0.0	3.3	0.2	0.3	0.9	...	...
0.1	0.0	3.2	0.1	0.3	0.5	2.50	0.58
0.1	0.0	3.2	0.0	0.1	1.0	6.23	0.22
-	-	3.3	0.1	0.5	0.5	4.68	0.77
0.1	...	3.1	0.4	0.1	0.9	5.05	1.37
0.1	...	3.6	0.3	0.6	1.1	7.00	2.74
0.3	...	3.4	0.3	0.2	1.3	6.76	2.91
0.1	...	1.9	0.1	0.1	1.0	...	...
0.0	...	2.2	0.1	0.1	1.1	8.74	3.28
0.2	...	2.2	0.1	0.1	1.0	7.45	2.64
0.1	...	1.5	0.2	0.0	0.9	7.39	4.19
0.3	...	2.1	0.2	0.1	1.6	...	...
0.2	...	2.2	0.2	0.1	2.0	12.15	1.27
0.4	...	2.5	0.3	0.1	1.2	7.03	2.00
0.3	...	1.6	0.1	0.0	1.5	5.92	1.34

④ 年齢別 疾病・異常被患率等 (全国:計)

平成23年度

区分	裸眼視力				眼の疾病・異常	難聴	耳鼻咽喉頭			むし	
	計	1.0未満 0.7以上	0.7未満 0.3以上	0.3未満			耳疾患	鼻・疾副鼻患腔	口疾患咽・喉異常頭		
幼稚園	5歳	25.48	19.09	5.82	0.57	1.82	...	2.54	4.37	2.38	42.95
小学校	計	29.91	10.62	11.34	7.95	5.34	0.60	5.52	12.50	1.51	57.20
	6歳	18.03	12.12	4.97	0.94	5.68	0.71	8.73	14.32	2.22	52.06
	7歳	21.03	11.03	7.46	2.53	4.84	0.61	6.14	11.80	1.84	58.72
	8歳	26.29	10.71	10.34	5.24	5.45	0.62	5.31	12.30	1.49	63.10
	9歳	32.88	10.38	13.53	8.97	5.62	...	4.96	12.46	1.37	63.53
	10歳	37.60	10.09	15.11	12.41	5.36	0.47	4.46	13.06	1.10	57.36
中学校	11歳	42.31	9.49	16.02	16.80	5.08	...	3.77	11.17	1.10	48.45
	計	51.59	11.81	17.54	22.25	5.39	0.45	3.28	11.75	0.80	48.31
	12歳	47.69	11.25	17.47	18.97	5.85	0.46	4.39	13.14	1.02	45.38
	13歳	52.67	11.58	18.01	23.09	5.14	...	3.06	11.45	0.76	47.67
高等学校	14歳	54.46	12.61	17.13	24.72	5.18	0.45	2.40	10.65	0.64	51.88
	計	60.93	11.44	16.13	33.36	3.77	0.39	1.64	8.81	0.58	58.46
	15歳	60.57	11.93	17.37	31.27	3.92	0.38	2.37	10.18	0.63	54.25
	16歳	60.59	11.27	15.96	33.36	3.78	...	1.33	8.51	0.59	58.67
	17歳	61.66	11.09	14.99	35.58	3.62	0.41	1.20	7.68	0.53	62.69

区分	栄養状態	せき柱・胸郭	皮膚疾患		結核	結核に関する検診		疾病・異常	心電図異常	蛋白検出の者	
			アトピー性皮膚炎	その他の皮膚疾患		を必要とする者 委員会で の検討	検査の対象者 結核の精密				
幼稚園	5歳	0.19	0.16	2.87	1.17	...	...	...	0.43	...	0.76
小学校	計	1.48	0.32	3.30	0.42	0.00	0.54	0.13	0.74	2.51	0.75
	6歳	0.74	0.21	3.46	0.69	0.00	1.11	0.35	0.83	2.51	0.44
	7歳	1.05	0.20	3.44	0.51	0.00	0.52	0.12	0.81	...	0.50
	8歳	1.40	0.24	3.25	0.43	0.00	0.42	0.08	0.70	...	0.52
	9歳	1.79	0.32	3.32	0.36	0.00	0.43	0.08	0.76	...	0.64
	10歳	1.90	0.47	3.23	0.35	0.00	0.39	0.07	0.69	...	0.91
中学校	11歳	1.94	0.47	3.10	0.23	0.00	0.38	0.08	0.68	...	1.43
	計	1.01	0.80	2.42	0.17	0.00	0.28	0.06	0.91	3.36	2.60
	12歳	1.13	0.77	2.48	0.20	0.00	0.31	0.07	0.78	3.36	2.26
	13歳	0.89	0.80	2.37	0.13	0.00	0.29	0.06	0.96	...	2.74
高等学校	14歳	1.00	0.83	2.39	0.16	0.00	0.25	0.05	0.98	...	2.81
	計	0.92	0.62	2.06	0.18	0.02	...	...	0.68	3.13	2.92
	15歳	0.96	0.82	2.15	0.19	0.02	...	...	0.70	3.13	3.47
	16歳	0.87	0.54	1.99	0.16	...	...	...	0.71	...	2.82
	17歳	0.93	0.50	2.03	0.18	...	...	...	0.65	...	2.45

単位 (%)

歯 口 腔							永久歯の1人当り平均むし歯(う歯)等数				
歯(う歯)		歯列・咬合	顎関節	歯垢の状態	歯肉の状態	疾病・異常 その他の	計 (本)	喪失歯数 (本)	むし歯(う歯)		
完了者 処置	未処置 のある者								計 (本)	処置歯数 (本)	未処置 歯数 (本)
16.91	26.04	2.80	0.10	0.49	0.27	1.31	...	...	...	...	...
28.65	28.56	4.23	0.09	3.03	1.86	5.83	...	...	...	...	...
21.65	30.41	2.43	0.06	1.24	0.56	4.77	...	...	...	...	...
27.02	31.69	3.69	0.06	2.34	1.21	4.62	...	...	...	...	...
31.73	31.37	4.74	0.08	3.24	1.70	4.75	...	...	...	...	...
33.43	30.09	4.61	0.08	3.48	2.09	6.29	...	...	...	...	...
30.85	26.51	4.75	0.10	3.77	2.60	7.65	...	...	...	...	...
26.79	21.66	5.06	0.16	3.98	2.89	6.74	...	...	...	...	...
26.75	21.56	4.78	0.45	5.09	4.82	3.27	1.20	0.02	1.18	0.76	0.41
25.73	19.65	4.78	0.39	4.56	4.12	4.74	1.20	0.02	1.18	0.76	0.41
26.44	21.23	4.70	0.39	5.17	4.79	3.02	...	...	...	...	...
28.08	23.80	4.87	0.56	5.54	5.54	2.06	...	...	...	...	...
32.24	26.22	4.16	0.61	5.22	4.95	1.17	...	...	...	...	...
30.02	24.23	4.07	0.56	4.88	4.59	1.28	...	...	...	...	...
32.45	26.22	4.16	0.57	5.27	5.06	1.09	...	...	...	...	...
34.37	28.32	4.26	0.70	5.53	5.21	1.14	...	...	...	...	...

尿糖 検出 の者	寄生虫卵保有者	その他の疾病・異常				肥満傾向児の出現率	痩身傾向児の出現率
		ぜん息	腎臓疾患	言語障害	疾病・異常 その他		
...	0.12	2.79	0.05	0.38	0.76	2.27	0.37
0.06	0.22	4.34	0.18	0.32	1.28	...	...
0.03	0.27	4.81	0.13	0.53	1.25	3.84	0.52
0.04	0.22	4.64	0.15	0.41	1.21	5.02	0.55
0.05	0.18	4.26	0.17	0.36	1.30	6.33	1.10
0.06	...	4.25	0.20	0.27	1.32	7.62	1.73
0.08	...	4.14	0.19	0.22	1.30	8.59	2.67
0.10	...	3.99	0.21	0.17	1.32	8.81	3.02
0.14	...	2.83	0.21	0.07	1.41	...	...
0.13	...	3.09	0.18	0.08	1.38	9.40	3.35
0.14	...	2.75	0.21	0.06	1.43	8.27	2.70
0.16	...	2.66	0.23	0.07	1.43	7.96	2.16
0.28	...	1.94	0.19	0.02	1.53	...	...
0.29	...	2.05	0.17	0.03	1.70	10.15	2.62
0.29	...	1.89	0.21	0.02	1.45	9.26	2.02
0.25	...	1.87	0.21	0.02	1.45	9.67	1.71

⑤ 年齢別 疾病・異常被患率等 (全国:男)

平成23年度

区分	裸眼視力				眼の疾病・異常	難聴	耳鼻咽喉頭			むし	
	計	1.0未満 0.7以上	0.7未満 0.3以上	0.3未満			耳疾患	鼻・疾副鼻患腔	口腔患咽・喉異常頭		
幼稚園	5歳	24.27	18.53	5.23	0.50	1.79	...	2.71	5.35	2.59	44.23
小学校	計	27.09	9.75	10.43	6.91	5.72	0.54	5.64	15.44	1.67	58.99
	6歳	16.95	11.19	4.75	1.01	6.08	0.66	8.64	17.34	2.47	53.40
	7歳	19.45	10.10	6.95	2.40	5.12	0.55	5.94	14.70	2.06	60.02
	8歳	23.76	9.76	9.23	4.77	5.91	0.54	5.40	15.38	1.65	64.68
	9歳	29.81	9.73	12.30	7.77	6.01	...	5.29	15.34	1.43	65.65
	10歳	33.86	9.18	13.99	10.68	5.74	0.41	4.69	16.36	1.22	60.07
中学校	11歳	37.54	8.68	14.74	14.12	5.47	...	4.11	13.63	1.26	50.04
	計	47.33	11.84	16.72	18.78	5.81	0.42	3.80	13.45	0.91	46.53
	12歳	43.48	11.05	16.15	16.28	6.25	0.42	4.89	15.65	1.20	44.24
高等学校	13歳	48.60	11.77	17.76	19.06	5.57	...	3.52	12.95	0.88	45.74
	14歳	49.96	12.71	16.24	21.01	5.61	0.43	3.00	11.74	0.65	49.60
	計	60.22	11.95	17.20	31.07	4.35	0.36	1.91	9.74	0.62	56.33
高等学校	15歳	59.39	12.91	18.61	27.86	4.47	0.34	2.78	11.53	0.65	52.00
	16歳	59.63	11.41	17.17	31.05	4.41	...	1.53	9.06	0.63	56.56
	17歳	61.71	11.49	15.73	34.49	4.17	0.38	1.40	8.56	0.58	60.67

区分	栄養状態	せき柱・胸郭	皮膚疾患		結核	結核に関する検診		疾病・異常	心電図異常	蛋白検出の者
			アトピー性皮膚炎	その他の皮膚疾患		を必要とする者 委員会で の検討	検査の対象者 結核の精密			
幼稚園	5歳	0.21	0.19	3.11	1.19	...	...	0.44	...	0.57
小学校	計	1.77	0.32	3.64	0.46	0.00	0.56	0.13	0.75	2.87
	6歳	0.79	0.26	3.74	0.74	0.00	1.17	0.34	0.83	2.87
	7歳	1.13	0.23	3.74	0.48	0.00	0.55	0.15	0.80	...
	8歳	1.59	0.25	3.61	0.46	0.00	0.42	0.09	0.66	...
	9歳	2.23	0.33	3.67	0.42	0.00	0.48	0.10	0.78	...
	10歳	2.40	0.43	3.63	0.40	0.00	0.42	0.07	0.71	...
中学校	11歳	2.39	0.39	3.48	0.26	0.00	0.38	0.07	0.73	...
	計	1.10	0.63	2.66	0.18	0.00	0.29	0.06	0.92	3.74
	12歳	1.34	0.60	2.78	0.21	0.00	0.33	0.07	0.83	3.74
高等学校	13歳	0.96	0.63	2.63	0.14	0.00	0.29	0.05	0.95	...
	14歳	1.01	0.66	2.59	0.19	0.00	0.25	0.05	0.99	...
	計	1.07	0.49	2.27	0.20	0.02	...	...	0.71	3.78
高等学校	15歳	1.07	0.63	2.36	0.22	0.02	...	...	0.72	3.78
	16歳	1.04	0.41	2.21	0.20	...	...	...	0.75	...
	17歳	1.12	0.44	2.24	0.18	...	...	...	0.66	...

単位 (%)

歯 口 腔							永久歯の1人当たり平均むし歯(う歯)等数				
歯(う歯)		歯列・咬合	顎関節	歯垢の状態	歯肉の状態	疾病・異常 その他の	計 (本)	喪失歯数 (本)	むし歯(う歯)		
完了者 処置	未処置者 のある者								計 (本)	処置歯数 (本)	未処置 歯数 (本)
17.34	26.89	2.45	0.10	0.49	0.24	1.29	...	...	...	...	...
29.12	29.87	3.98	0.07	3.54	2.12	5.87	...	...	...	...	...
21.84	31.56	2.06	0.05	1.28	0.60	4.59	...	...	...	...	...
27.40	32.62	3.28	0.05	2.53	1.26	4.66	...	...	...	...	...
32.07	32.61	4.45	0.06	3.77	1.93	4.73	...	...	...	...	...
34.10	31.55	4.41	0.07	4.08	2.38	5.94	...	...	...	...	...
31.69	28.38	4.57	0.09	4.62	3.02	7.75	...	...	...	...	...
27.20	22.84	4.94	0.11	4.75	3.39	7.35	...	...	...	...	...
24.89	21.64	4.64	0.35	6.16	5.85	3.63	1.10	0.02	1.09	0.69	0.40
24.19	20.05	4.81	0.32	5.66	5.02	5.34	1.10	0.02	1.09	0.69	0.40
24.67	21.08	4.49	0.32	6.19	5.75	3.35	...	...	...	...	...
25.82	23.78	4.60	0.40	6.63	6.80	2.19	...	...	...	...	...
29.55	26.78	4.07	0.54	6.22	5.98	1.20	...	...	...	...	...
27.34	24.66	3.97	0.46	5.75	5.48	1.33	...	...	...	...	...
29.87	26.69	4.04	0.50	6.33	6.15	1.07	...	...	...	...	...
31.55	29.12	4.20	0.66	6.59	6.34	1.19	...	...	...	...	...

尿糖 検出 の者	寄生 虫卵 保有 者	その他の疾病・異常				肥満 傾向 児の 出現 率	痩身 傾向 児の 出現 率
		ぜん 息	腎 臓 疾 患	言 語 障 害	そ 疾 病 の 他 異 常		
...	0.12	3.24	0.05	0.52	0.94	2.14	0.33
0.06	0.26	5.21	0.17	0.41	1.37	...	...
0.03	0.34	5.63	0.15	0.67	1.36	3.75	0.40
0.05	0.26	5.43	0.14	0.50	1.28	5.18	0.54
0.05	0.20	5.15	0.16	0.47	1.43	6.70	1.17
0.05	...	5.19	0.20	0.37	1.47	8.39	1.50
0.07	...	5.08	0.20	0.29	1.34	9.42	2.69
0.08	...	4.80	0.16	0.20	1.36	9.46	3.05
0.12	...	3.43	0.20	0.09	1.38	...	...
0.09	...	3.83	0.17	0.10	1.38	10.25	2.43
0.12	...	3.30	0.20	0.08	1.45	9.02	1.55
0.15	...	3.14	0.23	0.09	1.30	8.48	1.73
0.35	...	2.16	0.21	0.03	1.27	...	...
0.37	...	2.29	0.18	0.04	1.44	11.99	2.60
0.39	...	2.13	0.23	0.02	1.18	11.16	1.82
0.28	...	2.06	0.23	0.02	1.19	11.54	1.54

⑥ 年齢別 疾病・異常被患率等 (全国:女)

平成23年度

区分	裸眼視力				眼の疾病・異常	難聴	耳鼻咽喉頭			むし	
	計	1.0未満	0.7未満	0.3未満			耳疾患	鼻・疾副鼻腔患	口腔患咽・喉頭異常		
幼稚園	5歳	26.71	19.66	6.41	0.64	1.86	...	2.37	3.36	2.17	41.63
小学校	計	32.87	11.52	12.31	9.05	4.93	0.67	5.39	9.43	1.34	55.33
	6歳	19.15	13.09	5.20	0.86	5.27	0.76	8.82	11.16	1.96	50.65
	7歳	22.69	12.01	8.00	2.68	4.54	0.68	6.34	8.75	1.61	57.35
	8歳	28.95	11.71	11.50	5.74	4.96	0.71	5.22	9.07	1.33	61.44
	9歳	36.10	11.05	14.81	10.24	5.21	...	4.61	9.45	1.31	61.30
	10歳	41.54	11.05	16.28	14.21	4.96	0.53	4.22	9.61	0.98	54.51
中学校	11歳	47.30	10.33	17.37	19.60	4.68	...	3.41	8.60	0.93	46.79
	計	56.04	11.78	18.39	25.87	4.96	0.49	2.74	9.97	0.69	50.17
	12歳	52.09	11.47	18.85	21.77	5.44	0.50	3.86	10.51	0.82	46.57
高等学校	13歳	56.93	11.38	18.26	27.29	4.70	...	2.58	9.89	0.64	49.68
	14歳	59.15	12.51	18.06	28.58	4.73	0.48	1.77	9.51	0.61	54.26
	計	61.61	10.95	15.10	35.57	3.18	0.42	1.36	7.86	0.55	60.64
高等学校	15歳	61.71	10.97	16.17	34.57	3.35	0.41	1.96	8.80	0.61	56.55
	16歳	61.51	11.15	14.79	35.57	3.14	...	1.11	7.95	0.55	60.81
	17歳	61.62	10.71	14.28	36.63	3.06	0.43	1.01	6.78	0.49	64.76

区分	栄養状態	せき柱・胸郭	皮膚疾患		結核	結核に関する検診		疾病・異常	心電図異常	蛋白検出の者	
			アトピー性皮膚炎	その他の皮膚疾患		を必要とする者 委員会での検討	検査の対象者 結核の精密				
幼稚園	5歳	0.17	0.12	2.63	1.14	...	...	0.42	...	0.96	
小学校	計	1.18	0.33	2.94	0.39	0.00	0.51	0.12	0.74	2.14	0.98
	6歳	0.69	0.16	3.16	0.63	0.00	1.06	0.36	0.82	2.14	0.51
	7歳	0.97	0.17	3.14	0.53	0.00	0.49	0.08	0.82	...	0.66
	8歳	1.21	0.24	2.88	0.40	0.00	0.42	0.07	0.73	...	0.70
	9歳	1.34	0.31	2.96	0.30	0.00	0.36	0.07	0.74	...	0.91
	10歳	1.37	0.51	2.81	0.29	0.00	0.36	0.06	0.67	...	1.28
中学校	11歳	1.46	0.56	2.70	0.20	0.00	0.39	0.09	0.64	...	1.78
	計	0.91	0.97	2.16	0.15	0.00	0.27	0.06	0.89	2.97	2.37
	12歳	0.90	0.94	2.17	0.19	0.00	0.29	0.06	0.72	2.97	2.41
高等学校	13歳	0.82	0.97	2.10	0.12	0.00	0.28	0.07	0.96	...	2.47
	14歳	1.00	1.01	2.20	0.14	0.01	0.25	0.06	0.98	...	2.23
	計	0.77	0.76	1.85	0.16	0.01	...	...	0.66	2.47	2.48
高等学校	15歳	0.85	1.02	1.95	0.17	0.01	...	...	0.67	2.47	2.95
	16歳	0.71	0.68	1.77	0.13	...	...	...	0.66	...	2.36
	17歳	0.74	0.57	1.82	0.17	...	...	...	0.64	...	2.13

単位 (%)

歯 口 腔							永久歯の1人当たり平均むし歯(う歯)等数				
歯(う歯)		歯列・咬合	顎関節	歯垢の状態	歯肉の状態	疾病・異常 その他の	計 (本)	喪失歯数 (本)	むし歯(う歯)		
完了者 処置	未処置者 のある者								計 (本)	処置歯数 (本)	未処置歯数 (本)
16.46	25.17	3.17	0.11	0.49	0.31	1.33	...	...	...	...	...
28.15	27.18	4.51	0.11	2.50	1.59	5.79	...	...	...	...	...
21.45	29.21	2.83	0.07	1.19	0.53	4.96	...	...	...	...	...
26.63	30.72	4.11	0.07	2.14	1.17	4.58	...	...	...	...	...
31.37	30.07	5.04	0.10	2.68	1.45	4.77	...	...	...	...	...
32.73	28.57	4.81	0.09	2.84	1.79	6.67	...	...	...	...	...
29.97	24.54	4.95	0.10	2.87	2.15	7.55	...	...	...	...	...
26.37	20.41	5.18	0.21	3.16	2.36	6.10	...	...	...	...	...
28.69	21.48	4.94	0.55	3.97	3.73	2.90	1.30	0.03	1.27	0.85	0.42
27.33	19.24	4.74	0.47	3.40	3.18	4.12	1.30	0.03	1.27	0.85	0.42
28.29	21.39	4.92	0.46	4.12	3.80	2.67	...	...	...	...	...
30.45	23.81	5.15	0.72	4.40	4.23	1.92	...	...	...	...	...
34.99	25.65	4.25	0.68	4.21	3.90	1.15	...	...	...	...	...
32.76	23.78	4.16	0.66	3.98	3.69	1.23	...	...	...	...	...
35.07	25.74	4.28	0.64	4.20	3.95	1.11	...	...	...	...	...
37.24	27.52	4.32	0.74	4.45	4.06	1.09	...	...	...	...	...

尿糖 検出の 者	寄生虫卵 保有者	その他の疾病・異常				肥満傾向児 の出現率	痩身傾向児 の出現率
		ぜん息	腎臓疾患	言語障害	疾病・異常 その他		
...	0.13	2.32	0.04	0.25	0.57	2.40	0.40
0.07	0.18	3.43	0.18	0.23	1.19	...	...
0.04	0.20	3.95	0.11	0.39	1.14	3.93	0.65
0.04	0.18	3.81	0.15	0.32	1.13	4.86	0.55
0.04	0.16	3.32	0.18	0.24	1.16	5.94	1.03
0.07	...	3.25	0.20	0.17	1.16	6.82	1.96
0.10	...	3.15	0.19	0.15	1.25	7.71	2.64
0.12	...	3.14	0.27	0.13	1.28	8.12	2.98
0.17	...	2.21	0.21	0.05	1.45	...	...
0.17	...	2.31	0.19	0.06	1.37	8.51	4.32
0.16	...	2.17	0.22	0.05	1.42	7.49	3.91
0.18	...	2.17	0.23	0.04	1.57	7.43	2.61
0.21	...	1.71	0.18	0.02	1.80	...	...
0.22	...	1.80	0.16	0.02	1.96	8.26	2.65
0.19	...	1.65	0.18	0.02	1.73	7.33	2.22
0.20	...	1.68	0.19	0.01	1.71	7.76	1.89