

1. 消防体制と消防力の現況

1-1 市町村の人口・面積

市町村	人 口			面 積 (22年, km <sup>2</sup> )
	平成17年国調	平成22年国調	平成24年3月末 (住民基本台帳)	
岡山市	696,172	709,584	691,955	789.91
倉敷市	469,377	475,513	476,444	354.72
津山市	110,569	106,788	106,140	506.36
玉野市	67,047	64,588	64,361	103.63
笠岡市	57,272	54,225	53,306	136.03
井原市	45,104	43,927	43,910	243.36
総社市	66,584	66,201	66,861	212.00
高梁市	38,799	34,963	33,552	547.01
新見市	36,073	33,870	33,336	793.27
備前市	40,241	37,839	38,093	258.23
瀬戸内市	39,081	37,852	38,861	125.53
赤磐市	43,913	43,458	44,740	209.43
真庭市	51,782	48,964	49,987	828.43
美作市	32,479	30,498	30,887	429.19
浅口市	37,327	36,114	36,630	66.46
<b>市計</b>	<b>1,831,820</b>	<b>1,824,384</b>	<b>1,809,063</b>	<b>5,603.56</b>
和気町	16,180	15,362	15,436	144.23
早島町	11,921	12,214	12,208	7.61
里庄町	10,823	10,916	11,029	12.23
矢掛町	15,713	15,092	15,270	90.62
新庄村	1,019	957	1,008	67.10
鏡野町	14,059	13,580	14,121	419.69
勝央町	11,263	11,195	11,464	54.09
奈義町	6,475	6,085	6,253	69.54
西粟倉村	1,684	1,520	1,556	57.93
久米南町	5,690	5,296	5,381	78.60
美咲町	16,577	15,642	15,997	232.15
吉備中央町	14,040	13,033	12,800	268.73
<b>町村計</b>	<b>125,444</b>	<b>120,892</b>	<b>122,523</b>	<b>1,502.52</b>
<b>県計</b>	<b>1,957,264</b>	<b>1,945,276</b>	<b>1,931,586</b>	<b>7,113.21</b>

1-2 広域常備消防体制 (平成24年4月1日現在)

(単位:人、km<sup>2</sup>)

区分	人口	面積	消防署数	出張所数	吏員数	管轄市町村等	備考
岡山市消防局	722,617	1058.64	5	15	676 (19)	岡山市, 吉備中央町	岡山市委託 H16.10.1 (業務開始 S23.6.10)
倉敷市消防局	499,845	383.34	4	11	464 (4)	倉敷市, 早島町, 浅口市金光町地区	倉敷市委託 S47.4.1 (業務開始 S23.8.1)
津山圏域消防組合	158,586	1360.43	2	8	216 (3)	津山市, 鏡野町, 勝央町, 奈義町 久米南町, 美咲町	組合設置 S48.4.1 (業務開始 S24.4.1)
玉野市消防本部	64,588	103.63	1	4	122 (1)	玉野市	(業務開始 S28.5.1)
笠岡地区消防組合	89,137	193.76	2	2	122 (1)	笠岡市, 浅口市(金光町地区を除く) 里庄町	組合設置 S47.4.1 (業務開始 S31.6.1)
井原地区消防組合	59,019	333.98	1	3	89 (2)	井原市, 矢掛町	組合設置 S48.4.1 (業務開始 S40.4.1)
総社市消防本部	66,201	212.00	1	2	104	総社市	(業務開始 S37.6.1)
高梁市消防本部	34,963	547.01	1	1	62	高梁市	(業務開始 S41.4.1)
新見市消防本部	33,870	793.27	1	4	82 (3)	新見市	市本部設置 H17.3.31 (業務開始 S43.4)
東備消防組合	53,201	402.46	1	3	93	備前市, 和気町	組合設置 S48.12.1 (業務開始 S40.4.1)
真庭市消防本部	49,921	895.53	1	4	97	真庭市, 新庄村	市本部設置 H17.3.31 (業務開始 S47.10.1)
美作市消防本部	32,018	487.12	1	1	63	美作市, 西粟倉村	市本部設置 H17.3.31 (業務開始 S48.6.1)
赤磐市消防本部	43,458	209.43	1	2	81	赤磐市	市本部設置 H19.1.22 (業務開始 S49.6.1)
瀬戸内市消防本部	37,852	125.53	1	2	68 (2)	瀬戸内市	市本部設置H16.11.1 (業務開始 S49.6.1)
計	1,945,276	7,106.13	23	62	2,339 (35)	15市10町2村	

吏員数の( )は女性を内数で表示

人口:「平成22年国勢調査」(平成22年10月1日時点)より作成

面積:「平成23年全国都道府県市区町村別面積調」(国土地理院、平成23年10月1日時点)より作成

署所、吏員数:「平成24年度消防防災・震災対策現況調査」より作成

# 広域常備消防体制



(H24. 4. 1現在)

1-3 消防署数及び消防職員数（平成24年4月1日現在）

区分 市町村別	消防署数	出張所数	職員数	職員内訳										条例定員消防吏員	消防吏員年齢別内訳										消防吏員在職年数別内訳						
				消防吏員											18才 以下	20才 以下	25才 以下	30才 以下	35才 以下	40才 以下	45才 以下	50才 以下	55才 以上	平均 年齢	5年 未満	5年 以上 10年 未満	10年 以上 15年 未満	15年 以上 20年 未満	20年 以上 25年 未満	25年 以上 30年 未満	30 年 以上
				消防 司令 監	消防 正 監	消防 監	消防 司令 長	消防 司令	消防 司令 補	消防 士 長	消防 副 士 長	消防 士	その他の 職員																		
岡山市	5	15	686	1	5	5	26	47	92	212		288	10	714	3	47	145	115	89	93	48	41	95	38.1	184	123	55	75	87	48	104
倉敷市	4	11	464		1	10	18	25	71	163	13	163		475	4	51	95	87	68	37	13	20	89	37.5	115	113	52	58	18	14	94
津山圏域消防組合	2	8	216		1	4	22	44	40	43	3	59		222	5	28	34	19	33	18	7	17	55	39.6	49	27	12	33	16	14	65
玉野市	1	4	127			1	11	18	19	36		37	5	122	2	15	20	2	33	13	4	12	21	39.1	30	6	5	36	10	9	26
笠岡地区消防組合	2	2	122			1	9	16	34	26	10	26		125	3	9	17	7	25	13	12	14	22	40.7	17	12	10	26	14	8	35
井原地区消防組合	1	3	89				1	14	13	14	5	42		91	6	16	18	10	11	7	4	4	13	35.0	29	17	5	12	7	4	15
総社市	1	2	104			1	13	9	39	18	4	20		124	1	11	12	16	18	22	5		19	38.4	22	12	7	31	9	3	20
高梁市	1	1	65				1	22	13	6	4	16	3	65		8	7	7	4	2	12	18	4	40.6	12	8	4	2	2	24	10
新見市	1	4	82				1	12	31	4	4	30		85	1	14	14	8	16	4	1	5	19	37.7	30	6	4	14	5		23
東備消防組合	1	3	93				1	10	40	8	1	33		92	3	17	13	9	16	5	7	12	11	37.0	27	13	6	15	4	7	21
真庭市	1	4	97				1	15	22	20	10	29		98	3	16	19	12	18	7	4	5	13	35.7	19	21	7	17	11	3	19
美作市	1	1	63				1	11	12	14	2	23		65	1	7	15	8	8	5	3	8	8	37.0	13	14	5	9	4	2	16
赤磐市	1	2	82				1	9	20	20	1	30	1	85		19	15	4	15	7	2	5	14	36.7	17	17	6	13	6	3	19
瀬戸内市	1	2	69				1	9	16	25	9	8	1	69		7	10	12	12	4		21	2	38.6	11	13	7	10	4		23
計	23	62	2,359	1	7	22	107	261	462	609	66	804	20	2,432	32	265	434	316	366	237	122	182	385	38.1	575	402	185	351	197	139	490
23年	23	61	2,353	1	5	25	96	288	482	573	76	788	19	2,382	35	270	410	295	366	201	128	207	422	38.5	596	346	177	365	172	113	565
22年	23	60	2,338	1	5	22	101	284	493	571	87	759	15	2,364	35	283	373	302	336	182	137	264	411	39.0	533	310	177	369	142	131	661
21年	23	60	2,325	1	5	20	96	271	506	578	109	713	26	2,352	35	272	346	320	309	157	151	313	396	39.4	514	261	214	335	121	143	711
20年	22	64	2,298		3	22	98	271	515	573	143	647	26	2,352	28	225	326	340	287	135	162	357	412	40.2	444	239	293	255	137	165	739
19年	22	64	2,305		3	24	96	262	514	565	166	608	67	2,311	28	190	296	370	240	125	186	394	409	40.7	416	193	347	207	133	212	730
18年	22	61	2,242		3	29	104	231	531	558	176	550	60	2,244	28	148	285	369	206	131	213	420	382	41.1	362	177	376	170	113	289	695
17年	22	61	2,171		3	29	92	229	511	574	177	551	5	2,210	27	152	293	339	187	136	281	426	325	41.2	323	194	355	148	129	301	716
16年	22	59	2,130		2	28	88	217	513	569	184	520	9	2,168	27	127	310	311	162	151	327	424	282	41.3	269	228	332	117	149	349	677
15年	22	59	2,129		3	25	87	208	503	577	187	534	5	2,168	15	114	336	289	137	164	369	454	246	42.0	229	282	270	137	180	511	515

「平成24年度消防防災・震災対策現況調査」より作成

1-4 消防団数及び消防団員数（平成24年4月1日現在）

区 分	消 防 団 数	分 団 数	団 員 数	団 員 内 訳							条 例 定 員	消 防 団 員 年 齢 別 内 訳										消 防 団 員 在 職 年 数 別 内 訳						
				団 長	副 団 長	分 団 長	副 分 団 長	部 長	班 長	団 員		20 才 未 満	20 才 24 才	25 才 29 才	30 才 34 才	35 才 39 才	40 才 44 才	45 才 49 才	50 才 54 才	55 才 以 上	平 均 年 齢	5 年 未 満	5 年 以 上 10 年 未 満	10 年 以 上 15 年 未 満	15 年 以 上 20 年 未 満	20 年 以 上 25 年 未 満	25 年 以 上 30 年 未 満	30 年 以 上
岡 山 市	1	100	4,703	1	5	100	100	333	613	3,551	4,800	9	95	259	474	921	928	826	668	523	42.8	1,015	899	877	661	528	425	298
倉 敷 市	1	42	1,997	1	16	44	40	99	282	1,515	2,059	9	59	159	238	416	470	336	216	94	40.6	655	363	346	301	185	92	55
津 山 市	1	39	2,197	1	9	40	78	164	536	1,369	2,248	6	55	237	448	498	415	287	139	112	38.9	528	475	424	343	216	127	84
玉 野 市	1	18	566	1	3	22	19	33	63	425	588		32	30	79	100	75	80	65	105	42.9	132	119	79	70	53	59	54
笠 岡 市	1	15	958	1	2	15	15	58	216	651	980	1	31	71	108	221	206	124	77	119	41.7	250	188	190	135	96	56	43
井 原 市	1	20	1,345	1	10	26	23	105	233	947	1,405	5	99	285	314	353	171	51	38	29	34.4	384	352	265	208	64	37	35
総 社 市	1	18	1,003	1	4	23	18	113	99	745	1,020	2	20	52	135	263	237	169	70	55	40.6	226	226	216	167	90	46	32
高 梁 市	1	24	1,350	1	6	30	51	82	304	876	1,500	5	65	119	232	237	248	242	173	29	39.6	245	221	272	228	196	128	60
新 見 市	1	9	1,224	1	3	18	73	50	230	849	1,410	4	68	143	179	219	189	171	164	87	39.9	294	206	199	210	130	125	60
備 前 市	1	21	1,122	1	9	24	58	79	182	769	1,154	10	79	168	168	245	220	143	57	32	37.2	246	264	193	199	104	84	32
瀬 戸 内 市	1	16	518	1	2	21	18	30	46	400	539		11	50	76	127	108	71	43	32	40.0	119	109	111	78	52	17	32
赤 磐 市	1	22	1,075	1	4	30	56	97	149	738	1,146	4	58	126	164	244	221	138	85	35	38.4	259	245	187	161	117	71	35
真 庭 市	1	28	2,681	1	24	42	75	153	651	1,735	2,800	3	125	341	563	643	476	313	168	49	37.4	491	617	617	414	293	182	67
美 作 市	1	23	2,042	1	8	36	45	141	583	1,228	2,191	4	106	246	346	427	374	287	169	83	38.6	389	357	427	352	278	159	80
浅 口 市	1	4	922	1	8	9	6	41	196	661	940		33	82	159	235	197	136	56	24	38.9	203	202	219	138	96	39	25
市 計	15	399	23,703	15	113	480	675	1,578	4,383	16,459	24,780	62	936	2,368	3,683	5,149	4,535	3,374	2,188	1,408	39.7	5,436	4,843	4,622	3,665	2,498	1,647	992
和 気 町	1	8	688	1	3	10	34	49	165	426	729	11	41	75	102	148	161	84	50	16	38.0	139	119	130	129	88	57	26
早 島 町	1	3	149	1	2	3	3	11	22	107	175		2	11	19	40	38	22	13	4	40.1	40	28	27	32	10	9	3
里 庄 町	1	2	258	1	2	2	2	15	41	195	268		12	16	29	52	74	57	17	1	39.7	69	58	57	36	13	19	6
矢 掛 町	1	7	600	1	2	9	7	37	134	410	610	2	37	78	126	184	110	50	8	5	35.9	195	107	149	94	42	9	4
新 庄 村	1	2	86	1	2	4		6	36	37	90			9	16	13	17	9	17	5	41.3	16	8	13	15	14	11	9
鏡 野 町	1	14	887	1	2	20	28	51	195	590	900	1	48	92	155	229	155	124	69	14	38.0	196	180	179	144	91	58	39
勝 央 町	1	6	385	1	2	6	11	24	135	206	385		10	23	92	100	70	68	17	5	38.5	93	77	90	65	45	13	2
奈 義 町	1	3	359	1	2	4	4	21	96	231	370	1	13	49	87	81	71	27	21	9	36.9	87	83	68	62	28	21	10
西 粟 倉 村	1	1	126	1	2			4	13	106	140	1	6	19	28	24	21	22	5		36.8	28	16	27	18	28	8	1
久 米 南 町	1	5	253	1	2	7	5	17	59	162	262		10	25	29	60	52	34	39	4	40.0	63	28	46	52	27	20	17
美 咲 町	1	8	886	1	4	12	15	33	144	677	930	4	43	96	150	198	192	120	65	18	38.2	198	154	190	142	118	70	14
吉 備 中 央 町	1	8	639	1	2	16	17	35	154	414	765		42	86	114	151	99	76	53	18	37.6	125	146	128	118	63	45	14
町 村 計	12	67	5,316	12	27	93	126	303	1,194	3,561	5,624	20	264	579	947	1,280	1,060	693	374	99	38.0	1,249	1,004	1,104	907	567	340	145
県 計	27	466	29,019	27	140	573	801	1,881	5,577	20,020	30,404	82	1,200	2,947	4,630	6,429	5,595	4,067	2,562	1,507	39.3	6,685	5,847	5,726	4,572	3,065	1,987	1,137
23年	27	466	28,998	27	142	568	800	1,880	5,633	19,948	30,404	89	1,338	2,976	4,989	6,427	5,340	4,140	2,374	1,325	38.9	6,787	6,058	5,608	4,607	3,013	1,931	994
22年	27	473	29,178	27	144	586	795	1,881	5,705	20,040	30,522	88	1,359	3,071	5,352	6,407	5,251	4,165	2,279	1,206	38.7	6,928	6,355	5,574	4,503	3,060	1,841	917
21年	27	476	29,099	27	147	580	799	1,881	5,703	19,962	30,522	106	1,410	3,299	5,728	6,256	5,200	4,006	2,045	1,049	38.2	8,024	6,211	5,360	4,201	2,869	1,672	762
20年	27	477	29,215	27	167	571	779	1,888	5,781	20,002	30,706	104	1,425	3,444	5,899	6,110	5,097	4,063	1,974	1,099	38.1	7,907	6,322	5,496	4,153	2,928	1,644	765
19年	27	479	29,272	29	174	607	761	1,918	5,853	19,930	30,715	98	1,505	3,718	6,060	6,028	5,065	3,968	1,803	1,027	37.8	6,979	6,909	5,753	4,273	3,002	1,611	745

「平成24年度消防防災・震災対策現況調査」より作成

1-5 消防本部消防ポンプ自動車等現有数（平成24年4月1日現在）

区分 消防本部別	普通消防ポンプ自動車 B-1以上	水槽付消防ポンプ自動車 B-1以上	はしご付消防自動車 (ポンプ付でない車両を含む)				屈折はしご付消防自動車 ポンプ付でない車両を含む	大型高所放水車	泡原液搬送車	化学消防車		指揮車	消防艇	電源・照明車	小型動力ポンプ			救急自動車	左高規格救急自動車	救助工作車
			18m以下	24m	30m	38m以上				泡消火型	粉末消火型				小型動力付ポンプ積載車	車両に積載しないもの	手引動力ポンプ			
岡山市	23	6	1	1	2			1	2		12		1	25	7		24	24	5	
倉敷市	18	7	2	1	1		1	1	5		7	1			1		19	17	4	
津山圏域消防組合	13	2	1		1				2		3						13	8	1	
玉野市	6	1			1				1		2				13		6	5	1	
笠岡地区消防組合	6	2			1				1		1			4	3		6	6	2	
井原地区消防組合	5	2	1								2				5		5	4	1	
総社市	5	1			1				1		2						6	4	1	
高梁市	3		1						1		1			2			4	4	1	
新見市	6	1							1		1						7	5	1	
東備消防組合	3	2	1						1		1						5	5	1	
真庭市	6	1									1						6	6	1	
美作市	2	1							1		3						5	4	1	
赤磐市	5	1							1		2						5	5	1	
瀬戸内市	4	1		1					1		1			1			4	4	1	
計	105	28	7	1	6	3		1	2	18	39	1	1	32	29		115	101	22	
23年	104	28	8	1	6	3		1	1	20	44	1	1	27	32		113	94	22	
22年	104	27	8	2	5	3		1	2	19	41	1	1	27	32		112	88	22	
21年	106	26	8	2	5	3		1	2	18	42	1	1	28	32		111	78	22	
20年	109	25	8	2	6	2		1	2	17	42	1	1	5	25		109	74	21	
19年	109	25	8	2	6	2		1	2	18	41	1	1	5	17		106	61	21	
18年	107	25	9	1	6	2		1	2	19	40	1	1	5	16		106	61	21	
17年	108	25	9	1	6	2		1	2	19	46	1	1	5	30		104	55	17	
16年	108	25	9	1	6	2	1	1	2	19	46	1	1	5	25		105	49	21	
15年	107	27	9	1	6	2	1	1	1	19	45	1	2	5	28		105	39	20	

「平成24年度消防防災・震災対策現況調査」「平成24年度救急年報報告」「平成24年度救助年報報告」より作成

1-6 消防団消防ポンプ自動車等現有数（平成24年4月1日現在）

区 分 市町村別	普通消防ポンプ自動車以上	水槽付消防ポンプ自動車	化学消防車		小型動力ポンプ			救急自動車	その他の消防自動車
			泡消火型	粉末消火型	小型動力付ポンプ車	車両に積載し得ないもの	手引動力ポンプ		
岡山市	54				105	3			
倉敷市	46				49	13			
津山市	19				95	47			
玉野市	4				14	2			
笠岡市	19				30	9	1		
井原市	9				63	10			
総社市	1				39	47			
高梁市	6				61	6			
新見市	5				68	20			
備前市	9				45	35			
瀬戸内市	5				27	6			
赤磐市	8				80	14			
真庭市	22				118	20			
美作市	20				107	34	1		
浅口市	5				38	3			
市 計	232				939	269	2		
和気町	6				47	6			
早島町	2				9				
里庄町	1				13				
矢掛町	4				18	2			
新庄村	2				6	2	3		
鏡野町	2				39	38			
勝央町	4				6				
奈義町	3				16	1			
西粟倉村	2				12				
久米南町	3				10				
美咲町	9				25	6			
吉備中央町	6				17				
町 村 計	44				218	55	3		
県 計	276				1,157	324	5		
23年	278				1,154	324	5		
22年	281				1,149	403	4		
21年	284				1,143	416	116		
20年	284				1,142	387	115		
19年	285				1,153	391	115		
18年	285				1,160	535	4	2	
17年	288				1,168	369	165	2	
16年	289				1,169	533	52	3	
15年	290				1,165	541	52	3	31

「平成24年度消防防災・震災対策現況調査」より作成





1-8 消防・救急業務用無線の現況（平成24年4月1日現在）

区分 団体名	消防・救急業務用無線局																		
	固定局			基地局及び携帯基地局						航空局数	移動局					その他の無線局数	無線局数計		
	局数			局数			電波の数				陸上移動局数	携帯局数	航空機局数	船舶局数	計				
	多重	その他	計	基地局	携帯基地局	計	全国共通波	県内共通波	その他 単信波 復信波										
岡山市	9	20	29	3	19	1	20	3	1	8	3	4	586	5	1		592	1	646
倉敷市	2	4	6	2	6		6	3	1	3	1		416				416		428
津山圏域消防組合		3	3	2	10		10	3	1	1	1		77				77		90
玉野市		6	6	1	6		6	3	1	1			83				83		95
笠岡地区消防組合		5	5	2	5		5	3	1	1			33	36			69		79
井原地区消防組合		5	5	6	5		5	3	1	2			38				38		48
総社市		2	2	1	2		2	3	1	1	1		27	21			48		52
高梁市				2	3		3	3	1	1			18	21			39		42
新見市		6	6	6	6		6	3	1				24	19			43		55
東備消防組合	2	3	5	15	6		6	3	1	1	1		50				50	2	63
真庭市		6	6	5	7		7	3	1	1			43				43		56
美作市	3		3		3		3	3	1				15	18			33		39
赤磐市		4	4	2	5		5	3	1	1			46				46		55
瀬戸内市		4	4	2	4		4	3	1	1			42				42		50
計	16	68	84	49	87	1	88	42	14	22	7	4	1,498	120	1		1,619	3	1,798

「平成24年度消防防災・震災対策現況調査」より作成

1-9 幼年消防クラブ・少年消防クラブ・婦人防火クラブの現況

(平成24年4月1日現在)

区分		幼年消防クラブ		少年消防クラブ		婦人防火クラブ	
		クラブ数	クラブ員数	クラブ数	クラブ員数	クラブ数	クラブ員数
16	年	290	17,624	259	10,256	429	41,619
17	年	276	16,786	254	9,952	393	37,620
18	年	273	16,985	247	9,622	374	36,478
19	年	262	16,009	233	9,275	352	33,915
20	年	260	15,647	231	9,260	366	33,566
21	年	261	15,961	224	8,509	351	31,588
22	年	267	15,842	229	8,462	358	31,653
23	年	263	15,649	225	8,551	346	30,208
24	年	259	15,527	218	8,893	337	28,290
各消防本部管内における設置状況	岡山市消防局	34	1,716	33	1,744	52	5,163
	倉敷市消防局	21	1,306	11	144	19	1,077
	津山圏域消防組合	39	3,340	16	599	25	2,642
	玉野市消防本部	26	1,489	5	39	9	644
	笠岡地区消防組合	18	775	9	915	70	6,740
	井原地区消防組合	15	608	77	1,586	12	6,781
	総社市消防本部	8	407	5	130	13	845
	高梁市消防本部	7	265	6	248	15	617
	新見市消防本部	9	577	10	341	38	1,567
	東備消防組合	5	219	5	271	7	175
	真庭市消防本部	20	1,141	10	366	15	671
	美作市消防本部	9	726	0	0	28	436
	赤磐市消防本部	21	967	12	1,322	12	274
瀬戸内市消防本部	27	1,991	19	1,188	22	658	



1-10 消 防 組 織 の 変 遷

圏域名	年 昭 和		平 成															
	23	30	35	40	45	50	55	60	1	5	10	15	16	17	18	19		
総社						S37.6 総社市消防本部											H18.3.31委託廃止(倉敷市(旧真備町地区))	
高梁						S41.4.1 高梁市消防本部											H16.10.1委託廃止(賀陽町)	
新見						S43.4 新見市消防本部	S47.5 阿新広域事務組合 (新見市、大佐町、神郷町、哲多町、哲西町)										H17.3市町村合併:新見市(新見市、大佐町、神郷町、哲多町、哲西町) 新見市消防本部	
東備						S40.4.1 備前町消防本部	S46.4.1 備前市	S48.12.1 東備消防組合										(備前市、和氣町、日生町、吉永町、佐伯町=現:備前市、和氣町)
真庭							S47.10 真庭消防組合											H13.4 真庭広域連合 (北房町、勝山町、落合町、湯原町、久世町、美甘村、川上村、八東村、中和村、新庄) H17.3.31委託(新庄村)
美作																		H17.3.31市町村合併:美作市(勝田町、大原町、東粟倉村、美作町、作東町、英田町) 美作市消防本部 H17.3.31委託(西粟倉村)
赤磐							S48.10.1 赤磐消防組合 (瀬戸町、山陽町、赤坂町、熊山町、吉井町)											H19.1.22 赤磐市消防本部 H19.1.22瀬戸町が岡山市と市町村合併 ※旧瀬戸町地区はH19.3.31まで受託
瀬戸内							S49.4 邑久消防組合 (牛窓町、邑久町、長船町)											H16.11.1市町村合併 瀬戸内市消防本

## 2 消防機関の出動状況

### 2-1 消防機関の出動状況

#### (1) 消防本部・署の出動回数(平成23年中)

区分 団体名	計	火災	風水害 等の災害	演習・ 訓練等	救急	救助 活動	広報・ 指導	警防 調査	火災 調査	特別 警戒	捜索	予防 査察	誤報等	その他
岡山市	45,969	241	138	9,222	28,347	304	967	2,177	262	327		3,220	323	441
倉敷市	25,755	150	211	58	19,590	314	652	646	150	187	2	3,261	31	503
津山圏域消防組合	10,013	87		43	7,437	103	566	661	63	12		194	226	621
玉野市	3,810	23	64	5	2,937	33	128	160	23	250	1	128	11	47
笠岡地区消防組合	4,797	32	2	44	3,546	62	353	35	45	6	1	585	13	73
井原地区消防組合	3,172	39		117	2,463	31	122	202	39	35	3	33	6	82
総社市	3,206	85	20	127	2,542	38	168	118	28	2		57	21	
高梁市	2,127	35	3	6	1,808	28	95	44	38		1	15	15	39
新見市	2,082	19	5	9	1,486	33	108	202	14	15	16	10		165
東備消防組合	4,938	25		1,212	2,623	46	274	96	25	50	1	295	32	259
真庭市	4,087	79	6	299	2,332	67	540	315	41	2		214	24	168
美作市	2,107	22		3	1,826	20	120	63	25		1		17	10
赤磐市	2,141	27		3	1,652	31	249	16	27			54	26	56
瀬戸内市	2,052	12	1	85	1,532	16	66	108	12		4	149	10	57
計	116,256	876	450	11,233	80,121	1,126	4,408	4,843	792	886	30	8,215	755	2,521

#### (2) 消防本部・署の出動延人員(平成23年中)

区分 団体名	計	火災	風水害 等の災害	演習・ 訓練等	救急	救助 活動	広報・ 指導	警防 調査	火災 調査	特別 警戒	捜索	予防 査察	誤報等	その他
岡山市	179,549	5,032	650	55,480	85,183	5,504	3,875	8,008	1,179	1,245		6,440	4,180	2,773
倉敷市	80,029	2,813	837	872	60,239	1,489	1,763	2,596	724	705	18	4,819	450	2,704
津山圏域消防組合	34,999	989		338	23,275	603	1,866	2,107	399	48		437	1,030	3,907
玉野市	13,128	686	219	100	8,890	471	353	581	111	710	6	551	201	249
笠岡地区消防組合	13,992	326	6	280	11,005	270	460	152	150	11	7	871	126	328
井原地区消防組合	10,395	388		486	7,389	105	441	858	137	125	13	147	25	281
総社市	10,893	805	126	879	7,685	117	487	323	169	19		121	162	
高梁市	6,376	377	12	137	5,112	110	190	88	98		16	37	48	151
新見市	5,707	207	14	51	4,324	129	142	274	30	35	121	19		361
東備消防組合	17,257	310		5,458	7,950	235	954	412	174	140	9	621	281	713
真庭市	11,329	270	12	874	7,345	192	906	720	131	8		441	81	349
美作市	6,743	199		32	5,650	82	335	221	116		5		85	18
赤磐市	7,019	254		93	5,012	194	836	64	108			114	116	228
瀬戸内市	6,157	144	4	300	4,704	107	117	157	64		15	298	33	214
計	403,573	12,800	1,880	65,380	243,763	9,608	12,725	16,561	3,590	3,046	210	14,916	6,818	12,276

2-2 消防団の出動状況

(1)消防団の出動回数(平成23年中)

区分 団体名	計	火災	風水害 等の災害	演習・ 訓練等	救急	救助 活動	広報・ 指導	警防 調査	火災 調査	特別 警戒	捜索	予防 査察	誤報等	その他
岡山市	4,192	788	238	2,134			304			226	1		170	331
倉敷市	560	60	5	332			149			4	5			5
津山市	226	67		34			109			8	7		1	
玉野市	61	12	4	14		5	17			7	1			1
笠岡市	2,128	30	1	22	55		459			29				1,532
井原市	261	35	1	144			9			9	1			62
総社市	124	12	1	13			69			10				19
高梁市	41	27	1	2			6			1	1			3
新見市	69	11	17	21			1			9	10			
備前市	154	5	7	80			5	2		11	5		1	38
瀬戸内市	785	10		346						93	4			332
赤磐市	35	20	9	2						3				1
真庭市	315	18	11	88			13			13		4		168
美作市	36	22	1	6						3	2			2
浅口市	183	23	8	128			1			11	1			11
和気町	230	2		195			33							
早島町	42	3	2	26						9			2	
里庄町	28	5	1	15						4				3
矢掛町	213	4	3	188			14			1	1		2	
新庄村	16		1	12						2		1		
鏡野町	27	5		5			4			6				7
勝央町	17	10	1	3						3				
奈義町	15		7	6			2							
西粟倉村	38		2	28						4				4
久米南町	53	3	2	45			3							
美咲町	36	18		8			2			4	4			
吉備中央町	983	14		538			350			75			6	
計	10,868	1,204	323	4,435	55	5	1,550	2		545	43	5	182	2,519

2-2 消防団の出動状況(つづき)

(2)消防団の出動延人員(平成23年中)

区分 団体名	計	火災	風水害 等の災害	演習・ 訓練等	救急	救助 活動	広報・ 指導	警防 調査	火災 調査	特別 警戒	捜索	予防 査察	誤報等	その他
岡山市	36,670	8,218	3,589	17,363			3,727			1,186	13		1,574	1,000
倉敷市	16,497	2,194	2,317	6,015			680			3,590	380			1,321
津山市	8,249	2,911		1,813			1,935			1,369	189		32	
玉野市	3,411	845	263	302		100	1,335			414	18			134
笠岡市	16,602	843	6	1,001	212		1,073			2,463				11,004
井原市	21,702	1,806	245	15,245			600			1,511	60			2,235
総社市	3,374	439	422	1,064			100			887				462
高梁市	3,736	1,369	276	814			16			656	217			388
新見市	2,369	463	458	970			27			69	382			
備前市	5,309	230	670	2,594			203	20		341	214		15	1,022
瀬戸内市	3,803	243		1,972						186	121			1,281
赤磐市	3,207	795	558	112						1,262				480
真庭市	14,639	636	2,284	6,176			747			2,229		22		2,545
美作市	9,358	1,486	600	4,695						1,200	236			1,141
浅口市	9,982	1,141	547	6,431			39			1,410	12			402
和気町	18,972	42		18,450			480							
早島町	1,422	167	190	775						234			56	
里庄町	2,230	228	92	1,050						365				495
矢掛町	8,306	212	315	5,705			1,400			297	175		202	
新庄村	614		124	330						85		75		
鏡野町	2,195	100		911			57			875				252
勝央町	1,797	817	96	499						385				
奈義町	1,235		215	720			300							
西粟倉村	1,227		181	799						232				15
久米南町	2,847	163	84	2,460			140							
美咲町	7,699	1,012		1,939			1,290			2,607	851			
吉備中央町	6,381	506		4,128			1,035			485			227	
計	213,833	26,866	13,532	104,333	212	100	15,184	20		24,338	2,868	97	2,106	24,177





4 消防教育

4-1 岡山県消防学校入校状況(総括表)

種別	区分	23年度				対象職員	過去の入校者						
		実施期間	日数	時間	受講者		22年度	21年度	20年度	19年度	18年度		
消防職員	初任教育		H23. 4. 6 ～ H23. 9.22	116	808	107	新規採用職員	107	105	115	118	90	
	幹部教育	初級幹部科	H24. 1.10 ～ H24. 1.23	10	70	27	消防士長又は消防司令補の階級にある者	27	32	30	29	29	
		上級幹部科	中 止				消防司令長以上の階級にある者	6	6	5	8	10	
	専科教育	警防科		H24. 2.13 ～ H24. 2.24	10	70	25	警防業務を担当している者	-	22	-	22	19
		予防科		H24. 1.25 ～ H24. 2. 9	12	82	34	火災予防業務を担当している者又は担当予定者	27	-	36	-	23
		火災調査科		H24. 3. 1 ～ H24. 3.14	10	70	28	火災調査業務を担当している者又は担当予定者	27	26	27	28	26
		救急科救急標準課程		廃 止					-	-	-	-	-
		救急科		H23.10.27 ～ H23.12.21	38	266	105	救急隊員予定者	104	105	110	157	88
		救助科		H23. 9.13 ～ H23.10.18	23	161	37	救助隊員予定者	42	35	33	36	36
	特別教育	はしご車操作科		H24. 3.21 ～ H24. 3.23	3	21	22	はしご自動車等の隊長又は操作機関員	-	18	20	18	19
		水難救助科		休 止	-	-	-	水難救助業務を担当している者	-	-	-	-	-
		気管挿管講習		廃 止	-	-	-	救急救命士	10	18	26	32	33
		薬剤投与講習		H23. 9.14 ～ H23.10.21	25	175	11	救急救命士	23	44	43	33	-
		二次救命処置講習		隔年実施	-	-	-	救急隊員	27	-	27	-	25
		外傷初療研修		H24. 3.15 ～ H24. 3.16	2	12	27	救急隊員	-	26	-	28	-
	小計				249	1,735	423		400	437	472	509	398
	消防団員	基礎教育		休 止	-	-	-	新入団員	-	-	-	-	-
		幹部教育	初級幹部科	H23. 7. 7 H23. 7.14	2	12	14	部長又は班長の階級にある団員	16	23	12	19	8
				H24. 2. 8 H24. 2.15	2	12	10						
			中級幹部科	H23. 7.21 H23. 7.28	2	12	25		副分団長以上の階級にある団員	19	20	19	30
H24. 3. 7 H24. 3.14				2	12	13							
専科教育		警防科		H23. 6.23 H24. 3. 4	1	7	26	団員	23	34	37	19	9
		機関科		H23. 6.30 H24. 3.11	1	7	41	機関担当団員	44 31	56	50	43	47
小計				12	76	169		142	133	118	111	77	
自主防災組織等	事業所自衛消防隊員教育		H24. 2.27 ～ H24. 2.29	3	21	27	企業自衛消防隊員のうち指導的立場の者	44	41	39	31	41	
	少年消防クラブ員教育		H23. 7.29 H23. 8. 4 H23. 8.19	1 1 1	4 7 6	25 67 81	少年消防クラブ員	168	201	259	243	70	
	婦人防火クラブリーダー研修		H23.10.25	1	3	51	婦人防火クラブリーダー	48	44	46	47	60	
	婦人消防隊員育成研修		休 止	-	-	-	婦人消防隊員(婦人防火クラブ員)	-	-	-	-	-	
	各種自主防災組織等研修		H.23. 5.12 H.23. 5.18 H.23. 7.27 H.23.10.31 H.23.11.11	1 1 1 1 1	1 1 1 1 2	8 14 17 28 78	各自主防災組織又は団体の構成員	172	96	70	107	232	
小計				12	47	396		432	382	414	428	403	
合計				273	1,858	988		974	952	1,004	1,048	878	



#### 4-3 消防団員所属別入校者数

区分 市町村名	23年度					過去の入校状況					
	基礎 教育	幹部教育		専科教育		計	22 年度	21 年度	20 年度	19 年度	18 年度
		初級 幹部科	中級 幹部科	警防科	機関科						
岡山市	0	7	2	5	7	21	16	32	35	19	8
倉敷市	0	8	8	9	8	33	30	32	31	31	29
津山市	0	0	2	5	4	11	15	12	1	5	1
玉野市	0	0	2	3	3	8	9	6	10	2	1
笠岡市	0	0	1	0	0	1	1	2	11	11	9
井原市	0	0	0	0	0	0	0	0			
総社市	0	2	2	0	0	4	1	3	4		
高梁市	0	0	4	0	0	4	3	4	4	4	4
新見市	0	0	0	0		0	10	0		1	2
備前市	0	0	0	0	0	0	0	8			
瀬戸内市	0	0	0	5	0	5	8	0			
赤磐市	0	0	0	2	10	12	5	0			
真庭市	0	2	1	0	12	15	6	8	6	12	8
美作市	0	0	0	0	0	0	0	0		5	
浅口市	0	0	0	0	0	0	0	0			
市計(1)	0	19	22	29	44	114	104	107	102	90	62
和気町	0	0	0	0	0	0	0	1		1	
早島町	0	0	0	0	0	0	0	0		4	
里庄町	0	0	0	0	0	0	0	0			2
矢掛町	0	4	1	9	3	17	9	14	6	4	4
新庄村	0	0	0	0	0	0	0	0			
鏡野町	0	0	0	0	0	0	0	0			
勝央町	0	0	0	0	0	0	0	0			
奈義町	0	0	2	0	2	4	0	1		1	
西粟倉村	0	0	0	0	0	0	0	0			
久米南町	0	0	0	0	0	0	0	0			
美咲町	0	1	13	2	13	29	25	3	1	5	
吉備中央町	0	0	0	0	5	5	4	7	9	6	9
町村計(2)	0	5	16	11	23	55	38	26	16	21	15
県計(1)+(2)	0	24	38	40	67	169	142	133	118	111	110

合併して消滅した町村については、合併後の市町に計上している。

## 5 救急救助業務

### 5-1 救急救助業務実施体制(平成24年4月1日現在)

区分 団体名	救 急 体 制									救 助 体 制				
	救 急 自 動 車 数 (台)				救 急 隊 員 数 (人)					救 助 工作車	救助隊数(隊)		救助隊員数(人)	
	計	1年未満	1年以上 5年未満	5年以上	計	I課程 修了者	II課程 修了者	標準課程 修了者	救 急 救命士		専任	兼任	専任	兼任
岡山市消防局	24 (4)				429		91	253	85	5	5		88	
倉敷市消防局	19 (2)				315	1	79	179	56	4	1	3	16	30
津山圏域消防組合	13 (2)				164	1	54	71	38	1		1		16
玉野市消防本部	6 (1)				92	1	40	33	18	1		1		14
笠岡地区消防組合	6 (1)				102		49	32	21	2		2		76
井原地区消防組合	5				81	2	28	35	16	1		1		41
総社市消防本部	6 (1)				75	1	26	26	22	1		1		58
高梁市消防本部	4 (1)				49		15	22	12	1		1		15
新見市消防本部	7 (1)				64		19	30	15	1		1		30
東備消防組合	5 (1)				71		21	32	18	1		1		22
真庭市消防本部	6				73		11	40	22	1		1		17
美作市消防本部	5 (1)				55		12	25	18	1		1		31
赤磐市消防本部	5				57		18	25	14	1		1		30
瀬戸内市消防本部	4 (1)				63		19	29	15	1		1		20
計	115 (16)				1,690	6	482	832	370	22	6	16	104	400
23年4月1日現在	113 (15)	5	40	68 (15)	1,708	12	534	808	354	22	6	16	104	406
22年4月1日現在	112 (16)	15 (1)	35	62 (15)	1,727	23	643	725	336	22	6	16	100	352
21年4月1日現在	111 (17)	5	37 (1)	69 (16)	1,691	32	676	670	313	22	6	16	99	341
20年4月1日現在	109 (14)	11 (1)	39	59 (13)	1,798	33	826	627	312	21	5	17	92	339
19年4月1日現在	110 (14)	12	38	60 (12)	1,773	73	889	528	283	21	5	17	75	340
18年4月1日現在	109 (14)	9	33	67 (12)	1,859	115	860	420	264	21	5	17	75	340

注1 救急自動車数欄の( )内は非常用救急自動車数で内数

5-2 医療機関数(平成24年4月1日現在)

区分 団体名	救 急 医 療 機 関						そ の 他 の 医 療 機 関						計					
	国立	公立	公的	私 的		計	国立	公立	公的	私 的		計	国立	公立	公的	私 的		計
				病院	診療所					病院	診療所					病院	診療所	
岡山市消防局	3	3	2	13	4	25			4	32	680	716	3	3	6	45	684	741
倉敷市消防局	1	1		20		22				19	355	374	1	1		39	355	396
津山圏域消防組合			1	4		5	1	9	4	11	87	112	1	9	5	15	87	117
玉野市消防本部		1		3		4			1	5	38	44		1	1	8	38	48
笠岡地区消防組合		1		2	1	4			1	4	45	50		1	1	6	46	54
井原地区消防組合		2		3		5					24	24		2		3	24	29
総社市消防本部				2	1	3				1	36	37				3	37	40
高梁市消防本部		1		2		3		6		2	15	23		7		4	15	26
新見市消防本部				1		1		13		3	9	25		13		4	9	26
東備消防組合		3		2		5		8		2	35	45		11		4	35	50
真庭市消防本部			1	5		6			5	2	29	36			6	7	29	42
美作市消防本部		1		1		2		3		1	14	18		4		2	14	20
赤磐市消防本部		1	1			2					37	37		1	1		37	39
瀬戸内市消防本部		1				1	2	3			21	26	2	4			21	27
計	4	15	5	58	6	88	3	42	15	82	1,425	1,567	7	57	20	140	1,431	1,655

5-3 事故種別救急出場件数及び搬送人員(平成23年中)

区分	事故種別救急出場件数 (件)												事故種別搬送人員 (人)											
	計	火災	自然災害	水難	交通	労働災害	運動競技	一般負傷	加害	自損行為	急病	その他	計	火災	自然災害	水難	交通	労働災害	運動競技	一般負傷	加害	自損行為	急病	その他
岡山市消防局	28,347	45	1	13	3,711	213	82	3,826	176	456	17,627	2,197	26,866	42		2	3,838	209	83	3,619	142	347	16,435	2,149
倉敷市消防局	19,590	57	10	27	2,616	161	125	2,366	109	232	12,069	1,818	18,694	38	6	11	2,652	163	132	2,255	92	166	11,384	1,795
津山圏域消防組合	7,437	14	3	3	757	89	47	1,045	30	76	4,232	1,141	6,875	15	3	2	778	82	46	996	22	46	3,791	1,094
玉野市消防本部	2,937	4	1	3	271	37	24	481	11	32	1,706	367	2,819	4		2	284	33	27	468	9	21	1,609	362
笠岡地区消防組合	3,546	4		6	416	17	18	563	15	31	1,976	500	3,424	5		3	440	17	17	553	13	21	1,875	480
井原地区消防組合	2,463	7		1	213	16	8	365	1	26	1,329	497	2,363	5		1	232	16	8	349	1	20	1,244	487
総社市消防本部	2,542	6		2	344	22	20	334	10	22	1,424	358	2,457	3			365	22	19	322	9	16	1,350	351
高梁市消防本部	1,808	1			137	16	13	248	1	11	906	475	1,748				144	16	14	241	1	8	858	466
新見市消防本部	1,486	3		2	119	15	4	212	6	19	798	308	1,434	3		1	142	14	4	203	6	11	770	280
東備消防組合	2,623	3		1	248	21	10	412	11	24	1,481	412	2,494	4			246	21	10	387	11	16	1,403	396
真庭市消防本部	2,332	1		2	221	31	12	403	6	23	1,319	314	2,251	1		2	245	32	11	384	7	16	1,244	309
美作市消防本部	1,826	5		2	160	15	47	256	5	15	1,003	318	1,743	3		2	173	15	45	240	3	9	936	317
赤磐市消防本部	1,652	1		1	201	22	14	284	3	18	942	166	1,558	1		1	196	22	12	265	2	13	882	164
瀬戸内市消防本部	1,532	1		3	132	16	19	245	4	14	962	136	1,507	1		1	142	17	19	239	3	11	939	135
計	80,121	152	15	66	9,546	691	443	11,040	388	999	47,774	9,007	76,233	125	9	28	9,877	679	447	10,521	321	721	44,720	8,785
22年	77,814	237	6	68	9,554	640	399	10,563	391	998	46,018	8,940	74,036	122	8	46	9,906	622	406	10,042	329	683	43,261	8,611
21年	72,955	248	6	52	9,510	594	355	9,662	349	921	42,704	8,554	69,476	126	6	32	9,892	589	361	9,258	301	667	39,987	8,257
20年	72,960	293	1	56	9,714	662	388	9,592	392	842	42,332	8,688	69,361	139		31	10,052	645	395	9,121	351	619	39,647	8,361
19年	73,766	281	5	61	10,215	761	408	9,509	406	848	42,605	8,667	70,538	123	5	41	10,766	741	408	9,110	366	652	39,957	8,369
18年	71,716	237	3	65	10,152	734	384	9,237	389	849	40,955	8,711	69,046	124	1	41	11,019	720	399	8,771	343	677	38,521	8,430

5-4 医療機関別搬送人員(平成23年中)

区分 団体名	救急医療機関						その他の医療機関						計						その 他の 場所	合計
	国立	公立	公的	私的		計	国立	公立	公的	私的		計	国立	公立	公的	私的		計		
				病院	診療所					病院	診療所					病院	診療所			
岡山市消防局	4,435	3,960	6,850	10,608	10	25,863		180	115	542	155	992	4,435	4,140	6,965	11,150	165	26,855	11	26,866
倉敷市消防局	181	627	41	17,341		18,190	1	27		258	136	422	182	654	41	17,599	136	18,612	82	18,694
津山圏域消防組合	86	419	16	5,103	1	5,625	2	1		592	647	1,242	88	420	16	5,695	648	6,867	8	6,875
玉野市消防本部	676	326	426	1,227	6	2,661	1	3	36	58	60	158	677	329	462	1,285	66	2,819		2,819
笠岡地区消防組合	43	689	61	2,192	285	3,270	1		4	87	61	153	44	689	65	2,279	346	3,423	1	3,424
井原地区消防組合	40	1,213	33	774	86	2,146		13	1	17	174	205	40	1,226	34	791	260	2,351	12	2,363
総社市消防本部	54	1	34	2,057	98	2,244	2	2	1	86	121	212	56	3	35	2,143	219	2,456	1	2,457
高梁市消防本部	43	256	40	1,290		1,629	2			59	20	81	45	256	40	1,349	20	1,710	38	1,748
新見市消防本部	41	21	21	759		842		3		512	11	526	41	24	21	1,271	11	1,368	66	1,434
東備消防組合	263	968	231	738	109	2,309		3		122	38	163	263	971	231	860	147	2,472	22	2,494
真庭市消防本部	63	191	229	1,706		2,189			1	16	45	62	63	191	230	1,722	45	2,251		2,251
美作市消防本部	20	362	5	1,120	2	1,509		5		48	176	229	20	367	5	1,168	178	1,738	5	1,743
赤磐市消防本部	197	84	132	829	229	1,471	1	4		18	50	73	198	88	132	847	279	1,544	14	1,558
瀬戸内市消防本部	101	533	242	494	13	1,383		4		100	16	120	101	537	242	594	29	1,503	4	1,507
計	6,243	9,650	8,361	46,238	839	71,331	10	245	158	2,515	1,710	4,638	6,253	9,895	8,519	48,753	2,549	75,969	264	76,233
22年	5,823	9,827	7,980	45,063	799	69,492	15	159	178	2,384	1,548	4,284	5,838	9,986	8,158	47,447	2,347	73,776	260	74,036
21年	6,079	8,713	7,657	41,787	874	65,110	15	135	202	2,358	1,414	4,124	6,094	8,848	7,859	44,145	2,288	69,234	242	69,476
20年	5,721	8,842	7,223	41,677	1,002	64,465	58	125	182	2,840	1,387	4,592	5,779	8,967	7,405	44,517	2,389	69,057	304	69,361
19年	6,082	9,444	7,007	42,243	1,139	65,915	30	116	203	2,721	1,265	4,335	6,112	9,560	7,210	44,964	2,404	70,250	288	70,538
18年	5,650	9,743	7,376	40,228	1,235	64,232	129	121	200	2,631	1,457	4,538	5,726	9,950	7,576	42,995	2,660	68,770	276	69,046

5-5 年齢区分別傷病程度別搬送人員(平成23年中)

区分	新生児 (生後28日未満の者)						乳幼児 (生後28日以上満7歳以上の者)						少年 (満7歳以上18歳未満の者)						成年 (満18歳以上満65歳未満の者)						高齢者 (満65歳以上の者)						合計					
	死亡	重症	中等症	軽症	その他	計	死亡	重症	中等症	軽症	その他	計	死亡	重症	中等症	軽症	その他	計	死亡	重症	中等症	軽症	その他	計	死亡	重症	中等症	軽症	その他	計	死亡	重症	中等症	軽症	その他	計
岡山市消防局		3	11	6	3	23	4	19	264	978		1,265	5	21	194	873		1,093	135	781	2,546	7,581	7	11,050	421	2,336	5,442	5,230	6	13,435	565	3,160	8,457	14,668	16	26,866
倉敷市消防局		3	13	3	1	20	4	5	209	756	1	975	3	18	152	703		876	91	371	2,221	4,490	2	7,175	330	1,172	4,705	3,440	1	9,648	428	1,569	7,300	9,392	5	18,694
津山圏域消防組合		3	11	1		15	2	6	32	171	1	212	1	12	39	221		273	41	247	550	1,405	2	2,245	124	716	1,709	1,578	3	4,130	168	984	2,341	3,376	6	6,875
玉野市消防本部				2		2		2	19	79		100		2	20	70		92	7	110	287	453		857	56	384	796	532		1,768	63	498	1,122	1,136		2,819
笠岡地区消防組合			1	1		2	1	6	50	102	1	160		3	31	101		135	16	100	392	551	1	1,060	74	370	983	640		2,067	91	479	1,457	1,395	2	3,424
井原地区消防組合			1	1		2		3	27	63		93	1	5	33	49		88	11	67	248	303	2	631	69	360	744	374	2	1,549	81	435	1,053	790	4	2,363
総社市消防本部			2	1		3		2	35	68		105		2	29	86		117	8	50	257	555	1	871	36	183	638	504		1,361	44	237	961	1,214	1	2,457
高梁市消防本部									13	26		39			8	29		37	5	38	169	263		475	33	222	654	288		1,197	38	260	844	606		1,748
新見市消防本部				2		2		1	16	43		60		3	6	39		48	6	49	207	158	1	421	34	176	546	146	1	903	40	229	775	388	2	1,434
東備消防組合			1		1	2			14	41	1	56		1	16	68	1	86	10	86	255	372	1	724	54	369	808	394	1	1,626	64	456	1,094	875	5	2,494
真庭市消防本部			1			1		6	9	69		84		6	12	48		66	16	125	235	342		718	54	429	585	314		1,382	70	566	842	773		2,251
美作市消防本部							1	2	1	39		43		4	11	42		57	5	45	143	273		466	40	243	545	344	5	1,177	46	294	700	698	5	1,743
赤磐市消防本部									7	47		54		2	14	48		64	8	62	124	286		480	22	256	381	301		960	30	320	526	682		1,558
瀬戸内市消防本部			2			2		1	14	49		64		1	17	54		72	5	47	172	243		467	30	202	460	210		902	35	251	665	556		1,507
計		9	43	17	5	74	12	53	710	2,531	4	3,310	10	80	582	2,431	1	3,104	364	2,178	7,806	17,275	17	27,640	1,377	7,418	18,996	14,295	19	42,105	1,763	9,738	28,137	36,549	46	76,233
平成22年		6	30	17	1	54	4	36	670	2,405	12	3,127	6	118	559	2,284	2	2,969	359	2,304	7,499	17,158	16	27,336	1,375	7,798	17,833	13,536	8	40,550	1,744	10,262	26,591	35,400	39	74,036
平成21年	2	7	44	20	2	75	13	49	723	2,461	3	3,249	11	86	619	2,337	2	3,055	303	2,258	7,192	16,395	19	26,167	1,130	7,447	16,131	12,202	20	36,930	1,459	9,847	24,709	33,415	46	69,476
平成20年	1	9	31	20	3	64	15	77	688	2,261	5	3,046	7	120	646	2,156	19	2,948	343	2,777	7,849	16,266	43	27,278	1,177	8,507	15,661	10,663	17	36,025	1,543	11,490	24,875	31,366	87	69,361
平成19年		10	32	17	1	60	14	81	801	2,433	7	3,336	14	125	712	2,452	12	3,315	313	2,814	8,264	17,454	94	28,939	1,066	7,868	15,564	10,268	122	34,888	1,407	10,898	25,373	32,624	236	70,538
平成18年		14	55	25	3	97	11	48	717	2,460	11	3,247	5	74	637	2,359	4	3,079	368	2,614	8,187	17,910	64	29,143	1,071	7,420	14,854	10,088	47	33,480	1,455	10,170	24,450	32,842	129	69,046



5-6 現場到着所要時間別出場件数(平成23年中)

現場到着 団体名	3分未満		3分以上5分未満		5分以上10分未満		10分以上20分未満		20分以上		計	現場到着 平均所要時間 (分)
		%		%		%		%		%		
岡山市消防局	184	0.6%	1,536	5.4%	18,058	63.7%	7,937	28.0%	632	2.2%	28,347	8.7
倉敷市消防局	244	1.2%	2,053	10.5%	13,635	69.6%	3,547	18.1%	111	0.6%	19,590	7.5
津山圏域消防組合	167	2.2%	457	6.1%	3,834	51.6%	2,688	36.1%	291	3.9%	7,437	9.3
玉野市消防本部	112	3.8%	599	20.4%	1,970	67.1%	247	8.4%	9	0.3%	2,937	6.2
笠岡地区消防組合	43	1.2%	216	6.1%	1,984	56.0%	1,215	34.3%	88	2.5%	3,546	9.2
井原地区消防組合	32	1.3%	116	4.7%	1,447	58.7%	808	32.8%	60	2.4%	2,463	8.9
総社市消防本部	56	2.2%	334	13.1%	1,682	66.2%	445	17.5%	25	1.0%	2,542	7.3
高梁市消防本部	8	0.4%	269	14.9%	590	32.6%	581	32.1%	360	19.9%	1,808	12.0
新見市消防本部	220	14.8%	418	28.1%	433	29.1%	313	21.1%	102	6.9%	1,486	7.7
東備消防組合	37	1.4%	113	4.3%	1,453	55.4%	933	35.6%	87	3.3%	2,623	9.3
真庭市消防本部	80	3.4%	208	8.9%	972	41.7%	885	38.0%	187	8.0%	2,332	10.0
美作市消防本部	60	3.3%	146	8.0%	788	43.2%	703	38.5%	129	7.1%	1,826	10.2
赤磐市消防本部	47	2.8%	193	11.7%	971	58.8%	410	24.8%	31	1.9%	1,652	8.2
瀬戸内市消防本部	42	2.7%	133	8.7%	1,025	66.9%	321	21.0%	11	0.7%	1,532	7.6
計	1,332	1.7%	6,791	8.5%	48,842	61.0%	21,033	26.3%	2,123	2.6%	80,121	8.5
22年	1,318	1.7%	7,046	9.1%	47,374	60.9%	20,166	25.9%	1,910	2.5%	77,814	8.4
21年	1,242	1.7%	7,080	9.7%	44,890	61.5%	17,963	24.6%	1,780	2.4%	72,955	8.3
20年	1,514	2.1%	8,450	11.6%	45,013	61.7%	16,177	22.2%	1,806	2.5%	72,960	8.1
19年	2,022	2.7%	9,752	13.2%	44,268	60.0%	16,020	21.7%	1,704	2.3%	73,766	7.9
18年	3,108	4.3%	14,920	20.8%	40,492	56.5%	11,725	16.3%	1,471	2.1%	71,716	6.8

5-7 収容所要時間別搬送人員(平成23年中)

現場到着 団体名	10分未満		10分以上20分未満		20分以上30分未満		30分以上60分未満		60分以上120分未満		120分以上		計	収容平均 所要時間(分)
		%		%		%		%		%		%		
岡山市消防局	10	0.0%	1,614	6.0%	10,600	39.5%	13,834	51.5%	803	3.0%	5	0.0%	26,866	32.6
倉敷市消防局	5	0.0%	1,467	7.8%	7,410	39.6%	9,460	50.6%	345	1.8%	7	0.0%	18,694	31.8
津山圏域消防組合	14	0.2%	419	6.1%	2,021	29.4%	3,925	57.1%	489	7.1%	7	0.1%	6,875	36.6
玉野市消防本部	3	0.1%	322	11.4%	854	30.3%	1,579	56.0%	59	2.1%	2	0.1%	2,819	33.2
笠岡地区消防組合	7	0.2%	216	6.3%	1,030	30.1%	1,937	56.6%	229	6.7%	5	0.1%	3,424	36.5
井原地区消防組合	2	0.1%	143	6.1%	665	28.1%	1,310	55.4%	235	9.9%	8	0.3%	2,363	38.5
総社市消防本部			104	4.2%	660	26.9%	1,609	65.5%	82	3.3%	2	0.1%	2,457	35.5
高梁市消防本部	1	0.1%	122	7.0%	339	19.4%	891	51.0%	390	22.3%	5	0.3%	1,748	45.5
新見市消防本部	2	0.1%	99	6.9%	250	17.4%	657	45.8%	416	29.0%	10	0.7%	1,434	48.8
東備消防組合	3	0.1%	137	5.5%	609	24.4%	1,418	56.9%	324	13.0%	3	0.1%	2,494	40.6
真庭市消防本部	8	0.4%	246	10.9%	644	28.6%	1,104	49.0%	247	11.0%	2	0.1%	2,251	36.9
美作市消防本部	5	0.3%	163	9.4%	427	24.5%	961	55.1%	187	10.7%			1,743	38.3
赤磐市消防本部			86	5.5%	486	31.2%	901	57.8%	84	5.4%	1	0.1%	1,558	36.2
瀬戸内市消防本部	1	0.1%	93	6.2%	450	29.9%	907	60.2%	56	3.7%			1,507	35.2
計	61	0.1%	5,231	6.9%	26,445	34.7%	40,493	53.1%	3,946	5.2%	57	0.1%	76,233	34.5
22年	48	0.1%	6,123	8.3%	27,318	36.9%	37,107	50.1%	3,383	4.6%	57	0.1%	74,036	33.5
21年	67	0.1%	7,377	10.6%	27,104	39.0%	32,019	46.1%	2,869	4.1%	40	0.1%	69,476	32.4
20年	89	0.1%	9,619	13.9%	27,766	40.0%	29,297	42.2%	2,546	3.7%	44	0.1%	69,361	31.3
19年	174	0.2%	12,294	17.4%	28,739	40.7%	26,977	38.2%	2,303	3.3%	51	0.1%	70,538	30.0
18年	361	0.5%	15,202	22.0%	27,777	40.2%	23,502	34.0%	2,135	3.1%	69	0.1%	69,046	28.7

5-8 救急隊員の行った応急処置件数(平成23年中)

区分 団体名	応急処置 対象人員	応急処置内容																					
		止血	固定	人工呼吸	心マツ サージ	心肺蘇生	酸素吸入	気道確保※1			保温	被覆	在宅療法 継続	ショックパ ンツによる 血圧保持	除細動	静脈路確 保(輸液)	薬剤 投与 ※2	血圧測定	聴診器に よる心音・ 呼吸音等 の聴取	血中酸素 飽和度の 測定	心電図	その他の 応急措置	計
								A	B														
岡山市消防局	26,770	879	2,654	90	47	604	4,529	841	364	28	14,398	1,694	38		61	179	60	24,962	2,029	25,890	6,078	22,929	107,962
倉敷市消防局	18,584	419	2,867	82	6	407	4,214	700	146	32	7,146	1,045	72		57	83	44	17,609	4,013	18,020	5,082	9,040	70,906
津山圏域消防組合	6,791	363	726	32	4	178	1,610	301	90	27	482	216	14		20	58	52	6,460	546	6,557	1,984	1,250	20,853
玉野市消防本部	2,809	62	182	3		74	684	122	34		1,739	177	16	1	6	7		2,606	215	2,712	495	1,641	10,742
笠岡地区消防組合	3,360	87	440	59	9	85	799	152	66	5	231	128	32	3	13	28	24	3,171	617	3,272	1,407	89	10,646
井原地区消防組合	2,354	57	244	72	7	74	926	153	42	3	720	114	4		7	16	12	2,224	789	2,303	1,480	52	9,254
総社市消防本部	2,448	29	374	1		52	582	73	27	7	912	198	13		6	19	14	2,371	644	2,403	1,063		8,754
高梁市消防本部	1,745	58	276	3	3	41	643	73	19	8	1,591	138	7		3	15	8	1,681	434	1,701	473	1,224	8,372
新見市消防本部	1,412	38	164	24		33	609	69	17	3	185	88	26		5	14		1,352	479	1,371	836	98	5,391
東備消防組合	2,491	68	341	2	2	63	621	102	27	3	36	158	67		4	10	5	2,390	286	2,410	1,103	335	8,003
真庭市消防本部	2,201	109	307	7	4	69	699	112	29	7	246	135	30		4	22	16	2,054	291	2,106	822	448	7,481
美作市消防本部	1,742	25	264	4	1	48	523	73	8	2	284	111	5		4	12	6	1,673	120	1,692	630	230	5,705
赤磐市消防本部	1,552	90	171	7	2	33	380	64	5		1,071	107	3		3	17	7	1,489	188	1,502	312	1,040	6,486
瀬戸内市消防本部	1,504	13	237	13		44	502	90	30	6	67	127	26		2	13	11	1,414	164	1,451	361	308	4,843
計	75,763	2,297	9,247	399	85	1,805	17,321	2,925	904	131	29,108	4,436	353	4	195	493	259	71,456	10,815	73,390	22,126	38,684	285,398
22年	73,484	2,277	8,972	420	113	1,830	18,147	3,175	836	210	29,985	4,457	271	4	203	486	196	68,770	10,158	70,914	20,023	32,799	273,200
21年	68,811	2,231	8,231	367	116	1,587	17,845	2,846	705	156	29,799	4,231	169	8	225	384	137	63,814	9,157	66,306	16,401	28,651	252,505
20年	68,437	2,178	8,217	402	126	1,637	18,635	3,095	785	125	28,124	4,332	198	5	197	411	105	62,517	9,770	65,659	15,309	25,939	246,856
19年	69,277	2,091	8,052	418	116	1,511	18,957	3,436	674	74	30,365	4,325	231	4	199	275	25	62,126	9,412	66,263	13,868	24,694	246,368
18年	67,488	2,446	7,835	357	103	1,505	18,525	3,538	612	33	28,903	4,445	255	4	232	185	9	58,206	9,233	64,414	12,251	22,625	235,071

※1 A:ラリゲリアルマスク等を使用して気道確保  
 B:気管挿管  
 ※2 平成18年4月1日より救急救命士による薬剤投与が実施されました。

5-9 救助出場・活動件数（平成23年中）

団体名	事故種別	火 災		交通事故	水難事故	風水害等 自然災害	機械に よる事故	建物等に よる事故	ガス及び 酸欠事故	破裂事故	その他 の事故	計
		建物	建物以外									
岡山市消防局	出動	16	1	116	21	4	7	19	8		114	306
	活動	16	1	59	15	3	6	14	2		25	141
倉敷市消防局	出動	19		145	21	17	7	54	6		45	314
	活動	19		51	6	12	3	28	3		21	143
津山圏域消防組合	出動			66	6		4				27	103
	活動			17	4		2				10	33
玉野市消防本部	出動	7		13	3		3		1		6	33
	活動	7		2	2		2		1		4	18
笠岡地区消防組合	出動			41	6		2	1			12	62
	活動			14	4		1	1			6	26
井原地区消防組合	出動			23			1				7	31
	活動			6			1				3	10
総社市消防本部	出動	5		47	5	2	1	1			12	73
	活動	5		19	3			1			8	36
高梁市消防本部	出動		2	19			1				6	28
	活動		2	6							4	12
新見市消防本部	出動			24	2						7	33
	活動			20	2						6	28
東備消防組合	出動			33	2		1				10	46
	活動			15	2						9	26
真庭市消防本部	出動			55	2		3				7	67
	活動			25	2		3				6	36
美作市消防本部	出動			26	2				2		8	38
	活動			13	1						6	20
赤磐市消防本部	出動			20	2			1	1		7	31
	活動			7	2			1	1		3	14
瀬戸内市消防本部	出動			7	6	1					2	16
	活動			3	4						1	8
計	出動	47	3	635	78	24	30	76	18		270	1,181
	活動	47	3	257	47	15	18	45	7		112	551

5-10 高速自動車国道等における救急出場件数及び搬送人員

道路名		中国自動車道					岡山自動車道					山陽自動車道						米子自動車道	瀬戸中央自動車道	合計
		新見市消防本部	真庭市消防本部	津山圏域消防組合	美作市消防本部	計	岡山市消防局	総社市消防本部	高梁市消防本部	真庭市消防本部	計	笠岡地区消防組合	倉敷市消防局	岡山市消防局	赤磐市消防本部	東備消防組合	計	真庭市消防本部	倉敷市消防局	
平成23年	出場件数	9	19	22	23	73	10	8	10	5	33	27	33	25	17	24	126	32	24	288
	搬送人員	11	16	21	19	67	8	7	5	7	27	29	28	27	16	33	133	30	26	283
平成22年	出場件数	13	22	17	13	65	13	6	5	2	26	28	45	31	14	35	153	33	20	297
	搬送人員	13	16	19	7	55	10	4	8	2	24	23	32	34	13	40	142	30	20	271
平成21年	出場件数	14	18	15	13	60	5	6	5	1	17	26	32	36	16	40	150	41	18	286
	搬送人員	14	12	15	14	55	4	6	3	1	14	25	31	31	14	44	145	33	24	271
平成20年	出場件数	20	21	18	8	67	4	2	2		8	20	38	29	14	19	120	20	18	233
	搬送人員	46	18	19	7	90	3	3	1		7	23	38	25	9	26	121	20	12	250
平成19年	出場件数	7	20	16	8	51	9	7	8	3	27	16	35	40	23	33	147	26	14	265
	搬送人員	7	26	13	9	55	11	8	9	1	29	15	36	35	24	35	145	27	16	272
平成18年	出場件数	6	4	17	14	41	5	5	8	3	21	42	34	33	14	24	147	38	8	255
	搬送人員	8	2	18	10	38	6	7	9	4	26	38	37	39	22	31	167	45	5	281
平成17年	出場件数	7	12	17	5	41	3	4	5		12	32	42	33	12	30	149	25	13	240
	搬送人員	11	11	18	7	47	7	3	4		14	28	41	33	15	32	149	28	12	250
平成16年	出場件数	10	16	15	7	48	4	2	4	2	12	27	44	32	19	34	156	22	13	251
	搬送人員	18	11	18	6	53	3	1	5	1	10	31	38	54	22	49	194	23	16	296
平成15年	出場件数	8	13	8	4	33		9	13	2	24	42	46	30	33	35	186	31	15	289
	搬送人員	12	10	12		34		5	10	1	16	38	51	40	24	42	195	35	13	293

## 6. 火災の実態

### 6-1 火災統計用語

#### 1. 火災の定義

「火災」とは、人の意図に反して発生し若しくは拡大し、又は放火により発生して消火の必要がある燃焼現象であって、これを消火するために消火施設又はこれと同程度の効果のあるものの利用を必要とするもの、又は人の意図に反して発生し若しくは拡大した爆発現象をいう。

#### 2. 火災の種別

火災は、次の種別に区分する。この場合において、火災の種別が2以上複合するときは、焼き損害額の異なるものの種別による。ただしその態様により焼き損害の異なるものの種別によることが社会通念上適当でないとき認められるときはこの限りでない。

##### (1) 建物火災

ア 「建物火災」とは、建物又はその収容物が燃損した火災をいう。

イ 「建物」とは、土地に定着する工作物のうち屋根及び柱若しくは壁を有するもの、観覧のための工作物又は地下若しくは高架の工作物に設けた事務所、店舗、興業場、倉庫その他これらに類する施設をいい、貯蔵槽その他これに類する施設を除く。

ウ 「収容物」とは、原則として柱、壁等の区画の中心線で囲まれた部分に収容されているものをいう。

##### (2) 林野火災

ア 「林野火災」とは、森林、原野又は牧野が燃損した火災をいう。

イ 「森林」とは、木竹が集団して生育している土地及びその土地の上にある立木竹と、これらの土地以外で木竹の集団的な生育に供される土地をいい、主として農地又は住宅地若しくはこれに準ずる土地として使用される土地及びこれらの上にある立木竹を除く。

ウ 「原野」とは、雑草、灌木類が自然に生育している土地で人が利用しないものをいう。

エ 「牧野」とは、主として家畜の放牧又は家畜の飼料若しくは敷料の採取の目的に供される土地（耕地の目的に供される土地を除く）をいう。

##### (3) 車両火災

「車両火災」とは、次に区分する自動車車両、鉄道車両及び被けん引車又はこれらの積載物が焼損した火災をいう。

ア 「自動車車両」とは、イの鉄道車両以外の車両で、原動機によって運行することができる車両をいう。

イ 「鉄道車両」とは、鉄道事業法（昭和61年法律第92号）における旅客、貨物の運送を行うための車両又はこれに類する車両をいう。

##### (4) 船舶火災

ア 「船舶火災」とは、船舶又はその積載物が燃損した火災をいう。

イ 「船舶」とは、独行機能を有する帆船、汽船及び端船並びに独行機能を有しない住居船、倉庫船、はしけ等をいう。

##### (5) 航空機火災

ア 「航空機火災」とは、航空機又はその積載物が燃損した火災をいう。

イ 「航空機」とは、人が乗って航空の用に供することができる飛行機、回転翼航空機、滑空機、飛行船等の機器をいう。

##### (6) その他火災

「その他火災」とは、(1) から (5) までに掲げる火災以外の火災（空地、田畑、道路、河川敷、ごみ集積場、屋外物品集積場、軌道敷、電柱類等の火災）をいう。

#### 3. 爆 発

(1) 「爆発」とは、人の意図に反して発生し又は拡大した爆発現象をいう。

(2) 「爆発現象」とは、化学的変化による爆発の一つの形態であり、急速に進行する化学反応によって多量のガスと熱とを発生し、爆鳴・火炎及び破壊作用を伴う現象をいう。

#### 4. 火災損害

(1) 「火災損害」とは、火災によって受けた直接的な損害をいい、消火のために要した経費、焼跡整理費、り災のための休業による損失等の間接的な損害を除く。

(2) 火災損害は、焼き損害、消火損害又は爆発損害に区分する。

(ア) 「焼き損害」とは、火災によって焼けた物及び熱によって破損した物等の損害をいう。

(イ) 「消火損害」とは、消火活動によって受けた水損、破乱、汚損等の損害をいう。

(ウ) 「爆発損害」とは、爆発現象の破壊作用により受けた前記(ア)(イ)以外の損害をいう。

## 5. 焼損の程度

焼損の程度の区分の基準は、次のとおりである。

### ア 全 焼

建物の焼き損害額が火災前の建物の評価額の70パーセント以上のもの、又はこれ未満であっても残存部分に補修を加えて再使用できないものをいう。

### イ 半 焼

建物の焼き損害額が火災前の建物の評価額の20パーセント以上のもので、全焼に該当しないものをいう。

### ウ 部 分 焼

建物の焼き損害額が火災前の建物の評価額の20パーセント未満のもので、ぼやに該当しないもの。

### エ ぼ や

建物の焼き損害額が火災前の建物の評価額の10パーセント未満でありかつ焼損床面積が1平方メートル未満のもの、建物の焼き損害額が火災前の建物の評価額の10パーセント未満であり焼損表面積が1平方メートル未満のもの、又は収容物のみ焼損したものをいう。

## 6. り災世帯数

り災世帯については、り災の程度により、次のとおり区分する。

### ア 全 損

建物（収容物を含む。以下半損、小損において同じ。）の火災損害額が、り災前の建物の評価額の70パーセント以上のものをいう。

### イ 半 損

建物の火災損害額が、り災前の建物の評価額の20パーセント以上で、全損に該当しないものをいう。

### ウ 小 損

建物の火災損害額が、り災前の建物の評価額の20パーセント未満のものをいう。

## 7. 死者及び負傷者

ア 「死者」又は「負傷者」とは、火災現場において火災に直接起因して死亡した者（病死者を除く）又は負傷した者をいう。この場合消防吏員及び消防団員については、火災を覚知した時より現場を引き上げる時までの間に死亡した者又は負傷した者をそれぞれ死者又は負傷者とする。

イ 火災により負傷した後48時間以内に死亡した者は、火災による死者とする。

ウ 負傷者数のうちで火災の起因する原因より、48時間を経過して30日以内に死亡した者を「30日死者」とする。

6-2 火災発生状況と前年との比較

	単位	平成23年 A	平成22年 B	過去10カ年 平均 C	増 減 A - B	対 前 年 増 減 率 (A-B)/B × 100(%)
出 火 件 数	件	763 (3)	806	919	△ 43	△5.3%
建物火災		405 (3)	452	525	△ 47	△10.4%
林野火災		102	85	92	17	20.0%
車両火災		87	87	103		
船舶火災		2	1	2	1	100.0%
航空機火災						
その他火災		167	181	198	△ 14	△7.7%
焼 損 棟 数	棟	625	741	802	△ 116	△15.7%
全 焼		179	257	246	△ 78	△30.4%
半 焼		65	65	66		
部 分 焼		199	205	261	△ 6	△2.9%
ぼ や		182	214	229	△ 32	△15.0%
り 災 世 帯 数	世帯	358	427	490	△ 69	△16.2%
全 損		104	138	151	△ 34	△24.6%
半 損		33	38	33	△ 5	△13.2%
小 損		221	251	306	△ 30	△12.0%
り 災 人 員	人	860	1,085	1,239	△ 225	△20.7%
死 者		48	39	43	9	23.1%
負 傷 者		140	134	146	6	4.5%
損 害 額	千円	1,584,951	2,835,519	2,548,378	△ 1,250,568	△44.1%
建 物		1,430,771	2,733,538	2,428,053	△ 1,302,767	△47.7%
林 野		13,648	2,096	7,596	11,552	551.1%
車 両		71,375	91,171	71,732	△ 19,796	△21.7%
船 舶		10,081	69	7,077	10,012	14510.1%
航 空 機						
そ の 他		53,184	5,761	27,257	47,423	823.2%
爆 発		5,892	2,884	7,371	3,008	104.3%
建物焼損床面積	m <sup>2</sup>	24,234	31,562	36,640	△ 7,328	△23.2%
建物焼損表面積	m <sup>2</sup>	1,595	2,705	2,608	△ 1,110	△41.0%
林野焼損面積	a	8,731	1,520	4,771	7,211	474.4%
出 火 率	%	3.9	4.3	4.7	△ 0	△9.3%

(注1) 過去10年とは、直近の10年間。

(注2) ( )内の数字は爆発現象のみの火災件数で内数。(平成7年から統計開始)

(注3) ぼやは、平成7年から統計を取り始め、平成6年までは部分焼の一部として扱っていた。

(注4) 焼損床面積は、平成6年までは床又は床を含む3面以上が立体的に焼損した場合で算出していたが、平成7年からは2面以上が立体的に焼損した場合の面積として算出することとなった。

(注5) 焼損表面積とは、焼損が立体的に及ばず、部分的に焼損した場合の面積であり、平成7年から統計を取り始めた。

(注6) 出火率とは、人口1万人当たりの出火件数をいう。



6-3 月別火災発生状況(平成23年中)

	火災件数							焼損棟数				焼損面積			死傷者		焼損面積			り 災 人 員	損害額 (千円)									
	合 計	建 物	林 野	車 両	船 舶	航 空 機	そ の 他	全 焼	半 焼	部 分 焼	ほ や	建物(m <sup>2</sup> )		林 野 (a)	死 者	負 傷 者	全 損	半 損	小 損		建 物			林 野	車 両	船 舶	航 空 機	そ の 他	爆 発	合 計
												床 面 積	表 面 積								小 計	建 物	収 容 物							
1月	90	47	12	7	1	23	29	8	22	17	4,259	193	278	6	20	20	6	26	130	282,594	184,557	98,037	113	3,072	9,081		19,313		314,173	
2月	99	41	24	6		28	22	3	12	21	1,744	27	424	7	20	14	1	26	94	114,553	82,864	31,689	114	10,955		142	1	125,765		
3月	96	47	19	7		23	17	4	20	20	2,878	342	191	2	9	11	3	27	93	137,600	93,865	43,735	66	1,405		6,122		145,193		
4月	122	44	35	8		35	24	12	33	10	2,462	354	2,738	7	14	12	8	20	97	131,291	80,276	51,015	7,954	3,106		12,641		154,992		
5月	53 (1)	37 (1)	2	7		7	20	15	24	23	3,319	194	8	4	9	5	4	34	116	276,928	161,140	115,788		2,826		1,971	5,497	287,222		
6月	31	21		4		6	8	2	12	6	1,065	56		6	6	4		10	41	40,620	31,730	8,890		345		84		41,049		
7月	39	28		7		4	10	2	13	19	1,555	81		4	16	7	1	23	64	83,030	49,201	33,829		10,731		9,474		103,235		
8月	52	22	4	8		18	9	1	11	9	1,175	25	5071	2	13	5	1	8	24	47,213	35,052	12,161	5,251	2,439		2,454		57,357		
9月	30 (1)	18 (1)		8	1	3	3	1	10	10	564	81			4	2		9	29	16,345	6,237	10,108		21,906	1,000	96	160	39,507		
10月	45	29	1	10		5	11	5	12	15	1,578	90	1	2	6	8	4	13	65	44,655	25,394	19,261		4,871		93		49,619		
11月	45 (1)	33 (1)		6		6	15	6	12	12	1,673	36	2	3	10	9	1	10	34	70,738	45,779	24,959	150	6,065		733	234	77,920		
12月	61	38	5	9		9	11	6	18	20	1,962	116	18	5	13	7	4	15	73	185,204	67,666	117,538		3,654		61		188,919		
23年	763 (3)	405 (3)	102	87	2	167	179	65	199	182	24,234	1,595	8,731	48	140	104	33	221	860	1,430,771	863,761	567,010	13,648	71,375	10,081	53,184	5,892	1,584,951		
22年	806	452	85	87	1	181	257	65	205	214	31,562	2,705	1,520	39	134	138	38	251	1,085	2,733,538	1,338,424	1,395,114	2,096	91,171	69	5,761	2,884	2,835,519		
21年	943 (4)	495 (1)	125	104	2	217 (3)	239	70	263	194	36,510	1,865	8,468	46	153	144	30	309	1,134	2,505,128	1,505,487	999,641	2,148	34,712	7,064	21,543	741	2,571,336		
20年	934	538	83	85		228	287	52	265	251	45,365	2,231	1,537	43	148	145	22	295	1,228	2,341,674	1,455,320	886,354	1,296	50,213		7,040		2,400,223		
19年	926 (2)	533 (1)	85	90	1	217 (1)	225	80	268	265	29,748	1,974	1,500	50	151	173	34	391	1,368	2,137,556	1,314,454	823,102	2,882	62,634	35,440	37,397	34,062	2,309,971		
18年	827 (7)	507 (4)	56	97	1	166 (3)	218	57	227	244	27,786	1,604	860	51	142	153	32	294	1,273	1,931,493	1,079,922	851,571	1,832	41,938	470	36,011	4,344	2,016,088		

(注) ( )内の数字は、爆発現象のみの火災件数(内数)

6-3 月別発生状況(続き)

	1月	2月	3月	4月	5月	6月	7月	8月	9月	10月	11月	12月
平成23年	90	99	96	122	53	31	39	52	30	45	45	61
平成22年	92	88	69	74	64	70	44	73	79	46	49	58
過去10年平均	87	89	104	98	72	67	55	76	63	68	62	79

6-4 過去10年の出火件数

	計	建物	林野	車両	船舶	その他
平成14年	1,063	597	132	108	0	226
平成15年	957	561	76	119	4	197
平成16年	956	549	86	133	4	184
平成17年	1,014	612	85	120	3	194
平成18年	827	507	56	97	1	166
平成19年	926	533	85	90	1	217
平成20年	934	538	83	85	0	228
平成21年	943	495	125	104	2	217
平成22年	806	452	85	87	1	181
平成23年	763	405	102	87	2	167
平均	919	525	92	103	2	198

6-5 火災による死者の状況(平成23年中)

区分 年齢	性 別		火 災 種 別				計
	男	女	建 物	林 野	車 両	そ の 他	
0歳～5歳	1	1				2	2
6歳～19歳	2 (1)		1 (1)			1	2 (1)
20歳～39歳	3	2 (1)	2		1	2 (1)	5 (1)
40歳～64歳	11 (3) 【1】	3 (2)	10 (4) 【1】		2	2 (1)	14 (5) 【1】
65歳以上	16 (3) 【3】	9 (1) 【2】	19 (2) 【4】		2 (1)	4 (1) (1)	25 (4) 【5】
合 計	33 (7) 【4】	15 (4) 【2】	32 (7) 【5】		5 (1)	11 (3) 【1】	48 (11) 【6】

注 ( )内の数字は放火自殺者、【 】内の数字は身体不自由者

〔過去10年間の比較〕

年	14年	15年	16年	17年	18年	19年	20年	21年	22年	23年	平均
死 者	41	33	33	44	51	50	43	46	39	48	43
負 傷 者	133	162	142	156	142	151	148	153	134	140	146

## 6-6 出火原因別火災発生状況

区 分	平成 23 年 (A)	平成 22 年 (B)
た き 火	91 (11.9%)	105 (13.0%)
こ ん ろ	59 (7.7%)	59 (7.3%)
た ば こ	72 (9.4%)	70 (8.7%)
放 火・放 火 の 疑 い	95 (12.5%)	104 (12.9%)
ス ト ー ブ	28 (3.7%)	30 (3.7%)
火 遊 び	24 (3.1%)	33 (4.1%)
電 話・電 灯 配 線	17 (2.2%)	11 (1.4%)
マ ッ チ・ラ イ タ ー	18 (2.4%)	23 (2.9%)
風 呂 か ま ど	2 (0.3%)	7 (0.9%)
煙 突 ・ 煙 道	1 (0.1%)	3 (0.4%)
そ の 他	256 (33.6%)	264 (32.8%)
不 明 ・ 調 査 中	100 (13.1%)	97 (12.0%)
合 計	763	806

(注1) ( )内は全体に占める割合

(注2) 四捨五入の関係で合計は100%にはならない。

### 〔過去5年間の出火原因別順位〕

順位	1	2	3	4	5
年次					
19 年	放 火	た き 火	こ ん ろ	た ば こ	火 入 れ
20 年	放 火	た き 火	た ば こ	こ ん ろ	火 入 れ
21 年	放 火	た き 火	た ば こ	こ ん ろ	火 遊 び
22 年	た き 火	放 火	た ば こ	こ ん ろ	火 遊 び
23 年	放 火	た き 火	た ば こ	こ ん ろ	火 入 れ

※ 放火には、放火の疑いを含む。

6-7 県民局別管内火災発生状況(平成23年中)

	火災件数							焼損棟数				焼損面積			死傷者			り災世帯数			り 災 人 員	損 害 額 (千円)										焼 損 船 数 (隻)	出 火 率 (%)
	合 計	建 物	林 野	車 両	船 舶	航 空 機	そ の 他	全 焼	半 焼	部 分 焼	ぼ や	建物(m <sup>2</sup> )		林 野 (a)	死 者	負 傷 者	全 損	半 損	小 損	建 物			林 野	車 両	船 舶	航 空 機	そ の 他	爆 発	合 計				
												床 面 積	表 面 積							小 計		建 物								収 容 物			
備前県民局	276 (1)	138 (1)	32	26			80	45	16	50	77	6,866	406	7,288	10	52	31	7	84	272	524,138	333,183	190,955	6,019	10,701			12,189	160	553,207		3.4	
東備地域事務所	52 (1)	19 (1)	9	8			16	7	3	8	6	796	10	47	3	6	2	4	9	40	26,529	21,837	4,692		11,717			244	5,497	43,987		5.3	
備中県民局	173 (1)	117 (1)	13	19	1		23	44	24	64	61	6,237	484	373	23	38	28	12	78	299	373,091	245,513	127,578	129	6,813	9,081		16,825	235	406,174	8	3.1	
井笠地域事務所	76	37	13	4	1		21	13	10	25	16	2,427	189	430	4	9	4	3	15	66	179,670	71,965	107,705	6,378	314	1,000		95		187,457	1	4.7	
高梁地域事務所	29	9	14	3			3	5	2	2	4	505	4	297		2	2		2	6	23,258	16,284	6,974	26	339			2		23,625		8.5	
新見地域事務所	19	2	9	4			4	7	1	1		317		108		3	1		1	3	4,576	3,643	933	150	238			3		4,967		5.6	
美作県民局	84	55	6	14			9	44	8	34	10	5,135	487	112	5	24	27	7	23	128	233,219	125,815	107,404	804	9,925			17,977		261,925		5.9	
真庭地域事務所	29	12	3	6			8	2		10	5	429	2	69		3	1		5	16	13,712	9,197	4,515	142	30,546			5,726		50,126		5.6	
勝英地域事務所	25	16	3	3			3	12	1	5	3	1,522	13	7	3	3	8		4	30	52,578	36,324	16,254		782			123		53,483		4.9	
県 計	763 (3)	405 (3)	102	87	2		167	179	65	199	182	24,234	1,595	8,731	48	140	104	33	221	860	1,430,771	863,761	567,010	13,648	71,375	10,081		53,184	5,892	1,584,951	9	3.9	

(注) ( )内の数字は、爆発現象のみの火災件数(内数)

6-8 消防本部別管内火災発生状況(平成23年中)

	火災件数							焼損棟数				焼損面積			死傷者			り災世帯数			り 災 人 員	損 害 額 (千円)										焼 損 船 数 (隻)	出 火 率 (%)
	合 計	建 物	林 野	車 両	船 舶	航 空 機	そ の 他	全 焼	半 焼	部 分 焼	ぼ や	建物(m <sup>2</sup> )		林 野 (a)	死 者	負 傷 者	全 損	半 損	小 損	建 物			林 野	車 両	船 舶	航 空 機	そ の 他	爆 発	合 計				
												床 面 積	表 面 積							小 計		建 物								収 容 物			
岡山市消防局	241 (1)	120 (1)	24	26			71	33	15	46	67	5,583	369	2,167	9	47	24	7	78	247	423,321	278,665	144,656	766	10,701			12,004	160	446,952		3.4	
倉敷市消防局	150 (1)	100 (1)	12	18	1		19	39	21	59	52	5,779	394	358	17	38	24	11	70	263	352,409	234,084	118,325	119	6,823	9,081		16,803	235	385,470	8	3.1	
津山圏域消防 組合消防本部	87	57	6	14			10	46	8	35	10	5,163	491	112	6	24	28	7	24	129	234,169	126,435	107,734	804	9,925			18,077		262,975		5.4	
玉野市 消防本部	23	13	4				6	7	1	2	6	809	36	5,046	1	4	3		5	15	78,967	43,297	35,670	5,250				153		84,370		3.5	
笠岡地区消防 組合消防本部	32	20	2	1	1		8	7	6	15	11	924	23	8	1	5	2		7	27	45,068	39,759	5,309		15	1,000		91		46,174	1	4.9	
井原地区消防 組合消防本部	39	15	9	3			12	4	4	9	3	1,178	163	396	3	2	1	3	5	29	128,242	27,349	100,893	6,378	282			3		134,905		6.5	
総社市 消防本部	28	19	3	1			5	7	3	6	11	783	93	41	6	2	5	1	11	46	27,042	16,286	10,756	10	7			23		27,082		4.2	
高梁市 消防本部	29	9	14	3			3	5	2	2	4	505	4	297		2	2		2	6	23,258	16,284	6,974	26	339			2		23,625		8.5	
新見市 消防本部	19	2	9	4			4	7	1	1		317		108		3	1		1	3	4,576	3,643	933	150	238			3		4,967		5.6	
東備消防組合 消防本部	25 (1)	13 (1)	5	4			3	3	1	6	4	504		24	2	4	2	1	7	27	18,529	14,637	3,892		11,110			32	5,497	35,168		4.6	
真庭市 消防本部	29	12	3	6			8	2		10	5	429	2	69		3	1		5	16	13,712	9,197	4,515	142	30,546			5,726		50,126		5.6	
美作市 消防本部	22	14	3	3			2	10	1	4	3	1,494	9	7	2	3	7		3	29	51,628	35,704	15,924		782			23		52,433		6.7	
赤磐消防組合 消防本部	27	6	4	4			13	4	2	2	2	292	10	23	1	2		3	2	13	8,000	7,200	800		607			212		8,819		6.0	
瀬戸内市 消防本部	12	5	4				3	5		2	4	474	1	75		1	4		1	10	21,850	11,221	10,629	3				32		21,885		3.1	
県 計	763 (3)	405 (3)	102	87	2		167	179	65	199	182	24,234	1,595	8,731	48	140	104	33	221	860	1,430,771	863,761	567,010	13,648	71,375	10,081		53,184	5,892	1,584,951	9	3.9	

(注) ( )内の数字は、爆発現象のみの火災件数(内数)

6-9 市町村別火災発生状況(平成23年中)

区 分	火 災 件 数							焼 損 棟 数				焼 損 面 積		死 傷 者		り 災 世 帯 数			り 災 人 員	損 害 額 (千円)								焼 損 船 舶 数 (隻)	出 火 率 (%)					
	合 計	建 物	林 野	車 両	船 舶	航 空 機	そ の 他	全 焼	半 焼	部 分 焼	ぼ や	建 物 (㎡)		林 野 (a)	死 者	負 傷 者	全 損	半 損		小 損	建 物			林 野	車 両	船 舶	航 空 機			そ の 他	爆 発	合 計		
												床 面 積	表 面 積								小 計	建 物	収 容 物											
岡 山 市	227 (1)	117 (1)	21	23			66	31	14	43	67	4,475	349	1,969	8	44	23	7	78	245	297,930	218,801	79,129	246	8,030			12,004	160	318,370		3.3		
倉 敷 市	143 (1)	97 (1)	10	17	1		18	37	20	58	50	5,414	391	332	16	36	23	10	67	251	345,313	228,935	116,378	119	6,786	9,081		16,802	235	378,336	8	3.0		
津 山 市	67	43	4	13			7	30	8	25	8	3,772	301	16	4	14	19	7	18	106	194,459	108,984	85,475	166	9,466			17,977		222,068		6.3		
玉 野 市	23	13	4				6	7	1	2	6	809	36	5,046	1	4	3		5	15	78,967	43,297	35,670	5,250					153		84,370		3.5	
笠 岡 市	17	11			1		5	5	2	7	10	766	21		1	2			3	15	39,724	35,026	4,698			1,000		90		40,814	1	3.1		
井 原 市	35	13	8	3			11	4	4	8	2	1,018	163	391	3	2	1	3	4	25	123,698	25,958	97,740	6,378	282					130,358		7.9		
総 社 市	28	19	3	1			5	7	3	6	11	783	93	41	6	2	5	1	11	46	27,042	16,286	10,756	10	7			23		27,082		4.2		
高 梁 市	29	9	14	3			3	5	2	2	4	505	4	297		2	2		2	6	23,258	16,284	6,974	26	339			2		23,625		8.5		
新 見 市	19	2	9	4			4	7	1	1		317		108		3	1		1	3	4,576	3,643	933	150	238			3		4,967		5.6		
備 前 市	21 (1)	11 (1)	4	4			2	3		6	3	448		17	2	4	2		7	23	8,450	6,015	2,435		11,110			32	5,497	25,089		5.5		
瀬 戸 内 市	12	5	4				3	5		2	4	474	1	75		1	4		1	10	21,850	11,221	10,629	3				32		21,885		3.1		
赤 磐 市	27	6	4	4			13	4	2	2	2	292	10	23	1	2		3	2	13	8,000	7,200	800		607			212		8,819		6.0		
真 庭 市	29	12	3	6			8	2		10	5	429	2	69		3	1		5	16	13,712	9,197	4,515	142	30,546			5,726		50,126		5.7		
美 作 市	22	14	3	3			2	10	1	4	3	1,494	9	7	2	3	7		3	29	51,628	35,704	15,924		782			23		52,433		7.0		
浅 口 市	16	9	3	1			3	4	2	9	2	476	5	29	1	5	1		6	21	11,330	9,328	2,002		32			1		11,363		4.3		
市 計	715 (3)	381 (3)	94	82	2		156	161	60	185	177	21,472	1,385	8,420	44	126	94	31	213	824	1,249,937	775,879	474,058	12,490	68,225	10,081		53,080	5,892	1,399,705	9	3.9		
和 気 町	4	2	1				1		1		1	56		7					1	4	10,079	8,622	1,457							10,079		2.6		
早 島 町	2	1		1					1			40			1				1	2	736	292	444		20					756		1.6		
里 庄 町	4	2	1				1		2		1	7		5		1			1	1	374	262	112					1		375		3.6		
矢 掛 町	4	2	1				1			1	1	160		5					1	4	4,544	1,391	3,153					3		4,547		2.6		
新 庄 村																																		
鏡 野 町	5	3					2	3		2	1	489	5			2	1		2	6	8,388	3,518	4,870							8,388		3.5		
勝 央 町	3	2					1	2		1		28	4		1		1		1	1	950	620	330					100		1,050		2.6		
奈 義 町																																		
西 粟 倉 村																																		
久 米 南 町	7	5	1	1				10		2	1	838	141	30	1	3	7		2	15	30,022	13,043	16,979		429					30,451		12.8		
美 咲 町	5	4	1					1		5		36	40	66		5			1	1	350	270	80	638	30					1,018		3.1		
吉 備 中 央 町	14	3	3	3			5	2	1	3		1,108	20	198	1	3	1		2	2	125,391	59,864	65,527	520	2,671					128,582		10.8		
町 村 計	48	24	8	5			11	18	5	14	5	2,762	210	311	4	14	10	2	8	36	180,834	87,882	92,952	1,158	3,150			104		185,246		3.9		
県 計	763 (3)	405 (3)	102	87	2		167	179	65	199	182	24,234	1,595	8,731	48	140	104	33	221	860	1,430,771	863,761	567,010	13,648	71,375	10,081		53,184	5,892	1,584,951	9	3.9		

(注) ( )内の数字は、爆発現象のみの火災件数(内数)

6-10 火災による死者の発生経過（平成23年中）

月	出火日時	出火場所	火災種別	出火原因	出火箇所	死者のたて建物			焼損程度	焼損床面積 (㎡)	焼損表面積 (㎡)	死者の性別	死者の年齢 (歳)	同一建物内にいた者の数 (人)	同一建物内での負傷者数 (人)	死因
						用途別	構造及び階層	り災前延面積 (㎡)								
1	1月7日 22時50分	倉敷市	建物火災	たばこ	居室	住宅	木造建築物地上2階	81	全焼	81	—	女	81	0	0	一酸化炭素中毒・窒息
	1月8日 9時30分	津山市	建物火災	ライター	居室	共同住宅	木造建築物地上2階	114	半焼	63	—	女	63	0	0	自殺
	1月13日 15時40分	総社市	建物火災	不明	台所	住宅	木造建築物地上2階	173	半焼	79	—	男	58	0	0	一酸化炭素中毒・窒息
	1月18日 11時00分	倉敷市	建物火災	電気こたつ	居室	共同住宅	耐火建築物地上6階	1718	部分焼	40	19	男	72	0	0	火傷
	1月23日 2時00分	久米南町	建物火災	その他のたばこマッチ	居室	住宅	木造建築物地上2階	348	全焼	348	—	男	62	0	0	自殺
2	1月31日 15時20分	玉野市	建物火災	石油・ガソリンストーブ(開放式)	台所	住宅	木造建築物地上2階	74	ぼや	—	—	女	90	0	0	火傷
	2月2日 0時55分	浅口市	建物火災	たばこ	居室	住宅	木造建築物地上2階	107	部分焼	3	—	男	62	2	0	火傷
	2月10日 5時10分	備前市	建物火災	ライター	居室	住宅	木造建築物地上2階	134	部分焼	9	—	男	66	6	0	自殺
	2月21日 16時55分	総社市	建物火災	たばこ	居室	住宅	木造建築物地上1階	69	全焼	69	—	男	84	0	0	一酸化炭素中毒・窒息
	2月24日 11時25分	岡山市	建物火災	ライター	居室	住宅	準耐火建築物地上3階	227	半焼	60	—	男	77	0	0	自殺
3	2月25日 15時00分	美作市	その他の火災	枯れ草焼き	田畑	—	—	—	—	—	—	男	79	—	—	火傷
	2月26日 4時10分	総社市	建物火災	不明	居室	住宅	木造建築物地上2階	98	全焼	98	—	男	90	1	0	一酸化炭素中毒・窒息
												女	89	1	0	一酸化炭素中毒・窒息
	3月14日 16時45分	美作市	建物火災	その他	居室	住宅	木造建築物地上2階地下1階	274	全焼	197	—	女	80	0	0	火傷
	3月23日 12時47分	岡山市	建物火災	ガステーブル	台所	住宅	木造建築物地上2階	98	ぼや	—	—	男	84	1	0	火傷
4	4月4日 18時30分	井原市	建物火災	不明	居室	住宅	木造建築物地上2階	112	半焼	39	—	女	82	0	0	火傷
	4月5日 3時55分	倉敷市	建物火災	石油・ガソリンストーブ(開放式)	居室	住宅	木造建築物地上2階	142	全焼	142	—	男	66	1	0	火傷
	4月11日 7時45分	備前市	建物火災	ライター	居室	住宅	木造建築物地上2階	164	部分焼	9	—	男	18	1	0	自殺
	4月14日 0時55分	岡山市	その他の火災	マッチ	—	—	—	—	—	—	—	女	87	—	—	自殺
	4月15日 12時24分	岡山市	車両火災	不明	運転席	—	—	—	—	—	—	男	71	—	—	火傷
5	4月17日 11時05分	総社市	その他の火災	かまど	田畑	—	—	—	—	—	—	男	82	—	—	火傷
	4月26日 10時20分	津山市	建物火災	たばこ	居室	共同住宅	準耐火建築物地上2階	85	部分焼	11	—	男	66	0	0	一酸化炭素中毒・窒息
	5月6日 13時20分	勝央町	建物火災	バーナー	敷地内	倉庫	その他地上1階	12	全焼	12	—	男	56	0	0	その他
	5月8日 7時40分	岡山市	建物火災	不明	調理室(場)	店舗(飲食店舗)	木造建築物地上1階	172	全焼	172	—	男	71	0	0	火傷
	5月14日 23時28分	岡山市	車両火災	ライター	運転席	—	—	—	—	—	—	男	65	—	—	自殺
6	5月17日 15時45分	倉敷市	その他の火災	ライター	敷地内	—	—	—	—	—	—	女	30	—	—	自殺
	6月5日 10時15分	津山市	その他の火災	ライター	敷地内	—	—	—	—	—	—	女	54	—	—	自殺
												男	39	4	0	不明
												女	38	4	0	不明
	6月28日 3時00分	倉敷市	建物火災	不明	居室	住宅	その他地上3階	135	部分焼	27	—	男	7	4	0	不明
7												男	5	4	0	不明
												女	3	4	0	不明
	7月9日 14時15分	井原市	建物火災	不明	浴室	住宅	準耐火建築物地上3階	548	半焼	125	—	女	74	0	0	一酸化炭素中毒・窒息
	7月10日 0時26分	岡山市	建物火災	不明	居室	住宅	木造建築物地上1階	122	全焼	122	—	男	90	0	0	火傷
	7月14日 17時50分	総社市	建物火災	ガステーブル	台所	住宅	木造建築物地上2階	99	全焼	99	—	男	55	0	0	一酸化炭素中毒・窒息
8	7月27日 6時00分	岡山市	建物火災	たばこ	居室	共同住宅	木造建築物地上2階	265	ぼや	1	—	男	38	0	0	一酸化炭素中毒・窒息
	8月16日 1時30分	倉敷市	車両火災	タイヤと路面との摩擦	外周部	—	—	—	—	—	—	男	46	—	—	火傷
	8月19日 15時55分	倉敷市	建物火災	火のついた紙	台所	住宅	木造建築物地上1階	58	全焼	58	—	男	73	0	0	火傷
	10月11日 16時35分	倉敷市	建物火災	不明	台所	住宅	木造建築物地上2階地下1階	197	半焼	104	—	男	60	0	0	自殺
	10月30日 5時00分	井原市	車両火災	不明	不明	—	—	—	—	—	—	男	46	1	0	その他
11	11月9日 12時50分	倉敷市	建物火災	不明	廊下	住宅	木造建築物地上2階	164	全焼	161	—	男	79	0	0	火傷
	11月17日 0時40分	倉敷市	建物火災	たばこ	居室	住宅	木造建築物地上2階	318	部分焼	5	—	女	46	0	0	一酸化炭素中毒・窒息
	11月22日 14時05分	赤磐市	建物火災	火のついた紙	洗面場	住宅	木造建築物地上1階	123	全焼	123	—	男	62	0	0	自殺
	12月6日 0時25分	倉敷市	建物火災	不明	居室	住宅	木造建築物地上1階	102	全焼	102	—	女	86	2	1	火傷
												男	62	2	1	火傷
12	12月12日 14時45分	吉備中央町	車両火災	不明	機関部(室)	—	—	—	—	—	—	男	26	1	0	一酸化炭素中毒・窒息
	12月12日 22時00分	津山市	建物火災	簡易型ガスこんろ(カセット型)	居室	住宅	木造建築物地上1階	63	全焼	63	—	男	59	0	0	一酸化炭素中毒・窒息
	12月17日 5時02分	早島町	建物火災	電気ストーブ・火鉢(開放式)	居室	住宅	木造建築物地上1階	72	半焼	40	—	女	81	1	0	火傷

## 6-11 主な火災（平成23年中）

（損害額5千万円以上、焼損面積10ha以上、死者2人以上、複数市町村に延焼のいずれか）

火災種別	出火日時	出火場所	損害額(千円)	面積(m <sup>2</sup> ) ただし 林野は(a)	死者	負傷者	出火原因	延焼による 焼損棟数	り災世帯	り災人員	その他
建物火災	1月23日 5時40分	吉備中央町	121,157	726	0	3	不明	1	0	0	事務所
建物火災	2月26日 4時10分	総社市	1,708	98	2	0	不明	0	1	2	住宅
林野火災	4月13日 14時05分	岡山市	246	1,700	0	0	ライター	—	—	—	—
建物火災	5月11日 2時40分	倉敷市	154,061	841	0	3	ごみ焼却炉の火の粉	34	22	55	工場
建物火災	6月28日 3時00分	倉敷市	75	27	5	0	不明	0	1	5	住宅
林野火災	8月9日 14時00分	玉野市	5,250	5,040	0	1	不明	—	—	—	—
建物火災	12月5日 0時25分	倉敷市	5,996	102	2	1	不明	1	1	3	住宅
建物火災	12月9日 8時00分	井原市	100,411	322	0	0	不明	0	0	0	車庫

※ 8月9日の玉野市石島での林野火災は、玉野市に係る損害のみ計上しており、香川県直島町の損害は含めていない。



7. 自然災害の実態

7-1 平成23年災害発生状況

区分		災害名	1月16日 降雪	H22年8月3日 ～H23年 1月25日 地震など	3月11日 津波	3月30日 がけ崩れ	5月11日 大雨	H22年8月 14日～H23 年5月24日 被害など	5月29日 大雨	6月30日 大雨・洪水	7月4日 大雨・洪水	7月6日 大雨	7月8日 大雨	7月18日 高潮	7月19日 大雨・暴風	8月1日 大雨・洪水	8月1日 大雨・洪水	8月9日 林野火災	8月22日 大雨・洪水	8月25日 大雨・洪水	8月26日 大雨	8月28日 大雨・洪水	9月2日 台風第12 号	9月16日 大雨・洪水	9月20日 台風第15 号	9月29日 高潮	計	
人的被害	死	者																										
	行方不明者	人																										
	負傷者	人							1						2								1		4		3	
住家被害	全壊	世帯																										
		人																										
		棟																										
	半壊	世帯																										
		人																										
		棟																										
	一部破損	世帯						1		25				1		1												
		人						1		25				1		1												
		棟						1		50				1		1												
	床上浸水	世帯																										
		人																										
		棟																										
床下浸水	世帯																											
	人																											
	棟									19	7																	
非住家	公共建物	棟																										
	その他	棟							7																			
その他	田畑	流出埋没	ha				1																					
		水	ha																									
	畑	流出埋没	ha																									
		水	ha																									
	学校	箇所																					2,503				2,503	
	病院	箇所																										
	道路	箇所		1			2																					
	橋りょう	箇所																										
	河川	箇所						1																				
	港湾	箇所																										
	砂防	箇所																										
	清掃施設	箇所																										
燃料	箇所				1	2		3																				
鉄道	箇所																											
被害船隻	隻																											
水害	戸																											
養蚕	戸																											
養蚕	戸																											
ガス	戸																											
その他	箇所																											
火災発生	建物	棟																										
	危険物の他	棟																										
り災	世帯																											
り災	者																											
公立文教施設	千円																											
農林水産施設	千円																											
公共土木施設	千円		368,423			14,149	16,028		3,000		7,500	27,300					1,500											
その他の公共施設	千円																											
合計	千円																											
その他	公共施設被害市町村数	団体																										
	農産被害	千円								61,808																		
	林産被害	千円																										
	畜産被害	千円									2,650																	
	水産被害	千円																										
被害総額	千円																											
	千円																											
郡道府県災害対策本部	解散																											
災害対策本部設置市町村	団体	1				2																						
災害救助法適用市町村	団体																											
消防職員出勤延人数						99									56								1,469	7	25		1,887	
消防団員出勤延人数		3		112		18						6			79		346						16	3	1	10,762	600	12,852

7-2 防災体制配備状況

平成23年度 防災配備状況一覧表

○注意体制 ◎警戒体制 ●特別警戒体制 ★非常体制  
 ※地域事務所に注意報が出たため県民局が注意体制をとった  
 ☆地域事務所に警報が出たため県民局が警戒体制をとった

体制回数	配備日	気象台からの予警報と発令時間			配備体制	県民局・地域事務所の配備状況									
		予警報の種類	発令	解除		備前	東備	備中	井笠	高梁	新見	美作	真庭	勝英	
1	4月27日	大雨・洪水	15:17	18:25	注意体制	○	○						○		○
2	5月11日	大雨・洪水	10:38	20:05	注意体制	○	○	○	○	○	○	○	○	○	○
	5月11日		17:25		警戒体制	◎	◎	◎	◎	◎	◎	◎	◎	◎	
3	5月23日	大雨	20:55	6:30	注意体制	○	○	○	○						
	5月24日														
4	5月29日	大雨	3:53	11:26	注意体制	○	○	○	○	○	○	○	○	○	○
	5月30日		7:35		警戒体制	◎		◎	◎			◎		◎	
5	5月29日	大雨	15:42	0:12	注意体制	○		○	○	○	○	○	○	○	
	5月30日														
6	6月2日	大雨・洪水	12:18	20:05	注意体制	○	○	○	○	○	○	○	○		
7	6月10日	大雨・洪水	18:19	8:02	注意体制	○	○	○	○						
8	6月12日	大雨	15:40	21:12	注意体制	○		○	○						
9	6月19日	大雨・洪水	9:11	10:24	注意体制			○			○				
10	6月30日	大雨・洪水	13:20	22:38	注意体制			○			○	○	○	○	
			16:28	19:11	警戒体制							◎	◎	◎	
11	7月1日	大雨	15:48	20:15	注意体制						○	○	○		
12	7月2日	大雨	17:35	19:27	注意体制	○									
13	7月3日	高潮	19:00	2:50	注意体制	○	○	○							
14	7月4日	大雨・洪水・高潮	10:43	2:55	注意体制	○	○	○	○	○	○	○	○	○	
	7月5日		19:45		警戒体制			◎	◎						
15	7月4日	大雨	18:18	18:39	注意体制	○	○	○	○	○	○	○	○	○	
	7月7日														
16	7月10日	大雨・洪水	17:52	20:20	注意体制							○	○	○	
17	7月11日	大雨・洪水	15:27	22:27	注意体制			○	○	○	○	○	○		
18	7月18日	高潮	16:44	3:50	注意体制	○	○	○	○						
19	7月19日	暴風・高潮 大雨・洪水	10:50	5:38	警戒体制	◎	◎	◎	◎	◎	◎	◎	◎	◎	
	7月20日														
20	7月24日	大雨・洪水	16:47	20:37	注意体制			○			○	○	○	○	
												◎	◎		
21	7月25日	大雨・洪水	16:41	19:29	注意体制							○		○	
22	7月28日	大雨・洪水	15:04	20:15	注意体制	○	○	○			○	○	○	○	
			17:58		19:27	警戒体制							◎	◎	◎
23	7月30日	大雨・洪水	13:38	17:50	注意体制	○	○	○	○	○					
24	7月30日	大雨・洪水	19:50	21:20	注意体制			○	○						
25	7月31日	大雨・洪水	19:29	22:00	注意体制	○		○		○	○	○	○		
26	8月1日	大雨・洪水	12:22	14:32	注意体制			○	○						
27	8月1日	大雨・洪水	16:30	21:35	注意体制			○	○	○	○	○	○		
			18:59		20:50	警戒体制			◎			◎			
28	8月9日	大雨・洪水	14:16	18:01	注意体制					○	○	○	○		
29	8月10日	大雨・洪水・高潮	16:33	23:40	注意体制	○	○					○		○	



年度	月日・種別	災害（派遣）場所	派遣部隊・人員	活動内容
S47	7.14 7月豪雨	津山市、高梁市、 北房町、成羽町、 備中町、哲多町、 哲西町、勝北町、 久米町	自衛隊員 227名 ヘリコプター 2機	孤立者救助、救援物資の輸 送、災害復旧活動
S48	8.10 林野火災	浅口郡寄島町	第13特科連隊 128名 ヘリコプター 1機	火災発生地域で下草刈り及 び防火帯の立木伐採
	49.1 異常乾燥による 渇水状態	勝田郡奈義町中島 東福元地区	第13特科連隊 4名 トレーラー給水車 2台	被災地に一日必要量2トン （午前、午後各1トン）を 給水運搬
	49.2.3 林野火災	玉野市田井	第13特科連隊 100名	火災発生地域で下草刈り及 び防火帯の立木伐採
S49	49.12.18 三菱石油、重油流出	倉敷市児島通生、 大室 高室地区海岸線他	第13師団 6,416名（延） （約1か月間）	海岸に漂着した流出油の回 収処理作業
	50.3.30 林野火災	岡山市及び玉野市 に係る貝殻山系 現場	中部方面隊5機（ヘリ） 他39名（延）	林野火災に対する空中消火
S51	51.9.8～9.13 台風17号災害	東備地区他	第13師団 3,846名（延）	被災地住民の避難、救出救 助物資輸送、堤防決壊箇所 等の応急活動
	52.2.15 林野火災	邑久郡長船町	第13特科連隊 216名	下草刈り及び防火帯の立木 伐採
S53	53.4.9 林野火災	玉野市、倉敷市境 付近	第13特科連隊 200名	山火事消火活動
S54	54.11.22 患者空輸	浅口郡鴨方町	中部方面航空隊 中部方面ヘリコプター隊 ヘリ 1機	右腕切断患者を広島市まで 空輸
S56	56.7.13 局地的集中豪雨	真庭郡湯原町	第13特科連隊 人員 300名 車両 15台	道路等災害復旧活動
	57.3.13 患者空輸	岡山市	中部方面航空隊 中部方面ヘリコプター隊 ヘリ 1機	先天性全肺静脈還流異常症 の患者を大阪府まで空輸
S57	57.8.29 患者空輸	岡山市	中部方面航空隊 中部方面ヘリコプター隊 ヘリ 1機	先天性全肺静脈還流異常症 の患者を大阪府まで空輸

年度	月日・種別	災害（派遣）場所	派遣部隊・人員	活動内容
S 6 1	S61. 4. 8 林 野 火 災	和気郡日生町	第13特科連隊 192名 車両 28台 中部方面航空隊ヘリ 6機	林野火災に対する空中消火
S 6 3	S63. 11. 11 ~11. 13 林 野 火 災	笠岡市北木島町	第13師団 9名 防府第13飛行隊 6名 ヘリ 2機 第13特科連隊 59名 中部方面ヘリコプター隊 23名 ヘリ 4機 車両 17台	林野火災に対する空中消火
H 6	H6. 8. 8 林 野 火 災	笠岡市笠岡 （加入堂山）	第13特科連隊 46名 中部方面航空隊ヘリ 5機	林野火災に対する空中消火
	H6. 8. 11 林 野 火 災	玉野市渋川（王子が岳） 倉敷市唐琴、琴浦	第13特科連隊 20名 中部方面航空隊ヘリ 3機	林野火災に対する空中消火
H 7	H7. 8. 27 林 野 火 災	玉野市日比	第13特科連隊 20名 中部方面航空隊ヘリ 2機	林野火災に対する空中消火
H 1 0	H10. 10. 18~10. 26 台 風 1 0 号 災 害	建部町	第13特科連隊 21名 給水トレーラー 3台	給水支援
		柵原町	第13特科連隊 39名 給水トレーラー 12台	給水支援
H 1 2	H13. 3. 12~3. 27 採石場崩落事故	総社市下倉	第13特科隊 延2, 359名 車両 延 603台 ヘリコプター 延 6機	人命救助
H 1 4	H14. 4. 3 林 野 火 災	総社市久米 （久米大池奥山林火災）	第13特科隊 36名 車両 8台 中部方面航空隊ヘリ 2機 第13飛行隊 2機 第13後方支援隊 2名 タンクローリー 1台	林野火災に対する空中消火
	H15. 1. 31 上水道管漏水に伴う 給水支援	勝田郡勝北町	第13特科隊 18名 車両 3台 給水トレーラー 3台 除染装置 1台 第13戦車中隊 4名 車両 1台 給水トレーラー 1台	上水道管漏水に伴う給水支援（5000ℓ）

年度	月日・種別	災害（派遣）場所	派遣部隊・人員	活動内容
H16	H16.9.3～9.6 台風第16号高潮災害に伴う防疫支援	倉敷市（玉島・児島地区）、玉野市（宇野・築港地区）	人員 延 736名 車両 延 207台 主派遣部隊 第13特科隊 第13戦車中隊 第13高射特科中隊 第13施設中隊 第349施設中隊 第13後方支援隊 化学防護小隊 主要車両 除染車 4台 中・大型車 26台 ダンプ 11台	高潮浸水地域の消毒、粗大ごみの積込・運搬 消毒面積 約69,000㎡ ごみ搬出量 約2,997トン
	H16.10.20～10.21 台風第23号土砂崩れに伴う人命救助活動	玉野市宇野	人員 111名 第13特科隊 第13戦車中隊 第13高射特科中隊 車両 21台	玉野市宇野における土砂崩れによる行方不明者の搜索
	H16.10.21 台風第23号災害に伴う給水支援	奈義町	第13特科連隊 4名 給水トレーラー 2台	給水支援
	H16.10.21～10.24 台風第23号災害に伴う給水支援	勝北町	第13特科連隊 延 30名 給水トレーラー 延 14台	給水支援
H17	H17.4.27 林野火災	玉野市田井	第13特科隊 ヘリコプター 3機	林野火災に対する空中消火及び空中消火支援（消化剤等の攪拌）
H21	H21.8.9～8.13 台風第9号災害に伴う人命救助、給水活動、防疫作業	美作市	第13特科隊 延べ人員 165名 延べ車両 55両	崖崩れによる行方不明者の搜索・救出、給水活動、防疫作業
H23	H23.8.9～8.12 林野火災	玉野市石島	第13特科隊 他 ヘリコプター 最大9機	林野火災に対する空中消火

7-4 防災訓練実施状況

(1) 防災訓練実施状況（平成23年度）

<p>水害特別防災訓練</p>	<p>平成23年6月7日（火）に、出水期を前に梅雨前線や台風を想定して、大規模災害発生時における県・市町村・関係機関との情報収集・伝達等の連携活動や、災害対策本部等の運営訓練等を実施した。 ・参加人員 約800人</p>
<p>総合防災訓練</p>	<p>台風により中止</p>
<p>通信伝達訓練</p>	<p>防災相互無線感度交換テスト・・・水島コンビナート地区の警察、消防及び各事業所を対象に防災相互無線設備の運用テストを実施した。（毎月10日）</p> <p>梅雨期に備えての通信テスト・・・全県民局・支局・出先事務所・ダム・保健所、全市町村・消防本部、陸上自衛隊等の防災行政無線設置機関を対象に梅雨期に備えての操作習熟、設備点検を実施した。（5月23日・25日・26日）</p> <p>非常通信訓練・・・風水害及び地震災害を想定し、市町村から内閣府まで被害状況を伝達する非常通信訓練を実施した。 ・実施日時：平成23年11月18日（金） 訓練参加機関：12機関</p>
<p>原子力防災訓練</p>	<p>平成23年10月6日（木）に、鏡野町及び県庁等において、放射性物質（六フッ化ウラン）が人形峠環境技術センターの施設外へ放出されたとの想定で、訓練を実施した。 ・参加人数 約80人</p>
<p>石油コンビナート 総合防災訓練</p>	<p>平成23年11月10日（木）に、水島コンビナート地区における災害を想定し、事業所自衛防災組織と防災機関が一体となって、発災時の応急対策を実施し、関係機関の連携と総合的な防災活動の強化を図った。 ・参加人数 約500人</p>
<p>図上防災訓練</p>	<p>平成24年1月31日（火）に、東海・東南海・南海地震を想定し、大規模地震発生の応急対応時における県、市町村、防災関係機関の連携、情報収集・伝達、災害対策本部等の運営訓練等を実施した。 ・参加人員 約1,200人</p>









7-6 市町村防災行政無線の整備状況

### 同報系市町村防災行政無線等の整備状況

平成24年4月1日現在

	市町村名	市町村防災行政無線			その他伝達手段	
		整備状況	整備済みエリア (旧市町村名)	未整備エリア (旧市町村名)	整備状況	システム内容
1	岡山市	△	岡山市、灘崎町、御津町、瀬戸町	建部町	△	音声告知放送（旧建部エリアのみ） （岡山市建部支所音声告知システム）
2	倉敷市	△	倉敷市	真備町、船穂町	○	倉敷市緊急情報提供無線システム （光ファイバー＋無線LAN）
3	津山市	△	久米町、加茂町、阿波村	津山市、勝北町	×	
4	玉野市	×		玉野市	×	
5	笠岡市	×		笠岡市	○	緊急放送FMラジオ （コミュニティFM）
6	井原市	△	芳井町	井原市、美星町	○	音声告知放送（井原市緊急告知端末システム） CATV告知放送（井原市） 有線放送（美星）
7	総社市	△	清音村	総社市、山手村	×	
8	高梁市	△	川上町、備中町、有漢町	高梁市、成羽町	○	CATV（光ファイバー）
9	新見市	△	新見市、大佐町、神郷町、哲多町	哲西町	○	音声告知放送 （IP告知放送システム）
10	備前市	△	日生町、吉永町	備前市	△	有線放送（地区整備）
11	瀬戸内市	○	長船町、邑久町、牛窓町		×	
12	赤磐市	○	山陽町、赤坂町、熊山町、吉井町		×	
13	真庭市	△	落合町、北房町、湯原町、八束村、川上村	久世町、勝山町、美甘村、中和村	○	音声告知放送 （真庭市行政情報告知放送）
14	美作市	△	美作町、作東町、大原町、東粟倉村	英田町、勝田町、	○	音声告知放送、CATV （美作市地域情報通信網施設）
15	浅口市	△	寄島町	鴨方町、金光町	○	CATV（行政告知） 緊急放送FMラジオ（コミュニティFM）
16	和気町	×		和気町、佐伯町	○	音声告知放送 （音声告知放送サービス）
17	早島町	×		早島町	×	
18	里庄町	×		里庄町	○	緊急放送FMラジオ （コミュニティFM）
19	矢掛町	×		矢掛町	○	有線放送（JA倉敷かさや）
20	新庄村	×		新庄村	○	音声告知放送
21	鏡野町	×		鏡野町、奥津町、富村、上斎原村	○	音声告知放送
22	勝央町	○	勝央町		×	
23	奈義町	○	奈義町		○	音声告知放送 （多機能情報端末）
24	西粟倉村	○	西粟倉村		○	音声告知放送 （西粟倉村告知放送システム）
25	久米南町	○	久米南町		○	音声告知放送 （エンゼル光ネット告知放送）
26	美咲町	○	旭町、中央町、柵原町		○	音声告知放送 （美咲町告知放送）
27	吉備中央町	×		賀陽町、加茂川町	○	音声告知放送
	合計	18	(43)	(35)	20	

○:7  
△:11  
×:9

整備率 約66.7%  
(整備市町村/全市町村 18/27)

○:18  
△:2  
×:7

【凡例】

・市町村防災行政無線、その他伝達手段 ○:市町村全域整備済、△:市町村一部地域整備済、×:未整備

- と△の市町村を整備市町村として整備率を算出(国の整備率算出方法と同じ)
- 一部の地域でも整備がなされていれば国の区分にならい「整備済み」と区分する。

7-7 自主防災組織の現況

区分 団体名	自主防災組織の組織数 (24.4.1現在)				隊員数 (24.4.1現在)	組織されている 地域世帯数 (24.4.1現在)	地域 防災 計画 に 記載	条例等の有 無		規約等 を 定 め て い る 組 織 数	自主 防 災 組 織 連 合 体 の 有 無
	町 内 会	小 学 校 区	そ の 他	計				条 例	要 綱		
岡山市	405	0	46	451	4,803	162,254			有	0	
倉敷市	255	0	87	342	3,130	75,374	○		有	255	有
津山市	72	3	17	92	3,348	19,347	○			87	
玉野市	60	0	0	60	25,352	12,676	○		有	60	
笠岡市	0	0	84	84	51,269	21,635	○			2	有
井原市	56	10	0	66	8,410	16,334	○			13	
総社市	147	1	0	148	16,434	8,217				88	有
高梁市	15	5	15	35	1,233	9,757	○		有	27	有
新見市	223	0	39	262	6,527	8,687	○		有	3	
備前市	70	0	0	70	16,972	10,435	○	有	有	67	
瀬戸内市	163	0	0	163	24,231	9,196	○		有	29	
赤磐市	132	0	12	144	44,947	17,254	○			12	
真庭市	465	0	17	482	13,782	13,782	○			17	
美作市	103	0	28	131	20,783	8,531	○			131	
浅口市	16	0	13	29	1,450	7,229	○		有	28	
和気町	38	0	0	38	1,479	4,886				0	
早島町	19	0	0	19	10,529	3,995	○			18	
里庄町	0	0	1	1	80	4,123	○			1	
矢掛町	5	0	0	5	2,817	2,817				1	
新庄村	0	0	1	1	42	387	○			0	
鏡野町	67	0	0	67	3,129	3,129	○		有	67	
勝央町	0	0	20	20	943	4,233	○			20	
奈義町	15	0	0	15	5,274	2,059	○	有	有	12	
西粟倉村	12	0	0	12	180	546				12	
久米南町	7	0	1	8	577	2,256	○		有	8	
美咲町	35	0	1	36	3,703	3,703	○			36	
吉備中央町	139	0	0	139	5,304	5,304	○			4	
県 計	2,519	19	382	2,920	276,728	438,146	22	2	11	998	4

## 8 コンビナート防災の実態

### 8-1 石油コンビナート法に基づく特定事業所一覧表

平成24年4月1日現在

番号	事業所名	包含事業所
第一種事業所	1 旭化成ケミカルズ(株)水島製造所 B地区事業所	旭化成エポキシ(株)水島工場 PSジャパン(株)水島工場
	2 旭化成ケミカルズ(株)水島製造所 C地区事業所	
	3 JX日鉱日石エネルギー(株)水島製油所 B工場	日鉱液化ガス(株)水島工場 山陽機器検定(株)水島工場 ペトロコークス(株)水島工場 ペトロコークスジャパン(株)水島工場 [H24.9.1追加]
	4 JX日鉱日石エネルギー(株)水島製油所 B工場 第2原油基地	
	5 三菱化学(株) 水島事業所	
	6 日本ゼオン(株) 水島工場	(株)ティ-エムア-水島事業所 ダイヤニトリックス(株)水島工場 ジェイカムアグリ(株)水島工場 日本ポリエチレン(株)水島工場 三菱樹脂(株)長浜工場水島製造所 日本ポリプロ(株)水島工場 日本液炭(株)水島工場
	7 三菱瓦斯化学(株) 水島工場	
	8 日本合成化学工業(株)生産技術本部 水島工場	
	9 JX日鉱日石エネルギー(株)水島製油所 A工場	
	10 ダイソー(株) 水島工場	
	11 中国電力(株) 玉島発電所	
	12 瀬戸内共同火力(株) 倉敷共同発電所	(水島エルエヌジー(株) 水島エルエヌジー販売(株))
	13 JFEスチール(株) 西日本製鉄所(倉敷地区)	
	14 JFEケミカル(株) 西日本製造所倉敷工場	
第二種事業所	1 日清オイリオグループ(株) 水島工場	(クラレ玉島(株) クラレテクノ(株)倉敷営業所)
	2 関東電化工業(株) 水島工場	
	3 荒川化学工業(株) 水島工場	
	4 日本曹達(株) 水島工場	
	5 (株)水島オキシトン 水島工場	
	6 岡山化成(株) 水島工場	
	7 東京製鐵(株)岡山工場 [H24.6.11指定解除]	
	8 三菱自動車工業(株) 水島製作所	
	9 (株)クラレ 倉敷事業所(玉島)	
	10 中国電力(株) 水島発電所	
	11 水島エコワークス(株)	
	12 JX日鉱日石エネルギー(株)水島製油所 潤滑油物流センター	
	13 中国精油(株)水島工場	

8 - 2 防災力の現況

(1) 行政機関防災資機材保有状況

ア 水島臨海地区

平成24年4月1日現在

防災資機材		機関名	県防災資機材センター	水島海上保安部	水島港湾事務所	倉敷市消防局	計
三点セツト	大型高所放水車					1	1
	大型化学消防車					2	2
	泡原液搬送車		1			1	2
化学車						3	3
普通ポンプ車						17	17
水槽付ポンプ車						7	7
小型動力ポンプ付水槽車						4	4
はしご車						4	4
泡放射砲車			2			3	5
救助工作車						4	4
照明電源車							
救急車						17	17
広報車（指揮・指令）						7	7
支援車						1	1
資機材積載車			1			6	7
資機材搬送車			1				1
資機材運搬車			1				1
放水砲			2				2
レバー式可搬放水銃			2				2
高発泡器			2				2
土のう造成機			1				1
泡消火薬剤充填装置			1				1
消防能力を有する船艇				4		1	5
油回収船					1		1
オイルフェンス展張船							
その他の船艇（作業船等）				1	2	1	4
オイルフェンス（m）			1,240	480	1,600	300	3,620
泡消火薬剤（kℓ）			85.0	18.0		66.0	169.0
粉末消火薬剤（kg）				3,900			3,900
油処理剤（kℓ）			40	5.54	0.296	1.7	47.536
油吸着剤（kg）				466	187	1,103	1,756

イ 福山・笠岡地区

笠岡地区消防組合

平成24年4月1日現在

種 別		保有量
普通消防車		8台
乙種普通化学消防車		1台
可搬式放水銃		10基
耐熱服		—
空気呼吸器又は酸素呼吸器		37個
オイルフェンス		360m
泡消火薬剤（3%）	合成界面活性剤	1.4kℓ
	水溶性液体用	1.4kℓ





事業所名	資機材名	防災要員(一直)	大型化学消防車	大型高所放水車	泡原液搬送車	発泡器	大型化学高所放水車	甲種普通化学消防車	普通消防車	小型消防車	普通高所放水車	乙種普通化学消防車	可搬式放水銃	可搬式泡放水砲		耐熱服	空気又は酸素呼吸器	オイルフェンスB型	オイルフェンス展張船	油回収船	油回収装置	泡消火薬剤(3%)					泡消火薬剤(6%)										
														三基型	二基型							着	個	m	隻	隻	基	kl	kl	kl	kl	kl	kl	kl	kl	kl	kl
第一種	JX日鉱日石エネルギー(株)水島製油所	22	1		1		1	2					18			2	42	3,580	1	1					22		1										
	JX日鉱日石エネルギー(株)水島製油所	7						2					17			8	39	1,300							22												
	三菱化学(株)水島工場	28						1	1				11	2	6	18	2,460	2						11								37					
	中国電力(株)玉島発電所	5											5		2	10	1,820	1				8															
	三菱瓦斯化学(株)水島工場	9						1					7		1	13	1,620	1				10															
	JFEケミカル(株)西日本製造所倉敷工場	8			1			1						1		4	1,100	1							9												
	JFEスチール(株)西日本製鉄所(倉敷地区)	9														5	2,060	2							9												
	旭化成ケミカルズ(株)水島製造所(B)	3						1						5		1	3	540							10												
	旭化成ケミカルズ(株)水島製造所(C)	3						1						10		1	4	810							5												
	日本ゼオン(株)水島工場	3						1						3		1	8	620						6										10			
	日本合成化学工業(株)生産技術本部水島工場	5						1						1		2	1							8													
	ダイソー(株)水島工場	2												8			11																				
	瀬戸内共同火力(株)倉敷共同発電所	6														2	11	1,080	1			8															
JX日鉱日石エネルギー(株)水島製油所(B)第二原油基地	2															1,200					8																
第二種	中国電力(株)水島発電所	2											3		3	12																					
	三菱自動車工業(株)水島製作所	16							3							10	60																				
	東京製鐵(株)岡山工場	2														18	600	1																			
	岡山化成(株)水島工場	2											2			4	280																				
	(株)水島オキシトン水島工場	3														3																					
	水島エコワークス(株)	2														3	2																				
	日本曹達(株)水島工場	2												3		20																					
	荒川化学工業(株)水島工場	2														4																					
	関東電化工業(株)水島工場	5												2		1	5							8													
	日清オイリオグループ(株)水島工場	2																200																			
	(株)クラレ倉敷事業所(玉島)	4							1					2		2																					
	JX日鉱日石エネルギー(株)水島製油所潤滑油物流センター	10																																			
	中国精油(株)水島工場	2															2																				
計		166	1		2		1	11	5				98	2	34	251	19,330	10	1				34		88		22	2	1					47			

8 - 3 水島地区防災相互無線通信網

(平成24年4月1日現在)

免許人等	設置場所	種別	出力	代表呼出名称	無線局数	
岡山県	水島港湾事務所	携帯基地局 (統制局) 携帯局	10(W) 5	防災相互水島 防災相互水島	2	
	鴨ヶ辻中継所	携帯基地局	5	防災相互水島鴨ヶ辻		
	岡山県庁	携帯局	5 1	防災相互水島 "	1, 6, 7, 8, 9, 10	
	水島警察署	"	5	"	3	
	玉島警察署	"	5	"	4	
	児島警察署	"	5	"	5	
警察庁	岡山県警察本部	"	10	岡警6018~6020, 6060~6062	6	
倉敷市	倉敷市消防局	基地局	10	倉敷本部 倉敷指揮	1	
		移動局 (副統制局) 携帯局	10 1			倉敷本部
	倉敷消防署	基地局	10	倉敷消防 倉敷化学	1	107
		移動局 携帯局	10 1			
	水島 "	"	10 10 1	水島消防 水島化学	1	103, 104, 107, 108
	児島 "	"	10 10 1	児島化学 児島化学1 児島		101
児島 "	"	10 10 1	児島化学2 児島406 児島105			
玉島消防署	"	10 10 1	玉島消防 玉島化学	1	101, 105	
日本赤十字社	日本赤十字社 岡山県支部	陸上 移動局	1	日赤岡山 111~115	5	
水島コン ビナート 地区保安 防災協議 会	JX日鉱日石エネルギー(株)	"	5	防災相互水島	101	
		"	5	"	107	
	三菱化学(株)	"	5	"	102	
	旭化成ケミカルズ(株)	"	5	"	103	
	JX日鉱日石エネルギー(株)	"	5 5	" "	104 108	
	JFEスチール(株)	"	5	"	105	
(株)クラレ倉敷(玉島)	"	5	"	106	8	
(小計)	無線機 200台		受令機 27台			

注)

170

(水島地区排出油防除協議会関係)

免許人等	設置場所	種別	出力	代表呼出名称	無線局数	
海上保安部	水島海上保安部	携帯局	10(W)	海保移動 622, 670, 6250, 6251, 6259	36	
			1	〃 650, 6078, 6085		
				〃 6086, 6145, 6146		
				〃 6151, 6152, 6162		
				〃 6189, 6190, 6202		
				〃 6208		
				〃 6300~6307		
〃 6407~6416						
水島地区 排出油防 除協議会	〃	〃	5	排防協水島 6, 8~20	20	
	J F E スチール(株)	〃	5	〃		1
	三菱ガス化学(株)	〃	5	〃		4
	JX日鉱日石エネルギー(株)	〃	5	〃		5
	JX日鉱日石エネルギー(株)	〃	5	〃		7
	三菱化学(株)	〃	5	〃		2
	旭化成ケミカルズ(株)	〃	5	〃		3
(小計)	無線機 56台		受令機 6台			
合計	無線機 248台		受令機 33台			

注) 倉敷市の保有無線局数 (170局)

倉敷市消防局17局・倉敷消防署36局・水島消防署36局

臨港消防署32局・玉島消防署37局・児島消防署48局

## 8-4 水島コンビナート地区事故・災害発生状況

(昭和36年～平成23年)

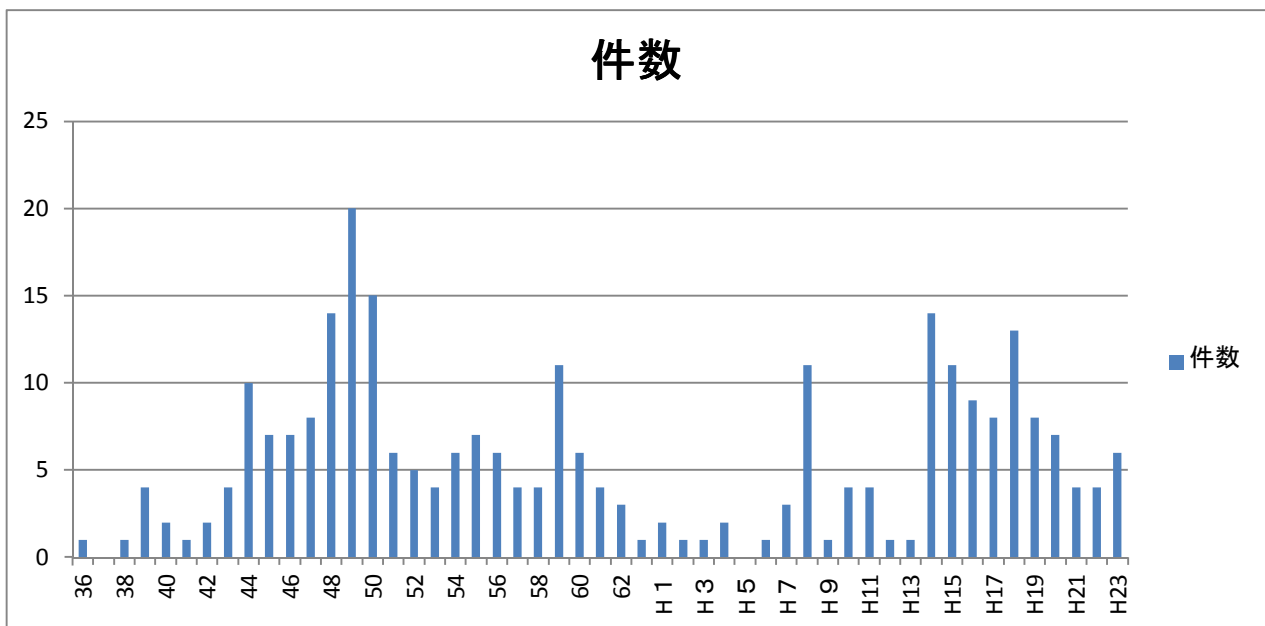
年	36	37	38	39	40	41	42	43	44	45	46	47	48	49	50	51	52	53	54	55	56	57	58	59	60	61	
件数	1		1	4	2	1	2	4	10	7	7	8	14	20	15	6	5	4	6	7	6	4	4	4	11	6	4
死傷者								3	8	3	2	5	5	1	28	19	22	1	5	1	2	4	5	1	2		
								②	②		①				①							①	①		②		

年	62	63	H1	H2	H3	H4	H5	H6	H7	H8	H9	H10	H11	H12	H13	H14	H15	H16	H17	H18	H19	H20	H21	H22	H23	合計
件数	3	1	2	1	1	2		1	3	11	1	4	4	1	1	14	11	9	8	13	8	7	4	4	6	279
死傷者	17	2	1							5						5	7		6	1	1		3		5	170
																			②							⑫

(注) ○は死者数を再掲

### 年別事故発生件数の推移

(昭和36年～平成23年)



## 9 危険物規制・防火対象物等

### 9-1 危険物施設の状況

(平成24年3月31日現在)

区分	合計	製造所	貯蔵所								取扱所					事業所	
			小計	屋内 タンク 貯蔵所	屋外 タンク 貯蔵所	屋内 タンク 貯蔵所	地下 タンク 貯蔵所	簡易 タンク 貯蔵所	移動 タンク 貯蔵所	屋外 貯蔵所	小計	給油 取扱所	第一種 販売 取扱所	第二種 販売 取扱所	移送 取扱所		一般 取扱所
年度・市町村																	
平成23年	10,432	203	7,166	1,161	2,528	180	1,540	68	1,335	354	3,063	1,390	17	6	82	1,568	3,653
岡山市消防局	2,103	21	1,362	274	346	52	418	14	188	70	720	385	3	2	3	327	1,000
倉敷市消防局	4,122	114	3,062	310	1,587	47	280	11	718	109	946	276	2	1	75	592	828
津山圏域消防組合	934	20	597	132	115	9	168	7	97	69	317	167	2	3		145	442
玉野市消防本部	462	14	332	82	91	8	56	2	43	50	116	33	4		2	77	98
笠岡地区消防組合	521	11	364	74	137	5	90	1	41	16	146	68	1		2	75	217
井原地区消防組合	288	5	182	52	22	5	68	3	26	6	101	51	1			49	128
総社市消防本部	252		169	45	16	2	63	3	33	7	83	43	1			39	130
高梁市消防本部	207		127	27	18	3	48	5	22	4	80	47				33	123
新見市消防本部	279		167	18	36	6	49		53	5	112	69	1			42	137
東備消防組合	431	5	294	59	90	26	70	12	29	8	132	66	2			64	182
真庭市消防本部	296		176	13	25	8	87	1	38	4	120	79				41	97
美作市消防本部	196	2	127	21	7	4	60	8	23	4	67	38				29	111
赤磐市消防本部	161	2	96	24	18	4	35		15		63	36				27	90
瀬戸内市消防本部	180	9	111	30	20	1	48	1	9	2	60	32				28	70
平成22年	10,830	203	7,296	1,170	2,562	185	1,611	65	1,351	352	3,130	1,419	18	6	83	1,604	3,759
平成21年	10,816	202	7,440	1,181	2,598	194	1,669	69	1,368	361	3,174	1,455	18	6	82	1,613	3,896
平成20年	11,100	204	7,630	1,198	2,656	199	1,731	68	1,419	359	3,276	1,501	18	6	81	1,670	3,992
平成19年	11,297	203	7,757	1,207	2,690	213	1,778	72	1,435	362	3,337	1,542	19	6	79	1,691	4,141
平成18年	11,585	198	7,945	1,210	2,730	230	1,883	74	1,454	364	3,442	1,579	21	5	80	1,757	4,144

## 9-2 防火対象物の状況

(平成24年3月31日現在)

項 区 分	主たる用途	対象物数	防火管理の状況			高層建築物数 (31m超)	
			防火管理者 選任義務 対象物数	左記対象物のうち			
				防火管理者 届出済のもの	消防計画 届出済のもの		
1	イ	劇場、映画館等	73	51	43	40	1
	ロ	公会堂、集会場	1,286	1,151	844	774	1
2	イ	キャバレー、カフェ等	23	20	7	7	0
	ロ	遊技場、ダンスホール	182	150	117	111	1
	ハ	風俗営業等	1	1	0	0	0
	ニ	カラオケボックス等	48	37	30	26	0
3	イ	待合、料理店等	32	22	15	14	0
	ロ	飲食店	1,085	1,110	579	485	1
4		百貨店、マーケット等	2,442	1,581	1,126	1,023	2
5	イ	旅館、ホテル、宿泊所	810	447	400	386	21
	ロ	寄宿舎、下宿、共同住宅	15,237	1,328	601	507	222
6	イ	病院、診療所、助産所	1,224	387	352	342	9
	ロ	主に入所の福祉施設等	705	500	453	429	2
	ハ	主に通所の福祉施設等	1,121	631	585	568	0
	ニ	幼稚園又は特別支援学校	430	254	252	249	0
7		学校	2,841	743	725	708	14
8		図書館、博物館等	147	86	70	67	0
9	イ	蒸気浴場、熱気浴場等	9	5	3	3	0
	ロ	公衆浴場	39	12	10	10	0
10		停車場、発着場	20	2	2	2	0
11		神社、寺院、教会等	591	241	155	131	0
12	イ	工場、作業場	8,473	721	627	587	14
	ロ	映画・テレビスタジオ	5	0	0	0	0
13	イ	自動車車庫、駐車場	788	16	13	12	27
	ロ	飛行機等格納庫	5	0	0	0	0
14		倉庫	5,912	100	79	71	3
15		その他の事業場	6,452	1,118	870	785	44
16	イ	特定複合用途防火対象物	3,828	2,257	1,391	1,222	51
	ロ	その他複合用途防火対象物	2,038	304	197	169	15
16の2		地下街	3	3	2	2	0
16の3		準地下街	0	0	0	0	0
17		重要文化財等の建造物	250	34	33	31	0
18		延長50m以上のアーケード	14	0	0	0	0
合 計			56,114	13,312	9,581	8,761	428

### 9-3 危険物取扱者試験実施状況

#### (1) 年度別実施状況一覧

(人)

種類		年度	19年度	20年度	21年度	22年度	23年度
甲種	出願者		534	678	691	637	615
	合格者		152	217	172	175	159
乙種	第1類	出願者	369	351	346	395	422
		合格者	220	227	216	272	314
	第2類	出願者	361	309	356	397	399
		合格者	230	200	225	278	285
	第3類	出願者	278	321	292	314	336
		合格者	170	223	187	223	220
	第4類	出願者	6,702	6,859	6,388	6,617	6,182
		合格者	2,322	1,984	1,985	1,941	1,860
	第5類	出願者	266	341	308	319	395
		合格者	163	265	187	208	250
	第6類	出願者	355	424	395	408	451
		合格者	213	240	255	267	298
丙種	出願者		952	897	811	1,088	1,050
	合格者		330	366	304	325	321

#### (2) 種類別試験結果一覧

23年度

(人)

区別	種類	甲種	乙種						丙種	合計
			第1類	第2類	第3類	第4類	第5類	第6類		
出願者		615	422	399	336	6,182	395	451	1,050	9,850
受験者		554	417	389	324	5,729	383	440	984	9,220
合格者		159	314	285	220	1,860	250	298	321	3,707
合格率(%)		28.7	75.3	73.3	67.9	32.5	65.3	67.7	32.6	40.2

22年度

(人)

区別	種類	甲種	乙種						丙種	合計
			第1類	第2類	第3類	第4類	第5類	第6類		
出願者		637	395	397	314	6,617	319	408	1,088	10,175
受験者		581	388	386	311	6,120	312	398	1,027	9,523
合格者		175	272	278	223	1,941	208	267	325	3,689
合格率(%)		30.1	70.1	72.0	71.7	31.7	66.7	67.1	31.6	38.7

#### (3) 免状交付状況(新規交付)

(人)

年度	種類	甲種	乙種						丙種	合計
			第1類	第2類	第3類	第4類	第5類	第6類		
23年度		158	311	279	217	1,839	244	289	303	3,640
22年度		172	261	277	218	1,918	207	266	280	3,599

※前年度に試験に合格し、その翌年度に新規交付申請があったものを含む

## 9-4 消防設備士試験実施状況

### (1) 年度別実施状況一覧

(人)

種類		年度	19年度	20年度	21年度	22年度	23年度
甲	特 類	出 願 者	22	21	16	9	12
		合 格 者	0	2	4	1	1
	第 1 類	出 願 者	102	96	134	173	138
		合 格 者	25	13	27	22	18
	第 2 類	出 願 者	27	22	29	21	28
		合 格 者	6	10	10	8	11
	第 3 類	出 願 者	28	26	23	19	29
		合 格 者	6	12	9	4	3
	第 4 類	出 願 者	243	209	243	257	185
		合 格 者	55	40	73	64	31
第 5 類	出 願 者	28	22	24	27	16	
	合 格 者	8	5	10	7	3	
乙	第 1 類	出 願 者	51	54	61	85	80
		合 格 者	18	13	11	26	9
	第 2 類	出 願 者	13	8	14	13	13
		合 格 者	6	5	2	2	3
	第 3 類	出 願 者	7	9	9	9	9
		合 格 者	4	3	3	1	4
	第 4 類	出 願 者	59	62	86	100	89
		合 格 者	15	26	32	14	19
	第 5 類	出 願 者	11	9	4	8	4
		合 格 者	2	2	1	6	4
	第 6 類	出 願 者	369	429	433	390	389
		合 格 者	85	146	158	111	103
	第 7 類	出 願 者	79	80	85	104	60
		合 格 者	33	30	36	37	17

### (2) 種類別試験結果一覧

23年度

(人)

種類 区別	甲 類							乙 類							合 計	
	特 類	第 1 種	第 2 種	第 3 種	第 4 種	第 5 種	計	第 1 種	第 2 種	第 3 種	第 4 種	第 5 種	第 6 種	第 7 種		計
出 願 者	12	138	28	29	185	16	408	80	13	9	89	4	389	60	644	1,052
受 験 者	12	113	26	21	141	13	326	69	13	7	77	4	355	53	578	904
合 格 者	1	18	11	3	31	3	67	9	3	4	19	4	103	17	159	226
合格率(%)	8.3%	15.9%	42.3%	14.3%	22.0%	23.1%	20.6%	13.0%	23.1%	57.1%	24.7%	100.0%	29.0%	32.1%	27.5%	25.0%

22年度

(人)

種類 区別	甲 類							乙 類							合 計	
	特 類	第 1 種	第 2 種	第 3 種	第 4 種	第 5 種	計	第 1 種	第 2 種	第 3 種	第 4 種	第 5 種	第 6 種	第 7 種		計
出 願 者	9	173	21	19	257	27	506	85	13	9	100	8	390	104	709	1,215
受 験 者	7	131	21	17	207	24	407	78	12	9	85	7	346	98	635	1,042
合 格 者	1	22	8	4	64	7	106	26	2	1	14	6	111	37	197	303
合格率(%)	14.3%	16.8%	38.1%	23.5%	30.9%	29.2%	26.0%	33.3%	16.7%	11.1%	16.5%	85.7%	32.1%	37.8%	31.0%	29.1%

### (3) 免状交付状況（新規交付）

(人)

種類 年度	甲 類							乙 類							合 計	
	特 類	第 1 種	第 2 種	第 3 種	第 4 種	第 5 種	計	第 1 種	第 2 種	第 3 種	第 4 種	第 5 種	第 6 種	第 7 種		計
23年度	1	17	11	3	31	3	66	8	3	4	19	4	103	16	157	223
22年度	1	22	8	4	63	7	105	26	2	1	14	6	111	38	198	303

※前年度に試験に合格し、その翌年度に新規交付申請があったものを含む



## 9-5 保安講習等実施状況

(1) 危険物取扱者保安講習 (人)

年 度	受 講 者 数
19 年度	4,221
20 年度	4,695
21 年度	4,432
22 年度	4,669
23 年度	4,699

(2) 消防設備士法定講習 (人)

年 度	消 火 設 備	警 報 設 備	避 難 設 備 ・ 消 火 器	合 計
19 年度	303	439	407	1,149
20 年度	292	457	418	1,167
21 年度	286	385	382	1,053
22 年度	304	371	434	1,109
23 年度	501	475	324	1,300

## 9-6 危険物関係事故発生状況

(件、人)

年	コ ン ビ ナ ー ト 地 区			そ の 他 の 地 区		
	件 数	死 者	負 傷 者	件 数	死 者	負 傷 者
19 年度	8			16		
20 年度	3		3	7		1
21 年度	3		1	10		3
22 年度	4			7		
23 年度	6		5	7		

# 10 高圧ガスの規制

## 10-1 高圧ガス事業所一覧表

(H24. 3. 31現在)

事業者数	一般ガス		LPガス	一般・LP兼業	冷凍
	コンビナート	その他			
第一種製造者	22	127	73	22	135
第二種製造者		321	8	0	647
販売業者		908	474	24	44
貯蔵所		137	49	23	
特定高圧ガス消費者		52	32	2	

## 10-2 高圧ガス別事業者数 (H24. 3. 31現在)

(1) 第一種製造者数(冷凍を除く。)

空気	酸素	アセチレン	窒素	水素	炭酸ガス	フルオロカーボン	アンモニア(合成)	塩素	亜硫酸ガス	シアン化水素	酸化エチレン	クロルメチル	塩化ビニル	六フッ化硫黄	亜酸化窒素	天然ガス	石油精製	エチレン(重合)	その他石油化学製品	LPガス	その他	計
14	48	1	59	2	77	13	3	1	0	0	0	0	1	0	0	15	0	2	1	97	32	369

(2) 販売業者、貯蔵所、特定高圧ガス消費施設数

区分	種類	酸素	アセチレン	水素	LPガス	窒素	炭酸ガス	フルオロカーボン	アルゴン	塩素	アンモニア	硫化水素	エチレン	天然ガス(メタン)	一酸化炭素	その他	計
		販売業者	97	81	77	35	109	137	725	78	35	49	19	50	28	34	228
貯蔵所	69	33	40	86	101	46	14	48	11	13	2	16	9	8	94	590	
特定高圧ガス消費施設	35		6	38						7	5		2		8	101	

(3) 容器検査所

一般ガス	LPガス	一般・LP兼業	合計
16	9	1	26

## 10-3 高圧ガス貯槽の基数 (H24. 3. 31現在)

ガス別	3トン以上 10トン未満	10トン以上 50トン未満	50トン以上 100トン未満	100トン以上 1,000トン未満	1,000トン以上	合計
液化酸素	33	34	2	0	0	69
水素	1	1	1	0	0	3
液化炭酸ガス	37	29	3	2	0	71
液化アンモニア	0	4	2	0	0	6
液化塩素	3	2	0	0	0	5
酸化エチレン	0	0	0	0	0	0
塩化ビニル	0	0	0	0	0	0
液化エチレン	2	0	0	0	0	2
LPガス	43	109	41	1	0	194
L N G	2	13	3	2	0	20
その他の可燃性ガス	0	0	0	0	0	0
その他の毒性ガス	0	1	0	0	0	1
計	121	193	52	5	0	371

## 10-4 許認可状況 (平成23年度)

### (1) 許認可件数

区分		種別		一般ガス	LPガス	冷凍	合計
		許可	変更許可				
製造	許可	6	コンビ 一般	0 6	0	5	11
	変更許可	365	コンビ 一般	324 41	16	6	387
貯蔵所	許可			1	0	0	1
	変更許可			1	0	0	1

### (2) 検査件数

区分		種別		一般ガス	LPガス	冷凍	合計
		完成検査	保安・立入検査				
完成検査		93	コンビ 一般	67 26	20	9	122
保安・立入検査		68	コンビ 一般	18 50	34	0	102

※指定検査機関等の実施したものを除く

### (3) 容器関係

容器検査所登録更新	一般ガス	LP	一般・LP兼業	合計
	4	6	0	10

特別充てん許可		くず化等の処分命令		未検査容器の譲渡許可		未検査、附属品、譲渡許可	
件数	個数	件数	個数	件数	個数	件数	個数
4	654	0	0	0	0	0	0

立入検査	容器製造者	容器検査所
	0	6

## 10-5 事故発生状況

区分	コンビナート			一般高圧ガス等 (除コンビナート)			冷凍			計		
	件数	死者	傷者	件数	死者	傷者	件数	死者	傷者	件数	死者	傷者
20	1	0	0	6	1	0	0	0	0	7	1	0
21	1	0	1	3	0	2	0	0	0	4	0	3
22	0	0	0	5	1	1	0	0	0	5	1	1
23	2	0	5	6	0	0	0	0	0	8	0	5

## 10-6 高圧ガス免状交付状況(交付、再交付)

(平成23年度)

乙種化学	乙種機械	丙種化学		第二種 冷凍機械	第三種 冷凍機械	第一種 販売主任者	第二種 販売主任者	計
		液石	特別					
21	78	46	86	32	43	24	108	438

## 10-7 液化石油ガス法関係

### 1 関係事業所一覧

(H24. 3. 31現在)

液化石油ガス販売事業者			特定液化石油ガス 設備工事事業者
事業者	販売所	特定供給設備	
383	432	38	858

### 2 許認可及び立入検査の状況(平成23年度)

#### (1)許認可の状況

販売事業登録	貯蔵施設(変更)許可	特定供給設備(変更)許可
2	0	3

#### (2)立入検査の状況

液化石油ガス販売所	保安機関	特定液化石油ガス 設備工事事業者
432	444	0

### 3 事故の発生状況

(H24. 3. 31現在)

年		19	20	21	22	23
件	数	6	7	4	3	6
死傷者	死者	0	0	0	1	0
	傷者	4	1	6	1	2

### 4 事故原因

原因	年	19	20	21	22	23
元栓・コックの不完全閉止等		0	0	0	0	0
未使用元栓の操作ミス		1	0	0	0	2
ゴム管の接続不良		0	0	0	1	0
着火未確認		0	0	0	0	0
点火ミス		1	3	0	0	1
立消え		0	0	0	0	0
器具の加熱		0	0	0	0	0
ゴム管の損傷		0	0	0	1	0
バルブの誤操作		0	0	0	0	0
地盤沈下等		0	0	0	0	0
一酸化炭素中毒		1	0	1	0	0
その他		3	2	2	0	2
不明		0	2	1	1	1
自殺		0	0	0	0	0
計		6	7	4	3	6

5 現象別事故発生件数

現象 \ 年	19	20	21	22	23
漏えい	1	4	2	2	2
漏えい爆発(火災)	3	3	1	1	3
火災	1	0	0	0	0
中毒・酸欠	1	0	1	0	1
計	6	7	4	3	6

6 保安機関及び認定販売事業者数(H24. 3. 31現在)

保安機関	390
認定販売事業者	9

7 液化石油ガス設備士免状交付状況

年度	19	20	21	22	23
件数	66	104	205	78	82

8 その他の件数 (平成23年度)

液化石油ガス設備工事の届出数	153
----------------	-----

# 1 1 火薬類等の取締

## 1 1 - 1 火薬類関係事業所一覧表

(H24. 3. 31現在)

製造所			販売所						火薬庫(棟数)				
注) 産業火薬	煙火	計	産業火薬	猟用火薬	建設用びょう打銃用空包	煙火船舶用火工品	競技用紙雷管	計	1級	2級	3級	その他	計
1	1	2	16	10	1	6	28	61	65	0	5	18	88

注) 産業火薬は国所管

## 県民局別事業所一覧表

(H24. 3. 31現在)

区分	火薬庫(棟数)									庫外貯蔵所					販売業者								
	一級	二級	三級	実包	煙火	がん具	導火線	水蓄	計	販売業者	土木業者	がん具業者	法令に基づく事務等	計	火薬・爆薬・火工品	火工品	実包	船舶用火工品	建設用びょう打銃用空包	煙火	競技用紙雷管	計	
局																							
備前	19	0	1	3	5	0	0	0	28	6	0	0	16	22	0	6	0	7	1	1	2	9	26
備中	34	0	3	1	3	0	0	0	41	6	1	0	7	14	0	6	0	1	1	0	1	14	23
美作	12	0	1	1	4	1	0	0	19	6	1	0	3	10	0	4	0	2	0	0	1	5	12
合計	65	0	5	5	12	1	0	0	88	18	2	0	26	46	0	16	0	10	2	1	4	28	61

## 1 1 - 2 許認可状況(平成23年度)

### 1 許認可等件数

販売許可	火薬庫			譲渡許可	譲受許可	消費許可
	設置許可	変更許可	完成検査			
1	2	2	4	9	117	77

廃棄許可	庫外貯蔵指 示	製 造 所			輸入許可
		設置許可	変更許可	完成検査	
1	45	0	0	0	25

### 2 立入検査

製造所	火薬庫	販売業者	消費者	庫外貯蔵所		合 計
				販売業者	消費者	
2	87	32	49	18	10	198



## 12 電気工事業の規制

### 12-1 電気工事士免状交付状況

区分		年度				
		19	20	21	22	23
第一種	試験合格者	103	114	132	133	140
	知事認定	11	22	7	20	12
第二種	試験合格者	641	654	895	827	907
	養成施設修了者・ 知事認定	0	3	14	17	15
計		755	793	1,048	997	1,074

### 12-2 電気工事業者登録者数

#### (1) 電気工事業者数

(H24. 3. 31現在)

登録業者数	届出業者数	通知業者数	全業者数
709	593	18	1,320

#### (2) 登録及び届出の状況

(平成23年度)

区分	新規登録	更新登録	開始届出	開始通知
件数	60	130	30	1

(注) 開始届出は、建設業の許可をとった者が行うもの。

開始通知は、自家用電気工事のみに係る電気工事業を営む者が行うもの。

#### (3) 立入検査の状況

(平成23年度)

登録業者	届出業者
0	0

### 12-3 電気用品販売店立入検査実施状況

(平成23年度)

検査実施 販売店数	検査実施 電気用品数	違反電気用品数			
		無表示	表示内容	その他	合計
0	0	0	0	0	0



# 1 3 防災行政無線

## 1 3 - 1 防災行政無線局数

平成24年4月1日現在

区 分		局 数	備 考
地 上 系	統 制 局	2	県庁、県立図書館
	中 継 局	20	金山・倉懸山・黒沢山・竜王山・鶏足山・遙照山・天津山・笹尾山・深谷・大山・竹山・大沼山・寺畑山・大久留見・佐武佐山・黒髪山・大平山・神島・高月・種松山
	県 民 局	3	備前・備中・美作
	県 出 先 局	10	東備・井笠・高梁・新見・真庭・勝英地域事務所 宇野港管理・水島港湾・岡山空港管理・岡南飛行場管理事務所
	ダ ム 局	15	河平・旭川・八塔寺川・黒木・津川・湯原・鳴滝・檜井・河本・千屋・高瀬川・三室・久賀・香ヶ美・鬼ヶ岳ダム
	市 町 村 局	27	各市町村
	消 防 本 部 局	14	各消防本部
	国 出 先 局	1	陸上自衛隊日本原駐屯地
	無 給 電 中 継	22	熊山・玉野・円城・本宮山・堂後山・大ヶ山・山形仙・影石・美咲・勝山・雨乞山・大沼山・新庄・妙見山・檜井・倉木山・坂本・馬塚・高瀬川ダム右岸・三室・林野中継・新見中継
	計	114	
衛 星 系	統 制 局	1	県庁（県立図書館に設置）
	可 搬 局	1	危機管理課に常備
	計	2	
有 線 延 長 局	県 出 先 局	1	竹谷ダム
	国 出 先 局	4	岡山地方气象台、水島海上保安部、 玉野海上保安部、自衛隊岡山地方協力本部
	その他防災関係機関	3	日赤岡山県支部、NHK岡山放送局、岡山県広域水道企業団
	医 療 機 関	8	岡山県医師会、岡山赤十字、岡山済生会・倉敷中央・川崎医科大学附属・ 高梁中央・落合・津山中央病院 [施設指導課維持管理]
	計	16	
移 動 系	携 帯 基 地 局	17	金山・倉懸山・黒沢山・竜王山・鶏足山・遙照山・笹尾山・大山・竹山・大沼山・寺畑山・大久留見・佐武佐山・大平山・神島・高月・宇野港管理
	携 帯 局	55	県庁16(うち車載2)、備前県民局12(うち車載5)、 備中県民局17(うち車載5)、美作県民局10(うち車載2)
	基 地 局	1	水島港湾事務所 [消防保安課管理]
	陸 上 移 動 局	1	鴨ヶ辻1 [消防保安課管理]
	計	74	
合 計		206	防災行政用無線局

13-2 防災行政無線の利用状況  
無線局別利用件数

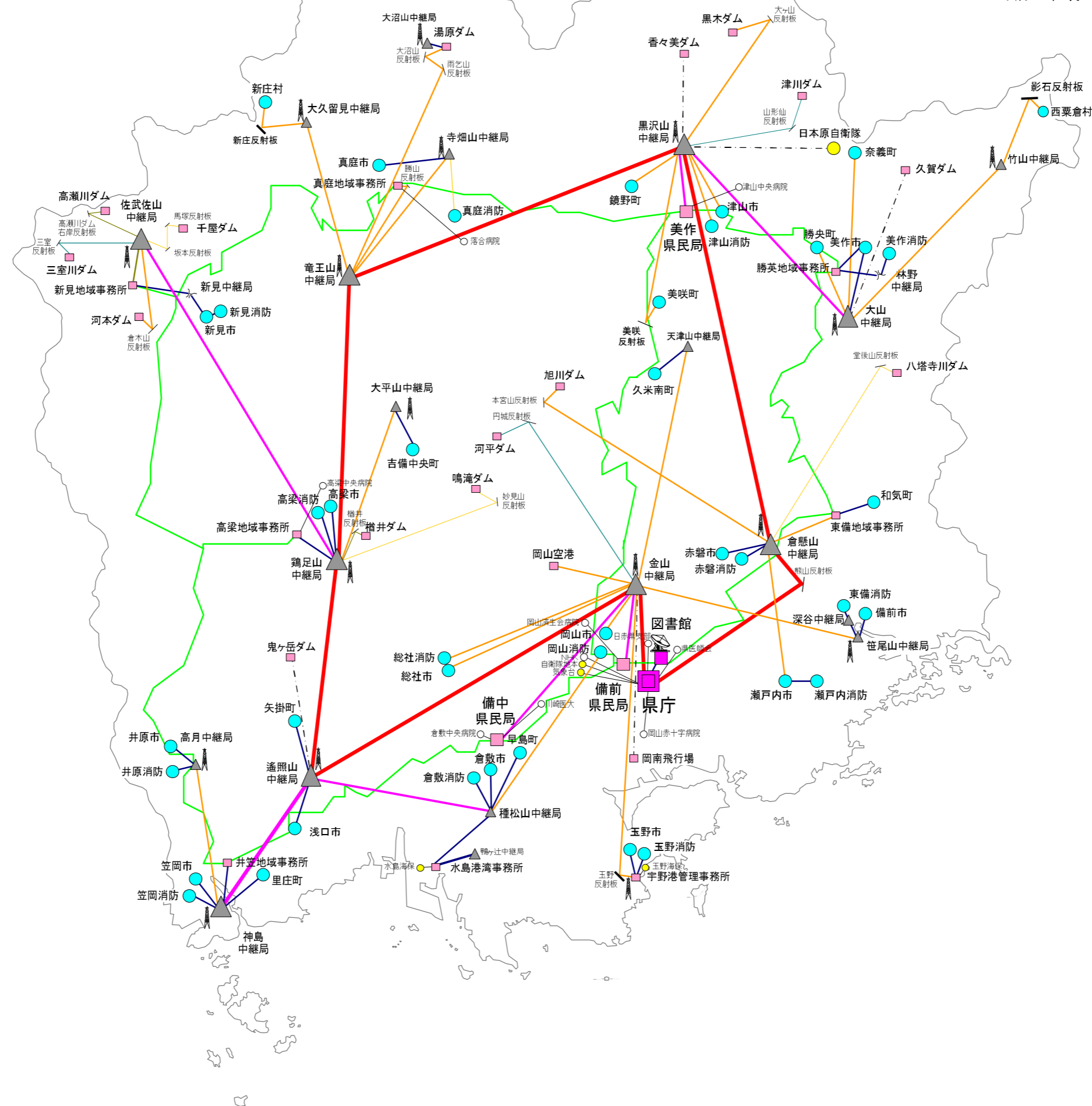
局名	17年度 通話件数	18年度 通話件数	19年度 通話件数	20年度 通話件数	21年度 通話件数	22年度 通話件数	23年度	
							通話件数	1日平均
県庁	499,347	487,784			253,574	210,833	203,557	814.2
備前県民局	144,763	140,522			91,588	73,586	73,814	295.3
東備地域事務所	43,980	47,710			29,234	24,584	21,354	85.4
備中県民局	152,289	152,510			101,612	80,939	77,989	312.0
井笠地域事務所	63,086	59,667			30,098	24,025	21,287	85.1
高梁地域事務所	47,979	48,182			23,719	18,627	17,979	71.9
新見地域事務所	52,035	48,986			24,958	20,756	21,284	85.1
美作県民局	154,257	149,516			97,922	77,865	81,674	326.7
真庭地域事務所	58,657	57,911			28,792	21,259	19,995	80.0
勝英地域事務所	54,703	49,855			27,707	24,300	21,568	86.3
県民局等合計 (平均)	771,749 (85,750)	754,859 (83,873)			455,630 (50,626)	365,941 (40,660)	356,944 (39,660)	1,427.8 (158.6)
宇野港管理事務所	4,307	2,702			7,743	5,667	6,139	25
水島港湾事務所	13,938	16,690			10,125	8,264	7,378	30
岡山市	1,257	1,039			58	56	57	0.2
倉敷市	700	559			137	72	132	0.5
津山市	1,572	1,192			172	191	57	0.2
玉野市	209	227			23	55	33	0.1
笠岡市	1,354	1,454			771	392	484	1.9
井原市	1,059	970			844	543	664	2.7
総社市	1,362	1,203			16	26	25	0.1
高梁市	1,287	1,185			80	190	110	0.4
新見市	886	872			732	827	876	3.5
備前市	1,043	1,086			88	74	40	0.2
瀬戸内市	1,284	978			97	98	62	0.2
赤磐市	819	1,976			30	48	43	0.2
真庭市	1,720	1,141			57	163	96	0.4
美作市	2,165	1,666			52	26	50	0.2
浅口市	1,605	1,221			41	154	127	0.5
和気町	984	942			127	26	32	0.1
早島町	1,374	1,168			51	61	38	0.2
里庄町	1,299	1,178			194	178	71	0.3
矢掛町	1,778	1,475			79	43	33	0.1
新庄村	1,072	883			29	46	36	0.1
鏡野町	2,037	1,710			18	44	39	0.2
勝央町	1,390	1,218			26	62	42	0.2
奈義町	1,133	1,188			537	750	144	0.6
西粟倉村	1,123	1,145			31	59	40	0.2
久米南町	1,031	881			15	34	39	0.2
美咲町	1,138	1,089			69	41	36	0.1
吉備中央町	1,002	1,031			93	81	200	0.8
市町村合計 (平均)	33,683 (1248)	30,677 (1136)			4,467 (165)	4,340 (161)	3,606 (134)	14.4 (0.5)

局 名	17年度 通話件数	18年度 通話件数	19年度 通話件数	20年度 通話件数	21年度 通話件数	22年度 通話件数	23年度	
							通話件数	1日平均
岡山市消防	317	97			70	31	76	0.3
倉敷市消防	2,852	3,550			224	124	88	0.4
津山消防	389	643			132	353	673	2.7
玉野市消防	1,167	1,002			125	99	45	0.2
笠岡消防	280	293			126	45	78	0.3
井原消防	307	179			76	103	56	0.2
総社市消防	248	370			27	21	42	0.2
高梁市消防	532	393			38	33	31	0.1
新見市消防	351	366			25	37	41	0.2
東備消防	298	182			78	95	110	0.4
真庭市消防	399	294			353	167	322	1.3
美作市消防	468	517			264	234	521	2.1
赤磐市消防	326	252			169	90	78	0.3
瀬戸内市消防	428	980			350	144	214	0.9
消防本部合計	8,362	9,118			2,057	1,576	2,375	9.5
(平均)	(597)	(651)			(147)	(113)	(170)	(0.7)
合 計	1,331,386	1,301,830			733,596	596,621	579,999	2,320

※ 平成19, 20年度分は、電話交換設備の更新作業中のため、通話件数データなし。

# 13-3 岡山県防災情報ネットワーク 回線系統図

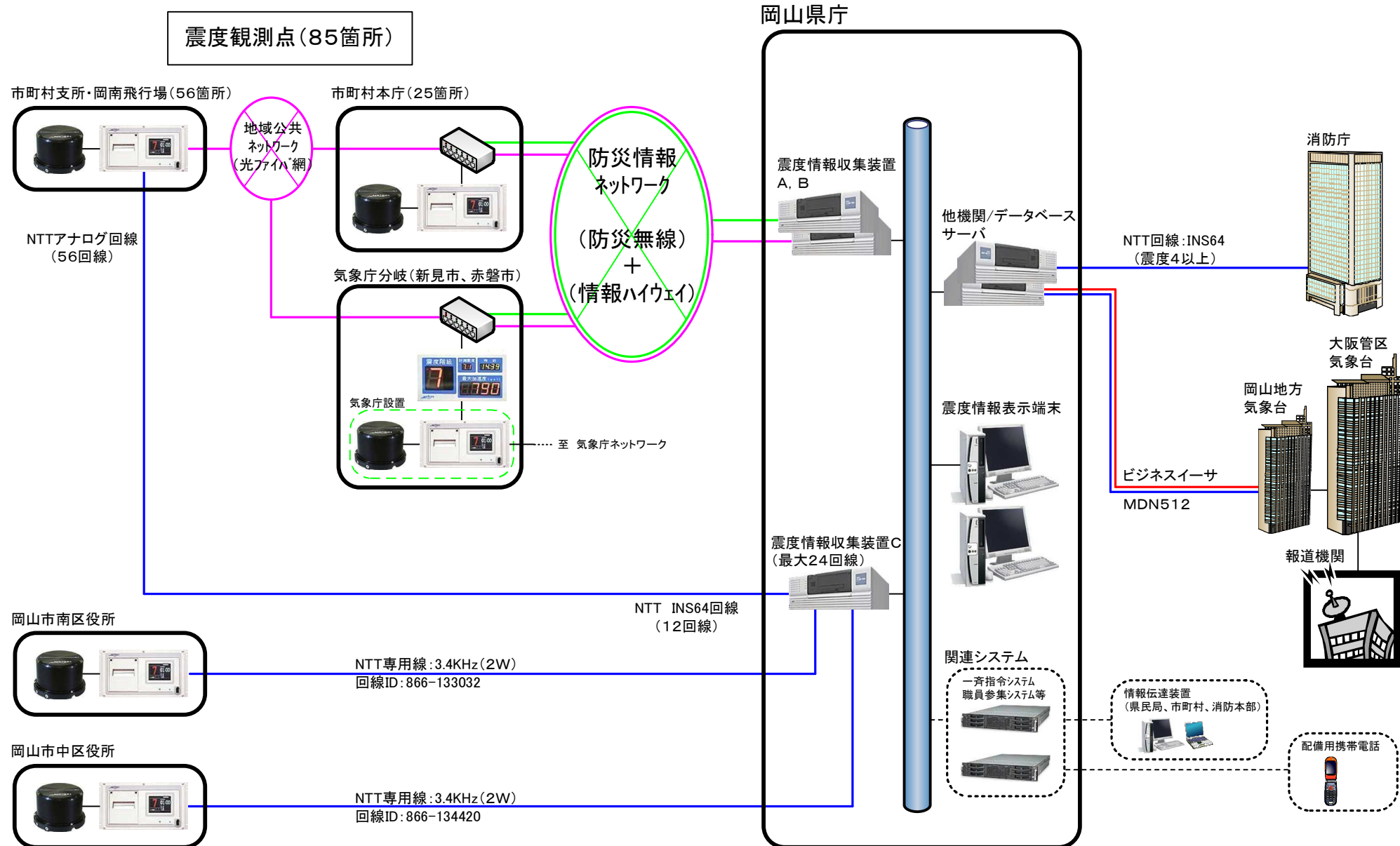
平成24年4月1日 現在



凡 例	
【局種別】	
	: 統制局(本庁)
	: 統制局(図書館)
	: 県民局
	: 支局・県出先事務所等
	: 市町村、消防本部
	: 国出先機関
	: 中継局(幹線・支線系)
	: 中継局(端末系)
	: 携帯基地局(260MHz帯)
	: 衛星地球局
	: 反射板
	: パラボラ背面中継
【回線種別】	
	: 6.5GHz帯多重無線回線(104Mbps)
	: 7.5GHz帯多重無線回線(52Mbps)
	: 7.5GHz帯多重無線回線(26Mbps)
	: 7.5GHz帯多重無線回線(13Mbps)
	: 18GHz帯多重無線回線(13Mbps)
	: 12GHz帯多重無線回線(19Mbps)
	: 12GHz帯多重無線回線(6Mbps)
	: 7.5GHz帯多重無線回線(6Mbps)
	: 7.5GHz帯多重無線回線(3Mbps)
	: 7.5GHz帯多重無線回線(1.5Mbps)
	: 260MHz帯デジタル無線(固定系)
	: 有線接続
	: 岡山情報ハイウェイ

# 13-4 震度情報システム構成図

平成24年4月1日 現在



岡山県震度情報システム設置場所一覧

平成24年4月1日現在

NO.	市町村名	設置場所	震度観測点名称	震度観測点名称の読み	所在地	備考
1	岡山市	岡山市役所	岡山北区大供	オカヤマキタダイク	岡山市北区大供1-1-1	
2	"	御津支所	岡山北区御津金川	オカヤマキタミツカナガワ	岡山市北区御津金川1020	
3	"	南区役所	岡山南区灘崎町	オカヤマミナミナカサキチヨウ	岡山市南区灘崎町片岡207	
4	"	建部支所	岡山北区建部町	オカヤマキタタケハチヨウ	岡山市北区建部町福渡489	
5	"	瀬戸支所	岡山東区瀬戸町	オカヤマヒガシセトチヨウ	岡山市東区瀬戸町瀬戸45	
6	"	東区役所	岡山東区西大寺上	オカヤマヒガシキヤウイシカミ	岡山市東区西大寺上2-7-31	
7	"	岡南飛行場	岡山南区浦安南町	オカヤマミナミクワアサミナチヨウ	岡山市南区浦安南町640	
8	"	中区役所	岡山中区浜	オカヤマナカハマ	岡山市中区浜3-7-15	
9	倉敷市	倉敷市消防局	倉敷市白楽町	クラシキシバクロチヨウ	倉敷市白楽町162-5	
10	"	児島支所	倉敷市児島小川町	クラシキシコジマオカワチヨウ	倉敷市児島小川町 3681-3	
11	"	水島支所	倉敷市水島北幸町	クラシキシミズシマキタサイワイチヨウ	倉敷市水島北幸町 1-1	
12	"	玉島支所	倉敷市玉島阿賀崎	クラシキシタマシマアガサキ	倉敷市玉島阿賀崎 1-1-1	
13	"	真備支所	倉敷市真備町	クラシキシマビチヨウ	倉敷市真備町箭田1141-1	
14	"	船穂公民館	倉敷市船穂町	クラシキシフナホチヨウ	倉敷市船穂町船穂697	
15	津山市	津山市役所	津山市山北	ツヤマシヤマキタ	津山市山北520	
16	"	加茂支所	津山市加茂町	ツヤマシカモチヨウ	津山市加茂町塔中104	
17	"	阿波支所	津山市阿波	ツヤマシアハ	津山市阿波1209-4	
18	"	勝北支所	津山市新野東	ツヤマシニヒガシ	津山市新野東567	
19	"	久米支所	津山市中北下	ツヤマシナカキタシモ	津山市中北下1300	
20	玉野市	玉野市消防本部	玉野市宇野	タミノシウノ	玉野市宇野1-27-2	
21	笠岡市	笠岡市役所	笠岡市笠岡	カサオカシカサカ	笠岡市中央町1-1	
22	井原市	井原市役所	井原市井原町	イハラシイハラチヨウ	井原市井原町311-1	
23	"	美星支所	井原市美星町	イハラヒセイチヨウ	井原市美星町三山1055	
24	"	芳井支所	井原市芳井町	イハラヨシヰチヨウ	井原市芳井町吉井253-1	
25	総社市	総社市役所	総社市中央	ソウシャシチュウオウ	総社市中央1-1-1	
26	"	山手支所	総社市地頭片山	ソウシャシジウカタヤマ	総社市地頭片山17-1	
27	"	清音支所	総社市清音整部	ソウシャシキヨネカナル	総社市清音整部1135	
28	高梁市	高梁市役所	高梁市松原通	タカハシシマツハラドオリ	高梁市松原通2043	
29	"	有漢地域局	高梁市有漢町	タカハシシウカンチヨウ	高梁市有漢町有漢3387	
30	"	成羽地域局	高梁市成羽町	タカハシシナリチヨウ	高梁市成羽町下原1068-1	
31	"	川上地域局	高梁市川上町	タカハシシカワカミチヨウ	高梁市川上町地頭1819-1	
32	"	備中地域局	高梁市備中町	タカハシシビツチヨウチヨウ	高梁市備中町布賀29-2	
33	新見市	新見市役所	新見市新見	ニヒシニヒ	新見市新見310-3	気象庁分岐
34	"	大佐支局	新見市大佐小阪部	ニヒシオササカハ	新見市大佐小阪部1509	
35	"	神郷支局	新見市神郷下神代	ニヒシシンコウジモクシロ	新見市神郷下神代3936	
36	"	哲多支局	新見市哲多町本郷	ニヒシテタチヨウホンコウ	新見市哲多町本郷246-4	
37	"	哲西支局	新見市哲西町矢田	ニヒシテサイチヨウヤタ	新見市哲西町矢田3604	
38	"	千屋市民センター	新見市千屋裏	ニヒシチヤサネ	新見市千屋裏1435-7	
39	備前市	備前市役所	備前市東片上	ビゼンシヒガシカタカミ	備前市東片上126	
40	"	日生総合支所	備前市日生町	ビゼンシヒナセチヨウ	備前市日生町日生630	
41	"	吉永総合支所	備前市吉永町	ビゼンシヨシナガチヨウ	備前市吉永町吉永中878	
42	瀬戸内市	瀬戸内市役所	瀬戸内市島久町	セトウチシムラキチヨウ	瀬戸内市島久町尾張300-1	
43	"	牛窓支所	瀬戸内市牛窓町	セトウチシウシマドチヨウ	瀬戸内市牛窓町牛窓4911	
44	"	長船支所	瀬戸内市長船町	セトウチオサフネチヨウ	瀬戸内市長船町土師291	
45	赤磐市	赤磐市役所	赤磐市上市	アカイシホカミチ	赤磐市上市344	気象庁分岐
46	"	赤坂支所	赤磐市町刈田	アカイシマサカタ	赤磐市町刈田516	
47	"	龍山支所	赤磐市松木	アカイシヤマキ	赤磐市松木623	
48	"	吉井支所	赤磐市周匝	アカイシサヤ	赤磐市周匝136	
49	真庭市	勝山支局	真庭市勝山	マニワシカツヤマ	真庭市勝山53-1	
50	"	北原支局	真庭市下菅部	マニワシシホサエ	真庭市下菅部248	
51	"	落合支局	真庭市落合垂水	マニワシオチアタルミ	真庭市落合垂水1901-5	
52	"	湯原支局	真庭市豊栄	マニワシトヨサカ	真庭市豊栄1515	
53	"	真庭市役所	真庭市久世	マニワシクセ	真庭市久世2928	
54	"	美甘支局	真庭市美甘	マニワシカミ	真庭市美甘4134	
55	"	森山振興局	真庭市森山下福田	マニワシヒルゼンシマフタ	真庭市森山下福田305	
56	"	中和出張所	真庭市森山下和	マニワシヒルゼンシタ	真庭市森山下和1802	
57	"	川上出張所	真庭市森山上福田	マニワシヒルゼンシマフタ	真庭市森山上福田425	
58	美作市	美作市役所	美作市栄町	ミササカシカエマチ	美作市栄町38-2	
59	"	勝田総合支所	美作市真加部	ミササカシマカゲ	美作市真加部1616	
60	"	大原総合支所	美作市古町	ミササカフルマチ	美作市古町1709	
61	"	東栗倉総合支所	美作市太田	ミササカシオタ	美作市太田152-1	
62	"	作東総合支所	美作市江見	ミササカシホ	美作市江見945	
63	"	英田総合支所	美作市福本	ミササカシクモト	美作市福本810-2	
64	浅口市	浅口市役所	浅口市鴨方町	アサクチシカモカチヨウ	浅口市鴨方町六奈院中3050	
65	"	寄島総合支所	浅口市寄島町	アサクチシヨリシマチヨウ	浅口市寄島町16010	
66	"	金光総合支所	浅口市金光町	アサクチシヨウチヨウ	浅口市金光町古見新田751	
67	和気町	和気町役場	和気町尺所	ワケチヨウシヤク	和気郡和気町尺所555	
68	"	佐伯庁舎	和気町矢田	ワケチヨウヤタ	和気郡和気町矢田305	
69	早島町	早島町役場	早島町前湯	ハヤシマチヨウマエカタ	都窪郡早島町前湯360-1	
70	里庄町	里庄町役場	里庄町里見	サトシヨウチヨウサトミ	浅口郡里庄町里見1107-2	
71	矢掛町	矢掛町役場	矢掛町矢掛	ヤカゲチヨウヤカゲ	小田郡矢掛町矢掛3018	
72	新庄村	新庄村役場	新庄村役場	シンジヨウシンヤクハ	真庭郡新庄村2008-1	
73	鏡野町	鏡野町役場	鏡野町竹田	カガミノチヨウタケ	苫田郡鏡野町竹田660	
74	"	富振興センター	鏡野町富西谷	カガミノチヨウニシニタニ	苫田郡鏡野町富西谷125-1	
75	"	奥津振興センター	鏡野町井坂	カガミノチヨウイサカ	苫田郡鏡野町井坂495	
76	"	上倉原振興センター	鏡野町上倉原	カガミノチヨウカミサイハラ	苫田郡鏡野町上倉原514-1	
77	勝央町	勝央町役場	勝央町勝間田	シヨウウチヨウカツマダ	勝田郡勝央町勝間田201	
78	奈義町	奈義町役場	奈義町豊沢	ナギチヨウトヨサワ	勝田郡奈義町豊沢306-1	
79	西栗倉村	西栗倉村役場	西栗倉村影石	ニシアワケケンカゲイシ	英田郡西栗倉村影石	
80	久米南町	久米南町役場	久米南町下弓削	クメナンチヨウシモユケ	久米郡久米南町下弓削502-1	
81	美咲町	美咲町役場	岡山美咲町原田	オカヤマミサキチヨウハラダ	久米郡美咲町原田1735	
82	"	加藤総合支所	岡山美咲町西川	オカヤマミサキチヨウニシカワ	久米郡美咲町西川1001-5	
83	"	榎原総合支所	岡山美咲町久木	オカヤマミサキチヨウヒサキ	久米郡美咲町久木225	
84	吉備中央町	吉備中央町役場	吉備中央町豊野	キビチヨウオウチヨウヨノ	加賀郡吉備中央町豊野1-2	
85	"	加茂川庁舎	吉備中央町下加茂	キビチヨウオウチヨウシモカモ	加賀郡吉備中央町下加茂1073-1	
86	県庁	9階無線機器室 2階無線統制室	-	-	岡山市北区内山下2-4-6	収集サーバ

## 1 3 - 5 岡山県総合防災情報システム

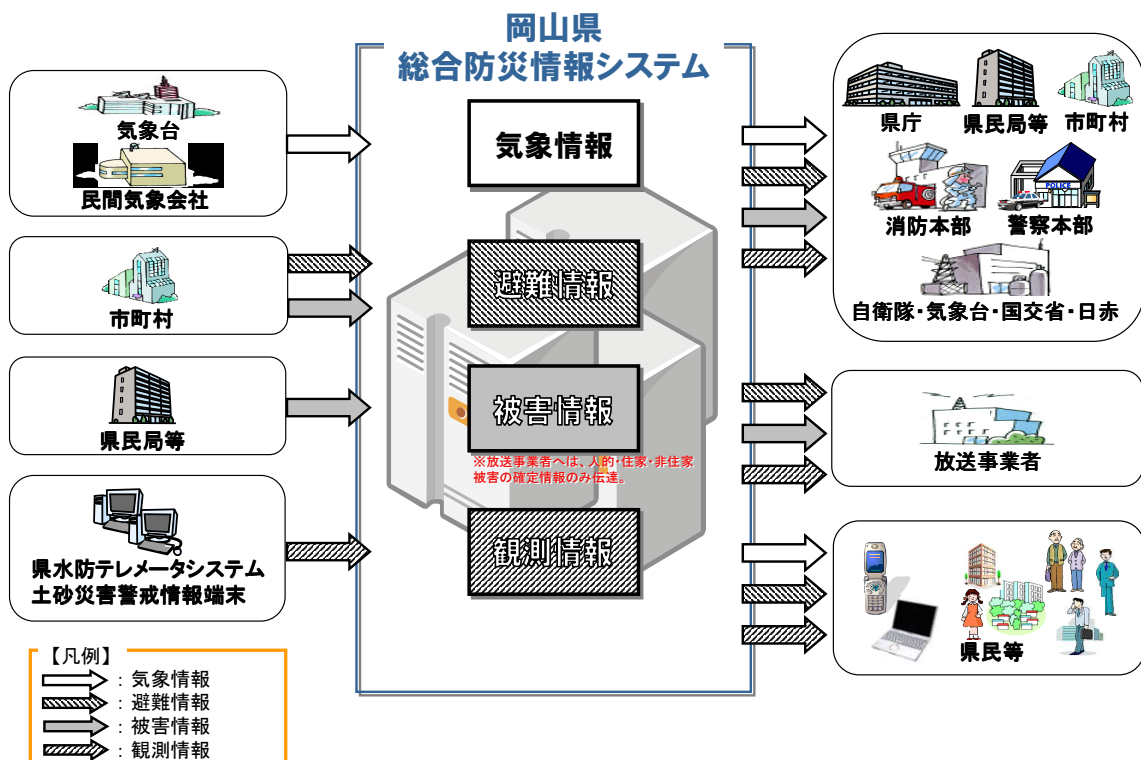
岡山県総合防災情報システムは、県、市町村、国、ライフライン等の防災関係機関相互の防災情報の共有及び県民等への防災情報の提供を行うことを目的に整備したシステムです。

災害時における被害情報の収集機能や、気象情報・雨量等の観測情報のほか、避難情報を提供する機能など、防災対策上必要不可欠な情報を収集・提供する機能を有しております。

### 【機能概要】

- 1 気象情報や雨量・河川水位・潮位等の県観測情報をリアルタイムにWebやeメールで提供する。
- 2 放送事業者（NHK・RSK）にデータ送信し、地上デジタル放送を通じて避難情報のほか、雨量・河川水位・潮位等、県で観測した情報を提供する。
- 3 気象庁が発表する注意報・警報や雨量・水位・潮位等の県観測情報、避難情報等の防災情報をあらかじめ登録がなされた県民の携帯電話やパソコンへeメールを配信する。
- 4 防災配備等の体制を執る必要がある注意報・警報が発表された場合や震度4以上の地震を観測した場合に、自動的にeメールや電話で県職員の参集を促す。
- 5 市町村・県民局・地域事務所等から県内の被害情報を収集し、集計・管理する。被害情報には被害画像や地図情報を添付した報告もできる。また、被害情報は時系列及び市町村別・被害種別に一元管理され、人的被害・住家被害など重大な被害が発生した場合は、パソコン画面上に警告表示がポップアップされるとともに、音声により注意を喚起する。
- 6 気象台や庁内他課で運用中の防災関連システムと連携し、防災関係情報の提供等を行う。
- 7 被災場所や避難所の設置場所等の所在地などを一元的に地図に表示する。

## 岡山県総合防災情報システムで提供する情報の概要



# 14-1 消防防災ヘリコプター「きび」の緊急出動状況等

区分			4月	5月	6月	7月	8月	9月	10月	11月	12月	1月	2月	3月	合計		
災害業務	火災	県内	件数	12			1	4				2	1		2	22	
			運航時間	21:45			0:26	19:20				1:10	0:54		1:14	44:49	
			搬送人員														0
		県外	件数	2	2			1									5
			運航時間	7:46	5:24			3:16									16:26
			搬送人員														0
	救助	県内	件数			2	2	2	2						1	9	
			運航時間			0:41	2:35	0:54	2:50						0:38	7:38	
			搬送人員			1	1	1							1	4	
		県外	件数				1										1
			運航時間				1:20										1:20
			搬送人員				1										1
	救急	県内	件数	1	3	1	2	1	3	2	7	3			3	26	
			運航時間	1:00	1:13	0:17	1:04	0:13	2:26	0:44	3:37	2:00			1:27	14:01	
			搬送人員	1	2	1	2	1	2	1	5	2			3	20	
		県外	件数		1		1				1	2	2				7
			運航時間		1:15		0:48				1:56	2:23	4:42				11:04
			搬送人員				1				1	2	2				6
	災害応急	県内	件数			2	1		3	2	1		1			10	
			運航時間			1:50	1:20		6:09	5:41	1:31		3:53			20:24	
			搬送人員													0	
県外		件数														0	
		運航時間														0:00	
		搬送人員														0	
小計			件数	15	6	5	8	8	8	5	10	7	2	0	6	80	
			運航時間	30:31	7:52	2:48	7:33	23:43	11:25	8:21	7:31	7:52	4:47	0:00	3:19	115:42	
			搬送人員	1	2	2	5	2	2	2	7	4	0	0	4	31	
通常業務	自隊訓練		件数	9	12	11	8	6	9	8	9	12	7		14	105	
			運航時間	13:18	18:20	18:20	10:05	10:16	15:00	15:00	15:05	18:10	9:55		25:00	168:29	
	他隊との 合同訓練	広域応援訓練	件数							2						2	
			運航時間							2:55						2:55	
	その他の合同訓練	件数			1		4	2	4	4	1				2	18	
		運航時間			0:40		4:00	1:30	4:25	4:20	0:35				1:40	17:10	
	他都道府 県 応援業務	その他	件数													0	
			運航時間													0:00	
	その他行政業務		件数													0	
			運航時間													0:00	
小計			件数	9	12	12	8	10	11	14	13	13	7	0	16	125	
			運航時間	13:18	18:20	19:00	10:05	14:16	16:30	22:20	19:25	18:45	9:55	0:00	26:40	188:34	
調査			件数											2	2		
			運航時間											2:20	2:20		
試験 検査			件数				3		3			1	7	1	15		
			運航時間				0:50		1:10		0:20	12:43	0:20		15:23		
その他			件数												0		
			運航時間												0:00		
合計			件数	24	18	17	16	21	19	22	23	20	10	7	25	222	
			運航時間	43:49	26:12	21:48	17:38	38:49	27:55	31:51	26:56	26:37	15:02	12:43	32:39	321:59	
			搬送人員	1	2	2	5	2	2	2	7	4	0	0	4	31	
運航休止日数			日数	3	3	1	2.5	7.5	1	7	2.5	1	15.5	29	4	77	

※詳細参照先(平成23年度 業務統計 岡山県消防防災航空隊作成)  
[http://www.pref.okayama.jp/uploaded/life/37108\\_1069689\\_misc.pdf](http://www.pref.okayama.jp/uploaded/life/37108_1069689_misc.pdf)