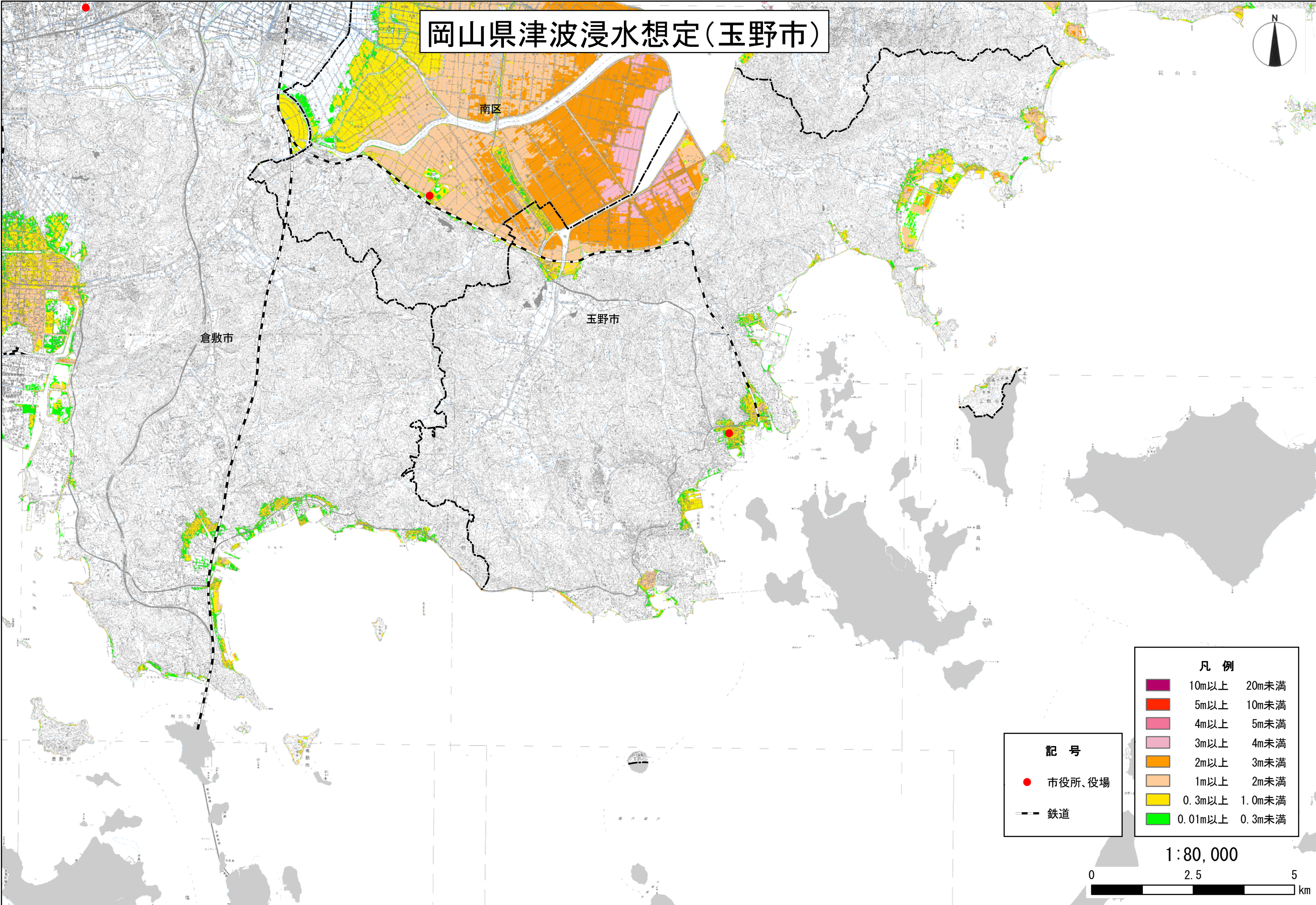


岡山県津波浸水想定(玉野市)



記号

- 市役所、役場
- 鉄道

凡例

10m以上	20m未満
5m以上	10m未満
4m以上	5m未満
3m以上	4m未満
2m以上	3m未満
1m以上	2m未満
0.3m以上	1.0m未満
0.01m以上	0.3m未満

1:80,000

0 2.5 5 km

「この地図の作成に当たっては、国土地理院長の承認を得て、同院発行の数値地図25000（地図画像）及び数値地図25000（行政界・海岸線）を使用した。（承認番号 平24情使、第626号）」