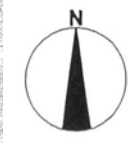
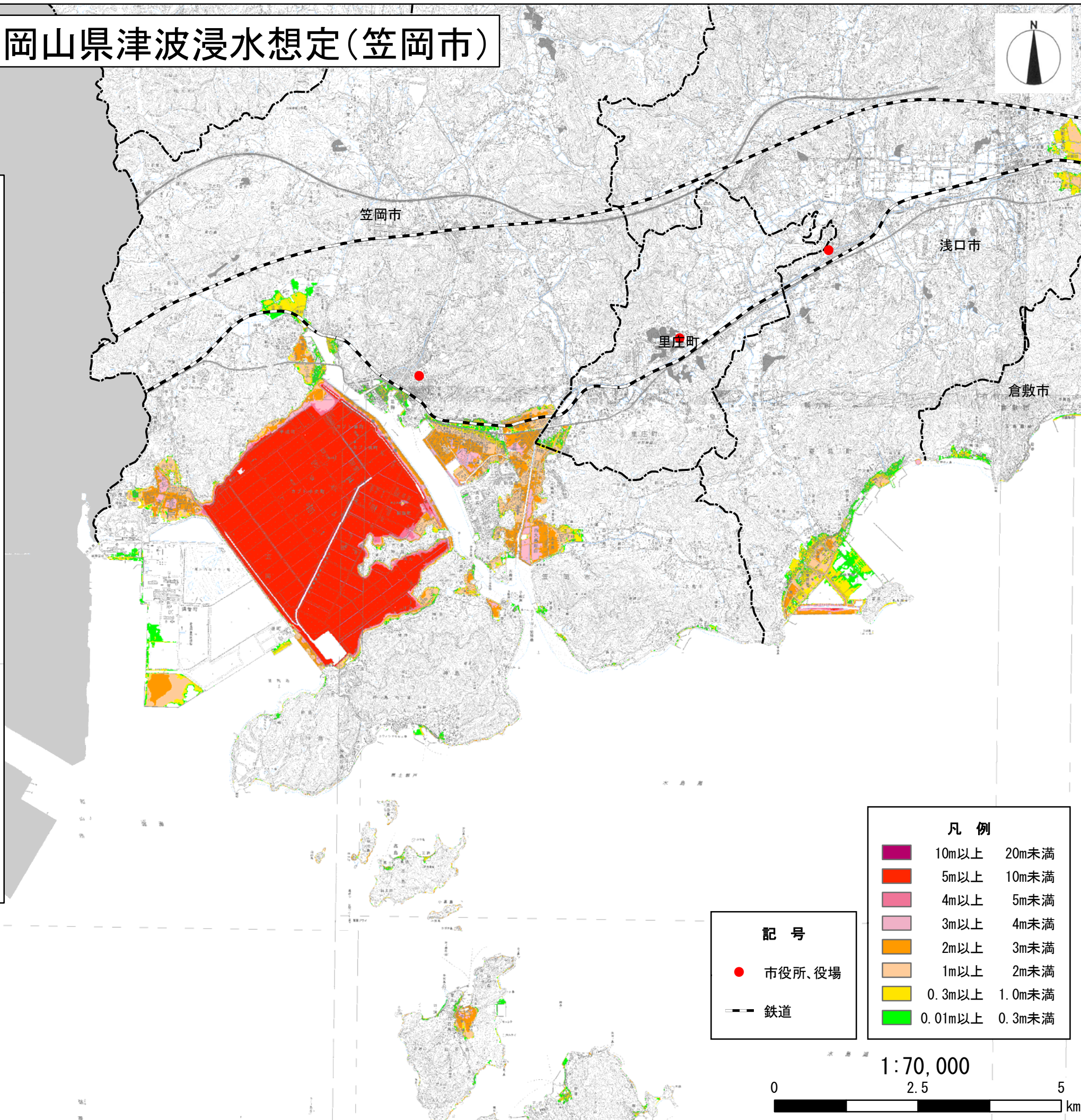
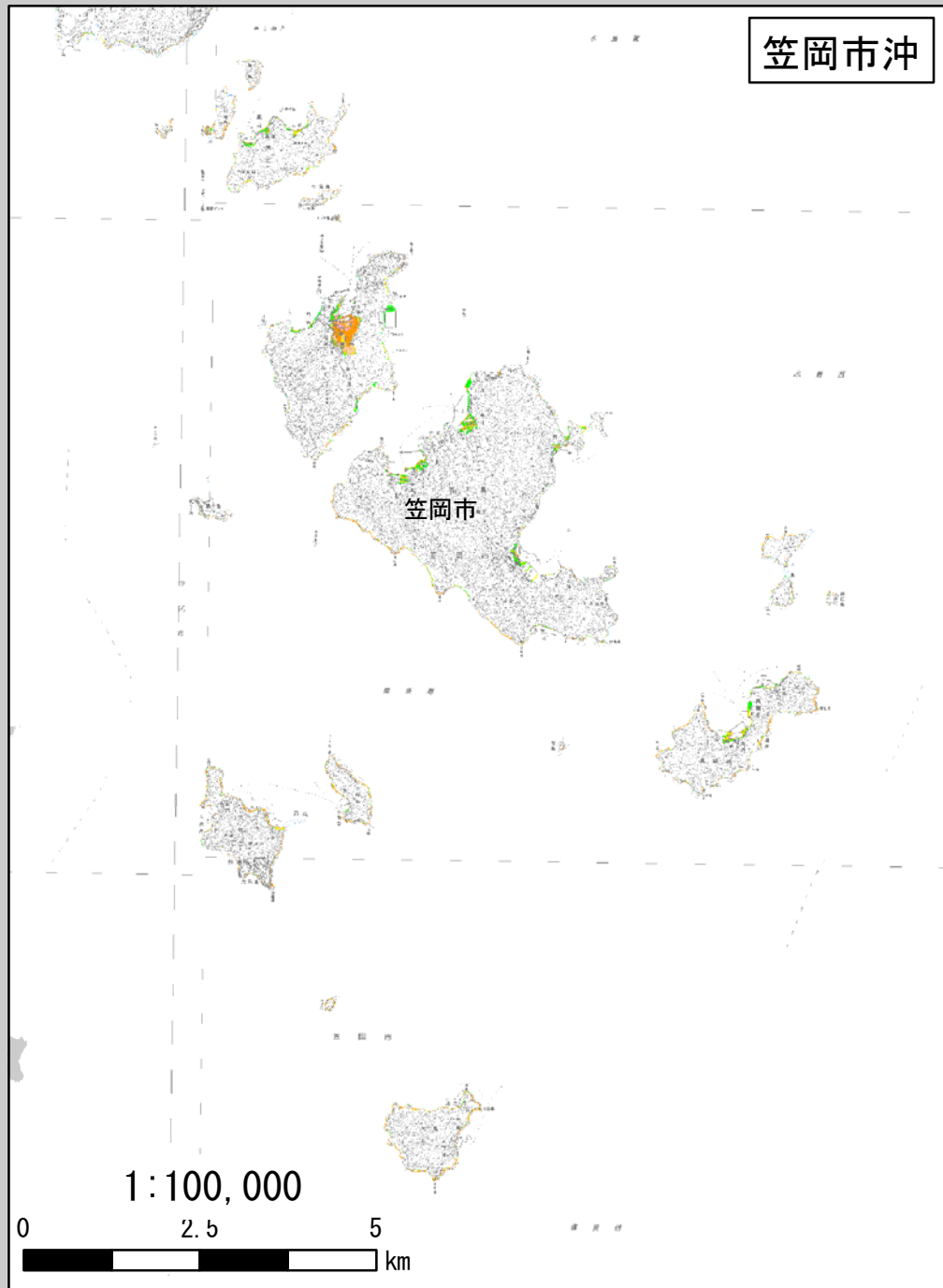


岡山県津波浸水想定(笠岡市)



笠岡市沖



凡例	
10m以上	20m未満
5m以上	10m未満
4m以上	5m未満
3m以上	4m未満
2m以上	3m未満
1m以上	2m未満
0.3m以上	1.0m未満
0.01m以上	0.3m未満

記号	
●	市役所、役場
—	鉄道

