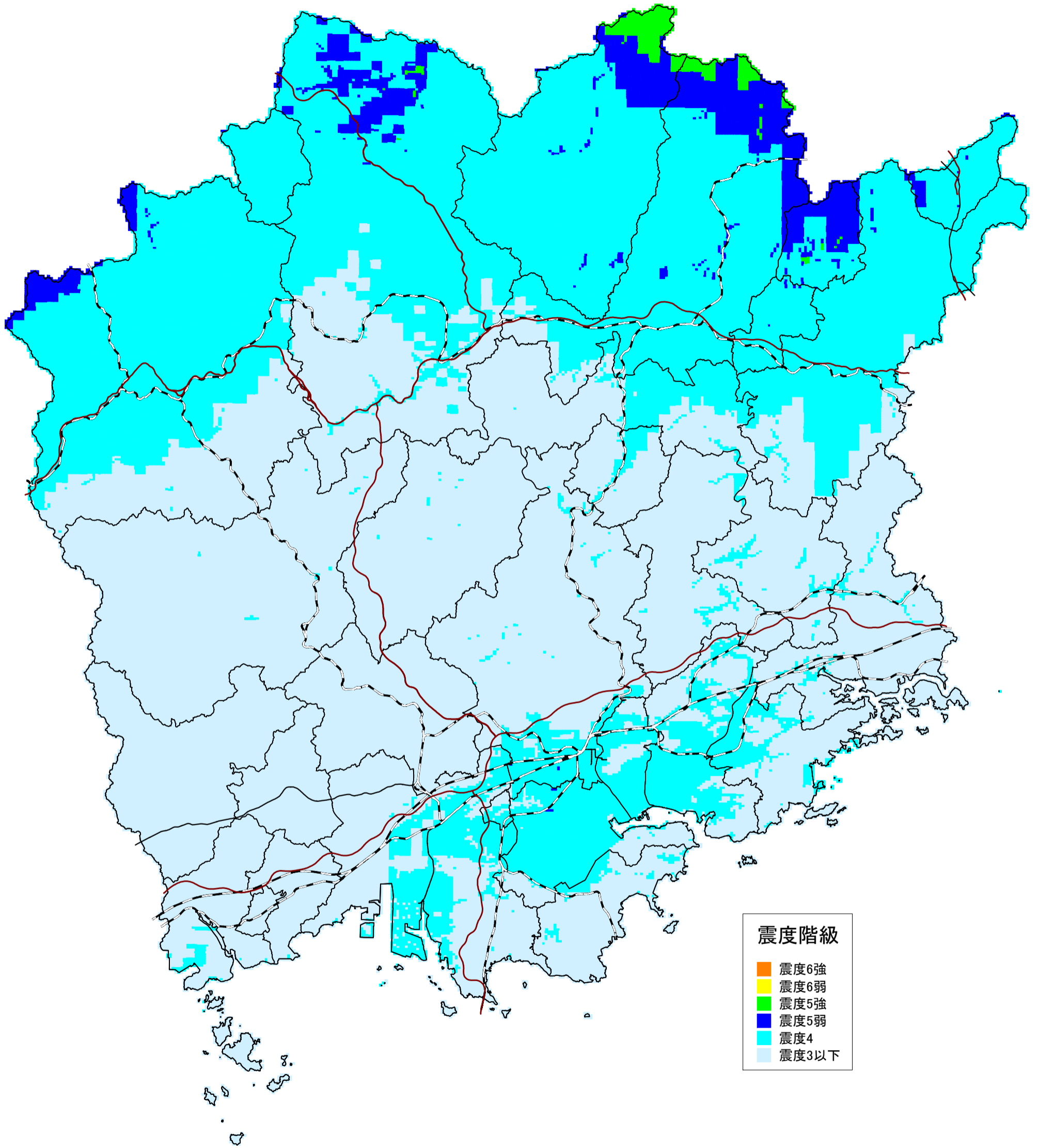
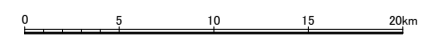
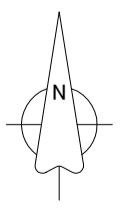


鹿野・吉岡断層の地震による震度分布図【岡山県想定】



| 震度階級 | |
|-------|------------|
| 震度6強 | Orange |
| 震度6弱 | Yellow |
| 震度5強 | Green |
| 震度5弱 | Dark Blue |
| 震度4 | Cyan |
| 震度3以下 | Light Blue |



鹿野・吉岡断層の地震による液状化危険度分布図【岡山県想定】

