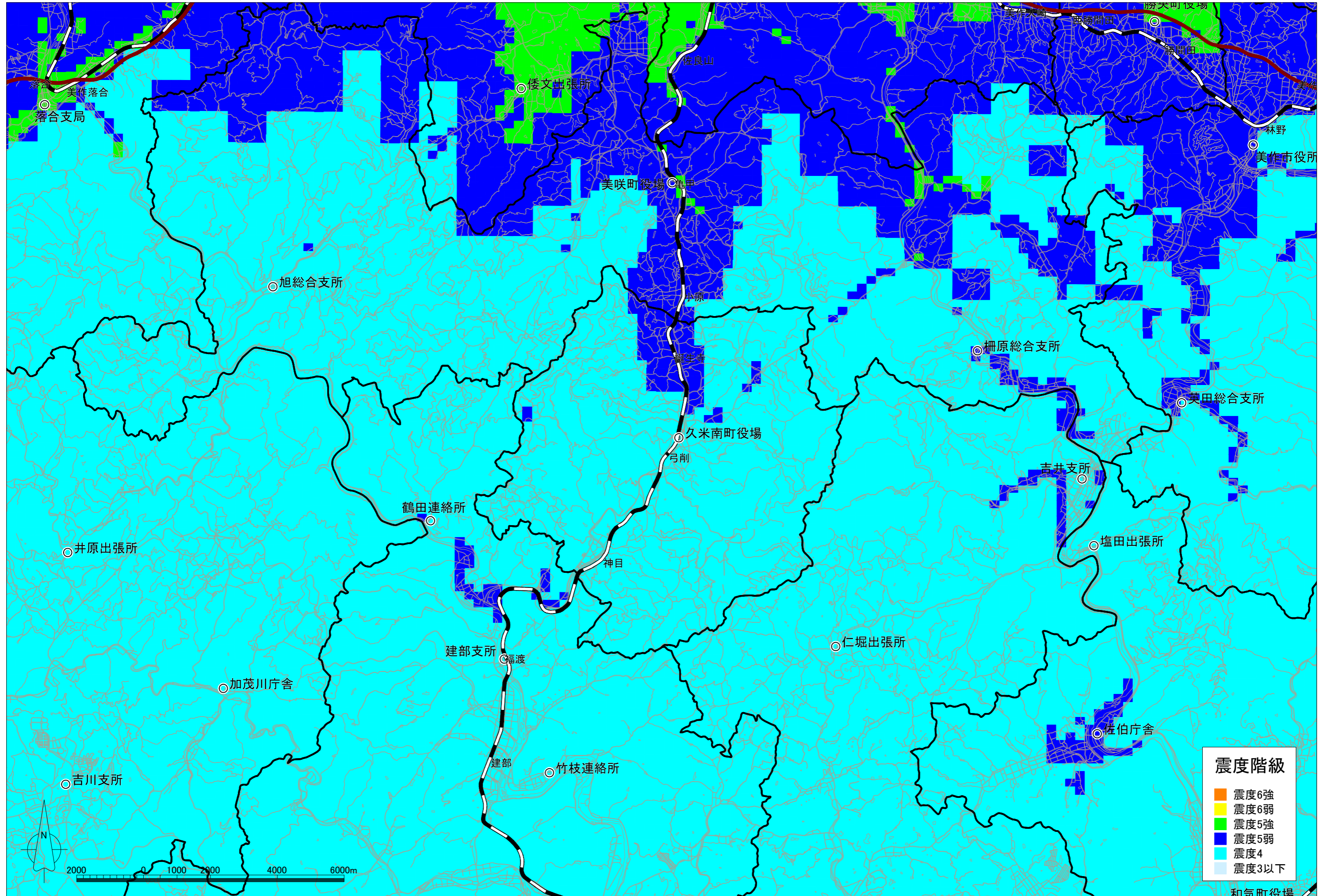


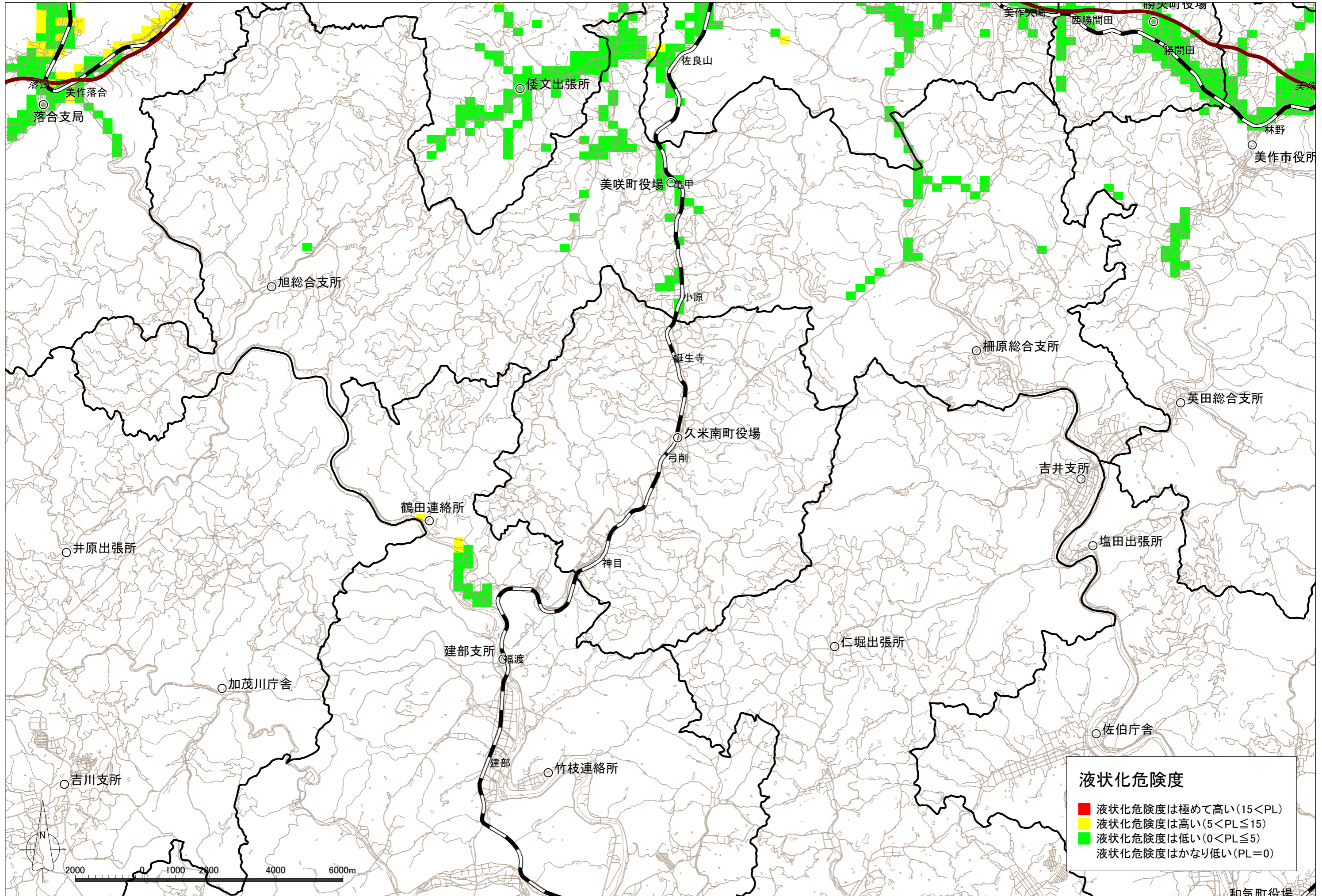
# 那岐山断層帯の地震による震度分布図【岡山県想定】 久米南町



岡山県危機管理課 平成26年3月作成  
この地図の作成に当たっては、国土地理院長の承認を得て、同院発行の基盤地図情報を使用した。(承認番号 平24情使、第706号)  
また、国土交通省の国土数値情報(鉄道データ、高速道路時系列データ、市町村役場等及び公的集会施設データ)を使用した。



那岐山断層帯の地震による液状化危険度分布図【岡山県想定】 久米南町



岡山県危機管理課 平成26年3月作成  
 この地図の作成に当たっては、国土地理院長の承認を得て、同院発行の基礎地図情報を使用した。(承認番号 平24情使、第706号)  
 また、国土交通省の国土数値情報(鉄道データ、高速道路時系列データ、市町村役場等及び公的集会施設データ)を使用した。